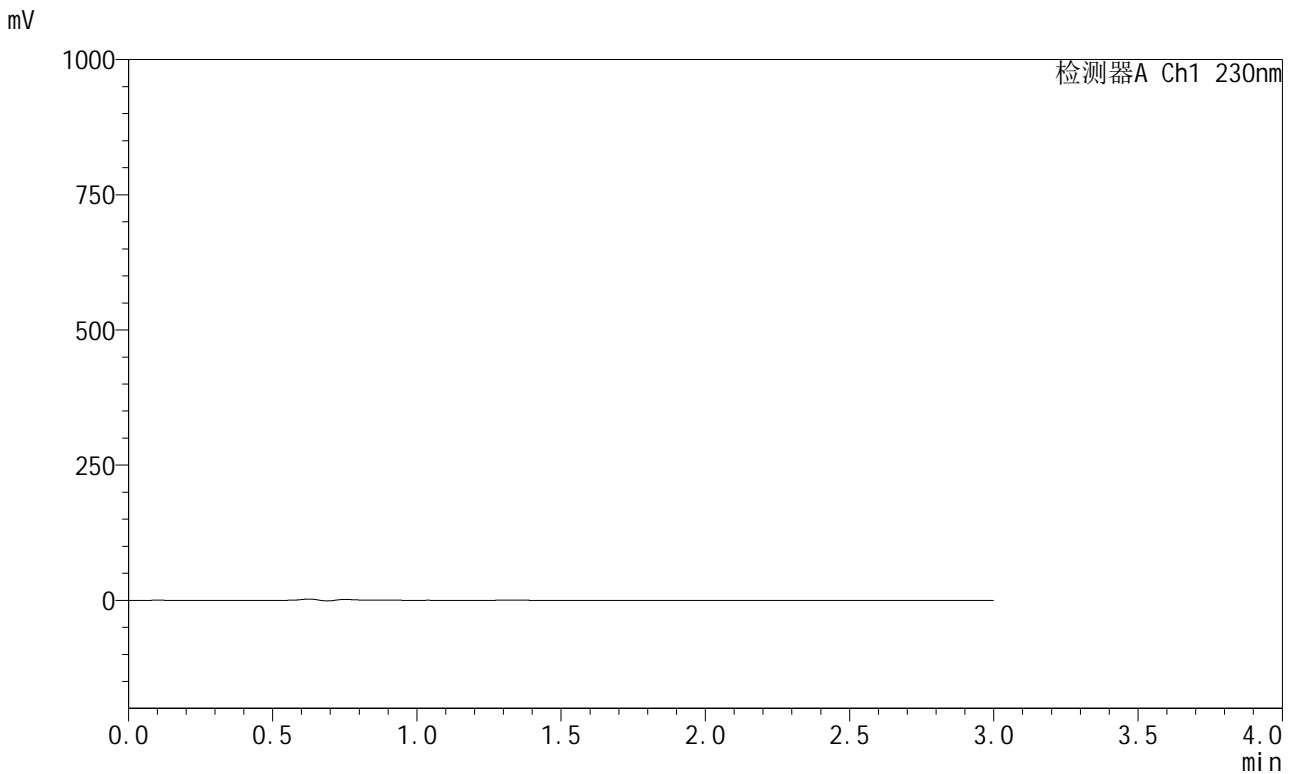


<样品信息>

色谱柱	: XB-C18(50mm*4.6mm,5μm)	流速	: 1.0ml/min
柱温	: 40°C	波长	: 230nm
数据文件名	: RC\$SMF-204 - 7-10/7-454-2 - zzp-cq9y-rcd-pH6.8jz-jf50z-rj.lcd		
方法文件名	: RC\$SMF-204 - SMF-204-rcd-FX256.lcm		
批处理文件名	: RC\$SMF-204 - 20250609-FX256.lcb		
样品瓶号	: 1-9	版本号	: 6.115
进样体积	: 20 μl	实验者	: xiexinhui
进样时间	: 2025/06/09 11:02:21	处理者	: xiexinhui
处理时间(V2)	: 2025/06/10 08:25:56		
仪器型号	: SHIMADZU LC-2050C (FX256)		

<色谱图>



<峰表>

检测器A Ch1 230nm

峰号	保留时间	面积	面积%	高度	理论塔板数(USP)	拖尾因子	分离度(USP)
总计							

图1 苯磺酸左氨氯地平缬沙坦片溶出度测定长期9月HPLC图谱  
自制品-pH6.8介质-浆法-50转  
溶剂

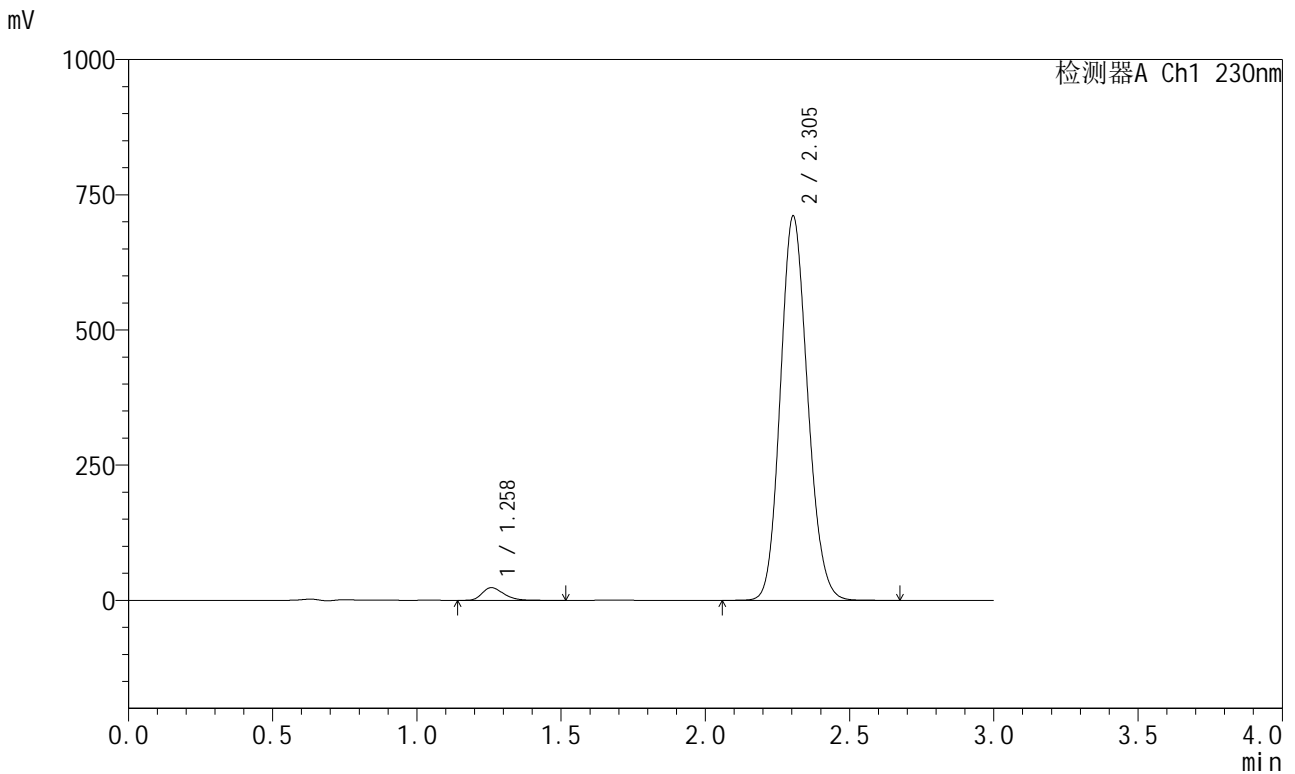




<样品信息>

色谱柱	: XB-C18(50mm*4.6mm,5μm)	流速	: 1.0ml/min
柱温	: 40°C	波长	: 230nm
数据文件名	: RC\$SMF-204 - 7-10/7-457-2 - zzp-cq9y-rcd-pH6.8jz-jf50z-dz1-3.lcd		
方法文件名	: RC\$SMF-204 - SMF-204-rcd-FX256.lcm		
批处理文件名	: RC\$SMF-204 - 20250609-FX256.lcb		
样品瓶号	: 1-18	版本号	: 6.115
进样体积	: 20 μl	实验者	: xiexinhui
进样时间	: 2025/06/09 11:12:31	处理者	: xiexinhui
处理时间(V2)	: 2025/06/10 08:26:04		
仪器型号	: SHIMADZU LC-2050C (FX256)		

<色谱图>



<峰表>

检测器A Ch1 230nm

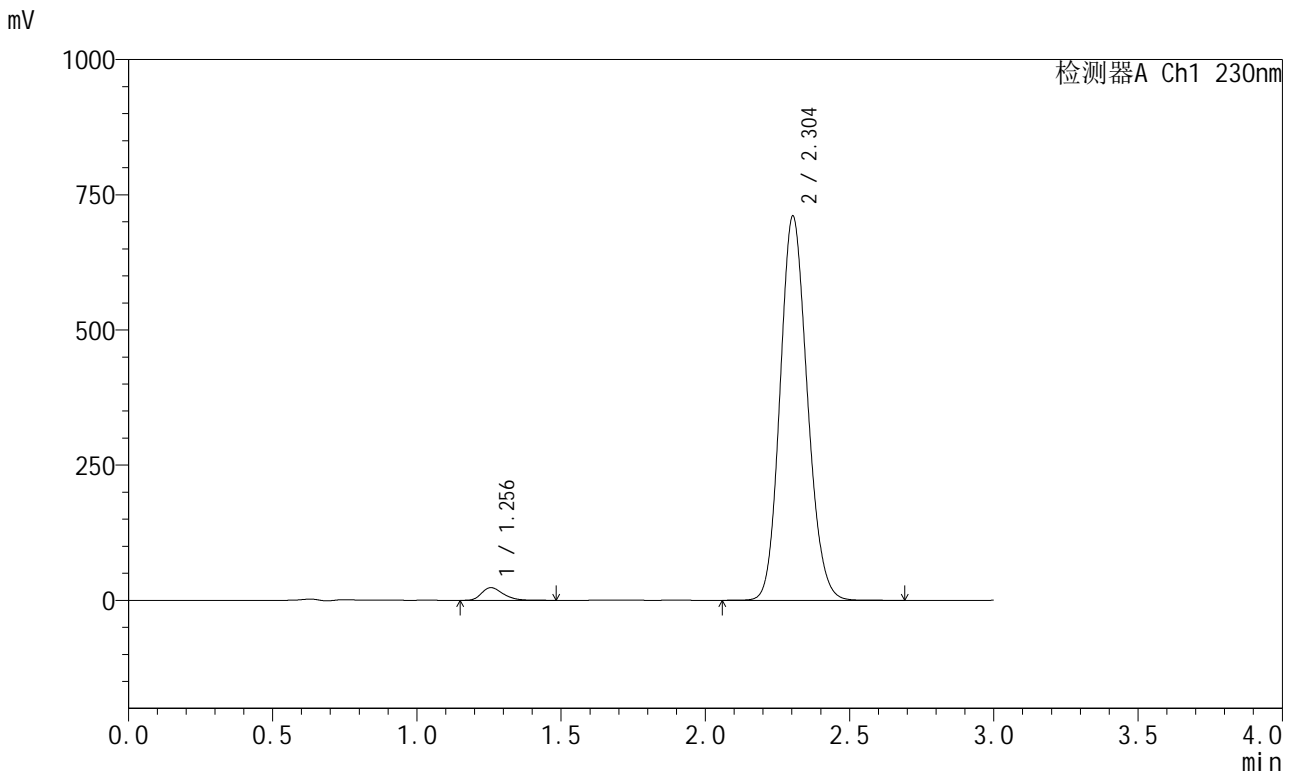
峰号	保留时间	面积	面积%	高度	理论塔板数(USP)	拖尾因子	分离度(USP)
1	1.258	121215	2.528	23341	1379	1.310	--
2	2.305	4674419	97.472	710935	2840	1.134	6.782
总计		4795634	100.000	734276			

图4 苯磺酸左氨氯地平缬沙坦片溶出度测定长期9月HPLC图谱  
自制品-pH6.8介质-浆法-50转  
对照品溶液-1-3

<样品信息>

色谱柱	: XB-C18(50mm*4.6mm,5μm)	流速	: 1.0ml/min
柱温	: 40°C	波长	: 230nm
数据文件名	: RC\$SMF-204 - 7-10/7-458-2 - zzp-cq9y-rcd-pH6.8jz-jf50z-dz1-4.lcd		
方法文件名	: RC\$SMF-204 - SMF-204-rcd-FX256.lcm		
批处理文件名	: RC\$SMF-204 - 20250609-FX256.lcb		
样品瓶号	: 1-18	版本号	: 6.115
进样体积	: 20 μl	实验者	: xiexinhui
进样时间	: 2025/06/09 11:15:54	处理者	: xiexinhui
处理时间(V2)	: 2025/06/10 08:26:07		
仪器型号	: SHIMADZU LC-2050C (FX256)		

<色谱图>



<峰表>

检测器A Ch1 230nm

峰号	保留时间	面积	面积%	高度	理论塔板数(USP)	拖尾因子	分离度(USP)
1	1.256	121255	2.529	23440	1374	1.309	--
2	2.304	4672505	97.471	710338	2837	1.134	6.789
总计		4793759	100.000	733778			

图5 苯磺酸左氨氯地平缬沙坦片溶出度测定长期9月HPLC图谱  
自制品-pH6.8介质-浆法-50转  
对照品溶液-1-4



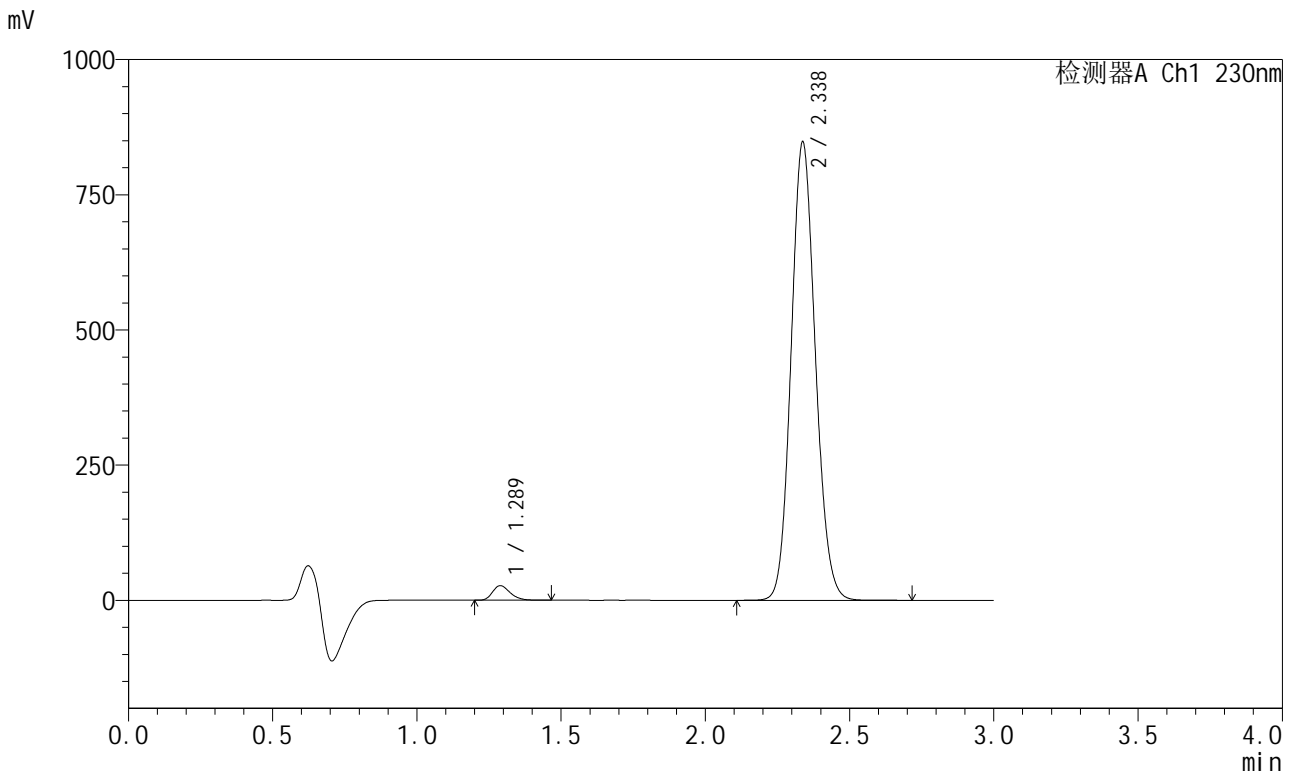


# SMF-204

## <样品信息>

色谱柱	: XB-C18(50mm*4.6mm,5μm)	流速	: 1.0ml/min
柱温	: 40°C	波长	: 230nm
数据文件名	: RC\$SMF-204 - 7-10/7-460-2 - zzp-2024081921p-cq9y-rcd-pH6.8jz-jf50z-P1-1.lcd		
方法文件名	: RC\$SMF-204 - SMF-204-rcd-FX256.lcm		
批处理文件名	: RC\$SMF-204 - 20250609-FX256.lcb		
样品瓶号	: 1-1	版本号	: 6.115
进样体积	: 20 μl	实验者	: xiexinhui
进样时间	: 2025/06/09 11:22:41	处理者	: xiexinhui
处理时间(V2)	: 2025/06/10 08:26:11		
仪器型号	: SHIMADZU LC-2050C (FX256)		

## <色谱图>



## <峰表>

检测器A Ch1 230nm

峰号	保留时间	面积	面积%	高度	理论塔板数(USP)	拖尾因子	分离度(USP)
1	1.289	114023	2.251	27017	2168	1.268	--
2	2.338	4951737	97.749	847665	3716	1.109	7.940
总计		5065760	100.000	874682			

图7 苯磺酸左氨氯地平缬沙坦片溶出度测定长期9月HPLC图谱  
自制品(2024081921批)-pH6.8介质-浆法-50转-片1  
供试品溶液-1

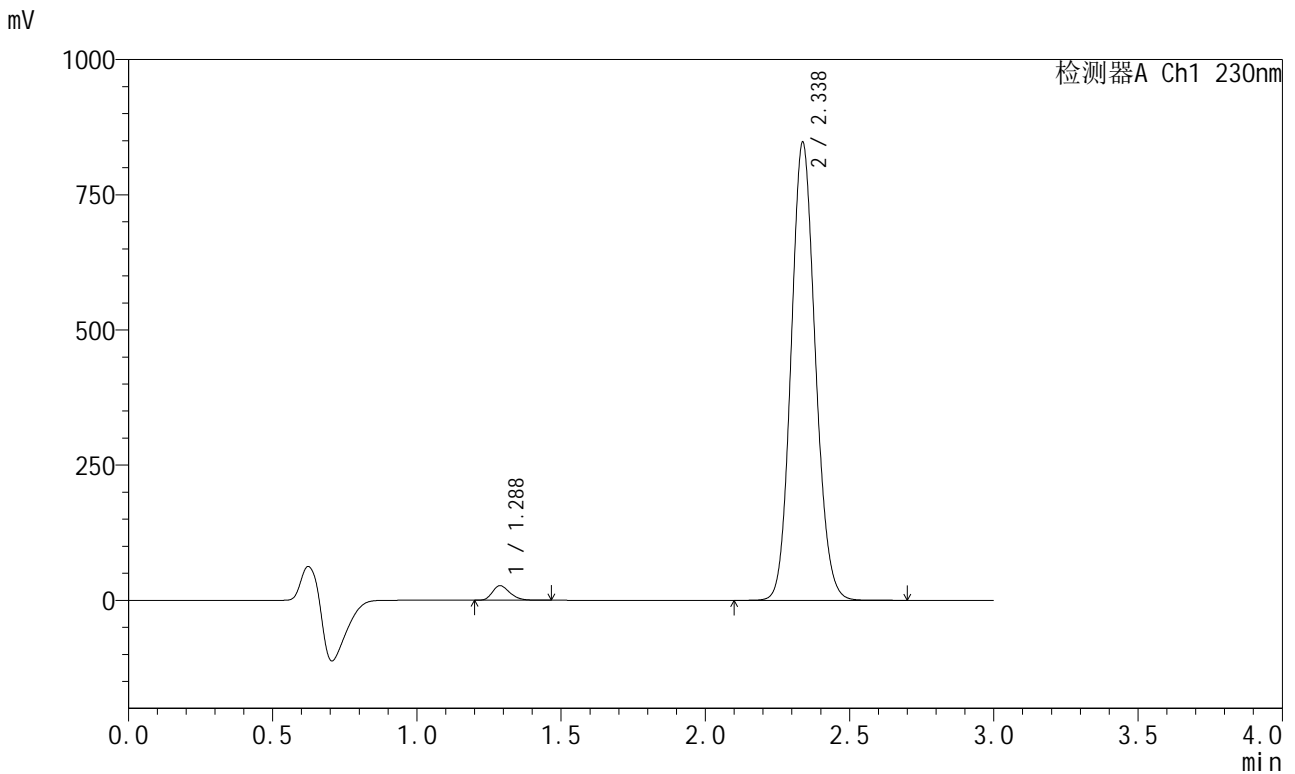


# SMF-204

## <样品信息>

色谱柱	: XB-C18(50mm*4.6mm,5μm)	流速	: 1.0ml/min
柱温	: 40°C	波长	: 230nm
数据文件名	: RC\$SMF-204 - 7-10/7-461-2 - zzp-2024081921p-cq9y-rcd-pH6.8jz-jf50z-P1-2.lcd		
方法文件名	: RC\$SMF-204 - SMF-204-rcd-FX256.lcm		
批处理文件名	: RC\$SMF-204 - 20250609-FX256.lcb		
样品瓶号	: 1-1	版本号	: 6.115
进样体积	: 20 μl	实验者	: xiexinhui
进样时间	: 2025/06/09 11:26:04	处理者	: xiexinhui
处理时间(V2)	: 2025/06/10 08:26:14		
仪器型号	: SHIMADZU LC-2050C (FX256)		

## <色谱图>



## <峰表>

检测器A Ch1 230nm

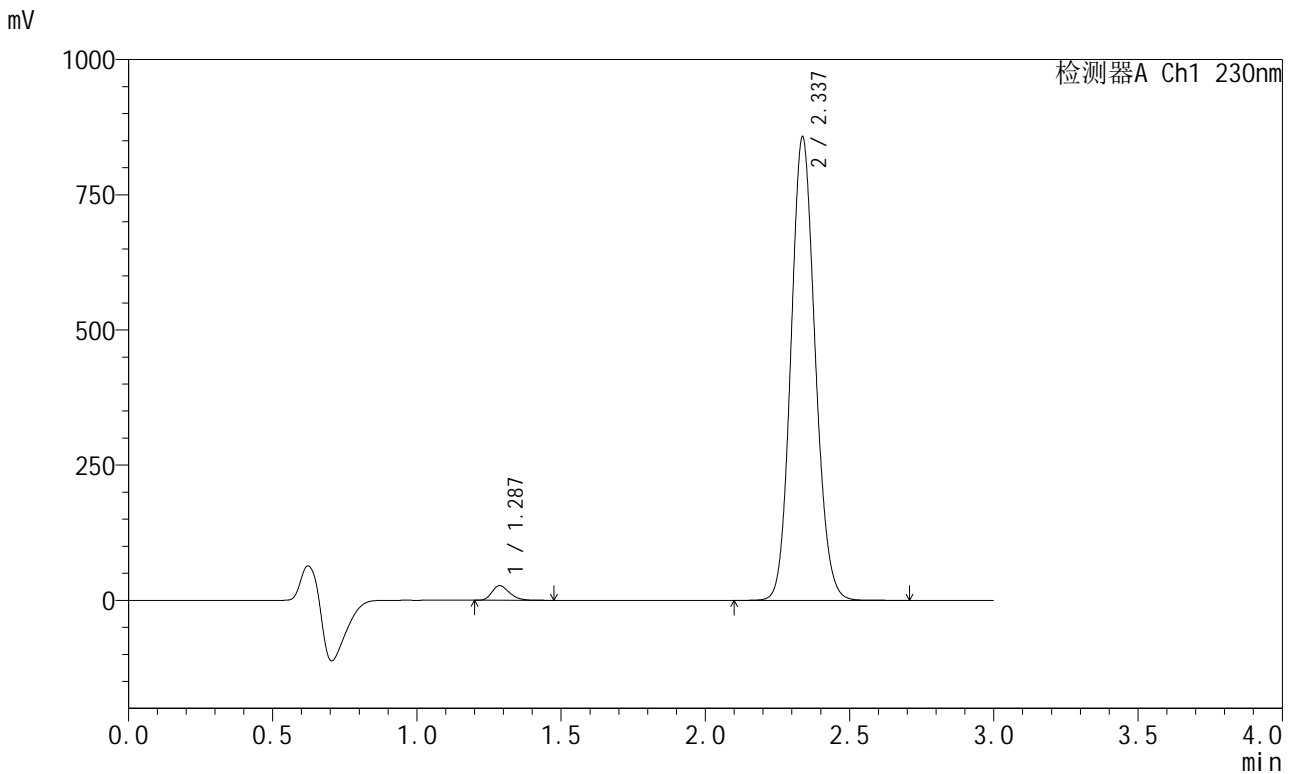
峰号	保留时间	面积	面积%	高度	理论塔板数(USP)	拖尾因子	分离度(USP)
1	1.288	114228	2.255	27040	2165	1.267	--
2	2.338	4950438	97.745	847307	3715	1.109	7.944
总计		5064666	100.000	874347			

图8 苯磺酸左氨氯地平缬沙坦片溶出度测定长期9月HPLC图谱  
自制品(2024081921批)-pH6.8介质-浆法-50转-片1  
供试品溶液-2

<样品信息>

色谱柱	: XB-C18(50mm*4.6mm,5μm)	流速	: 1.0ml/min
柱温	: 40°C	波长	: 230nm
数据文件名	: RC\$SMF-204 - 7-10/7-462-2 - zzp-2024081921p-cq9y-rcd-pH6.8jz-jf50z-P2-1.lcd		
方法文件名	: RC\$SMF-204 - SMF-204-rcd-FX256.lcm		
批处理文件名	: RC\$SMF-204 - 20250609-FX256.lcb		
样品瓶号	: 1-10	版本号	: 6.115
进样体积	: 20 μl	实验者	: xiexinhui
进样时间	: 2025/06/09 11:29:26	处理者	: xiexinhui
处理时间(V2)	: 2025/06/10 08:26:16		
仪器型号	: SHIMADZU LC-2050C (FX256)		

<色谱图>



<峰表>

检测器A Ch1 230nm

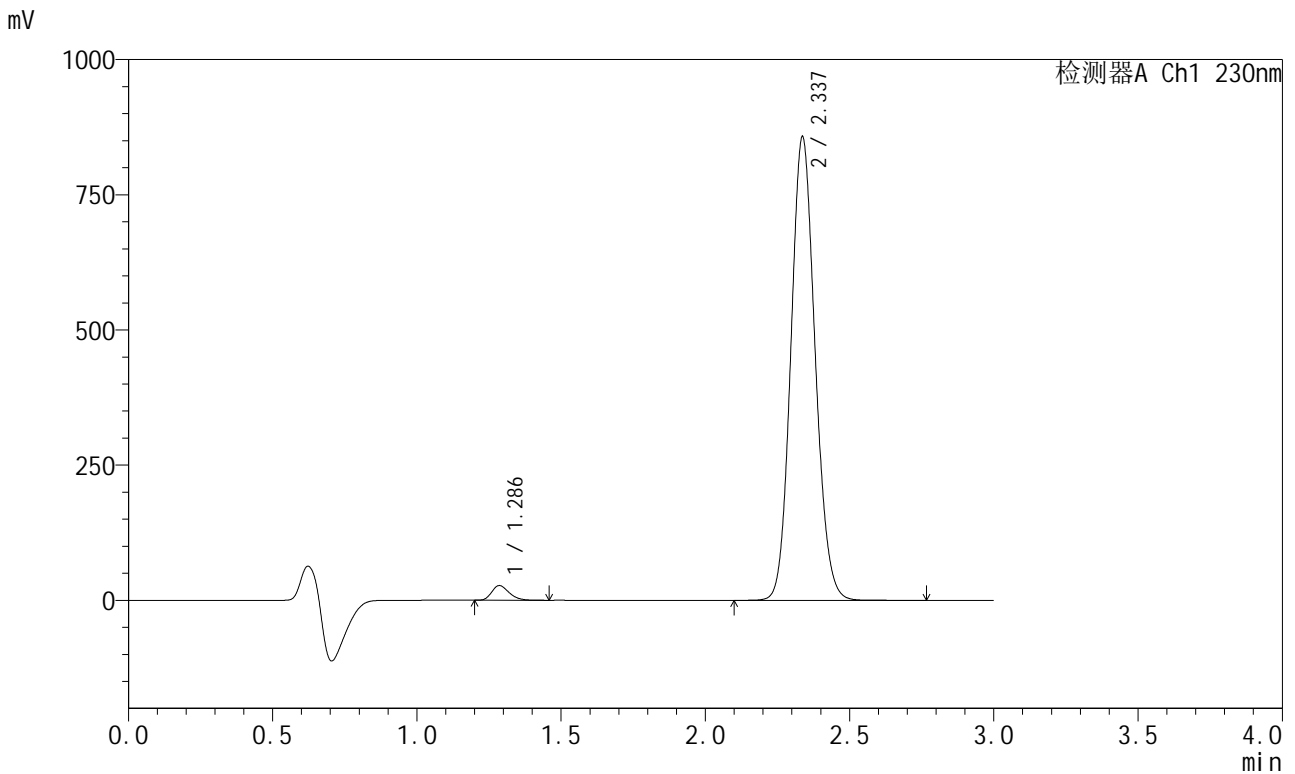
峰号	保留时间	面积	面积%	高度	理论塔板数(USP)	拖尾因子	分离度(USP)
1	1.287	114526	2.236	27111	2169	1.266	--
2	2.337	5007903	97.764	856864	3711	1.109	7.957
总计		5122429	100.000	883975			

图9 苯磺酸左氨氯地平缬沙坦片溶出度测定长期9月HPLC图谱  
自制品(2024081921批)-pH6.8介质-浆法-50转-片2  
供试品溶液-1

<样品信息>

色谱柱	: XB-C18(50mm*4.6mm,5μm)	流速	: 1.0ml/min
柱温	: 40°C	波长	: 230nm
数据文件名	: RC\$SMF-204 - 7-10/7-463-2 - zzp-2024081921p-cq9y-rcd-pH6.8jz-jf50z-P2-2.lcd		
方法文件名	: RC\$SMF-204 - SMF-204-rcd-FX256.lcm		
批处理文件名	: RC\$SMF-204 - 20250609-FX256.lcb		
样品瓶号	: 1-10	版本号	: 6.115
进样体积	: 20 μl	实验者	: xiexinhui
进样时间	: 2025/06/09 11:32:49	处理者	: xiexinhui
处理时间(V2)	: 2025/06/10 08:26:18		
仪器型号	: SHIMADZU LC-2050C (FX256)		

<色谱图>



<峰表>

检测器A Ch1 230nm

峰号	保留时间	面积	面积%	高度	理论塔板数(USP)	拖尾因子	分离度(USP)
1	1.286	114543	2.236	27064	2163	1.267	--
2	2.337	5007628	97.764	856749	3712	1.109	7.961
总计		5122171	100.000	883812			

图10 苯磺酸左氨氯地平缬沙坦片溶出度测定长期9月HPLC图谱  
自制品(2024081921批)-pH6.8介质-浆法-50转-片2  
供试品溶液-2

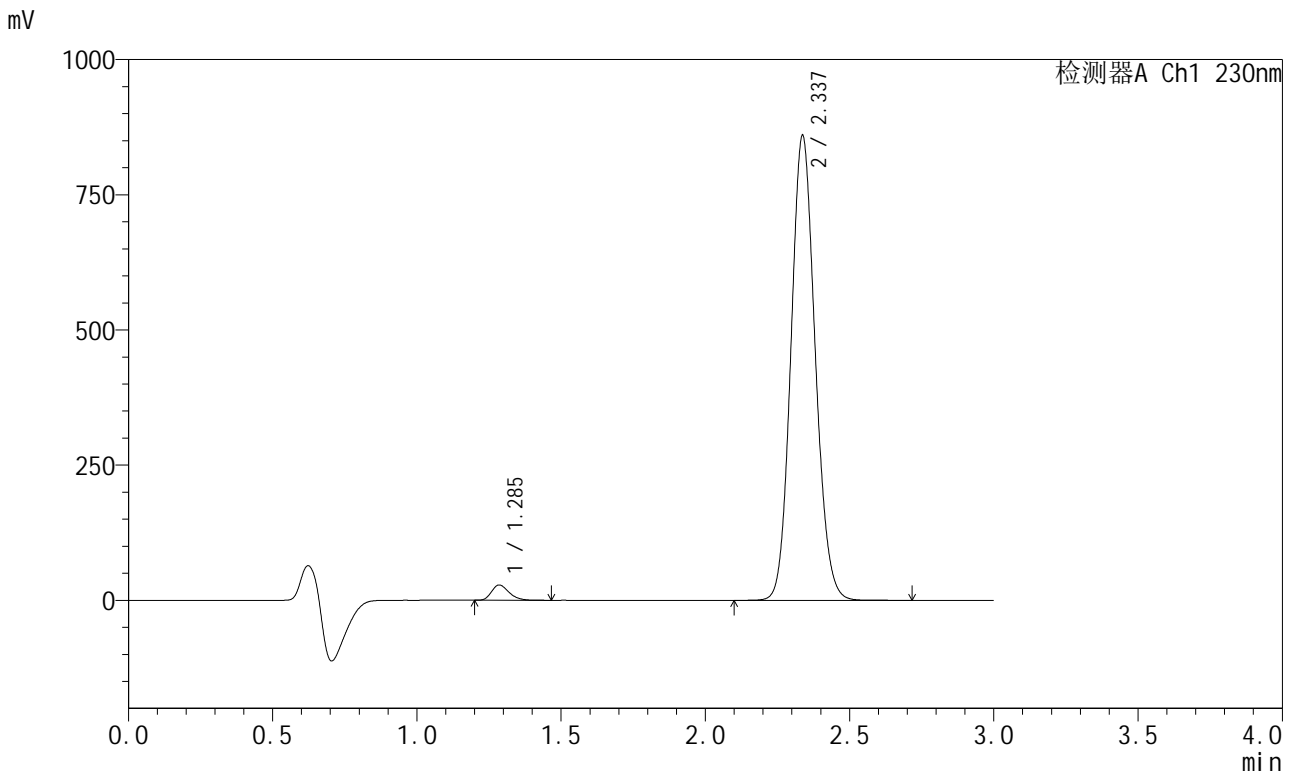


# SMF-204

## <样品信息>

色谱柱	: XB-C18(50mm*4.6mm,5μm)	流速	: 1.0ml/min
柱温	: 40°C	波长	: 230nm
数据文件名	: RC\$SMF-204 - 7-10/7-464-2 - zzp-2024081921p-cq9y-rcd-pH6.8jz-jf50z-P3-1.lcd		
方法文件名	: RC\$SMF-204 - SMF-204-rcd-FX256.lcm		
批处理文件名	: RC\$SMF-204 - 20250609-FX256.lcb		
样品瓶号	: 1-19	版本号	: 6.115
进样体积	: 20 μl	实验者	: xiexinhui
进样时间	: 2025/06/09 11:36:12	处理者	: xiexinhui
处理时间(V2)	: 2025/06/10 08:26:21		
仪器型号	: SHIMADZU LC-2050C (FX256)		

## <色谱图>



## <峰表>

检测器A Ch1 230nm

峰号	保留时间	面积	面积%	高度	理论塔板数(USP)	拖尾因子	分离度(USP)
1	1.285	119198	2.319	28094	2164	1.271	--
2	2.337	5021949	97.681	859347	3711	1.109	7.969
总计		5141147	100.000	887440			

图11 苯磺酸左氨氯地平缬沙坦片溶出度测定长期9月HPLC图谱  
自制品(2024081921批)-pH6.8介质-浆法-50转-片3  
供试品溶液-1

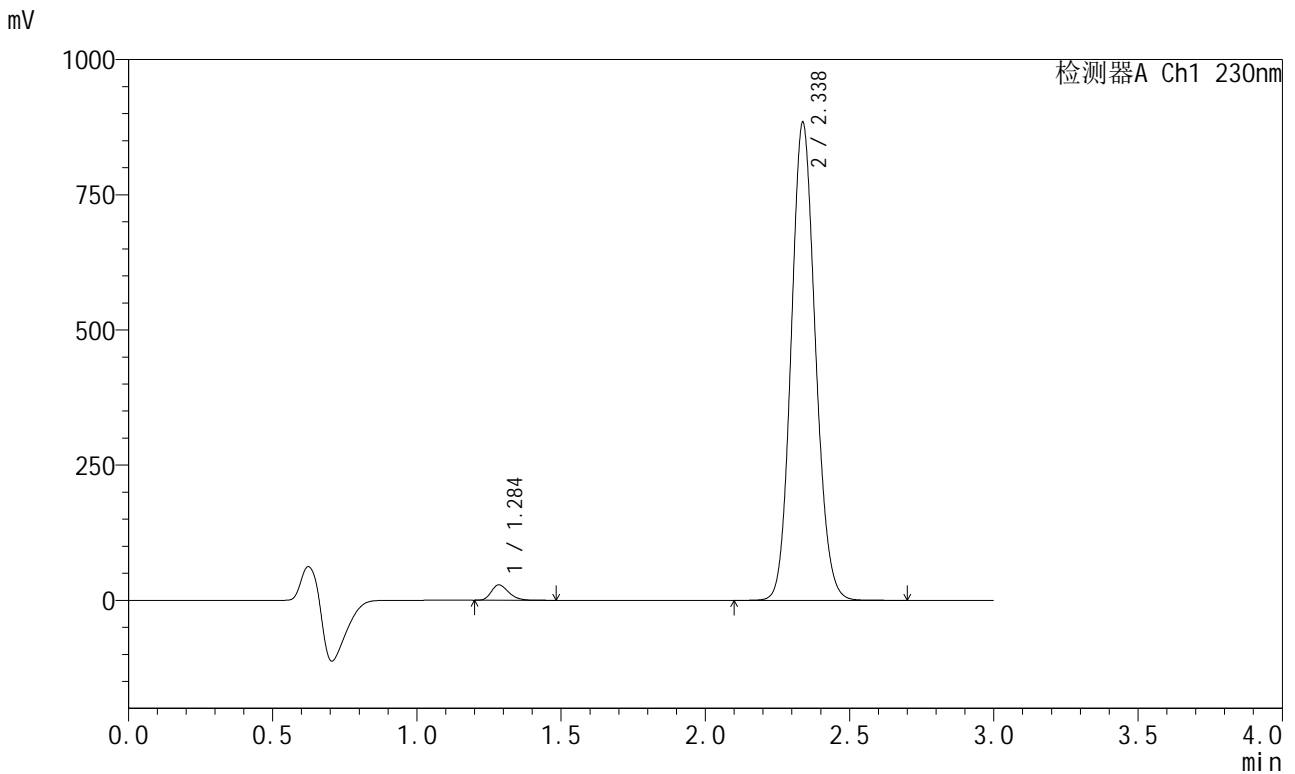




<样品信息>

色谱柱	: XB-C18(50mm*4.6mm,5μm)	流速	: 1.0ml/min
柱温	: 40°C	波长	: 230nm
数据文件名	: RC\$SMF-204 - 7-10/7-467-2 - zzp-2024081921p-cq9y-rcd-pH6.8jz-jf50z-P4-2.lcd		
方法文件名	: RC\$SMF-204 - SMF-204-rcd-FX256.lcm		
批处理文件名	: RC\$SMF-204 - 20250609-FX256.lcb		
样品瓶号	: 1-28	版本号	: 6.115
进样体积	: 20 μl	实验者	: xiexinhui
进样时间	: 2025/06/09 11:46:19	处理者	: xiexinhui
处理时间(V2)	: 2025/06/10 08:26:28		
仪器型号	: SHIMADZU LC-2050C (FX256)		

<色谱图>



<峰表>

检测器A Ch1 230nm

峰号	保留时间	面积	面积%	高度	理论塔板数(USP)	拖尾因子	分离度(USP)
1	1.284	119923	2.270	28185	2166	1.271	--
2	2.338	5162684	97.730	884078	3718	1.109	7.989
总计		5282607	100.000	912264			

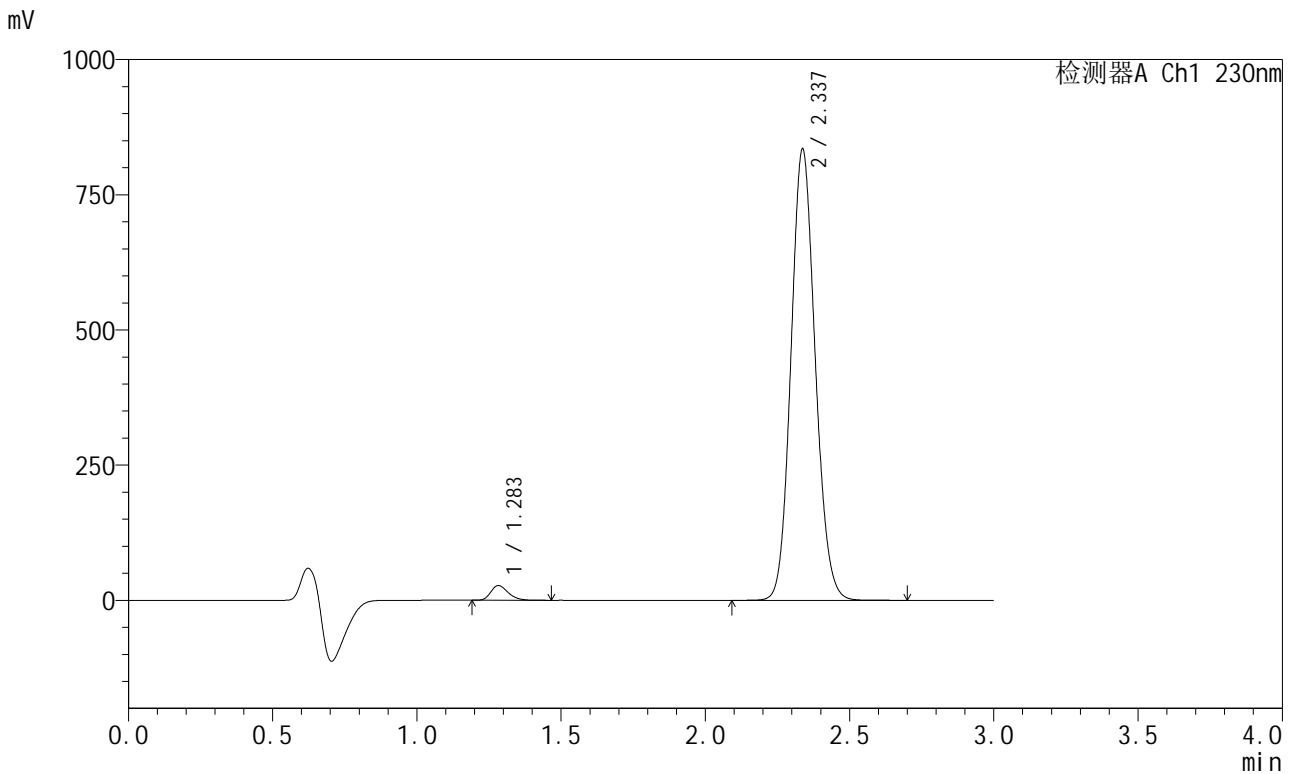
图14 苯磺酸左氨氯地平缬沙坦片溶出度测定长期9月HPLC图谱  
自制品(2024081921批)-pH6.8介质-浆法-50转-片4  
供试品溶液-2



<样品信息>

色谱柱	: XB-C18(50mm*4.6mm,5μm)	流速	: 1.0ml/min
柱温	: 40°C	波长	: 230nm
数据文件名	: RC\$SMF-204 - 7-10/7-469-2 - zzp-2024081921p-cq9y-rcd-pH6.8jz-jf50z-P5-2.lcd		
方法文件名	: RC\$SMF-204 - SMF-204-rcd-FX256.lcm		
批处理文件名	: RC\$SMF-204 - 20250609-FX256.lcb		
样品瓶号	: 1-37	版本号	: 6.115
进样体积	: 20 μl	实验者	: xiexinhui
进样时间	: 2025/06/09 11:53:05	处理者	: xiexinhui
处理时间(V2)	: 2025/06/10 08:26:33		
仪器型号	: SHIMADZU LC-2050C (FX256)		

<色谱图>



<峰表>

检测器A Ch1 230nm

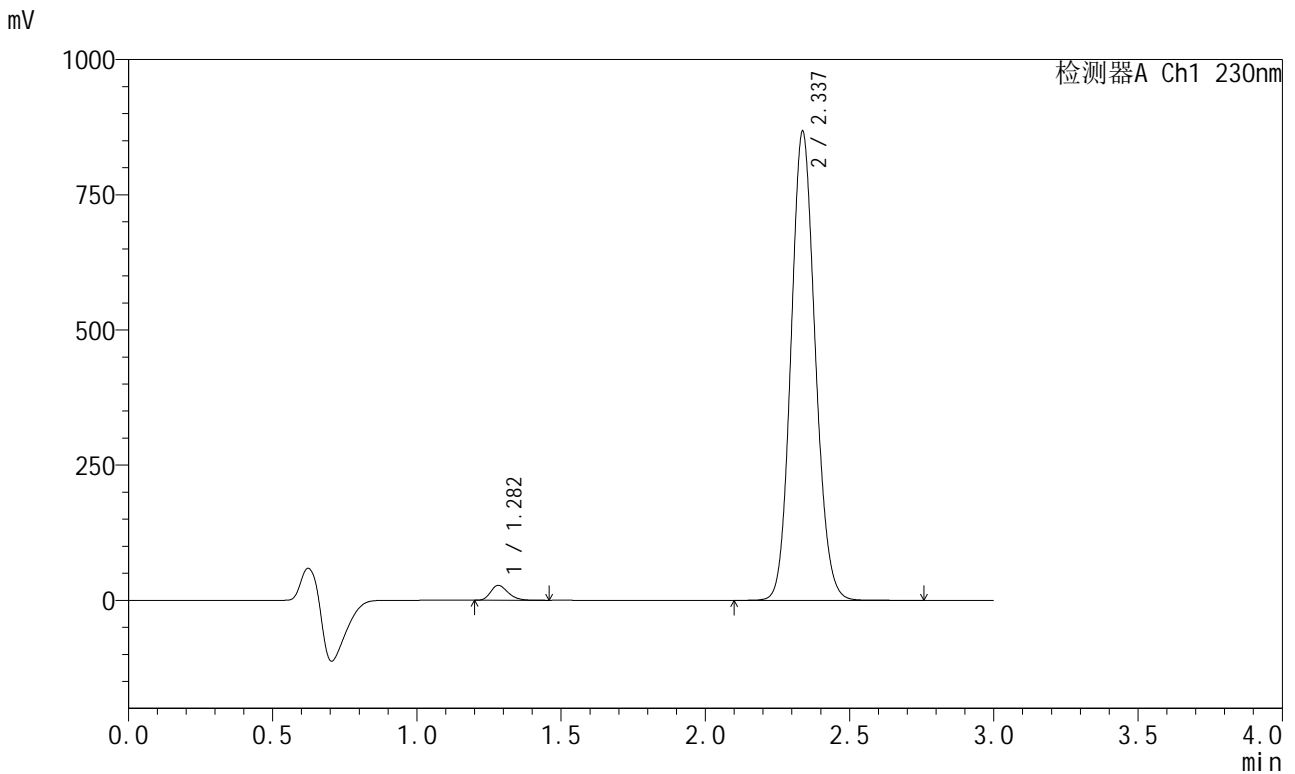
峰号	保留时间	面积	面积%	高度	理论塔板数(USP)	拖尾因子	分离度(USP)
1	1.283	114485	2.295	27081	2159	1.273	--
2	2.337	4874609	97.705	834495	3714	1.109	7.995
总计		4989094	100.000	861576			

图16 苯磺酸左氨氯地平缬沙坦片溶出度测定长期9月HPLC图谱  
自制品(2024081921批)-pH6.8介质-浆法-50转-片5  
供试品溶液-2

<样品信息>

色谱柱	: XB-C18(50mm*4.6mm,5μm)	流速	: 1.0ml/min
柱温	: 40°C	波长	: 230nm
数据文件名	: RC\$SMF-204 - 7-10/7-470-2 - zzp-2024081921p-cq9y-rcd-pH6.8jz-jf50z-P6-1.lcd		
方法文件名	: RC\$SMF-204 - SMF-204-rcd-FX256.lcm		
批处理文件名	: RC\$SMF-204 - 20250609-FX256.lcb		
样品瓶号	: 1-46	版本号	: 6.115
进样体积	: 20 μl	实验者	: xiexinhui
进样时间	: 2025/06/09 11:56:28	处理者	: xiexinhui
处理时间(V2)	: 2025/06/10 08:26:35		
仪器型号	: SHIMADZU LC-2050C (FX256)		

<色谱图>



<峰表>

检测器A Ch1 230nm

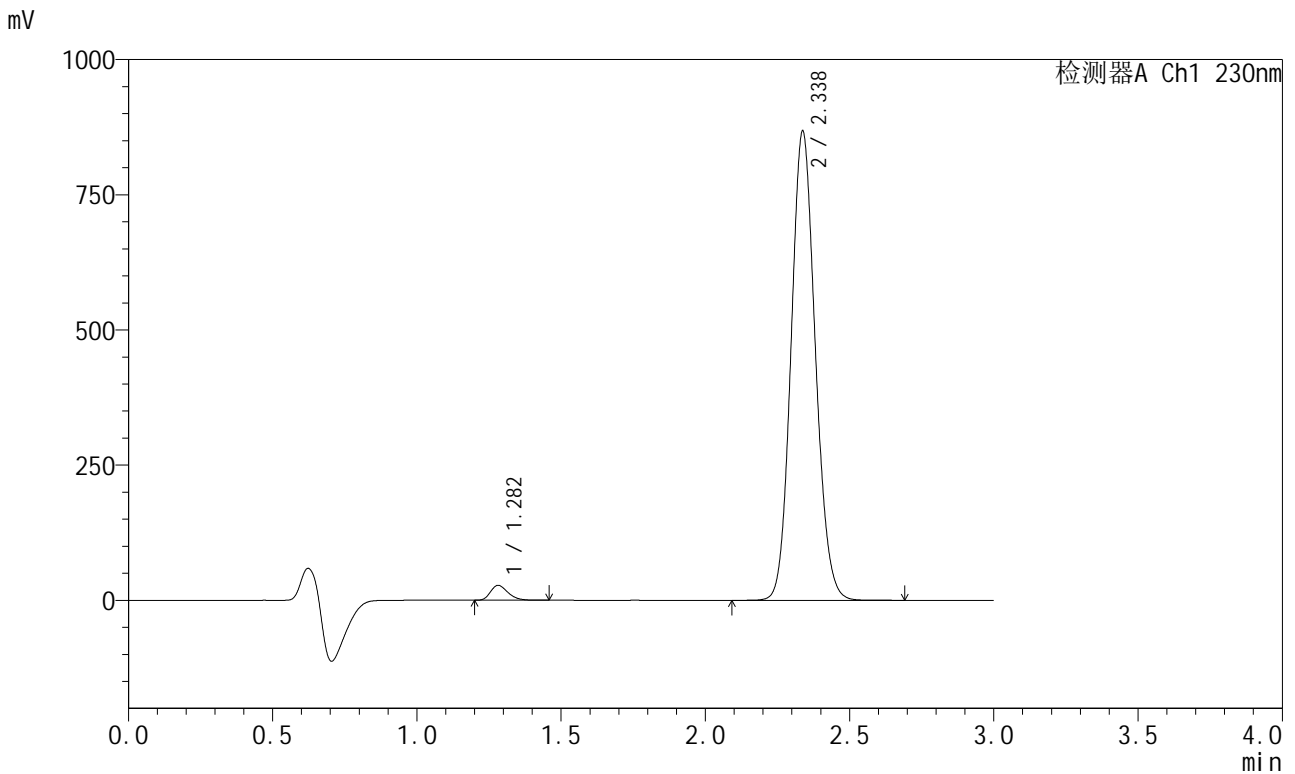
峰号	保留时间	面积	面积%	高度	理论塔板数(USP)	拖尾因子	分离度(USP)
1	1.282	116192	2.242	27562	2163	1.269	--
2	2.337	5066134	97.758	867309	3715	1.108	8.004
总计		5182326	100.000	894871			

图17 苯磺酸左氨氯地平缬沙坦片溶出度测定长期9月HPLC图谱  
自制品(2024081921批)-pH6.8介质-浆法-50转-片6  
供试品溶液-1

<样品信息>

色谱柱	: XB-C18(50mm*4.6mm,5μm)	流速	: 1.0ml/min
柱温	: 40°C	波长	: 230nm
数据文件名	: RC\$SMF-204 - 7-10/7-471-2 - zzp-2024081921p-cq9y-rcd-pH6.8jz-jf50z-P6-2.lcd		
方法文件名	: RC\$SMF-204 - SMF-204-rcd-FX256.lcm		
批处理文件名	: RC\$SMF-204 - 20250609-FX256.lcb		
样品瓶号	: 1-46	版本号	: 6.115
进样体积	: 20 μl	实验者	: xiexinhui
进样时间	: 2025/06/09 11:59:49	处理者	: xiexinhui
处理时间(V2)	: 2025/06/10 08:26:37		
仪器型号	: SHIMADZU LC-2050C (FX256)		

<色谱图>



<峰表>

检测器A Ch1 230nm

峰号	保留时间	面积	面积%	高度	理论塔板数(USP)	拖尾因子	分离度(USP)
1	1.282	116307	2.243	27581	2160	1.273	--
2	2.338	5068751	97.757	867592	3715	1.108	8.007
总计		5185058	100.000	895173			

图18 苯磺酸左氨氯地平缬沙坦片溶出度测定长期9月HPLC图谱  
自制品(2024081921批)-pH6.8介质-浆法-50转-片6  
供试品溶液-2



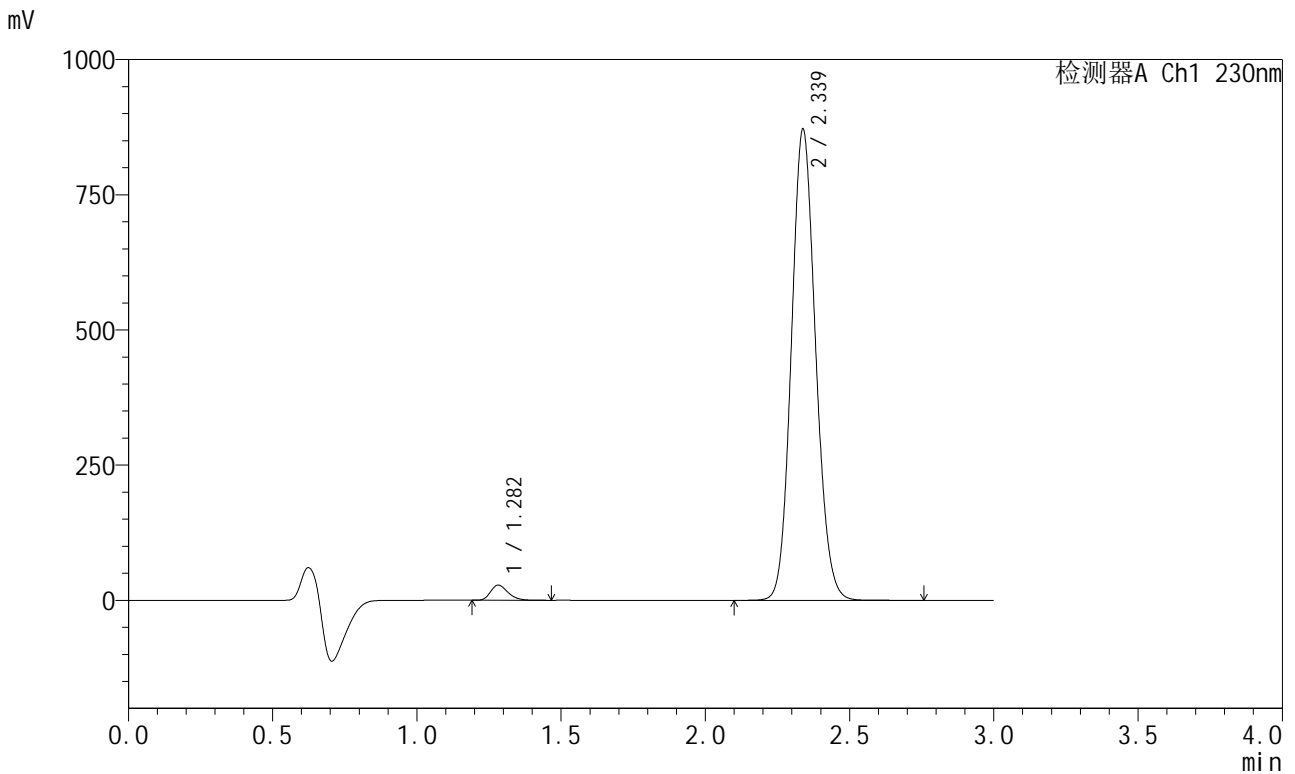


# SMF-204

## <样品信息>

色谱柱	: XB-C18(50mm*4.6mm,5μm)	流速	: 1.0ml/min
柱温	: 40°C	波长	: 230nm
数据文件名	: RC\$SMF-204 - 7-10/7-473-2 - zzp-2024082021p-cq9y-rcd-pH6.8jz-jf50z-P1-2.lcd		
方法文件名	: RC\$SMF-204 - SMF-204-rcd-FX256.lcm		
批处理文件名	: RC\$SMF-204 - 20250609-FX256.lcb		
样品瓶号	: 1-2	版本号	: 6.115
进样体积	: 20 μl	实验者	: xiexinhui
进样时间	: 2025/06/09 12:06:34	处理者	: xiexinhui
处理时间(V2)	: 2025/06/10 08:26:42		
仪器型号	: SHIMADZU LC-2050C (FX256)		

## <色谱图>



## <峰表>

检测器A Ch1 230nm

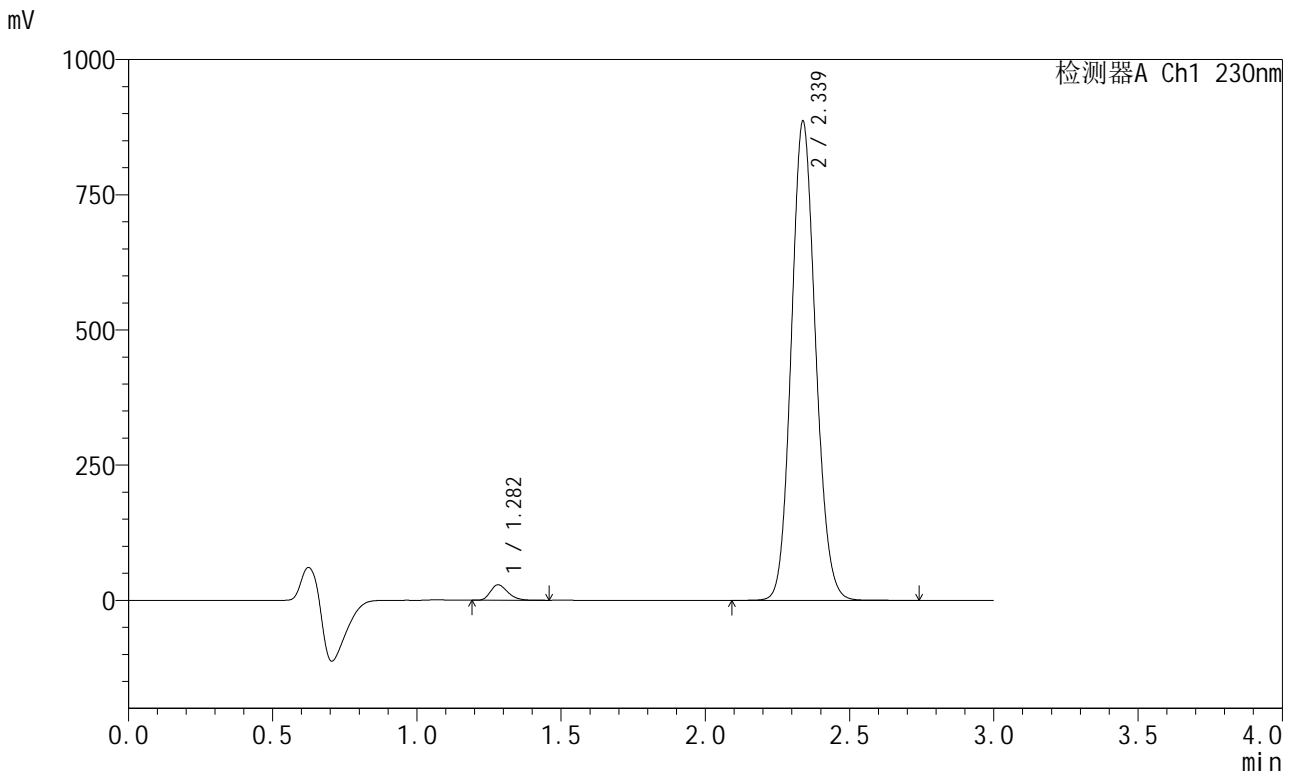
峰号	保留时间	面积	面积%	高度	理论塔板数(USP)	拖尾因子	分离度(USP)
1	1.282	118070	2.266	28020	2164	1.272	--
2	2.339	5092419	97.734	871550	3713	1.109	8.014
总计		5210489	100.000	899570			

图20 苯磺酸左氨氯地平缬沙坦片溶出度测定长期9月HPLC图谱  
自制品(2024082021批)-pH6.8介质-浆法-50转-片1  
供试品溶液-2

<样品信息>

色谱柱	: XB-C18(50mm*4.6mm,5μm)	流速	: 1.0ml/min
柱温	: 40°C	波长	: 230nm
数据文件名	: RC\$SMF-204 - 7-10/7-474-2 - zzp-2024082021p-cq9y-rcd-pH6.8jz-jf50z-P2-1.lcd		
方法文件名	: RC\$SMF-204 - SMF-204-rcd-FX256.lcm		
批处理文件名	: RC\$SMF-204 - 20250609-FX256.lcb		
样品瓶号	: 1-11	版本号	: 6.115
进样体积	: 20 μl	实验者	: xiexinhui
进样时间	: 2025/06/09 12:09:57	处理者	: xiexinhui
处理时间(V2)	: 2025/06/10 08:26:45		
仪器型号	: SHIMADZU LC-2050C (FX256)		

<色谱图>



<峰表>

检测器A Ch1 230nm

峰号	保留时间	面积	面积%	高度	理论塔板数(USP)	拖尾因子	分离度(USP)
1	1.282	120129	2.267	28554	2164	1.271	--
2	2.339	5178391	97.733	886328	3713	1.109	8.016
总计		5298520	100.000	914881			

图21 苯磺酸左氨氯地平缬沙坦片溶出度测定长期9月HPLC图谱  
自制品(2024082021批)-pH6.8介质-浆法-50转-片2  
供试品溶液-1

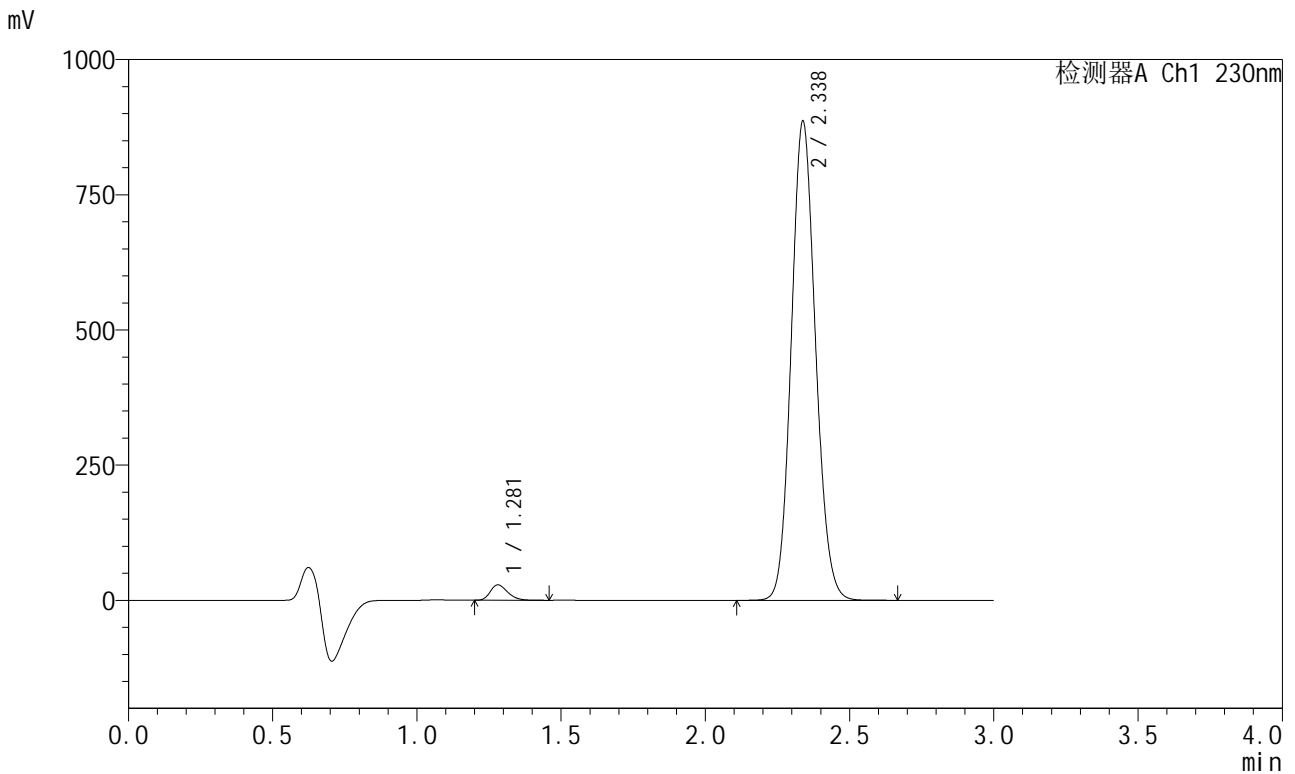


# SMF-204

## <样品信息>

色谱柱	: XB-C18(50mm*4.6mm,5μm)	流速	: 1.0ml/min
柱温	: 40°C	波长	: 230nm
数据文件名	: RC\$SMF-204 - 7-10/7-475-2 - zzp-2024082021p-cq9y-rcd-pH6.8jz-jf50z-P2-2.lcd		
方法文件名	: RC\$SMF-204 - SMF-204-rcd-FX256.lcm		
批处理文件名	: RC\$SMF-204 - 20250609-FX256.lcb		
样品瓶号	: 1-11	版本号	: 6.115
进样体积	: 20 μl	实验者	: xiexinhui
进样时间	: 2025/06/09 12:13:20	处理者	: xiexinhui
处理时间(V2)	: 2025/06/10 08:26:47		
仪器型号	: SHIMADZU LC-2050C (FX256)		

## <色谱图>



## <峰表>

检测器A Ch1 230nm

峰号	保留时间	面积	面积%	高度	理论塔板数(USP)	拖尾因子	分离度(USP)
1	1.281	120161	2.269	28599	2162	1.269	--
2	2.338	5176612	97.731	886363	3715	1.108	8.020
总计		5296772	100.000	914962			

图22 苯磺酸左氨氯地平缬沙坦片溶出度测定长期9月HPLC图谱  
自制品(2024082021批)-pH6.8介质-浆法-50转-片2  
供试品溶液-2

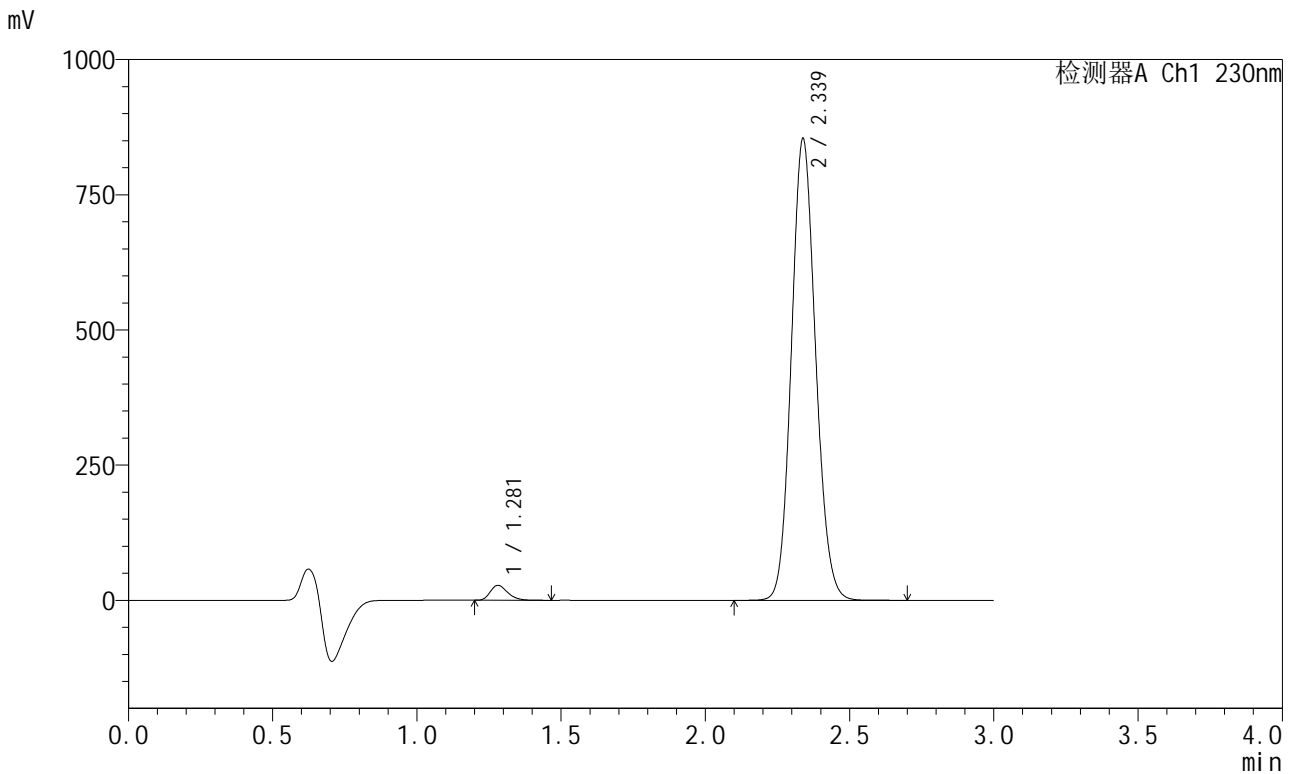


# SMF-204

## <样品信息>

色谱柱	: XB-C18(50mm*4.6mm,5μm)	流速	: 1.0ml/min
柱温	: 40°C	波长	: 230nm
数据文件名	: RC\$SMF-204 - 7-10/7-476-2 - zzp-2024082021p-cq9y-rcd-pH6.8jz-jf50z-P3-1.lcd		
方法文件名	: RC\$SMF-204 - SMF-204-rcd-FX256.lcm		
批处理文件名	: RC\$SMF-204 - 20250609-FX256.lcb		
样品瓶号	: 1-20	版本号	: 6.115
进样体积	: 20 μl	实验者	: xiexinhui
进样时间	: 2025/06/09 12:16:43	处理者	: xiexinhui
处理时间(V2)	: 2025/06/10 08:26:49		
仪器型号	: SHIMADZU LC-2050C (FX256)		

## <色谱图>



## <峰表>

检测器A Ch1 230nm

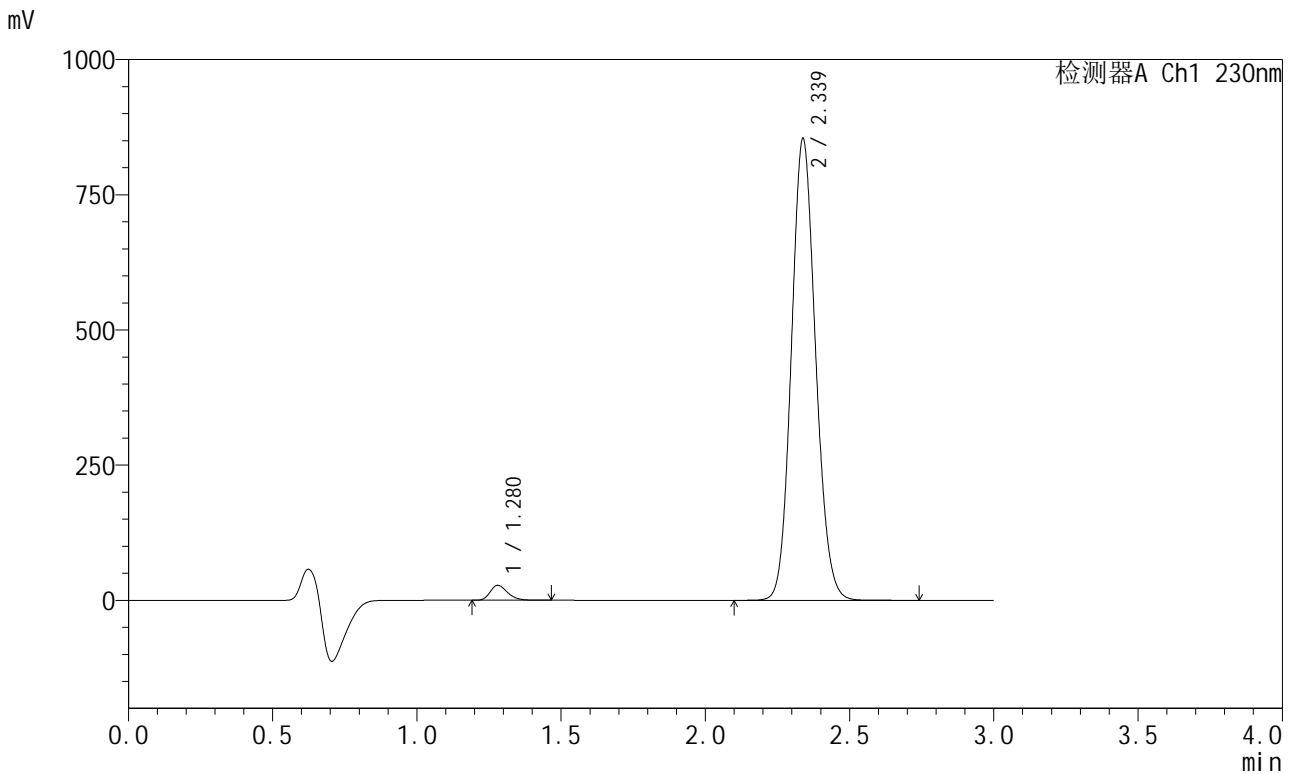
峰号	保留时间	面积	面积%	高度	理论塔板数(USP)	拖尾因子	分离度(USP)
1	1.281	116451	2.282	27686	2160	1.273	--
2	2.339	4986684	97.718	853955	3716	1.108	8.024
总计		5103136	100.000	881641			

图23 苯磺酸左氨氯地平缬沙坦片溶出度测定长期9月HPLC图谱  
自制品(2024082021批)-pH6.8介质-浆法-50转-片3  
供试品溶液-1

<样品信息>

色谱柱	: XB-C18(50mm*4.6mm,5μm)	流速	: 1.0ml/min
柱温	: 40°C	波长	: 230nm
数据文件名	: RC\$SMF-204 - 7-10/7-477-2 - zzp-2024082021p-cq9y-rcd-pH6.8jz-jf50z-P3-2.lcd		
方法文件名	: RC\$SMF-204 - SMF-204-rcd-FX256.lcm		
批处理文件名	: RC\$SMF-204 - 20250609-FX256.lcb		
样品瓶号	: 1-20	版本号	: 6.115
进样体积	: 20 μl	实验者	: xiexinhui
进样时间	: 2025/06/09 12:20:05	处理者	: xiexinhui
处理时间(V2)	: 2025/06/10 08:26:52		
仪器型号	: SHIMADZU LC-2050C (FX256)		

<色谱图>



<峰表>

检测器A Ch1 230nm

峰号	保留时间	面积	面积%	高度	理论塔板数(USP)	拖尾因子	分离度(USP)
1	1.280	116421	2.281	27716	2163	1.270	--
2	2.339	4987672	97.719	854048	3718	1.108	8.030
总计		5104093	100.000	881764			

图24 苯磺酸左氨氯地平缬沙坦片溶出度测定长期9月HPLC图谱  
自制品(2024082021批)-pH6.8介质-浆法-50转-片3  
供试品溶液-2

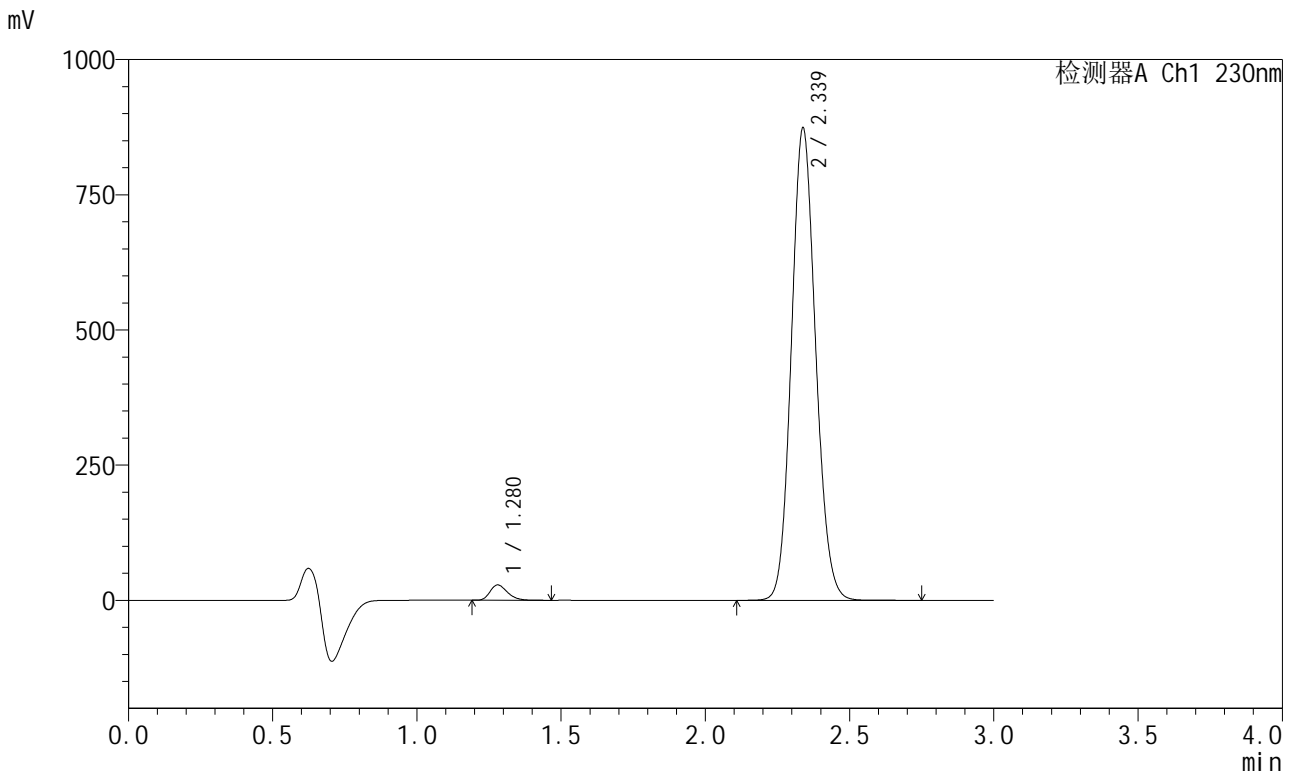


# SMF-204

## <样品信息>

色谱柱	: XB-C18(50mm*4.6mm,5μm)	流速	: 1.0ml/min
柱温	: 40°C	波长	: 230nm
数据文件名	: RC\$SMF-204 - 7-10/7-478-2 - zzp-2024082021p-cq9y-rcd-pH6.8jz-jf50z-P4-1.lcd		
方法文件名	: RC\$SMF-204 - SMF-204-rcd-FX256.lcm		
批处理文件名	: RC\$SMF-204 - 20250609-FX256.lcb		
样品瓶号	: 1-29	版本号	: 6.115
进样体积	: 20 μl	实验者	: xiexinhui
进样时间	: 2025/06/09 12:23:28	处理者	: xiexinhui
处理时间(V2)	: 2025/06/10 08:26:54		
仪器型号	: SHIMADZU LC-2050C (FX256)		

## <色谱图>



## <峰表>

检测器A Ch1 230nm

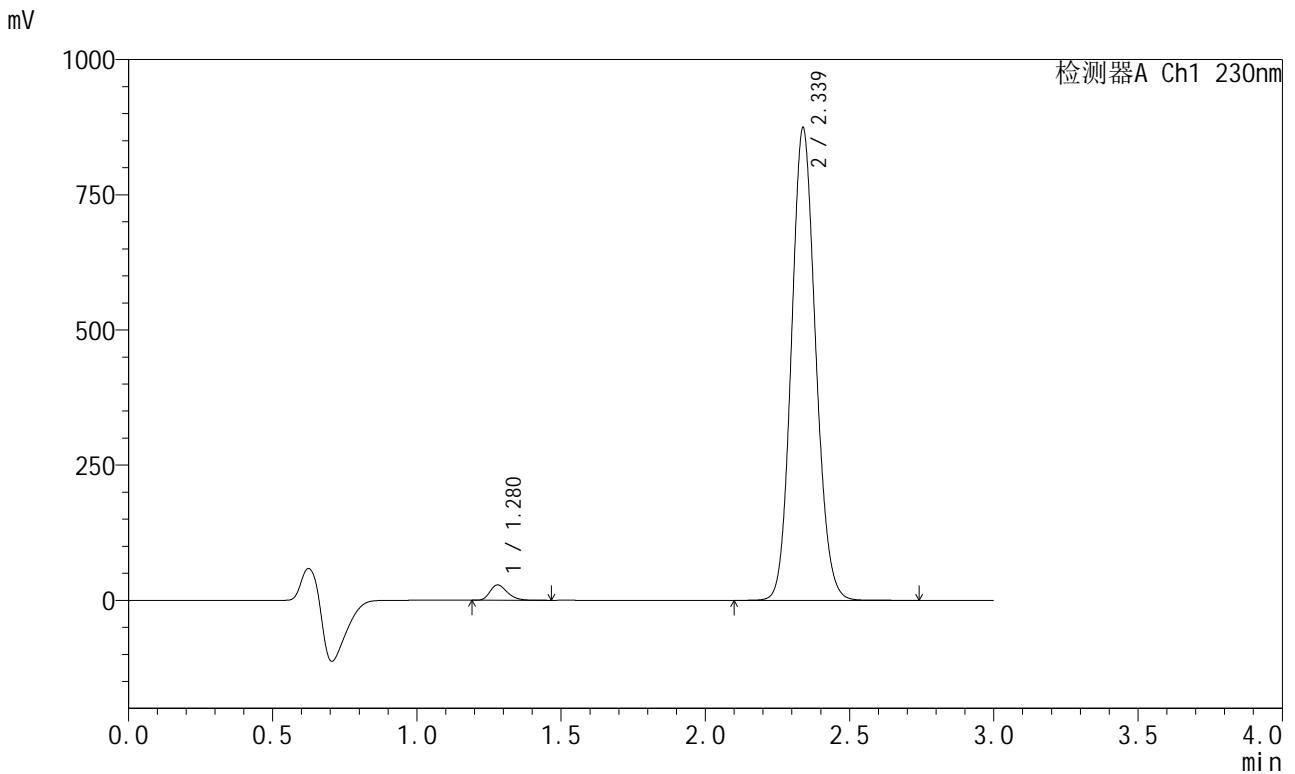
峰号	保留时间	面积	面积%	高度	理论塔板数(USP)	拖尾因子	分离度(USP)
1	1.280	119743	2.292	28450	2156	1.270	--
2	2.339	5104477	97.708	873796	3715	1.108	8.027
总计		5224220	100.000	902246			

图25 苯磺酸左氨氯地平缬沙坦片溶出度测定长期9月HPLC图谱  
自制品(2024082021批)-pH6.8介质-浆法-50转-片4  
供试品溶液-1

<样品信息>

色谱柱	: XB-C18(50mm*4.6mm,5μm)	流速	: 1.0ml/min
柱温	: 40°C	波长	: 230nm
数据文件名	: RC\$SMF-204 - 7-10/7-479-2 - zzp-2024082021p-cq9y-rcd-pH6.8jz-jf50z-P4-2.lcd		
方法文件名	: RC\$SMF-204 - SMF-204-rcd-FX256.lcm		
批处理文件名	: RC\$SMF-204 - 20250609-FX256.lcb		
样品瓶号	: 1-29	版本号	: 6.115
进样体积	: 20 μl	实验者	: xiexinhui
进样时间	: 2025/06/09 12:26:51	处理者	: xiexinhui
处理时间(V2)	: 2025/06/10 08:26:56		
仪器型号	: SHIMADZU LC-2050C (FX256)		

<色谱图>



<峰表>

检测器A Ch1 230nm

峰号	保留时间	面积	面积%	高度	理论塔板数(USP)	拖尾因子	分离度(USP)
1	1.280	119574	2.289	28451	2158	1.266	--
2	2.339	5104526	97.711	873882	3716	1.108	8.031
总计		5224100	100.000	902333			

图26 苯磺酸左氨氯地平缬沙坦片溶出度测定长期9月HPLC图谱  
自制品(2024082021批)-pH6.8介质-浆法-50转-片4  
供试品溶液-2

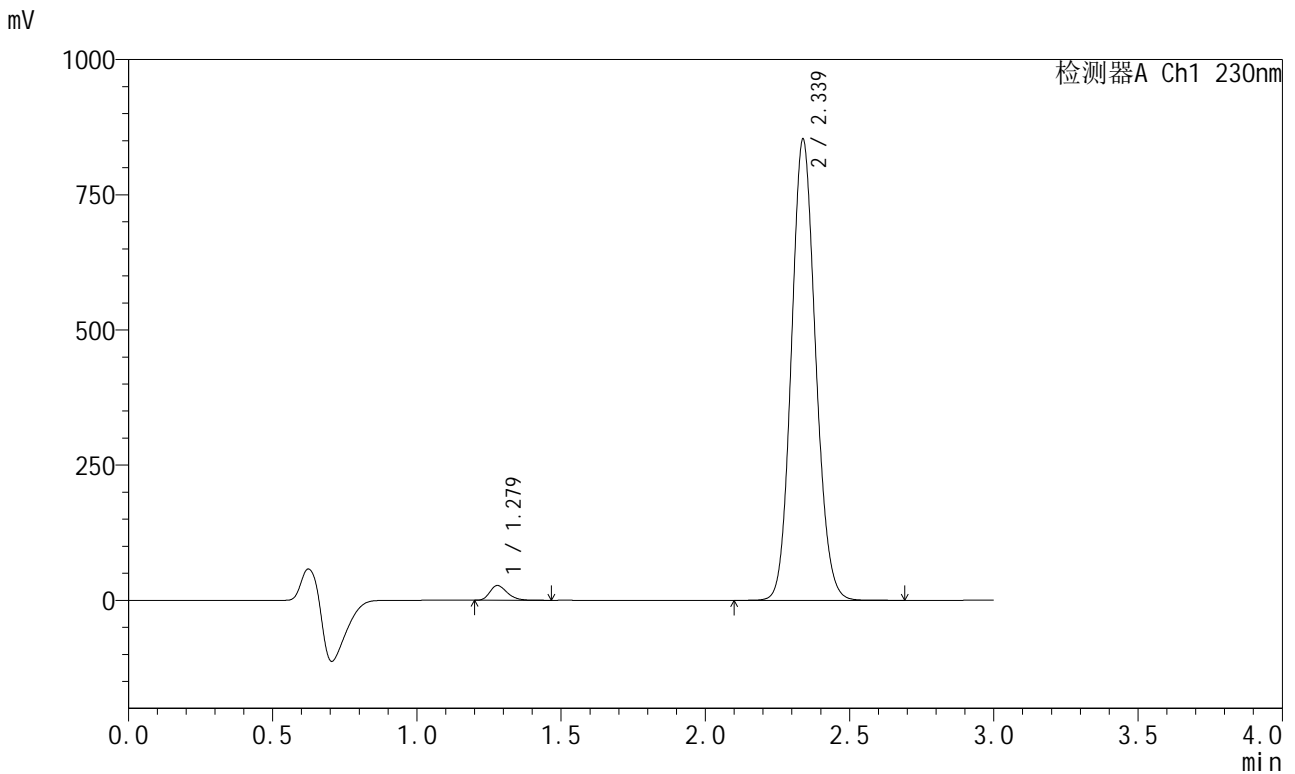


# SMF-204

## <样品信息>

色谱柱	: XB-C18(50mm*4.6mm,5μm)	流速	: 1.0ml/min
柱温	: 40°C	波长	: 230nm
数据文件名	: RC\$SMF-204 - 7-10/7-480-2 - zzp-2024082021p-cq9y-rcd-pH6.8jz-jf50z-P5-1.lcd		
方法文件名	: RC\$SMF-204 - SMF-204-rcd-FX256.lcm		
批处理文件名	: RC\$SMF-204 - 20250609-FX256.lcb		
样品瓶号	: 1-38	版本号	: 6.115
进样体积	: 20 μl	实验者	: xiexinhui
进样时间	: 2025/06/09 12:30:13	处理者	: xiexinhui
处理时间(V2)	: 2025/06/10 08:26:59		
仪器型号	: SHIMADZU LC-2050C (FX256)		

## <色谱图>



## <峰表>

检测器A Ch1 230nm

峰号	保留时间	面积	面积%	高度	理论塔板数(USP)	拖尾因子	分离度(USP)
1	1.279	114758	2.254	27315	2160	1.272	--
2	2.339	4977547	97.746	852805	3722	1.108	8.041
总计		5092306	100.000	880121			

图27 苯磺酸左氨氯地平缬沙坦片溶出度测定长期9月HPLC图谱  
自制品(2024082021批)-pH6.8介质-浆法-50转-片5  
供试品溶液-1

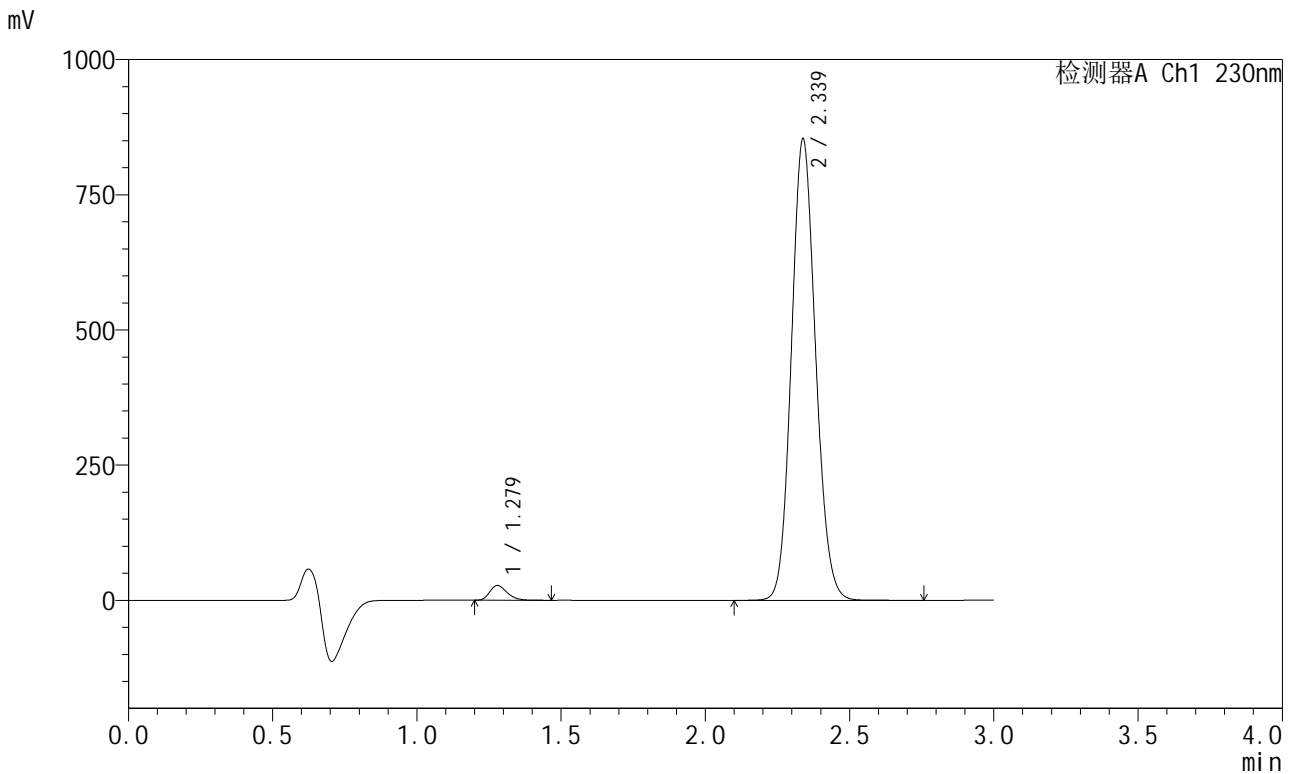


# SMF-204

## <样品信息>

色谱柱	: XB-C18(50mm*4.6mm,5μm)	流速	: 1.0ml/min
柱温	: 40°C	波长	: 230nm
数据文件名	: RC\$SMF-204 - 7-10/7-481-2 - zzp-2024082021p-cq9y-rcd-pH6.8jz-jf50z-P5-2.lcd		
方法文件名	: RC\$SMF-204 - SMF-204-rcd-FX256.lcm		
批处理文件名	: RC\$SMF-204 - 20250609-FX256.lcb		
样品瓶号	: 1-38	版本号	: 6.115
进样体积	: 20 μl	实验者	: xiexinhui
进样时间	: 2025/06/09 12:33:37	处理者	: xiexinhui
处理时间(V2)	: 2025/06/10 08:27:01		
仪器型号	: SHIMADZU LC-2050C (FX256)		

## <色谱图>



## <峰表>

检测器A Ch1 230nm

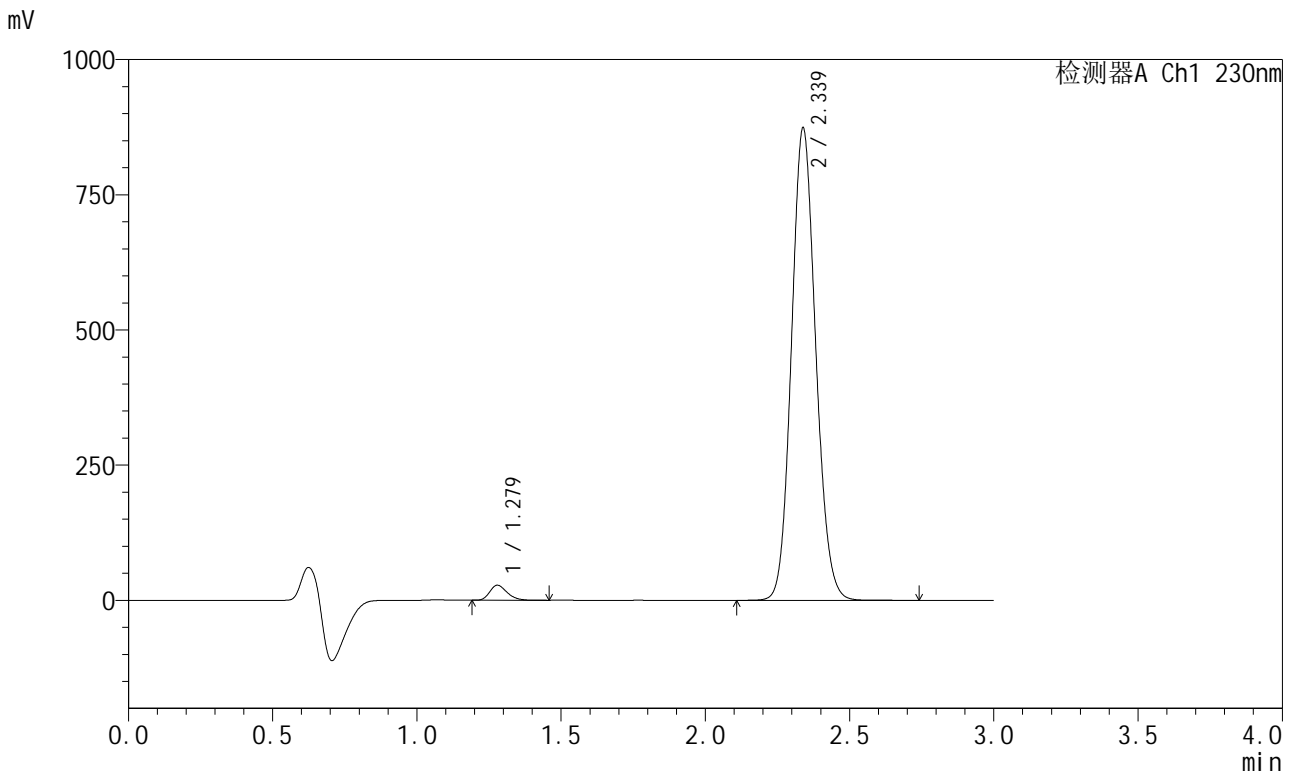
峰号	保留时间	面积	面积%	高度	理论塔板数(USP)	拖尾因子	分离度(USP)
1	1.279	114637	2.250	27345	2167	1.267	--
2	2.339	4979709	97.750	853458	3723	1.107	8.050
总计		5094346	100.000	880803			

图28 苯磺酸左氨氯地平缬沙坦片溶出度测定长期9月HPLC图谱  
自制品(2024082021批)-pH6.8介质-浆法-50转-片5  
供试品溶液-2

<样品信息>

色谱柱	: XB-C18(50mm*4.6mm,5μm)	流速	: 1.0ml/min
柱温	: 40°C	波长	: 230nm
数据文件名	: RC\$SMF-204 - 7-10/7-482-2 - zzp-2024082021p-cq9y-rcd-pH6.8jz-jf50z-P6-1.lcd		
方法文件名	: RC\$SMF-204 - SMF-204-rcd-FX256.lcm		
批处理文件名	: RC\$SMF-204 - 20250609-FX256.lcb		
样品瓶号	: 1-47	版本号	: 6.115
进样体积	: 20 μl	实验者	: xiexinhui
进样时间	: 2025/06/09 12:36:58	处理者	: xiexinhui
处理时间(V2)	: 2025/06/10 08:27:04		
仪器型号	: SHIMADZU LC-2050C (FX256)		

<色谱图>



<峰表>

检测器A Ch1 230nm

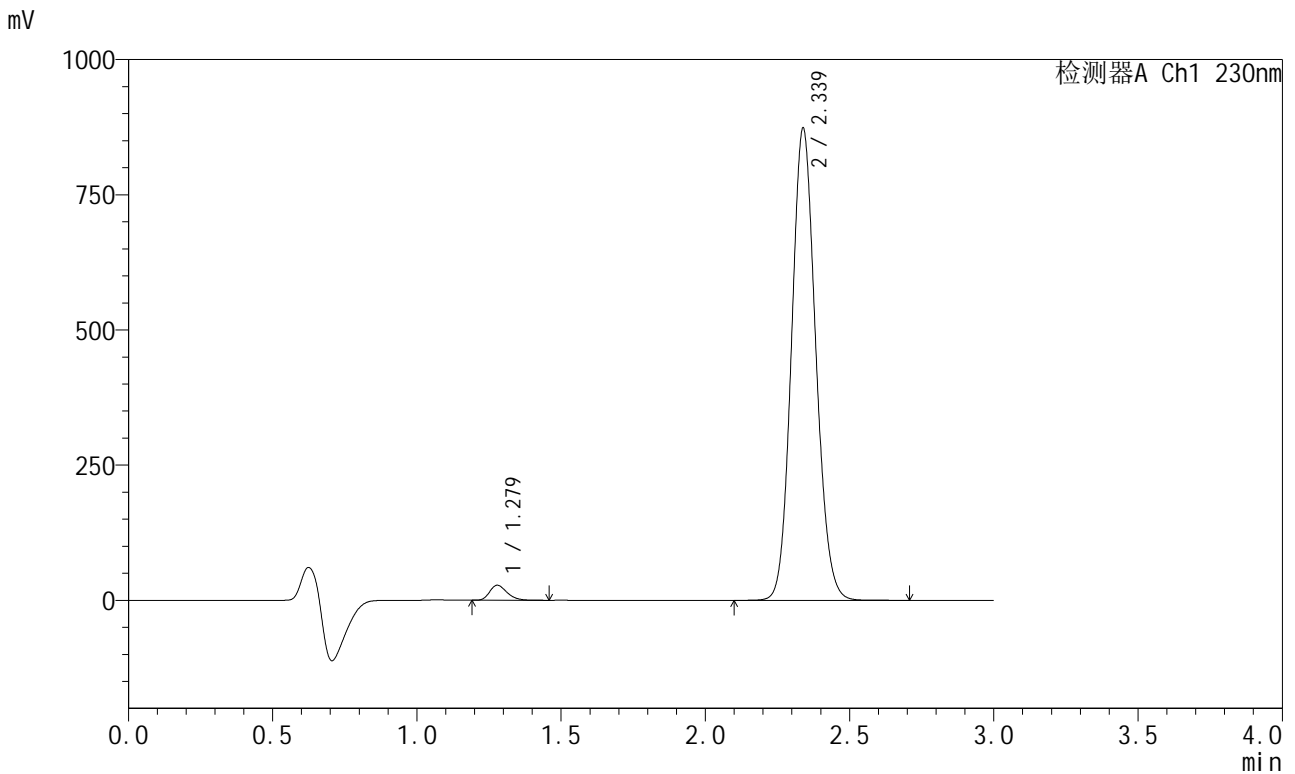
峰号	保留时间	面积	面积%	高度	理论塔板数(USP)	拖尾因子	分离度(USP)
1	1.279	116624	2.234	27785	2166	1.269	--
2	2.339	5102833	97.766	873800	3721	1.107	8.051
总计		5219457	100.000	901585			

图29 苯磺酸左氨氯地平缬沙坦片溶出度测定长期9月HPLC图谱  
自制品(2024082021批)-pH6.8介质-浆法-50转-片6  
供试品溶液-1

<样品信息>

色谱柱	: XB-C18(50mm*4.6mm,5μm)	流速	: 1.0ml/min
柱温	: 40°C	波长	: 230nm
数据文件名	: RC\$SMF-204 - 7-10/7-483-2 - zzp-2024082021p-cq9y-rcd-pH6.8jz-jf50z-P6-2.lcd		
方法文件名	: RC\$SMF-204 - SMF-204-rcd-FX256.lcm		
批处理文件名	: RC\$SMF-204 - 20250609-FX256.lcb		
样品瓶号	: 1-47	版本号	: 6.115
进样体积	: 20 μl	实验者	: xiexinhui
进样时间	: 2025/06/09 12:40:20	处理者	: xiexinhui
处理时间(V2)	: 2025/06/10 08:27:06		
仪器型号	: SHIMADZU LC-2050C (FX256)		

<色谱图>



<峰表>

检测器A Ch1 230nm

峰号	保留时间	面积	面积%	高度	理论塔板数(USP)	拖尾因子	分离度(USP)
1	1.279	116818	2.239	27784	2162	1.272	--
2	2.339	5099517	97.761	873190	3720	1.107	8.051
总计		5216336	100.000	900975			

图30 苯磺酸左氨氯地平缬沙坦片溶出度测定长期9月HPLC图谱  
自制品(2024082021批)-pH6.8介质-浆法-50转-片6  
供试品溶液-2

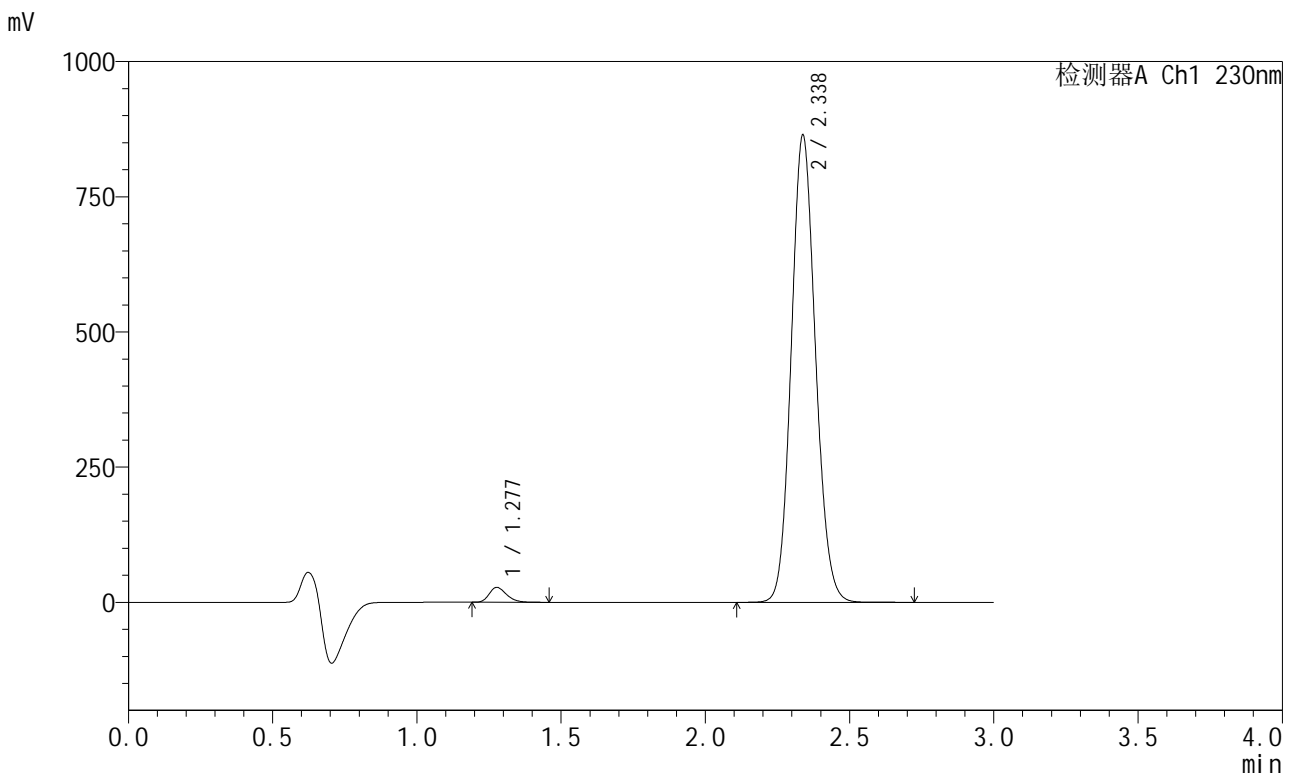




<样品信息>

色谱柱	: XB-C18(50mm*4.6mm,5μm)	流速	: 1.0ml/min
柱温	: 40°C	波长	: 230nm
数据文件名	: RC\$SMF-204 - 7-10/7-486-2 - zzp-2024082121p-cq9y-rcd-pH6.8jz-jf50z-P2-1.lcd		
方法文件名	: RC\$SMF-204 - SMF-204-rcd-FX256.lcm		
批处理文件名	: RC\$SMF-204 - 20250609-FX256.lcb		
样品瓶号	: 1-12	版本号	: 6.115
进样体积	: 20 μl	实验者	: xiexinhui
进样时间	: 2025/06/09 12:50:30	处理者	: xiexinhui
处理时间(V2)	: 2025/06/10 08:27:14		
仪器型号	: SHIMADZU LC-2050C (FX256)		

<色谱图>



<峰表>

检测器A Ch1 230nm

峰号	保留时间	面积	面积%	高度	理论塔板数(USP)	拖尾因子	分离度(USP)
1	1.277	115726	2.242	27420	2159	1.272	--
2	2.338	5045874	97.758	864235	3718	1.107	8.060
总计		5161600	100.000	891655			

图33 苯磺酸左氨氯地平缬沙坦片溶出度测定长期9月HPLC图谱  
自制品(2024082121批)-pH6.8介质-浆法-50转-片2  
供试品溶液-1



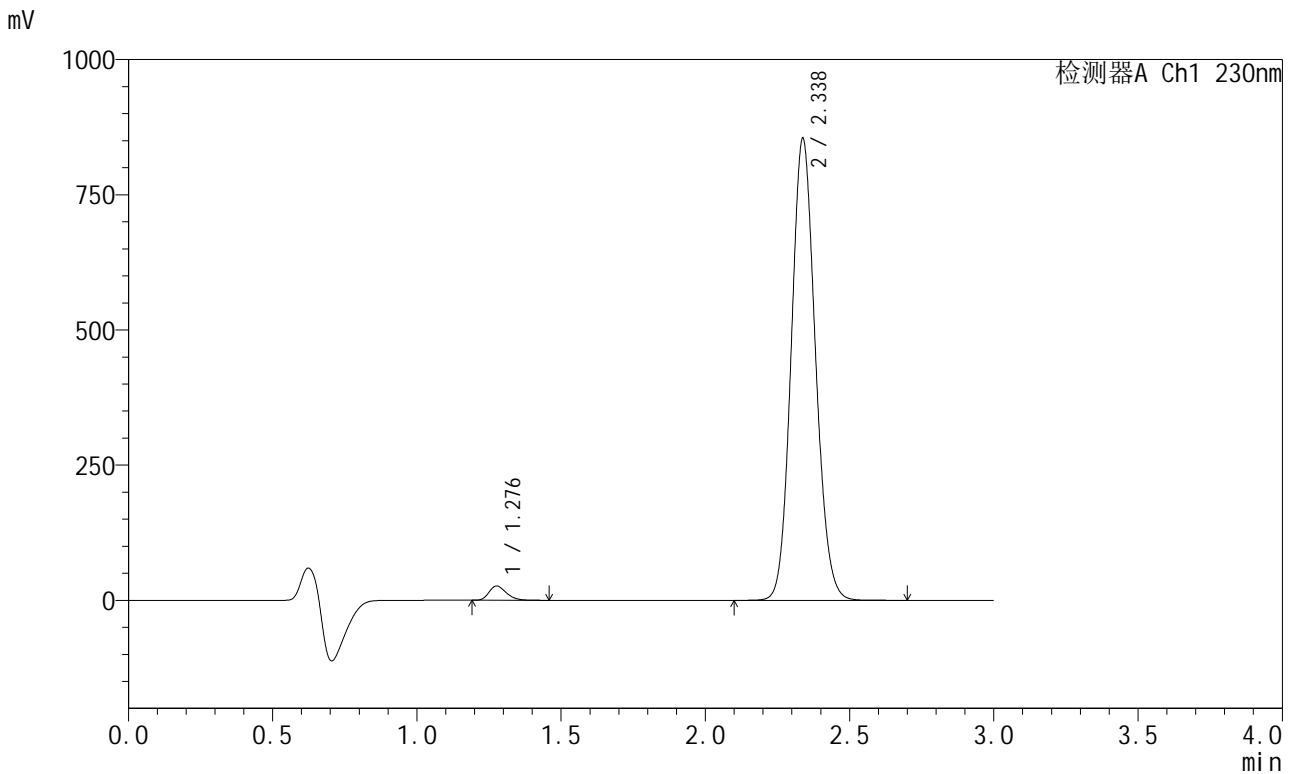


# SMF-204

## <样品信息>

色谱柱	: XB-C18(50mm*4.6mm,5μm)	流速	: 1.0ml/min
柱温	: 40°C	波长	: 230nm
数据文件名	: RC\$SMF-204 - 7-10/7-488-2 - zzp-2024082121p-cq9y-rcd-pH6.8jz-jf50z-P3-1.lcd		
方法文件名	: RC\$SMF-204 - SMF-204-rcd-FX256.lcm		
批处理文件名	: RC\$SMF-204 - 20250609-FX256.lcb		
样品瓶号	: 1-21	版本号	: 6.115
进样体积	: 20 μl	实验者	: xiexinhui
进样时间	: 2025/06/09 12:57:15	处理者	: xiexinhui
处理时间(V2)	: 2025/06/10 08:27:19		
仪器型号	: SHIMADZU LC-2050C (FX256)		

## <色谱图>



## <峰表>

检测器A Ch1 230nm

峰号	保留时间	面积	面积%	高度	理论塔板数(USP)	拖尾因子	分离度(USP)
1	1.276	111026	2.178	26234	2160	1.272	--
2	2.338	4986220	97.822	854389	3721	1.107	8.069
总计		5097246	100.000	880623			

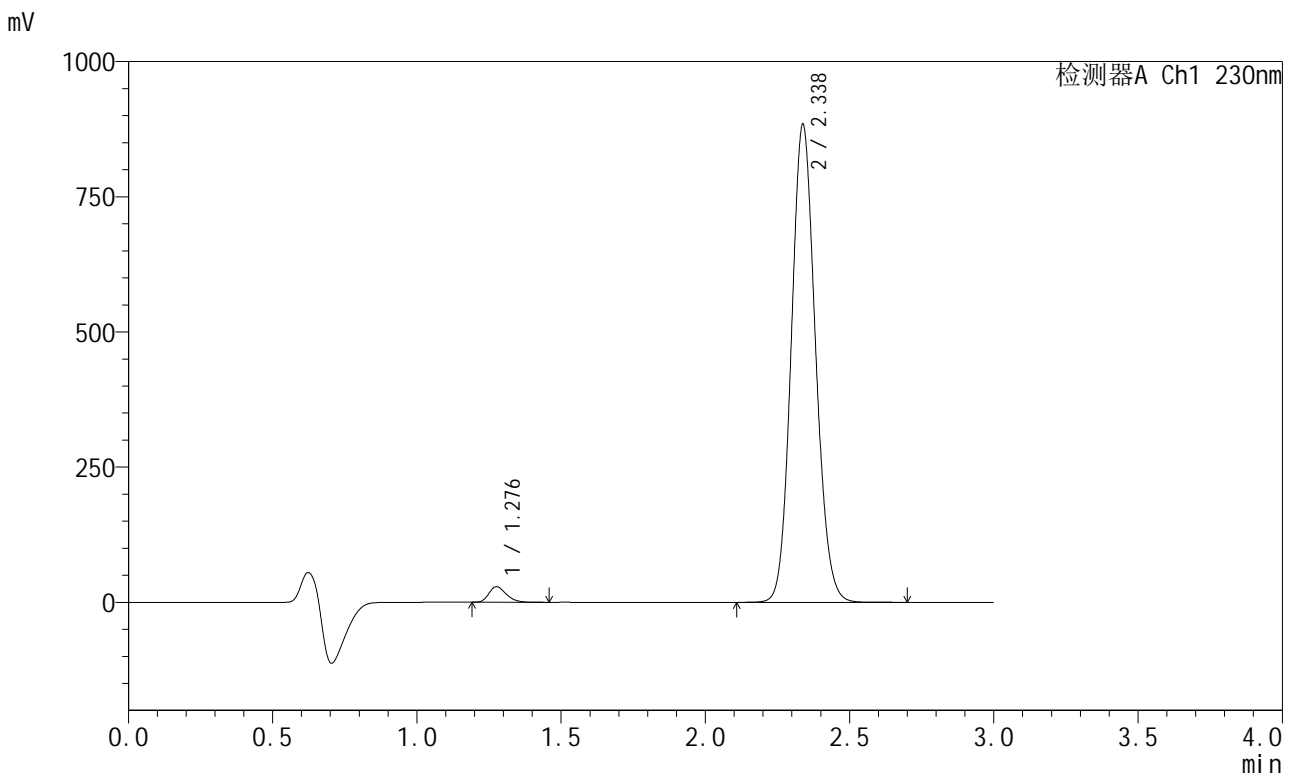
图35 苯磺酸左氨氯地平缬沙坦片溶出度测定长期9月HPLC图谱  
自制品(2024082121批)-pH6.8介质-浆法-50转-片3  
供试品溶液-1



<样品信息>

色谱柱	: XB-C18(50mm*4.6mm,5μm)	流速	: 1.0ml/min
柱温	: 40°C	波长	: 230nm
数据文件名	: RC\$SMF-204 - 7-10/7-490-2 - zzp-2024082121p-cq9y-rcd-pH6.8jz-jf50z-P4-1.lcd		
方法文件名	: RC\$SMF-204 - SMF-204-rcd-FX256.lcm		
批处理文件名	: RC\$SMF-204 - 20250609-FX256.lcb		
样品瓶号	: 1-30	版本号	: 6.115
进样体积	: 20 μl	实验者	: xiexinhui
进样时间	: 2025/06/09 13:03:59	处理者	: xiexinhui
处理时间(V2)	: 2025/06/10 08:27:24		
仪器型号	: SHIMADZU LC-2050C (FX256)		

<色谱图>



<峰表>

检测器A Ch1 230nm

峰号	保留时间	面积	面积%	高度	理论塔板数(USP)	拖尾因子	分离度(USP)
1	1.276	121140	2.293	28535	2152	1.277	--
2	2.338	5162228	97.707	884122	3718	1.107	8.067
总计		5283368	100.000	912657			

图37 苯磺酸左氨氯地平缬沙坦片溶出度测定长期9月HPLC图谱  
自制品(2024082121批)-pH6.8介质-桨法-50转-片4  
供试品溶液-1

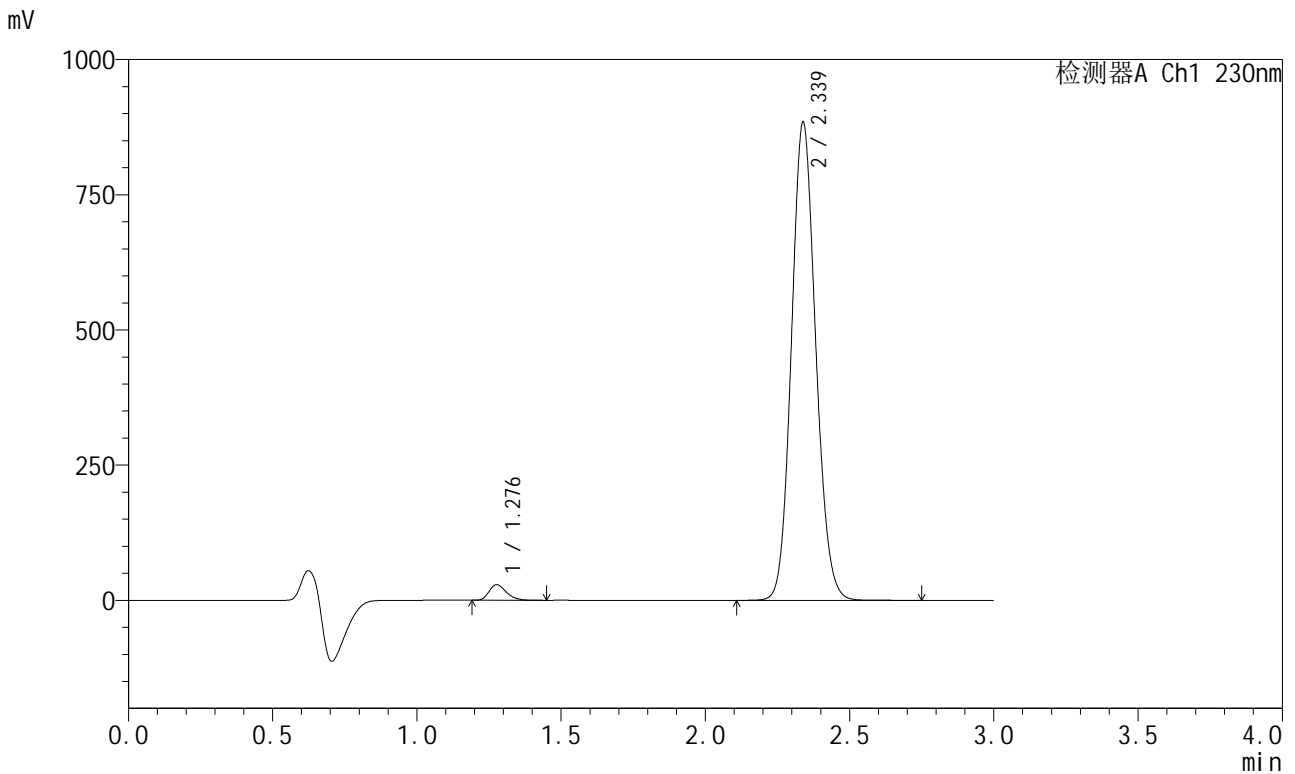


# SMF-204

## <样品信息>

色谱柱	: XB-C18(50mm*4.6mm,5μm)	流速	: 1.0ml/min
柱温	: 40°C	波长	: 230nm
数据文件名	: RC\$SMF-204 - 7-10/7-491-2 - zzp-2024082121p-cq9y-rcd-pH6.8jz-jf50z-P4-2.lcd		
方法文件名	: RC\$SMF-204 - SMF-204-rcd-FX256.lcm		
批处理文件名	: RC\$SMF-204 - 20250609-FX256.lcb		
样品瓶号	: 1-30	版本号	: 6.115
进样体积	: 20 μl	实验者	: xiexinhui
进样时间	: 2025/06/09 13:07:21	处理者	: xiexinhui
处理时间(V2)	: 2025/06/10 08:27:26		
仪器型号	: SHIMADZU LC-2050C (FX256)		

## <色谱图>



## <峰表>

检测器A Ch1 230nm

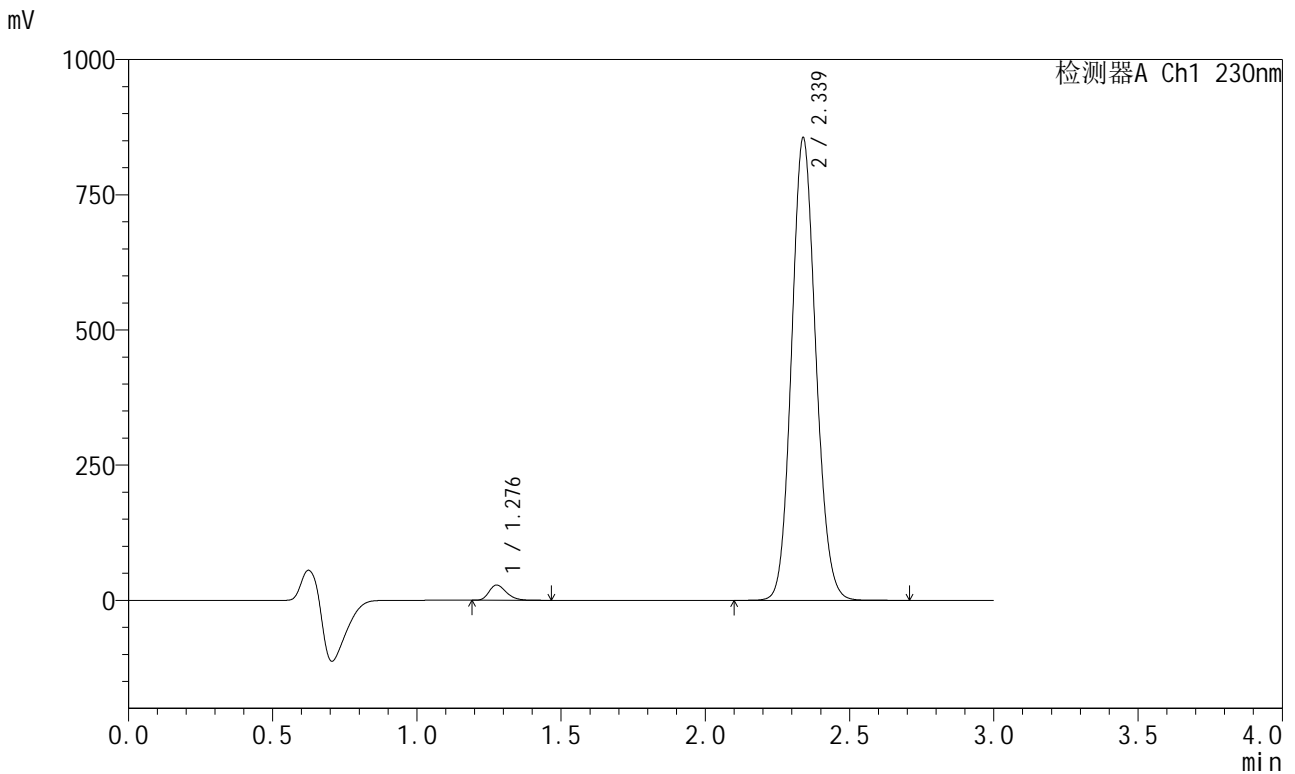
峰号	保留时间	面积	面积%	高度	理论塔板数(USP)	拖尾因子	分离度(USP)
1	1.276	121039	2.290	28609	2158	1.274	--
2	2.339	5163537	97.710	884218	3721	1.107	8.072
总计		5284577	100.000	912827			

图38 苯磺酸左氨氯地平缬沙坦片溶出度测定长期9月HPLC图谱  
自制品(2024082121批)-pH6.8介质-浆法-50转-片4  
供试品溶液-2

<样品信息>

色谱柱	: XB-C18(50mm*4.6mm,5μm)	流速	: 1.0ml/min
柱温	: 40°C	波长	: 230nm
数据文件名	: RC\$SMF-204 - 7-10/7-492-2 - zzp-2024082121p-cq9y-rcd-pH6.8jz-jf50z-P5-1.lcd		
方法文件名	: RC\$SMF-204 - SMF-204-rcd-FX256.lcm		
批处理文件名	: RC\$SMF-204 - 20250609-FX256.lcb		
样品瓶号	: 1-39	版本号	: 6.115
进样体积	: 20 μl	实验者	: xiexinhui
进样时间	: 2025/06/09 13:10:44	处理者	: xiexinhui
处理时间(V2)	: 2025/06/10 08:27:29		
仪器型号	: SHIMADZU LC-2050C (FX256)		

<色谱图>



<峰表>

检测器A Ch1 230nm

峰号	保留时间	面积	面积%	高度	理论塔板数(USP)	拖尾因子	分离度(USP)
1	1.276	118391	2.316	27996	2161	1.274	--
2	2.339	4993772	97.684	855233	3726	1.107	8.079
总计		5112163	100.000	883230			

图39 苯磺酸左氨氯地平缬沙坦片溶出度测定长期9月HPLC图谱  
自制品(2024082121批)-pH6.8介质-浆法-50转-片5  
供试品溶液-1

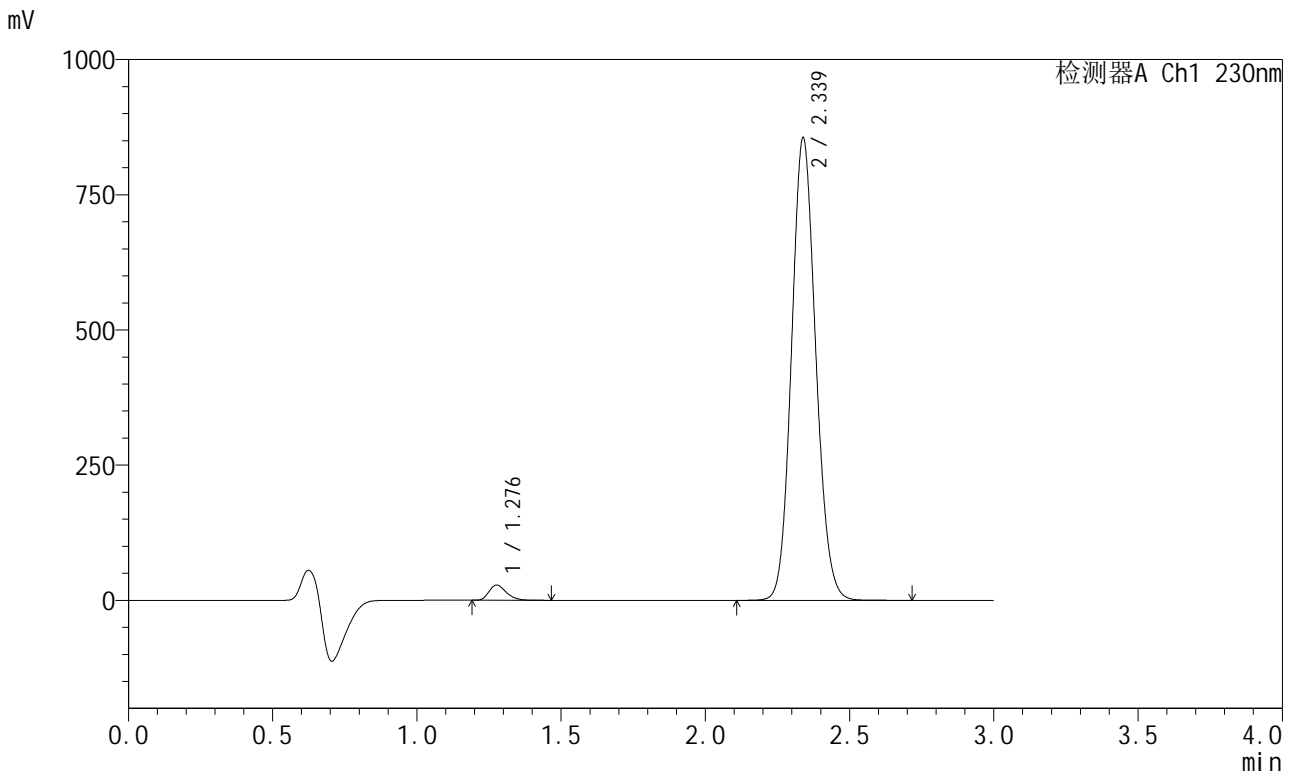


# SMF-204

## <样品信息>

色谱柱	: XB-C18(50mm*4.6mm,5μm)	流速	: 1.0ml/min
柱温	: 40°C	波长	: 230nm
数据文件名	: RC\$SMF-204 - 7-10/7-493-2 - zzp-2024082121p-cq9y-rcd-pH6.8jz-jf50z-P5-2.lcd		
方法文件名	: RC\$SMF-204 - SMF-204-rcd-FX256.lcm		
批处理文件名	: RC\$SMF-204 - 20250609-FX256.lcb		
样品瓶号	: 1-39	版本号	: 6.115
进样体积	: 20 μl	实验者	: xiexinhui
进样时间	: 2025/06/09 13:14:07	处理者	: xiexinhui
处理时间(V2)	: 2025/06/10 08:27:31		
仪器型号	: SHIMADZU LC-2050C (FX256)		

## <色谱图>



## <峰表>

检测器A Ch1 230nm

峰号	保留时间	面积	面积%	高度	理论塔板数(USP)	拖尾因子	分离度(USP)
1	1.276	118398	2.316	27944	2158	1.276	--
2	2.339	4993042	97.684	855310	3726	1.107	8.080
总计		5111440	100.000	883254			

图40 苯磺酸左氨氯地平缬沙坦片溶出度测定长期9月HPLC图谱  
自制品(2024082121批)-pH6.8介质-浆法-50转-片5  
供试品溶液-2



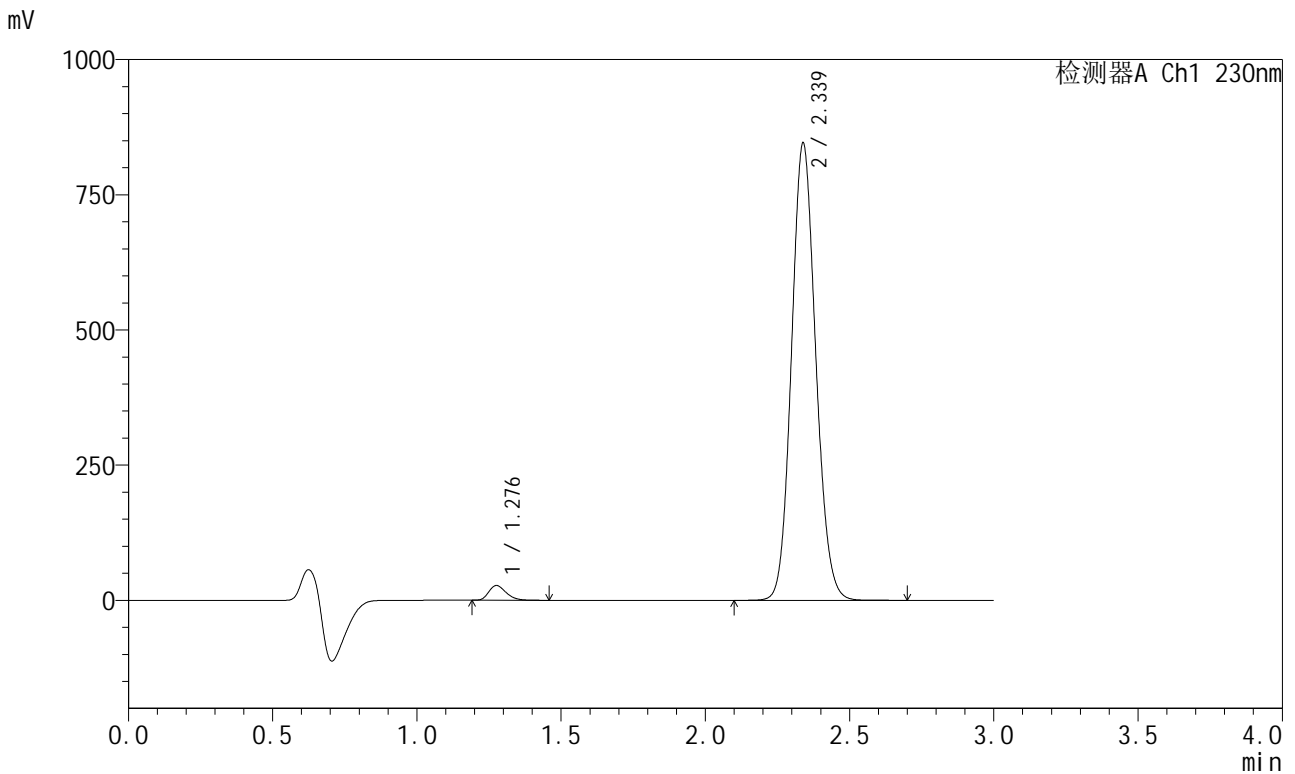


# SMF-204

## <样品信息>

色谱柱	: XB-C18(50mm*4.6mm,5μm)	流速	: 1.0ml/min
柱温	: 40°C	波长	: 230nm
数据文件名	: RC\$SMF-204 - 7-10/7-495-2 - zzp-2024082121p-cq9y-rcd-pH6.8jz-jf50z-P6-2.lcd		
方法文件名	: RC\$SMF-204 - SMF-204-rcd-FX256.lcm		
批处理文件名	: RC\$SMF-204 - 20250609-FX256.lcb		
样品瓶号	: 1-48	版本号	: 6.115
进样体积	: 20 μl	实验者	: xiexinhui
进样时间	: 2025/06/09 13:20:52	处理者	: xiexinhui
处理时间(V2)	: 2025/06/10 08:27:36		
仪器型号	: SHIMADZU LC-2050C (FX256)		

## <色谱图>



## <峰表>

检测器A Ch1 230nm

峰号	保留时间	面积	面积%	高度	理论塔板数(USP)	拖尾因子	分离度(USP)
1	1.276	114514	2.267	27054	2158	1.276	--
2	2.339	4936726	97.733	845631	3725	1.107	8.084
总计		5051240	100.000	872685			

图42 苯磺酸左氨氯地平缬沙坦片溶出度测定长期9月HPLC图谱  
自制品(2024082121批)-pH6.8介质-浆法-50转-片6  
供试品溶液-2



