



SMF-204

<样品信息>

色谱柱 : XB-C18(50mm*4.6mm,5μm) 流速: 1.0ml/min
 柱温 : 40°C 波长: 230nm
 数据文件名 : RC\$SMF-204 - 7-10/7-455-2 - zzp-cq9y-rcd-pH6.8jz-jf50z-dz1-1.lcd
 方法文件名 : RC\$SMF-204 - SMF-204-rcd-FX256.lcm
 批处理文件名: RC\$SMF-204 - 20250609-FX256.lcb
 样品瓶号 : 1-18
 进样体积 : 20 μl 版本号: 6.115
 进样时间 : 2025/06/09 11:05:46 实验者: xiexinhui
 处理时间(V2) : 2025/06/10 08:25:59 处理者: xiexinhui
 仪器型号 : SHIMADZU LC-2050C (FX256)

<色谱图>



<峰表>

检测器A Ch1 230nm

峰号	保留时间	面积	面积%	高度	理论塔板数(USP)	拖尾因子	分离度(USP)
1	1.262	121081	2.526	23370	1382	1.305	--
2	2.305	4672425	97.474	709986	2835	1.135	6.754
总计		4793505	100.000	733356			

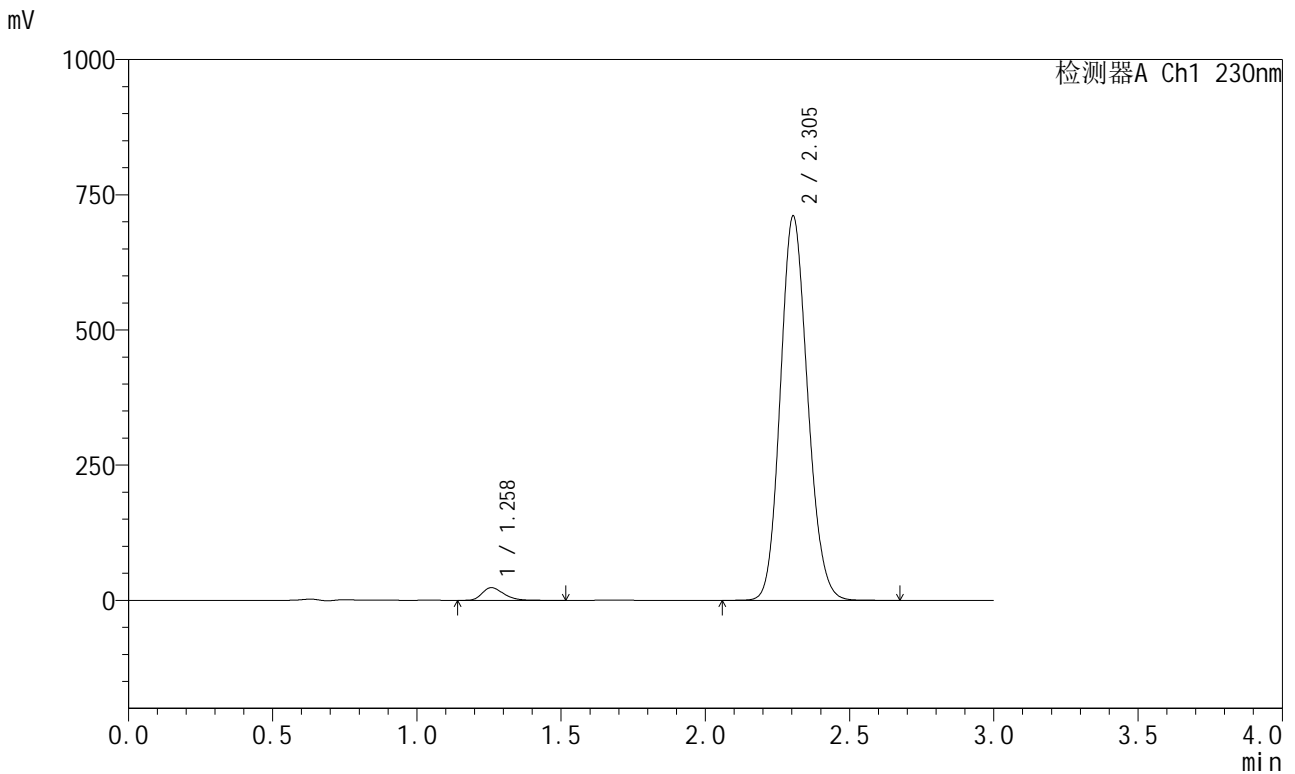


SMF-204

<样品信息>

色谱柱	: XB-C18(50mm*4.6mm,5μm)	流速	: 1.0ml/min
柱温	: 40°C	波长	: 230nm
数据文件名	: RC\$SMF-204 - 7-10/7-457-2 - zzp-cq9y-rcd-pH6.8jz-jf50z-dz1-3.lcd		
方法文件名	: RC\$SMF-204 - SMF-204-rcd-FX256.lcm		
批处理文件名	: RC\$SMF-204 - 20250609-FX256.lcb		
样品瓶号	: 1-18	版本号	: 6.115
进样体积	: 20 μl	实验者	: xiexinhui
进样时间	: 2025/06/09 11:12:31	处理者	: xiexinhui
处理时间(V2)	: 2025/06/10 08:26:04		
仪器型号	: SHIMADZU LC-2050C (FX256)		

<色谱图>



<峰表>

检测器A Ch1 230nm

峰号	保留时间	面积	面积%	高度	理论塔板数(USP)	拖尾因子	分离度(USP)
1	1.258	121215	2.528	23341	1379	1.310	--
2	2.305	4674419	97.472	710935	2840	1.134	6.782
总计		4795634	100.000	734276			

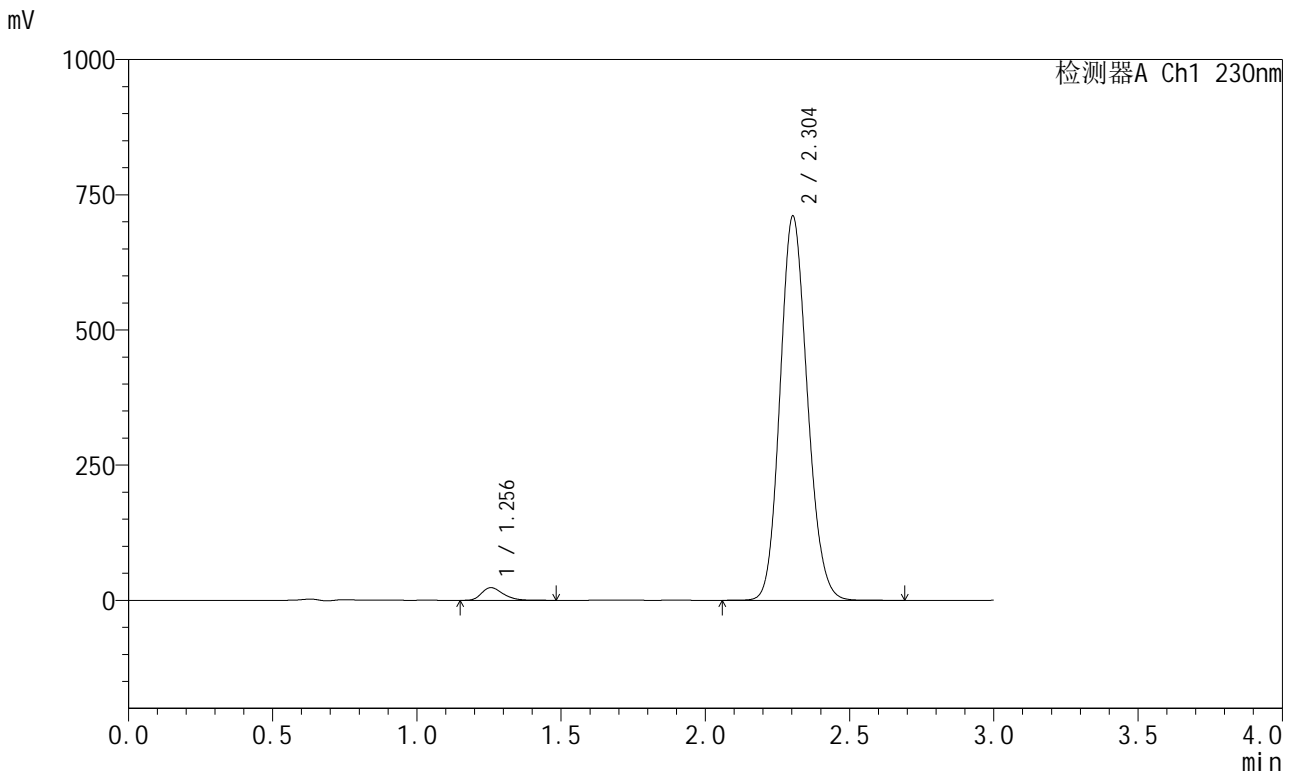


SMF-204

<样品信息>

色谱柱	: XB-C18(50mm*4.6mm,5μm)	流速	: 1.0ml/min
柱温	: 40°C	波长	: 230nm
数据文件名	: RC\$SMF-204 - 7-10/7-458-2 - zzp-cq9y-rcd-pH6.8jz-jf50z-dz1-4.lcd		
方法文件名	: RC\$SMF-204 - SMF-204-rcd-FX256.lcm		
批处理文件名	: RC\$SMF-204 - 20250609-FX256.lcb		
样品瓶号	: 1-18	版本号	: 6.115
进样体积	: 20 μl	实验者	: xiexinhui
进样时间	: 2025/06/09 11:15:54	处理者	: xiexinhui
处理时间(V2)	: 2025/06/10 08:26:07		
仪器型号	: SHIMADZU LC-2050C (FX256)		

<色谱图>



<峰表>

检测器A Ch1 230nm

峰号	保留时间	面积	面积%	高度	理论塔板数(USP)	拖尾因子	分离度(USP)
1	1.256	121255	2.529	23440	1374	1.309	--
2	2.304	4672505	97.471	710338	2837	1.134	6.789
总计		4793759	100.000	733778			

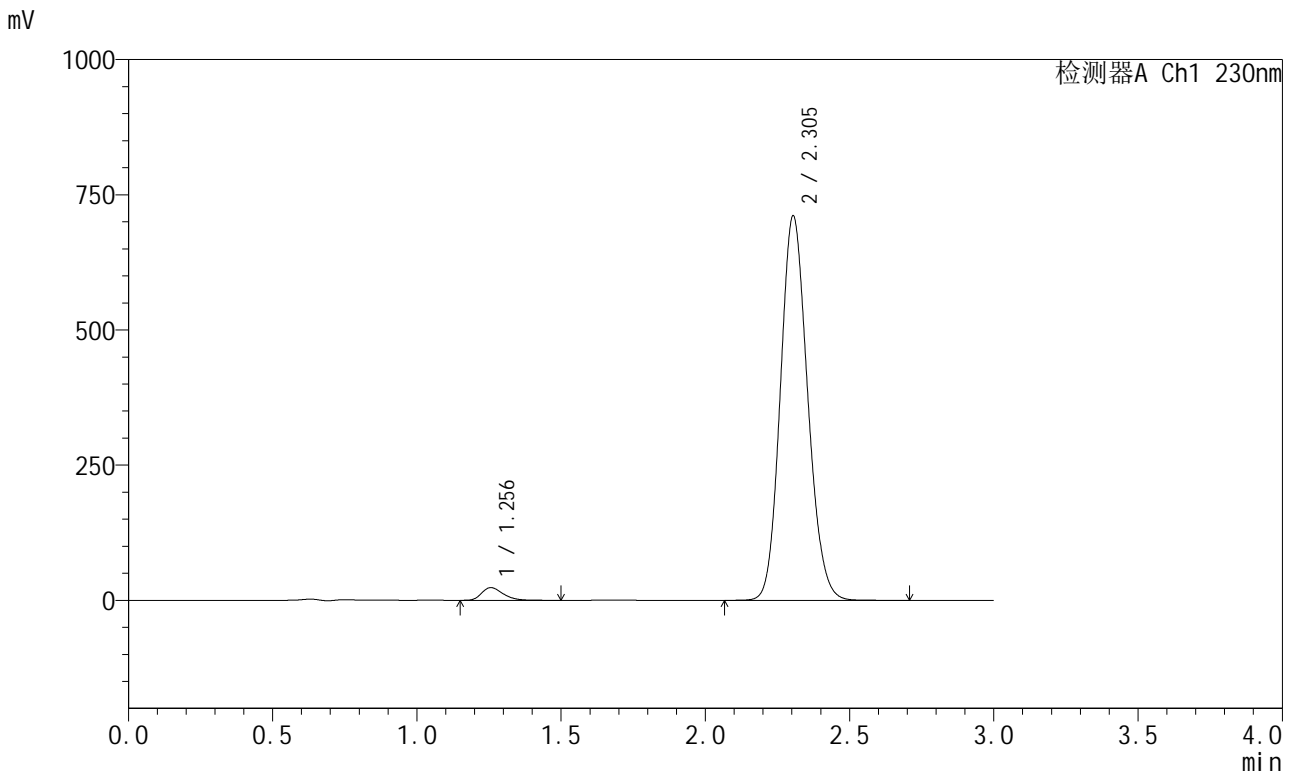


SMF-204

<样品信息>

色谱柱 : XB-C18(50mm*4.6mm,5μm) 流速: 1.0ml/min
 柱温 : 40°C 波长: 230nm
 数据文件名 : RC\$SMF-204 - 7-10/7-459-2 - zzp-cq9y-rcd-pH6.8jz-jf50z-dz1-5.lcd
 方法文件名 : RC\$SMF-204 - SMF-204-rcd-FX256.lcm
 批处理文件名: RC\$SMF-204 - 20250609-FX256.lcb
 样品瓶号 : 1-18
 进样体积 : 20 μl 版本号: 6.115
 进样时间 : 2025/06/09 11:19:18 实验者: xiexinhui
 处理时间(V2) : 2025/06/10 08:26:09 处理者: xiexinhui
 仪器型号 : SHIMADZU LC-2050C (FX256)

<色谱图>



<峰表>

检测器A Ch1 230nm

峰号	保留时间	面积	面积%	高度	理论塔板数(USP)	拖尾因子	分离度(USP)
1	1.256	121142	2.525	23451	1378	1.310	--
2	2.305	4676684	97.475	711125	2839	1.134	6.799
总计		4797826	100.000	734577			

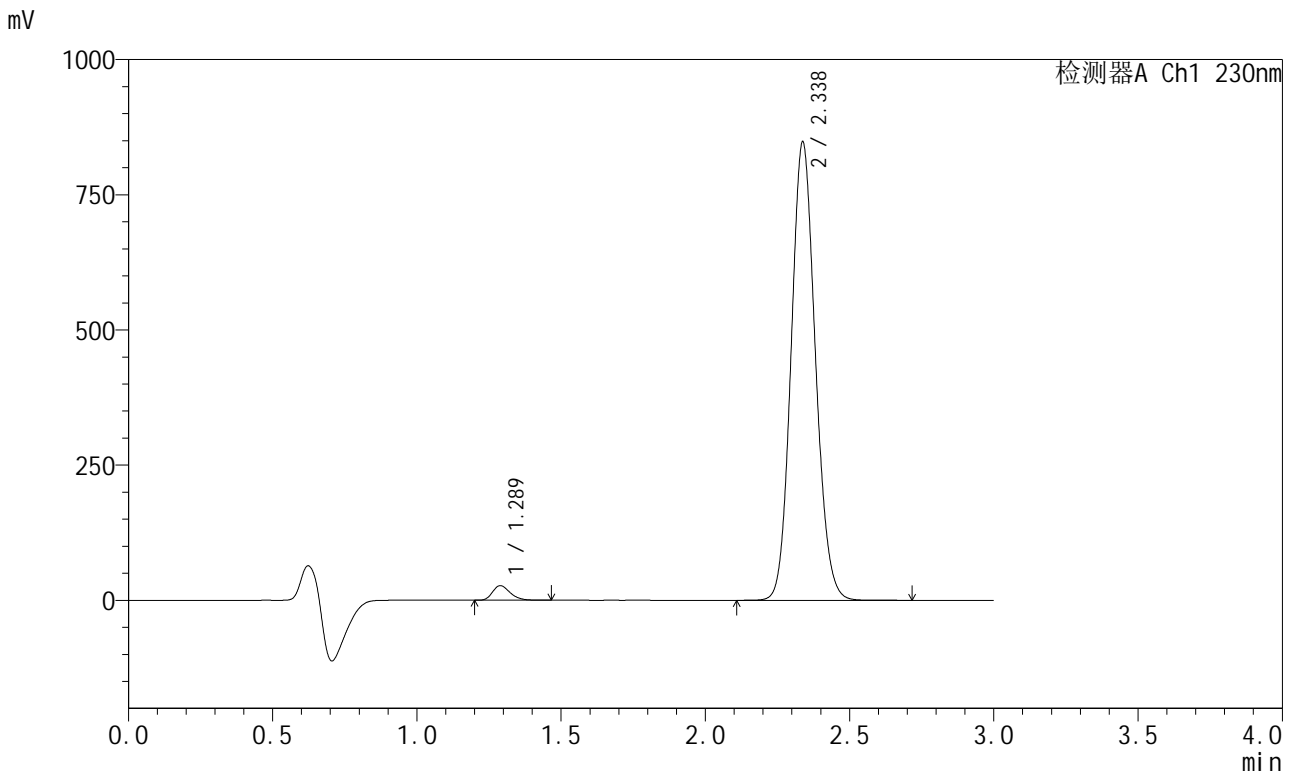


SMF-204

<样品信息>

色谱柱 : XB-C18(50mm*4.6mm,5μm) 流速: 1.0ml/min
 柱温 : 40°C 波长: 230nm
 数据文件名 : RC\$SMF-204 - 7-10/7-460-2 - zzp-2024081921p-cq9y-rcd-pH6.8jz-jf50z-P1-1.lcd
 方法文件名 : RC\$SMF-204 - SMF-204-rcd-FX256.lcm
 批处理文件名: RC\$SMF-204 - 20250609-FX256.lcb
 样品瓶号 : 1-1
 进样体积 : 20 μl 版本号: 6.115
 进样时间 : 2025/06/09 11:22:41 实验者: xiexinhui
 处理时间(V2) : 2025/06/10 08:26:11 处理者: xiexinhui
 仪器型号 : SHIMADZU LC-2050C (FX256)

<色谱图>



<峰表>

检测器A Ch1 230nm

峰号	保留时间	面积	面积%	高度	理论塔板数(USP)	拖尾因子	分离度(USP)
1	1.289	114023	2.251	27017	2168	1.268	--
2	2.338	4951737	97.749	847665	3716	1.109	7.940
总计		5065760	100.000	874682			

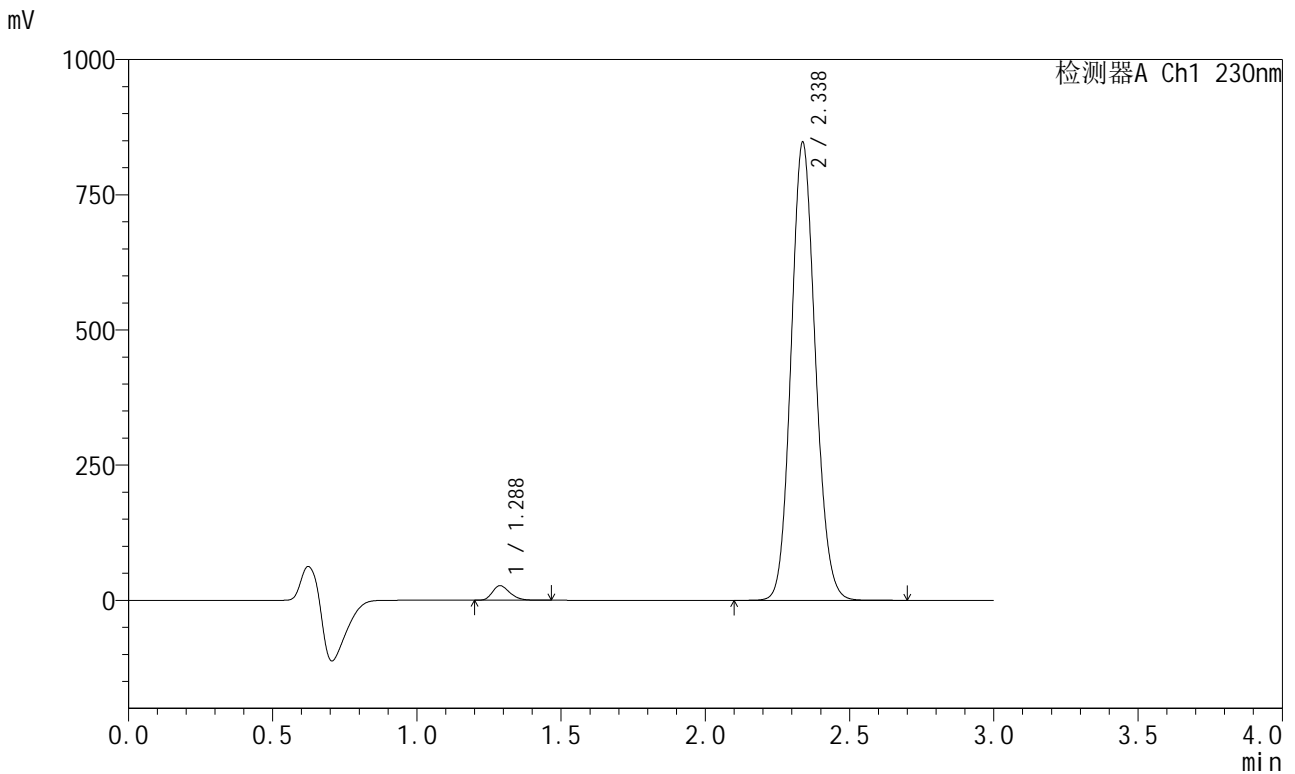


SMF-204

<样品信息>

色谱柱	: XB-C18(50mm*4.6mm,5μm)	流速	: 1.0ml/min
柱温	: 40°C	波长	: 230nm
数据文件名	: RC\$SMF-204 - 7-10/7-461-2 - zzp-2024081921p-cq9y-rcd-pH6.8jz-jf50z-P1-2.lcd		
方法文件名	: RC\$SMF-204 - SMF-204-rcd-FX256.lcm		
批处理文件名	: RC\$SMF-204 - 20250609-FX256.lcb		
样品瓶号	: 1-1	版本号	: 6.115
进样体积	: 20 μl	实验者	: xiexinhui
进样时间	: 2025/06/09 11:26:04	处理者	: xiexinhui
处理时间(V2)	: 2025/06/10 08:26:14		
仪器型号	: SHIMADZU LC-2050C (FX256)		

<色谱图>



<峰表>

检测器A Ch1 230nm

峰号	保留时间	面积	面积%	高度	理论塔板数(USP)	拖尾因子	分离度(USP)
1	1.288	114228	2.255	27040	2165	1.267	--
2	2.338	4950438	97.745	847307	3715	1.109	7.944
总计		5064666	100.000	874347			

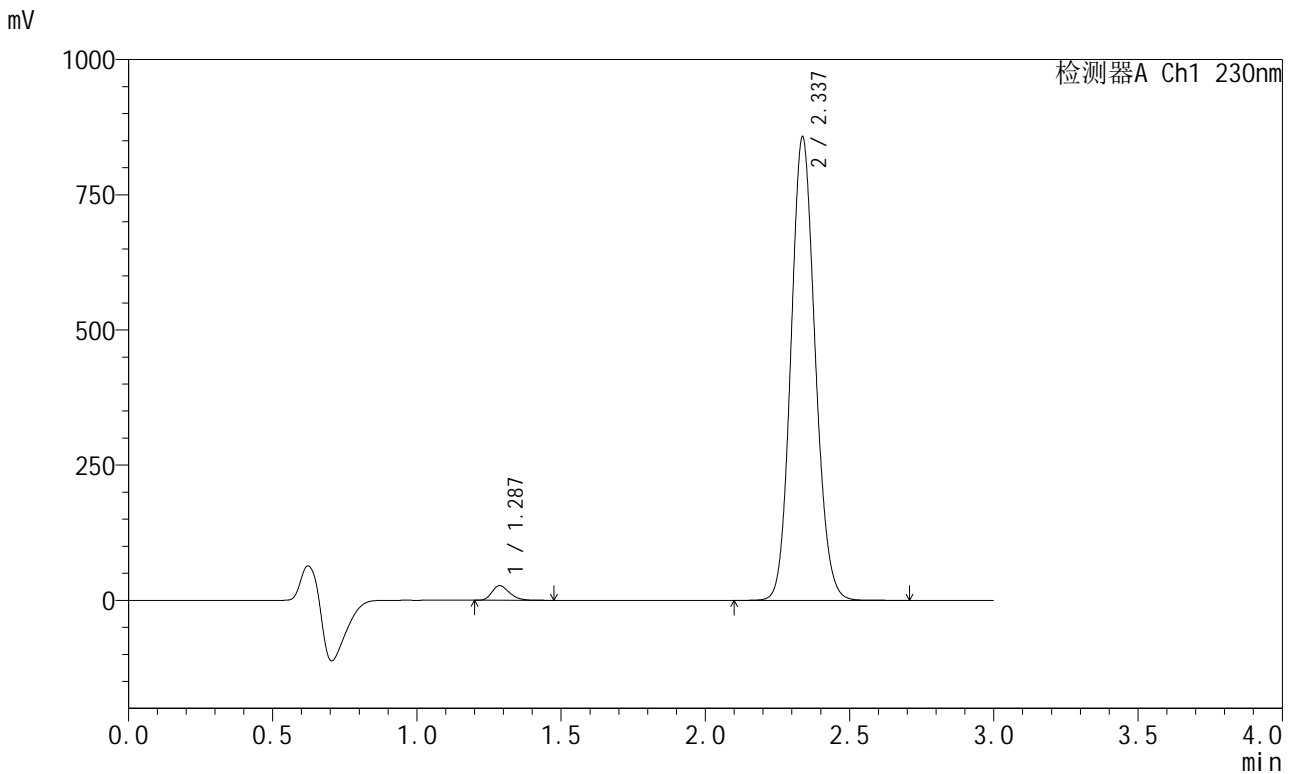


SMF-204

<样品信息>

色谱柱	: XB-C18(50mm*4.6mm,5μm)	流速	: 1.0ml/min
柱温	: 40°C	波长	: 230nm
数据文件名	: RC\$SMF-204 - 7-10/7-462-2 - zzp-2024081921p-cq9y-rcd-pH6.8jz-jf50z-P2-1.lcd		
方法文件名	: RC\$SMF-204 - SMF-204-rcd-FX256.lcm		
批处理文件名	: RC\$SMF-204 - 20250609-FX256.lcb		
样品瓶号	: 1-10	版本号	: 6.115
进样体积	: 20 μl	实验者	: xiexinhui
进样时间	: 2025/06/09 11:29:26	处理者	: xiexinhui
处理时间(V2)	: 2025/06/10 08:26:16		
仪器型号	: SHIMADZU LC-2050C (FX256)		

<色谱图>



<峰表>

检测器A Ch1 230nm

峰号	保留时间	面积	面积%	高度	理论塔板数(USP)	拖尾因子	分离度(USP)
1	1.287	114526	2.236	27111	2169	1.266	--
2	2.337	5007903	97.764	856864	3711	1.109	7.957
总计		5122429	100.000	883975			

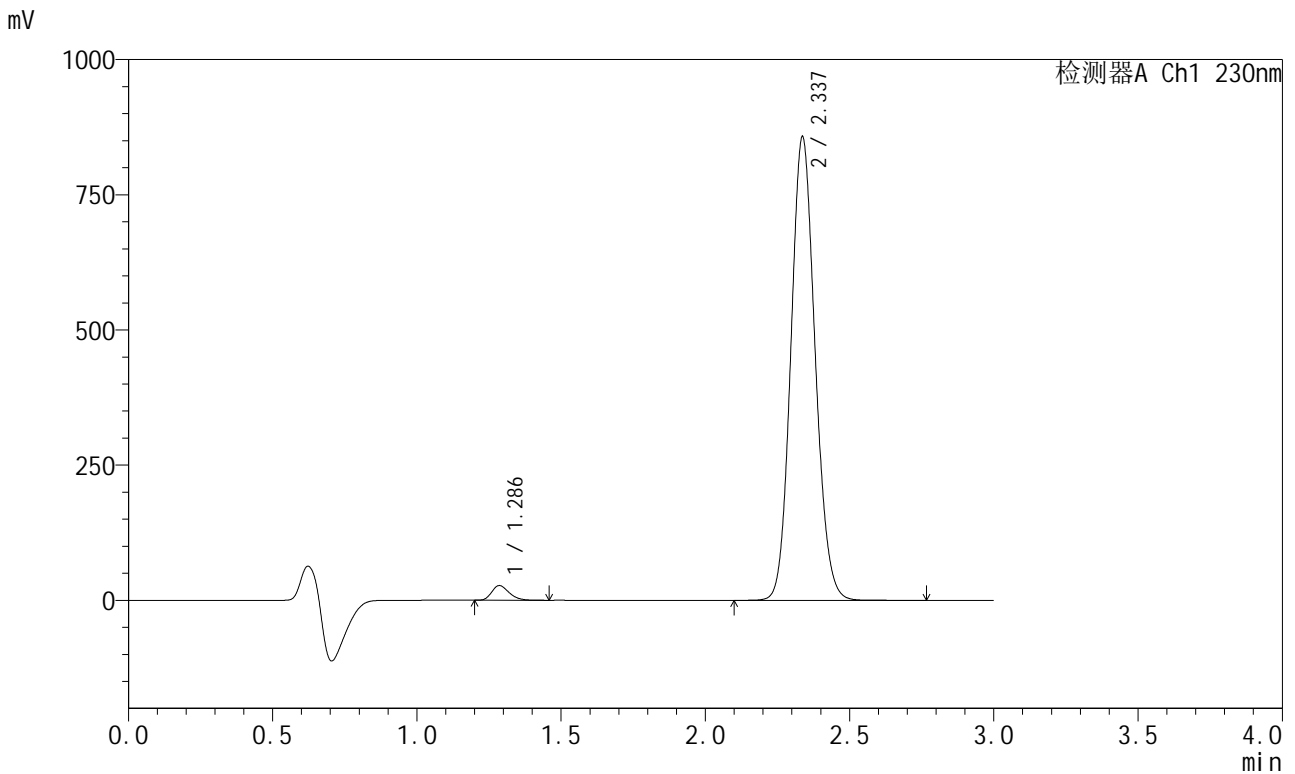


SMF-204

<样品信息>

色谱柱	: XB-C18(50mm*4.6mm,5μm)	流速	: 1.0ml/min
柱温	: 40°C	波长	: 230nm
数据文件名	: RC\$SMF-204 - 7-10/7-463-2 - zzp-2024081921p-cq9y-rcd-pH6.8jz-jf50z-P2-2.lcd		
方法文件名	: RC\$SMF-204 - SMF-204-rcd-FX256.lcm		
批处理文件名	: RC\$SMF-204 - 20250609-FX256.lcb		
样品瓶号	: 1-10	版本号	: 6.115
进样体积	: 20 μl	实验者	: xiexinhui
进样时间	: 2025/06/09 11:32:49	处理者	: xiexinhui
处理时间(V2)	: 2025/06/10 08:26:18		
仪器型号	: SHIMADZU LC-2050C (FX256)		

<色谱图>



<峰表>

检测器A Ch1 230nm

峰号	保留时间	面积	面积%	高度	理论塔板数(USP)	拖尾因子	分离度(USP)
1	1.286	114543	2.236	27064	2163	1.267	--
2	2.337	5007628	97.764	856749	3712	1.109	7.961
总计		5122171	100.000	883812			

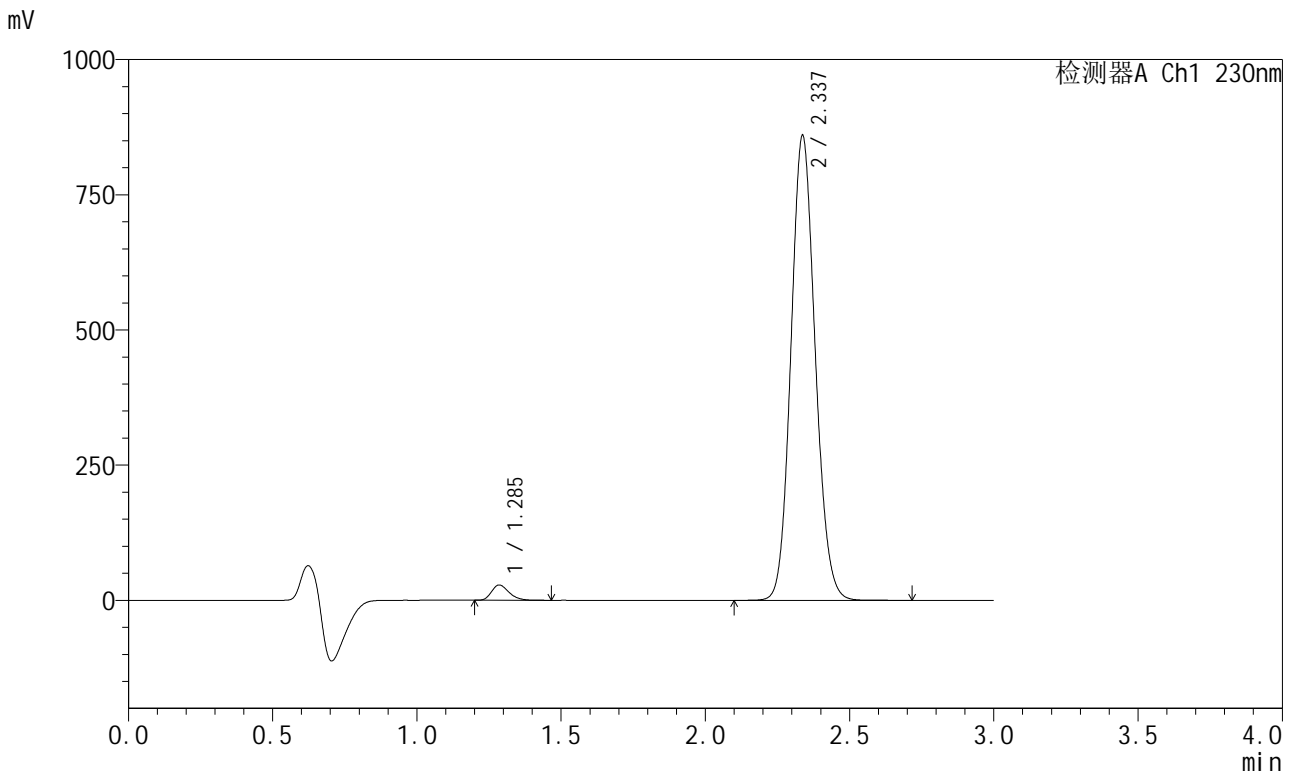


SMF-204

<样品信息>

色谱柱	: XB-C18(50mm*4.6mm,5μm)	流速	: 1.0ml/min
柱温	: 40°C	波长	: 230nm
数据文件名	: RC\$SMF-204 - 7-10/7-464-2 - zzp-2024081921p-cq9y-rcd-pH6.8jz-jf50z-P3-1.lcd		
方法文件名	: RC\$SMF-204 - SMF-204-rcd-FX256.lcm		
批处理文件名	: RC\$SMF-204 - 20250609-FX256.lcb		
样品瓶号	: 1-19	版本号	: 6.115
进样体积	: 20 μl	实验者	: xiexinhui
进样时间	: 2025/06/09 11:36:12	处理者	: xiexinhui
处理时间(V2)	: 2025/06/10 08:26:21		
仪器型号	: SHIMADZU LC-2050C (FX256)		

<色谱图>



<峰表>

检测器A Ch1 230nm

峰号	保留时间	面积	面积%	高度	理论塔板数(USP)	拖尾因子	分离度(USP)
1	1.285	119198	2.319	28094	2164	1.271	--
2	2.337	5021949	97.681	859347	3711	1.109	7.969
总计		5141147	100.000	887440			

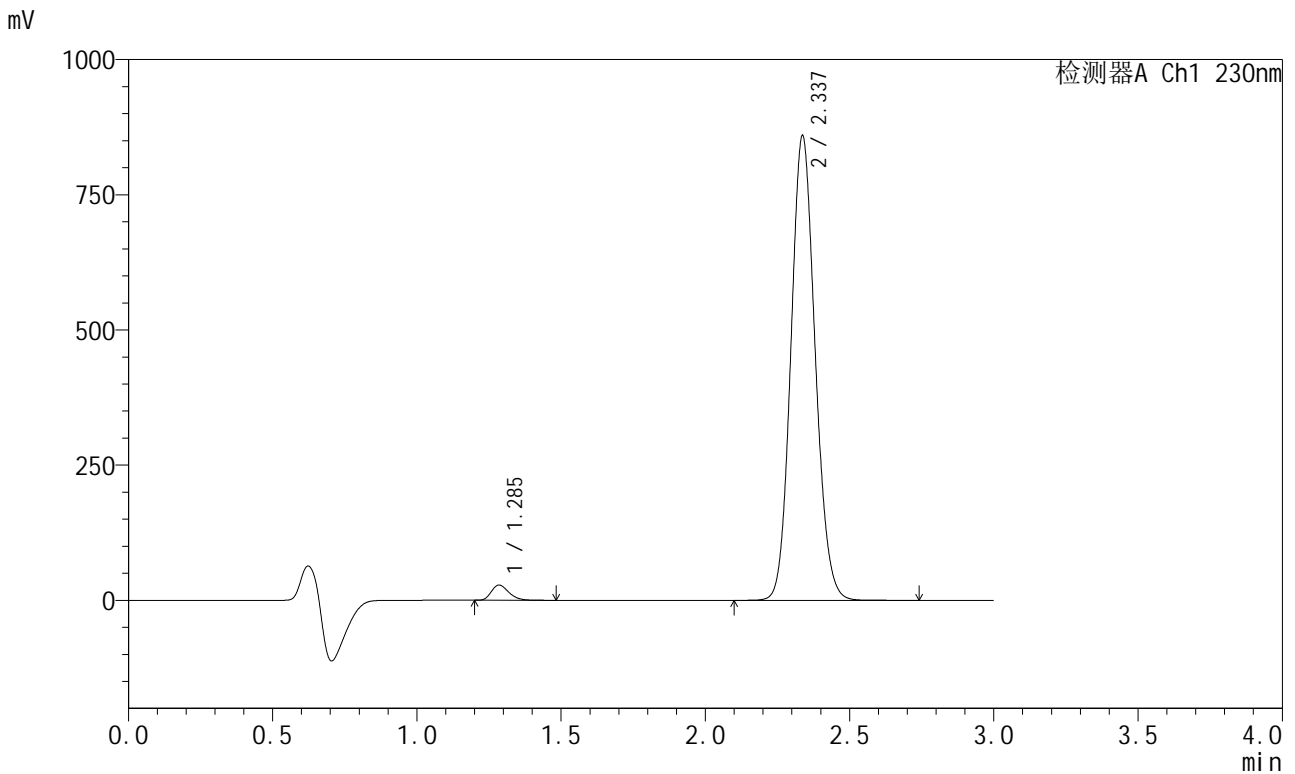


SMF-204

<样品信息>

色谱柱	: XB-C18(50mm*4.6mm,5μm)	流速	: 1.0ml/min
柱温	: 40°C	波长	: 230nm
数据文件名	: RC\$SMF-204 - 7-10/7-465-2 - zzp-2024081921p-cq9y-rcd-pH6.8jz-jf50z-P3-2.lcd		
方法文件名	: RC\$SMF-204 - SMF-204-rcd-FX256.lcm		
批处理文件名	: RC\$SMF-204 - 20250609-FX256.lcb		
样品瓶号	: 1-19	版本号	: 6.115
进样体积	: 20 μl	实验者	: xiexinhui
进样时间	: 2025/06/09 11:39:35	处理者	: xiexinhui
处理时间(V2)	: 2025/06/10 08:26:23		
仪器型号	: SHIMADZU LC-2050C (FX256)		

<色谱图>



<峰表>

检测器A Ch1 230nm

峰号	保留时间	面积	面积%	高度	理论塔板数(USP)	拖尾因子	分离度(USP)
1	1.285	119132	2.318	27998	2162	1.272	--
2	2.337	5019482	97.682	859046	3714	1.109	7.975
总计		5138615	100.000	887045			

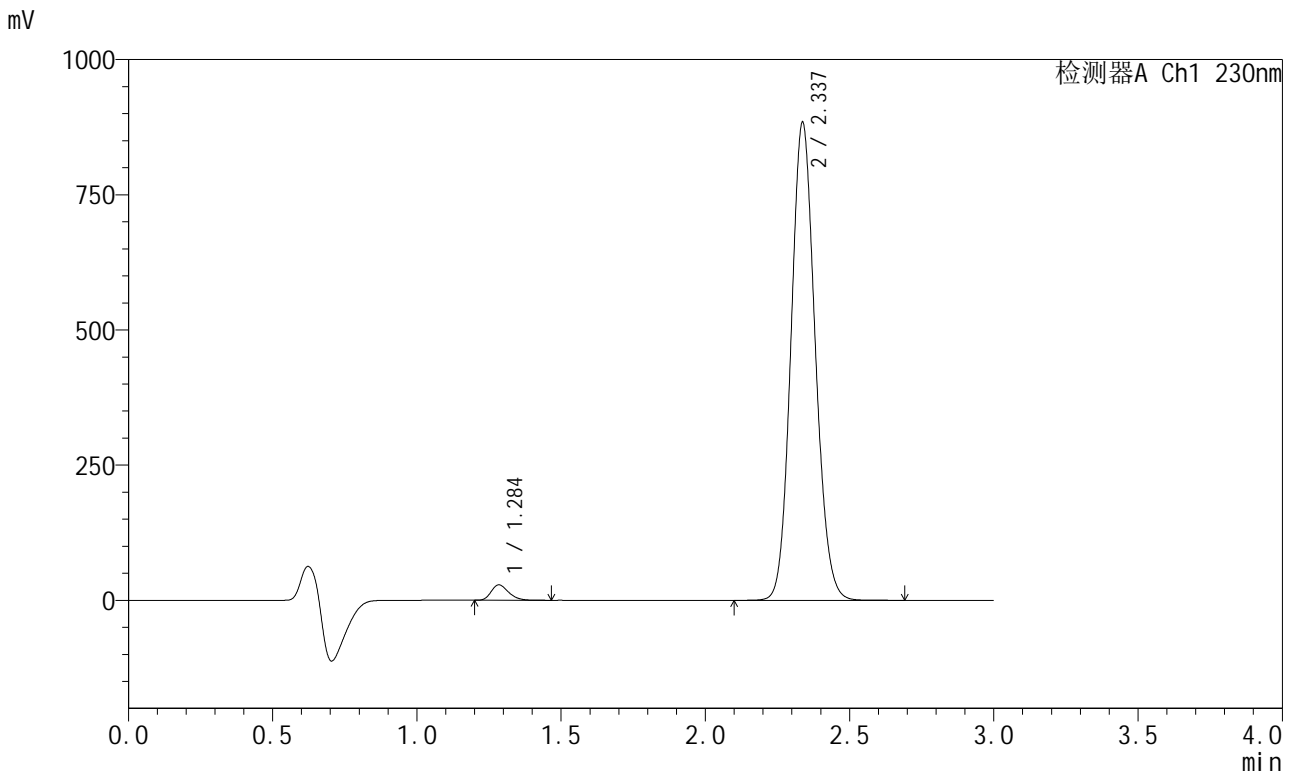


SMF-204

<样品信息>

色谱柱	: XB-C18(50mm*4.6mm,5μm)	流速	: 1.0ml/min
柱温	: 40°C	波长	: 230nm
数据文件名	: RC\$SMF-204 - 7-10/7-466-2 - zzp-2024081921p-cq9y-rcd-pH6.8jz-jf50z-P4-1.lcd		
方法文件名	: RC\$SMF-204 - SMF-204-rcd-FX256.lcm		
批处理文件名	: RC\$SMF-204 - 20250609-FX256.lcb		
样品瓶号	: 1-28	版本号	: 6.115
进样体积	: 20 μl	实验者	: xiexinhui
进样时间	: 2025/06/09 11:42:58	处理者	: xiexinhui
处理时间(V2)	: 2025/06/10 08:26:26		
仪器型号	: SHIMADZU LC-2050C (FX256)		

<色谱图>



<峰表>

检测器A Ch1 230nm

峰号	保留时间	面积	面积%	高度	理论塔板数(USP)	拖尾因子	分离度(USP)
1	1.284	120066	2.272	28204	2158	1.272	--
2	2.337	5163512	97.728	883640	3710	1.109	7.977
总计		5283578	100.000	911844			

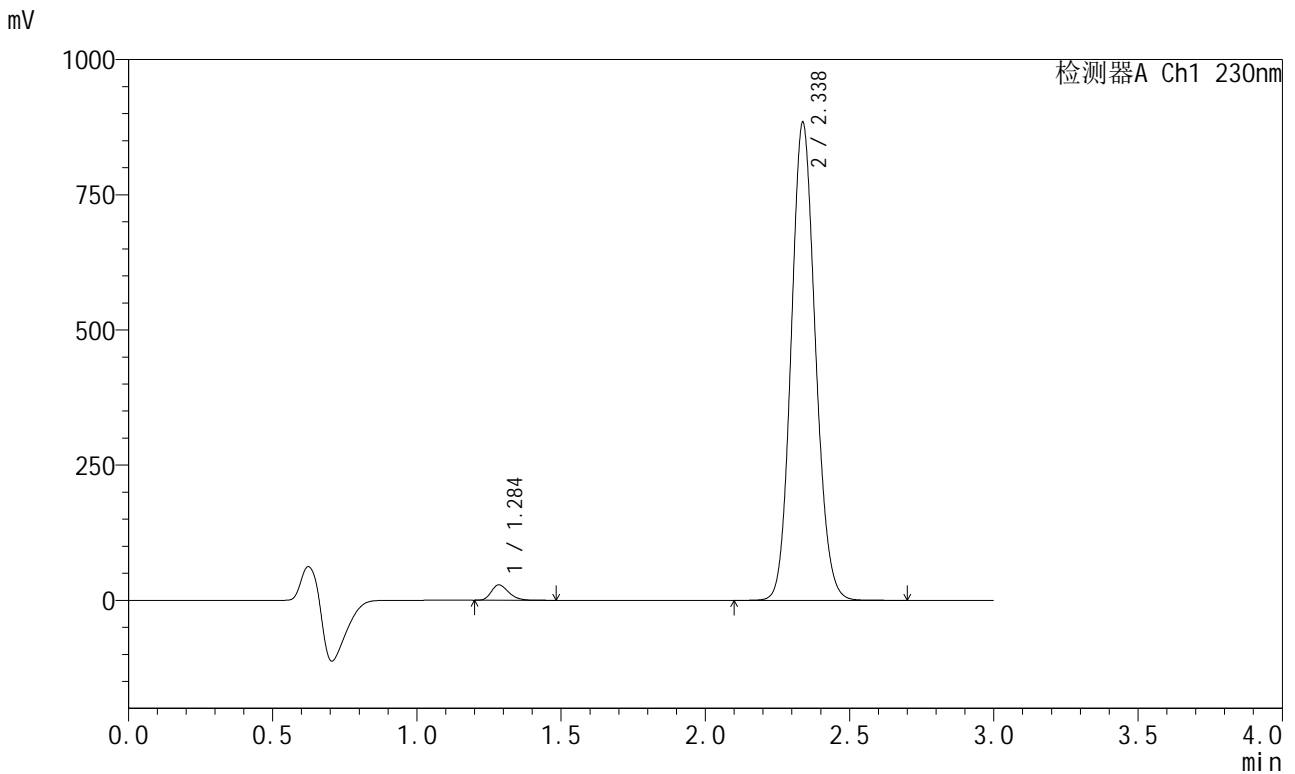


SMF-204

<样品信息>

色谱柱	: XB-C18(50mm*4.6mm,5μm)	流速	: 1.0ml/min
柱温	: 40°C	波长	: 230nm
数据文件名	: RC\$SMF-204 - 7-10/7-467-2 - zzp-2024081921p-cq9y-rcd-pH6.8jz-jf50z-P4-2.lcd		
方法文件名	: RC\$SMF-204 - SMF-204-rcd-FX256.lcm		
批处理文件名	: RC\$SMF-204 - 20250609-FX256.lcb		
样品瓶号	: 1-28	版本号	: 6.115
进样体积	: 20 μl	实验者	: xiexinhui
进样时间	: 2025/06/09 11:46:19	处理者	: xiexinhui
处理时间(V2)	: 2025/06/10 08:26:28		
仪器型号	: SHIMADZU LC-2050C (FX256)		

<色谱图>



<峰表>

检测器A Ch1 230nm

峰号	保留时间	面积	面积%	高度	理论塔板数(USP)	拖尾因子	分离度(USP)
1	1.284	119923	2.270	28185	2166	1.271	--
2	2.338	5162684	97.730	884078	3718	1.109	7.989
总计		5282607	100.000	912264			

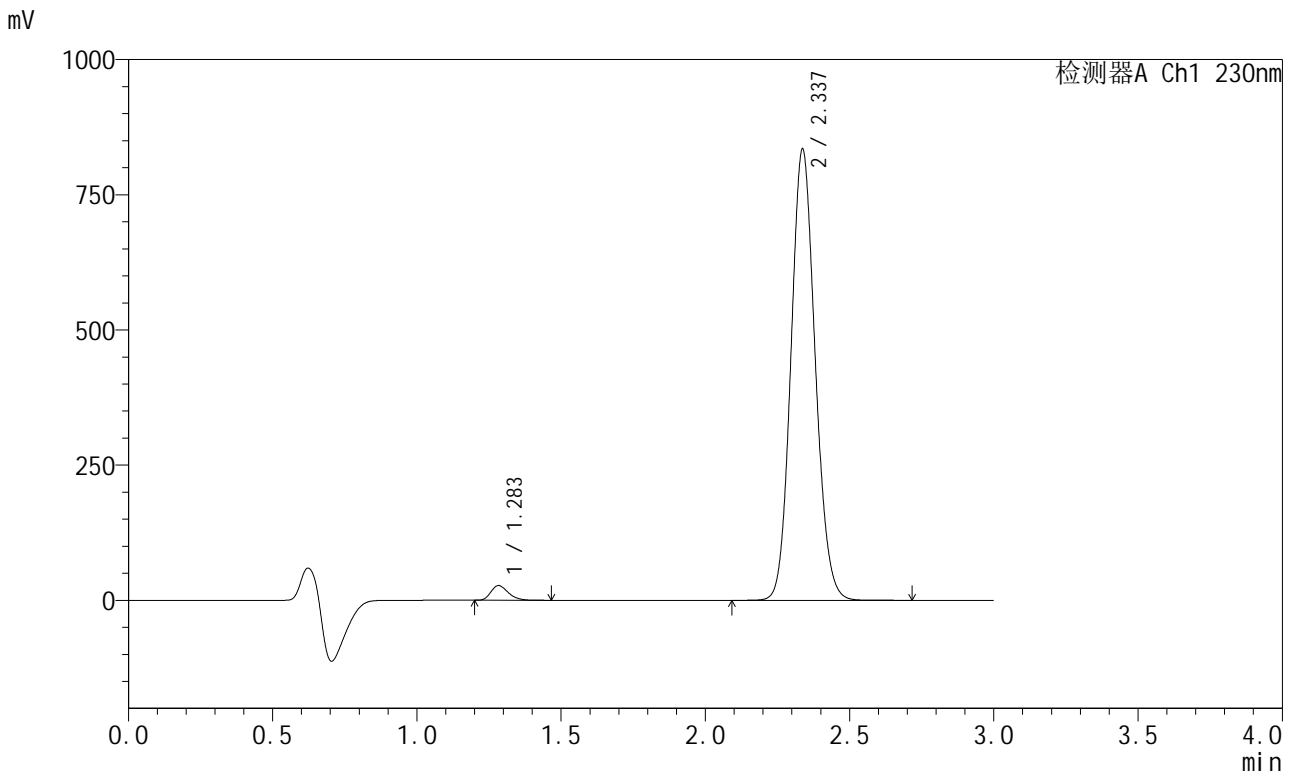


SMF-204

<样品信息>

色谱柱	: XB-C18(50mm*4.6mm,5μm)	流速	: 1.0ml/min
柱温	: 40°C	波长	: 230nm
数据文件名	: RC\$SMF-204 - 7-10/7-468-2 - zzp-2024081921p-cq9y-rcd-pH6.8jz-jf50z-P5-1.lcd		
方法文件名	: RC\$SMF-204 - SMF-204-rcd-FX256.lcm		
批处理文件名	: RC\$SMF-204 - 20250609-FX256.lcb		
样品瓶号	: 1-37	版本号	: 6.115
进样体积	: 20 μl	实验者	: xiexinhui
进样时间	: 2025/06/09 11:49:42	处理者	: xiexinhui
处理时间(V2)	: 2025/06/10 08:26:30		
仪器型号	: SHIMADZU LC-2050C (FX256)		

<色谱图>



<峰表>

检测器A Ch1 230nm

峰号	保留时间	面积	面积%	高度	理论塔板数(USP)	拖尾因子	分离度(USP)
1	1.283	114558	2.297	27075	2164	1.273	--
2	2.337	4873186	97.703	834238	3713	1.108	7.994
总计		4987744	100.000	861312			

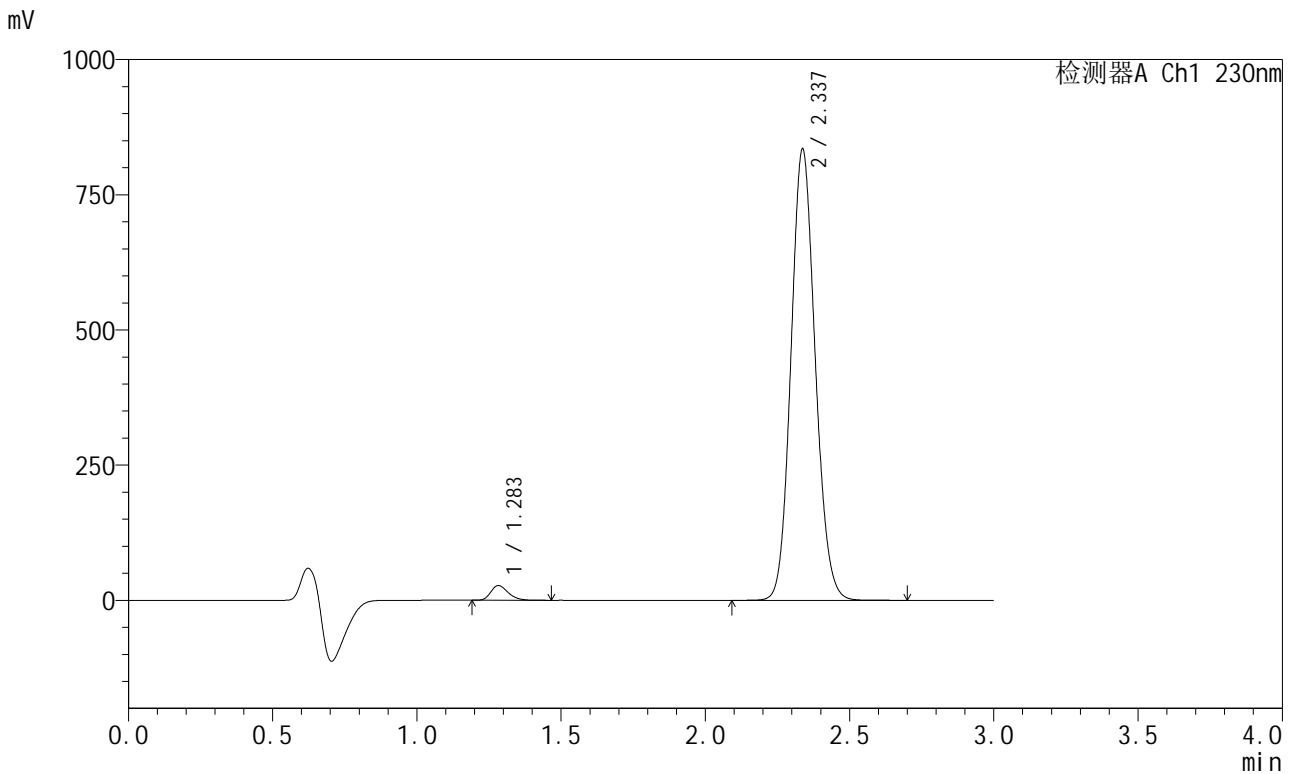


SMF-204

<样品信息>

色谱柱	: XB-C18(50mm*4.6mm,5μm)	流速	: 1.0ml/min
柱温	: 40°C	波长	: 230nm
数据文件名	: RC\$SMF-204 - 7-10/7-469-2 - zzp-2024081921p-cq9y-rcd-pH6.8jz-jf50z-P5-2.lcd		
方法文件名	: RC\$SMF-204 - SMF-204-rcd-FX256.lcm		
批处理文件名	: RC\$SMF-204 - 20250609-FX256.lcb		
样品瓶号	: 1-37	版本号	: 6.115
进样体积	: 20 μl	实验者	: xiexinhui
进样时间	: 2025/06/09 11:53:05	处理者	: xiexinhui
处理时间(V2)	: 2025/06/10 08:26:33		
仪器型号	: SHIMADZU LC-2050C (FX256)		

<色谱图>



<峰表>

检测器A Ch1 230nm

峰号	保留时间	面积	面积%	高度	理论塔板数(USP)	拖尾因子	分离度(USP)
1	1.283	114485	2.295	27081	2159	1.273	--
2	2.337	4874609	97.705	834495	3714	1.109	7.995
总计		4989094	100.000	861576			

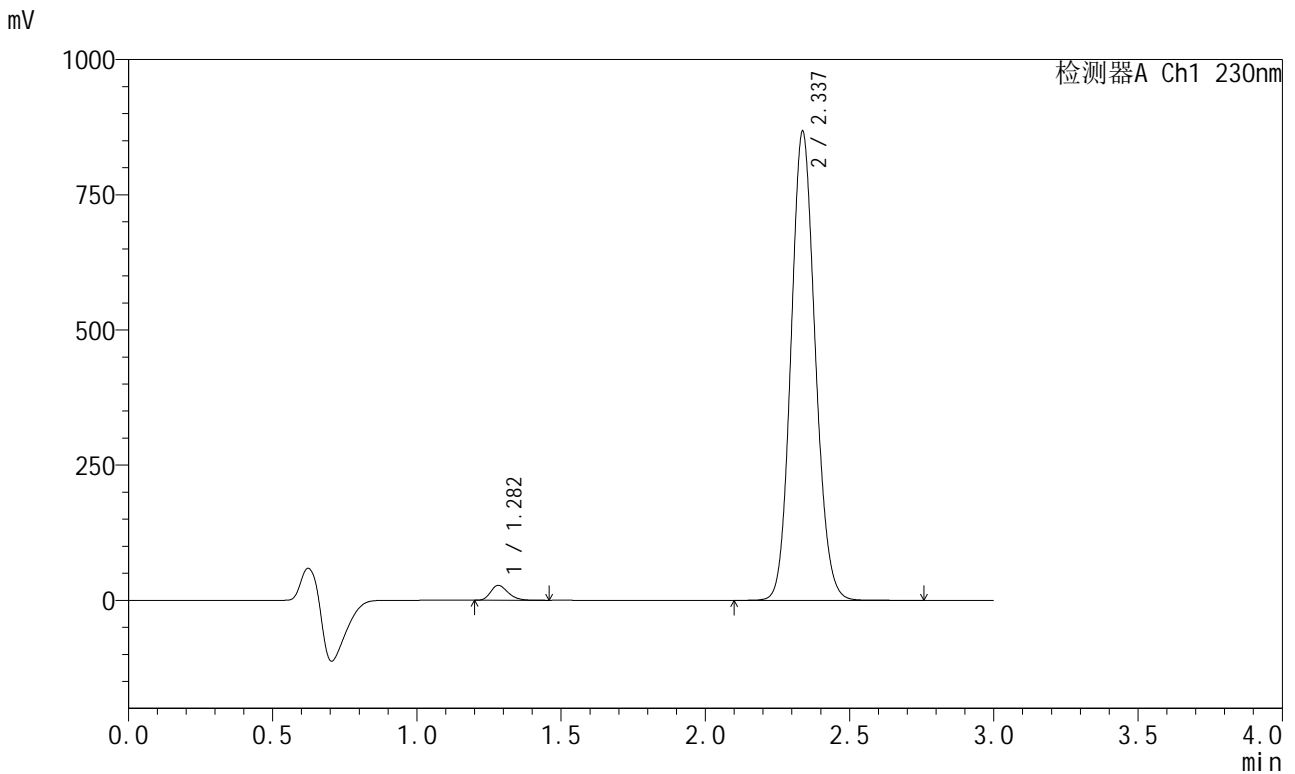


SMF-204

<样品信息>

色谱柱	: XB-C18(50mm*4.6mm,5μm)	流速	: 1.0ml/min
柱温	: 40°C	波长	: 230nm
数据文件名	: RC\$SMF-204 - 7-10/7-470-2 - zzp-2024081921p-cq9y-rcd-pH6.8jz-jf50z-P6-1.lcd		
方法文件名	: RC\$SMF-204 - SMF-204-rcd-FX256.lcm		
批处理文件名	: RC\$SMF-204 - 20250609-FX256.lcb		
样品瓶号	: 1-46	版本号	: 6.115
进样体积	: 20 μl	实验者	: xiexinhui
进样时间	: 2025/06/09 11:56:28	处理者	: xiexinhui
处理时间(V2)	: 2025/06/10 08:26:35		
仪器型号	: SHIMADZU LC-2050C (FX256)		

<色谱图>



<峰表>

检测器A Ch1 230nm

峰号	保留时间	面积	面积%	高度	理论塔板数(USP)	拖尾因子	分离度(USP)
1	1.282	116192	2.242	27562	2163	1.269	--
2	2.337	5066134	97.758	867309	3715	1.108	8.004
总计		5182326	100.000	894871			

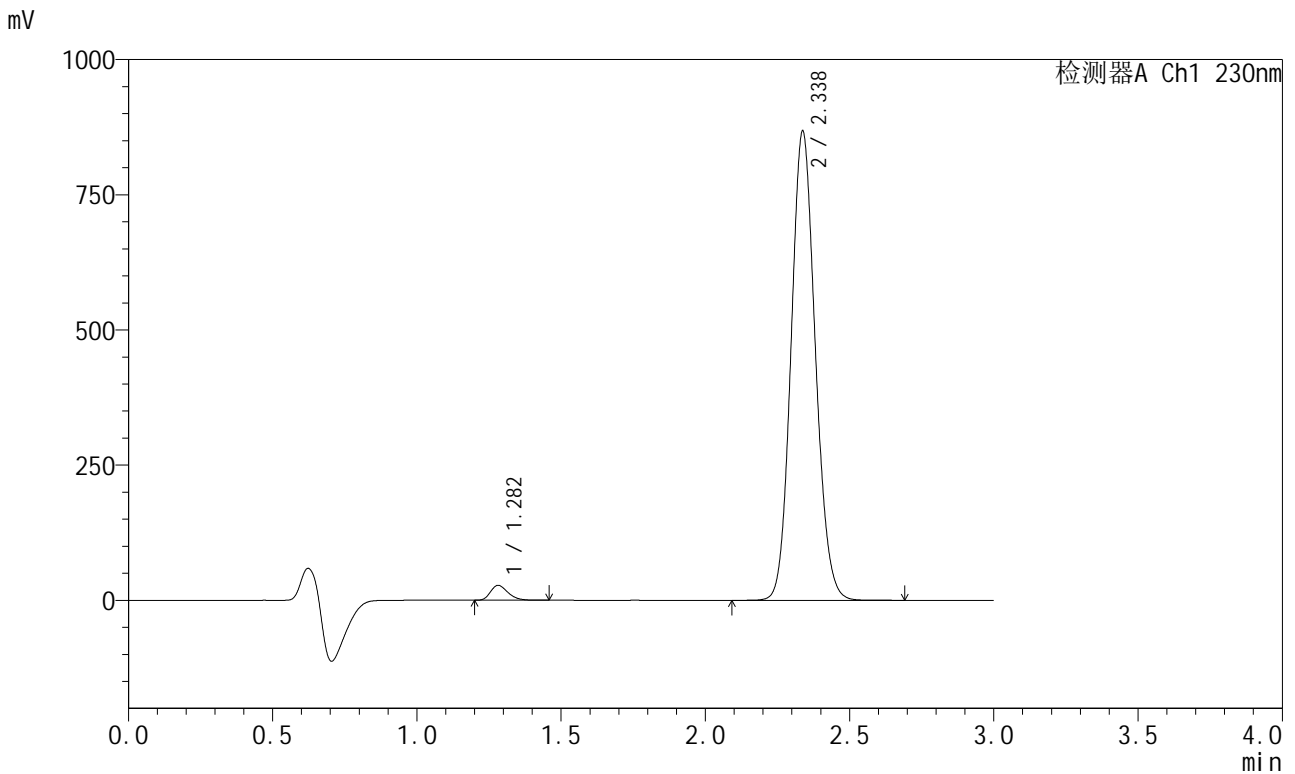


SMF-204

<样品信息>

色谱柱	: XB-C18(50mm*4.6mm,5μm)	流速	: 1.0ml/min
柱温	: 40°C	波长	: 230nm
数据文件名	: RC\$SMF-204 - 7-10/7-471-2 - zzp-2024081921p-cq9y-rcd-pH6.8jz-jf50z-P6-2.lcd		
方法文件名	: RC\$SMF-204 - SMF-204-rcd-FX256.lcm		
批处理文件名	: RC\$SMF-204 - 20250609-FX256.lcb		
样品瓶号	: 1-46	版本号	: 6.115
进样体积	: 20 μl	实验者	: xiexinhui
进样时间	: 2025/06/09 11:59:49	处理者	: xiexinhui
处理时间(V2)	: 2025/06/10 08:26:37		
仪器型号	: SHIMADZU LC-2050C (FX256)		

<色谱图>



<峰表>

检测器A Ch1 230nm

峰号	保留时间	面积	面积%	高度	理论塔板数(USP)	拖尾因子	分离度(USP)
1	1.282	116307	2.243	27581	2160	1.273	--
2	2.338	5068751	97.757	867592	3715	1.108	8.007
总计		5185058	100.000	895173			

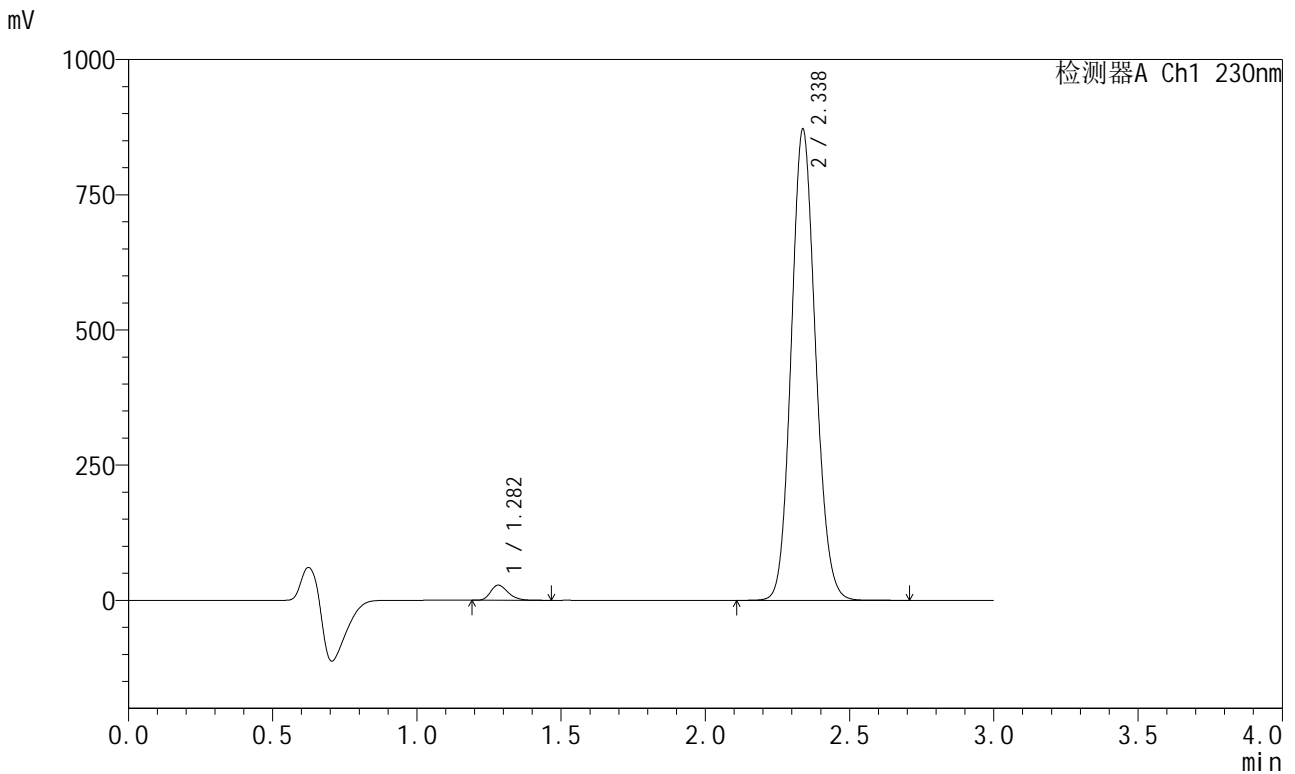


SMF-204

<样品信息>

色谱柱	: XB-C18(50mm*4.6mm,5μm)	流速	: 1.0ml/min
柱温	: 40°C	波长	: 230nm
数据文件名	: RC\$SMF-204 - 7-10/7-472-2 - zzp-2024082021p-cq9y-rcd-pH6.8jz-jf50z-P1-1.lcd		
方法文件名	: RC\$SMF-204 - SMF-204-rcd-FX256.lcm		
批处理文件名	: RC\$SMF-204 - 20250609-FX256.lcb		
样品瓶号	: 1-2	版本号	: 6.115
进样体积	: 20 μl	实验者	: xiexinhui
进样时间	: 2025/06/09 12:03:11	处理者	: xiexinhui
处理时间(V2)	: 2025/06/10 08:26:40		
仪器型号	: SHIMADZU LC-2050C (FX256)		

<色谱图>



<峰表>

检测器A Ch1 230nm

峰号	保留时间	面积	面积%	高度	理论塔板数(USP)	拖尾因子	分离度(USP)
1	1.282	118133	2.268	27997	2161	1.271	--
2	2.338	5091520	97.732	871507	3713	1.109	8.007
总计		5209653	100.000	899505			

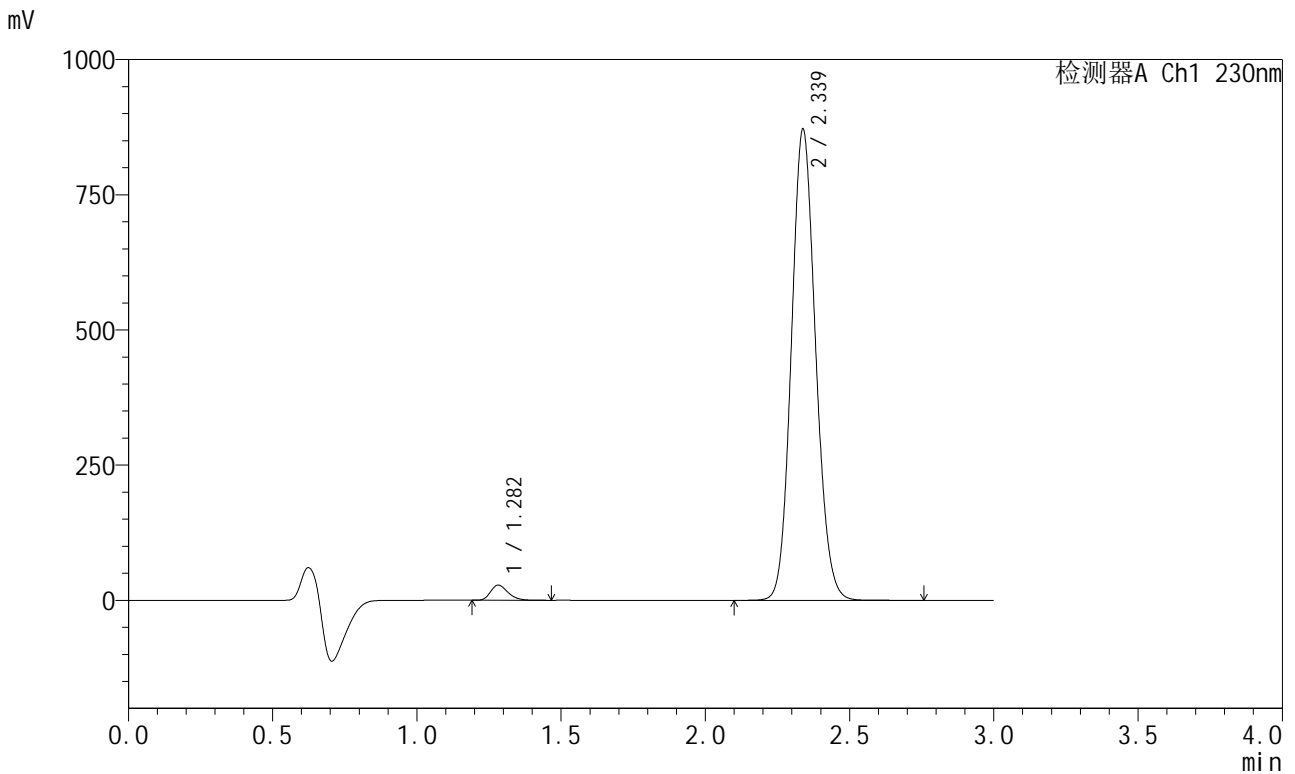


SMF-204

<样品信息>

色谱柱	: XB-C18(50mm*4.6mm,5μm)	流速	: 1.0ml/min
柱温	: 40°C	波长	: 230nm
数据文件名	: RC\$SMF-204 - 7-10/7-473-2 - zzp-2024082021p-cq9y-rcd-pH6.8jz-jf50z-P1-2.lcd		
方法文件名	: RC\$SMF-204 - SMF-204-rcd-FX256.lcm		
批处理文件名	: RC\$SMF-204 - 20250609-FX256.lcb		
样品瓶号	: 1-2	版本号	: 6.115
进样体积	: 20 μl	实验者	: xiexinhui
进样时间	: 2025/06/09 12:06:34	处理者	: xiexinhui
处理时间(V2)	: 2025/06/10 08:26:42		
仪器型号	: SHIMADZU LC-2050C (FX256)		

<色谱图>



<峰表>

检测器A Ch1 230nm

峰号	保留时间	面积	面积%	高度	理论塔板数(USP)	拖尾因子	分离度(USP)
1	1.282	118070	2.266	28020	2164	1.272	--
2	2.339	5092419	97.734	871550	3713	1.109	8.014
总计		5210489	100.000	899570			

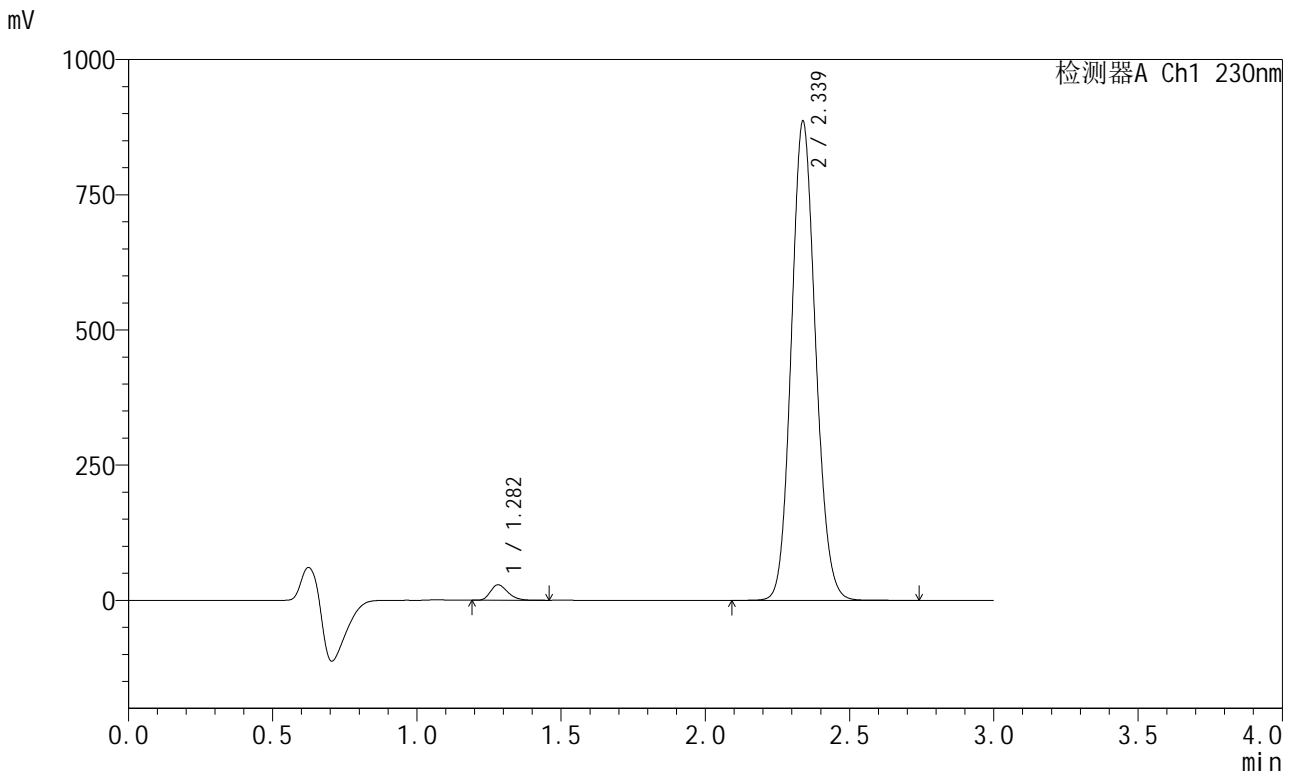


SMF-204

<样品信息>

色谱柱	: XB-C18(50mm*4.6mm,5μm)	流速	: 1.0ml/min
柱温	: 40°C	波长	: 230nm
数据文件名	: RC\$SMF-204 - 7-10/7-474-2 - zzp-2024082021p-cq9y-rcd-pH6.8jz-jf50z-P2-1.lcd		
方法文件名	: RC\$SMF-204 - SMF-204-rcd-FX256.lcm		
批处理文件名	: RC\$SMF-204 - 20250609-FX256.lcb		
样品瓶号	: 1-11	版本号	: 6.115
进样体积	: 20 μl	实验者	: xiexinhui
进样时间	: 2025/06/09 12:09:57	处理者	: xiexinhui
处理时间(V2)	: 2025/06/10 08:26:45		
仪器型号	: SHIMADZU LC-2050C (FX256)		

<色谱图>



<峰表>

检测器A Ch1 230nm

峰号	保留时间	面积	面积%	高度	理论塔板数(USP)	拖尾因子	分离度(USP)
1	1.282	120129	2.267	28554	2164	1.271	--
2	2.339	5178391	97.733	886328	3713	1.109	8.016
总计		5298520	100.000	914881			

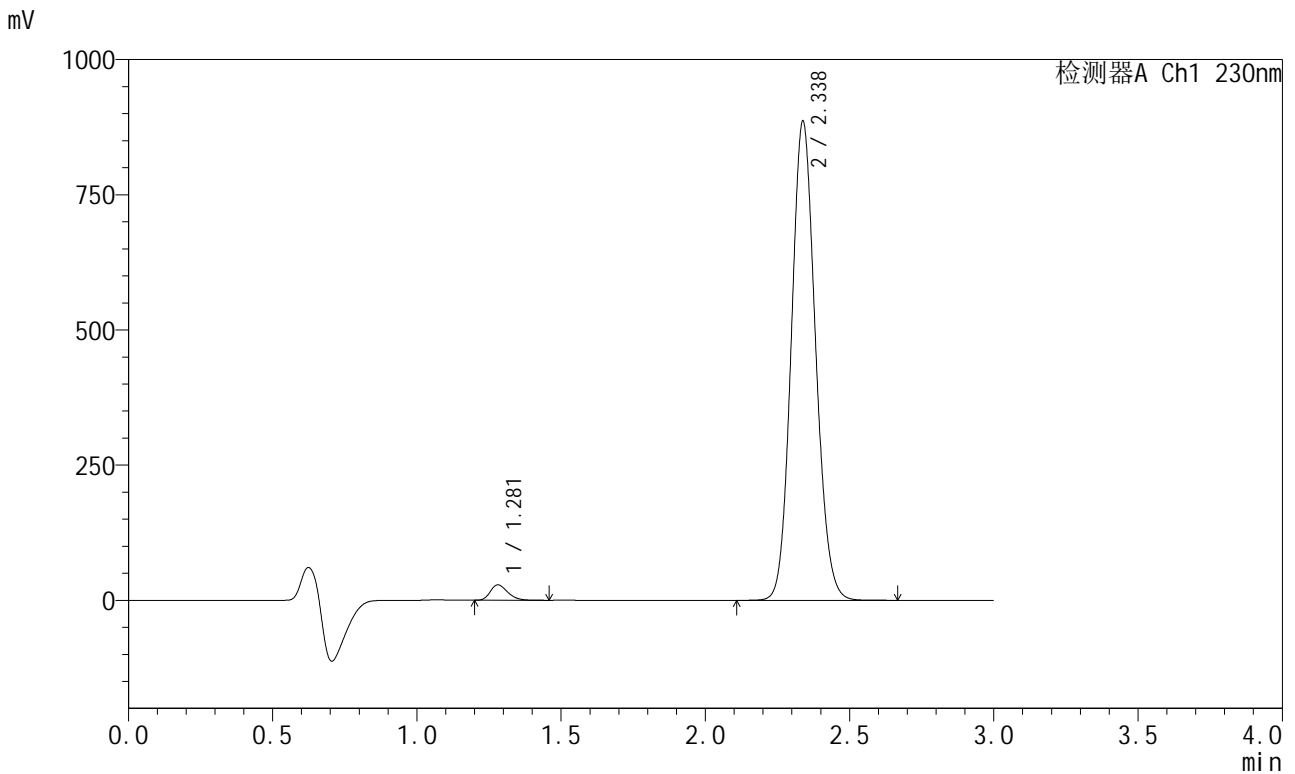


SMF-204

<样品信息>

色谱柱	: XB-C18(50mm*4.6mm,5μm)	流速	: 1.0ml/min
柱温	: 40°C	波长	: 230nm
数据文件名	: RC\$SMF-204 - 7-10/7-475-2 - zzp-2024082021p-cq9y-rcd-pH6.8jz-jf50z-P2-2.lcd		
方法文件名	: RC\$SMF-204 - SMF-204-rcd-FX256.lcm		
批处理文件名	: RC\$SMF-204 - 20250609-FX256.lcb		
样品瓶号	: 1-11	版本号	: 6.115
进样体积	: 20 μl	实验者	: xiexinhui
进样时间	: 2025/06/09 12:13:20	处理者	: xiexinhui
处理时间(V2)	: 2025/06/10 08:26:47		
仪器型号	: SHIMADZU LC-2050C (FX256)		

<色谱图>



<峰表>

检测器A Ch1 230nm

峰号	保留时间	面积	面积%	高度	理论塔板数(USP)	拖尾因子	分离度(USP)
1	1.281	120161	2.269	28599	2162	1.269	--
2	2.338	5176612	97.731	886363	3715	1.108	8.020
总计		5296772	100.000	914962			

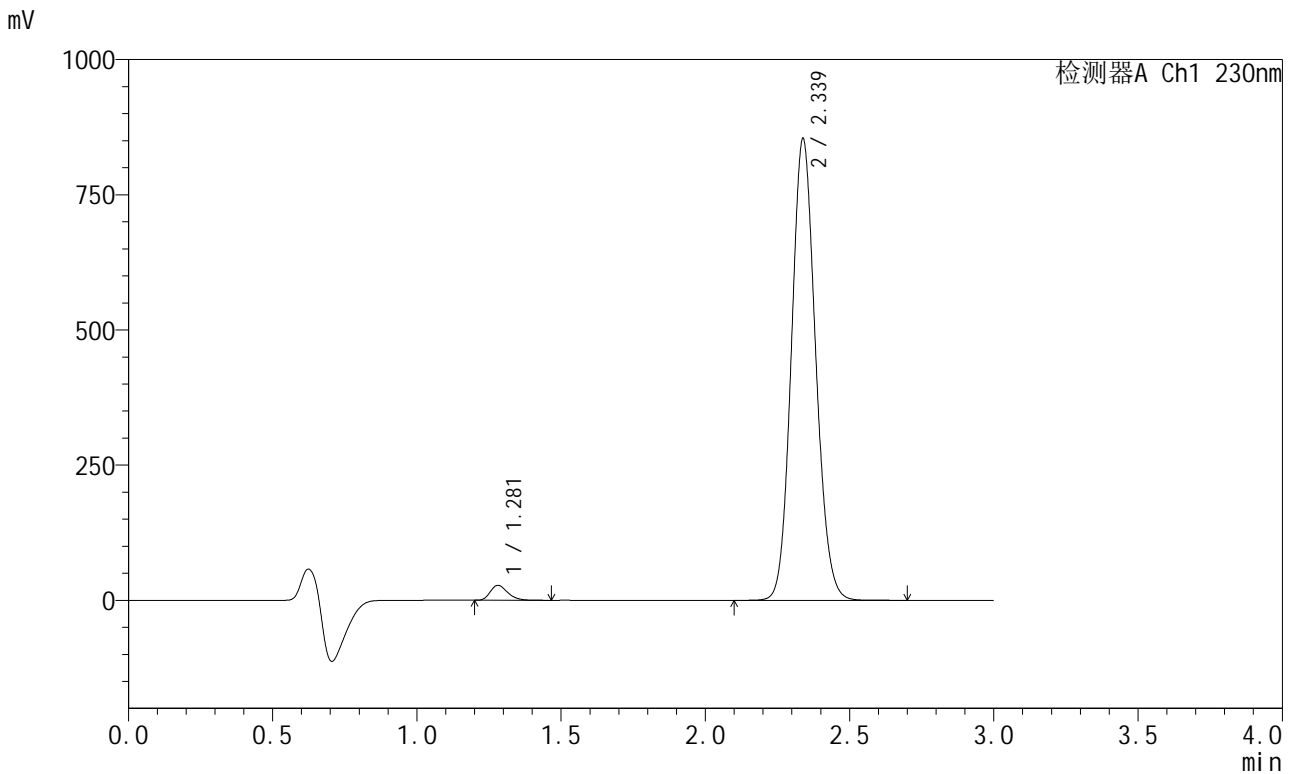


SMF-204

<样品信息>

色谱柱	: XB-C18(50mm*4.6mm,5μm)	流速	: 1.0ml/min
柱温	: 40°C	波长	: 230nm
数据文件名	: RC\$SMF-204 - 7-10/7-476-2 - zzp-2024082021p-cq9y-rcd-pH6.8jz-jf50z-P3-1.lcd		
方法文件名	: RC\$SMF-204 - SMF-204-rcd-FX256.lcm		
批处理文件名	: RC\$SMF-204 - 20250609-FX256.lcb		
样品瓶号	: 1-20	版本号	: 6.115
进样体积	: 20 μl	实验者	: xiexinhui
进样时间	: 2025/06/09 12:16:43	处理者	: xiexinhui
处理时间(V2)	: 2025/06/10 08:26:49		
仪器型号	: SHIMADZU LC-2050C (FX256)		

<色谱图>



<峰表>

检测器A Ch1 230nm

峰号	保留时间	面积	面积%	高度	理论塔板数(USP)	拖尾因子	分离度(USP)
1	1.281	116451	2.282	27686	2160	1.273	--
2	2.339	4986684	97.718	853955	3716	1.108	8.024
总计		5103136	100.000	881641			

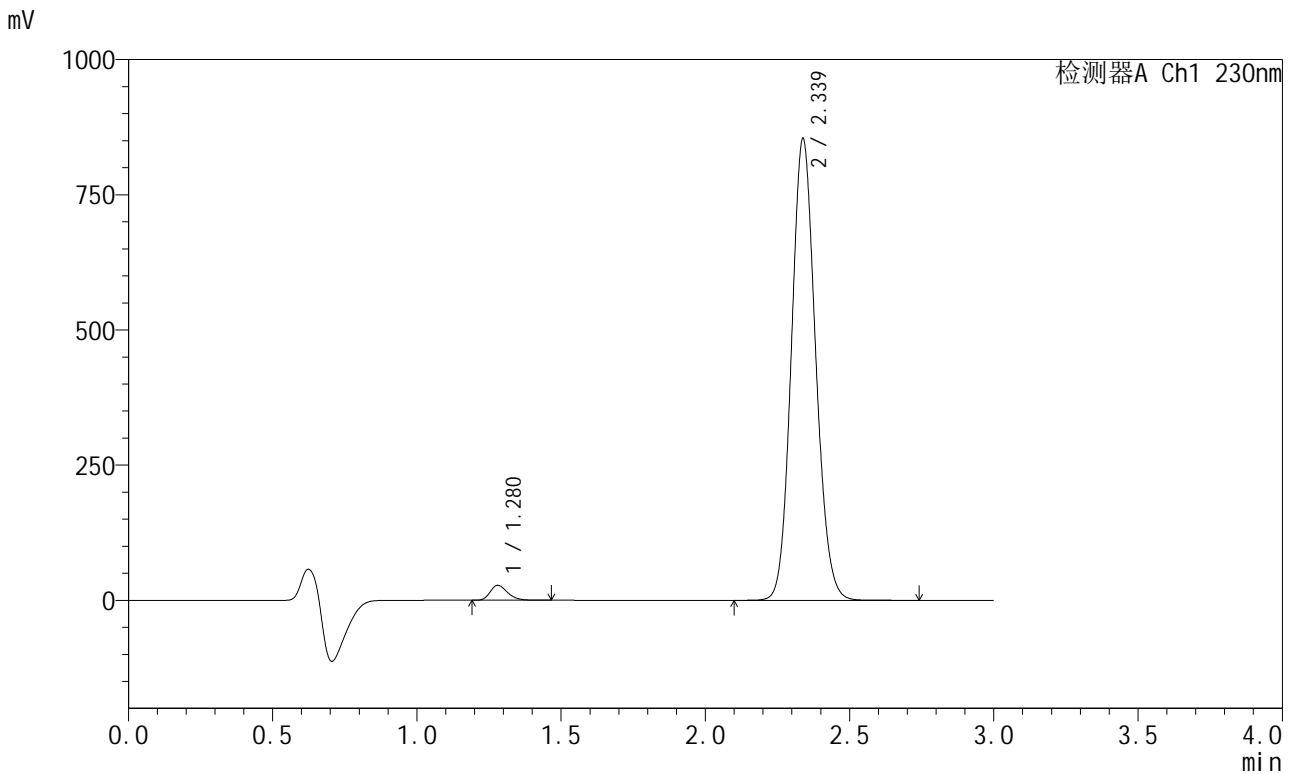


SMF-204

<样品信息>

色谱柱	: XB-C18(50mm*4.6mm,5μm)	流速	: 1.0ml/min
柱温	: 40°C	波长	: 230nm
数据文件名	: RC\$SMF-204 - 7-10/7-477-2 - zzp-2024082021p-cq9y-rcd-pH6.8jz-jf50z-P3-2.lcd		
方法文件名	: RC\$SMF-204 - SMF-204-rcd-FX256.lcm		
批处理文件名	: RC\$SMF-204 - 20250609-FX256.lcb		
样品瓶号	: 1-20	版本号	: 6.115
进样体积	: 20 μl	实验者	: xiexinhui
进样时间	: 2025/06/09 12:20:05	处理者	: xiexinhui
处理时间(V2)	: 2025/06/10 08:26:52		
仪器型号	: SHIMADZU LC-2050C (FX256)		

<色谱图>



<峰表>

检测器A Ch1 230nm

峰号	保留时间	面积	面积%	高度	理论塔板数(USP)	拖尾因子	分离度(USP)
1	1.280	116421	2.281	27716	2163	1.270	--
2	2.339	4987672	97.719	854048	3718	1.108	8.030
总计		5104093	100.000	881764			

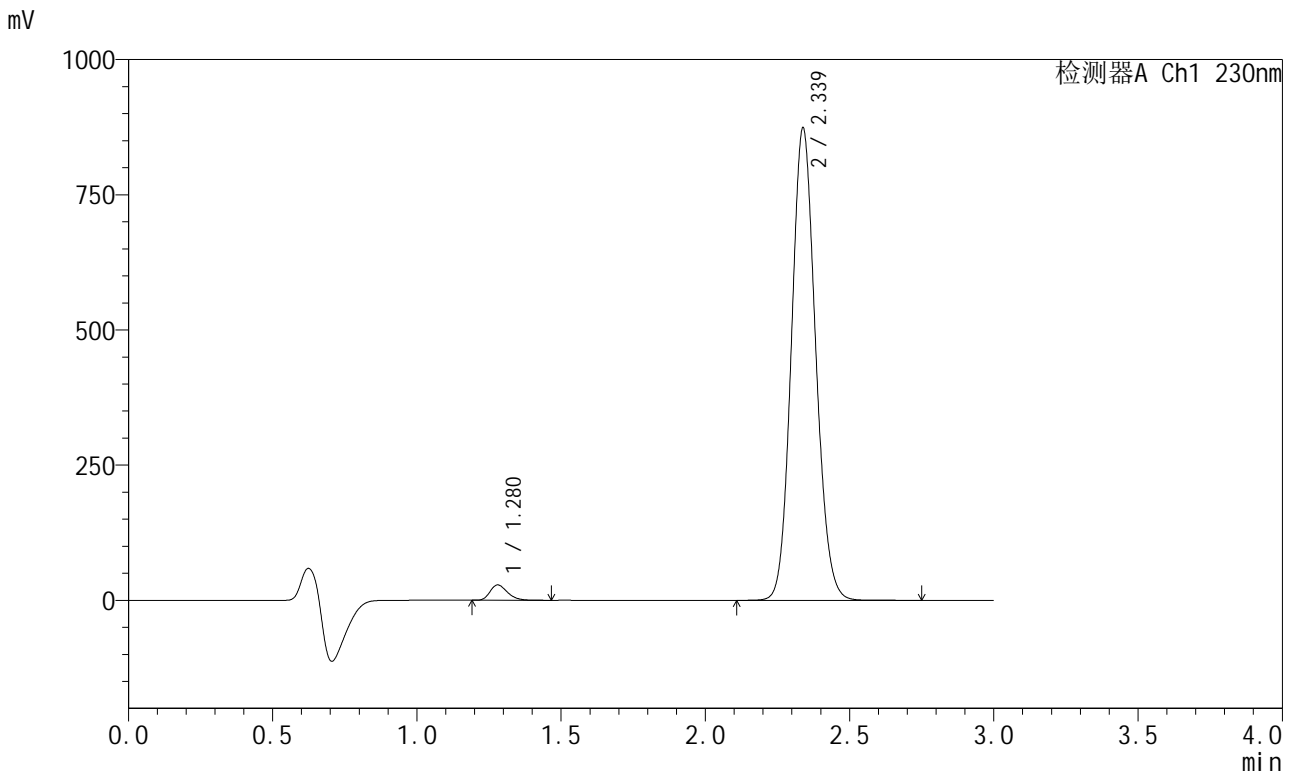


SMF-204

<样品信息>

色谱柱	: XB-C18(50mm*4.6mm,5μm)	流速	: 1.0ml/min
柱温	: 40°C	波长	: 230nm
数据文件名	: RC\$SMF-204 - 7-10/7-478-2 - zzp-2024082021p-cq9y-rcd-pH6.8jz-jf50z-P4-1.lcd		
方法文件名	: RC\$SMF-204 - SMF-204-rcd-FX256.lcm		
批处理文件名	: RC\$SMF-204 - 20250609-FX256.lcb		
样品瓶号	: 1-29	版本号	: 6.115
进样体积	: 20 μl	实验者	: xiexinhui
进样时间	: 2025/06/09 12:23:28	处理者	: xiexinhui
处理时间(V2)	: 2025/06/10 08:26:54		
仪器型号	: SHIMADZU LC-2050C (FX256)		

<色谱图>



<峰表>

检测器A Ch1 230nm

峰号	保留时间	面积	面积%	高度	理论塔板数(USP)	拖尾因子	分离度(USP)
1	1.280	119743	2.292	28450	2156	1.270	--
2	2.339	5104477	97.708	873796	3715	1.108	8.027
总计		5224220	100.000	902246			

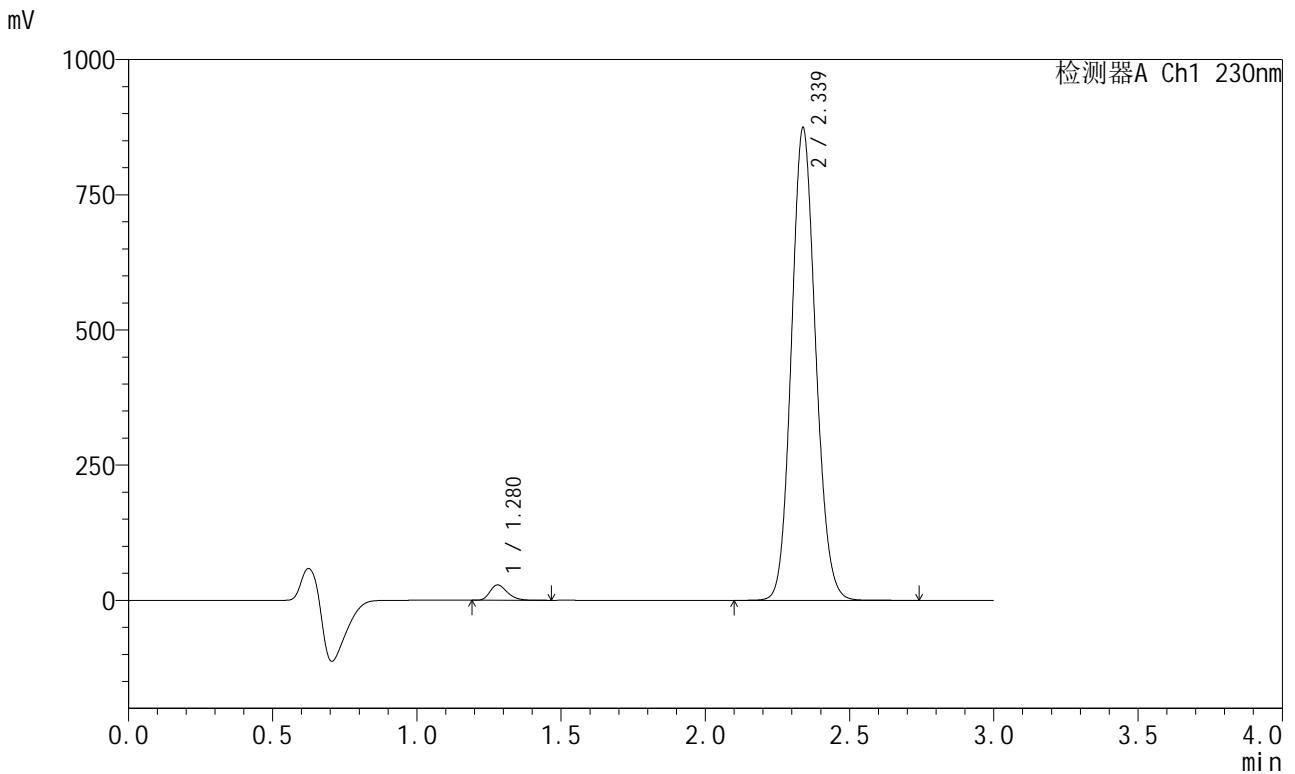


SMF-204

<样品信息>

色谱柱	: XB-C18(50mm*4.6mm,5μm)	流速	: 1.0ml/min
柱温	: 40°C	波长	: 230nm
数据文件名	: RC\$SMF-204 - 7-10/7-479-2 - zzp-2024082021p-cq9y-rcd-pH6.8jz-jf50z-P4-2.lcd		
方法文件名	: RC\$SMF-204 - SMF-204-rcd-FX256.lcm		
批处理文件名	: RC\$SMF-204 - 20250609-FX256.lcb		
样品瓶号	: 1-29	版本号	: 6.115
进样体积	: 20 μl	实验者	: xiexinhui
进样时间	: 2025/06/09 12:26:51	处理者	: xiexinhui
处理时间(V2)	: 2025/06/10 08:26:56		
仪器型号	: SHIMADZU LC-2050C (FX256)		

<色谱图>



<峰表>

检测器A Ch1 230nm

峰号	保留时间	面积	面积%	高度	理论塔板数(USP)	拖尾因子	分离度(USP)
1	1.280	119574	2.289	28451	2158	1.266	--
2	2.339	5104526	97.711	873882	3716	1.108	8.031
总计		5224100	100.000	902333			

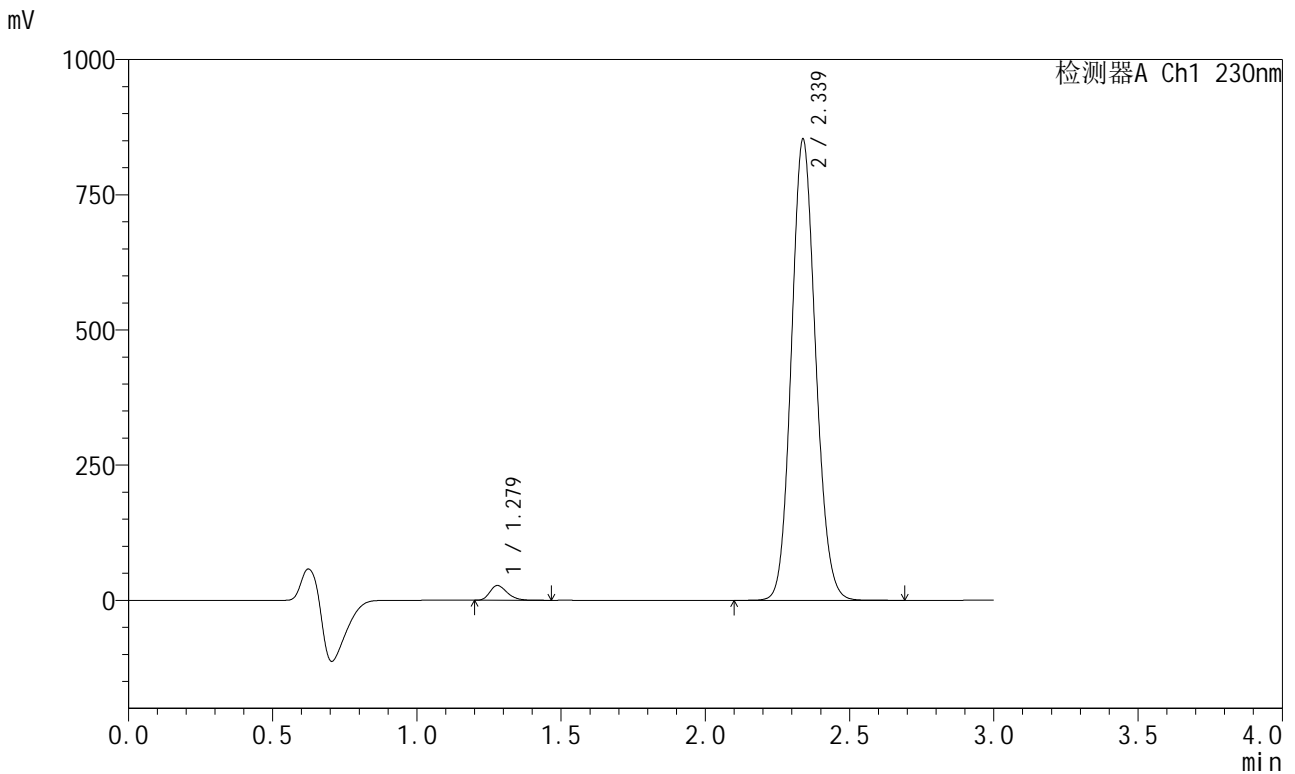


SMF-204

<样品信息>

色谱柱	: XB-C18(50mm*4.6mm,5μm)	流速	: 1.0ml/min
柱温	: 40°C	波长	: 230nm
数据文件名	: RC\$SMF-204 - 7-10/7-480-2 - zzp-2024082021p-cq9y-rcd-pH6.8jz-jf50z-P5-1.lcd		
方法文件名	: RC\$SMF-204 - SMF-204-rcd-FX256.lcm		
批处理文件名	: RC\$SMF-204 - 20250609-FX256.lcb		
样品瓶号	: 1-38	版本号	: 6.115
进样体积	: 20 μl	实验者	: xiexinhui
进样时间	: 2025/06/09 12:30:13	处理者	: xiexinhui
处理时间(V2)	: 2025/06/10 08:26:59		
仪器型号	: SHIMADZU LC-2050C (FX256)		

<色谱图>



<峰表>

检测器A Ch1 230nm

峰号	保留时间	面积	面积%	高度	理论塔板数(USP)	拖尾因子	分离度(USP)
1	1.279	114758	2.254	27315	2160	1.272	--
2	2.339	4977547	97.746	852805	3722	1.108	8.041
总计		5092306	100.000	880121			

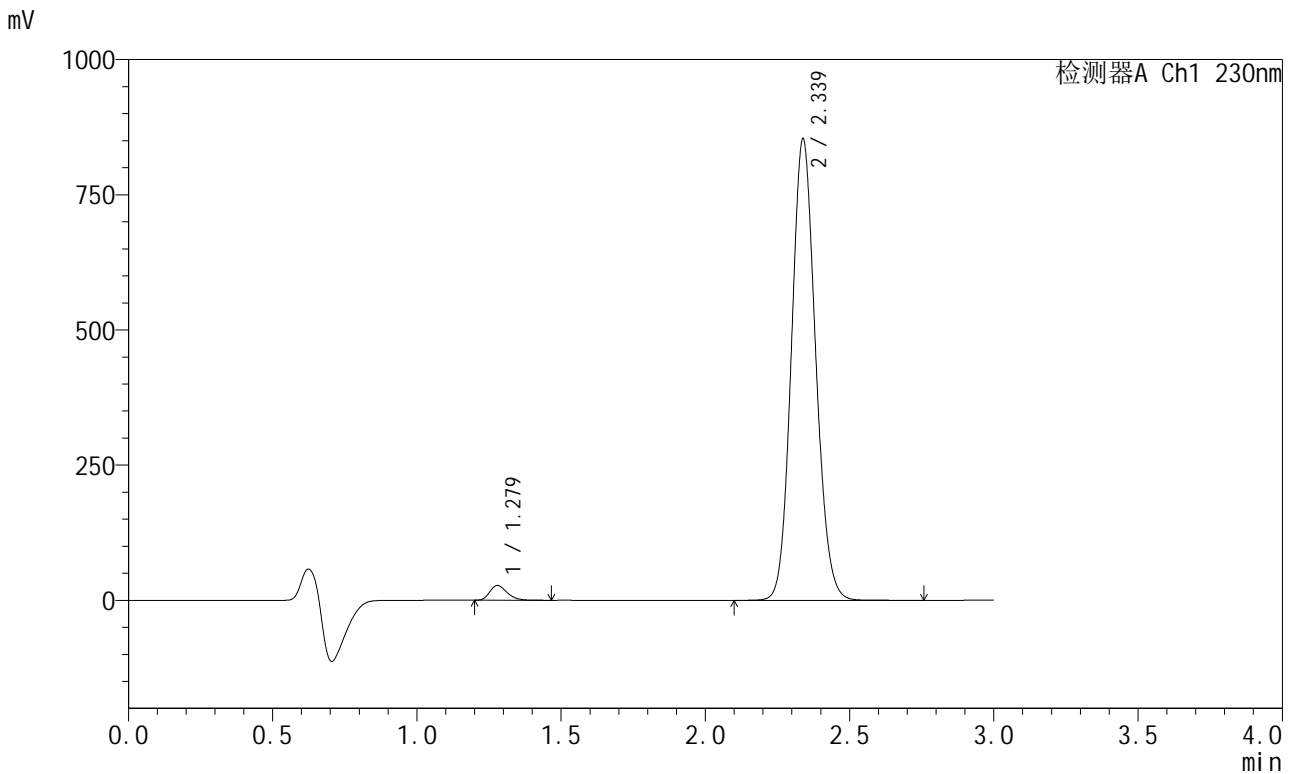


SMF-204

<样品信息>

色谱柱	: XB-C18(50mm*4.6mm,5μm)	流速	: 1.0ml/min
柱温	: 40°C	波长	: 230nm
数据文件名	: RC\$SMF-204 - 7-10/7-481-2 - zzp-2024082021p-cq9y-rcd-pH6.8jz-jf50z-P5-2.lcd		
方法文件名	: RC\$SMF-204 - SMF-204-rcd-FX256.lcm		
批处理文件名	: RC\$SMF-204 - 20250609-FX256.lcb		
样品瓶号	: 1-38	版本号	: 6.115
进样体积	: 20 μl	实验者	: xiexinhui
进样时间	: 2025/06/09 12:33:37	处理者	: xiexinhui
处理时间(V2)	: 2025/06/10 08:27:01		
仪器型号	: SHIMADZU LC-2050C (FX256)		

<色谱图>



<峰表>

检测器A Ch1 230nm

峰号	保留时间	面积	面积%	高度	理论塔板数(USP)	拖尾因子	分离度(USP)
1	1.279	114637	2.250	27345	2167	1.267	--
2	2.339	4979709	97.750	853458	3723	1.107	8.050
总计		5094346	100.000	880803			

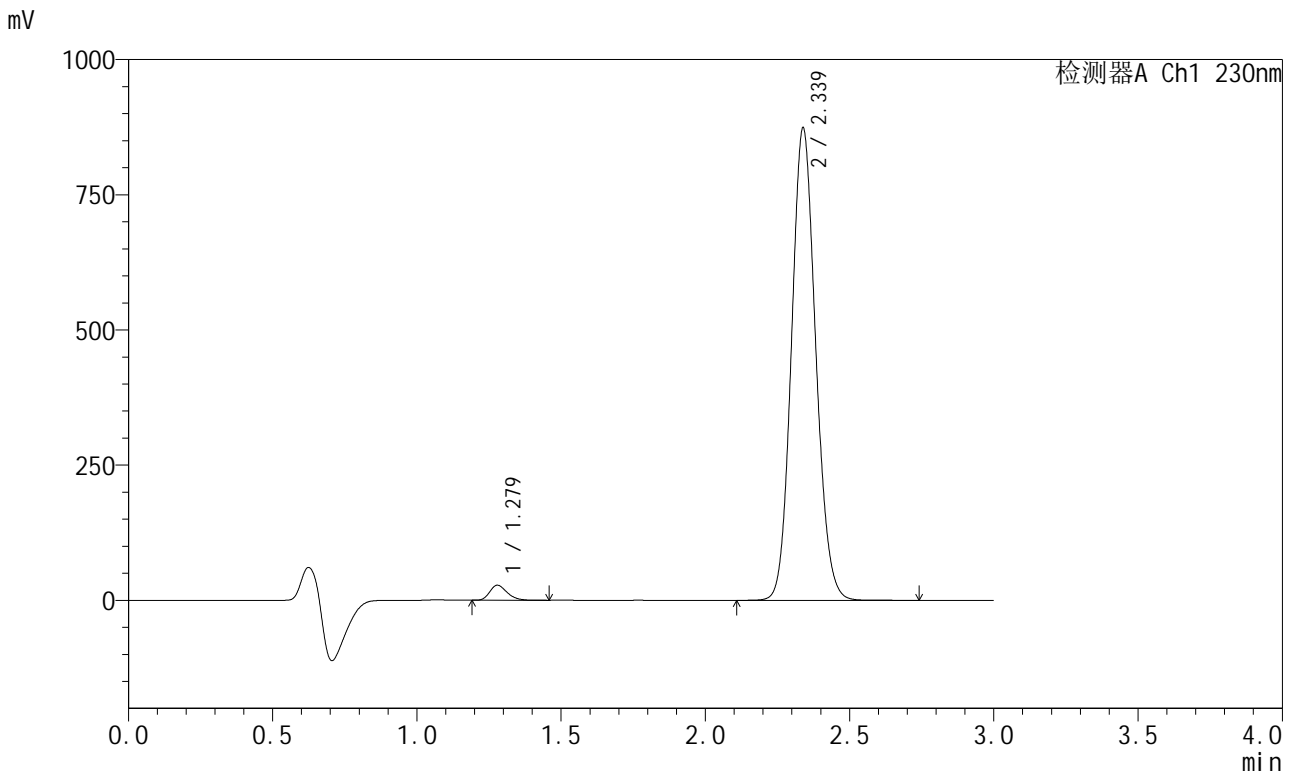


SMF-204

<样品信息>

色谱柱 : XB-C18(50mm*4.6mm,5μm) 流速: 1.0ml/min
 柱温 : 40°C 波长: 230nm
 数据文件名 : RC\$SMF-204 - 7-10/7-482-2 - zzp-2024082021p-cq9y-rcd-pH6.8jz-jf50z-P6-1.lcd
 方法文件名 : RC\$SMF-204 - SMF-204-rcd-FX256.lcm
 批处理文件名: RC\$SMF-204 - 20250609-FX256.lcb
 样品瓶号 : 1-47
 进样体积 : 20 μl 版本号: 6.115
 进样时间 : 2025/06/09 12:36:58 实验者: xiexinhui
 处理时间(V2) : 2025/06/10 08:27:04 处理者: xiexinhui
 仪器型号 : SHIMADZU LC-2050C (FX256)

<色谱图>



<峰表>

检测器A Ch1 230nm

峰号	保留时间	面积	面积%	高度	理论塔板数(USP)	拖尾因子	分离度(USP)
1	1.279	116624	2.234	27785	2166	1.269	--
2	2.339	5102833	97.766	873800	3721	1.107	8.051
总计		5219457	100.000	901585			

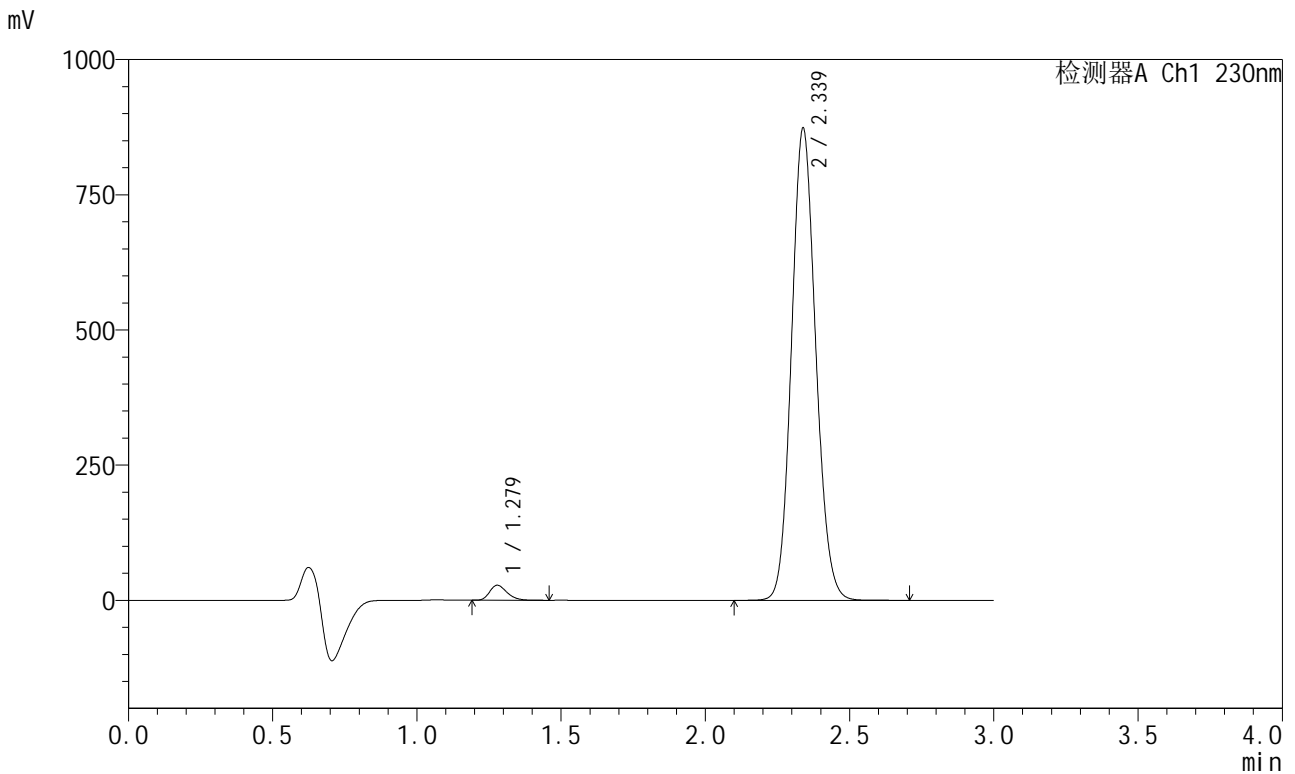


SMF-204

<样品信息>

色谱柱	: XB-C18(50mm*4.6mm,5μm)	流速	: 1.0ml/min
柱温	: 40°C	波长	: 230nm
数据文件名	: RC\$SMF-204 - 7-10/7-483-2 - zzp-2024082021p-cq9y-rcd-pH6.8jz-jf50z-P6-2.lcd		
方法文件名	: RC\$SMF-204 - SMF-204-rcd-FX256.lcm		
批处理文件名	: RC\$SMF-204 - 20250609-FX256.lcb		
样品瓶号	: 1-47	版本号	: 6.115
进样体积	: 20 μl	实验者	: xiexinhui
进样时间	: 2025/06/09 12:40:20	处理者	: xiexinhui
处理时间(V2)	: 2025/06/10 08:27:06		
仪器型号	: SHIMADZU LC-2050C (FX256)		

<色谱图>



<峰表>

检测器A Ch1 230nm

峰号	保留时间	面积	面积%	高度	理论塔板数(USP)	拖尾因子	分离度(USP)
1	1.279	116818	2.239	27784	2162	1.272	--
2	2.339	5099517	97.761	873190	3720	1.107	8.051
总计		5216336	100.000	900975			

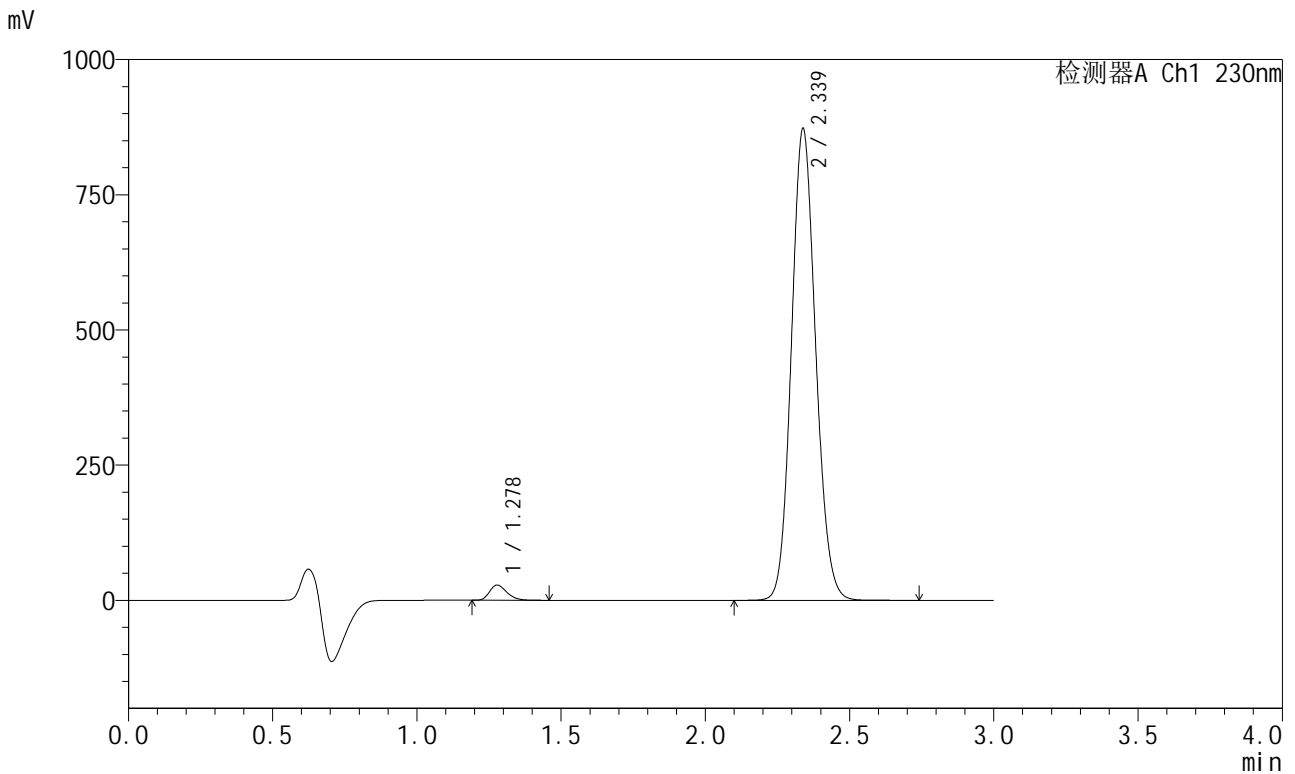


SMF-204

<样品信息>

色谱柱	: XB-C18(50mm*4.6mm,5μm)	流速	: 1.0ml/min
柱温	: 40°C	波长	: 230nm
数据文件名	: RC\$SMF-204 - 7-10/7-484-2 - zzp-2024082121p-cq9y-rcd-pH6.8jz-jf50z-P1-1.lcd		
方法文件名	: RC\$SMF-204 - SMF-204-rcd-FX256.lcm		
批处理文件名	: RC\$SMF-204 - 20250609-FX256.lcb		
样品瓶号	: 1-3	版本号	: 6.115
进样体积	: 20 μl	实验者	: xiexinhui
进样时间	: 2025/06/09 12:43:44	处理者	: xiexinhui
处理时间(V2)	: 2025/06/10 08:27:09		
仪器型号	: SHIMADZU LC-2050C (FX256)		

<色谱图>



<峰表>

检测器A Ch1 230nm

峰号	保留时间	面积	面积%	高度	理论塔板数(USP)	拖尾因子	分离度(USP)
1	1.278	118575	2.274	28173	2161	1.270	--
2	2.339	5096451	97.726	872621	3717	1.107	8.051
总计		5215026	100.000	900794			

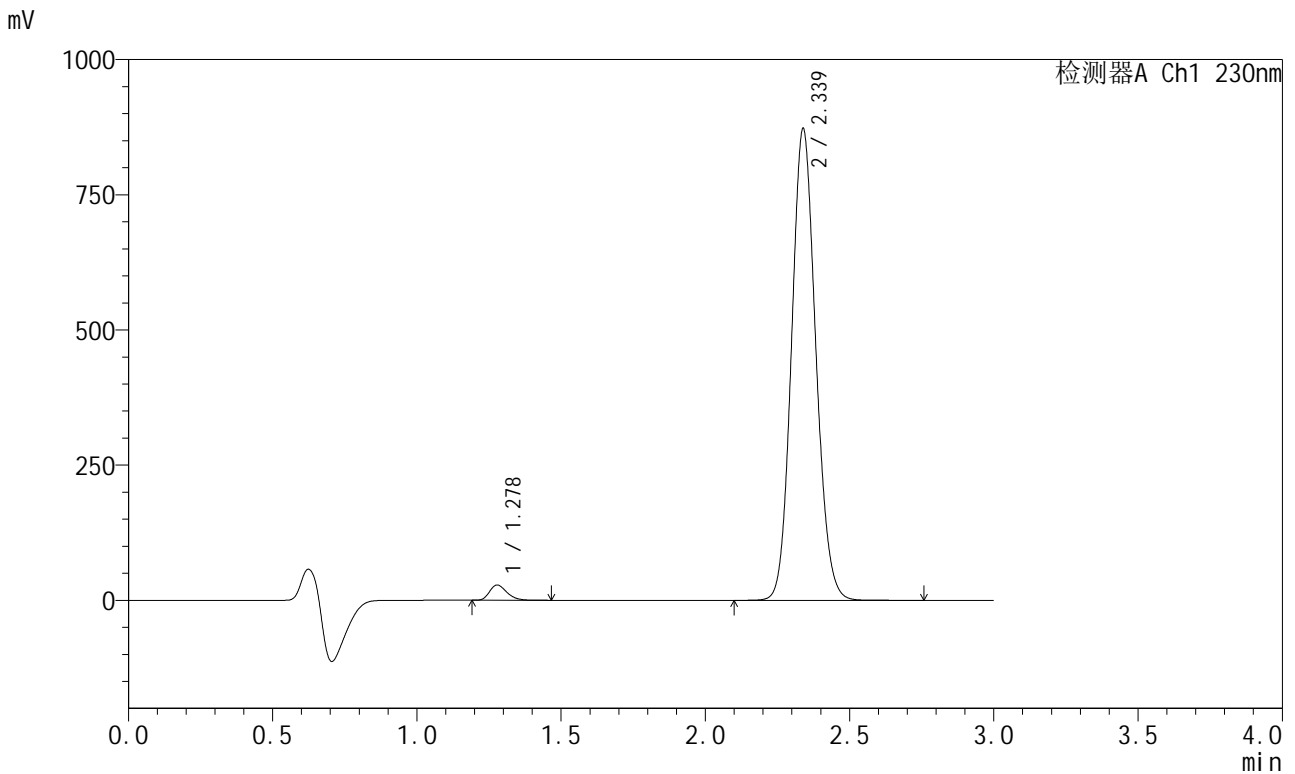


SMF-204

<样品信息>

色谱柱	: XB-C18(50mm*4.6mm,5μm)	流速	: 1.0ml/min
柱温	: 40°C	波长	: 230nm
数据文件名	: RC\$SMF-204 - 7-10/7-485-2 - zzp-2024082121p-cq9y-rcd-pH6.8jz-jf50z-P1-2.lcd		
方法文件名	: RC\$SMF-204 - SMF-204-rcd-FX256.lcm		
批处理文件名	: RC\$SMF-204 - 20250609-FX256.lcb		
样品瓶号	: 1-3	版本号	: 6.115
进样体积	: 20 μl	实验者	: xiexinhui
进样时间	: 2025/06/09 12:47:06	处理者	: xiexinhui
处理时间(V2)	: 2025/06/10 08:27:11		
仪器型号	: SHIMADZU LC-2050C (FX256)		

<色谱图>



<峰表>

检测器A Ch1 230nm

峰号	保留时间	面积	面积%	高度	理论塔板数(USP)	拖尾因子	分离度(USP)
1	1.278	118555	2.273	28183	2161	1.270	--
2	2.339	5097274	97.727	872344	3720	1.107	8.056
总计		5215829	100.000	900528			

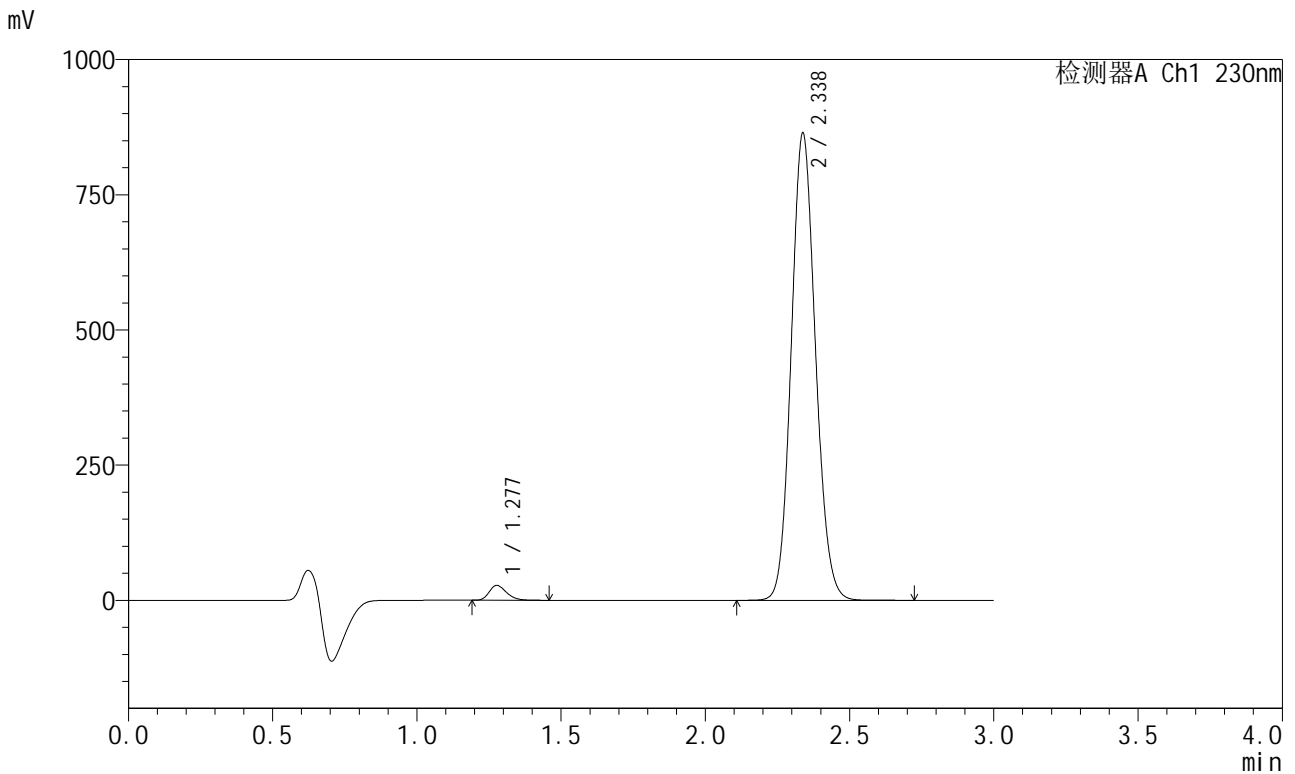


SMF-204

<样品信息>

色谱柱	: XB-C18(50mm*4.6mm,5μm)	流速	: 1.0ml/min
柱温	: 40°C	波长	: 230nm
数据文件名	: RC\$SMF-204 - 7-10/7-486-2 - zzp-2024082121p-cq9y-rcd-pH6.8jz-jf50z-P2-1.lcd		
方法文件名	: RC\$SMF-204 - SMF-204-rcd-FX256.lcm		
批处理文件名	: RC\$SMF-204 - 20250609-FX256.lcb		
样品瓶号	: 1-12	版本号	: 6.115
进样体积	: 20 μl	实验者	: xiexinhui
进样时间	: 2025/06/09 12:50:30	处理者	: xiexinhui
处理时间(V2)	: 2025/06/10 08:27:14		
仪器型号	: SHIMADZU LC-2050C (FX256)		

<色谱图>



<峰表>

检测器A Ch1 230nm

峰号	保留时间	面积	面积%	高度	理论塔板数(USP)	拖尾因子	分离度(USP)
1	1.277	115726	2.242	27420	2159	1.272	--
2	2.338	5045874	97.758	864235	3718	1.107	8.060
总计		5161600	100.000	891655			

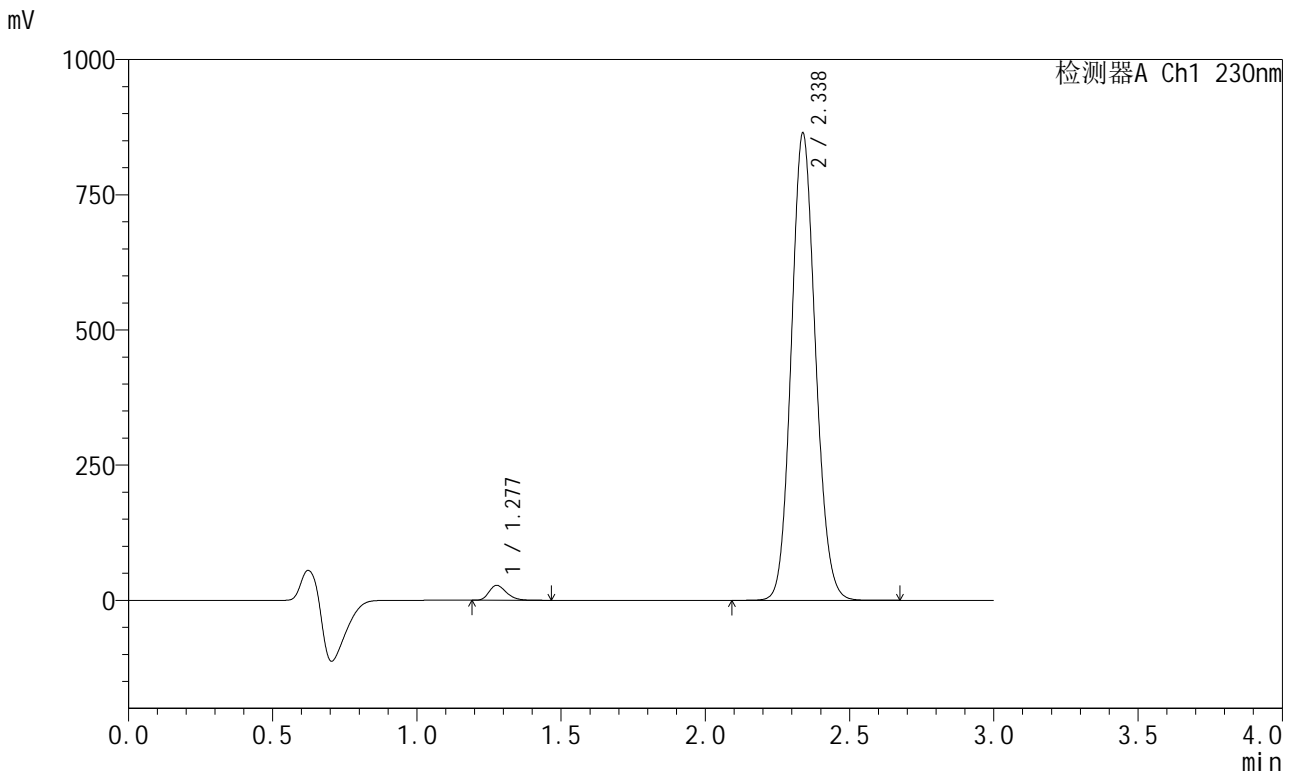


SMF-204

<样品信息>

色谱柱	: XB-C18(50mm*4.6mm,5μm)	流速	: 1.0ml/min
柱温	: 40°C	波长	: 230nm
数据文件名	: RC\$SMF-204 - 7-10/7-487-2 - zzp-2024082121p-cq9y-rcd-pH6.8jz-jf50z-P2-2.lcd		
方法文件名	: RC\$SMF-204 - SMF-204-rcd-FX256.lcm		
批处理文件名	: RC\$SMF-204 - 20250609-FX256.lcb		
样品瓶号	: 1-12	版本号	: 6.115
进样体积	: 20 μl	实验者	: xiexinhui
进样时间	: 2025/06/09 12:53:52	处理者	: xiexinhui
处理时间(V2)	: 2025/06/10 08:27:16		
仪器型号	: SHIMADZU LC-2050C (FX256)		

<色谱图>



<峰表>

检测器A Ch1 230nm

峰号	保留时间	面积	面积%	高度	理论塔板数(USP)	拖尾因子	分离度(USP)
1	1.277	115817	2.244	27392	2155	1.273	--
2	2.338	5044423	97.756	864119	3719	1.107	8.062
总计		5160240	100.000	891511			

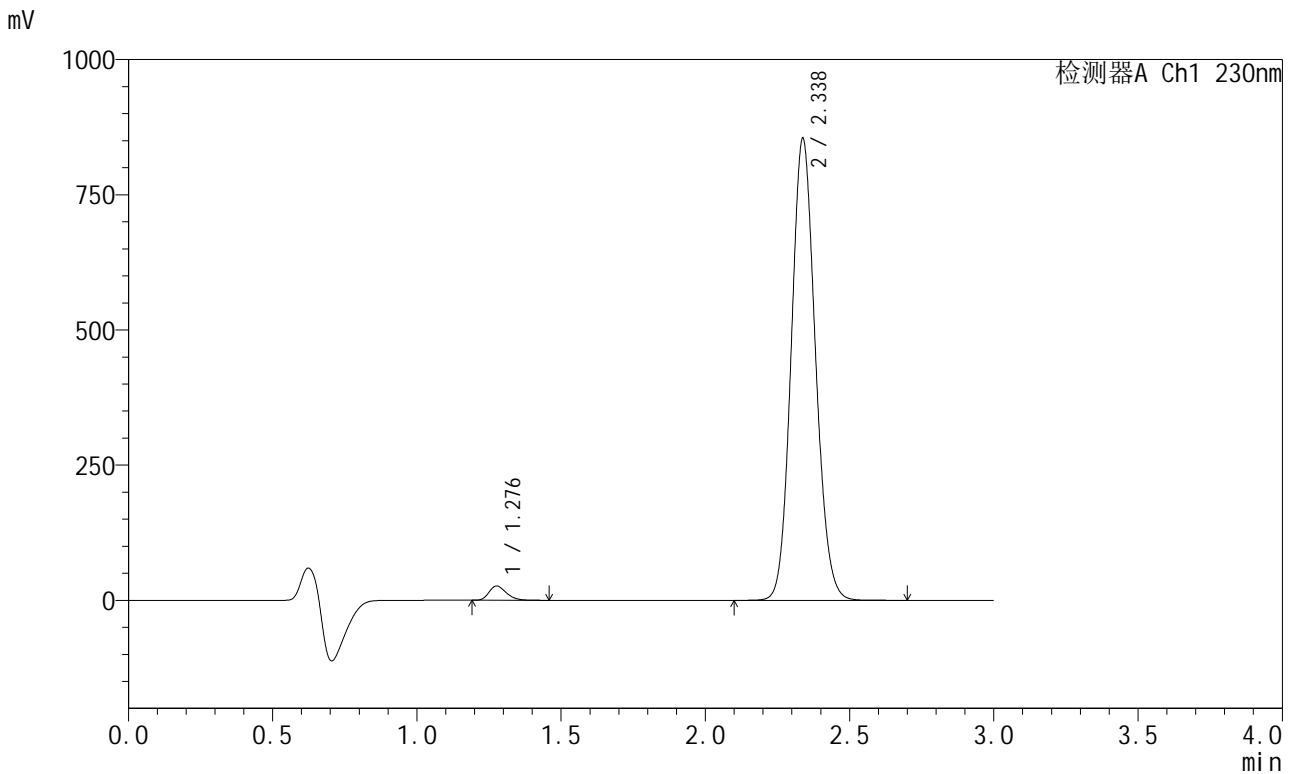


SMF-204

<样品信息>

色谱柱	: XB-C18(50mm*4.6mm,5μm)	流速	: 1.0ml/min
柱温	: 40°C	波长	: 230nm
数据文件名	: RC\$SMF-204 - 7-10/7-488-2 - zzp-2024082121p-cq9y-rcd-pH6.8jz-jf50z-P3-1.lcd		
方法文件名	: RC\$SMF-204 - SMF-204-rcd-FX256.lcm		
批处理文件名	: RC\$SMF-204 - 20250609-FX256.lcb		
样品瓶号	: 1-21	版本号	: 6.115
进样体积	: 20 μl	实验者	: xiexinhui
进样时间	: 2025/06/09 12:57:15	处理者	: xiexinhui
处理时间(V2)	: 2025/06/10 08:27:19		
仪器型号	: SHIMADZU LC-2050C (FX256)		

<色谱图>



<峰表>

检测器A Ch1 230nm

峰号	保留时间	面积	面积%	高度	理论塔板数(USP)	拖尾因子	分离度(USP)
1	1.276	111026	2.178	26234	2160	1.272	--
2	2.338	4986220	97.822	854389	3721	1.107	8.069
总计		5097246	100.000	880623			

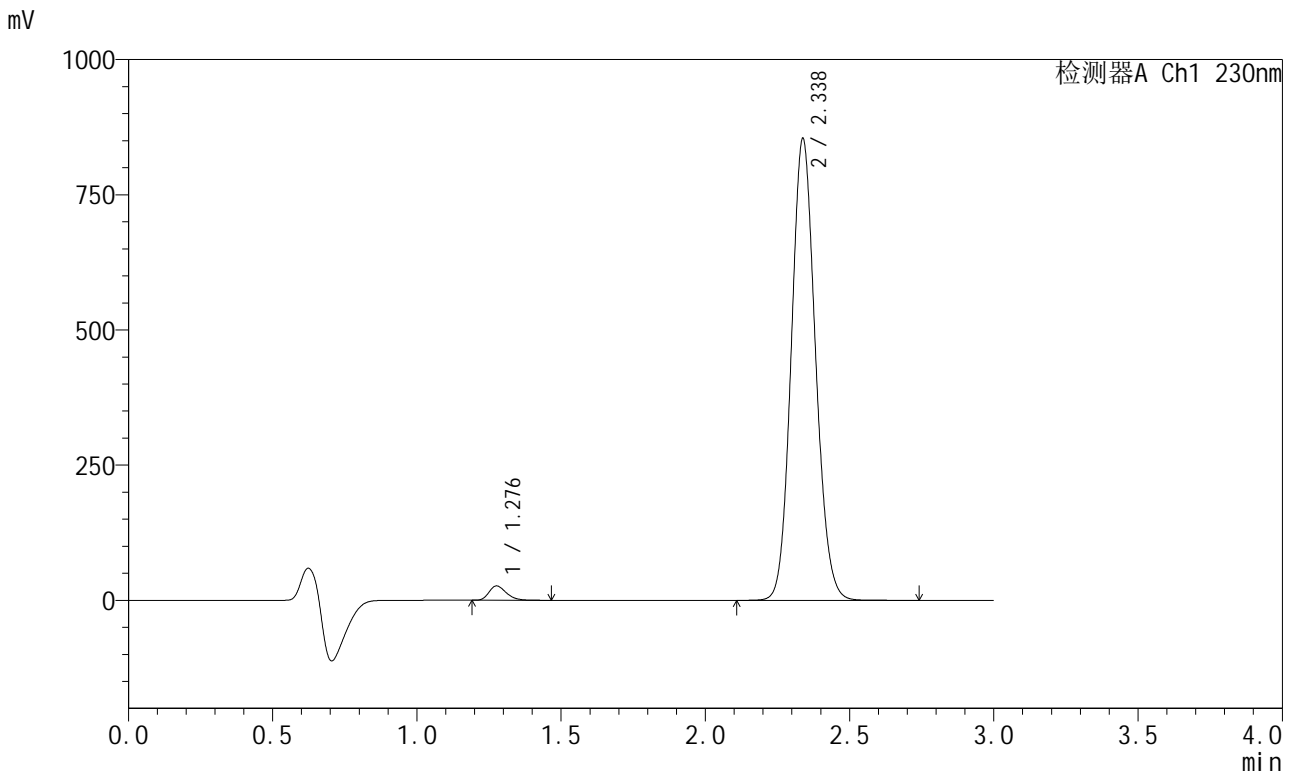


SMF-204

<样品信息>

色谱柱	: XB-C18(50mm*4.6mm,5μm)	流速	: 1.0ml/min
柱温	: 40°C	波长	: 230nm
数据文件名	: RC\$SMF-204 - 7-10/7-489-2 - zzp-2024082121p-cq9y-rcd-pH6.8jz-jf50z-P3-2.lcd		
方法文件名	: RC\$SMF-204 - SMF-204-rcd-FX256.lcm		
批处理文件名	: RC\$SMF-204 - 20250609-FX256.lcb		
样品瓶号	: 1-21	版本号	: 6.115
进样体积	: 20 μl	实验者	: xiexinhui
进样时间	: 2025/06/09 13:00:36	处理者	: xiexinhui
处理时间(V2)	: 2025/06/10 08:27:22		
仪器型号	: SHIMADZU LC-2050C (FX256)		

<色谱图>



<峰表>

检测器A Ch1 230nm

峰号	保留时间	面积	面积%	高度	理论塔板数(USP)	拖尾因子	分离度(USP)
1	1.276	111661	2.190	26353	2158	1.275	--
2	2.338	4985961	97.810	854217	3718	1.107	8.067
总计		5097622	100.000	880570			

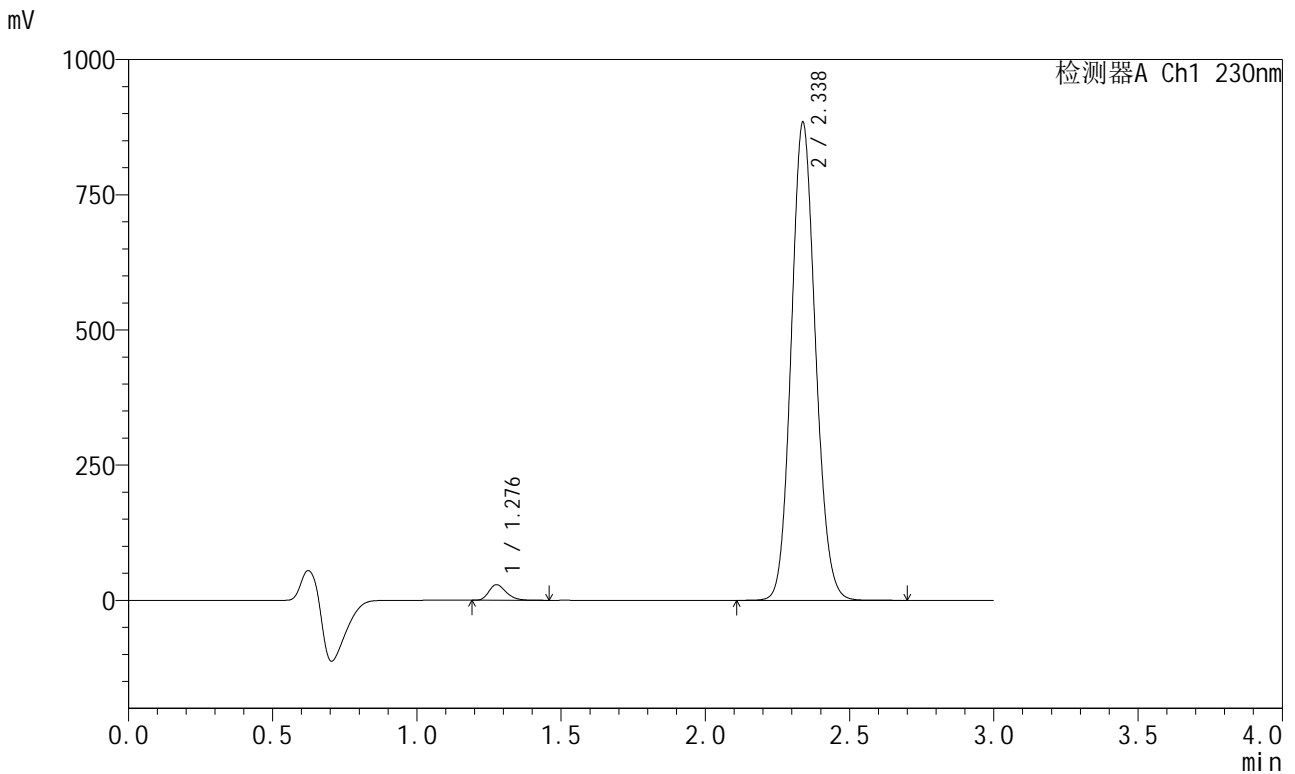


SMF-204

<样品信息>

色谱柱	: XB-C18(50mm*4.6mm,5μm)	流速	: 1.0ml/min
柱温	: 40°C	波长	: 230nm
数据文件名	: RC\$SMF-204 - 7-10/7-490-2 - zzp-2024082121p-cq9y-rcd-pH6.8jz-jf50z-P4-1.lcd		
方法文件名	: RC\$SMF-204 - SMF-204-rcd-FX256.lcm		
批处理文件名	: RC\$SMF-204 - 20250609-FX256.lcb		
样品瓶号	: 1-30	版本号	: 6.115
进样体积	: 20 μl	实验者	: xiexinhui
进样时间	: 2025/06/09 13:03:59	处理者	: xiexinhui
处理时间(V2)	: 2025/06/10 08:27:24		
仪器型号	: SHIMADZU LC-2050C (FX256)		

<色谱图>



<峰表>

检测器A Ch1 230nm

峰号	保留时间	面积	面积%	高度	理论塔板数(USP)	拖尾因子	分离度(USP)
1	1.276	121140	2.293	28535	2152	1.277	--
2	2.338	5162228	97.707	884122	3718	1.107	8.067
总计		5283368	100.000	912657			

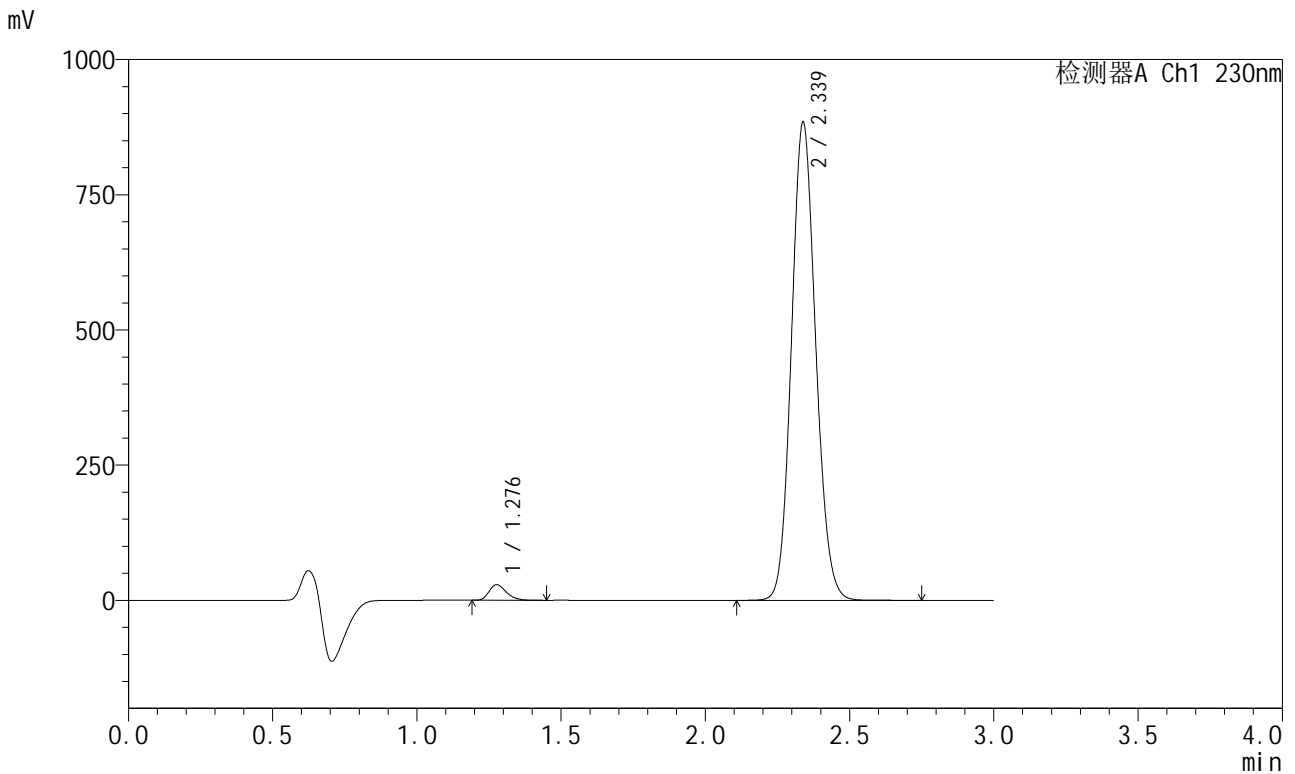


SMF-204

<样品信息>

色谱柱	: XB-C18(50mm*4.6mm,5μm)	流速	: 1.0ml/min
柱温	: 40°C	波长	: 230nm
数据文件名	: RC\$SMF-204 - 7-10/7-491-2 - zzp-2024082121p-cq9y-rcd-pH6.8jz-jf50z-P4-2.lcd		
方法文件名	: RC\$SMF-204 - SMF-204-rcd-FX256.lcm		
批处理文件名	: RC\$SMF-204 - 20250609-FX256.lcb		
样品瓶号	: 1-30	版本号	: 6.115
进样体积	: 20 μl	实验者	: xiexinhui
进样时间	: 2025/06/09 13:07:21	处理者	: xiexinhui
处理时间(V2)	: 2025/06/10 08:27:26		
仪器型号	: SHIMADZU LC-2050C (FX256)		

<色谱图>



<峰表>

检测器A Ch1 230nm

峰号	保留时间	面积	面积%	高度	理论塔板数(USP)	拖尾因子	分离度(USP)
1	1.276	121039	2.290	28609	2158	1.274	--
2	2.339	5163537	97.710	884218	3721	1.107	8.072
总计		5284577	100.000	912827			

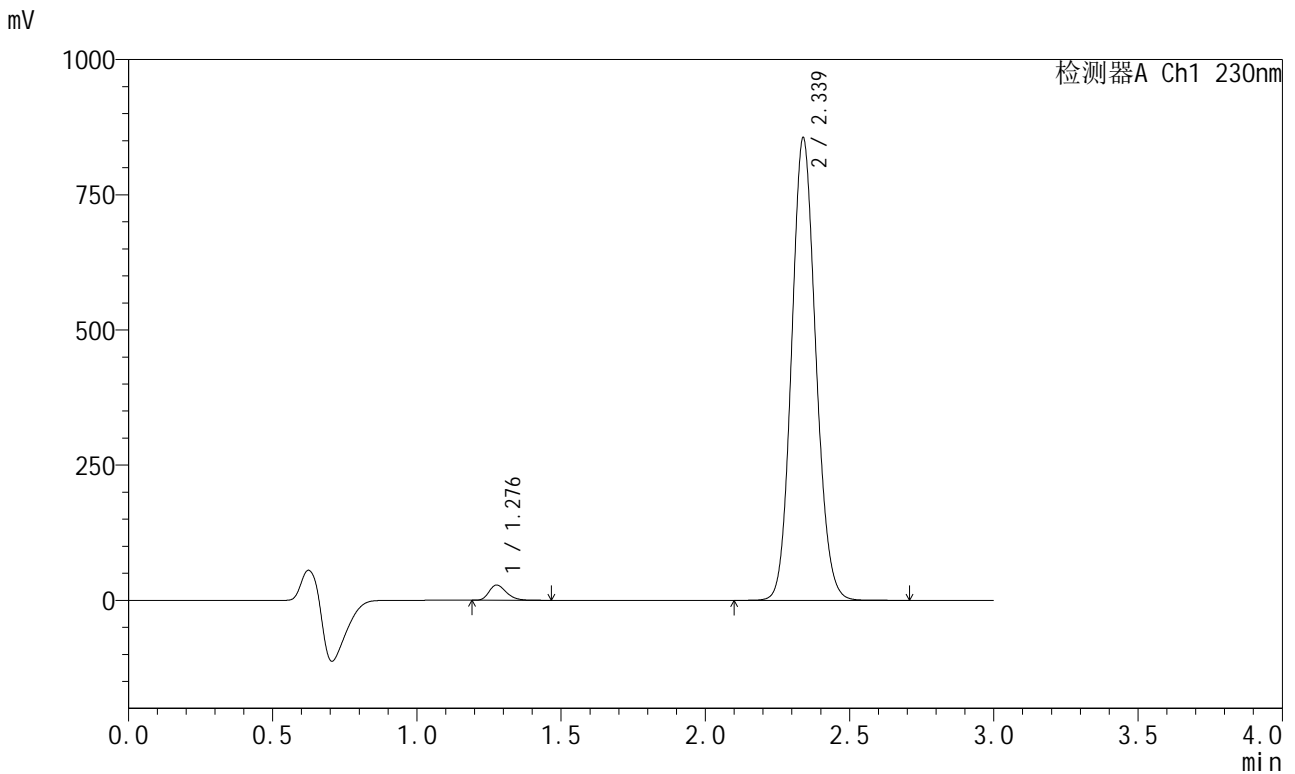


SMF-204

<样品信息>

色谱柱	: XB-C18(50mm*4.6mm,5μm)	流速	: 1.0ml/min
柱温	: 40°C	波长	: 230nm
数据文件名	: RC\$SMF-204 - 7-10/7-492-2 - zzp-2024082121p-cq9y-rcd-pH6.8jz-jf50z-P5-1.lcd		
方法文件名	: RC\$SMF-204 - SMF-204-rcd-FX256.lcm		
批处理文件名	: RC\$SMF-204 - 20250609-FX256.lcb		
样品瓶号	: 1-39	版本号	: 6.115
进样体积	: 20 μl	实验者	: xiexinhui
进样时间	: 2025/06/09 13:10:44	处理者	: xiexinhui
处理时间(V2)	: 2025/06/10 08:27:29		
仪器型号	: SHIMADZU LC-2050C (FX256)		

<色谱图>



<峰表>

检测器A Ch1 230nm

峰号	保留时间	面积	面积%	高度	理论塔板数(USP)	拖尾因子	分离度(USP)
1	1.276	118391	2.316	27996	2161	1.274	--
2	2.339	4993772	97.684	855233	3726	1.107	8.079
总计		5112163	100.000	883230			

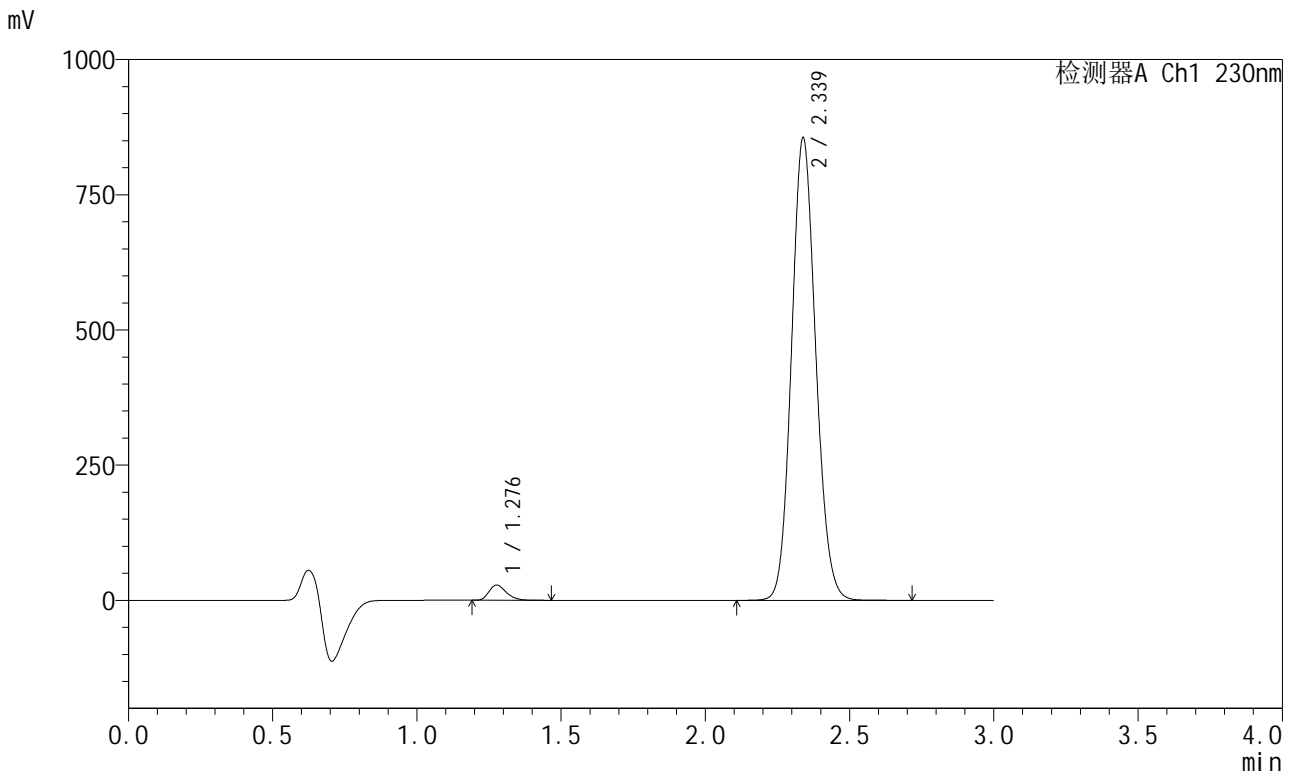


SMF-204

<样品信息>

色谱柱	: XB-C18(50mm*4.6mm,5μm)	流速	: 1.0ml/min
柱温	: 40°C	波长	: 230nm
数据文件名	: RC\$SMF-204 - 7-10/7-493-2 - zzp-2024082121p-cq9y-rcd-pH6.8jz-jf50z-P5-2.lcd		
方法文件名	: RC\$SMF-204 - SMF-204-rcd-FX256.lcm		
批处理文件名	: RC\$SMF-204 - 20250609-FX256.lcb		
样品瓶号	: 1-39	版本号	: 6.115
进样体积	: 20 μl	实验者	: xiexinhui
进样时间	: 2025/06/09 13:14:07	处理者	: xiexinhui
处理时间(V2)	: 2025/06/10 08:27:31		
仪器型号	: SHIMADZU LC-2050C (FX256)		

<色谱图>



<峰表>

检测器A Ch1 230nm

峰号	保留时间	面积	面积%	高度	理论塔板数(USP)	拖尾因子	分离度(USP)
1	1.276	118398	2.316	27944	2158	1.276	--
2	2.339	4993042	97.684	855310	3726	1.107	8.080
总计		5111440	100.000	883254			

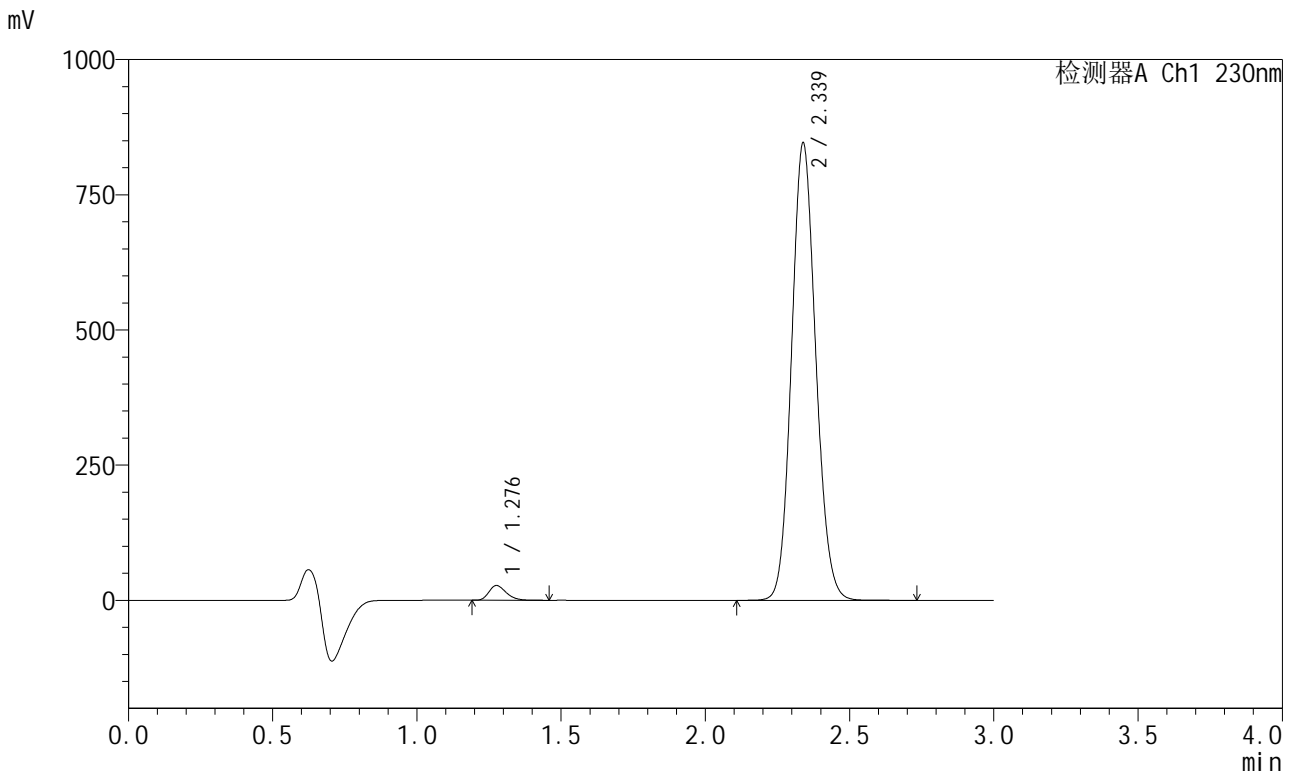


SMF-204

<样品信息>

色谱柱	: XB-C18(50mm*4.6mm,5μm)	流速	: 1.0ml/min
柱温	: 40°C	波长	: 230nm
数据文件名	: RC\$SMF-204 - 7-10/7-494-2 - zzp-2024082121p-cq9y-rcd-pH6.8jz-jf50z-P6-1.lcd		
方法文件名	: RC\$SMF-204 - SMF-204-rcd-FX256.lcm		
批处理文件名	: RC\$SMF-204 - 20250609-FX256.lcb		
样品瓶号	: 1-48	版本号	: 6.115
进样体积	: 20 μl	实验者	: xiexinhui
进样时间	: 2025/06/09 13:17:28	处理者	: xiexinhui
处理时间(V2)	: 2025/06/10 08:27:34		
仪器型号	: SHIMADZU LC-2050C (FX256)		

<色谱图>



<峰表>

检测器A Ch1 230nm

峰号	保留时间	面积	面积%	高度	理论塔板数(USP)	拖尾因子	分离度(USP)
1	1.276	114480	2.266	27012	2159	1.277	--
2	2.339	4937158	97.734	845832	3728	1.106	8.084
总计		5051638	100.000	872844			

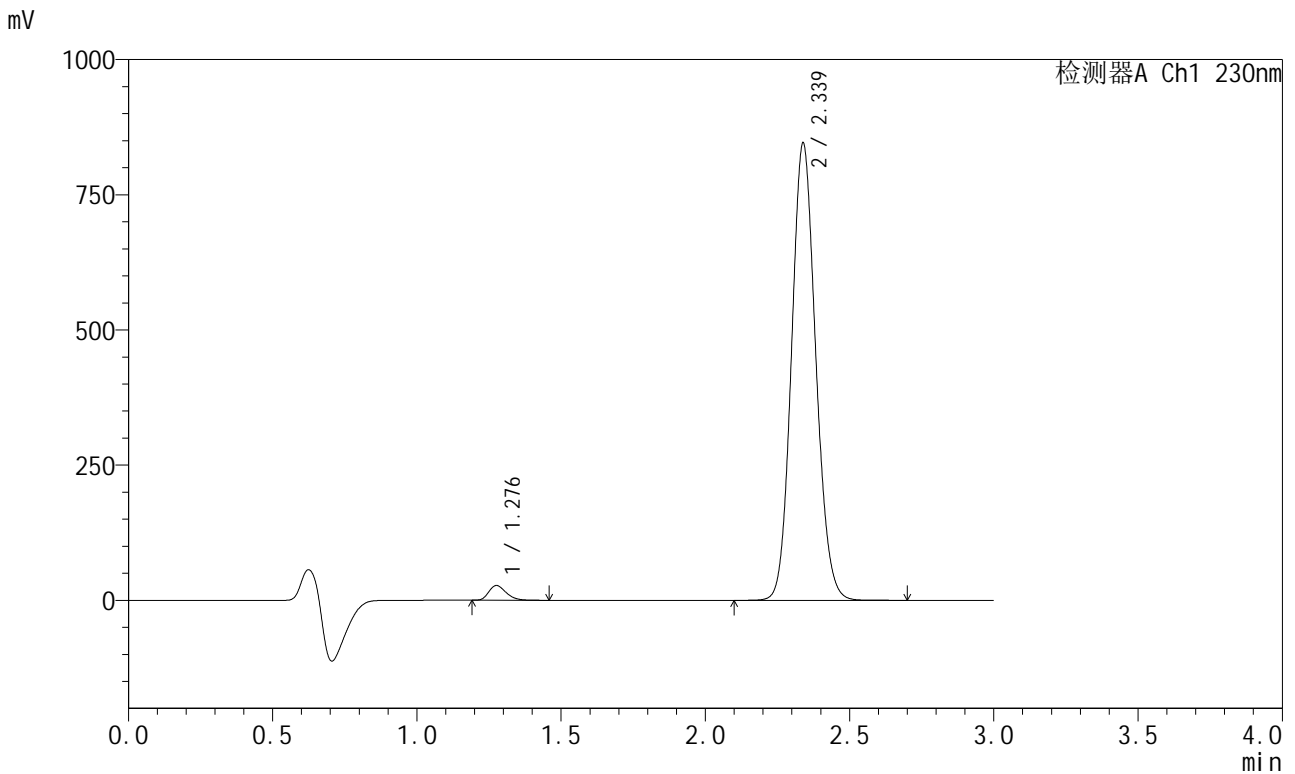


SMF-204

<样品信息>

色谱柱	: XB-C18(50mm*4.6mm,5μm)	流速	: 1.0ml/min
柱温	: 40°C	波长	: 230nm
数据文件名	: RC\$SMF-204 - 7-10/7-495-2 - zzp-2024082121p-cq9y-rcd-pH6.8jz-jf50z-P6-2.lcd		
方法文件名	: RC\$SMF-204 - SMF-204-rcd-FX256.lcm		
批处理文件名	: RC\$SMF-204 - 20250609-FX256.lcb		
样品瓶号	: 1-48	版本号	: 6.115
进样体积	: 20 μl	实验者	: xiexinhui
进样时间	: 2025/06/09 13:20:52	处理者	: xiexinhui
处理时间(V2)	: 2025/06/10 08:27:36		
仪器型号	: SHIMADZU LC-2050C (FX256)		

<色谱图>



<峰表>

检测器A Ch1 230nm

峰号	保留时间	面积	面积%	高度	理论塔板数(USP)	拖尾因子	分离度(USP)
1	1.276	114514	2.267	27054	2158	1.276	--
2	2.339	4936726	97.733	845631	3725	1.107	8.084
总计		5051240	100.000	872685			

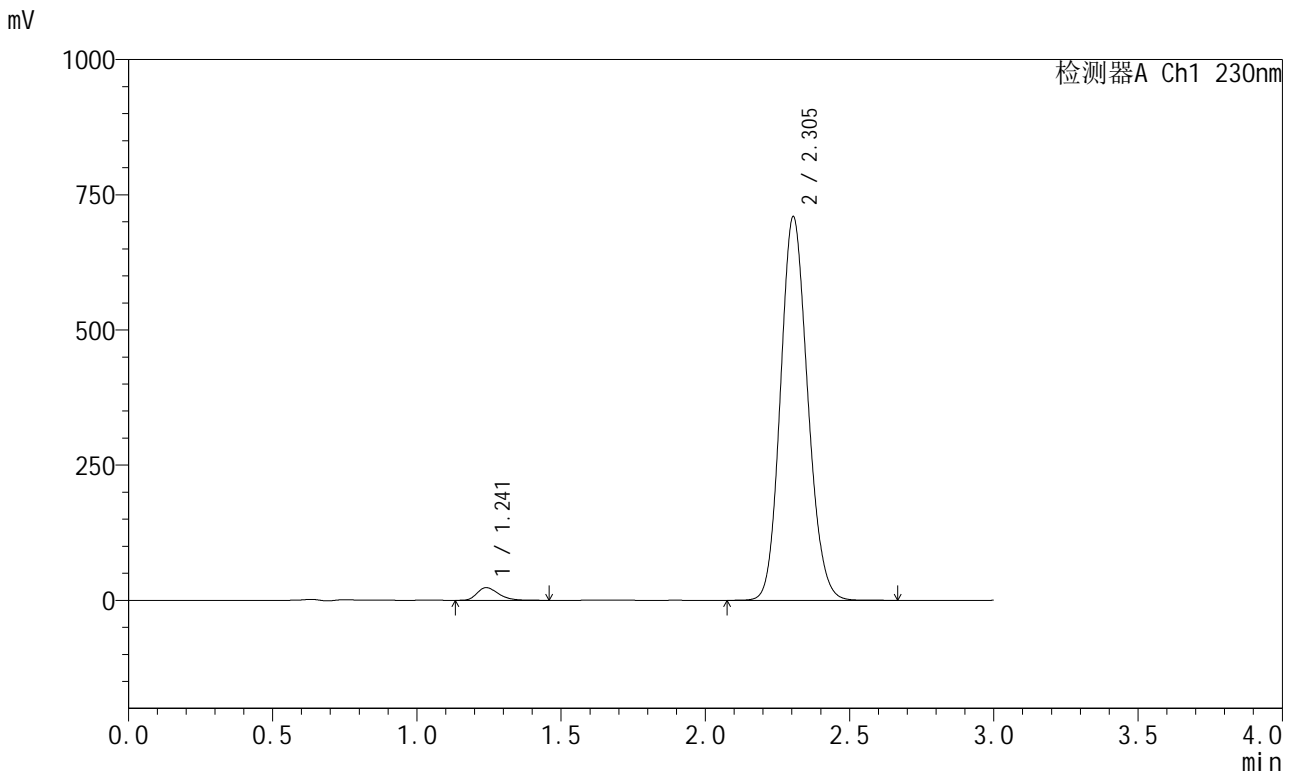


SMF-204

<样品信息>

色谱柱 : XB-C18(50mm*4.6mm,5μm) 流速: 1.0ml/min
 柱温 : 40°C 波长: 230nm
 数据文件名 : RC\$SMF-204 - 7-10/7-496-2 - zzp-cq9y-rcd-pH6.8jz-jf50z-dz2-1.lcd
 方法文件名 : RC\$SMF-204 - SMF-204-rcd-FX256.lcm
 批处理文件名: RC\$SMF-204 - 20250609-FX256.lcb
 样品瓶号 : 1-27
 进样体积 : 20 μl 版本号: 6.115
 进样时间 : 2025/06/09 13:24:15 实验者: xiexinhui
 处理时间(V2) : 2025/06/10 08:27:38 处理者: xiexinhui
 仪器型号 : SHIMADZU LC-2050C (FX256)

<色谱图>



<峰表>

检测器A Ch1 230nm

峰号	保留时间	面积	面积%	高度	理论塔板数(USP)	拖尾因子	分离度(USP)
1	1.241	120402	2.520	23439	1367	1.314	--
2	2.305	4657594	97.480	709805	2850	1.131	6.937
总计		4777997	100.000	733244			

