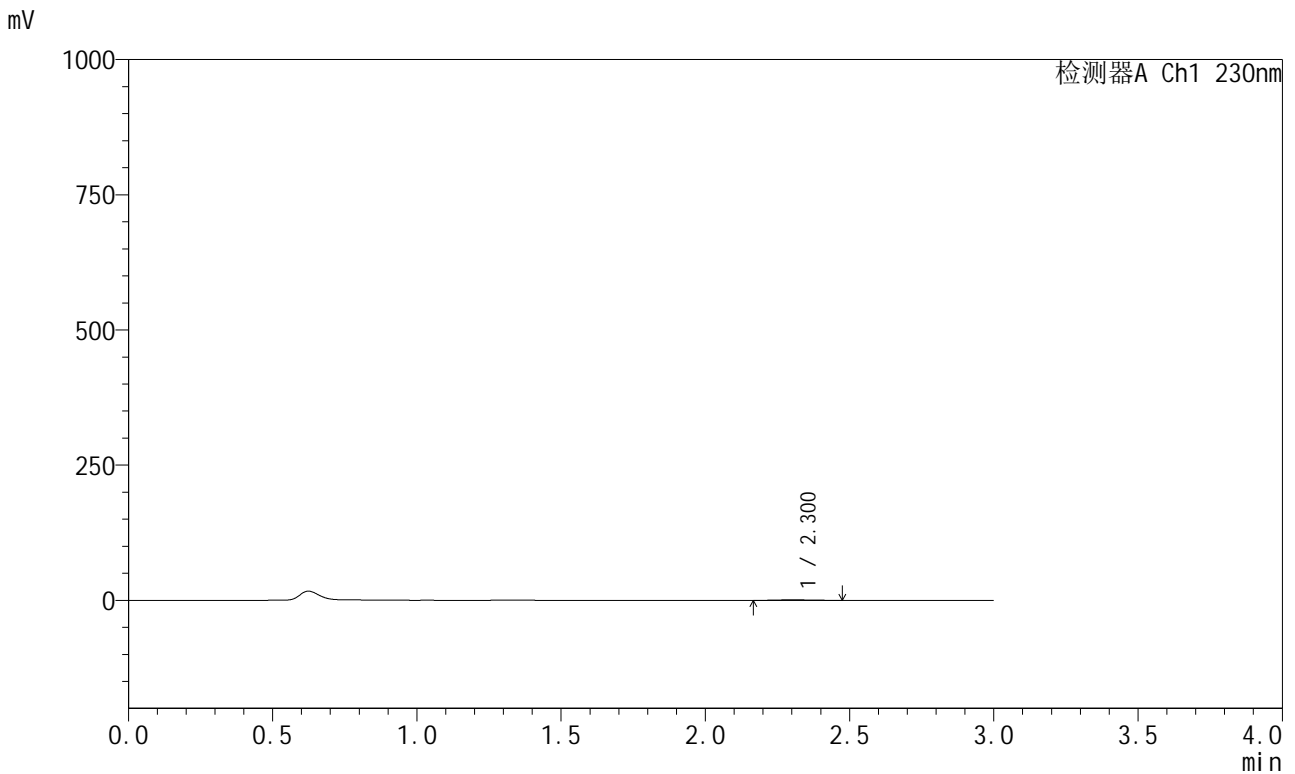


<样品信息>

色谱柱	: XB-C18(50mm*4.6mm,5μm)	流速	: 1.0ml/min
柱温	: 40°C	波长	: 230nm
数据文件名	: RC\$SMF-204 - 7-11/7-498-2 - zzp-2023051321p-cq24y-rcd-pH6.8jz-jf50z-rj.lcd		
方法文件名	: RC\$SMF-204 - SMF-204-rcd-FX256.lcm		
批处理文件名	: RC\$SMF-204 - 20250609-FX256.lcb		
样品瓶号	: 2-9	版本号	: 6.115
进样体积	: 20 μl	实验者	: xiexinhui
进样时间	: 2025/06/09 13:31:03	处理者	: xiexinhui
处理时间(V2)	: 2025/06/10 08:28:25		
仪器型号	: SHIMADZU LC-2050C (FX256)		

<色谱图>



<峰表>

检测器A Ch1 230nm

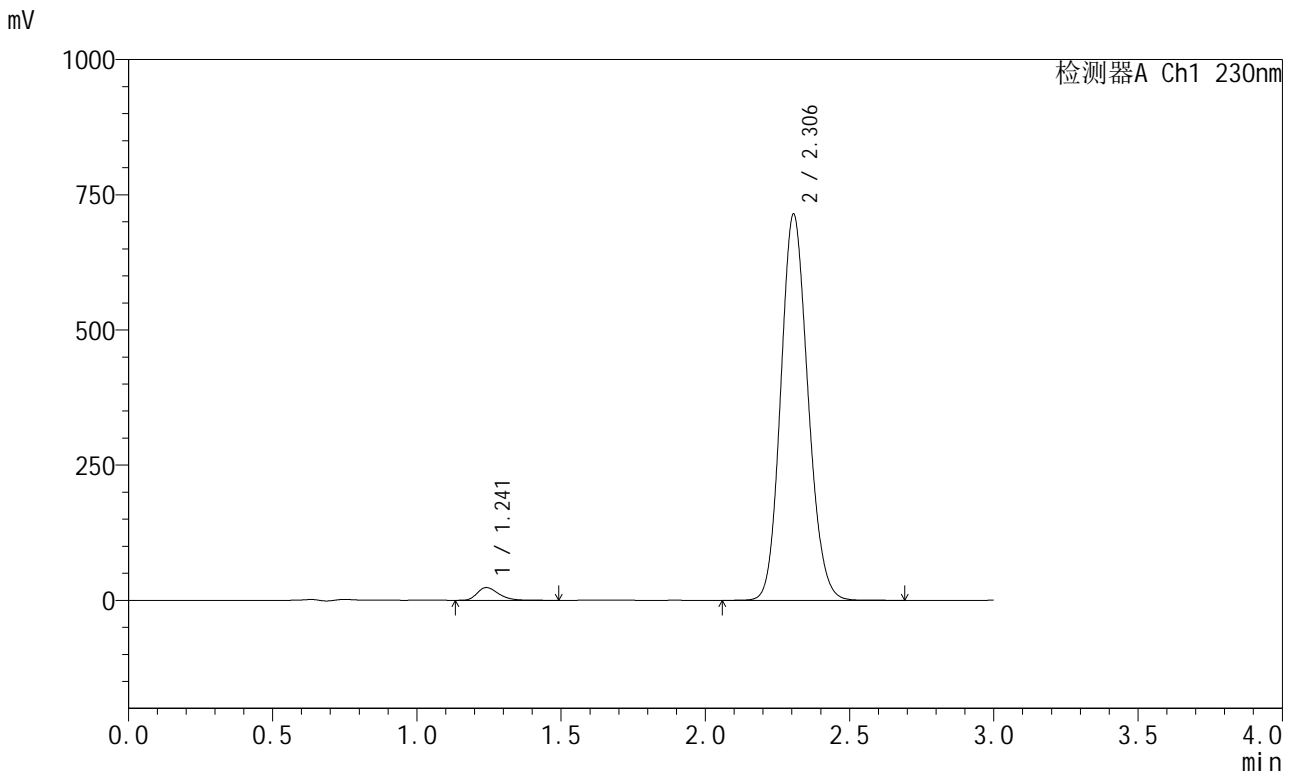
峰号	保留时间	面积	面积%	高度	理论塔板数(USP)	拖尾因子	分离度(USP)
1	2.300	6793	100.000	1026	2857	1.171	--
总计		6793	100.000	1026			

图1 苯磺酸左氨氯地平缬沙坦片溶出度测定长期24月HPLC图谱
自制品-pH6.8介质-浆法-50转
溶剂

<样品信息>

色谱柱	: XB-C18(50mm*4.6mm,5μm)	流速	: 1.0ml/min
柱温	: 40°C	波长	: 230nm
数据文件名	: RC\$SMF-204 - 7-11/7-499-2 - zzp-2023051321p-cq24y-rcd-pH6.8jz-jf50z-dz1-1.lcd		
方法文件名	: RC\$SMF-204 - SMF-204-rcd-FX256.lcm		
批处理文件名	: RC\$SMF-204 - 20250609-FX256.lcb		
样品瓶号	: 2-18	版本号	: 6.115
进样体积	: 20 μl	实验者	: xiexinhui
进样时间	: 2025/06/09 13:34:28	处理者	: xiexinhui
处理时间(V2)	: 2025/06/10 08:28:29		
仪器型号	: SHIMADZU LC-2050C (FX256)		

<色谱图>



<峰表>

检测器A Ch1 230nm

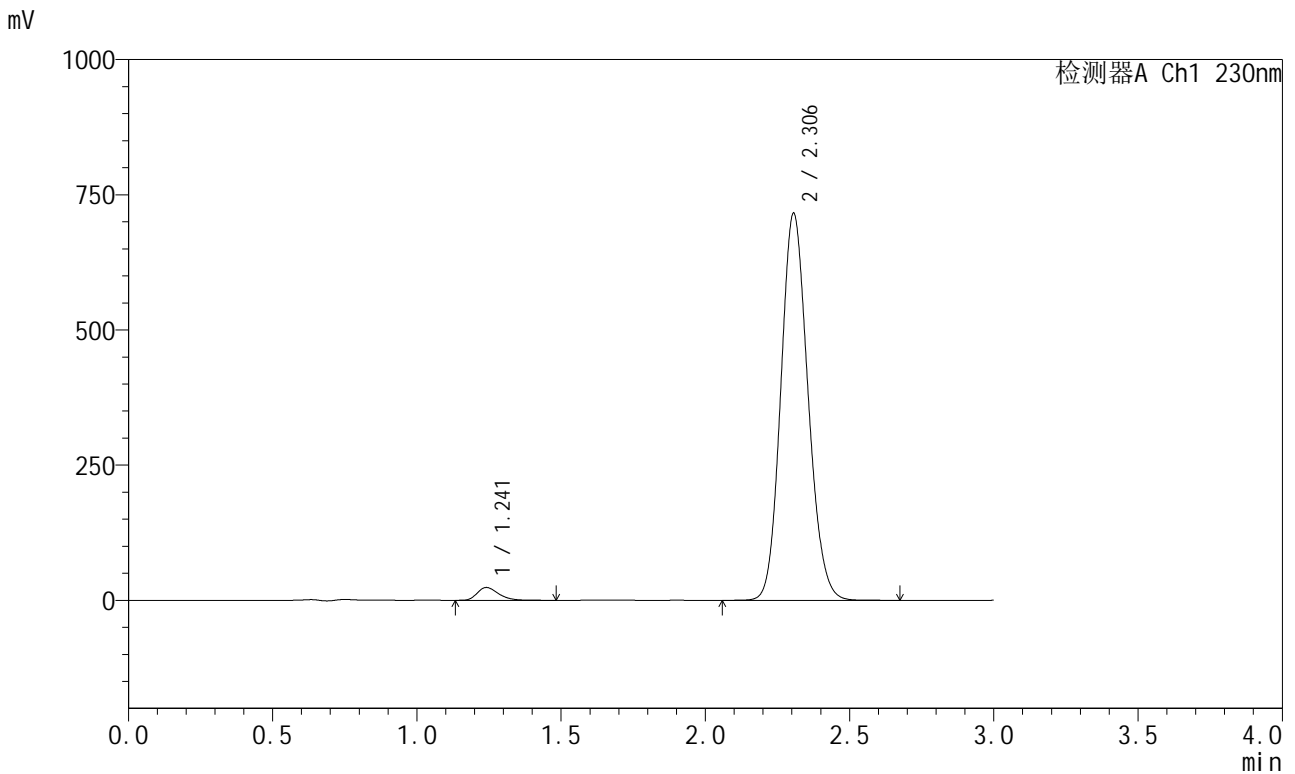
峰号	保留时间	面积	面积%	高度	理论塔板数(USP)	拖尾因子	分离度(USP)
1	1.241	121045	2.519	23589	1375	1.315	--
2	2.306	4683746	97.481	714210	2860	1.131	6.954
总计		4804791	100.000	737799			

图2 苯磺酸左氨氯地平缬沙坦片溶出度测定长期24月HPLC图谱
自制品-pH6.8介质-浆法-50转
对照品溶液-1-1

<样品信息>

色谱柱	: XB-C18(50mm*4.6mm,5μm)	流速	: 1.0ml/min
柱温	: 40°C	波长	: 230nm
数据文件名	: RC\$SMF-204 - 7-11/7-500-2 - zzp-2023051321p-cq24y-rcd-pH6.8jz-jf50z-dz1-2.lcd		
方法文件名	: RC\$SMF-204 - SMF-204-rcd-FX256.lcm		
批处理文件名	: RC\$SMF-204 - 20250609-FX256.lcb		
样品瓶号	: 2-18	版本号	: 6.115
进样体积	: 20 μl	实验者	: xiexinhui
进样时间	: 2025/06/09 13:37:54	处理者	: xiexinhui
处理时间(V2)	: 2025/06/10 08:28:31		
仪器型号	: SHIMADZU LC-2050C (FX256)		

<色谱图>



<峰表>

检测器A Ch1 230nm

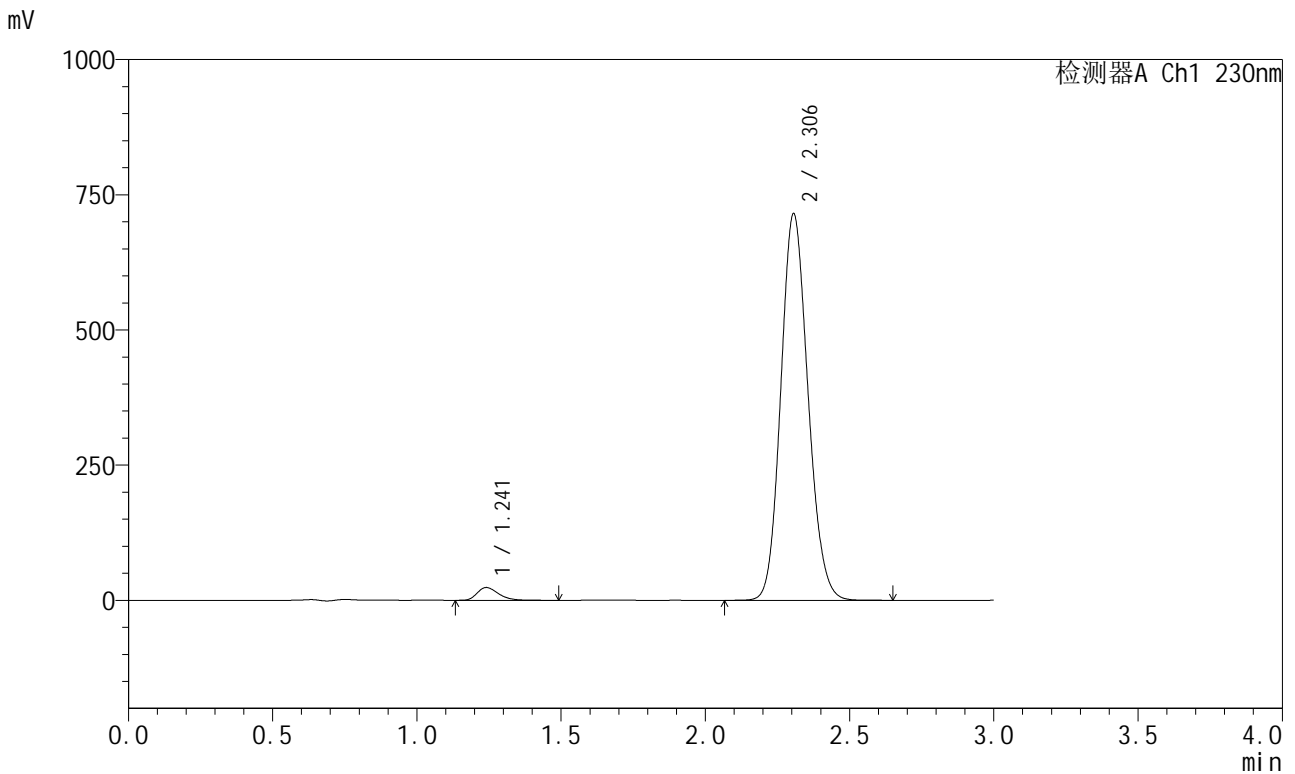
峰号	保留时间	面积	面积%	高度	理论塔板数(USP)	拖尾因子	分离度(USP)
1	1.241	121277	2.521	23653	1380	1.316	--
2	2.306	4689683	97.479	715808	2866	1.131	6.964
总计		4810960	100.000	739461			

图3 苯磺酸左氨氯地平缬沙坦片溶出度测定长期24月HPLC图谱
自制品-pH6.8介质-浆法-50转
对照品溶液-1-2

<样品信息>

色谱柱	: XB-C18(50mm*4.6mm,5μm)	流速	: 1.0ml/min
柱温	: 40°C	波长	: 230nm
数据文件名	: RC\$SMF-204 - 7-11/7-501-2 - zzp-2023051321p-cq24y-rcd-pH6.8jz-jf50z-dz1-3.lcd		
方法文件名	: RC\$SMF-204 - SMF-204-rcd-FX256.lcm		
批处理文件名	: RC\$SMF-204 - 20250609-FX256.lcb		
样品瓶号	: 2-18	版本号	: 6.115
进样体积	: 20 μl	实验者	: xiexinhui
进样时间	: 2025/06/09 13:41:18	处理者	: xiexinhui
处理时间(V2)	: 2025/06/10 08:28:34		
仪器型号	: SHIMADZU LC-2050C (FX256)		

<色谱图>



<峰表>

检测器A Ch1 230nm

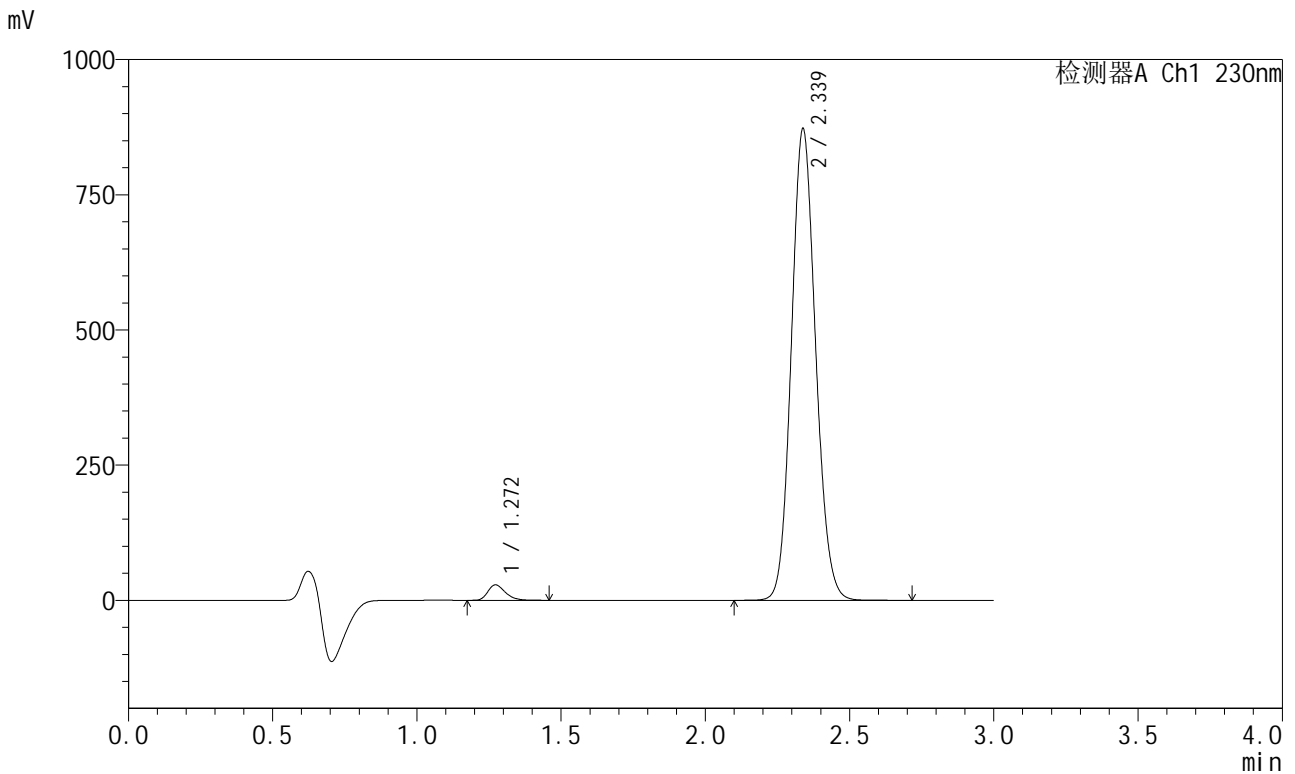
峰号	保留时间	面积	面积%	高度	理论塔板数(USP)	拖尾因子	分离度(USP)
1	1.241	121191	2.521	23641	1379	1.317	--
2	2.306	4686495	97.479	715074	2864	1.131	6.965
总计		4807686	100.000	738715			

图4 苯磺酸左氨氯地平缬沙坦片溶出度测定长期24月HPLC图谱
自制品-pH6.8介质-浆法-50转
对照品溶液-1-3

<样品信息>

色谱柱	: XB-C18(50mm*4.6mm,5μm)	流速	: 1.0ml/min
柱温	: 40°C	波长	: 230nm
数据文件名	: RC\$SMF-204 - 7-11/7-508-2 - zzp-2023051321p-cq24y-rcd-pH6.8jz-jf50z-P3-1.lcd		
方法文件名	: RC\$SMF-204 - SMF-204-rcd-FX256.lcm		
批处理文件名	: RC\$SMF-204 - 20250609-FX256.lcb		
样品瓶号	: 2-19	版本号	: 6.115
进样体积	: 20 μl	实验者	: xiexinhui
进样时间	: 2025/06/09 14:05:04	处理者	: xiexinhui
处理时间(V2)	: 2025/06/10 08:28:50		
仪器型号	: SHIMADZU LC-2050C (FX256)		

<色谱图>



<峰表>

检测器A Ch1 230nm

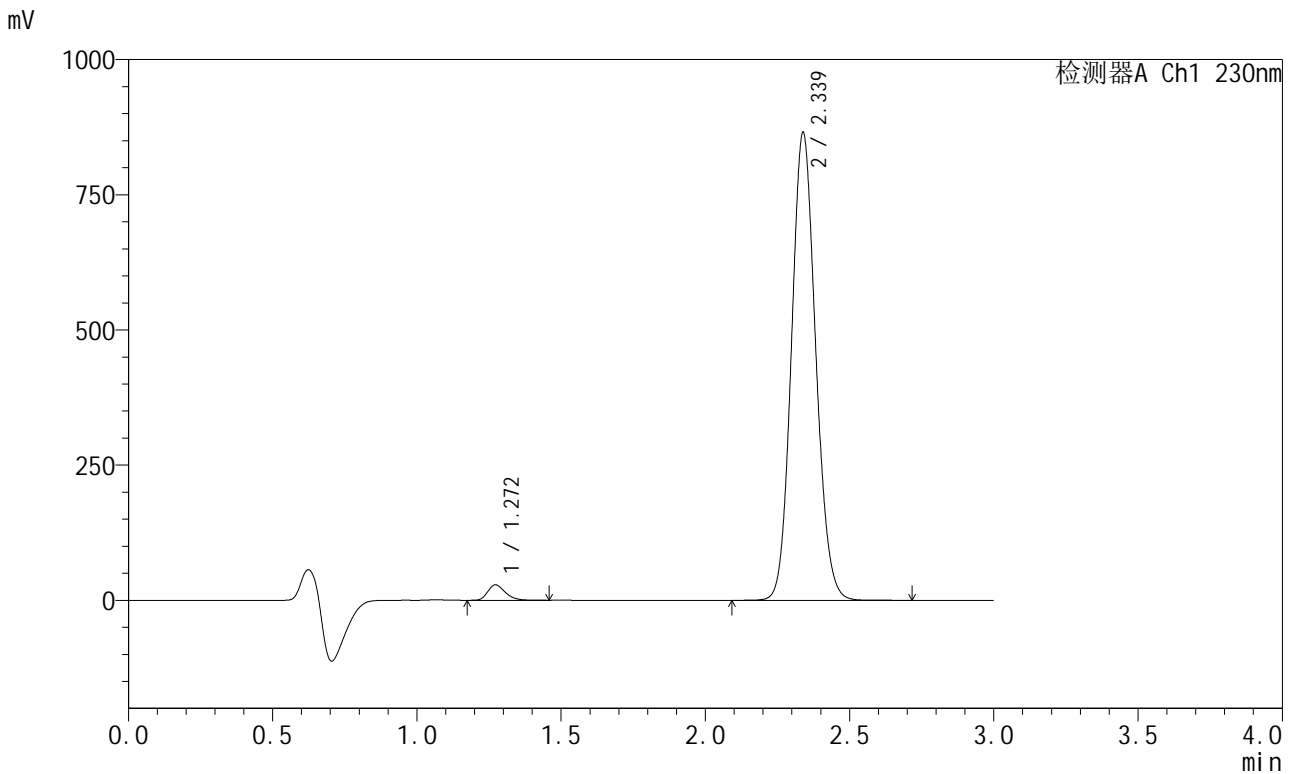
峰号	保留时间	面积	面积%	高度	理论塔板数(USP)	拖尾因子	分离度(USP)
1	1.272	120657	2.313	28578	2145	1.292	--
2	2.339	5096850	97.687	872267	3712	1.106	8.095
总计		5217507	100.000	900845			

图11 苯磺酸左氨氯地平缬沙坦片溶出度测定长期24月HPLC图谱
自制品(2023051321批)-pH6.8介质-浆法-50转-片3
供试品溶液-1

<样品信息>

色谱柱	: XB-C18(50mm*4.6mm,5μm)	流速	: 1.0ml/min
柱温	: 40°C	波长	: 230nm
数据文件名	: RC\$SMF-204 - 7-11/7-510-2 - zzp-2023051321p-cq24y-rcd-pH6.8jz-jf50z-P4-1.lcd		
方法文件名	: RC\$SMF-204 - SMF-204-rcd-FX256.lcm		
批处理文件名	: RC\$SMF-204 - 20250609-FX256.lcb		
样品瓶号	: 2-28	版本号	: 6.115
进样体积	: 20 μl	实验者	: xiexinhui
进样时间	: 2025/06/09 14:11:52	处理者	: xiexinhui
处理时间(V2)	: 2025/06/10 08:28:55		
仪器型号	: SHIMADZU LC-2050C (FX256)		

<色谱图>



<峰表>

检测器A Ch1 230nm

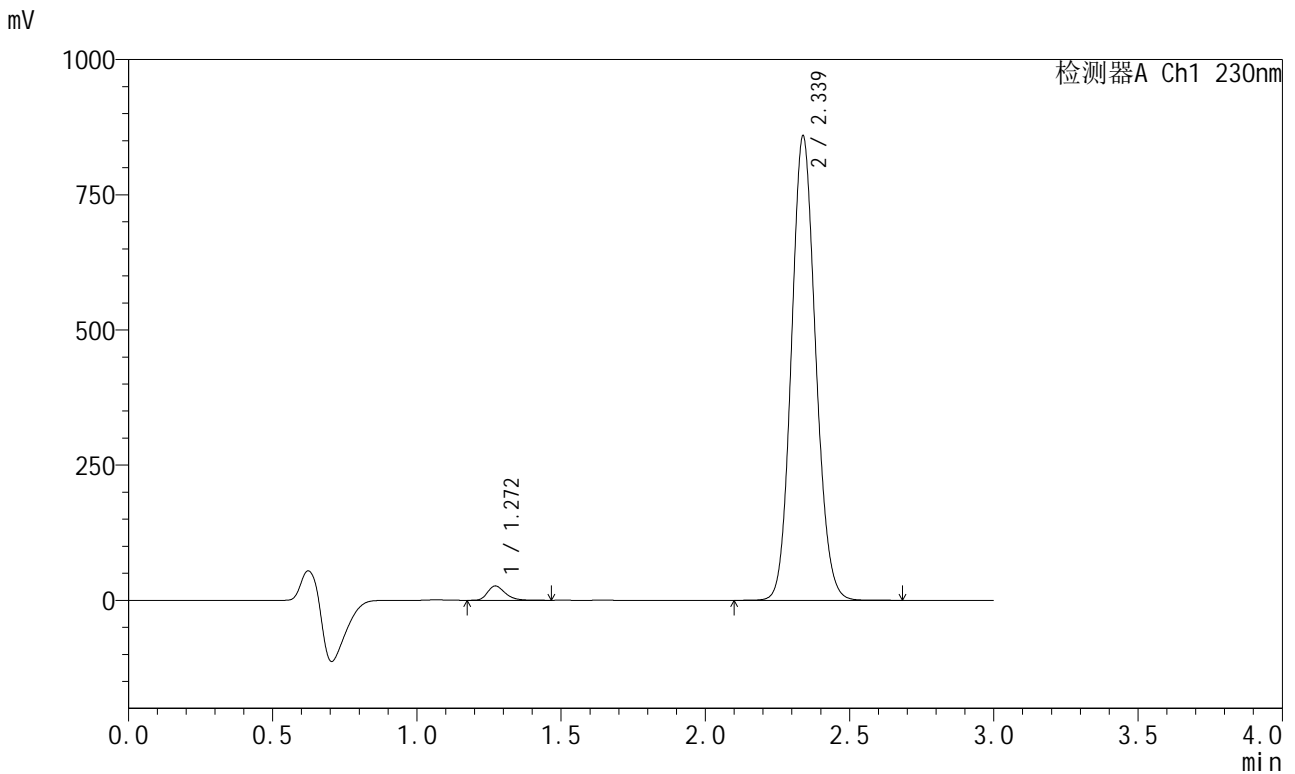
峰号	保留时间	面积	面积%	高度	理论塔板数(USP)	拖尾因子	分离度(USP)
1	1.272	120607	2.330	28612	2145	1.289	--
2	2.339	5055444	97.670	865282	3714	1.106	8.100
总计		5176052	100.000	893894			

图13 苯磺酸左氨氯地平缬沙坦片溶出度测定长期24月HPLC图谱
自制品(2023051321批)-pH6.8介质-浆法-50转-片4
供试品溶液-1

<样品信息>

色谱柱	: XB-C18(50mm*4.6mm,5μm)	流速	: 1.0ml/min
柱温	: 40°C	波长	: 230nm
数据文件名	: RC\$SMF-204 - 7-11/7-512-2 - zzp-2023051321p-cq24y-rcd-pH6.8jz-jf50z-P5-1.lcd		
方法文件名	: RC\$SMF-204 - SMF-204-rcd-FX256.lcm		
批处理文件名	: RC\$SMF-204 - 20250609-FX256.lcb		
样品瓶号	: 2-37	版本号	: 6.115
进样体积	: 20 μl	实验者	: xiexinhui
进样时间	: 2025/06/09 14:18:39	处理者	: xiexinhui
处理时间(V2)	: 2025/06/10 08:29:00		
仪器型号	: SHIMADZU LC-2050C (FX256)		

<色谱图>



<峰表>

检测器A Ch1 230nm

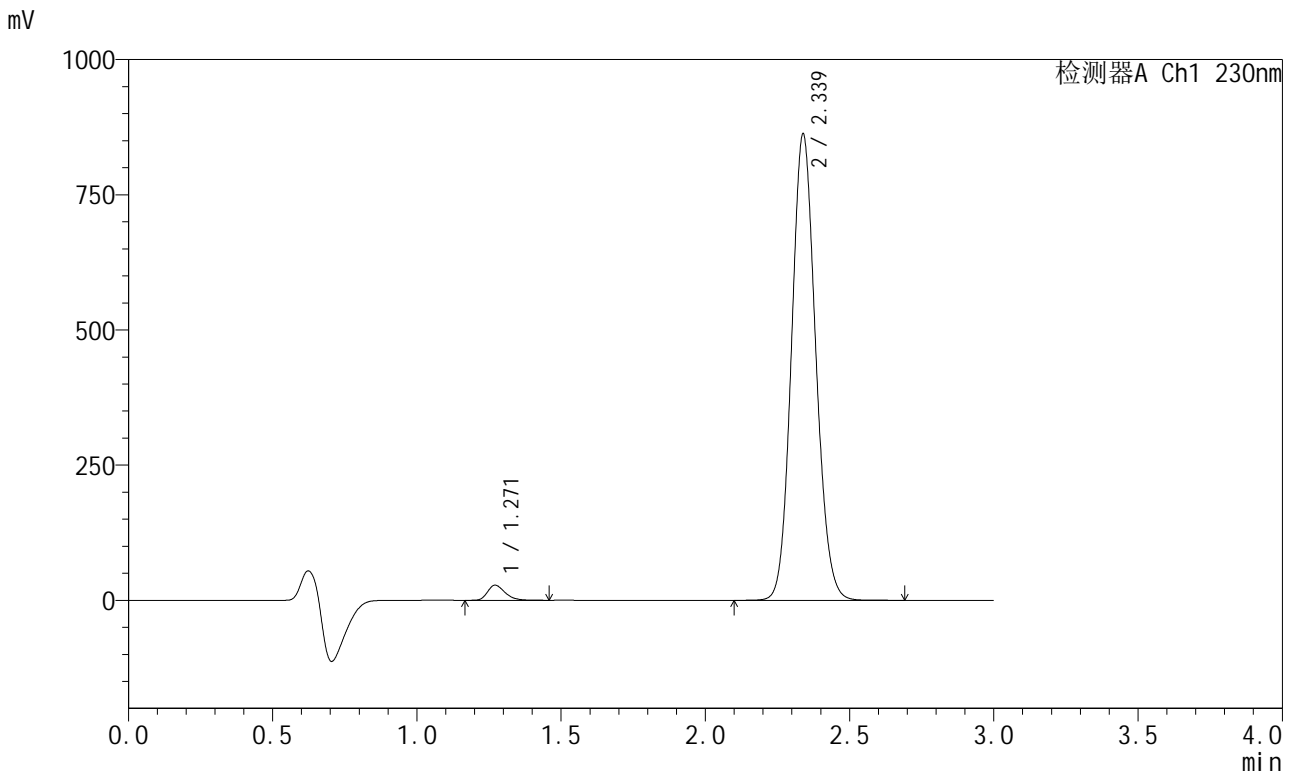
峰号	保留时间	面积	面积%	高度	理论塔板数(USP)	拖尾因子	分离度(USP)
1	1.272	112161	2.186	26581	2143	1.289	--
2	2.339	5018279	97.814	858916	3714	1.106	8.103
总计		5130440	100.000	885497			

图15 苯磺酸左氨氯地平缬沙坦片溶出度测定长期24月HPLC图谱
自制品(2023051321批)-pH6.8介质-浆法-50转-片5
供试品溶液-1

<样品信息>

色谱柱	: XB-C18(50mm*4.6mm,5μm)	流速	: 1.0ml/min
柱温	: 40°C	波长	: 230nm
数据文件名	: RC\$SMF-204 - 7-11/7-515-2 - zzp-2023051321p-cq24y-rcd-pH6.8jz-jf50z-P6-2.lcd		
方法文件名	: RC\$SMF-204 - SMF-204-rcd-FX256.lcm		
批处理文件名	: RC\$SMF-204 - 20250609-FX256.lcb		
样品瓶号	: 2-46	版本号	: 6.115
进样体积	: 20 μl	实验者	: xiexinhui
进样时间	: 2025/06/09 14:28:50	处理者	: xiexinhui
处理时间(V2)	: 2025/06/10 08:29:07		
仪器型号	: SHIMADZU LC-2050C (FX256)		

<色谱图>



<峰表>

检测器A Ch1 230nm

峰号	保留时间	面积	面积%	高度	理论塔板数(USP)	拖尾因子	分离度(USP)
1	1.271	118230	2.293	28007	2141	1.288	--
2	2.339	5036991	97.707	862419	3719	1.105	8.109
总计		5155221	100.000	890426			

图18 苯磺酸左氨氯地平缬沙坦片溶出度测定长期24月HPLC图谱
自制品(2023051321批)-pH6.8介质-浆法-50转-片6
供试品溶液-2

