

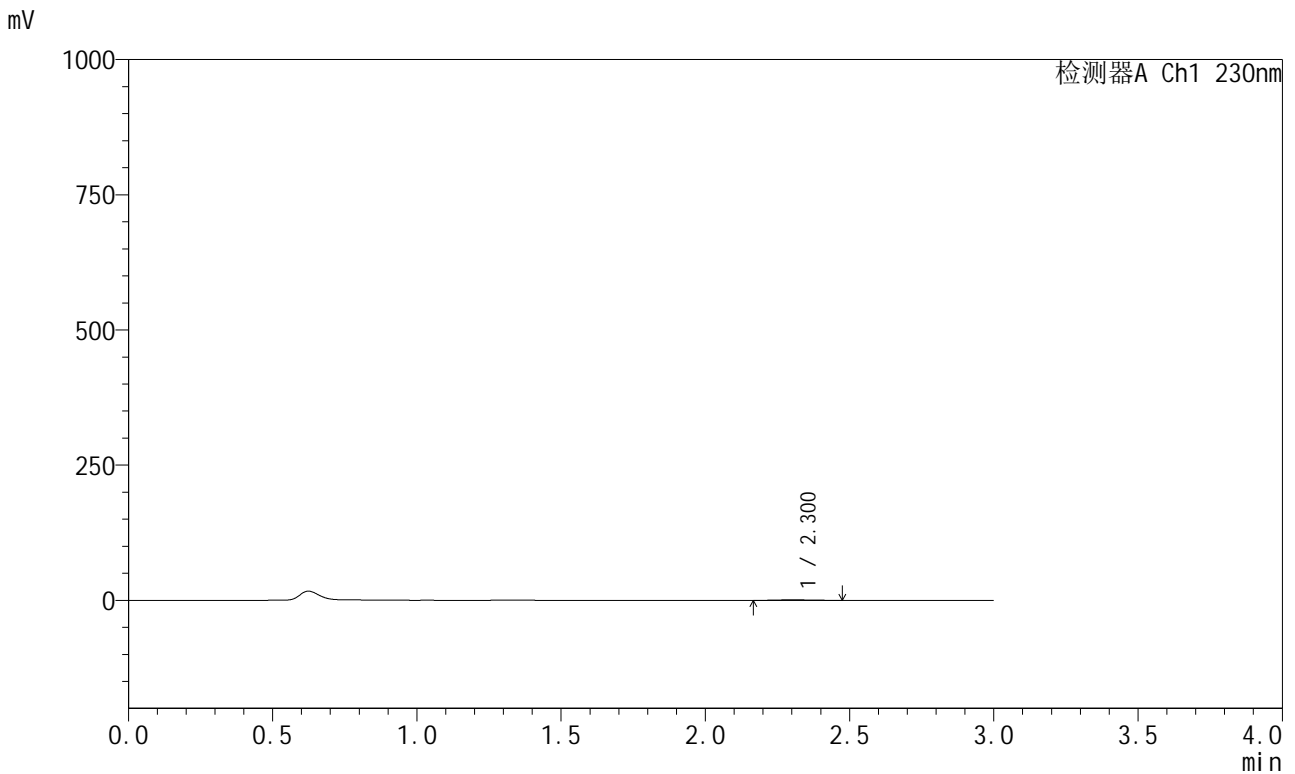


# SMF-204

## <样品信息>

|          |   |     |             |
|----------|---|-----|-------------|
| 色谱柱      | : XB-C18(50mm*4.6mm,5μm)  | 流速  | : 1.0ml/min |
| 柱温       | : 40°C  | 波长  | : 230nm     |
| 数据文件名    | : RC\$SMF-204 - 7-11/7-498-2 - zzp-2023051321p-cq24y-rcd-pH6.8jz-jf50z-rj.lcd |     |             |
| 方法文件名    | : RC\$SMF-204 - SMF-204-rcd-FX256.lcm   |     |             |
| 批处理文件名   | : RC\$SMF-204 - 20250609-FX256.lcb  |     |             |
| 样品瓶号     | : 2-9   | 版本号 | : 6.115     |
| 进样体积     | : 20 μl   | 实验者 | : xiexinhui |
| 进样时间     | : 2025/06/09 13:31:03   | 处理者 | : xiexinhui |
| 处理时间(V2) | : 2025/06/10 08:28:25   |     |             |
| 仪器型号     | : SHIMADZU LC-2050C (FX256)   |     |             |

## <色谱图>



## <峰表>

检测器A Ch1 230nm

| 峰号 | 保留时间  | 面积   | 面积%     | 高度   | 理论塔板数(USP) | 拖尾因子  | 分离度(USP) |
|----|-------|------|---------|------|------------|-------|----------|
| 1  | 2.300 | 6793 | 100.000 | 1026 | 2857       | 1.171 | --       |
| 总计 |       | 6793 | 100.000 | 1026 |            |       |          |

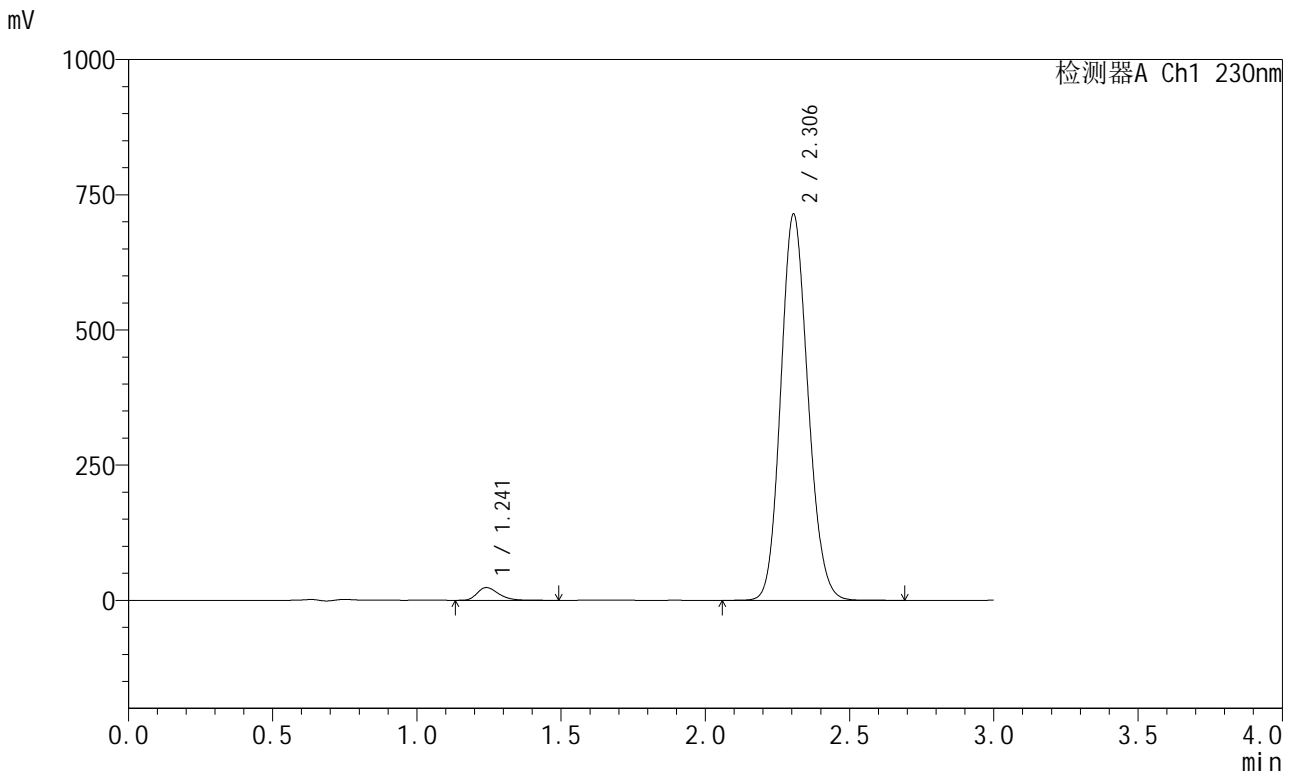


# SMF-204

## <样品信息>

|          |  |     |             |
|----------|--|-----|-------------|
| 色谱柱      | : XB-C18(50mm*4.6mm,5μm)   | 流速  | : 1.0ml/min |
| 柱温       | : 40°C   | 波长  | : 230nm     |
| 数据文件名    | : RC\$SMF-204 - 7-11/7-499-2 - zzp-2023051321p-cq24y-rcd-pH6.8jz-jf50z-dz1-1.lcd |     |             |
| 方法文件名    | : RC\$SMF-204 - SMF-204-rcd-FX256.lcm  |     |             |
| 批处理文件名   | : RC\$SMF-204 - 20250609-FX256.lcb   |     |             |
| 样品瓶号     | : 2-18   | 版本号 | : 6.115     |
| 进样体积     | : 20 μl  | 实验者 | : xiexinhui |
| 进样时间     | : 2025/06/09 13:34:28  | 处理者 | : xiexinhui |
| 处理时间(V2) | : 2025/06/10 08:28:29  |     |             |
| 仪器型号     | : SHIMADZU LC-2050C (FX256)  |     |             |

## <色谱图>



## <峰表>

检测器A Ch1 230nm

| 峰号 | 保留时间  | 面积      | 面积%     | 高度     | 理论塔板数(USP) | 拖尾因子  | 分离度(USP) |
|----|-------|---------|---------|--------|------------|-------|----------|
| 1  | 1.241 | 121045  | 2.519   | 23589  | 1375       | 1.315 | --       |
| 2  | 2.306 | 4683746 | 97.481  | 714210 | 2860       | 1.131 | 6.954    |
| 总计 |       | 4804791 | 100.000 | 737799 |            |       |          |

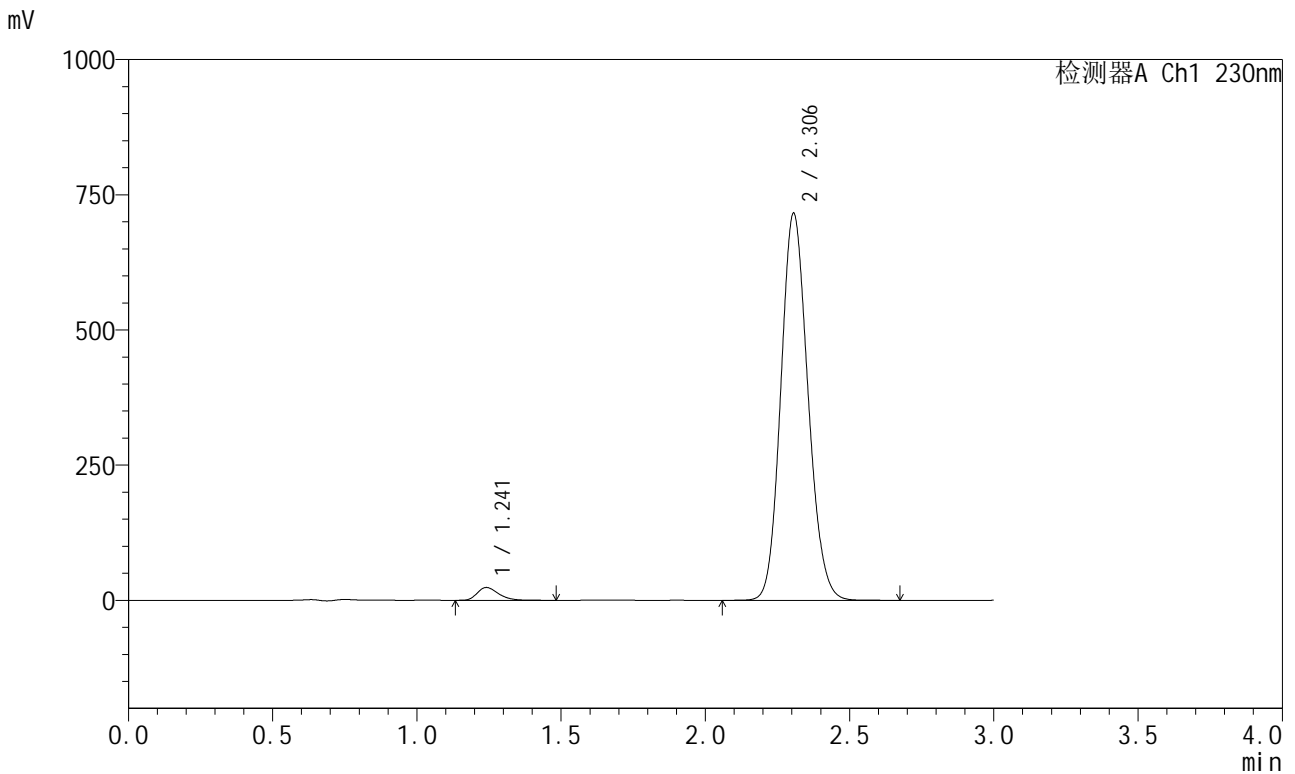


# SMF-204

## <样品信息>

|          |  |     |             |
|----------|--|-----|-------------|
| 色谱柱      | : XB-C18(50mm*4.6mm,5μm)   | 流速  | : 1.0ml/min |
| 柱温       | : 40°C   | 波长  | : 230nm     |
| 数据文件名    | : RC\$SMF-204 - 7-11/7-500-2 - zzp-2023051321p-cq24y-rcd-pH6.8jz-jf50z-dz1-2.lcd |     |             |
| 方法文件名    | : RC\$SMF-204 - SMF-204-rcd-FX256.lcm  |     |             |
| 批处理文件名   | : RC\$SMF-204 - 20250609-FX256.lcb   |     |             |
| 样品瓶号     | : 2-18   | 版本号 | : 6.115     |
| 进样体积     | : 20 μl  | 实验者 | : xiexinhui |
| 进样时间     | : 2025/06/09 13:37:54  | 处理者 | : xiexinhui |
| 处理时间(V2) | : 2025/06/10 08:28:31  |     |             |
| 仪器型号     | : SHIMADZU LC-2050C (FX256)  |     |             |

## <色谱图>



## <峰表>

检测器A Ch1 230nm

| 峰号 | 保留时间  | 面积      | 面积%     | 高度     | 理论塔板数(USP) | 拖尾因子  | 分离度(USP) |
|----|-------|---------|---------|--------|------------|-------|----------|
| 1  | 1.241 | 121277  | 2.521   | 23653  | 1380       | 1.316 | --       |
| 2  | 2.306 | 4689683 | 97.479  | 715808 | 2866       | 1.131 | 6.964    |
| 总计 |       | 4810960 | 100.000 | 739461 |            |       |          |

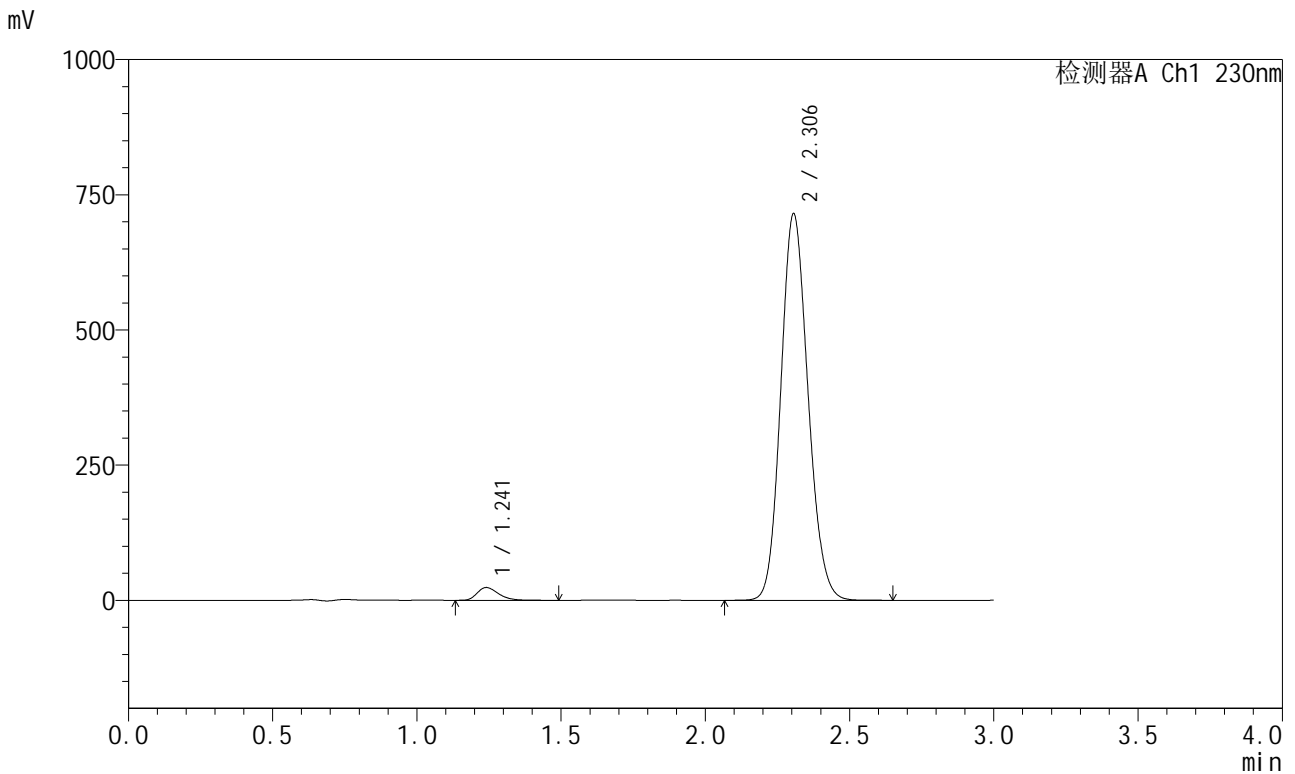


# SMF-204

## <样品信息>

|          |  |     |             |
|----------|--|-----|-------------|
| 色谱柱      | : XB-C18(50mm*4.6mm,5μm)   | 流速  | : 1.0ml/min |
| 柱温       | : 40°C   | 波长  | : 230nm     |
| 数据文件名    | : RC\$SMF-204 - 7-11/7-501-2 - zzp-2023051321p-cq24y-rcd-pH6.8jz-jf50z-dz1-3.lcd |     |             |
| 方法文件名    | : RC\$SMF-204 - SMF-204-rcd-FX256.lcm  |     |             |
| 批处理文件名   | : RC\$SMF-204 - 20250609-FX256.lcb   |     |             |
| 样品瓶号     | : 2-18   | 版本号 | : 6.115     |
| 进样体积     | : 20 μl  | 实验者 | : xiexinhui |
| 进样时间     | : 2025/06/09 13:41:18  | 处理者 | : xiexinhui |
| 处理时间(V2) | : 2025/06/10 08:28:34  |     |             |
| 仪器型号     | : SHIMADZU LC-2050C (FX256)  |     |             |

## <色谱图>



## <峰表>

检测器A Ch1 230nm

| 峰号 | 保留时间  | 面积      | 面积%     | 高度     | 理论塔板数(USP) | 拖尾因子  | 分离度(USP) |
|----|-------|---------|---------|--------|------------|-------|----------|
| 1  | 1.241 | 121191  | 2.521   | 23641  | 1379       | 1.317 | --       |
| 2  | 2.306 | 4686495 | 97.479  | 715074 | 2864       | 1.131 | 6.965    |
| 总计 |       | 4807686 | 100.000 | 738715 |            |       |          |

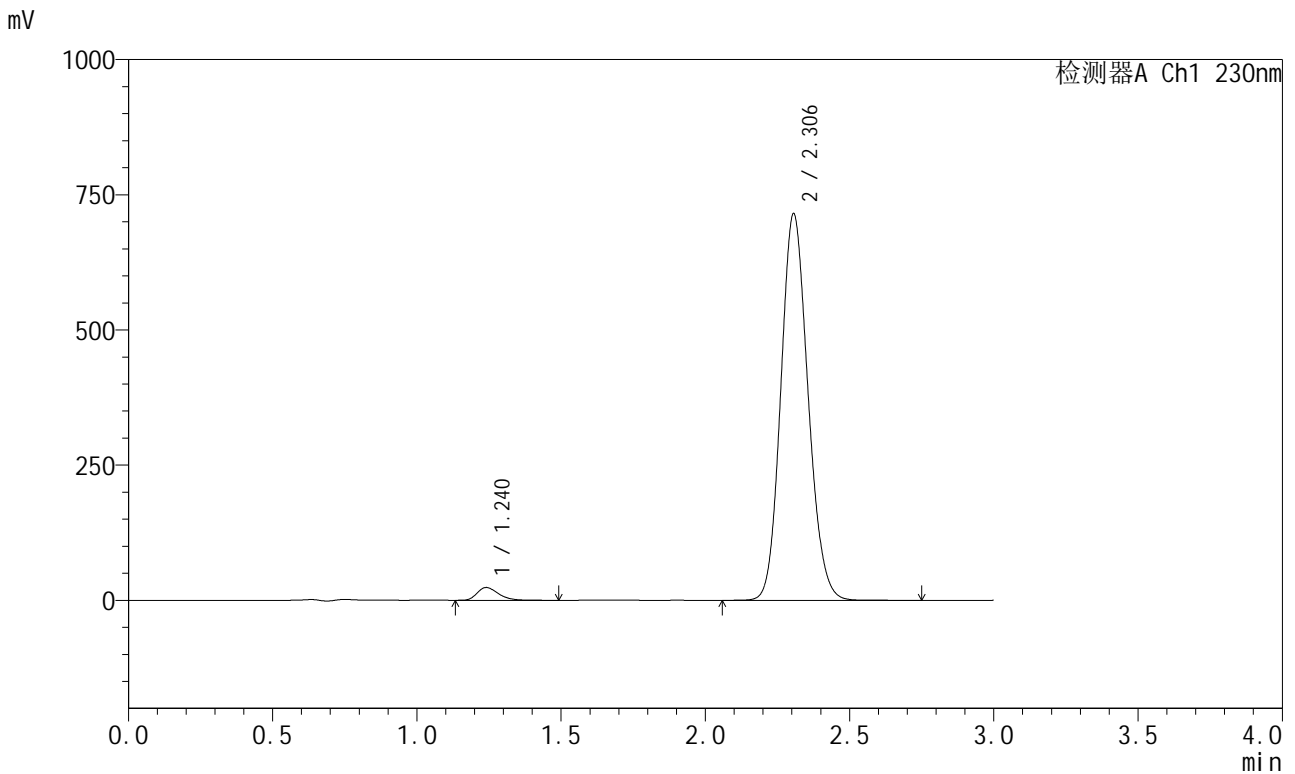


# SMF-204

## <样品信息>

|          |  |     |             |
|----------|--|-----|-------------|
| 色谱柱      | : XB-C18(50mm*4.6mm,5μm)   | 流速  | : 1.0ml/min |
| 柱温       | : 40°C   | 波长  | : 230nm     |
| 数据文件名    | : RC\$SMF-204 - 7-11/7-502-2 - zzp-2023051321p-cq24y-rcd-pH6.8jz-jf50z-dz1-4.lcd |     |             |
| 方法文件名    | : RC\$SMF-204 - SMF-204-rcd-FX256.lcm  |     |             |
| 批处理文件名   | : RC\$SMF-204 - 20250609-FX256.lcb   |     |             |
| 样品瓶号     | : 2-18   | 版本号 | : 6.115     |
| 进样体积     | : 20 μl  | 实验者 | : xiexinhui |
| 进样时间     | : 2025/06/09 13:44:43  | 处理者 | : xiexinhui |
| 处理时间(V2) | : 2025/06/10 08:28:36  |     |             |
| 仪器型号     | : SHIMADZU LC-2050C (FX256)  |     |             |

## <色谱图>



## <峰表>

检测器A Ch1 230nm

| 峰号 | 保留时间  | 面积      | 面积%     | 高度     | 理论塔板数(USP) | 拖尾因子  | 分离度(USP) |
|----|-------|---------|---------|--------|------------|-------|----------|
| 1  | 1.240 | 121252  | 2.522   | 23633  | 1376       | 1.320 | --       |
| 2  | 2.306 | 4686787 | 97.478  | 714979 | 2862       | 1.131 | 6.962    |
| 总计 |       | 4808039 | 100.000 | 738612 |            |       |          |

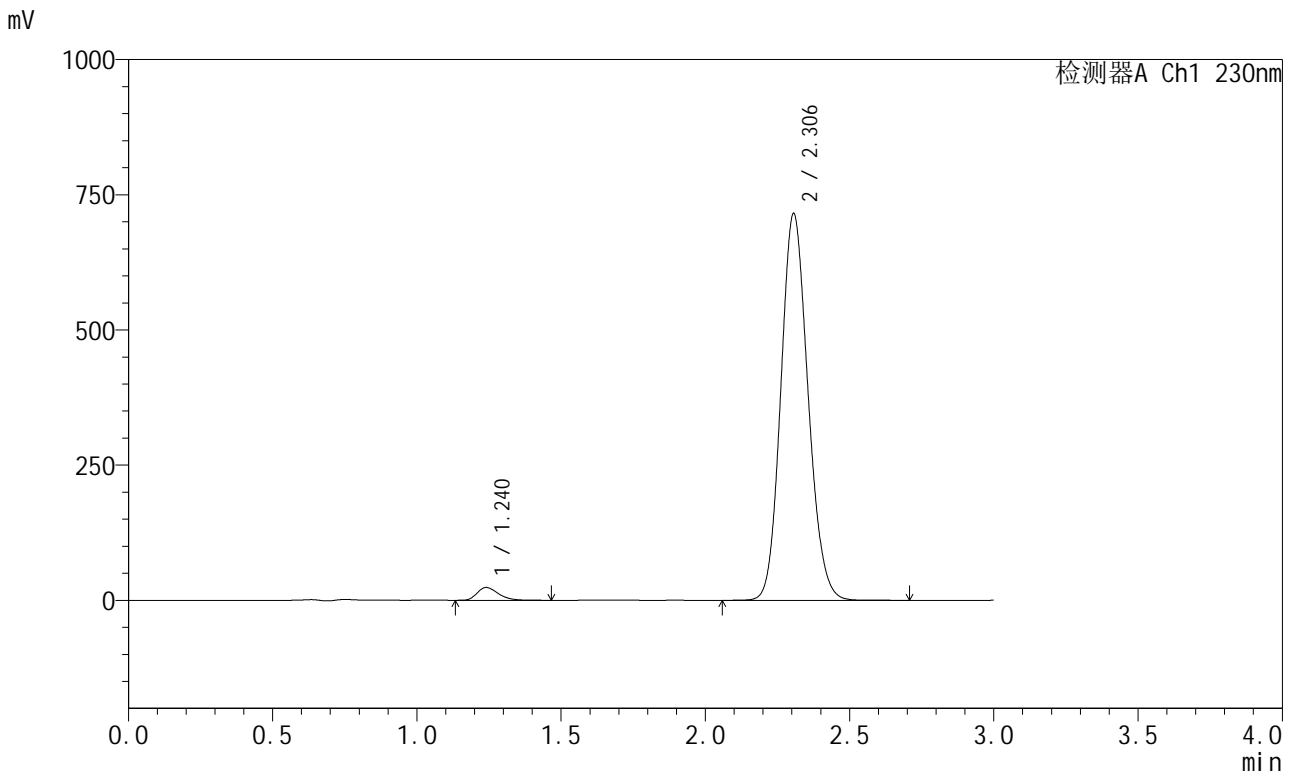


# SMF-204

## <样品信息>

|          |  |     |             |
|----------|--|-----|-------------|
| 色谱柱      | : XB-C18(50mm*4.6mm,5μm)   | 流速  | : 1.0ml/min |
| 柱温       | : 40°C   | 波长  | : 230nm     |
| 数据文件名    | : RC\$SMF-204 - 7-11/7-503-2 - zzp-2023051321p-cq24y-rcd-pH6.8jz-jf50z-dz1-5.lcd |     |             |
| 方法文件名    | : RC\$SMF-204 - SMF-204-rcd-FX256.lcm  |     |             |
| 批处理文件名   | : RC\$SMF-204 - 20250609-FX256.lcb   |     |             |
| 样品瓶号     | : 2-18   | 版本号 | : 6.115     |
| 进样体积     | : 20 μl  | 实验者 | : xiexinhui |
| 进样时间     | : 2025/06/09 13:48:07  | 处理者 | : xiexinhui |
| 处理时间(V2) | : 2025/06/10 08:28:38  |     |             |
| 仪器型号     | : SHIMADZU LC-2050C (FX256)  |     |             |

## <色谱图>



## <峰表>

检测器A Ch1 230nm

| 峰号 | 保留时间  | 面积      | 面积%     | 高度     | 理论塔板数(USP) | 拖尾因子  | 分离度(USP) |
|----|-------|---------|---------|--------|------------|-------|----------|
| 1  | 1.240 | 120730  | 2.511   | 23644  | 1377       | 1.315 | --       |
| 2  | 2.306 | 4687214 | 97.489  | 715136 | 2864       | 1.130 | 6.966    |
| 总计 |       | 4807944 | 100.000 | 738779 |            |       |          |

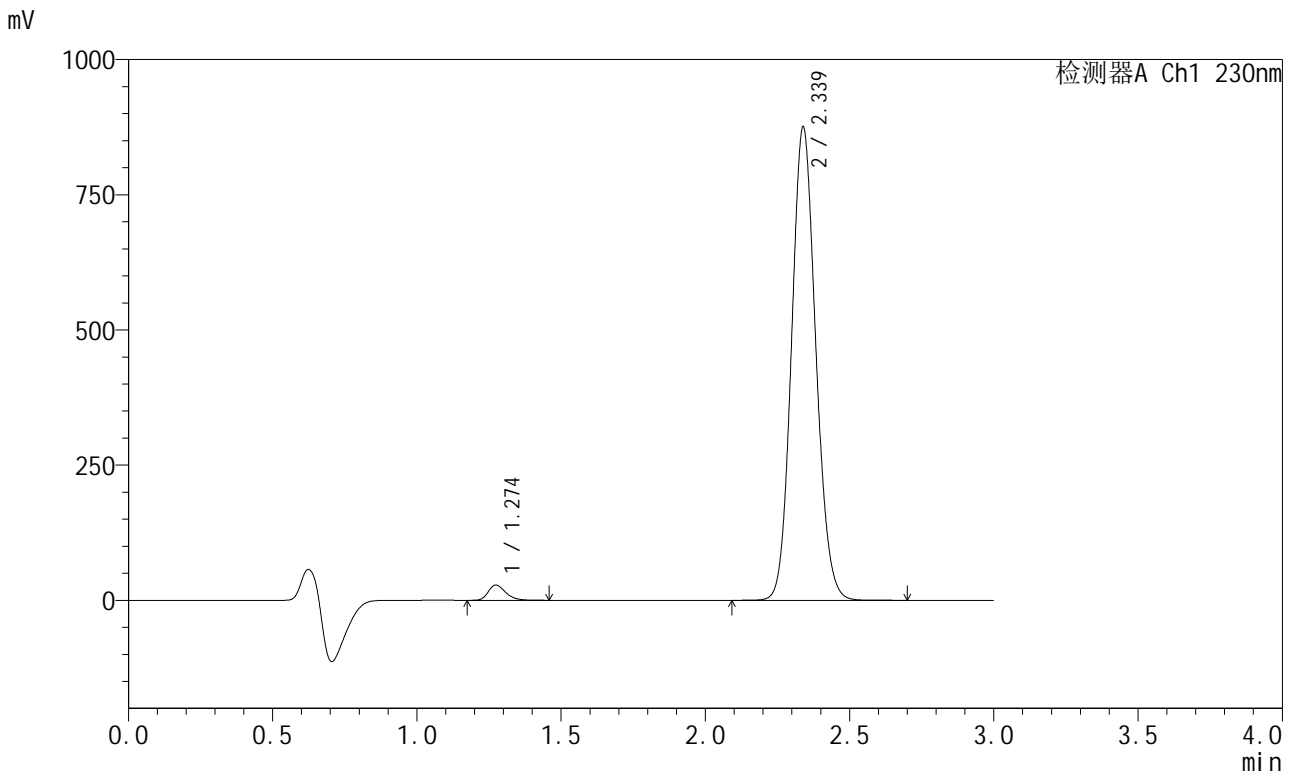


# SMF-204

## <样品信息>

|          |   |     |             |
|----------|---|-----|-------------|
| 色谱柱      | : XB-C18(50mm*4.6mm,5μm)  | 流速  | : 1.0ml/min |
| 柱温       | : 40°C  | 波长  | : 230nm     |
| 数据文件名    | : RC\$SMF-204 - 7-11/7-504-2 - zzp-2023051321p-cq24y-rcd-pH6.8jz-jf50z-P1-1.lcd |     |             |
| 方法文件名    | : RC\$SMF-204 - SMF-204-rcd-FX256.lcm   |     |             |
| 批处理文件名   | : RC\$SMF-204 - 20250609-FX256.lcb  |     |             |
| 样品瓶号     | : 2-1   | 版本号 | : 6.115     |
| 进样体积     | : 20 μl   | 实验者 | : xiexinhui |
| 进样时间     | : 2025/06/09 13:51:31   | 处理者 | : xiexinhui |
| 处理时间(V2) | : 2025/06/10 08:28:41   |     |             |
| 仪器型号     | : SHIMADZU LC-2050C (FX256)   |     |             |

## <色谱图>



## <峰表>

检测器A Ch1 230nm

| 峰号 | 保留时间  | 面积      | 面积%     | 高度     | 理论塔板数(USP) | 拖尾因子  | 分离度(USP) |
|----|-------|---------|---------|--------|------------|-------|----------|
| 1  | 1.274 | 119151  | 2.276   | 28134  | 2146       | 1.291 | --       |
| 2  | 2.339 | 5116370 | 97.724  | 875412 | 3716       | 1.106 | 8.087    |
| 总计 |       | 5235521 | 100.000 | 903546 |            |       |          |

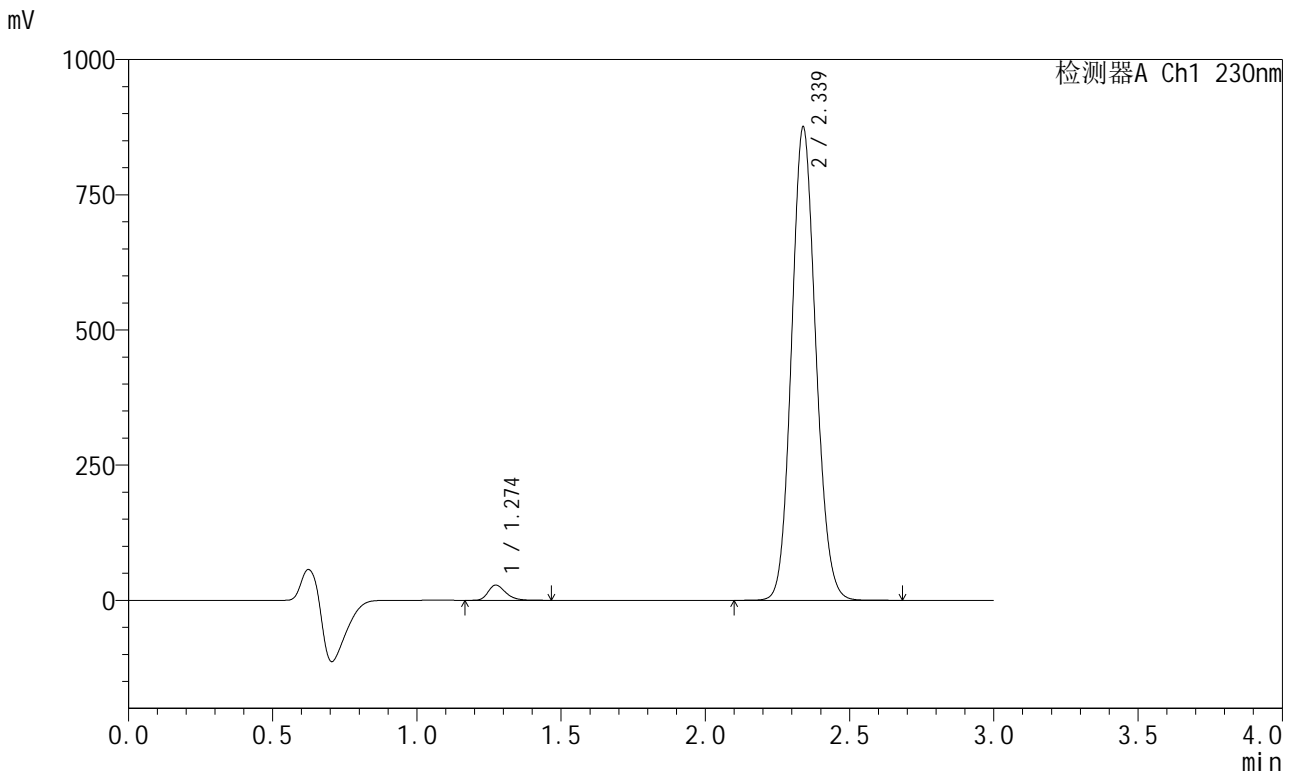


# SMF-204

## <样品信息>

色谱柱 : XB-C18(50mm\*4.6mm,5μm) 流速: 1.0ml/min  
 柱温 : 40°C 波长: 230nm  
 数据文件名 : RC\$SMF-204 - 7-11/7-505-2 - zzp-2023051321p-cq24y-rcd-pH6.8jz-jf50z-P1-2.lcd  
 方法文件名 : RC\$SMF-204 - SMF-204-rcd-FX256.lcm  
 批处理文件名: RC\$SMF-204 - 20250609-FX256.lcb  
 样品瓶号 : 2-1  
 进样体积 : 20 μl 版本号: 6.115  
 进样时间 : 2025/06/09 13:54:54 实验者: xiexinhui  
 处理时间(V2) : 2025/06/10 08:28:43 处理者: xiexinhui  
 仪器型号 : SHIMADZU LC-2050C (FX256)

## <色谱图>



## <峰表>

检测器A Ch1 230nm

| 峰号 | 保留时间  | 面积      | 面积%     | 高度     | 理论塔板数(USP) | 拖尾因子  | 分离度(USP) |
|----|-------|---------|---------|--------|------------|-------|----------|
| 1  | 1.274 | 119046  | 2.274   | 28115  | 2146       | 1.293 | --       |
| 2  | 2.339 | 5116206 | 97.726  | 875168 | 3716       | 1.106 | 8.090    |
| 总计 |       | 5235252 | 100.000 | 903282 |            |       |          |

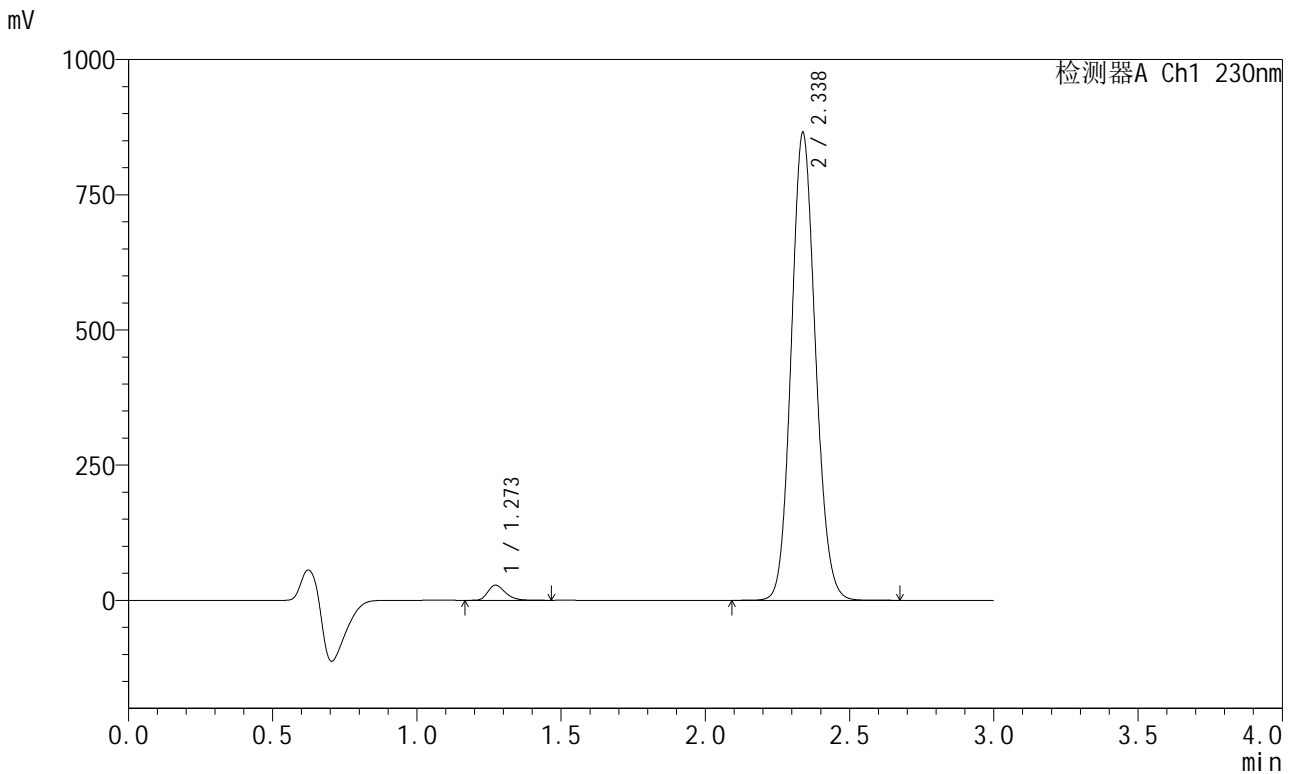


# SMF-204

## <样品信息>

|          |   |     |             |
|----------|---|-----|-------------|
| 色谱柱      | : XB-C18(50mm*4.6mm,5μm)  | 流速  | : 1.0ml/min |
| 柱温       | : 40°C  | 波长  | : 230nm     |
| 数据文件名    | : RC\$SMF-204 - 7-11/7-506-2 - zzp-2023051321p-cq24y-rcd-pH6.8jz-jf50z-P2-1.lcd |     |             |
| 方法文件名    | : RC\$SMF-204 - SMF-204-rcd-FX256.lcm   |     |             |
| 批处理文件名   | : RC\$SMF-204 - 20250609-FX256.lcb  |     |             |
| 样品瓶号     | : 2-10  | 版本号 | : 6.115     |
| 进样体积     | : 20 μl   | 实验者 | : xiexinhui |
| 进样时间     | : 2025/06/09 13:58:17   | 处理者 | : xiexinhui |
| 处理时间(V2) | : 2025/06/10 08:28:45   |     |             |
| 仪器型号     | : SHIMADZU LC-2050C (FX256)   |     |             |

## <色谱图>



## <峰表>

检测器A Ch1 230nm

| 峰号 | 保留时间  | 面积      | 面积%     | 高度     | 理论塔板数(USP) | 拖尾因子  | 分离度(USP) |
|----|-------|---------|---------|--------|------------|-------|----------|
| 1  | 1.273 | 118365  | 2.290   | 28004  | 2142       | 1.291 | --       |
| 2  | 2.338 | 5051201 | 97.710  | 864990 | 3715       | 1.106 | 8.090    |
| 总计 |       | 5169566 | 100.000 | 892994 |            |       |          |

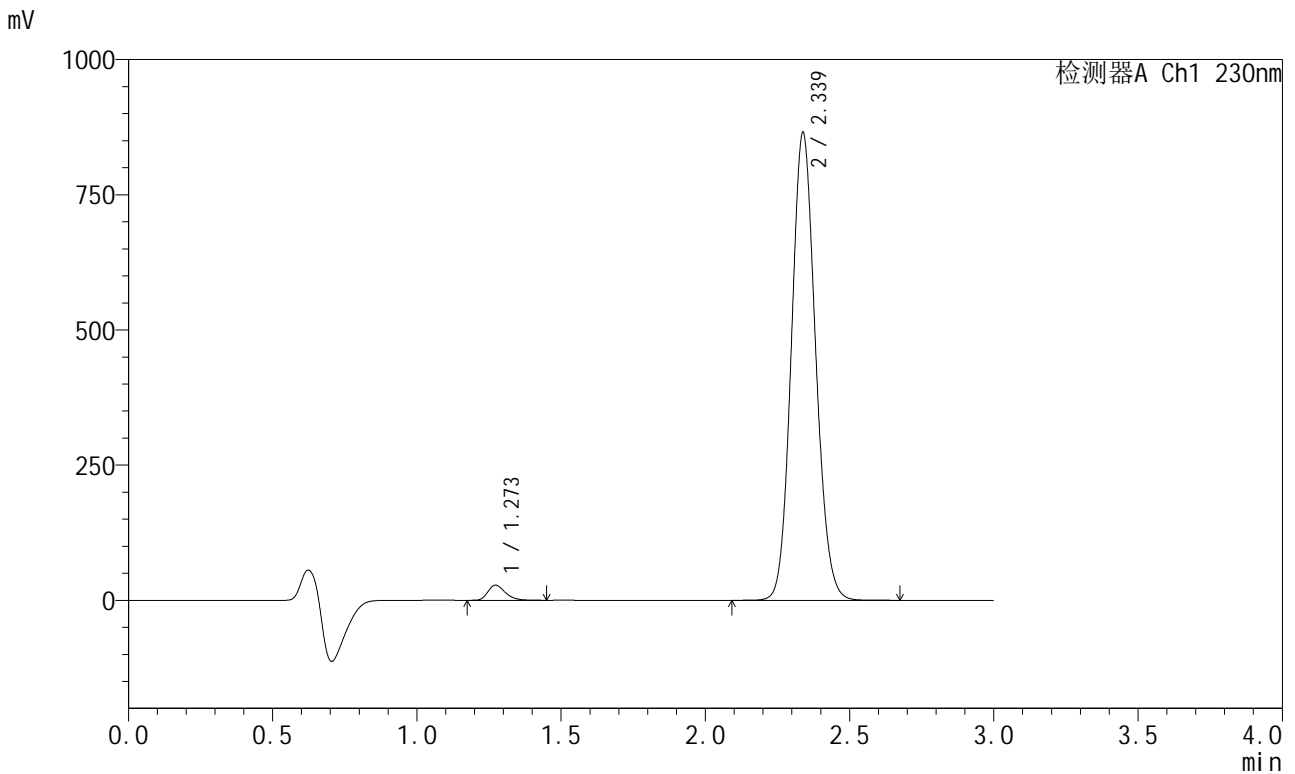


# SMF-204

## <样品信息>

|          |   |     |             |
|----------|---|-----|-------------|
| 色谱柱      | : XB-C18(50mm*4.6mm,5μm)  | 流速  | : 1.0ml/min |
| 柱温       | : 40°C  | 波长  | : 230nm     |
| 数据文件名    | : RC\$SMF-204 - 7-11/7-507-2 - zzp-2023051321p-cq24y-rcd-pH6.8jz-jf50z-P2-2.lcd |     |             |
| 方法文件名    | : RC\$SMF-204 - SMF-204-rcd-FX256.lcm   |     |             |
| 批处理文件名   | : RC\$SMF-204 - 20250609-FX256.lcb  |     |             |
| 样品瓶号     | : 2-10  | 版本号 | : 6.115     |
| 进样体积     | : 20 μl   | 实验者 | : xiexinhui |
| 进样时间     | : 2025/06/09 14:01:41   | 处理者 | : xiexinhui |
| 处理时间(V2) | : 2025/06/10 08:28:48   |     |             |
| 仪器型号     | : SHIMADZU LC-2050C (FX256)   |     |             |

## <色谱图>



## <峰表>

检测器A Ch1 230nm

| 峰号 | 保留时间  | 面积      | 面积%     | 高度     | 理论塔板数(USP) | 拖尾因子  | 分离度(USP) |
|----|-------|---------|---------|--------|------------|-------|----------|
| 1  | 1.273 | 118338  | 2.288   | 28030  | 2141       | 1.291 | --       |
| 2  | 2.339 | 5053880 | 97.712  | 865220 | 3714       | 1.106 | 8.091    |
| 总计 |       | 5172219 | 100.000 | 893249 |            |       |          |

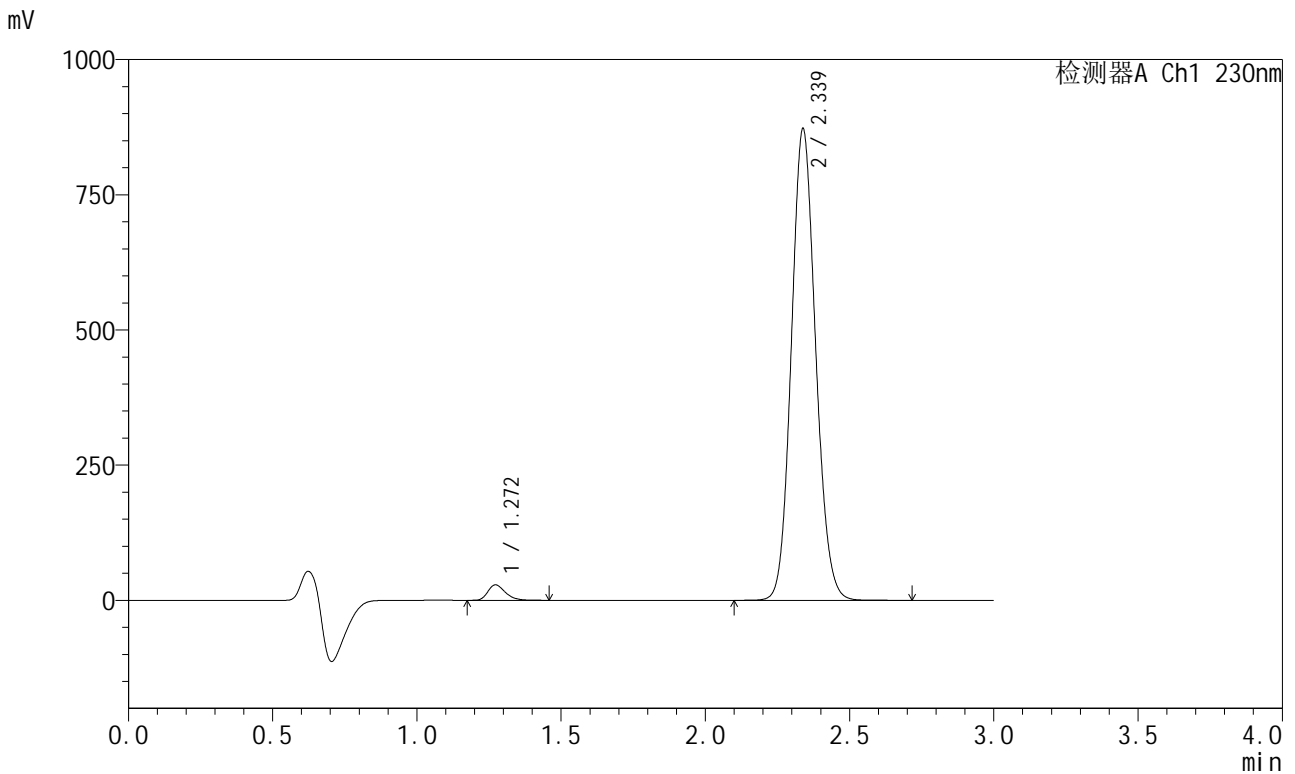


# SMF-204

## <样品信息>

|          |   |     |             |
|----------|---|-----|-------------|
| 色谱柱      | : XB-C18(50mm*4.6mm,5μm)  | 流速  | : 1.0ml/min |
| 柱温       | : 40°C  | 波长  | : 230nm     |
| 数据文件名    | : RC\$SMF-204 - 7-11/7-508-2 - zzp-2023051321p-cq24y-rcd-pH6.8jz-jf50z-P3-1.lcd |     |             |
| 方法文件名    | : RC\$SMF-204 - SMF-204-rcd-FX256.lcm   |     |             |
| 批处理文件名   | : RC\$SMF-204 - 20250609-FX256.lcb  |     |             |
| 样品瓶号     | : 2-19  | 版本号 | : 6.115     |
| 进样体积     | : 20 μl   | 实验者 | : xiexinhui |
| 进样时间     | : 2025/06/09 14:05:04   | 处理者 | : xiexinhui |
| 处理时间(V2) | : 2025/06/10 08:28:50   |     |             |
| 仪器型号     | : SHIMADZU LC-2050C (FX256)   |     |             |

## <色谱图>



## <峰表>

检测器A Ch1 230nm

| 峰号 | 保留时间  | 面积      | 面积%     | 高度     | 理论塔板数(USP) | 拖尾因子  | 分离度(USP) |
|----|-------|---------|---------|--------|------------|-------|----------|
| 1  | 1.272 | 120657  | 2.313   | 28578  | 2145       | 1.292 | --       |
| 2  | 2.339 | 5096850 | 97.687  | 872267 | 3712       | 1.106 | 8.095    |
| 总计 |       | 5217507 | 100.000 | 900845 |            |       |          |

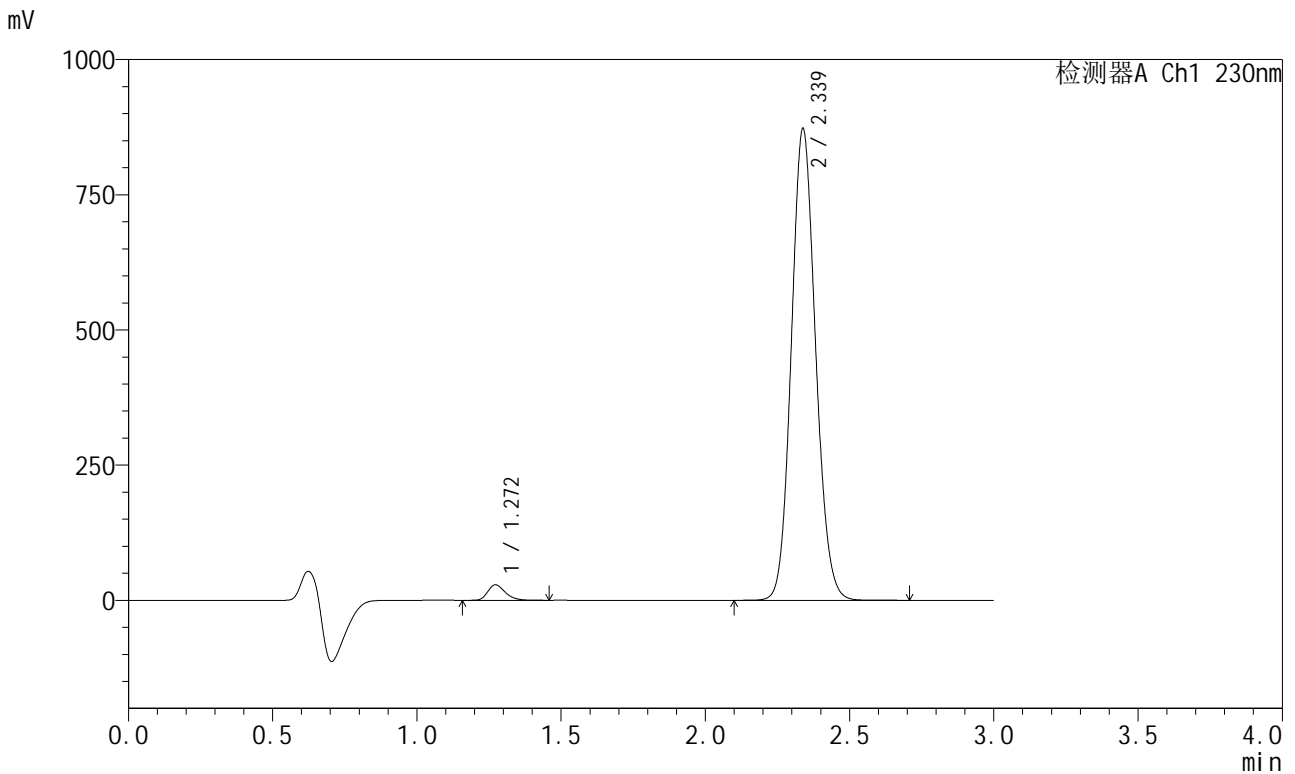


# SMF-204

## <样品信息>

|          |   |     |             |
|----------|---|-----|-------------|
| 色谱柱      | : XB-C18(50mm*4.6mm,5μm)  | 流速  | : 1.0ml/min |
| 柱温       | : 40°C  | 波长  | : 230nm     |
| 数据文件名    | : RC\$SMF-204 - 7-11/7-509-2 - zzp-2023051321p-cq24y-rcd-pH6.8jz-jf50z-P3-2.lcd |     |             |
| 方法文件名    | : RC\$SMF-204 - SMF-204-rcd-FX256.lcm   |     |             |
| 批处理文件名   | : RC\$SMF-204 - 20250609-FX256.lcb  |     |             |
| 样品瓶号     | : 2-19  | 版本号 | : 6.115     |
| 进样体积     | : 20 μl   | 实验者 | : xiexinhui |
| 进样时间     | : 2025/06/09 14:08:28   | 处理者 | : xiexinhui |
| 处理时间(V2) | : 2025/06/10 08:28:53   |     |             |
| 仪器型号     | : SHIMADZU LC-2050C (FX256)   |     |             |

## <色谱图>



## <峰表>

检测器A Ch1 230nm

| 峰号 | 保留时间  | 面积      | 面积%     | 高度     | 理论塔板数(USP) | 拖尾因子  | 分离度(USP) |
|----|-------|---------|---------|--------|------------|-------|----------|
| 1  | 1.272 | 120565  | 2.311   | 28609  | 2148       | 1.290 | --       |
| 2  | 2.339 | 5096347 | 97.689  | 872649 | 3717       | 1.105 | 8.102    |
| 总计 |       | 5216912 | 100.000 | 901258 |            |       |          |

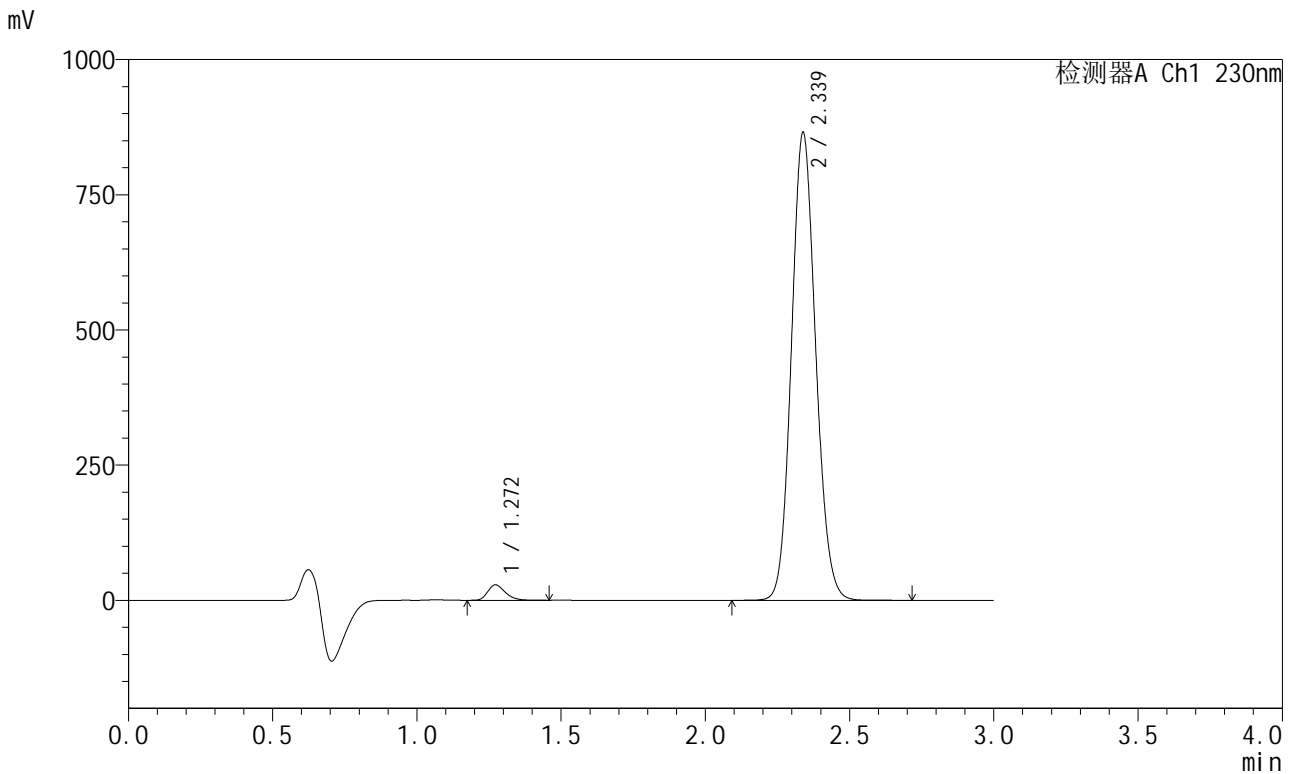


# SMF-204

## <样品信息>

|          |   |     |             |
|----------|---|-----|-------------|
| 色谱柱      | : XB-C18(50mm*4.6mm,5μm)  | 流速  | : 1.0ml/min |
| 柱温       | : 40°C  | 波长  | : 230nm     |
| 数据文件名    | : RC\$SMF-204 - 7-11/7-510-2 - zzp-2023051321p-cq24y-rcd-pH6.8jz-jf50z-P4-1.lcd |     |             |
| 方法文件名    | : RC\$SMF-204 - SMF-204-rcd-FX256.lcm   |     |             |
| 批处理文件名   | : RC\$SMF-204 - 20250609-FX256.lcb  |     |             |
| 样品瓶号     | : 2-28  | 版本号 | : 6.115     |
| 进样体积     | : 20 μl   | 实验者 | : xiexinhui |
| 进样时间     | : 2025/06/09 14:11:52   | 处理者 | : xiexinhui |
| 处理时间(V2) | : 2025/06/10 08:28:55   |     |             |
| 仪器型号     | : SHIMADZU LC-2050C (FX256)   |     |             |

## <色谱图>



## <峰表>

检测器A Ch1 230nm

| 峰号 | 保留时间  | 面积      | 面积%     | 高度     | 理论塔板数(USP) | 拖尾因子  | 分离度(USP) |
|----|-------|---------|---------|--------|------------|-------|----------|
| 1  | 1.272 | 120607  | 2.330   | 28612  | 2145       | 1.289 | --       |
| 2  | 2.339 | 5055444 | 97.670  | 865282 | 3714       | 1.106 | 8.100    |
| 总计 |       | 5176052 | 100.000 | 893894 |            |       |          |

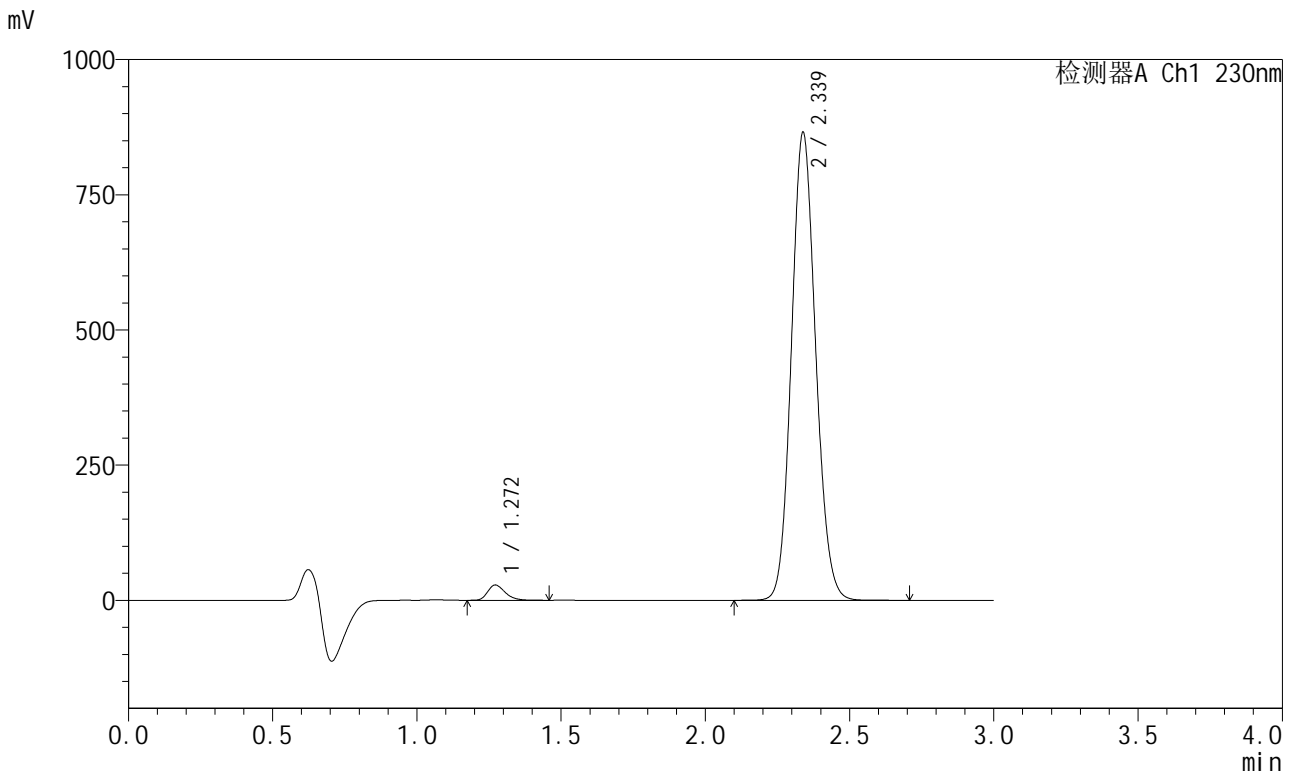


# SMF-204

## <样品信息>

|          |   |     |             |
|----------|---|-----|-------------|
| 色谱柱      | : XB-C18(50mm*4.6mm,5μm)  | 流速  | : 1.0ml/min |
| 柱温       | : 40°C  | 波长  | : 230nm     |
| 数据文件名    | : RC\$SMF-204 - 7-11/7-511-2 - zzp-2023051321p-cq24y-rcd-pH6.8jz-jf50z-P4-2.lcd |     |             |
| 方法文件名    | : RC\$SMF-204 - SMF-204-rcd-FX256.lcm   |     |             |
| 批处理文件名   | : RC\$SMF-204 - 20250609-FX256.lcb  |     |             |
| 样品瓶号     | : 2-28  | 版本号 | : 6.115     |
| 进样体积     | : 20 μl   | 实验者 | : xiexinhui |
| 进样时间     | : 2025/06/09 14:15:17   | 处理者 | : xiexinhui |
| 处理时间(V2) | : 2025/06/10 08:28:57   |     |             |
| 仪器型号     | : SHIMADZU LC-2050C (FX256)   |     |             |

## <色谱图>



## <峰表>

检测器A Ch1 230nm

| 峰号 | 保留时间  | 面积      | 面积%     | 高度     | 理论塔板数(USP) | 拖尾因子  | 分离度(USP) |
|----|-------|---------|---------|--------|------------|-------|----------|
| 1  | 1.272 | 119574  | 2.311   | 28333  | 2144       | 1.290 | --       |
| 2  | 2.339 | 5055472 | 97.689  | 865433 | 3716       | 1.106 | 8.102    |
| 总计 |       | 5175046 | 100.000 | 893767 |            |       |          |

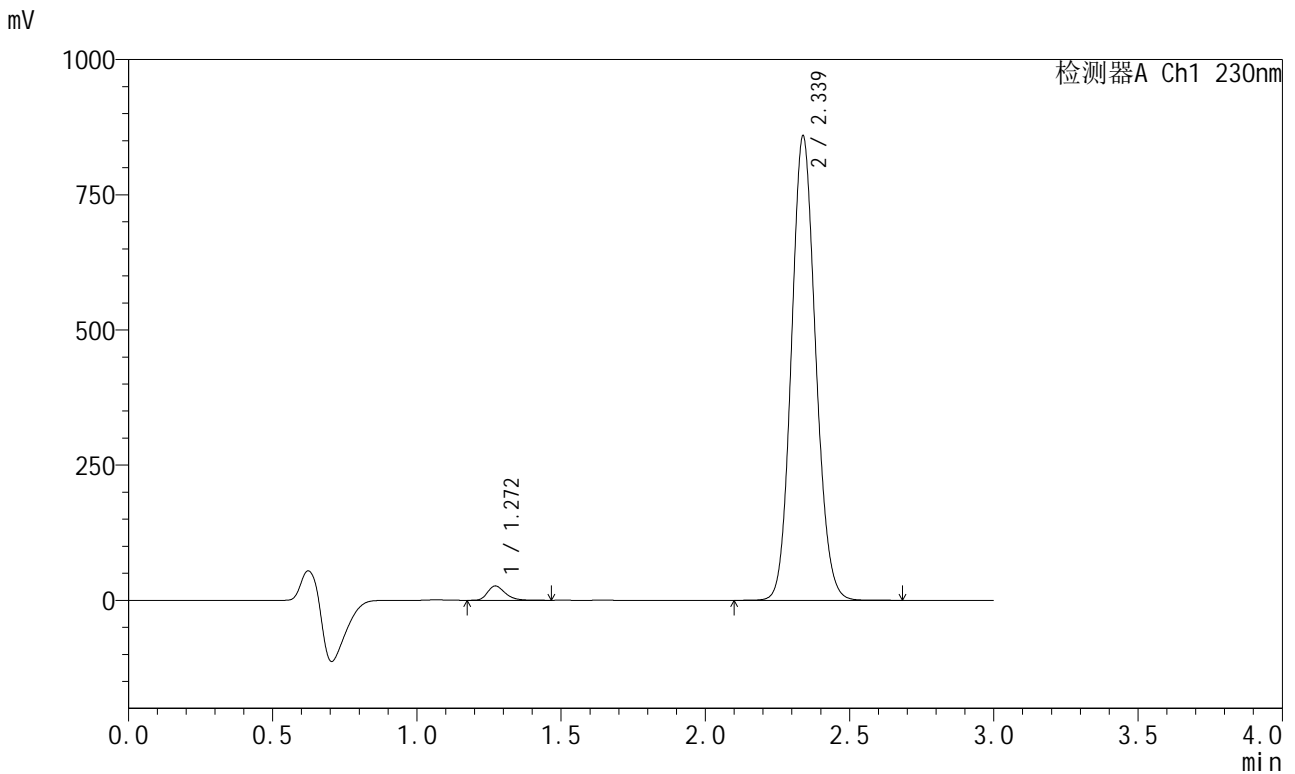


# SMF-204

## <样品信息>

|          |   |     |             |
|----------|---|-----|-------------|
| 色谱柱      | : XB-C18(50mm*4.6mm,5μm)  | 流速  | : 1.0ml/min |
| 柱温       | : 40°C  | 波长  | : 230nm     |
| 数据文件名    | : RC\$SMF-204 - 7-11/7-512-2 - zzp-2023051321p-cq24y-rcd-pH6.8jz-jf50z-P5-1.lcd |     |             |
| 方法文件名    | : RC\$SMF-204 - SMF-204-rcd-FX256.lcm   |     |             |
| 批处理文件名   | : RC\$SMF-204 - 20250609-FX256.lcb  |     |             |
| 样品瓶号     | : 2-37  | 版本号 | : 6.115     |
| 进样体积     | : 20 μl   | 实验者 | : xiexinhui |
| 进样时间     | : 2025/06/09 14:18:39   | 处理者 | : xiexinhui |
| 处理时间(V2) | : 2025/06/10 08:29:00   |     |             |
| 仪器型号     | : SHIMADZU LC-2050C (FX256)   |     |             |

## <色谱图>



## <峰表>

检测器A Ch1 230nm

| 峰号 | 保留时间  | 面积      | 面积%     | 高度     | 理论塔板数(USP) | 拖尾因子  | 分离度(USP) |
|----|-------|---------|---------|--------|------------|-------|----------|
| 1  | 1.272 | 112161  | 2.186   | 26581  | 2143       | 1.289 | --       |
| 2  | 2.339 | 5018279 | 97.814  | 858916 | 3714       | 1.106 | 8.103    |
| 总计 |       | 5130440 | 100.000 | 885497 |            |       |          |

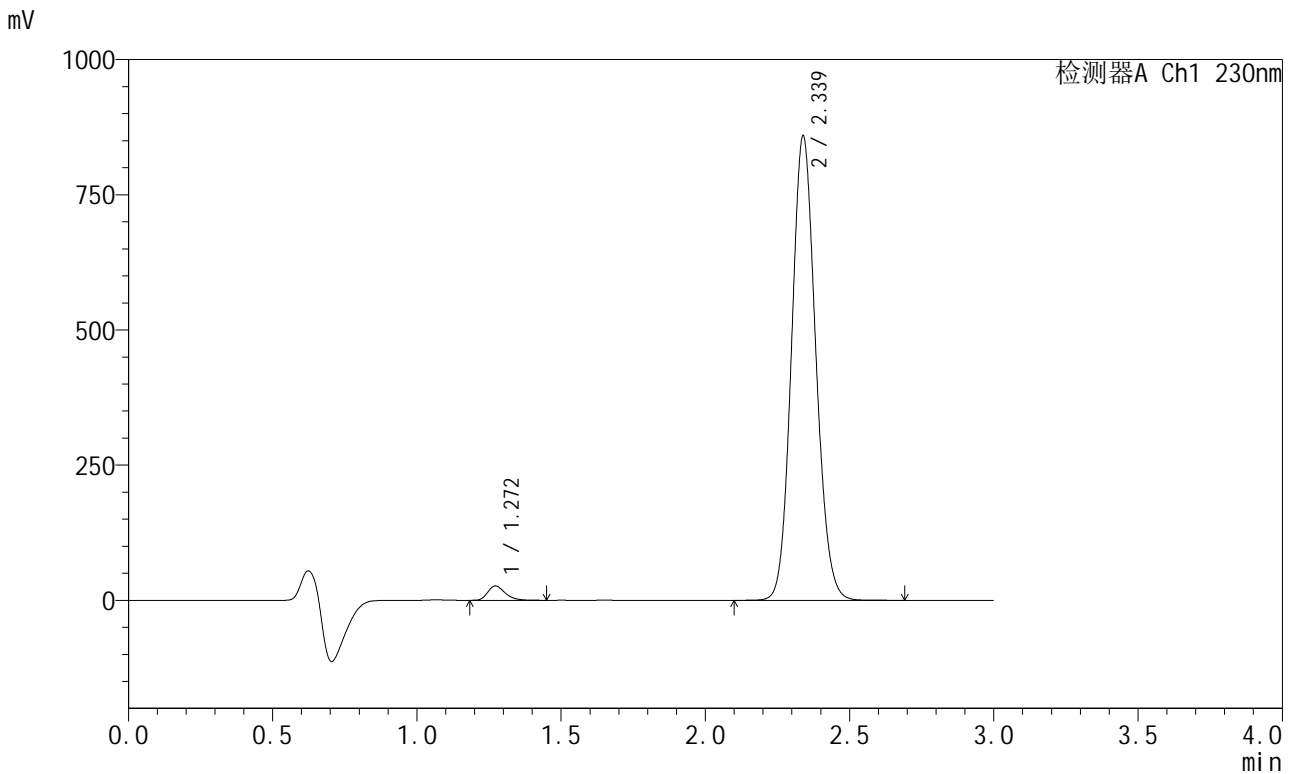


# SMF-204

## <样品信息>

|          |   |     |             |
|----------|---|-----|-------------|
| 色谱柱      | : XB-C18(50mm*4.6mm,5μm)  | 流速  | : 1.0ml/min |
| 柱温       | : 40°C  | 波长  | : 230nm     |
| 数据文件名    | : RC\$SMF-204 - 7-11/7-513-2 - zzp-2023051321p-cq24y-rcd-pH6.8jz-jf50z-P5-2.lcd |     |             |
| 方法文件名    | : RC\$SMF-204 - SMF-204-rcd-FX256.lcm   |     |             |
| 批处理文件名   | : RC\$SMF-204 - 20250609-FX256.lcb  |     |             |
| 样品瓶号     | : 2-37  | 版本号 | : 6.115     |
| 进样体积     | : 20 μl   | 实验者 | : xiexinhui |
| 进样时间     | : 2025/06/09 14:22:02   | 处理者 | : xiexinhui |
| 处理时间(V2) | : 2025/06/10 08:29:02   |     |             |
| 仪器型号     | : SHIMADZU LC-2050C (FX256)   |     |             |

## <色谱图>



## <峰表>

检测器A Ch1 230nm

| 峰号 | 保留时间  | 面积      | 面积%     | 高度     | 理论塔板数(USP) | 拖尾因子  | 分离度(USP) |
|----|-------|---------|---------|--------|------------|-------|----------|
| 1  | 1.272 | 112374  | 2.190   | 26613  | 2142       | 1.291 | --       |
| 2  | 2.339 | 5019198 | 97.810  | 858874 | 3718       | 1.106 | 8.105    |
| 总计 |       | 5131572 | 100.000 | 885486 |            |       |          |

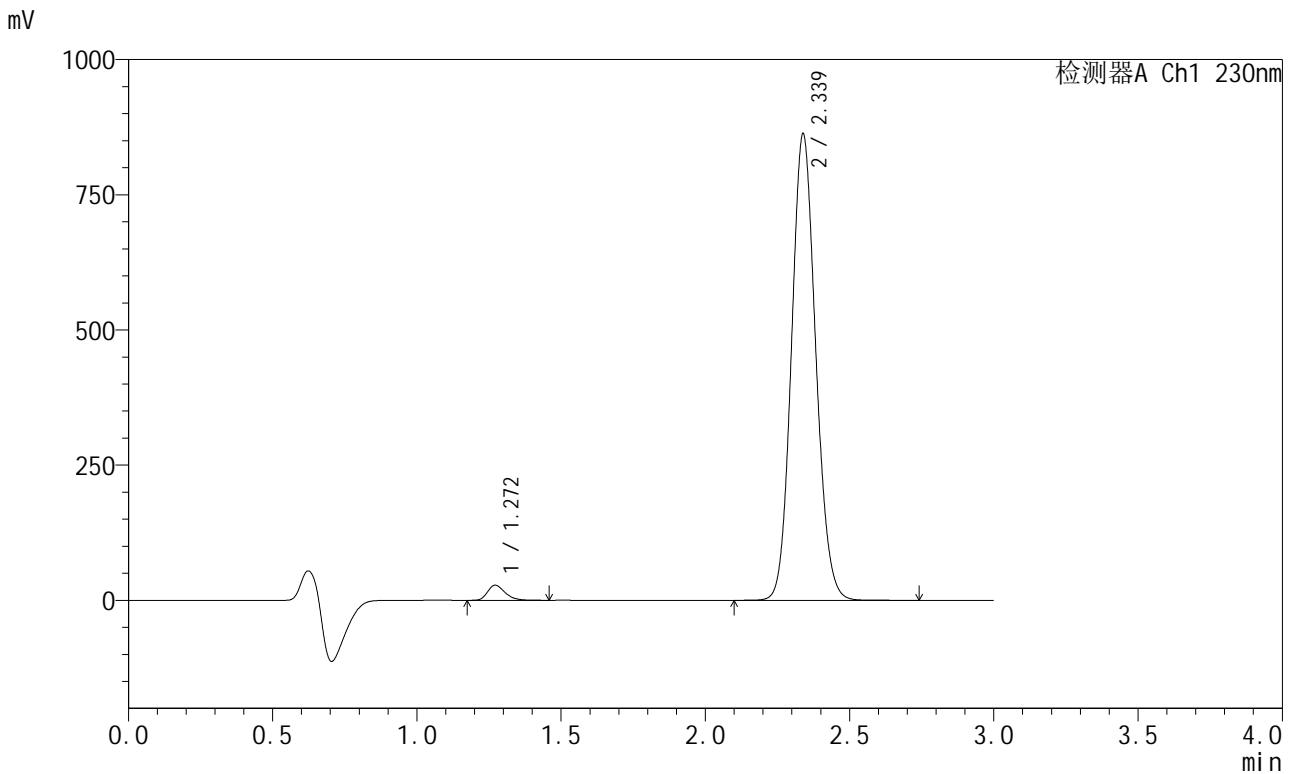


# SMF-204

## <样品信息>

|          |   |     |             |
|----------|---|-----|-------------|
| 色谱柱      | : XB-C18(50mm*4.6mm,5μm)  | 流速  | : 1.0ml/min |
| 柱温       | : 40°C  | 波长  | : 230nm     |
| 数据文件名    | : RC\$SMF-204 - 7-11/7-514-2 - zzp-2023051321p-cq24y-rcd-pH6.8jz-jf50z-P6-1.lcd |     |             |
| 方法文件名    | : RC\$SMF-204 - SMF-204-rcd-FX256.lcm   |     |             |
| 批处理文件名   | : RC\$SMF-204 - 20250609-FX256.lcb  |     |             |
| 样品瓶号     | : 2-46  | 版本号 | : 6.115     |
| 进样体积     | : 20 μl   | 实验者 | : xiexinhui |
| 进样时间     | : 2025/06/09 14:25:26   | 处理者 | : xiexinhui |
| 处理时间(V2) | : 2025/06/10 08:29:05   |     |             |
| 仪器型号     | : SHIMADZU LC-2050C (FX256)   |     |             |

## <色谱图>



## <峰表>

检测器A Ch1 230nm

| 峰号 | 保留时间  | 面积      | 面积%     | 高度     | 理论塔板数(USP) | 拖尾因子  | 分离度(USP) |
|----|-------|---------|---------|--------|------------|-------|----------|
| 1  | 1.272 | 118076  | 2.290   | 27985  | 2144       | 1.286 | --       |
| 2  | 2.339 | 5039153 | 97.710  | 862768 | 3722       | 1.105 | 8.111    |
| 总计 |       | 5157229 | 100.000 | 890753 |            |       |          |

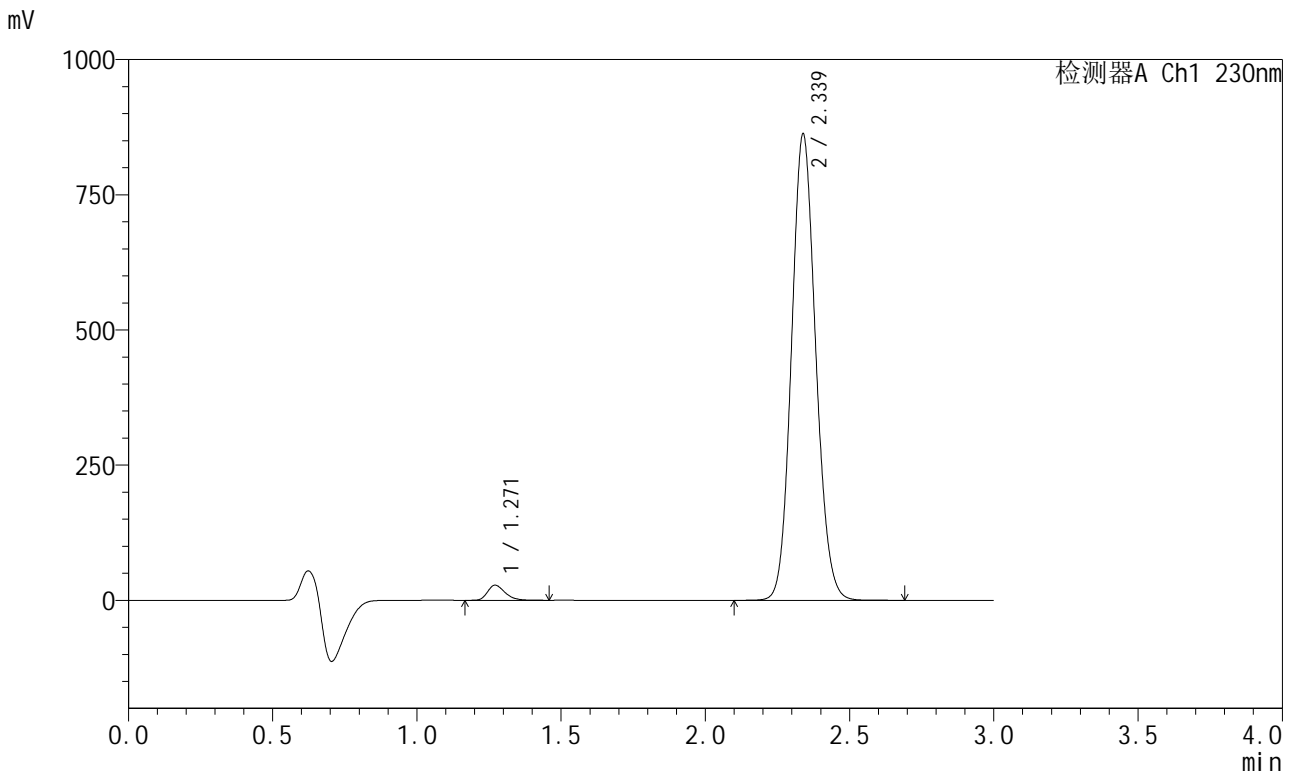


# SMF-204

## <样品信息>

|          |   |     |             |
|----------|---|-----|-------------|
| 色谱柱      | : XB-C18(50mm*4.6mm,5μm)  | 流速  | : 1.0ml/min |
| 柱温       | : 40°C  | 波长  | : 230nm     |
| 数据文件名    | : RC\$SMF-204 - 7-11/7-515-2 - zzp-2023051321p-cq24y-rcd-pH6.8jz-jf50z-P6-2.lcd |     |             |
| 方法文件名    | : RC\$SMF-204 - SMF-204-rcd-FX256.lcm   |     |             |
| 批处理文件名   | : RC\$SMF-204 - 20250609-FX256.lcb  |     |             |
| 样品瓶号     | : 2-46  | 版本号 | : 6.115     |
| 进样体积     | : 20 μl   | 实验者 | : xiexinhui |
| 进样时间     | : 2025/06/09 14:28:50   | 处理者 | : xiexinhui |
| 处理时间(V2) | : 2025/06/10 08:29:07   |     |             |
| 仪器型号     | : SHIMADZU LC-2050C (FX256)   |     |             |

## <色谱图>



## <峰表>

检测器A Ch1 230nm

| 峰号 | 保留时间  | 面积      | 面积%     | 高度     | 理论塔板数(USP) | 拖尾因子  | 分离度(USP) |
|----|-------|---------|---------|--------|------------|-------|----------|
| 1  | 1.271 | 118230  | 2.293   | 28007  | 2141       | 1.288 | --       |
| 2  | 2.339 | 5036991 | 97.707  | 862419 | 3719       | 1.105 | 8.109    |
| 总计 |       | 5155221 | 100.000 | 890426 |            |       |          |

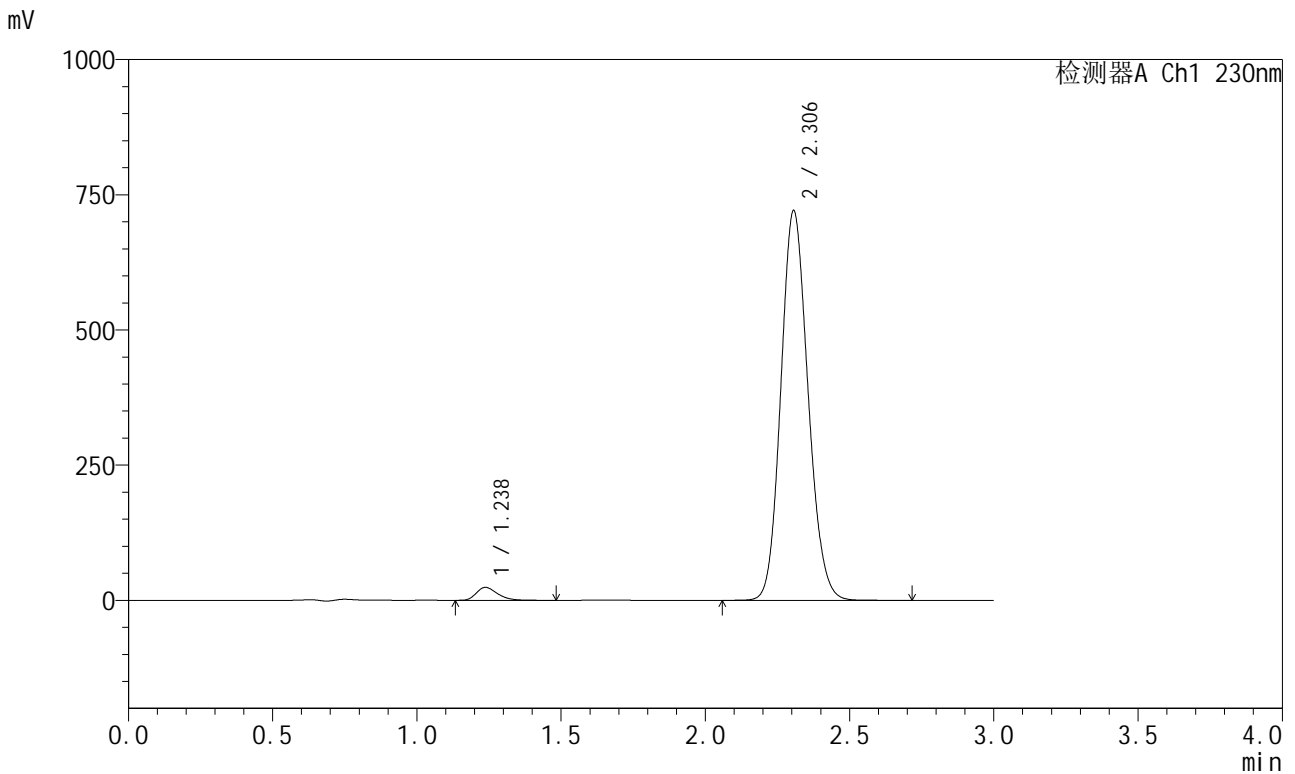


# SMF-204

## <样品信息>

|          |  |     |             |
|----------|--|-----|-------------|
| 色谱柱      | : XB-C18(50mm*4.6mm,5μm)   | 流速  | : 1.0ml/min |
| 柱温       | : 40°C   | 波长  | : 230nm     |
| 数据文件名    | : RC\$SMF-204 - 7-11/7-516-2 - zzp-2023051321p-cq24y-rcd-pH6.8jz-jf50z-dz2-1.lcd |     |             |
| 方法文件名    | : RC\$SMF-204 - SMF-204-rcd-FX256.lcm  |     |             |
| 批处理文件名   | : RC\$SMF-204 - 20250609-FX256.lcb   |     |             |
| 样品瓶号     | : 2-27   | 版本号 | : 6.115     |
| 进样体积     | : 20 μl  | 实验者 | : xiexinhui |
| 进样时间     | : 2025/06/09 14:32:14  | 处理者 | : xiexinhui |
| 处理时间(V2) | : 2025/06/10 08:29:09  |     |             |
| 仪器型号     | : SHIMADZU LC-2050C (FX256)  |     |             |

## <色谱图>



## <峰表>

检测器A Ch1 230nm

| 峰号 | 保留时间  | 面积      | 面积%     | 高度     | 理论塔板数(USP) | 拖尾因子  | 分离度(USP) |
|----|-------|---------|---------|--------|------------|-------|----------|
| 1  | 1.238 | 121594  | 2.512   | 23879  | 1385       | 1.315 | --       |
| 2  | 2.306 | 4717977 | 97.488  | 720635 | 2870       | 1.130 | 7.002    |
| 总计 |       | 4839571 | 100.000 | 744515 |            |       |          |

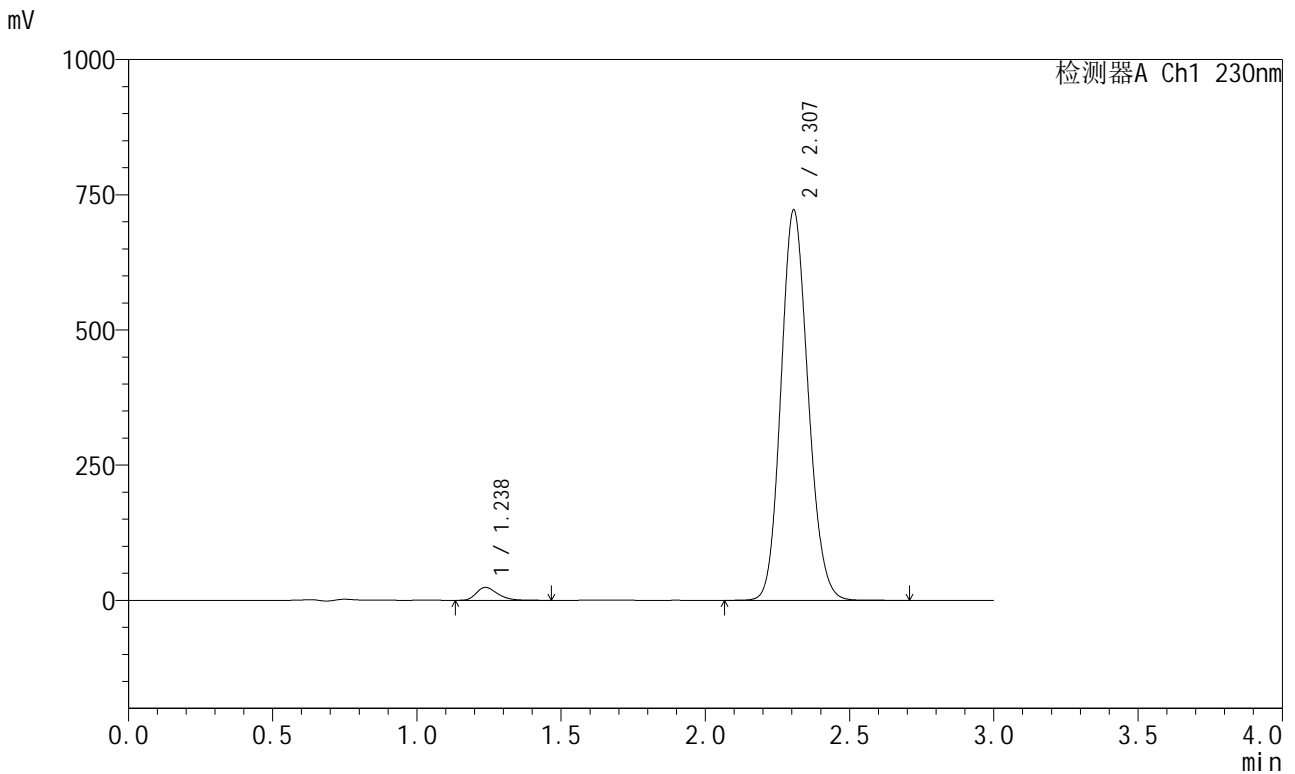


# SMF-204

## <样品信息>

|          |  |     |             |
|----------|--|-----|-------------|
| 色谱柱      | : XB-C18(50mm*4.6mm,5μm)   | 流速  | : 1.0ml/min |
| 柱温       | : 40°C   | 波长  | : 230nm     |
| 数据文件名    | : RC\$SMF-204 - 7-11/7-517-2 - zzp-2023051321p-cq24y-rcd-pH6.8jz-jf50z-dz2-2.lcd |     |             |
| 方法文件名    | : RC\$SMF-204 - SMF-204-rcd-FX256.lcm  |     |             |
| 批处理文件名   | : RC\$SMF-204 - 20250609-FX256.lcb   |     |             |
| 样品瓶号     | : 2-27   | 版本号 | : 6.115     |
| 进样体积     | : 20 μl  | 实验者 | : xiexinhui |
| 进样时间     | : 2025/06/09 14:35:39  | 处理者 | : xiexinhui |
| 处理时间(V2) | : 2025/06/10 08:29:12  |     |             |
| 仪器型号     | : SHIMADZU LC-2050C (FX256)  |     |             |

## <色谱图>



## <峰表>

检测器A Ch1 230nm

| 峰号 | 保留时间  | 面积      | 面积%     | 高度     | 理论塔板数(USP) | 拖尾因子  | 分离度(USP) |
|----|-------|---------|---------|--------|------------|-------|----------|
| 1  | 1.238 | 121956  | 2.515   | 23938  | 1383       | 1.315 | --       |
| 2  | 2.307 | 4726426 | 97.485  | 721643 | 2870       | 1.130 | 7.002    |
| 总计 |       | 4848382 | 100.000 | 745581 |            |       |          |