

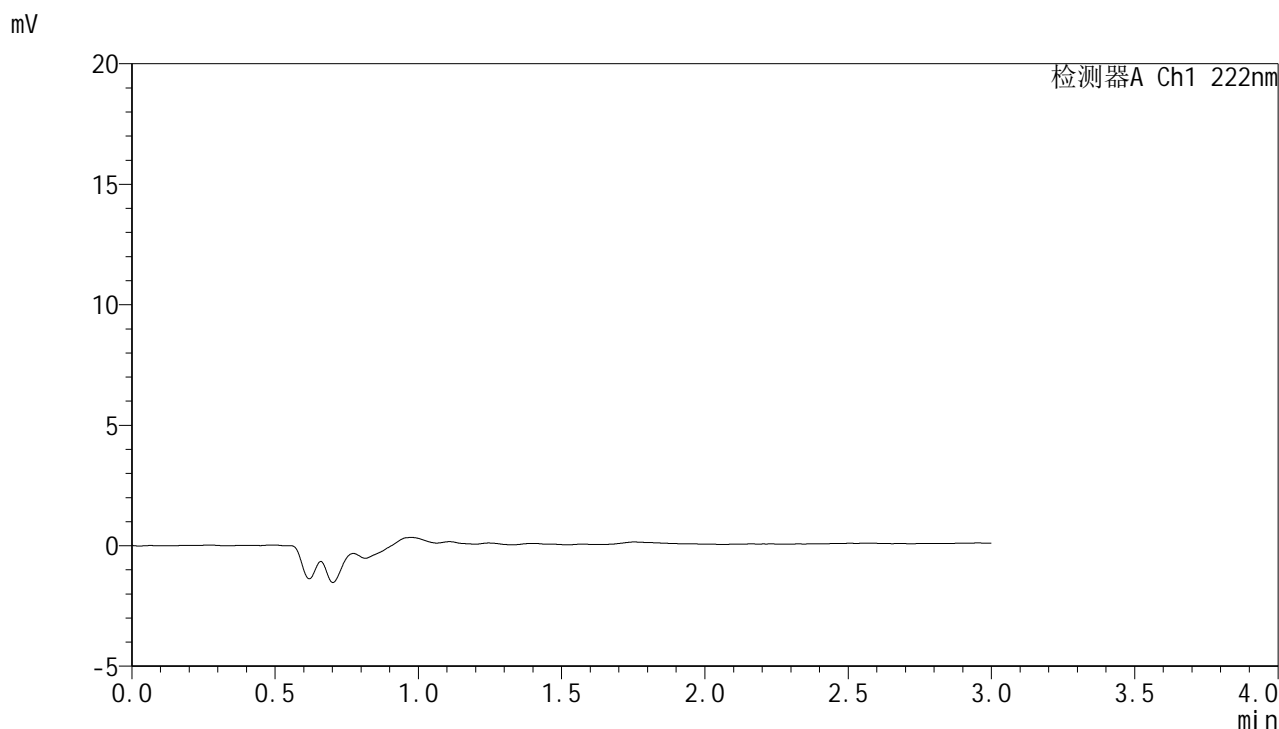


HJE-4105

<样品信息>

色谱柱:XB-C18(50mm*4.6mm,5μm) 流 速: 1.0ml/min
 柱 温: 30°C 波 长: 222nm
 数据文件名: RC\$HJE-4105 - 10-6/10-78-3 - zzp-js1y-rcd-pH1.0jz-jf50z-rj.lcd
 方法文件名: RC\$HJE-4105 - HJE-4105-RC-FX259.lcm
 批处理文件名: RC\$HJE-4105 - HJE-4105-20250610-FX259.lcb
 样品瓶号: 1-9
 进样体积: 10 μl 版本号: 6.115
 进样时间: 2025/06/11 08:20:54 实验者: xiexinhui
 处理时间(V3): 2025/06/11 13:41:02 处理者: xiexinhui
 仪器型号: SHIMADZU LC-2050C (FX259)

<色谱图>



<峰表>

检测器A Ch1 222nm

峰号	保留时间	面积	面积%	高度	理论塔板数(USP)	拖尾因子	分离度(USP)
总计							

图1 褪黑素颗粒溶出度测定加速1月HPLC图谱
 自制品-pH1.0介质-浆法-50转
 溶剂

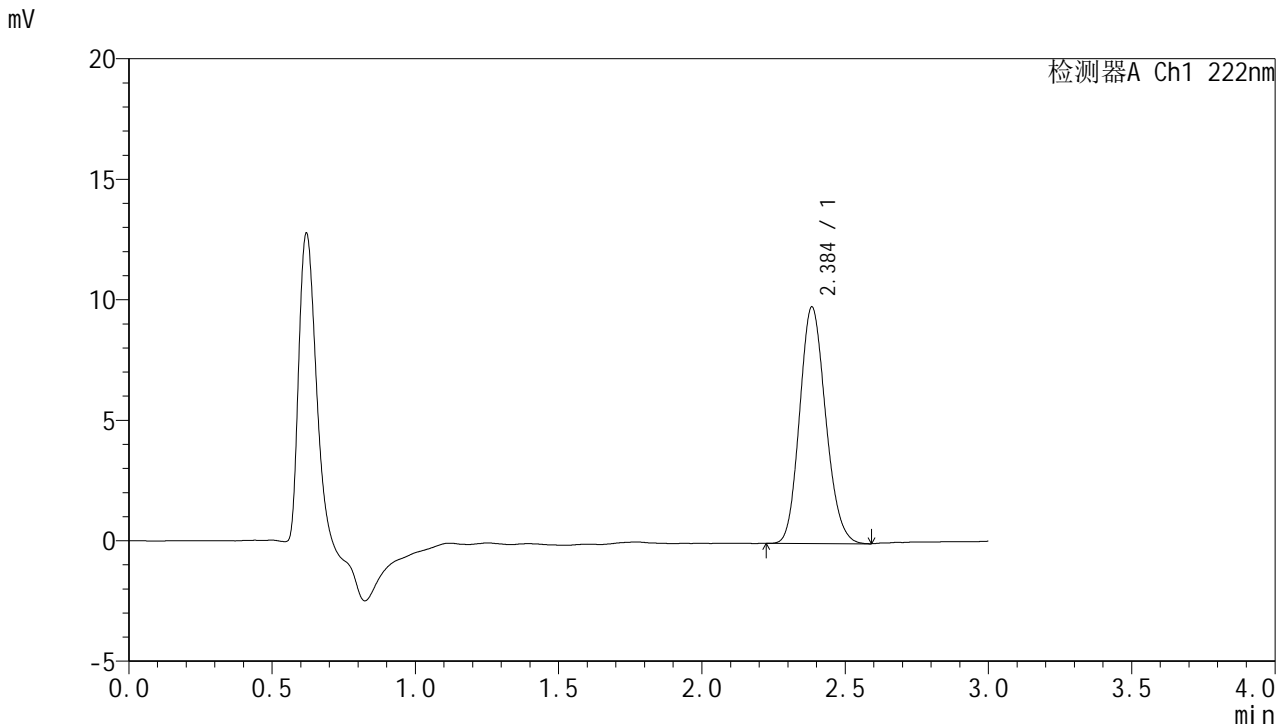


HJE-4105

<样品信息>

色谱柱:XB-C18(50mm*4.6mm,5μm) 流 速:1.0ml/min
 柱 温:30°C 波 长:222nm
 数据文件名: RC\$HJE-4105 - 10-6/10-79-3 - zzp-js1y-rcd-pH1.0jz-jf50z-dz1-1.lcd
 方法文件名: RC\$HJE-4105 - HJE-4105-RC-FX259.lcm
 批处理文件名: RC\$HJE-4105 - HJE-4105-20250610-FX259.lcb
 样品瓶号: 1-18
 进样体积: 10 μl 版本号: 6.115
 进样时间: 2025/06/11 08:24:17 实验者: xiexinhui
 处理时间(V3): 2025/06/11 13:41:06 处理者: xiexinhui
 仪器型号: SHIMADZU LC-2050C (FX259)

<色谱图>



<峰表>

检测器A Ch1 222nm

峰号	保留时间	面积	面积%	高度	理论塔板数(USP)	拖尾因子	分离度(USP)
1	2.384	62033	100.000	9784	3266	1.148	--
总计		62033	100.000	9784			

图2 褪黑素颗粒溶出度测定加速1月HPLC图谱
 自制品-pH1.0介质-桨法-50转
 对照品溶液-1-1

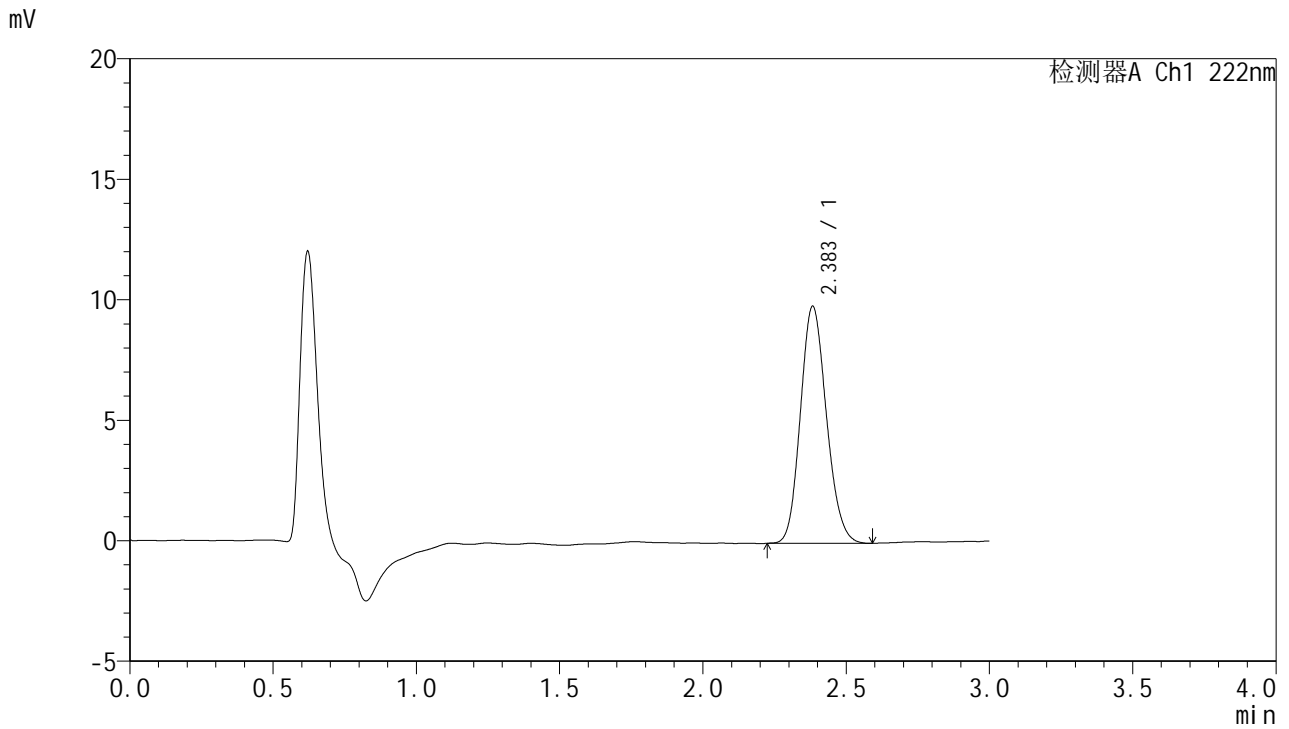


HJE-4105

<样品信息>

色谱柱:XB-C18(50mm*4.6mm,5μm) 流 速:1.0ml/min
 柱 温:30°C 波 长:222nm
 数据文件名: RC\$HJE-4105 - 10-6/10-80-2 - zzp-js1y-rcd-pH1.0jz-jf50z-dz1-2.lcd
 方法文件名: RC\$HJE-4105 - HJE-4105-RC-FX259.lcm
 批处理文件名: RC\$HJE-4105 - HJE-4105-20250610-FX259.lcb
 样品瓶号: 1-18
 进样体积: 10 μl 版本号: 6.115
 进样时间: 2025/06/11 08:27:40 实验者: xiexinhui
 处理时间(V2): 2025/06/11 13:41:08 处理者: xiexinhui
 仪器型号: SHIMADZU LC-2050C (FX259)

<色谱图>



<峰表>

检测器A Ch1 222nm

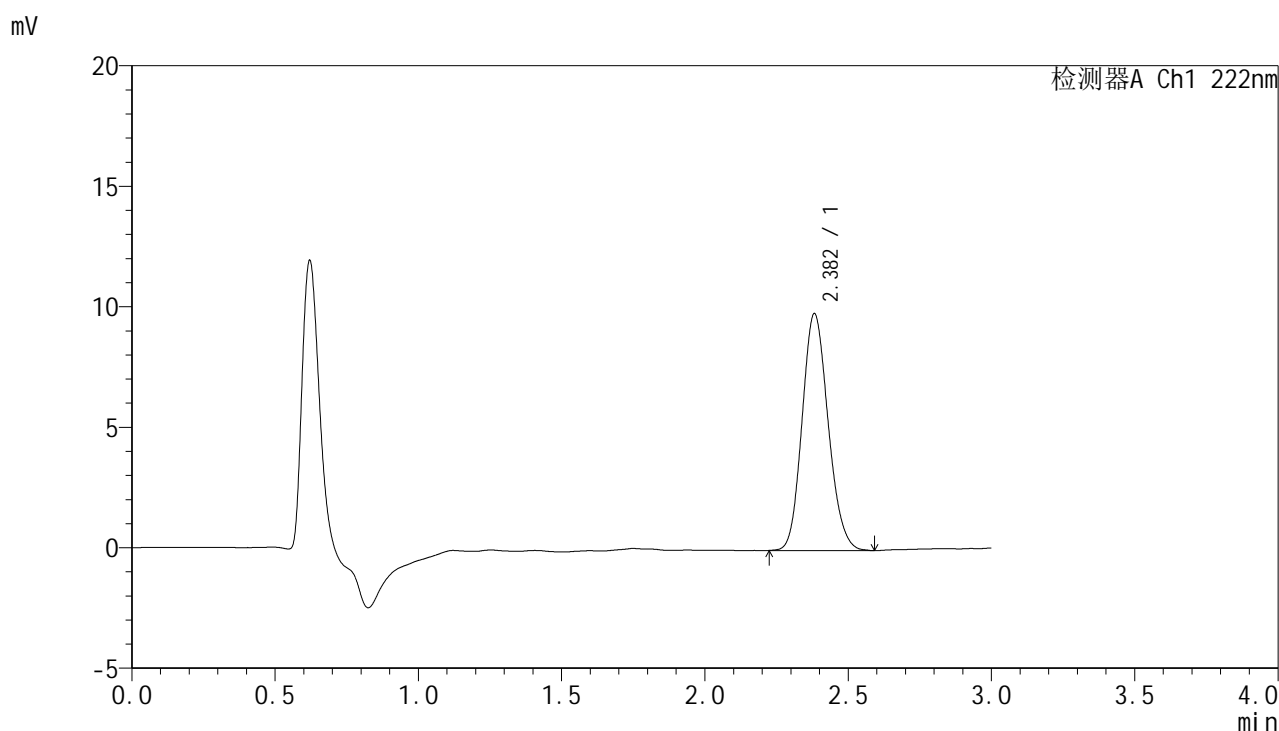
峰号	保留时间	面积	面积%	高度	理论塔板数(USP)	拖尾因子	分离度(USP)
1	2.383	62132	100.000	9817	3268	1.144	--
总计		62132	100.000	9817			

图3 褪黑素颗粒溶出度测定加速1月HPLC图谱
 自制品-pH1.0介质-桨法-50转
 对照品溶液-1-2

<样品信息>

色谱柱:XB-C18(50mm*4.6mm,5μm) 流 速: 1.0ml/min
 柱 温: 30°C 波 长: 222nm
 数据文件名: RC\$HJE-4105 - 10-6/10-81-2 - zzp-js1y-rcd-pH1.0jz-jf50z-dz1-3.lcd
 方法文件名: RC\$HJE-4105 - HJE-4105-RC-FX259.lcm
 批处理文件名: RC\$HJE-4105 - HJE-4105-20250610-FX259.lcb
 样品瓶号: 1-18
 进样体积: 10 μl 版本号: 6.115
 进样时间: 2025/06/11 08:31:03 实验者: xiexinhui
 处理时间(V2): 2025/06/11 13:41:10 处理者: xiexinhui
 仪器型号: SHIMADZU LC-2050C (FX259)

<色谱图>



<峰表>

检测器A Ch1 222nm

峰号	保留时间	面积	面积%	高度	理论塔板数(USP)	拖尾因子	分离度(USP)
1	2.382	62235	100.000	9824	3263	1.144	--
总计		62235	100.000	9824			

图4 褪黑素颗粒溶出度测定加速1月HPLC图谱
 自制品-pH1.0介质-桨法-50转
 对照品溶液-1-3

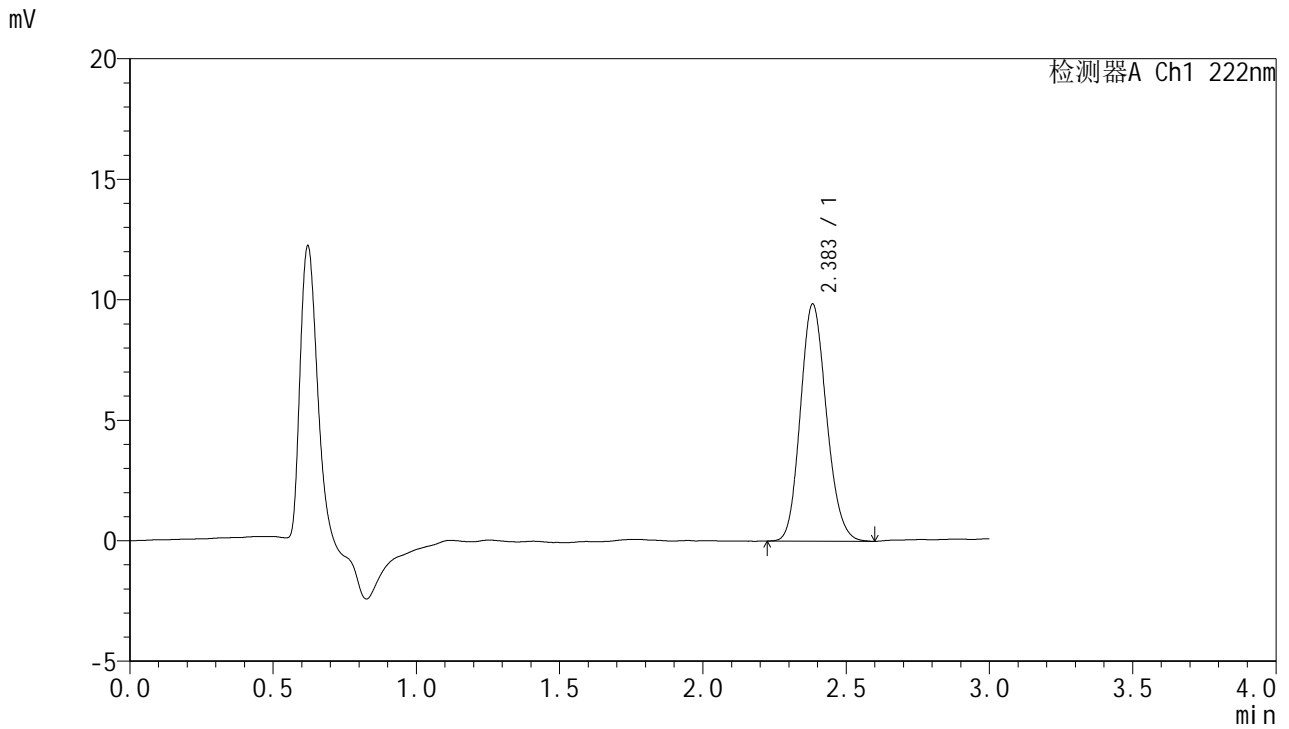


HJE-4105

<样品信息>

色谱柱:XB-C18(50mm*4.6mm,5μm) 流 速:1.0ml/min
 柱 温:30°C 波 长:222nm
 数据文件名: RC\$HJE-4105 - 10-6/10-82-2 - zzp-js1y-rcd-pH1.0jz-jf50z-dz1-4.lcd
 方法文件名: RC\$HJE-4105 - HJE-4105-RC-FX259.lcm
 批处理文件名: RC\$HJE-4105 - HJE-4105-20250610-FX259.lcb
 样品瓶号: 1-18
 进样体积: 10 μl 版本号: 6.115
 进样时间: 2025/06/11 08:34:27 实验者: xiexinhui
 处理时间(V2): 2025/06/11 13:41:13 处理者: xiexinhui
 仪器型号: SHIMADZU LC-2050C (FX259)

<色谱图>



<峰表>

检测器A Ch1 222nm

峰号	保留时间	面积	面积%	高度	理论塔板数(USP)	拖尾因子	分离度(USP)
1	2.383	62312	100.000	9821	3277	1.145	--
总计		62312	100.000	9821			

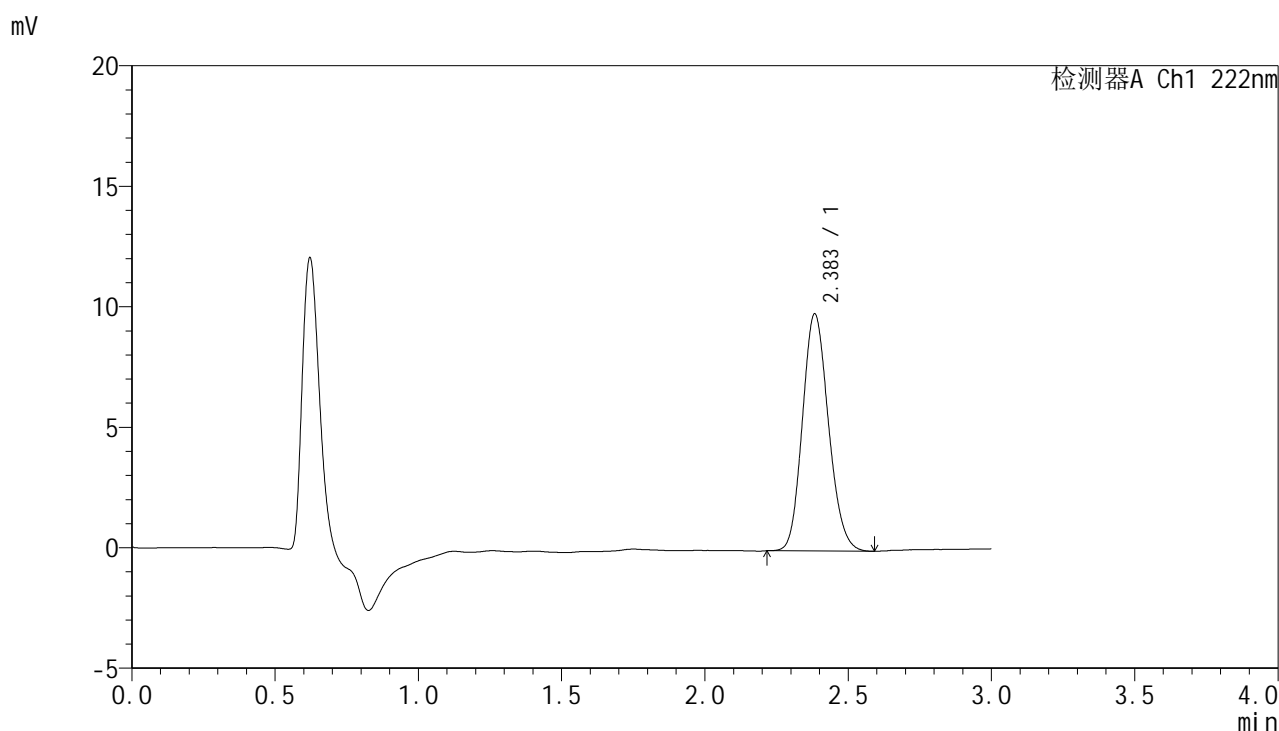
图5 褪黑素颗粒溶出度测定加速1月HPLC图谱
 自制品-pH1.0介质-桨法-50转
 对照品溶液-1-4

HJE-4105

<样品信息>

色谱柱:XB-C18(50mm*4.6mm,5μm) 流 速:1.0ml/min
 柱 温:30°C 波 长:222nm
 数据文件名: RC\$HJE-4105 - 10-6/10-83-2 - zzp-js1y-rcd-pH1.0jz-jf50z-dz1-5.lcd
 方法文件名: RC\$HJE-4105 - HJE-4105-RC-FX259.lcm
 批处理文件名: RC\$HJE-4105 - HJE-4105-20250610-FX259.lcb
 样品瓶号: 1-18
 进样体积: 10 μl 版本号: 6.115
 进样时间: 2025/06/11 08:37:49 实验者: xiexinhui
 处理时间(V2): 2025/06/11 13:41:15 处理者: xiexinhui
 仪器型号: SHIMADZU LC-2050C (FX259)

<色谱图>



<峰表>

检测器A Ch1 222nm

峰号	保留时间	面积	面积%	高度	理论塔板数(USP)	拖尾因子	分离度(USP)
1	2.383	62195	100.000	9821	3276	1.145	--
总计		62195	100.000	9821			

图6 褪黑素颗粒溶出度测定加速1月HPLC图谱
 自制品-pH1.0介质-桨法-50转
 对照品溶液-1-5

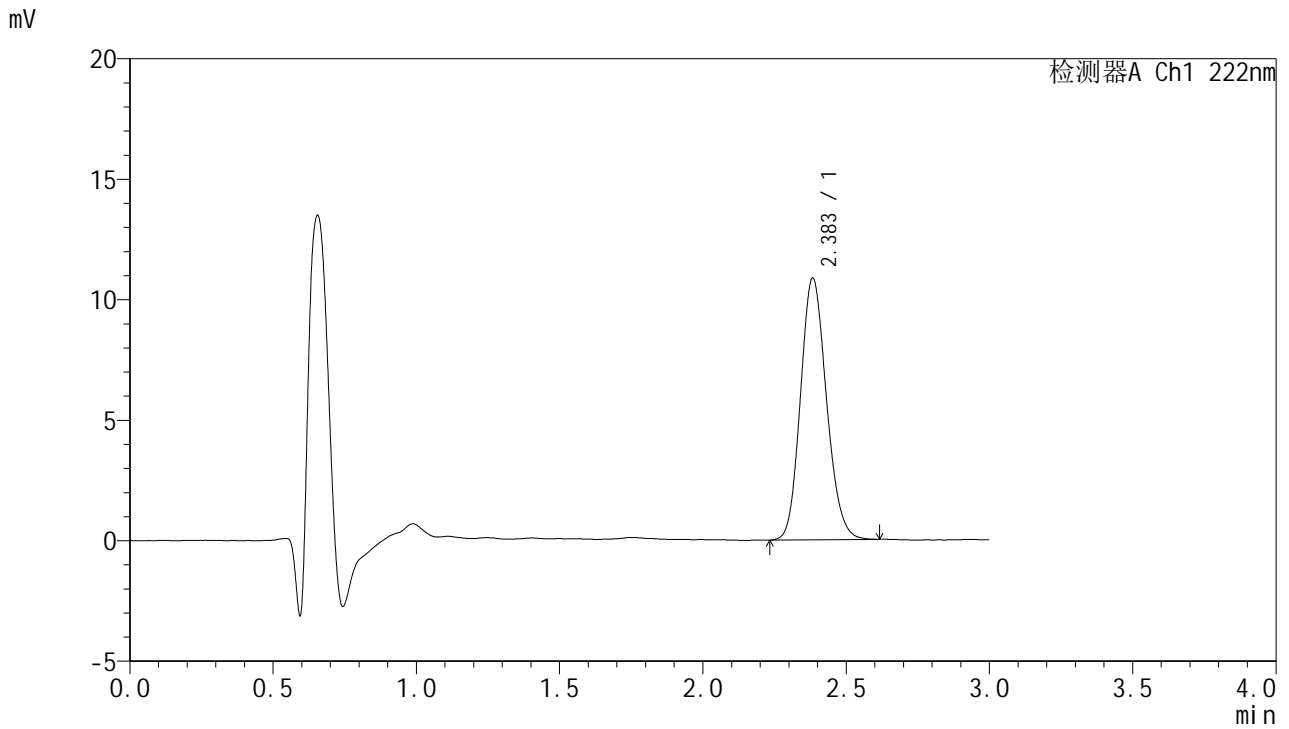


HJE-4105

<样品信息>

色谱柱:XB-C18(50mm*4.6mm,5µm) 流 速: 1.0ml/min
 柱 温: 30°C 波 长: 222nm
 数据文件名: RC\$HJE-4105 - 10-6/10-84-2 - zzp-2025040921p-js1y-red-pH1.0jz-jf50z-P1-1.lcd
 方法文件名: RC\$HJE-4105 - HJE-4105-RC-FX259.lcm
 批处理文件名: RC\$HJE-4105 - HJE-4105-20250610-FX259.lcb
 样品瓶号: 1-1
 进样体积: 10 µl 版本号: 6.115
 进样时间: 2025/06/11 08:41:11 实验者: xiexinhui
 处理时间(V2): 2025/06/11 13:41:18 处理者: xiexinhui
 仪器型号: SHIMADZU LC-2050C (FX259)

<色谱图>



<峰表>

检测器A Ch1 222nm

峰号	保留时间	面积	面积%	高度	理论塔板数(USP)	拖尾因子	分离度(USP)
1	2.383	68564	100.000	10838	3296	1.145	--
总计		68564	100.000	10838			

图7 褪黑素颗粒溶出度测定加速1月HPLC图谱
 自制品(2025040921批)-pH1.0介质-浆法-50转-片1
 供试品溶液-1

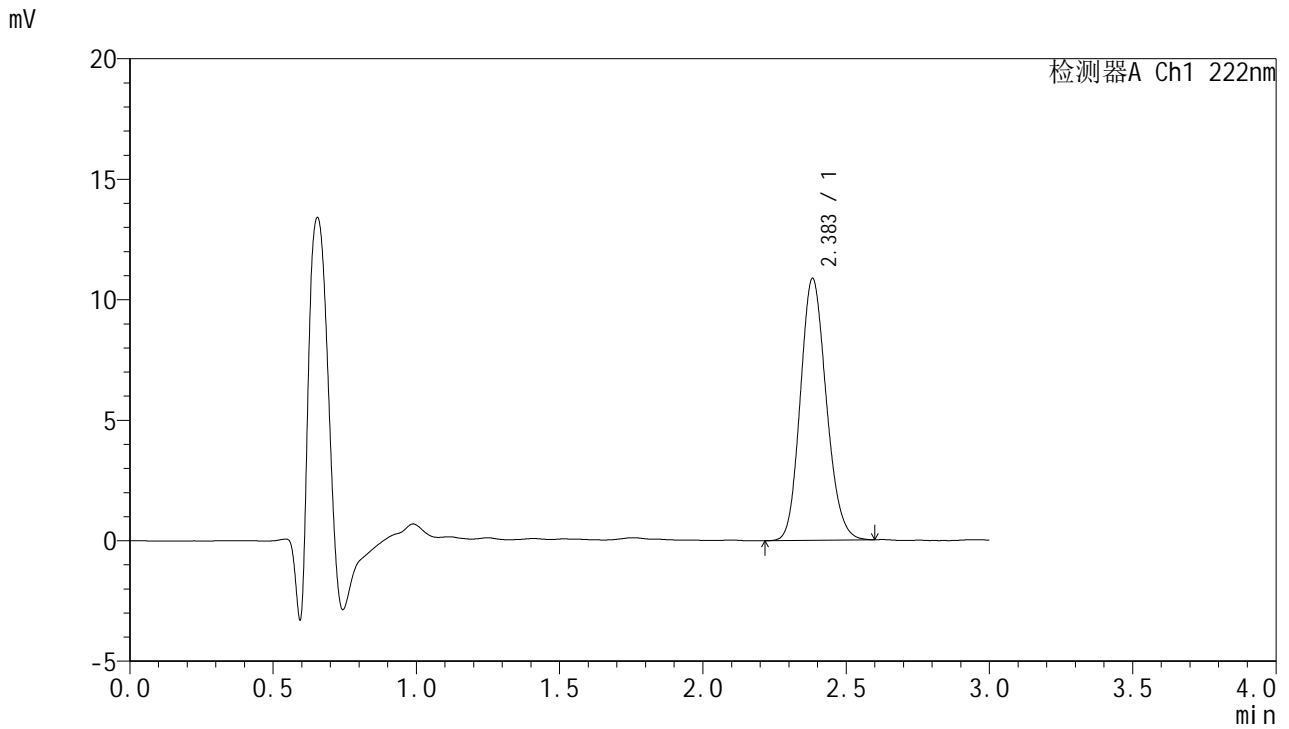


HJE-4105

<样品信息>

色谱柱:XB-C18(50mm*4.6mm,5μm) 流 速: 1.0ml/min
 柱 温: 30°C 波 长: 222nm
 数据文件名: RC\$HJE-4105 - 10-6/10-85-2 - zzp-2025040921p-js1y-red-pH1.0jz-jf50z-P1-2.lcd
 方法文件名: RC\$HJE-4105 - HJE-4105-RC-FX259.lcm
 批处理文件名: RC\$HJE-4105 - HJE-4105-20250610-FX259.lcb
 样品瓶号: 1-1
 进样体积: 10 μl 版本号: 6.115
 进样时间: 2025/06/11 08:44:34 实验者: xiexinhui
 处理时间(V2): 2025/06/11 13:41:20 处理者: xiexinhui
 仪器型号: SHIMADZU LC-2050C (FX259)

<色谱图>



<峰表>

检测器A Ch1 222nm

峰号	保留时间	面积	面积%	高度	理论塔板数(USP)	拖尾因子	分离度(USP)
1	2.383	68503	100.000	10854	3305	1.150	--
总计		68503	100.000	10854			

图8 褪黑素颗粒溶出度测定加速1月HPLC图谱
 自制品(2025040921批)-pH1.0介质-桨法-50转-片1
 供试品溶液-2

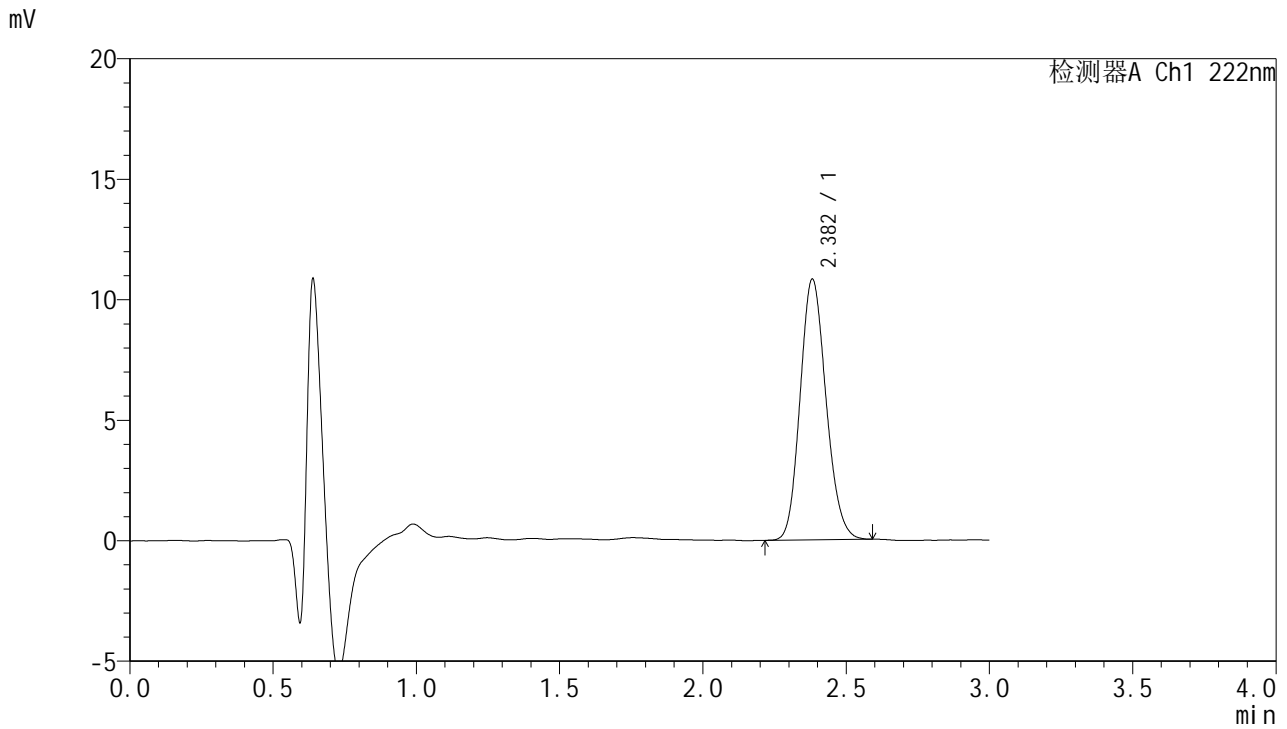


HJE-4105

<样品信息>

色谱柱:XB-C18(50mm*4.6mm,5μm) 流 速: 1.0ml/min
 柱 温: 30°C 波 长: 222nm
 数据文件名: RC\$HJE-4105 - 10-6/10-86-2 - zzp-2025040921p-js1y-red-pH1.0jz-jf50z-P2-1.lcd
 方法文件名: RC\$HJE-4105 - HJE-4105-RC-FX259.lcm
 批处理文件名: RC\$HJE-4105 - HJE-4105-20250610-FX259.lcb
 样品瓶号: 1-10
 进样体积: 10 μl 版本号: 6.115
 进样时间: 2025/06/11 08:47:56 实验者: xiexinhui
 处理时间(V2): 2025/06/11 13:41:23 处理者: xiexinhui
 仪器型号: SHIMADZU LC-2050C (FX259)

<色谱图>



<峰表>

检测器A Ch1 222nm

峰号	保留时间	面积	面积%	高度	理论塔板数(USP)	拖尾因子	分离度(USP)
1	2.382	68055	100.000	10816	3299	1.146	--
总计		68055	100.000	10816			

图9 褪黑素颗粒溶出度测定加速1月HPLC图谱
 自制品(2025040921批)-pH1.0介质-桨法-50转-片2
 供试品溶液-1

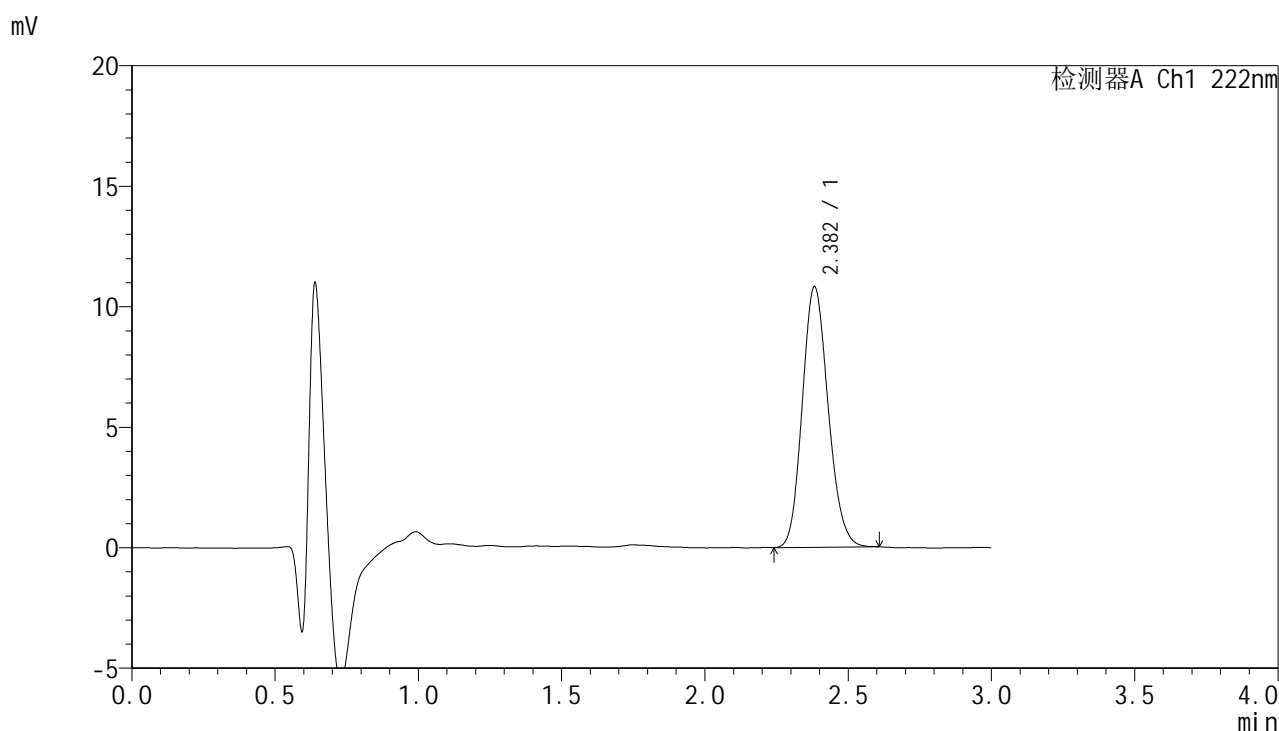


HJE-4105

<样品信息>

色谱柱:XB-C18(50mm*4.6mm,5μm) 流 速: 1.0ml/min
 柱 温: 30°C 波 长: 222nm
 数据文件名: RC\$HJE-4105 - 10-6/10-87-2 - zzp-2025040921p-js1y-red-pH1.0jz-jf50z-P2-2.lcd
 方法文件名: RC\$HJE-4105 - HJE-4105-RC-FX259.lcm
 批处理文件名: RC\$HJE-4105 - HJE-4105-20250610-FX259.lcb
 样品瓶号: 1-10
 进样体积: 10 μl 版本号: 6.115
 进样时间: 2025/06/11 08:51:18 实验者: xiexinhui
 处理时间(V2): 2025/06/11 13:41:25 处理者: xiexinhui
 仪器型号: SHIMADZU LC-2050C (FX259)

<色谱图>



<峰表>

检测器A Ch1 222nm

峰号	保留时间	面积	面积%	高度	理论塔板数(USP)	拖尾因子	分离度(USP)
1	2.382	67905	100.000	10800	3312	1.146	--
总计		67905	100.000	10800			

图10 褪黑素颗粒溶出度测定加速1月HPLC图谱
 自制品(2025040921批)-pH1.0介质-浆法-50转-片2
 供试品溶液-2

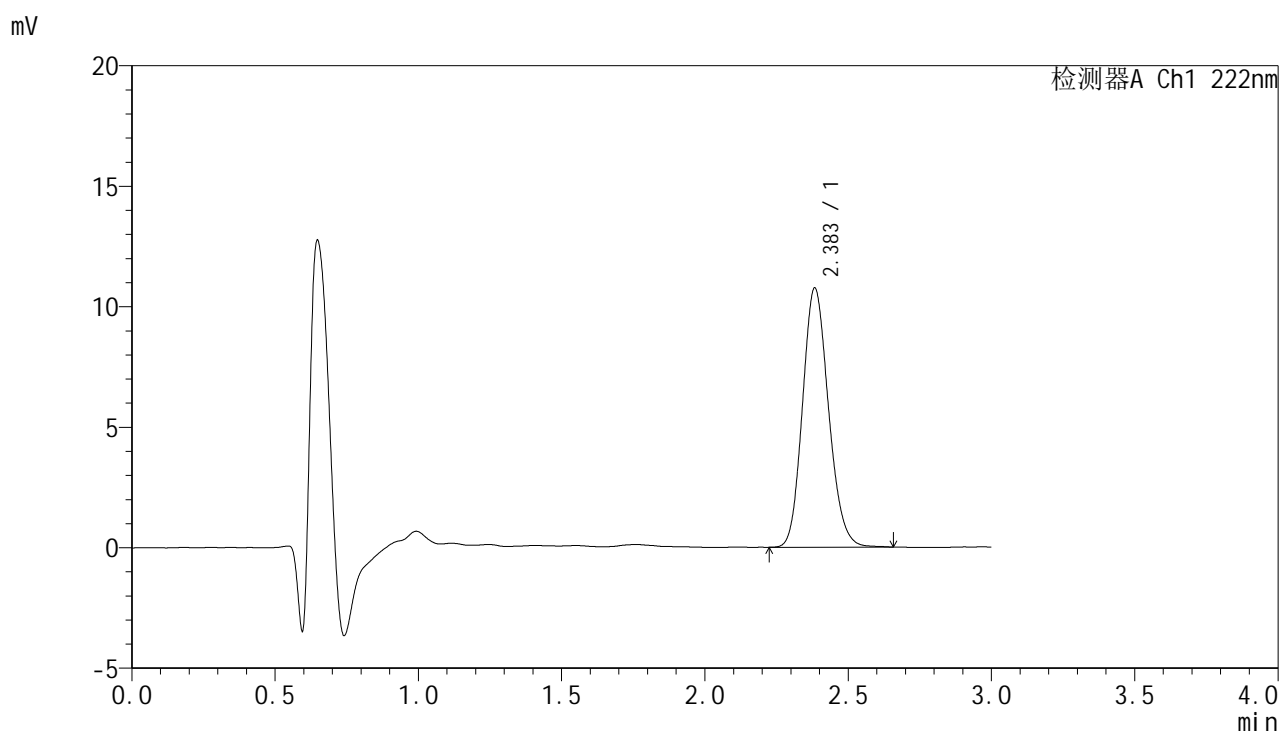


HJE-4105

<样品信息>

色谱柱:XB-C18(50mm*4.6mm,5μm) 流 速: 1.0ml/min
 柱 温: 30°C 波 长: 222nm
 数据文件名: RC\$HJE-4105 - 10-6/10-88-2 - zzp-2025040921p-js1y-red-pH1.0jz-jf50z-P3-1.lcd
 方法文件名: RC\$HJE-4105 - HJE-4105-RC-FX259.lcm
 批处理文件名: RC\$HJE-4105 - HJE-4105-20250610-FX259.lcb
 样品瓶号: 1-19
 进样体积: 10 μl 版本号: 6.115
 进样时间: 2025/06/11 08:54:39 实验者: xiexinhui
 处理时间(V2): 2025/06/11 13:41:28 处理者: xiexinhui
 仪器型号: SHIMADZU LC-2050C (FX259)

<色谱图>



<峰表>

检测器A Ch1 222nm

峰号	保留时间	面积	面积%	高度	理论塔板数(USP)	拖尾因子	分离度(USP)
1	2.383	67852	100.000	10727	3302	1.150	--
总计		67852	100.000	10727			

图11 褪黑素颗粒溶出度测定加速1月HPLC图谱
 自制品(2025040921批)-pH1.0介质-浆法-50转-片3
 供试品溶液-1

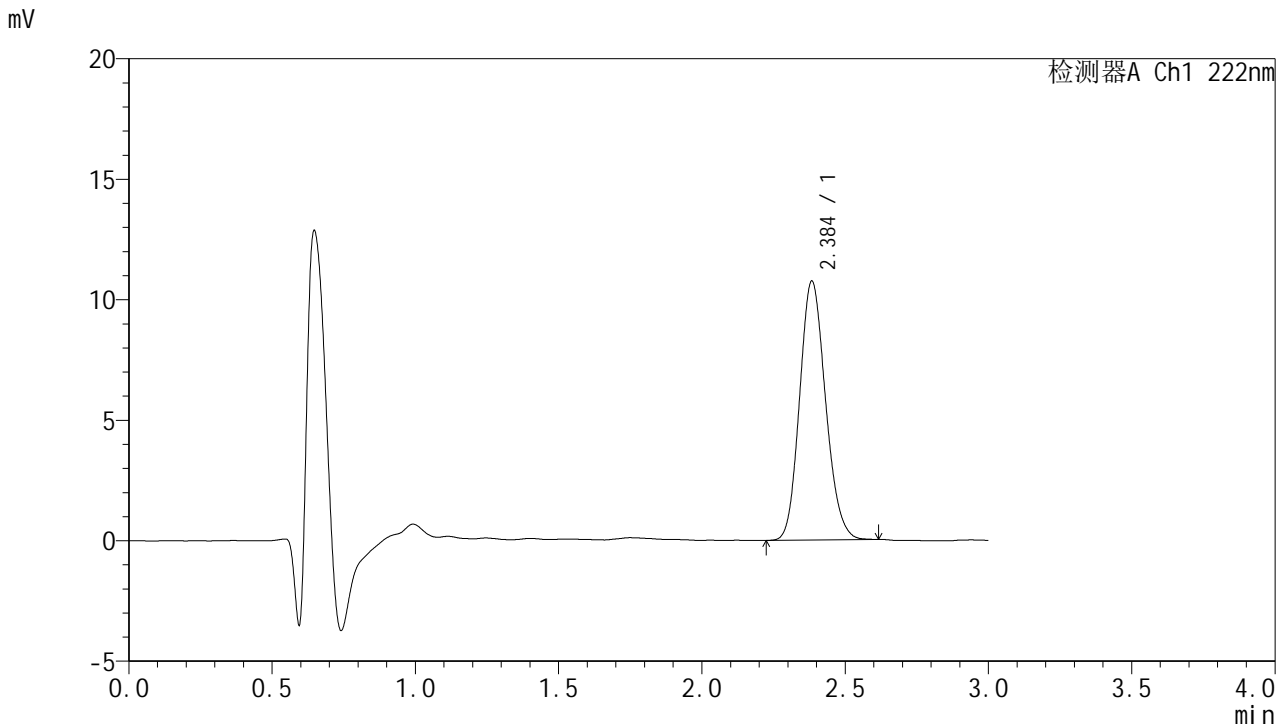


HJE-4105

<样品信息>

色谱柱:XB-C18(50mm*4.6mm,5μm) 流 速: 1.0ml/min
 柱 温: 30°C 波 长: 222nm
 数据文件名: RC\$HJE-4105 - 10-6/10-89-2 - zzp-2025040921p-js1y-red-pH1.0jz-jf50z-P3-2.lcd
 方法文件名: RC\$HJE-4105 - HJE-4105-RC-FX259.lcm
 批处理文件名: RC\$HJE-4105 - HJE-4105-20250610-FX259.lcb
 样品瓶号: 1-19
 进样体积: 10 μl 版本号: 6.115
 进样时间: 2025/06/11 08:58:01 实验者: xiexinhui
 处理时间(V2): 2025/06/11 13:41:31 处理者: xiexinhui
 仪器型号: SHIMADZU LC-2050C (FX259)

<色谱图>



<峰表>

检测器A Ch1 222nm

峰号	保留时间	面积	面积%	高度	理论塔板数(USP)	拖尾因子	分离度(USP)
1	2.384	67654	100.000	10711	3301	1.148	--
总计		67654	100.000	10711			

图12 褪黑素颗粒溶出度测定加速1月HPLC图谱
 自制品(2025040921批)-pH1.0介质-浆法-50转-片3
 供试品溶液-2

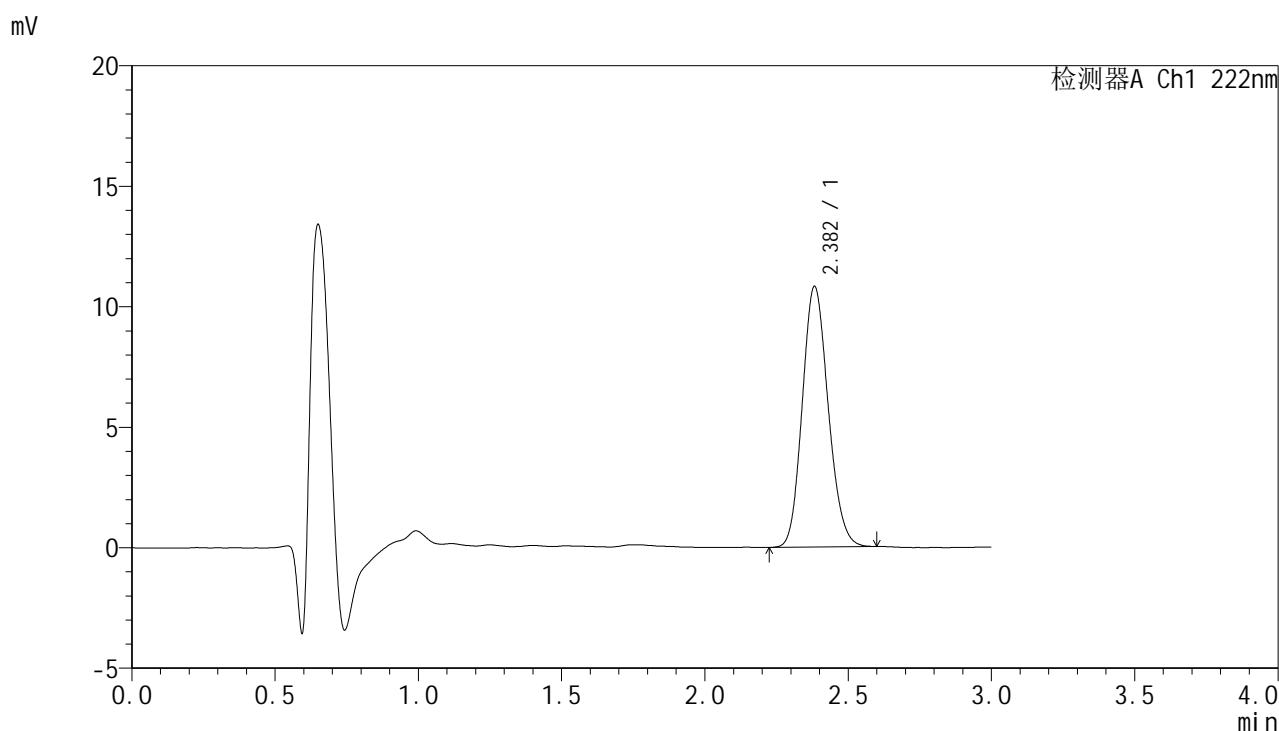


HJE-4105

<样品信息>

色谱柱:XB-C18(50mm*4.6mm,5μm) 流 速: 1.0ml/min
 柱 温: 30°C 波 长: 222nm
 数据文件名: RC\$HJE-4105 - 10-6/10-90-2 - zzp-2025040921p-js1y-red-pH1.0jz-jf50z-P4-1.lcd
 方法文件名: RC\$HJE-4105 - HJE-4105-RC-FX259.lcm
 批处理文件名: RC\$HJE-4105 - HJE-4105-20250610-FX259.lcb
 样品瓶号: 1-28
 进样体积: 10 μl 版本号: 6.115
 进样时间: 2025/06/11 09:01:24 实验者: xiexinhui
 处理时间(V2): 2025/06/11 13:41:33 处理者: xiexinhui
 仪器型号: SHIMADZU LC-2050C (FX259)

<色谱图>



<峰表>

检测器A Ch1 222nm

峰号	保留时间	面积	面积%	高度	理论塔板数(USP)	拖尾因子	分离度(USP)
1	2.382	67980	100.000	10803	3305	1.141	--
总计		67980	100.000	10803			

图13 褪黑素颗粒溶出度测定加速1月HPLC图谱
 自制品(2025040921批)-pH1.0介质-浆法-50转-片4
 供试品溶液-1

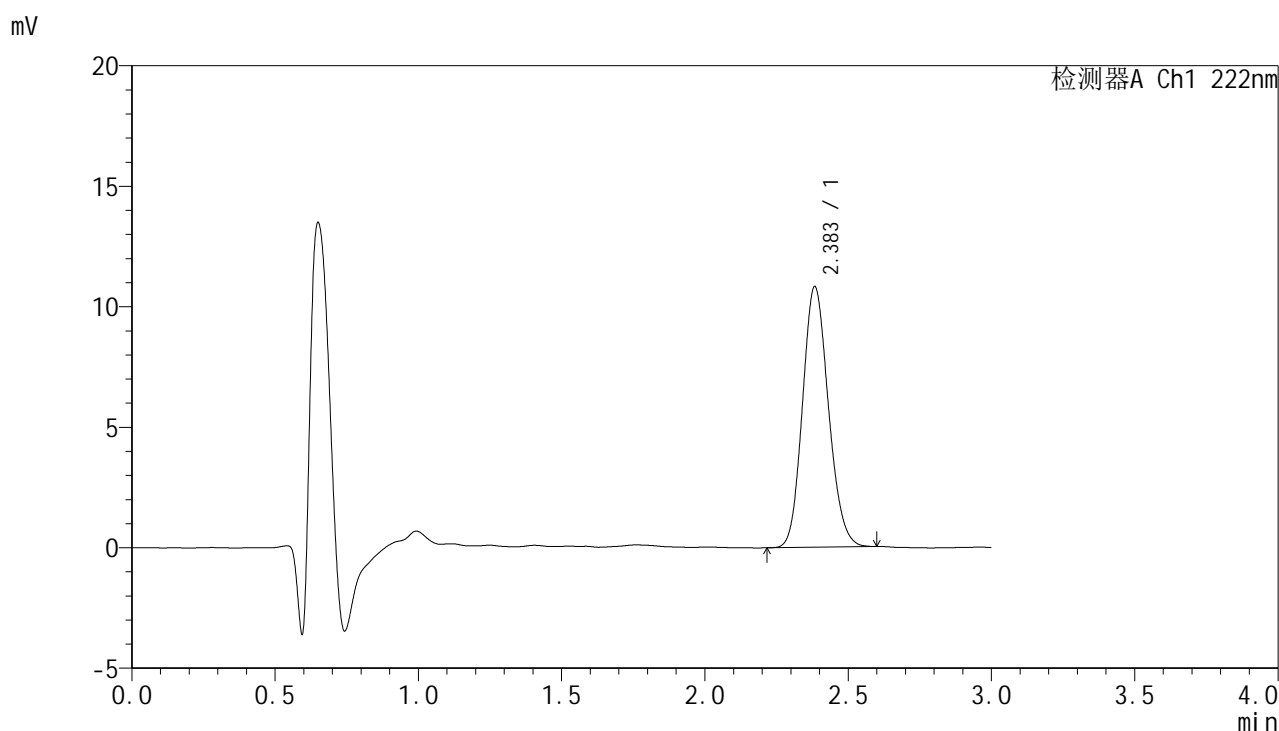


HJE-4105

<样品信息>

色谱柱:XB-C18(50mm*4.6mm,5μm) 流 速: 1.0ml/min
 柱 温: 30°C 波 长: 222nm
 数据文件名: RC\$HJE-4105 - 10-6/10-91-2 - zzp-2025040921p-js1y-red-pH1.0jz-jf50z-P4-2.lcd
 方法文件名: RC\$HJE-4105 - HJE-4105-RC-FX259.lcm
 批处理文件名: RC\$HJE-4105 - HJE-4105-20250610-FX259.lcb
 样品瓶号: 1-28
 进样体积: 10 μl 版本号: 6.115
 进样时间: 2025/06/11 09:04:46 实验者: xiexinhui
 处理时间(V2): 2025/06/11 13:41:36 处理者: xiexinhui
 仪器型号: SHIMADZU LC-2050C (FX259)

<色谱图>



<峰表>

检测器A Ch1 222nm

峰号	保留时间	面积	面积%	高度	理论塔板数(USP)	拖尾因子	分离度(USP)
1	2.383	68046	100.000	10787	3304	1.139	--
总计		68046	100.000	10787			

图14 褪黑素颗粒溶出度测定加速1月HPLC图谱
 自制品(2025040921批)-pH1.0介质-浆法-50转-片4
 供试品溶液-2

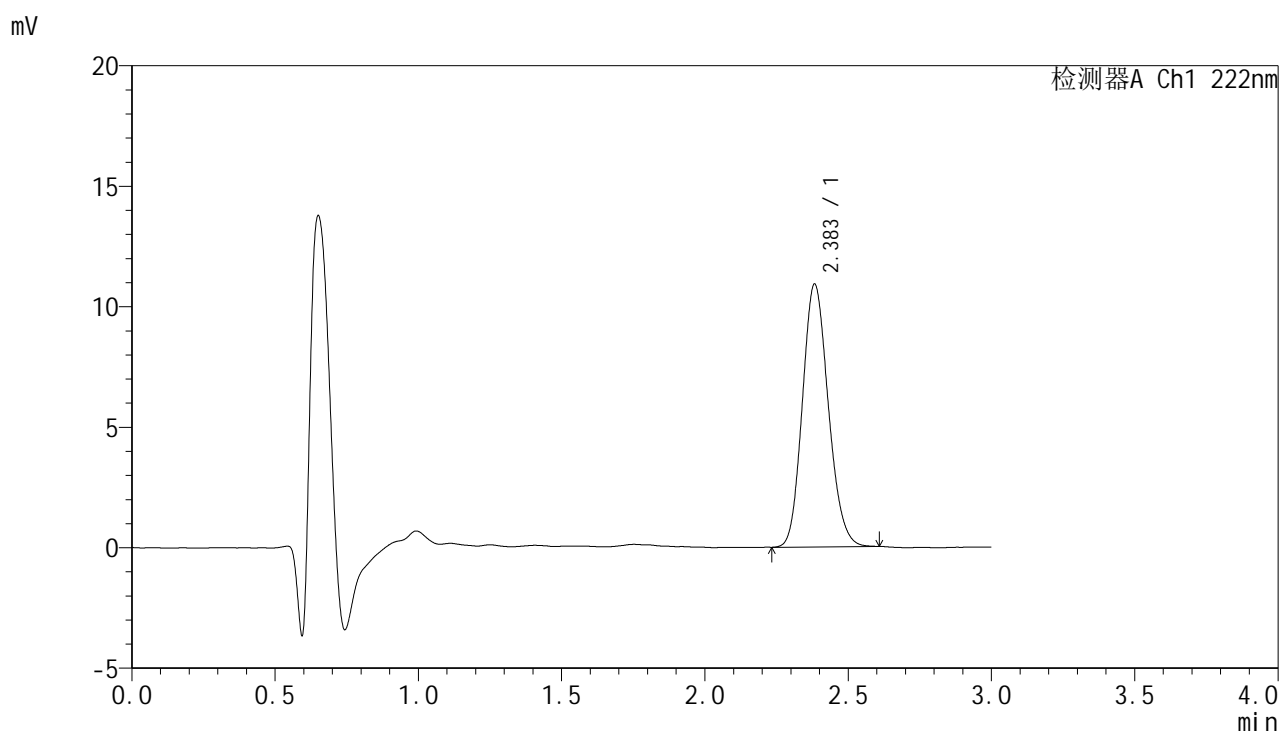


HJE-4105

<样品信息>

色谱柱:XB-C18(50mm*4.6mm,5μm) 流 速: 1.0ml/min
 柱 温: 30°C 波 长: 222nm
 数据文件名: RC\$HJE-4105 - 10-6/10-92-2 - zzp-2025040921p-js1y-red-pH1.0jz-jf50z-P5-1.lcd
 方法文件名: RC\$HJE-4105 - HJE-4105-RC-FX259.lcm
 批处理文件名: RC\$HJE-4105 - HJE-4105-20250610-FX259.lcb
 样品瓶号: 1-37
 进样体积: 10 μl 版本号: 6.115
 进样时间: 2025/06/11 09:08:08 实验者: xiexinhui
 处理时间(V2): 2025/06/11 13:41:38 处理者: xiexinhui
 仪器型号: SHIMADZU LC-2050C (FX259)

<色谱图>



<峰表>

检测器A Ch1 222nm

峰号	保留时间	面积	面积%	高度	理论塔板数(USP)	拖尾因子	分离度(USP)
1	2.383	68570	100.000	10888	3306	1.149	--
总计		68570	100.000	10888			

图15 褪黑素颗粒溶出度测定加速1月HPLC图谱
 自制品(2025040921批)-pH1.0介质-浆法-50转-片5
 供试品溶液-1

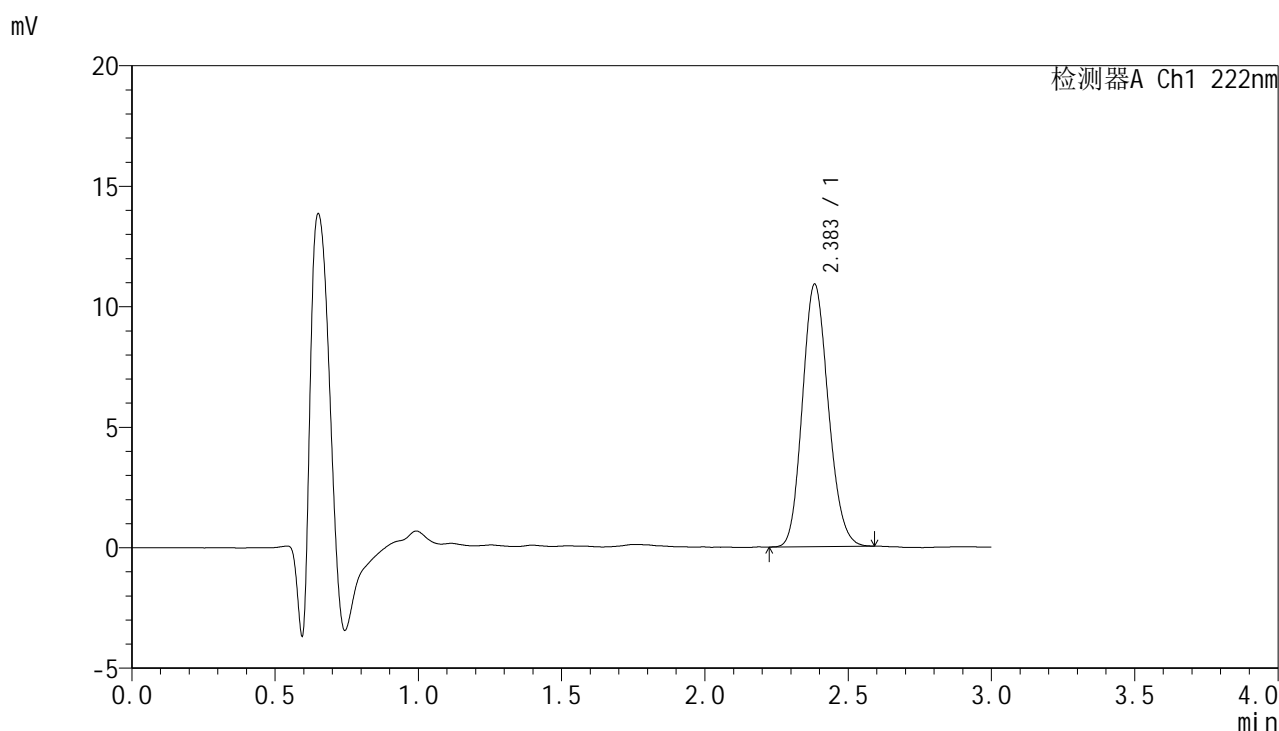


HJE-4105

<样品信息>

色谱柱:XB-C18(50mm*4.6mm,5μm) 流 速: 1.0ml/min
 柱 温: 30°C 波 长: 222nm
 数据文件名: RC\$HJE-4105 - 10-6/10-93-2 - zzp-2025040921p-js1y-red-pH1.0jz-jf50z-P5-2.lcd
 方法文件名: RC\$HJE-4105 - HJE-4105-RC-FX259.lcm
 批处理文件名: RC\$HJE-4105 - HJE-4105-20250610-FX259.lcb
 样品瓶号: 1-37
 进样体积: 10 μl 版本号: 6.115
 进样时间: 2025/06/11 09:11:30 实验者: xiexinhui
 处理时间(V2): 2025/06/11 13:41:41 处理者: xiexinhui
 仪器型号: SHIMADZU LC-2050C (FX259)

<色谱图>



<峰表>

检测器A Ch1 222nm

峰号	保留时间	面积	面积%	高度	理论塔板数(USP)	拖尾因子	分离度(USP)
1	2.383	68452	100.000	10874	3311	1.145	--
总计		68452	100.000	10874			

图16 褪黑素颗粒溶出度测定加速1月HPLC图谱
 自制品(2025040921批)-pH1.0介质-浆法-50转-片5
 供试品溶液-2

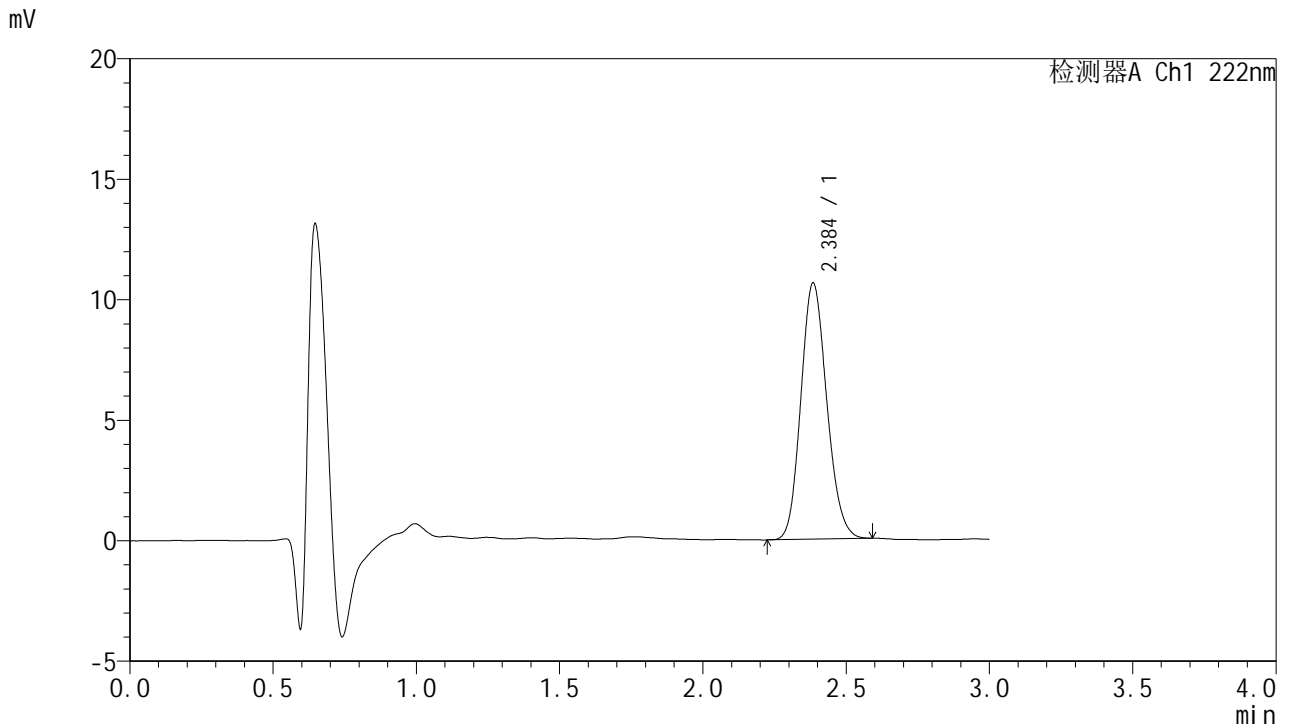


HJE-4105

<样品信息>

色谱柱:XB-C18(50mm*4.6mm,5μm) 流 速: 1.0ml/min
 柱 温: 30°C 波 长: 222nm
 数据文件名: RC\$HJE-4105 - 10-6/10-94-2 - zzp-2025040921p-js1y-red-pH1.0jz-jf50z-P6-1.lcd
 方法文件名: RC\$HJE-4105 - HJE-4105-RC-FX259.lcm
 批处理文件名: RC\$HJE-4105 - HJE-4105-20250610-FX259.lcb
 样品瓶号: 1-46
 进样体积: 10 μl 版本号: 6.115
 进样时间: 2025/06/11 09:14:54 实验者: xiexinhui
 处理时间(V2): 2025/06/11 13:41:44 处理者: xiexinhui
 仪器型号: SHIMADZU LC-2050C (FX259)

<色谱图>



<峰表>

检测器A Ch1 222nm

峰号	保留时间	面积	面积%	高度	理论塔板数(USP)	拖尾因子	分离度(USP)
1	2.384	66852	100.000	10588	3315	1.142	--
总计		66852	100.000	10588			

图17 褪黑素颗粒溶出度测定加速1月HPLC图谱
 自制品(2025040921批)-pH1.0介质-浆法-50转-片6
 供试品溶液-1

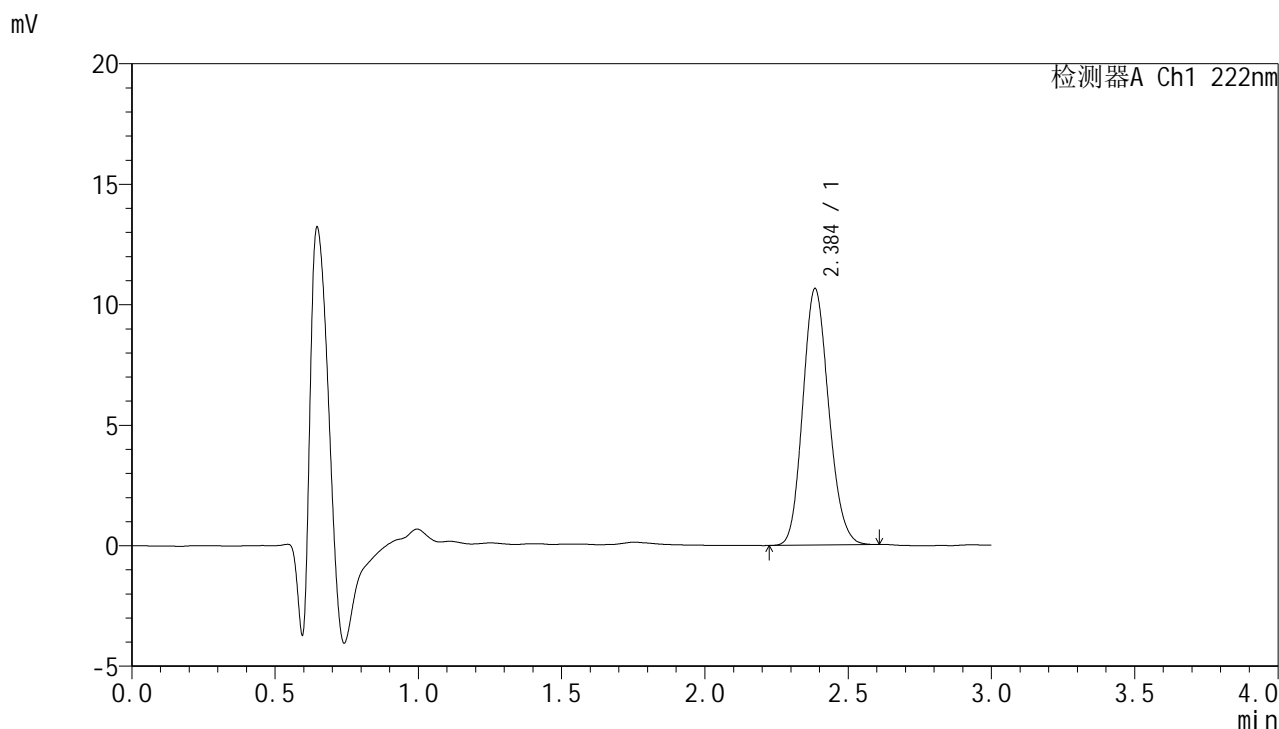


HJE-4105

<样品信息>

色谱柱:XB-C18(50mm*4.6mm,5μm) 流 速: 1.0ml/min
 柱 温: 30°C 波 长: 222nm
 数据文件名: RC\$HJE-4105 - 10-6/10-95-2 - zzp-2025040921p-js1y-red-pH1.0jz-jf50z-P6-2.lcd
 方法文件名: RC\$HJE-4105 - HJE-4105-RC-FX259.lcm
 批处理文件名: RC\$HJE-4105 - HJE-4105-20250610-FX259.lcb
 样品瓶号: 1-46
 进样体积: 10 μl 版本号: 6.115
 进样时间: 2025/06/11 09:18:15 实验者: xiexinhui
 处理时间(V2): 2025/06/11 13:41:46 处理者: xiexinhui
 仪器型号: SHIMADZU LC-2050C (FX259)

<色谱图>



<峰表>

检测器A Ch1 222nm

峰号	保留时间	面积	面积%	高度	理论塔板数(USP)	拖尾因子	分离度(USP)
1	2.384	66844	100.000	10589	3316	1.145	--
总计		66844	100.000	10589			

图18 褪黑素颗粒溶出度测定加速1月HPLC图谱
 自制品(2025040921批)-pH1.0介质-浆法-50转-片6
 供试品溶液-2

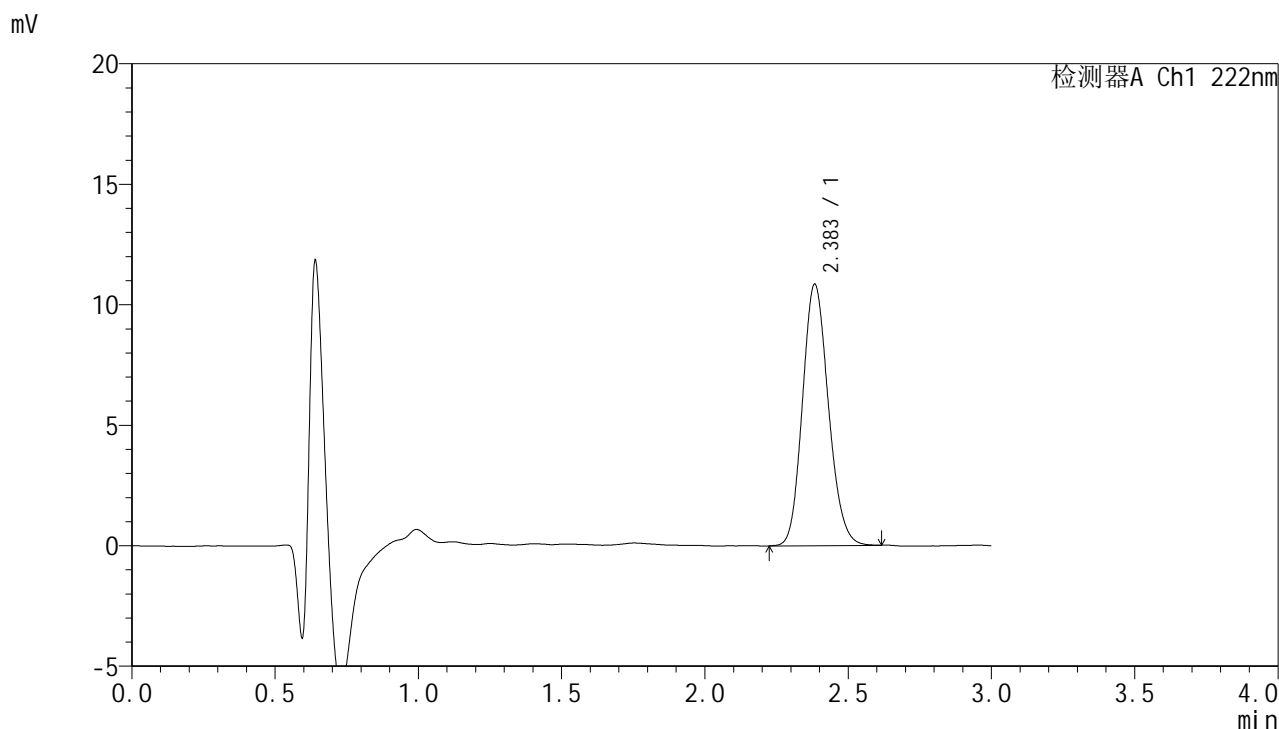


HJE-4105

<样品信息>

色谱柱:XB-C18(50mm*4.6mm,5μm) 流 速: 1.0ml/min
 柱 温: 30°C 波 长: 222nm
 数据文件名: RC\$HJE-4105 - 10-6/10-96-2 - zzp-2025041021p-js1y-red-pH1.0jz-jf50z-P1-1.lcd
 方法文件名: RC\$HJE-4105 - HJE-4105-RC-FX259.lcm
 批处理文件名: RC\$HJE-4105 - HJE-4105-20250610-FX259.lcb
 样品瓶号: 1-2
 进样体积: 10 μl 版本号: 6.115
 进样时间: 2025/06/11 09:21:38 实验者: xiexinhui
 处理时间(V2): 2025/06/11 13:41:49 处理者: xiexinhui
 仪器型号: SHIMADZU LC-2050C (FX259)

<色谱图>



<峰表>

检测器A Ch1 222nm

峰号	保留时间	面积	面积%	高度	理论塔板数(USP)	拖尾因子	分离度(USP)
1	2.383	68309	100.000	10823	3317	1.145	--
总计		68309	100.000	10823			

图19 褪黑素颗粒溶出度测定加速1月HPLC图谱
 自制品(2025041021批)-pH1.0介质-浆法-50转-片1
 供试品溶液-1

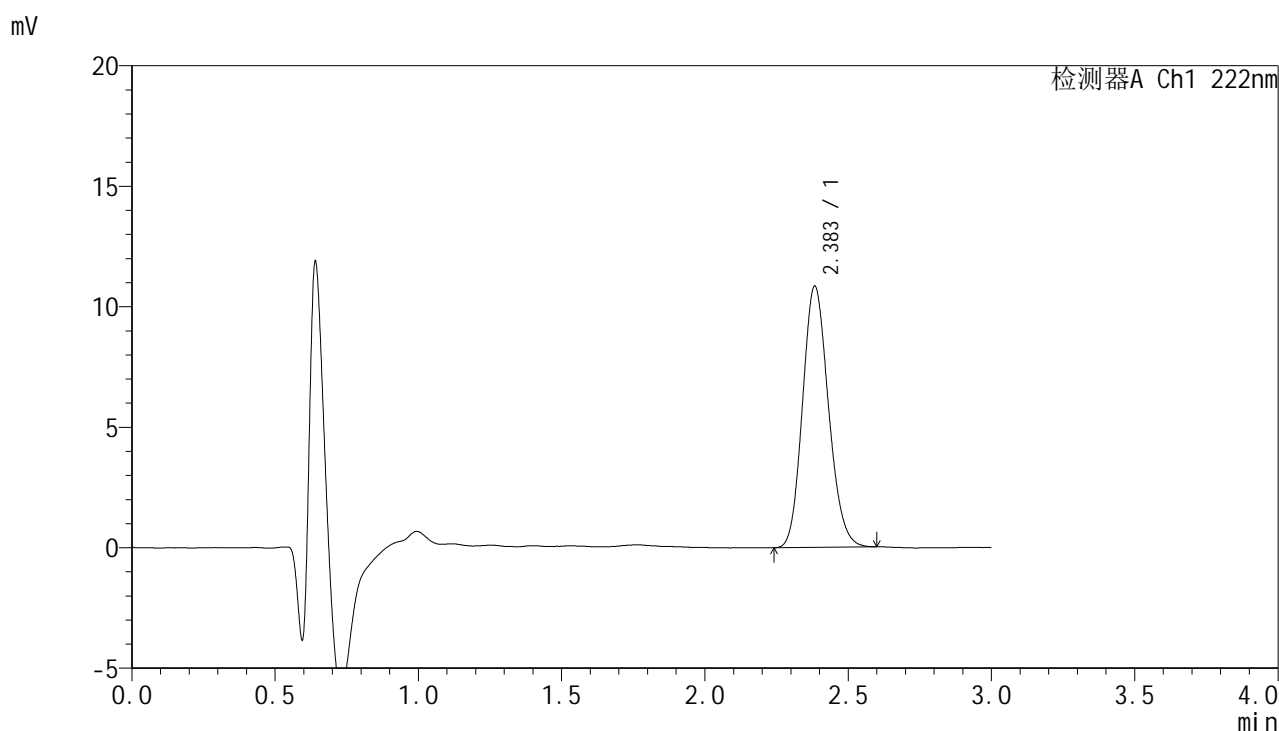


HJE-4105

<样品信息>

色谱柱:XB-C18(50mm*4.6mm,5μm) 流 速: 1.0ml/min
 柱 温: 30°C 波 长: 222nm
 数据文件名: RC\$HJE-4105 - 10-6/10-97-2 - zzp-2025041021p-js1y-red-pH1.0jz-jf50z-P1-2.lcd
 方法文件名: RC\$HJE-4105 - HJE-4105-RC-FX259.lcm
 批处理文件名: RC\$HJE-4105 - HJE-4105-20250610-FX259.lcb
 样品瓶号: 1-2
 进样体积: 10 μl 版本号: 6.115
 进样时间: 2025/06/11 09:24:59 实验者: xiexinhui
 处理时间(V2): 2025/06/11 13:41:51 处理者: xiexinhui
 仪器型号: SHIMADZU LC-2050C (FX259)

<色谱图>



<峰表>

检测器A Ch1 222nm

峰号	保留时间	面积	面积%	高度	理论塔板数(USP)	拖尾因子	分离度(USP)
1	2.383	68244	100.000	10813	3293	1.147	--
总计		68244	100.000	10813			

图20 褪黑素颗粒溶出度测定加速1月HPLC图谱
 自制品(2025041021批)-pH1.0介质-浆法-50转-片1
 供试品溶液-2

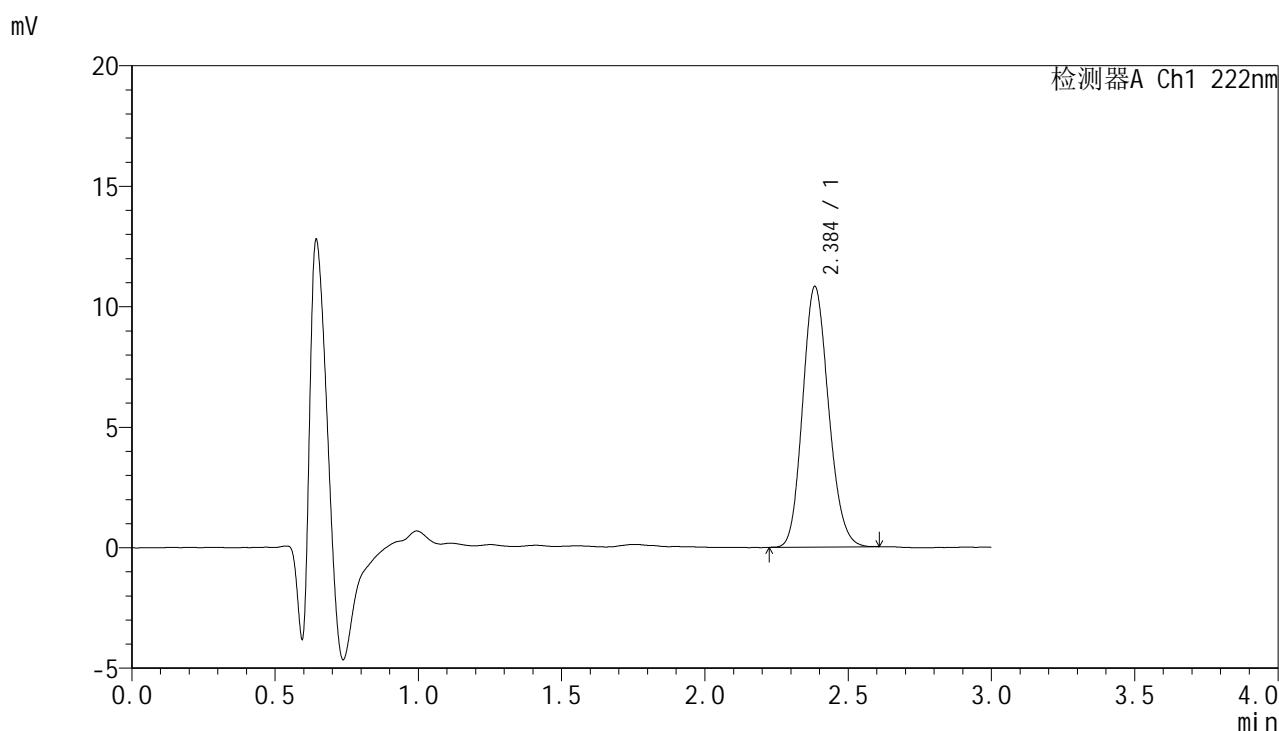


HJE-4105

<样品信息>

色谱柱:XB-C18(50mm*4.6mm,5μm) 流 速: 1.0ml/min
 柱 温: 30°C 波 长: 222nm
 数据文件名: RC\$HJE-4105 - 10-6/10-98-2 - zzp-2025041021p-js1y-red-pH1.0jz-jf50z-P2-1.lcd
 方法文件名: RC\$HJE-4105 - HJE-4105-RC-FX259.lcm
 批处理文件名: RC\$HJE-4105 - HJE-4105-20250610-FX259.lcb
 样品瓶号: 1-11
 进样体积: 10 μl 版本号: 6.115
 进样时间: 2025/06/11 09:28:21 实验者: xiexinhui
 处理时间(V2): 2025/06/11 13:41:54 处理者: xiexinhui
 仪器型号: SHIMADZU LC-2050C (FX259)

<色谱图>



<峰表>

检测器A Ch1 222nm

峰号	保留时间	面积	面积%	高度	理论塔板数(USP)	拖尾因子	分离度(USP)
1	2.384	67970	100.000	10774	3317	1.147	--
总计		67970	100.000	10774			

图21 褪黑素颗粒溶出度测定加速1月HPLC图谱
 自制品(2025041021批)-pH1.0介质-浆法-50转-片2
 供试品溶液-1

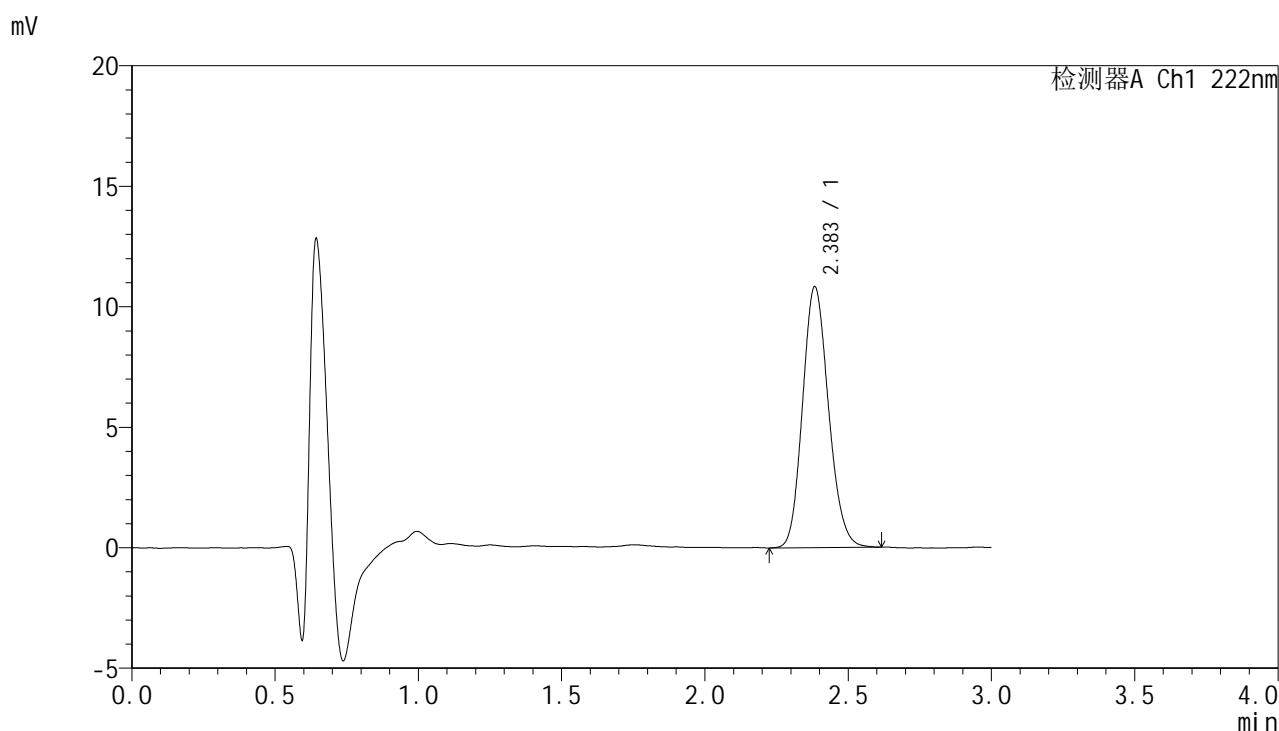


HJE-4105

<样品信息>

色谱柱:XB-C18(50mm*4.6mm,5μm) 流 速: 1.0ml/min
 柱 温: 30°C 波 长: 222nm
 数据文件名: RC\$HJE-4105 - 10-6/10-99-2 - zzp-2025041021p-js1y-red-pH1.0jz-jf50z-P2-2.lcd
 方法文件名: RC\$HJE-4105 - HJE-4105-RC-FX259.lcm
 批处理文件名: RC\$HJE-4105 - HJE-4105-20250610-FX259.lcb
 样品瓶号: 1-11
 进样体积: 10 μl 版本号: 6.115
 进样时间: 2025/06/11 09:31:43 实验者: xiexinhui
 处理时间(V2): 2025/06/11 13:41:57 处理者: xiexinhui
 仪器型号: SHIMADZU LC-2050C (FX259)

<色谱图>



<峰表>

检测器A Ch1 222nm

峰号	保留时间	面积	面积%	高度	理论塔板数(USP)	拖尾因子	分离度(USP)
1	2.383	68177	100.000	10796	3299	1.146	--
总计		68177	100.000	10796			

图22 褪黑素颗粒溶出度测定加速1月HPLC图谱
 自制品(2025041021批)-pH1.0介质-浆法-50转-片2
 供试品溶液-2

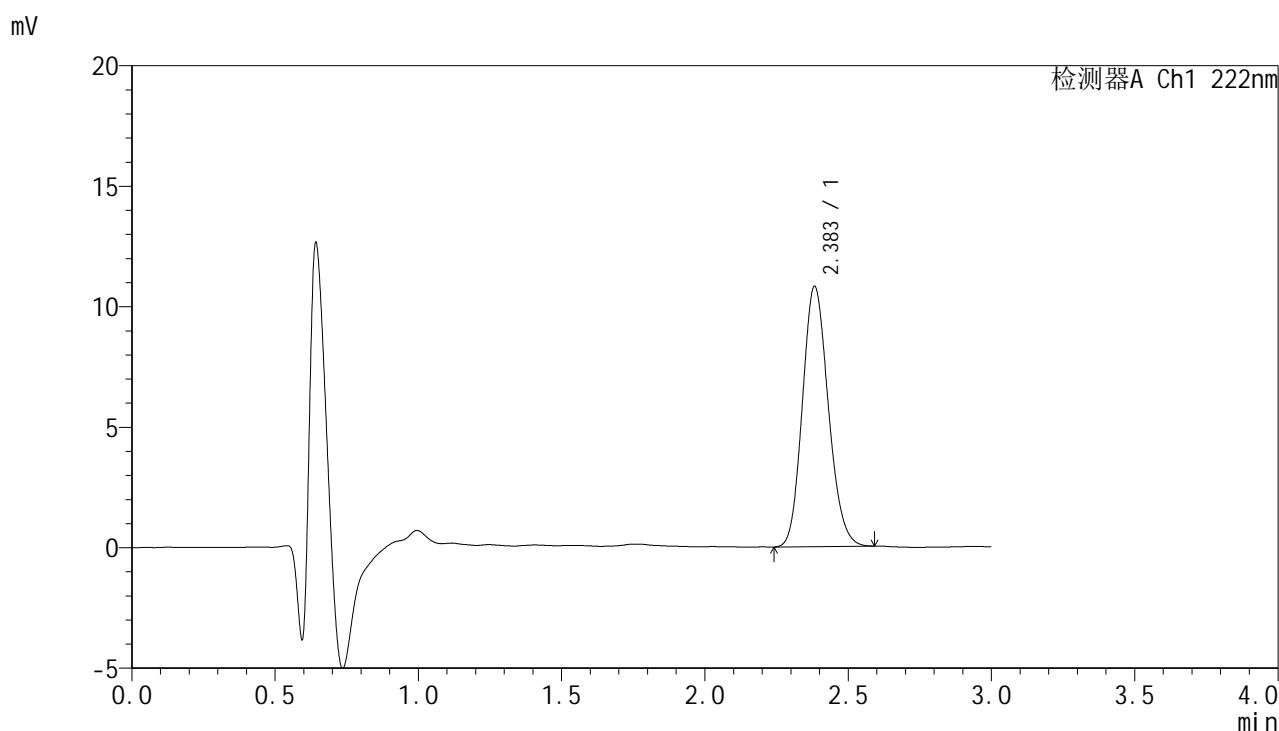


HJE-4105

<样品信息>

色谱柱:XB-C18(50mm*4.6mm,5μm) 流 速:1.0ml/min
 柱 温:30°C 波 长:222nm
 数据文件名: RC\$HJE-4105 - 10-6/10-100-2 - zzp-2025041021p-js1y-rcd-pH1.0jz-jf50z-P3-1.lcd
 方法文件名: RC\$HJE-4105 - HJE-4105-RC-FX259.lcm
 批处理文件名: RC\$HJE-4105 - HJE-4105-20250610-FX259.lcb
 样品瓶号: 1-20
 进样体积: 10 μl 版本号: 6.115
 进样时间: 2025/06/11 09:35:04 实验者: xiexinhui
 处理时间(V2): 2025/06/11 13:41:59 处理者: xiexinhui
 仪器型号: SHIMADZU LC-2050C (FX259)

<色谱图>



<峰表>

检测器A Ch1 222nm

峰号	保留时间	面积	面积%	高度	理论塔板数(USP)	拖尾因子	分离度(USP)
1	2.383	67984	100.000	10785	3302	1.147	--
总计		67984	100.000	10785			

图23 褪黑素颗粒溶出度测定加速1月HPLC图谱
 自制品(2025041021批)-pH1.0介质-浆法-50转-片3
 供试品溶液-1

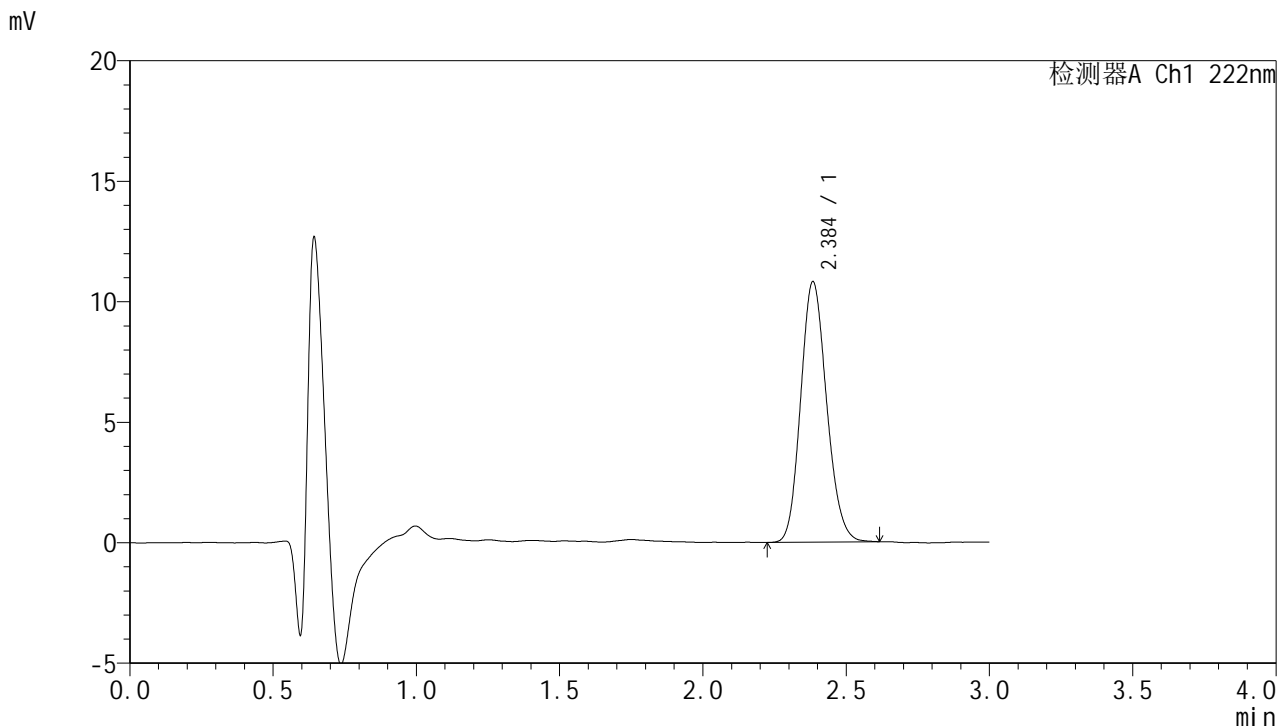


HJE-4105

<样品信息>

色谱柱:XB-C18(50mm*4.6mm,5μm) 流 速: 1.0ml/min
 柱 温: 30°C 波 长: 222nm
 数据文件名: RC\$HJE-4105 - 10-6/10-101-2 - zzp-2025041021p-js1y-rcd-pH1.0jz-jf50z-P3-2.lcd
 方法文件名: RC\$HJE-4105 - HJE-4105-RC-FX259.lcm
 批处理文件名: RC\$HJE-4105 - HJE-4105-20250610-FX259.lcb
 样品瓶号: 1-20
 进样体积: 10 μl 版本号: 6.115
 进样时间: 2025/06/11 09:38:26 实验者: xiexinhui
 处理时间(V2): 2025/06/11 13:42:02 处理者: xiexinhui
 仪器型号: SHIMADZU LC-2050C (FX259)

<色谱图>



<峰表>

检测器A Ch1 222nm

峰号	保留时间	面积	面积%	高度	理论塔板数(USP)	拖尾因子	分离度(USP)
1	2.384	68029	100.000	10769	3308	1.146	--
总计		68029	100.000	10769			

图24 褪黑素颗粒溶出度测定加速1月HPLC图谱
 自制品(2025041021批)-pH1.0介质-浆法-50转-片3
 供试品溶液-2

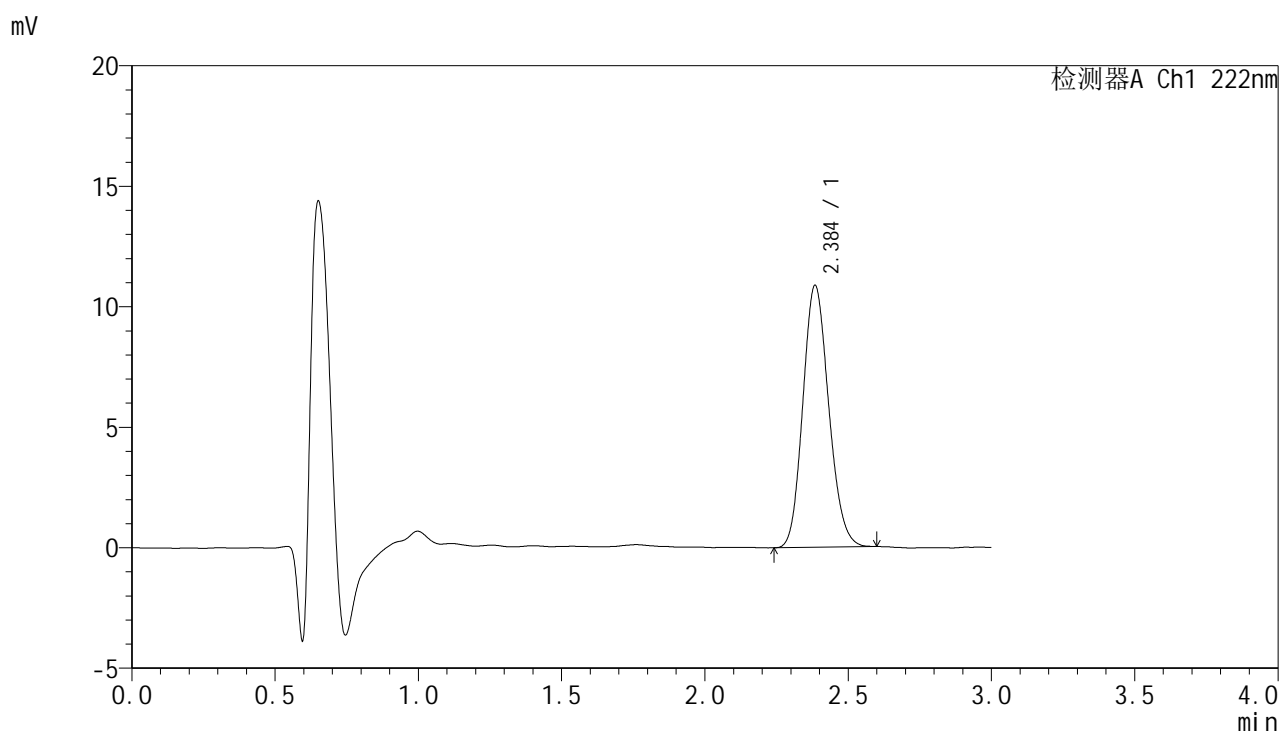


HJE-4105

<样品信息>

色谱柱:XB-C18(50mm*4.6mm,5μm) 流 速: 1.0ml/min
 柱 温: 30°C 波 长: 222nm
 数据文件名: RC\$HJE-4105 - 10-6/10-102-2 - zzp-2025041021p-js1y-rcd-pH1.0jz-jf50z-P4-1.lcd
 方法文件名: RC\$HJE-4105 - HJE-4105-RC-FX259.lcm
 批处理文件名: RC\$HJE-4105 - HJE-4105-20250610-FX259.lcb
 样品瓶号: 1-29
 进样体积: 10 μl 版本号: 6.115
 进样时间: 2025/06/11 09:41:48 实验者: xiexinhui
 处理时间(V2): 2025/06/11 13:42:05 处理者: xiexinhui
 仪器型号: SHIMADZU LC-2050C (FX259)

<色谱图>



<峰表>

检测器A Ch1 222nm

峰号	保留时间	面积	面积%	高度	理论塔板数(USP)	拖尾因子	分离度(USP)
1	2.384	68183	100.000	10816	3318	1.145	--
总计		68183	100.000	10816			

图25 褪黑素颗粒溶出度测定加速1月HPLC图谱
 自制品(2025041021批)-pH1.0介质-浆法-50转-片4
 供试品溶液-1

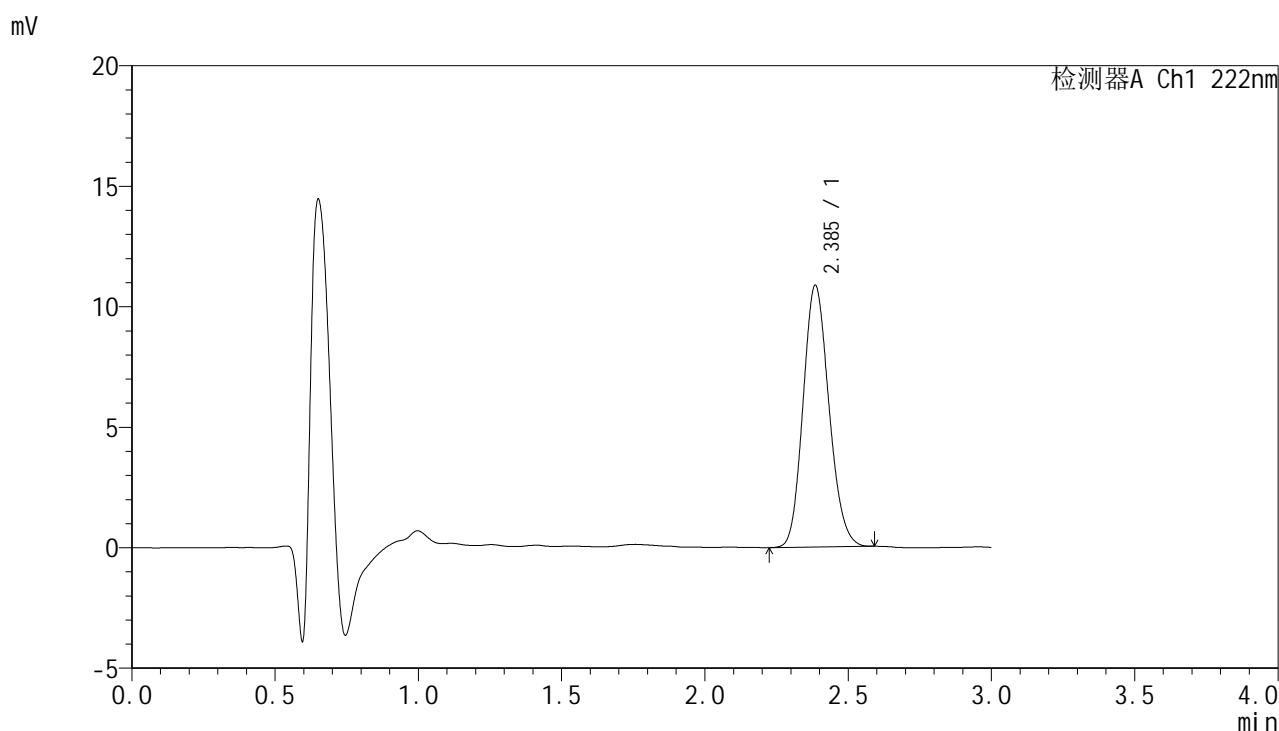


HJE-4105

<样品信息>

色谱柱:XB-C18(50mm*4.6mm,5μm) 流 速: 1.0ml/min
 柱 温: 30°C 波 长: 222nm
 数据文件名: RC\$HJE-4105 - 10-6/10-103-2 - zzp-2025041021p-js1y-rcd-pH1.0jz-jf50z-P4-2.lcd
 方法文件名: RC\$HJE-4105 - HJE-4105-RC-FX259.lcm
 批处理文件名: RC\$HJE-4105 - HJE-4105-20250610-FX259.lcb
 样品瓶号: 1-29
 进样体积: 10 μl 版本号: 6.115
 进样时间: 2025/06/11 09:45:11 实验者: xiexinhui
 处理时间(V2): 2025/06/11 13:42:08 处理者: xiexinhui
 仪器型号: SHIMADZU LC-2050C (FX259)

<色谱图>



<峰表>

检测器A Ch1 222nm

峰号	保留时间	面积	面积%	高度	理论塔板数(USP)	拖尾因子	分离度(USP)
1	2.385	68163	100.000	10824	3306	1.143	--
总计		68163	100.000	10824			

图26 褪黑素颗粒溶出度测定加速1月HPLC图谱
 自制品(2025041021批)-pH1.0介质-浆法-50转-片4
 供试品溶液-2

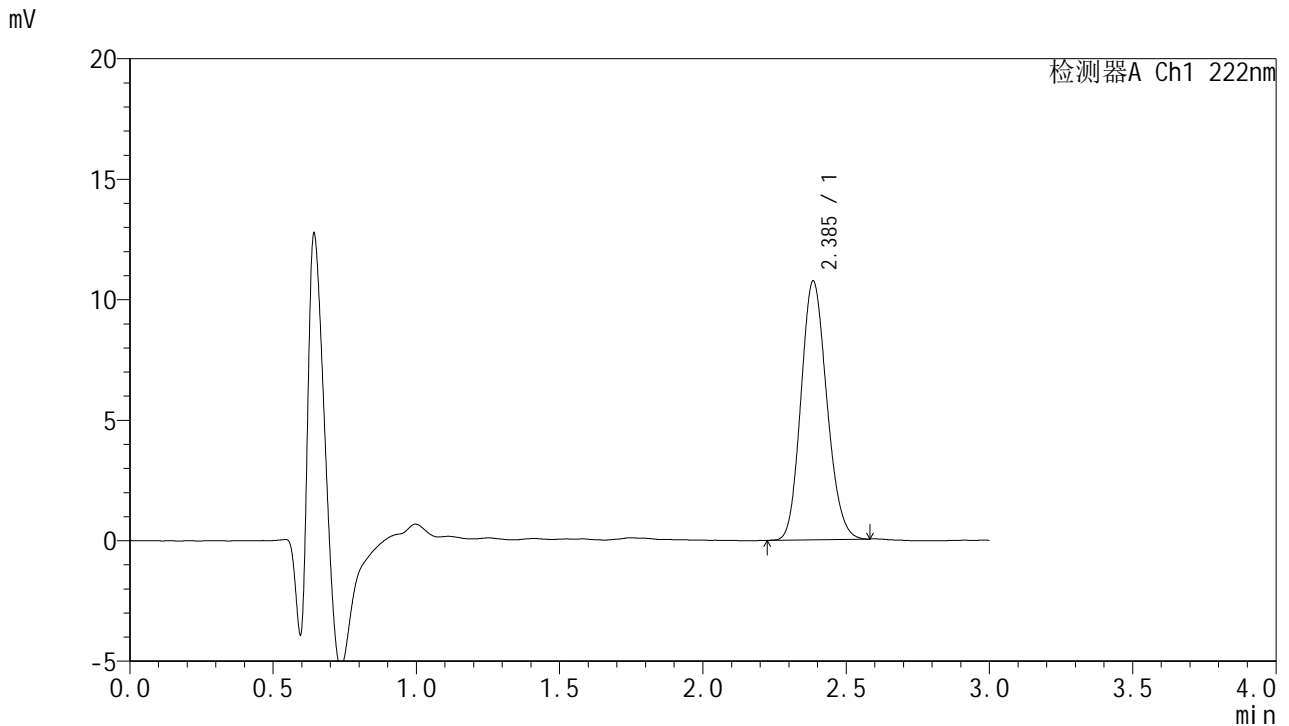


HJE-4105

<样品信息>

色谱柱:XB-C18(50mm*4.6mm,5μm) 流 速: 1.0ml/min
 柱 温: 30°C 波 长: 222nm
 数据文件名: RC\$HJE-4105 - 10-6/10-104-2 - zzp-2025041021p-js1y-rcd-pH1.0jz-jf50z-P5-1.lcd
 方法文件名: RC\$HJE-4105 - HJE-4105-RC-FX259.lcm
 批处理文件名: RC\$HJE-4105 - HJE-4105-20250610-FX259.lcb
 样品瓶号: 1-38
 进样体积: 10 μl 版本号: 6.115
 进样时间: 2025/06/11 09:48:33 实验者: xiexinhui
 处理时间(V2): 2025/06/11 13:42:10 处理者: xiexinhui
 仪器型号: SHIMADZU LC-2050C (FX259)

<色谱图>



<峰表>

检测器A Ch1 222nm

峰号	保留时间	面积	面积%	高度	理论塔板数(USP)	拖尾因子	分离度(USP)
1	2.385	67372	100.000	10697	3305	1.144	--
总计		67372	100.000	10697			

图27 褪黑素颗粒溶出度测定加速1月HPLC图谱
 自制品(2025041021批)-pH1.0介质-浆法-50转-片5
 供试品溶液-1

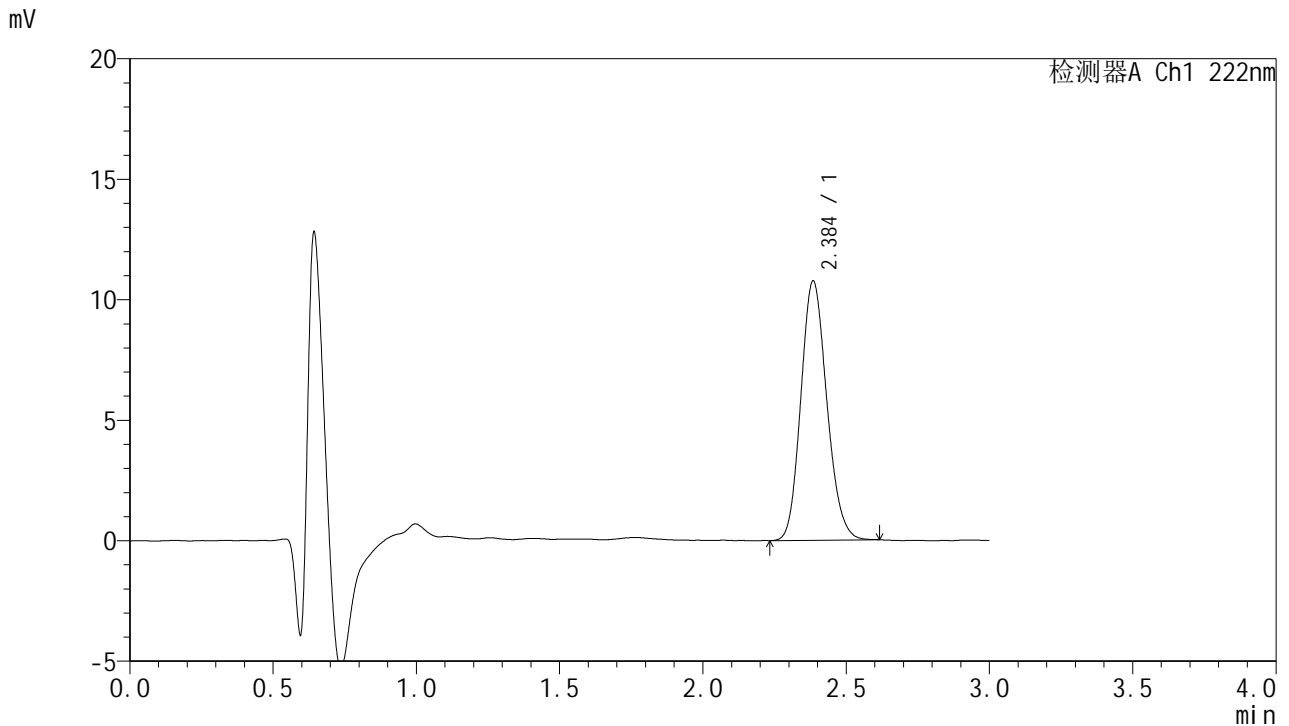


HJE-4105

<样品信息>

色谱柱:XB-C18(50mm*4.6mm,5μm) 流 速: 1.0ml/min
 柱 温: 30°C 波 长: 222nm
 数据文件名: RC\$HJE-4105 - 10-6/10-105-2 - zzp-2025041021p-js1y-rcd-pH1.0jz-jf50z-P5-2.lcd
 方法文件名: RC\$HJE-4105 - HJE-4105-RC-FX259.lcm
 批处理文件名: RC\$HJE-4105 - HJE-4105-20250610-FX259.lcb
 样品瓶号: 1-38
 进样体积: 10 μl 版本号: 6.115
 进样时间: 2025/06/11 09:51:54 实验者: xiexinhui
 处理时间(V2): 2025/06/11 13:42:13 处理者: xiexinhui
 仪器型号: SHIMADZU LC-2050C (FX259)

<色谱图>



<峰表>

检测器A Ch1 222nm

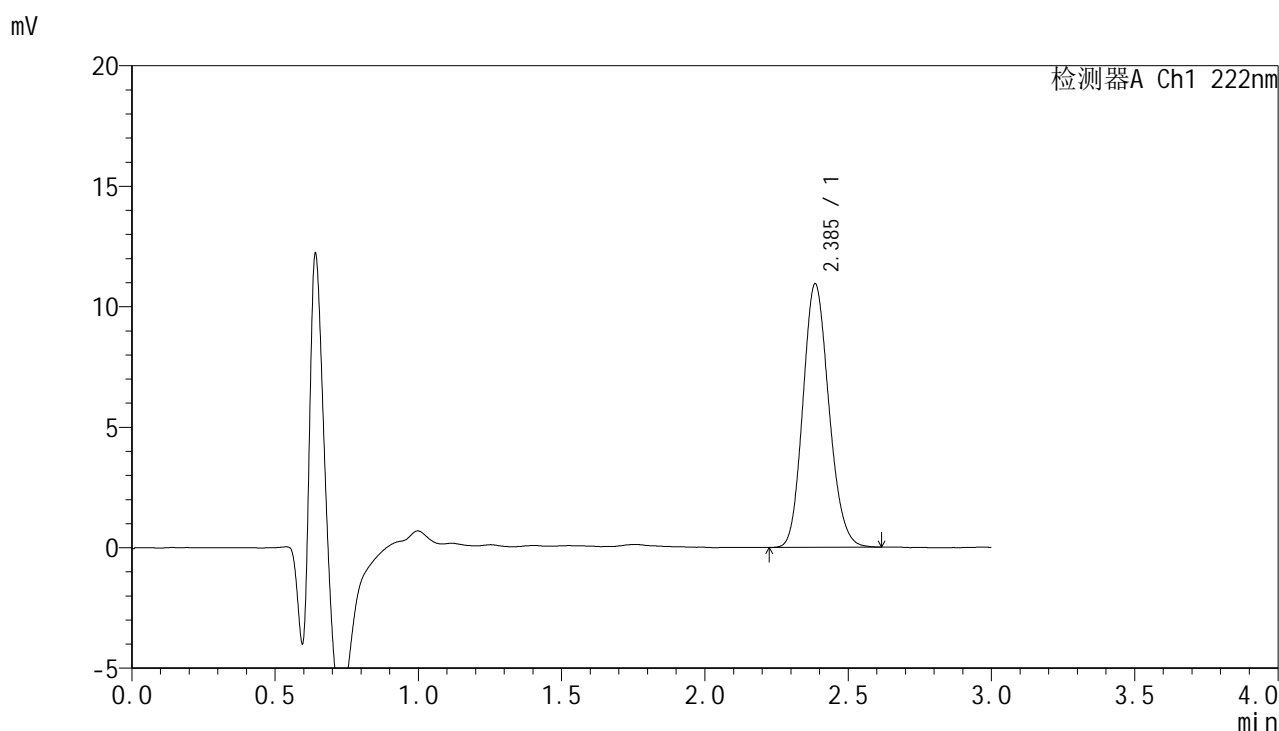
峰号	保留时间	面积	面积%	高度	理论塔板数(USP)	拖尾因子	分离度(USP)
1	2.384	67768	100.000	10714	3301	1.147	--
总计		67768	100.000	10714			

图28 褪黑素颗粒溶出度测定加速1月HPLC图谱
 自制品(2025041021批)-pH1.0介质-浆法-50转-片5
 供试品溶液-2

<样品信息>

色谱柱:XB-C18(50mm*4.6mm,5μm) 流 速: 1.0ml/min
 柱 温: 30°C 波 长: 222nm
 数据文件名: RC\$HJE-4105 - 10-6/10-106-2 - zzp-2025041021p-js1y-rcd-pH1.0jz-jf50z-P6-1.lcd
 方法文件名: RC\$HJE-4105 - HJE-4105-RC-FX259.lcm
 批处理文件名: RC\$HJE-4105 - HJE-4105-20250610-FX259.lcb
 样品瓶号: 1-47
 进样体积: 10 μl 版本号: 6.115
 进样时间: 2025/06/11 09:55:15 实验者: xiexinhui
 处理时间(V2): 2025/06/11 13:42:16 处理者: xiexinhui
 仪器型号: SHIMADZU LC-2050C (FX259)

<色谱图>



<峰表>

检测器A Ch1 222nm

峰号	保留时间	面积	面积%	高度	理论塔板数(USP)	拖尾因子	分离度(USP)
1	2.385	69004	100.000	10897	3307	1.149	--
总计		69004	100.000	10897			

图29 褪黑素颗粒溶出度测定加速1月HPLC图谱
 自制品(2025041021批)-pH1.0介质-浆法-50转-片6
 供试品溶液-1

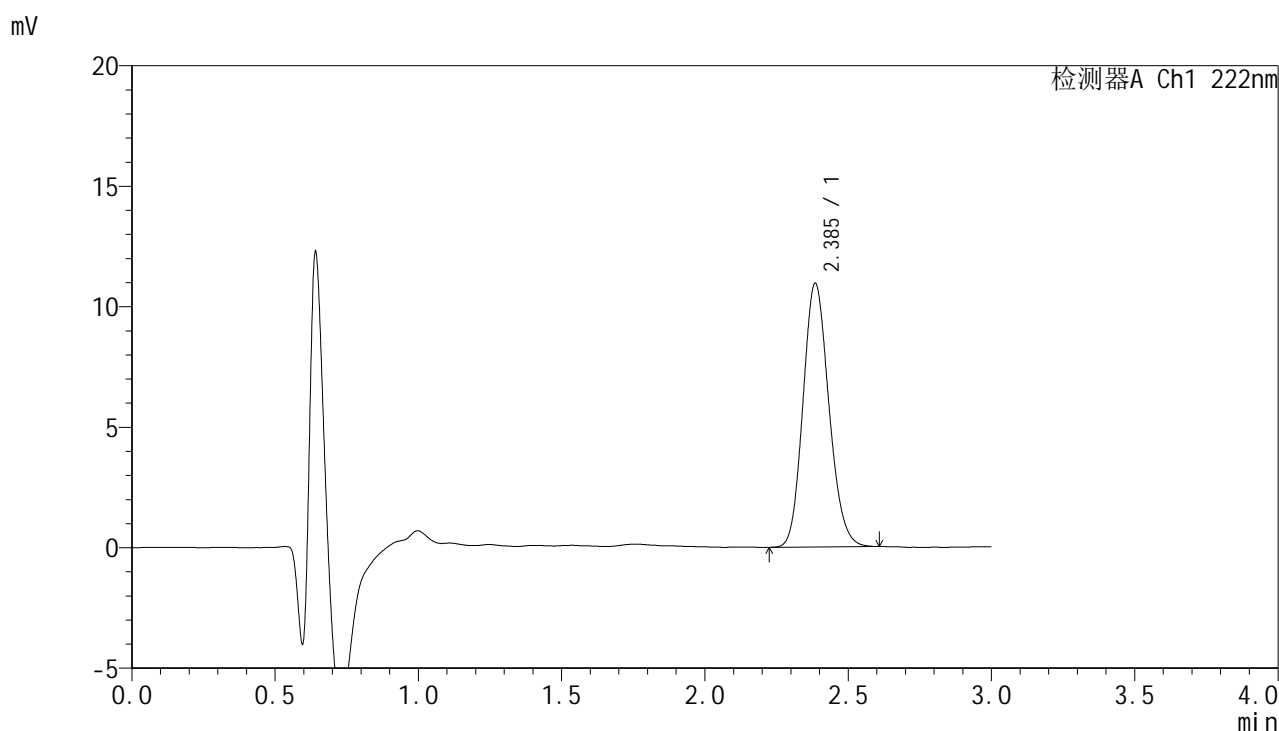


HJE-4105

<样品信息>

色谱柱:XB-C18(50mm*4.6mm,5μm) 流 速: 1.0ml/min
 柱 温: 30°C 波 长: 222nm
 数据文件名: RC\$HJE-4105 - 10-6/10-107-2 - zzp-2025041021p-js1y-rcd-pH1.0jz-jf50z-P6-2.lcd
 方法文件名: RC\$HJE-4105 - HJE-4105-RC-FX259.lcm
 批处理文件名: RC\$HJE-4105 - HJE-4105-20250610-FX259.lcb
 样品瓶号: 1-47
 进样体积: 10 μl 版本号: 6.115
 进样时间: 2025/06/11 09:58:37 实验者: xiexinhui
 处理时间(V2): 2025/06/11 13:42:20 处理者: xiexinhui
 仪器型号: SHIMADZU LC-2050C (FX259)

<色谱图>



<峰表>

检测器A Ch1 222nm

峰号	保留时间	面积	面积%	高度	理论塔板数(USP)	拖尾因子	分离度(USP)
1	2.385	68866	100.000	10909	3316	1.144	--
总计		68866	100.000	10909			

图30 褪黑素颗粒溶出度测定加速1月HPLC图谱
 自制品(2025041021批)-pH1.0介质-浆法-50转-片6
 供试品溶液-2

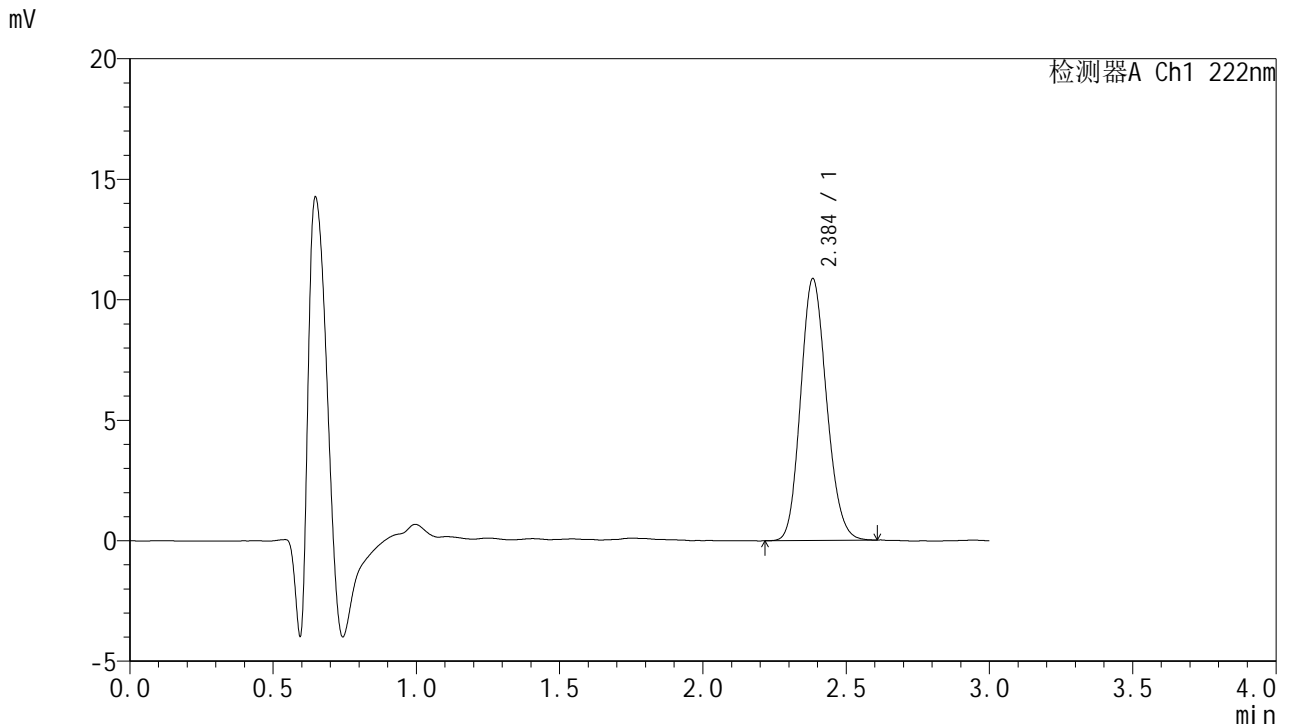


HJE-4105

<样品信息>

色谱柱:XB-C18(50mm*4.6mm,5μm) 流 速: 1.0ml/min
 柱 温: 30°C 波 长: 222nm
 数据文件名: RC\$HJE-4105 - 10-6/10-108-2 - zzp-2025041121p-js1y-rcd-pH1.0jz-jf50z-P1-1.lcd
 方法文件名: RC\$HJE-4105 - HJE-4105-RC-FX259.lcm
 批处理文件名: RC\$HJE-4105 - HJE-4105-20250610-FX259.lcb
 样品瓶号: 1-3
 进样体积: 10 μl 版本号: 6.115
 进样时间: 2025/06/11 10:02:00 实验者: xiexinhui
 处理时间(V2): 2025/06/11 13:42:23 处理者: xiexinhui
 仪器型号: SHIMADZU LC-2050C (FX259)

<色谱图>



<峰表>

检测器A Ch1 222nm

峰号	保留时间	面积	面积%	高度	理论塔板数(USP)	拖尾因子	分离度(USP)
1	2.384	68401	100.000	10830	3299	1.146	--
总计		68401	100.000	10830			

图31 褪黑素颗粒溶出度测定加速1月HPLC图谱
 自制品(2025041121批)-pH1.0介质-浆法-50转-片1
 供试品溶液-1

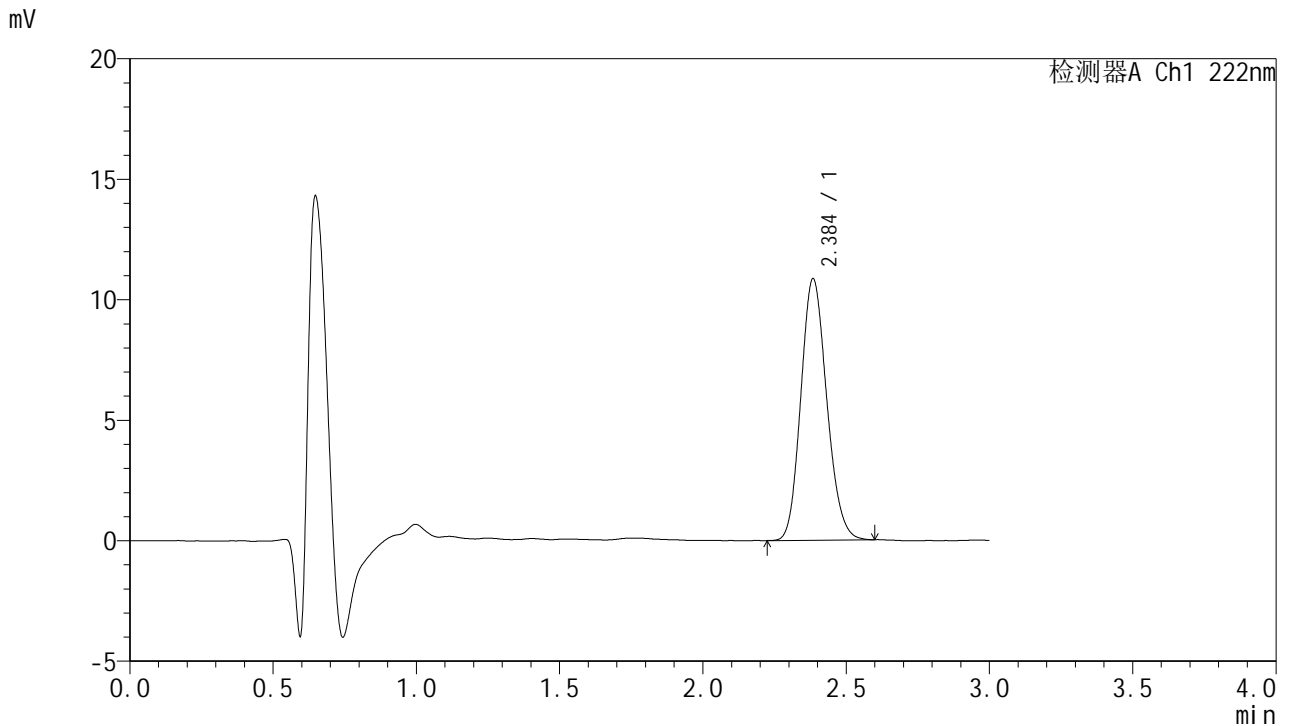


HJE-4105

<样品信息>

色谱柱:XB-C18(50mm*4.6mm,5μm) 流 速: 1.0ml/min
 柱 温: 30°C 波 长: 222nm
 数据文件名: RC\$HJE-4105 - 10-6/10-109-2 - zzp-2025041121p-js1y-rcd-pH1.0jz-jf50z-P1-2.lcd
 方法文件名: RC\$HJE-4105 - HJE-4105-RC-FX259.lcm
 批处理文件名: RC\$HJE-4105 - HJE-4105-20250610-FX259.lcb
 样品瓶号: 1-3
 进样体积: 10 μl 版本号: 6.115
 进样时间: 2025/06/11 10:05:22 实验者: xiexinhui
 处理时间(V2): 2025/06/11 13:42:26 处理者: xiexinhui
 仪器型号: SHIMADZU LC-2050C (FX259)

<色谱图>



<峰表>

检测器A Ch1 222nm

峰号	保留时间	面积	面积%	高度	理论塔板数(USP)	拖尾因子	分离度(USP)
1	2.384	68267	100.000	10804	3305	1.147	--
总计		68267	100.000	10804			

图32 褪黑素颗粒溶出度测定加速1月HPLC图谱
 自制品(2025041121批)-pH1.0介质-浆法-50转-片1
 供试品溶液-2

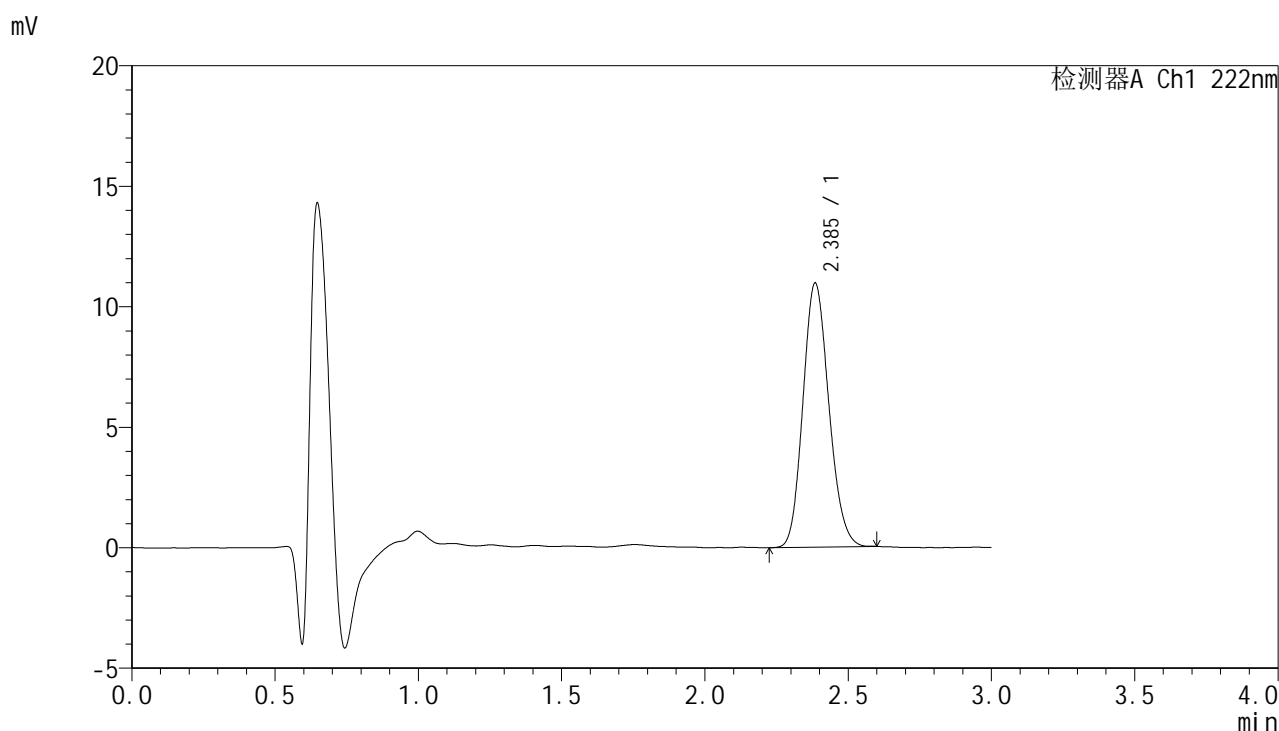


HJE-4105

<样品信息>

色谱柱:XB-C18(50mm*4.6mm,5μm) 流 速: 1.0ml/min
 柱 温: 30°C 波 长: 222nm
 数据文件名: RC\$HJE-4105 - 10-6/10-110-2 - zzp-2025041121p-js1y-rcd-pH1.0jz-jf50z-P2-1.lcd
 方法文件名: RC\$HJE-4105 - HJE-4105-RC-FX259.lcm
 批处理文件名: RC\$HJE-4105 - HJE-4105-20250610-FX259.lcb
 样品瓶号: 1-12
 进样体积: 10 μl 版本号: 6.115
 进样时间: 2025/06/11 10:08:44 实验者: xiexinhui
 处理时间(V2): 2025/06/11 13:42:28 处理者: xiexinhui
 仪器型号: SHIMADZU LC-2050C (FX259)

<色谱图>



<峰表>

检测器A Ch1 222nm

峰号	保留时间	面积	面积%	高度	理论塔板数(USP)	拖尾因子	分离度(USP)
1	2.385	68902	100.000	10917	3306	1.144	--
总计		68902	100.000	10917			

图33 褪黑素颗粒溶出度测定加速1月HPLC图谱
 自制品(2025041121批)-pH1.0介质-浆法-50转-片2
 供试品溶液-1

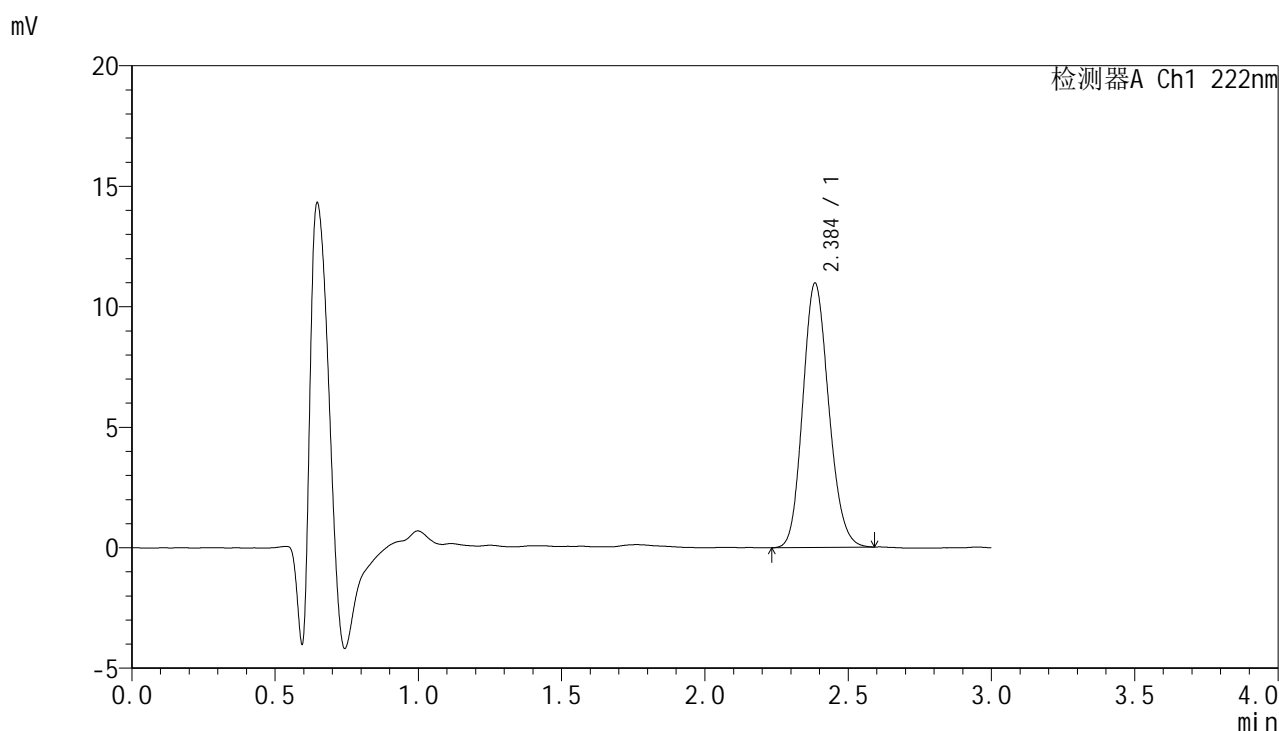


HJE-4105

<样品信息>

色谱柱:XB-C18(50mm*4.6mm,5μm) 流 速: 1.0ml/min
 柱 温: 30°C 波 长: 222nm
 数据文件名: RC\$HJE-4105 - 10-6/10-111-2 - zzp-2025041121p-js1y-rcd-pH1.0jz-jf50z-P2-2.lcd
 方法文件名: RC\$HJE-4105 - HJE-4105-RC-FX259.lcm
 批处理文件名: RC\$HJE-4105 - HJE-4105-20250610-FX259.lcb
 样品瓶号: 1-12
 进样体积: 10 μl 版本号: 6.115
 进样时间: 2025/06/11 10:12:07 实验者: xiexinhui
 处理时间(V2): 2025/06/11 13:42:31 处理者: xiexinhui
 仪器型号: SHIMADZU LC-2050C (FX259)

<色谱图>



<峰表>

检测器A Ch1 222nm

峰号	保留时间	面积	面积%	高度	理论塔板数(USP)	拖尾因子	分离度(USP)
1	2.384	69084	100.000	10915	3304	1.146	--
总计		69084	100.000	10915			

图34 褪黑素颗粒溶出度测定加速1月HPLC图谱
 自制品(2025041121批)-pH1.0介质-浆法-50转-片2
 供试品溶液-2

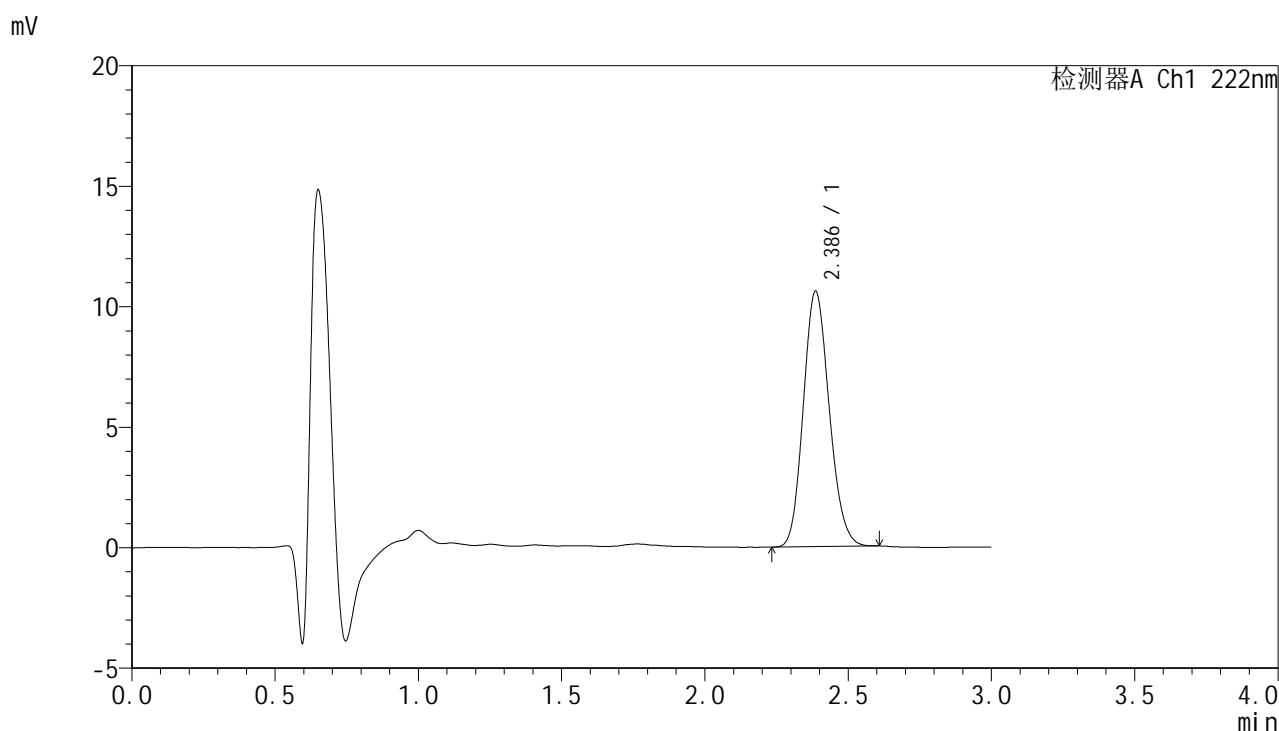


HJE-4105

<样品信息>

色谱柱:XB-C18(50mm*4.6mm,5μm) 流 速: 1.0ml/min
 柱 温: 30°C 波 长: 222nm
 数据文件名: RC\$HJE-4105 - 10-6/10-112-2 - zzp-2025041121p-js1y-rcd-pH1.0jz-jf50z-P3-1.lcd
 方法文件名: RC\$HJE-4105 - HJE-4105-RC-FX259.lcm
 批处理文件名: RC\$HJE-4105 - HJE-4105-20250610-FX259.lcb
 样品瓶号: 1-21
 进样体积: 10 μl 版本号: 6.115
 进样时间: 2025/06/11 10:15:29 实验者: xiexinhui
 处理时间(V2): 2025/06/11 13:42:33 处理者: xiexinhui
 仪器型号: SHIMADZU LC-2050C (FX259)

<色谱图>



<峰表>

检测器A Ch1 222nm

峰号	保留时间	面积	面积%	高度	理论塔板数(USP)	拖尾因子	分离度(USP)
1	2.386	66735	100.000	10586	3297	1.142	--
总计		66735	100.000	10586			

图35 褪黑素颗粒溶出度测定加速1月HPLC图谱
 自制品(2025041121批)-pH1.0介质-浆法-50转-片3
 供试品溶液-1

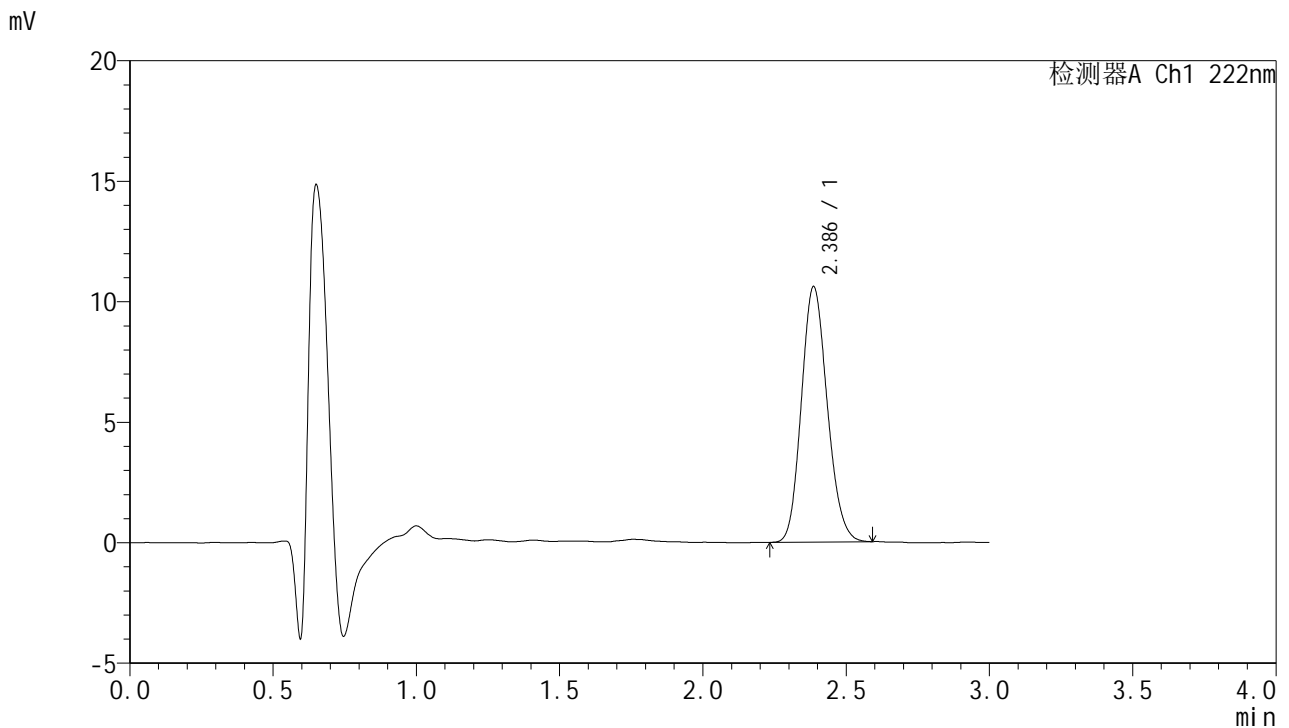


HJE-4105

<样品信息>

色谱柱:XB-C18(50mm*4.6mm,5μm) 流 速: 1.0ml/min
 柱 温: 30°C 波 长: 222nm
 数据文件名: RC\$HJE-4105 - 10-6/10-113-2 - zzp-2025041121p-js1y-rcd-pH1.0jz-jf50z-P3-2.lcd
 方法文件名: RC\$HJE-4105 - HJE-4105-RC-FX259.lcm
 批处理文件名: RC\$HJE-4105 - HJE-4105-20250610-FX259.lcb
 样品瓶号: 1-21
 进样体积: 10 μl 版本号: 6.115
 进样时间: 2025/06/11 10:18:51 实验者: xiexinhui
 处理时间(V2): 2025/06/11 13:42:36 处理者: xiexinhui
 仪器型号: SHIMADZU LC-2050C (FX259)

<色谱图>



<峰表>

检测器A Ch1 222nm

峰号	保留时间	面积	面积%	高度	理论塔板数(USP)	拖尾因子	分离度(USP)
1	2.386	66610	100.000	10589	3314	1.144	--
总计		66610	100.000	10589			

图36 褪黑素颗粒溶出度测定加速1月HPLC图谱
 自制品(2025041121批)-pH1.0介质-浆法-50转-片3
 供试品溶液-2

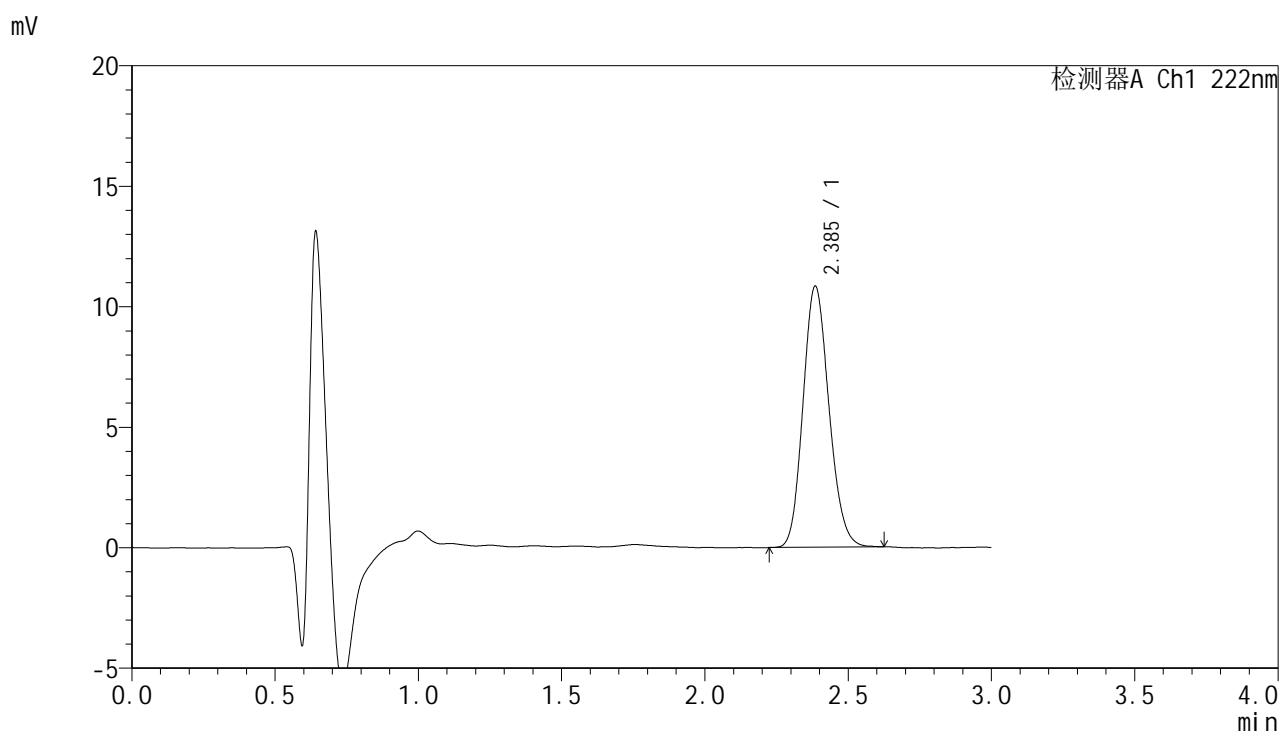


HJE-4105

<样品信息>

色谱柱:XB-C18(50mm*4.6mm,5μm) 流 速:1.0ml/min
 柱 温:30°C 波 长:222nm
 数据文件名: RC\$HJE-4105 - 10-6/10-114-2 - zzp-2025041121p-js1y-rcd-pH1.0jz-jf50z-P4-1.lcd
 方法文件名: RC\$HJE-4105 - HJE-4105-RC-FX259.lcm
 批处理文件名: RC\$HJE-4105 - HJE-4105-20250610-FX259.lcb
 样品瓶号: 1-30
 进样体积: 10 μl 版本号: 6.115
 进样时间: 2025/06/11 10:22:12 实验者: xiexinhui
 处理时间(V2): 2025/06/11 13:42:38 处理者: xiexinhui
 仪器型号: SHIMADZU LC-2050C (FX259)

<色谱图>



<峰表>

检测器A Ch1 222nm

峰号	保留时间	面积	面积%	高度	理论塔板数(USP)	拖尾因子	分离度(USP)
1	2.385	68195	100.000	10802	3307	1.144	--
总计		68195	100.000	10802			

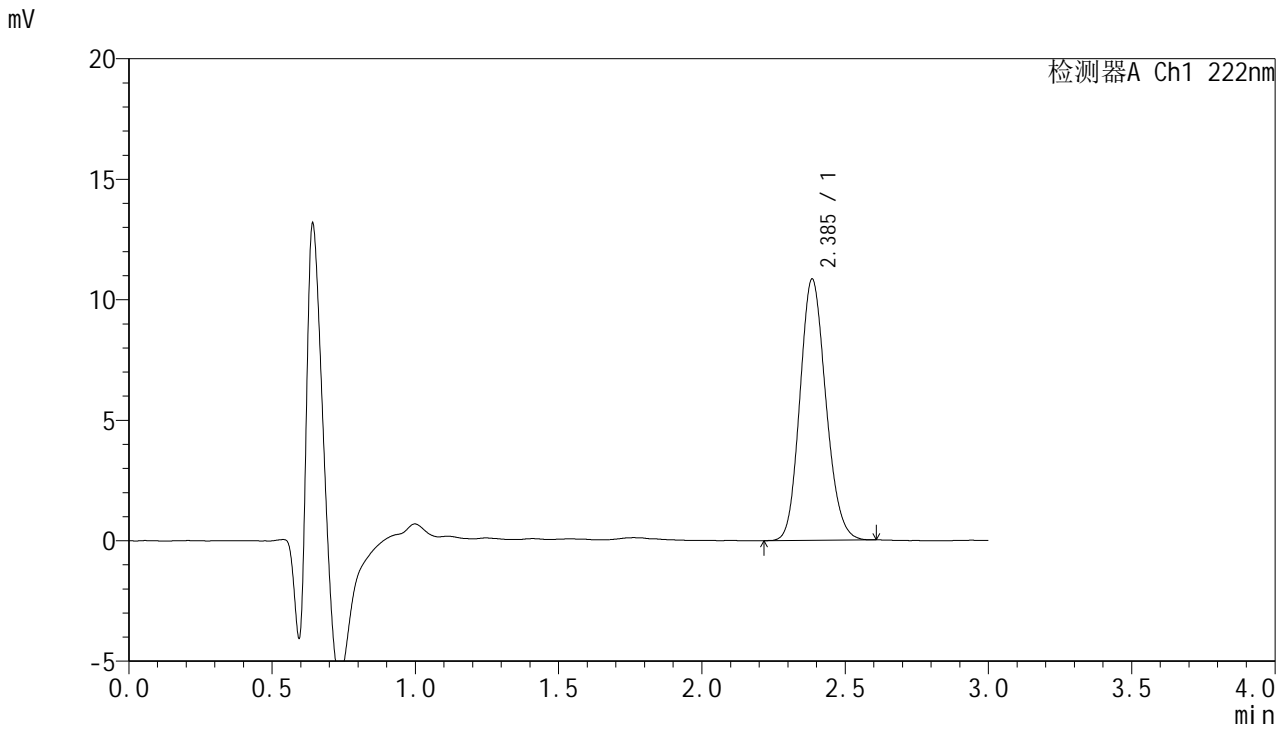


HJE-4105

<样品信息>

色谱柱:XB-C18(50mm*4.6mm,5μm) 流 速:1.0ml/min
 柱 温:30°C 波 长:222nm
 数据文件名: RC\$HJE-4105 - 10-6/10-115-2 - zzp-2025041121p-js1y-rcd-pH1.0jz-jf50z-P4-2.lcd
 方法文件名: RC\$HJE-4105 - HJE-4105-RC-FX259.lcm
 批处理文件名: RC\$HJE-4105 - HJE-4105-20250610-FX259.lcb
 样品瓶号: 1-30
 进样体积: 10 μl 版本号: 6.115
 进样时间: 2025/06/11 10:25:35 实验者: xiexinhui
 处理时间(V2): 2025/06/11 13:42:41 处理者: xiexinhui
 仪器型号: SHIMADZU LC-2050C (FX259)

<色谱图>



<峰表>

检测器A Ch1 222nm

峰号	保留时间	面积	面积%	高度	理论塔板数(USP)	拖尾因子	分离度(USP)
1	2.385	68239	100.000	10800	3308	1.145	--
总计		68239	100.000	10800			

图38 褪黑素颗粒溶出度测定加速1月HPLC图谱
 自制品(2025041121批)-pH1.0介质-浆法-50转-片4
 供试品溶液-2

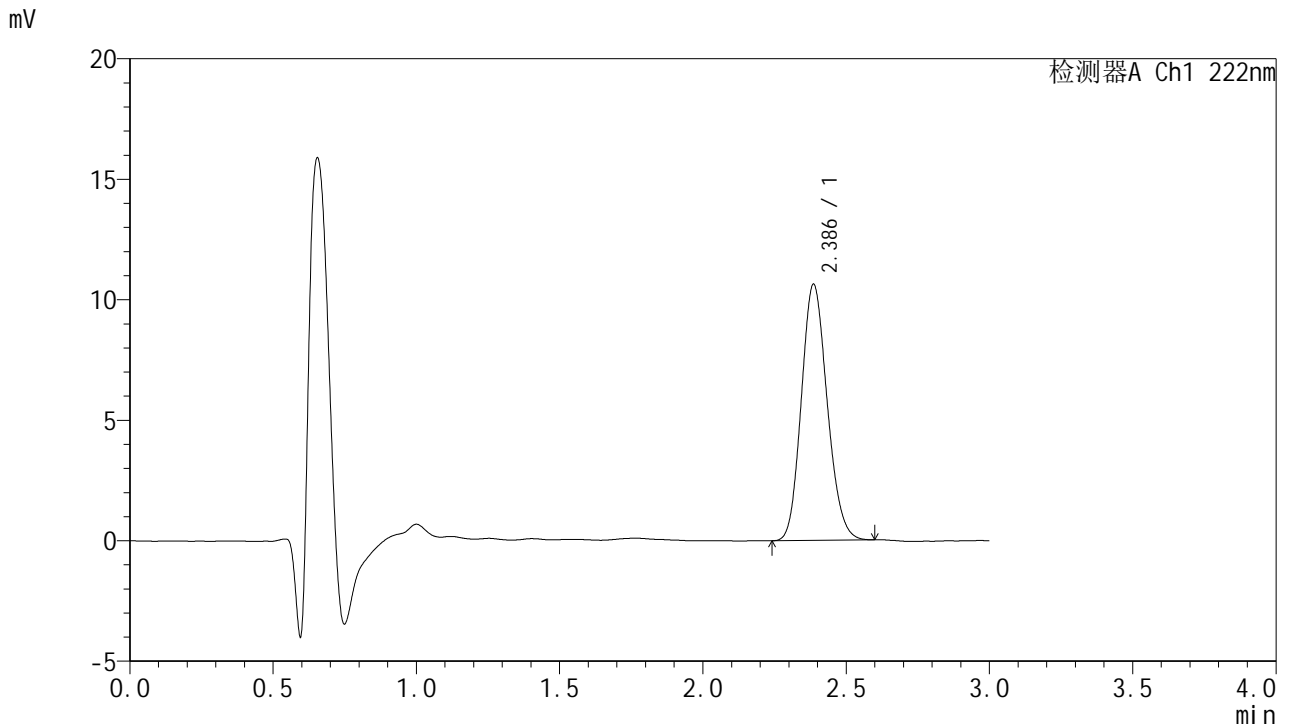


HJE-4105

<样品信息>

色谱柱:XB-C18(50mm*4.6mm,5μm) 流 速: 1.0ml/min
 柱 温: 30°C 波 长: 222nm
 数据文件名: RC\$HJE-4105 - 10-6/10-116-2 - zzp-2025041121p-js1y-rcd-pH1.0jz-jf50z-P5-1.lcd
 方法文件名: RC\$HJE-4105 - HJE-4105-RC-FX259.lcm
 批处理文件名: RC\$HJE-4105 - HJE-4105-20250610-FX259.lcb
 样品瓶号: 1-39
 进样体积: 10 μl 版本号: 6.115
 进样时间: 2025/06/11 10:28:56 实验者: xiexinhui
 处理时间(V2): 2025/06/11 13:42:43 处理者: xiexinhui
 仪器型号: SHIMADZU LC-2050C (FX259)

<色谱图>



<峰表>

检测器A Ch1 222nm

峰号	保留时间	面积	面积%	高度	理论塔板数(USP)	拖尾因子	分离度(USP)
1	2.386	66739	100.000	10615	3317	1.144	--
总计		66739	100.000	10615			

图39 褪黑素颗粒溶出度测定加速1月HPLC图谱
 自制品(2025041121批)-pH1.0介质-桨法-50转-片5
 供试品溶液-1

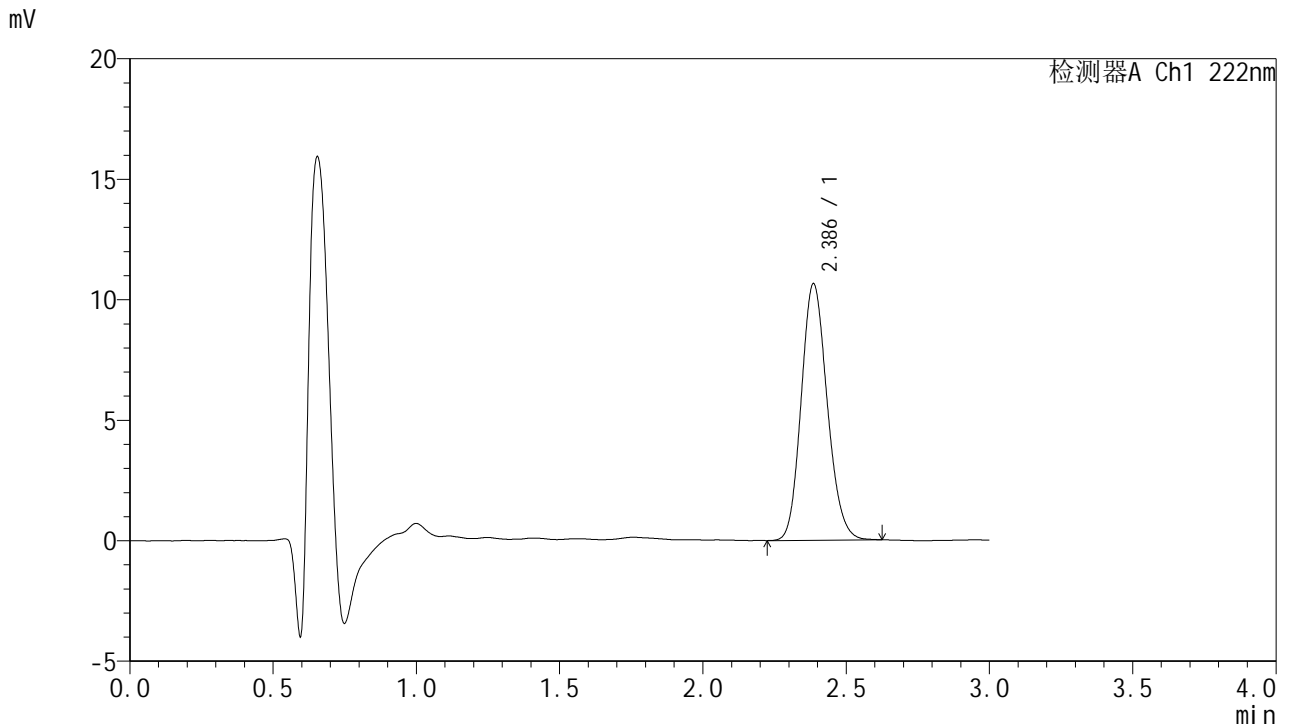


HJE-4105

<样品信息>

色谱柱:XB-C18(50mm*4.6mm,5μm) 流 速: 1.0ml/min
 柱 温: 30°C 波 长: 222nm
 数据文件名: RC\$HJE-4105 - 10-6/10-117-2 - zzp-2025041121p-js1y-rcd-pH1.0jz-jf50z-P5-2.lcd
 方法文件名: RC\$HJE-4105 - HJE-4105-RC-FX259.lcm
 批处理文件名: RC\$HJE-4105 - HJE-4105-20250610-FX259.lcb
 样品瓶号: 1-39
 进样体积: 10 μl 版本号: 6.115
 进样时间: 2025/06/11 10:32:19 实验者: xiexinhui
 处理时间(V2): 2025/06/11 13:42:46 处理者: xiexinhui
 仪器型号: SHIMADZU LC-2050C (FX259)

<色谱图>



<峰表>

检测器A Ch1 222nm

峰号	保留时间	面积	面积%	高度	理论塔板数(USP)	拖尾因子	分离度(USP)
1	2.386	67260	100.000	10628	3308	1.147	--
总计		67260	100.000	10628			

图40 褪黑素颗粒溶出度测定加速1月HPLC图谱
 自制品(2025041121批)-pH1.0介质-浆法-50转-片5
 供试品溶液-2

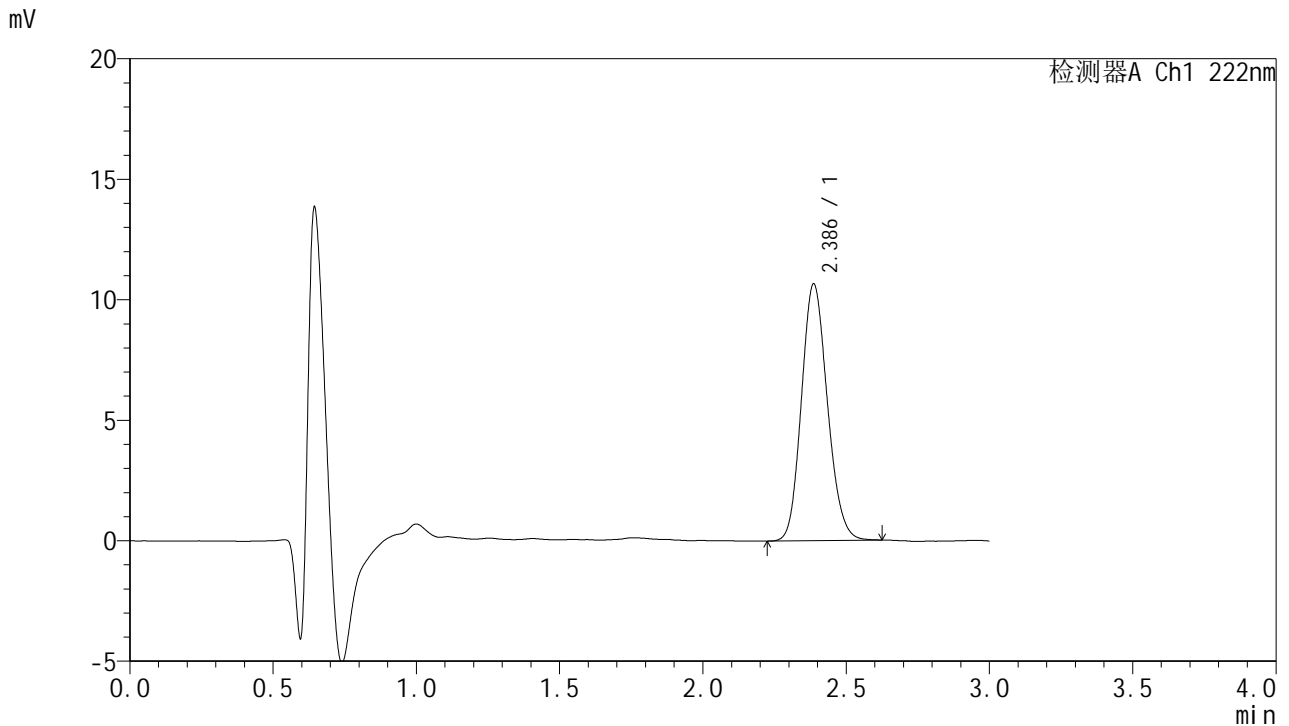


HJE-4105

<样品信息>

色谱柱:XB-C18(50mm*4.6mm,5μm) 流 速: 1.0ml/min
 柱 温: 30°C 波 长: 222nm
 数据文件名: RC\$HJE-4105 - 10-6/10-118-2 - zzp-2025041121p-js1y-rcd-pH1.0jz-jf50z-P6-1.lcd
 方法文件名: RC\$HJE-4105 - HJE-4105-RC-FX259.lcm
 批处理文件名: RC\$HJE-4105 - HJE-4105-20250610-FX259.lcb
 样品瓶号: 1-48
 进样体积: 10 μl 版本号: 6.115
 进样时间: 2025/06/11 10:35:41 实验者: xiexinhui
 处理时间(V2): 2025/06/11 13:42:48 处理者: xiexinhui
 仪器型号: SHIMADZU LC-2050C (FX259)

<色谱图>



<峰表>

检测器A Ch1 222nm

峰号	保留时间	面积	面积%	高度	理论塔板数(USP)	拖尾因子	分离度(USP)
1	2.386	67212	100.000	10650	3304	1.142	--
总计		67212	100.000	10650			

图41 褪黑素颗粒溶出度测定加速1月HPLC图谱
 自制品(2025041121批)-pH1.0介质-浆法-50转-片6
 供试品溶液-1

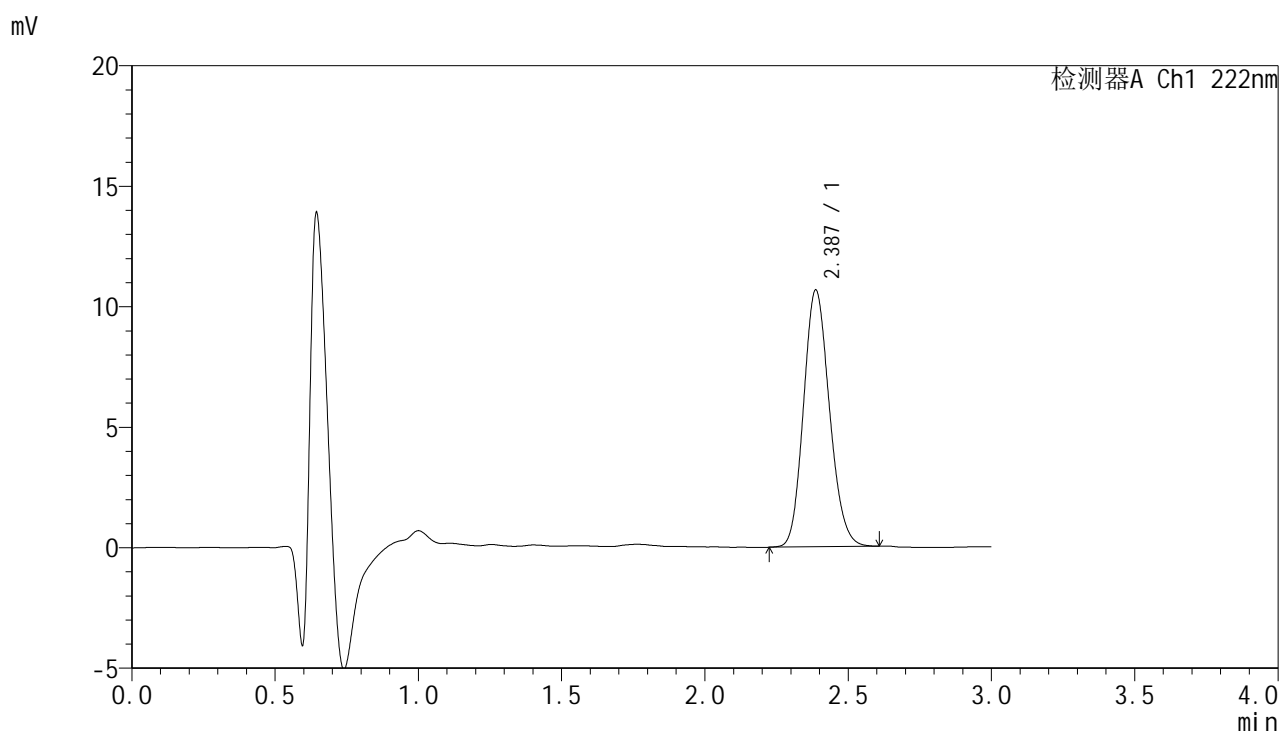


HJE-4105

<样品信息>

色谱柱:XB-C18(50mm*4.6mm,5μm) 流 速: 1.0ml/min
 柱 温: 30°C 波 长: 222nm
 数据文件名: RC\$HJE-4105 - 10-6/10-119-2 - zzp-2025041121p-js1y-rcd-pH1.0jz-jf50z-P6-2.lcd
 方法文件名: RC\$HJE-4105 - HJE-4105-RC-FX259.lcm
 批处理文件名: RC\$HJE-4105 - HJE-4105-20250610-FX259.lcb
 样品瓶号: 1-48
 进样体积: 10 μl 版本号: 6.115
 进样时间: 2025/06/11 10:39:04 实验者: xiexinhui
 处理时间(V2): 2025/06/11 13:42:51 处理者: xiexinhui
 仪器型号: SHIMADZU LC-2050C (FX259)

<色谱图>



<峰表>

检测器A Ch1 222nm

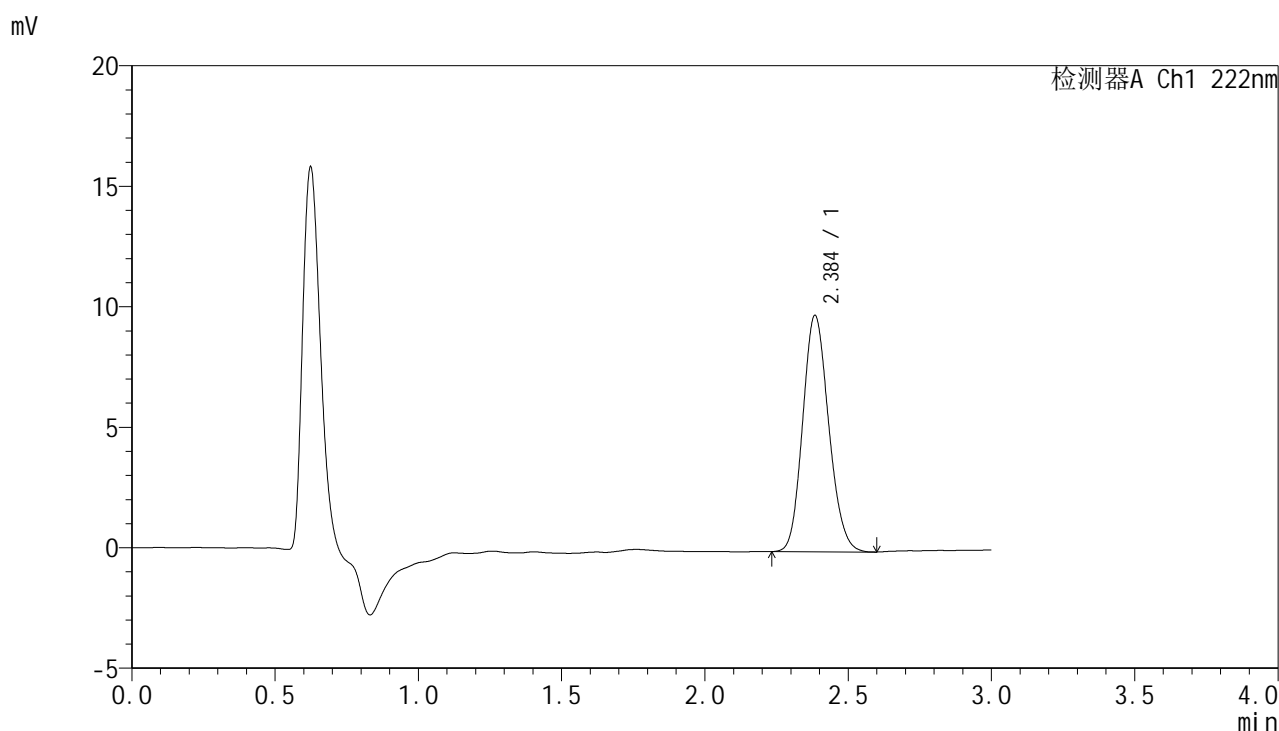
峰号	保留时间	面积	面积%	高度	理论塔板数(USP)	拖尾因子	分离度(USP)
1	2.387	67061	100.000	10648	3300	1.144	--
总计		67061	100.000	10648			

图42 褪黑素颗粒溶出度测定加速1月HPLC图谱
 自制品(2025041121批)-pH1.0介质-浆法-50转-片6
 供试品溶液-2

<样品信息>

色谱柱:XB-C18(50mm*4.6mm,5μm) 流 速: 1.0ml/min
 柱 温: 30°C 波 长: 222nm
 数据文件名: RC\$HJE-4105 - 10-6/10-120-2 - zzp-js1y-red-pH1.0jz-jf50z-dz2-1.lcd
 方法文件名: RC\$HJE-4105 - HJE-4105-RC-FX259.lcm
 批处理文件名: RC\$HJE-4105 - HJE-4105-20250610-FX259.lcb
 样品瓶号: 1-27
 进样体积: 10 μl 版本号: 6.115
 进样时间: 2025/06/11 10:42:27 实验者: xiexinhui
 处理时间(V2): 2025/06/11 13:42:53 处理者: xiexinhui
 仪器型号: SHIMADZU LC-2050C (FX259)

<色谱图>



<峰表>

检测器A Ch1 222nm

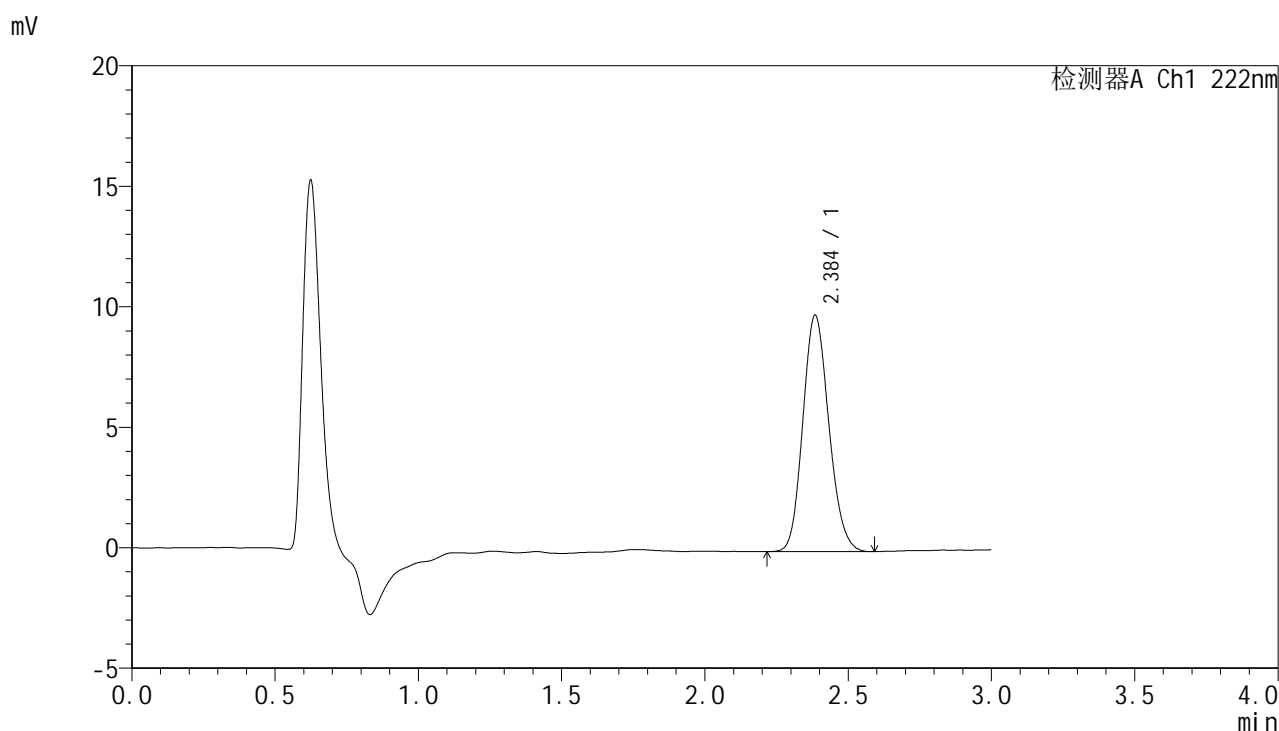
峰号	保留时间	面积	面积%	高度	理论塔板数(USP)	拖尾因子	分离度(USP)
1	2.384	62011	100.000	9772	3270	1.141	--
总计		62011	100.000	9772			

图43 褪黑素颗粒溶出度测定加速1月HPLC图谱
自制品-pH1.0介质-桨法-50转
对照品溶液-2-1

<样品信息>

色谱柱:XB-C18(50mm*4.6mm,5μm) 流 速: 1.0ml/min
 柱 温: 30°C 波 长: 222nm
 数据文件名: RC\$HJE-4105 - 10-6/10-121-2 - zzp-js1y-red-pH1.0jz-jf50z-dz2-2.lcd
 方法文件名: RC\$HJE-4105 - HJE-4105-RC-FX259.lcm
 批处理文件名: RC\$HJE-4105 - HJE-4105-20250610-FX259.lcb
 样品瓶号: 1-27
 进样体积: 10 μl 版本号: 6.115
 进样时间: 2025/06/11 10:45:50 实验者: xiexinhui
 处理时间(V2): 2025/06/11 13:42:56 处理者: xiexinhui
 仪器型号: SHIMADZU LC-2050C (FX259)

<色谱图>



<峰表>

检测器A Ch1 222nm

峰号	保留时间	面积	面积%	高度	理论塔板数(USP)	拖尾因子	分离度(USP)
1	2.384	61916	100.000	9765	3277	1.143	--
总计		61916	100.000	9765			

图44 褪黑素颗粒溶出度测定加速1月HPLC图谱
自制品-pH1.0介质-浆法-50转
对照品溶液-2-2