

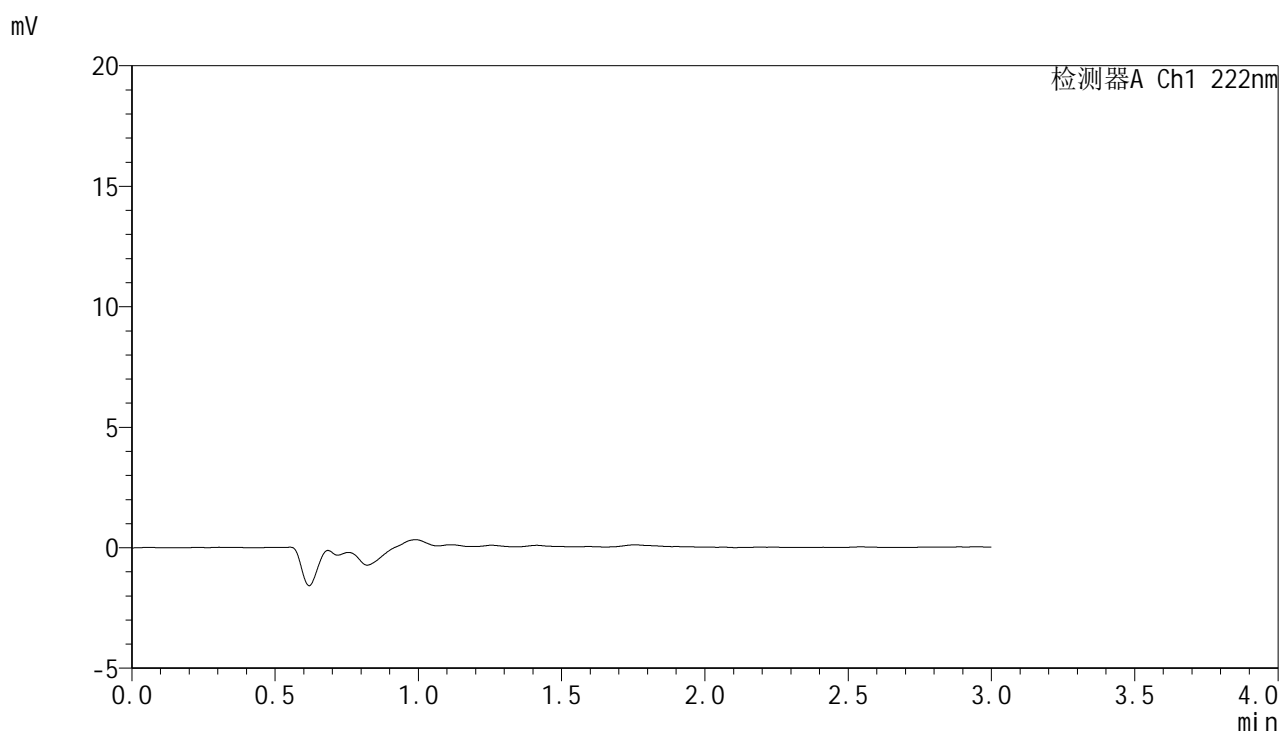


HJE-4105

<样品信息>

色谱柱:XB-C18(50mm*4.6mm,5μm) 流 速: 1.0ml/min
 柱 温: 30°C 波 长: 222nm
 数据文件名: RC\$HJE-4105 - 10-7/10-122-2 - zzp-kq1y-rcd-pH1.0jz-jf50z-rj.lcd
 方法文件名: RC\$HJE-4105 - HJE-4105-RC-FX259.lcm
 批处理文件名: RC\$HJE-4105 - HJE-4105-20250610-FX259.lcb
 样品瓶号: 2-9
 进样体积: 10 μl 版本号: 6.115
 进样时间: 2025/06/11 10:49:14 实验者: xiexinhui
 处理时间(V2): 2025/06/11 13:46:15 处理者: xiexinhui
 仪器型号: SHIMADZU LC-2050C (FX259)

<色谱图>



<峰表>

检测器A Ch1 222nm

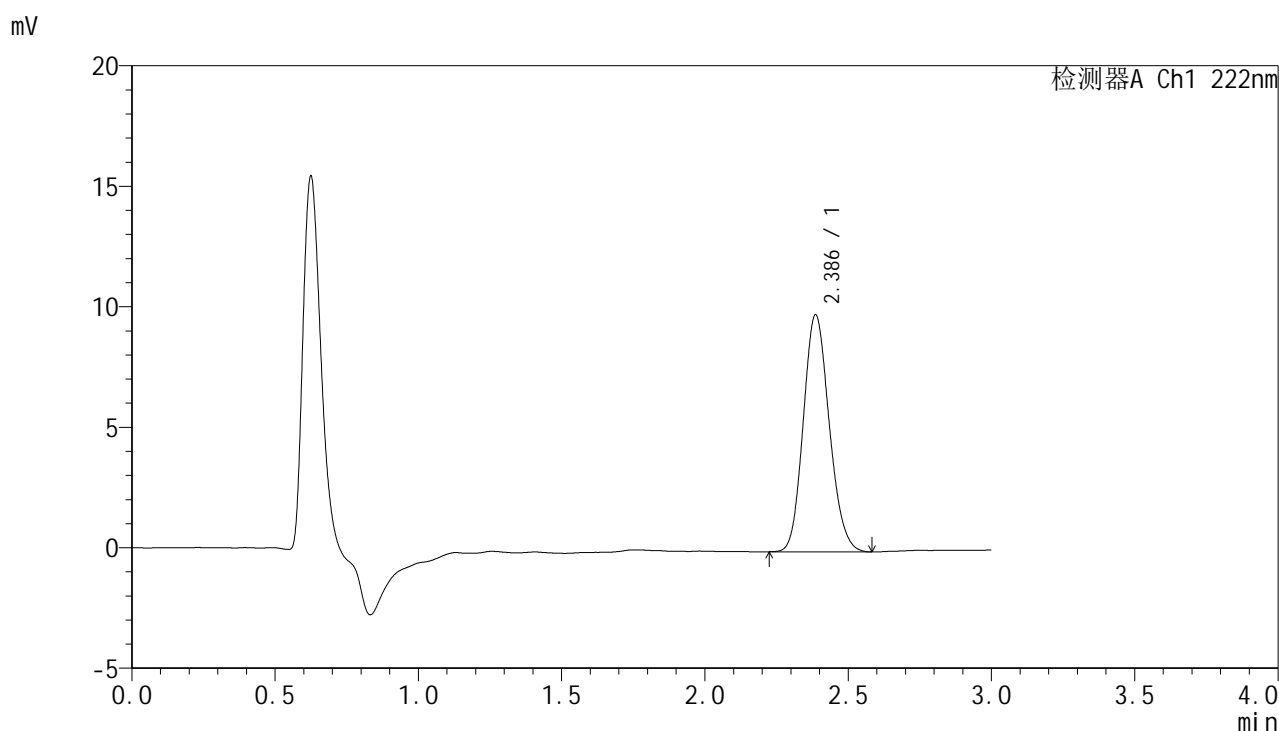
| 峰号 | 保留时间 | 面积 | 面积% | 高度 | 理论塔板数(USP) | 拖尾因子 | 分离度(USP) |
|----|------|----|-----|----|------------|------|----------|
| 总计 | | | | | | | |

图1 褪黑素颗粒溶出度测定HPLC图谱
自制品开启1月-pH1.0介质-桨法-50转
溶剂

<样品信息>

色谱柱:XB-C18(50mm*4.6mm,5μm) 流 速: 1.0ml/min
 柱 温: 30°C 波 长: 222nm
 数据文件名: RC\$HJE-4105 - 10-7/10-123-2 - zzp-kq1y-rcd-pH1.0jz-jf50z-dz1-1.lcd
 方法文件名: RC\$HJE-4105 - HJE-4105-RC-FX259.lcm
 批处理文件名: RC\$HJE-4105 - HJE-4105-20250610-FX259.lcb
 样品瓶号: 2-18
 进样体积: 10 μl 版本号: 6.115
 进样时间: 2025/06/11 10:52:38 实验者: xiexinhui
 处理时间(V2): 2025/06/11 13:46:19 处理者: xiexinhui
 仪器型号: SHIMADZU LC-2050C (FX259)

<色谱图>



<峰表>

检测器A Ch1 222nm

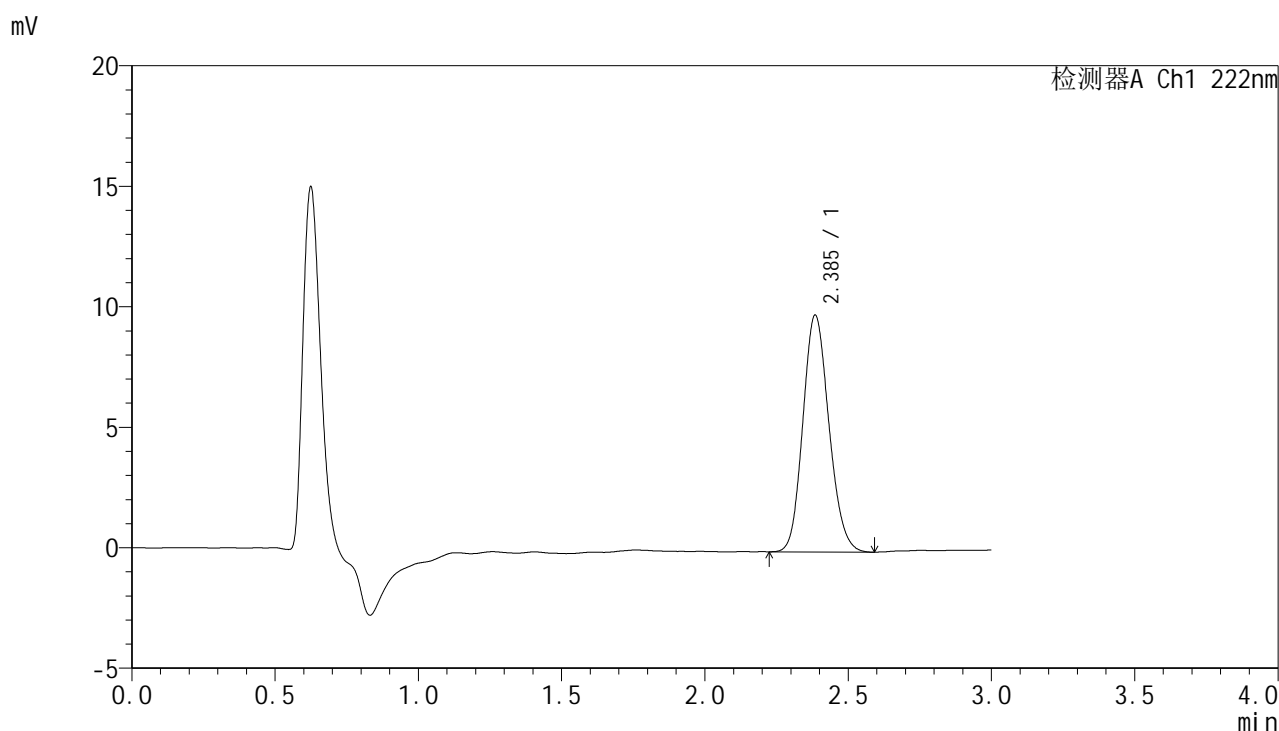
| 峰号 | 保留时间 | 面积 | 面积% | 高度 | 理论塔板数(USP) | 拖尾因子 | 分离度(USP) |
|----|-------|-------|---------|------|------------|-------|----------|
| 1 | 2.386 | 62052 | 100.000 | 9826 | 3297 | 1.142 | -- |
| 总计 | | 62052 | 100.000 | 9826 | | | |

图2 褪黑素颗粒溶出度测定HPLC图谱
自制品开启1月-pH1.0介质-浆法-50转
对照品溶液-1-1

<样品信息>

色谱柱:XB-C18(50mm*4.6mm,5μm) 流 速: 1.0ml/min
 柱 温: 30°C 波 长: 222nm
 数据文件名: RC\$HJE-4105 - 10-7/10-124-2 - zzp-kq1y-rcd-pH1.0jz-jf50z-dz1-2.lcd
 方法文件名: RC\$HJE-4105 - HJE-4105-RC-FX259.lcm
 批处理文件名: RC\$HJE-4105 - HJE-4105-20250610-FX259.lcb
 样品瓶号: 2-18
 进样体积: 10 μl 版本号: 6.115
 进样时间: 2025/06/11 10:56:02 实验者: xiexinhui
 处理时间(V2): 2025/06/11 13:46:22 处理者: xiexinhui
 仪器型号: SHIMADZU LC-2050C (FX259)

<色谱图>



<峰表>

检测器A Ch1 222nm

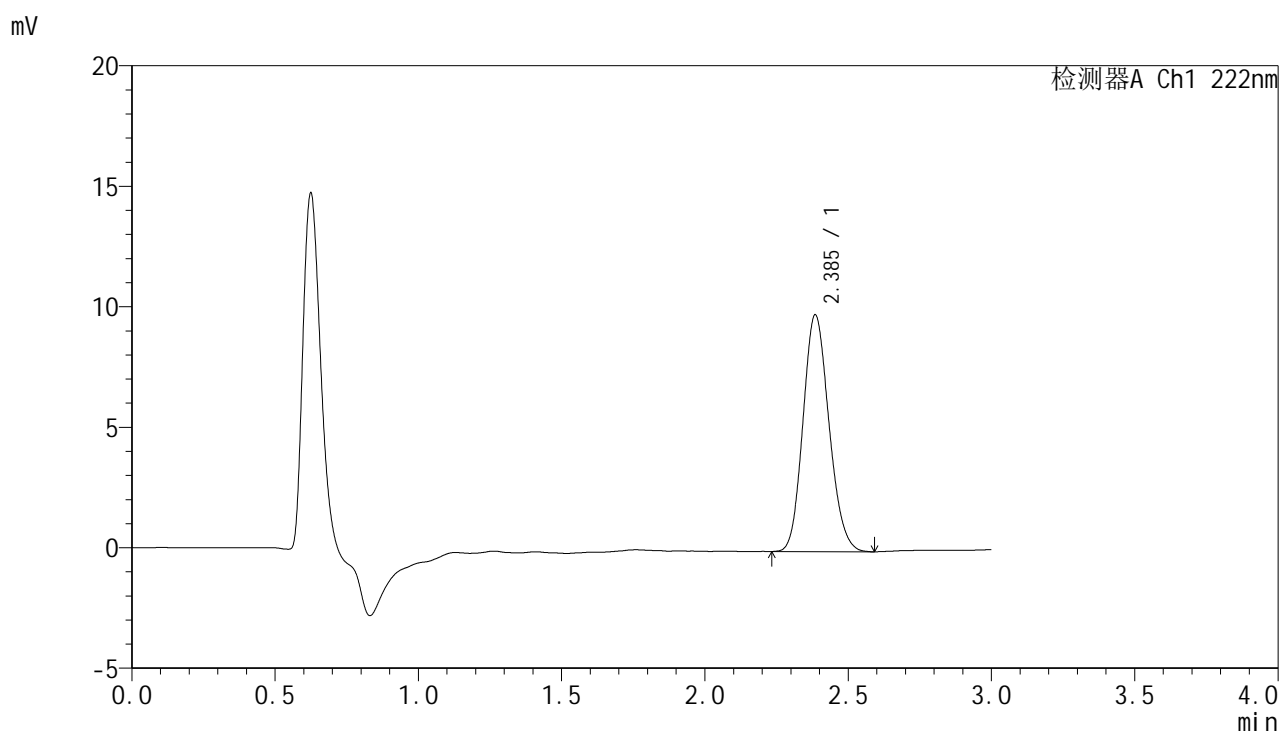
| 峰号 | 保留时间 | 面积 | 面积% | 高度 | 理论塔板数(USP) | 拖尾因子 | 分离度(USP) |
|----|-------|-------|---------|------|------------|-------|----------|
| 1 | 2.385 | 62179 | 100.000 | 9793 | 3275 | 1.143 | -- |
| 总计 | | 62179 | 100.000 | 9793 | | | |

图3 褪黑素颗粒溶出度测定HPLC图谱
自制品开启1月-pH1.0介质-浆法-50转
对照品溶液-1-2

<样品信息>

色谱柱:XB-C18(50mm*4.6mm,5μm) 流 速: 1.0ml/min
 柱 温: 30°C 波 长: 222nm
 数据文件名: RC\$HJE-4105 - 10-7/10-125-2 - zzp-kq1y-rcd-pH1.0jz-jf50z-dz1-3.lcd
 方法文件名: RC\$HJE-4105 - HJE-4105-RC-FX259.lcm
 批处理文件名: RC\$HJE-4105 - HJE-4105-20250610-FX259.lcb
 样品瓶号: 2-18
 进样体积: 10 μl 版本号: 6.115
 进样时间: 2025/06/11 10:59:25 实验者: xiexinhui
 处理时间(V2): 2025/06/11 13:46:24 处理者: xiexinhui
 仪器型号: SHIMADZU LC-2050C (FX259)

<色谱图>



<峰表>

检测器A Ch1 222nm

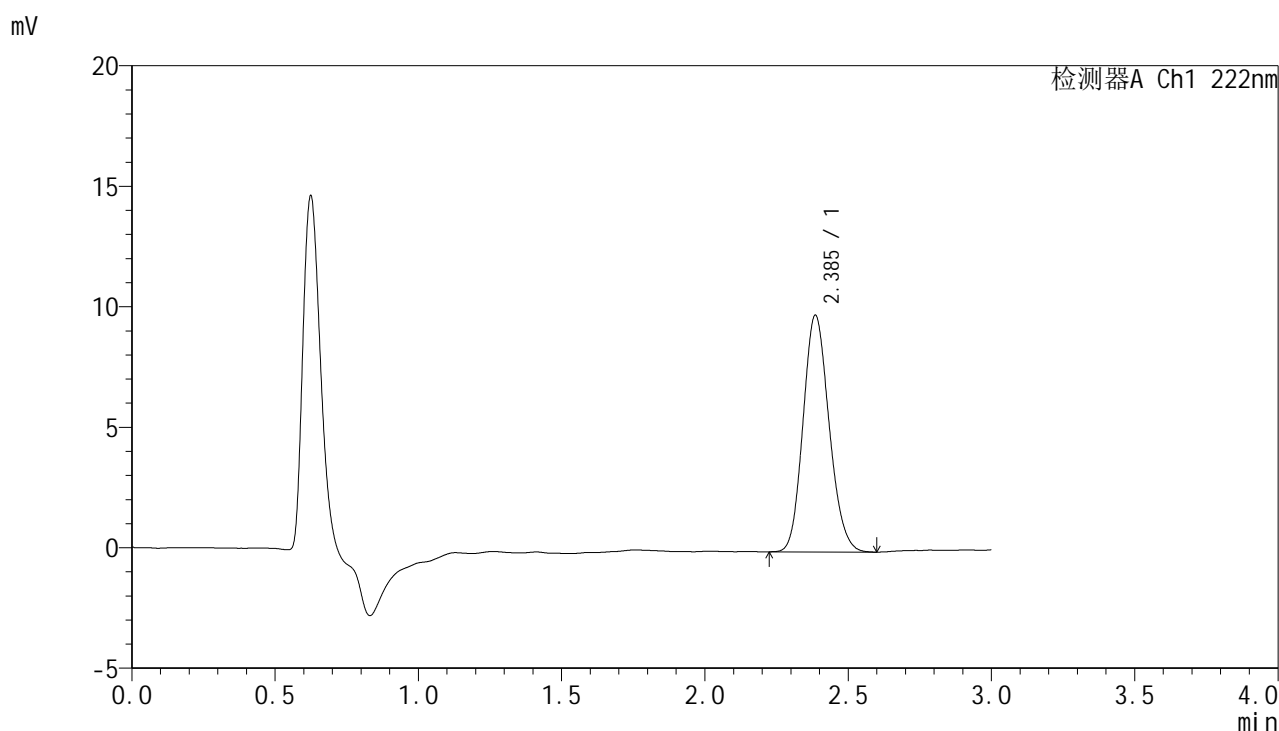
| 峰号 | 保留时间 | 面积 | 面积% | 高度 | 理论塔板数(USP) | 拖尾因子 | 分离度(USP) |
|----|-------|-------|---------|------|------------|-------|----------|
| 1 | 2.385 | 62053 | 100.000 | 9797 | 3274 | 1.146 | -- |
| 总计 | | 62053 | 100.000 | 9797 | | | |

图4 褪黑素颗粒溶出度测定HPLC图谱
自制品开启1月-pH1.0介质-桨法-50转
对照品溶液-1-3

<样品信息>

色谱柱:XB-C18(50mm*4.6mm,5μm) 流 速: 1.0ml/min
 柱 温: 30°C 波 长: 222nm
 数据文件名: RC\$HJE-4105 - 10-7/10-126-2 - zzp-kq1y-rcd-pH1.0jz-jf50z-dz1-4.lcd
 方法文件名: RC\$HJE-4105 - HJE-4105-RC-FX259.lcm
 批处理文件名: RC\$HJE-4105 - HJE-4105-20250610-FX259.lcb
 样品瓶号: 2-18
 进样体积: 10 μl 版本号: 6.115
 进样时间: 2025/06/11 11:02:48 实验者: xiexinhui
 处理时间(V2): 2025/06/11 13:46:27 处理者: xiexinhui
 仪器型号: SHIMADZU LC-2050C (FX259)

<色谱图>



<峰表>

检测器A Ch1 222nm

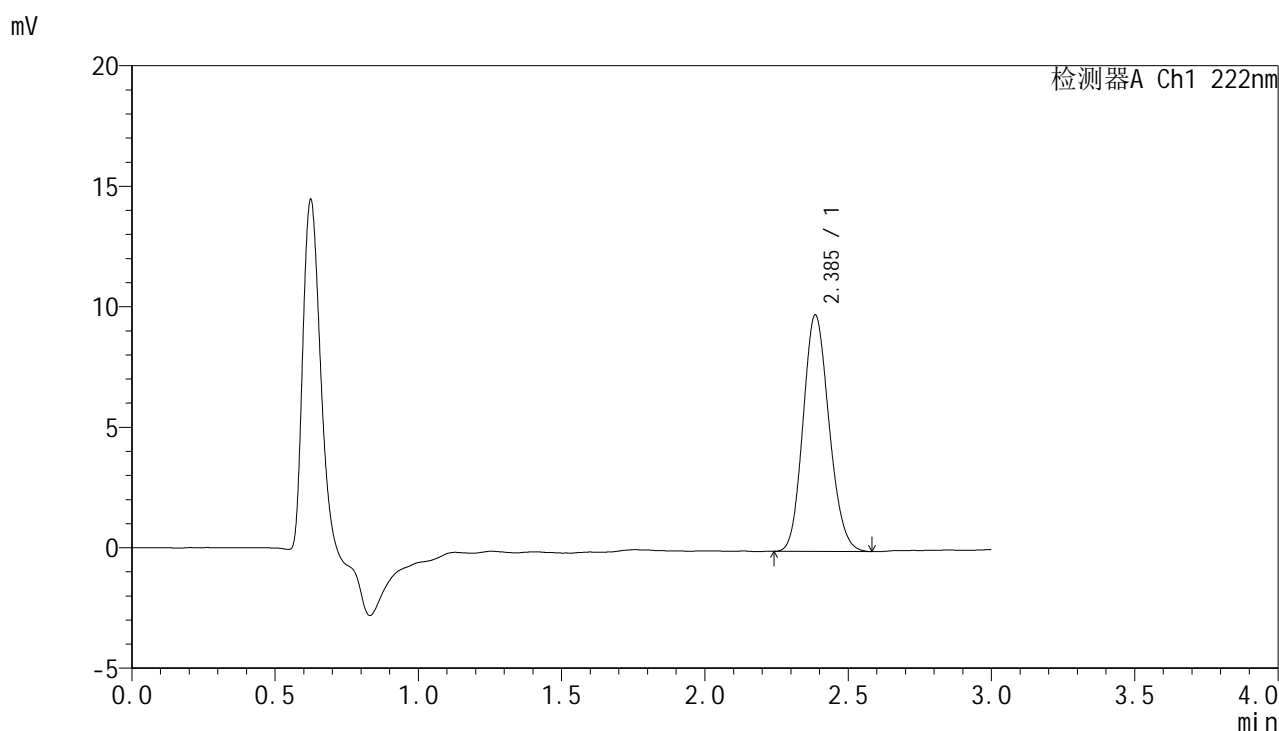
| 峰号 | 保留时间 | 面积 | 面积% | 高度 | 理论塔板数(USP) | 拖尾因子 | 分离度(USP) |
|----|-------|-------|---------|------|------------|-------|----------|
| 1 | 2.385 | 62161 | 100.000 | 9802 | 3264 | 1.143 | -- |
| 总计 | | 62161 | 100.000 | 9802 | | | |

图5 褪黑素颗粒溶出度测定HPLC图谱
自制品开启1月-pH1.0介质-浆法-50转
对照品溶液-1-4

<样品信息>

色谱柱:XB-C18(50mm*4.6mm,5μm) 流 速: 1.0ml/min
 柱 温: 30°C 波 长: 222nm
 数据文件名: RC\$HJE-4105 - 10-7/10-127-2 - zzp-kq1y-rcd-pH1.0jz-jf50z-dz1-5.lcd
 方法文件名: RC\$HJE-4105 - HJE-4105-RC-FX259.lcm
 批处理文件名: RC\$HJE-4105 - HJE-4105-20250610-FX259.lcb
 样品瓶号: 2-18
 进样体积: 10 μl 版本号: 6.115
 进样时间: 2025/06/11 11:06:12 实验者: xiexinhui
 处理时间(V2): 2025/06/11 13:46:30 处理者: xiexinhui
 仪器型号: SHIMADZU LC-2050C (FX259)

<色谱图>



<峰表>

检测器A Ch1 222nm

| 峰号 | 保留时间 | 面积 | 面积% | 高度 | 理论塔板数(USP) | 拖尾因子 | 分离度(USP) |
|----|-------|-------|---------|------|------------|-------|----------|
| 1 | 2.385 | 61942 | 100.000 | 9789 | 3275 | 1.141 | -- |
| 总计 | | 61942 | 100.000 | 9789 | | | |

图6 褪黑素颗粒溶出度测定HPLC图谱
自制品开启1月-pH1.0介质-浆法-50转
对照品溶液-1-5

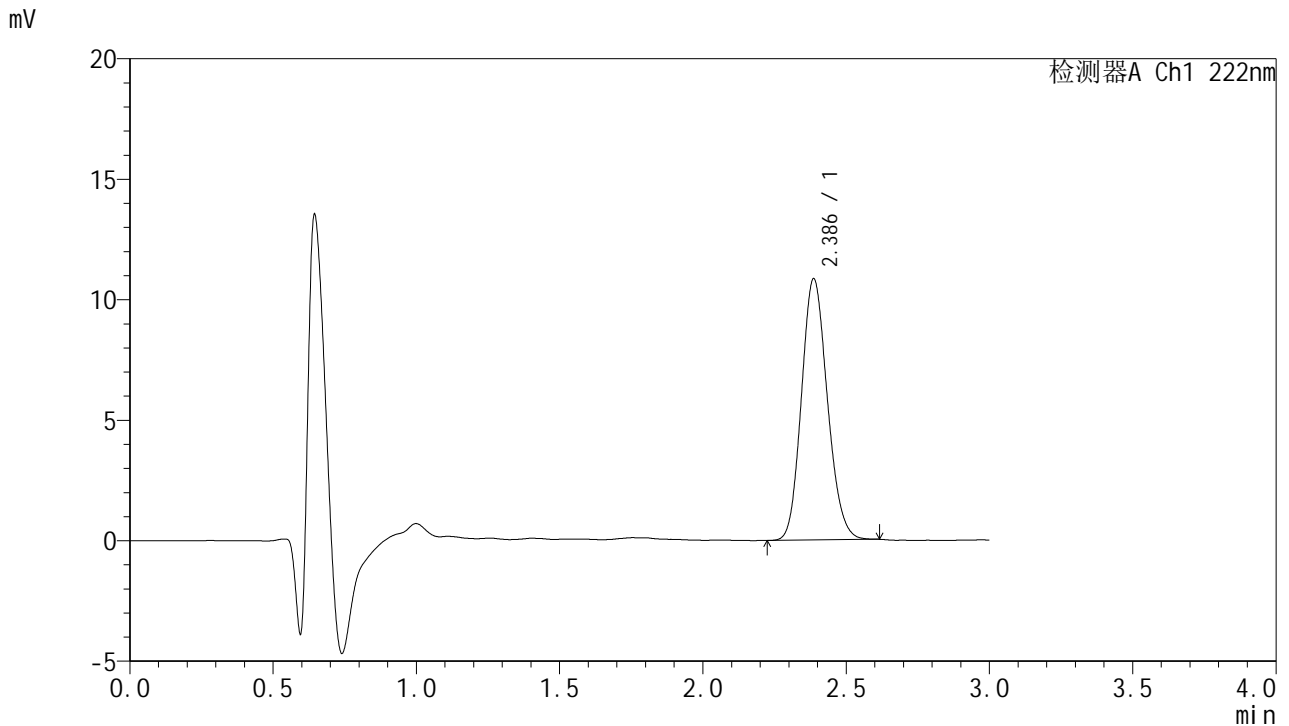


HJE-4105

<样品信息>

色谱柱:XB-C18(50mm*4.6mm,5μm) 流 速: 1.0ml/min
 柱 温: 30°C 波 长: 222nm
 数据文件名: RC\$HJE-4105 - 10-7/10-128-2 - zzp-2025041021p-kq1y-rcd-pH1.0jz-jf50z-P1-1.lcd
 方法文件名: RC\$HJE-4105 - HJE-4105-RC-FX259.lcm
 批处理文件名: RC\$HJE-4105 - HJE-4105-20250610-FX259.lcb
 样品瓶号: 2-1
 进样体积: 10 μl 版本号: 6.115
 进样时间: 2025/06/11 11:09:36 实验者: xiexinhui
 处理时间(V2): 2025/06/11 13:46:32 处理者: xiexinhui
 仪器型号: SHIMADZU LC-2050C (FX259)

<色谱图>



<峰表>

检测器A Ch1 222nm

| 峰号 | 保留时间 | 面积 | 面积% | 高度 | 理论塔板数(USP) | 拖尾因子 | 分离度(USP) |
|----|-------|-------|---------|-------|------------|-------|----------|
| 1 | 2.386 | 68188 | 100.000 | 10835 | 3315 | 1.143 | -- |
| 总计 | | 68188 | 100.000 | 10835 | | | |

图7 褪黑素颗粒溶出度测定HPLC图谱
 自制品开启1月(2025041021批)-pH1.0介质-桨法-50转-片1
 供试品溶液-1

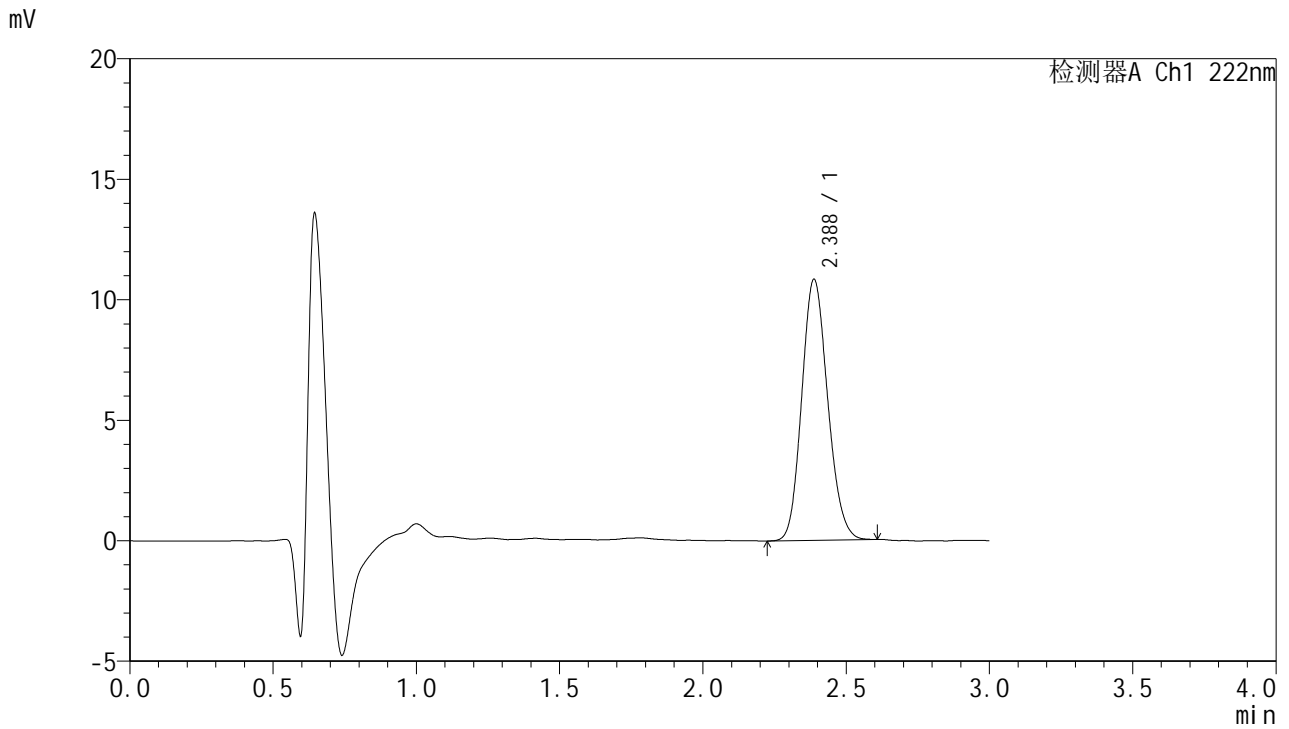


HJE-4105

<样品信息>

色谱柱:XB-C18(50mm*4.6mm,5μm) 流 速: 1.0ml/min
 柱 温: 30°C 波 长: 222nm
 数据文件名: RC\$HJE-4105 - 10-7/10-129-2 - zzp-2025041021p-kq1y-rcd-pH1.0jz-jf50z-P1-2.lcd
 方法文件名: RC\$HJE-4105 - HJE-4105-RC-FX259.lcm
 批处理文件名: RC\$HJE-4105 - HJE-4105-20250610-FX259.lcb
 样品瓶号: 2-1
 进样体积: 10 μl 版本号: 6.115
 进样时间: 2025/06/11 11:12:59 实验者: xiexinhui
 处理时间(V2): 2025/06/11 13:46:35 处理者: xiexinhui
 仪器型号: SHIMADZU LC-2050C (FX259)

<色谱图>



<峰表>

检测器A Ch1 222nm

| 峰号 | 保留时间 | 面积 | 面积% | 高度 | 理论塔板数(USP) | 拖尾因子 | 分离度(USP) |
|----|-------|-------|---------|-------|------------|-------|----------|
| 1 | 2.388 | 68284 | 100.000 | 10839 | 3304 | 1.140 | -- |
| 总计 | | 68284 | 100.000 | 10839 | | | |

图8 褪黑素颗粒溶出度测定HPLC图谱
 自制品开启1月(2025041021批)-pH1.0介质-浆法-50转-片1
 供试品溶液-2

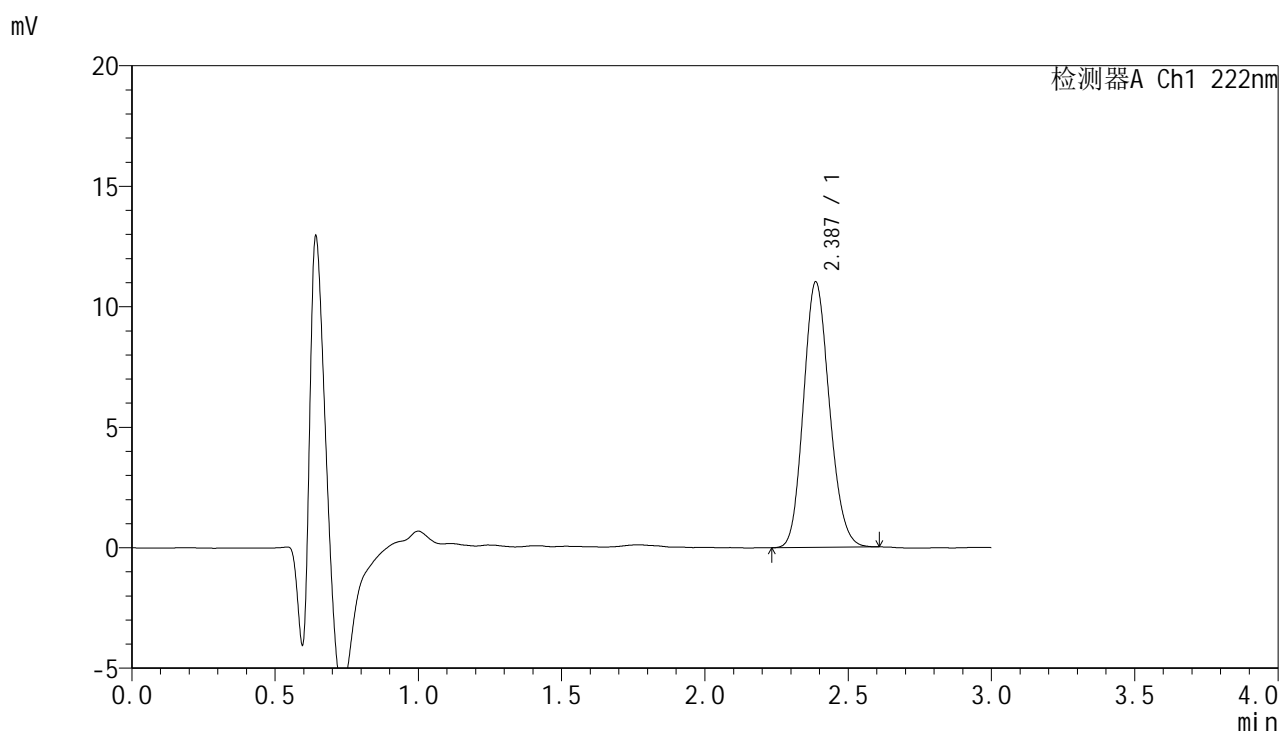


HJE-4105

<样品信息>

色谱柱:XB-C18(50mm*4.6mm,5μm) 流 速: 1.0ml/min
 柱 温: 30°C 波 长: 222nm
 数据文件名: RC\$HJE-4105 - 10-7/10-130-2 - zzp-2025041021p-kq1y-rcd-pH1.0jz-jf50z-P2-1.lcd
 方法文件名: RC\$HJE-4105 - HJE-4105-RC-FX259.lcm
 批处理文件名: RC\$HJE-4105 - HJE-4105-20250610-FX259.lcb
 样品瓶号: 2-10
 进样体积: 10 μl 版本号: 6.115
 进样时间: 2025/06/11 11:16:22 实验者: xiexinhui
 处理时间(V2): 2025/06/11 13:46:37 处理者: xiexinhui
 仪器型号: SHIMADZU LC-2050C (FX259)

<色谱图>



<峰表>

检测器A Ch1 222nm

| 峰号 | 保留时间 | 面积 | 面积% | 高度 | 理论塔板数(USP) | 拖尾因子 | 分离度(USP) |
|----|-------|-------|---------|-------|------------|-------|----------|
| 1 | 2.387 | 69248 | 100.000 | 11010 | 3313 | 1.141 | -- |
| 总计 | | 69248 | 100.000 | 11010 | | | |

图9 褪黑素颗粒溶出度测定HPLC图谱
 自制品开启1月(2025041021批)-pH1.0介质-桨法-50转-片2
 供试品溶液-1

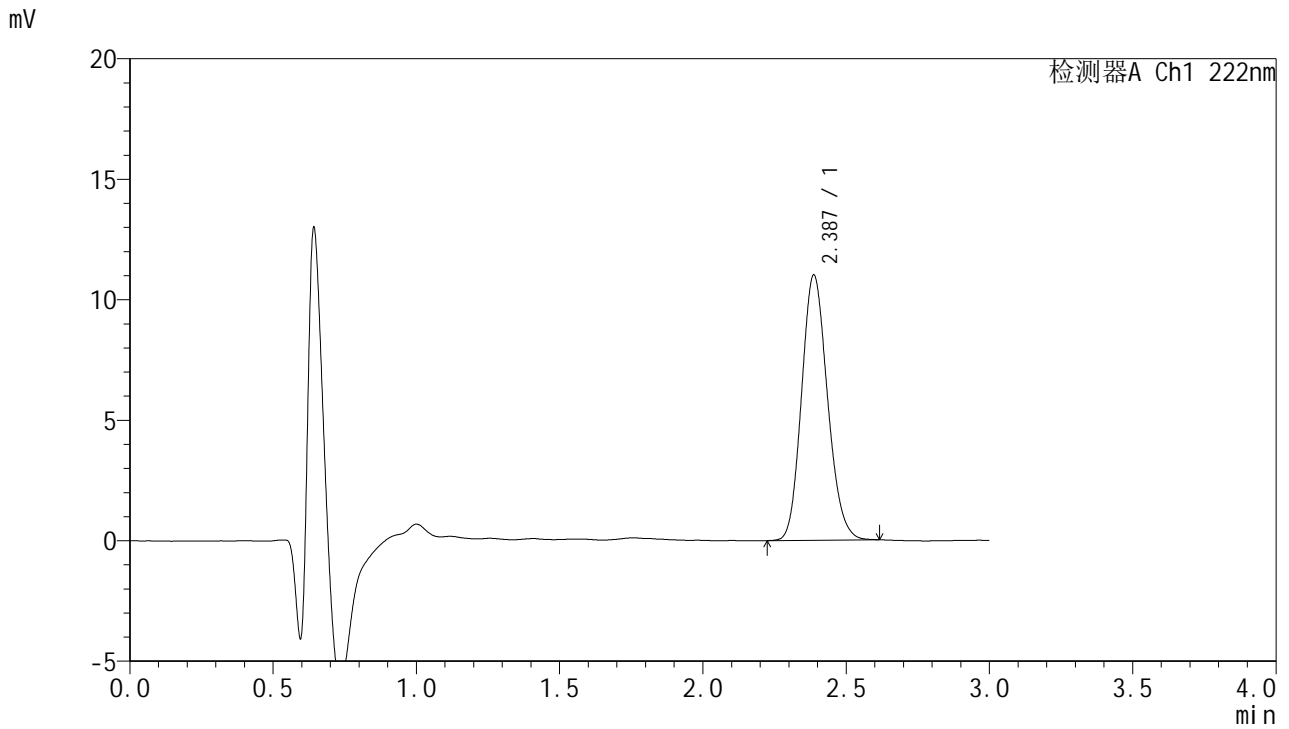


HJE-4105

<样品信息>

色谱柱:XB-C18(50mm*4.6mm,5μm) 流 速: 1.0ml/min
 柱 温: 30°C 波 长: 222nm
 数据文件名: RC\$HJE-4105 - 10-7/10-131-2 - zzp-2025041021p-kq1y-rcd-pH1.0jz-jf50z-P2-2.lcd
 方法文件名: RC\$HJE-4105 - HJE-4105-RC-FX259.lcm
 批处理文件名: RC\$HJE-4105 - HJE-4105-20250610-FX259.lcb
 样品瓶号: 2-10
 进样体积: 10 μl 版本号: 6.115
 进样时间: 2025/06/11 11:19:45 实验者: xiexinhui
 处理时间(V2): 2025/06/11 13:46:40 处理者: xiexinhui
 仪器型号: SHIMADZU LC-2050C (FX259)

<色谱图>



<峰表>

检测器A Ch1 222nm

| 峰号 | 保留时间 | 面积 | 面积% | 高度 | 理论塔板数(USP) | 拖尾因子 | 分离度(USP) |
|----|-------|-------|---------|-------|------------|-------|----------|
| 1 | 2.387 | 69371 | 100.000 | 11001 | 3300 | 1.148 | -- |
| 总计 | | 69371 | 100.000 | 11001 | | | |

图10 褪黑素颗粒溶出度测定HPLC图谱
 自制品开启1月(2025041021批)-pH1.0介质-桨法-50转-片2
 供试品溶液-2

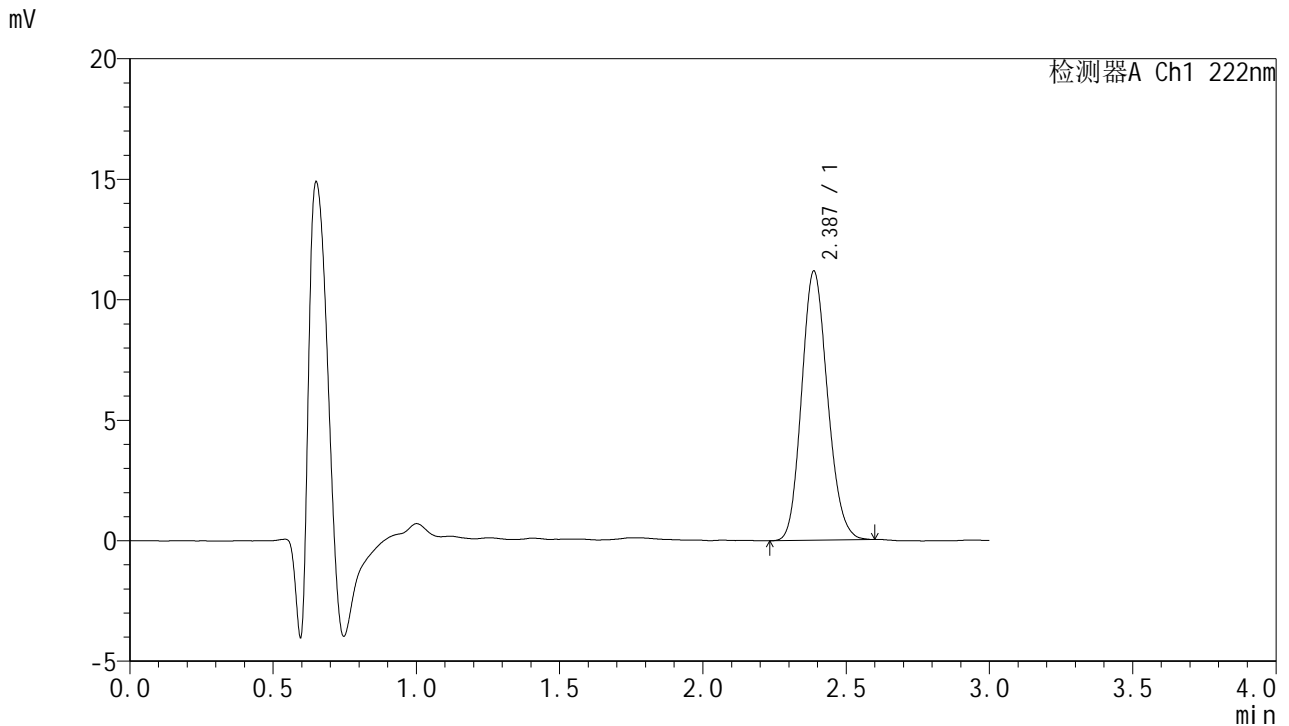


HJE-4105

<样品信息>

色谱柱:XB-C18(50mm*4.6mm,5μm) 流 速: 1.0ml/min
 柱 温: 30°C 波 长: 222nm
 数据文件名: RC\$HJE-4105 - 10-7/10-132-2 - zzp-2025041021p-kq1y-rcd-pH1.0jz-jf50z-P3-1.lcd
 方法文件名: RC\$HJE-4105 - HJE-4105-RC-FX259.lcm
 批处理文件名: RC\$HJE-4105 - HJE-4105-20250610-FX259.lcb
 样品瓶号: 2-19
 进样体积: 10 μl 版本号: 6.115
 进样时间: 2025/06/11 11:23:08 实验者: xiexinhui
 处理时间(V2): 2025/06/11 13:46:42 处理者: xiexinhui
 仪器型号: SHIMADZU LC-2050C (FX259)

<色谱图>



<峰表>

检测器A Ch1 222nm

| 峰号 | 保留时间 | 面积 | 面积% | 高度 | 理论塔板数(USP) | 拖尾因子 | 分离度(USP) |
|----|-------|-------|---------|-------|------------|-------|----------|
| 1 | 2.387 | 70184 | 100.000 | 11167 | 3321 | 1.144 | -- |
| 总计 | | 70184 | 100.000 | 11167 | | | |

图11 褪黑素颗粒溶出度测定HPLC图谱
 自制品开启1月(2025041021批)-pH1.0介质-桨法-50转-片3
 供试品溶液-1

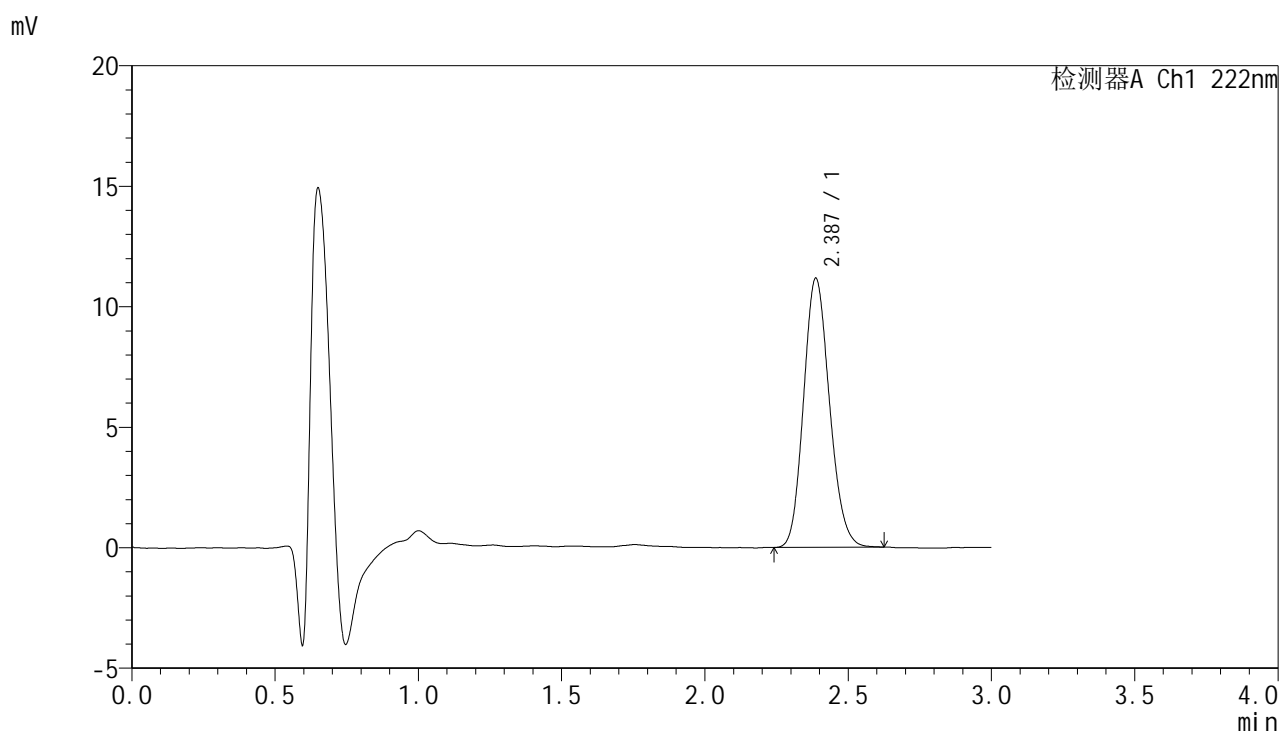


HJE-4105

<样品信息>

色谱柱:XB-C18(50mm*4.6mm,5μm) 流 速: 1.0ml/min
 柱 温: 30°C 波 长: 222nm
 数据文件名: RC\$HJE-4105 - 10-7/10-133-2 - zzp-2025041021p-kq1y-rcd-pH1.0jz-jf50z-P3-2.lcd
 方法文件名: RC\$HJE-4105 - HJE-4105-RC-FX259.lcm
 批处理文件名: RC\$HJE-4105 - HJE-4105-20250610-FX259.lcb
 样品瓶号: 2-19
 进样体积: 10 μl 版本号: 6.115
 进样时间: 2025/06/11 11:26:31 实验者: xiexinhui
 处理时间(V2): 2025/06/11 13:46:45 处理者: xiexinhui
 仪器型号: SHIMADZU LC-2050C (FX259)

<色谱图>



<峰表>

检测器A Ch1 222nm

| 峰号 | 保留时间 | 面积 | 面积% | 高度 | 理论塔板数(USP) | 拖尾因子 | 分离度(USP) |
|----|-------|-------|---------|-------|------------|-------|----------|
| 1 | 2.387 | 70251 | 100.000 | 11161 | 3319 | 1.145 | -- |
| 总计 | | 70251 | 100.000 | 11161 | | | |

图12 褪黑素颗粒溶出度测定HPLC图谱
 自制品开启1月(2025041021批)-pH1.0介质-浆法-50转-片3
 供试品溶液-2

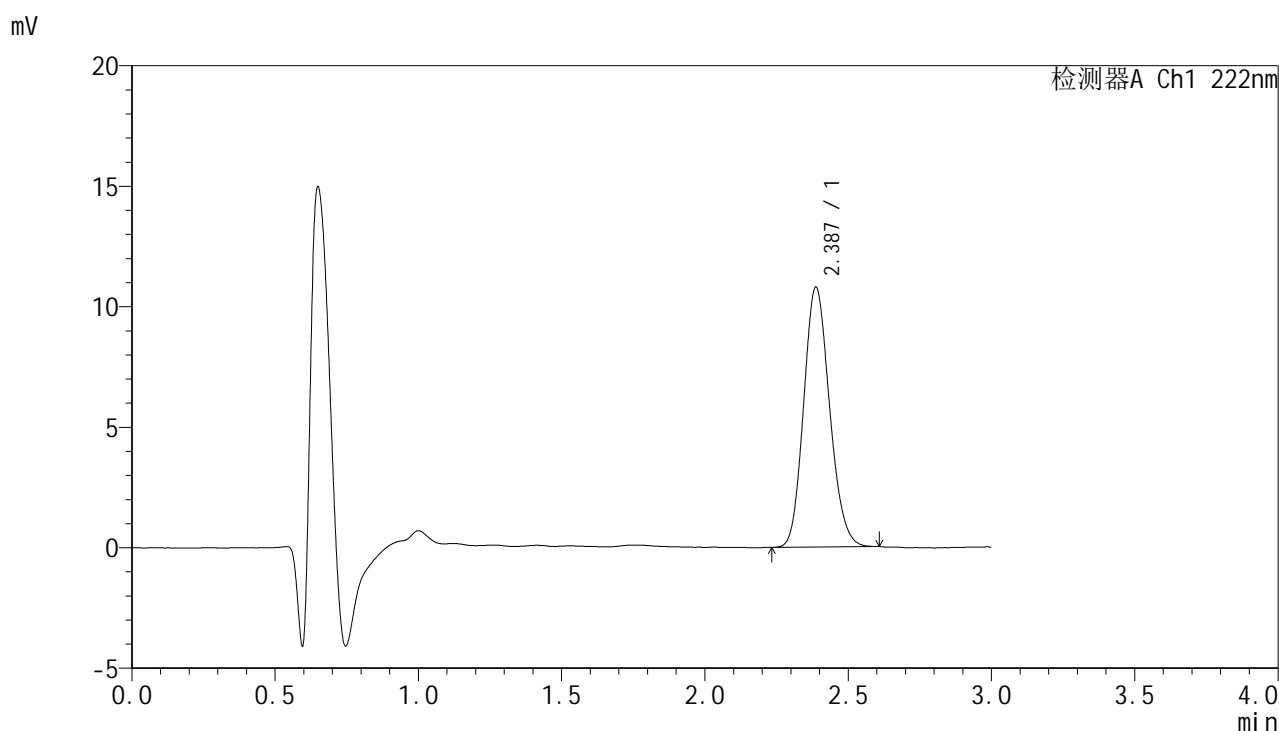


HJE-4105

<样品信息>

色谱柱:XB-C18(50mm*4.6mm,5μm) 流 速: 1.0ml/min
 柱 温: 30°C 波 长: 222nm
 数据文件名: RC\$HJE-4105 - 10-7/10-134-2 - zzp-2025041021p-kq1y-rcd-pH1.0jz-jf50z-P4-1.lcd
 方法文件名: RC\$HJE-4105 - HJE-4105-RC-FX259.lcm
 批处理文件名: RC\$HJE-4105 - HJE-4105-20250610-FX259.lcb
 样品瓶号: 2-28
 进样体积: 10 μl 版本号: 6.115
 进样时间: 2025/06/11 11:29:54 实验者: xiexinhui
 处理时间(V2): 2025/06/11 13:46:47 处理者: xiexinhui
 仪器型号: SHIMADZU LC-2050C (FX259)

<色谱图>



<峰表>

检测器A Ch1 222nm

| 峰号 | 保留时间 | 面积 | 面积% | 高度 | 理论塔板数(USP) | 拖尾因子 | 分离度(USP) |
|----|-------|-------|---------|-------|------------|-------|----------|
| 1 | 2.387 | 67814 | 100.000 | 10785 | 3316 | 1.145 | -- |
| 总计 | | 67814 | 100.000 | 10785 | | | |

图13 褪黑素颗粒溶出度测定HPLC图谱
 自制品开启1月(2025041021批)-pH1.0介质-桨法-50转-片4
 供试品溶液-1

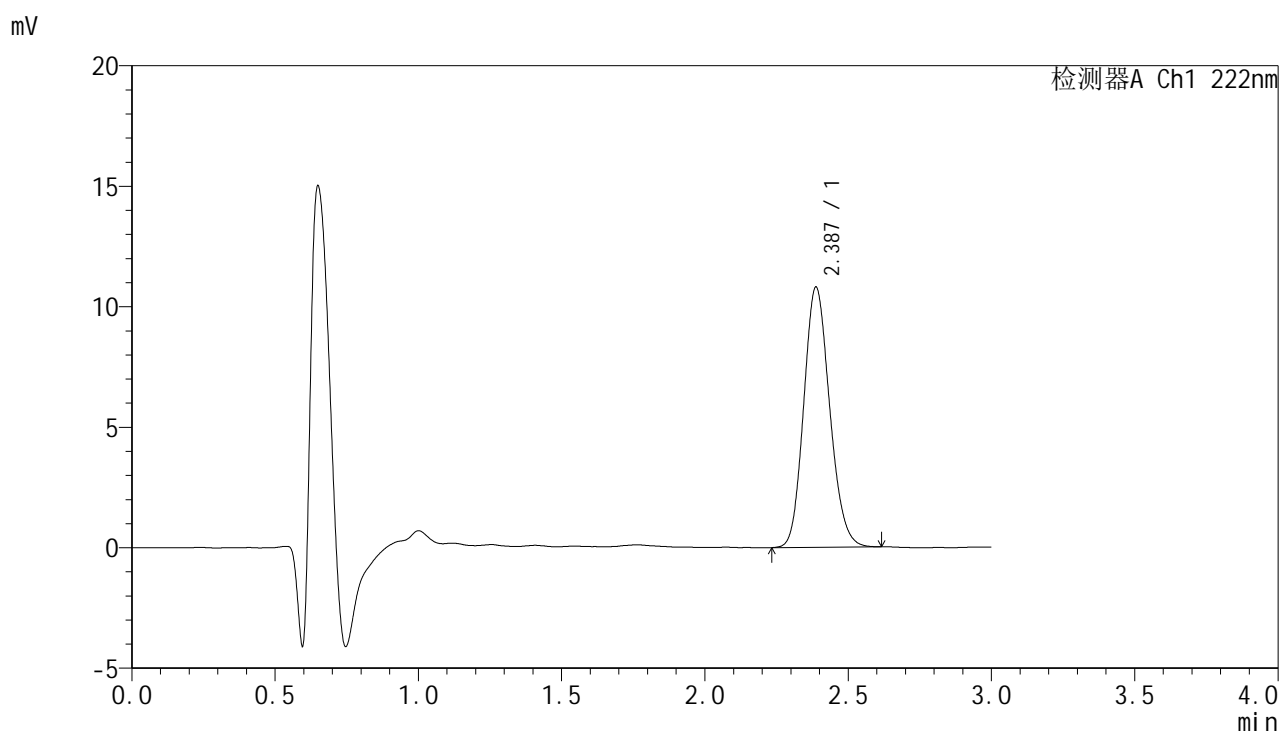


HJE-4105

<样品信息>

色谱柱:XB-C18(50mm*4.6mm,5μm) 流 速: 1.0ml/min
 柱 温: 30°C 波 长: 222nm
 数据文件名: RC\$HJE-4105 - 10-7/10-135-2 - zzp-2025041021p-kq1y-rcd-pH1.0jz-jf50z-P4-2.lcd
 方法文件名: RC\$HJE-4105 - HJE-4105-RC-FX259.lcm
 批处理文件名: RC\$HJE-4105 - HJE-4105-20250610-FX259.lcb
 样品瓶号: 2-28
 进样体积: 10 μl 版本号: 6.115
 进样时间: 2025/06/11 11:33:17 实验者: xiexinhui
 处理时间(V2): 2025/06/11 13:46:50 处理者: xiexinhui
 仪器型号: SHIMADZU LC-2050C (FX259)

<色谱图>



<峰表>

检测器A Ch1 222nm

| 峰号 | 保留时间 | 面积 | 面积% | 高度 | 理论塔板数(USP) | 拖尾因子 | 分离度(USP) |
|----|-------|-------|---------|-------|------------|-------|----------|
| 1 | 2.387 | 68059 | 100.000 | 10800 | 3309 | 1.146 | -- |
| 总计 | | 68059 | 100.000 | 10800 | | | |

图14 褪黑素颗粒溶出度测定HPLC图谱
 自制品开启1月(2025041021批)-pH1.0介质-桨法-50转-片4
 供试品溶液-2

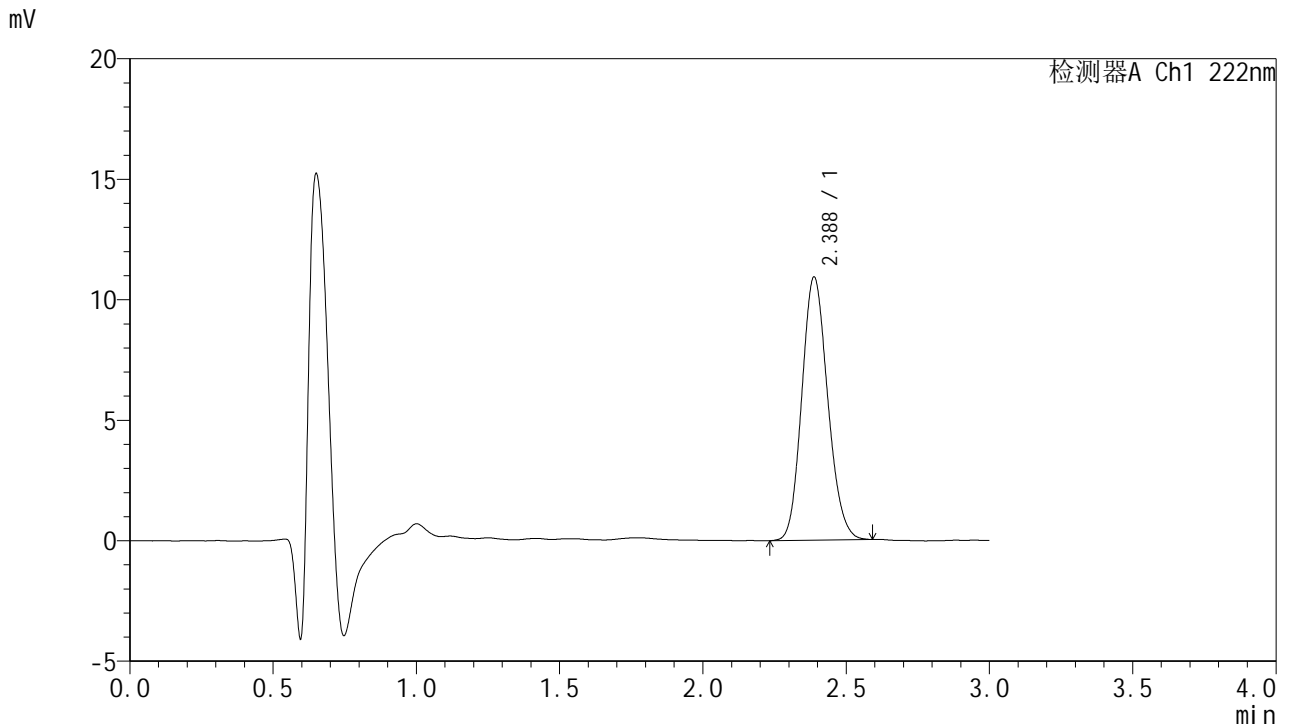


HJE-4105

<样品信息>

色谱柱:XB-C18(50mm*4.6mm,5μm) 流 速: 1.0ml/min
 柱 温: 30°C 波 长: 222nm
 数据文件名: RC\$HJE-4105 - 10-7/10-136-2 - zzp-2025041021p-kq1y-rcd-pH1.0jz-jf50z-P5-1.lcd
 方法文件名: RC\$HJE-4105 - HJE-4105-RC-FX259.lcm
 批处理文件名: RC\$HJE-4105 - HJE-4105-20250610-FX259.lcb
 样品瓶号: 2-37
 进样体积: 10 μl 版本号: 6.115
 进样时间: 2025/06/11 11:36:40 实验者: xiexinhui
 处理时间(V2): 2025/06/11 13:46:52 处理者: xiexinhui
 仪器型号: SHIMADZU LC-2050C (FX259)

<色谱图>



<峰表>

检测器A Ch1 222nm

| 峰号 | 保留时间 | 面积 | 面积% | 高度 | 理论塔板数(USP) | 拖尾因子 | 分离度(USP) |
|----|-------|-------|---------|-------|------------|-------|----------|
| 1 | 2.388 | 68696 | 100.000 | 10922 | 3317 | 1.139 | -- |
| 总计 | | 68696 | 100.000 | 10922 | | | |

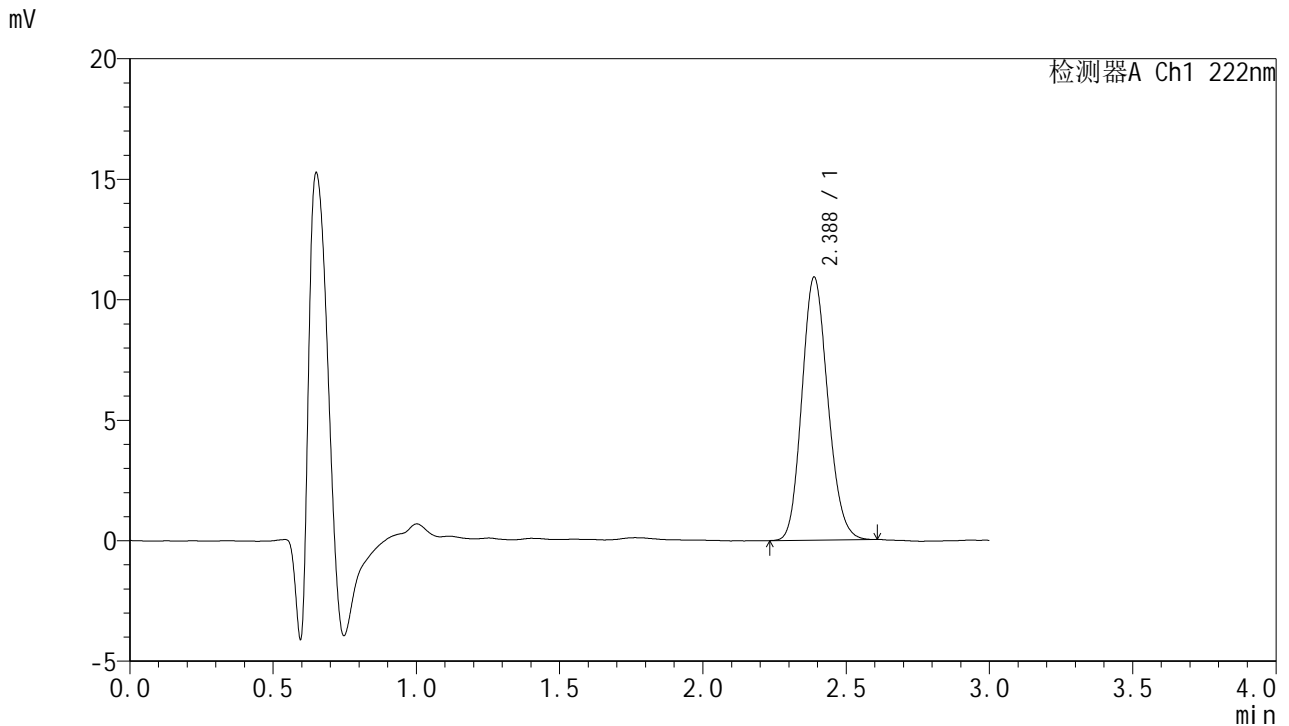
图15 褪黑素颗粒溶出度测定HPLC图谱
 自制品开启1月(2025041021批)-pH1.0介质-浆法-50转-片5
 供试品溶液-1

HJE-4105

<样品信息>

色谱柱:XB-C18(50mm*4.6mm,5μm) 流 速: 1.0ml/min
 柱 温: 30°C 波 长: 222nm
 数据文件名: RC\$HJE-4105 - 10-7/10-137-2 - zzp-2025041021p-kq1y-rcd-pH1.0jz-jf50z-P5-2.lcd
 方法文件名: RC\$HJE-4105 - HJE-4105-RC-FX259.lcm
 批处理文件名: RC\$HJE-4105 - HJE-4105-20250610-FX259.lcb
 样品瓶号: 2-37
 进样体积: 10 μl 版本号: 6.115
 进样时间: 2025/06/11 11:40:03 实验者: xiexinhui
 处理时间(V2): 2025/06/11 13:46:55 处理者: xiexinhui
 仪器型号: SHIMADZU LC-2050C (FX259)

<色谱图>



<峰表>

检测器A Ch1 222nm

| 峰号 | 保留时间 | 面积 | 面积% | 高度 | 理论塔板数(USP) | 拖尾因子 | 分离度(USP) |
|----|-------|-------|---------|-------|------------|-------|----------|
| 1 | 2.388 | 68629 | 100.000 | 10914 | 3315 | 1.142 | -- |
| 总计 | | 68629 | 100.000 | 10914 | | | |

图16 褪黑素颗粒溶出度测定HPLC图谱
 自制品开启1月(2025041021批)-pH1.0介质-浆法-50转-片5
 供试品溶液-2

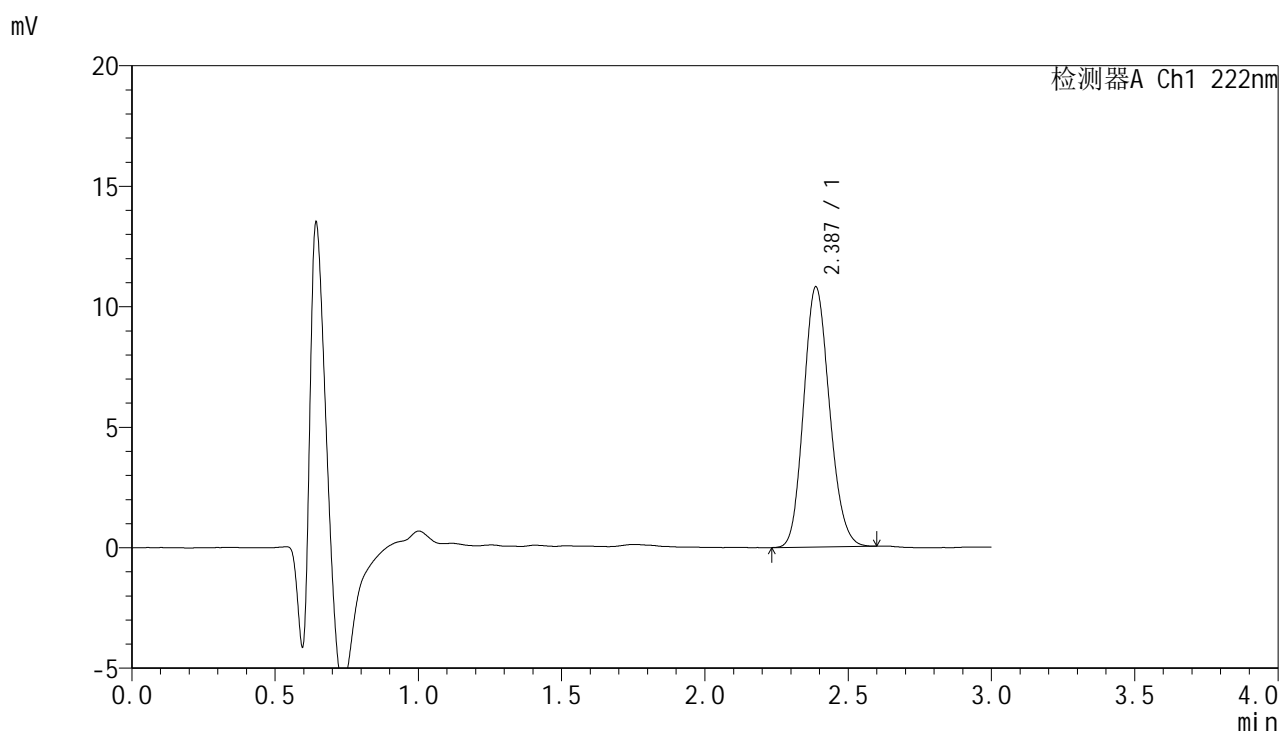


HJE-4105

<样品信息>

色谱柱:XB-C18(50mm*4.6mm,5μm) 流 速: 1.0ml/min
 柱 温: 30°C 波 长: 222nm
 数据文件名: RC\$HJE-4105 - 10-7/10-138-2 - zzp-2025041021p-kq1y-rcd-pH1.0jz-jf50z-P6-1.lcd
 方法文件名: RC\$HJE-4105 - HJE-4105-RC-FX259.lcm
 批处理文件名: RC\$HJE-4105 - HJE-4105-20250610-FX259.lcb
 样品瓶号: 2-46
 进样体积: 10 μl 版本号: 6.115
 进样时间: 2025/06/11 11:43:26 实验者: xiexinhui
 处理时间(V2): 2025/06/11 13:46:57 处理者: xiexinhui
 仪器型号: SHIMADZU LC-2050C (FX259)

<色谱图>



<峰表>

检测器A Ch1 222nm

| 峰号 | 保留时间 | 面积 | 面积% | 高度 | 理论塔板数(USP) | 拖尾因子 | 分离度(USP) |
|----|-------|-------|---------|-------|------------|-------|----------|
| 1 | 2.387 | 67806 | 100.000 | 10796 | 3319 | 1.142 | -- |
| 总计 | | 67806 | 100.000 | 10796 | | | |

图17 褪黑素颗粒溶出度测定HPLC图谱
 自制品开启1月(2025041021批)-pH1.0介质-桨法-50转-片6
 供试品溶液-1

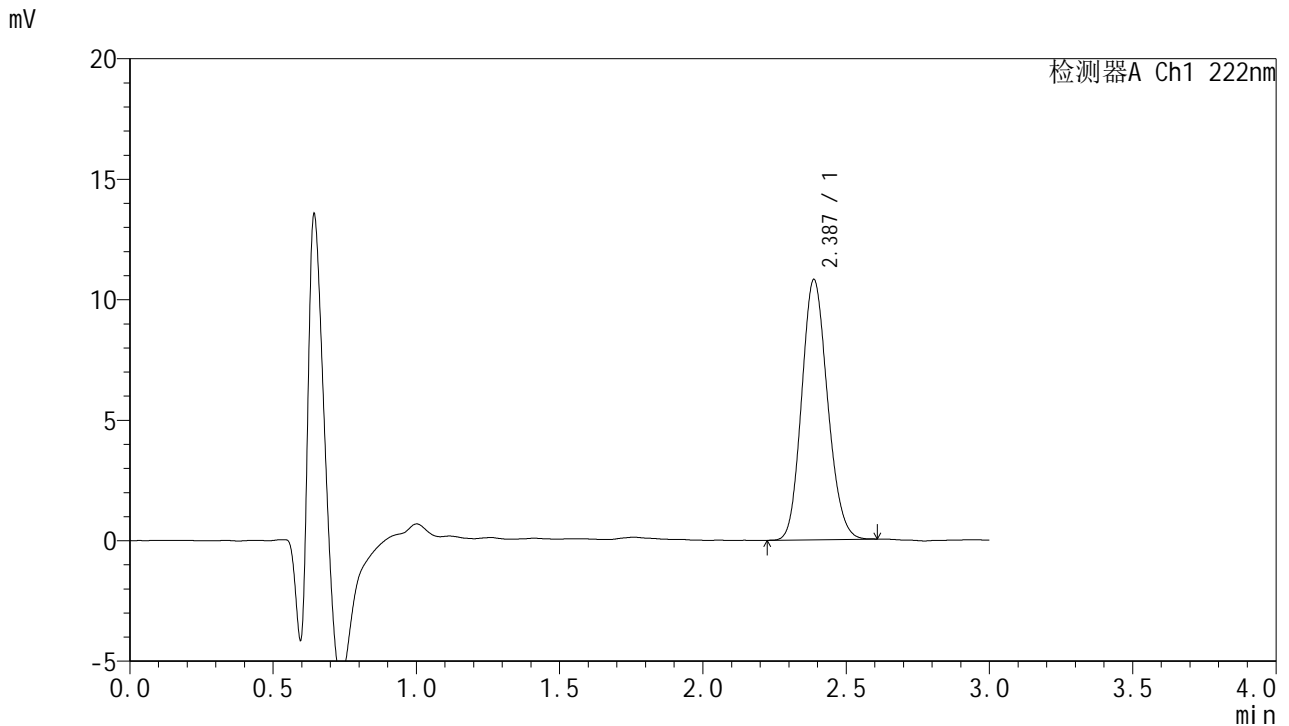


HJE-4105

<样品信息>

色谱柱:XB-C18(50mm*4.6mm,5μm) 流 速: 1.0ml/min
 柱 温: 30°C 波 长: 222nm
 数据文件名: RC\$HJE-4105 - 10-7/10-139-2 - zzp-2025041021p-kq1y-rcd-pH1.0jz-jf50z-P6-2.lcd
 方法文件名: RC\$HJE-4105 - HJE-4105-RC-FX259.lcm
 批处理文件名: RC\$HJE-4105 - HJE-4105-20250610-FX259.lcb
 样品瓶号: 2-46
 进样体积: 10 μl 版本号: 6.115
 进样时间: 2025/06/11 11:46:49 实验者: xiexinhui
 处理时间(V2): 2025/06/11 13:47:00 处理者: xiexinhui
 仪器型号: SHIMADZU LC-2050C (FX259)

<色谱图>



<峰表>

检测器A Ch1 222nm

| 峰号 | 保留时间 | 面积 | 面积% | 高度 | 理论塔板数(USP) | 拖尾因子 | 分离度(USP) |
|----|-------|-------|---------|-------|------------|-------|----------|
| 1 | 2.387 | 67844 | 100.000 | 10802 | 3322 | 1.141 | -- |
| 总计 | | 67844 | 100.000 | 10802 | | | |

图18 褪黑素颗粒溶出度测定HPLC图谱
 自制品开启1月(2025041021批)-pH1.0介质-浆法-50转-片6
 供试品溶液-2

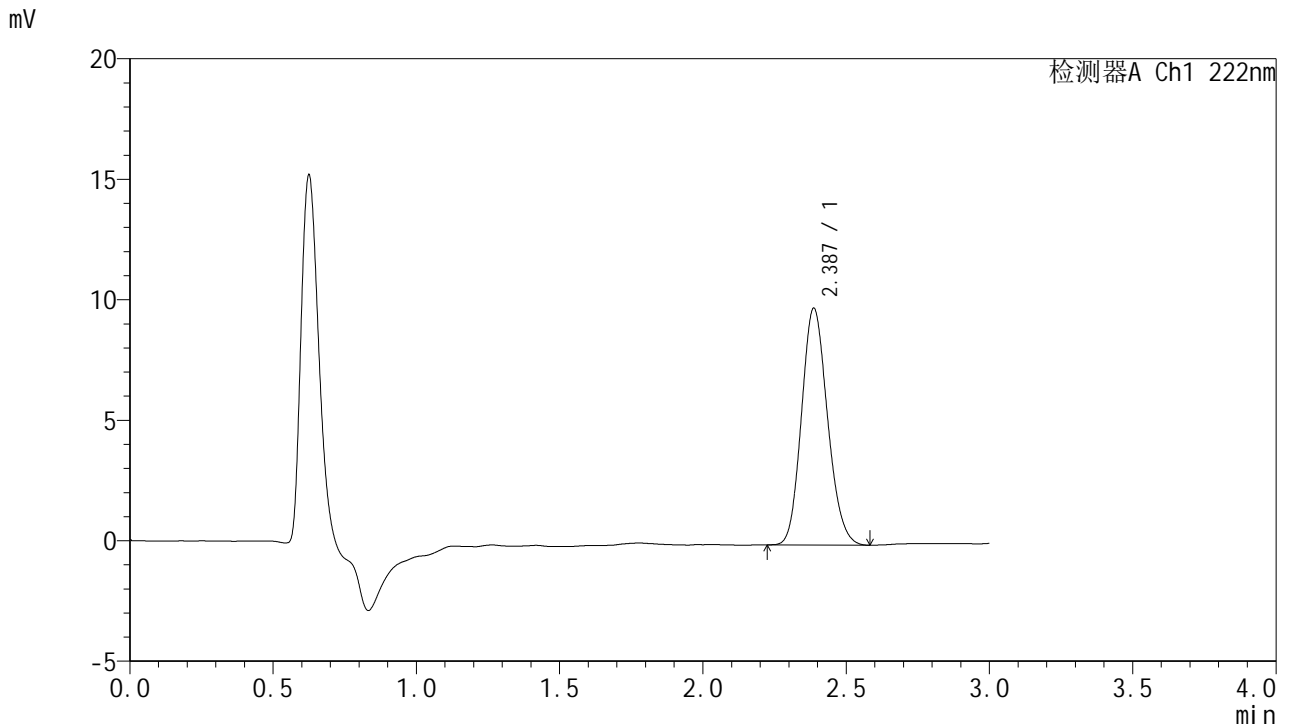


HJE-4105

<样品信息>

色谱柱:XB-C18(50mm*4.6mm,5μm) 流 速: 1.0ml/min
 柱 温: 30°C 波 长: 222nm
 数据文件名: RC\$HJE-4105 - 10-7/10-140-2 - zzp-kq1y-rcd-pH1.0jz-jf50z-dz2-1.lcd
 方法文件名: RC\$HJE-4105 - HJE-4105-RC-FX259.lcm
 批处理文件名: RC\$HJE-4105 - HJE-4105-20250610-FX259.lcb
 样品瓶号: 2-27
 进样体积: 10 μl 版本号: 6.115
 进样时间: 2025/06/11 11:50:15 实验者: xiexinhui
 处理时间(V2): 2025/06/11 13:47:02 处理者: xiexinhui
 仪器型号: SHIMADZU LC-2050C (FX259)

<色谱图>



<峰表>

检测器A Ch1 222nm

| 峰号 | 保留时间 | 面积 | 面积% | 高度 | 理论塔板数(USP) | 拖尾因子 | 分离度(USP) |
|----|-------|-------|---------|------|------------|-------|----------|
| 1 | 2.387 | 62093 | 100.000 | 9826 | 3275 | 1.144 | -- |
| 总计 | | 62093 | 100.000 | 9826 | | | |

图19 褪黑素颗粒溶出度测定HPLC图谱
 自制品开启1月-pH1.0介质-浆法-50转
 对照品溶液-2-1

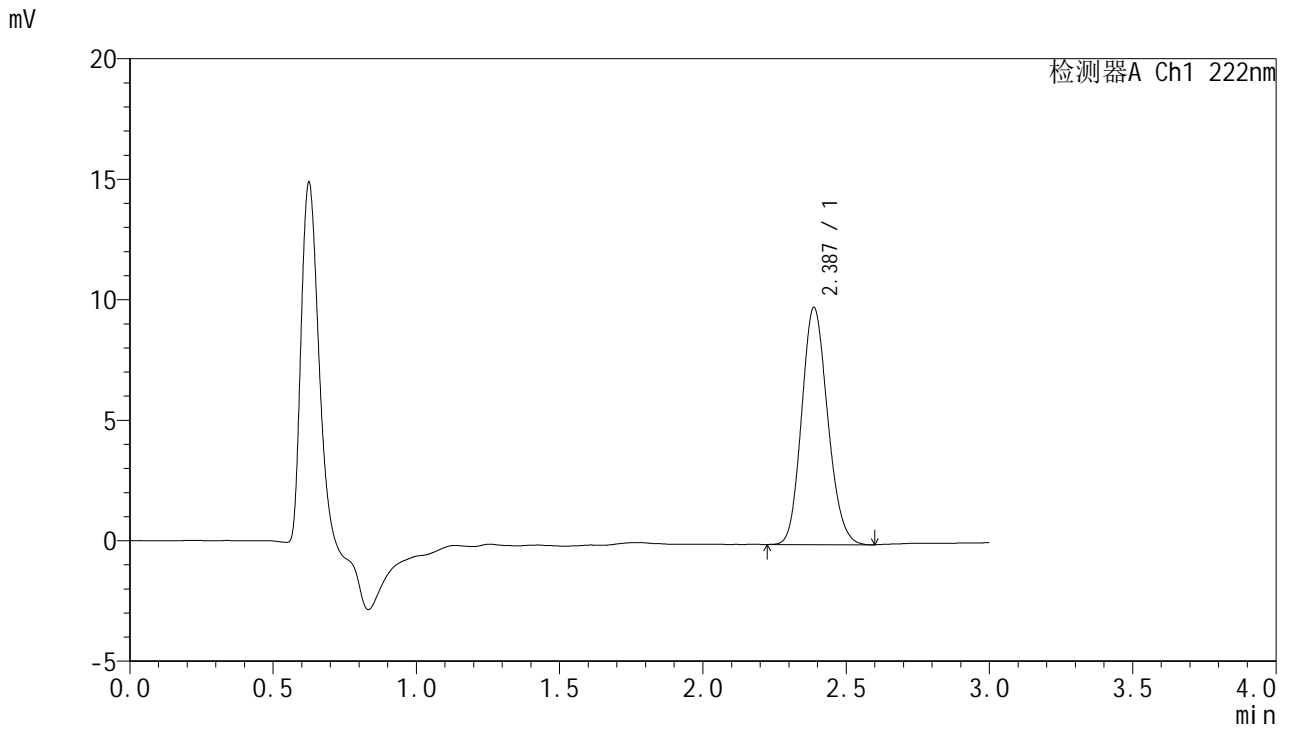


HJE-4105

<样品信息>

色谱柱:XB-C18(50mm*4.6mm,5μm) 流 速: 1.0ml/min
 柱 温: 30°C 波 长: 222nm
 数据文件名: RC\$HJE-4105 - 10-7/10-141-2 - zzp-kq1y-rcd-pH1.0jz-jf50z-dz2-2.lcd
 方法文件名: RC\$HJE-4105 - HJE-4105-RC-FX259.lcm
 批处理文件名: RC\$HJE-4105 - HJE-4105-20250610-FX259.lcb
 样品瓶号: 2-27
 进样体积: 10 μl 版本号: 6.115
 进样时间: 2025/06/11 11:53:40 实验者: xiexinhui
 处理时间(V2): 2025/06/11 13:47:05 处理者: xiexinhui
 仪器型号: SHIMADZU LC-2050C (FX259)

<色谱图>



<峰表>

检测器A Ch1 222nm

| 峰号 | 保留时间 | 面积 | 面积% | 高度 | 理论塔板数(USP) | 拖尾因子 | 分离度(USP) |
|----|-------|-------|---------|------|------------|-------|----------|
| 1 | 2.387 | 62238 | 100.000 | 9845 | 3277 | 1.143 | -- |
| 总计 | | 62238 | 100.000 | 9845 | | | |

图20 褪黑素颗粒溶出度测定HPLC图谱
 自制品开启1月-pH1.0介质-浆法-50转
 对照品溶液-2-2