

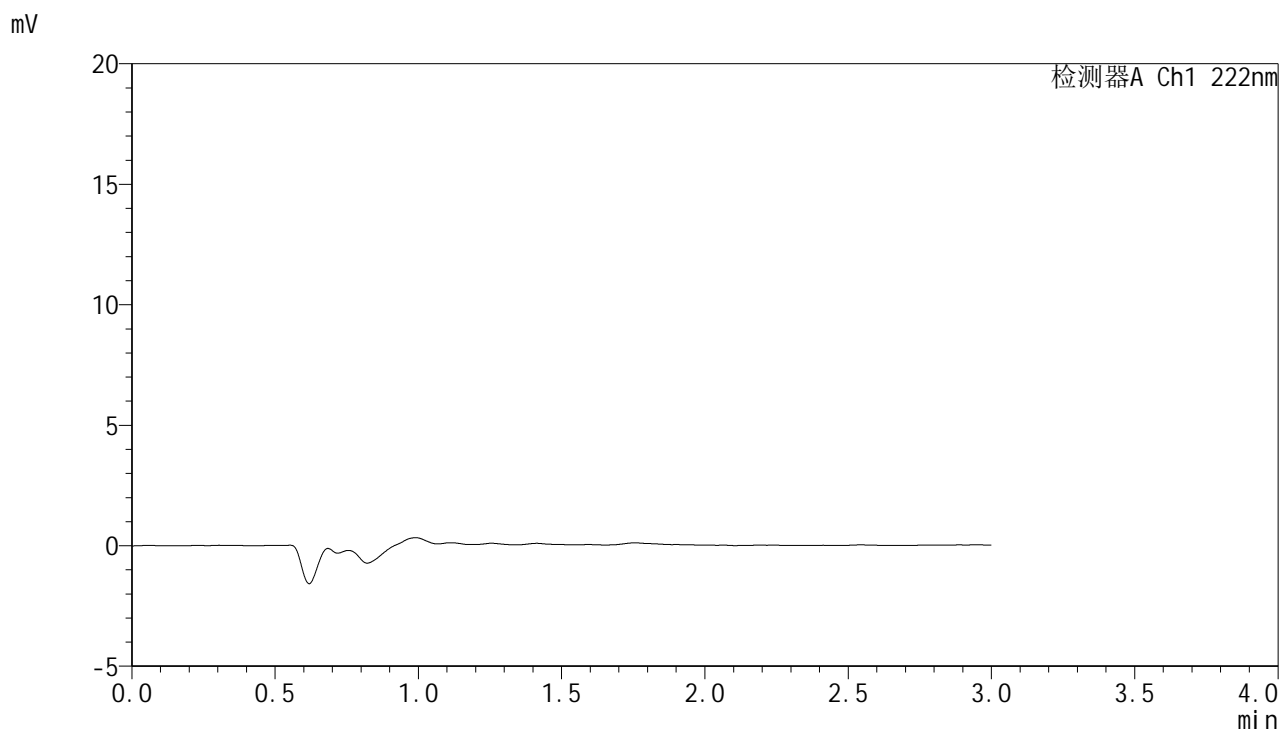


# HJE-4105

## <样品信息>

色谱柱:XB-C18(50mm\*4.6mm,5µm)                      流 速: 1.0ml/min  
 柱 温: 30°C    波 长: 222nm  
 数据文件名: RC\$HJE-4105 - 10-7/10-122-2 - zzp-kq1y-rcd-pH1.0jz-jf50z-rj.lcd  
 方法文件名: RC\$HJE-4105 - HJE-4105-RC-FX259.lcm  
 批处理文件名: RC\$HJE-4105 - HJE-4105-20250610-FX259.lcb  
 样品瓶号: 2-9  
 进样体积: 10 µl    版本号: 6.115  
 进样时间: 2025/06/11 10:49:14                              实验者: xiexinhui  
 处理时间(V2): 2025/06/11 13:46:15                        处理者: xiexinhui  
 仪器型号: SHIMADZU LC-2050C (FX259)

## <色谱图>



## <峰表>

检测器A Ch1 222nm

峰号	保留时间	面积	面积%	高度	理论塔板数(USP)	拖尾因子	分离度(USP)
总计							

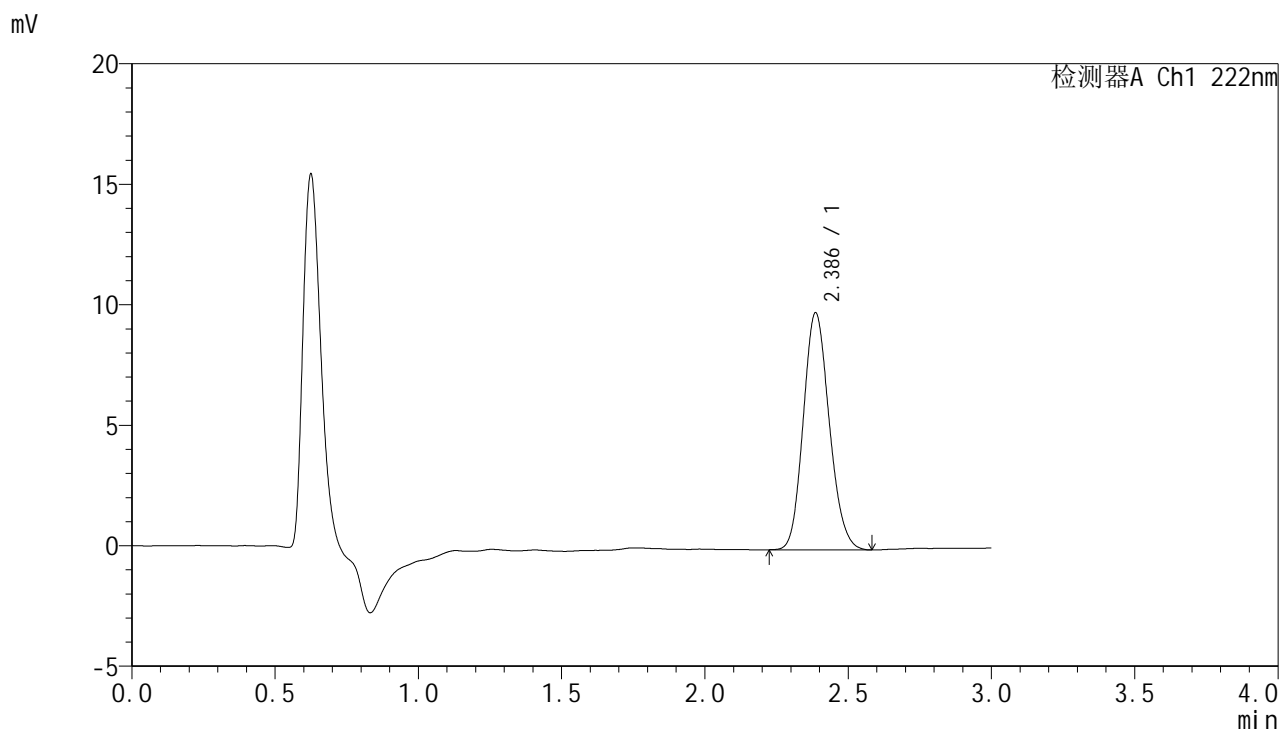


# HJE-4105

## <样品信息>

色谱柱:XB-C18(50mm\*4.6mm,5μm)                      流 速: 1.0ml/min  
 柱 温: 30°C    波 长: 222nm  
 数据文件名: RC\$HJE-4105 - 10-7/10-123-2 - zzp-kq1y-rcd-pH1.0jz-jf50z-dz1-1.lcd  
 方法文件名: RC\$HJE-4105 - HJE-4105-RC-FX259.lcm  
 批处理文件名: RC\$HJE-4105 - HJE-4105-20250610-FX259.lcb  
 样品瓶号: 2-18  
 进样体积: 10 μl    版本号: 6.115  
 进样时间: 2025/06/11 10:52:38                              实验者: xiexinhui  
 处理时间(V2): 2025/06/11 13:46:19                        处理者: xiexinhui  
 仪器型号: SHIMADZU LC-2050C (FX259)

## <色谱图>



## <峰表>

检测器A Ch1 222nm

峰号	保留时间	面积	面积%	高度	理论塔板数(USP)	拖尾因子	分离度(USP)
1	2.386	62052	100.000	9826	3297	1.142	--
总计		62052	100.000	9826			

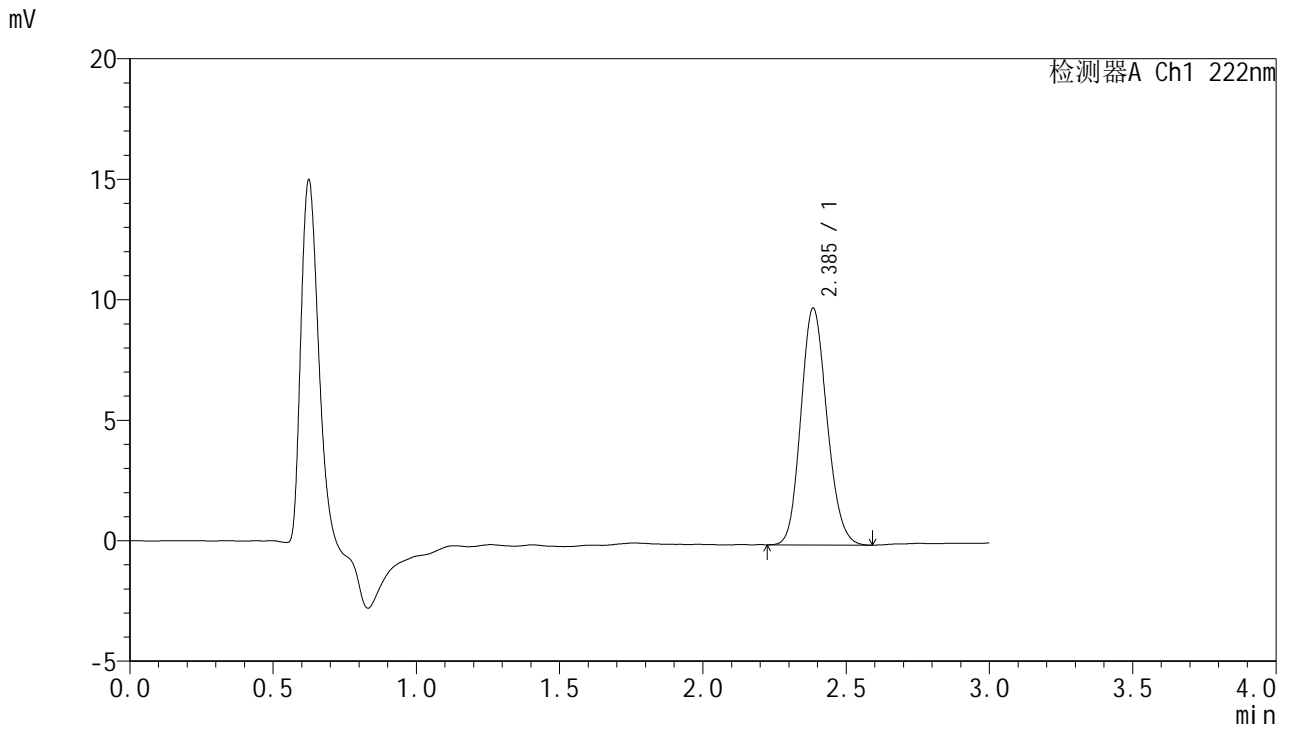


# HJE-4105

<样品信息>

色谱柱:XB-C18(50mm\*4.6mm,5μm)                      流 速: 1.0ml/min  
 柱 温: 30°C    波 长: 222nm  
 数据文件名: RC\$HJE-4105 - 10-7/10-124-2 - zzp-kq1y-rcd-pH1.0jz-jf50z-dz1-2.lcd  
 方法文件名: RC\$HJE-4105 - HJE-4105-RC-FX259.lcm  
 批处理文件名: RC\$HJE-4105 - HJE-4105-20250610-FX259.lcb  
 样品瓶号: 2-18  
 进样体积: 10 μl    版本号: 6.115  
 进样时间: 2025/06/11 10:56:02                              实验者: xiexinhui  
 处理时间(V2): 2025/06/11 13:46:22                        处理者: xiexinhui  
 仪器型号: SHIMADZU LC-2050C (FX259)

<色谱图>



<峰表>

检测器A Ch1 222nm

峰号	保留时间	面积	面积%	高度	理论塔板数(USP)	拖尾因子	分离度(USP)
1	2.385	62179	100.000	9793	3275	1.143	--
总计		62179	100.000	9793			



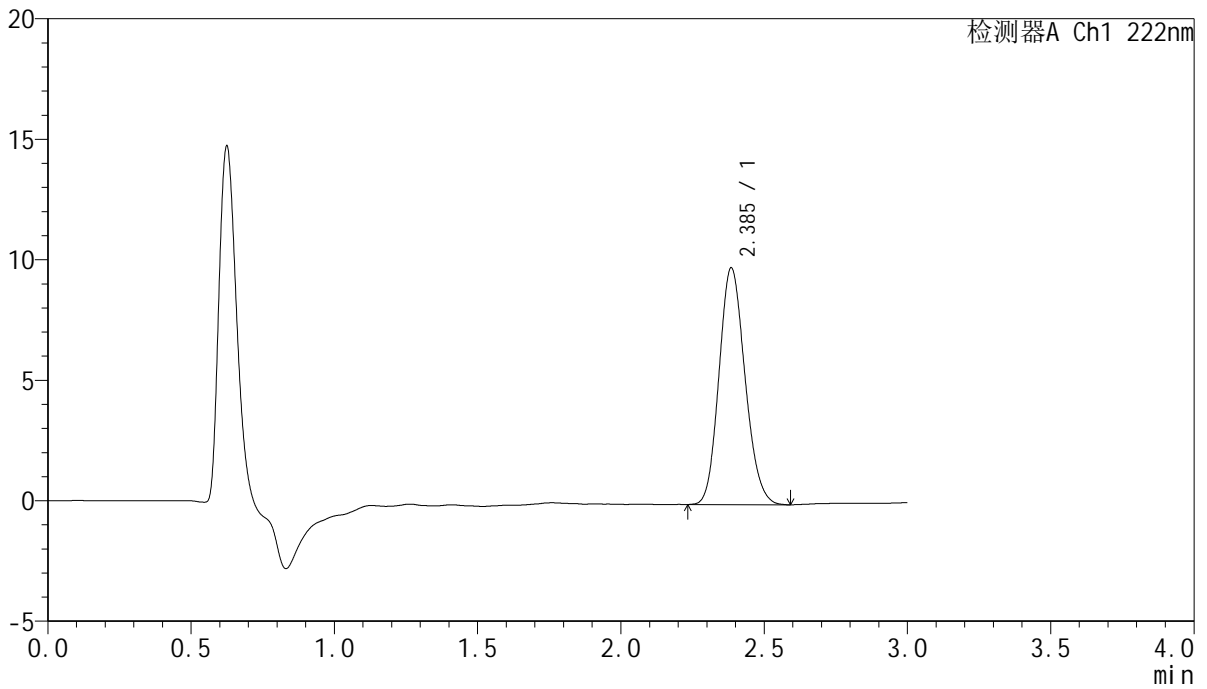
# HJE-4105

## <样品信息>

色谱柱:XB-C18(50mm\*4.6mm,5μm)                      流 速: 1.0ml/min  
 柱 温: 30°C    波 长: 222nm  
 数据文件名: RC\$HJE-4105 - 10-7/10-125-2 - zzp-kq1y-rcd-pH1.0jz-jf50z-dz1-3.lcd  
 方法文件名: RC\$HJE-4105 - HJE-4105-RC-FX259.lcm  
 批处理文件名: RC\$HJE-4105 - HJE-4105-20250610-FX259.lcb  
 样品瓶号: 2-18  
 进样体积: 10 μl    版本号: 6.115  
 进样时间: 2025/06/11 10:59:25                              实验者: xiexinhui  
 处理时间(V2): 2025/06/11 13:46:24                        处理者: xiexinhui  
 仪器型号: SHIMADZU LC-2050C (FX259)

## <色谱图>

mV



## <峰表>

检测器A Ch1 222nm

峰号	保留时间	面积	面积%	高度	理论塔板数(USP)	拖尾因子	分离度(USP)
1	2.385	62053	100.000	9797	3274	1.146	--
总计		62053	100.000	9797			

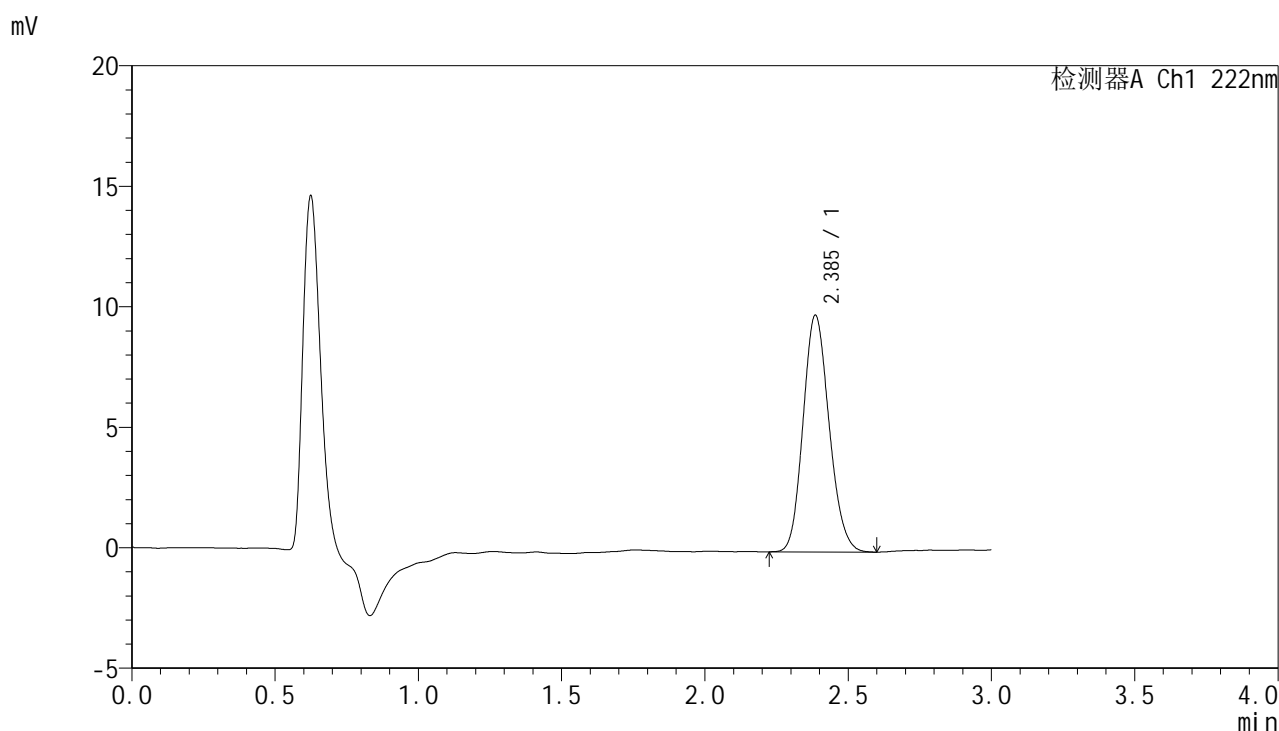


# HJE-4105

## <样品信息>

色谱柱:XB-C18(50mm\*4.6mm,5μm)                      流 速: 1.0ml/min  
 柱 温: 30°C    波 长: 222nm  
 数据文件名: RC\$HJE-4105 - 10-7/10-126-2 - zzp-kq1y-rcd-pH1.0jz-jf50z-dz1-4.lcd  
 方法文件名: RC\$HJE-4105 - HJE-4105-RC-FX259.lcm  
 批处理文件名: RC\$HJE-4105 - HJE-4105-20250610-FX259.lcb  
 样品瓶号: 2-18  
 进样体积: 10 μl    版本号: 6.115  
 进样时间: 2025/06/11 11:02:48                              实验者: xiexinhui  
 处理时间(V2): 2025/06/11 13:46:27                        处理者: xiexinhui  
 仪器型号: SHIMADZU LC-2050C (FX259)

## <色谱图>



## <峰表>

检测器A Ch1 222nm

峰号	保留时间	面积	面积%	高度	理论塔板数(USP)	拖尾因子	分离度(USP)
1	2.385	62161	100.000	9802	3264	1.143	--
总计		62161	100.000	9802			

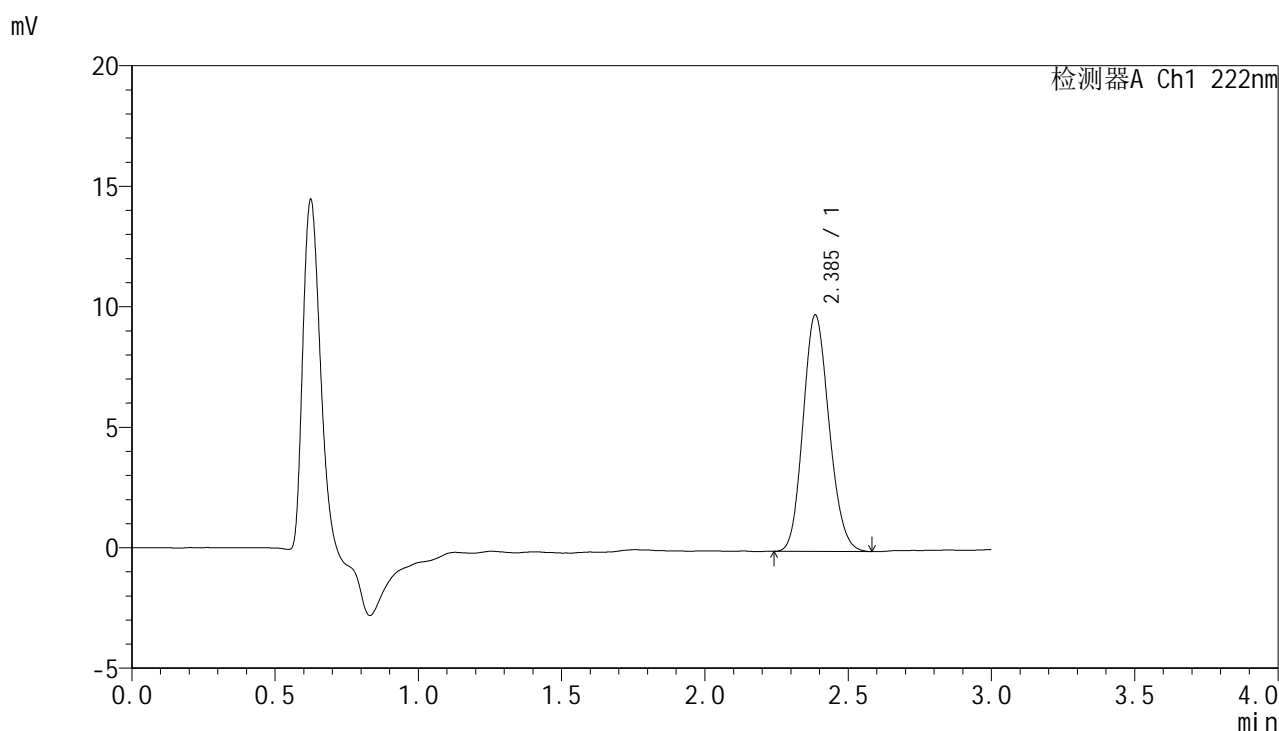


# HJE-4105

## <样品信息>

色谱柱:XB-C18(50mm\*4.6mm,5μm)                      流 速: 1.0ml/min  
 柱 温: 30°C    波 长: 222nm  
 数据文件名: RC\$HJE-4105 - 10-7/10-127-2 - zzp-kq1y-rcd-pH1.0jz-jf50z-dz1-5.lcd  
 方法文件名: RC\$HJE-4105 - HJE-4105-RC-FX259.lcm  
 批处理文件名: RC\$HJE-4105 - HJE-4105-20250610-FX259.lcb  
 样品瓶号: 2-18  
 进样体积: 10 μl    版本号: 6.115  
 进样时间: 2025/06/11 11:06:12                              实验者: xiexinhui  
 处理时间(V2): 2025/06/11 13:46:30                        处理者: xiexinhui  
 仪器型号: SHIMADZU LC-2050C (FX259)

## <色谱图>



## <峰表>

检测器A Ch1 222nm

峰号	保留时间	面积	面积%	高度	理论塔板数(USP)	拖尾因子	分离度(USP)
1	2.385	61942	100.000	9789	3275	1.141	--
总计		61942	100.000	9789			



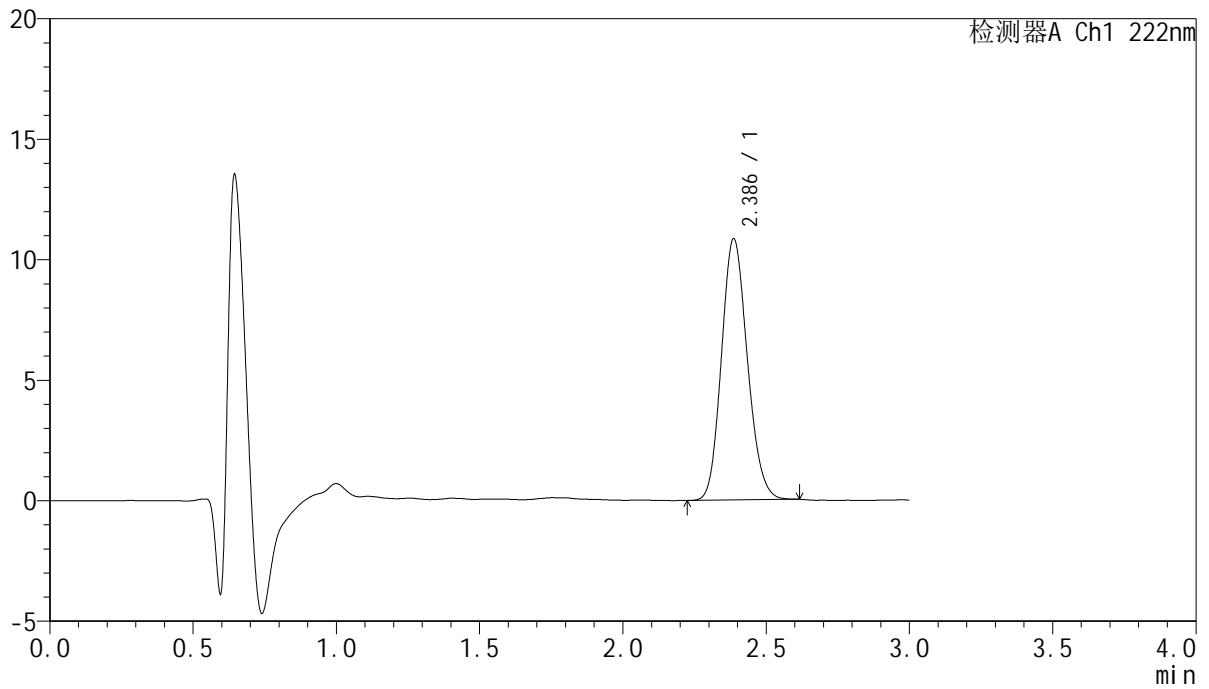
# HJE-4105

## <样品信息>

色谱柱:XB-C18(50mm\*4.6mm,5μm)                      流 速: 1.0ml/min  
 柱 温: 30°C    波 长: 222nm  
 数据文件名: RC\$HJE-4105 - 10-7/10-128-2 - zzp-2025041021p-kq1y-rcd-pH1.0jz-jf50z-P1-1.lcd  
 方法文件名: RC\$HJE-4105 - HJE-4105-RC-FX259.lcm  
 批处理文件名: RC\$HJE-4105 - HJE-4105-20250610-FX259.lcb  
 样品瓶号: 2-1  
 进样体积: 10 μl    版本号: 6.115  
 进样时间: 2025/06/11 11:09:36                              实验者: xiexinhui  
 处理时间(V2): 2025/06/11 13:46:32                        处理者: xiexinhui  
 仪器型号: SHIMADZU LC-2050C (FX259)

## <色谱图>

mV



## <峰表>

检测器A Ch1 222nm

峰号	保留时间	面积	面积%	高度	理论塔板数(USP)	拖尾因子	分离度(USP)
1	2.386	68188	100.000	10835	3315	1.143	--
总计		68188	100.000	10835			



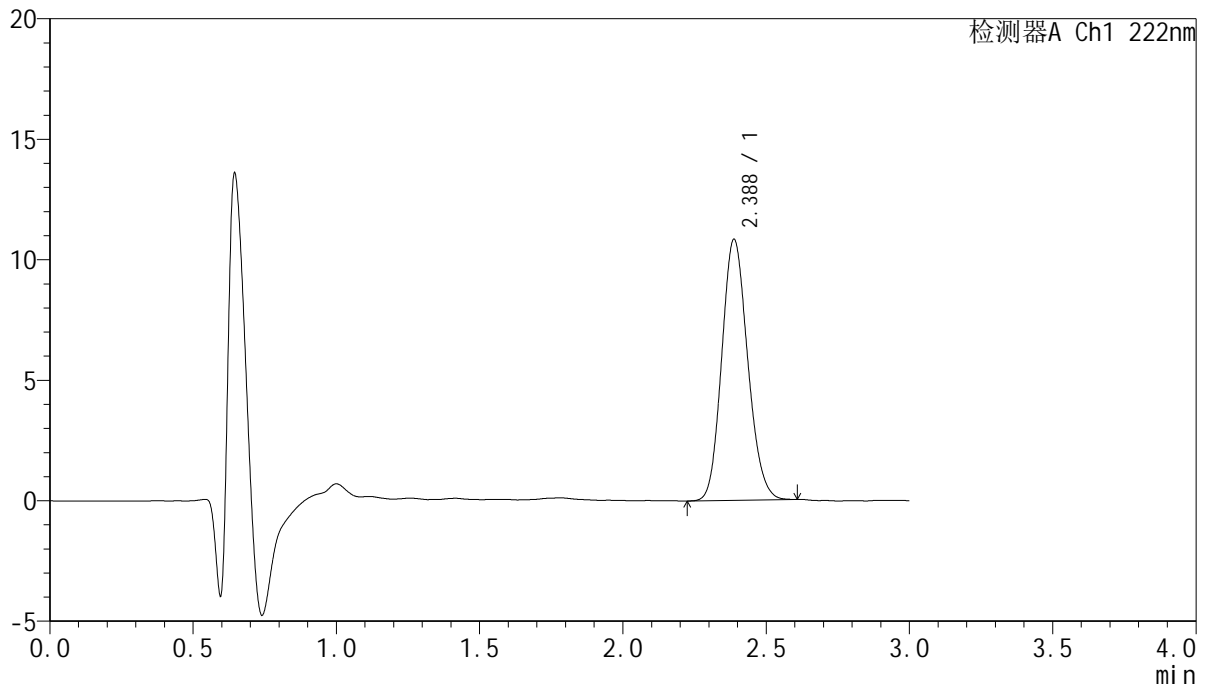
# HJE-4105

## <样品信息>

色谱柱:XB-C18(50mm\*4.6mm,5μm)                      流 速: 1.0ml/min  
 柱 温: 30°C    波 长: 222nm  
 数据文件名: RC\$HJE-4105 - 10-7/10-129-2 - zzp-2025041021p-kq1y-rcd-pH1.0jz-jf50z-P1-2.lcd  
 方法文件名: RC\$HJE-4105 - HJE-4105-RC-FX259.lcm  
 批处理文件名: RC\$HJE-4105 - HJE-4105-20250610-FX259.lcb  
 样品瓶号: 2-1  
 进样体积: 10 μl    版本号: 6.115  
 进样时间: 2025/06/11 11:12:59                              实验者: xiexinhui  
 处理时间(V2): 2025/06/11 13:46:35                        处理者: xiexinhui  
 仪器型号: SHIMADZU LC-2050C (FX259)

## <色谱图>

mV



## <峰表>

检测器A Ch1 222nm

峰号	保留时间	面积	面积%	高度	理论塔板数(USP)	拖尾因子	分离度(USP)
1	2.388	68284	100.000	10839	3304	1.140	--
总计		68284	100.000	10839			



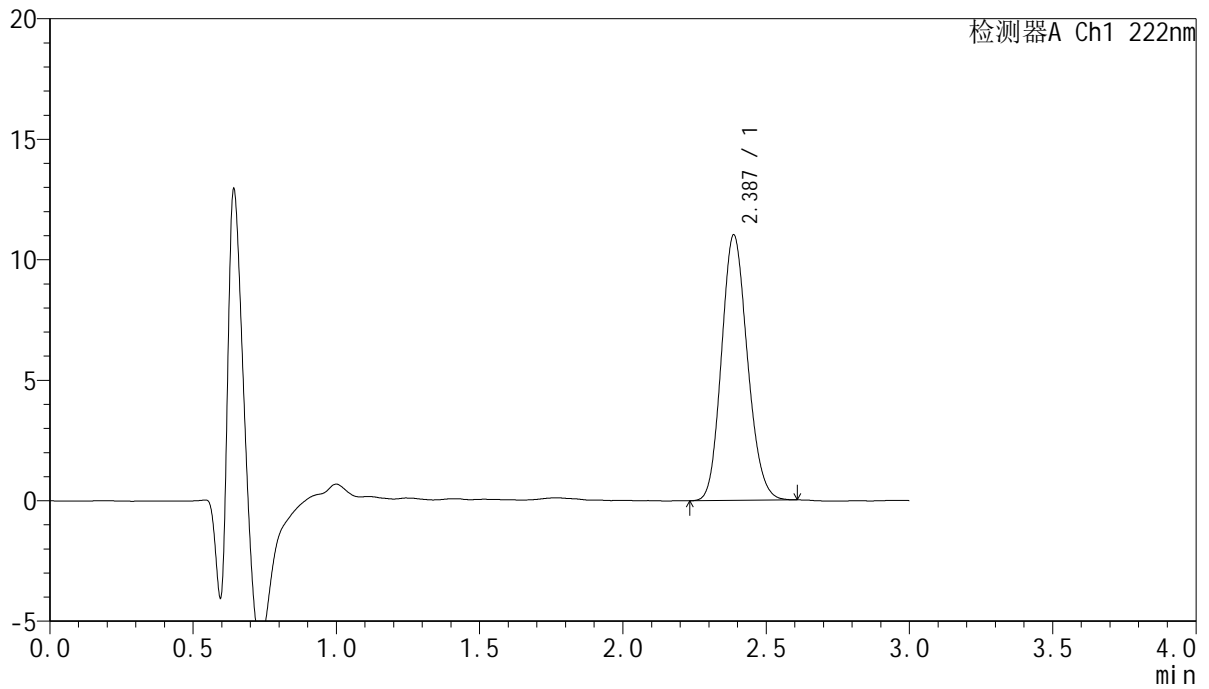
# HJE-4105

## <样品信息>

色谱柱:XB-C18(50mm\*4.6mm,5μm)                      流 速: 1.0ml/min  
 柱 温: 30°C    波 长: 222nm  
 数据文件名: RC\$HJE-4105 - 10-7/10-130-2 - zzp-2025041021p-kq1y-rcd-pH1.0jz-jf50z-P2-1.lcd  
 方法文件名: RC\$HJE-4105 - HJE-4105-RC-FX259.lcm  
 批处理文件名: RC\$HJE-4105 - HJE-4105-20250610-FX259.lcb  
 样品瓶号: 2-10  
 进样体积: 10 μl    版本号: 6.115  
 进样时间: 2025/06/11 11:16:22                              实验者: xiexinhui  
 处理时间(V2): 2025/06/11 13:46:37                        处理者: xiexinhui  
 仪器型号: SHIMADZU LC-2050C (FX259)

## <色谱图>

mV



## <峰表>

检测器A Ch1 222nm

峰号	保留时间	面积	面积%	高度	理论塔板数(USP)	拖尾因子	分离度(USP)
1	2.387	69248	100.000	11010	3313	1.141	--
总计		69248	100.000	11010			

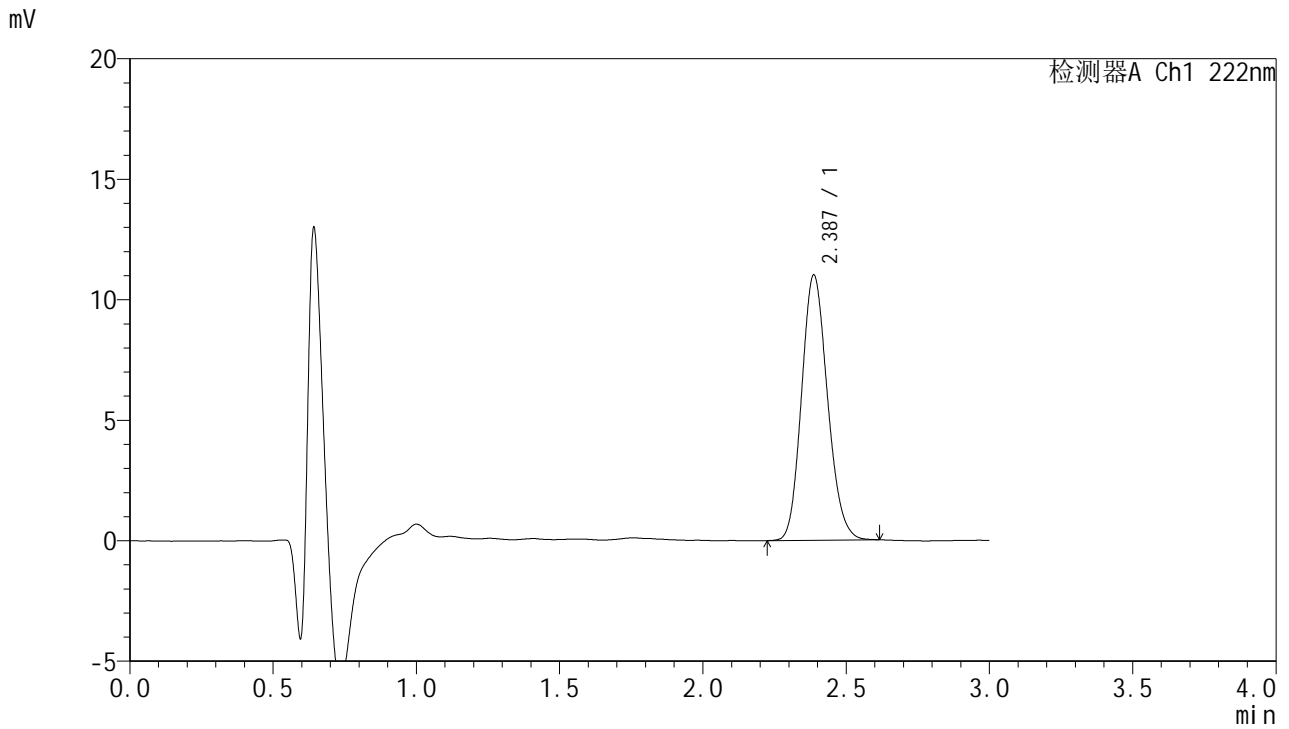


# HJE-4105

<样品信息>

色谱柱:XB-C18(50mm\*4.6mm,5μm)                      流 速: 1.0ml/min  
 柱 温: 30°C    波 长: 222nm  
 数据文件名: RC\$HJE-4105 - 10-7/10-131-2 - zzp-2025041021p-kq1y-rcd-pH1.0jz-jf50z-P2-2.lcd  
 方法文件名: RC\$HJE-4105 - HJE-4105-RC-FX259.lcm  
 批处理文件名: RC\$HJE-4105 - HJE-4105-20250610-FX259.lcb  
 样品瓶号: 2-10  
 进样体积: 10 μl    版本号: 6.115  
 进样时间: 2025/06/11 11:19:45                              实验者: xiexinhui  
 处理时间(V2): 2025/06/11 13:46:40                        处理者: xiexinhui  
 仪器型号: SHIMADZU LC-2050C (FX259)

<色谱图>



<峰表>

检测器A Ch1 222nm

峰号	保留时间	面积	面积%	高度	理论塔板数(USP)	拖尾因子	分离度(USP)
1	2.387	69371	100.000	11001	3300	1.148	--
总计		69371	100.000	11001			

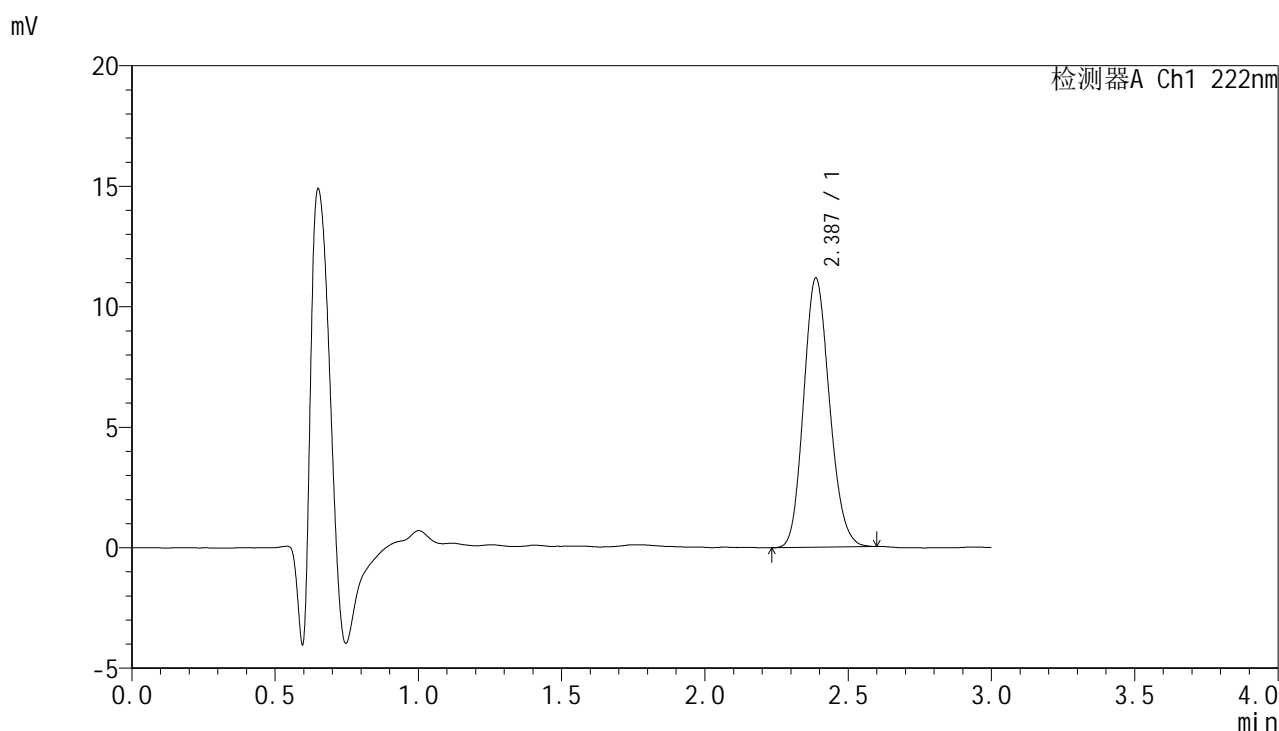


# HJE-4105

## <样品信息>

色谱柱:XB-C18(50mm\*4.6mm,5μm)                      流 速: 1.0ml/min  
 柱 温: 30°C    波 长: 222nm  
 数据文件名: RC\$HJE-4105 - 10-7/10-132-2 - zzp-2025041021p-kq1y-rcd-pH1.0jz-jf50z-P3-1.lcd  
 方法文件名: RC\$HJE-4105 - HJE-4105-RC-FX259.lcm  
 批处理文件名: RC\$HJE-4105 - HJE-4105-20250610-FX259.lcb  
 样品瓶号: 2-19  
 进样体积: 10 μl    版本号: 6.115  
 进样时间: 2025/06/11 11:23:08                              实验者: xiexinhui  
 处理时间(V2): 2025/06/11 13:46:42                        处理者: xiexinhui  
 仪器型号: SHIMADZU LC-2050C (FX259)

## <色谱图>



## <峰表>

检测器A Ch1 222nm

峰号	保留时间	面积	面积%	高度	理论塔板数(USP)	拖尾因子	分离度(USP)
1	2.387	70184	100.000	11167	3321	1.144	--
总计		70184	100.000	11167			

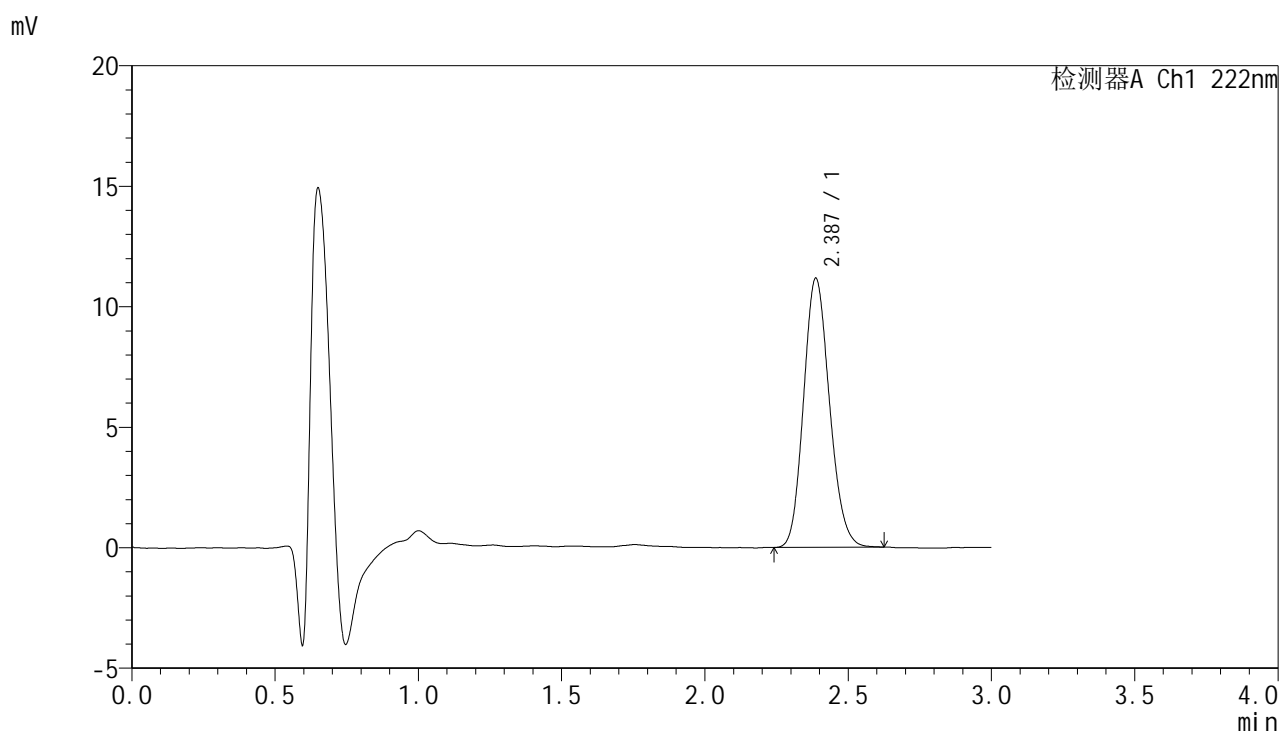


# HJE-4105

## <样品信息>

色谱柱:XB-C18(50mm\*4.6mm,5μm)                      流 速: 1.0ml/min  
 柱 温: 30°C    波 长: 222nm  
 数据文件名: RC\$HJE-4105 - 10-7/10-133-2 - zzp-2025041021p-kq1y-rcd-pH1.0jz-jf50z-P3-2.lcd  
 方法文件名: RC\$HJE-4105 - HJE-4105-RC-FX259.lcm  
 批处理文件名: RC\$HJE-4105 - HJE-4105-20250610-FX259.lcb  
 样品瓶号: 2-19  
 进样体积: 10 μl    版本号: 6.115  
 进样时间: 2025/06/11 11:26:31                              实验者: xiexinhui  
 处理时间(V2): 2025/06/11 13:46:45                        处理者: xiexinhui  
 仪器型号: SHIMADZU LC-2050C (FX259)

## <色谱图>



## <峰表>

检测器A Ch1 222nm

峰号	保留时间	面积	面积%	高度	理论塔板数(USP)	拖尾因子	分离度(USP)
1	2.387	70251	100.000	11161	3319	1.145	--
总计		70251	100.000	11161			

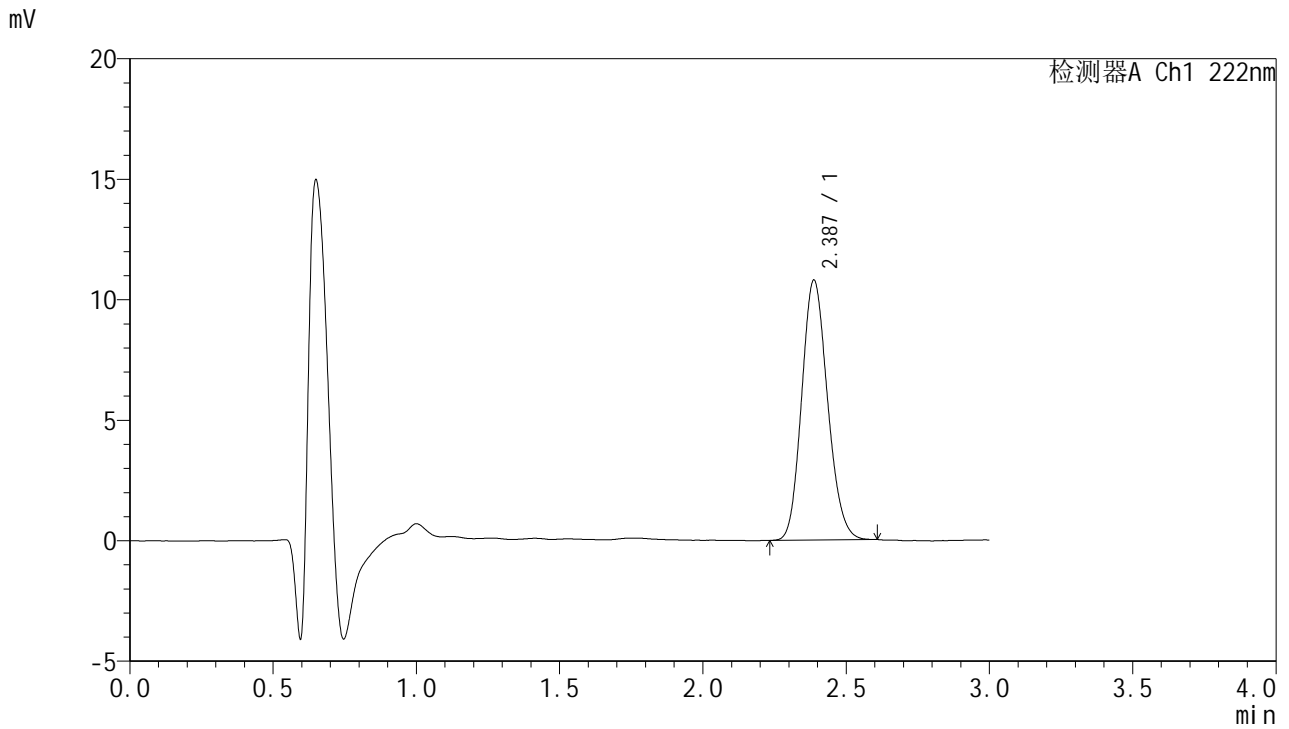


# HJE-4105

<样品信息>

色谱柱:XB-C18(50mm\*4.6mm,5µm)                      流 速: 1.0ml/min  
 柱 温: 30°C    波 长: 222nm  
 数据文件名: RC\$HJE-4105 - 10-7/10-134-2 - zzp-2025041021p-kq1y-rcd-pH1.0jz-jf50z-P4-1.lcd  
 方法文件名: RC\$HJE-4105 - HJE-4105-RC-FX259.lcm  
 批处理文件名: RC\$HJE-4105 - HJE-4105-20250610-FX259.lcb  
 样品瓶号: 2-28  
 进样体积: 10 µl    版本号: 6.115  
 进样时间: 2025/06/11 11:29:54                              实验者: xiexinhui  
 处理时间(V2): 2025/06/11 13:46:47                        处理者: xiexinhui  
 仪器型号: SHIMADZU LC-2050C (FX259)

<色谱图>



<峰表>

检测器A Ch1 222nm

峰号	保留时间	面积	面积%	高度	理论塔板数(USP)	拖尾因子	分离度(USP)
1	2.387	67814	100.000	10785	3316	1.145	--
总计		67814	100.000	10785			

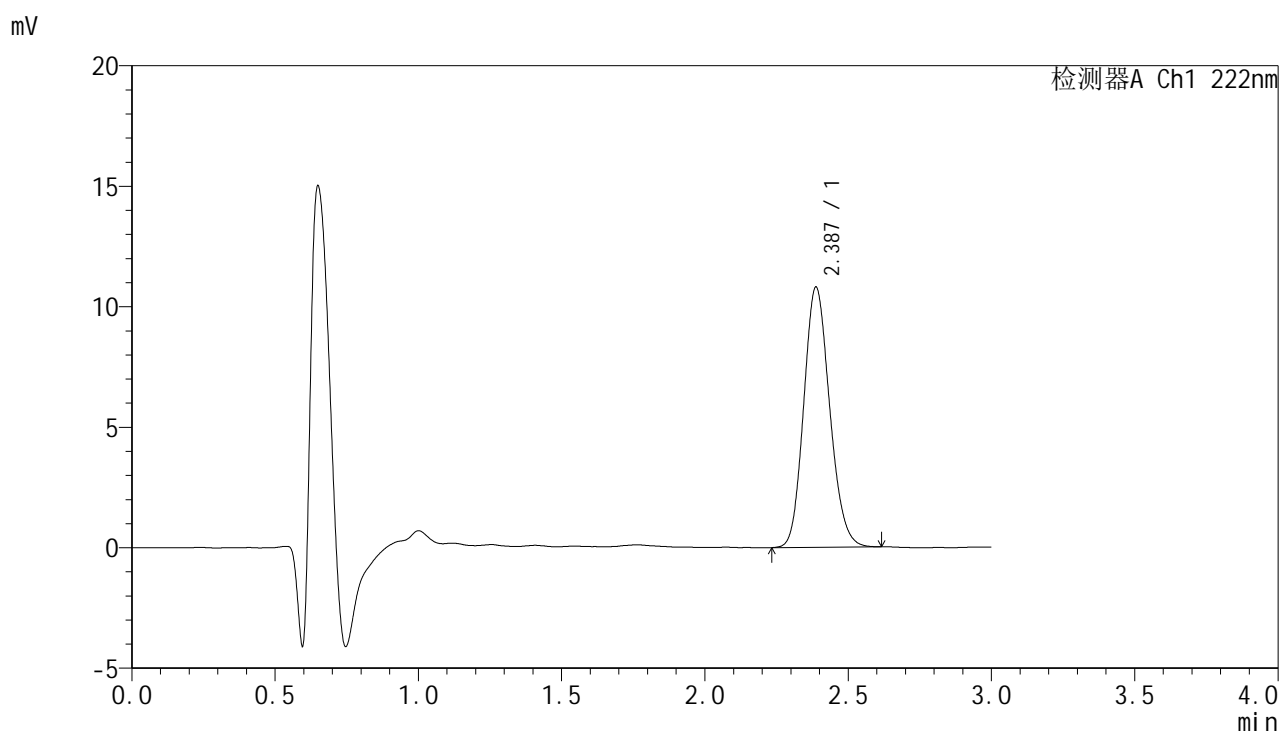


# HJE-4105

## <样品信息>

色谱柱:XB-C18(50mm\*4.6mm,5μm)                      流 速: 1.0ml/min  
 柱 温: 30°C    波 长: 222nm  
 数据文件名: RC\$HJE-4105 - 10-7/10-135-2 - zzp-2025041021p-kq1y-rcd-pH1.0jz-jf50z-P4-2.lcd  
 方法文件名: RC\$HJE-4105 - HJE-4105-RC-FX259.lcm  
 批处理文件名: RC\$HJE-4105 - HJE-4105-20250610-FX259.lcb  
 样品瓶号: 2-28  
 进样体积: 10 μl    版本号: 6.115  
 进样时间: 2025/06/11 11:33:17                              实验者: xiexinhui  
 处理时间(V2): 2025/06/11 13:46:50                        处理者: xiexinhui  
 仪器型号: SHIMADZU LC-2050C (FX259)

## <色谱图>



## <峰表>

检测器A Ch1 222nm

峰号	保留时间	面积	面积%	高度	理论塔板数(USP)	拖尾因子	分离度(USP)
1	2.387	68059	100.000	10800	3309	1.146	--
总计		68059	100.000	10800			

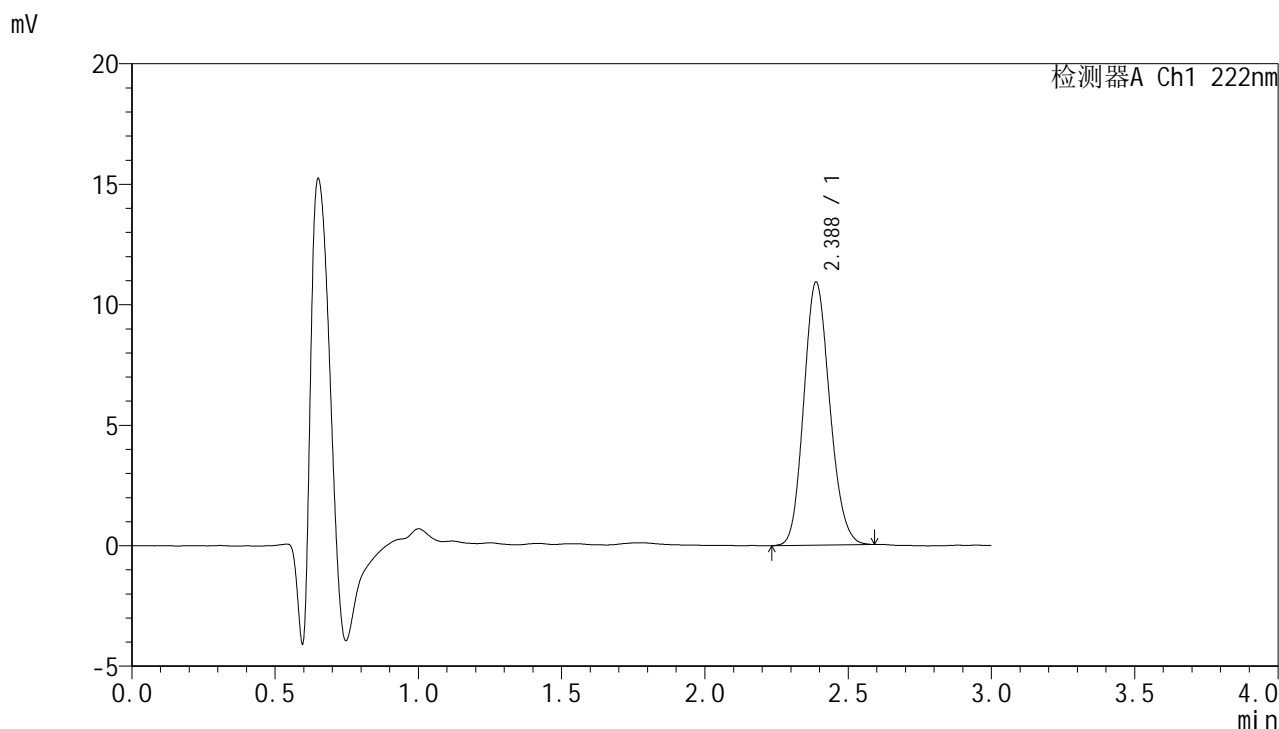


# HJE-4105

## <样品信息>

色谱柱:XB-C18(50mm\*4.6mm,5μm)                      流 速: 1.0ml/min  
 柱 温: 30°C    波 长: 222nm  
 数据文件名: RC\$HJE-4105 - 10-7/10-136-2 - zzp-2025041021p-kq1y-rcd-pH1.0jz-jf50z-P5-1.lcd  
 方法文件名: RC\$HJE-4105 - HJE-4105-RC-FX259.lcm  
 批处理文件名: RC\$HJE-4105 - HJE-4105-20250610-FX259.lcb  
 样品瓶号: 2-37  
 进样体积: 10 μl    版本号: 6.115  
 进样时间: 2025/06/11 11:36:40                              实验者: xiexinhui  
 处理时间(V2): 2025/06/11 13:46:52                        处理者: xiexinhui  
 仪器型号: SHIMADZU LC-2050C (FX259)

## <色谱图>



## <峰表>

检测器A Ch1 222nm

峰号	保留时间	面积	面积%	高度	理论塔板数(USP)	拖尾因子	分离度(USP)
1	2.388	68696	100.000	10922	3317	1.139	--
总计		68696	100.000	10922			

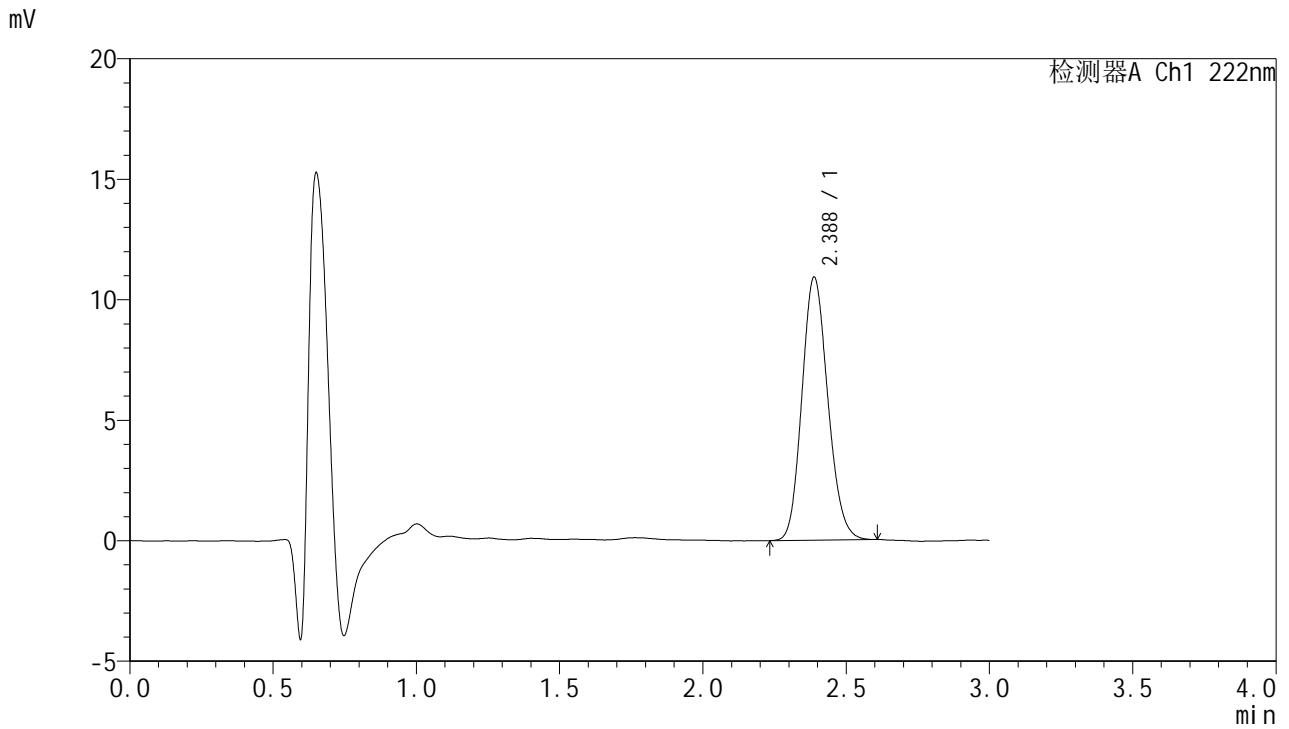


# HJE-4105

<样品信息>

色谱柱:XB-C18(50mm\*4.6mm,5μm)                      流 速: 1.0ml/min  
 柱 温: 30°C    波 长: 222nm  
 数据文件名: RC\$HJE-4105 - 10-7/10-137-2 - zzp-2025041021p-kq1y-rcd-pH1.0jz-jf50z-P5-2.lcd  
 方法文件名: RC\$HJE-4105 - HJE-4105-RC-FX259.lcm  
 批处理文件名: RC\$HJE-4105 - HJE-4105-20250610-FX259.lcb  
 样品瓶号: 2-37  
 进样体积: 10 μl    版本号: 6.115  
 进样时间: 2025/06/11 11:40:03                              实验者: xiexinhui  
 处理时间(V2): 2025/06/11 13:46:55                        处理者: xiexinhui  
 仪器型号: SHIMADZU LC-2050C (FX259)

<色谱图>



<峰表>

检测器A Ch1 222nm

峰号	保留时间	面积	面积%	高度	理论塔板数(USP)	拖尾因子	分离度(USP)
1	2.388	68629	100.000	10914	3315	1.142	--
总计		68629	100.000	10914			

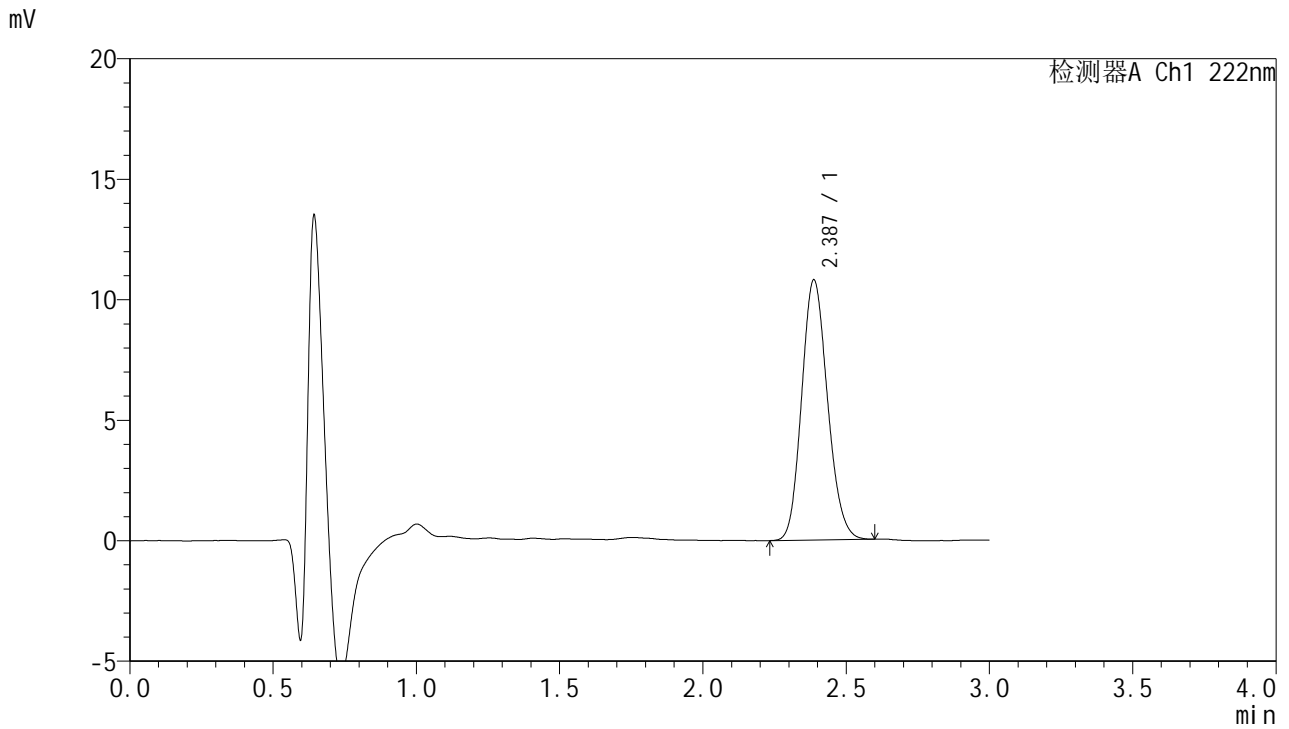


# HJE-4105

## <样品信息>

色谱柱:XB-C18(50mm\*4.6mm,5μm)                      流 速: 1.0ml/min  
 柱 温: 30°C    波 长: 222nm  
 数据文件名: RC\$HJE-4105 - 10-7/10-138-2 - zzp-2025041021p-kq1y-rcd-pH1.0jz-jf50z-P6-1.lcd  
 方法文件名: RC\$HJE-4105 - HJE-4105-RC-FX259.lcm  
 批处理文件名: RC\$HJE-4105 - HJE-4105-20250610-FX259.lcb  
 样品瓶号: 2-46  
 进样体积: 10 μl    版本号: 6.115  
 进样时间: 2025/06/11 11:43:26                              实验者: xiexinhui  
 处理时间(V2): 2025/06/11 13:46:57                        处理者: xiexinhui  
 仪器型号: SHIMADZU LC-2050C (FX259)

## <色谱图>



## <峰表>

检测器A Ch1 222nm

峰号	保留时间	面积	面积%	高度	理论塔板数(USP)	拖尾因子	分离度(USP)
1	2.387	67806	100.000	10796	3319	1.142	--
总计		67806	100.000	10796			

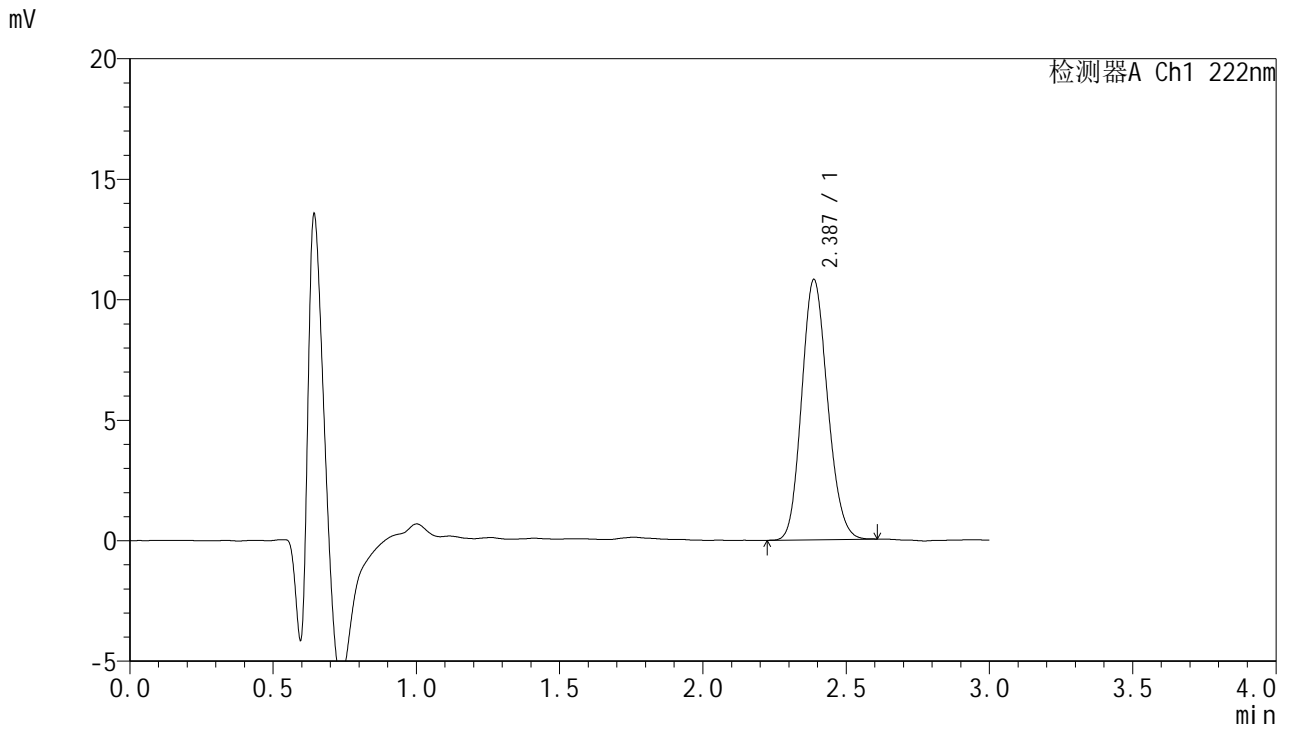


# HJE-4105

<样品信息>

色谱柱:XB-C18(50mm\*4.6mm,5μm)                      流 速: 1.0ml/min  
 柱 温: 30°C    波 长: 222nm  
 数据文件名: RC\$HJE-4105 - 10-7/10-139-2 - zzp-2025041021p-kq1y-rcd-pH1.0jz-jf50z-P6-2.lcd  
 方法文件名: RC\$HJE-4105 - HJE-4105-RC-FX259.lcm  
 批处理文件名: RC\$HJE-4105 - HJE-4105-20250610-FX259.lcb  
 样品瓶号: 2-46  
 进样体积: 10 μl    版本号: 6.115  
 进样时间: 2025/06/11 11:46:49                              实验者: xiexinhui  
 处理时间(V2): 2025/06/11 13:47:00                        处理者: xiexinhui  
 仪器型号: SHIMADZU LC-2050C (FX259)

<色谱图>



<峰表>

检测器A Ch1 222nm

峰号	保留时间	面积	面积%	高度	理论塔板数(USP)	拖尾因子	分离度(USP)
1	2.387	67844	100.000	10802	3322	1.141	--
总计		67844	100.000	10802			

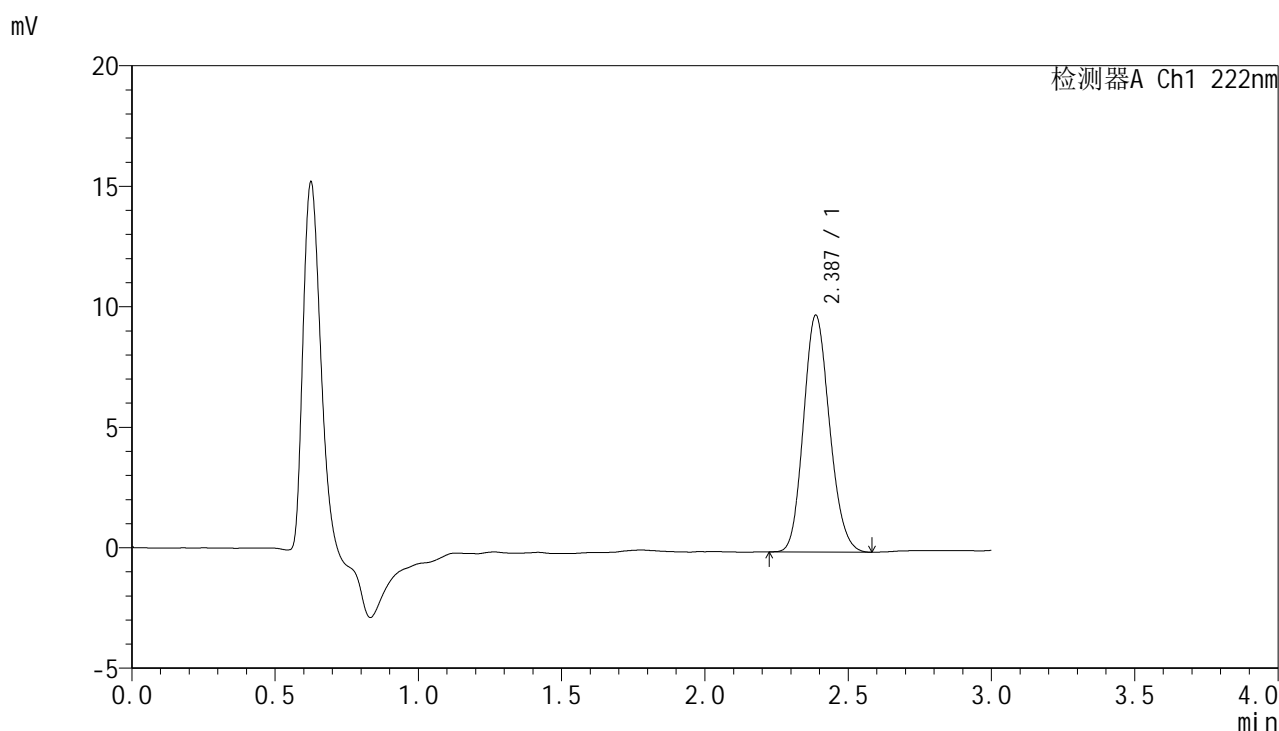


# HJE-4105

## <样品信息>

色谱柱:XB-C18(50mm\*4.6mm,5μm)                      流 速: 1.0ml/min  
 柱 温: 30°C    波 长: 222nm  
 数据文件名: RC\$HJE-4105 - 10-7/10-140-2 - zzp-kq1y-rcd-pH1.0jz-jf50z-dz2-1.lcd  
 方法文件名: RC\$HJE-4105 - HJE-4105-RC-FX259.lcm  
 批处理文件名: RC\$HJE-4105 - HJE-4105-20250610-FX259.lcb  
 样品瓶号: 2-27  
 进样体积: 10 μl    版本号: 6.115  
 进样时间: 2025/06/11 11:50:15                              实验者: xiexinhui  
 处理时间(V2): 2025/06/11 13:47:02                        处理者: xiexinhui  
 仪器型号: SHIMADZU LC-2050C (FX259)

## <色谱图>



## <峰表>

检测器A Ch1 222nm

峰号	保留时间	面积	面积%	高度	理论塔板数(USP)	拖尾因子	分离度(USP)
1	2.387	62093	100.000	9826	3275	1.144	--
总计		62093	100.000	9826			

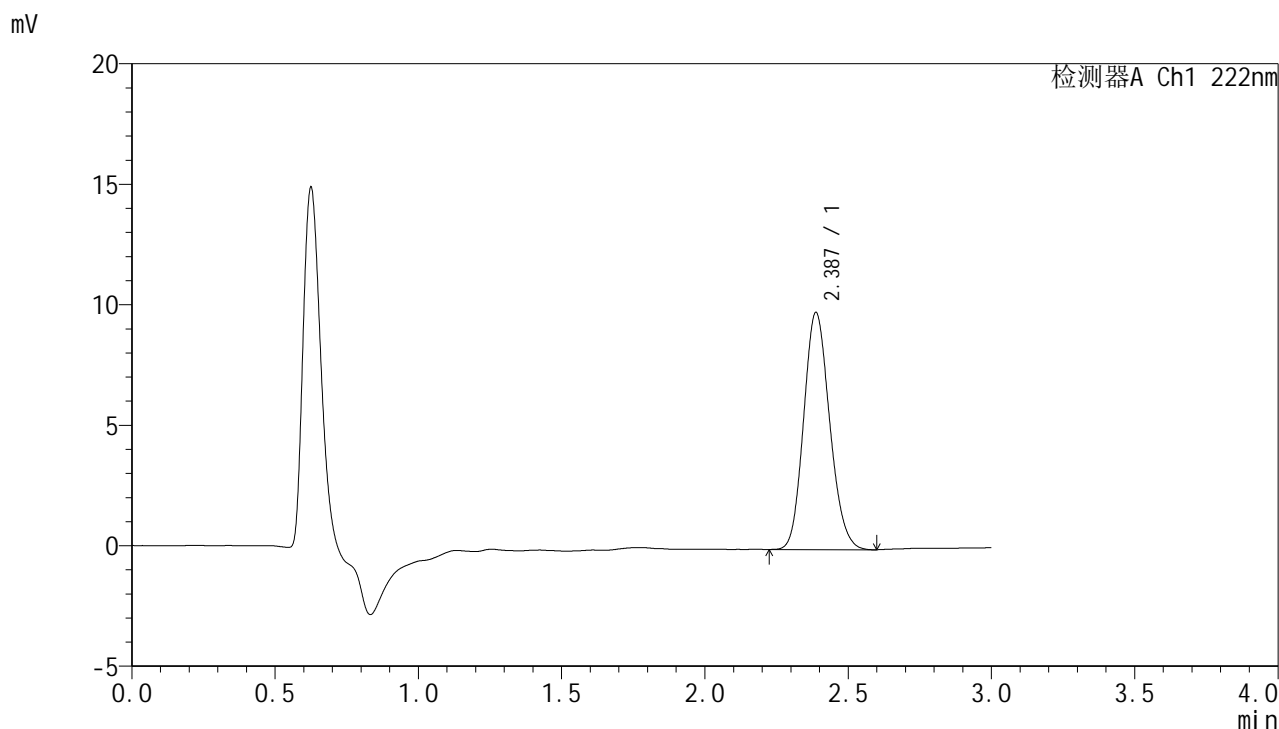


# HJE-4105

## <样品信息>

色谱柱:XB-C18(50mm\*4.6mm,5μm)                      流 速: 1.0ml/min  
 柱 温: 30°C    波 长: 222nm  
 数据文件名: RC\$HJE-4105 - 10-7/10-141-2 - zzp-kq1y-rcd-pH1.0jz-jf50z-dz2-2.lcd  
 方法文件名: RC\$HJE-4105 - HJE-4105-RC-FX259.lcm  
 批处理文件名: RC\$HJE-4105 - HJE-4105-20250610-FX259.lcb  
 样品瓶号: 2-27  
 进样体积: 10 μl    版本号: 6.115  
 进样时间: 2025/06/11 11:53:40                              实验者: xiexinhui  
 处理时间(V2): 2025/06/11 13:47:05                        处理者: xiexinhui  
 仪器型号: SHIMADZU LC-2050C (FX259)

## <色谱图>



## <峰表>

检测器A Ch1 222nm

峰号	保留时间	面积	面积%	高度	理论塔板数(USP)	拖尾因子	分离度(USP)
1	2.387	62238	100.000	9845	3277	1.143	--
总计		62238	100.000	9845			