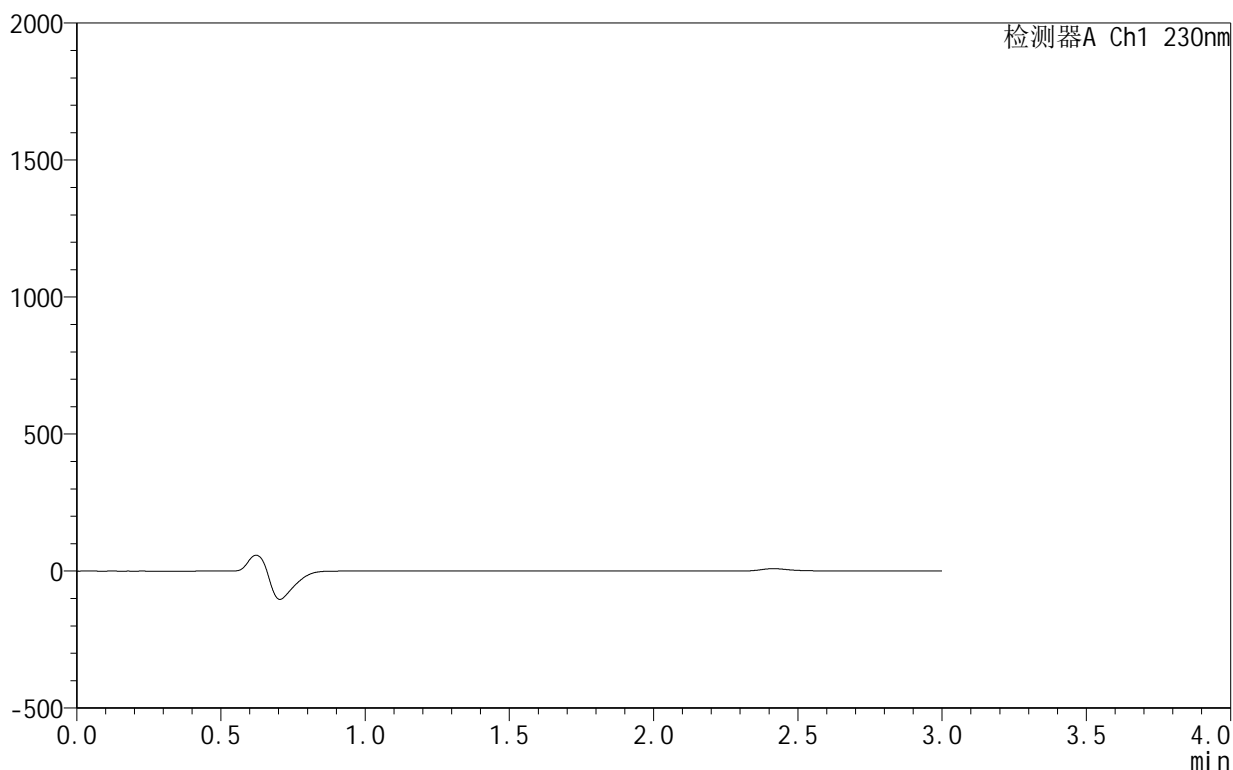


<样品信息>

色谱柱 :XB-C18(50mm*4.6mm,5μm) 流速:1.0ml/min
 柱 温:40°C 波长:230nm
 数据文件名: RC\$SMF-4130 - 0-15/26-335-3 - zzp-js3y-rcd-pH6.8+0.1TWjz-jf65z-rj.lcd
 方法文件名: RC\$SMF-4130 - SMF-4130-rcd-FX275.lcm
 批处理文件名: RC\$SMF-4130 - 20250520-RC-FX275.lcb
 样品瓶号: 1-9
 进样体积: 20 μl 版本号:6.115
 进样时间: 2025/05/20 11:47:28 实验者: lvttingting
 处理时间 (V3) : 2025/05/21 16:35:16 处理者: lvttingting
 仪器型号: SHIMADZU LC-2050C(FX275)

<色谱图>

mV



<峰表>

检测器A Ch1 230nm

| 峰号 | 保留时间 | 面积 | 面积% | 高度 | 理论塔板数(USP) | 拖尾因子 | 分离度(USP) |
|----|------|----|-----|----|------------|------|----------|
| 总计 | | | | | | | |

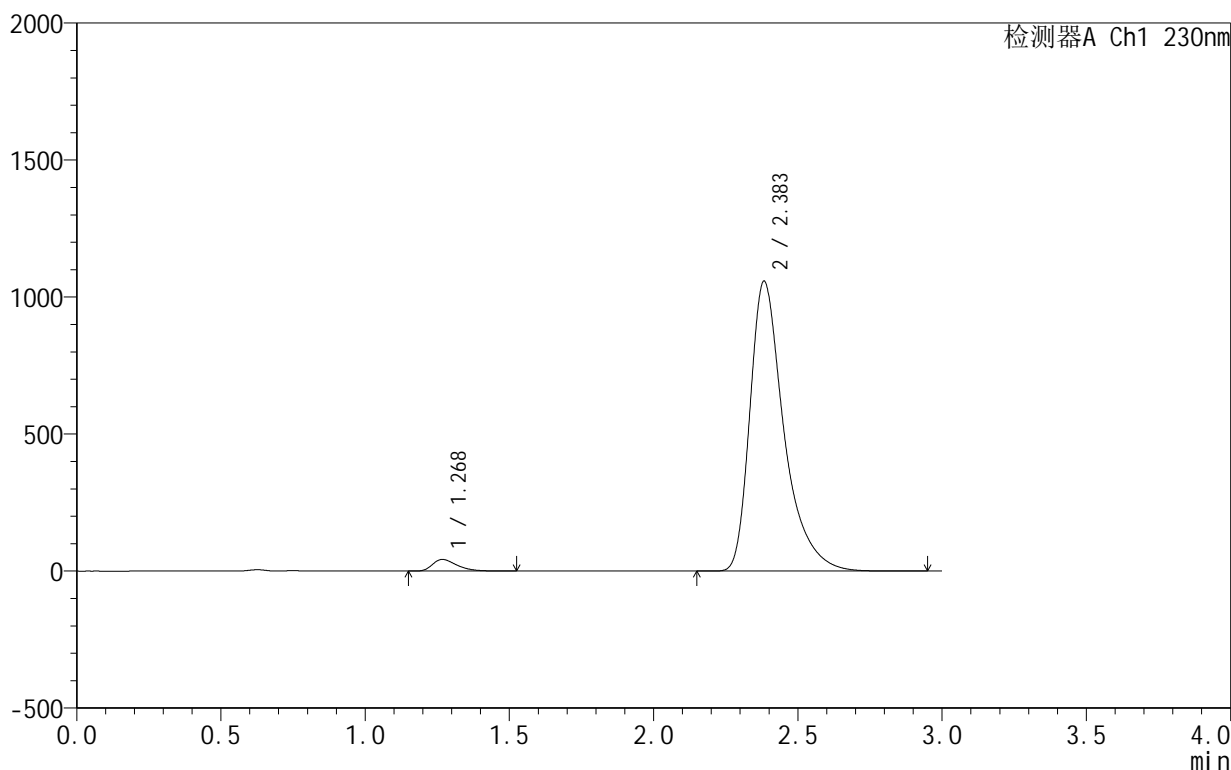
图1 缬沙坦氨氯地平片溶出度测定加速3月HPLC图谱
自制品-pH6.8(内含0.1%Tween)介质-桨法-65转
溶剂

<样品信息>

色谱柱:XB-C18(50mm*4.6mm,5 μ m) 流速:1.0ml/min
 柱温:40 $^{\circ}$ C 波长:230nm
 数据文件名: RC\$SMF-4130 - 0-16/26-336-3 - zzp-js3y-rcd-pH6.8+0.1TWjz-jf65z-dz1-1.lcd
 方法文件名: RC\$SMF-4130 - SMF-4130-rcd-FX275.lcm
 批处理文件名: RC\$SMF-4130 - 20250520-RC-FX275.lcb
 样品瓶号: 1-18
 进样体积: 20 μ l 版本号:6.115
 进样时间: 2025/05/20 11:50:51 实验者: lvtinting
 处理时间 (V3): 2025/05/21 16:36:03 处理者: lvtinting
 仪器型号: SHIMADZU LC-2050C(FX275)

<色谱图>

mV



<峰表>

检测器A Ch1 230nm

| 峰号 | 保留时间 | 面积 | 面积% | 高度 | 理论塔板数(USP) | 拖尾因子 | 分离度(USP) |
|----|-------|---------|---------|---------|------------|-------|----------|
| 1 | 1.268 | 250710 | 2.814 | 42336 | 1097 | 1.421 | -- |
| 2 | 2.383 | 8657833 | 97.186 | 1056223 | 2173 | 1.454 | 6.236 |
| 总计 | | 8908543 | 100.000 | 1098559 | | | |

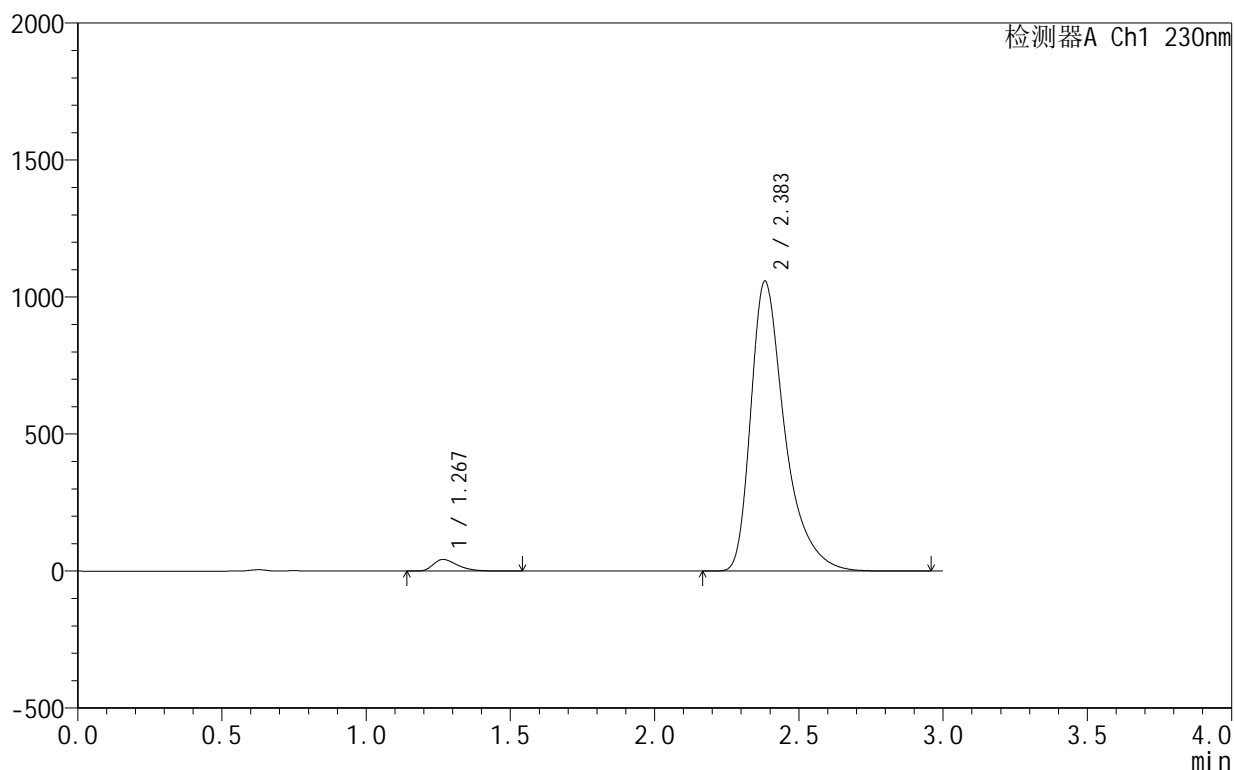
图2 缬沙坦氨氯地平片溶出度测定加速3月HPLC图谱
自制品-pH6.8(内含0.1%Tween)介质-桨法-65转
对照品溶液-1-1

<样品信息>

色谱柱:XB-C18(50mm*4.6mm,5 μ m) 流速:1.0ml/min
 柱温:40 $^{\circ}$ C 波长:230nm
 数据文件名: RC\$SMF-4130 - 0-16/26-337-3 - zzp-js3y-rcd-pH6.8+0.1TWjz-jf65z-dz1-2.lcd
 方法文件名: RC\$SMF-4130 - SMF-4130-rcd-FX275.lcm
 批处理文件名: RC\$SMF-4130 - 20250520-RC-FX275.lcb
 样品瓶号: 1-18
 进样体积: 20 μ l 版本号:6.115
 进样时间: 2025/05/20 11:54:14 实验者: lvtinting
 处理时间 (V3): 2025/05/21 16:36:07 处理者: lvtinting
 仪器型号: SHIMADZU LC-2050C(FX275)

<色谱图>

mV



<峰表>

检测器A Ch1 230nm

| 峰号 | 保留时间 | 面积 | 面积% | 高度 | 理论塔板数(USP) | 拖尾因子 | 分离度(USP) |
|----|-------|---------|---------|---------|------------|-------|----------|
| 1 | 1.267 | 250572 | 2.813 | 42398 | 1096 | 1.418 | -- |
| 2 | 2.383 | 8657769 | 97.187 | 1057054 | 2173 | 1.454 | 6.241 |
| 总计 | | 8908341 | 100.000 | 1099452 | | | |

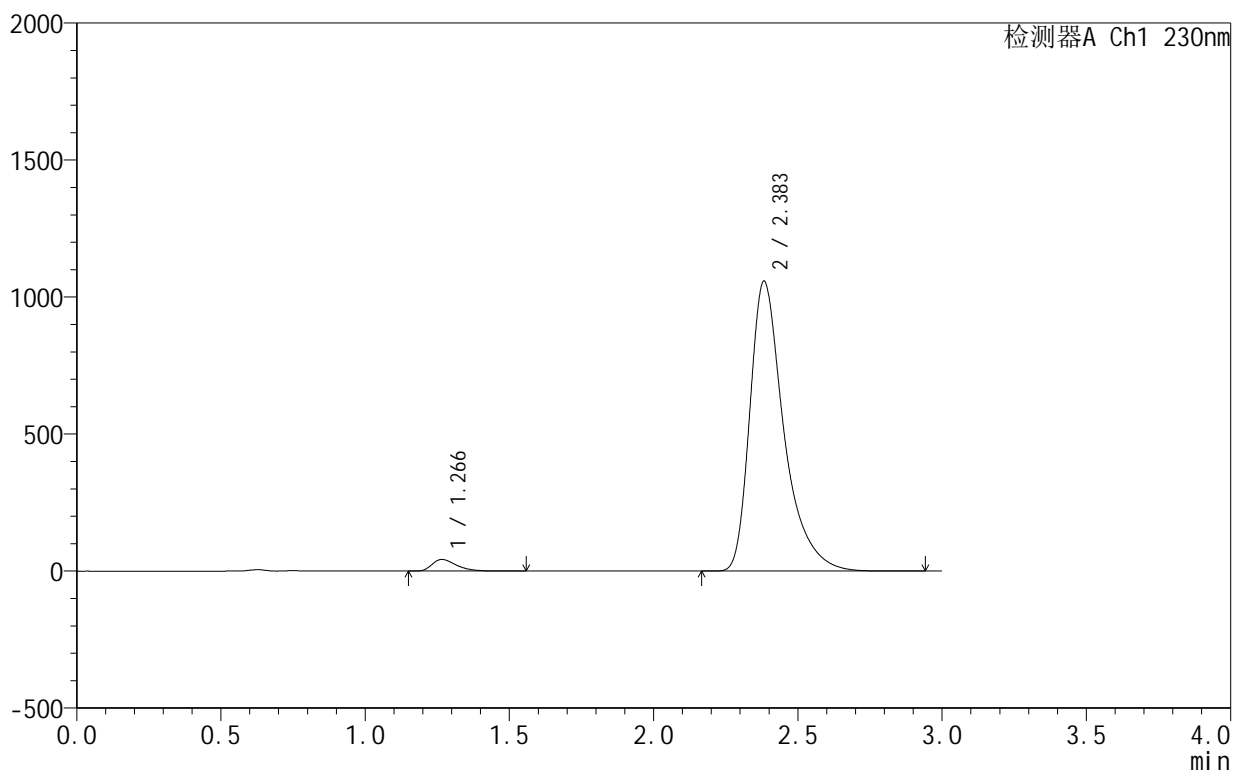
图3 缬沙坦氨氯地平片溶出度测定加速3月HPLC图谱
 自制品-pH6.8(内含0.1%Tween)介质-桨法-65转
 对照品溶液-1-2

<样品信息>

色谱柱 :XB-C18(50mm*4.6mm,5 μ m) 流速:1.0ml/min
 柱温:40 $^{\circ}$ C 波长:230nm
 数据文件名: RC\$SMF-4130 - 0-16/26-338-3 - zzp-js3y-rcd-pH6.8+0.1TWjz-jf65z-dz1-3.lcd
 方法文件名: RC\$SMF-4130 - SMF-4130-rcd-FX275.lcm
 批处理文件名: RC\$SMF-4130 - 20250520-RC-FX275.lcb
 样品瓶号: 1-18
 进样体积: 20 μ l 版本号:6.115
 进样时间: 2025/05/20 11:57:38 实验者: lvtinting
 处理时间 (V3) : 2025/05/21 16:36:10 处理者: lvtinting
 仪器型号: SHIMADZU LC-2050C(FX275)

<色谱图>

mV



<峰表>

检测器A Ch1 230nm

| 峰号 | 保留时间 | 面积 | 面积% | 高度 | 理论塔板数(USP) | 拖尾因子 | 分离度(USP) |
|----|-------|---------|---------|---------|------------|-------|----------|
| 1 | 1.266 | 250692 | 2.814 | 42474 | 1097 | 1.420 | -- |
| 2 | 2.383 | 8659064 | 97.186 | 1056520 | 2174 | 1.455 | 6.249 |
| 总计 | | 8909756 | 100.000 | 1098993 | | | |

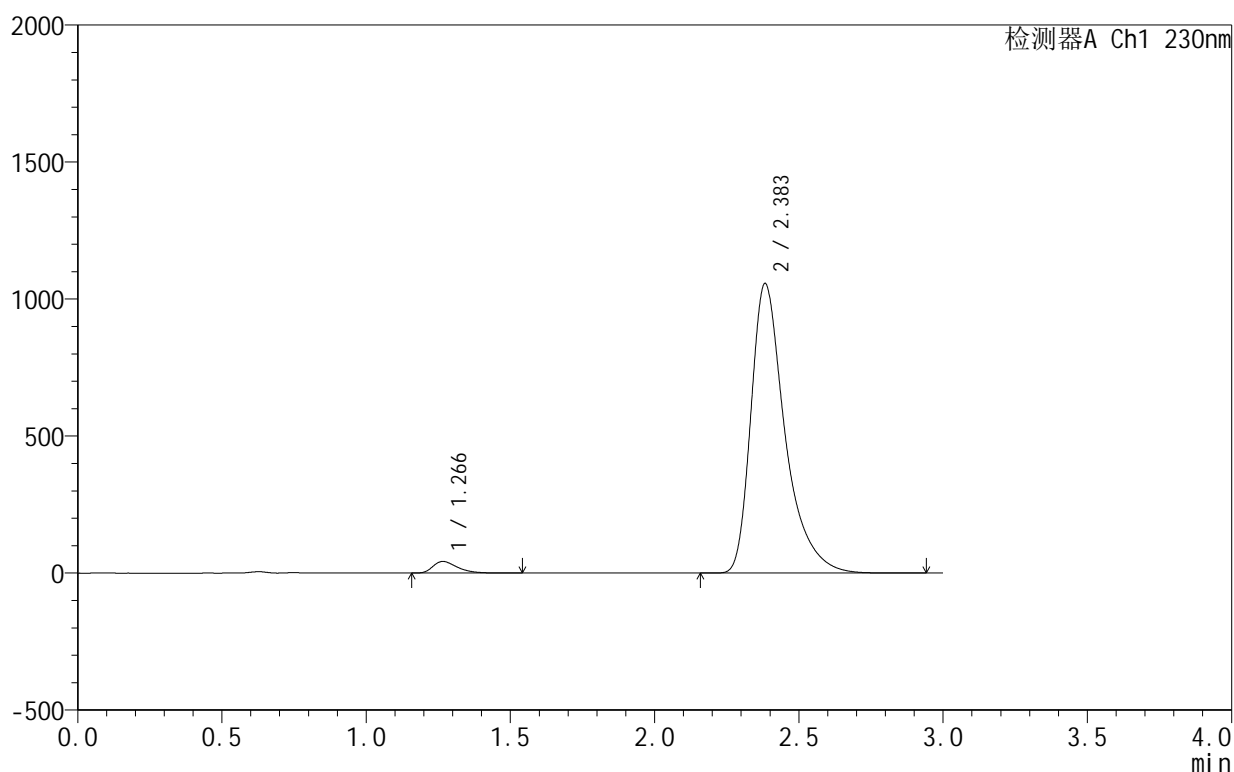
图4 缬沙坦氨氯地平片溶出度测定加速3月HPLC图谱
 自制品-pH6.8(内含0.1%Tween)介质-桨法-65转
 对照品溶液-1-3

<样品信息>

色谱柱:XB-C18(50mm*4.6mm,5 μ m) 流速:1.0ml/min
 柱温:40 $^{\circ}$ C 波长:230nm
 数据文件名: RC\$SMF-4130 - 0-16/26-339-3 - zzp-js3y-rcd-pH6.8+0.1TWjz-jf65z-dz1-4.lcd
 方法文件名: RC\$SMF-4130 - SMF-4130-rcd-FX275.lcm
 批处理文件名: RC\$SMF-4130 - 20250520-RC-FX275.lcb
 样品瓶号: 1-18
 进样体积: 20 μ l 版本号:6.115
 进样时间: 2025/05/20 12:01:02 实验者: lvttingting
 处理时间(V3): 2025/05/21 16:36:12 处理者: lvttingting
 仪器型号: SHIMADZU LC-2050C(FX275)

<色谱图>

mV



<峰表>

检测器A Ch1 230nm

| 峰号 | 保留时间 | 面积 | 面积% | 高度 | 理论塔板数(USP) | 拖尾因子 | 分离度(USP) |
|----|-------|---------|---------|---------|------------|-------|----------|
| 1 | 1.266 | 250510 | 2.812 | 42447 | 1095 | 1.420 | -- |
| 2 | 2.383 | 8657945 | 97.188 | 1055216 | 2171 | 1.456 | 6.249 |
| 总计 | | 8908454 | 100.000 | 1097663 | | | |

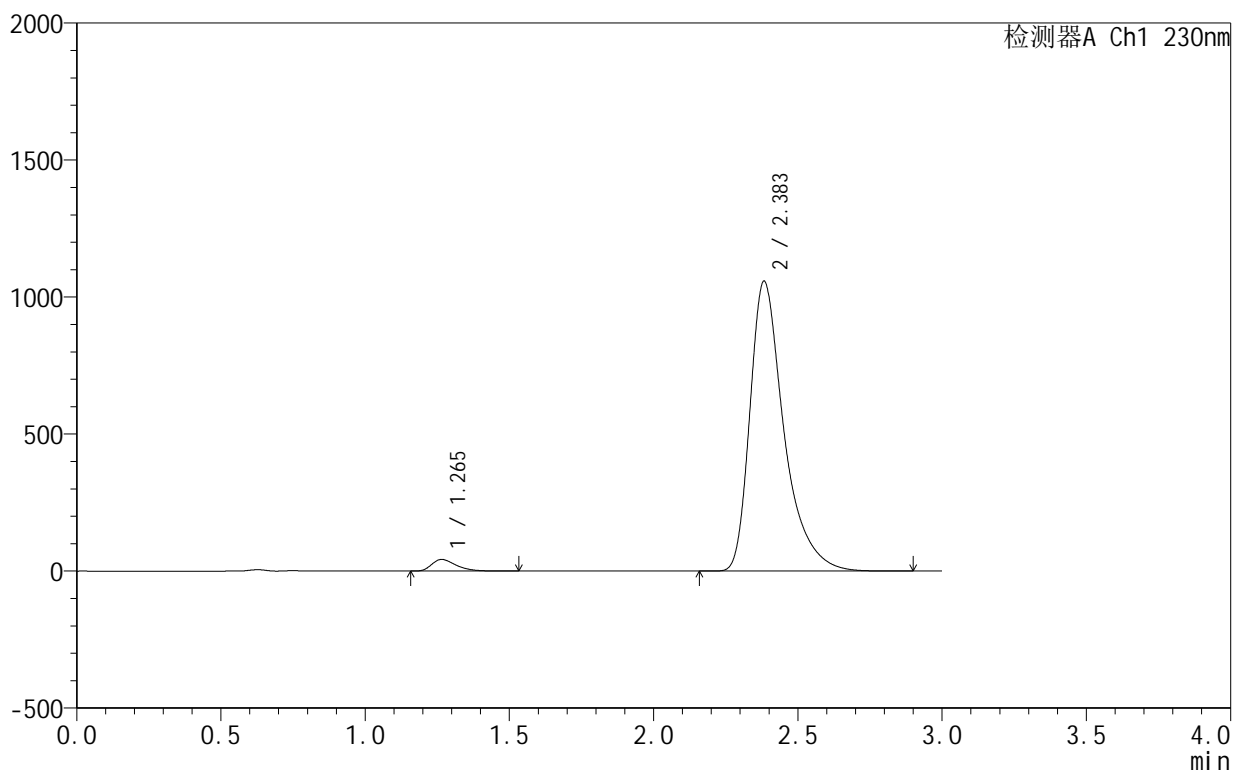
图5 缬沙坦氨氯地平片溶出度测定加速3月HPLC图谱
 自制品-pH6.8(内含0.1%Tween)介质-桨法-65转
 对照品溶液-1-4

<样品信息>

色谱柱 :XB-C18(50mm*4.6mm,5 μ m) 流速:1.0ml/min
 柱温:40 $^{\circ}$ C 波长:230nm
 数据文件名: RC\$SMF-4130 - 0-16/26-340-3 - zzp-js3y-rcd-pH6.8+0.1TWjz-jf65z-dz1-5.lcd
 方法文件名: RC\$SMF-4130 - SMF-4130-rcd-FX275.lcm
 批处理文件名: RC\$SMF-4130 - 20250520-RC-FX275.lcb
 样品瓶号: 1-18
 进样体积: 20 μ l 版本号:6.115
 进样时间: 2025/05/20 12:04:26 实验者: lvttingting
 处理时间 (V3) : 2025/05/21 16:36:15 处理者: lvttingting
 仪器型号: SHIMADZU LC-2050C(FX275)

<色谱图>

mV



<峰表>

检测器A Ch1 230nm

| 峰号 | 保留时间 | 面积 | 面积% | 高度 | 理论塔板数(USP) | 拖尾因子 | 分离度(USP) |
|----|-------|---------|---------|---------|------------|-------|----------|
| 1 | 1.265 | 250350 | 2.811 | 42527 | 1096 | 1.420 | -- |
| 2 | 2.383 | 8656688 | 97.189 | 1056265 | 2175 | 1.455 | 6.258 |
| 总计 | | 8907037 | 100.000 | 1098792 | | | |

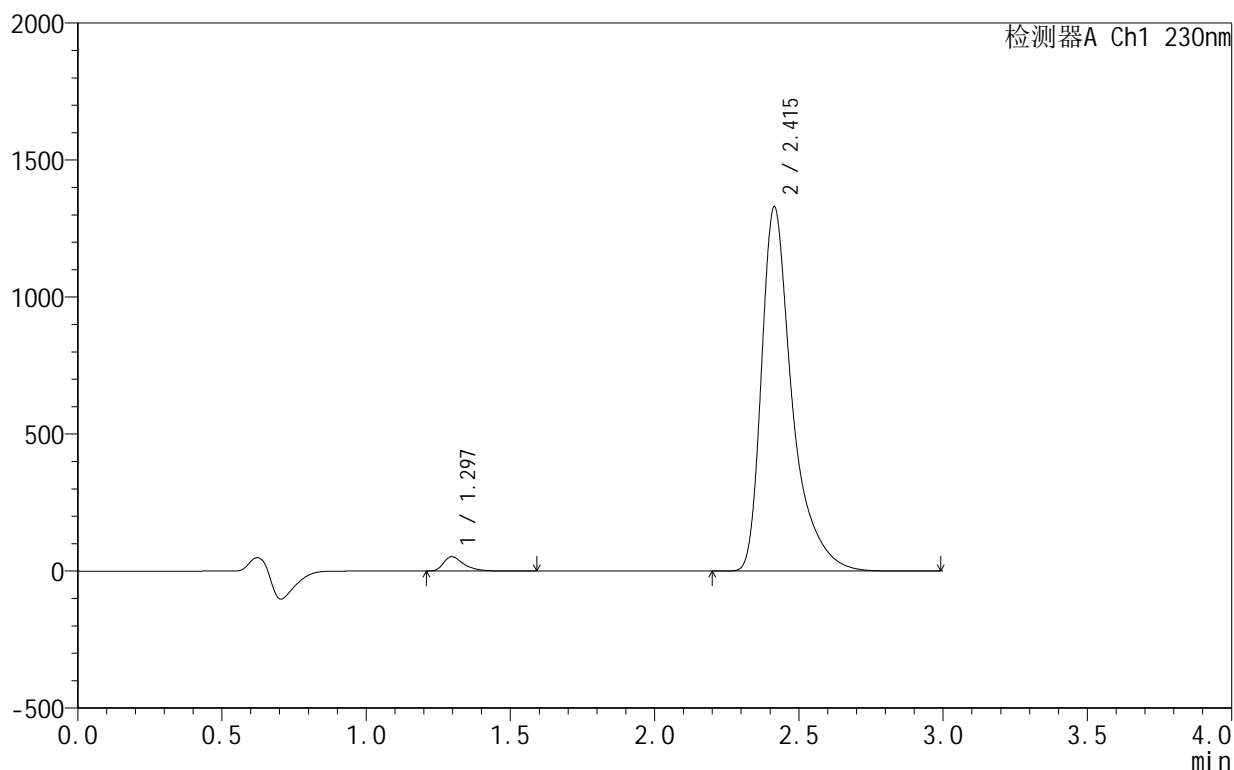
图6 缬沙坦氨氯地平片溶出度测定加速3月HPLC图谱
 自制品-pH6.8(内含0.1%Tween)介质-桨法-65转
 对照品溶液-1-5

<样品信息>

色谱柱:XB-C18(50mm*4.6mm,5 μ m) 流速:1.0ml/min
 柱温:40 $^{\circ}$ C 波长:230nm
 数据文件名: RC\$SMF-4130 - 0-16/26-341-3 - zzp1-js3y-rcd-pH6.8+0.1TWjz-jf65z-P1-1.lcd
 方法文件名: RC\$SMF-4130 - SMF-4130-rcd-FX275.lcm
 批处理文件名: RC\$SMF-4130 - 20250520-RC-FX275.lcb
 样品瓶号: 1-1
 进样体积: 20 μ l 版本号:6.115
 进样时间: 2025/05/20 12:07:49 实验者: lvttingting
 处理时间 (V3): 2025/05/21 16:36:18 处理者: lvttingting
 仪器型号: SHIMADZU LC-2050C(FX275)

<色谱图>

mV



<峰表>

检测器A Ch1 230nm

| 峰号 | 保留时间 | 面积 | 面积% | 高度 | 理论塔板数(USP) | 拖尾因子 | 分离度(USP) |
|----|-------|----------|---------|---------|------------|-------|----------|
| 1 | 1.297 | 256801 | 2.543 | 52560 | 1745 | 1.481 | -- |
| 2 | 2.415 | 9843118 | 97.457 | 1329398 | 2850 | 1.509 | 7.328 |
| 总计 | | 10099919 | 100.000 | 1381957 | | | |

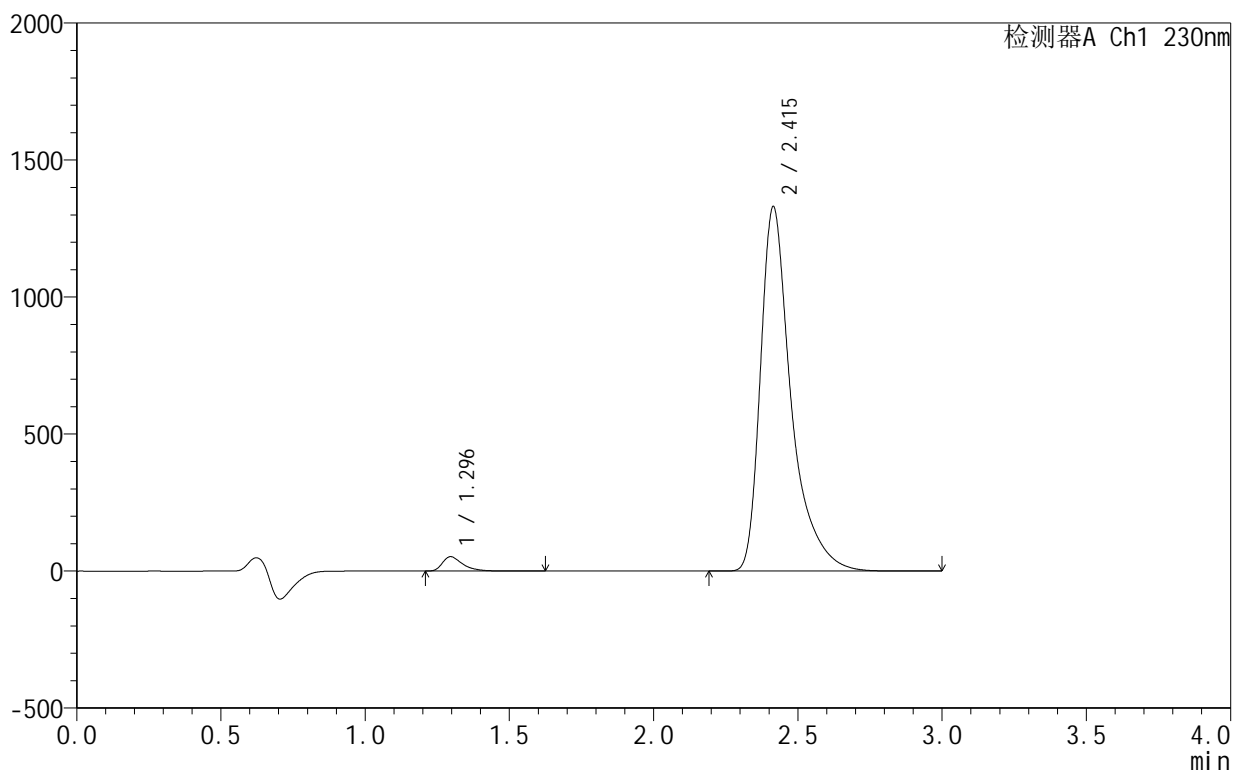
图7 缬沙坦氨氯地平片溶出度测定加速3月HPLC图谱
 自制品-25021101-2-1(PVC+袋)-pH6.8(内含0.1%Tween)介质-浆法-65转-片1
 供试品溶液-1

<样品信息>

色谱柱 :XB-C18(50mm*4.6mm,5μm) 流速:1.0ml/min
 柱温:40°C 波长:230nm
 数据文件名: RC\$SMF-4130 - 0-16/26-342-3 - zzp1-js3y-rcd-pH6.8+0.1TWjz-jf65z-P1-2.lcd
 方法文件名: RC\$SMF-4130 - SMF-4130-rcd-FX275.lcm
 批处理文件名: RC\$SMF-4130 - 20250520-RC-FX275.lcb
 样品瓶号: 1-1
 进样体积: 20 μl 版本号:6.115
 进样时间: 2025/05/20 12:11:11 实验者: lvttingting
 处理时间 (V3): 2025/05/21 16:36:21 处理者: lvttingting
 仪器型号: SHIMADZU LC-2050C(FX275)

<色谱图>

mV



<峰表>

检测器A Ch1 230nm

| 峰号 | 保留时间 | 面积 | 面积% | 高度 | 理论塔板数(USP) | 拖尾因子 | 分离度(USP) |
|----|-------|----------|---------|---------|------------|-------|----------|
| 1 | 1.296 | 256834 | 2.544 | 52613 | 1750 | 1.482 | -- |
| 2 | 2.415 | 9840805 | 97.456 | 1329908 | 2852 | 1.508 | 7.339 |
| 总计 | | 10097638 | 100.000 | 1382521 | | | |

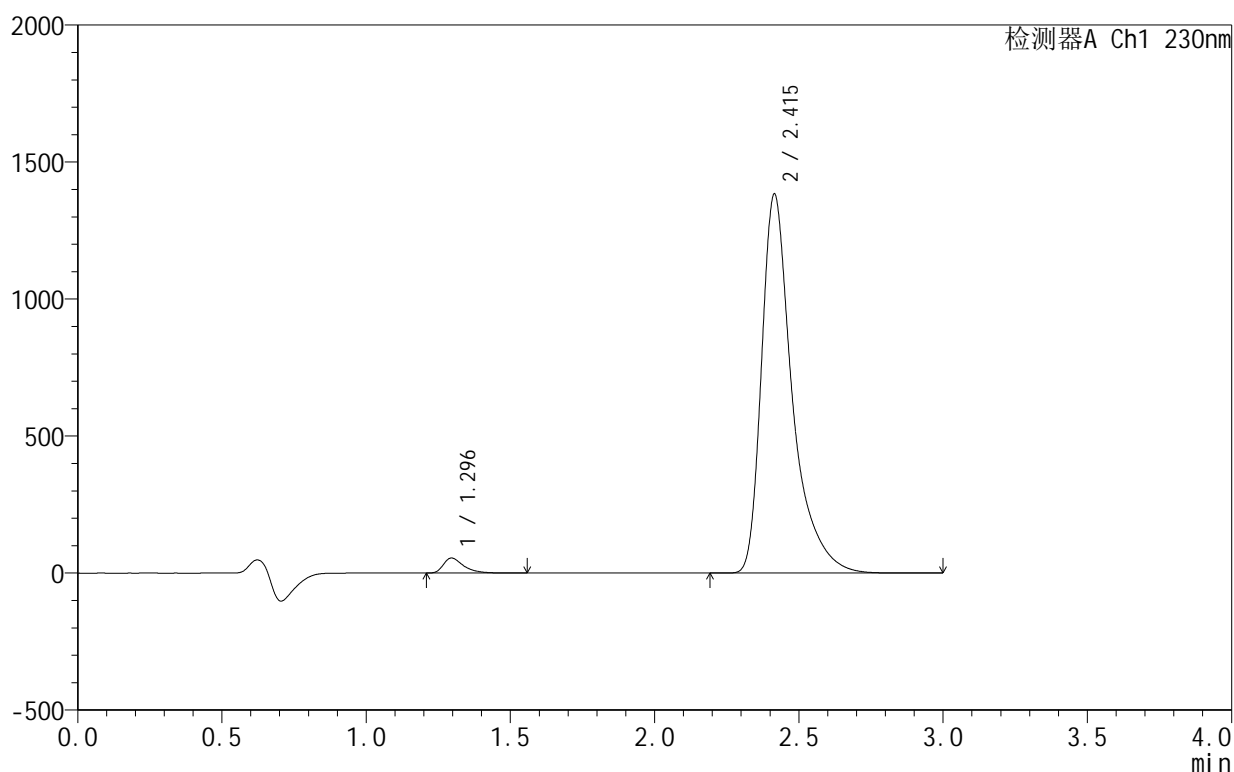
图8 缬沙坦氨氯地平片溶出度测定加速3月HPLC图谱
 自制品-25021101-2-1(PVC+袋)-pH6.8(内含0.1%Tween)介质-浆法-65转-片1
 供试品溶液-2

<样品信息>

色谱柱:XB-C18(50mm*4.6mm,5 μ m) 流速:1.0ml/min
 柱温:40 $^{\circ}$ C 波长:230nm
 数据文件名: RC\$SMF-4130 - 0-16/26-343-3 - zzp1-js3y-rcd-pH6.8+0.1TWjz-jf65z-P2-1.lcd
 方法文件名: RC\$SMF-4130 - SMF-4130-rcd-FX275.lcm
 批处理文件名: RC\$SMF-4130 - 20250520-RC-FX275.lcb
 样品瓶号: 1-10
 进样体积: 20 μ l 版本号:6.115
 进样时间: 2025/05/20 12:14:34 实验者: lvttingting
 处理时间(V3): 2025/05/21 16:36:23 处理者: lvttingting
 仪器型号: SHIMADZU LC-2050C(FX275)

<色谱图>

mV



<峰表>

检测器A Ch1 230nm

| 峰号 | 保留时间 | 面积 | 面积% | 高度 | 理论塔板数(USP) | 拖尾因子 | 分离度(USP) |
|----|-------|----------|---------|---------|------------|-------|----------|
| 1 | 1.296 | 267955 | 2.547 | 54958 | 1753 | 1.481 | -- |
| 2 | 2.415 | 10250717 | 97.453 | 1382946 | 2846 | 1.509 | 7.340 |
| 总计 | | 10518673 | 100.000 | 1437905 | | | |

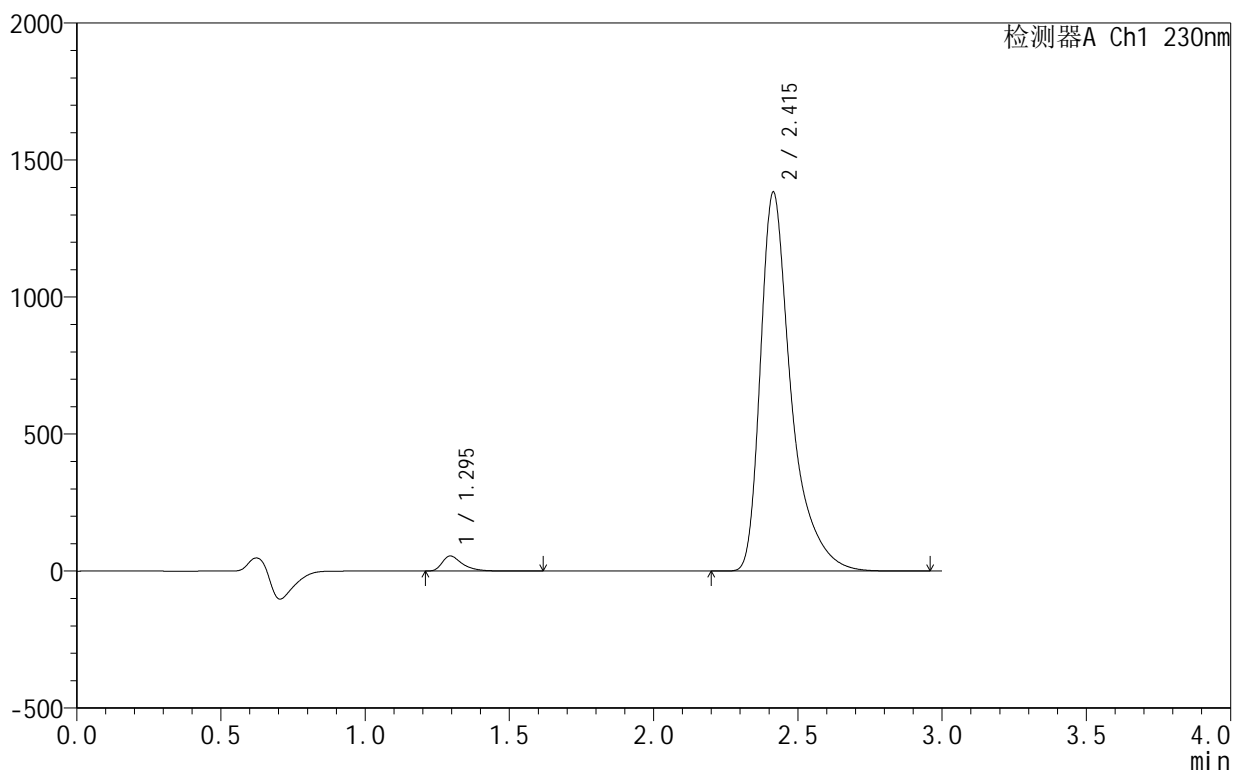
图9 缬沙坦氨氯地平片溶出度测定加速3月HPLC图谱
 自制品-25021101-2-1(PVC+袋)-pH6.8(内含0.1%Tween)介质-浆法-65转-片2
 供试品溶液-1

<样品信息>

色谱柱 :XB-C18(50mm*4.6mm,5μm) 流速:1.0ml/min
 柱温:40°C 波长:230nm
 数据文件名: RC\$SMF-4130 - 0-16/26-344-3 - zzp1-js3y-rcd-pH6.8+0.1TWjz-jf65z-P2-2.lcd
 方法文件名: RC\$SMF-4130 - SMF-4130-rcd-FX275.lcm
 批处理文件名: RC\$SMF-4130 - 20250520-RC-FX275.lcb
 样品瓶号: 1-10
 进样体积: 20 μl 版本号:6.115
 进样时间: 2025/05/20 12:17:57 实验者: lvttingting
 处理时间 (V3): 2025/05/21 16:36:26 处理者: lvttingting
 仪器型号: SHIMADZU LC-2050C(FX275)

<色谱图>

mV



<峰表>

检测器A Ch1 230nm

| 峰号 | 保留时间 | 面积 | 面积% | 高度 | 理论塔板数(USP) | 拖尾因子 | 分离度(USP) |
|----|-------|----------|---------|---------|------------|-------|----------|
| 1 | 1.295 | 267762 | 2.547 | 54864 | 1748 | 1.480 | -- |
| 2 | 2.415 | 10246149 | 97.453 | 1383076 | 2847 | 1.509 | 7.342 |
| 总计 | | 10513911 | 100.000 | 1437939 | | | |

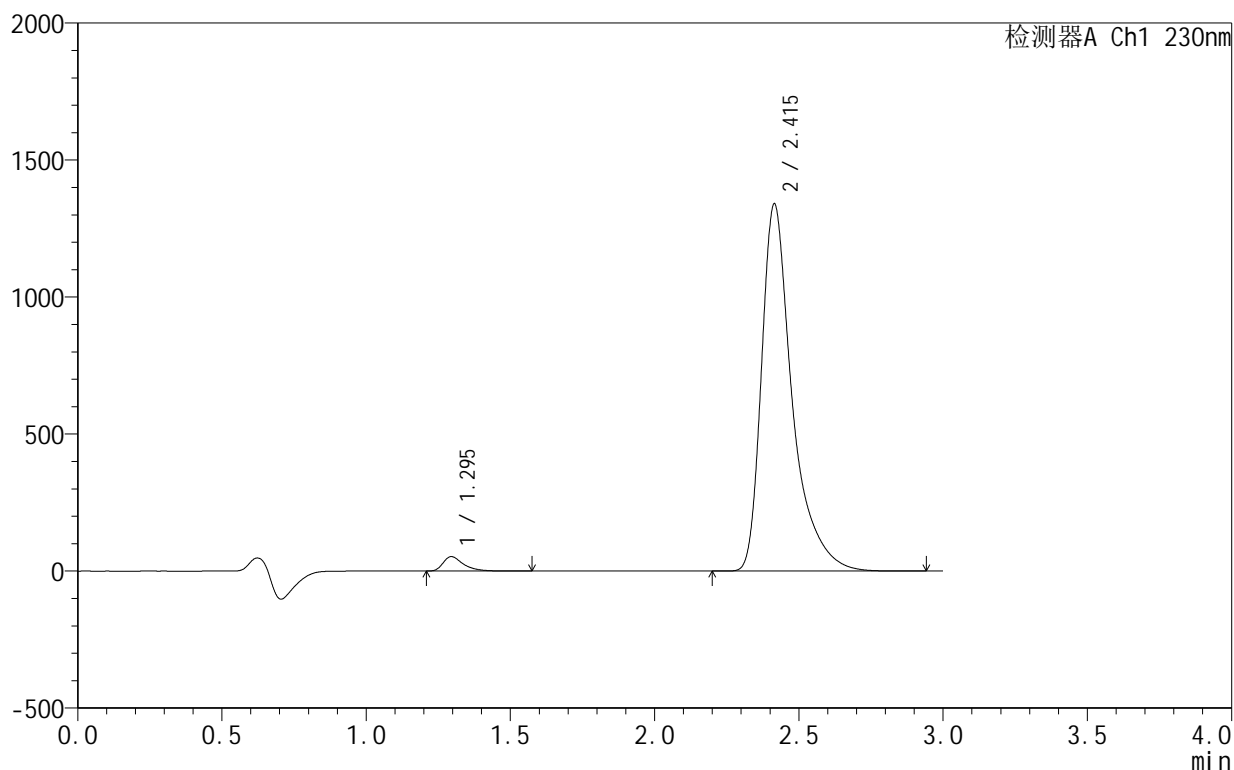
图10 缬沙坦氨氯地平片溶出度测定加速3月HPLC图谱
 自制品-25021101-2-1(PVC+袋)-pH6.8(内含0.1%Tween)介质-浆法-65转-片2
 供试品溶液-2

<样品信息>

色谱柱 :XB-C18(50mm*4.6mm,5μm) 流速:1.0ml/min
 柱温:40°C 波长:230nm
 数据文件名: RC\$SMF-4130 - 0-16/26-345-3 - zzp1-js3y-rcd-pH6.8+0.1TWjz-jf65z-P3-1.lcd
 方法文件名: RC\$SMF-4130 - SMF-4130-rcd-FX275.lcm
 批处理文件名: RC\$SMF-4130 - 20250520-RC-FX275.lcb
 样品瓶号: 1-19
 进样体积: 20 μl 版本号:6.115
 进样时间: 2025/05/20 12:21:20 实验者: lvtngting
 处理时间 (V3): 2025/05/21 16:36:29 处理者: lvtngting
 仪器型号: SHIMADZU LC-2050C(FX275)

<色谱图>

mV



<峰表>

检测器A Ch1 230nm

| 峰号 | 保留时间 | 面积 | 面积% | 高度 | 理论塔板数(USP) | 拖尾因子 | 分离度(USP) |
|----|-------|----------|---------|---------|------------|-------|----------|
| 1 | 1.295 | 257529 | 2.531 | 52739 | 1747 | 1.482 | -- |
| 2 | 2.415 | 9915523 | 97.469 | 1340031 | 2855 | 1.510 | 7.349 |
| 总计 | | 10173052 | 100.000 | 1392770 | | | |

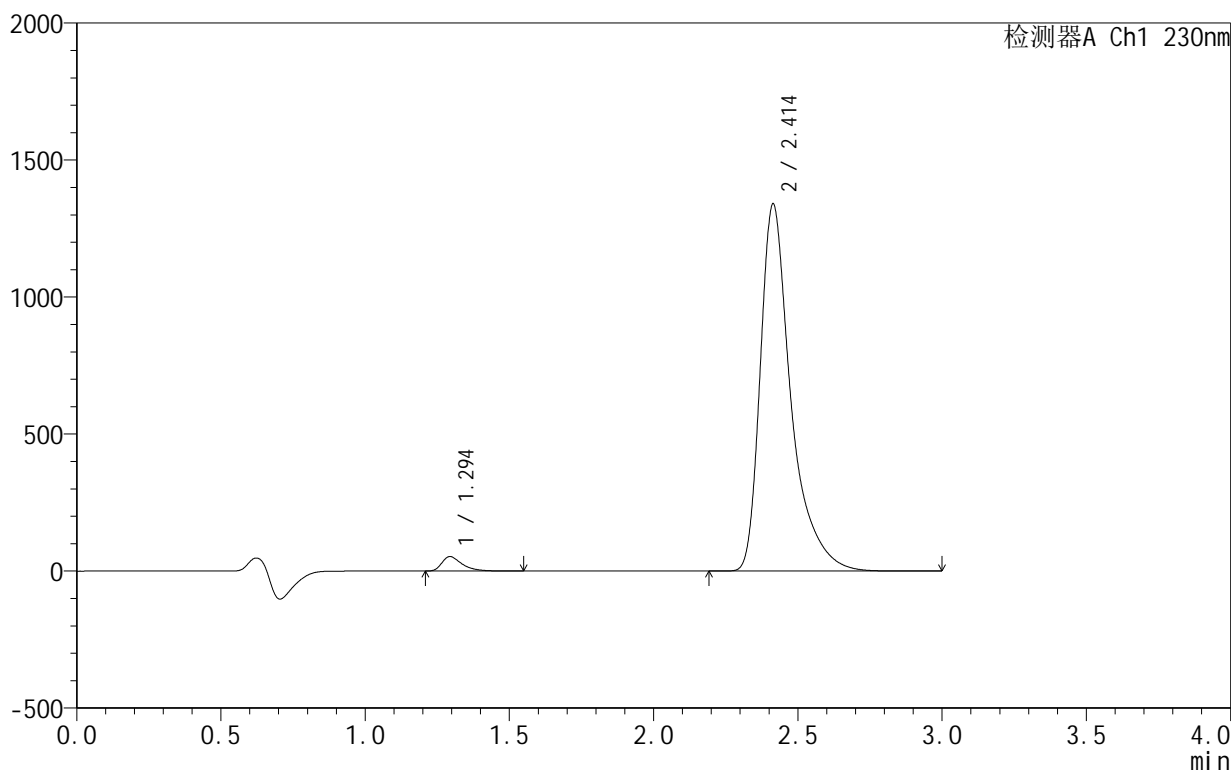
图11 缬沙坦氨氯地平片溶出度测定加速3月HPLC图谱
 自制品-25021101-2-1(PVC+袋)-pH6.8(内含0.1%Tween)介质-浆法-65转-片3
 供试品溶液-1

<样品信息>

色谱柱:XB-C18(50mm*4.6mm,5 μ m) 流速:1.0ml/min
 柱温:40 $^{\circ}$ C 波长:230nm
 数据文件名: RC\$SMF-4130 - 0-16/26-346-3 - zzp1-js3y-rcd-pH6.8+0.1TWjz-jf65z-P3-2.lcd
 方法文件名: RC\$SMF-4130 - SMF-4130-rcd-FX275.lcm
 批处理文件名: RC\$SMF-4130 - 20250520-RC-FX275.lcb
 样品瓶号: 1-19
 进样体积: 20 μ l 版本号:6.115
 进样时间: 2025/05/20 12:24:43 实验者: lvtngting
 处理时间 (V3): 2025/05/21 16:36:31 处理者: lvtngting
 仪器型号: SHIMADZU LC-2050C(FX275)

<色谱图>

mV



<峰表>

检测器A Ch1 230nm

| 峰号 | 保留时间 | 面积 | 面积% | 高度 | 理论塔板数(USP) | 拖尾因子 | 分离度(USP) |
|----|-------|----------|---------|---------|------------|-------|----------|
| 1 | 1.294 | 257536 | 2.531 | 52612 | 1747 | 1.485 | -- |
| 2 | 2.414 | 9915786 | 97.469 | 1340250 | 2853 | 1.511 | 7.351 |
| 总计 | | 10173322 | 100.000 | 1392862 | | | |

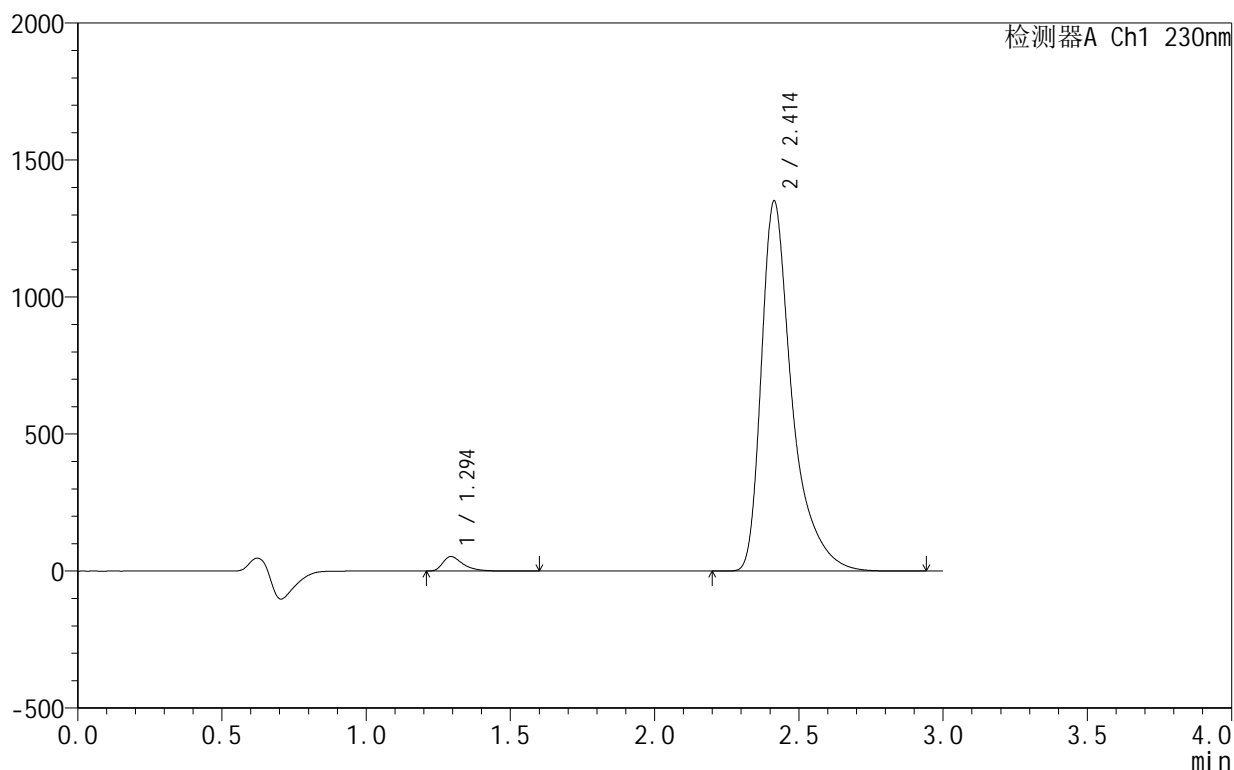
图12 缬沙坦氨氯地平片溶出度测定加速3月HPLC图谱
 自制品-25021101-2-1(PVC+袋)-pH6.8(内含0.1%Tween)介质-浆法-65转-片3
 供试品溶液-2

<样品信息>

色谱柱:XB-C18(50mm*4.6mm,5μm) 流速:1.0ml/min
 柱温:40°C 波长:230nm
 数据文件名: RC\$SMF-4130 - 0-16/26-347-3 - zzp1-js3y-rcd-pH6.8+0.1TWjz-jf65z-P4-1.lcd
 方法文件名: RC\$SMF-4130 - SMF-4130-rcd-FX275.lcm
 批处理文件名: RC\$SMF-4130 - 20250520-RC-FX275.lcb
 样品瓶号: 1-28
 进样体积: 20 μl 版本号:6.115
 进样时间: 2025/05/20 12:28:04 实验者: lvttingting
 处理时间 (V3): 2025/05/21 16:36:34 处理者: lvttingting
 仪器型号: SHIMADZU LC-2050C(FX275)

<色谱图>

mV



<峰表>

检测器A Ch1 230nm

| 峰号 | 保留时间 | 面积 | 面积% | 高度 | 理论塔板数(USP) | 拖尾因子 | 分离度(USP) |
|----|-------|----------|---------|---------|------------|-------|----------|
| 1 | 1.294 | 259512 | 2.529 | 52937 | 1745 | 1.485 | -- |
| 2 | 2.414 | 10000780 | 97.471 | 1351048 | 2850 | 1.510 | 7.351 |
| 总计 | | 10260292 | 100.000 | 1403985 | | | |

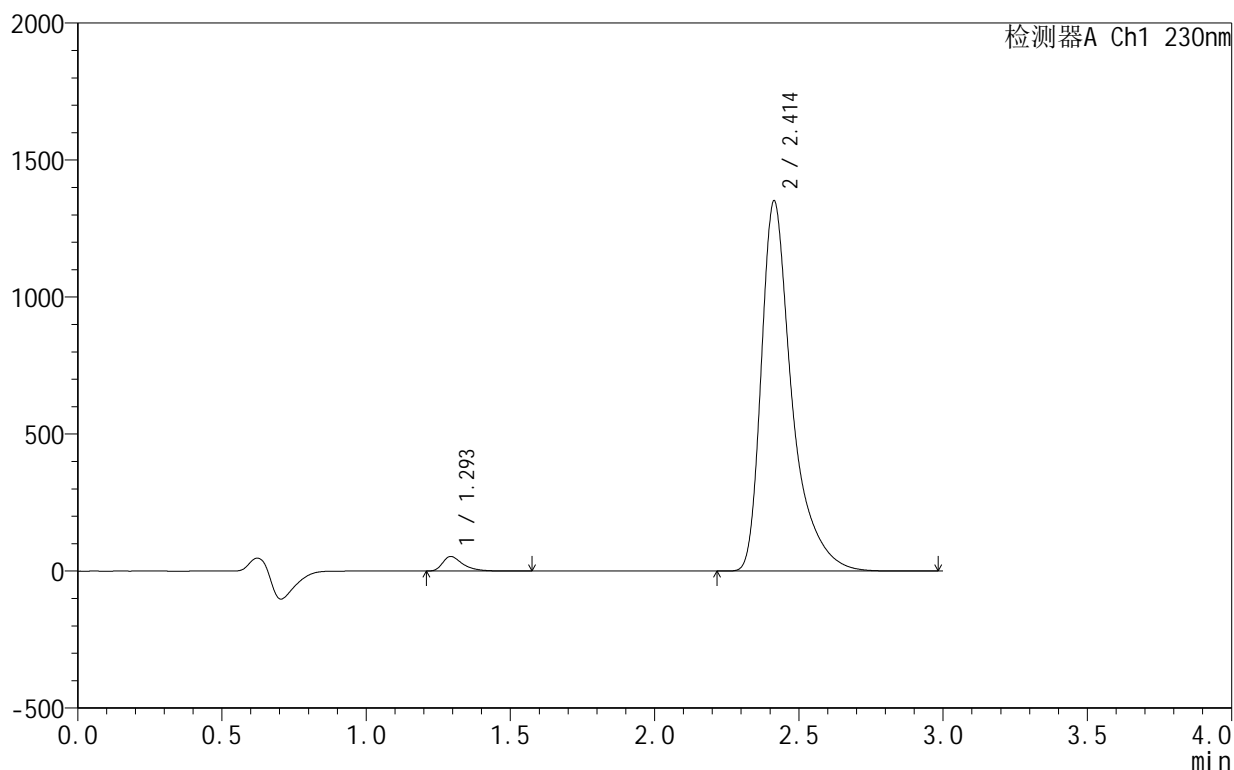
图13 缬沙坦氨氯地平片溶出度测定加速3月HPLC图谱
 自制品-25021101-2-1(PVC+袋)-pH6.8(内含0.1%Tween)介质-浆法-65转-片4
 供试品溶液-1

<样品信息>

色谱柱 :XB-C18(50mm*4.6mm,5 μ m) 流速:1.0ml/min
 柱 温:40 $^{\circ}$ C 波长:230nm
 数据文件名: RC\$SMF-4130 - 0-16/26-348-3 - zzp1-js3y-rcd-pH6.8+0.1TWjz-jf65z-P4-2.lcd
 方法文件名: RC\$SMF-4130 - SMF-4130-rcd-FX275.lcm
 批处理文件名: RC\$SMF-4130 - 20250520-RC-FX275.lcb
 样品瓶号: 1-28
 进样体积: 20 μ l 版本号:6.115
 进样时间: 2025/05/20 12:31:27 实验者: lvttingting
 处理时间 (V3) : 2025/05/21 16:36:37 处理者: lvttingting
 仪器型号: SHIMADZU LC-2050C(FX275)

<色谱图>

mV



<峰表>

检测器A Ch1 230nm

| 峰号 | 保留时间 | 面积 | 面积% | 高度 | 理论塔板数(USP) | 拖尾因子 | 分离度(USP) |
|----|-------|----------|---------|---------|------------|-------|----------|
| 1 | 1.293 | 259279 | 2.527 | 52824 | 1742 | 1.489 | -- |
| 2 | 2.414 | 10002828 | 97.473 | 1351442 | 2850 | 1.511 | 7.352 |
| 总计 | | 10262107 | 100.000 | 1404266 | | | |

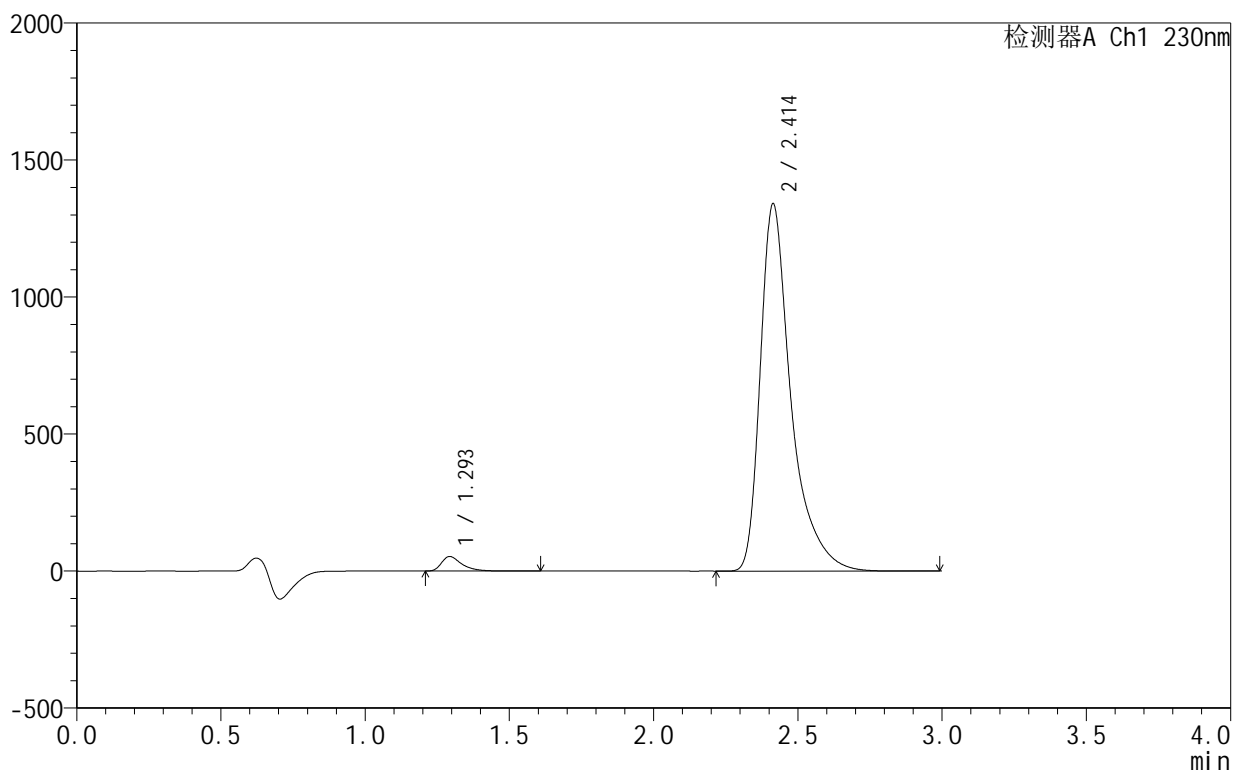
图14 缬沙坦氨氯地平片溶出度测定加速3月HPLC图谱
 自制品-25021101-2-1(PVC+袋)-pH6.8(内含0.1%Tween)介质-浆法-65转-片4
 供试品溶液-2

<样品信息>

色谱柱 :XB-C18(50mm*4.6mm,5μm) 流速:1.0ml/min
 柱温:40°C 波长:230nm
 数据文件名: RC\$SMF-4130 - 0-16/26-349-3 - zzp1-js3y-rcd-pH6.8+0.1TWjz-jf65z-P5-1.lcd
 方法文件名: RC\$SMF-4130 - SMF-4130-rcd-FX275.lcm
 批处理文件名: RC\$SMF-4130 - 20250520-RC-FX275.lcb
 样品瓶号: 1-37
 进样体积: 20 μl 版本号:6.115
 进样时间: 2025/05/20 12:34:49 实验者: lvtinting
 处理时间 (V3): 2025/05/21 16:36:40 处理者: lvtinting
 仪器型号: SHIMADZU LC-2050C(FX275)

<色谱图>

mV



<峰表>

检测器A Ch1 230nm

| 峰号 | 保留时间 | 面积 | 面积% | 高度 | 理论塔板数(USP) | 拖尾因子 | 分离度(USP) |
|----|-------|----------|---------|---------|------------|-------|----------|
| 1 | 1.293 | 259139 | 2.544 | 52693 | 1744 | 1.489 | -- |
| 2 | 2.414 | 9926725 | 97.456 | 1341126 | 2853 | 1.512 | 7.360 |
| 总计 | | 10185863 | 100.000 | 1393819 | | | |

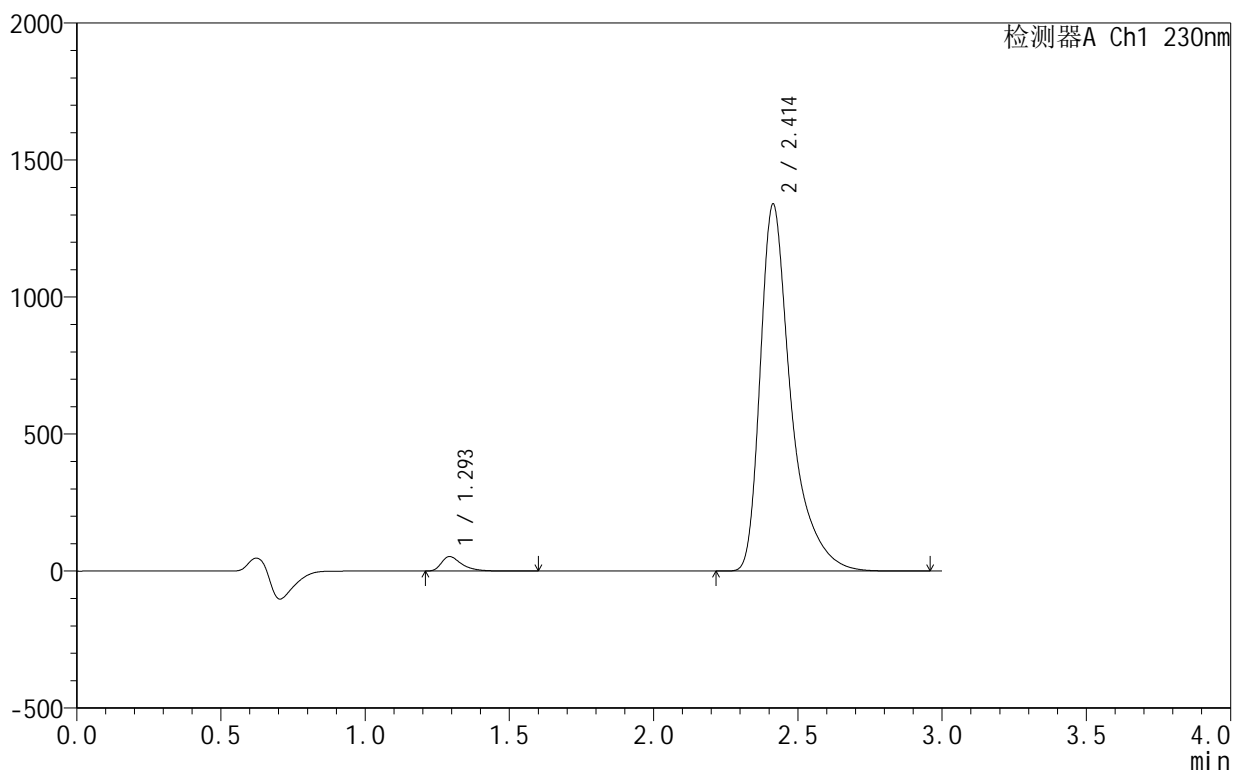
图15 缬沙坦氨氯地平片溶出度测定加速3月HPLC图谱
 自制品-25021101-2-1(PVC+袋)-pH6.8(内含0.1%Tween)介质-浆法-65转-片5
 供试品溶液-1

<样品信息>

色谱柱 :XB-C18(50mm*4.6mm,5μm) 流速:1.0ml/min
 柱温:40°C 波长:230nm
 数据文件名: RC\$SMF-4130 - 0-16/26-350-3 - zzp1-js3y-rcd-pH6.8+0.1TWjz-jf65z-P5-2.lcd
 方法文件名: RC\$SMF-4130 - SMF-4130-rcd-FX275.lcm
 批处理文件名: RC\$SMF-4130 - 20250520-RC-FX275.lcb
 样品瓶号: 1-37
 进样体积: 20 μl 版本号:6.115
 进样时间: 2025/05/20 12:38:12 实验者: lvtinting
 处理时间 (V3): 2025/05/21 16:36:42 处理者: lvtinting
 仪器型号: SHIMADZU LC-2050C(FX275)

<色谱图>

mV



<峰表>

检测器A Ch1 230nm

| 峰号 | 保留时间 | 面积 | 面积% | 高度 | 理论塔板数(USP) | 拖尾因子 | 分离度(USP) |
|----|-------|----------|---------|---------|------------|-------|----------|
| 1 | 1.293 | 258987 | 2.543 | 52562 | 1741 | 1.490 | -- |
| 2 | 2.414 | 9924816 | 97.457 | 1340185 | 2848 | 1.512 | 7.356 |
| 总计 | | 10183803 | 100.000 | 1392748 | | | |

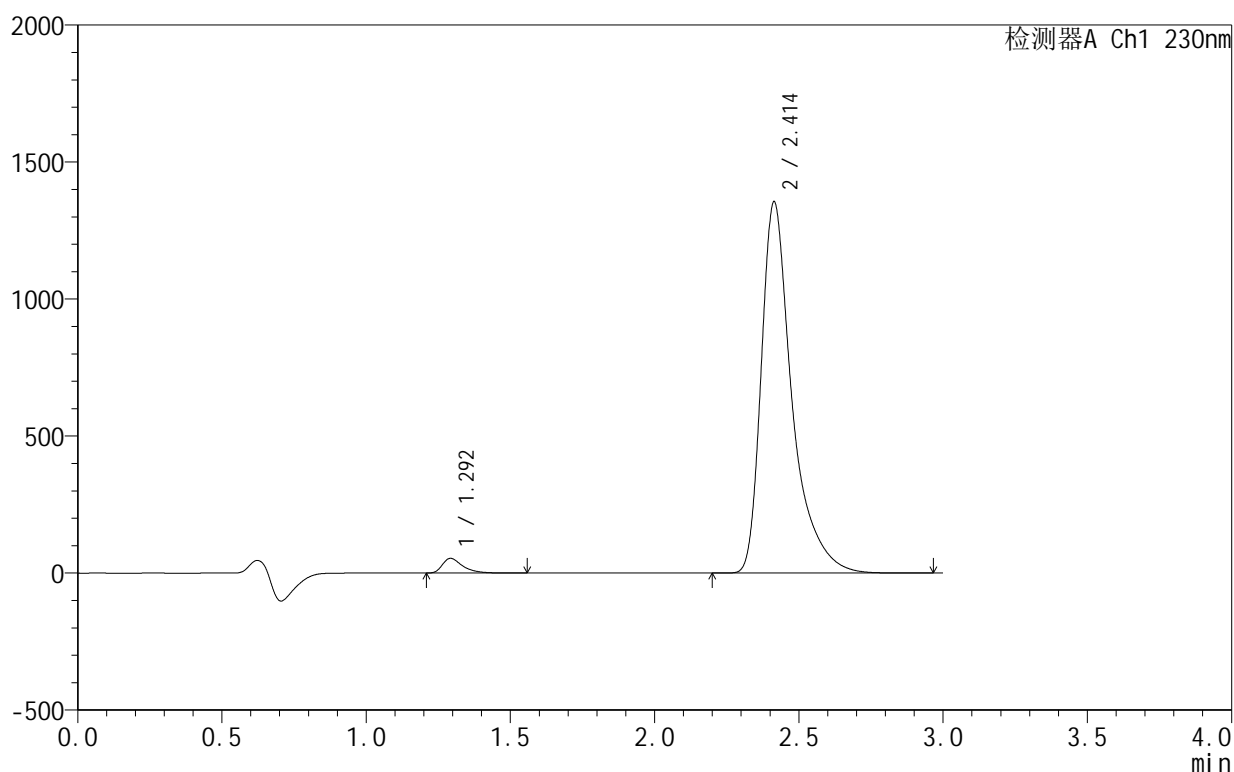
图16 缬沙坦氨氯地平片溶出度测定加速3月HPLC图谱
 自制品-25021101-2-1(PVC+袋)-pH6.8(内含0.1%Tween)介质-浆法-65转-片5
 供试品溶液-2

<样品信息>

色谱柱:XB-C18(50mm*4.6mm,5 μ m) 流速:1.0ml/min
 柱温:40 $^{\circ}$ C 波长:230nm
 数据文件名: RC\$SMF-4130 - 0-16/26-351-3 - zzp1-js3y-rcd-pH6.8+0.1TWjz-jf65z-P6-1.lcd
 方法文件名: RC\$SMF-4130 - SMF-4130-rcd-FX275.lcm
 批处理文件名: RC\$SMF-4130 - 20250520-RC-FX275.lcb
 样品瓶号: 1-46
 进样体积: 20 μ l 版本号:6.115
 进样时间: 2025/05/20 12:41:33 实验者: lvtngting
 处理时间(V3): 2025/05/21 16:36:45 处理者: lvtngting
 仪器型号: SHIMADZU LC-2050C(FX275)

<色谱图>

mV



<峰表>

检测器A Ch1 230nm

| 峰号 | 保留时间 | 面积 | 面积% | 高度 | 理论塔板数(USP) | 拖尾因子 | 分离度(USP) |
|----|-------|----------|---------|---------|------------|-------|----------|
| 1 | 1.292 | 262045 | 2.543 | 53176 | 1741 | 1.492 | -- |
| 2 | 2.414 | 10043463 | 97.457 | 1355587 | 2847 | 1.512 | 7.358 |
| 总计 | | 10305508 | 100.000 | 1408763 | | | |

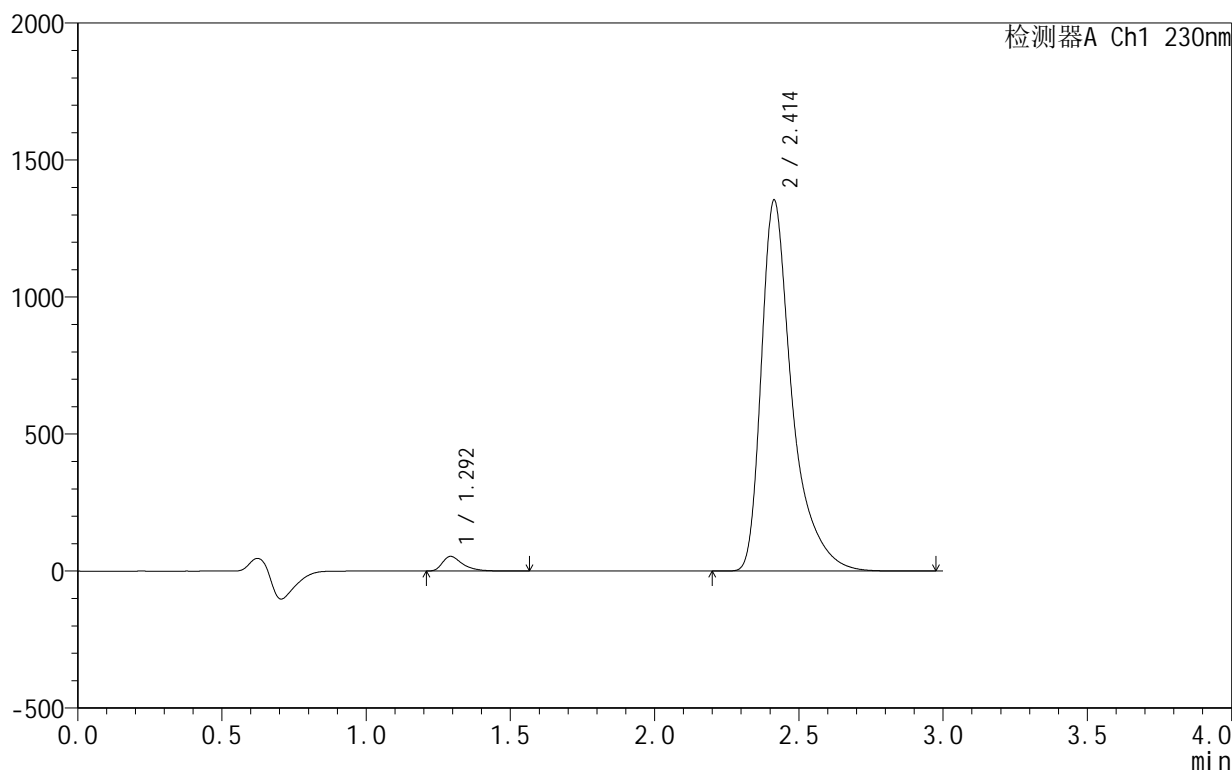
图17 缬沙坦氨氯地平片溶出度测定加速3月HPLC图谱
 自制品-25021101-2-1(PVC+袋)-pH6.8(内含0.1%Tween)介质-浆法-65转-片6
 供试品溶液-1

<样品信息>

色谱柱 :XB-C18(50mm*4.6mm,5μm) 流速:1.0ml/min
 柱 温:40°C 波长:230nm
 数据文件名: RC\$SMF-4130 - 0-16/26-352-3 - zzp1-js3y-rcd-pH6.8+0.1TWjz-jf65z-P6-2.lcd
 方法文件名: RC\$SMF-4130 - SMF-4130-rcd-FX275.lcm
 批处理文件名: RC\$SMF-4130 - 20250520-RC-FX275.lcb
 样品瓶号: 1-46
 进样体积: 20 μl 版本号:6.115
 进样时间: 2025/05/20 12:44:55 实验者: lvttingting
 处理时间 (V3) : 2025/05/21 16:36:48 处理者: lvttingting
 仪器型号: SHIMADZU LC-2050C(FX275)

<色谱图>

mV



<峰表>

检测器A Ch1 230nm

| 峰号 | 保留时间 | 面积 | 面积% | 高度 | 理论塔板数(USP) | 拖尾因子 | 分离度(USP) |
|----|-------|----------|---------|---------|------------|-------|----------|
| 1 | 1.292 | 261992 | 2.542 | 53063 | 1737 | 1.492 | -- |
| 2 | 2.414 | 10043054 | 97.458 | 1354139 | 2843 | 1.513 | 7.352 |
| 总计 | | 10305046 | 100.000 | 1407202 | | | |

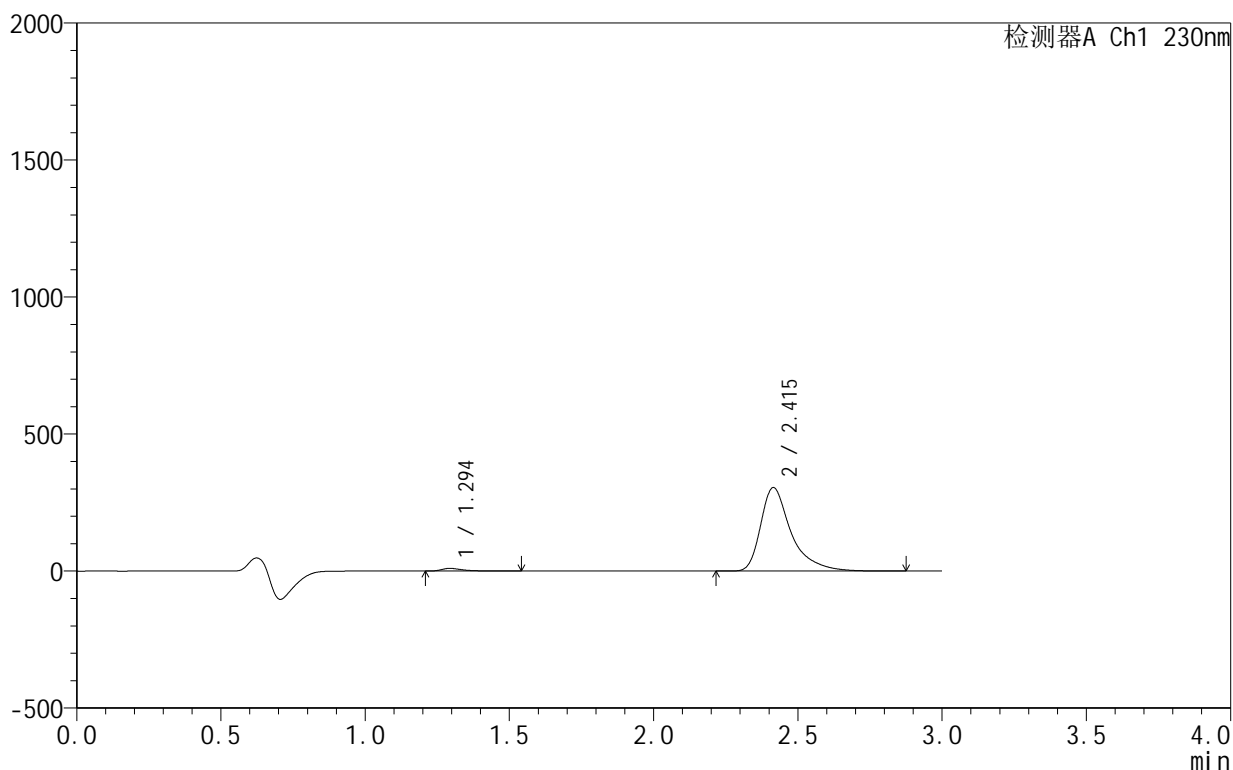
图18 缬沙坦氨氯地平片溶出度测定加速3月HPLC图谱
 自制品-25021101-2-1(PVC+袋)-pH6.8(内含0.1%Tween)介质-浆法-65转-片6
 供试品溶液-2

<样品信息>

色谱柱 :XB-C18(50mm*4.6mm,5μm) 流速:1.0ml/min
 柱温:40°C 波长:230nm
 数据文件名: RC\$SMF-4130 - 0-16/26-353-3 - zzp2-js3y-rcd-pH6.8+0.1TWjz-jf65z-P1-1.lcd
 方法文件名: RC\$SMF-4130 - SMF-4130-rcd-FX275.lcm
 批处理文件名: RC\$SMF-4130 - 20250520-RC-FX275.lcb
 样品瓶号: 1-2
 进样体积: 20 μl 版本号:6.115
 进样时间: 2025/05/20 12:48:18 实验者: lvtngting
 处理时间 (V3) : 2025/05/21 16:36:50 处理者: lvtngting
 仪器型号: SHIMADZU LC-2050C(FX275)

<色谱图>

mV



<峰表>

检测器A Ch1 230nm

| 峰号 | 保留时间 | 面积 | 面积% | 高度 | 理论塔板数(USP) | 拖尾因子 | 分离度(USP) |
|----|-------|---------|---------|--------|------------|-------|----------|
| 1 | 1.294 | 48879 | 2.139 | 9868 | 1722 | 1.490 | -- |
| 2 | 2.415 | 2236414 | 97.861 | 304944 | 2911 | 1.514 | 7.381 |
| 总计 | | 2285294 | 100.000 | 314812 | | | |

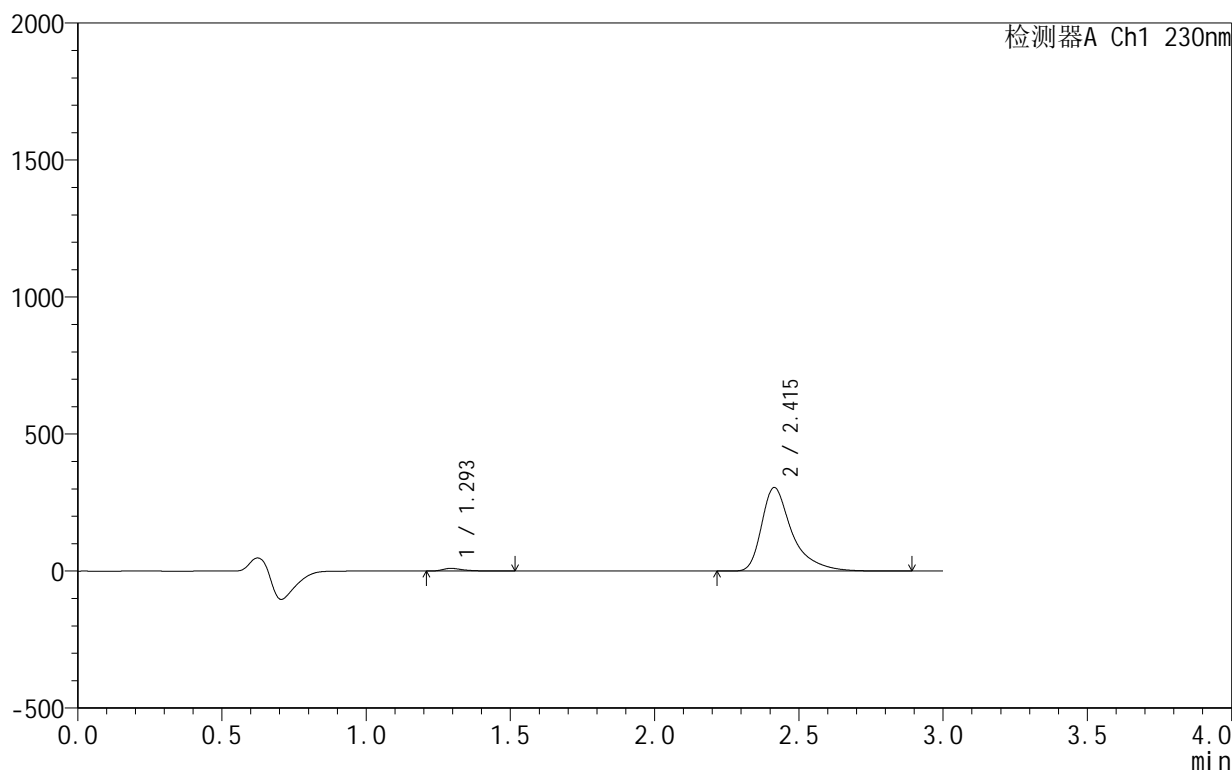
图19 缬沙坦氨氯地平片溶出度测定加速3月HPLC图谱
 自制品-25021101-2-1(PVC/PVDC)-pH6.8(内含0.1%Tween)介质-桨法-65转-片1
 供试品溶液-1

<样品信息>

色谱柱:XB-C18(50mm*4.6mm,5μm) 流速:1.0ml/min
 柱温:40°C 波长:230nm
 数据文件名: RC\$SMF-4130 - 0-16/26-354-3 - zzp2-js3y-rcd-pH6.8+0.1TWjz-jf65z-P1-2.lcd
 方法文件名: RC\$SMF-4130 - SMF-4130-rcd-FX275.lcm
 批处理文件名: RC\$SMF-4130 - 20250520-RC-FX275.lcb
 样品瓶号: 1-2
 进样体积: 20 μl 版本号:6.115
 进样时间: 2025/05/20 12:51:41 实验者: lvttingting
 处理时间 (V3): 2025/05/21 16:36:53 处理者: lvttingting
 仪器型号: SHIMADZU LC-2050C(FX275)

<色谱图>

mV



<峰表>

检测器A Ch1 230nm

| 峰号 | 保留时间 | 面积 | 面积% | 高度 | 理论塔板数(USP) | 拖尾因子 | 分离度(USP) |
|----|-------|---------|---------|--------|------------|-------|----------|
| 1 | 1.293 | 48709 | 2.132 | 9849 | 1720 | 1.494 | -- |
| 2 | 2.415 | 2236219 | 97.868 | 305061 | 2911 | 1.513 | 7.382 |
| 总计 | | 2284928 | 100.000 | 314910 | | | |

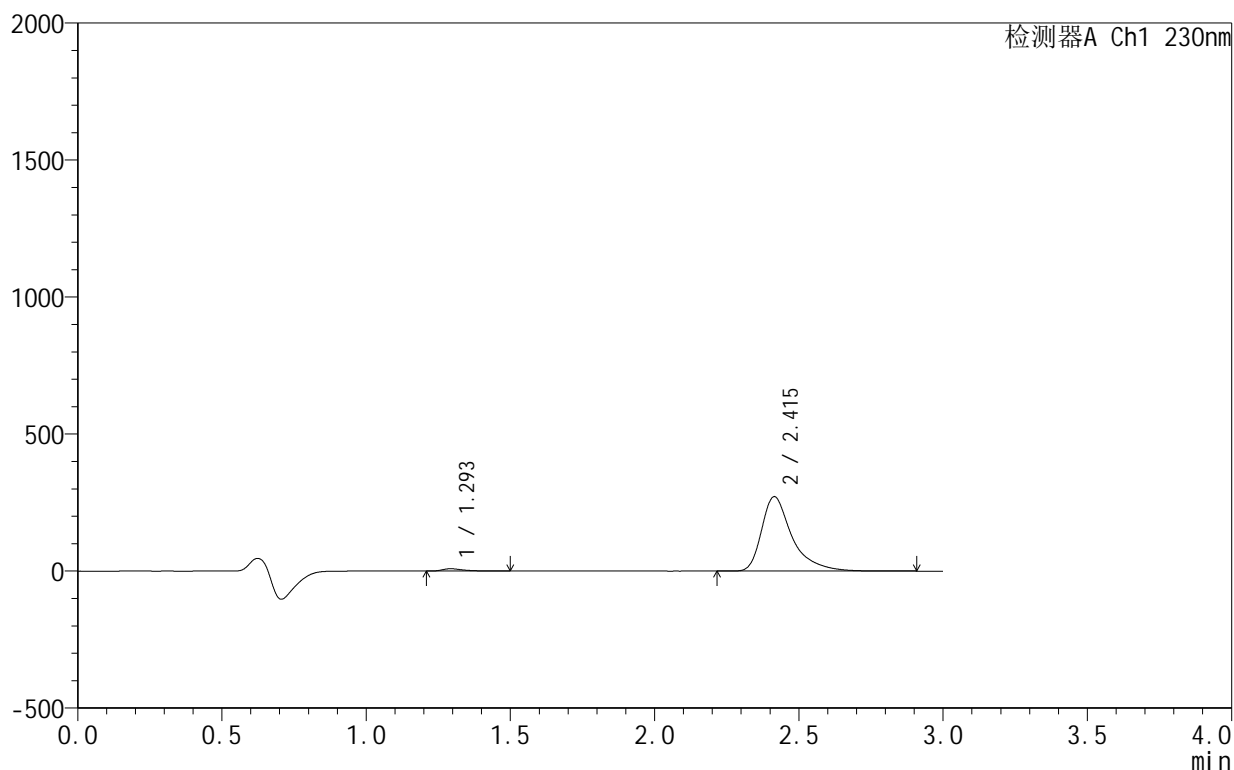
图20 缬沙坦氨氯地平片溶出度测定加速3月HPLC图谱
 自制品-25021101-2-1(PVC/PVDC)-pH6.8(内含0.1%Tween)介质-桨法-65转-片1
 供试品溶液-2

<样品信息>

色谱柱 :XB-C18(50mm*4.6mm,5μm) 流速:1.0ml/min
 柱温:40°C 波长:230nm
 数据文件名: RC\$SMF-4130 - 0-16/26-355-3 - zzp2-js3y-rcd-pH6.8+0.1TWjz-jf65z-P2-1.lcd
 方法文件名: RC\$SMF-4130 - SMF-4130-rcd-FX275.lcm
 批处理文件名: RC\$SMF-4130 - 20250520-RC-FX275.lcb
 样品瓶号: 1-11
 进样体积: 20 μl 版本号:6.115
 进样时间: 2025/05/20 12:55:04 实验者: lvttingting
 处理时间 (V3) : 2025/05/21 16:36:56 处理者: lvttingting
 仪器型号: SHIMADZU LC-2050C(FX275)

<色谱图>

mV



<峰表>

检测器A Ch1 230nm

| 峰号 | 保留时间 | 面积 | 面积% | 高度 | 理论塔板数(USP) | 拖尾因子 | 分离度(USP) |
|----|-------|---------|---------|--------|------------|-------|----------|
| 1 | 1.293 | 42200 | 2.075 | 8530 | 1722 | 1.496 | -- |
| 2 | 2.415 | 1991848 | 97.925 | 271744 | 2913 | 1.515 | 7.389 |
| 总计 | | 2034048 | 100.000 | 280274 | | | |

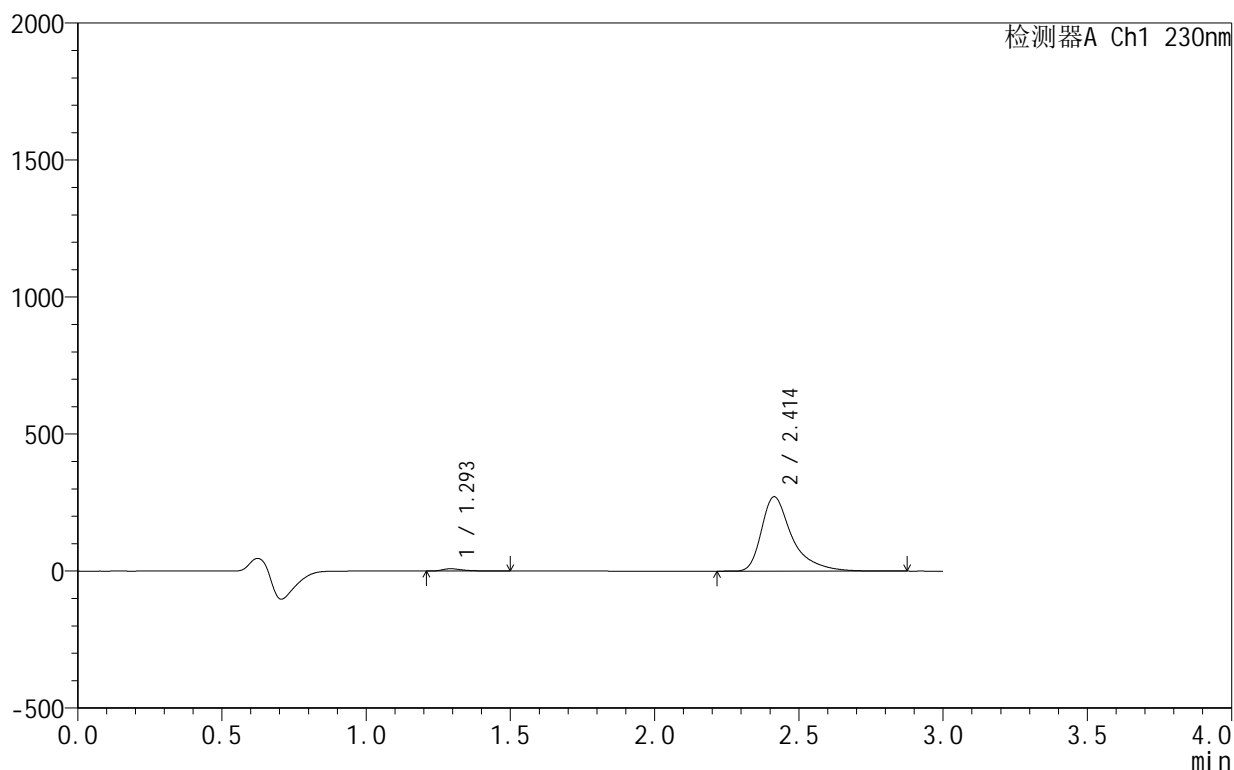
图21 缬沙坦氨氯地平片溶出度测定加速3月HPLC图谱
 自制品-25021101-2-1(PVC/PVDC)-pH6.8(内含0.1%Tween)介质-桨法-65转-片2
 供试品溶液-1

<样品信息>

色谱柱 :XB-C18(50mm*4.6mm,5μm) 流速:1.0ml/min
 柱温:40°C 波长:230nm
 数据文件名: RC\$SMF-4130 - 0-16/26-356-3 - zzp2-js3y-rcd-pH6.8+0.1TWjz-jf65z-P2-2.lcd
 方法文件名: RC\$SMF-4130 - SMF-4130-rcd-FX275.lcm
 批处理文件名: RC\$SMF-4130 - 20250520-RC-FX275.lcb
 样品瓶号: 1-11
 进样体积: 20 μl 版本号:6.115
 进样时间: 2025/05/20 12:58:27 实验者: lvttingting
 处理时间 (V3): 2025/05/21 16:36:58 处理者: lvttingting
 仪器型号: SHIMADZU LC-2050C(FX275)

<色谱图>

mV



<峰表>

检测器A Ch1 230nm

| 峰号 | 保留时间 | 面积 | 面积% | 高度 | 理论塔板数(USP) | 拖尾因子 | 分离度(USP) |
|----|-------|---------|---------|--------|------------|-------|----------|
| 1 | 1.293 | 42177 | 2.073 | 8512 | 1711 | 1.490 | -- |
| 2 | 2.414 | 1992087 | 97.927 | 271787 | 2912 | 1.514 | 7.380 |
| 总计 | | 2034265 | 100.000 | 280299 | | | |

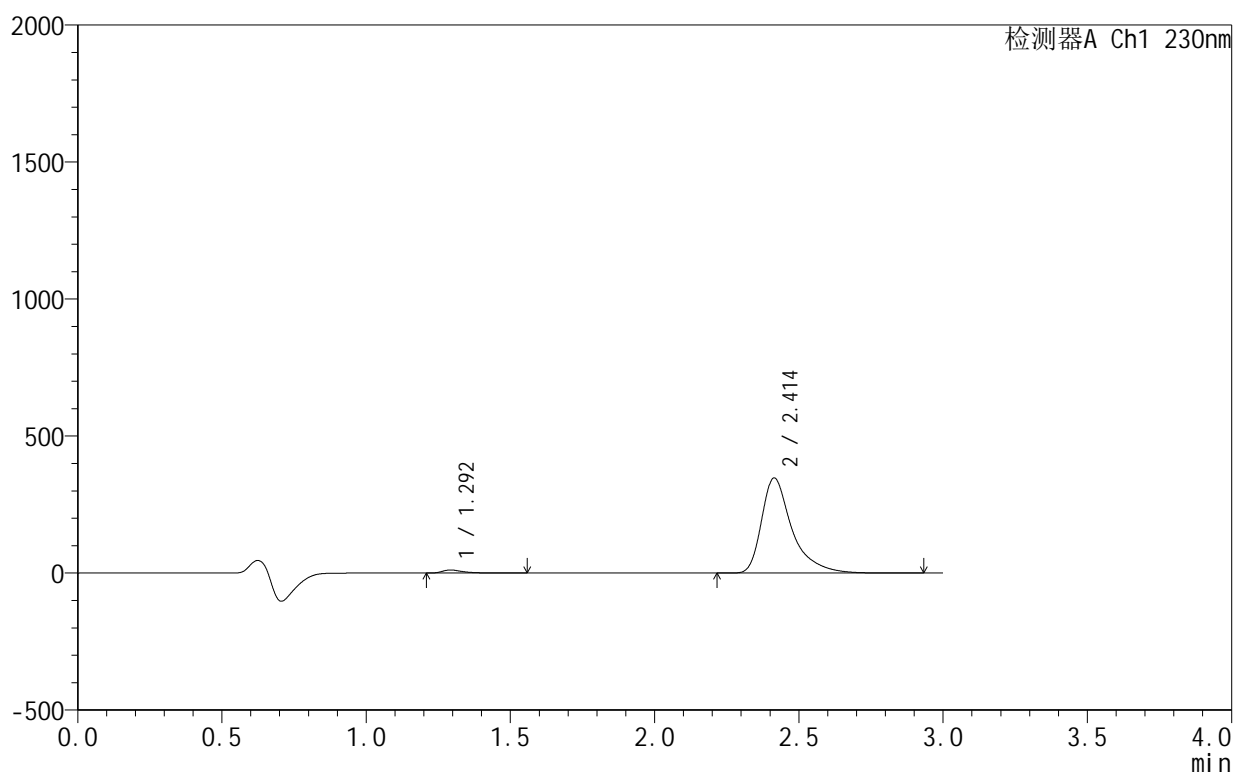
图22 缬沙坦氨氯地平片溶出度测定加速3月HPLC图谱
 自制品-25021101-2-1(PVC/PVDC)-pH6.8(内含0.1%Tween)介质-桨法-65转-片2
 供试品溶液-2

<样品信息>

色谱柱:XB-C18(50mm*4.6mm,5 μ m) 流速:1.0ml/min
 柱温:40 $^{\circ}$ C 波长:230nm
 数据文件名: RC\$SMF-4130 - 0-16/26-357-3 - zzp2-js3y-rcd-pH6.8+0.1TWjz-jf65z-P3-1.lcd
 方法文件名: RC\$SMF-4130 - SMF-4130-rcd-FX275.lcm
 批处理文件名: RC\$SMF-4130 - 20250520-RC-FX275.lcb
 样品瓶号: 1-20
 进样体积: 20 μ l 版本号:6.115
 进样时间: 2025/05/20 13:01:50 实验者: lvttingting
 处理时间(V3): 2025/05/21 16:37:01 处理者: lvttingting
 仪器型号: SHIMADZU LC-2050C(FX275)

<色谱图>

mV



<峰表>

检测器A Ch1 230nm

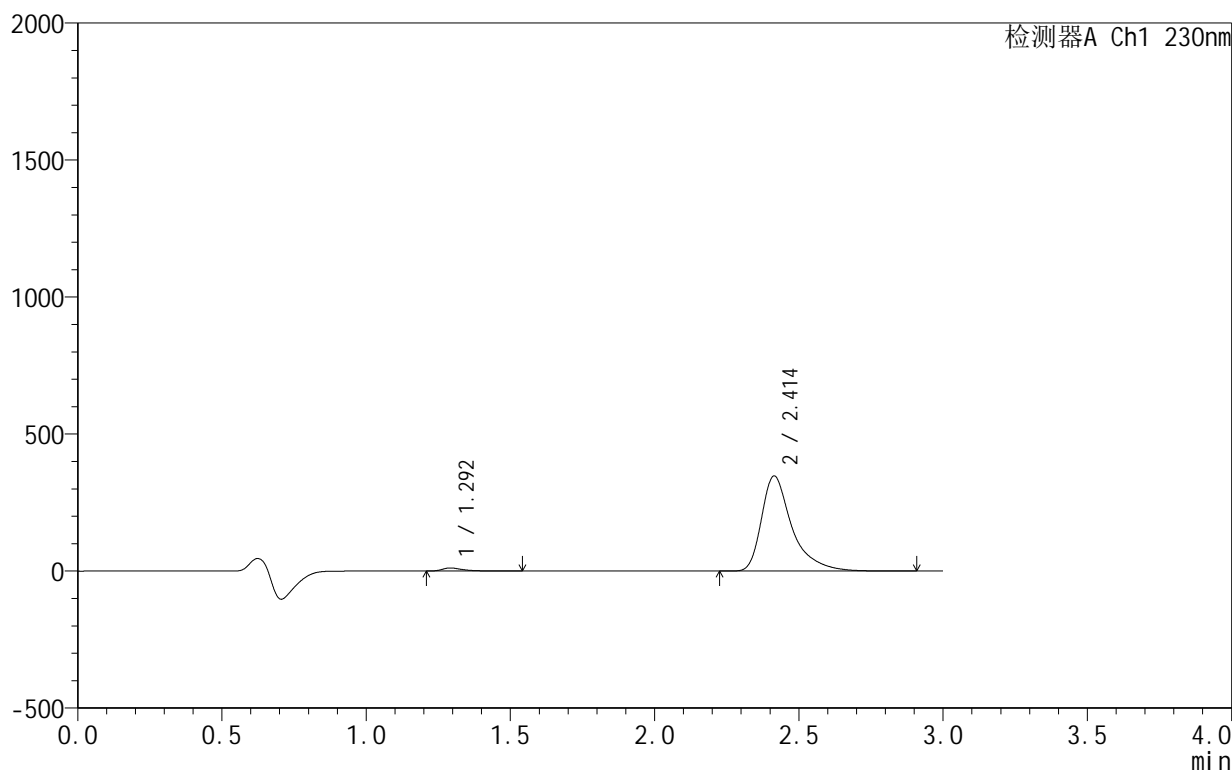
| 峰号 | 保留时间 | 面积 | 面积% | 高度 | 理论塔板数(USP) | 拖尾因子 | 分离度(USP) |
|----|-------|---------|---------|--------|------------|-------|----------|
| 1 | 1.292 | 55465 | 2.131 | 11160 | 1720 | 1.509 | -- |
| 2 | 2.414 | 2547334 | 97.869 | 347384 | 2910 | 1.515 | 7.389 |
| 总计 | | 2602799 | 100.000 | 358545 | | | |

<样品信息>

色谱柱 :XB-C18(50mm*4.6mm,5 μ m) 流速:1.0ml/min
 柱温:40 $^{\circ}$ C 波长:230nm
 数据文件名: RC\$SMF-4130 - 0-16/26-358-3 - zzp2-js3y-rcd-pH6.8+0.1TWjz-jf65z-P3-2.lcd
 方法文件名: RC\$SMF-4130 - SMF-4130-rcd-FX275.lcm
 批处理文件名: RC\$SMF-4130 - 20250520-RC-FX275.lcb
 样品瓶号: 1-20
 进样体积: 20 μ l 版本号:6.115
 进样时间: 2025/05/20 13:05:13 实验者: lvttingting
 处理时间 (V3) : 2025/05/21 16:37:04 处理者: lvttingting
 仪器型号: SHIMADZU LC-2050C(FX275)

<色谱图>

mV



<峰表>

检测器A Ch1 230nm

| 峰号 | 保留时间 | 面积 | 面积% | 高度 | 理论塔板数(USP) | 拖尾因子 | 分离度(USP) |
|----|-------|---------|---------|--------|------------|-------|----------|
| 1 | 1.292 | 55829 | 2.145 | 11212 | 1709 | 1.505 | -- |
| 2 | 2.414 | 2546408 | 97.855 | 347306 | 2913 | 1.516 | 7.383 |
| 总计 | | 2602237 | 100.000 | 358518 | | | |

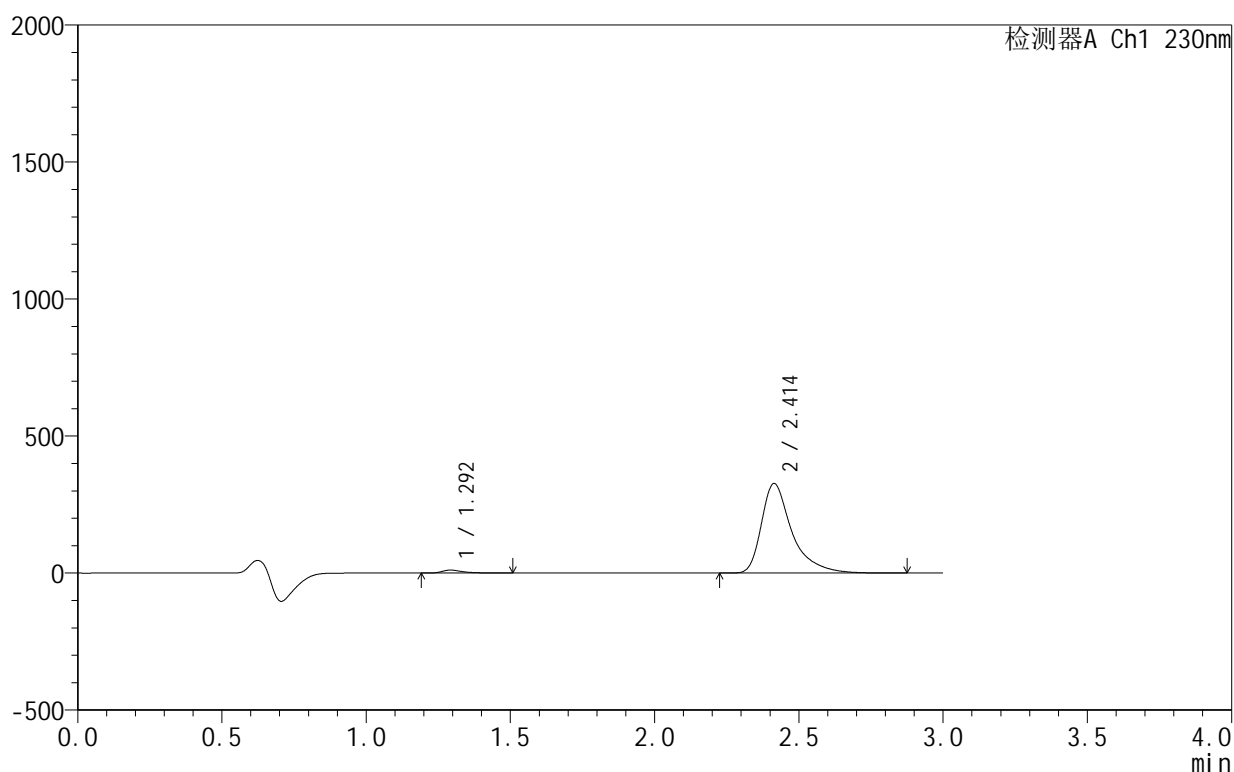
图24 缬沙坦氨氯地平片溶出度测定加速3月HPLC图谱
 自制品-25021101-2-1(PVC/PVDC)-pH6.8(内含0.1%Tween)介质-桨法-65转-片3
 供试品溶液-2

<样品信息>

色谱柱:XB-C18(50mm*4.6mm,5 μ m) 流速:1.0ml/min
 柱温:40 $^{\circ}$ C 波长:230nm
 数据文件名: RC\$SMF-4130 - 0-16/26-359-3 - zzp2-js3y-rcd-pH6.8+0.1TWjz-jf65z-P4-1.lcd
 方法文件名: RC\$SMF-4130 - SMF-4130-rcd-FX275.lcm
 批处理文件名: RC\$SMF-4130 - 20250520-RC-FX275.lcb
 样品瓶号: 1-29
 进样体积: 20 μ l 版本号:6.115
 进样时间: 2025/05/20 13:08:34 实验者: lvttingting
 处理时间(V3): 2025/05/21 16:37:06 处理者: lvttingting
 仪器型号: SHIMADZU LC-2050C(FX275)

<色谱图>

mV



<峰表>

检测器A Ch1 230nm

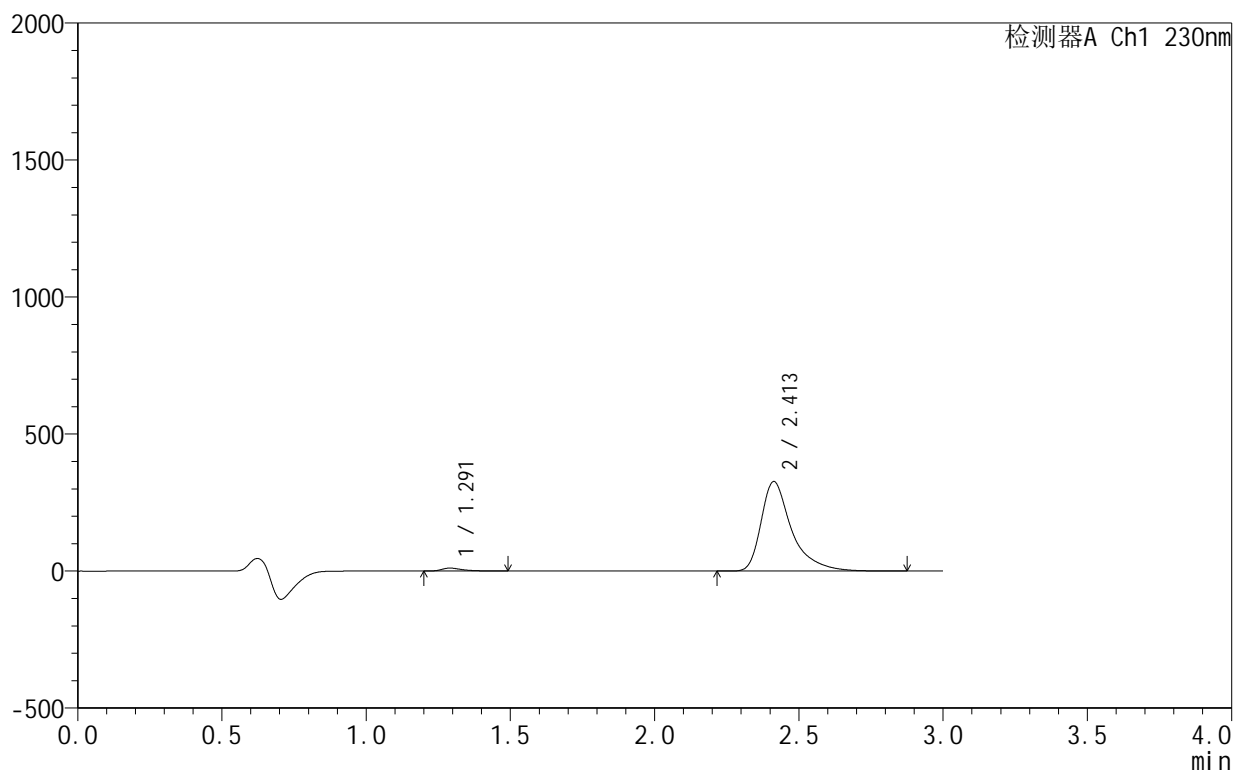
| 峰号 | 保留时间 | 面积 | 面积% | 高度 | 理论塔板数(USP) | 拖尾因子 | 分离度(USP) |
|----|-------|---------|---------|--------|------------|-------|----------|
| 1 | 1.292 | 53309 | 2.177 | 10779 | 1712 | 1.489 | -- |
| 2 | 2.414 | 2395502 | 97.823 | 326982 | 2914 | 1.516 | 7.390 |
| 总计 | | 2448811 | 100.000 | 337762 | | | |

<样品信息>

色谱柱 :XB-C18(50mm*4.6mm,5μm) 流速:1.0ml/min
 柱温:40°C 波长:230nm
 数据文件名: RC\$SMF-4130 - 0-16/26-360-3 - zzp2-js3y-rcd-pH6.8+0.1TWjz-jf65z-P4-2.lcd
 方法文件名: RC\$SMF-4130 - SMF-4130-rcd-FX275.lcm
 批处理文件名: RC\$SMF-4130 - 20250520-RC-FX275.lcb
 样品瓶号: 1-29
 进样体积: 20 μl 版本号:6.115
 进样时间: 2025/05/20 13:11:56 实验者: lvtinting
 处理时间 (V3): 2025/05/21 16:37:09 处理者: lvtinting
 仪器型号: SHIMADZU LC-2050C(FX275)

<色谱图>

mV



<峰表>

检测器A Ch1 230nm

| 峰号 | 保留时间 | 面积 | 面积% | 高度 | 理论塔板数(USP) | 拖尾因子 | 分离度(USP) |
|----|-------|---------|---------|--------|------------|-------|----------|
| 1 | 1.291 | 53120 | 2.169 | 10802 | 1714 | 1.488 | -- |
| 2 | 2.413 | 2396301 | 97.831 | 326924 | 2910 | 1.516 | 7.392 |
| 总计 | | 2449421 | 100.000 | 337725 | | | |

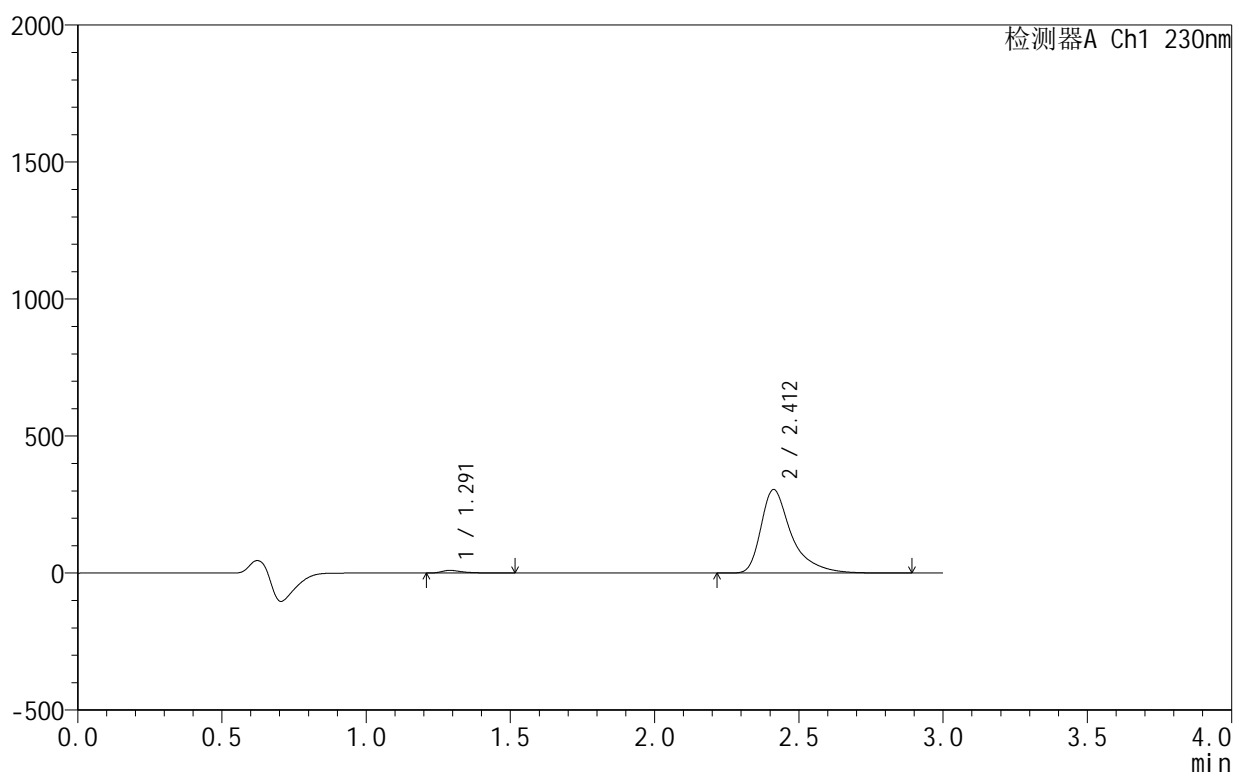
图26 缬沙坦氨氯地平片溶出度测定加速3月HPLC图谱
 自制品-25021101-2-1(PVC/PVDC)-pH6.8(内含0.1%Tween)介质-桨法-65转-片4
 供试品溶液-2

<样品信息>

色谱柱:XB-C18(50mm*4.6mm,5 μ m) 流速:1.0ml/min
 柱温:40 $^{\circ}$ C 波长:230nm
 数据文件名: RC\$SMF-4130 - 0-16/26-361-3 - zzp2-js3y-rcd-pH6.8+0.1TWjz-jf65z-P5-1.lcd
 方法文件名: RC\$SMF-4130 - SMF-4130-rcd-FX275.lcm
 批处理文件名: RC\$SMF-4130 - 20250520-RC-FX275.lcb
 样品瓶号: 1-38
 进样体积: 20 μ l 版本号:6.115
 进样时间: 2025/05/20 13:15:19 实验者: lvttingting
 处理时间(V3): 2025/05/21 16:37:12 处理者: lvttingting
 仪器型号: SHIMADZU LC-2050C(FX275)

<色谱图>

mV



<峰表>

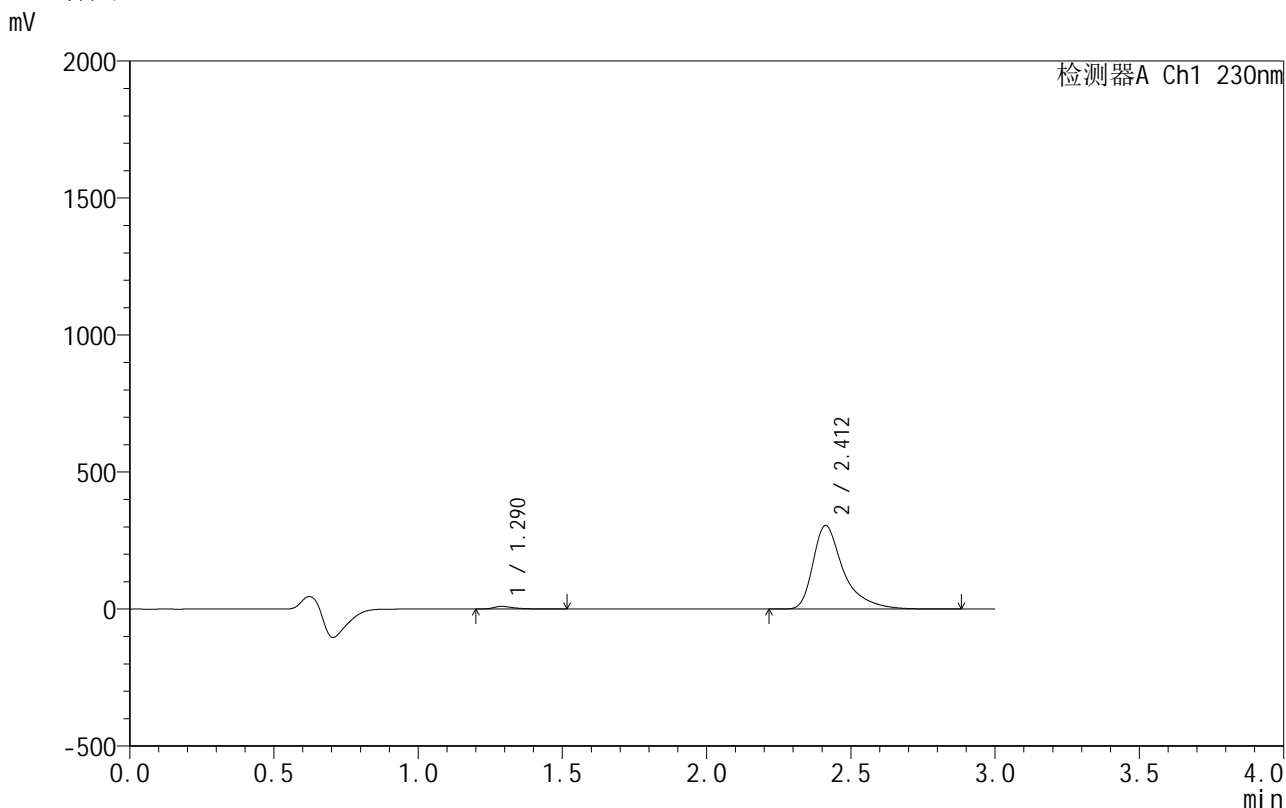
检测器A Ch1 230nm

| 峰号 | 保留时间 | 面积 | 面积% | 高度 | 理论塔板数(USP) | 拖尾因子 | 分离度(USP) |
|----|-------|---------|---------|--------|------------|-------|----------|
| 1 | 1.291 | 47862 | 2.095 | 9720 | 1715 | 1.512 | -- |
| 2 | 2.412 | 2236670 | 97.905 | 305195 | 2911 | 1.517 | 7.393 |
| 总计 | | 2284532 | 100.000 | 314915 | | | |

<样品信息>

色谱柱 :XB-C18(50mm*4.6mm,5μm) 流速:1.0ml/min
 柱温:40°C 波长:230nm
 数据文件名: RC\$SMF-4130 - 0-16/26-362-3 - zzp2-js3y-rcd-pH6.8+0.1TWjz-jf65z-P5-2.lcd
 方法文件名: RC\$SMF-4130 - SMF-4130-rcd-FX275.lcm
 批处理文件名: RC\$SMF-4130 - 20250520-RC-FX275.lcb
 样品瓶号: 1-38
 进样体积: 20 μl 版本号:6.115
 进样时间: 2025/05/20 13:18:42 实验者: lvtngting
 处理时间 (V3): 2025/05/21 16:37:15 处理者: lvtngting
 仪器型号: SHIMADZU LC-2050C(FX275)

<色谱图>



<峰表>

检测器A Ch1 230nm

| 峰号 | 保留时间 | 面积 | 面积% | 高度 | 理论塔板数(USP) | 拖尾因子 | 分离度(USP) |
|----|-------|---------|---------|--------|------------|-------|----------|
| 1 | 1.290 | 47996 | 2.100 | 9736 | 1713 | 1.505 | -- |
| 2 | 2.412 | 2237200 | 97.900 | 305317 | 2915 | 1.518 | 7.398 |
| 总计 | | 2285196 | 100.000 | 315053 | | | |

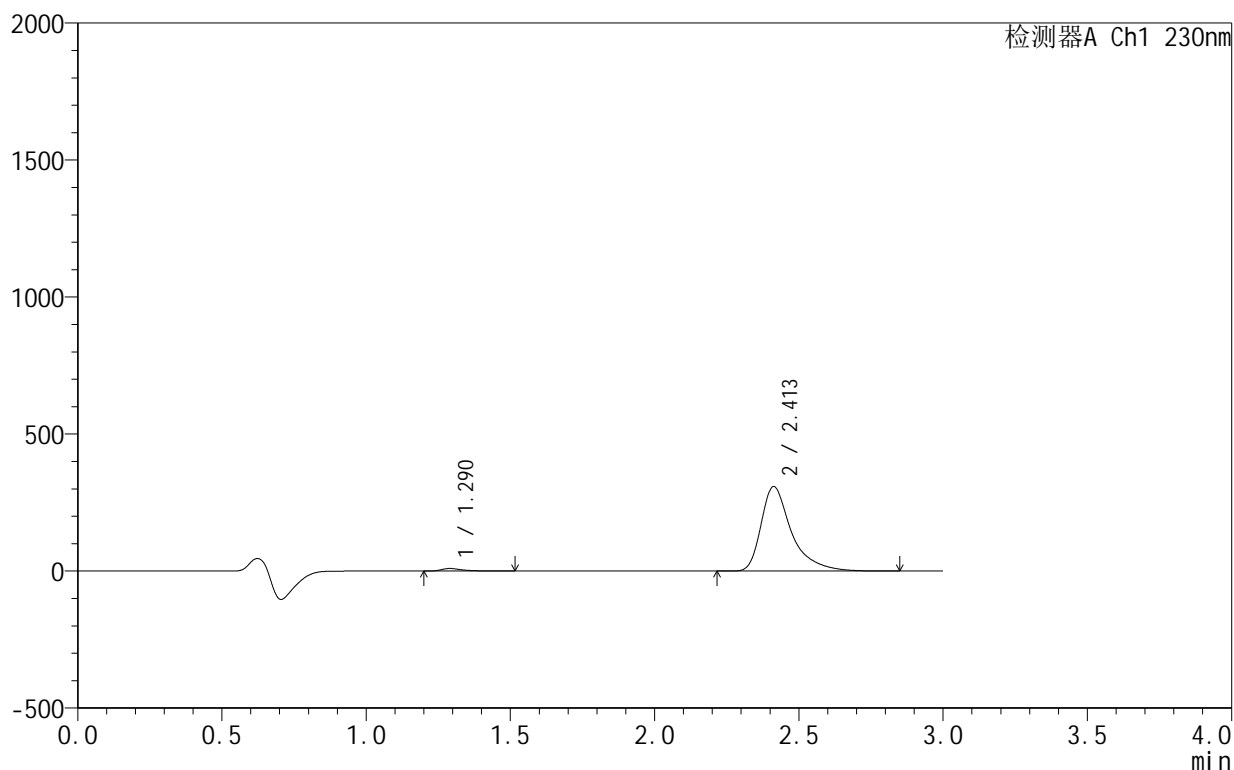
图28 缬沙坦氨氯地平片溶出度测定加速3月HPLC图谱
 自制品-25021101-2-1(PVC/PVDC)-pH6.8(内含0.1%Tween)介质-桨法-65转-片5
 供试品溶液-2

<样品信息>

色谱柱:XB-C18(50mm*4.6mm,5 μ m) 流速:1.0ml/min
 柱温:40 $^{\circ}$ C 波长:230nm
 数据文件名: RC\$SMF-4130 - 0-16/26-363-3 - zzp2-js3y-rcd-pH6.8+0.1TWjz-jf65z-P6-1.lcd
 方法文件名: RC\$SMF-4130 - SMF-4130-rcd-FX275.lcm
 批处理文件名: RC\$SMF-4130 - 20250520-RC-FX275.lcb
 样品瓶号: 1-47
 进样体积: 20 μ l 版本号:6.115
 进样时间: 2025/05/20 13:22:03 实验者: lvttingting
 处理时间(V3): 2025/05/21 16:37:17 处理者: lvttingting
 仪器型号: SHIMADZU LC-2050C(FX275)

<色谱图>

mV



<峰表>

检测器A Ch1 230nm

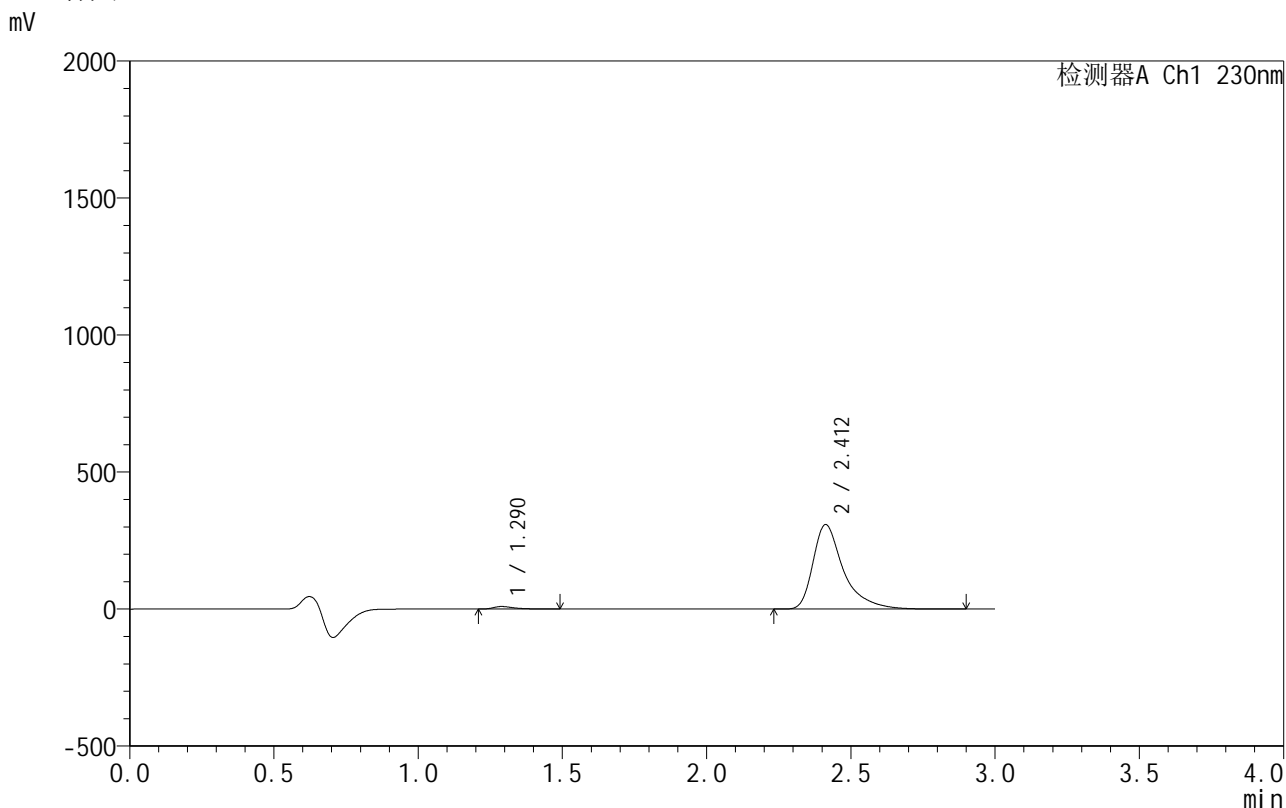
| 峰号 | 保留时间 | 面积 | 面积% | 高度 | 理论塔板数(USP) | 拖尾因子 | 分离度(USP) |
|----|-------|---------|---------|--------|------------|-------|----------|
| 1 | 1.290 | 46280 | 2.006 | 9405 | 1713 | 1.485 | -- |
| 2 | 2.413 | 2260981 | 97.994 | 308608 | 2915 | 1.518 | 7.400 |
| 总计 | | 2307261 | 100.000 | 318013 | | | |

图29 缬沙坦氨氯地平片溶出度测定加速3月HPLC图谱
 自制品-25021101-2-1(PVC/PVDC)-pH6.8(内含0.1%Tween)介质-桨法-65转-片6
 供试品溶液-1

<样品信息>

色谱柱 :XB-C18(50mm*4.6mm,5 μ m) 流速:1.0ml/min
 柱温:40 $^{\circ}$ C 波长:230nm
 数据文件名: RC\$SMF-4130 - 0-16/26-364-3 - zzp2-js3y-rcd-pH6.8+0.1TWjz-jf65z-P6-2.lcd
 方法文件名: RC\$SMF-4130 - SMF-4130-rcd-FX275.lcm
 批处理文件名: RC\$SMF-4130 - 20250520-RC-FX275.lcb
 样品瓶号: 1-47
 进样体积: 20 μ l 版本号:6.115
 进样时间: 2025/05/20 13:25:25 实验者: lvttingting
 处理时间 (V3): 2025/05/21 16:37:20 处理者: lvttingting
 仪器型号: SHIMADZU LC-2050C(FX275)

<色谱图>



<峰表>

检测器A Ch1 230nm

| 峰号 | 保留时间 | 面积 | 面积% | 高度 | 理论塔板数(USP) | 拖尾因子 | 分离度(USP) |
|----|-------|---------|---------|--------|------------|-------|----------|
| 1 | 1.290 | 46127 | 1.999 | 9403 | 1718 | 1.504 | -- |
| 2 | 2.412 | 2260977 | 98.001 | 308450 | 2912 | 1.520 | 7.405 |
| 总计 | | 2307103 | 100.000 | 317853 | | | |

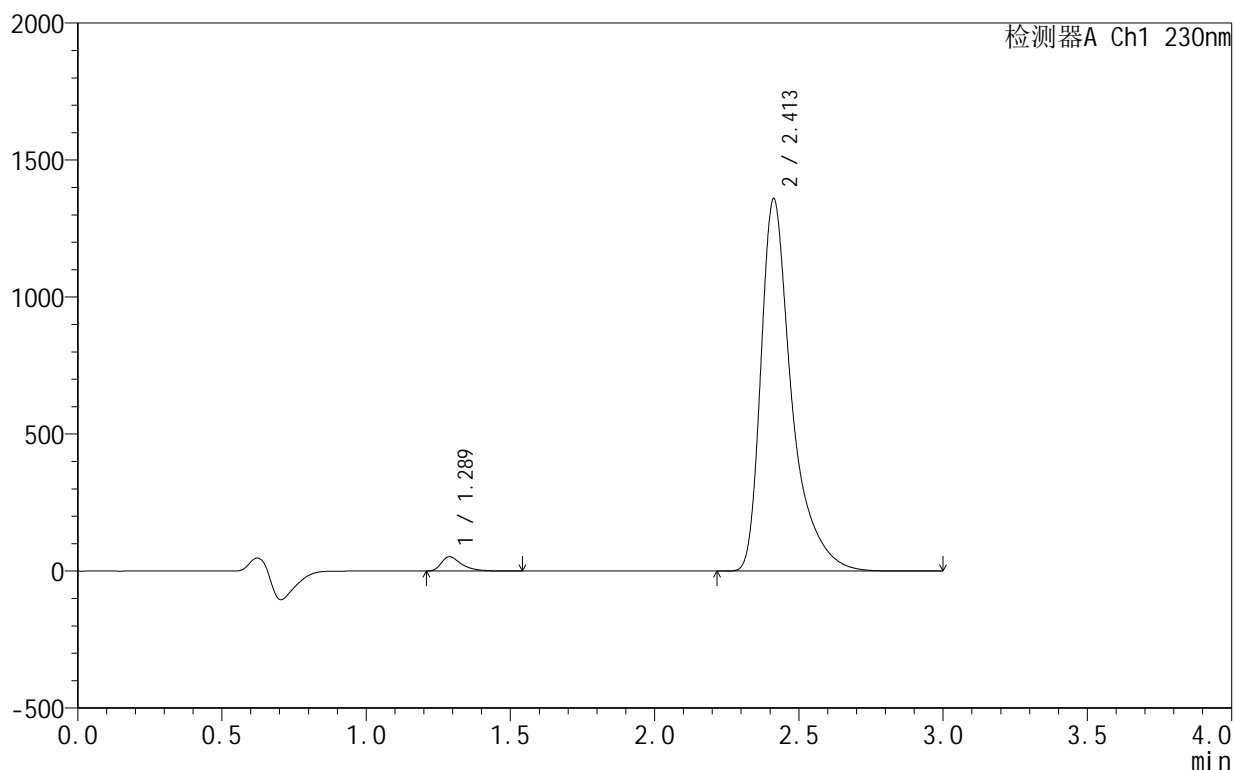
图30 缬沙坦氨氯地平片溶出度测定加速3月HPLC图谱
 自制品-25021101-2-1(PVC/PVDC)-pH6.8(内含0.1%Tween)介质-桨法-65转-片6
 供试品溶液-2

<样品信息>

色谱柱 :XB-C18(50mm*4.6mm,5μm) 流速:1.0ml/min
 柱温:40°C 波长:230nm
 数据文件名: RC\$SMF-4130 - 0-16/26-365-3 - zzp3-js3y-rcd-pH6.8+0.1TWjz-jf65z-P1-1.lcd
 方法文件名: RC\$SMF-4130 - SMF-4130-rcd-FX275.lcm
 批处理文件名: RC\$SMF-4130 - 20250520-RC-FX275.lcb
 样品瓶号: 1-3
 进样体积: 20 μl 版本号:6.115
 进样时间: 2025/05/20 13:28:48 实验者: lvttingting
 处理时间 (V3): 2025/05/21 16:37:23 处理者: lvttingting
 仪器型号: SHIMADZU LC-2050C(FX275)

<色谱图>

mV



<峰表>

检测器A Ch1 230nm

| 峰号 | 保留时间 | 面积 | 面积% | 高度 | 理论塔板数(USP) | 拖尾因子 | 分离度(USP) |
|----|-------|----------|---------|---------|------------|-------|----------|
| 1 | 1.289 | 255703 | 2.469 | 52223 | 1724 | 1.493 | -- |
| 2 | 2.413 | 10101118 | 97.531 | 1359438 | 2837 | 1.522 | 7.360 |
| 总计 | | 10356821 | 100.000 | 1411662 | | | |

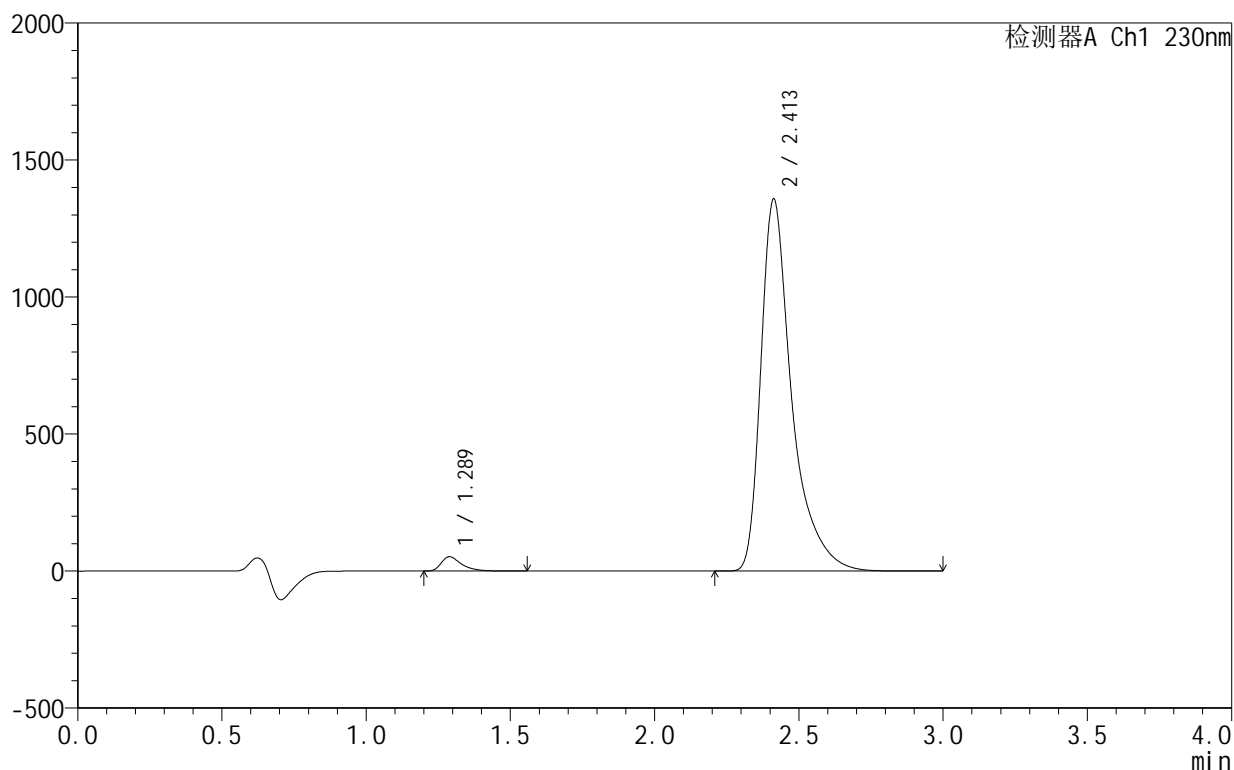
图31 缬沙坦氨氯地平片溶出度测定加速3月HPLC图谱
 自制品-25021101-2-2(PVC+袋)-pH6.8(内含0.1%Tween)介质-浆法-65转-片1
 供试品溶液-1

<样品信息>

色谱柱 :XB-C18(50mm*4.6mm,5 μ m) 流速:1.0ml/min
 柱 温:40 $^{\circ}$ C 波长:230nm
 数据文件名: RC\$SMF-4130 - 0-16/26-366-3 - zzp3-js3y-rcd-pH6.8+0.1TWjz-jf65z-P1-2.lcd
 方法文件名: RC\$SMF-4130 - SMF-4130-rcd-FX275.lcm
 批处理文件名: RC\$SMF-4130 - 20250520-RC-FX275.lcb
 样品瓶号: 1-3
 进样体积: 20 μ l 版本号:6.115
 进样时间: 2025/05/20 13:32:11 实验者: lvttingting
 处理时间 (V3) : 2025/05/21 16:37:25 处理者: lvttingting
 仪器型号: SHIMADZU LC-2050C(FX275)

<色谱图>

mV



<峰表>

检测器A Ch1 230nm

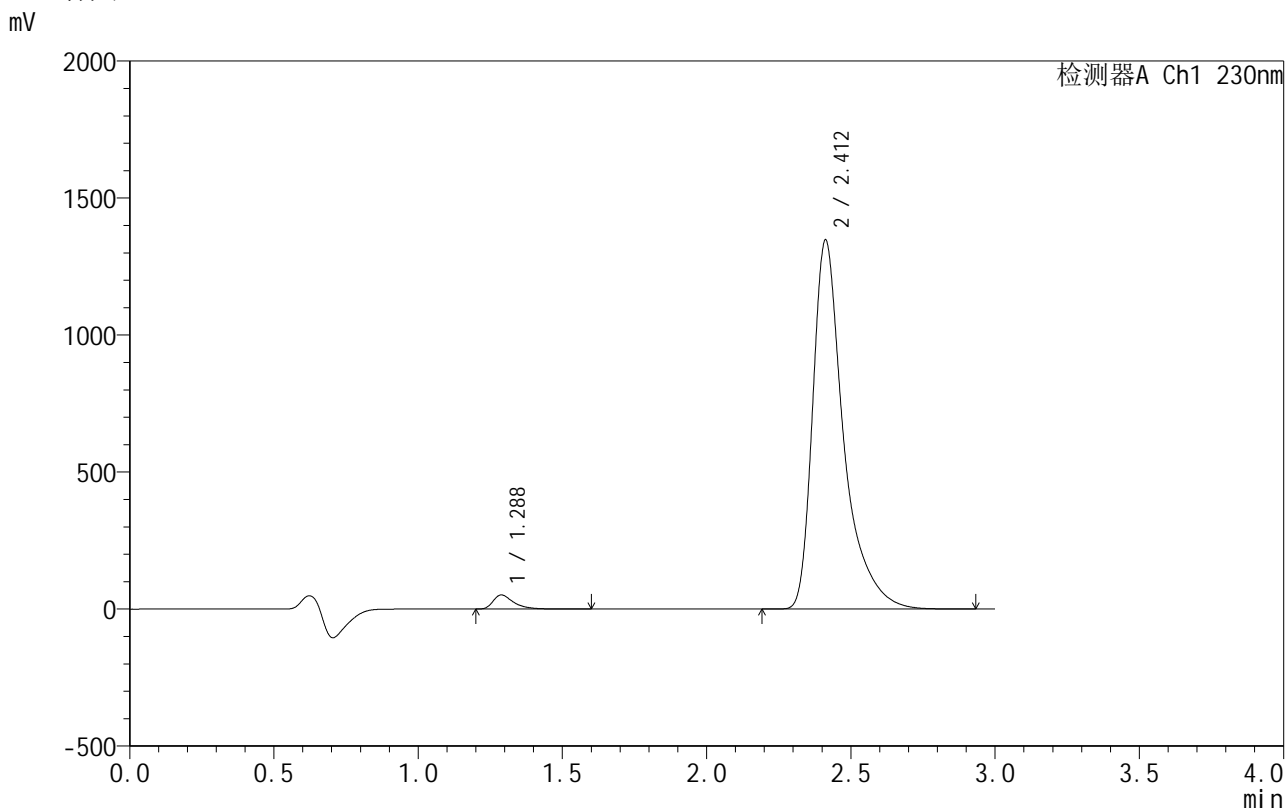
| 峰号 | 保留时间 | 面积 | 面积% | 高度 | 理论塔板数(USP) | 拖尾因子 | 分离度(USP) |
|----|-------|----------|---------|---------|------------|-------|----------|
| 1 | 1.289 | 255935 | 2.470 | 52258 | 1721 | 1.496 | -- |
| 2 | 2.413 | 10104621 | 97.530 | 1358289 | 2834 | 1.526 | 7.358 |
| 总计 | | 10360556 | 100.000 | 1410547 | | | |

图32 缬沙坦氨氯地平片溶出度测定加速3月HPLC图谱
 自制品-25021101-2-2(PVC+袋)-pH6.8(内含0.1%Tween)介质-浆法-65转-片1
 供试品溶液-2

<样品信息>

色谱柱 :XB-C18(50mm*4.6mm,5 μ m) 流速:1.0ml/min
 柱 温:40 $^{\circ}$ C 波长:230nm
 数据文件名: RC\$SMF-4130 - 0-16/26-367-3 - zzp3-js3y-rcd-pH6.8+0.1TWjz-jf65z-P2-1.lcd
 方法文件名: RC\$SMF-4130 - SMF-4130-rcd-FX275.lcm
 批处理文件名: RC\$SMF-4130 - 20250520-RC-FX275.lcb
 样品瓶号: 1-12
 进样体积: 20 μ l 版本号:6.115
 进样时间: 2025/05/20 13:35:34 实验者: lvttingting
 处理时间 (V3) : 2025/05/21 16:37:28 处理者: lvttingting
 仪器型号: SHIMADZU LC-2050C(FX275)

<色谱图>



<峰表>

检测器A Ch1 230nm

| 峰号 | 保留时间 | 面积 | 面积% | 高度 | 理论塔板数(USP) | 拖尾因子 | 分离度(USP) |
|----|-------|----------|---------|---------|------------|-------|----------|
| 1 | 1.288 | 252152 | 2.456 | 51474 | 1726 | 1.496 | -- |
| 2 | 2.412 | 10016487 | 97.544 | 1346576 | 2838 | 1.527 | 7.365 |
| 总计 | | 10268640 | 100.000 | 1398049 | | | |

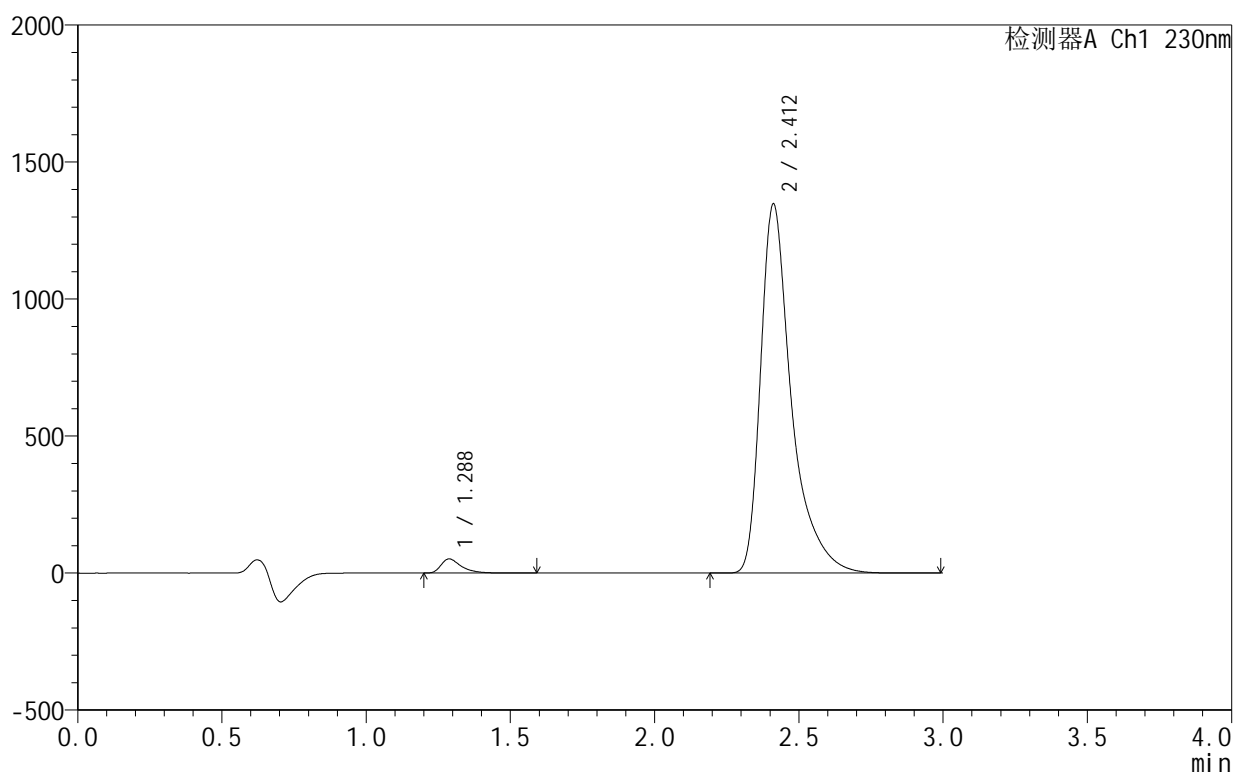
图33 缬沙坦氨氯地平片溶出度测定加速3月HPLC图谱
 自制品-25021101-2-2(PVC+袋)-pH6.8(内含0.1%Tween)介质-浆法-65转-片2
 供试品溶液-1

<样品信息>

色谱柱:XB-C18(50mm*4.6mm,5 μ m) 流速:1.0ml/min
 柱温:40 $^{\circ}$ C 波长:230nm
 数据文件名: RC\$SMF-4130 - 0-16/26-368-3 - zzp3-js3y-rcd-pH6.8+0.1TWjz-jf65z-P2-2.lcd
 方法文件名: RC\$SMF-4130 - SMF-4130-rcd-FX275.lcm
 批处理文件名: RC\$SMF-4130 - 20250520-RC-FX275.lcb
 样品瓶号: 1-12
 进样体积: 20 μ l 版本号:6.115
 进样时间: 2025/05/20 13:38:57 实验者: lvttingting
 处理时间(V3): 2025/05/21 16:37:31 处理者: lvttingting
 仪器型号: SHIMADZU LC-2050C(FX275)

<色谱图>

mV



<峰表>

检测器A Ch1 230nm

| 峰号 | 保留时间 | 面积 | 面积% | 高度 | 理论塔板数(USP) | 拖尾因子 | 分离度(USP) |
|----|-------|----------|---------|---------|------------|-------|----------|
| 1 | 1.288 | 251904 | 2.453 | 51457 | 1725 | 1.497 | -- |
| 2 | 2.412 | 10015394 | 97.547 | 1346667 | 2841 | 1.528 | 7.369 |
| 总计 | | 10267298 | 100.000 | 1398124 | | | |

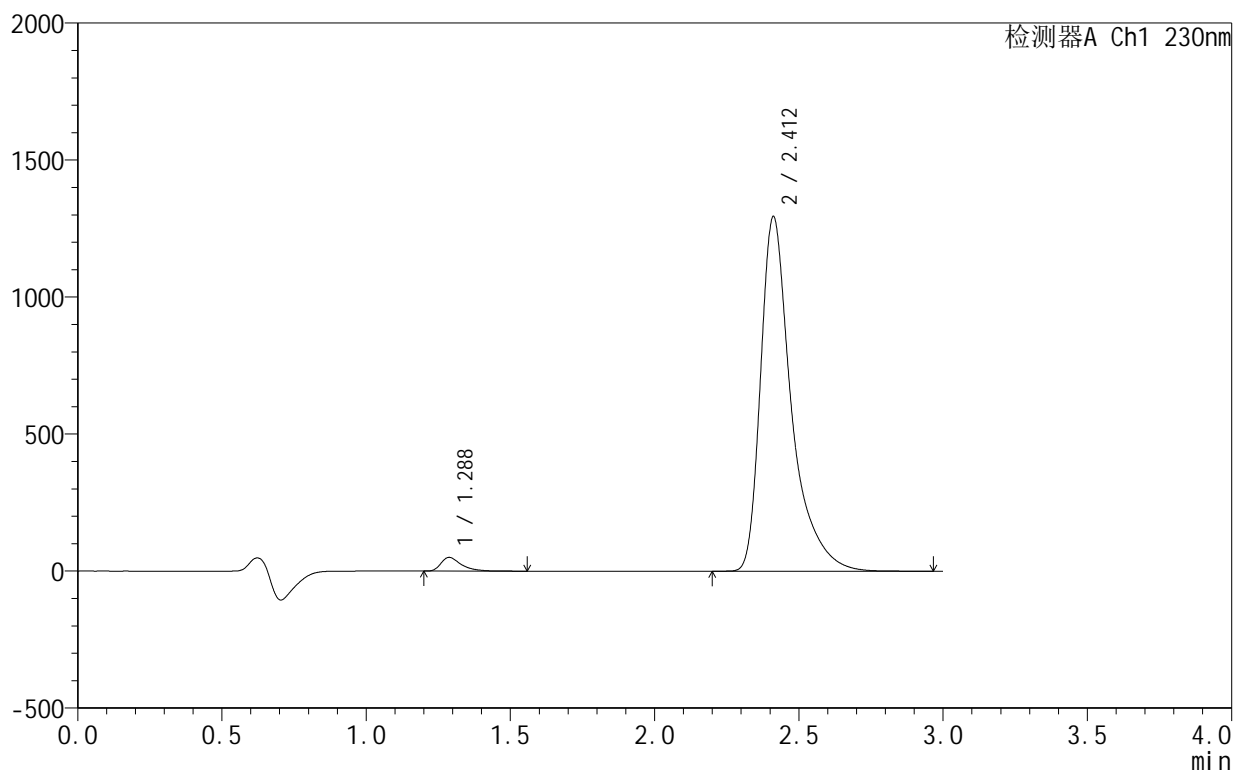
图34 缬沙坦氨氯地平片溶出度测定加速3月HPLC图谱
 自制品-25021101-2-2(PVC+袋)-pH6.8(内含0.1%Tween)介质-浆法-65转-片2
 供试品溶液-2

<样品信息>

色谱柱:XB-C18(50mm*4.6mm,5 μ m) 流速:1.0ml/min
 柱温:40 $^{\circ}$ C 波长:230nm
 数据文件名: RC\$SMF-4130 - 0-16/26-369-3 - zzp3-js3y-rcd-pH6.8+0.1TWjz-jf65z-P3-1.lcd
 方法文件名: RC\$SMF-4130 - SMF-4130-rcd-FX275.lcm
 批处理文件名: RC\$SMF-4130 - 20250520-RC-FX275.lcb
 样品瓶号: 1-21
 进样体积: 20 μ l 版本号:6.115
 进样时间: 2025/05/20 13:42:20 实验者: lvttingting
 处理时间(V3): 2025/05/21 16:37:34 处理者: lvttingting
 仪器型号: SHIMADZU LC-2050C(FX275)

<色谱图>

mV



<峰表>

检测器A Ch1 230nm

| 峰号 | 保留时间 | 面积 | 面积% | 高度 | 理论塔板数(USP) | 拖尾因子 | 分离度(USP) |
|----|-------|---------|---------|---------|------------|-------|----------|
| 1 | 1.288 | 244601 | 2.485 | 50070 | 1729 | 1.495 | -- |
| 2 | 2.412 | 9598507 | 97.515 | 1293223 | 2852 | 1.525 | 7.382 |
| 总计 | | 9843107 | 100.000 | 1343292 | | | |

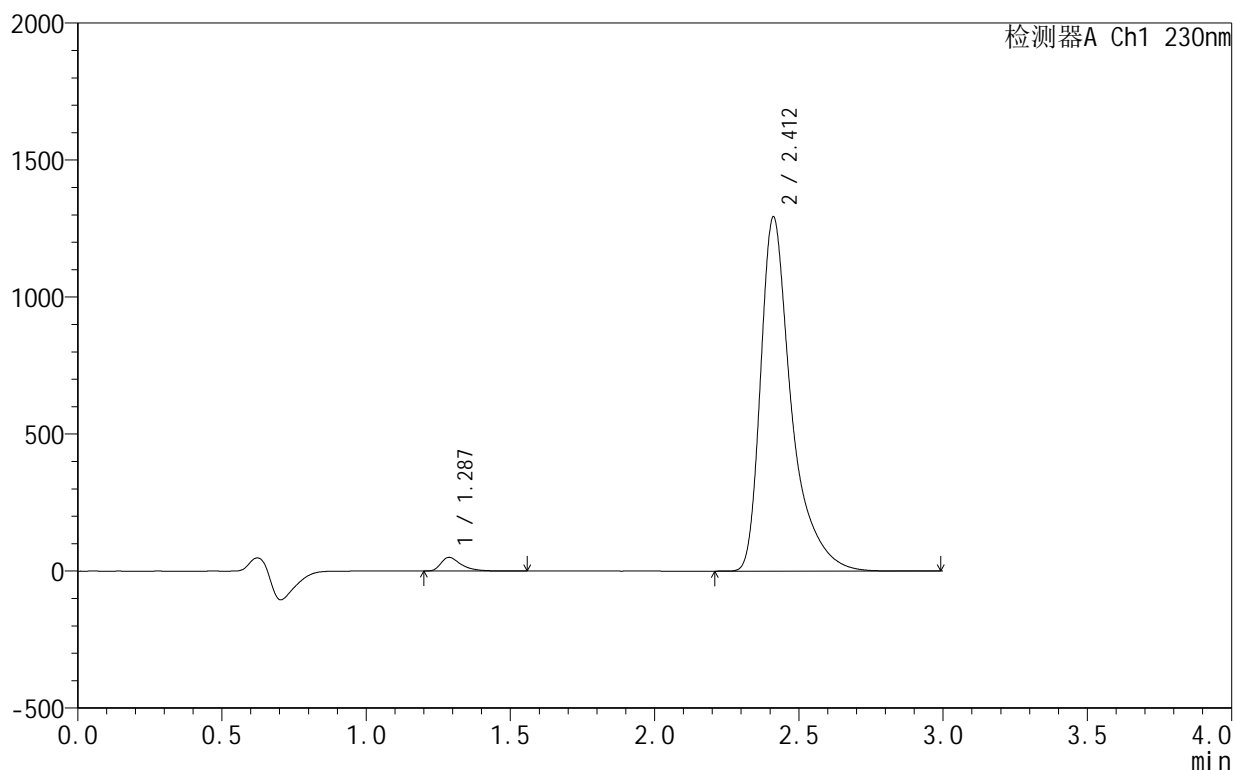
图35 缬沙坦氨氯地平片溶出度测定加速3月HPLC图谱
 自制品-25021101-2-2(PVC+袋)-pH6.8(内含0.1%Tween)介质-浆法-65转-片3
 供试品溶液-1

<样品信息>

色谱柱:XB-C18(50mm*4.6mm,5 μ m) 流速:1.0ml/min
 柱温:40 $^{\circ}$ C 波长:230nm
 数据文件名: RC\$SMF-4130 - 0-16/26-370-3 - zzp3-js3y-rcd-pH6.8+0.1TWjz-jf65z-P3-2.lcd
 方法文件名: RC\$SMF-4130 - SMF-4130-rcd-FX275.lcm
 批处理文件名: RC\$SMF-4130 - 20250520-RC-FX275.lcb
 样品瓶号: 1-21
 进样体积: 20 μ l 版本号:6.115
 进样时间: 2025/05/20 13:45:42 实验者: lvttingting
 处理时间(V3): 2025/05/21 16:37:37 处理者: lvttingting
 仪器型号: SHIMADZU LC-2050C(FX275)

<色谱图>

mV



<峰表>

检测器A Ch1 230nm

| 峰号 | 保留时间 | 面积 | 面积% | 高度 | 理论塔板数(USP) | 拖尾因子 | 分离度(USP) |
|----|-------|---------|---------|---------|------------|-------|----------|
| 1 | 1.287 | 244820 | 2.486 | 49974 | 1720 | 1.495 | -- |
| 2 | 2.412 | 9602141 | 97.514 | 1292301 | 2845 | 1.526 | 7.370 |
| 总计 | | 9846961 | 100.000 | 1342275 | | | |

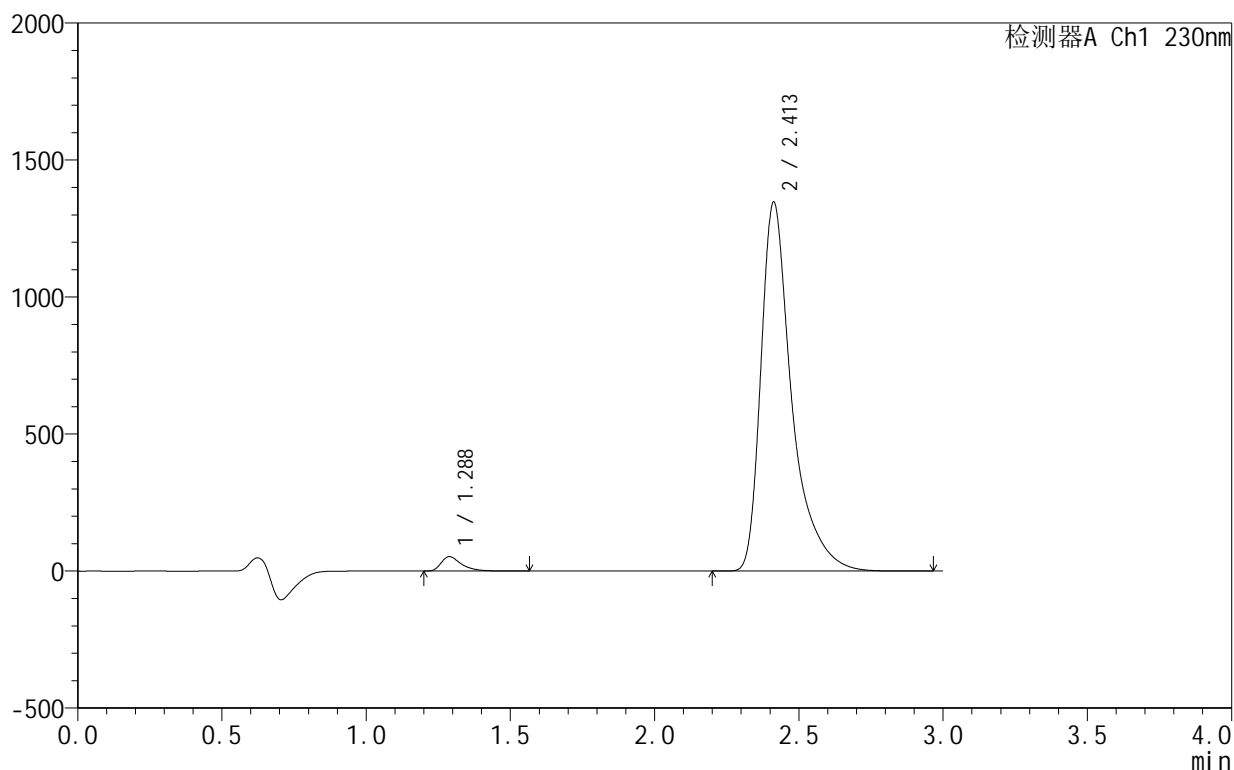
图36 缬沙坦氨氯地平片溶出度测定加速3月HPLC图谱
 自制品-25021101-2-2(PVC+袋)-pH6.8(内含0.1%Tween)介质-浆法-65转-片3
 供试品溶液-2

<样品信息>

色谱柱:XB-C18(50mm*4.6mm,5 μ m) 流速:1.0ml/min
 柱温:40 $^{\circ}$ C 波长:230nm
 数据文件名: RC\$SMF-4130 - 0-16/26-371-3 - zzp3-js3y-rcd-pH6.8+0.1TWjz-jf65z-P4-1.lcd
 方法文件名: RC\$SMF-4130 - SMF-4130-rcd-FX275.lcm
 批处理文件名: RC\$SMF-4130 - 20250520-RC-FX275.lcb
 样品瓶号: 1-30
 进样体积: 20 μ l 版本号:6.115
 进样时间: 2025/05/20 13:49:03 实验者: lvttingting
 处理时间 (V3): 2025/05/21 16:37:39 处理者: lvttingting
 仪器型号: SHIMADZU LC-2050C(FX275)

<色谱图>

mV



<峰表>

检测器A Ch1 230nm

| 峰号 | 保留时间 | 面积 | 面积% | 高度 | 理论塔板数(USP) | 拖尾因子 | 分离度(USP) |
|----|-------|----------|---------|---------|------------|-------|----------|
| 1 | 1.288 | 258574 | 2.514 | 52736 | 1718 | 1.496 | -- |
| 2 | 2.413 | 10026027 | 97.486 | 1347051 | 2831 | 1.526 | 7.356 |
| 总计 | | 10284601 | 100.000 | 1399787 | | | |

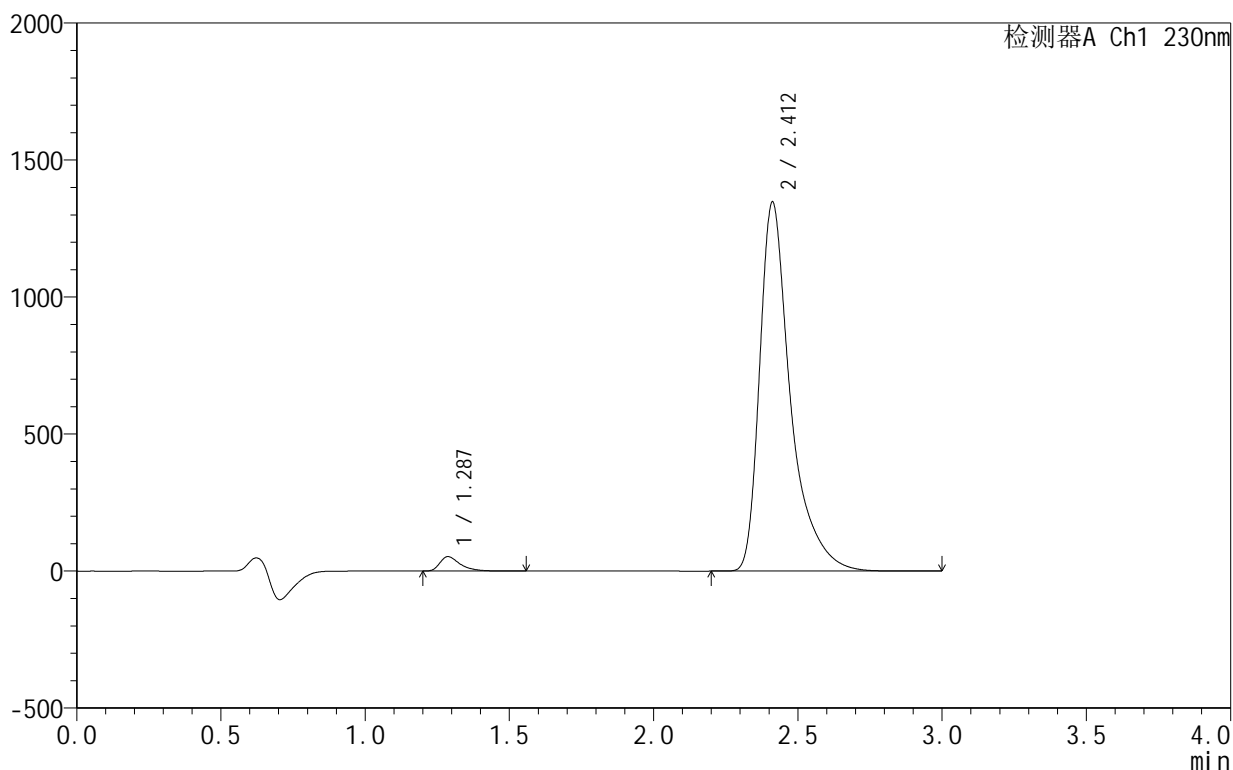
图37 缬沙坦氨氯地平片溶出度测定加速3月HPLC图谱
 自制品-25021101-2-2(PVC+袋)-pH6.8(内含0.1%Tween)介质-浆法-65转-片4
 供试品溶液-1

<样品信息>

色谱柱 :XB-C18(50mm*4.6mm,5μm) 流速:1.0ml/min
 柱 温:40°C 波长:230nm
 数据文件名: RC\$SMF-4130 - 0-16/26-372-3 - zzp3-js3y-rcd-pH6.8+0.1TWjz-jf65z-P4-2.lcd
 方法文件名: RC\$SMF-4130 - SMF-4130-rcd-FX275.lcm
 批处理文件名: RC\$SMF-4130 - 20250520-RC-FX275.lcb
 样品瓶号: 1-30
 进样体积: 20 μl 版本号:6.115
 进样时间: 2025/05/20 13:52:25 实验者: lvttingting
 处理时间 (V3): 2025/05/21 16:37:42 处理者: lvttingting
 仪器型号: SHIMADZU LC-2050C(FX275)

<色谱图>

mV



<峰表>

检测器A Ch1 230nm

| 峰号 | 保留时间 | 面积 | 面积% | 高度 | 理论塔板数(USP) | 拖尾因子 | 分离度(USP) |
|----|-------|----------|---------|---------|------------|-------|----------|
| 1 | 1.287 | 258442 | 2.513 | 52662 | 1715 | 1.496 | -- |
| 2 | 2.412 | 10025876 | 97.487 | 1346418 | 2834 | 1.526 | 7.359 |
| 总计 | | 10284318 | 100.000 | 1399081 | | | |

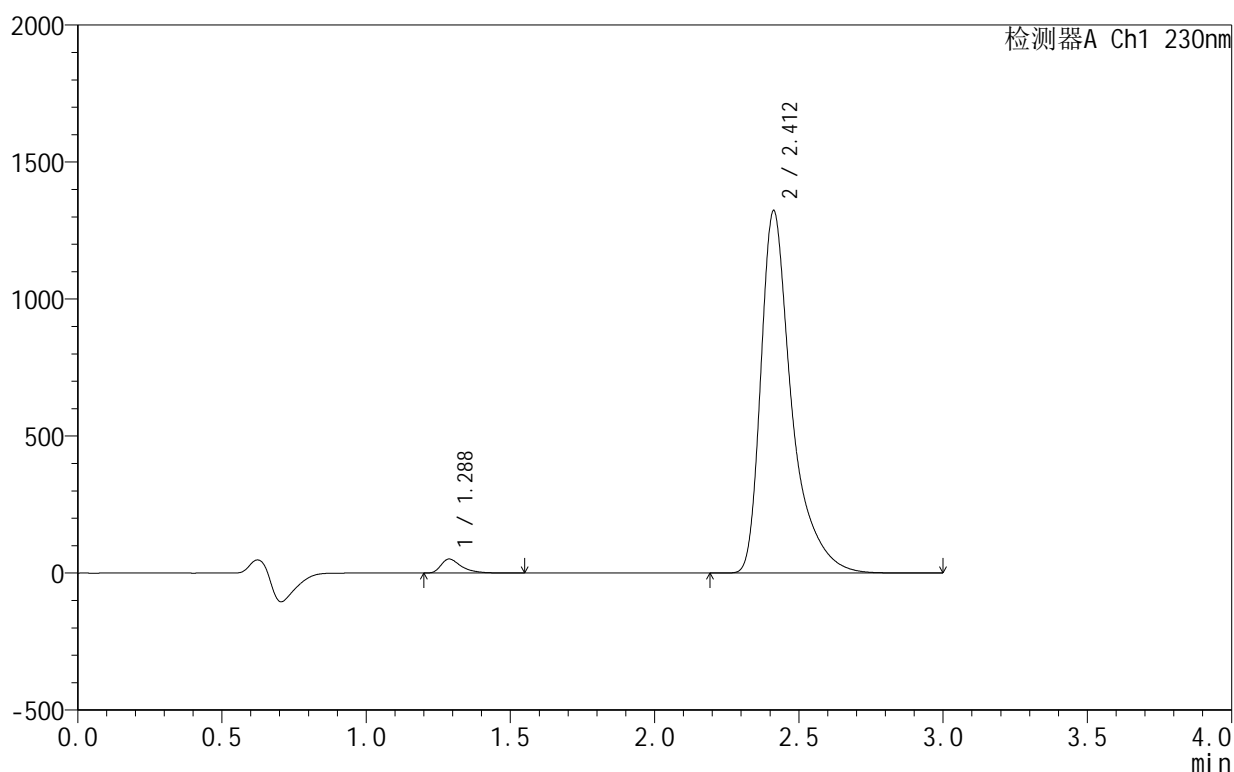
图38 缬沙坦氨氯地平片溶出度测定加速3月HPLC图谱
 自制品-25021101-2-2(PVC+袋)-pH6.8(内含0.1%Tween)介质-浆法-65转-片4
 供试品溶液-2

<样品信息>

色谱柱:XB-C18(50mm*4.6mm,5 μ m) 流速:1.0ml/min
 柱温:40 $^{\circ}$ C 波长:230nm
 数据文件名: RC\$SMF-4130 - 0-16/26-373-3 - zzp3-js3y-rcd-pH6.8+0.1TWjz-jf65z-P5-1.lcd
 方法文件名: RC\$SMF-4130 - SMF-4130-rcd-FX275.lcm
 批处理文件名: RC\$SMF-4130 - 20250520-RC-FX275.lcb
 样品瓶号: 1-39
 进样体积: 20 μ l 版本号:6.115
 进样时间: 2025/05/20 13:55:49 实验者: lvttingting
 处理时间(V3): 2025/05/21 16:37:45 处理者: lvttingting
 仪器型号: SHIMADZU LC-2050C(FX275)

<色谱图>

mV



<峰表>

检测器A Ch1 230nm

| 峰号 | 保留时间 | 面积 | 面积% | 高度 | 理论塔板数(USP) | 拖尾因子 | 分离度(USP) |
|----|-------|----------|---------|---------|------------|-------|----------|
| 1 | 1.288 | 251070 | 2.487 | 51193 | 1715 | 1.493 | -- |
| 2 | 2.412 | 9842361 | 97.513 | 1322867 | 2836 | 1.527 | 7.359 |
| 总计 | | 10093431 | 100.000 | 1374059 | | | |

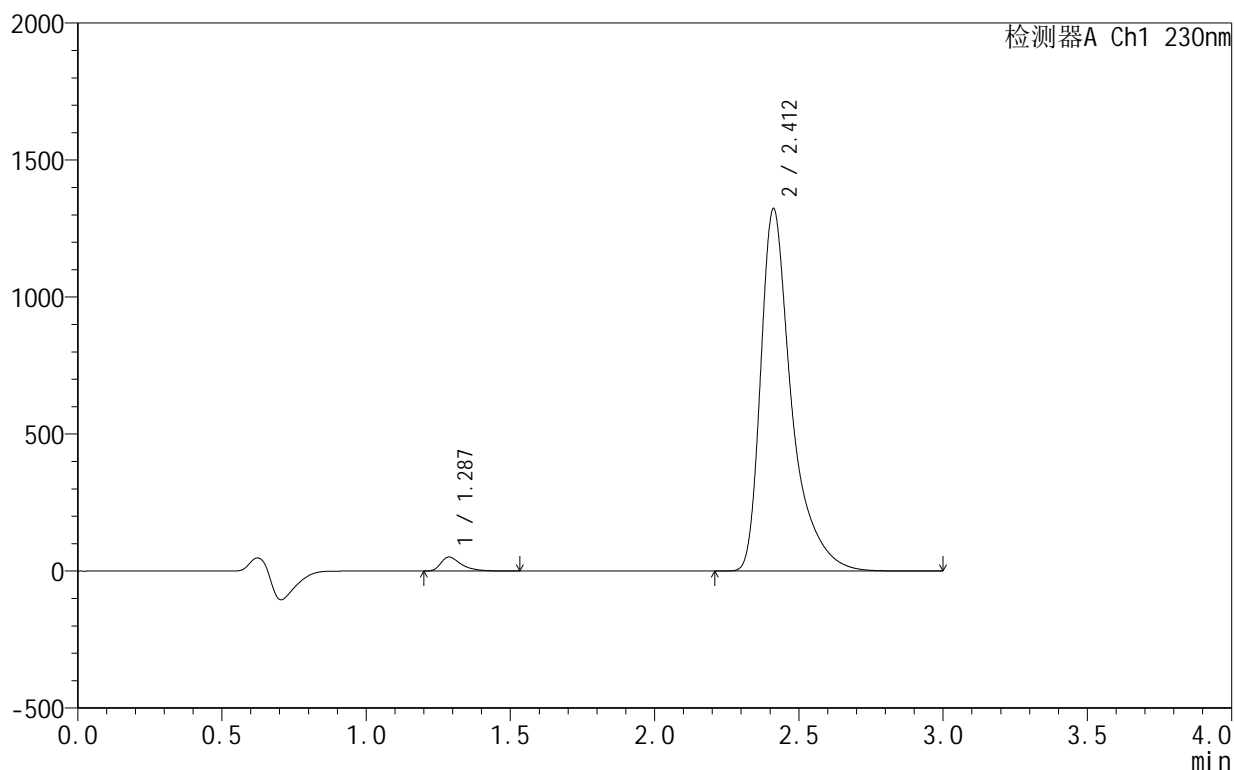
图39 缬沙坦氨氯地平片溶出度测定加速3月HPLC图谱
 自制品-25021101-2-2(PVC+袋)-pH6.8(内含0.1%Tween)介质-浆法-65转-片5
 供试品溶液-1

<样品信息>

色谱柱 :XB-C18(50mm*4.6mm,5 μ m) 流速:1.0ml/min
 柱温:40 $^{\circ}$ C 波长:230nm
 数据文件名: RC\$SMF-4130 - 0-16/26-374-3 - zzp3-js3y-rcd-pH6.8+0.1TWjz-jf65z-P5-2.lcd
 方法文件名: RC\$SMF-4130 - SMF-4130-rcd-FX275.lcm
 批处理文件名: RC\$SMF-4130 - 20250520-RC-FX275.lcb
 样品瓶号: 1-39
 进样体积: 20 μ l 版本号:6.115
 进样时间: 2025/05/20 13:59:12 实验者: lvttingting
 处理时间 (V3) : 2025/05/21 16:37:48 处理者: lvttingting
 仪器型号: SHIMADZU LC-2050C(FX275)

<色谱图>

mV



<峰表>

检测器A Ch1 230nm

| 峰号 | 保留时间 | 面积 | 面积% | 高度 | 理论塔板数(USP) | 拖尾因子 | 分离度(USP) |
|----|-------|----------|---------|---------|------------|-------|----------|
| 1 | 1.287 | 251257 | 2.489 | 51173 | 1715 | 1.496 | -- |
| 2 | 2.412 | 9842737 | 97.511 | 1322359 | 2836 | 1.528 | 7.361 |
| 总计 | | 10093994 | 100.000 | 1373532 | | | |

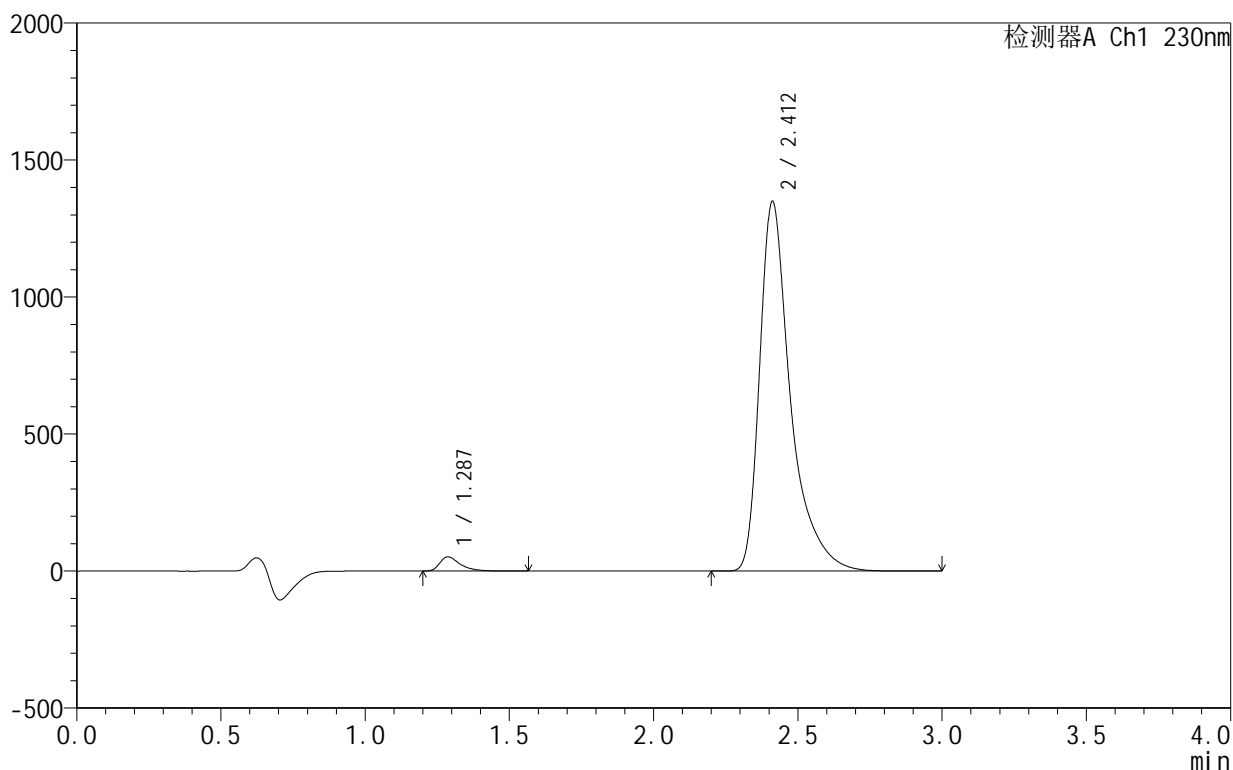
图40 缬沙坦氨氯地平片溶出度测定加速3月HPLC图谱
 自制品-25021101-2-2(PVC+袋)-pH6.8(内含0.1%Tween)介质-浆法-65转-片5
 供试品溶液-2

<样品信息>

色谱柱 :XB-C18(50mm*4.6mm,5μm) 流速:1.0ml/min
 柱温:40°C 波长:230nm
 数据文件名: RC\$SMF-4130 - 0-16/26-375-3 - zzp3-js3y-rcd-pH6.8+0.1TWjz-jf65z-P6-1.lcd
 方法文件名: RC\$SMF-4130 - SMF-4130-rcd-FX275.lcm
 批处理文件名: RC\$SMF-4130 - 20250520-RC-FX275.lcb
 样品瓶号: 1-48
 进样体积: 20 μl 版本号:6.115
 进样时间: 2025/05/20 14:02:34 实验者: lvttingting
 处理时间 (V3): 2025/05/21 16:37:51 处理者: lvttingting
 仪器型号: SHIMADZU LC-2050C(FX275)

<色谱图>

mV



<峰表>

检测器A Ch1 230nm

| 峰号 | 保留时间 | 面积 | 面积% | 高度 | 理论塔板数(USP) | 拖尾因子 | 分离度(USP) |
|----|-------|----------|---------|---------|------------|-------|----------|
| 1 | 1.287 | 255510 | 2.481 | 52026 | 1715 | 1.498 | -- |
| 2 | 2.412 | 10041989 | 97.519 | 1348595 | 2833 | 1.528 | 7.361 |
| 总计 | | 10297498 | 100.000 | 1400621 | | | |

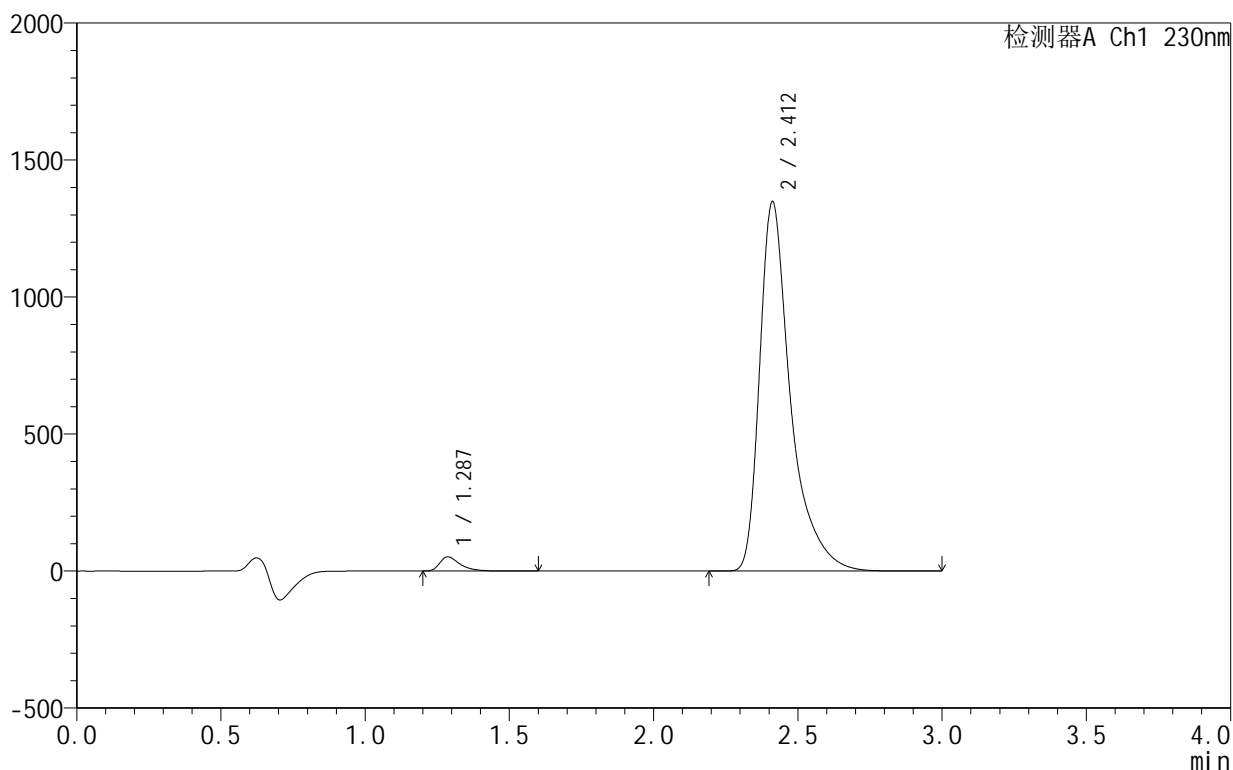
图41 缬沙坦氨氯地平片溶出度测定加速3月HPLC图谱
 自制品-25021101-2-2(PVC+袋)-pH6.8(内含0.1%Tween)介质-浆法-65转-片6
 供试品溶液-1

<样品信息>

色谱柱 :XB-C18(50mm*4.6mm,5 μ m) 流速:1.0ml/min
 柱 温:40 $^{\circ}$ C 波长:230nm
 数据文件名: RC\$SMF-4130 - 0-16/26-376-3 - zzp3-js3y-rcd-pH6.8+0.1TWjz-jf65z-P6-2.lcd
 方法文件名: RC\$SMF-4130 - SMF-4130-rcd-FX275.lcm
 批处理文件名: RC\$SMF-4130 - 20250520-RC-FX275.lcb
 样品瓶号: 1-48
 进样体积: 20 μ l 版本号:6.115
 进样时间: 2025/05/20 14:05:56 实验者: lvttingting
 处理时间 (V3): 2025/05/21 16:37:53 处理者: lvttingting
 仪器型号: SHIMADZU LC-2050C(FX275)

<色谱图>

mV



<峰表>

检测器A Ch1 230nm

| 峰号 | 保留时间 | 面积 | 面积% | 高度 | 理论塔板数(USP) | 拖尾因子 | 分离度(USP) |
|----|-------|----------|---------|---------|------------|-------|----------|
| 1 | 1.287 | 255558 | 2.482 | 51995 | 1711 | 1.496 | -- |
| 2 | 2.412 | 10041749 | 97.518 | 1348043 | 2832 | 1.528 | 7.358 |
| 总计 | | 10297306 | 100.000 | 1400038 | | | |

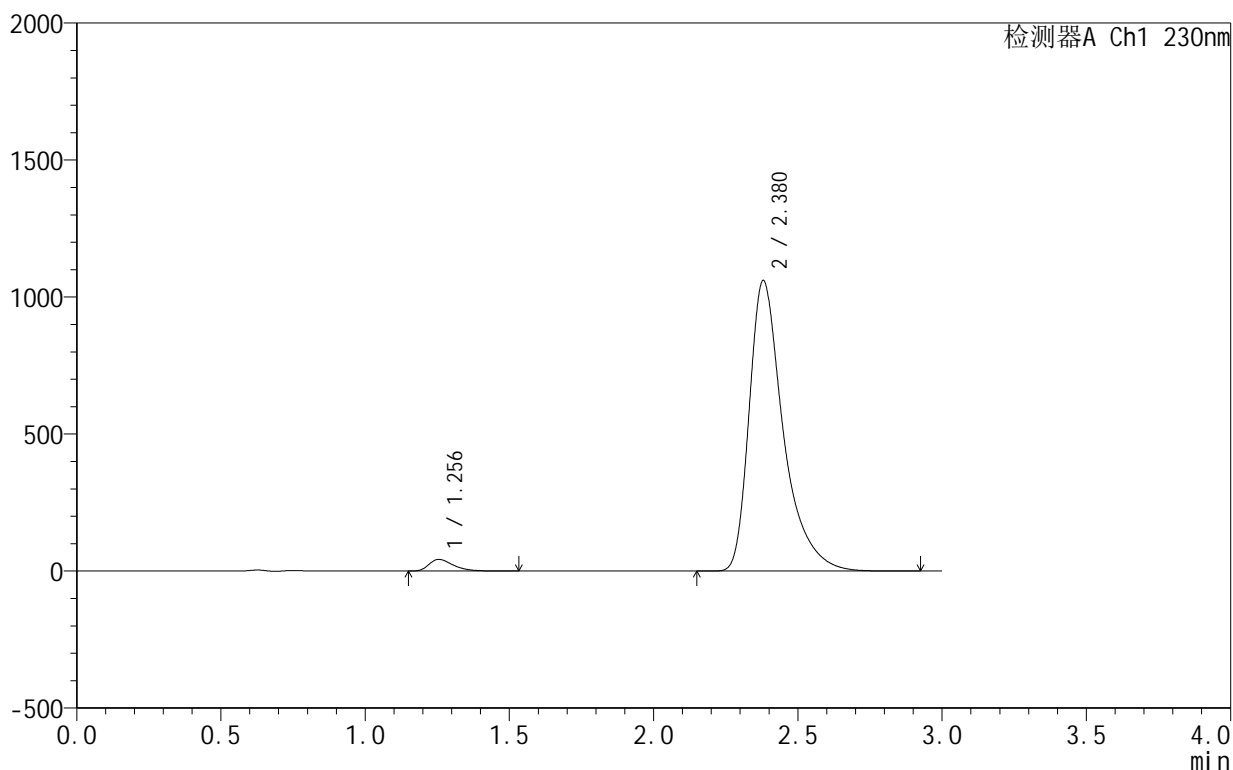
图42 缬沙坦氨氯地平片溶出度测定加速3月HPLC图谱
 自制品-25021101-2-2(PVC+袋)-pH6.8(内含0.1%Tween)介质-浆法-65转-片6
 供试品溶液-2

<样品信息>

色谱柱 :XB-C18(50mm*4.6mm,5μm) 流速:1.0ml/min
 柱温:40°C 波长:230nm
 数据文件名: RC\$SMF-4130 - 0-16/26-377-3 - zzp-js3y-rcd-pH6.8+0.1TWjz-jf65z-dz2-1.lcd
 方法文件名: RC\$SMF-4130 - SMF-4130-rcd-FX275.lcm
 批处理文件名: RC\$SMF-4130 - 20250520-RC-FX275.lcb
 样品瓶号: 1-27
 进样体积: 20 μl 版本号:6.115
 进样时间: 2025/05/20 14:09:20 实验者: lvttingting
 处理时间 (V3): 2025/05/21 16:37:56 处理者: lvttingting
 仪器型号: SHIMADZU LC-2050C(FX275)

<色谱图>

mV



<峰表>

检测器A Ch1 230nm

| 峰号 | 保留时间 | 面积 | 面积% | 高度 | 理论塔板数(USP) | 拖尾因子 | 分离度(USP) |
|----|-------|---------|---------|---------|------------|-------|----------|
| 1 | 1.256 | 251340 | 2.809 | 42770 | 1087 | 1.432 | -- |
| 2 | 2.380 | 8696112 | 97.191 | 1060789 | 2178 | 1.474 | 6.313 |
| 总计 | | 8947452 | 100.000 | 1103559 | | | |

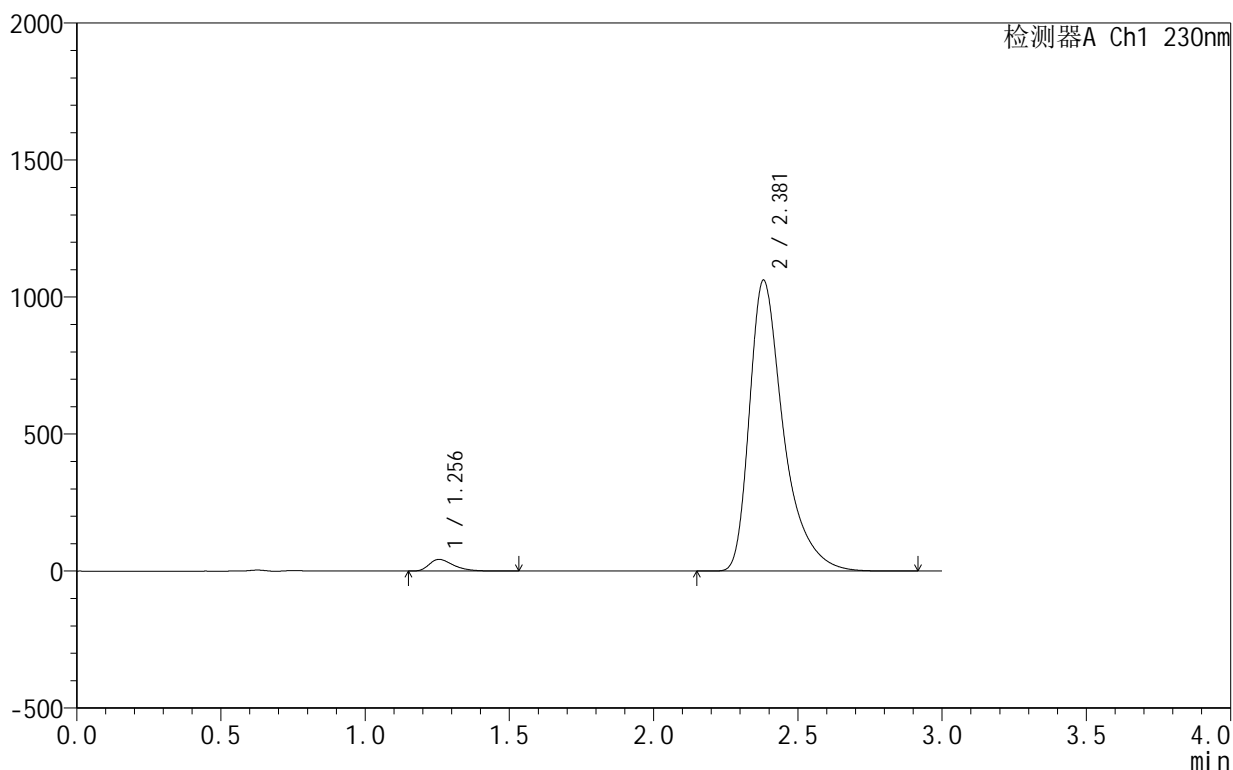
图43 缬沙坦氨氯地平片溶出度测定加速3月HPLC图谱
自制品-pH6.8(内含0.1%Tween)介质-桨法-65转
对照品溶液-2-1

<样品信息>

色谱柱 :XB-C18(50mm*4.6mm,5 μ m) 流速:1.0ml/min
 柱温:40 $^{\circ}$ C 波长:230nm
 数据文件名: RC\$SMF-4130 - 0-16/26-378-3 - zzp-js3y-rcd-pH6.8+0.1TWjz-jf65z-dz2-2.lcd
 方法文件名: RC\$SMF-4130 - SMF-4130-rcd-FX275.lcm
 批处理文件名: RC\$SMF-4130 - 20250520-RC-FX275.lcb
 样品瓶号: 1-27
 进样体积: 20 μ l 版本号:6.115
 进样时间: 2025/05/20 14:12:42 实验者: lvtngting
 处理时间 (V3) : 2025/05/21 16:37:58 处理者: lvtngting
 仪器型号: SHIMADZU LC-2050C(FX275)

<色谱图>

mV



<峰表>

检测器A Ch1 230nm

| 峰号 | 保留时间 | 面积 | 面积% | 高度 | 理论塔板数(USP) | 拖尾因子 | 分离度(USP) |
|----|-------|---------|---------|---------|------------|-------|----------|
| 1 | 1.256 | 251587 | 2.808 | 42800 | 1089 | 1.434 | -- |
| 2 | 2.381 | 8708703 | 97.192 | 1061956 | 2179 | 1.475 | 6.314 |
| 总计 | | 8960290 | 100.000 | 1104756 | | | |

图44 缬沙坦氨氯地平片溶出度测定加速3月HPLC图谱
 自制品-pH6.8(内含0.1%Tween)介质-桨法-65转
 对照品溶液-2-2