

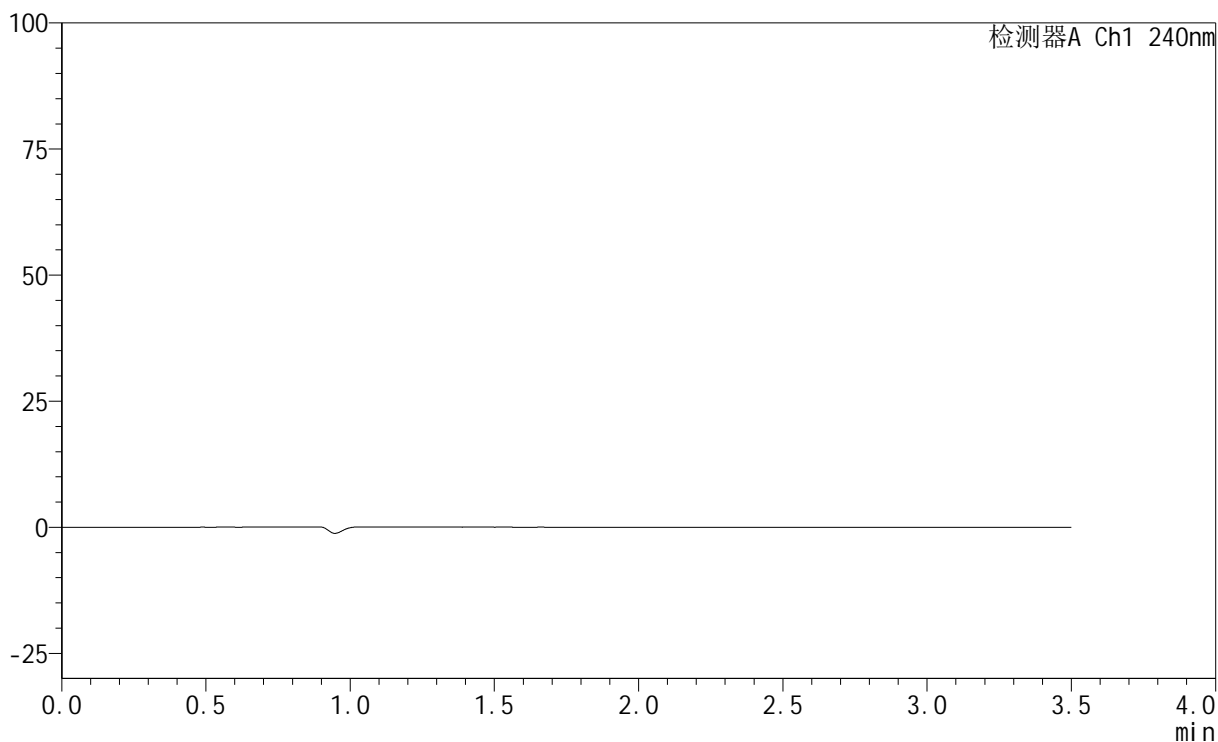
999苯磺酸氨氯地平阿托伐他汀钙

<样品信息>

色谱柱:XB-C18(150mm*4.6mm,5 μ m) 流速: 1.5ml/min
 柱温:30°C 波长: 240nm
 数据文件名: RC\$999 - 31-24/31-2003-2 - zzp-js15t-rcd-5mg20mg-pH6.8jz-rj.lcd
 方法文件名: RC\$999 - 20250611-alat-FX280.lcm
 批处理文件名: RC\$999 - 20250611-FX280.lcb
 样品瓶号: 1-9
 进样体积: 10 μ l 版本号: 6.115
 进样时间: 2025/06/11 13:57:36 实验者: xiexinhui
 处理时间 (V2): 2025/06/12 09:26:11 处理者: xiexinhui
 仪器型号: SHIMADZU LC-2050C(FX280)

<色谱图>

mV



<峰表>

检测器A Ch1 240nm

峰号	保留时间	面积	高度	面积%	理论塔板数(USP)	拖尾因子	分离度(USP)
总计							

图1 氨氯地平阿托伐他汀钙片加速15天溶出度测定HPLC图谱
自制品(5mg/20mg规格)-pH6.8介质
溶剂

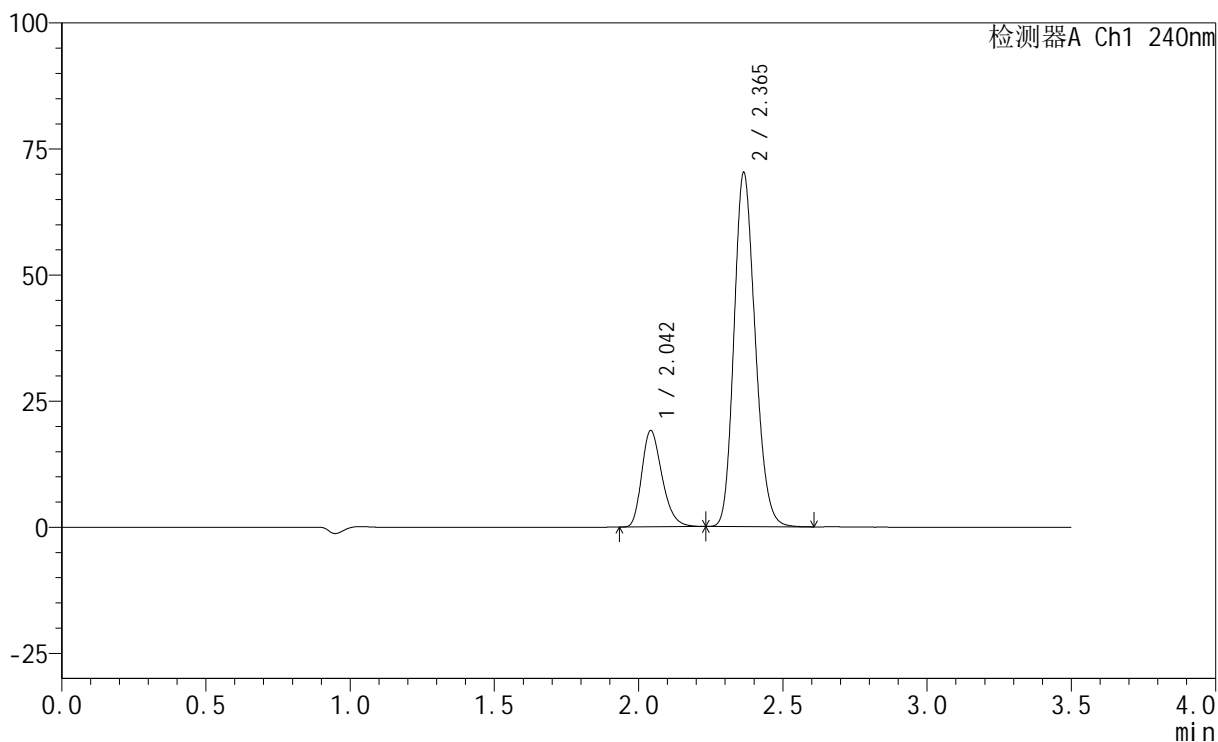
999苯磺酸氨氯地平阿托伐他汀钙

<样品信息>

色谱柱:XB-C18(150mm*4.6mm,5 μ m) 流速: 1.5ml/min
 柱温:30 $^{\circ}$ C 波长: 240nm
 数据文件名: RC\$999 - 31-24/31-2004-2 - zzp-js15t-rcd-5mg20mg-pH6.8jz-dz1-1.lcd
 方法文件名: RC\$999 - 20250611-alat-FX280.lcm
 批处理文件名: RC\$999 - 20250611-FX280.lcb
 样品瓶号: 1-18
 进样体积: 10 μ l 版本号: 6.115
 进样时间: 2025/06/11 14:01:28 实验者: xiexinhui
 处理时间 (V2): 2025/06/12 09:26:15 处理者: xiexinhui
 仪器型号: SHIMADZU LC-2050C(FX280)

<色谱图>

mV



<峰表>

检测器A Ch1 240nm

峰号	保留时间	面积	高度	面积%	理论塔板数(USP)	拖尾因子	分离度(USP)
1	2.042	93550	19004	20.736	4066	1.279	--
2	2.365	357607	70190	79.264	4995	1.175	2.466
总计		451157	89195	100.000			

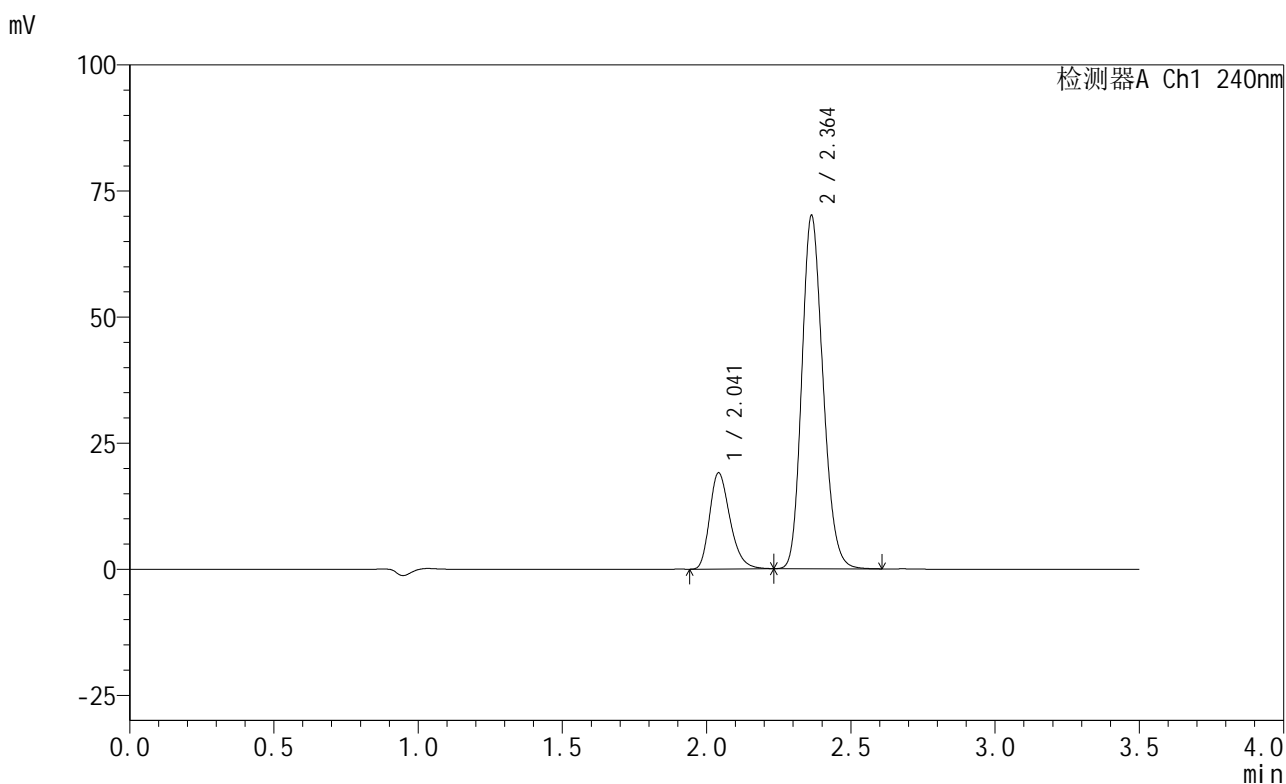
图2 氨氯地平阿托伐他汀钙片加速15天溶出度测定HPLC图谱
 自制品(5mg/20mg规格)-pH6.8介质
 对照品溶液-1-1

999苯磺酸氨氯地平阿托伐他汀钙

<样品信息>

色谱柱:XB-C18(150mm*4.6mm,5 μ m) 流速: 1.5ml/min
 柱温:30 $^{\circ}$ C 波长: 240nm
 数据文件名: RC\$999 - 31-24/31-2005-2 - zzp-js15t-rcd-5mg20mg-pH6.8jz-dz1-2.lcd
 方法文件名: RC\$999 - 20250611-alat-FX280.lcm
 批处理文件名: RC\$999 - 20250611-FX280.lcb
 样品瓶号: 1-18
 进样体积: 10 μ l 版本号: 6.115
 进样时间: 2025/06/11 14:05:20 实验者: xiexinhui
 处理时间(V2): 2025/06/12 09:26:17 处理者: xiexinhui
 仪器型号: SHIMADZU LC-2050C(FX280)

<色谱图>



<峰表>

检测器A Ch1 240nm

峰号	保留时间	面积	高度	面积%	理论塔板数(USP)	拖尾因子	分离度(USP)
1	2.041	93569	19005	20.768	4072	1.287	--
2	2.364	356975	70054	79.232	5003	1.178	2.466
总计		450544	89059	100.000			

图3 氨氯地平阿托伐他汀钙片加速15天溶出度测定HPLC图谱
 自制品(5mg/20mg规格)-pH6.8介质
 对照品溶液-1-2

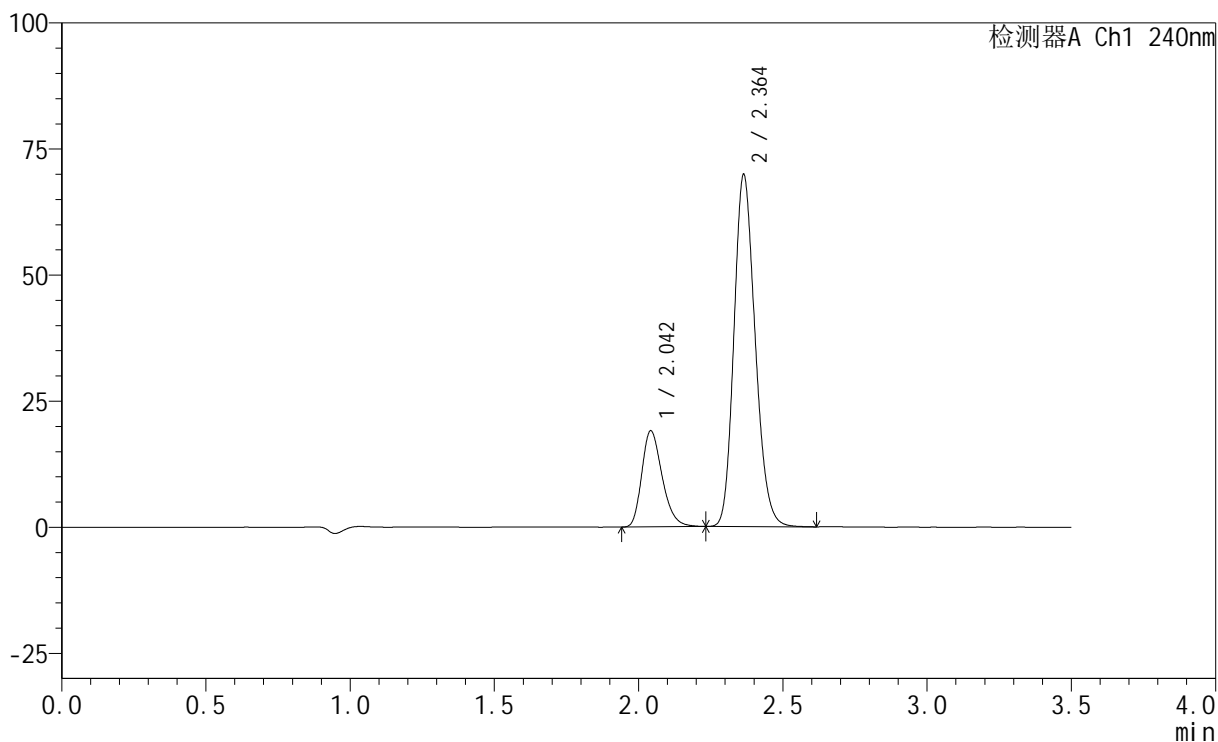
999苯磺酸氨氯地平阿托伐他汀钙

<样品信息>

色谱柱:XB-C18(150mm*4.6mm,5 μ m) 流速: 1.5ml/min
 柱温:30 $^{\circ}$ C 波长: 240nm
 数据文件名: RC\$999 - 31-24/31-2006-2 - zzp-js15t-rcd-5mg20mg-pH6.8jz-dz1-3.lcd
 方法文件名: RC\$999 - 20250611-alat-FX280.lcm
 批处理文件名: RC\$999 - 20250611-FX280.lcb
 样品瓶号: 1-18
 进样体积: 10 μ l 版本号: 6.115
 进样时间: 2025/06/11 14:09:13 实验者: xiexinhui
 处理时间(V2): 2025/06/12 09:26:20 处理者: xiexinhui
 仪器型号: SHIMADZU LC-2050C(FX280)

<色谱图>

mV



<峰表>

检测器A Ch1 240nm

峰号	保留时间	面积	高度	面积%	理论塔板数(USP)	拖尾因子	分离度(USP)
1	2.042	93546	18945	20.799	4063	1.282	--
2	2.364	356217	69780	79.201	4979	1.179	2.461
总计		449762	88725	100.000			

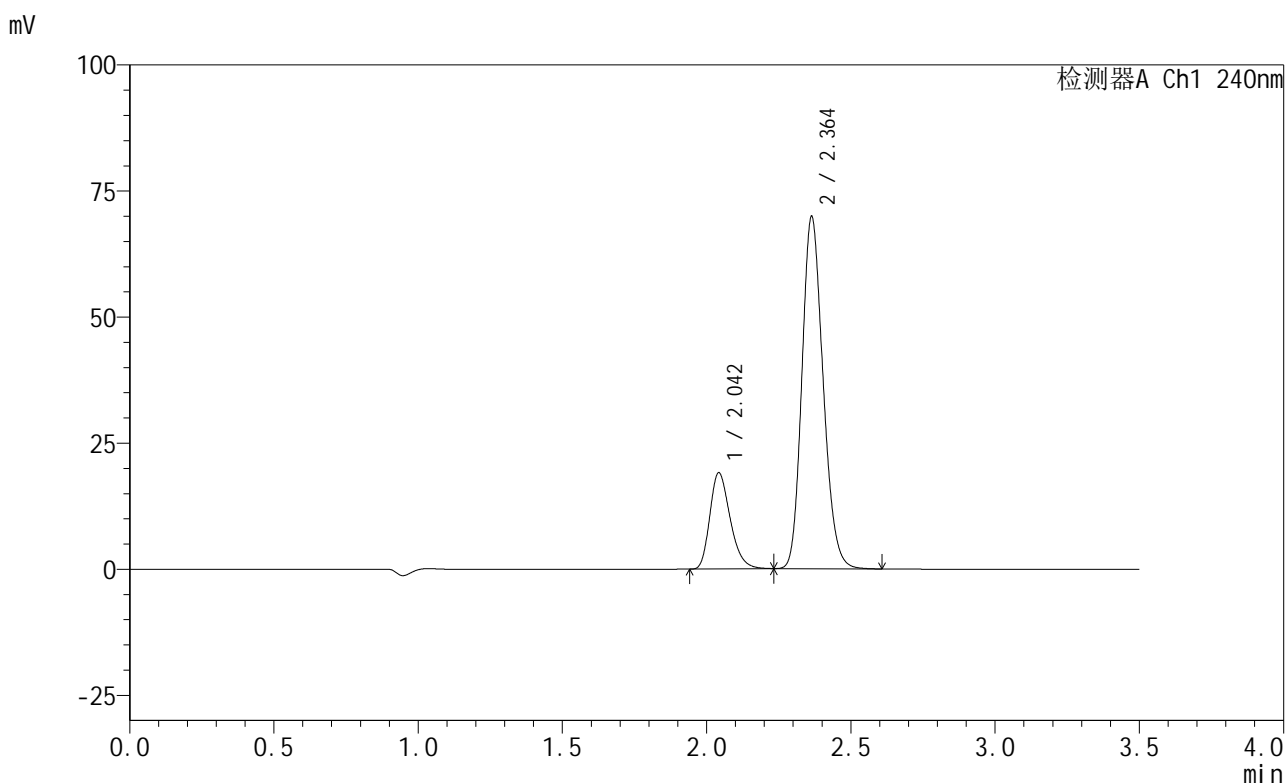
图4 氨氯地平阿托伐他汀钙片加速15天溶出度测定HPLC图谱
 自制品(5mg/20mg规格)-pH6.8介质
 对照品溶液-1-3

999苯磺酸氨氯地平阿托伐他汀钙

<样品信息>

色谱柱:XB-C18(150mm*4.6mm,5 μ m) 流速: 1.5ml/min
 柱温:30 $^{\circ}$ C 波长: 240nm
 数据文件名: RC\$999 - 31-24/31-2007-2 - zzp-js15t-rcd-5mg20mg-pH6.8jz-dz1-4.lcd
 方法文件名: RC\$999 - 20250611-alat-FX280.lcm
 批处理文件名: RC\$999 - 20250611-FX280.lcb
 样品瓶号: 1-18
 进样体积: 10 μ l 版本号: 6.115
 进样时间: 2025/06/11 14:13:06 实验者: xiexinhui
 处理时间(V2): 2025/06/12 09:26:22 处理者: xiexinhui
 仪器型号: SHIMADZU LC-2050C(FX280)

<色谱图>



<峰表>

检测器A Ch1 240nm

峰号	保留时间	面积	高度	面积%	理论塔板数(USP)	拖尾因子	分离度(USP)
1	2.042	93436	18961	20.809	4071	1.282	--
2	2.364	355576	69814	79.191	5005	1.177	2.463
总计		449012	88775	100.000			

图5 氨氯地平阿托伐他汀钙片加速15天溶出度测定HPLC图谱
 自制品(5mg/20mg规格)-pH6.8介质
 对照品溶液-1-4

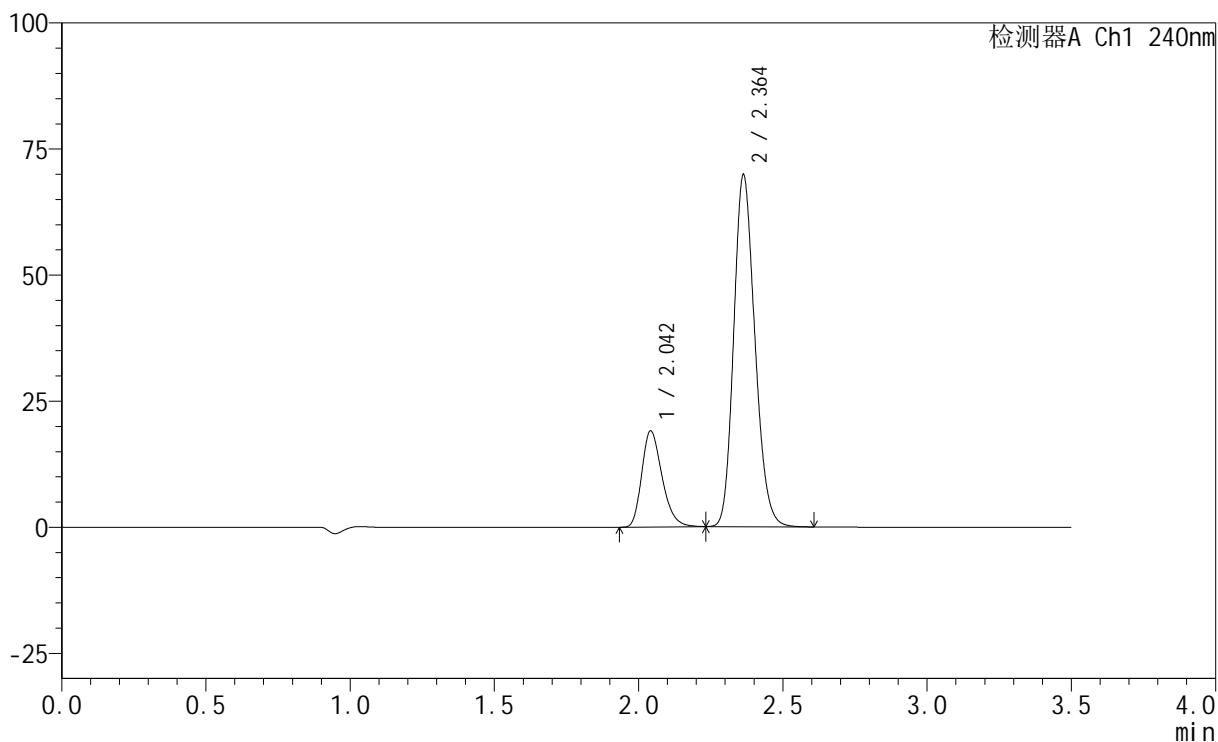
999苯磺酸氨氯地平阿托伐他汀钙

<样品信息>

色谱柱:XB-C18(150mm*4.6mm,5 μ m) 流速: 1.5ml/min
 柱温:30 $^{\circ}$ C 波长: 240nm
 数据文件名: RC\$999 - 31-24/31-2008-2 - zzp-js15t-rcd-5mg20mg-pH6.8jz-dz1-5.lcd
 方法文件名: RC\$999 - 20250611-alat-FX280.lcm
 批处理文件名: RC\$999 - 20250611-FX280.lcb
 样品瓶号: 1-18
 进样体积: 10 μ l 版本号: 6.115
 进样时间: 2025/06/11 14:16:59 实验者: xiexinhui
 处理时间(V2): 2025/06/12 09:26:24 处理者: xiexinhui
 仪器型号: SHIMADZU LC-2050C(FX280)

<色谱图>

mV



<峰表>

检测器A Ch1 240nm

峰号	保留时间	面积	高度	面积%	理论塔板数(USP)	拖尾因子	分离度(USP)
1	2.042	93448	18964	20.819	4065	1.280	--
2	2.364	355405	69795	79.181	4997	1.175	2.459
总计		448854	88759	100.000			

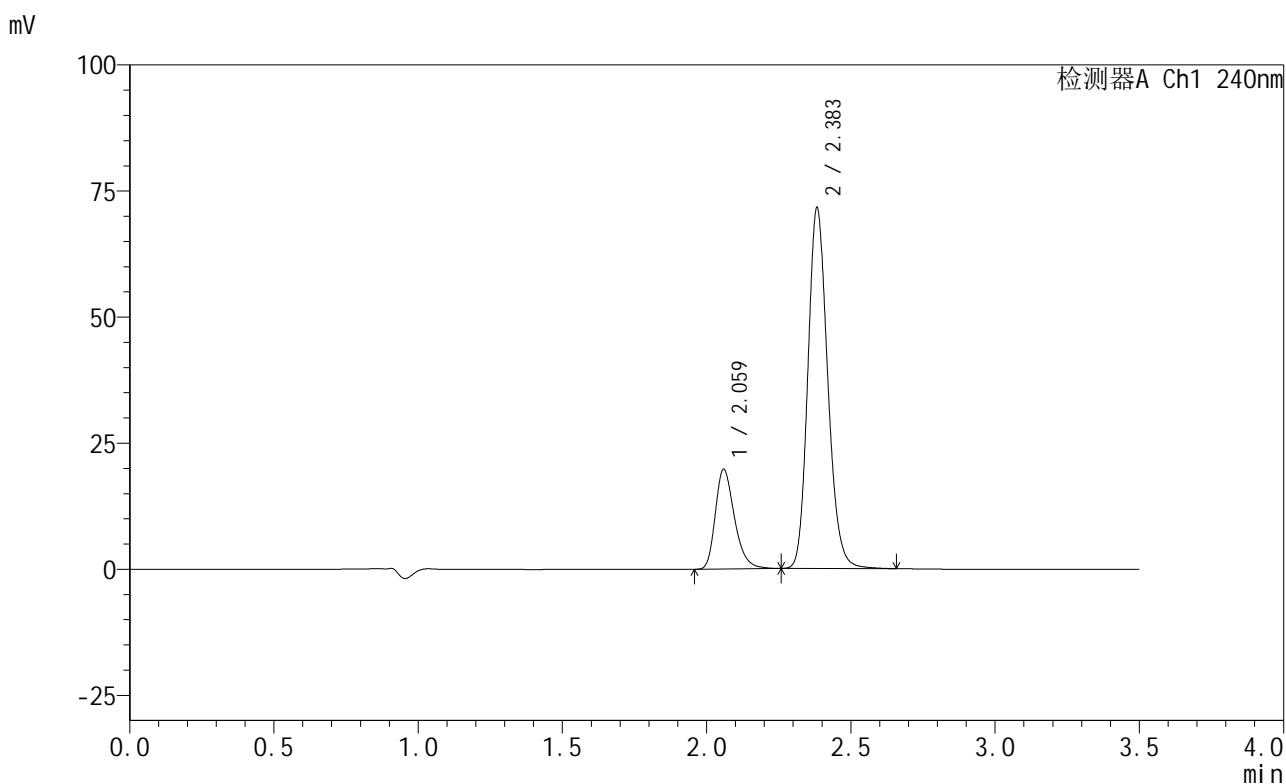
图6 氨氯地平阿托伐他汀钙片加速15天溶出度测定HPLC图谱
 自制品(5mg/20mg规格)-pH6.8介质
 对照品溶液-1-5

999苯磺酸氨氯地平阿托伐他汀钙

<样品信息>

色谱柱:XB-C18(150mm*4.6mm,5 μ m) 流速: 1.5ml/min
 柱温:30 $^{\circ}$ C 波长: 240nm
 数据文件名: RC\$999 - 31-24/31-2009-2 - zzp-24042502p-bz1-js15t-rcd-5mg20mg-pH6.8jz-P1-1.lcd
 方法文件名: RC\$999 - 20250611-alat-FX280.lcm
 批处理文件名: RC\$999 - 20250611-FX280.lcb
 样品瓶号: 1-1
 进样体积: 10 μ l 版本号: 6.115
 进样时间: 2025/06/11 14:20:51 实验者: xiexinhui
 处理时间 (V2): 2025/06/12 09:26:27 处理者: xiexinhui
 仪器型号: SHIMADZU LC-2050C(FX280)

<色谱图>



<峰表>

检测器A Ch1 240nm

峰号	保留时间	面积	高度	面积%	理论塔板数(USP)	拖尾因子	分离度(USP)
1	2.059	91375	19598	21.136	4718	1.302	--
2	2.383	340948	71203	78.864	5884	1.171	2.654
总计		432323	90801	100.000			

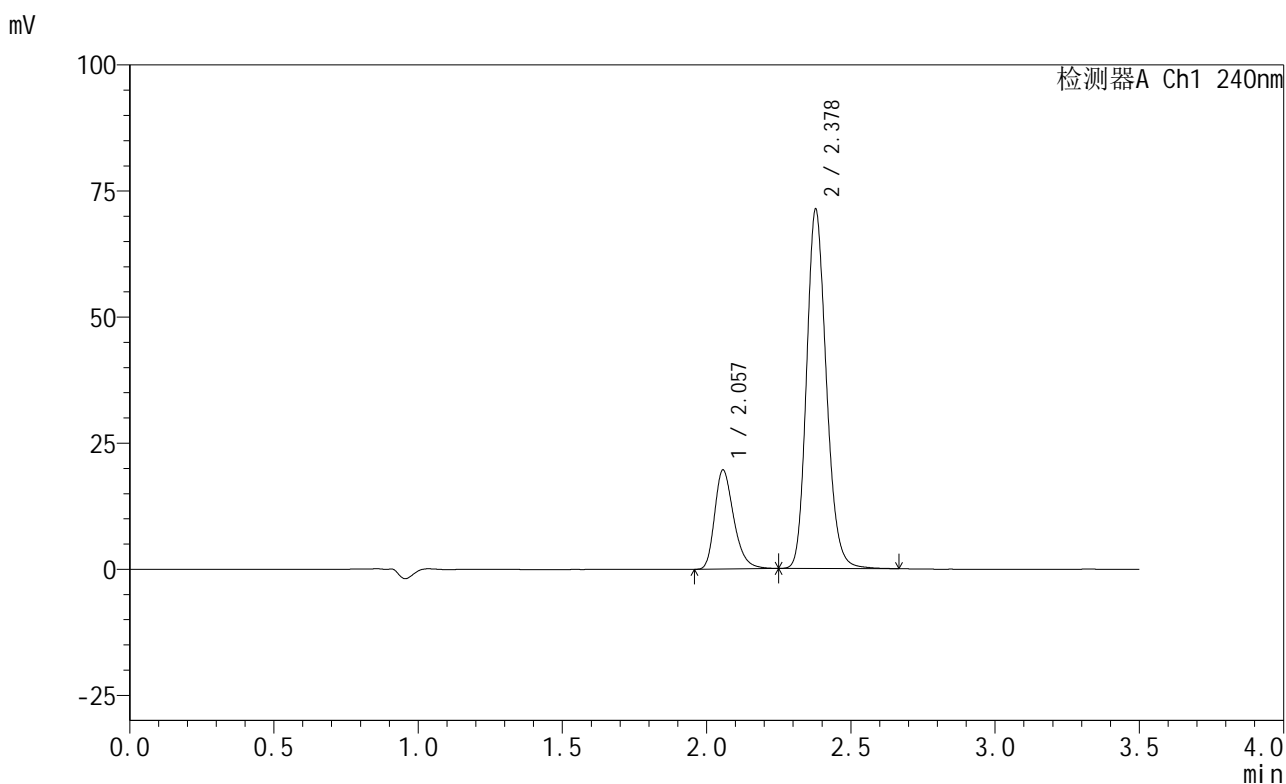
图7 氨氯地平阿托伐他汀钙片加速15天PVC包装溶出度测定HPLC图谱
 自制品(24042502批)(5mg/20mg规格)-pH6.8介质-片1
 供试品溶液-1

999苯磺酸氨氯地平阿托伐他汀钙

<样品信息>

色谱柱:XB-C18(150mm*4.6mm,5 μ m) 流速: 1.5ml/min
 柱温:30 $^{\circ}$ C 波长: 240nm
 数据文件名: RC\$999 - 31-24/31-2010-2 - zzp-24042502p-bz1-js15t-rcd-5mg20mg-pH6.8jz-P1-2.lcd
 方法文件名: RC\$999 - 20250611-alat-FX280.lcm
 批处理文件名: RC\$999 - 20250611-FX280.lcb
 样品瓶号: 1-1
 进样体积: 10 μ l 版本号: 6.115
 进样时间: 2025/06/11 14:24:43 实验者: xiexinhui
 处理时间(V2): 2025/06/12 09:26:29 处理者: xiexinhui
 仪器型号: SHIMADZU LC-2050C(FX280)

<色谱图>



<峰表>

检测器A Ch1 240nm

峰号	保留时间	面积	高度	面积%	理论塔板数(USP)	拖尾因子	分离度(USP)
1	2.057	90458	19615	21.103	4738	1.302	--
2	2.378	338197	71124	78.897	5923	1.173	2.646
总计		428656	90738	100.000			

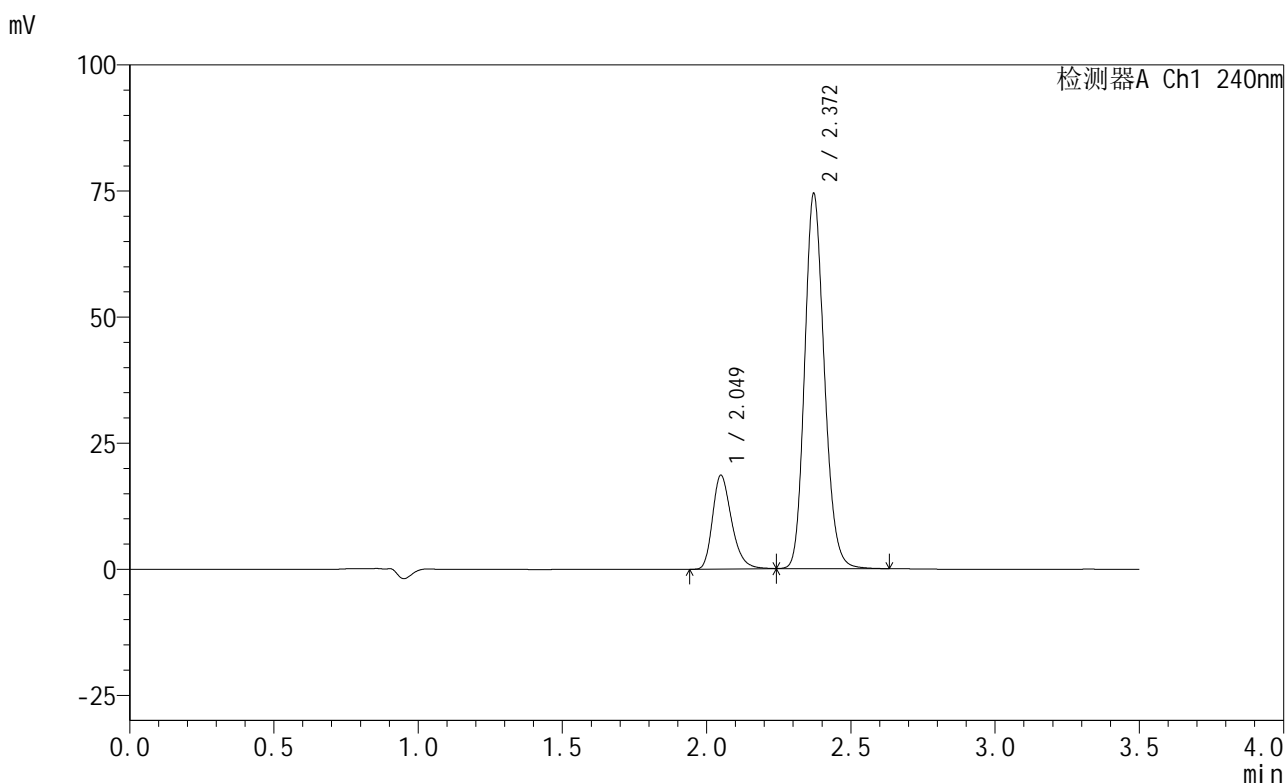
图8 氨氯地平阿托伐他汀钙片加速15天PVC包装溶出度测定HPLC图谱
 自制品(24042502批)(5mg/20mg规格)-pH6.8介质-片1
 供试品溶液-2

999苯磺酸氨氯地平阿托伐他汀钙

<样品信息>

色谱柱:XB-C18(150mm*4.6mm,5 μ m) 流速: 1.5ml/min
 柱温:30 $^{\circ}$ C 波长: 240nm
 数据文件名: RC\$999 - 31-24/31-2011-2 - zzp-24042502p-bz1-js15t-rcd-5mg20mg-pH6.8jz-P2-1.lcd
 方法文件名: RC\$999 - 20250611-alat-FX280.lcm
 批处理文件名: RC\$999 - 20250611-FX280.lcb
 样品瓶号: 1-10
 进样体积: 10 μ l 版本号: 6.115
 进样时间: 2025/06/11 14:28:35 实验者: xiexinhui
 处理时间(V2): 2025/06/12 09:26:32 处理者: xiexinhui
 仪器型号: SHIMADZU LC-2050C(FX280)

<色谱图>



<峰表>

检测器A Ch1 240nm

峰号	保留时间	面积	高度	面积%	理论塔板数(USP)	拖尾因子	分离度(USP)
1	2.049	85319	18523	19.534	4727	1.295	--
2	2.372	351456	74366	80.466	5902	1.163	2.656
总计		436775	92889	100.000			

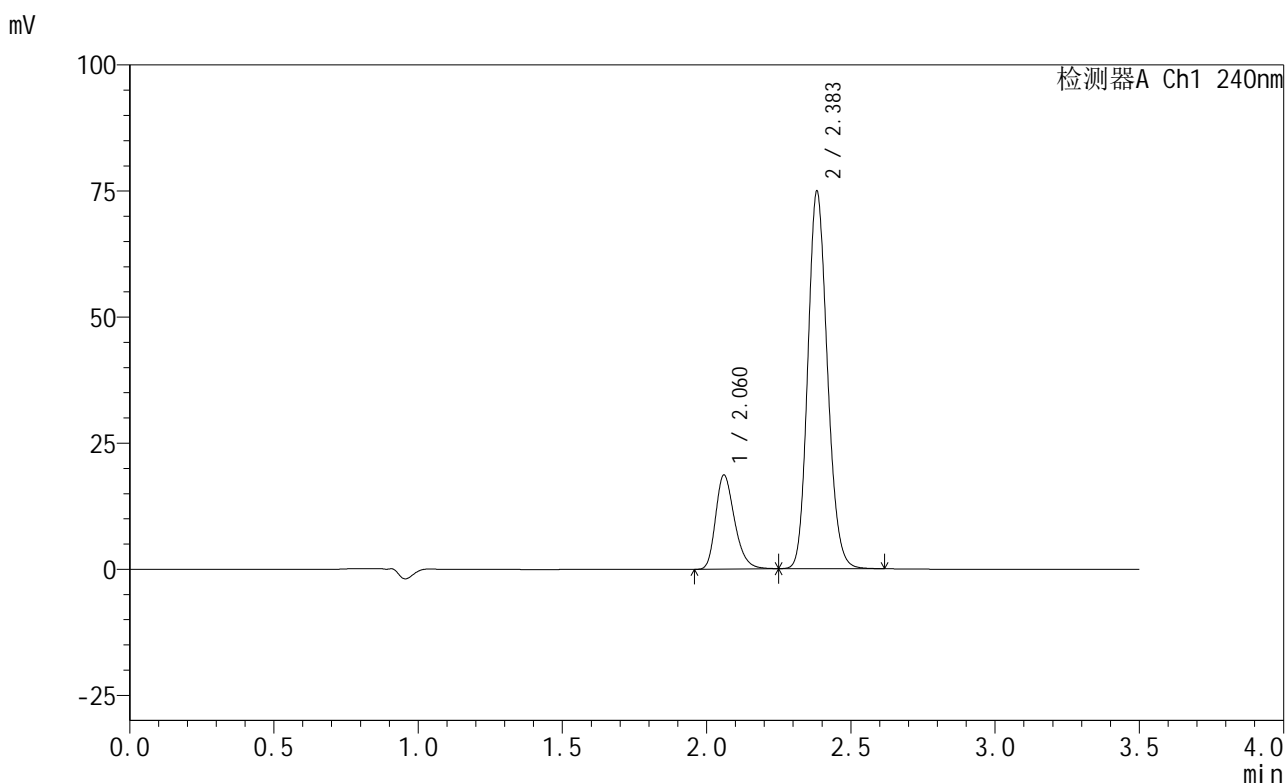
图9 氨氯地平阿托伐他汀钙片加速15天PVC包装溶出度测定HPLC图谱
 自制品(24042502批)(5mg/20mg规格)-pH6.8介质-片2
 供试品溶液-1

999苯磺酸氨氯地平阿托伐他汀钙

<样品信息>

色谱柱:XB-C18(150mm*4.6mm,5 μ m) 流速: 1.5ml/min
 柱温:30 $^{\circ}$ C 波长: 240nm
 数据文件名: RC\$999 - 31-24/31-2012-2 - zzp-24042502p-bz1-js15t-rcd-5mg20mg-pH6.8jz-P2-2.lcd
 方法文件名: RC\$999 - 20250611-alat-FX280.lcm
 批处理文件名: RC\$999 - 20250611-FX280.lcb
 样品瓶号: 1-10
 进样体积: 10 μ l 版本号: 6.115
 进样时间: 2025/06/11 14:32:26 实验者: xiexinhui
 处理时间 (V2): 2025/06/12 09:26:34 处理者: xiexinhui
 仪器型号: SHIMADZU LC-2050C(FX280)

<色谱图>



<峰表>

检测器A Ch1 240nm

峰号	保留时间	面积	高度	面积%	理论塔板数(USP)	拖尾因子	分离度(USP)
1	2.060	85381	18544	19.551	4777	1.278	--
2	2.383	351327	74588	80.449	5986	1.150	2.662
总计		436707	93132	100.000			

图10 氨氯地平阿托伐他汀钙片加速15天PVC包装溶出度测定HPLC图谱
 自制品(24042502批)(5mg/20mg规格)-pH6.8介质-片2
 供试品溶液-2

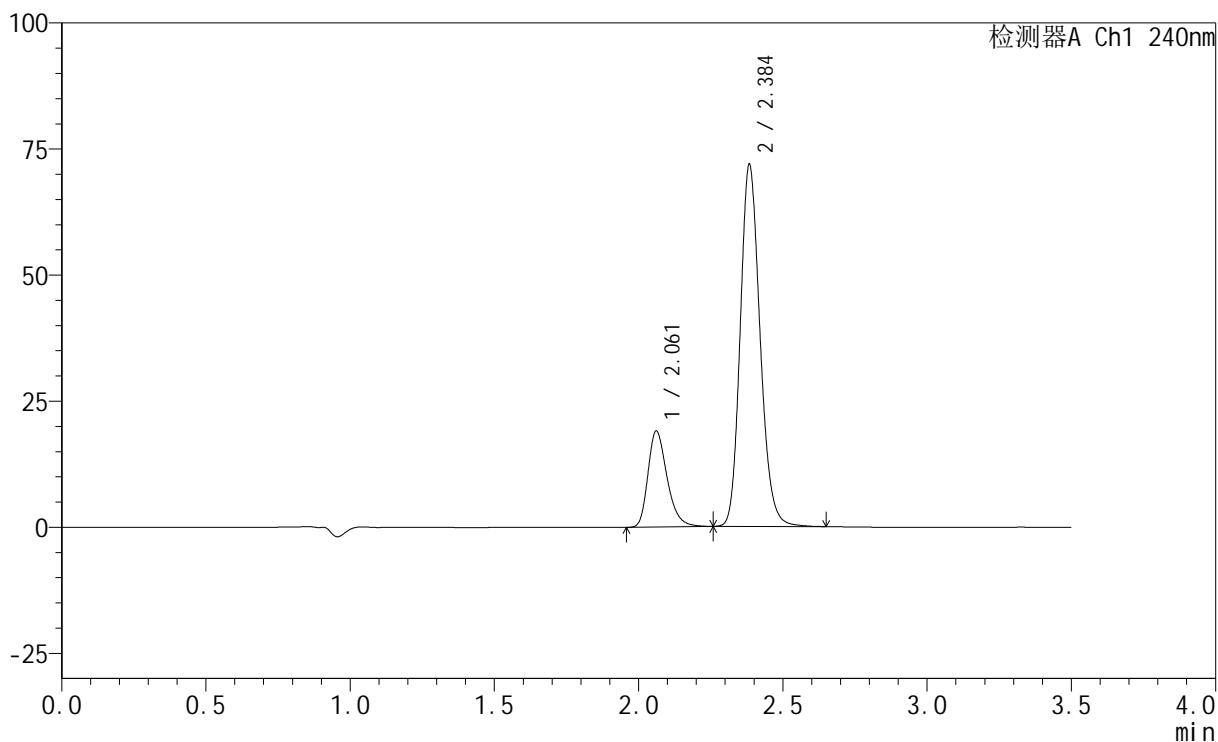
999苯磺酸氨氯地平阿托伐他汀钙

<样品信息>

色谱柱:XB-C18(150mm*4.6mm,5 μ m) 流速: 1.5ml/min
 柱温:30 $^{\circ}$ C 波长: 240nm
 数据文件名: RC\$999 - 31-24/31-2013-2 - zzp-24042502p-bz1-js15t-rcd-5mg20mg-pH6.8jz-P3-1.lcd
 方法文件名: RC\$999 - 20250611-alat-FX280.lcm
 批处理文件名: RC\$999 - 20250611-FX280.lcb
 样品瓶号: 1-19 版本号: 6.115
 进样体积: 10 μ l 实验者: xiexinhui
 进样时间: 2025/06/11 14:36:18 处理者: xiexinhui
 处理时间 (V2): 2025/06/12 09:26:36
 仪器型号: SHIMADZU LC-2050C(FX280)

<色谱图>

mV



<峰表>

检测器A Ch1 240nm

峰号	保留时间	面积	高度	面积%	理论塔板数(USP)	拖尾因子	分离度(USP)
1	2.061	87921	19002	20.476	4746	1.298	--
2	2.384	341457	71137	79.524	5912	1.172	2.649
总计		429378	90138	100.000			

图11 氨氯地平阿托伐他汀钙片加速15天PVC包装溶出度测定HPLC图谱
 自制品(24042502批)(5mg/20mg规格)-pH6.8介质-片3
 供试品溶液-1

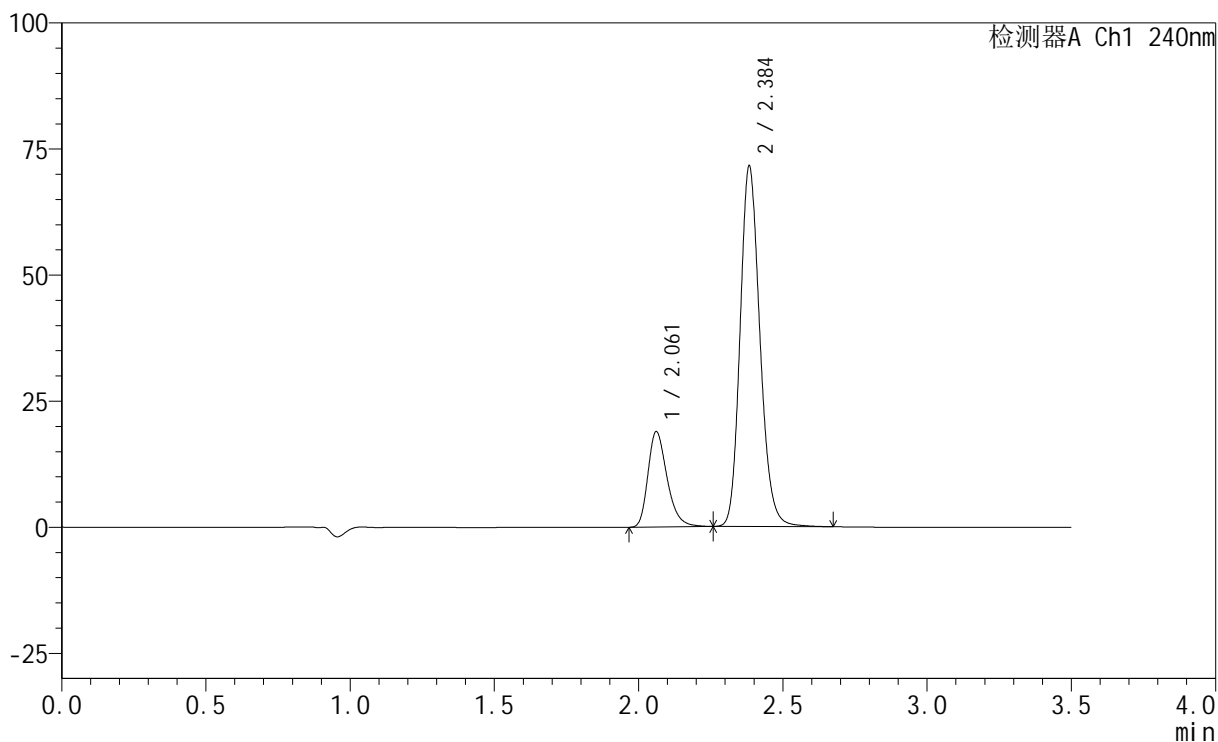
999苯磺酸氨氯地平阿托伐他汀钙

<样品信息>

色谱柱:XB-C18(150mm*4.6mm,5 μ m) 流速: 1.5ml/min
 柱温:30 $^{\circ}$ C 波长: 240nm
 数据文件名: RC\$999 - 31-24/31-2014-2 - zzp-24042502p-bz1-js15t-rcd-5mg20mg-pH6.8jz-P3-2.lcd
 方法文件名: RC\$999 - 20250611-alat-FX280.lcm
 批处理文件名: RC\$999 - 20250611-FX280.lcb
 样品瓶号: 1-19
 进样体积: 10 μ l 版本号: 6.115
 进样时间: 2025/06/11 14:40:11 实验者: xiexinhui
 处理时间(V2): 2025/06/12 09:26:39 处理者: xiexinhui
 仪器型号: SHIMADZU LC-2050C(FX280)

<色谱图>

mV



<峰表>

检测器A Ch1 240nm

峰号	保留时间	面积	高度	面积%	理论塔板数(USP)	拖尾因子	分离度(USP)
1	2.061	87440	18871	20.439	4735	1.301	--
2	2.384	340377	70968	79.561	5916	1.173	2.645
总计		427817	89839	100.000			

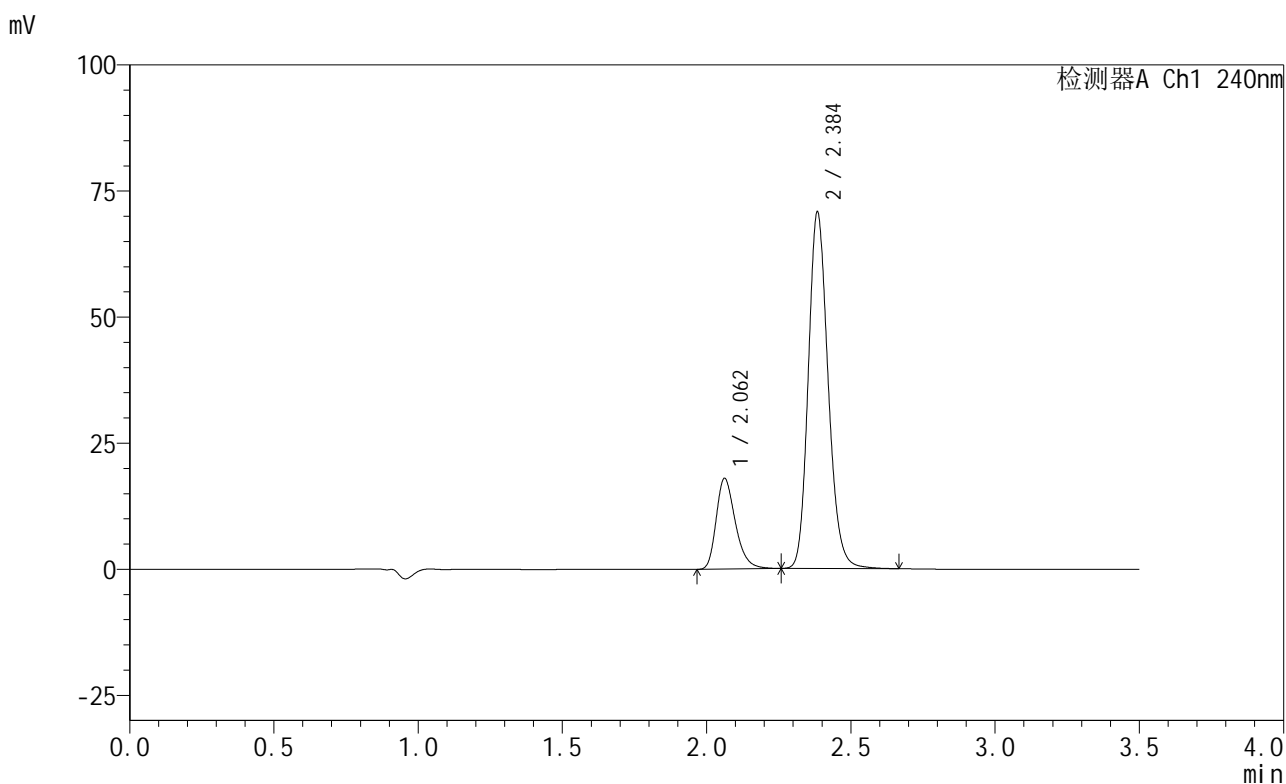
图12 氨氯地平阿托伐他汀钙片加速15天PVC包装溶出度测定HPLC图谱
 自制品(24042502批)(5mg/20mg规格)-pH6.8介质-片3
 供试品溶液-2

999苯磺酸氨氯地平阿托伐他汀钙

<样品信息>

色谱柱:XB-C18(150mm*4.6mm,5 μ m) 流速: 1.5ml/min
 柱温:30 $^{\circ}$ C 波长: 240nm
 数据文件名: RC\$999 - 31-24/31-2015-2 - zzp-24042502p-bz1-js15t-rcd-5mg20mg-pH6.8jz-P4-1.lcd
 方法文件名: RC\$999 - 20250611-alat-FX280.lcm
 批处理文件名: RC\$999 - 20250611-FX280.lcb
 样品瓶号: 1-28
 进样体积: 10 μ l 版本号: 6.115
 进样时间: 2025/06/11 14:44:03 实验者: xiexinhui
 处理时间(V2): 2025/06/12 09:26:41 处理者: xiexinhui
 仪器型号: SHIMADZU LC-2050C(FX280)

<色谱图>



<峰表>

检测器A Ch1 240nm

峰号	保留时间	面积	高度	面积%	理论塔板数(USP)	拖尾因子	分离度(USP)
1	2.062	83182	17971	19.806	4729	1.300	--
2	2.384	336804	70088	80.194	5909	1.172	2.640
总计		419986	88060	100.000			

图13 氨氯地平阿托伐他汀钙片加速15天PVC包装溶出度测定HPLC图谱
 自制品(24042502批)(5mg/20mg规格)-pH6.8介质-片4
 供试品溶液-1

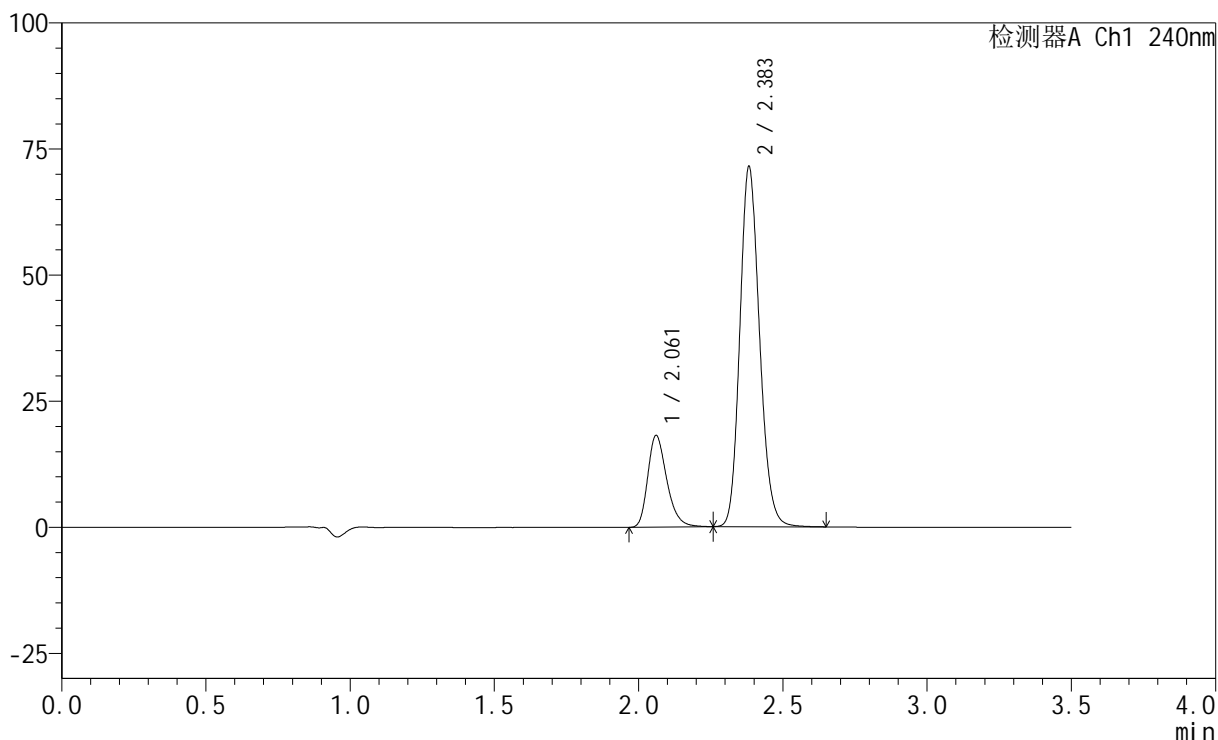
999苯磺酸氨氯地平阿托伐他汀钙

<样品信息>

色谱柱:XB-C18(150mm*4.6mm,5 μ m) 流速: 1.5ml/min
 柱温:30 $^{\circ}$ C 波长: 240nm
 数据文件名: RC\$999 - 31-24/31-2016-2 - zzp-24042502p-bz1-js15t-rcd-5mg20mg-pH6.8jz-P4-2.lcd
 方法文件名: RC\$999 - 20250611-alat-FX280.lcm
 批处理文件名: RC\$999 - 20250611-FX280.lcb
 样品瓶号: 1-28
 进样体积: 10 μ l 版本号: 6.115
 进样时间: 2025/06/11 14:47:55 实验者: xiexinhui
 处理时间(V2): 2025/06/12 09:26:44 处理者: xiexinhui
 仪器型号: SHIMADZU LC-2050C(FX280)

<色谱图>

mV



<峰表>

检测器A Ch1 240nm

峰号	保留时间	面积	高度	面积%	理论塔板数(USP)	拖尾因子	分离度(USP)
1	2.061	83450	18094	19.805	4776	1.292	--
2	2.383	337910	71132	80.195	5930	1.159	2.652
总计		421359	89227	100.000			

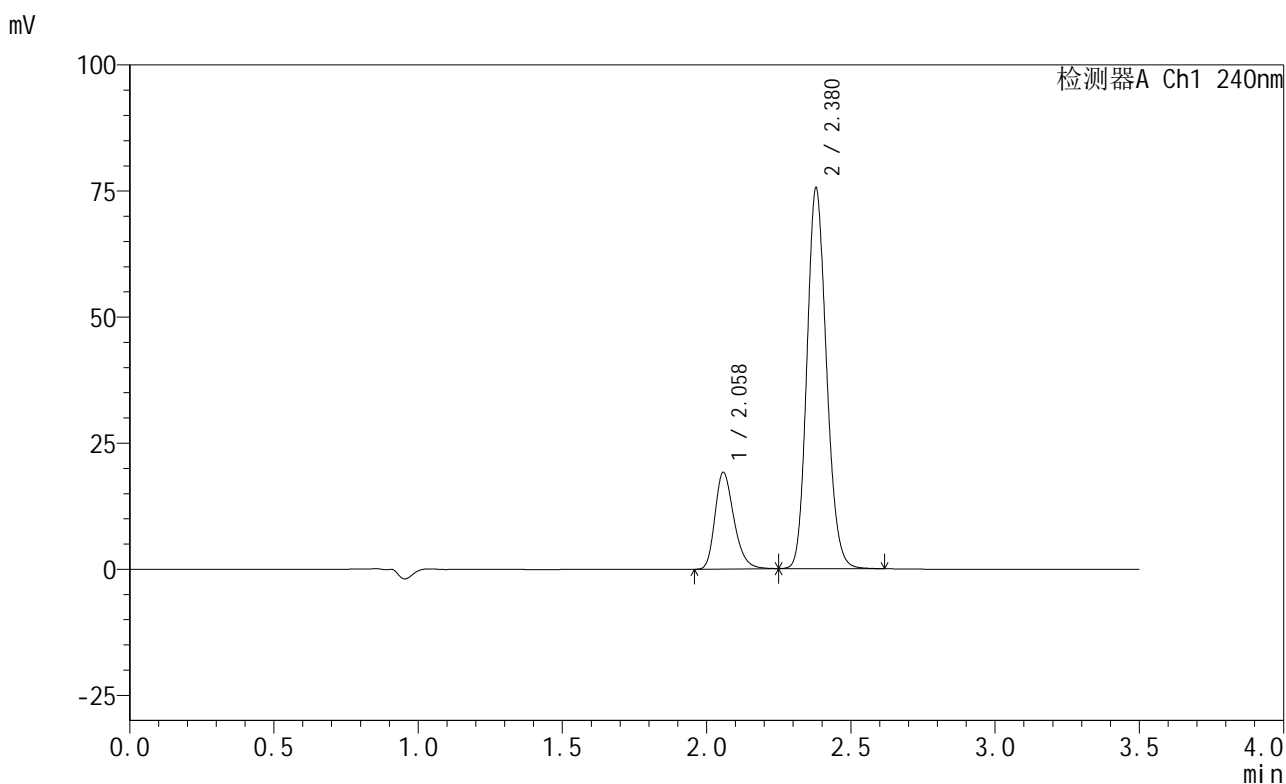
图14 氨氯地平阿托伐他汀钙片加速15天PVC包装溶出度测定HPLC图谱
 自制品(24042502批)(5mg/20mg规格)-pH6.8介质-片4
 供试品溶液-2

999苯磺酸氨氯地平阿托伐他汀钙

<样品信息>

色谱柱:XB-C18(150mm*4.6mm,5 μ m) 流速: 1.5ml/min
 柱温:30 $^{\circ}$ C 波长: 240nm
 数据文件名: RC\$999 - 31-24/31-2017-2 - zzp-24042502p-bz1-js15t-rcd-5mg20mg-pH6.8jz-P5-1.lcd
 方法文件名: RC\$999 - 20250611-alat-FX280.lcm
 批处理文件名: RC\$999 - 20250611-FX280.lcb
 样品瓶号: 1-37
 进样体积: 10 μ l 版本号: 6.115
 进样时间: 2025/06/11 14:51:47 实验者: xiexinhui
 处理时间(V2): 2025/06/12 09:26:46 处理者: xiexinhui
 仪器型号: SHIMADZU LC-2050C(FX280)

<色谱图>



<峰表>

检测器A Ch1 240nm

峰号	保留时间	面积	高度	面积%	理论塔板数(USP)	拖尾因子	分离度(USP)
1	2.058	87664	19106	19.832	4776	1.279	--
2	2.380	354372	75463	80.168	5966	1.149	2.656
总计		442036	94569	100.000			

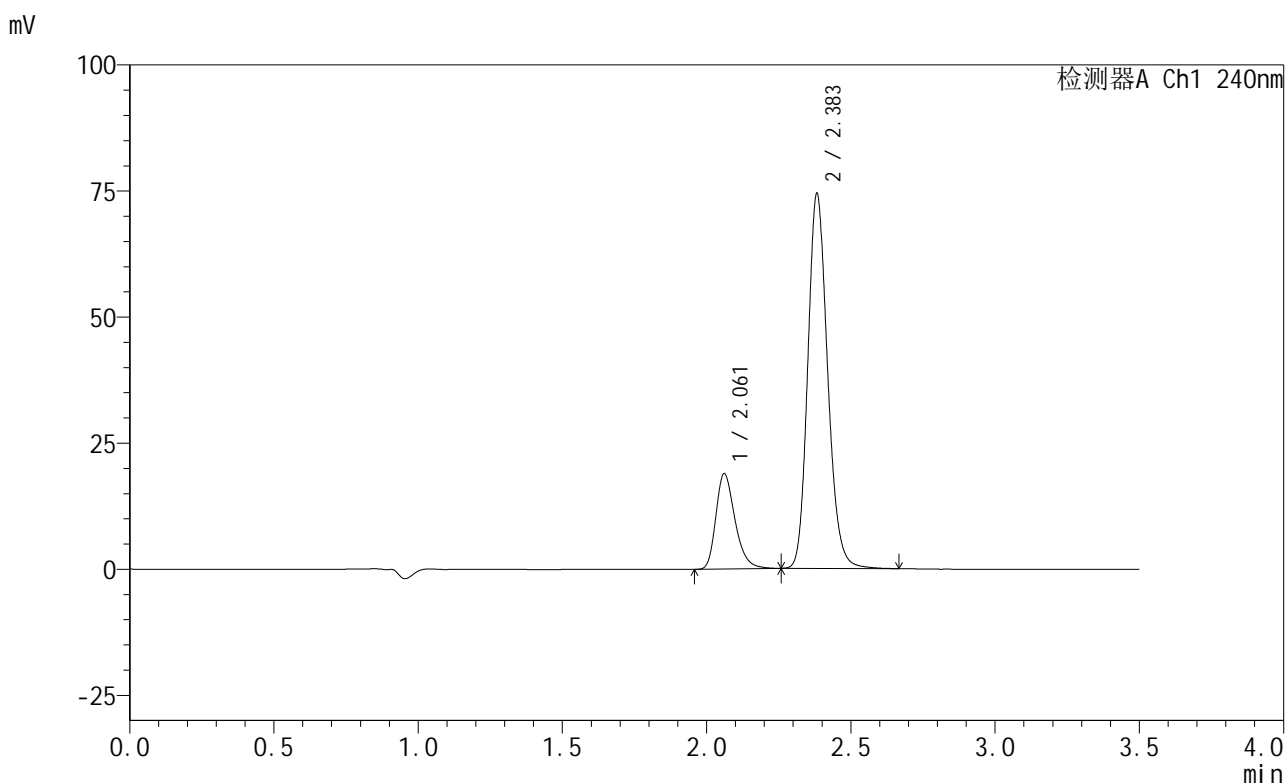
图15 氨氯地平阿托伐他汀钙片加速15天PVC包装溶出度测定HPLC图谱
 自制品(24042502批)(5mg/20mg规格)-pH6.8介质-片5
 供试品溶液-1

999苯磺酸氨氯地平阿托伐他汀钙

<样品信息>

色谱柱:XB-C18(150mm*4.6mm,5 μ m) 流速: 1.5ml/min
 柱温:30 $^{\circ}$ C 波长: 240nm
 数据文件名: RC\$999 - 31-24/31-2018-2 - zzp-24042502p-bz1-js15t-rcd-5mg20mg-pH6.8jz-P5-2.lcd
 方法文件名: RC\$999 - 20250611-alat-FX280.lcm
 批处理文件名: RC\$999 - 20250611-FX280.lcb
 样品瓶号: 1-37
 进样体积: 10 μ l 版本号: 6.115
 进样时间: 2025/06/11 14:55:39 实验者: xiexinhui
 处理时间(V2): 2025/06/12 09:26:48 处理者: xiexinhui
 仪器型号: SHIMADZU LC-2050C(FX280)

<色谱图>



<峰表>

检测器A Ch1 240nm

峰号	保留时间	面积	高度	面积%	理论塔板数(USP)	拖尾因子	分离度(USP)
1	2.061	87312	18840	19.784	4738	1.300	--
2	2.383	354026	74073	80.216	5906	1.172	2.638
总计		441338	92913	100.000			

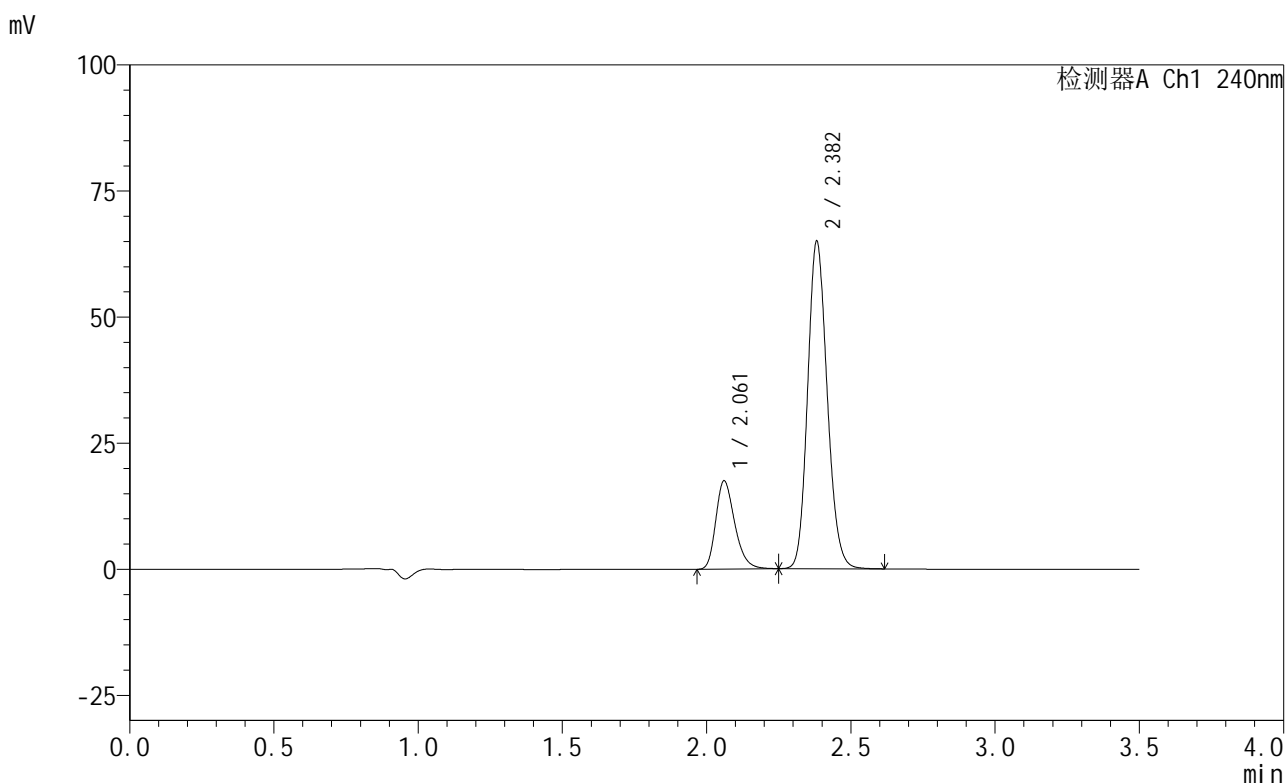
图16 氨氯地平阿托伐他汀钙片加速15天PVC包装溶出度测定HPLC图谱
 自制品(24042502批)(5mg/20mg规格)-pH6.8介质-片5
 供试品溶液-2

999苯磺酸氨氯地平阿托伐他汀钙

<样品信息>

色谱柱:XB-C18(150mm*4.6mm,5 μ m) 流速: 1.5ml/min
 柱温:30 $^{\circ}$ C 波长: 240nm
 数据文件名: RC\$999 - 31-24/31-2019-2 - zzp-24042502p-bz1-js15t-rcd-5mg20mg-pH6.8jz-P6-1.lcd
 方法文件名: RC\$999 - 20250611-alat-FX280.lcm
 批处理文件名: RC\$999 - 20250611-FX280.lcb
 样品瓶号: 1-46
 进样体积: 10 μ l 版本号: 6.115
 进样时间: 2025/06/11 14:59:31 实验者: xiexinhui
 处理时间 (V2): 2025/06/12 09:26:51 处理者: xiexinhui
 仪器型号: SHIMADZU LC-2050C(FX280)

<色谱图>



<峰表>

检测器A Ch1 240nm

峰号	保留时间	面积	高度	面积%	理论塔板数(USP)	拖尾因子	分离度(USP)
1	2.061	80023	17420	20.778	4783	1.280	--
2	2.382	305110	64827	79.222	5984	1.148	2.652
总计		385133	82247	100.000			

图17 氨氯地平阿托伐他汀钙片加速15天PVC包装溶出度测定HPLC图谱
 自制品(24042502批)(5mg/20mg规格)-pH6.8介质-片6
 供试品溶液-1

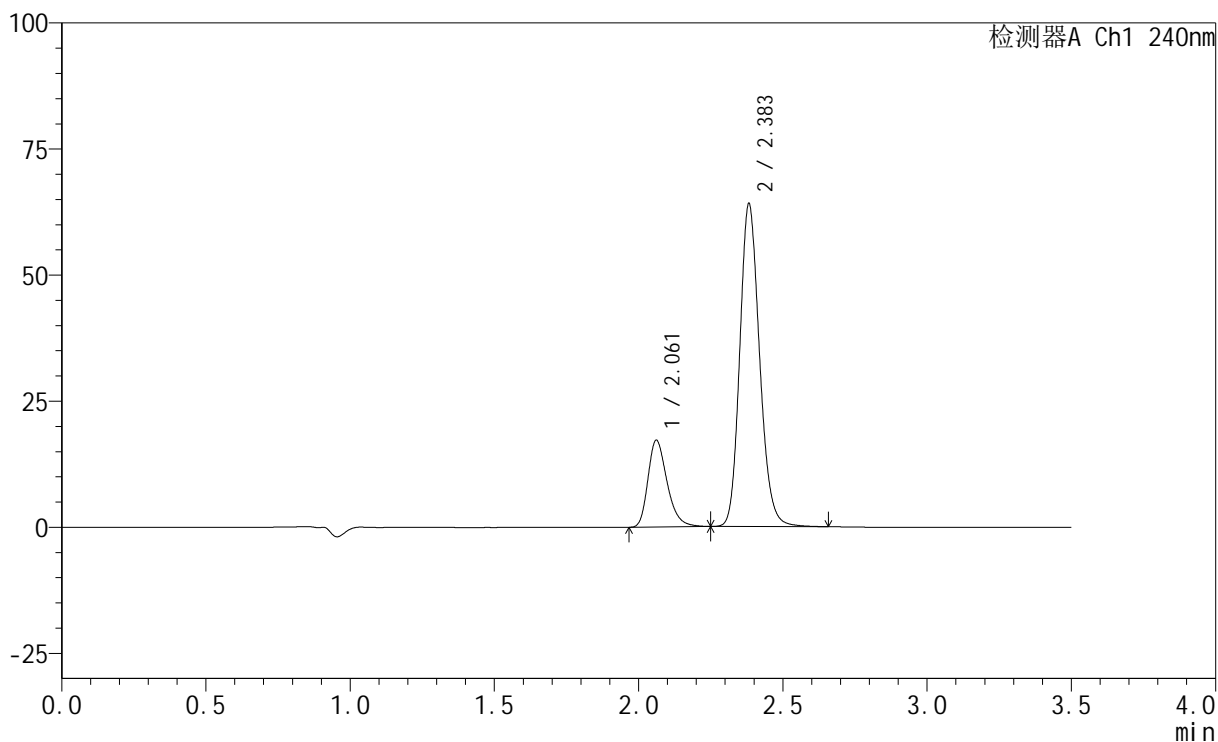
999苯磺酸氨氯地平阿托伐他汀钙

<样品信息>

色谱柱:XB-C18(150mm*4.6mm,5 μ m) 流速: 1.5ml/min
 柱温:30 $^{\circ}$ C 波长: 240nm
 数据文件名: RC\$999 - 31-24/31-2020-2 - zzp-24042502p-bz1-js15t-rcd-5mg20mg-pH6.8jz-P6-2.lcd
 方法文件名: RC\$999 - 20250611-alat-FX280.lcm
 批处理文件名: RC\$999 - 20250611-FX280.lcb
 样品瓶号: 1-46
 进样体积: 10 μ l 版本号: 6.115
 进样时间: 2025/06/11 15:03:23 实验者: xiexinhui
 处理时间(V2): 2025/06/12 09:26:53 处理者: xiexinhui
 仪器型号: SHIMADZU LC-2050C(FX280)

<色谱图>

mV



<峰表>

检测器A Ch1 240nm

峰号	保留时间	面积	高度	面积%	理论塔板数(USP)	拖尾因子	分离度(USP)
1	2.061	79580	17180	20.729	4731	1.298	--
2	2.383	304321	63792	79.271	5915	1.167	2.635
总计		383900	80972	100.000			

图18 氨氯地平阿托伐他汀钙片加速15天PVC包装溶出度测定HPLC图谱
 自制品(24042502批)(5mg/20mg规格)-pH6.8介质-片6
 供试品溶液-2

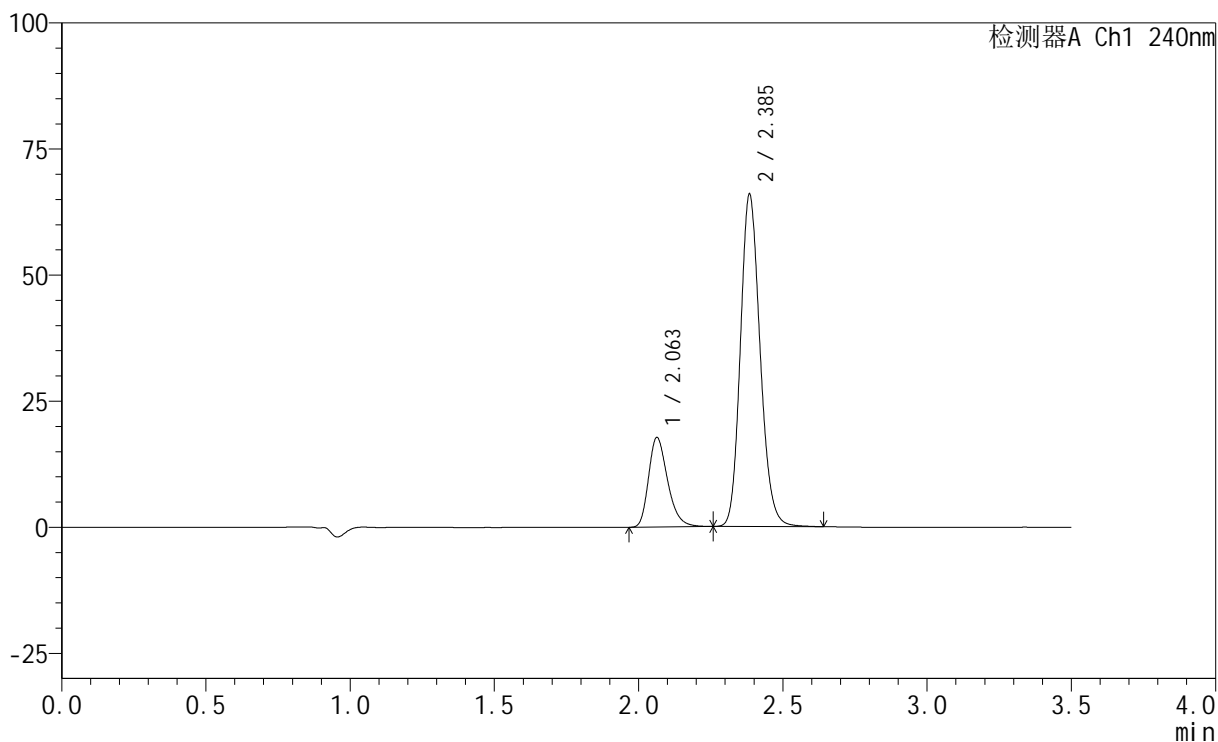
999苯磺酸氨氯地平阿托伐他汀钙

<样品信息>

色谱柱:XB-C18(150mm*4.6mm,5 μ m) 流速: 1.5ml/min
 柱温:30 $^{\circ}$ C 波长: 240nm
 数据文件名: RC\$999 - 31-24/31-2021-2 - zzp-24042502p-bz2-js15t-rcd-5mg20mg-pH6.8jz-P1-1.lcd
 方法文件名: RC\$999 - 20250611-alat-FX280.lcm
 批处理文件名: RC\$999 - 20250611-FX280.lcb
 样品瓶号: 1-2
 进样体积: 10 μ l 版本号: 6.115
 进样时间: 2025/06/11 15:07:15 实验者: xiexinhui
 处理时间(V2): 2025/06/12 09:26:56 处理者: xiexinhui
 仪器型号: SHIMADZU LC-2050C(FX280)

<色谱图>

mV



<峰表>

检测器A Ch1 240nm

峰号	保留时间	面积	高度	面积%	理论塔板数(USP)	拖尾因子	分离度(USP)
1	2.063	81840	17774	20.782	4752	1.290	--
2	2.385	311969	65418	79.218	5943	1.162	2.639
总计		393810	83193	100.000			

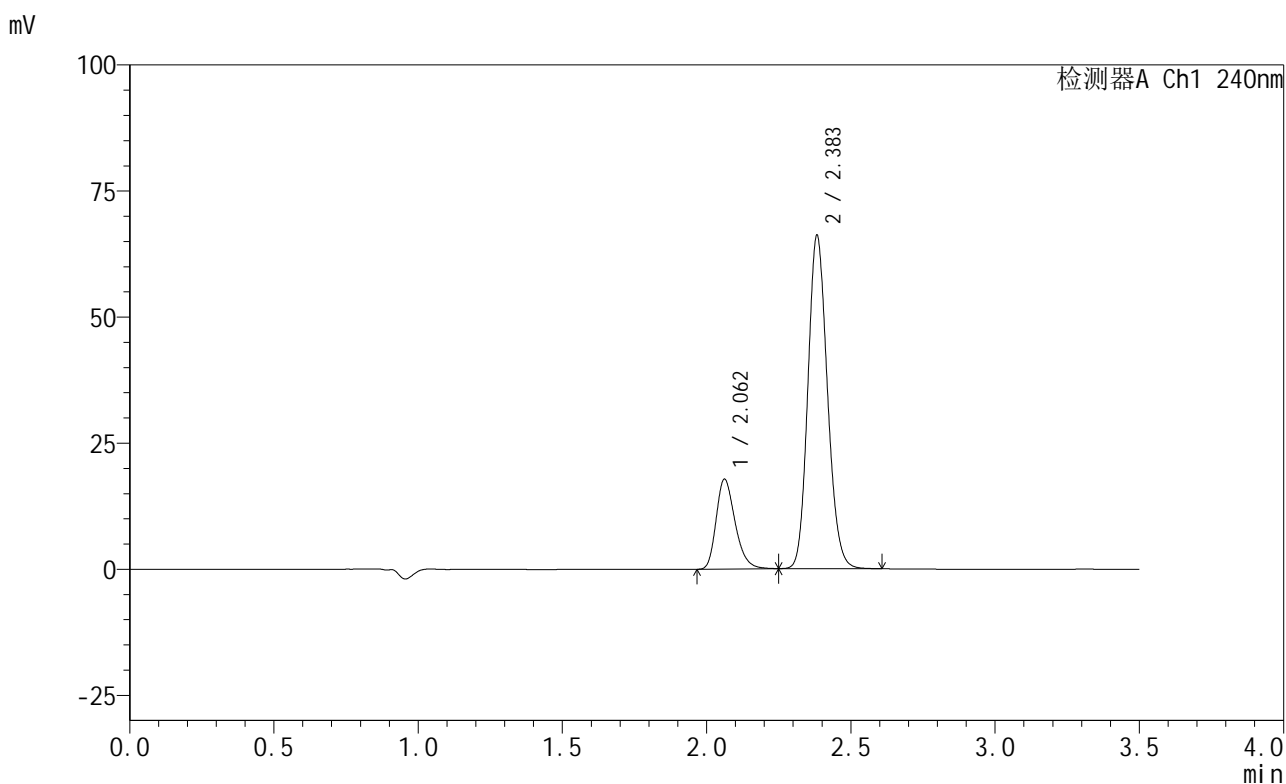
图19 氨氯地平阿托伐他汀钙片加速15天PVC+套装包装溶出度测定HPLC图谱
 自制品(24042502批)(5mg/20mg规格)-pH6.8介质-片1
 供试品溶液-1

999苯磺酸氨氯地平阿托伐他汀钙

<样品信息>

色谱柱:XB-C18(150mm*4.6mm,5 μ m) 流速: 1.5ml/min
 柱温:30 $^{\circ}$ C 波长: 240nm
 数据文件名: RC\$999 - 31-24/31-2022-2 - zzp-24042502p-bz2-js15t-rcd-5mg20mg-pH6.8jz-P1-2.lcd
 方法文件名: RC\$999 - 20250611-alat-FX280.lcm
 批处理文件名: RC\$999 - 20250611-FX280.lcb
 样品瓶号: 1-2
 进样体积: 10 μ l 版本号: 6.115
 进样时间: 2025/06/11 15:11:06 实验者: xiexinhui
 处理时间 (V2): 2025/06/12 09:26:58 处理者: xiexinhui
 仪器型号: SHIMADZU LC-2050C(FX280)

<色谱图>



<峰表>

检测器A Ch1 240nm

峰号	保留时间	面积	高度	面积%	理论塔板数(USP)	拖尾因子	分离度(USP)
1	2.062	81558	17816	20.840	4793	1.273	--
2	2.383	309804	65825	79.160	5992	1.146	2.649
总计		391362	83641	100.000			

图20 氨氯地平阿托伐他汀钙片加速15天PVC+套装包装溶出度测定HPLC图谱
 自制品(24042502批)(5mg/20mg规格)-pH6.8介质-片1
 供试品溶液-2

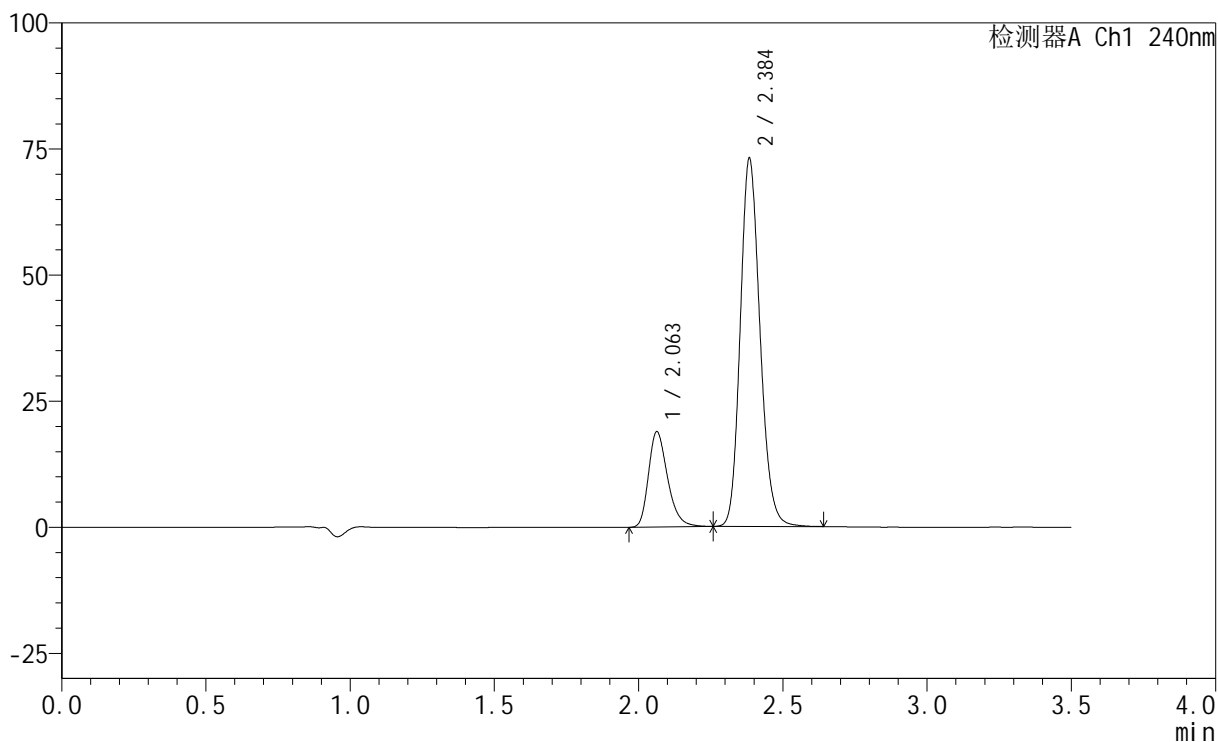
999苯磺酸氨氯地平阿托伐他汀钙

<样品信息>

色谱柱:XB-C18(150mm*4.6mm,5 μ m) 流速: 1.5ml/min
 柱温:30 $^{\circ}$ C 波长: 240nm
 数据文件名: RC\$999 - 31-24/31-2023-2 - zzp-24042502p-bz2-js15t-rcd-5mg20mg-pH6.8jz-P2-1.lcd
 方法文件名: RC\$999 - 20250611-alat-FX280.lcm
 批处理文件名: RC\$999 - 20250611-FX280.lcb
 样品瓶号: 1-11
 进样体积: 10 μ l 版本号: 6.115
 进样时间: 2025/06/11 15:14:57 实验者: xiexinhui
 处理时间(V2): 2025/06/12 09:27:01 处理者: xiexinhui
 仪器型号: SHIMADZU LC-2050C(FX280)

<色谱图>

mV



<峰表>

检测器A Ch1 240nm

峰号	保留时间	面积	高度	面积%	理论塔板数(USP)	拖尾因子	分离度(USP)
1	2.063	87059	18908	20.094	4760	1.292	--
2	2.384	346195	72326	79.906	5925	1.166	2.637
总计		433255	91234	100.000			

图21 氨氯地平阿托伐他汀钙片加速15天PVC+套装包装溶出度测定HPLC图谱
 自制品(24042502批)(5mg/20mg规格)-pH6.8介质-片2
 供试品溶液-1

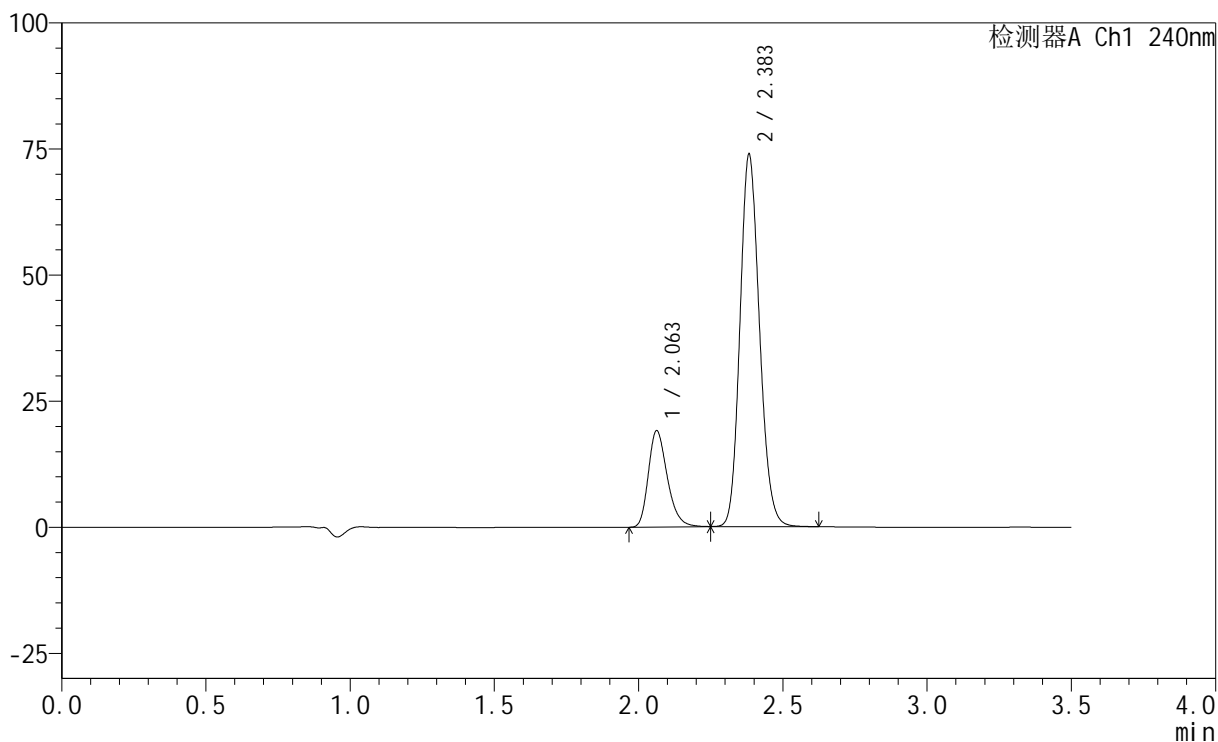
999苯磺酸氨氯地平阿托伐他汀钙

<样品信息>

色谱柱:XB-C18(150mm*4.6mm,5 μ m) 流速: 1.5ml/min
 柱温:30°C 波长: 240nm
 数据文件名: RC\$999 - 31-24/31-2024-2 - zzp-24042502p-bz2-js15t-rcd-5mg20mg-pH6.8jz-P2-2.lcd
 方法文件名: RC\$999 - 20250611-alat-FX280.lcm
 批处理文件名: RC\$999 - 20250611-FX280.lcb
 样品瓶号: 1-11
 进样体积: 10 μ l 版本号: 6.115
 进样时间: 2025/06/11 15:18:49 实验者: xiexinhui
 处理时间(V2): 2025/06/12 09:27:03 处理者: xiexinhui
 仪器型号: SHIMADZU LC-2050C(FX280)

<色谱图>

mV



<峰表>

检测器A Ch1 240nm

峰号	保留时间	面积	高度	面积%	理论塔板数(USP)	拖尾因子	分离度(USP)
1	2.063	87237	19094	20.120	4807	1.275	--
2	2.383	346338	73440	79.880	5993	1.148	2.647
总计		433575	92534	100.000			

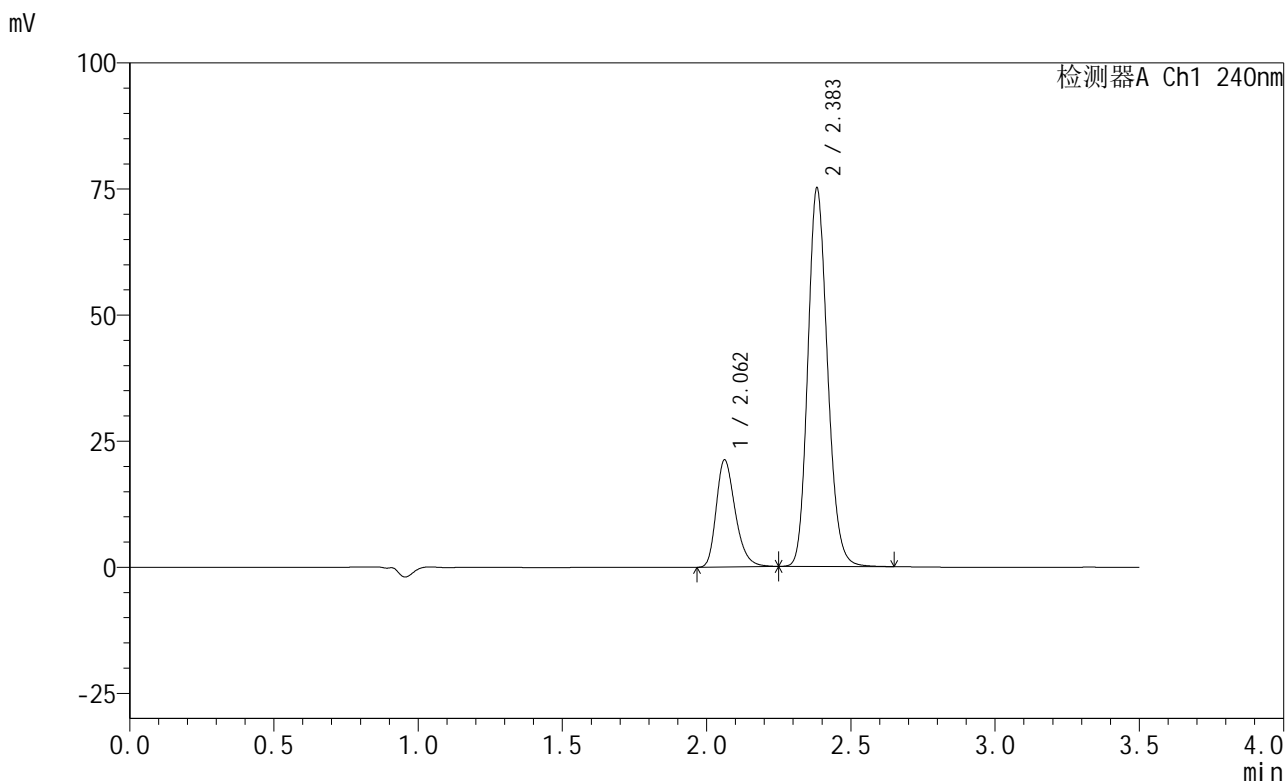
图22 氨氯地平阿托伐他汀钙片加速15天PVC+套装包装溶出度测定HPLC图谱
 自制品(24042502批)(5mg/20mg规格)-pH6.8介质-片2
 供试品溶液-2

999苯磺酸氨氯地平阿托伐他汀钙

<样品信息>

色谱柱:XB-C18(150mm*4.6mm,5 μ m) 流速: 1.5ml/min
 柱温:30 $^{\circ}$ C 波长: 240nm
 数据文件名: RC\$999 - 31-24/31-2025-2 - zzp-24042502p-bz2-js15t-rcd-5mg20mg-pH6.8jz-P3-1.lcd
 方法文件名: RC\$999 - 20250611-alat-FX280.lcm
 批处理文件名: RC\$999 - 20250611-FX280.lcb
 样品瓶号: 1-20
 进样体积: 10 μ l 版本号: 6.115
 进样时间: 2025/06/11 15:22:41 实验者: xiexinhui
 处理时间(V2): 2025/06/12 09:27:06 处理者: xiexinhui
 仪器型号: SHIMADZU LC-2050C(FX280)

<色谱图>



<峰表>

检测器A Ch1 240nm

峰号	保留时间	面积	高度	面积%	理论塔板数(USP)	拖尾因子	分离度(USP)
1	2.062	97639	21240	21.575	4764	1.286	--
2	2.383	354908	74742	78.425	5941	1.161	2.636
总计		452548	95983	100.000			

图23 氨氯地平阿托伐他汀钙片加速15天PVC+套装包装溶出度测定HPLC图谱
 自制品(24042502批)(5mg/20mg规格)-pH6.8介质-片3
 供试品溶液-1

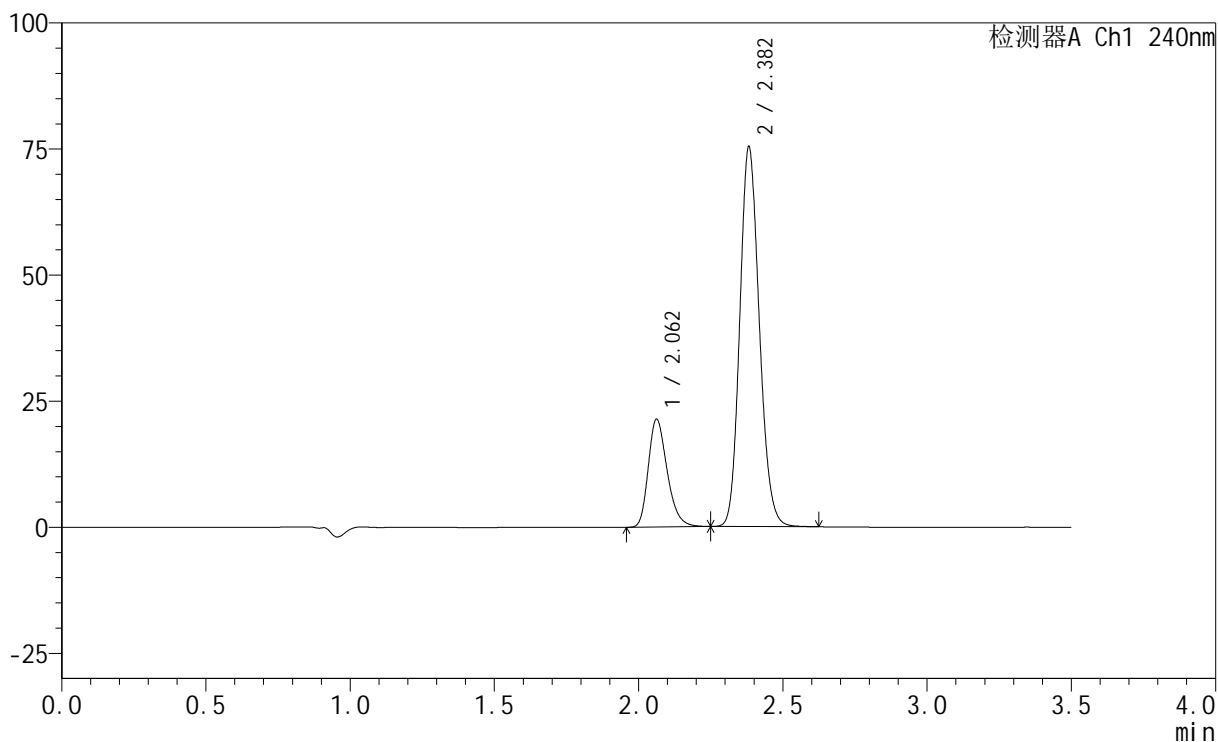
999苯磺酸氨氯地平阿托伐他汀钙

<样品信息>

色谱柱:XB-C18(150mm*4.6mm,5 μ m) 流速: 1.5ml/min
 柱温:30 $^{\circ}$ C 波长: 240nm
 数据文件名: RC\$999 - 31-24/31-2026-2 - zzp-24042502p-bz2-js15t-rcd-5mg20mg-pH6.8jz-P3-2.lcd
 方法文件名: RC\$999 - 20250611-alat-FX280.lcm
 批处理文件名: RC\$999 - 20250611-FX280.lcb
 样品瓶号: 1-20
 进样体积: 10 μ l 版本号: 6.115
 进样时间: 2025/06/11 15:26:31 实验者: xiexinhui
 处理时间 (V2): 2025/06/12 09:27:08 处理者: xiexinhui
 仪器型号: SHIMADZU LC-2050C(FX280)

<色谱图>

mV



<峰表>

检测器A Ch1 240nm

峰号	保留时间	面积	高度	面积%	理论塔板数(USP)	拖尾因子	分离度(USP)
1	2.062	97501	21359	21.625	4812	1.275	--
2	2.382	353375	75080	78.375	5987	1.147	2.645
总计		450876	96440	100.000			

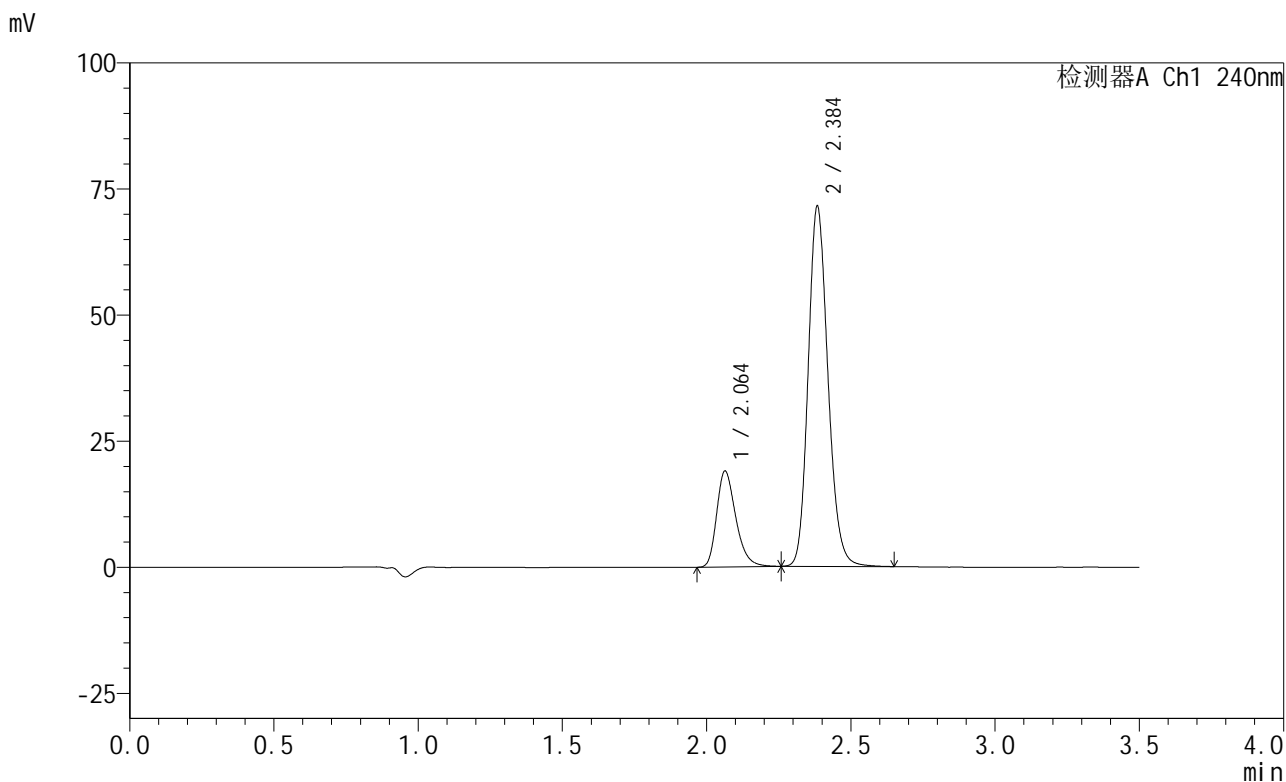
图24 氨氯地平阿托伐他汀钙片加速15天PVC+套装包装溶出度测定HPLC图谱
 自制品(24042502批)(5mg/20mg规格)-pH6.8介质-片3
 供试品溶液-2

999苯磺酸氨氯地平阿托伐他汀钙

<样品信息>

色谱柱:XB-C18(150mm*4.6mm,5 μ m) 流速: 1.5ml/min
 柱温:30 $^{\circ}$ C 波长: 240nm
 数据文件名: RC\$999 - 31-24/31-2027-2 - zzp-24042502p-bz2-js15t-rcd-5mg20mg-pH6.8jz-P4-1.lcd
 方法文件名: RC\$999 - 20250611-alat-FX280.lcm
 批处理文件名: RC\$999 - 20250611-FX280.lcb
 样品瓶号: 1-29
 进样体积: 10 μ l 版本号: 6.115
 进样时间: 2025/06/11 15:30:24 实验者: xiexinhui
 处理时间(V2): 2025/06/12 09:27:10 处理者: xiexinhui
 仪器型号: SHIMADZU LC-2050C(FX280)

<色谱图>



<峰表>

检测器A Ch1 240nm

峰号	保留时间	面积	高度	面积%	理论塔板数(USP)	拖尾因子	分离度(USP)
1	2.064	87721	19017	20.555	4746	1.296	--
2	2.384	339042	70825	79.445	5930	1.165	2.627
总计		426763	89842	100.000			

图25 氨氯地平阿托伐他汀钙片加速15天PVC+套装包装溶出度测定HPLC图谱
 自制品(24042502批)(5mg/20mg规格)-pH6.8介质-片4
 供试品溶液-1

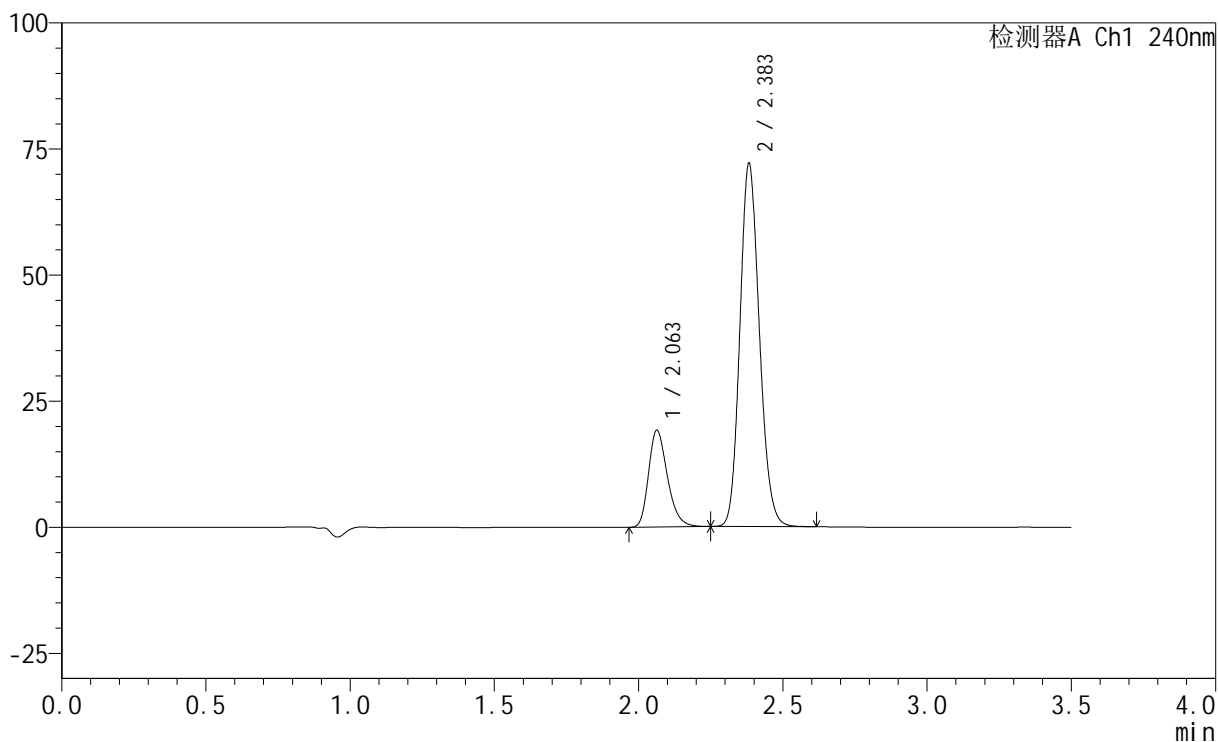
999苯磺酸氨氯地平阿托伐他汀钙

<样品信息>

色谱柱:XB-C18(150mm*4.6mm,5 μ m) 流速: 1.5ml/min
 柱温:30 $^{\circ}$ C 波长: 240nm
 数据文件名: RC\$999 - 31-24/31-2028-2 - zzp-24042502p-bz2-js15t-rcd-5mg20mg-pH6.8jz-P4-2.lcd
 方法文件名: RC\$999 - 20250611-alat-FX280.lcm
 批处理文件名: RC\$999 - 20250611-FX280.lcb
 样品瓶号: 1-29
 进样体积: 10 μ l 版本号: 6.115
 进样时间: 2025/06/11 15:34:16 实验者: xiexinhui
 处理时间(V2): 2025/06/12 09:27:13 处理者: xiexinhui
 仪器型号: SHIMADZU LC-2050C(FX280)

<色谱图>

mV



<峰表>

检测器A Ch1 240nm

峰号	保留时间	面积	高度	面积%	理论塔板数(USP)	拖尾因子	分离度(USP)
1	2.063	87531	19203	20.594	4818	1.274	--
2	2.383	337510	71739	79.406	6000	1.146	2.641
总计		425041	90942	100.000			

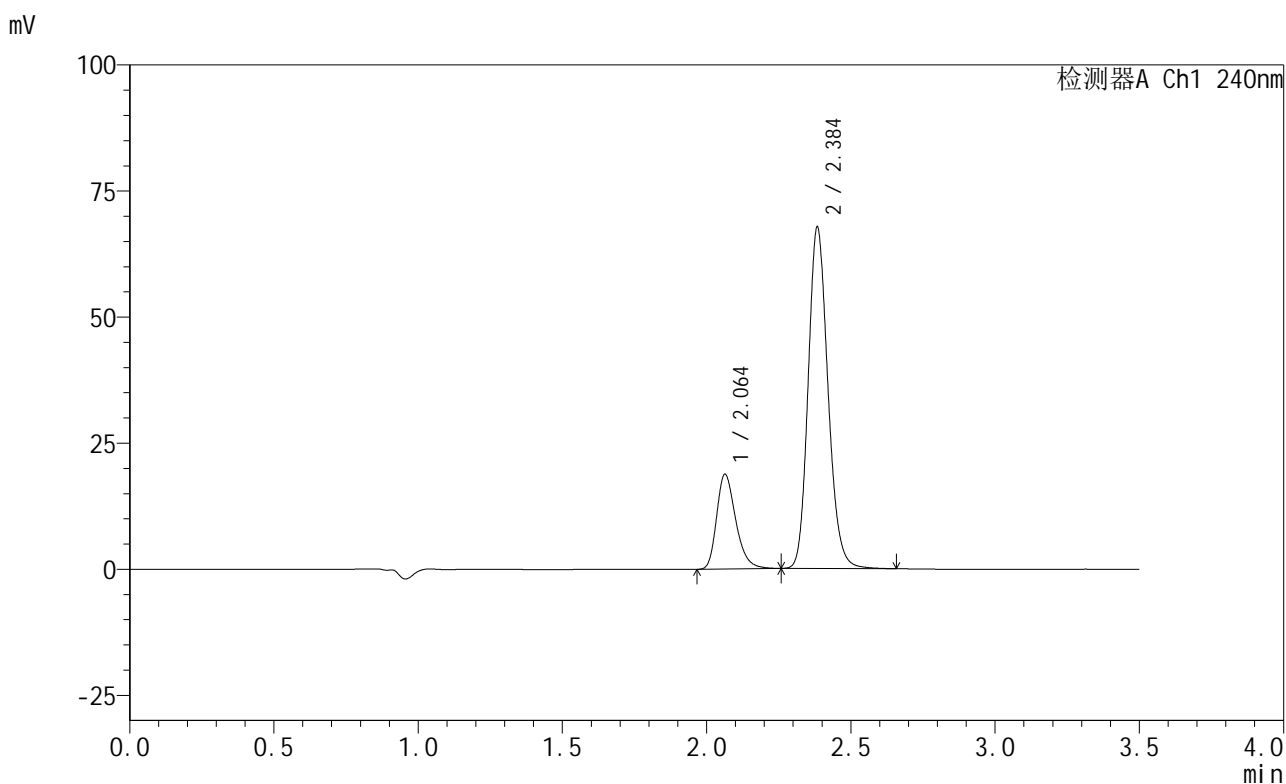
图26 氨氯地平阿托伐他汀钙片加速15天PVC+套装包装溶出度测定HPLC图谱
 自制品(24042502批)(5mg/20mg规格)-pH6.8介质-片4
 供试品溶液-2

999苯磺酸氨氯地平阿托伐他汀钙

<样品信息>

色谱柱:XB-C18(150mm*4.6mm,5 μ m) 流速: 1.5ml/min
 柱温:30 $^{\circ}$ C 波长: 240nm
 数据文件名: RC\$999 - 31-24/31-2029-2 - zzp-24042502p-bz2-js15t-rcd-5mg20mg-pH6.8jz-P5-1.lcd
 方法文件名: RC\$999 - 20250611-alat-FX280.lcm
 批处理文件名: RC\$999 - 20250611-FX280.lcb
 样品瓶号: 1-38
 进样体积: 10 μ l 版本号: 6.115
 进样时间: 2025/06/11 15:38:07 实验者: xiexinhui
 处理时间(V2): 2025/06/12 09:27:15 处理者: xiexinhui
 仪器型号: SHIMADZU LC-2050C(FX280)

<色谱图>



<峰表>

检测器A Ch1 240nm

峰号	保留时间	面积	高度	面积%	理论塔板数(USP)	拖尾因子	分离度(USP)
1	2.064	86586	18792	21.194	4766	1.294	--
2	2.384	321961	67144	78.806	5914	1.168	2.630
总计		408546	85936	100.000			

图27 氨氯地平阿托伐他汀钙片加速15天PVC+套装包装溶出度测定HPLC图谱
 自制品(24042502批)(5mg/20mg规格)-pH6.8介质-片5
 供试品溶液-1

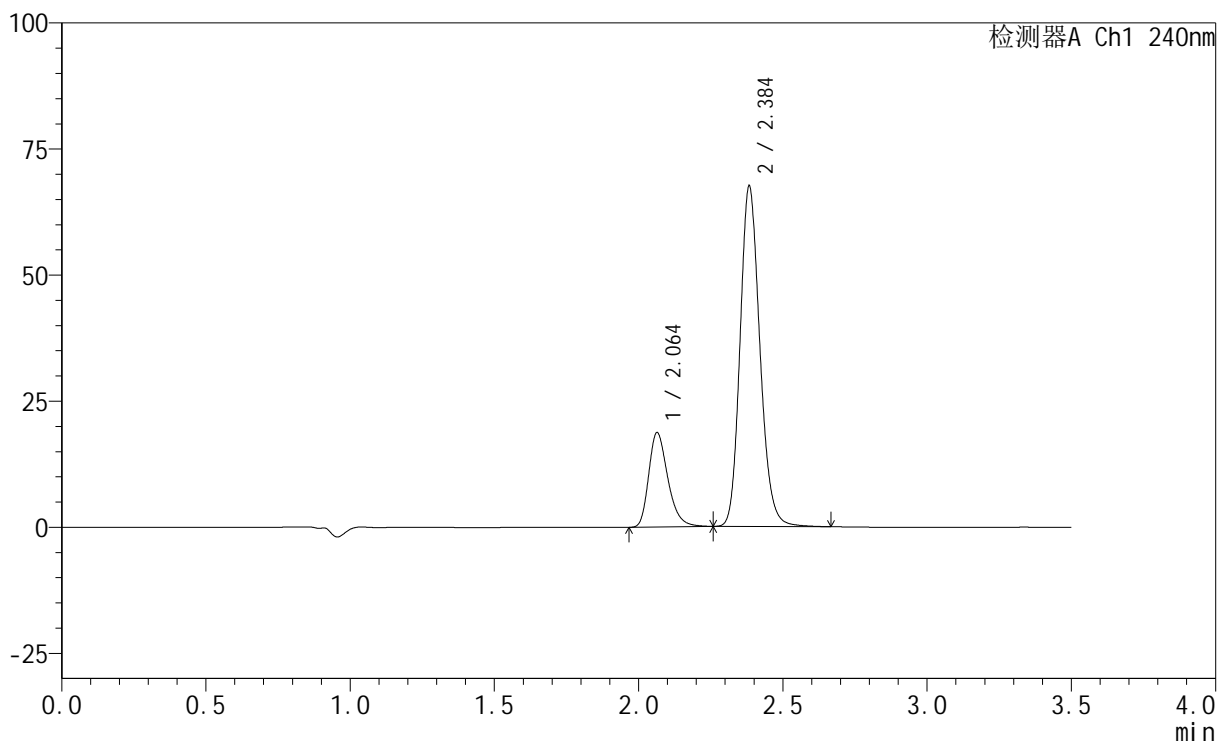
999苯磺酸氨氯地平阿托伐他汀钙

<样品信息>

色谱柱:XB-C18(150mm*4.6mm,5 μ m) 流速: 1.5ml/min
 柱温:30 $^{\circ}$ C 波长: 240nm
 数据文件名: RC\$999 - 31-24/31-2030-2 - zzp-24042502p-bz2-js15t-rcd-5mg20mg-pH6.8jz-P5-2.lcd
 方法文件名: RC\$999 - 20250611-alat-FX280.lcm
 批处理文件名: RC\$999 - 20250611-FX280.lcb
 样品瓶号: 1-38
 进样体积: 10 μ l 版本号: 6.115
 进样时间: 2025/06/11 15:41:59 实验者: xiexinhui
 处理时间(V2): 2025/06/12 09:27:18 处理者: xiexinhui
 仪器型号: SHIMADZU LC-2050C(FX280)

<色谱图>

mV



<峰表>

检测器A Ch1 240nm

峰号	保留时间	面积	高度	面积%	理论塔板数(USP)	拖尾因子	分离度(USP)
1	2.064	86540	18730	21.218	4746	1.296	--
2	2.384	321328	67037	78.782	5914	1.169	2.622
总计		407868	85767	100.000			

图28 氨氯地平阿托伐他汀钙片加速15天PVC+套装包装溶出度测定HPLC图谱
 自制品(24042502批)(5mg/20mg规格)-pH6.8介质-片5
 供试品溶液-2

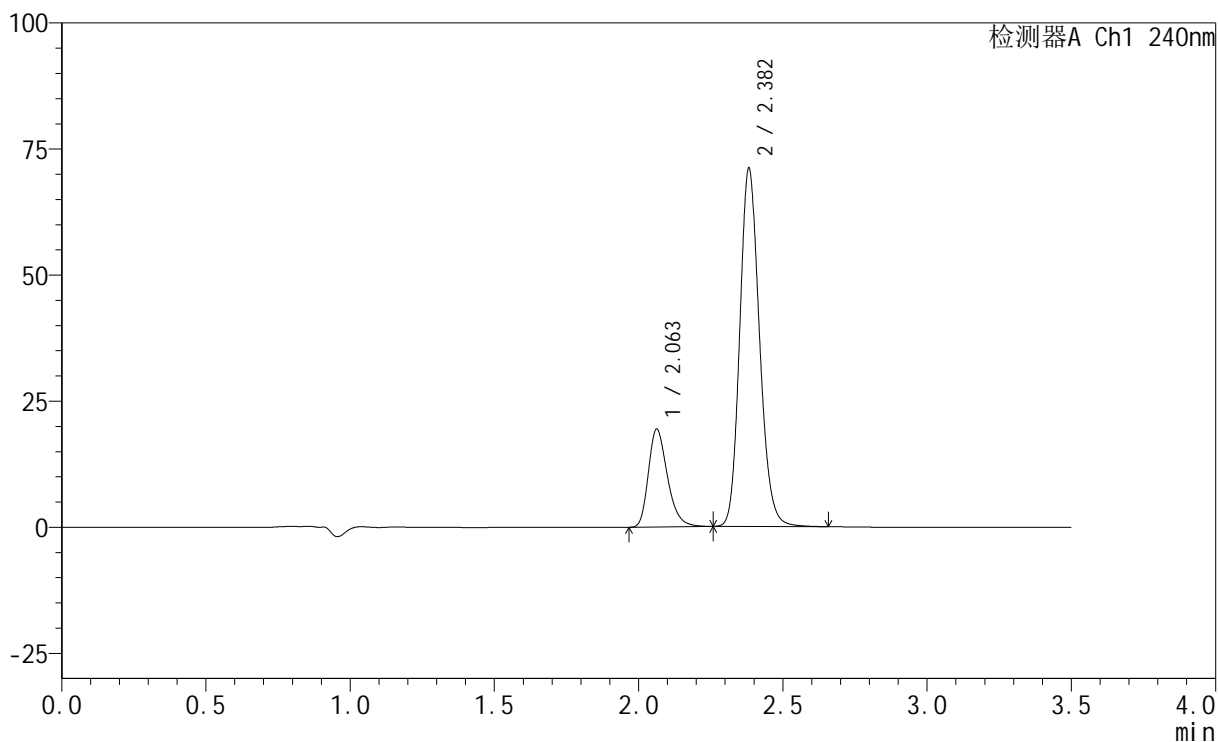
999苯磺酸氨氯地平阿托伐他汀钙

<样品信息>

色谱柱:XB-C18(150mm*4.6mm,5 μ m) 流速: 1.5ml/min
 柱温:30 $^{\circ}$ C 波长: 240nm
 数据文件名: RC\$999 - 31-24/31-2031-2 - zzp-24042502p-bz2-js15t-rcd-5mg20mg-pH6.8jz-P6-1.lcd
 方法文件名: RC\$999 - 20250611-alat-FX280.lcm
 批处理文件名: RC\$999 - 20250611-FX280.lcb
 样品瓶号: 1-47
 进样体积: 10 μ l 版本号: 6.115
 进样时间: 2025/06/11 15:45:52 实验者: xiexinhui
 处理时间 (V2): 2025/06/12 09:27:21 处理者: xiexinhui
 仪器型号: SHIMADZU LC-2050C(FX280)

<色谱图>

mV



<峰表>

检测器A Ch1 240nm

峰号	保留时间	面积	高度	面积%	理论塔板数(USP)	拖尾因子	分离度(USP)
1	2.063	89219	19403	20.926	4772	1.291	--
2	2.382	337137	70810	79.074	5918	1.162	2.628
总计		426356	90213	100.000			

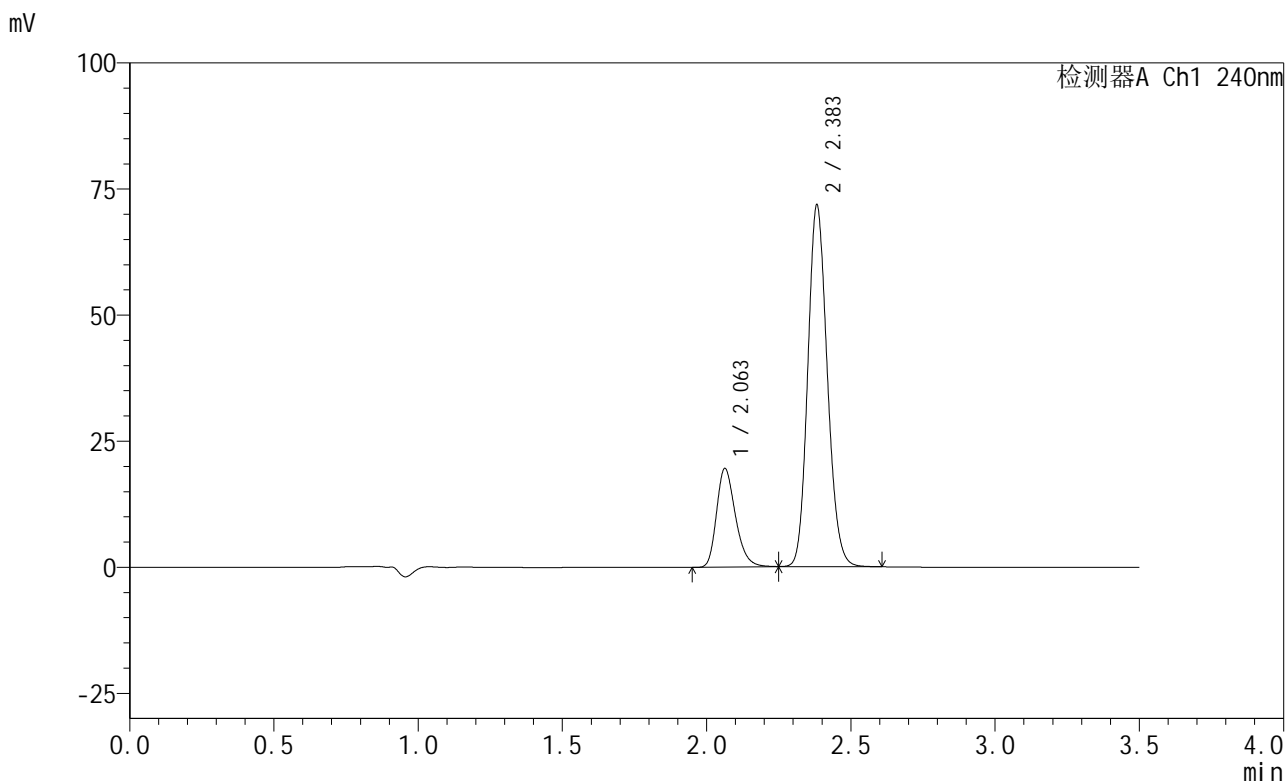
图29 氨氯地平阿托伐他汀钙片加速15天PVC+套装包装溶出度测定HPLC图谱
 自制品(24042502批)(5mg/20mg规格)-pH6.8介质-片6
 供试品溶液-1

999苯磺酸氨氯地平阿托伐他汀钙

<样品信息>

色谱柱:XB-C18(150mm*4.6mm,5 μ m) 流速: 1.5ml/min
 柱温:30 $^{\circ}$ C 波长: 240nm
 数据文件名: RC\$999 - 31-24/31-2032-2 - zzp-24042502p-bz2-js15t-rcd-5mg20mg-pH6.8jz-P6-2.lcd
 方法文件名: RC\$999 - 20250611-alat-FX280.lcm
 批处理文件名: RC\$999 - 20250611-FX280.lcb
 样品瓶号: 1-47
 进样体积: 10 μ l 版本号: 6.115
 进样时间: 2025/06/11 15:49:43 实验者: xiexinhui
 处理时间 (V2): 2025/06/12 09:27:23 处理者: xiexinhui
 仪器型号: SHIMADZU LC-2050C(FX280)

<色谱图>



<峰表>

检测器A Ch1 240nm

峰号	保留时间	面积	高度	面积%	理论塔板数(USP)	拖尾因子	分离度(USP)
1	2.063	89064	19555	20.968	4822	1.269	--
2	2.383	335689	71472	79.032	6001	1.142	2.639
总计		424753	91027	100.000			

图30 氨氯地平阿托伐他汀钙片加速15天PVC+套装包装溶出度测定HPLC图谱
 自制品(24042502批)(5mg/20mg规格)-pH6.8介质-片6
 供试品溶液-2

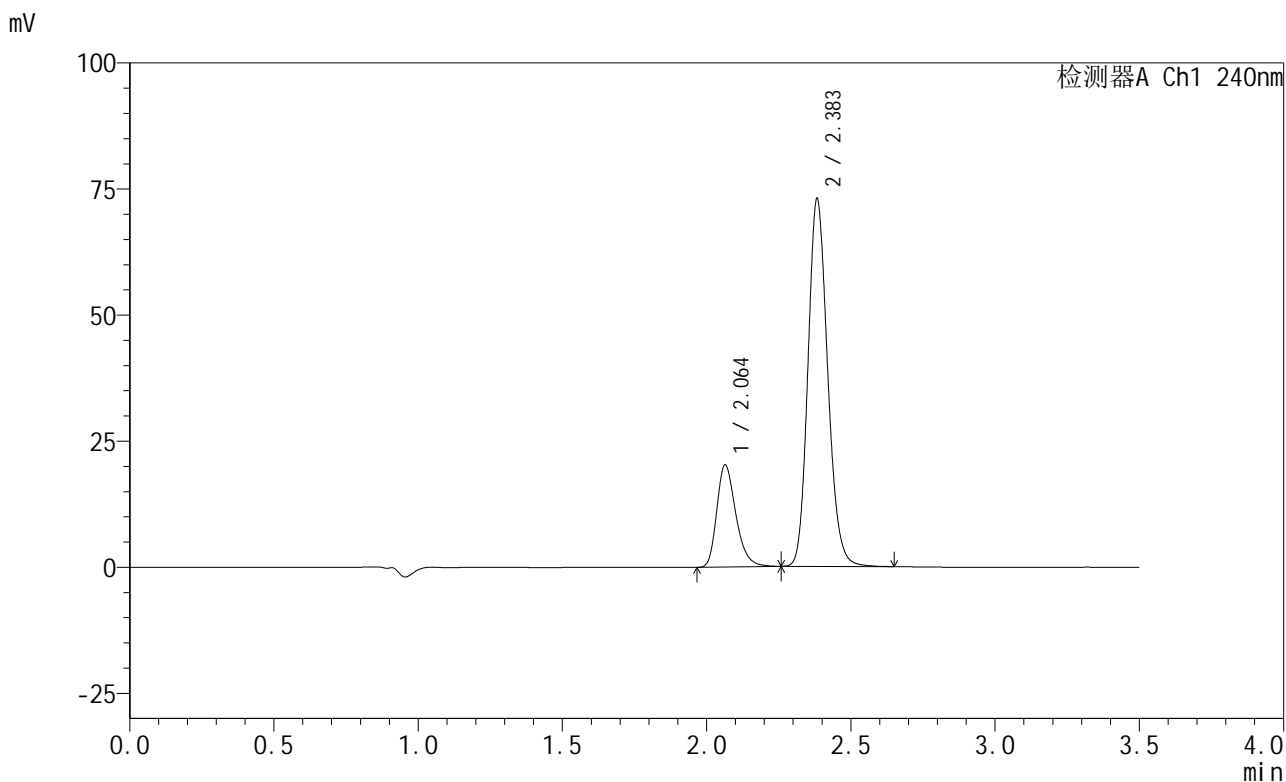


999苯磺酸氨氯地平阿托伐他汀钙

<样品信息>

色谱柱:XB-C18(150mm*4.6mm,5μm) 流速: 1.5ml/min
 柱温:30°C 波长: 240nm
 数据文件名: RC\$999 - 31-24/31-2033-2 - zzp-24042502p-bz3-js15t-rcd-5mg20mg-pH6.8jz-P1-1.lcd
 方法文件名: RC\$999 - 20250611-alat-FX280.lcm
 批处理文件名: RC\$999 - 20250611-FX280.lcb
 样品瓶号: 1-3
 进样体积: 10μl 版本号: 6.115
 进样时间: 2025/06/11 15:53:34 实验者: xiexinhui
 处理时间 (V2) : 2025/06/12 09:27:25 处理者: xiexinhui
 仪器型号: SHIMADZU LC-2050C(FX280)

<色谱图>



<峰表>

检测器A Ch1 240nm

峰号	保留时间	面积	高度	面积%	理论塔板数(USP)	拖尾因子	分离度(USP)
1	2.064	93140	20242	21.242	4775	1.290	--
2	2.383	345327	72516	78.758	5944	1.162	2.624
总计		438467	92758	100.000			

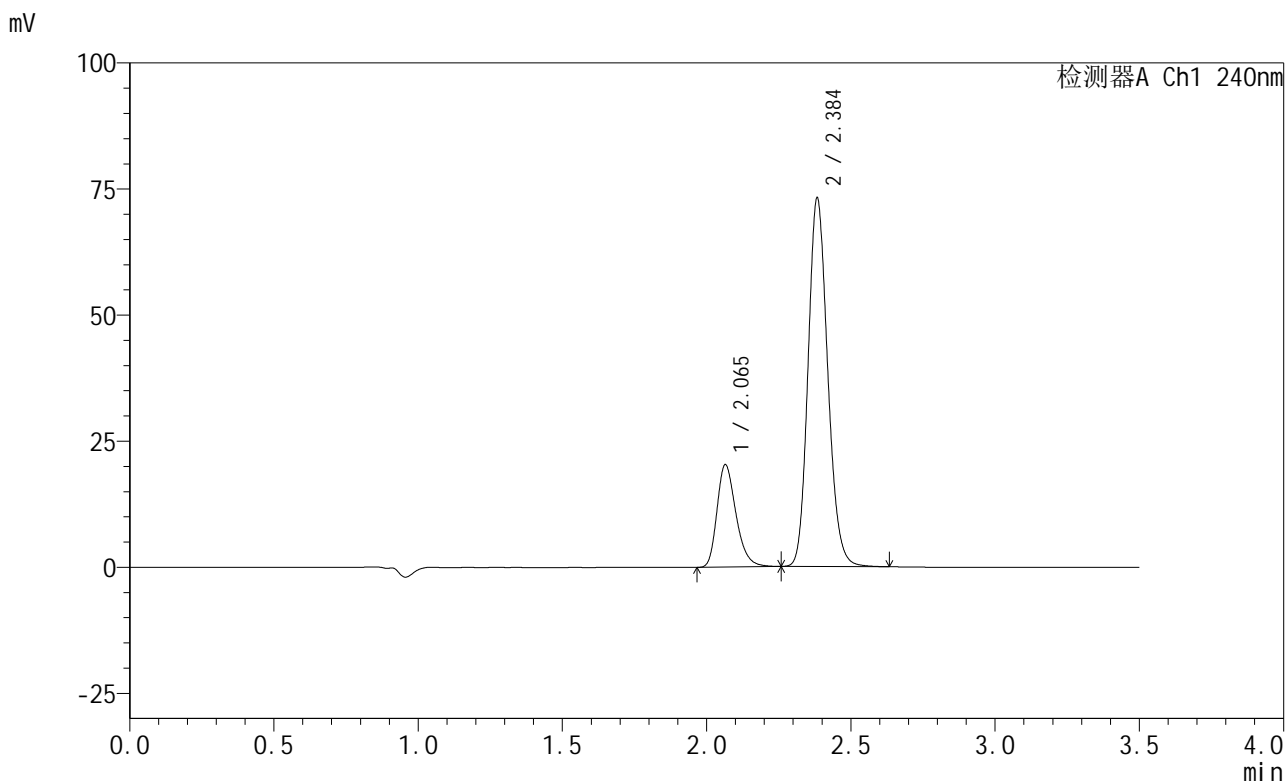
图31 氨氯地平阿托伐他汀钙片加速15天PVC+套装+干燥剂包装溶出度测定H
 PLC图谱
 自制品(24042502批)(5mg/20mg规格)-pH6.8介质-片1
 供试品溶液-1

999苯磺酸氨氯地平阿托伐他汀钙

<样品信息>

色谱柱:XB-C18(150mm*4.6mm,5 μ m) 流速: 1.5ml/min
 柱温:30 $^{\circ}$ C 波长: 240nm
 数据文件名: RC\$999 - 31-24/31-2034-2 - zzp-24042502p-bz3-js15t-rcd-5mg20mg-pH6.8jz-P1-2.lcd
 方法文件名: RC\$999 - 20250611-alat-FX280.lcm
 批处理文件名: RC\$999 - 20250611-FX280.lcb
 样品瓶号: 1-3
 进样体积: 10 μ l 版本号: 6.115
 进样时间: 2025/06/11 15:57:26 实验者: xiexinhui
 处理时间(V2): 2025/06/12 09:27:28 处理者: xiexinhui
 仪器型号: SHIMADZU LC-2050C(FX280)

<色谱图>



<峰表>

检测器A Ch1 240nm

峰号	保留时间	面积	高度	面积%	理论塔板数(USP)	拖尾因子	分离度(USP)
1	2.065	93201	20294	21.278	4794	1.286	--
2	2.384	344809	72602	78.722	5969	1.157	2.626
总计		438010	92896	100.000			

图32 氨氯地平阿托伐他汀钙片加速15天PVC+套装+干燥剂包装溶出度测定H
PLC图谱

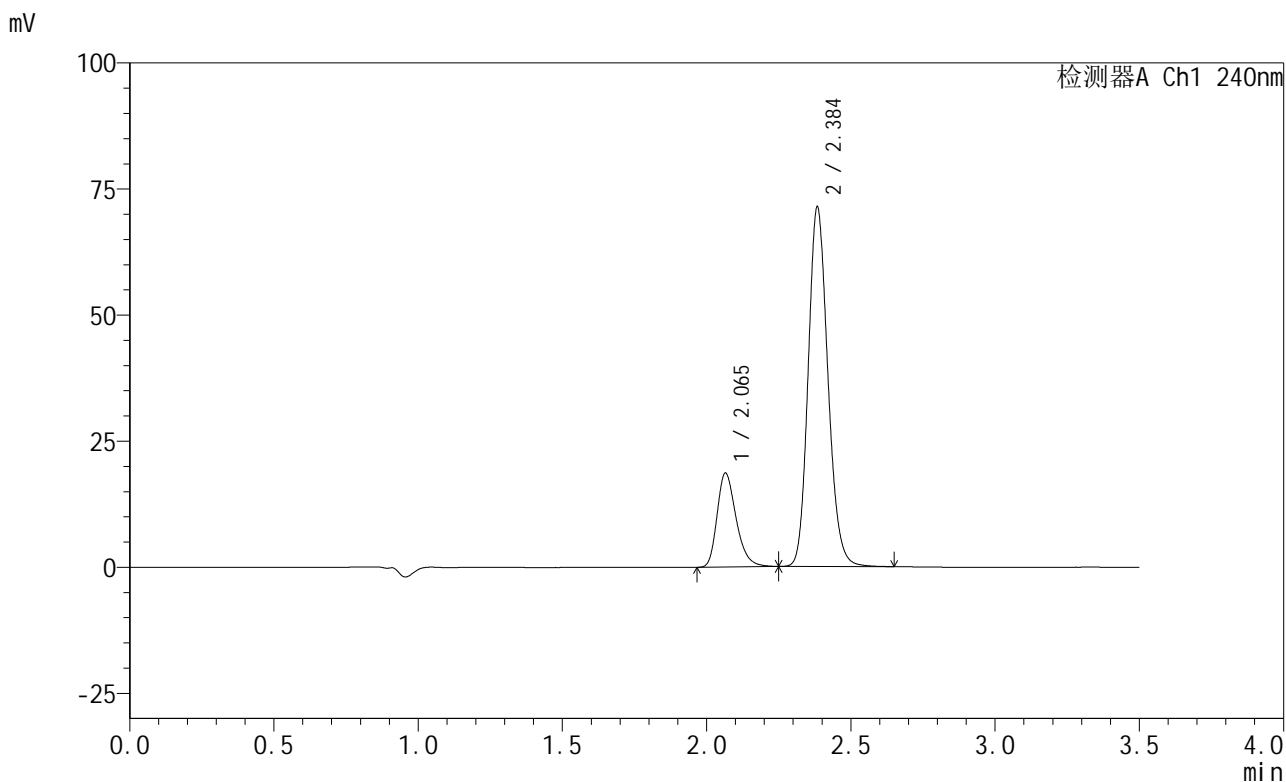
自制品(24042502批)(5mg/20mg规格)-pH6.8介质-片1
供试品溶液-2

999苯磺酸氨氯地平阿托伐他汀钙

<样品信息>

色谱柱:XB-C18(150mm*4.6mm,5 μ m) 流速: 1.5ml/min
 柱温:30 $^{\circ}$ C 波长: 240nm
 数据文件名: RC\$999 - 31-24/31-2035-2 - zzp-24042502p-bz3-js15t-rcd-5mg20mg-pH6.8jz-P2-1.lcd
 方法文件名: RC\$999 - 20250611-alat-FX280.lcm
 批处理文件名: RC\$999 - 20250611-FX280.lcb
 样品瓶号: 1-12
 进样体积: 10 μ l 版本号: 6.115
 进样时间: 2025/06/11 16:01:19 实验者: xiexinhui
 处理时间(V2): 2025/06/12 09:27:30 处理者: xiexinhui
 仪器型号: SHIMADZU LC-2050C(FX280)

<色谱图>



<峰表>

检测器A Ch1 240nm

峰号	保留时间	面积	高度	面积%	理论塔板数(USP)	拖尾因子	分离度(USP)
1	2.065	85647	18602	20.249	4786	1.287	--
2	2.384	337328	70688	79.751	5946	1.159	2.622
总计		422974	89290	100.000			

图33 氨氯地平阿托伐他汀钙片加速15天PVC+套装+干燥剂包装溶出度测定H
PLC图谱

自制品(24042502批)(5mg/20mg规格)-pH6.8介质-片2
供试品溶液-1

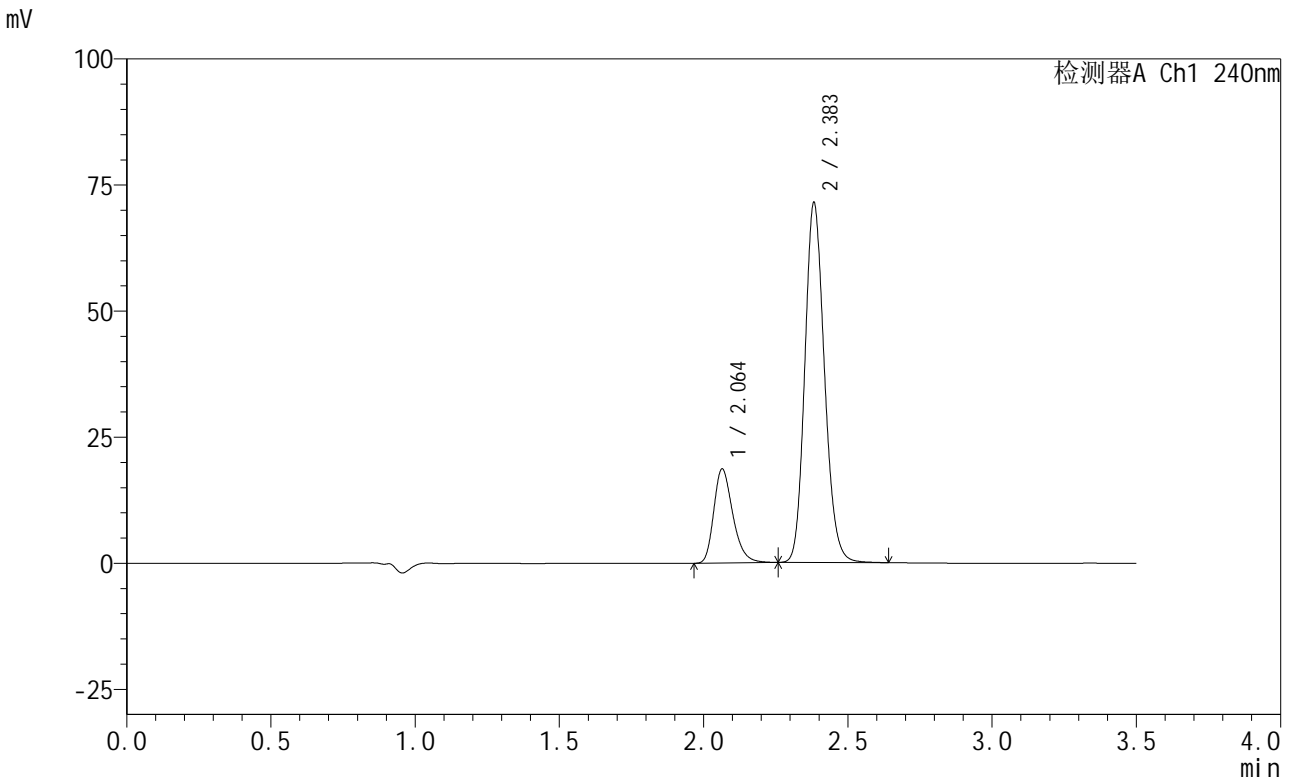


999苯磺酸氨氯地平阿托伐他汀钙

<样品信息>

色谱柱:XB-C18(150mm*4.6mm,5μm) 流速: 1.5ml/min
 柱温:30°C 波长: 240nm
 数据文件名: RC\$999 - 31-24/31-2036-2 - zzp-24042502p-bz3-js15t-rcd-5mg20mg-pH6.8jz-P2-2.lcd
 方法文件名: RC\$999 - 20250611-alat-FX280.lcm
 批处理文件名: RC\$999 - 20250611-FX280.lcb
 样品瓶号: 1-12
 进样体积: 10μl 版本号: 6.115
 进样时间: 2025/06/11 16:05:11 实验者: xiexinhui
 处理时间 (V2) : 2025/06/12 09:27:33 处理者: xiexinhui
 仪器型号: SHIMADZU LC-2050C(FX280)

<色谱图>



<峰表>

检测器A Ch1 240nm

峰号	保留时间	面积	高度	面积%	理论塔板数(USP)	拖尾因子	分离度(USP)
1	2.064	85674	18656	20.285	4780	1.281	--
2	2.383	336669	71116	79.715	5955	1.155	2.622
总计		422343	89772	100.000			

图34 氨氯地平阿托伐他汀钙片加速15天PVC+套装+干燥剂包装溶出度测定H
PLC图谱

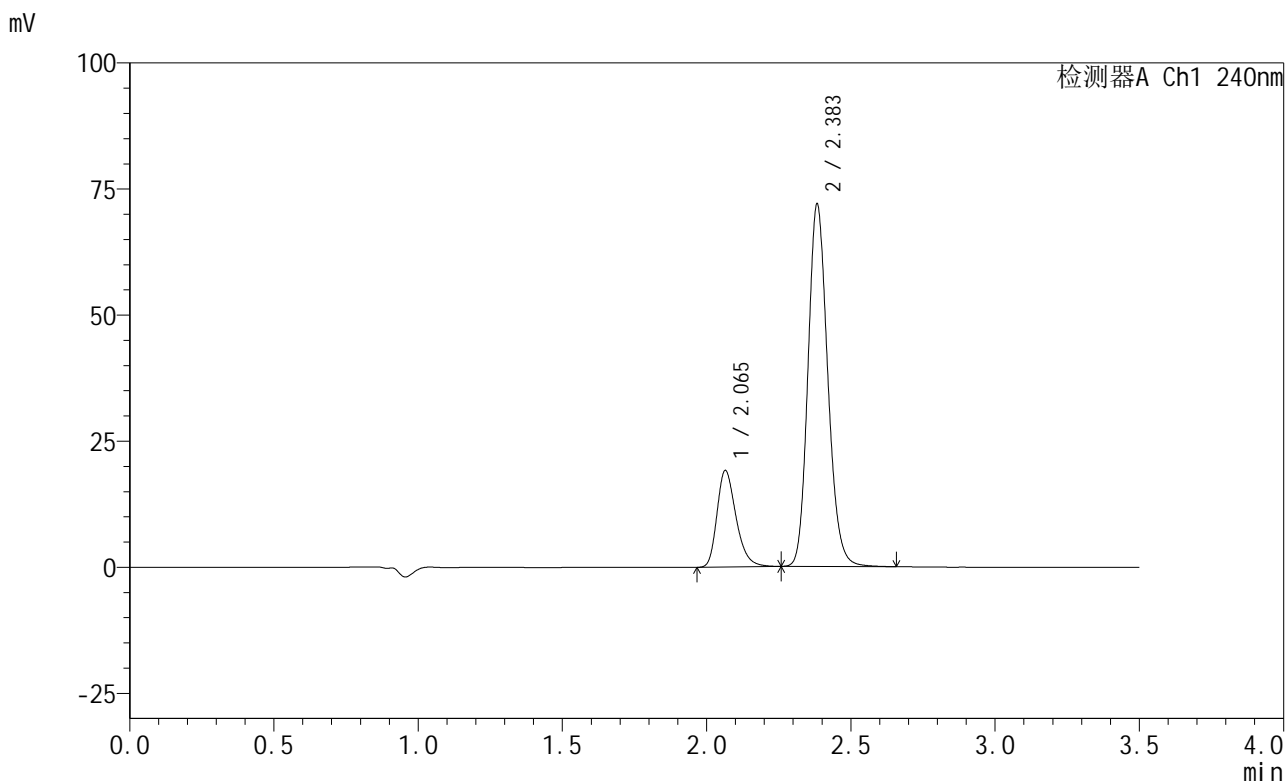
自制品(24042502批)(5mg/20mg规格)-pH6.8介质-片2
供试品溶液-2

999苯磺酸氨氯地平阿托伐他汀钙

<样品信息>

色谱柱:XB-C18(150mm*4.6mm,5 μ m) 流速: 1.5ml/min
 柱温:30 $^{\circ}$ C 波长: 240nm
 数据文件名: RC\$999 - 31-24/31-2037-2 - zzp-24042502p-bz3-js15t-rcd-5mg20mg-pH6.8jz-P3-1.lcd
 方法文件名: RC\$999 - 20250611-alat-FX280.lcm
 批处理文件名: RC\$999 - 20250611-FX280.lcb
 样品瓶号: 1-21
 进样体积: 10 μ l 版本号: 6.115
 进样时间: 2025/06/11 16:09:04 实验者: xiexinhui
 处理时间(V2): 2025/06/12 09:27:35 处理者: xiexinhui
 仪器型号: SHIMADZU LC-2050C(FX280)

<色谱图>



<峰表>

检测器A Ch1 240nm

峰号	保留时间	面积	高度	面积%	理论塔板数(USP)	拖尾因子	分离度(USP)
1	2.065	88046	19124	20.527	4777	1.292	--
2	2.383	340877	71452	79.473	5933	1.162	2.618
总计		428924	90576	100.000			

图35 氨氯地平阿托伐他汀钙片加速15天PVC+套装+干燥剂包装溶出度测定H
PLC图谱

自制品(24042502批)(5mg/20mg规格)-pH6.8介质-片3
供试品溶液-1

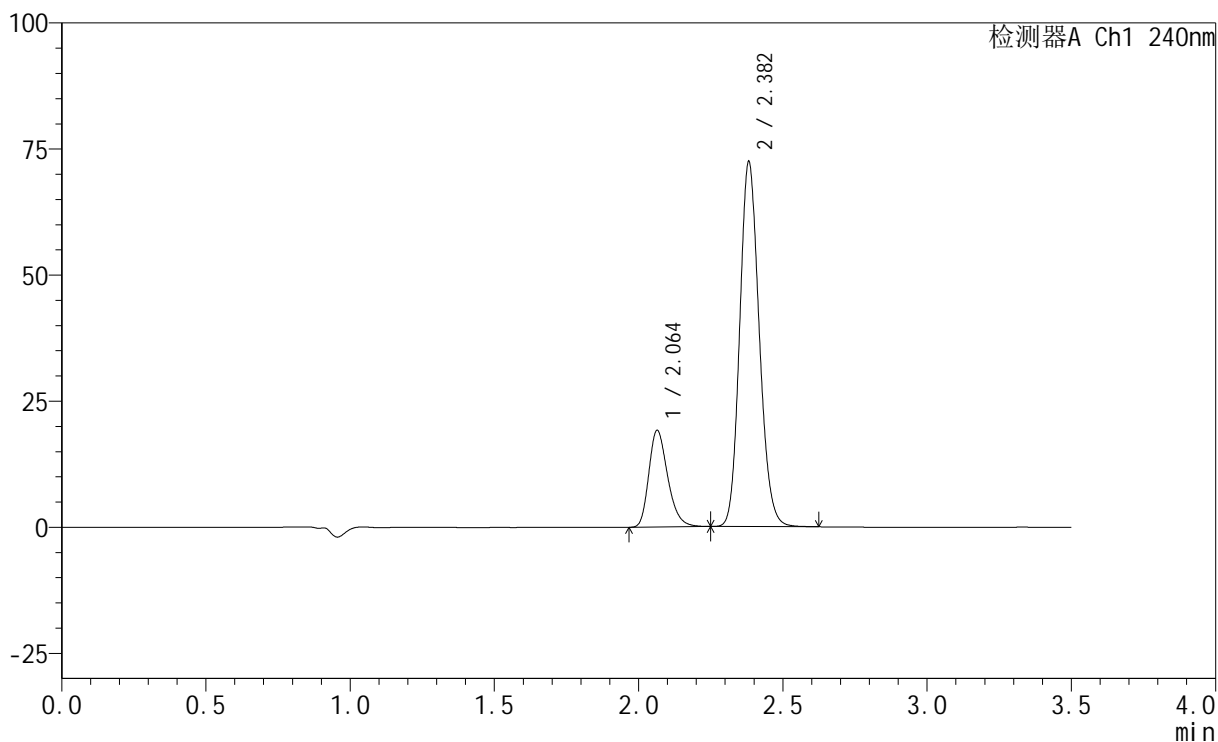
999苯磺酸氨氯地平阿托伐他汀钙

<样品信息>

色谱柱:XB-C18(150mm*4.6mm,5 μ m) 流速: 1.5ml/min
 柱温:30 $^{\circ}$ C 波长: 240nm
 数据文件名: RC\$999 - 31-24/31-2038-2 - zzp-24042502p-bz3-js15t-rcd-5mg20mg-pH6.8jz-P3-2.lcd
 方法文件名: RC\$999 - 20250611-alat-FX280.lcm
 批处理文件名: RC\$999 - 20250611-FX280.lcb
 样品瓶号: 1-21
 进样体积: 10 μ l 版本号: 6.115
 进样时间: 2025/06/11 16:12:56 实验者: xiexinhui
 处理时间(V2): 2025/06/12 09:27:37 处理者: xiexinhui
 仪器型号: SHIMADZU LC-2050C(FX280)

<色谱图>

mV



<峰表>

检测器A Ch1 240nm

峰号	保留时间	面积	高度	面积%	理论塔板数(USP)	拖尾因子	分离度(USP)
1	2.064	87547	19196	20.508	4826	1.273	--
2	2.382	339333	72194	79.492	6001	1.146	2.629
总计		426880	91390	100.000			

图36 氨氯地平阿托伐他汀钙片加速15天PVC+套装+干燥剂包装溶出度测定H
PLC图谱

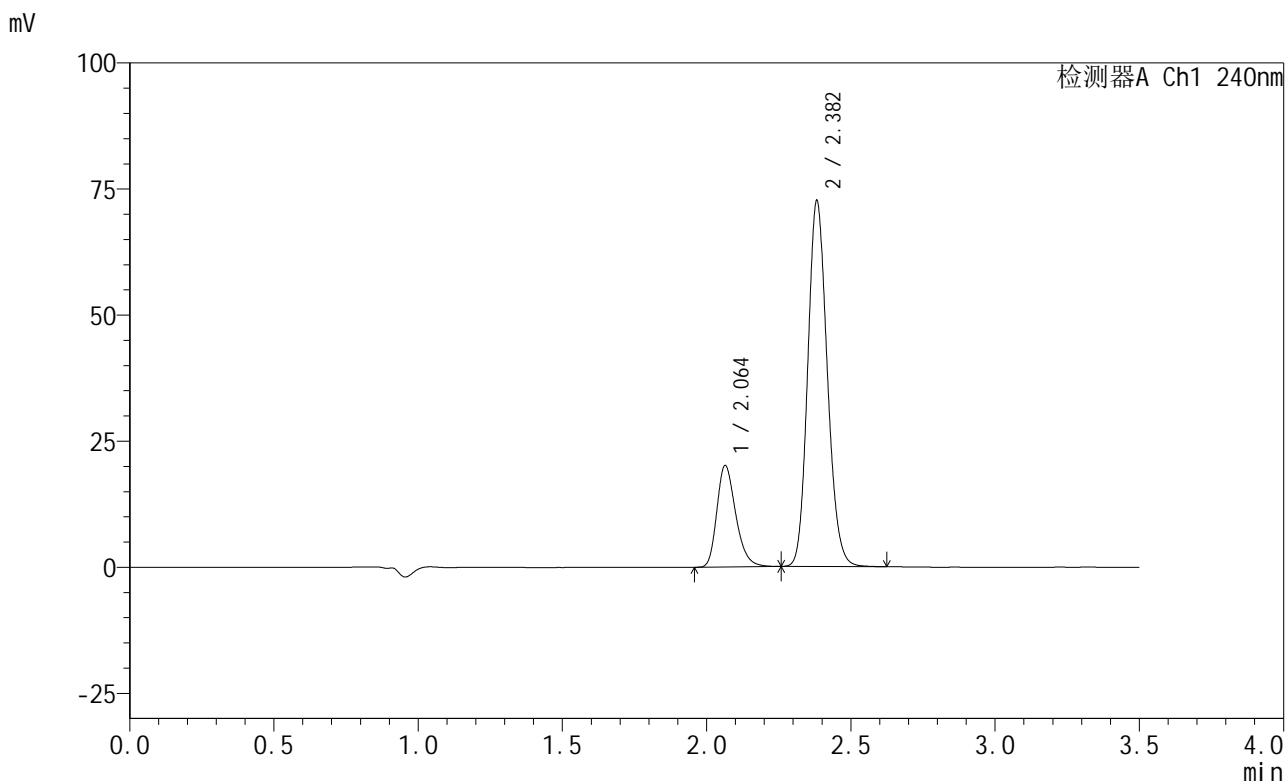
自制品(24042502批)(5mg/20mg规格)-pH6.8介质-片3
供试品溶液-2

999苯磺酸氨氯地平阿托伐他汀钙

<样品信息>

色谱柱:XB-C18(150mm*4.6mm,5 μ m) 流速: 1.5ml/min
 柱温:30 $^{\circ}$ C 波长: 240nm
 数据文件名: RC\$999 - 31-24/31-2039-2 - zzp-24042502p-bz3-js15t-rcd-5mg20mg-pH6.8jz-P4-1.lcd
 方法文件名: RC\$999 - 20250611-alat-FX280.lcm
 批处理文件名: RC\$999 - 20250611-FX280.lcb
 样品瓶号: 1-30
 进样体积: 10 μ l 版本号: 6.115
 进样时间: 2025/06/11 16:16:48 实验者: xiexinhui
 处理时间(V2): 2025/06/12 09:27:40 处理者: xiexinhui
 仪器型号: SHIMADZU LC-2050C(FX280)

<色谱图>



<峰表>

检测器A Ch1 240nm

峰号	保留时间	面积	高度	面积%	理论塔板数(USP)	拖尾因子	分离度(USP)
1	2.064	91882	20135	21.259	4832	1.275	--
2	2.382	340311	72345	78.741	5993	1.145	2.630
总计		432193	92479	100.000			

图37 氨氯地平阿托伐他汀钙片加速15天PVC+套装+干燥剂包装溶出度测定H
PLC图谱

自制品(24042502批)(5mg/20mg规格)-pH6.8介质-片4
供试品溶液-1

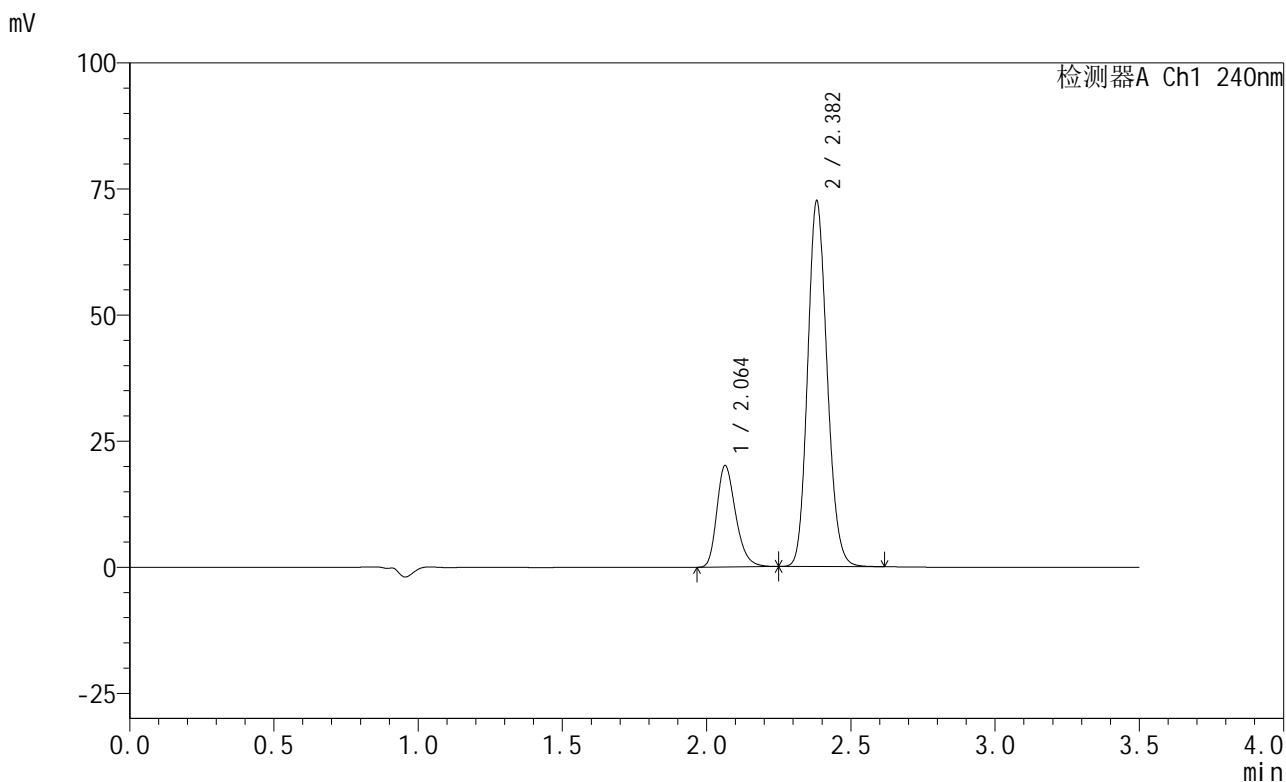


999苯磺酸氨氯地平阿托伐他汀钙

<样品信息>

色谱柱:XB-C18(150mm*4.6mm,5μm) 流速: 1.5ml/min
 柱温:30°C 波长: 240nm
 数据文件名: RC\$999 - 31-24/31-2040-2 - zzp-24042502p-bz3-js15t-rcd-5mg20mg-pH6.8jz-P4-2.lcd
 方法文件名: RC\$999 - 20250611-alat-FX280.lcm
 批处理文件名: RC\$999 - 20250611-FX280.lcb
 样品瓶号: 1-30
 进样体积: 10μl 版本号: 6.115
 进样时间: 2025/06/11 16:20:40 实验者: xiexinhui
 处理时间 (V2) : 2025/06/12 09:27:42 处理者: xiexinhui
 仪器型号: SHIMADZU LC-2050C(FX280)

<色谱图>



<峰表>

检测器A Ch1 240nm

峰号	保留时间	面积	高度	面积%	理论塔板数(USP)	拖尾因子	分离度(USP)
1	2.064	91503	20110	21.232	4841	1.273	--
2	2.382	339464	72336	78.768	6009	1.143	2.631
总计		430968	92447	100.000			

图38 氨氯地平阿托伐他汀钙片加速15天PVC+套装+干燥剂包装溶出度测定H
PLC图谱

自制品(24042502批)(5mg/20mg规格)-pH6.8介质-片4
供试品溶液-2

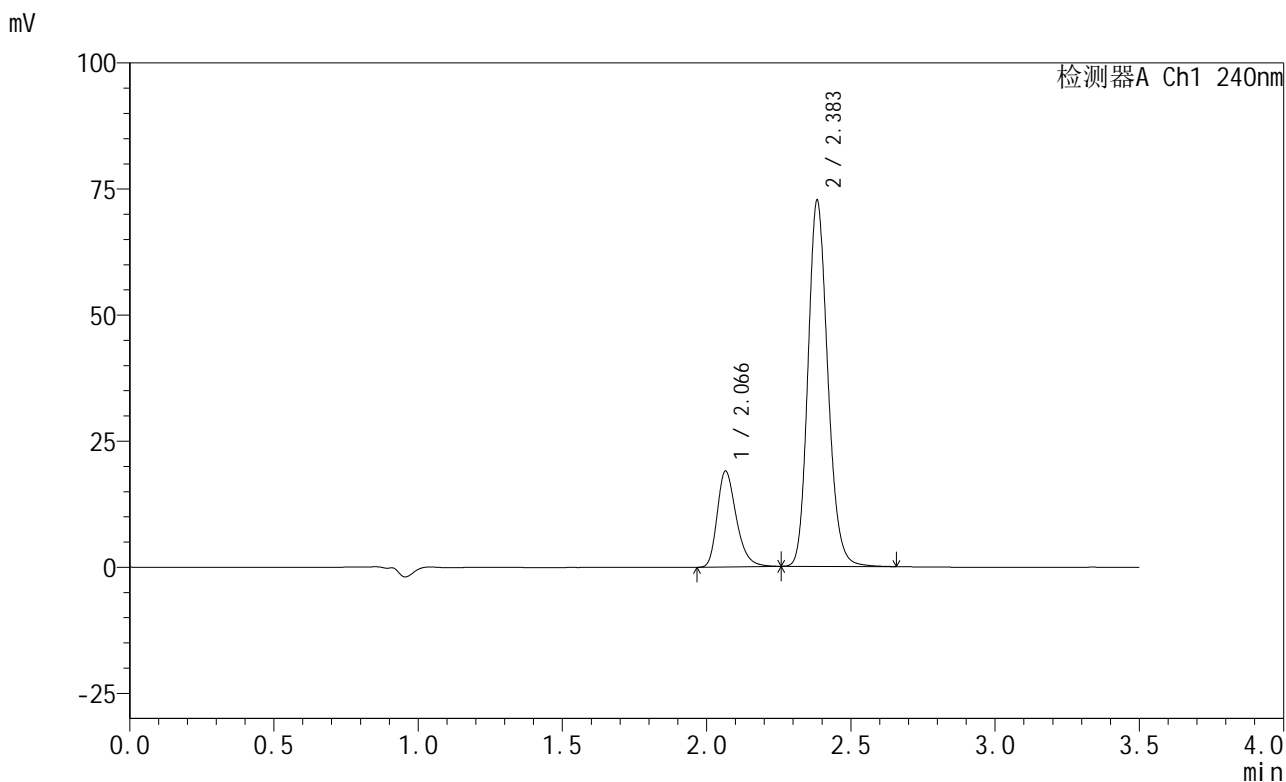


999苯磺酸氨氯地平阿托伐他汀钙

<样品信息>

色谱柱:XB-C18(150mm*4.6mm,5μm) 流速: 1.5ml/min
 柱温:30°C 波长: 240nm
 数据文件名: RC\$999 - 31-24/31-2041-2 - zzp-24042502p-bz3-js15t-rcd-5mg20mg-pH6.8jz-P5-1.lcd
 方法文件名: RC\$999 - 20250611-alat-FX280.lcm
 批处理文件名: RC\$999 - 20250611-FX280.lcb
 样品瓶号: 1-39
 进样体积: 10μl 版本号: 6.115
 进样时间: 2025/06/11 16:24:32 实验者: xiexinhui
 处理时间 (V2) : 2025/06/12 09:27:45 处理者: xiexinhui
 仪器型号: SHIMADZU LC-2050C(FX280)

<色谱图>



<峰表>

检测器A Ch1 240nm

峰号	保留时间	面积	高度	面积%	理论塔板数(USP)	拖尾因子	分离度(USP)
1	2.066	87628	18973	20.262	4774	1.295	--
2	2.383	344852	72154	79.738	5928	1.166	2.611
总计		432481	91127	100.000			

图39 氨氯地平阿托伐他汀钙片加速15天PVC+套装+干燥剂包装溶出度测定H
PLC图谱

自制品(24042502批)(5mg/20mg规格)-pH6.8介质-片5
供试品溶液-1

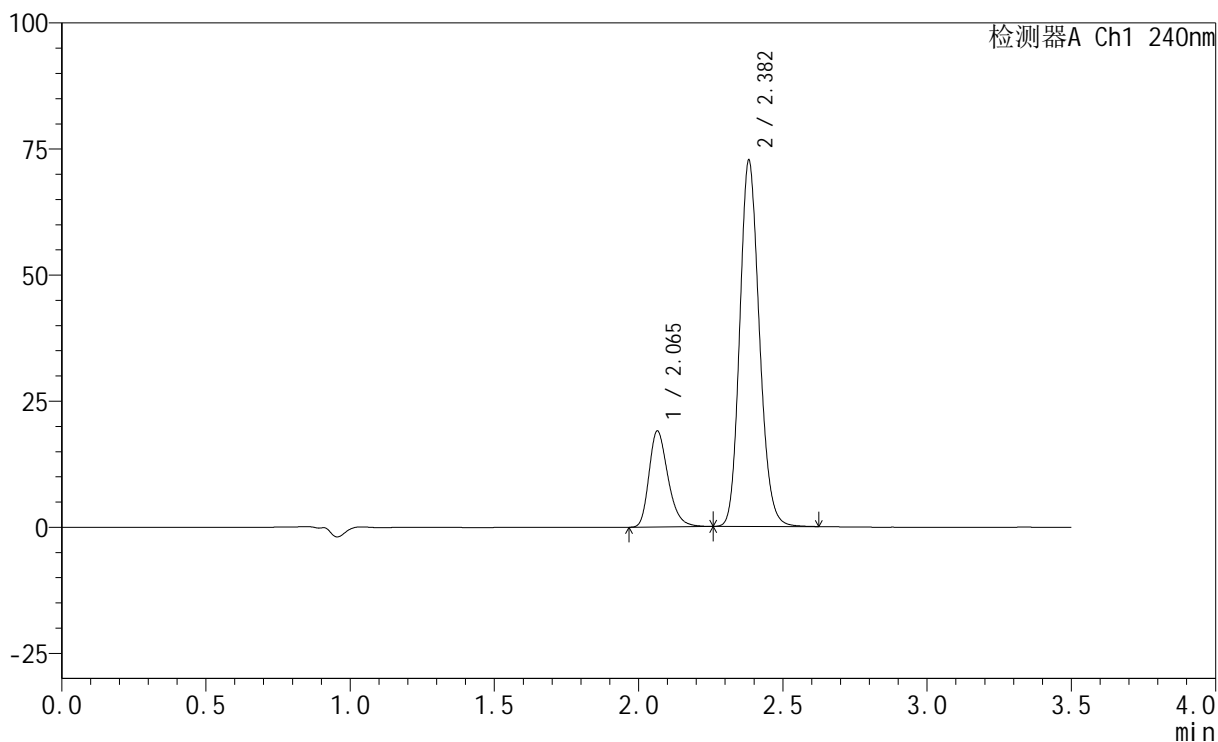
999苯磺酸氨氯地平阿托伐他汀钙

<样品信息>

色谱柱:XB-C18(150mm*4.6mm,5 μ m) 流速: 1.5ml/min
 柱温:30 $^{\circ}$ C 波长: 240nm
 数据文件名: RC\$999 - 31-24/31-2042-2 - zzp-24042502p-bz3-js15t-rcd-5mg20mg-pH6.8jz-P5-2.lcd
 方法文件名: RC\$999 - 20250611-alat-FX280.lcm
 批处理文件名: RC\$999 - 20250611-FX280.lcb
 样品瓶号: 1-39
 进样体积: 10 μ l 版本号: 6.115
 进样时间: 2025/06/11 16:28:24 实验者: xiexinhui
 处理时间(V2): 2025/06/12 09:27:47 处理者: xiexinhui
 仪器型号: SHIMADZU LC-2050C(FX280)

<色谱图>

mV



<峰表>

检测器A Ch1 240nm

峰号	保留时间	面积	高度	面积%	理论塔板数(USP)	拖尾因子	分离度(USP)
1	2.065	87299	19030	20.329	4799	1.282	--
2	2.382	342123	72397	79.671	5965	1.153	2.617
总计		429422	91427	100.000			

图40 氨氯地平阿托伐他汀钙片加速15天PVC+套装+干燥剂包装溶出度测定H
PLC图谱

自制品(24042502批)(5mg/20mg规格)-pH6.8介质-片5
供试品溶液-2

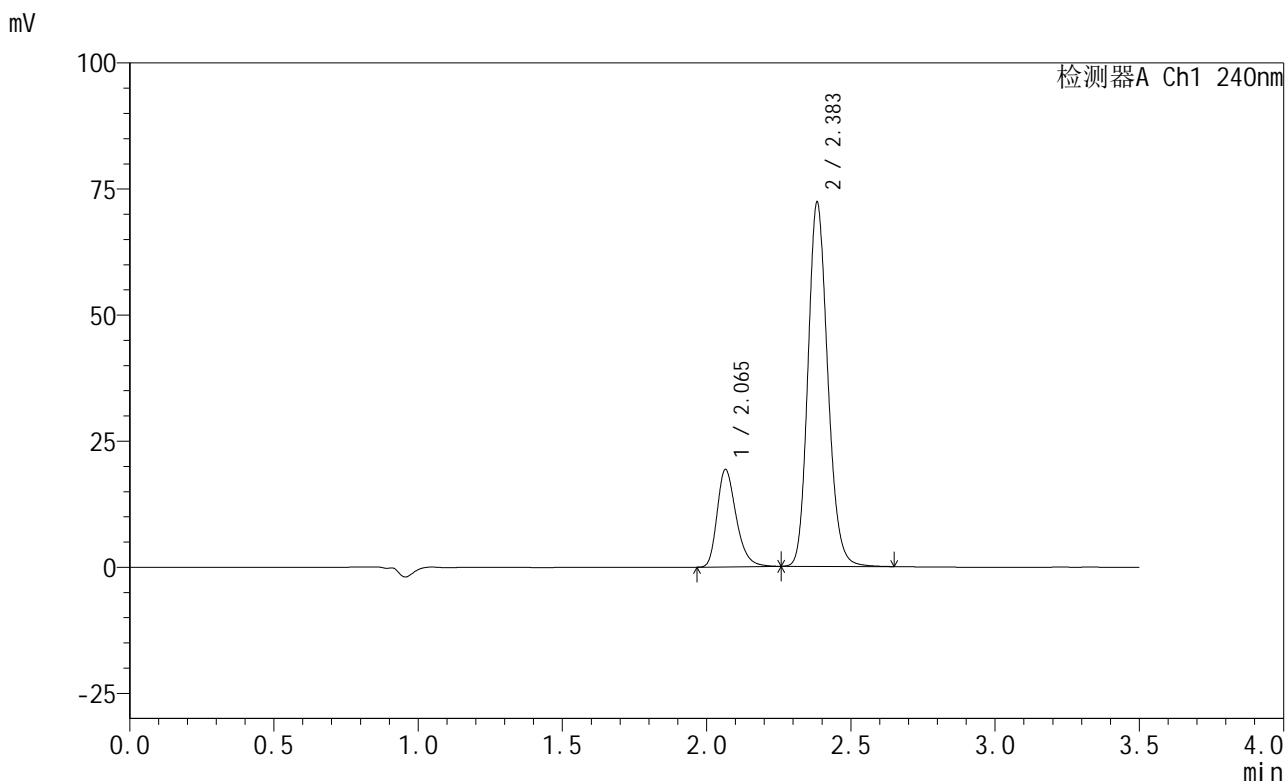


999苯磺酸氨氯地平阿托伐他汀钙

<样品信息>

色谱柱:XB-C18(150mm*4.6mm,5μm) 流速: 1.5ml/min
 柱温:30°C 波长: 240nm
 数据文件名: RC\$999 - 31-24/31-2043-2 - zzp-24042502p-bz3-js15t-rcd-5mg20mg-pH6.8jz-P6-1.lcd
 方法文件名: RC\$999 - 20250611-alat-FX280.lcm
 批处理文件名: RC\$999 - 20250611-FX280.lcb
 样品瓶号: 1-48
 进样体积: 10μl 版本号: 6.115
 进样时间: 2025/06/11 16:32:15 实验者: xiexinhui
 处理时间 (V2) : 2025/06/12 09:27:50 处理者: xiexinhui
 仪器型号: SHIMADZU LC-2050C(FX280)

<色谱图>



<峰表>

检测器A Ch1 240nm

峰号	保留时间	面积	高度	面积%	理论塔板数(USP)	拖尾因子	分离度(USP)
1	2.065	88828	19291	20.584	4793	1.293	--
2	2.383	342717	71784	79.416	5922	1.162	2.615
总计		431545	91075	100.000			

图41 氨氯地平阿托伐他汀钙片加速15天PVC+套装+干燥剂包装溶出度测定H
PLC图谱

自制品(24042502批)(5mg/20mg规格)-pH6.8介质-片6
供试品溶液-1

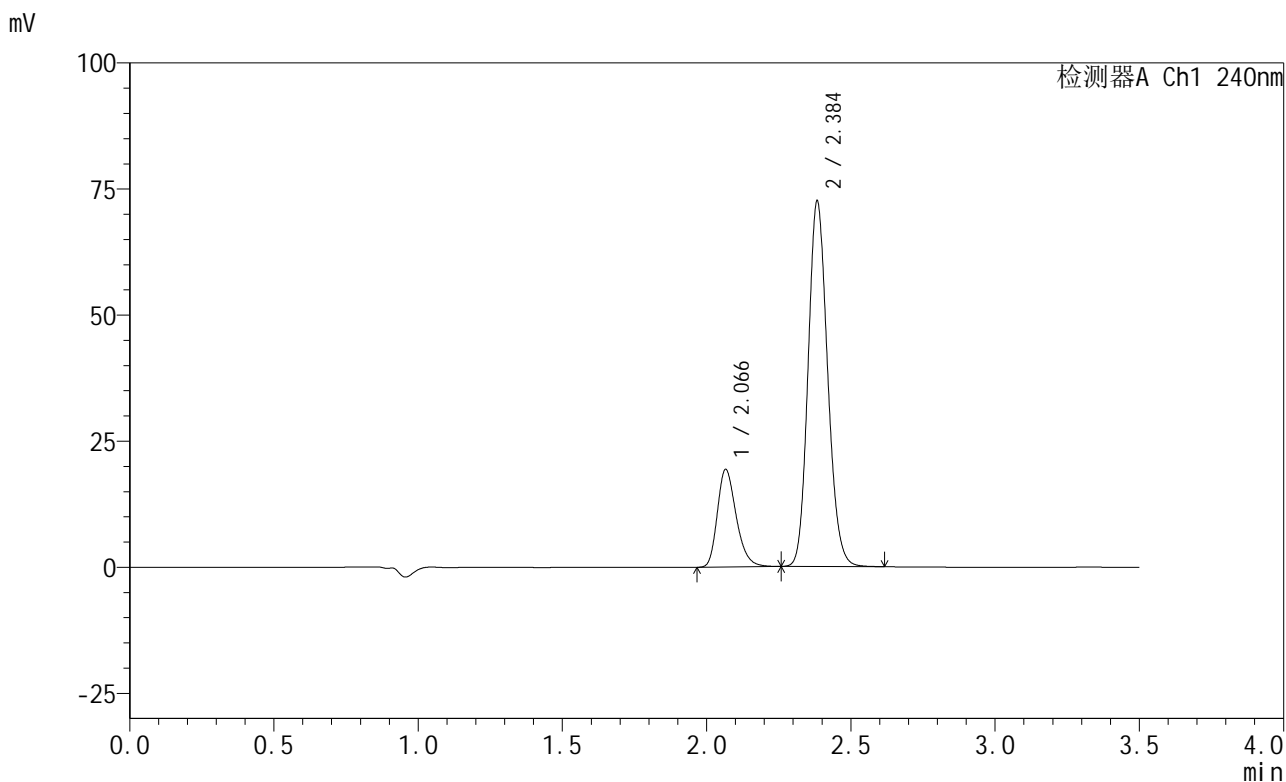


999苯磺酸氨氯地平阿托伐他汀钙

<样品信息>

色谱柱:XB-C18(150mm*4.6mm,5μm) 流速: 1.5ml/min
 柱温:30°C 波长: 240nm
 数据文件名: RC\$999 - 31-24/31-2044-2 - zzp-24042502p-bz3-js15t-rcd-5mg20mg-pH6.8jz-P6-2.lcd
 方法文件名: RC\$999 - 20250611-alat-FX280.lcm
 批处理文件名: RC\$999 - 20250611-FX280.lcb
 样品瓶号: 1-48
 进样体积: 10μl 版本号: 6.115
 进样时间: 2025/06/11 16:36:06 实验者: xiexinhui
 处理时间 (V2) : 2025/06/12 09:27:52 处理者: xiexinhui
 仪器型号: SHIMADZU LC-2050C(FX280)

<色谱图>



<峰表>

检测器A Ch1 240nm

峰号	保留时间	面积	高度	面积%	理论塔板数(USP)	拖尾因子	分离度(USP)
1	2.066	88238	19286	20.619	4837	1.271	--
2	2.384	339701	71991	79.381	6007	1.143	2.626
总计		427939	91277	100.000			

图42 氨氯地平阿托伐他汀钙片加速15天PVC+套装+干燥剂包装溶出度测定H
PLC图谱

自制品(24042502批)(5mg/20mg规格)-pH6.8介质-片6
供试品溶液-2

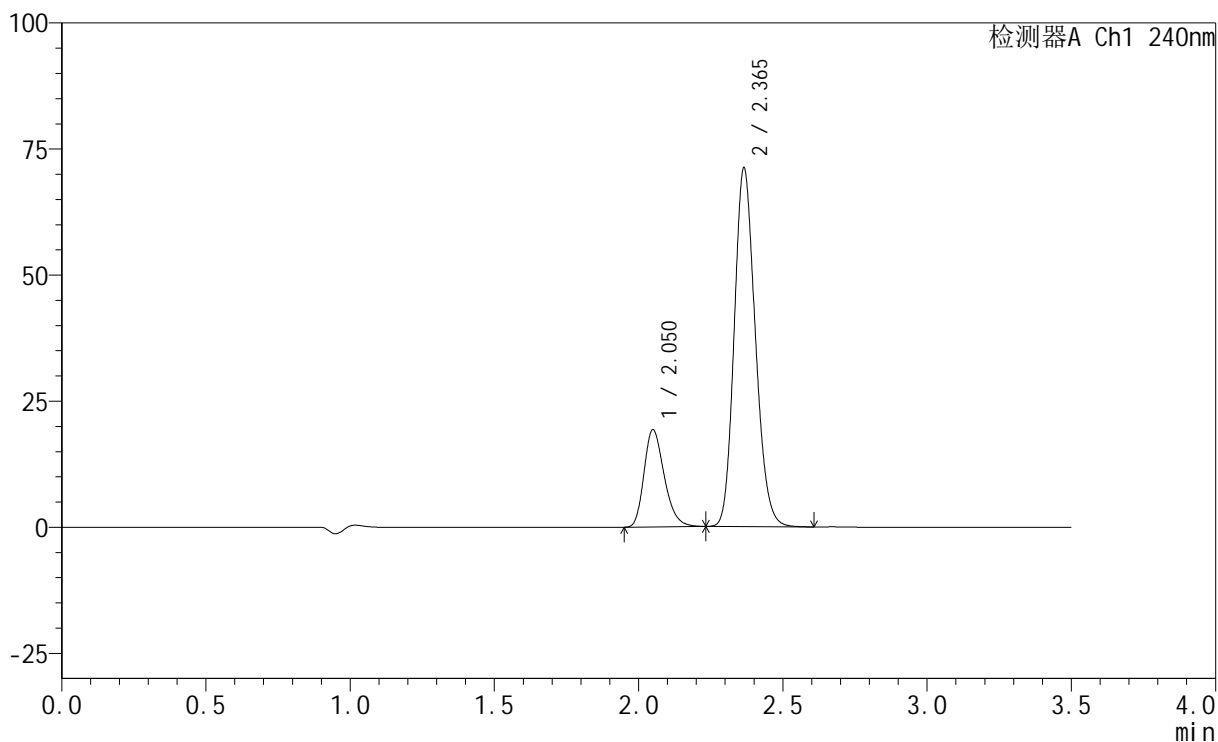
999苯磺酸氨氯地平阿托伐他汀钙

<样品信息>

色谱柱:XB-C18(150mm*4.6mm,5 μ m) 流速: 1.5ml/min
 柱温:30 $^{\circ}$ C 波长: 240nm
 数据文件名: RC\$999 - 31-24/31-2045-2 - zzp-js15t-rcd-5mg20mg-pH6.8jz-dz2-1.lcd
 方法文件名: RC\$999 - 20250611-alat-FX280.lcm
 批处理文件名: RC\$999 - 20250611-FX280.lcb
 样品瓶号: 1-27
 进样体积: 10 μ l 版本号: 6.115
 进样时间: 2025/06/11 16:39:59 实验者: xiexinhui
 处理时间 (V2) : 2025/06/12 09:27:54 处理者: xiexinhui
 仪器型号: SHIMADZU LC-2050C(FX280)

<色谱图>

mV



<峰表>

检测器A Ch1 240nm

峰号	保留时间	面积	高度	面积%	理论塔板数(USP)	拖尾因子	分离度(USP)
1	2.050	94108	19227	20.681	4137	1.272	--
2	2.365	360929	71014	79.319	5035	1.166	2.422
总计		455038	90242	100.000			

图43 氨氯地平阿托伐他汀钙片加速15天溶出度测定HPLC图谱
 自制品(5mg/20mg规格)-pH6.8介质
 对照品溶液-2-1

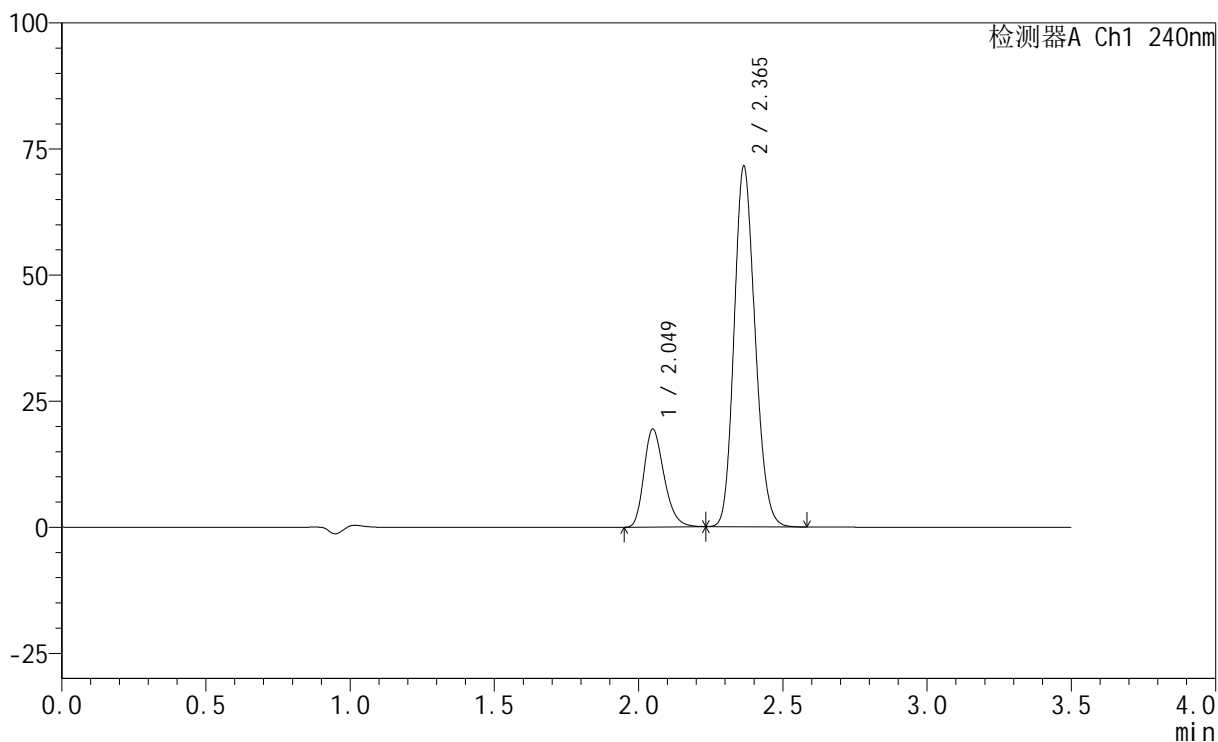
999苯磺酸氨氯地平阿托伐他汀钙

<样品信息>

色谱柱:XB-C18(150mm*4.6mm,5 μ m) 流速: 1.5ml/min
 柱温:30 $^{\circ}$ C 波长: 240nm
 数据文件名: RC\$999 - 31-24/31-2046-2 - zzp-js15t-rcd-5mg20mg-pH6.8jz-dz2-2.lcd
 方法文件名: RC\$999 - 20250611-alat-FX280.lcm
 批处理文件名: RC\$999 - 20250611-FX280.lcb
 样品瓶号: 1-27
 进样体积: 10 μ l 版本号: 6.115
 进样时间: 2025/06/11 16:43:52 实验者: xiexinhui
 处理时间(V2): 2025/06/12 09:27:57 处理者: xiexinhui
 仪器型号: SHIMADZU LC-2050C(FX280)

<色谱图>

mV



<峰表>

检测器A Ch1 240nm

峰号	保留时间	面积	高度	面积%	理论塔板数(USP)	拖尾因子	分离度(USP)
1	2.049	94187	19358	20.711	4162	1.266	--
2	2.365	360572	71435	79.289	5069	1.156	2.431
总计		454759	90792	100.000			

图44 氨氯地平阿托伐他汀钙片加速15天溶出度测定HPLC图谱
 自制品(5mg/20mg规格)-pH6.8介质
 对照品溶液-2-2