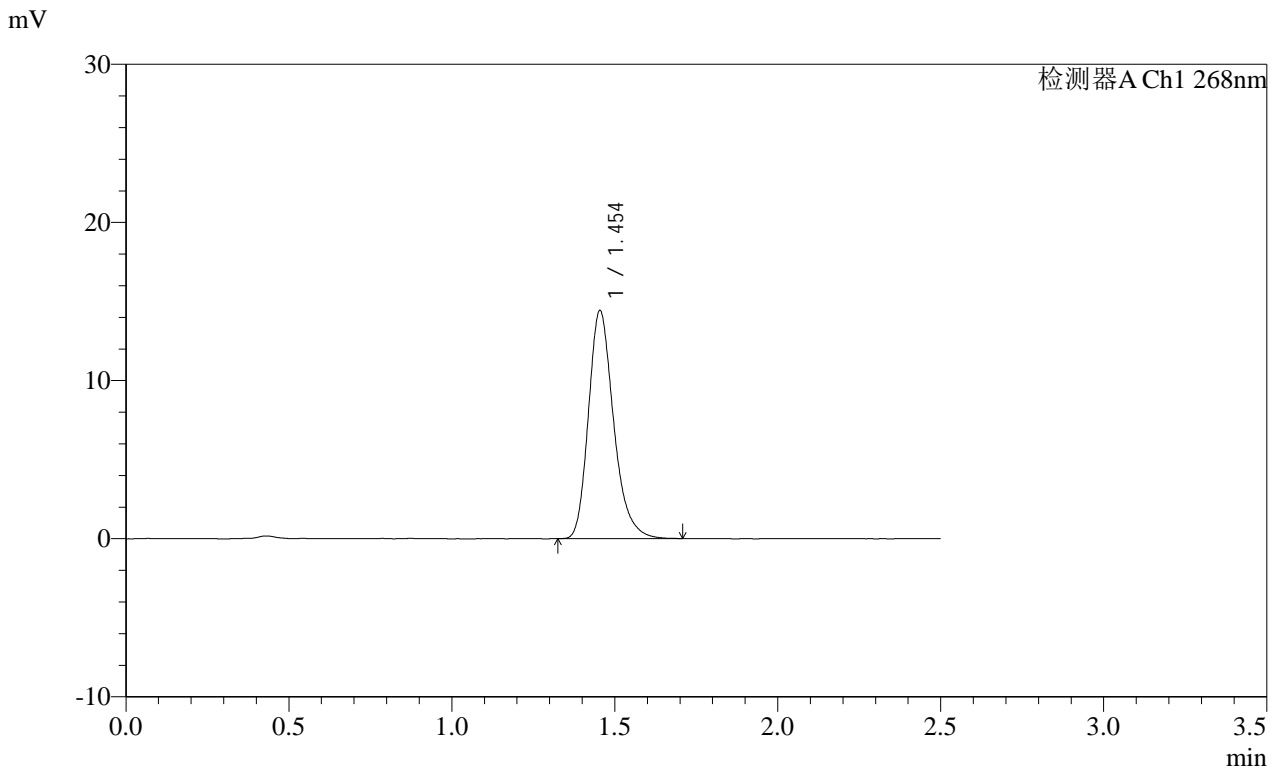


SHIMADZU
LabSolutions SMF-4109

<样品信息>

色谱柱 :XB-C18(50mm*4.6mm,5μm) 流速:1.5ml/min
 柱温 :30°C 波长:268nm
 数据文件名: RC\$SMF-4109 - 0-112/29-857-2 - zzp-2025030221p-8mg-rcqx-pH1.2jz-jyx1-dz1-2.lcd
 方法文件名: RC\$SMF-4109 - SMF-4109-rcqx-FX278.lcm
 批处理文件名: RC\$SMF-4109 - 20250604-rc-FX278.lcb
 样品瓶号: 1-18
 进样体积: 10 μl 版本号:6.115
 进样时间: 2025/06/04 14:14:33 实验者:jiangjinwei
 处理时间(V2): 2025/06/06 11:09:28 处理者:jiangjinwei
 仪器型号:SHIMADZU LC-2050C(FX278)

<色谱图>



<峰表>

检测器A Ch1 268nm

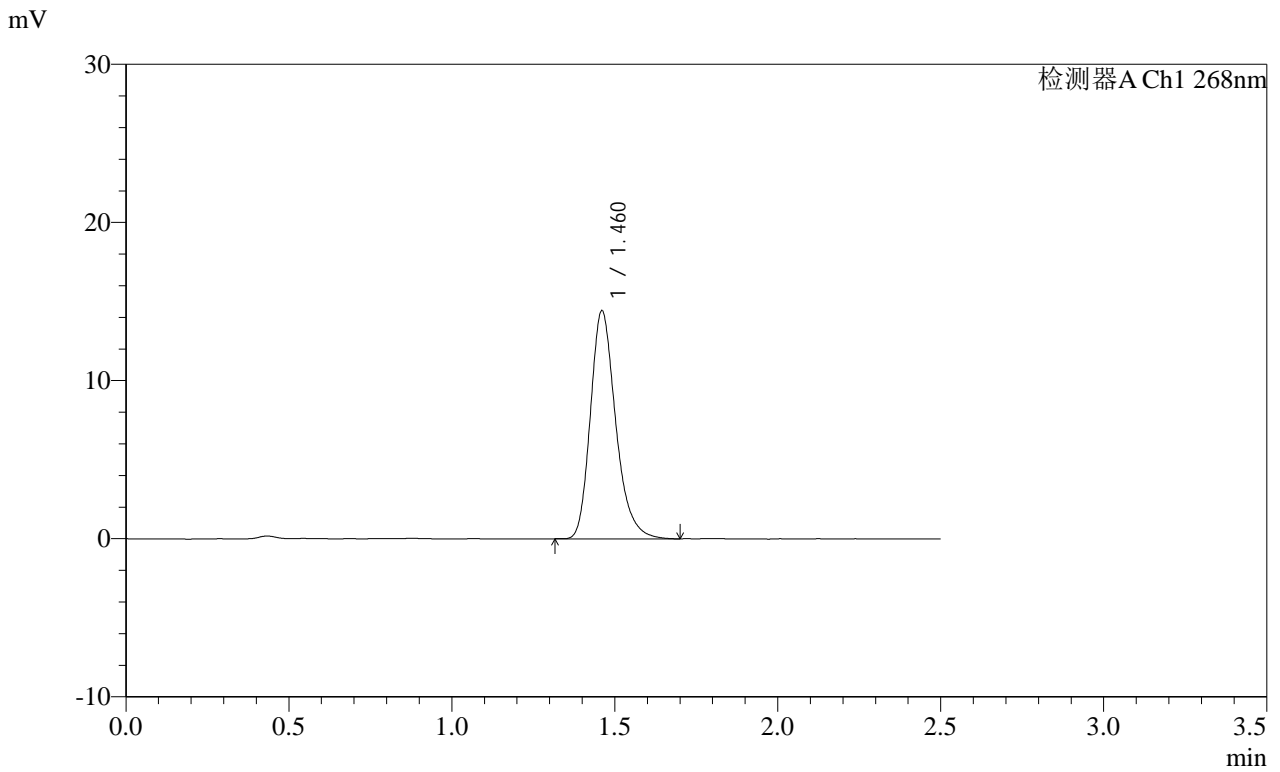
峰号	保留时间	面积	面积%	高度	理论塔板数(USP)	拖尾因子	分离度(USP)
1	1.454	77550	100.000	14420	1761	1.252	--
总计		77550	100.000	14420			

SHIMADZU
LabSolutions SMF-4109

<样品信息>

色谱柱 :XB-C18(50mm*4.6mm,5μm) 流速:1.5ml/min
 柱温 :30°C 波长:268nm
 数据文件名: RC\$SMF-4109 - 0-112/29-859-2 - zzp-2025030221p-8mg-rcqx-pH1.2jz-jyx1-dz1-4.lcd
 方法文件名: RC\$SMF-4109 - SMF-4109-rcqx-FX278.lcm
 批处理文件名: RC\$SMF-4109 - 20250604-rc-FX278.lcb
 样品瓶号: 1-18
 进样体积: 10 μl 版本号:6.115
 进样时间: 2025/06/04 14:20:19 实验者:jiangjinwei
 处理时间(V2): 2025/06/06 11:09:34 处理者:jiangjinwei
 仪器型号:SHIMADZU LC-2050C(FX278)

<色谱图>



<峰表>

检测器A Ch1 268nm

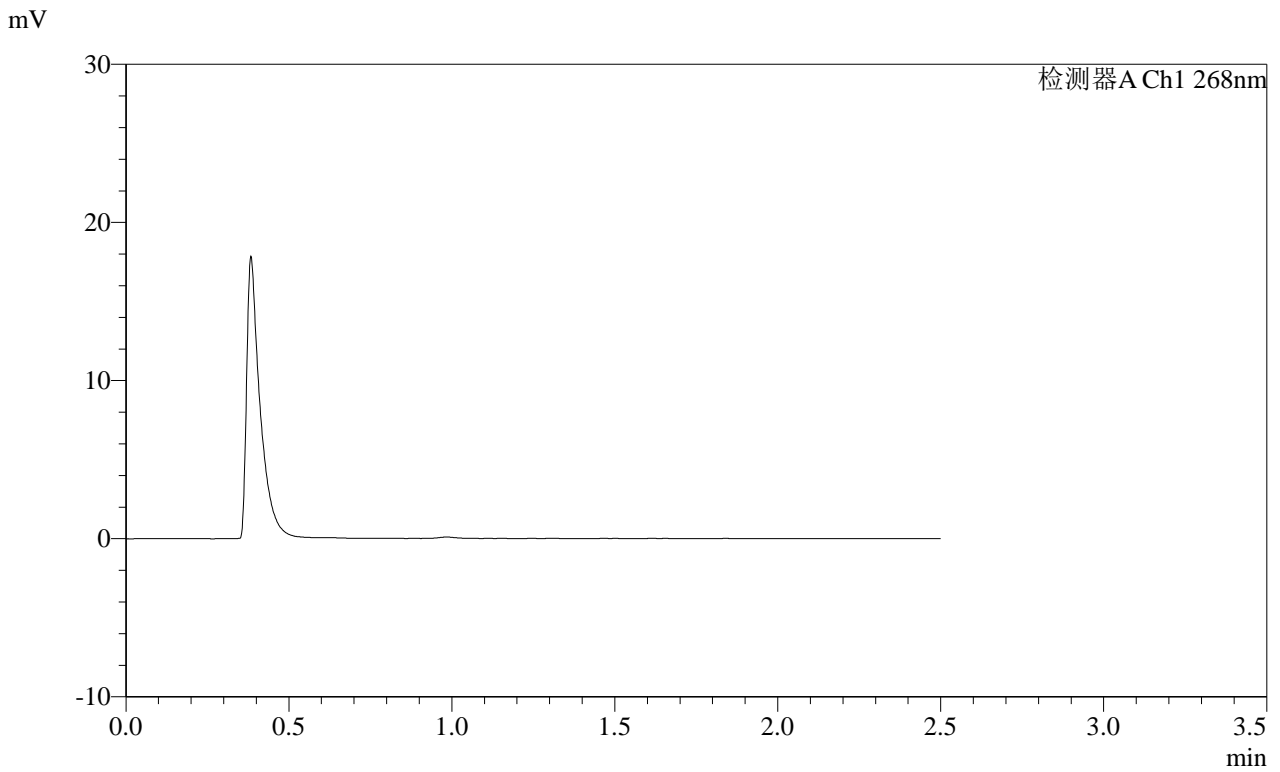
峰号	保留时间	面积	面积%	高度	理论塔板数(USP)	拖尾因子	分离度(USP)
1	1.460	77940	100.000	14367	1756	1.252	--
总计		77940	100.000	14367			

SHIMADZU
LabSolutions SMF-4109

<样品信息>

色谱柱 :XB-C18(50mm*4.6mm,5μm) 流速:1.5ml/min
 柱温 :30°C 波长:268nm
 数据文件名: RC\$SMF-4109 - 0-112/29-861-2 - zzp-2025030221p-8mg-rcqx-pH1.2jz-jyx1-p1-10min.lcd
 方法文件名: RC\$SMF-4109 - SMF-4109-rcqx-FX278.lcm
 批处理文件名: RC\$SMF-4109 - 20250604-rc-FX278.lcb
 样品瓶号: 1-1
 进样体积: 10 μl 版本号:6.115
 进样时间: 2025/06/04 14:26:04 实验者:jiangjinwei
 处理时间(V2): 2025/06/06 11:09:40 处理者:jiangjinwei
 仪器型号:SHIMADZU LC-2050C(FX278)

<色谱图>



<峰表>

检测器A Ch1 268nm

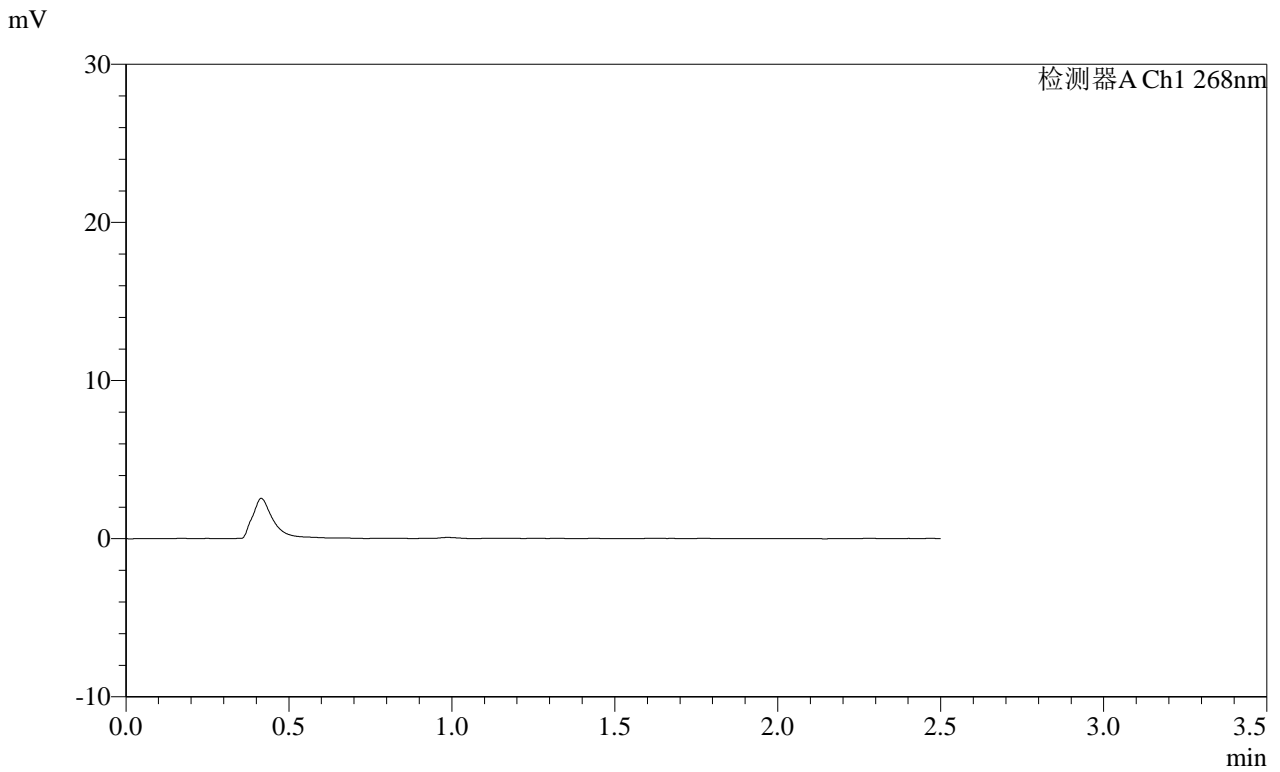
峰号	保留时间	面积	面积%	高度	理论塔板数(USP)	拖尾因子	分离度(USP)
总计							

SHIMADZU
LabSolutions SMF-4109

<样品信息>

色谱柱 :XB-C18(50mm*4.6mm,5μm) 流速:1.5ml/min
 柱温 :30°C 波长:268nm
 数据文件名: RC\$SMF-4109 - 0-112/29-862-2 - zzp-2025030221p-8mg-rcqx-pH1.2jz-jyx1-p2-10min.lcd
 方法文件名: RC\$SMF-4109 - SMF-4109-rcqx-FX278.lcm
 批处理文件名: RC\$SMF-4109 - 20250604-rc-FX278.lcb
 样品瓶号: 1-10
 进样体积: 10 μl 版本号:6.115
 进样时间: 2025/06/04 14:28:57 实验者:jiangjinwei
 处理时间(V2): 2025/06/06 11:09:43 处理者:jiangjinwei
 仪器型号:SHIMADZU LC-2050C(FX278)

<色谱图>



<峰表>

检测器A Ch1 268nm

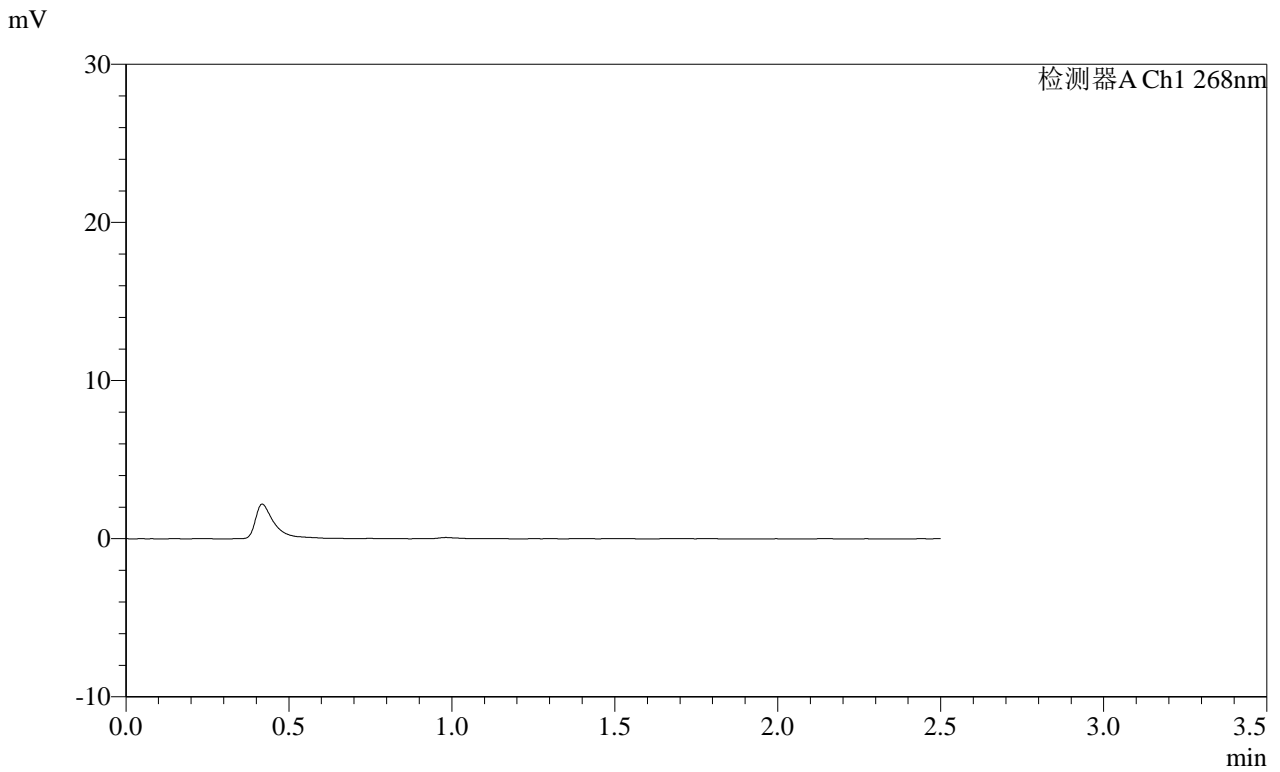
峰号	保留时间	面积	面积%	高度	理论塔板数(USP)	拖尾因子	分离度(USP)
总计							

SHIMADZU
LabSolutions SMF-4109

<样品信息>

色谱柱 :XB-C18(50mm*4.6mm,5μm) 流速:1.5ml/min
 柱温 :30°C 波长:268nm
 数据文件名: RC\$SMF-4109 - 0-112/29-863-2 - zzp-2025030221p-8mg-rcqx-pH1.2jz-jyx1-p3-10min.lcd
 方法文件名: RC\$SMF-4109 - SMF-4109-rcqx-FX278.lcm
 批处理文件名: RC\$SMF-4109 - 20250604-rc-FX278.lcb
 样品瓶号: 1-19
 进样体积: 10 μl 版本号:6.115
 进样时间: 2025/06/04 14:31:49 实验者:jiangjinwei
 处理时间(V2): 2025/06/06 11:09:45 处理者:jiangjinwei
 仪器型号:SHIMADZU LC-2050C(FX278)

<色谱图>



<峰表>

检测器A Ch1 268nm

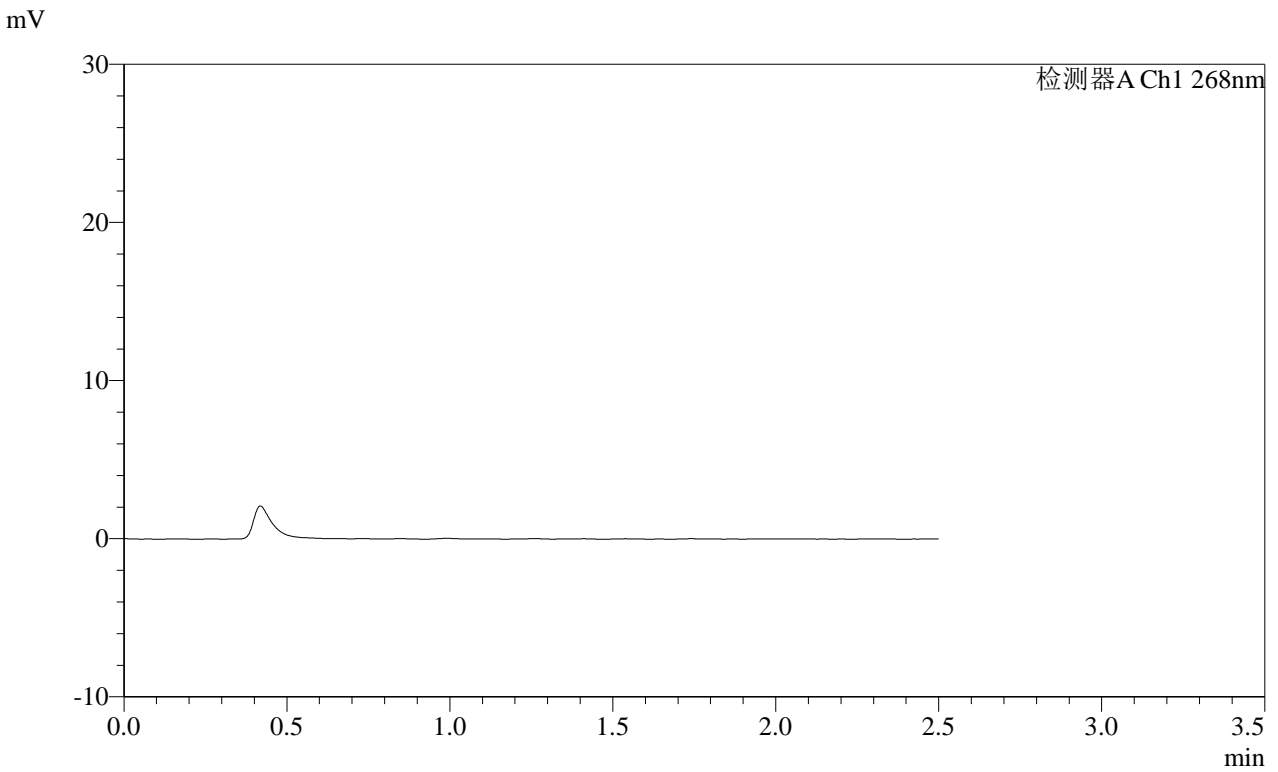
峰号	保留时间	面积	面积%	高度	理论塔板数(USP)	拖尾因子	分离度(USP)
总计							

SHIMADZU
LabSolutions SMF-4109

<样品信息>

色谱柱 :XB-C18(50mm*4.6mm,5μm) 流速:1.5ml/min
 柱温 :30°C 波长:268nm
 数据文件名: RC\$SMF-4109 - 0-112/29-864-2 - zzp-2025030221p-8mg-rcqx-pH1.2jz-jyx1-p4-10min.lcd
 方法文件名: RC\$SMF-4109 - SMF-4109-rcqx-FX278.lcm
 批处理文件名: RC\$SMF-4109 - 20250604-rc-FX278.lcb
 样品瓶号: 1-28
 进样体积: 10 μl 版本号:6.115
 进样时间: 2025/06/04 14:34:41 实验者: jiangjinwei
 处理时间 (V2) : 2025/06/06 11:09:48 处理者: jiangjinwei
 仪器型号:SHIMADZU LC-2050C(FX278)

<色谱图>



<峰表>

检测器A Ch1 268nm

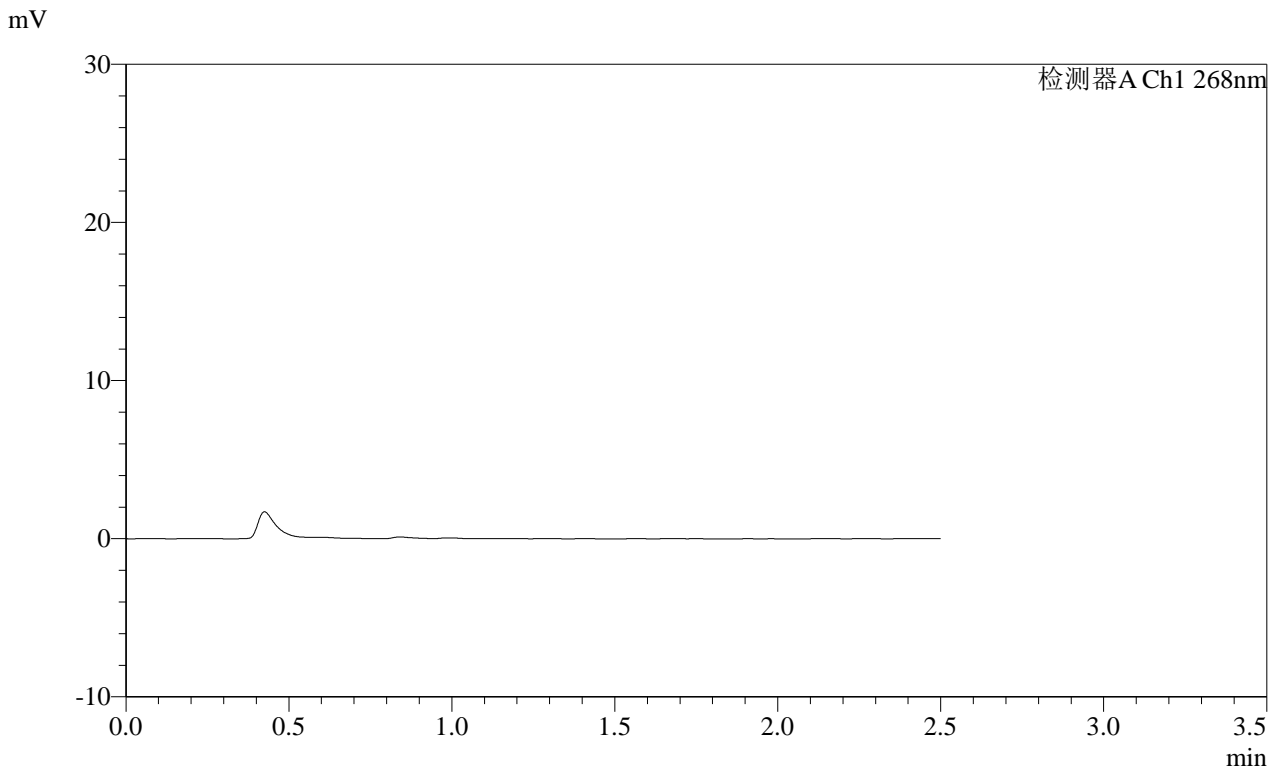
峰号	保留时间	面积	面积%	高度	理论塔板数(USP)	拖尾因子	分离度(USP)
总计							

SHIMADZU
LabSolutions SMF-4109

<样品信息>

色谱柱 :XB-C18(50mm*4.6mm,5μm) 流速:1.5ml/min
 柱温 :30°C 波长:268nm
 数据文件名: RC\$SMF-4109 - 0-112/29-866-2 - zzp-2025030221p-8mg-rcqx-pH1.2jz-jyx1-p6-10min.lcd
 方法文件名: RC\$SMF-4109 - SMF-4109-rcqx-FX278.lcm
 批处理文件名: RC\$SMF-4109 - 20250604-rc-FX278.lcb
 样品瓶号: 1-46
 进样体积: 10 μl 版本号:6.115
 进样时间: 2025/06/04 14:40:25 实验者:jiangjinwei
 处理时间(V2): 2025/06/06 11:09:53 处理者:jiangjinwei
 仪器型号:SHIMADZU LC-2050C(FX278)

<色谱图>



<峰表>

检测器A Ch1 268nm

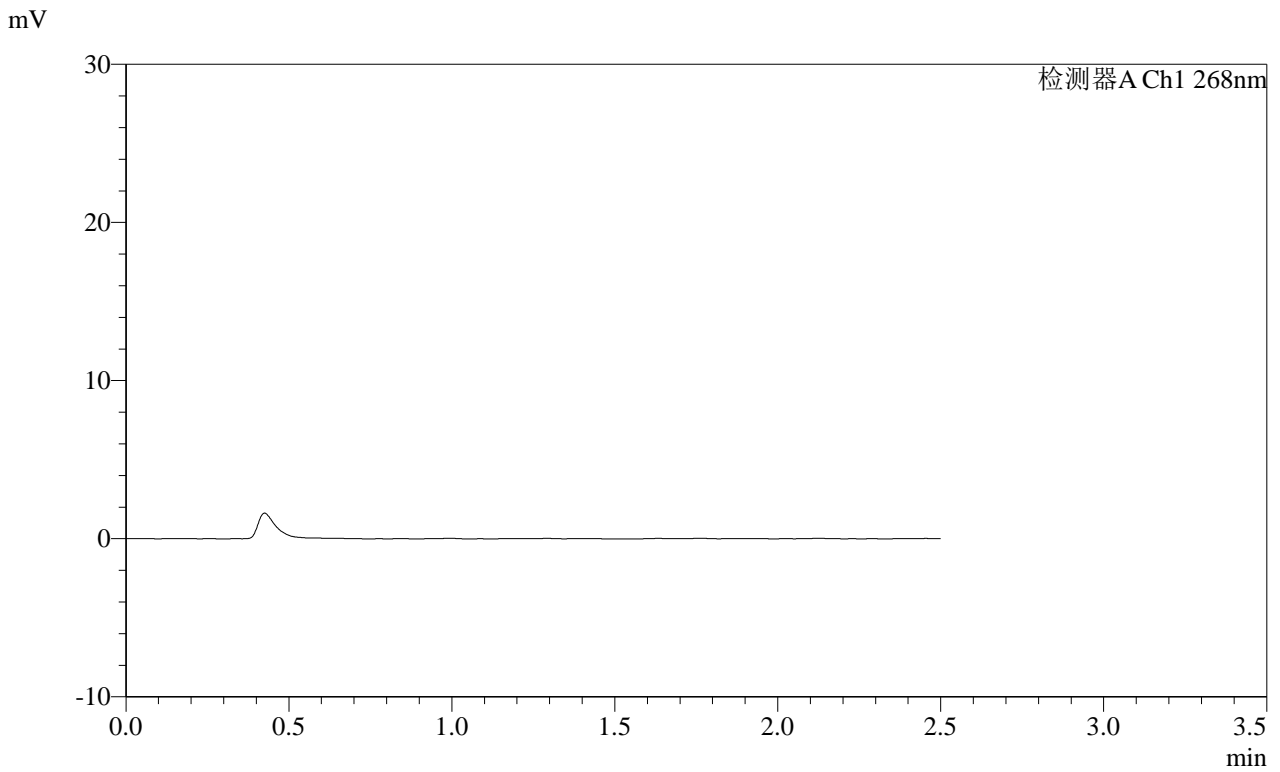
峰号	保留时间	面积	面积%	高度	理论塔板数(USP)	拖尾因子	分离度(USP)
总计							

SHIMADZU
LabSolutions SMF-4109

<样品信息>

色谱柱 :XB-C18(50mm*4.6mm,5μm) 流速:1.5ml/min
 柱温 :30°C 波长:268nm
 数据文件名: RC\$SMF-4109 - 0-112/29-867-2 - zzp-2025030221p-8mg-rcqx-pH1.2jz-jyx1-p1-15min.lcd
 方法文件名: RC\$SMF-4109 - SMF-4109-rcqx-FX278.lcm
 批处理文件名: RC\$SMF-4109 - 20250604-rc-FX278.lcb
 样品瓶号: 1-2
 进样体积: 10 μl 版本号:6.115
 进样时间: 2025/06/04 14:43:17 实验者:jiangjinwei
 处理时间(V2): 2025/06/06 11:09:56 处理者:jiangjinwei
 仪器型号:SHIMADZU LC-2050C(FX278)

<色谱图>



<峰表>

检测器A Ch1 268nm

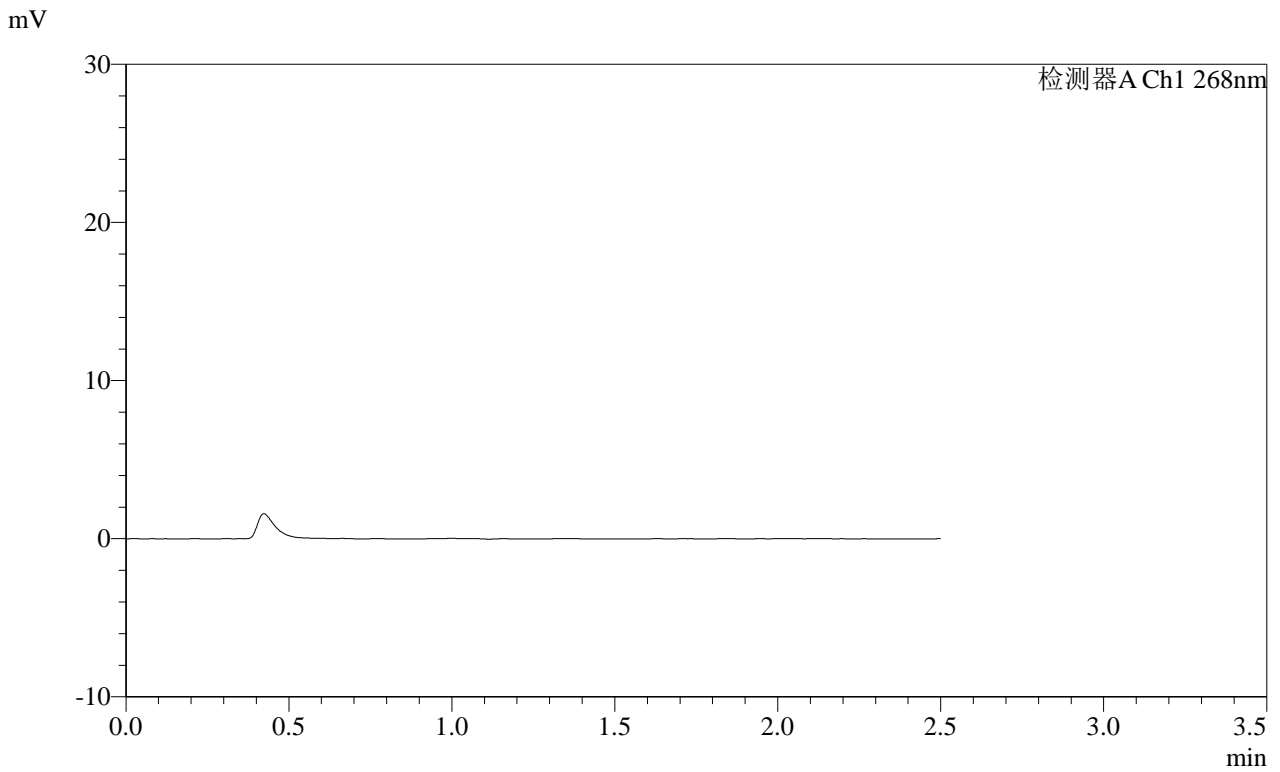
峰号	保留时间	面积	面积%	高度	理论塔板数(USP)	拖尾因子	分离度(USP)
总计							

SHIMADZU
LabSolutions **SMF-4109**

<样品信息>

色谱柱 :XB-C18(50mm*4.6mm,5μm) 流速:1.5ml/min
 柱温 :30°C 波长:268nm
 数据文件名: RC\$SMF-4109 - 0-112/29-868-2 - zzp-2025030221p-8mg-rcqx-pH1.2jz-jyx1-p2-15min.lcd
 方法文件名: RC\$SMF-4109 - SMF-4109-rcqx-FX278.lcm
 批处理文件名: RC\$SMF-4109 - 20250604-rc-FX278.lcb
 样品瓶号: 1-11
 进样体积: 10 μl 版本号:6.115
 进样时间: 2025/06/04 14:46:10 实验者:jiangjinwei
 处理时间 (V2) : 2025/06/06 11:09:59 处理者:jiangjinwei
 仪器型号:SHIMADZU LC-2050C(FX278)

<色谱图>



<峰表>

检测器A Ch1 268nm

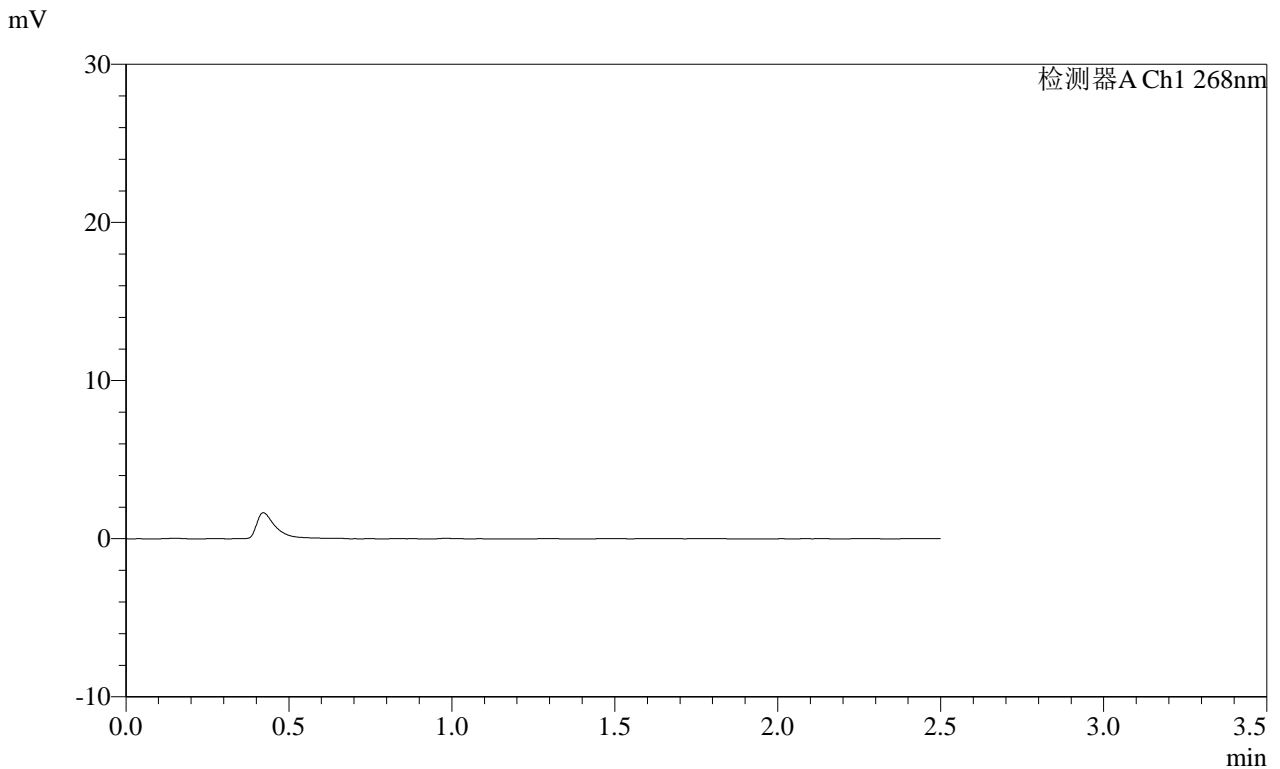
峰号	保留时间	面积	面积%	高度	理论塔板数(USP)	拖尾因子	分离度(USP)
总计							

SHIMADZU
LabSolutions SMF-4109

<样品信息>

色谱柱 :XB-C18(50mm*4.6mm,5μm) 流速:1.5ml/min
 柱温 :30°C 波长:268nm
 数据文件名: RC\$SMF-4109 - 0-112/29-869-2 - zzp-2025030221p-8mg-rcqx-pH1.2jz-jyx1-p3-15min.lcd
 方法文件名: RC\$SMF-4109 - SMF-4109-rcqx-FX278.lcm
 批处理文件名: RC\$SMF-4109 - 20250604-rc-FX278.lcb
 样品瓶号: 1-20
 进样体积: 10 μl 版本号:6.115
 进样时间: 2025/06/04 14:49:02 实验者:jiangjinwei
 处理时间 (V2) : 2025/06/06 11:10:01 处理者:jiangjinwei
 仪器型号:SHIMADZU LC-2050C(FX278)

<色谱图>



<峰表>

检测器A Ch1 268nm

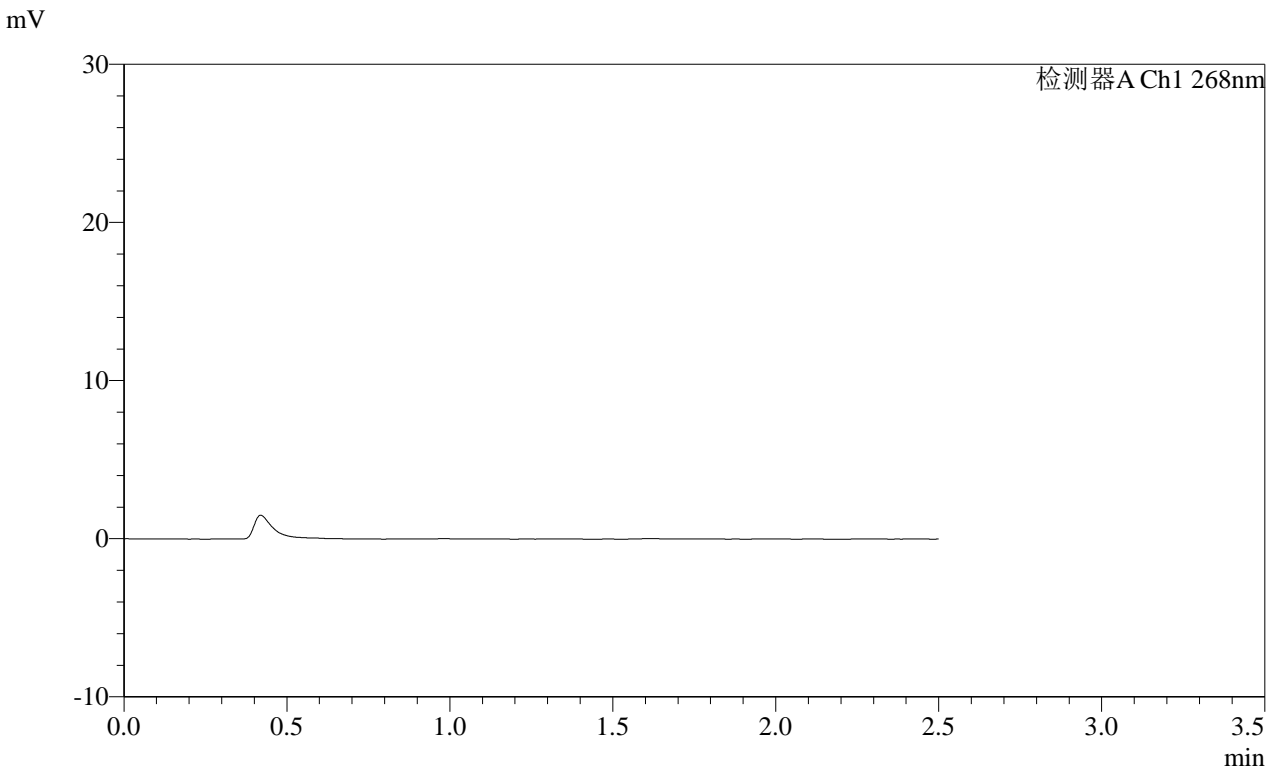
峰号	保留时间	面积	面积%	高度	理论塔板数(USP)	拖尾因子	分离度(USP)
总计							

SHIMADZU
LabSolutions SMF-4109

<样品信息>

色谱柱 :XB-C18(50mm*4.6mm,5μm) 流速:1.5ml/min
 柱温 :30°C 波长:268nm
 数据文件名: RC\$SMF-4109 - 0-112/29-870-2 - zzp-2025030221p-8mg-rcqx-pH1.2jz-jyx1-p4-15min.lcd
 方法文件名: RC\$SMF-4109 - SMF-4109-rcqx-FX278.lcm
 批处理文件名: RC\$SMF-4109 - 20250604-rc-FX278.lcb
 样品瓶号: 1-29
 进样体积: 10 μl 版本号:6.115
 进样时间: 2025/06/04 14:51:54 实验者:jiangjinwei
 处理时间(V2): 2025/06/06 11:10:04 处理者:jiangjinwei
 仪器型号:SHIMADZU LC-2050C(FX278)

<色谱图>



<峰表>

检测器A Ch1 268nm

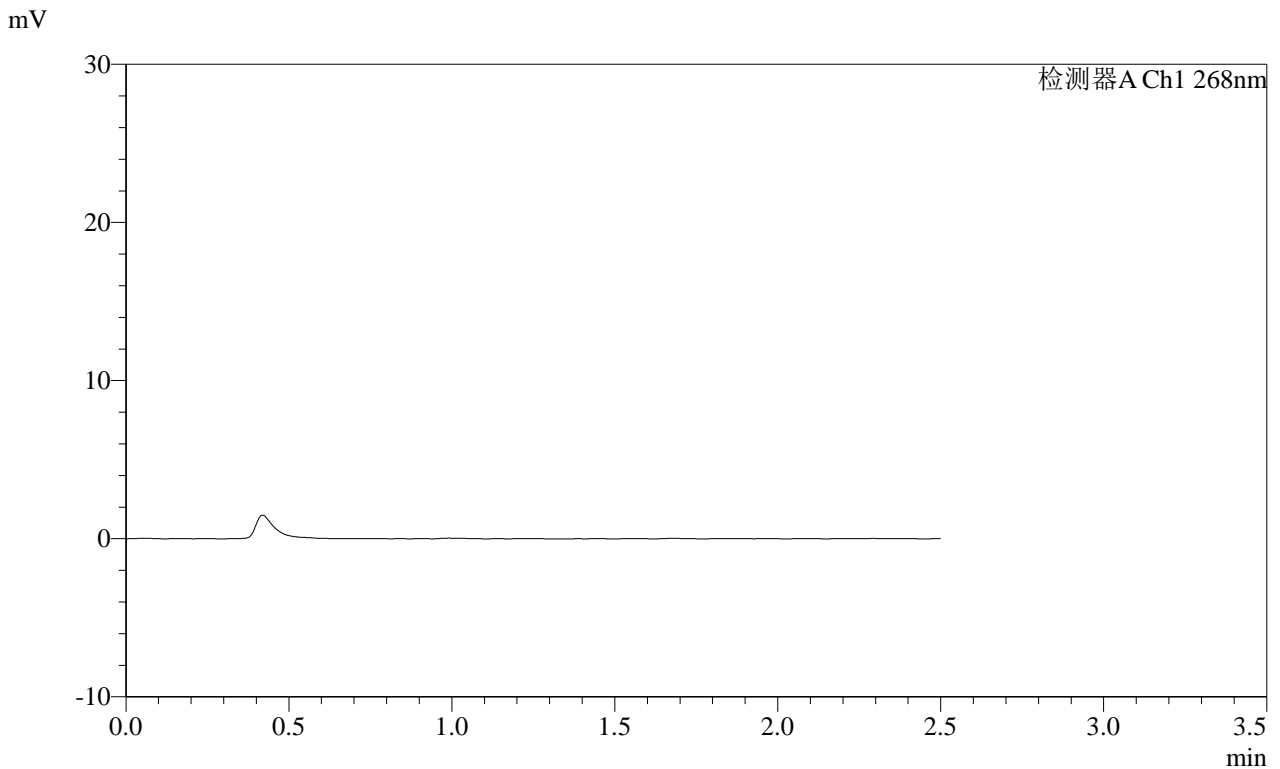
峰号	保留时间	面积	面积%	高度	理论塔板数(USP)	拖尾因子	分离度(USP)
总计							

SHIMADZU
LabSolutions SMF-4109

<样品信息>

色谱柱 :XB-C18(50mm*4.6mm,5μm)	流速:1.5ml/min
柱温 :30°C	波长:268nm
数据文件名: RC\$SMF-4109 - 0-112/29-871-2 - zzp-2025030221p-8mg-rcqx-pH1.2jz-jyx1-p5-15min.lcd	
方法文件名: RC\$SMF-4109 - SMF-4109-rcqx-FX278.lcm	
批处理文件名: RC\$SMF-4109 - 20250604-rc-FX278.lcb	
样品瓶号: 1-38	版本号:6.115
进样体积: 10 μl	实验者: jiangjinwei
进样时间: 2025/06/04 14:54:46	处理者: jiangjinwei
处理时间 (V2) : 2025/06/06 11:10:07	
仪器型号:SHIMADZU LC-2050C(FX278)	

<色谱图>



<峰表>

检测器A Ch1 268nm

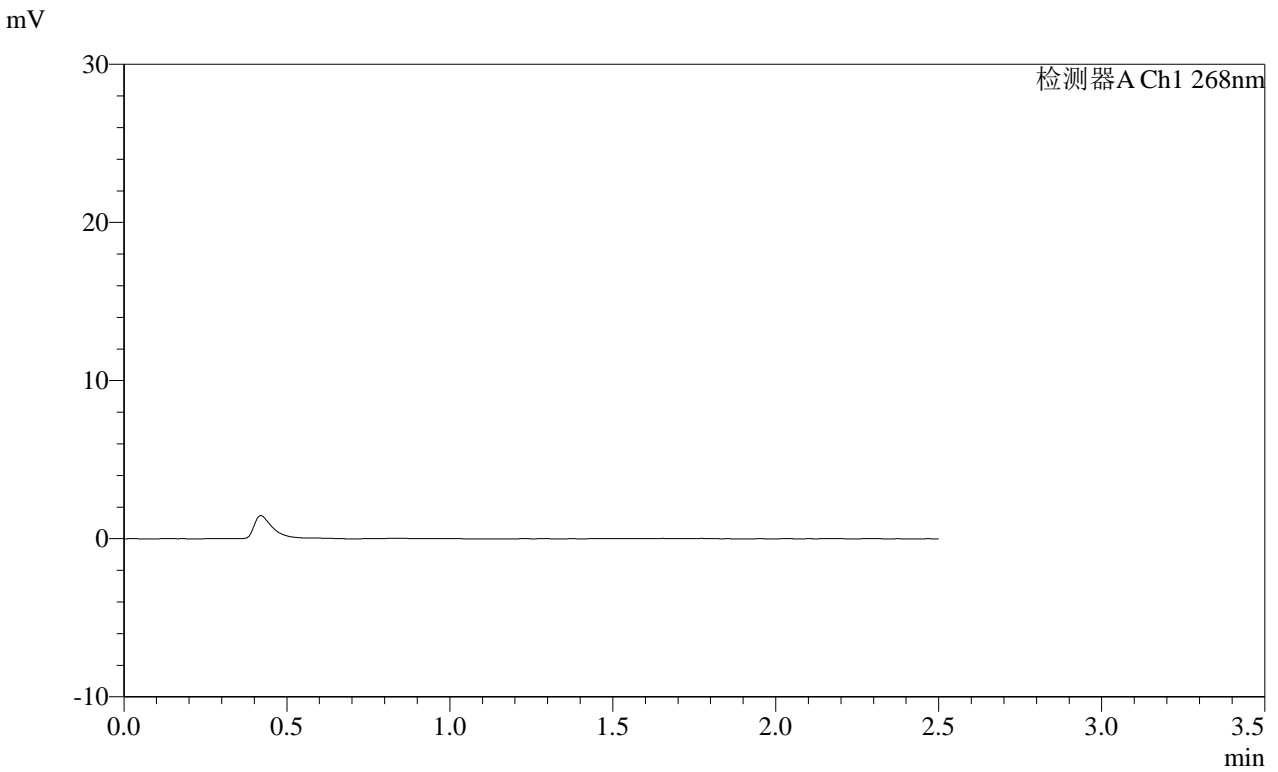
峰号	保留时间	面积	面积%	高度	理论塔板数(USP)	拖尾因子	分离度(USP)
总计							

SHIMADZU
LabSolutions SMF-4109

<样品信息>

色谱柱 :XB-C18(50mm*4.6mm,5μm) 流速:1.5ml/min
 柱温 :30°C 波长:268nm
 数据文件名: RC\$SMF-4109 - 0-112/29-872-2 - zzp-2025030221p-8mg-rcqx-pH1.2jz-jyx1-p6-15min.lcd
 方法文件名: RC\$SMF-4109 - SMF-4109-rcqx-FX278.lcm
 批处理文件名: RC\$SMF-4109 - 20250604-rc-FX278.lcb
 样品瓶号: 1-47
 进样体积: 10 μl 版本号:6.115
 进样时间: 2025/06/04 14:57:38 实验者:jiangjinwei
 处理时间(V2): 2025/06/06 11:10:10 处理者:jiangjinwei
 仪器型号:SHIMADZU LC-2050C(FX278)

<色谱图>



<峰表>

检测器A Ch1 268nm

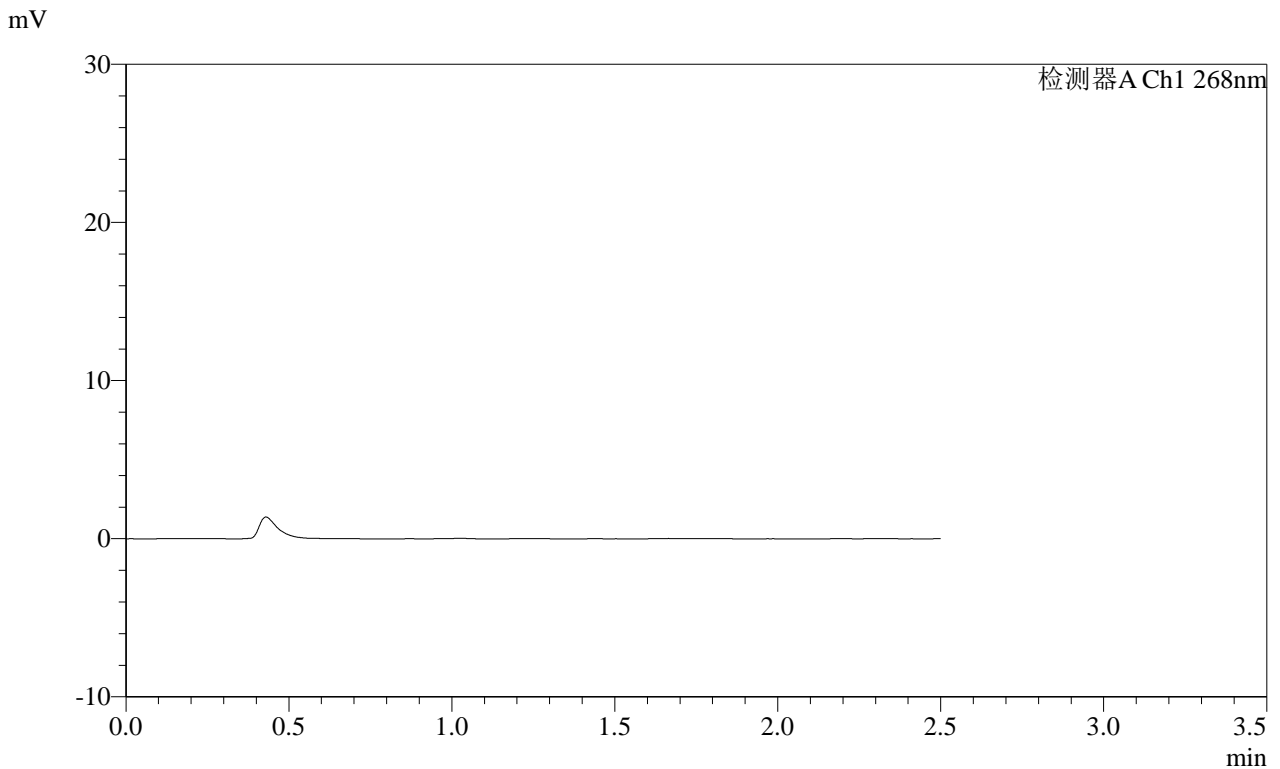
峰号	保留时间	面积	面积%	高度	理论塔板数(USP)	拖尾因子	分离度(USP)
总计							

SHIMADZU
LabSolutions SMF-4109

<样品信息>

色谱柱 :XB-C18(50mm*4.6mm,5μm) 流速:1.5ml/min
 柱温 :30°C 波长:268nm
 数据文件名: RC\$SMF-4109 - 0-112/29-873-2 - zzp-2025030221p-8mg-rcqx-pH1.2jz-jyx1-p1-20min.lcd
 方法文件名: RC\$SMF-4109 - SMF-4109-rcqx-FX278.lcm
 批处理文件名: RC\$SMF-4109 - 20250604-rc-FX278.lcb
 样品瓶号: 1-3
 进样体积: 10 μl 版本号:6.115
 进样时间: 2025/06/04 15:00:30 实验者:jiangjinwei
 处理时间 (V2) : 2025/06/06 11:10:12 处理者:jiangjinwei
 仪器型号:SHIMADZU LC-2050C(FX278)

<色谱图>



<峰表>

检测器A Ch1 268nm

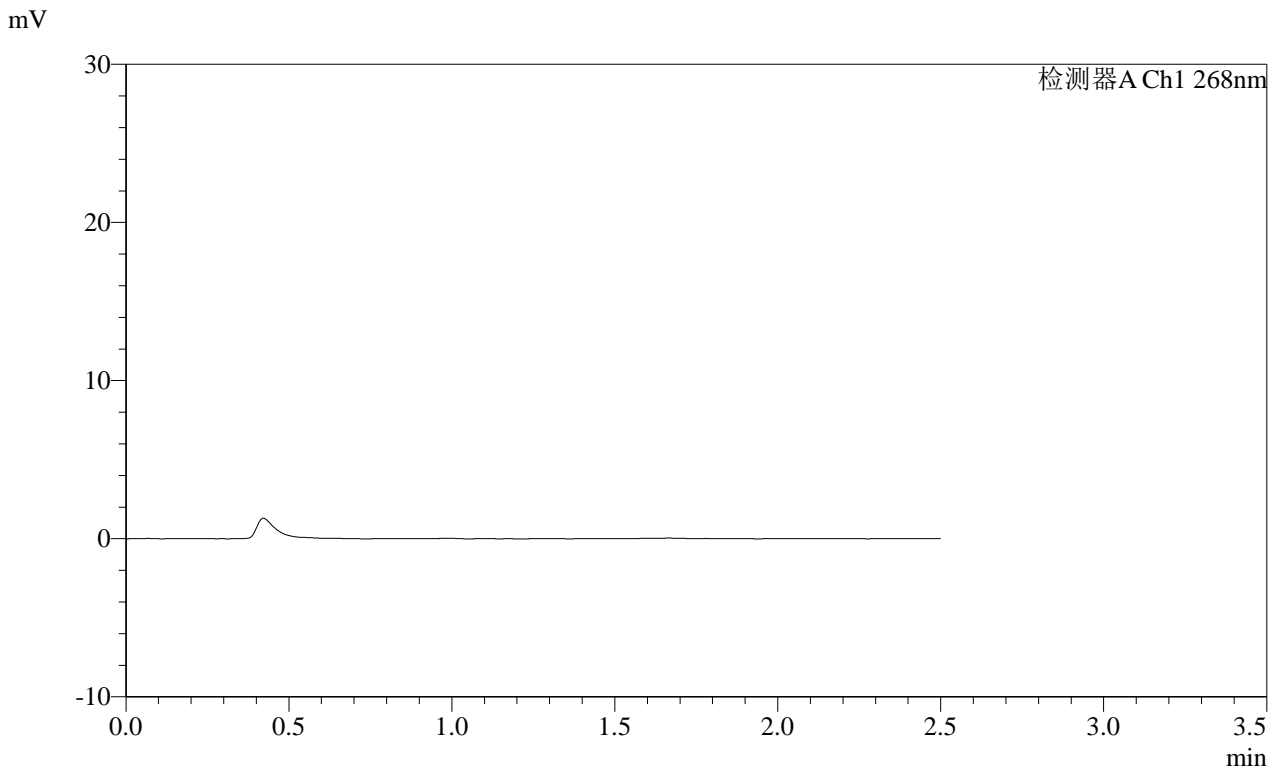
峰号	保留时间	面积	面积%	高度	理论塔板数(USP)	拖尾因子	分离度(USP)
总计							

SHIMADZU
LabSolutions SMF-4109

<样品信息>

色谱柱 :XB-C18(50mm*4.6mm,5μm) 流速:1.5ml/min
 柱温 :30°C 波长:268nm
 数据文件名: RC\$SMF-4109 - 0-112/29-877-2 - zzp-2025030221p-8mg-rcqx-pH1.2jz-jyx1-p5-20min.lcd
 方法文件名: RC\$SMF-4109 - SMF-4109-rcqx-FX278.lcm
 批处理文件名: RC\$SMF-4109 - 20250604-rc-FX278.lcb
 样品瓶号: 1-39
 进样体积: 10 μl 版本号:6.115
 进样时间: 2025/06/04 15:11:57 实验者: jiangjinwei
 处理时间 (V2) : 2025/06/06 11:10:23 处理者: jiangjinwei
 仪器型号:SHIMADZU LC-2050C(FX278)

<色谱图>



<峰表>

检测器A Ch1 268nm

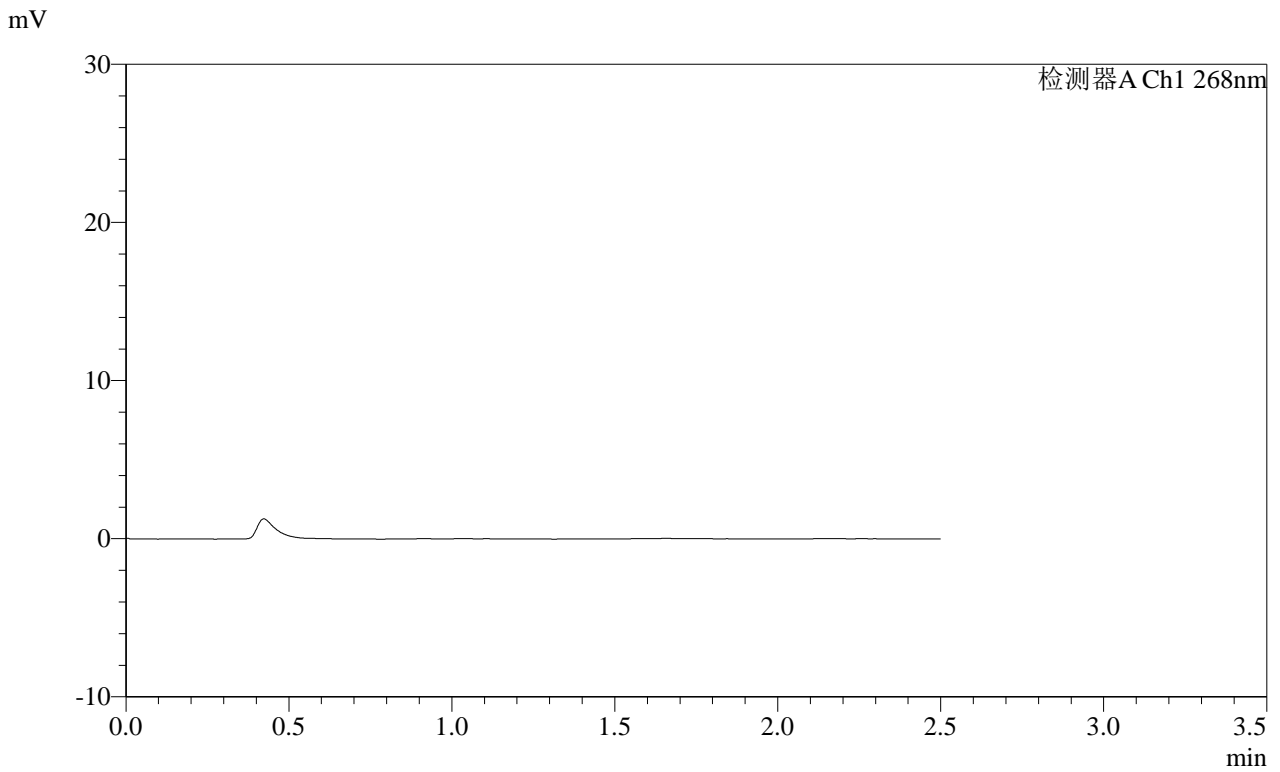
峰号	保留时间	面积	面积%	高度	理论塔板数(USP)	拖尾因子	分离度(USP)
总计							

SHIMADZU
LabSolutions SMF-4109

<样品信息>

色谱柱 :XB-C18(50mm*4.6mm,5μm) 流速:1.5ml/min
 柱温 :30°C 波长:268nm
 数据文件名: RC\$SMF-4109 - 0-112/29-879-2 - zzp-2025030221p-8mg-rcqx-pH1.2jz-jyx1-p1-30min.lcd
 方法文件名: RC\$SMF-4109 - SMF-4109-rcqx-FX278.lcm
 批处理文件名: RC\$SMF-4109 - 20250604-rc-FX278.lcb
 样品瓶号: 1-4
 进样体积: 10 μl 版本号:6.115
 进样时间: 2025/06/04 15:17:41 实验者:jiangjinwei
 处理时间 (V2) : 2025/06/06 11:10:28 处理者:jiangjinwei
 仪器型号:SHIMADZU LC-2050C(FX278)

<色谱图>



<峰表>

检测器A Ch1 268nm

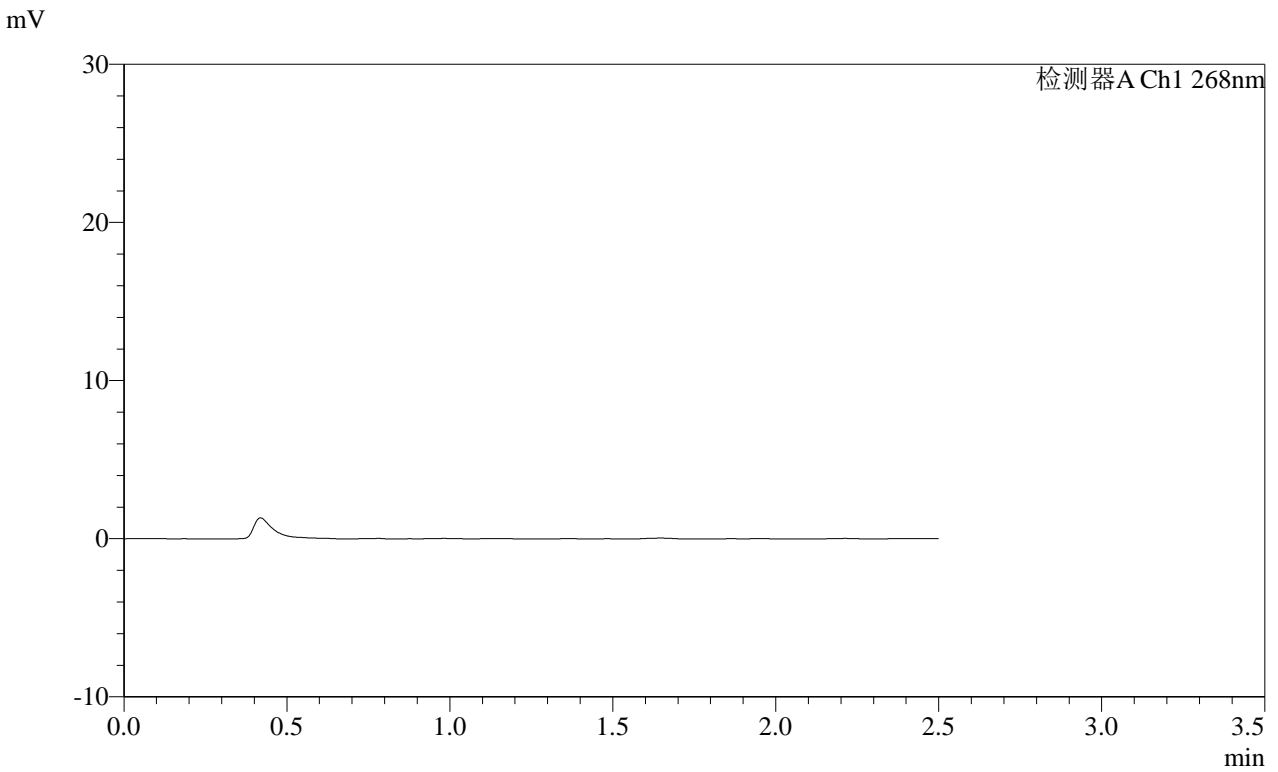
峰号	保留时间	面积	面积%	高度	理论塔板数(USP)	拖尾因子	分离度(USP)
总计							

SHIMADZU
LabSolutions SMF-4109

<样品信息>

色谱柱 :XB-C18(50mm*4.6mm,5μm) 流速:1.5ml/min
 柱温 :30°C 波长:268nm
 数据文件名: RC\$SMF-4109 - 0-112/29-880-2 - zzp-2025030221p-8mg-rcqx-pH1.2jz-jyx1-p2-30min.lcd
 方法文件名: RC\$SMF-4109 - SMF-4109-rcqx-FX278.lcm
 批处理文件名: RC\$SMF-4109 - 20250604-rc-FX278.lcb
 样品瓶号: 1-13
 进样体积: 10 μl 版本号:6.115
 进样时间: 2025/06/04 15:20:33 实验者:jiangjinwei
 处理时间(V2): 2025/06/06 11:10:30 处理者:jiangjinwei
 仪器型号:SHIMADZU LC-2050C(FX278)

<色谱图>



<峰表>

检测器A Ch1 268nm

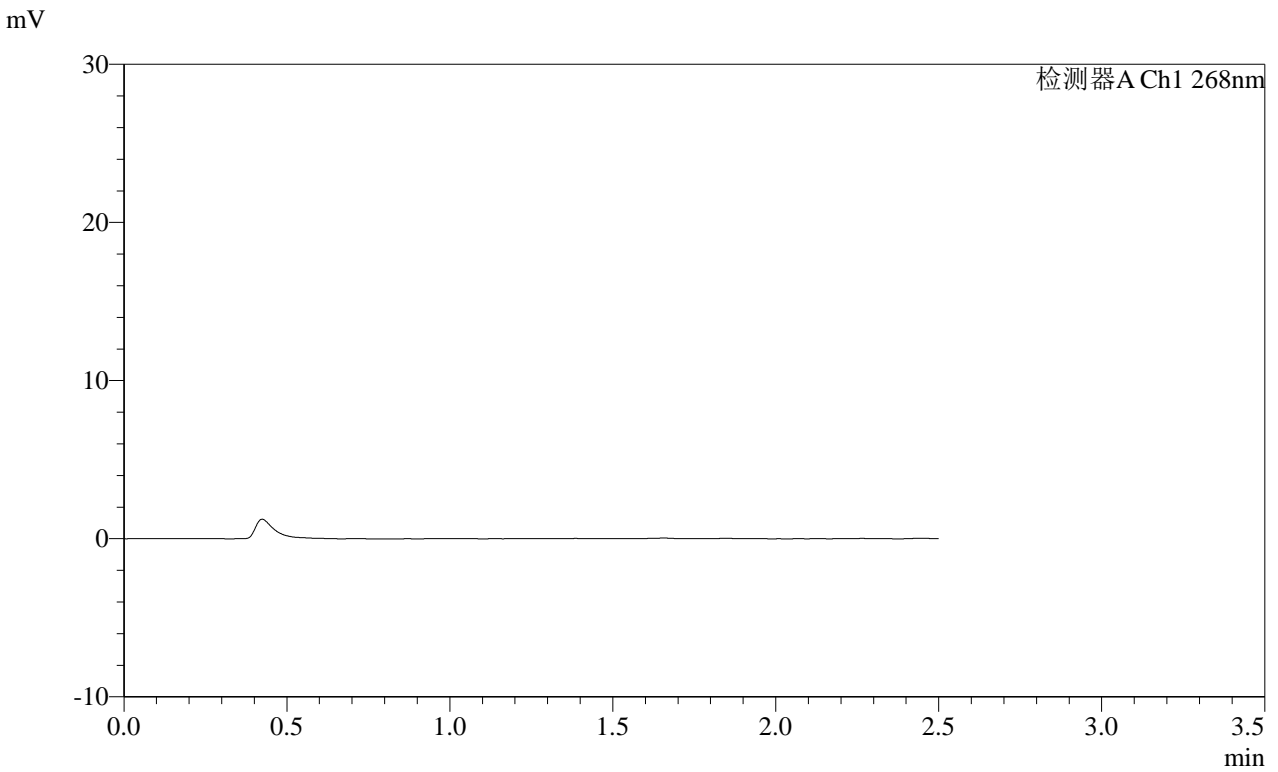
峰号	保留时间	面积	面积%	高度	理论塔板数(USP)	拖尾因子	分离度(USP)
总计							

SHIMADZU
LabSolutions SMF-4109

<样品信息>

色谱柱 :XB-C18(50mm*4.6mm,5μm) 流速:1.5ml/min
 柱温 :30°C 波长:268nm
 数据文件名: RC\$SMF-4109 - 0-112/29-881-2 - zzp-2025030221p-8mg-rcqx-pH1.2jz-jyx1-p3-30min.lcd
 方法文件名: RC\$SMF-4109 - SMF-4109-rcqx-FX278.lcm
 批处理文件名: RC\$SMF-4109 - 20250604-rc-FX278.lcb
 样品瓶号: 1-22
 进样体积: 10 μl 版本号:6.115
 进样时间: 2025/06/04 15:23:25 实验者:jiangjinwei
 处理时间(V2): 2025/06/06 11:10:33 处理者:jiangjinwei
 仪器型号:SHIMADZU LC-2050C(FX278)

<色谱图>



<峰表>

检测器A Ch1 268nm

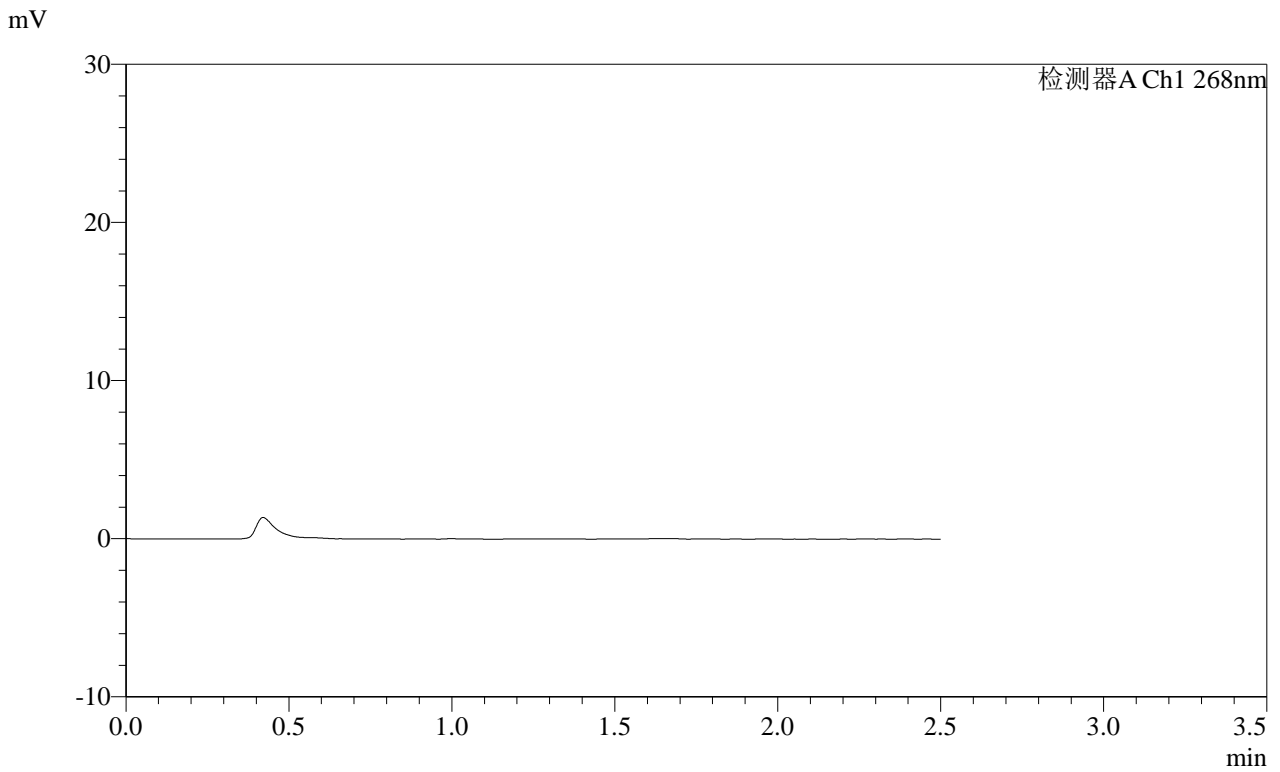
峰号	保留时间	面积	面积%	高度	理论塔板数(USP)	拖尾因子	分离度(USP)
总计							

SHIMADZU
LabSolutions SMF-4109

<样品信息>

色谱柱 :XB-C18(50mm*4.6mm,5μm) 流速:1.5ml/min
 柱温 :30°C 波长:268nm
 数据文件名: RC\$SMF-4109 - 0-112/29-882-2 - zzp-2025030221p-8mg-rcqx-pH1.2jz-jyx1-p4-30min.lcd
 方法文件名: RC\$SMF-4109 - SMF-4109-rcqx-FX278.lcm
 批处理文件名: RC\$SMF-4109 - 20250604-rc-FX278.lcb
 样品瓶号: 1-31
 进样体积: 10 μl 版本号:6.115
 进样时间: 2025/06/04 15:26:17 实验者:jiangjinwei
 处理时间 (V2) : 2025/06/06 11:10:35 处理者:jiangjinwei
 仪器型号:SHIMADZU LC-2050C(FX278)

<色谱图>



<峰表>

检测器A Ch1 268nm

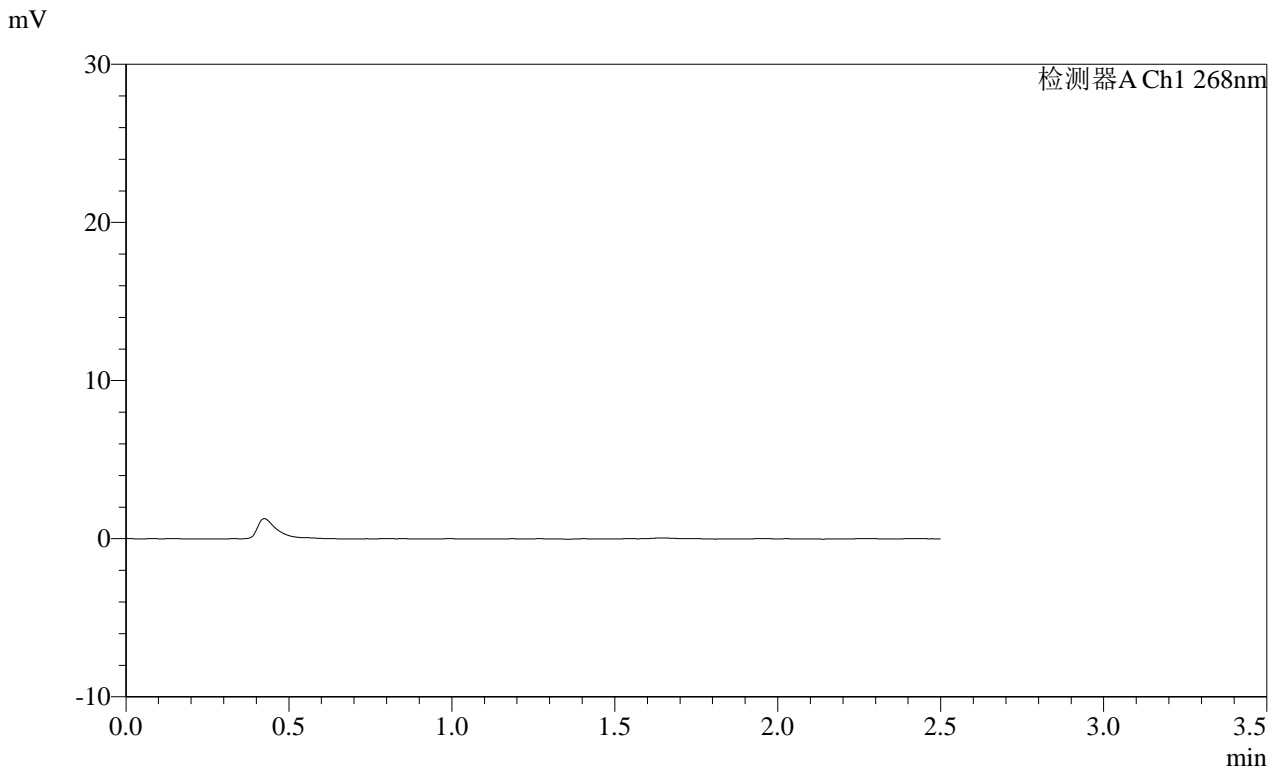
峰号	保留时间	面积	面积%	高度	理论塔板数(USP)	拖尾因子	分离度(USP)
总计							

SHIMADZU
LabSolutions SMF-4109

<样品信息>

色谱柱 :XB-C18(50mm*4.6mm,5μm) 流速:1.5ml/min
 柱温 :30°C 波长:268nm
 数据文件名: RC\$SMF-4109 - 0-112/29-885-2 - zzp-2025030221p-8mg-rcqx-pH1.2jz-jyx1-p1-45min.lcd
 方法文件名: RC\$SMF-4109 - SMF-4109-rcqx-FX278.lcm
 批处理文件名: RC\$SMF-4109 - 20250604-rc-FX278.lcb
 样品瓶号: 1-5
 进样体积: 10 μl 版本号:6.115
 进样时间: 2025/06/04 15:34:53 实验者: jiangjinwei
 处理时间 (V2): 2025/06/06 11:10:43 处理者: jiangjinwei
 仪器型号:SHIMADZU LC-2050C(FX278)

<色谱图>



<峰表>

检测器A Ch1 268nm

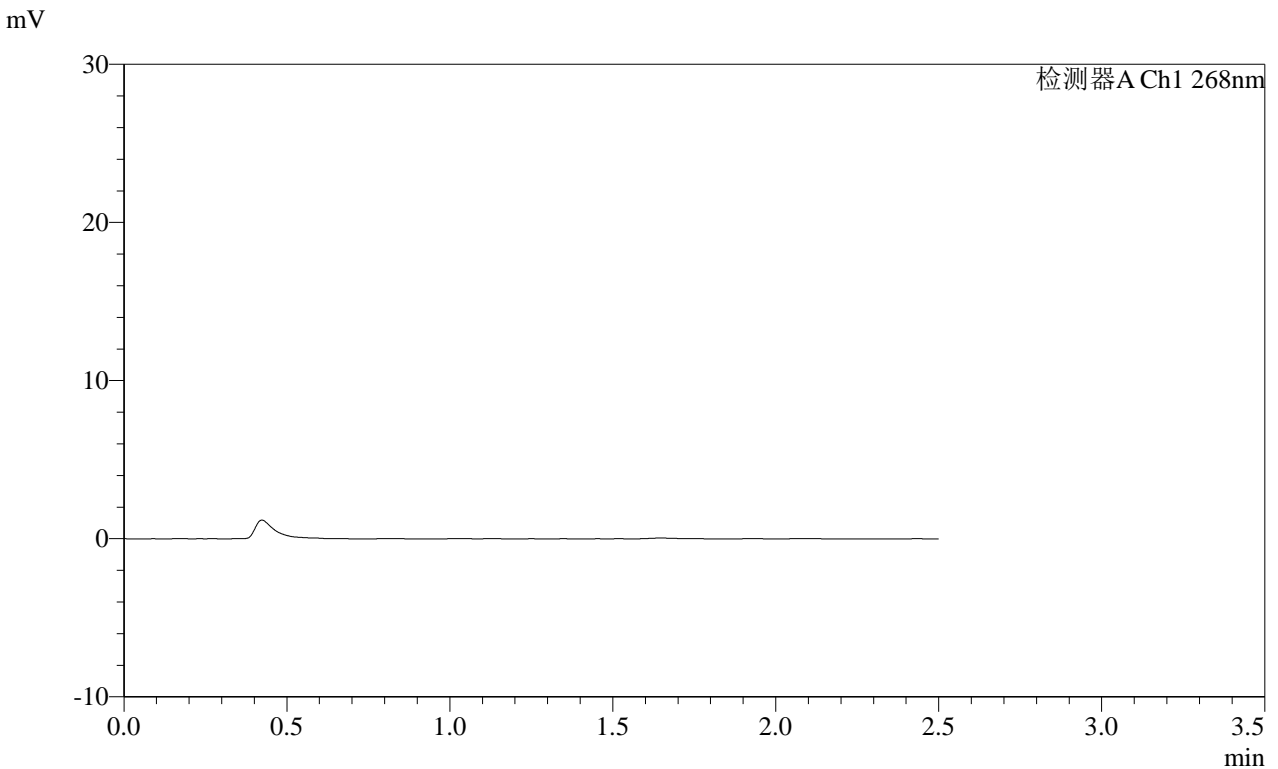
峰号	保留时间	面积	面积%	高度	理论塔板数(USP)	拖尾因子	分离度(USP)
总计							

SHIMADZU
LabSolutions SMF-4109

<样品信息>

色谱柱 :XB-C18(50mm*4.6mm,5μm) 流速:1.5ml/min
 柱温 :30°C 波长:268nm
 数据文件名: RC\$SMF-4109 - 0-112/29-886-2 - zzp-2025030221p-8mg-rcqx-pH1.2jz-jyx1-p2-45min.lcd
 方法文件名: RC\$SMF-4109 - SMF-4109-rcqx-FX278.lcm
 批处理文件名: RC\$SMF-4109 - 20250604-rc-FX278.lcb
 样品瓶号: 1-14
 进样体积: 10 μl 版本号:6.115
 进样时间: 2025/06/04 15:37:45 实验者:jiangjinwei
 处理时间(V2): 2025/06/06 11:10:46 处理者:jiangjinwei
 仪器型号:SHIMADZU LC-2050C(FX278)

<色谱图>



<峰表>

检测器A Ch1 268nm

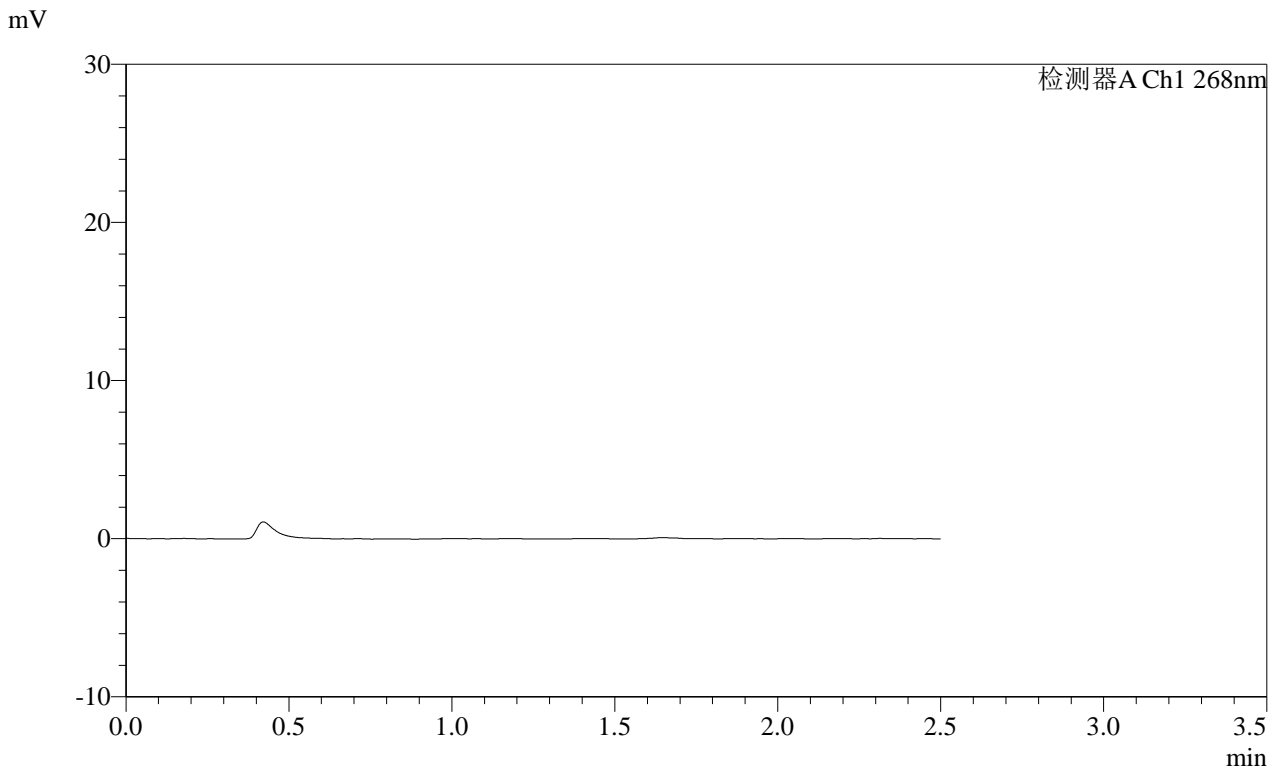
峰号	保留时间	面积	面积%	高度	理论塔板数(USP)	拖尾因子	分离度(USP)
总计							

SHIMADZU
LabSolutions SMF-4109

<样品信息>

色谱柱 :XB-C18(50mm*4.6mm,5μm) 流速:1.5ml/min
 柱温 :30°C 波长:268nm
 数据文件名: RC\$SMF-4109 - 0-112/29-891-2 - zzp-2025030221p-8mg-rcqx-pH1.2jz-jyx1-p1-60min.lcd
 方法文件名: RC\$SMF-4109 - SMF-4109-rcqx-FX278.lcm
 批处理文件名: RC\$SMF-4109 - 20250604-rc-FX278.lcb
 样品瓶号: 1-6
 进样体积: 10 μl 版本号:6.115
 进样时间: 2025/06/04 15:52:05 实验者: jiangjinwei
 处理时间 (V2) : 2025/06/06 11:10:59 处理者: jiangjinwei
 仪器型号:SHIMADZU LC-2050C(FX278)

<色谱图>



<峰表>

检测器A Ch1 268nm

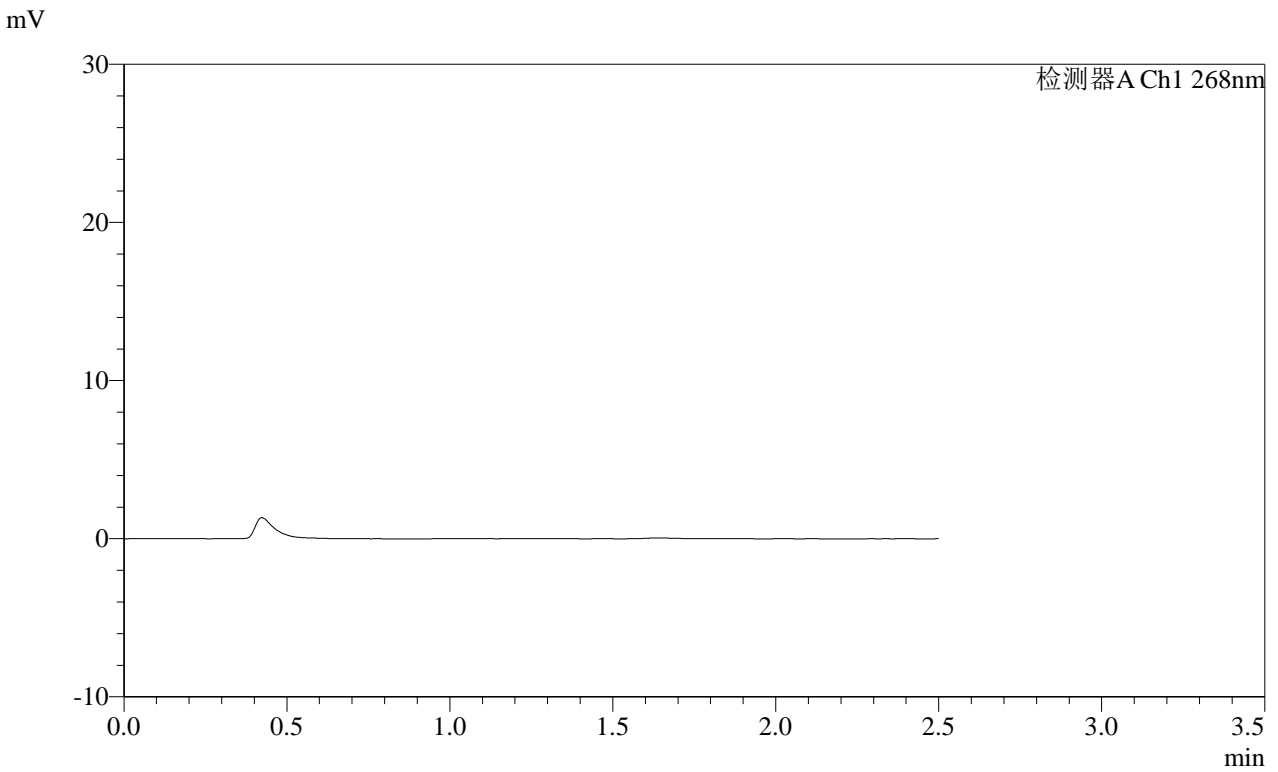
峰号	保留时间	面积	面积%	高度	理论塔板数(USP)	拖尾因子	分离度(USP)
总计							

SHIMADZU
LabSolutions SMF-4109

<样品信息>

色谱柱 :XB-C18(50mm*4.6mm,5μm) 流速:1.5ml/min
 柱温 :30°C 波长:268nm
 数据文件名: RC\$SMF-4109 - 0-112/29-894-2 - zzp-2025030221p-8mg-rcqx-pH1.2jz-jyx1-p4-60min.lcd
 方法文件名: RC\$SMF-4109 - SMF-4109-rcqx-FX278.lcm
 批处理文件名: RC\$SMF-4109 - 20250604-rc-FX278.lcb
 样品瓶号: 1-33
 进样体积: 10 μl 版本号:6.115
 进样时间: 2025/06/04 16:00:41 实验者:jiangjinwei
 处理时间 (V2) : 2025/06/06 11:11:08 处理者:jiangjinwei
 仪器型号:SHIMADZU LC-2050C(FX278)

<色谱图>



<峰表>

检测器A Ch1 268nm

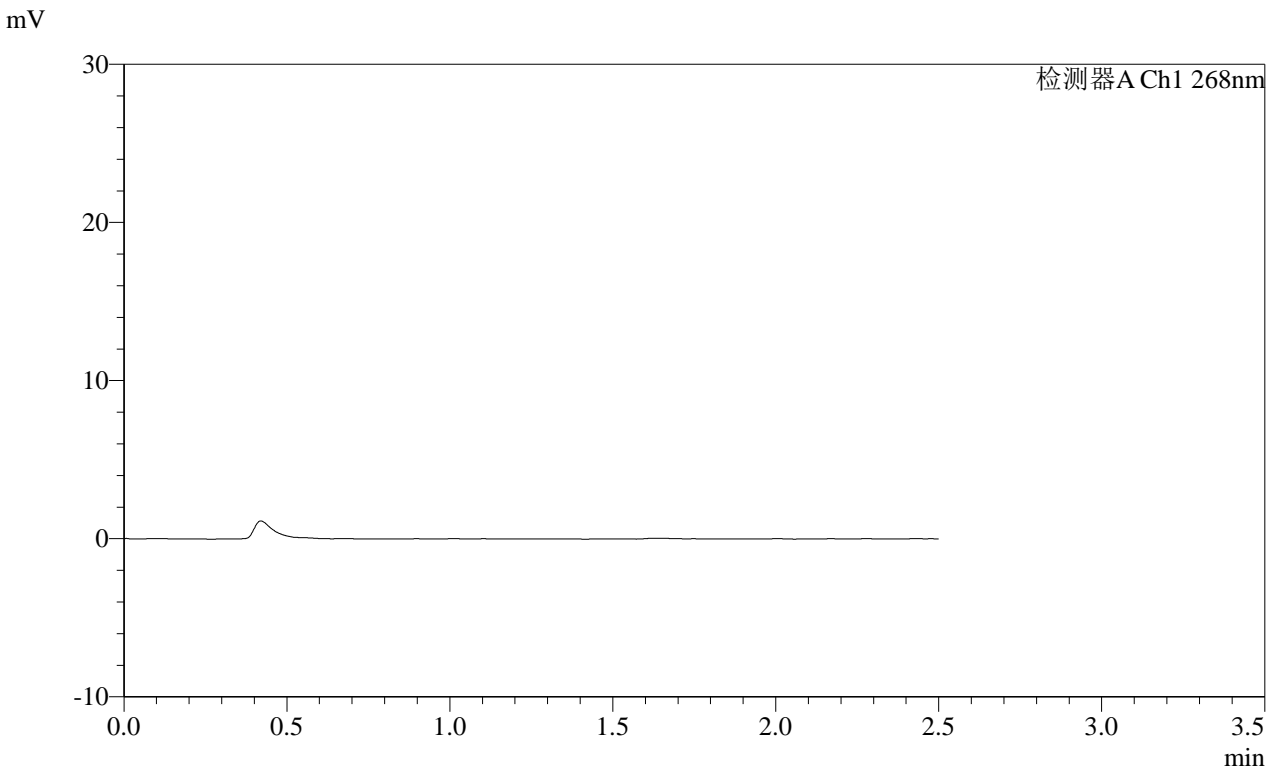
峰号	保留时间	面积	面积%	高度	理论塔板数(USP)	拖尾因子	分离度(USP)
总计							

SHIMADZU
LabSolutions SMF-4109

<样品信息>

色谱柱 :XB-C18(50mm*4.6mm,5μm) 流速:1.5ml/min
 柱温 :30°C 波长:268nm
 数据文件名: RC\$SMF-4109 - 0-112/29-895-2 - zzp-2025030221p-8mg-rcqx-pH1.2jz-jyx1-p5-60min.lcd
 方法文件名: RC\$SMF-4109 - SMF-4109-rcqx-FX278.lcm
 批处理文件名: RC\$SMF-4109 - 20250604-rc-FX278.lcb
 样品瓶号: 1-42
 进样体积: 10 μl 版本号:6.115
 进样时间: 2025/06/04 16:03:33 实验者:jiangjinwei
 处理时间(V2): 2025/06/06 11:11:11 处理者:jiangjinwei
 仪器型号:SHIMADZU LC-2050C(FX278)

<色谱图>



<峰表>

检测器A Ch1 268nm

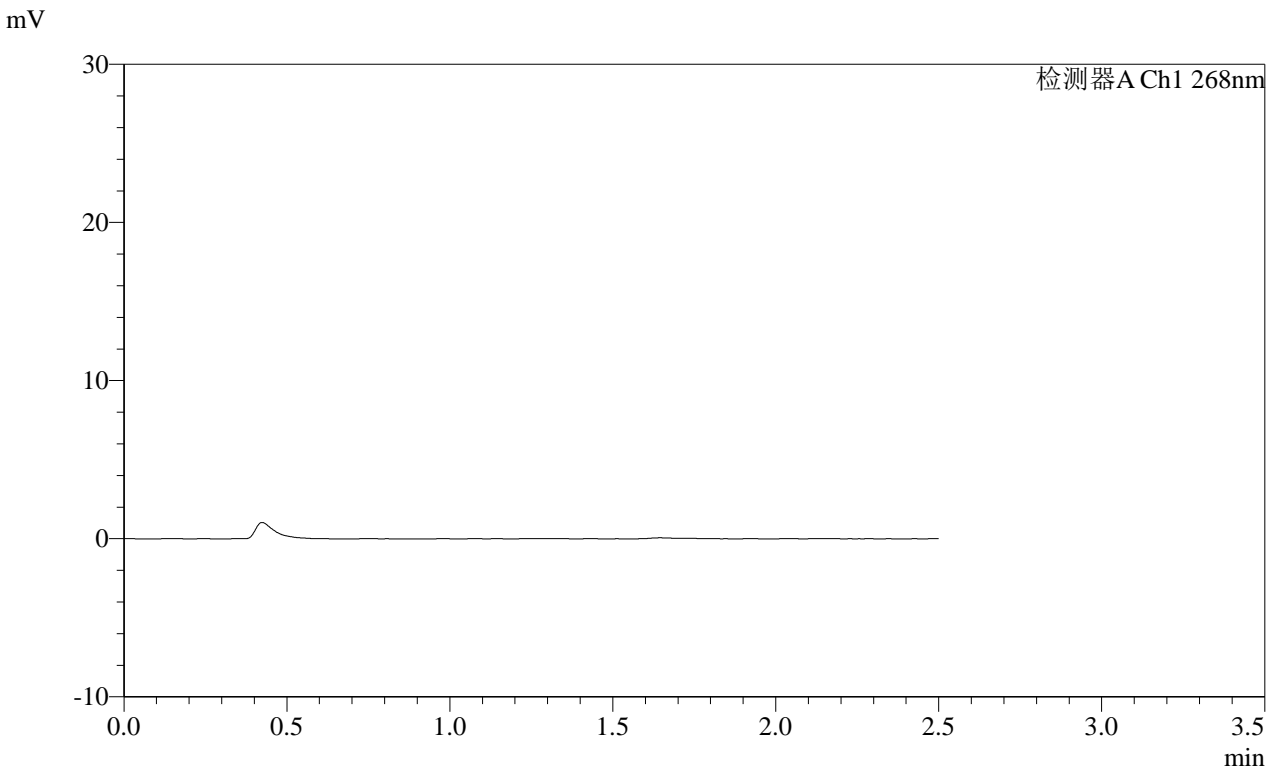
峰号	保留时间	面积	面积%	高度	理论塔板数(USP)	拖尾因子	分离度(USP)
总计							

SHIMADZU
LabSolutions SMF-4109

<样品信息>

色谱柱 :XB-C18(50mm*4.6mm,5μm) 流速:1.5ml/min
 柱温 :30°C 波长:268nm
 数据文件名: RC\$SMF-4109 - 0-112/29-897-2 - zzp-2025030221p-8mg-rcqx-pH1.2jz-jyx1-p1-120min.lcd
 方法文件名: RC\$SMF-4109 - SMF-4109-rcqx-FX278.lcm
 批处理文件名: RC\$SMF-4109 - 20250604-rc-FX278.lcb
 样品瓶号: 1-7
 进样体积: 10 μl 版本号:6.115
 进样时间: 2025/06/04 16:09:17 实验者:jiangjinwei
 处理时间(V2): 2025/06/06 11:11:16 处理者:jiangjinwei
 仪器型号:SHIMADZU LC-2050C(FX278)

<色谱图>



<峰表>

检测器A Ch1 268nm

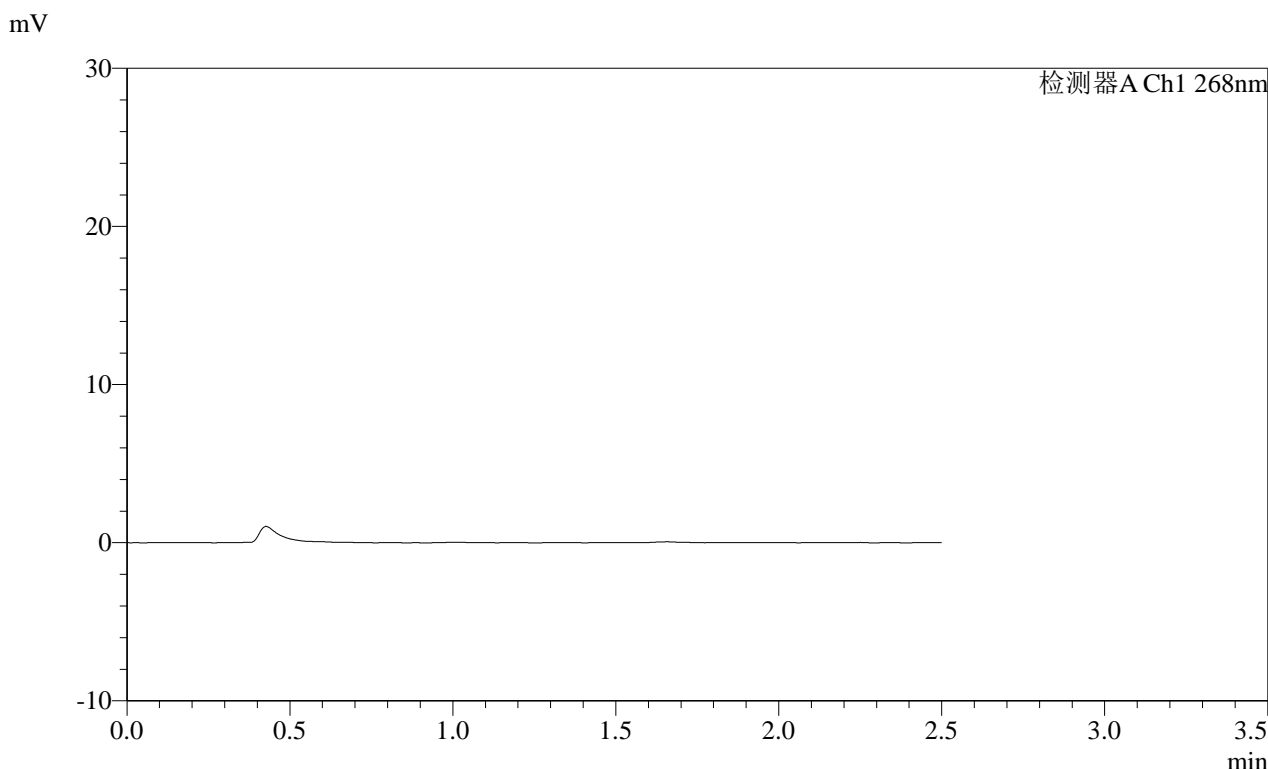
峰号	保留时间	面积	面积%	高度	理论塔板数(USP)	拖尾因子	分离度(USP)
总计							

SHIMADZU LabSolutions SMF-4109

<样品信息>

色谱柱 :XB-C18(50mm*4.6mm,5μm) 流速:1.5ml/min
柱温 :30°C 波长:268nm
数据文件名: RC\$SMF-4109 - 0-112/29-901-2 - zzp-2025030221p-8mg-rcqx-pH1.2jz-jyx1-p5-120min.lcd
方法文件名: RC\$SMF-4109 - SMF-4109-rcqx-FX278.lcm
批处理文件名: RC\$SMF-4109 - 20250604-rc-FX278.lcb
样品瓶号: 1-43
进样体积: 10 μl 版本号:6.115
进样时间: 2025/06/04 16:20:45 实验者: jiangjinwei
处理时间 (V2) : 2025/06/06 11:11:26 处理者: jiangjinwei
仪器型号:SHIMADZU LC-2050C(FX278)

<色谱图>



<峰表>

检测器A Ch1 268nm

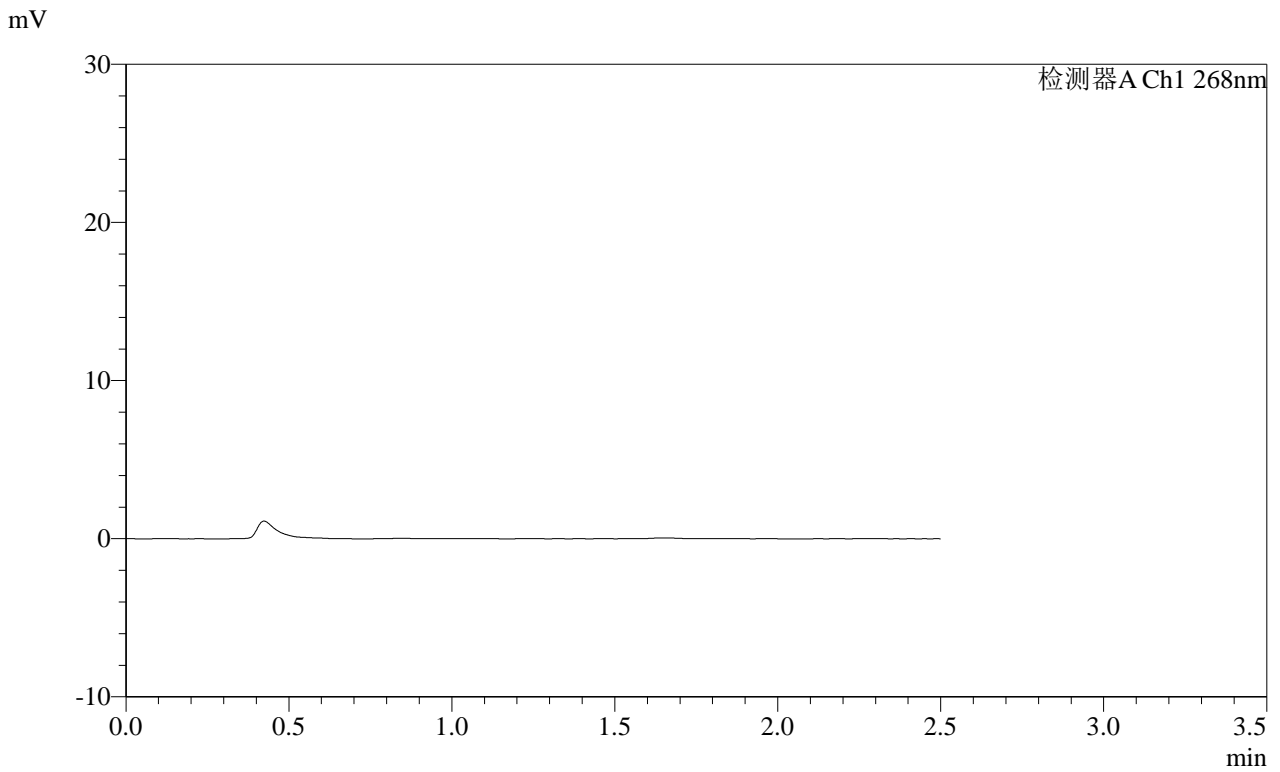
峰号	保留时间	面积	面积%	高度	理论塔板数(USP)	拖尾因子	分离度(USP)
总计							

SHIMADZU
LabSolutions SMF-4109

<样品信息>

色谱柱 :XB-C18(50mm*4.6mm,5μm) 流速:1.5ml/min
 柱温 :30°C 波长:268nm
 数据文件名: RC\$SMF-4109 - 0-112/29-902-2 - zzp-2025030221p-8mg-rcqx-pH1.2jz-jyx1-p6-120min.lcd
 方法文件名: RC\$SMF-4109 - SMF-4109-rcqx-FX278.lcm
 批处理文件名: RC\$SMF-4109 - 20250604-rc-FX278.lcb
 样品瓶号: 1-52
 进样体积: 10 μl 版本号:6.115
 进样时间: 2025/06/04 16:23:37 实验者:jiangjinwei
 处理时间(V2): 2025/06/06 11:11:29 处理者:jiangjinwei
 仪器型号:SHIMADZU LC-2050C(FX278)

<色谱图>



<峰表>

检测器A Ch1 268nm

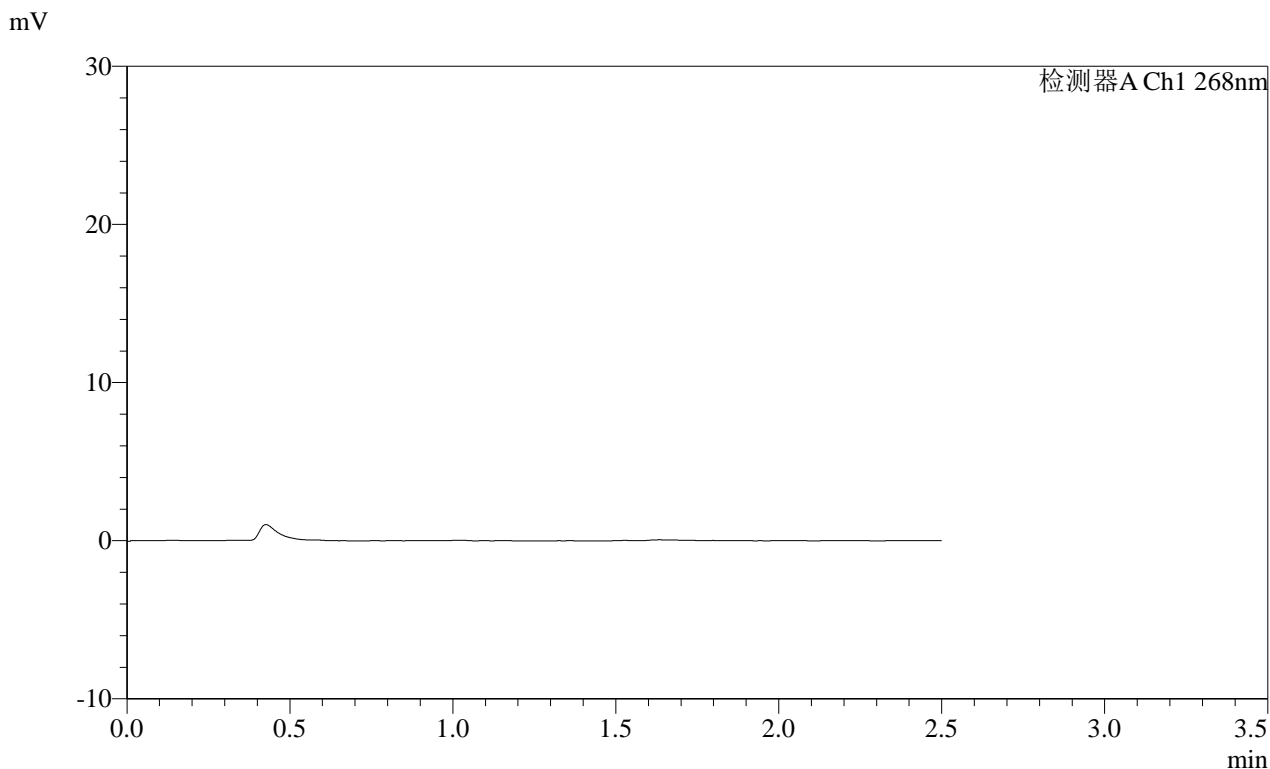
峰号	保留时间	面积	面积%	高度	理论塔板数(USP)	拖尾因子	分离度(USP)
总计							

SHIMADZU LabSolutions SMF-4109

<样品信息>

色谱柱 :XB-C18(50mm*4.6mm,5 μ m) 流速:1.5ml/min
柱温 :30 $^{\circ}$ C 波长:268nm
数据文件名: RC\$SMF-4109 - 0-112/29-903-2 - zzp-2025030221p-8mg-rcqx-pH1.2jz-jyx1-p1-240min.lcd
方法文件名: RC\$SMF-4109 - SMF-4109-rcqx-FX278.lcm
批处理文件名: RC\$SMF-4109 - 20250604-rc-FX278.lcb
样品瓶号: 1-8
进样体积: 10 μ l 版本号:6.115
进样时间: 2025/06/04 16:26:30 实验者: jiangjinwei
处理时间 (V2) : 2025/06/06 11:11:32 处理者: jiangjinwei
仪器型号:SHIMADZU LC-2050C(FX278)

<色谱图>



<峰表>

检测器A Ch1 268nm

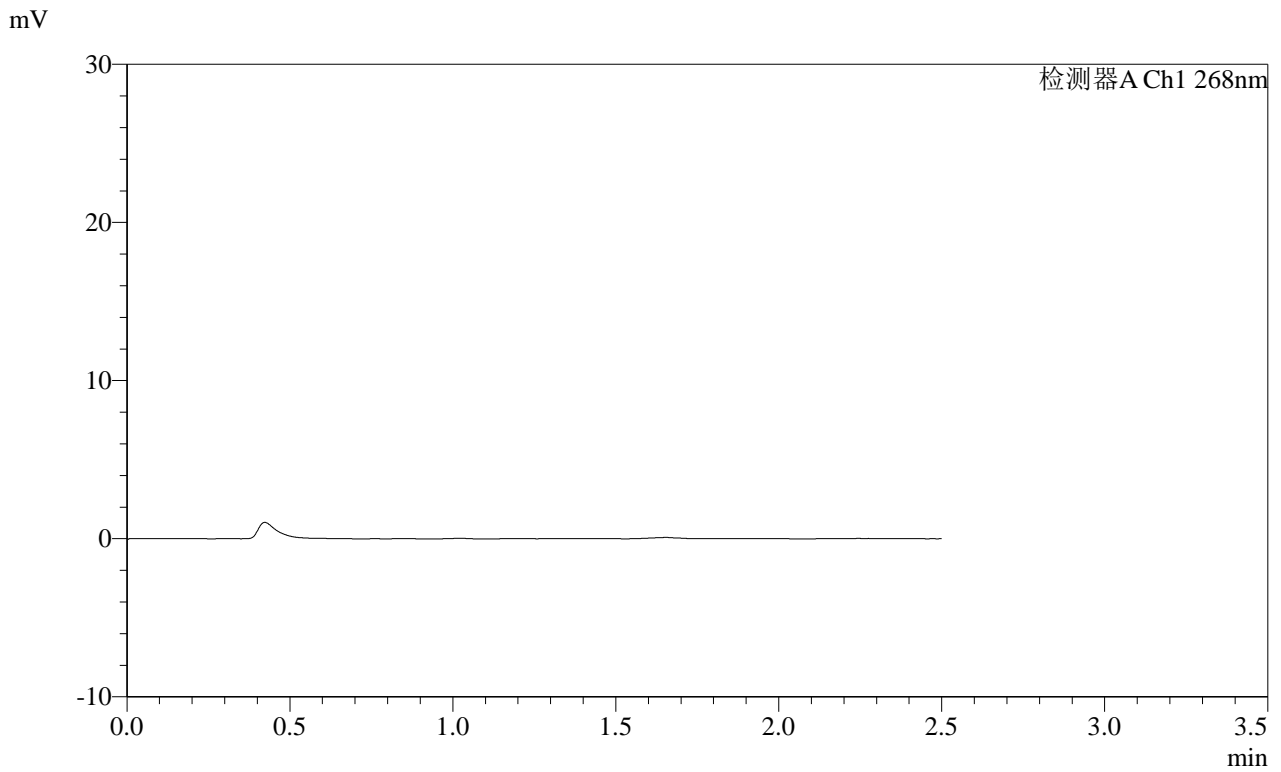
峰号	保留时间	面积	面积%	高度	理论塔板数(USP)	拖尾因子	分离度(USP)
总计							

SHIMADZU
LabSolutions SMF-4109

<样品信息>

色谱柱 :XB-C18(50mm*4.6mm,5μm) 流速:1.5ml/min
 柱温 :30°C 波长:268nm
 数据文件名: RC\$SMF-4109 - 0-112/29-904-2 - zzp-2025030221p-8mg-rcqx-pH1.2jz-jyx1-p2-240min.lcd
 方法文件名: RC\$SMF-4109 - SMF-4109-rcqx-FX278.lcm
 批处理文件名: RC\$SMF-4109 - 20250604-rc-FX278.lcb
 样品瓶号: 1-17
 进样体积: 10 μl 版本号:6.115
 进样时间: 2025/06/04 16:29:22 实验者:jiangjinwei
 处理时间 (V2) : 2025/06/06 11:11:34 处理者:jiangjinwei
 仪器型号:SHIMADZU LC-2050C(FX278)

<色谱图>



<峰表>

检测器A Ch1 268nm

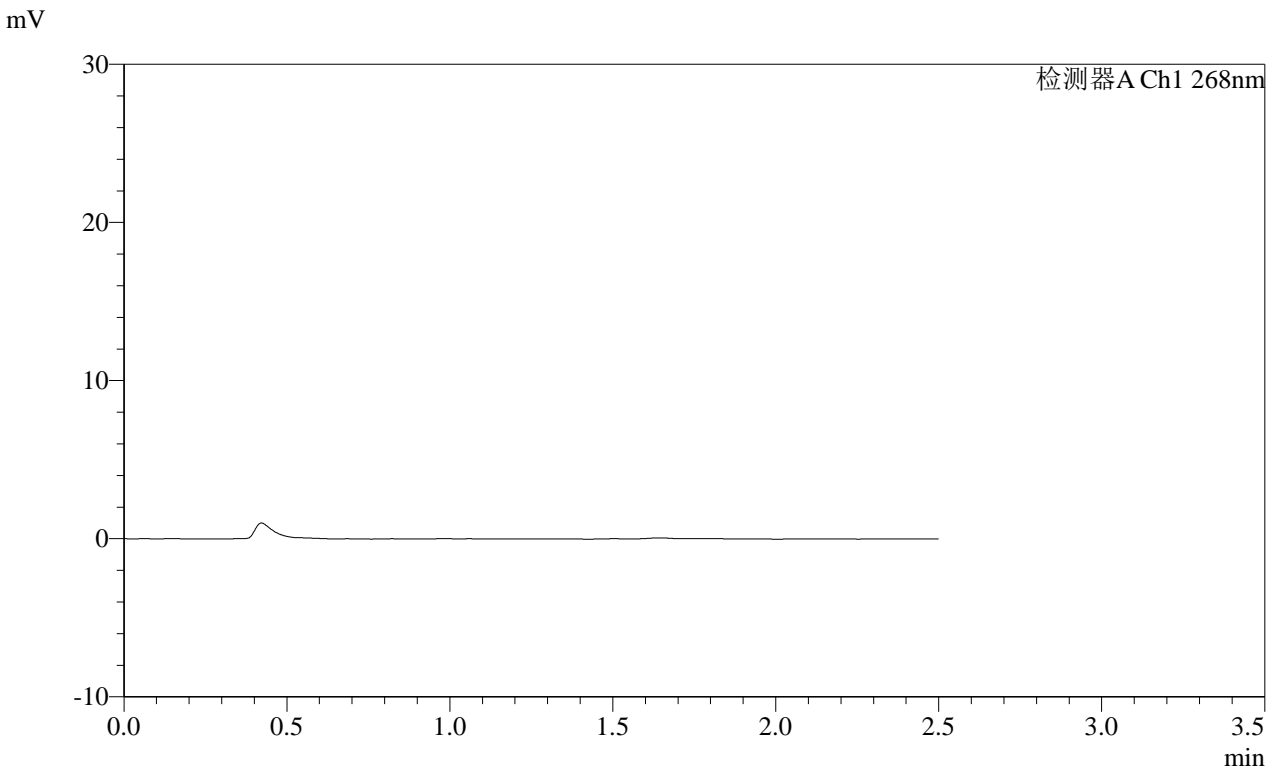
峰号	保留时间	面积	面积%	高度	理论塔板数(USP)	拖尾因子	分离度(USP)
总计							

SHIMADZU
LabSolutions SMF-4109

<样品信息>

色谱柱 :XB-C18(50mm*4.6mm,5μm) 流速:1.5ml/min
 柱温 :30°C 波长:268nm
 数据文件名: RC\$SMF-4109 - 0-112/29-905-2 - zzp-2025030221p-8mg-rcqx-pH1.2jz-jyx1-p3-240min.lcd
 方法文件名: RC\$SMF-4109 - SMF-4109-rcqx-FX278.lcm
 批处理文件名: RC\$SMF-4109 - 20250604-rc-FX278.lcb
 样品瓶号: 1-26
 进样体积: 10 μl 版本号:6.115
 进样时间: 2025/06/04 16:32:15 实验者: jiangjinwei
 处理时间 (V2) : 2025/06/06 11:11:37 处理者: jiangjinwei
 仪器型号:SHIMADZU LC-2050C(FX278)

<色谱图>



<峰表>

检测器A Ch1 268nm

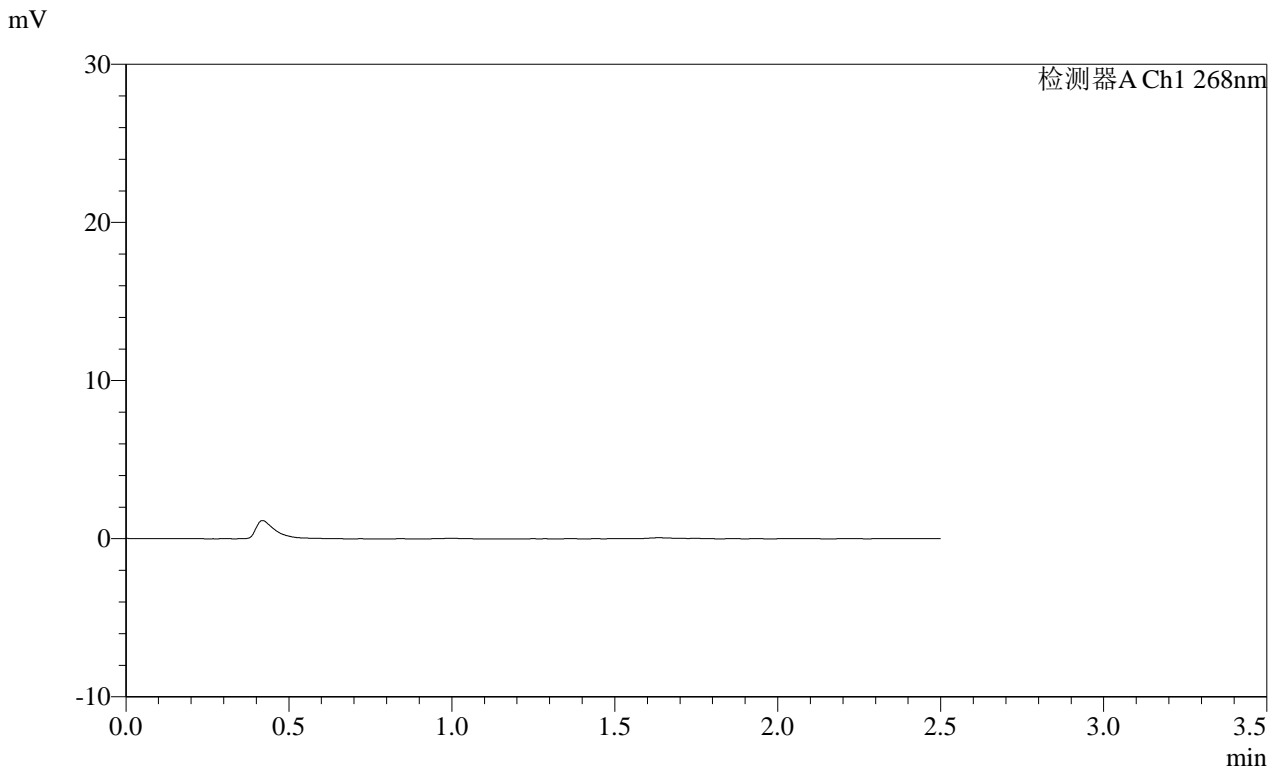
峰号	保留时间	面积	面积%	高度	理论塔板数(USP)	拖尾因子	分离度(USP)
总计							

SHIMADZU
LabSolutions SMF-4109

<样品信息>

色谱柱 :XB-C18(50mm*4.6mm,5μm) 流速:1.5ml/min
 柱温 :30°C 波长:268nm
 数据文件名: RC\$SMF-4109 - 0-112/29-906-2 - zzp-2025030221p-8mg-rcqx-pH1.2jz-jyx1-p4-240min.lcd
 方法文件名: RC\$SMF-4109 - SMF-4109-rcqx-FX278.lcm
 批处理文件名: RC\$SMF-4109 - 20250604-rc-FX278.lcb
 样品瓶号: 1-35
 进样体积: 10 μl 版本号:6.115
 进样时间: 2025/06/04 16:35:07 实验者:jiangjinwei
 处理时间 (V2) : 2025/06/06 11:11:39 处理者:jiangjinwei
 仪器型号:SHIMADZU LC-2050C(FX278)

<色谱图>



<峰表>

检测器A Ch1 268nm

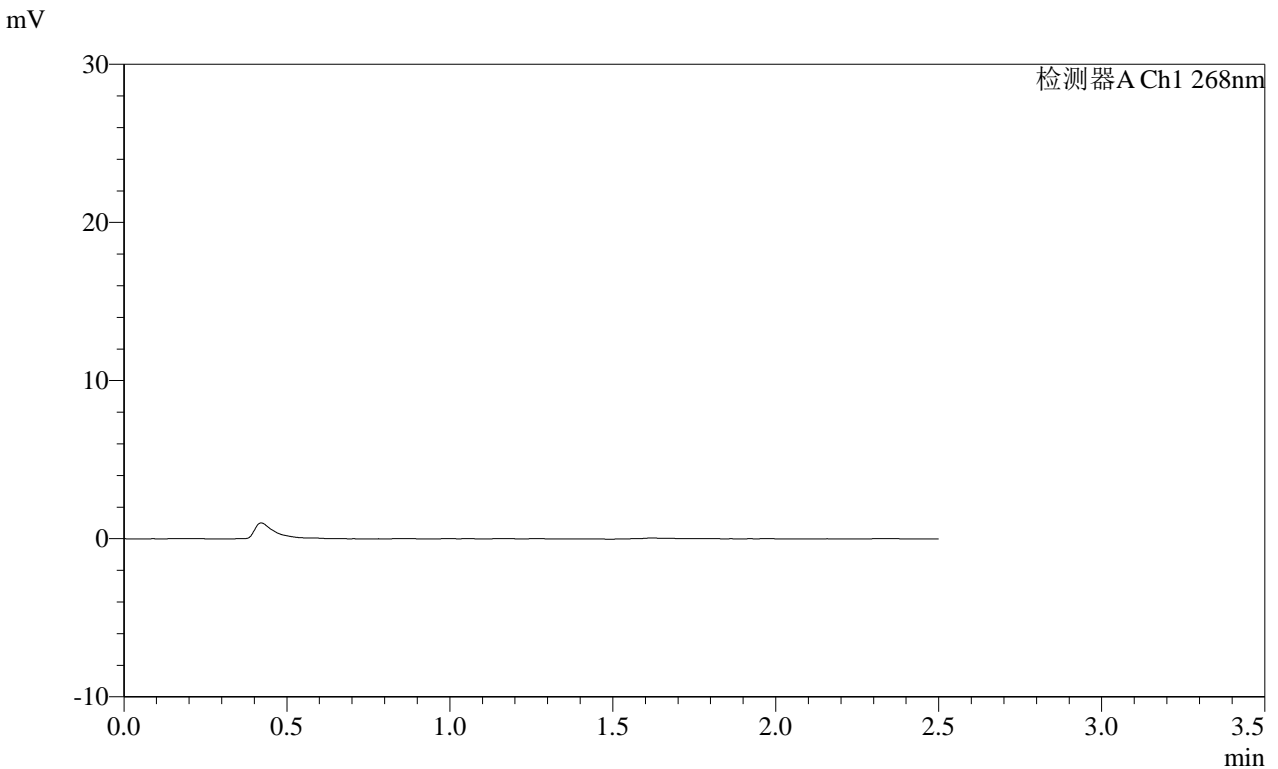
峰号	保留时间	面积	面积%	高度	理论塔板数(USP)	拖尾因子	分离度(USP)
总计							

SHIMADZU
LabSolutions **SMF-4109**

<样品信息>

色谱柱 :XB-C18(50mm*4.6mm,5μm) 流速:1.5ml/min
柱温 :30°C 波长:268nm
数据文件名: RC\$SMF-4109 - 0-112/29-908-2 - zzp-2025030221p-8mg-rcqx-pH1.2jz-jyx1-p6-240min.lcd
方法文件名: RC\$SMF-4109 - SMF-4109-rcqx-FX278.lcm
批处理文件名: RC\$SMF-4109 - 20250604-rc-FX278.lcb
样品瓶号: 1-53
进样体积: 10 μl 版本号:6.115
进样时间: 2025/06/04 16:40:52 实验者: jiangjinwei
处理时间 (V2): 2025/06/06 11:11:45 处理者: jiangjinwei
仪器型号:SHIMADZU LC-2050C(FX278)

<色谱图>



<峰表>

检测器A Ch1 268nm

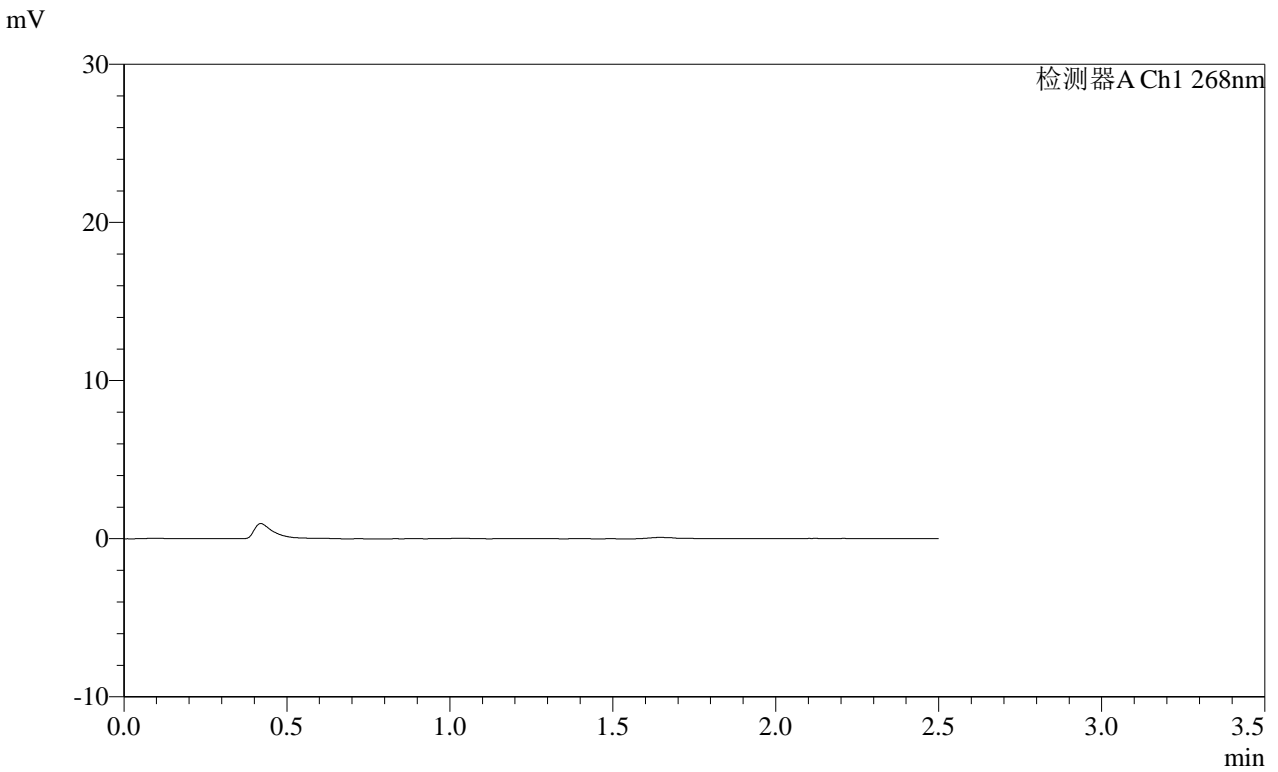
峰号	保留时间	面积	面积%	高度	理论塔板数(USP)	拖尾因子	分离度(USP)
总计							

SHIMADZU
LabSolutions SMF-4109

<样品信息>

色谱柱 :XB-C18(50mm*4.6mm,5µm) 流速:1.5ml/min
 柱温 :30°C 波长:268nm
 数据文件名: RC\$SMF-4109 - 0-112/29-909-2 - zzp-2025030221p-8mg-rcqx-pH1.2jz-jyx1-p1-JX.lcd
 方法文件名: RC\$SMF-4109 - SMF-4109-rcqx-FX278.lcm
 批处理文件名: RC\$SMF-4109 - 20250604-rc-FX278.lcb
 样品瓶号: 4-1
 进样体积: 10 µl 版本号:6.115
 进样时间: 2025/06/04 16:43:45 实验者:jiangjinwei
 处理时间(V2): 2025/06/06 11:11:47 处理者:jiangjinwei
 仪器型号:SHIMADZU LC-2050C(FX278)

<色谱图>



<峰表>

检测器A Ch1 268nm

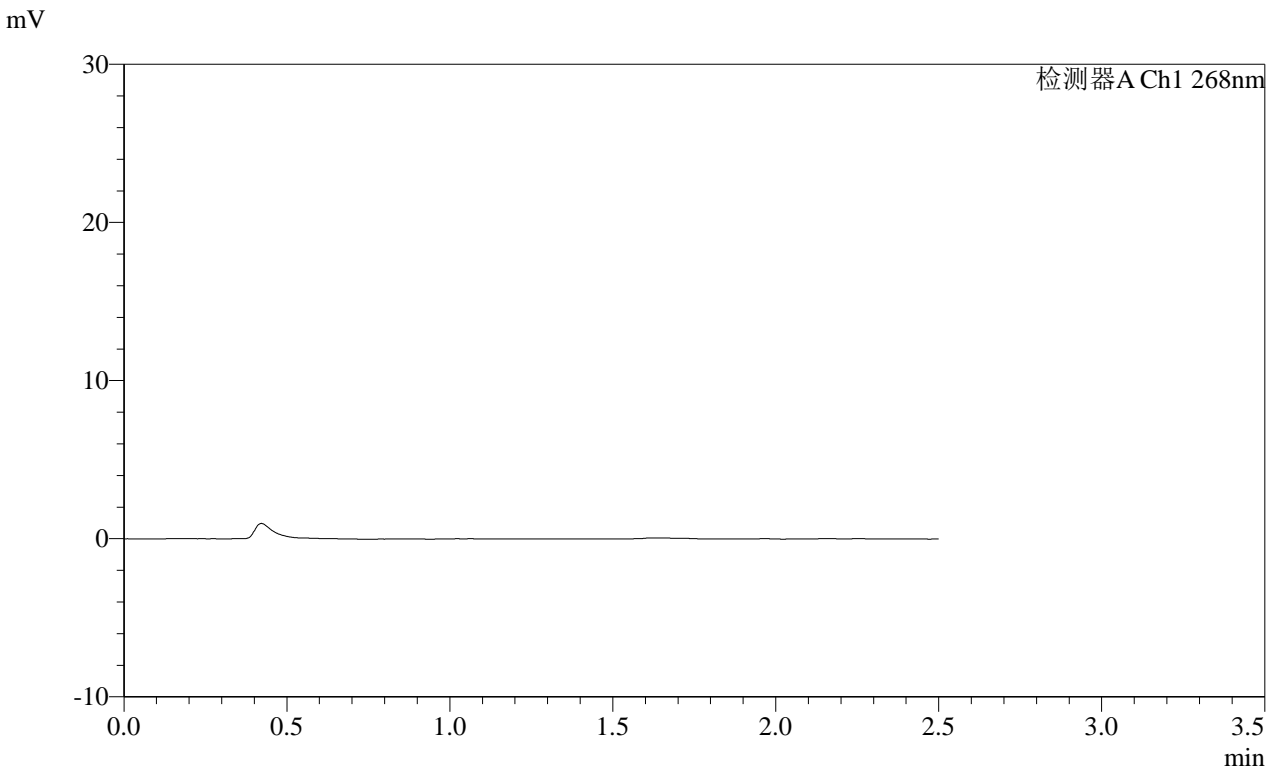
峰号	保留时间	面积	面积%	高度	理论塔板数(USP)	拖尾因子	分离度(USP)
总计							

SHIMADZU
LabSolutions SMF-4109

<样品信息>

色谱柱 :XB-C18(50mm*4.6mm,5μm) 流速:1.5ml/min
 柱温 :30°C 波长:268nm
 数据文件名: RC\$SMF-4109 - 0-112/29-910-2 - zzp-2025030221p-8mg-rcqx-pH1.2jz-jyx1-p2-JX.lcd
 方法文件名: RC\$SMF-4109 - SMF-4109-rcqx-FX278.lcm
 批处理文件名: RC\$SMF-4109 - 20250604-rc-FX278.lcb
 样品瓶号: 4-10
 进样体积: 10 μl 版本号:6.115
 进样时间: 2025/06/04 16:46:38 实验者: jiangjinwei
 处理时间 (V2) : 2025/06/06 11:11:50 处理者: jiangjinwei
 仪器型号:SHIMADZU LC-2050C(FX278)

<色谱图>



<峰表>

检测器A Ch1 268nm

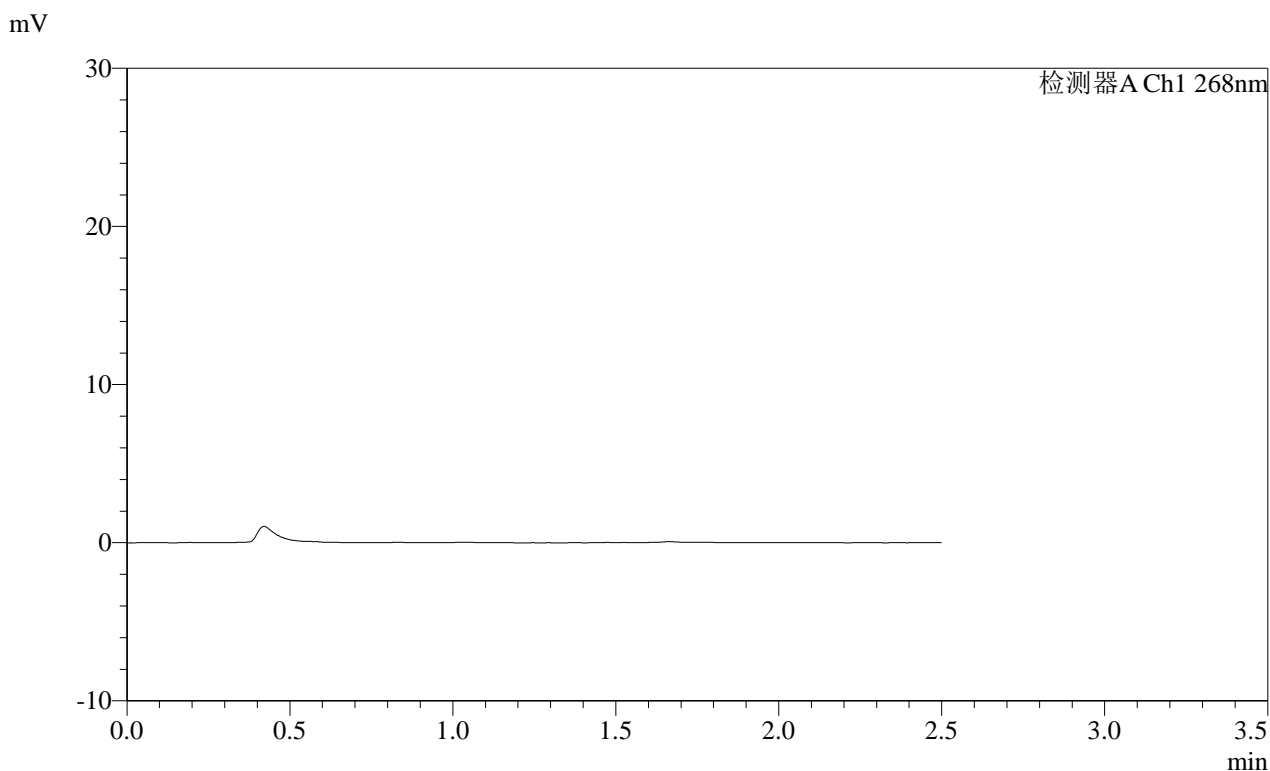
峰号	保留时间	面积	面积%	高度	理论塔板数(USP)	拖尾因子	分离度(USP)
总计							

SHIMADZU
LabSolutions SMF-4109

<样品信息>

色谱柱 :XB-C18(50mm*4.6mm,5µm) 流速:1.5ml/min
 柱温 :30°C 波长:268nm
 数据文件名: RC\$SMF-4109 - 0-112/29-914-2 - zzp-2025030221p-8mg-rcqx-pH1.2jz-jyx1-p6-JX.lcd
 方法文件名: RC\$SMF-4109 - SMF-4109-rcqx-FX278.lcm
 批处理文件名: RC\$SMF-4109 - 20250604-rc-FX278.lcb
 样品瓶号: 4-46
 进样体积: 10 µl 版本号:6.115
 进样时间: 2025/06/04 16:58:04 实验者:jiangjinwei
 处理时间(V2): 2025/06/06 11:12:00 处理者:jiangjinwei
 仪器型号:SHIMADZU LC-2050C(FX278)

<色谱图>



<峰表>

检测器A Ch1 268nm

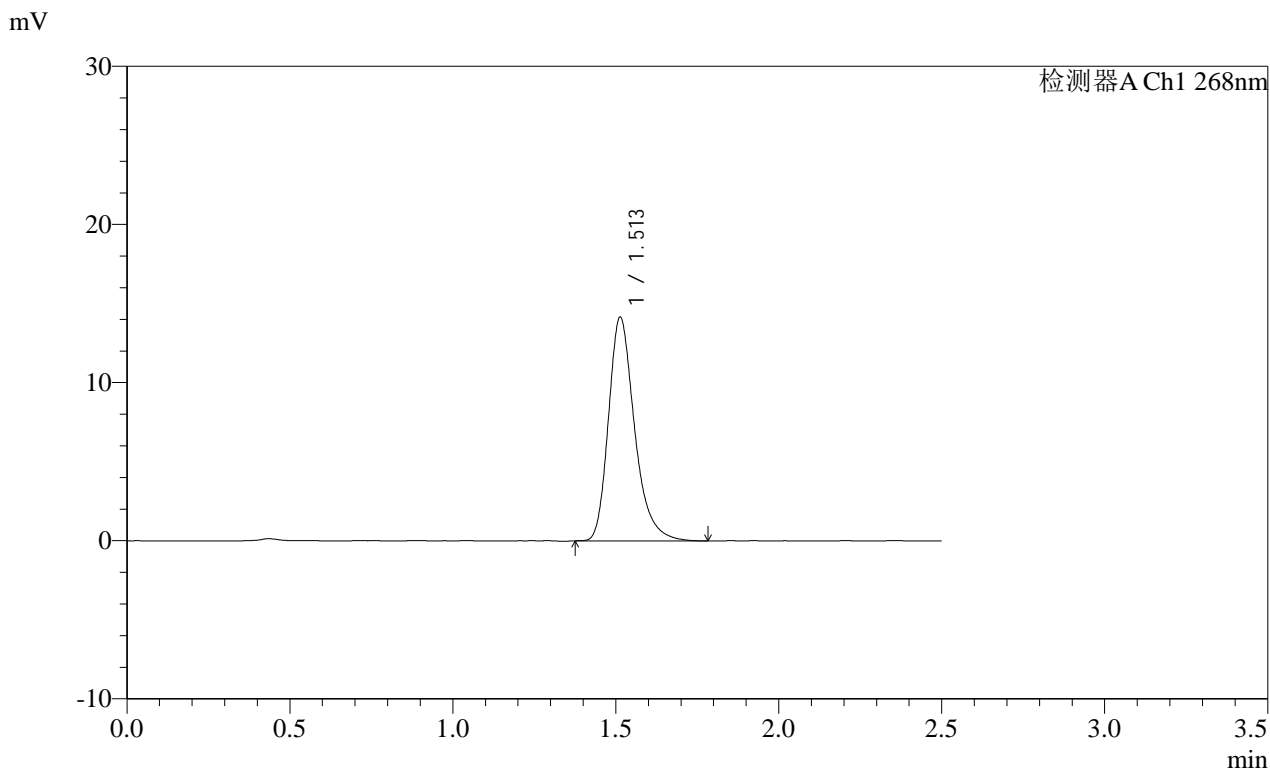
峰号	保留时间	面积	面积%	高度	理论塔板数(USP)	拖尾因子	分离度(USP)
总计							

SHIMADZU
LabSolutions SMF-4109

<样品信息>

色谱柱 :XB-C18(50mm*4.6mm,5µm) 流速:1.5ml/min
 柱温 :30°C 波长:268nm
 数据文件名: RC\$SMF-4109 - 0-112/29-915-2 - zzp-2025030221p-8mg-rcqx-pH1.2jz-jyx1-dz2-1.lcd
 方法文件名: RC\$SMF-4109 - SMF-4109-rcqx-FX278.lcm
 批处理文件名: RC\$SMF-4109 - 20250604-rc-FX278.lcb
 样品瓶号: 1-27
 进样体积: 10 µl 版本号:6.115
 进样时间: 2025/06/04 17:00:57 实验者: jiangjinwei
 处理时间 (V2) : 2025/06/06 11:12:03 处理者: jiangjinwei
 仪器型号:SHIMADZU LC-2050C(FX278)

<色谱图>



<峰表>

检测器A Ch1 268nm

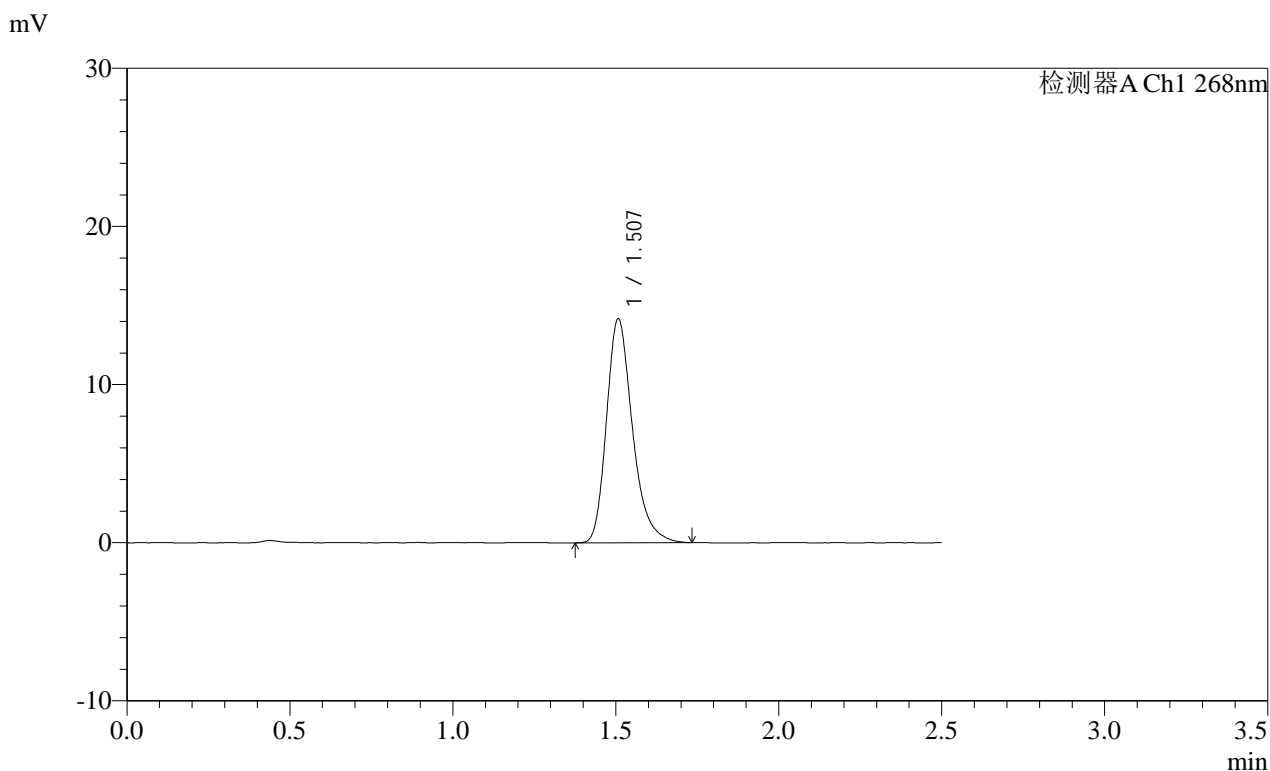
峰号	保留时间	面积	面积%	高度	理论塔板数(USP)	拖尾因子	分离度(USP)
1	1.513	78940	100.000	14155	1799	1.290	--
总计		78940	100.000	14155			

SHIMADZU
LabSolutions SMF-4109

<样品信息>

色谱柱 :XB-C18(50mm*4.6mm,5μm) 流速:1.5ml/min
 柱温 :30°C 波长:268nm
 数据文件名: RC\$SMF-4109 - 0-112/29-916-2 - zzp-2025030221p-8mg-rcqx-pH1.2jz-jyx1-dz2-2.lcd
 方法文件名: RC\$SMF-4109 - SMF-4109-rcqx-FX278.lcm
 批处理文件名: RC\$SMF-4109 - 20250604-rc-FX278.lcb
 样品瓶号: 1-27
 进样体积: 10 μl 版本号:6.115
 进样时间: 2025/06/04 17:03:50 实验者:jiangjinwei
 处理时间(V2): 2025/06/06 11:12:06 处理者:jiangjinwei
 仪器型号:SHIMADZU LC-2050C(FX278)

<色谱图>



<峰表>

检测器A Ch1 268nm

峰号	保留时间	面积	面积%	高度	理论塔板数(USP)	拖尾因子	分离度(USP)
1	1.507	78603	100.000	14127	1782	1.278	--
总计		78603	100.000	14127			