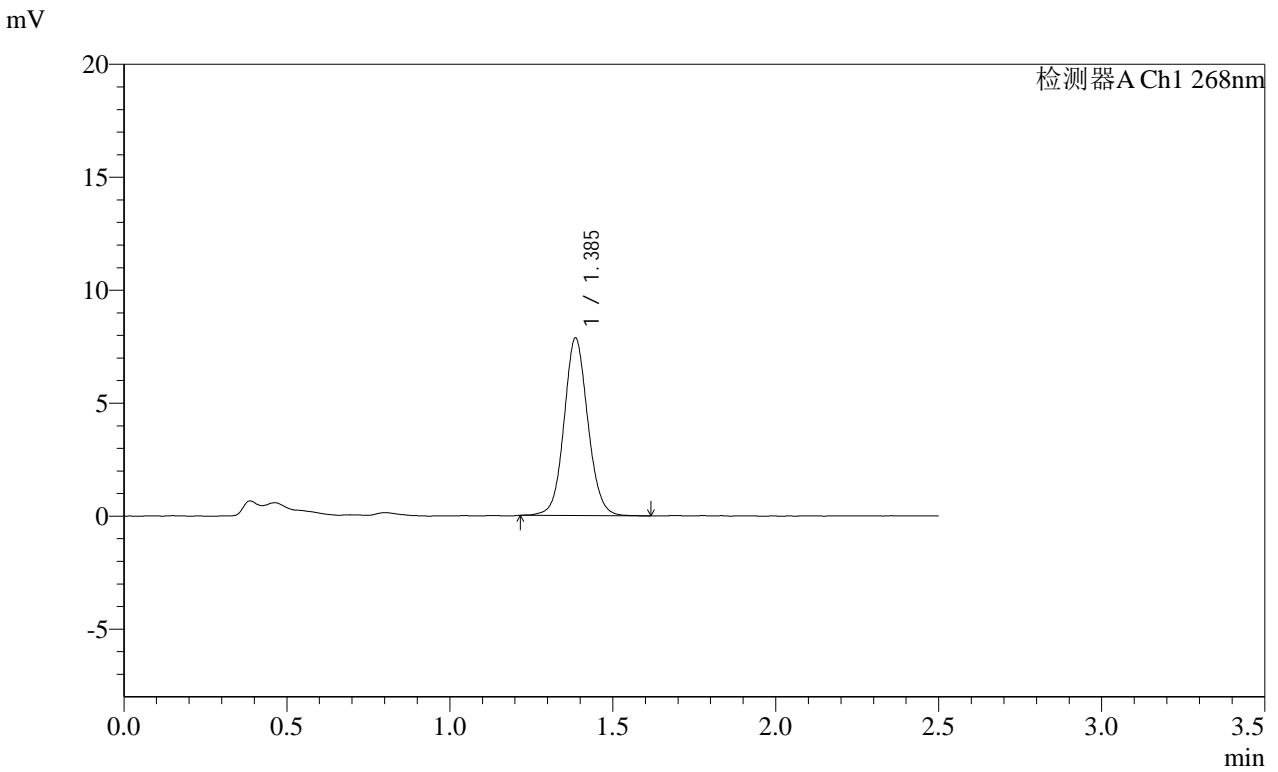


SHIMADZU
LabSolutions **SMF-4109**

<样品信息>

色谱柱 :XB-C18(50mm*4.6mm,5μm) 流速:1.5ml/min
 柱温 :30°C 波长:268nm
 数据文件名: RC\$SMF-4109 - 30-36/31-241-2 - zzp-js1y-2025030321p-4mg-rcd-P4-2.lcd
 方法文件名: RC\$SMF-4109 - SMF-4109-rcd-FX280.lcm
 批处理文件名: RC\$SMF-4109 - 20250604-rc-FX280.lcb
 样品瓶号: 1-28
 进样体积: 10 μl 版本号:6.115
 进样时间: 2025/06/04 16:18:19 实验者: jiangjinwei
 处理时间 (V2) : 2025/06/05 13:52:12 处理者: jiangjinwei
 仪器型号:SHIMADZU LC-2050C(FX280)

<色谱图>



<峰表>

检测器A Ch1 268nm

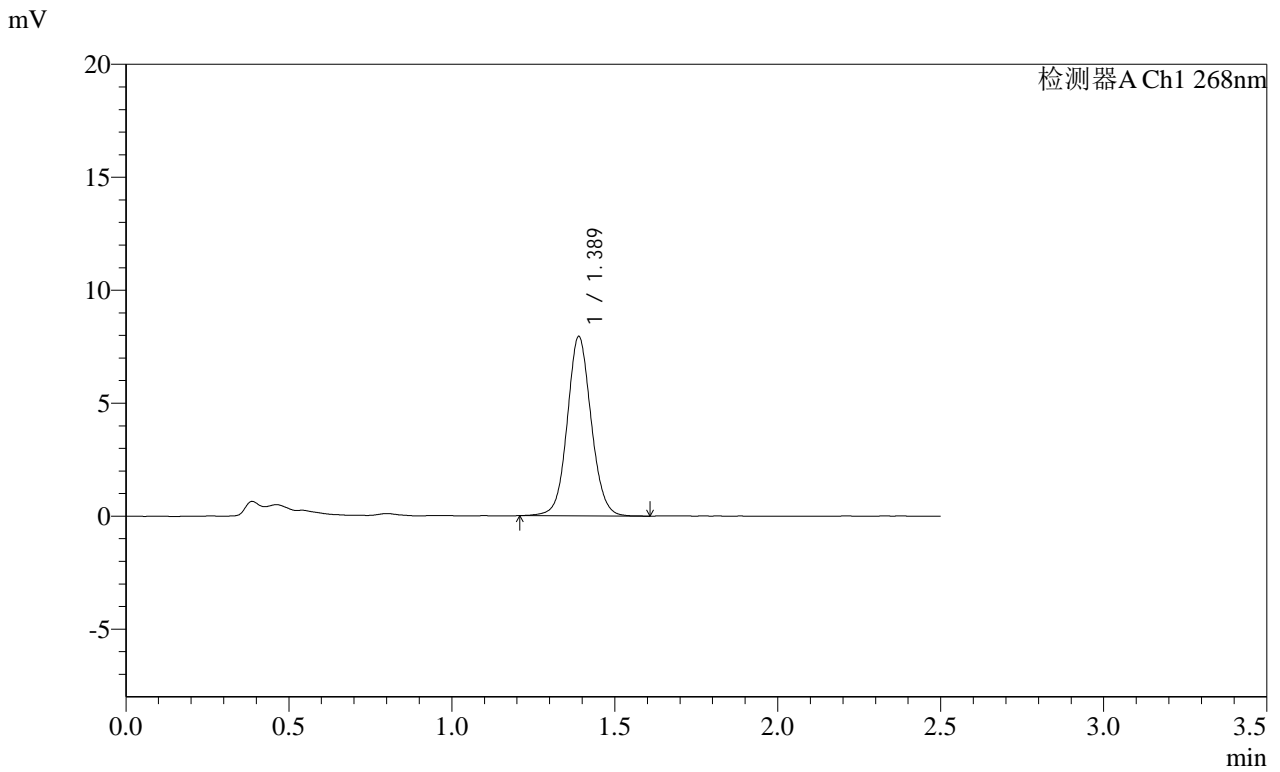
峰号	保留时间	面积	面积%	高度	理论塔板数(USP)	拖尾因子	分离度(USP)
1	1.385	39995	100.000	7828	1762	1.077	--
总计		39995	100.000	7828			

SHIMADZU
LabSolutions SMF-4109

<样品信息>

色谱柱 :XB-C18(50mm*4.6mm,5μm) 流速:1.5ml/min
 柱温 :30°C 波长:268nm
 数据文件名: RC\$SMF-4109 - 30-36/31-243-2 - zzp-js1y-2025030321p-4mg-rcd-P5-2.lcd
 方法文件名: RC\$SMF-4109 - SMF-4109-rcd-FX280.lcm
 批处理文件名: RC\$SMF-4109 - 20250604-rc-FX280.lcb
 样品瓶号: 1-37
 进样体积: 10 μl 版本号:6.115
 进样时间: 2025/06/04 16:24:03 实验者: jiangjinwei
 处理时间 (V2) : 2025/06/05 13:52:17 处理者: jiangjinwei
 仪器型号:SHIMADZU LC-2050C(FX280)

<色谱图>



<峰表>

检测器A Ch1 268nm

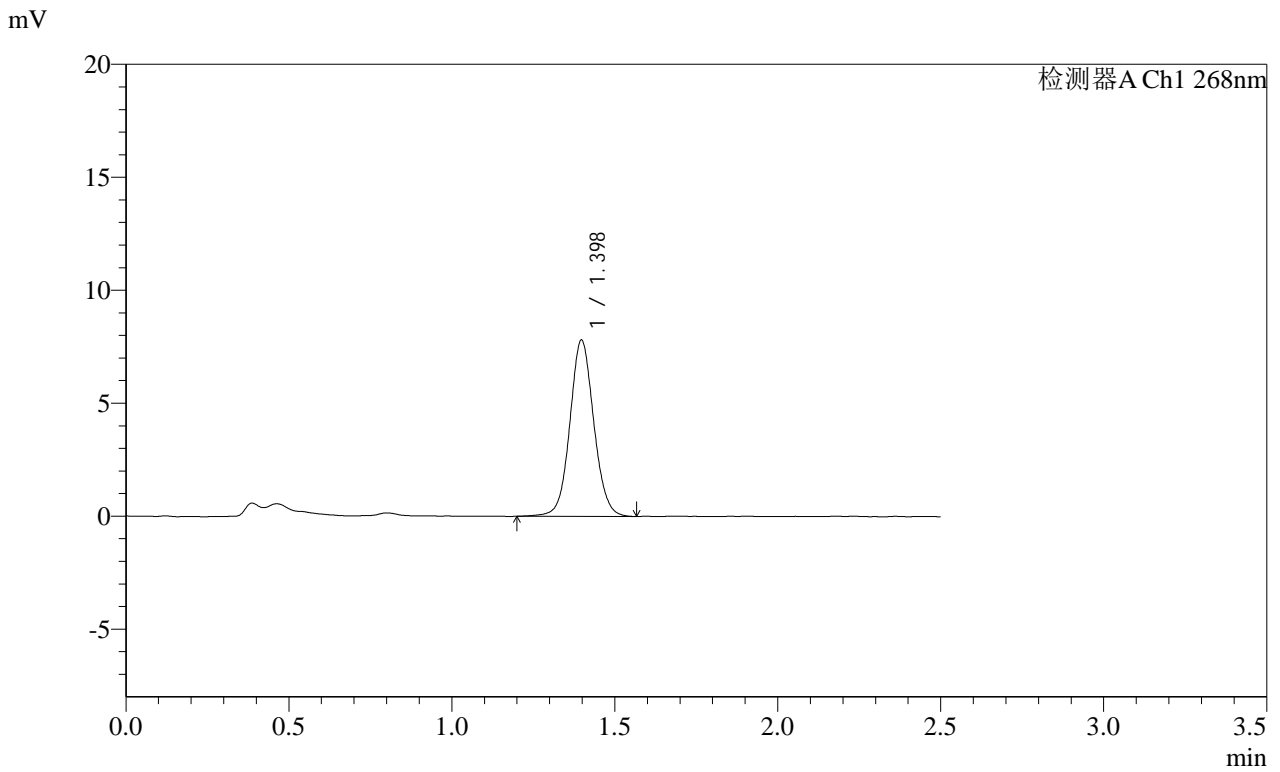
峰号	保留时间	面积	面积%	高度	理论塔板数(USP)	拖尾因子	分离度(USP)
1	1.389	40598	100.000	7937	1751	1.073	--
总计		40598	100.000	7937			

SHIMADZU
LabSolutions SMF-4109

<样品信息>

色谱柱 :XB-C18(50mm*4.6mm,5μm) 流速:1.5ml/min
 柱温 :30°C 波长:268nm
 数据文件名: RC\$SMF-4109 - 30-36/31-247-2 - zzp-js1y-2025030421p-4mg-rcd-P1-2.lcd
 方法文件名: RC\$SMF-4109 - SMF-4109-rcd-FX280.lcm
 批处理文件名: RC\$SMF-4109 - 20250604-rc-FX280.lcb
 样品瓶号: 1-2
 进样体积: 10 μl 版本号:6.115
 进样时间: 2025/06/04 16:35:32 实验者:jiangjinwei
 处理时间(V2): 2025/06/05 13:52:29 处理者:jiangjinwei
 仪器型号:SHIMADZU LC-2050C(FX280)

<色谱图>



<峰表>

检测器A Ch1 268nm

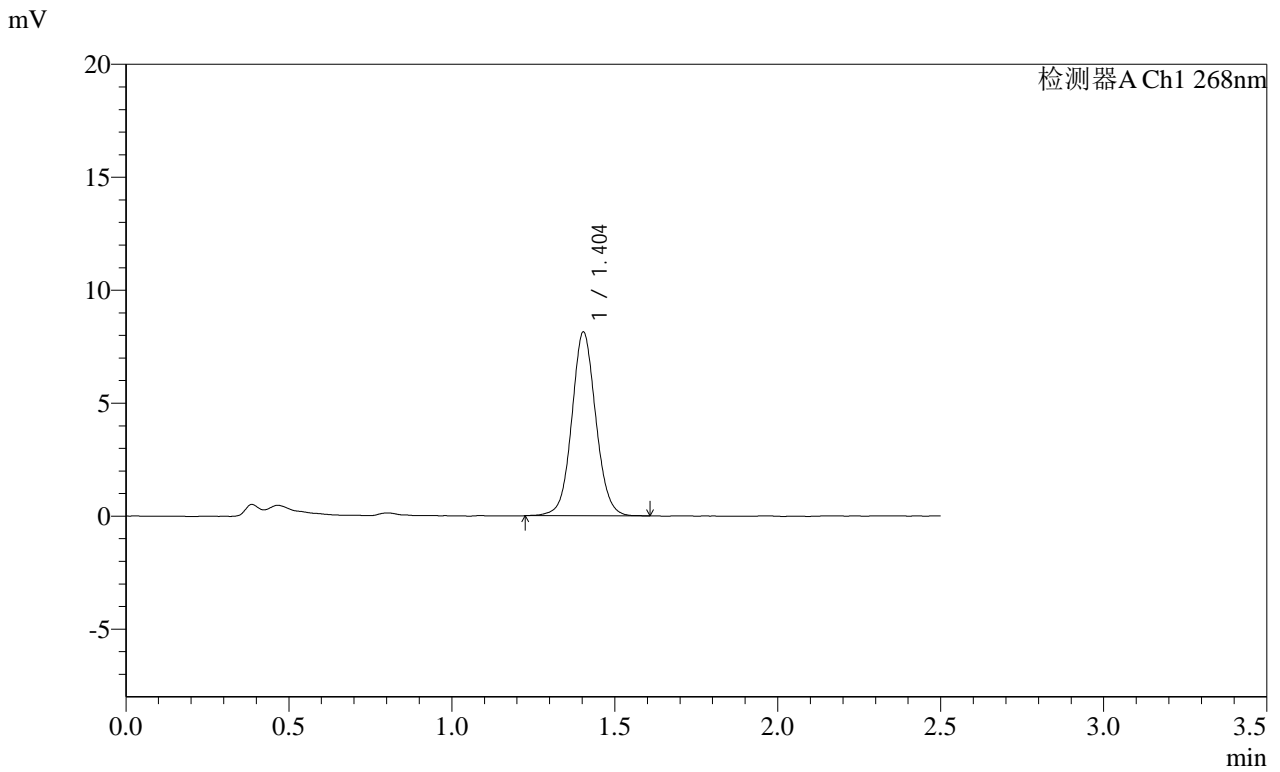
峰号	保留时间	面积	面积%	高度	理论塔板数(USP)	拖尾因子	分离度(USP)
1	1.398	39929	100.000	7804	1777	1.065	--
总计		39929	100.000	7804			

SHIMADZU
LabSolutions SMF-4109

<样品信息>

色谱柱 :XB-C18(50mm*4.6mm,5μm) 流速:1.5ml/min
 柱温 :30°C 波长:268nm
 数据文件名: RC\$SMF-4109 - 30-36/31-251-2 - zzp-js1y-2025030421p-4mg-rcd-P3-2.lcd
 方法文件名: RC\$SMF-4109 - SMF-4109-rcd-FX280.lcm
 批处理文件名: RC\$SMF-4109 - 20250604-rc-FX280.lcb
 样品瓶号: 1-20
 进样体积: 10 μl 版本号:6.115
 进样时间: 2025/06/04 16:47:01 实验者: jiangjinwei
 处理时间 (V2) : 2025/06/05 13:52:40 处理者: jiangjinwei
 仪器型号:SHIMADZU LC-2050C(FX280)

<色谱图>



<峰表>

检测器A Ch1 268nm

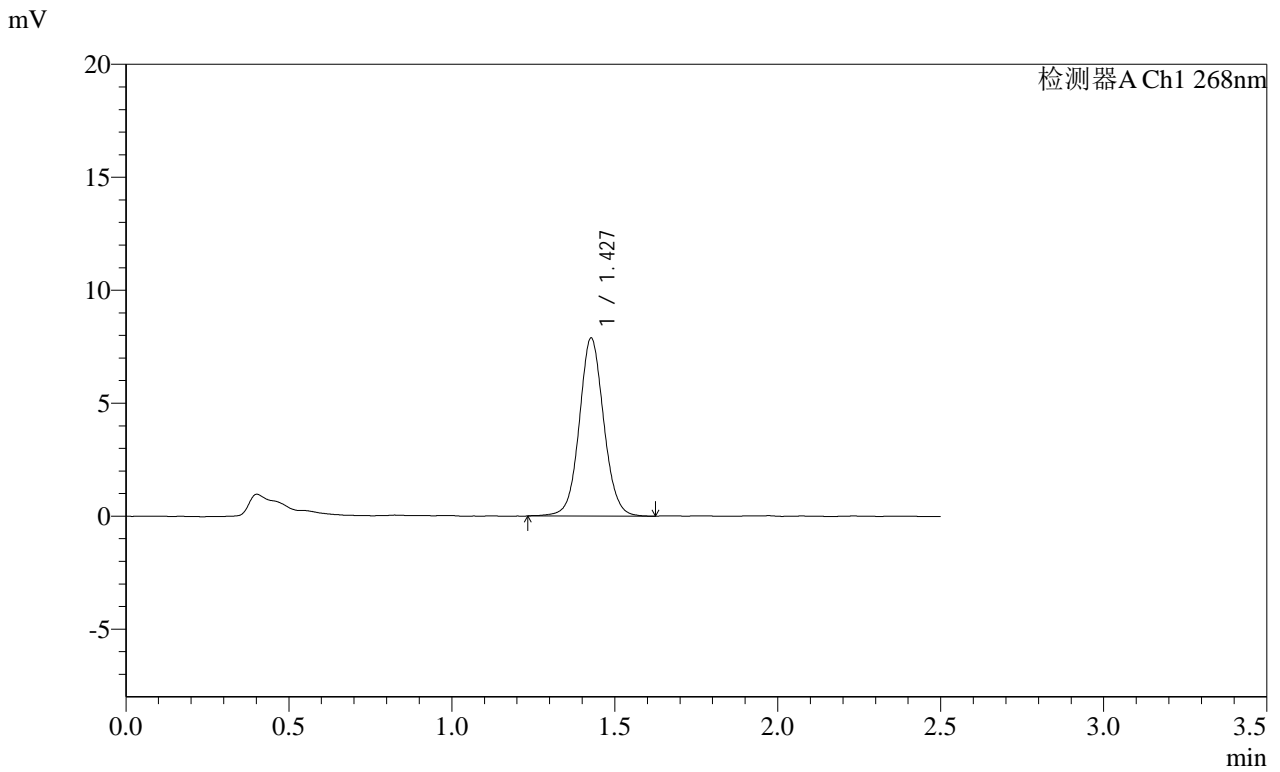
峰号	保留时间	面积	面积%	高度	理论塔板数(USP)	拖尾因子	分离度(USP)
1	1.404	41760	100.000	8129	1777	1.065	--
总计		41760	100.000	8129			

SHIMADZU
LabSolutions SMF-4109

<样品信息>

色谱柱 :XB-C18(50mm*4.6mm,5μm) 流速:1.5ml/min
 柱温 :30°C 波长:268nm
 数据文件名: RC\$SMF-4109 - 30-36/31-268-2 - zzp-js1y-2025030422p-4mg-rcd-P6-1.lcd
 方法文件名: RC\$SMF-4109 - SMF-4109-rcd-FX280.lcm
 批处理文件名: RC\$SMF-4109 - 20250604-rc-FX280.lcb
 样品瓶号: 1-48
 进样体积: 10 μl 版本号:6.115
 进样时间: 2025/06/04 17:35:47 实验者: jiangjinwei
 处理时间 (V2): 2025/06/05 13:53:28 处理者: jiangjinwei
 仪器型号:SHIMADZU LC-2050C(FX280)

<色谱图>



<峰表>

检测器A Ch1 268nm

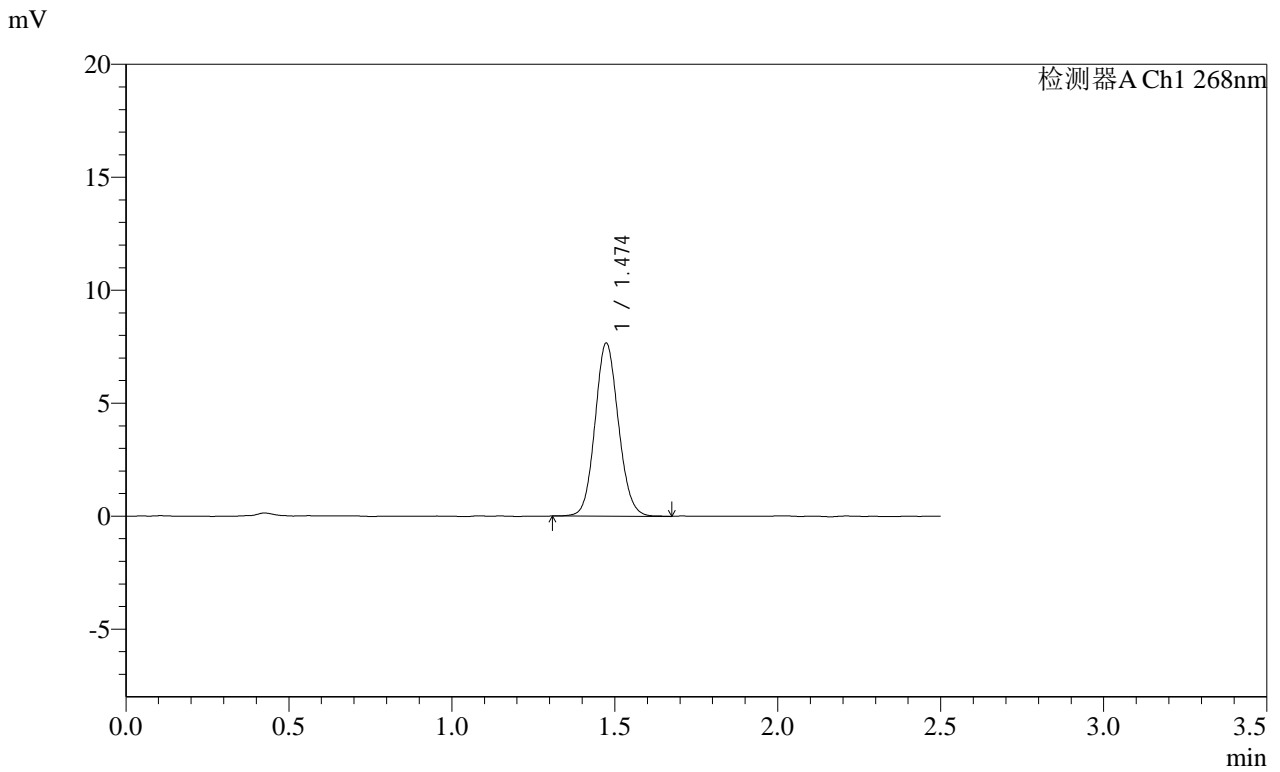
峰号	保留时间	面积	面积%	高度	理论塔板数(USP)	拖尾因子	分离度(USP)
1	1.427	41173	100.000	7853	1780	1.065	--
总计		41173	100.000	7853			

SHIMADZU
LabSolutions SMF-4109

<样品信息>

色谱柱 :XB-C18(50mm*4.6mm,5µm) 流速:1.5ml/min
 柱温 :30°C 波长:268nm
 数据文件名: RC\$SMF-4109 - 30-36/31-270-2 - zzp-js1y-4mg-rcd-dz2-1.lcd
 方法文件名: RC\$SMF-4109 - SMF-4109-rcd-FX280.lcm
 批处理文件名: RC\$SMF-4109 - 20250604-rc-FX280.lcb
 样品瓶号: 1-27
 进样体积: 10 µl 版本号:6.115
 进样时间: 2025/06/04 17:41:33 实验者:jiangjinwei
 处理时间(V2): 2025/06/05 13:53:34 处理者:jiangjinwei
 仪器型号:SHIMADZU LC-2050C(FX280)

<色谱图>



<峰表>

检测器A Ch1 268nm

峰号	保留时间	面积	面积%	高度	理论塔板数(USP)	拖尾因子	分离度(USP)
1	1.474	38316	100.000	7650	2021	1.098	--
总计		38316	100.000	7650			

