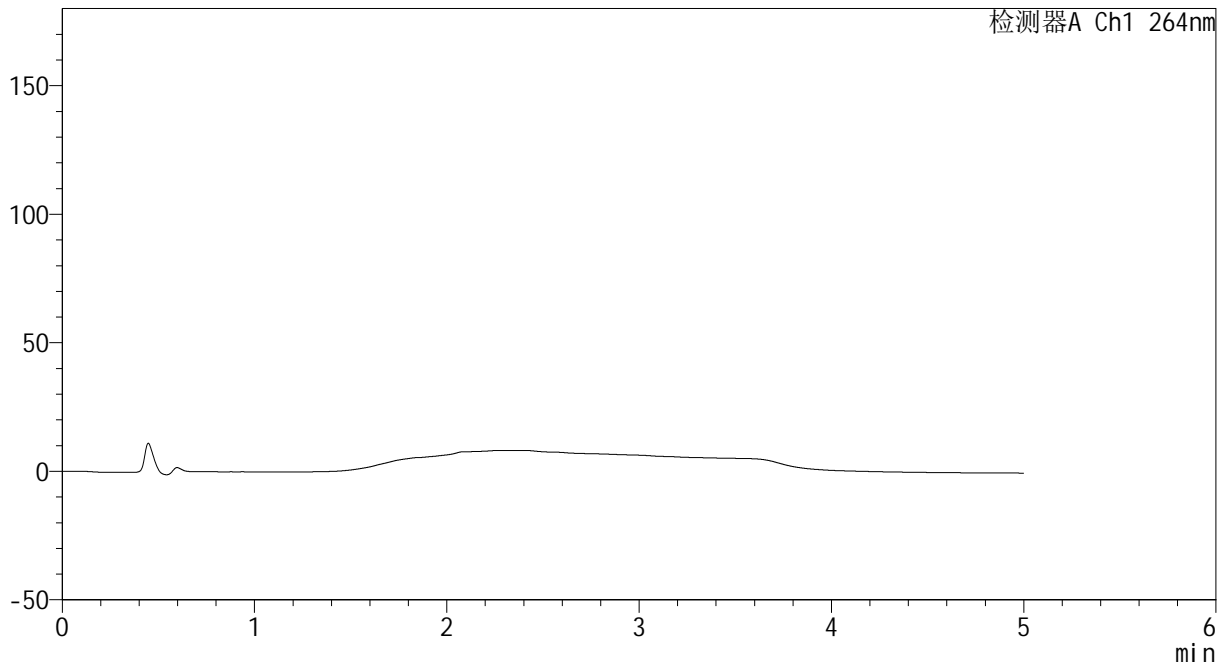


<样品信息>

色谱柱 :XB-C18(50mm*4.6mm,5μm) 流速: 1.5ml/min
 柱温 :35°C 波长: 264nm
 数据文件名: RC\CXM-3382 - 31-9/31-341-2 - zzp-rcd-jf50z-pH6.8+0.35tw20jz-rj.lcd
 方法文件名: RC\CXM-3382 - CXM-3382-FX280.lcm
 批处理文件名: RC\CXM-3382 - 20250612-FX280.lcb
 样品瓶号 : 1-9
 进样体积 : 20 μl 版本号: 6.115
 进样时间 : 2025/06/12 11:39:25 实验者: xiexinhui
 处理时间 (V2) : 2025/06/13 08:56:01 处理者: xiexinhui
 仪器型号: SHIMADZU LC-2050C(FX280)

<色谱图>

mV



<峰表>

检测器A Ch1 264nm

峰号	保留时间	面积	高度	面积%	理论塔板数(USP)	拖尾因子	分离度(USP)
总计							

图1 氢氯噻嗪坎地沙坦酯片溶出度测定HPLC图谱
自制品-含0.35%吐温20的pH6.8介质-桨法-50转
溶剂



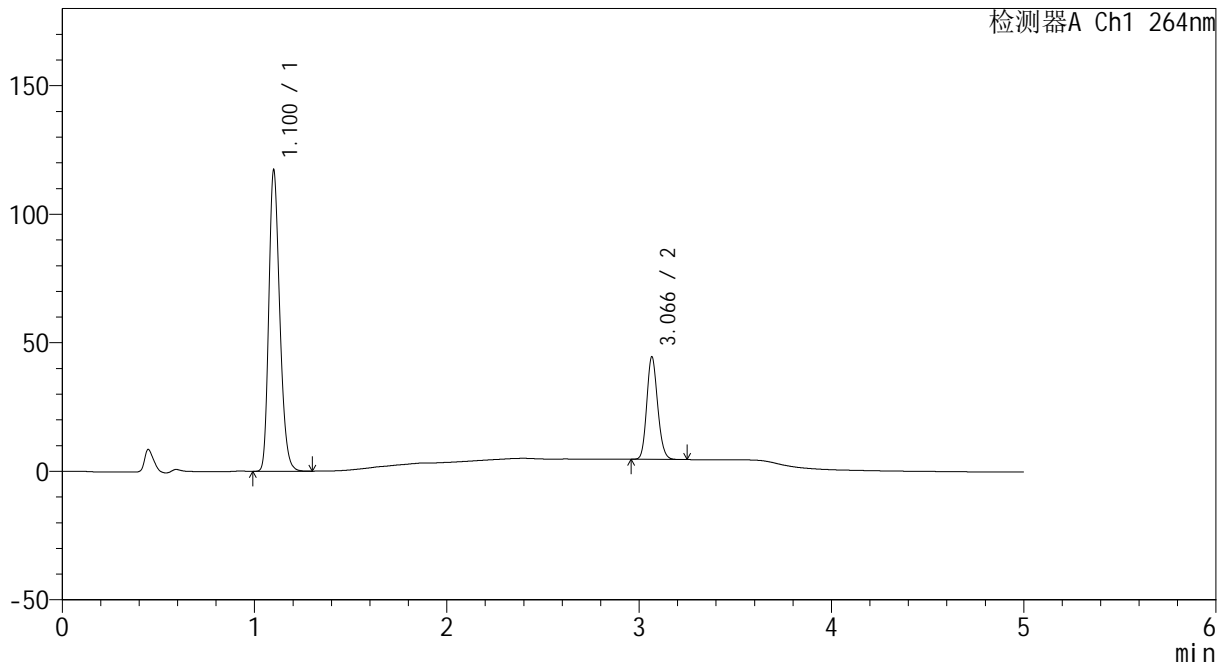
CXM-3382

<样品信息>

色谱柱 :XB-C18(50mm*4.6mm,5μm) 流速: 1.5ml/min
 柱温 :35°C 波长: 264nm
 数据文件名: RC\CXM-3382 - 31-9/31-342-2 - zzp-rcd-jf50z-pH6.8+0.35tw20jz-dz1-1.lcd
 方法文件名: RC\CXM-3382 - CXM-3382-FX280.lcm
 批处理文件名: RC\CXM-3382 - 20250612-FX280.lcb
 样品瓶号 : 1-18
 进样体积 : 20 μl 版本号: 6.115
 进样时间 : 2025/06/12 11:44:48 实验者: xiexinhui
 处理时间 (V2) : 2025/06/13 08:56:05 处理者: xiexinhui
 仪器型号: SHIMADZU LC-2050C(FX280)

<色谱图>

mV



<峰表>

检测器A Ch1 264nm

峰号	保留时间	面积	高度	面积%	理论塔板数(USP)	拖尾因子	分离度(USP)
1	1.100	464384	115921	74.740	1795	1.243	--
2	3.066	156946	39686	25.260	14033	1.153	18.955
总计		621330	155607	100.000			

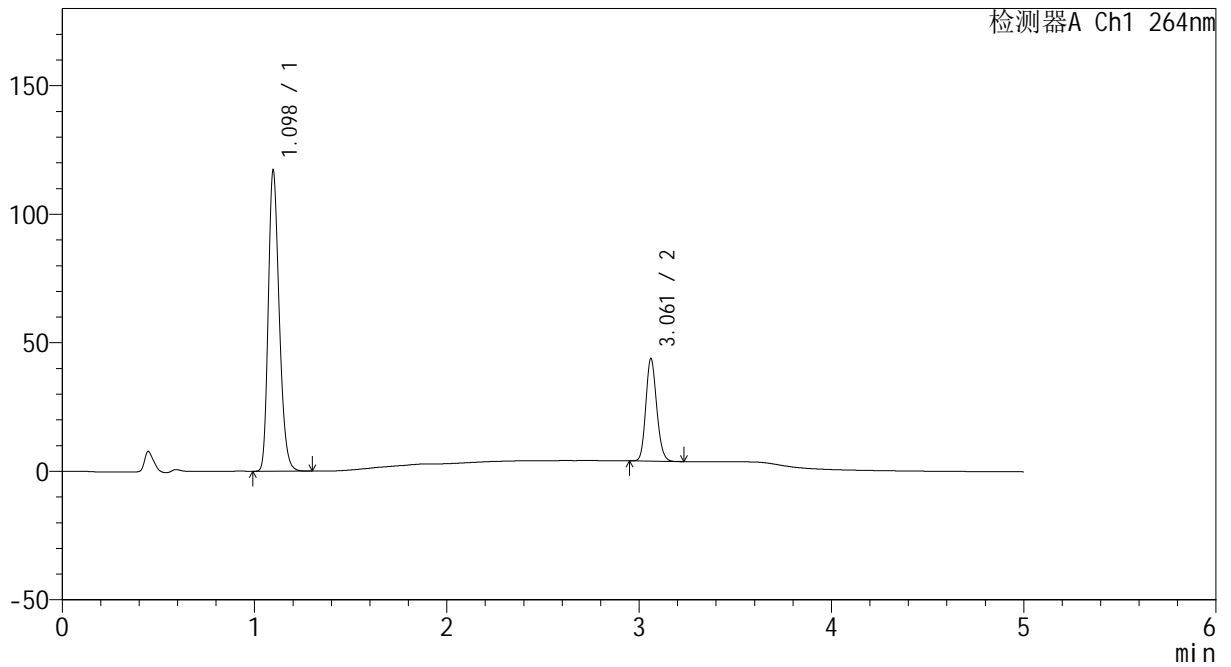
图2 氢氯噻嗪坎地沙坦酯片溶出度测定HPLC图谱
 自制品-含0.35%吐温20的pH6.8介质-桨法-50转
 对照品溶液-1-1

<样品信息>

色谱柱 :XB-C18(50mm*4.6mm,5μm) 流速: 1.5ml/min
 柱温 :35°C 波长: 264nm
 数据文件名: RC\CXM-3382 - 31-9/31-343-2 - zzp-rcd-jf50z-pH6.8+0.35tw20jz-dz1-2.lcd
 方法文件名: RC\CXM-3382 - CXM-3382-FX280.lcm
 批处理文件名: RC\CXM-3382 - 20250612-FX280.lcb
 样品瓶号 : 1-18
 进样体积 : 20 μl 版本号: 6.115
 进样时间 : 2025/06/12 11:50:11 实验者: xiexinhui
 处理时间 (V2) : 2025/06/13 08:56:08 处理者: xiexinhui
 仪器型号: SHIMADZU LC-2050C(FX280)

<色谱图>

mV



<峰表>

检测器A Ch1 264nm

峰号	保留时间	面积	高度	面积%	理论塔板数(USP)	拖尾因子	分离度(USP)
1	1.098	463492	117020	74.782	1789	1.242	--
2	3.061	156300	39775	25.218	14043	1.148	18.960
总计		619792	156795	100.000			

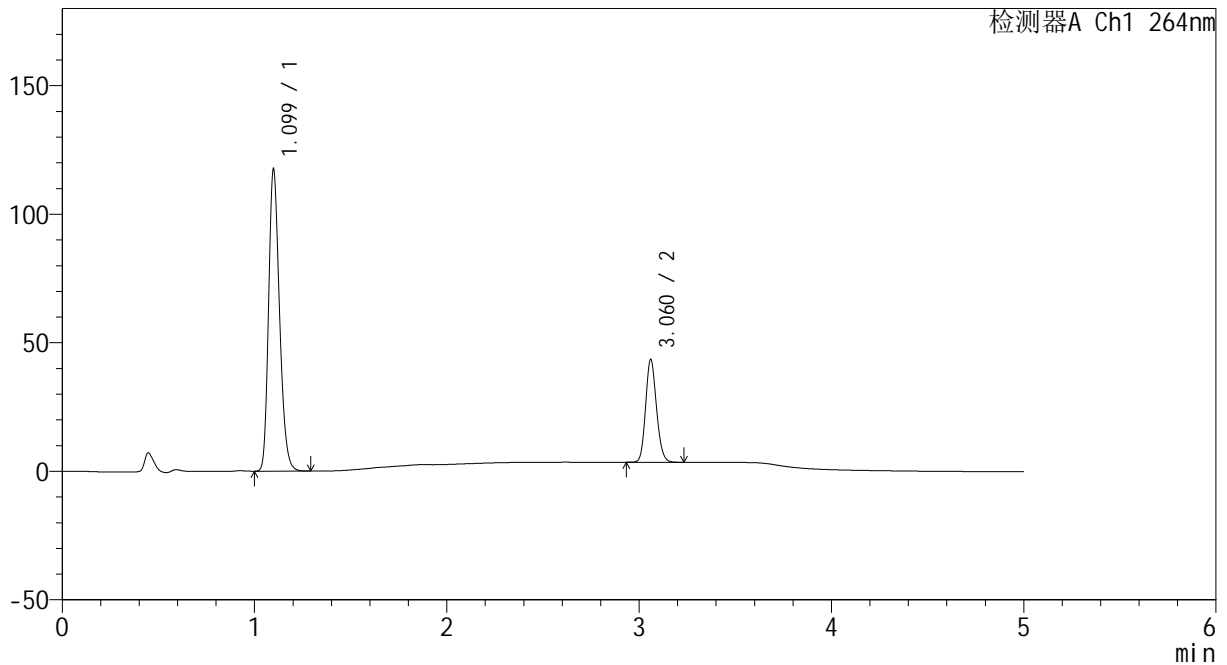
图3 氢氯噻嗪坎地沙坦酯片溶出度测定HPLC图谱
自制品-含0.35%吐温20的pH6.8介质-桨法-50转
对照品溶液-1-2

<样品信息>

色谱柱 :XB-C18(50mm*4.6mm,5μm) 流速: 1.5ml/min
 柱温 :35°C 波长: 264nm
 数据文件名: RC\CXM-3382 - 31-9/31-344-2 - zzp-rcd-jf50z-pH6.8+0.35tw20jz-dz1-3.lcd
 方法文件名: RC\CXM-3382 - CXM-3382-FX280.lcm
 批处理文件名: RC\CXM-3382 - 20250612-FX280.lcb
 样品瓶号 : 1-18
 进样体积 : 20 μl 版本号: 6.115
 进样时间 : 2025/06/12 11:55:34 实验者: xiexinhui
 处理时间 (V2) : 2025/06/13 08:56:12 处理者: xiexinhui
 仪器型号: SHIMADZU LC-2050C(FX280)

<色谱图>

mV



<峰表>

检测器A Ch1 264nm

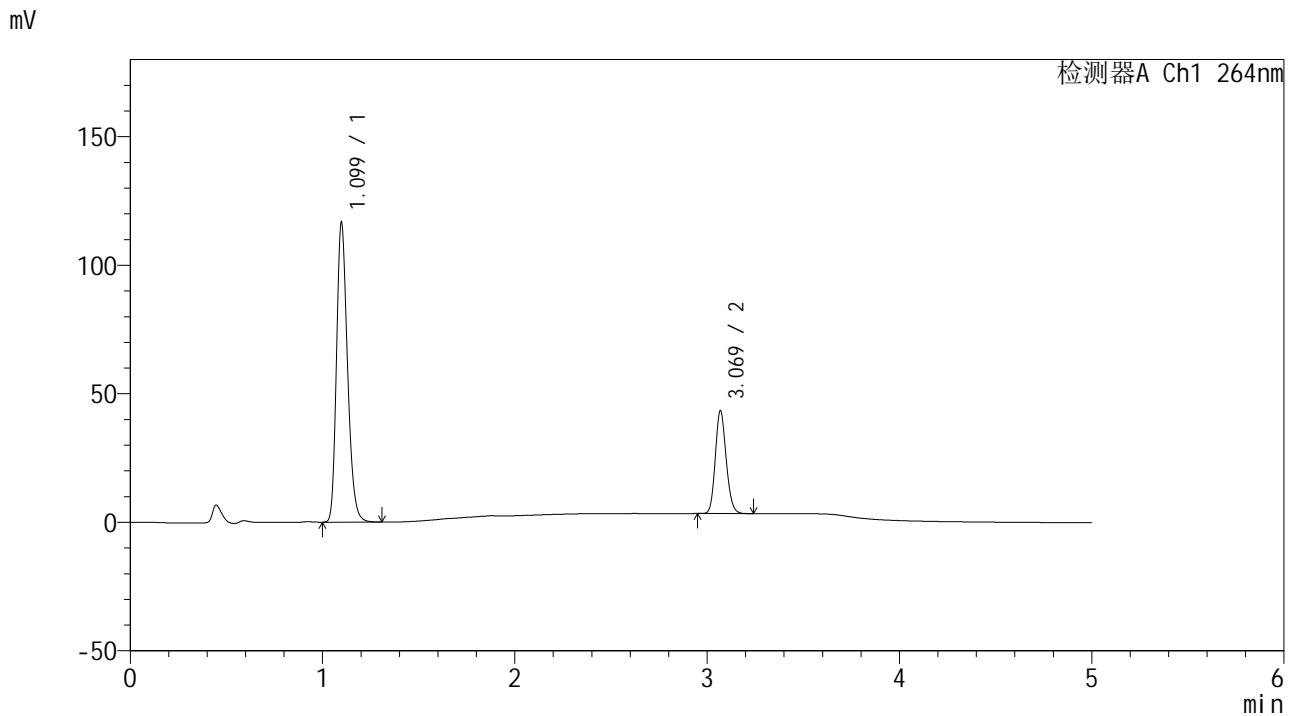
峰号	保留时间	面积	高度	面积%	理论塔板数(USP)	拖尾因子	分离度(USP)
1	1.099	463900	116875	74.698	1801	1.240	--
2	3.060	157134	39703	25.302	14051	1.149	18.957
总计		621034	156578	100.000			

图4 氢氯噻嗪坎地沙坦酯片溶出度测定HPLC图谱
自制品-含0.35%吐温20的pH6.8介质-桨法-50转
对照品溶液-1-3

<样品信息>

色谱柱 :XB-C18(50mm*4.6mm,5μm) 流速: 1.5ml/min
 柱温 :35°C 波长: 264nm
 数据文件名: RC\CXM-3382 - 31-9/31-345-2 - zzp-rcd-jf50z-pH6.8+0.35tw20jz-dz1-4.lcd
 方法文件名: RC\CXM-3382 - CXM-3382-FX280.lcm
 批处理文件名: RC\CXM-3382 - 20250612-FX280.lcb
 样品瓶号 : 1-18
 进样体积 : 20 μl 版本号: 6.115
 进样时间 : 2025/06/12 12:00:57 实验者: xiexinhui
 处理时间 (V2) : 2025/06/13 08:56:15 处理者: xiexinhui
 仪器型号: SHIMADZU LC-2050C(FX280)

<色谱图>



<峰表>

检测器A Ch1 264nm

峰号	保留时间	面积	高度	面积%	理论塔板数(USP)	拖尾因子	分离度(USP)
1	1.099	463089	116122	74.680	1788	1.248	--
2	3.069	157012	39769	25.320	14095	1.150	19.002
总计		620100	155890	100.000			

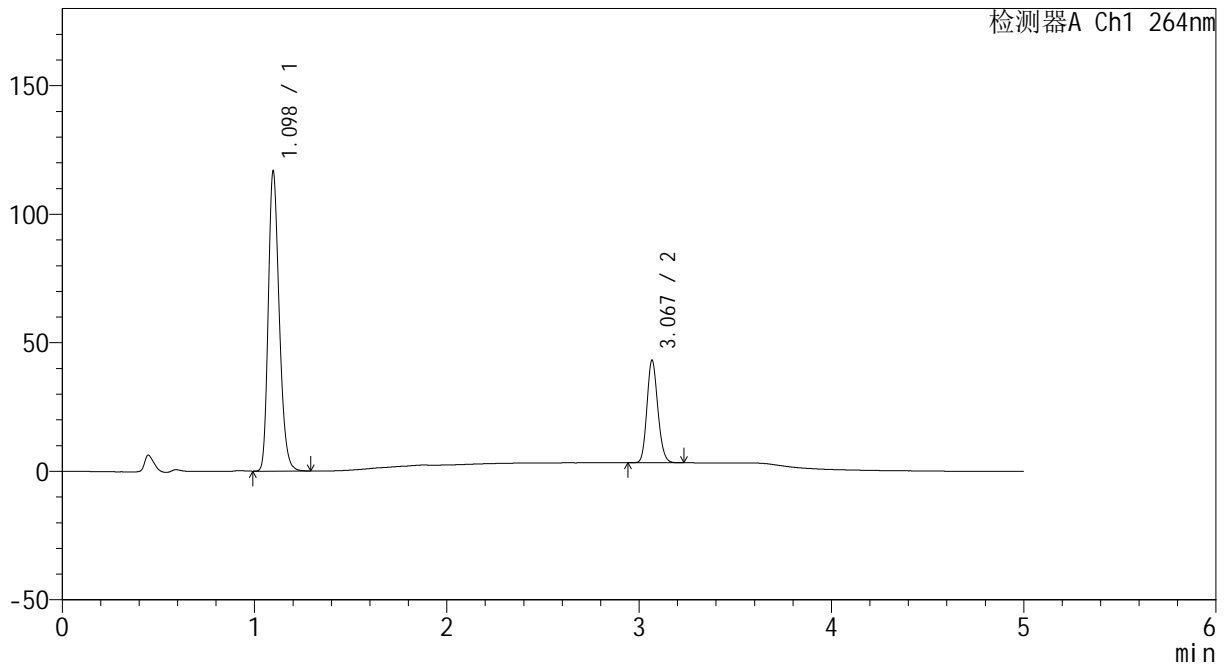
图5 氢氯噻嗪坎地沙坦酯片溶出度测定HPLC图谱
自制品-含0.35%吐温20的pH6.8介质-桨法-50转
对照品溶液-1-4

<样品信息>

色谱柱 :XB-C18(50mm*4.6mm,5μm) 流速: 1.5ml/min
 柱温 :35°C 波长: 264nm
 数据文件名: RC\CXM-3382 - 31-9/31-346-2 - zzp-rcd-jf50z-pH6.8+0.35tw20jz-dz1-5.lcd
 方法文件名: RC\CXM-3382 - CXM-3382-FX280.lcm
 批处理文件名: RC\CXM-3382 - 20250612-FX280.lcb
 样品瓶号 : 1-18
 进样体积 : 20 μl 版本号: 6.115
 进样时间 : 2025/06/12 12:06:20 实验者: xiexinhui
 处理时间 (V2) : 2025/06/13 08:56:17 处理者: xiexinhui
 仪器型号: SHIMADZU LC-2050C(FX280)

<色谱图>

mV



<峰表>

检测器A Ch1 264nm

峰号	保留时间	面积	高度	面积%	理论塔板数(USP)	拖尾因子	分离度(USP)
1	1.098	462381	116634	74.689	1790	1.243	--
2	3.067	156696	39493	25.311	14055	1.151	19.002
总计		619076	156127	100.000			

图6 氢氯噻嗪坎地沙坦酯片溶出度测定HPLC图谱
自制品-含0.35%吐温20的pH6.8介质-桨法-50转
对照品溶液-1-5



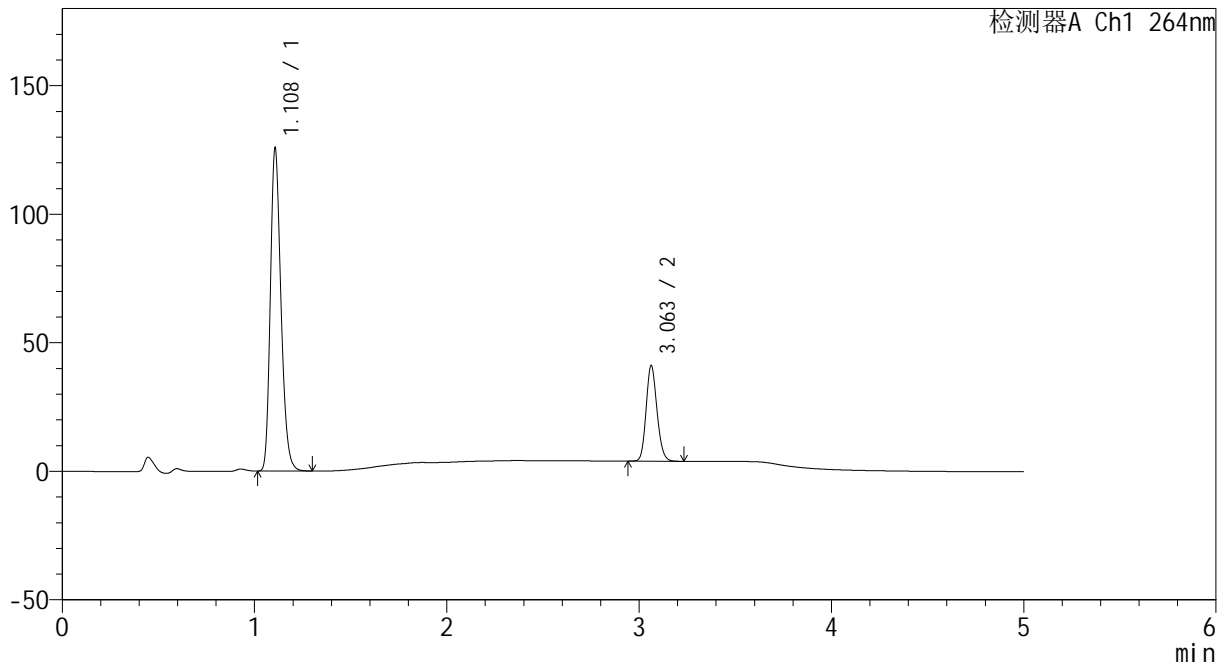
CXM-3382

<样品信息>

色谱柱 :XB-C18(50mm*4.6mm,5μm) 流速: 1.5ml/min
 柱温 :35°C 波长: 264nm
 数据文件名: RC\CXM-3382 - 31-9/31-347-2 - zzp-2024082321p-rcd-jf50z-pH6.8+0.35tw20jz-P1-1.lcd
 方法文件名: RC\CXM-3382 - CXM-3382-FX280.lcm
 批处理文件名: RC\CXM-3382 - 20250612-FX280.lcb
 样品瓶号 : 1-1
 进样体积 : 20 μl 版本号: 6.115
 进样时间 : 2025/06/12 13:11:42 实验者: xiexinhui
 处理时间 (V2) : 2025/06/13 08:56:20 处理者: xiexinhui
 仪器型号: SHIMADZU LC-2050C(FX280)

<色谱图>

mV



<峰表>

检测器A Ch1 264nm

峰号	保留时间	面积	高度	面积%	理论塔板数(USP)	拖尾因子	分离度(USP)
1	1.108	482098	124814	76.746	1942	1.239	--
2	3.063	146077	37220	23.254	14048	1.151	19.176
总计		628175	162035	100.000			

图7 氢氯噻嗪坎地沙坦酯片溶出度测定HPLC图谱
 自制品(2024082321批)-含0.35%吐温20的pH6.8介质-桨法-50转-片1
 供试品溶液-1



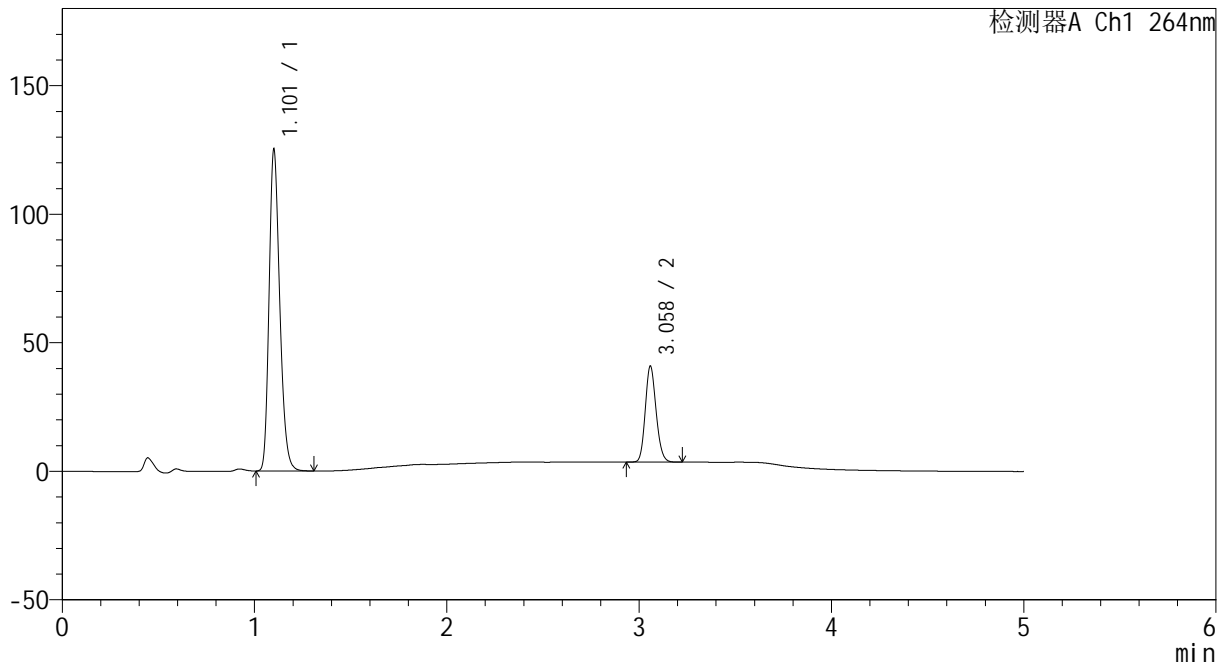
CXM-3382

<样品信息>

色谱柱 :XB-C18(50mm*4.6mm,5μm) 流速: 1.5ml/min
 柱温 :35°C 波长: 264nm
 数据文件名: RC\CXM-3382 - 31-9/31-348-2 - zzp-2024082321p-rcd-jf50z-pH6.8+0.35tw20jz-P1-2.lcd
 方法文件名: RC\CXM-3382 - CXM-3382-FX280.lcm
 批处理文件名: RC\CXM-3382 - 20250612-FX280.lcb
 样品瓶号 : 1-1
 进样体积 : 20 μl 版本号: 6.115
 进样时间 : 2025/06/12 13:17:05 实验者: xiexinhui
 处理时间 (V2) : 2025/06/13 08:56:22 处理者: xiexinhui
 仪器型号: SHIMADZU LC-2050C(FX280)

<色谱图>

mV



<峰表>

检测器A Ch1 264nm

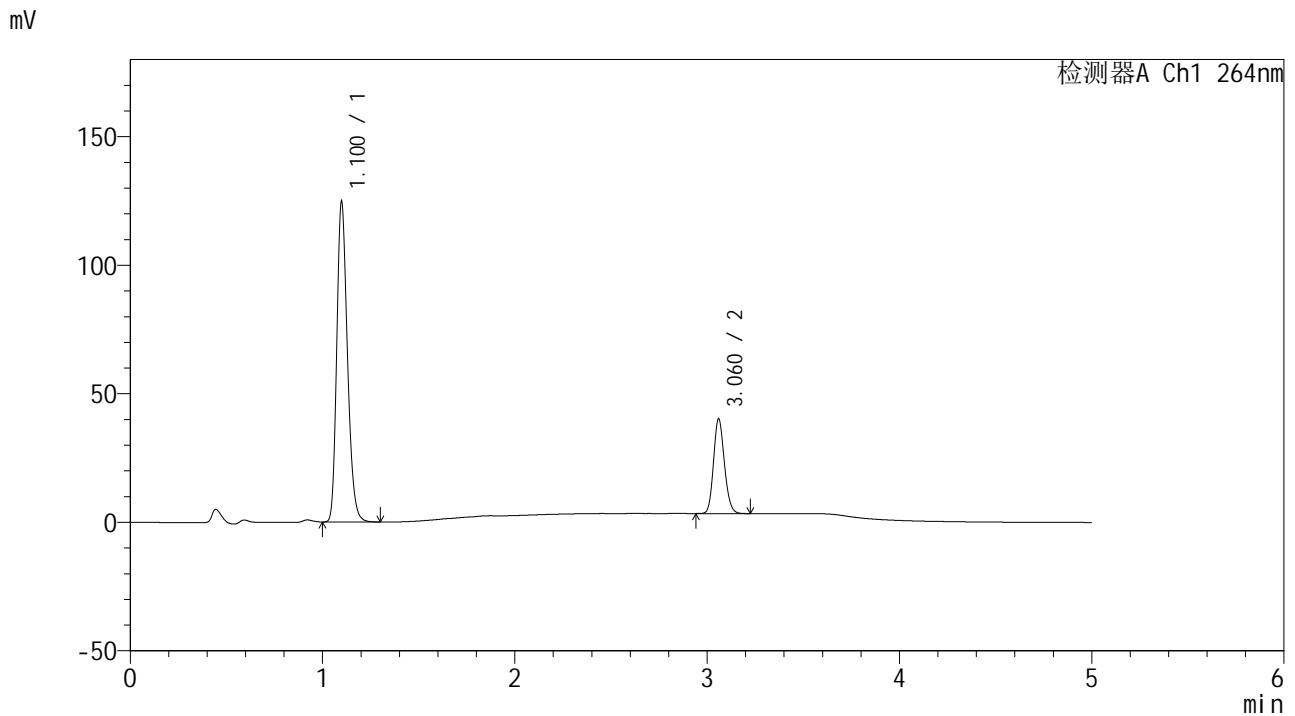
峰号	保留时间	面积	高度	面积%	理论塔板数(USP)	拖尾因子	分离度(USP)
1	1.101	482846	123603	76.759	1898	1.241	--
2	3.058	146192	37065	23.241	14133	1.153	19.185
总计		629038	160668	100.000			

图8 氢氯噻嗪坎地沙坦酯片溶出度测定HPLC图谱
 自制品(2024082321批)-含0.35%吐温20的pH6.8介质-桨法-50转-片1
 供试品溶液-2

<样品信息>

色谱柱 :XB-C18(50mm*4.6mm,5μm) 流速: 1.5ml/min
 柱温 :35°C 波长: 264nm
 数据文件名: RC\CXM-3382 - 31-9/31-349-2 - zzp-2024082321p-rcd-jf50z-pH6.8+0.35tw20jz-P2-1.lcd
 方法文件名: RC\CXM-3382 - CXM-3382-FX280.lcm
 批处理文件名: RC\CXM-3382 - 20250612-FX280.lcb
 样品瓶号 : 1-10
 进样体积 : 20 μl 版本号: 6.115
 进样时间 : 2025/06/12 13:22:28 实验者: xiexinhui
 处理时间 (V2) : 2025/06/13 08:56:25 处理者: xiexinhui
 仪器型号: SHIMADZU LC-2050C(FX280)

<色谱图>



<峰表>

检测器A Ch1 264nm

峰号	保留时间	面积	高度	面积%	理论塔板数(USP)	拖尾因子	分离度(USP)
1	1.100	480279	123783	76.820	1898	1.240	--
2	3.060	144920	36477	23.180	13983	1.151	19.174
总计		625199	160260	100.000			

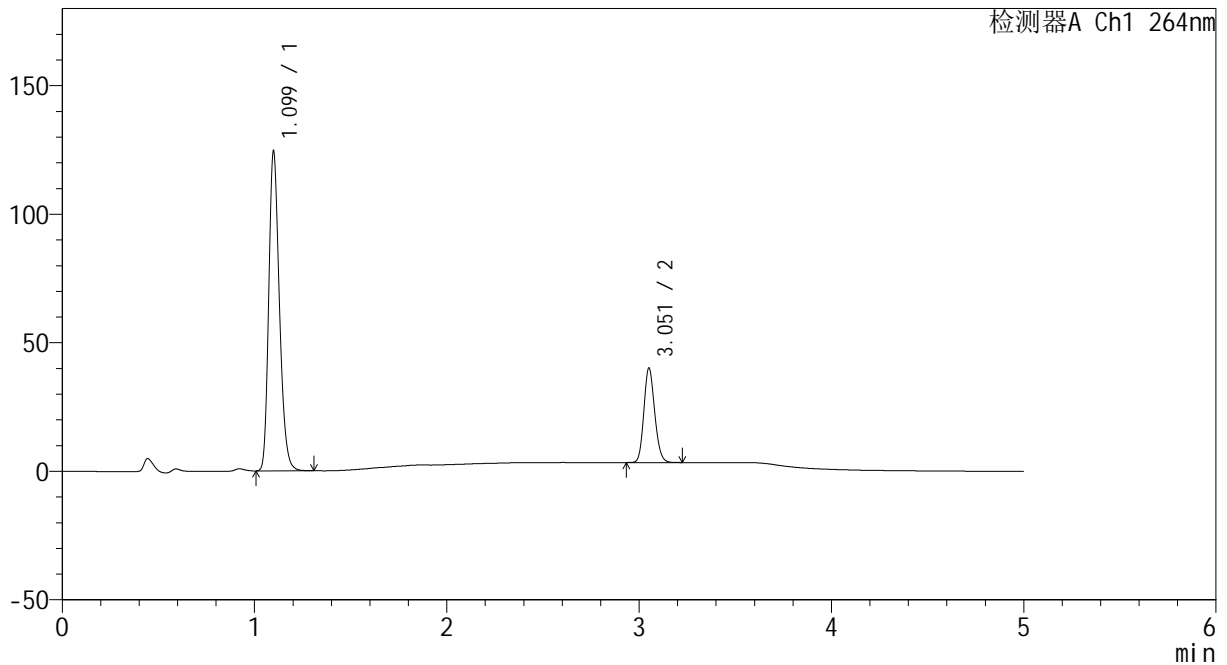
图9 氢氯噻嗪坎地沙坦酯片溶出度测定HPLC图谱
 自制品(2024082321批)-含0.35%吐温20的pH6.8介质-桨法-50转-片2
 供试品溶液-1

<样品信息>

色谱柱 :XB-C18(50mm*4.6mm,5μm) 流速: 1.5ml/min
 柱温 :35°C 波长: 264nm
 数据文件名: RC\CXM-3382 - 31-9/31-350-2 - zzp-2024082321p-rcd-jf50z-pH6.8+0.35tw20jz-P2-2.lcd
 方法文件名: RC\CXM-3382 - CXM-3382-FX280.lcm
 批处理文件名: RC\CXM-3382 - 20250612-FX280.lcb
 样品瓶号 : 1-10
 进样体积 : 20 μl 版本号: 6.115
 进样时间 : 2025/06/12 13:27:51 实验者: xiexinhui
 处理时间 (V2) : 2025/06/13 08:56:27 处理者: xiexinhui
 仪器型号: SHIMADZU LC-2050C(FX280)

<色谱图>

mV



<峰表>

检测器A Ch1 264nm

峰号	保留时间	面积	高度	面积%	理论塔板数(USP)	拖尾因子	分离度(USP)
1	1.099	479440	123575	76.915	1902	1.242	--
2	3.051	143901	36288	23.085	14029	1.153	19.144
总计		623341	159864	100.000			

图10 氢氯噻嗪坎地沙坦酯片溶出度测定HPLC图谱
 自制品(2024082321批)-含0.35%吐温20的pH6.8介质-桨法-50转-片2
 供试品溶液-2



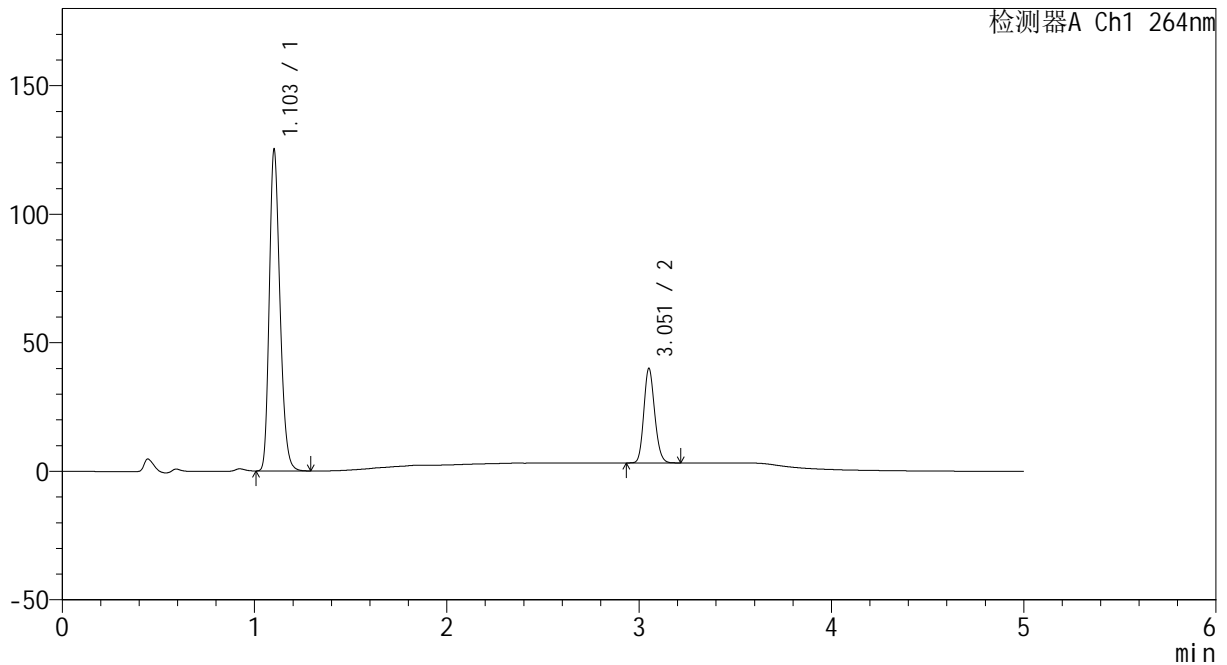
CXM-3382

<样品信息>

色谱柱 :XB-C18(50mm*4.6mm,5μm) 流速: 1.5ml/min
 柱温 :35°C 波长: 264nm
 数据文件名: RC\CXM-3382 - 31-9/31-351-2 - zzp-2024082321p-rcd-jf50z-pH6.8+0.35tw20jz-P3-1.lcd
 方法文件名: RC\CXM-3382 - CXM-3382-FX280.lcm
 批处理文件名: RC\CXM-3382 - 20250612-FX280.lcb
 样品瓶号 : 1-19
 进样体积 : 20 μl 版本号: 6.115
 进样时间 : 2025/06/12 13:33:14 实验者: xiexinhui
 处理时间 (V2) : 2025/06/13 08:56:30 处理者: xiexinhui
 仪器型号: SHIMADZU LC-2050C(FX280)

<色谱图>

mV



<峰表>

检测器A Ch1 264nm

峰号	保留时间	面积	高度	面积%	理论塔板数(USP)	拖尾因子	分离度(USP)
1	1.103	482799	124334	77.053	1897	1.234	--
2	3.051	143781	36320	22.947	14027	1.153	19.073
总计		626581	160654	100.000			

图11 氢氯噻嗪坎地沙坦酯片溶出度测定HPLC图谱
 自制品(2024082321批)-含0.35%吐温20的pH6.8介质-桨法-50转-片3
 供试品溶液-1



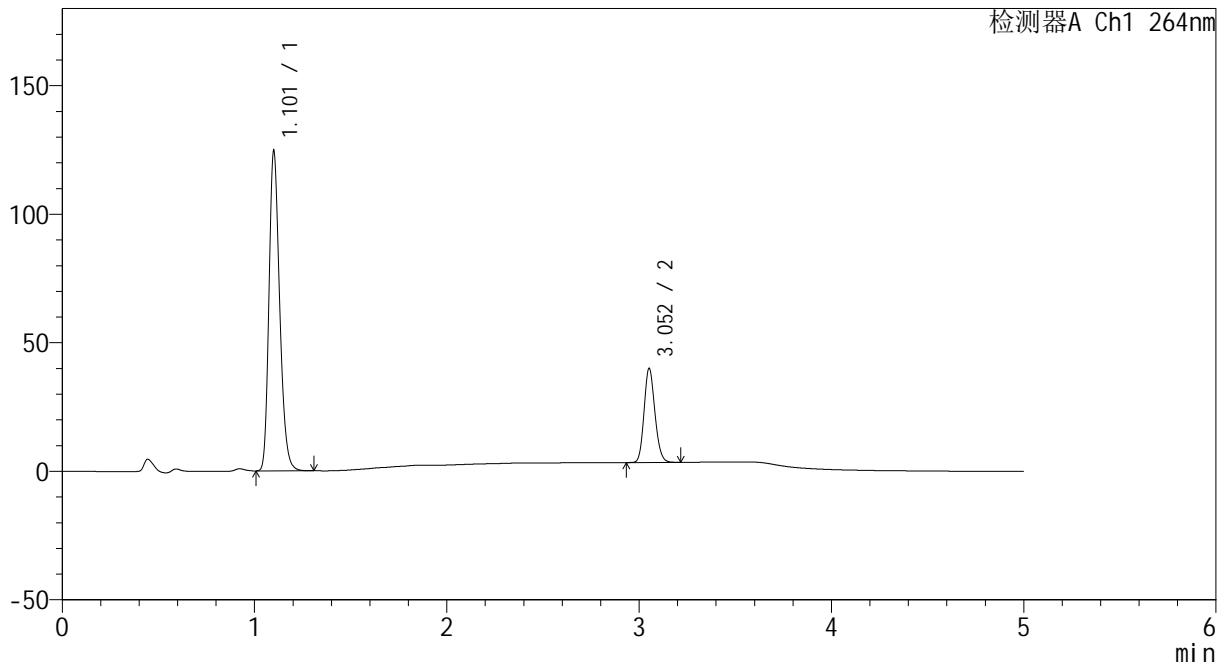
CXM-3382

<样品信息>

色谱柱 :XB-C18(50mm*4.6mm,5μm) 流速: 1.5ml/min
 柱温 :35°C 波长: 264nm
 数据文件名: RC\CXM-3382 - 31-9/31-352-2 - zzp-2024082321p-rcd-jf50z-pH6.8+0.35tw20jz-P3-2.lcd
 方法文件名: RC\CXM-3382 - CXM-3382-FX280.lcm
 批处理文件名: RC\CXM-3382 - 20250612-FX280.lcb
 样品瓶号 : 1-19
 进样体积 : 20 μl 版本号: 6.115
 进样时间 : 2025/06/12 13:38:37 实验者: xiexinhui
 处理时间 (V2) : 2025/06/13 08:56:32 处理者: xiexinhui
 仪器型号: SHIMADZU LC-2050C(FX280)

<色谱图>

mV



<峰表>

检测器A Ch1 264nm

峰号	保留时间	面积	高度	面积%	理论塔板数(USP)	拖尾因子	分离度(USP)
1	1.101	480855	122831	77.031	1898	1.245	--
2	3.052	143383	36392	22.969	14045	1.151	19.125
总计		624238	159223	100.000			

图12 氢氯噻嗪坎地沙坦酯片溶出度测定HPLC图谱
 自制品(2024082321批)-含0.35%吐温20的pH6.8介质-桨法-50转-片3
 供试品溶液-2



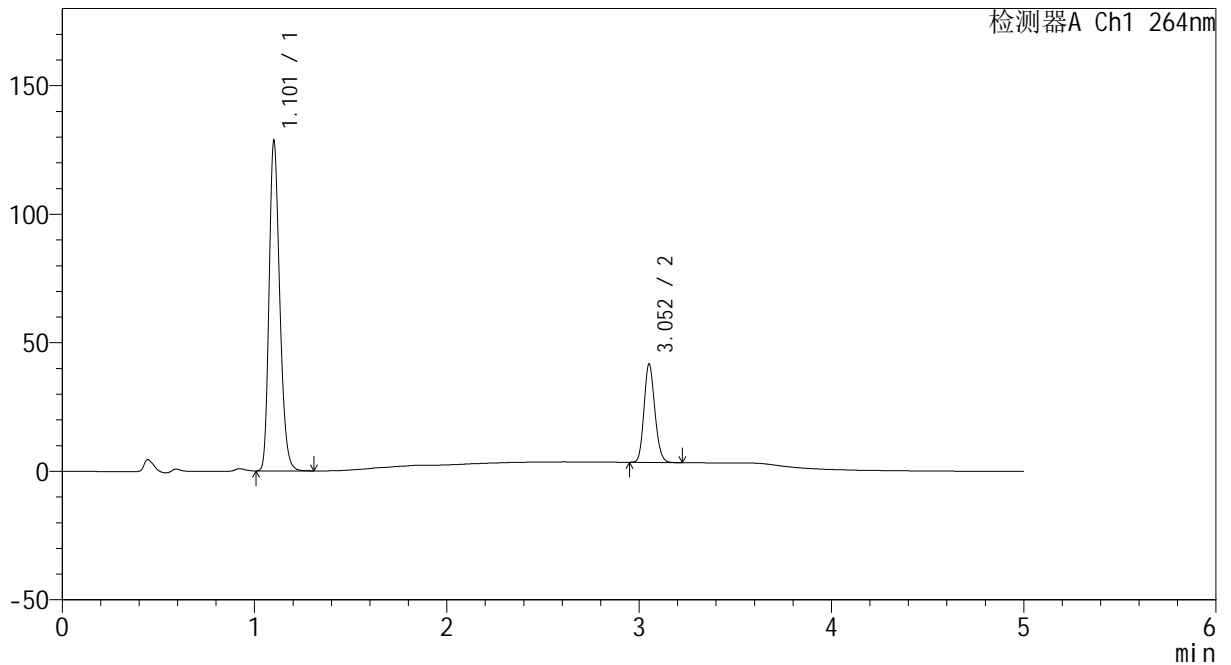
CXM-3382

<样品信息>

色谱柱 :XB-C18(50mm*4.6mm,5μm) 流速: 1.5ml/min
 柱温 :35°C 波长: 264nm
 数据文件名: RC\CXM-3382 - 31-9/31-353-2 - zzp-2024082321p-rcd-jf50z-pH6.8+0.35tw20jz-P4-1.lcd
 方法文件名: RC\CXM-3382 - CXM-3382-FX280.lcm
 批处理文件名: RC\CXM-3382 - 20250612-FX280.lcb
 样品瓶号 : 1-28
 进样体积 : 20 μl 版本号: 6.115
 进样时间 : 2025/06/12 13:43:59 实验者: xiexinhui
 处理时间 (V2) : 2025/06/13 08:56:35 处理者: xiexinhui
 仪器型号: SHIMADZU LC-2050C(FX280)

<色谱图>

mV



<峰表>

检测器A Ch1 264nm

峰号	保留时间	面积	高度	面积%	理论塔板数(USP)	拖尾因子	分离度(USP)
1	1.101	494927	126915	76.763	1901	1.236	--
2	3.052	149818	37985	23.237	14059	1.152	19.123
总计		644745	164901	100.000			

图13 氢氯噻嗪坎地沙坦酯片溶出度测定HPLC图谱
 自制品(2024082321批)-含0.35%吐温20的pH6.8介质-桨法-50转-片4
 供试品溶液-1



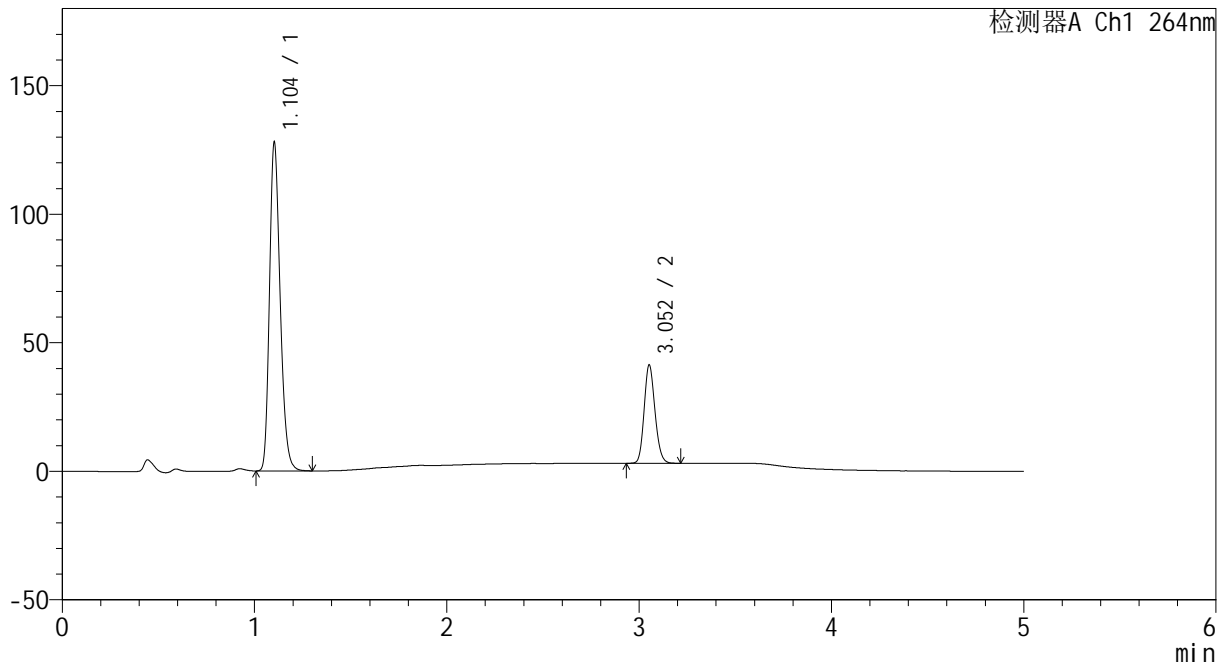
CXM-3382

<样品信息>

色谱柱 :XB-C18(50mm*4.6mm,5μm) 流速: 1.5ml/min
 柱温 :35°C 波长: 264nm
 数据文件名: RC\CXM-3382 - 31-9/31-354-2 - zzp-2024082321p-rcd-jf50z-pH6.8+0.35tw20jz-P4-2.lcd
 方法文件名: RC\CXM-3382 - CXM-3382-FX280.lcm
 批处理文件名: RC\CXM-3382 - 20250612-FX280.lcb
 样品瓶号 : 1-28
 进样体积 : 20 μl 版本号: 6.115
 进样时间 : 2025/06/12 13:49:22 实验者: xiexinhui
 处理时间 (V2) : 2025/06/13 08:56:37 处理者: xiexinhui
 仪器型号: SHIMADZU LC-2050C(FX280)

<色谱图>

mV



<峰表>

检测器A Ch1 264nm

峰号	保留时间	面积	高度	面积%	理论塔板数(USP)	拖尾因子	分离度(USP)
1	1.104	494150	127532	76.750	1903	1.239	--
2	3.052	149693	38048	23.250	14039	1.151	19.085
总计		643843	165579	100.000			

图14 氢氯噻嗪坎地沙坦酯片溶出度测定HPLC图谱
 自制品(2024082321批)-含0.35%吐温20的pH6.8介质-桨法-50转-片4
 供试品溶液-2



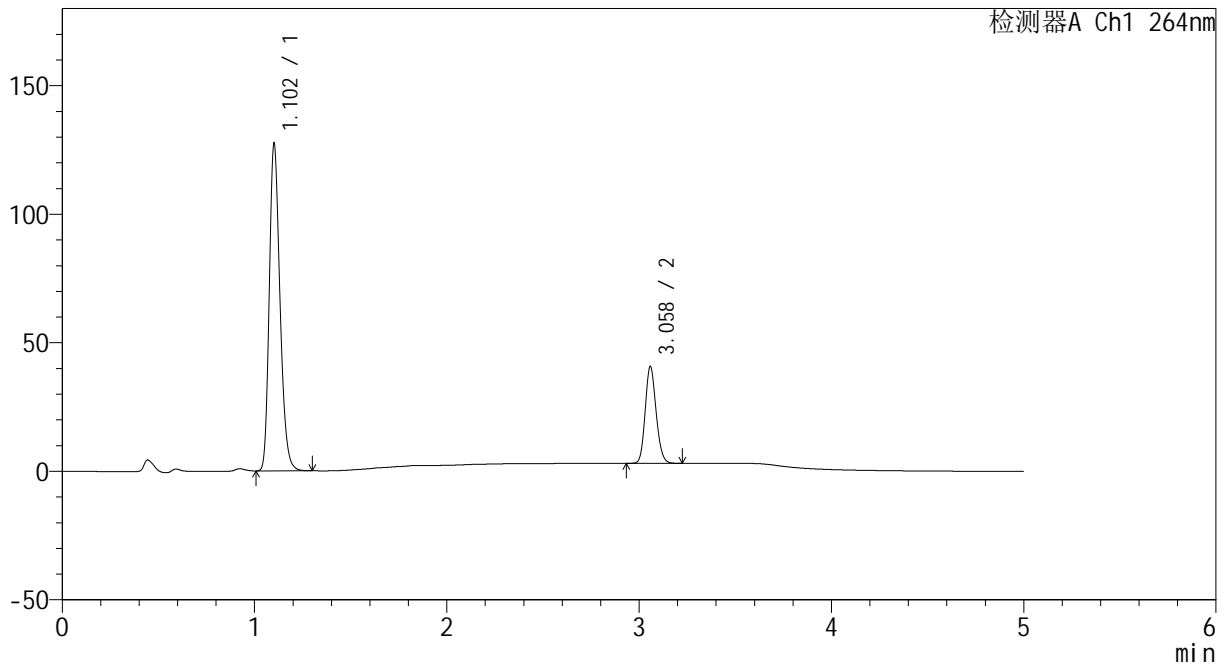
CXM-3382

<样品信息>

色谱柱 :XB-C18(50mm*4.6mm,5 μ m) 流速: 1.5ml/min
 柱温 :35 $^{\circ}$ C 波长: 264nm
 数据文件名: RC\CXM-3382 - 31-9/31-355-2 - zzp-2024082321p-rcd-jf50z-pH6.8+0.35tw20jz-P5-1.lcd
 方法文件名: RC\CXM-3382 - CXM-3382-FX280.lcm
 批处理文件名: RC\CXM-3382 - 20250612-FX280.lcb
 样品瓶号 : 1-37
 进样体积 : 20 μ l 版本号: 6.115
 进样时间 : 2025/06/12 13:54:45 实验者: xiexinhui
 处理时间 (V2) : 2025/06/13 08:56:40 处理者: xiexinhui
 仪器型号: SHIMADZU LC-2050C(FX280)

<色谱图>

mV



<峰表>

检测器A Ch1 264nm

峰号	保留时间	面积	高度	面积%	理论塔板数(USP)	拖尾因子	分离度(USP)
1	1.102	492463	126527	76.849	1897	1.240	--
2	3.058	148354	37415	23.151	13928	1.150	19.089
总计		640817	163942	100.000			

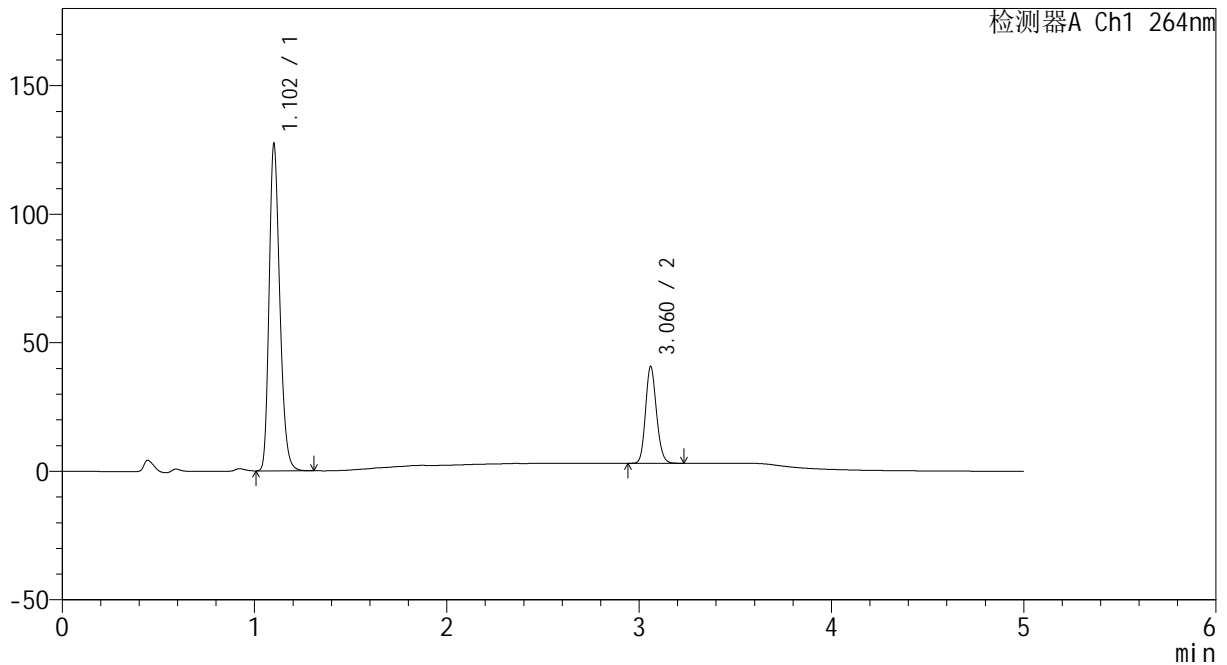
图15 氢氯噻嗪坎地沙坦酯片溶出度测定HPLC图谱
 自制品(2024082321批)-含0.35%吐温20的pH6.8介质-桨法-50转-片5
 供试品溶液-1

<样品信息>

色谱柱 :XB-C18(50mm*4.6mm,5μm) 流速: 1.5ml/min
 柱温 :35°C 波长: 264nm
 数据文件名: RC\CXM-3382 - 31-9/31-356-2 - zzp-2024082321p-rcd-jf50z-pH6.8+0.35tw20jz-P5-2.lcd
 方法文件名: RC\CXM-3382 - CXM-3382-FX280.lcm
 批处理文件名: RC\CXM-3382 - 20250612-FX280.lcb
 样品瓶号 : 1-37
 进样体积 : 20 μl 版本号: 6.115
 进样时间 : 2025/06/12 14:00:08 实验者: xiexinhui
 处理时间 (V2) : 2025/06/13 08:56:42 处理者: xiexinhui
 仪器型号: SHIMADZU LC-2050C(FX280)

<色谱图>

mV



<峰表>

检测器A Ch1 264nm

峰号	保留时间	面积	高度	面积%	理论塔板数(USP)	拖尾因子	分离度(USP)
1	1.102	491515	125808	76.805	1896	1.242	--
2	3.060	148440	37340	23.195	13940	1.151	19.119
总计		639955	163149	100.000			

图16 氢氯噻嗪坎地沙坦酯片溶出度测定HPLC图谱
 自制品(2024082321批)-含0.35%吐温20的pH6.8介质-桨法-50转-片5
 供试品溶液-2



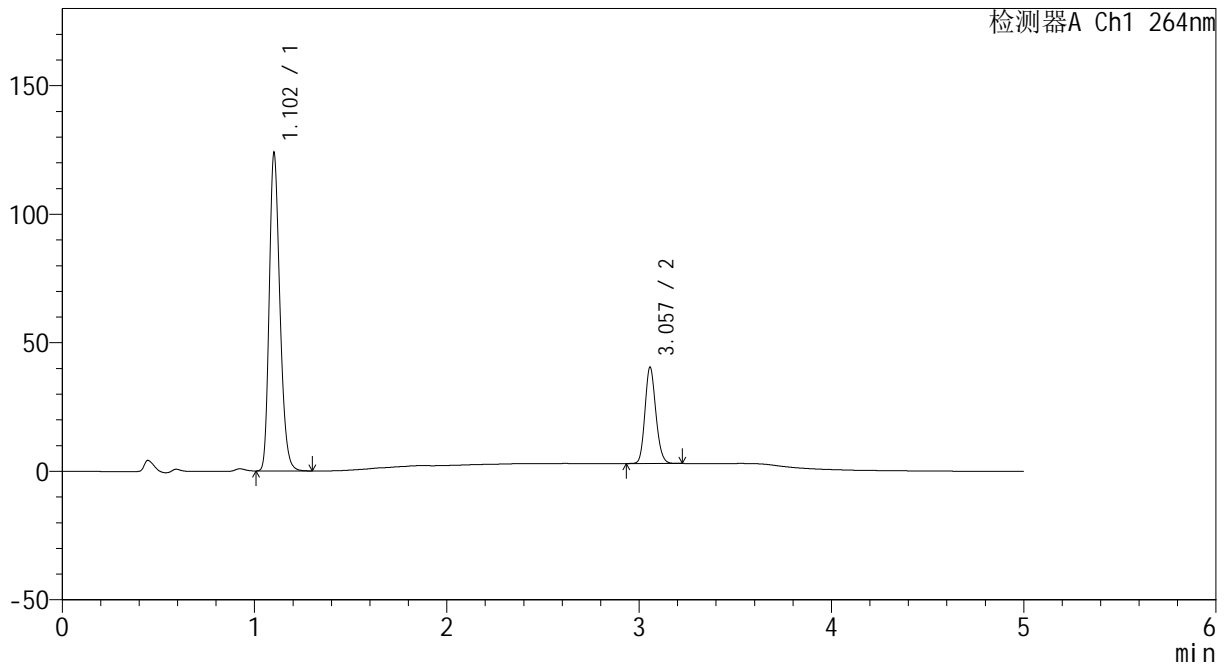
CXM-3382

<样品信息>

色谱柱 :XB-C18(50mm*4.6mm,5μm) 流速: 1.5ml/min
 柱温 :35°C 波长: 264nm
 数据文件名: RC\CXM-3382 - 31-9/31-357-2 - zzp-2024082321p-rcd-jf50z-pH6.8+0.35tw20jz-P6-1.lcd
 方法文件名: RC\CXM-3382 - CXM-3382-FX280.lcm
 批处理文件名: RC\CXM-3382 - 20250612-FX280.lcb
 样品瓶号 : 1-46
 进样体积 : 20 μl 版本号: 6.115
 进样时间 : 2025/06/12 14:05:31 实验者: xiexinhui
 处理时间 (V2) : 2025/06/13 08:56:44 处理者: xiexinhui
 仪器型号: SHIMADZU LC-2050C(FX280)

<色谱图>

mV



<峰表>

检测器A Ch1 264nm

峰号	保留时间	面积	高度	面积%	理论塔板数(USP)	拖尾因子	分离度(USP)
1	1.102	477544	122737	76.485	1899	1.237	--
2	3.057	146821	37405	23.515	14060	1.151	19.136
总计		624364	160141	100.000			

图17 氢氯噻嗪坎地沙坦酯片溶出度测定HPLC图谱
 自制品(2024082321批)-含0.35%吐温20的pH6.8介质-桨法-50转-片6
 供试品溶液-1



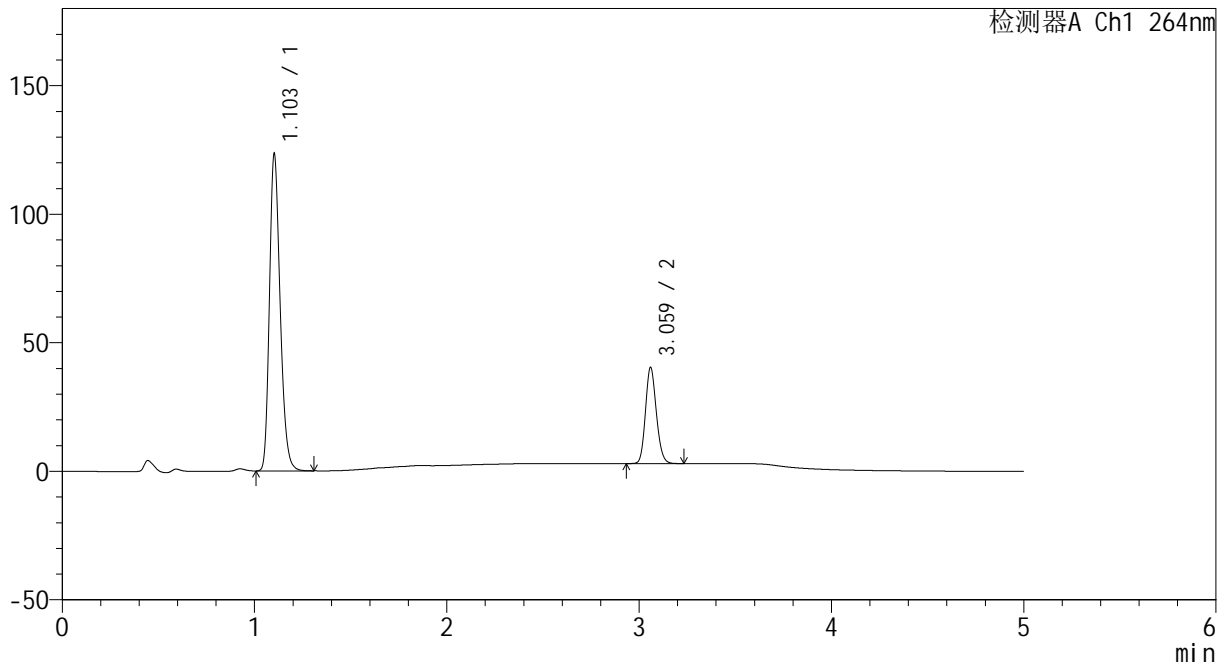
CXM-3382

<样品信息>

色谱柱 :XB-C18(50mm*4.6mm,5μm) 流速: 1.5ml/min
 柱温 :35°C 波长: 264nm
 数据文件名: RC\CXM-3382 - 31-9/31-358-2 - zzp-2024082321p-rcd-jf50z-pH6.8+0.35tw20jz-P6-2.lcd
 方法文件名: RC\CXM-3382 - CXM-3382-FX280.lcm
 批处理文件名: RC\CXM-3382 - 20250612-FX280.lcb
 样品瓶号 : 1-46
 进样体积 : 20 μl 版本号: 6.115
 进样时间 : 2025/06/12 14:10:53 实验者: xiexinhui
 处理时间 (V2) : 2025/06/13 08:56:47 处理者: xiexinhui
 仪器型号: SHIMADZU LC-2050C(FX280)

<色谱图>

mV



<峰表>

检测器A Ch1 264nm

峰号	保留时间	面积	高度	面积%	理论塔板数(USP)	拖尾因子	分离度(USP)
1	1.103	477063	122997	76.465	1900	1.239	--
2	3.059	146831	36989	23.535	14066	1.152	19.136
总计		623894	159986	100.000			

图18 氢氯噻嗪坎地沙坦酯片溶出度测定HPLC图谱
 自制品(2024082321批)-含0.35%吐温20的pH6.8介质-桨法-50转-片6
 供试品溶液-2



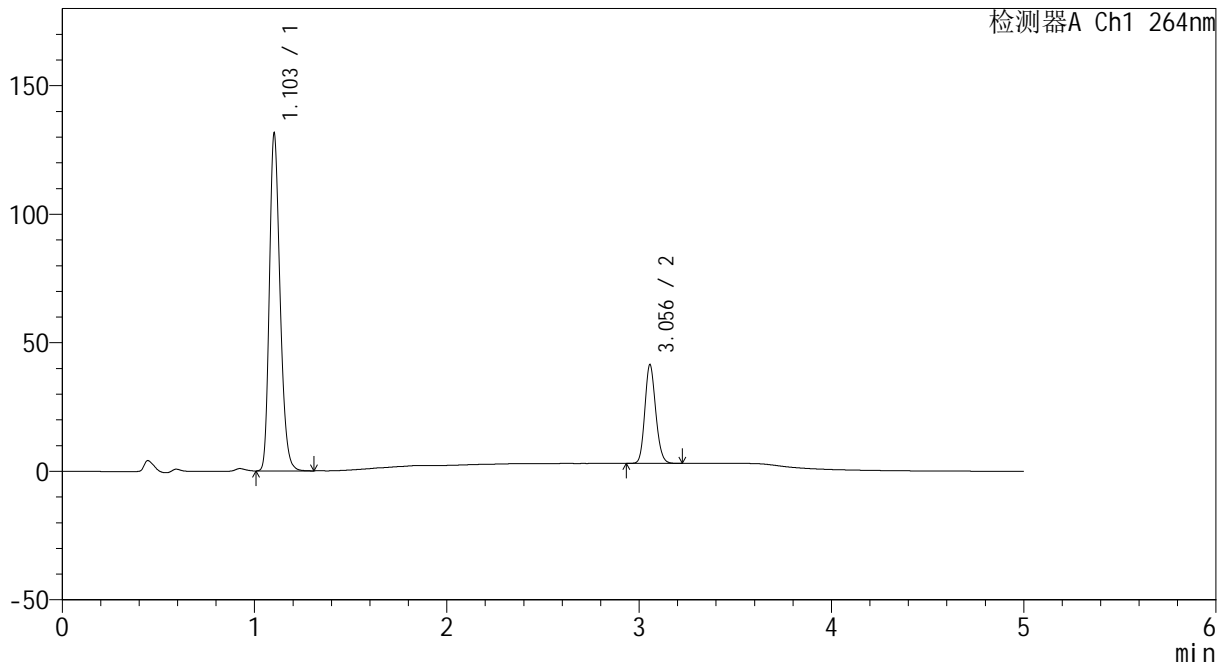
CXM-3382

<样品信息>

色谱柱 :XB-C18(50mm*4.6mm,5μm) 流速: 1.5ml/min
 柱温 :35°C 波长: 264nm
 数据文件名: RC\CXM-3382 - 31-9/31-359-2 - zzp-2024082521p-rcd-jf50z-pH6.8+0.35tw20jz-P1-1.lcd
 方法文件名: RC\CXM-3382 - CXM-3382-FX280.lcm
 批处理文件名: RC\CXM-3382 - 20250612-FX280.lcb
 样品瓶号 : 1-2
 进样体积 : 20 μl 版本号: 6.115
 进样时间 : 2025/06/12 14:16:16 实验者: xiexinhui
 处理时间 (V2) : 2025/06/13 08:56:49 处理者: xiexinhui
 仪器型号: SHIMADZU LC-2050C(FX280)

<色谱图>

mV



<峰表>

检测器A Ch1 264nm

峰号	保留时间	面积	高度	面积%	理论塔板数(USP)	拖尾因子	分离度(USP)
1	1.103	506689	130698	77.094	1902	1.236	--
2	3.056	150549	38374	22.906	14037	1.150	19.118
总计		657239	169072	100.000			

图19 氢氯噻嗪坎地沙坦酯片溶出度测定HPLC图谱
 自制品(2024082521批)-含0.35%吐温20的pH6.8介质-桨法-50转-片1
 供试品溶液-1



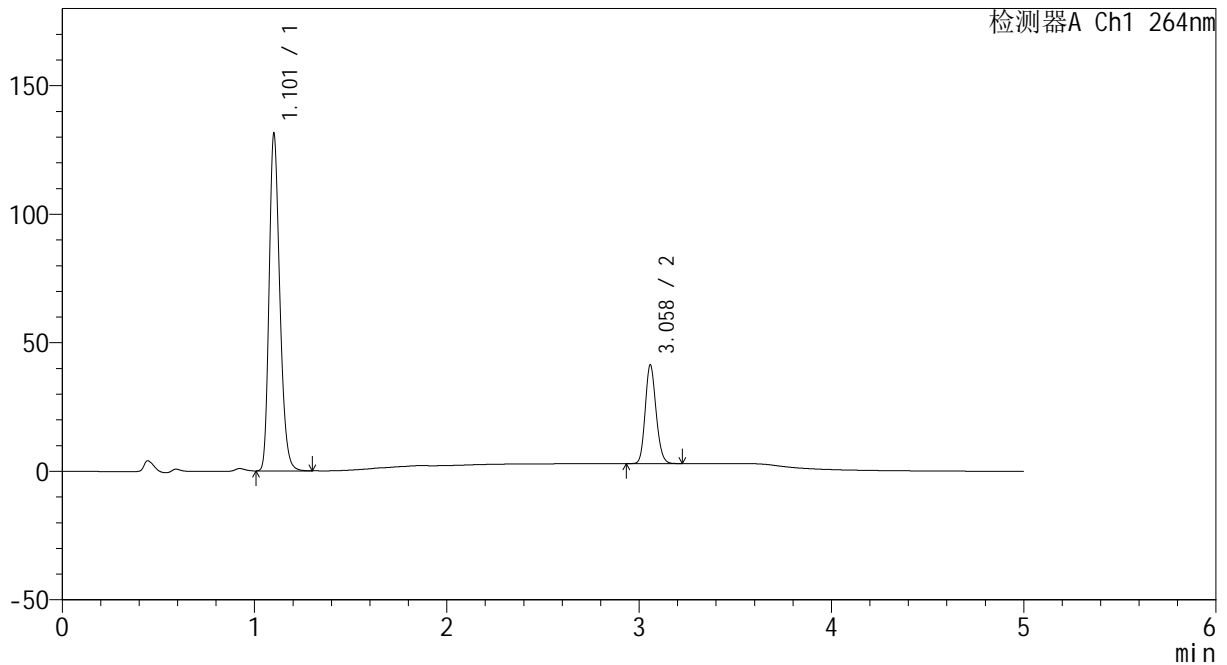
CXM-3382

<样品信息>

色谱柱 :XB-C18(50mm*4.6mm,5μm) 流速: 1.5ml/min
 柱温 :35°C 波长: 264nm
 数据文件名: RC\CXM-3382 - 31-9/31-360-2 - zzp-2024082521p-rcd-jf50z-pH6.8+0.35tw20jz-P1-2.lcd
 方法文件名: RC\CXM-3382 - CXM-3382-FX280.lcm
 批处理文件名: RC\CXM-3382 - 20250612-FX280.lcb
 样品瓶号 : 1-2
 进样体积 : 20 μl 版本号: 6.115
 进样时间 : 2025/06/12 14:21:38 实验者: xiexinhui
 处理时间 (V2) : 2025/06/13 08:56:52 处理者: xiexinhui
 仪器型号: SHIMADZU LC-2050C(FX280)

<色谱图>

mV



<峰表>

检测器A Ch1 264nm

峰号	保留时间	面积	高度	面积%	理论塔板数(USP)	拖尾因子	分离度(USP)
1	1.101	506878	129741	77.119	1895	1.242	--
2	3.058	150390	38162	22.881	14080	1.152	19.155
总计		657268	167903	100.000			

图20 氢氯噻嗪坎地沙坦酯片溶出度测定HPLC图谱
 自制品(2024082521批)-含0.35%吐温20的pH6.8介质-桨法-50转-片1
 供试品溶液-2



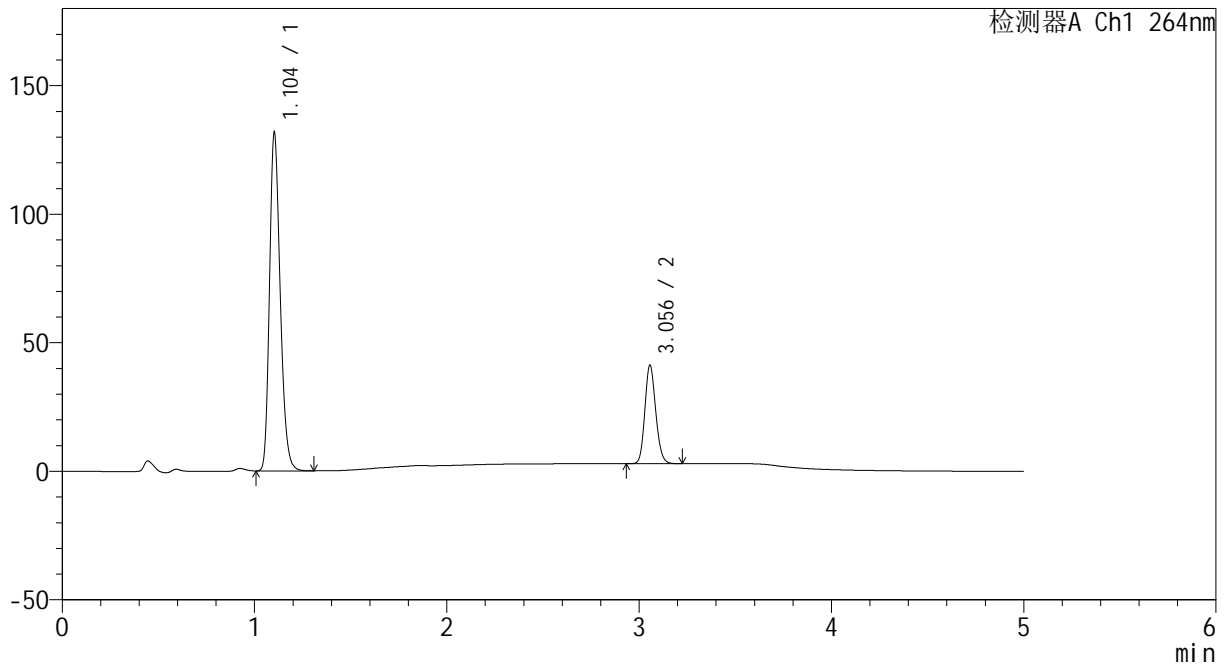
CXM-3382

<样品信息>

色谱柱 :XB-C18(50mm*4.6mm,5μm) 流速: 1.5ml/min
 柱温 :35°C 波长: 264nm
 数据文件名: RC\CXM-3382 - 31-9/31-361-2 - zzp-2024082521p-rcd-jf50z-pH6.8+0.35tw20jz-P2-1.lcd
 方法文件名: RC\CXM-3382 - CXM-3382-FX280.lcm
 批处理文件名: RC\CXM-3382 - 20250612-FX280.lcb
 样品瓶号 : 1-11
 进样体积 : 20 μl 版本号: 6.115
 进样时间 : 2025/06/12 14:27:01 实验者: xiexinhui
 处理时间 (V2) : 2025/06/13 08:56:54 处理者: xiexinhui
 仪器型号: SHIMADZU LC-2050C(FX280)

<色谱图>

mV



<峰表>

检测器A Ch1 264nm

峰号	保留时间	面积	高度	面积%	理论塔板数(USP)	拖尾因子	分离度(USP)
1	1.104	509132	131348	77.193	1899	1.237	--
2	3.056	150426	38341	22.807	14042	1.150	19.097
总计		659558	169688	100.000			

图21 氢氯噻嗪坎地沙坦酯片溶出度测定HPLC图谱
 自制品(2024082521批)-含0.35%吐温20的pH6.8介质-桨法-50转-片2
 供试品溶液-1



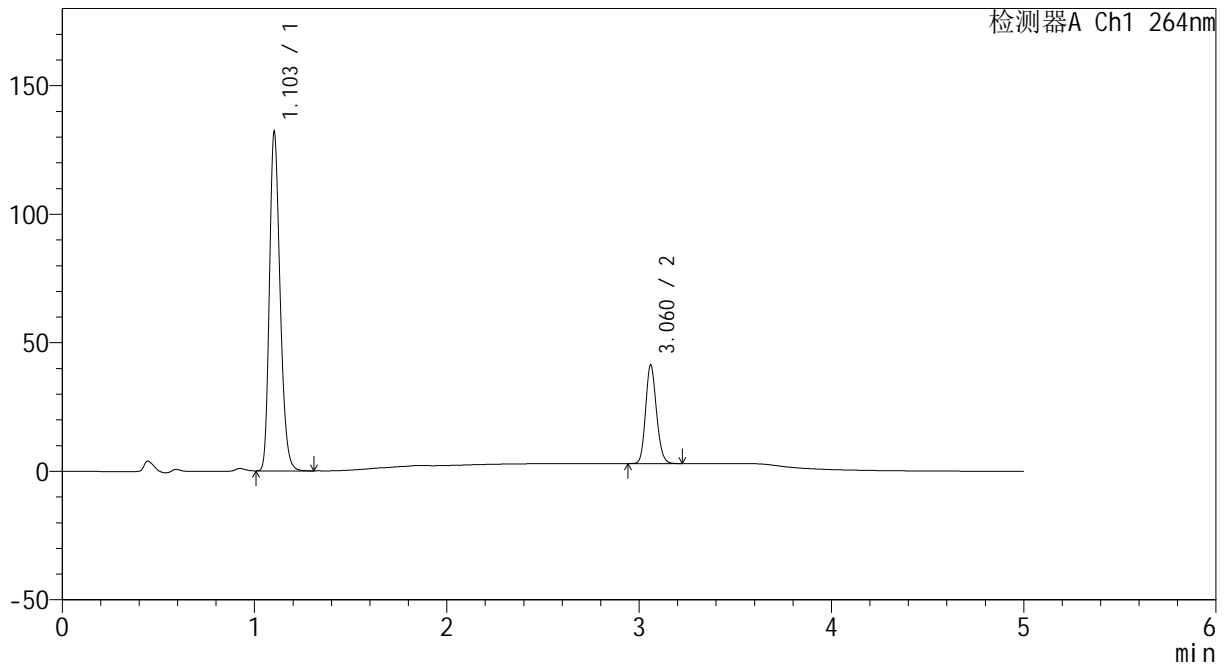
CXM-3382

<样品信息>

色谱柱 :XB-C18(50mm*4.6mm,5μm) 流速: 1.5ml/min
 柱温 :35°C 波长: 264nm
 数据文件名: RC\CXM-3382 - 31-9/31-362-2 - zzp-2024082521p-rcd-jf50z-pH6.8+0.35tw20jz-P2-2.lcd
 方法文件名: RC\CXM-3382 - CXM-3382-FX280.lcm
 批处理文件名: RC\CXM-3382 - 20250612-FX280.lcb
 样品瓶号 : 1-11
 进样体积 : 20 μl 版本号: 6.115
 进样时间 : 2025/06/12 14:32:23 实验者: xiexinhui
 处理时间 (V2) : 2025/06/13 08:56:57 处理者: xiexinhui
 仪器型号: SHIMADZU LC-2050C(FX280)

<色谱图>

mV



<峰表>

检测器A Ch1 264nm

峰号	保留时间	面积	高度	面积%	理论塔板数(USP)	拖尾因子	分离度(USP)
1	1.103	508941	131421	77.234	1901	1.232	--
2	3.060	150021	38009	22.766	14109	1.152	19.160
总计		658963	169430	100.000			

图22 氢氯噻嗪坎地沙坦酯片溶出度测定HPLC图谱
 自制品(2024082521批)-含0.35%吐温20的pH6.8介质-桨法-50转-片2
 供试品溶液-2



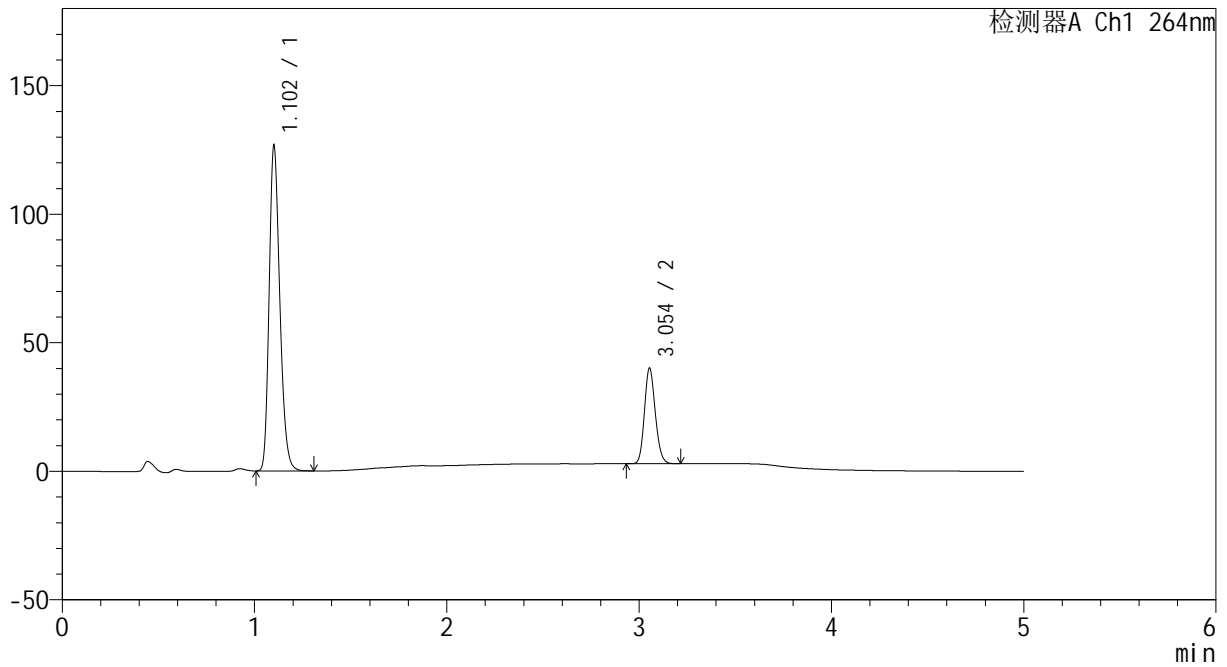
CXM-3382

<样品信息>

色谱柱 :XB-C18(50mm*4.6mm,5μm) 流速: 1.5ml/min
 柱温 :35°C 波长: 264nm
 数据文件名: RC\CXM-3382 - 31-9/31-363-2 - zzp-2024082521p-rcd-jf50z-pH6.8+0.35tw20jz-P3-1.lcd
 方法文件名: RC\CXM-3382 - CXM-3382-FX280.lcm
 批处理文件名: RC\CXM-3382 - 20250612-FX280.lcb
 样品瓶号 : 1-20
 进样体积 : 20 μl 版本号: 6.115
 进样时间 : 2025/06/12 14:37:46 实验者: xiexinhui
 处理时间 (V2) : 2025/06/13 08:57:00 处理者: xiexinhui
 仪器型号: SHIMADZU LC-2050C(FX280)

<色谱图>

mV



<峰表>

检测器A Ch1 264nm

峰号	保留时间	面积	高度	面积%	理论塔板数(USP)	拖尾因子	分离度(USP)
1	1.102	488552	125306	77.012	1897	1.237	--
2	3.054	145829	37226	22.988	14036	1.151	19.114
总计		634382	162532	100.000			

图23 氢氯噻嗪坎地沙坦酯片溶出度测定HPLC图谱
 自制品(2024082521批)-含0.35%吐温20的pH6.8介质-桨法-50转-片3
 供试品溶液-1



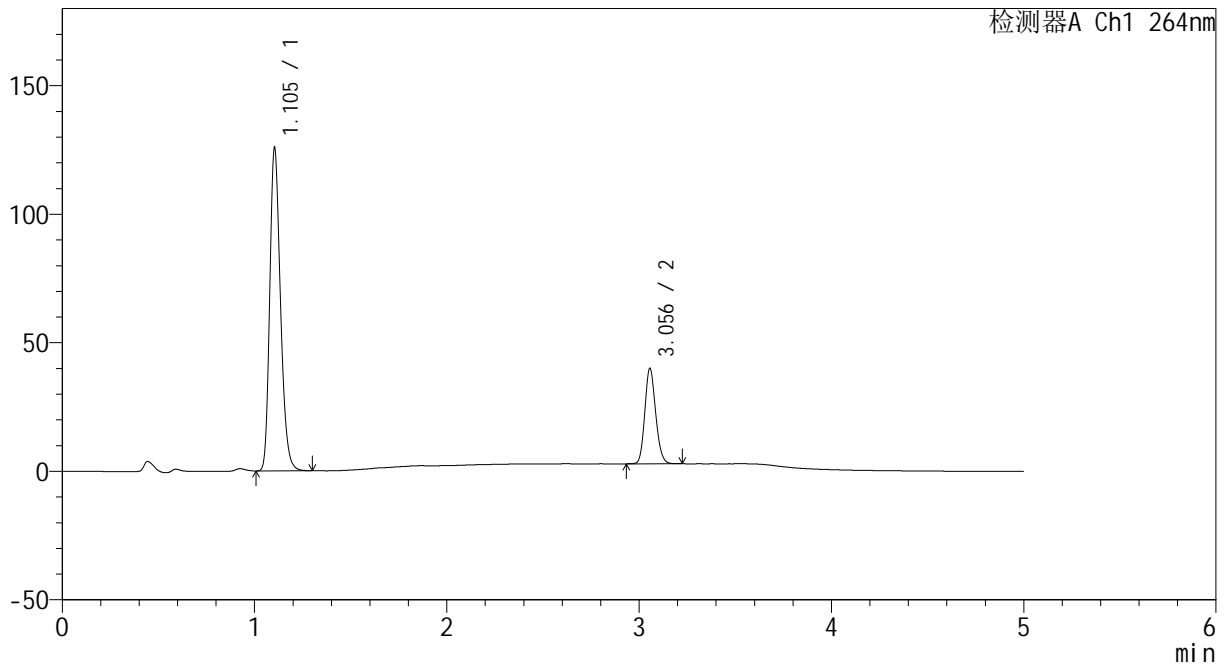
CXM-3382

<样品信息>

色谱柱 :XB-C18(50mm*4.6mm,5μm) 流速: 1.5ml/min
 柱温 :35°C 波长: 264nm
 数据文件名: RC\CXM-3382 - 31-9/31-364-2 - zzp-2024082521p-rcd-jf50z-pH6.8+0.35tw20jz-P3-2.lcd
 方法文件名: RC\CXM-3382 - CXM-3382-FX280.lcm
 批处理文件名: RC\CXM-3382 - 20250612-FX280.lcb
 样品瓶号 : 1-20
 进样体积 : 20 μl 版本号: 6.115
 进样时间 : 2025/06/12 14:43:08 实验者: xiexinhui
 处理时间 (V2) : 2025/06/13 08:57:02 处理者: xiexinhui
 仪器型号: SHIMADZU LC-2050C(FX280)

<色谱图>

mV



<峰表>

检测器A Ch1 264nm

峰号	保留时间	面积	高度	面积%	理论塔板数(USP)	拖尾因子	分离度(USP)
1	1.105	487271	125666	76.997	1897	1.240	--
2	3.056	145574	37128	23.003	14048	1.151	19.072
总计		632846	162794	100.000			

图24 氢氯噻嗪坎地沙坦酯片溶出度测定HPLC图谱
 自制品(2024082521批)-含0.35%吐温20的pH6.8介质-桨法-50转-片3
 供试品溶液-2



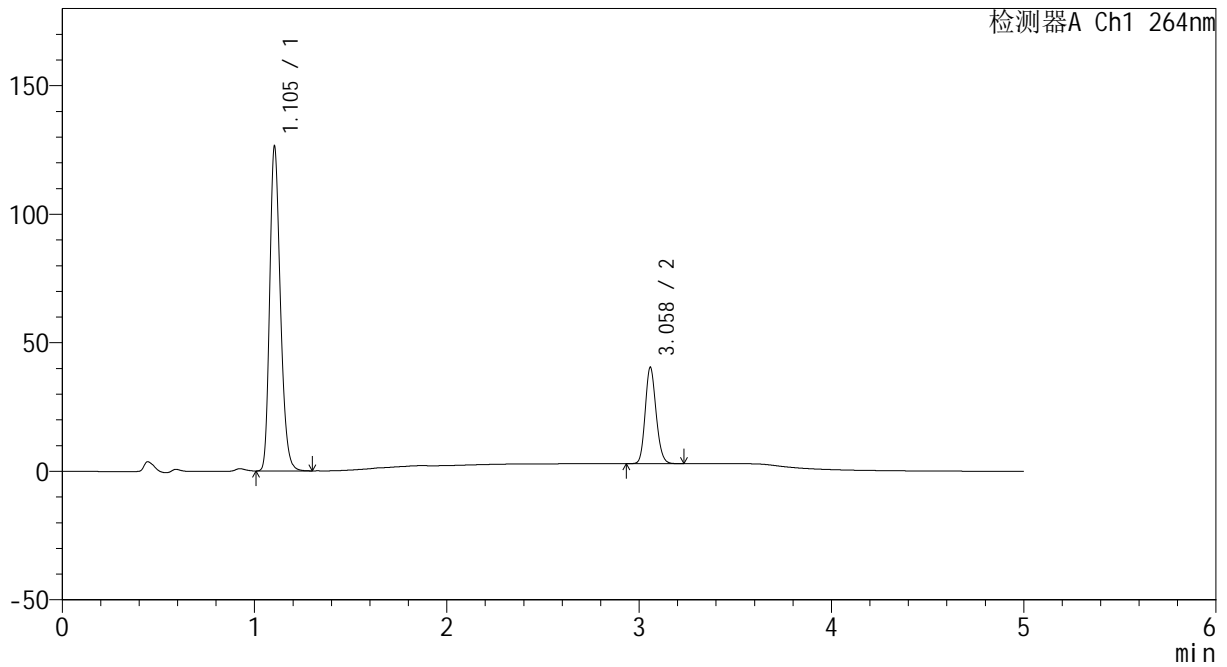
CXM-3382

<样品信息>

色谱柱 :XB-C18(50mm*4.6mm,5μm) 流速: 1.5ml/min
 柱温 :35°C 波长: 264nm
 数据文件名: RC\CXM-3382 - 31-9/31-365-2 - zzp-2024082521p-rcd-jf50z-pH6.8+0.35tw20jz-P4-1.lcd
 方法文件名: RC\CXM-3382 - CXM-3382-FX280.lcm
 批处理文件名: RC\CXM-3382 - 20250612-FX280.lcb
 样品瓶号 : 1-29
 进样体积 : 20 μl 版本号: 6.115
 进样时间 : 2025/06/12 14:48:31 实验者: xiexinhui
 处理时间 (V2) : 2025/06/13 08:57:05 处理者: xiexinhui
 仪器型号: SHIMADZU LC-2050C(FX280)

<色谱图>

mV



<峰表>

检测器A Ch1 264nm

峰号	保留时间	面积	高度	面积%	理论塔板数(USP)	拖尾因子	分离度(USP)
1	1.105	488703	126225	76.838	1898	1.236	--
2	3.058	147313	37264	23.162	14017	1.154	19.082
总计		636016	163489	100.000			

图25 氢氯噻嗪坎地沙坦酯片溶出度测定HPLC图谱
 自制品(2024082521批)-含0.35%吐温20的pH6.8介质-桨法-50转-片4
 供试品溶液-1



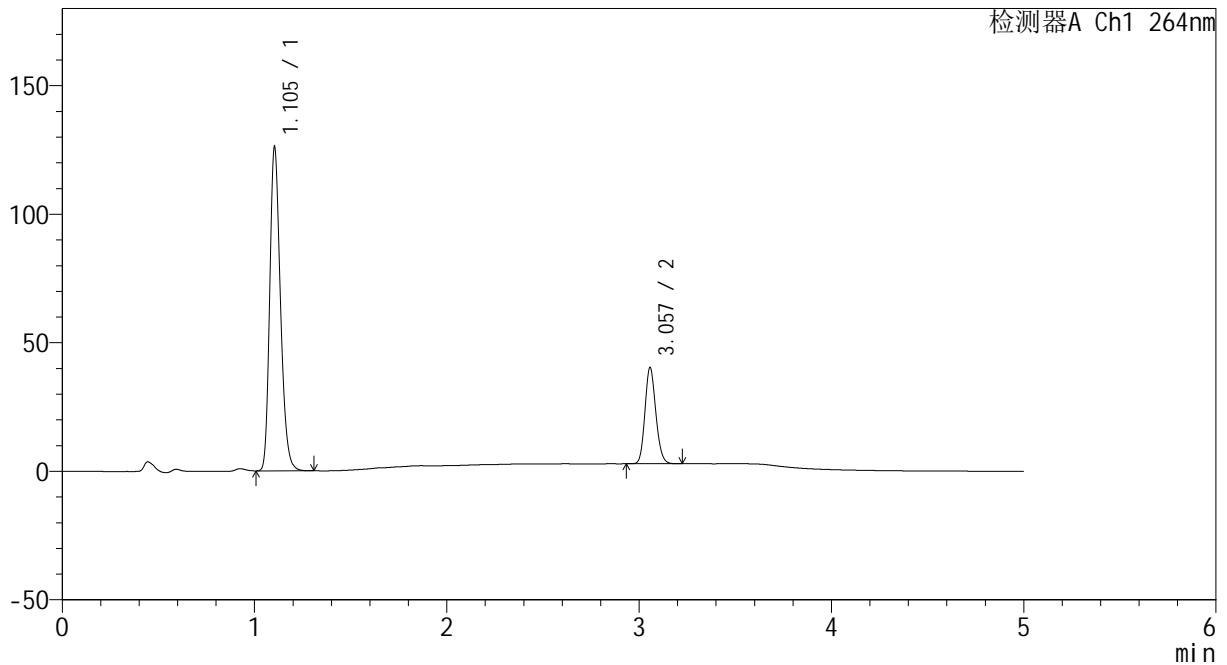
CXM-3382

<样品信息>

色谱柱 :XB-C18(50mm*4.6mm,5μm) 流速: 1.5ml/min
 柱温 :35°C 波长: 264nm
 数据文件名: RC\CXM-3382 - 31-9/31-366-2 - zzp-2024082521p-rcd-jf50z-pH6.8+0.35tw20jz-P4-2.lcd
 方法文件名: RC\CXM-3382 - CXM-3382-FX280.lcm
 批处理文件名: RC\CXM-3382 - 20250612-FX280.lcb
 样品瓶号 : 1-29
 进样体积 : 20 μl 版本号: 6.115
 进样时间 : 2025/06/12 14:53:53 实验者: xiexinhui
 处理时间 (V2) : 2025/06/13 08:57:07 处理者: xiexinhui
 仪器型号: SHIMADZU LC-2050C(FX280)

<色谱图>

mV



<峰表>

检测器A Ch1 264nm

峰号	保留时间	面积	高度	面积%	理论塔板数(USP)	拖尾因子	分离度(USP)
1	1.105	488245	125998	76.857	1897	1.240	--
2	3.057	147020	37414	23.143	14033	1.152	19.072
总计		635266	163412	100.000			

图26 氢氯噻嗪坎地沙坦酯片溶出度测定HPLC图谱
 自制品(2024082521批)-含0.35%吐温20的pH6.8介质-桨法-50转-片4
 供试品溶液-2



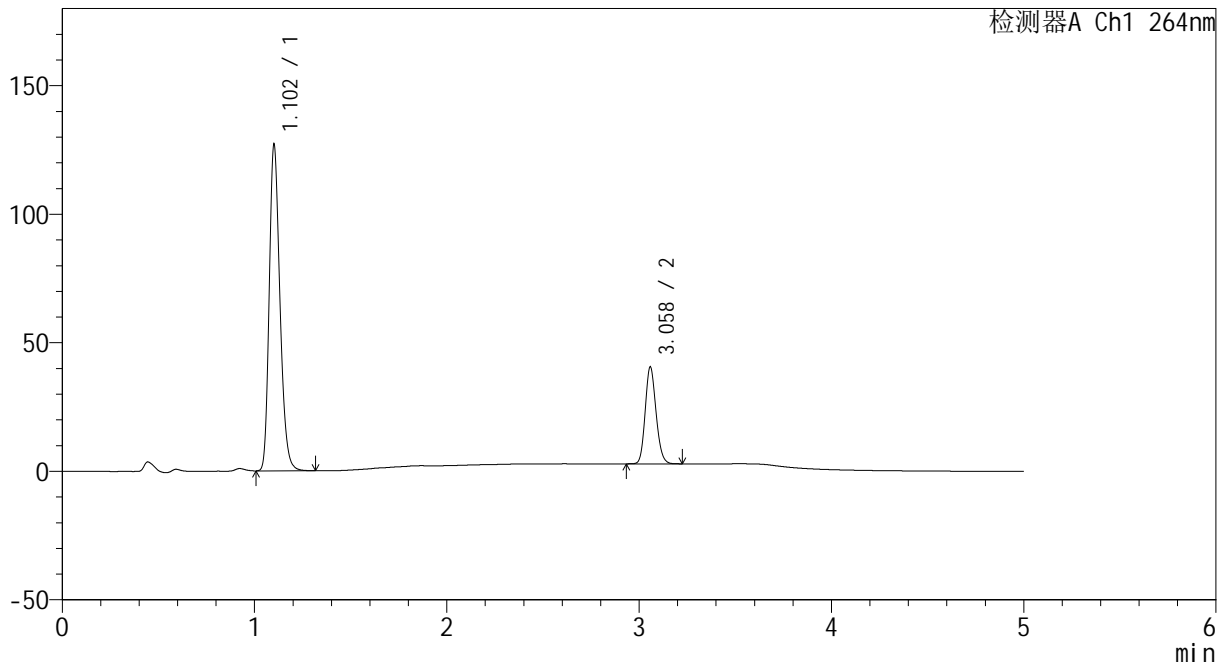
CXM-3382

<样品信息>

色谱柱 :XB-C18(50mm*4.6mm,5μm) 流速: 1.5ml/min
 柱温 :35°C 波长: 264nm
 数据文件名: RC\CXM-3382 - 31-9/31-367-2 - zzp-2024082521p-rcd-jf50z-pH6.8+0.35tw20jz-P5-1.lcd
 方法文件名: RC\CXM-3382 - CXM-3382-FX280.lcm
 批处理文件名: RC\CXM-3382 - 20250612-FX280.lcb
 样品瓶号 : 1-38
 进样体积 : 20 μl 版本号: 6.115
 进样时间 : 2025/06/12 14:59:17 实验者: xiexinhui
 处理时间 (V2) : 2025/06/13 08:57:10 处理者: xiexinhui
 仪器型号: SHIMADZU LC-2050C(FX280)

<色谱图>

mV



<峰表>

检测器A Ch1 264nm

峰号	保留时间	面积	高度	面积%	理论塔板数(USP)	拖尾因子	分离度(USP)
1	1.102	491486	125965	76.890	1893	1.242	--
2	3.058	147723	37469	23.110	14075	1.153	19.134
总计		639208	163434	100.000			

图27 氢氯噻嗪坎地沙坦酯片溶出度测定HPLC图谱
 自制品(2024082521批)-含0.35%吐温20的pH6.8介质-桨法-50转-片5
 供试品溶液-1



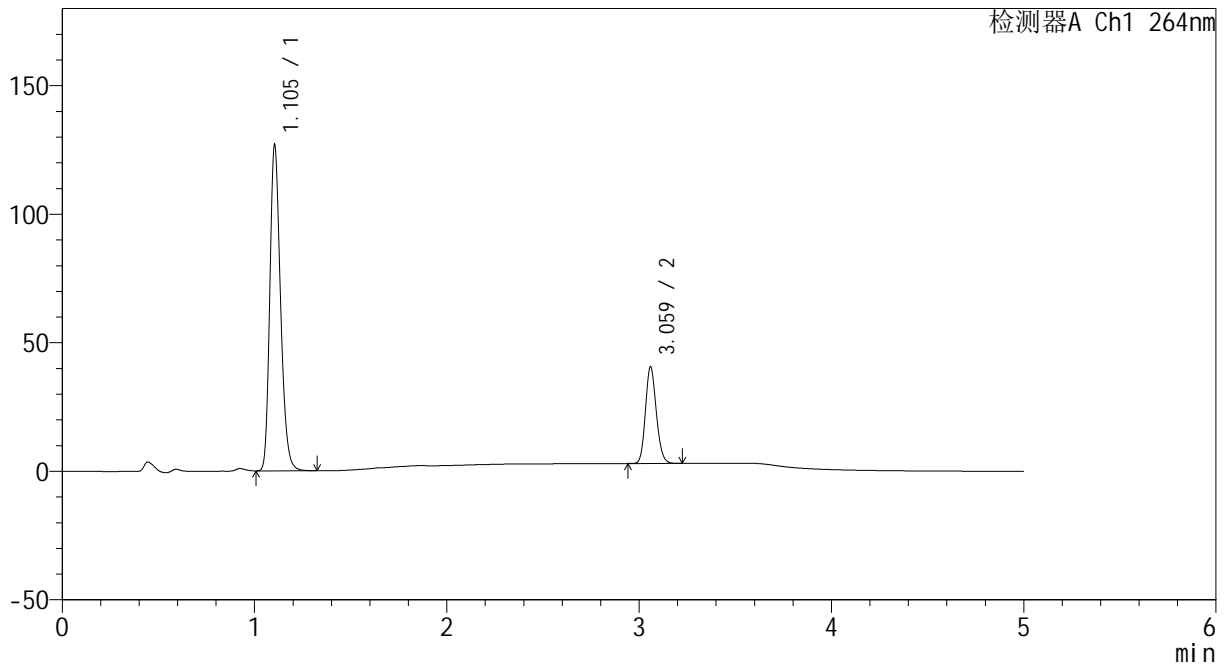
CXM-3382

<样品信息>

色谱柱 :XB-C18(50mm*4.6mm,5μm) 流速: 1.5ml/min
 柱温 :35°C 波长: 264nm
 数据文件名: RC\CXM-3382 - 31-9/31-368-2 - zzp-2024082521p-rcd-jf50z-pH6.8+0.35tw20jz-P5-2.lcd
 方法文件名: RC\CXM-3382 - CXM-3382-FX280.lcm
 批处理文件名: RC\CXM-3382 - 20250612-FX280.lcb
 样品瓶号 : 1-38
 进样体积 : 20 μl 版本号: 6.115
 进样时间 : 2025/06/12 15:04:39 实验者: xiexinhui
 处理时间 (V2) : 2025/06/13 08:57:12 处理者: xiexinhui
 仪器型号: SHIMADZU LC-2050C(FX280)

<色谱图>

mV



<峰表>

检测器A Ch1 264nm

峰号	保留时间	面积	高度	面积%	理论塔板数(USP)	拖尾因子	分离度(USP)
1	1.105	491081	126781	76.907	1903	1.239	--
2	3.059	147456	37131	23.093	14046	1.152	19.102
总计		638537	163912	100.000			

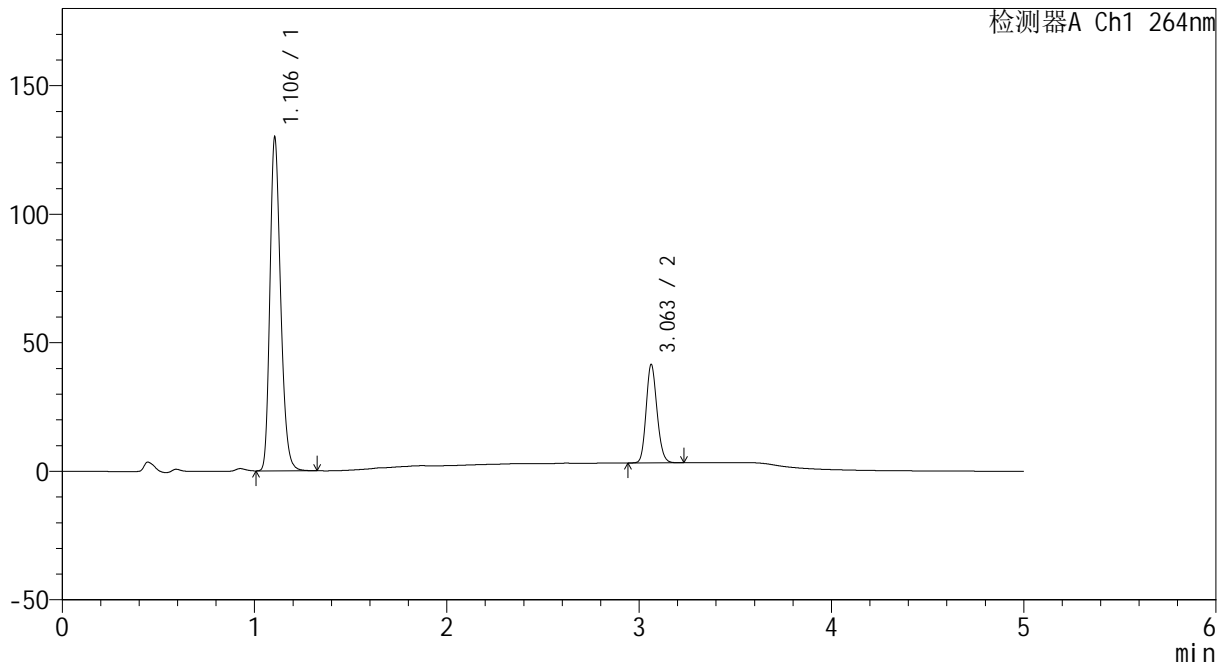
图28 氢氯噻嗪坎地沙坦酯片溶出度测定HPLC图谱
 自制品(2024082521批)-含0.35%吐温20的pH6.8介质-桨法-50转-片5
 供试品溶液-2

<样品信息>

色谱柱 :XB-C18(50mm*4.6mm,5μm) 流速: 1.5ml/min
 柱温 :35°C 波长: 264nm
 数据文件名: RC\CXM-3382 - 31-9/31-369-2 - zzp-2024082521p-rcd-jf50z-pH6.8+0.35tw20jz-P6-1.lcd
 方法文件名: RC\CXM-3382 - CXM-3382-FX280.lcm
 批处理文件名: RC\CXM-3382 - 20250612-FX280.lcb
 样品瓶号 : 1-47
 进样体积 : 20 μl 版本号: 6.115
 进样时间 : 2025/06/12 15:10:02 实验者: xiexinhui
 处理时间 (V2) : 2025/06/13 08:57:14 处理者: xiexinhui
 仪器型号: SHIMADZU LC-2050C(FX280)

<色谱图>

mV



<峰表>

检测器A Ch1 264nm

峰号	保留时间	面积	高度	面积%	理论塔板数(USP)	拖尾因子	分离度(USP)
1	1.106	502516	129683	76.965	1904	1.239	--
2	3.063	150397	38315	23.035	14058	1.150	19.120
总计		652913	167998	100.000			

图29 氢氯噻嗪坎地沙坦酯片溶出度测定HPLC图谱
 自制品(2024082521批)-含0.35%吐温20的pH6.8介质-桨法-50转-片6
 供试品溶液-1



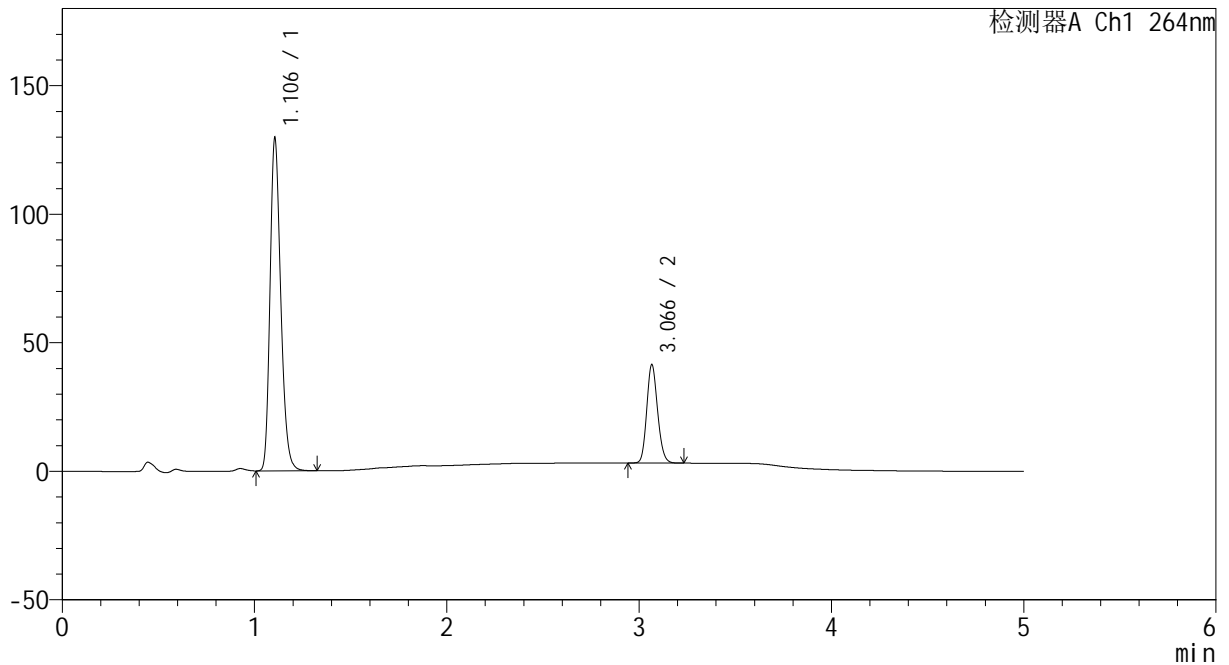
CXM-3382

<样品信息>

色谱柱 :XB-C18(50mm*4.6mm,5μm) 流速: 1.5ml/min
 柱温 :35°C 波长: 264nm
 数据文件名: RC\CXM-3382 - 31-9/31-370-2 - zzp-2024082521p-rcd-jf50z-pH6.8+0.35tw20jz-P6-2.lcd
 方法文件名: RC\CXM-3382 - CXM-3382-FX280.lcm
 批处理文件名: RC\CXM-3382 - 20250612-FX280.lcb
 样品瓶号 : 1-47
 进样体积 : 20 μl 版本号: 6.115
 进样时间 : 2025/06/12 15:15:24 实验者: xiexinhui
 处理时间 (V2) : 2025/06/13 08:57:17 处理者: xiexinhui
 仪器型号: SHIMADZU LC-2050C(FX280)

<色谱图>

mV



<峰表>

检测器A Ch1 264nm

峰号	保留时间	面积	高度	面积%	理论塔板数(USP)	拖尾因子	分离度(USP)
1	1.106	501349	129277	76.958	1907	1.239	--
2	3.066	150109	38097	23.042	14118	1.151	19.158
总计		651457	167374	100.000			

图30 氢氯噻嗪坎地沙坦酯片溶出度测定HPLC图谱
 自制品(2024082521批)-含0.35%吐温20的pH6.8介质-桨法-50转-片6
 供试品溶液-2



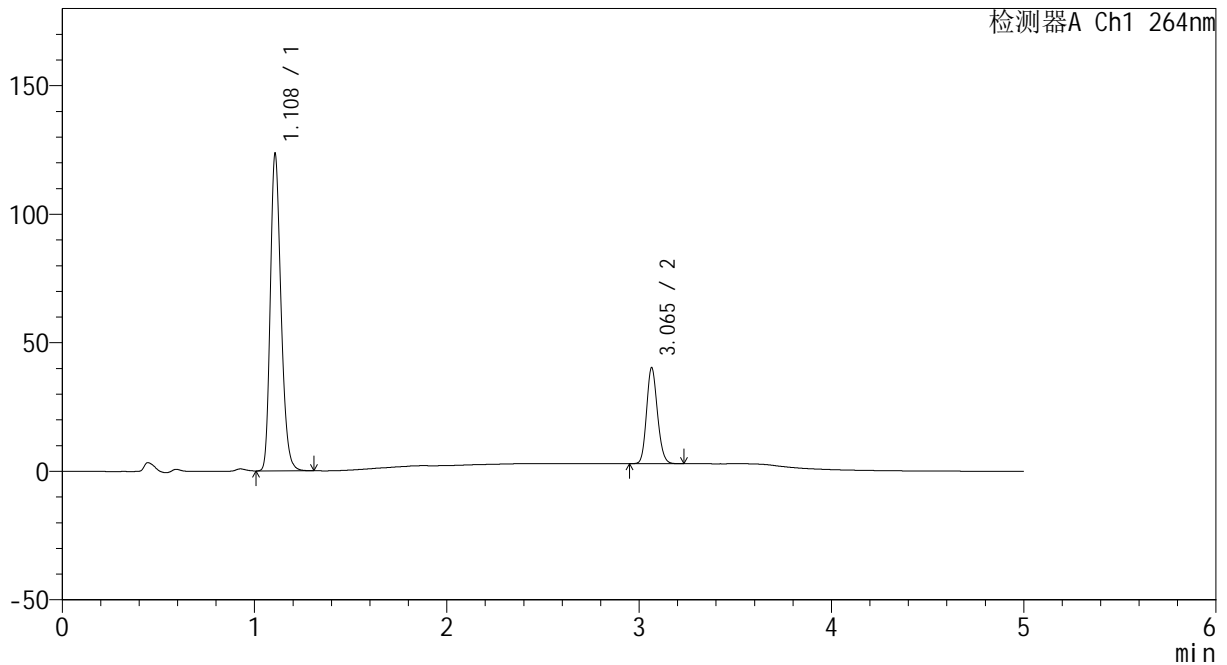
CXM-3382

<样品信息>

色谱柱 :XB-C18(50mm*4.6mm,5μm) 流速: 1.5ml/min
 柱温 :35°C 波长: 264nm
 数据文件名: RC\CXM-3382 - 31-9/31-371-2 - zzp-2024082721p-rcd-jf50z-pH6.8+0.35tw20jz-P1-1.lcd
 方法文件名: RC\CXM-3382 - CXM-3382-FX280.lcm
 批处理文件名: RC\CXM-3382 - 20250612-FX280.lcb
 样品瓶号 : 1-3
 进样体积 : 20 μl 版本号: 6.115
 进样时间 : 2025/06/12 15:20:47 实验者: xiexinhui
 处理时间 (V2) : 2025/06/13 08:57:19 处理者: xiexinhui
 仪器型号: SHIMADZU LC-2050C(FX280)

<色谱图>

mV



<峰表>

检测器A Ch1 264nm

峰号	保留时间	面积	高度	面积%	理论塔板数(USP)	拖尾因子	分离度(USP)
1	1.108	477935	122627	76.505	1906	1.238	--
2	3.065	146775	37289	23.495	14064	1.149	19.108
总计		624710	159916	100.000			

图31 氢氯噻嗪坎地沙坦酯片溶出度测定HPLC图谱
 自制品(2024082721批)-含0.35%吐温20的pH6.8介质-桨法-50转-片1
 供试品溶液-1



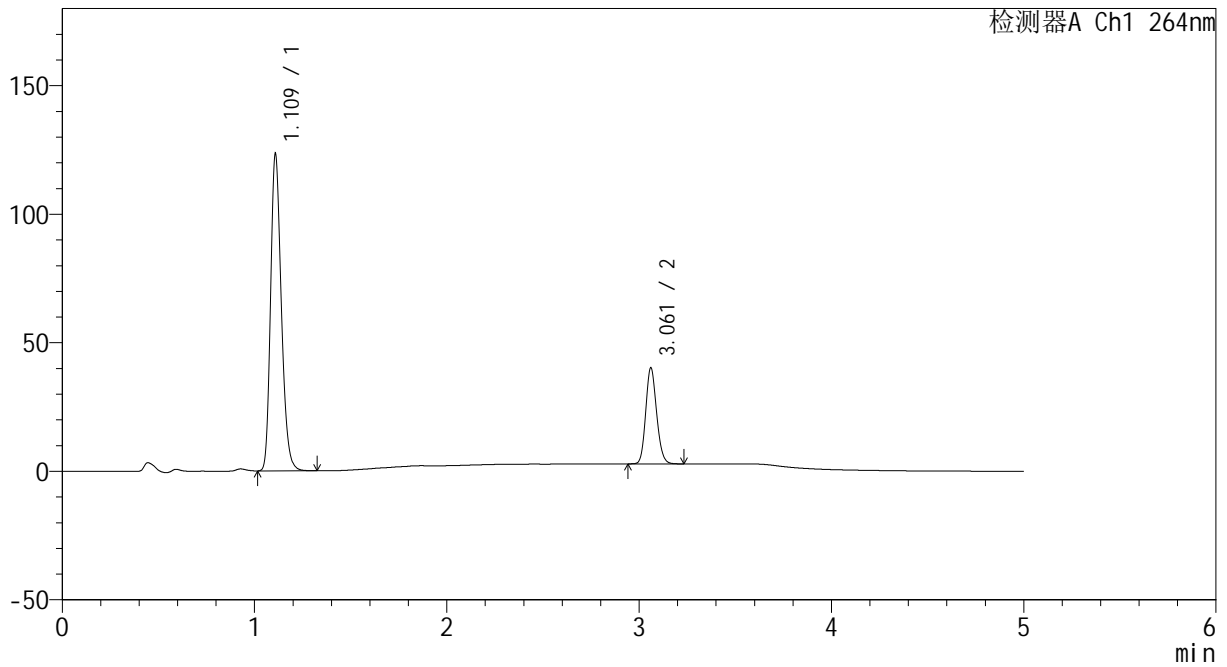
CXM-3382

<样品信息>

色谱柱 :XB-C18(50mm*4.6mm,5μm) 流速: 1.5ml/min
 柱温 :35°C 波长: 264nm
 数据文件名: RC\CXM-3382 - 31-9/31-372-2 - zzp-2024082721p-rcd-jf50z-pH6.8+0.35tw20jz-P1-2.lcd
 方法文件名: RC\CXM-3382 - CXM-3382-FX280.lcm
 批处理文件名: RC\CXM-3382 - 20250612-FX280.lcb
 样品瓶号 : 1-3
 进样体积 : 20 μl 版本号: 6.115
 进样时间 : 2025/06/12 15:26:10 实验者: xiexinhui
 处理时间 (V2) : 2025/06/13 08:57:22 处理者: xiexinhui
 仪器型号: SHIMADZU LC-2050C(FX280)

<色谱图>

mV



<峰表>

检测器A Ch1 264nm

峰号	保留时间	面积	高度	面积%	理论塔板数(USP)	拖尾因子	分离度(USP)
1	1.109	478052	121575	76.508	1911	1.239	--
2	3.061	146788	37190	23.492	14030	1.150	19.053
总计		624840	158765	100.000			

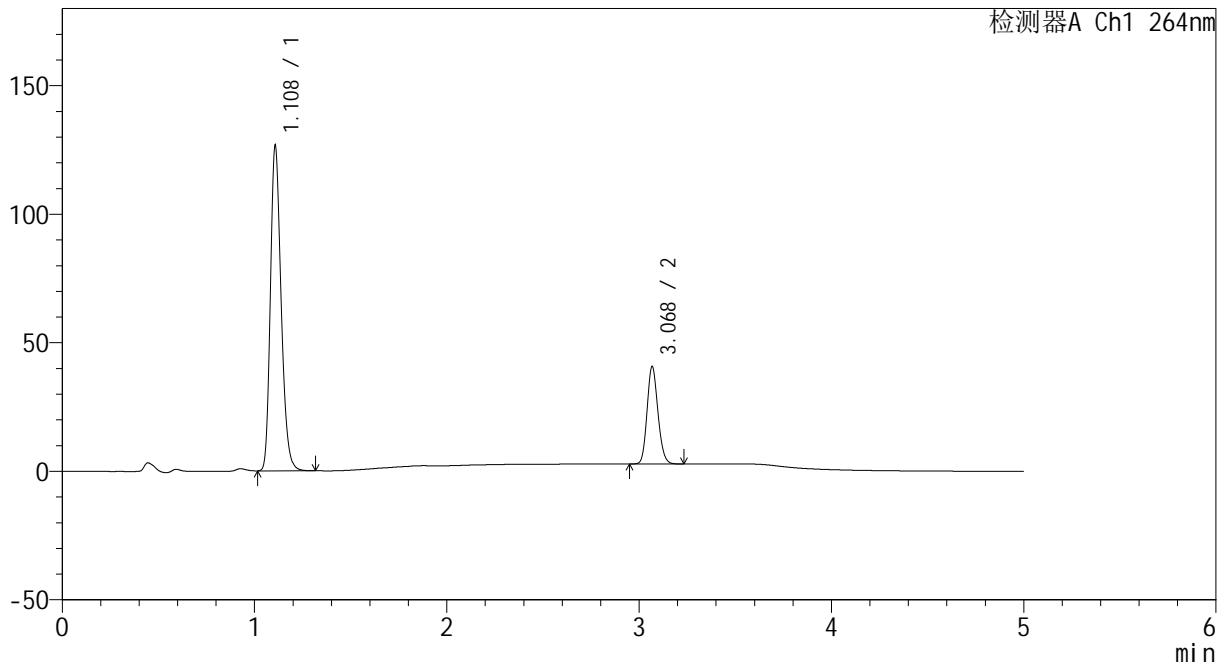
图32 氢氯噻嗪坎地沙坦酯片溶出度测定HPLC图谱
 自制品(2024082721批)-含0.35%吐温20的pH6.8介质-桨法-50转-片1
 供试品溶液-2

<样品信息>

色谱柱 :XB-C18(50mm*4.6mm,5μm) 流速: 1.5ml/min
 柱温 :35°C 波长: 264nm
 数据文件名: RC\CXM-3382 - 31-9/31-373-2 - zzp-2024082721p-rcd-jf50z-pH6.8+0.35tw20jz-P2-1.lcd
 方法文件名: RC\CXM-3382 - CXM-3382-FX280.lcm
 批处理文件名: RC\CXM-3382 - 20250612-FX280.lcb
 样品瓶号 : 1-12
 进样体积 : 20 μl 版本号: 6.115
 进样时间 : 2025/06/12 15:31:33 实验者: xiexinhui
 处理时间 (V2) : 2025/06/13 08:57:24 处理者: xiexinhui
 仪器型号: SHIMADZU LC-2050C(FX280)

<色谱图>

mV



<峰表>

检测器A Ch1 264nm

峰号	保留时间	面积	高度	面积%	理论塔板数(USP)	拖尾因子	分离度(USP)
1	1.108	490290	125433	76.710	1909	1.241	--
2	3.068	148854	37478	23.290	14084	1.149	19.130
总计		639144	162911	100.000			

图33 氢氯噻嗪坎地沙坦酯片溶出度测定HPLC图谱
 自制品(2024082721批)-含0.35%吐温20的pH6.8介质-桨法-50转-片2
 供试品溶液-1



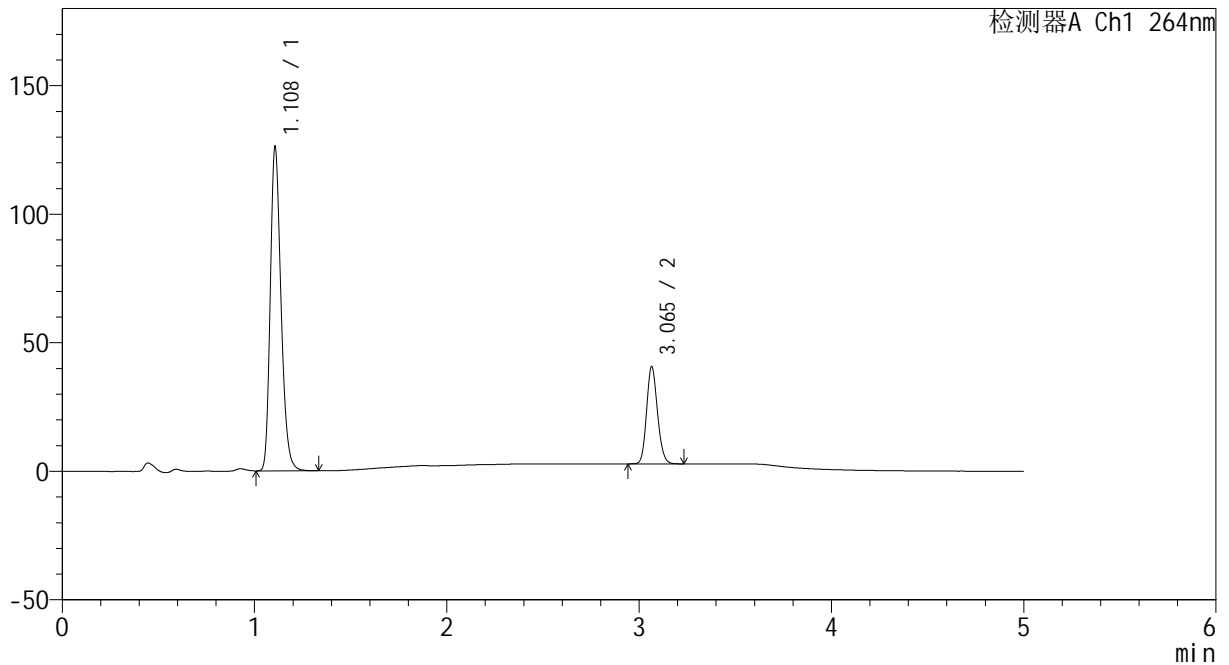
CXM-3382

<样品信息>

色谱柱 :XB-C18(50mm*4.6mm,5μm) 流速: 1.5ml/min
 柱温 :35°C 波长: 264nm
 数据文件名: RC\CXM-3382 - 31-9/31-374-2 - zzp-2024082721p-rcd-jf50z-pH6.8+0.35tw20jz-P2-2.lcd
 方法文件名: RC\CXM-3382 - CXM-3382-FX280.lcm
 批处理文件名: RC\CXM-3382 - 20250612-FX280.lcb
 样品瓶号 : 1-12
 进样体积 : 20 μl 版本号: 6.115
 进样时间 : 2025/06/12 15:36:56 实验者: xiexinhui
 处理时间 (V2) : 2025/06/13 08:57:27 处理者: xiexinhui
 仪器型号: SHIMADZU LC-2050C(FX280)

<色谱图>

mV



<峰表>

检测器A Ch1 264nm

峰号	保留时间	面积	高度	面积%	理论塔板数(USP)	拖尾因子	分离度(USP)
1	1.108	489504	125397	76.689	1908	1.245	--
2	3.065	148792	37737	23.311	14048	1.149	19.112
总计		638296	163134	100.000			

图34 氢氯噻嗪坎地沙坦酯片溶出度测定HPLC图谱
 自制品(2024082721批)-含0.35%吐温20的pH6.8介质-桨法-50转-片2
 供试品溶液-2



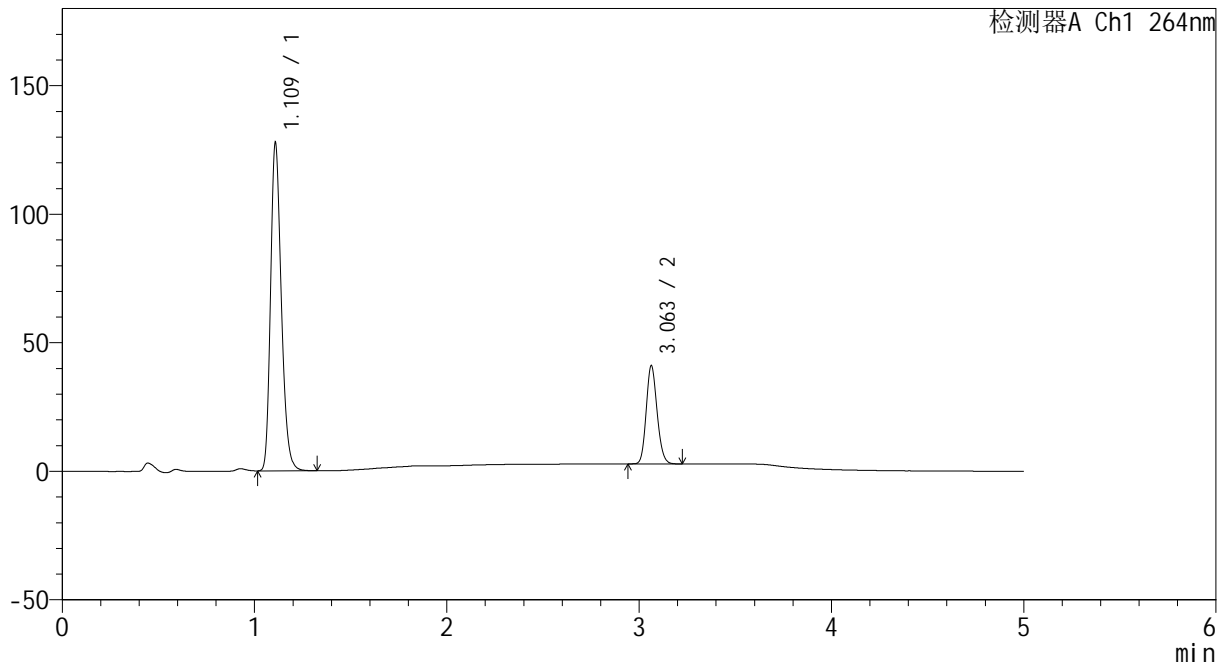
CXM-3382

<样品信息>

色谱柱 :XB-C18(50mm*4.6mm,5μm) 流速: 1.5ml/min
 柱温 :35°C 波长: 264nm
 数据文件名: RC\CXM-3382 - 31-9/31-375-2 - zzp-2024082721p-rcd-jf50z-pH6.8+0.35tw20jz-P3-1.lcd
 方法文件名: RC\CXM-3382 - CXM-3382-FX280.lcm
 批处理文件名: RC\CXM-3382 - 20250612-FX280.lcb
 样品瓶号 : 1-21
 进样体积 : 20 μl 版本号: 6.115
 进样时间 : 2025/06/12 15:42:19 实验者: xiexinhui
 处理时间 (V2) : 2025/06/13 08:57:29 处理者: xiexinhui
 仪器型号: SHIMADZU LC-2050C(FX280)

<色谱图>

mV



<峰表>

检测器A Ch1 264nm

峰号	保留时间	面积	高度	面积%	理论塔板数(USP)	拖尾因子	分离度(USP)
1	1.109	495207	125838	76.735	1914	1.245	--
2	3.063	150142	38251	23.265	14044	1.149	19.083
总计		645349	164088	100.000			

图35 氢氯噻嗪坎地沙坦酯片溶出度测定HPLC图谱
 自制品(2024082721批)-含0.35%吐温20的pH6.8介质-桨法-50转-片3
 供试品溶液-1



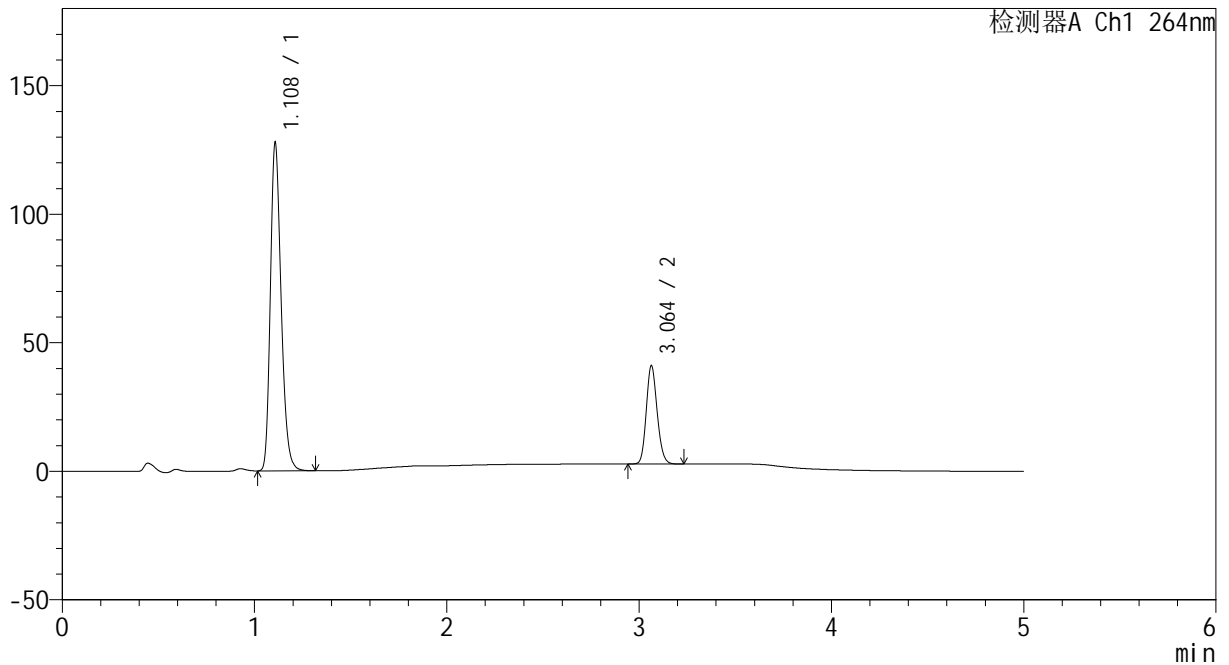
CXM-3382

<样品信息>

色谱柱 :XB-C18(50mm*4.6mm,5μm) 流速: 1.5ml/min
 柱温 :35°C 波长: 264nm
 数据文件名: RC\CXM-3382 - 31-9/31-376-2 - zzp-2024082721p-rcd-jf50z-pH6.8+0.35tw20jz-P3-2.lcd
 方法文件名: RC\CXM-3382 - CXM-3382-FX280.lcm
 批处理文件名: RC\CXM-3382 - 20250612-FX280.lcb
 样品瓶号 : 1-21
 进样体积 : 20 μl 版本号: 6.115
 进样时间 : 2025/06/12 15:47:42 实验者: xiexinhui
 处理时间 (V2) : 2025/06/13 08:57:32 处理者: xiexinhui
 仪器型号: SHIMADZU LC-2050C(FX280)

<色谱图>

mV



<峰表>

检测器A Ch1 264nm

峰号	保留时间	面积	高度	面积%	理论塔板数(USP)	拖尾因子	分离度(USP)
1	1.108	495230	126667	76.724	1908	1.246	--
2	3.064	150240	38287	23.276	14083	1.149	19.104
总计		645470	164954	100.000			

图36 氢氯噻嗪坎地沙坦酯片溶出度测定HPLC图谱
 自制品(2024082721批)-含0.35%吐温20的pH6.8介质-桨法-50转-片3
 供试品溶液-2



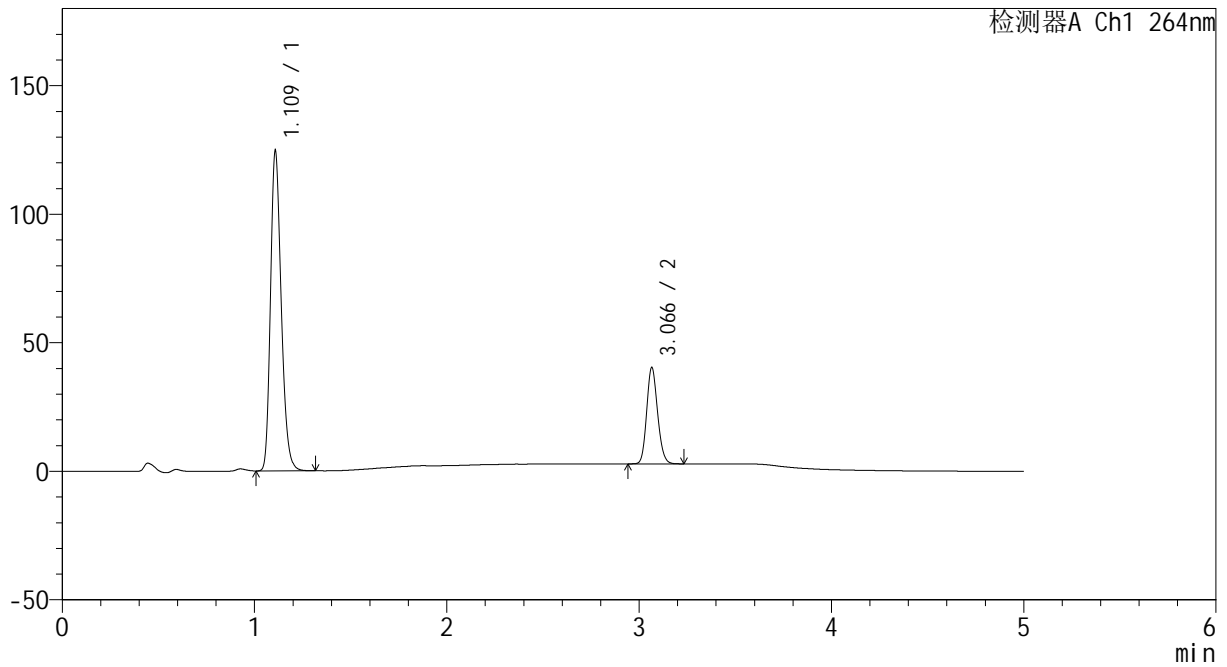
CXM-3382

<样品信息>

色谱柱 :XB-C18(50mm*4.6mm,5μm) 流速: 1.5ml/min
 柱温 :35°C 波长: 264nm
 数据文件名: RC\CXM-3382 - 31-9/31-377-2 - zzp-2024082721p-rcd-jf50z-pH6.8+0.35tw20jz-P4-1.lcd
 方法文件名: RC\CXM-3382 - CXM-3382-FX280.lcm
 批处理文件名: RC\CXM-3382 - 20250612-FX280.lcb
 样品瓶号 : 1-30
 进样体积 : 20 μl 版本号: 6.115
 进样时间 : 2025/06/12 15:53:05 实验者: xiexinhui
 处理时间 (V2) : 2025/06/13 08:57:35 处理者: xiexinhui
 仪器型号: SHIMADZU LC-2050C(FX280)

<色谱图>

mV



<峰表>

检测器A Ch1 264nm

峰号	保留时间	面积	高度	面积%	理论塔板数(USP)	拖尾因子	分离度(USP)
1	1.109	482281	122996	76.554	1911	1.239	--
2	3.066	147707	37347	23.446	14007	1.150	19.085
总计		629988	160343	100.000			

图37 氢氯噻嗪坎地沙坦酯片溶出度测定HPLC图谱
 自制品(2024082721批)-含0.35%吐温20的pH6.8介质-桨法-50转-片4
 供试品溶液-1



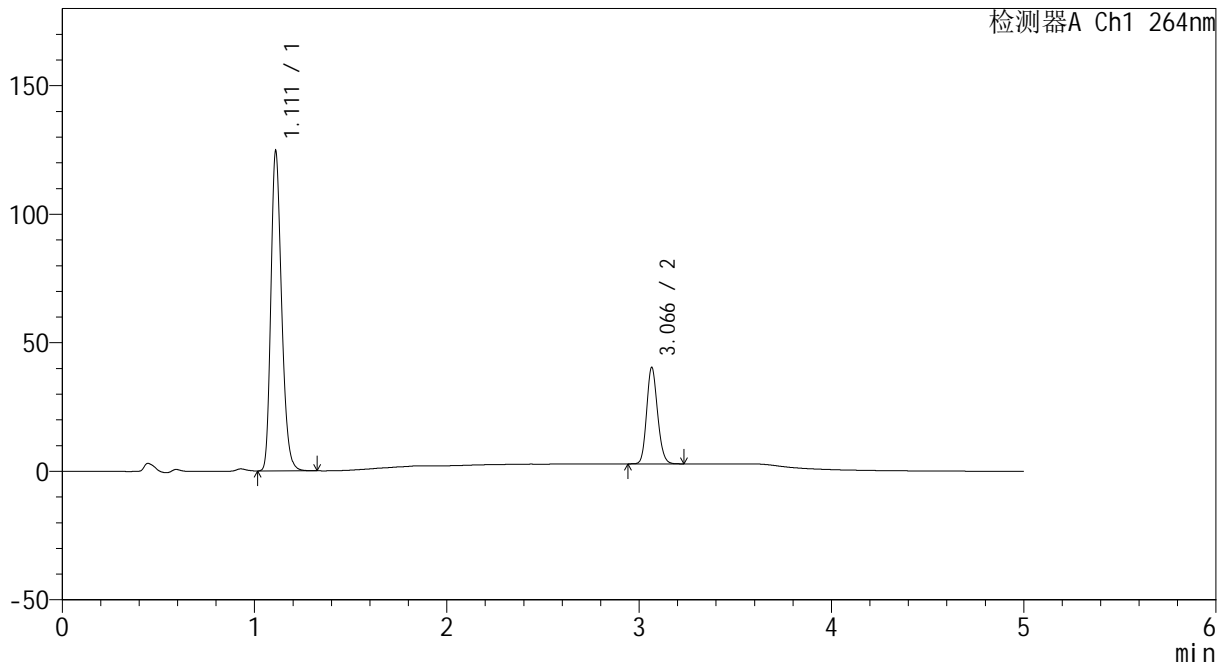
CXM-3382

<样品信息>

色谱柱 :XB-C18(50mm*4.6mm,5μm) 流速: 1.5ml/min
 柱温 :35°C 波长: 264nm
 数据文件名: RC\CXM-3382 - 31-9/31-378-2 - zzp-2024082721p-rcd-jf50z-pH6.8+0.35tw20jz-P4-2.lcd
 方法文件名: RC\CXM-3382 - CXM-3382-FX280.lcm
 批处理文件名: RC\CXM-3382 - 20250612-FX280.lcb
 样品瓶号 : 1-30
 进样体积 : 20 μl 版本号: 6.115
 进样时间 : 2025/06/12 15:58:28 实验者: xiexinhui
 处理时间 (V2) : 2025/06/13 08:57:37 处理者: xiexinhui
 仪器型号: SHIMADZU LC-2050C(FX280)

<色谱图>

mV



<峰表>

检测器A Ch1 264nm

峰号	保留时间	面积	高度	面积%	理论塔板数(USP)	拖尾因子	分离度(USP)
1	1.111	482670	123726	76.582	1915	1.236	--
2	3.066	147596	37412	23.418	14023	1.150	19.062
总计		630266	161138	100.000			

图38 氢氯噻嗪坎地沙坦酯片溶出度测定HPLC图谱
 自制品(2024082721批)-含0.35%吐温20的pH6.8介质-桨法-50转-片4
 供试品溶液-2



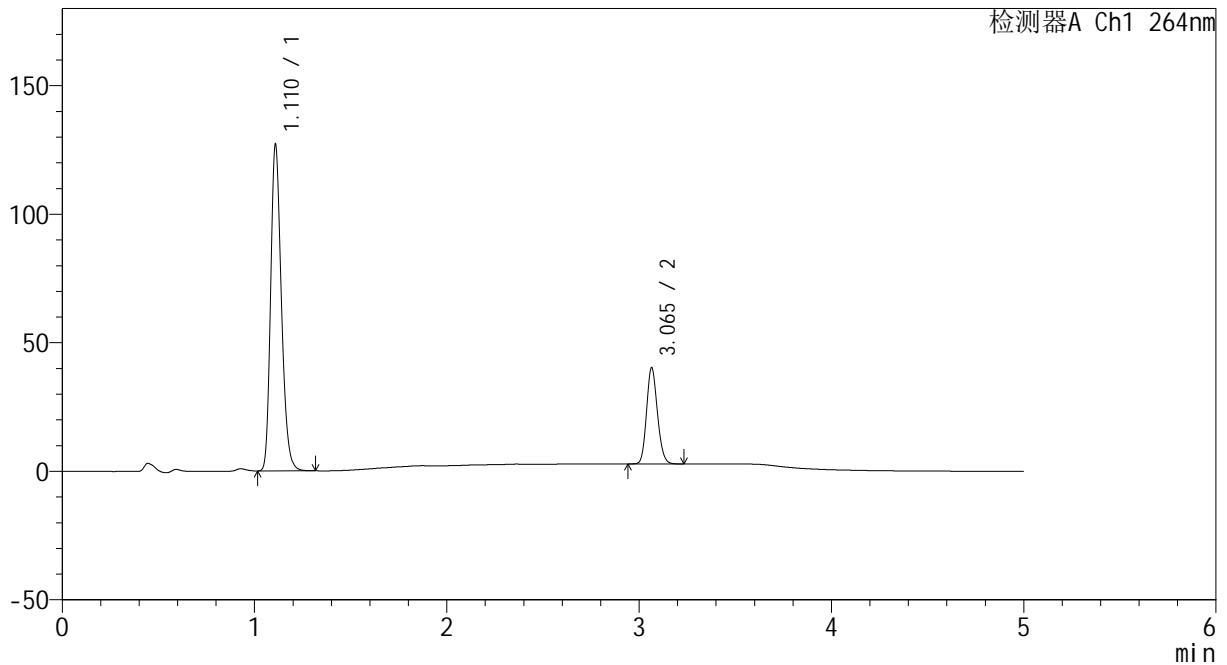
CXM-3382

<样品信息>

色谱柱 :XB-C18(50mm*4.6mm,5μm) 流速: 1.5ml/min
 柱温 :35°C 波长: 264nm
 数据文件名: RC\CXM-3382 - 31-9/31-379-2 - zzp-2024082721p-rcd-jf50z-pH6.8+0.35tw20jz-P5-1.lcd
 方法文件名: RC\CXM-3382 - CXM-3382-FX280.lcm
 批处理文件名: RC\CXM-3382 - 20250612-FX280.lcb
 样品瓶号 : 1-39
 进样体积 : 20 μl 版本号: 6.115
 进样时间 : 2025/06/12 16:03:51 实验者: xiexinhui
 处理时间 (V2) : 2025/06/13 08:57:39 处理者: xiexinhui
 仪器型号: SHIMADZU LC-2050C(FX280)

<色谱图>

mV



<峰表>

检测器A Ch1 264nm

峰号	保留时间	面积	高度	面积%	理论塔板数(USP)	拖尾因子	分离度(USP)
1	1.110	492309	125461	77.001	1909	1.238	--
2	3.065	147045	37386	22.999	14073	1.150	19.086
总计		639353	162847	100.000			

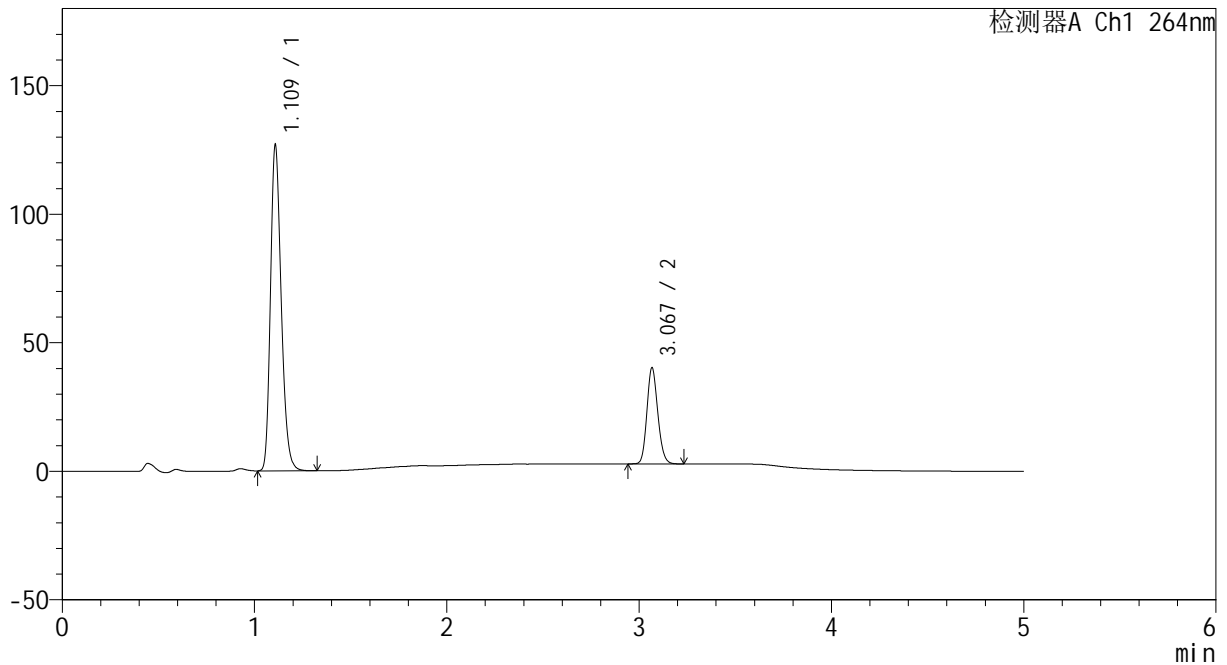
图39 氢氯噻嗪坎地沙坦酯片溶出度测定HPLC图谱
 自制品(2024082721批)-含0.35%吐温20的pH6.8介质-桨法-50转-片5
 供试品溶液-1

<样品信息>

色谱柱 :XB-C18(50mm*4.6mm,5μm) 流速: 1.5ml/min
 柱温 :35°C 波长: 264nm
 数据文件名: RC\CXM-3382 - 31-9/31-380-2 - zzp-2024082721p-rcd-jf50z-pH6.8+0.35tw20jz-P5-2.lcd
 方法文件名: RC\CXM-3382 - CXM-3382-FX280.lcm
 批处理文件名: RC\CXM-3382 - 20250612-FX280.lcb
 样品瓶号 : 1-39
 进样体积 : 20 μl 版本号: 6.115
 进样时间 : 2025/06/12 16:09:13 实验者: xiexinhui
 处理时间 (V2) : 2025/06/13 08:57:42 处理者: xiexinhui
 仪器型号: SHIMADZU LC-2050C(FX280)

<色谱图>

mV



<峰表>

检测器A Ch1 264nm

峰号	保留时间	面积	高度	面积%	理论塔板数(USP)	拖尾因子	分离度(USP)
1	1.109	491749	125398	76.982	1909	1.240	--
2	3.067	147037	37053	23.018	14076	1.149	19.114
总计		638786	162451	100.000			

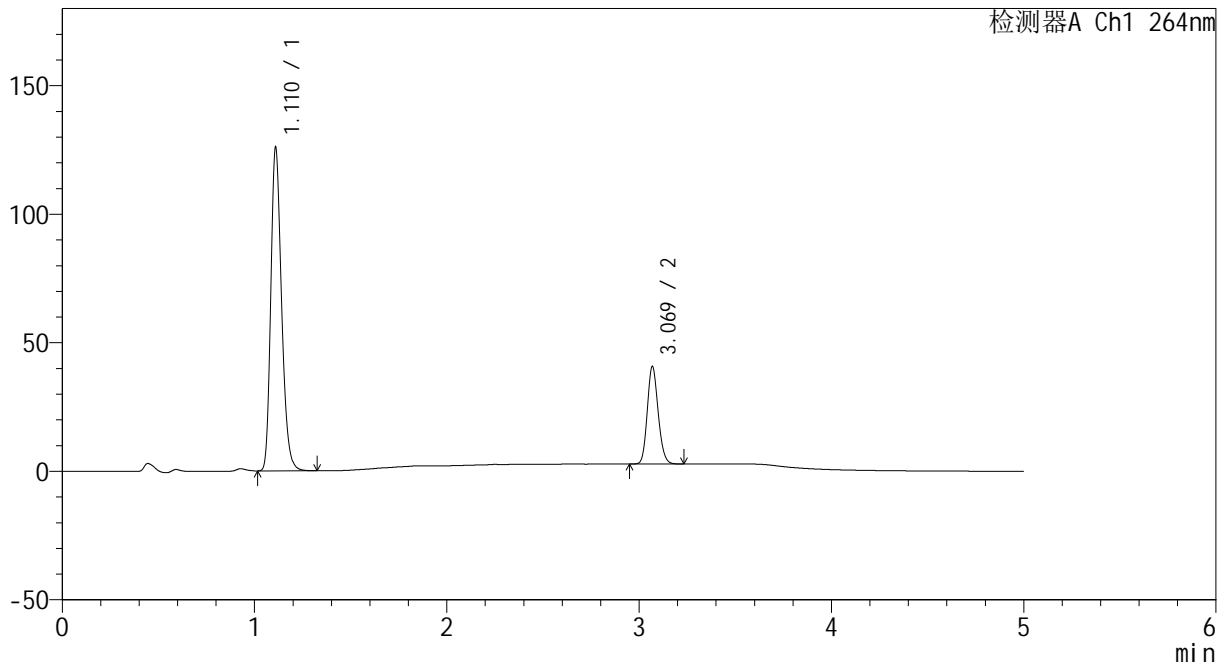
图40 氢氯噻嗪坎地沙坦酯片溶出度测定HPLC图谱
 自制品(2024082721批)-含0.35%吐温20的pH6.8介质-桨法-50转-片5
 供试品溶液-2

<样品信息>

色谱柱 :XB-C18(50mm*4.6mm,5μm) 流速: 1.5ml/min
 柱温 :35°C 波长: 264nm
 数据文件名: RC\CXM-3382 - 31-9/31-381-2 - zzp-2024082721p-rcd-jf50z-pH6.8+0.35tw20jz-P6-1.lcd
 方法文件名: RC\CXM-3382 - CXM-3382-FX280.lcm
 批处理文件名: RC\CXM-3382 - 20250612-FX280.lcb
 样品瓶号 : 1-48
 进样体积 : 20 μl 版本号: 6.115
 进样时间 : 2025/06/12 16:14:36 实验者: xiexinhui
 处理时间 (V2) : 2025/06/13 08:57:45 处理者: xiexinhui
 仪器型号: SHIMADZU LC-2050C(FX280)

<色谱图>

mV



<峰表>

检测器A Ch1 264nm

峰号	保留时间	面积	高度	面积%	理论塔板数(USP)	拖尾因子	分离度(USP)
1	1.110	488875	124869	76.637	1911	1.242	--
2	3.069	149033	37719	23.363	14072	1.149	19.098
总计		637909	162588	100.000			

图41 氢氯噻嗪坎地沙坦酯片溶出度测定HPLC图谱
 自制品(2024082721批)-含0.35%吐温20的pH6.8介质-桨法-50转-片6
 供试品溶液-1



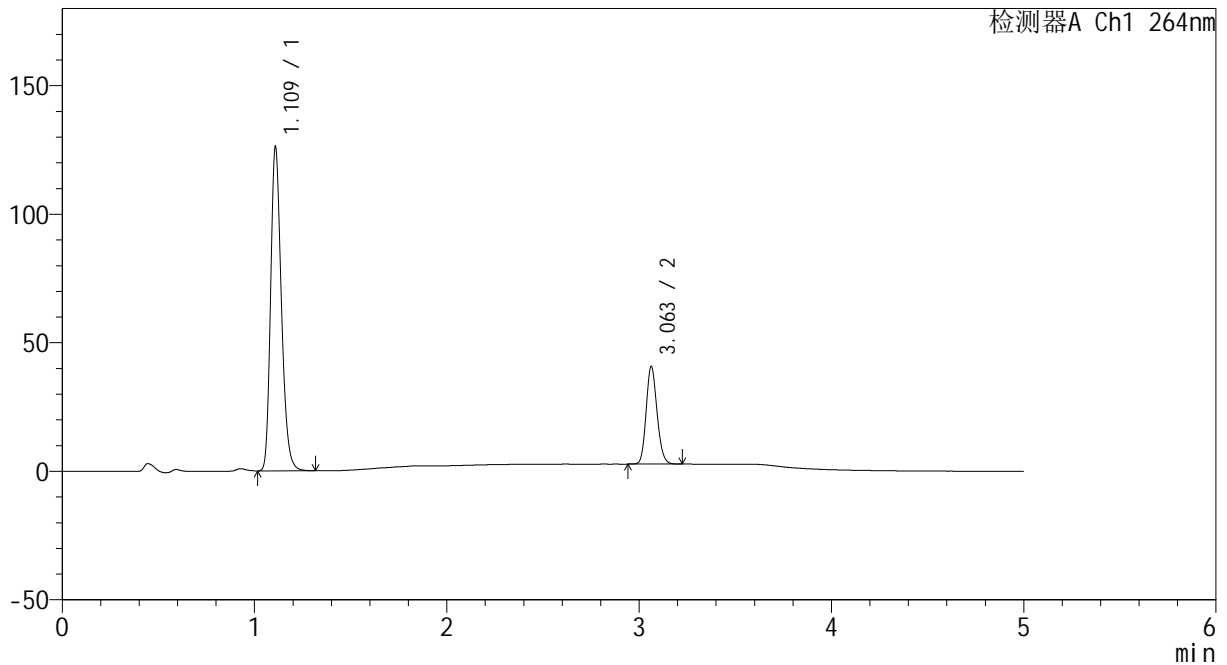
CXM-3382

<样品信息>

色谱柱 :XB-C18(50mm*4.6mm,5μm) 流速: 1.5ml/min
 柱温 :35°C 波长: 264nm
 数据文件名: RC\CXM-3382 - 31-9/31-382-2 - zzp-2024082721p-rcd-jf50z-pH6.8+0.35tw20jz-P6-2.lcd
 方法文件名: RC\CXM-3382 - CXM-3382-FX280.lcm
 批处理文件名: RC\CXM-3382 - 20250612-FX280.lcb
 样品瓶号 : 1-48
 进样体积 : 20 μl 版本号: 6.115
 进样时间 : 2025/06/12 16:19:59 实验者: xiexinhui
 处理时间 (V2) : 2025/06/13 08:57:47 处理者: xiexinhui
 仪器型号: SHIMADZU LC-2050C(FX280)

<色谱图>

mV



<峰表>

检测器A Ch1 264nm

峰号	保留时间	面积	高度	面积%	理论塔板数(USP)	拖尾因子	分离度(USP)
1	1.109	489640	124441	76.636	1907	1.245	--
2	3.063	149276	38020	23.364	14032	1.147	19.056
总计		638915	162461	100.000			

图42 氢氯噻嗪坎地沙坦酯片溶出度测定HPLC图谱
 自制品(2024082721批)-含0.35%吐温20的pH6.8介质-桨法-50转-片6
 供试品溶液-2



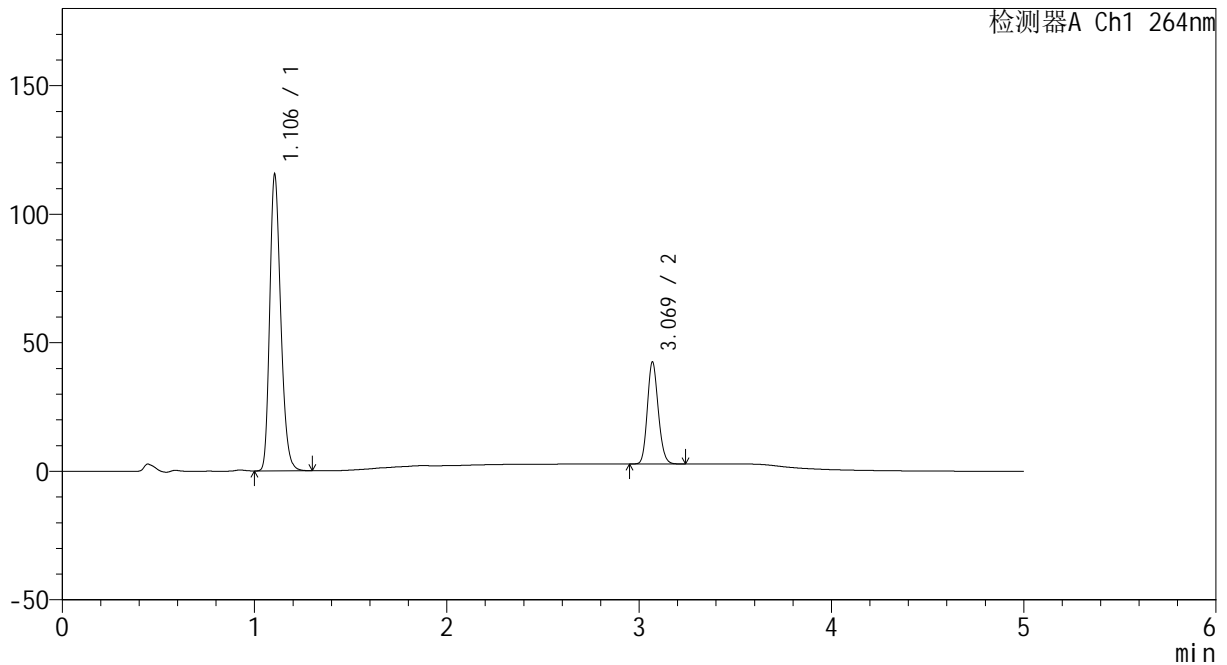
CXM-3382

<样品信息>

色谱柱 :XB-C18(50mm*4.6mm,5μm) 流速: 1.5ml/min
 柱温 :35°C 波长: 264nm
 数据文件名: RC\CXM-3382 - 31-9/31-383-2 - zzp-rcd-jf50z-pH6.8+0.35tw20jz-dz2-1.lcd
 方法文件名: RC\CXM-3382 - CXM-3382-FX280.lcm
 批处理文件名: RC\CXM-3382 - 20250612-FX280.lcb
 样品瓶号 : 1-27
 进样体积 : 20 μl 版本号: 6.115
 进样时间 : 2025/06/12 16:25:23 实验者: xiexinhui
 处理时间 (V2) : 2025/06/13 08:57:50 处理者: xiexinhui
 仪器型号: SHIMADZU LC-2050C(FX280)

<色谱图>

mV



<峰表>

检测器A Ch1 264nm

峰号	保留时间	面积	高度	面积%	理论塔板数(USP)	拖尾因子	分离度(USP)
1	1.106	459420	115339	74.627	1796	1.238	--
2	3.069	156202	39557	25.373	14066	1.150	18.894
总计		615622	154895	100.000			

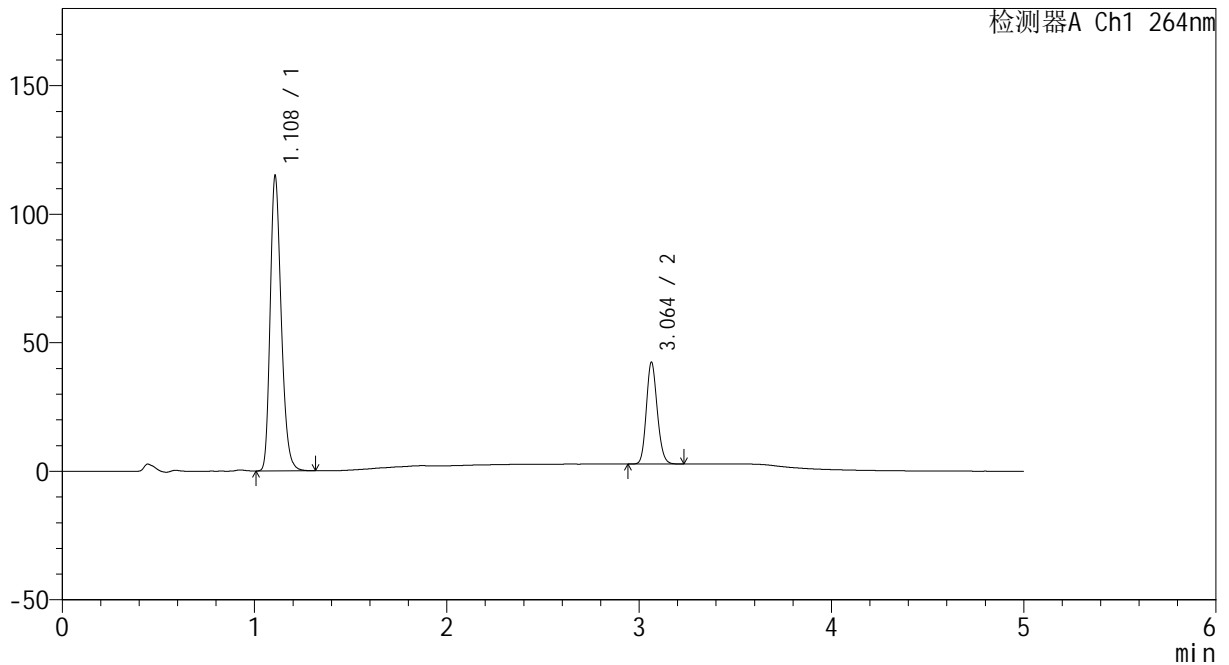
图43 氢氯噻嗪坎地沙坦酯片溶出度测定HPLC图谱
 自制品-含0.35%吐温20的pH6.8介质-桨法-50转
 对照品溶液-2-1

<样品信息>

色谱柱 :XB-C18(50mm*4.6mm,5μm) 流速: 1.5ml/min
 柱温 :35°C 波长: 264nm
 数据文件名: RC\CXM-3382 - 31-9/31-384-2 - zzp-rcd-jf50z-pH6.8+0.35tw20jz-dz2-2.lcd
 方法文件名: RC\CXM-3382 - CXM-3382-FX280.lcm
 批处理文件名: RC\CXM-3382 - 20250612-FX280.lcb
 样品瓶号 : 1-27
 进样体积 : 20 μl 版本号: 6.115
 进样时间 : 2025/06/12 16:30:46 实验者: xiexinhui
 处理时间 (V2) : 2025/06/13 08:57:52 处理者: xiexinhui
 仪器型号: SHIMADZU LC-2050C(FX280)

<色谱图>

mV



<峰表>

检测器A Ch1 264nm

峰号	保留时间	面积	高度	面积%	理论塔板数(USP)	拖尾因子	分离度(USP)
1	1.108	458138	114148	74.608	1805	1.247	--
2	3.064	155925	39636	25.392	14023	1.150	18.827
总计		614063	153784	100.000			

图44 氢氯噻嗪坎地沙坦酯片溶出度测定HPLC图谱
自制品-含0.35%吐温20的pH6.8介质-桨法-50转
对照品溶液-2-2