



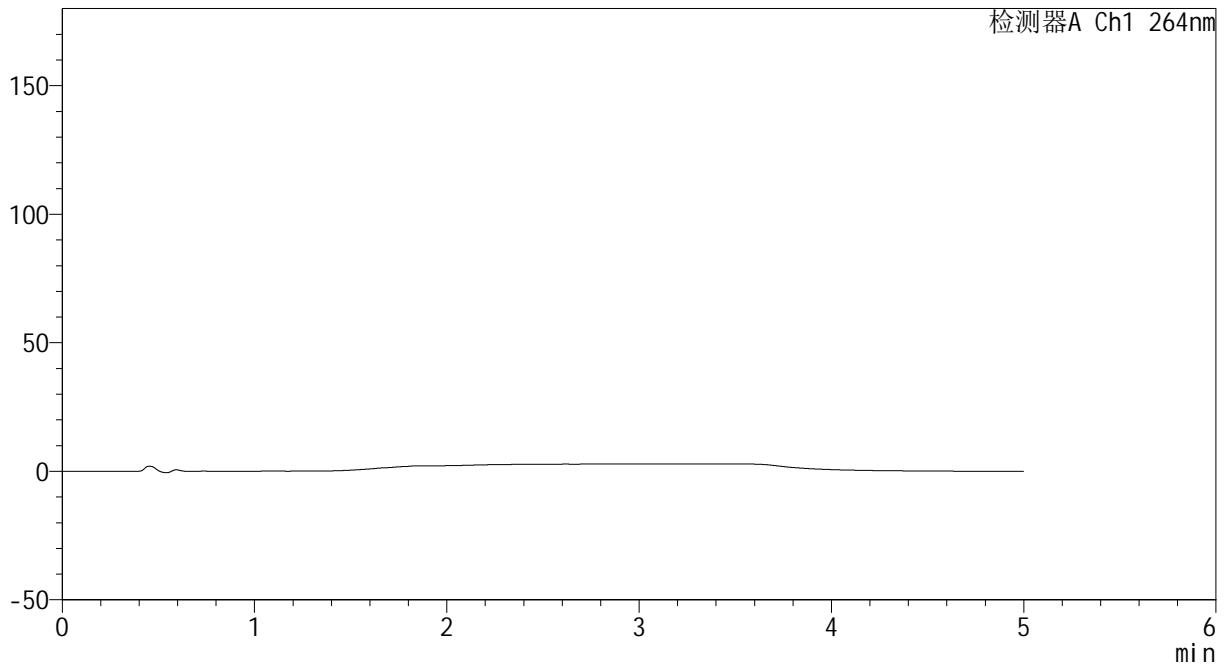
CXM-3382

<样品信息>

色谱柱 :XB-C18(50mm*4.6mm,5μm) 流速: 1.5ml/min
 柱温 :35°C 波长: 264nm
 数据文件名: RC\CXM-3382 - 31-9/31-405-2 - zzp-2024082321p-bp-rcd-jf50z-pH6.8+0.35tw20jz-rj.lcd
 方法文件名: RC\CXM-3382 - CXM-3382-FX280.lcm
 批处理文件名: RC\CXM-3382 - 20250612-FX280.lcb
 样品瓶号 : 3-9
 进样体积 : 20 μl 版本号: 6.115
 进样时间 : 2025/06/12 18:24:09 实验者: xiexinhui
 处理时间 (V2) : 2025/06/13 08:58:44 处理者: xiexinhui
 仪器型号: SHIMADZU LC-2050C(FX280)

<色谱图>

mV



<峰表>

检测器A Ch1 264nm

峰号	保留时间	面积	高度	面积%	理论塔板数(USP)	拖尾因子	分离度(USP)
总计							

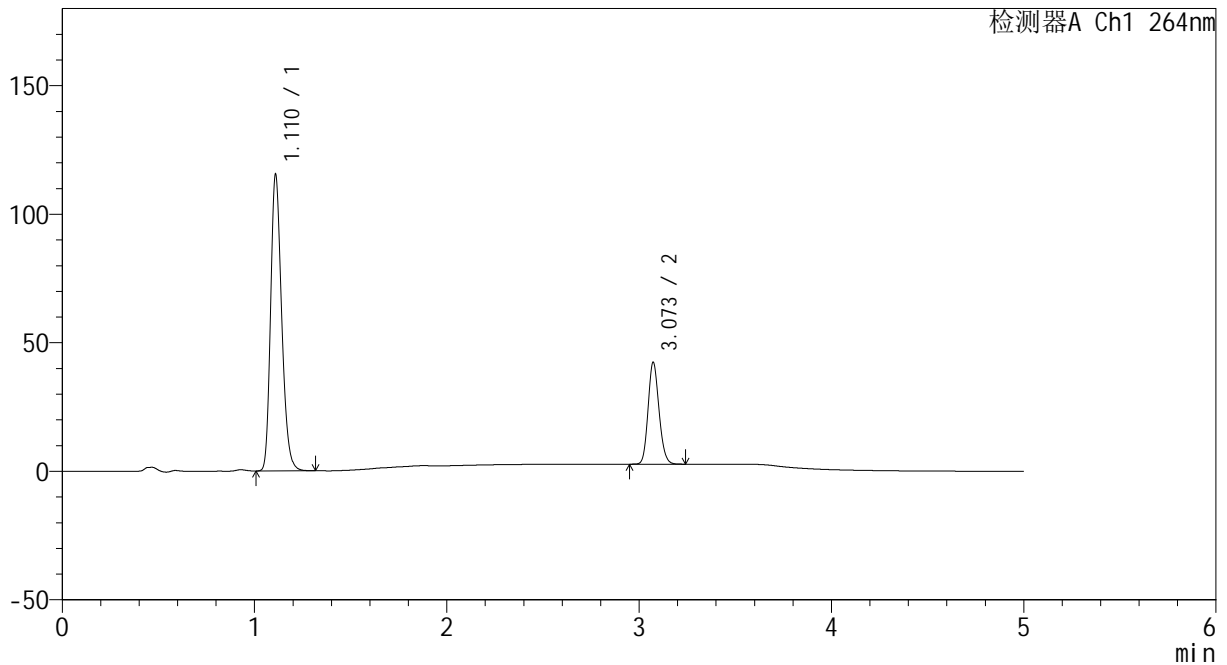
图1 氢氯噻嗪坎地沙坦酯片溶出度测定HPLC图谱
 自制品半片-含0.35%吐温20的pH6.8介质-桨法-50转
 溶剂

<样品信息>

色谱柱 :XB-C18(50mm*4.6mm,5μm) 流速: 1.5ml/min
 柱温 :35°C 波长: 264nm
 数据文件名: RC\CXM-3382 - 31-9/31-406-2 - zzp-2024082321p-bp-rcd-jf50z-pH6.8+0.35tw20jz-dz1-1.lcd
 方法文件名: RC\CXM-3382 - CXM-3382-FX280.lcm
 批处理文件名: RC\CXM-3382 - 20250612-FX280.lcb
 样品瓶号 : 3-18
 进样体积 : 20 μl 版本号: 6.115
 进样时间 : 2025/06/12 18:29:32 实验者: xiexinhui
 处理时间 (V2) : 2025/06/13 08:58:47 处理者: xiexinhui
 仪器型号: SHIMADZU LC-2050C(FX280)

<色谱图>

mV



<峰表>

检测器A Ch1 264nm

峰号	保留时间	面积	高度	面积%	理论塔板数(USP)	拖尾因子	分离度(USP)
1	1.110	460218	114399	74.640	1806	1.237	--
2	3.073	156366	39594	25.360	14011	1.149	18.843
总计		616584	153993	100.000			

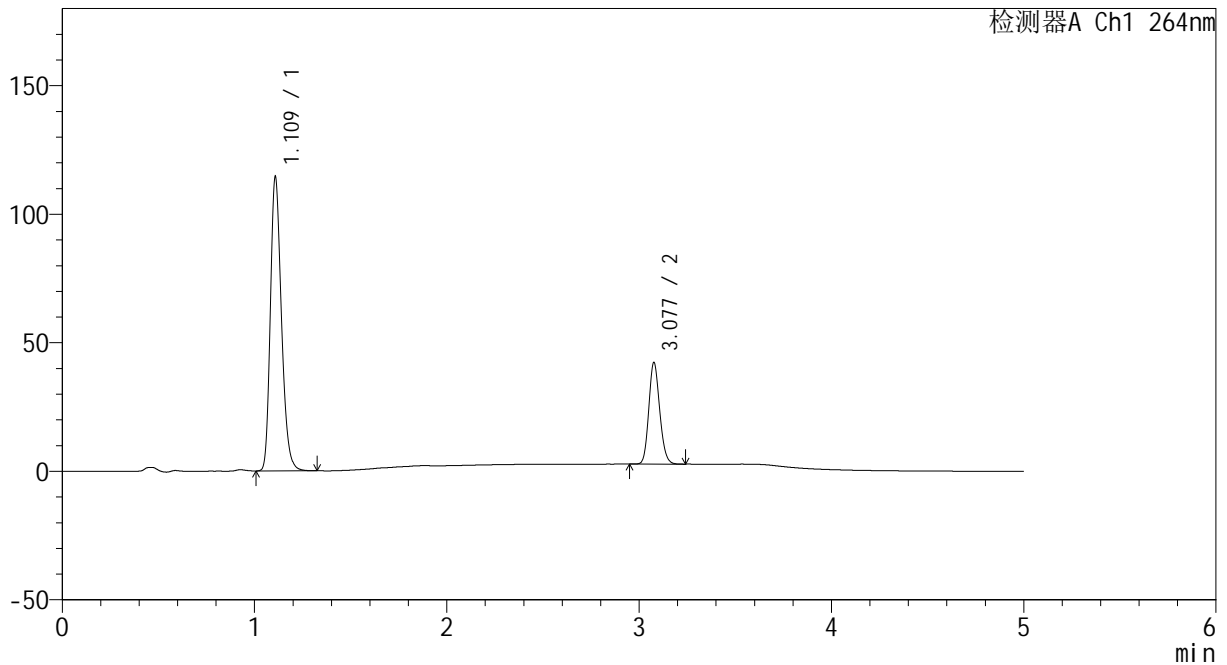
图2 氢氯噻嗪坎地沙坦酯片溶出度测定HPLC图谱
自制品半片-含0.35%吐温20的pH6.8介质-桨法-50转
对照品溶液-1-1

<样品信息>

色谱柱 :XB-C18(50mm*4.6mm,5μm) 流速: 1.5ml/min
 柱温 :35°C 波长: 264nm
 数据文件名: RC\CXM-3382 - 31-9/31-407-2 - zzp-2024082321p-bp-rcd-jf50z-pH6.8+0.35tw20jz-dz1-2.lcd
 方法文件名: RC\CXM-3382 - CXM-3382-FX280.lcm
 批处理文件名: RC\CXM-3382 - 20250612-FX280.lcb
 样品瓶号 : 3-18
 进样体积 : 20 μl 版本号: 6.115
 进样时间 : 2025/06/12 18:34:55 实验者: xiexinhui
 处理时间 (V2) : 2025/06/13 08:58:49 处理者: xiexinhui
 仪器型号: SHIMADZU LC-2050C(FX280)

<色谱图>

mV



<峰表>

检测器A Ch1 264nm

峰号	保留时间	面积	高度	面积%	理论塔板数(USP)	拖尾因子	分离度(USP)
1	1.109	457491	113167	74.593	1798	1.248	--
2	3.077	155827	39231	25.407	14090	1.150	18.898
总计		613317	152397	100.000			

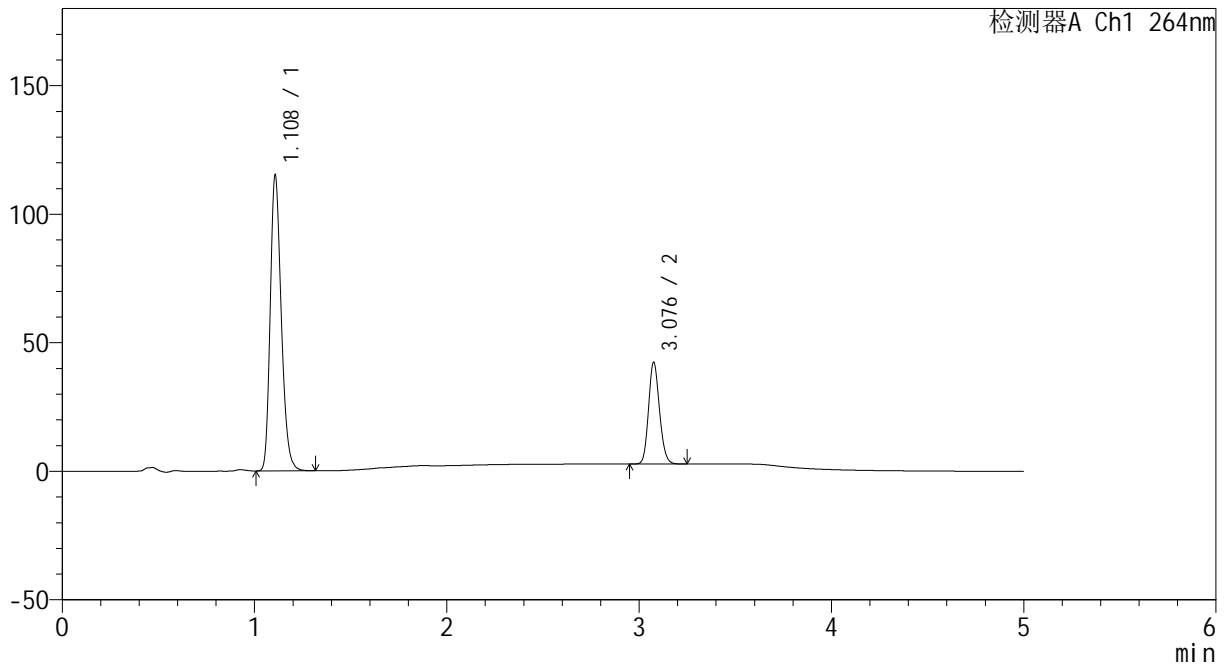
图3 氢氯噻嗪坎地沙坦酯片溶出度测定HPLC图谱
自制品半片-含0.35%吐温20的pH6.8介质-桨法-50转
对照品溶液-1-2

<样品信息>

色谱柱 :XB-C18(50mm*4.6mm,5μm) 流速: 1.5ml/min
 柱温 :35°C 波长: 264nm
 数据文件名: RC\CXM-3382 - 31-9/31-408-2 - zzp-2024082321p-bp-rcd-jf50z-pH6.8+0.35tw20jz-dz1-3.lcd
 方法文件名: RC\CXM-3382 - CXM-3382-FX280.lcm
 批处理文件名: RC\CXM-3382 - 20250612-FX280.lcb
 样品瓶号 : 3-18
 进样体积 : 20 μl 版本号: 6.115
 进样时间 : 2025/06/12 18:40:18 实验者: xiexinhui
 处理时间 (V2) : 2025/06/13 08:58:51 处理者: xiexinhui
 仪器型号: SHIMADZU LC-2050C(FX280)

<色谱图>

mV



<峰表>

检测器A Ch1 264nm

峰号	保留时间	面积	高度	面积%	理论塔板数(USP)	拖尾因子	分离度(USP)
1	1.108	459030	114266	74.555	1803	1.242	--
2	3.076	156660	39186	25.445	13993	1.150	18.881
总计		615690	153452	100.000			

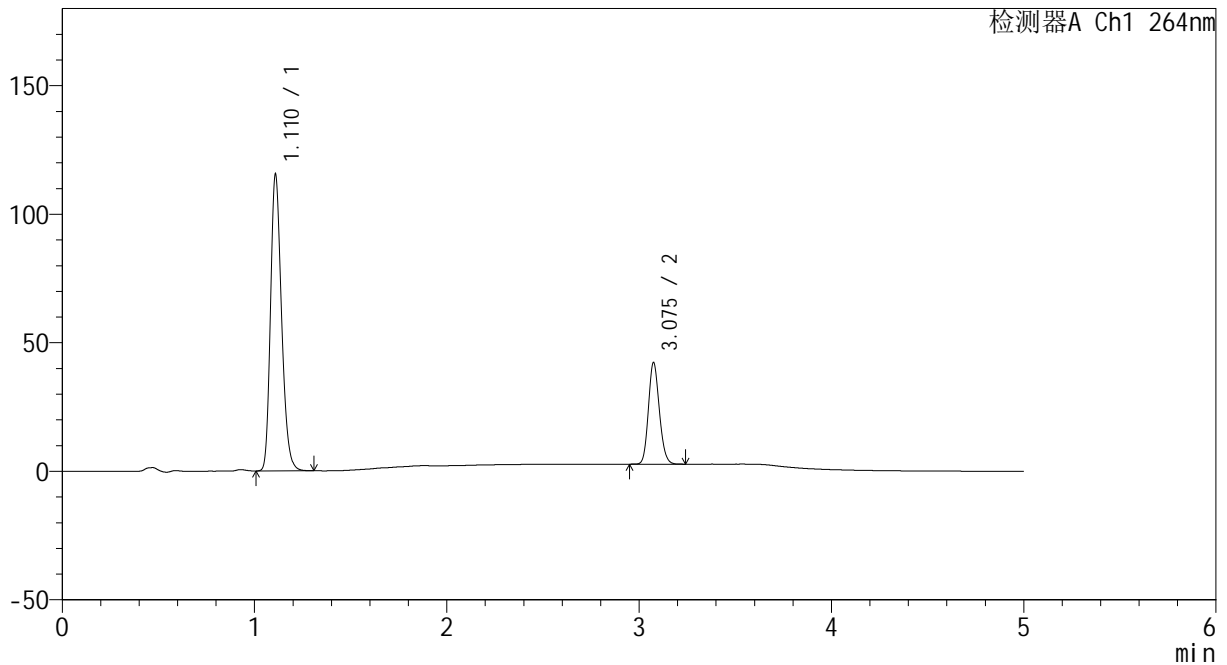
图4 氢氯噻嗪坎地沙坦酯片溶出度测定HPLC图谱
自制品半片-含0.35%吐温20的pH6.8介质-桨法-50转
对照品溶液-1-3

<样品信息>

色谱柱 :XB-C18(50mm*4.6mm,5μm) 流速: 1.5ml/min
 柱温 :35°C 波长: 264nm
 数据文件名: RC\CXM-3382 - 31-9/31-409-2 - zzp-2024082321p-bp-rcd-jf50z-pH6.8+0.35tw20jz-dz1-4.lcd
 方法文件名: RC\CXM-3382 - CXM-3382-FX280.lcm
 批处理文件名: RC\CXM-3382 - 20250612-FX280.lcb
 样品瓶号 : 3-18
 进样体积 : 20 μl 版本号: 6.115
 进样时间 : 2025/06/12 18:45:40 实验者: xiexinhui
 处理时间 (V2) : 2025/06/13 08:58:54 处理者: xiexinhui
 仪器型号: SHIMADZU LC-2050C(FX280)

<色谱图>

mV



<峰表>

检测器A Ch1 264nm

峰号	保留时间	面积	高度	面积%	理论塔板数(USP)	拖尾因子	分离度(USP)
1	1.110	460150	114089	74.689	1803	1.237	--
2	3.075	155941	39254	25.311	14022	1.150	18.860
总计		616091	153343	100.000			

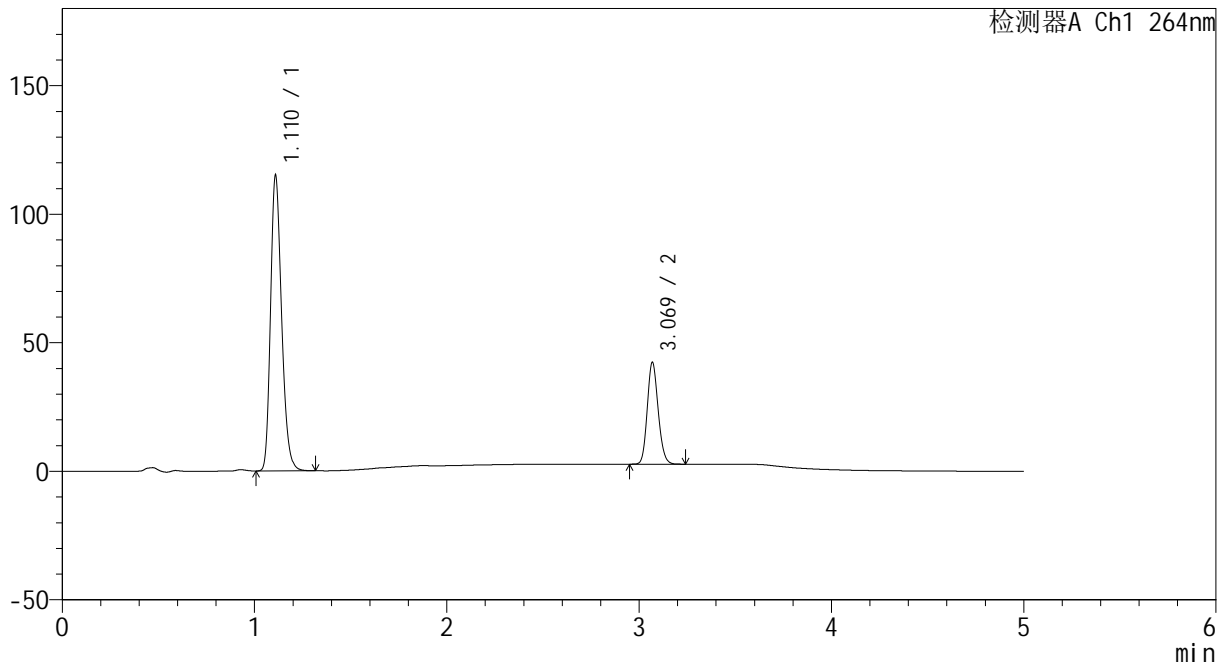
图5 氢氯噻嗪坎地沙坦酯片溶出度测定HPLC图谱
自制品半片-含0.35%吐温20的pH6.8介质-桨法-50转
对照品溶液-1-4

<样品信息>

色谱柱 :XB-C18(50mm*4.6mm,5μm) 流速: 1.5ml/min
 柱温 :35°C 波长: 264nm
 数据文件名: RC\CXM-3382 - 31-9/31-410-2 - zzp-2024082321p-bp-rcd-jf50z-pH6.8+0.35tw20jz-dz1-5.lcd
 方法文件名: RC\CXM-3382 - CXM-3382-FX280.lcm
 批处理文件名: RC\CXM-3382 - 20250612-FX280.lcb
 样品瓶号 : 3-18
 进样体积 : 20 μl 版本号: 6.115
 进样时间 : 2025/06/12 18:51:05 实验者: xiexinhui
 处理时间 (V2) : 2025/06/13 08:58:56 处理者: xiexinhui
 仪器型号: SHIMADZU LC-2050C(FX280)

<色谱图>

mV



<峰表>

检测器A Ch1 264nm

峰号	保留时间	面积	高度	面积%	理论塔板数(USP)	拖尾因子	分离度(USP)
1	1.110	459238	113830	74.626	1801	1.241	--
2	3.069	156149	39394	25.374	14004	1.150	18.807
总计		615387	153224	100.000			

图6 氢氯噻嗪坎地沙坦酯片溶出度测定HPLC图谱
自制品半片-含0.35%吐温20的pH6.8介质-桨法-50转
对照品溶液-1-5



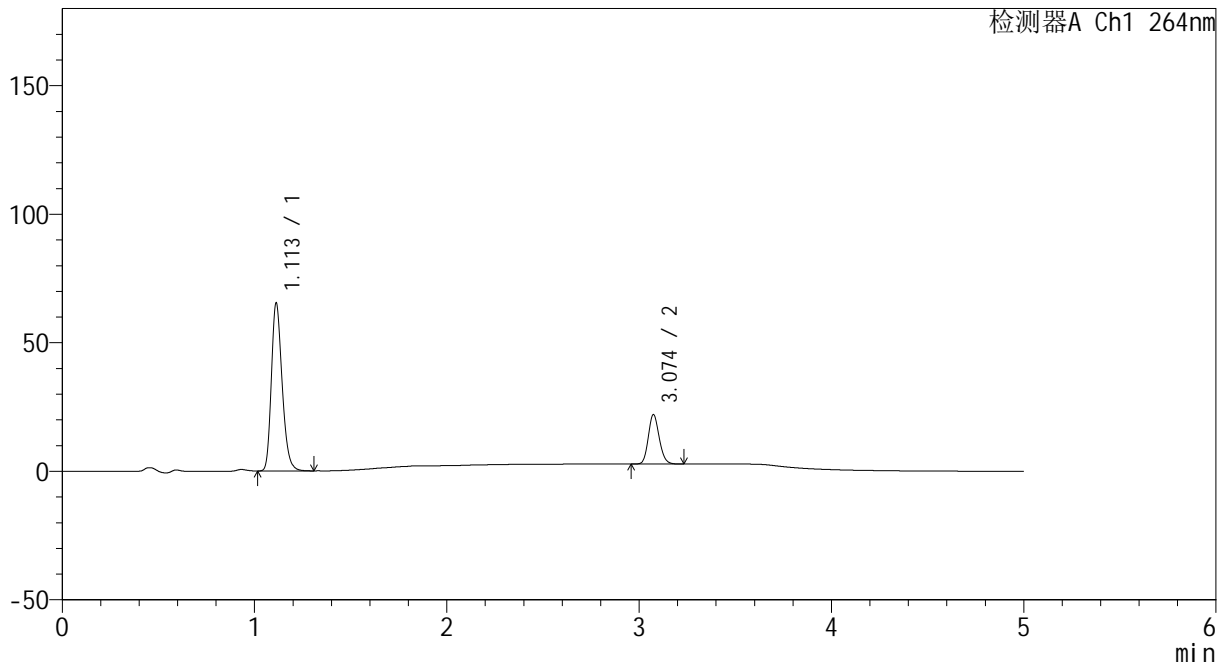
CXM-3382

<样品信息>

色谱柱 :XB-C18(50mm*4.6mm,5μm) 流速: 1.5ml/min
 柱温 :35°C 波长: 264nm
 数据文件名: RC\CXM-3382 - 31-9/31-411-2 - zzp-2024082321p-bp-rcd-jf50z-pH6.8+0.35tw20jz-P1-1.lcd
 方法文件名: RC\CXM-3382 - CXM-3382-FX280.lcm
 批处理文件名: RC\CXM-3382 - 20250612-FX280.lcb
 样品瓶号 : 3-1
 进样体积 : 20 μl 版本号: 6.115
 进样时间 : 2025/06/12 18:56:26 实验者: xiexinhui
 处理时间 (V2) : 2025/06/13 08:58:59 处理者: xiexinhui
 仪器型号: SHIMADZU LC-2050C(FX280)

<色谱图>

mV



<峰表>

检测器A Ch1 264nm

峰号	保留时间	面积	高度	面积%	理论塔板数(USP)	拖尾因子	分离度(USP)
1	1.113	254374	65378	77.035	1916	1.240	--
2	3.074	75833	19133	22.965	14017	1.150	19.073
总计		330207	84510	100.000			

图7 氢氯噻嗪坎地沙坦酯片溶出度测定HPLC图谱
 自制品半片(2024082321批)-含0.35%吐温20的pH6.8介质-浆法-50转-片1
 供试品溶液-1



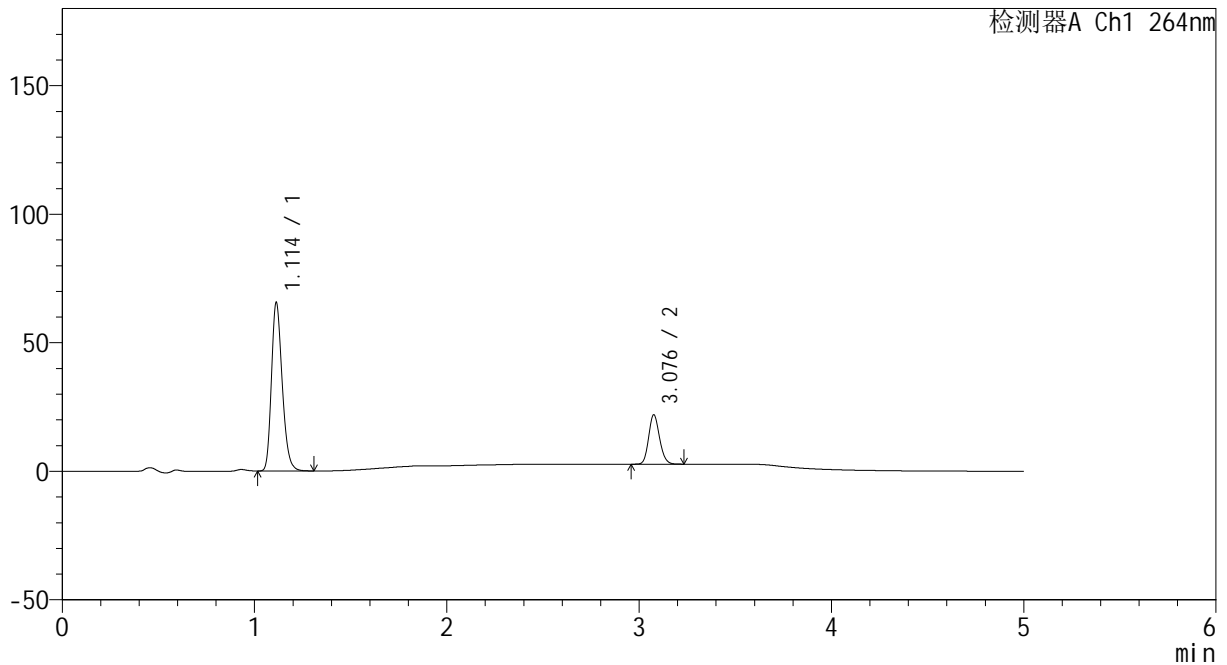
CXM-3382

<样品信息>

色谱柱 :XB-C18(50mm*4.6mm,5μm) 流速: 1.5ml/min
 柱温 :35°C 波长: 264nm
 数据文件名: RC\CXM-3382 - 31-9/31-412-2 - zzp-2024082321p-bp-rcd-jf50z-pH6.8+0.35tw20jz-P1-2.lcd
 方法文件名: RC\CXM-3382 - CXM-3382-FX280.lcm
 批处理文件名: RC\CXM-3382 - 20250612-FX280.lcb
 样品瓶号 : 3-1
 进样体积 : 20 μl 版本号: 6.115
 进样时间 : 2025/06/12 19:01:49 实验者: xiexinhui
 处理时间 (V2) : 2025/06/13 08:59:01 处理者: xiexinhui
 仪器型号: SHIMADZU LC-2050C(FX280)

<色谱图>

mV



<峰表>

检测器A Ch1 264nm

峰号	保留时间	面积	高度	面积%	理论塔板数(USP)	拖尾因子	分离度(USP)
1	1.114	254968	65582	77.056	1917	1.235	--
2	3.076	75920	19012	22.944	14047	1.150	19.089
总计		330888	84594	100.000			

图8 氢氯噻嗪坎地沙坦酯片溶出度测定HPLC图谱
 自制品半片(2024082321批)-含0.35%吐温20的pH6.8介质-浆法-50转-片1
 供试品溶液-2



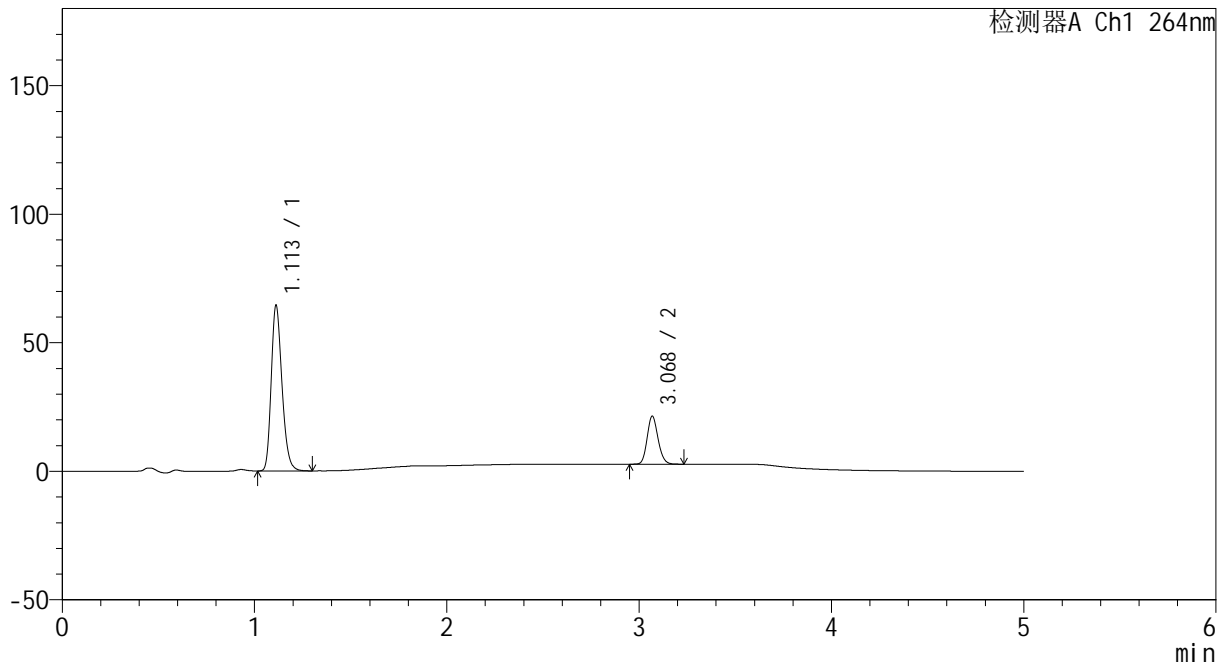
CXM-3382

<样品信息>

色谱柱 :XB-C18(50mm*4.6mm,5μm) 流速: 1.5ml/min
 柱温 :35°C 波长: 264nm
 数据文件名: RC\CXM-3382 - 31-9/31-413-2 - zzp-2024082321p-bp-rcd-jf50z-pH6.8+0.35tw20jz-P2-1.lcd
 方法文件名: RC\CXM-3382 - CXM-3382-FX280.lcm
 批处理文件名: RC\CXM-3382 - 20250612-FX280.lcb
 样品瓶号 : 3-10
 进样体积 : 20 μl 版本号: 6.115
 进样时间 : 2025/06/12 19:07:12 实验者: xiexinhui
 处理时间 (V2) : 2025/06/13 08:59:04 处理者: xiexinhui
 仪器型号: SHIMADZU LC-2050C(FX280)

<色谱图>

mV



<峰表>

检测器A Ch1 264nm

峰号	保留时间	面积	高度	面积%	理论塔板数(USP)	拖尾因子	分离度(USP)
1	1.113	250633	64416	77.254	1912	1.235	--
2	3.068	73793	18514	22.746	13976	1.151	19.021
总计		324427	82930	100.000			

图9 氢氯噻嗪坎地沙坦酯片溶出度测定HPLC图谱
 自制品半片(2024082321批)-含0.35%吐温20的pH6.8介质-浆法-50转-片2
 供试品溶液-1

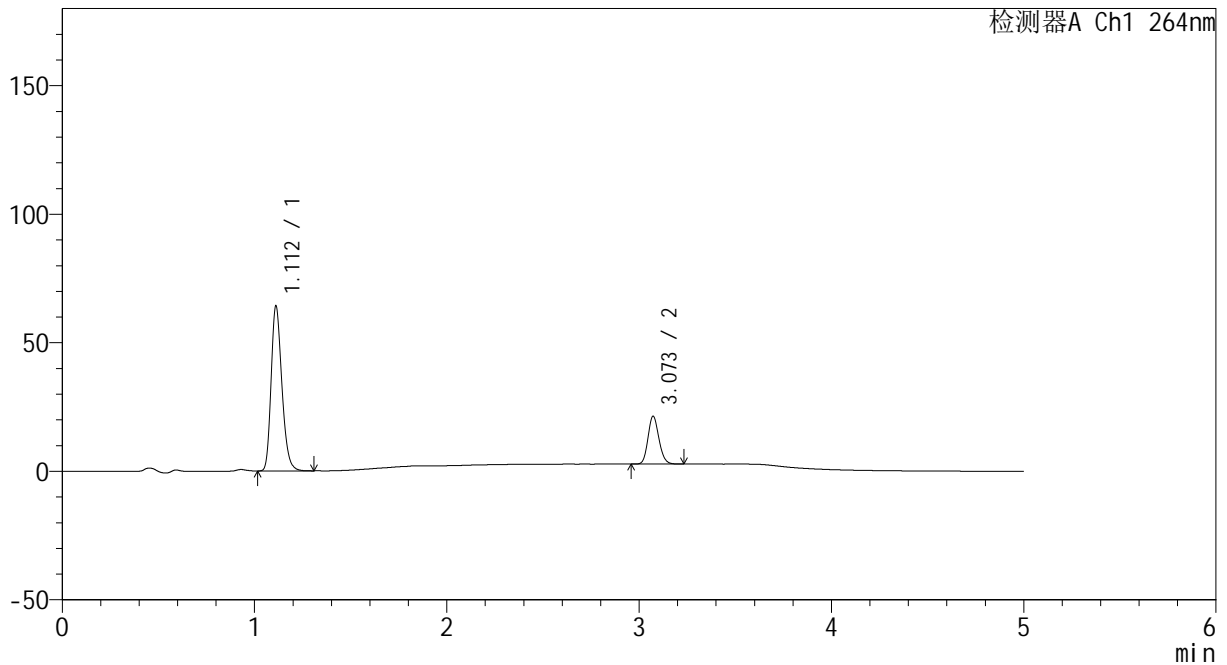
CXM-3382

<样品信息>

色谱柱 :XB-C18(50mm*4.6mm,5μm) 流速: 1.5ml/min
 柱温 :35°C 波长: 264nm
 数据文件名: RC\CXM-3382 - 31-9/31-414-2 - zzp-2024082321p-bp-rcd-jf50z-pH6.8+0.35tw20jz-P2-2.lcd
 方法文件名: RC\CXM-3382 - CXM-3382-FX280.lcm
 批处理文件名: RC\CXM-3382 - 20250612-FX280.lcb
 样品瓶号 : 3-10
 进样体积 : 20 μl 版本号: 6.115
 进样时间 : 2025/06/12 19:12:35 实验者: xiexinhui
 处理时间 (V2) : 2025/06/13 08:59:06 处理者: xiexinhui
 仪器型号: SHIMADZU LC-2050C(FX280)

<色谱图>

mV



<峰表>

检测器A Ch1 264nm

峰号	保留时间	面积	高度	面积%	理论塔板数(USP)	拖尾因子	分离度(USP)
1	1.112	250044	64136	77.279	1909	1.239	--
2	3.073	73516	18642	22.721	14025	1.148	19.069
总计		323560	82779	100.000			

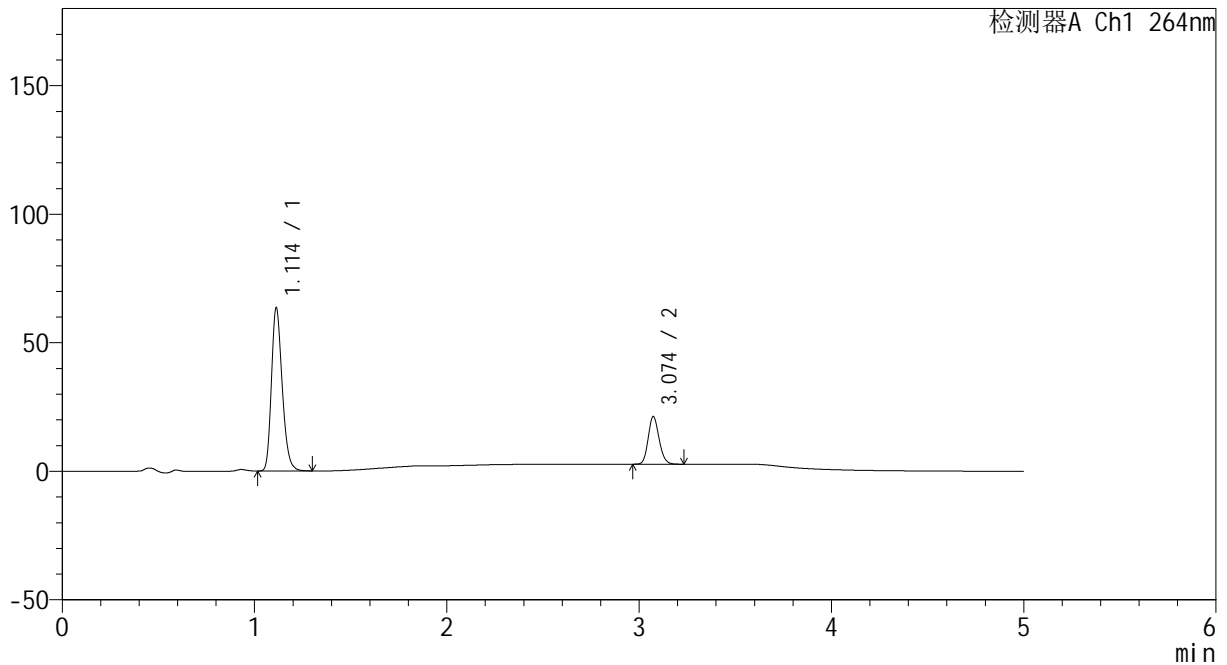
图10 氢氯噻嗪坎地沙坦酯片溶出度测定HPLC图谱
 自制品半片(2024082321批)-含0.35%吐温20的pH6.8介质-浆法-50转-片2
 供试品溶液-2

<样品信息>

色谱柱 :XB-C18(50mm*4.6mm,5μm) 流速: 1.5ml/min
 柱温 :35°C 波长: 264nm
 数据文件名: RC\CXM-3382 - 31-9/31-415-2 - zzp-2024082321p-bp-rcd-jf50z-pH6.8+0.35tw20jz-P3-1.lcd
 方法文件名: RC\CXM-3382 - CXM-3382-FX280.lcm
 批处理文件名: RC\CXM-3382 - 20250612-FX280.lcb
 样品瓶号 : 3-19
 进样体积 : 20 μl 版本号: 6.115
 进样时间 : 2025/06/12 19:17:57 实验者: xiexinhui
 处理时间 (V2) : 2025/06/13 08:59:09 处理者: xiexinhui
 仪器型号: SHIMADZU LC-2050C(FX280)

<色谱图>

mV



<峰表>

检测器A Ch1 264nm

峰号	保留时间	面积	高度	面积%	理论塔板数(USP)	拖尾因子	分离度(USP)
1	1.114	246991	63523	77.191	1916	1.235	--
2	3.074	72981	18490	22.809	14083	1.149	19.084
总计		319972	82013	100.000			

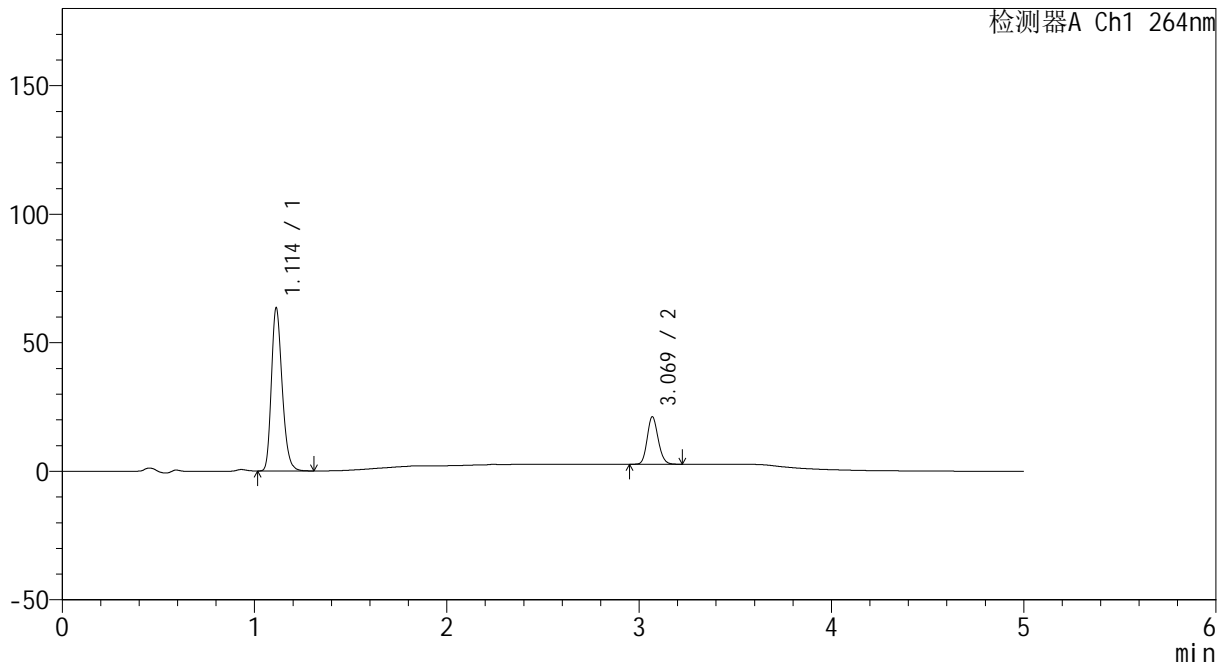
图11 氢氯噻嗪坎地沙坦酯片溶出度测定HPLC图谱
 自制品半片(2024082321批)-含0.35%吐温20的pH6.8介质-浆法-50转-片3
 供试品溶液-1

<样品信息>

色谱柱 :XB-C18(50mm*4.6mm,5μm) 流速: 1.5ml/min
 柱温 :35°C 波长: 264nm
 数据文件名: RC\CXM-3382 - 31-9/31-416-2 - zzp-2024082321p-bp-rcd-jf50z-pH6.8+0.35tw20jz-P3-2.lcd
 方法文件名: RC\CXM-3382 - CXM-3382-FX280.lcm
 批处理文件名: RC\CXM-3382 - 20250612-FX280.lcb
 样品瓶号 : 3-19
 进样体积 : 20 μl 版本号: 6.115
 进样时间 : 2025/06/12 19:23:19 实验者: xiexinhui
 处理时间 (V2) : 2025/06/13 08:59:11 处理者: xiexinhui
 仪器型号: SHIMADZU LC-2050C(FX280)

<色谱图>

mV



<峰表>

检测器A Ch1 264nm

峰号	保留时间	面积	高度	面积%	理论塔板数(USP)	拖尾因子	分离度(USP)
1	1.114	246991	63496	77.166	1915	1.237	--
2	3.069	73086	18373	22.834	13917	1.146	18.995
总计		320077	81869	100.000			

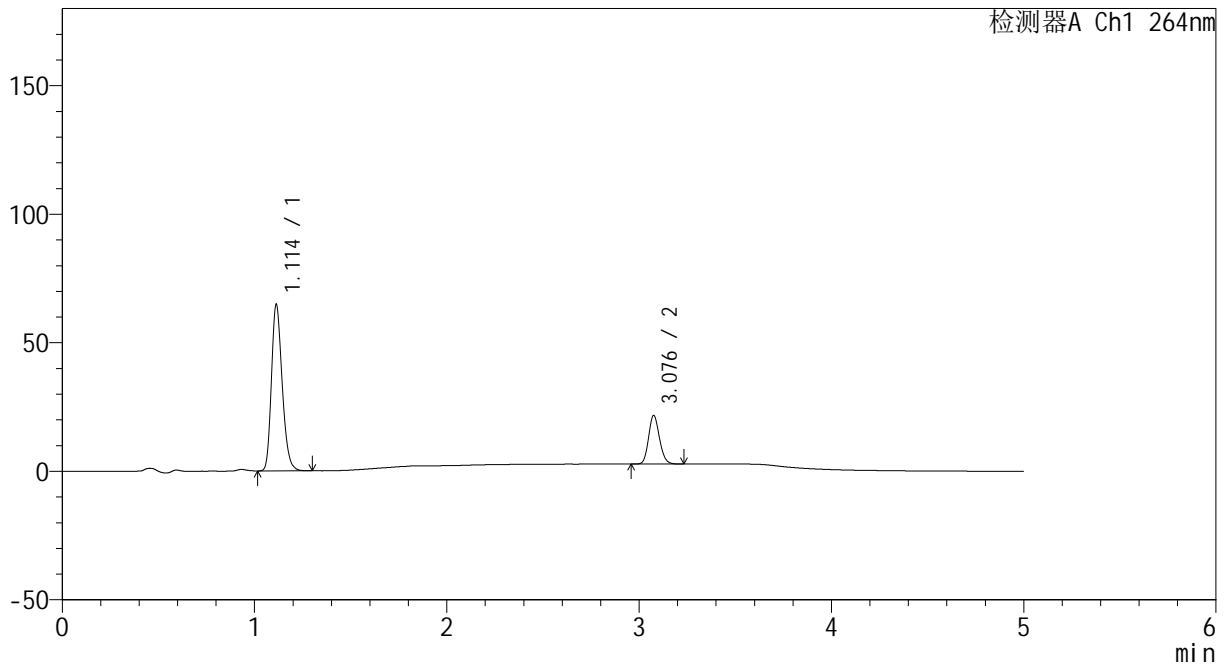
图12 氢氯噻嗪坎地沙坦酯片溶出度测定HPLC图谱
 自制品半片(2024082321批)-含0.35%吐温20的pH6.8介质-浆法-50转-片3
 供试品溶液-2

<样品信息>

色谱柱 :XB-C18(50mm*4.6mm,5µm) 流速: 1.5ml/min
 柱温 :35°C 波长: 264nm
 数据文件名: RC\CXM-3382 - 31-9/31-417-2 - zzp-2024082321p-bp-rcd-jf50z-pH6.8+0.35tw20jz-P4-1.lcd
 方法文件名: RC\CXM-3382 - CXM-3382-FX280.lcm
 批处理文件名: RC\CXM-3382 - 20250612-FX280.lcb
 样品瓶号 : 3-28
 进样体积 : 20 µl 版本号: 6.115
 进样时间 : 2025/06/12 19:28:42 实验者: xiexinhui
 处理时间 (V2) : 2025/06/13 08:59:14 处理者: xiexinhui
 仪器型号: SHIMADZU LC-2050C(FX280)

<色谱图>

mV



<峰表>

检测器A Ch1 264nm

峰号	保留时间	面积	高度	面积%	理论塔板数(USP)	拖尾因子	分离度(USP)
1	1.114	251548	64766	77.124	1916	1.232	--
2	3.076	74611	18703	22.876	14057	1.150	19.087
总计		326160	83469	100.000			

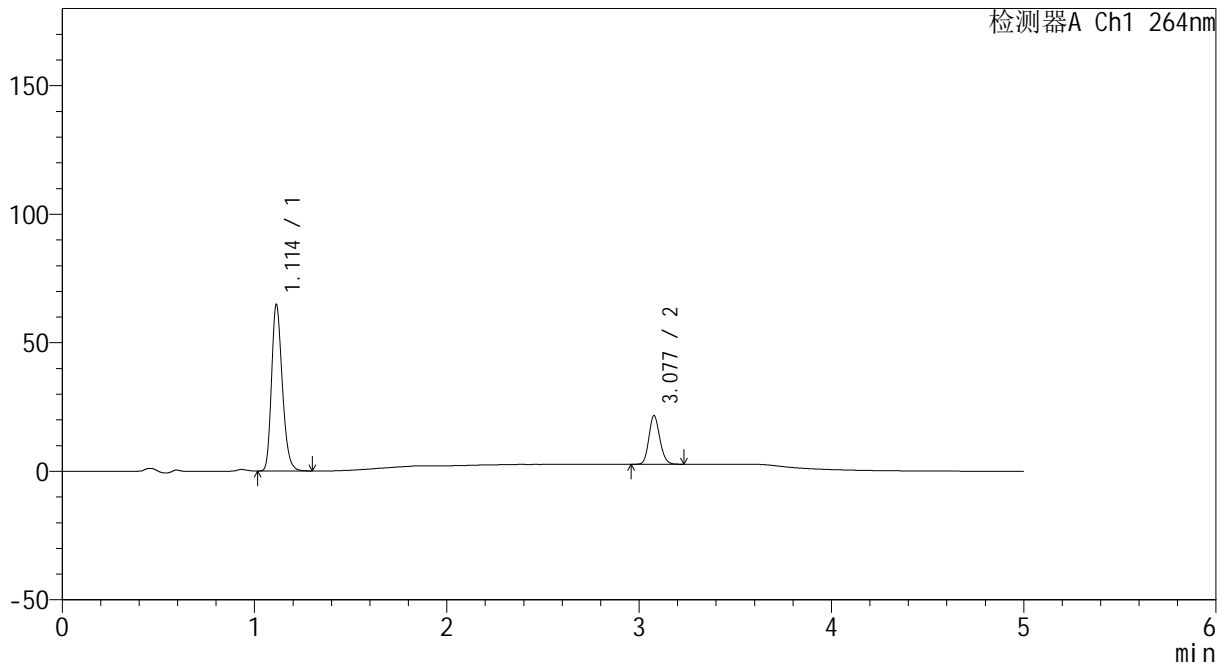
图13 氢氯噻嗪坎地沙坦酯片溶出度测定HPLC图谱
 自制品半片(2024082321批)-含0.35%吐温20的pH6.8介质-浆法-50转-片4
 供试品溶液-1

<样品信息>

色谱柱 :XB-C18(50mm*4.6mm,5µm) 流速: 1.5ml/min
 柱温 :35°C 波长: 264nm
 数据文件名: RC\CXM-3382 - 31-9/31-418-2 - zzp-2024082321p-bp-rcd-jf50z-pH6.8+0.35tw20jz-P4-2.lcd
 方法文件名: RC\CXM-3382 - CXM-3382-FX280.lcm
 批处理文件名: RC\CXM-3382 - 20250612-FX280.lcb
 样品瓶号 : 3-28
 进样体积 : 20 µl 版本号: 6.115
 进样时间 : 2025/06/12 19:34:05 实验者: xiexinhui
 处理时间 (V2) : 2025/06/13 08:59:17 处理者: xiexinhui
 仪器型号: SHIMADZU LC-2050C(FX280)

<色谱图>

mV



<峰表>

检测器A Ch1 264nm

峰号	保留时间	面积	高度	面积%	理论塔板数(USP)	拖尾因子	分离度(USP)
1	1.114	251857	64727	77.160	1912	1.233	--
2	3.077	74552	18807	22.840	14036	1.148	19.072
总计		326409	83534	100.000			

图14 氢氯噻嗪坎地沙坦酯片溶出度测定HPLC图谱
 自制品半片(2024082321批)-含0.35%吐温20的pH6.8介质-浆法-50转-片4
 供试品溶液-2



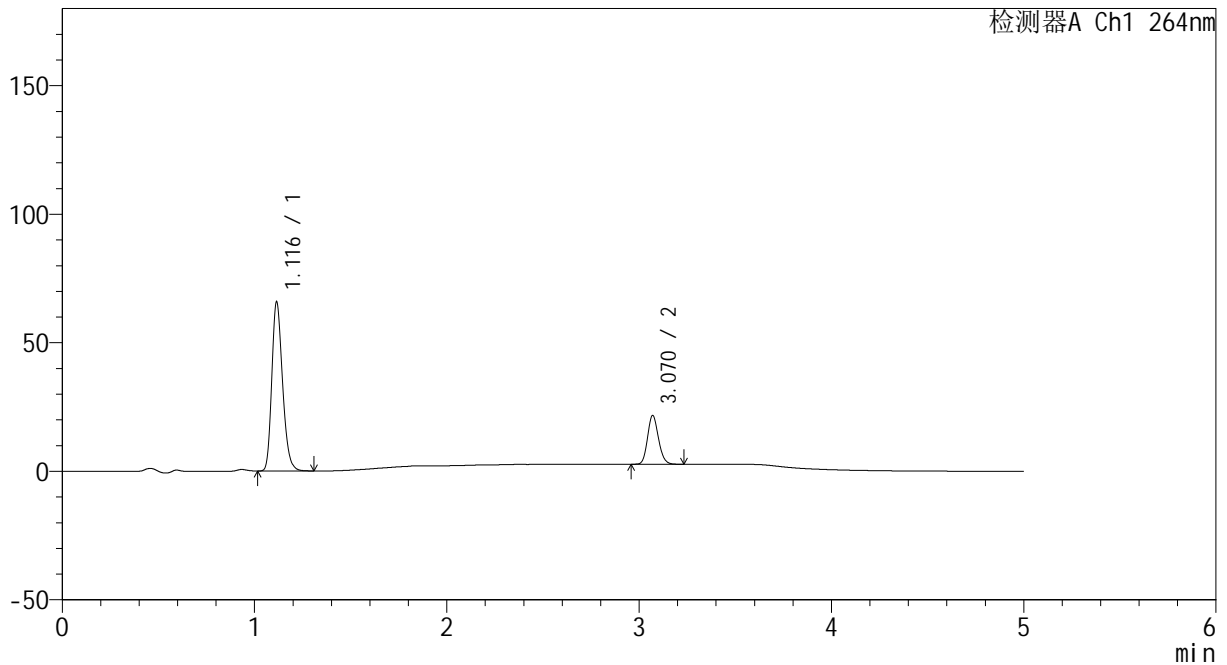
CXM-3382

<样品信息>

色谱柱 :XB-C18(50mm*4.6mm,5μm) 流速: 1.5ml/min
 柱温 :35°C 波长: 264nm
 数据文件名: RC\CXM-3382 - 31-9/31-419-2 - zzp-2024082321p-bp-rcd-jf50z-pH6.8+0.35tw20jz-P5-1.lcd
 方法文件名: RC\CXM-3382 - CXM-3382-FX280.lcm
 批处理文件名: RC\CXM-3382 - 20250612-FX280.lcb
 样品瓶号 : 3-37
 进样体积 : 20 μl 版本号: 6.115
 进样时间 : 2025/06/12 19:39:27 实验者: xiexinhui
 处理时间 (V2) : 2025/06/13 08:59:20 处理者: xiexinhui
 仪器型号: SHIMADZU LC-2050C(FX280)

<色谱图>

mV



<峰表>

检测器A Ch1 264nm

峰号	保留时间	面积	高度	面积%	理论塔板数(USP)	拖尾因子	分离度(USP)
1	1.116	255756	65555	77.366	1919	1.234	--
2	3.070	74821	18961	22.634	14013	1.149	19.014
总计		330577	84516	100.000			

图15 氢氯噻嗪坎地沙坦酯片溶出度测定HPLC图谱
 自制品半片(2024082321批)-含0.35%吐温20的pH6.8介质-浆法-50转-片5
 供试品溶液-1

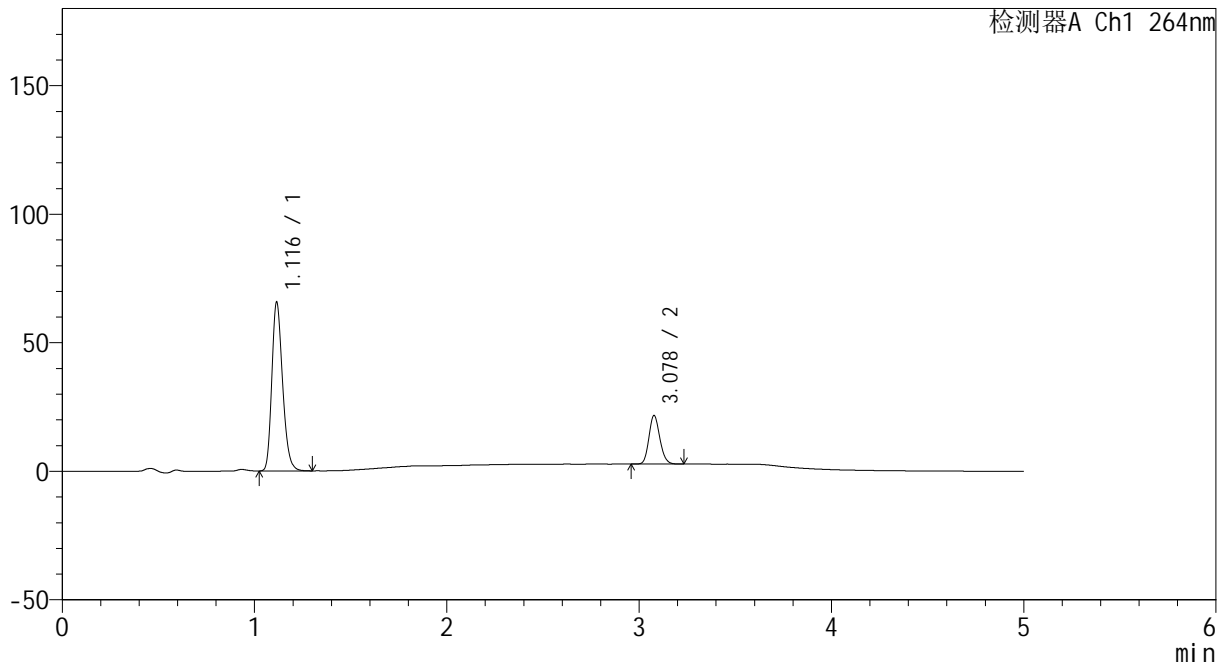
CXM-3382

<样品信息>

色谱柱 :XB-C18(50mm*4.6mm,5µm) 流速: 1.5ml/min
 柱温 :35°C 波长: 264nm
 数据文件名: RC\CXM-3382 - 31-9/31-420-2 - zzp-2024082321p-bp-rcd-jf50z-pH6.8+0.35tw20jz-P5-2.lcd
 方法文件名: RC\CXM-3382 - CXM-3382-FX280.lcm
 批处理文件名: RC\CXM-3382 - 20250612-FX280.lcb
 样品瓶号 : 3-37
 进样体积 : 20 µl 版本号: 6.115
 进样时间 : 2025/06/12 19:44:51 实验者: xiexinhui
 处理时间 (V2) : 2025/06/13 08:59:22 处理者: xiexinhui
 仪器型号: SHIMADZU LC-2050C(FX280)

<色谱图>

mV



<峰表>

检测器A Ch1 264nm

峰号	保留时间	面积	高度	面积%	理论塔板数(USP)	拖尾因子	分离度(USP)
1	1.116	255225	65378	77.368	1920	1.233	--
2	3.078	74659	18835	22.632	14034	1.150	19.067
总计		329884	84213	100.000			

图16 氢氯噻嗪坎地沙坦酯片溶出度测定HPLC图谱
 自制品半片(2024082321批)-含0.35%吐温20的pH6.8介质-浆法-50转-片5
 供试品溶液-2



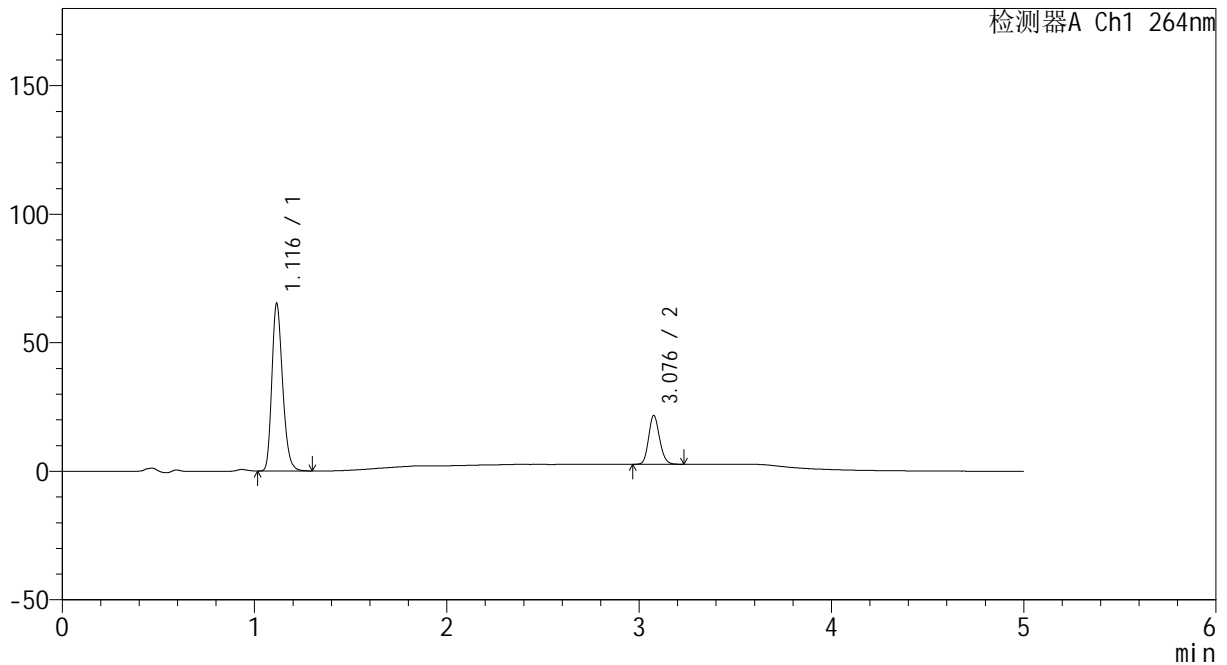
CXM-3382

<样品信息>

色谱柱 :XB-C18(50mm*4.6mm,5μm) 流速: 1.5ml/min
 柱温 :35°C 波长: 264nm
 数据文件名: RC\CXM-3382 - 31-9/31-421-2 - zzp-2024082321p-bp-rcd-jf50z-pH6.8+0.35tw20jz-P6-1.lcd
 方法文件名: RC\CXM-3382 - CXM-3382-FX280.lcm
 批处理文件名: RC\CXM-3382 - 20250612-FX280.lcb
 样品瓶号 : 3-46
 进样体积 : 20 μl 版本号: 6.115
 进样时间 : 2025/06/12 19:50:12 实验者: xiexinhui
 处理时间 (V2) : 2025/06/13 08:59:25 处理者: xiexinhui
 仪器型号: SHIMADZU LC-2050C(FX280)

<色谱图>

mV



<峰表>

检测器A Ch1 264nm

峰号	保留时间	面积	高度	面积%	理论塔板数(USP)	拖尾因子	分离度(USP)
1	1.116	253409	64856	77.166	1920	1.235	--
2	3.076	74985	18761	22.834	14015	1.151	19.049
总计		328395	83617	100.000			

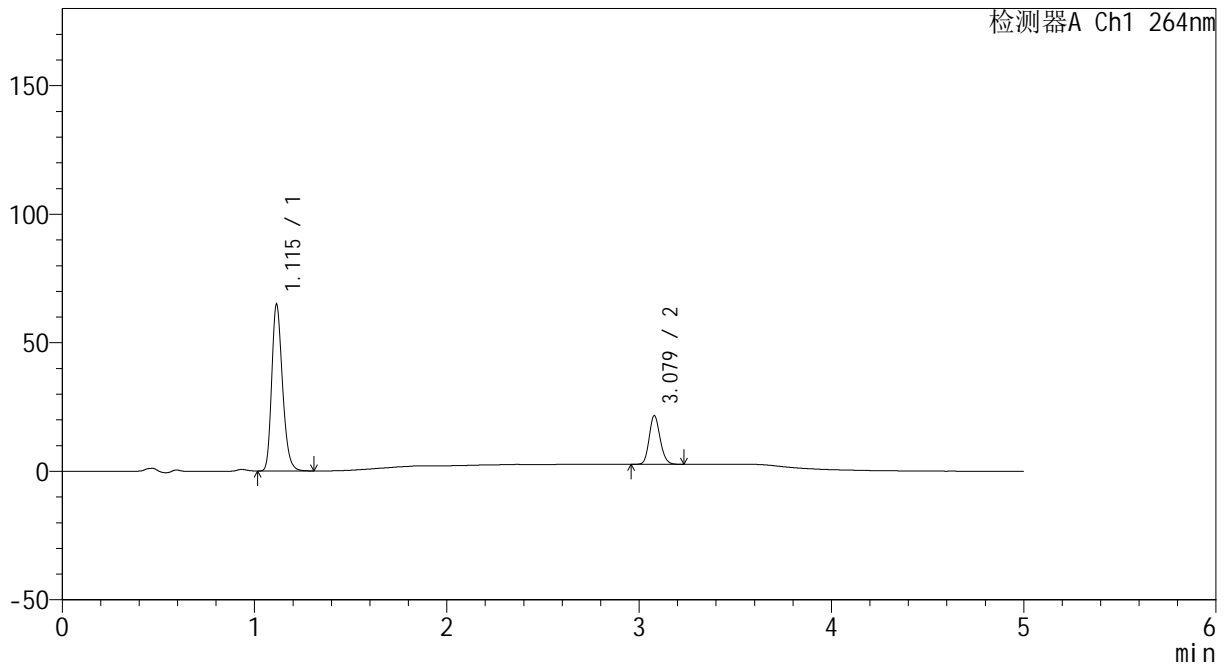
图17 氢氯噻嗪坎地沙坦酯片溶出度测定HPLC图谱
 自制品半片(2024082321批)-含0.35%吐温20的pH6.8介质-浆法-50转-片6
 供试品溶液-1

<样品信息>

色谱柱 :XB-C18(50mm*4.6mm,5μm) 流速: 1.5ml/min
 柱温 :35°C 波长: 264nm
 数据文件名: RC\CXM-3382 - 31-9/31-422-2 - zzp-2024082321p-bp-rcd-jf50z-pH6.8+0.35tw20jz-P6-2.lcd
 方法文件名: RC\CXM-3382 - CXM-3382-FX280.lcm
 批处理文件名: RC\CXM-3382 - 20250612-FX280.lcb
 样品瓶号 : 3-46
 进样体积 : 20 μl 版本号: 6.115
 进样时间 : 2025/06/12 19:55:35 实验者: xiexinhui
 处理时间 (V2) : 2025/06/13 08:59:27 处理者: xiexinhui
 仪器型号: SHIMADZU LC-2050C(FX280)

<色谱图>

mV



<峰表>

检测器A Ch1 264nm

峰号	保留时间	面积	高度	面积%	理论塔板数(USP)	拖尾因子	分离度(USP)
1	1.115	252685	64717	77.192	1916	1.239	--
2	3.079	74663	18915	22.808	14051	1.145	19.084
总计		327348	83632	100.000			

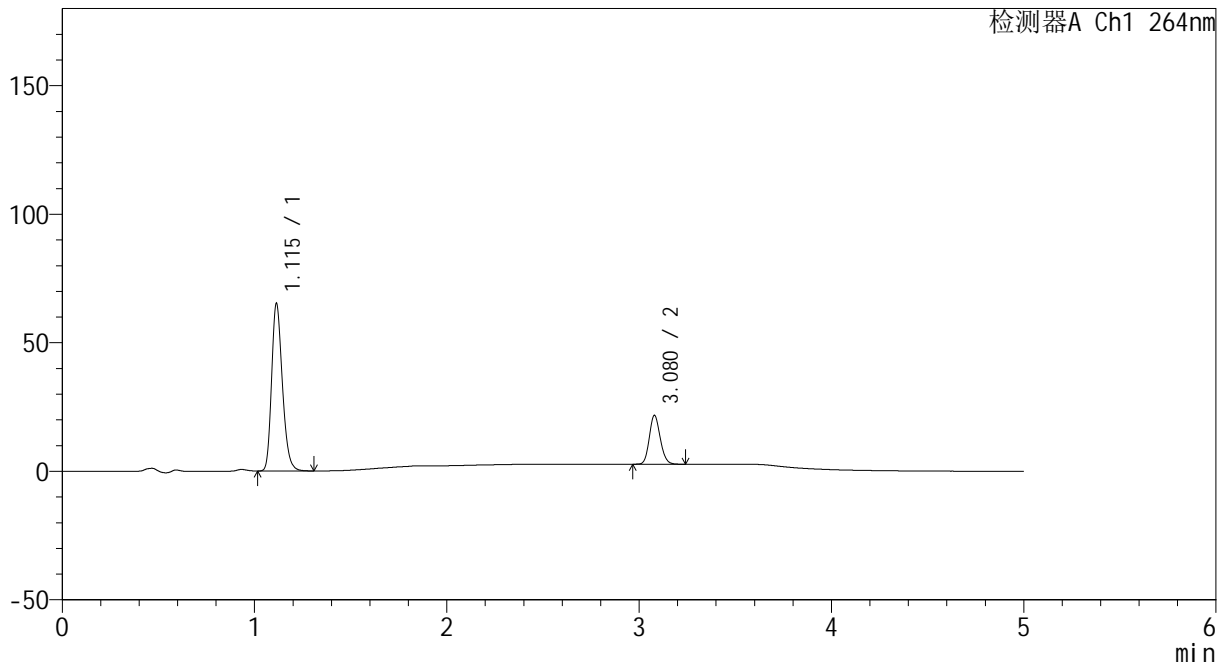
图18 氢氯噻嗪坎地沙坦酯片溶出度测定HPLC图谱
 自制品半片(2024082321批)-含0.35%吐温20的pH6.8介质-浆法-50转-片6
 供试品溶液-2

<样品信息>

色谱柱 :XB-C18(50mm*4.6mm,5µm) 流速: 1.5ml/min
 柱温 :35°C 波长: 264nm
 数据文件名: RC\CXM-3382 - 31-9/31-423-2 - zzp-2024082321p-bp-rcd-jf50z-pH6.8+0.35tw20jz-P7-1.lcd
 方法文件名: RC\CXM-3382 - CXM-3382-FX280.lcm
 批处理文件名: RC\CXM-3382 - 20250612-FX280.lcb
 样品瓶号 : 3-2
 进样体积 : 20 µl 版本号: 6.115
 进样时间 : 2025/06/12 20:00:57 实验者: xiexinhui
 处理时间 (V2) : 2025/06/13 08:59:30 处理者: xiexinhui
 仪器型号: SHIMADZU LC-2050C(FX280)

<色谱图>

mV



<峰表>

检测器A Ch1 264nm

峰号	保留时间	面积	高度	面积%	理论塔板数(USP)	拖尾因子	分离度(USP)
1	1.115	253527	65119	77.150	1916	1.235	--
2	3.080	75088	19014	22.850	14026	1.143	19.090
总计		328615	84133	100.000			

图19 氢氯噻嗪坎地沙坦酯片溶出度测定HPLC图谱
 自制品半片(2024082321批)-含0.35%吐温20的pH6.8介质-浆法-50转-片7
 供试品溶液-1



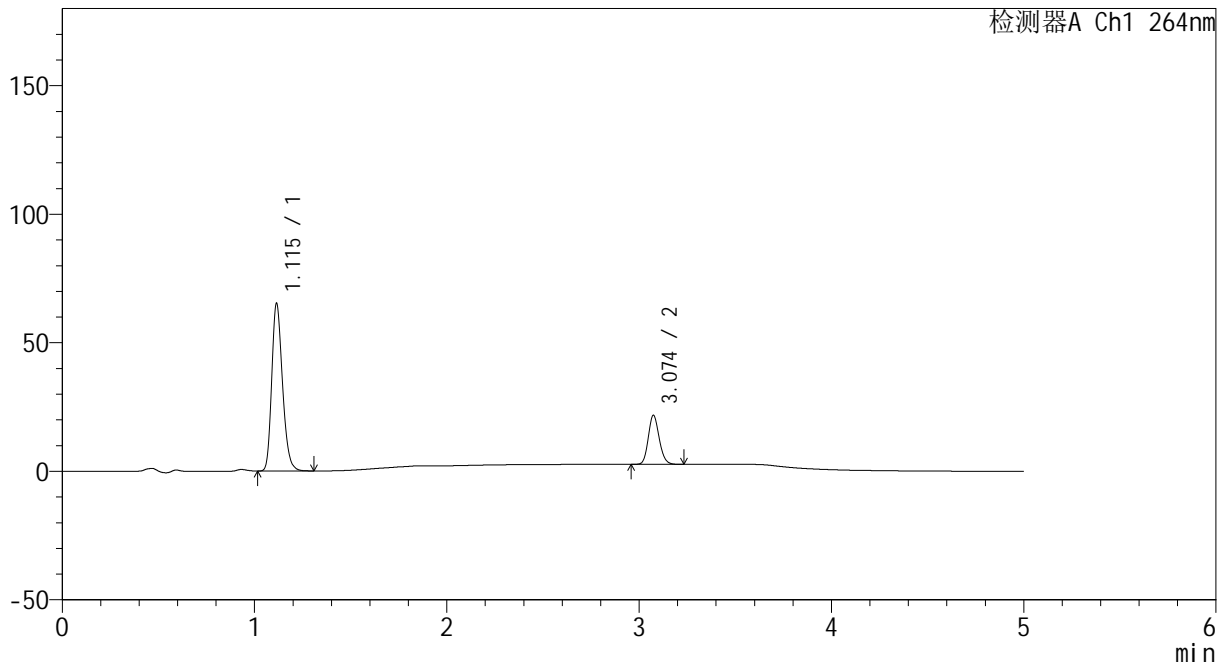
CXM-3382

<样品信息>

色谱柱 :XB-C18(50mm*4.6mm,5μm) 流速: 1.5ml/min
 柱温 :35°C 波长: 264nm
 数据文件名: RC\CXM-3382 - 31-9/31-424-2 - zzp-2024082321p-bp-rcd-jf50z-pH6.8+0.35tw20jz-P7-2.lcd
 方法文件名: RC\CXM-3382 - CXM-3382-FX280.lcm
 批处理文件名: RC\CXM-3382 - 20250612-FX280.lcb
 样品瓶号 : 3-2
 进样体积 : 20 μl 版本号: 6.115
 进样时间 : 2025/06/12 20:06:20 实验者: xiexinhui
 处理时间 (V2) : 2025/06/13 08:59:32 处理者: xiexinhui
 仪器型号: SHIMADZU LC-2050C(FX280)

<色谱图>

mV



<峰表>

检测器A Ch1 264nm

峰号	保留时间	面积	高度	面积%	理论塔板数(USP)	拖尾因子	分离度(USP)
1	1.115	253681	65043	77.153	1918	1.235	--
2	3.074	75121	18968	22.847	14030	1.149	19.048
总计		328802	84010	100.000			

图20 氢氯噻嗪坎地沙坦酯片溶出度测定HPLC图谱
 自制品半片(2024082321批)-含0.35%吐温20的pH6.8介质-浆法-50转-片7
 供试品溶液-2



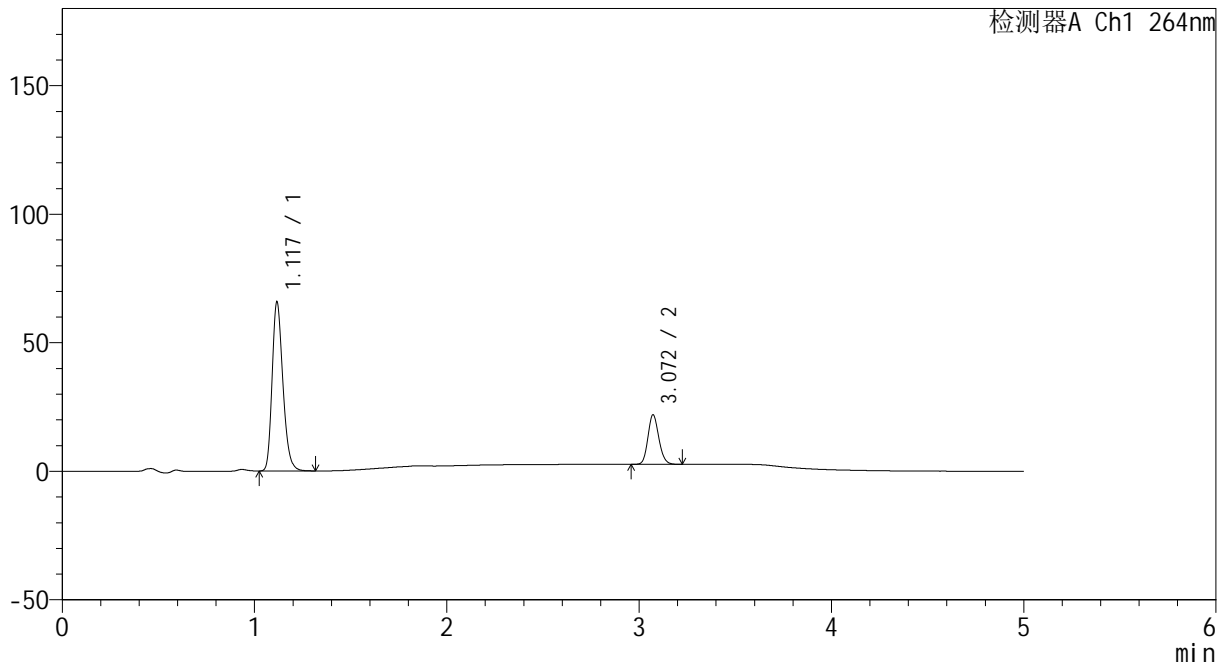
CXM-3382

<样品信息>

色谱柱 :XB-C18(50mm*4.6mm,5μm) 流速: 1.5ml/min
 柱温 :35°C 波长: 264nm
 数据文件名: RC\CXM-3382 - 31-9/31-425-2 - zzp-2024082321p-bp-rcd-jf50z-pH6.8+0.35tw20jz-P8-1.lcd
 方法文件名: RC\CXM-3382 - CXM-3382-FX280.lcm
 批处理文件名: RC\CXM-3382 - 20250612-FX280.lcb
 样品瓶号 : 3-11
 进样体积 : 20 μl 版本号: 6.115
 进样时间 : 2025/06/12 20:11:42 实验者: xiexinhui
 处理时间 (V2) : 2025/06/13 08:59:35 处理者: xiexinhui
 仪器型号: SHIMADZU LC-2050C(FX280)

<色谱图>

mV



<峰表>

检测器A Ch1 264nm

峰号	保留时间	面积	高度	面积%	理论塔板数(USP)	拖尾因子	分离度(USP)
1	1.117	256428	64946	77.146	1920	1.244	--
2	3.072	75963	19278	22.854	14045	1.147	19.010
总计		332391	84224	100.000			

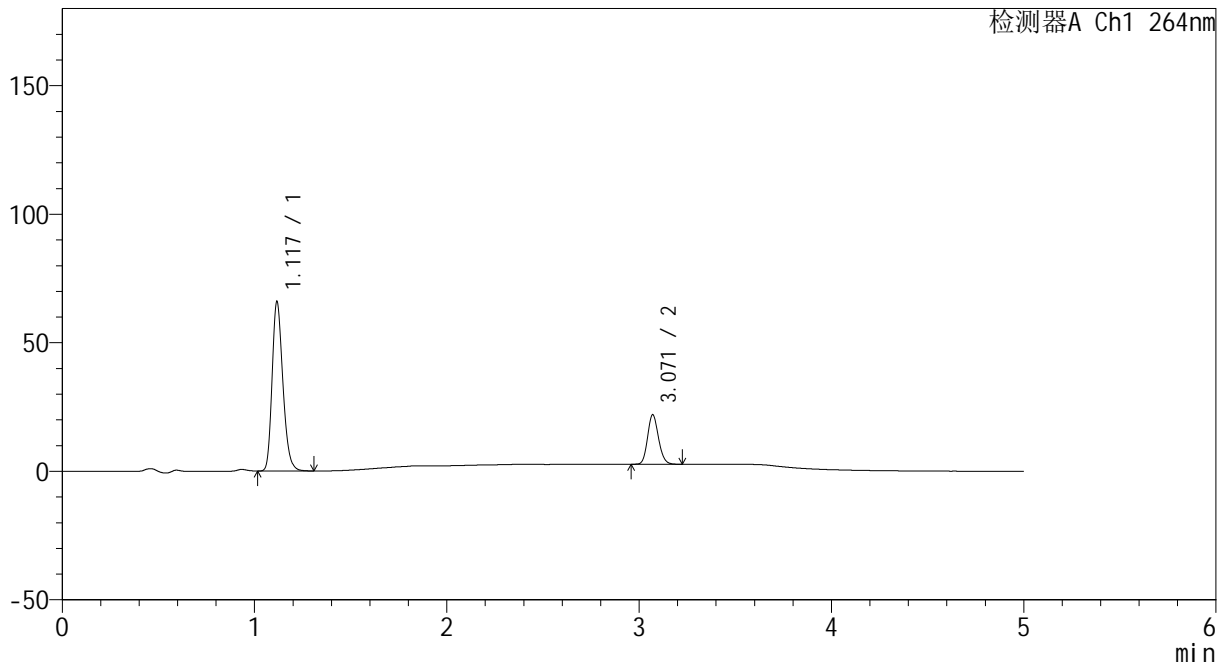
图21 氢氯噻嗪坎地沙坦酯片溶出度测定HPLC图谱
 自制品半片(2024082321批)-含0.35%吐温20的pH6.8介质-浆法-50转-片8
 供试品溶液-1

<样品信息>

色谱柱 :XB-C18(50mm*4.6mm,5µm) 流速: 1.5ml/min
 柱温 :35°C 波长: 264nm
 数据文件名: RC\CXM-3382 - 31-9/31-426-2 - zzp-2024082321p-bp-rcd-jf50z-pH6.8+0.35tw20jz-P8-2.lcd
 方法文件名: RC\CXM-3382 - CXM-3382-FX280.lcm
 批处理文件名: RC\CXM-3382 - 20250612-FX280.lcb
 样品瓶号 : 3-11
 进样体积 : 20 µl 版本号: 6.115
 进样时间 : 2025/06/12 20:17:04 实验者: xiexinhui
 处理时间 (V2) : 2025/06/13 08:59:37 处理者: xiexinhui
 仪器型号: SHIMADZU LC-2050C(FX280)

<色谱图>

mV



<峰表>

检测器A Ch1 264nm

峰号	保留时间	面积	高度	面积%	理论塔板数(USP)	拖尾因子	分离度(USP)
1	1.117	256546	65105	77.135	1921	1.235	--
2	3.071	76046	19263	22.865	13984	1.146	18.981
总计		332592	84368	100.000			

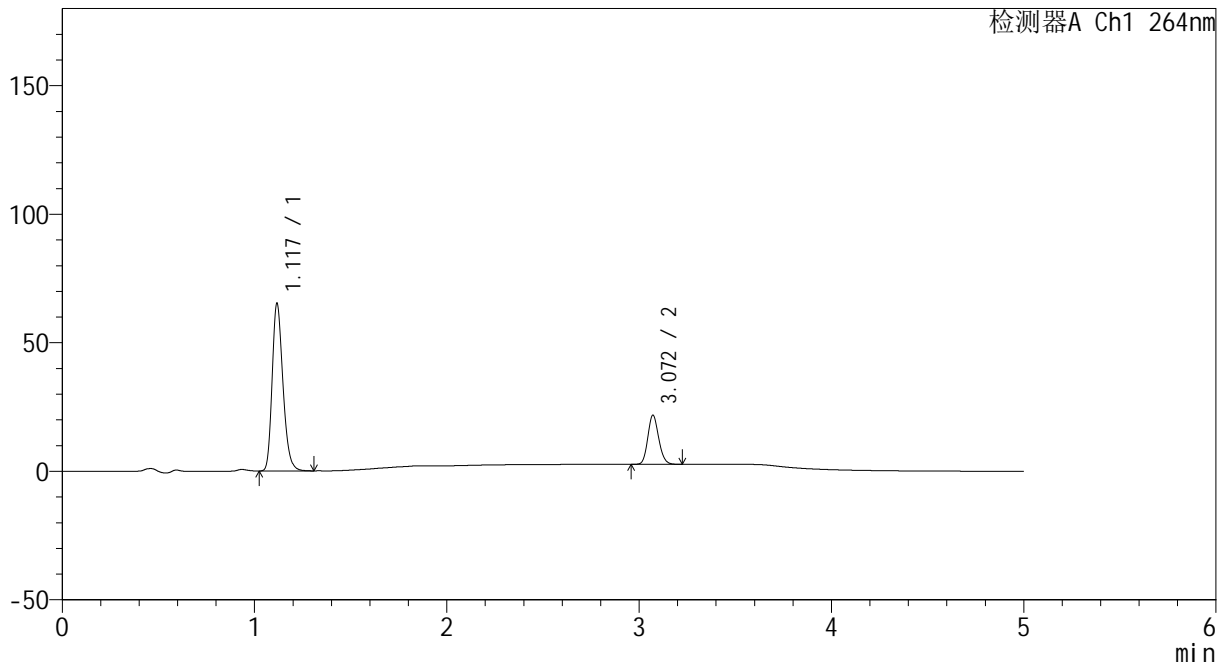
图22 氢氯噻嗪坎地沙坦酯片溶出度测定HPLC图谱
 自制品半片(2024082321批)-含0.35%吐温20的pH6.8介质-浆法-50转-片8
 供试品溶液-2

<样品信息>

色谱柱 :XB-C18(50mm*4.6mm,5μm) 流速: 1.5ml/min
 柱温 :35°C 波长: 264nm
 数据文件名: RC\CXM-3382 - 31-9/31-427-2 - zzp-2024082321p-bp-rcd-jf50z-pH6.8+0.35tw20jz-P9-1.lcd
 方法文件名: RC\CXM-3382 - CXM-3382-FX280.lcm
 批处理文件名: RC\CXM-3382 - 20250612-FX280.lcb
 样品瓶号 : 3-20
 进样体积 : 20 μl 版本号: 6.115
 进样时间 : 2025/06/12 20:22:26 实验者: xiexinhui
 处理时间 (V2) : 2025/06/13 08:59:40 处理者: xiexinhui
 仪器型号: SHIMADZU LC-2050C(FX280)

<色谱图>

mV



<峰表>

检测器A Ch1 264nm

峰号	保留时间	面积	高度	面积%	理论塔板数(USP)	拖尾因子	分离度(USP)
1	1.117	254413	64355	77.153	1921	1.243	--
2	3.072	75340	19113	22.847	14016	1.148	18.995
总计		329753	83469	100.000			

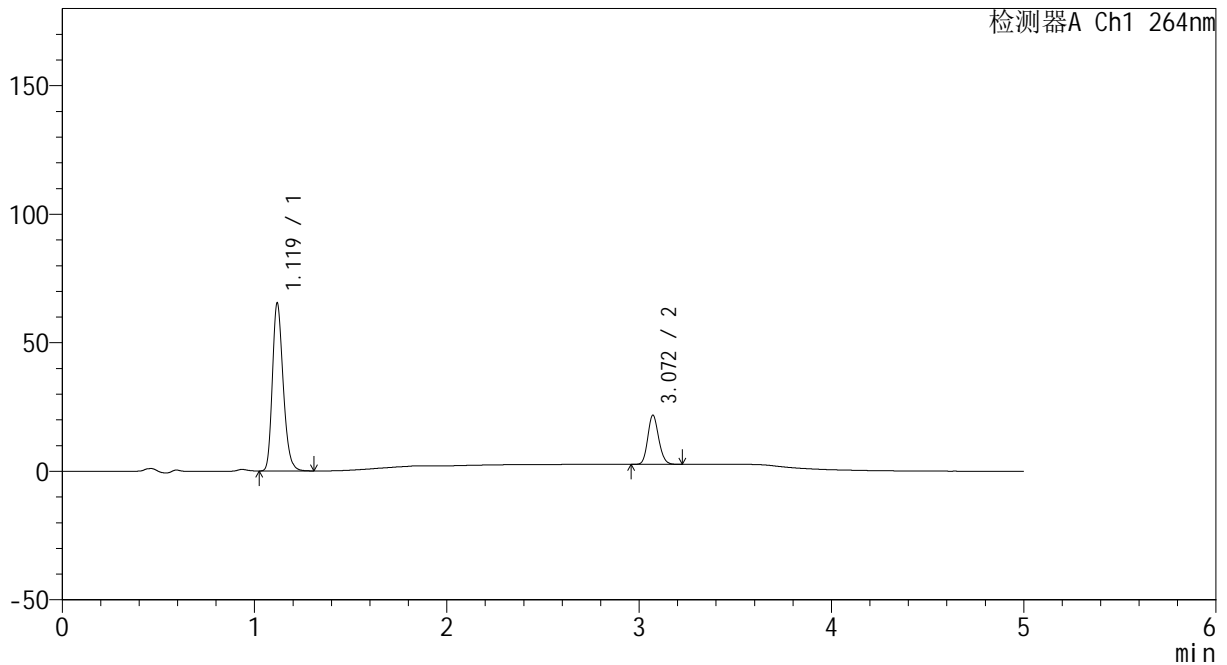
图23 氢氯噻嗪坎地沙坦酯片溶出度测定HPLC图谱
 自制品半片(2024082321批)-含0.35%吐温20的pH6.8介质-浆法-50转-片9
 供试品溶液-1

<样品信息>

色谱柱 :XB-C18(50mm*4.6mm,5μm) 流速: 1.5ml/min
 柱温 :35°C 波长: 264nm
 数据文件名: RC\CXM-3382 - 31-9/31-428-2 - zzp-2024082321p-bp-rcd-jf50z-pH6.8+0.35tw20jz-P9-2.lcd
 方法文件名: RC\CXM-3382 - CXM-3382-FX280.lcm
 批处理文件名: RC\CXM-3382 - 20250612-FX280.lcb
 样品瓶号 : 3-20
 进样体积 : 20 μl 版本号: 6.115
 进样时间 : 2025/06/12 20:27:49 实验者: xiexinhui
 处理时间 (V2) : 2025/06/13 08:59:42 处理者: xiexinhui
 仪器型号: SHIMADZU LC-2050C(FX280)

<色谱图>

mV



<峰表>

检测器A Ch1 264nm

峰号	保留时间	面积	高度	面积%	理论塔板数(USP)	拖尾因子	分离度(USP)
1	1.119	254783	64891	77.167	1926	1.237	--
2	3.072	75390	19147	22.833	14024	1.147	18.984
总计		330173	84037	100.000			

图24 氢氯噻嗪坎地沙坦酯片溶出度测定HPLC图谱
 自制品半片(2024082321批)-含0.35%吐温20的pH6.8介质-浆法-50转-片9
 供试品溶液-2



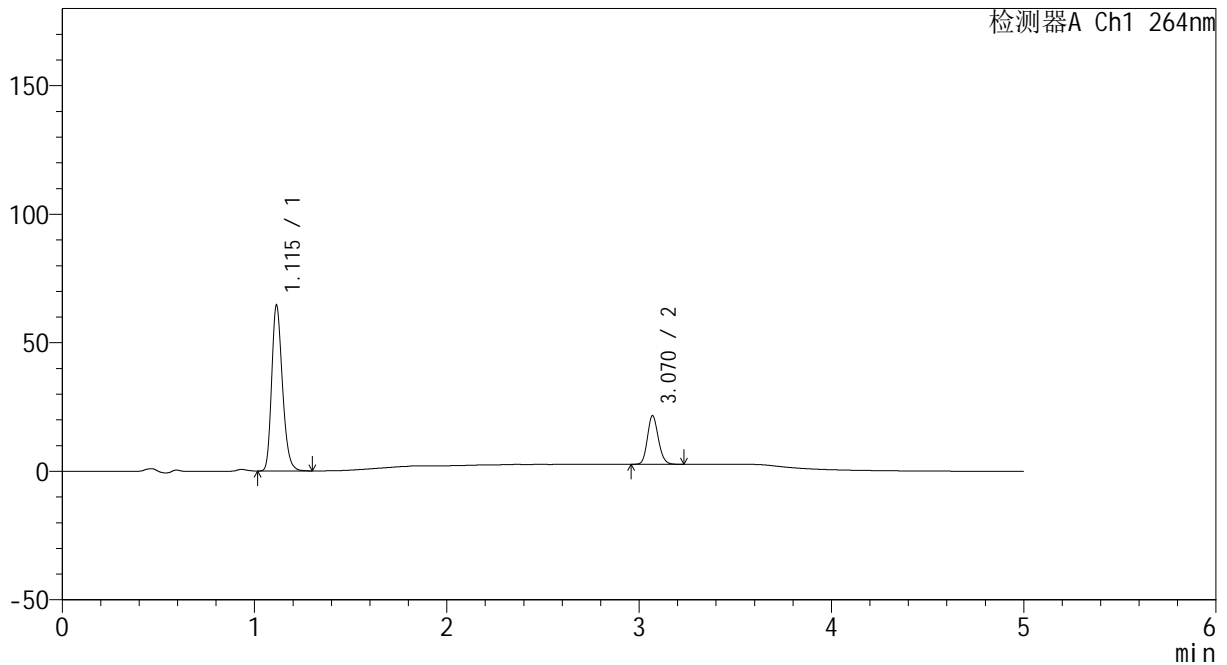
CXM-3382

<样品信息>

色谱柱 :XB-C18(50mm*4.6mm,5μm) 流速: 1.5ml/min
 柱温 :35°C 波长: 264nm
 数据文件名: RC\CXM-3382 - 31-9/31-429-2 - zzp-2024082321p-bp-rcd-jf50z-pH6.8+0.35tw20jz-P10-1.lcd
 方法文件名: RC\CXM-3382 - CXM-3382-FX280.lcm
 批处理文件名: RC\CXM-3382 - 20250612-FX280.lcb
 样品瓶号 : 3-29
 进样体积 : 20 μl 版本号: 6.115
 进样时间 : 2025/06/12 20:33:12 实验者: xiexinhui
 处理时间 (V2) : 2025/06/13 08:59:44 处理者: xiexinhui
 仪器型号: SHIMADZU LC-2050C(FX280)

<色谱图>

mV



<峰表>

检测器A Ch1 264nm

峰号	保留时间	面积	高度	面积%	理论塔板数(USP)	拖尾因子	分离度(USP)
1	1.115	250941	64414	77.084	1918	1.235	--
2	3.070	74601	18871	22.916	14008	1.147	19.017
总计		325541	83285	100.000			

图25 氢氯噻嗪坎地沙坦酯片溶出度测定HPLC图谱
 自制品半片(2024082321批)-含0.35%吐温20的pH6.8介质-桨法-50转-片10
 供试品溶液-1



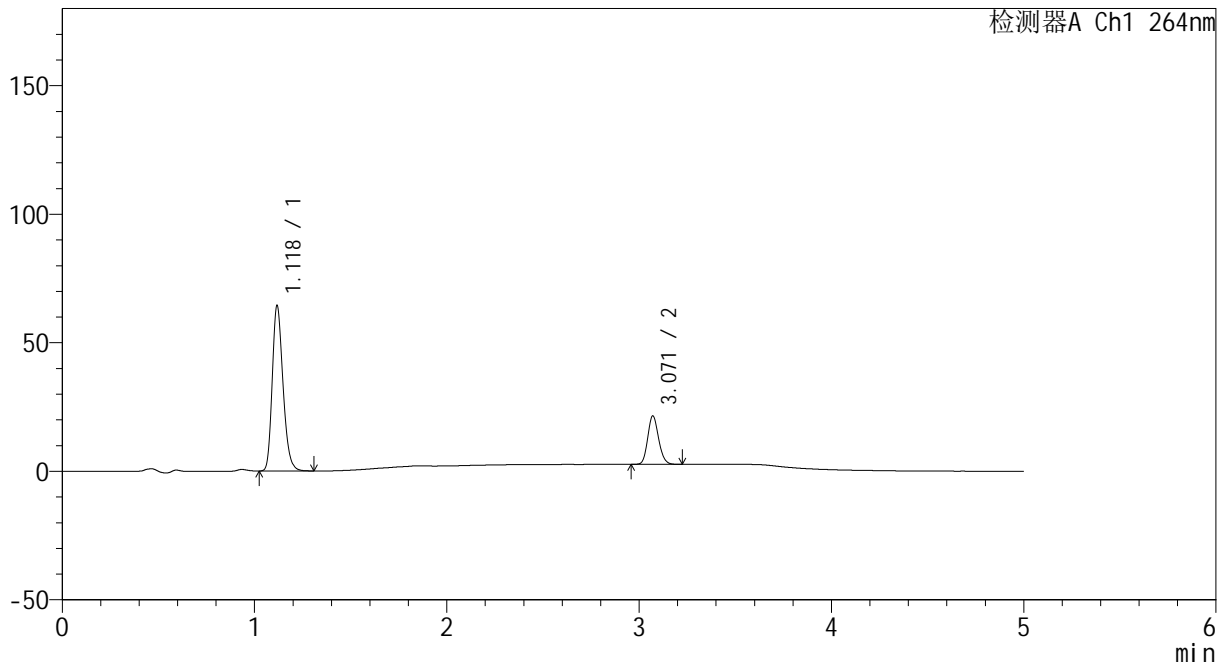
CXM-3382

<样品信息>

色谱柱 :XB-C18(50mm*4.6mm,5μm) 流速: 1.5ml/min
 柱温 :35°C 波长: 264nm
 数据文件名: RC\CXM-3382 - 31-9/31-430-2 - zzp-2024082321p-bp-rcd-jf50z-pH6.8+0.35tw20jz-P10-2.lcd
 方法文件名: RC\CXM-3382 - CXM-3382-FX280.lcm
 批处理文件名: RC\CXM-3382 - 20250612-FX280.lcb
 样品瓶号 : 3-29
 进样体积 : 20 μl 版本号: 6.115
 进样时间 : 2025/06/12 20:38:33 实验者: xiexinhui
 处理时间 (V2) : 2025/06/13 08:59:47 处理者: xiexinhui
 仪器型号: SHIMADZU LC-2050C(FX280)

<色谱图>

mV



<峰表>

检测器A Ch1 264nm

峰号	保留时间	面积	高度	面积%	理论塔板数(USP)	拖尾因子	分离度(USP)
1	1.118	250640	63643	77.109	1922	1.234	--
2	3.071	74406	18874	22.891	14016	1.146	18.985
总计		325046	82517	100.000			

图26 氢氯噻嗪坎地沙坦酯片溶出度测定HPLC图谱
 自制品半片(2024082321批)-含0.35%吐温20的pH6.8介质-桨法-50转-片10
 供试品溶液-2



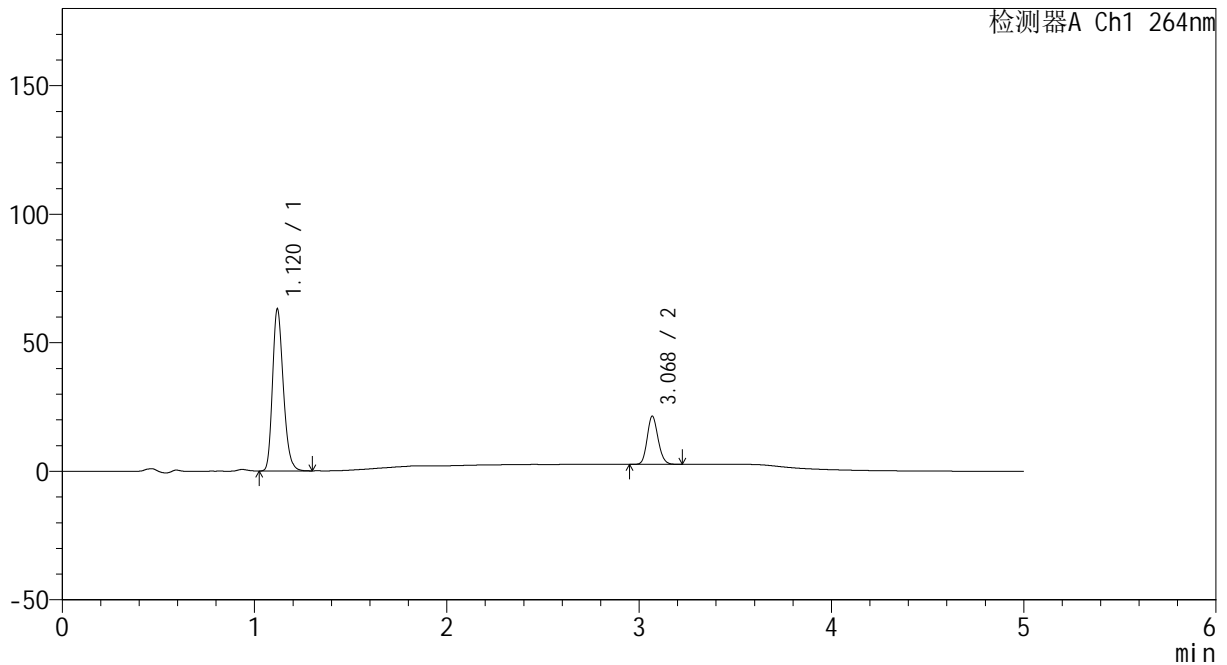
CXM-3382

<样品信息>

色谱柱 :XB-C18(50mm*4.6mm,5μm) 流速: 1.5ml/min
 柱温 :35°C 波长: 264nm
 数据文件名: RC\CXM-3382 - 31-9/31-431-2 - zzp-2024082321p-bp-rcd-jf50z-pH6.8+0.35tw20jz-P11-1.lcd
 方法文件名: RC\CXM-3382 - CXM-3382-FX280.lcm
 批处理文件名: RC\CXM-3382 - 20250612-FX280.lcb
 样品瓶号 : 3-38
 进样体积 : 20 μl 版本号: 6.115
 进样时间 : 2025/06/12 20:43:55 实验者: xiexinhui
 处理时间 (V2) : 2025/06/13 08:59:50 处理者: xiexinhui
 仪器型号: SHIMADZU LC-2050C(FX280)

<色谱图>

mV



<峰表>

检测器A Ch1 264nm

峰号	保留时间	面积	高度	面积%	理论塔板数(USP)	拖尾因子	分离度(USP)
1	1.120	245769	62790	76.923	1922	1.230	--
2	3.068	73731	18585	23.077	14031	1.150	18.942
总计		319500	81375	100.000			

图27 氢氯噻嗪坎地沙坦酯片溶出度测定HPLC图谱
 自制品半片(2024082321批)-含0.35%吐温20的pH6.8介质-桨法-50转-片11
 供试品溶液-1



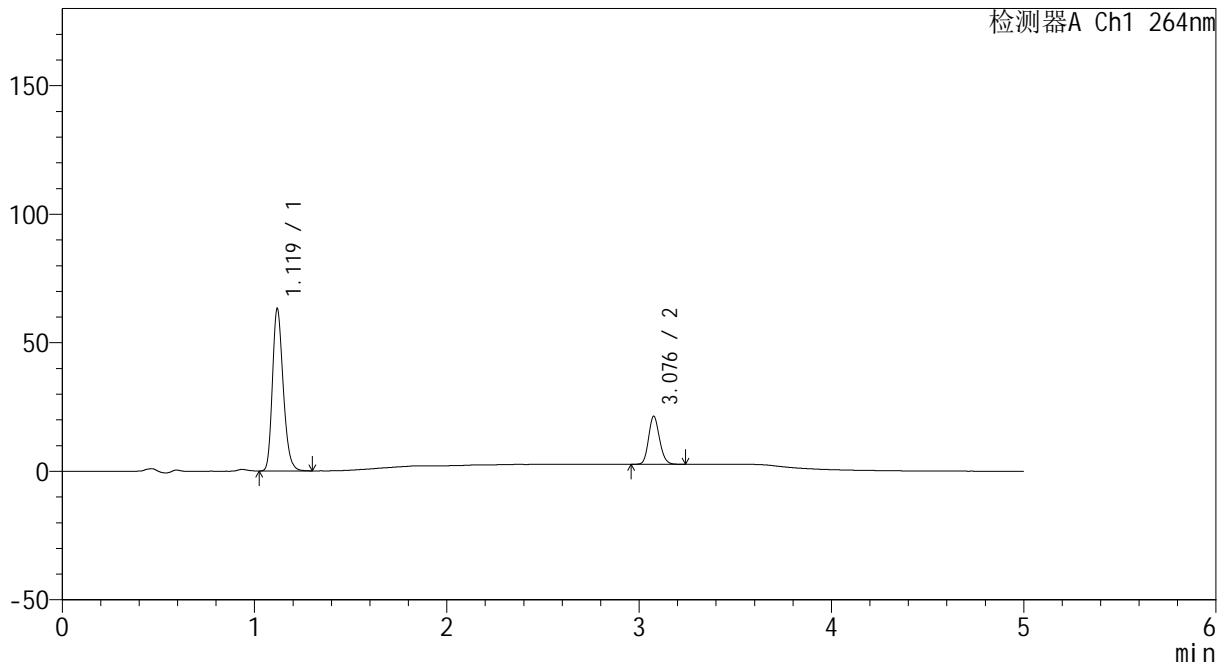
CXM-3382

<样品信息>

色谱柱 :XB-C18(50mm*4.6mm,5μm) 流速: 1.5ml/min
 柱温 :35°C 波长: 264nm
 数据文件名: RC\CXM-3382 - 31-9/31-432-2 - zzp-2024082321p-bp-rcd-jf50z-pH6.8+0.35tw20jz-P11-2.lcd
 方法文件名: RC\CXM-3382 - CXM-3382-FX280.lcm
 批处理文件名: RC\CXM-3382 - 20250612-FX280.lcb
 样品瓶号 : 3-38
 进样体积 : 20 μl 版本号: 6.115
 进样时间 : 2025/06/12 20:49:18 实验者: xiexinhui
 处理时间 (V2) : 2025/06/13 08:59:52 处理者: xiexinhui
 仪器型号: SHIMADZU LC-2050C(FX280)

<色谱图>

mV



<峰表>

检测器A Ch1 264nm

峰号	保留时间	面积	高度	面积%	理论塔板数(USP)	拖尾因子	分离度(USP)
1	1.119	245589	62734	76.888	1927	1.229	--
2	3.076	73821	18458	23.112	14021	1.151	19.009
总计		319411	81192	100.000			

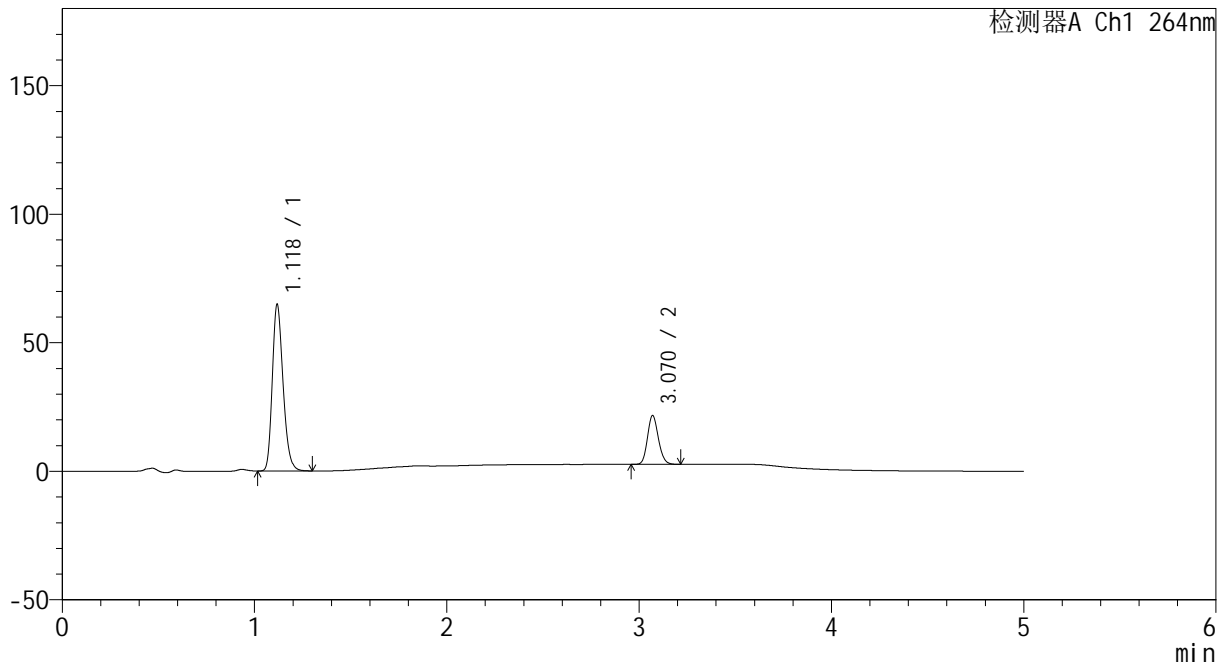
图28 氢氯噻嗪坎地沙坦酯片溶出度测定HPLC图谱
 自制品半片(2024082321批)-含0.35%吐温20的pH6.8介质-桨法-50转-片11
 供试品溶液-2

<样品信息>

色谱柱 :XB-C18(50mm*4.6mm,5µm) 流速: 1.5ml/min
 柱温 :35°C 波长: 264nm
 数据文件名: RC\CXM-3382 - 31-9/31-433-2 - zzp-2024082321p-bp-rcd-jf50z-pH6.8+0.35tw20jz-P12-1.lcd
 方法文件名: RC\CXM-3382 - CXM-3382-FX280.lcm
 批处理文件名: RC\CXM-3382 - 20250612-FX280.lcb
 样品瓶号 : 3-47
 进样体积 : 20 µl 版本号: 6.115
 进样时间 : 2025/06/12 20:54:40 实验者: xiexinhui
 处理时间 (V2) : 2025/06/13 08:59:54 处理者: xiexinhui
 仪器型号: SHIMADZU LC-2050C(FX280)

<色谱图>

mV



<峰表>

检测器A Ch1 264nm

峰号	保留时间	面积	高度	面积%	理论塔板数(USP)	拖尾因子	分离度(USP)
1	1.118	252408	64210	77.102	1923	1.231	--
2	3.070	74961	18973	22.898	13979	1.146	18.959
总计		327368	83183	100.000			

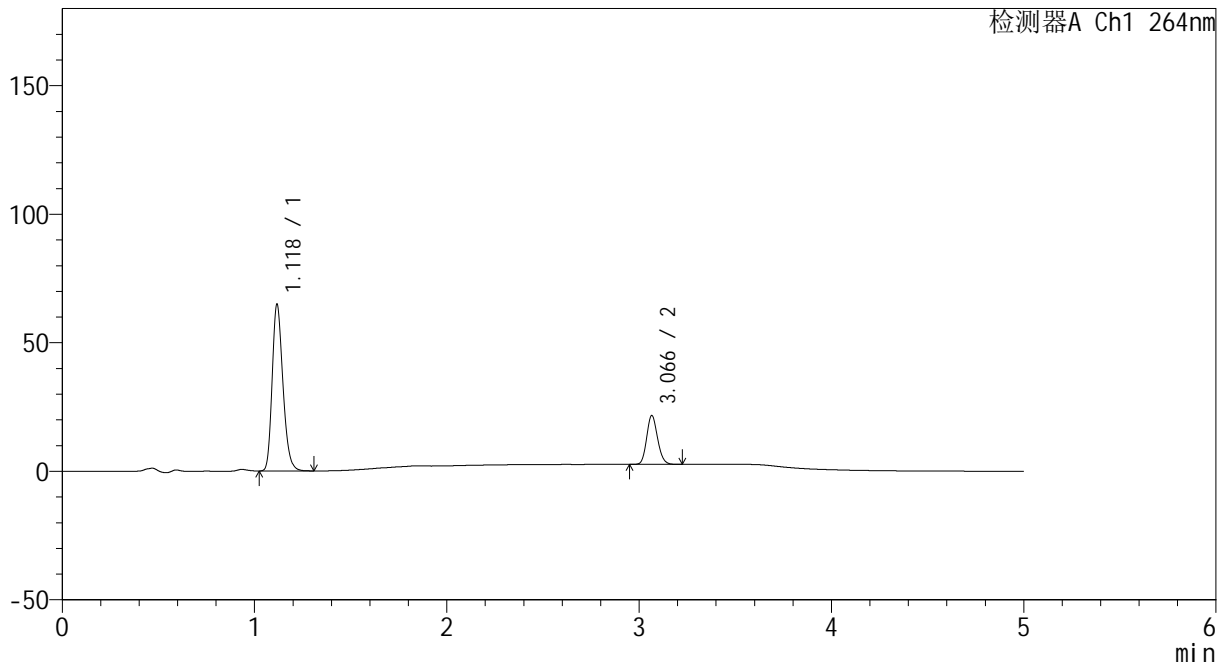
图29 氢氯噻嗪坎地沙坦酯片溶出度测定HPLC图谱
 自制品半片(2024082321批)-含0.35%吐温20的pH6.8介质-桨法-50转-片12
 供试品溶液-1

<样品信息>

色谱柱 :XB-C18(50mm*4.6mm,5μm) 流速: 1.5ml/min
 柱温 :35°C 波长: 264nm
 数据文件名: RC\CXM-3382 - 31-9/31-434-2 - zzp-2024082321p-bp-rcd-jf50z-pH6.8+0.35tw20jz-P12-2.lcd
 方法文件名: RC\CXM-3382 - CXM-3382-FX280.lcm
 批处理文件名: RC\CXM-3382 - 20250612-FX280.lcb
 样品瓶号 : 3-47
 进样体积 : 20 μl 版本号: 6.115
 进样时间 : 2025/06/12 21:00:03 实验者: xiexinhui
 处理时间 (V2) : 2025/06/13 08:59:57 处理者: xiexinhui
 仪器型号: SHIMADZU LC-2050C(FX280)

<色谱图>

mV



<峰表>

检测器A Ch1 264nm

峰号	保留时间	面积	高度	面积%	理论塔板数(USP)	拖尾因子	分离度(USP)
1	1.118	252504	63934	77.099	1919	1.235	--
2	3.066	75000	18961	22.901	13953	1.148	18.927
总计		327504	82895	100.000			

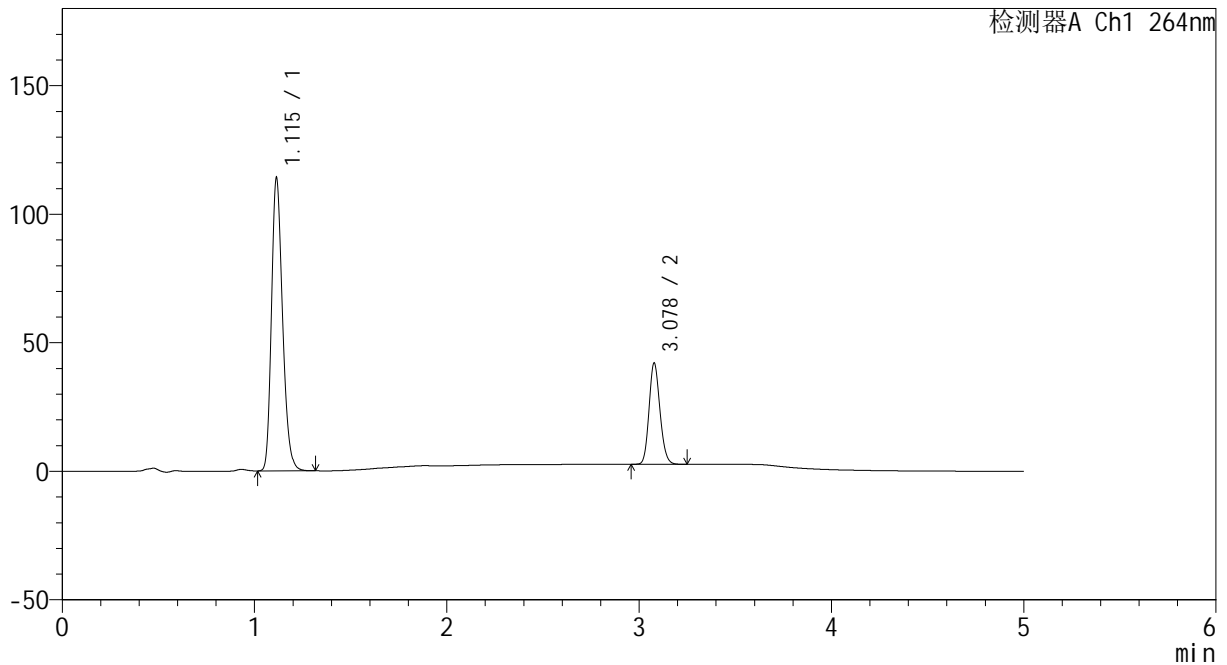
图30 氢氯噻嗪坎地沙坦酯片溶出度测定HPLC图谱
 自制品半片(2024082321批)-含0.35%吐温20的pH6.8介质-桨法-50转-片12
 供试品溶液-2

<样品信息>

色谱柱 :XB-C18(50mm*4.6mm,5µm) 流速: 1.5ml/min
 柱温 :35°C 波长: 264nm
 数据文件名: RC\CXM-3382 - 31-9/31-435-2 - zzp-2024082321p-bp-rcd-jf50z-pH6.8+0.35tw20jz-dz2-1.lcd
 方法文件名: RC\CXM-3382 - CXM-3382-FX280.lcm
 批处理文件名: RC\CXM-3382 - 20250612-FX280.lcb
 样品瓶号 : 3-27
 进样体积 : 20 µl 版本号: 6.115
 进样时间 : 2025/06/12 21:05:26 实验者: xiexinhui
 处理时间 (V2) : 2025/06/13 08:59:59 处理者: xiexinhui
 仪器型号: SHIMADZU LC-2050C(FX280)

<色谱图>

mV



<峰表>

检测器A Ch1 264nm

峰号	保留时间	面积	高度	面积%	理论塔板数(USP)	拖尾因子	分离度(USP)
1	1.115	456264	113845	74.593	1808	1.234	--
2	3.078	155407	39318	25.407	14076	1.147	18.819
总计		611672	153163	100.000			

图31 氢氯噻嗪坎地沙坦酯片溶出度测定HPLC图谱
自制品半片-含0.35%吐温20的pH6.8介质-桨法-50转
对照品溶液-2-1



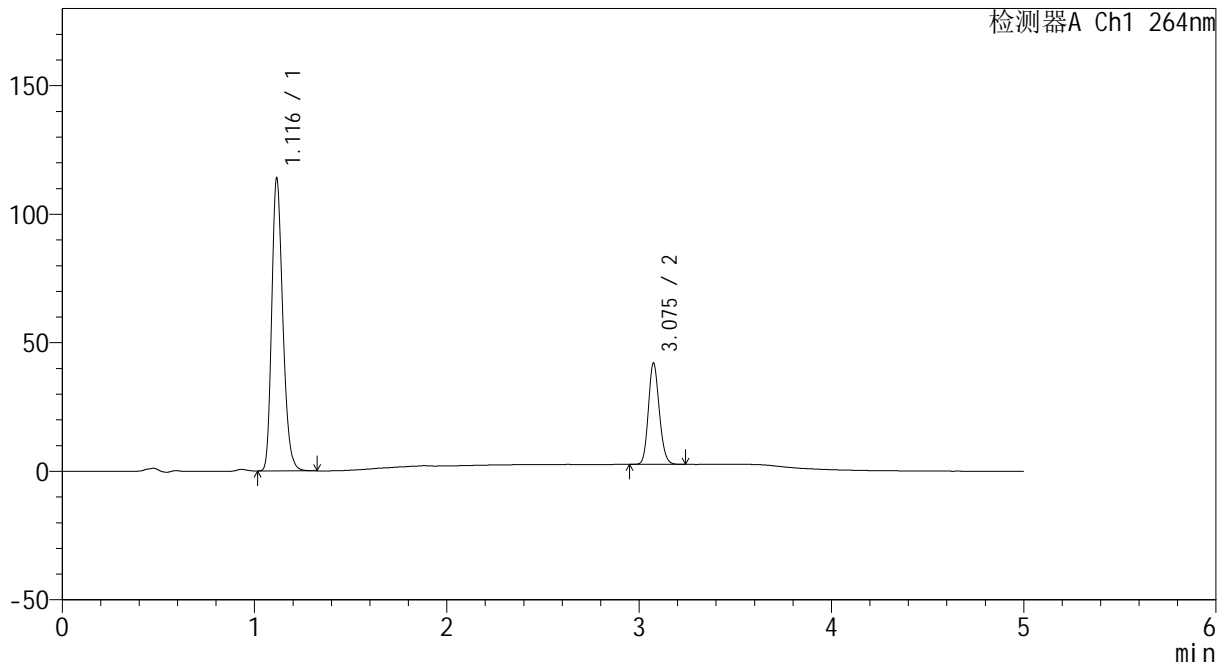
CXM-3382

<样品信息>

色谱柱 :XB-C18(50mm*4.6mm,5μm) 流速: 1.5ml/min
 柱温 :35°C 波长: 264nm
 数据文件名: RC\CXM-3382 - 31-9/31-436-2 - zzp-2024082321p-bp-rcd-jf50z-pH6.8+0.35tw20jz-dz2-2.lcd
 方法文件名: RC\CXM-3382 - CXM-3382-FX280.lcm
 批处理文件名: RC\CXM-3382 - 20250612-FX280.lcb
 样品瓶号 : 3-27
 进样体积 : 20 μl 版本号: 6.115
 进样时间 : 2025/06/12 21:10:49 实验者: xiexinhui
 处理时间 (V2) : 2025/06/13 09:00:02 处理者: xiexinhui
 仪器型号: SHIMADZU LC-2050C(FX280)

<色谱图>

mV



<峰表>

检测器A Ch1 264nm

峰号	保留时间	面积	高度	面积%	理论塔板数(USP)	拖尾因子	分离度(USP)
1	1.116	456527	113290	74.624	1809	1.238	--
2	3.075	155247	39172	25.376	14075	1.150	18.776
总计		611773	152462	100.000			

图32 氢氯噻嗪坎地沙坦酯片溶出度测定HPLC图谱
 自制品半片-含0.35%吐温20的pH6.8介质-桨法-50转
 对照品溶液-2-2