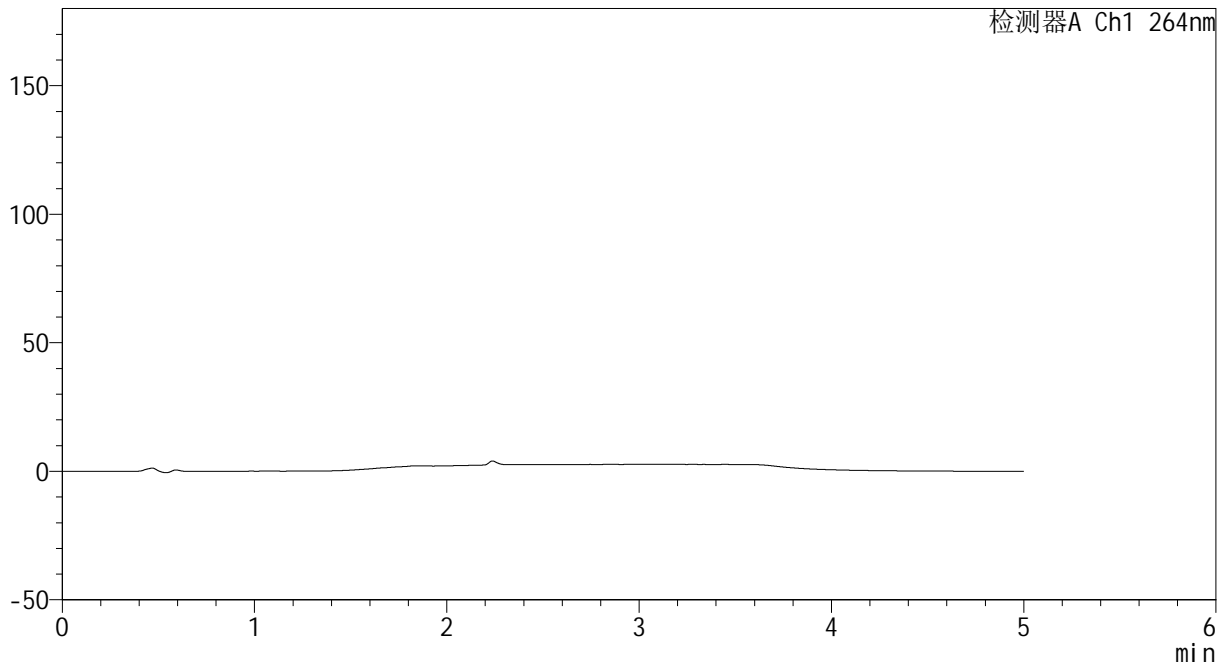


<样品信息>

色谱柱 :XB-C18(50mm*4.6mm,5μm) 流速: 1.5ml/min
 柱温 :35°C 波长: 264nm
 数据文件名: RC\CXM-3382 - 31-9/31-437-2 - zzp-js6y-rcd-jf50z-pH6.8+0.35tw20jz-rj.lcd
 方法文件名: RC\CXM-3382 - CXM-3382-FX280.lcm
 批处理文件名: RC\CXM-3382 - 20250612-FX280.lcb
 样品瓶号 : 4-9
 进样体积 : 20 μl 版本号: 6.115
 进样时间 : 2025/06/12 21:16:14 实验者: xiexinhui
 处理时间 (V2) : 2025/06/13 09:00:04 处理者: xiexinhui
 仪器型号: SHIMADZU LC-2050C(FX280)

<色谱图>

mV



<峰表>

检测器A Ch1 264nm

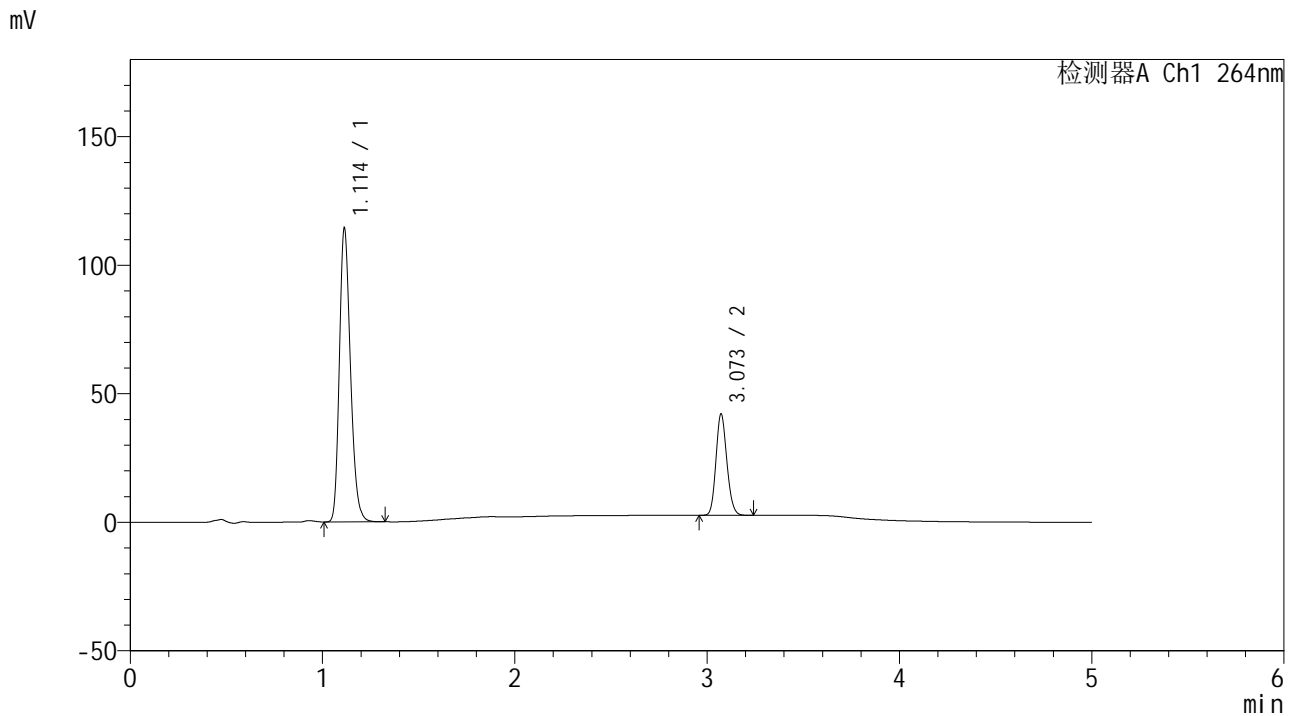
峰号	保留时间	面积	高度	面积%	理论塔板数(USP)	拖尾因子	分离度(USP)
总计							

图1 氢氯噻嗪坎地沙坦酯片溶出度测定加速6月HPLC图谱
自制品-含0.35%吐温20的pH6.8介质-桨法-50转
溶剂

<样品信息>

色谱柱 :XB-C18(50mm*4.6mm,5μm) 流速: 1.5ml/min
 柱温 :35°C 波长: 264nm
 数据文件名: RC\CXM-3382 - 31-9/31-438-2 - zzp-js6y-rcd-jf50z-pH6.8+0.35tw20jz-dz1-1.lcd
 方法文件名: RC\CXM-3382 - CXM-3382-FX280.lcm
 批处理文件名: RC\CXM-3382 - 20250612-FX280.lcb
 样品瓶号 : 4-18
 进样体积 : 20 μl 版本号: 6.115
 进样时间 : 2025/06/12 21:21:38 实验者: xiexinhui
 处理时间 (V2) : 2025/06/13 09:00:07 处理者: xiexinhui
 仪器型号: SHIMADZU LC-2050C(FX280)

<色谱图>



<峰表>

检测器A Ch1 264nm

峰号	保留时间	面积	高度	面积%	理论塔板数(USP)	拖尾因子	分离度(USP)
1	1.114	457976	114236	74.641	1803	1.234	--
2	3.073	155592	39453	25.359	14010	1.148	18.757
总计		613567	153689	100.000			

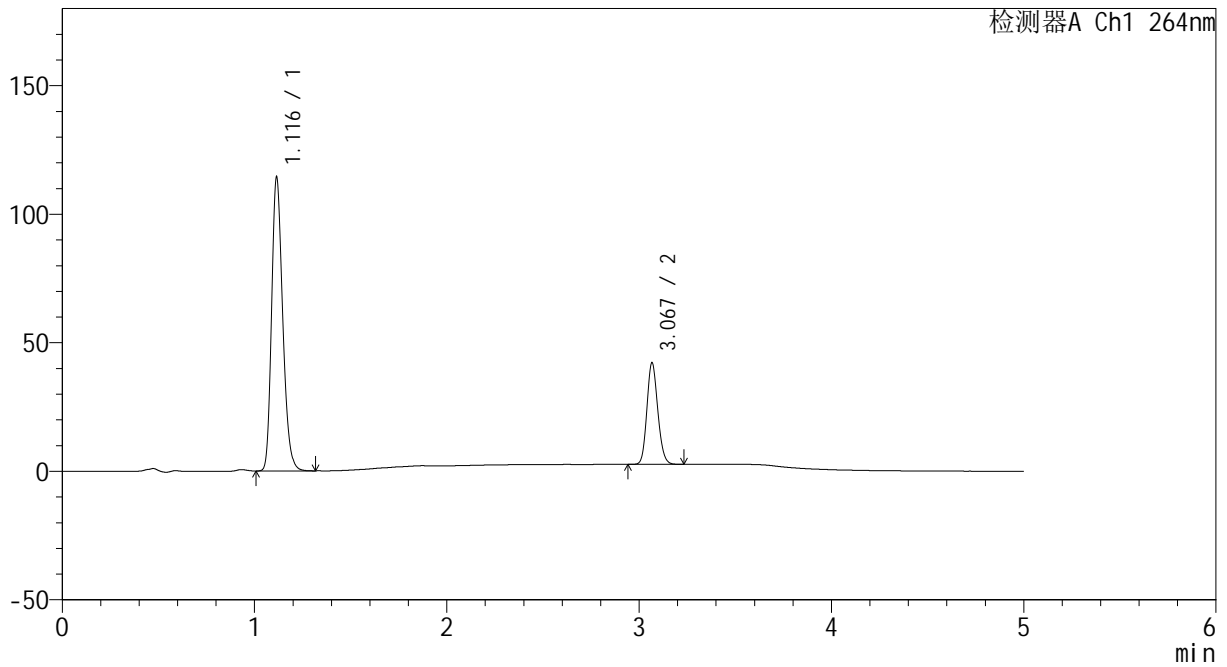
图2 氢氯噻嗪坎地沙坦酯片溶出度测定加速6月HPLC图谱
自制品-含0.35%吐温20的pH6.8介质-桨法-50转
对照品溶液-1-1

<样品信息>

色谱柱 :XB-C18(50mm*4.6mm,5μm) 流速: 1.5ml/min
 柱温 :35°C 波长: 264nm
 数据文件名: RC\CXM-3382 - 31-9/31-439-2 - zzp-js6y-rcd-jf50z-pH6.8+0.35tw20jz-dz1-2.lcd
 方法文件名: RC\CXM-3382 - CXM-3382-FX280.lcm
 批处理文件名: RC\CXM-3382 - 20250612-FX280.lcb
 样品瓶号 : 4-18
 进样体积 : 20 μl 版本号: 6.115
 进样时间 : 2025/06/12 21:27:02 实验者: xiexinhui
 处理时间 (V2) : 2025/06/13 09:00:09 处理者: xiexinhui
 仪器型号: SHIMADZU LC-2050C(FX280)

<色谱图>

mV



<峰表>

检测器A Ch1 264nm

峰号	保留时间	面积	高度	面积%	理论塔板数(USP)	拖尾因子	分离度(USP)
1	1.116	458078	113885	74.639	1803	1.233	--
2	3.067	155644	39141	25.361	13990	1.148	18.692
总计		613722	153027	100.000			

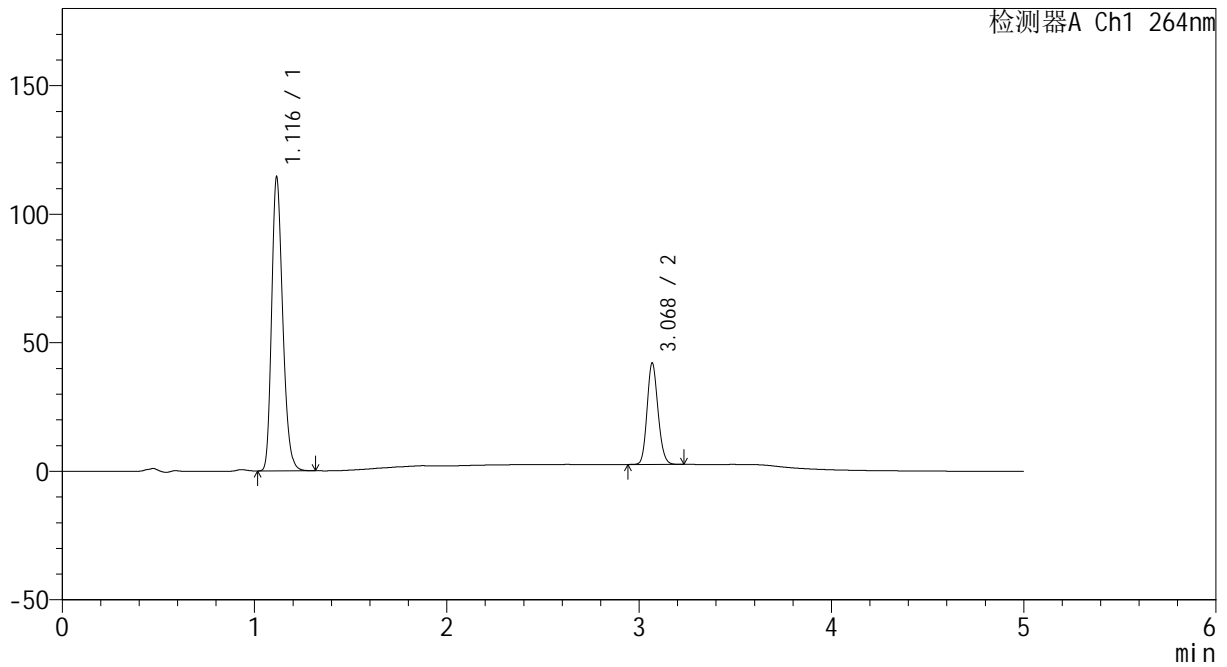
图3 氢氯噻嗪坎地沙坦酯片溶出度测定加速6月HPLC图谱
 自制品-含0.35%吐温20的pH6.8介质-桨法-50转
 对照品溶液-1-2

<样品信息>

色谱柱 :XB-C18(50mm*4.6mm,5μm) 流速: 1.5ml/min
 柱温 :35°C 波长: 264nm
 数据文件名: RC\CXM-3382 - 31-9/31-440-2 - zzp-js6y-rcd-jf50z-pH6.8+0.35tw20jz-dz1-3.lcd
 方法文件名: RC\CXM-3382 - CXM-3382-FX280.lcm
 批处理文件名: RC\CXM-3382 - 20250612-FX280.lcb
 样品瓶号 : 4-18
 进样体积 : 20 μl 版本号: 6.115
 进样时间 : 2025/06/12 21:32:25 实验者: xiexinhui
 处理时间 (V2) : 2025/06/13 09:00:12 处理者: xiexinhui
 仪器型号: SHIMADZU LC-2050C(FX280)

<色谱图>

mV



<峰表>

检测器A Ch1 264nm

峰号	保留时间	面积	高度	面积%	理论塔板数(USP)	拖尾因子	分离度(USP)
1	1.116	457861	113884	74.639	1809	1.235	--
2	3.068	155570	39051	25.361	13986	1.148	18.711
总计		613431	152935	100.000			

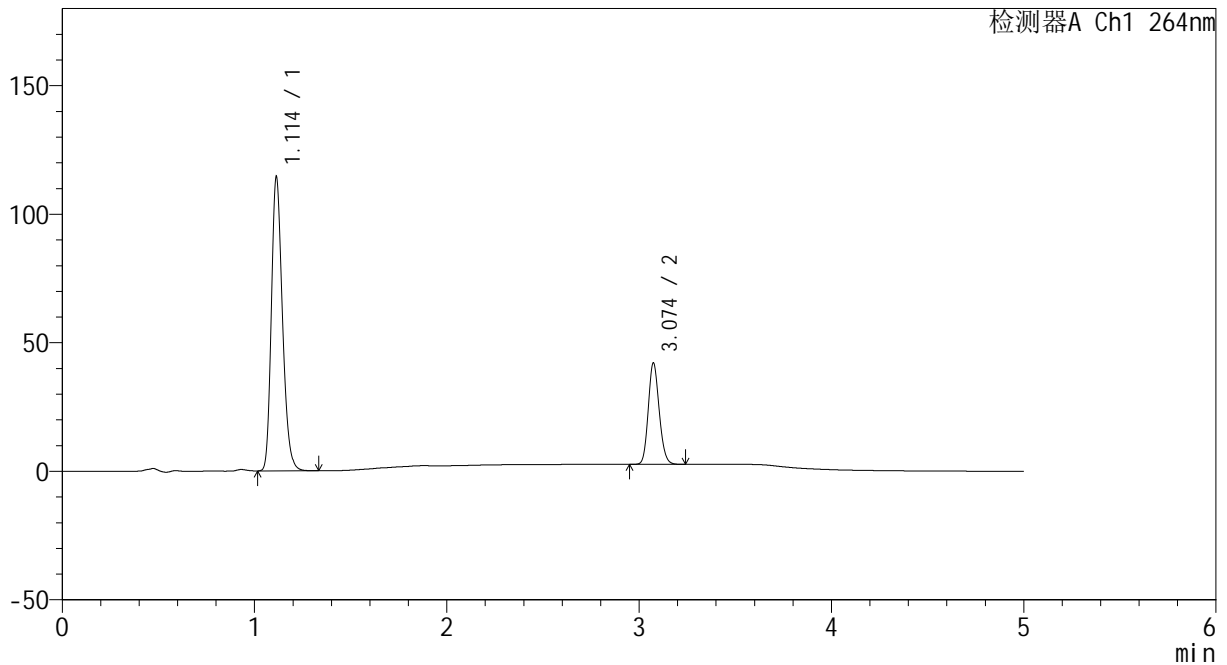
图4 氢氯噻嗪坎地沙坦酯片溶出度测定加速6月HPLC图谱
自制品-含0.35%吐温20的pH6.8介质-桨法-50转
对照品溶液-1-3

<样品信息>

色谱柱 :XB-C18(50mm*4.6mm,5μm) 流速: 1.5ml/min
 柱温 :35°C 波长: 264nm
 数据文件名: RC\CXM-3382 - 31-9/31-441-2 - zzp-js6y-rcd-jf50z-pH6.8+0.35tw20jz-dz1-4.lcd
 方法文件名: RC\CXM-3382 - CXM-3382-FX280.lcm
 批处理文件名: RC\CXM-3382 - 20250612-FX280.lcb
 样品瓶号 : 4-18
 进样体积 : 20 μl 版本号: 6.115
 进样时间 : 2025/06/12 21:37:50 实验者: xiexinhui
 处理时间 (V2) : 2025/06/13 09:00:14 处理者: xiexinhui
 仪器型号: SHIMADZU LC-2050C(FX280)

<色谱图>

mV



<峰表>

检测器A Ch1 264nm

峰号	保留时间	面积	高度	面积%	理论塔板数(USP)	拖尾因子	分离度(USP)
1	1.114	458084	114318	74.651	1804	1.232	--
2	3.074	155546	39297	25.349	14033	1.148	18.779
总计		613630	153615	100.000			

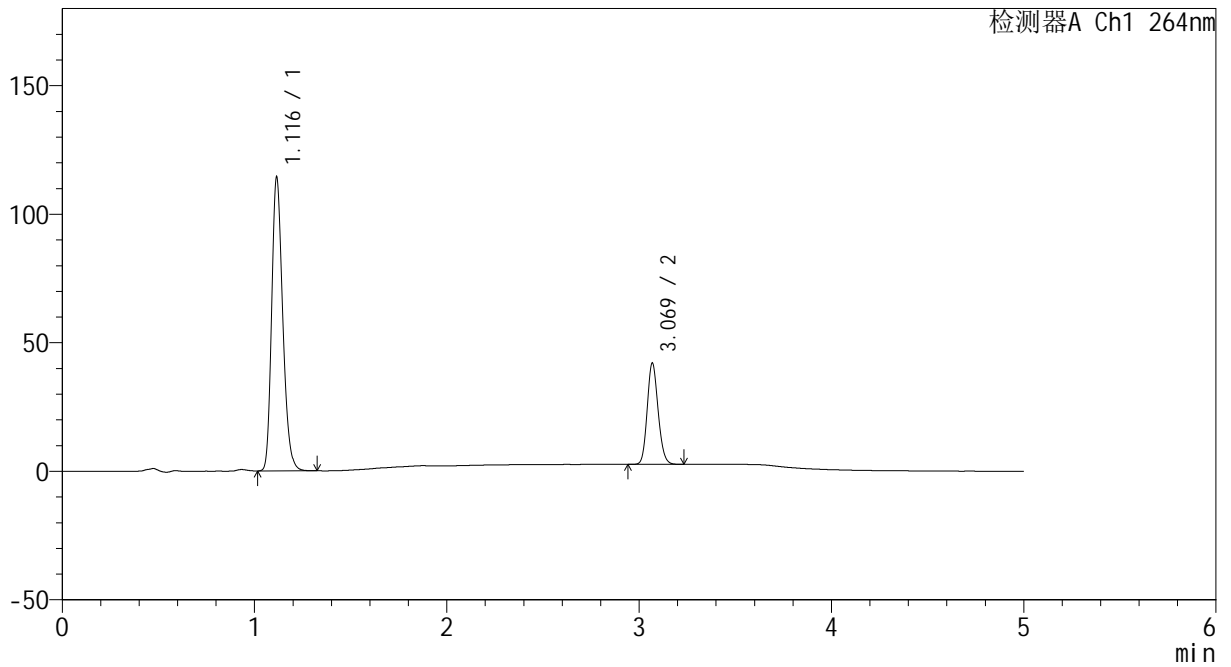
图5 氢氯噻嗪坎地沙坦酯片溶出度测定加速6月HPLC图谱
 自制品-含0.35%吐温20的pH6.8介质-桨法-50转
 对照品溶液-1-4

<样品信息>

色谱柱 :XB-C18(50mm*4.6mm,5μm) 流速: 1.5ml/min
 柱温 :35°C 波长: 264nm
 数据文件名: RC\CXM-3382 - 31-9/31-442-2 - zzp-js6y-rcd-jf50z-pH6.8+0.35tw20jz-dz1-5.lcd
 方法文件名: RC\CXM-3382 - CXM-3382-FX280.lcm
 批处理文件名: RC\CXM-3382 - 20250612-FX280.lcb
 样品瓶号 : 4-18
 进样体积 : 20 μl 版本号: 6.115
 进样时间 : 2025/06/12 21:43:14 实验者: xiexinhui
 处理时间 (V2) : 2025/06/13 09:00:17 处理者: xiexinhui
 仪器型号: SHIMADZU LC-2050C(FX280)

<色谱图>

mV



<峰表>

检测器A Ch1 264nm

峰号	保留时间	面积	高度	面积%	理论塔板数(USP)	拖尾因子	分离度(USP)
1	1.116	457800	113813	74.650	1807	1.233	--
2	3.069	155465	39143	25.350	13970	1.147	18.703
总计		613265	152956	100.000			

图6 氢氯噻嗪坎地沙坦酯片溶出度测定加速6月HPLC图谱
 自制品-含0.35%吐温20的pH6.8介质-桨法-50转
 对照品溶液-1-5



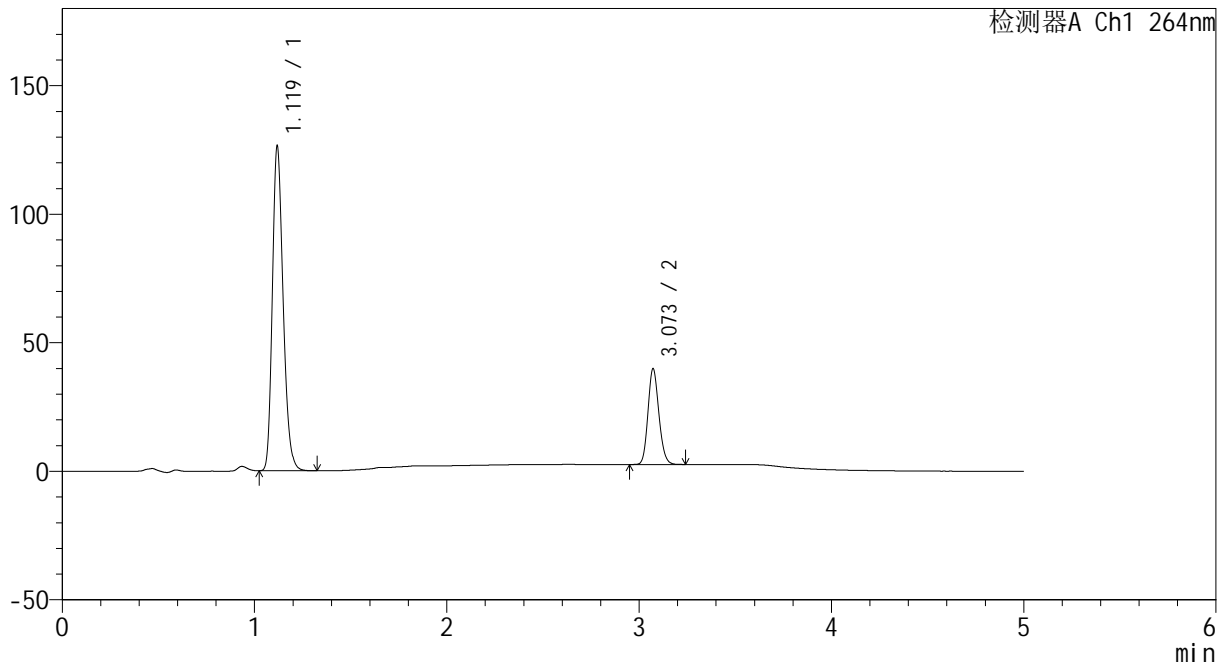
CXM-3382

<样品信息>

色谱柱 :XB-C18(50mm*4.6mm,5μm) 流速: 1.5ml/min
 柱温 :35°C 波长: 264nm
 数据文件名: RC\CXM-3382 - 31-9/31-443-2 - zzp-2024082321p-js6y-rcd-jf50z-pH6.8+0.35tw20jz-P1-1.lcd
 方法文件名: RC\CXM-3382 - CXM-3382-FX280.lcm
 批处理文件名: RC\CXM-3382 - 20250612-FX280.lcb
 样品瓶号 : 4-1
 进样体积 : 20 μl 版本号: 6.115
 进样时间 : 2025/06/12 21:48:36 实验者: xiexinhui
 处理时间 (V2) : 2025/06/13 09:00:19 处理者: xiexinhui
 仪器型号: SHIMADZU LC-2050C(FX280)

<色谱图>

mV



<峰表>

检测器A Ch1 264nm

峰号	保留时间	面积	高度	面积%	理论塔板数(USP)	拖尾因子	分离度(USP)
1	1.119	492237	125381	77.033	1922	1.232	--
2	3.073	146761	37250	22.967	14055	1.149	18.992
总计		638998	162631	100.000			

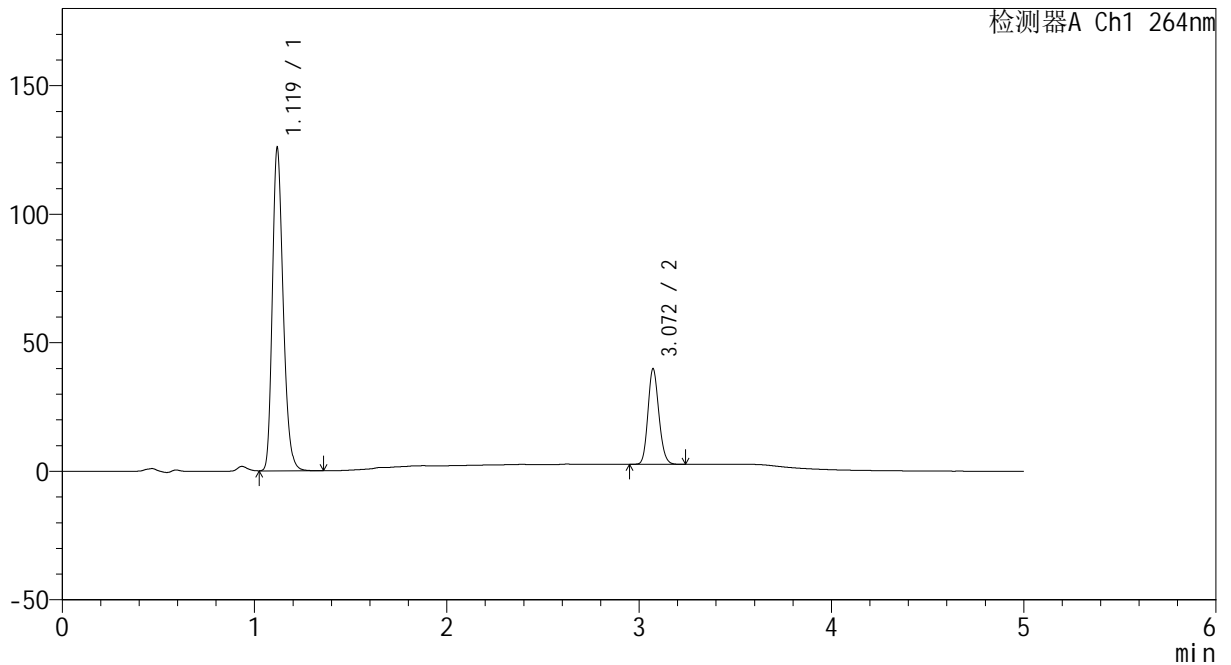
图7 氢氯噻嗪坎地沙坦酯片溶出度测定加速6月HPLC图谱
 自制品(2024082321批)-含0.35%吐温20的pH6.8介质-桨法-50转-片1
 供试品溶液-1

<样品信息>

色谱柱 :XB-C18(50mm*4.6mm,5μm) 流速: 1.5ml/min
 柱温 :35°C 波长: 264nm
 数据文件名: RC\CXM-3382 - 31-9/31-444-2 - zzp-2024082321p-js6y-rcd-jf50z-pH6.8+0.35tw20jz-P1-2.lcd
 方法文件名: RC\CXM-3382 - CXM-3382-FX280.lcm
 批处理文件名: RC\CXM-3382 - 20250612-FX280.lcb
 样品瓶号 : 4-1
 进样体积 : 20 μl 版本号: 6.115
 进样时间 : 2025/06/12 21:53:59 实验者: xiexinhui
 处理时间 (V2) : 2025/06/13 09:00:22 处理者: xiexinhui
 仪器型号: SHIMADZU LC-2050C(FX280)

<色谱图>

mV



<峰表>

检测器A Ch1 264nm

峰号	保留时间	面积	高度	面积%	理论塔板数(USP)	拖尾因子	分离度(USP)
1	1.119	491646	124704	77.033	1917	1.239	--
2	3.072	146580	37182	22.967	14023	1.148	18.968
总计		638226	161886	100.000			

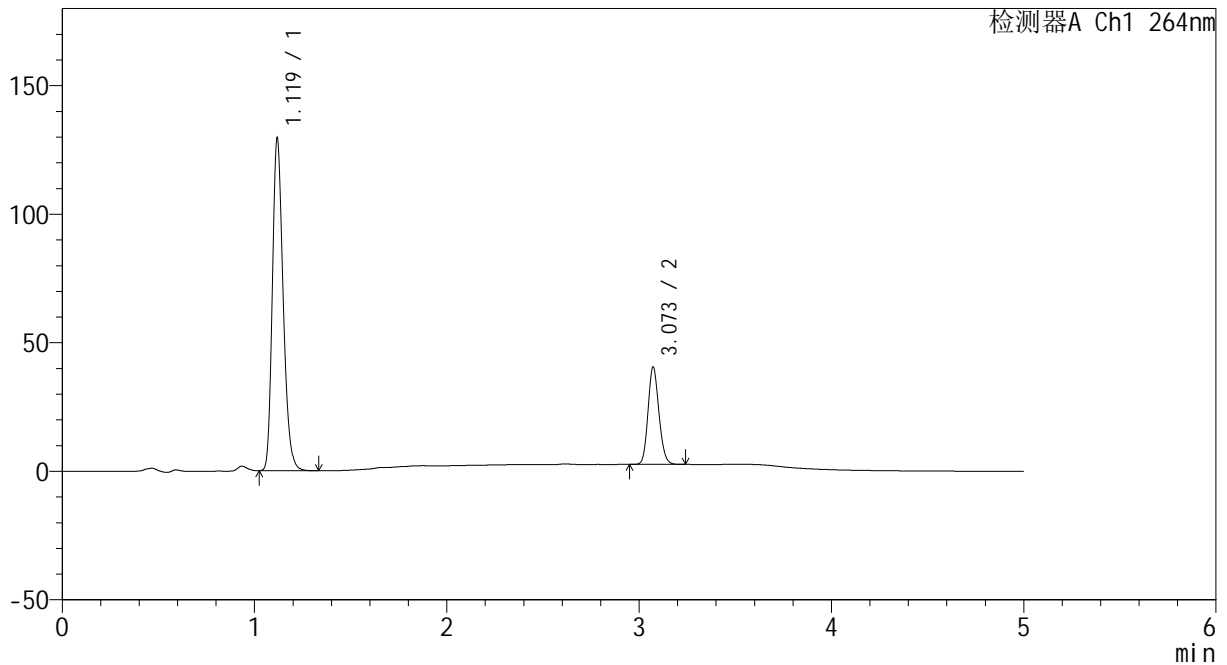
图8 氢氯噻嗪坎地沙坦酯片溶出度测定加速6月HPLC图谱
 自制品(2024082321批)-含0.35%吐温20的pH6.8介质-桨法-50转-片1
 供试品溶液-2

<样品信息>

色谱柱 :XB-C18(50mm*4.6mm,5µm) 流速: 1.5ml/min
 柱温 :35°C 波长: 264nm
 数据文件名: RC\CXM-3382 - 31-9/31-445-2 - zzp-2024082321p-js6y-rcd-jf50z-pH6.8+0.35tw20jz-P2-1.lcd
 方法文件名: RC\CXM-3382 - CXM-3382-FX280.lcm
 批处理文件名: RC\CXM-3382 - 20250612-FX280.lcb
 样品瓶号 : 4-10
 进样体积 : 20 µl 版本号: 6.115
 进样时间 : 2025/06/12 21:59:22 实验者: xiexinhui
 处理时间 (V2) : 2025/06/13 09:00:24 处理者: xiexinhui
 仪器型号: SHIMADZU LC-2050C(FX280)

<色谱图>

mV



<峰表>

检测器A Ch1 264nm

峰号	保留时间	面积	高度	面积%	理论塔板数(USP)	拖尾因子	分离度(USP)
1	1.119	504378	128342	77.158	1923	1.235	--
2	3.073	149318	37889	22.842	14044	1.149	18.995
总计		653696	166231	100.000			

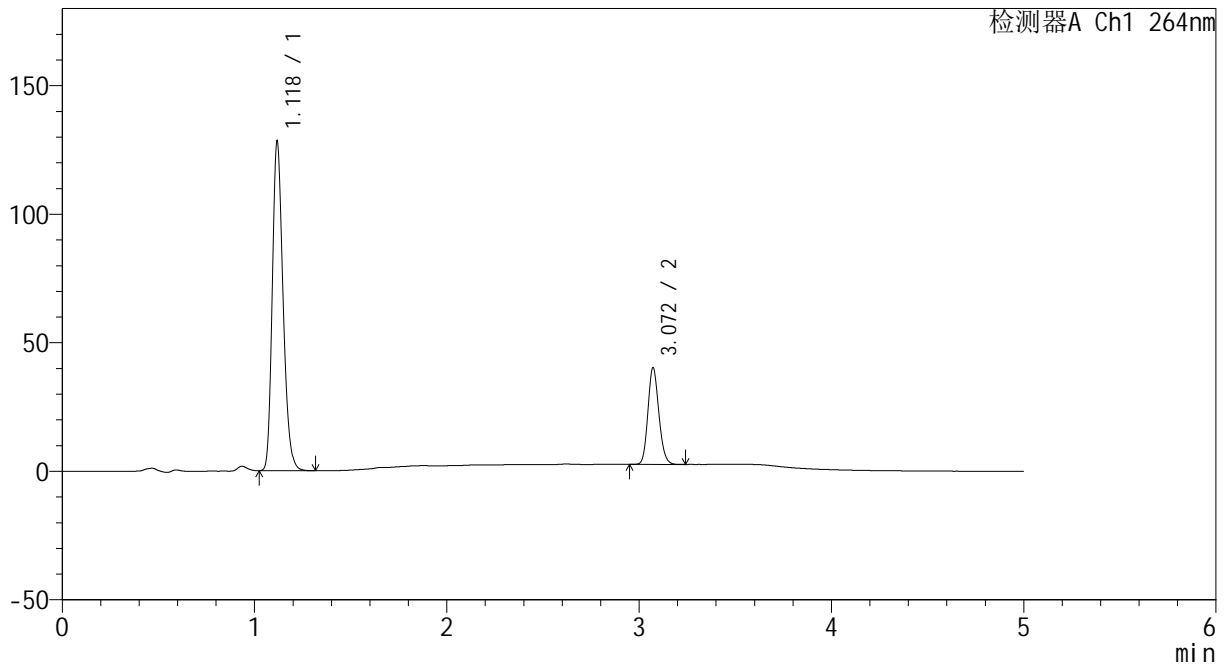
图9 氢氯噻嗪坎地沙坦酯片溶出度测定加速6月HPLC图谱
 自制品(2024082321批)-含0.35%吐温20的pH6.8介质-桨法-50转-片2
 供试品溶液-1

<样品信息>

色谱柱 :XB-C18(50mm*4.6mm,5μm) 流速: 1.5ml/min
 柱温 :35°C 波长: 264nm
 数据文件名: RC\CXM-3382 - 31-9/31-446-2 - zzp-2024082321p-js6y-rcd-jf50z-pH6.8+0.35tw20jz-P2-2.lcd
 方法文件名: RC\CXM-3382 - CXM-3382-FX280.lcm
 批处理文件名: RC\CXM-3382 - 20250612-FX280.lcb
 样品瓶号 : 4-10
 进样体积 : 20 μl 版本号: 6.115
 进样时间 : 2025/06/12 22:04:46 实验者: xiexinhui
 处理时间 (V2) : 2025/06/13 09:00:27 处理者: xiexinhui
 仪器型号: SHIMADZU LC-2050C(FX280)

<色谱图>

mV



<峰表>

检测器A Ch1 264nm

峰号	保留时间	面积	高度	面积%	理论塔板数(USP)	拖尾因子	分离度(USP)
1	1.118	499331	126856	77.087	1918	1.231	--
2	3.072	148419	37645	22.913	14017	1.149	18.976
总计		647749	164502	100.000			

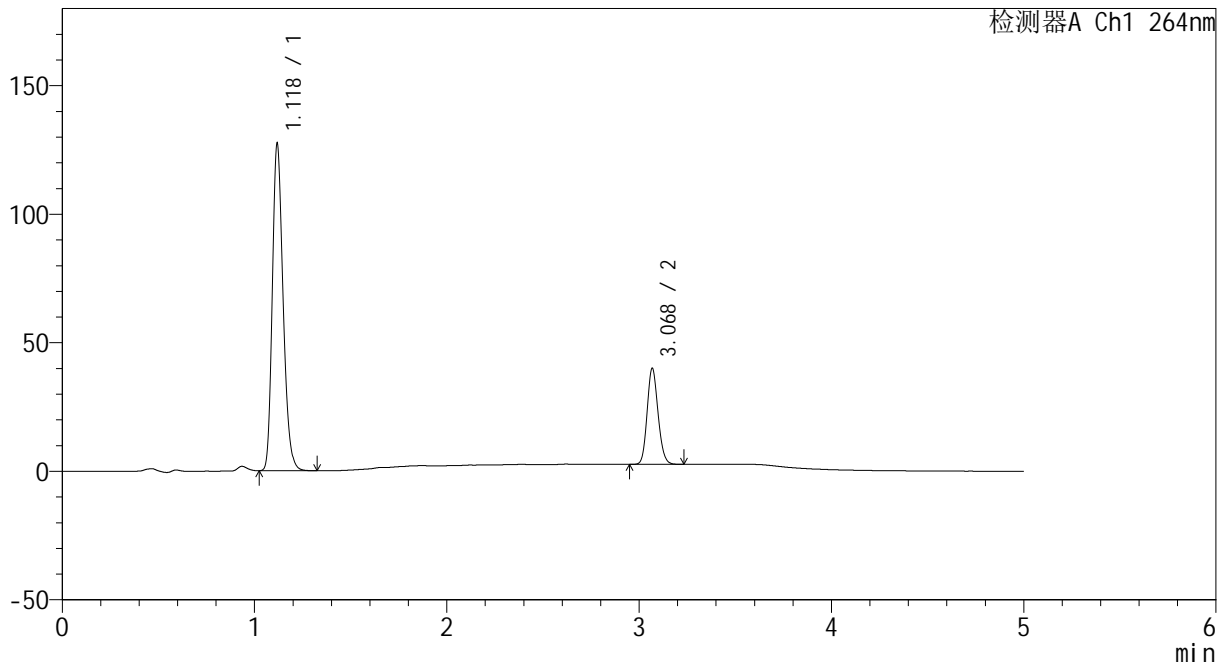
图10 氢氯噻嗪坎地沙坦酯片溶出度测定加速6月HPLC图谱
 自制品(2024082321批)-含0.35%吐温20的pH6.8介质-桨法-50转-片2
 供试品溶液-2

<样品信息>

色谱柱 :XB-C18(50mm*4.6mm,5μm) 流速: 1.5ml/min
 柱温 :35°C 波长: 264nm
 数据文件名: RC\CXM-3382 - 31-9/31-447-2 - zzp-2024082321p-js6y-rcd-jf50z-pH6.8+0.35tw20jz-P3-1.lcd
 方法文件名: RC\CXM-3382 - CXM-3382-FX280.lcm
 批处理文件名: RC\CXM-3382 - 20250612-FX280.lcb
 样品瓶号 : 4-19
 进样体积 : 20 μl 版本号: 6.115
 进样时间 : 2025/06/12 22:10:09 实验者: xiexinhui
 处理时间 (V2) : 2025/06/13 09:00:29 处理者: xiexinhui
 仪器型号: SHIMADZU LC-2050C(FX280)

<色谱图>

mV



<峰表>

检测器A Ch1 264nm

峰号	保留时间	面积	高度	面积%	理论塔板数(USP)	拖尾因子	分离度(USP)
1	1.118	495912	126135	77.084	1920	1.231	--
2	3.068	147427	37044	22.916	13962	1.147	18.933
总计		643340	163179	100.000			

图11 氢氯噻嗪坎地沙坦酯片溶出度测定加速6月HPLC图谱
 自制品(2024082321批)-含0.35%吐温20的pH6.8介质-桨法-50转-片3
 供试品溶液-1



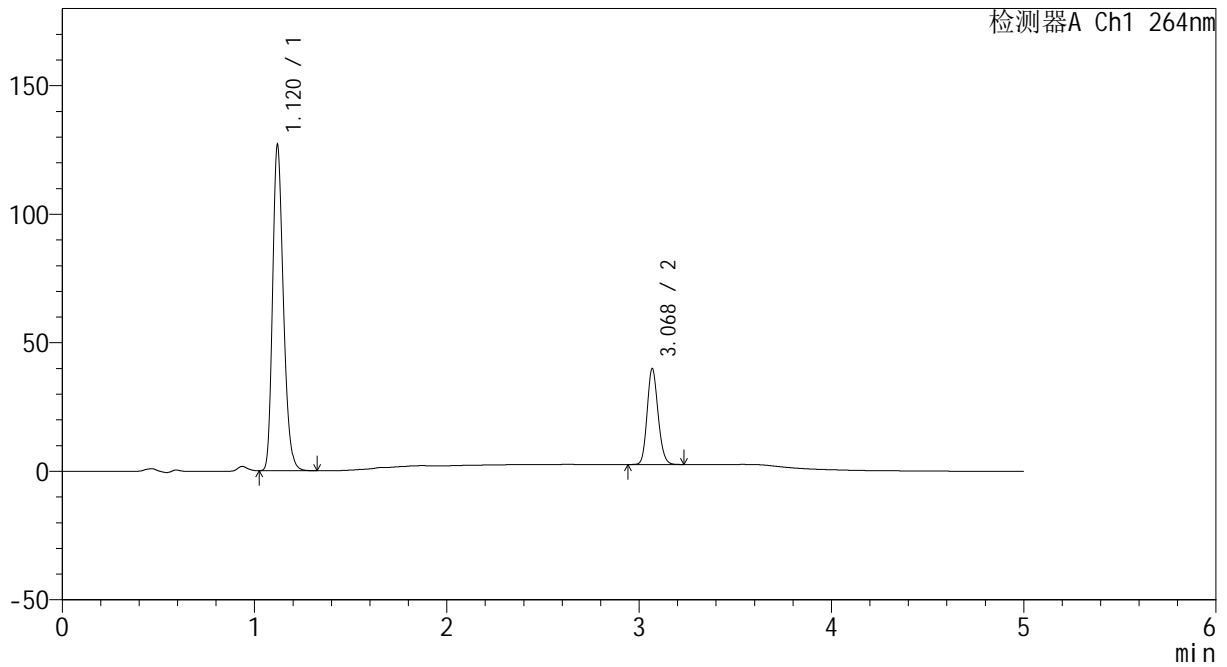
CXM-3382

<样品信息>

色谱柱 :XB-C18(50mm*4.6mm,5μm) 流速: 1.5ml/min
 柱温 :35°C 波长: 264nm
 数据文件名: RC\CXM-3382 - 31-9/31-448-2 - zzp-2024082321p-js6y-rcd-jf50z-pH6.8+0.35tw20jz-P3-2.lcd
 方法文件名: RC\CXM-3382 - CXM-3382-FX280.lcm
 批处理文件名: RC\CXM-3382 - 20250612-FX280.lcb
 样品瓶号 : 4-19
 进样体积 : 20 μl 版本号: 6.115
 进样时间 : 2025/06/12 22:15:32 实验者: xiexinhui
 处理时间 (V2) : 2025/06/13 09:00:32 处理者: xiexinhui
 仪器型号: SHIMADZU LC-2050C(FX280)

<色谱图>

mV



<峰表>

检测器A Ch1 264nm

峰号	保留时间	面积	高度	面积%	理论塔板数(USP)	拖尾因子	分离度(USP)
1	1.120	494673	126370	77.070	1923	1.232	--
2	3.068	147179	36992	22.930	13985	1.147	18.920
总计		641852	163362	100.000			

图12 氢氯噻嗪坎地沙坦酯片溶出度测定加速6月HPLC图谱
 自制品(2024082321批)-含0.35%吐温20的pH6.8介质-桨法-50转-片3
 供试品溶液-2



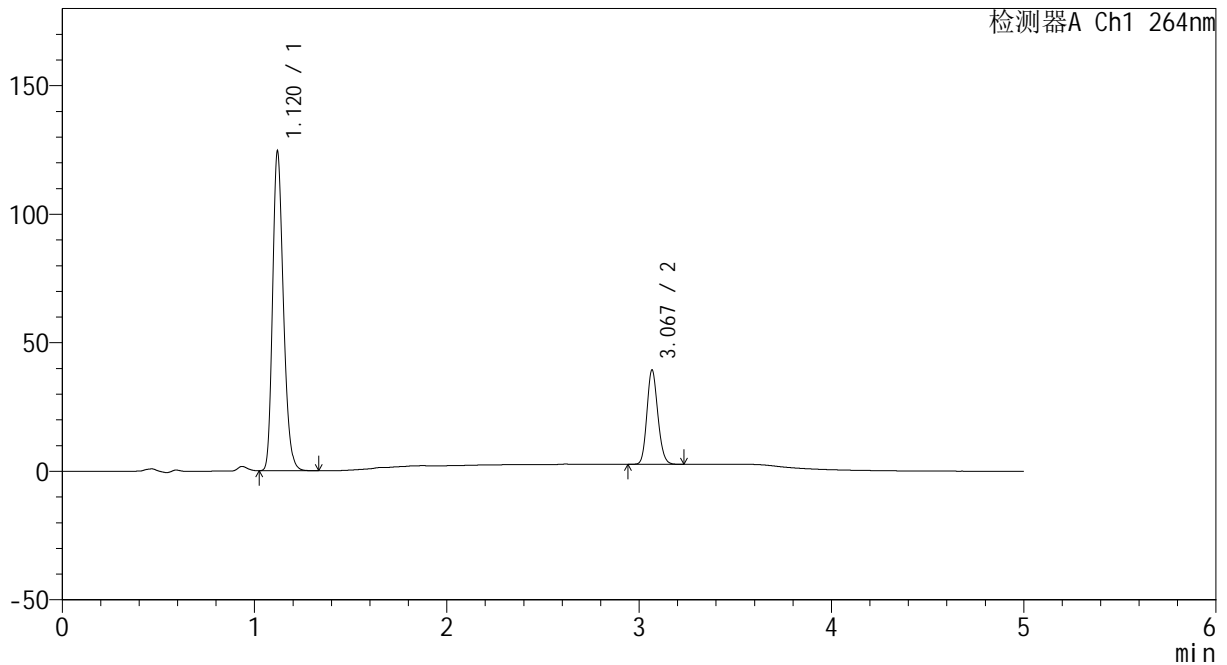
CXM-3382

<样品信息>

色谱柱 :XB-C18(50mm*4.6mm,5μm) 流速: 1.5ml/min
 柱温 :35°C 波长: 264nm
 数据文件名: RC\CXM-3382 - 31-9/31-449-2 - zzp-2024082321p-js6y-rcd-jf50z-pH6.8+0.35tw20jz-P4-1.lcd
 方法文件名: RC\CXM-3382 - CXM-3382-FX280.lcm
 批处理文件名: RC\CXM-3382 - 20250612-FX280.lcb
 样品瓶号 : 4-28
 进样体积 : 20 μl 版本号: 6.115
 进样时间 : 2025/06/12 22:20:56 实验者: xiexinhui
 处理时间 (V2) : 2025/06/13 09:00:34 处理者: xiexinhui
 仪器型号: SHIMADZU LC-2050C(FX280)

<色谱图>

mV



<峰表>

检测器A Ch1 264nm

峰号	保留时间	面积	高度	面积%	理论塔板数(USP)	拖尾因子	分离度(USP)
1	1.120	485158	123971	77.020	1919	1.228	--
2	3.067	144754	36346	22.980	13978	1.149	18.897
总计		629912	160317	100.000			

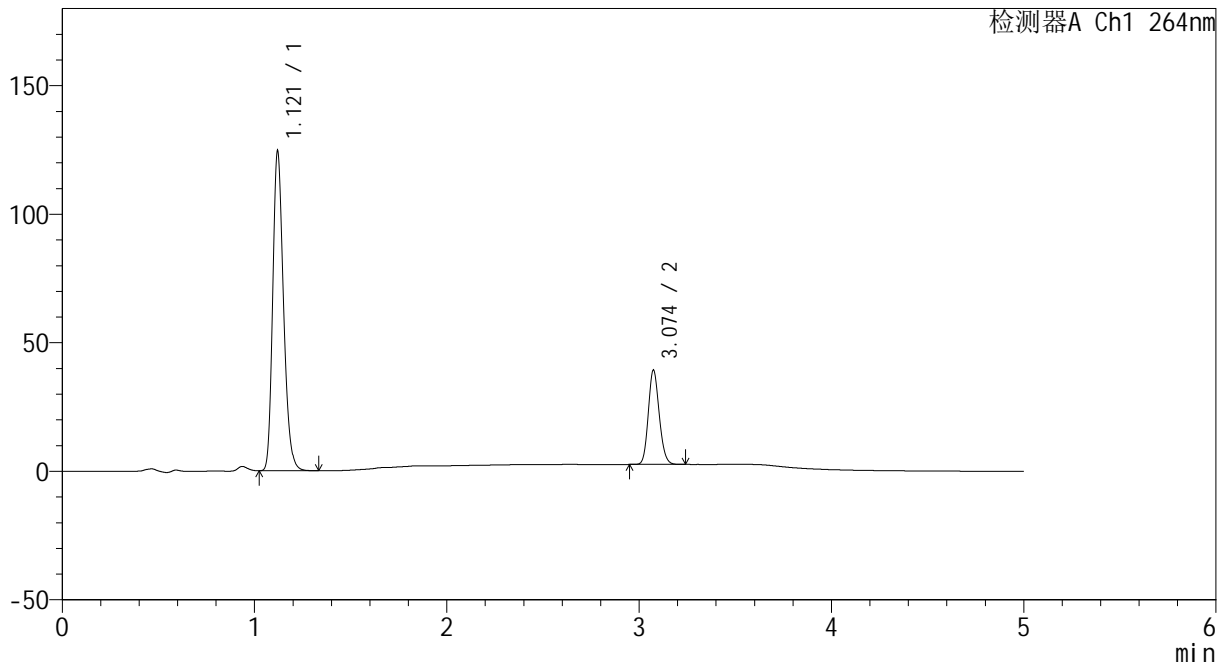
图13 氢氯噻嗪坎地沙坦酯片溶出度测定加速6月HPLC图谱
 自制品(2024082321批)-含0.35%吐温20的pH6.8介质-桨法-50转-片4
 供试品溶液-1

<样品信息>

色谱柱 :XB-C18(50mm*4.6mm,5μm) 流速: 1.5ml/min
 柱温 :35°C 波长: 264nm
 数据文件名: RC\CXM-3382 - 31-9/31-450-2 - zzp-2024082321p-js6y-rcd-jf50z-pH6.8+0.35tw20jz-P4-2.lcd
 方法文件名: RC\CXM-3382 - CXM-3382-FX280.lcm
 批处理文件名: RC\CXM-3382 - 20250612-FX280.lcb
 样品瓶号 : 4-28
 进样体积 : 20 μl 版本号: 6.115
 进样时间 : 2025/06/12 22:26:18 实验者: xiexinhui
 处理时间 (V2) : 2025/06/13 09:00:37 处理者: xiexinhui
 仪器型号: SHIMADZU LC-2050C(FX280)

<色谱图>

mV



<峰表>

检测器A Ch1 264nm

峰号	保留时间	面积	高度	面积%	理论塔板数(USP)	拖尾因子	分离度(USP)
1	1.121	485241	124184	77.041	1925	1.231	--
2	3.074	144607	36530	22.959	14053	1.150	18.976
总计		629848	160714	100.000			

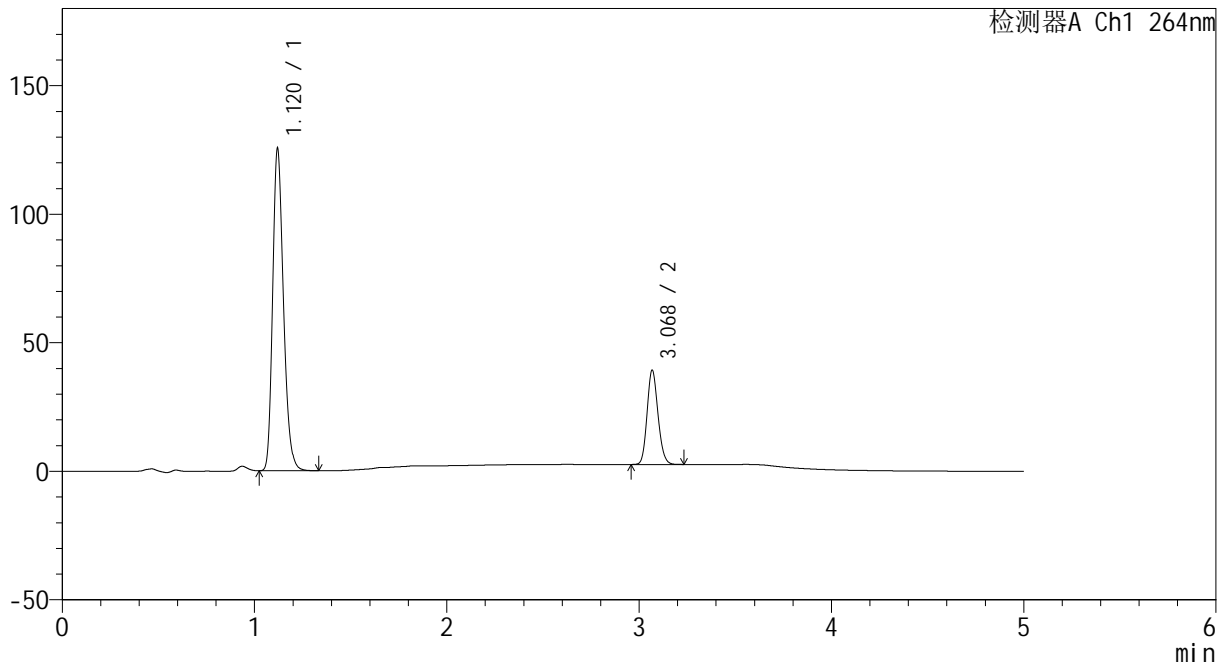
图14 氢氯噻嗪坎地沙坦酯片溶出度测定加速6月HPLC图谱
 自制品(2024082321批)-含0.35%吐温20的pH6.8介质-桨法-50转-片4
 供试品溶液-2

<样品信息>

色谱柱 :XB-C18(50mm*4.6mm,5μm) 流速: 1.5ml/min
 柱温 :35°C 波长: 264nm
 数据文件名: RC\CXM-3382 - 31-9/31-451-2 - zzp-2024082321p-js6y-rcd-jf50z-pH6.8+0.35tw20jz-P5-1.lcd
 方法文件名: RC\CXM-3382 - CXM-3382-FX280.lcm
 批处理文件名: RC\CXM-3382 - 20250612-FX280.lcb
 样品瓶号 : 4-37
 进样体积 : 20 μl 版本号: 6.115
 进样时间 : 2025/06/12 22:31:41 实验者: xiexinhui
 处理时间 (V2) : 2025/06/13 09:00:39 处理者: xiexinhui
 仪器型号: SHIMADZU LC-2050C(FX280)

<色谱图>

mV



<峰表>

检测器A Ch1 264nm

峰号	保留时间	面积	高度	面积%	理论塔板数(USP)	拖尾因子	分离度(USP)
1	1.120	490603	125147	77.248	1918	1.236	--
2	3.068	144499	36306	22.752	14004	1.148	18.907
总计		635102	161453	100.000			

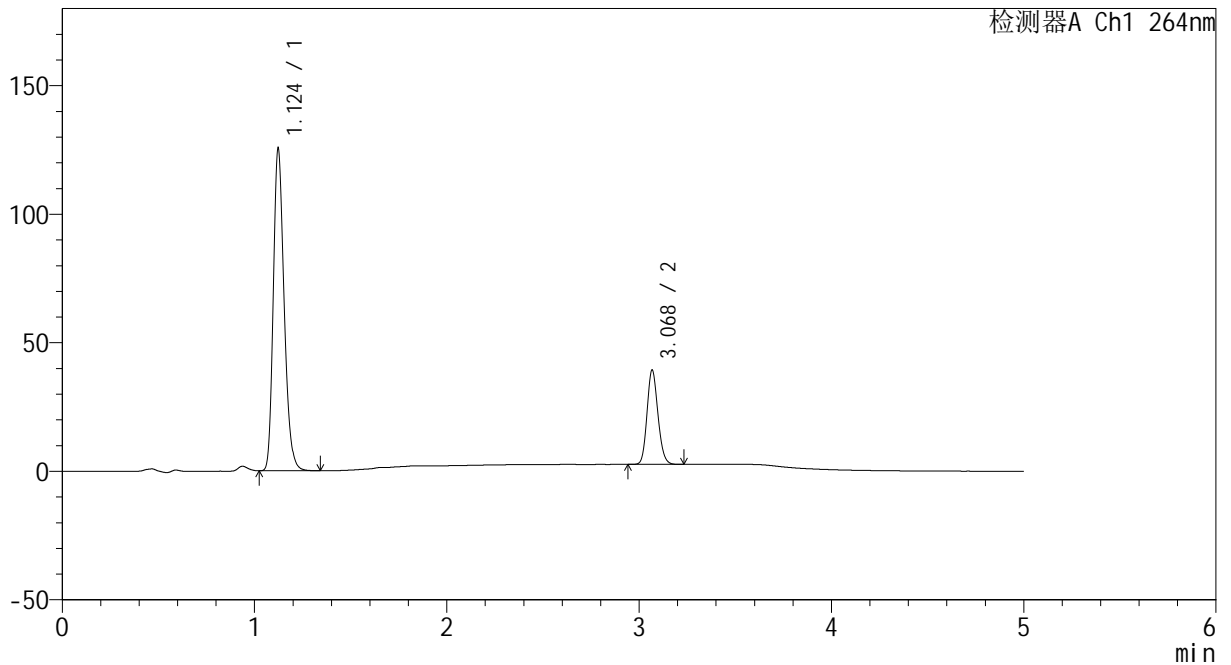
图15 氢氯噻嗪坎地沙坦酯片溶出度测定加速6月HPLC图谱
 自制品(2024082321批)-含0.35%吐温20的pH6.8介质-桨法-50转-片5
 供试品溶液-1

<样品信息>

色谱柱 :XB-C18(50mm*4.6mm,5µm) 流速: 1.5ml/min
 柱温 :35°C 波长: 264nm
 数据文件名: RC\CXM-3382 - 31-9/31-452-2 - zzp-2024082321p-js6y-rcd-jf50z-pH6.8+0.35tw20jz-P5-2.lcd
 方法文件名: RC\CXM-3382 - CXM-3382-FX280.lcm
 批处理文件名: RC\CXM-3382 - 20250612-FX280.lcb
 样品瓶号 : 4-37
 进样体积 : 20 µl 版本号: 6.115
 进样时间 : 2025/06/12 22:37:03 实验者: xiexinhui
 处理时间 (V2) : 2025/06/13 09:00:42 处理者: xiexinhui
 仪器型号: SHIMADZU LC-2050C(FX280)

<色谱图>

mV



<峰表>

检测器A Ch1 264nm

峰号	保留时间	面积	高度	面积%	理论塔板数(USP)	拖尾因子	分离度(USP)
1	1.124	490774	125026	77.248	1928	1.237	--
2	3.068	144551	36251	22.752	14024	1.149	18.875
总计		635326	161276	100.000			

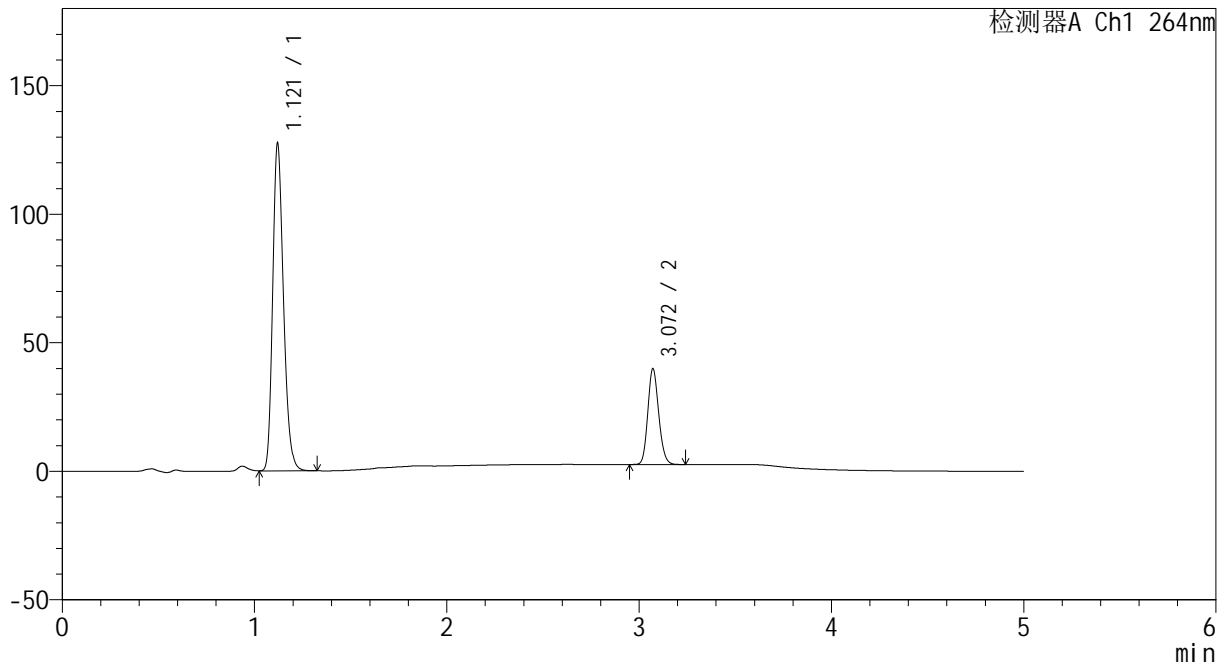
图16 氢氯噻嗪坎地沙坦酯片溶出度测定加速6月HPLC图谱
 自制品(2024082321批)-含0.35%吐温20的pH6.8介质-桨法-50转-片5
 供试品溶液-2

<样品信息>

色谱柱 :XB-C18(50mm*4.6mm,5μm) 流速: 1.5ml/min
 柱温 :35°C 波长: 264nm
 数据文件名: RC\CXM-3382 - 31-9/31-453-2 - zzp-2024082321p-js6y-rcd-jf50z-pH6.8+0.35tw20jz-P6-1.lcd
 方法文件名: RC\CXM-3382 - CXM-3382-FX280.lcm
 批处理文件名: RC\CXM-3382 - 20250612-FX280.lcb
 样品瓶号 : 4-46
 进样体积 : 20 μl 版本号: 6.115
 进样时间 : 2025/06/12 22:42:26 实验者: xiexinhui
 处理时间 (V2) : 2025/06/13 09:00:44 处理者: xiexinhui
 仪器型号: SHIMADZU LC-2050C(FX280)

<色谱图>

mV



<峰表>

检测器A Ch1 264nm

峰号	保留时间	面积	高度	面积%	理论塔板数(USP)	拖尾因子	分离度(USP)
1	1.121	497191	127218	77.205	1924	1.230	--
2	3.072	146794	37316	22.795	14075	1.147	18.965
总计		643985	164533	100.000			

图17 氢氯噻嗪坎地沙坦酯片溶出度测定加速6月HPLC图谱
 自制品(2024082321批)-含0.35%吐温20的pH6.8介质-桨法-50转-片6
 供试品溶液-1



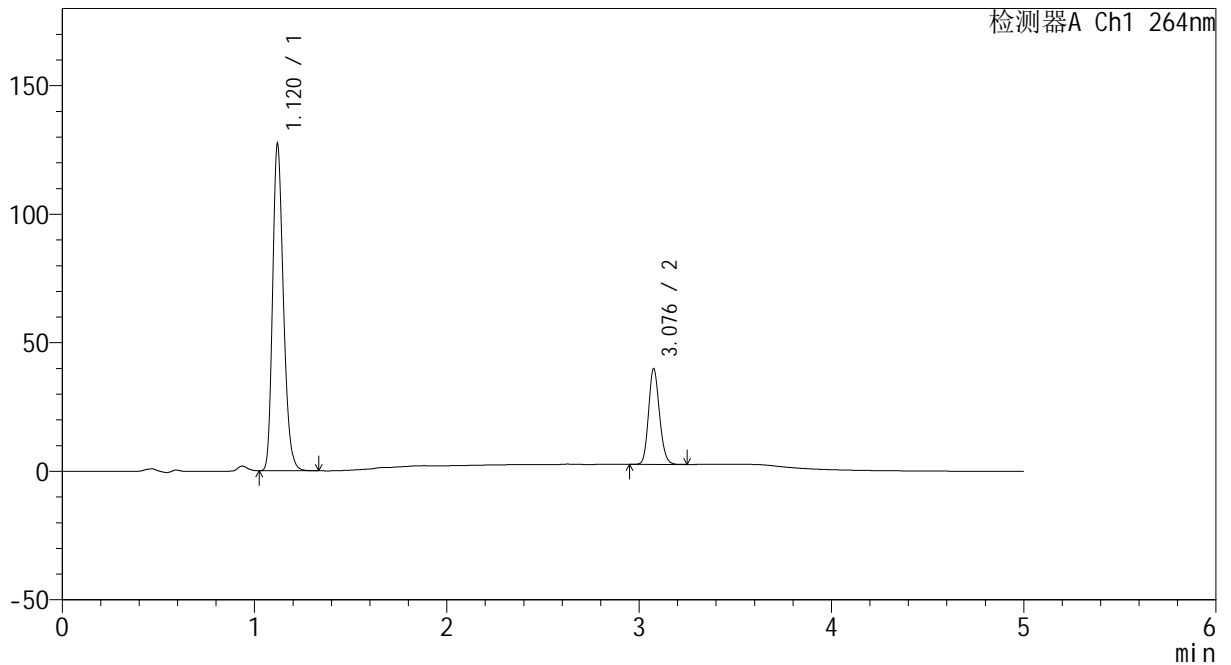
CXM-3382

<样品信息>

色谱柱 :XB-C18(50mm*4.6mm,5μm) 流速: 1.5ml/min
 柱温 :35°C 波长: 264nm
 数据文件名: RC\CXM-3382 - 31-9/31-454-2 - zzp-2024082321p-js6y-rcd-jf50z-pH6.8+0.35tw20jz-P6-2.lcd
 方法文件名: RC\CXM-3382 - CXM-3382-FX280.lcm
 批处理文件名: RC\CXM-3382 - 20250612-FX280.lcb
 样品瓶号 : 4-46
 进样体积 : 20 μl 版本号: 6.115
 进样时间 : 2025/06/12 22:47:47 实验者: xiexinhui
 处理时间 (V2) : 2025/06/13 09:00:47 处理者: xiexinhui
 仪器型号: SHIMADZU LC-2050C(FX280)

<色谱图>

mV



<峰表>

检测器A Ch1 264nm

峰号	保留时间	面积	高度	面积%	理论塔板数(USP)	拖尾因子	分离度(USP)
1	1.120	496789	126916	77.177	1921	1.229	--
2	3.076	146912	36826	22.823	14060	1.150	18.986
总计		643701	163742	100.000			

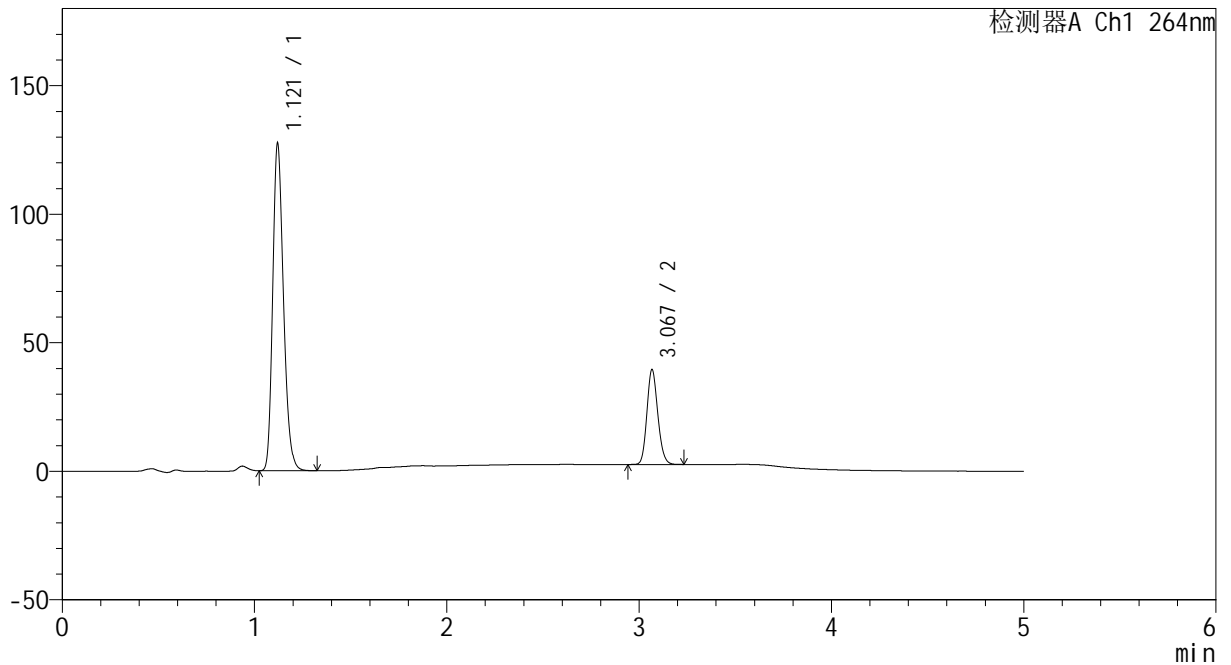
图18 氢氯噻嗪坎地沙坦酯片溶出度测定加速6月HPLC图谱
 自制品(2024082321批)-含0.35%吐温20的pH6.8介质-桨法-50转-片6
 供试品溶液-2

<样品信息>

色谱柱 :XB-C18(50mm*4.6mm,5μm) 流速: 1.5ml/min
 柱温 :35°C 波长: 264nm
 数据文件名: RC\CXM-3382 - 31-9/31-455-2 - zzp-2024082521p-js6y-rcd-jf50z-pH6.8+0.35tw20jz-P1-1.lcd
 方法文件名: RC\CXM-3382 - CXM-3382-FX280.lcm
 批处理文件名: RC\CXM-3382 - 20250612-FX280.lcb
 样品瓶号 : 4-2
 进样体积 : 20 μl 版本号: 6.115
 进样时间 : 2025/06/12 22:53:11 实验者: xiexinhui
 处理时间 (V2) : 2025/06/13 09:00:49 处理者: xiexinhui
 仪器型号: SHIMADZU LC-2050C(FX280)

<色谱图>

mV



<峰表>

检测器A Ch1 264nm

峰号	保留时间	面积	高度	面积%	理论塔板数(USP)	拖尾因子	分离度(USP)
1	1.121	496336	127181	77.380	1926	1.228	--
2	3.067	145093	36564	22.620	14072	1.150	18.936
总计		641430	163745	100.000			

图19 氢氯噻嗪坎地沙坦酯片溶出度测定加速6月HPLC图谱
 自制品(2024082521批)-含0.35%吐温20的pH6.8介质-桨法-50转-片1
 供试品溶液-1



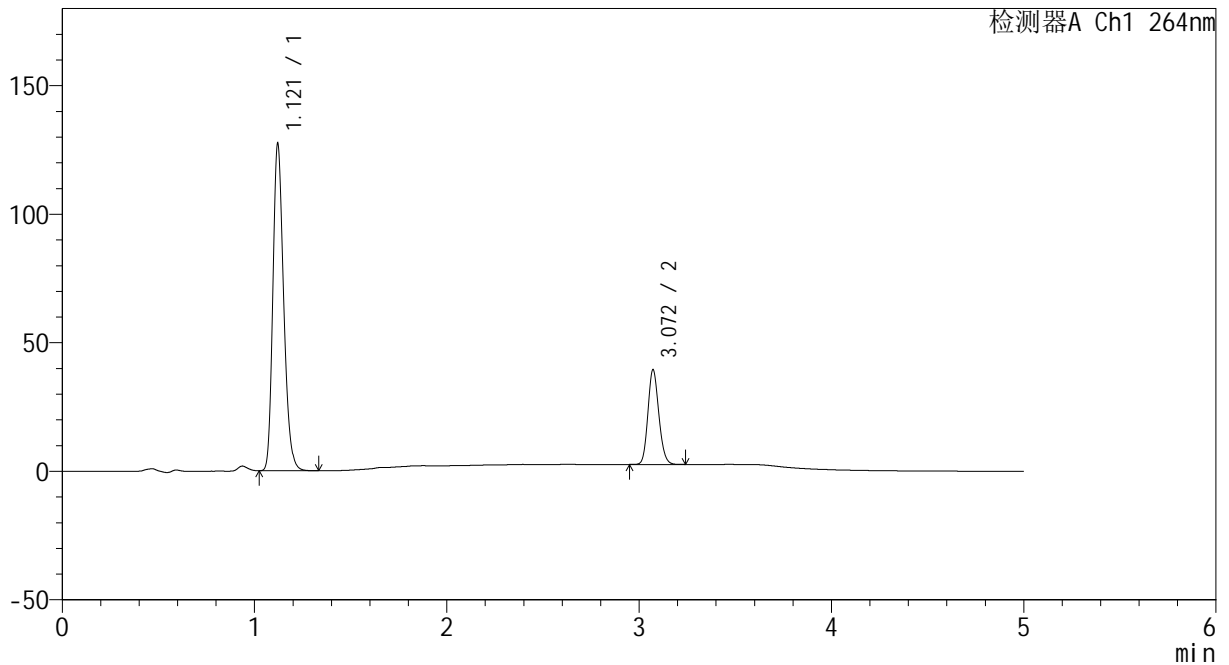
CXM-3382

<样品信息>

色谱柱 :XB-C18(50mm*4.6mm,5μm) 流速: 1.5ml/min
 柱温 :35°C 波长: 264nm
 数据文件名: RC\CXM-3382 - 31-9/31-456-2 - zzp-2024082521p-js6y-rcd-jf50z-pH6.8+0.35tw20jz-P1-2.lcd
 方法文件名: RC\CXM-3382 - CXM-3382-FX280.lcm
 批处理文件名: RC\CXM-3382 - 20250612-FX280.lcb
 样品瓶号 : 4-2
 进样体积 : 20 μl 版本号: 6.115
 进样时间 : 2025/06/12 22:58:34 实验者: xiexinhui
 处理时间 (V2) : 2025/06/13 09:00:52 处理者: xiexinhui
 仪器型号: SHIMADZU LC-2050C(FX280)

<色谱图>

mV



<峰表>

检测器A Ch1 264nm

峰号	保留时间	面积	高度	面积%	理论塔板数(USP)	拖尾因子	分离度(USP)
1	1.121	496603	127215	77.383	1925	1.228	--
2	3.072	145145	36861	22.617	14049	1.148	18.947
总计		641747	164076	100.000			

图20 氢氯噻嗪坎地沙坦酯片溶出度测定加速6月HPLC图谱
 自制品(2024082521批)-含0.35%吐温20的pH6.8介质-桨法-50转-片1
 供试品溶液-2



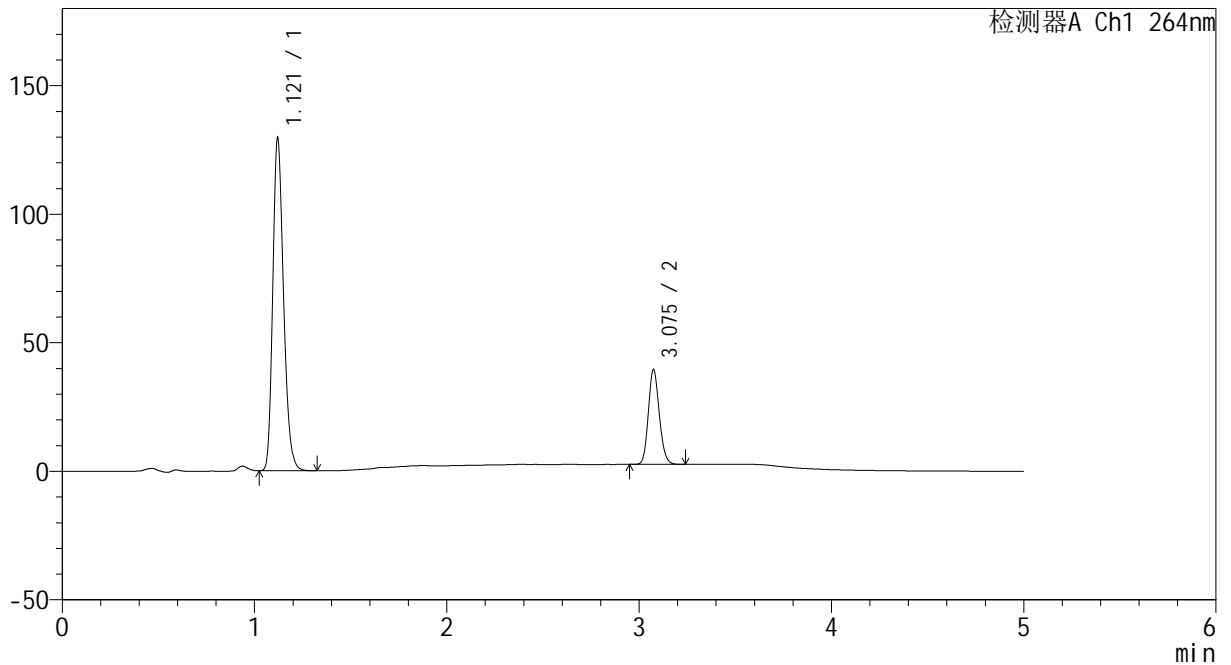
CXM-3382

<样品信息>

色谱柱 :XB-C18(50mm*4.6mm,5μm) 流速: 1.5ml/min
 柱温 :35°C 波长: 264nm
 数据文件名: RC\CXM-3382 - 31-9/31-457-2 - zzp-2024082521p-js6y-rcd-jf50z-pH6.8+0.35tw20jz-P2-1.lcd
 方法文件名: RC\CXM-3382 - CXM-3382-FX280.lcm
 批处理文件名: RC\CXM-3382 - 20250612-FX280.lcb
 样品瓶号 : 4-11
 进样体积 : 20 μl 版本号: 6.115
 进样时间 : 2025/06/12 23:03:56 实验者: xiexinhui
 处理时间 (V2) : 2025/06/13 09:00:54 处理者: xiexinhui
 仪器型号: SHIMADZU LC-2050C(FX280)

<色谱图>

mV



<峰表>

检测器A Ch1 264nm

峰号	保留时间	面积	高度	面积%	理论塔板数(USP)	拖尾因子	分离度(USP)
1	1.121	504642	129362	77.558	1923	1.226	--
2	3.075	146020	36707	22.442	13970	1.148	18.938
总计		650662	166069	100.000			

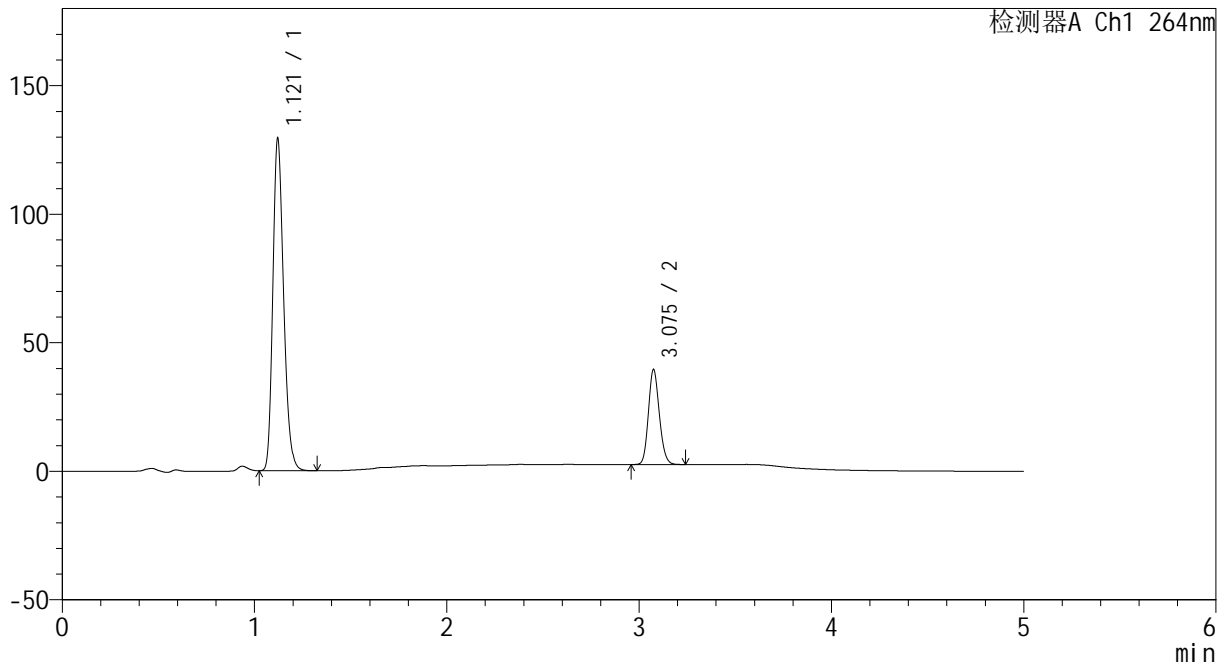
图21 氢氯噻嗪坎地沙坦酯片溶出度测定加速6月HPLC图谱
 自制品(2024082521批)-含0.35%吐温20的pH6.8介质-桨法-50转-片2
 供试品溶液-1

<样品信息>

色谱柱 :XB-C18(50mm*4.6mm,5μm) 流速: 1.5ml/min
 柱温 :35°C 波长: 264nm
 数据文件名: RC\CXM-3382 - 31-9/31-458-2 - zzp-2024082521p-js6y-rcd-jf50z-pH6.8+0.35tw20jz-P2-2.lcd
 方法文件名: RC\CXM-3382 - CXM-3382-FX280.lcm
 批处理文件名: RC\CXM-3382 - 20250612-FX280.lcb
 样品瓶号 : 4-11
 进样体积 : 20 μl 版本号: 6.115
 进样时间 : 2025/06/12 23:09:20 实验者: xiexinhui
 处理时间 (V2) : 2025/06/13 09:00:56 处理者: xiexinhui
 仪器型号: SHIMADZU LC-2050C(FX280)

<色谱图>

mV



<峰表>

检测器A Ch1 264nm

峰号	保留时间	面积	高度	面积%	理论塔板数(USP)	拖尾因子	分离度(USP)
1	1.121	504633	129264	77.592	1924	1.227	--
2	3.075	145730	36703	22.408	14045	1.148	18.963
总计		650363	165968	100.000			

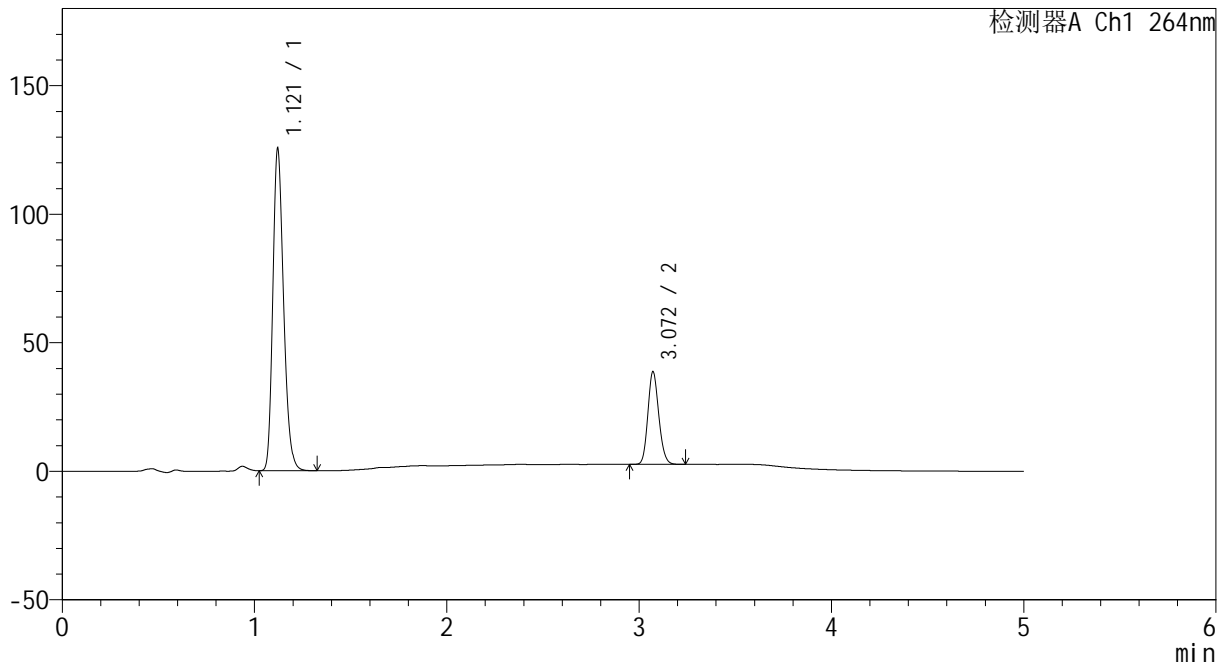
图22 氢氯噻嗪坎地沙坦酯片溶出度测定加速6月HPLC图谱
 自制品(2024082521批)-含0.35%吐温20的pH6.8介质-桨法-50转-片2
 供试品溶液-2

<样品信息>

色谱柱 :XB-C18(50mm*4.6mm,5μm) 流速: 1.5ml/min
 柱温 :35°C 波长: 264nm
 数据文件名: RC\CXM-3382 - 31-9/31-459-2 - zzp-2024082521p-js6y-rcd-jf50z-pH6.8+0.35tw20jz-P3-1.lcd
 方法文件名: RC\CXM-3382 - CXM-3382-FX280.lcm
 批处理文件名: RC\CXM-3382 - 20250612-FX280.lcb
 样品瓶号 : 4-20
 进样体积 : 20 μl 版本号: 6.115
 进样时间 : 2025/06/12 23:14:43 实验者: xiexinhui
 处理时间 (V2) : 2025/06/13 09:00:59 处理者: xiexinhui
 仪器型号: SHIMADZU LC-2050C(FX280)

<色谱图>

mV



<峰表>

检测器A Ch1 264nm

峰号	保留时间	面积	高度	面积%	理论塔板数(USP)	拖尾因子	分离度(USP)
1	1.121	488500	125277	77.452	1929	1.229	--
2	3.072	142212	36064	22.548	14001	1.146	18.944
总计		630711	161340	100.000			

图23 氢氯噻嗪坎地沙坦酯片溶出度测定加速6月HPLC图谱
 自制品(2024082521批)-含0.35%吐温20的pH6.8介质-桨法-50转-片3
 供试品溶液-1



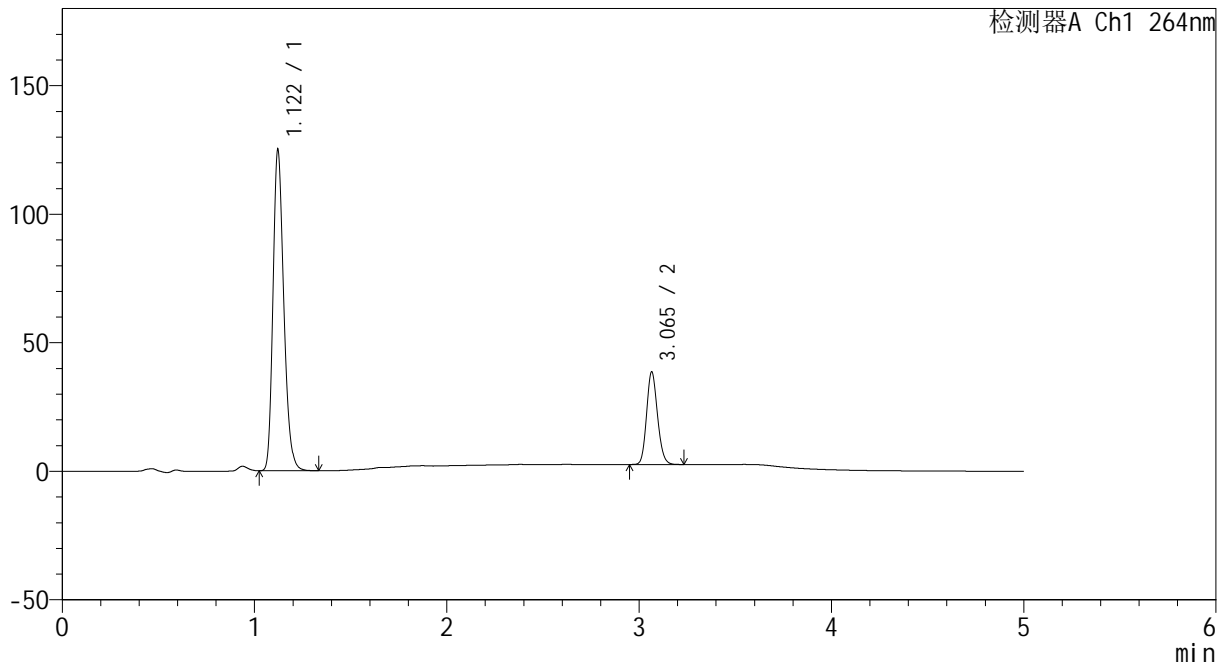
CXM-3382

<样品信息>

色谱柱 :XB-C18(50mm*4.6mm,5μm) 流速: 1.5ml/min
 柱温 :35°C 波长: 264nm
 数据文件名: RC\CXM-3382 - 31-9/31-460-2 - zzp-2024082521p-js6y-rcd-jf50z-pH6.8+0.35tw20jz-P3-2.lcd
 方法文件名: RC\CXM-3382 - CXM-3382-FX280.lcm
 批处理文件名: RC\CXM-3382 - 20250612-FX280.lcb
 样品瓶号 : 4-20
 进样体积 : 20 μl 版本号: 6.115
 进样时间 : 2025/06/12 23:20:06 实验者: xiexinhui
 处理时间 (V2) : 2025/06/13 09:01:02 处理者: xiexinhui
 仪器型号: SHIMADZU LC-2050C(FX280)

<色谱图>

mV



<峰表>

检测器A Ch1 264nm

峰号	保留时间	面积	高度	面积%	理论塔板数(USP)	拖尾因子	分离度(USP)
1	1.122	487951	124845	77.452	1929	1.236	--
2	3.065	142055	35949	22.548	13967	1.149	18.873
总计		630006	160793	100.000			

图24 氢氯噻嗪坎地沙坦酯片溶出度测定加速6月HPLC图谱
 自制品(2024082521批)-含0.35%吐温20的pH6.8介质-桨法-50转-片3
 供试品溶液-2



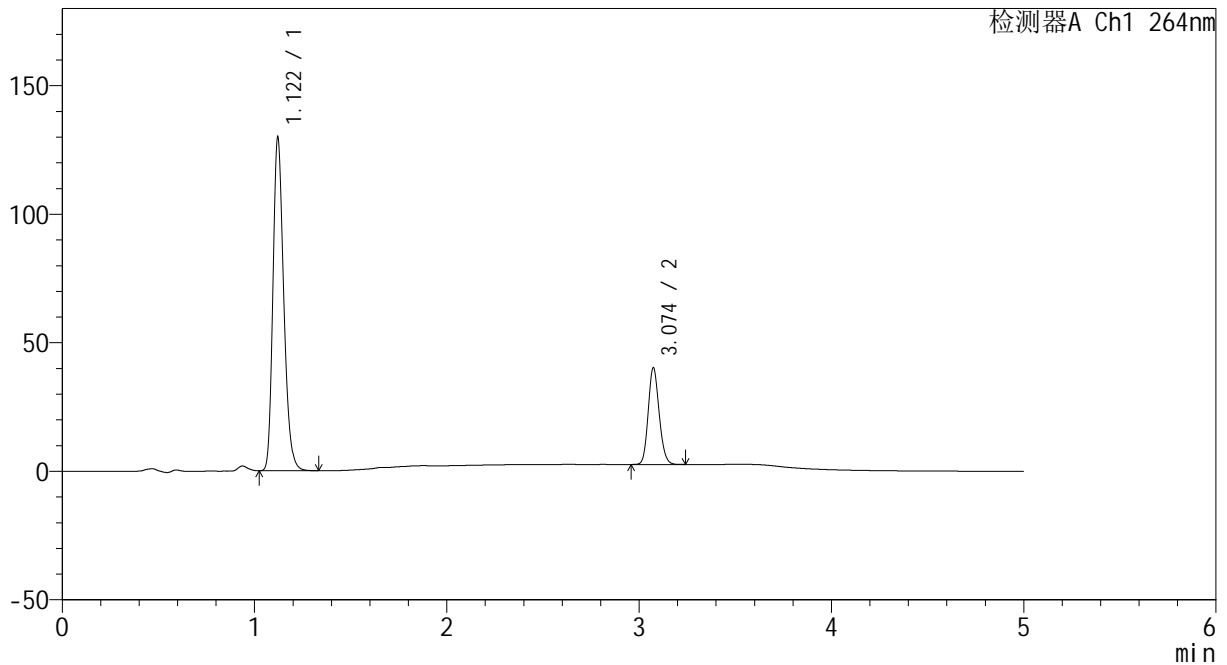
CXM-3382

<样品信息>

色谱柱 :XB-C18(50mm*4.6mm,5μm) 流速: 1.5ml/min
 柱温 :35°C 波长: 264nm
 数据文件名: RC\CXM-3382 - 31-9/31-461-2 - zzp-2024082521p-js6y-rcd-jf50z-pH6.8+0.35tw20jz-P4-1.lcd
 方法文件名: RC\CXM-3382 - CXM-3382-FX280.lcm
 批处理文件名: RC\CXM-3382 - 20250612-FX280.lcb
 样品瓶号 : 4-29
 进样体积 : 20 μl 版本号: 6.115
 进样时间 : 2025/06/12 23:25:28 实验者: xiexinhui
 处理时间 (V2) : 2025/06/13 09:01:05 处理者: xiexinhui
 仪器型号: SHIMADZU LC-2050C(FX280)

<色谱图>

mV



<峰表>

检测器A Ch1 264nm

峰号	保留时间	面积	高度	面积%	理论塔板数(USP)	拖尾因子	分离度(USP)
1	1.122	506270	129674	77.307	1931	1.235	--
2	3.074	148609	37555	22.693	14013	1.148	18.956
总计		654879	167229	100.000			

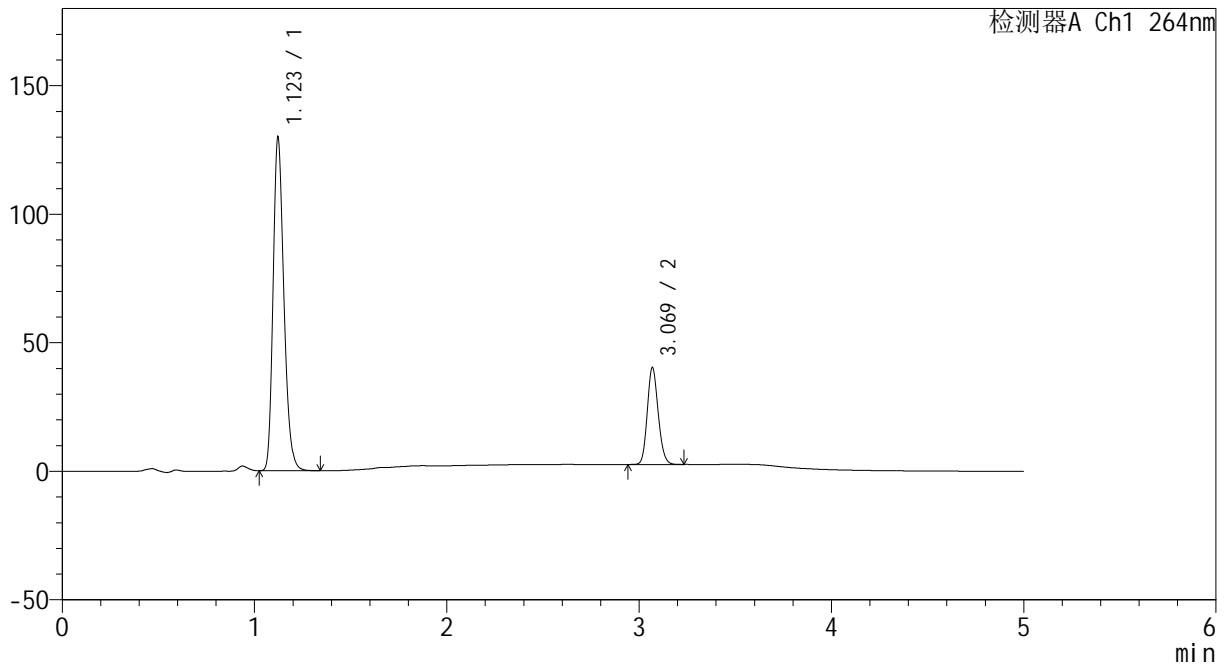
图25 氢氯噻嗪坎地沙坦酯片溶出度测定加速6月HPLC图谱
 自制品(2024082521批)-含0.35%吐温20的pH6.8介质-桨法-50转-片4
 供试品溶液-1

<样品信息>

色谱柱 :XB-C18(50mm*4.6mm,5μm) 流速: 1.5ml/min
 柱温 :35°C 波长: 264nm
 数据文件名: RC\CXM-3382 - 31-9/31-462-2 - zzp-2024082521p-js6y-rcd-jf50z-pH6.8+0.35tw20jz-P4-2.lcd
 方法文件名: RC\CXM-3382 - CXM-3382-FX280.lcm
 批处理文件名: RC\CXM-3382 - 20250612-FX280.lcb
 样品瓶号 : 4-29
 进样体积 : 20 μl 版本号: 6.115
 进样时间 : 2025/06/12 23:30:51 实验者: xiexinhui
 处理时间 (V2) : 2025/06/13 09:01:07 处理者: xiexinhui
 仪器型号: SHIMADZU LC-2050C(FX280)

<色谱图>

mV



<峰表>

检测器A Ch1 264nm

峰号	保留时间	面积	高度	面积%	理论塔板数(USP)	拖尾因子	分离度(USP)
1	1.123	506428	129669	77.297	1934	1.235	--
2	3.069	148744	37499	22.703	13978	1.146	18.902
总计		655172	167168	100.000			

图26 氢氯噻嗪坎地沙坦酯片溶出度测定加速6月HPLC图谱
 自制品(2024082521批)-含0.35%吐温20的pH6.8介质-桨法-50转-片4
 供试品溶液-2



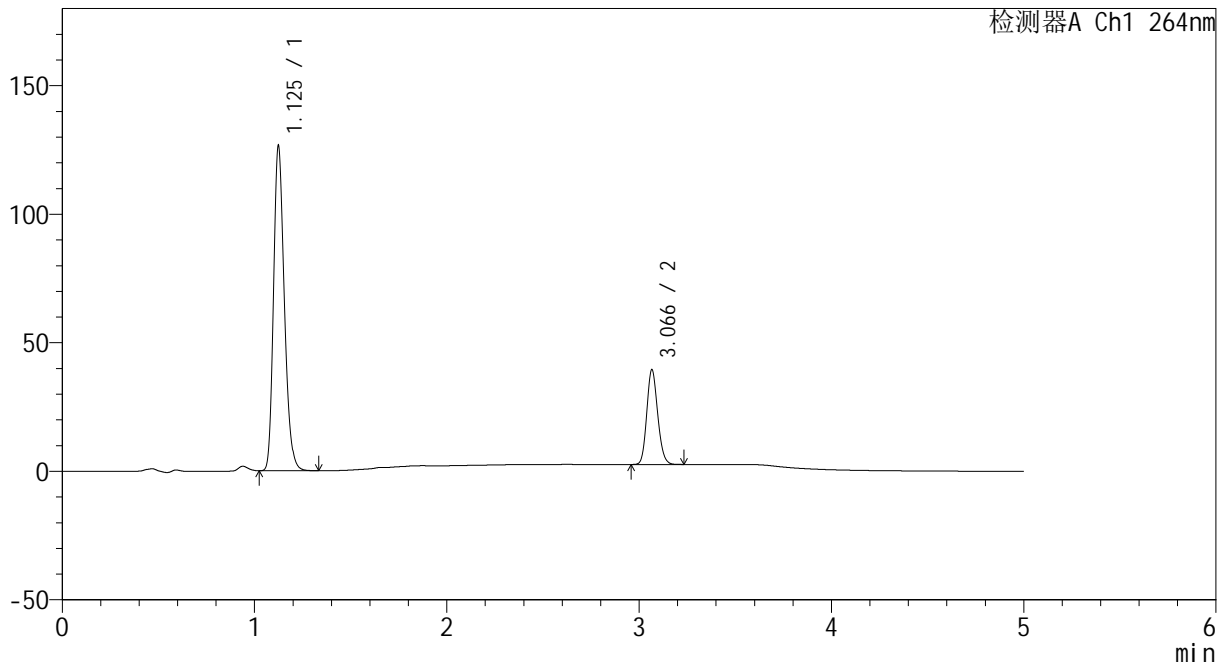
CXM-3382

<样品信息>

色谱柱 :XB-C18(50mm*4.6mm,5μm) 流速: 1.5ml/min
 柱温 :35°C 波长: 264nm
 数据文件名: RC\CXM-3382 - 31-9/31-463-2 - zzp-2024082521p-js6y-rcd-jf50z-pH6.8+0.35tw20jz-P5-1.lcd
 方法文件名: RC\CXM-3382 - CXM-3382-FX280.lcm
 批处理文件名: RC\CXM-3382 - 20250612-FX280.lcb
 样品瓶号 : 4-38
 进样体积 : 20 μl 版本号: 6.115
 进样时间 : 2025/06/12 23:36:15 实验者: xiexinhui
 处理时间 (V2) : 2025/06/13 09:01:10 处理者: xiexinhui
 仪器型号: SHIMADZU LC-2050C(FX280)

<色谱图>

mV



<峰表>

检测器A Ch1 264nm

峰号	保留时间	面积	高度	面积%	理论塔板数(USP)	拖尾因子	分离度(USP)
1	1.125	493303	125382	77.236	1936	1.232	--
2	3.066	145395	36649	22.764	13954	1.149	18.841
总计		638698	162031	100.000			

图27 氢氯噻嗪坎地沙坦酯片溶出度测定加速6月HPLC图谱
 自制品(2024082521批)-含0.35%吐温20的pH6.8介质-桨法-50转-片5
 供试品溶液-1



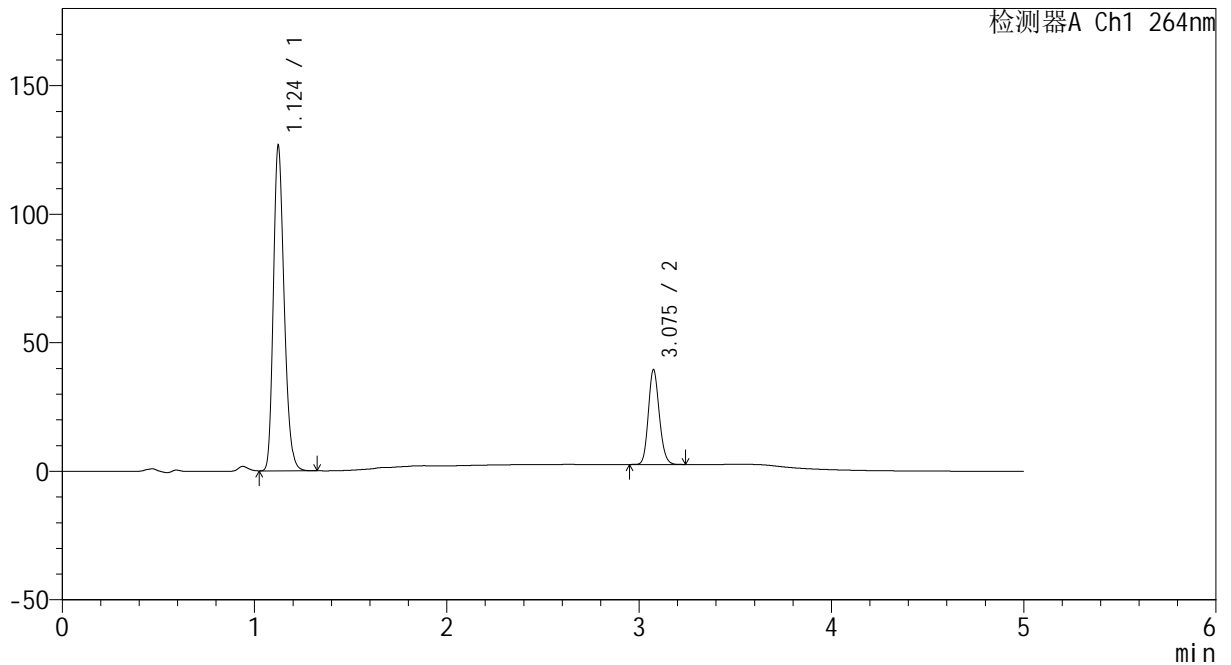
CXM-3382

<样品信息>

色谱柱 :XB-C18(50mm*4.6mm,5μm) 流速: 1.5ml/min
 柱温 :35°C 波长: 264nm
 数据文件名: RC\CXM-3382 - 31-9/31-464-2 - zzp-2024082521p-js6y-rcd-jf50z-pH6.8+0.35tw20jz-P5-2.lcd
 方法文件名: RC\CXM-3382 - CXM-3382-FX280.lcm
 批处理文件名: RC\CXM-3382 - 20250612-FX280.lcb
 样品瓶号 : 4-38
 进样体积 : 20 μl 版本号: 6.115
 进样时间 : 2025/06/12 23:41:38 实验者: xiexinhui
 处理时间 (V2) : 2025/06/13 09:01:12 处理者: xiexinhui
 仪器型号: SHIMADZU LC-2050C(FX280)

<色谱图>

mV



<峰表>

检测器A Ch1 264nm

峰号	保留时间	面积	高度	面积%	理论塔板数(USP)	拖尾因子	分离度(USP)
1	1.124	493387	125989	77.216	1935	1.228	--
2	3.075	145581	36687	22.784	14024	1.148	18.933
总计		638968	162676	100.000			

图28 氢氯噻嗪坎地沙坦酯片溶出度测定加速6月HPLC图谱
 自制品(2024082521批)-含0.35%吐温20的pH6.8介质-桨法-50转-片5
 供试品溶液-2



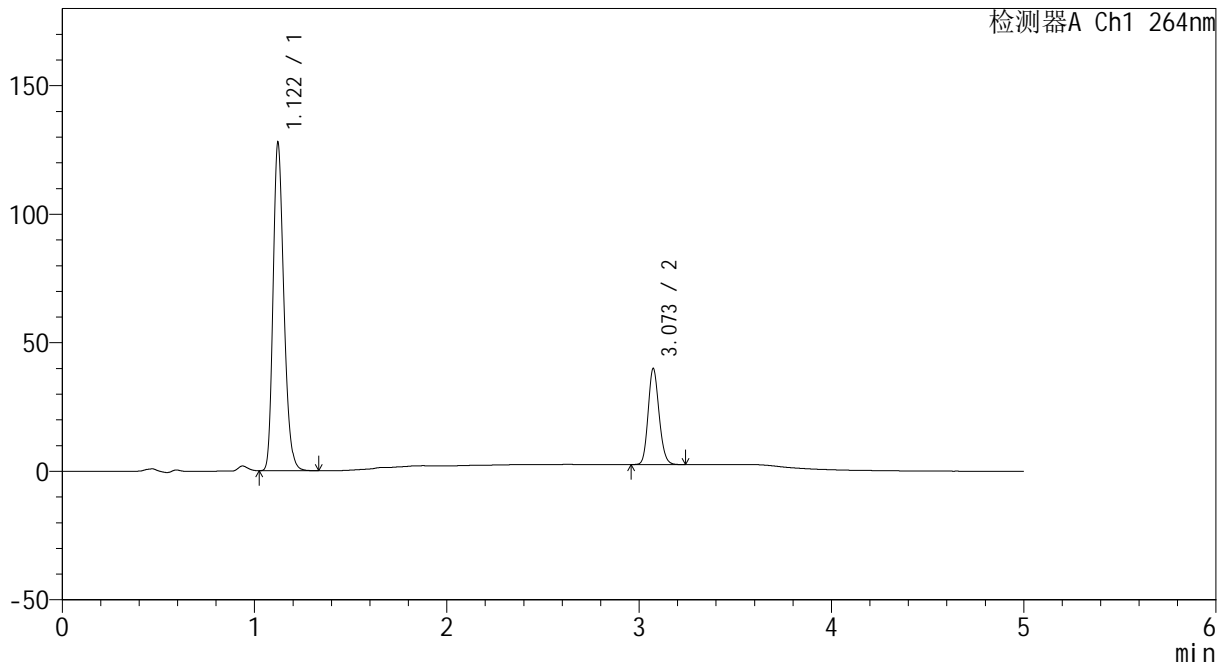
CXM-3382

<样品信息>

色谱柱 :XB-C18(50mm*4.6mm,5μm) 流速: 1.5ml/min
 柱温 :35°C 波长: 264nm
 数据文件名: RC\CXM-3382 - 31-9/31-465-2 - zzp-2024082521p-js6y-rcd-jf50z-pH6.8+0.35tw20jz-P6-1.lcd
 方法文件名: RC\CXM-3382 - CXM-3382-FX280.lcm
 批处理文件名: RC\CXM-3382 - 20250612-FX280.lcb
 样品瓶号 : 4-47
 进样体积 : 20 μl 版本号: 6.115
 进样时间 : 2025/06/12 23:47:01 实验者: xiexinhui
 处理时间 (V2) : 2025/06/13 09:01:15 处理者: xiexinhui
 仪器型号: SHIMADZU LC-2050C(FX280)

<色谱图>

mV



<峰表>

检测器A Ch1 264nm

峰号	保留时间	面积	高度	面积%	理论塔板数(USP)	拖尾因子	分离度(USP)
1	1.122	498020	127577	77.185	1930	1.231	--
2	3.073	147209	37281	22.815	14054	1.148	18.951
总计		645229	164858	100.000			

图29 氢氯噻嗪坎地沙坦酯片溶出度测定加速6月HPLC图谱
 自制品(2024082521批)-含0.35%吐温20的pH6.8介质-桨法-50转-片6
 供试品溶液-1



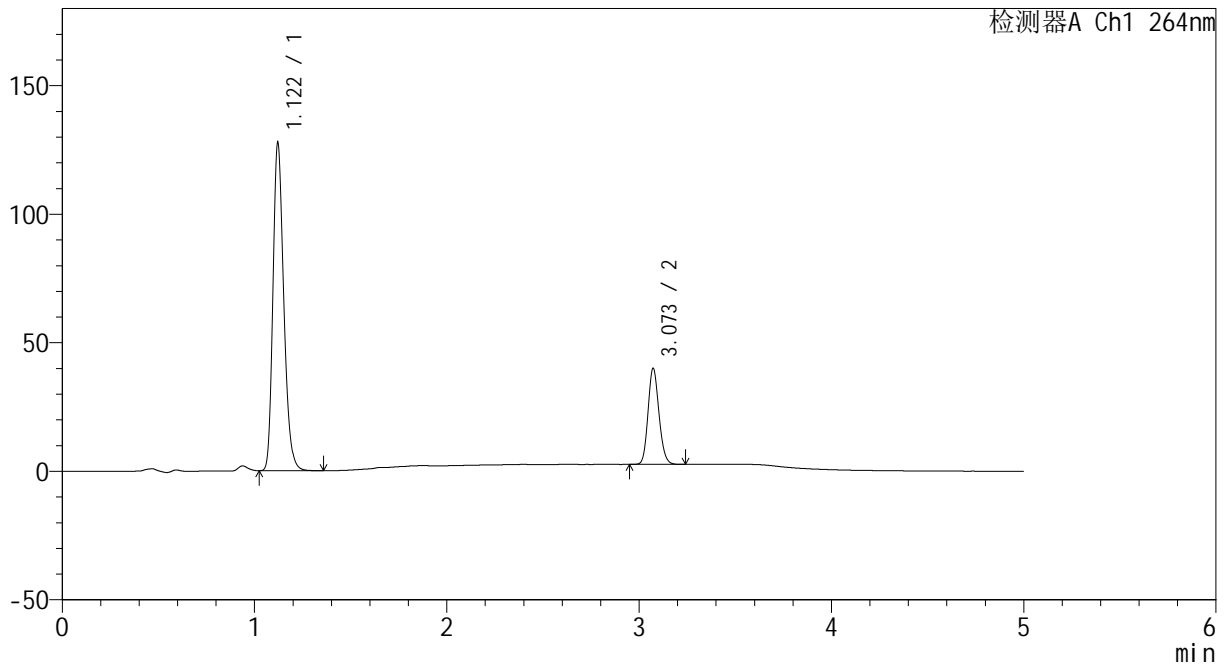
CXM-3382

<样品信息>

色谱柱 :XB-C18(50mm*4.6mm,5μm) 流速: 1.5ml/min
 柱温 :35°C 波长: 264nm
 数据文件名: RC\CXM-3382 - 31-9/31-466-2 - zzp-2024082521p-js6y-rcd-jf50z-pH6.8+0.35tw20jz-P6-2.lcd
 方法文件名: RC\CXM-3382 - CXM-3382-FX280.lcm
 批处理文件名: RC\CXM-3382 - 20250612-FX280.lcb
 样品瓶号 : 4-47
 进样体积 : 20 μl 版本号: 6.115
 进样时间 : 2025/06/12 23:52:24 实验者: xiexinhui
 处理时间 (V2) : 2025/06/13 09:01:17 处理者: xiexinhui
 仪器型号: SHIMADZU LC-2050C(FX280)

<色谱图>

mV



<峰表>

检测器A Ch1 264nm

峰号	保留时间	面积	高度	面积%	理论塔板数(USP)	拖尾因子	分离度(USP)
1	1.122	498821	127591	77.191	1928	1.236	--
2	3.073	147394	37390	22.809	14050	1.149	18.952
总计		646215	164981	100.000			

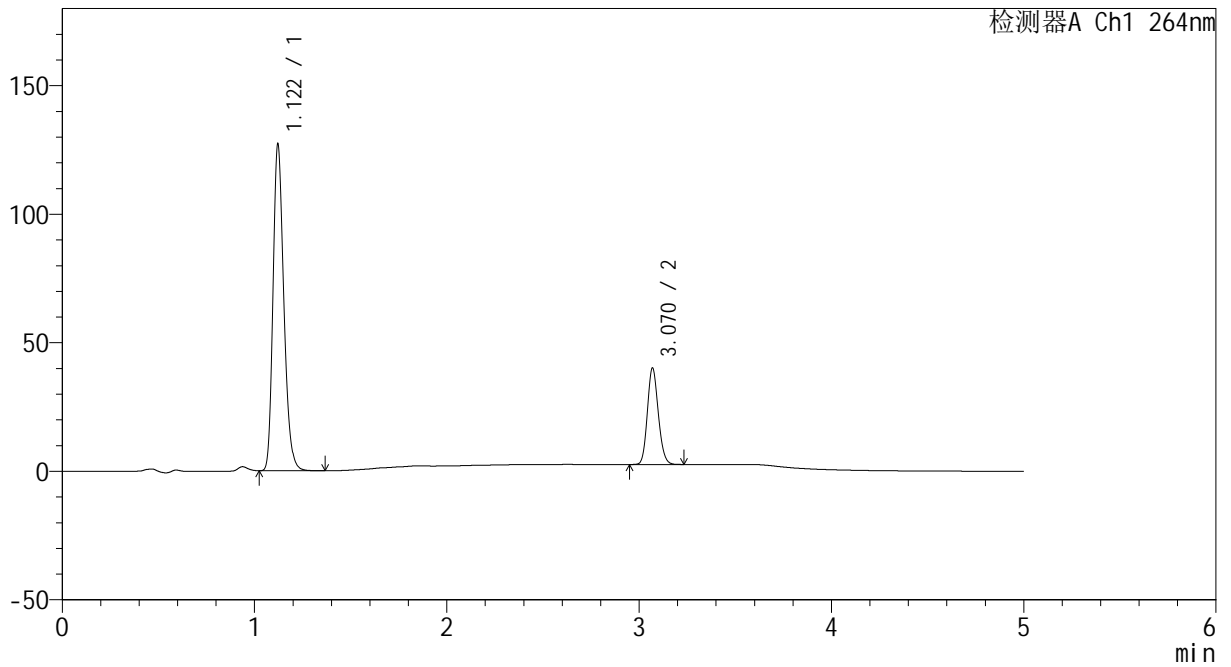
图30 氢氯噻嗪坎地沙坦酯片溶出度测定加速6月HPLC图谱
 自制品(2024082521批)-含0.35%吐温20的pH6.8介质-桨法-50转-片6
 供试品溶液-2

<样品信息>

色谱柱 :XB-C18(50mm*4.6mm,5μm) 流速: 1.5ml/min
 柱温 :35°C 波长: 264nm
 数据文件名: RC\CXM-3382 - 31-9/31-467-2 - zzp-2024082721p-js6y-rcd-jf50z-pH6.8+0.35tw20jz-P1-1.lcd
 方法文件名: RC\CXM-3382 - CXM-3382-FX280.lcm
 批处理文件名: RC\CXM-3382 - 20250612-FX280.lcb
 样品瓶号 : 4-3
 进样体积 : 20 μl 版本号: 6.115
 进样时间 : 2025/06/12 23:57:47 实验者: xiexinhui
 处理时间 (V2) : 2025/06/13 09:01:20 处理者: xiexinhui
 仪器型号: SHIMADZU LC-2050C(FX280)

<色谱图>

mV



<峰表>

检测器A Ch1 264nm

峰号	保留时间	面积	高度	面积%	理论塔板数(USP)	拖尾因子	分离度(USP)
1	1.122	496607	127042	77.049	1930	1.236	--
2	3.070	147929	37419	22.951	14010	1.145	18.915
总计		644536	164461	100.000			

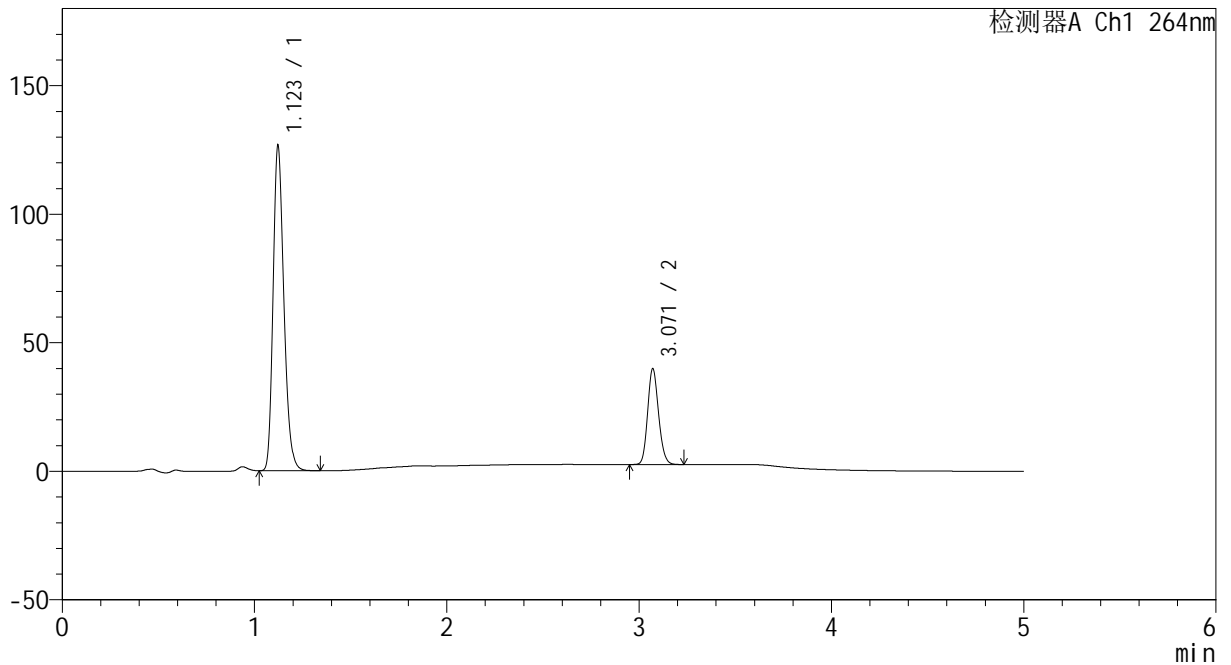
图31 氢氯噻嗪坎地沙坦酯片溶出度测定加速6月HPLC图谱
 自制品(2024082721批)-含0.35%吐温20的pH6.8介质-桨法-50转-片1
 供试品溶液-1

<样品信息>

色谱柱 :XB-C18(50mm*4.6mm,5µm) 流速: 1.5ml/min
 柱温 :35°C 波长: 264nm
 数据文件名: RC\CXM-3382 - 31-9/31-468-2 - zzp-2024082721p-js6y-rcd-jf50z-pH6.8+0.35tw20jz-P1-2.lcd
 方法文件名: RC\CXM-3382 - CXM-3382-FX280.lcm
 批处理文件名: RC\CXM-3382 - 20250612-FX280.lcb
 样品瓶号 : 4-3
 进样体积 : 20 µl 版本号: 6.115
 进样时间 : 2025/06/13 00:03:09 实验者: xiexinhui
 处理时间 (V2) : 2025/06/13 09:01:22 处理者: xiexinhui
 仪器型号: SHIMADZU LC-2050C(FX280)

<色谱图>

mV



<峰表>

检测器A Ch1 264nm

峰号	保留时间	面积	高度	面积%	理论塔板数(USP)	拖尾因子	分离度(USP)
1	1.123	494115	126425	77.059	1928	1.234	--
2	3.071	147098	37311	22.941	14004	1.147	18.912
总计		641213	163736	100.000			

图32 氢氯噻嗪坎地沙坦酯片溶出度测定加速6月HPLC图谱
 自制品(2024082721批)-含0.35%吐温20的pH6.8介质-桨法-50转-片1
 供试品溶液-2



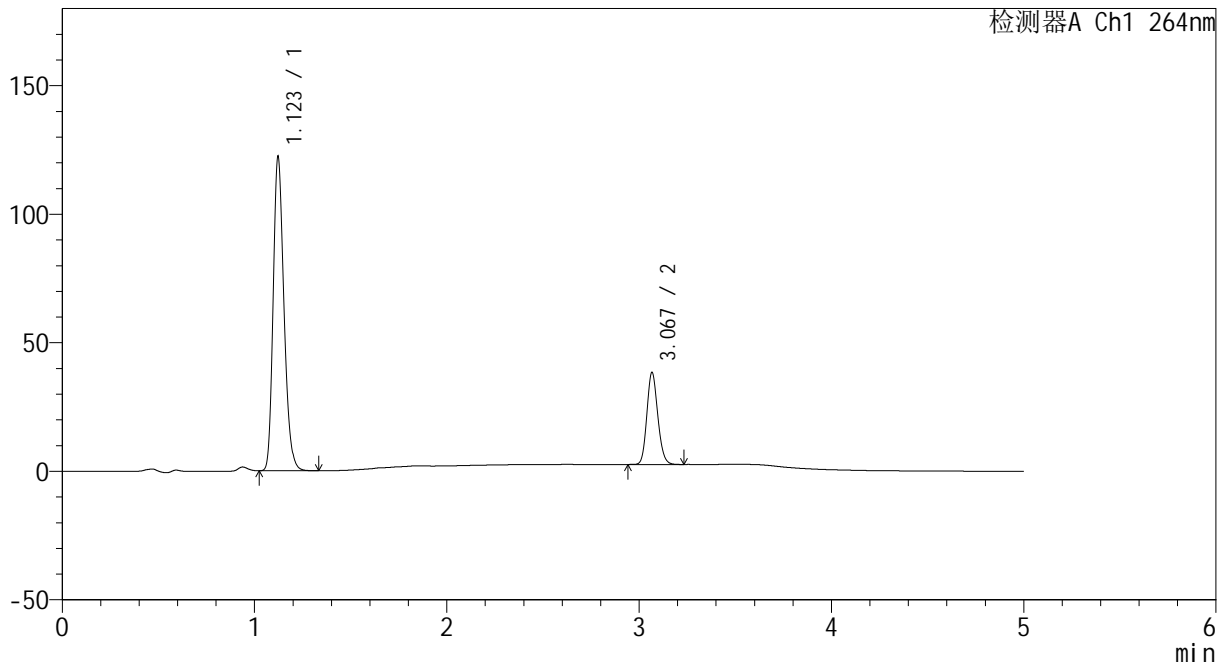
CXM-3382

<样品信息>

色谱柱 :XB-C18(50mm*4.6mm,5μm) 流速: 1.5ml/min
 柱温 :35°C 波长: 264nm
 数据文件名: RC\CXM-3382 - 31-9/31-469-2 - zzp-2024082721p-js6y-rcd-jf50z-pH6.8+0.35tw20jz-P2-1.lcd
 方法文件名: RC\CXM-3382 - CXM-3382-FX280.lcm
 批处理文件名: RC\CXM-3382 - 20250612-FX280.lcb
 样品瓶号 : 4-12
 进样体积 : 20 μl 版本号: 6.115
 进样时间 : 2025/06/13 00:08:33 实验者: xiexinhui
 处理时间 (V2) : 2025/06/13 09:01:25 处理者: xiexinhui
 仪器型号: SHIMADZU LC-2050C(FX280)

<色谱图>

mV



<峰表>

检测器A Ch1 264nm

峰号	保留时间	面积	高度	面积%	理论塔板数(USP)	拖尾因子	分离度(USP)
1	1.123	476555	122053	77.136	1931	1.228	--
2	3.067	141260	35481	22.864	13980	1.150	18.875
总计		617815	157534	100.000			

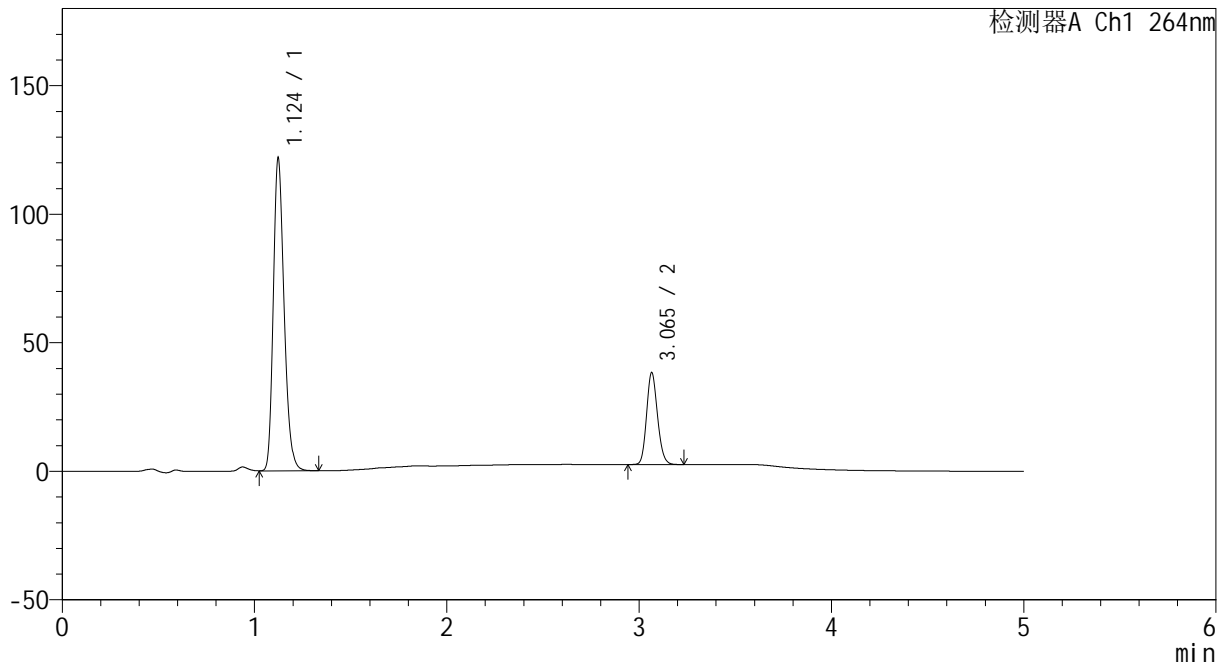
图33 氢氯噻嗪坎地沙坦酯片溶出度测定加速6月HPLC图谱
 自制品(2024082721批)-含0.35%吐温20的pH6.8介质-桨法-50转-片2
 供试品溶液-1

<样品信息>

色谱柱 :XB-C18(50mm*4.6mm,5μm) 流速: 1.5ml/min
 柱温 :35°C 波长: 264nm
 数据文件名: RC\CXM-3382 - 31-9/31-470-2 - zzp-2024082721p-js6y-rcd-jf50z-pH6.8+0.35tw20jz-P2-2.lcd
 方法文件名: RC\CXM-3382 - CXM-3382-FX280.lcm
 批处理文件名: RC\CXM-3382 - 20250612-FX280.lcb
 样品瓶号 : 4-12
 进样体积 : 20 μl 版本号: 6.115
 进样时间 : 2025/06/13 00:13:56 实验者: xiexinhui
 处理时间 (V2) : 2025/06/13 09:01:27 处理者: xiexinhui
 仪器型号: SHIMADZU LC-2050C(FX280)

<色谱图>

mV



<峰表>

检测器A Ch1 264nm

峰号	保留时间	面积	高度	面积%	理论塔板数(USP)	拖尾因子	分离度(USP)
1	1.124	475627	121309	77.130	1932	1.236	--
2	3.065	141029	35667	22.870	13954	1.148	18.847
总计		616656	156976	100.000			

图34 氢氯噻嗪坎地沙坦酯片溶出度测定加速6月HPLC图谱
 自制品(2024082721批)-含0.35%吐温20的pH6.8介质-桨法-50转-片2
 供试品溶液-2



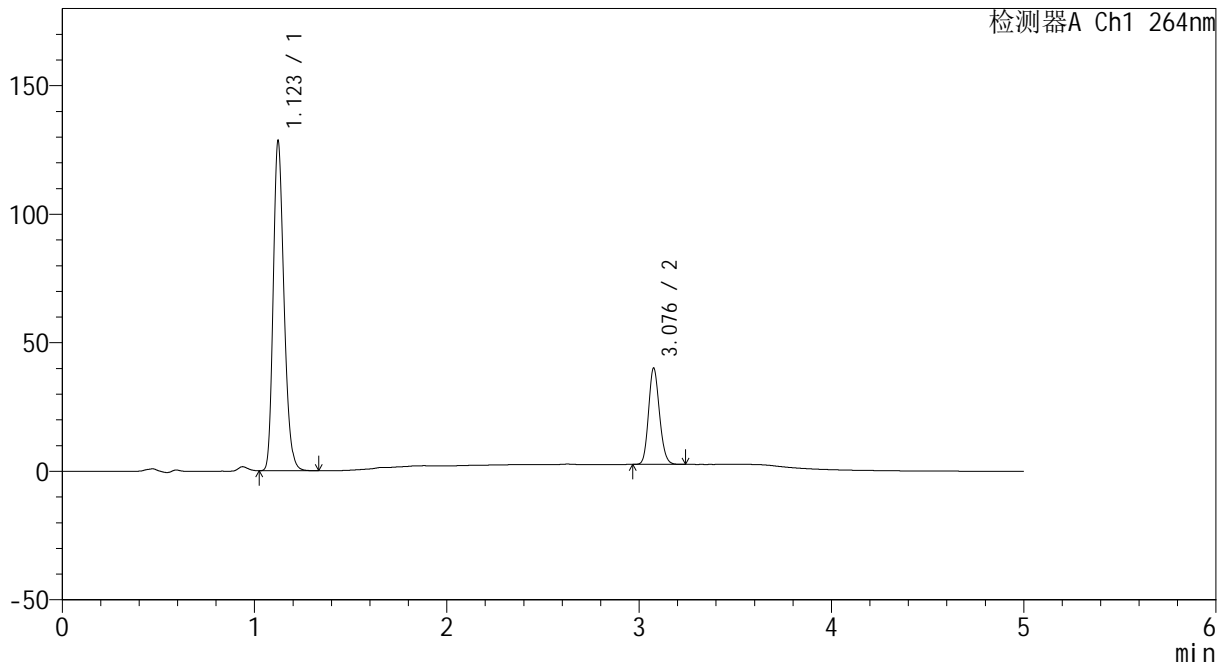
CXM-3382

<样品信息>

色谱柱 :XB-C18(50mm*4.6mm,5μm) 流速: 1.5ml/min
 柱温 :35°C 波长: 264nm
 数据文件名: RC\CXM-3382 - 31-9/31-471-2 - zzp-2024082721p-js6y-rcd-jf50z-pH6.8+0.35tw20jz-P3-1.lcd
 方法文件名: RC\CXM-3382 - CXM-3382-FX280.lcm
 批处理文件名: RC\CXM-3382 - 20250612-FX280.lcb
 样品瓶号 : 4-21
 进样体积 : 20 μl 版本号: 6.115
 进样时间 : 2025/06/13 00:19:19 实验者: xiexinhui
 处理时间 (V2) : 2025/06/13 09:01:30 处理者: xiexinhui
 仪器型号: SHIMADZU LC-2050C(FX280)

<色谱图>

mV



<峰表>

检测器A Ch1 264nm

峰号	保留时间	面积	高度	面积%	理论塔板数(USP)	拖尾因子	分离度(USP)
1	1.123	499913	128105	77.171	1937	1.228	--
2	3.076	147886	37065	22.829	14020	1.148	18.956
总计		647799	165169	100.000			

图35 氢氯噻嗪坎地沙坦酯片溶出度测定加速6月HPLC图谱
 自制品(2024082721批)-含0.35%吐温20的pH6.8介质-桨法-50转-片3
 供试品溶液-1



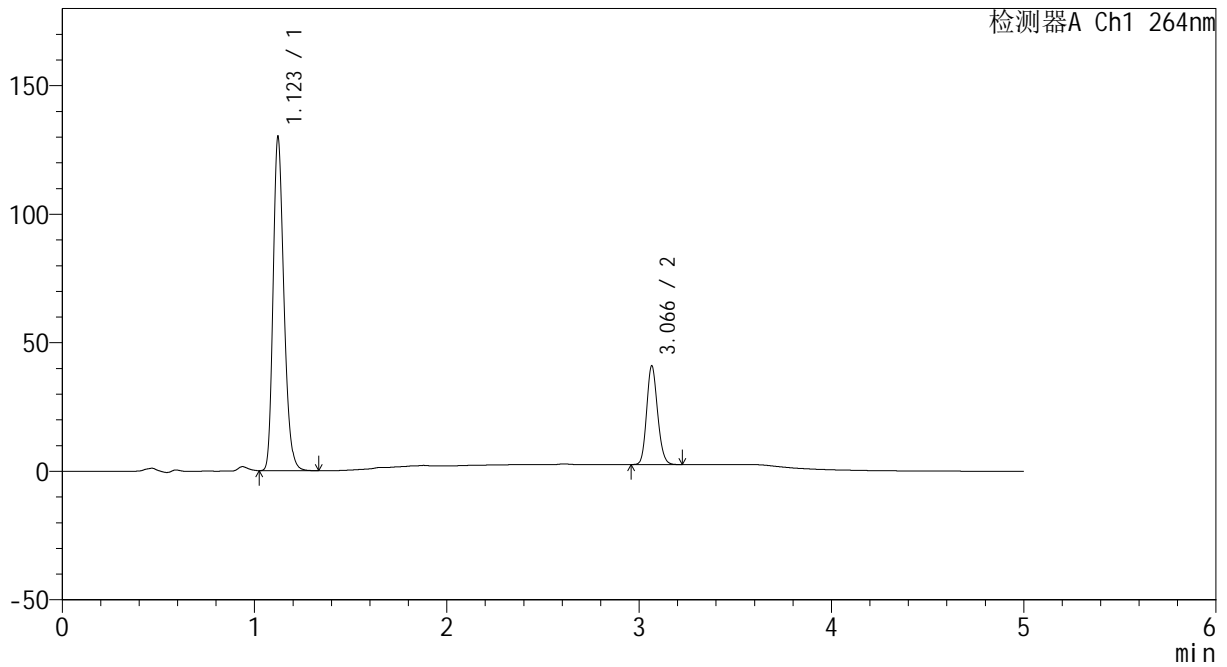
CXM-3382

<样品信息>

色谱柱 :XB-C18(50mm*4.6mm,5μm) 流速: 1.5ml/min
 柱温 :35°C 波长: 264nm
 数据文件名: RC\CXM-3382 - 31-9/31-472-2 - zzp-2024082721p-js6y-rcd-jf50z-pH6.8+0.35tw20jz-P3-2.lcd
 方法文件名: RC\CXM-3382 - CXM-3382-FX280.lcm
 批处理文件名: RC\CXM-3382 - 20250612-FX280.lcb
 样品瓶号 : 4-21
 进样体积 : 20 μl 版本号: 6.115
 进样时间 : 2025/06/13 00:24:42 实验者: xiexinhui
 处理时间 (V2) : 2025/06/13 09:01:32 处理者: xiexinhui
 仪器型号: SHIMADZU LC-2050C(FX280)

<色谱图>

mV



<峰表>

检测器A Ch1 264nm

峰号	保留时间	面积	高度	面积%	理论塔板数(USP)	拖尾因子	分离度(USP)
1	1.123	507245	129731	77.036	1925	1.235	--
2	3.066	151203	38263	22.964	13970	1.149	18.855
总计		658448	167993	100.000			

图36 氢氯噻嗪坎地沙坦酯片溶出度测定加速6月HPLC图谱
 自制品(2024082721批)-含0.35%吐温20的pH6.8介质-桨法-50转-片3
 供试品溶液-2



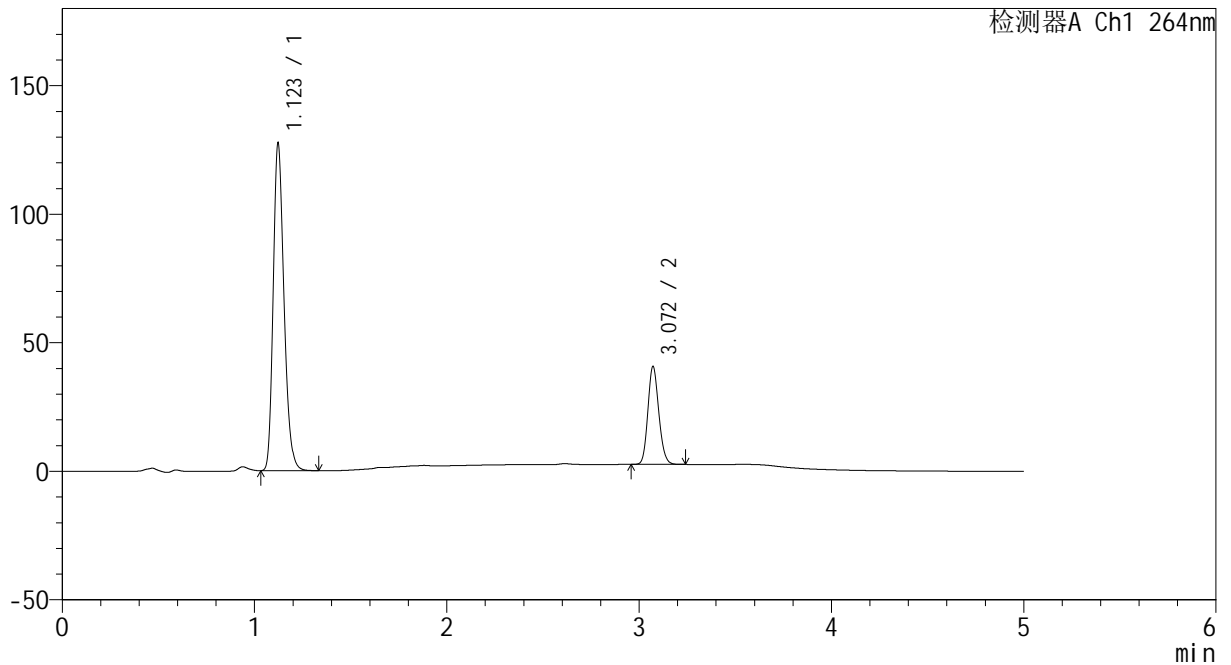
CXM-3382

<样品信息>

色谱柱 :XB-C18(50mm*4.6mm,5μm) 流速: 1.5ml/min
 柱温 :35°C 波长: 264nm
 数据文件名: RC\CXM-3382 - 31-9/31-473-2 - zzp-2024082721p-js6y-rcd-jf50z-pH6.8+0.35tw20jz-P4-1.lcd
 方法文件名: RC\CXM-3382 - CXM-3382-FX280.lcm
 批处理文件名: RC\CXM-3382 - 20250612-FX280.lcb
 样品瓶号 : 4-30
 进样体积 : 20 μl 版本号: 6.115
 进样时间 : 2025/06/13 00:30:05 实验者: xiexinhui
 处理时间 (V2) : 2025/06/13 09:01:35 处理者: xiexinhui
 仪器型号: SHIMADZU LC-2050C(FX280)

<色谱图>

mV



<峰表>

检测器A Ch1 264nm

峰号	保留时间	面积	高度	面积%	理论塔板数(USP)	拖尾因子	分离度(USP)
1	1.123	497096	127185	76.770	1935	1.236	--
2	3.072	150418	38125	23.230	13979	1.146	18.918
总计		647515	165310	100.000			

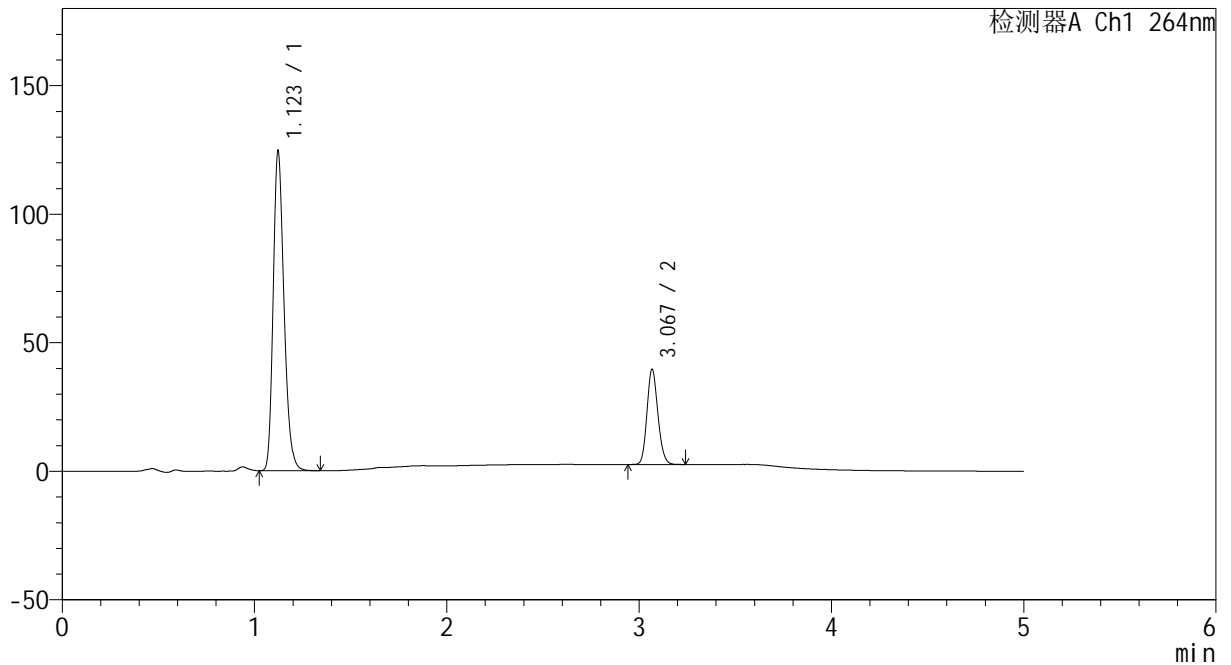
图37 氢氯噻嗪坎地沙坦酯片溶出度测定加速6月HPLC图谱
 自制品(2024082721批)-含0.35%吐温20的pH6.8介质-桨法-50转-片4
 供试品溶液-1

<样品信息>

色谱柱 :XB-C18(50mm*4.6mm,5μm) 流速: 1.5ml/min
 柱温 :35°C 波长: 264nm
 数据文件名: RC\CXM-3382 - 31-9/31-474-2 - zzp-2024082721p-js6y-rcd-jf50z-pH6.8+0.35tw20jz-P4-2.lcd
 方法文件名: RC\CXM-3382 - CXM-3382-FX280.lcm
 批处理文件名: RC\CXM-3382 - 20250612-FX280.lcb
 样品瓶号 : 4-30
 进样体积 : 20 μl 版本号: 6.115
 进样时间 : 2025/06/13 00:35:26 实验者: xiexinhui
 处理时间 (V2) : 2025/06/13 09:01:37 处理者: xiexinhui
 仪器型号: SHIMADZU LC-2050C(FX280)

<色谱图>

mV



<峰表>

检测器A Ch1 264nm

峰号	保留时间	面积	高度	面积%	理论塔板数(USP)	拖尾因子	分离度(USP)
1	1.123	486513	124183	76.876	1928	1.236	--
2	3.067	146345	36638	23.124	13954	1.149	18.861
总计		632858	160821	100.000			

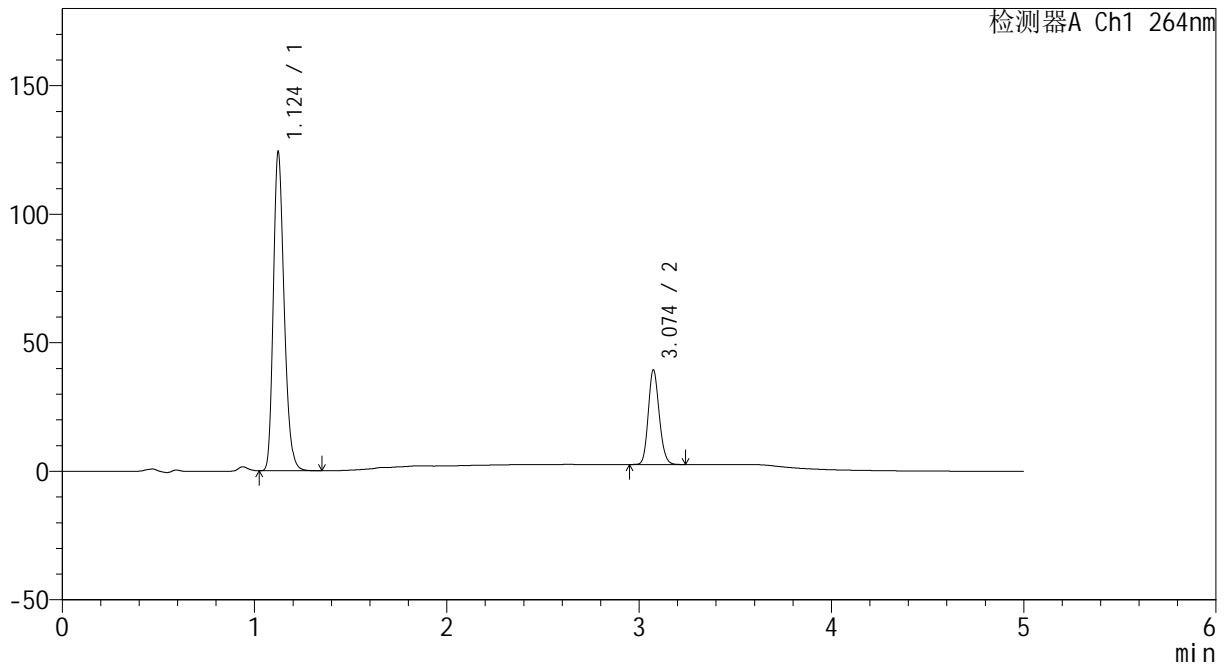
图38 氢氯噻嗪坎地沙坦酯片溶出度测定加速6月HPLC图谱
 自制品(2024082721批)-含0.35%吐温20的pH6.8介质-桨法-50转-片4
 供试品溶液-2

<样品信息>

色谱柱 :XB-C18(50mm*4.6mm,5μm) 流速: 1.5ml/min
 柱温 :35°C 波长: 264nm
 数据文件名: RC\CXM-3382 - 31-9/31-475-2 - zzp-2024082721p-js6y-rcd-jf50z-pH6.8+0.35tw20jz-P5-1.lcd
 方法文件名: RC\CXM-3382 - CXM-3382-FX280.lcm
 批处理文件名: RC\CXM-3382 - 20250612-FX280.lcb
 样品瓶号 : 4-39
 进样体积 : 20 μl 版本号: 6.115
 进样时间 : 2025/06/13 00:40:50 实验者: xiexinhui
 处理时间 (V2) : 2025/06/13 09:01:40 处理者: xiexinhui
 仪器型号: SHIMADZU LC-2050C(FX280)

<色谱图>

mV



<峰表>

检测器A Ch1 264nm

峰号	保留时间	面积	高度	面积%	理论塔板数(USP)	拖尾因子	分离度(USP)
1	1.124	485246	123677	76.944	1932	1.237	--
2	3.074	145401	36684	23.056	14007	1.148	18.920
总计		630647	160361	100.000			

图39 氢氯噻嗪坎地沙坦酯片溶出度测定加速6月HPLC图谱
 自制品(2024082721批)-含0.35%吐温20的pH6.8介质-桨法-50转-片5
 供试品溶液-1



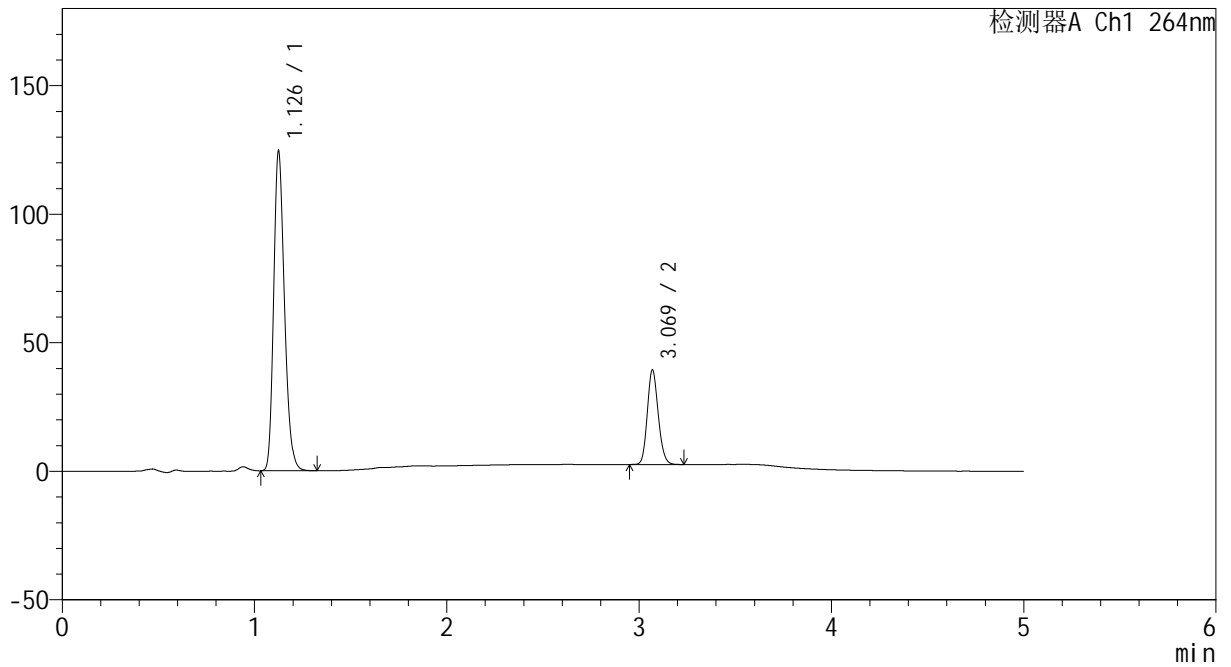
CXM-3382

<样品信息>

色谱柱 :XB-C18(50mm*4.6mm,5μm) 流速: 1.5ml/min
 柱温 :35°C 波长: 264nm
 数据文件名: RC\CXM-3382 - 31-9/31-476-2 - zzp-2024082721p-js6y-rcd-jf50z-pH6.8+0.35tw20jz-P5-2.lcd
 方法文件名: RC\CXM-3382 - CXM-3382-FX280.lcm
 批处理文件名: RC\CXM-3382 - 20250612-FX280.lcb
 样品瓶号 : 4-39
 进样体积 : 20 μl 版本号: 6.115
 进样时间 : 2025/06/13 00:46:14 实验者: xiexinhui
 处理时间 (V2) : 2025/06/13 09:01:42 处理者: xiexinhui
 仪器型号: SHIMADZU LC-2050C(FX280)

<色谱图>

mV



<峰表>

检测器A Ch1 264nm

峰号	保留时间	面积	高度	面积%	理论塔板数(USP)	拖尾因子	分离度(USP)
1	1.126	485256	122856	76.958	1939	1.231	--
2	3.069	145295	36626	23.042	13962	1.147	18.859
总计		630551	159482	100.000			

图40 氢氯噻嗪坎地沙坦酯片溶出度测定加速6月HPLC图谱
 自制品(2024082721批)-含0.35%吐温20的pH6.8介质-桨法-50转-片5
 供试品溶液-2



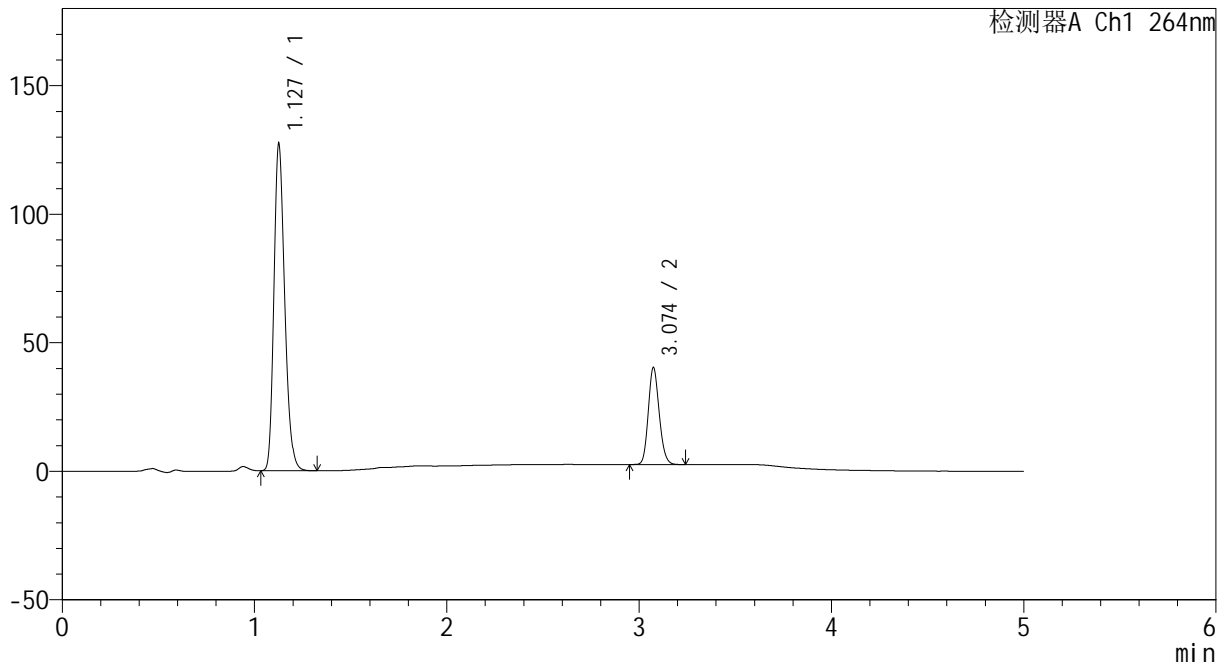
CXM-3382

<样品信息>

色谱柱 :XB-C18(50mm*4.6mm,5μm) 流速: 1.5ml/min
 柱温 :35°C 波长: 264nm
 数据文件名: RC\CXM-3382 - 31-9/31-477-2 - zzp-2024082721p-js6y-rcd-jf50z-pH6.8+0.35tw20jz-P6-1.lcd
 方法文件名: RC\CXM-3382 - CXM-3382-FX280.lcm
 批处理文件名: RC\CXM-3382 - 20250612-FX280.lcb
 样品瓶号 : 4-48
 进样体积 : 20 μl 版本号: 6.115
 进样时间 : 2025/06/13 00:51:36 实验者: xiexinhui
 处理时间 (V2) : 2025/06/13 09:01:45 处理者: xiexinhui
 仪器型号: SHIMADZU LC-2050C(FX280)

<色谱图>

mV



<峰表>

检测器A Ch1 264nm

峰号	保留时间	面积	高度	面积%	理论塔板数(USP)	拖尾因子	分离度(USP)
1	1.127	496776	126099	76.956	1941	1.229	--
2	3.074	148753	37571	23.044	14048	1.150	18.900
总计		645529	163670	100.000			

图41 氢氯噻嗪坎地沙坦酯片溶出度测定加速6月HPLC图谱
 自制品(2024082721批)-含0.35%吐温20的pH6.8介质-桨法-50转-片6
 供试品溶液-1



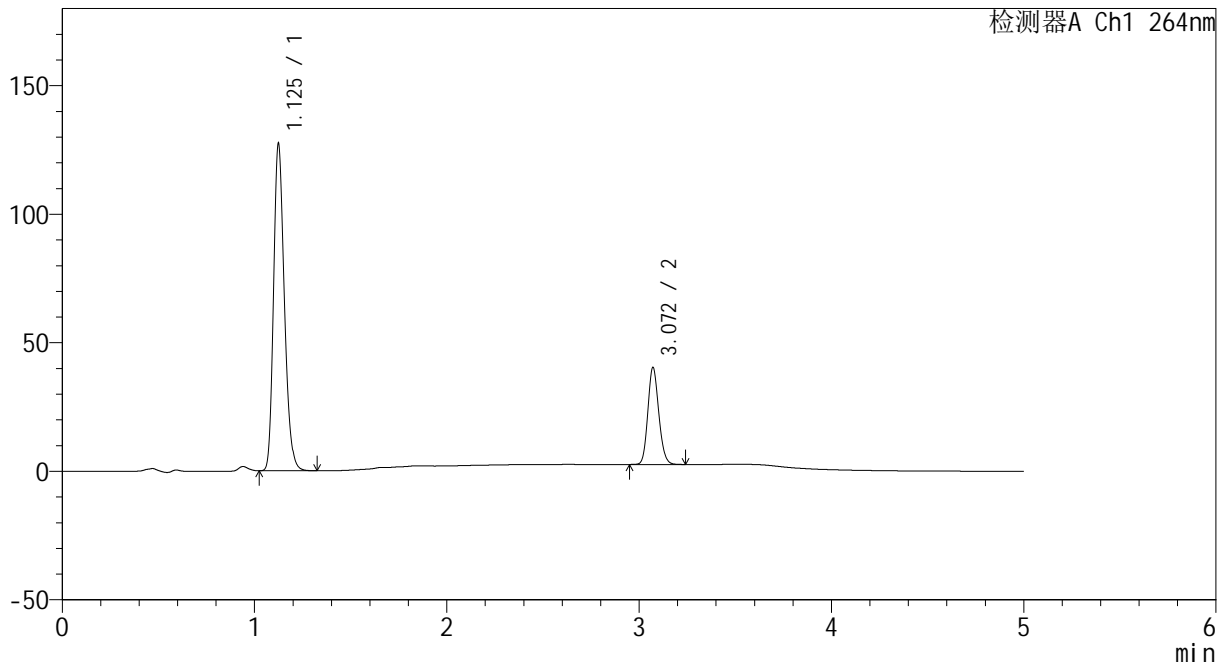
CXM-3382

<样品信息>

色谱柱 :XB-C18(50mm*4.6mm,5μm) 流速: 1.5ml/min
 柱温 :35°C 波长: 264nm
 数据文件名: RC\CXM-3382 - 31-9/31-478-2 - zzp-2024082721p-js6y-rcd-jf50z-pH6.8+0.35tw20jz-P6-2.lcd
 方法文件名: RC\CXM-3382 - CXM-3382-FX280.lcm
 批处理文件名: RC\CXM-3382 - 20250612-FX280.lcb
 样品瓶号 : 4-48
 进样体积 : 20 μl 版本号: 6.115
 进样时间 : 2025/06/13 00:57:00 实验者: xiexinhui
 处理时间 (V2) : 2025/06/13 09:01:47 处理者: xiexinhui
 仪器型号: SHIMADZU LC-2050C(FX280)

<色谱图>

mV



<峰表>

检测器A Ch1 264nm

峰号	保留时间	面积	高度	面积%	理论塔板数(USP)	拖尾因子	分离度(USP)
1	1.125	496603	126194	76.933	1937	1.229	--
2	3.072	148894	37764	23.067	14005	1.147	18.897
总计		645497	163958	100.000			

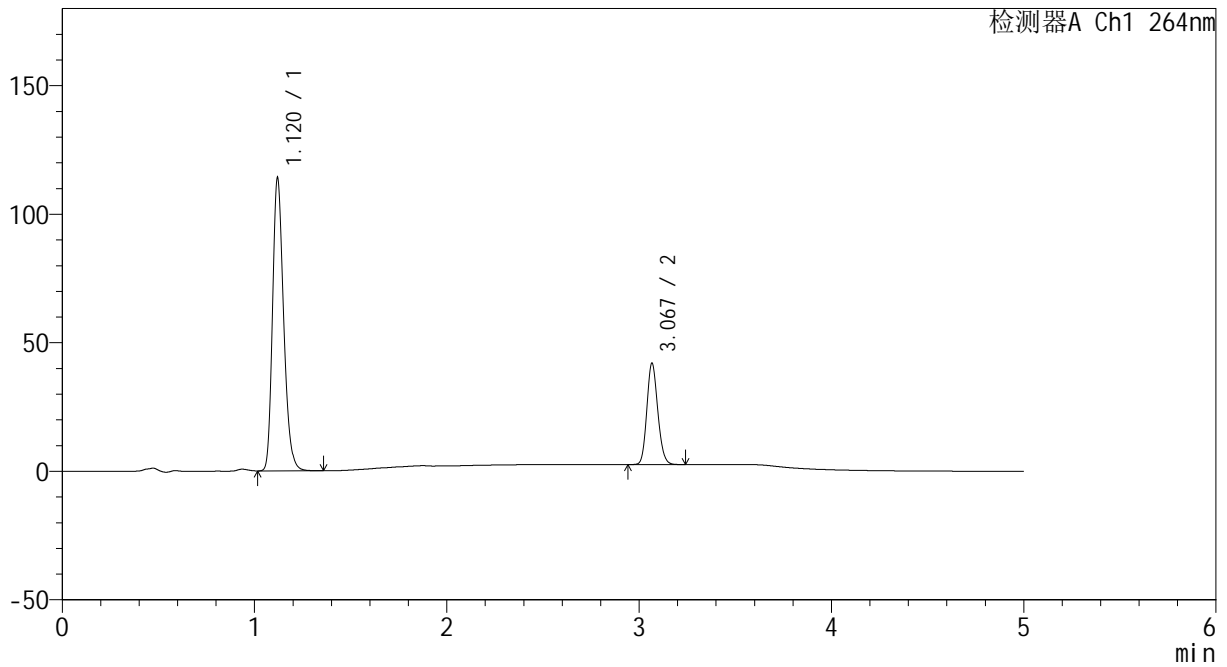
图42 氢氯噻嗪坎地沙坦酯片溶出度测定加速6月HPLC图谱
 自制品(2024082721批)-含0.35%吐温20的pH6.8介质-桨法-50转-片6
 供试品溶液-2

<样品信息>

色谱柱 :XB-C18(50mm*4.6mm,5µm) 流速: 1.5ml/min
 柱温 :35°C 波长: 264nm
 数据文件名: RC\CXM-3382 - 31-9/31-479-2 - zzp-js6y-rcd-jf50z-pH6.8+0.35tw20jz-dz2-1.lcd
 方法文件名: RC\CXM-3382 - CXM-3382-FX280.lcm
 批处理文件名: RC\CXM-3382 - 20250612-FX280.lcb
 样品瓶号 : 4-27
 进样体积 : 20 µl 版本号: 6.115
 进样时间 : 2025/06/13 01:02:24 实验者: xiexinhui
 处理时间 (V2) : 2025/06/13 09:01:50 处理者: xiexinhui
 仪器型号: SHIMADZU LC-2050C(FX280)

<色谱图>

mV



<峰表>

检测器A Ch1 264nm

峰号	保留时间	面积	高度	面积%	理论塔板数(USP)	拖尾因子	分离度(USP)
1	1.120	457826	113778	74.603	1824	1.239	--
2	3.067	155860	39119	25.397	13917	1.149	18.635
总计		613686	152896	100.000			

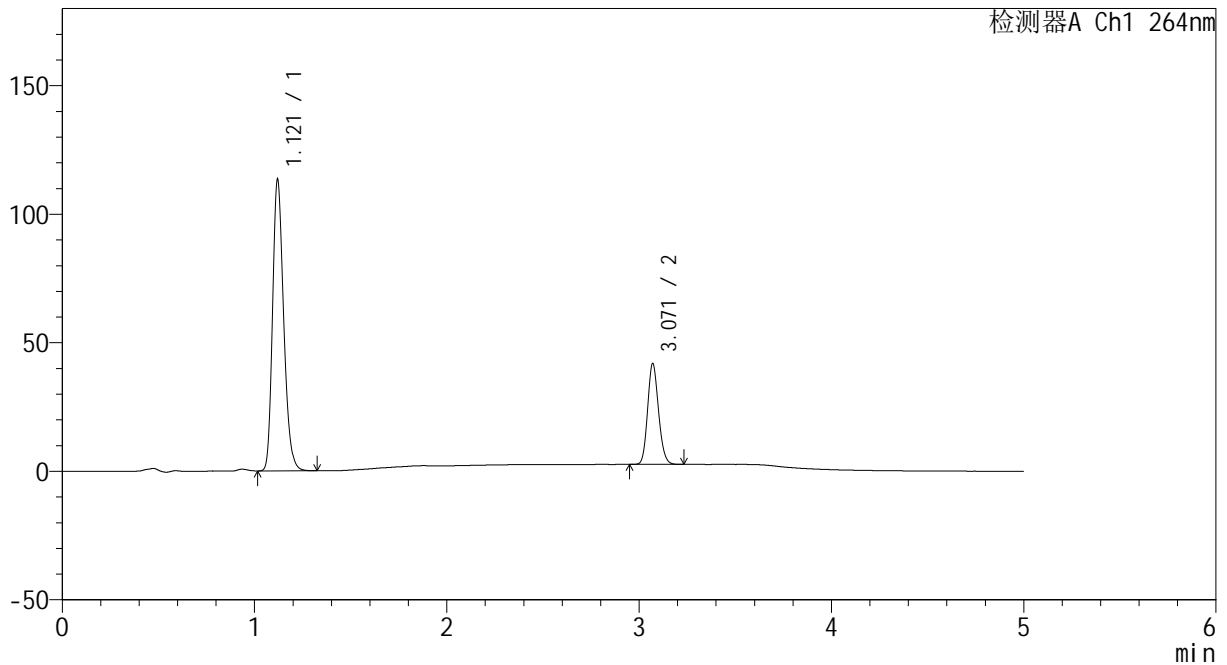
图43 氢氯噻嗪坎地沙坦酯片溶出度测定加速6月HPLC图谱
自制品-含0.35%吐温20的pH6.8介质-桨法-50转
对照品溶液-2-1

<样品信息>

色谱柱 :XB-C18(50mm*4.6mm,5µm) 流速: 1.5ml/min
 柱温 :35°C 波长: 264nm
 数据文件名: RC\CXM-3382 - 31-9/31-480-2 - zzp-js6y-rcd-jf50z-pH6.8+0.35tw20jz-dz2-2.lcd
 方法文件名: RC\CXM-3382 - CXM-3382-FX280.lcm
 批处理文件名: RC\CXM-3382 - 20250612-FX280.lcb
 样品瓶号 : 4-27
 进样体积 : 20 µl 版本号: 6.115
 进样时间 : 2025/06/13 01:07:48 实验者: xiexinhui
 处理时间 (V2) : 2025/06/13 09:01:52 处理者: xiexinhui
 仪器型号: SHIMADZU LC-2050C(FX280)

<色谱图>

mV



<峰表>

检测器A Ch1 264nm

峰号	保留时间	面积	高度	面积%	理论塔板数(USP)	拖尾因子	分离度(USP)
1	1.121	454656	113219	74.616	1821	1.232	--
2	3.071	154671	39235	25.384	14012	1.148	18.680
总计		609328	152453	100.000			

图44 氢氯噻嗪坎地沙坦酯片溶出度测定加速6月HPLC图谱
自制品-含0.35%吐温20的pH6.8介质-桨法-50转
对照品溶液-2-2