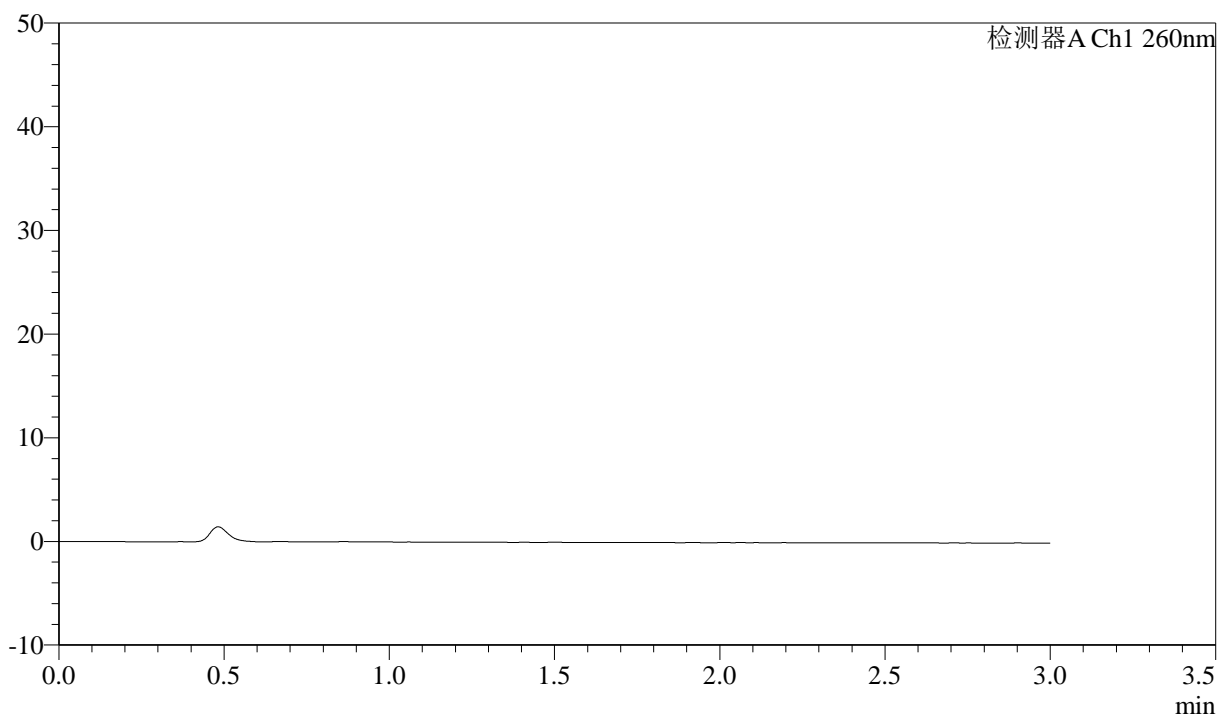


<样品信息>

色谱柱: XB-C18(50mm*4.6mm,5 μ m) 流速: 1.5ml/min
 柱温: 30°C 波长: 260nm
 数据文件名: RC\$SMF-4080 - 31-20/31-677-2 - zzp-kq90t-rcd-pH7.8jz-80mg-rj.lcd
 方法文件名: RC\$SMF-4080 - SMF-4080-rcd-FX280.lcm
 批处理文件名: RC\$SMF-4080 - SMF-4080-20250613-fx280.lcb
 样品瓶号: 1-9
 进样体积: 10 μ l 版本号: 6.115
 进样时间: 2025/06/13 11:40:57 实验者: xiexinhui
 处理时间(V2): 2025/06/14 09:06:59 处理者: xiexinhui
 仪器型号: SHIMADZU LC-2050C(FX280)

<色谱图>

mV



<峰表>

检测器A Ch1 260nm

峰号	保留时间	面积	面积%	高度	理论塔板数(USP)	拖尾因子	分离度(USP)
总计							

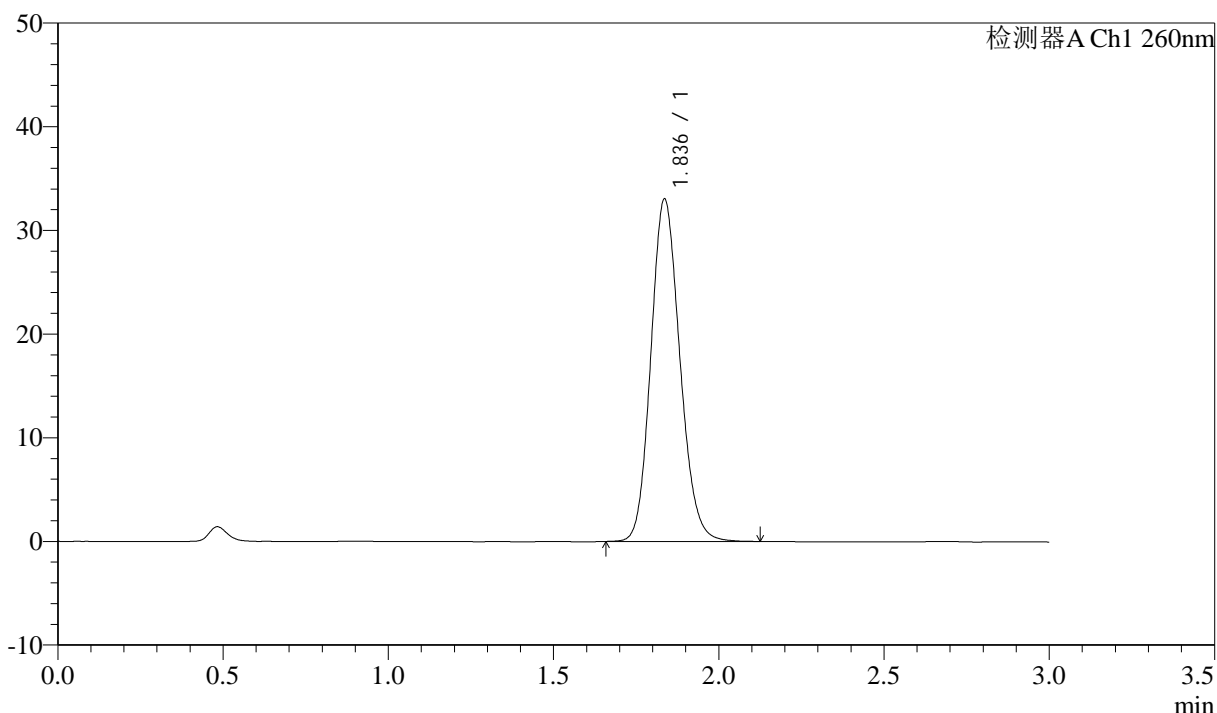
图1 美阿沙坦钾片开启90天溶出度测定HPLC图谱
自制品(80mg规格)-pH7.8介质
溶剂

<样品信息>

色谱柱: XB-C18(50mm*4.6mm,5 μ m) 流速: 1.5ml/min
 柱温: 30°C 波长: 260nm
 数据文件名: RC\$SMF-4080 - 31-20/31-678-2 - zzp-kq90t-rcd-pH7.8jz-80mg-dz1-1.lcd
 方法文件名: RC\$SMF-4080 - SMF-4080-rcd-FX280.lcm
 批处理文件名: RC\$SMF-4080 - SMF-4080-20250613-fx280.lcb
 样品瓶号: 1-18
 进样体积: 10 μ l 版本号: 6.115
 进样时间: 2025/06/13 11:44:20 实验者: xiexinhui
 处理时间 (V2): 2025/06/14 09:07:03 处理者: xiexinhui
 仪器型号: SHIMADZU LC-2050C(FX280)

<色谱图>

mV



<峰表>

检测器A Ch1 260nm

峰号	保留时间	面积	面积%	高度	理论塔板数(USP)	拖尾因子	分离度(USP)
1	1.836	201753	100.000	32962	2107	1.139	--
总计		201753	100.000	32962			

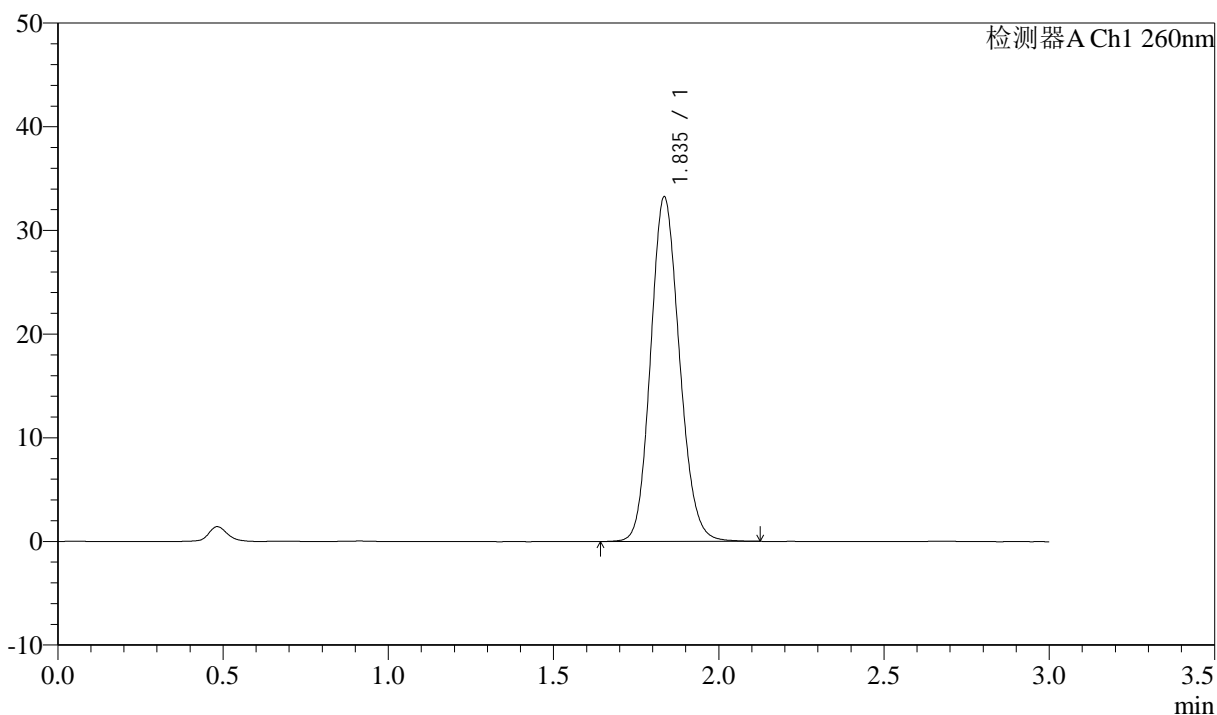
图2 美阿沙坦钾片开启90天溶出度测定HPLC图谱
 自制品(80mg规格)-pH7.8介质
 对照品溶液-1-1

<样品信息>

色谱柱: XB-C18(50mm*4.6mm,5 μ m) 流速: 1.5ml/min
 柱温: 30°C 波长: 260nm
 数据文件名: RC\$SMF-4080 - 31-20/31-679-2 - zzp-kq90t-rcd-pH7.8jz-80mg-dz1-2.lcd
 方法文件名: RC\$SMF-4080 - SMF-4080-rcd-FX280.lcm
 批处理文件名: RC\$SMF-4080 - SMF-4080-20250613-fx280.lcb
 样品瓶号: 1-18
 进样体积: 10 μ l 版本号: 6.115
 进样时间: 2025/06/13 11:47:43 实验者: xiexinhui
 处理时间 (V2): 2025/06/14 09:07:05 处理者: xiexinhui
 仪器型号: SHIMADZU LC-2050C(FX280)

<色谱图>

mV



<峰表>

检测器A Ch1 260nm

峰号	保留时间	面积	面积%	高度	理论塔板数(USP)	拖尾因子	分离度(USP)
1	1.835	201798	100.000	33116	2122	1.132	--
总计		201798	100.000	33116			

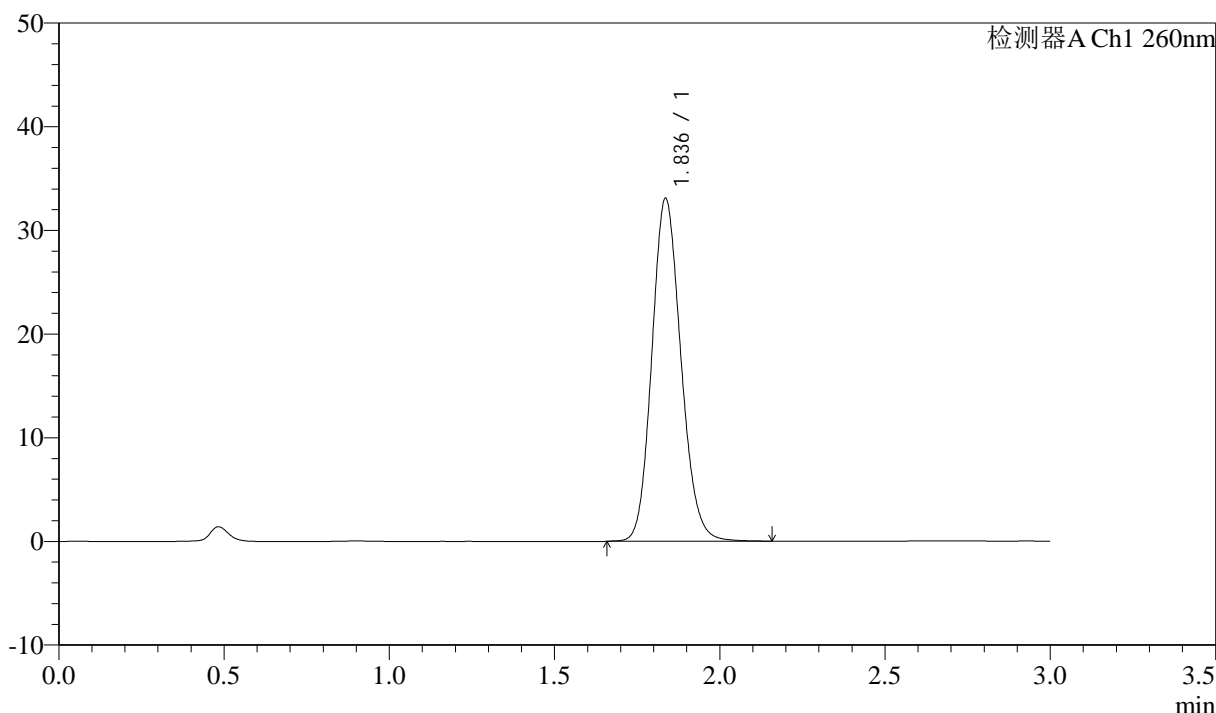
图3 美阿沙坦钾片开启90天溶出度测定HPLC图谱
 自制品(80mg规格)-pH7.8介质
 对照品溶液-1-2

<样品信息>

色谱柱: XB-C18(50mm*4.6mm,5 μ m) 流速: 1.5ml/min
 柱温: 30°C 波长: 260nm
 数据文件名: RC\$SMF-4080 - 31-20/31-680-2 - zzp-kq90t-rcd-pH7.8jz-80mg-dz1-3.lcd
 方法文件名: RC\$SMF-4080 - SMF-4080-rcd-FX280.lcm
 批处理文件名: RC\$SMF-4080 - SMF-4080-20250613-fx280.lcb
 样品瓶号: 1-18
 进样体积: 10 μ l 版本号: 6.115
 进样时间: 2025/06/13 11:51:06 实验者: xiexinhui
 处理时间 (V2): 2025/06/14 09:07:08 处理者: xiexinhui
 仪器型号: SHIMADZU LC-2050C(FX280)

<色谱图>

mV



<峰表>

检测器A Ch1 260nm

峰号	保留时间	面积	面积%	高度	理论塔板数(USP)	拖尾因子	分离度(USP)
1	1.836	202487	100.000	33027	2106	1.138	--
总计		202487	100.000	33027			

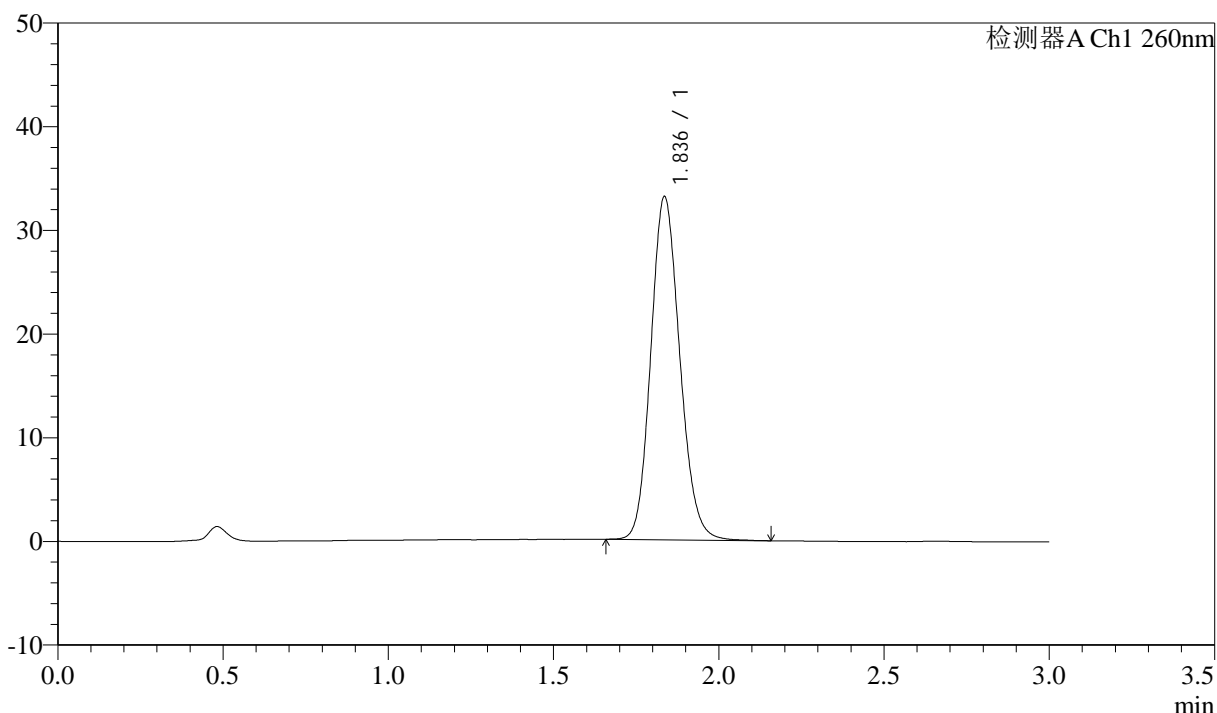
图4 美阿沙坦钾片开启90天溶出度测定HPLC图谱
 自制品(80mg规格)-pH7.8介质
 对照品溶液-1-3

<样品信息>

色谱柱: XB-C18(50mm*4.6mm,5 μ m) 流速: 1.5ml/min
 柱温: 30°C 波长: 260nm
 数据文件名: RC\$SMF-4080 - 31-20/31-681-2 - zzp-kq90t-rcd-pH7.8jz-80mg-dz1-4.lcd
 方法文件名: RC\$SMF-4080 - SMF-4080-rcd-FX280.lcm
 批处理文件名: RC\$SMF-4080 - SMF-4080-20250613-fx280.lcb
 样品瓶号: 1-18
 进样体积: 10 μ l 版本号: 6.115
 进样时间: 2025/06/13 11:54:28 实验者: xiexinhui
 处理时间 (V2): 2025/06/14 09:07:10 处理者: xiexinhui
 仪器型号: SHIMADZU LC-2050C(FX280)

<色谱图>

mV



<峰表>

检测器A Ch1 260nm

峰号	保留时间	面积	面积%	高度	理论塔板数(USP)	拖尾因子	分离度(USP)
1	1.836	202084	100.000	33027	2109	1.136	--
总计		202084	100.000	33027			

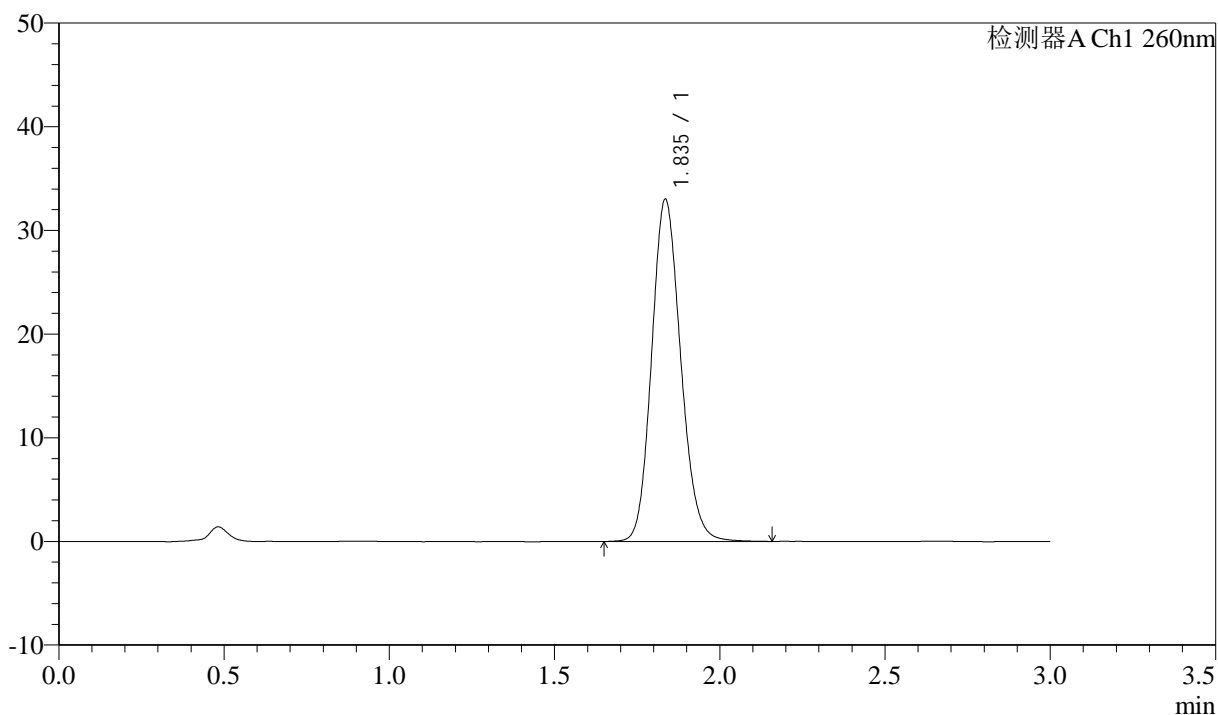
图5 美阿沙坦钾片开启90天溶出度测定HPLC图谱
 自制品(80mg规格)-pH7.8介质
 对照品溶液-1-4

<样品信息>

色谱柱: XB-C18(50mm*4.6mm,5μm) 流速: 1.5ml/min
 柱温: 30°C 波长: 260nm
 数据文件名: RC\$SMF-4080 - 31-20/31-682-2 - zzp-kq90t-rcd-pH7.8jz-80mg-dz1-5.lcd
 方法文件名: RC\$SMF-4080 - SMF-4080-rcd-FX280.lcm
 批处理文件名: RC\$SMF-4080 - SMF-4080-20250613-fx280.lcb
 样品瓶号: 1-18
 进样体积: 10μl 版本号: 6.115
 进样时间: 2025/06/13 11:57:51 实验者: xiexinhui
 处理时间 (V2): 2025/06/14 09:07:12 处理者: xiexinhui
 仪器型号: SHIMADZU LC-2050C(FX280)

<色谱图>

mV



<峰表>

检测器A Ch1 260nm

峰号	保留时间	面积	面积%	高度	理论塔板数(USP)	拖尾因子	分离度(USP)
1	1.835	202299	100.000	32910	2099	1.141	--
总计		202299	100.000	32910			

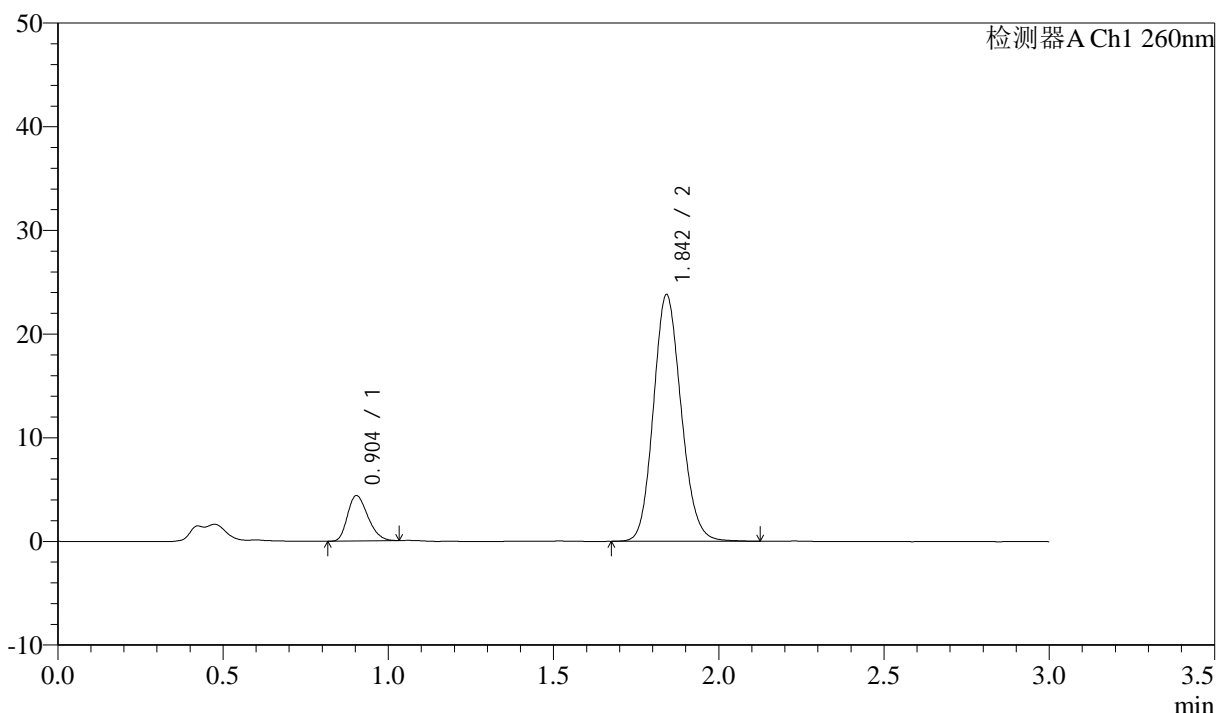
图6 美阿沙坦钾片开启90天溶出度测定HPLC图谱
 自制品(80mg规格)-pH7.8介质
 对照品溶液-1-5

<样品信息>

色谱柱: XB-C18(50mm*4.6mm,5 μ m) 流速: 1.5ml/min
 柱温: 30°C 波长: 260nm
 数据文件名: RC\$SMF-4080 - 31-20/31-683-2 - zzp-2025010621p-kq90t-rcd-pH7.8jz-80mg-P1-1.lcd
 方法文件名: RC\$SMF-4080 - SMF-4080-rcd-FX280.lcm
 批处理文件名: RC\$SMF-4080 - SMF-4080-20250613-fx280.lcb
 样品瓶号: 1-1
 进样体积: 10 μ l 版本号: 6.115
 进样时间: 2025/06/13 12:01:13 实验者: xiexinhui
 处理时间 (V2): 2025/06/14 09:07:15 处理者: xiexinhui
 仪器型号: SHIMADZU LC-2050C(FX280)

<色谱图>

mV



<峰表>

检测器A Ch1 260nm

峰号	保留时间	面积	面积%	高度	理论塔板数(USP)	拖尾因子	分离度(USP)
1	0.904	18689	11.850	4376	1020	1.259	--
2	1.842	139018	88.150	23710	2318	1.132	7.048
总计		157707	100.000	28086			

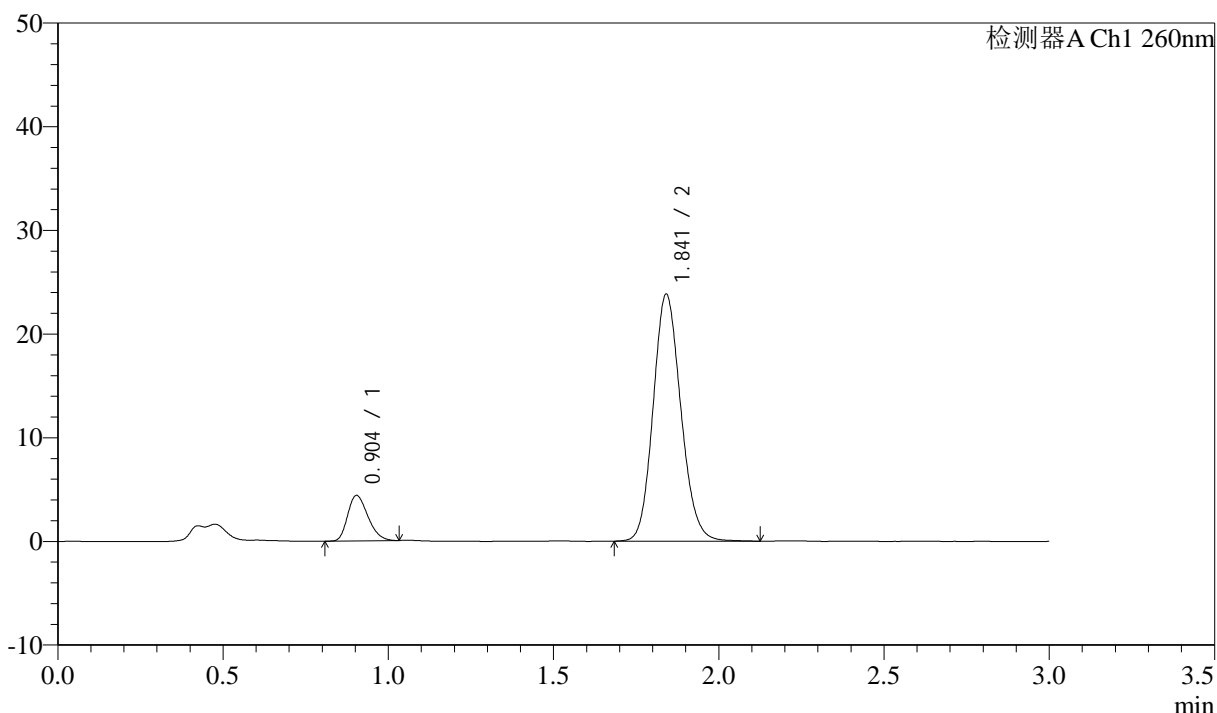
图7 美阿沙坦钾片开启90天溶出度测定HPLC图谱
 自制品(2025010621批)(80mg规格)-pH7.8介质-片1
 供试品溶液-1

<样品信息>

色谱柱: XB-C18(50mm*4.6mm,5μm) 流速: 1.5ml/min
 柱温: 30°C 波长: 260nm
 数据文件名: RC\$SMF-4080 - 31-20/31-684-2 - zzp-2025010621p-kq90t-rcd-pH7.8jz-80mg-P1-2.lcd
 方法文件名: RC\$SMF-4080 - SMF-4080-rcd-FX280.lcm
 批处理文件名: RC\$SMF-4080 - SMF-4080-20250613-fx280.lcb
 样品瓶号: 1-1
 进样体积: 10μl 版本号: 6.115
 进样时间: 2025/06/13 12:04:35 实验者: xiexinhui
 处理时间 (V2): 2025/06/14 09:07:17 处理者: xiexinhui
 仪器型号: SHIMADZU LC-2050C(FX280)

<色谱图>

mV



<峰表>

检测器A Ch1 260nm

峰号	保留时间	面积	面积%	高度	理论塔板数(USP)	拖尾因子	分离度(USP)
1	0.904	18675	11.843	4385	1026	1.261	--
2	1.841	139018	88.157	23774	2324	1.132	7.053
总计		157693	100.000	28160			

图8 美阿沙坦钾片开启90天溶出度测定HPLC图谱
 自制品(2025010621批)(80mg规格)-pH7.8介质-片1
 供试品溶液-2



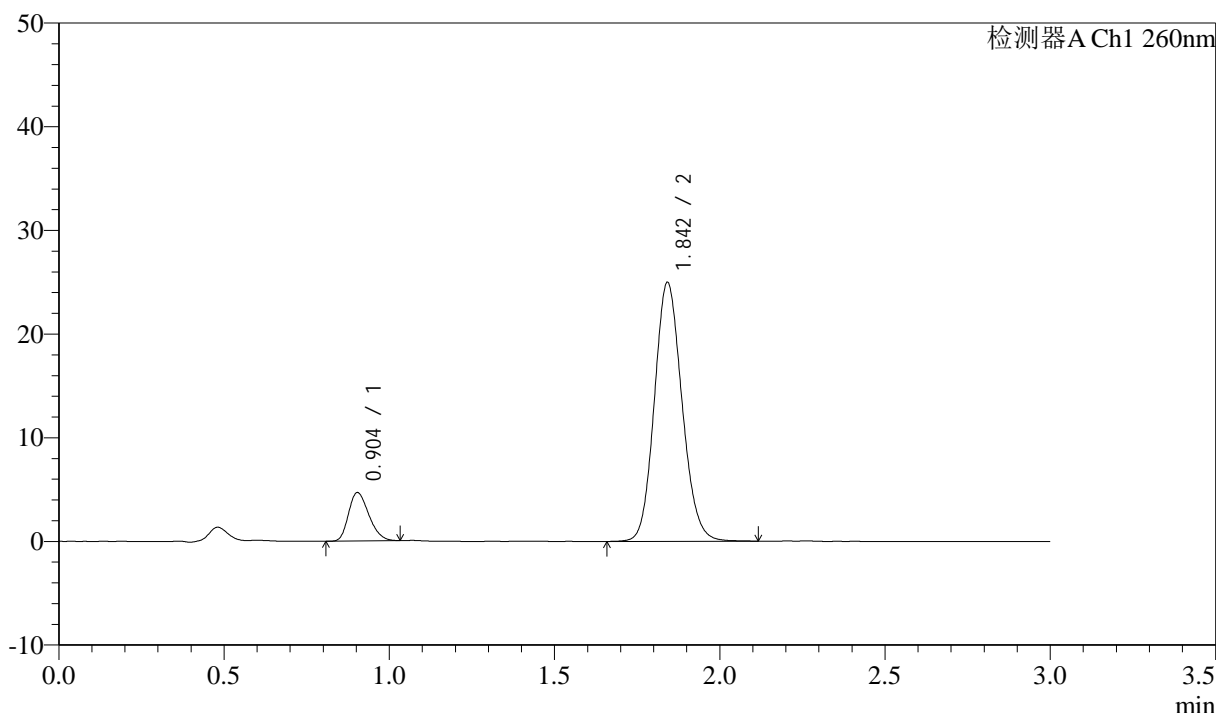
SMF-4080

<样品信息>

色谱柱: XB-C18(50mm*4.6mm,5 μ m) 流速: 1.5ml/min
 柱温: 30 $^{\circ}$ C 波长: 260nm
 数据文件名: RC\$SMF-4080 - 31-20/31-685-2 - zzp-2025010621p-kq90t-rcd-pH7.8jz-80mg-P2-1.lcd
 方法文件名: RC\$SMF-4080 - SMF-4080-rcd-FX280.lcm
 批处理文件名: RC\$SMF-4080 - SMF-4080-20250613-fx280.lcb
 样品瓶号: 1-10
 进样体积: 10 μ l 版本号: 6.115
 进样时间: 2025/06/13 12:07:56 实验者: xiexinhui
 处理时间 (V2): 2025/06/14 09:07:19 处理者: xiexinhui
 仪器型号: SHIMADZU LC-2050C(FX280)

<色谱图>

mV



<峰表>

检测器A Ch1 260nm

峰号	保留时间	面积	面积%	高度	理论塔板数(USP)	拖尾因子	分离度(USP)
1	0.904	19973	12.084	4668	1020	1.251	--
2	1.842	145308	87.916	24893	2331	1.125	7.058
总计		165282	100.000	29560			

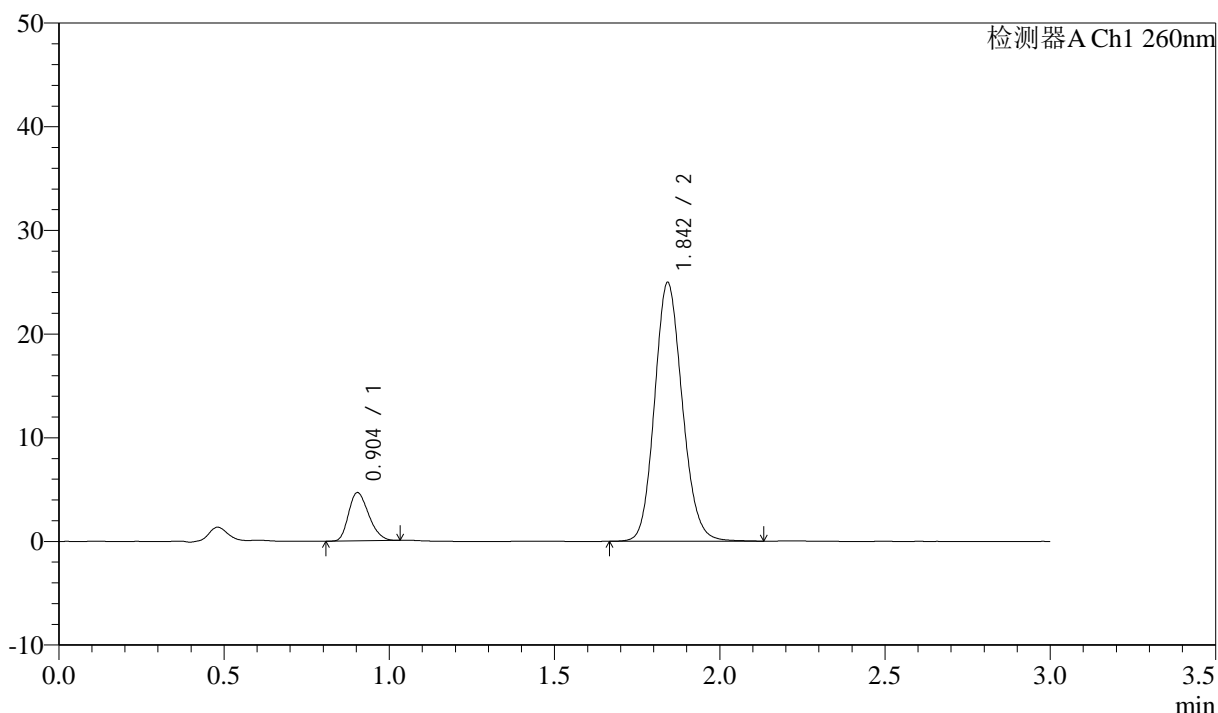
图9 美阿沙坦钾片开启90天溶出度测定HPLC图谱
 自制品(2025010621批)(80mg规格)-pH7.8介质-片2
 供试品溶液-1

<样品信息>

色谱柱: XB-C18(50mm*4.6mm,5 μ m) 流速: 1.5ml/min
 柱温: 30 $^{\circ}$ C 波长: 260nm
 数据文件名: RC\$SMF-4080 - 31-20/31-686-2 - zzp-2025010621p-kq90t-rcd-pH7.8jz-80mg-P2-2.lcd
 方法文件名: RC\$SMF-4080 - SMF-4080-rcd-FX280.lcm
 批处理文件名: RC\$SMF-4080 - SMF-4080-20250613-fx280.lcb
 样品瓶号: 1-10
 进样体积: 10 μ l 版本号: 6.115
 进样时间: 2025/06/13 12:11:17 实验者: xiexinhui
 处理时间 (V2): 2025/06/14 09:07:21 处理者: xiexinhui
 仪器型号: SHIMADZU LC-2050C(FX280)

<色谱图>

mV



<峰表>

检测器A Ch1 260nm

峰号	保留时间	面积	面积%	高度	理论塔板数(USP)	拖尾因子	分离度(USP)
1	0.904	19802	11.961	4660	1031	1.251	--
2	1.842	145755	88.039	24834	2331	1.132	7.078
总计		165557	100.000	29494			

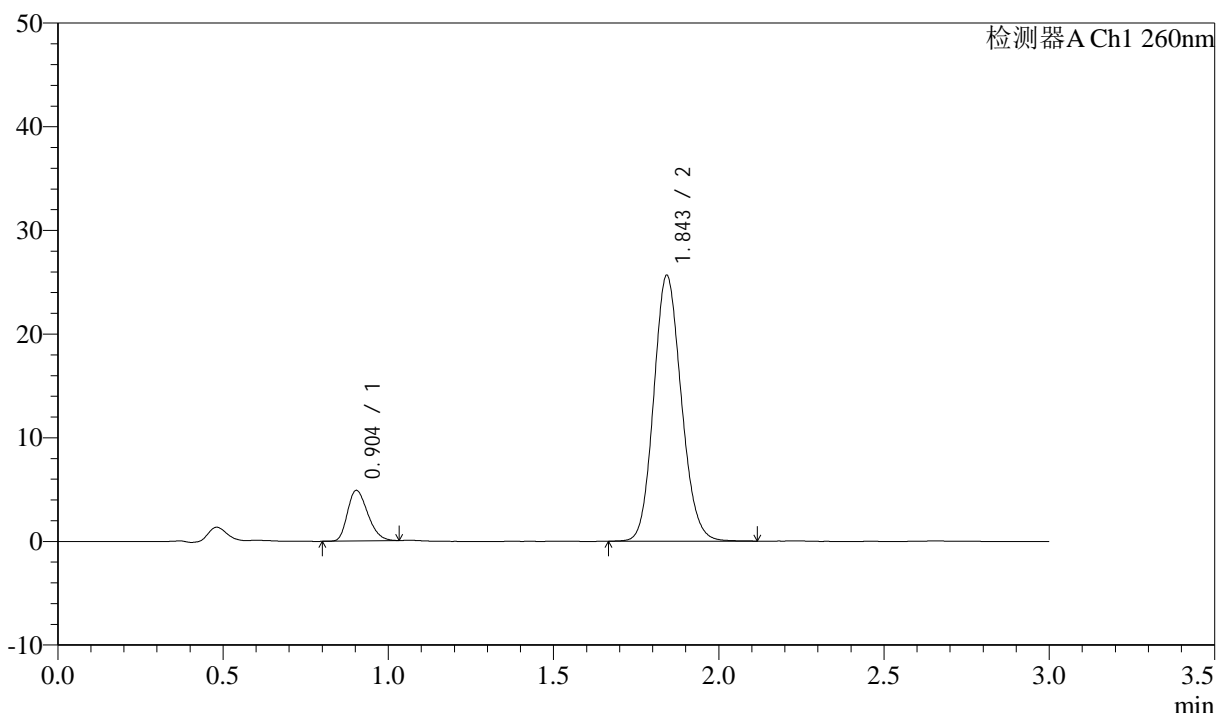
图10 美阿沙坦钾片开启90天溶出度测定HPLC图谱
 自制品(2025010621批)(80mg规格)-pH7.8介质-片2
 供试品溶液-2

<样品信息>

色谱柱: XB-C18(50mm*4.6mm,5μm) 流速: 1.5ml/min
 柱温: 30°C 波长: 260nm
 数据文件名: RC\$SMF-4080 - 31-20/31-687-2 - zzp-2025010621p-kq90t-rcd-pH7.8jz-80mg-P3-1.lcd
 方法文件名: RC\$SMF-4080 - SMF-4080-rcd-FX280.lcm
 批处理文件名: RC\$SMF-4080 - SMF-4080-20250613-fx280.lcb
 样品瓶号: 1-19
 进样体积: 10μl 版本号: 6.115
 进样时间: 2025/06/13 12:14:39 实验者: xiexinhui
 处理时间 (V2): 2025/06/14 09:07:23 处理者: xiexinhui
 仪器型号: SHIMADZU LC-2050C(FX280)

<色谱图>

mV



<峰表>

检测器A Ch1 260nm

峰号	保留时间	面积	面积%	高度	理论塔板数(USP)	拖尾因子	分离度(USP)
1	0.904	20782	12.248	4878	1027	1.260	--
2	1.843	148895	87.752	25501	2339	1.125	7.082
总计		169678	100.000	30380			

图11 美阿沙坦钾片开启90天溶出度测定HPLC图谱
自制品(2025010621批)(80mg规格)-pH7.8介质-片3
供试品溶液-1



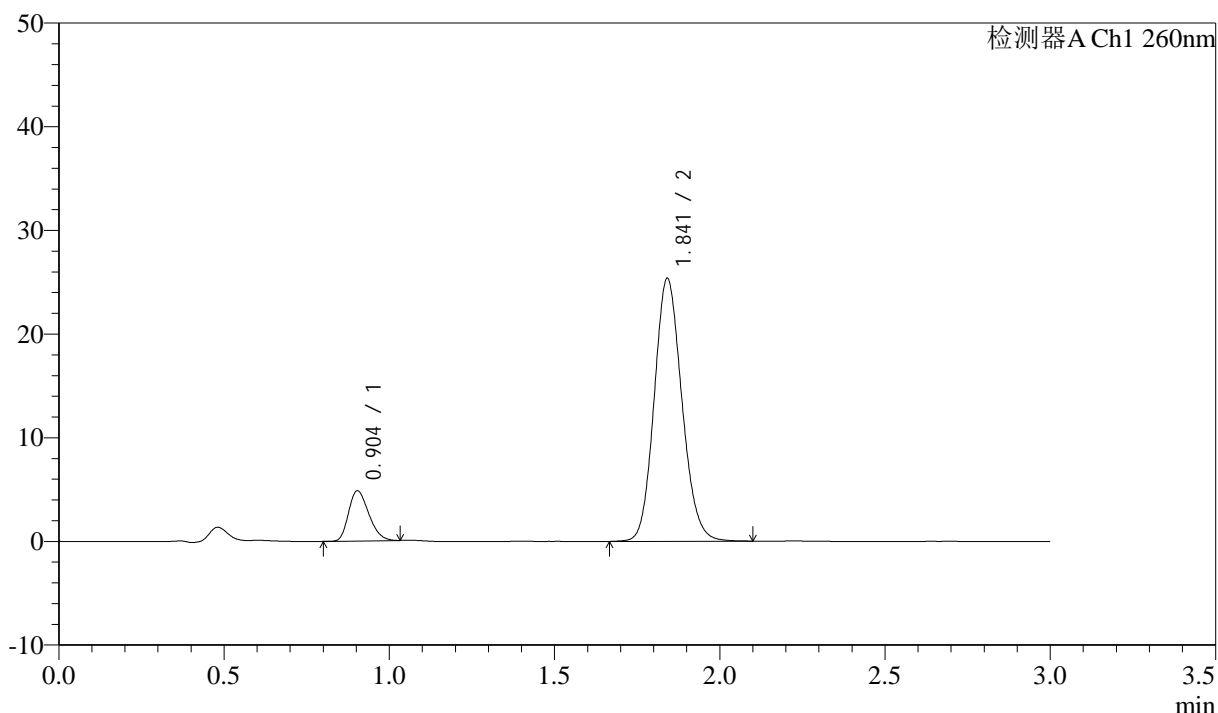
SMF-4080

<样品信息>

色谱柱: XB-C18(50mm*4.6mm,5 μ m) 流速: 1.5ml/min
 柱温: 30 $^{\circ}$ C 波长: 260nm
 数据文件名: RC\$SMF-4080 - 31-20/31-688-2 - zzp-2025010621p-kq90t-rcd-pH7.8jz-80mg-P3-2.lcd
 方法文件名: RC\$SMF-4080 - SMF-4080-rcd-FX280.lcm
 批处理文件名: RC\$SMF-4080 - SMF-4080-20250613-fx280.lcb
 样品瓶号: 1-19
 进样体积: 10 μ l 版本号: 6.115
 进样时间: 2025/06/13 12:18:01 实验者: xiexinhui
 处理时间 (V2): 2025/06/14 09:07:26 处理者: xiexinhui
 仪器型号: SHIMADZU LC-2050C(FX280)

<色谱图>

mV



<峰表>

检测器A Ch1 260nm

峰号	保留时间	面积	面积%	高度	理论塔板数(USP)	拖尾因子	分离度(USP)
1	0.904	20572	12.221	4835	1025	1.257	--
2	1.841	147755	87.779	25297	2325	1.128	7.058
总计		168327	100.000	30132			

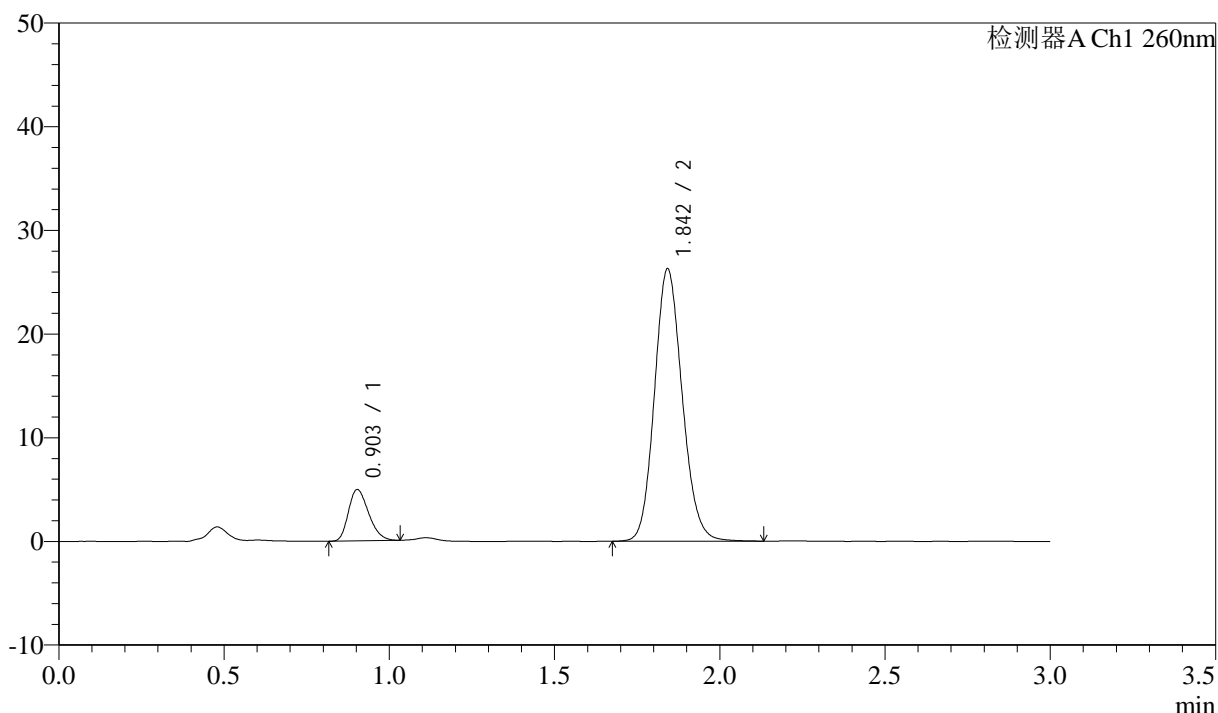
图12 美阿沙坦钾片开启90天溶出度测定HPLC图谱
 自制品(2025010621批)(80mg规格)-pH7.8介质-片3
 供试品溶液-2

<样品信息>

色谱柱: XB-C18(50mm*4.6mm,5μm) 流速: 1.5ml/min
 柱温: 30°C 波长: 260nm
 数据文件名: RC\$SMF-4080 - 31-20/31-689-2 - zzp-2025010621p-kq90t-rcd-pH7.8jz-80mg-P4-1.lcd
 方法文件名: RC\$SMF-4080 - SMF-4080-rcd-FX280.lcm
 批处理文件名: RC\$SMF-4080 - SMF-4080-20250613-fx280.lcb
 样品瓶号: 1-28
 进样体积: 10μl 版本号: 6.115
 进样时间: 2025/06/13 12:21:23 实验者: xiexinhui
 处理时间 (V2): 2025/06/14 09:07:28 处理者: xiexinhui
 仪器型号: SHIMADZU LC-2050C(FX280)

<色谱图>

mV



<峰表>

检测器A Ch1 260nm

峰号	保留时间	面积	面积%	高度	理论塔板数(USP)	拖尾因子	分离度(USP)
1	0.903	21069	12.081	4944	1028	1.258	--
2	1.842	153327	87.919	26159	2327	1.131	7.072
总计		174397	100.000	31104			

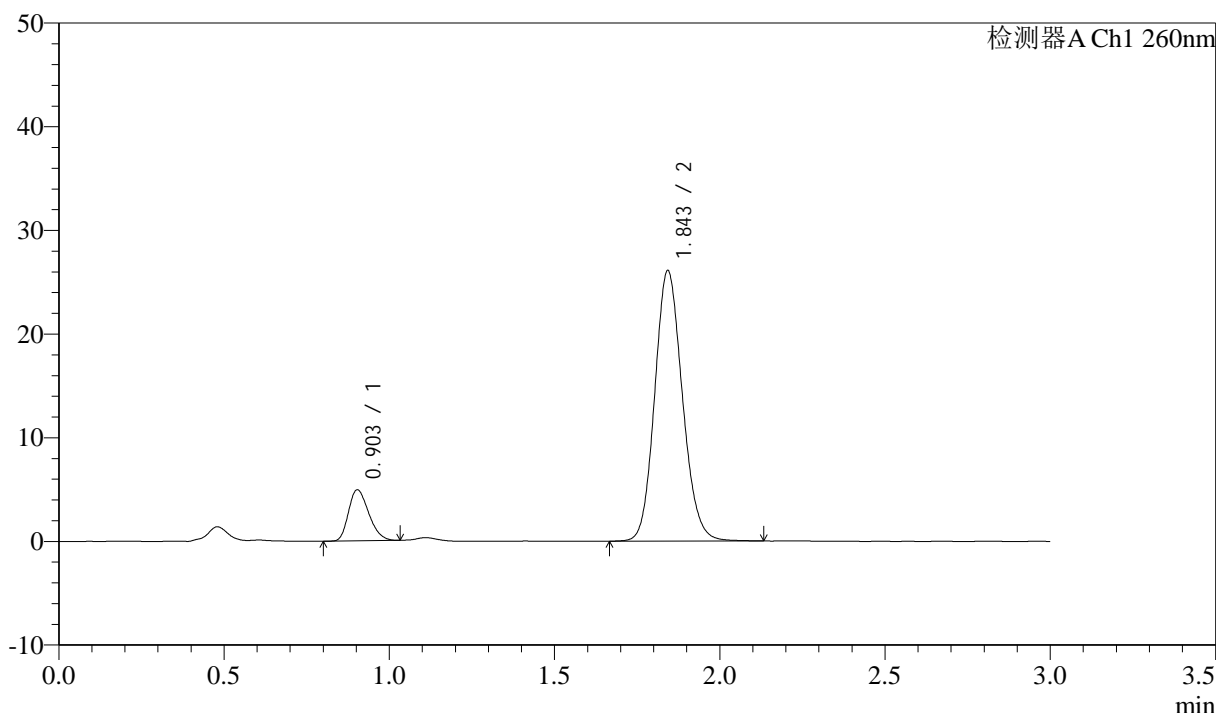
图13 美阿沙坦钾片开启90天溶出度测定HPLC图谱
自制品(2025010621批)(80mg规格)-pH7.8介质-片4
供试品溶液-1

<样品信息>

色谱柱: XB-C18(50mm*4.6mm,5μm) 流速: 1.5ml/min
 柱温: 30°C 波长: 260nm
 数据文件名: RC\$SMF-4080 - 31-20/31-690-2 - zzp-2025010621p-kq90t-rcd-pH7.8jz-80mg-P4-2.lcd
 方法文件名: RC\$SMF-4080 - SMF-4080-rcd-FX280.lcm
 批处理文件名: RC\$SMF-4080 - SMF-4080-20250613-fx280.lcb
 样品瓶号: 1-28
 进样体积: 10μl 版本号: 6.115
 进样时间: 2025/06/13 12:24:45 实验者: xiexinhui
 处理时间 (V2): 2025/06/14 09:07:30 处理者: xiexinhui
 仪器型号: SHIMADZU LC-2050C(FX280)

<色谱图>

mV



<峰表>

检测器A Ch1 260nm

峰号	保留时间	面积	面积%	高度	理论塔板数(USP)	拖尾因子	分离度(USP)
1	0.903	20938	12.090	4918	1021	1.256	--
2	1.843	152239	87.910	25955	2334	1.131	7.071
总计		173177	100.000	30873			

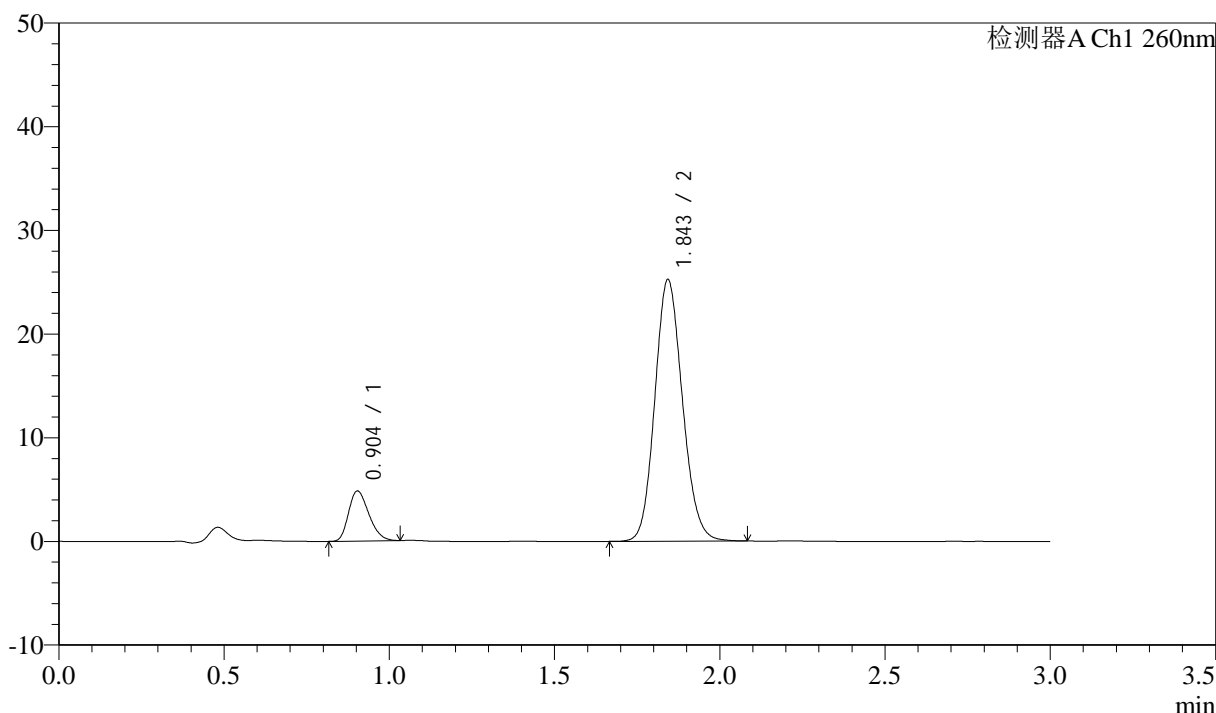
图14 美阿沙坦钾片开启90天溶出度测定HPLC图谱
自制品(2025010621批)(80mg规格)-pH7.8介质-片4
供试品溶液-2

<样品信息>

色谱柱: XB-C18(50mm*4.6mm,5μm) 流速: 1.5ml/min
 柱温: 30°C 波长: 260nm
 数据文件名: RC\$SMF-4080 - 31-20/31-691-2 - zzp-2025010621p-kq90t-rcd-pH7.8jz-80mg-P5-1.lcd
 方法文件名: RC\$SMF-4080 - SMF-4080-rcd-FX280.lcm
 批处理文件名: RC\$SMF-4080 - SMF-4080-20250613-fx280.lcb
 样品瓶号: 1-37
 进样体积: 10μl 版本号: 6.115
 进样时间: 2025/06/13 12:28:07 实验者: xiexinhui
 处理时间 (V2): 2025/06/14 09:07:32 处理者: xiexinhui
 仪器型号: SHIMADZU LC-2050C(FX280)

<色谱图>

mV



<峰表>

检测器A Ch1 260nm

峰号	保留时间	面积	面积%	高度	理论塔板数(USP)	拖尾因子	分离度(USP)
1	0.904	20632	12.329	4826	1022	1.256	--
2	1.843	146709	87.671	25119	2334	1.127	7.070
总计		167341	100.000	29945			

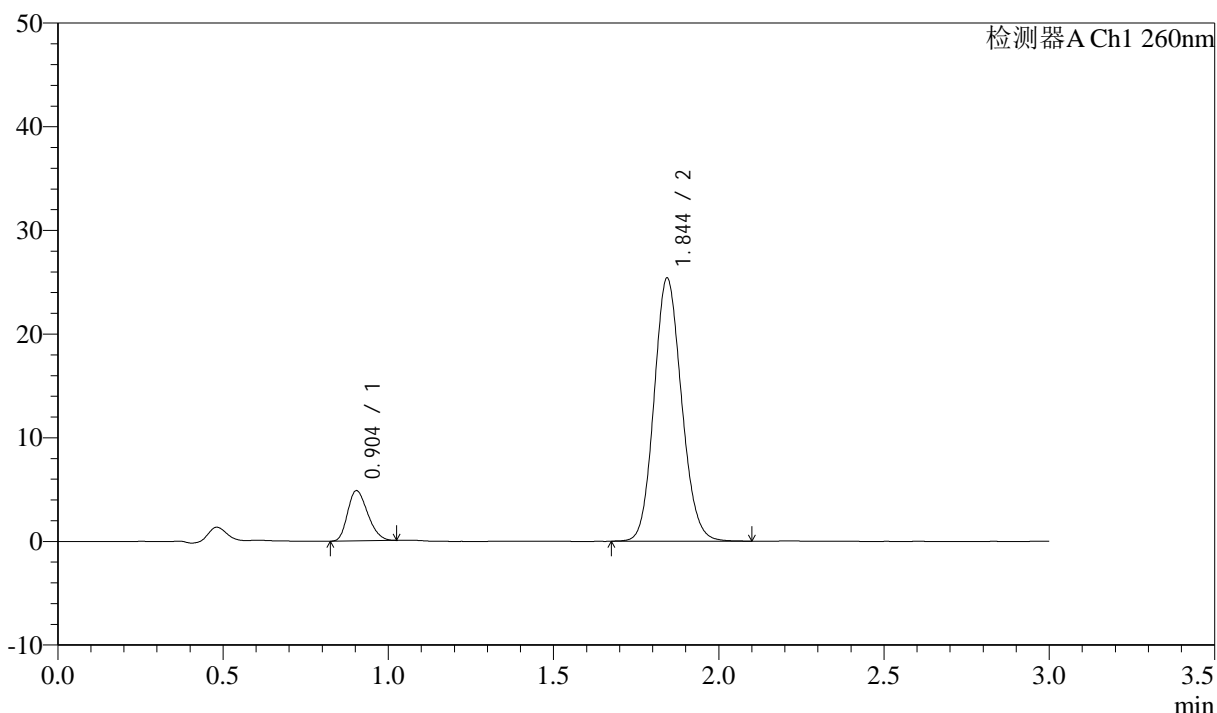
图15 美阿沙坦钾片开启90天溶出度测定HPLC图谱
自制品(2025010621批)(80mg规格)-pH7.8介质-片5
供试品溶液-1

<样品信息>

色谱柱: XB-C18(50mm*4.6mm,5μm) 流速: 1.5ml/min
 柱温: 30°C 波长: 260nm
 数据文件名: RC\$SMF-4080 - 31-20/31-692-2 - zzp-2025010621p-kq90t-rcd-pH7.8jz-80mg-P5-2.lcd
 方法文件名: RC\$SMF-4080 - SMF-4080-rcd-FX280.lcm
 批处理文件名: RC\$SMF-4080 - SMF-4080-20250613-fx280.lcb
 样品瓶号: 1-37
 进样体积: 10μl 版本号: 6.115
 进样时间: 2025/06/13 12:31:28 实验者: xiexinhui
 处理时间 (V2): 2025/06/14 09:07:35 处理者: xiexinhui
 仪器型号: SHIMADZU LC-2050C(FX280)

<色谱图>

mV



<峰表>

检测器A Ch1 260nm

峰号	保留时间	面积	面积%	高度	理论塔板数(USP)	拖尾因子	分离度(USP)
1	0.904	20475	12.239	4844	1036	1.244	--
2	1.844	146820	87.761	25313	2361	1.118	7.116
总计		167295	100.000	30158			

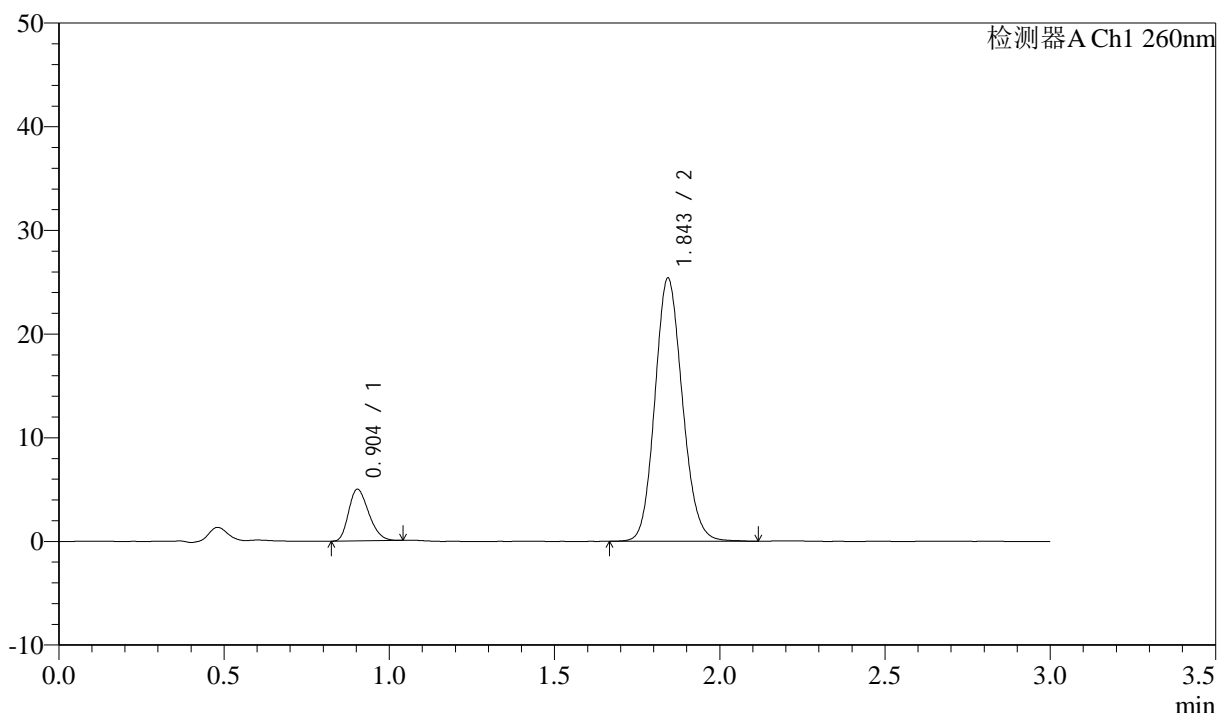
图16 美阿沙坦钾片开启90天溶出度测定HPLC图谱
自制品(2025010621批)(80mg规格)-pH7.8介质-片5
供试品溶液-2

<样品信息>

色谱柱: XB-C18(50mm*4.6mm,5μm) 流速: 1.5ml/min
 柱温: 30°C 波长: 260nm
 数据文件名: RC\$SMF-4080 - 31-20/31-693-2 - zzp-2025010621p-kq90t-rcd-pH7.8jz-80mg-P6-1.lcd
 方法文件名: RC\$SMF-4080 - SMF-4080-rcd-FX280.lcm
 批处理文件名: RC\$SMF-4080 - SMF-4080-20250613-fx280.lcb
 样品瓶号: 1-46
 进样体积: 10μl 版本号: 6.115
 进样时间: 2025/06/13 12:34:49 实验者: xiexinhui
 处理时间 (V2): 2025/06/14 09:07:37 处理者: xiexinhui
 仪器型号: SHIMADZU LC-2050C(FX280)

<色谱图>

mV



<峰表>

检测器A Ch1 260nm

峰号	保留时间	面积	面积%	高度	理论塔板数(USP)	拖尾因子	分离度(USP)
1	0.904	21049	12.520	4975	1038	1.258	--
2	1.843	147074	87.480	25276	2361	1.125	7.117
总计		168122	100.000	30251			

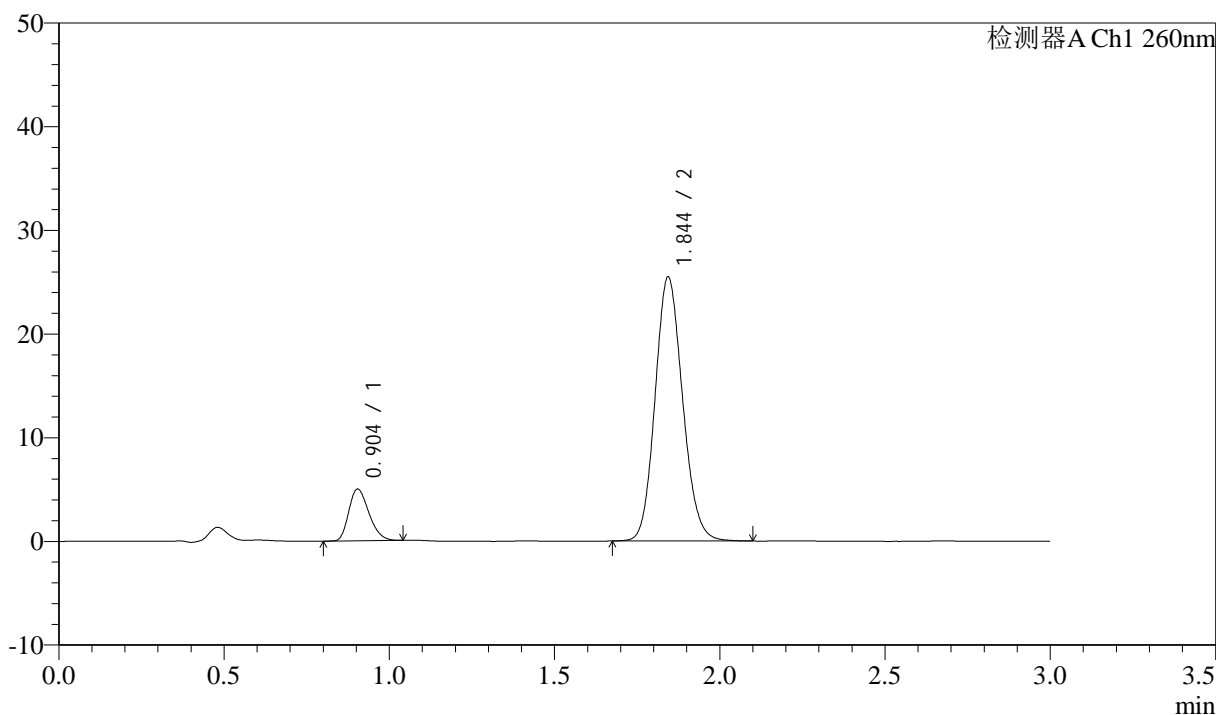
图17 美阿沙坦钾片开启90天溶出度测定HPLC图谱
自制品(2025010621批)(80mg规格)-pH7.8介质-片6
供试品溶液-1

<样品信息>

色谱柱: XB-C18(50mm*4.6mm,5μm) 流速: 1.5ml/min
 柱温: 30°C 波长: 260nm
 数据文件名: RC\$SMF-4080 - 31-20/31-694-2 - zzp-2025010621p-kq90t-rcd-pH7.8jz-80mg-P6-2.lcd
 方法文件名: RC\$SMF-4080 - SMF-4080-rcd-FX280.lcm
 批处理文件名: RC\$SMF-4080 - SMF-4080-20250613-fx280.lcb
 样品瓶号: 1-46
 进样体积: 10μl 版本号: 6.115
 进样时间: 2025/06/13 12:38:10 实验者: xiexinhui
 处理时间 (V2): 2025/06/14 09:07:39 处理者: xiexinhui
 仪器型号: SHIMADZU LC-2050C(FX280)

<色谱图>

mV



<峰表>

检测器A Ch1 260nm

峰号	保留时间	面积	面积%	高度	理论塔板数(USP)	拖尾因子	分离度(USP)
1	0.904	21177	12.559	4992	1038	1.254	--
2	1.844	147440	87.441	25381	2353	1.127	7.108
总计		168617	100.000	30374			

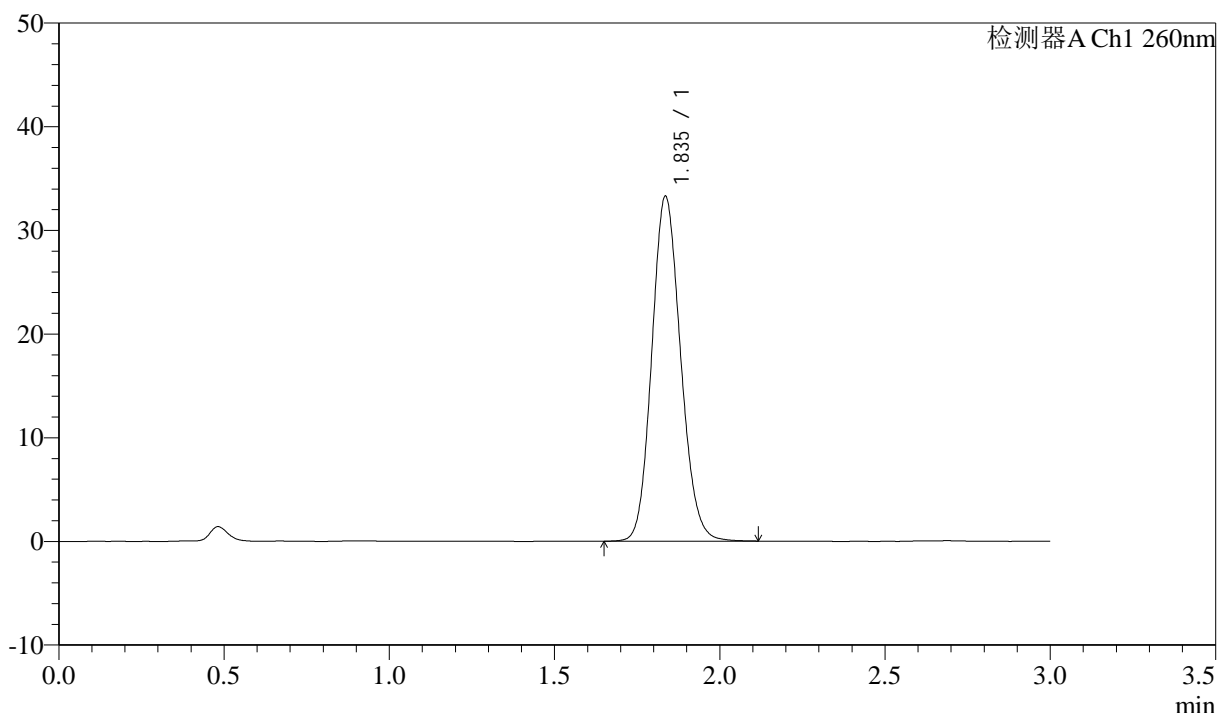
图18 美阿沙坦钾片开启90天溶出度测定HPLC图谱
 自制品(2025010621批)(80mg规格)-pH7.8介质-片6
 供试品溶液-2

<样品信息>

色谱柱: XB-C18(50mm*4.6mm,5 μ m) 流速: 1.5ml/min
 柱温: 30 $^{\circ}$ C 波长: 260nm
 数据文件名: RC\$SMF-4080 - 31-20/31-695-2 - zzp-kq90t-rcd-pH7.8jz-80mg-dz2-1.lcd
 方法文件名: RC\$SMF-4080 - SMF-4080-rcd-FX280.lcm
 批处理文件名: RC\$SMF-4080 - SMF-4080-20250613-fx280.lcb
 样品瓶号: 1-27
 进样体积: 10 μ l 版本号: 6.115
 进样时间: 2025/06/13 12:41:33 实验者: xiexinhui
 处理时间 (V2): 2025/06/14 09:07:41 处理者: xiexinhui
 仪器型号: SHIMADZU LC-2050C(FX280)

<色谱图>

mV



<峰表>

检测器A Ch1 260nm

峰号	保留时间	面积	面积%	高度	理论塔板数(USP)	拖尾因子	分离度(USP)
1	1.835	201885	100.000	33188	2126	1.127	--
总计		201885	100.000	33188			

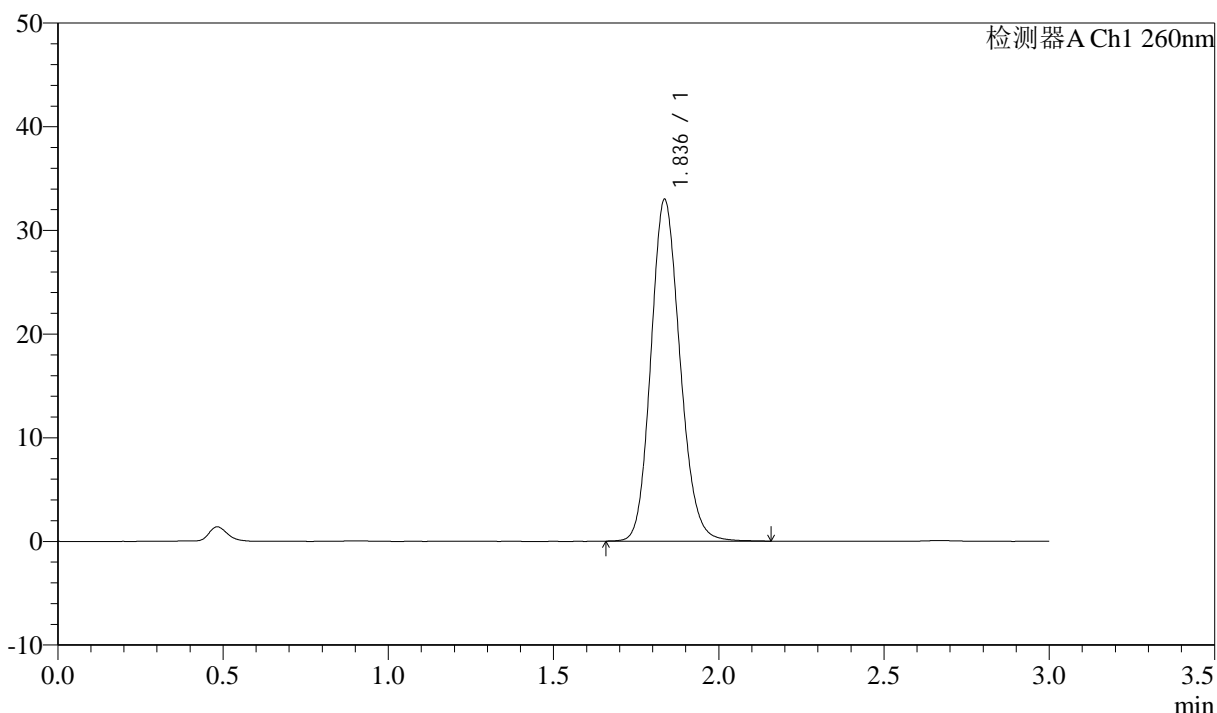
图19 美阿沙坦钾片开启90天溶出度测定HPLC图谱
 自制品(80mg规格)-pH7.8介质
 对照品溶液-2-1

<样品信息>

色谱柱: XB-C18(50mm*4.6mm,5 μ m) 流速: 1.5ml/min
 柱温: 30°C 波长: 260nm
 数据文件名: RC\$SMF-4080 - 31-20/31-696-2 - zzp-kq90t-rcd-pH7.8jz-80mg-dz2-2.lcd
 方法文件名: RC\$SMF-4080 - SMF-4080-rcd-FX280.lcm
 批处理文件名: RC\$SMF-4080 - SMF-4080-20250613-fx280.lcb
 样品瓶号: 1-27
 进样体积: 10 μ l 版本号: 6.115
 进样时间: 2025/06/13 12:44:56 实验者: xiexinhui
 处理时间 (V2): 2025/06/14 09:07:44 处理者: xiexinhui
 仪器型号: SHIMADZU LC-2050C(FX280)

<色谱图>

mV



<峰表>

检测器A Ch1 260nm

峰号	保留时间	面积	面积%	高度	理论塔板数(USP)	拖尾因子	分离度(USP)
1	1.836	201787	100.000	32906	2106	1.142	--
总计		201787	100.000	32906			

图20 美阿沙坦钾片开启90天溶出度测定HPLC图谱
 自制品(80mg规格)-pH7.8介质
 对照品溶液-2-2