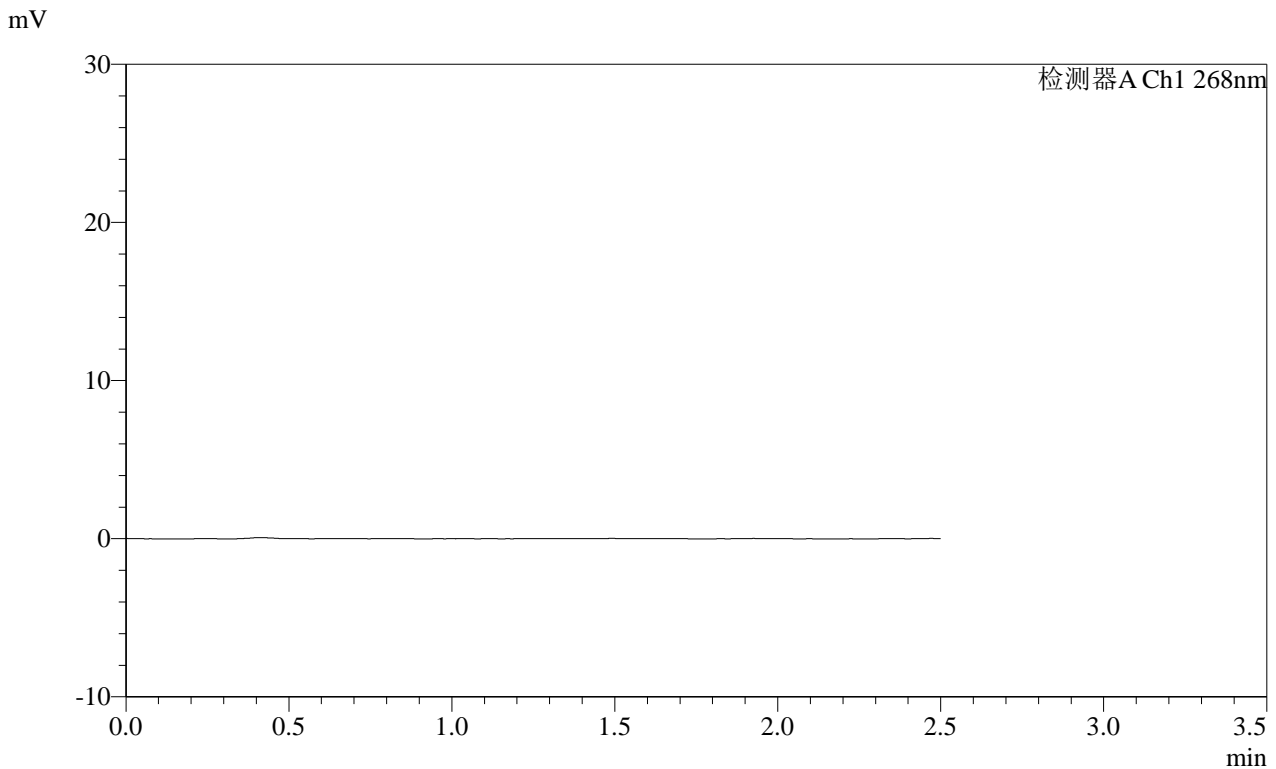


SHIMADZU LabSolutions SMF-4109

<样品信息>

色谱柱 :XB-C18(50mm*4.6mm,5μm) 流速:1.5ml/min
 柱温 :30°C 波长:268nm
 数据文件名: RC\$SMF-4109 - 10-227-2 - zzp-js1y-8mg-rcd-rj.lcd
 方法文件名: RC\$SMF-4109 - SMF-4109-rcd-FX259.lcm
 批处理文件名: RC\$SMF-4109 - 20250605-rc-FX259.lcb
 样品瓶号: 1-9
 进样体积: 10 μl 版本号:6.115
 进样时间: 2025/06/05 12:00:47 实验者: jiangjinwei
 处理时间 (V2): 2025/06/06 09:24:59 处理者: sunwenxin
 仪器型号:SHIMADZU LC-2050C(FX259)

<色谱图>



<峰表>

检测器A Ch1 268nm

峰号	保留时间	面积	面积%	高度	理论塔板数(USP)	拖尾因子	分离度(USP)
总计							

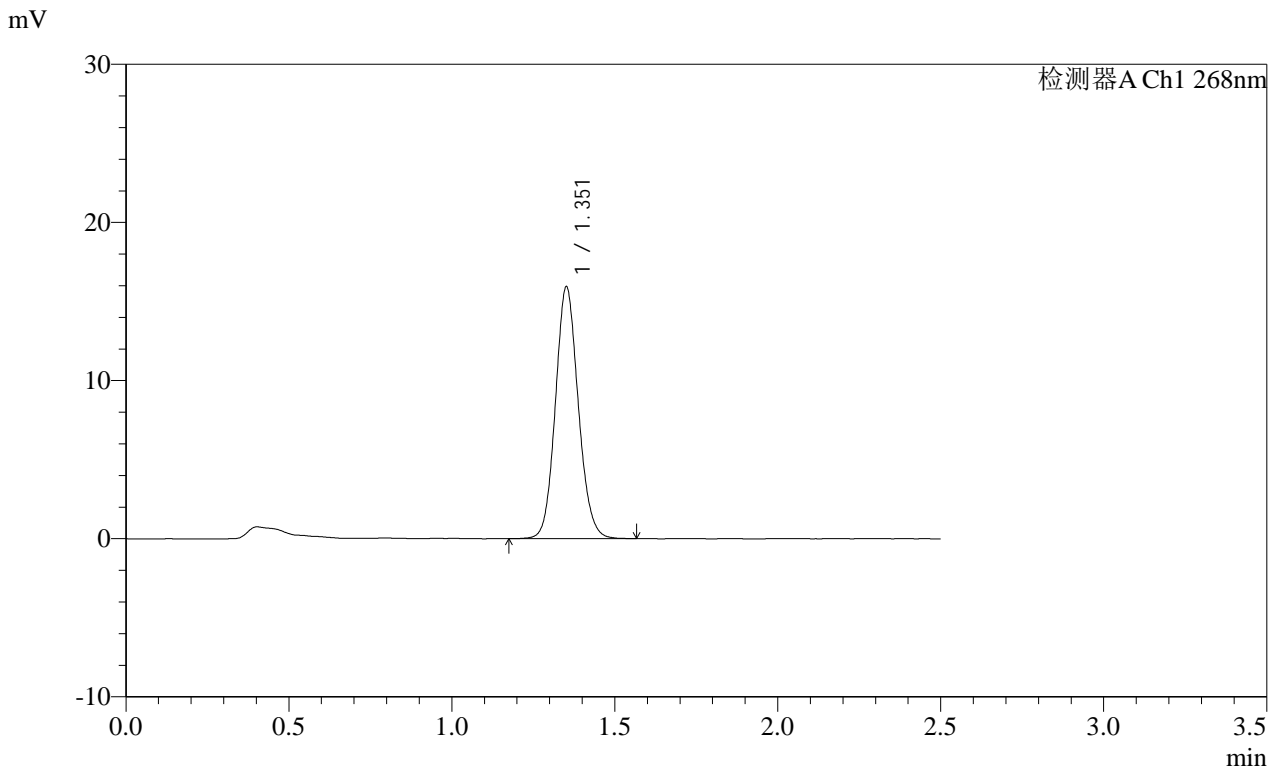
图1 坎地沙坦酯片溶出度测定加速1月HPLC图谱
 自制品(8mg规格)-含0.35%吐温20的磷酸盐缓冲液 (pH6.5) 介质
 溶剂

SHIMADZU
LabSolutions SMF-4109

<样品信息>

色谱柱 :XB-C18(50mm*4.6mm,5μm) 流速:1.5ml/min
 柱温 :30°C 波长:268nm
 数据文件名: RC\$SMF-4109 - 10-245-2 - zzp-js1y-2025030121p-8mg-rcd-P1-1.lcd
 方法文件名: RC\$SMF-4109 - SMF-4109-rcd-FX259.lcm
 批处理文件名: RC\$SMF-4109 - 20250605-rc-FX259.lcb
 样品瓶号: 1-2
 进样体积: 10 μl 版本号:6.115
 进样时间: 2025/06/05 12:52:14 实验者: jiangjinwei
 处理时间 (V2): 2025/06/06 09:29:13 处理者: sunwenxin
 仪器型号:SHIMADZU LC-2050C(FX259)

<色谱图>



<峰表>

检测器A Ch1 268nm

峰号	保留时间	面积	面积%	高度	理论塔板数(USP)	拖尾因子	分离度(USP)
1	1.351	77837	100.000	15807	1786	1.107	--
总计		77837	100.000	15807			

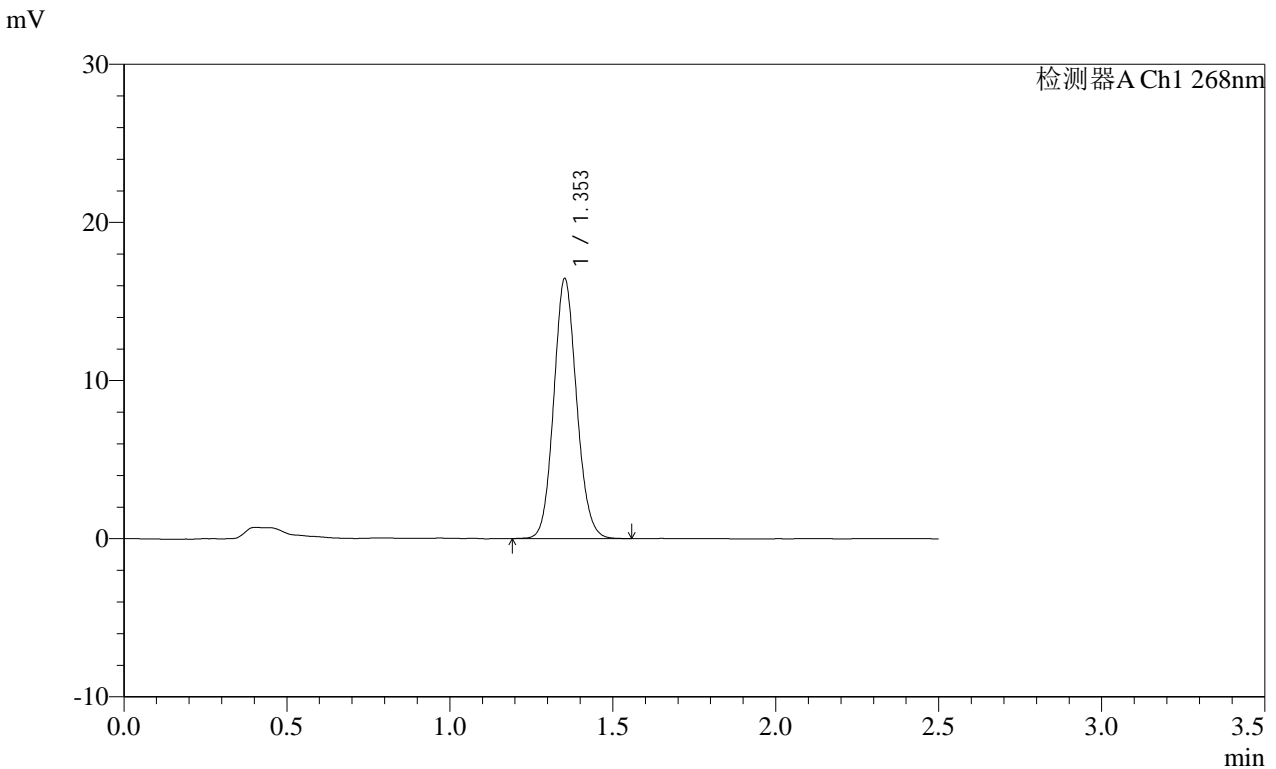
图19 坎地沙坦酯片溶出度测定加速1月HPLC图谱
 自制品(2025030121批)(8mg规格)-含0.35%吐温20的磷酸盐缓冲液 (pH6.5)
 介质-片1
 供试品溶液-1

SHIMADZU
LabSolutions SMF-4109

<样品信息>

色谱柱 :XB-C18(50mm*4.6mm,5μm) 流速:1.5ml/min
 柱温 :30°C 波长:268nm
 数据文件名: RC\$SMF-4109 - 10-254-2 - zzp-js1y-2025030121p-8mg-rcd-P5-2.lcd
 方法文件名: RC\$SMF-4109 - SMF-4109-rcd-FX259.lcm
 批处理文件名: RC\$SMF-4109 - 20250605-rc-FX259.lcb
 样品瓶号: 1-38
 进样体积: 10 μl 版本号:6.115
 进样时间: 2025/06/05 13:17:52 实验者: jiangjinwei
 处理时间 (V2) : 2025/06/06 09:30:44 处理者: sunwenxin
 仪器型号:SHIMADZU LC-2050C(FX259)

<色谱图>



<峰表>

检测器A Ch1 268nm

峰号	保留时间	面积	面积%	高度	理论塔板数(USP)	拖尾因子	分离度(USP)
1	1.353	80159	100.000	16384	1791	1.103	--
总计		80159	100.000	16384			

图28 坎地沙坦酯片溶出度测定加速1月HPLC图谱
 自制品(2025030121批)(8mg规格)-含0.35%吐温20的磷酸盐缓冲液 (pH6.5)
 介质-片5
 供试品溶液-2

