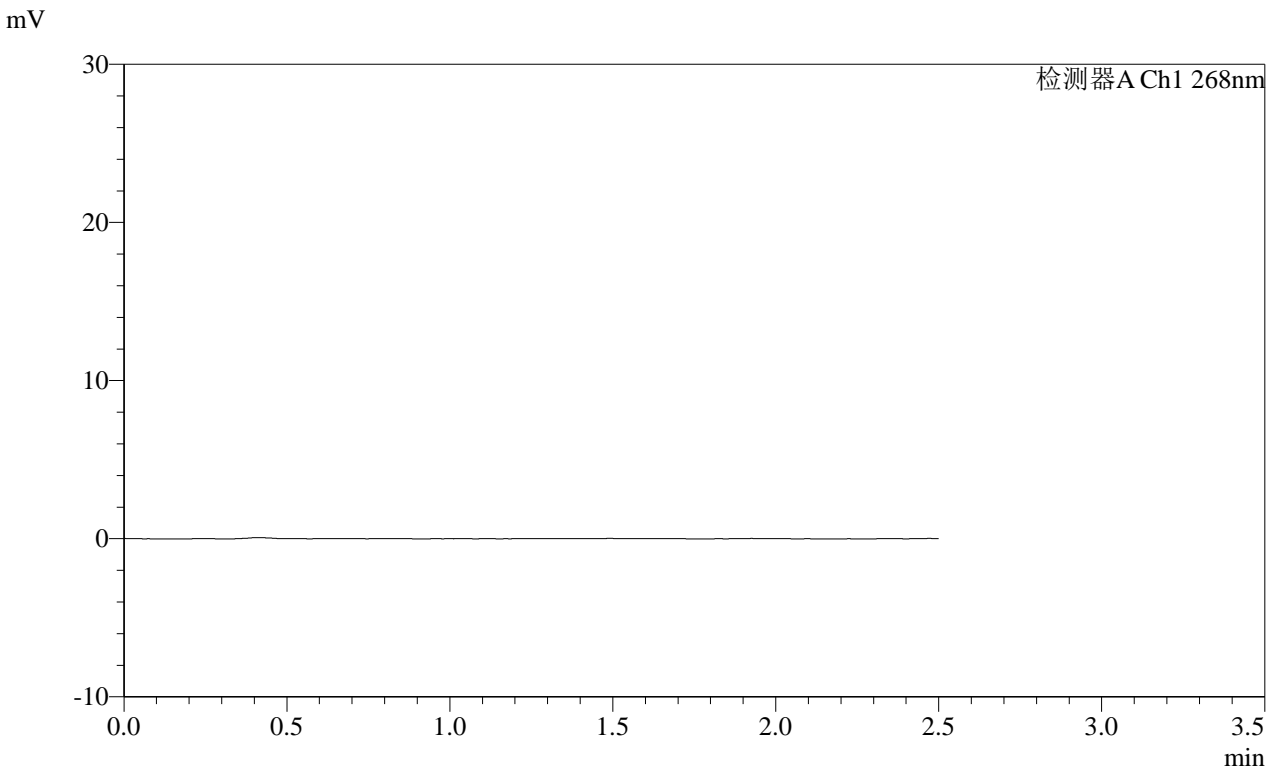


SHIMADZU
LabSolutions SMF-4109

<样品信息>

| | |
|--|------------------|
| 色谱柱 :XB-C18(50mm*4.6mm,5μm) | 流速:1.5ml/min |
| 柱温 :30°C | 波长:268nm |
| 数据文件名: RC\$SMF-4109 - 10-227-2 - zzp-js1y-8mg-rcd-rj.lcd | |
| 方法文件名: RC\$SMF-4109 - SMF-4109-rcd-FX259.lcm | |
| 批处理文件名: RC\$SMF-4109 - 20250605-rc-FX259.lcb | |
| 样品瓶号: 1-9 | |
| 进样体积: 10 μl | 版本号:6.115 |
| 进样时间: 2025/06/05 12:00:47 | 实验者: jiangjinwei |
| 处理时间 (V2): 2025/06/06 09:24:59 | 处理者: sunwenxin |
| 仪器型号:SHIMADZU LC-2050C(FX259) | |

<色谱图>



<峰表>

检测器A Ch1 268nm

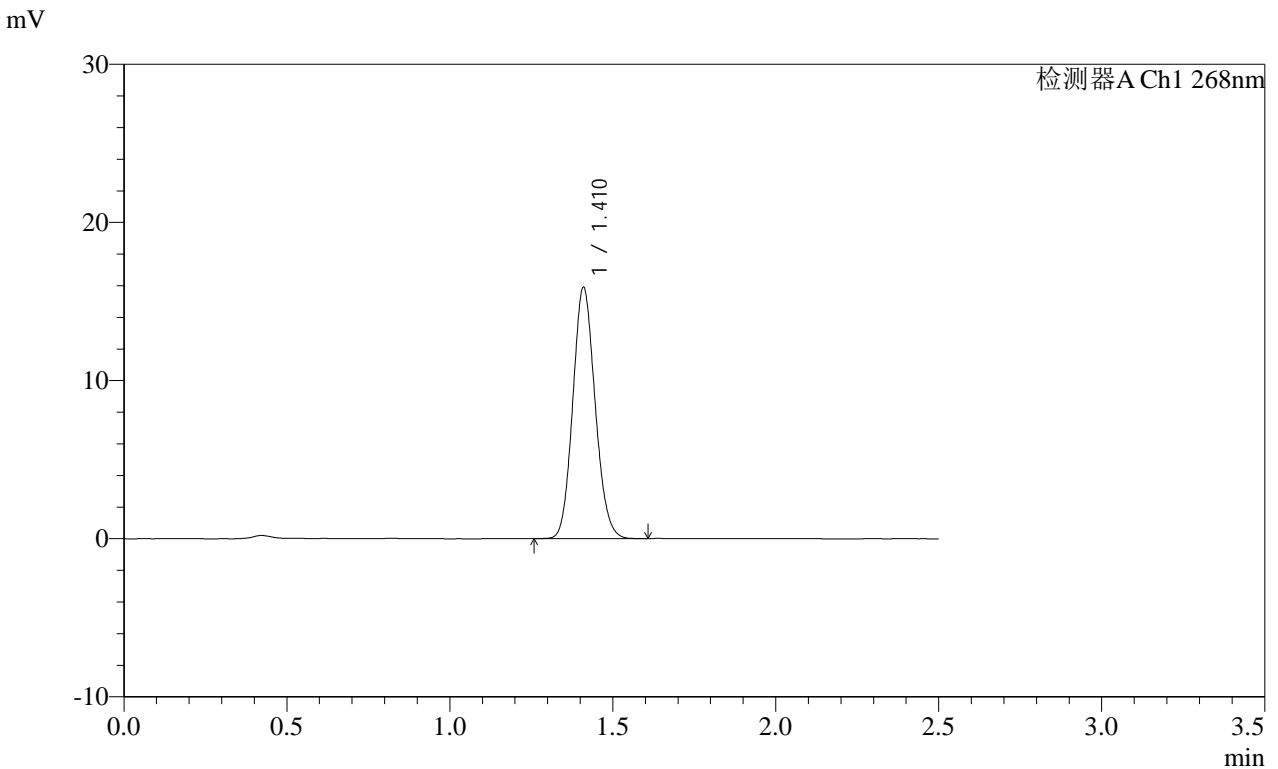
| 峰号 | 保留时间 | 面积 | 面积% | 高度 | 理论塔板数(USP) | 拖尾因子 | 分离度(USP) |
|----|------|----|-----|----|------------|------|----------|
| 总计 | | | | | | | |

SHIMADZU
LabSolutions SMF-4109

<样品信息>

色谱柱 :XB-C18(50mm*4.6mm,5μm) 流速:1.5ml/min
 柱温 :30°C 波长:268nm
 数据文件名: RC\$SMF-4109 - 10-228-2 - zzp-js1y-8mg-rcd-dz1-1.lcd
 方法文件名: RC\$SMF-4109 - SMF-4109-rcd-FX259.lcm
 批处理文件名: RC\$SMF-4109 - 20250605-rc-FX259.lcb
 样品瓶号: 1-18 版本号:6.115
 进样体积: 10 μl 实验者: jiangjinwei
 进样时间: 2025/06/05 12:03:39 处理者: sunwenxin
 处理时间 (V2): 2025/06/06 09:25:15
 仪器型号:SHIMADZU LC-2050C(FX259)

<色谱图>



<峰表>

检测器A Ch1 268nm

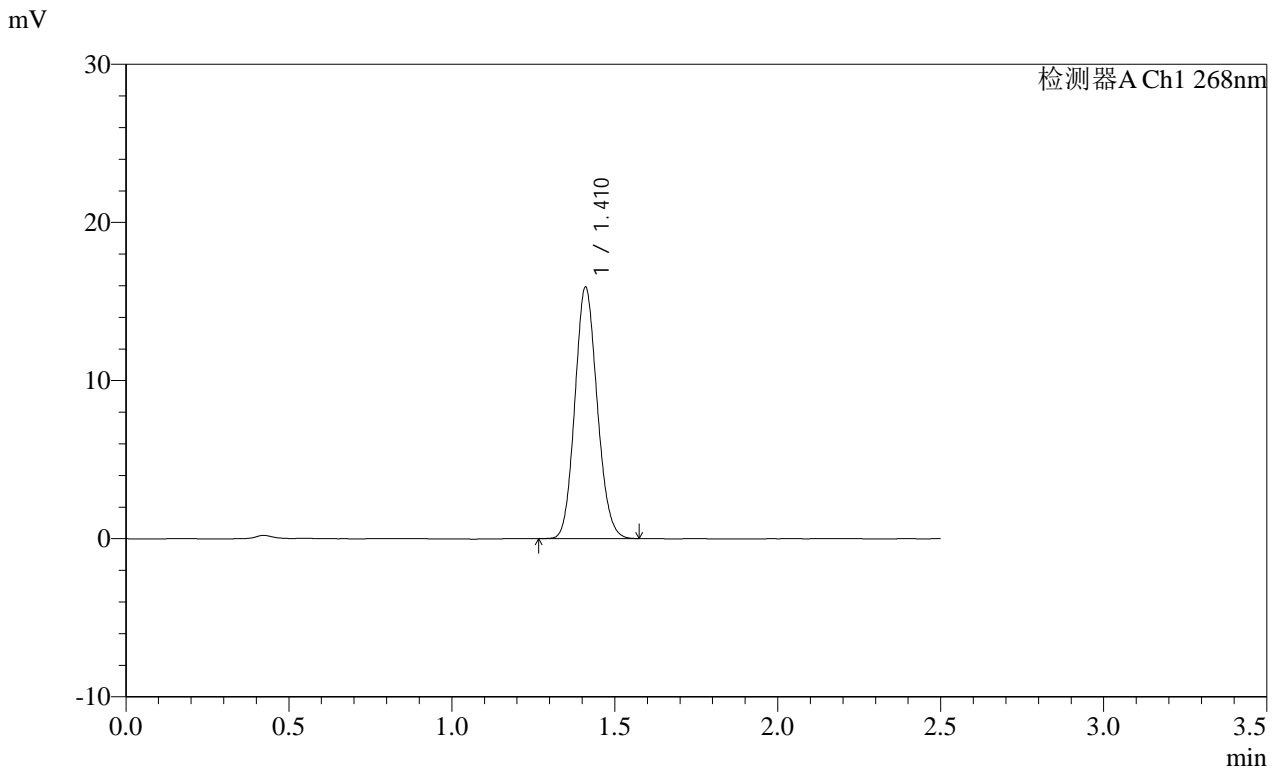
| 峰号 | 保留时间 | 面积 | 面积% | 高度 | 理论塔板数(USP) | 拖尾因子 | 分离度(USP) |
|----|-------|-------|---------|-------|------------|-------|----------|
| 1 | 1.410 | 75797 | 100.000 | 15797 | 2012 | 1.116 | -- |
| 总计 | | 75797 | 100.000 | 15797 | | | |

SHIMADZU
LabSolutions SMF-4109

<样品信息>

色谱柱 :XB-C18(50mm*4.6mm,5μm) 流速:1.5ml/min
 柱温 :30°C 波长:268nm
 数据文件名: RC\$SMF-4109 - 10-231-2 - zzp-js1y-8mg-rcd-dz1-4.lcd
 方法文件名: RC\$SMF-4109 - SMF-4109-rcd-FX259.lcm
 批处理文件名: RC\$SMF-4109 - 20250605-rc-FX259.lcb
 样品瓶号: 1-18
 进样体积: 10 μl 版本号:6.115
 进样时间: 2025/06/05 12:12:18 实验者: jiangjinwei
 处理时间 (V2): 2025/06/06 09:25:53 处理者: sunwenxin
 仪器型号:SHIMADZU LC-2050C(FX259)

<色谱图>



<峰表>

检测器A Ch1 268nm

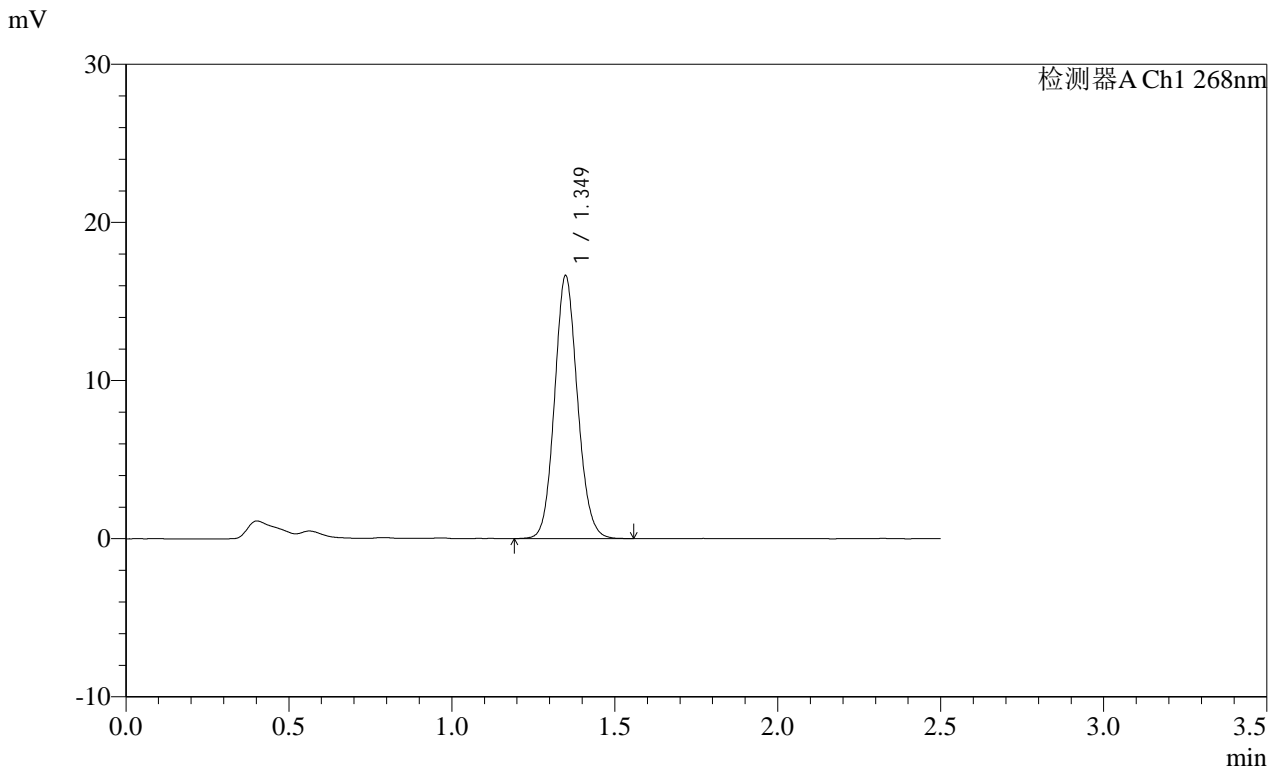
| 峰号 | 保留时间 | 面积 | 面积% | 高度 | 理论塔板数(USP) | 拖尾因子 | 分离度(USP) |
|----|-------|-------|---------|-------|------------|-------|----------|
| 1 | 1.410 | 75708 | 100.000 | 15814 | 2011 | 1.116 | -- |
| 总计 | | 75708 | 100.000 | 15814 | | | |

SHIMADZU
LabSolutions SMF-4109

<样品信息>

色谱柱 :XB-C18(50mm*4.6mm,5μm) 流速:1.5ml/min
 柱温 :30°C 波长:268nm
 数据文件名: RC\$SMF-4109 - 10-238-2 - zzp-js1y-2025022821p-8mg-rcd-P3-2.lcd
 方法文件名: RC\$SMF-4109 - SMF-4109-rcd-FX259.lcm
 批处理文件名: RC\$SMF-4109 - 20250605-rc-FX259.lcb
 样品瓶号: 1-19
 进样体积: 10 μl 版本号:6.115
 进样时间: 2025/06/05 12:32:16 实验者: jiangjinwei
 处理时间 (V2) : 2025/06/06 09:27:30 处理者: sunwenxin
 仪器型号:SHIMADZU LC-2050C(FX259)

<色谱图>



<峰表>

检测器A Ch1 268nm

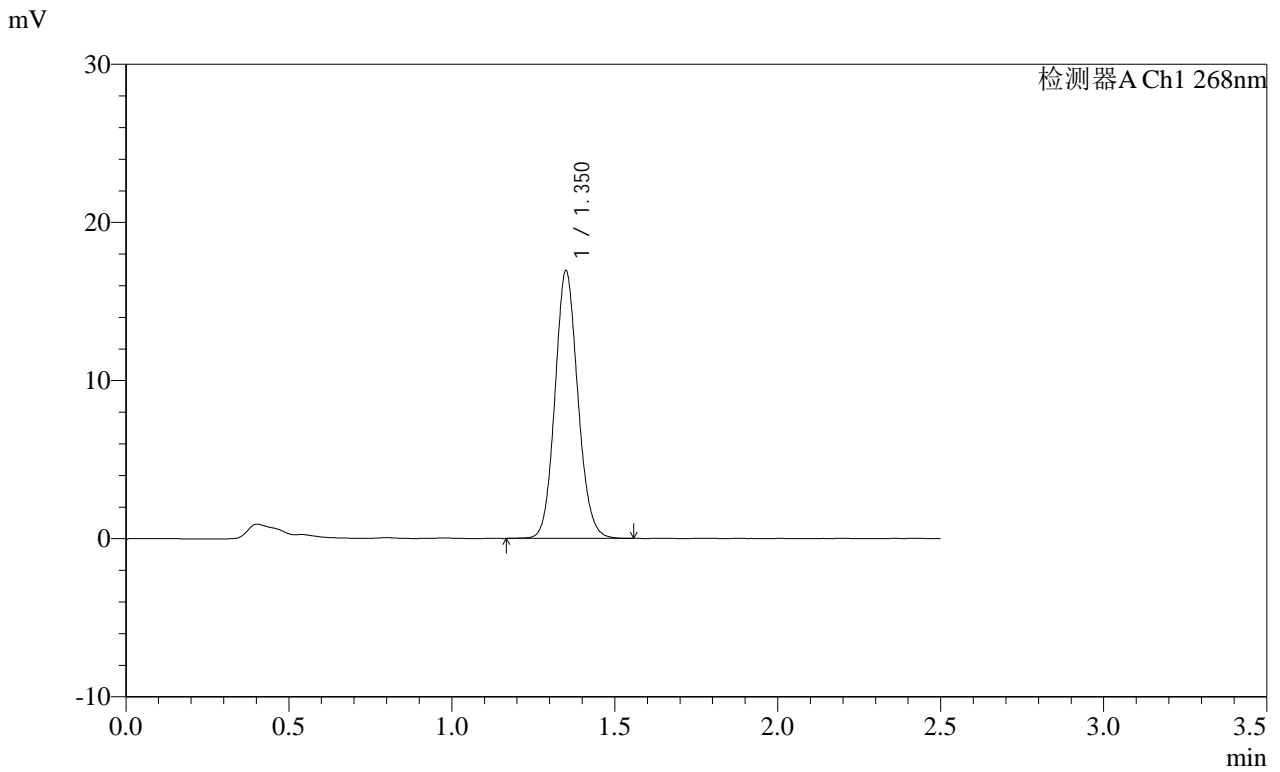
| 峰号 | 保留时间 | 面积 | 面积% | 高度 | 理论塔板数(USP) | 拖尾因子 | 分离度(USP) |
|----|-------|-------|---------|-------|------------|-------|----------|
| 1 | 1.349 | 81307 | 100.000 | 16581 | 1776 | 1.104 | -- |
| 总计 | | 81307 | 100.000 | 16581 | | | |

SHIMADZU
LabSolutions SMF-4109

<样品信息>

色谱柱 :XB-C18(50mm*4.6mm,5μm) 流速:1.5ml/min
 柱温 :30°C 波长:268nm
 数据文件名: RC\$SMF-4109 - 10-240-2 - zzp-js1y-2025022821p-8mg-rcd-P4-2.lcd
 方法文件名: RC\$SMF-4109 - SMF-4109-rcd-FX259.lcm
 批处理文件名: RC\$SMF-4109 - 20250605-rc-FX259.lcb
 样品瓶号: 1-28
 进样体积: 10 μl 版本号:6.115
 进样时间: 2025/06/05 12:37:59 实验者: jiangjinwei
 处理时间 (V2): 2025/06/06 09:27:46 处理者: sunwenxin
 仪器型号:SHIMADZU LC-2050C(FX259)

<色谱图>



<峰表>

检测器A Ch1 268nm

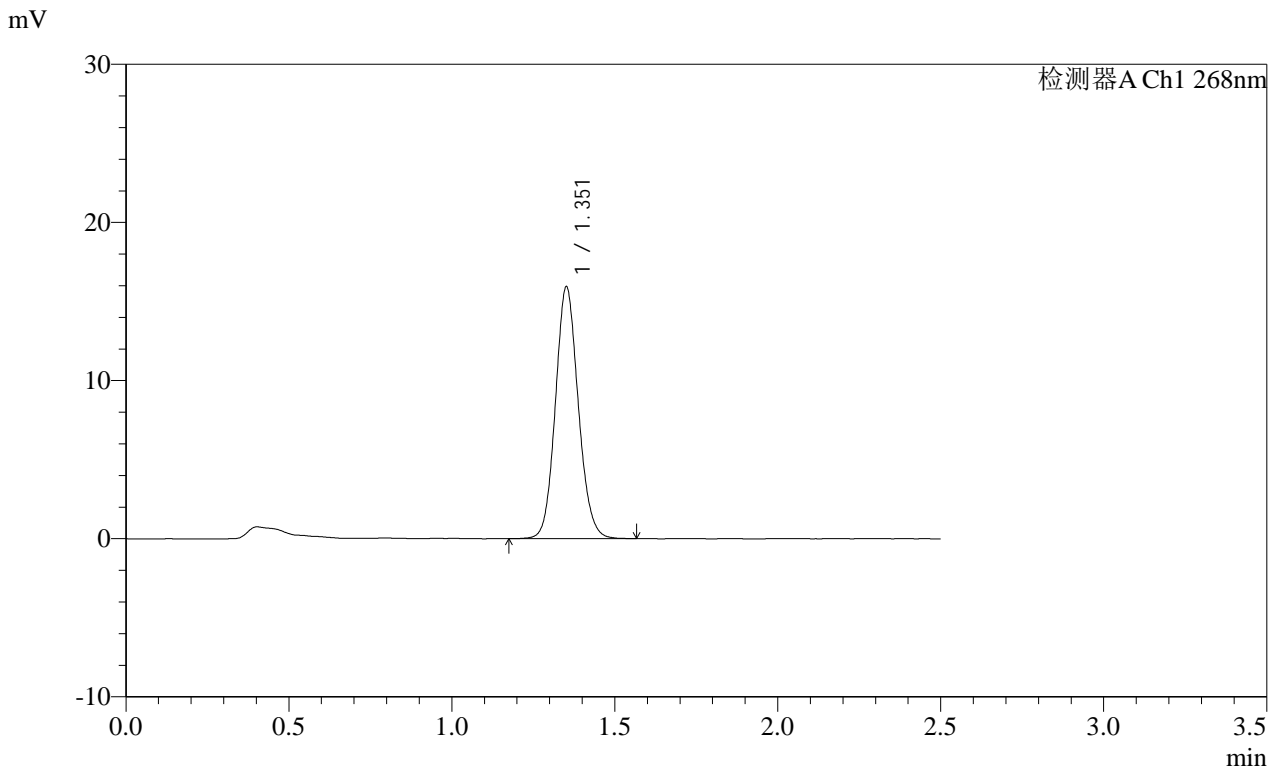
| 峰号 | 保留时间 | 面积 | 面积% | 高度 | 理论塔板数(USP) | 拖尾因子 | 分离度(USP) |
|----|-------|-------|---------|-------|------------|-------|----------|
| 1 | 1.350 | 82728 | 100.000 | 16817 | 1783 | 1.106 | -- |
| 总计 | | 82728 | 100.000 | 16817 | | | |

SHIMADZU
LabSolutions SMF-4109

<样品信息>

色谱柱 :XB-C18(50mm*4.6mm,5μm) 流速:1.5ml/min
 柱温 :30°C 波长:268nm
 数据文件名: RC\$SMF-4109 - 10-245-2 - zzp-js1y-2025030121p-8mg-rcd-P1-1.lcd
 方法文件名: RC\$SMF-4109 - SMF-4109-rcd-FX259.lcm
 批处理文件名: RC\$SMF-4109 - 20250605-rc-FX259.lcb
 样品瓶号: 1-2
 进样体积: 10 μl 版本号:6.115
 进样时间: 2025/06/05 12:52:14 实验者: jiangjinwei
 处理时间 (V2): 2025/06/06 09:29:13 处理者: sunwenxin
 仪器型号:SHIMADZU LC-2050C(FX259)

<色谱图>



<峰表>

检测器A Ch1 268nm

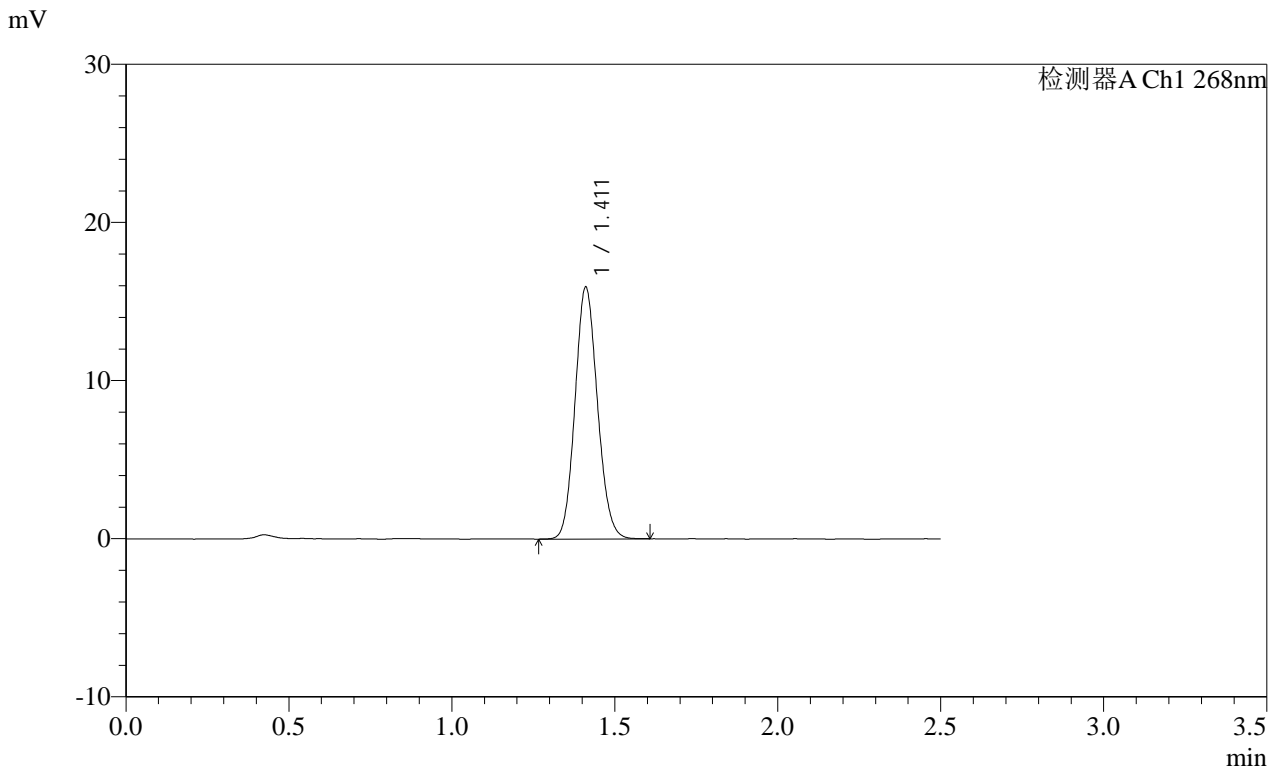
| 峰号 | 保留时间 | 面积 | 面积% | 高度 | 理论塔板数(USP) | 拖尾因子 | 分离度(USP) |
|----|-------|-------|---------|-------|------------|-------|----------|
| 1 | 1.351 | 77837 | 100.000 | 15807 | 1786 | 1.107 | -- |
| 总计 | | 77837 | 100.000 | 15807 | | | |

SHIMADZU
LabSolutions SMF-4109

<样品信息>

色谱柱 :XB-C18(50mm*4.6mm,5μm) 流速:1.5ml/min
 柱温 :30°C 波长:268nm
 数据文件名: RC\$SMF-4109 - 10-258-2 - zzp-js1y-8mg-rcd-dz2-2.lcd
 方法文件名: RC\$SMF-4109 - SMF-4109-rcd-FX259.lcm
 批处理文件名: RC\$SMF-4109 - 20250605-rc-FX259.lcb
 样品瓶号: 1-27
 进样体积: 10 μl 版本号:6.115
 进样时间: 2025/06/05 13:31:55 实验者: jiangjinwei
 处理时间 (V2): 2025/06/06 09:31:26 处理者: sunwenxin
 仪器型号:SHIMADZU LC-2050C(FX259)

<色谱图>



<峰表>

检测器A Ch1 268nm

| 峰号 | 保留时间 | 面积 | 面积% | 高度 | 理论塔板数(USP) | 拖尾因子 | 分离度(USP) |
|----|-------|-------|---------|-------|------------|-------|----------|
| 1 | 1.411 | 76200 | 100.000 | 15870 | 1999 | 1.109 | -- |
| 总计 | | 76200 | 100.000 | 15870 | | | |