



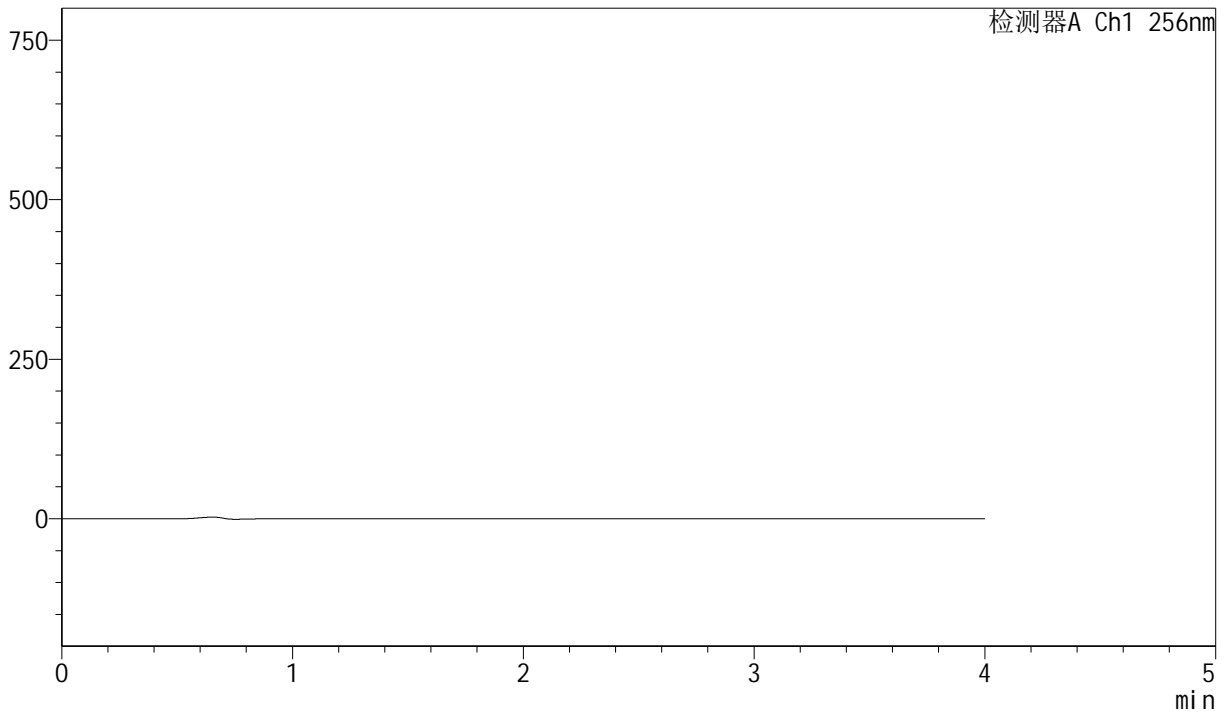
J453

<样品信息>

色谱柱 :XB-C8(50mm*4.6mm,3µm) 流速: 1.0ml/min
 柱温:30°C 波长: 256nm
 数据文件名: RC\$J453 - 0-80/10-1288-3 - zzp-20211227p-yxys10t-rcd-pH12.0+1sdsjz-jf50z-rj.lcd
 方法文件名: RC\$J453 - J453-rcd-FX259.lcm
 批处理文件名: RC\$J453 - J453-20250617-FX259.lcb
 样品瓶号: 1-9
 进样体积: 5 µl 版本号: 6.115
 进样时间: 2025/06/17 11:12:20 实验者: zhanghongxin
 处理时间 (V3) : 2025/06/18 09:53:49 处理者: zhanghongxin
 仪器型号: SHIMADZU LC-2050C(FX259)

<色谱图>

mV



<峰表>

检测器A Ch1 256nm

峰号	保留时间	面积	面积%	高度	理论塔板数(USP)	拖尾因子	分离度(USP)
总计							

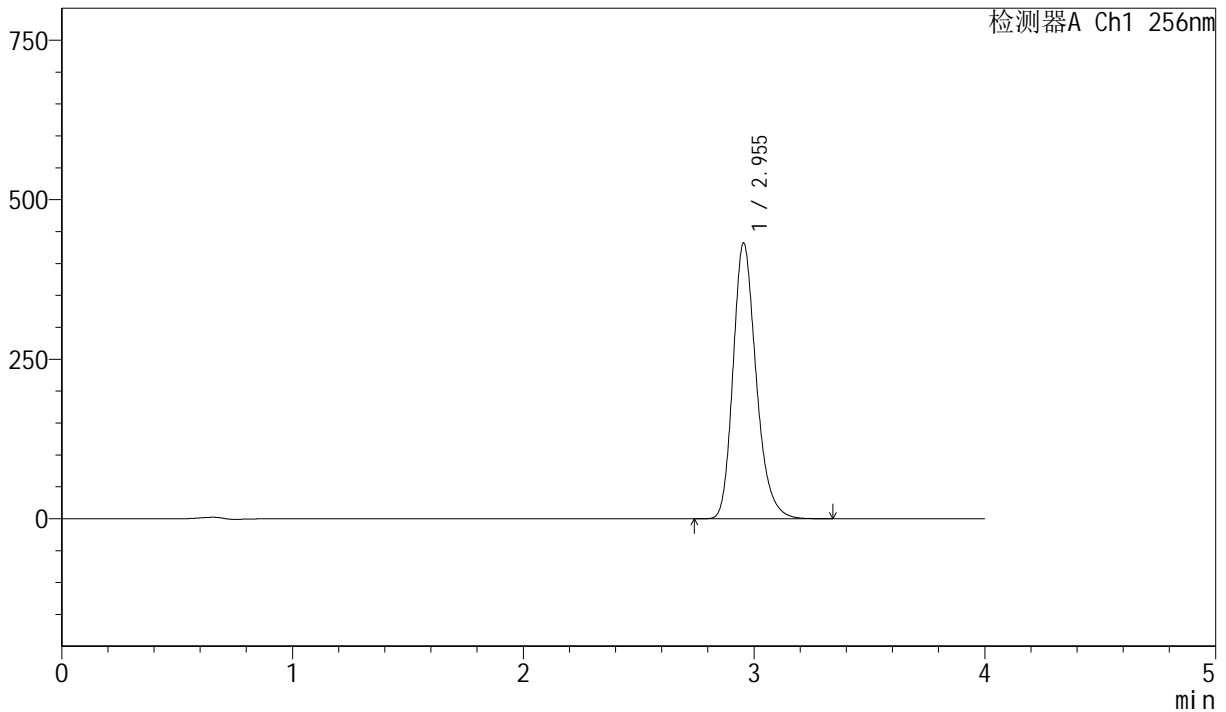
图1 塞来昔布胶囊溶出度测定影响因素10天包装HPLC图谱
 自制品-pH12.0(内含1%SDS)介质-浆法-50转
 溶剂

<样品信息>

色谱柱 :XB-C8(50mm*4.6mm,3µm) 流速: 1.0ml/min
 柱温:30°C 波长: 256nm
 数据文件名: RC\$J453 - 0-80/10-1289-3 - zzp-20211227p-yxys10t-rcd-pH12.0+1sdsjz-jf50z-dz1-1.lcd
 方法文件名: RC\$J453 - J453-rcd-FX259.lcm
 批处理文件名: RC\$J453 - J453-20250617-FX259.lcb
 样品瓶号: 1-18
 进样体积: 5 µl 版本号: 6.115
 进样时间: 2025/06/17 11:16:43 实验者: zhanghongxin
 处理时间 (V3): 2025/06/18 09:53:53 处理者: zhanghongxin
 仪器型号: SHIMADZU LC-2050C(FX259)

<色谱图>

mV



<峰表>

检测器A Ch1 256nm

峰号	保留时间	面积	面积%	高度	理论塔板数(USP)	拖尾因子	分离度(USP)
1	2.955	3004776	100.000	432355	4339	1.233	--
总计		3004776	100.000	432355			

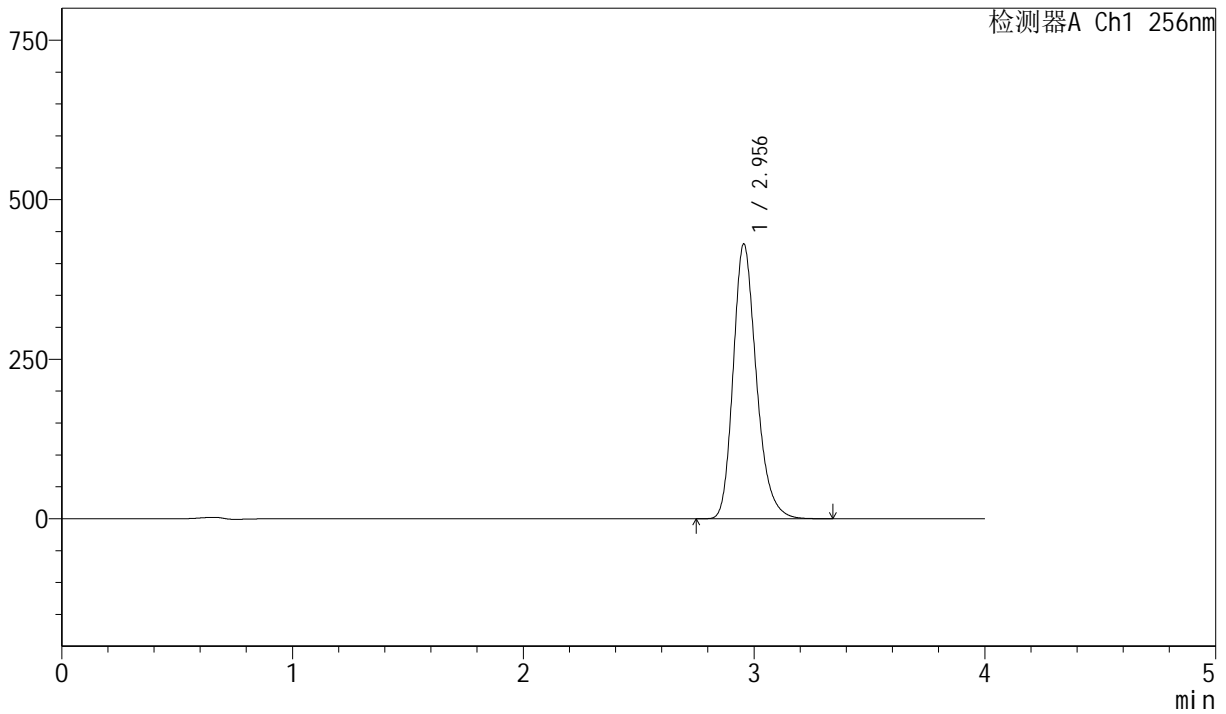
图2 塞来昔布胶囊溶出度测定影响因素10天包装HPLC图谱
 自制品-pH12.0(内含1%SDS)介质-浆法-50转
 对照品溶液-1-1

<样品信息>

色谱柱 :XB-C8(50mm*4.6mm,3μm) 流速: 1.0ml/min
 柱温:30°C 波长: 256nm
 数据文件名: RC\$J453 - 0-80/10-1290-3 - zzp-20211227p-yxys10t-rcd-pH12.0+1sdsjz-jf50z-dz1-2.lcd
 方法文件名: RC\$J453 - J453-rcd-FX259.lcm
 批处理文件名: RC\$J453 - J453-20250617-FX259.lcb
 样品瓶号: 1-18
 进样体积: 5 μl 版本号: 6.115
 进样时间: 2025/06/17 11:21:07 实验者: zhanghongxin
 处理时间 (V3): 2025/06/18 09:53:57 处理者: zhanghongxin
 仪器型号: SHIMADZU LC-2050C(FX259)

<色谱图>

mV



<峰表>

检测器A Ch1 256nm

峰号	保留时间	面积	面积%	高度	理论塔板数(USP)	拖尾因子	分离度(USP)
1	2.956	3002640	100.000	430785	4320	1.236	--
总计		3002640	100.000	430785			

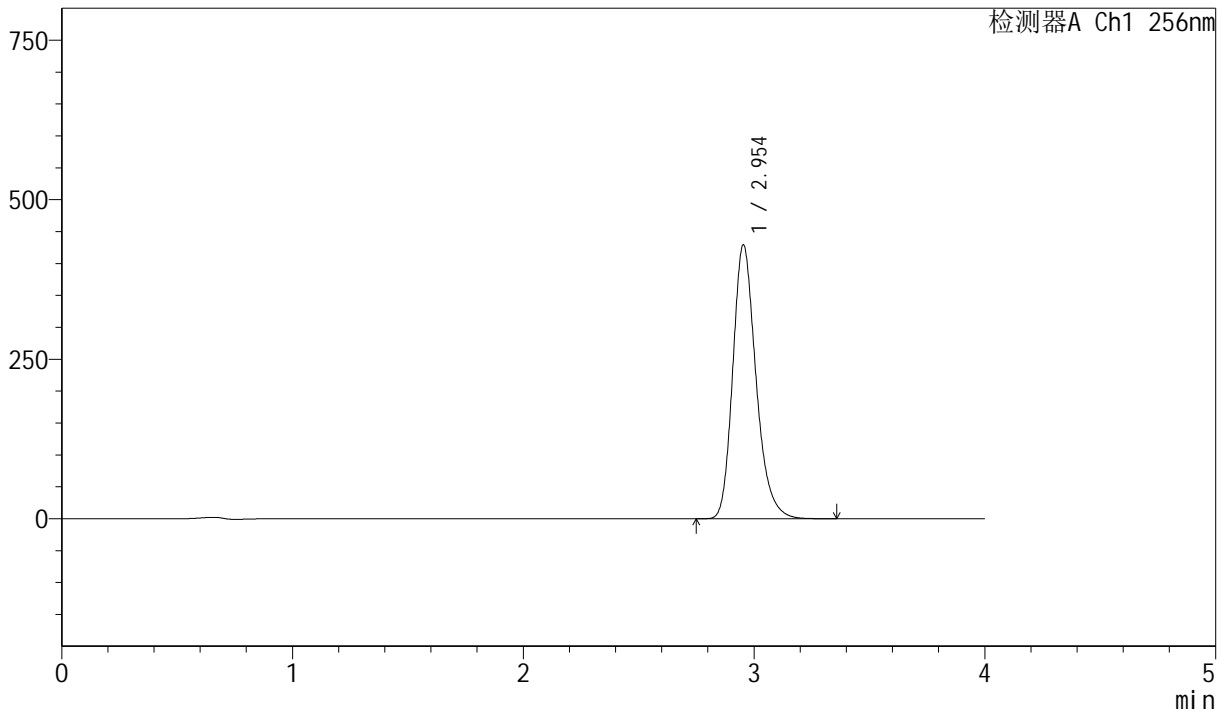
图3 塞来昔布胶囊溶出度测定影响因素10天包装HPLC图谱
 自制品-pH12.0(内含1%SDS)介质-浆法-50转
 对照品溶液-1-2

<样品信息>

色谱柱 :XB-C8(50mm*4.6mm,3µm) 流速: 1.0ml/min
 柱温:30°C 波长: 256nm
 数据文件名: RC\$J453 - 0-80/10-1291-3 - zzp-20211227p-yxys10t-rcd-pH12.0+1sdsjz-jf50z-dz1-3.lcd
 方法文件名: RC\$J453 - J453-rcd-FX259.lcm
 批处理文件名: RC\$J453 - J453-20250617-FX259.lcb
 样品瓶号: 1-18
 进样体积: 5 µl 版本号: 6.115
 进样时间: 2025/06/17 11:25:30 实验者: zhanghongxin
 处理时间 (V3): 2025/06/18 09:53:59 处理者: zhanghongxin
 仪器型号: SHIMADZU LC-2050C(FX259)

<色谱图>

mV



<峰表>

检测器A Ch1 256nm

峰号	保留时间	面积	面积%	高度	理论塔板数(USP)	拖尾因子	分离度(USP)
1	2.954	2999291	100.000	429334	4302	1.236	--
总计		2999291	100.000	429334			

图4 塞来昔布胶囊溶出度测定影响因素10天包装HPLC图谱
 自制品-pH12.0(内含1%SDS)介质-浆法-50转
 对照品溶液-1-3



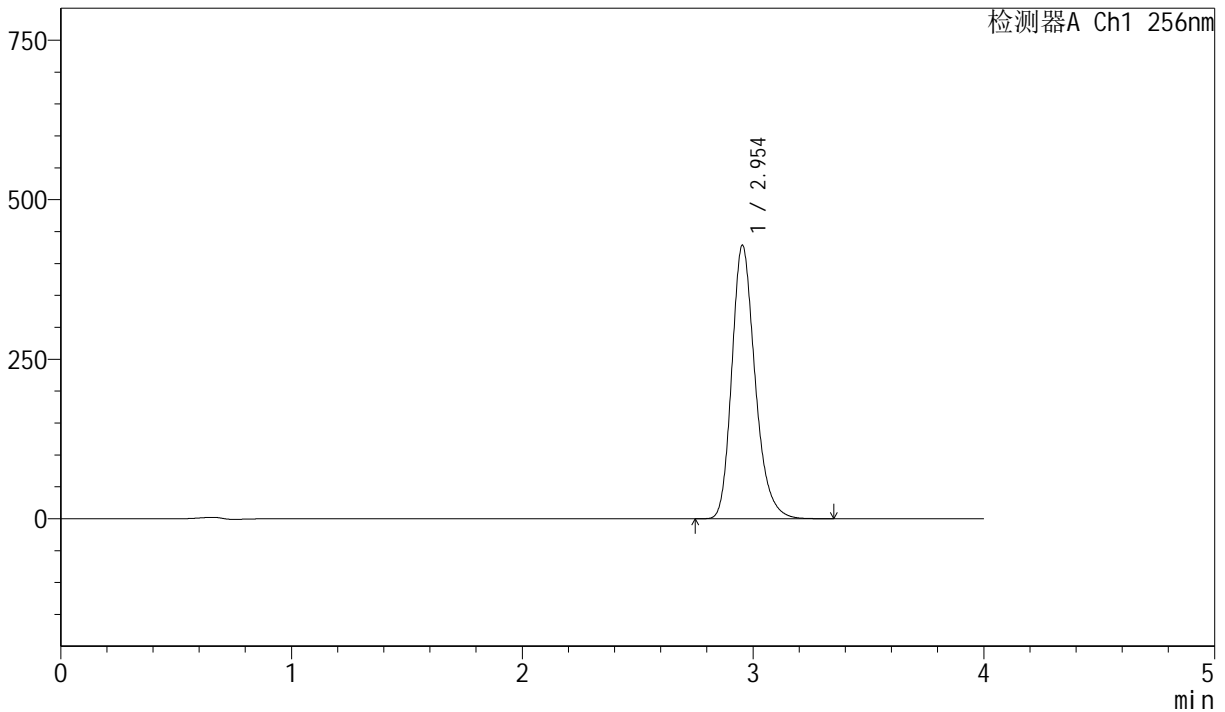
J453

<样品信息>

色谱柱 :XB-C8(50mm*4.6mm,3μm) 流速: 1.0ml/min
 柱温:30°C 波长: 256nm
 数据文件名: RC\$J453 - 0-80/10-1292-3 - zzp-20211227p-yxys10t-rcd-pH12.0+1sdsjz-jf50z-dz1-4.lcd
 方法文件名: RC\$J453 - J453-rcd-FX259.lcm
 批处理文件名: RC\$J453 - J453-20250617-FX259.lcb
 样品瓶号: 1-18
 进样体积: 5 μl 版本号: 6.115
 进样时间: 2025/06/17 11:29:53 实验者: zhanghongxin
 处理时间 (V3) : 2025/06/18 09:54:02 处理者: zhanghongxin
 仪器型号: SHIMADZU LC-2050C(FX259)

<色谱图>

mV



<峰表>

检测器A Ch1 256nm

峰号	保留时间	面积	面积%	高度	理论塔板数(USP)	拖尾因子	分离度(USP)
1	2.954	3000883	100.000	428693	4283	1.236	--
总计		3000883	100.000	428693			

图5 塞来昔布胶囊溶出度测定影响因素10天包装HPLC图谱
 自制品-pH12.0(内含1%SDS)介质-浆法-50转
 对照品溶液-1-4



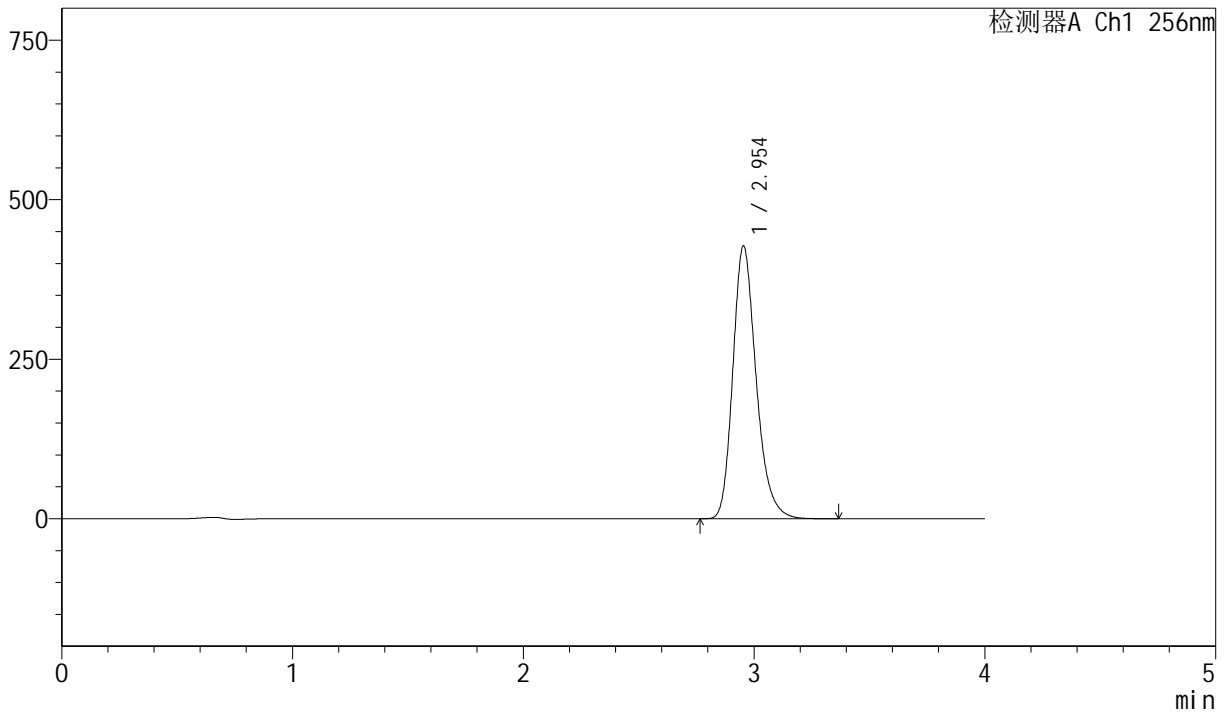
J453

<样品信息>

色谱柱 :XB-C8(50mm*4.6mm,3μm) 流速: 1.0ml/min
 柱温:30°C 波长: 256nm
 数据文件名: RC\$J453 - 0-80/10-1293-3 - zzp-20211227p-yxys10t-rcd-pH12.0+1sdsjz-jf50z-dz1-5.lcd
 方法文件名: RC\$J453 - J453-rcd-FX259.lcm
 批处理文件名: RC\$J453 - J453-20250617-FX259.lcb
 样品瓶号: 1-18
 进样体积: 5 μl 版本号: 6.115
 进样时间: 2025/06/17 11:34:16 实验者: zhanghongxin
 处理时间 (V3): 2025/06/18 09:54:05 处理者: zhanghongxin
 仪器型号: SHIMADZU LC-2050C(FX259)

<色谱图>

mV



<峰表>

检测器A Ch1 256nm

峰号	保留时间	面积	面积%	高度	理论塔板数(USP)	拖尾因子	分离度(USP)
1	2.954	2998396	100.000	427652	4272	1.235	--
总计		2998396	100.000	427652			

图6 塞来昔布胶囊溶出度测定影响因素10天包装HPLC图谱
 自制品-pH12.0(内含1%SDS)介质-浆法-50转
 对照品溶液-1-5



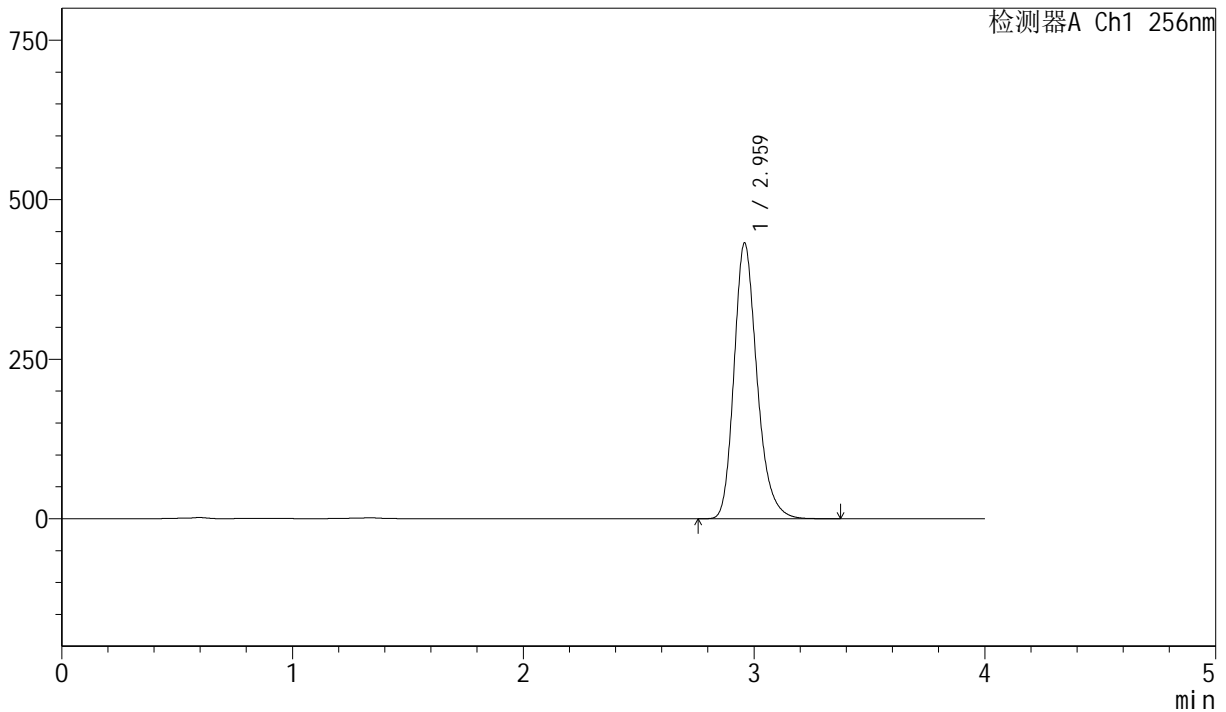
J453

<样品信息>

色谱柱 :XB-C8(50mm*4.6mm,3μm) 流速: 1.0ml/min
 柱温:30°C 波长: 256nm
 数据文件名: RC\$J453 - 0-80/10-1294-3 - zzp-20211227p-yxys10t-bzgw60d-rcd-pH12.0+1sdsjz-jf50z-P1-1.lcd
 方法文件名: RC\$J453 - J453-rcd-FX259.lcm
 批处理文件名: RC\$J453 - J453-20250617-FX259.lcb
 样品瓶号: 1-1
 进样体积: 5 μl 版本号: 6.115
 进样时间: 2025/06/17 11:38:38 实验者: zhanghongxin
 处理时间 (V3) : 2025/06/18 09:54:07 处理者: zhanghongxin
 仪器型号: SHIMADZU LC-2050C(FX259)

<色谱图>

mV



<峰表>

检测器A Ch1 256nm

峰号	保留时间	面积	面积%	高度	理论塔板数(USP)	拖尾因子	分离度(USP)
1	2.959	2987065	100.000	430294	4424	1.233	--
总计		2987065	100.000	430294			

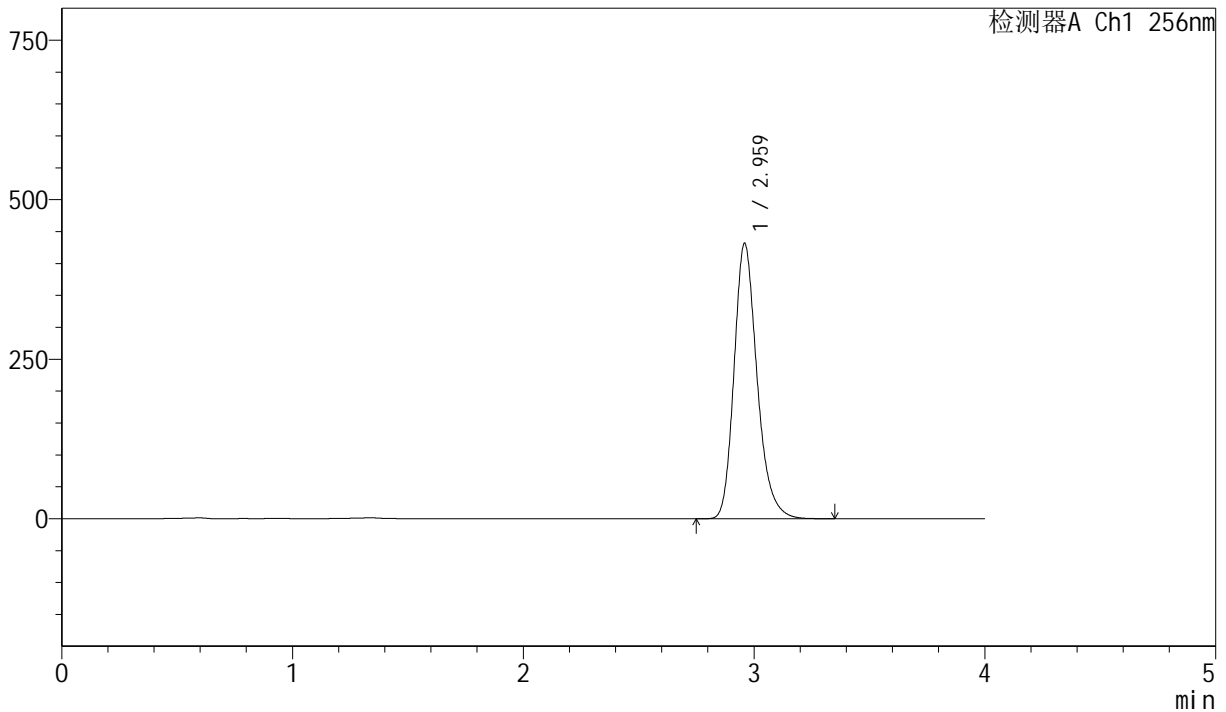
图7 塞来昔布胶囊溶出度测定影响因素10天包装高温60 HPLC图谱
 自制品(20211227批)-pH12.0(内含1%SDS)介质-浆法-50转-片1
 供试品溶液-1

<样品信息>

色谱柱 :XB-C8(50mm*4.6mm,3µm) 流速: 1.0ml/min
 柱温:30°C 波长: 256nm
 数据文件名: RC\$J453 - 0-80/10-1295-3 - zzp-20211227p-yxys10t-bzgw60d-rcd-pH12.0+1sdsjz-jf50z-P1-2.lcd
 方法文件名: RC\$J453 - J453-rcd-FX259.lcm
 批处理文件名: RC\$J453 - J453-20250617-FX259.lcb
 样品瓶号: 1-1
 进样体积: 5 µl 版本号: 6.115
 进样时间: 2025/06/17 11:43:01 实验者: zhanghongxin
 处理时间 (V3) : 2025/06/18 09:54:10 处理者: zhanghongxin
 仪器型号: SHIMADZU LC-2050C(FX259)

<色谱图>

mV



<峰表>

检测器A Ch1 256nm

峰号	保留时间	面积	面积%	高度	理论塔板数(USP)	拖尾因子	分离度(USP)
1	2.959	2986774	100.000	429761	4414	1.232	--
总计		2986774	100.000	429761			

图8 塞来昔布胶囊溶出度测定影响因素10天包装高温60 HPLC图谱
自制品(20211227批)-pH12.0(内含1%SDS)介质-浆法-50转-片1
供试品溶液-2



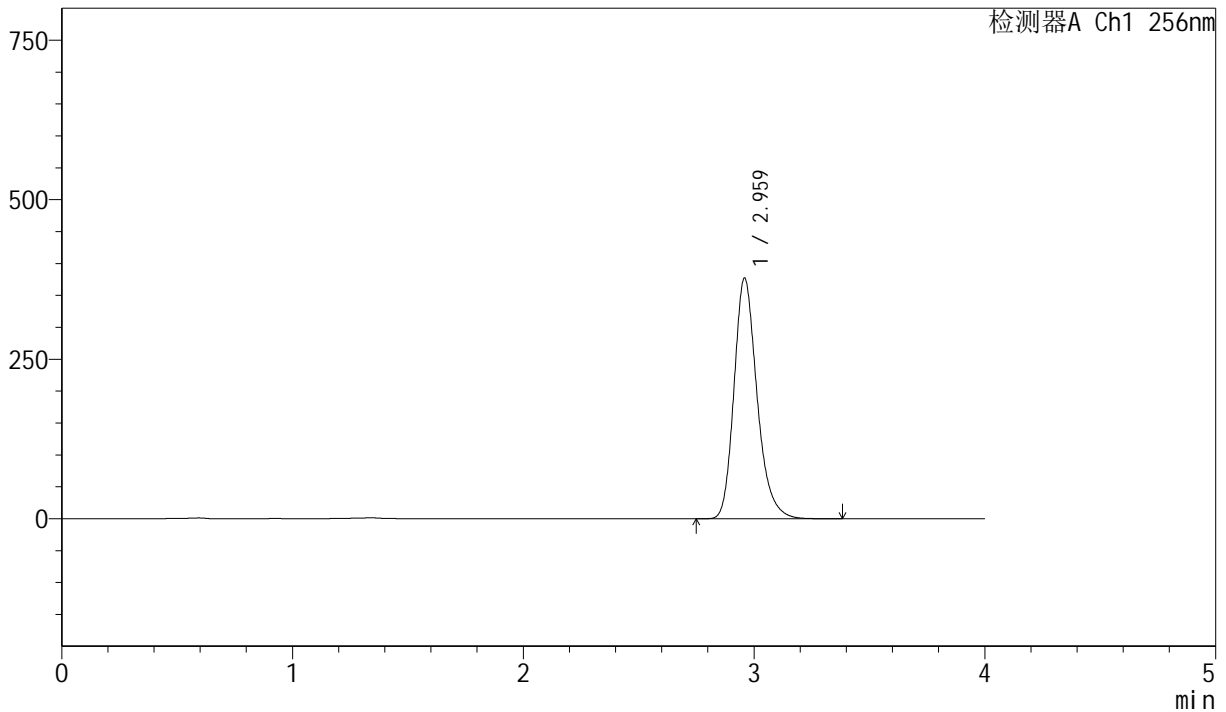
J453

<样品信息>

色谱柱 :XB-C8(50mm*4.6mm,3µm) 流速: 1.0ml/min
 柱温:30°C 波长: 256nm
 数据文件名: RC\$J453 - 0-80/10-1296-3 - zzp-20211227p-yxys10t-bzgw60d-rcd-pH12.0+1sdsjz-jf50z-P2-1.lcd
 方法文件名: RC\$J453 - J453-rcd-FX259.lcm
 批处理文件名: RC\$J453 - J453-20250617-FX259.lcb
 样品瓶号: 1-10
 进样体积: 5 µl 版本号: 6.115
 进样时间: 2025/06/17 11:47:23 实验者: zhanghongxin
 处理时间 (V3): 2025/06/18 09:54:12 处理者: zhanghongxin
 仪器型号: SHIMADZU LC-2050C(FX259)

<色谱图>

mV



<峰表>

检测器A Ch1 256nm

峰号	保留时间	面积	面积%	高度	理论塔板数(USP)	拖尾因子	分离度(USP)
1	2.959	2613762	100.000	375694	4406	1.234	--
总计		2613762	100.000	375694			

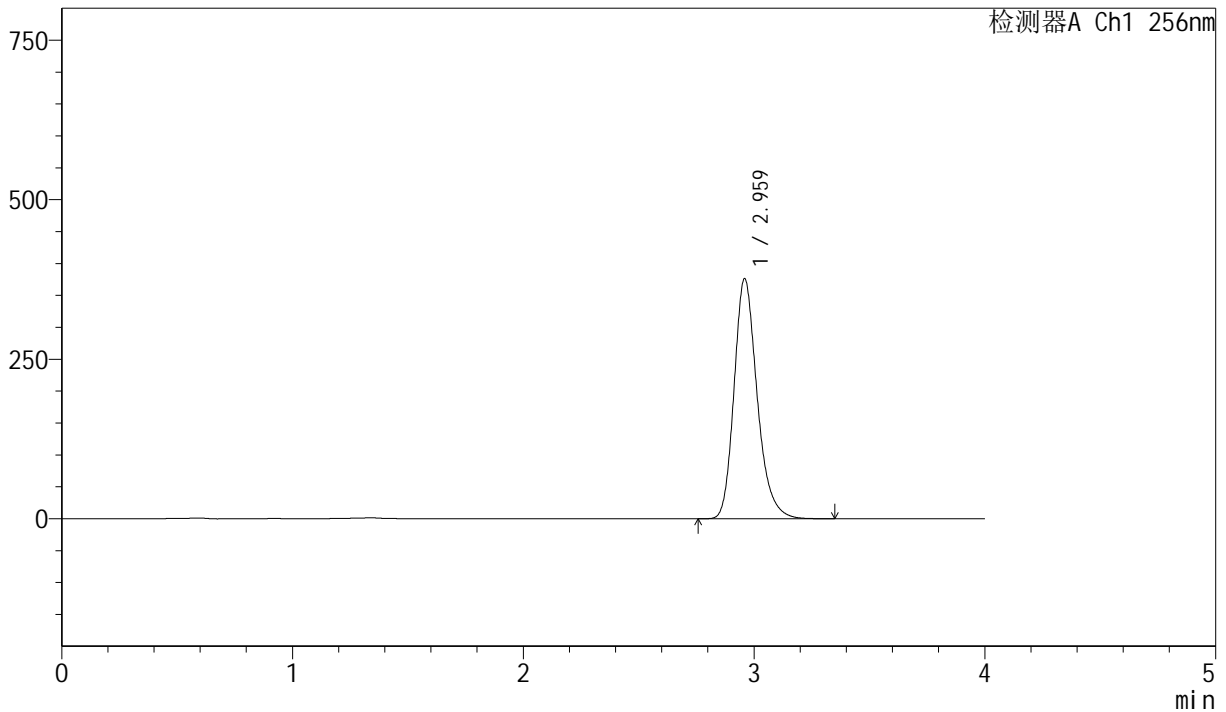
图9 塞来昔布胶囊溶出度测定影响因素10天包装高温60 HPLC图谱
 自制品(20211227批)-pH12.0(内含1%SDS)介质-浆法-50转-片2
 供试品溶液-1

<样品信息>

色谱柱 :XB-C8(50mm*4.6mm,3μm) 流速: 1.0ml/min
 柱温:30°C 波长: 256nm
 数据文件名: RC\$J453 - 0-80/10-1297-3 - zzp-20211227p-yxys10t-bzgw60d-rcd-pH12.0+1sdsjz-jf50z-P2-2.lcd
 方法文件名: RC\$J453 - J453-rcd-FX259.lcm
 批处理文件名: RC\$J453 - J453-20250617-FX259.lcb
 样品瓶号: 1-10 版本号: 6.115
 进样体积: 5 μl 实验者: zhanghongxin
 进样时间: 2025/06/17 11:51:45 处理者: zhanghongxin
 处理时间 (V3): 2025/06/18 09:54:15
 仪器型号: SHIMADZU LC-2050C(FX259)

<色谱图>

mV



<峰表>

检测器A Ch1 256nm

峰号	保留时间	面积	面积%	高度	理论塔板数(USP)	拖尾因子	分离度(USP)
1	2.959	2611827	100.000	374885	4395	1.233	--
总计		2611827	100.000	374885			

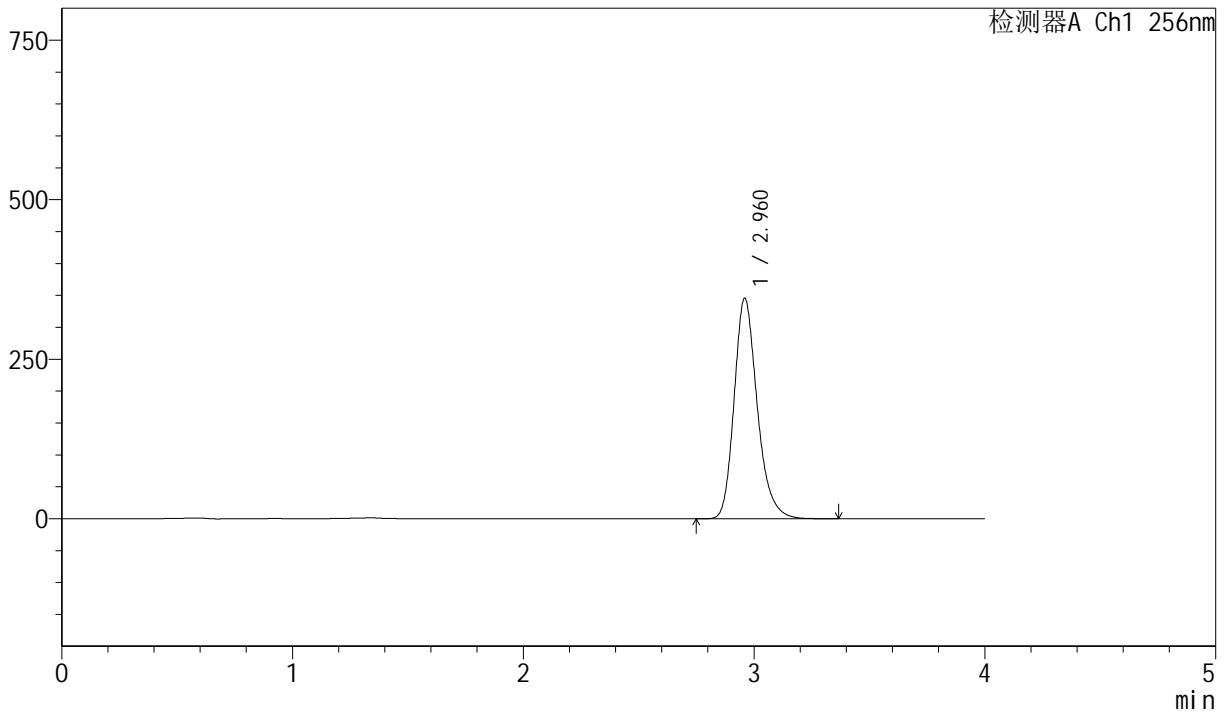
图10 塞来昔布胶囊溶出度测定影响因素10天包装高温60 HPLC图谱
 自制品(20211227批)-pH12.0(内含1%SDS)介质-浆法-50转-片2
 供试品溶液-2

<样品信息>

色谱柱 :XB-C8(50mm*4.6mm,3μm) 流速: 1.0ml/min
 柱温:30°C 波长: 256nm
 数据文件名: RC\$J453 - 0-80/10-1298-3 - zzp-20211227p-yxys10t-bzgw60d-rcd-pH12.0+1sdsjz-jf50z-P3-1.lcd
 方法文件名: RC\$J453 - J453-rcd-FX259.lcm
 批处理文件名: RC\$J453 - J453-20250617-FX259.lcb
 样品瓶号: 1-19
 进样体积: 5 μl 版本号: 6.115
 进样时间: 2025/06/17 11:56:07 实验者: zhanghongxin
 处理时间 (V3) : 2025/06/18 09:54:17 处理者: zhanghongxin
 仪器型号: SHIMADZU LC-2050C(FX259)

<色谱图>

mV



<峰表>

检测器A Ch1 256nm

峰号	保留时间	面积	面积%	高度	理论塔板数(USP)	拖尾因子	分离度(USP)
1	2.960	2400877	100.000	344448	4388	1.232	--
总计		2400877	100.000	344448			

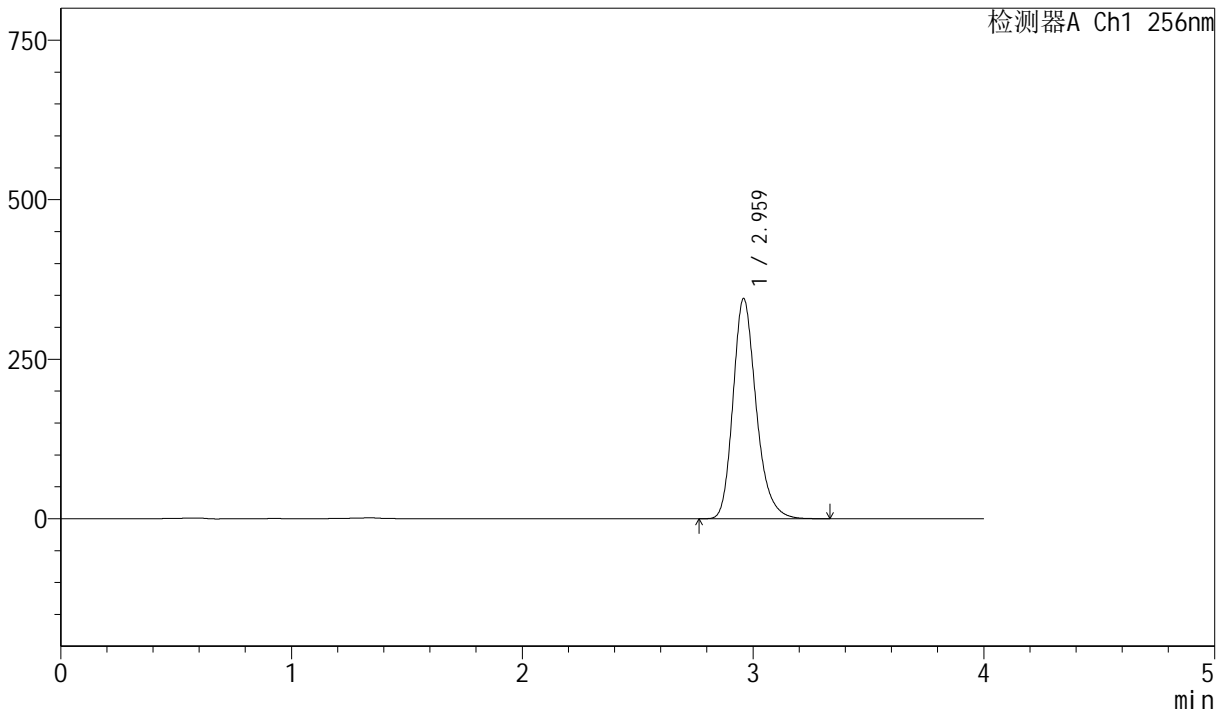
图11 塞来昔布胶囊溶出度测定影响因素10天包装高温60 HPLC图谱
 自制品(20211227批)-pH12.0(内含1%SDS)介质-浆法-50转-片3
 供试品溶液-1

<样品信息>

色谱柱 :XB-C8(50mm*4.6mm,3μm) 流速: 1.0ml/min
 柱温:30°C 波长: 256nm
 数据文件名: RC\$J453 - 0-80/10-1299-3 - zzp-20211227p-yxys10t-bzgw60d-rcd-pH12.0+1sdsjz-jf50z-P3-2.lcd
 方法文件名: RC\$J453 - J453-rcd-FX259.lcm
 批处理文件名: RC\$J453 - J453-20250617-FX259.lcb
 样品瓶号: 1-19
 进样体积: 5 μl 版本号: 6.115
 进样时间: 2025/06/17 12:00:29 实验者: zhanghongxin
 处理时间 (V3) : 2025/06/18 09:54:20 处理者: zhanghongxin
 仪器型号: SHIMADZU LC-2050C(FX259)

<色谱图>

mV



<峰表>

检测器A Ch1 256nm

峰号	保留时间	面积	面积%	高度	理论塔板数(USP)	拖尾因子	分离度(USP)
1	2.959	2402887	100.000	343811	4371	1.234	--
总计		2402887	100.000	343811			

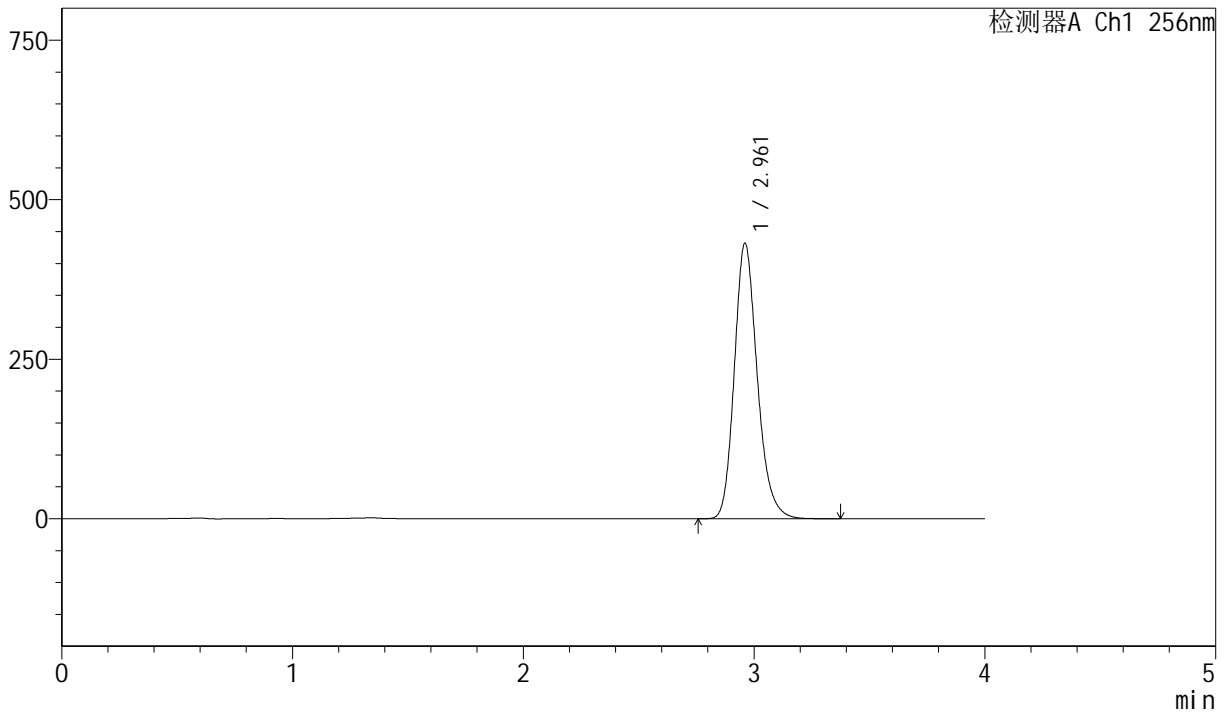
图12 塞来昔布胶囊溶出度测定影响因素10天包装高温60 HPLC图谱
自制品(20211227批)-pH12.0(内含1%SDS)介质-浆法-50转-片3
供试品溶液-2

<样品信息>

色谱柱 :XB-C8(50mm*4.6mm,3μm) 流速: 1.0ml/min
 柱温:30°C 波长: 256nm
 数据文件名: RC\$J453 - 0-80/10-1300-3 - zzp-20211227p-yxys10t-bzgw60d-rcd-pH12.0+1sdsjz-jf50z-P4-1.lcd
 方法文件名: RC\$J453 - J453-rcd-FX259.lcm
 批处理文件名: RC\$J453 - J453-20250617-FX259.lcb
 样品瓶号: 1-28
 进样体积: 5 μl 版本号: 6.115
 进样时间: 2025/06/17 12:04:51 实验者: zhanghongxin
 处理时间 (V3) : 2025/06/18 09:54:22 处理者: zhanghongxin
 仪器型号: SHIMADZU LC-2050C(FX259)

<色谱图>

mV



<峰表>

检测器A Ch1 256nm

峰号	保留时间	面积	面积%	高度	理论塔板数(USP)	拖尾因子	分离度(USP)
1	2.961	2975940	100.000	431354	4423	1.198	--
总计		2975940	100.000	431354			

图13 塞来昔布胶囊溶出度测定影响因素10天包装高温60 HPLC图谱
自制品(20211227批)-pH12.0(内含1%SDS)介质-浆法-50转-片4
供试品溶液-1



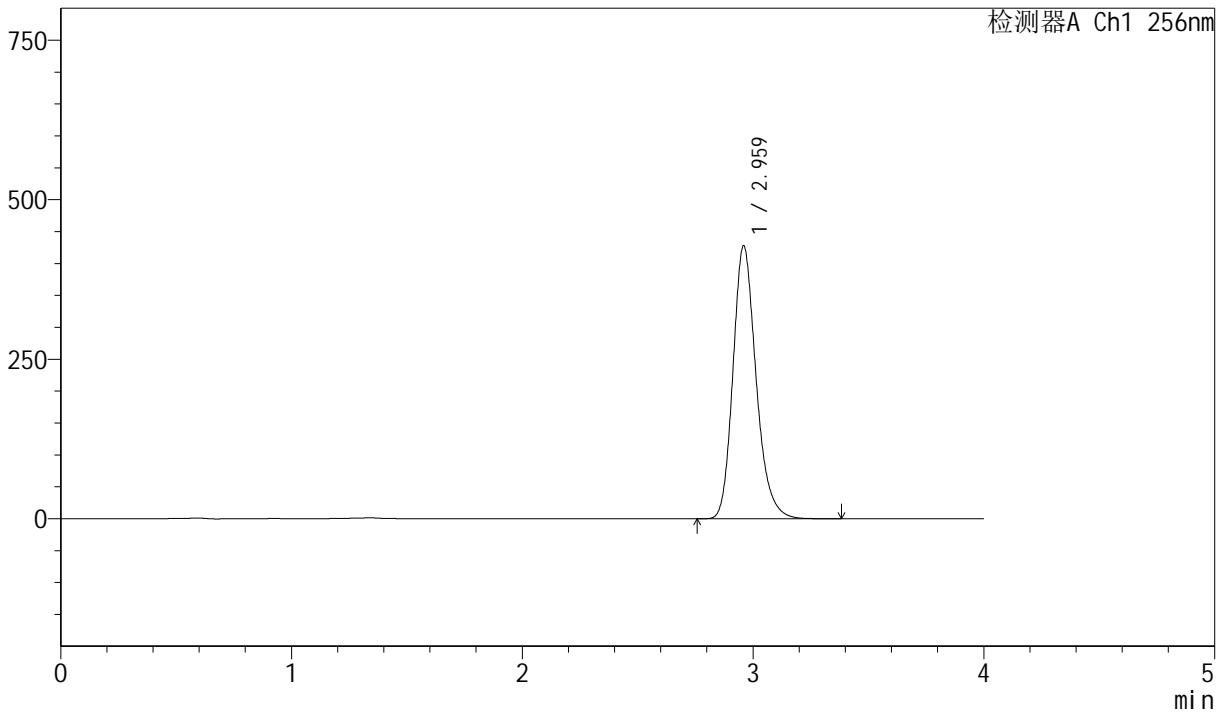
J453

<样品信息>

色谱柱 :XB-C8(50mm*4.6mm,3µm) 流速: 1.0ml/min
 柱温:30°C 波长: 256nm
 数据文件名: RC\$J453 - 0-80/10-1301-3 - zzp-20211227p-yxys10t-bzgw60d-rcd-pH12.0+1sdsjz-jf50z-P4-2.lcd
 方法文件名: RC\$J453 - J453-rcd-FX259.lcm
 批处理文件名: RC\$J453 - J453-20250617-FX259.lcb
 样品瓶号: 1-28
 进样体积: 5 µl 版本号: 6.115
 进样时间: 2025/06/17 12:09:13 实验者: zhanghongxin
 处理时间 (V3) : 2025/06/18 09:54:25 处理者: zhanghongxin
 仪器型号: SHIMADZU LC-2050C(FX259)

<色谱图>

mV



<峰表>

检测器A Ch1 256nm

峰号	保留时间	面积	面积%	高度	理论塔板数(USP)	拖尾因子	分离度(USP)
1	2.959	2975643	100.000	426206	4351	1.213	--
总计		2975643	100.000	426206			

图14 塞来昔布胶囊溶出度测定影响因素10天包装高温60 HPLC图谱
 自制品(20211227批)-pH12.0(内含1%SDS)介质-浆法-50转-片4
 供试品溶液-2



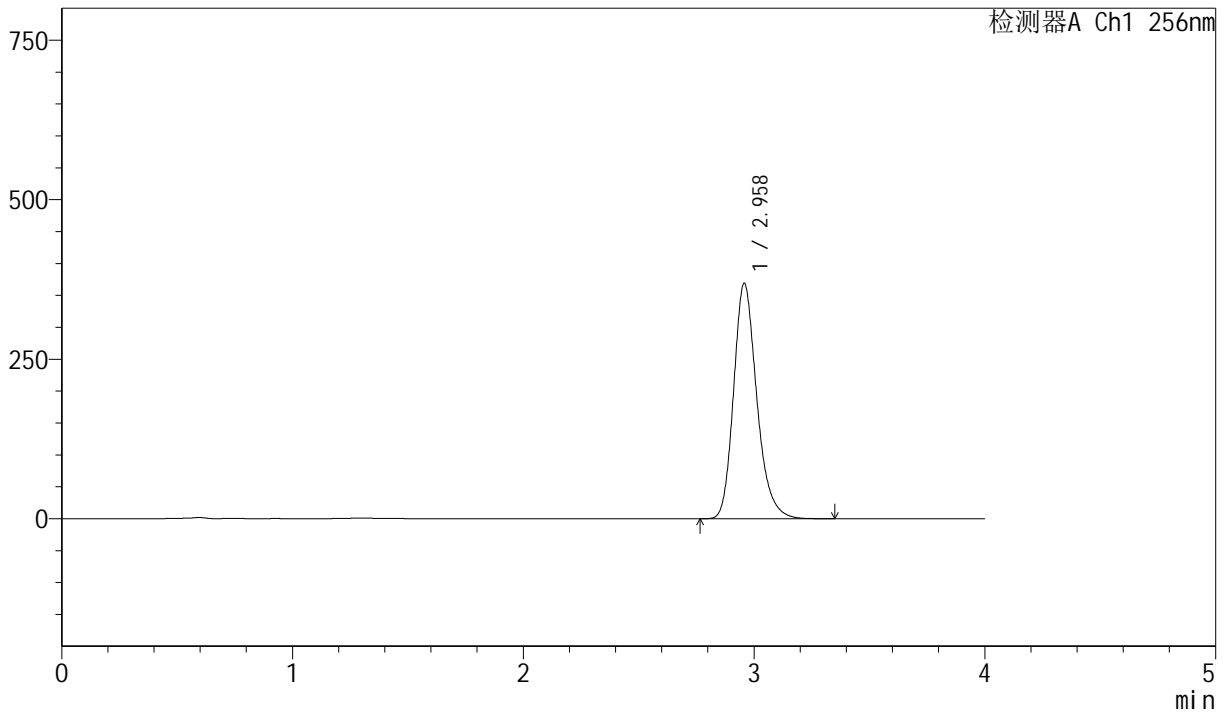
J453

<样品信息>

色谱柱 :XB-C8(50mm*4.6mm,3μm) 流速: 1.0ml/min
 柱温:30°C 波长: 256nm
 数据文件名: RC\$J453 - 0-80/10-1302-3 - zzp-20211227p-yxys10t-bzgw60d-rcd-pH12.0+1sdsjz-jf50z-P5-1.lcd
 方法文件名: RC\$J453 - J453-rcd-FX259.lcm
 批处理文件名: RC\$J453 - J453-20250617-FX259.lcb
 样品瓶号: 1-37
 进样体积: 5 μl 版本号: 6.115
 进样时间: 2025/06/17 12:13:35 实验者: zhanghongxin
 处理时间 (V3): 2025/06/18 09:54:28 处理者: zhanghongxin
 仪器型号: SHIMADZU LC-2050C(FX259)

<色谱图>

mV



<峰表>

检测器A Ch1 256nm

峰号	保留时间	面积	面积%	高度	理论塔板数(USP)	拖尾因子	分离度(USP)
1	2.958	2573612	100.000	368413	4336	1.224	--
总计		2573612	100.000	368413			

图15 塞来昔布胶囊溶出度测定影响因素10天包装高温60 HPLC图谱
 自制品(20211227批)-pH12.0(内含1%SDS)介质-浆法-50转-片5
 供试品溶液-1



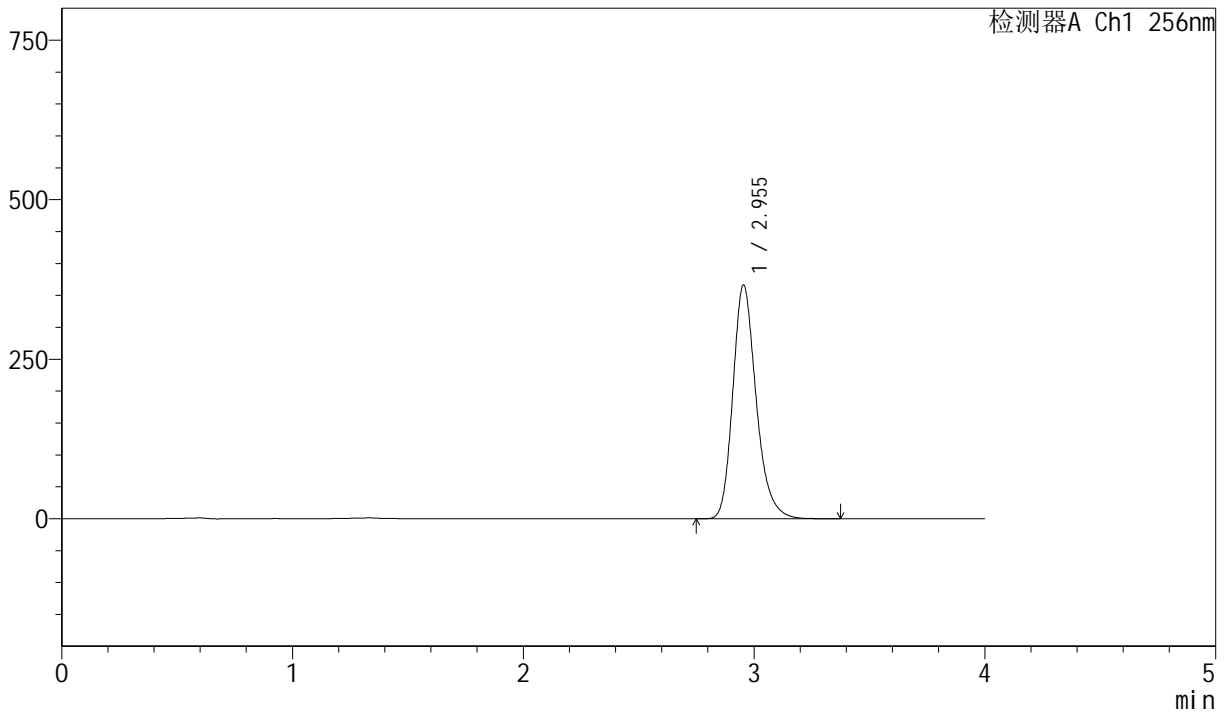
J453

<样品信息>

色谱柱 :XB-C8(50mm*4.6mm,3μm) 流速: 1.0ml/min
 柱温:30°C 波长: 256nm
 数据文件名: RC\$J453 - 0-80/10-1303-3 - zzp-20211227p-yxys10t-bzgw60d-rcd-pH12.0+1sdsjz-jf50z-P5-2.lcd
 方法文件名: RC\$J453 - J453-rcd-FX259.lcm
 批处理文件名: RC\$J453 - J453-20250617-FX259.lcb
 样品瓶号: 1-37
 进样体积: 5 μl 版本号: 6.115
 进样时间: 2025/06/17 12:17:56 实验者: zhanghongxin
 处理时间 (V3) : 2025/06/18 09:54:30 处理者: zhanghongxin
 仪器型号: SHIMADZU LC-2050C(FX259)

<色谱图>

mV



<峰表>

检测器A Ch1 256nm

峰号	保留时间	面积	面积%	高度	理论塔板数(USP)	拖尾因子	分离度(USP)
1	2.955	2570918	100.000	366426	4290	1.233	--
总计		2570918	100.000	366426			

图16 塞来昔布胶囊溶出度测定影响因素10天包装高温60 HPLC图谱
 自制品(20211227批)-pH12.0(内含1%SDS)介质-浆法-50转-片5
 供试品溶液-2



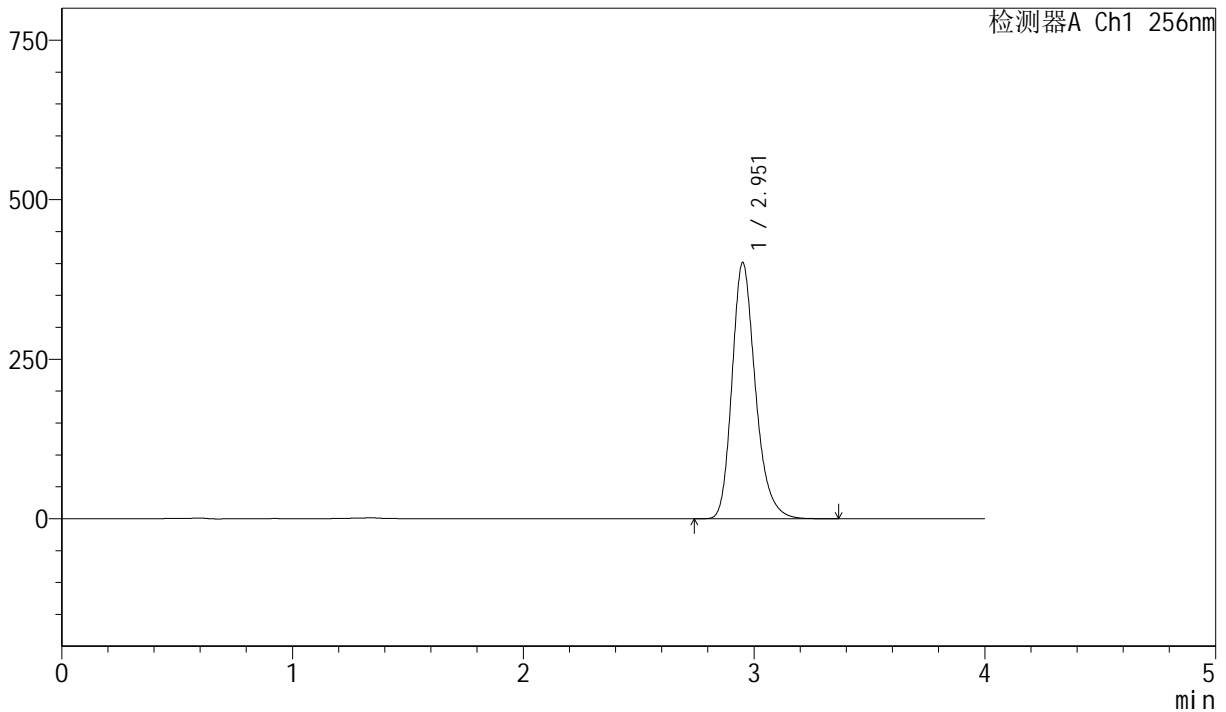
J453

<样品信息>

色谱柱 :XB-C8(50mm*4.6mm,3μm) 流速: 1.0ml/min
 柱温:30°C 波长: 256nm
 数据文件名: RC\$J453 - 0-80/10-1304-3 - zzp-20211227p-yxys10t-bzgw60d-rcd-pH12.0+1sdsjz-jf50z-P6-1.lcd
 方法文件名: RC\$J453 - J453-rcd-FX259.lcm
 批处理文件名: RC\$J453 - J453-20250617-FX259.lcb
 样品瓶号: 1-46
 进样体积: 5 μl 版本号: 6.115
 进样时间: 2025/06/17 12:22:17 实验者: zhanghongxin
 处理时间 (V3): 2025/06/18 09:54:33 处理者: zhanghongxin
 仪器型号: SHIMADZU LC-2050C(FX259)

<色谱图>

mV



<峰表>

检测器A Ch1 256nm

峰号	保留时间	面积	面积%	高度	理论塔板数(USP)	拖尾因子	分离度(USP)
1	2.951	2824785	100.000	400010	4259	1.240	--
总计		2824785	100.000	400010			

图17 塞来昔布胶囊溶出度测定影响因素10天包装高温60 HPLC图谱
 自制品(20211227批)-pH12.0(内含1%SDS)介质-浆法-50转-片6
 供试品溶液-1



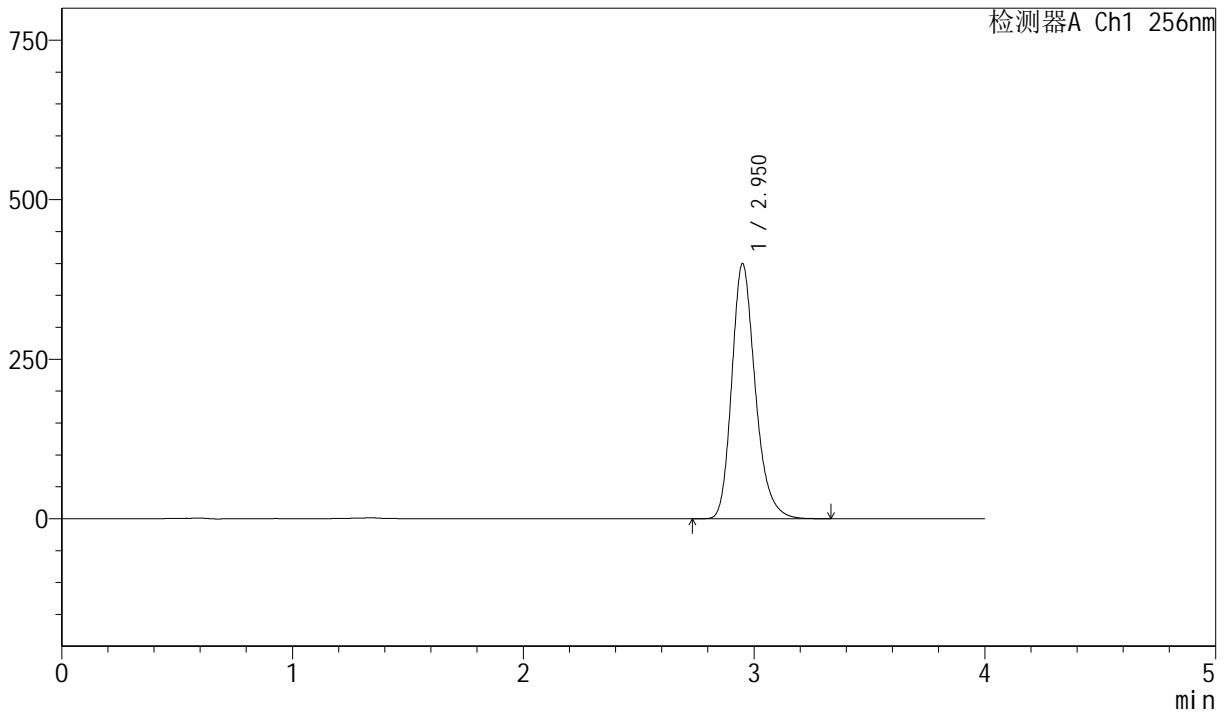
J453

<样品信息>

色谱柱 :XB-C8(50mm*4.6mm,3μm) 流速: 1.0ml/min
 柱温:30°C 波长: 256nm
 数据文件名: RC\$J453 - 0-80/10-1305-3 - zzp-20211227p-yxys10t-bzgw60d-rcd-pH12.0+1sdsjz-jf50z-P6-2.lcd
 方法文件名: RC\$J453 - J453-rcd-FX259.lcm
 批处理文件名: RC\$J453 - J453-20250617-FX259.lcb
 样品瓶号: 1-46
 进样体积: 5 μl 版本号: 6.115
 进样时间: 2025/06/17 12:26:39 实验者: zhanghongxin
 处理时间 (V3): 2025/06/18 09:54:35 处理者: zhanghongxin
 仪器型号: SHIMADZU LC-2050C(FX259)

<色谱图>

mV



<峰表>

检测器A Ch1 256nm

峰号	保留时间	面积	面积%	高度	理论塔板数(USP)	拖尾因子	分离度(USP)
1	2.950	2827616	100.000	398702	4207	1.236	--
总计		2827616	100.000	398702			

图18 塞来昔布胶囊溶出度测定影响因素10天包装高温60 HPLC图谱
 自制品(20211227批)-pH12.0(内含1%SDS)介质-浆法-50转-片6
 供试品溶液-2



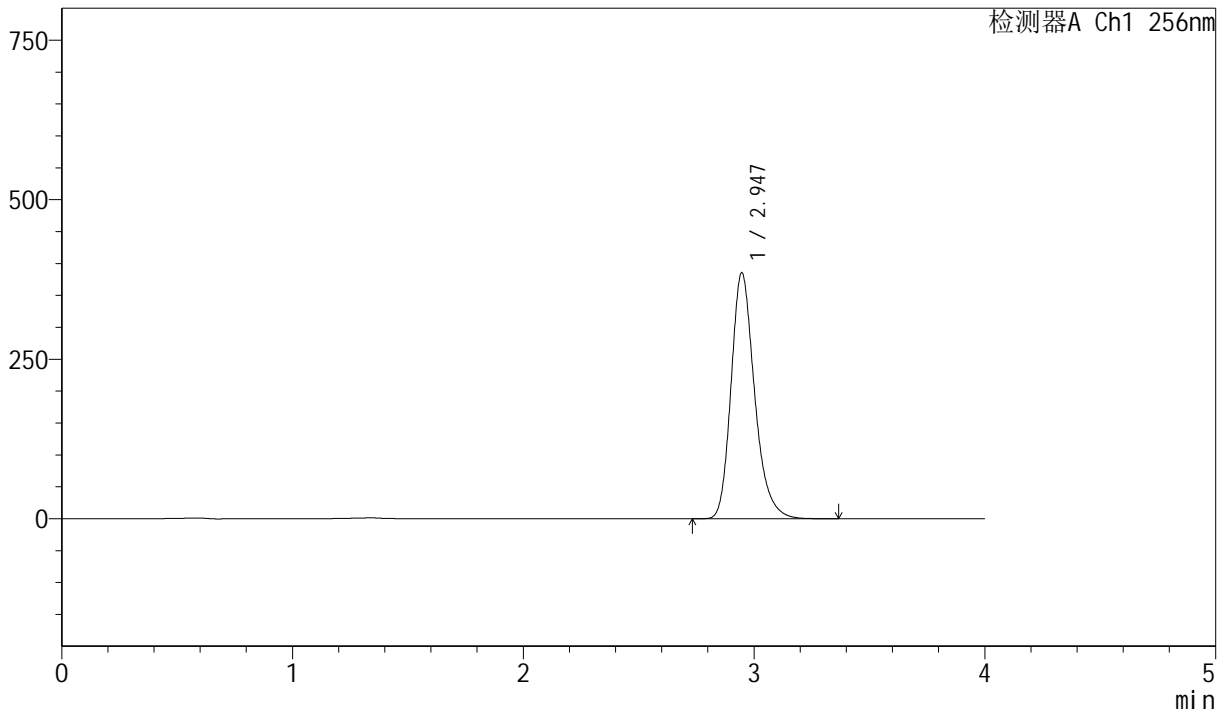
J453

<样品信息>

色谱柱 :XB-C8(50mm*4.6mm,3μm) 流速: 1.0ml/min
 柱温:30°C 波长: 256nm
 数据文件名: RC\$J453 - 0-80/10-1306-3 - zzp-20211227p-yxys10t-bzgs-rcd-pH12.0+1sdsjz-jf50z-P1-1.lcd
 方法文件名: RC\$J453 - J453-rcd-FX259.lcm
 批处理文件名: RC\$J453 - J453-20250617-FX259.lcb
 样品瓶号: 1-2
 进样体积: 5 μl 版本号: 6.115
 进样时间: 2025/06/17 12:31:01 实验者: zhanghongxin
 处理时间 (V3) : 2025/06/18 09:54:38 处理者: zhanghongxin
 仪器型号: SHIMADZU LC-2050C(FX259)

<色谱图>

mV



<峰表>

检测器A Ch1 256nm

峰号	保留时间	面积	面积%	高度	理论塔板数(USP)	拖尾因子	分离度(USP)
1	2.947	2728434	100.000	385534	4197	1.242	--
总计		2728434	100.000	385534			

图19 塞来昔布胶囊溶出度测定影响因素10天包装高湿HPLC图谱
 自制品(20211227批)-pH12.0(内含1%SDS)介质-浆法-50转-片1
 供试品溶液-1



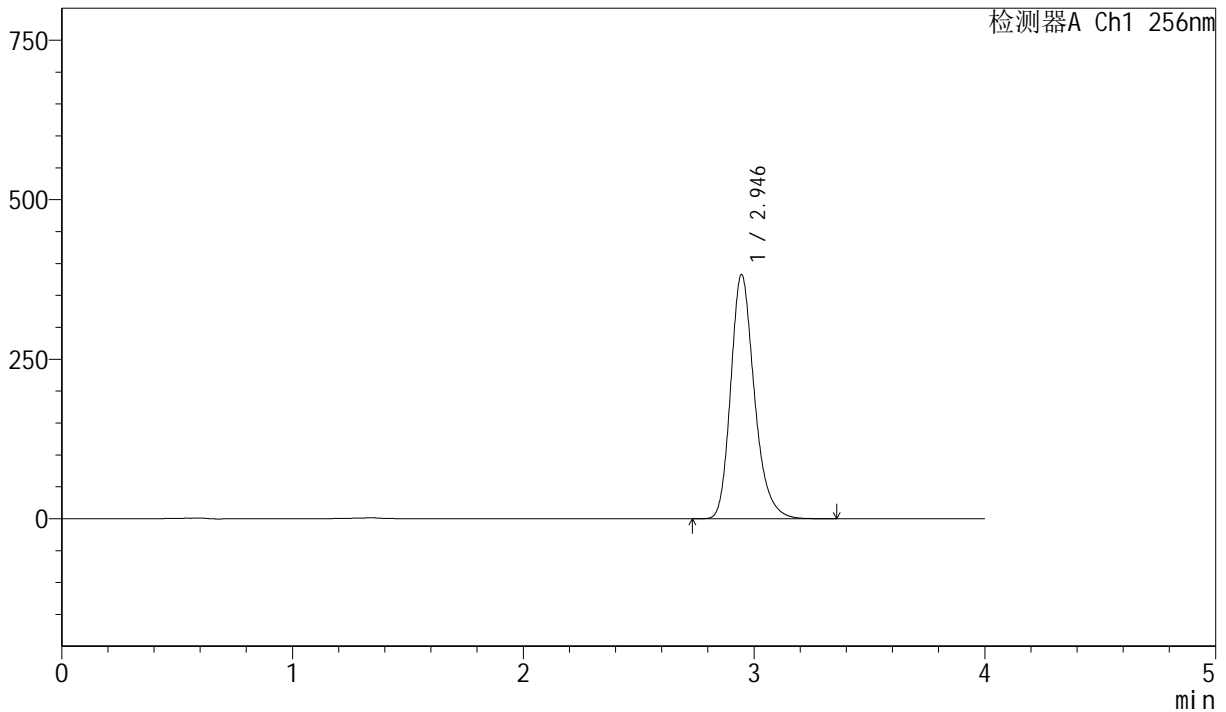
J453

<样品信息>

色谱柱 :XB-C8(50mm*4.6mm,3 μ m) 流速: 1.0ml/min
 柱温:30 $^{\circ}$ C 波长: 256nm
 数据文件名: RC\$J453 - 0-80/10-1307-3 - zzp-20211227p-yxys10t-bzgs-rcd-pH12.0+1sdsjz-jf50z-P1-2.lcd
 方法文件名: RC\$J453 - J453-rcd-FX259.lcm
 批处理文件名: RC\$J453 - J453-20250617-FX259.lcb
 样品瓶号: 1-2
 进样体积: 5 μ l 版本号: 6.115
 进样时间: 2025/06/17 12:35:23 实验者: zhanghongxin
 处理时间 (V3): 2025/06/18 09:54:40 处理者: zhanghongxin
 仪器型号: SHIMADZU LC-2050C(FX259)

<色谱图>

mV



<峰表>

检测器A Ch1 256nm

峰号	保留时间	面积	面积%	高度	理论塔板数(USP)	拖尾因子	分离度(USP)
1	2.946	2725828	100.000	382892	4143	1.241	--
总计		2725828	100.000	382892			

图20 塞来昔布胶囊溶出度测定影响因素10天包装高湿HPLC图谱
 自制品(20211227批)-pH12.0(内含1%SDS)介质-浆法-50转-片1
 供试品溶液-2



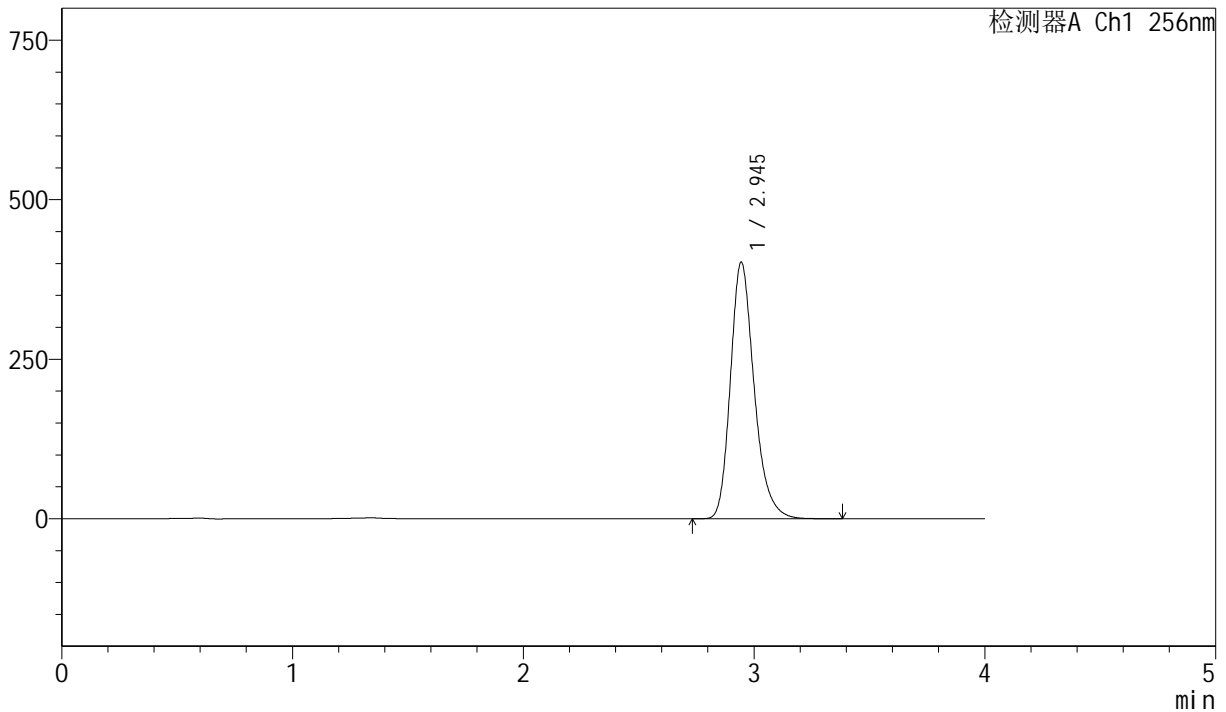
J453

<样品信息>

色谱柱 :XB-C8(50mm*4.6mm,3μm) 流速: 1.0ml/min
 柱温:30°C 波长: 256nm
 数据文件名: RC\$J453 - 0-80/10-1308-3 - zzp-20211227p-yxys10t-bzgs-rcd-pH12.0+1sdsjz-jf50z-P2-1.lcd
 方法文件名: RC\$J453 - J453-rcd-FX259.lcm
 批处理文件名: RC\$J453 - J453-20250617-FX259.lcb
 样品瓶号: 1-11
 进样体积: 5 μl 版本号: 6.115
 进样时间: 2025/06/17 12:39:46 实验者: zhanghongxin
 处理时间 (V3) : 2025/06/18 09:54:43 处理者: zhanghongxin
 仪器型号: SHIMADZU LC-2050C(FX259)

<色谱图>

mV



<峰表>

检测器A Ch1 256nm

峰号	保留时间	面积	面积%	高度	理论塔板数(USP)	拖尾因子	分离度(USP)
1	2.945	2873308	100.000	401874	4110	1.244	--
总计		2873308	100.000	401874			

图21 塞来昔布胶囊溶出度测定影响因素10天包装高湿HPLC图谱
 自制品(20211227批)-pH12.0(内含1%SDS)介质-浆法-50转-片2
 供试品溶液-1



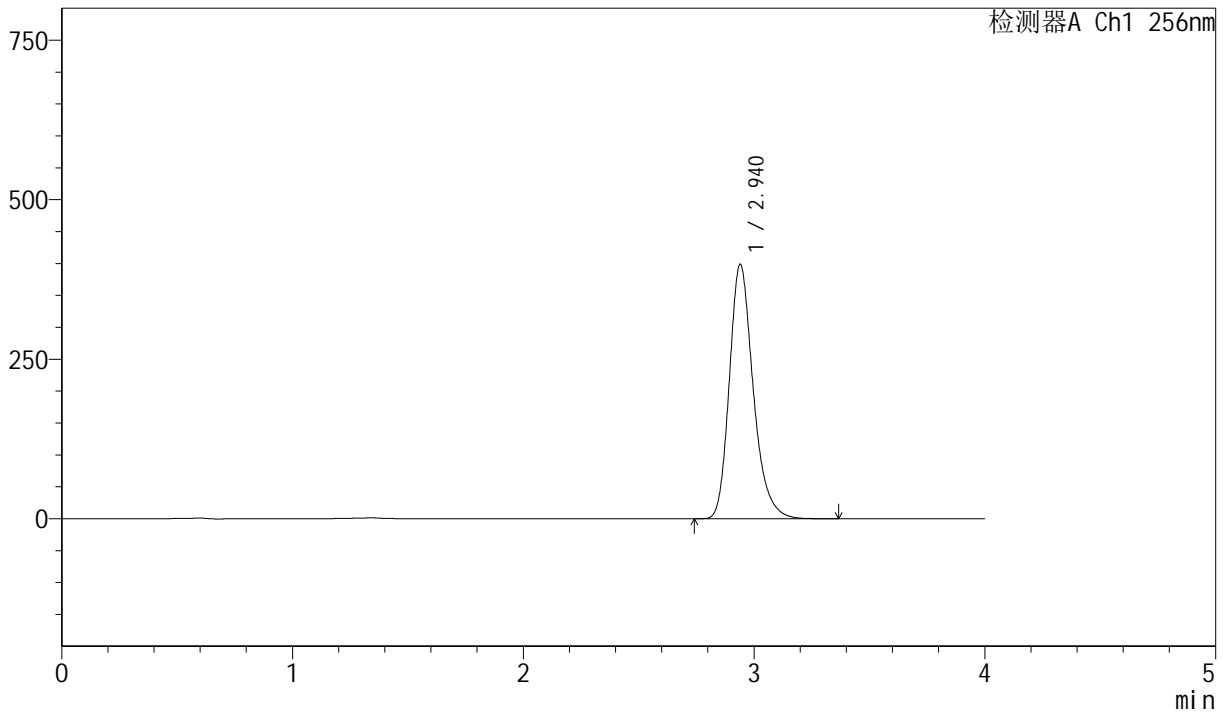
J453

<样品信息>

色谱柱 :XB-C8(50mm*4.6mm,3μm) 流速: 1.0ml/min
 柱温:30°C 波长: 256nm
 数据文件名: RC\$J453 - 0-80/10-1309-3 - zzp-20211227p-yxys10t-bzgs-rcd-pH12.0+1sdsjz-jf50z-P2-2.lcd
 方法文件名: RC\$J453 - J453-rcd-FX259.lcm
 批处理文件名: RC\$J453 - J453-20250617-FX259.lcb
 样品瓶号: 1-11
 进样体积: 5 μl 版本号: 6.115
 进样时间: 2025/06/17 12:44:08 实验者: zhanghongxin
 处理时间 (V3): 2025/06/18 09:54:45 处理者: zhanghongxin
 仪器型号: SHIMADZU LC-2050C(FX259)

<色谱图>

mV



<峰表>

检测器A Ch1 256nm

峰号	保留时间	面积	面积%	高度	理论塔板数(USP)	拖尾因子	分离度(USP)
1	2.940	2864860	100.000	398596	4056	1.249	--
总计		2864860	100.000	398596			

图22 塞来昔布胶囊溶出度测定影响因素10天包装高湿HPLC图谱
 自制品(20211227批)-pH12.0(内含1%SDS)介质-浆法-50转-片2
 供试品溶液-2



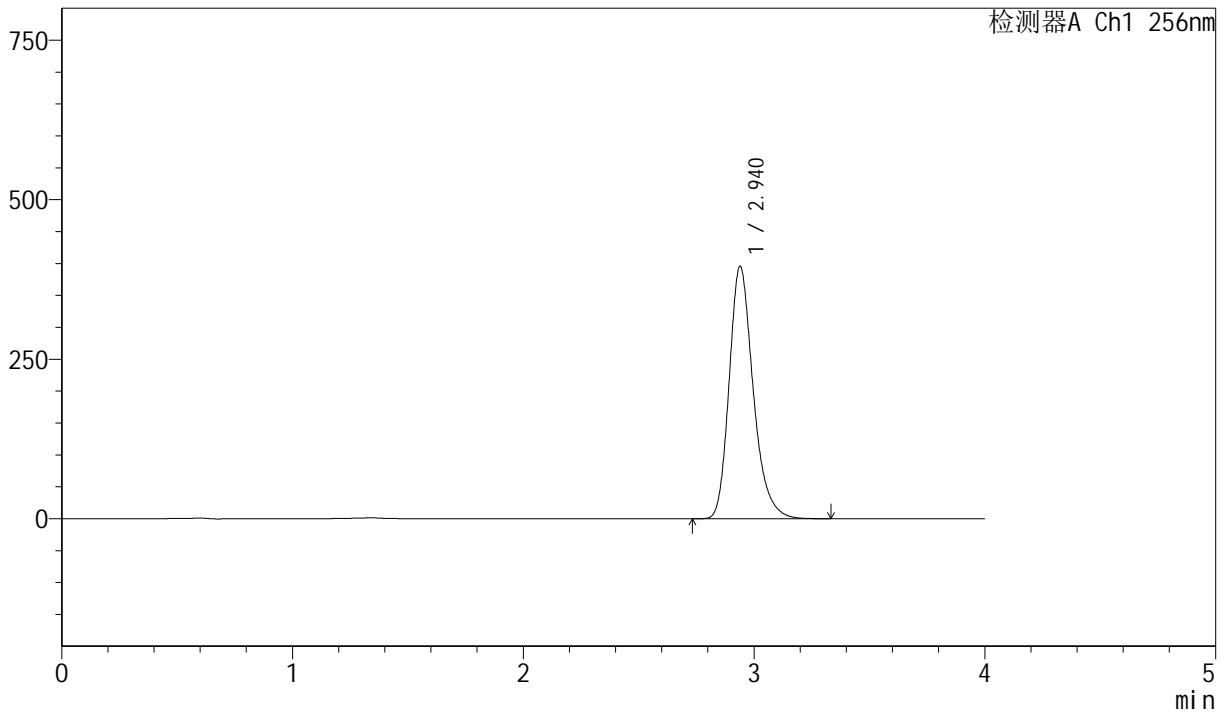
J453

<样品信息>

色谱柱 :XB-C8(50mm*4.6mm,3 μ m) 流速: 1.0ml/min
 柱温:30 $^{\circ}$ C 波长: 256nm
 数据文件名: RC\$J453 - 0-80/10-1310-3 - zzp-20211227p-yxys10t-bzgs-rcd-pH12.0+1sdsjz-jf50z-P3-1.lcd
 方法文件名: RC\$J453 - J453-rcd-FX259.lcm
 批处理文件名: RC\$J453 - J453-20250617-FX259.lcb
 样品瓶号: 1-20
 进样体积: 5 μ l 版本号: 6.115
 进样时间: 2025/06/17 12:48:30 实验者: zhanghongxin
 处理时间 (V3): 2025/06/18 09:54:48 处理者: zhanghongxin
 仪器型号: SHIMADZU LC-2050C(FX259)

<色谱图>

mV



<峰表>

检测器A Ch1 256nm

峰号	保留时间	面积	面积%	高度	理论塔板数(USP)	拖尾因子	分离度(USP)
1	2.940	2861124	100.000	395493	3998	1.251	--
总计		2861124	100.000	395493			

图23 塞来昔布胶囊溶出度测定影响因素10天包装高湿HPLC图谱
 自制品(20211227批)-pH12.0(内含1%SDS)介质-浆法-50转-片3
 供试品溶液-1



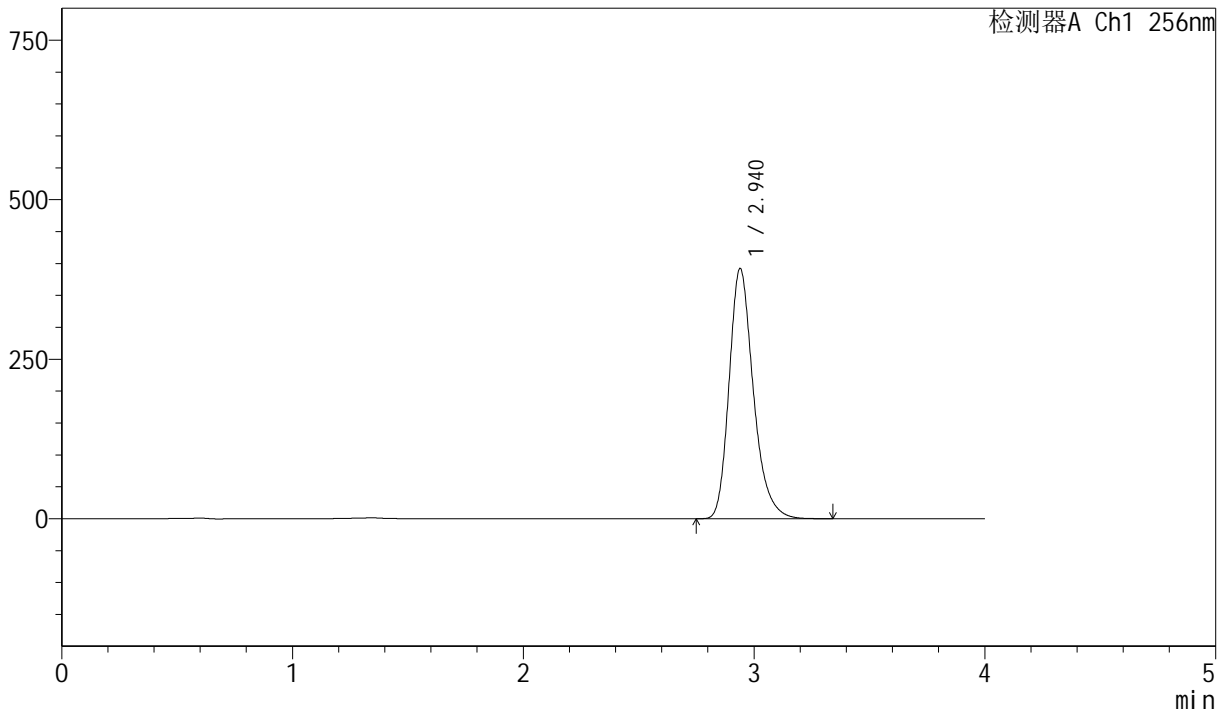
J453

<样品信息>

色谱柱 :XB-C8(50mm*4.6mm,3μm) 流速: 1.0ml/min
 柱温:30°C 波长: 256nm
 数据文件名: RC\$J453 - 0-80/10-1311-3 - zzp-20211227p-yxys10t-bzgs-rcd-pH12.0+1sdsjz-jf50z-P3-2.lcd
 方法文件名: RC\$J453 - J453-rcd-FX259.lcm
 批处理文件名: RC\$J453 - J453-20250617-FX259.lcb
 样品瓶号: 1-20
 进样体积: 5 μl 版本号: 6.115
 进样时间: 2025/06/17 12:52:52 实验者: zhanghongxin
 处理时间 (V3) : 2025/06/18 09:54:50 处理者: zhanghongxin
 仪器型号: SHIMADZU LC-2050C(FX259)

<色谱图>

mV



<峰表>

检测器A Ch1 256nm

峰号	保留时间	面积	面积%	高度	理论塔板数(USP)	拖尾因子	分离度(USP)
1	2.940	2863596	100.000	392058	3930	1.257	--
总计		2863596	100.000	392058			

图24 塞来昔布胶囊溶出度测定影响因素10天包装高湿HPLC图谱
 自制品(20211227批)-pH12.0(内含1%SDS)介质-浆法-50转-片3
 供试品溶液-2



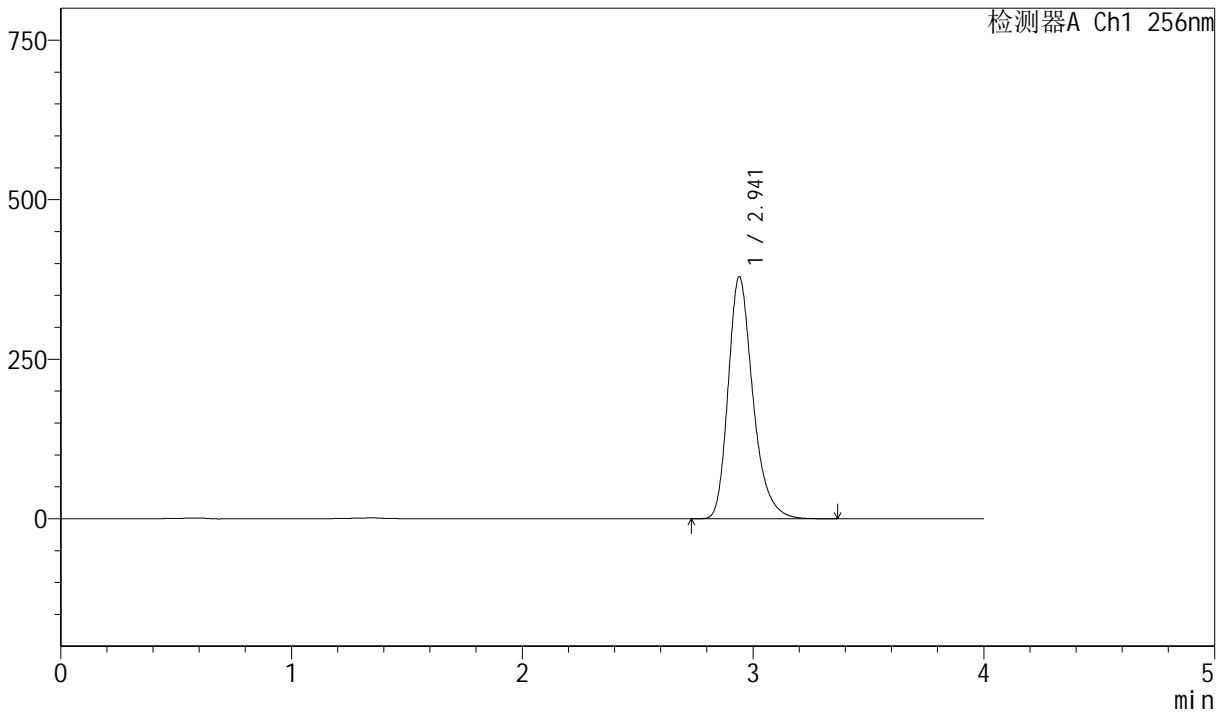
J453

<样品信息>

色谱柱 :XB-C8(50mm*4.6mm,3μm) 流速: 1.0ml/min
 柱温:30°C 波长: 256nm
 数据文件名: RC\$J453 - 0-80/10-1312-3 - zzp-20211227p-yxys10t-bzgs-rcd-pH12.0+1sdsjz-jf50z-P4-1.lcd
 方法文件名: RC\$J453 - J453-rcd-FX259.lcm
 批处理文件名: RC\$J453 - J453-20250617-FX259.lcb
 样品瓶号: 1-29
 进样体积: 5 μl 版本号: 6.115
 进样时间: 2025/06/17 12:57:14 实验者: zhanghongxin
 处理时间 (V3): 2025/06/18 09:54:53 处理者: zhanghongxin
 仪器型号: SHIMADZU LC-2050C(FX259)

<色谱图>

mV



<峰表>

检测器A Ch1 256nm

峰号	保留时间	面积	面积%	高度	理论塔板数(USP)	拖尾因子	分离度(USP)
1	2.941	2824142	100.000	378922	3802	1.280	--
总计		2824142	100.000	378922			

图25 塞来昔布胶囊溶出度测定影响因素10天包装高湿HPLC图谱
 自制品(20211227批)-pH12.0(内含1%SDS)介质-浆法-50转-片4
 供试品溶液-1



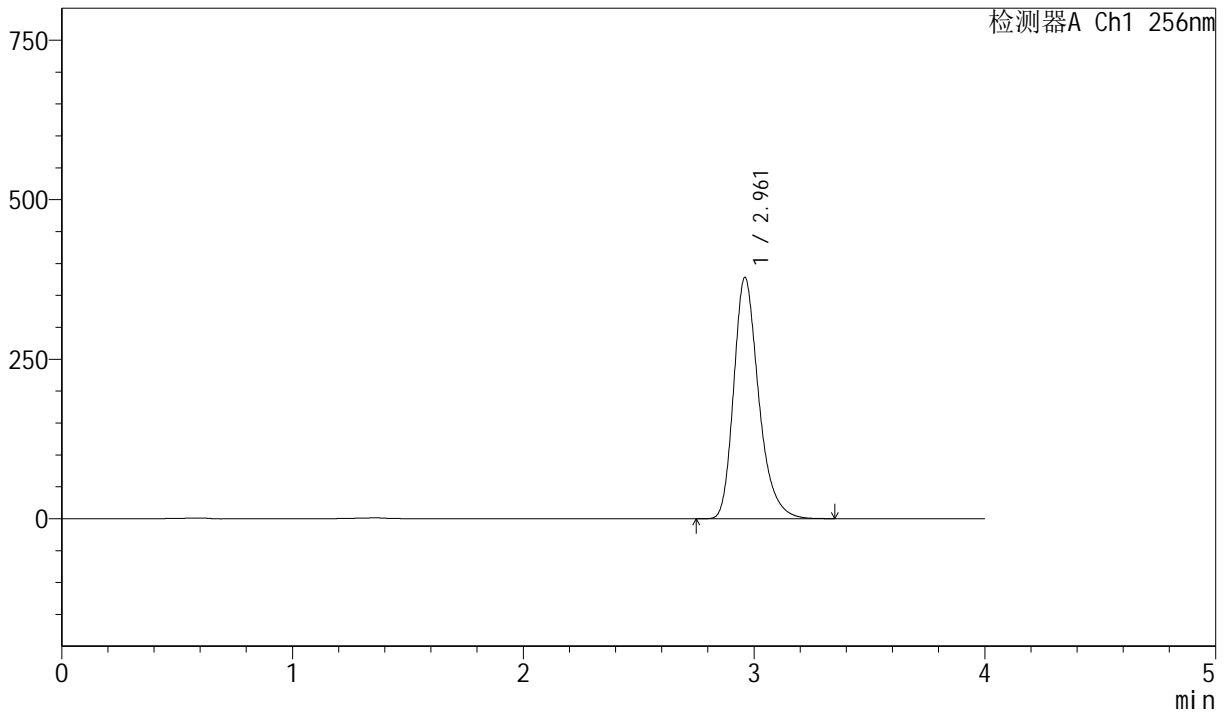
J453

<样品信息>

色谱柱 :XB-C8(50mm*4.6mm,3μm) 流速: 1.0ml/min
 柱温:30°C 波长: 256nm
 数据文件名: RC\$J453 - 0-80/10-1313-3 - zzp-20211227p-yxys10t-bzgs-rcd-pH12.0+1sdsjz-jf50z-P4-2.lcd
 方法文件名: RC\$J453 - J453-rcd-FX259.lcm
 批处理文件名: RC\$J453 - J453-20250617-FX259.lcb
 样品瓶号: 1-29
 进样体积: 5 μl 版本号: 6.115
 进样时间: 2025/06/17 13:01:36 实验者: zhanghongxin
 处理时间 (V3): 2025/06/18 09:54:56 处理者: zhanghongxin
 仪器型号: SHIMADZU LC-2050C(FX259)

<色谱图>

mV



<峰表>

检测器A Ch1 256nm

峰号	保留时间	面积	面积%	高度	理论塔板数(USP)	拖尾因子	分离度(USP)
1	2.961	2838674	100.000	377618	3782	1.279	--
总计		2838674	100.000	377618			

图26 塞来昔布胶囊溶出度测定影响因素10天包装高湿HPLC图谱
 自制品(20211227批)-pH12.0(内含1%SDS)介质-浆法-50转-片4
 供试品溶液-2



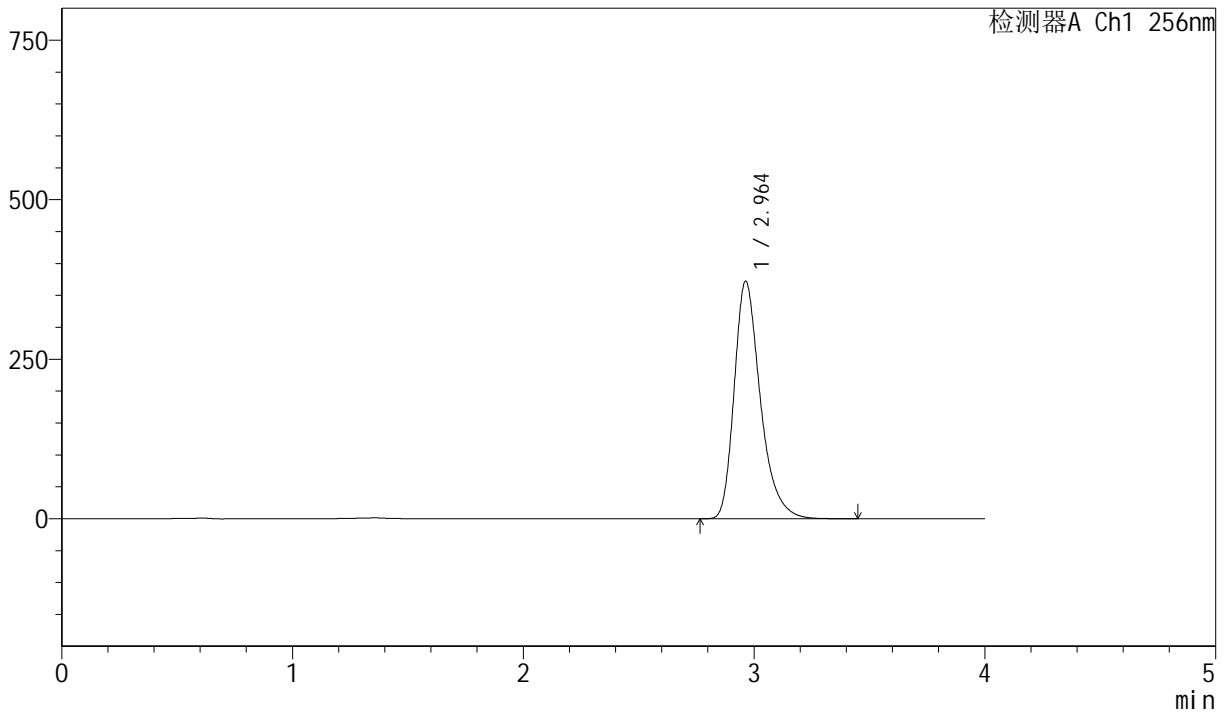
J453

<样品信息>

色谱柱 :XB-C8(50mm*4.6mm,3μm) 流速: 1.0ml/min
 柱温:30°C 波长: 256nm
 数据文件名: RC\$J453 - 0-80/10-1314-3 - zzp-20211227p-yxys10t-bzgs-rcd-pH12.0+1sdsjz-jf50z-P5-1.lcd
 方法文件名: RC\$J453 - J453-rcd-FX259.lcm
 批处理文件名: RC\$J453 - J453-20250617-FX259.lcb
 样品瓶号: 1-38
 进样体积: 5 μl 版本号: 6.115
 进样时间: 2025/06/17 13:05:58 实验者: zhanghongxin
 处理时间 (V3) : 2025/06/18 09:54:58 处理者: zhanghongxin
 仪器型号: SHIMADZU LC-2050C(FX259)

<色谱图>

mV



<峰表>

检测器A Ch1 256nm

峰号	保留时间	面积	面积%	高度	理论塔板数(USP)	拖尾因子	分离度(USP)
1	2.964	2928200	100.000	372402	3476	1.324	--
总计		2928200	100.000	372402			

图27 塞来昔布胶囊溶出度测定影响因素10天包装高湿HPLC图谱
 自制品(20211227批)-pH12.0(内含1%SDS)介质-浆法-50转-片5
 供试品溶液-1



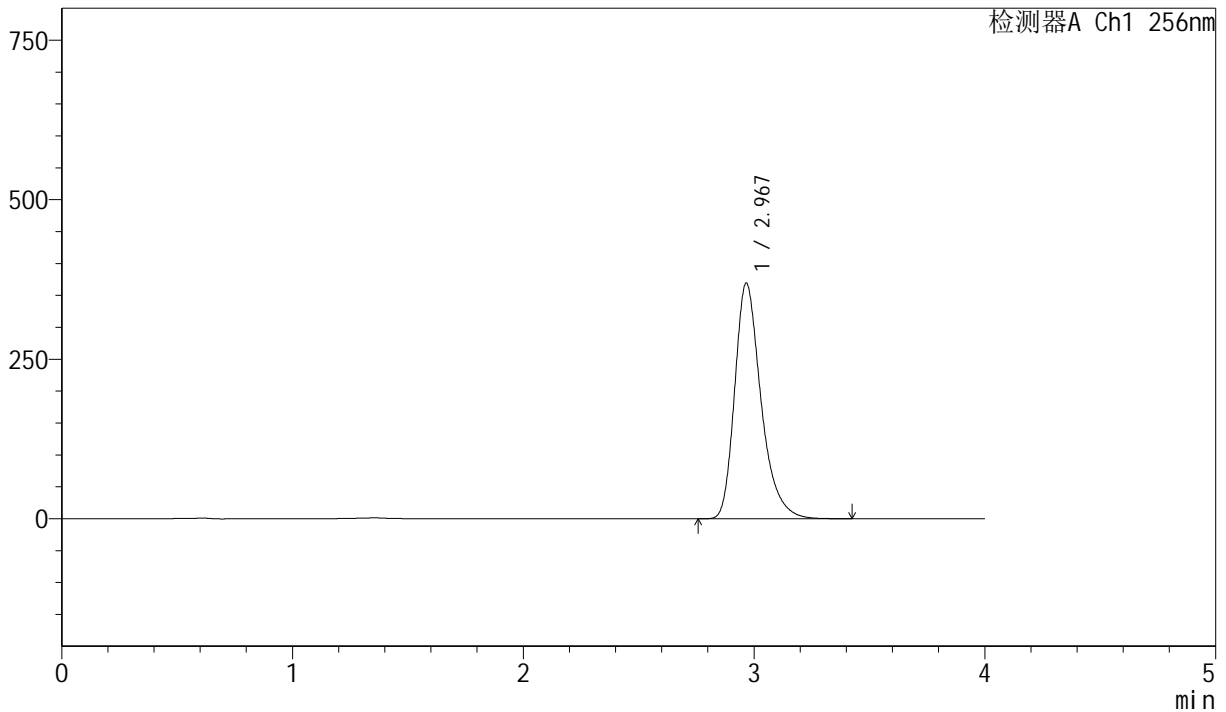
J453

<样品信息>

色谱柱 :XB-C8(50mm*4.6mm,3 μ m) 流速: 1.0ml/min
 柱温:30 $^{\circ}$ C 波长: 256nm
 数据文件名: RC\$J453 - 0-80/10-1315-3 - zzp-20211227p-yxys10t-bzgs-rcd-pH12.0+1sdsjz-jf50z-P5-2.lcd
 方法文件名: RC\$J453 - J453-rcd-FX259.lcm
 批处理文件名: RC\$J453 - J453-20250617-FX259.lcb
 样品瓶号: 1-38
 进样体积: 5 μ l 版本号: 6.115
 进样时间: 2025/06/17 13:10:20 实验者: zhanghongxin
 处理时间 (V3): 2025/06/18 09:55:01 处理者: zhanghongxin
 仪器型号: SHIMADZU LC-2050C(FX259)

<色谱图>

mV



<峰表>

检测器A Ch1 256nm

峰号	保留时间	面积	面积%	高度	理论塔板数(USP)	拖尾因子	分离度(USP)
1	2.967	2924739	100.000	368593	3436	1.315	--
总计		2924739	100.000	368593			

图28 塞来昔布胶囊溶出度测定影响因素10天包装高湿HPLC图谱
 自制品(20211227批)-pH12.0(内含1%SDS)介质-浆法-50转-片5
 供试品溶液-2



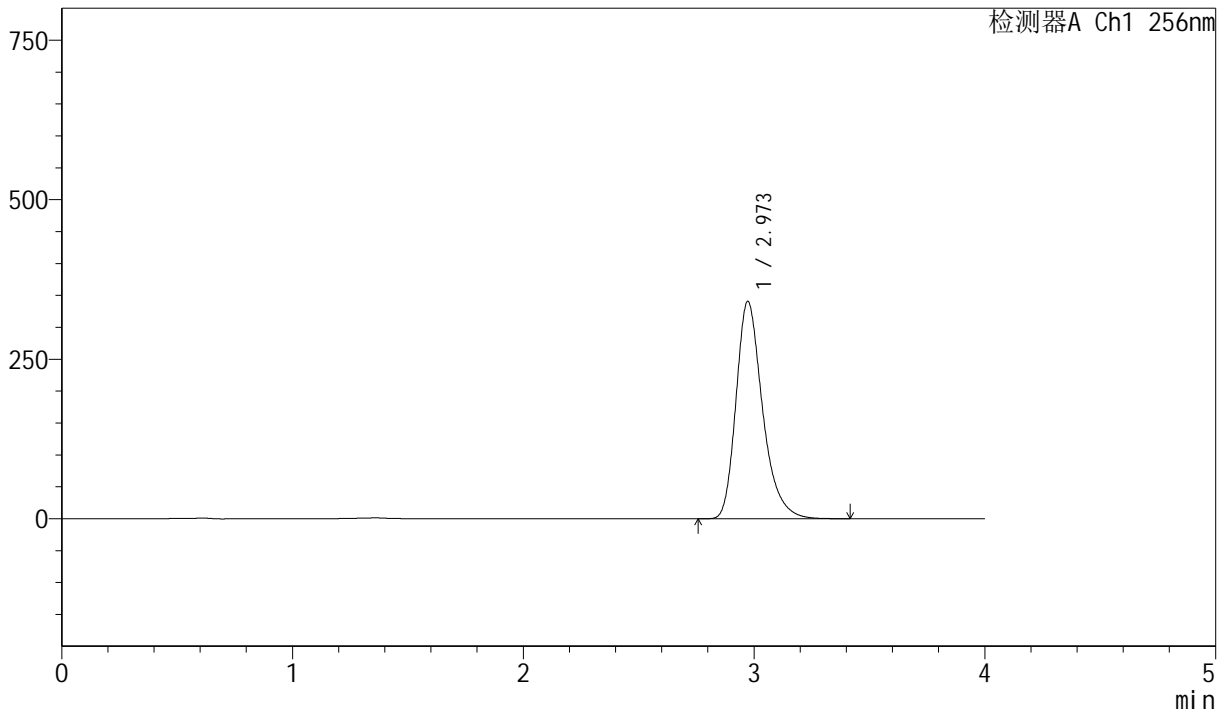
J453

<样品信息>

色谱柱 :XB-C8(50mm*4.6mm,3µm) 流速: 1.0ml/min
 柱温:30°C 波长: 256nm
 数据文件名: RC\$J453 - 0-80/10-1316-3 - zzp-20211227p-yxys10t-bzgs-rcd-pH12.0+1sdsjz-jf50z-P6-1.lcd
 方法文件名: RC\$J453 - J453-rcd-FX259.lcm
 批处理文件名: RC\$J453 - J453-20250617-FX259.lcb
 样品瓶号: 1-47
 进样体积: 5 µl 版本号: 6.115
 进样时间: 2025/06/17 13:14:42 实验者: zhanghongxin
 处理时间 (V3): 2025/06/18 09:55:04 处理者: zhanghongxin
 仪器型号: SHIMADZU LC-2050C(FX259)

<色谱图>

mV



<峰表>

检测器A Ch1 256nm

峰号	保留时间	面积	面积%	高度	理论塔板数(USP)	拖尾因子	分离度(USP)
1	2.973	2718750	100.000	340688	3384	1.297	--
总计		2718750	100.000	340688			

图29 塞来昔布胶囊溶出度测定影响因素10天包装高湿HPLC图谱
 自制品(20211227批)-pH12.0(内含1%SDS)介质-浆法-50转-片6
 供试品溶液-1



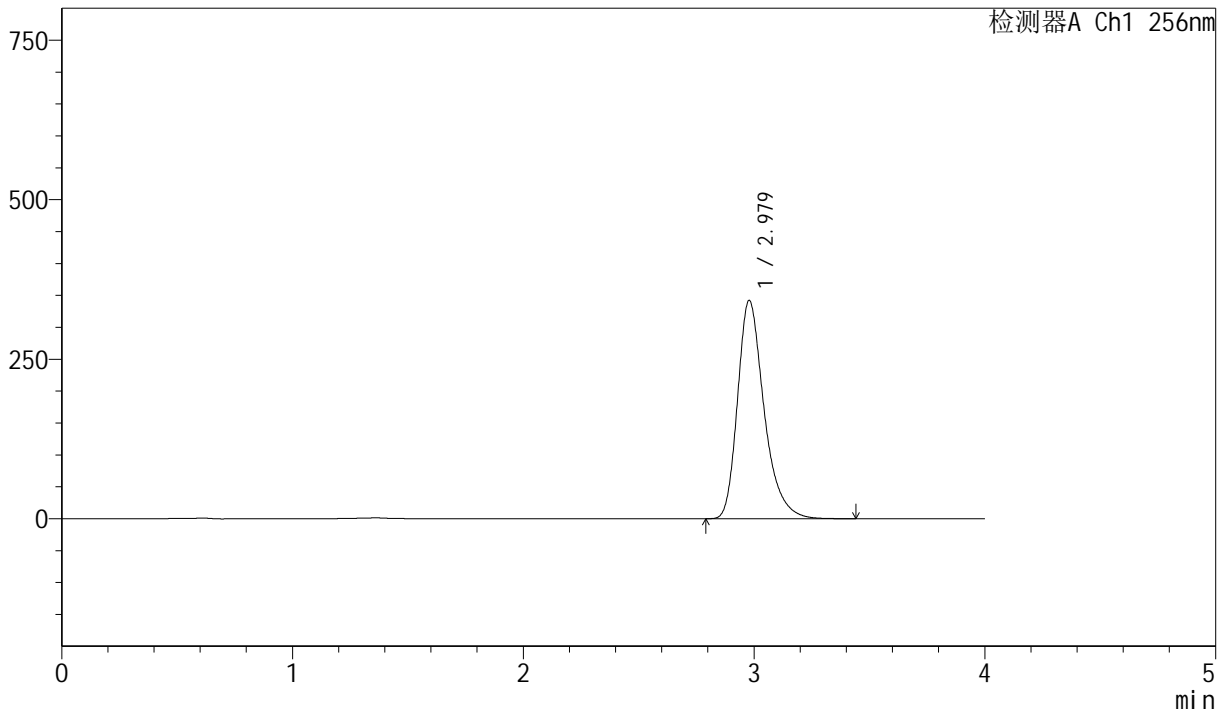
J453

<样品信息>

色谱柱 :XB-C8(50mm*4.6mm,3μm) 流速: 1.0ml/min
 柱温:30°C 波长: 256nm
 数据文件名: RC\$J453 - 0-80/10-1317-3 - zzp-20211227p-yxys10t-bzgs-rcd-pH12.0+1sdsjz-jf50z-P6-2.lcd
 方法文件名: RC\$J453 - J453-rcd-FX259.lcm
 批处理文件名: RC\$J453 - J453-20250617-FX259.lcb
 样品瓶号: 1-47
 进样体积: 5 μl 版本号: 6.115
 进样时间: 2025/06/17 13:19:04 实验者: zhanghongxin
 处理时间 (V3) : 2025/06/18 09:55:07 处理者: zhanghongxin
 仪器型号: SHIMADZU LC-2050C(FX259)

<色谱图>

mV



<峰表>

检测器A Ch1 256nm

峰号	保留时间	面积	面积%	高度	理论塔板数(USP)	拖尾因子	分离度(USP)
1	2.979	2728200	100.000	342280	3427	1.320	--
总计		2728200	100.000	342280			

图30 塞来昔布胶囊溶出度测定影响因素10天包装高湿HPLC图谱
 自制品(20211227批)-pH12.0(内含1%SDS)介质-浆法-50转-片6
 供试品溶液-2



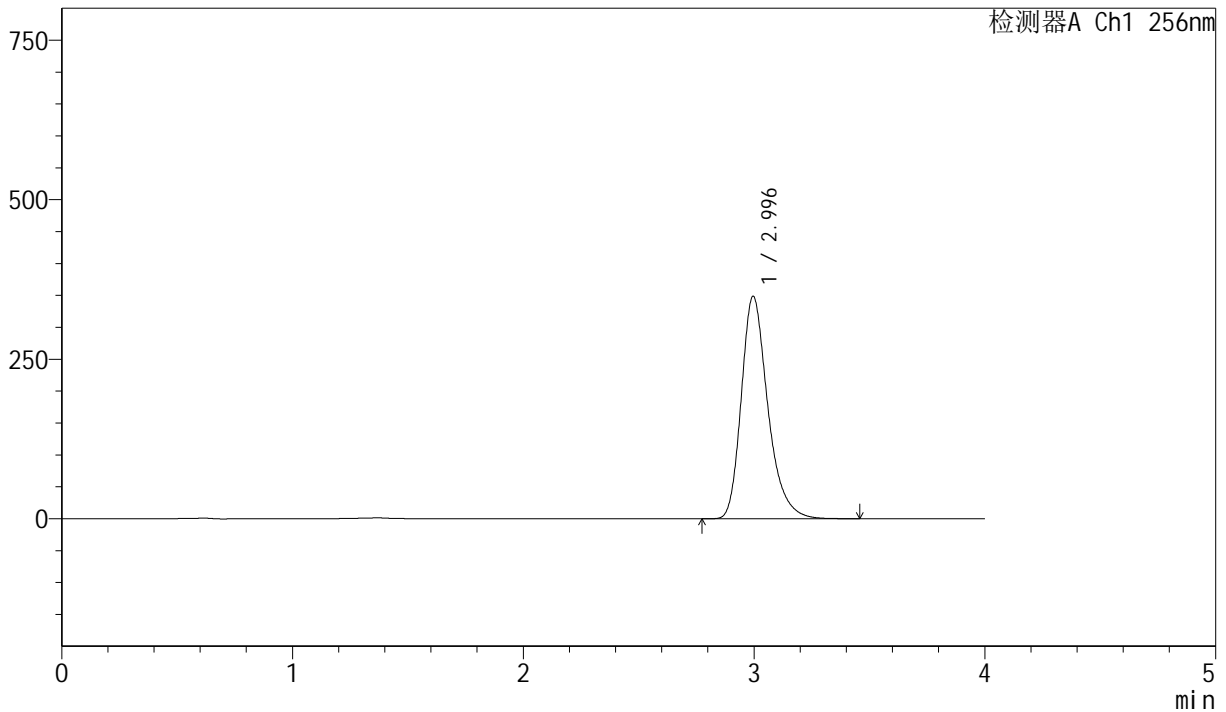
J453

<样品信息>

色谱柱 :XB-C8(50mm*4.6mm,3μm) 流速: 1.0ml/min
 柱温:30°C 波长: 256nm
 数据文件名: RC\$J453 - 0-80/10-1318-3 - zzp-20211227p-yxys10t-bzgz-rcd-pH12.0+1sdsjz-jf50z-P1-1.lcd
 方法文件名: RC\$J453 - J453-rcd-FX259.lcm
 批处理文件名: RC\$J453 - J453-20250617-FX259.lcb
 样品瓶号: 1-3
 进样体积: 5 μl 版本号: 6.115
 进样时间: 2025/06/17 13:23:26 实验者: zhanghongxin
 处理时间 (V3): 2025/06/18 09:55:10 处理者: zhanghongxin
 仪器型号: SHIMADZU LC-2050C(FX259)

<色谱图>

mV



<峰表>

检测器A Ch1 256nm

峰号	保留时间	面积	面积%	高度	理论塔板数(USP)	拖尾因子	分离度(USP)
1	2.996	2781585	100.000	348624	3435	1.291	--
总计		2781585	100.000	348624			

图31 塞来昔布胶囊溶出度测定影响因素10天包装光照HPLC图谱
 自制品(20211227批)-pH12.0(内含1%SDS)介质-浆法-50转-片1
 供试品溶液-1



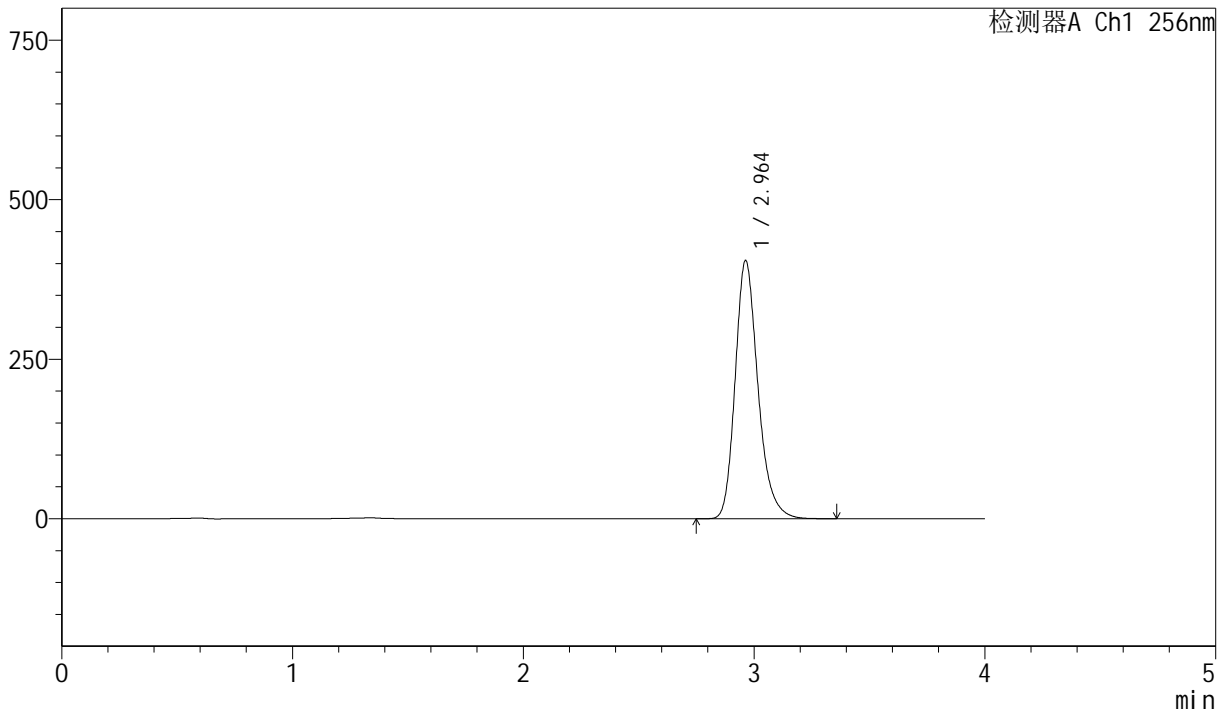
J453

<样品信息>

色谱柱 :XB-C8(50mm*4.6mm,3µm) 流速: 1.0ml/min
 柱温:30°C 波长: 256nm
 数据文件名: RC\$J453 - 0-80/10-1321-3 - zzp-20211227p-yxys10t-bzgz-rcd-pH12.0+1sdsjz-jf50z-P1-2.lcd
 方法文件名: RC\$J453 - J453-rcd-FX259.lcm
 批处理文件名: RC\$J453 - J453-20250617-FX259.lcb
 样品瓶号: 1-3
 进样体积: 5 µl 版本号: 6.115
 进样时间: 2025/06/17 14:21:39 实验者: zhanghongxin
 处理时间 (V3): 2025/06/18 09:55:12 处理者: zhanghongxin
 仪器型号: SHIMADZU LC-2050C(FX259)

<色谱图>

mV



<峰表>

检测器A Ch1 256nm

峰号	保留时间	面积	面积%	高度	理论塔板数(USP)	拖尾因子	分离度(USP)
1	2.964	2777176	100.000	404907	4527	1.234	--
总计		2777176	100.000	404907			

图32 塞来昔布胶囊溶出度测定影响因素10天包装光照HPLC图谱
 自制品(20211227批)-pH12.0(内含1%SDS)介质-浆法-50转-片1
 供试品溶液-2



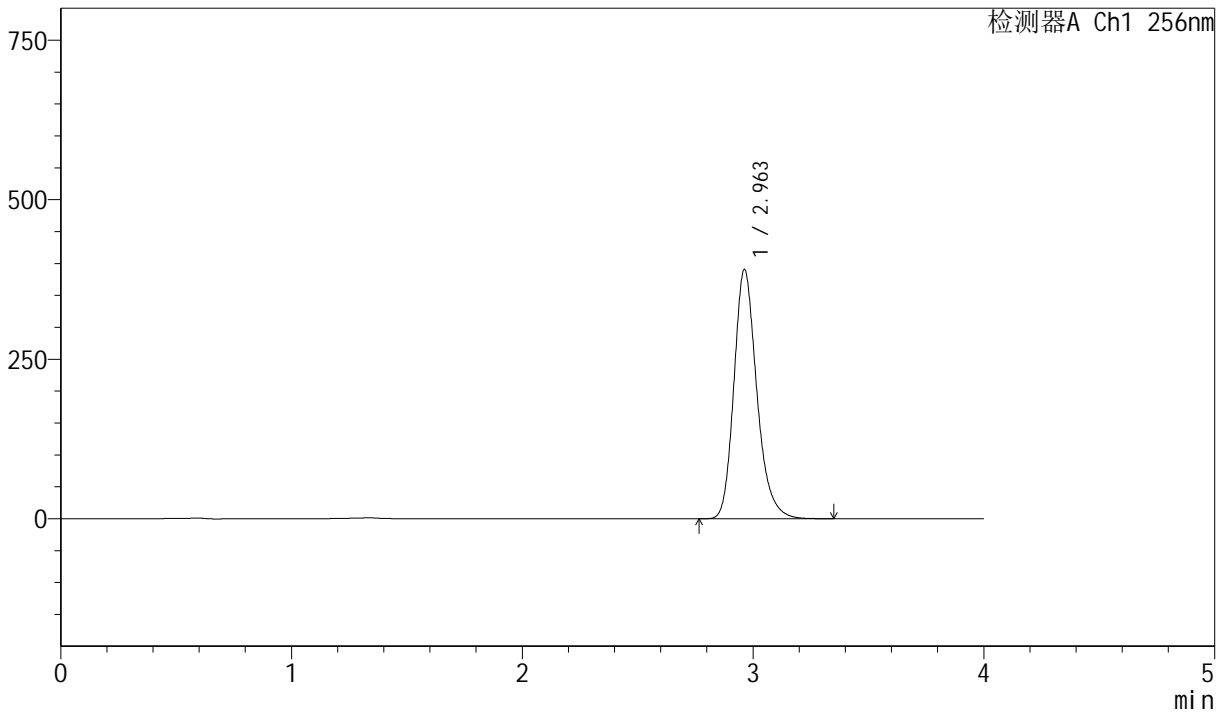
J453

<样品信息>

色谱柱 :XB-C8(50mm*4.6mm,3μm) 流速: 1.0ml/min
 柱温:30°C 波长: 256nm
 数据文件名: RC\$J453 - 0-80/10-1322-3 - zzp-20211227p-yxys10t-bzgz-rcd-pH12.0+1sdsjz-jf50z-P2-1.lcd
 方法文件名: RC\$J453 - J453-rcd-FX259.lcm
 批处理文件名: RC\$J453 - J453-20250617-FX259.lcb
 样品瓶号: 1-12
 进样体积: 5 μl 版本号: 6.115
 进样时间: 2025/06/17 14:26:01 实验者: zhanghongxin
 处理时间 (V3): 2025/06/18 09:55:15 处理者: zhanghongxin
 仪器型号: SHIMADZU LC-2050C(FX259)

<色谱图>

mV



<峰表>

检测器A Ch1 256nm

峰号	保留时间	面积	面积%	高度	理论塔板数(USP)	拖尾因子	分离度(USP)
1	2.963	2691421	100.000	390772	4478	1.225	--
总计		2691421	100.000	390772			

图33 塞来昔布胶囊溶出度测定影响因素10天包装光照HPLC图谱
 自制品(20211227批)-pH12.0(内含1%SDS)介质-浆法-50转-片2
 供试品溶液-1



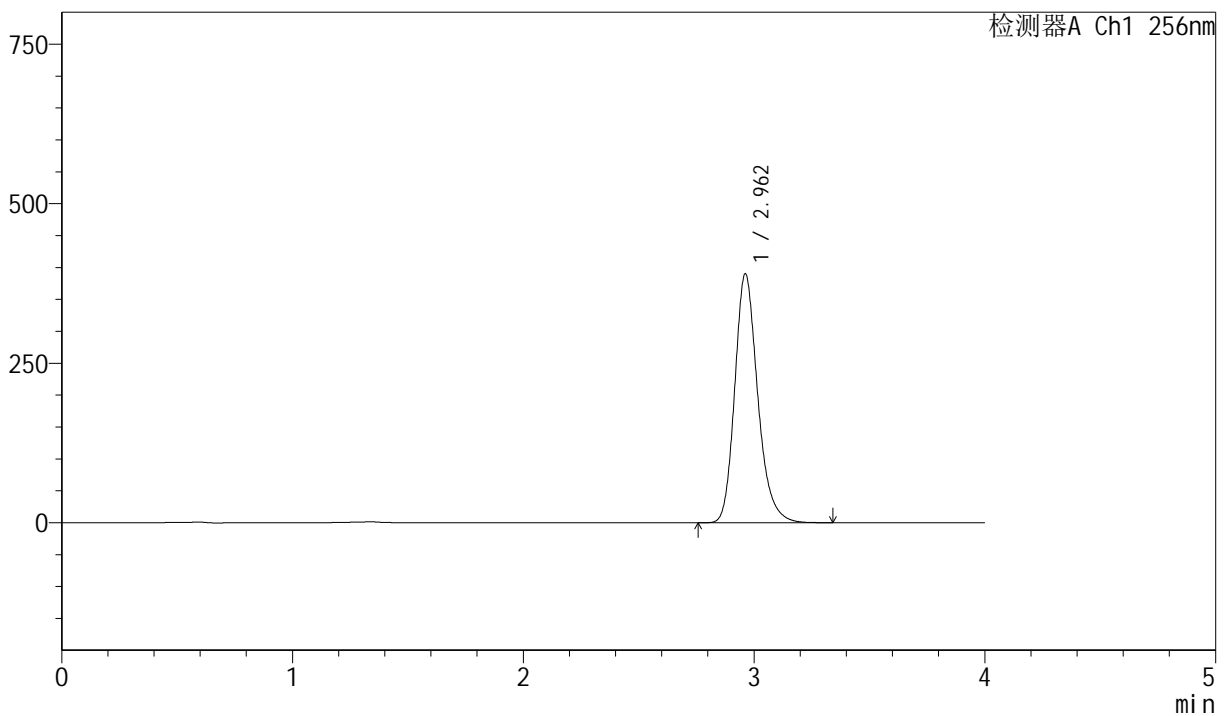
J453

<样品信息>

色谱柱 :XB-C8(50mm*4.6mm,3 μ m) 流速: 1.0ml/min
 柱温:30 $^{\circ}$ C 波长: 256nm
 数据文件名: RC\$J453 - 0-80/10-1323-3 - zzp-20211227p-yxys10t-bzgz-rcd-pH12.0+1sdsjz-jf50z-P2-2.lcd
 方法文件名: RC\$J453 - J453-rcd-FX259.lcm
 批处理文件名: RC\$J453 - J453-20250617-FX259.lcb
 样品瓶号: 1-12
 进样体积: 5 μ l 版本号: 6.115
 进样时间: 2025/06/17 14:30:23 实验者: zhanghongxin
 处理时间 (V3) : 2025/06/18 09:55:17 处理者: zhanghongxin
 仪器型号: SHIMADZU LC-2050C(FX259)

<色谱图>

mV



<峰表>

检测器A Ch1 256nm

峰号	保留时间	面积	面积%	高度	理论塔板数(USP)	拖尾因子	分离度(USP)
1	2.962	2693178	100.000	390196	4456	1.218	--
总计		2693178	100.000	390196			

图34 塞来昔布胶囊溶出度测定影响因素10天包装光照HPLC图谱
 自制品(20211227批)-pH12.0(内含1%SDS)介质-浆法-50转-片2
 供试品溶液-2



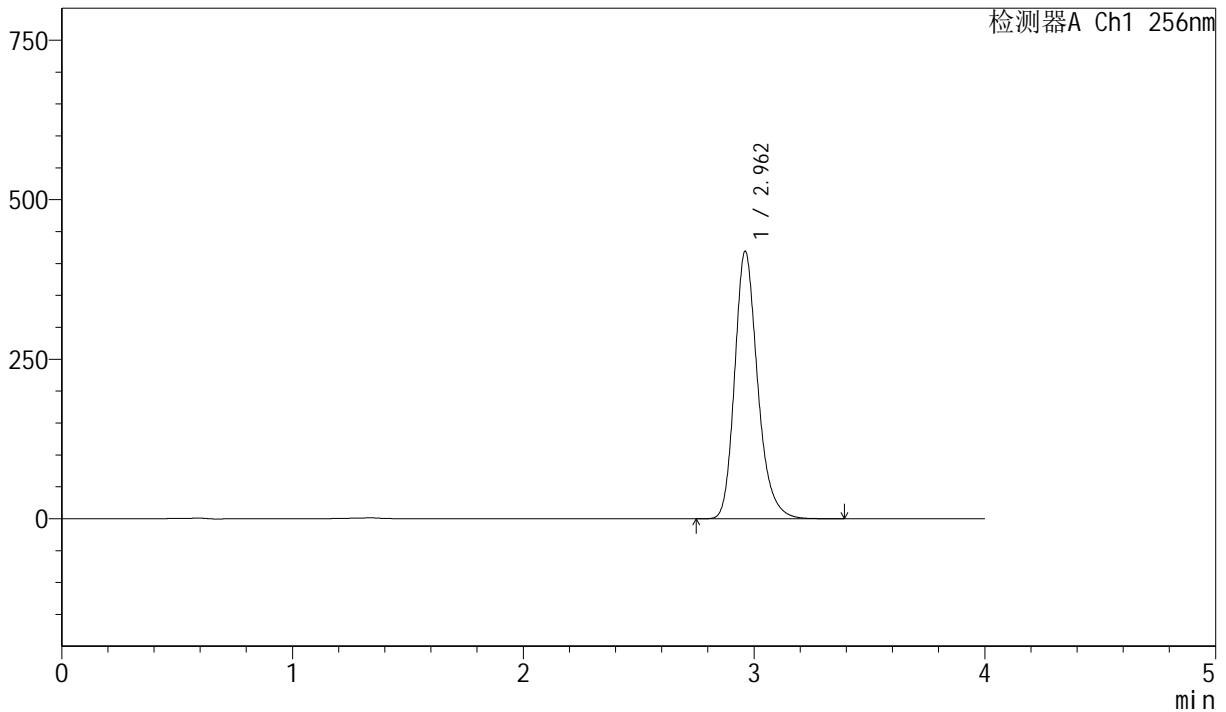
J453

<样品信息>

色谱柱 :XB-C8(50mm*4.6mm,3μm) 流速: 1.0ml/min
 柱温:30°C 波长: 256nm
 数据文件名: RC\$J453 - 0-80/10-1324-3 - zzp-20211227p-yxys10t-bzgz-rcd-pH12.0+1sdsjz-jf50z-P3-1.lcd
 方法文件名: RC\$J453 - J453-rcd-FX259.lcm
 批处理文件名: RC\$J453 - J453-20250617-FX259.lcb
 样品瓶号: 1-21
 进样体积: 5 μl 版本号: 6.115
 进样时间: 2025/06/17 14:34:45 实验者: zhanghongxin
 处理时间 (V3): 2025/06/18 09:55:20 处理者: zhanghongxin
 仪器型号: SHIMADZU LC-2050C(FX259)

<色谱图>

mV



<峰表>

检测器A Ch1 256nm

峰号	保留时间	面积	面积%	高度	理论塔板数(USP)	拖尾因子	分离度(USP)
1	2.962	2894533	100.000	419113	4469	1.229	--
总计		2894533	100.000	419113			

图35 塞来昔布胶囊溶出度测定影响因素10天包装光照HPLC图谱
 自制品(20211227批)-pH12.0(内含1%SDS)介质-浆法-50转-片3
 供试品溶液-1



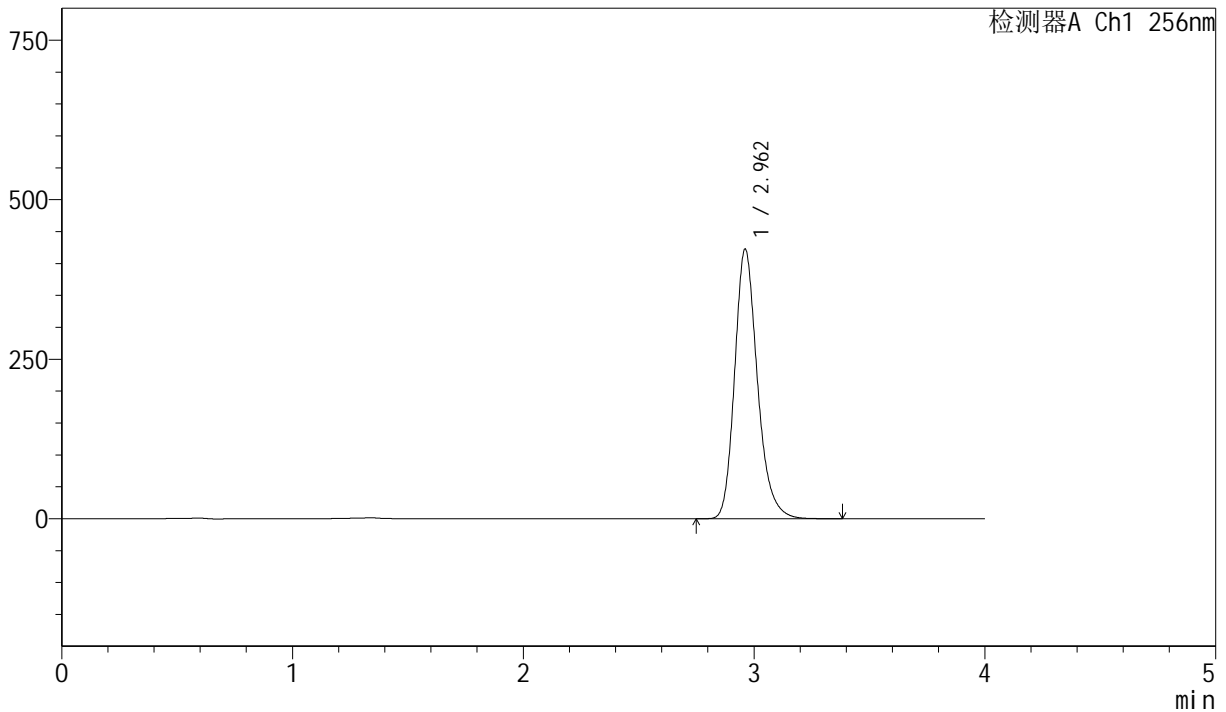
J453

<样品信息>

色谱柱 :XB-C8(50mm*4.6mm,3 μ m) 流速: 1.0ml/min
 柱温:30 $^{\circ}$ C 波长: 256nm
 数据文件名: RC\$J453 - 0-80/10-1325-3 - zzp-20211227p-yxys10t-bzgz-rcd-pH12.0+1sdsjz-jf50z-P3-2.lcd
 方法文件名: RC\$J453 - J453-rcd-FX259.lcm
 批处理文件名: RC\$J453 - J453-20250617-FX259.lcb
 样品瓶号: 1-21
 进样体积: 5 μ l 版本号: 6.115
 进样时间: 2025/06/17 14:39:07 实验者: zhanghongxin
 处理时间 (V3) : 2025/06/18 09:55:23 处理者: zhanghongxin
 仪器型号: SHIMADZU LC-2050C(FX259)

<色谱图>

mV



<峰表>

检测器A Ch1 256nm

峰号	保留时间	面积	面积%	高度	理论塔板数(USP)	拖尾因子	分离度(USP)
1	2.962	2895302	100.000	422424	4526	1.220	--
总计		2895302	100.000	422424			

图36 塞来昔布胶囊溶出度测定影响因素10天包装光照HPLC图谱
 自制品(20211227批)-pH12.0(内含1%SDS)介质-浆法-50转-片3
 供试品溶液-2



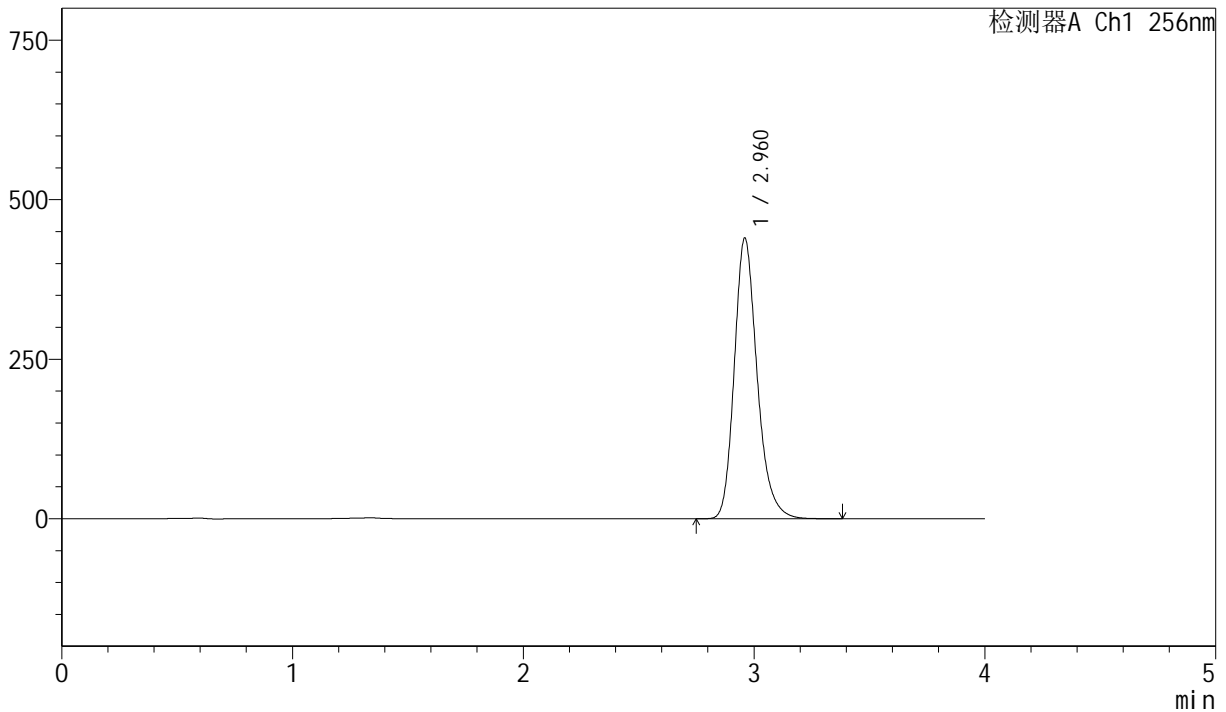
J453

<样品信息>

色谱柱 :XB-C8(50mm*4.6mm,3 μ m) 流速: 1.0ml/min
 柱温:30 $^{\circ}$ C 波长: 256nm
 数据文件名: RC\$J453 - 0-80/10-1326-3 - zzp-20211227p-yxys10t-bzgz-rcd-pH12.0+1sdsjz-jf50z-P4-1.lcd
 方法文件名: RC\$J453 - J453-rcd-FX259.lcm
 批处理文件名: RC\$J453 - J453-20250617-FX259.lcb
 样品瓶号: 1-30
 进样体积: 5 μ l 版本号: 6.115
 进样时间: 2025/06/17 14:43:29 实验者: zhanghongxin
 处理时间 (V3) : 2025/06/18 09:55:26 处理者: zhanghongxin
 仪器型号: SHIMADZU LC-2050C(FX259)

<色谱图>

mV



<峰表>

检测器A Ch1 256nm

峰号	保留时间	面积	面积%	高度	理论塔板数(USP)	拖尾因子	分离度(USP)
1	2.960	3023188	100.000	438811	4496	1.223	--
总计		3023188	100.000	438811			

图37 塞来昔布胶囊溶出度测定影响因素10天包装光照HPLC图谱
 自制品(20211227批)-pH12.0(内含1%SDS)介质-浆法-50转-片4
 供试品溶液-1



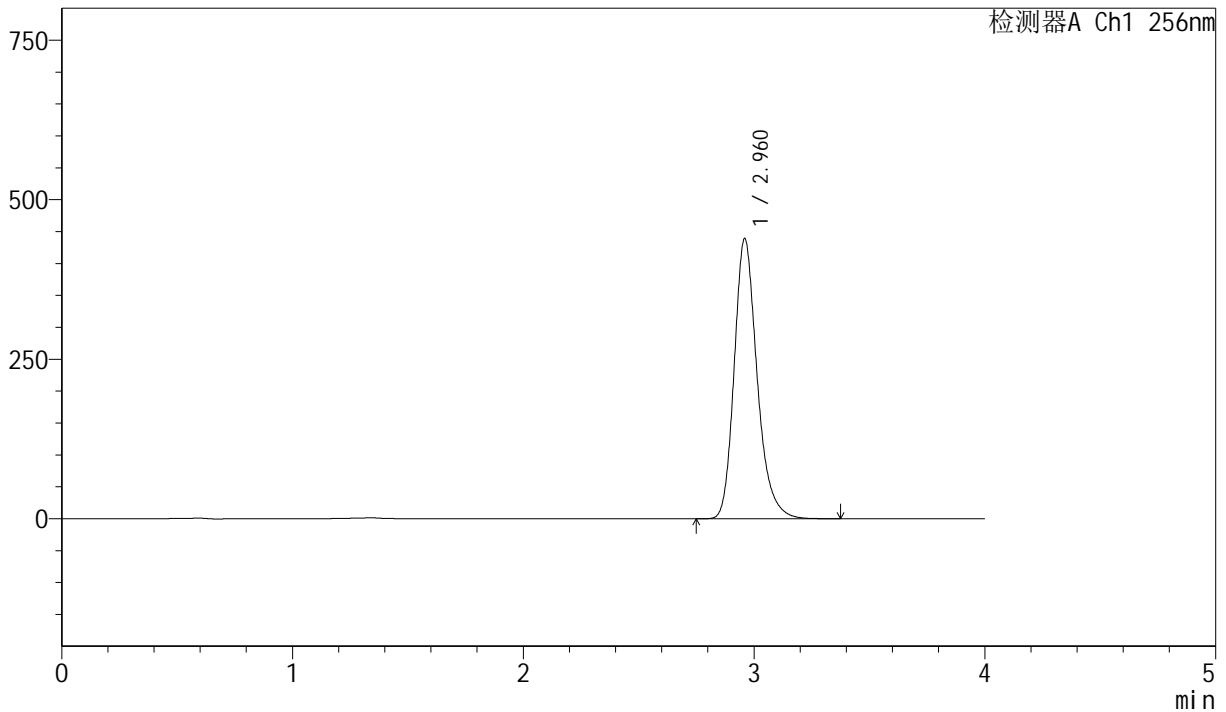
J453

<样品信息>

色谱柱 :XB-C8(50mm*4.6mm,3 μ m) 流速: 1.0ml/min
 柱温:30 $^{\circ}$ C 波长: 256nm
 数据文件名: RC\$J453 - 0-80/10-1327-3 - zzp-20211227p-yxys10t-bzgz-rcd-pH12.0+1sdsjz-jf50z-P4-2.lcd
 方法文件名: RC\$J453 - J453-rcd-FX259.lcm
 批处理文件名: RC\$J453 - J453-20250617-FX259.lcb
 样品瓶号: 1-30
 进样体积: 5 μ l 版本号: 6.115
 进样时间: 2025/06/17 14:47:50 实验者: zhanghongxin
 处理时间 (V3) : 2025/06/18 09:55:28 处理者: zhanghongxin
 仪器型号: SHIMADZU LC-2050C(FX259)

<色谱图>

mV



<峰表>

检测器A Ch1 256nm

峰号	保留时间	面积	面积%	高度	理论塔板数(USP)	拖尾因子	分离度(USP)
1	2.960	3027229	100.000	437496	4487	1.238	--
总计		3027229	100.000	437496			

图38 塞来昔布胶囊溶出度测定影响因素10天包装光照HPLC图谱
 自制品(20211227批)-pH12.0(内含1%SDS)介质-浆法-50转-片4
 供试品溶液-2



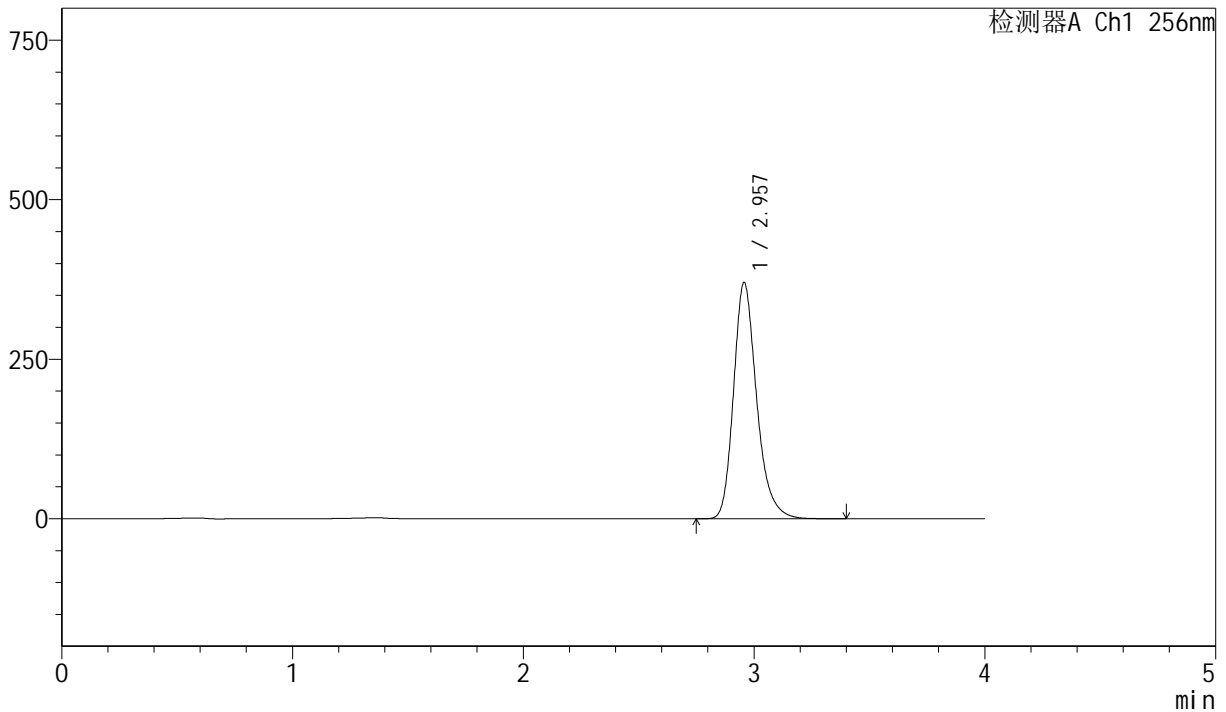
J453

<样品信息>

色谱柱 :XB-C8(50mm*4.6mm,3μm) 流速: 1.0ml/min
 柱温:30°C 波长: 256nm
 数据文件名: RC\$J453 - 0-80/10-1328-3 - zzp-20211227p-yxys10t-bzgz-rcd-pH12.0+1sdsjz-jf50z-P5-1.lcd
 方法文件名: RC\$J453 - J453-rcd-FX259.lcm
 批处理文件名: RC\$J453 - J453-20250617-FX259.lcb
 样品瓶号: 1-39
 进样体积: 5 μl 版本号: 6.115
 进样时间: 2025/06/17 14:52:12 实验者: zhanghongxin
 处理时间 (V3): 2025/06/18 09:55:31 处理者: zhanghongxin
 仪器型号: SHIMADZU LC-2050C(FX259)

<色谱图>

mV



<峰表>

检测器A Ch1 256nm

峰号	保留时间	面积	面积%	高度	理论塔板数(USP)	拖尾因子	分离度(USP)
1	2.957	2571633	100.000	369923	4421	1.244	--
总计		2571633	100.000	369923			

图39 塞来昔布胶囊溶出度测定影响因素10天包装光照HPLC图谱
 自制品(20211227批)-pH12.0(内含1%SDS)介质-浆法-50转-片5
 供试品溶液-1



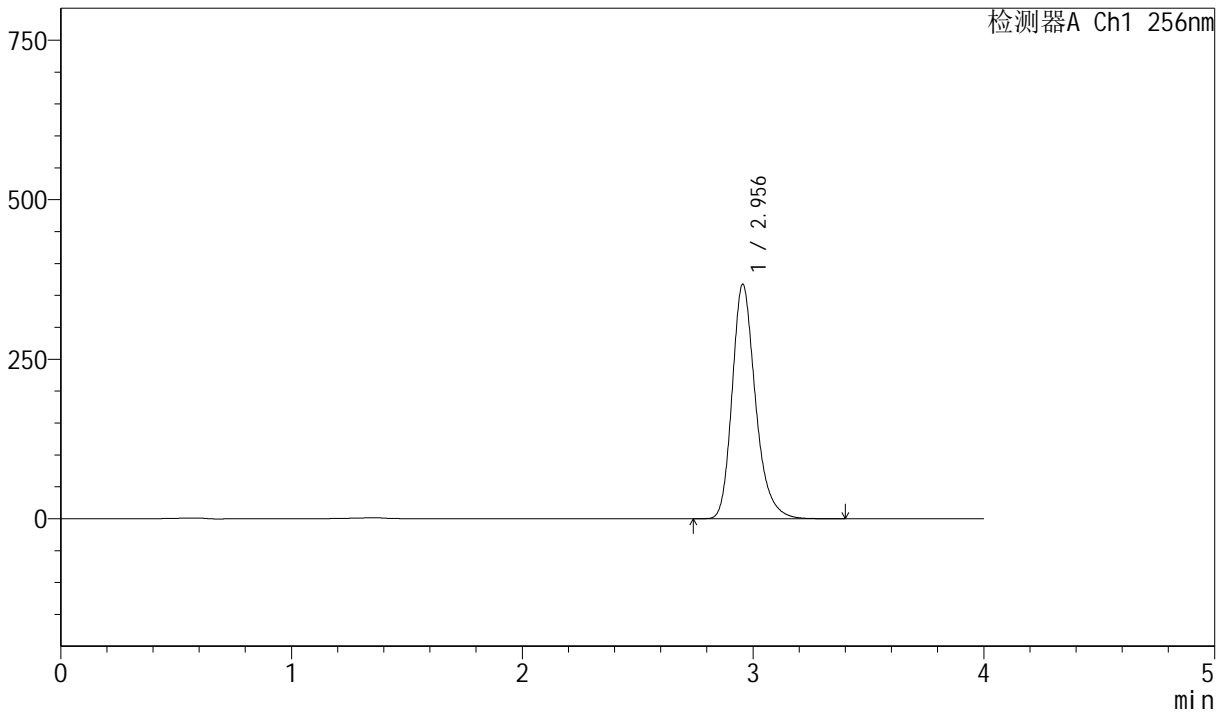
J453

<样品信息>

色谱柱 :XB-C8(50mm*4.6mm,3μm) 流速: 1.0ml/min
 柱温:30°C 波长: 256nm
 数据文件名: RC\$J453 - 0-80/10-1329-3 - zzp-20211227p-yxys10t-bzgz-rcd-pH12.0+1sdsjz-jf50z-P5-2.lcd
 方法文件名: RC\$J453 - J453-rcd-FX259.lcm
 批处理文件名: RC\$J453 - J453-20250617-FX259.lcb
 样品瓶号: 1-39
 进样体积: 5 μl 版本号: 6.115
 进样时间: 2025/06/17 14:56:33 实验者: zhanghongxin
 处理时间 (V3): 2025/06/18 09:55:33 处理者: zhanghongxin
 仪器型号: SHIMADZU LC-2050C(FX259)

<色谱图>

mV



<峰表>

检测器A Ch1 256nm

峰号	保留时间	面积	面积%	高度	理论塔板数(USP)	拖尾因子	分离度(USP)
1	2.956	2575818	100.000	367531	4335	1.250	--
总计		2575818	100.000	367531			

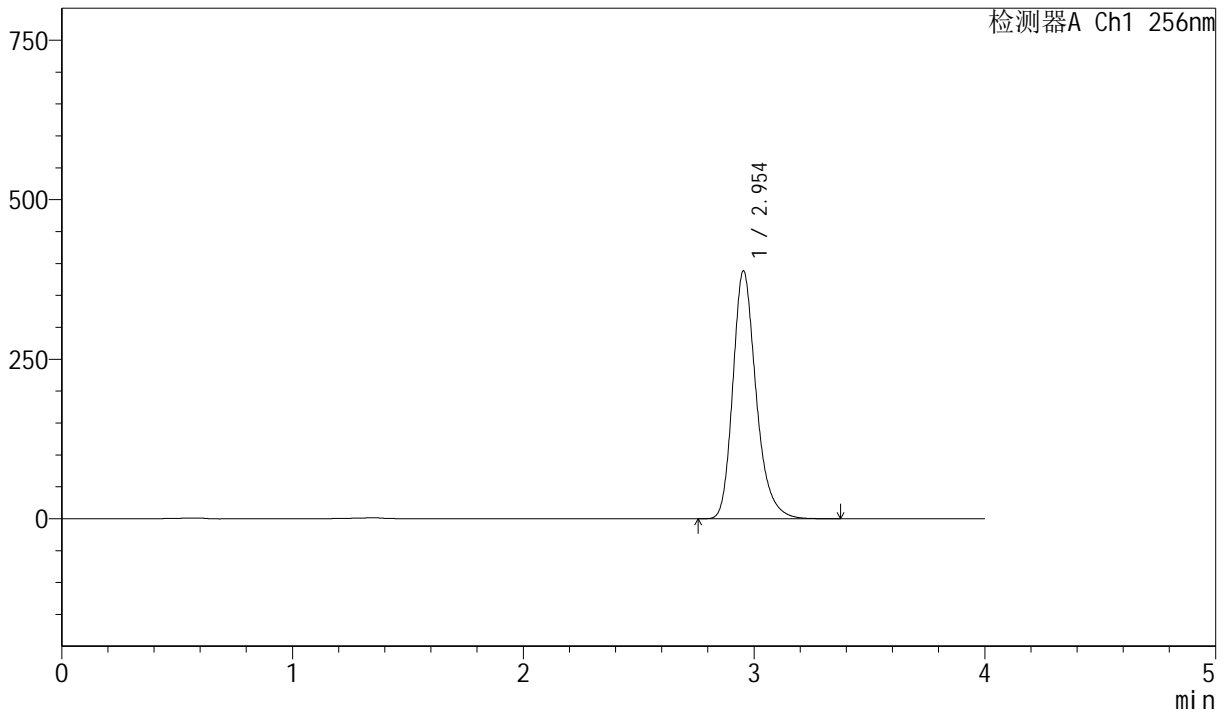
图40 塞来昔布胶囊溶出度测定影响因素10天包装光照HPLC图谱
 自制品(20211227批)-pH12.0(内含1%SDS)介质-浆法-50转-片5
 供试品溶液-2

<样品信息>

色谱柱 :XB-C8(50mm*4.6mm,3µm) 流速: 1.0ml/min
 柱温:30°C 波长: 256nm
 数据文件名: RC\$J453 - 0-80/10-1330-3 - zzp-20211227p-yxys10t-bzgz-rcd-pH12.0+1sdsjz-jf50z-P6-1.lcd
 方法文件名: RC\$J453 - J453-rcd-FX259.lcm
 批处理文件名: RC\$J453 - J453-20250617-FX259.lcb
 样品瓶号: 1-48
 进样体积: 5 µl 版本号: 6.115
 进样时间: 2025/06/17 15:00:55 实验者: zhanghongxin
 处理时间 (V3): 2025/06/18 09:55:36 处理者: zhanghongxin
 仪器型号: SHIMADZU LC-2050C(FX259)

<色谱图>

mV



<峰表>

检测器A Ch1 256nm

峰号	保留时间	面积	面积%	高度	理论塔板数(USP)	拖尾因子	分离度(USP)
1	2.954	2716881	100.000	388548	4355	1.252	--
总计		2716881	100.000	388548			

图41 塞来昔布胶囊溶出度测定影响因素10天包装光照HPLC图谱
自制品(20211227批)-pH12.0(内含1%SDS)介质-浆法-50转-片6
供试品溶液-1



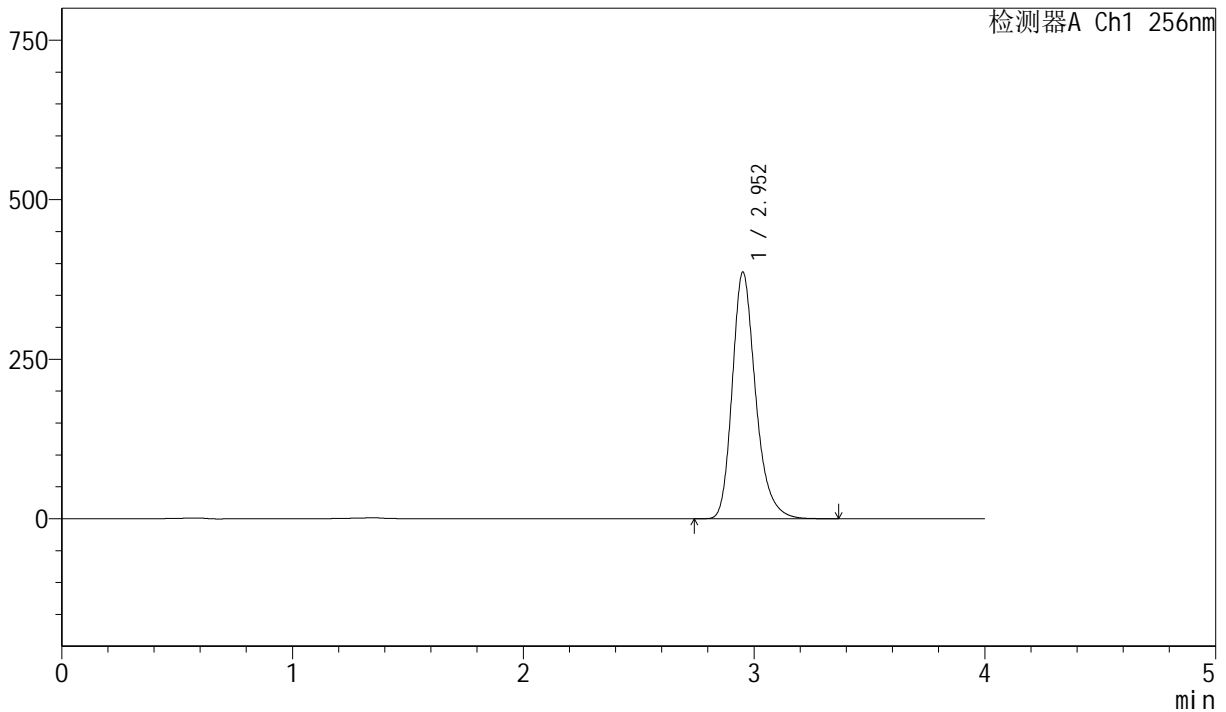
J453

<样品信息>

色谱柱 :XB-C8(50mm*4.6mm,3 μ m) 流速: 1.0ml/min
 柱温:30 $^{\circ}$ C 波长: 256nm
 数据文件名: RC\$J453 - 0-80/10-1331-3 - zzp-20211227p-yxys10t-bzgz-rcd-pH12.0+1sdsjz-jf50z-P6-2.lcd
 方法文件名: RC\$J453 - J453-rcd-FX259.lcm
 批处理文件名: RC\$J453 - J453-20250617-FX259.lcb
 样品瓶号: 1-48
 进样体积: 5 μ l 版本号: 6.115
 进样时间: 2025/06/17 15:05:16 实验者: zhanghongxin
 处理时间 (V3): 2025/06/18 09:55:38 处理者: zhanghongxin
 仪器型号: SHIMADZU LC-2050C(FX259)

<色谱图>

mV



<峰表>

检测器A Ch1 256nm

峰号	保留时间	面积	面积%	高度	理论塔板数(USP)	拖尾因子	分离度(USP)
1	2.952	2713179	100.000	385570	4320	1.254	--
总计		2713179	100.000	385570			

图42 塞来昔布胶囊溶出度测定影响因素10天包装光照HPLC图谱
 自制品(20211227批)-pH12.0(内含1%SDS)介质-浆法-50转-片6
 供试品溶液-2



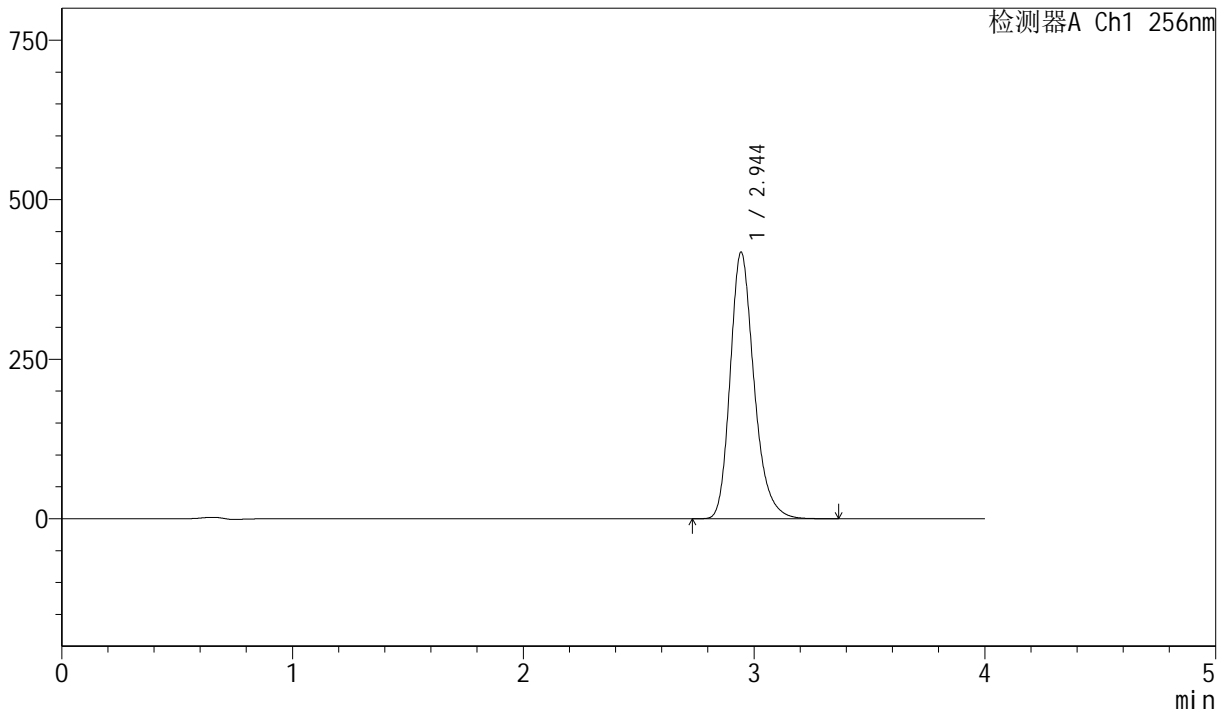
J453

<样品信息>

色谱柱 :XB-C8(50mm*4.6mm,3 μ m) 流速: 1.0ml/min
 柱温:30 $^{\circ}$ C 波长: 256nm
 数据文件名: RC\$J453 - 0-80/10-1332-3 - zzp-20211227p-yxys10t-rcd-pH12.0+1sdsjz-jf50z-dz2-1.lcd
 方法文件名: RC\$J453 - J453-rcd-FX259.lcm
 批处理文件名: RC\$J453 - J453-20250617-FX259.lcb
 样品瓶号: 1-27
 进样体积: 5 μ l 版本号: 6.115
 进样时间: 2025/06/17 15:09:39 实验者: zhanghongxin
 处理时间 (V3): 2025/06/18 09:55:41 处理者: zhanghongxin
 仪器型号: SHIMADZU LC-2050C(FX259)

<色谱图>

mV



<峰表>

检测器A Ch1 256nm

峰号	保留时间	面积	面积%	高度	理论塔板数(USP)	拖尾因子	分离度(USP)
1	2.944	3000344	100.000	417158	4075	1.242	--
总计		3000344	100.000	417158			

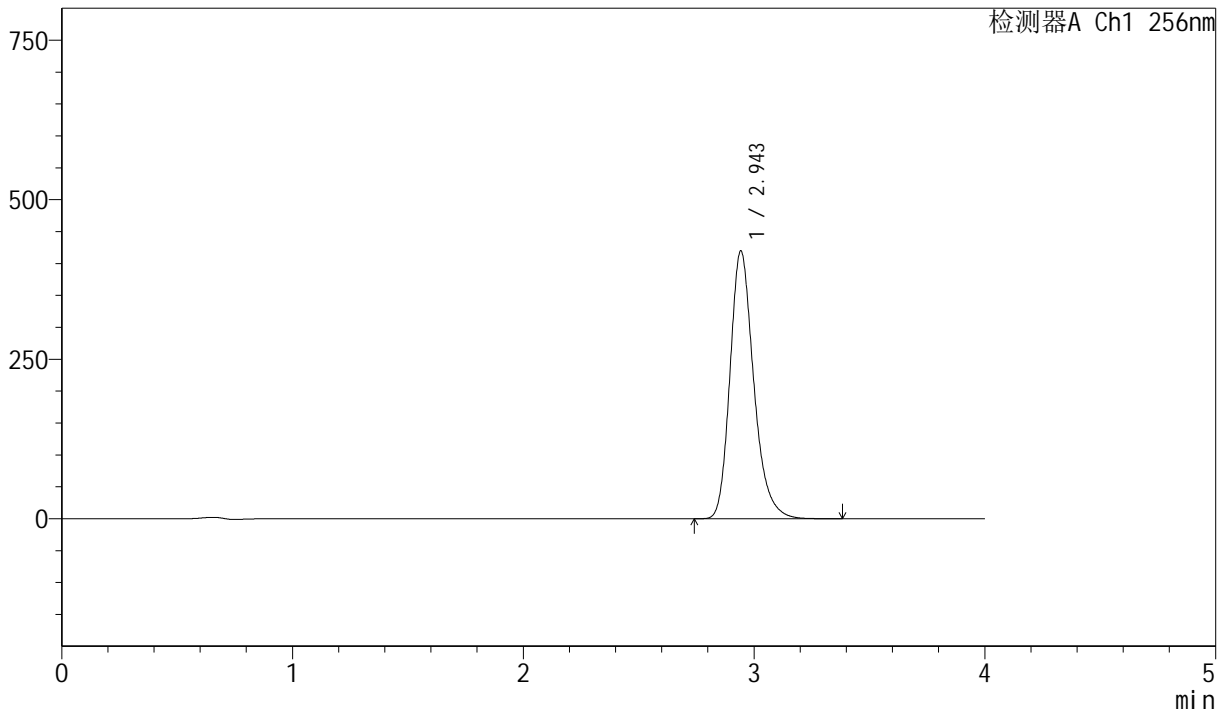
图43 塞来昔布胶囊溶出度测定影响因素10天包装HPLC图谱
 自制品-pH12.0(内含1%SDS)介质-浆法-50转
 对照品溶液-2-1

<样品信息>

色谱柱 :XB-C8(50mm*4.6mm,3µm) 流速: 1.0ml/min
 柱温:30°C 波长: 256nm
 数据文件名: RC\$J453 - 0-80/10-1333-3 - zzp-20211227p-yxys10t-rcd-pH12.0+1sdsjz-jf50z-dz2-2.lcd
 方法文件名: RC\$J453 - J453-rcd-FX259.lcm
 批处理文件名: RC\$J453 - J453-20250617-FX259.lcb
 样品瓶号: 1-27
 进样体积: 5 µl 版本号: 6.115
 进样时间: 2025/06/17 15:14:02 实验者: zhanghongxin
 处理时间 (V3): 2025/06/18 09:55:43 处理者: zhanghongxin
 仪器型号: SHIMADZU LC-2050C(FX259)

<色谱图>

mV



<峰表>

检测器A Ch1 256nm

峰号	保留时间	面积	面积%	高度	理论塔板数(USP)	拖尾因子	分离度(USP)
1	2.943	3003046	100.000	418292	4098	1.242	--
总计		3003046	100.000	418292			

图44 塞来昔布胶囊溶出度测定影响因素10天包装HPLC图谱
 自制品-pH12.0(内含1%SDS)介质-浆法-50转
 对照品溶液-2-2