



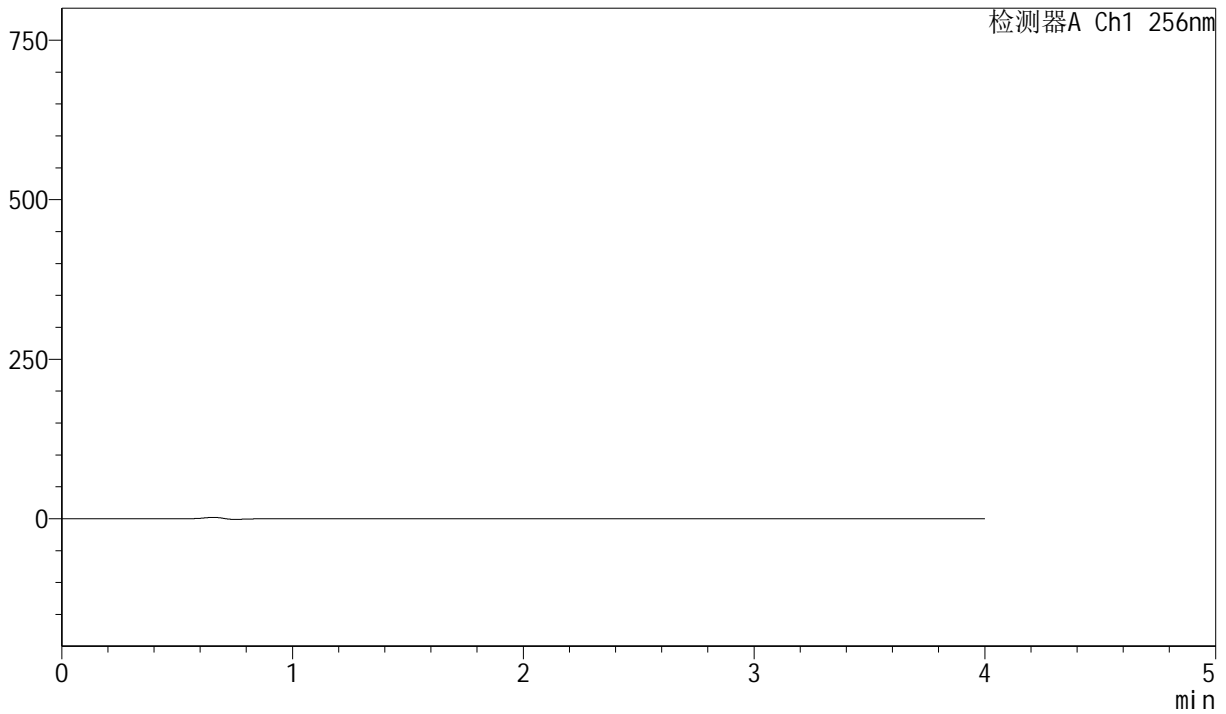
# J453

<样品信息>

色谱柱 :XB-C8(50mm\*4.6mm,3μm)      流速: 1.0ml/min  
 柱温:30°C      波长: 256nm  
 数据文件名: RC\$J453 - 0-81/10-1398-2 - zzp-20211229p-yxys10t-rcd-pH12.0+1sdsjz-jf50z-rj.lcd  
 方法文件名: RC\$J453 - J453-rcd-FX259.lcm  
 批处理文件名: RC\$J453 - J453-20250618-FX259.lcb  
 样品瓶号: 1-9  
 进样体积: 5 μl      版本号: 6.115  
 进样时间: 2025/06/18 10:15:29      实验者: zhanghongxin  
 处理时间 (V2) : 2025/06/18 13:33:55 处理者: zhanghongxin  
 仪器型号: SHIMADZU LC-2050C(FX259)

<色谱图>

mV



<峰表>

检测器A Ch1 256nm

峰号	保留时间	面积	面积%	高度	理论塔板数(USP)	拖尾因子	分离度(USP)
总计							



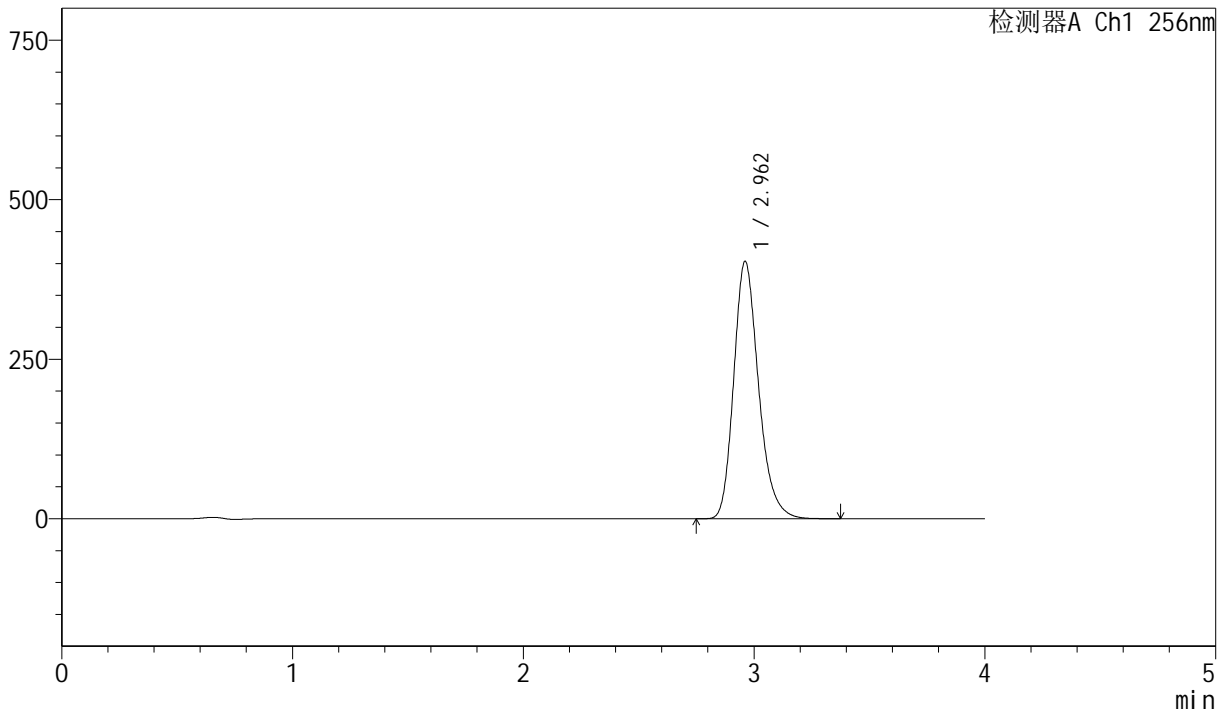
# J453

## <样品信息>

色谱柱 :XB-C8(50mm\*4.6mm,3μm)      流速: 1.0ml/min  
 柱温:30°C      波长: 256nm  
 数据文件名: RC\$J453 - 0-81/10-1399-2 - zzp-20211229p-yxys10t-rcd-pH12.0+1sdsjz-jf50z-dz1-1.lcd  
 方法文件名: RC\$J453 - J453-rcd-FX259.lcm  
 批处理文件名: RC\$J453 - J453-20250618-FX259.lcb  
 样品瓶号: 1-18  
 进样体积: 5 μl      版本号: 6.115  
 进样时间: 2025/06/18 10:19:50      实验者: zhanghongxin  
 处理时间 (V2): 2025/06/18 13:33:59 处理者: zhanghongxin  
 仪器型号: SHIMADZU LC-2050C(FX259)

## <色谱图>

mV



## <峰表>

检测器A Ch1 256nm

峰号	保留时间	面积	面积%	高度	理论塔板数(USP)	拖尾因子	分离度(USP)
1	2.962	3009858	100.000	403216	3777	1.226	--
总计		3009858	100.000	403216			



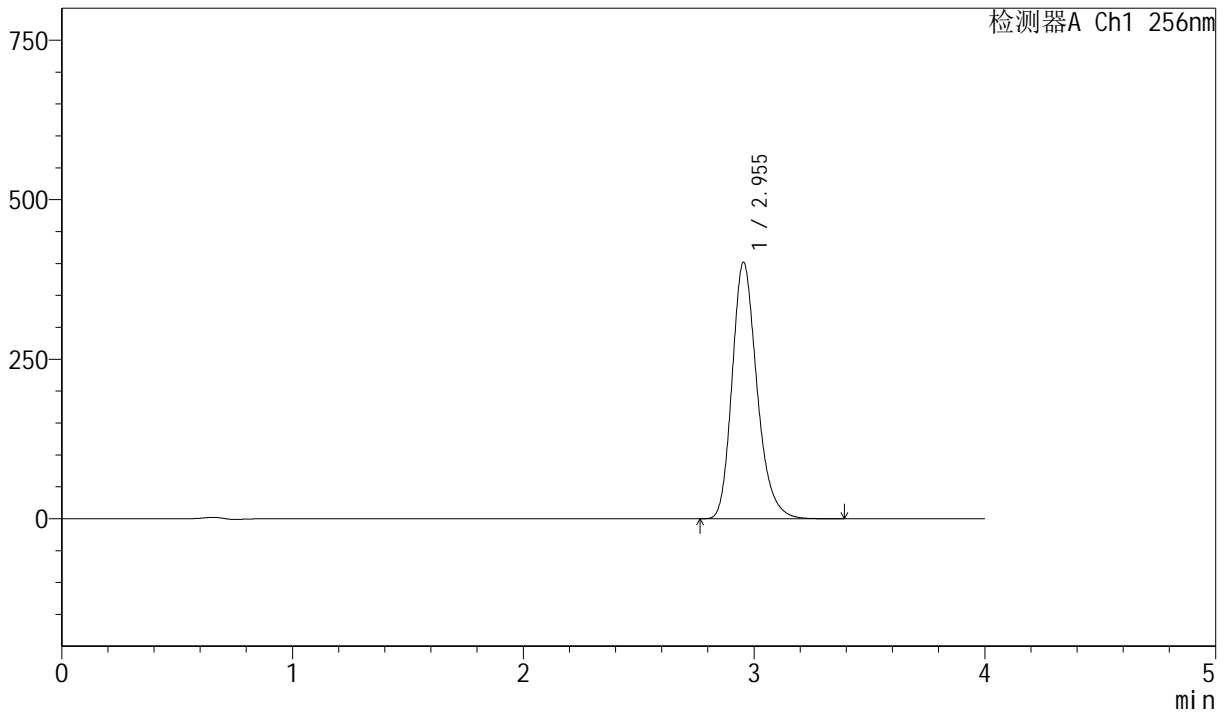
# J453

## <样品信息>

色谱柱 :XB-C8(50mm\*4.6mm,3μm)      流速: 1.0ml/min  
 柱温:30°C      波长: 256nm  
 数据文件名: RC\$J453 - 0-81/10-1400-2 - zzp-20211229p-yxys10t-rcd-pH12.0+1sdsjz-jf50z-dz1-2.lcd  
 方法文件名: RC\$J453 - J453-rcd-FX259.lcm  
 批处理文件名: RC\$J453 - J453-20250618-FX259.lcb  
 样品瓶号: 1-18  
 进样体积: 5 μl      版本号: 6.115  
 进样时间: 2025/06/18 10:24:13      实验者: zhanghongxin  
 处理时间 (V2): 2025/06/18 13:34:02 处理者: zhanghongxin  
 仪器型号: SHIMADZU LC-2050C(FX259)

## <色谱图>

mV



## <峰表>

检测器A Ch1 256nm

峰号	保留时间	面积	面积%	高度	理论塔板数(USP)	拖尾因子	分离度(USP)
1	2.955	3005671	100.000	402036	3742	1.229	--
总计		3005671	100.000	402036			



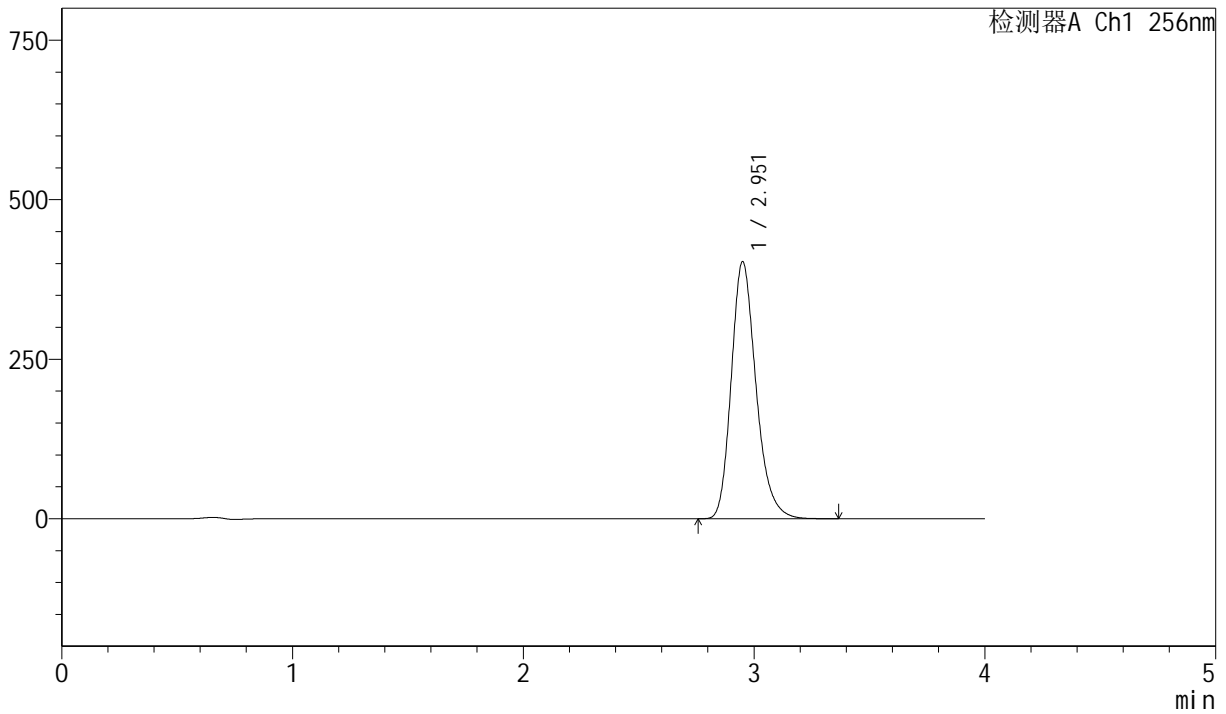
# J453

## <样品信息>

色谱柱 :XB-C8(50mm\*4.6mm,3μm)      流速: 1.0ml/min  
 柱温:30°C      波长: 256nm  
 数据文件名: RC\$J453 - 0-81/10-1401-2 - zzp-20211229p-yxys10t-rcd-pH12.0+1sdsjz-jf50z-dz1-3.lcd  
 方法文件名: RC\$J453 - J453-rcd-FX259.lcm  
 批处理文件名: RC\$J453 - J453-20250618-FX259.lcb  
 样品瓶号: 1-18  
 进样体积: 5 μl      版本号: 6.115  
 进样时间: 2025/06/18 10:28:37      实验者: zhanghongxin  
 处理时间 (V2): 2025/06/18 13:34:04 处理者: zhanghongxin  
 仪器型号: SHIMADZU LC-2050C(FX259)

## <色谱图>

mV



## <峰表>

检测器A Ch1 256nm

峰号	保留时间	面积	面积%	高度	理论塔板数(USP)	拖尾因子	分离度(USP)
1	2.951	3000890	100.000	401603	3766	1.230	--
总计		3000890	100.000	401603			



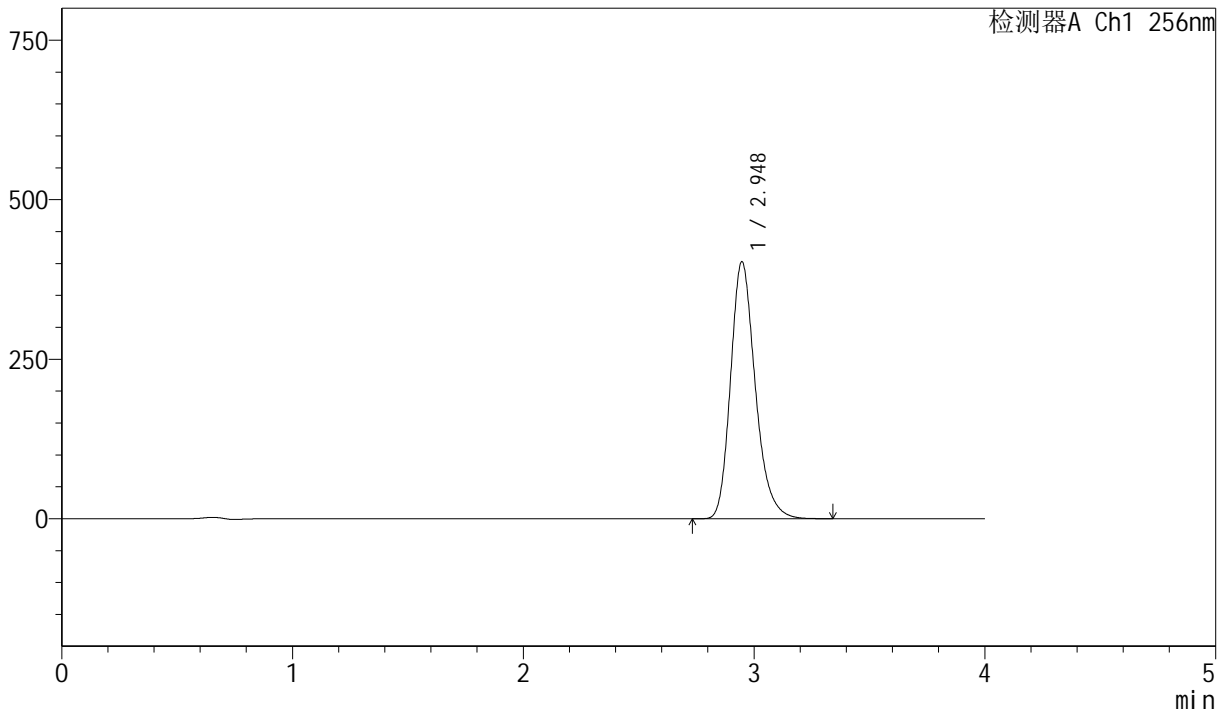
# J453

## <样品信息>

色谱柱 :XB-C8(50mm\*4.6mm,3μm)      流速: 1.0ml/min  
 柱温:30°C      波长: 256nm  
 数据文件名: RC\$J453 - 0-81/10-1402-2 - zzp-20211229p-yxys10t-rcd-pH12.0+1sdsjz-jf50z-dz1-4.lcd  
 方法文件名: RC\$J453 - J453-rcd-FX259.lcm  
 批处理文件名: RC\$J453 - J453-20250618-FX259.lcb  
 样品瓶号: 1-18  
 进样体积: 5 μl      版本号: 6.115  
 进样时间: 2025/06/18 10:32:59      实验者: zhanghongxin  
 处理时间 (V2): 2025/06/18 13:34:07 处理者: zhanghongxin  
 仪器型号: SHIMADZU LC-2050C(FX259)

## <色谱图>

mV



## <峰表>

检测器A Ch1 256nm

峰号	保留时间	面积	面积%	高度	理论塔板数(USP)	拖尾因子	分离度(USP)
1	2.948	2996444	100.000	402953	3771	1.231	--
总计		2996444	100.000	402953			



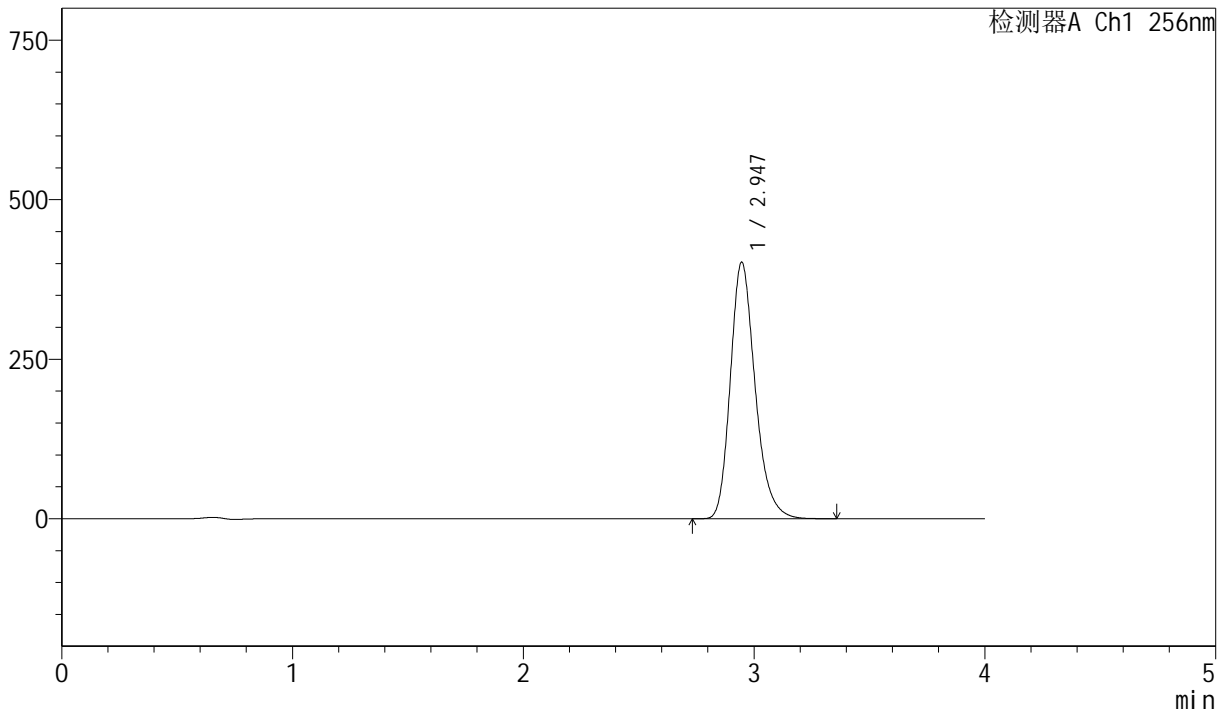
# J453

## <样品信息>

色谱柱 :XB-C8(50mm\*4.6mm,3μm)      流速: 1.0ml/min  
 柱温:30°C      波长: 256nm  
 数据文件名: RC\$J453 - 0-81/10-1403-2 - zzp-20211229p-yxys10t-rcd-pH12.0+1sdsjz-jf50z-dz1-5.lcd  
 方法文件名: RC\$J453 - J453-rcd-FX259.lcm  
 批处理文件名: RC\$J453 - J453-20250618-FX259.lcb  
 样品瓶号: 1-18  
 进样体积: 5 μl      版本号: 6.115  
 进样时间: 2025/06/18 10:37:21      实验者: zhanghongxin  
 处理时间 (V2): 2025/06/18 13:34:09 处理者: zhanghongxin  
 仪器型号: SHIMADZU LC-2050C(FX259)

## <色谱图>

mV



## <峰表>

检测器A Ch1 256nm

峰号	保留时间	面积	面积%	高度	理论塔板数(USP)	拖尾因子	分离度(USP)
1	2.947	2998139	100.000	402172	3752	1.233	--
总计		2998139	100.000	402172			



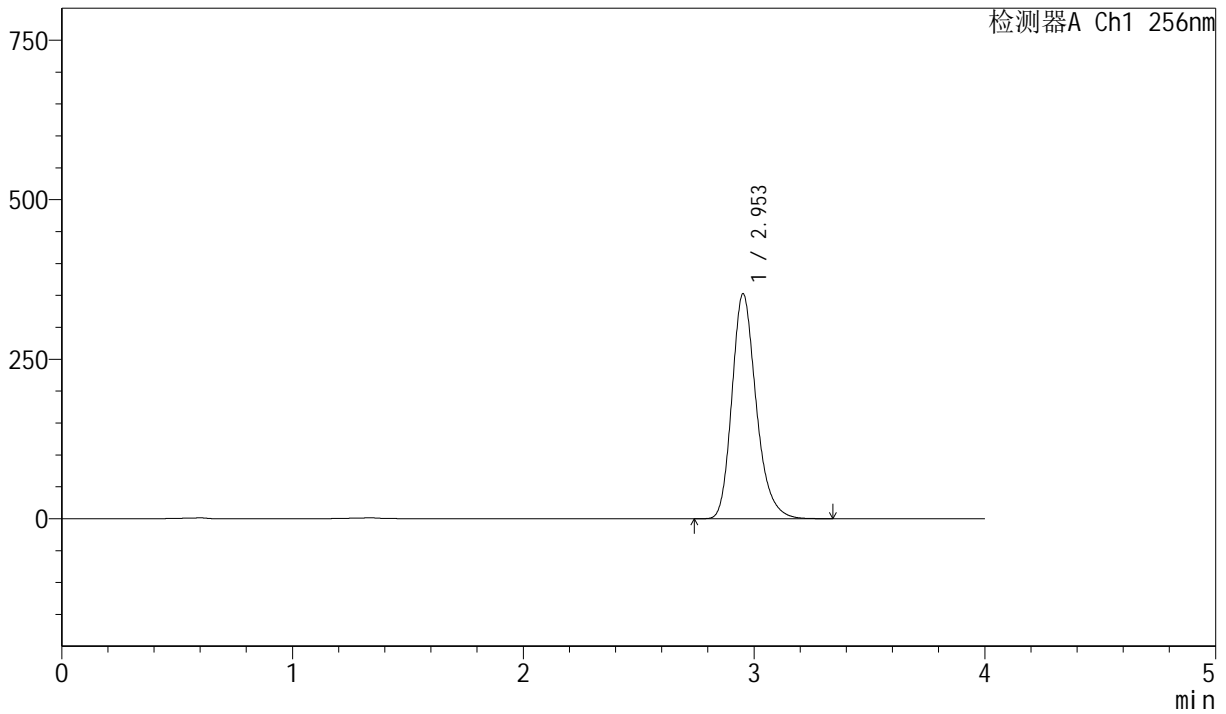
# J453

## <样品信息>

色谱柱 :XB-C8(50mm\*4.6mm,3μm)      流速: 1.0ml/min  
 柱温:30°C      波长: 256nm  
 数据文件名: RC\$J453 - 0-81/10-1404-2 - zzp-20211229p-yxys10t-bzgw60d-rcd-pH12.0+1sdsjz-jf50z-P1-1.lcd  
 方法文件名: RC\$J453 - J453-rcd-FX259.lcm  
 批处理文件名: RC\$J453 - J453-20250618-FX259.lcb  
 样品瓶号: 1-1  
 进样体积: 5 μl      版本号: 6.115  
 进样时间: 2025/06/18 10:41:43      实验者: zhanghongxin  
 处理时间 (V2): 2025/06/18 13:34:12 处理者: zhanghongxin  
 仪器型号: SHIMADZU LC-2050C(FX259)

## <色谱图>

mV



## <峰表>

检测器A Ch1 256nm

峰号	保留时间	面积	面积%	高度	理论塔板数(USP)	拖尾因子	分离度(USP)
1	2.953	2573113	100.000	352179	3948	1.232	--
总计		2573113	100.000	352179			



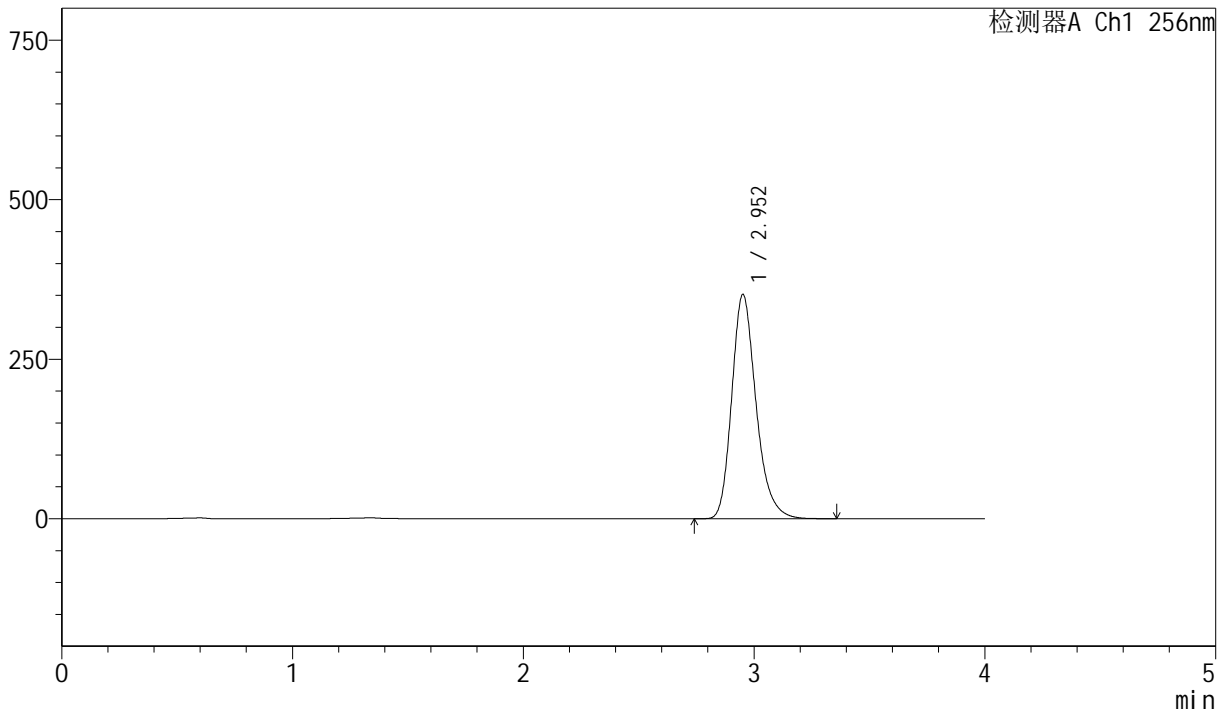
# J453

## <样品信息>

色谱柱 :XB-C8(50mm\*4.6mm,3μm)      流速: 1.0ml/min  
 柱温:30°C      波长: 256nm  
 数据文件名: RC\$J453 - 0-81/10-1405-2 - zzp-20211229p-yxys10t-bzgw60d-rcd-pH12.0+1sdsjz-jf50z-P1-2.lcd  
 方法文件名: RC\$J453 - J453-rcd-FX259.lcm  
 批处理文件名: RC\$J453 - J453-20250618-FX259.lcb  
 样品瓶号: 1-1  
 进样体积: 5 μl      版本号: 6.115  
 进样时间: 2025/06/18 10:46:05      实验者: zhanghongxin  
 处理时间 (V2): 2025/06/18 13:34:14 处理者: zhanghongxin  
 仪器型号: SHIMADZU LC-2050C(FX259)

## <色谱图>

mV



## <峰表>

检测器A Ch1 256nm

峰号	保留时间	面积	面积%	高度	理论塔板数(USP)	拖尾因子	分离度(USP)
1	2.952	2572342	100.000	350827	3929	1.237	--
总计		2572342	100.000	350827			



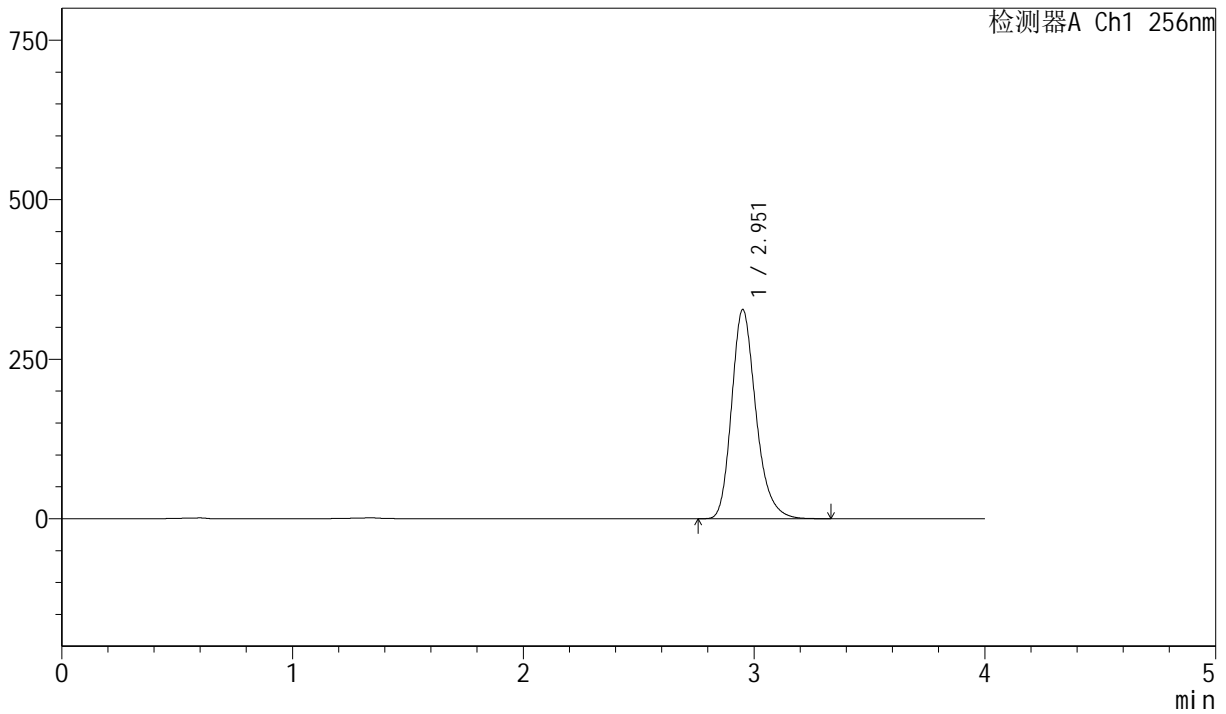
# J453

<样品信息>

色谱柱 :XB-C8(50mm\*4.6mm,3μm)      流速: 1.0ml/min  
 柱温:30°C      波长: 256nm  
 数据文件名: RC\$J453 - 0-81/10-1406-2 - zzp-20211229p-yxys10t-bzgw60d-rcd-pH12.0+1sdsjz-jf50z-P2-1.lcd  
 方法文件名: RC\$J453 - J453-rcd-FX259.lcm  
 批处理文件名: RC\$J453 - J453-20250618-FX259.lcb  
 样品瓶号: 1-10  
 进样体积: 5 μl      版本号: 6.115  
 进样时间: 2025/06/18 10:50:28      实验者: zhanghongxin  
 处理时间 (V2): 2025/06/18 13:34:17 处理者: zhanghongxin  
 仪器型号: SHIMADZU LC-2050C(FX259)

<色谱图>

mV



<峰表>

检测器A Ch1 256nm

峰号	保留时间	面积	面积%	高度	理论塔板数(USP)	拖尾因子	分离度(USP)
1	2.951	2397834	100.000	326805	3930	1.236	--
总计		2397834	100.000	326805			



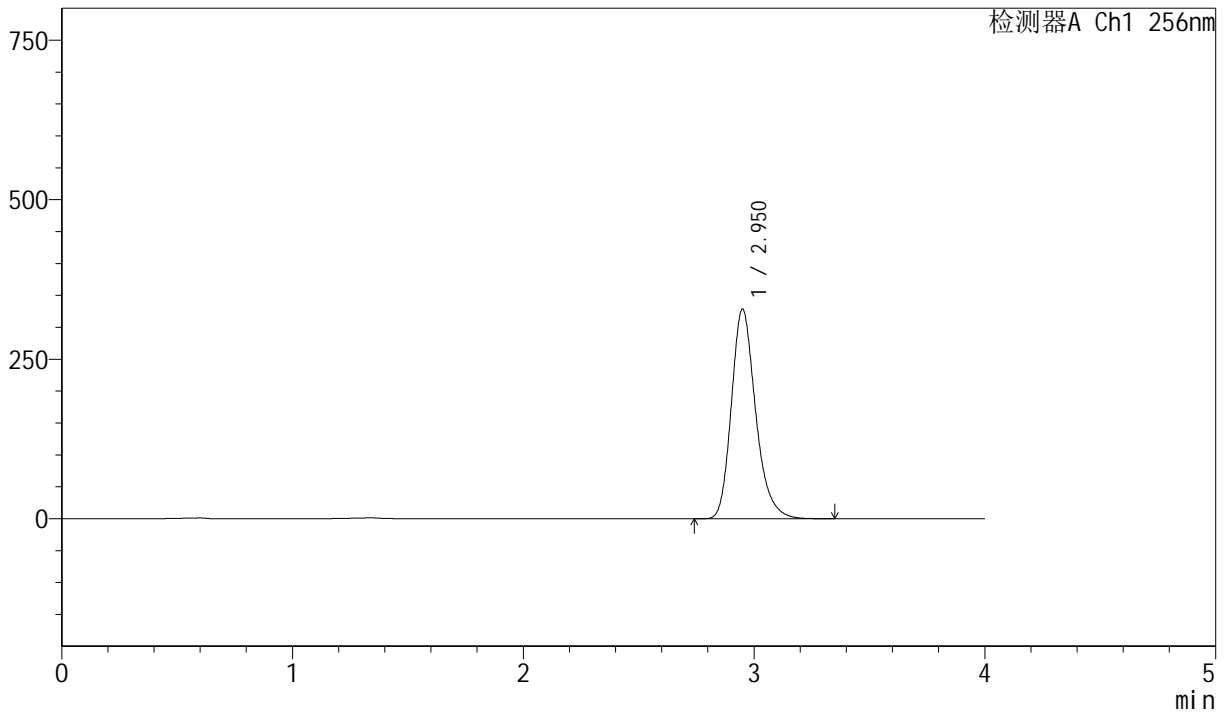
# J453

## <样品信息>

色谱柱 :XB-C8(50mm\*4.6mm,3μm)      流速: 1.0ml/min  
 柱温:30°C      波长: 256nm  
 数据文件名: RC\$J453 - 0-81/10-1407-2 - zzp-20211229p-yxys10t-bzgw60d-rcd-pH12.0+1sdsjz-jf50z-P2-2.lcd  
 方法文件名: RC\$J453 - J453-rcd-FX259.lcm  
 批处理文件名: RC\$J453 - J453-20250618-FX259.lcb  
 样品瓶号: 1-10  
 进样体积: 5 μl      版本号: 6.115  
 进样时间: 2025/06/18 10:54:49      实验者: zhanghongxin  
 处理时间 (V2): 2025/06/18 13:34:19 处理者: zhanghongxin  
 仪器型号: SHIMADZU LC-2050C(FX259)

## <色谱图>

mV



## <峰表>

检测器A Ch1 256nm

峰号	保留时间	面积	面积%	高度	理论塔板数(USP)	拖尾因子	分离度(USP)
1	2.950	2398245	100.000	327864	3950	1.235	--
总计		2398245	100.000	327864			



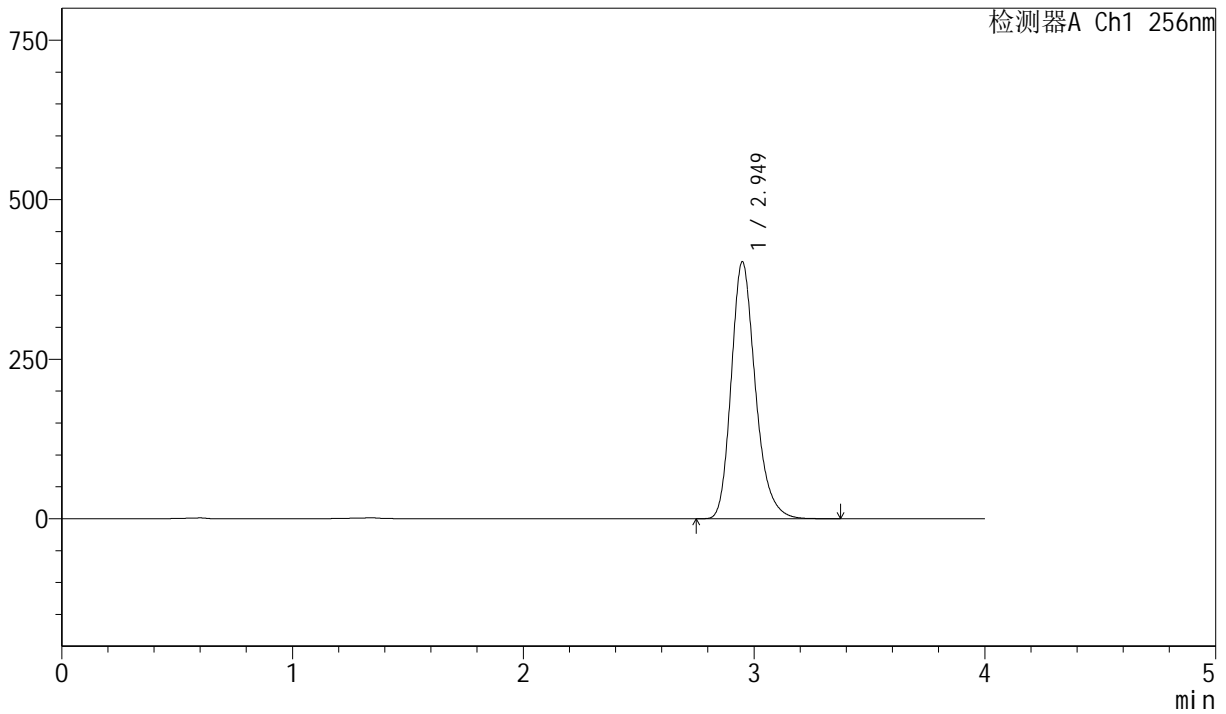
# J453

## <样品信息>

色谱柱 :XB-C8(50mm\*4.6mm,3µm)      流速: 1.0ml/min  
 柱温:30°C      波长: 256nm  
 数据文件名: RC\$J453 - 0-81/10-1408-2 - zzp-20211229p-yxys10t-bzgw60d-rcd-pH12.0+1sdsjz-jf50z-P3-1.lcd  
 方法文件名: RC\$J453 - J453-rcd-FX259.lcm  
 批处理文件名: RC\$J453 - J453-20250618-FX259.lcb  
 样品瓶号: 1-19  
 进样体积: 5 µl      版本号: 6.115  
 进样时间: 2025/06/18 10:59:11      实验者: zhanghongxin  
 处理时间 (V2): 2025/06/18 13:34:21 处理者: zhanghongxin  
 仪器型号: SHIMADZU LC-2050C(FX259)

## <色谱图>

mV



## <峰表>

检测器A Ch1 256nm

峰号	保留时间	面积	面积%	高度	理论塔板数(USP)	拖尾因子	分离度(USP)
1	2.949	2923998	100.000	402054	3981	1.233	--
总计		2923998	100.000	402054			



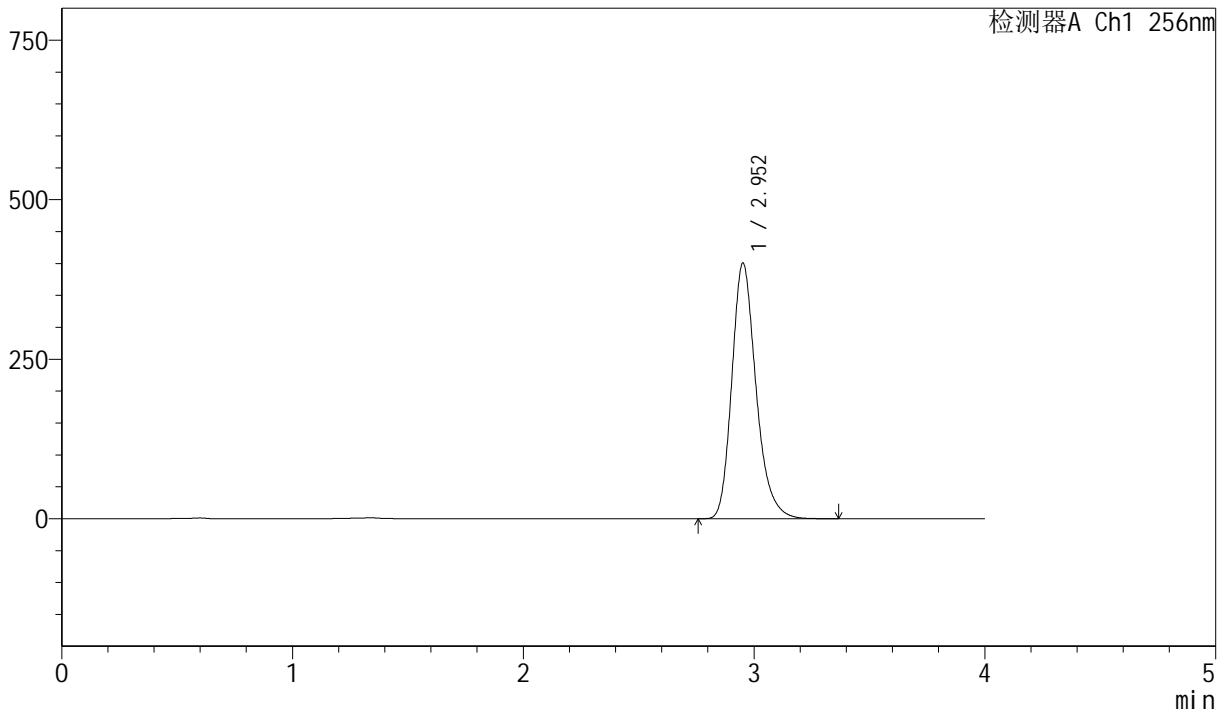
# J453

## <样品信息>

色谱柱 :XB-C8(50mm\*4.6mm,3μm)      流速: 1.0ml/min  
 柱温:30°C      波长: 256nm  
 数据文件名: RC\$J453 - 0-81/10-1409-2 - zzp-20211229p-yxys10t-bzgw60d-rcd-pH12.0+1sdsjz-jf50z-P3-2.lcd  
 方法文件名: RC\$J453 - J453-rcd-FX259.lcm  
 批处理文件名: RC\$J453 - J453-20250618-FX259.lcb  
 样品瓶号: 1-19  
 进样体积: 5 μl      版本号: 6.115  
 进样时间: 2025/06/18 11:03:34      实验者: zhanghongxin  
 处理时间 (V2): 2025/06/18 13:34:24 处理者: zhanghongxin  
 仪器型号: SHIMADZU LC-2050C(FX259)

## <色谱图>

mV



## <峰表>

检测器A Ch1 256nm

峰号	保留时间	面积	面积%	高度	理论塔板数(USP)	拖尾因子	分离度(USP)
1	2.952	2920290	100.000	399953	3967	1.237	--
总计		2920290	100.000	399953			



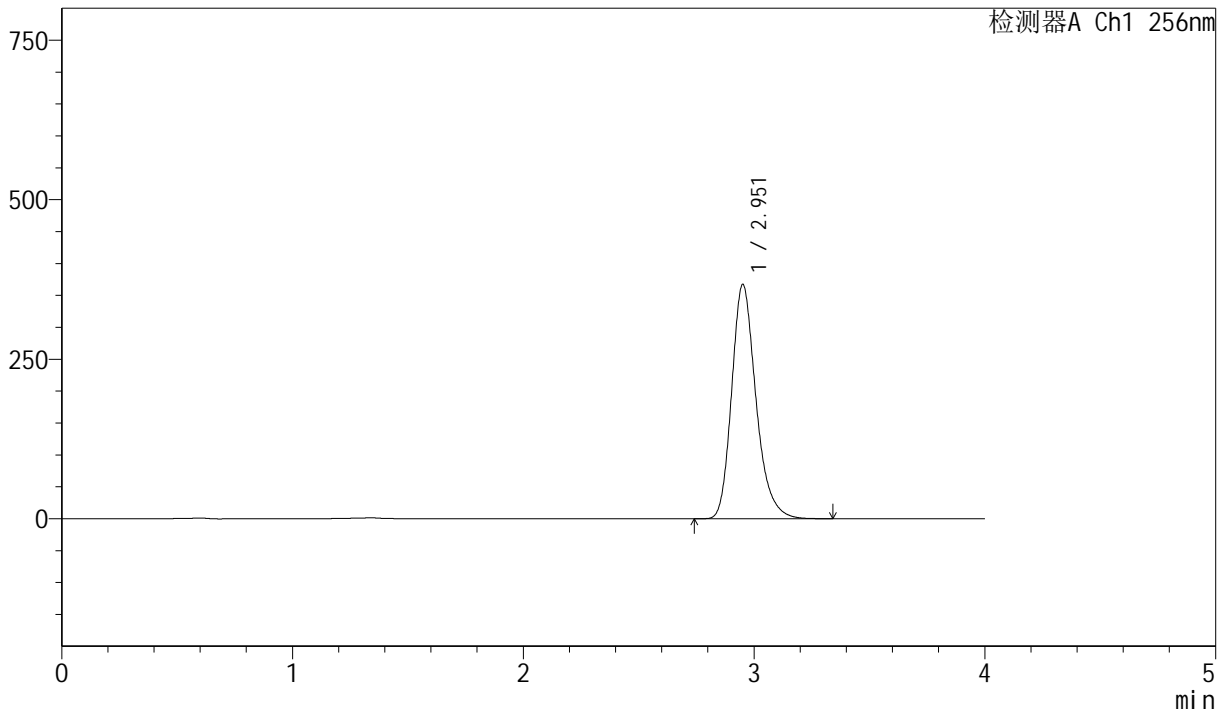
# J453

## <样品信息>

色谱柱 :XB-C8(50mm\*4.6mm,3μm)      流速: 1.0ml/min  
 柱温:30°C      波长: 256nm  
 数据文件名: RC\$J453 - 0-81/10-1410-2 - zzp-20211229p-yxys10t-bzgw60d-rcd-pH12.0+1sdsjz-jf50z-P4-1.lcd  
 方法文件名: RC\$J453 - J453-rcd-FX259.lcm  
 批处理文件名: RC\$J453 - J453-20250618-FX259.lcb  
 样品瓶号: 1-28  
 进样体积: 5 μl      版本号: 6.115  
 进样时间: 2025/06/18 11:07:55      实验者: zhanghongxin  
 处理时间 (V2): 2025/06/18 13:34:26 处理者: zhanghongxin  
 仪器型号: SHIMADZU LC-2050C(FX259)

## <色谱图>

mV



## <峰表>

检测器A Ch1 256nm

峰号	保留时间	面积	面积%	高度	理论塔板数(USP)	拖尾因子	分离度(USP)
1	2.951	2683999	100.000	366167	3943	1.239	--
总计		2683999	100.000	366167			



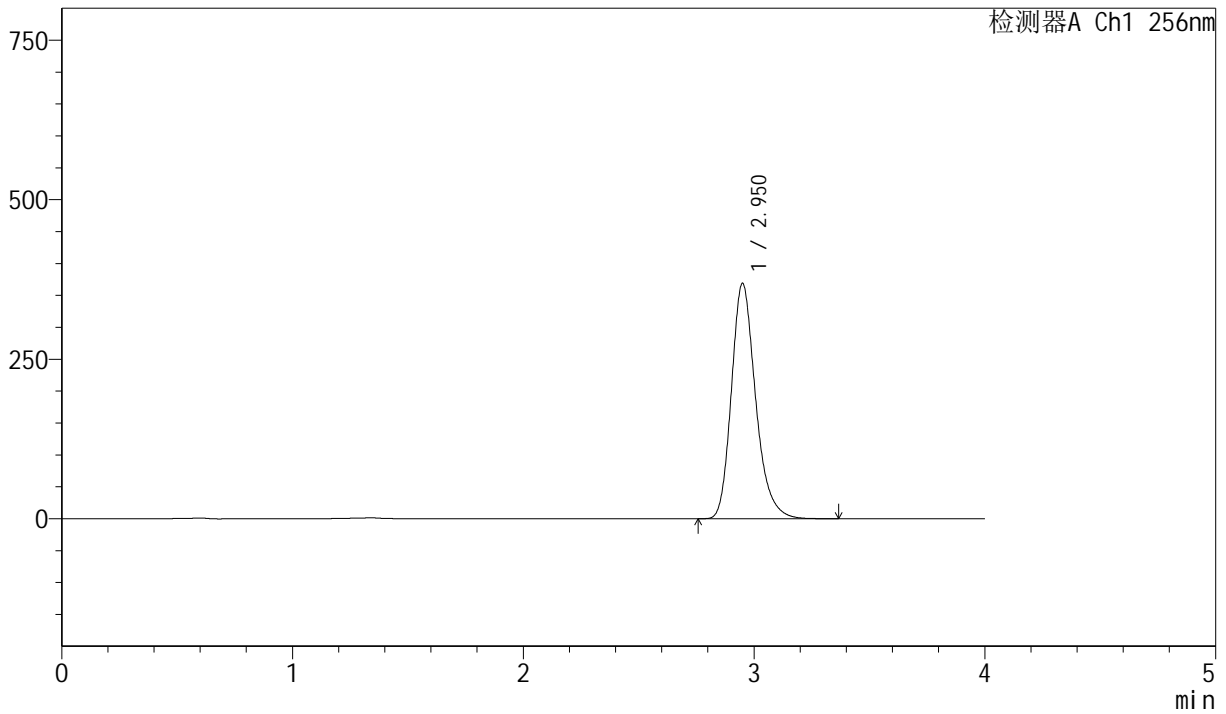
# J453

## <样品信息>

色谱柱 :XB-C8(50mm\*4.6mm,3μm)      流速: 1.0ml/min  
 柱温:30°C      波长: 256nm  
 数据文件名: RC\$J453 - 0-81/10-1411-2 - zzp-20211229p-yxys10t-bzgw60d-rcd-pH12.0+1sdsjz-jf50z-P4-2.lcd  
 方法文件名: RC\$J453 - J453-rcd-FX259.lcm  
 批处理文件名: RC\$J453 - J453-20250618-FX259.lcb  
 样品瓶号: 1-28  
 进样体积: 5 μl      版本号: 6.115  
 进样时间: 2025/06/18 11:12:16      实验者: zhanghongxin  
 处理时间 (V2): 2025/06/18 13:34:29 处理者: zhanghongxin  
 仪器型号: SHIMADZU LC-2050C(FX259)

## <色谱图>

mV



## <峰表>

检测器A Ch1 256nm

峰号	保留时间	面积	面积%	高度	理论塔板数(USP)	拖尾因子	分离度(USP)
1	2.950	2685668	100.000	367951	3970	1.235	--
总计		2685668	100.000	367951			



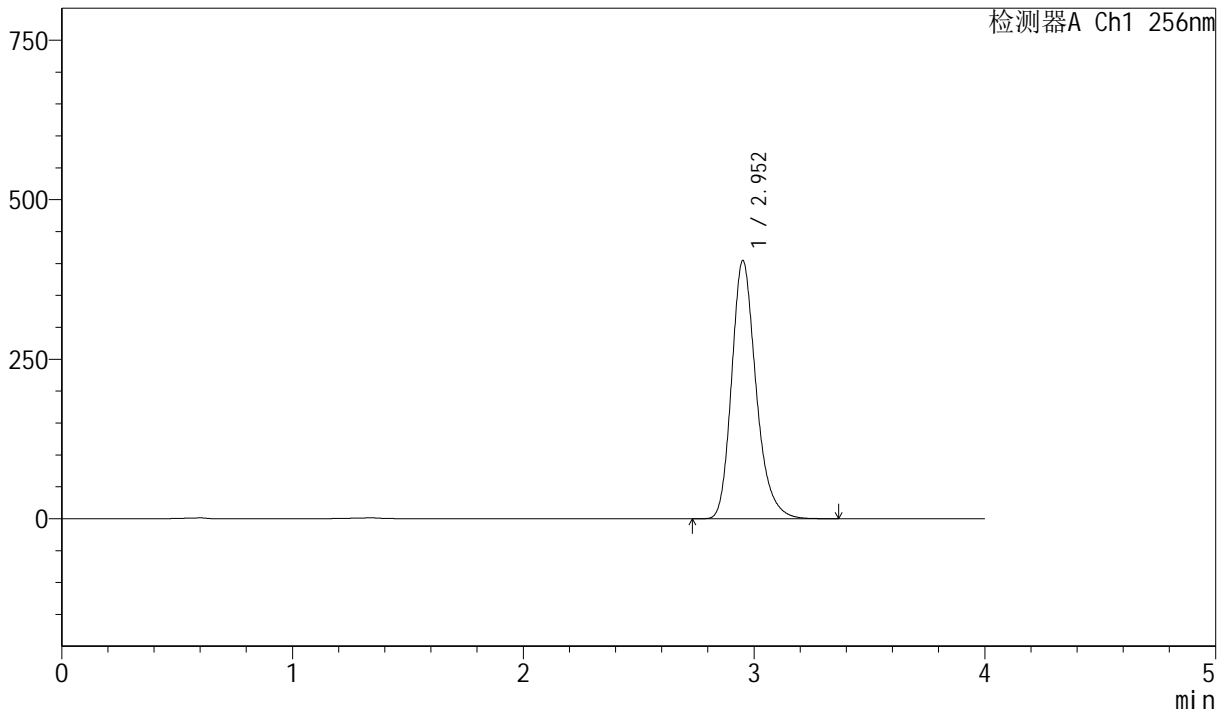
# J453

<样品信息>

色谱柱 :XB-C8(50mm\*4.6mm,3μm)      流速: 1.0ml/min  
 柱温:30°C      波长: 256nm  
 数据文件名: RC\$J453 - 0-81/10-1412-2 - zzp-20211229p-yxys10t-bzgw60d-rcd-pH12.0+1sdsjz-jf50z-P5-1.lcd  
 方法文件名: RC\$J453 - J453-rcd-FX259.lcm  
 批处理文件名: RC\$J453 - J453-20250618-FX259.lcb  
 样品瓶号: 1-37  
 进样体积: 5 μl      版本号: 6.115  
 进样时间: 2025/06/18 11:16:36      实验者: zhanghongxin  
 处理时间 (V2): 2025/06/18 13:34:31 处理者: zhanghongxin  
 仪器型号: SHIMADZU LC-2050C(FX259)

<色谱图>

mV



<峰表>

检测器A Ch1 256nm

峰号	保留时间	面积	面积%	高度	理论塔板数(USP)	拖尾因子	分离度(USP)
1	2.952	2972083	100.000	403642	3913	1.237	--
总计		2972083	100.000	403642			



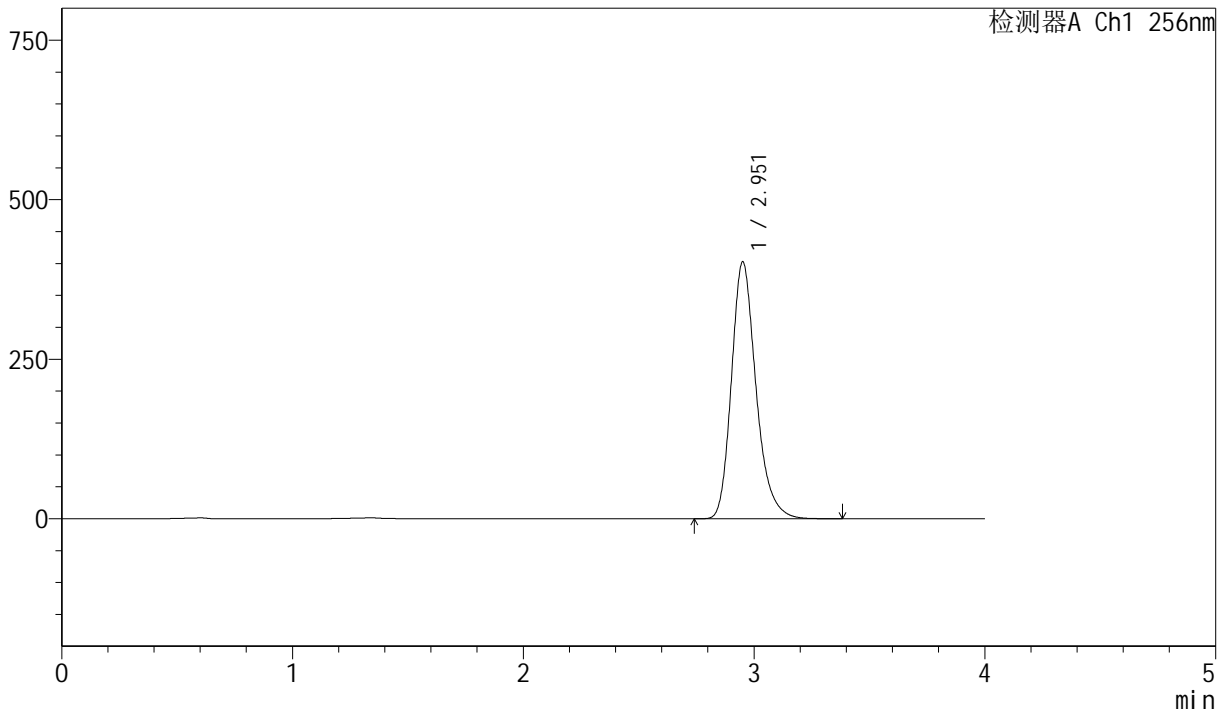
# J453

## <样品信息>

色谱柱 :XB-C8(50mm\*4.6mm,3μm)      流速: 1.0ml/min  
 柱温:30°C      波长: 256nm  
 数据文件名: RC\$J453 - 0-81/10-1413-2 - zzp-20211229p-yxys10t-bzgw60d-rcd-pH12.0+1sdsjz-jf50z-P5-2.lcd  
 方法文件名: RC\$J453 - J453-rcd-FX259.lcm  
 批处理文件名: RC\$J453 - J453-20250618-FX259.lcb  
 样品瓶号: 1-37  
 进样体积: 5 μl      版本号: 6.115  
 进样时间: 2025/06/18 11:20:58      实验者: zhanghongxin  
 处理时间 (V2): 2025/06/18 13:34:34 处理者: zhanghongxin  
 仪器型号: SHIMADZU LC-2050C(FX259)

## <色谱图>

mV



## <峰表>

检测器A Ch1 256nm

峰号	保留时间	面积	面积%	高度	理论塔板数(USP)	拖尾因子	分离度(USP)
1	2.951	2974940	100.000	401194	3865	1.237	--
总计		2974940	100.000	401194			



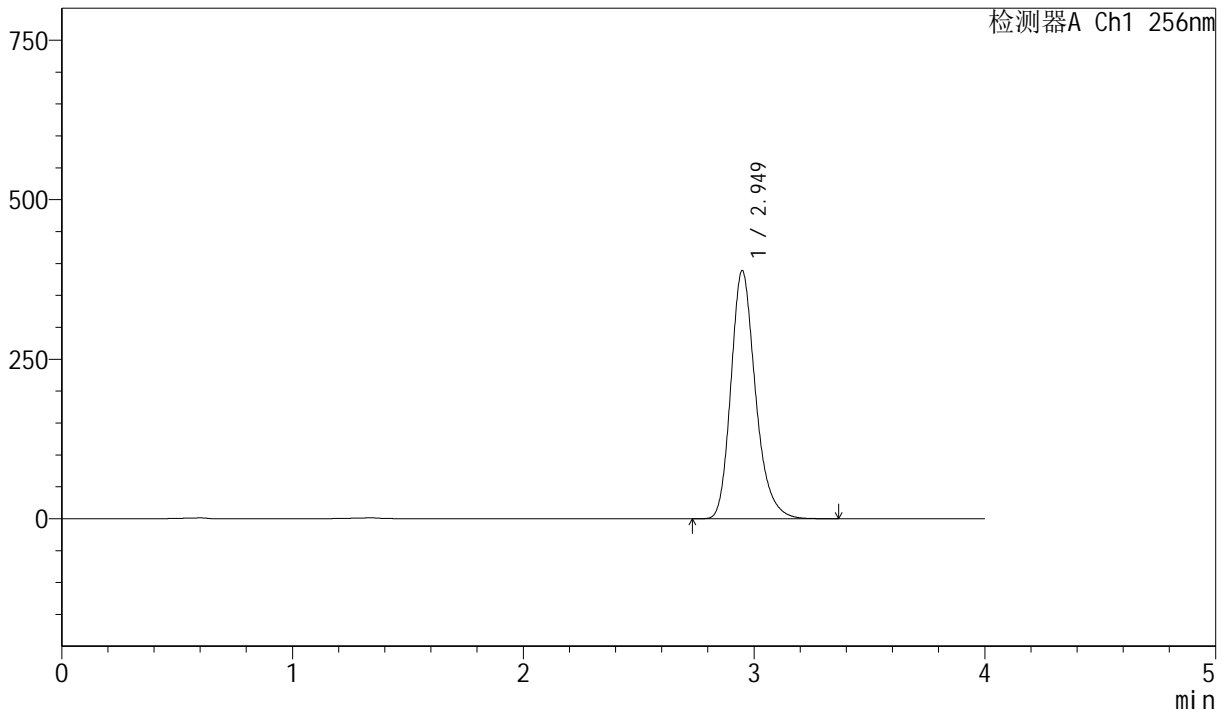
# J453

## <样品信息>

色谱柱 :XB-C8(50mm\*4.6mm,3μm)      流速: 1.0ml/min  
 柱温:30°C      波长: 256nm  
 数据文件名: RC\$J453 - 0-81/10-1414-2 - zzp-20211229p-yxys10t-bzgw60d-rcd-pH12.0+1sdsjz-jf50z-P6-1.lcd  
 方法文件名: RC\$J453 - J453-rcd-FX259.lcm  
 批处理文件名: RC\$J453 - J453-20250618-FX259.lcb  
 样品瓶号: 1-46  
 进样体积: 5 μl      版本号: 6.115  
 进样时间: 2025/06/18 11:25:20      实验者: zhanghongxin  
 处理时间 (V2): 2025/06/18 13:34:36 处理者: zhanghongxin  
 仪器型号: SHIMADZU LC-2050C(FX259)

## <色谱图>

mV



## <峰表>

检测器A Ch1 256nm

峰号	保留时间	面积	面积%	高度	理论塔板数(USP)	拖尾因子	分离度(USP)
1	2.949	2873065	100.000	388573	3858	1.236	--
总计		2873065	100.000	388573			



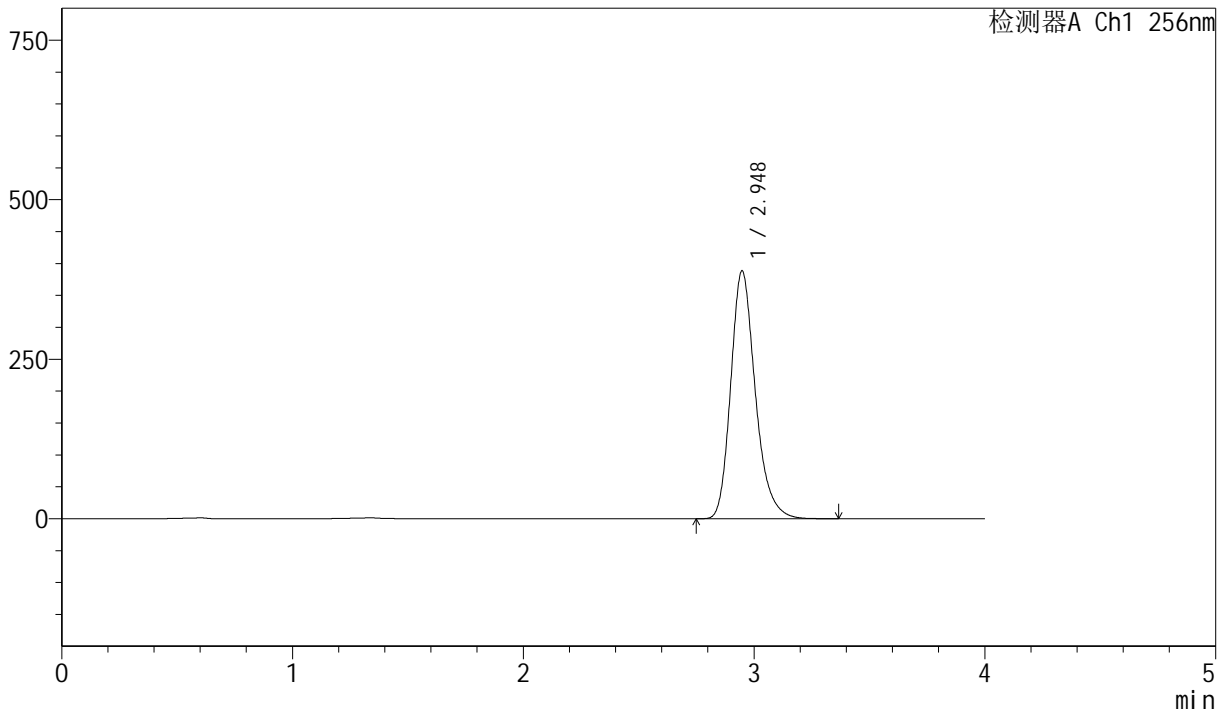
# J453

## <样品信息>

色谱柱 :XB-C8(50mm\*4.6mm,3μm)      流速: 1.0ml/min  
 柱温:30°C      波长: 256nm  
 数据文件名: RC\$J453 - 0-81/10-1415-2 - zzp-20211229p-yxys10t-bzgw60d-rcd-pH12.0+1sdsjz-jf50z-P6-2.lcd  
 方法文件名: RC\$J453 - J453-rcd-FX259.lcm  
 批处理文件名: RC\$J453 - J453-20250618-FX259.lcb  
 样品瓶号: 1-46  
 进样体积: 5 μl      版本号: 6.115  
 进样时间: 2025/06/18 11:29:41      实验者: zhanghongxin  
 处理时间 (V2): 2025/06/18 13:34:38 处理者: zhanghongxin  
 仪器型号: SHIMADZU LC-2050C(FX259)

## <色谱图>

mV



## <峰表>

检测器A Ch1 256nm

峰号	保留时间	面积	面积%	高度	理论塔板数(USP)	拖尾因子	分离度(USP)
1	2.948	2872627	100.000	388352	3847	1.234	--
总计		2872627	100.000	388352			



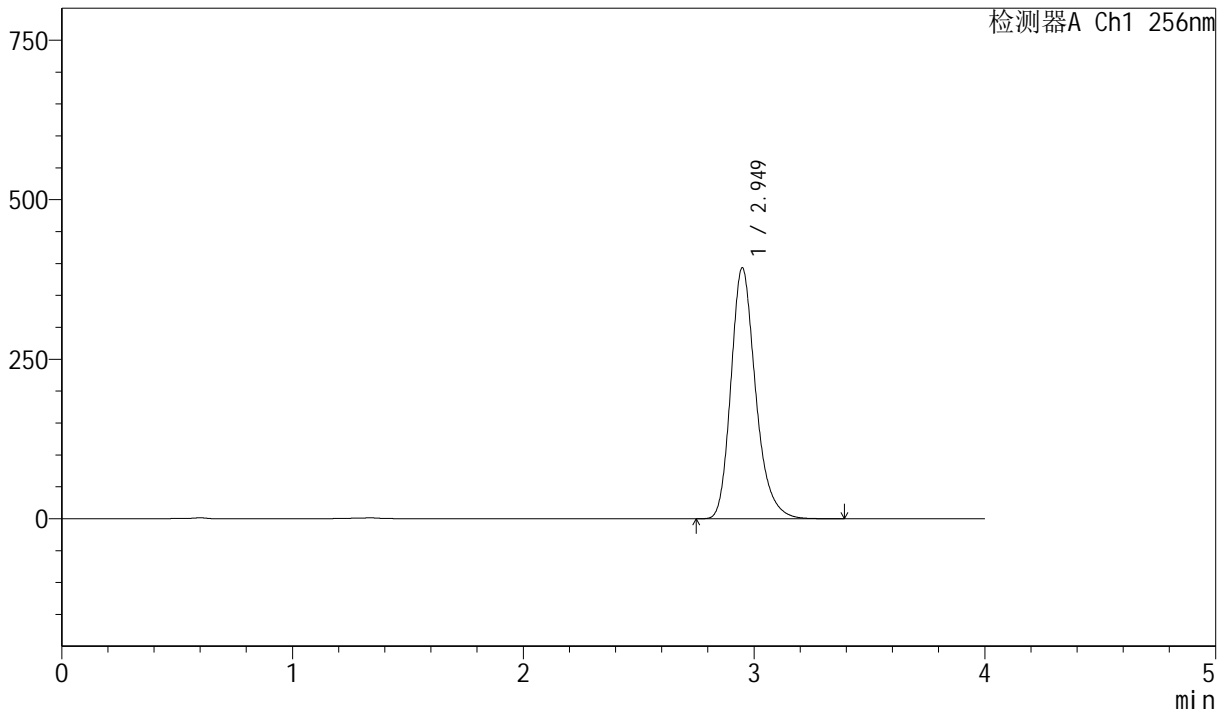
# J453

## <样品信息>

色谱柱 :XB-C8(50mm\*4.6mm,3μm)      流速: 1.0ml/min  
 柱温:30°C      波长: 256nm  
 数据文件名: RC\$J453 - 0-81/10-1416-2 - zzp-20211229p-yxys10t-bzgs-rcd-pH12.0+1sdsjz-jf50z-P1-1.lcd  
 方法文件名: RC\$J453 - J453-rcd-FX259.lcm  
 批处理文件名: RC\$J453 - J453-20250618-FX259.lcb  
 样品瓶号: 1-2  
 进样体积: 5 μl      版本号: 6.115  
 进样时间: 2025/06/18 11:34:02      实验者: zhanghongxin  
 处理时间 (V2): 2025/06/18 13:34:41 处理者: zhanghongxin  
 仪器型号: SHIMADZU LC-2050C(FX259)

## <色谱图>

mV



## <峰表>

检测器A Ch1 256nm

峰号	保留时间	面积	面积%	高度	理论塔板数(USP)	拖尾因子	分离度(USP)
1	2.949	2921501	100.000	393044	3828	1.240	--
总计		2921501	100.000	393044			



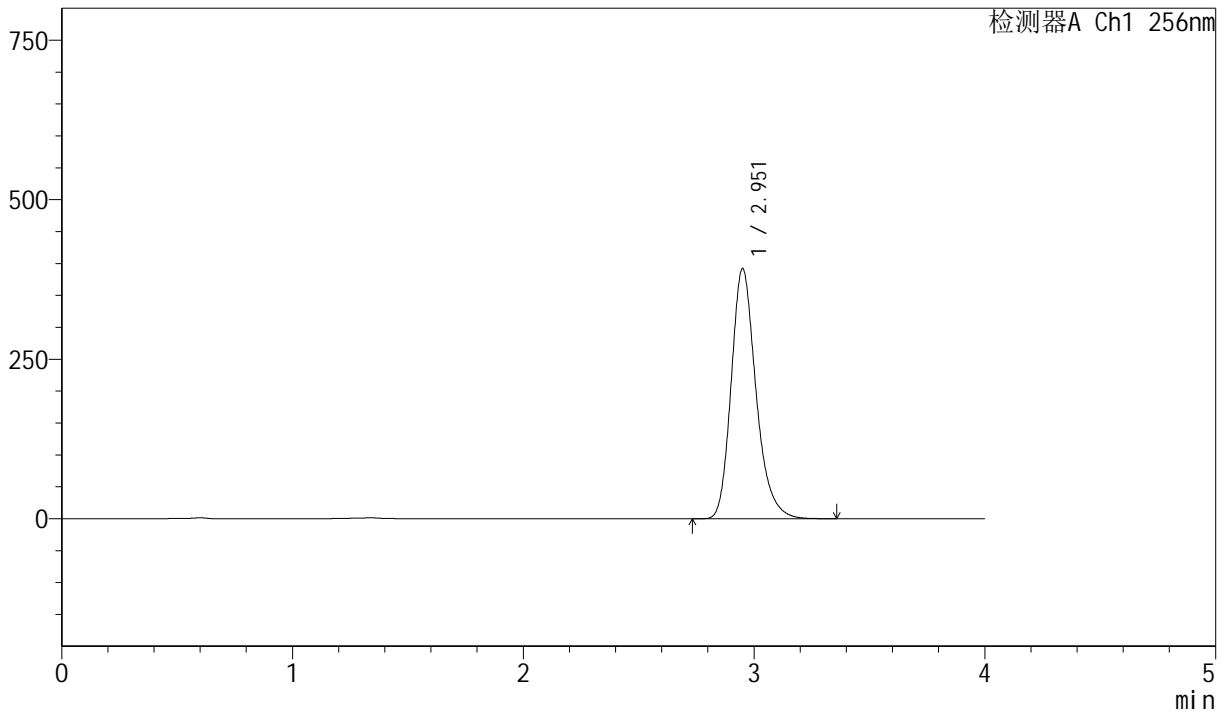
# J453

## <样品信息>

色谱柱 :XB-C8(50mm\*4.6mm,3μm)      流速: 1.0ml/min  
 柱温:30°C      波长: 256nm  
 数据文件名: RC\$J453 - 0-81/10-1417-2 - zzp-20211229p-yxys10t-bzgs-rcd-pH12.0+1sdsjz-jf50z-P1-2.lcd  
 方法文件名: RC\$J453 - J453-rcd-FX259.lcm  
 批处理文件名: RC\$J453 - J453-20250618-FX259.lcb  
 样品瓶号: 1-2  
 进样体积: 5 μl      版本号: 6.115  
 进样时间: 2025/06/18 11:38:24      实验者: zhanghongxin  
 处理时间 (V2): 2025/06/18 13:34:43 处理者: zhanghongxin  
 仪器型号: SHIMADZU LC-2050C(FX259)

## <色谱图>

mV



## <峰表>

检测器A Ch1 256nm

峰号	保留时间	面积	面积%	高度	理论塔板数(USP)	拖尾因子	分离度(USP)
1	2.951	2926245	100.000	390943	3781	1.235	--
总计		2926245	100.000	390943			



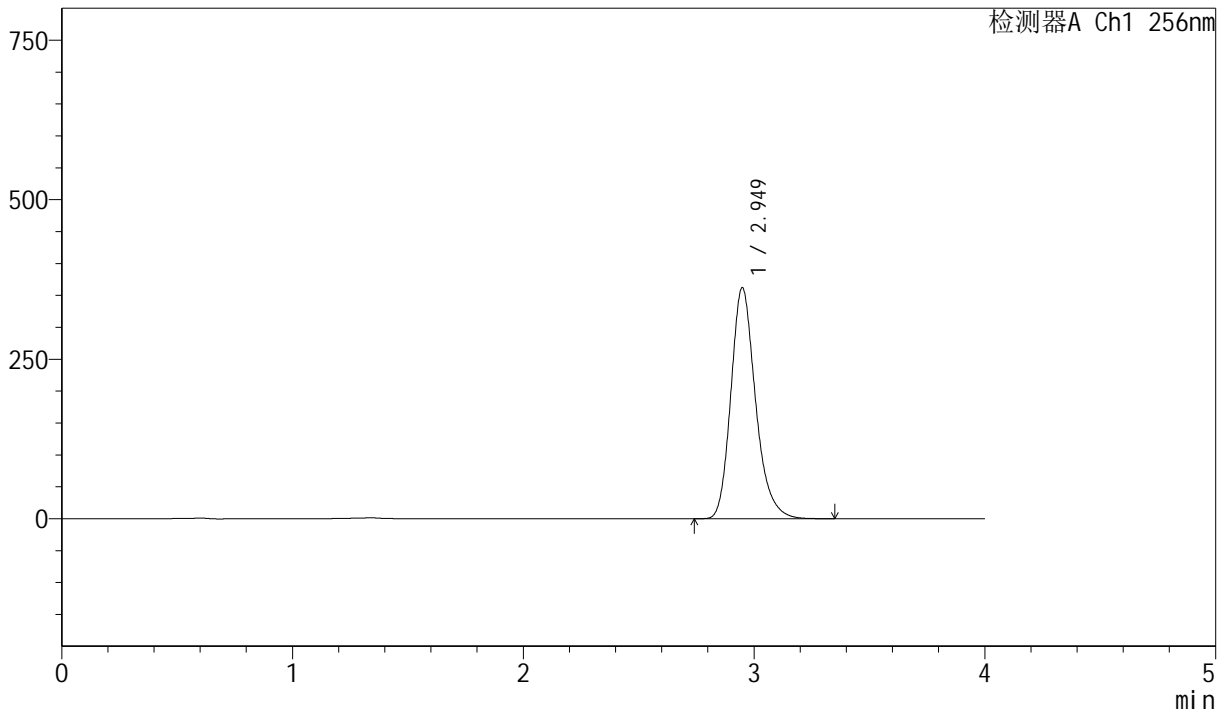
# J453

## <样品信息>

色谱柱 :XB-C8(50mm\*4.6mm,3μm)      流速: 1.0ml/min  
 柱温:30°C      波长: 256nm  
 数据文件名: RC\$J453 - 0-81/10-1418-2 - zzp-20211229p-yxys10t-bzgs-rcd-pH12.0+1sdsjz-jf50z-P2-1.lcd  
 方法文件名: RC\$J453 - J453-rcd-FX259.lcm  
 批处理文件名: RC\$J453 - J453-20250618-FX259.lcb  
 样品瓶号: 1-11  
 进样体积: 5 μl      版本号: 6.115  
 进样时间: 2025/06/18 11:42:47      实验者: zhanghongxin  
 处理时间 (V2): 2025/06/18 13:34:46 处理者: zhanghongxin  
 仪器型号: SHIMADZU LC-2050C(FX259)

## <色谱图>

mV



## <峰表>

检测器A Ch1 256nm

峰号	保留时间	面积	面积%	高度	理论塔板数(USP)	拖尾因子	分离度(USP)
1	2.949	2688202	100.000	361775	3819	1.223	--
总计		2688202	100.000	361775			



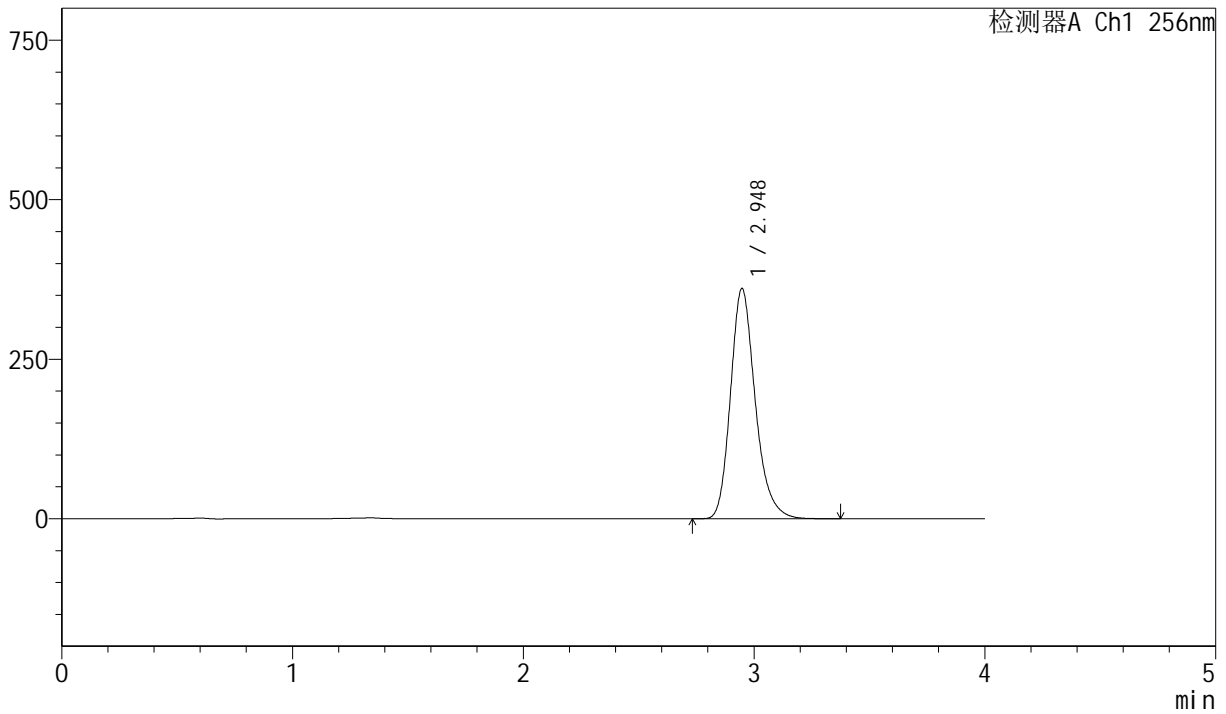
# J453

## <样品信息>

色谱柱 :XB-C8(50mm\*4.6mm,3μm)      流速: 1.0ml/min  
 柱温:30°C      波长: 256nm  
 数据文件名: RC\$J453 - 0-81/10-1419-2 - zzp-20211229p-yxys10t-bzgs-rcd-pH12.0+1sdsjz-jf50z-P2-2.lcd  
 方法文件名: RC\$J453 - J453-rcd-FX259.lcm  
 批处理文件名: RC\$J453 - J453-20250618-FX259.lcb  
 样品瓶号: 1-11  
 进样体积: 5 μl      版本号: 6.115  
 进样时间: 2025/06/18 11:47:09      实验者: zhanghongxin  
 处理时间 (V2): 2025/06/18 13:34:48 处理者: zhanghongxin  
 仪器型号: SHIMADZU LC-2050C(FX259)

## <色谱图>

mV



## <峰表>

检测器A Ch1 256nm

峰号	保留时间	面积	面积%	高度	理论塔板数(USP)	拖尾因子	分离度(USP)
1	2.948	2687064	100.000	360933	3794	1.222	--
总计		2687064	100.000	360933			



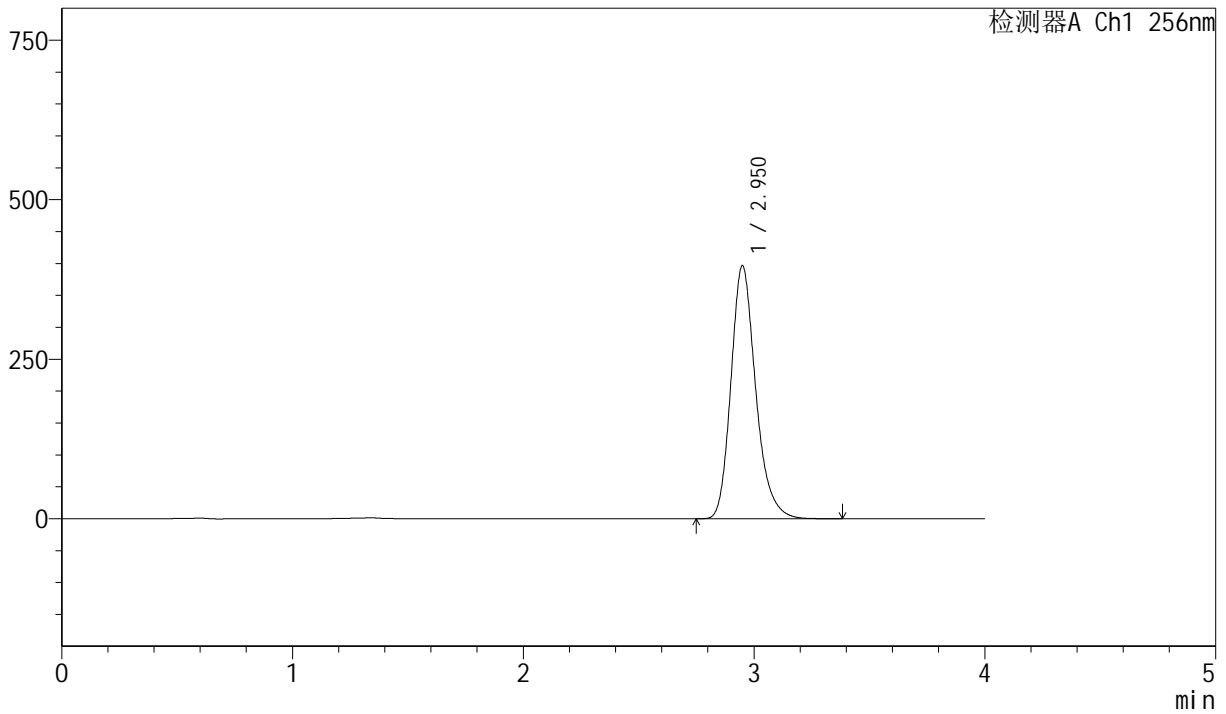
# J453

## <样品信息>

色谱柱 :XB-C8(50mm\*4.6mm,3μm)      流速: 1.0ml/min  
 柱温:30°C      波长: 256nm  
 数据文件名: RC\$J453 - 0-81/10-1420-2 - zzp-20211229p-yxys10t-bzgs-rcd-pH12.0+1sdsjz-jf50z-P3-1.lcd  
 方法文件名: RC\$J453 - J453-rcd-FX259.lcm  
 批处理文件名: RC\$J453 - J453-20250618-FX259.lcb  
 样品瓶号: 1-20  
 进样体积: 5 μl      版本号: 6.115  
 进样时间: 2025/06/18 11:51:30      实验者: zhanghongxin  
 处理时间 (V2): 2025/06/18 13:34:51 处理者: zhanghongxin  
 仪器型号: SHIMADZU LC-2050C(FX259)

## <色谱图>

mV



## <峰表>

检测器A Ch1 256nm

峰号	保留时间	面积	面积%	高度	理论塔板数(USP)	拖尾因子	分离度(USP)
1	2.950	2954356	100.000	395916	3793	1.223	--
总计		2954356	100.000	395916			



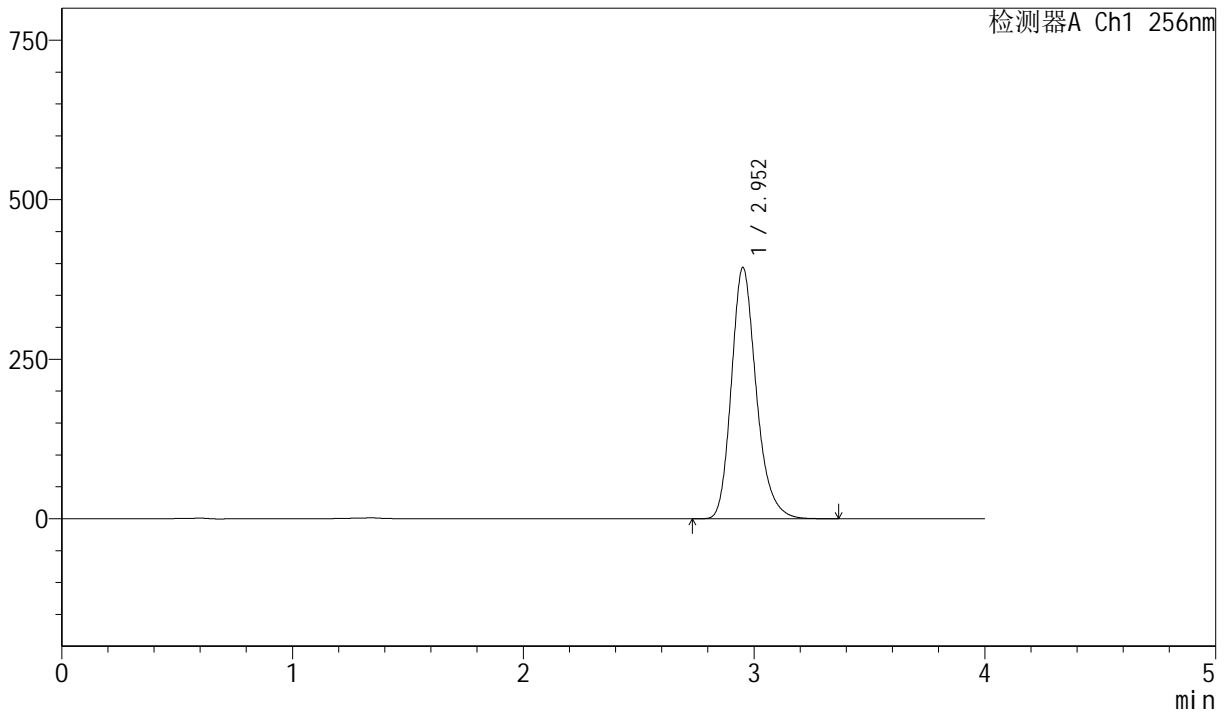
# J453

## <样品信息>

色谱柱 :XB-C8(50mm\*4.6mm,3μm)      流速: 1.0ml/min  
 柱温:30°C      波长: 256nm  
 数据文件名: RC\$J453 - 0-81/10-1421-2 - zzp-20211229p-yxys10t-bzgs-rcd-pH12.0+1sdsjz-jf50z-P3-2.lcd  
 方法文件名: RC\$J453 - J453-rcd-FX259.lcm  
 批处理文件名: RC\$J453 - J453-20250618-FX259.lcb  
 样品瓶号: 1-20  
 进样体积: 5 μl      版本号: 6.115  
 进样时间: 2025/06/18 11:55:50      实验者: zhanghongxin  
 处理时间 (V2): 2025/06/18 13:34:53 处理者: zhanghongxin  
 仪器型号: SHIMADZU LC-2050C(FX259)

## <色谱图>

mV



## <峰表>

检测器A Ch1 256nm

峰号	保留时间	面积	面积%	高度	理论塔板数(USP)	拖尾因子	分离度(USP)
1	2.952	2944004	100.000	393025	3771	1.223	--
总计		2944004	100.000	393025			



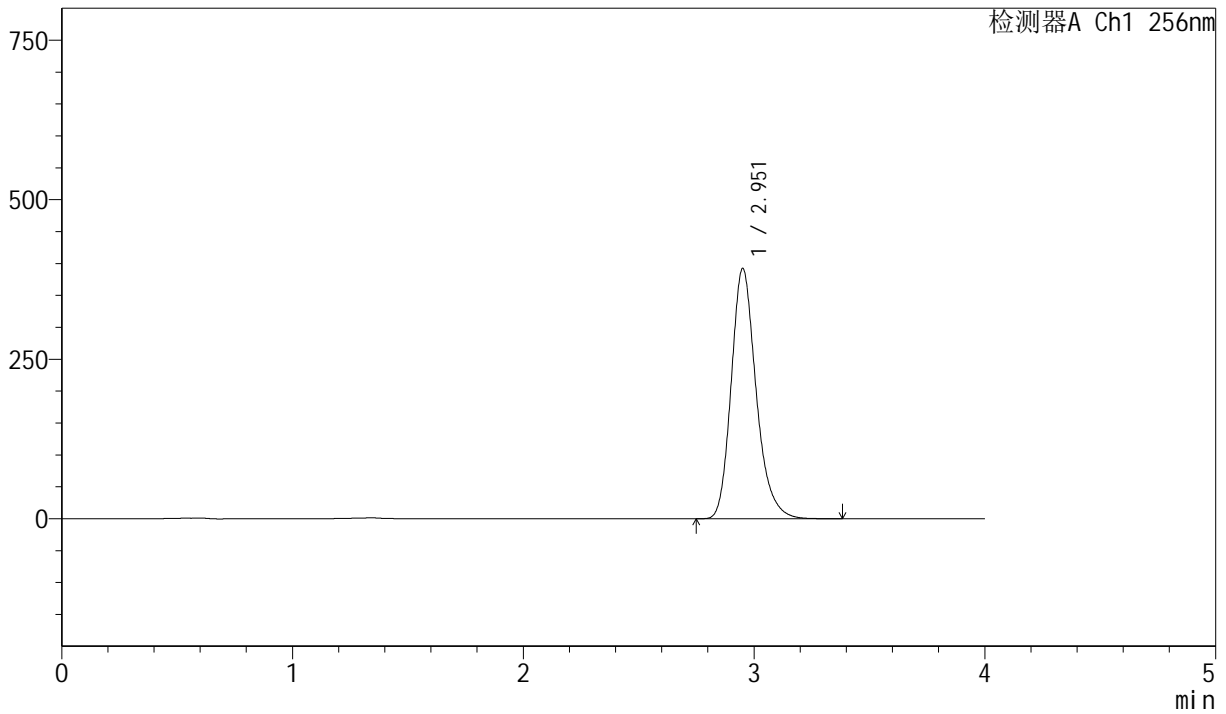
# J453

## <样品信息>

色谱柱 :XB-C8(50mm\*4.6mm,3μm)      流速: 1.0ml/min  
 柱温:30°C      波长: 256nm  
 数据文件名: RC\$J453 - 0-81/10-1422-2 - zzp-20211229p-yxys10t-bzgs-rcd-pH12.0+1sdsjz-jf50z-P4-1.lcd  
 方法文件名: RC\$J453 - J453-rcd-FX259.lcm  
 批处理文件名: RC\$J453 - J453-20250618-FX259.lcb  
 样品瓶号: 1-29  
 进样体积: 5 μl      版本号: 6.115  
 进样时间: 2025/06/18 12:00:13      实验者: zhanghongxin  
 处理时间 (V2): 2025/06/18 13:34:55 处理者: zhanghongxin  
 仪器型号: SHIMADZU LC-2050C(FX259)

## <色谱图>

mV



## <峰表>

检测器A Ch1 256nm

峰号	保留时间	面积	面积%	高度	理论塔板数(USP)	拖尾因子	分离度(USP)
1	2.951	2940640	100.000	391073	3749	1.222	--
总计		2940640	100.000	391073			



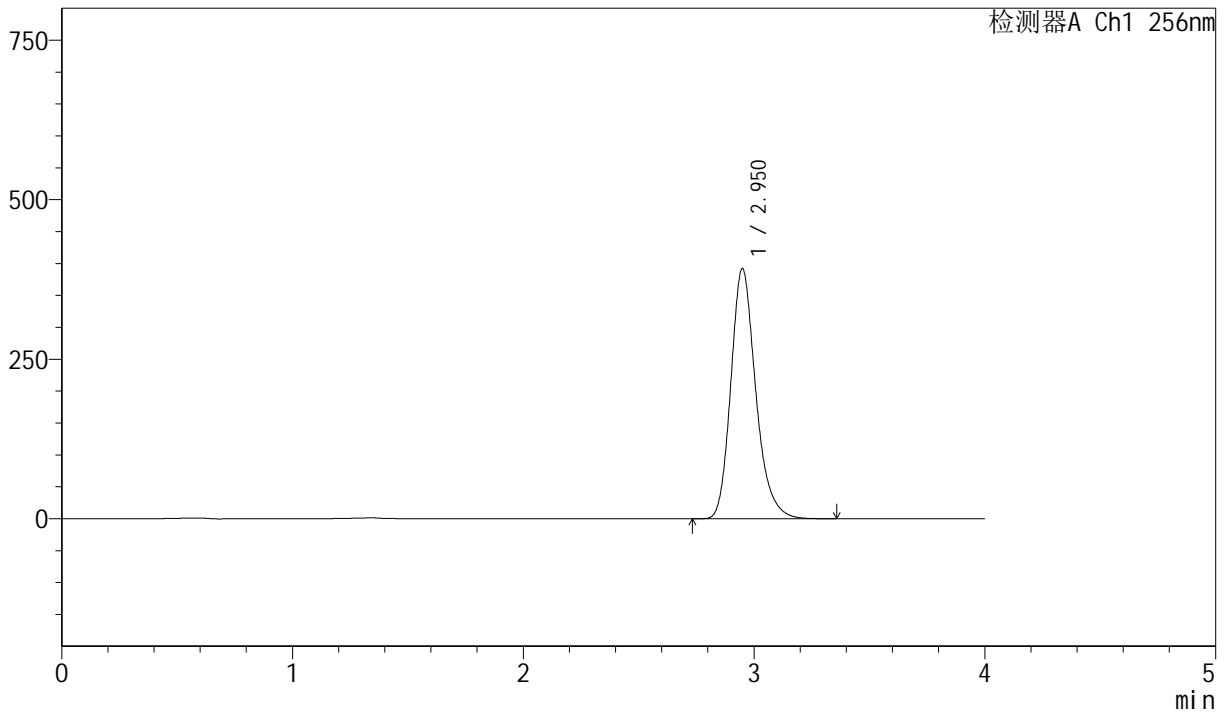
# J453

<样品信息>

色谱柱 :XB-C8(50mm\*4.6mm,3μm)      流速: 1.0ml/min  
 柱温:30°C      波长: 256nm  
 数据文件名: RC\$J453 - 0-81/10-1423-2 - zzp-20211229p-yxys10t-bzgs-rcd-pH12.0+1sdsjz-jf50z-P4-2.lcd  
 方法文件名: RC\$J453 - J453-rcd-FX259.lcm  
 批处理文件名: RC\$J453 - J453-20250618-FX259.lcb  
 样品瓶号: 1-29  
 进样体积: 5 μl      版本号: 6.115  
 进样时间: 2025/06/18 12:04:35      实验者: zhanghongxin  
 处理时间 (V2): 2025/06/18 13:34:58 处理者: zhanghongxin  
 仪器型号: SHIMADZU LC-2050C(FX259)

<色谱图>

mV



<峰表>

检测器A Ch1 256nm

峰号	保留时间	面积	面积%	高度	理论塔板数(USP)	拖尾因子	分离度(USP)
1	2.950	2936064	100.000	391639	3760	1.222	--
总计		2936064	100.000	391639			



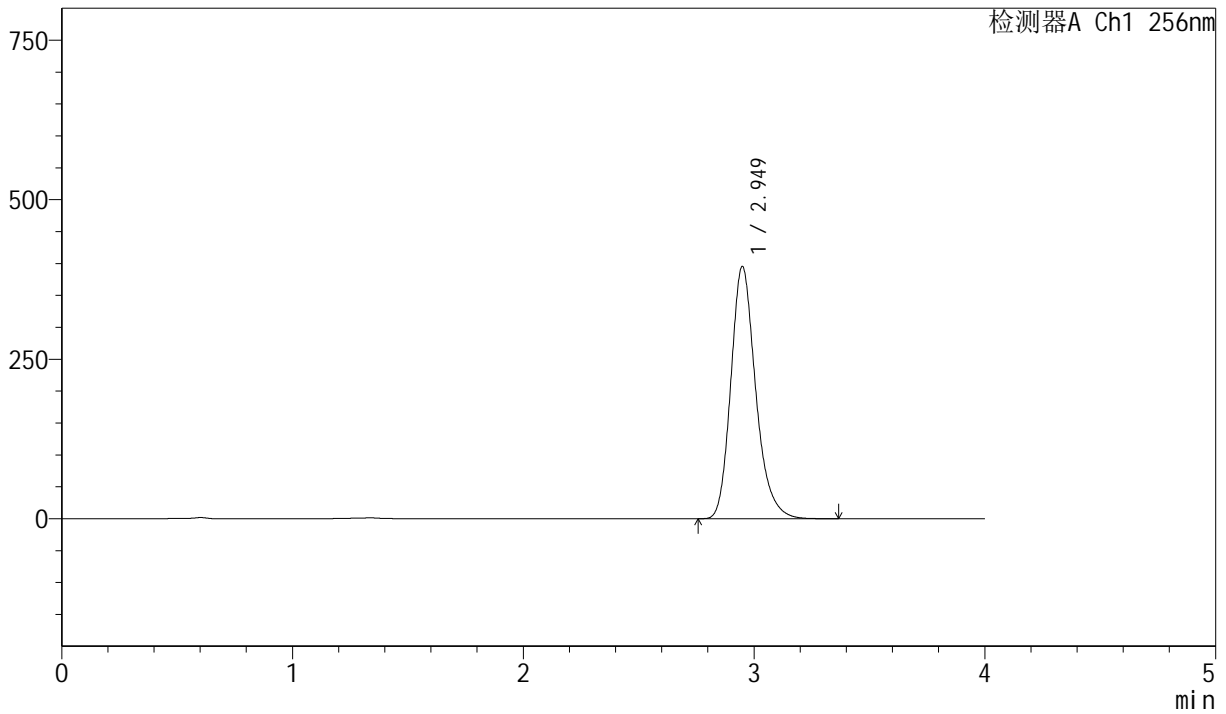
# J453

## <样品信息>

色谱柱 :XB-C8(50mm\*4.6mm,3μm)      流速: 1.0ml/min  
 柱温:30°C      波长: 256nm  
 数据文件名: RC\$J453 - 0-81/10-1424-2 - zzp-20211229p-yxys10t-bzgs-rcd-pH12.0+1sdsjz-jf50z-P5-1.lcd  
 方法文件名: RC\$J453 - J453-rcd-FX259.lcm  
 批处理文件名: RC\$J453 - J453-20250618-FX259.lcb  
 样品瓶号: 1-38  
 进样体积: 5 μl      版本号: 6.115  
 进样时间: 2025/06/18 12:08:56      实验者: zhanghongxin  
 处理时间 (V2): 2025/06/18 13:35:00 处理者: zhanghongxin  
 仪器型号: SHIMADZU LC-2050C(FX259)

## <色谱图>

mV



## <峰表>

检测器A Ch1 256nm

峰号	保留时间	面积	面积%	高度	理论塔板数(USP)	拖尾因子	分离度(USP)
1	2.949	2958594	100.000	394892	3761	1.223	--
总计		2958594	100.000	394892			



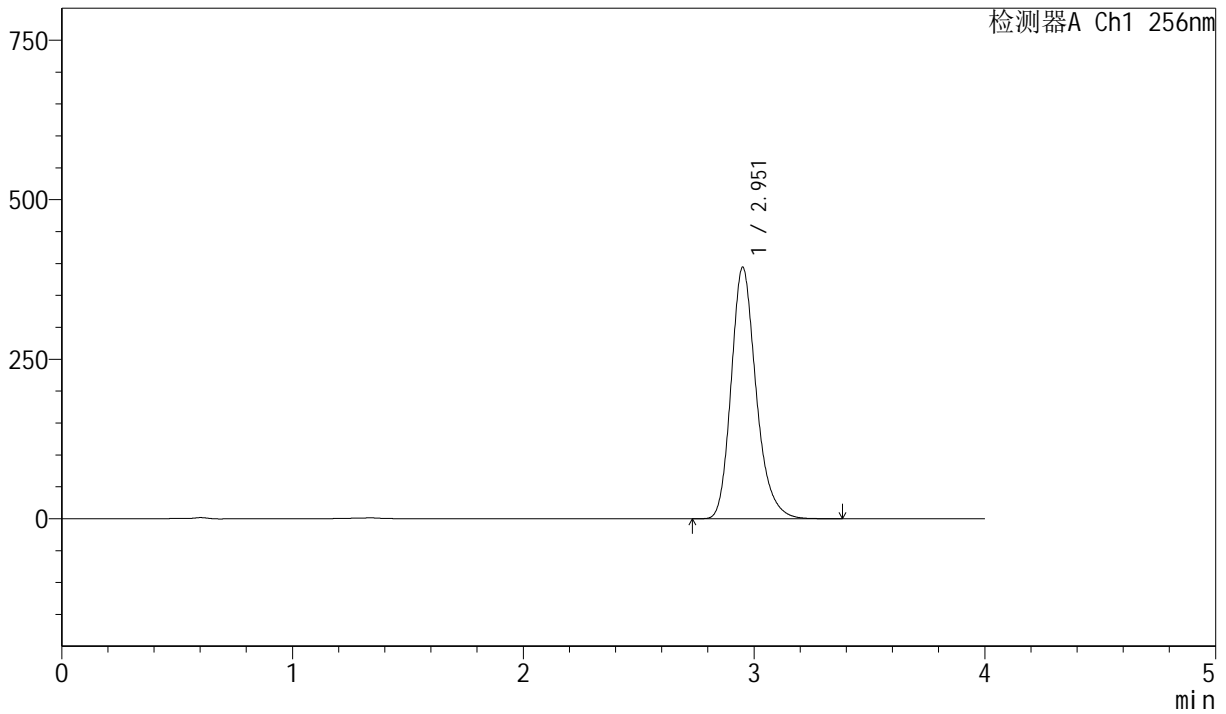
# J453

## <样品信息>

色谱柱 :XB-C8(50mm\*4.6mm,3μm)      流速: 1.0ml/min  
 柱温:30°C      波长: 256nm  
 数据文件名: RC\$J453 - 0-81/10-1425-2 - zzp-20211229p-yxys10t-bzgs-rcd-pH12.0+1sdsjz-jf50z-P5-2.lcd  
 方法文件名: RC\$J453 - J453-rcd-FX259.lcm  
 批处理文件名: RC\$J453 - J453-20250618-FX259.lcb  
 样品瓶号: 1-38  
 进样体积: 5 μl      版本号: 6.115  
 进样时间: 2025/06/18 12:13:17      实验者: zhanghongxin  
 处理时间 (V2): 2025/06/18 13:35:03 处理者: zhanghongxin  
 仪器型号: SHIMADZU LC-2050C(FX259)

## <色谱图>

mV



## <峰表>

检测器A Ch1 256nm

峰号	保留时间	面积	面积%	高度	理论塔板数(USP)	拖尾因子	分离度(USP)
1	2.951	2957839	100.000	392744	3744	1.225	--
总计		2957839	100.000	392744			



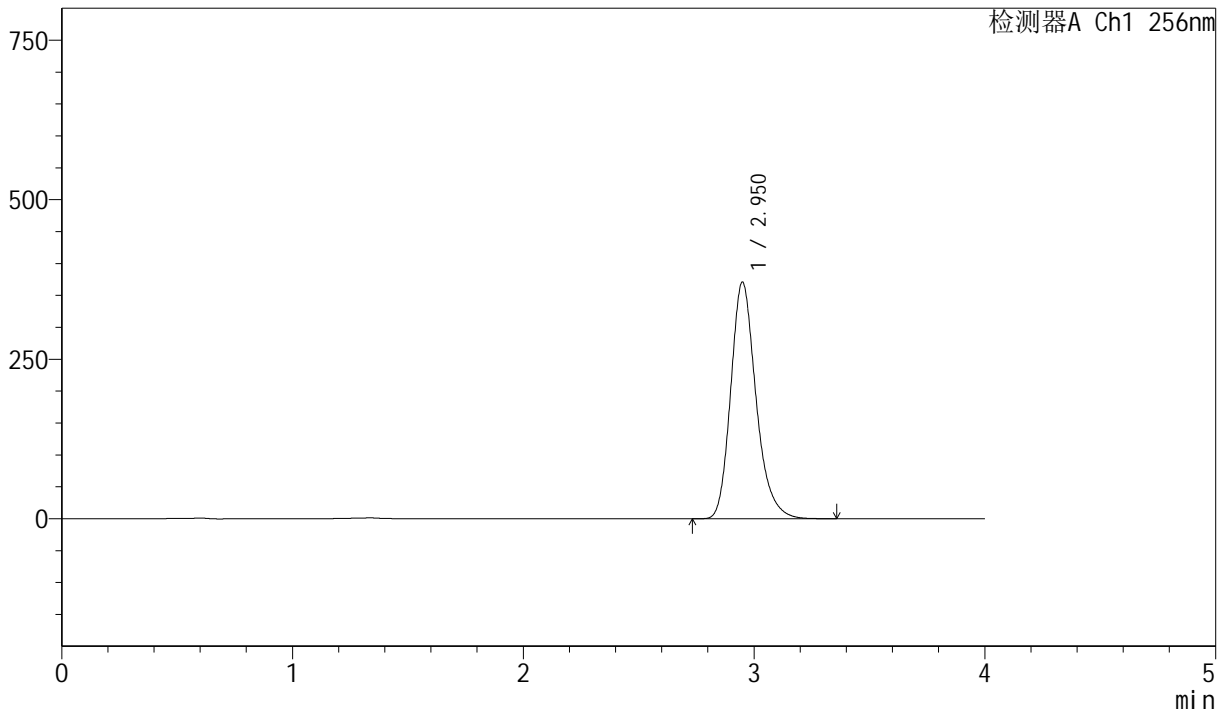
# J453

## <样品信息>

色谱柱 :XB-C8(50mm\*4.6mm,3μm)      流速: 1.0ml/min  
 柱温:30°C      波长: 256nm  
 数据文件名: RC\$J453 - 0-81/10-1426-2 - zzp-20211229p-yxys10t-bzgs-rcd-pH12.0+1sdsjz-jf50z-P6-1.lcd  
 方法文件名: RC\$J453 - J453-rcd-FX259.lcm  
 批处理文件名: RC\$J453 - J453-20250618-FX259.lcb  
 样品瓶号: 1-47  
 进样体积: 5 μl      版本号: 6.115  
 进样时间: 2025/06/18 12:17:38      实验者: zhanghongxin  
 处理时间 (V2): 2025/06/18 13:35:05 处理者: zhanghongxin  
 仪器型号: SHIMADZU LC-2050C(FX259)

## <色谱图>

mV



## <峰表>

检测器A Ch1 256nm

峰号	保留时间	面积	面积%	高度	理论塔板数(USP)	拖尾因子	分离度(USP)
1	2.950	2822501	100.000	370165	3632	1.225	--
总计		2822501	100.000	370165			



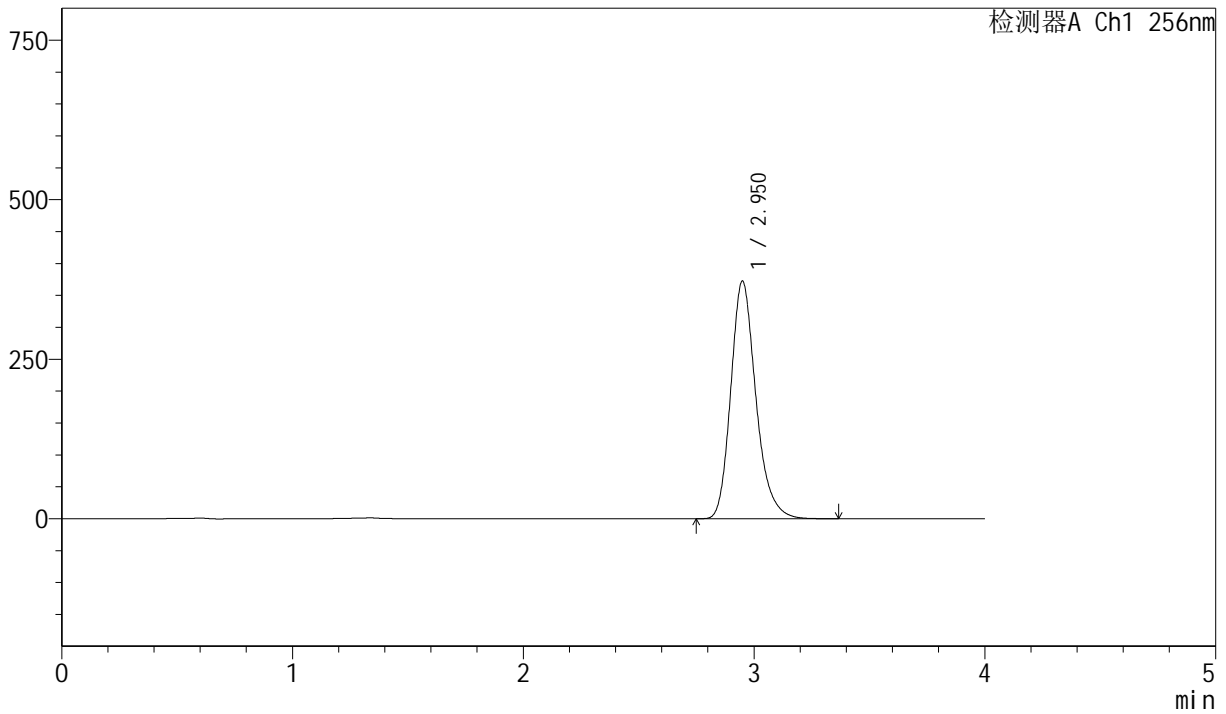
# J453

## <样品信息>

色谱柱 :XB-C8(50mm\*4.6mm,3μm)      流速: 1.0ml/min  
 柱温:30°C      波长: 256nm  
 数据文件名: RC\$J453 - 0-81/10-1427-2 - zzp-20211229p-yxys10t-bzgs-rcd-pH12.0+1sdsjz-jf50z-P6-2.lcd  
 方法文件名: RC\$J453 - J453-rcd-FX259.lcm  
 批处理文件名: RC\$J453 - J453-20250618-FX259.lcb  
 样品瓶号: 1-47  
 进样体积: 5 μl      版本号: 6.115  
 进样时间: 2025/06/18 12:21:59      实验者: zhanghongxin  
 处理时间 (V2): 2025/06/18 13:35:08 处理者: zhanghongxin  
 仪器型号: SHIMADZU LC-2050C(FX259)

## <色谱图>

mV



## <峰表>

检测器A Ch1 256nm

峰号	保留时间	面积	面积%	高度	理论塔板数(USP)	拖尾因子	分离度(USP)
1	2.950	2813482	100.000	371836	3684	1.222	--
总计		2813482	100.000	371836			



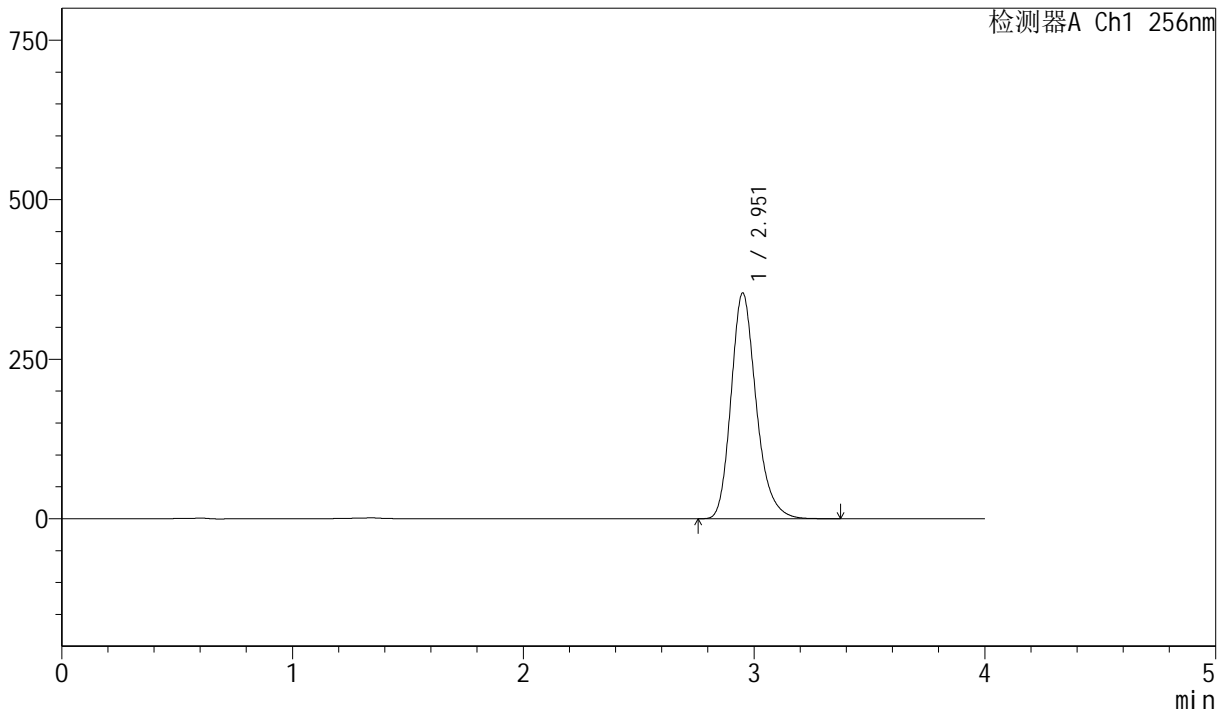
# J453

## <样品信息>

色谱柱 :XB-C8(50mm\*4.6mm,3μm)      流速: 1.0ml/min  
 柱温:30°C      波长: 256nm  
 数据文件名: RC\$J453 - 0-81/10-1428-2 - zzp-20211229p-yxys10t-bzgz-rcd-pH12.0+1sdsjz-jf50z-P1-1.lcd  
 方法文件名: RC\$J453 - J453-rcd-FX259.lcm  
 批处理文件名: RC\$J453 - J453-20250618-FX259.lcb  
 样品瓶号: 1-3      版本号: 6.115  
 进样体积: 5 μl      进样时间: 2025/06/18 12:26:21      实验者: zhanghongxin  
 处理时间 (V2): 2025/06/18 13:35:10      处理者: zhanghongxin  
 仪器型号: SHIMADZU LC-2050C(FX259)

## <色谱图>

mV



## <峰表>

检测器A Ch1 256nm

峰号	保留时间	面积	面积%	高度	理论塔板数(USP)	拖尾因子	分离度(USP)
1	2.951	2677037	100.000	352635	3675	1.224	--
总计		2677037	100.000	352635			



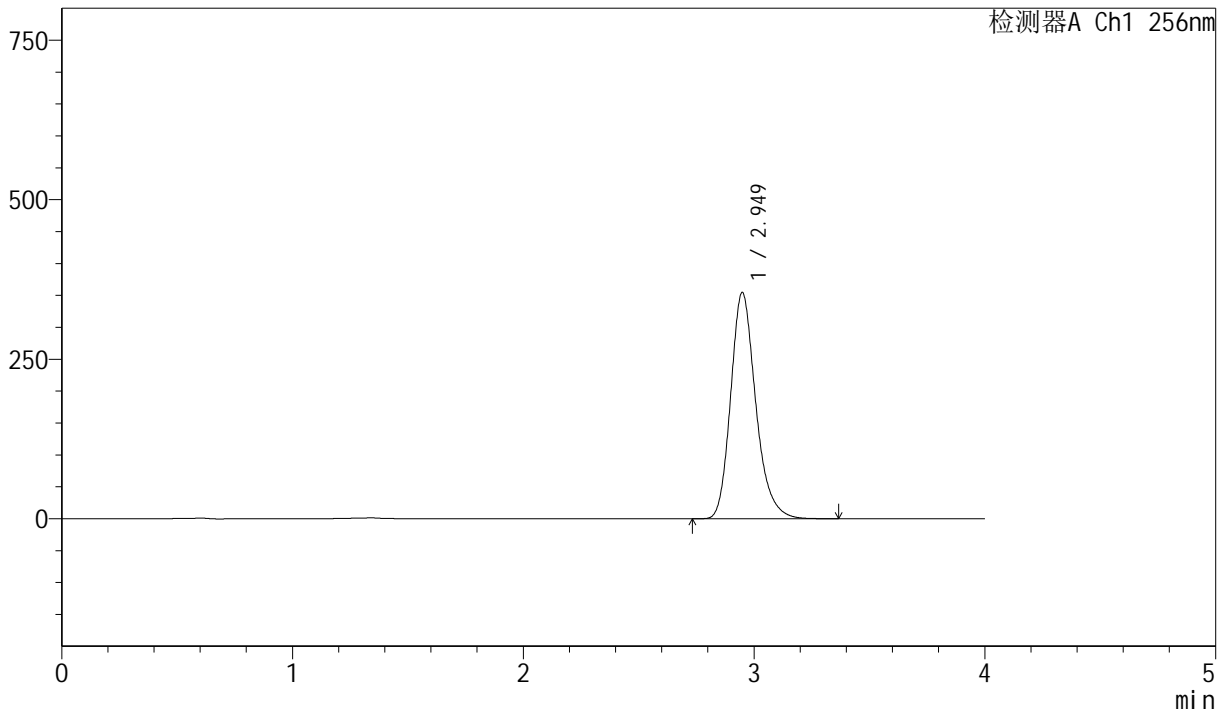
# J453

<样品信息>

色谱柱 :XB-C8(50mm\*4.6mm,3μm)      流速: 1.0ml/min  
 柱温:30°C      波长: 256nm  
 数据文件名: RC\$J453 - 0-81/10-1429-2 - zzp-20211229p-yxys10t-bzgz-rcd-pH12.0+1sdsjz-jf50z-P1-2.lcd  
 方法文件名: RC\$J453 - J453-rcd-FX259.lcm  
 批处理文件名: RC\$J453 - J453-20250618-FX259.lcb  
 样品瓶号: 1-3  
 进样体积: 5 μl      版本号: 6.115  
 进样时间: 2025/06/18 12:30:42      实验者: zhanghongxin  
 处理时间 (V2): 2025/06/18 13:35:13 处理者: zhanghongxin  
 仪器型号: SHIMADZU LC-2050C(FX259)

<色谱图>

mV



<峰表>

检测器A Ch1 256nm

峰号	保留时间	面积	面积%	高度	理论塔板数(USP)	拖尾因子	分离度(USP)
1	2.949	2674649	100.000	354243	3696	1.222	--
总计		2674649	100.000	354243			



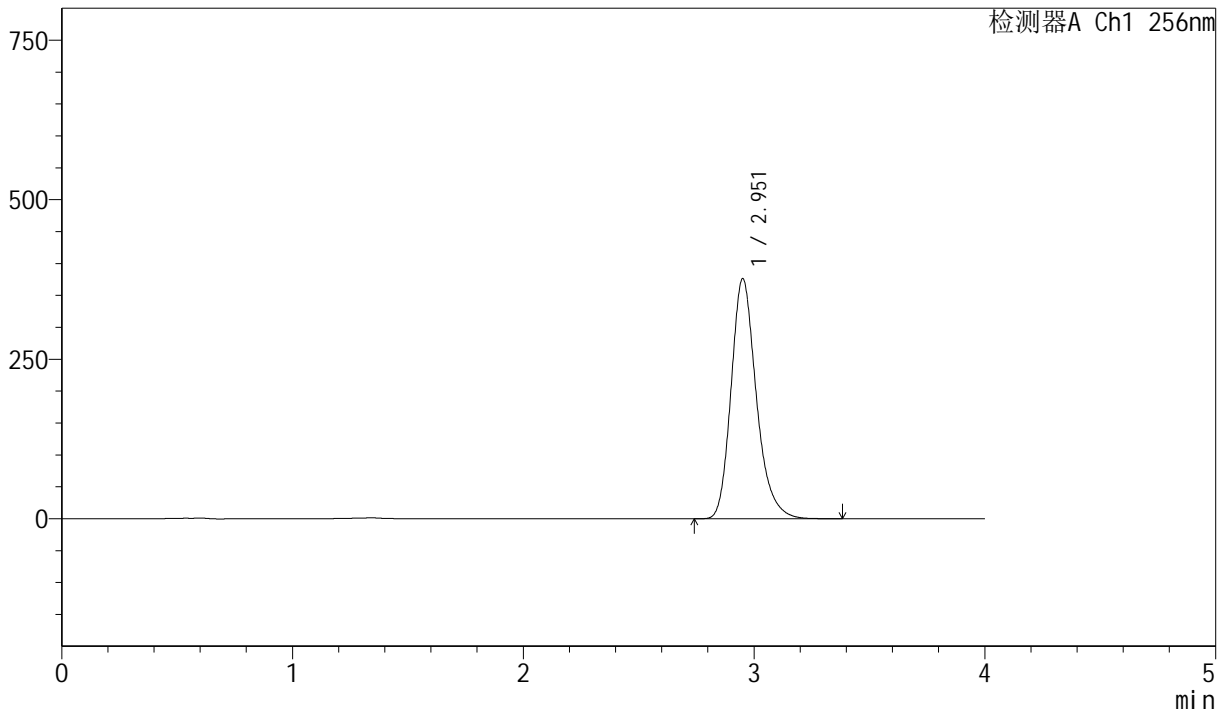
# J453

## <样品信息>

色谱柱 :XB-C8(50mm\*4.6mm,3μm)      流速: 1.0ml/min  
 柱温:30°C      波长: 256nm  
 数据文件名: RC\$J453 - 0-81/10-1430-2 - zzp-20211229p-yxys10t-bzgz-rcd-pH12.0+1sdsjz-jf50z-P2-1.lcd  
 方法文件名: RC\$J453 - J453-rcd-FX259.lcm  
 批处理文件名: RC\$J453 - J453-20250618-FX259.lcb  
 样品瓶号: 1-12  
 进样体积: 5 μl      版本号: 6.115  
 进样时间: 2025/06/18 12:35:04      实验者: zhanghongxin  
 处理时间 (V2): 2025/06/18 13:35:15 处理者: zhanghongxin  
 仪器型号: SHIMADZU LC-2050C(FX259)

## <色谱图>

mV



## <峰表>

检测器A Ch1 256nm

峰号	保留时间	面积	面积%	高度	理论塔板数(USP)	拖尾因子	分离度(USP)
1	2.951	2859034	100.000	375169	3657	1.231	--
总计		2859034	100.000	375169			



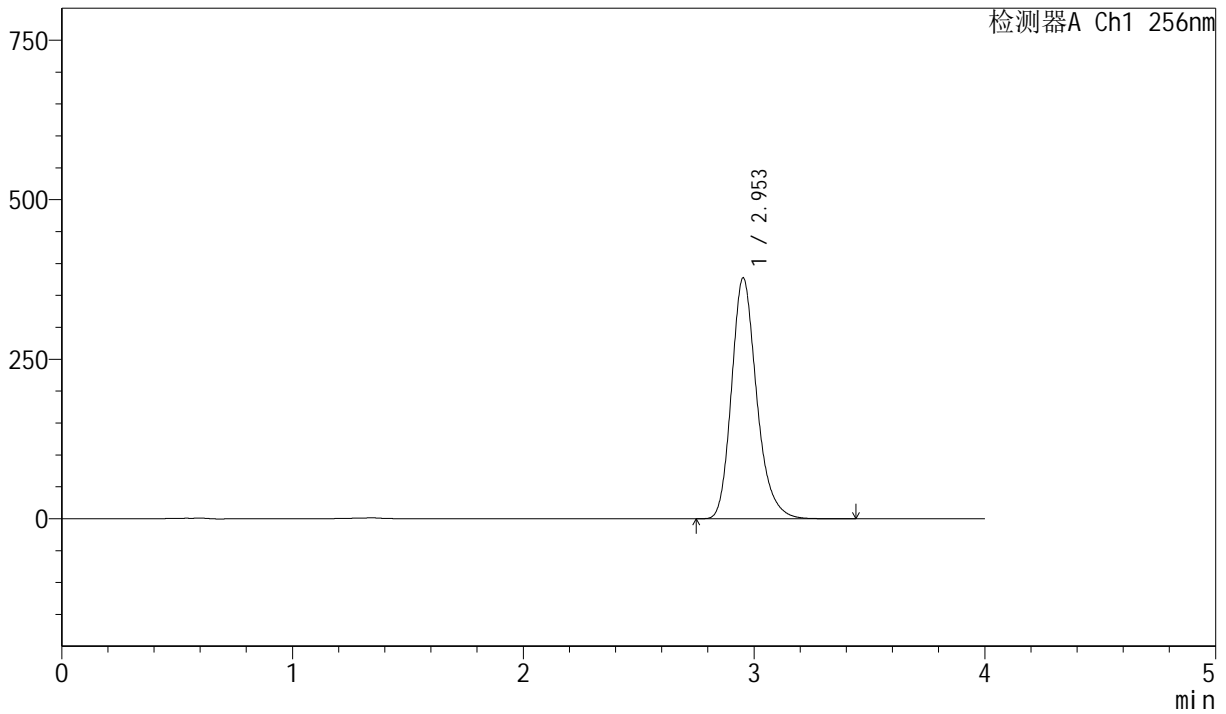
# J453

## <样品信息>

色谱柱 :XB-C8(50mm\*4.6mm,3μm)      流速: 1.0ml/min  
 柱温:30°C      波长: 256nm  
 数据文件名: RC\$J453 - 0-81/10-1431-2 - zzp-20211229p-yxys10t-bzgz-rcd-pH12.0+1sdsjz-jf50z-P2-2.lcd  
 方法文件名: RC\$J453 - J453-rcd-FX259.lcm  
 批处理文件名: RC\$J453 - J453-20250618-FX259.lcb  
 样品瓶号: 1-12  
 进样体积: 5 μl      版本号: 6.115  
 进样时间: 2025/06/18 12:39:24      实验者: zhanghongxin  
 处理时间 (V2): 2025/06/18 13:35:17 处理者: zhanghongxin  
 仪器型号: SHIMADZU LC-2050C(FX259)

## <色谱图>

mV



## <峰表>

检测器A Ch1 256nm

峰号	保留时间	面积	面积%	高度	理论塔板数(USP)	拖尾因子	分离度(USP)
1	2.953	2854936	100.000	377336	3691	1.224	--
总计		2854936	100.000	377336			



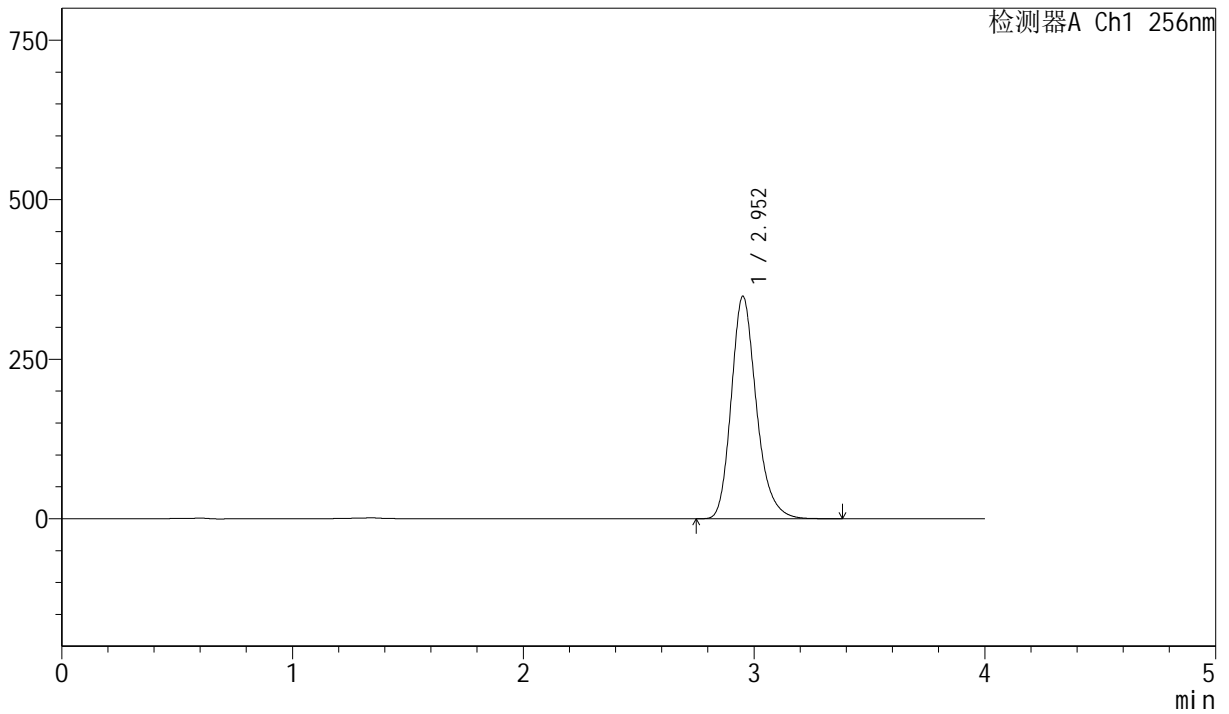
# J453

## <样品信息>

色谱柱 :XB-C8(50mm\*4.6mm,3μm)      流速: 1.0ml/min  
 柱温:30°C      波长: 256nm  
 数据文件名: RC\$J453 - 0-81/10-1432-2 - zzp-20211229p-yxys10t-bzgz-rcd-pH12.0+1sdsjz-jf50z-P3-1.lcd  
 方法文件名: RC\$J453 - J453-rcd-FX259.lcm  
 批处理文件名: RC\$J453 - J453-20250618-FX259.lcb  
 样品瓶号: 1-21  
 进样体积: 5 μl      版本号: 6.115  
 进样时间: 2025/06/18 12:43:46      实验者: zhanghongxin  
 处理时间 (V2): 2025/06/18 13:35:20 处理者: zhanghongxin  
 仪器型号: SHIMADZU LC-2050C(FX259)

## <色谱图>

mV



## <峰表>

检测器A Ch1 256nm

峰号	保留时间	面积	面积%	高度	理论塔板数(USP)	拖尾因子	分离度(USP)
1	2.952	2633769	100.000	347987	3697	1.223	--
总计		2633769	100.000	347987			



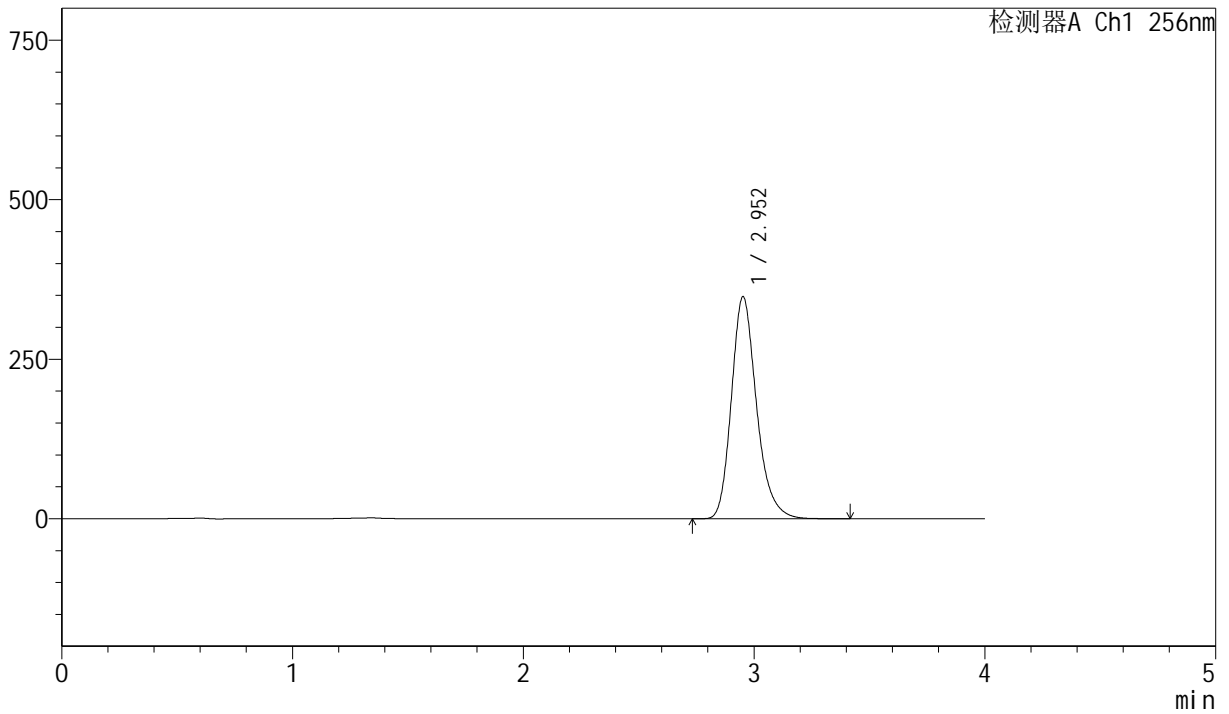
# J453

## <样品信息>

色谱柱 :XB-C8(50mm\*4.6mm,3μm)      流速: 1.0ml/min  
 柱温:30°C      波长: 256nm  
 数据文件名: RC\$J453 - 0-81/10-1433-2 - zzp-20211229p-yxys10t-bzgz-rcd-pH12.0+1sdsjz-jf50z-P3-2.lcd  
 方法文件名: RC\$J453 - J453-rcd-FX259.lcm  
 批处理文件名: RC\$J453 - J453-20250618-FX259.lcb  
 样品瓶号: 1-21  
 进样体积: 5 μl      版本号: 6.115  
 进样时间: 2025/06/18 12:48:09      实验者: zhanghongxin  
 处理时间 (V2): 2025/06/18 13:35:22 处理者: zhanghongxin  
 仪器型号: SHIMADZU LC-2050C(FX259)

## <色谱图>

mV



## <峰表>

检测器A Ch1 256nm

峰号	保留时间	面积	面积%	高度	理论塔板数(USP)	拖尾因子	分离度(USP)
1	2.952	2632361	100.000	347594	3688	1.227	--
总计		2632361	100.000	347594			



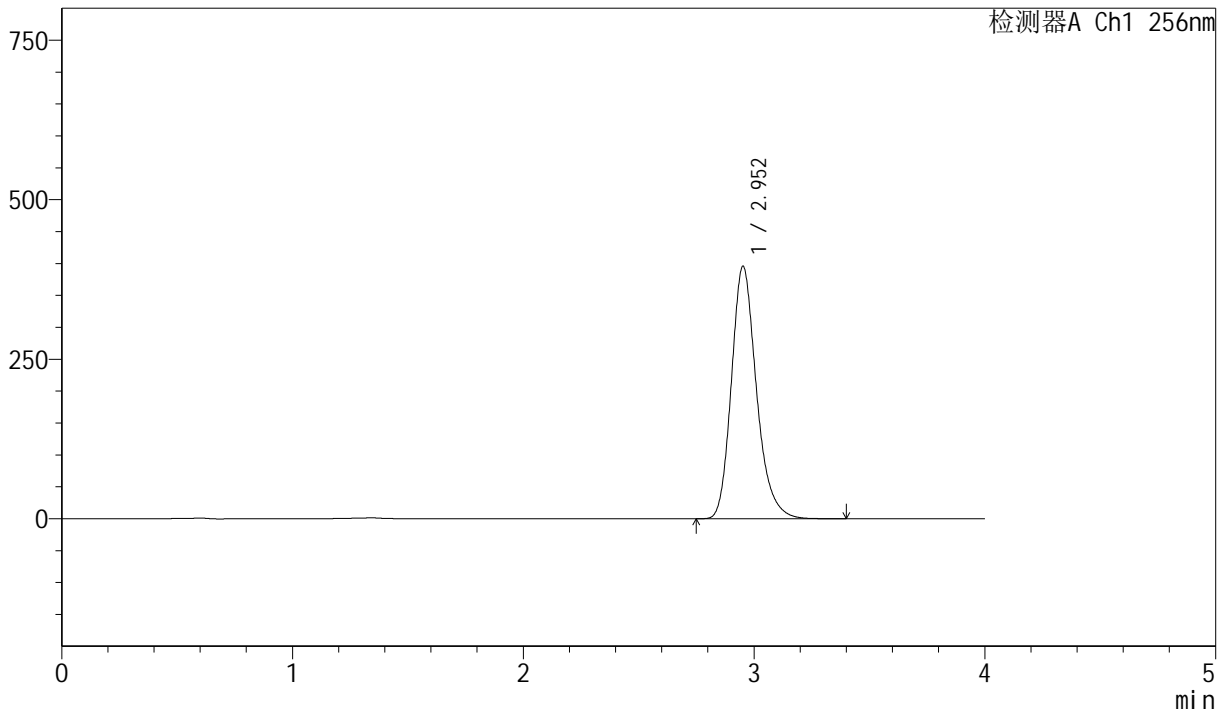
# J453

## <样品信息>

色谱柱 :XB-C8(50mm\*4.6mm,3μm)      流速: 1.0ml/min  
 柱温:30°C      波长: 256nm  
 数据文件名: RC\$J453 - 0-81/10-1434-2 - zzp-20211229p-yxys10t-bzgz-rcd-pH12.0+1sdsjz-jf50z-P4-1.lcd  
 方法文件名: RC\$J453 - J453-rcd-FX259.lcm  
 批处理文件名: RC\$J453 - J453-20250618-FX259.lcb  
 样品瓶号: 1-30  
 进样体积: 5 μl      版本号: 6.115  
 进样时间: 2025/06/18 12:52:30      实验者: zhanghongxin  
 处理时间 (V2): 2025/06/18 13:35:25 处理者: zhanghongxin  
 仪器型号: SHIMADZU LC-2050C(FX259)

## <色谱图>

mV



## <峰表>

检测器A Ch1 256nm

峰号	保留时间	面积	面积%	高度	理论塔板数(USP)	拖尾因子	分离度(USP)
1	2.952	2982995	100.000	395170	3710	1.222	--
总计		2982995	100.000	395170			



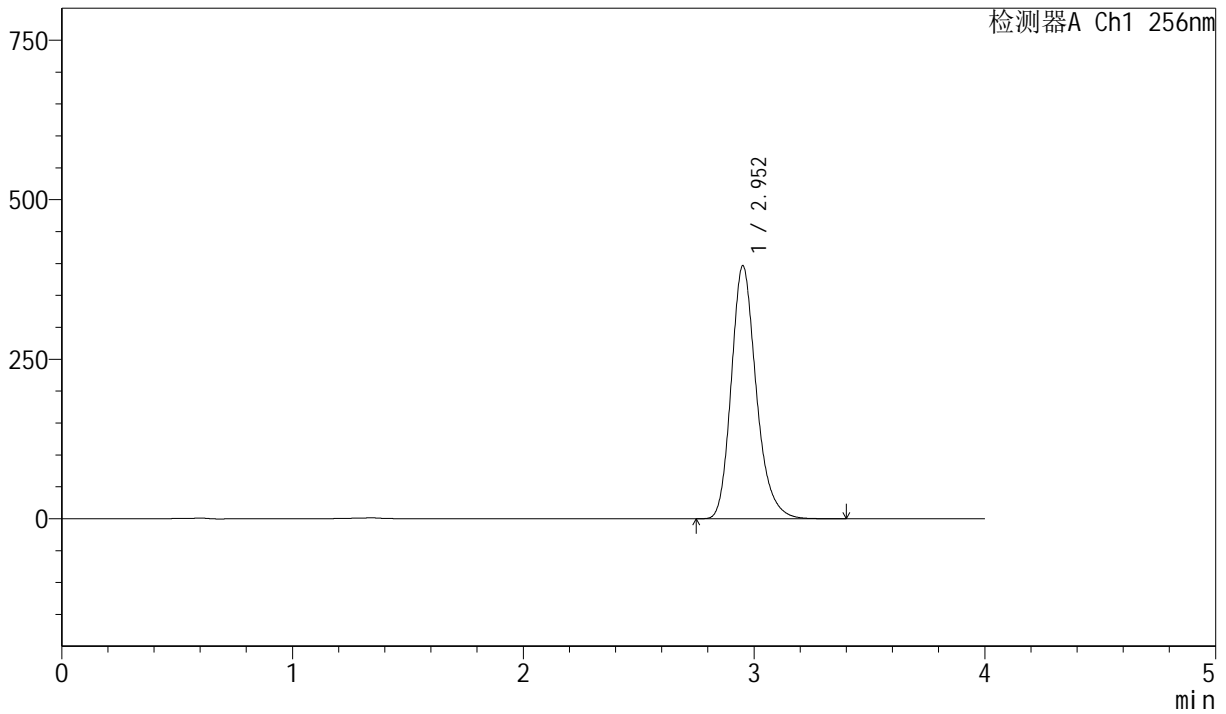
# J453

## <样品信息>

色谱柱 :XB-C8(50mm\*4.6mm,3μm)      流速: 1.0ml/min  
 柱温:30°C      波长: 256nm  
 数据文件名: RC\$J453 - 0-81/10-1435-2 - zzp-20211229p-yxys10t-bzgz-rcd-pH12.0+1sdsjz-jf50z-P4-2.lcd  
 方法文件名: RC\$J453 - J453-rcd-FX259.lcm  
 批处理文件名: RC\$J453 - J453-20250618-FX259.lcb  
 样品瓶号: 1-30      版本号: 6.115  
 进样体积: 5 μl      进样时间: 2025/06/18 12:56:52      实验者: zhanghongxin  
 处理时间 (V2): 2025/06/18 13:35:28      处理者: zhanghongxin  
 仪器型号: SHIMADZU LC-2050C(FX259)

## <色谱图>

mV



## <峰表>

检测器A Ch1 256nm

峰号	保留时间	面积	面积%	高度	理论塔板数(USP)	拖尾因子	分离度(USP)
1	2.952	2976743	100.000	395580	3735	1.220	--
总计		2976743	100.000	395580			



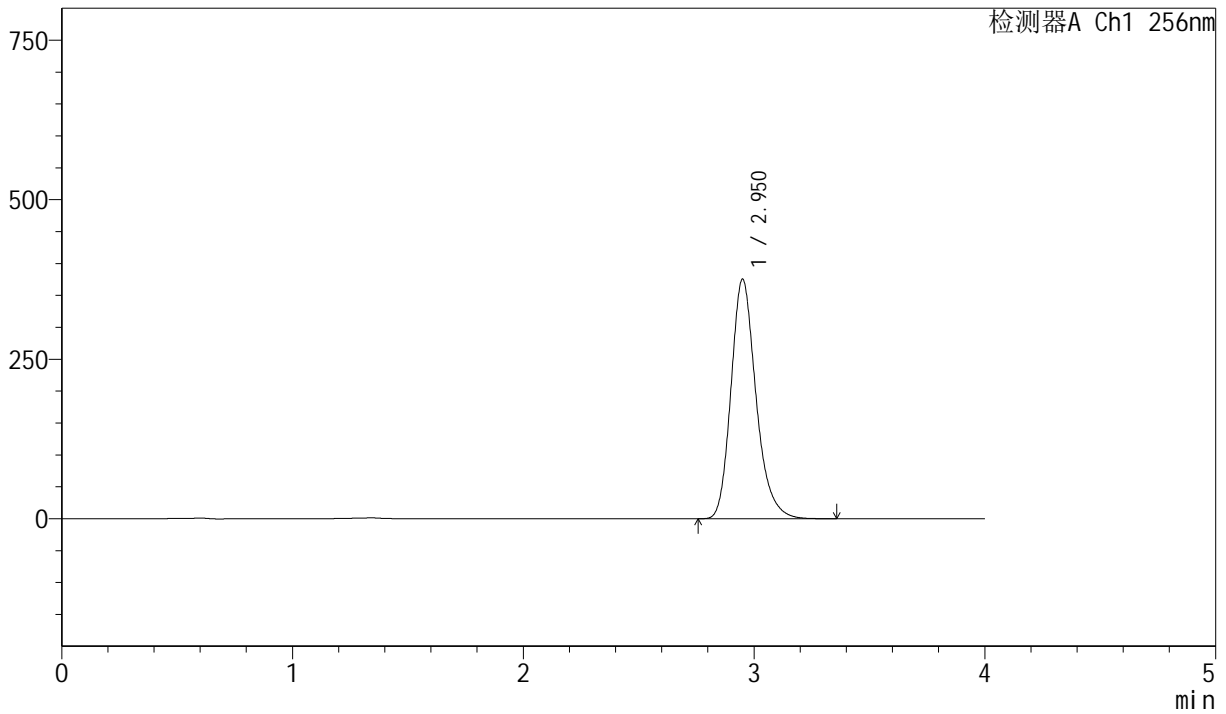
# J453

## <样品信息>

色谱柱 :XB-C8(50mm\*4.6mm,3μm)      流速: 1.0ml/min  
 柱温:30°C      波长: 256nm  
 数据文件名: RC\$J453 - 0-81/10-1436-2 - zzp-20211229p-yxys10t-bzgz-rcd-pH12.0+1sdsjz-jf50z-P5-1.lcd  
 方法文件名: RC\$J453 - J453-rcd-FX259.lcm  
 批处理文件名: RC\$J453 - J453-20250618-FX259.lcb  
 样品瓶号: 1-39  
 进样体积: 5 μl      版本号: 6.115  
 进样时间: 2025/06/18 13:01:13      实验者: zhanghongxin  
 处理时间 (V2): 2025/06/18 13:35:31 处理者: zhanghongxin  
 仪器型号: SHIMADZU LC-2050C(FX259)

## <色谱图>

mV



## <峰表>

检测器A Ch1 256nm

峰号	保留时间	面积	面积%	高度	理论塔板数(USP)	拖尾因子	分离度(USP)
1	2.950	2826726	100.000	374483	3717	1.223	--
总计		2826726	100.000	374483			



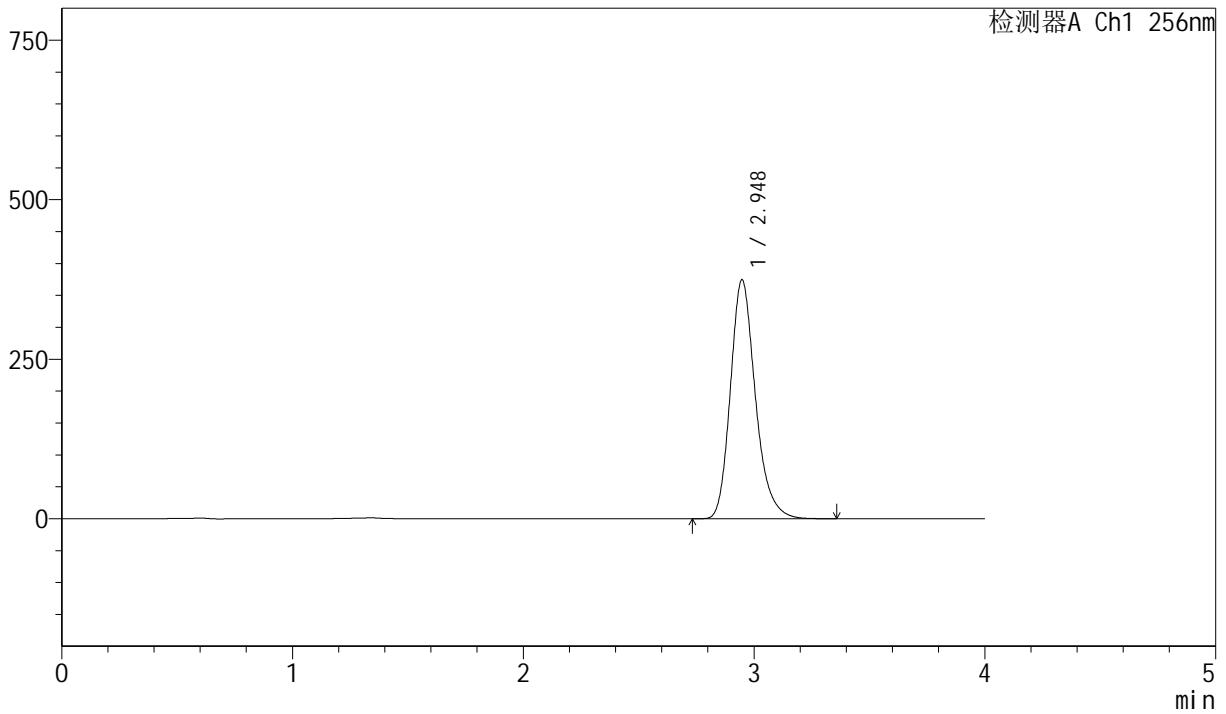
# J453

## <样品信息>

色谱柱 :XB-C8(50mm\*4.6mm,3μm)      流速: 1.0ml/min  
 柱温:30°C      波长: 256nm  
 数据文件名: RC\$J453 - 0-81/10-1437-2 - zzp-20211229p-yxys10t-bzgz-rcd-pH12.0+1sdsjz-jf50z-P5-2.lcd  
 方法文件名: RC\$J453 - J453-rcd-FX259.lcm  
 批处理文件名: RC\$J453 - J453-20250618-FX259.lcb  
 样品瓶号: 1-39  
 进样体积: 5 μl      版本号: 6.115  
 进样时间: 2025/06/18 13:05:35      实验者: zhanghongxin  
 处理时间 (V2): 2025/06/18 13:35:33 处理者: zhanghongxin  
 仪器型号: SHIMADZU LC-2050C(FX259)

## <色谱图>

mV



## <峰表>

检测器A Ch1 256nm

峰号	保留时间	面积	面积%	高度	理论塔板数(USP)	拖尾因子	分离度(USP)
1	2.948	2817410	100.000	374571	3714	1.222	--
总计		2817410	100.000	374571			



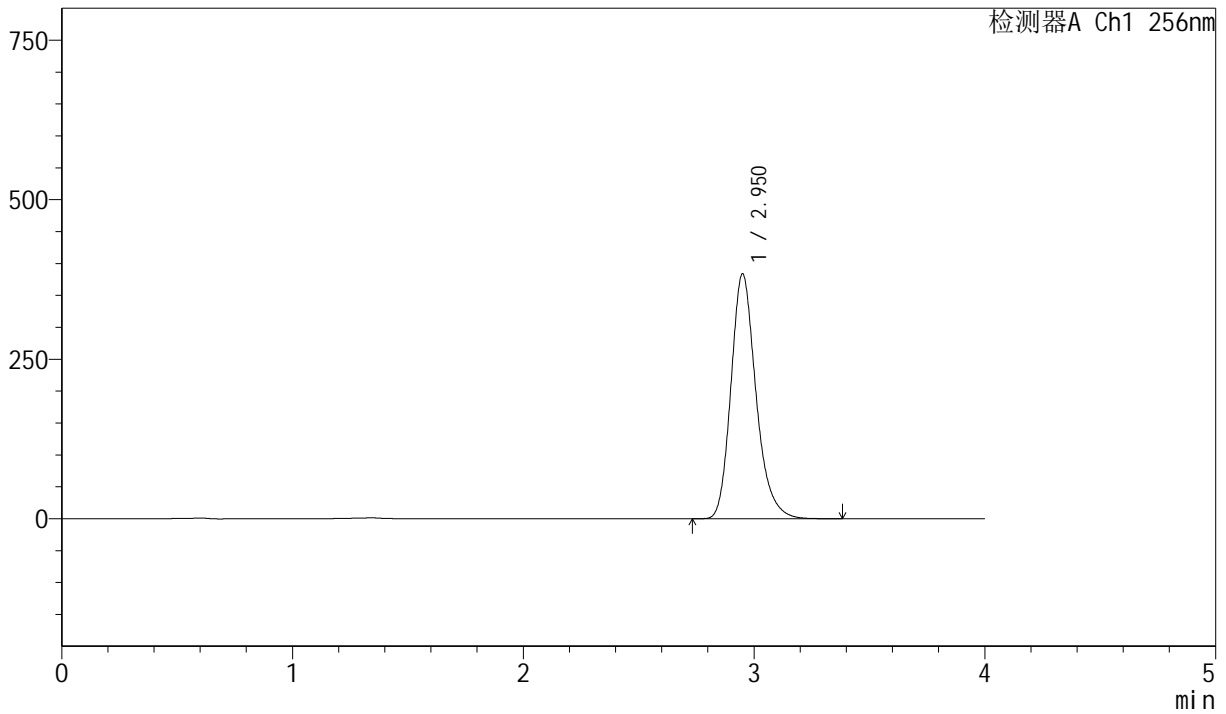
# J453

## <样品信息>

色谱柱 :XB-C8(50mm\*4.6mm,3μm)      流速: 1.0ml/min  
 柱温:30°C      波长: 256nm  
 数据文件名: RC\$J453 - 0-81/10-1438-2 - zzp-20211229p-yxys10t-bzgz-rcd-pH12.0+1sdsjz-jf50z-P6-1.lcd  
 方法文件名: RC\$J453 - J453-rcd-FX259.lcm  
 批处理文件名: RC\$J453 - J453-20250618-FX259.lcb  
 样品瓶号: 1-48  
 进样体积: 5 μl      版本号: 6.115  
 进样时间: 2025/06/18 13:09:57      实验者: zhanghongxin  
 处理时间 (V2): 2025/06/18 13:35:35 处理者: zhanghongxin  
 仪器型号: SHIMADZU LC-2050C(FX259)

## <色谱图>

mV



## <峰表>

检测器A Ch1 256nm

峰号	保留时间	面积	面积%	高度	理论塔板数(USP)	拖尾因子	分离度(USP)
1	2.950	2891792	100.000	382828	3711	1.223	--
总计		2891792	100.000	382828			



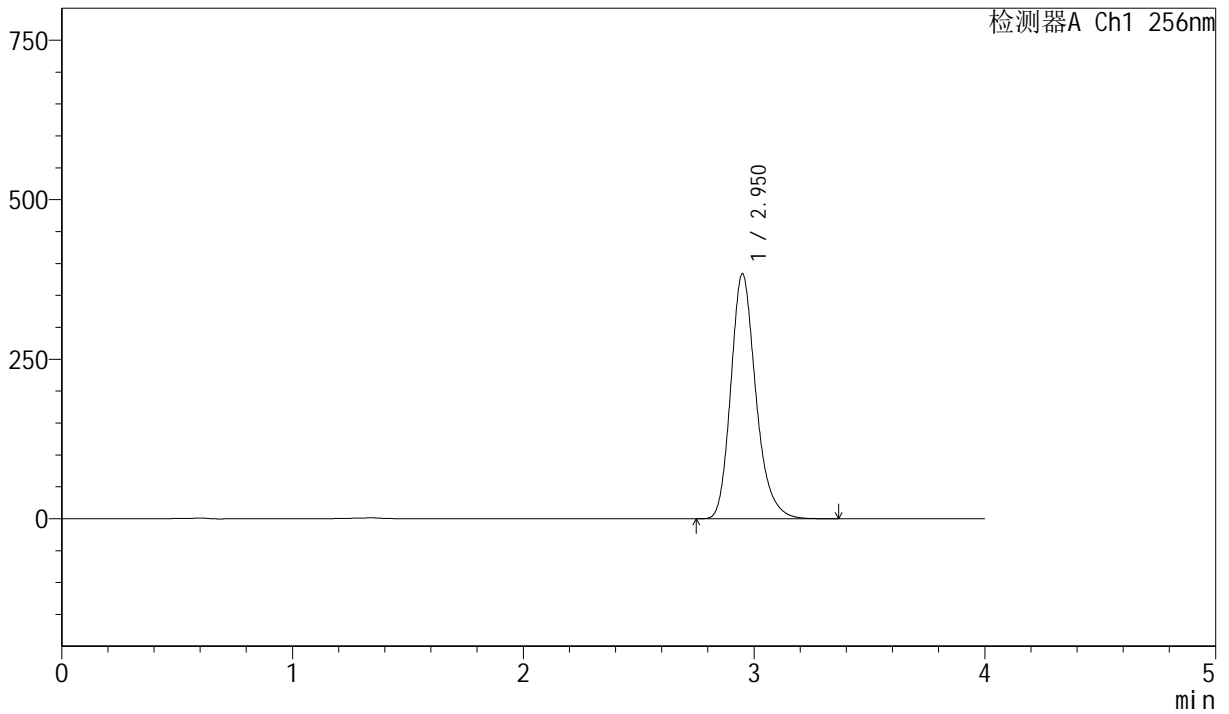
# J453

## <样品信息>

色谱柱 :XB-C8(50mm\*4.6mm,3μm)      流速: 1.0ml/min  
 柱温:30°C      波长: 256nm  
 数据文件名: RC\$J453 - 0-81/10-1439-2 - zzp-20211229p-yxys10t-bzgz-rcd-pH12.0+1sdsjz-jf50z-P6-2.lcd  
 方法文件名: RC\$J453 - J453-rcd-FX259.lcm  
 批处理文件名: RC\$J453 - J453-20250618-FX259.lcb  
 样品瓶号: 1-48  
 进样体积: 5 μl      版本号: 6.115  
 进样时间: 2025/06/18 13:14:19      实验者: zhanghongxin  
 处理时间 (V2): 2025/06/18 13:35:38 处理者: zhanghongxin  
 仪器型号: SHIMADZU LC-2050C(FX259)

## <色谱图>

mV



## <峰表>

检测器A Ch1 256nm

峰号	保留时间	面积	面积%	高度	理论塔板数(USP)	拖尾因子	分离度(USP)
1	2.950	2890571	100.000	383236	3714	1.222	--
总计		2890571	100.000	383236			



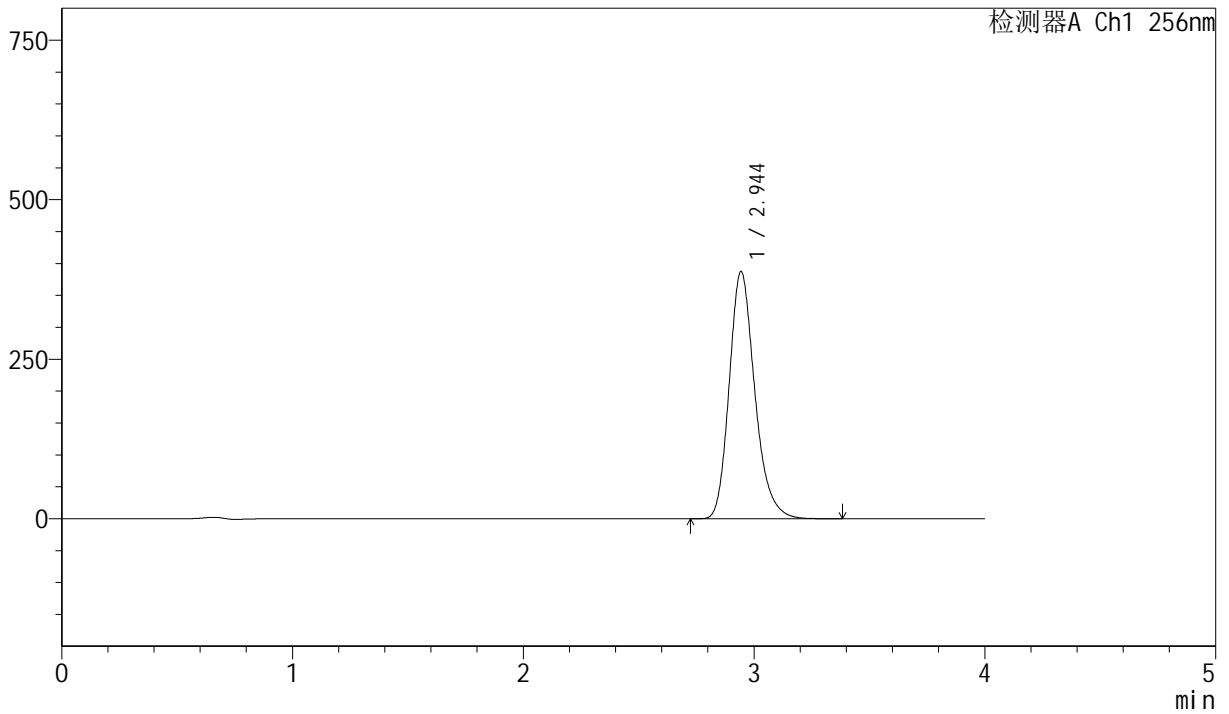
# J453

## <样品信息>

色谱柱 :XB-C8(50mm\*4.6mm,3μm)      流速: 1.0ml/min  
 柱温:30°C      波长: 256nm  
 数据文件名: RC\$J453 - 0-81/10-1440-2 - zzp-20211229p-yxys10t-rcd-pH12.0+1sdsjz-jf50z-dz2-1.lcd  
 方法文件名: RC\$J453 - J453-rcd-FX259.lcm  
 批处理文件名: RC\$J453 - J453-20250618-FX259.lcb  
 样品瓶号: 1-27  
 进样体积: 5 μl      版本号: 6.115  
 进样时间: 2025/06/18 13:18:42      实验者: zhanghongxin  
 处理时间 (V2): 2025/06/18 13:35:40 处理者: zhanghongxin  
 仪器型号: SHIMADZU LC-2050C(FX259)

## <色谱图>

mV



## <峰表>

检测器A Ch1 256nm

峰号	保留时间	面积	面积%	高度	理论塔板数(USP)	拖尾因子	分离度(USP)
1	2.944	2987280	100.000	386895	3507	1.220	--
总计		2987280	100.000	386895			



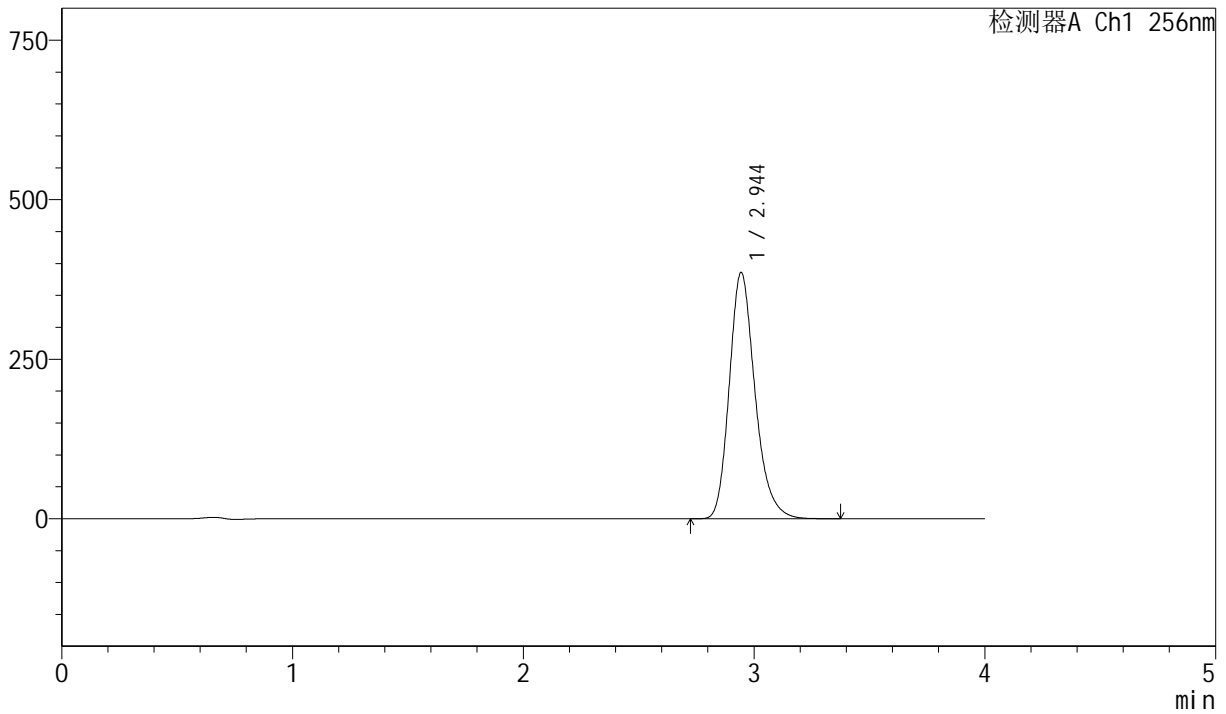
# J453

## <样品信息>

色谱柱 :XB-C8(50mm\*4.6mm,3μm)      流速: 1.0ml/min  
 柱温:30°C      波长: 256nm  
 数据文件名: RC\$J453 - 0-81/10-1441-2 - zzp-20211229p-yxys10t-rcd-pH12.0+1sdsjz-jf50z-dz2-2.lcd  
 方法文件名: RC\$J453 - J453-rcd-FX259.lcm  
 批处理文件名: RC\$J453 - J453-20250618-FX259.lcb  
 样品瓶号: 1-27  
 进样体积: 5 μl      版本号: 6.115  
 进样时间: 2025/06/18 13:23:04      实验者: zhanghongxin  
 处理时间 (V2): 2025/06/18 13:35:43 处理者: zhanghongxin  
 仪器型号: SHIMADZU LC-2050C(FX259)

## <色谱图>

mV



## <峰表>

检测器A Ch1 256nm

峰号	保留时间	面积	面积%	高度	理论塔板数(USP)	拖尾因子	分离度(USP)
1	2.944	2988107	100.000	385636	3480	1.225	--
总计		2988107	100.000	385636			