



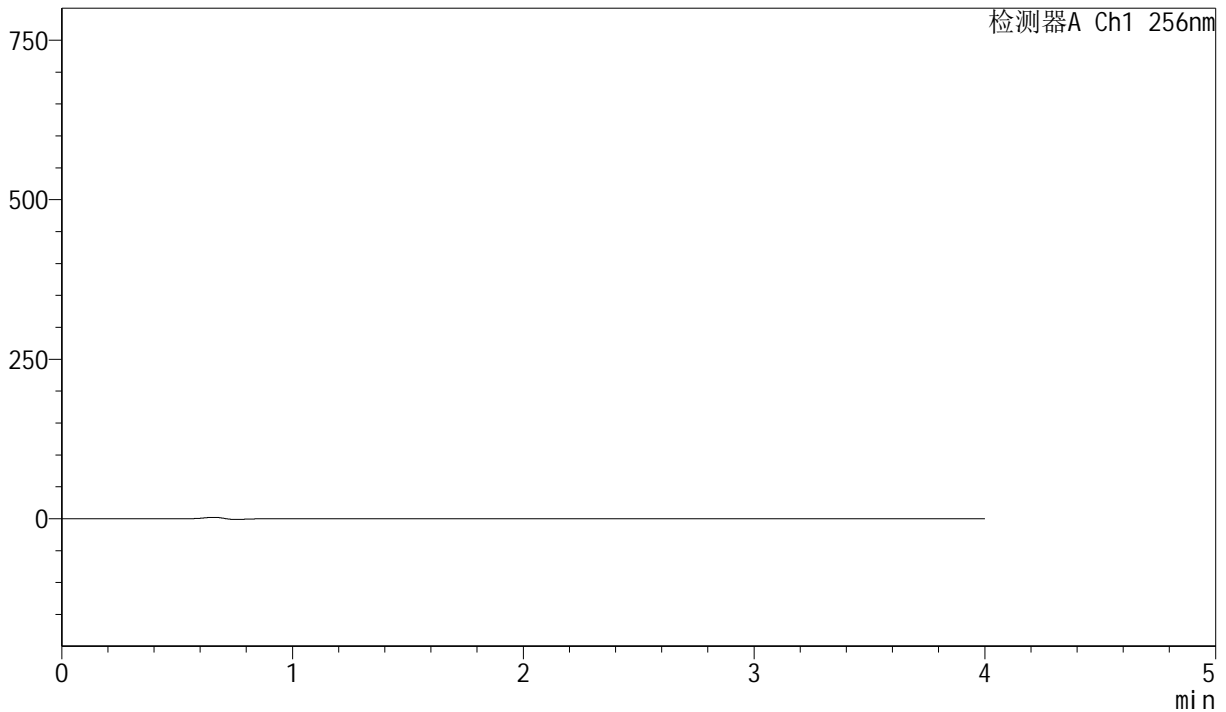
# J453

## <样品信息>

色谱柱 :XB-C8(50mm\*4.6mm,3 $\mu$ m)      流速: 1.0ml/min  
 柱温:30 $^{\circ}$ C      波长: 256nm  
 数据文件名: RC\$J453 - 7-38/10-1378-2 - zzp-20211227p-kq30d10t-pH12.0+1sdsjz-jf50z-rj.lcd  
 方法文件名: RC\$J453 - J453-rcd-FX259.lcm  
 批处理文件名: RC\$J453 - J453-20250617-FX259.lcb  
 样品瓶号: 3-9  
 进样体积: 5  $\mu$ l      版本号: 6.115  
 进样时间: 2025/06/17 18:31:28      实验者: zhanghongxin  
 处理时间 (V2) : 2025/06/18 08:37:36 处理者: zhanghongxin  
 仪器型号: SHIMADZU LC-2050C(FX259)

## <色谱图>

mV



## <峰表>

检测器A Ch1 256nm

| 峰号 | 保留时间 | 面积 | 面积% | 高度 | 理论塔板数(USP) | 拖尾因子 | 分离度(USP) |
|----|------|----|-----|----|------------|------|----------|
| 总计 |      |    |     |    |            |      |          |

图1 塞来昔布胶囊溶出度开启10天测定HPLC图谱  
 自制品-pH12.0(内含1%SDS)介质-浆法-50转  
 溶剂



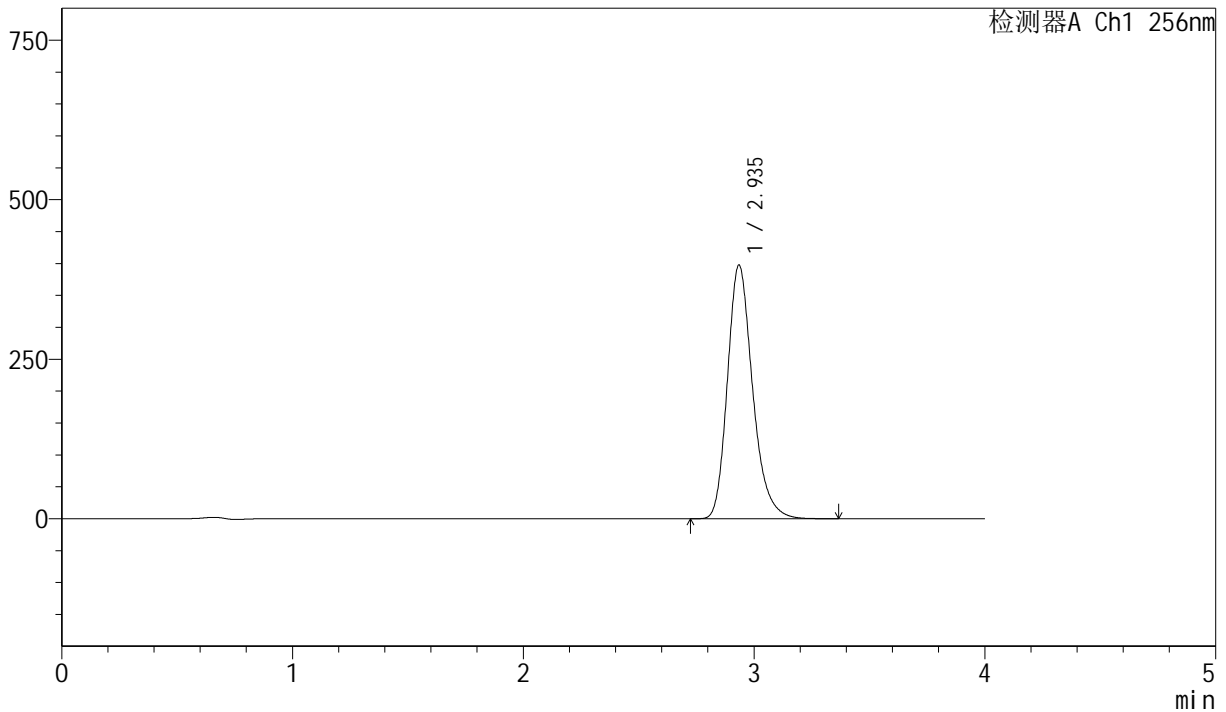
# J453

## <样品信息>

色谱柱 :XB-C8(50mm\*4.6mm,3μm)      流速: 1.0ml/min  
 柱温:30°C      波长: 256nm  
 数据文件名: RC\$J453 - 7-38/10-1379-2 - zzp-20211227p-kq30d10t-pH12.0+1sdsjz-jf50z-dz1-1.lcd  
 方法文件名: RC\$J453 - J453-rcd-FX259.lcm  
 批处理文件名: RC\$J453 - J453-20250617-FX259.lcb  
 样品瓶号: 3-18  
 进样体积: 5 μl      版本号: 6.115  
 进样时间: 2025/06/17 18:35:51      实验者: zhanghongxin  
 处理时间 (V2): 2025/06/18 08:37:41 处理者: zhanghongxin  
 仪器型号: SHIMADZU LC-2050C(FX259)

## <色谱图>

mV



## <峰表>

检测器A Ch1 256nm

| 峰号 | 保留时间  | 面积      | 面积%     | 高度     | 理论塔板数(USP) | 拖尾因子  | 分离度(USP) |
|----|-------|---------|---------|--------|------------|-------|----------|
| 1  | 2.935 | 3015460 | 100.000 | 396505 | 3604       | 1.236 | --       |
| 总计 |       | 3015460 | 100.000 | 396505 |            |       |          |

图2 塞来昔布胶囊溶出度开启10天测定HPLC图谱  
 自制品-pH12.0(内含1%SDS)介质-浆法-50转  
 对照品溶液-1-1



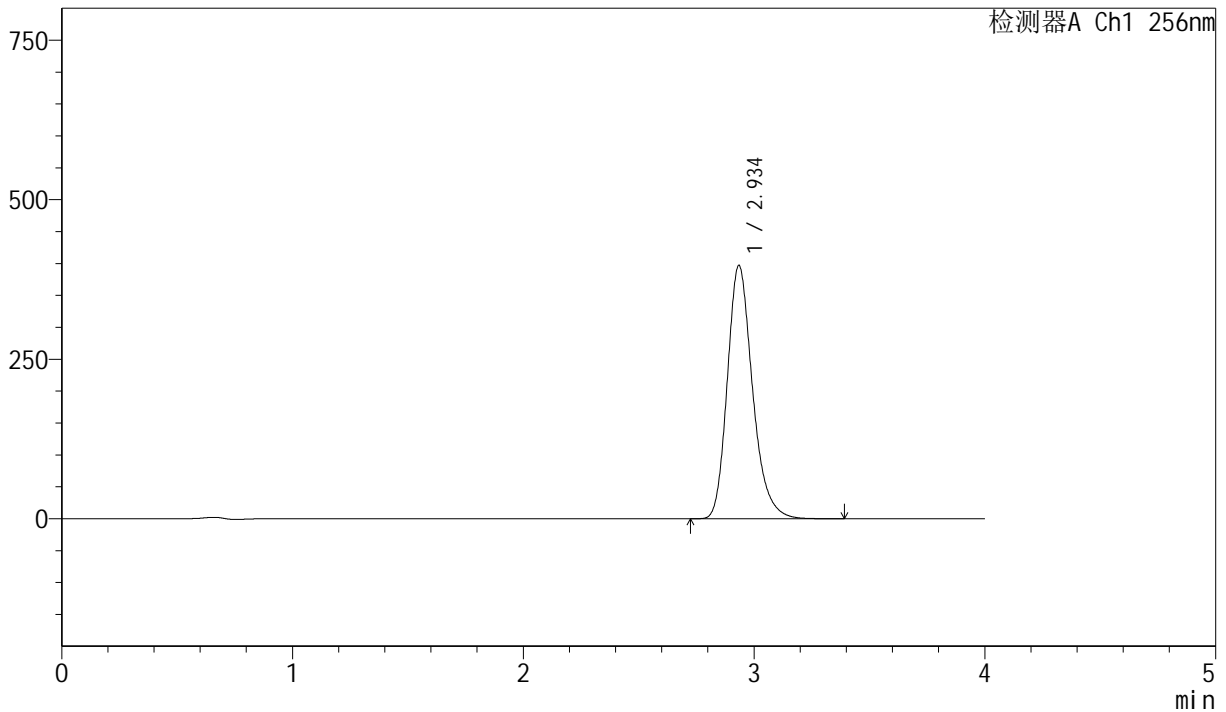
# J453

## <样品信息>

色谱柱 :XB-C8(50mm\*4.6mm,3 $\mu$ m)      流速: 1.0ml/min  
 柱温:30 $^{\circ}$ C      波长: 256nm  
 数据文件名: RC\$J453 - 7-38/10-1380-2 - zzp-20211227p-kq30d10t-pH12.0+1sdsjz-jf50z-dz1-2.lcd  
 方法文件名: RC\$J453 - J453-rcd-FX259.lcm  
 批处理文件名: RC\$J453 - J453-20250617-FX259.lcb  
 样品瓶号: 3-18  
 进样体积: 5  $\mu$ l      版本号: 6.115  
 进样时间: 2025/06/17 18:40:14      实验者: zhanghongxin  
 处理时间 (V2): 2025/06/18 08:37:43 处理者: zhanghongxin  
 仪器型号: SHIMADZU LC-2050C(FX259)

## <色谱图>

mV



## <峰表>

检测器A Ch1 256nm

| 峰号 | 保留时间  | 面积      | 面积%     | 高度     | 理论塔板数(USP) | 拖尾因子  | 分离度(USP) |
|----|-------|---------|---------|--------|------------|-------|----------|
| 1  | 2.934 | 3014921 | 100.000 | 395833 | 3599       | 1.236 | --       |
| 总计 |       | 3014921 | 100.000 | 395833 |            |       |          |

图3 塞来昔布胶囊溶出度开启10天测定HPLC图谱  
 自制品-pH12.0(内含1%SDS)介质-浆法-50转  
 对照品溶液-1-2



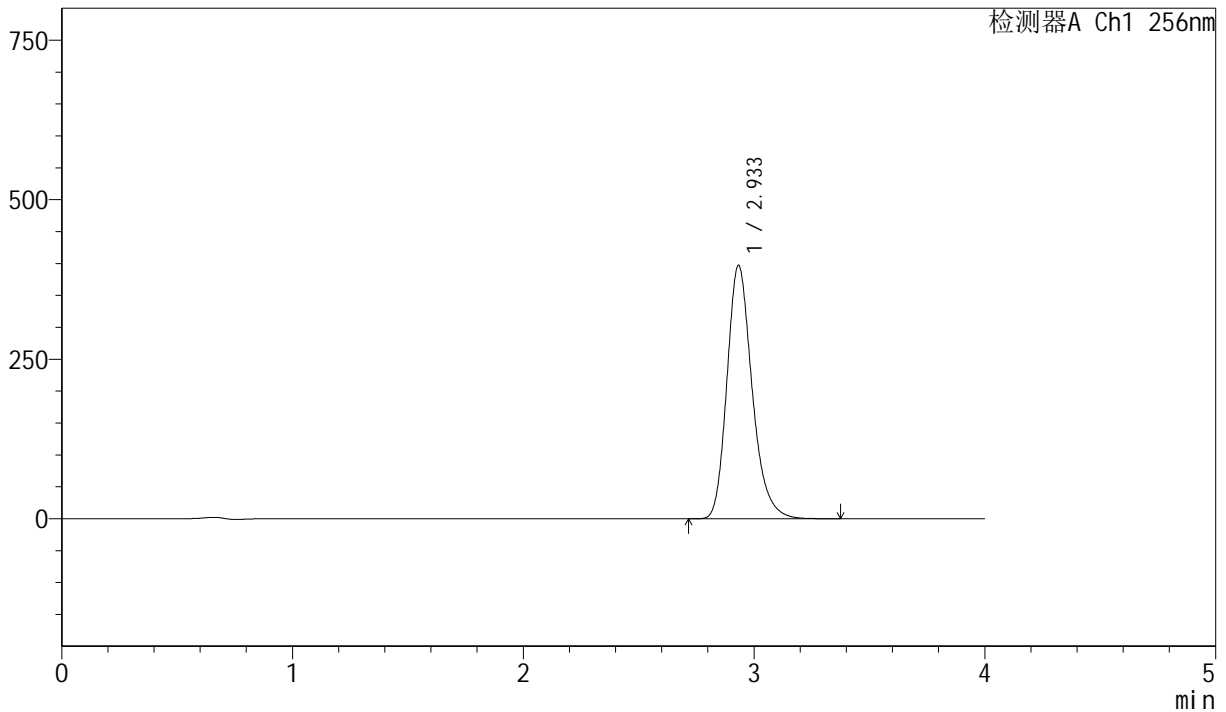
# J453

## <样品信息>

色谱柱 :XB-C8(50mm\*4.6mm,3 $\mu$ m)      流速: 1.0ml/min  
 柱温:30 $^{\circ}$ C      波长: 256nm  
 数据文件名: RC\$J453 - 7-38/10-1381-2 - zzp-20211227p-kq30d10t-pH12.0+1sdsjz-jf50z-dz1-3.lcd  
 方法文件名: RC\$J453 - J453-rcd-FX259.lcm  
 批处理文件名: RC\$J453 - J453-20250617-FX259.lcb  
 样品瓶号: 3-18  
 进样体积: 5  $\mu$ l      版本号: 6.115  
 进样时间: 2025/06/17 18:44:37      实验者: zhanghongxin  
 处理时间 (V2): 2025/06/18 08:37:46 处理者: zhanghongxin  
 仪器型号: SHIMADZU LC-2050C(FX259)

## <色谱图>

mV



## <峰表>

检测器A Ch1 256nm

| 峰号 | 保留时间  | 面积      | 面积%     | 高度     | 理论塔板数(USP) | 拖尾因子  | 分离度(USP) |
|----|-------|---------|---------|--------|------------|-------|----------|
| 1  | 2.933 | 3009138 | 100.000 | 396511 | 3605       | 1.233 | --       |
| 总计 |       | 3009138 | 100.000 | 396511 |            |       |          |

图4 塞来昔布胶囊溶出度开启10天测定HPLC图谱  
 自制品-pH12.0(内含1%SDS)介质-浆法-50转  
 对照品溶液-1-3



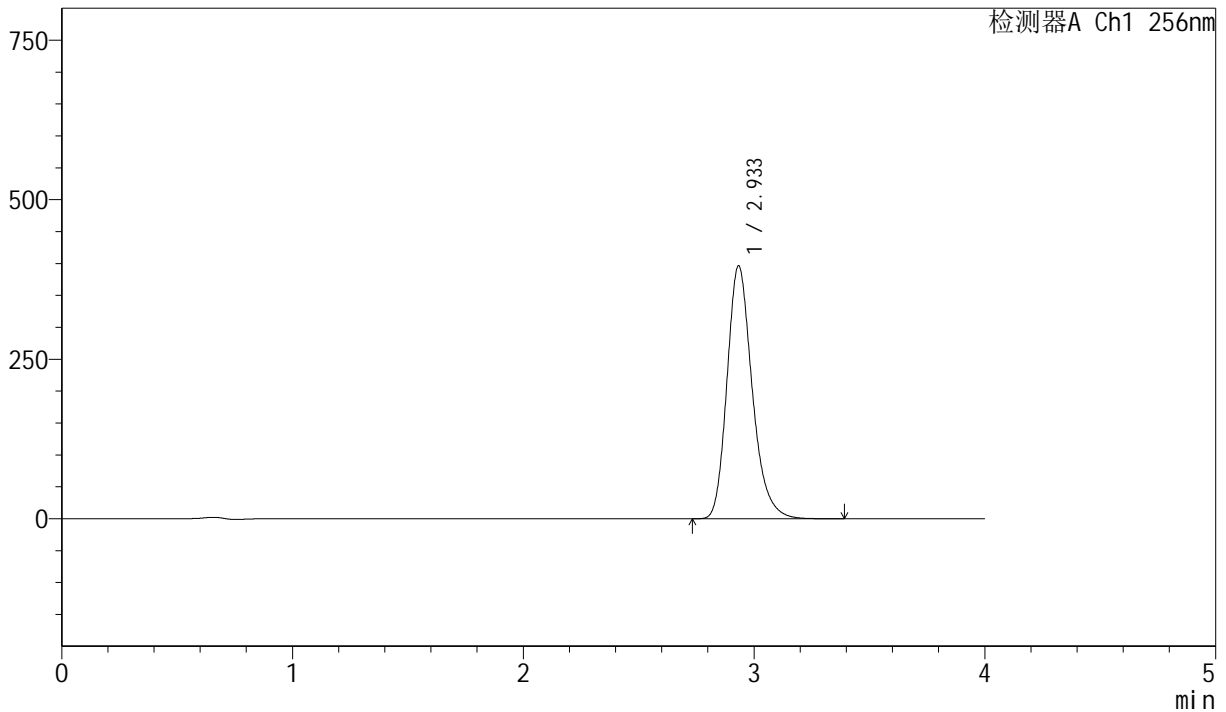
# J453

## <样品信息>

色谱柱 :XB-C8(50mm\*4.6mm,3 $\mu$ m)      流速: 1.0ml/min  
 柱温:30 $^{\circ}$ C      波长: 256nm  
 数据文件名: RC\$J453 - 7-38/10-1382-2 - zzp-20211227p-kq30d10t-pH12.0+1sdsjz-jf50z-dz1-4.lcd  
 方法文件名: RC\$J453 - J453-rcd-FX259.lcm  
 批处理文件名: RC\$J453 - J453-20250617-FX259.lcb  
 样品瓶号: 3-18  
 进样体积: 5  $\mu$ l      版本号: 6.115  
 进样时间: 2025/06/17 18:49:00      实验者: zhanghongxin  
 处理时间 (V2): 2025/06/18 08:37:49 处理者: zhanghongxin  
 仪器型号: SHIMADZU LC-2050C(FX259)

## <色谱图>

mV



## <峰表>

检测器A Ch1 256nm

| 峰号 | 保留时间  | 面积      | 面积%     | 高度     | 理论塔板数(USP) | 拖尾因子  | 分离度(USP) |
|----|-------|---------|---------|--------|------------|-------|----------|
| 1  | 2.933 | 3008030 | 100.000 | 395705 | 3597       | 1.233 | --       |
| 总计 |       | 3008030 | 100.000 | 395705 |            |       |          |

图5 塞来昔布胶囊溶出度开启10天测定HPLC图谱  
 自制品-pH12.0(内含1%SDS)介质-浆法-50转  
 对照品溶液-1-4



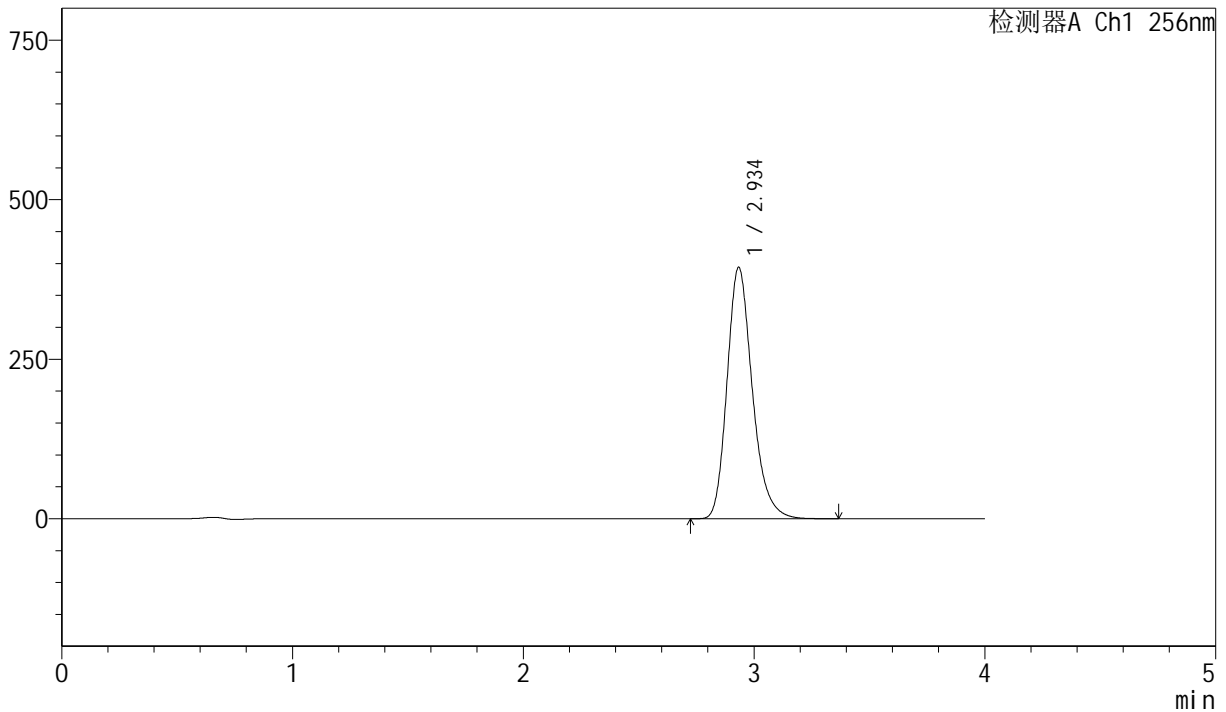
# J453

## <样品信息>

色谱柱 :XB-C8(50mm\*4.6mm,3 $\mu$ m)      流速: 1.0ml/min  
 柱温:30 $^{\circ}$ C      波长: 256nm  
 数据文件名: RC\$J453 - 7-38/10-1383-2 - zzp-20211227p-kq30d10t-pH12.0+1sdsjz-jf50z-dz1-5.lcd  
 方法文件名: RC\$J453 - J453-rcd-FX259.lcm  
 批处理文件名: RC\$J453 - J453-20250617-FX259.lcb  
 样品瓶号: 3-18  
 进样体积: 5  $\mu$ l      版本号: 6.115  
 进样时间: 2025/06/17 18:53:23      实验者: zhanghongxin  
 处理时间 (V2): 2025/06/18 08:37:51 处理者: zhanghongxin  
 仪器型号: SHIMADZU LC-2050C(FX259)

## <色谱图>

mV



## <峰表>

检测器A Ch1 256nm

| 峰号 | 保留时间  | 面积      | 面积%     | 高度     | 理论塔板数(USP) | 拖尾因子  | 分离度(USP) |
|----|-------|---------|---------|--------|------------|-------|----------|
| 1  | 2.934 | 2997986 | 100.000 | 393082 | 3579       | 1.231 | --       |
| 总计 |       | 2997986 | 100.000 | 393082 |            |       |          |

图6 塞来昔布胶囊溶出度开启10天测定HPLC图谱  
 自制品-pH12.0(内含1%SDS)介质-浆法-50转  
 对照品溶液-1-5



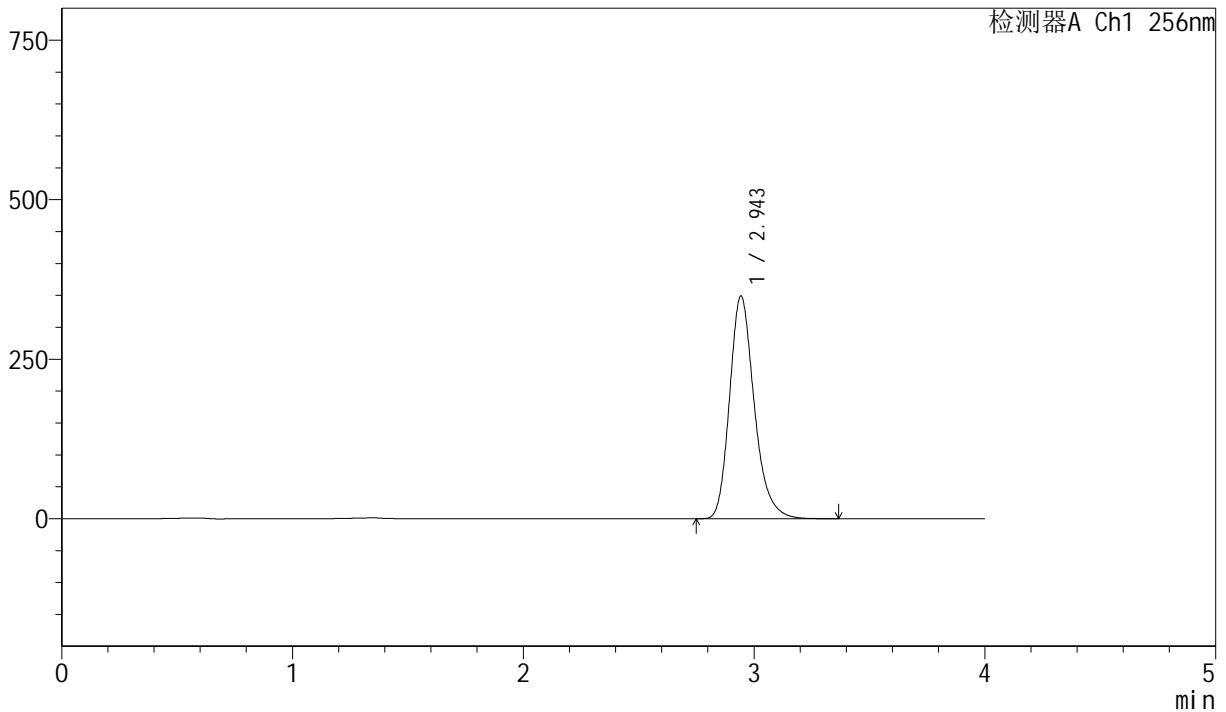
# J453

## <样品信息>

色谱柱 :XB-C8(50mm\*4.6mm,3 $\mu$ m)      流速: 1.0ml/min  
 柱温:30 $^{\circ}$ C      波长: 256nm  
 数据文件名: RC\$J453 - 7-38/10-1384-2 - zzp-20211227p-kq30d10t-pH12.0+1sdsjz-jf50z-P1-1.lcd  
 方法文件名: RC\$J453 - J453-rcd-FX259.lcm  
 批处理文件名: RC\$J453 - J453-20250617-FX259.lcb  
 样品瓶号: 3-1  
 进样体积: 5  $\mu$ l      版本号: 6.115  
 进样时间: 2025/06/17 18:57:44      实验者: zhanghongxin  
 处理时间 (V2): 2025/06/18 08:37:54 处理者: zhanghongxin  
 仪器型号: SHIMADZU LC-2050C(FX259)

## <色谱图>

mV



## <峰表>

检测器A Ch1 256nm

| 峰号 | 保留时间  | 面积      | 面积%     | 高度     | 理论塔板数(USP) | 拖尾因子  | 分离度(USP) |
|----|-------|---------|---------|--------|------------|-------|----------|
| 1  | 2.943 | 2595093 | 100.000 | 348300 | 3789       | 1.232 | --       |
| 总计 |       | 2595093 | 100.000 | 348300 |            |       |          |

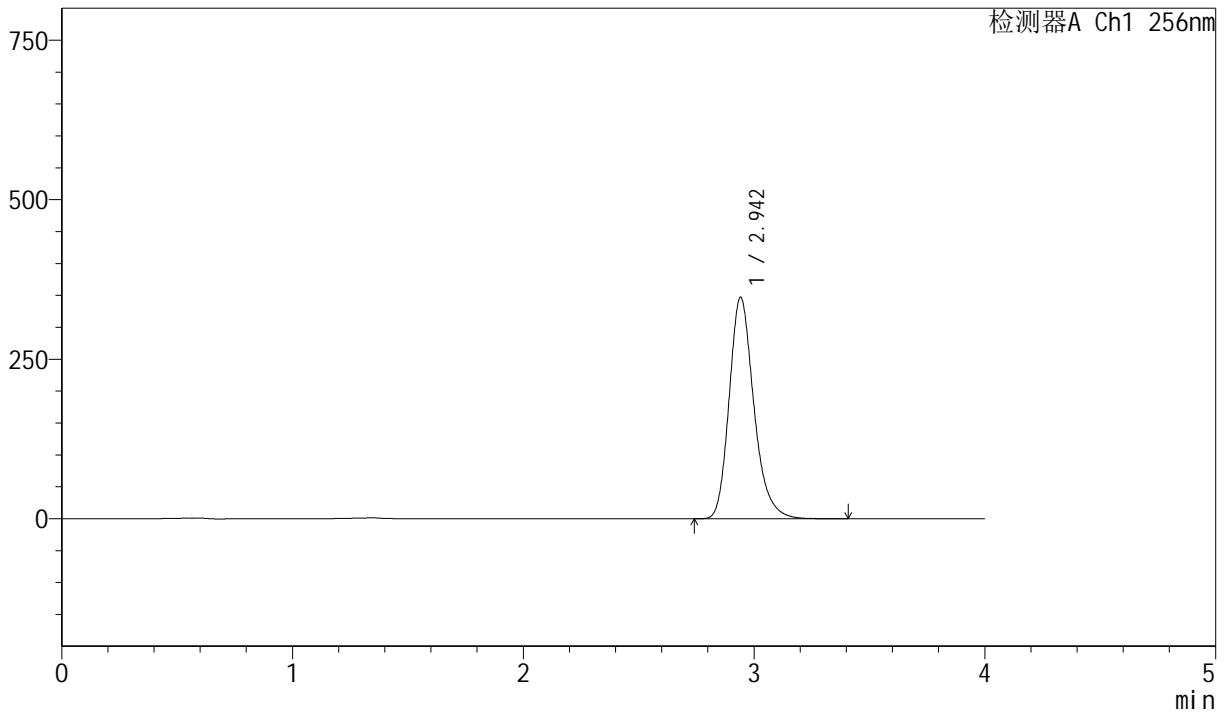
图7 塞来昔布胶囊溶出度开启10天测定HPLC图谱  
 自制品(20211227批)-pH12.0(内含1%SDS)介质-浆法-50转-片1  
 供试品溶液-1

<样品信息>

色谱柱 :XB-C8(50mm\*4.6mm,3 $\mu$ m)      流速: 1.0ml/min  
 柱温:30 $^{\circ}$ C      波长: 256nm  
 数据文件名: RC\$J453 - 7-38/10-1385-2 - zzp-20211227p-kq30d10t-pH12.0+1sdsjz-jf50z-P1-2.lcd  
 方法文件名: RC\$J453 - J453-rcd-FX259.lcm  
 批处理文件名: RC\$J453 - J453-20250617-FX259.lcb  
 样品瓶号: 3-1  
 进样体积: 5  $\mu$ l      版本号: 6.115  
 进样时间: 2025/06/17 19:02:05      实验者: zhanghongxin  
 处理时间 (V2): 2025/06/18 08:37:56 处理者: zhanghongxin  
 仪器型号: SHIMADZU LC-2050C(FX259)

<色谱图>

mV



<峰表>

检测器A Ch1 256nm

| 峰号 | 保留时间  | 面积      | 面积%     | 高度     | 理论塔板数(USP) | 拖尾因子  | 分离度(USP) |
|----|-------|---------|---------|--------|------------|-------|----------|
| 1  | 2.942 | 2579941 | 100.000 | 346325 | 3788       | 1.231 | --       |
| 总计 |       | 2579941 | 100.000 | 346325 |            |       |          |

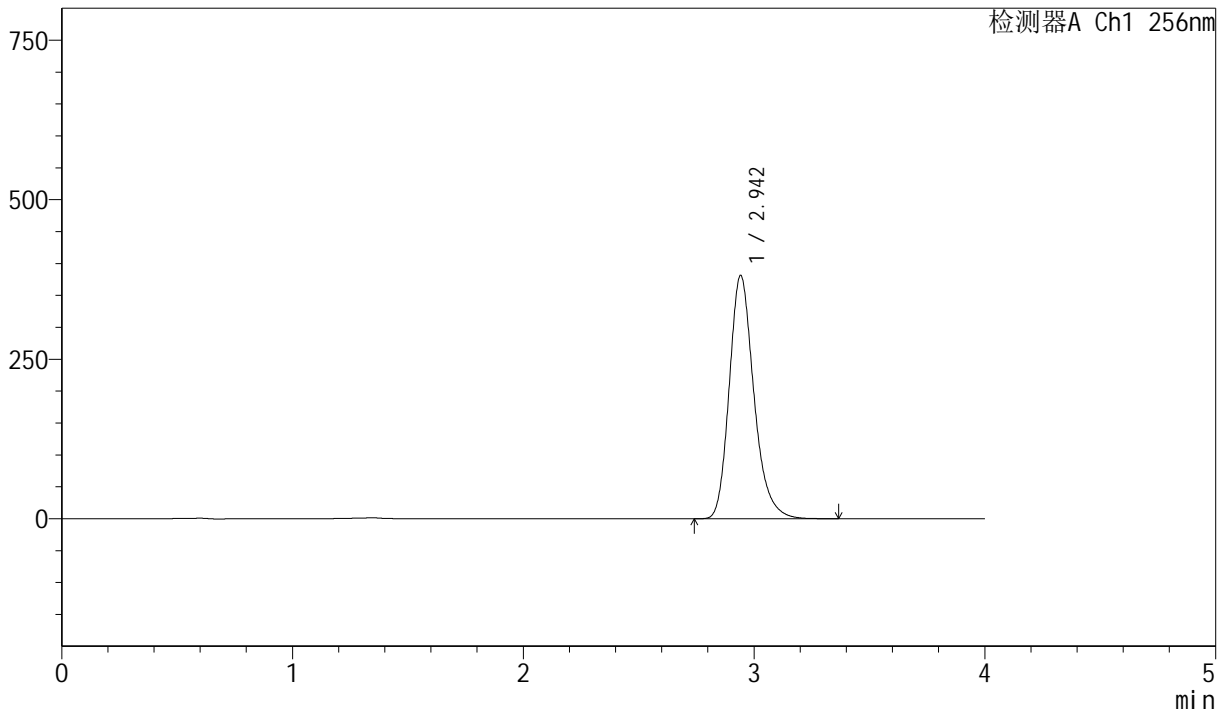
图8 塞来昔布胶囊溶出度开启10天测定HPLC图谱  
 自制品(20211227批)-pH12.0(内含1%SDS)介质-浆法-50转-片1  
 供试品溶液-2

<样品信息>

色谱柱 :XB-C8(50mm\*4.6mm,3μm)      流速: 1.0ml/min  
 柱温:30°C      波长: 256nm  
 数据文件名: RC\$J453 - 7-38/10-1386-2 - zzp-20211227p-kq30d10t-pH12.0+1sdsjz-jf50z-P2-1.lcd  
 方法文件名: RC\$J453 - J453-rcd-FX259.lcm  
 批处理文件名: RC\$J453 - J453-20250617-FX259.lcb  
 样品瓶号: 3-10  
 进样体积: 5 μl      版本号: 6.115  
 进样时间: 2025/06/17 19:06:28      实验者: zhanghongxin  
 处理时间 (V2): 2025/06/18 08:37:58 处理者: zhanghongxin  
 仪器型号: SHIMADZU LC-2050C(FX259)

<色谱图>

mV



<峰表>

检测器A Ch1 256nm

| 峰号 | 保留时间  | 面积      | 面积%     | 高度     | 理论塔板数(USP) | 拖尾因子  | 分离度(USP) |
|----|-------|---------|---------|--------|------------|-------|----------|
| 1  | 2.942 | 2830518 | 100.000 | 380245 | 3796       | 1.230 | --       |
| 总计 |       | 2830518 | 100.000 | 380245 |            |       |          |

图9 塞来昔布胶囊溶出度开启10天测定HPLC图谱  
 自制品(20211227批)-pH12.0(内含1%SDS)介质-浆法-50转-片2  
 供试品溶液-1



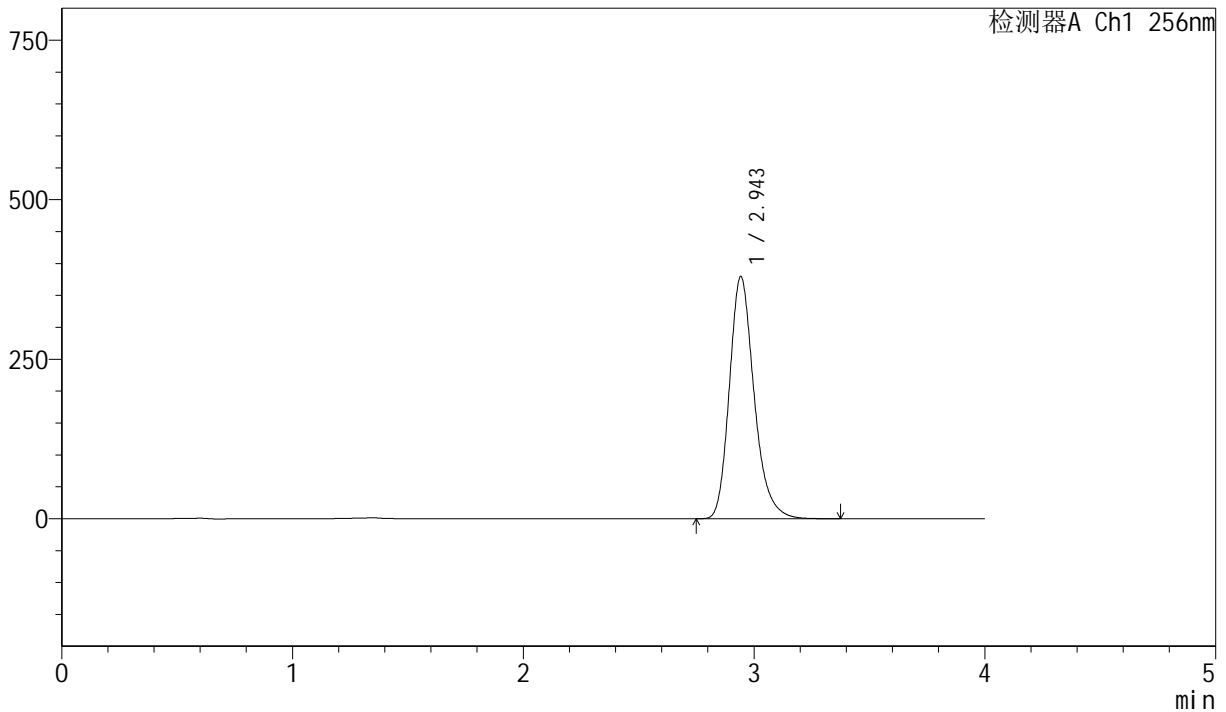
# J453

## <样品信息>

色谱柱 :XB-C8(50mm\*4.6mm,3μm)      流速: 1.0ml/min  
 柱温:30°C      波长: 256nm  
 数据文件名: RC\$J453 - 7-38/10-1387-2 - zzp-20211227p-kq30d10t-pH12.0+1sdsjz-jf50z-P2-2.lcd  
 方法文件名: RC\$J453 - J453-rcd-FX259.lcm  
 批处理文件名: RC\$J453 - J453-20250617-FX259.lcb  
 样品瓶号: 3-10  
 进样体积: 5 μl      版本号: 6.115  
 进样时间: 2025/06/17 19:10:49      实验者: zhanghongxin  
 处理时间 (V2): 2025/06/18 08:38:01 处理者: zhanghongxin  
 仪器型号: SHIMADZU LC-2050C(FX259)

## <色谱图>

mV



## <峰表>

检测器A Ch1 256nm

| 峰号 | 保留时间  | 面积      | 面积%     | 高度     | 理论塔板数(USP) | 拖尾因子  | 分离度(USP) |
|----|-------|---------|---------|--------|------------|-------|----------|
| 1  | 2.943 | 2825906 | 100.000 | 378307 | 3777       | 1.233 | --       |
| 总计 |       | 2825906 | 100.000 | 378307 |            |       |          |

图10 塞来昔布胶囊溶出度开启10天测定HPLC图谱  
 自制品(20211227批)-pH12.0(内含1%SDS)介质-浆法-50转-片2  
 供试品溶液-2



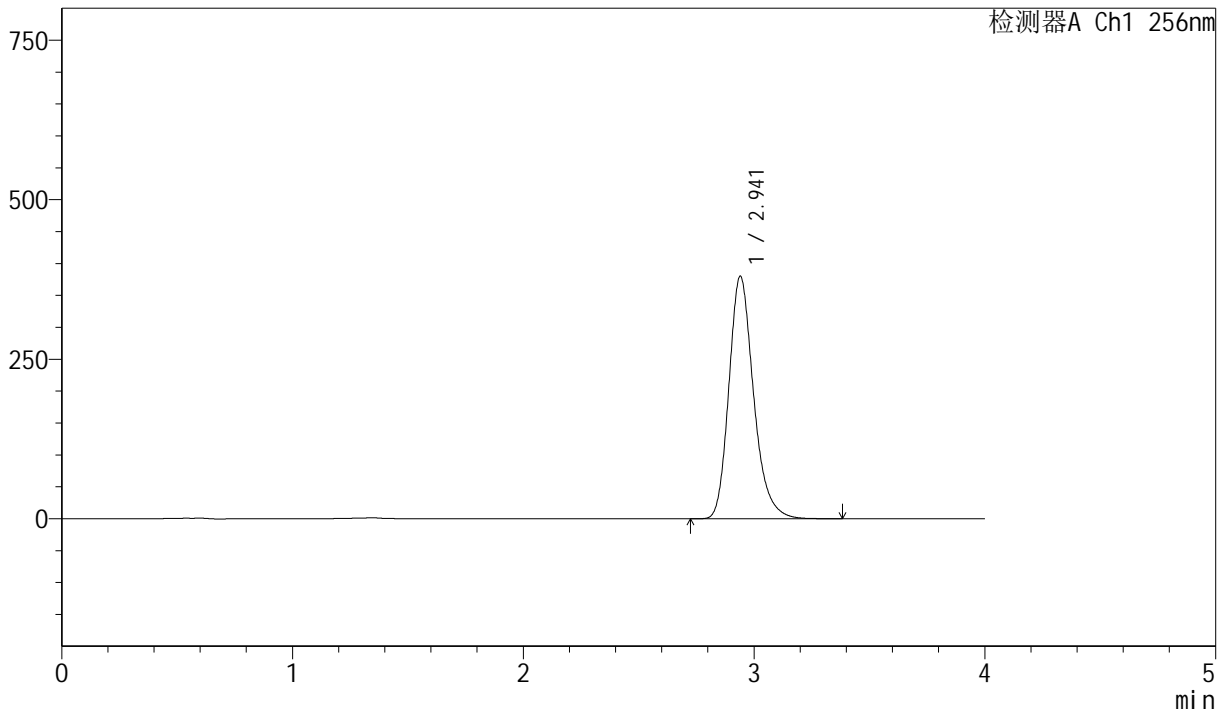
# J453

## <样品信息>

色谱柱 :XB-C8(50mm\*4.6mm,3 $\mu$ m)      流速: 1.0ml/min  
 柱温:30 $^{\circ}$ C      波长: 256nm  
 数据文件名: RC\$J453 - 7-38/10-1388-2 - zzp-20211227p-kq30d10t-pH12.0+1sdsjz-jf50z-P3-1.lcd  
 方法文件名: RC\$J453 - J453-rcd-FX259.lcm  
 批处理文件名: RC\$J453 - J453-20250617-FX259.lcb  
 样品瓶号: 3-19  
 进样体积: 5  $\mu$ l      版本号: 6.115  
 进样时间: 2025/06/17 19:15:11      实验者: zhanghongxin  
 处理时间 (V2): 2025/06/18 08:38:03 处理者: zhanghongxin  
 仪器型号: SHIMADZU LC-2050C(FX259)

## <色谱图>

mV



## <峰表>

检测器A Ch1 256nm

| 峰号 | 保留时间  | 面积      | 面积%     | 高度     | 理论塔板数(USP) | 拖尾因子  | 分离度(USP) |
|----|-------|---------|---------|--------|------------|-------|----------|
| 1  | 2.941 | 2823189 | 100.000 | 379791 | 3784       | 1.228 | --       |
| 总计 |       | 2823189 | 100.000 | 379791 |            |       |          |

图11 塞来昔布胶囊溶出度开启10天测定HPLC图谱  
 自制品(20211227批)-pH12.0(内含1%SDS)介质-浆法-50转-片3  
 供试品溶液-1



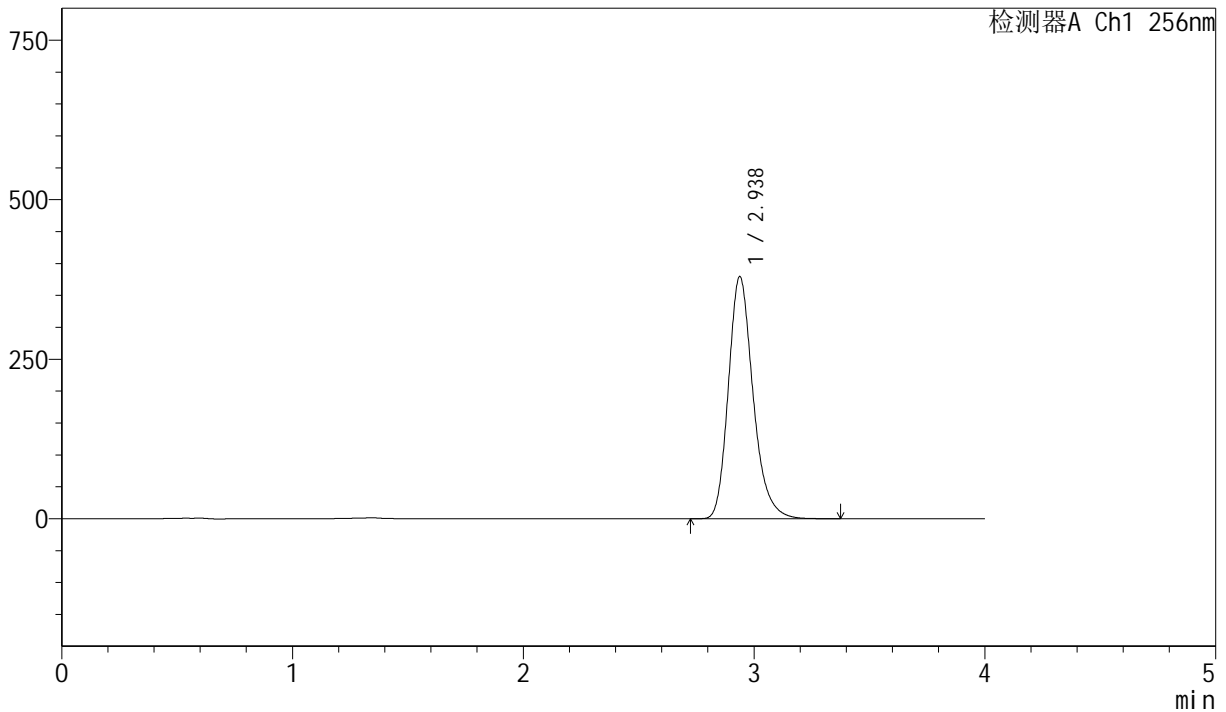
# J453

## <样品信息>

色谱柱 :XB-C8(50mm\*4.6mm,3μm)      流速: 1.0ml/min  
 柱温:30°C      波长: 256nm  
 数据文件名: RC\$J453 - 7-38/10-1389-2 - zzp-20211227p-kq30d10t-pH12.0+1sdsjz-jf50z-P3-2.lcd  
 方法文件名: RC\$J453 - J453-rcd-FX259.lcm  
 批处理文件名: RC\$J453 - J453-20250617-FX259.lcb  
 样品瓶号: 3-19  
 进样体积: 5 μl      版本号: 6.115  
 进样时间: 2025/06/17 19:19:33      实验者: zhanghongxin  
 处理时间 (V2): 2025/06/18 08:38:06 处理者: zhanghongxin  
 仪器型号: SHIMADZU LC-2050C(FX259)

## <色谱图>

mV



## <峰表>

检测器A Ch1 256nm

| 峰号 | 保留时间  | 面积      | 面积%     | 高度     | 理论塔板数(USP) | 拖尾因子  | 分离度(USP) |
|----|-------|---------|---------|--------|------------|-------|----------|
| 1  | 2.938 | 2823253 | 100.000 | 379610 | 3767       | 1.228 | --       |
| 总计 |       | 2823253 | 100.000 | 379610 |            |       |          |

图12 塞来昔布胶囊溶出度开启10天测定HPLC图谱  
 自制品(20211227批)-pH12.0(内含1%SDS)介质-浆法-50转-片3  
 供试品溶液-2



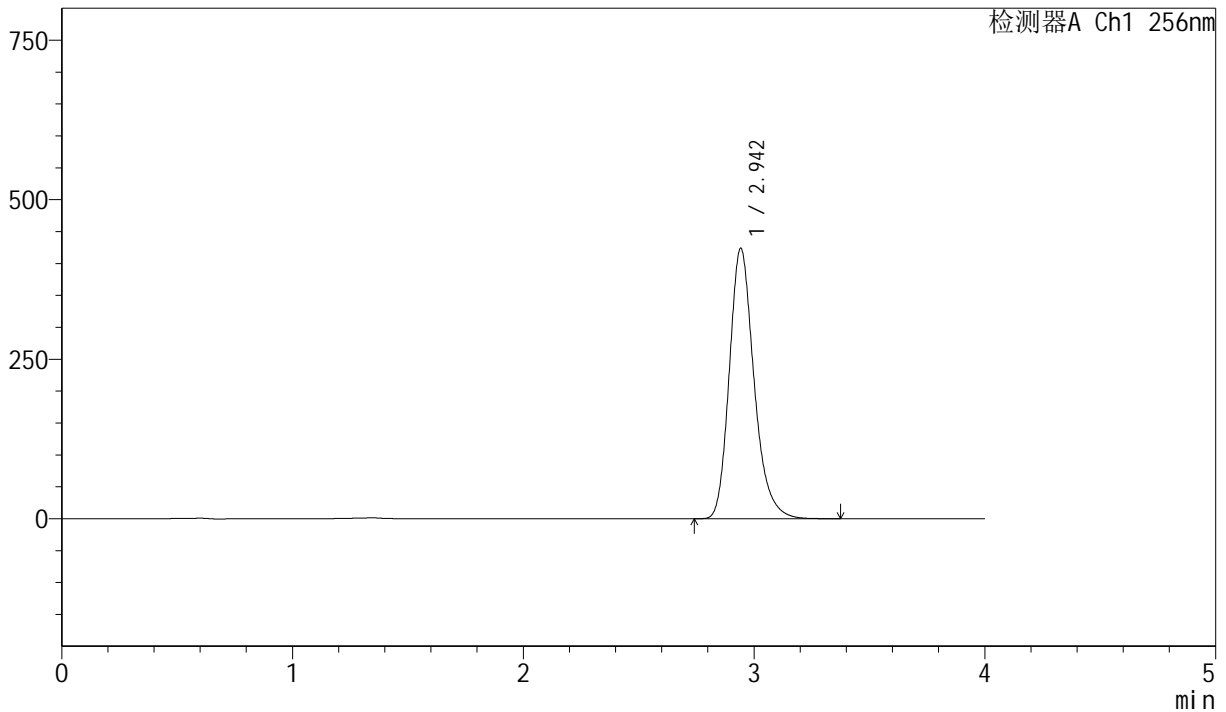
# J453

## <样品信息>

色谱柱 :XB-C8(50mm\*4.6mm,3 $\mu$ m)      流速: 1.0ml/min  
 柱温:30 $^{\circ}$ C      波长: 256nm  
 数据文件名: RC\$J453 - 7-38/10-1390-2 - zzp-20211227p-kq30d10t-pH12.0+1sdsjz-jf50z-P4-1.lcd  
 方法文件名: RC\$J453 - J453-rcd-FX259.lcm  
 批处理文件名: RC\$J453 - J453-20250617-FX259.lcb  
 样品瓶号: 3-28  
 进样体积: 5  $\mu$ l      版本号: 6.115  
 进样时间: 2025/06/17 19:23:54      实验者: zhanghongxin  
 处理时间 (V2): 2025/06/18 08:38:08 处理者: zhanghongxin  
 仪器型号: SHIMADZU LC-2050C(FX259)

## <色谱图>

mV



## <峰表>

检测器A Ch1 256nm

| 峰号 | 保留时间  | 面积      | 面积%     | 高度     | 理论塔板数(USP) | 拖尾因子  | 分离度(USP) |
|----|-------|---------|---------|--------|------------|-------|----------|
| 1  | 2.942 | 3156459 | 100.000 | 422293 | 3772       | 1.230 | --       |
| 总计 |       | 3156459 | 100.000 | 422293 |            |       |          |

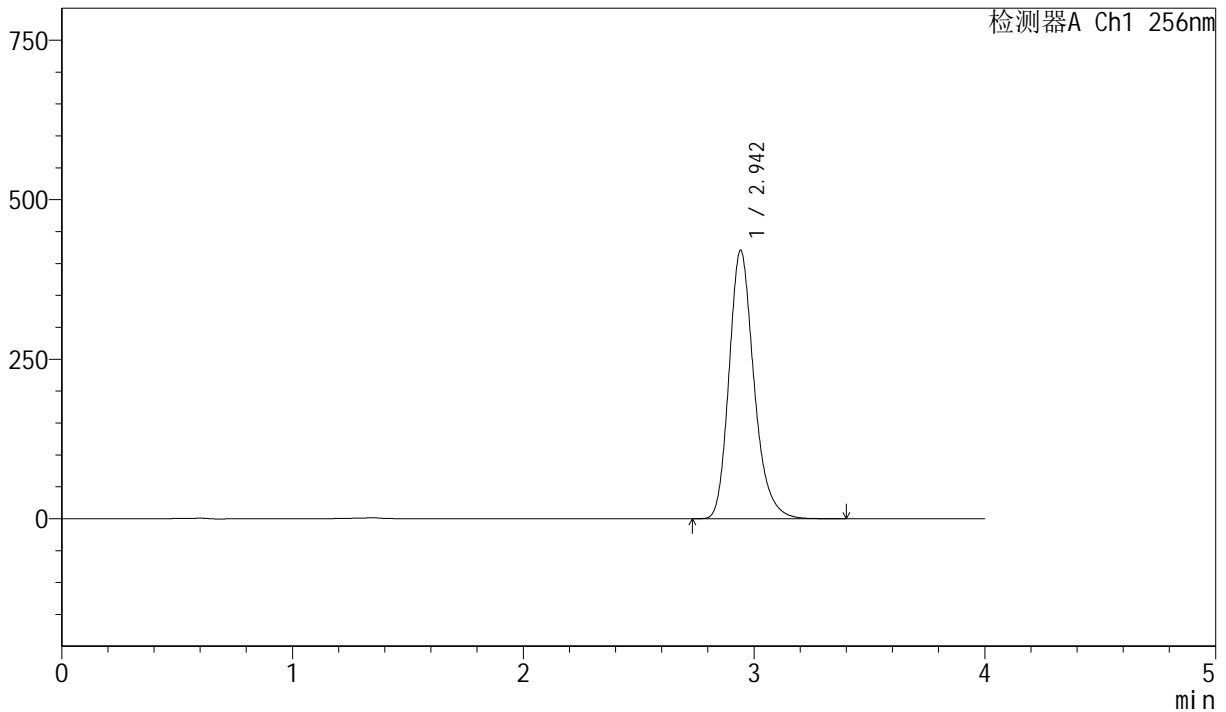
图13 塞来昔布胶囊溶出度开启10天测定HPLC图谱  
 自制品(20211227批)-pH12.0(内含1%SDS)介质-浆法-50转-片4  
 供试品溶液-1

<样品信息>

色谱柱 :XB-C8(50mm\*4.6mm,3µm)      流速: 1.0ml/min  
 柱温:30°C      波长: 256nm  
 数据文件名: RC\$J453 - 7-38/10-1391-2 - zzp-20211227p-kq30d10t-pH12.0+1sdsjz-jf50z-P4-2.lcd  
 方法文件名: RC\$J453 - J453-rcd-FX259.lcm  
 批处理文件名: RC\$J453 - J453-20250617-FX259.lcb  
 样品瓶号: 3-28  
 进样体积: 5 µl      版本号: 6.115  
 进样时间: 2025/06/17 19:28:16      实验者: zhanghongxin  
 处理时间 (V2): 2025/06/18 08:38:11 处理者: zhanghongxin  
 仪器型号: SHIMADZU LC-2050C(FX259)

<色谱图>

mV



<峰表>

检测器A Ch1 256nm

| 峰号 | 保留时间  | 面积      | 面积%     | 高度     | 理论塔板数(USP) | 拖尾因子  | 分离度(USP) |
|----|-------|---------|---------|--------|------------|-------|----------|
| 1  | 2.942 | 3155170 | 100.000 | 419726 | 3718       | 1.228 | --       |
| 总计 |       | 3155170 | 100.000 | 419726 |            |       |          |

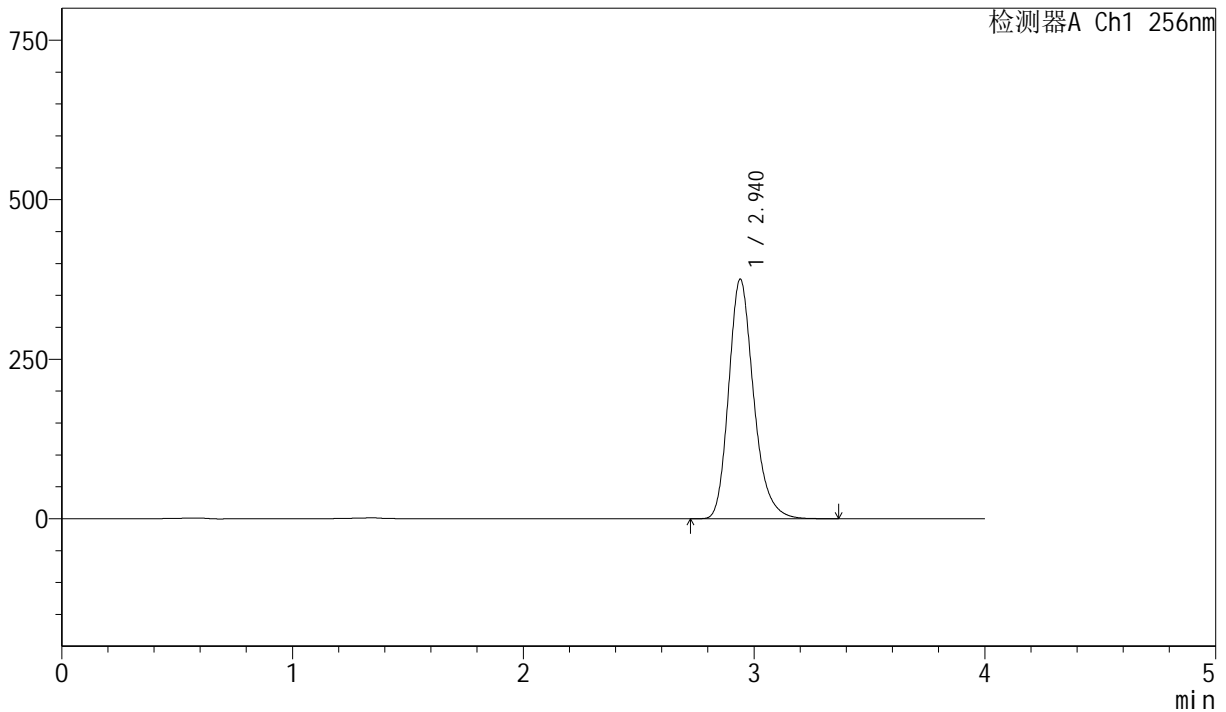
图14 塞来昔布胶囊溶出度开启10天测定HPLC图谱  
自制品(20211227批)-pH12.0(内含1%SDS)介质-浆法-50转-片4  
供试品溶液-2

<样品信息>

色谱柱 :XB-C8(50mm\*4.6mm,3μm)      流速: 1.0ml/min  
 柱温:30°C      波长: 256nm  
 数据文件名: RC\$J453 - 7-38/10-1392-2 - zzp-20211227p-kq30d10t-pH12.0+1sdsjz-jf50z-P5-1.lcd  
 方法文件名: RC\$J453 - J453-rcd-FX259.lcm  
 批处理文件名: RC\$J453 - J453-20250617-FX259.lcb  
 样品瓶号: 3-37  
 进样体积: 5 μl      版本号: 6.115  
 进样时间: 2025/06/17 19:32:38      实验者: zhanghongxin  
 处理时间 (V2): 2025/06/18 08:38:13 处理者: zhanghongxin  
 仪器型号: SHIMADZU LC-2050C(FX259)

<色谱图>

mV



<峰表>

检测器A Ch1 256nm

| 峰号 | 保留时间  | 面积      | 面积%     | 高度     | 理论塔板数(USP) | 拖尾因子  | 分离度(USP) |
|----|-------|---------|---------|--------|------------|-------|----------|
| 1  | 2.940 | 2820680 | 100.000 | 375283 | 3702       | 1.228 | --       |
| 总计 |       | 2820680 | 100.000 | 375283 |            |       |          |

图15 塞来昔布胶囊溶出度开启10天测定HPLC图谱  
 自制品(20211227批)-pH12.0(内含1%SDS)介质-浆法-50转-片5  
 供试品溶液-1



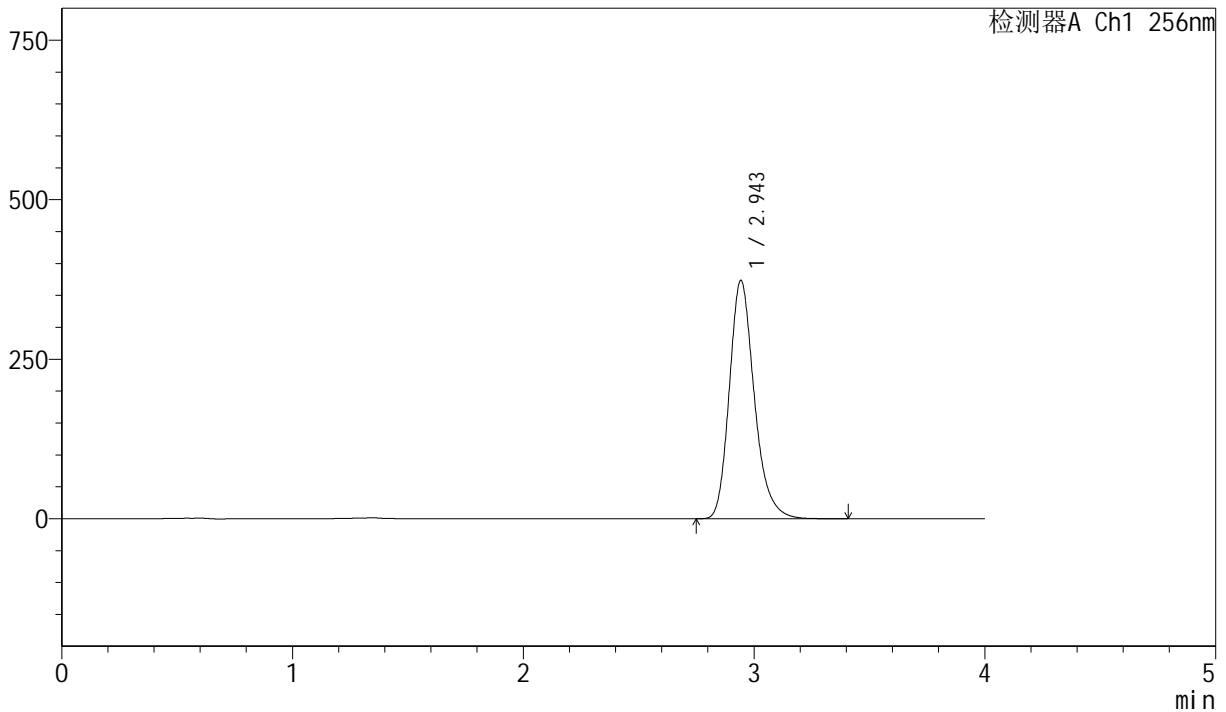
# J453

## <样品信息>

色谱柱 :XB-C8(50mm\*4.6mm,3μm)      流速: 1.0ml/min  
 柱温:30°C      波长: 256nm  
 数据文件名: RC\$J453 - 7-38/10-1393-2 - zzp-20211227p-kq30d10t-pH12.0+1sdsjz-jf50z-P5-2.lcd  
 方法文件名: RC\$J453 - J453-rcd-FX259.lcm  
 批处理文件名: RC\$J453 - J453-20250617-FX259.lcb  
 样品瓶号: 3-37  
 进样体积: 5 μl      版本号: 6.115  
 进样时间: 2025/06/17 19:37:00      实验者: zhanghongxin  
 处理时间 (V2): 2025/06/18 08:38:16 处理者: zhanghongxin  
 仪器型号: SHIMADZU LC-2050C(FX259)

## <色谱图>

mV



## <峰表>

检测器A Ch1 256nm

| 峰号 | 保留时间  | 面积      | 面积%     | 高度     | 理论塔板数(USP) | 拖尾因子  | 分离度(USP) |
|----|-------|---------|---------|--------|------------|-------|----------|
| 1  | 2.943 | 2809014 | 100.000 | 372555 | 3702       | 1.228 | --       |
| 总计 |       | 2809014 | 100.000 | 372555 |            |       |          |

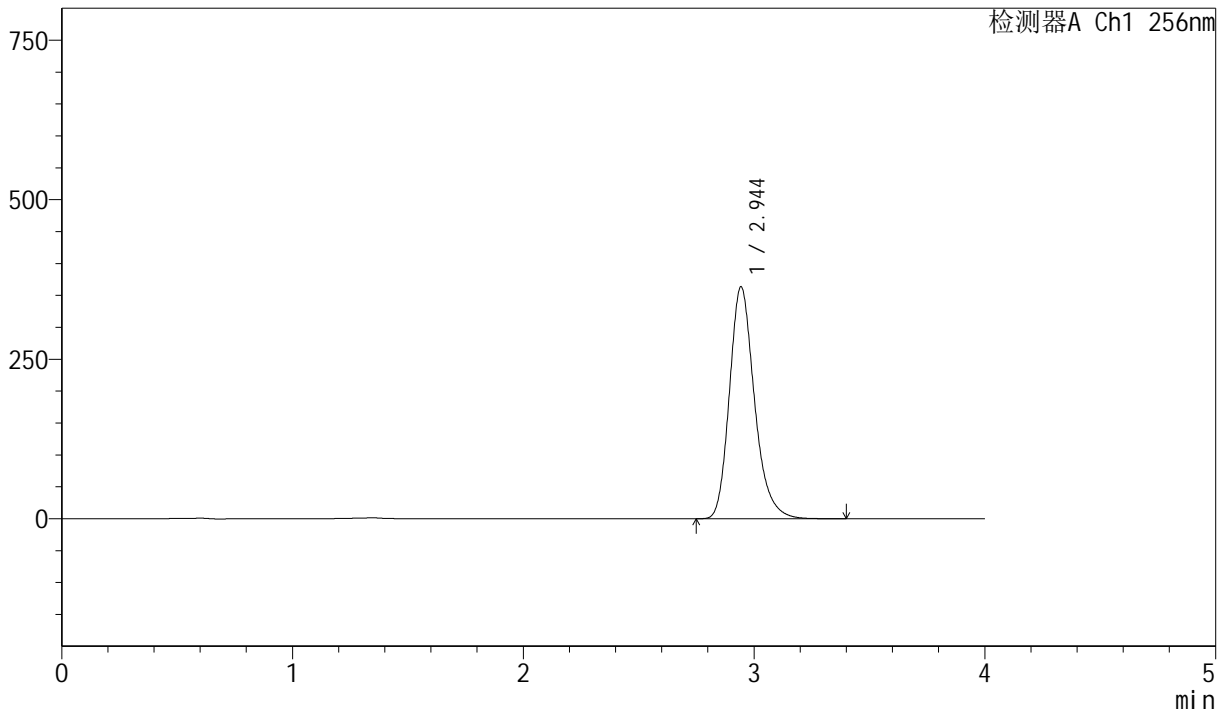
图16 塞来昔布胶囊溶出度开启10天测定HPLC图谱  
 自制品(20211227批)-pH12.0(内含1%SDS)介质-浆法-50转-片5  
 供试品溶液-2

<样品信息>

色谱柱 :XB-C8(50mm\*4.6mm,3μm)      流速: 1.0ml/min  
 柱温:30°C      波长: 256nm  
 数据文件名: RC\$J453 - 7-38/10-1394-2 - zzp-20211227p-kq30d10t-pH12.0+1sdsjz-jf50z-P6-1.lcd  
 方法文件名: RC\$J453 - J453-rcd-FX259.lcm  
 批处理文件名: RC\$J453 - J453-20250617-FX259.lcb  
 样品瓶号: 3-46  
 进样体积: 5 μl      版本号: 6.115  
 进样时间: 2025/06/17 19:41:22      实验者: zhanghongxin  
 处理时间 (V2): 2025/06/18 08:38:18 处理者: zhanghongxin  
 仪器型号: SHIMADZU LC-2050C(FX259)

<色谱图>

mV



<峰表>

检测器A Ch1 256nm

| 峰号 | 保留时间  | 面积      | 面积%     | 高度     | 理论塔板数(USP) | 拖尾因子  | 分离度(USP) |
|----|-------|---------|---------|--------|------------|-------|----------|
| 1  | 2.944 | 2740277 | 100.000 | 362858 | 3687       | 1.229 | --       |
| 总计 |       | 2740277 | 100.000 | 362858 |            |       |          |

图17 塞来昔布胶囊溶出度开启10天测定HPLC图谱  
 自制品(20211227批)-pH12.0(内含1%SDS)介质-浆法-50转-片6  
 供试品溶液-1



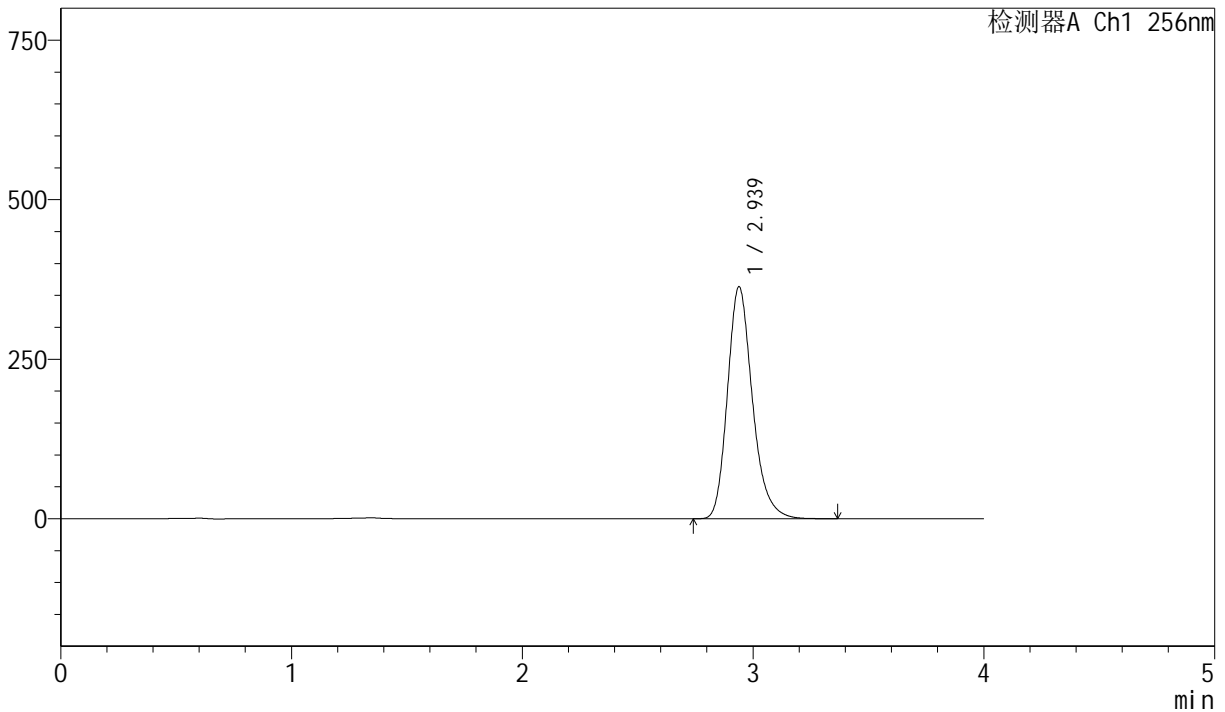
# J453

## <样品信息>

色谱柱 :XB-C8(50mm\*4.6mm,3μm)      流速: 1.0ml/min  
 柱温:30°C      波长: 256nm  
 数据文件名: RC\$J453 - 7-38/10-1395-2 - zzp-20211227p-kq30d10t-pH12.0+1sdsjz-jf50z-P6-2.lcd  
 方法文件名: RC\$J453 - J453-rcd-FX259.lcm  
 批处理文件名: RC\$J453 - J453-20250617-FX259.lcb  
 样品瓶号: 3-46  
 进样体积: 5 μl      版本号: 6.115  
 进样时间: 2025/06/17 19:45:44      实验者: zhanghongxin  
 处理时间 (V2): 2025/06/18 08:38:21 处理者: zhanghongxin  
 仪器型号: SHIMADZU LC-2050C(FX259)

## <色谱图>

mV



## <峰表>

检测器A Ch1 256nm

| 峰号 | 保留时间  | 面积      | 面积%     | 高度     | 理论塔板数(USP) | 拖尾因子  | 分离度(USP) |
|----|-------|---------|---------|--------|------------|-------|----------|
| 1  | 2.939 | 2735931 | 100.000 | 363594 | 3686       | 1.226 | --       |
| 总计 |       | 2735931 | 100.000 | 363594 |            |       |          |

图18 塞来昔布胶囊溶出度开启10天测定HPLC图谱  
 自制品(20211227批)-pH12.0(内含1%SDS)介质-浆法-50转-片6  
 供试品溶液-2



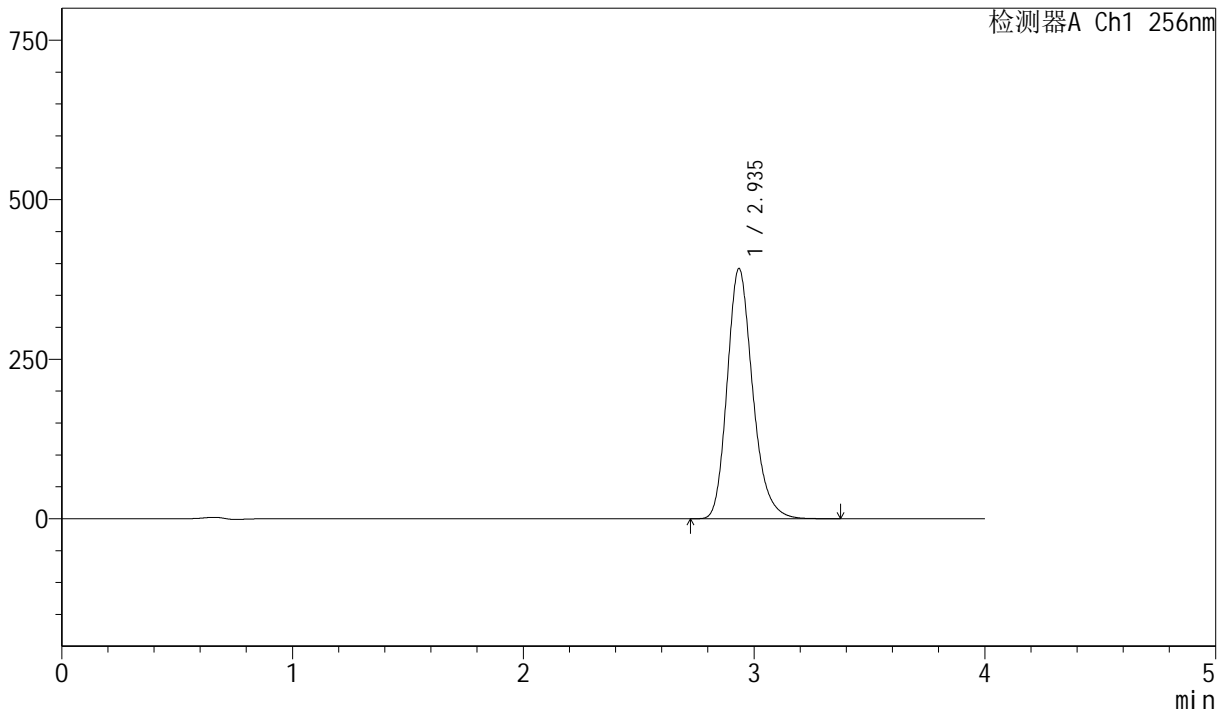
# J453

## <样品信息>

色谱柱 :XB-C8(50mm\*4.6mm,3μm)      流速: 1.0ml/min  
 柱温:30°C      波长: 256nm  
 数据文件名: RC\$J453 - 7-38/10-1396-2 - zzp-20211227p-kq30d10t-pH12.0+1sdsjz-jf50z-dz2-1.lcd  
 方法文件名: RC\$J453 - J453-rcd-FX259.lcm  
 批处理文件名: RC\$J453 - J453-20250617-FX259.lcb  
 样品瓶号: 3-27  
 进样体积: 5 μl      版本号: 6.115  
 进样时间: 2025/06/17 19:50:05      实验者: zhanghongxin  
 处理时间 (V2): 2025/06/18 08:38:23 处理者: zhanghongxin  
 仪器型号: SHIMADZU LC-2050C(FX259)

## <色谱图>

mV



## <峰表>

检测器A Ch1 256nm

| 峰号 | 保留时间  | 面积      | 面积%     | 高度     | 理论塔板数(USP) | 拖尾因子  | 分离度(USP) |
|----|-------|---------|---------|--------|------------|-------|----------|
| 1  | 2.935 | 3010168 | 100.000 | 391223 | 3509       | 1.218 | --       |
| 总计 |       | 3010168 | 100.000 | 391223 |            |       |          |

图19 塞来昔布胶囊溶出度开启10天测定HPLC图谱  
 自制品-pH12.0(内含1%SDS)介质-浆法-50转  
 对照品溶液-2-1



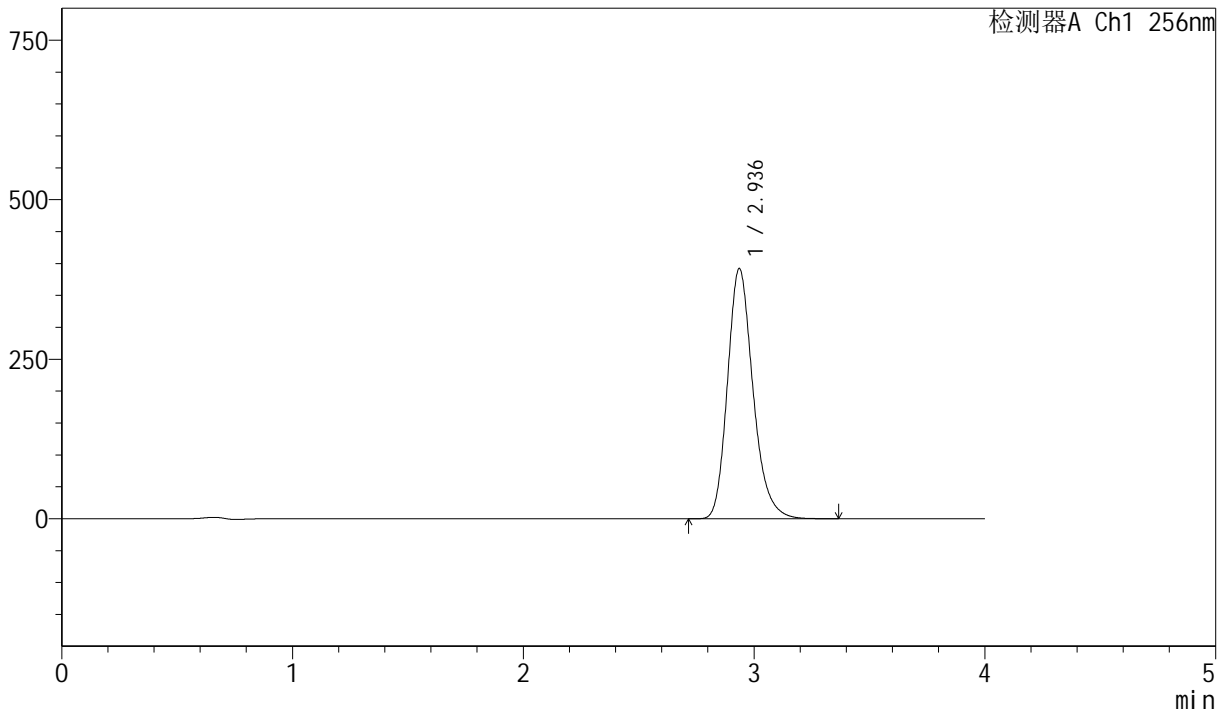
# J453

## <样品信息>

色谱柱 :XB-C8(50mm\*4.6mm,3 $\mu$ m)      流速: 1.0ml/min  
 柱温:30 $^{\circ}$ C      波长: 256nm  
 数据文件名: RC\$J453 - 7-38/10-1397-2 - zzp-20211227p-kq30d10t-pH12.0+1sdsjz-jf50z-dz2-2.lcd  
 方法文件名: RC\$J453 - J453-rcd-FX259.lcm  
 批处理文件名: RC\$J453 - J453-20250617-FX259.lcb  
 样品瓶号: 3-27  
 进样体积: 5  $\mu$ l      版本号: 6.115  
 进样时间: 2025/06/17 19:54:28      实验者: zhanghongxin  
 处理时间 (V2) : 2025/06/18 08:38:26 处理者: zhanghongxin  
 仪器型号: SHIMADZU LC-2050C(FX259)

## <色谱图>

mV



## <峰表>

检测器A Ch1 256nm

| 峰号 | 保留时间  | 面积      | 面积%     | 高度     | 理论塔板数(USP) | 拖尾因子  | 分离度(USP) |
|----|-------|---------|---------|--------|------------|-------|----------|
| 1  | 2.936 | 3013554 | 100.000 | 391888 | 3503       | 1.216 | --       |
| 总计 |       | 3013554 | 100.000 | 391888 |            |       |          |

图20 塞来昔布胶囊溶出度开启10天测定HPLC图谱  
 自制品-pH12.0(内含1%SDS)介质-浆法-50转  
 对照品溶液-2-2