



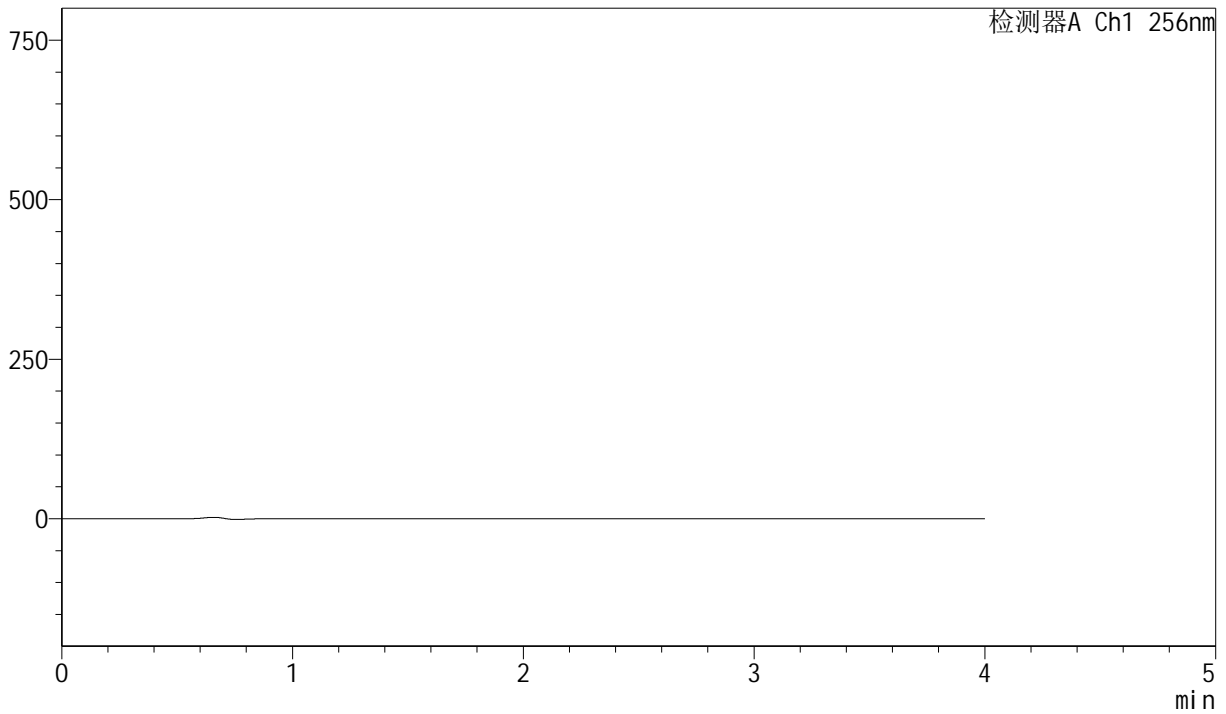
# J453

## <样品信息>

色谱柱 :XB-C8(50mm\*4.6mm,3μm)      流速: 1.0ml/min  
 柱温:30°C      波长: 256nm  
 数据文件名: RC\$J453 - 7-38/10-1378-2 - zzp-20211227p-kq30d10t-pH12.0+1sdsjz-jf50z-rj.lcd  
 方法文件名: RC\$J453 - J453-rcd-FX259.lcm  
 批处理文件名: RC\$J453 - J453-20250617-FX259.lcb  
 样品瓶号: 3-9  
 进样体积: 5 μl      版本号: 6.115  
 进样时间: 2025/06/17 18:31:28      实验者: zhanghongxin  
 处理时间 (V2) : 2025/06/18 08:37:36 处理者: zhanghongxin  
 仪器型号: SHIMADZU LC-2050C(FX259)

## <色谱图>

mV



## <峰表>

检测器A Ch1 256nm

峰号	保留时间	面积	面积%	高度	理论塔板数(USP)	拖尾因子	分离度(USP)
总计							



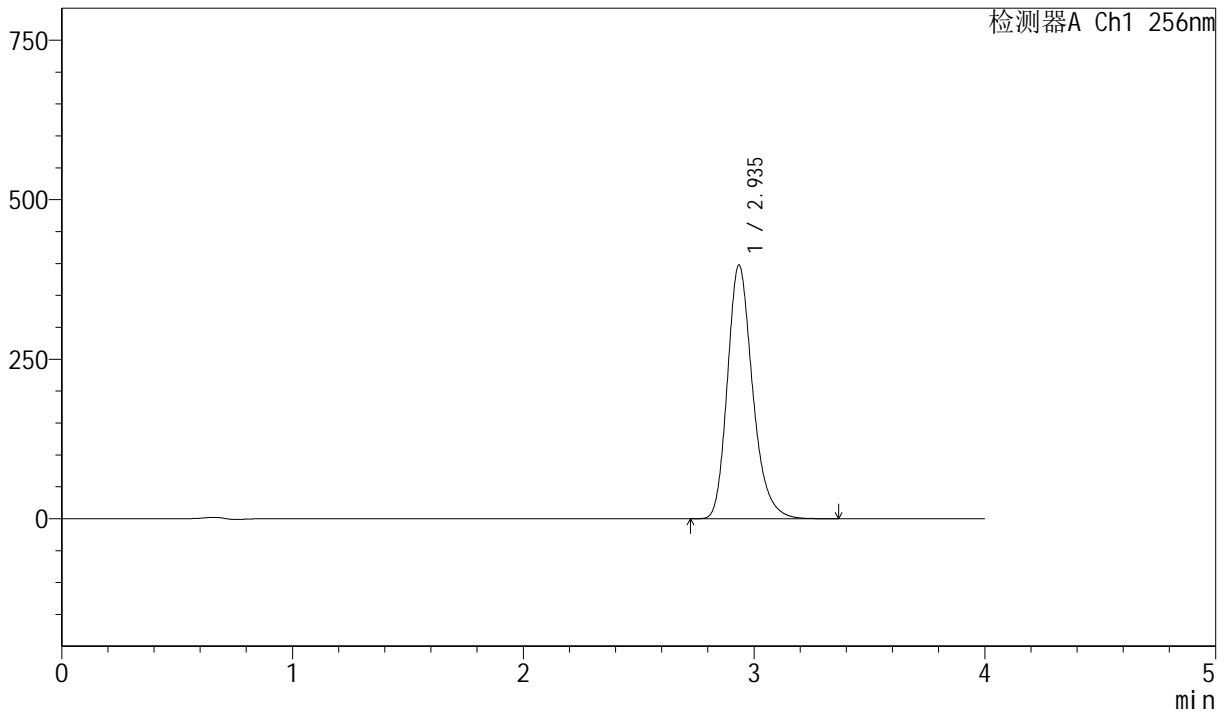
# J453

## <样品信息>

色谱柱 :XB-C8(50mm\*4.6mm,3μm)      流速: 1.0ml/min  
 柱温:30°C      波长: 256nm  
 数据文件名: RC\$J453 - 7-38/10-1379-2 - zzp-20211227p-kq30d10t-pH12.0+1sdsjz-jf50z-dz1-1.lcd  
 方法文件名: RC\$J453 - J453-rcd-FX259.lcm  
 批处理文件名: RC\$J453 - J453-20250617-FX259.lcb  
 样品瓶号: 3-18  
 进样体积: 5 μl      版本号: 6.115  
 进样时间: 2025/06/17 18:35:51      实验者: zhanghongxin  
 处理时间 (V2): 2025/06/18 08:37:41 处理者: zhanghongxin  
 仪器型号: SHIMADZU LC-2050C(FX259)

## <色谱图>

mV



## <峰表>

检测器A Ch1 256nm

峰号	保留时间	面积	面积%	高度	理论塔板数(USP)	拖尾因子	分离度(USP)
1	2.935	3015460	100.000	396505	3604	1.236	--
总计		3015460	100.000	396505			



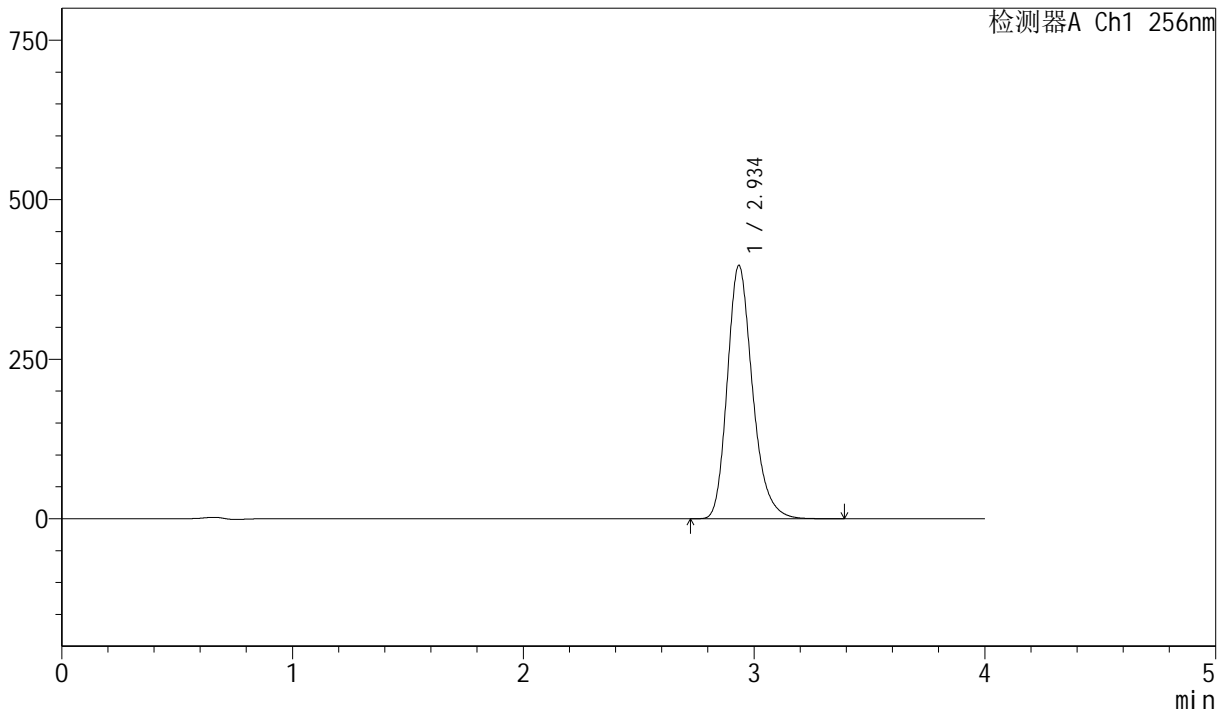
# J453

## <样品信息>

色谱柱 :XB-C8(50mm\*4.6mm,3μm)      流速: 1.0ml/min  
 柱温:30°C      波长: 256nm  
 数据文件名: RC\$J453 - 7-38/10-1380-2 - zzp-20211227p-kq30d10t-pH12.0+1sdsjz-jf50z-dz1-2.lcd  
 方法文件名: RC\$J453 - J453-rcd-FX259.lcm  
 批处理文件名: RC\$J453 - J453-20250617-FX259.lcb  
 样品瓶号: 3-18  
 进样体积: 5 μl      版本号: 6.115  
 进样时间: 2025/06/17 18:40:14      实验者: zhanghongxin  
 处理时间 (V2): 2025/06/18 08:37:43 处理者: zhanghongxin  
 仪器型号: SHIMADZU LC-2050C(FX259)

## <色谱图>

mV



## <峰表>

检测器A Ch1 256nm

峰号	保留时间	面积	面积%	高度	理论塔板数(USP)	拖尾因子	分离度(USP)
1	2.934	3014921	100.000	395833	3599	1.236	--
总计		3014921	100.000	395833			



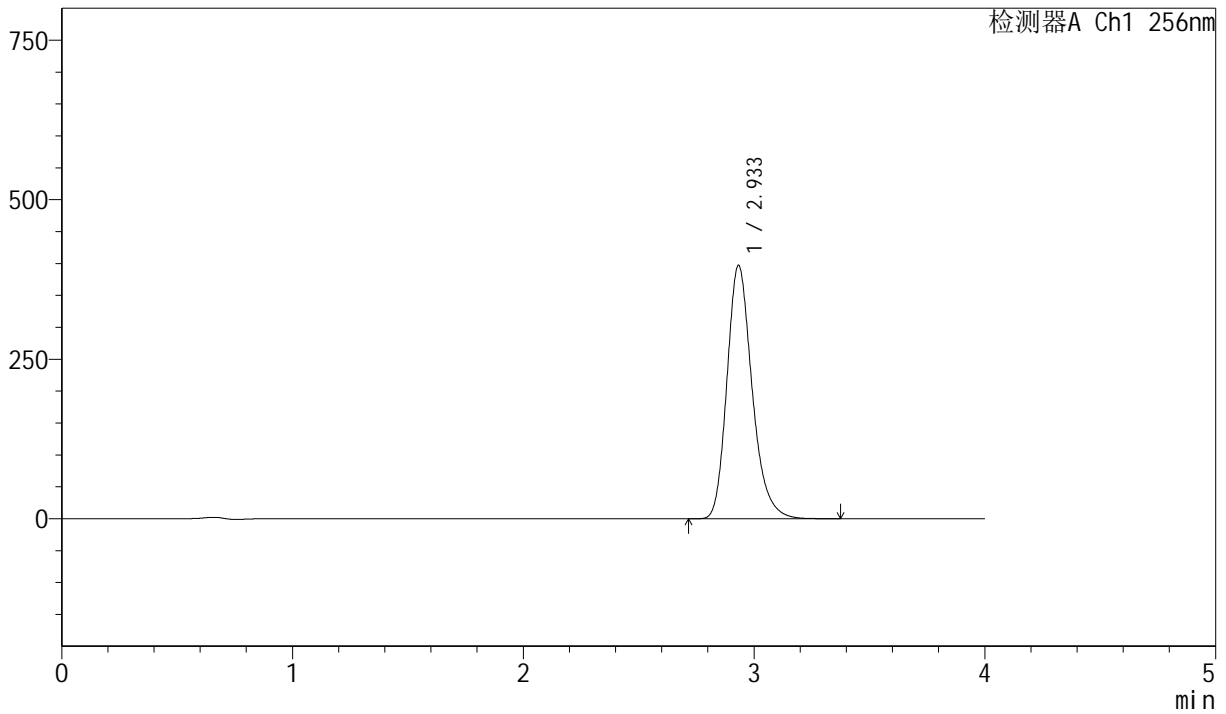
# J453

## <样品信息>

色谱柱 :XB-C8(50mm\*4.6mm,3μm)      流速: 1.0ml/min  
 柱温:30°C      波长: 256nm  
 数据文件名: RC\$J453 - 7-38/10-1381-2 - zzp-20211227p-kq30d10t-pH12.0+1sdsjz-jf50z-dz1-3.lcd  
 方法文件名: RC\$J453 - J453-rcd-FX259.lcm  
 批处理文件名: RC\$J453 - J453-20250617-FX259.lcb  
 样品瓶号: 3-18  
 进样体积: 5 μl      版本号: 6.115  
 进样时间: 2025/06/17 18:44:37      实验者: zhanghongxin  
 处理时间 (V2): 2025/06/18 08:37:46 处理者: zhanghongxin  
 仪器型号: SHIMADZU LC-2050C(FX259)

## <色谱图>

mV



## <峰表>

检测器A Ch1 256nm

峰号	保留时间	面积	面积%	高度	理论塔板数(USP)	拖尾因子	分离度(USP)
1	2.933	3009138	100.000	396511	3605	1.233	--
总计		3009138	100.000	396511			



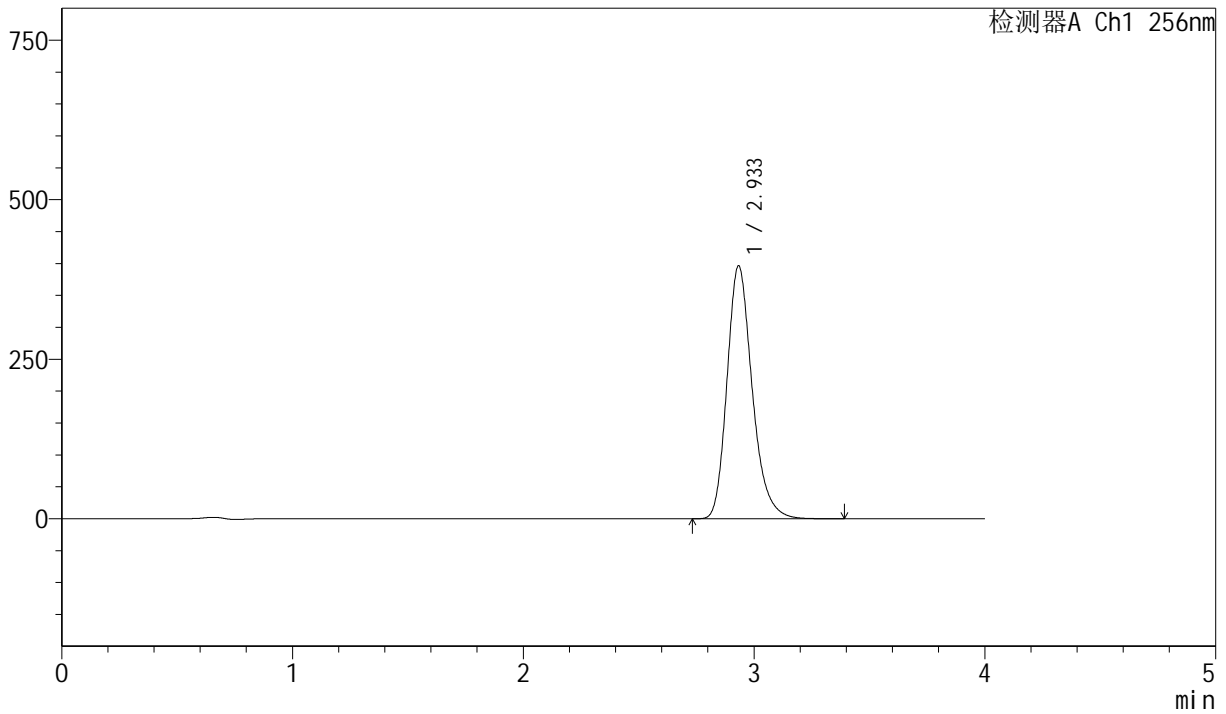
# J453

## <样品信息>

色谱柱 :XB-C8(50mm\*4.6mm,3μm)      流速: 1.0ml/min  
 柱温:30°C      波长: 256nm  
 数据文件名: RC\$J453 - 7-38/10-1382-2 - zzp-20211227p-kq30d10t-pH12.0+1sdsjz-jf50z-dz1-4.lcd  
 方法文件名: RC\$J453 - J453-rcd-FX259.lcm  
 批处理文件名: RC\$J453 - J453-20250617-FX259.lcb  
 样品瓶号: 3-18  
 进样体积: 5 μl      版本号: 6.115  
 进样时间: 2025/06/17 18:49:00      实验者: zhanghongxin  
 处理时间 (V2): 2025/06/18 08:37:49 处理者: zhanghongxin  
 仪器型号: SHIMADZU LC-2050C(FX259)

## <色谱图>

mV



## <峰表>

检测器A Ch1 256nm

峰号	保留时间	面积	面积%	高度	理论塔板数(USP)	拖尾因子	分离度(USP)
1	2.933	3008030	100.000	395705	3597	1.233	--
总计		3008030	100.000	395705			



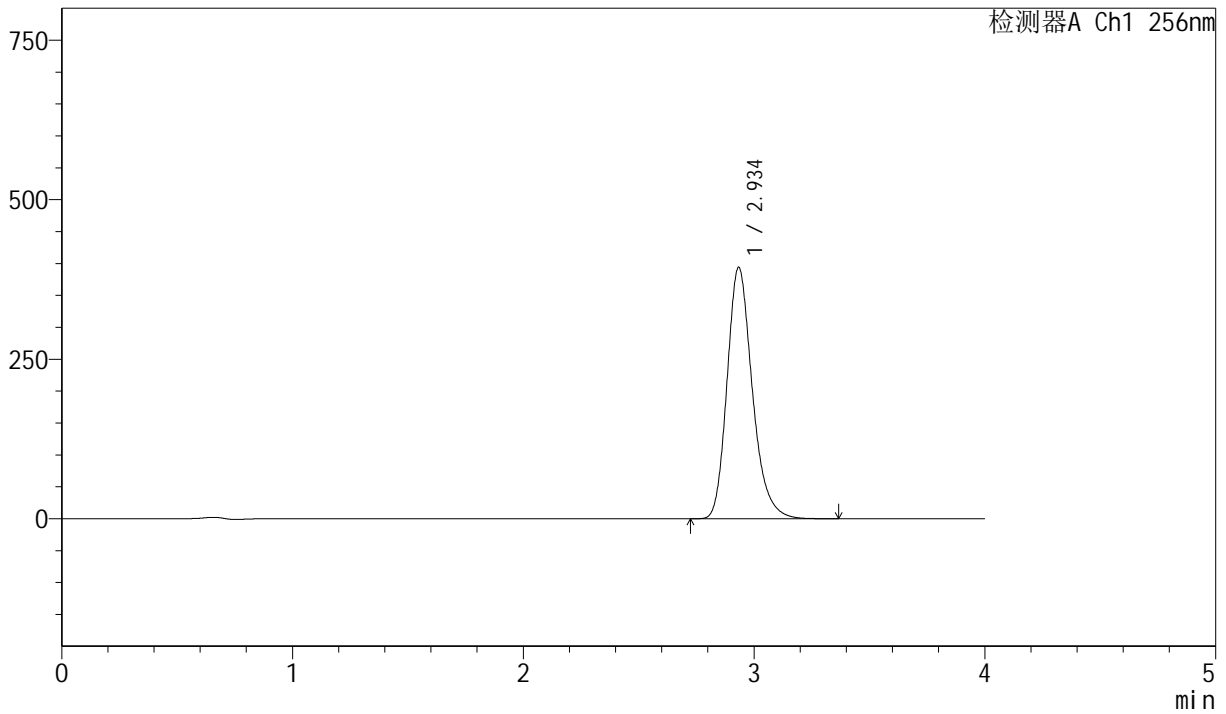
# J453

## <样品信息>

色谱柱 :XB-C8(50mm\*4.6mm,3μm)      流速: 1.0ml/min  
 柱温:30°C      波长: 256nm  
 数据文件名: RC\$J453 - 7-38/10-1383-2 - zzp-20211227p-kq30d10t-pH12.0+1sdsjz-jf50z-dz1-5.lcd  
 方法文件名: RC\$J453 - J453-rcd-FX259.lcm  
 批处理文件名: RC\$J453 - J453-20250617-FX259.lcb  
 样品瓶号: 3-18  
 进样体积: 5 μl      版本号: 6.115  
 进样时间: 2025/06/17 18:53:23      实验者: zhanghongxin  
 处理时间 (V2): 2025/06/18 08:37:51 处理者: zhanghongxin  
 仪器型号: SHIMADZU LC-2050C(FX259)

## <色谱图>

mV



## <峰表>

检测器A Ch1 256nm

峰号	保留时间	面积	面积%	高度	理论塔板数(USP)	拖尾因子	分离度(USP)
1	2.934	2997986	100.000	393082	3579	1.231	--
总计		2997986	100.000	393082			



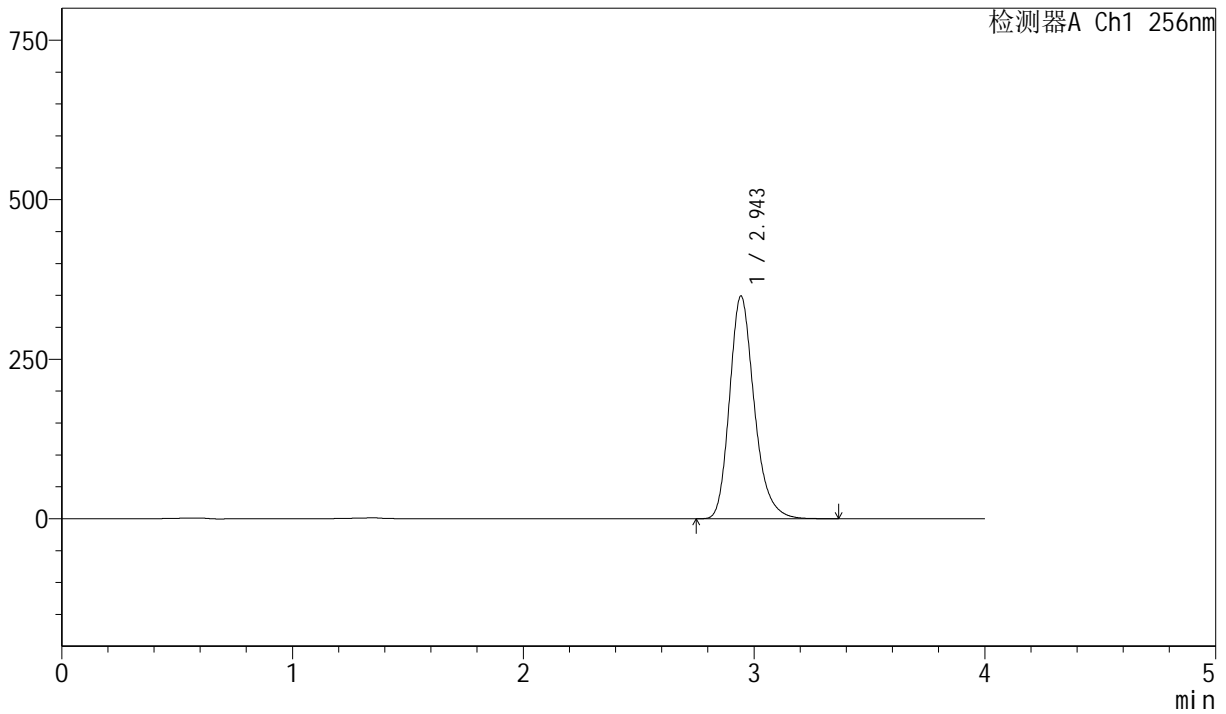
# J453

## <样品信息>

色谱柱 :XB-C8(50mm\*4.6mm,3μm)      流速: 1.0ml/min  
 柱温:30°C      波长: 256nm  
 数据文件名: RC\$J453 - 7-38/10-1384-2 - zzp-20211227p-kq30d10t-pH12.0+1sdsjz-jf50z-P1-1.lcd  
 方法文件名: RC\$J453 - J453-rcd-FX259.lcm  
 批处理文件名: RC\$J453 - J453-20250617-FX259.lcb  
 样品瓶号: 3-1  
 进样体积: 5 μl      版本号: 6.115  
 进样时间: 2025/06/17 18:57:44      实验者: zhanghongxin  
 处理时间 (V2): 2025/06/18 08:37:54 处理者: zhanghongxin  
 仪器型号: SHIMADZU LC-2050C(FX259)

## <色谱图>

mV



## <峰表>

检测器A Ch1 256nm

峰号	保留时间	面积	面积%	高度	理论塔板数(USP)	拖尾因子	分离度(USP)
1	2.943	2595093	100.000	348300	3789	1.232	--
总计		2595093	100.000	348300			



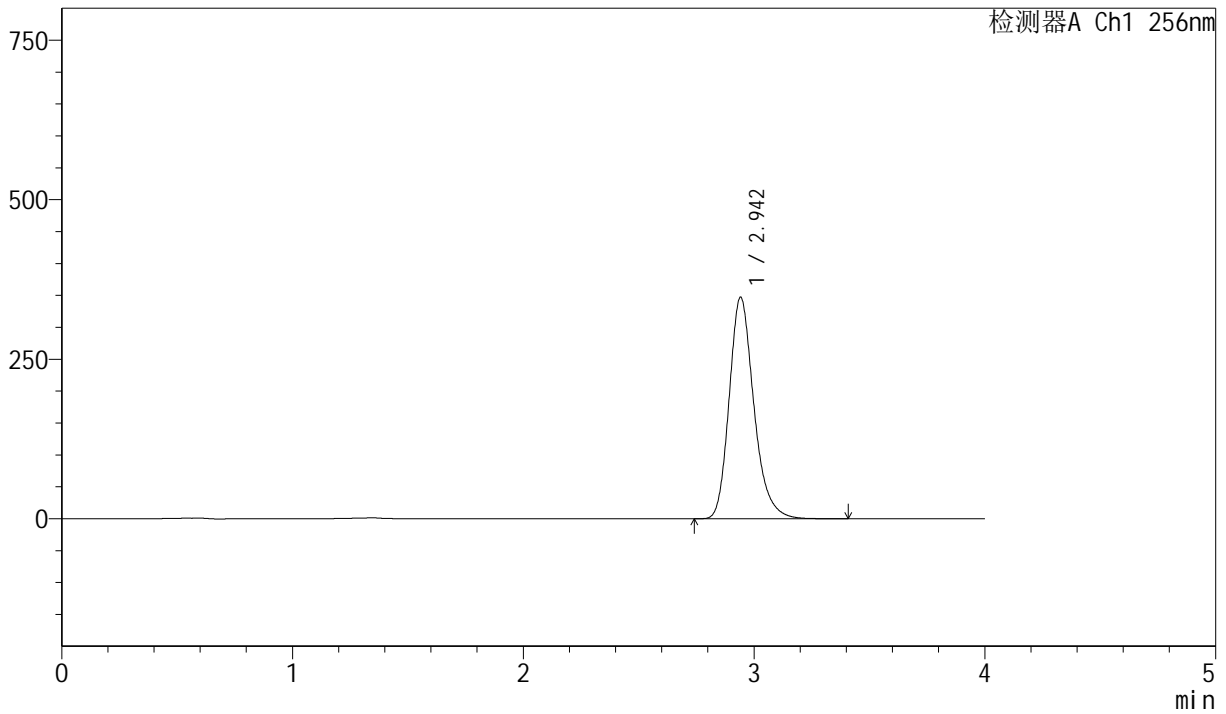
# J453

## <样品信息>

色谱柱 :XB-C8(50mm\*4.6mm,3μm)      流速: 1.0ml/min  
 柱温:30°C      波长: 256nm  
 数据文件名: RC\$J453 - 7-38/10-1385-2 - zzp-20211227p-kq30d10t-pH12.0+1sdsjz-jf50z-P1-2.lcd  
 方法文件名: RC\$J453 - J453-rcd-FX259.lcm  
 批处理文件名: RC\$J453 - J453-20250617-FX259.lcb  
 样品瓶号: 3-1  
 进样体积: 5 μl      版本号: 6.115  
 进样时间: 2025/06/17 19:02:05      实验者: zhanghongxin  
 处理时间 (V2): 2025/06/18 08:37:56 处理者: zhanghongxin  
 仪器型号: SHIMADZU LC-2050C(FX259)

## <色谱图>

mV



## <峰表>

检测器A Ch1 256nm

峰号	保留时间	面积	面积%	高度	理论塔板数(USP)	拖尾因子	分离度(USP)
1	2.942	2579941	100.000	346325	3788	1.231	--
总计		2579941	100.000	346325			



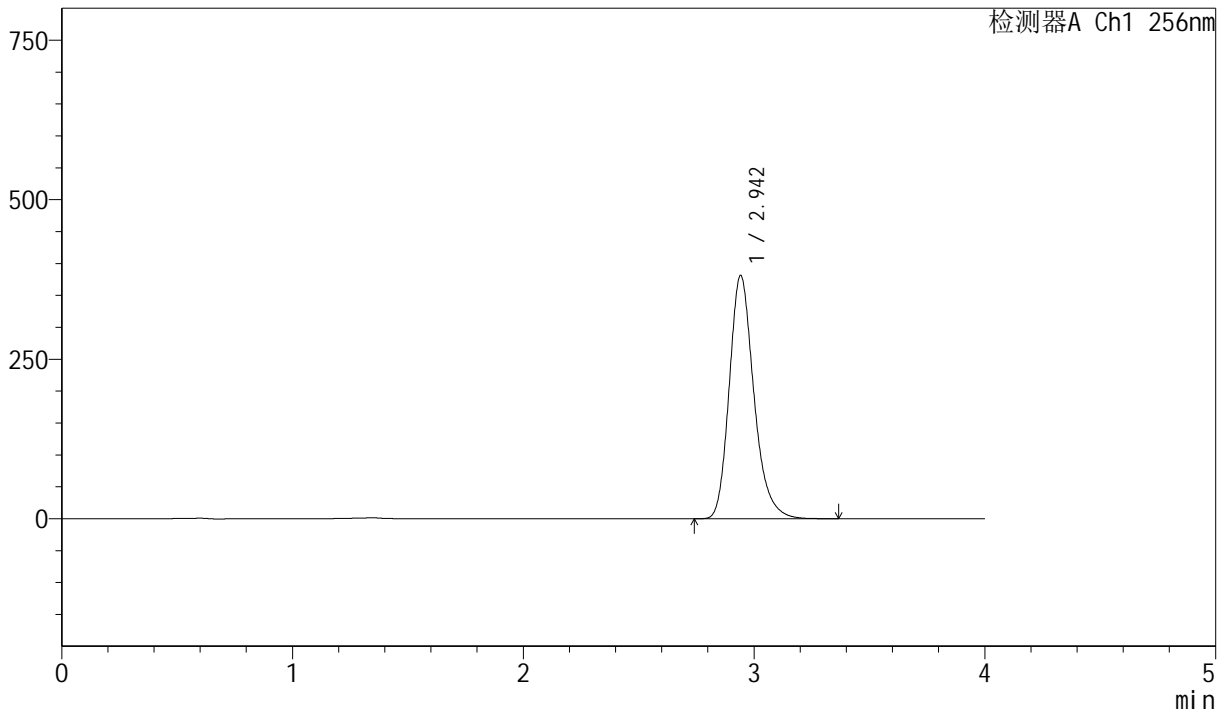
# J453

## <样品信息>

色谱柱 :XB-C8(50mm\*4.6mm,3μm)      流速: 1.0ml/min  
 柱温:30°C      波长: 256nm  
 数据文件名: RC\$J453 - 7-38/10-1386-2 - zzp-20211227p-kq30d10t-pH12.0+1sdsjz-jf50z-P2-1.lcd  
 方法文件名: RC\$J453 - J453-rcd-FX259.lcm  
 批处理文件名: RC\$J453 - J453-20250617-FX259.lcb  
 样品瓶号: 3-10  
 进样体积: 5 μl      版本号: 6.115  
 进样时间: 2025/06/17 19:06:28      实验者: zhanghongxin  
 处理时间 (V2): 2025/06/18 08:37:58 处理者: zhanghongxin  
 仪器型号: SHIMADZU LC-2050C(FX259)

## <色谱图>

mV



## <峰表>

检测器A Ch1 256nm

峰号	保留时间	面积	面积%	高度	理论塔板数(USP)	拖尾因子	分离度(USP)
1	2.942	2830518	100.000	380245	3796	1.230	--
总计		2830518	100.000	380245			



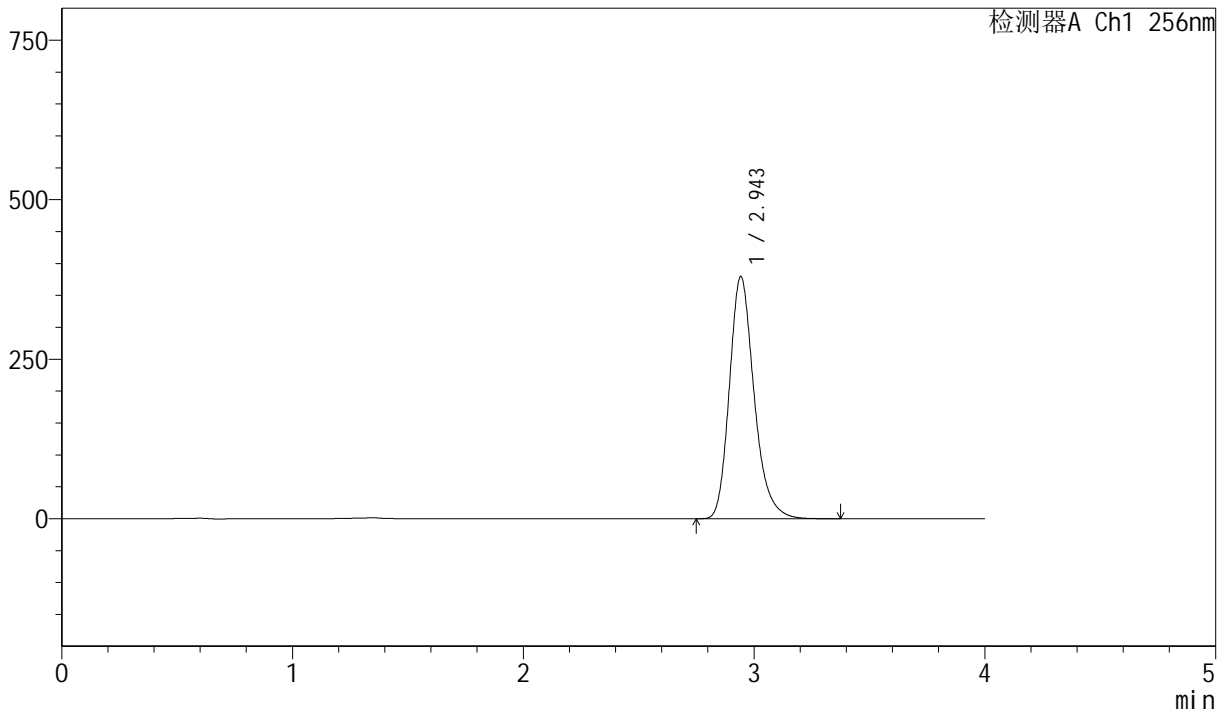
# J453

## <样品信息>

色谱柱 :XB-C8(50mm\*4.6mm,3μm)      流速: 1.0ml/min  
 柱温:30°C      波长: 256nm  
 数据文件名: RC\$J453 - 7-38/10-1387-2 - zzp-20211227p-kq30d10t-pH12.0+1sdsjz-jf50z-P2-2.lcd  
 方法文件名: RC\$J453 - J453-rcd-FX259.lcm  
 批处理文件名: RC\$J453 - J453-20250617-FX259.lcb  
 样品瓶号: 3-10  
 进样体积: 5 μl      版本号: 6.115  
 进样时间: 2025/06/17 19:10:49      实验者: zhanghongxin  
 处理时间 (V2): 2025/06/18 08:38:01 处理者: zhanghongxin  
 仪器型号: SHIMADZU LC-2050C(FX259)

## <色谱图>

mV



## <峰表>

检测器A Ch1 256nm

峰号	保留时间	面积	面积%	高度	理论塔板数(USP)	拖尾因子	分离度(USP)
1	2.943	2825906	100.000	378307	3777	1.233	--
总计		2825906	100.000	378307			



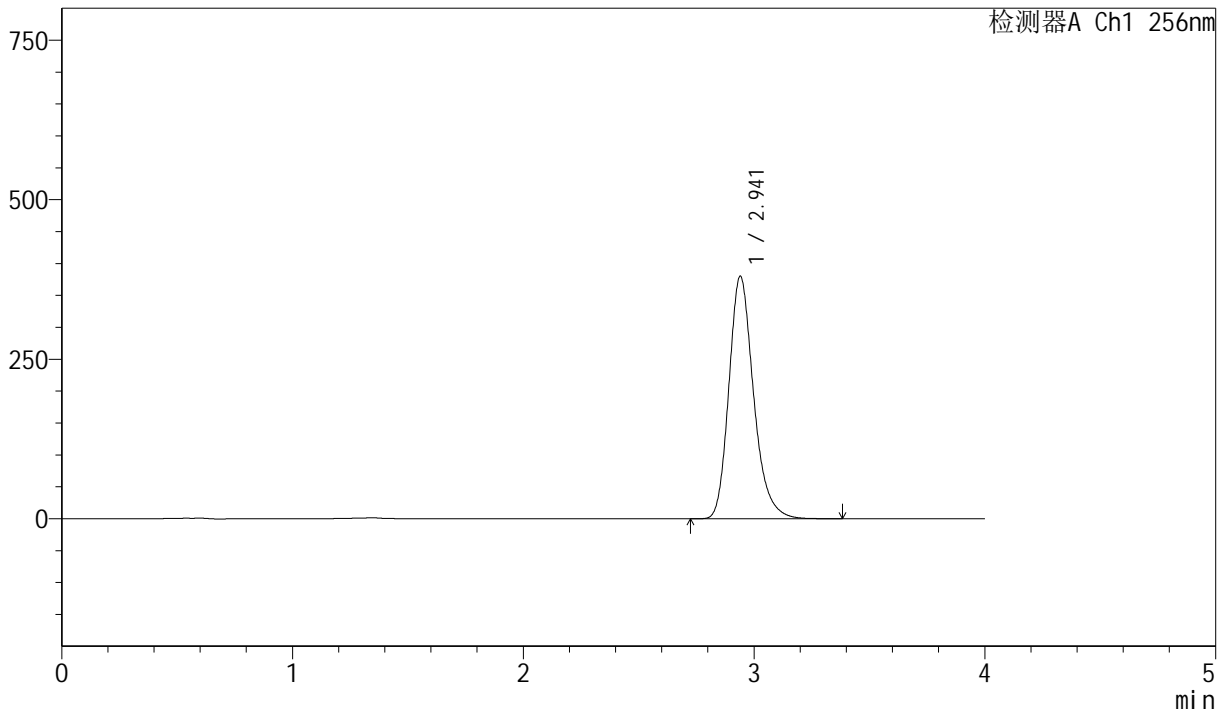
# J453

## <样品信息>

色谱柱 :XB-C8(50mm\*4.6mm,3μm)      流速: 1.0ml/min  
 柱温:30°C      波长: 256nm  
 数据文件名: RC\$J453 - 7-38/10-1388-2 - zzp-20211227p-kq30d10t-pH12.0+1sdsjz-jf50z-P3-1.lcd  
 方法文件名: RC\$J453 - J453-rcd-FX259.lcm  
 批处理文件名: RC\$J453 - J453-20250617-FX259.lcb  
 样品瓶号: 3-19  
 进样体积: 5 μl      版本号: 6.115  
 进样时间: 2025/06/17 19:15:11      实验者: zhanghongxin  
 处理时间 (V2): 2025/06/18 08:38:03 处理者: zhanghongxin  
 仪器型号: SHIMADZU LC-2050C(FX259)

## <色谱图>

mV



## <峰表>

检测器A Ch1 256nm

峰号	保留时间	面积	面积%	高度	理论塔板数(USP)	拖尾因子	分离度(USP)
1	2.941	2823189	100.000	379791	3784	1.228	--
总计		2823189	100.000	379791			



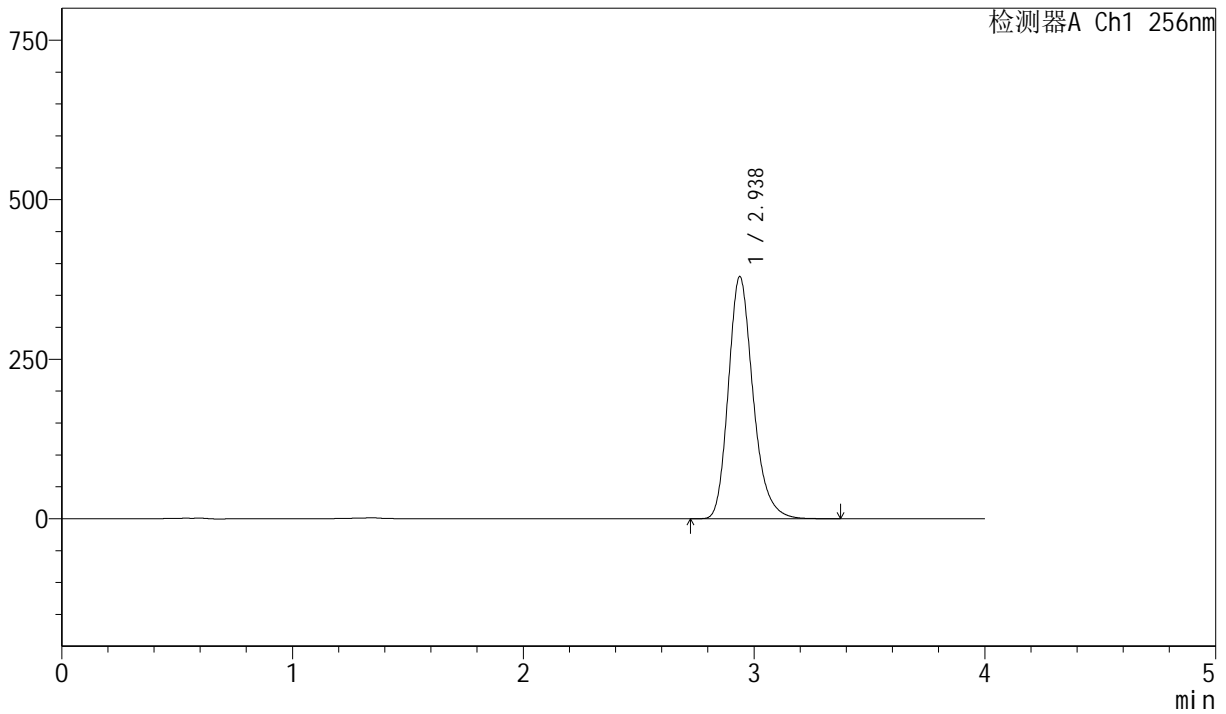
# J453

## <样品信息>

色谱柱 :XB-C8(50mm\*4.6mm,3μm)      流速: 1.0ml/min  
 柱温:30°C      波长: 256nm  
 数据文件名: RC\$J453 - 7-38/10-1389-2 - zzp-20211227p-kq30d10t-pH12.0+1sdsjz-jf50z-P3-2.lcd  
 方法文件名: RC\$J453 - J453-rcd-FX259.lcm  
 批处理文件名: RC\$J453 - J453-20250617-FX259.lcb  
 样品瓶号: 3-19  
 进样体积: 5 μl      版本号: 6.115  
 进样时间: 2025/06/17 19:19:33      实验者: zhanghongxin  
 处理时间 (V2): 2025/06/18 08:38:06 处理者: zhanghongxin  
 仪器型号: SHIMADZU LC-2050C(FX259)

## <色谱图>

mV



## <峰表>

检测器A Ch1 256nm

峰号	保留时间	面积	面积%	高度	理论塔板数(USP)	拖尾因子	分离度(USP)
1	2.938	2823253	100.000	379610	3767	1.228	--
总计		2823253	100.000	379610			



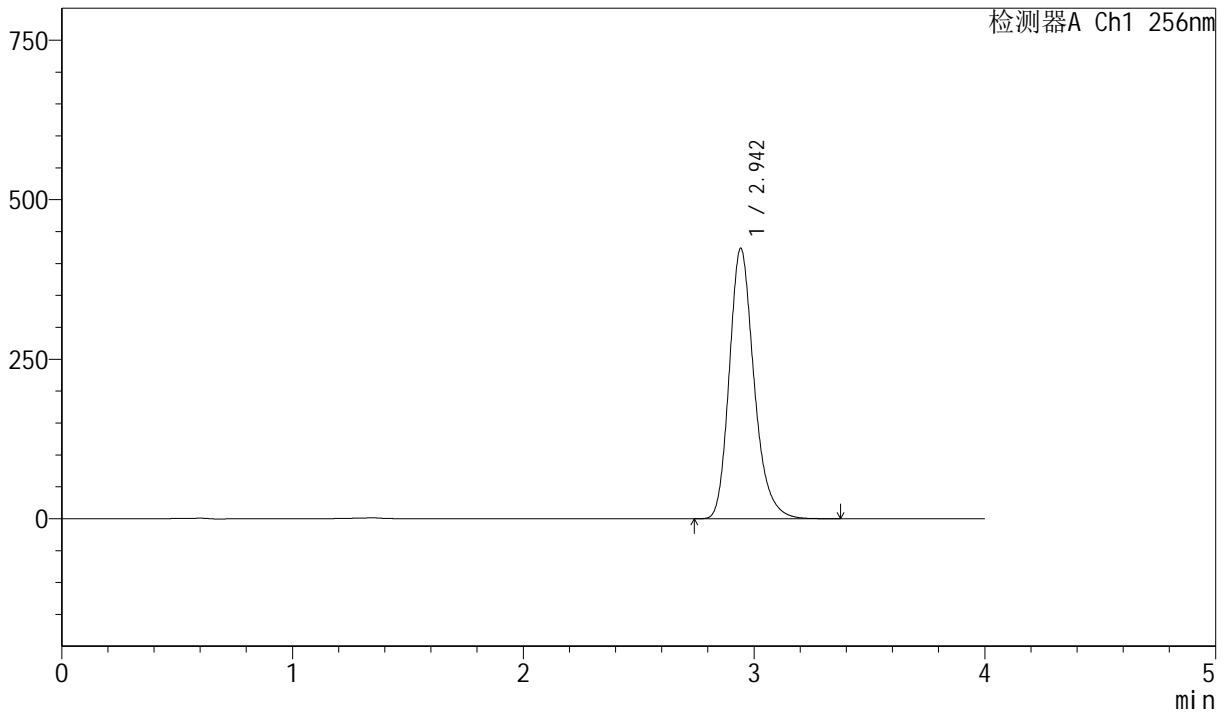
# J453

## <样品信息>

色谱柱 :XB-C8(50mm\*4.6mm,3μm)      流速: 1.0ml/min  
 柱温:30°C      波长: 256nm  
 数据文件名: RC\$J453 - 7-38/10-1390-2 - zzp-20211227p-kq30d10t-pH12.0+1sdsjz-jf50z-P4-1.lcd  
 方法文件名: RC\$J453 - J453-rcd-FX259.lcm  
 批处理文件名: RC\$J453 - J453-20250617-FX259.lcb  
 样品瓶号: 3-28  
 进样体积: 5 μl      版本号: 6.115  
 进样时间: 2025/06/17 19:23:54      实验者: zhanghongxin  
 处理时间 (V2): 2025/06/18 08:38:08 处理者: zhanghongxin  
 仪器型号: SHIMADZU LC-2050C(FX259)

## <色谱图>

mV



## <峰表>

检测器A Ch1 256nm

峰号	保留时间	面积	面积%	高度	理论塔板数(USP)	拖尾因子	分离度(USP)
1	2.942	3156459	100.000	422293	3772	1.230	--
总计		3156459	100.000	422293			



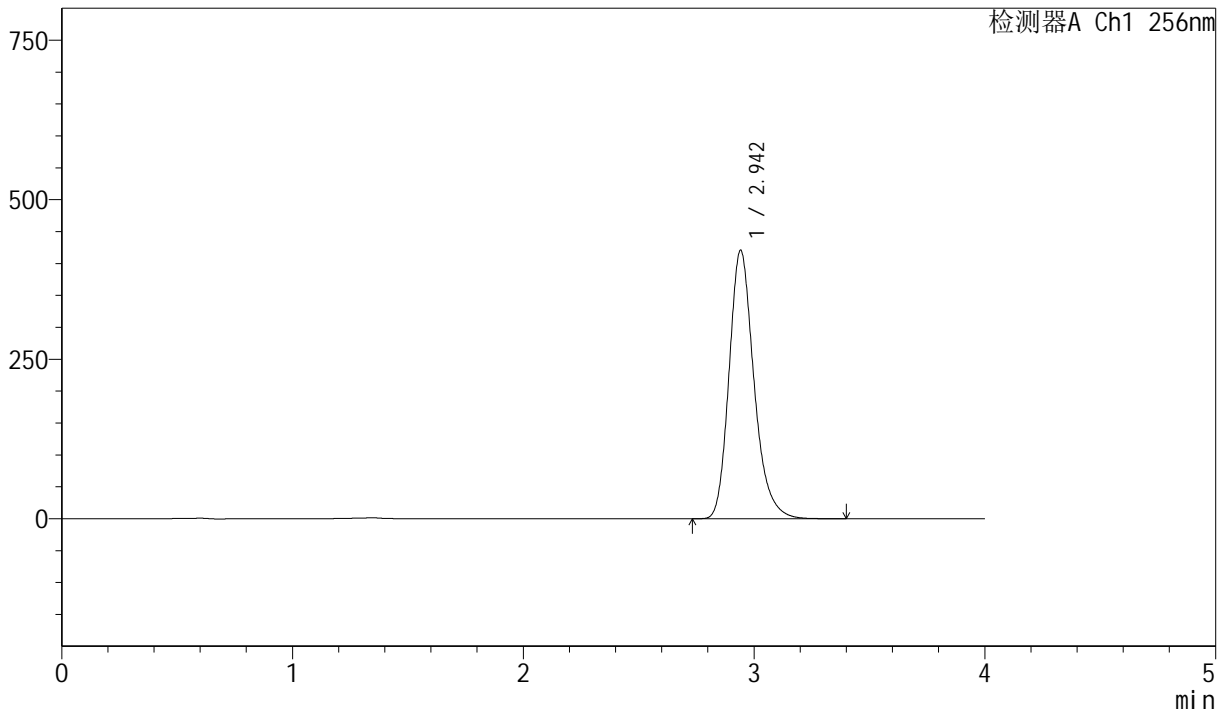
# J453

## <样品信息>

色谱柱 :XB-C8(50mm\*4.6mm,3μm)      流速: 1.0ml/min  
 柱温:30°C      波长: 256nm  
 数据文件名: RC\$J453 - 7-38/10-1391-2 - zzp-20211227p-kq30d10t-pH12.0+1sdsjz-jf50z-P4-2.lcd  
 方法文件名: RC\$J453 - J453-rcd-FX259.lcm  
 批处理文件名: RC\$J453 - J453-20250617-FX259.lcb  
 样品瓶号: 3-28  
 进样体积: 5 μl      版本号: 6.115  
 进样时间: 2025/06/17 19:28:16      实验者: zhanghongxin  
 处理时间 (V2): 2025/06/18 08:38:11 处理者: zhanghongxin  
 仪器型号: SHIMADZU LC-2050C(FX259)

## <色谱图>

mV



## <峰表>

检测器A Ch1 256nm

峰号	保留时间	面积	面积%	高度	理论塔板数(USP)	拖尾因子	分离度(USP)
1	2.942	3155170	100.000	419726	3718	1.228	--
总计		3155170	100.000	419726			



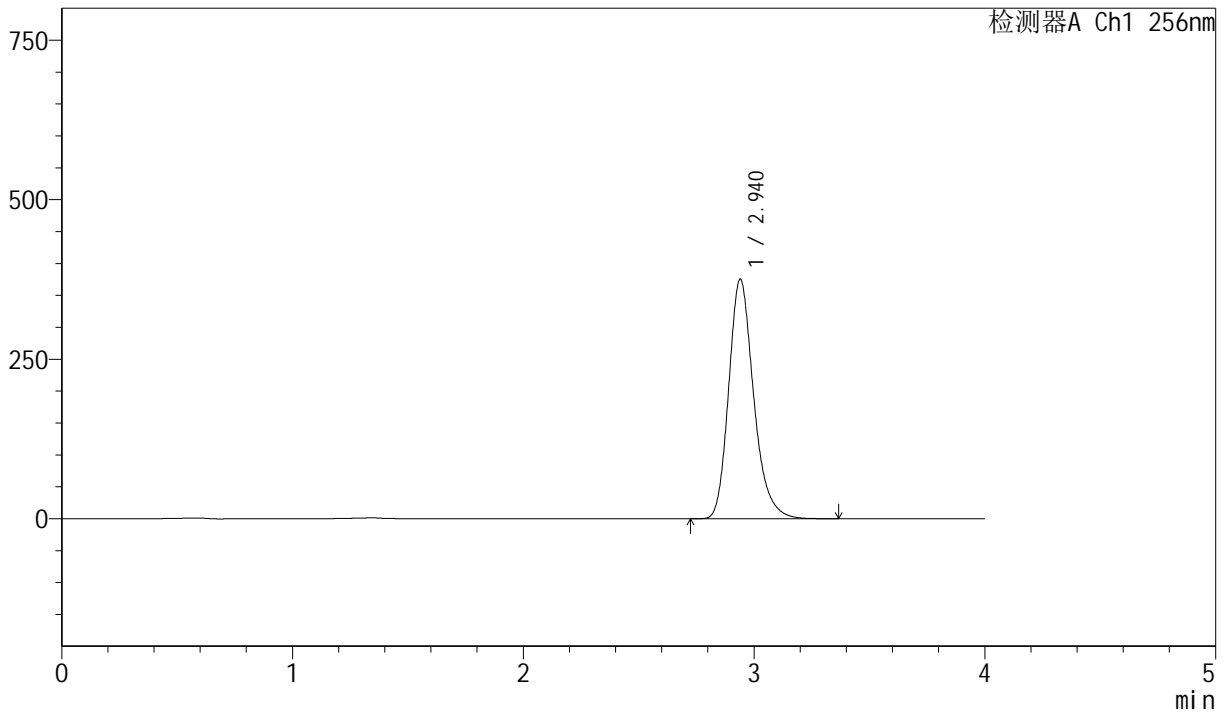
# J453

## <样品信息>

色谱柱 :XB-C8(50mm\*4.6mm,3μm)      流速: 1.0ml/min  
 柱温:30°C      波长: 256nm  
 数据文件名: RC\$J453 - 7-38/10-1392-2 - zzp-20211227p-kq30d10t-pH12.0+1sdsjz-jf50z-P5-1.lcd  
 方法文件名: RC\$J453 - J453-rcd-FX259.lcm  
 批处理文件名: RC\$J453 - J453-20250617-FX259.lcb  
 样品瓶号: 3-37  
 进样体积: 5 μl      版本号: 6.115  
 进样时间: 2025/06/17 19:32:38      实验者: zhanghongxin  
 处理时间 (V2): 2025/06/18 08:38:13 处理者: zhanghongxin  
 仪器型号: SHIMADZU LC-2050C(FX259)

## <色谱图>

mV



## <峰表>

检测器A Ch1 256nm

峰号	保留时间	面积	面积%	高度	理论塔板数(USP)	拖尾因子	分离度(USP)
1	2.940	2820680	100.000	375283	3702	1.228	--
总计		2820680	100.000	375283			



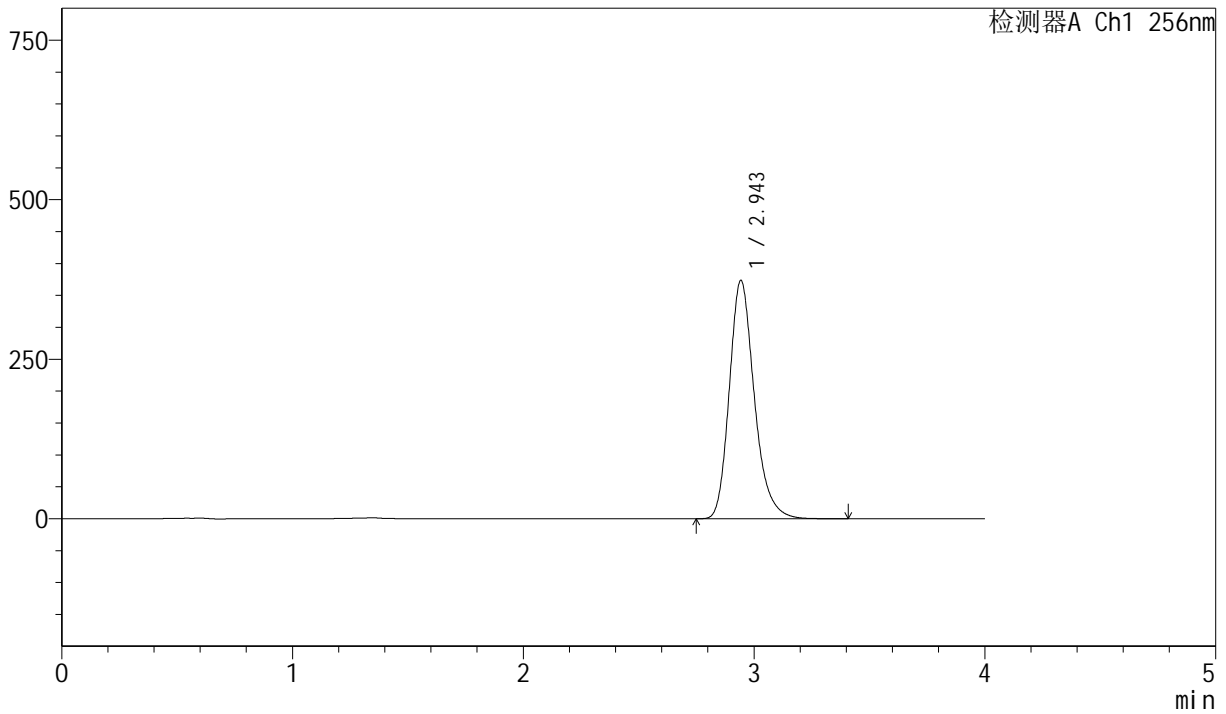
# J453

<样品信息>

色谱柱 :XB-C8(50mm\*4.6mm,3μm)      流速: 1.0ml/min  
 柱温:30°C      波长: 256nm  
 数据文件名: RC\$J453 - 7-38/10-1393-2 - zzp-20211227p-kq30d10t-pH12.0+1sdsjz-jf50z-P5-2.lcd  
 方法文件名: RC\$J453 - J453-rcd-FX259.lcm  
 批处理文件名: RC\$J453 - J453-20250617-FX259.lcb  
 样品瓶号: 3-37  
 进样体积: 5 μl      版本号: 6.115  
 进样时间: 2025/06/17 19:37:00      实验者: zhanghongxin  
 处理时间 (V2) : 2025/06/18 08:38:16 处理者: zhanghongxin  
 仪器型号: SHIMADZU LC-2050C(FX259)

<色谱图>

mV



<峰表>

检测器A Ch1 256nm

峰号	保留时间	面积	面积%	高度	理论塔板数(USP)	拖尾因子	分离度(USP)
1	2.943	2809014	100.000	372555	3702	1.228	--
总计		2809014	100.000	372555			



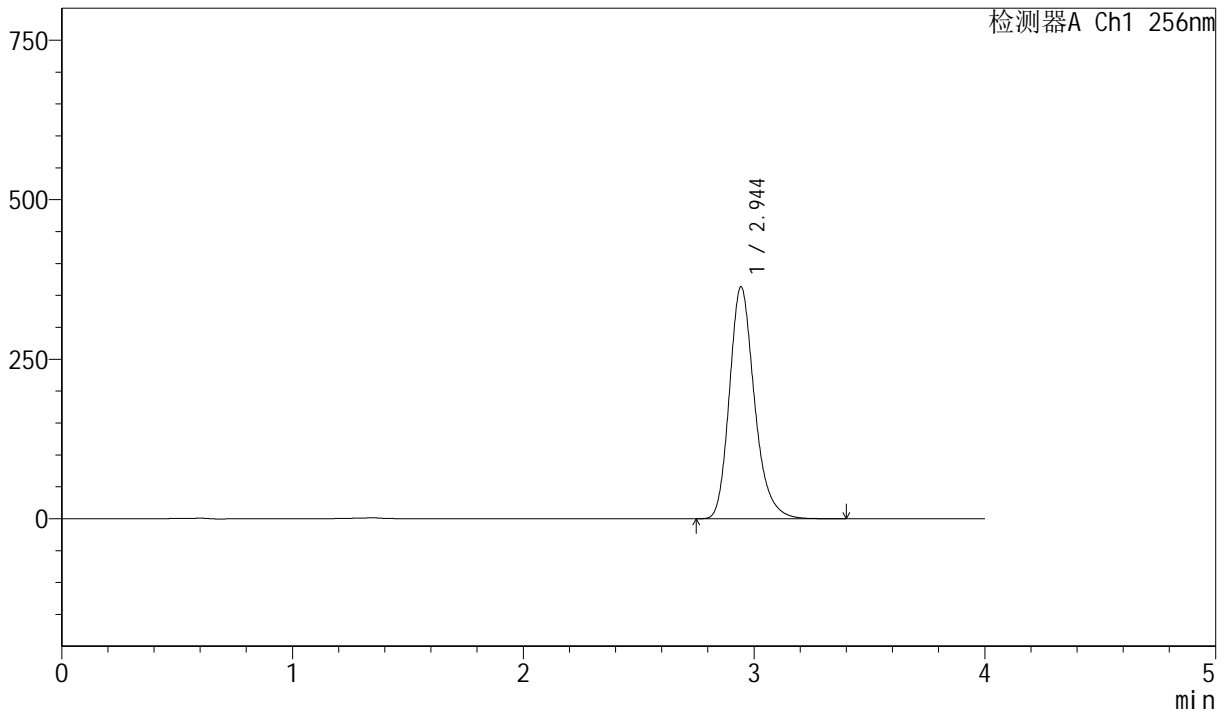
# J453

## <样品信息>

色谱柱 :XB-C8(50mm\*4.6mm,3μm)      流速: 1.0ml/min  
 柱温:30°C      波长: 256nm  
 数据文件名: RC\$J453 - 7-38/10-1394-2 - zzp-20211227p-kq30d10t-pH12.0+1sdsjz-jf50z-P6-1.lcd  
 方法文件名: RC\$J453 - J453-rcd-FX259.lcm  
 批处理文件名: RC\$J453 - J453-20250617-FX259.lcb  
 样品瓶号: 3-46  
 进样体积: 5 μl      版本号: 6.115  
 进样时间: 2025/06/17 19:41:22      实验者: zhanghongxin  
 处理时间 (V2): 2025/06/18 08:38:18 处理者: zhanghongxin  
 仪器型号: SHIMADZU LC-2050C(FX259)

## <色谱图>

mV



## <峰表>

检测器A Ch1 256nm

峰号	保留时间	面积	面积%	高度	理论塔板数(USP)	拖尾因子	分离度(USP)
1	2.944	2740277	100.000	362858	3687	1.229	--
总计		2740277	100.000	362858			



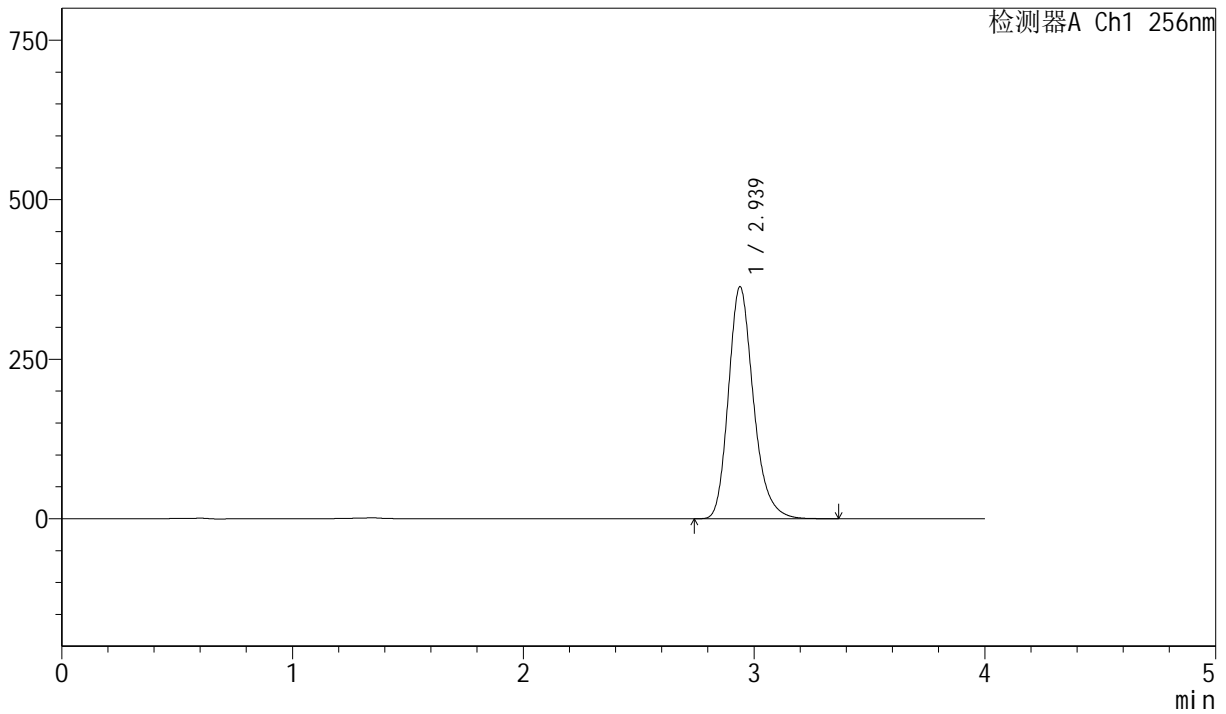
# J453

## <样品信息>

色谱柱 :XB-C8(50mm\*4.6mm,3μm)      流速: 1.0ml/min  
 柱温:30°C      波长: 256nm  
 数据文件名: RC\$J453 - 7-38/10-1395-2 - zzp-20211227p-kq30d10t-pH12.0+1sdsjz-jf50z-P6-2.lcd  
 方法文件名: RC\$J453 - J453-rcd-FX259.lcm  
 批处理文件名: RC\$J453 - J453-20250617-FX259.lcb  
 样品瓶号: 3-46  
 进样体积: 5 μl      版本号: 6.115  
 进样时间: 2025/06/17 19:45:44      实验者: zhanghongxin  
 处理时间 (V2): 2025/06/18 08:38:21 处理者: zhanghongxin  
 仪器型号: SHIMADZU LC-2050C(FX259)

## <色谱图>

mV



## <峰表>

检测器A Ch1 256nm

峰号	保留时间	面积	面积%	高度	理论塔板数(USP)	拖尾因子	分离度(USP)
1	2.939	2735931	100.000	363594	3686	1.226	--
总计		2735931	100.000	363594			



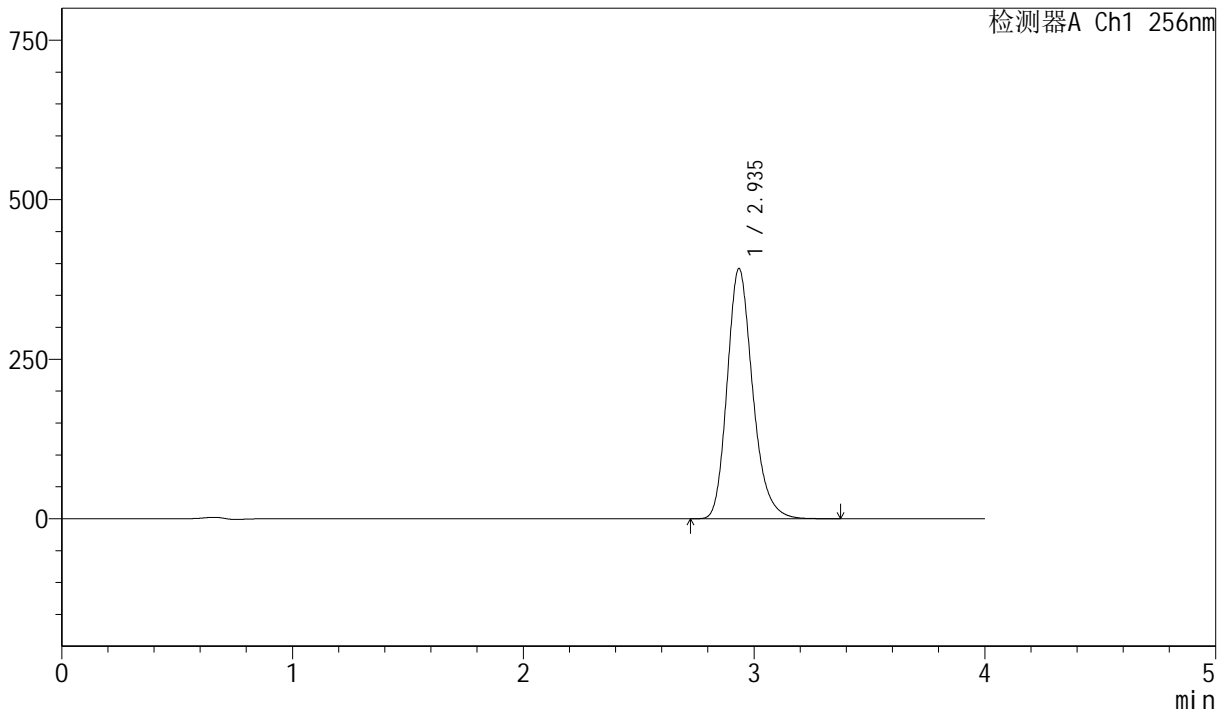
# J453

## <样品信息>

色谱柱 :XB-C8(50mm\*4.6mm,3μm)      流速: 1.0ml/min  
 柱温:30°C      波长: 256nm  
 数据文件名: RC\$J453 - 7-38/10-1396-2 - zzp-20211227p-kq30d10t-pH12.0+1sdsjz-jf50z-dz2-1.lcd  
 方法文件名: RC\$J453 - J453-rcd-FX259.lcm  
 批处理文件名: RC\$J453 - J453-20250617-FX259.lcb  
 样品瓶号: 3-27  
 进样体积: 5 μl      版本号: 6.115  
 进样时间: 2025/06/17 19:50:05      实验者: zhanghongxin  
 处理时间 (V2): 2025/06/18 08:38:23 处理者: zhanghongxin  
 仪器型号: SHIMADZU LC-2050C(FX259)

## <色谱图>

mV



## <峰表>

检测器A Ch1 256nm

峰号	保留时间	面积	面积%	高度	理论塔板数(USP)	拖尾因子	分离度(USP)
1	2.935	3010168	100.000	391223	3509	1.218	--
总计		3010168	100.000	391223			



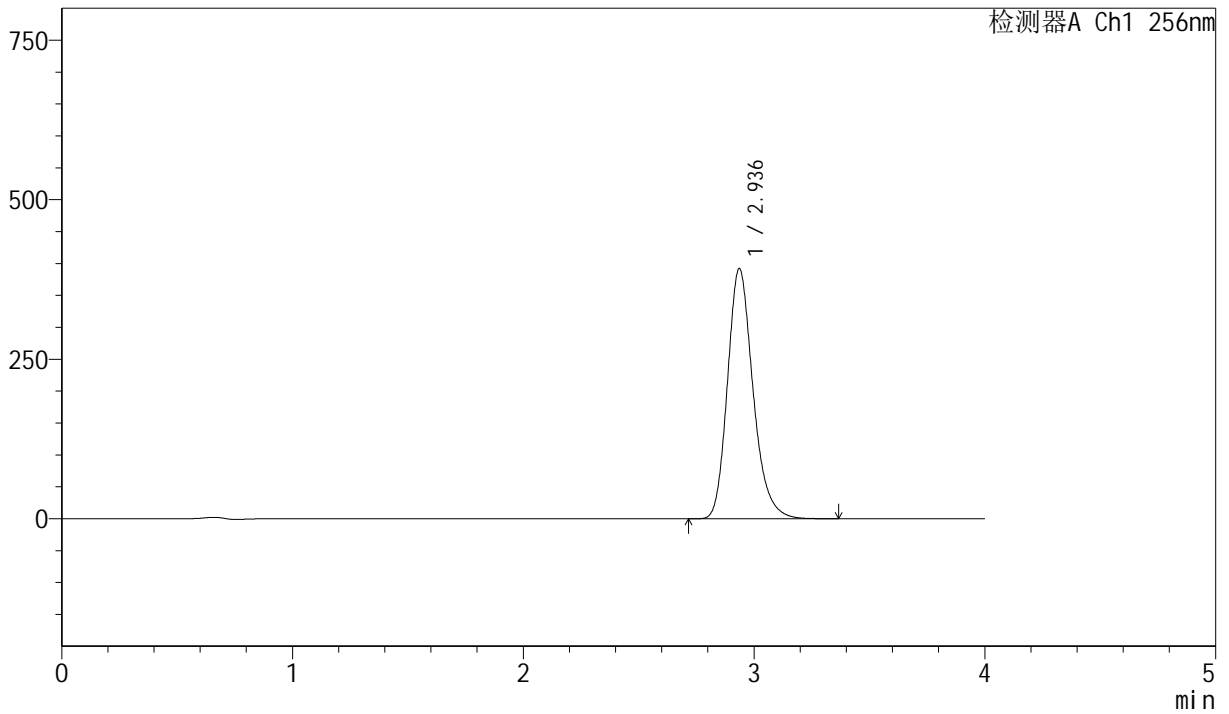
# J453

## <样品信息>

色谱柱 :XB-C8(50mm\*4.6mm,3μm)      流速: 1.0ml/min  
 柱温:30°C      波长: 256nm  
 数据文件名: RC\$J453 - 7-38/10-1397-2 - zzp-20211227p-kq30d10t-pH12.0+1sdsjz-jf50z-dz2-2.lcd  
 方法文件名: RC\$J453 - J453-rcd-FX259.lcm  
 批处理文件名: RC\$J453 - J453-20250617-FX259.lcb  
 样品瓶号: 3-27  
 进样体积: 5 μl      版本号: 6.115  
 进样时间: 2025/06/17 19:54:28      实验者: zhanghongxin  
 处理时间 (V2): 2025/06/18 08:38:26 处理者: zhanghongxin  
 仪器型号: SHIMADZU LC-2050C(FX259)

## <色谱图>

mV



## <峰表>

检测器A Ch1 256nm

峰号	保留时间	面积	面积%	高度	理论塔板数(USP)	拖尾因子	分离度(USP)
1	2.936	3013554	100.000	391888	3503	1.216	--
总计		3013554	100.000	391888			