



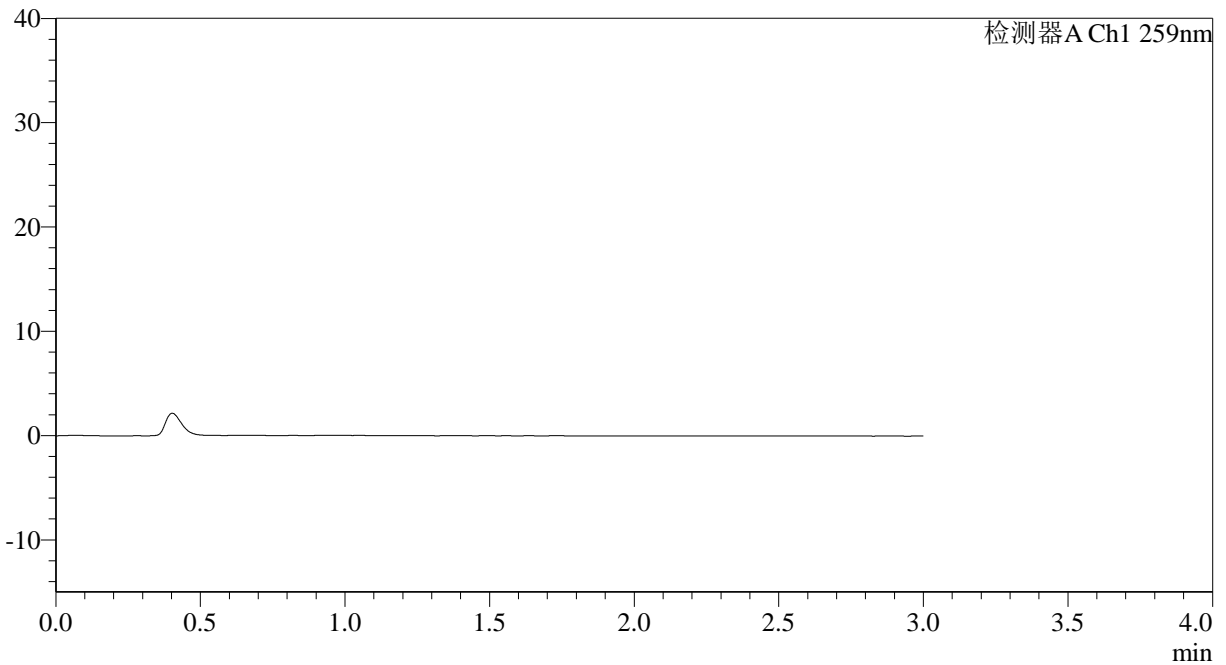
# QTL-4125

## <样品信息>

色谱柱: XB-C18(50\*4.6mm,5 $\mu$ m)                      流速: 1.5ml/min  
 柱温: 35°C    波长: 259nm  
 数据文件名: RC\$QTL-4125 - 30-6/29-518-2 - zzp-rcd-pH6.8+0.07CTABjz-20mg-rj.lcd  
 方法文件名: RC\$QTL-4125 - QTL-4125-RC-FX278.lcm  
 批处理文件名: RC\$QTL-4125 - 20250616-RC-FX278.lcb  
 样品瓶号: 1-9  
 进样体积: 20  $\mu$ l    版本号: 6.115  
 进样时间: 2025/06/16 16:45:26                      实验者: jiangjinwei  
 处理时间 (V2): 2025/06/17 09:15:48              处理者: jiangjinwei  
 仪器型号: SHIMADZU LC-2050C(FX278)

## <色谱图>

mV



## <峰表>

检测器A Ch1 259nm

峰号	保留时间	面积	面积%	高度	理论塔板数(USP)	拖尾因子	分离度(USP)
总计							

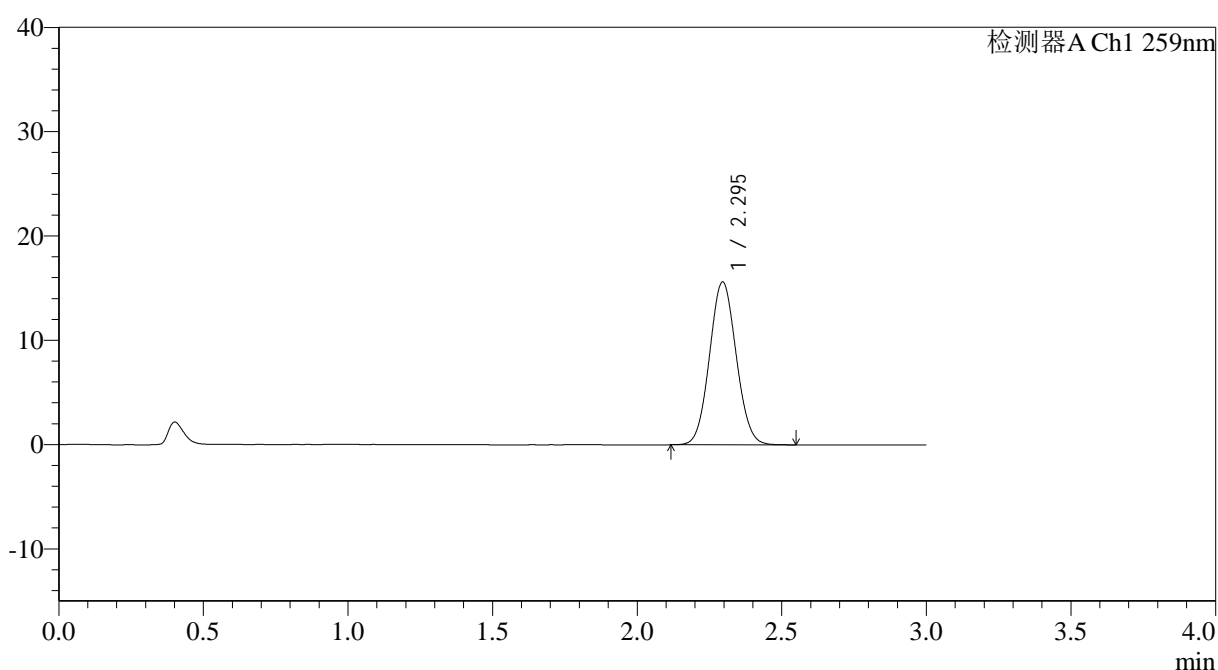
图1 玛巴洛沙韦片溶出度测定HPLC图谱  
 自制品(20mg规格)-pH6.8(内含0.07%CTAB)介质  
 溶剂

## &lt;样品信息&gt;

色谱柱: XB-C18(50\*4.6mm,5 $\mu$ m) 流速: 1.5ml/min  
 柱温: 35 $^{\circ}$ C 波长: 259nm  
 数据文件名: RC\$QTL-4125 - 30-6/29-519-2 - zzp-rcd-pH6.8+0.07CTABjz-20mg-dz1-1.lcd  
 方法文件名: RC\$QTL-4125 - QTL-4125-RC-FX278.lcm  
 批处理文件名: RC\$QTL-4125 - 20250616-RC-FX278.lcb  
 样品瓶号: 1-18  
 进样体积: 20  $\mu$ l 版本号: 6.115  
 进样时间: 2025/06/16 16:48:50 实验者: jiangjinwei  
 处理时间(V2): 2025/06/17 09:15:53 处理者: jiangjinwei  
 仪器型号: SHIMADZU LC-2050C(FX278)

## &lt;色谱图&gt;

mV



## &lt;峰表&gt;

检测器A Ch1 259nm

峰号	保留时间	面积	面积%	高度	理论塔板数(USP)	拖尾因子	分离度(USP)
1	2.295	100293	100.000	15612	2933	1.064	--
总计		100293	100.000	15612			

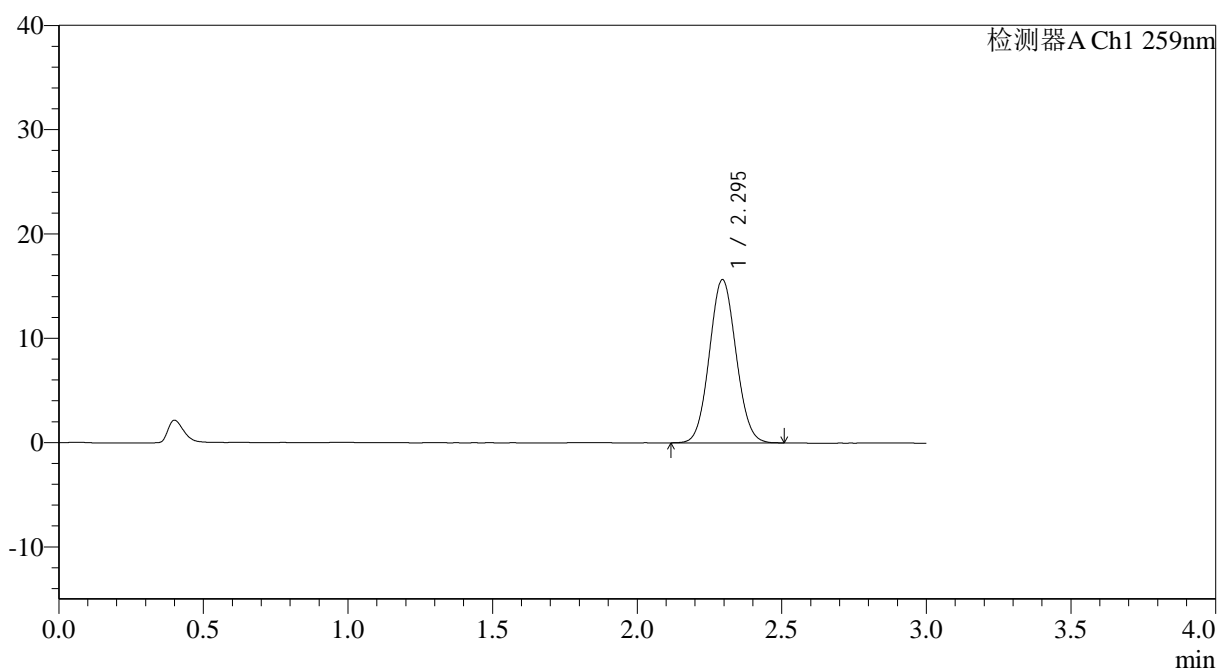
图2 玛巴洛沙韦片溶出度测定HPLC图谱  
 自制品(20mg规格)-pH6.8(内含0.07%CTAB)介质  
 对照品溶液-1-1

## &lt;样品信息&gt;

色谱柱: XB-C18(50\*4.6mm,5 $\mu$ m) 流速: 1.5ml/min  
 柱温: 35 $^{\circ}$ C 波长: 259nm  
 数据文件名: RC\$QTL-4125 - 30-6/29-520-2 - zzp-rcd-pH6.8+0.07CTABjz-20mg-dz1-2.lcd  
 方法文件名: RC\$QTL-4125 - QTL-4125-RC-FX278.lcm  
 批处理文件名: RC\$QTL-4125 - 20250616-RC-FX278.lcb  
 样品瓶号: 1-18  
 进样体积: 20  $\mu$ l 版本号: 6.115  
 进样时间: 2025/06/16 16:52:14 实验者: jiangjinwei  
 处理时间 (V2): 2025/06/17 09:15:56 处理者: jiangjinwei  
 仪器型号: SHIMADZU LC-2050C(FX278)

## &lt;色谱图&gt;

mV



## &lt;峰表&gt;

检测器A Ch1 259nm

峰号	保留时间	面积	面积%	高度	理论塔板数(USP)	拖尾因子	分离度(USP)
1	2.295	100275	100.000	15637	2934	1.063	--
总计		100275	100.000	15637			

图3 玛巴洛沙韦片溶出度测定HPLC图谱  
 自制品(20mg规格)-pH6.8(内含0.07%CTAB)介质  
 对照品溶液-1-2



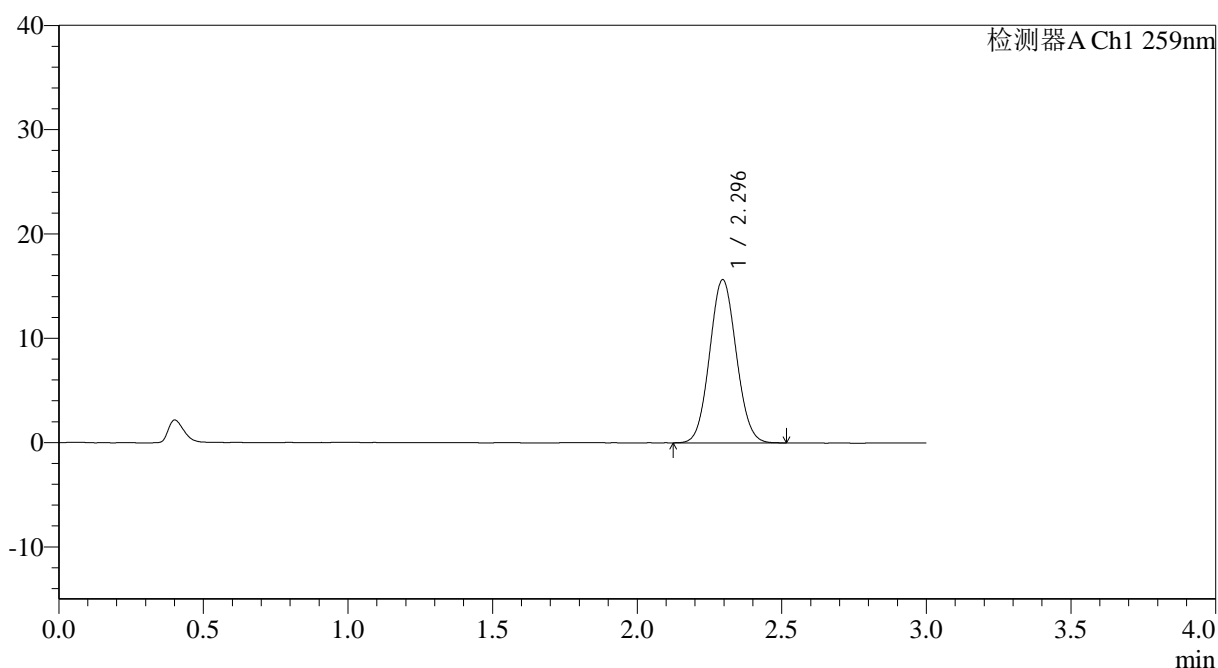
# QTL-4125

## <样品信息>

色谱柱: XB-C18(50\*4.6mm,5μm)                      流速: 1.5ml/min  
 柱温: 35°C    波长: 259nm  
 数据文件名: RC\$QTL-4125 - 30-6/29-521-2 - zzp-rcd-pH6.8+0.07CTABjz-20mg-dz1-3.lcd  
 方法文件名: RC\$QTL-4125 - QTL-4125-RC-FX278.lcm  
 批处理文件名: RC\$QTL-4125 - 20250616-RC-FX278.lcb  
 样品瓶号: 1-18  
 进样体积: 20 μl    版本号: 6.115  
 进样时间: 2025/06/16 16:55:38                      实验者: jiangjinwei  
 处理时间 (V2): 2025/06/17 09:15:59              处理者: jiangjinwei  
 仪器型号: SHIMADZU LC-2050C(FX278)

## <色谱图>

mV



## <峰表>

检测器A Ch1 259nm

峰号	保留时间	面积	面积%	高度	理论塔板数(USP)	拖尾因子	分离度(USP)
1	2.296	100183	100.000	15647	2939	1.067	--
总计		100183	100.000	15647			

图4 玛巴洛沙韦片溶出度测定HPLC图谱  
 自制品(20mg规格)-pH6.8(内含0.07%CTAB)介质  
 对照品溶液-1-3





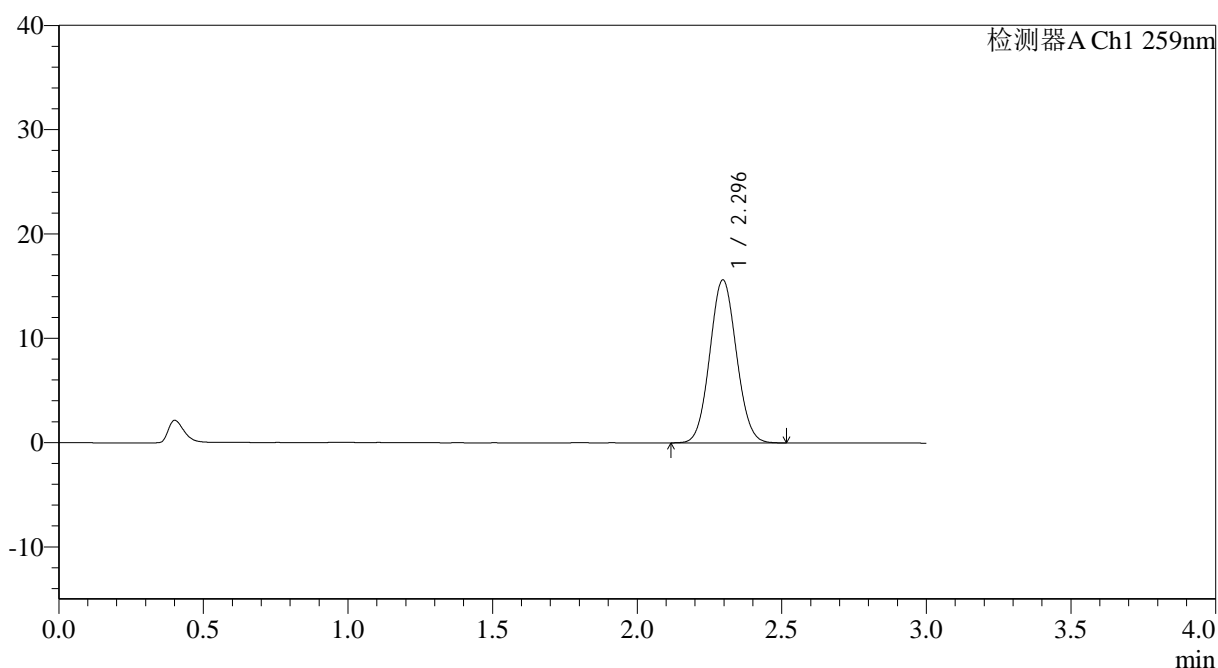
# QTL-4125

## <样品信息>

色谱柱: XB-C18(50\*4.6mm,5μm)                      流速: 1.5ml/min  
 柱温: 35°C    波长: 259nm  
 数据文件名: RC\$QTL-4125 - 30-6/29-523-2 - zzp-rcd-pH6.8+0.07CTABjz-20mg-dz1-5.lcd  
 方法文件名: RC\$QTL-4125 - QTL-4125-RC-FX278.lcm  
 批处理文件名: RC\$QTL-4125 - 20250616-RC-FX278.lcb  
 样品瓶号: 1-18  
 进样体积: 20 μl    版本号: 6.115  
 进样时间: 2025/06/16 17:02:26                      实验者: jiangjinwei  
 处理时间 (V2): 2025/06/17 09:16:05              处理者: jiangjinwei  
 仪器型号: SHIMADZU LC-2050C(FX278)

## <色谱图>

mV



## <峰表>

检测器A Ch1 259nm

峰号	保留时间	面积	面积%	高度	理论塔板数(USP)	拖尾因子	分离度(USP)
1	2.296	100388	100.000	15646	2934	1.064	--
总计		100388	100.000	15646			

图6 玛巴洛沙韦片溶出度测定HPLC图谱  
 自制品(20mg规格)-pH6.8(内含0.07%CTAB)介质  
 对照品溶液-1-5









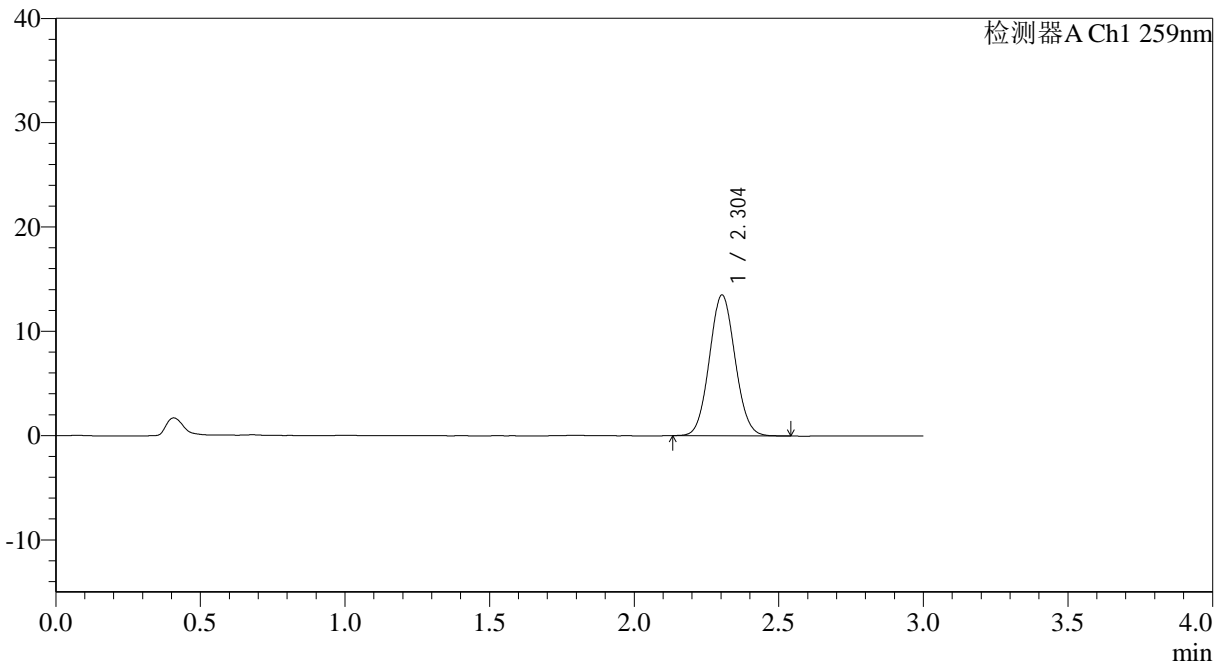
# QTL-4125

## <样品信息>

色谱柱: XB-C18(50\*4.6mm,5μm)                      流速: 1.5ml/min  
 柱温: 35°C    波长: 259nm  
 数据文件名: RC\$QTL-4125 - 30-6/29-527-2 - zzp-2025051521p-rcd-pH6.8+0.07CTABjz-20mg-P2-2.lcd  
 方法文件名: RC\$QTL-4125 - QTL-4125-RC-FX278.lcm  
 批处理文件名: RC\$QTL-4125 - 20250616-RC-FX278.lcb  
 样品瓶号: 1-10  
 进样体积: 20 μl    版本号: 6.115  
 进样时间: 2025/06/16 17:15:58                      实验者: jiangjinwei  
 处理时间 (V2): 2025/06/17 09:16:15              处理者: jiangjinwei  
 仪器型号: SHIMADZU LC-2050C(FX278)

## <色谱图>

mV



## <峰表>

检测器A Ch1 259nm

峰号	保留时间	面积	面积%	高度	理论塔板数(USP)	拖尾因子	分离度(USP)
1	2.304	83556	100.000	13501	3180	1.066	--
总计		83556	100.000	13501			

图10 玛巴洛沙韦片溶出度测定HPLC图谱  
 自制品(2025051521批)(20mg规格)-pH6.8(内含0.07%CTAB)介质-片2  
 供试品溶液-2



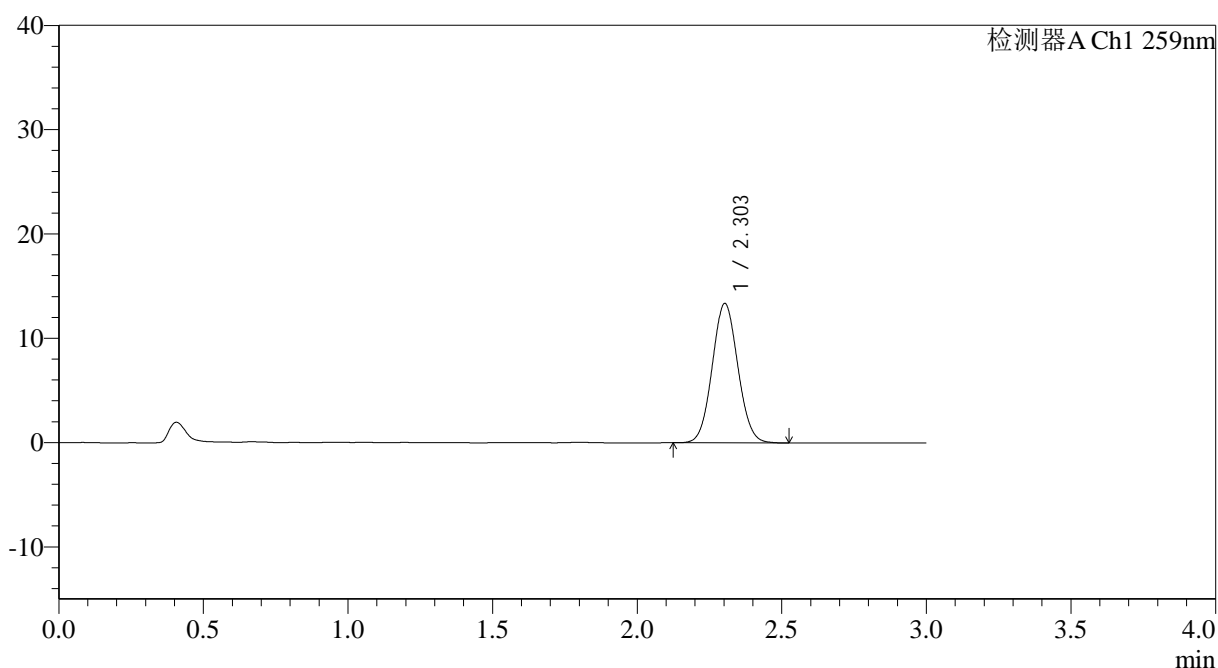
# QTL-4125

## <样品信息>

色谱柱: XB-C18(50\*4.6mm,5 $\mu$ m)      流速: 1.5ml/min  
 柱温: 35°C      波长: 259nm  
 数据文件名: RC\$QTL-4125 - 30-6/29-528-2 - zzp-2025051521p-rcd-pH6.8+0.07CTABjz-20mg-P3-1.lcd  
 方法文件名: RC\$QTL-4125 - QTL-4125-RC-FX278.lcm  
 批处理文件名: RC\$QTL-4125 - 20250616-RC-FX278.lcb  
 样品瓶号: 1-19  
 进样体积: 20  $\mu$ l      版本号: 6.115  
 进样时间: 2025/06/16 17:19:21      实验者: jiangjinwei  
 处理时间 (V2): 2025/06/17 09:16:17      处理者: jiangjinwei  
 仪器型号: SHIMADZU LC-2050C(FX278)

## <色谱图>

mV



## <峰表>

检测器A Ch1 259nm

峰号	保留时间	面积	面积%	高度	理论塔板数(USP)	拖尾因子	分离度(USP)
1	2.303	82556	100.000	13350	3201	1.062	--
总计		82556	100.000	13350			

图11 玛巴洛沙韦片溶出度测定HPLC图谱  
 自制品(2025051521批)(20mg规格)-pH6.8(内含0.07%CTAB)介质-片3  
 供试品溶液-1



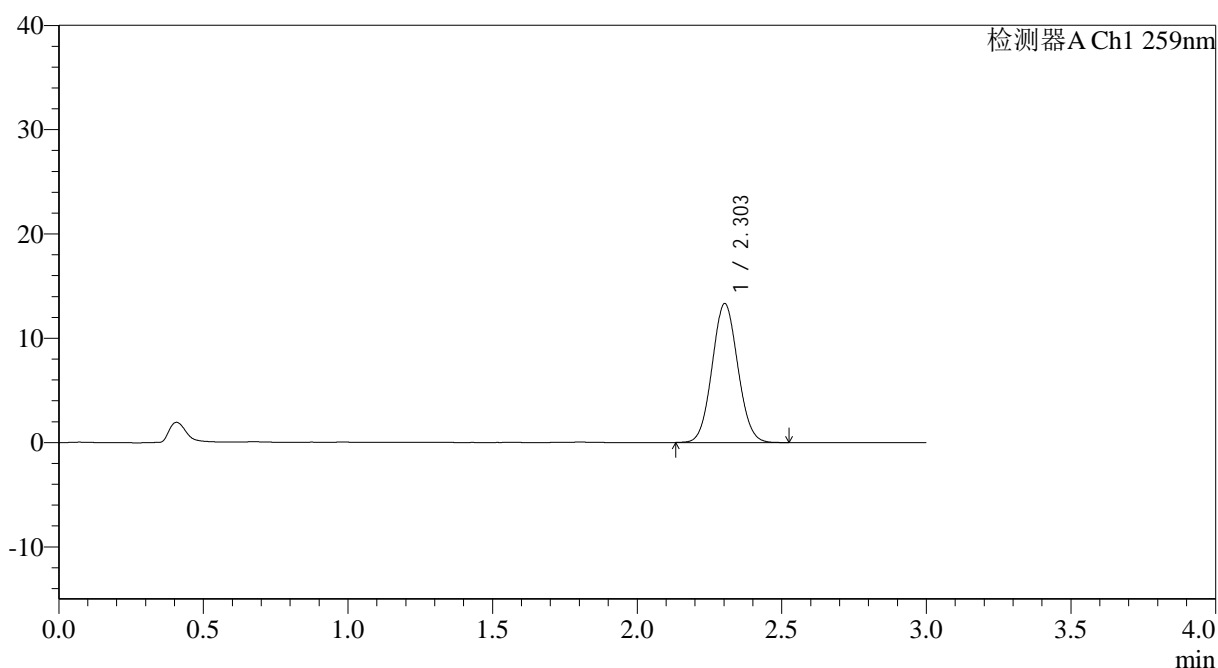
# QTL-4125

## <样品信息>

色谱柱: XB-C18(50\*4.6mm,5μm)                      流速: 1.5ml/min  
 柱温: 35°C    波长: 259nm  
 数据文件名: RC\$QTL-4125 - 30-6/29-529-2 - zzp-2025051521p-rcd-pH6.8+0.07CTABjz-20mg-P3-2.lcd  
 方法文件名: RC\$QTL-4125 - QTL-4125-RC-FX278.lcm  
 批处理文件名: RC\$QTL-4125 - 20250616-RC-FX278.lcb  
 样品瓶号: 1-19  
 进样体积: 20 μl    版本号: 6.115  
 进样时间: 2025/06/16 17:22:44                      实验者: jiangjinwei  
 处理时间 (V2): 2025/06/17 09:16:20              处理者: jiangjinwei  
 仪器型号: SHIMADZU LC-2050C(FX278)

## <色谱图>

mV



## <峰表>

检测器A Ch1 259nm

峰号	保留时间	面积	面积%	高度	理论塔板数(USP)	拖尾因子	分离度(USP)
1	2.303	82431	100.000	13308	3177	1.062	--
总计		82431	100.000	13308			

图12 玛巴洛沙韦片溶出度测定HPLC图谱  
 自制品(2025051521批)(20mg规格)-pH6.8(内含0.07%CTAB)介质-片3  
 供试品溶液-2



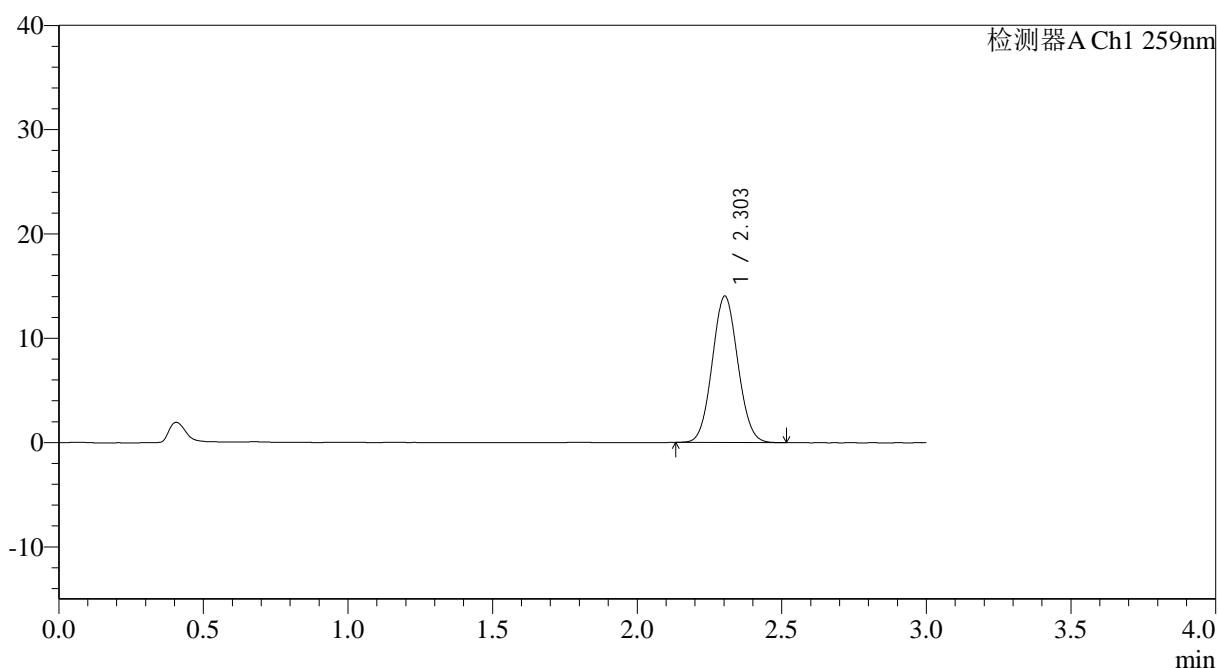
# QTL-4125

## <样品信息>

色谱柱: XB-C18(50\*4.6mm,5μm)                      流速: 1.5ml/min  
 柱温: 35°C    波长: 259nm  
 数据文件名: RC\$QTL-4125 - 30-6/29-530-2 - zzp-2025051521p-rcd-pH6.8+0.07CTABjz-20mg-P4-1.lcd  
 方法文件名: RC\$QTL-4125 - QTL-4125-RC-FX278.lcm  
 批处理文件名: RC\$QTL-4125 - 20250616-RC-FX278.lcb  
 样品瓶号: 1-28  
 进样体积: 20 μl    版本号: 6.115  
 进样时间: 2025/06/16 17:26:07                      实验者: jiangjinwei  
 处理时间 (V2): 2025/06/17 09:16:23              处理者: jiangjinwei  
 仪器型号: SHIMADZU LC-2050C(FX278)

## <色谱图>

mV



## <峰表>

检测器A Ch1 259nm

峰号	保留时间	面积	面积%	高度	理论塔板数(USP)	拖尾因子	分离度(USP)
1	2.303	86483	100.000	14028	3207	1.061	--
总计		86483	100.000	14028			

图13 玛巴洛沙韦片溶出度测定HPLC图谱  
 自制品(2025051521批)(20mg规格)-pH6.8(内含0.07%CTAB)介质-片4  
 供试品溶液-1



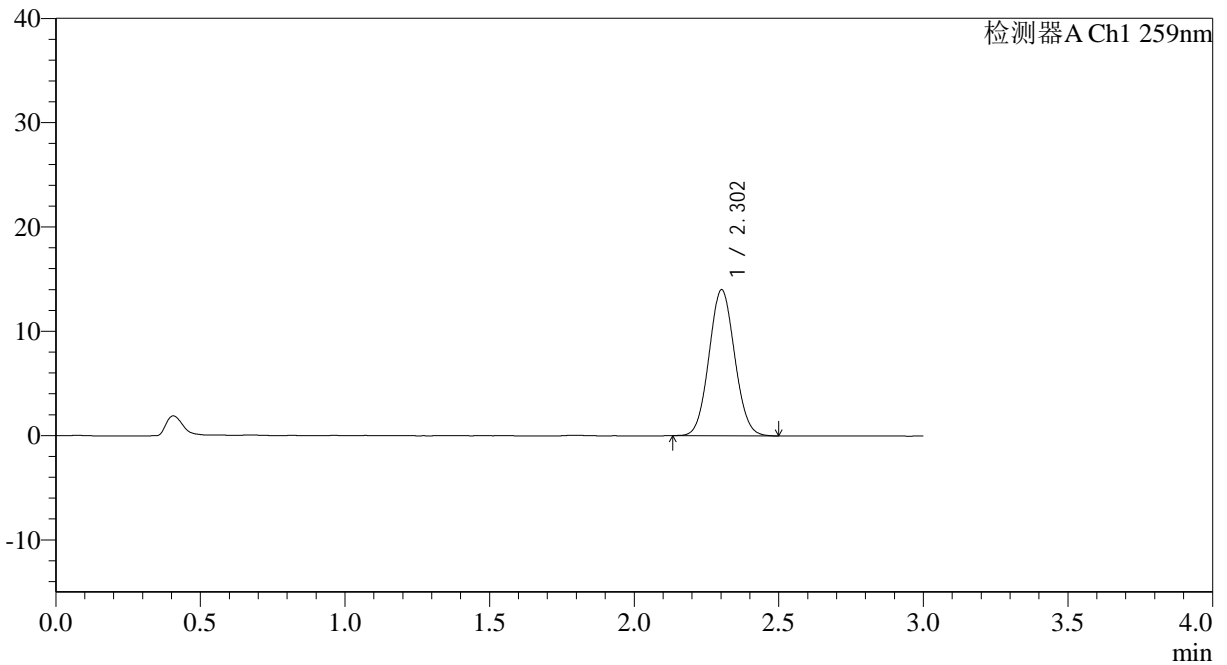
# QTL-4125

## <样品信息>

色谱柱: XB-C18(50\*4.6mm,5μm)                      流速: 1.5ml/min  
 柱温: 35°C    波长: 259nm  
 数据文件名: RC\$QTL-4125 - 30-6/29-531-2 - zzp-2025051521p-rcd-pH6.8+0.07CTABjz-20mg-P4-2.lcd  
 方法文件名: RC\$QTL-4125 - QTL-4125-RC-FX278.lcm  
 批处理文件名: RC\$QTL-4125 - 20250616-RC-FX278.lcb  
 样品瓶号: 1-28  
 进样体积: 20 μl    版本号: 6.115  
 进样时间: 2025/06/16 17:29:29                      实验者: jiangjinwei  
 处理时间 (V2): 2025/06/17 09:16:25              处理者: jiangjinwei  
 仪器型号: SHIMADZU LC-2050C(FX278)

## <色谱图>

mV



## <峰表>

检测器A Ch1 259nm

峰号	保留时间	面积	面积%	高度	理论塔板数(USP)	拖尾因子	分离度(USP)
1	2.302	86293	100.000	13966	3193	1.062	--
总计		86293	100.000	13966			

图14 玛巴洛沙韦片溶出度测定HPLC图谱  
 自制品(2025051521批)(20mg规格)-pH6.8(内含0.07%CTAB)介质-片4  
 供试品溶液-2





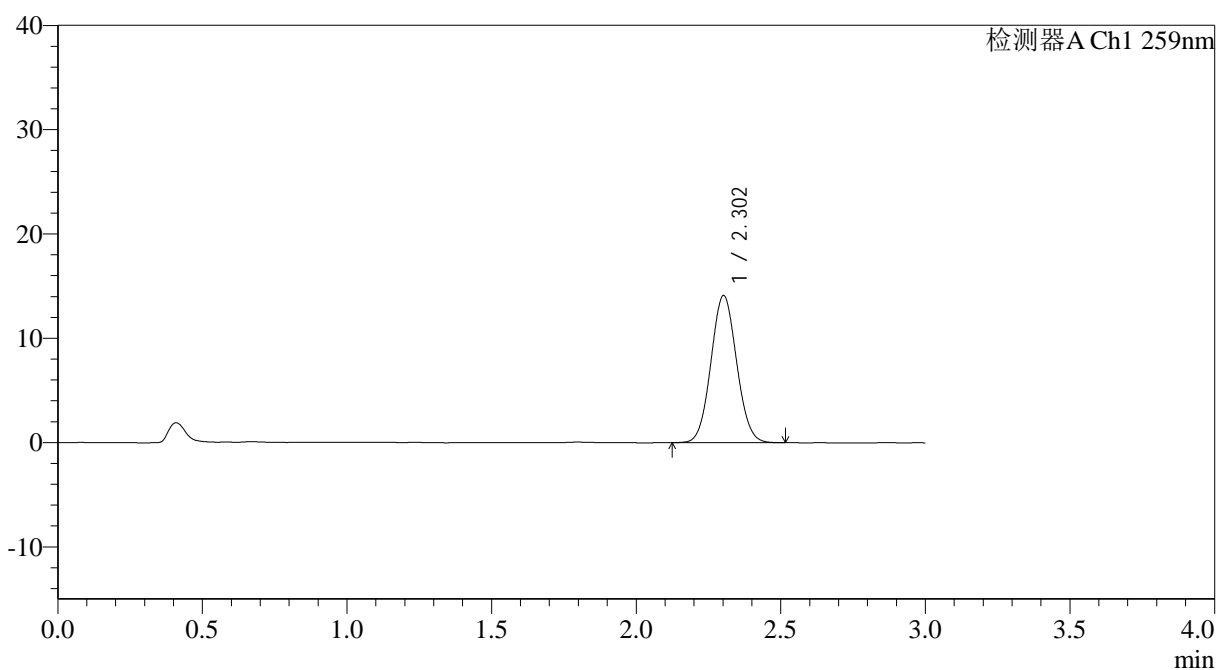
# QTL-4125

## <样品信息>

色谱柱: XB-C18(50\*4.6mm,5μm)                      流速: 1.5ml/min  
 柱温: 35°C    波长: 259nm  
 数据文件名: RC\$QTL-4125 - 30-6/29-533-2 - zzp-2025051521p-rcd-pH6.8+0.07CTABjz-20mg-P5-2.lcd  
 方法文件名: RC\$QTL-4125 - QTL-4125-RC-FX278.lcm  
 批处理文件名: RC\$QTL-4125 - 20250616-RC-FX278.lcb  
 样品瓶号: 1-37  
 进样体积: 20 μl    版本号: 6.115  
 进样时间: 2025/06/16 17:36:15                      实验者: jiangjinwei  
 处理时间 (V2): 2025/06/17 09:16:30              处理者: jiangjinwei  
 仪器型号: SHIMADZU LC-2050C(FX278)

## <色谱图>

mV



## <峰表>

检测器A Ch1 259nm

峰号	保留时间	面积	面积%	高度	理论塔板数(USP)	拖尾因子	分离度(USP)
1	2.302	87132	100.000	14077	3192	1.062	--
总计		87132	100.000	14077			

图16 玛巴洛沙韦片溶出度测定HPLC图谱  
 自制品(2025051521批)(20mg规格)-pH6.8(内含0.07%CTAB)介质-片5  
 供试品溶液-2



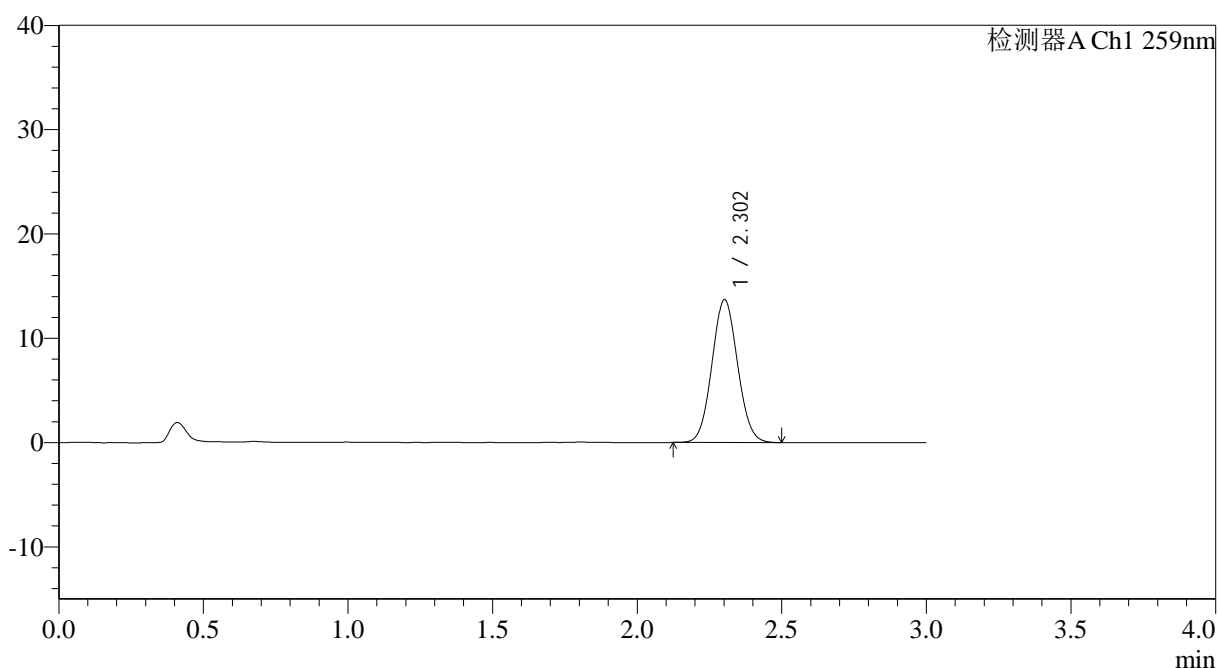
# QTL-4125

## <样品信息>

色谱柱: XB-C18(50\*4.6mm,5μm)                      流速: 1.5ml/min  
 柱温: 35°C    波长: 259nm  
 数据文件名: RC\$QTL-4125 - 30-6/29-534-2 - zzp-2025051521p-rcd-pH6.8+0.07CTABjz-20mg-P6-1.lcd  
 方法文件名: RC\$QTL-4125 - QTL-4125-RC-FX278.lcm  
 批处理文件名: RC\$QTL-4125 - 20250616-RC-FX278.lcb  
 样品瓶号: 1-46  
 进样体积: 20 μl    版本号: 6.115  
 进样时间: 2025/06/16 17:39:38                      实验者: jiangjinwei  
 处理时间 (V2): 2025/06/17 09:16:33              处理者: jiangjinwei  
 仪器型号: SHIMADZU LC-2050C(FX278)

## <色谱图>

mV



## <峰表>

检测器A Ch1 259nm

峰号	保留时间	面积	面积%	高度	理论塔板数(USP)	拖尾因子	分离度(USP)
1	2.302	84530	100.000	13658	3188	1.062	--
总计		84530	100.000	13658			

图17 玛巴洛沙韦片溶出度测定HPLC图谱  
 自制品(2025051521批)(20mg规格)-pH6.8(内含0.07%CTAB)介质-片6  
 供试品溶液-1



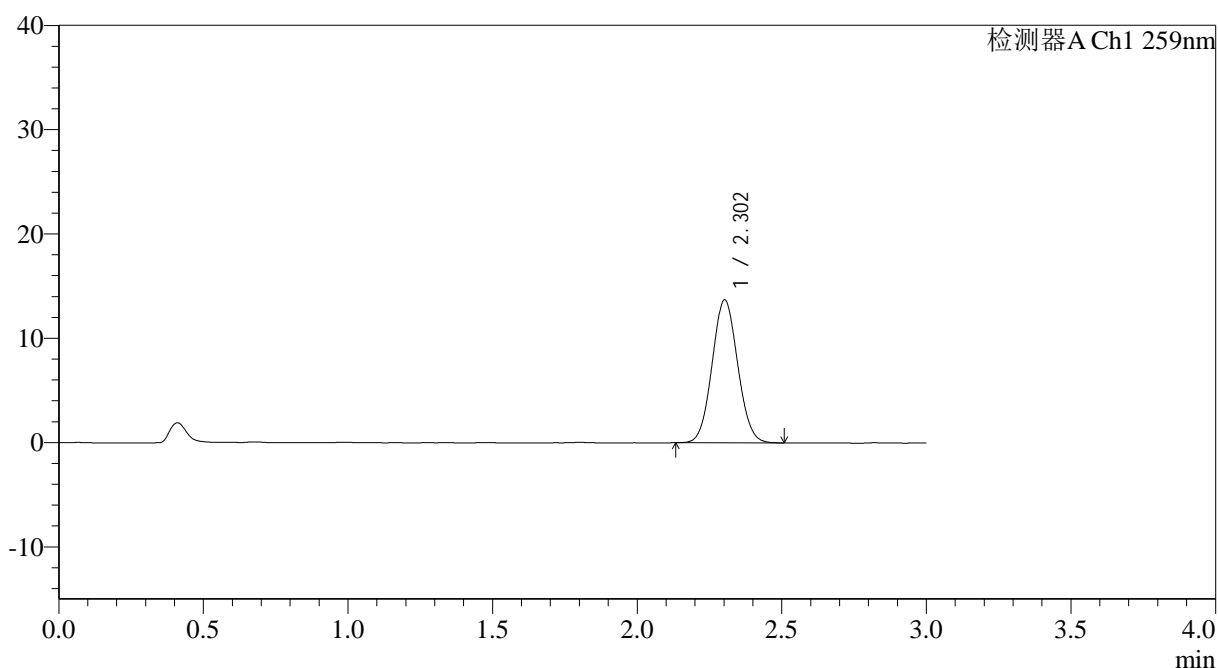
# QTL-4125

## <样品信息>

色谱柱: XB-C18(50\*4.6mm,5μm)                      流速: 1.5ml/min  
 柱温: 35°C    波长: 259nm  
 数据文件名: RC\$QTL-4125 - 30-6/29-535-2 - zzp-2025051521p-rcd-pH6.8+0.07CTABjz-20mg-P6-2.lcd  
 方法文件名: RC\$QTL-4125 - QTL-4125-RC-FX278.lcm  
 批处理文件名: RC\$QTL-4125 - 20250616-RC-FX278.lcb  
 样品瓶号: 1-46  
 进样体积: 20 μl    版本号: 6.115  
 进样时间: 2025/06/16 17:43:00                      实验者: jiangjinwei  
 处理时间 (V2): 2025/06/17 09:16:36                      处理者: jiangjinwei  
 仪器型号: SHIMADZU LC-2050C(FX278)

## <色谱图>

mV



## <峰表>

检测器A Ch1 259nm

峰号	保留时间	面积	面积%	高度	理论塔板数(USP)	拖尾因子	分离度(USP)
1	2.302	84307	100.000	13675	3196	1.060	--
总计		84307	100.000	13675			

图18 玛巴洛沙韦片溶出度测定HPLC图谱  
 自制品(2025051521批)(20mg规格)-pH6.8(内含0.07%CTAB)介质-片6  
 供试品溶液-2







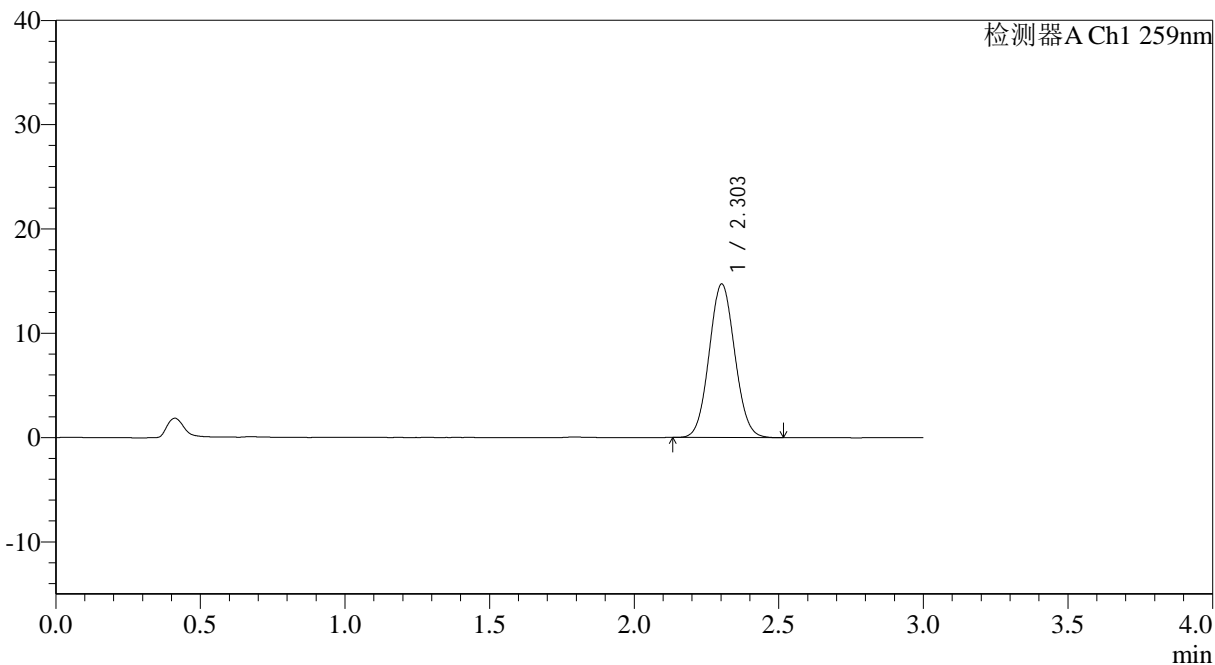
# QTL-4125

## <样品信息>

色谱柱: XB-C18(50\*4.6mm,5μm)                      流速: 1.5ml/min  
 柱温: 35°C    波长: 259nm  
 数据文件名: RC\$QTL-4125 - 30-6/29-538-2 - zzp-2025051621p-rcd-pH6.8+0.07CTABjz-20mg-P2-1.lcd  
 方法文件名: RC\$QTL-4125 - QTL-4125-RC-FX278.lcm  
 批处理文件名: RC\$QTL-4125 - 20250616-RC-FX278.lcb  
 样品瓶号: 1-11  
 进样体积: 20 μl    版本号: 6.115  
 进样时间: 2025/06/16 17:53:08                      实验者: jiangjinwei  
 处理时间 (V2): 2025/06/17 09:16:44              处理者: jiangjinwei  
 仪器型号: SHIMADZU LC-2050C(FX278)

## <色谱图>

mV



## <峰表>

检测器A Ch1 259nm

峰号	保留时间	面积	面积%	高度	理论塔板数(USP)	拖尾因子	分离度(USP)
1	2.303	90750	100.000	14702	3195	1.063	--
总计		90750	100.000	14702			

图21 玛巴洛沙韦片溶出度测定HPLC图谱  
 自制品(2025051621批)(20mg规格)-pH6.8(内含0.07%CTAB)介质-片2  
 供试品溶液-1



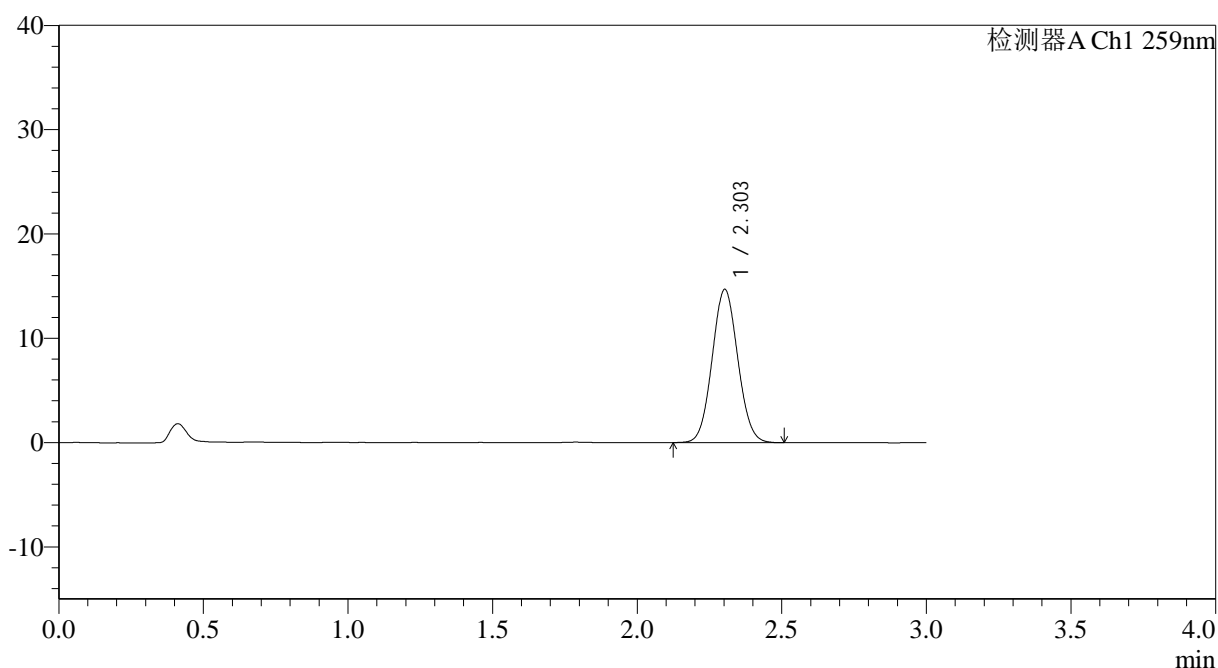
# QTL-4125

## <样品信息>

色谱柱: XB-C18(50\*4.6mm,5μm)                      流速: 1.5ml/min  
 柱温: 35°C    波长: 259nm  
 数据文件名: RC\$QTL-4125 - 30-6/29-539-2 - zzp-2025051621p-rcd-pH6.8+0.07CTABjz-20mg-P2-2.lcd  
 方法文件名: RC\$QTL-4125 - QTL-4125-RC-FX278.lcm  
 批处理文件名: RC\$QTL-4125 - 20250616-RC-FX278.lcb  
 样品瓶号: 1-11  
 进样体积: 20 μl    版本号: 6.115  
 进样时间: 2025/06/16 17:56:32                      实验者: jiangjinwei  
 处理时间 (V2): 2025/06/17 09:16:47                      处理者: jiangjinwei  
 仪器型号: SHIMADZU LC-2050C(FX278)

## <色谱图>

mV



## <峰表>

检测器A Ch1 259nm

峰号	保留时间	面积	面积%	高度	理论塔板数(USP)	拖尾因子	分离度(USP)
1	2.303	90742	100.000	14670	3185	1.061	--
总计		90742	100.000	14670			

图22 玛巴洛沙韦片溶出度测定HPLC图谱  
 自制品(2025051621批)(20mg规格)-pH6.8(内含0.07%CTAB)介质-片2  
 供试品溶液-2





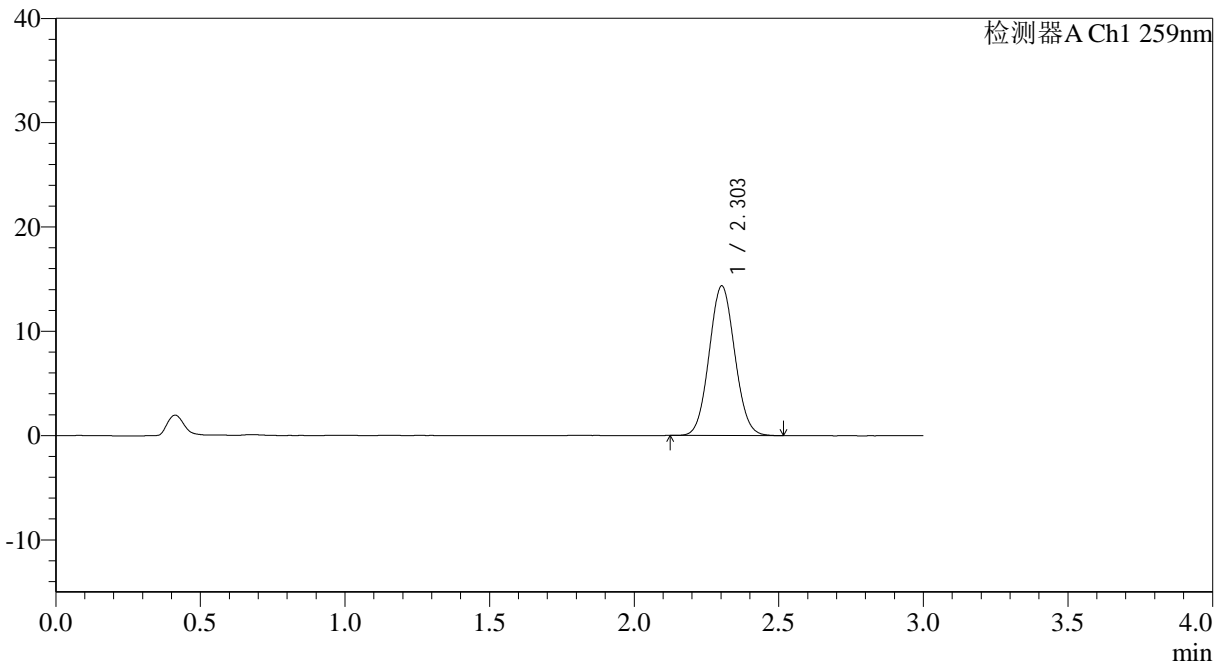
# QTL-4125

## <样品信息>

色谱柱: XB-C18(50\*4.6mm,5μm)                      流速: 1.5ml/min  
 柱温: 35°C    波长: 259nm  
 数据文件名: RC\$QTL-4125 - 30-6/29-541-2 - zzp-2025051621p-rcd-pH6.8+0.07CTABjz-20mg-P3-2.lcd  
 方法文件名: RC\$QTL-4125 - QTL-4125-RC-FX278.lcm  
 批处理文件名: RC\$QTL-4125 - 20250616-RC-FX278.lcb  
 样品瓶号: 1-20  
 进样体积: 20 μl    版本号: 6.115  
 进样时间: 2025/06/16 18:03:18                      实验者: jiangjinwei  
 处理时间 (V2): 2025/06/17 09:16:52              处理者: jiangjinwei  
 仪器型号: SHIMADZU LC-2050C(FX278)

## <色谱图>

mV



## <峰表>

检测器A Ch1 259nm

峰号	保留时间	面积	面积%	高度	理论塔板数(USP)	拖尾因子	分离度(USP)
1	2.303	88434	100.000	14333	3194	1.064	--
总计		88434	100.000	14333			

图24 玛巴洛沙韦片溶出度测定HPLC图谱  
 自制品(2025051621批)(20mg规格)-pH6.8(内含0.07%CTAB)介质-片3  
 供试品溶液-2



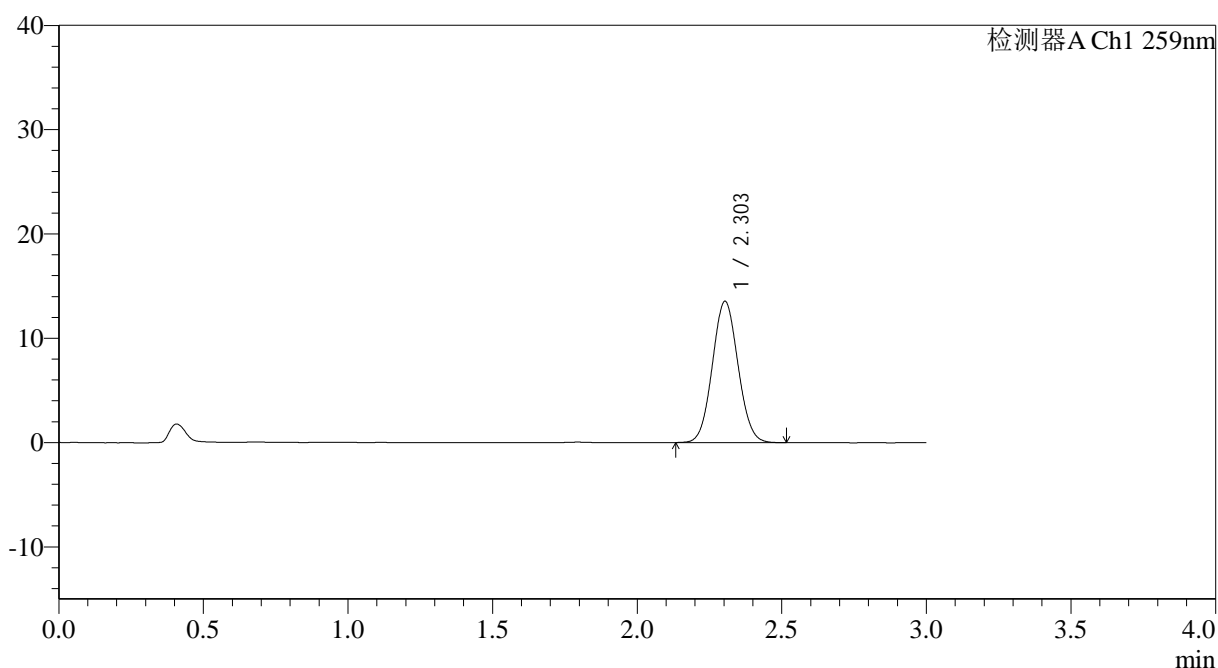
# QTL-4125

## <样品信息>

色谱柱: XB-C18(50\*4.6mm,5μm)                      流速: 1.5ml/min  
 柱温: 35°C    波长: 259nm  
 数据文件名: RC\$QTL-4125 - 30-6/29-542-2 - zzp-2025051621p-rcd-pH6.8+0.07CTABjz-20mg-P4-1.lcd  
 方法文件名: RC\$QTL-4125 - QTL-4125-RC-FX278.lcm  
 批处理文件名: RC\$QTL-4125 - 20250616-RC-FX278.lcb  
 样品瓶号: 1-29  
 进样体积: 20 μl    版本号: 6.115  
 进样时间: 2025/06/16 18:06:41                      实验者: jiangjinwei  
 处理时间 (V2): 2025/06/17 09:16:55              处理者: jiangjinwei  
 仪器型号: SHIMADZU LC-2050C(FX278)

## <色谱图>

mV



## <峰表>

检测器A Ch1 259nm

峰号	保留时间	面积	面积%	高度	理论塔板数(USP)	拖尾因子	分离度(USP)
1	2.303	83687	100.000	13545	3196	1.060	--
总计		83687	100.000	13545			

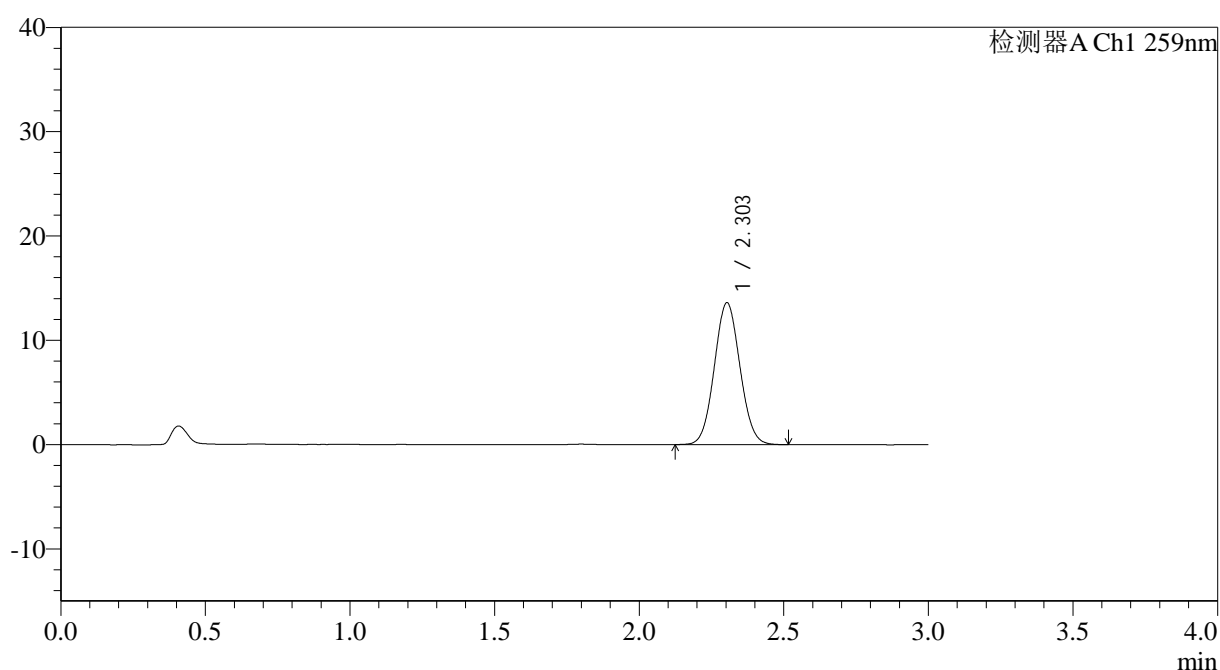
图25 玛巴洛沙韦片溶出度测定HPLC图谱  
 自制品(2025051621批)(20mg规格)-pH6.8(内含0.07%CTAB)介质-片4  
 供试品溶液-1

## &lt;样品信息&gt;

色谱柱: XB-C18(50\*4.6mm,5 $\mu$ m) 流速: 1.5ml/min  
 柱温: 35°C 波长: 259nm  
 数据文件名: RC\$QTL-4125 - 30-6/29-543-2 - zzp-2025051621p-rcd-pH6.8+0.07CTABjz-20mg-P4-2.lcd  
 方法文件名: RC\$QTL-4125 - QTL-4125-RC-FX278.lcm  
 批处理文件名: RC\$QTL-4125 - 20250616-RC-FX278.lcb  
 样品瓶号: 1-29  
 进样体积: 20  $\mu$ l 版本号: 6.115  
 进样时间: 2025/06/16 18:10:04 实验者: jiangjinwei  
 处理时间 (V2): 2025/06/17 09:16:58 处理者: jiangjinwei  
 仪器型号: SHIMADZU LC-2050C(FX278)

## &lt;色谱图&gt;

mV



## &lt;峰表&gt;

检测器A Ch1 259nm

峰号	保留时间	面积	面积%	高度	理论塔板数(USP)	拖尾因子	分离度(USP)
1	2.303	83922	100.000	13596	3203	1.059	--
总计		83922	100.000	13596			

图26 玛巴洛沙韦片溶出度测定HPLC图谱  
 自制品(2025051621批)(20mg规格)-pH6.8(内含0.07%CTAB)介质-片4  
 供试品溶液-2



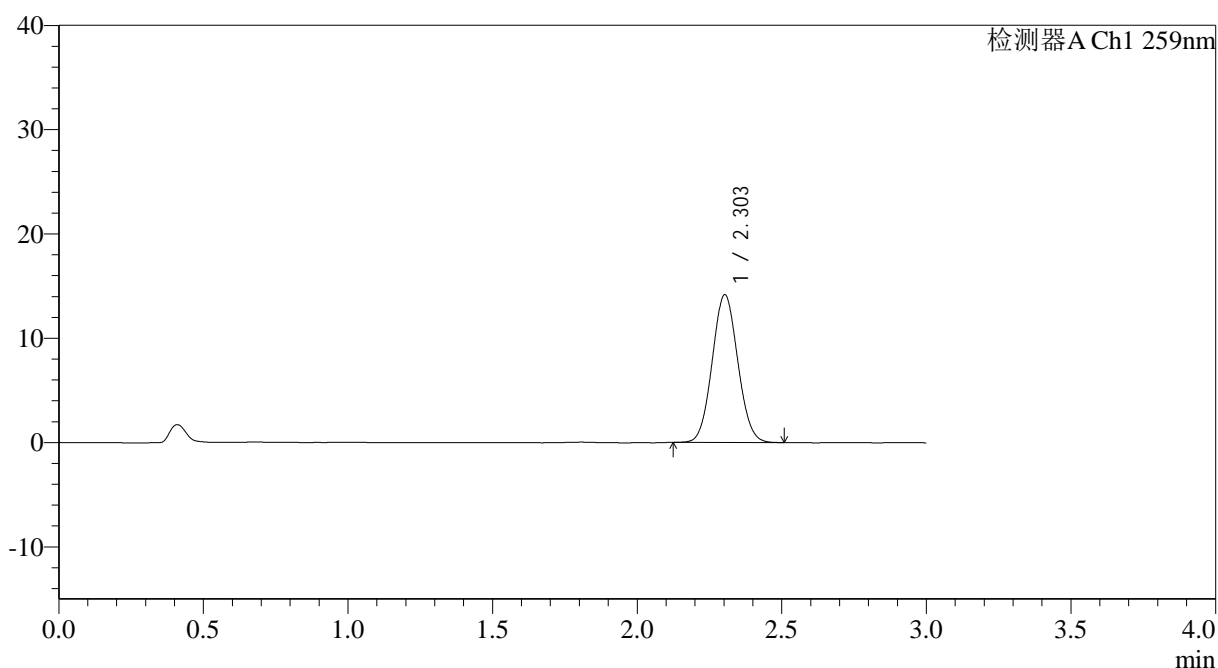
# QTL-4125

## <样品信息>

色谱柱: XB-C18(50\*4.6mm,5μm)                      流速: 1.5ml/min  
 柱温: 35°C    波长: 259nm  
 数据文件名: RC\$QTL-4125 - 30-6/29-544-2 - zzp-2025051621p-rcd-pH6.8+0.07CTABjz-20mg-P5-1.lcd  
 方法文件名: RC\$QTL-4125 - QTL-4125-RC-FX278.lcm  
 批处理文件名: RC\$QTL-4125 - 20250616-RC-FX278.lcb  
 样品瓶号: 1-38  
 进样体积: 20 μl                                      版本号: 6.115  
 进样时间: 2025/06/16 18:13:26                      实验者: jiangjinwei  
 处理时间 (V2): 2025/06/17 09:17:00                      处理者: jiangjinwei  
 仪器型号: SHIMADZU LC-2050C(FX278)

## <色谱图>

mV



## <峰表>

检测器A Ch1 259nm

峰号	保留时间	面积	面积%	高度	理论塔板数(USP)	拖尾因子	分离度(USP)
1	2.303	87361	100.000	14157	3193	1.062	--
总计		87361	100.000	14157			

图27 玛巴洛沙韦片溶出度测定HPLC图谱  
 自制品(2025051621批)(20mg规格)-pH6.8(内含0.07%CTAB)介质-片5  
 供试品溶液-1



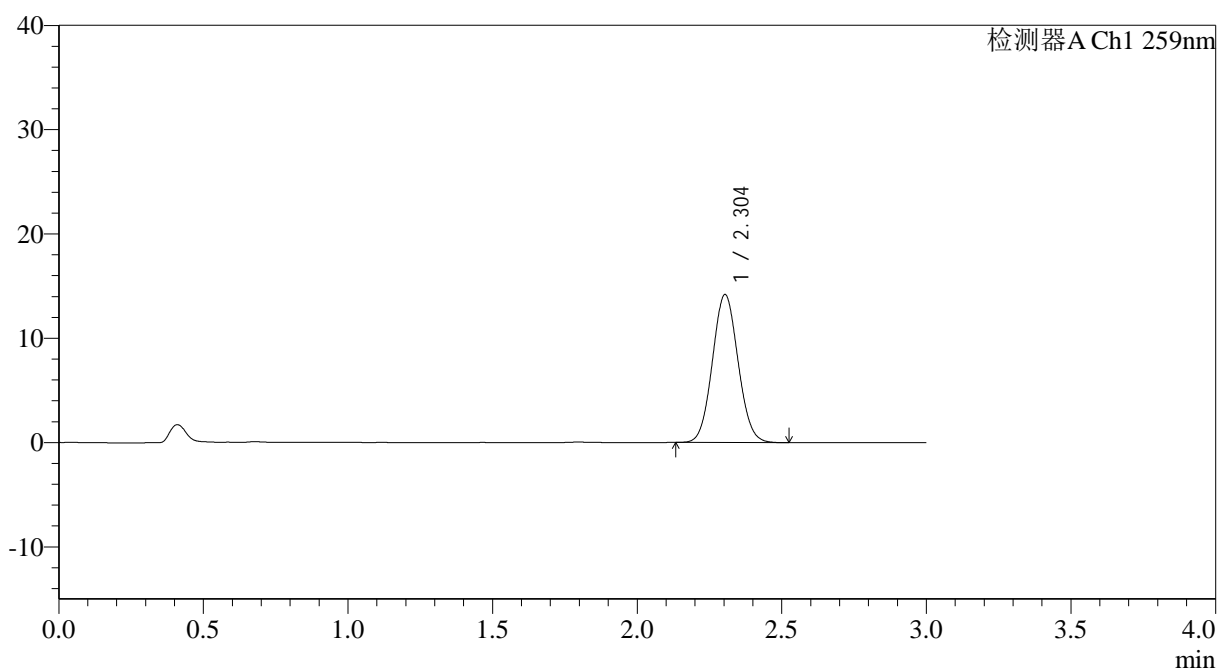
# QTL-4125

## <样品信息>

色谱柱: XB-C18(50\*4.6mm,5μm)                      流速: 1.5ml/min  
 柱温: 35°C    波长: 259nm  
 数据文件名: RC\$QTL-4125 - 30-6/29-545-2 - zzp-2025051621p-rcd-pH6.8+0.07CTABjz-20mg-P5-2.lcd  
 方法文件名: RC\$QTL-4125 - QTL-4125-RC-FX278.lcm  
 批处理文件名: RC\$QTL-4125 - 20250616-RC-FX278.lcb  
 样品瓶号: 1-38  
 进样体积: 20 μl    版本号: 6.115  
 进样时间: 2025/06/16 18:16:49                      实验者: jiangjinwei  
 处理时间 (V2): 2025/06/17 09:17:03              处理者: jiangjinwei  
 仪器型号: SHIMADZU LC-2050C(FX278)

## <色谱图>

mV



## <峰表>

检测器A Ch1 259nm

峰号	保留时间	面积	面积%	高度	理论塔板数(USP)	拖尾因子	分离度(USP)
1	2.304	87586	100.000	14189	3197	1.065	--
总计		87586	100.000	14189			

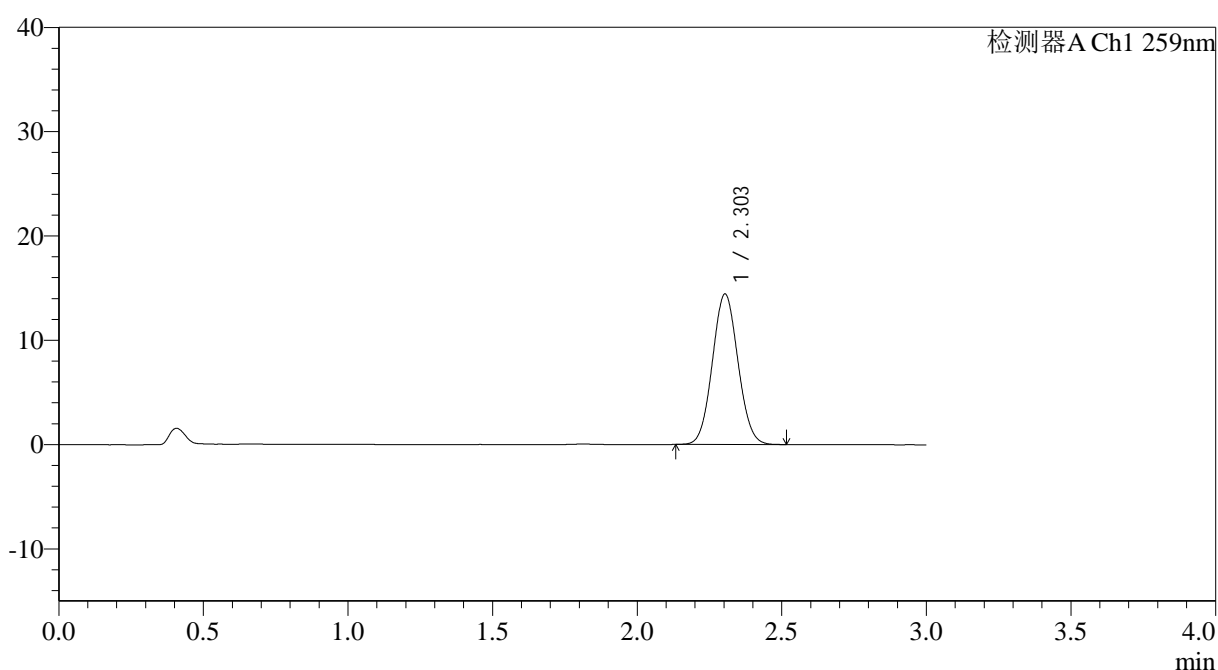
图28 玛巴洛沙韦片溶出度测定HPLC图谱  
 自制品(2025051621批)(20mg规格)-pH6.8(内含0.07%CTAB)介质-片5  
 供试品溶液-2

## &lt;样品信息&gt;

色谱柱: XB-C18(50\*4.6mm,5 $\mu$ m) 流速: 1.5ml/min  
 柱温: 35°C 波长: 259nm  
 数据文件名: RC\$QTL-4125 - 30-6/29-546-2 - zzp-2025051621p-rcd-pH6.8+0.07CTABjz-20mg-P6-1.lcd  
 方法文件名: RC\$QTL-4125 - QTL-4125-RC-FX278.lcm  
 批处理文件名: RC\$QTL-4125 - 20250616-RC-FX278.lcb  
 样品瓶号: 1-47  
 进样体积: 20  $\mu$ l 版本号: 6.115  
 进样时间: 2025/06/16 18:20:12 实验者: jiangjinwei  
 处理时间 (V2): 2025/06/17 09:17:06 处理者: jiangjinwei  
 仪器型号: SHIMADZU LC-2050C(FX278)

## &lt;色谱图&gt;

mV



## &lt;峰表&gt;

检测器A Ch1 259nm

峰号	保留时间	面积	面积%	高度	理论塔板数(USP)	拖尾因子	分离度(USP)
1	2.303	88803	100.000	14420	3204	1.061	--
总计		88803	100.000	14420			

图29 玛巴洛沙韦片溶出度测定HPLC图谱  
 自制品(2025051621批)(20mg规格)-pH6.8(内含0.07%CTAB)介质-片6  
 供试品溶液-1



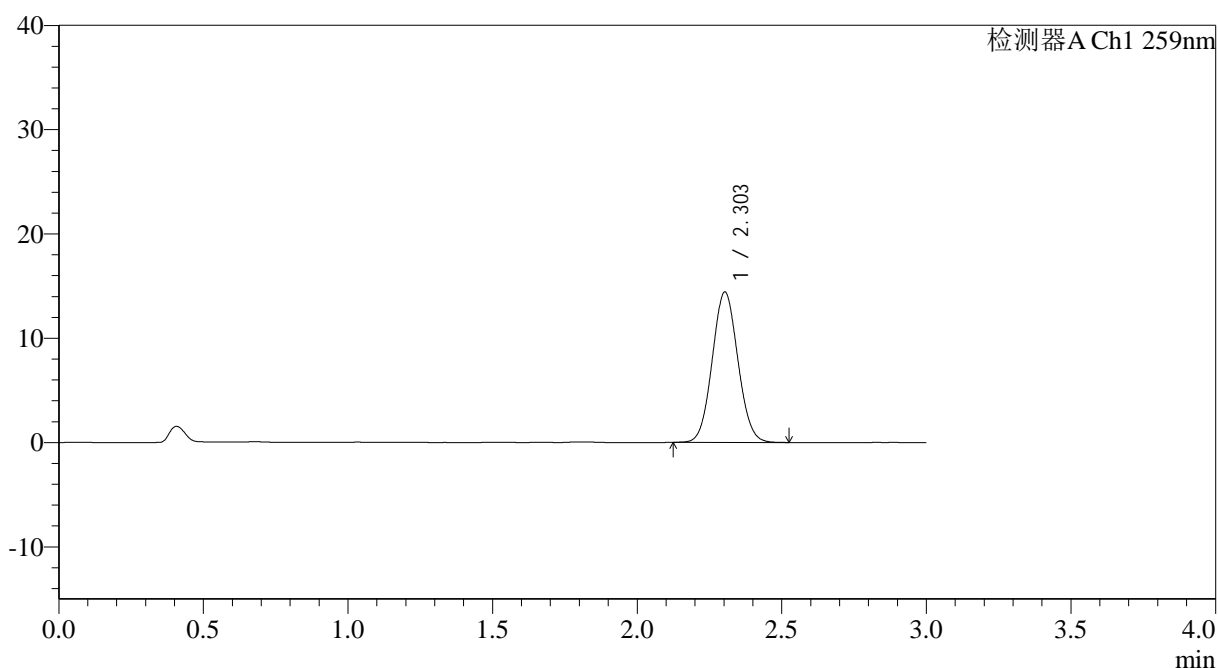
# QTL-4125

## <样品信息>

色谱柱: XB-C18(50\*4.6mm,5μm)                      流速: 1.5ml/min  
 柱温: 35°C    波长: 259nm  
 数据文件名: RC\$QTL-4125 - 30-6/29-547-2 - zzp-2025051621p-rcd-pH6.8+0.07CTABjz-20mg-P6-2.lcd  
 方法文件名: RC\$QTL-4125 - QTL-4125-RC-FX278.lcm  
 批处理文件名: RC\$QTL-4125 - 20250616-RC-FX278.lcb  
 样品瓶号: 1-47  
 进样体积: 20 μl    版本号: 6.115  
 进样时间: 2025/06/16 18:23:35                      实验者: jiangjinwei  
 处理时间 (V2): 2025/06/17 09:17:09              处理者: jiangjinwei  
 仪器型号: SHIMADZU LC-2050C(FX278)

## <色谱图>

mV



## <峰表>

检测器A Ch1 259nm

峰号	保留时间	面积	面积%	高度	理论塔板数(USP)	拖尾因子	分离度(USP)
1	2.303	89036	100.000	14410	3186	1.064	--
总计		89036	100.000	14410			

图30 玛巴洛沙韦片溶出度测定HPLC图谱  
 自制品(2025051621批)(20mg规格)-pH6.8(内含0.07%CTAB)介质-片6  
 供试品溶液-2



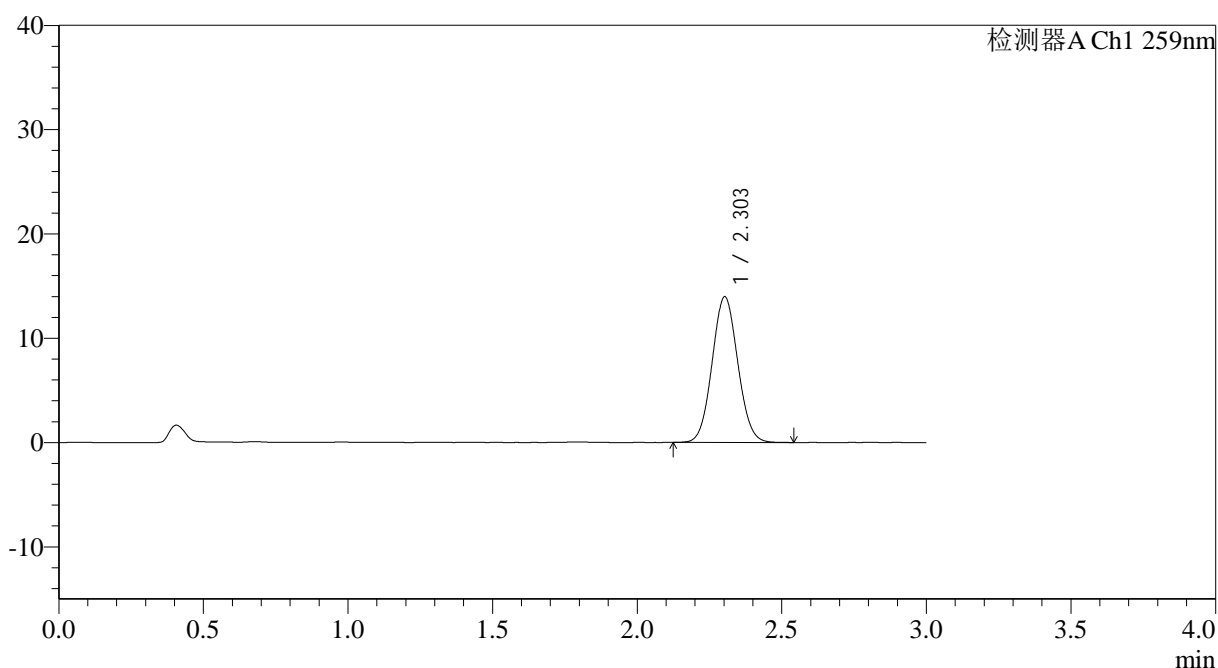
# QTL-4125

## <样品信息>

色谱柱: XB-C18(50\*4.6mm,5 $\mu$ m)      流速: 1.5ml/min  
 柱温: 35°C      波长: 259nm  
 数据文件名: RC\$QTL-4125 - 30-6/29-548-2 - zzp-2025051622p-rcd-pH6.8+0.07CTABjz-20mg-P1-1.lcd  
 方法文件名: RC\$QTL-4125 - QTL-4125-RC-FX278.lcm  
 批处理文件名: RC\$QTL-4125 - 20250616-RC-FX278.lcb  
 样品瓶号: 1-3  
 进样体积: 20  $\mu$ l      版本号: 6.115  
 进样时间: 2025/06/16 18:26:57      实验者: jiangjinwei  
 处理时间 (V2): 2025/06/17 09:17:11      处理者: jiangjinwei  
 仪器型号: SHIMADZU LC-2050C(FX278)

## <色谱图>

mV



## <峰表>

检测器A Ch1 259nm

峰号	保留时间	面积	面积%	高度	理论塔板数(USP)	拖尾因子	分离度(USP)
1	2.303	86354	100.000	13950	3188	1.062	--
总计		86354	100.000	13950			

图31 玛巴洛沙韦片溶出度测定HPLC图谱  
 自制品(2025051622批)(20mg规格)-pH6.8(内含0.07%CTAB)介质-片1  
 供试品溶液-1



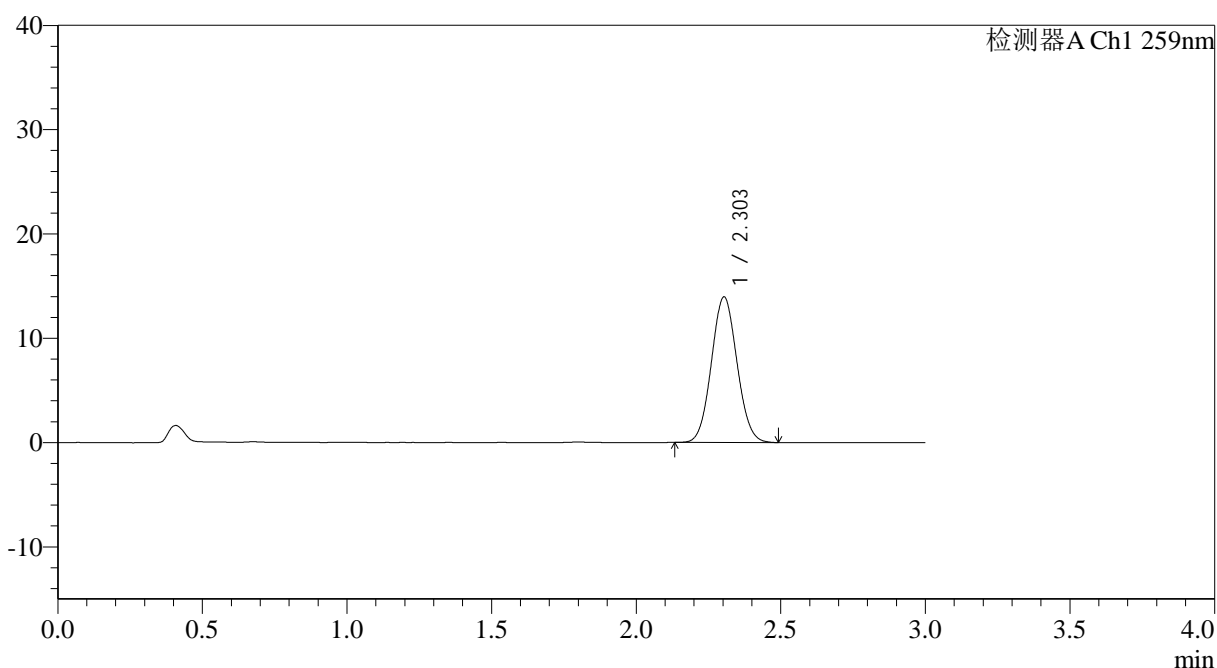
# QTL-4125

## <样品信息>

色谱柱: XB-C18(50\*4.6mm,5μm)                      流速: 1.5ml/min  
 柱温: 35°C    波长: 259nm  
 数据文件名: RC\$QTL-4125 - 30-6/29-549-2 - zzp-2025051622p-rcd-pH6.8+0.07CTABjz-20mg-P1-2.lcd  
 方法文件名: RC\$QTL-4125 - QTL-4125-RC-FX278.lcm  
 批处理文件名: RC\$QTL-4125 - 20250616-RC-FX278.lcb  
 样品瓶号: 1-3  
 进样体积: 20 μl    版本号: 6.115  
 进样时间: 2025/06/16 18:30:20                      实验者: jiangjinwei  
 处理时间 (V2): 2025/06/17 09:17:14              处理者: jiangjinwei  
 仪器型号: SHIMADZU LC-2050C(FX278)

## <色谱图>

mV



## <峰表>

检测器A Ch1 259nm

峰号	保留时间	面积	面积%	高度	理论塔板数(USP)	拖尾因子	分离度(USP)
1	2.303	85947	100.000	13948	3203	1.064	--
总计		85947	100.000	13948			

图32 玛巴洛沙韦片溶出度测定HPLC图谱  
 自制品(2025051622批)(20mg规格)-pH6.8(内含0.07%CTAB)介质-片1  
 供试品溶液-2



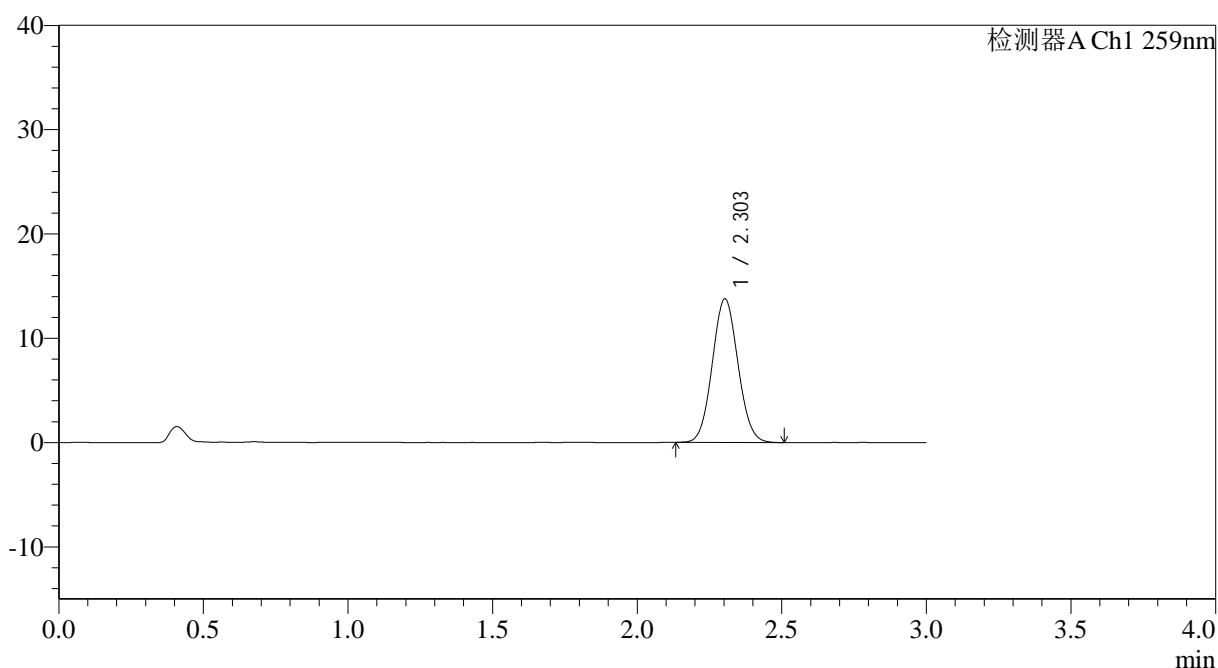
# QTL-4125

## <样品信息>

色谱柱: XB-C18(50\*4.6mm,5μm)                      流速: 1.5ml/min  
 柱温: 35°C    波长: 259nm  
 数据文件名: RC\$QTL-4125 - 30-6/29-550-2 - zzp-2025051622p-rcd-pH6.8+0.07CTABjz-20mg-P2-1.lcd  
 方法文件名: RC\$QTL-4125 - QTL-4125-RC-FX278.lcm  
 批处理文件名: RC\$QTL-4125 - 20250616-RC-FX278.lcb  
 样品瓶号: 1-12  
 进样体积: 20 μl    版本号: 6.115  
 进样时间: 2025/06/16 18:33:43                      实验者: jiangjinwei  
 处理时间 (V2): 2025/06/17 09:17:16              处理者: jiangjinwei  
 仪器型号: SHIMADZU LC-2050C(FX278)

## <色谱图>

mV



## <峰表>

检测器A Ch1 259nm

峰号	保留时间	面积	面积%	高度	理论塔板数(USP)	拖尾因子	分离度(USP)
1	2.303	84883	100.000	13751	3188	1.065	--
总计		84883	100.000	13751			

图33 玛巴洛沙韦片溶出度测定HPLC图谱  
 自制品(2025051622批)(20mg规格)-pH6.8(内含0.07%CTAB)介质-片2  
 供试品溶液-1



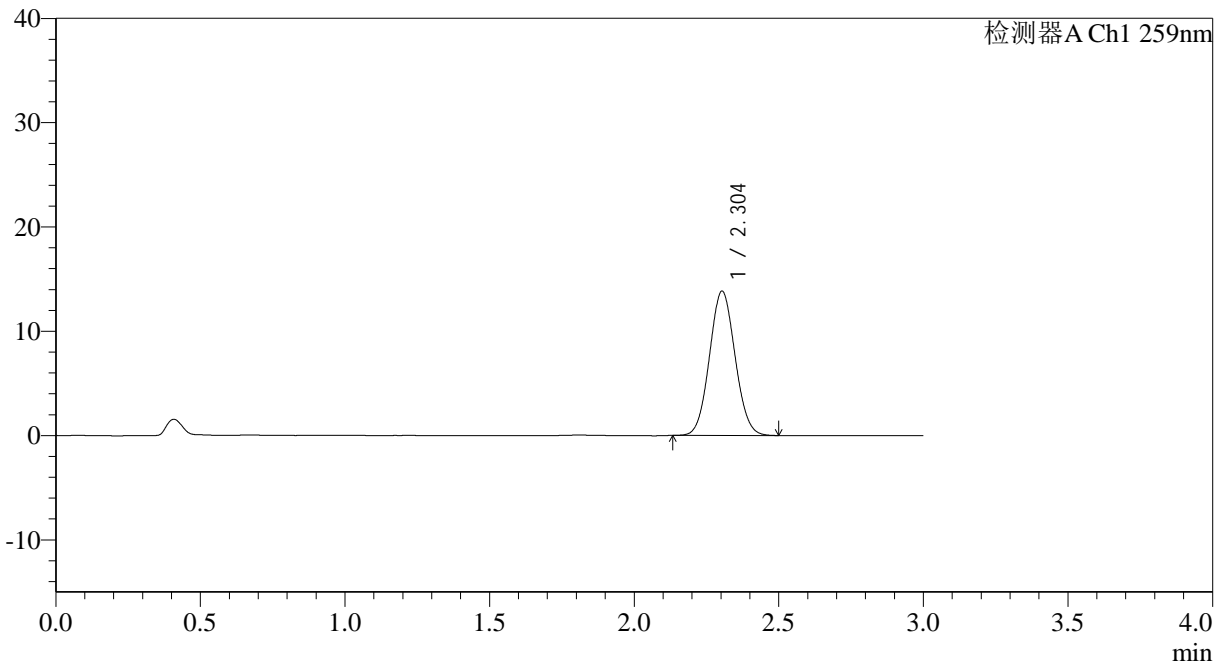
# QTL-4125

## <样品信息>

色谱柱: XB-C18(50\*4.6mm,5μm)                      流速: 1.5ml/min  
 柱温: 35°C    波长: 259nm  
 数据文件名: RC\$QTL-4125 - 30-6/29-551-2 - zzp-2025051622p-rcd-pH6.8+0.07CTABjz-20mg-P2-2.lcd  
 方法文件名: RC\$QTL-4125 - QTL-4125-RC-FX278.lcm  
 批处理文件名: RC\$QTL-4125 - 20250616-RC-FX278.lcb  
 样品瓶号: 1-12  
 进样体积: 20 μl    版本号: 6.115  
 进样时间: 2025/06/16 18:37:06                      实验者: jiangjinwei  
 处理时间 (V2): 2025/06/17 09:17:19              处理者: jiangjinwei  
 仪器型号: SHIMADZU LC-2050C(FX278)

## <色谱图>

mV



## <峰表>

检测器A Ch1 259nm

峰号	保留时间	面积	面积%	高度	理论塔板数(USP)	拖尾因子	分离度(USP)
1	2.304	85176	100.000	13837	3210	1.063	--
总计		85176	100.000	13837			

图34 玛巴洛沙韦片溶出度测定HPLC图谱  
 自制品(2025051622批)(20mg规格)-pH6.8(内含0.07%CTAB)介质-片2  
 供试品溶液-2



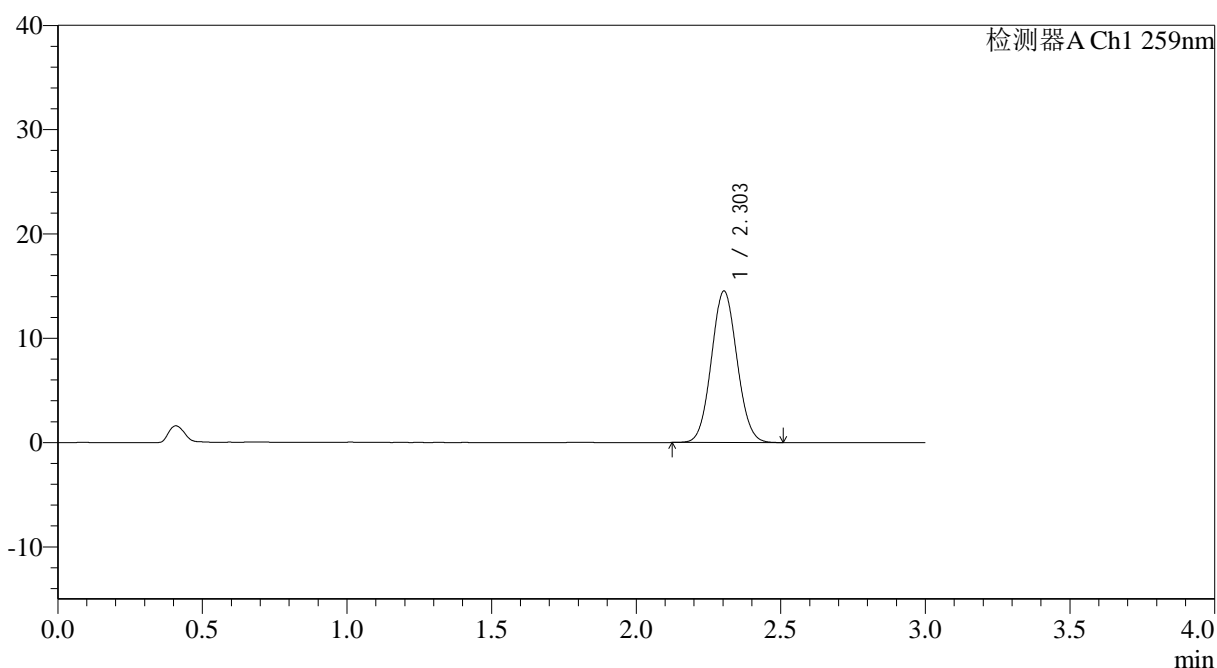
# QTL-4125

## <样品信息>

色谱柱: XB-C18(50\*4.6mm,5μm)                      流速: 1.5ml/min  
 柱温: 35°C    波长: 259nm  
 数据文件名: RC\$QTL-4125 - 30-6/29-552-2 - zzp-2025051622p-rcd-pH6.8+0.07CTABjz-20mg-P3-1.lcd  
 方法文件名: RC\$QTL-4125 - QTL-4125-RC-FX278.lcm  
 批处理文件名: RC\$QTL-4125 - 20250616-RC-FX278.lcb  
 样品瓶号: 1-21  
 进样体积: 20 μl    版本号: 6.115  
 进样时间: 2025/06/16 18:40:29                      实验者: jiangjinwei  
 处理时间 (V2): 2025/06/17 09:17:22              处理者: jiangjinwei  
 仪器型号: SHIMADZU LC-2050C(FX278)

## <色谱图>

mV



## <峰表>

检测器A Ch1 259nm

峰号	保留时间	面积	面积%	高度	理论塔板数(USP)	拖尾因子	分离度(USP)
1	2.303	89583	100.000	14524	3201	1.063	--
总计		89583	100.000	14524			

图35 玛巴洛沙韦片溶出度测定HPLC图谱  
 自制品(2025051622批)(20mg规格)-pH6.8(内含0.07%CTAB)介质-片3  
 供试品溶液-1





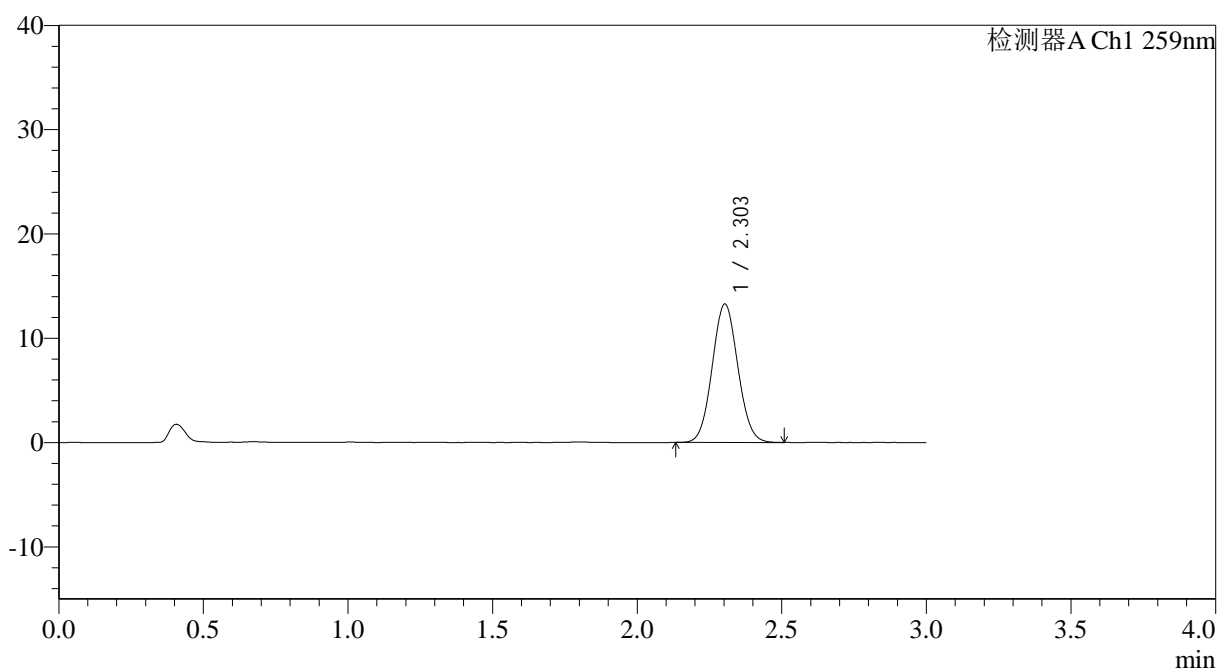
# QTL-4125

## <样品信息>

色谱柱: XB-C18(50\*4.6mm,5μm)                      流速: 1.5ml/min  
 柱温: 35°C    波长: 259nm  
 数据文件名: RC\$QTL-4125 - 30-6/29-554-2 - zzp-2025051622p-rcd-pH6.8+0.07CTABjz-20mg-P4-1.lcd  
 方法文件名: RC\$QTL-4125 - QTL-4125-RC-FX278.lcm  
 批处理文件名: RC\$QTL-4125 - 20250616-RC-FX278.lcb  
 样品瓶号: 1-30  
 进样体积: 20 μl    版本号: 6.115  
 进样时间: 2025/06/16 18:47:14                      实验者: jiangjinwei  
 处理时间 (V2): 2025/06/17 09:17:28              处理者: jiangjinwei  
 仪器型号: SHIMADZU LC-2050C(FX278)

## <色谱图>

mV



## <峰表>

检测器A Ch1 259nm

峰号	保留时间	面积	面积%	高度	理论塔板数(USP)	拖尾因子	分离度(USP)
1	2.303	81730	100.000	13261	3211	1.063	--
总计		81730	100.000	13261			

图37 玛巴洛沙韦片溶出度测定HPLC图谱  
 自制品(2025051622批)(20mg规格)-pH6.8(内含0.07%CTAB)介质-片4  
 供试品溶液-1







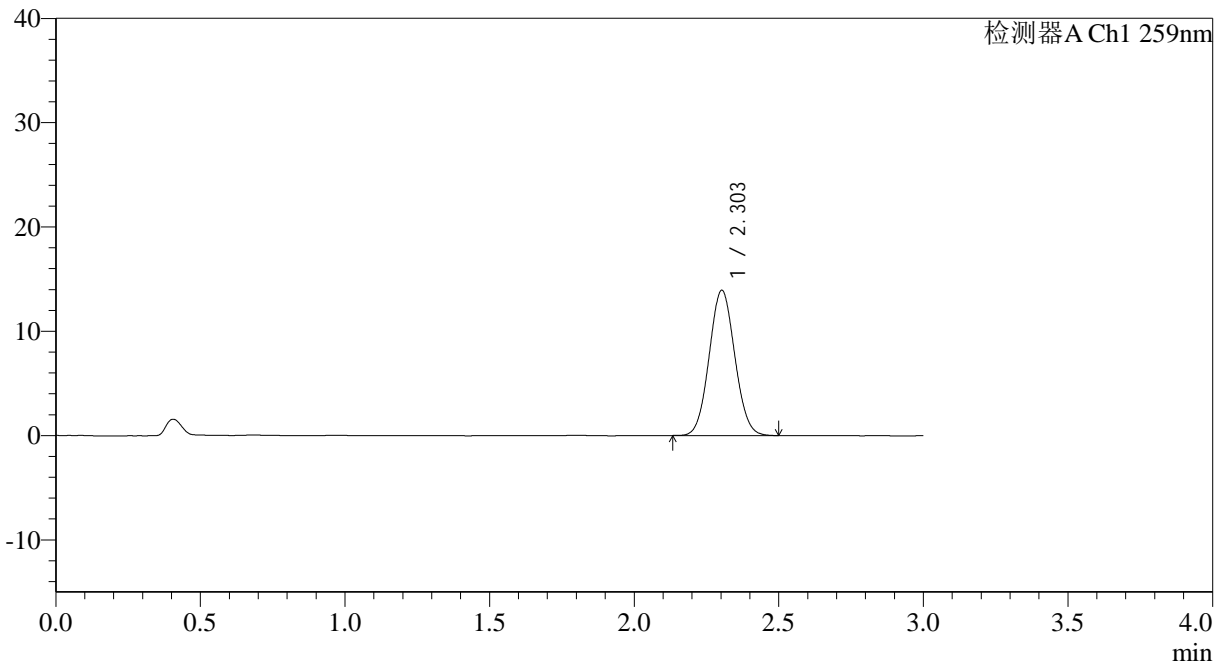
# QTL-4125

## <样品信息>

色谱柱: XB-C18(50\*4.6mm,5μm)                      流速: 1.5ml/min  
 柱温: 35°C    波长: 259nm  
 数据文件名: RC\$QTL-4125 - 30-6/29-557-2 - zzp-2025051622p-rcd-pH6.8+0.07CTABjz-20mg-P5-2.lcd  
 方法文件名: RC\$QTL-4125 - QTL-4125-RC-FX278.lcm  
 批处理文件名: RC\$QTL-4125 - 20250616-RC-FX278.lcb  
 样品瓶号: 1-39  
 进样体积: 20 μl    版本号: 6.115  
 进样时间: 2025/06/16 18:57:24                      实验者: jiangjinwei  
 处理时间 (V2): 2025/06/17 09:17:36              处理者: jiangjinwei  
 仪器型号: SHIMADZU LC-2050C(FX278)

## <色谱图>

mV



## <峰表>

检测器A Ch1 259nm

峰号	保留时间	面积	面积%	高度	理论塔板数(USP)	拖尾因子	分离度(USP)
1	2.303	85728	100.000	13911	3203	1.061	--
总计		85728	100.000	13911			

图40 玛巴洛沙韦片溶出度测定HPLC图谱  
 自制品(2025051622批)(20mg规格)-pH6.8(内含0.07%CTAB)介质-片5  
 供试品溶液-2



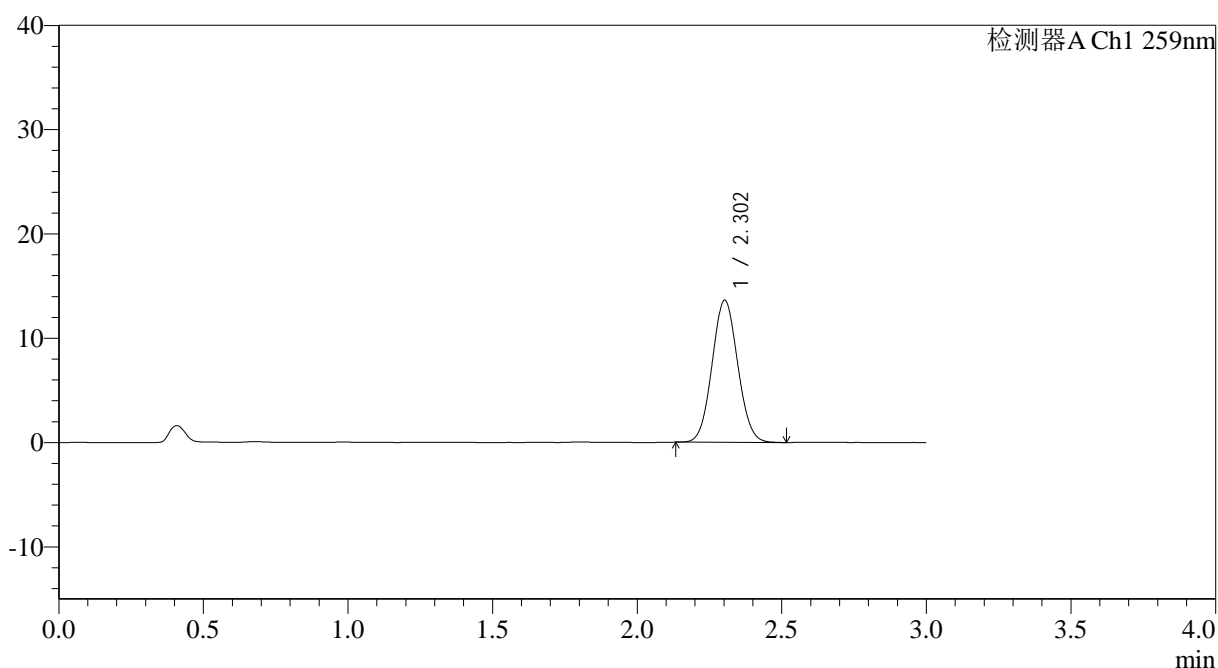
# QTL-4125

## <样品信息>

色谱柱: XB-C18(50\*4.6mm,5μm)                      流速: 1.5ml/min  
 柱温: 35°C    波长: 259nm  
 数据文件名: RC\$QTL-4125 - 30-6/29-558-2 - zzp-2025051622p-rcd-pH6.8+0.07CTABjz-20mg-P6-1.lcd  
 方法文件名: RC\$QTL-4125 - QTL-4125-RC-FX278.lcm  
 批处理文件名: RC\$QTL-4125 - 20250616-RC-FX278.lcb  
 样品瓶号: 1-48  
 进样体积: 20 μl    版本号: 6.115  
 进样时间: 2025/06/16 19:00:46                      实验者: jiangjinwei  
 处理时间 (V2): 2025/06/17 09:17:38                      处理者: jiangjinwei  
 仪器型号: SHIMADZU LC-2050C(FX278)

## <色谱图>

mV



## <峰表>

检测器A Ch1 259nm

峰号	保留时间	面积	面积%	高度	理论塔板数(USP)	拖尾因子	分离度(USP)
1	2.302	84111	100.000	13598	3179	1.063	--
总计		84111	100.000	13598			

图41 玛巴洛沙韦片溶出度测定HPLC图谱  
 自制品(2025051622批)(20mg规格)-pH6.8(内含0.07%CTAB)介质-片6  
 供试品溶液-1



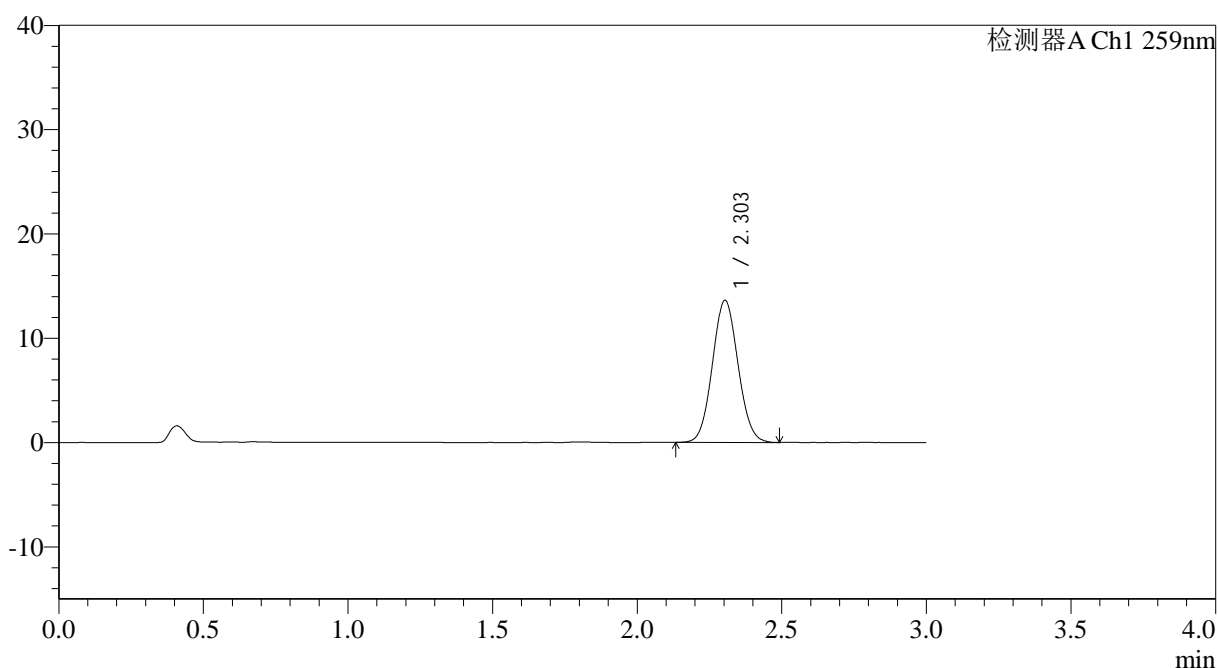
# QTL-4125

## <样品信息>

色谱柱: XB-C18(50\*4.6mm,5μm)                      流速: 1.5ml/min  
 柱温: 35°C    波长: 259nm  
 数据文件名: RC\$QTL-4125 - 30-6/29-559-2 - zzp-2025051622p-rcd-pH6.8+0.07CTABjz-20mg-P6-2.lcd  
 方法文件名: RC\$QTL-4125 - QTL-4125-RC-FX278.lcm  
 批处理文件名: RC\$QTL-4125 - 20250616-RC-FX278.lcb  
 样品瓶号: 1-48  
 进样体积: 20 μl    版本号: 6.115  
 进样时间: 2025/06/16 19:04:10                      实验者: jiangjinwei  
 处理时间 (V2): 2025/06/17 09:17:41                      处理者: jiangjinwei  
 仪器型号: SHIMADZU LC-2050C(FX278)

## <色谱图>

mV



## <峰表>

检测器A Ch1 259nm

峰号	保留时间	面积	面积%	高度	理论塔板数(USP)	拖尾因子	分离度(USP)
1	2.303	84094	100.000	13621	3193	1.064	--
总计		84094	100.000	13621			

图42 玛巴洛沙韦片溶出度测定HPLC图谱  
 自制品(2025051622批)(20mg规格)-pH6.8(内含0.07%CTAB)介质-片6  
 供试品溶液-2



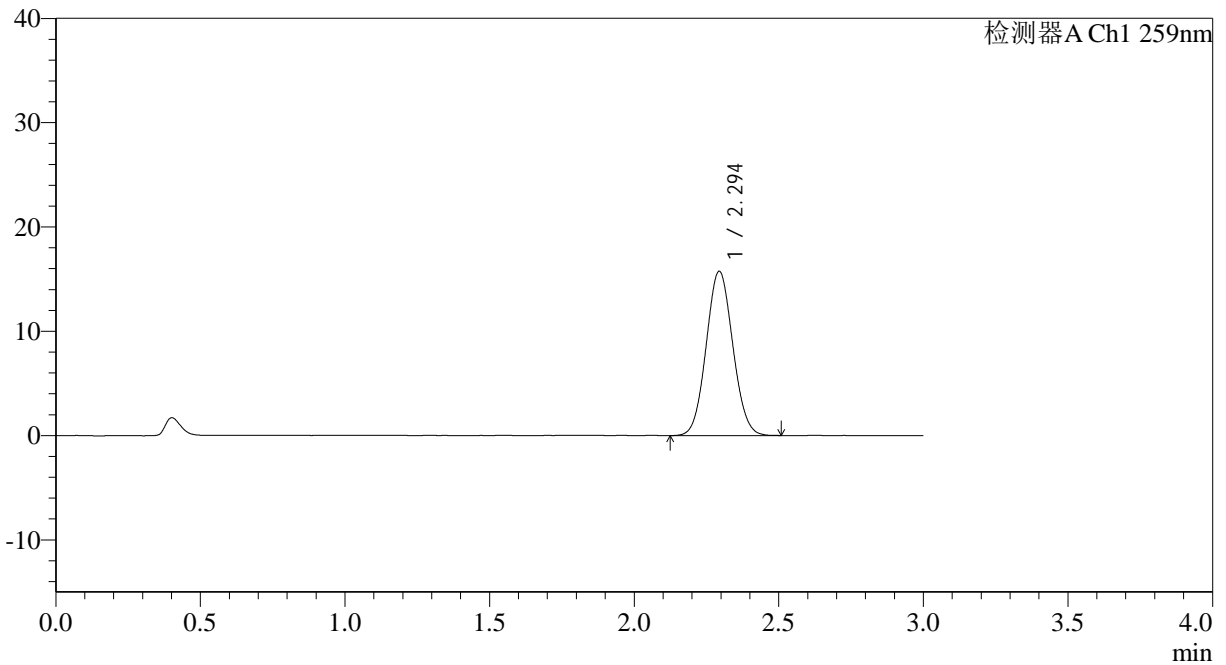
# QTL-4125

## <样品信息>

色谱柱: XB-C18(50\*4.6mm,5μm)      流速: 1.5ml/min  
 柱温: 35°C      波长: 259nm  
 数据文件名: RC\$QTL-4125 - 30-6/29-560-2 - zzp-rcd-pH6.8+0.07CTABjz-20mg-dz2-1.lcd  
 方法文件名: RC\$QTL-4125 - QTL-4125-RC-FX278.lcm  
 批处理文件名: RC\$QTL-4125 - 20250616-RC-FX278.lcb  
 样品瓶号: 1-27  
 进样体积: 20 μl      版本号: 6.115  
 进样时间: 2025/06/16 19:07:33      实验者: jiangjinwei  
 处理时间 (V2): 2025/06/17 09:17:44      处理者: jiangjinwei  
 仪器型号: SHIMADZU LC-2050C(FX278)

## <色谱图>

mV



## <峰表>

检测器A Ch1 259nm

峰号	保留时间	面积	面积%	高度	理论塔板数(USP)	拖尾因子	分离度(USP)
1	2.294	100734	100.000	15720	2939	1.066	--
总计		100734	100.000	15720			

图43 玛巴洛沙韦片溶出度测定HPLC图谱  
 自制品(20mg规格)-pH6.8(内含0.07%CTAB)介质  
 对照品溶液-2-1



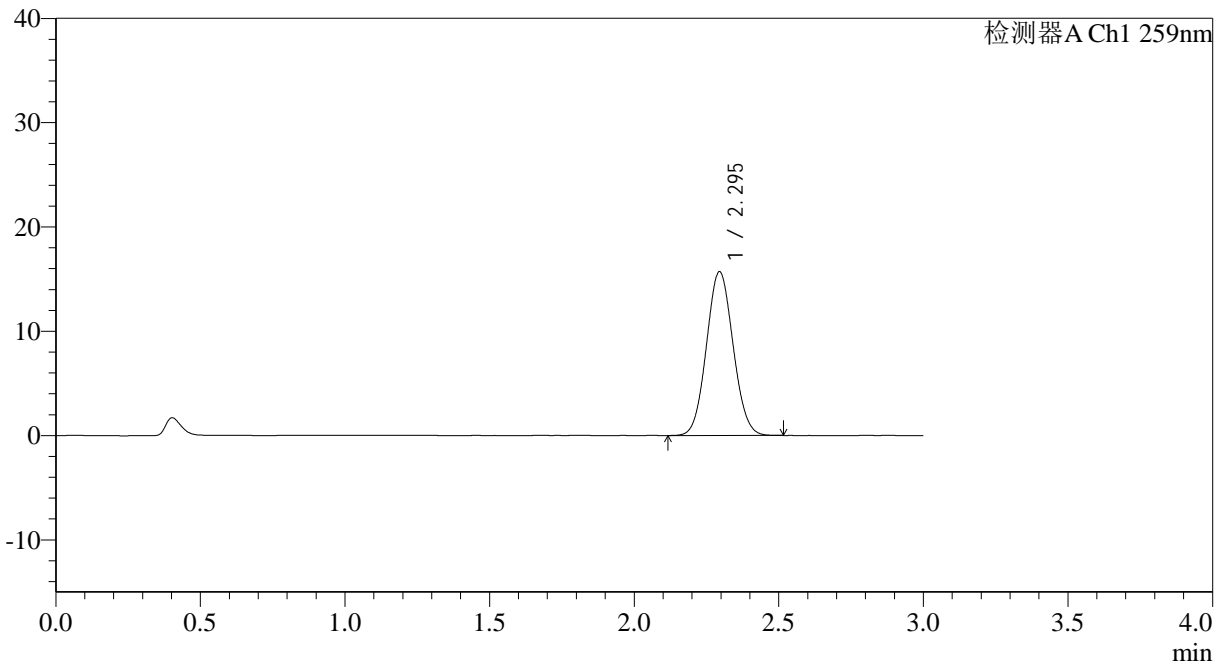
# QTL-4125

## <样品信息>

色谱柱: XB-C18(50\*4.6mm,5μm)      流速: 1.5ml/min  
 柱温: 35°C      波长: 259nm  
 数据文件名: RC\$QTL-4125 - 30-6/29-561-2 - zzp-rcd-pH6.8+0.07CTABjz-20mg-dz2-2.lcd  
 方法文件名: RC\$QTL-4125 - QTL-4125-RC-FX278.lcm  
 批处理文件名: RC\$QTL-4125 - 20250616-RC-FX278.lcb  
 样品瓶号: 1-27  
 进样体积: 20 μl      版本号: 6.115  
 进样时间: 2025/06/16 19:10:56      实验者: jiangjinwei  
 处理时间 (V2): 2025/06/17 09:17:47      处理者: jiangjinwei  
 仪器型号: SHIMADZU LC-2050C(FX278)

## <色谱图>

mV



## <峰表>

检测器A Ch1 259nm

峰号	保留时间	面积	面积%	高度	理论塔板数(USP)	拖尾因子	分离度(USP)
1	2.295	100661	100.000	15696	2931	1.065	--
总计		100661	100.000	15696			

图44 玛巴洛沙韦片溶出度测定HPLC图谱  
 自制品(20mg规格)-pH6.8(内含0.07%CTAB)介质  
 对照品溶液-2-2



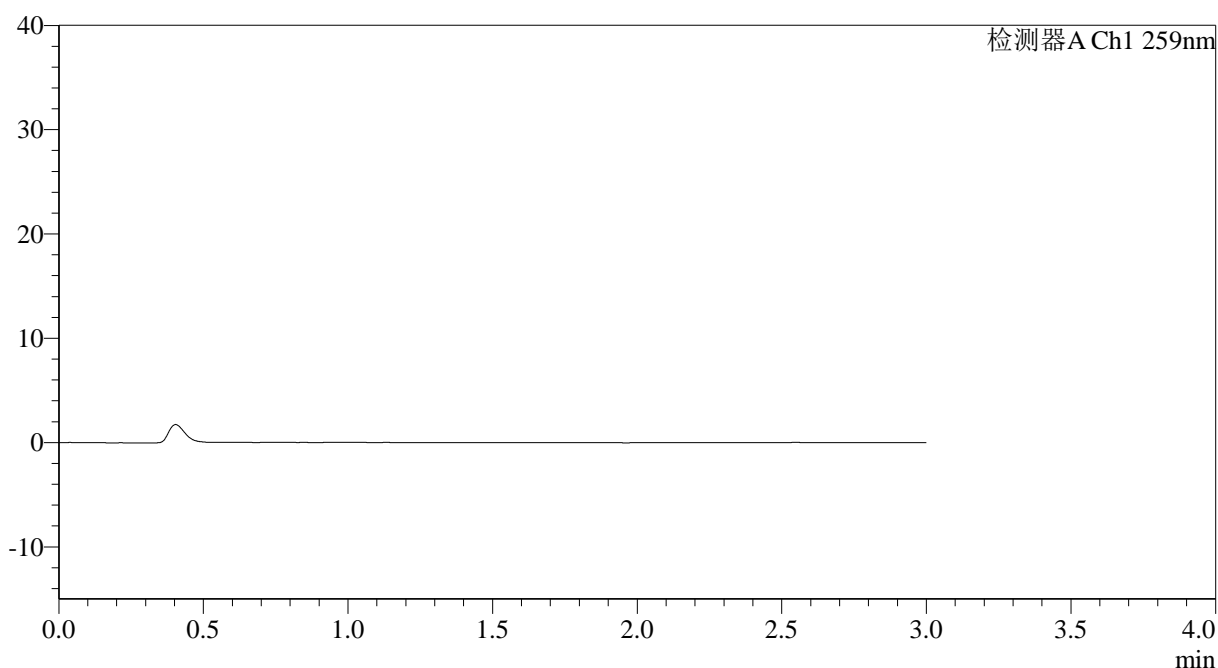
# QTL-4125

## <样品信息>

色谱柱: XB-C18(50\*4.6mm,5 $\mu$ m)                      流速: 1.5ml/min  
 柱温: 35 $^{\circ}$ C    波长: 259nm  
 数据文件名: RC\$QTL-4125 - 30-6/29-562-2 - zzp-rcd-pH6.8+0.16CTABjz-40mg-rj.lcd  
 方法文件名: RC\$QTL-4125 - QTL-4125-RC-FX278.lcm  
 批处理文件名: RC\$QTL-4125 - 20250616-RC-FX278.lcb  
 样品瓶号: 2-9  
 进样体积: 20  $\mu$ l    版本号: 6.115  
 进样时间: 2025/06/16 19:14:21                              实验者: jiangjinwei  
 处理时间 (V2): 2025/06/17 09:17:49                      处理者: jiangjinwei  
 仪器型号: SHIMADZU LC-2050C(FX278)

## <色谱图>

mV



## <峰表>

检测器A Ch1 259nm

峰号	保留时间	面积	面积%	高度	理论塔板数(USP)	拖尾因子	分离度(USP)
总计							

图45 玛巴洛沙韦片溶出度测定HPLC图谱  
 自制品(40mg规格)-pH6.8(内含0.07%CTAB)介质  
 溶剂





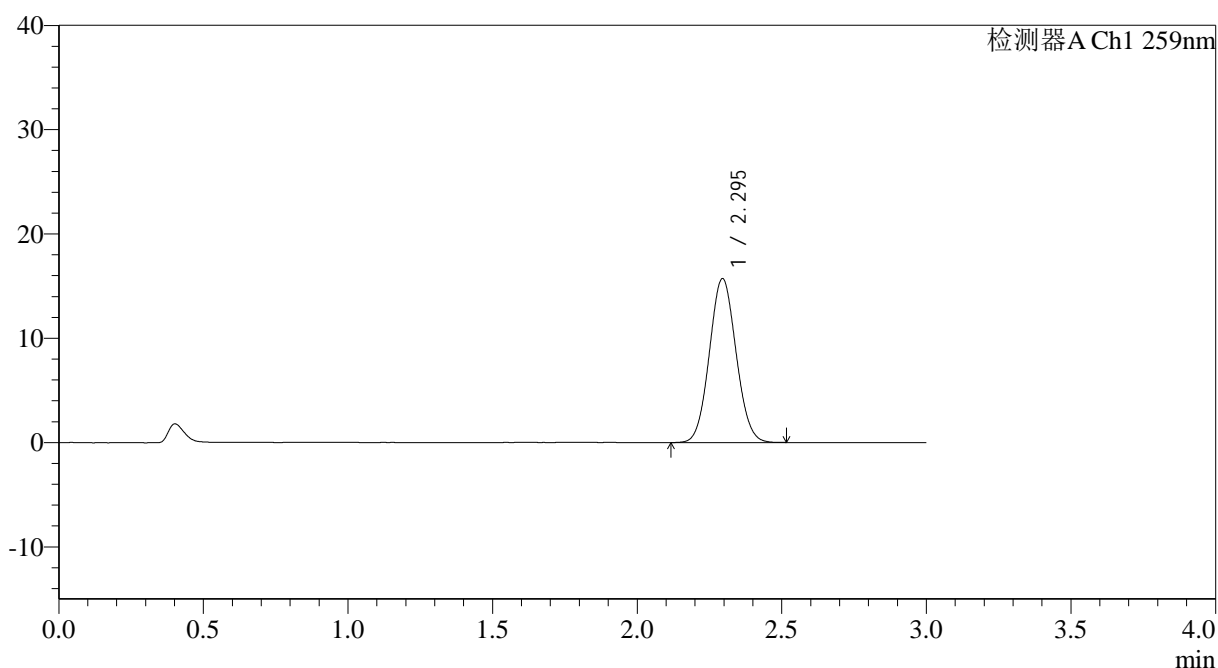
# QTL-4125

## <样品信息>

色谱柱: XB-C18(50\*4.6mm,5μm)                      流速: 1.5ml/min  
 柱温: 35°C    波长: 259nm  
 数据文件名: RC\$QTL-4125 - 30-6/29-564-2 - zzp-rcd-pH6.8+0.16CTABjz-40mg-dz1-2.lcd  
 方法文件名: RC\$QTL-4125 - QTL-4125-RC-FX278.lcm  
 批处理文件名: RC\$QTL-4125 - 20250616-RC-FX278.lcb  
 样品瓶号: 2-18  
 进样体积: 20 μl    版本号: 6.115  
 进样时间: 2025/06/16 19:21:11                      实验者: jiangjinwei  
 处理时间 (V2): 2025/06/17 09:17:54                      处理者: jiangjinwei  
 仪器型号: SHIMADZU LC-2050C(FX278)

## <色谱图>

mV



## <峰表>

检测器A Ch1 259nm

峰号	保留时间	面积	面积%	高度	理论塔板数(USP)	拖尾因子	分离度(USP)
1	2.295	100676	100.000	15705	2937	1.066	--
总计		100676	100.000	15705			

图47 玛巴洛沙韦片溶出度测定HPLC图谱  
 自制品(40mg规格)-pH6.8(内含0.16%CTAB)介质  
 对照品溶液-1-2





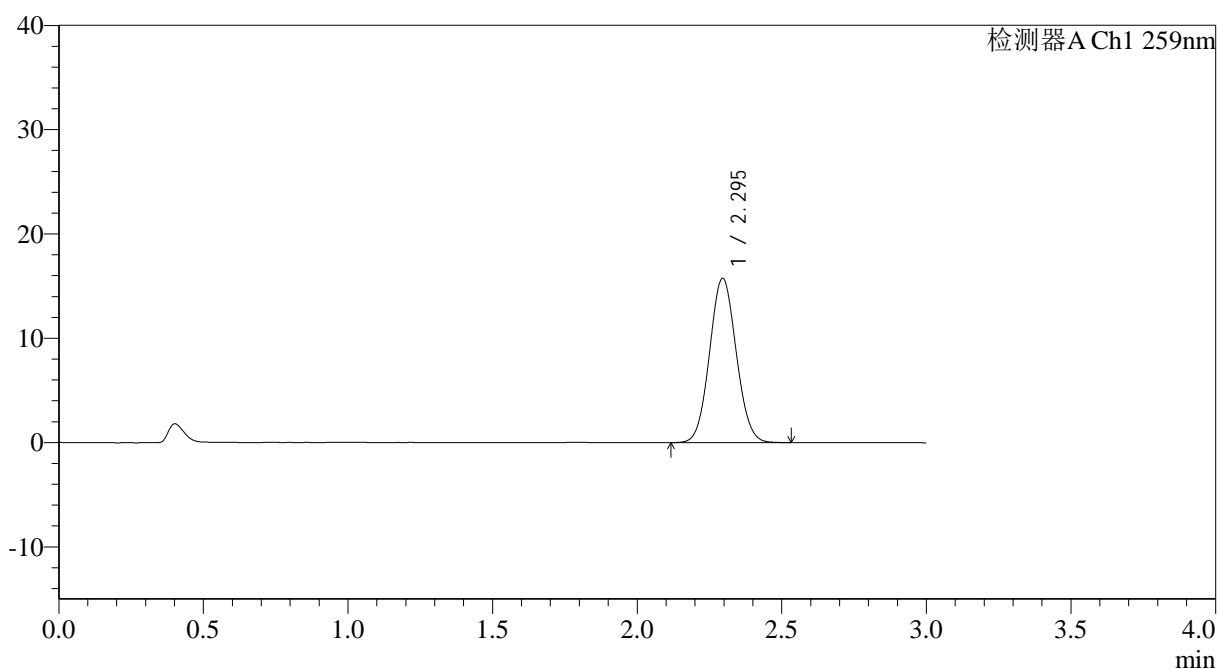
# QTL-4125

## <样品信息>

色谱柱: XB-C18(50\*4.6mm,5μm)                      流速: 1.5ml/min  
 柱温: 35°C    波长: 259nm  
 数据文件名: RC\$QTL-4125 - 30-6/29-566-2 - zzp-rcd-pH6.8+0.16CTABjz-40mg-dz1-4.lcd  
 方法文件名: RC\$QTL-4125 - QTL-4125-RC-FX278.lcm  
 批处理文件名: RC\$QTL-4125 - 20250616-RC-FX278.lcb  
 样品瓶号: 2-18  
 进样体积: 20 μl    版本号: 6.115  
 进样时间: 2025/06/16 19:28:00                      实验者: jiangjinwei  
 处理时间 (V2): 2025/06/17 09:18:00              处理者: jiangjinwei  
 仪器型号: SHIMADZU LC-2050C(FX278)

## <色谱图>

mV



## <峰表>

检测器A Ch1 259nm

峰号	保留时间	面积	面积%	高度	理论塔板数(USP)	拖尾因子	分离度(USP)
1	2.295	101156	100.000	15759	2938	1.064	--
总计		101156	100.000	15759			

图49 玛巴洛沙韦片溶出度测定HPLC图谱  
 自制品(40mg规格)-pH6.8(内含0.16%CTAB)介质  
 对照品溶液-1-4





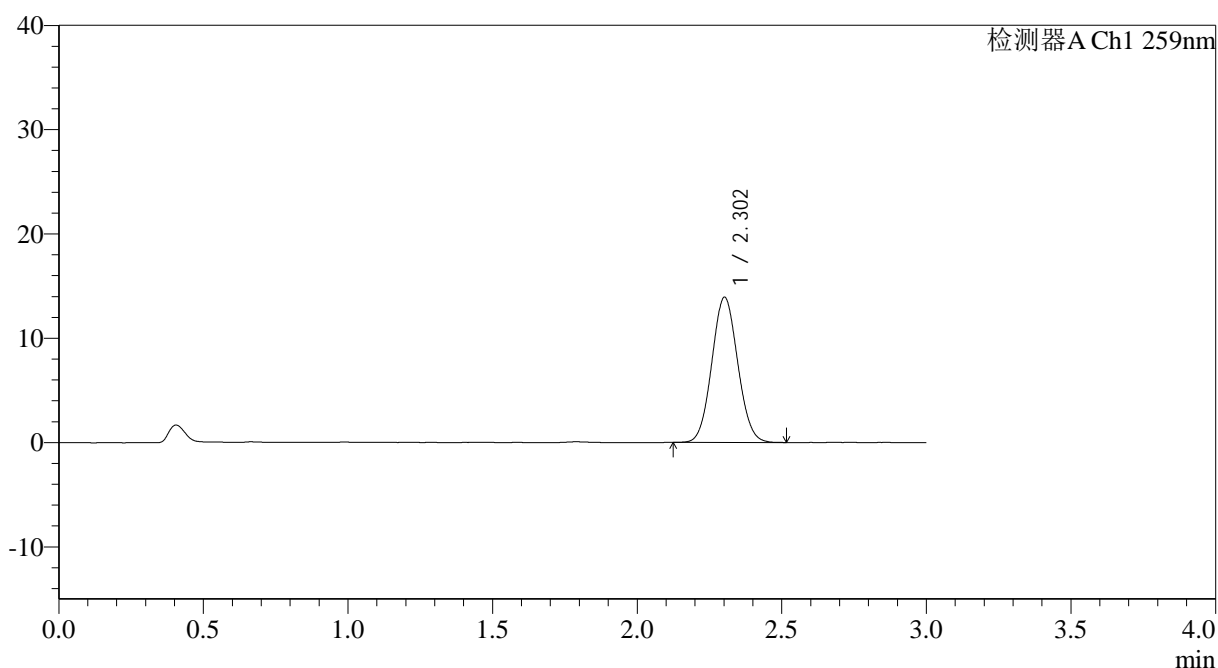
# QTL-4125

## <样品信息>

色谱柱: XB-C18(50\*4.6mm,5μm)                      流速: 1.5ml/min  
 柱温: 35°C    波长: 259nm  
 数据文件名: RC\$QTL-4125 - 30-6/29-568-2 - zzp-2025051221p-rcd-pH6.8+0.16CTABjz-40mg-P1-1.lcd  
 方法文件名: RC\$QTL-4125 - QTL-4125-RC-FX278.lcm  
 批处理文件名: RC\$QTL-4125 - 20250616-RC-FX278.lcb  
 样品瓶号: 2-1  
 进样体积: 20 μl    版本号: 6.115  
 进样时间: 2025/06/16 19:34:49                      实验者: jiangjinwei  
 处理时间 (V2): 2025/06/17 09:18:05              处理者: jiangjinwei  
 仪器型号: SHIMADZU LC-2050C(FX278)

## <色谱图>

mV



## <峰表>

检测器A Ch1 259nm

峰号	保留时间	面积	面积%	高度	理论塔板数(USP)	拖尾因子	分离度(USP)
1	2.302	86817	100.000	13889	3120	1.064	--
总计		86817	100.000	13889			

图51 玛巴洛沙韦片溶出度测定HPLC图谱  
 自制品(2025051221批)(40mg规格)-pH6.8(内含0.16%CTAB)介质-片1  
 供试品溶液-1







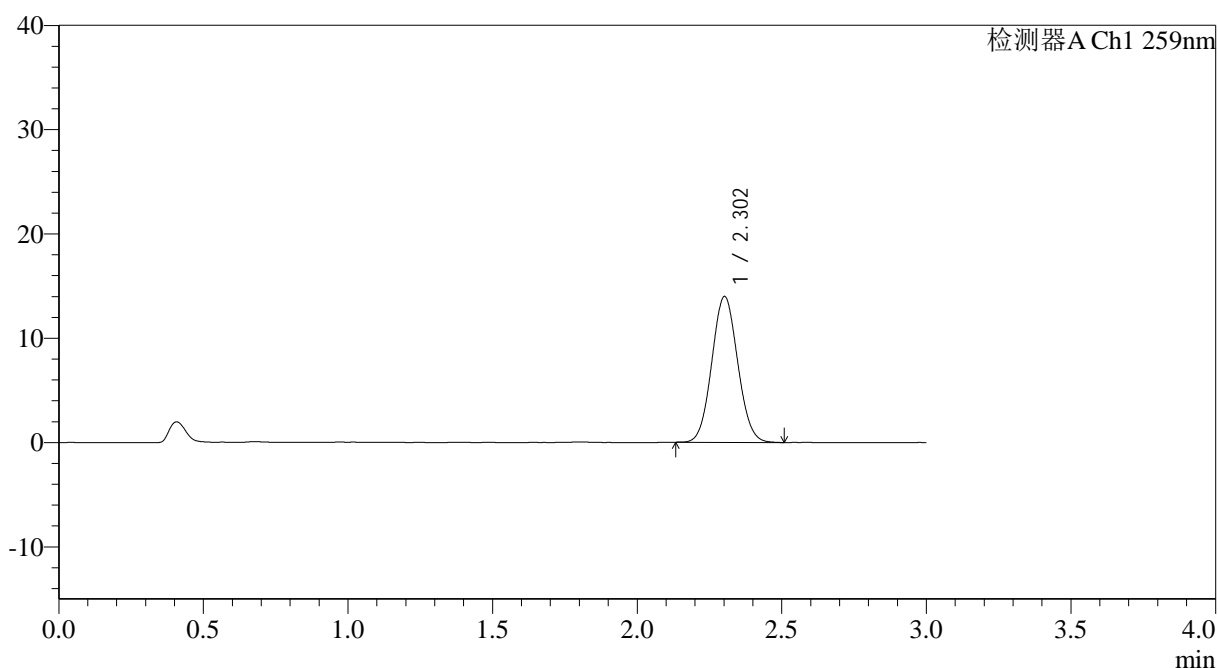
# QTL-4125

## <样品信息>

色谱柱: XB-C18(50\*4.6mm,5μm)                      流速: 1.5ml/min  
 柱温: 35°C    波长: 259nm  
 数据文件名: RC\$QTL-4125 - 30-6/29-571-2 - zzp-2025051221p-rcd-pH6.8+0.16CTABjz-40mg-P2-2.lcd  
 方法文件名: RC\$QTL-4125 - QTL-4125-RC-FX278.lcm  
 批处理文件名: RC\$QTL-4125 - 20250616-RC-FX278.lcb  
 样品瓶号: 2-10  
 进样体积: 20 μl    版本号: 6.115  
 进样时间: 2025/06/16 19:45:01                      实验者: jiangjinwei  
 处理时间 (V2): 2025/06/17 09:18:13              处理者: jiangjinwei  
 仪器型号: SHIMADZU LC-2050C(FX278)

## <色谱图>

mV



## <峰表>

检测器A Ch1 259nm

峰号	保留时间	面积	面积%	高度	理论塔板数(USP)	拖尾因子	分离度(USP)
1	2.302	87166	100.000	13957	3130	1.064	--
总计		87166	100.000	13957			

图54 玛巴洛沙韦片溶出度测定HPLC图谱  
 自制品(2025051221批)(40mg规格)-pH6.8(内含0.16%CTAB)介质-片2  
 供试品溶液-2



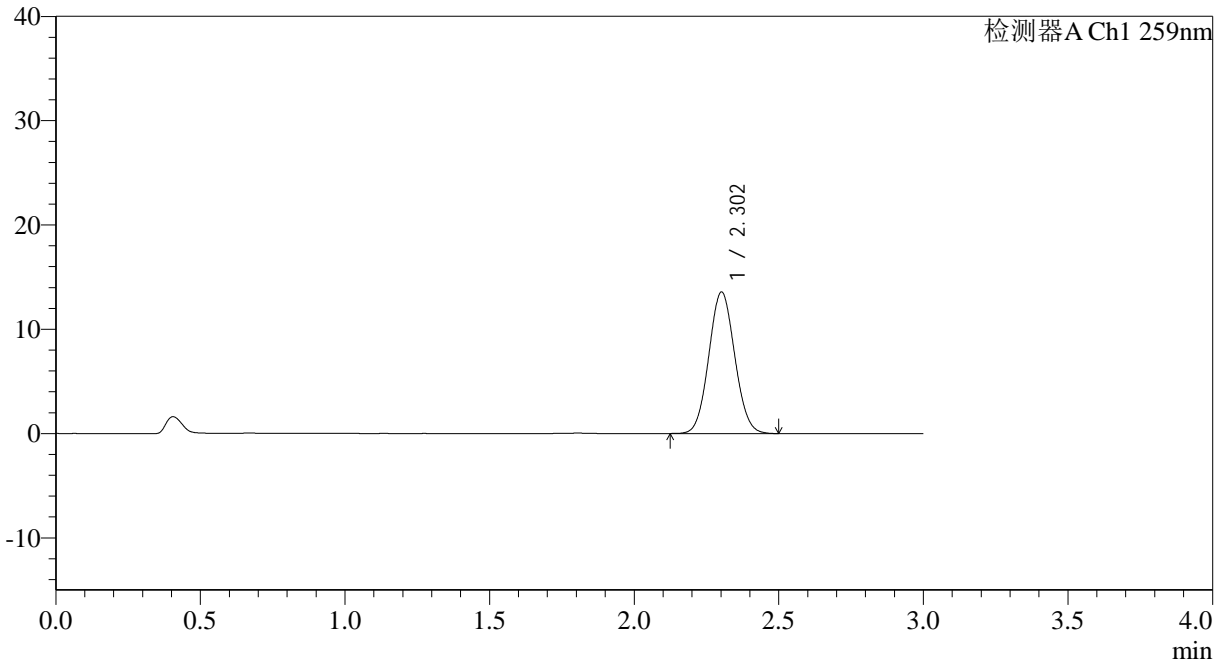
# QTL-4125

## <样品信息>

色谱柱: XB-C18(50\*4.6mm,5μm)      流速: 1.5ml/min  
 柱温: 35°C      波长: 259nm  
 数据文件名: RC\$QTL-4125 - 30-6/29-572-2 - zzp-2025051221p-rcd-pH6.8+0.16CTABjz-40mg-P3-1.lcd  
 方法文件名: RC\$QTL-4125 - QTL-4125-RC-FX278.lcm  
 批处理文件名: RC\$QTL-4125 - 20250616-RC-FX278.lcb  
 样品瓶号: 2-19  
 进样体积: 20 μl      版本号: 6.115  
 进样时间: 2025/06/16 19:48:25      实验者: jiangjinwei  
 处理时间 (V2): 2025/06/17 09:18:15      处理者: jiangjinwei  
 仪器型号: SHIMADZU LC-2050C(FX278)

## <色谱图>

mV



## <峰表>

检测器A Ch1 259nm

峰号	保留时间	面积	面积%	高度	理论塔板数(USP)	拖尾因子	分离度(USP)
1	2.302	84689	100.000	13535	3114	1.064	--
总计		84689	100.000	13535			

图55 玛巴洛沙韦片溶出度测定HPLC图谱  
 自制品(2025051221批)(40mg规格)-pH6.8(内含0.16%CTAB)介质-片3  
 供试品溶液-1

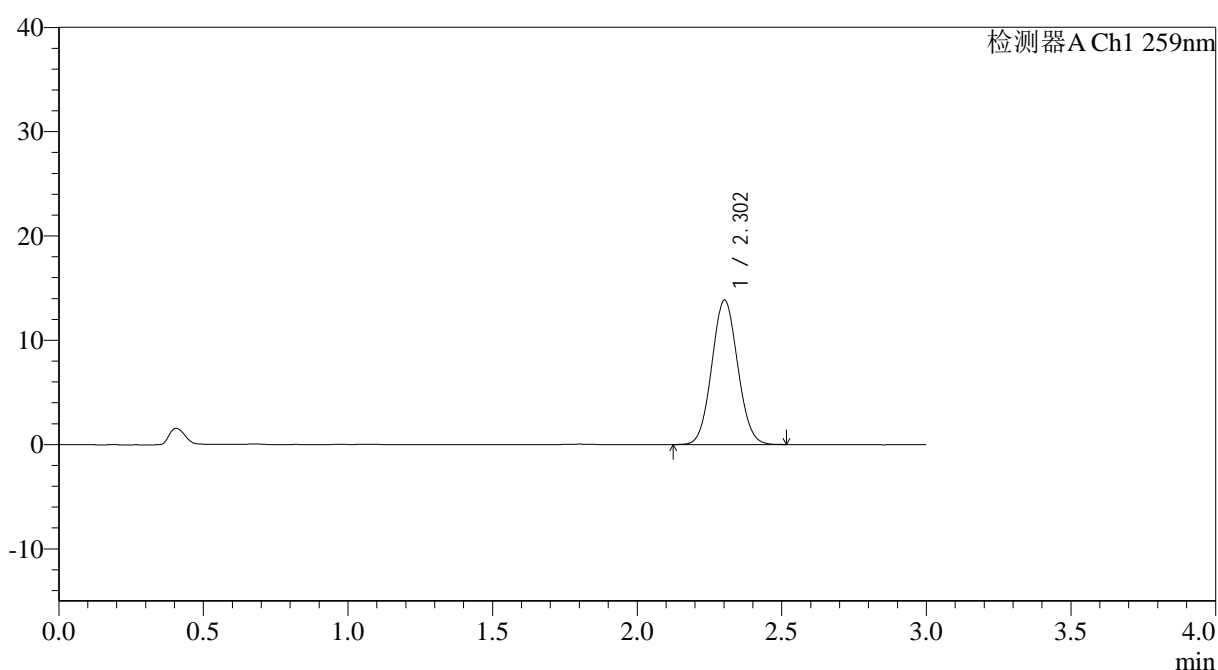


## &lt;样品信息&gt;

色谱柱: XB-C18(50\*4.6mm,5 $\mu$ m) 流速: 1.5ml/min  
 柱温: 35 $^{\circ}$ C 波长: 259nm  
 数据文件名: RC\$QTL-4125 - 30-6/29-574-2 - zzp-2025051221p-rcd-pH6.8+0.16CTABjz-40mg-P4-1.lcd  
 方法文件名: RC\$QTL-4125 - QTL-4125-RC-FX278.lcm  
 批处理文件名: RC\$QTL-4125 - 20250616-RC-FX278.lcb  
 样品瓶号: 2-28  
 进样体积: 20  $\mu$ l 版本号: 6.115  
 进样时间: 2025/06/16 19:55:15 实验者: jiangjinwei  
 处理时间 (V2): 2025/06/17 09:18:20 处理者: jiangjinwei  
 仪器型号: SHIMADZU LC-2050C(FX278)

## &lt;色谱图&gt;

mV



## &lt;峰表&gt;

检测器A Ch1 259nm

峰号	保留时间	面积	面积%	高度	理论塔板数(USP)	拖尾因子	分离度(USP)
1	2.302	86386	100.000	13820	3124	1.062	--
总计		86386	100.000	13820			

图57 玛巴洛沙韦片溶出度测定HPLC图谱  
 自制品(2025051221批)(40mg规格)-pH6.8(内含0.16%CTAB)介质-片4  
 供试品溶液-1



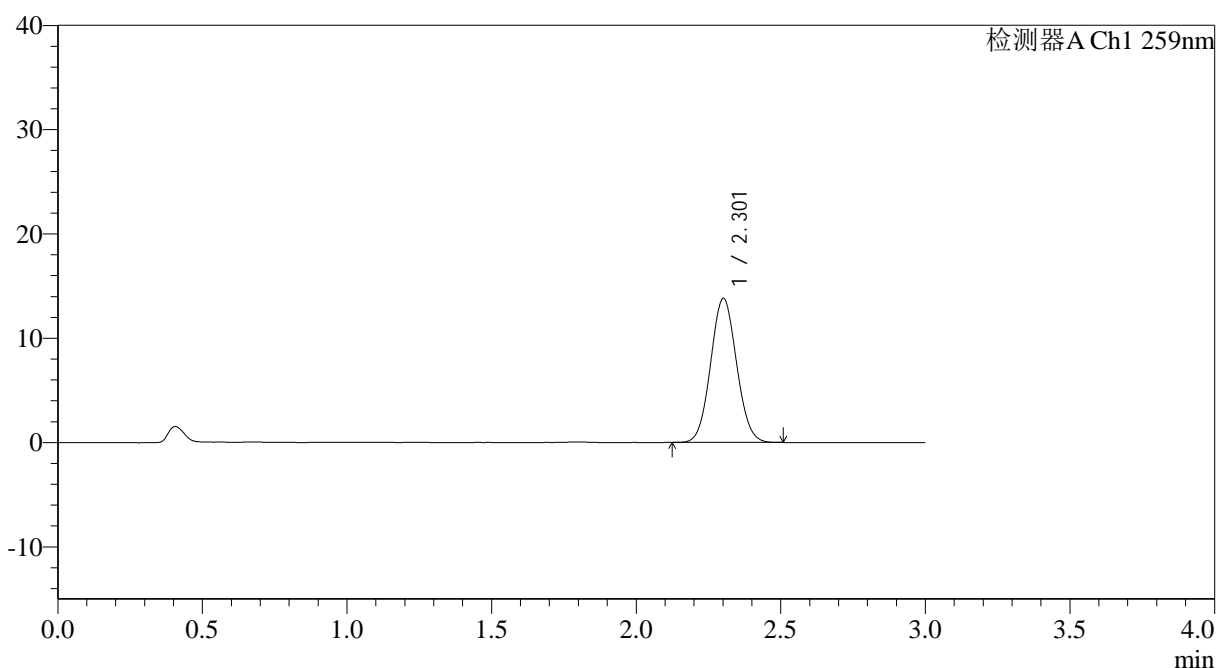
# QTL-4125

## <样品信息>

色谱柱: XB-C18(50\*4.6mm,5μm)                      流速: 1.5ml/min  
 柱温: 35°C    波长: 259nm  
 数据文件名: RC\$QTL-4125 - 30-6/29-575-2 - zzp-2025051221p-rcd-pH6.8+0.16CTABjz-40mg-P4-2.lcd  
 方法文件名: RC\$QTL-4125 - QTL-4125-RC-FX278.lcm  
 批处理文件名: RC\$QTL-4125 - 20250616-RC-FX278.lcb  
 样品瓶号: 2-28  
 进样体积: 20 μl    版本号: 6.115  
 进样时间: 2025/06/16 19:58:38                      实验者: jiangjinwei  
 处理时间 (V2): 2025/06/17 09:18:23              处理者: jiangjinwei  
 仪器型号: SHIMADZU LC-2050C(FX278)

## <色谱图>

mV



## <峰表>

检测器A Ch1 259nm

峰号	保留时间	面积	面积%	高度	理论塔板数(USP)	拖尾因子	分离度(USP)
1	2.301	86055	100.000	13766	3124	1.064	--
总计		86055	100.000	13766			

图58 玛巴洛沙韦片溶出度测定HPLC图谱  
 自制品(2025051221批)(40mg规格)-pH6.8(内含0.16%CTAB)介质-片4  
 供试品溶液-2



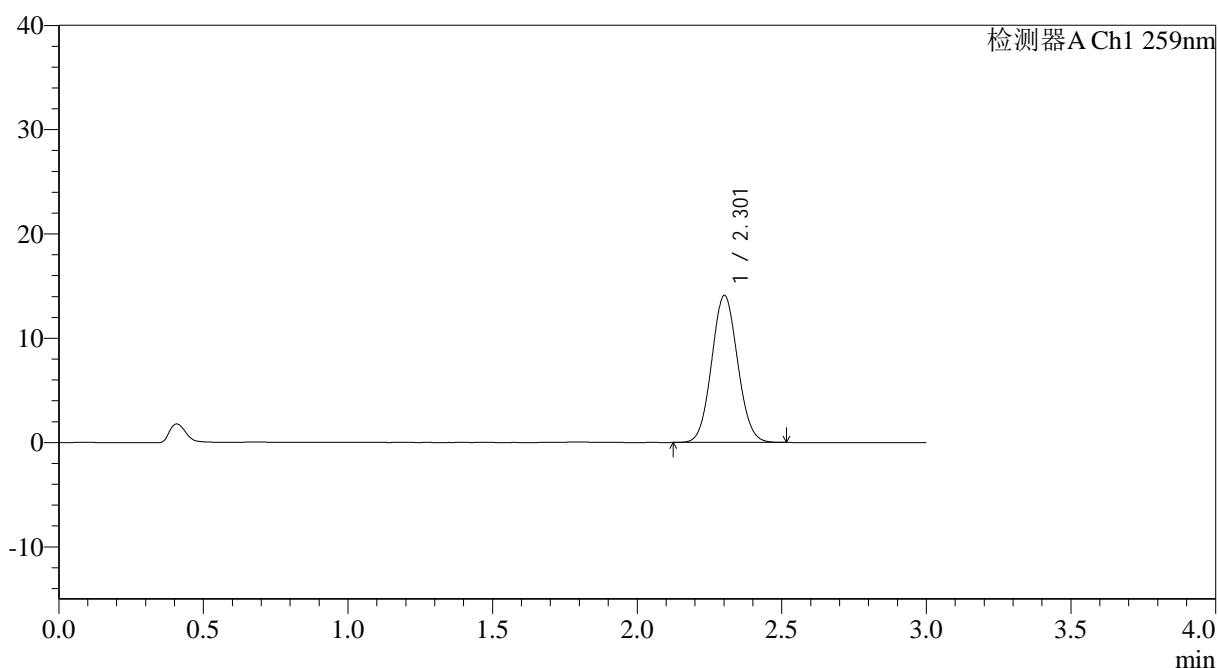
# QTL-4125

## <样品信息>

色谱柱: XB-C18(50\*4.6mm,5μm)                      流速: 1.5ml/min  
 柱温: 35°C    波长: 259nm  
 数据文件名: RC\$QTL-4125 - 30-6/29-576-2 - zzp-2025051221p-rcd-pH6.8+0.16CTABjz-40mg-P5-1.lcd  
 方法文件名: RC\$QTL-4125 - QTL-4125-RC-FX278.lcm  
 批处理文件名: RC\$QTL-4125 - 20250616-RC-FX278.lcb  
 样品瓶号: 2-37  
 进样体积: 20 μl    版本号: 6.115  
 进样时间: 2025/06/16 20:02:02                      实验者: jiangjinwei  
 处理时间 (V2): 2025/06/17 09:18:26              处理者: jiangjinwei  
 仪器型号: SHIMADZU LC-2050C(FX278)

## <色谱图>

mV



## <峰表>

检测器A Ch1 259nm

峰号	保留时间	面积	面积%	高度	理论塔板数(USP)	拖尾因子	分离度(USP)
1	2.301	88128	100.000	14057	3110	1.068	--
总计		88128	100.000	14057			

图59 玛巴洛沙韦片溶出度测定HPLC图谱  
 自制品(2025051221批)(40mg规格)-pH6.8(内含0.16%CTAB)介质-片5  
 供试品溶液-1



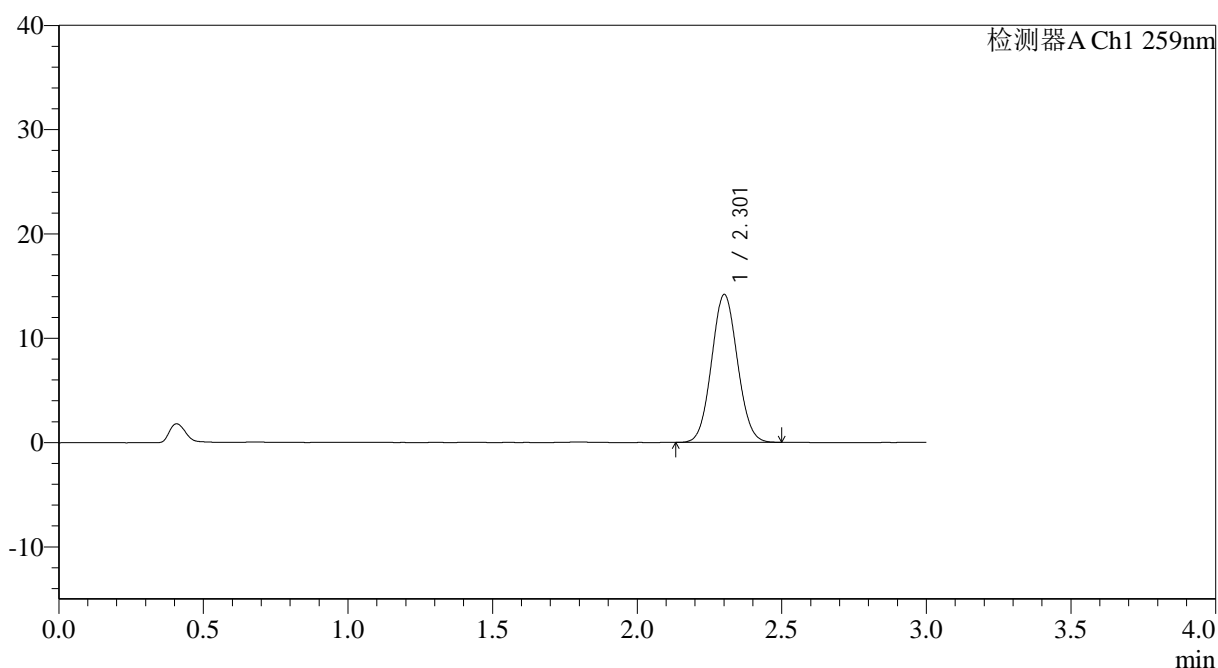
# QTL-4125

## <样品信息>

色谱柱: XB-C18(50\*4.6mm,5μm)                      流速: 1.5ml/min  
 柱温: 35°C    波长: 259nm  
 数据文件名: RC\$QTL-4125 - 30-6/29-577-2 - zzp-2025051221p-rcd-pH6.8+0.16CTABjz-40mg-P5-2.lcd  
 方法文件名: RC\$QTL-4125 - QTL-4125-RC-FX278.lcm  
 批处理文件名: RC\$QTL-4125 - 20250616-RC-FX278.lcb  
 样品瓶号: 2-37  
 进样体积: 20 μl    版本号: 6.115  
 进样时间: 2025/06/16 20:05:26                      实验者: jiangjinwei  
 处理时间 (V2): 2025/06/17 09:18:28              处理者: jiangjinwei  
 仪器型号: SHIMADZU LC-2050C(FX278)

## <色谱图>

mV



## <峰表>

检测器A Ch1 259nm

峰号	保留时间	面积	面积%	高度	理论塔板数(USP)	拖尾因子	分离度(USP)
1	2.301	88270	100.000	14123	3136	1.062	--
总计		88270	100.000	14123			

图60 玛巴洛沙韦片溶出度测定HPLC图谱  
 自制品(2025051221批)(40mg规格)-pH6.8(内含0.16%CTAB)介质-片5  
 供试品溶液-2



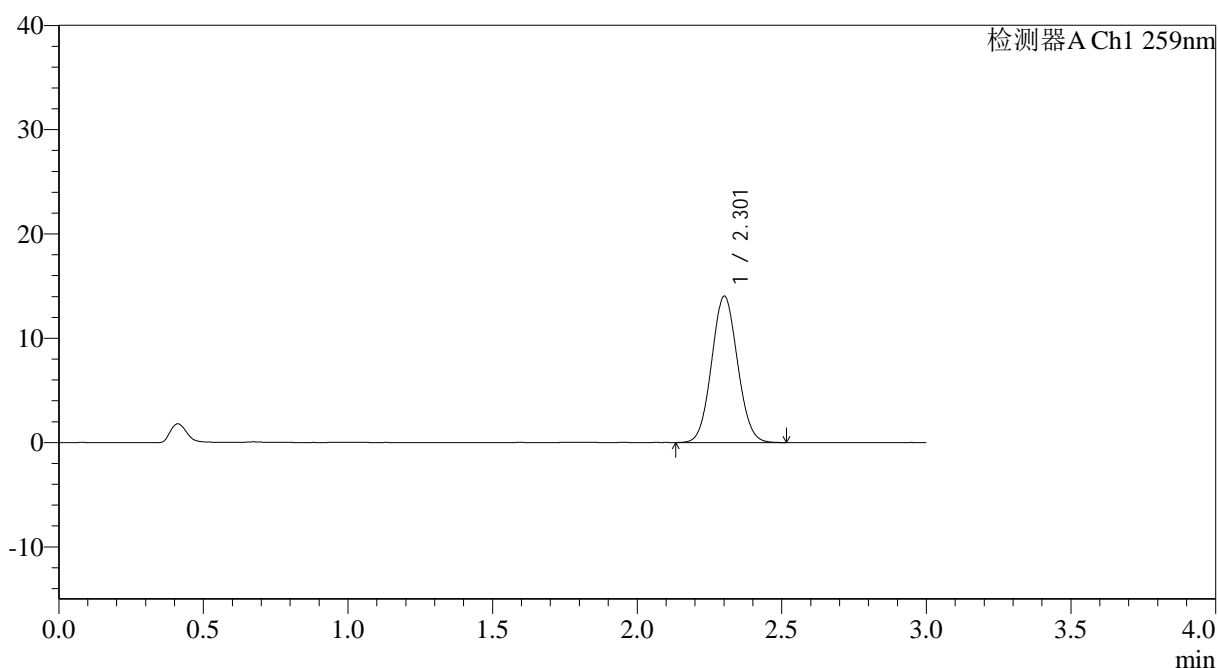
# QTL-4125

## <样品信息>

色谱柱: XB-C18(50\*4.6mm,5μm)                      流速: 1.5ml/min  
 柱温: 35°C    波长: 259nm  
 数据文件名: RC\$QTL-4125 - 30-6/29-578-2 - zzp-2025051221p-rcd-pH6.8+0.16CTABjz-40mg-P6-1.lcd  
 方法文件名: RC\$QTL-4125 - QTL-4125-RC-FX278.lcm  
 批处理文件名: RC\$QTL-4125 - 20250616-RC-FX278.lcb  
 样品瓶号: 2-46  
 进样体积: 20 μl    版本号: 6.115  
 进样时间: 2025/06/16 20:08:50                      实验者: jiangjinwei  
 处理时间 (V2): 2025/06/17 09:18:31              处理者: jiangjinwei  
 仪器型号: SHIMADZU LC-2050C(FX278)

## <色谱图>

mV



## <峰表>

检测器A Ch1 259nm

峰号	保留时间	面积	面积%	高度	理论塔板数(USP)	拖尾因子	分离度(USP)
1	2.301	87405	100.000	13975	3122	1.063	--
总计		87405	100.000	13975			

图61 玛巴洛沙韦片溶出度测定HPLC图谱  
 自制品(2025051221批)(40mg规格)-pH6.8(内含0.16%CTAB)介质-片6  
 供试品溶液-1



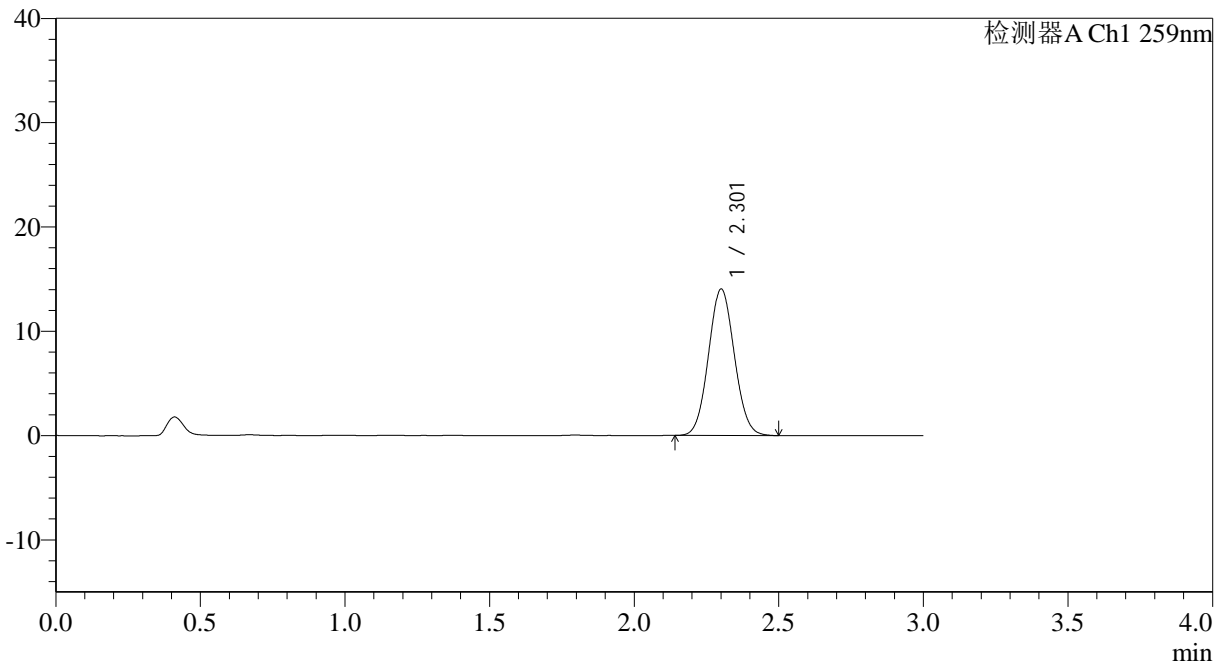
# QTL-4125

## <样品信息>

色谱柱: XB-C18(50\*4.6mm,5μm)                      流速: 1.5ml/min  
 柱温: 35°C    波长: 259nm  
 数据文件名: RC\$QTL-4125 - 30-6/29-579-2 - zzp-2025051221p-rcd-pH6.8+0.16CTABjz-40mg-P6-2.lcd  
 方法文件名: RC\$QTL-4125 - QTL-4125-RC-FX278.lcm  
 批处理文件名: RC\$QTL-4125 - 20250616-RC-FX278.lcb  
 样品瓶号: 2-46  
 进样体积: 20 μl    版本号: 6.115  
 进样时间: 2025/06/16 20:12:13                      实验者: jiangjinwei  
 处理时间 (V2): 2025/06/17 09:18:33                      处理者: jiangjinwei  
 仪器型号: SHIMADZU LC-2050C(FX278)

## <色谱图>

mV



## <峰表>

检测器A Ch1 259nm

峰号	保留时间	面积	面积%	高度	理论塔板数(USP)	拖尾因子	分离度(USP)
1	2.301	87462	100.000	13982	3121	1.062	--
总计		87462	100.000	13982			

图62 玛巴洛沙韦片溶出度测定HPLC图谱  
 自制品(2025051221批)(40mg规格)-pH6.8(内含0.16%CTAB)介质-片6  
 供试品溶液-2



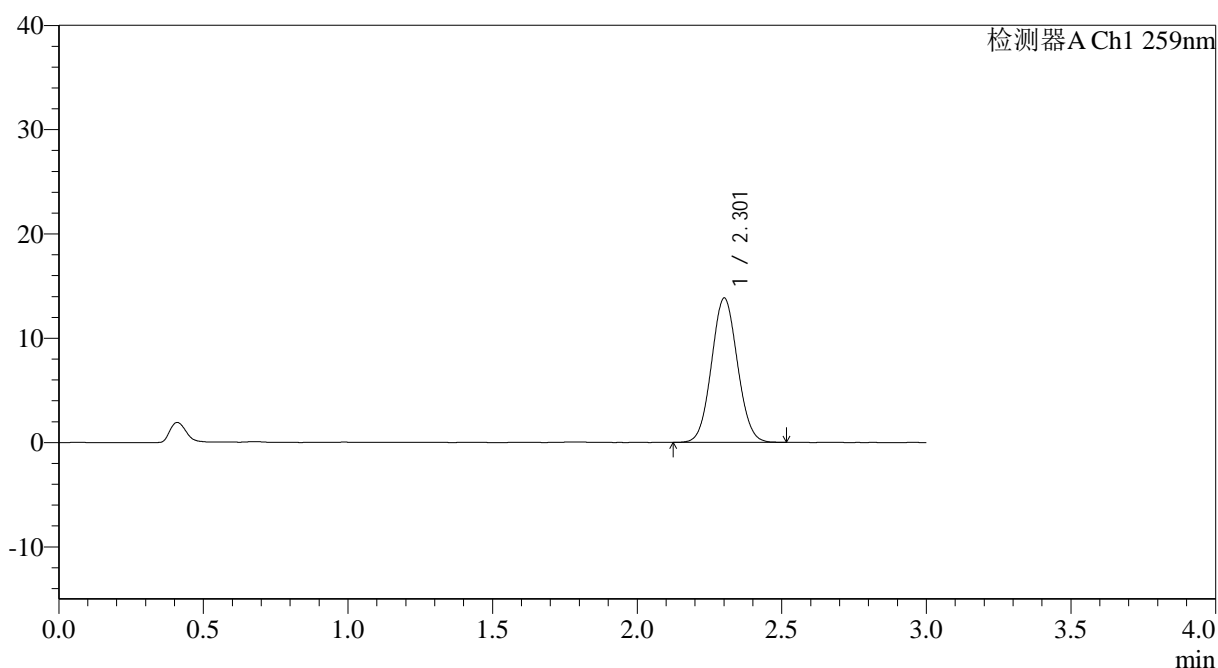
# QTL-4125

## <样品信息>

色谱柱: XB-C18(50\*4.6mm,5μm)                      流速: 1.5ml/min  
 柱温: 35°C    波长: 259nm  
 数据文件名: RC\$QTL-4125 - 30-6/29-580-2 - zzp-2025051321p-rcd-pH6.8+0.16CTABjz-40mg-P1-1.lcd  
 方法文件名: RC\$QTL-4125 - QTL-4125-RC-FX278.lcm  
 批处理文件名: RC\$QTL-4125 - 20250616-RC-FX278.lcb  
 样品瓶号: 2-2  
 进样体积: 20 μl                                      版本号: 6.115  
 进样时间: 2025/06/16 20:15:37                      实验者: jiangjinwei  
 处理时间 (V2): 2025/06/17 09:18:36                      处理者: jiangjinwei  
 仪器型号: SHIMADZU LC-2050C(FX278)

## <色谱图>

mV



## <峰表>

检测器A Ch1 259nm

峰号	保留时间	面积	面积%	高度	理论塔板数(USP)	拖尾因子	分离度(USP)
1	2.301	86283	100.000	13775	3122	1.062	--
总计		86283	100.000	13775			

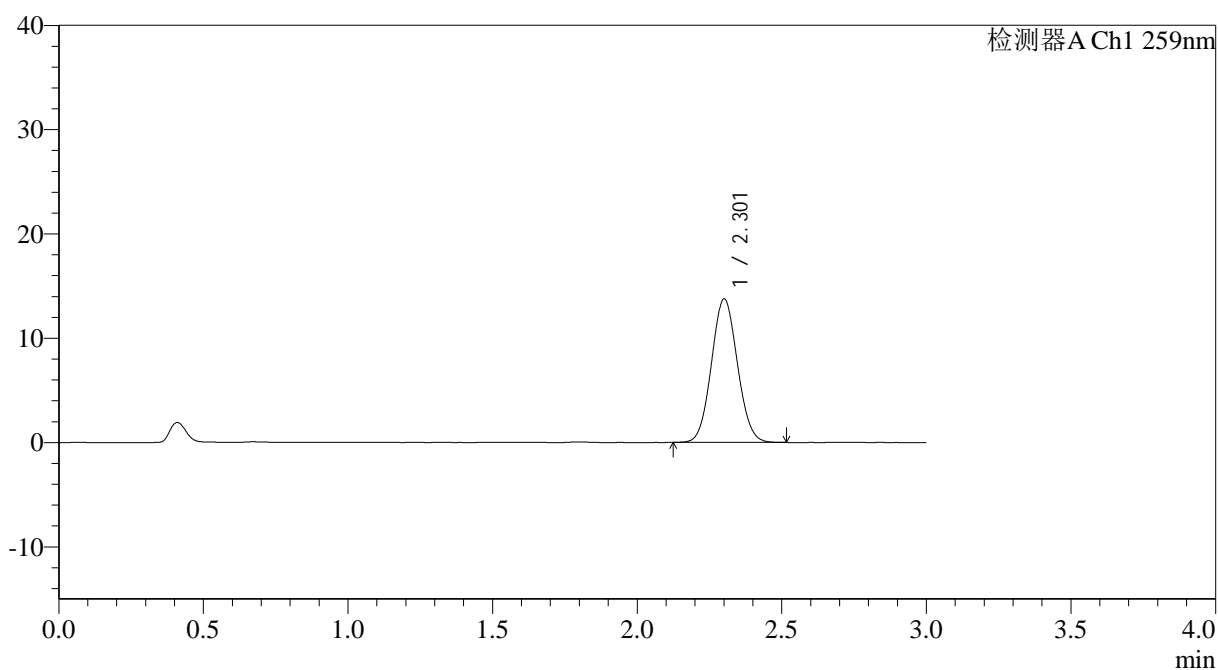
图63 玛巴洛沙韦片溶出度测定HPLC图谱  
 自制品(2025051321批)(40mg规格)-pH6.8(内含0.16%CTAB)介质-片1  
 供试品溶液-1

## &lt;样品信息&gt;

色谱柱: XB-C18(50\*4.6mm,5 $\mu$ m) 流速: 1.5ml/min  
 柱温: 35 $^{\circ}$ C 波长: 259nm  
 数据文件名: RC\$QTL-4125 - 30-6/29-581-2 - zzp-2025051321p-rcd-pH6.8+0.16CTABjz-40mg-P1-2.lcd  
 方法文件名: RC\$QTL-4125 - QTL-4125-RC-FX278.lcm  
 批处理文件名: RC\$QTL-4125 - 20250616-RC-FX278.lcb  
 样品瓶号: 2-2  
 进样体积: 20  $\mu$ l 版本号: 6.115  
 进样时间: 2025/06/16 20:19:01 实验者: jiangjinwei  
 处理时间(V2): 2025/06/17 09:18:39 处理者: jiangjinwei  
 仪器型号: SHIMADZU LC-2050C(FX278)

## &lt;色谱图&gt;

mV



## &lt;峰表&gt;

检测器A Ch1 259nm

峰号	保留时间	面积	面积%	高度	理论塔板数(USP)	拖尾因子	分离度(USP)
1	2.301	85863	100.000	13696	3107	1.066	--
总计		85863	100.000	13696			

图64 玛巴洛沙韦片溶出度测定HPLC图谱  
 自制品(2025051321批)(40mg规格)-pH6.8(内含0.16%CTAB)介质-片1  
 供试品溶液-2



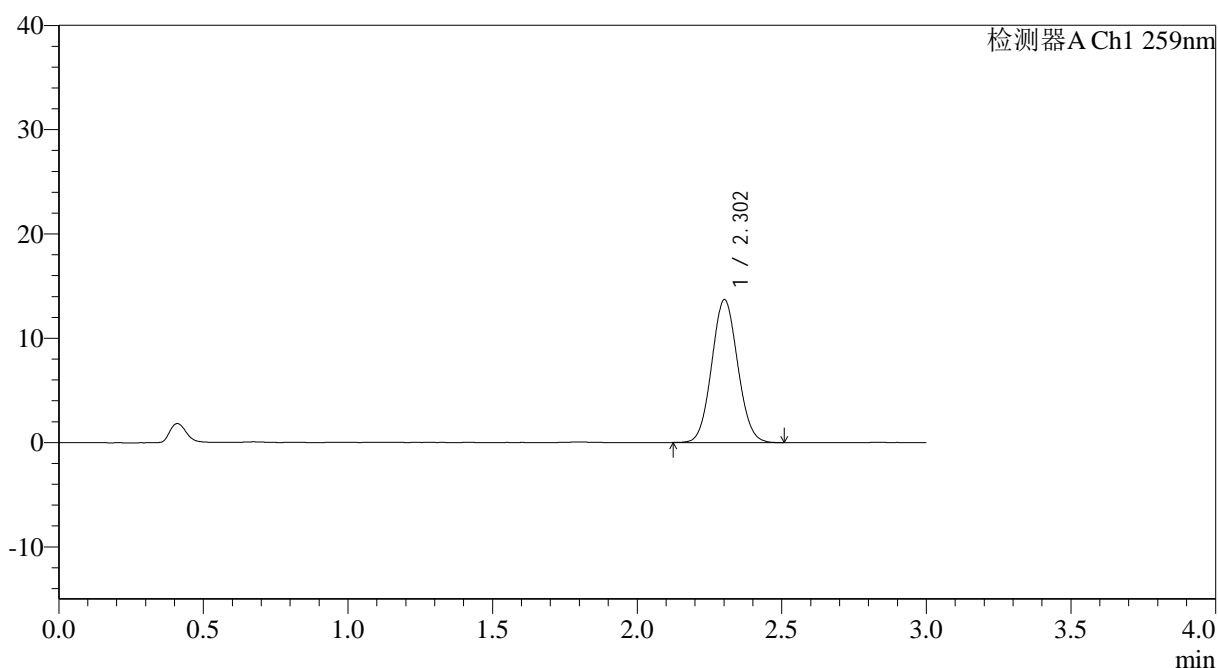
# QTL-4125

## <样品信息>

色谱柱: XB-C18(50\*4.6mm,5μm)                      流速: 1.5ml/min  
 柱温: 35°C    波长: 259nm  
 数据文件名: RC\$QTL-4125 - 30-6/29-582-2 - zzp-2025051321p-rcd-pH6.8+0.16CTABjz-40mg-P2-1.lcd  
 方法文件名: RC\$QTL-4125 - QTL-4125-RC-FX278.lcm  
 批处理文件名: RC\$QTL-4125 - 20250616-RC-FX278.lcb  
 样品瓶号: 2-11  
 进样体积: 20 μl                                      版本号: 6.115  
 进样时间: 2025/06/16 20:22:25                      实验者: jiangjinwei  
 处理时间 (V2): 2025/06/17 09:18:41                      处理者: jiangjinwei  
 仪器型号: SHIMADZU LC-2050C(FX278)

## <色谱图>

mV



## <峰表>

检测器A Ch1 259nm

峰号	保留时间	面积	面积%	高度	理论塔板数(USP)	拖尾因子	分离度(USP)
1	2.302	85652	100.000	13669	3113	1.065	--
总计		85652	100.000	13669			

图65 玛巴洛沙韦片溶出度测定HPLC图谱  
 自制品(2025051321批)(40mg规格)-pH6.8(内含0.16%CTAB)介质-片2  
 供试品溶液-1



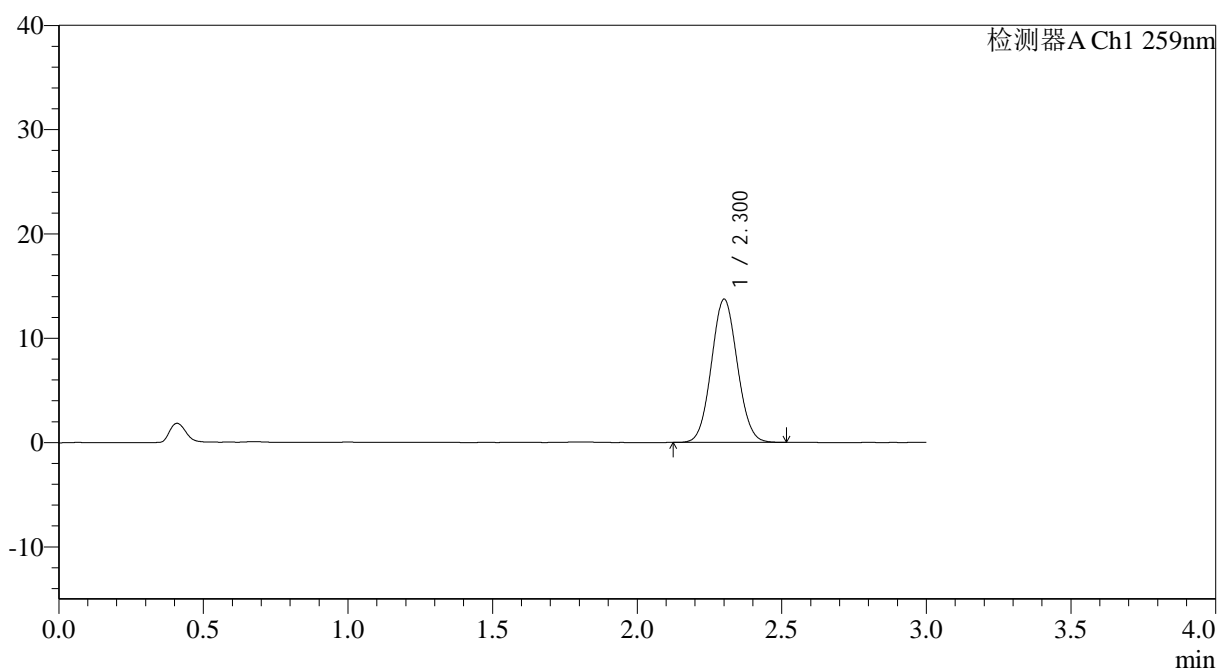
# QTL-4125

## <样品信息>

色谱柱: XB-C18(50\*4.6mm,5μm)                      流速: 1.5ml/min  
 柱温: 35°C    波长: 259nm  
 数据文件名: RC\$QTL-4125 - 30-6/29-583-2 - zzp-2025051321p-rcd-pH6.8+0.16CTABjz-40mg-P2-2.lcd  
 方法文件名: RC\$QTL-4125 - QTL-4125-RC-FX278.lcm  
 批处理文件名: RC\$QTL-4125 - 20250616-RC-FX278.lcb  
 样品瓶号: 2-11  
 进样体积: 20 μl    版本号: 6.115  
 进样时间: 2025/06/16 20:25:49                      实验者: jiangjinwei  
 处理时间 (V2): 2025/06/17 09:18:44              处理者: jiangjinwei  
 仪器型号: SHIMADZU LC-2050C(FX278)

## <色谱图>

mV



## <峰表>

检测器A Ch1 259nm

峰号	保留时间	面积	面积%	高度	理论塔板数(USP)	拖尾因子	分离度(USP)
1	2.300	85587	100.000	13683	3125	1.063	--
总计		85587	100.000	13683			

图66 玛巴洛沙韦片溶出度测定HPLC图谱  
 自制品(2025051321批)(40mg规格)-pH6.8(内含0.16%CTAB)介质-片2  
 供试品溶液-2

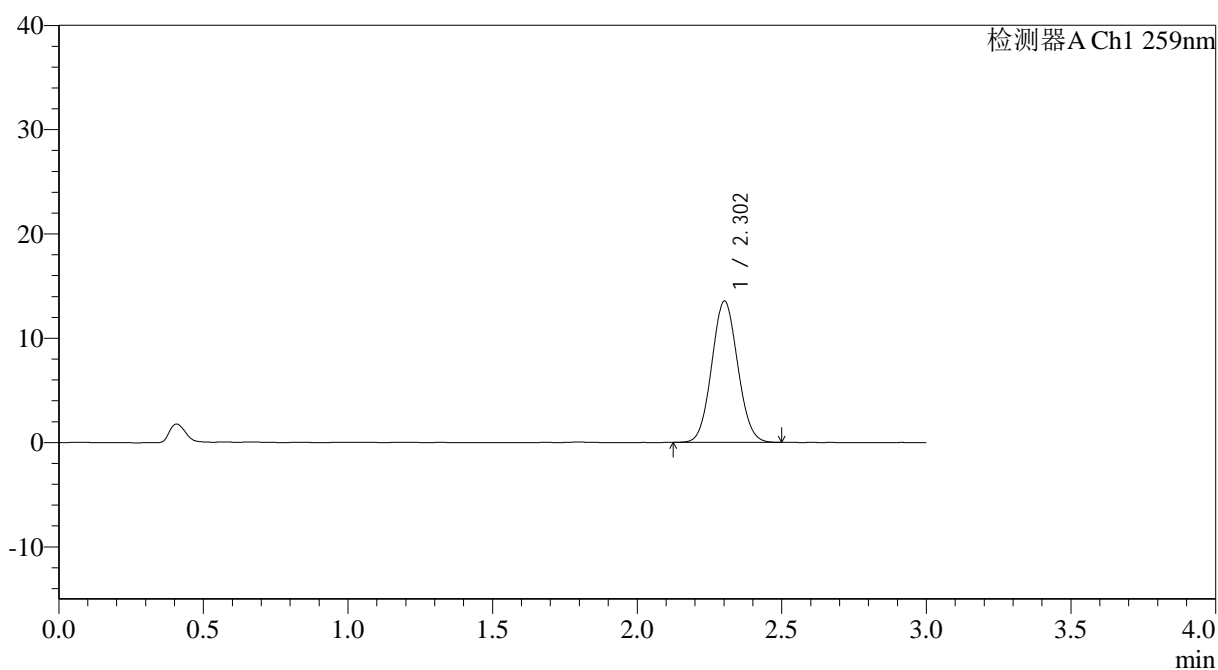


## &lt;样品信息&gt;

色谱柱: XB-C18(50\*4.6mm,5 $\mu$ m) 流速: 1.5ml/min  
 柱温: 35 $^{\circ}$ C 波长: 259nm  
 数据文件名: RC\$QTL-4125 - 30-6/29-585-2 - zzp-2025051321p-rcd-pH6.8+0.16CTABjz-40mg-P3-2.lcd  
 方法文件名: RC\$QTL-4125 - QTL-4125-RC-FX278.lcm  
 批处理文件名: RC\$QTL-4125 - 20250616-RC-FX278.lcb  
 样品瓶号: 2-20  
 进样体积: 20  $\mu$ l 版本号: 6.115  
 进样时间: 2025/06/16 20:32:37 实验者: jiangjinwei  
 处理时间(V2): 2025/06/17 09:18:49 处理者: jiangjinwei  
 仪器型号: SHIMADZU LC-2050C(FX278)

## &lt;色谱图&gt;

mV



## &lt;峰表&gt;

检测器A Ch1 259nm

峰号	保留时间	面积	面积%	高度	理论塔板数(USP)	拖尾因子	分离度(USP)
1	2.302	84665	100.000	13510	3107	1.064	--
总计		84665	100.000	13510			

图68 玛巴洛沙韦片溶出度测定HPLC图谱  
 自制品(2025051321批)(40mg规格)-pH6.8(内含0.16%CTAB)介质-片3  
 供试品溶液-2



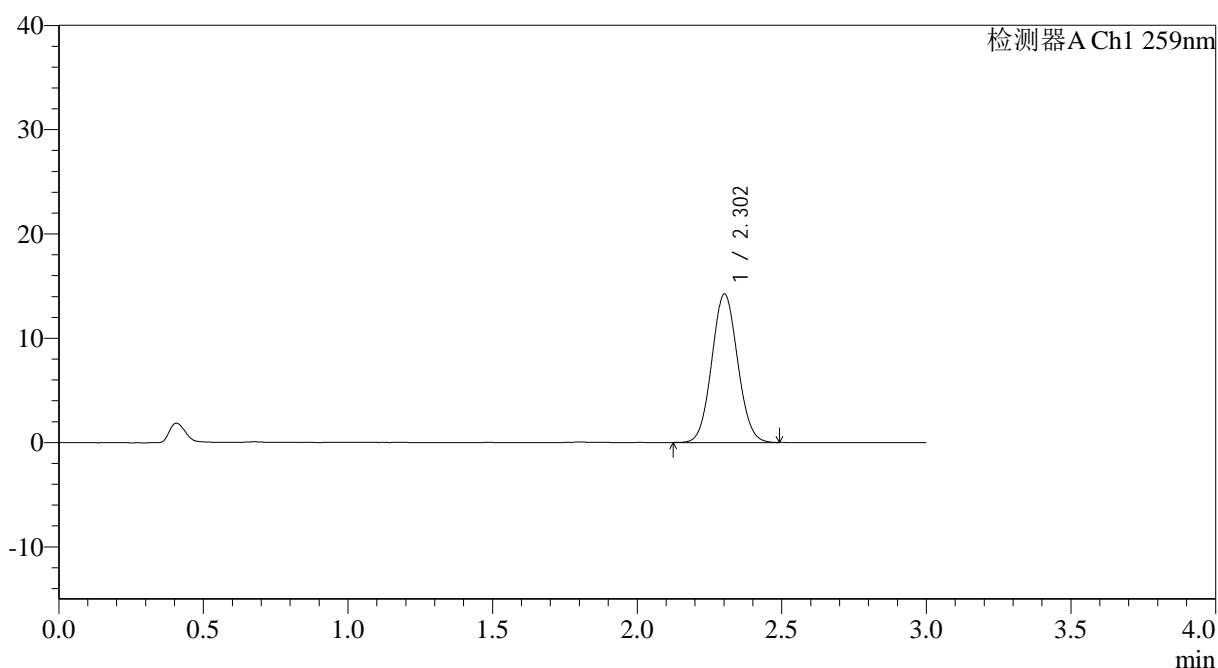
# QTL-4125

## <样品信息>

色谱柱: XB-C18(50\*4.6mm,5μm)                      流速: 1.5ml/min  
 柱温: 35°C    波长: 259nm  
 数据文件名: RC\$QTL-4125 - 30-6/29-586-2 - zzp-2025051321p-rcd-pH6.8+0.16CTABjz-40mg-P4-1.lcd  
 方法文件名: RC\$QTL-4125 - QTL-4125-RC-FX278.lcm  
 批处理文件名: RC\$QTL-4125 - 20250616-RC-FX278.lcb  
 样品瓶号: 2-29  
 进样体积: 20 μl    版本号: 6.115  
 进样时间: 2025/06/16 20:36:01                      实验者: jiangjinwei  
 处理时间 (V2): 2025/06/17 09:18:52                      处理者: jiangjinwei  
 仪器型号: SHIMADZU LC-2050C(FX278)

## <色谱图>

mV



## <峰表>

检测器A Ch1 259nm

峰号	保留时间	面积	面积%	高度	理论塔板数(USP)	拖尾因子	分离度(USP)
1	2.302	88649	100.000	14198	3133	1.063	--
总计		88649	100.000	14198			

图69 玛巴洛沙韦片溶出度测定HPLC图谱  
 自制品(2025051321批)(40mg规格)-pH6.8(内含0.16%CTAB)介质-片4  
 供试品溶液-1







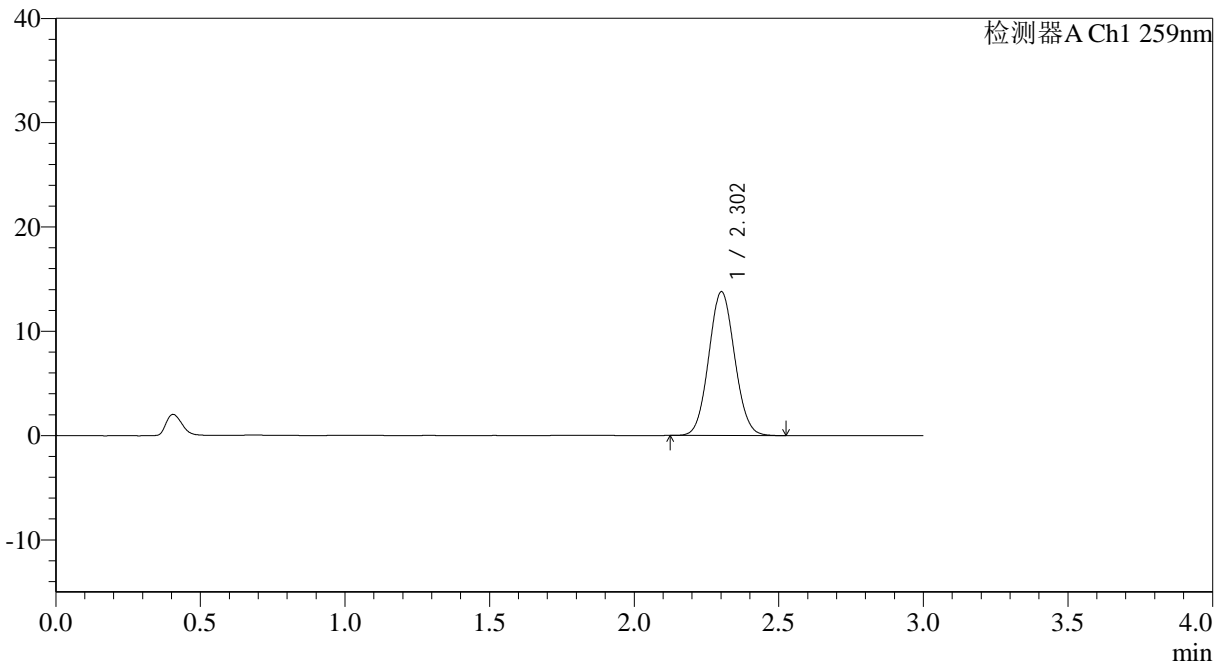
# QTL-4125

## <样品信息>

色谱柱: XB-C18(50\*4.6mm,5μm)                      流速: 1.5ml/min  
 柱温: 35°C    波长: 259nm  
 数据文件名: RC\$QTL-4125 - 30-6/29-589-2 - zzp-2025051321p-rcd-pH6.8+0.16CTABjz-40mg-P5-2.lcd  
 方法文件名: RC\$QTL-4125 - QTL-4125-RC-FX278.lcm  
 批处理文件名: RC\$QTL-4125 - 20250616-RC-FX278.lcb  
 样品瓶号: 2-38  
 进样体积: 20 μl    版本号: 6.115  
 进样时间: 2025/06/16 20:46:14                      实验者: jiangjinwei  
 处理时间 (V2): 2025/06/17 09:19:00              处理者: jiangjinwei  
 仪器型号: SHIMADZU LC-2050C(FX278)

## <色谱图>

mV



## <峰表>

检测器A Ch1 259nm

峰号	保留时间	面积	面积%	高度	理论塔板数(USP)	拖尾因子	分离度(USP)
1	2.302	85898	100.000	13747	3132	1.065	--
总计		85898	100.000	13747			

图72 玛巴洛沙韦片溶出度测定HPLC图谱  
 自制品(2025051321批)(40mg规格)-pH6.8(内含0.16%CTAB)介质-片5  
 供试品溶液-2



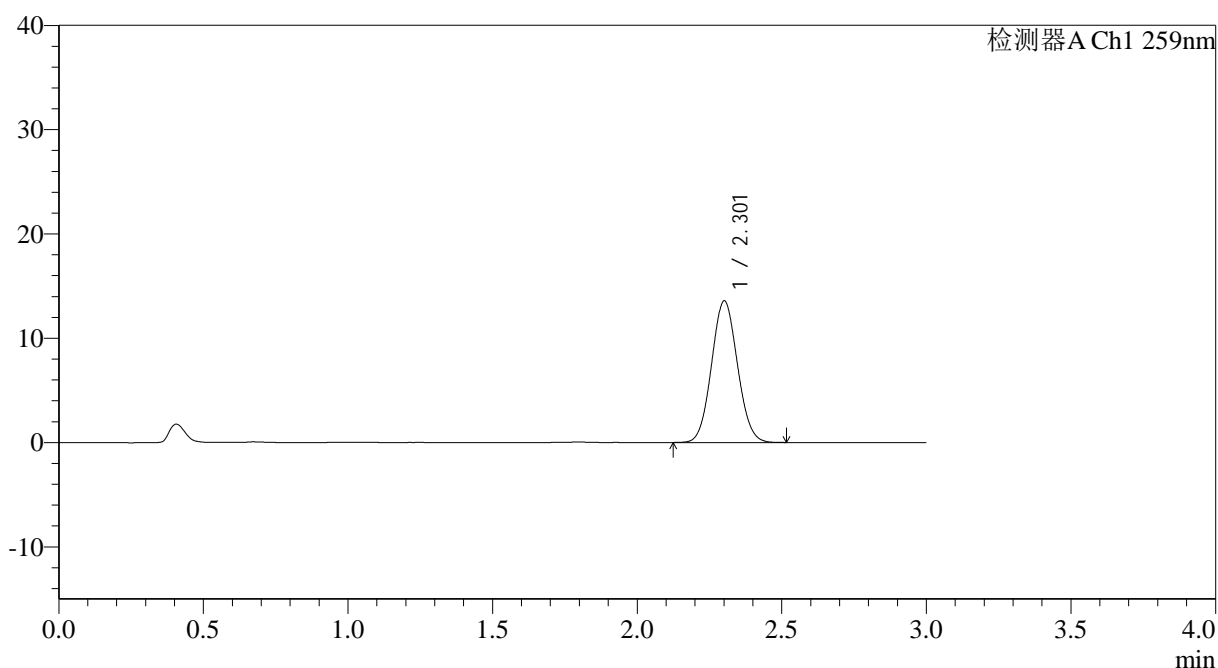
# QTL-4125

## <样品信息>

色谱柱: XB-C18(50\*4.6mm,5μm)                      流速: 1.5ml/min  
 柱温: 35°C    波长: 259nm  
 数据文件名: RC\$QTL-4125 - 30-6/29-590-2 - zzp-2025051321p-rcd-pH6.8+0.16CTABjz-40mg-P6-1.lcd  
 方法文件名: RC\$QTL-4125 - QTL-4125-RC-FX278.lcm  
 批处理文件名: RC\$QTL-4125 - 20250616-RC-FX278.lcb  
 样品瓶号: 2-47  
 进样体积: 20 μl    版本号: 6.115  
 进样时间: 2025/06/16 20:49:38                              实验者: jiangjinwei  
 处理时间 (V2): 2025/06/17 09:19:03                      处理者: jiangjinwei  
 仪器型号: SHIMADZU LC-2050C(FX278)

## <色谱图>

mV



## <峰表>

检测器A Ch1 259nm

峰号	保留时间	面积	面积%	高度	理论塔板数(USP)	拖尾因子	分离度(USP)
1	2.301	84664	100.000	13515	3114	1.066	--
总计		84664	100.000	13515			

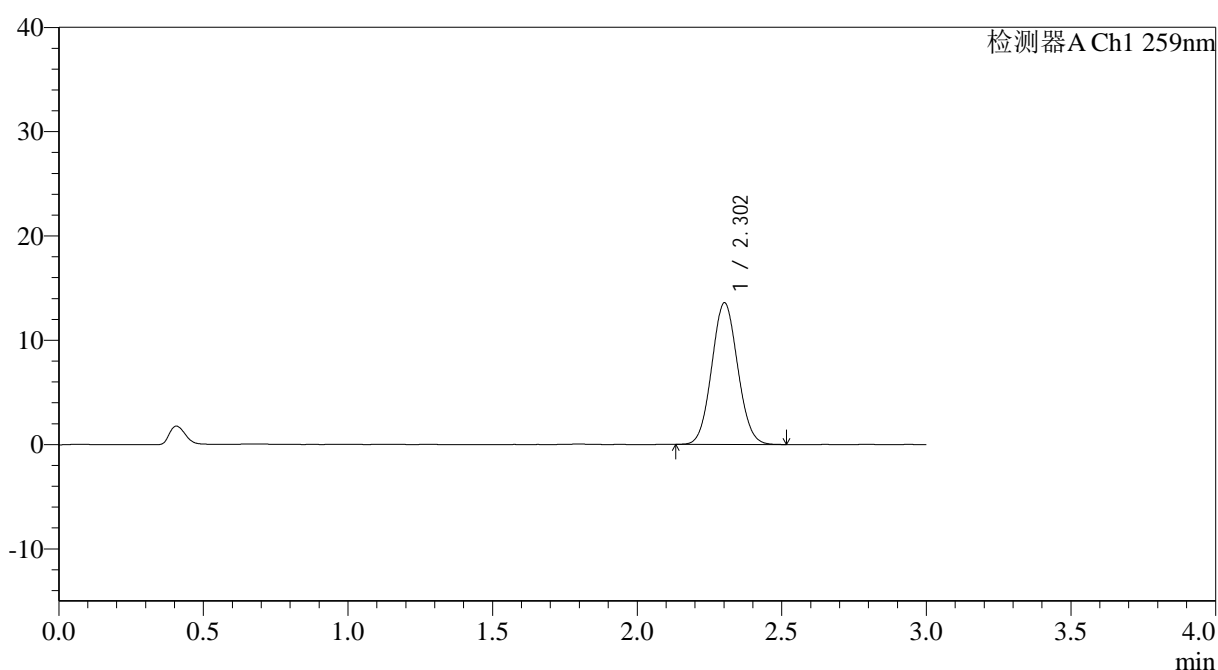
图73 玛巴洛沙韦片溶出度测定HPLC图谱  
 自制品(2025051321批)(40mg规格)-pH6.8(内含0.16%CTAB)介质-片6  
 供试品溶液-1

## &lt;样品信息&gt;

色谱柱: XB-C18(50\*4.6mm,5 $\mu$ m) 流速: 1.5ml/min  
 柱温: 35 $^{\circ}$ C 波长: 259nm  
 数据文件名: RC\$QTL-4125 - 30-6/29-591-2 - zzp-2025051321p-rcd-pH6.8+0.16CTABjz-40mg-P6-2.lcd  
 方法文件名: RC\$QTL-4125 - QTL-4125-RC-FX278.lcm  
 批处理文件名: RC\$QTL-4125 - 20250616-RC-FX278.lcb  
 样品瓶号: 2-47  
 进样体积: 20  $\mu$ l 版本号: 6.115  
 进样时间: 2025/06/16 20:53:02 实验者: jiangjinwei  
 处理时间 (V2): 2025/06/17 09:19:05 处理者: jiangjinwei  
 仪器型号: SHIMADZU LC-2050C(FX278)

## &lt;色谱图&gt;

mV



## &lt;峰表&gt;

检测器A Ch1 259nm

峰号	保留时间	面积	面积%	高度	理论塔板数(USP)	拖尾因子	分离度(USP)
1	2.302	84769	100.000	13541	3107	1.064	--
总计		84769	100.000	13541			

图74 玛巴洛沙韦片溶出度测定HPLC图谱  
 自制品(2025051321批)(40mg规格)-pH6.8(内含0.16%CTAB)介质-片6  
 供试品溶液-2

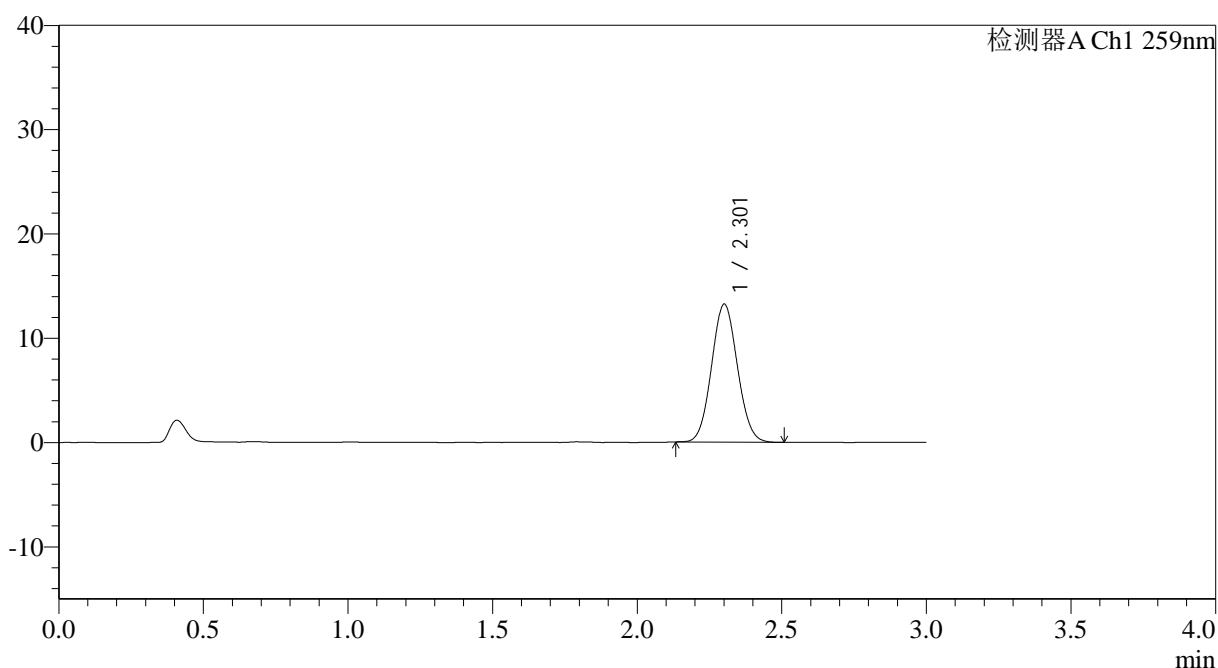


## &lt;样品信息&gt;

色谱柱: XB-C18(50\*4.6mm,5 $\mu$ m) 流速: 1.5ml/min  
 柱温: 35 $^{\circ}$ C 波长: 259nm  
 数据文件名: RC\$QTL-4125 - 30-6/29-593-2 - zzp-2025051421p-rcd-pH6.8+0.16CTABjz-40mg-P1-2.lcd  
 方法文件名: RC\$QTL-4125 - QTL-4125-RC-FX278.lcm  
 批处理文件名: RC\$QTL-4125 - 20250616-RC-FX278.lcb  
 样品瓶号: 2-3  
 进样体积: 20  $\mu$ l 版本号: 6.115  
 进样时间: 2025/06/16 20:59:50 实验者: jiangjinwei  
 处理时间 (V2): 2025/06/17 09:19:10 处理者: jiangjinwei  
 仪器型号: SHIMADZU LC-2050C(FX278)

## &lt;色谱图&gt;

mV



## &lt;峰表&gt;

检测器A Ch1 259nm

峰号	保留时间	面积	面积%	高度	理论塔板数(USP)	拖尾因子	分离度(USP)
1	2.301	82410	100.000	13173	3129	1.066	--
总计		82410	100.000	13173			

图76 玛巴洛沙韦片溶出度测定HPLC图谱  
 自制品(2025051421批)(40mg规格)-pH6.8(内含0.16%CTAB)介质-片1  
 供试品溶液-2



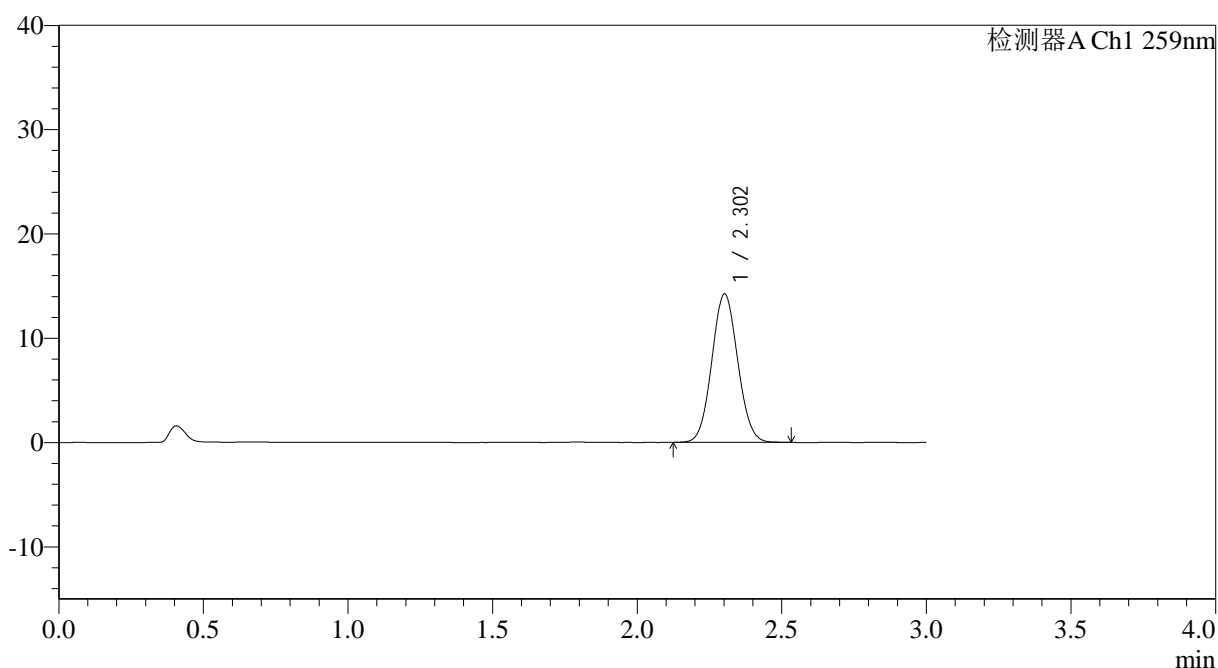
# QTL-4125

## <样品信息>

色谱柱: XB-C18(50\*4.6mm,5μm)                      流速: 1.5ml/min  
 柱温: 35°C    波长: 259nm  
 数据文件名: RC\$QTL-4125 - 30-6/29-594-2 - zzp-2025051421p-rcd-pH6.8+0.16CTABjz-40mg-P2-1.lcd  
 方法文件名: RC\$QTL-4125 - QTL-4125-RC-FX278.lcm  
 批处理文件名: RC\$QTL-4125 - 20250616-RC-FX278.lcb  
 样品瓶号: 2-12  
 进样体积: 20 μl    版本号: 6.115  
 进样时间: 2025/06/16 21:03:14                      实验者: jiangjinwei  
 处理时间 (V2): 2025/06/17 09:19:13                      处理者: jiangjinwei  
 仪器型号: SHIMADZU LC-2050C(FX278)

## <色谱图>

mV



## <峰表>

检测器A Ch1 259nm

峰号	保留时间	面积	面积%	高度	理论塔板数(USP)	拖尾因子	分离度(USP)
1	2.302	88694	100.000	14194	3122	1.064	--
总计		88694	100.000	14194			

图77 玛巴洛沙韦片溶出度测定HPLC图谱  
 自制品(2025051421批)(40mg规格)-pH6.8(内含0.16%CTAB)介质-片2  
 供试品溶液-1







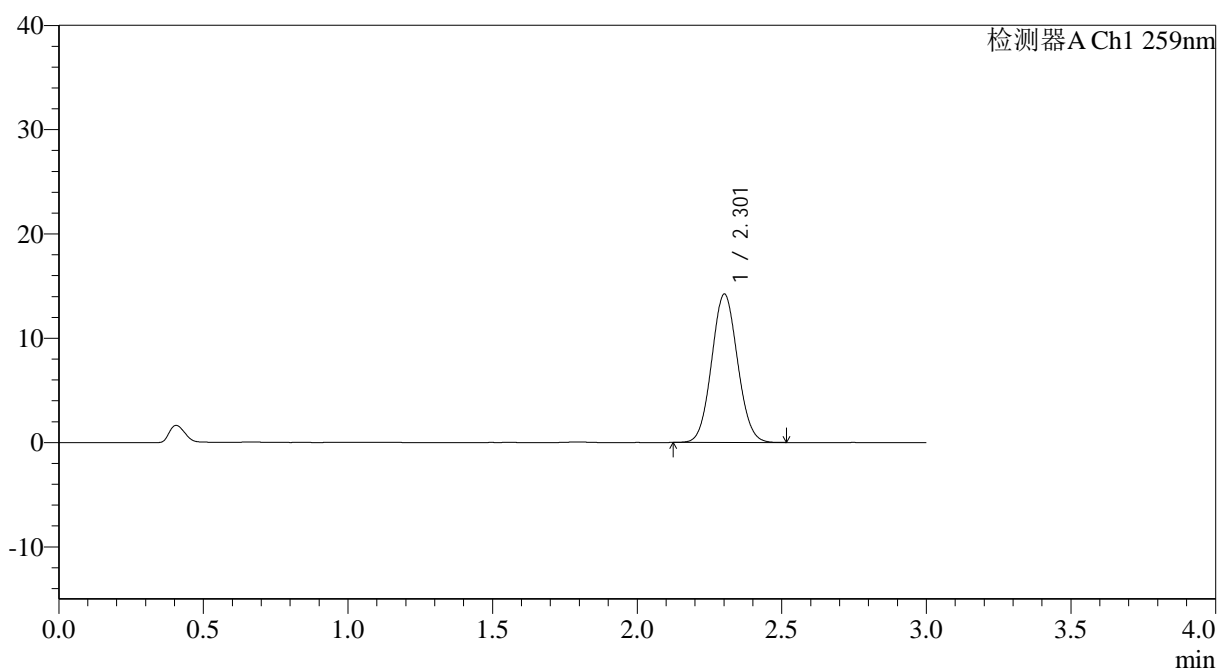
# QTL-4125

## <样品信息>

色谱柱: XB-C18(50\*4.6mm,5 $\mu$ m)                      流速: 1.5ml/min  
 柱温: 35 $^{\circ}$ C    波长: 259nm  
 数据文件名: RC\$QTL-4125 - 30-6/29-597-2 - zzp-2025051421p-rcd-pH6.8+0.16CTABjz-40mg-P3-2.lcd  
 方法文件名: RC\$QTL-4125 - QTL-4125-RC-FX278.lcm  
 批处理文件名: RC\$QTL-4125 - 20250616-RC-FX278.lcb  
 样品瓶号: 2-21  
 进样体积: 20  $\mu$ l    版本号: 6.115  
 进样时间: 2025/06/16 21:13:26                              实验者: jiangjinwei  
 处理时间 (V2): 2025/06/17 09:19:21                      处理者: jiangjinwei  
 仪器型号: SHIMADZU LC-2050C(FX278)

## <色谱图>

mV



## <峰表>

检测器A Ch1 259nm

峰号	保留时间	面积	面积%	高度	理论塔板数(USP)	拖尾因子	分离度(USP)
1	2.301	88590	100.000	14175	3130	1.066	--
总计		88590	100.000	14175			

图80 玛巴洛沙韦片溶出度测定HPLC图谱  
 自制品(2025051421批)(40mg规格)-pH6.8(内含0.16%CTAB)介质-片3  
 供试品溶液-2



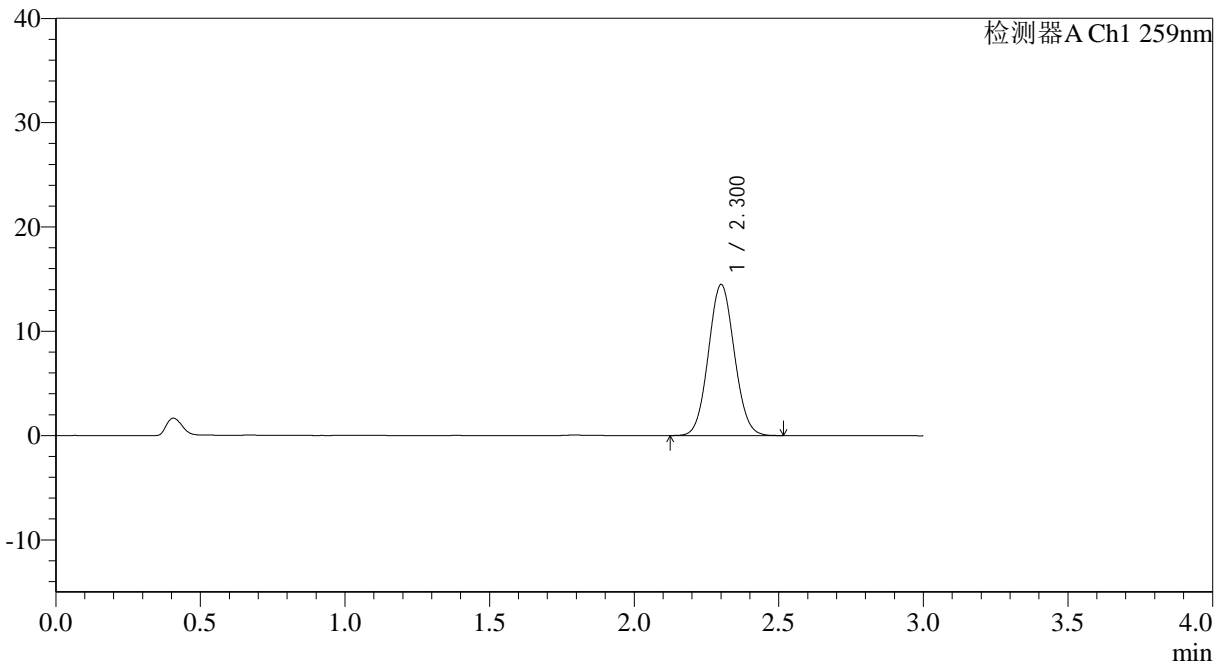
# QTL-4125

## <样品信息>

色谱柱: XB-C18(50\*4.6mm,5μm)      流速: 1.5ml/min  
 柱温: 35°C      波长: 259nm  
 数据文件名: RC\$QTL-4125 - 30-6/29-598-2 - zzp-2025051421p-rcd-pH6.8+0.16CTABjz-40mg-P4-1.lcd  
 方法文件名: RC\$QTL-4125 - QTL-4125-RC-FX278.lcm  
 批处理文件名: RC\$QTL-4125 - 20250616-RC-FX278.lcb  
 样品瓶号: 2-30  
 进样体积: 20 μl      版本号: 6.115  
 进样时间: 2025/06/16 21:16:50      实验者: jiangjinwei  
 处理时间 (V2): 2025/06/17 09:19:24      处理者: jiangjinwei  
 仪器型号: SHIMADZU LC-2050C(FX278)

## <色谱图>

mV



## <峰表>

检测器A Ch1 259nm

峰号	保留时间	面积	面积%	高度	理论塔板数(USP)	拖尾因子	分离度(USP)
1	2.300	90320	100.000	14430	3123	1.064	--
总计		90320	100.000	14430			

图81 玛巴洛沙韦片溶出度测定HPLC图谱  
 自制品(2025051421批)(40mg规格)-pH6.8(内含0.16%CTAB)介质-片4  
 供试品溶液-1



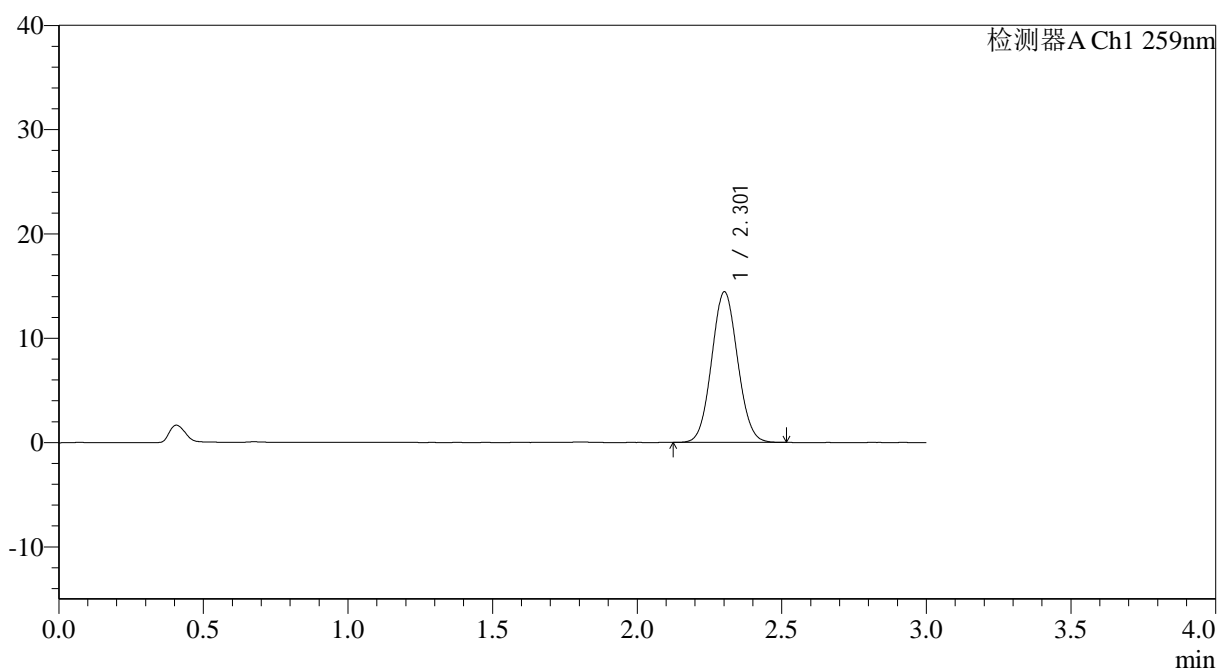
# QTL-4125

## <样品信息>

色谱柱: XB-C18(50\*4.6mm,5μm)                      流速: 1.5ml/min  
 柱温: 35°C    波长: 259nm  
 数据文件名: RC\$QTL-4125 - 30-6/29-599-2 - zzp-2025051421p-rcd-pH6.8+0.16CTABjz-40mg-P4-2.lcd  
 方法文件名: RC\$QTL-4125 - QTL-4125-RC-FX278.lcm  
 批处理文件名: RC\$QTL-4125 - 20250616-RC-FX278.lcb  
 样品瓶号: 2-30  
 进样体积: 20 μl    版本号: 6.115  
 进样时间: 2025/06/16 21:20:14                      实验者: jiangjinwei  
 处理时间 (V2): 2025/06/17 09:19:27                      处理者: jiangjinwei  
 仪器型号: SHIMADZU LC-2050C(FX278)

## <色谱图>

mV



## <峰表>

检测器A Ch1 259nm

峰号	保留时间	面积	面积%	高度	理论塔板数(USP)	拖尾因子	分离度(USP)
1	2.301	90135	100.000	14393	3117	1.064	--
总计		90135	100.000	14393			

图82 玛巴洛沙韦片溶出度测定HPLC图谱  
 自制品(2025051421批)(40mg规格)-pH6.8(内含0.16%CTAB)介质-片4  
 供试品溶液-2





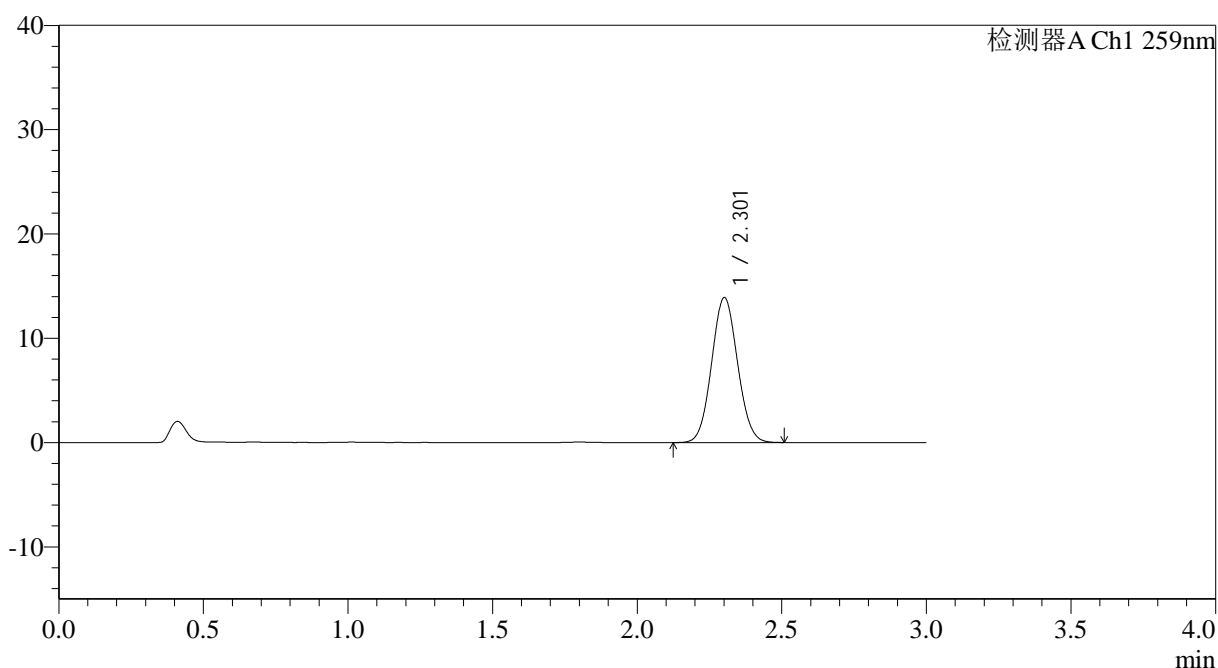
# QTL-4125

## <样品信息>

色谱柱: XB-C18(50\*4.6mm,5μm)                      流速: 1.5ml/min  
 柱温: 35°C    波长: 259nm  
 数据文件名: RC\$QTL-4125 - 30-6/29-601-2 - zzp-2025051421p-rcd-pH6.8+0.16CTABjz-40mg-P5-2.lcd  
 方法文件名: RC\$QTL-4125 - QTL-4125-RC-FX278.lcm  
 批处理文件名: RC\$QTL-4125 - 20250616-RC-FX278.lcb  
 样品瓶号: 2-39  
 进样体积: 20 μl    版本号: 6.115  
 进样时间: 2025/06/16 21:27:01                      实验者: jiangjinwei  
 处理时间 (V2): 2025/06/17 09:19:32                      处理者: jiangjinwei  
 仪器型号: SHIMADZU LC-2050C(FX278)

## <色谱图>

mV



## <峰表>

检测器A Ch1 259nm

峰号	保留时间	面积	面积%	高度	理论塔板数(USP)	拖尾因子	分离度(USP)
1	2.301	86767	100.000	13852	3115	1.064	--
总计		86767	100.000	13852			

图84 玛巴洛沙韦片溶出度测定HPLC图谱  
 自制品(2025051421批)(40mg规格)-pH6.8(内含0.16%CTAB)介质-片5  
 供试品溶液-2







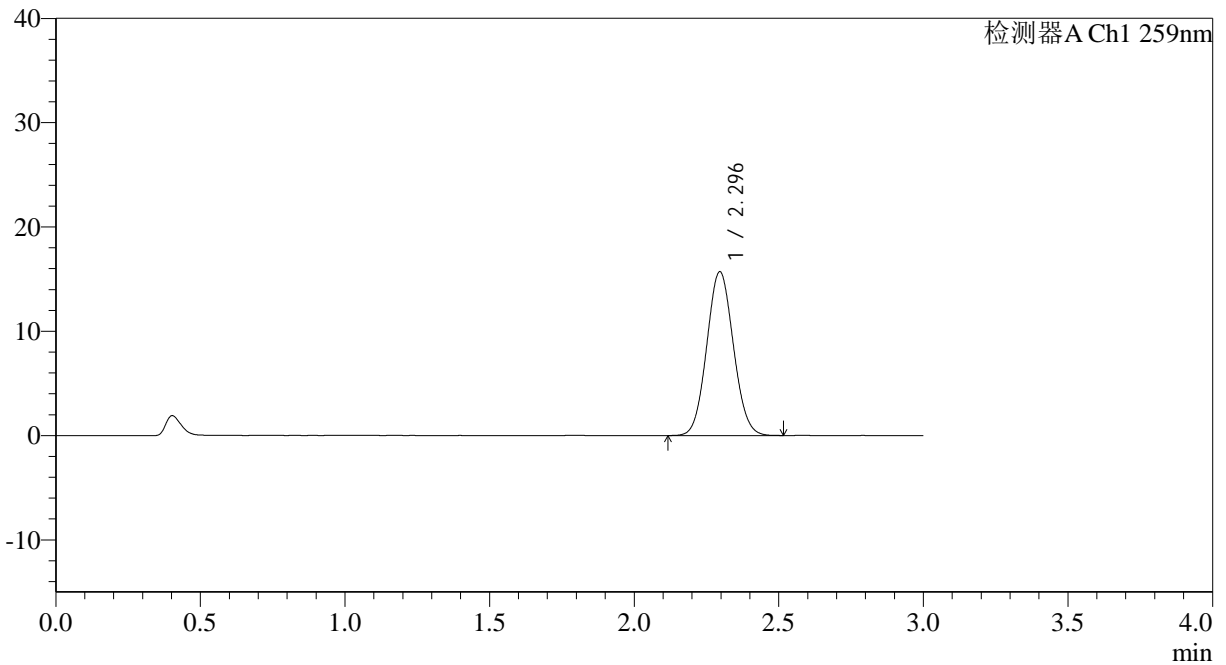
# QTL-4125

## <样品信息>

色谱柱: XB-C18(50\*4.6mm,5μm)                      流速: 1.5ml/min  
 柱温: 35°C    波长: 259nm  
 数据文件名: RC\$QTL-4125 - 30-6/29-604-2 - zzp-rcd-pH6.8+0.16CTABjz-40mg-dz2-1.lcd  
 方法文件名: RC\$QTL-4125 - QTL-4125-RC-FX278.lcm  
 批处理文件名: RC\$QTL-4125 - 20250616-RC-FX278.lcb  
 样品瓶号: 2-27  
 进样体积: 20 μl    版本号: 6.115  
 进样时间: 2025/06/16 21:37:15                      实验者: jiangjinwei  
 处理时间 (V2): 2025/06/17 09:19:41                      处理者: jiangjinwei  
 仪器型号: SHIMADZU LC-2050C(FX278)

## <色谱图>

mV



## <峰表>

检测器A Ch1 259nm

峰号	保留时间	面积	面积%	高度	理论塔板数(USP)	拖尾因子	分离度(USP)
1	2.296	100574	100.000	15709	2943	1.067	--
总计		100574	100.000	15709			

图87 玛巴洛沙韦片溶出度测定HPLC图谱  
 自制品(40mg规格)-pH6.8(内含0.16%CTAB)介质  
 对照品溶液-2-1



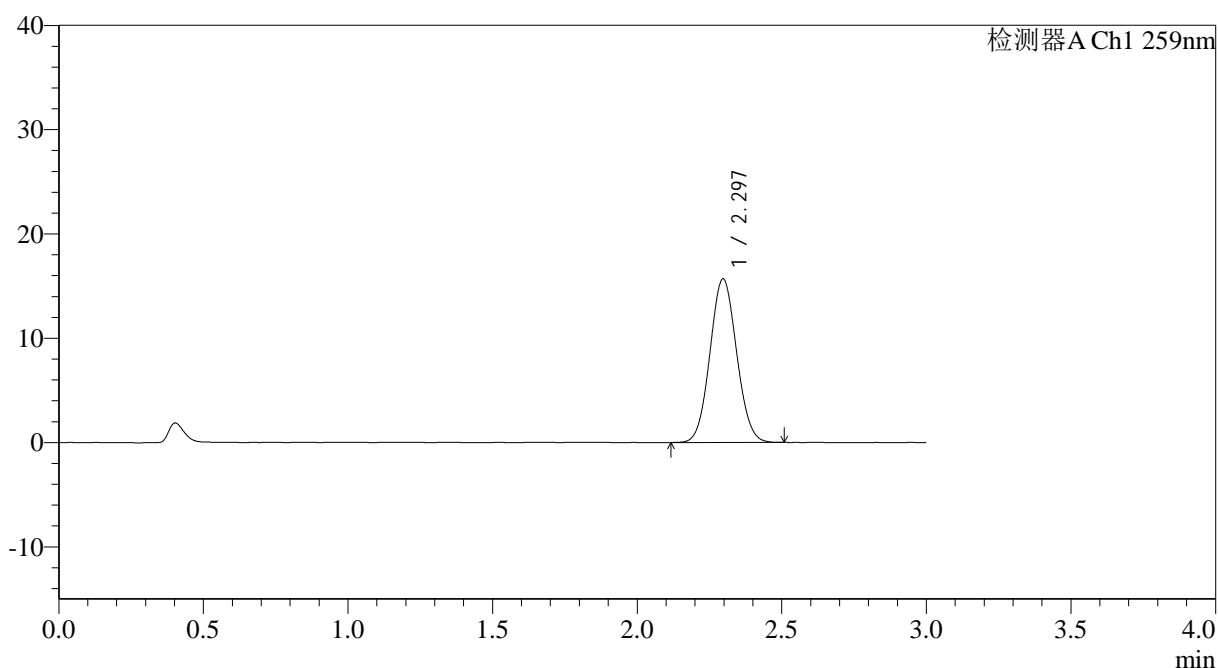
# QTL-4125

## <样品信息>

色谱柱: XB-C18(50\*4.6mm,5μm)                      流速: 1.5ml/min  
 柱温: 35°C    波长: 259nm  
 数据文件名: RC\$QTL-4125 - 30-6/29-605-2 - zzp-rcd-pH6.8+0.16CTABjz-40mg-dz2-2.lcd  
 方法文件名: RC\$QTL-4125 - QTL-4125-RC-FX278.lcm  
 批处理文件名: RC\$QTL-4125 - 20250616-RC-FX278.lcb  
 样品瓶号: 2-27  
 进样体积: 20 μl    版本号: 6.115  
 进样时间: 2025/06/16 21:40:39                      实验者: jiangjinwei  
 处理时间 (V2): 2025/06/17 09:19:44              处理者: jiangjinwei  
 仪器型号: SHIMADZU LC-2050C(FX278)

## <色谱图>

mV



## <峰表>

检测器A Ch1 259nm

峰号	保留时间	面积	面积%	高度	理论塔板数(USP)	拖尾因子	分离度(USP)
1	2.297	100515	100.000	15691	2942	1.065	--
总计		100515	100.000	15691			

图88 玛巴洛沙韦片溶出度测定HPLC图谱  
 自制品(40mg规格)-pH6.8(内含0.16%CTAB)介质  
 对照品溶液-2-2