

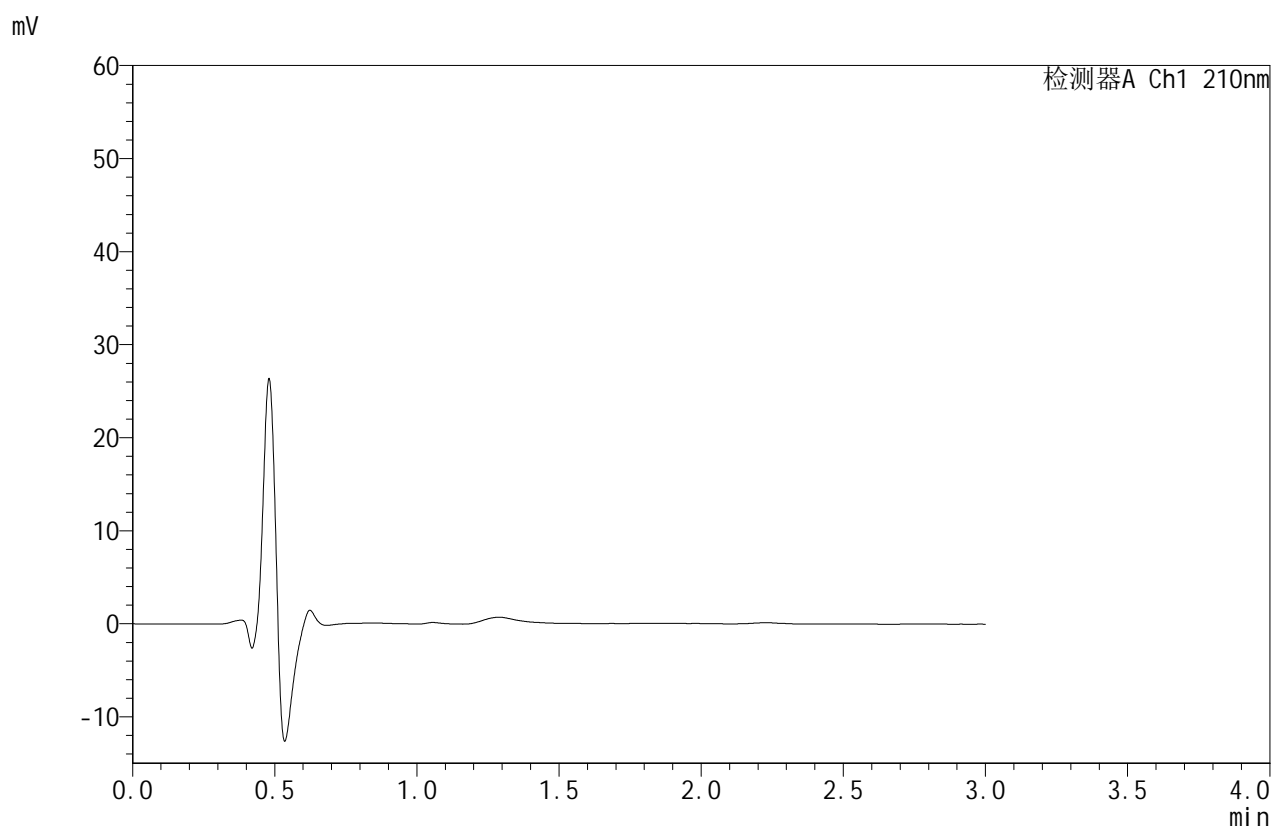


JSS-4129

<样品信息>

色谱柱:XB-C18(50mm*4.6mm,5μm) 流速:1.5ml/min
 柱温:40°C 波长:210nm
 数据文件名: RC\$JSS-4129 - 31-4/10-45-2 - zzp-2025042021p-5mg-yxys5t-syzwdx-rcd-pH1.2jz-jf50z-rj.lcd
 方法文件名: RC\$JSS-4129 - RC-JSS-4129-FX259.lcm
 批处理文件名: RC\$JSS-4129 - JSS-4129-20250618-RC-FX259.lcb
 样品瓶号: 2-9
 进样体积: 50 μl 版本号:6.115
 进样时间: 2025/06/18 17:23:55 实验者: zhanghongxin
 处理时间 (V2): 2025/06/19 08:49:23 处理者: zhanghongxin
 仪器型号: SHIMADZU LC-2050C(FX259)

<色谱图>



<峰表>

检测器A Ch1 210nm

峰号	保留时间	面积	面积%	高度	理论塔板数(USP)	拖尾因子	分离度(USP)
总计							

图1 苯磺酸美洛加巴林片溶出度测定影响因素5天HPLC图谱
 自制品(5mg规格)-pH1.2介质-桨法-50转
 溶剂

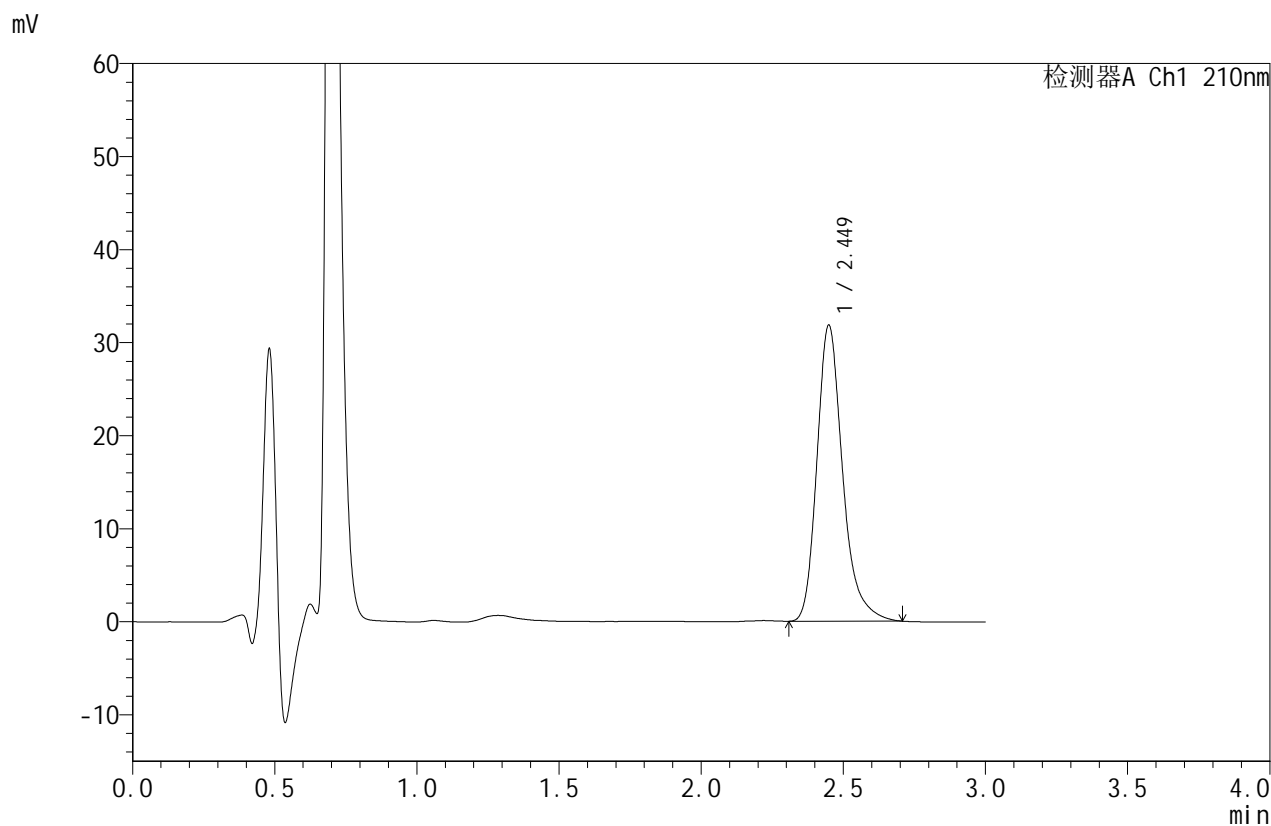


JSS-4129

<样品信息>

色谱柱:XB-C18(50mm*4.6mm,5μm) 流速:1.5ml/min
 柱温:40°C 波长:210nm
 数据文件名: RC\$JSS-4129 - 31-4/10-46-2 - zzp-2025042021p-5mg-yxys5t-syzwdx-rcd-pH1.2jz-jf50z-dz1-1.lcd
 方法文件名: RC\$JSS-4129 - RC-JSS-4129-FX259.lcm
 批处理文件名: RC\$JSS-4129 - JSS-4129-20250618-RC-FX259.lcb
 样品瓶号: 2-18
 进样体积: 50 μl 版本号:6.115
 进样时间: 2025/06/18 17:27:22 实验者: zhanghongxin
 处理时间 (V2): 2025/06/19 08:49:27 处理者: zhanghongxin
 仪器型号: SHIMADZU LC-2050C(FX259)

<色谱图>



<峰表>

检测器A Ch1 210nm

峰号	保留时间	面积	面积%	高度	理论塔板数(USP)	拖尾因子	分离度(USP)
1	2.449	200129	100.000	31775	3745	1.269	--
总计		200129	100.000	31775			

图2 苯磺酸美洛加巴林片溶出度测定影响因素5天HPLC图谱
 自制品(5mg规格)-pH1.2介质-桨法-50转
 对照品溶液-1-1



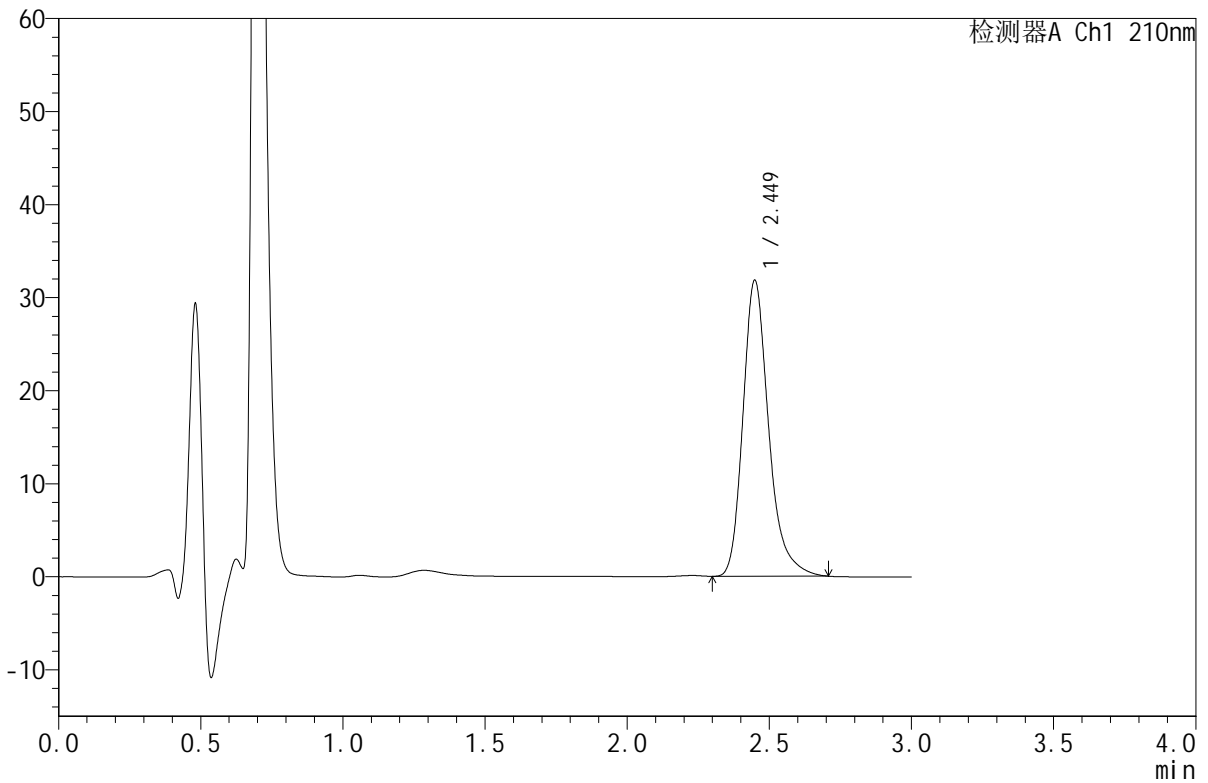
JSS-4129

<样品信息>

色谱柱:XB-C18(50mm*4.6mm,5μm) 流速:1.5ml/min
 柱温:40°C 波长:210nm
 数据文件名: RC\$JSS-4129 - 31-4/10-47-2 - zzp-2025042021p-5mg-yxys5t-syzwdx-rcd-pH1.2jz-jf50z-dz1-2.lcd
 方法文件名: RC\$JSS-4129 - RC-JSS-4129-FX259.lcm
 批处理文件名: RC\$JSS-4129 - JSS-4129-20250618-RC-FX259.lcb
 样品瓶号: 2-18
 进样体积: 50 μl 版本号:6.115
 进样时间: 2025/06/18 17:30:48 实验者: zhanghongxin
 处理时间 (V2): 2025/06/19 08:49:30 处理者: zhanghongxin
 仪器型号: SHIMADZU LC-2050C(FX259)

<色谱图>

mV



<峰表>

检测器A Ch1 210nm

峰号	保留时间	面积	面积%	高度	理论塔板数(USP)	拖尾因子	分离度(USP)
1	2.449	200218	100.000	31776	3747	1.268	--
总计		200218	100.000	31776			

图3 苯磺酸美洛加巴林片溶出度测定影响因素5天HPLC图谱
 自制品(5mg规格)-pH1.2介质-桨法-50转
 对照品溶液-1-2



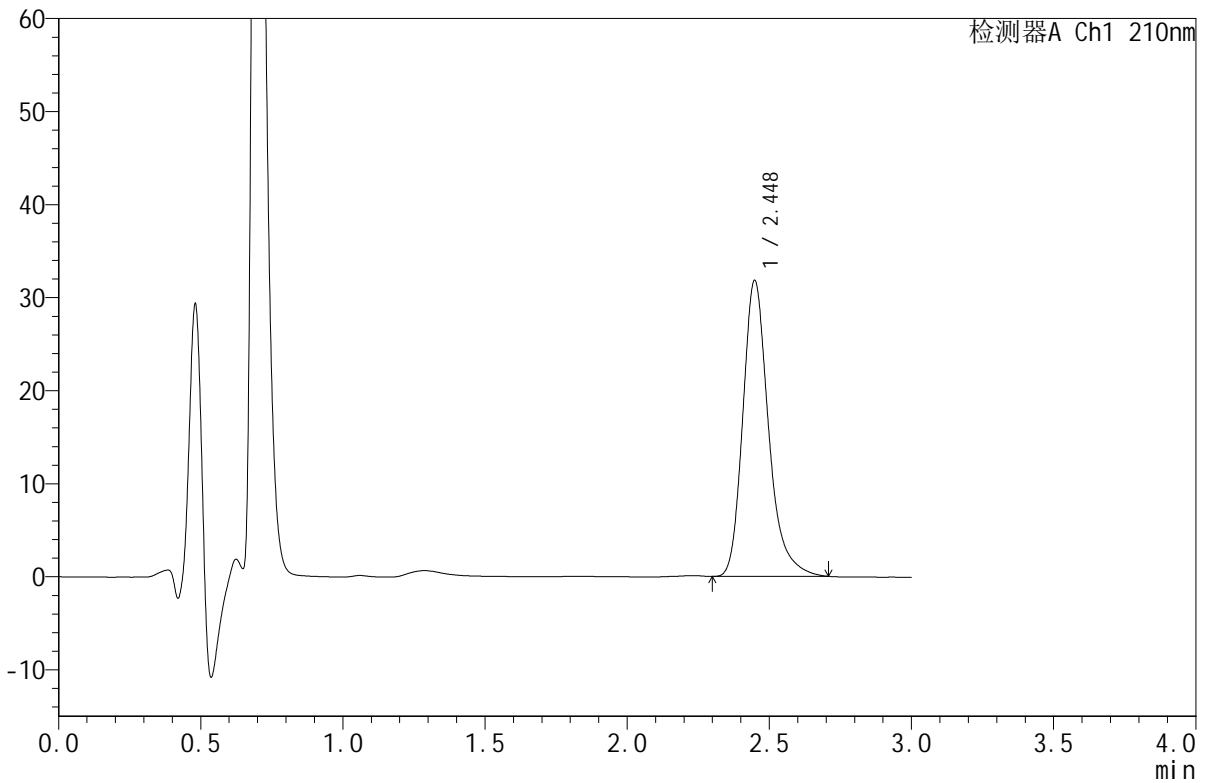
JSS-4129

<样品信息>

色谱柱:XB-C18(50mm*4.6mm,5μm) 流速:1.5ml/min
 柱温:40°C 波长:210nm
 数据文件名: RC\$JSS-4129 - 31-4/10-48-2 - zzp-2025042021p-5mg-yxys5t-syzwdx-rcd-pH1.2jz-jf50z-dz1-3.lcd
 方法文件名: RC\$JSS-4129 - RC-JSS-4129-FX259.lcm
 批处理文件名: RC\$JSS-4129 - JSS-4129-20250618-RC-FX259.lcb
 样品瓶号: 2-18
 进样体积: 50 μl 版本号:6.115
 进样时间: 2025/06/18 17:34:15 实验者: zhanghongxin
 处理时间 (V2): 2025/06/19 08:49:32 处理者: zhanghongxin
 仪器型号: SHIMADZU LC-2050C(FX259)

<色谱图>

mV



<峰表>

检测器A Ch1 210nm

峰号	保留时间	面积	面积%	高度	理论塔板数(USP)	拖尾因子	分离度(USP)
1	2.448	200263	100.000	31786	3737	1.268	--
总计		200263	100.000	31786			

图4 苯磺酸美洛加巴林片溶出度测定影响因素5天HPLC图谱
 自制品(5mg规格)-pH1.2介质-桨法-50转
 对照品溶液-1-3



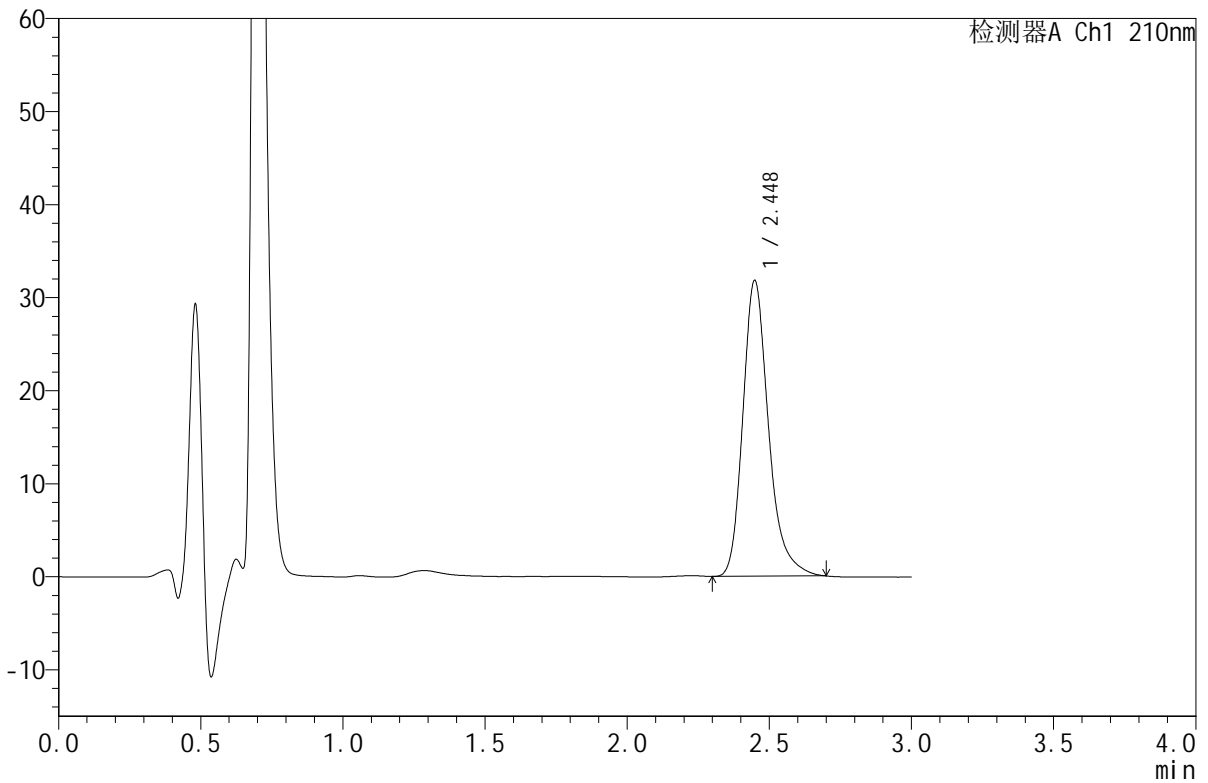
JSS-4129

<样品信息>

色谱柱:XB-C18(50mm*4.6mm,5μm) 流速:1.5ml/min
 柱温:40°C 波长:210nm
 数据文件名: RC\$JSS-4129 - 31-4/10-49-2 - zzp-2025042021p-5mg-yxys5t-syzwdx-rcd-pH1.2jz-jf50z-dz1-4.lcd
 方法文件名: RC\$JSS-4129 - RC-JSS-4129-FX259.lcm
 批处理文件名: RC\$JSS-4129 - JSS-4129-20250618-RC-FX259.lcb
 样品瓶号: 2-18
 进样体积: 50 μl 版本号:6.115
 进样时间: 2025/06/18 17:37:42 实验者: zhanghongxin
 处理时间 (V2): 2025/06/19 08:49:35 处理者: zhanghongxin
 仪器型号: SHIMADZU LC-2050C(FX259)

<色谱图>

mV



<峰表>

检测器A Ch1 210nm

峰号	保留时间	面积	面积%	高度	理论塔板数(USP)	拖尾因子	分离度(USP)
1	2.448	199938	100.000	31773	3740	1.263	--
总计		199938	100.000	31773			

图5 苯磺酸美洛加巴林片溶出度测定影响因素5天HPLC图谱
 自制品(5mg规格)-pH1.2介质-桨法-50转
 对照品溶液-1-4

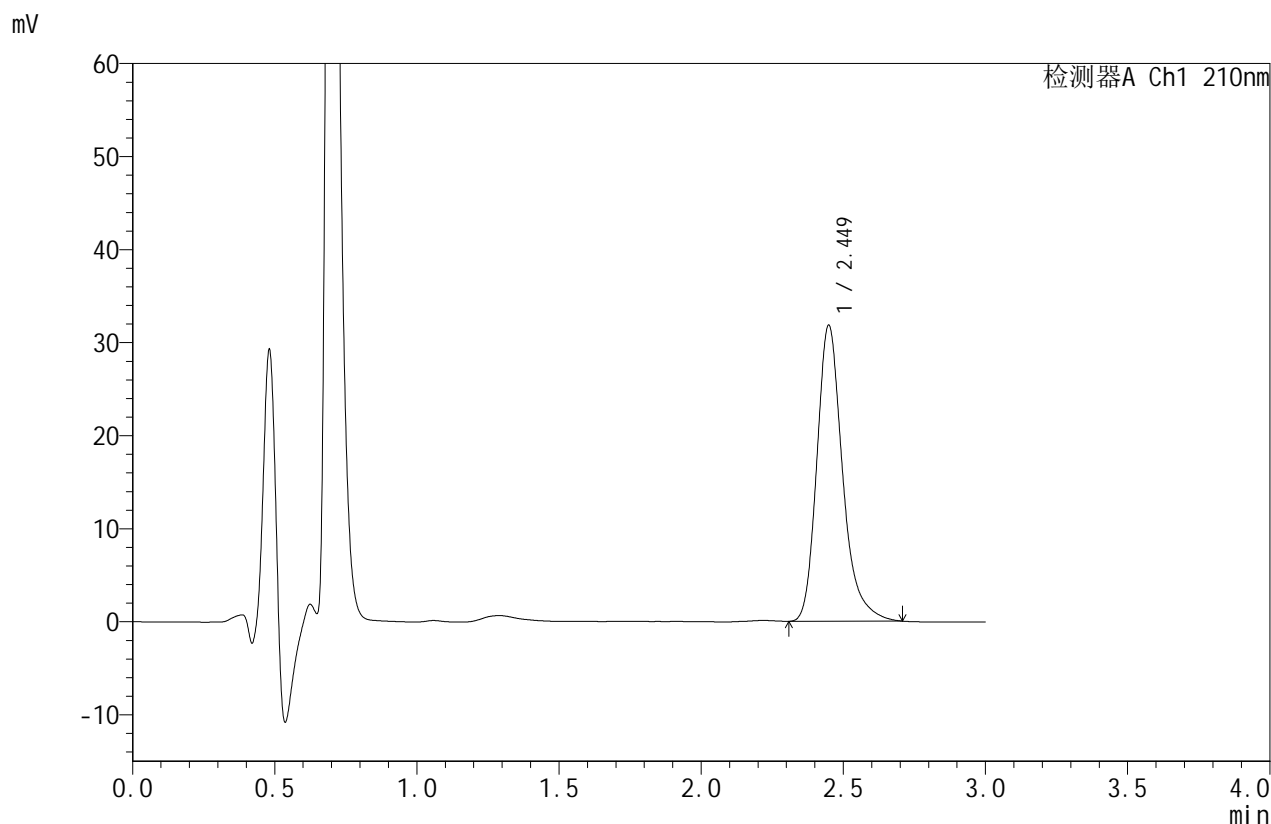


JSS-4129

<样品信息>

色谱柱:XB-C18(50mm*4.6mm,5μm) 流速:1.5ml/min
 柱温:40°C 波长:210nm
 数据文件名: RC\$JSS-4129 - 31-4/10-50-2 - zzp-2025042021p-5mg-yxys5t-syzwdx-rcd-pH1.2jz-jf50z-dz1-5.lcd
 方法文件名: RC\$JSS-4129 - RC-JSS-4129-FX259.lcm
 批处理文件名: RC\$JSS-4129 - JSS-4129-20250618-RC-FX259.lcb
 样品瓶号: 2-18
 进样体积: 50 μl 版本号:6.115
 进样时间: 2025/06/18 17:41:09 实验者: zhanghongxin
 处理时间(V2): 2025/06/19 08:49:38 处理者: zhanghongxin
 仪器型号: SHIMADZU LC-2050C(FX259)

<色谱图>



<峰表>

检测器A Ch1 210nm

峰号	保留时间	面积	面积%	高度	理论塔板数(USP)	拖尾因子	分离度(USP)
1	2.449	200227	100.000	31786	3742	1.270	--
总计		200227	100.000	31786			

图6 苯磺酸美洛加巴林片溶出度测定影响因素5天HPLC图谱
 自制品(5mg规格)-pH1.2介质-桨法-50转
 对照品溶液-1-5

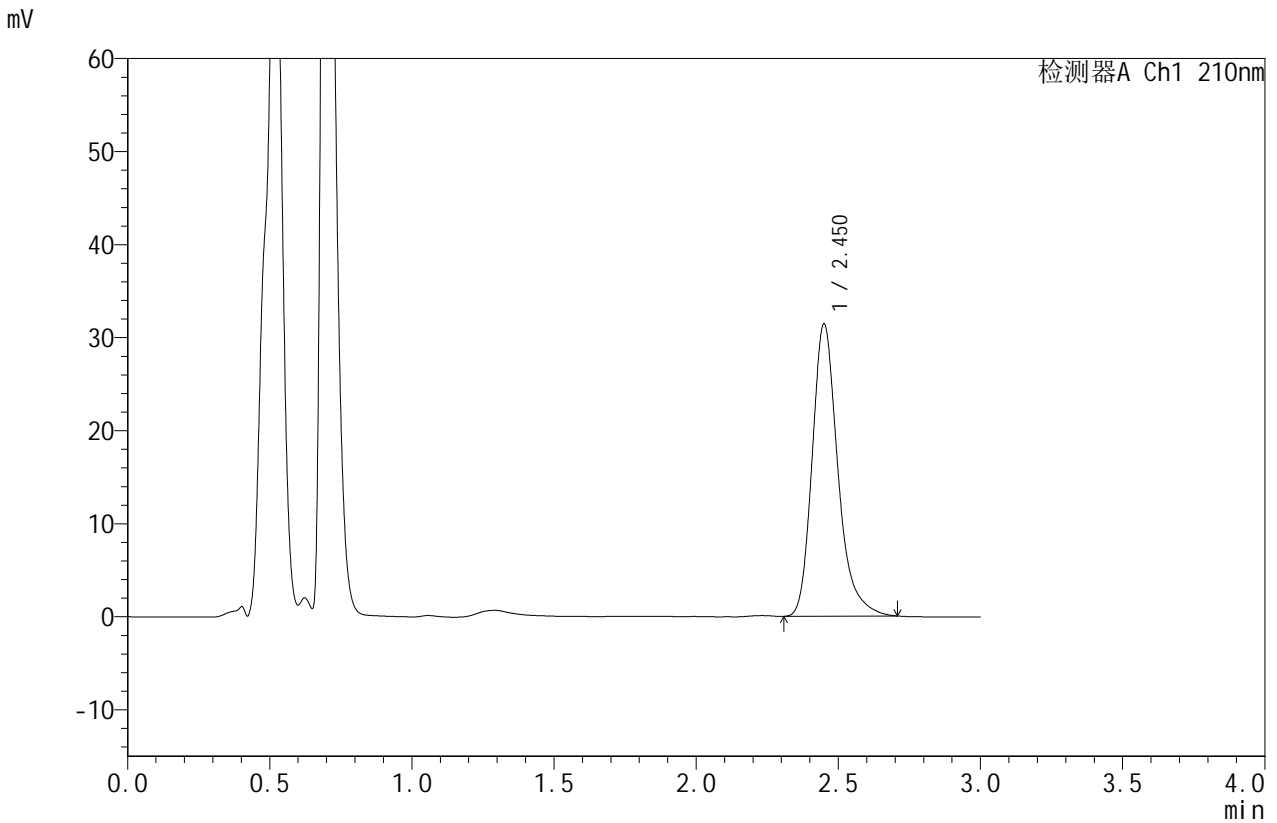


JSS-4129

<样品信息>

色谱柱:XB-C18(50mm*4.6mm,5μm) 流速:1.5ml/min
 柱温:40°C 波长:210nm
 数据文件名: RC\$JSS-4129 - 31-4/10-51-2 - zzp-2025042021p-5mg-yxys5t-syzwdx-rcd-pH1.2jz-jf50z-P1-1.lcd
 方法文件名: RC\$JSS-4129 - RC-JSS-4129-FX259.lcm
 批处理文件名: RC\$JSS-4129 - JSS-4129-20250618-RC-FX259.lcb
 样品瓶号: 2-1
 进样体积: 50 μl 版本号:6.115
 进样时间: 2025/06/18 17:44:35 实验者: zhanghongxin
 处理时间 (V2): 2025/06/19 08:49:40 处理者: zhanghongxin
 仪器型号: SHIMADZU LC-2050C(FX259)

<色谱图>



<峰表>

检测器A Ch1 210nm

峰号	保留时间	面积	面积%	高度	理论塔板数(USP)	拖尾因子	分离度(USP)
1	2.450	197698	100.000	31346	3745	1.268	--
总计		197698	100.000	31346			

图7 苯磺酸美洛加巴林片溶出度测定影响因素5天HPLC图谱
 自制品(2025042021批)(5mg规格)-pH1.2介质-桨法-50转-片1
 供试品溶液-1



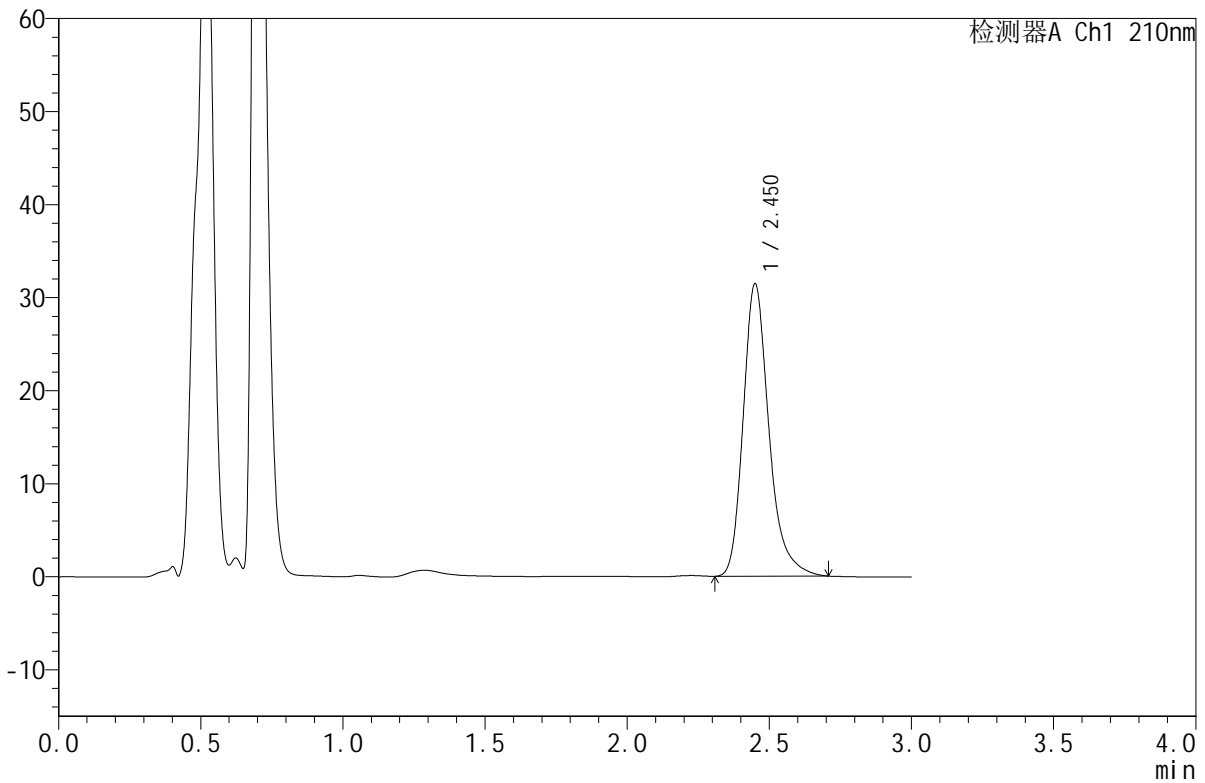
JSS-4129

<样品信息>

色谱柱:XB-C18(50mm*4.6mm,5μm) 流速:1.5ml/min
 柱温:40°C 波长:210nm
 数据文件名: RC\$JSS-4129 - 31-4/10-52-2 - zzp-2025042021p-5mg-yxys5t-syzwdx-rcd-pH1.2jz-jf50z-P1-2.lcd
 方法文件名: RC\$JSS-4129 - RC-JSS-4129-FX259.lcm
 批处理文件名: RC\$JSS-4129 - JSS-4129-20250618-RC-FX259.lcb
 样品瓶号: 2-1
 进样体积: 50 μl 版本号:6.115
 进样时间: 2025/06/18 17:48:01 实验者: zhanghongxin
 处理时间(V2): 2025/06/19 08:49:42 处理者: zhanghongxin
 仪器型号: SHIMADZU LC-2050C(FX259)

<色谱图>

mV



<峰表>

检测器A Ch1 210nm

峰号	保留时间	面积	面积%	高度	理论塔板数(USP)	拖尾因子	分离度(USP)
1	2.450	197922	100.000	31343	3741	1.268	--
总计		197922	100.000	31343			

图8 苯磺酸美洛加巴林片溶出度测定影响因素5天HPLC图谱
 自制品(2025042021批)(5mg规格)-pH1.2介质-桨法-50转-片1
 供试品溶液-2



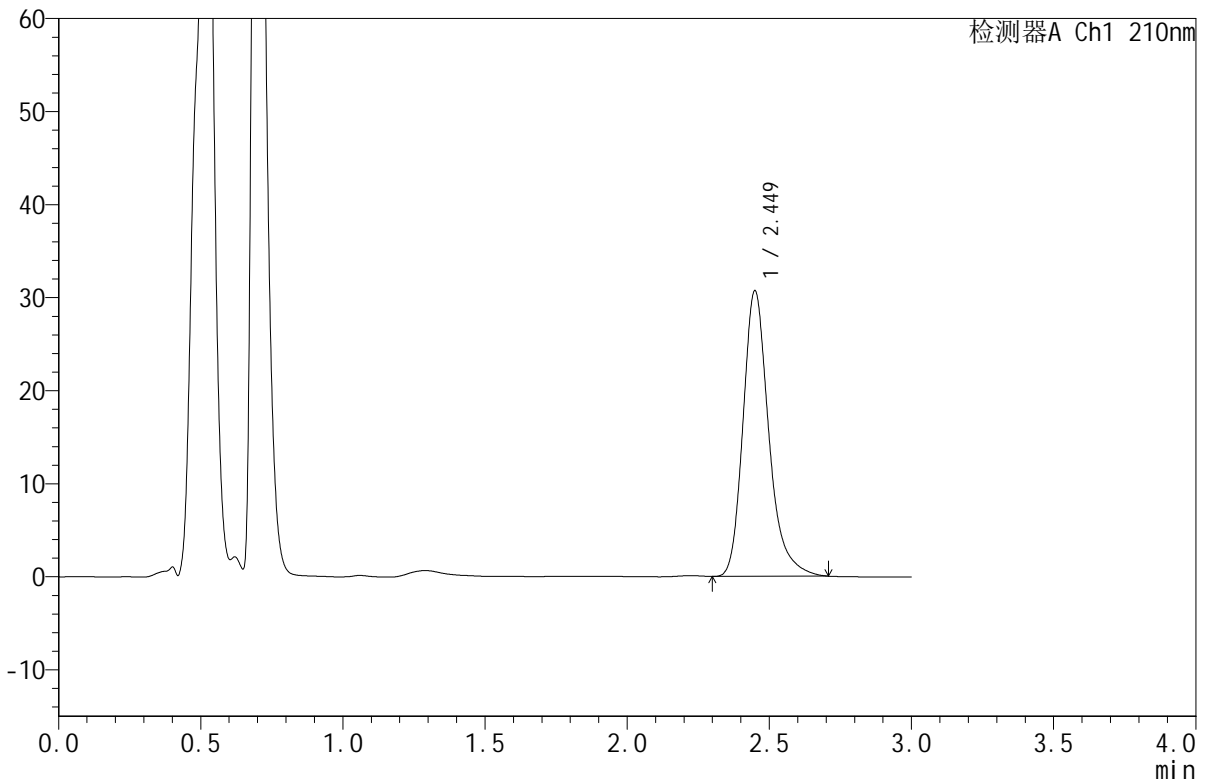
JSS-4129

<样品信息>

色谱柱:XB-C18(50mm*4.6mm,5μm) 流速:1.5ml/min
 柱温:40°C 波长:210nm
 数据文件名: RC\$JSS-4129 - 31-4/10-53-2 - zzp-2025042021p-5mg-yxys5t-syzwdx-rcd-pH1.2jz-jf50z-P2-1.lcd
 方法文件名: RC\$JSS-4129 - RC-JSS-4129-FX259.lcm
 批处理文件名: RC\$JSS-4129 - JSS-4129-20250618-RC-FX259.lcb
 样品瓶号: 2-10
 进样体积: 50 μl 版本号:6.115
 进样时间: 2025/06/18 17:51:28 实验者: zhanghongxin
 处理时间 (V2): 2025/06/19 08:49:45 处理者: zhanghongxin
 仪器型号: SHIMADZU LC-2050C(FX259)

<色谱图>

mV



<峰表>

检测器A Ch1 210nm

峰号	保留时间	面积	面积%	高度	理论塔板数(USP)	拖尾因子	分离度(USP)
1	2.449	193418	100.000	30647	3738	1.267	--
总计		193418	100.000	30647			

图9 苯磺酸美洛加巴林片溶出度测定影响因素5天HPLC图谱
 自制品(2025042021批)(5mg规格)-pH1.2介质-桨法-50转-片2
 供试品溶液-1

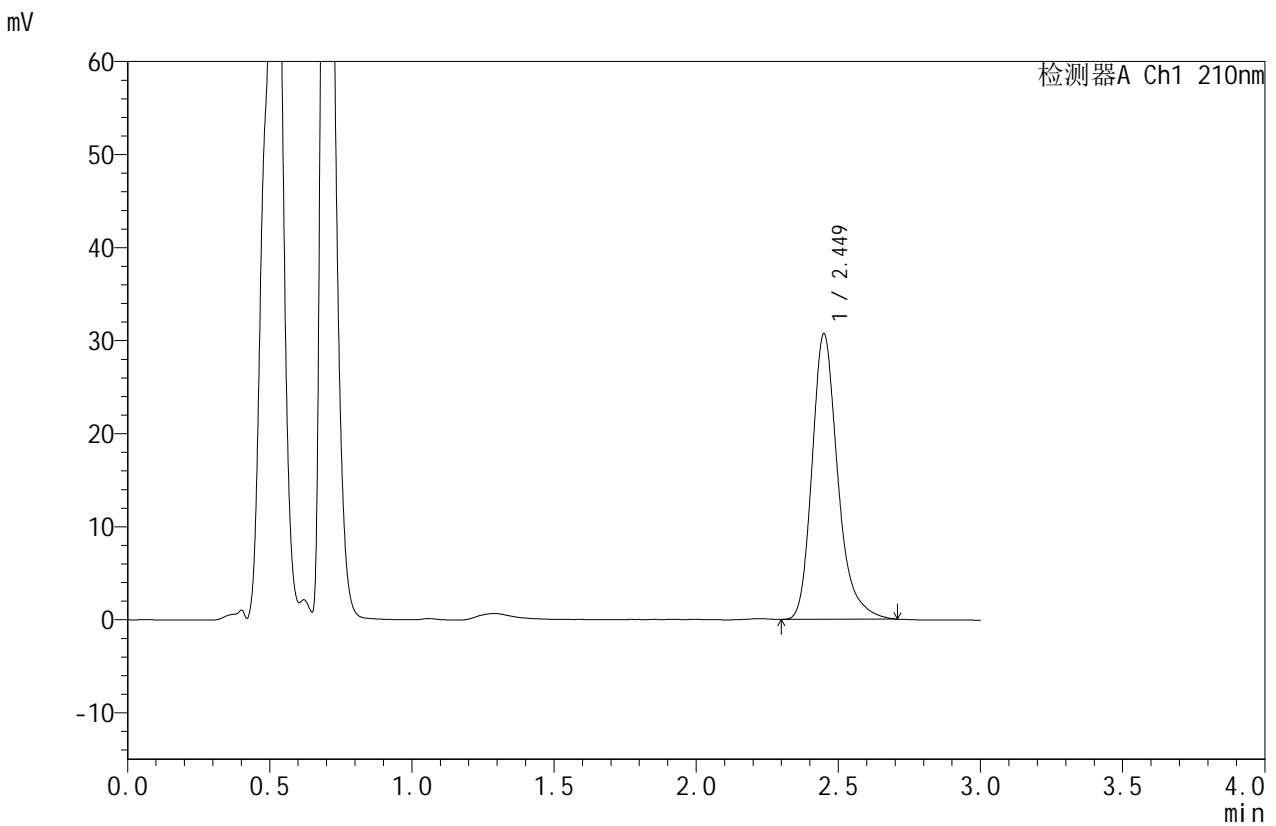


JSS-4129

<样品信息>

色谱柱:XB-C18(50mm*4.6mm,5 μ m) 流速:1.5ml/min
 柱温:40 $^{\circ}$ C 波长:210nm
 数据文件名: RC\$JSS-4129 - 31-4/10-54-2 - zzp-2025042021p-5mg-yxys5t-syzwdx-rcd-pH1.2jz-jf50z-P2-2.lcd
 方法文件名: RC\$JSS-4129 - RC-JSS-4129-FX259.lcm
 批处理文件名: RC\$JSS-4129 - JSS-4129-20250618-RC-FX259.lcb
 样品瓶号: 2-10
 进样体积: 50 μ l 版本号:6.115
 进样时间: 2025/06/18 17:54:54 实验者: zhanghongxin
 处理时间(V2): 2025/06/19 08:49:48 处理者: zhanghongxin
 仪器型号: SHIMADZU LC-2050C(FX259)

<色谱图>



<峰表>

检测器A Ch1 210nm

峰号	保留时间	面积	面积%	高度	理论塔板数(USP)	拖尾因子	分离度(USP)
1	2.449	193052	100.000	30626	3748	1.270	--
总计		193052	100.000	30626			

图10 苯磺酸美洛加巴林片溶出度测定影响因素5天HPLC图谱
 自制品(2025042021批)(5mg规格)-pH1.2介质-桨法-50转-片2
 供试品溶液-2



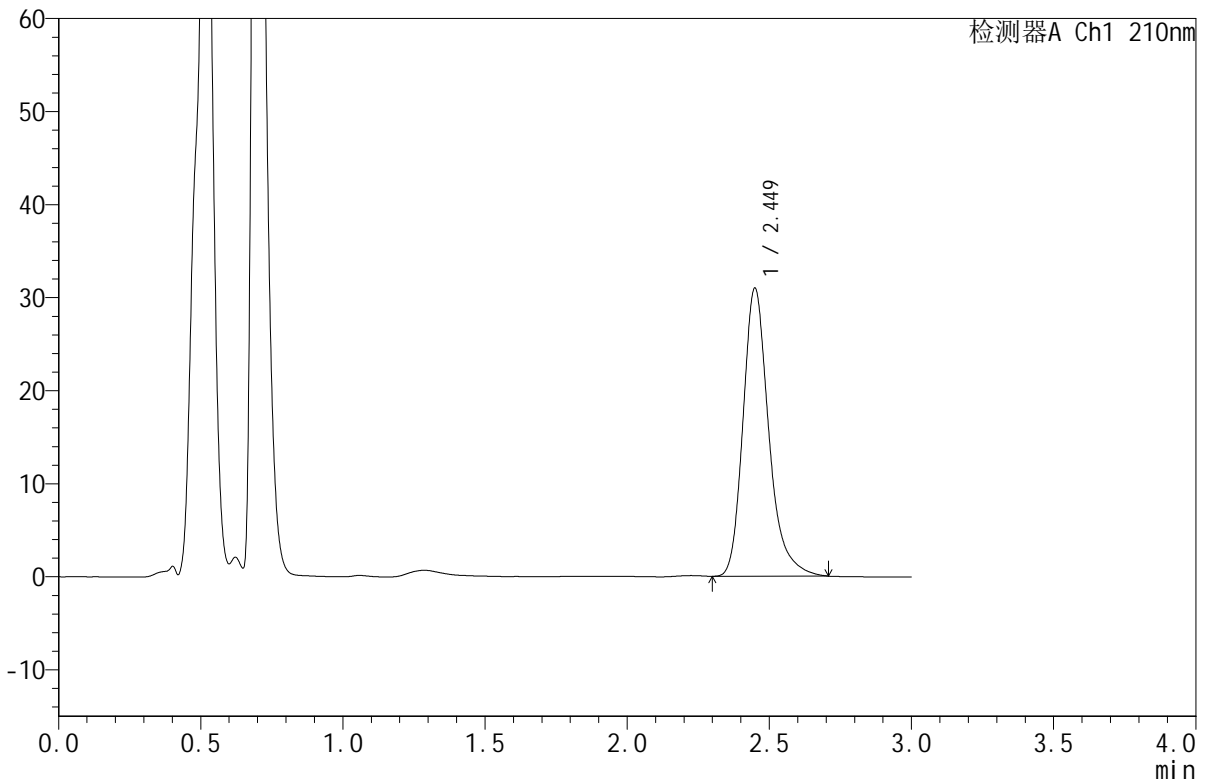
JSS-4129

<样品信息>

色谱柱:XB-C18(50mm*4.6mm,5μm) 流速:1.5ml/min
 柱温:40°C 波长:210nm
 数据文件名: RC\$JSS-4129 - 31-4/10-55-2 - zzp-2025042021p-5mg-yxys5t-syzwdx-rcd-pH1.2jz-jf50z-P3-1.lcd
 方法文件名: RC\$JSS-4129 - RC-JSS-4129-FX259.lcm
 批处理文件名: RC\$JSS-4129 - JSS-4129-20250618-RC-FX259.lcb
 样品瓶号: 2-19
 进样体积: 50 μl 版本号:6.115
 进样时间: 2025/06/18 17:58:19 实验者: zhanghongxin
 处理时间(V2): 2025/06/19 08:49:51 处理者: zhanghongxin
 仪器型号: SHIMADZU LC-2050C(FX259)

<色谱图>

mV



<峰表>

检测器A Ch1 210nm

峰号	保留时间	面积	面积%	高度	理论塔板数(USP)	拖尾因子	分离度(USP)
1	2.449	195030	100.000	30910	3738	1.268	--
总计		195030	100.000	30910			

图11 苯磺酸美洛加巴林片溶出度测定影响因素5天HPLC图谱
 自制品(2025042021批)(5mg规格)-pH1.2介质-桨法-50转-片3
 供试品溶液-1



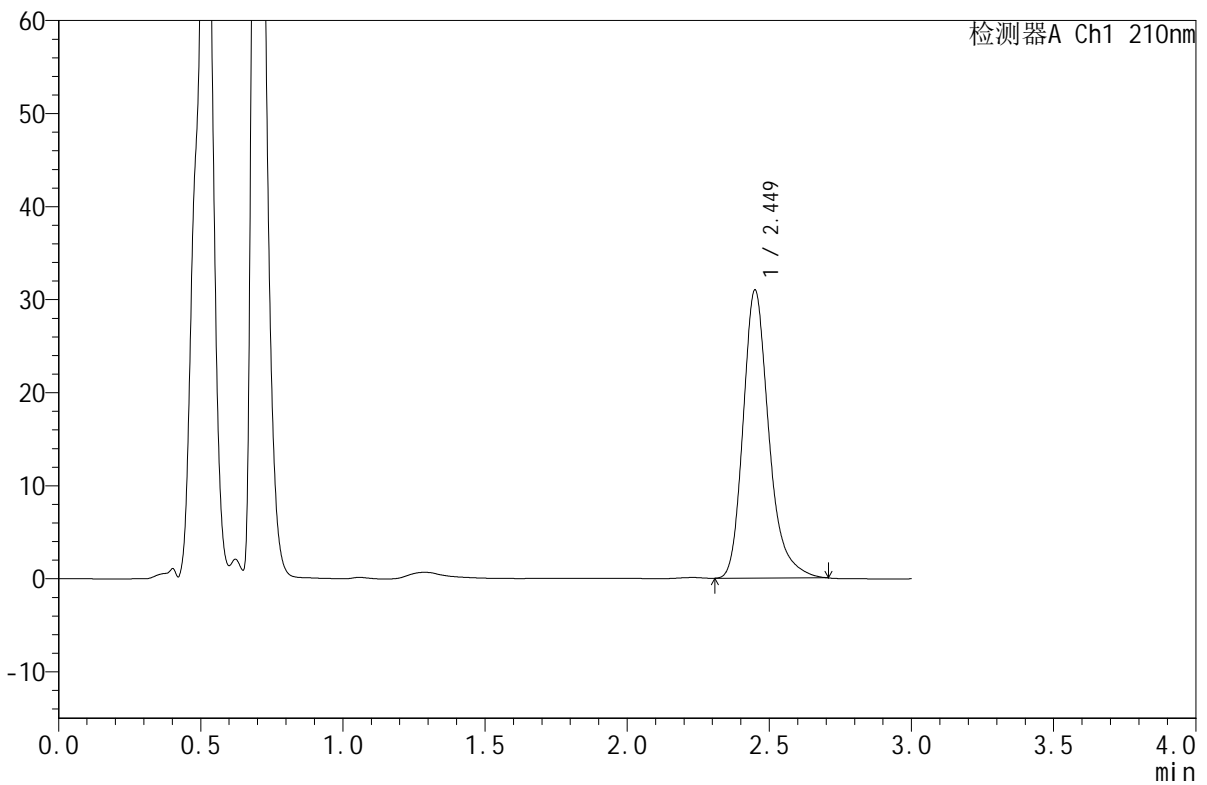
JSS-4129

<样品信息>

色谱柱:XB-C18(50mm*4.6mm,5μm) 流速:1.5ml/min
 柱温:40°C 波长:210nm
 数据文件名: RC\$JSS-4129 - 31-4/10-56-2 - zzp-2025042021p-5mg-yxys5t-syzwdx-rcd-pH1.2jz-jf50z-P3-2.lcd
 方法文件名: RC\$JSS-4129 - RC-JSS-4129-FX259.lcm
 批处理文件名: RC\$JSS-4129 - JSS-4129-20250618-RC-FX259.lcb
 样品瓶号: 2-19
 进样体积: 50 μl 版本号:6.115
 进样时间: 2025/06/18 18:01:45 实验者: zhanghongxin
 处理时间(V2): 2025/06/19 08:49:57 处理者: zhanghongxin
 仪器型号: SHIMADZU LC-2050C(FX259)

<色谱图>

mV



<峰表>

检测器A Ch1 210nm

峰号	保留时间	面积	面积%	高度	理论塔板数(USP)	拖尾因子	分离度(USP)
1	2.449	195039	100.000	30892	3739	1.268	--
总计		195039	100.000	30892			

图12 苯磺酸美洛加巴林片溶出度测定影响因素5天HPLC图谱
 自制品(2025042021批)(5mg规格)-pH1.2介质-桨法-50转-片3
 供试品溶液-2

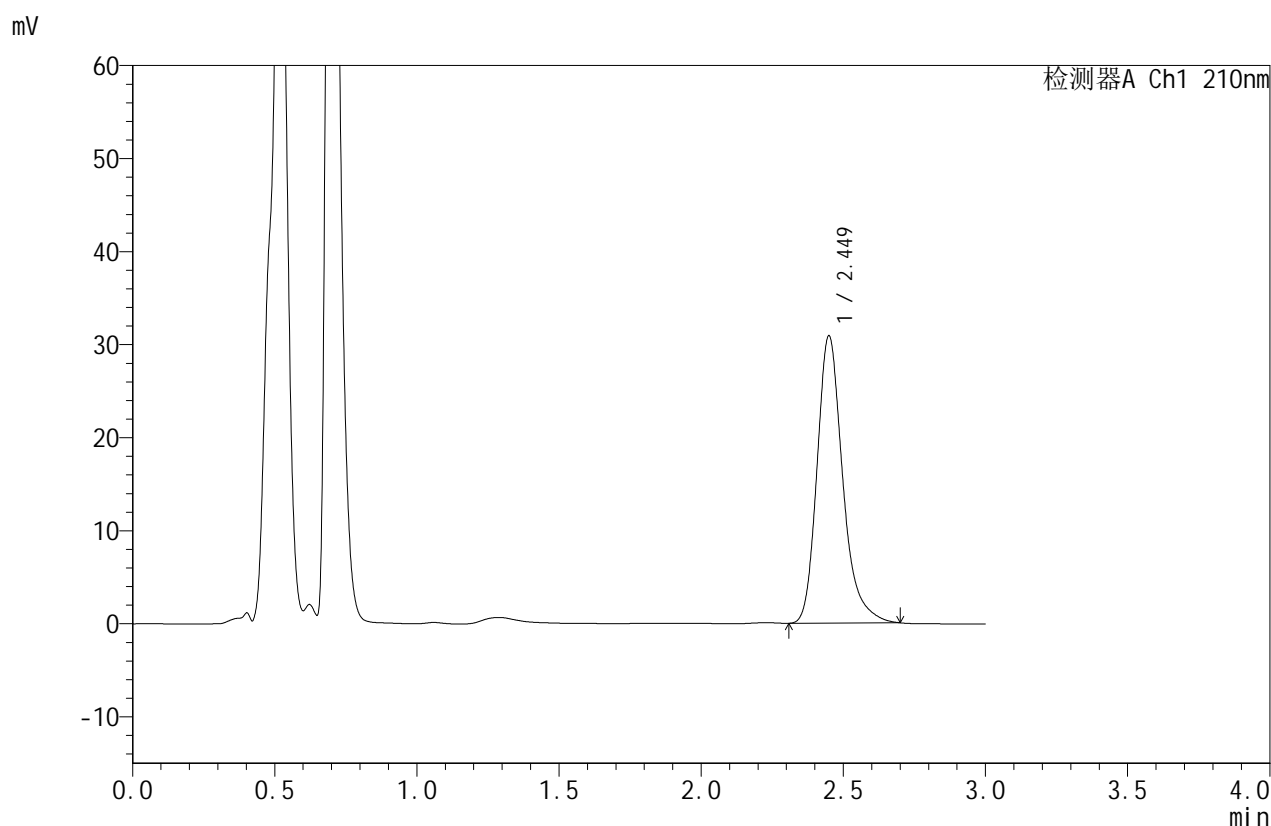


JSS-4129

<样品信息>

色谱柱:XB-C18(50mm*4.6mm,5μm) 流速:1.5ml/min
 柱温:40°C 波长:210nm
 数据文件名: RC\$JSS-4129 - 31-4/10-57-2 - zzp-2025042021p-5mg-yxys5t-syzwdx-rcd-pH1.2jz-jf50z-P4-1.lcd
 方法文件名: RC\$JSS-4129 - RC-JSS-4129-FX259.lcm
 批处理文件名: RC\$JSS-4129 - JSS-4129-20250618-RC-FX259.lcb
 样品瓶号: 2-28
 进样体积: 50 μl 版本号:6.115
 进样时间: 2025/06/18 18:05:12 实验者: zhanghongxin
 处理时间(V2): 2025/06/19 08:50:01 处理者: zhanghongxin
 仪器型号: SHIMADZU LC-2050C(FX259)

<色谱图>



<峰表>

检测器A Ch1 210nm

峰号	保留时间	面积	面积%	高度	理论塔板数(USP)	拖尾因子	分离度(USP)
1	2.449	193998	100.000	30826	3751	1.263	--
总计		193998	100.000	30826			

图13 苯磺酸美洛加巴林片溶出度测定影响因素5天HPLC图谱
 自制品(2025042021批)(5mg规格)-pH1.2介质-桨法-50转-片4
 供试品溶液-1



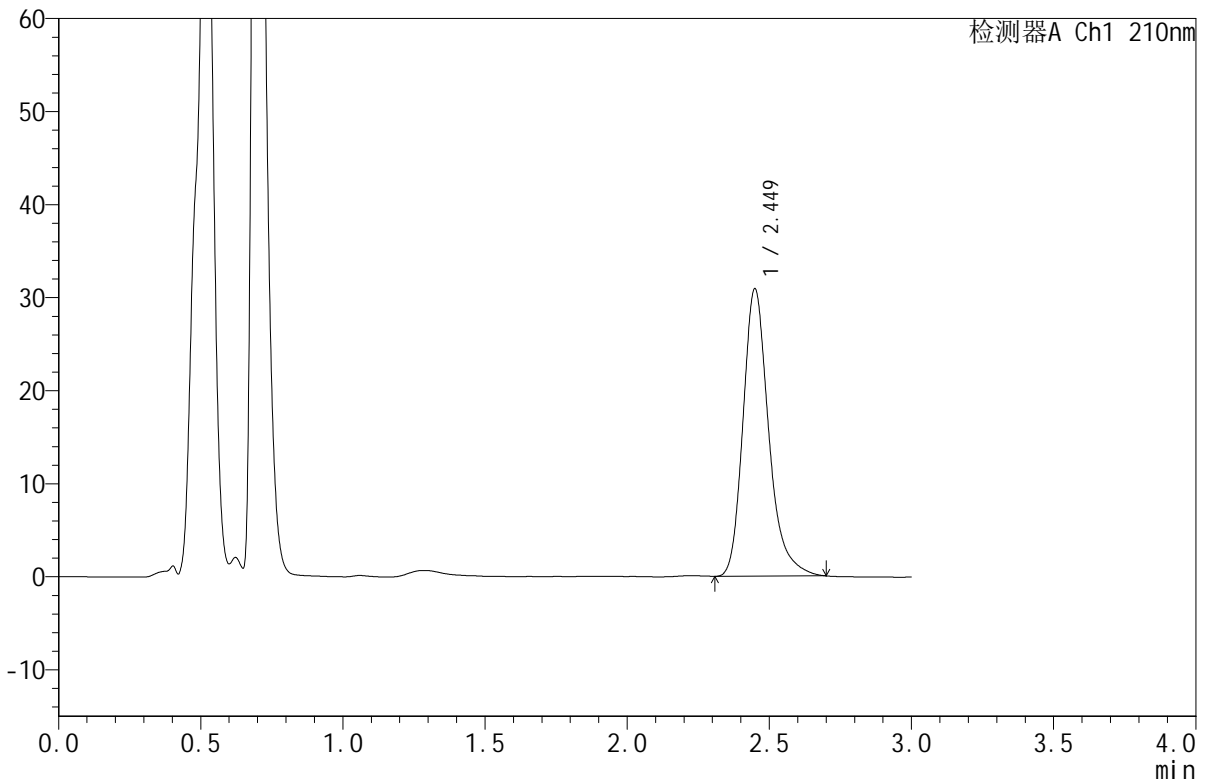
JSS-4129

<样品信息>

色谱柱:XB-C18(50mm*4.6mm,5μm) 流速:1.5ml/min
 柱温:40°C 波长:210nm
 数据文件名: RC\$JSS-4129 - 31-4/10-58-2 - zzp-2025042021p-5mg-yxys5t-syzwdx-rcd-pH1.2jz-jf50z-P4-2.lcd
 方法文件名: RC\$JSS-4129 - RC-JSS-4129-FX259.lcm
 批处理文件名: RC\$JSS-4129 - JSS-4129-20250618-RC-FX259.lcb
 样品瓶号: 2-28
 进样体积: 50 μl 版本号:6.115
 进样时间: 2025/06/18 18:08:38 实验者: zhanghongxin
 处理时间(V2): 2025/06/19 08:50:04 处理者: zhanghongxin
 仪器型号: SHIMADZU LC-2050C(FX259)

<色谱图>

mV



<峰表>

检测器A Ch1 210nm

峰号	保留时间	面积	面积%	高度	理论塔板数(USP)	拖尾因子	分离度(USP)
1	2.449	194061	100.000	30838	3749	1.264	--
总计		194061	100.000	30838			

图14 苯磺酸美洛加巴林片溶出度测定影响因素5天HPLC图谱
 自制品(2025042021批)(5mg规格)-pH1.2介质-桨法-50转-片4
 供试品溶液-2

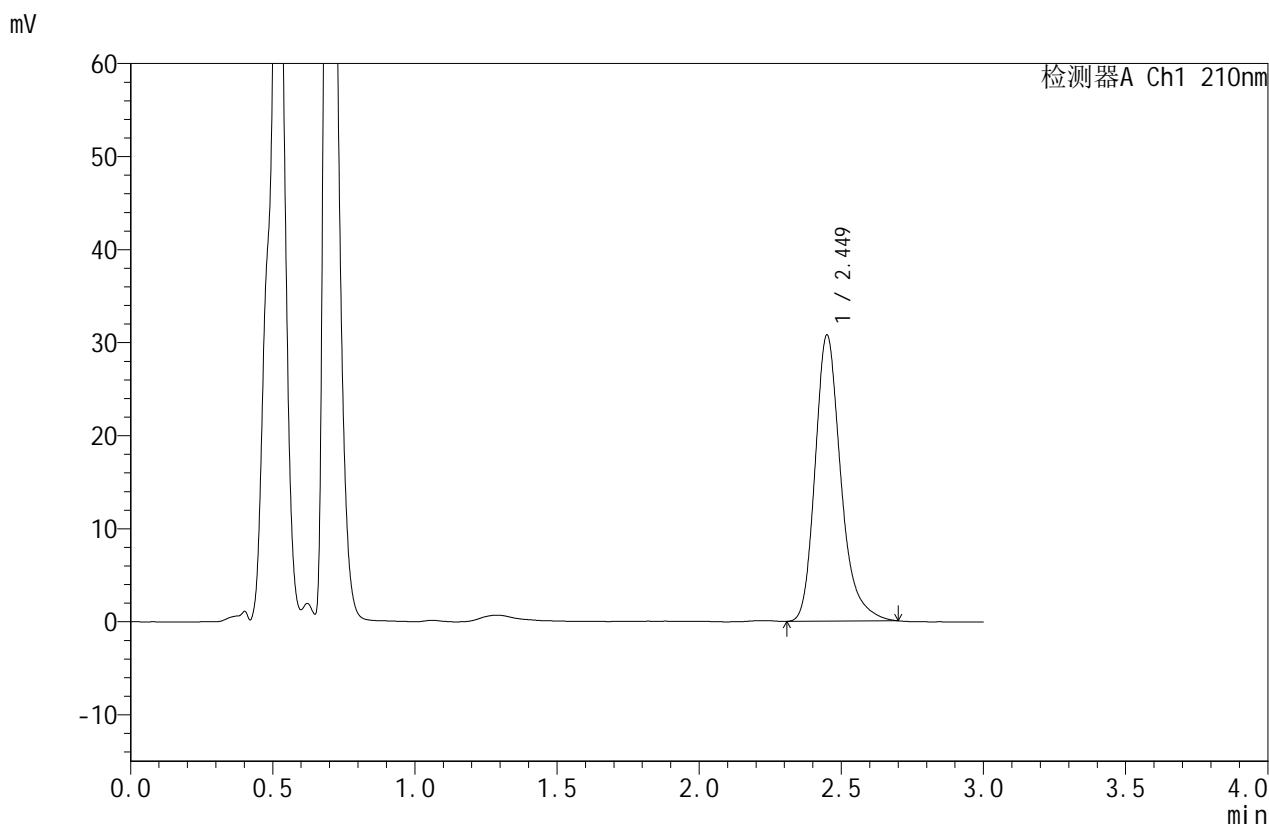


JSS-4129

<样品信息>

色谱柱:XB-C18(50mm*4.6mm,5μm) 流速:1.5ml/min
 柱温:40°C 波长:210nm
 数据文件名: RC\$JSS-4129 - 31-4/10-59-2 - zzp-2025042021p-5mg-yxys5t-syzwdx-rcd-pH1.2jz-jf50z-P5-1.lcd
 方法文件名: RC\$JSS-4129 - RC-JSS-4129-FX259.lcm
 批处理文件名: RC\$JSS-4129 - JSS-4129-20250618-RC-FX259.lcb
 样品瓶号: 2-37
 进样体积: 50 μl 版本号:6.115
 进样时间: 2025/06/18 18:12:03 实验者: zhanghongxin
 处理时间(V2): 2025/06/19 08:50:08 处理者: zhanghongxin
 仪器型号: SHIMADZU LC-2050C(FX259)

<色谱图>



<峰表>

检测器A Ch1 210nm

峰号	保留时间	面积	面积%	高度	理论塔板数(USP)	拖尾因子	分离度(USP)
1	2.449	193436	100.000	30689	3744	1.263	--
总计		193436	100.000	30689			

图15 苯磺酸美洛加巴林片溶出度测定影响因素5天HPLC图谱
 自制品(2025042021批)(5mg规格)-pH1.2介质-桨法-50转-片5
 供试品溶液-1

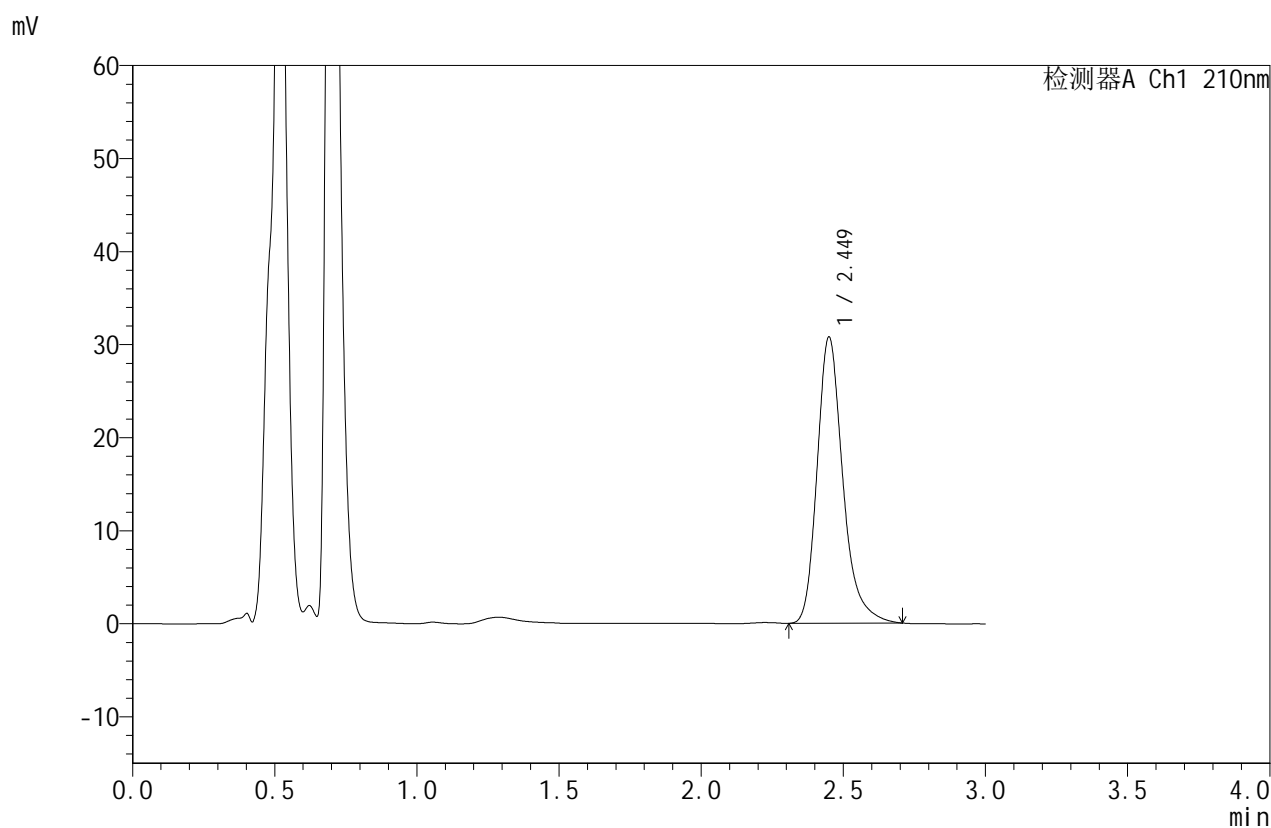


JSS-4129

<样品信息>

色谱柱:XB-C18(50mm*4.6mm,5μm) 流速:1.5ml/min
 柱温:40°C 波长:210nm
 数据文件名: RC\$JSS-4129 - 31-4/10-60-2 - zzp-2025042021p-5mg-yxys5t-syzwdx-rcd-pH1.2jz-jf50z-P5-2.lcd
 方法文件名: RC\$JSS-4129 - RC-JSS-4129-FX259.lcm
 批处理文件名: RC\$JSS-4129 - JSS-4129-20250618-RC-FX259.lcb
 样品瓶号: 2-37
 进样体积: 50 μl 版本号:6.115
 进样时间: 2025/06/18 18:15:29 实验者: zhanghongxin
 处理时间 (V2): 2025/06/19 08:50:10 处理者: zhanghongxin
 仪器型号: SHIMADZU LC-2050C(FX259)

<色谱图>



<峰表>

检测器A Ch1 210nm

峰号	保留时间	面积	面积%	高度	理论塔板数(USP)	拖尾因子	分离度(USP)
1	2.449	193674	100.000	30701	3744	1.267	--
总计		193674	100.000	30701			

图16 苯磺酸美洛加巴林片溶出度测定影响因素5天HPLC图谱
 自制品(2025042021批)(5mg规格)-pH1.2介质-桨法-50转-片5
 供试品溶液-2



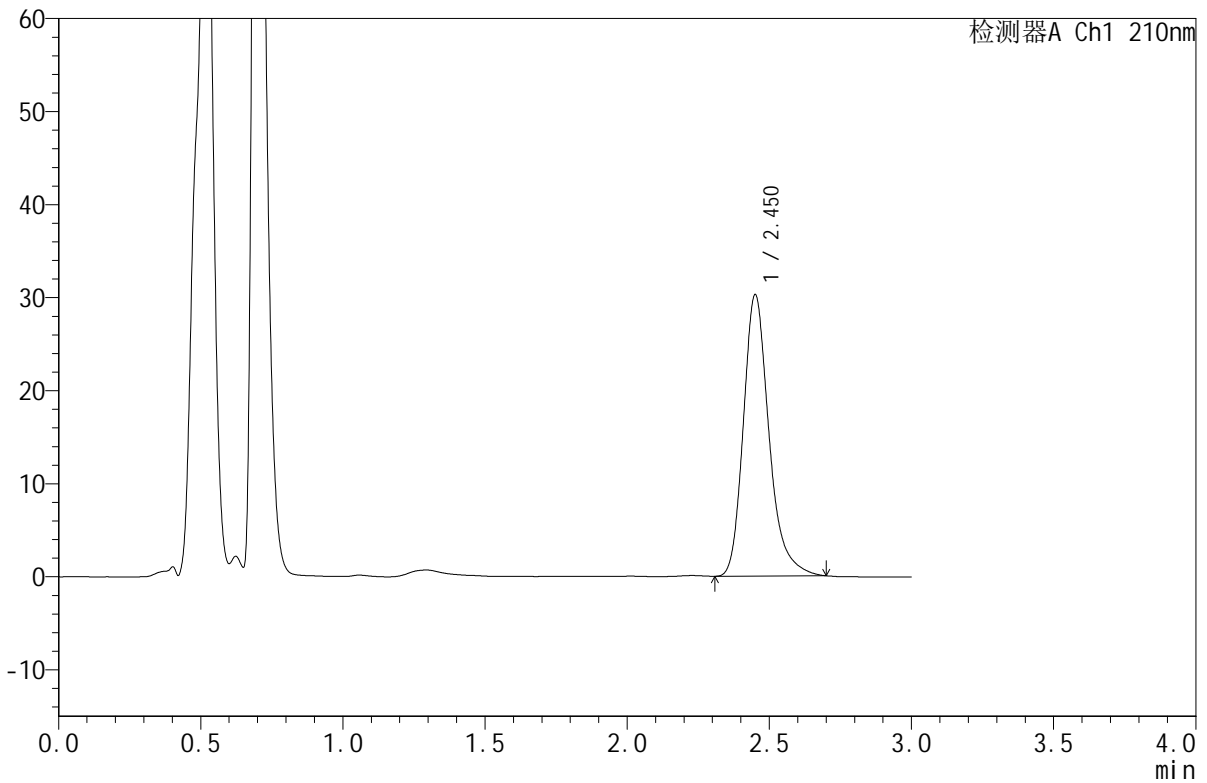
JSS-4129

<样品信息>

色谱柱:XB-C18(50mm*4.6mm,5μm) 流速:1.5ml/min
 柱温:40°C 波长:210nm
 数据文件名: RC\$JSS-4129 - 31-4/10-61-2 - zzp-2025042021p-5mg-yxys5t-syzwdx-rcd-pH1.2jz-jf50z-P6-1.lcd
 方法文件名: RC\$JSS-4129 - RC-JSS-4129-FX259.lcm
 批处理文件名: RC\$JSS-4129 - JSS-4129-20250618-RC-FX259.lcb
 样品瓶号: 2-46
 进样体积: 50 μl 版本号:6.115
 进样时间: 2025/06/18 18:18:55 实验者: zhanghongxin
 处理时间 (V2): 2025/06/19 08:50:15 处理者: zhanghongxin
 仪器型号: SHIMADZU LC-2050C(FX259)

<色谱图>

mV



<峰表>

检测器A Ch1 210nm

峰号	保留时间	面积	面积%	高度	理论塔板数(USP)	拖尾因子	分离度(USP)
1	2.450	189835	100.000	30120	3749	1.263	--
总计		189835	100.000	30120			

图17 苯磺酸美洛加巴林片溶出度测定影响因素5天HPLC图谱
 自制品(2025042021批)(5mg规格)-pH1.2介质-桨法-50转-片6
 供试品溶液-1



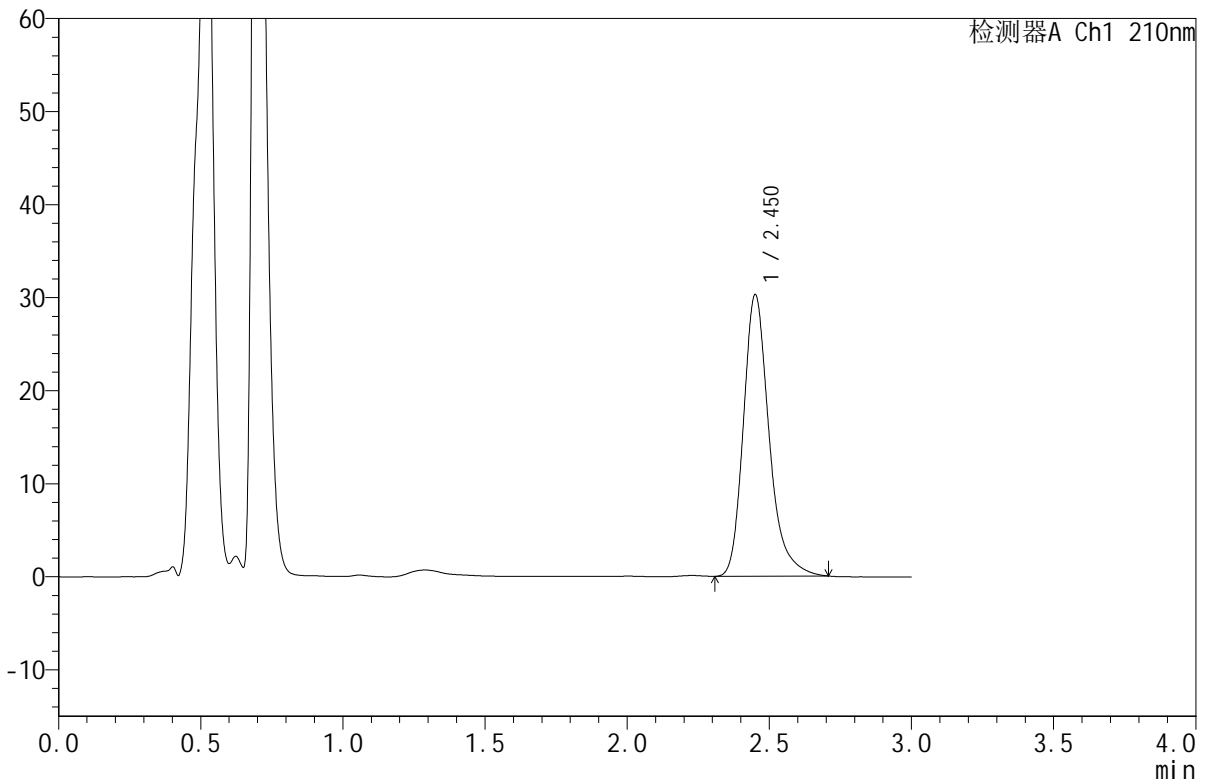
JSS-4129

<样品信息>

色谱柱:XB-C18(50mm*4.6mm,5μm) 流速:1.5ml/min
 柱温:40°C 波长:210nm
 数据文件名: RC\$JSS-4129 - 31-4/10-62-2 - zzp-2025042021p-5mg-yxys5t-syzwdx-rcd-pH1.2jz-jf50z-P6-2.lcd
 方法文件名: RC\$JSS-4129 - RC-JSS-4129-FX259.lcm
 批处理文件名: RC\$JSS-4129 - JSS-4129-20250618-RC-FX259.lcb
 样品瓶号: 2-46
 进样体积: 50 μl 版本号:6.115
 进样时间: 2025/06/18 18:22:20 实验者: zhanghongxin
 处理时间 (V2): 2025/06/19 08:50:19 处理者: zhanghongxin
 仪器型号: SHIMADZU LC-2050C(FX259)

<色谱图>

mV



<峰表>

检测器A Ch1 210nm

峰号	保留时间	面积	面积%	高度	理论塔板数(USP)	拖尾因子	分离度(USP)
1	2.450	190413	100.000	30141	3749	1.268	--
总计		190413	100.000	30141			

图18 苯磺酸美洛加巴林片溶出度测定影响因素5天HPLC图谱
 自制品(2025042021批)(5mg规格)-pH1.2介质-桨法-50转-片6
 供试品溶液-2

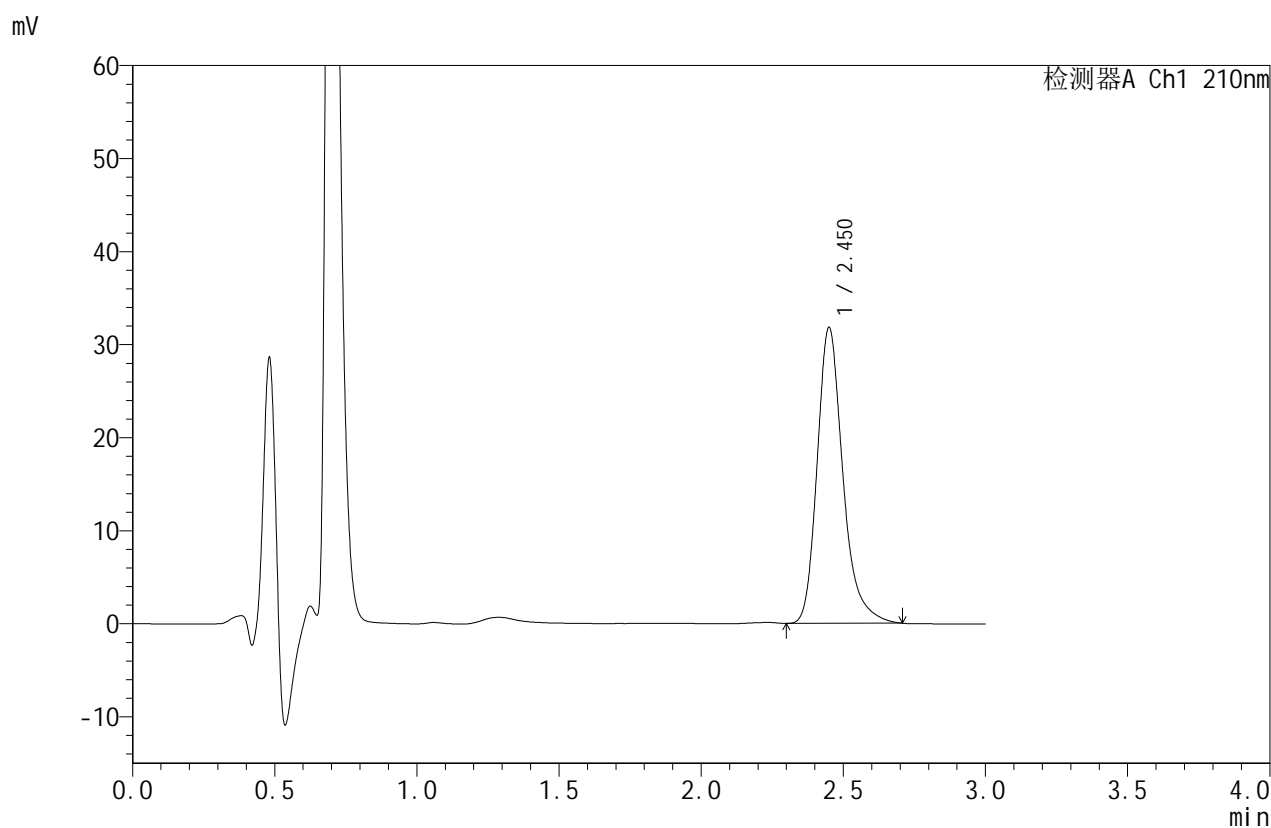


JSS-4129

<样品信息>

色谱柱:XB-C18(50mm*4.6mm,5μm) 流速:1.5ml/min
 柱温:40°C 波长:210nm
 数据文件名: RC\$JSS-4129 - 31-4/10-63-2 - zzp-2025042021p-5mg-yxys5t-syzwdx-rcd-pH1.2jz-jf50z-dz2-1.lcd
 方法文件名: RC\$JSS-4129 - RC-JSS-4129-FX259.lcm
 批处理文件名: RC\$JSS-4129 - JSS-4129-20250618-RC-FX259.lcb
 样品瓶号: 2-27
 进样体积: 50 μl 版本号:6.115
 进样时间: 2025/06/18 18:25:47 实验者: zhanghongxin
 处理时间(V2): 2025/06/19 08:50:25 处理者: zhanghongxin
 仪器型号: SHIMADZU LC-2050C(FX259)

<色谱图>



<峰表>

检测器A Ch1 210nm

峰号	保留时间	面积	面积%	高度	理论塔板数(USP)	拖尾因子	分离度(USP)
1	2.450	200259	100.000	31707	3741	1.270	--
总计		200259	100.000	31707			

图19 苯磺酸美洛加巴林片溶出度测定影响因素5天HPLC图谱
 自制品(5mg规格)-pH1.2介质-桨法-50转
 对照品溶液-2-1



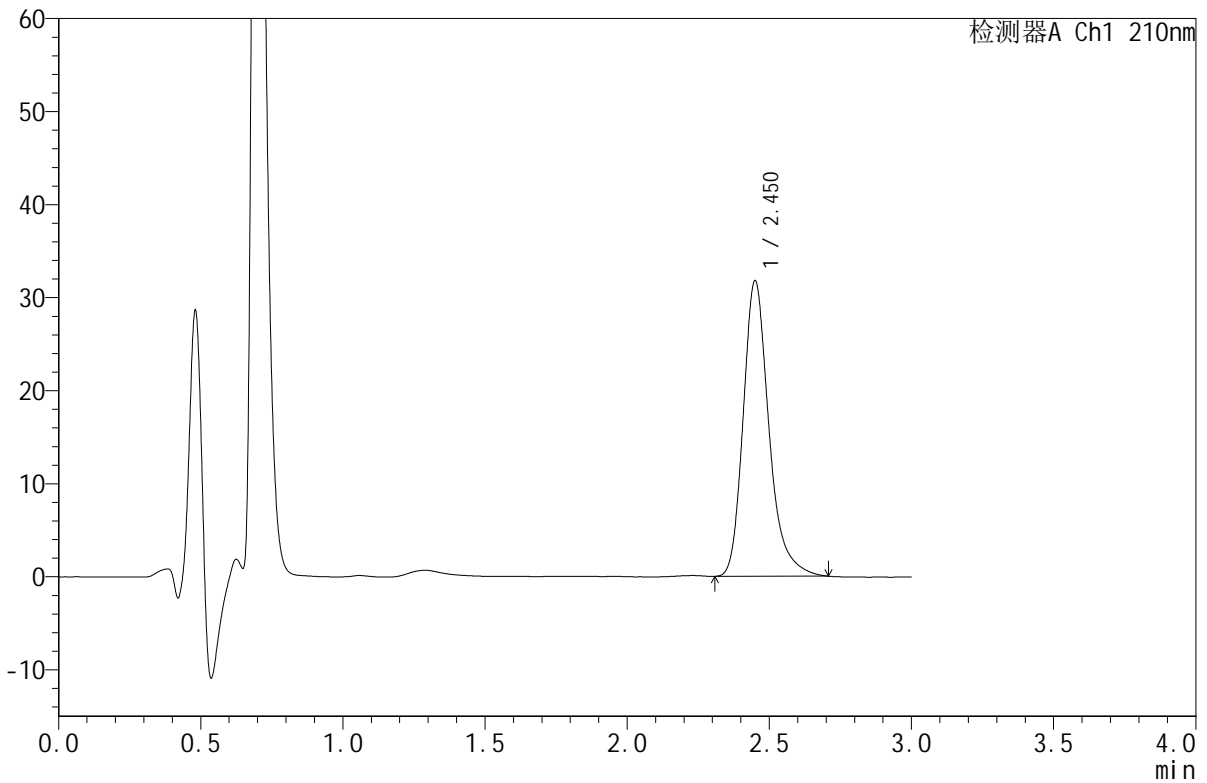
JSS-4129

<样品信息>

色谱柱:XB-C18(50mm*4.6mm,5μm) 流速:1.5ml/min
 柱温:40°C 波长:210nm
 数据文件名: RC\$JSS-4129 - 31-4/10-64-2 - zzp-2025042021p-5mg-yxys5t-syzwdx-rcd-pH1.2jz-jf50z-dz2-2.lcd
 方法文件名: RC\$JSS-4129 - RC-JSS-4129-FX259.lcm
 批处理文件名: RC\$JSS-4129 - JSS-4129-20250618-RC-FX259.lcb
 样品瓶号: 2-27
 进样体积: 50 μl 版本号:6.115
 进样时间: 2025/06/18 18:29:14 实验者: zhanghongxin
 处理时间 (V2): 2025/06/19 08:50:28 处理者: zhanghongxin
 仪器型号: SHIMADZU LC-2050C(FX259)

<色谱图>

mV



<峰表>

检测器A Ch1 210nm

峰号	保留时间	面积	面积%	高度	理论塔板数(USP)	拖尾因子	分离度(USP)
1	2.450	200211	100.000	31682	3737	1.271	--
总计		200211	100.000	31682			

图20 苯磺酸美洛加巴林片溶出度测定影响因素5天HPLC图谱
 自制品(5mg规格)-pH1.2介质-桨法-50转
 对照品溶液-2-2

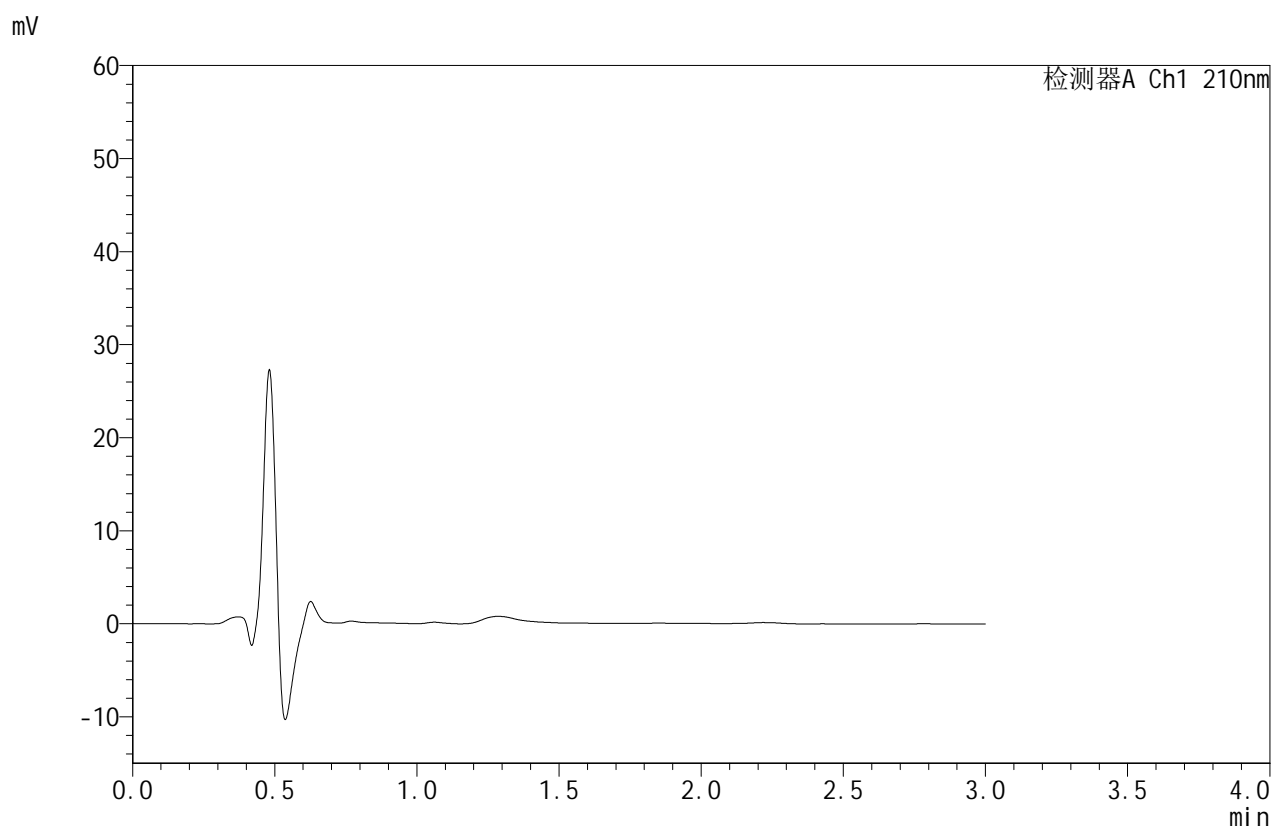


JSS-4129

<样品信息>

色谱柱:XB-C18(50mm*4.6mm,5μm) 流速:1.5ml/min
 柱温:40°C 波长:210nm
 数据文件名: RC\$JSS-4129 - 31-4/10-109-2 - zzp-2025042021p-5mg-yxys10t-syzwdx-rcd-pH1.2jz-jf50z-rj.lcd
 方法文件名: RC\$JSS-4129 - RC-JSS-4129-FX259.lcm
 批处理文件名: RC\$JSS-4129 - JSS-4129-20250618-RC-FX259.lcb
 样品瓶号: 4-9
 进样体积: 50 μl 版本号:6.115
 进样时间: 2025/06/18 21:02:37 实验者: zhanghongxin
 处理时间(V2): 2025/06/19 08:50:34 处理者: zhanghongxin
 仪器型号: SHIMADZU LC-2050C(FX259)

<色谱图>



<峰表>

检测器A Ch1 210nm

峰号	保留时间	面积	面积%	高度	理论塔板数(USP)	拖尾因子	分离度(USP)
总计							

图21 苯磺酸美洛加巴林片溶出度测定影响因素10天HPLC图谱
自制品(5mg规格)-pH1.2介质-桨法-50转
溶剂



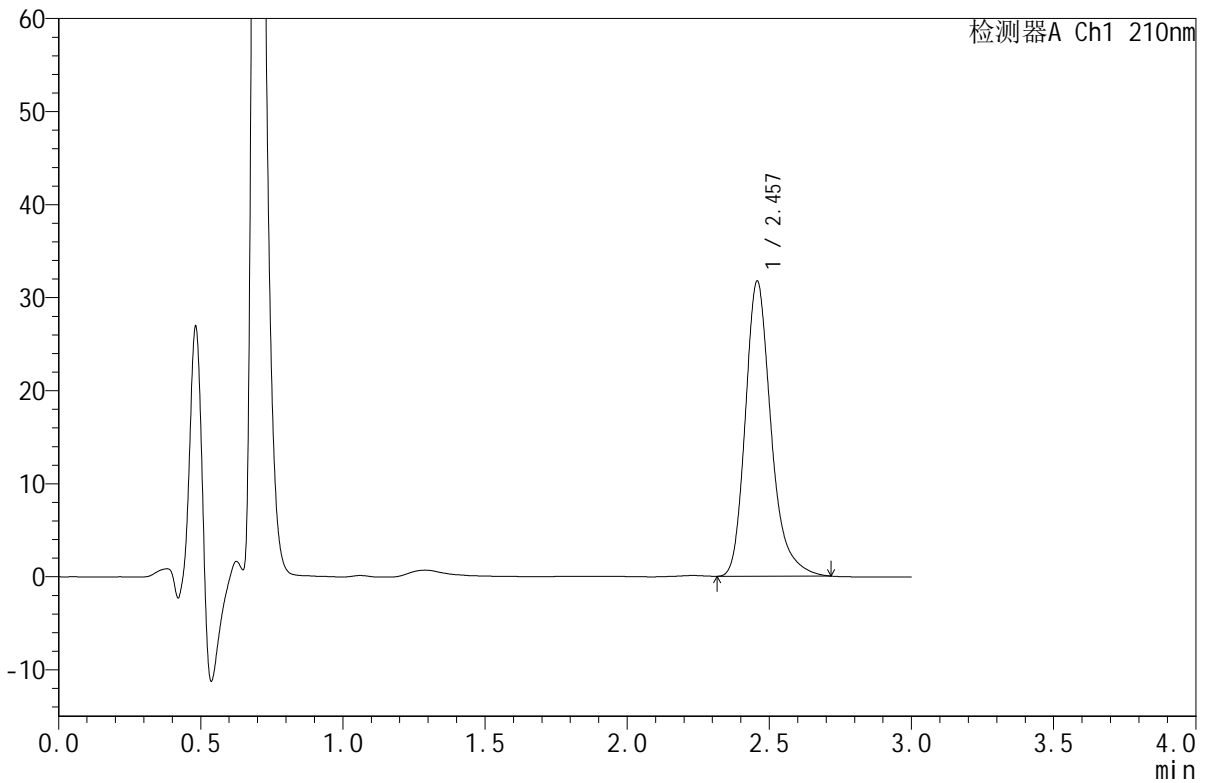
JSS-4129

<样品信息>

色谱柱:XB-C18(50mm*4.6mm,5μm) 流速:1.5ml/min
 柱温:40°C 波长:210nm
 数据文件名: RC\$JSS-4129 - 31-4/10-110-2 - zzp-2025042021p-5mg-yxys10t-syzwdx-rcd-pH1.2jz-jf50z-dz1-1.lcd
 方法文件名: RC\$JSS-4129 - RC-JSS-4129-FX259.lcm
 批处理文件名: RC\$JSS-4129 - JSS-4129-20250618-RC-FX259.lcb
 样品瓶号: 4-18
 进样体积: 50 μl 版本号:6.115
 进样时间: 2025/06/18 21:06:03 实验者: zhanghongxin
 处理时间 (V2): 2025/06/19 08:50:37 处理者: zhanghongxin
 仪器型号: SHIMADZU LC-2050C(FX259)

<色谱图>

mV



<峰表>

检测器A Ch1 210nm

峰号	保留时间	面积	面积%	高度	理论塔板数(USP)	拖尾因子	分离度(USP)
1	2.457	199661	100.000	31667	3764	1.267	--
总计		199661	100.000	31667			

图22 苯磺酸美洛加巴林片溶出度测定影响因素10天HPLC图谱
 自制品(5mg规格)-pH1.2介质-桨法-50转
 对照品溶液-1-1

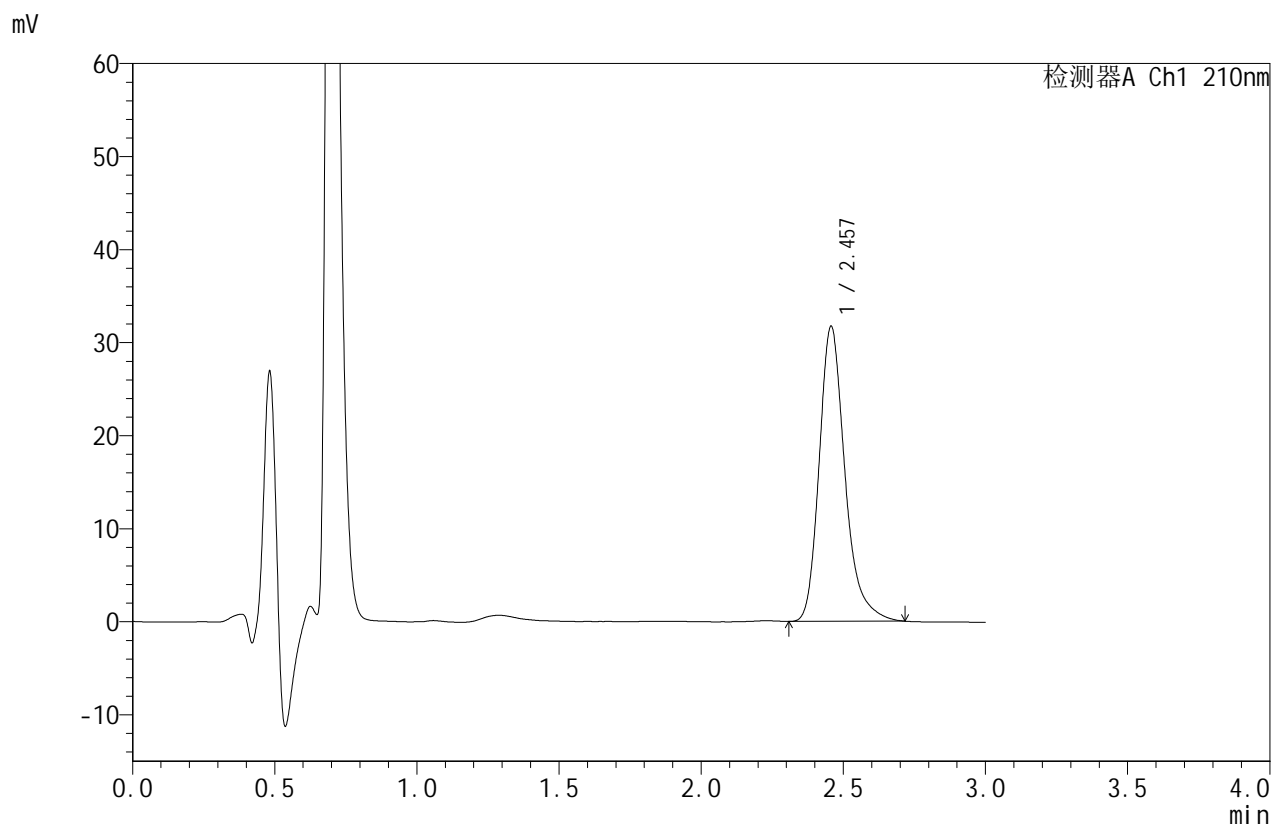


JSS-4129

<样品信息>

色谱柱:XB-C18(50mm*4.6mm,5μm) 流速:1.5ml/min
 柱温:40°C 波长:210nm
 数据文件名: RC\$JSS-4129 - 31-4/10-111-2 - zzp-2025042021p-5mg-yxys10t-syzwdx-rcd-pH1.2jz-jf50z-dz1-2.lcd
 方法文件名: RC\$JSS-4129 - RC-JSS-4129-FX259.lcm
 批处理文件名: RC\$JSS-4129 - JSS-4129-20250618-RC-FX259.lcb
 样品瓶号: 4-18
 进样体积: 50 μl 版本号:6.115
 进样时间: 2025/06/18 21:09:29 实验者: zhanghongxin
 处理时间(V2): 2025/06/19 08:50:39 处理者: zhanghongxin
 仪器型号: SHIMADZU LC-2050C(FX259)

<色谱图>



<峰表>

检测器A Ch1 210nm

峰号	保留时间	面积	面积%	高度	理论塔板数(USP)	拖尾因子	分离度(USP)
1	2.457	199949	100.000	31680	3755	1.269	--
总计		199949	100.000	31680			

图23 苯磺酸美洛加巴林片溶出度测定影响因素10天HPLC图谱
 自制品(5mg规格)-pH1.2介质-桨法-50转
 对照品溶液-1-2

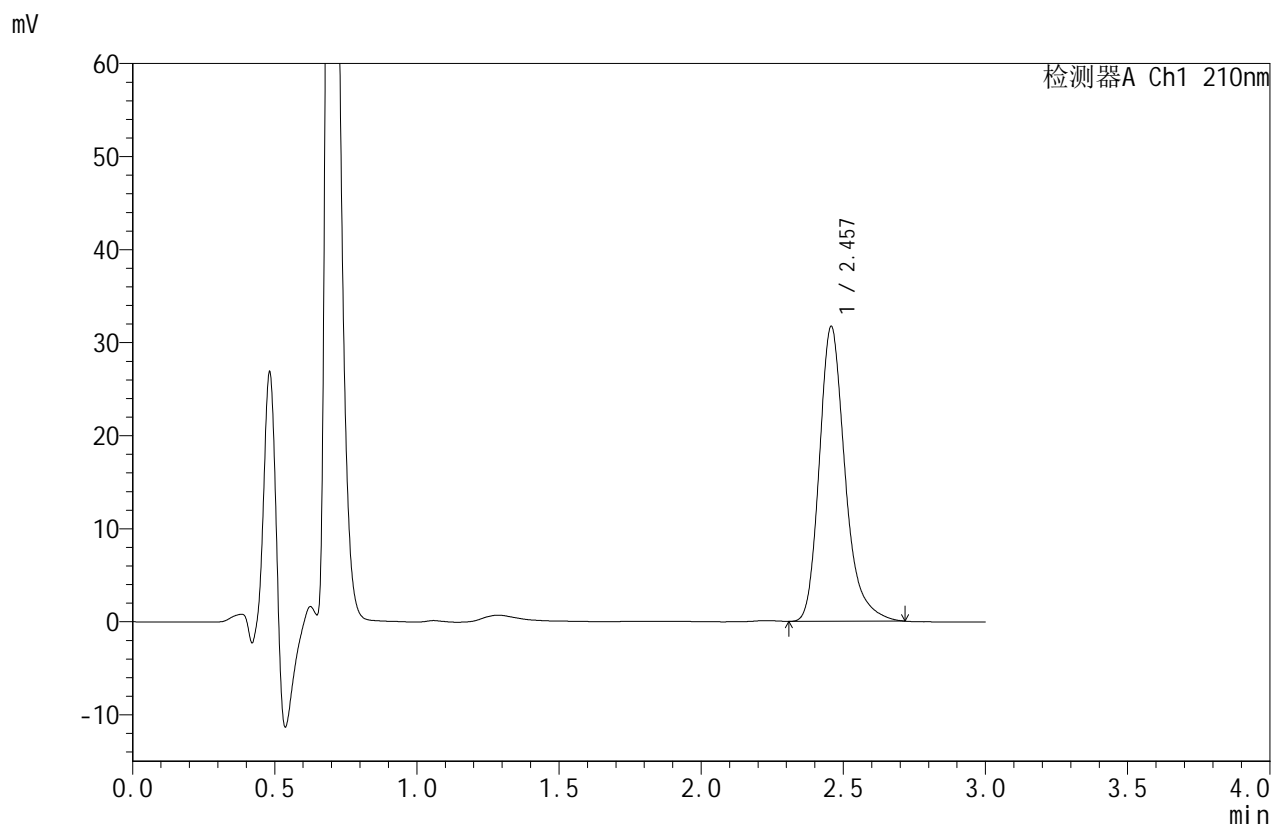


JSS-4129

<样品信息>

色谱柱:XB-C18(50mm*4.6mm,5μm) 流速:1.5ml/min
 柱温:40°C 波长:210nm
 数据文件名: RC\$JSS-4129 - 31-4/10-112-2 - zzp-2025042021p-5mg-yxys10t-syzwdx-rcd-pH1.2jz-jf50z-dz1-3.lcd
 方法文件名: RC\$JSS-4129 - RC-JSS-4129-FX259.lcm
 批处理文件名: RC\$JSS-4129 - JSS-4129-20250618-RC-FX259.lcb
 样品瓶号: 4-18
 进样体积: 50 μl 版本号:6.115
 进样时间: 2025/06/18 21:12:56 实验者: zhanghongxin
 处理时间(V2): 2025/06/19 08:50:42 处理者: zhanghongxin
 仪器型号: SHIMADZU LC-2050C(FX259)

<色谱图>



<峰表>

检测器A Ch1 210nm

峰号	保留时间	面积	面积%	高度	理论塔板数(USP)	拖尾因子	分离度(USP)
1	2.457	199798	100.000	31642	3757	1.268	--
总计		199798	100.000	31642			

图24 苯磺酸美洛加巴林片溶出度测定影响因素10天HPLC图谱
 自制品(5mg规格)-pH1.2介质-桨法-50转
 对照品溶液-1-3

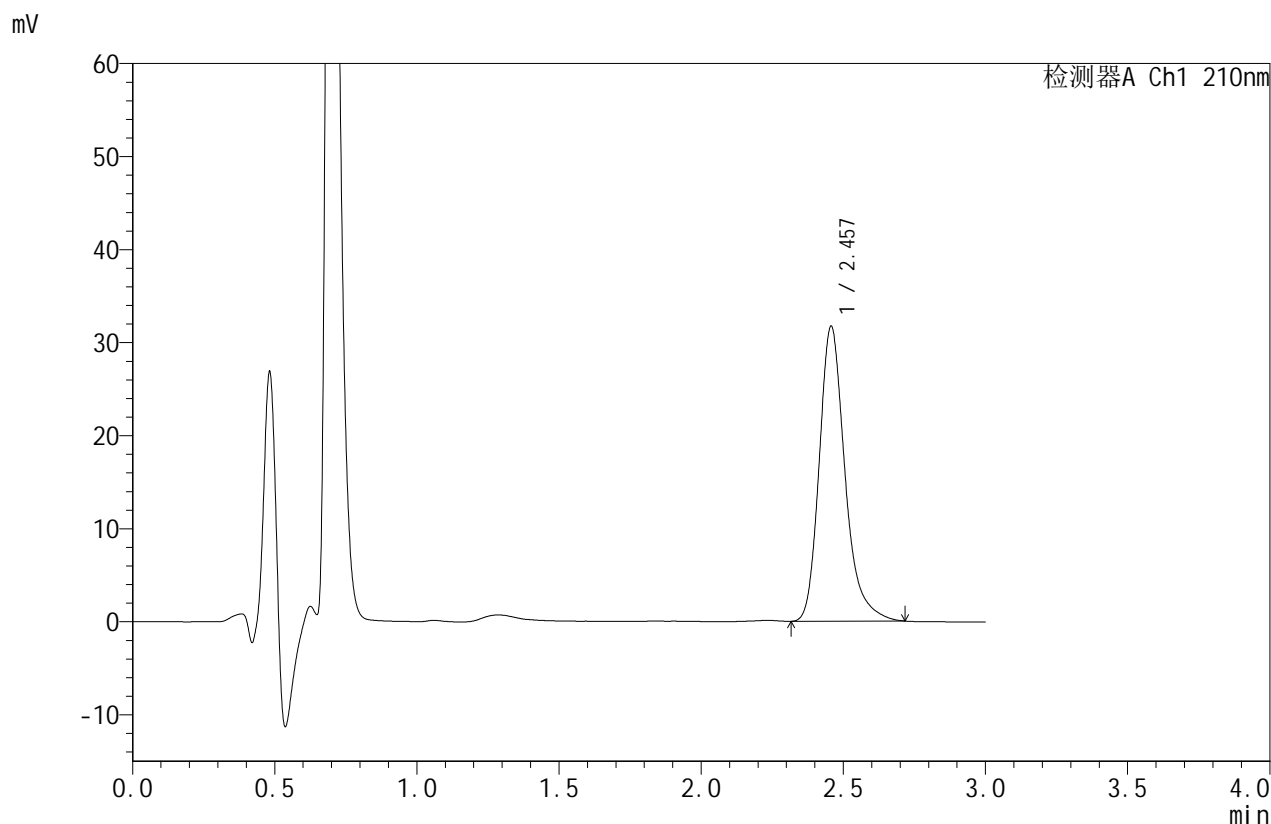


JSS-4129

<样品信息>

色谱柱:XB-C18(50mm*4.6mm,5μm) 流速:1.5ml/min
 柱温:40°C 波长:210nm
 数据文件名: RC\$JSS-4129 - 31-4/10-113-2 - zzp-2025042021p-5mg-yxys10t-syzwdx-rcd-pH1.2jz-jf50z-dz1-4.lcd
 方法文件名: RC\$JSS-4129 - RC-JSS-4129-FX259.lcm
 批处理文件名: RC\$JSS-4129 - JSS-4129-20250618-RC-FX259.lcb
 样品瓶号: 4-18
 进样体积: 50 μl 版本号:6.115
 进样时间: 2025/06/18 21:16:22 实验者: zhanghongxin
 处理时间(V2): 2025/06/19 08:50:44 处理者: zhanghongxin
 仪器型号: SHIMADZU LC-2050C(FX259)

<色谱图>



<峰表>

检测器A Ch1 210nm

峰号	保留时间	面积	面积%	高度	理论塔板数(USP)	拖尾因子	分离度(USP)
1	2.457	199774	100.000	31668	3764	1.267	--
总计		199774	100.000	31668			

图25 苯磺酸美洛加巴林片溶出度测定影响因素10天HPLC图谱
 自制品(5mg规格)-pH1.2介质-桨法-50转
 对照品溶液-1-4

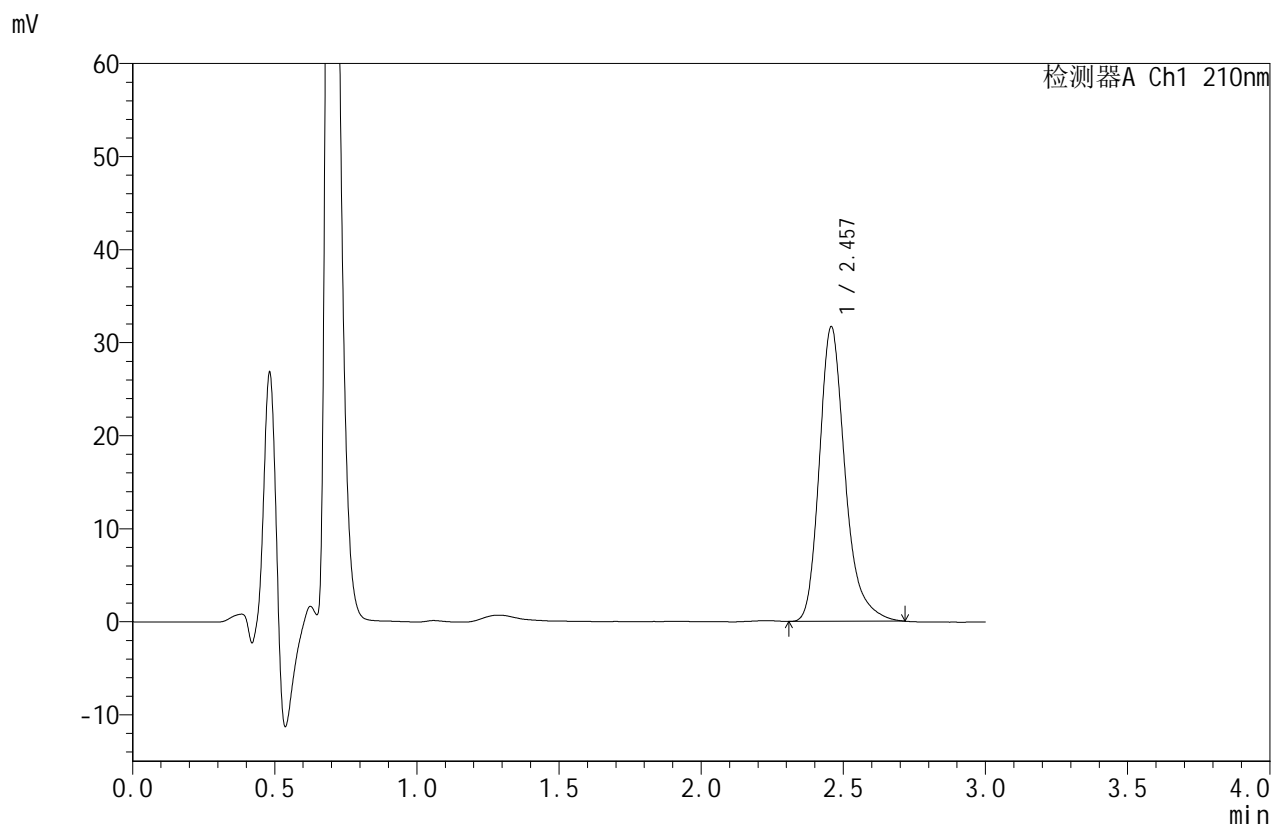


JSS-4129

<样品信息>

色谱柱:XB-C18(50mm*4.6mm,5μm) 流速:1.5ml/min
 柱温:40°C 波长:210nm
 数据文件名: RC\$JSS-4129 - 31-4/10-114-2 - zzp-2025042021p-5mg-yxys10t-syzwdx-rcd-pH1.2jz-jf50z-dz1-5.lcd
 方法文件名: RC\$JSS-4129 - RC-JSS-4129-FX259.lcm
 批处理文件名: RC\$JSS-4129 - JSS-4129-20250618-RC-FX259.lcb
 样品瓶号: 4-18
 进样体积: 50 μl 版本号:6.115
 进样时间: 2025/06/18 21:19:48 实验者: zhanghongxin
 处理时间(V2): 2025/06/19 08:50:46 处理者: zhanghongxin
 仪器型号: SHIMADZU LC-2050C(FX259)

<色谱图>



<峰表>

检测器A Ch1 210nm

峰号	保留时间	面积	面积%	高度	理论塔板数(USP)	拖尾因子	分离度(USP)
1	2.457	199521	100.000	31614	3763	1.270	--
总计		199521	100.000	31614			

图26 苯磺酸美洛加巴林片溶出度测定影响因素10天HPLC图谱
 自制品(5mg规格)-pH1.2介质-桨法-50转
 对照品溶液-1-5



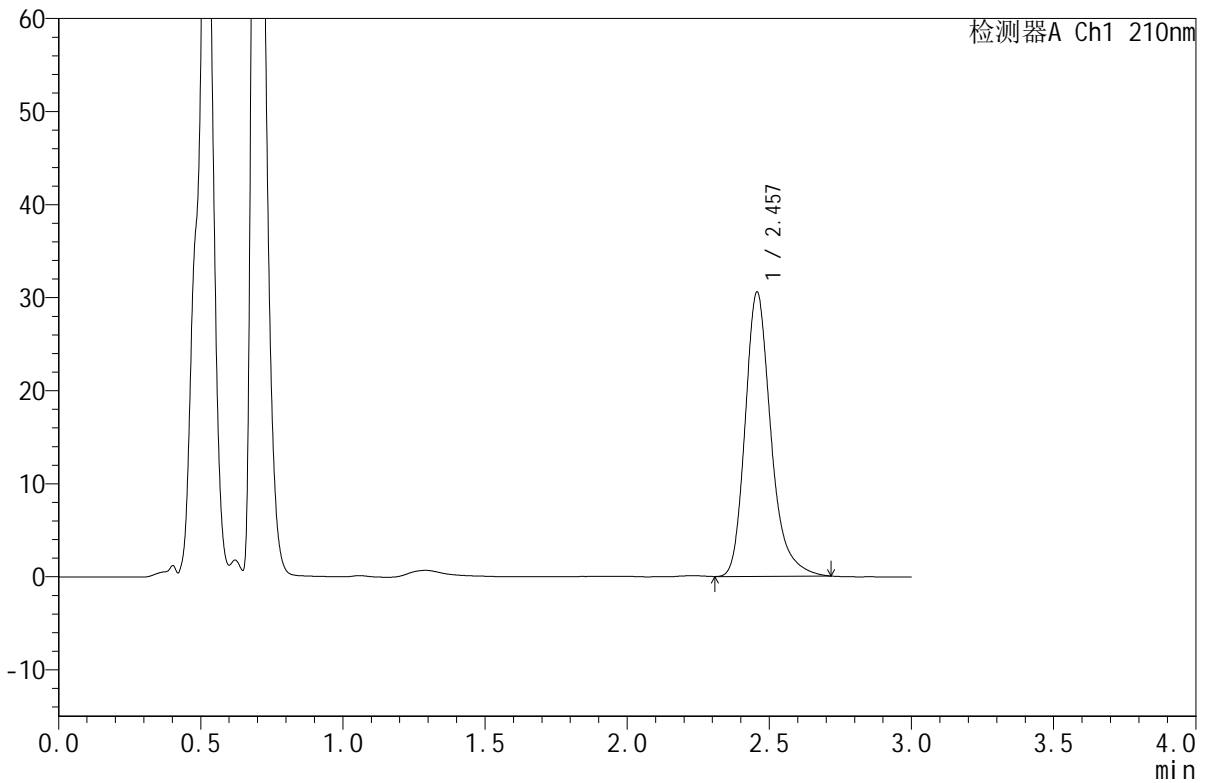
JSS-4129

<样品信息>

色谱柱:XB-C18(50mm*4.6mm,5 μ m) 流速:1.5ml/min
 柱温:40 $^{\circ}$ C 波长:210nm
 数据文件名: RC\$JSS-4129 - 31-4/10-115-2 - zzp-2025042021p-5mg-yxys10t-syzwdx-rcd-pH1.2jz-jf50z-P1-1.lcd
 方法文件名: RC\$JSS-4129 - RC-JSS-4129-FX259.lcm
 批处理文件名: RC\$JSS-4129 - JSS-4129-20250618-RC-FX259.lcb
 样品瓶号: 4-1
 进样体积: 50 μ l 版本号:6.115
 进样时间: 2025/06/18 21:23:14 实验者: zhanghongxin
 处理时间 (V2): 2025/06/19 08:50:49 处理者: zhanghongxin
 仪器型号: SHIMADZU LC-2050C(FX259)

<色谱图>

mV



<峰表>

检测器A Ch1 210nm

峰号	保留时间	面积	面积%	高度	理论塔板数(USP)	拖尾因子	分离度(USP)
1	2.457	192564	100.000	30528	3753	1.264	--
总计		192564	100.000	30528			

图27 苯磺酸美洛加巴林片溶出度测定影响因素10天HPLC图谱
 自制品(2025042021批)(5mg规格)-pH1.2介质-桨法-50转-片1
 供试品溶液-1



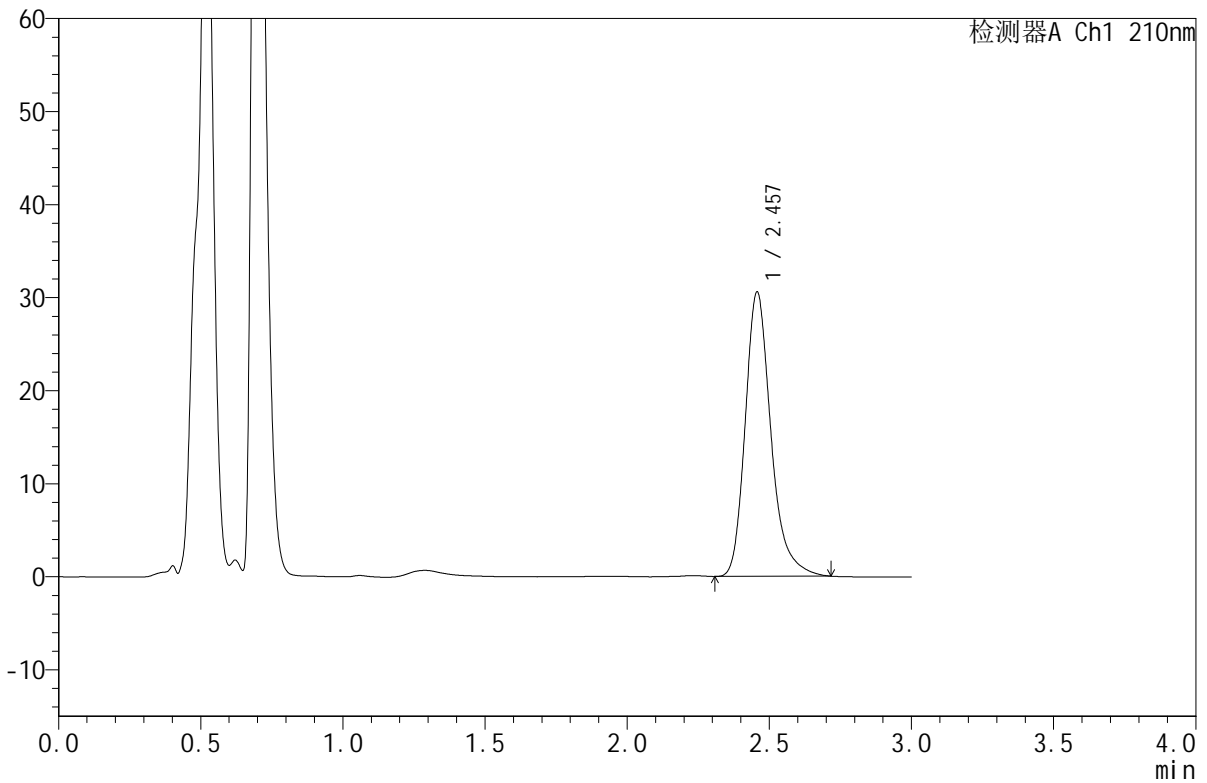
JSS-4129

<样品信息>

色谱柱:XB-C18(50mm*4.6mm,5μm) 流速:1.5ml/min
 柱温:40°C 波长:210nm
 数据文件名: RC\$JSS-4129 - 31-4/10-116-2 - zzp-2025042021p-5mg-yxys10t-syzwdx-rcd-pH1.2jz-jf50z-P1-2.lcd
 方法文件名: RC\$JSS-4129 - RC-JSS-4129-FX259.lcm
 批处理文件名: RC\$JSS-4129 - JSS-4129-20250618-RC-FX259.lcb
 样品瓶号: 4-1
 进样体积: 50 μl 版本号:6.115
 进样时间: 2025/06/18 21:26:38 实验者: zhanghongxin
 处理时间 (V2): 2025/06/19 08:50:51 处理者: zhanghongxin
 仪器型号: SHIMADZU LC-2050C(FX259)

<色谱图>

mV



<峰表>

检测器A Ch1 210nm

峰号	保留时间	面积	面积%	高度	理论塔板数(USP)	拖尾因子	分离度(USP)
1	2.457	192519	100.000	30537	3761	1.264	--
总计		192519	100.000	30537			

图28 苯磺酸美洛加巴林片溶出度测定影响因素10天HPLC图谱
 自制品(2025042021批)(5mg规格)-pH1.2介质-桨法-50转-片1
 供试品溶液-2

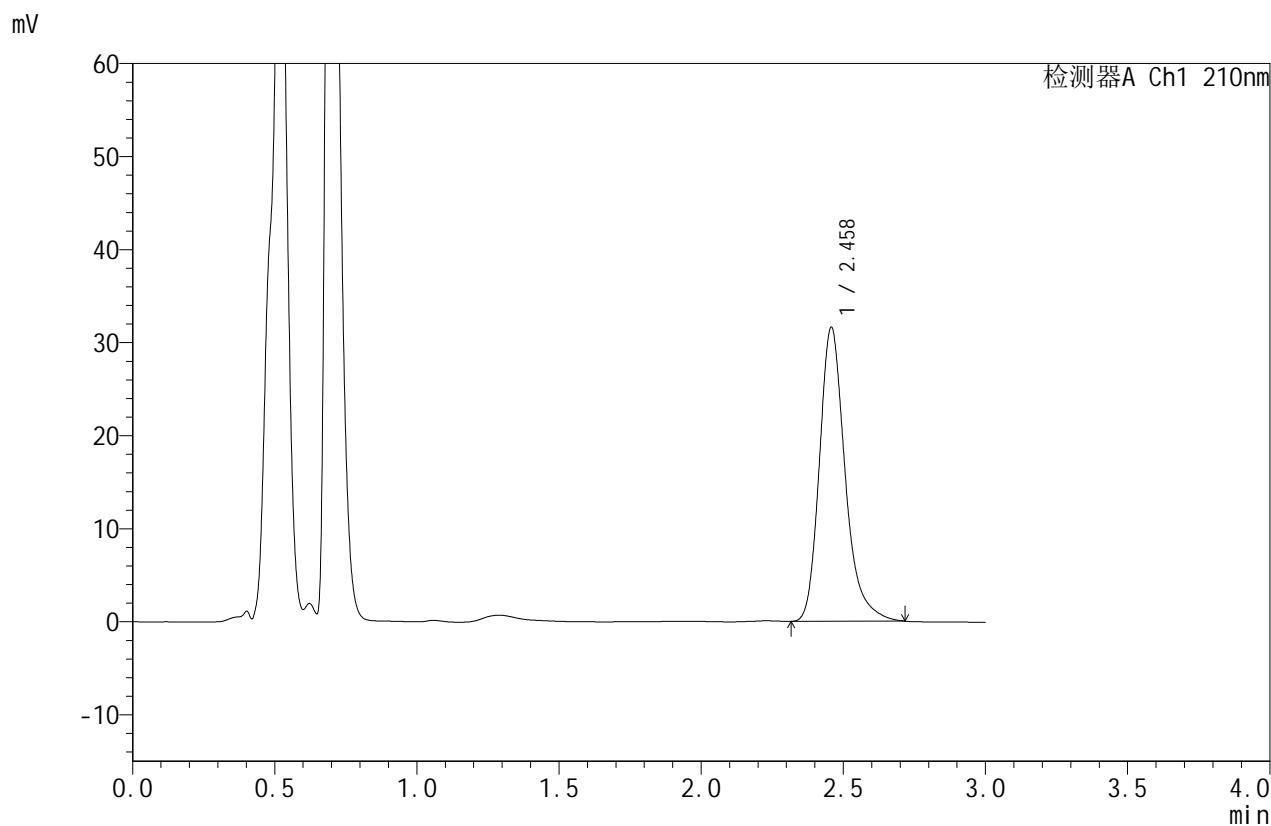


JSS-4129

<样品信息>

色谱柱:XB-C18(50mm*4.6mm,5μm) 流速:1.5ml/min
 柱温:40°C 波长:210nm
 数据文件名: RC\$JSS-4129 - 31-4/10-117-2 - zzp-2025042021p-5mg-yxys10t-syzwdx-rcd-pH1.2jz-jf50z-P2-1.lcd
 方法文件名: RC\$JSS-4129 - RC-JSS-4129-FX259.lcm
 批处理文件名: RC\$JSS-4129 - JSS-4129-20250618-RC-FX259.lcb
 样品瓶号: 4-10
 进样体积: 50 μl 版本号:6.115
 进样时间: 2025/06/18 21:30:04 实验者: zhanghongxin
 处理时间(V2): 2025/06/19 08:50:54 处理者: zhanghongxin
 仪器型号: SHIMADZU LC-2050C(FX259)

<色谱图>



<峰表>

检测器A Ch1 210nm

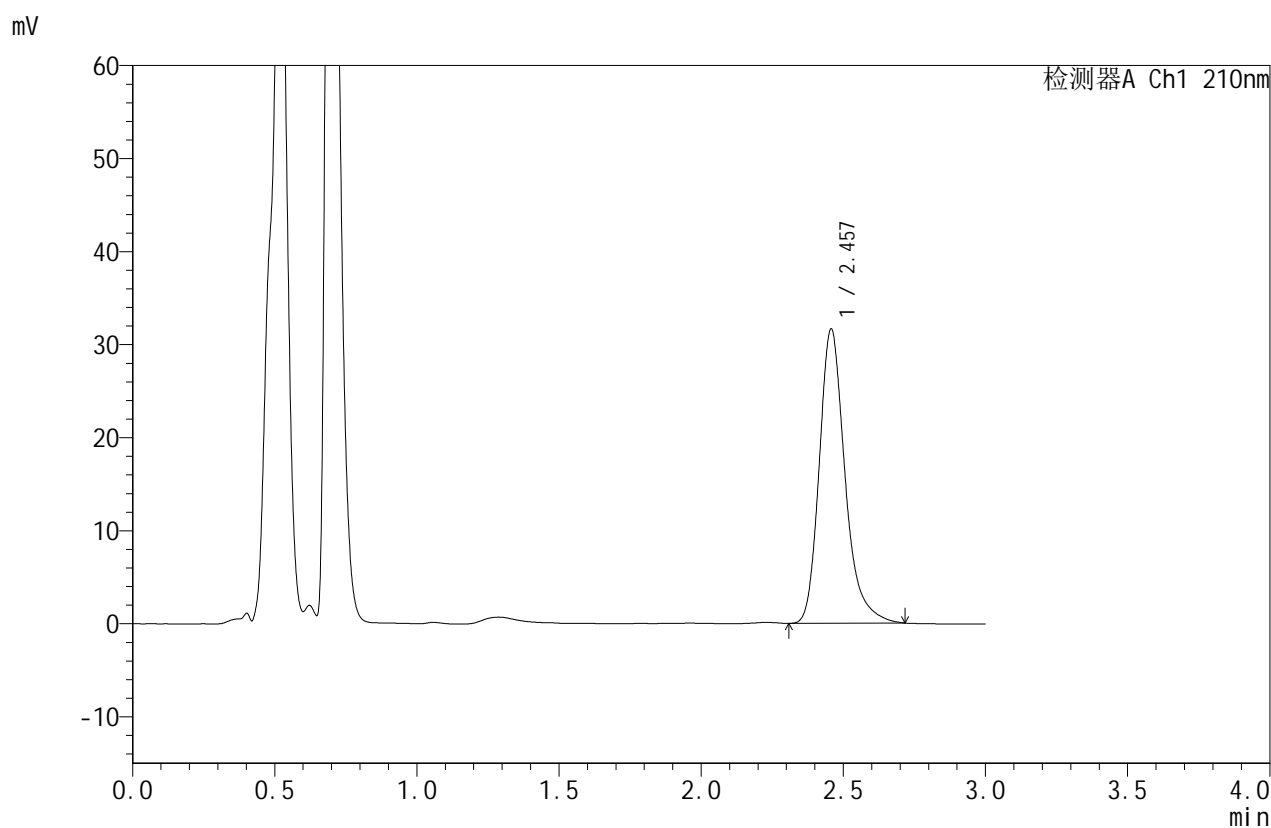
峰号	保留时间	面积	面积%	高度	理论塔板数(USP)	拖尾因子	分离度(USP)
1	2.458	199112	100.000	31546	3763	1.267	--
总计		199112	100.000	31546			

图29 苯磺酸美洛加巴林片溶出度测定影响因素10天HPLC图谱
 自制品(2025042021批)(5mg规格)-pH1.2介质-桨法-50转-片2
 供试品溶液-1

<样品信息>

色谱柱:XB-C18(50mm*4.6mm,5 μ m) 流速:1.5ml/min
 柱温:40 $^{\circ}$ C 波长:210nm
 数据文件名: RC\$JSS-4129 - 31-4/10-118-2 - zzp-2025042021p-5mg-yxys10t-syzwdx-rcd-pH1.2jz-jf50z-P2-2.lcd
 方法文件名: RC\$JSS-4129 - RC-JSS-4129-FX259.lcm
 批处理文件名: RC\$JSS-4129 - JSS-4129-20250618-RC-FX259.lcb
 样品瓶号: 4-10
 进样体积: 50 μ l 版本号:6.115
 进样时间: 2025/06/18 21:33:29 实验者: zhanghongxin
 处理时间(V2): 2025/06/19 08:50:56 处理者: zhanghongxin
 仪器型号: SHIMADZU LC-2050C(FX259)

<色谱图>



<峰表>

检测器A Ch1 210nm

峰号	保留时间	面积	面积%	高度	理论塔板数(USP)	拖尾因子	分离度(USP)
1	2.457	199312	100.000	31588	3762	1.266	--
总计		199312	100.000	31588			

图30 苯磺酸美洛加巴林片溶出度测定影响因素10天HPLC图谱
 自制品(2025042021批)(5mg规格)-pH1.2介质-桨法-50转-片2
 供试品溶液-2



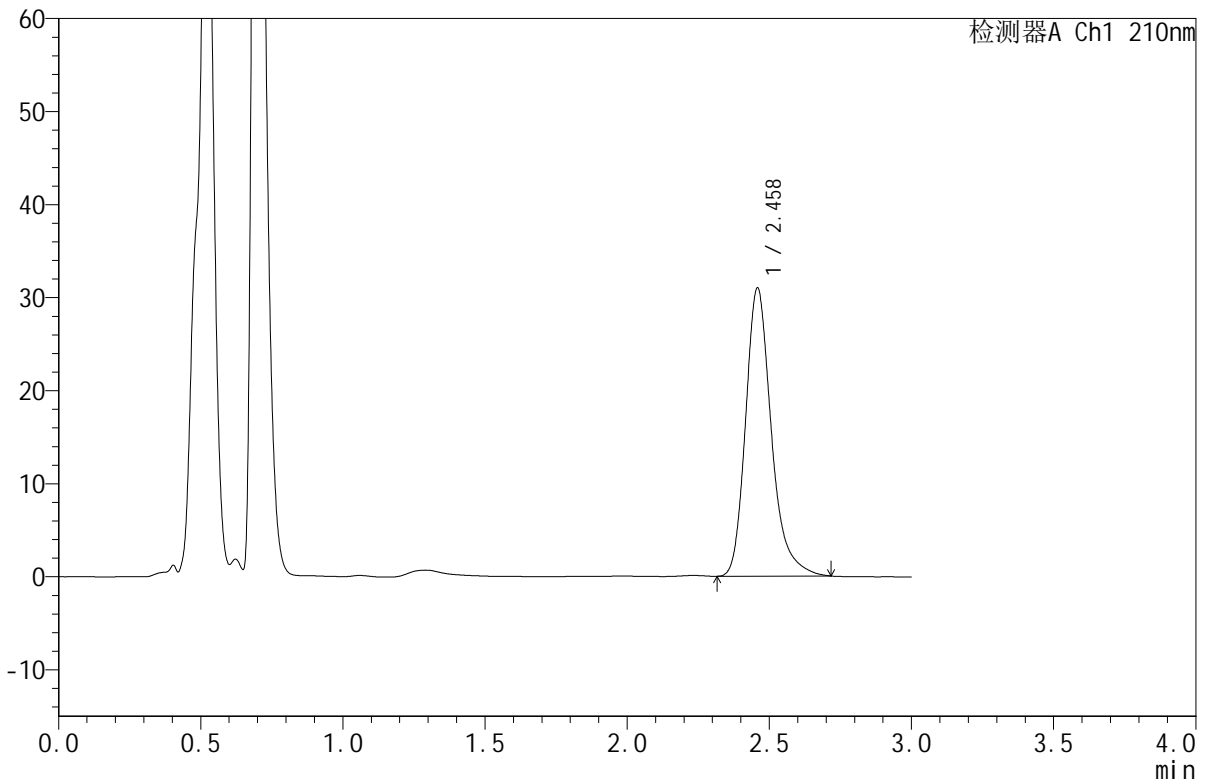
JSS-4129

<样品信息>

色谱柱:XB-C18(50mm*4.6mm,5μm) 流速:1.5ml/min
 柱温:40°C 波长:210nm
 数据文件名: RC\$JSS-4129 - 31-4/10-119-2 - zzp-2025042021p-5mg-yxys10t-syzwdx-rcd-pH1.2jz-jf50z-P3-1.lcd
 方法文件名: RC\$JSS-4129 - RC-JSS-4129-FX259.lcm
 批处理文件名: RC\$JSS-4129 - JSS-4129-20250618-RC-FX259.lcb
 样品瓶号: 4-19
 进样体积: 50 μl 版本号:6.115
 进样时间: 2025/06/18 21:36:54 实验者: zhanghongxin
 处理时间 (V2): 2025/06/19 08:50:59 处理者: zhanghongxin
 仪器型号: SHIMADZU LC-2050C(FX259)

<色谱图>

mV



<峰表>

检测器A Ch1 210nm

峰号	保留时间	面积	面积%	高度	理论塔板数(USP)	拖尾因子	分离度(USP)
1	2.458	195201	100.000	30882	3760	1.267	--
总计		195201	100.000	30882			

图31 苯磺酸美洛加巴林片溶出度测定影响因素10天HPLC图谱
 自制品(2025042021批)(5mg规格)-pH1.2介质-浆法-50转-片3
 供试品溶液-1



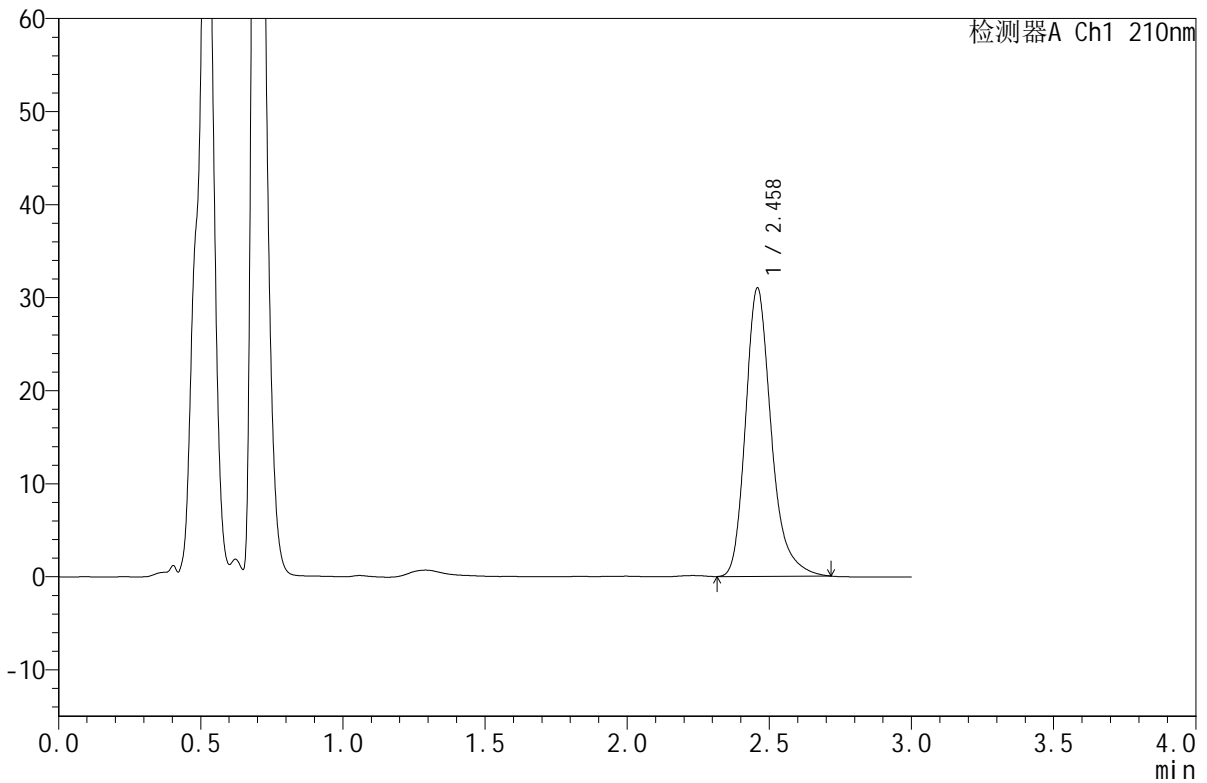
JSS-4129

<样品信息>

色谱柱:XB-C18(50mm*4.6mm,5μm) 流速:1.5ml/min
 柱温:40°C 波长:210nm
 数据文件名: RC\$JSS-4129 - 31-4/10-120-2 - zzp-2025042021p-5mg-yxys10t-syzwdx-rcd-pH1.2jz-jf50z-P3-2.lcd
 方法文件名: RC\$JSS-4129 - RC-JSS-4129-FX259.lcm
 批处理文件名: RC\$JSS-4129 - JSS-4129-20250618-RC-FX259.lcb
 样品瓶号: 4-19
 进样体积: 50 μl 版本号:6.115
 进样时间: 2025/06/18 21:40:20 实验者: zhanghongxin
 处理时间 (V2): 2025/06/19 08:51:02 处理者: zhanghongxin
 仪器型号: SHIMADZU LC-2050C(FX259)

<色谱图>

mV



<峰表>

检测器A Ch1 210nm

峰号	保留时间	面积	面积%	高度	理论塔板数(USP)	拖尾因子	分离度(USP)
1	2.458	195273	100.000	30912	3764	1.265	--
总计		195273	100.000	30912			

图32 苯磺酸美洛加巴林片溶出度测定影响因素10天HPLC图谱
 自制品(2025042021批)(5mg规格)-pH1.2介质-浆法-50转-片3
 供试品溶液-2

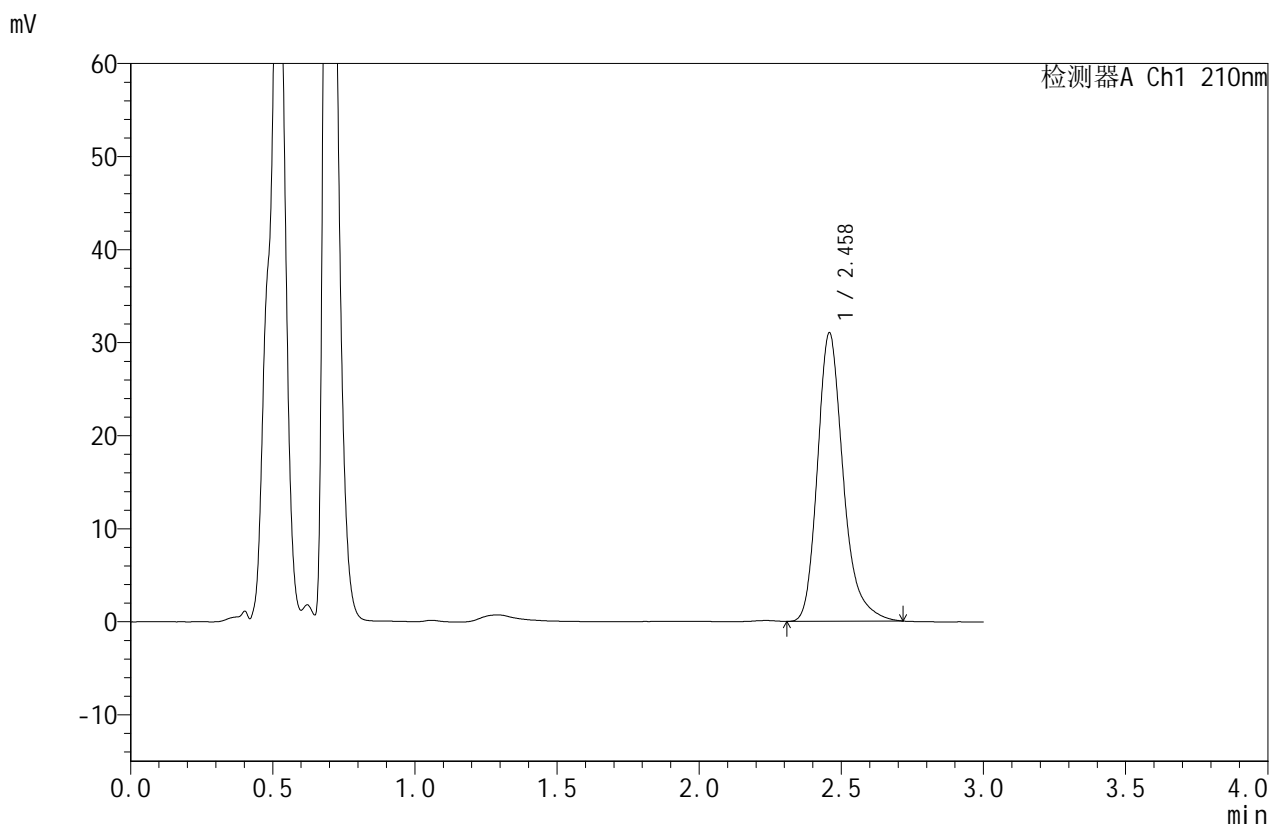


JSS-4129

<样品信息>

色谱柱:XB-C18(50mm*4.6mm,5μm) 流速:1.5ml/min
 柱温:40°C 波长:210nm
 数据文件名: RC\$JSS-4129 - 31-4/10-121-2 - zzp-2025042021p-5mg-yxys10t-syzwdx-rcd-pH1.2jz-jf50z-P4-1.lcd
 方法文件名: RC\$JSS-4129 - RC-JSS-4129-FX259.lcm
 批处理文件名: RC\$JSS-4129 - JSS-4129-20250618-RC-FX259.lcb
 样品瓶号: 4-28
 进样体积: 50 μl 版本号:6.115
 进样时间: 2025/06/18 21:43:45 实验者: zhanghongxin
 处理时间 (V2): 2025/06/19 08:51:04 处理者: zhanghongxin
 仪器型号: SHIMADZU LC-2050C(FX259)

<色谱图>



<峰表>

检测器A Ch1 210nm

峰号	保留时间	面积	面积%	高度	理论塔板数(USP)	拖尾因子	分离度(USP)
1	2.458	195324	100.000	30919	3762	1.266	--
总计		195324	100.000	30919			

图33 苯磺酸美洛加巴林片溶出度测定影响因素10天HPLC图谱
 自制品(2025042021批)(5mg规格)-pH1.2介质-桨法-50转-片4
 供试品溶液-1

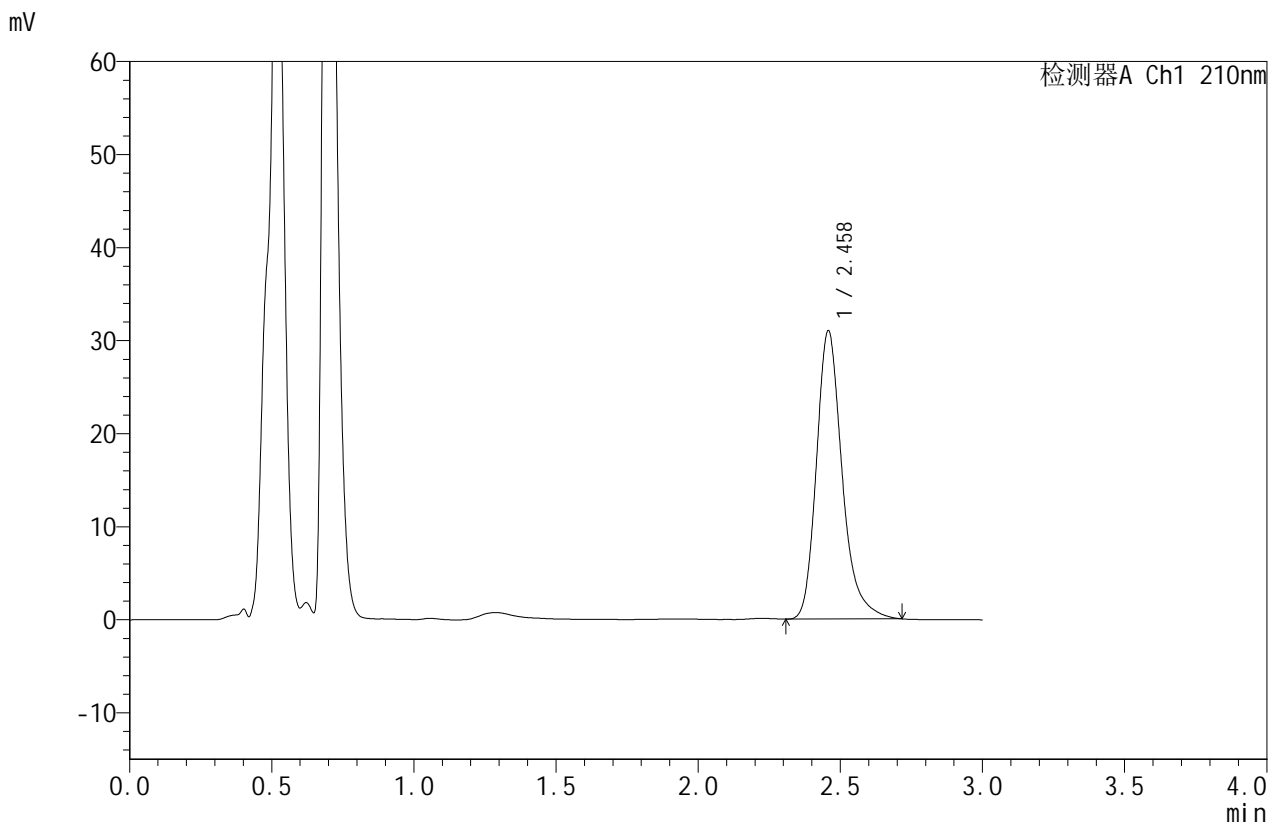


JSS-4129

<样品信息>

色谱柱:XB-C18(50mm*4.6mm,5μm) 流速:1.5ml/min
 柱温:40°C 波长:210nm
 数据文件名: RC\$JSS-4129 - 31-4/10-122-2 - zzp-2025042021p-5mg-yxys10t-syzwdx-rcd-pH1.2jz-jf50z-P4-2.lcd
 方法文件名: RC\$JSS-4129 - RC-JSS-4129-FX259.lcm
 批处理文件名: RC\$JSS-4129 - JSS-4129-20250618-RC-FX259.lcb
 样品瓶号: 4-28
 进样体积: 50 μl 版本号:6.115
 进样时间: 2025/06/18 21:47:10 实验者: zhanghongxin
 处理时间 (V2): 2025/06/19 08:51:07 处理者: zhanghongxin
 仪器型号: SHIMADZU LC-2050C(FX259)

<色谱图>



<峰表>

检测器A Ch1 210nm

峰号	保留时间	面积	面积%	高度	理论塔板数(USP)	拖尾因子	分离度(USP)
1	2.458	195285	100.000	30922	3761	1.264	--
总计		195285	100.000	30922			

图34 苯磺酸美洛加巴林片溶出度测定影响因素10天HPLC图谱
 自制品(2025042021批)(5mg规格)-pH1.2介质-桨法-50转-片4
 供试品溶液-2

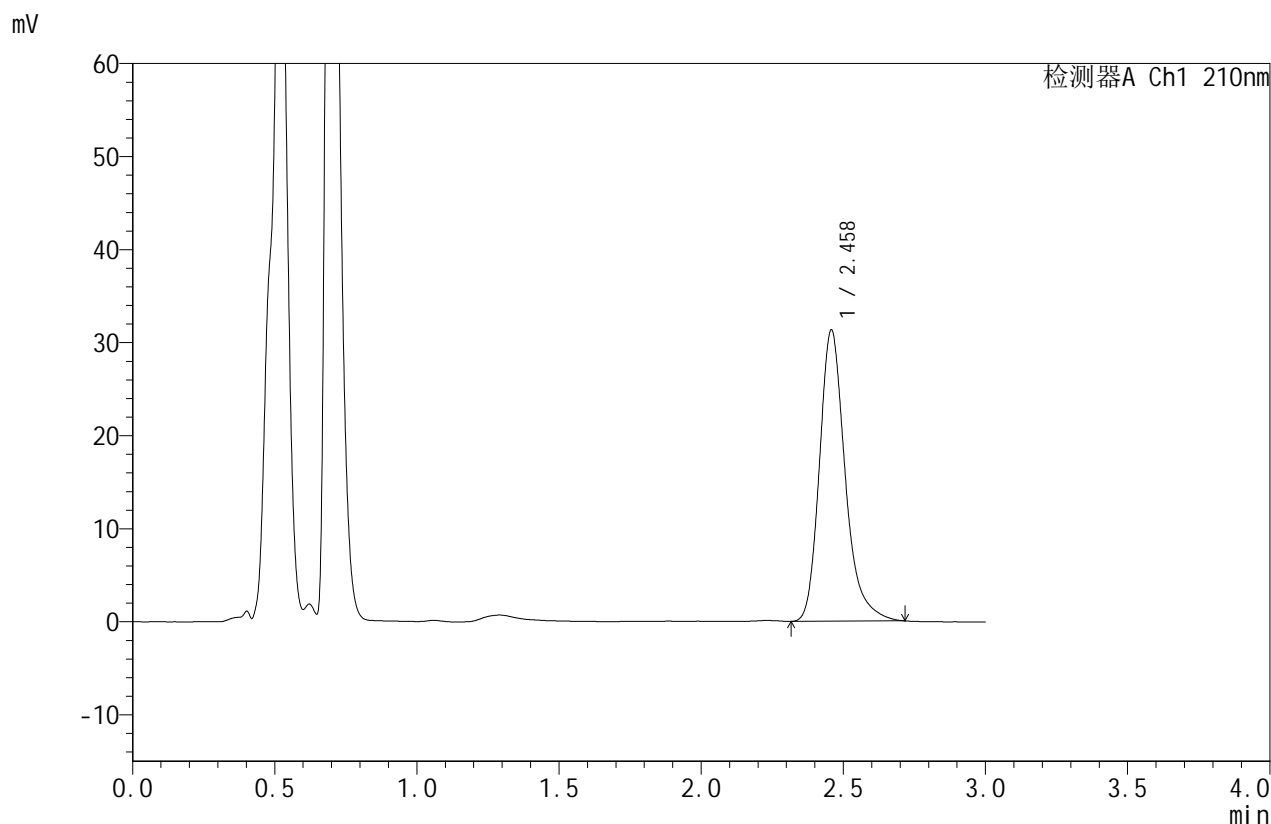


JSS-4129

<样品信息>

色谱柱:XB-C18(50mm*4.6mm,5μm) 流速:1.5ml/min
 柱温:40°C 波长:210nm
 数据文件名: RC\$JSS-4129 - 31-4/10-123-2 - zzp-2025042021p-5mg-yxys10t-syzwdx-rcd-pH1.2jz-jf50z-P5-1.lcd
 方法文件名: RC\$JSS-4129 - RC-JSS-4129-FX259.lcm
 批处理文件名: RC\$JSS-4129 - JSS-4129-20250618-RC-FX259.lcb
 样品瓶号: 4-37
 进样体积: 50 μl 版本号:6.115
 进样时间: 2025/06/18 21:50:34 实验者: zhanghongxin
 处理时间 (V2): 2025/06/19 08:51:09 处理者: zhanghongxin
 仪器型号: SHIMADZU LC-2050C(FX259)

<色谱图>



<峰表>

检测器A Ch1 210nm

峰号	保留时间	面积	面积%	高度	理论塔板数(USP)	拖尾因子	分离度(USP)
1	2.458	197239	100.000	31225	3761	1.266	--
总计		197239	100.000	31225			

图35 苯磺酸美洛加巴林片溶出度测定影响因素10天HPLC图谱
 自制品(2025042021批)(5mg规格)-pH1.2介质-桨法-50转-片5
 供试品溶液-1

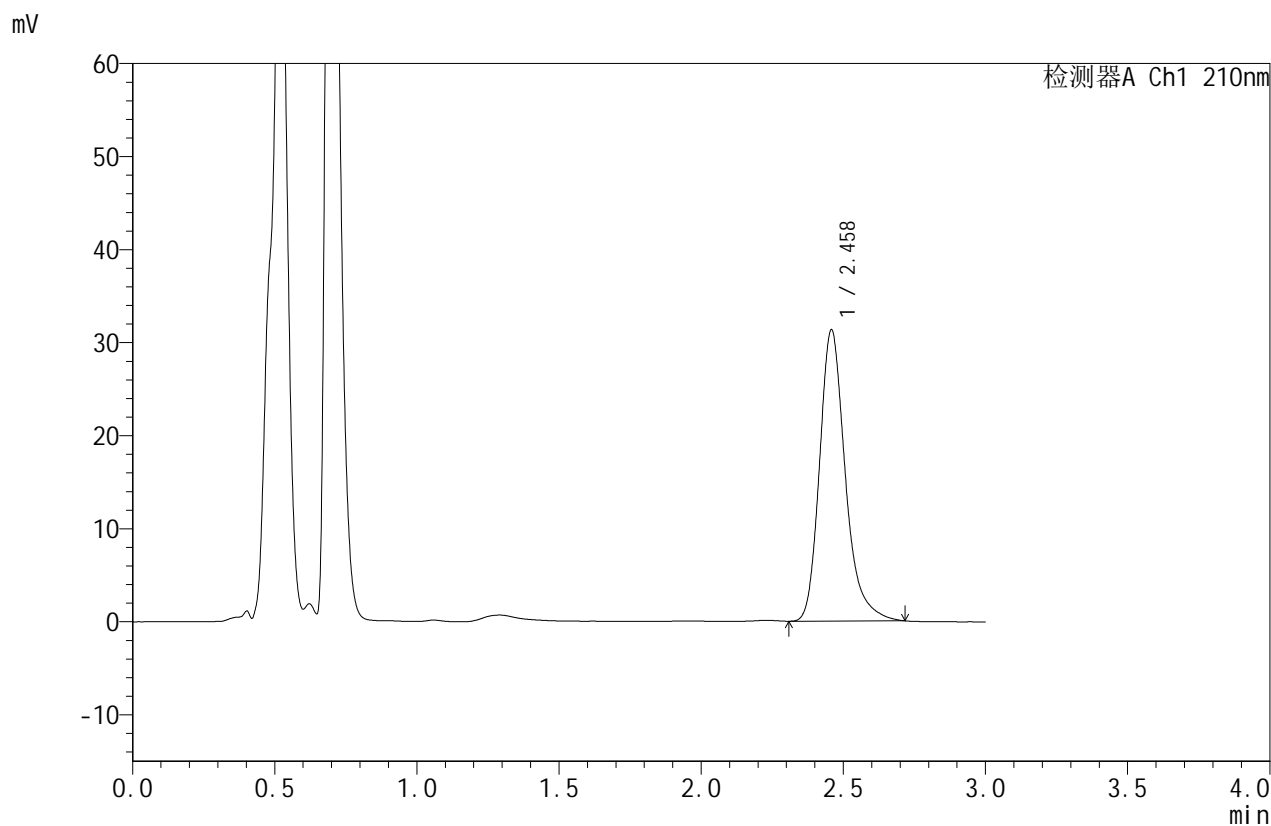


JSS-4129

<样品信息>

色谱柱:XB-C18(50mm*4.6mm,5μm) 流速:1.5ml/min
 柱温:40°C 波长:210nm
 数据文件名: RC\$JSS-4129 - 31-4/10-124-2 - zzp-2025042021p-5mg-yxys10t-syzwdx-rcd-pH1.2jz-jf50z-P5-2.lcd
 方法文件名: RC\$JSS-4129 - RC-JSS-4129-FX259.lcm
 批处理文件名: RC\$JSS-4129 - JSS-4129-20250618-RC-FX259.lcb
 样品瓶号: 4-37
 进样体积: 50 μl 版本号:6.115
 进样时间: 2025/06/18 21:53:59 实验者: zhanghongxin
 处理时间 (V2): 2025/06/19 08:51:12 处理者: zhanghongxin
 仪器型号: SHIMADZU LC-2050C(FX259)

<色谱图>



<峰表>

检测器A Ch1 210nm

峰号	保留时间	面积	面积%	高度	理论塔板数(USP)	拖尾因子	分离度(USP)
1	2.458	197352	100.000	31214	3762	1.265	--
总计		197352	100.000	31214			

图36 苯磺酸美洛加巴林片溶出度测定影响因素10天HPLC图谱
 自制品(2025042021批)(5mg规格)-pH1.2介质-桨法-50转-片5
 供试品溶液-2

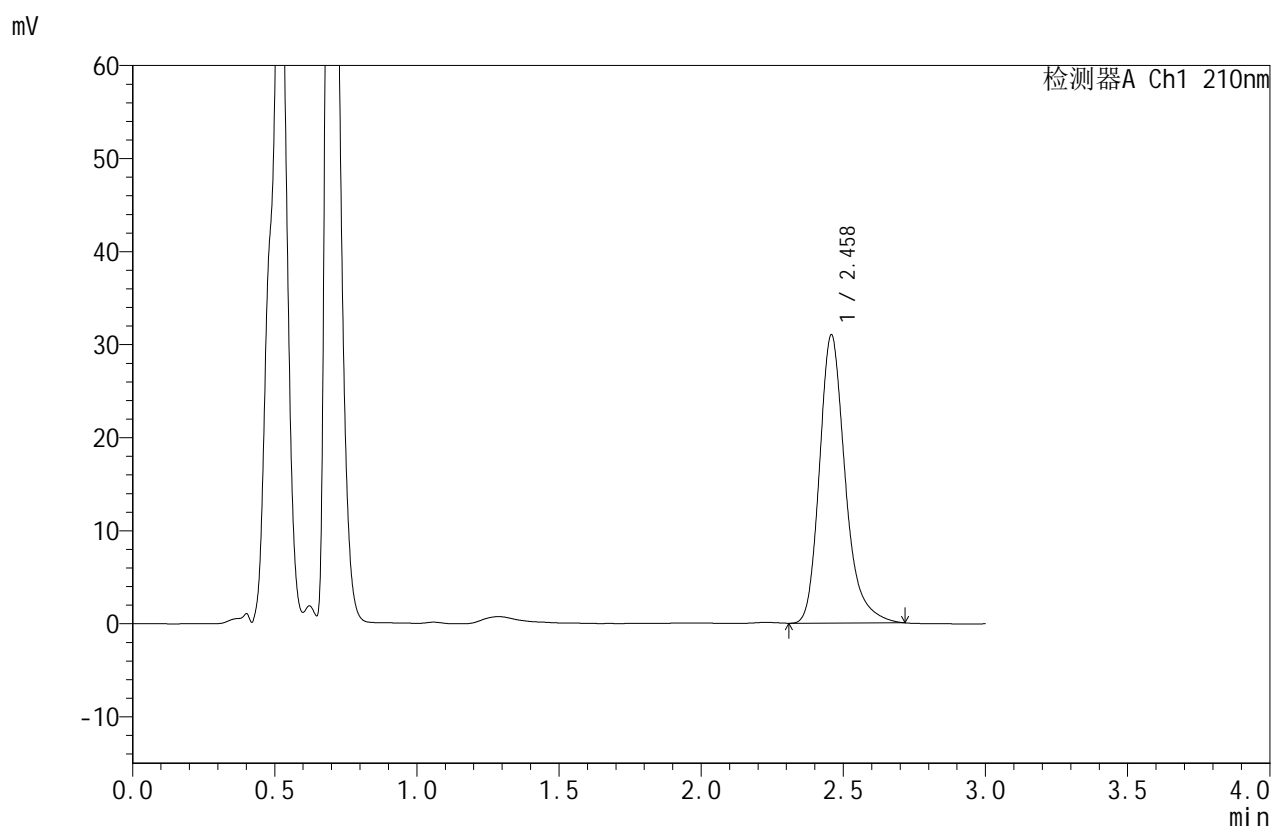


JSS-4129

<样品信息>

色谱柱:XB-C18(50mm*4.6mm,5μm) 流速:1.5ml/min
 柱温:40°C 波长:210nm
 数据文件名: RC\$JSS-4129 - 31-4/10-125-2 - zzp-2025042021p-5mg-yxys10t-syzwdx-rcd-pH1.2jz-jf50z-P6-1.lcd
 方法文件名: RC\$JSS-4129 - RC-JSS-4129-FX259.lcm
 批处理文件名: RC\$JSS-4129 - JSS-4129-20250618-RC-FX259.lcb
 样品瓶号: 4-46
 进样体积: 50 μl 版本号:6.115
 进样时间: 2025/06/18 21:57:24 实验者: zhanghongxin
 处理时间 (V2): 2025/06/19 08:51:14 处理者: zhanghongxin
 仪器型号: SHIMADZU LC-2050C(FX259)

<色谱图>



<峰表>

检测器A Ch1 210nm

峰号	保留时间	面积	面积%	高度	理论塔板数(USP)	拖尾因子	分离度(USP)
1	2.458	195248	100.000	30900	3762	1.264	--
总计		195248	100.000	30900			

图37 苯磺酸美洛加巴林片溶出度测定影响因素10天HPLC图谱
 自制品(2025042021批)(5mg规格)-pH1.2介质-桨法-50转-片6
 供试品溶液-1

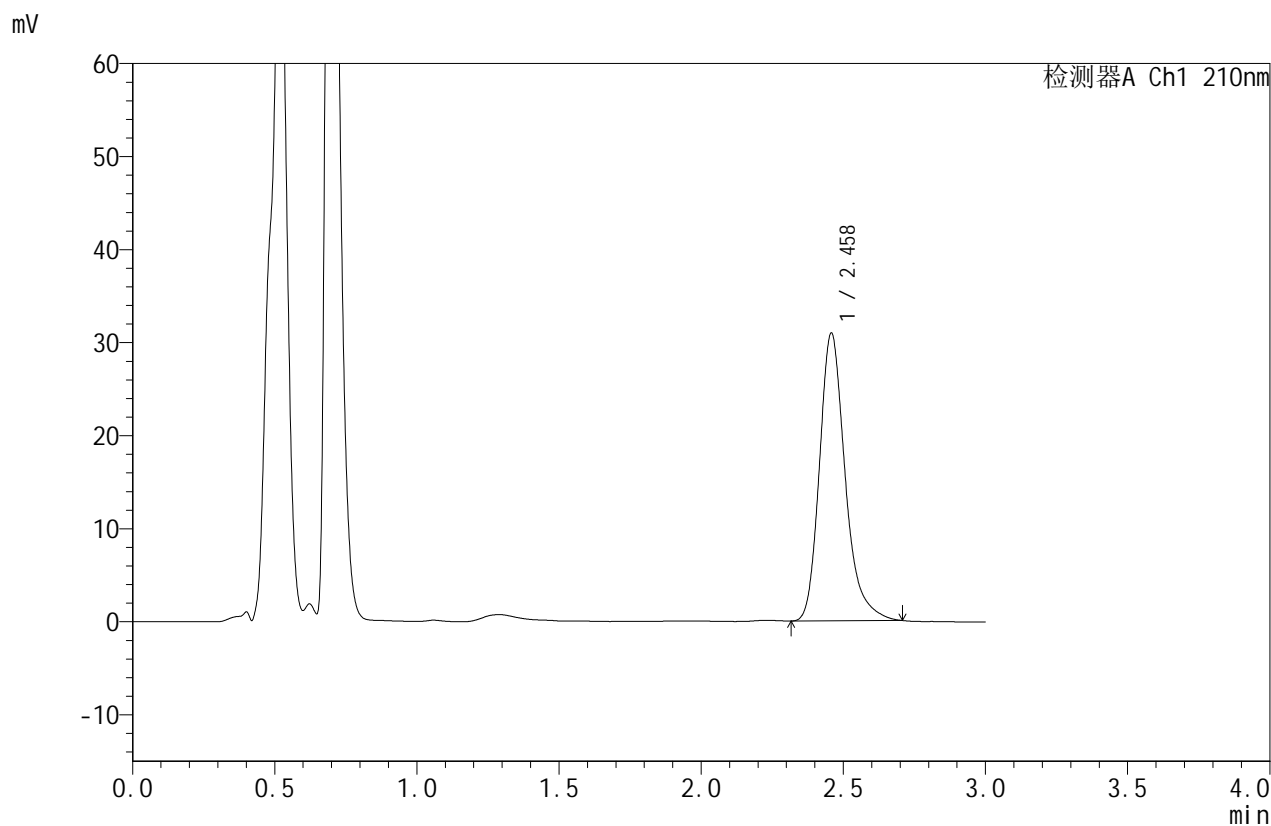


JSS-4129

<样品信息>

色谱柱:XB-C18(50mm*4.6mm,5μm) 流速:1.5ml/min
 柱温:40°C 波长:210nm
 数据文件名: RC\$JSS-4129 - 31-4/10-126-2 - zzp-2025042021p-5mg-yxys10t-syzwdx-rcd-pH1.2jz-jf50z-P6-2.lcd
 方法文件名: RC\$JSS-4129 - RC-JSS-4129-FX259.lcm
 批处理文件名: RC\$JSS-4129 - JSS-4129-20250618-RC-FX259.lcb
 样品瓶号: 4-46
 进样体积: 50 μl 版本号:6.115
 进样时间: 2025/06/18 22:00:49 实验者: zhanghongxin
 处理时间 (V2): 2025/06/19 08:51:16 处理者: zhanghongxin
 仪器型号: SHIMADZU LC-2050C(FX259)

<色谱图>



<峰表>

检测器A Ch1 210nm

峰号	保留时间	面积	面积%	高度	理论塔板数(USP)	拖尾因子	分离度(USP)
1	2.458	194568	100.000	30856	3764	1.265	--
总计		194568	100.000	30856			

图38 苯磺酸美洛加巴林片溶出度测定影响因素10天HPLC图谱
 自制品(2025042021批)(5mg规格)-pH1.2介质-桨法-50转-片6
 供试品溶液-2

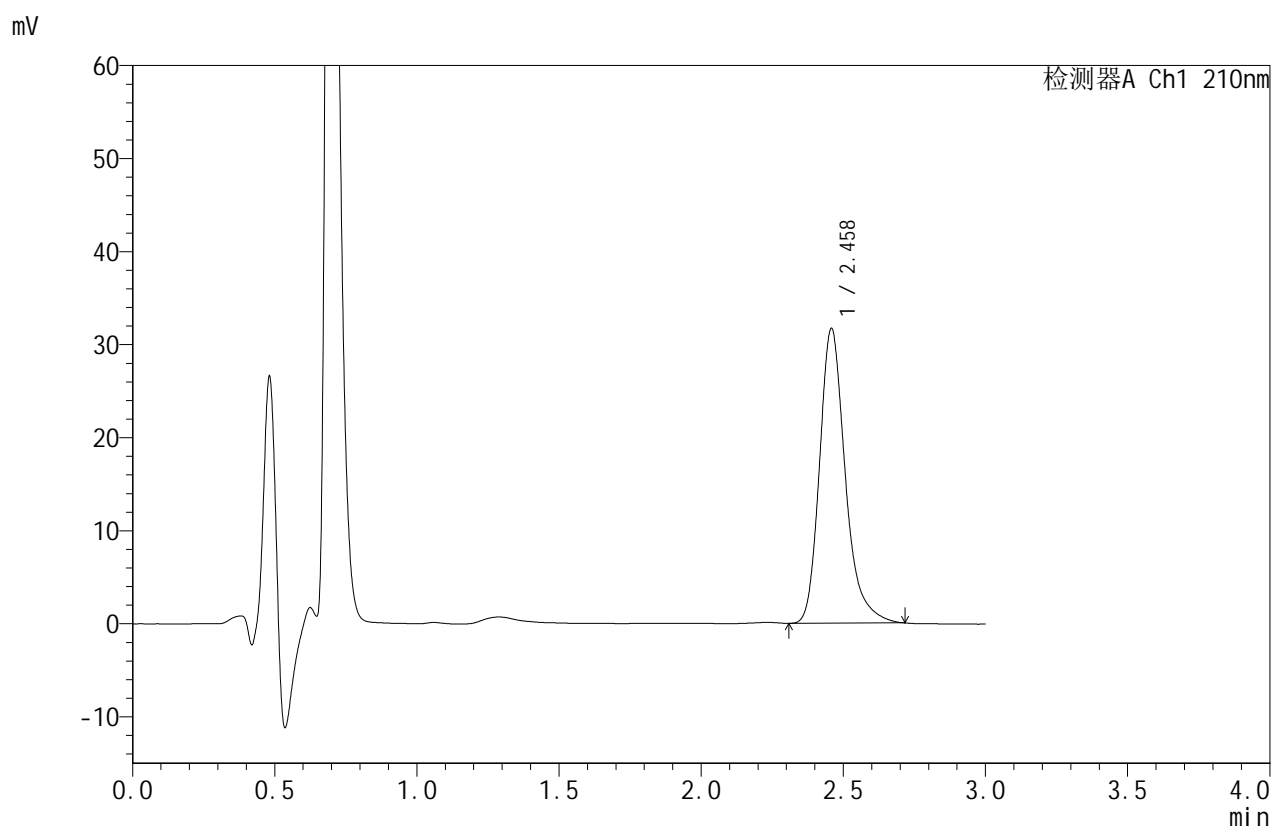


JSS-4129

<样品信息>

色谱柱:XB-C18(50mm*4.6mm,5μm) 流速:1.5ml/min
 柱温:40°C 波长:210nm
 数据文件名: RC\$JSS-4129 - 31-4/10-127-2 - zzp-2025042021p-5mg-yxys10t-syzwdx-rcd-pH1.2jz-jf50z-dz2-1.lcd
 方法文件名: RC\$JSS-4129 - RC-JSS-4129-FX259.lcm
 批处理文件名: RC\$JSS-4129 - JSS-4129-20250618-RC-FX259.lcb
 样品瓶号: 4-27
 进样体积: 50 μl 版本号:6.115
 进样时间: 2025/06/18 22:04:15 实验者: zhanghongxin
 处理时间(V2): 2025/06/19 08:51:19 处理者: zhanghongxin
 仪器型号: SHIMADZU LC-2050C(FX259)

<色谱图>



<峰表>

检测器A Ch1 210nm

峰号	保留时间	面积	面积%	高度	理论塔板数(USP)	拖尾因子	分离度(USP)
1	2.458	199555	100.000	31581	3764	1.268	--
总计		199555	100.000	31581			

图39 苯磺酸美洛加巴林片溶出度测定影响因素10天HPLC图谱
 自制品(5mg规格)-pH1.2介质-桨法-50转
 对照品溶液-2-1

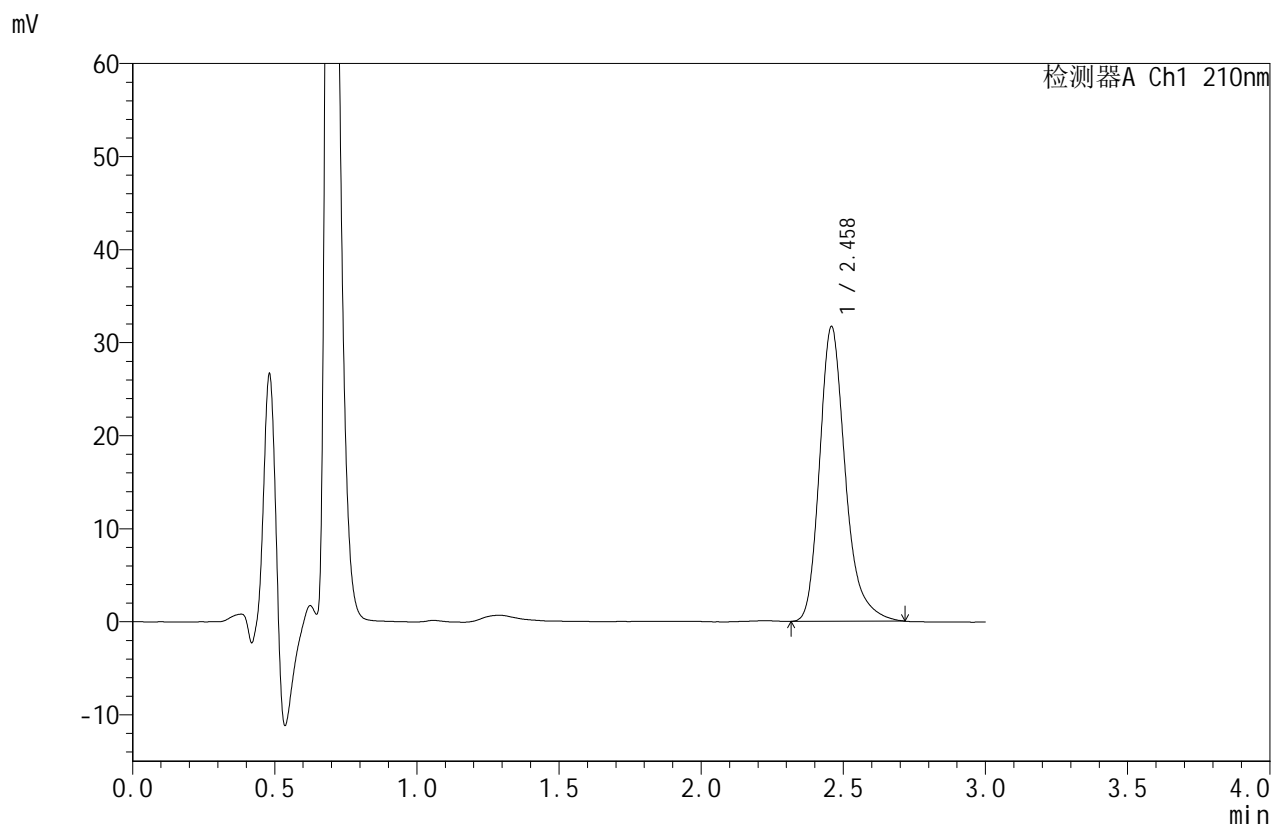


JSS-4129

<样品信息>

色谱柱:XB-C18(50mm*4.6mm,5μm) 流速:1.5ml/min
 柱温:40°C 波长:210nm
 数据文件名: RC\$JSS-4129 - 31-4/10-128-2 - zzp-2025042021p-5mg-yxys10t-syzwdx-rcd-pH1.2jz-jf50z-dz2-2.lcd
 方法文件名: RC\$JSS-4129 - RC-JSS-4129-FX259.lcm
 批处理文件名: RC\$JSS-4129 - JSS-4129-20250618-RC-FX259.lcb
 样品瓶号: 4-27
 进样体积: 50 μl 版本号:6.115
 进样时间: 2025/06/18 22:07:43 实验者: zhanghongxin
 处理时间 (V2): 2025/06/19 08:51:21 处理者: zhanghongxin
 仪器型号: SHIMADZU LC-2050C(FX259)

<色谱图>



<峰表>

检测器A Ch1 210nm

峰号	保留时间	面积	面积%	高度	理论塔板数(USP)	拖尾因子	分离度(USP)
1	2.458	199652	100.000	31581	3763	1.270	--
总计		199652	100.000	31581			

图40 苯磺酸美洛加巴林片溶出度测定影响因素10天HPLC图谱
 自制品(5mg规格)-pH1.2介质-桨法-50转
 对照品溶液-2-2