

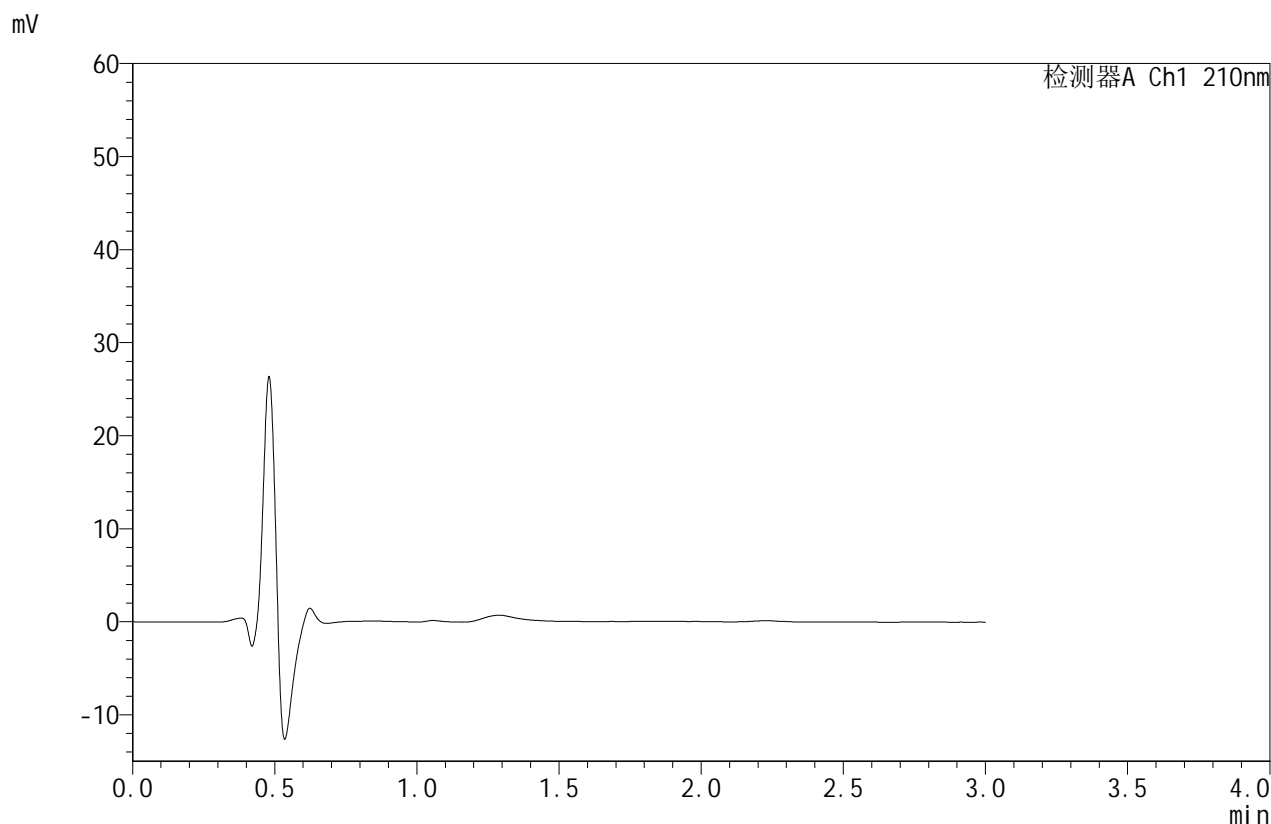


# JSS-4129

## <样品信息>

色谱柱:XB-C18(50mm\*4.6mm,5μm)      流速:1.5ml/min  
 柱温:40°C      波长:210nm  
 数据文件名: RC\$JSS-4129 - 31-4/10-45-2 - zzp-2025042021p-5mg-yxys5t-syzwdx-rcd-pH1.2jz-jf50z-rj.lcd  
 方法文件名: RC\$JSS-4129 - RC-JSS-4129-FX259.lcm  
 批处理文件名: RC\$JSS-4129 - JSS-4129-20250618-RC-FX259.lcb  
 样品瓶号: 2-9  
 进样体积: 50 μl      版本号:6.115  
 进样时间: 2025/06/18 17:23:55      实验者: zhanghongxin  
 处理时间(V2): 2025/06/19 08:49:23      处理者: zhanghongxin  
 仪器型号: SHIMADZU LC-2050C(FX259)

## <色谱图>



## <峰表>

检测器A Ch1 210nm

峰号	保留时间	面积	面积%	高度	理论塔板数(USP)	拖尾因子	分离度(USP)
总计							

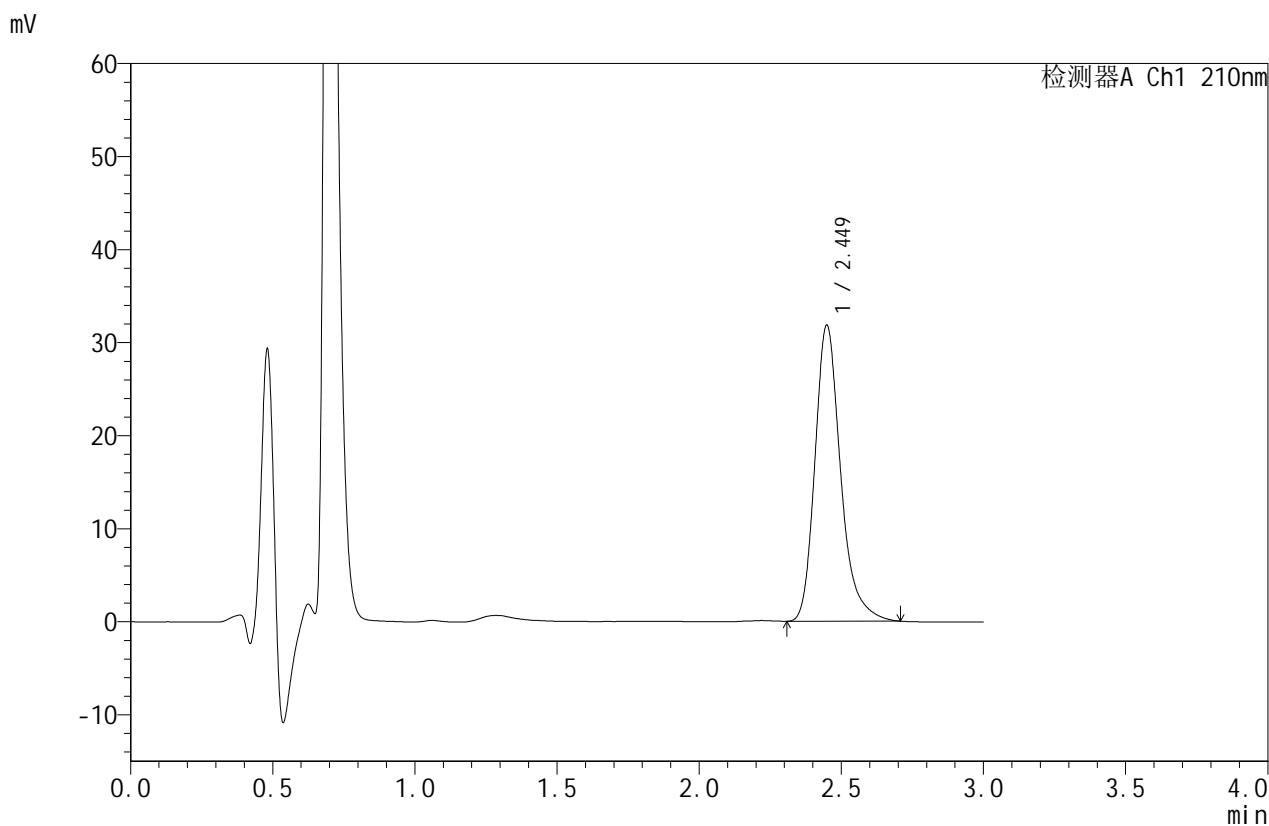


# JSS-4129

## <样品信息>

色谱柱:XB-C18(50mm\*4.6mm,5μm) 流速:1.5ml/min  
 柱温:40°C 波长:210nm  
 数据文件名: RC\$JSS-4129 - 31-4/10-46-2 - zzp-2025042021p-5mg-yxys5t-syzwdx-rcd-pH1.2jz-jf50z-dz1-1.lcd  
 方法文件名: RC\$JSS-4129 - RC-JSS-4129-FX259.lcm  
 批处理文件名: RC\$JSS-4129 - JSS-4129-20250618-RC-FX259.lcb  
 样品瓶号: 2-18  
 进样体积: 50 μl 版本号:6.115  
 进样时间: 2025/06/18 17:27:22 实验者: zhanghongxin  
 处理时间 (V2): 2025/06/19 08:49:27 处理者: zhanghongxin  
 仪器型号: SHIMADZU LC-2050C(FX259)

## <色谱图>



## <峰表>

检测器A Ch1 210nm

峰号	保留时间	面积	面积%	高度	理论塔板数(USP)	拖尾因子	分离度(USP)
1	2.449	200129	100.000	31775	3745	1.269	--
总计		200129	100.000	31775			

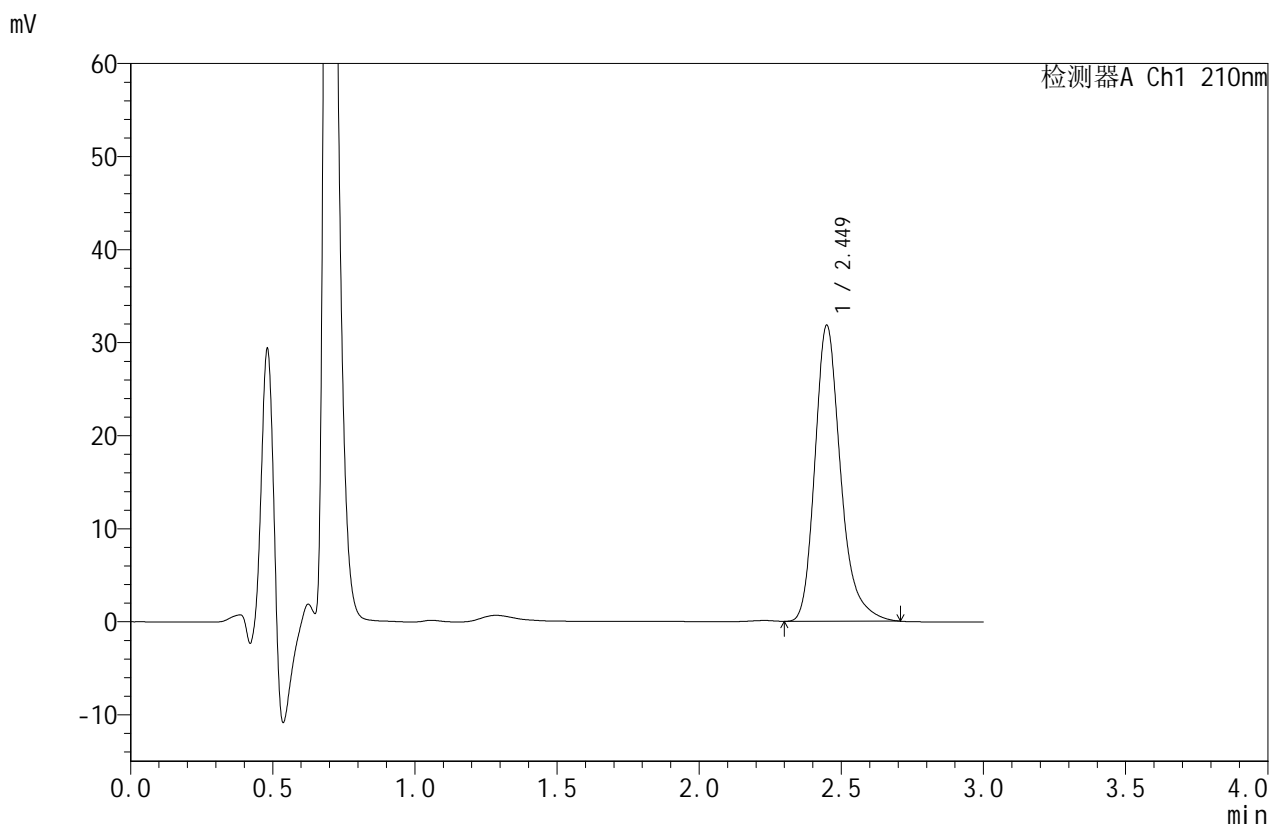


# JSS-4129

## <样品信息>

色谱柱:XB-C18(50mm\*4.6mm,5μm)      流速:1.5ml/min  
 柱温:40°C      波长:210nm  
 数据文件名: RC\$JSS-4129 - 31-4/10-47-2 - zzp-2025042021p-5mg-yxys5t-syzwdx-rcd-pH1.2jz-jf50z-dz1-2.lcd  
 方法文件名: RC\$JSS-4129 - RC-JSS-4129-FX259.lcm  
 批处理文件名: RC\$JSS-4129 - JSS-4129-20250618-RC-FX259.lcb  
 样品瓶号: 2-18  
 进样体积: 50 μl      版本号:6.115  
 进样时间: 2025/06/18 17:30:48      实验者: zhanghongxin  
 处理时间 (V2): 2025/06/19 08:49:30      处理者: zhanghongxin  
 仪器型号: SHIMADZU LC-2050C(FX259)

## <色谱图>



## <峰表>

检测器A Ch1 210nm

峰号	保留时间	面积	面积%	高度	理论塔板数(USP)	拖尾因子	分离度(USP)
1	2.449	200218	100.000	31776	3747	1.268	--
总计		200218	100.000	31776			

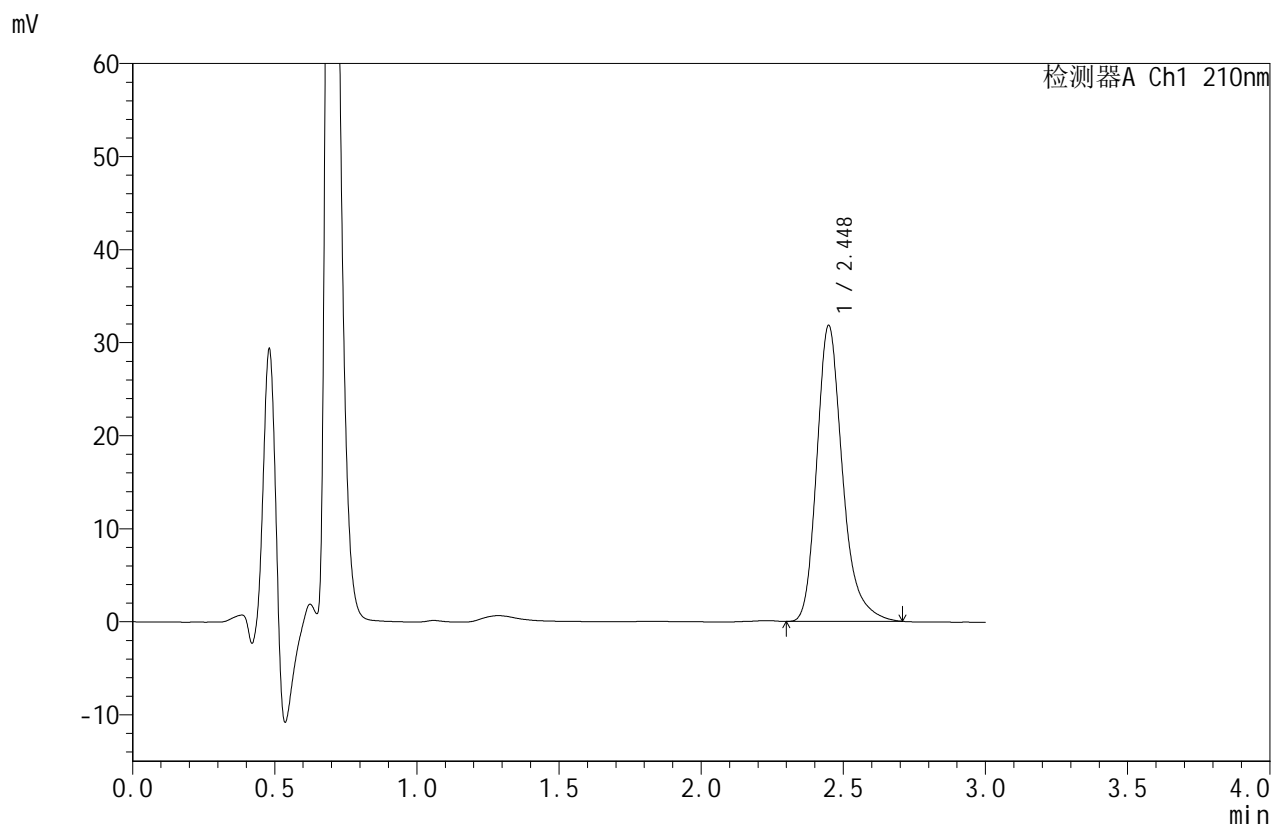


# JSS-4129

## <样品信息>

色谱柱:XB-C18(50mm\*4.6mm,5μm)      流速:1.5ml/min  
 柱温:40°C      波长:210nm  
 数据文件名: RC\$JSS-4129 - 31-4/10-48-2 - zzp-2025042021p-5mg-yxys5t-syzwdx-rcd-pH1.2jz-jf50z-dz1-3.lcd  
 方法文件名: RC\$JSS-4129 - RC-JSS-4129-FX259.lcm  
 批处理文件名: RC\$JSS-4129 - JSS-4129-20250618-RC-FX259.lcb  
 样品瓶号: 2-18  
 进样体积: 50 μl      版本号:6.115  
 进样时间: 2025/06/18 17:34:15      实验者: zhanghongxin  
 处理时间 (V2): 2025/06/19 08:49:32      处理者: zhanghongxin  
 仪器型号: SHIMADZU LC-2050C(FX259)

## <色谱图>



## <峰表>

检测器A Ch1 210nm

峰号	保留时间	面积	面积%	高度	理论塔板数(USP)	拖尾因子	分离度(USP)
1	2.448	200263	100.000	31786	3737	1.268	--
总计		200263	100.000	31786			



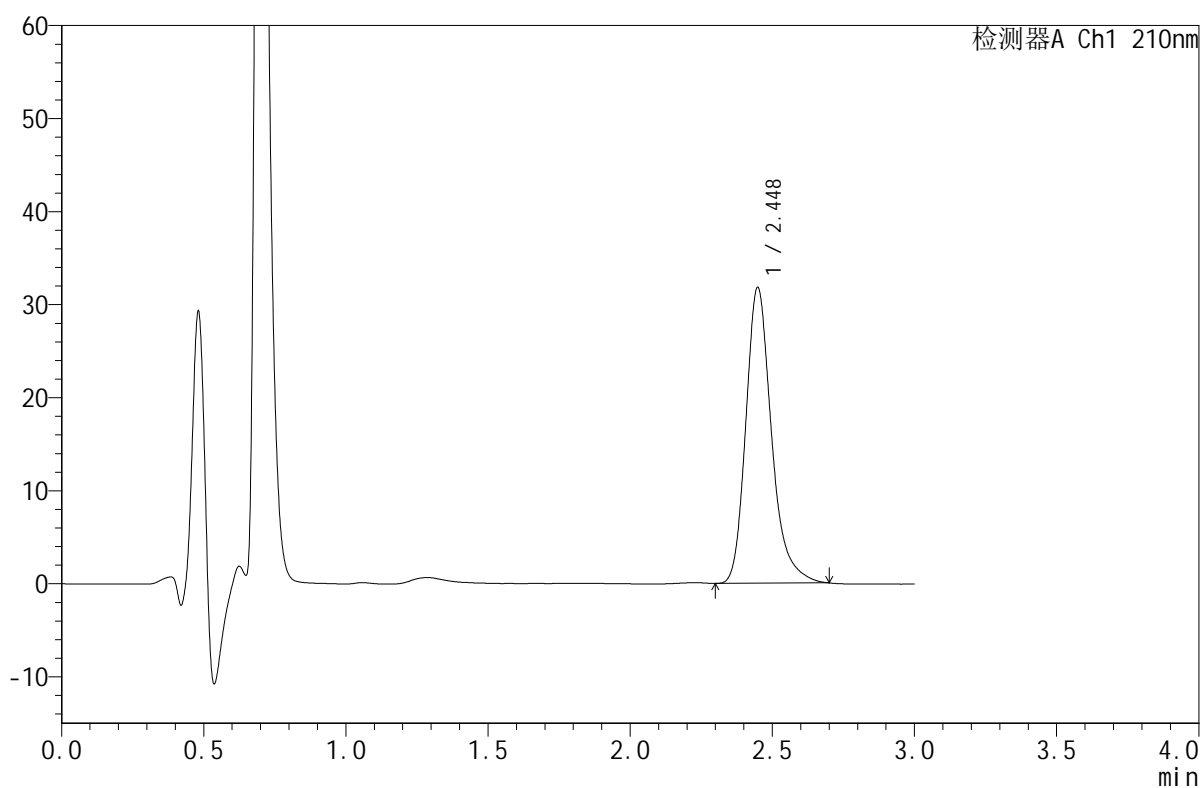
# JSS-4129

## <样品信息>

色谱柱:XB-C18(50mm\*4.6mm,5 $\mu$ m) 流速:1.5ml/min  
柱温:40 $^{\circ}$ C 波长:210nm  
数据文件名:RC\$JSS-4129-31-4/10-49-2-zzp-2025042021p-5mg-yxys5t-syzwdx-rcd-pH1.2jz-jf50z-dz1-4.lcd  
方法文件名:RC\$JSS-4129-RC-JSS-4129-FX259.lcm  
批处理文件名:RC\$JSS-4129-JSS-4129-20250618-RC-FX259.lcb  
样品瓶号:2-18  
进样体积:50  $\mu$ l 版本号:6.115  
进样时间:2025/06/18 17:37:42 实验者:zhanghongxin  
处理时间(V2):2025/06/19 08:49:35 处理者:zhanghongxin  
仪器型号:SHIMADZU LC-2050C(FX259)

## <色谱图>

mV



## <峰表>

检测器A Ch1 210nm

峰号	保留时间	面积	面积%	高度	理论塔板数(USP)	拖尾因子	分离度(USP)
1	2.448	199938	100.000	31773	3740	1.263	--
总计		199938	100.000	31773			

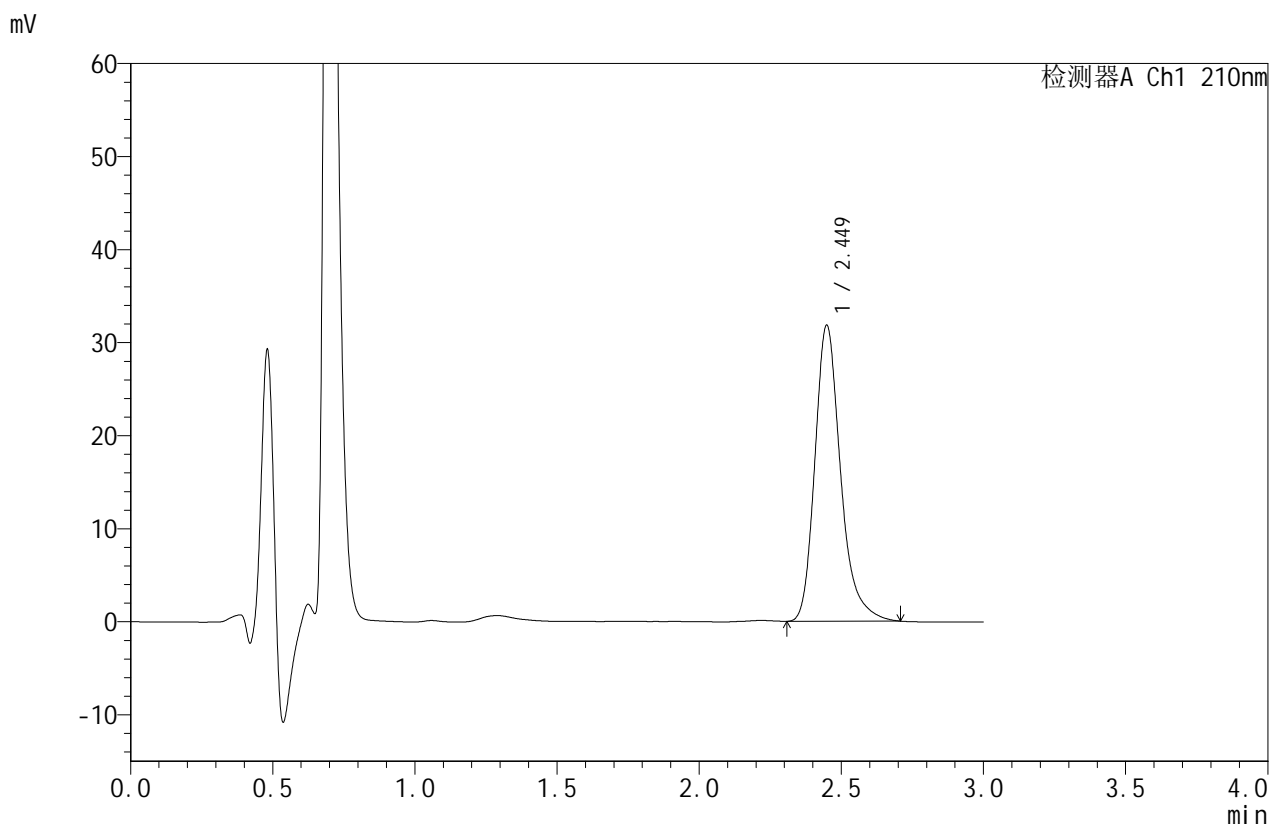


# JSS-4129

## <样品信息>

色谱柱:XB-C18(50mm\*4.6mm,5μm) 流速:1.5ml/min  
 柱温:40°C 波长:210nm  
 数据文件名: RC\$JSS-4129 - 31-4/10-50-2 - zzp-2025042021p-5mg-yxys5t-syzwdx-rcd-pH1.2jz-jf50z-dz1-5.lcd  
 方法文件名: RC\$JSS-4129 - RC-JSS-4129-FX259.lcm  
 批处理文件名: RC\$JSS-4129 - JSS-4129-20250618-RC-FX259.lcb  
 样品瓶号: 2-18  
 进样体积: 50 μl 版本号:6.115  
 进样时间: 2025/06/18 17:41:09 实验者: zhanghongxin  
 处理时间 (V2): 2025/06/19 08:49:38 处理者: zhanghongxin  
 仪器型号: SHIMADZU LC-2050C(FX259)

## <色谱图>



## <峰表>

检测器A Ch1 210nm

峰号	保留时间	面积	面积%	高度	理论塔板数(USP)	拖尾因子	分离度(USP)
1	2.449	200227	100.000	31786	3742	1.270	--
总计		200227	100.000	31786			

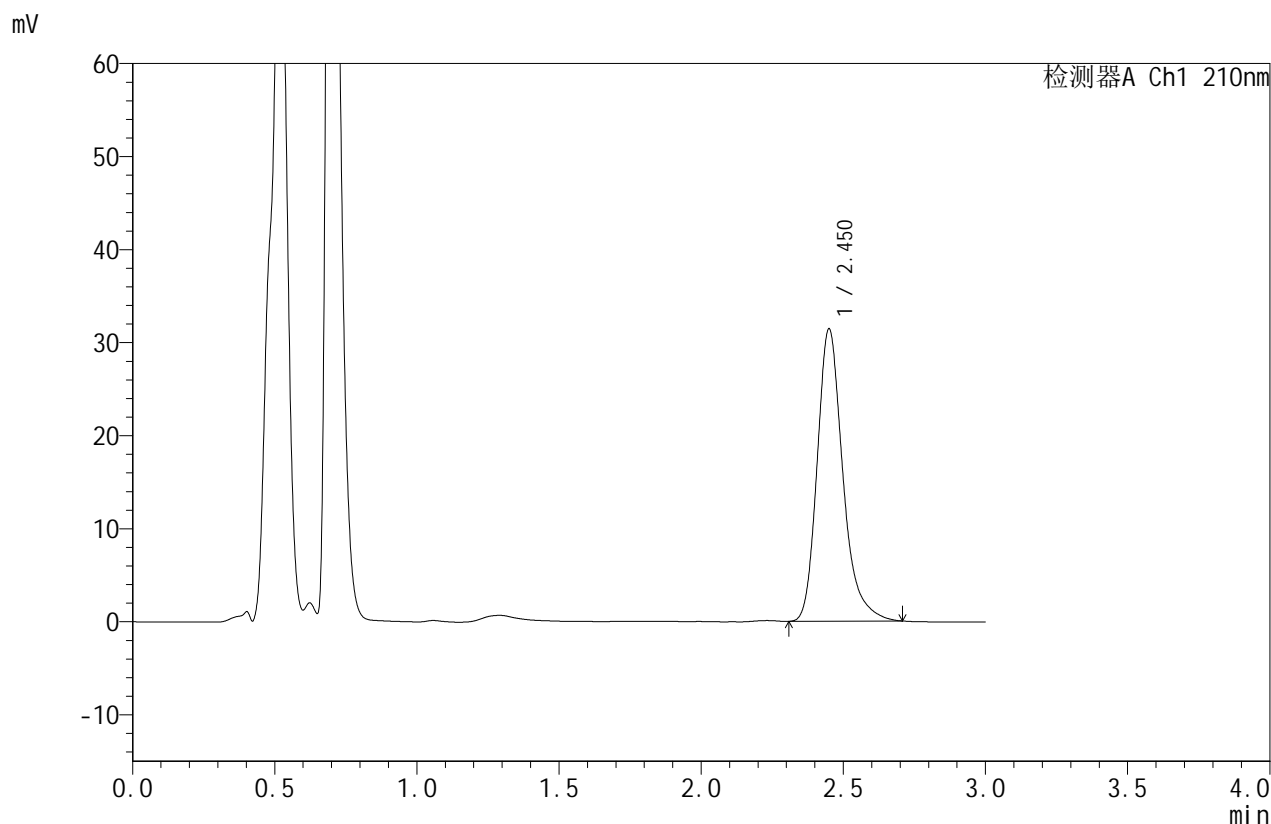


# JSS-4129

## <样品信息>

色谱柱:XB-C18(50mm\*4.6mm,5μm)      流速:1.5ml/min  
 柱温:40°C      波长:210nm  
 数据文件名: RC\$JSS-4129 - 31-4/10-51-2 - zzp-2025042021p-5mg-yxys5t-syzwdx-rcd-pH1.2jz-jf50z-P1-1.lcd  
 方法文件名: RC\$JSS-4129 - RC-JSS-4129-FX259.lcm  
 批处理文件名: RC\$JSS-4129 - JSS-4129-20250618-RC-FX259.lcb  
 样品瓶号: 2-1  
 进样体积: 50 μl      版本号:6.115  
 进样时间: 2025/06/18 17:44:35      实验者: zhanghongxin  
 处理时间(V2): 2025/06/19 08:49:40      处理者: zhanghongxin  
 仪器型号: SHIMADZU LC-2050C(FX259)

## <色谱图>



## <峰表>

检测器A Ch1 210nm

峰号	保留时间	面积	面积%	高度	理论塔板数(USP)	拖尾因子	分离度(USP)
1	2.450	197698	100.000	31346	3745	1.268	--
总计		197698	100.000	31346			



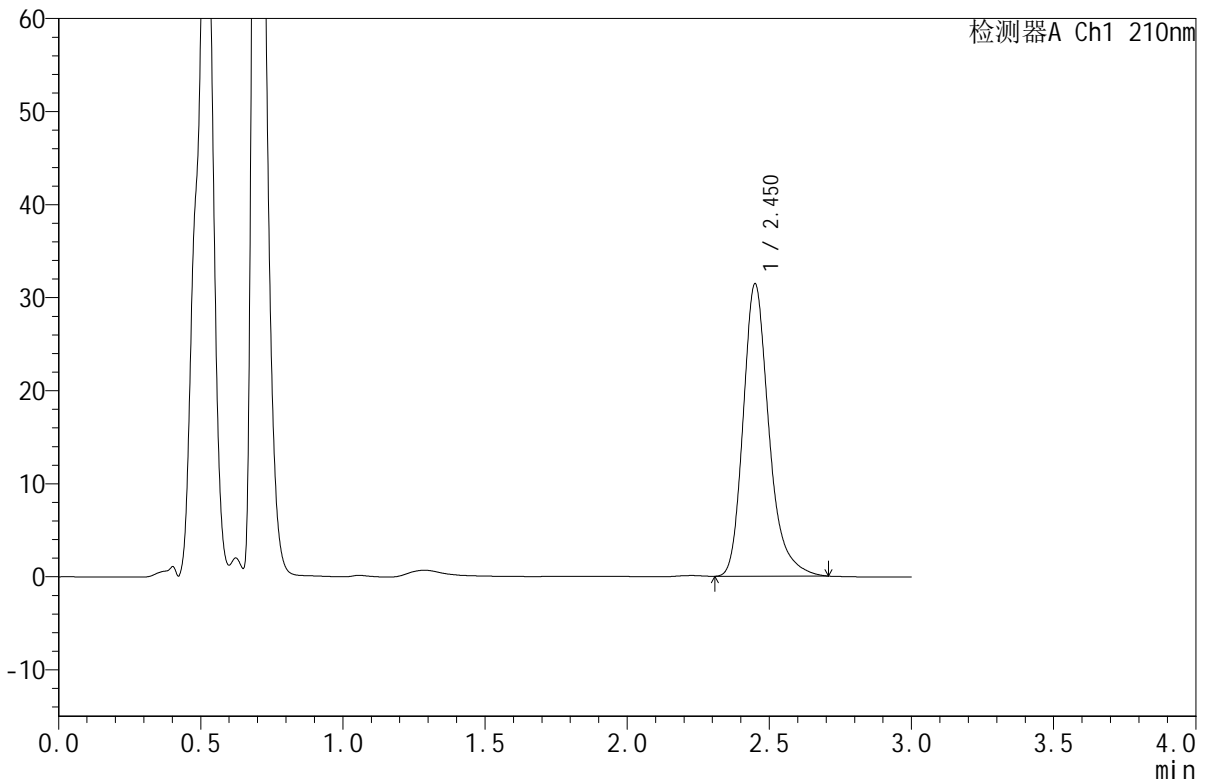
# JSS-4129

## <样品信息>

色谱柱:XB-C18(50mm\*4.6mm,5μm) 流速:1.5ml/min  
 柱温:40°C 波长:210nm  
 数据文件名: RC\$JSS-4129 - 31-4/10-52-2 - zzp-2025042021p-5mg-yxys5t-syzwdx-rcd-pH1.2jz-jf50z-P1-2.lcd  
 方法文件名: RC\$JSS-4129 - RC-JSS-4129-FX259.lcm  
 批处理文件名: RC\$JSS-4129 - JSS-4129-20250618-RC-FX259.lcb  
 样品瓶号: 2-1  
 进样体积: 50 μl 版本号:6.115  
 进样时间: 2025/06/18 17:48:01 实验者: zhanghongxin  
 处理时间(V2): 2025/06/19 08:49:42 处理者: zhanghongxin  
 仪器型号: SHIMADZU LC-2050C(FX259)

## <色谱图>

mV



## <峰表>

检测器A Ch1 210nm

峰号	保留时间	面积	面积%	高度	理论塔板数(USP)	拖尾因子	分离度(USP)
1	2.450	197922	100.000	31343	3741	1.268	--
总计		197922	100.000	31343			



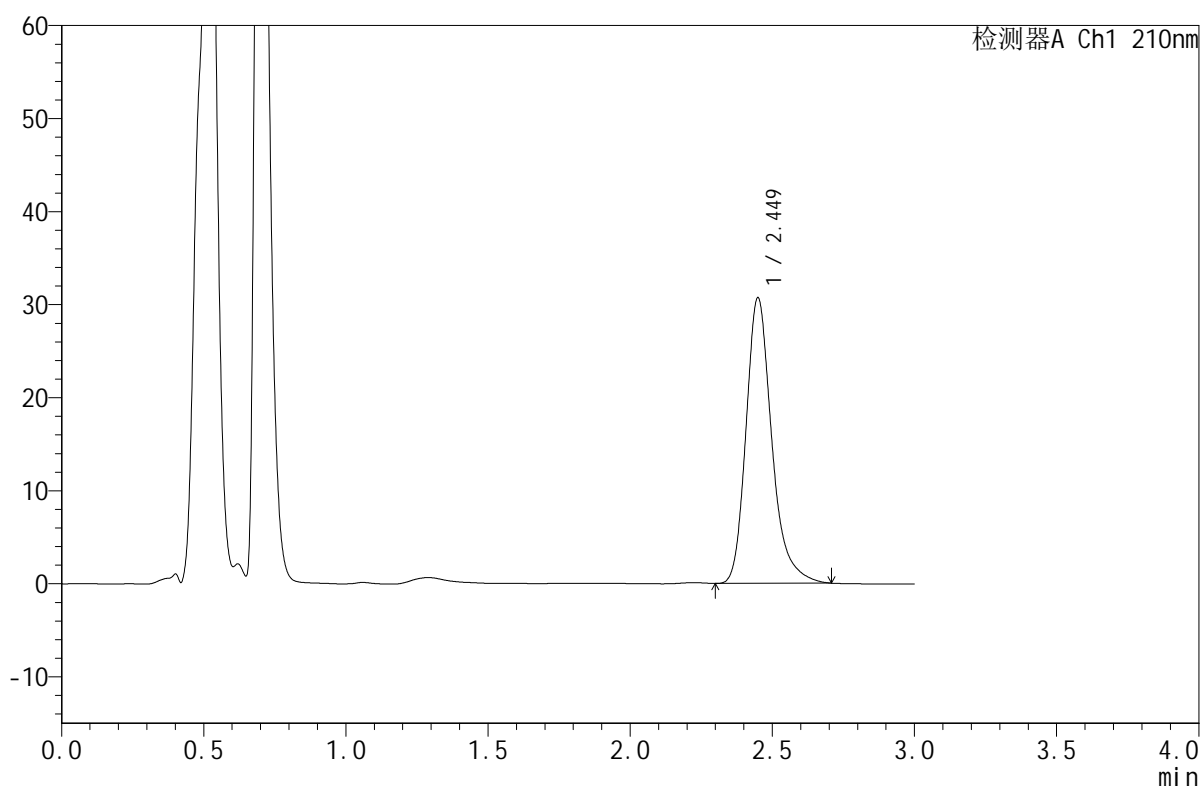
# JSS-4129

## <样品信息>

色谱柱:XB-C18(50mm\*4.6mm,5 $\mu$ m) 流速:1.5ml/min  
 柱温:40 $^{\circ}$ C 波长:210nm  
 数据文件名: RC\$JSS-4129 - 31-4/10-53-2 - zzp-2025042021p-5mg-yxys5t-syzwdx-rcd-pH1.2jz-jf50z-P2-1.lcd  
 方法文件名: RC\$JSS-4129 - RC-JSS-4129-FX259.lcm  
 批处理文件名: RC\$JSS-4129 - JSS-4129-20250618-RC-FX259.lcb  
 样品瓶号: 2-10  
 进样体积: 50  $\mu$ l 版本号:6.115  
 进样时间: 2025/06/18 17:51:28 实验者: zhanghongxin  
 处理时间(V2): 2025/06/19 08:49:45 处理者: zhanghongxin  
 仪器型号: SHIMADZU LC-2050C(FX259)

## <色谱图>

mV



## <峰表>

检测器A Ch1 210nm

峰号	保留时间	面积	面积%	高度	理论塔板数(USP)	拖尾因子	分离度(USP)
1	2.449	193418	100.000	30647	3738	1.267	--
总计		193418	100.000	30647			

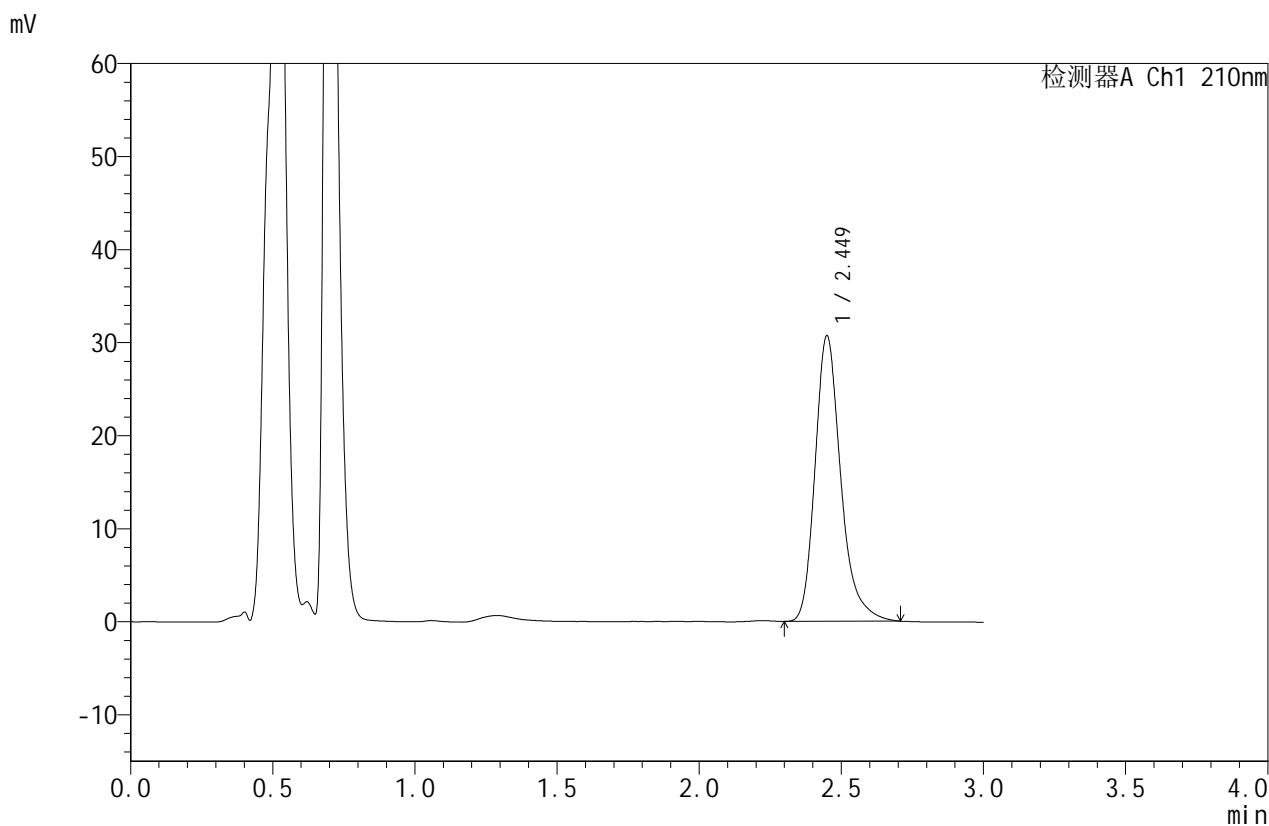


# JSS-4129

## <样品信息>

色谱柱:XB-C18(50mm\*4.6mm,5μm)      流速:1.5ml/min  
 柱温:40°C      波长:210nm  
 数据文件名: RC\$JSS-4129 - 31-4/10-54-2 - zzp-2025042021p-5mg-yxys5t-syzwdx-rcd-pH1.2jz-jf50z-P2-2.lcd  
 方法文件名: RC\$JSS-4129 - RC-JSS-4129-FX259.lcm  
 批处理文件名: RC\$JSS-4129 - JSS-4129-20250618-RC-FX259.lcb  
 样品瓶号: 2-10  
 进样体积: 50 μl      版本号:6.115  
 进样时间: 2025/06/18 17:54:54      实验者: zhanghongxin  
 处理时间 (V2): 2025/06/19 08:49:48      处理者: zhanghongxin  
 仪器型号: SHIMADZU LC-2050C(FX259)

## <色谱图>



## <峰表>

检测器A Ch1 210nm

峰号	保留时间	面积	面积%	高度	理论塔板数(USP)	拖尾因子	分离度(USP)
1	2.449	193052	100.000	30626	3748	1.270	--
总计		193052	100.000	30626			

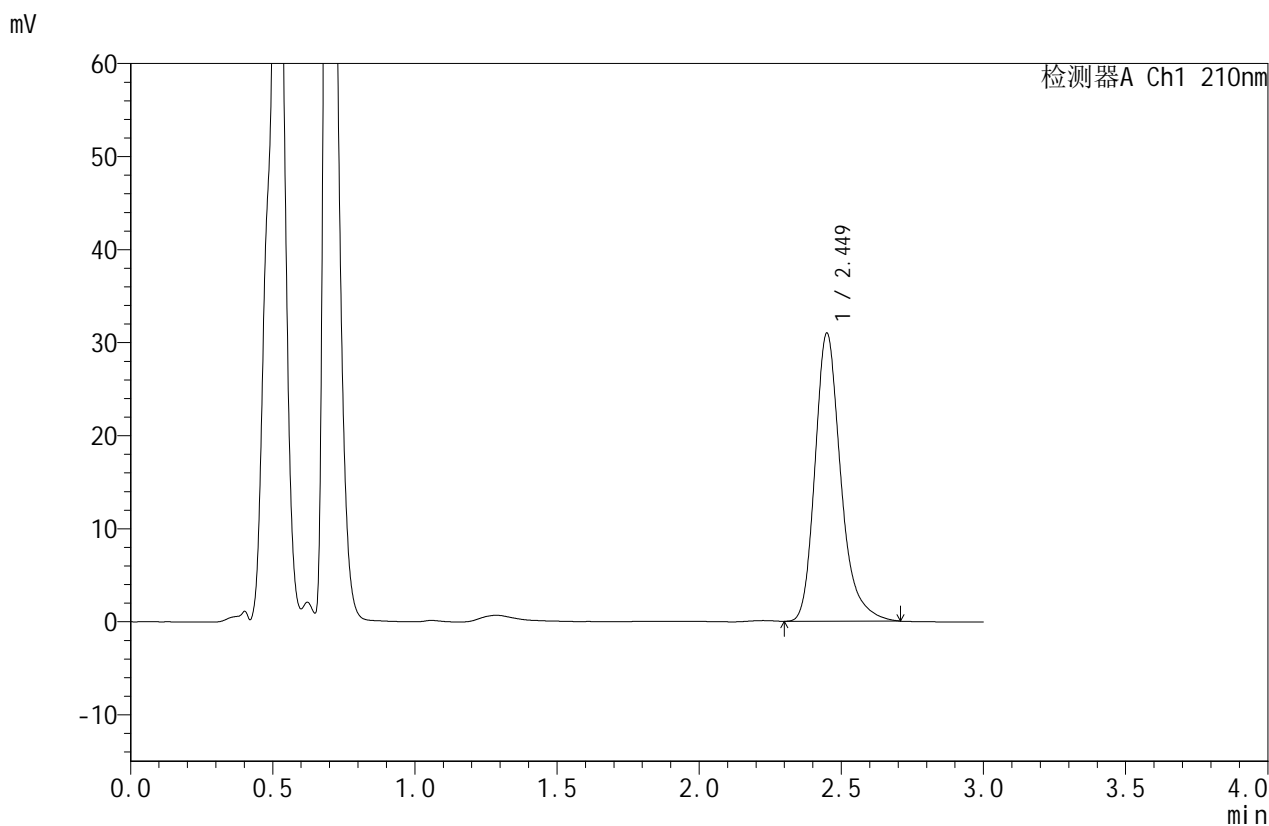


# JSS-4129

## <样品信息>

色谱柱:XB-C18(50mm\*4.6mm,5μm)      流速:1.5ml/min  
 柱温:40°C      波长:210nm  
 数据文件名: RC\$JSS-4129 - 31-4/10-55-2 - zzp-2025042021p-5mg-yxys5t-syzwdx-rcd-pH1.2jz-jf50z-P3-1.lcd  
 方法文件名: RC\$JSS-4129 - RC-JSS-4129-FX259.lcm  
 批处理文件名: RC\$JSS-4129 - JSS-4129-20250618-RC-FX259.lcb  
 样品瓶号: 2-19  
 进样体积: 50 μl      版本号:6.115  
 进样时间: 2025/06/18 17:58:19      实验者: zhanghongxin  
 处理时间(V2): 2025/06/19 08:49:51      处理者: zhanghongxin  
 仪器型号: SHIMADZU LC-2050C(FX259)

## <色谱图>



## <峰表>

检测器A Ch1 210nm

峰号	保留时间	面积	面积%	高度	理论塔板数(USP)	拖尾因子	分离度(USP)
1	2.449	195030	100.000	30910	3738	1.268	--
总计		195030	100.000	30910			

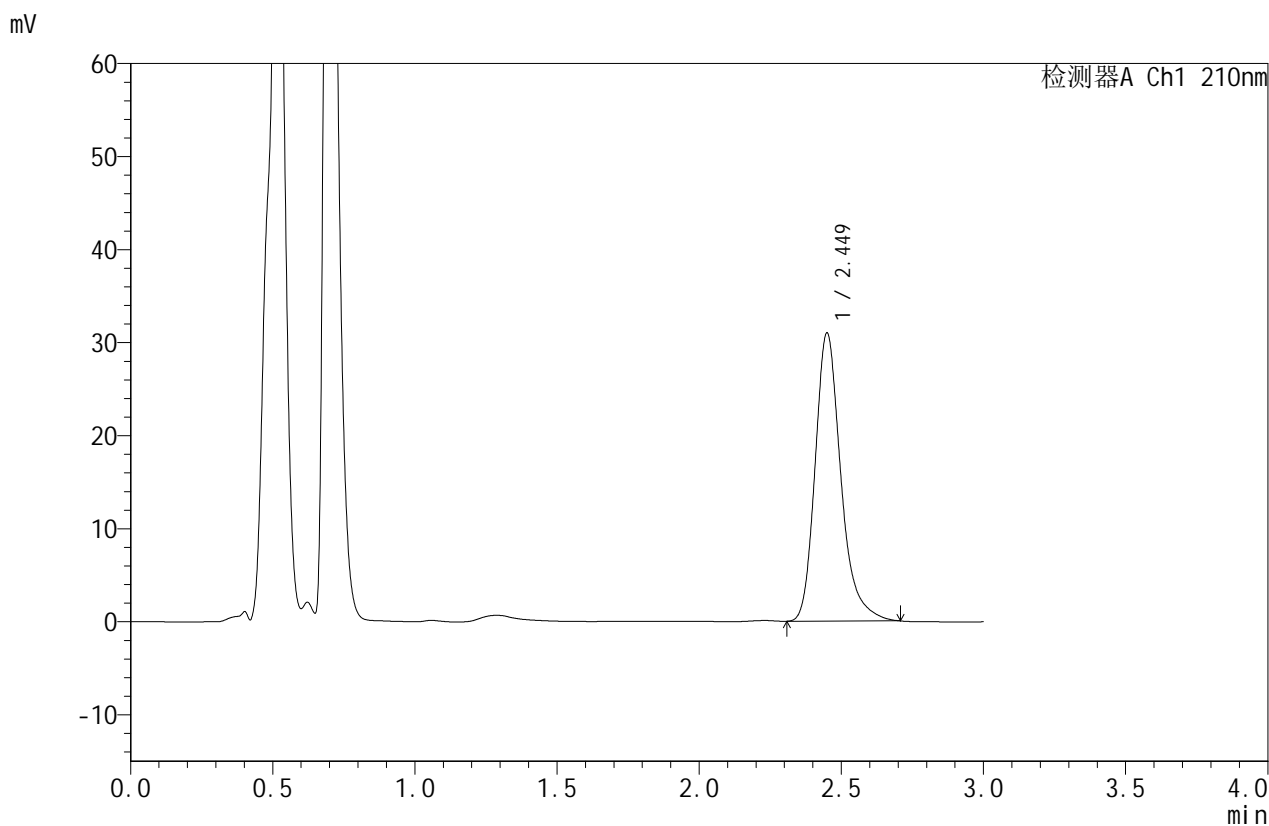


# JSS-4129

## <样品信息>

色谱柱:XB-C18(50mm\*4.6mm,5μm)      流速:1.5ml/min  
 柱温:40°C      波长:210nm  
 数据文件名: RC\$JSS-4129 - 31-4/10-56-2 - zzp-2025042021p-5mg-yxys5t-syzwdx-rcd-pH1.2jz-jf50z-P3-2.lcd  
 方法文件名: RC\$JSS-4129 - RC-JSS-4129-FX259.lcm  
 批处理文件名: RC\$JSS-4129 - JSS-4129-20250618-RC-FX259.lcb  
 样品瓶号: 2-19  
 进样体积: 50 μl      版本号:6.115  
 进样时间: 2025/06/18 18:01:45      实验者: zhanghongxin  
 处理时间 (V2): 2025/06/19 08:49:57      处理者: zhanghongxin  
 仪器型号: SHIMADZU LC-2050C(FX259)

## <色谱图>



## <峰表>

检测器A Ch1 210nm

峰号	保留时间	面积	面积%	高度	理论塔板数(USP)	拖尾因子	分离度(USP)
1	2.449	195039	100.000	30892	3739	1.268	--
总计		195039	100.000	30892			

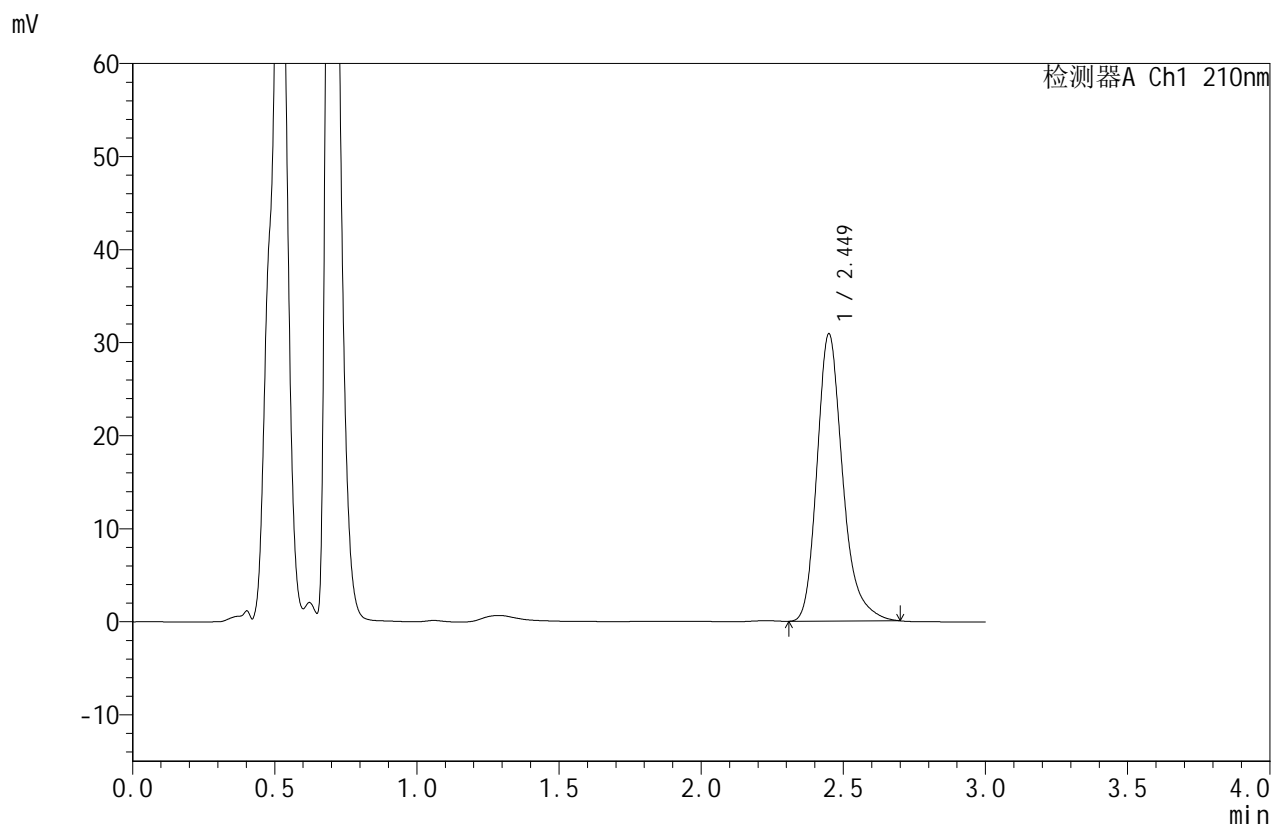


# JSS-4129

## <样品信息>

色谱柱:XB-C18(50mm\*4.6mm,5μm)      流速:1.5ml/min  
 柱温:40°C      波长:210nm  
 数据文件名: RC\$JSS-4129 - 31-4/10-57-2 - zzp-2025042021p-5mg-yxys5t-syzwdx-rcd-pH1.2jz-jf50z-P4-1.lcd  
 方法文件名: RC\$JSS-4129 - RC-JSS-4129-FX259.lcm  
 批处理文件名: RC\$JSS-4129 - JSS-4129-20250618-RC-FX259.lcb  
 样品瓶号: 2-28  
 进样体积: 50 μl      版本号:6.115  
 进样时间: 2025/06/18 18:05:12      实验者: zhanghongxin  
 处理时间(V2): 2025/06/19 08:50:01      处理者: zhanghongxin  
 仪器型号: SHIMADZU LC-2050C(FX259)

## <色谱图>



## <峰表>

检测器A Ch1 210nm

峰号	保留时间	面积	面积%	高度	理论塔板数(USP)	拖尾因子	分离度(USP)
1	2.449	193998	100.000	30826	3751	1.263	--
总计		193998	100.000	30826			

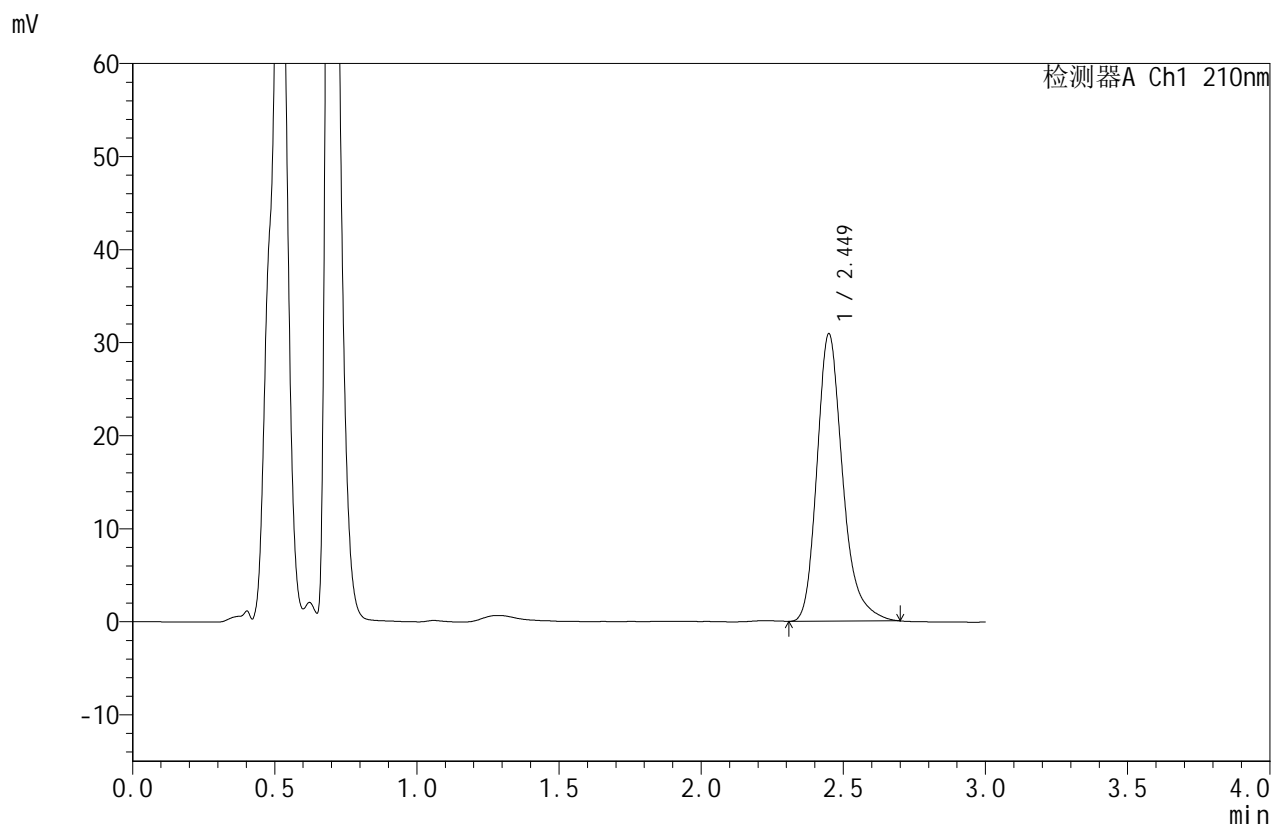


# JSS-4129

## <样品信息>

色谱柱:XB-C18(50mm\*4.6mm,5μm)      流速:1.5ml/min  
 柱温:40°C      波长:210nm  
 数据文件名: RC\$JSS-4129 - 31-4/10-58-2 - zzp-2025042021p-5mg-yxys5t-syzwdx-rcd-pH1.2jz-jf50z-P4-2.lcd  
 方法文件名: RC\$JSS-4129 - RC-JSS-4129-FX259.lcm  
 批处理文件名: RC\$JSS-4129 - JSS-4129-20250618-RC-FX259.lcb  
 样品瓶号: 2-28  
 进样体积: 50 μl      版本号:6.115  
 进样时间: 2025/06/18 18:08:38      实验者: zhanghongxin  
 处理时间(V2): 2025/06/19 08:50:04      处理者: zhanghongxin  
 仪器型号: SHIMADZU LC-2050C(FX259)

## <色谱图>



## <峰表>

检测器A Ch1 210nm

峰号	保留时间	面积	面积%	高度	理论塔板数(USP)	拖尾因子	分离度(USP)
1	2.449	194061	100.000	30838	3749	1.264	--
总计		194061	100.000	30838			

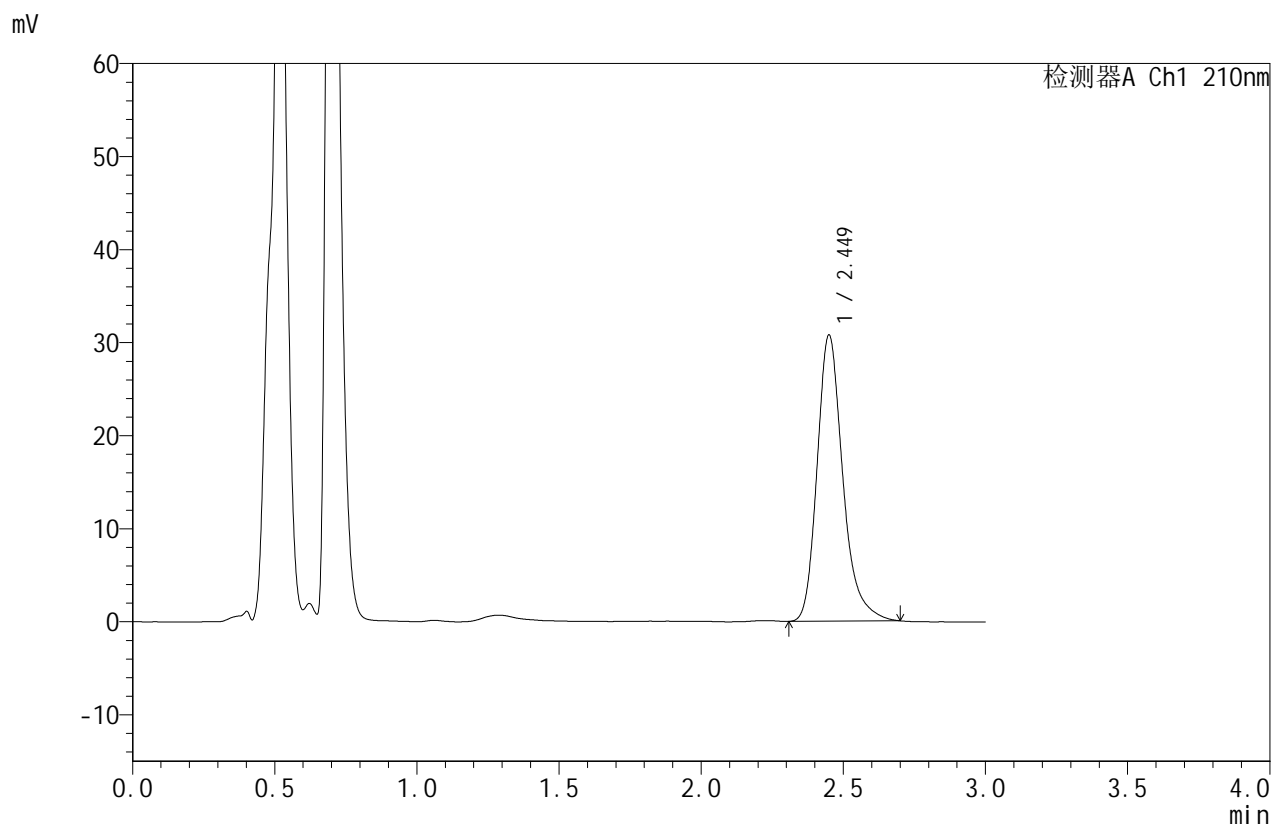


# JSS-4129

## <样品信息>

色谱柱:XB-C18(50mm\*4.6mm,5μm)      流速:1.5ml/min  
 柱温:40°C      波长:210nm  
 数据文件名: RC\$JSS-4129 - 31-4/10-59-2 - zzp-2025042021p-5mg-yxys5t-syzwdx-rcd-pH1.2jz-jf50z-P5-1.lcd  
 方法文件名: RC\$JSS-4129 - RC-JSS-4129-FX259.lcm  
 批处理文件名: RC\$JSS-4129 - JSS-4129-20250618-RC-FX259.lcb  
 样品瓶号: 2-37  
 进样体积: 50 μl      版本号:6.115  
 进样时间: 2025/06/18 18:12:03      实验者: zhanghongxin  
 处理时间(V2): 2025/06/19 08:50:08      处理者: zhanghongxin  
 仪器型号: SHIMADZU LC-2050C(FX259)

## <色谱图>



## <峰表>

检测器A Ch1 210nm

峰号	保留时间	面积	面积%	高度	理论塔板数(USP)	拖尾因子	分离度(USP)
1	2.449	193436	100.000	30689	3744	1.263	--
总计		193436	100.000	30689			

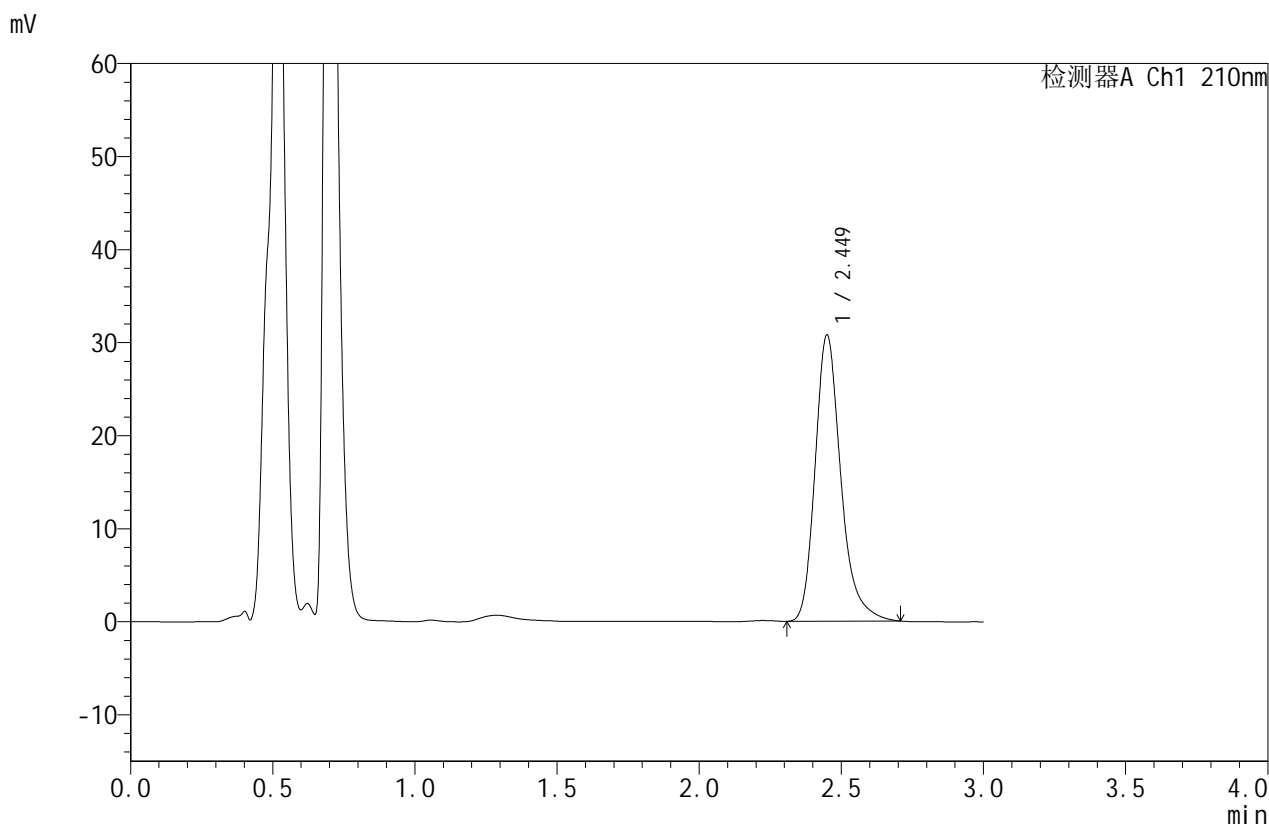


# JSS-4129

## <样品信息>

色谱柱:XB-C18(50mm\*4.6mm,5μm)      流速:1.5ml/min  
 柱温:40°C      波长:210nm  
 数据文件名: RC\$JSS-4129 - 31-4/10-60-2 - zzp-2025042021p-5mg-yxys5t-syzwdx-rcd-pH1.2jz-jf50z-P5-2.lcd  
 方法文件名: RC\$JSS-4129 - RC-JSS-4129-FX259.lcm  
 批处理文件名: RC\$JSS-4129 - JSS-4129-20250618-RC-FX259.lcb  
 样品瓶号: 2-37  
 进样体积: 50 μl      版本号:6.115  
 进样时间: 2025/06/18 18:15:29      实验者: zhanghongxin  
 处理时间(V2): 2025/06/19 08:50:10      处理者: zhanghongxin  
 仪器型号: SHIMADZU LC-2050C(FX259)

## <色谱图>



## <峰表>

检测器A Ch1 210nm

峰号	保留时间	面积	面积%	高度	理论塔板数(USP)	拖尾因子	分离度(USP)
1	2.449	193674	100.000	30701	3744	1.267	--
总计		193674	100.000	30701			

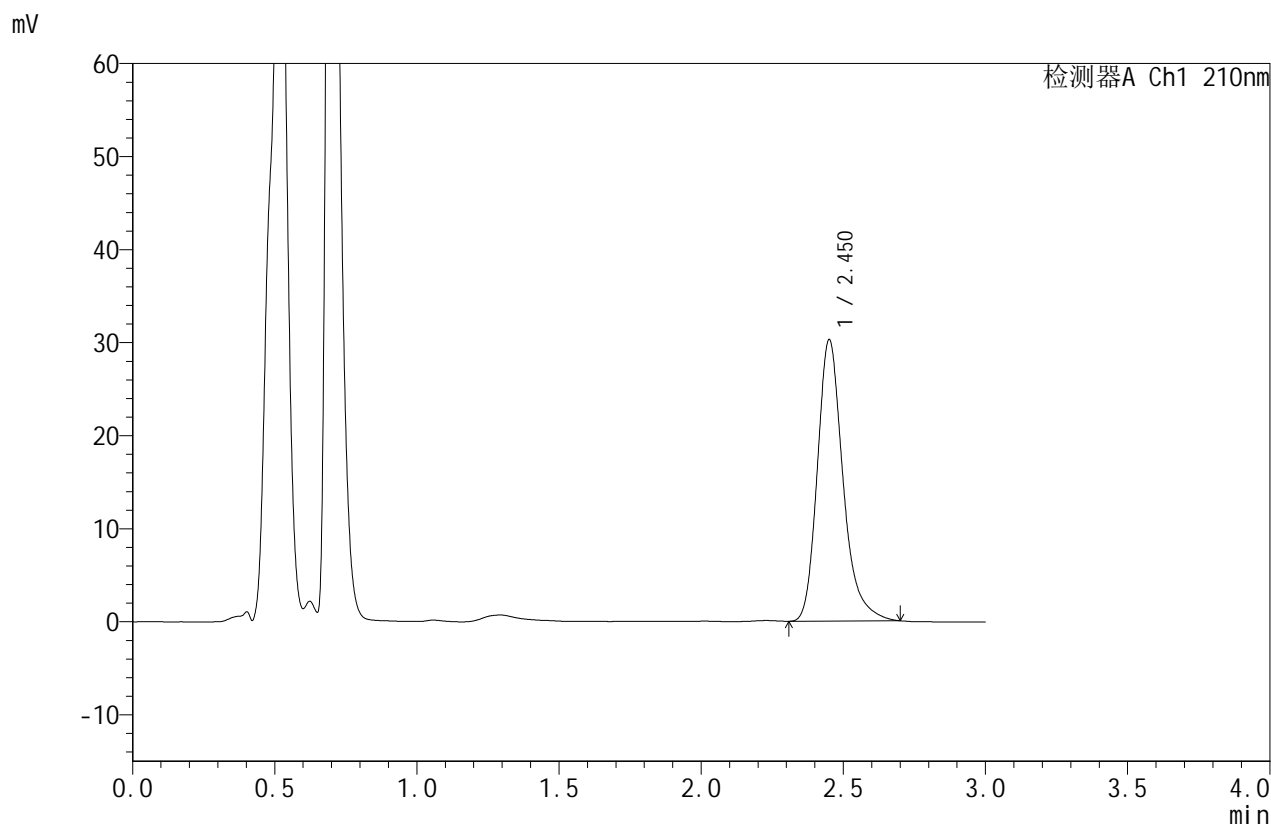


# JSS-4129

## <样品信息>

色谱柱:XB-C18(50mm\*4.6mm,5μm)      流速:1.5ml/min  
 柱温:40°C      波长:210nm  
 数据文件名: RC\$JSS-4129 - 31-4/10-61-2 - zzp-2025042021p-5mg-yxys5t-syzwdx-rcd-pH1.2jz-jf50z-P6-1.lcd  
 方法文件名: RC\$JSS-4129 - RC-JSS-4129-FX259.lcm  
 批处理文件名: RC\$JSS-4129 - JSS-4129-20250618-RC-FX259.lcb  
 样品瓶号: 2-46  
 进样体积: 50 μl      版本号:6.115  
 进样时间: 2025/06/18 18:18:55      实验者: zhanghongxin  
 处理时间(V2): 2025/06/19 08:50:15      处理者: zhanghongxin  
 仪器型号: SHIMADZU LC-2050C(FX259)

## <色谱图>



## <峰表>

检测器A Ch1 210nm

峰号	保留时间	面积	面积%	高度	理论塔板数(USP)	拖尾因子	分离度(USP)
1	2.450	189835	100.000	30120	3749	1.263	--
总计		189835	100.000	30120			

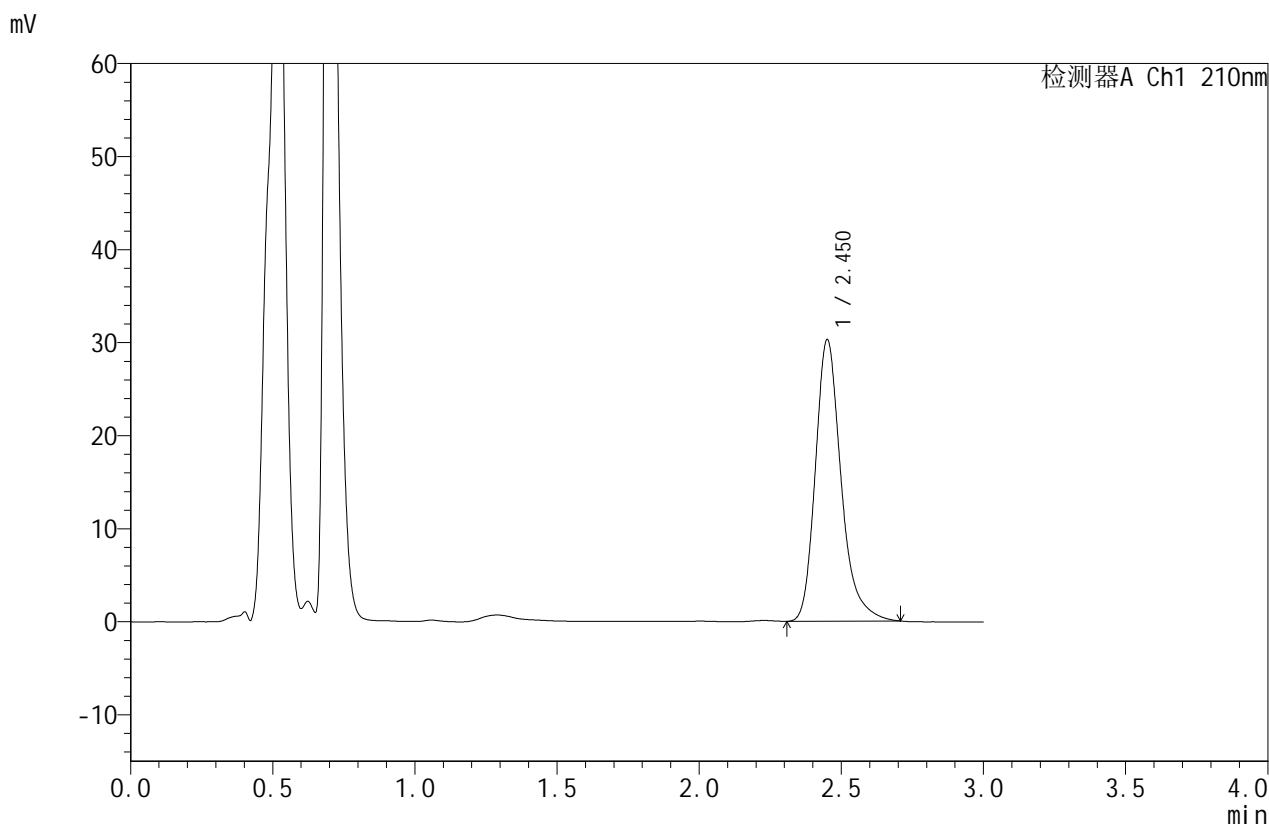


# JSS-4129

## <样品信息>

色谱柱:XB-C18(50mm\*4.6mm,5μm)      流速:1.5ml/min  
 柱温:40°C      波长:210nm  
 数据文件名: RC\$JSS-4129 - 31-4/10-62-2 - zzp-2025042021p-5mg-yxys5t-syzwdx-rcd-pH1.2jz-jf50z-P6-2.lcd  
 方法文件名: RC\$JSS-4129 - RC-JSS-4129-FX259.lcm  
 批处理文件名: RC\$JSS-4129 - JSS-4129-20250618-RC-FX259.lcb  
 样品瓶号: 2-46  
 进样体积: 50 μl      版本号:6.115  
 进样时间: 2025/06/18 18:22:20      实验者: zhanghongxin  
 处理时间 (V2): 2025/06/19 08:50:19      处理者: zhanghongxin  
 仪器型号: SHIMADZU LC-2050C(FX259)

## <色谱图>



## <峰表>

检测器A Ch1 210nm

峰号	保留时间	面积	面积%	高度	理论塔板数(USP)	拖尾因子	分离度(USP)
1	2.450	190413	100.000	30141	3749	1.268	--
总计		190413	100.000	30141			

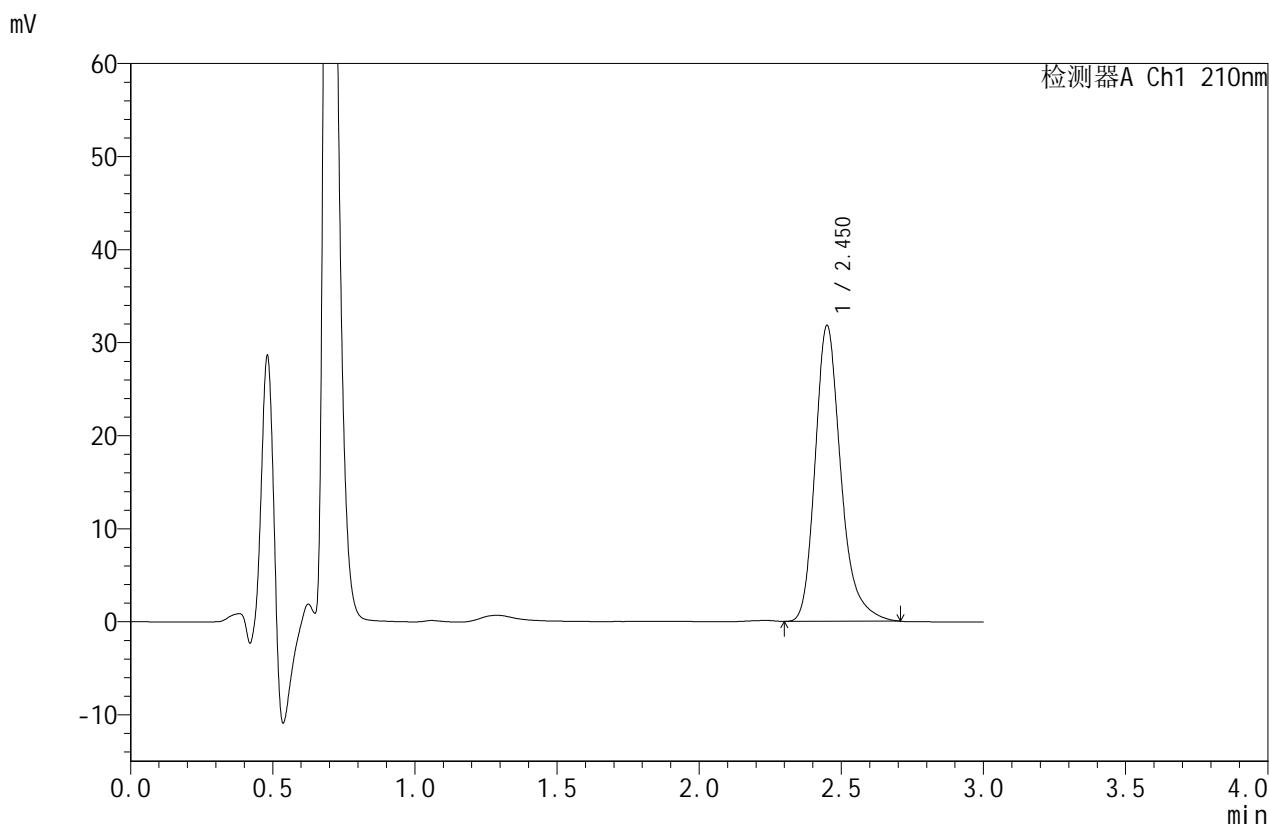


# JSS-4129

## <样品信息>

色谱柱:XB-C18(50mm\*4.6mm,5μm)      流速:1.5ml/min  
 柱温:40°C      波长:210nm  
 数据文件名: RC\$JSS-4129 - 31-4/10-63-2 - zzp-2025042021p-5mg-yxys5t-syzwdx-rcd-pH1.2jz-jf50z-dz2-1.lcd  
 方法文件名: RC\$JSS-4129 - RC-JSS-4129-FX259.lcm  
 批处理文件名: RC\$JSS-4129 - JSS-4129-20250618-RC-FX259.lcb  
 样品瓶号: 2-27  
 进样体积: 50 μl      版本号:6.115  
 进样时间: 2025/06/18 18:25:47      实验者: zhanghongxin  
 处理时间(V2): 2025/06/19 08:50:25      处理者: zhanghongxin  
 仪器型号: SHIMADZU LC-2050C(FX259)

## <色谱图>



## <峰表>

检测器A Ch1 210nm

峰号	保留时间	面积	面积%	高度	理论塔板数(USP)	拖尾因子	分离度(USP)
1	2.450	200259	100.000	31707	3741	1.270	--
总计		200259	100.000	31707			



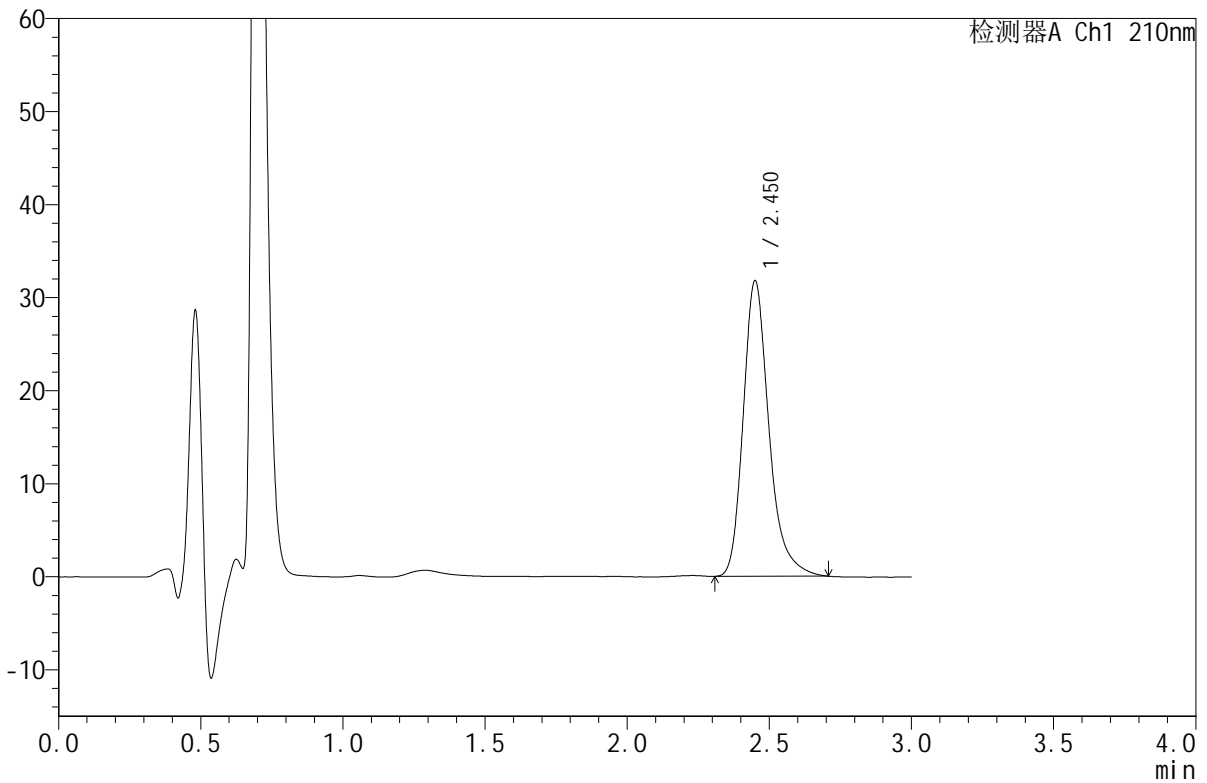
# JSS-4129

## <样品信息>

色谱柱:XB-C18(50mm\*4.6mm,5μm)      流速:1.5ml/min  
 柱温:40°C      波长:210nm  
 数据文件名: RC\$JSS-4129 - 31-4/10-64-2 - zzp-2025042021p-5mg-yxys5t-syzwdx-rcd-pH1.2jz-jf50z-dz2-2.lcd  
 方法文件名: RC\$JSS-4129 - RC-JSS-4129-FX259.lcm  
 批处理文件名: RC\$JSS-4129 - JSS-4129-20250618-RC-FX259.lcb  
 样品瓶号: 2-27  
 进样体积: 50 μl      版本号:6.115  
 进样时间: 2025/06/18 18:29:14      实验者: zhanghongxin  
 处理时间(V2): 2025/06/19 08:50:28      处理者: zhanghongxin  
 仪器型号: SHIMADZU LC-2050C(FX259)

## <色谱图>

mV



## <峰表>

检测器A Ch1 210nm

峰号	保留时间	面积	面积%	高度	理论塔板数(USP)	拖尾因子	分离度(USP)
1	2.450	200211	100.000	31682	3737	1.271	--
总计		200211	100.000	31682			

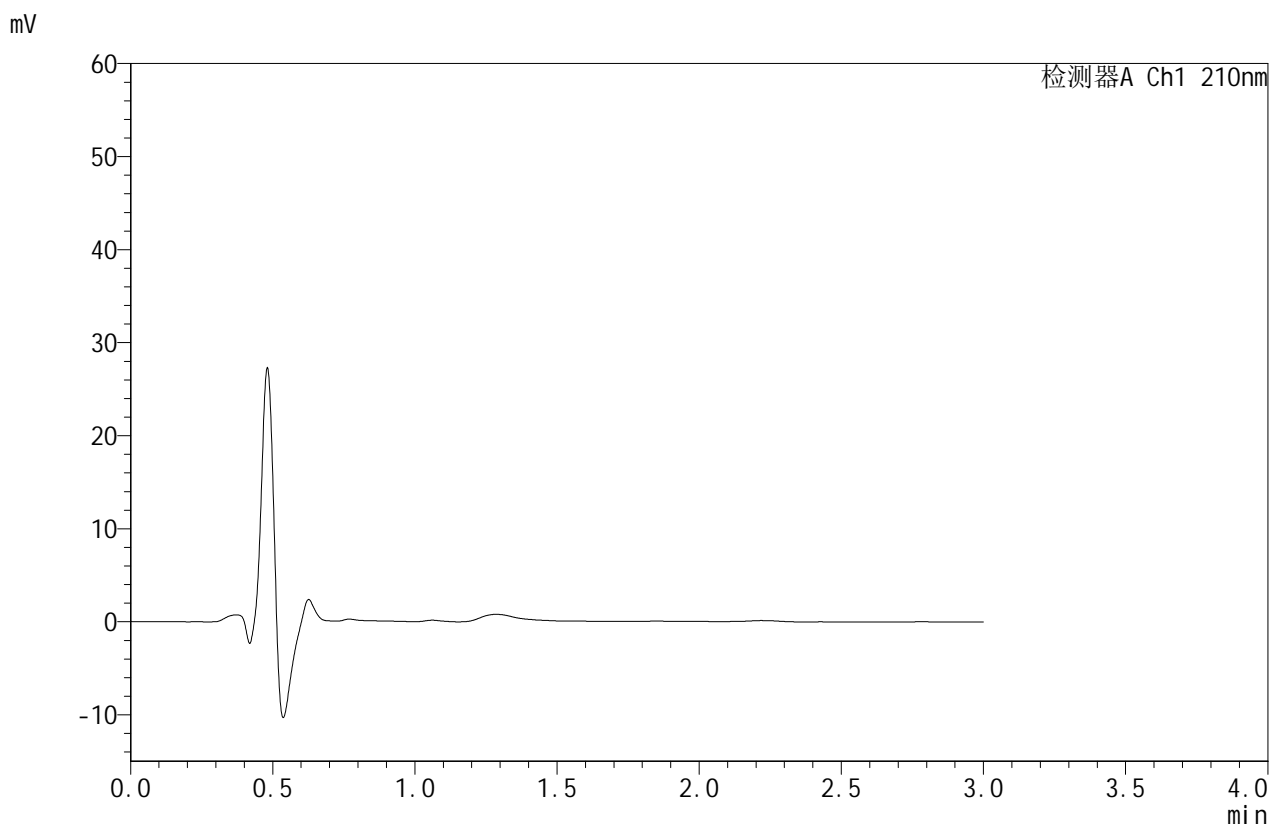


# JSS-4129

## <样品信息>

色谱柱:XB-C18(50mm\*4.6mm,5μm)      流速:1.5ml/min  
 柱温:40°C      波长:210nm  
 数据文件名: RC\$JSS-4129 - 31-4/10-109-2 - zzp-2025042021p-5mg-yxys10t-syzwdx-rcd-pH1.2jz-jf50z-rj.lcd  
 方法文件名: RC\$JSS-4129 - RC-JSS-4129-FX259.lcm  
 批处理文件名: RC\$JSS-4129 - JSS-4129-20250618-RC-FX259.lcb  
 样品瓶号: 4-9  
 进样体积: 50 μl      版本号:6.115  
 进样时间: 2025/06/18 21:02:37      实验者: zhanghongxin  
 处理时间 (V2): 2025/06/19 08:50:34      处理者: zhanghongxin  
 仪器型号: SHIMADZU LC-2050C(FX259)

## <色谱图>



## <峰表>

检测器A Ch1 210nm

峰号	保留时间	面积	面积%	高度	理论塔板数(USP)	拖尾因子	分离度(USP)
总计							

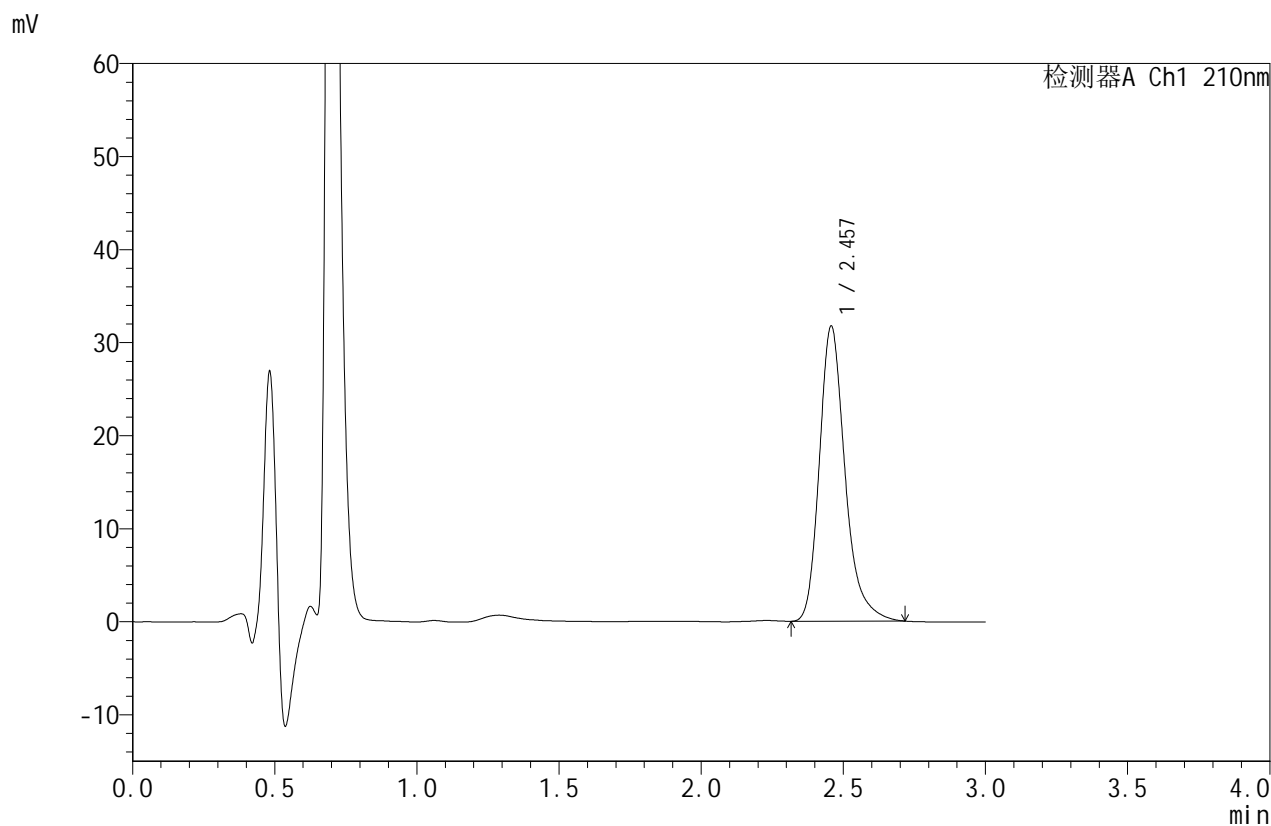


# JSS-4129

## <样品信息>

色谱柱:XB-C18(50mm\*4.6mm,5μm)      流速:1.5ml/min  
 柱温:40°C      波长:210nm  
 数据文件名: RC\$JSS-4129 - 31-4/10-110-2 - zzp-2025042021p-5mg-yxys10t-syzwdx-rnd-pH1.2jz-jf50z-dz1-1.lcd  
 方法文件名: RC\$JSS-4129 - RC-JSS-4129-FX259.lcm  
 批处理文件名: RC\$JSS-4129 - JSS-4129-20250618-RC-FX259.lcb  
 样品瓶号: 4-18  
 进样体积: 50 μl      版本号:6.115  
 进样时间: 2025/06/18 21:06:03      实验者: zhanghongxin  
 处理时间(V2): 2025/06/19 08:50:37      处理者: zhanghongxin  
 仪器型号: SHIMADZU LC-2050C(FX259)

## <色谱图>



## <峰表>

检测器A Ch1 210nm

峰号	保留时间	面积	面积%	高度	理论塔板数(USP)	拖尾因子	分离度(USP)
1	2.457	199661	100.000	31667	3764	1.267	--
总计		199661	100.000	31667			

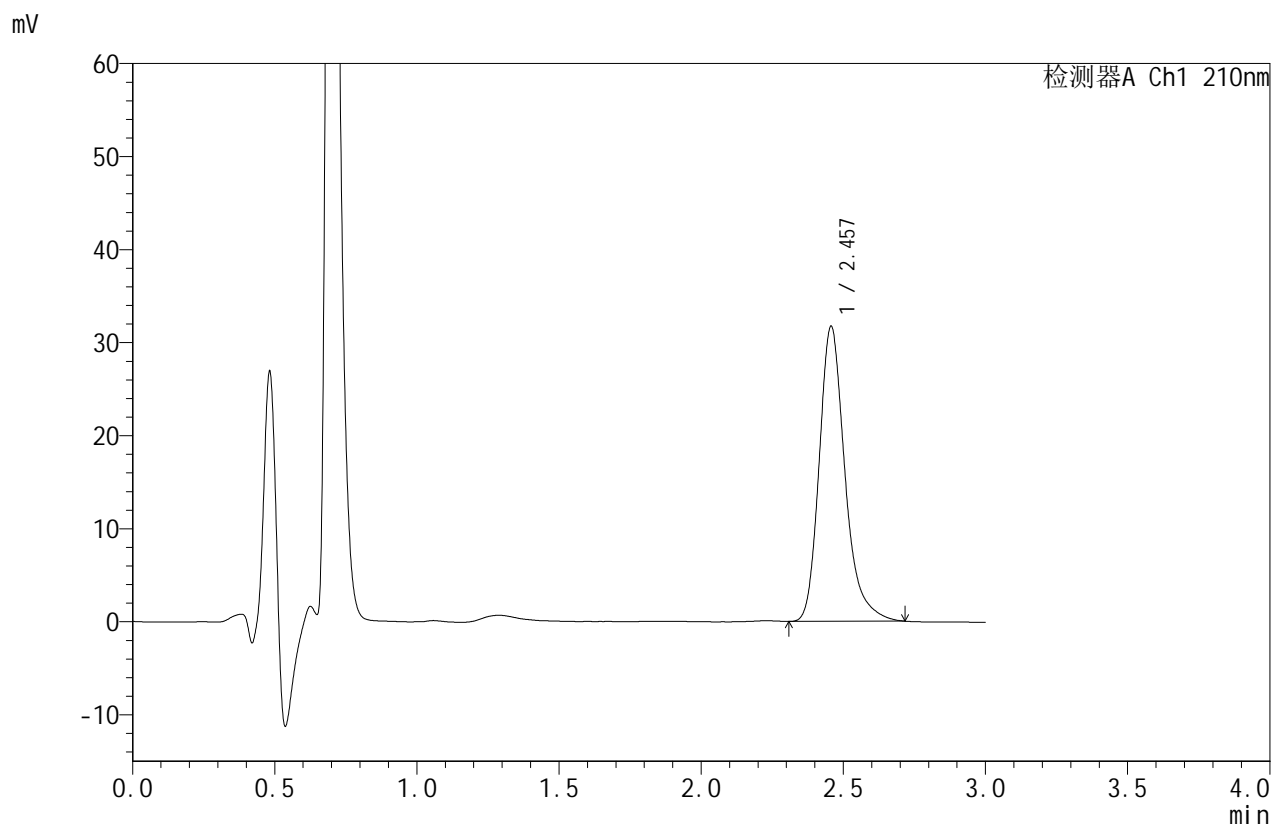


# JSS-4129

## <样品信息>

色谱柱:XB-C18(50mm\*4.6mm,5μm) 流速:1.5ml/min  
 柱温:40°C 波长:210nm  
 数据文件名: RC\$JSS-4129 - 31-4/10-111-2 - zzp-2025042021p-5mg-yxys10t-syzwdx-rcd-pH1.2jz-jf50z-dz1-2.lcd  
 方法文件名: RC\$JSS-4129 - RC-JSS-4129-FX259.lcm  
 批处理文件名: RC\$JSS-4129 - JSS-4129-20250618-RC-FX259.lcb  
 样品瓶号: 4-18  
 进样体积: 50 μl 版本号:6.115  
 进样时间: 2025/06/18 21:09:29 实验者: zhanghongxin  
 处理时间 (V2): 2025/06/19 08:50:39 处理者: zhanghongxin  
 仪器型号: SHIMADZU LC-2050C(FX259)

## <色谱图>



## <峰表>

检测器A Ch1 210nm

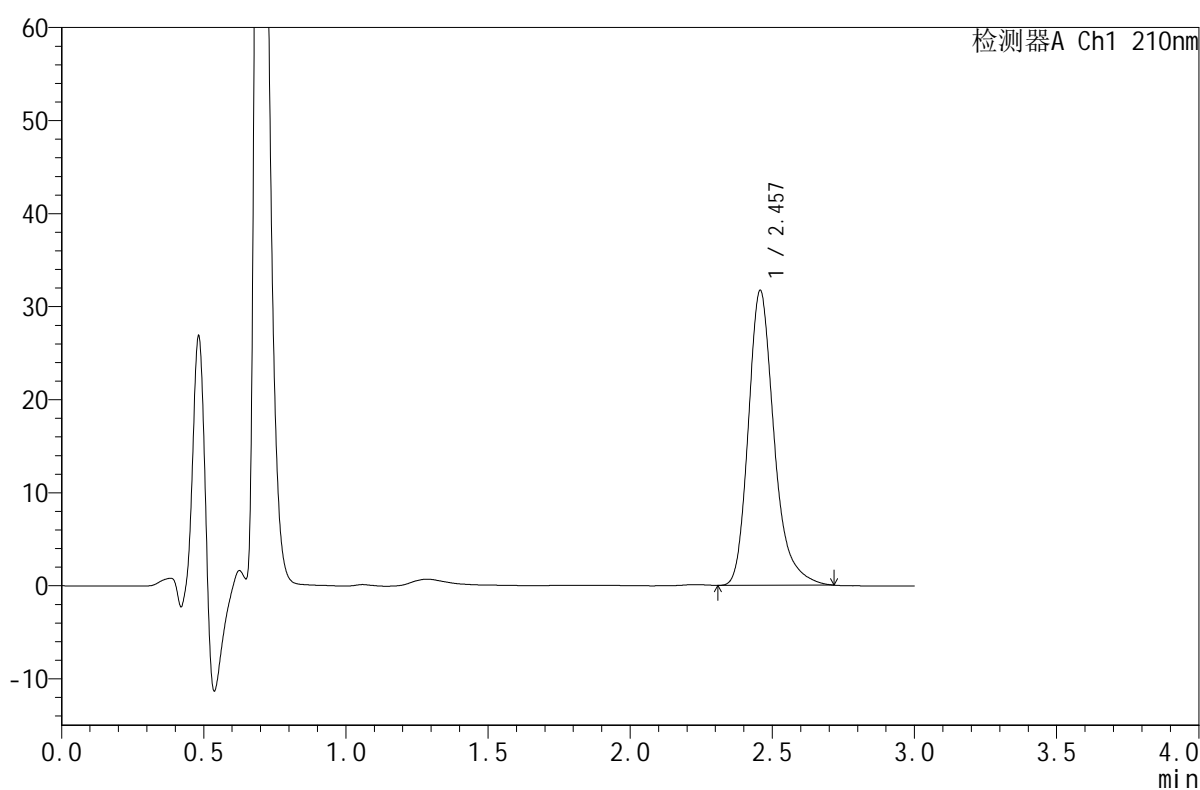
峰号	保留时间	面积	面积%	高度	理论塔板数(USP)	拖尾因子	分离度(USP)
1	2.457	199949	100.000	31680	3755	1.269	--
总计		199949	100.000	31680			

## &lt;样品信息&gt;

色谱柱:XB-C18(50mm\*4.6mm,5 $\mu$ m) 流速:1.5ml/min  
 柱温:40 $^{\circ}$ C 波长:210nm  
 数据文件名: RC\$JSS-4129 - 31-4/10-112-2 - zzp-2025042021p-5mg-yxys10t-syzwdx-rnd-pH1.2jz-jf50z-dz1-3.lcd  
 方法文件名: RC\$JSS-4129 - RC-JSS-4129-FX259.lcm  
 批处理文件名: RC\$JSS-4129 - JSS-4129-20250618-RC-FX259.lcb  
 样品瓶号: 4-18  
 进样体积: 50  $\mu$ l 版本号:6.115  
 进样时间: 2025/06/18 21:12:56 实验者: zhanghongxin  
 处理时间(V2): 2025/06/19 08:50:42 处理者: zhanghongxin  
 仪器型号: SHIMADZU LC-2050C(FX259)

## &lt;色谱图&gt;

mV



## &lt;峰表&gt;

检测器A Ch1 210nm

峰号	保留时间	面积	面积%	高度	理论塔板数(USP)	拖尾因子	分离度(USP)
1	2.457	199798	100.000	31642	3757	1.268	--
总计		199798	100.000	31642			

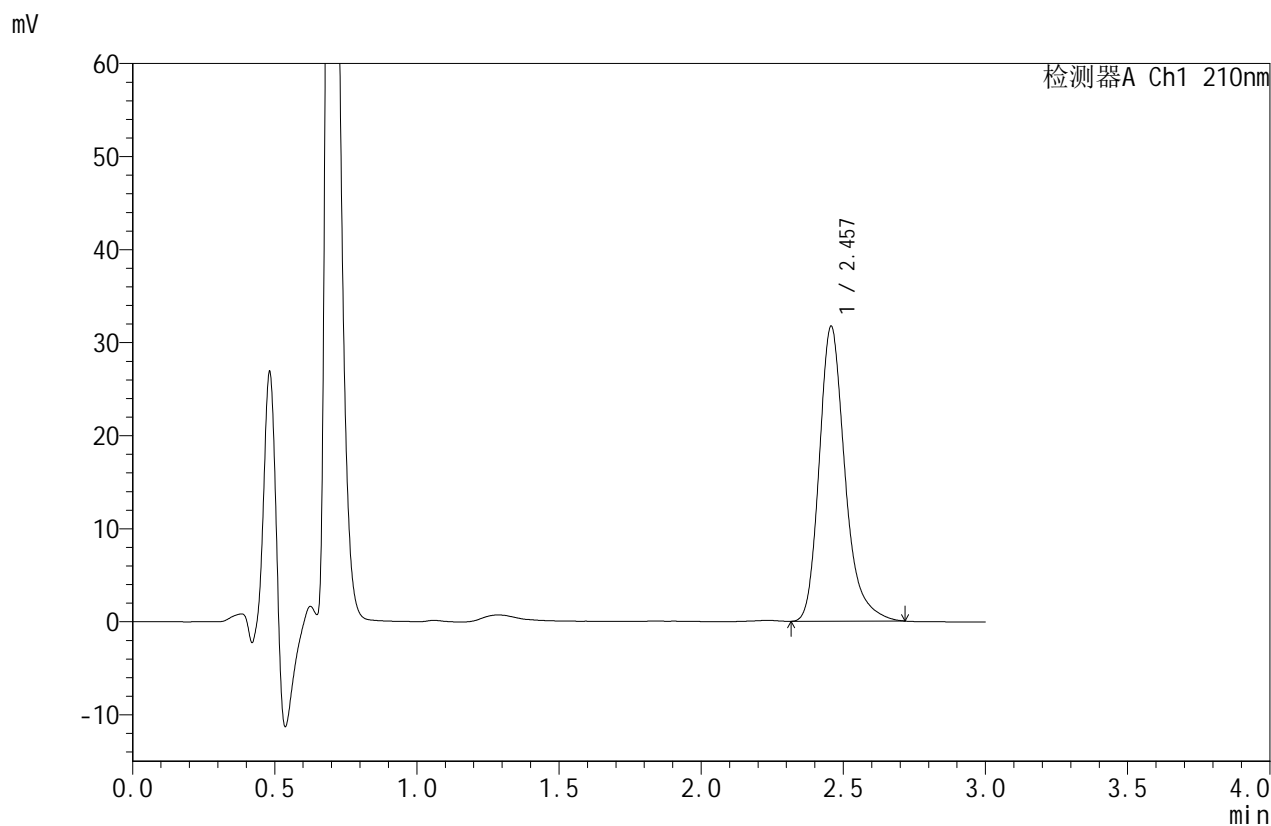


# JSS-4129

## <样品信息>

色谱柱:XB-C18(50mm\*4.6mm,5μm)      流速:1.5ml/min  
 柱温:40°C      波长:210nm  
 数据文件名: RC\$JSS-4129 - 31-4/10-113-2 - zzp-2025042021p-5mg-yxys10t-syzwdx-rnd-pH1.2jz-jf50z-dz1-4.lcd  
 方法文件名: RC\$JSS-4129 - RC-JSS-4129-FX259.lcm  
 批处理文件名: RC\$JSS-4129 - JSS-4129-20250618-RC-FX259.lcb  
 样品瓶号: 4-18  
 进样体积: 50 μl      版本号:6.115  
 进样时间: 2025/06/18 21:16:22      实验者: zhanghongxin  
 处理时间 (V2): 2025/06/19 08:50:44      处理者: zhanghongxin  
 仪器型号: SHIMADZU LC-2050C(FX259)

## <色谱图>



## <峰表>

检测器A Ch1 210nm

峰号	保留时间	面积	面积%	高度	理论塔板数(USP)	拖尾因子	分离度(USP)
1	2.457	199774	100.000	31668	3764	1.267	--
总计		199774	100.000	31668			

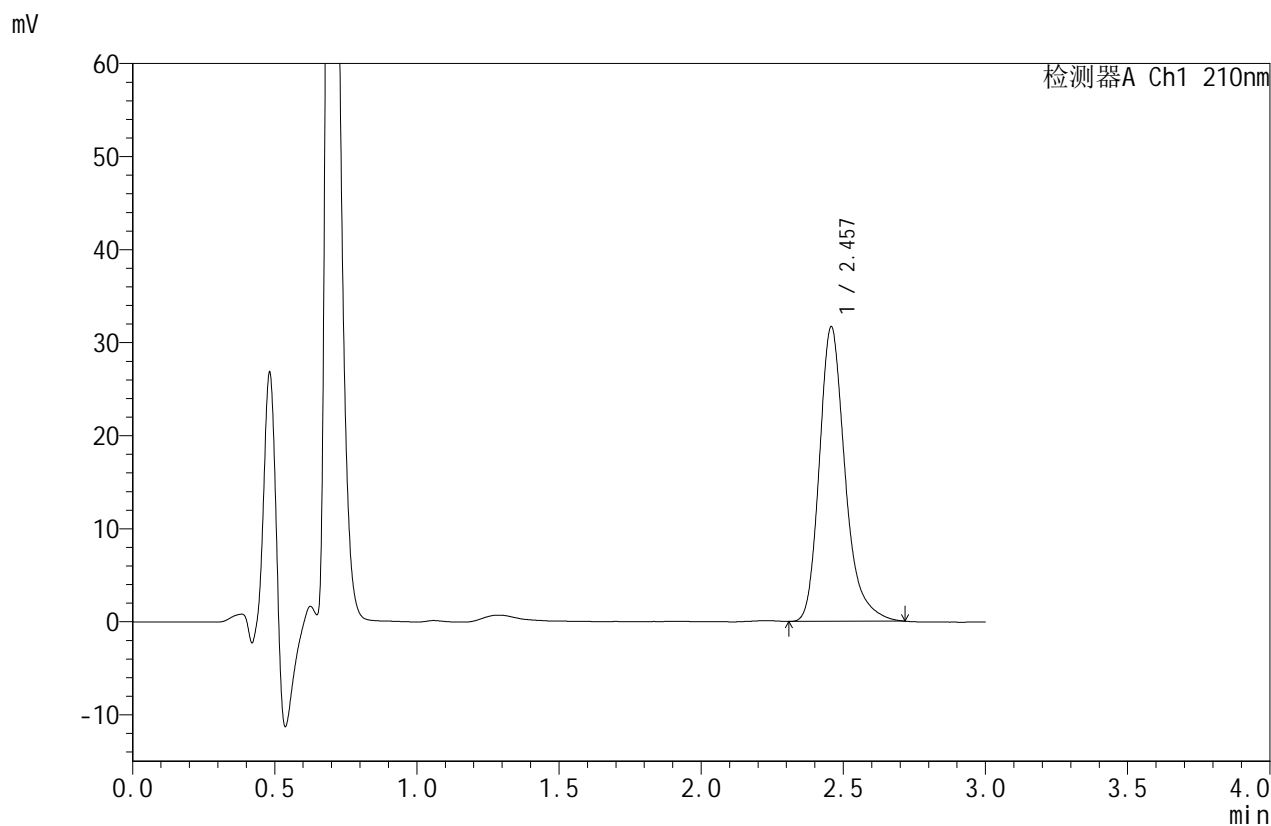


# JSS-4129

## <样品信息>

色谱柱:XB-C18(50mm\*4.6mm,5μm)      流速:1.5ml/min  
 柱温:40°C      波长:210nm  
 数据文件名: RC\$JSS-4129 - 31-4/10-114-2 - zzp-2025042021p-5mg-yxys10t-syzwdx-rnd-pH1.2jz-jf50z-dz1-5.lcd  
 方法文件名: RC\$JSS-4129 - RC-JSS-4129-FX259.lcm  
 批处理文件名: RC\$JSS-4129 - JSS-4129-20250618-RC-FX259.lcb  
 样品瓶号: 4-18  
 进样体积: 50 μl      版本号:6.115  
 进样时间: 2025/06/18 21:19:48      实验者: zhanghongxin  
 处理时间 (V2): 2025/06/19 08:50:46      处理者: zhanghongxin  
 仪器型号: SHIMADZU LC-2050C(FX259)

## <色谱图>



## <峰表>

检测器A Ch1 210nm

峰号	保留时间	面积	面积%	高度	理论塔板数(USP)	拖尾因子	分离度(USP)
1	2.457	199521	100.000	31614	3763	1.270	--
总计		199521	100.000	31614			

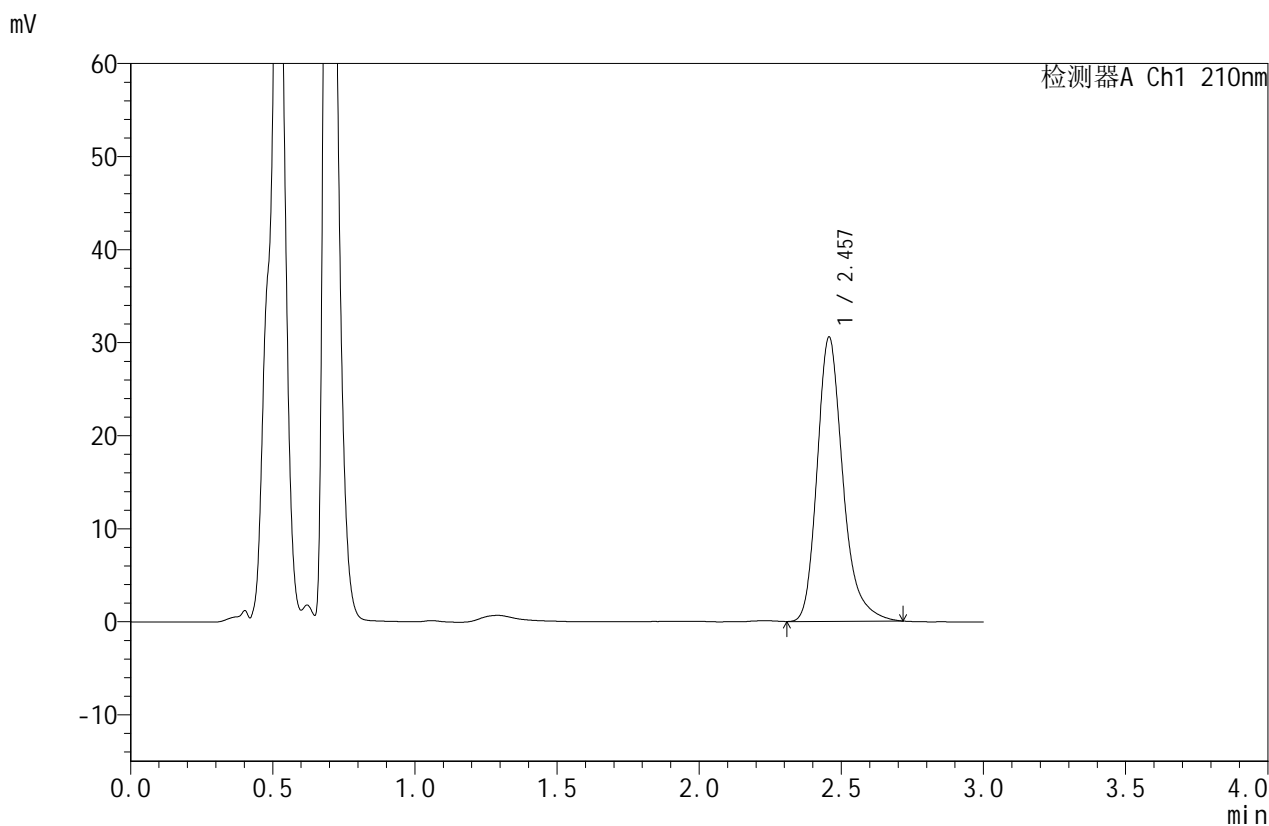


# JSS-4129

## <样品信息>

色谱柱:XB-C18(50mm\*4.6mm,5μm)      流速:1.5ml/min  
 柱温:40°C      波长:210nm  
 数据文件名: RC\$JSS-4129 - 31-4/10-115-2 - zzp-2025042021p-5mg-yxys10t-syzwdx-rnd-pH1.2jz-jf50z-P1-1.lcd  
 方法文件名: RC\$JSS-4129 - RC-JSS-4129-FX259.lcm  
 批处理文件名: RC\$JSS-4129 - JSS-4129-20250618-RC-FX259.lcb  
 样品瓶号: 4-1  
 进样体积: 50 μl      版本号:6.115  
 进样时间: 2025/06/18 21:23:14      实验者: zhanghongxin  
 处理时间(V2): 2025/06/19 08:50:49      处理者: zhanghongxin  
 仪器型号: SHIMADZU LC-2050C(FX259)

## <色谱图>



## <峰表>

检测器A Ch1 210nm

峰号	保留时间	面积	面积%	高度	理论塔板数(USP)	拖尾因子	分离度(USP)
1	2.457	192564	100.000	30528	3753	1.264	--
总计		192564	100.000	30528			

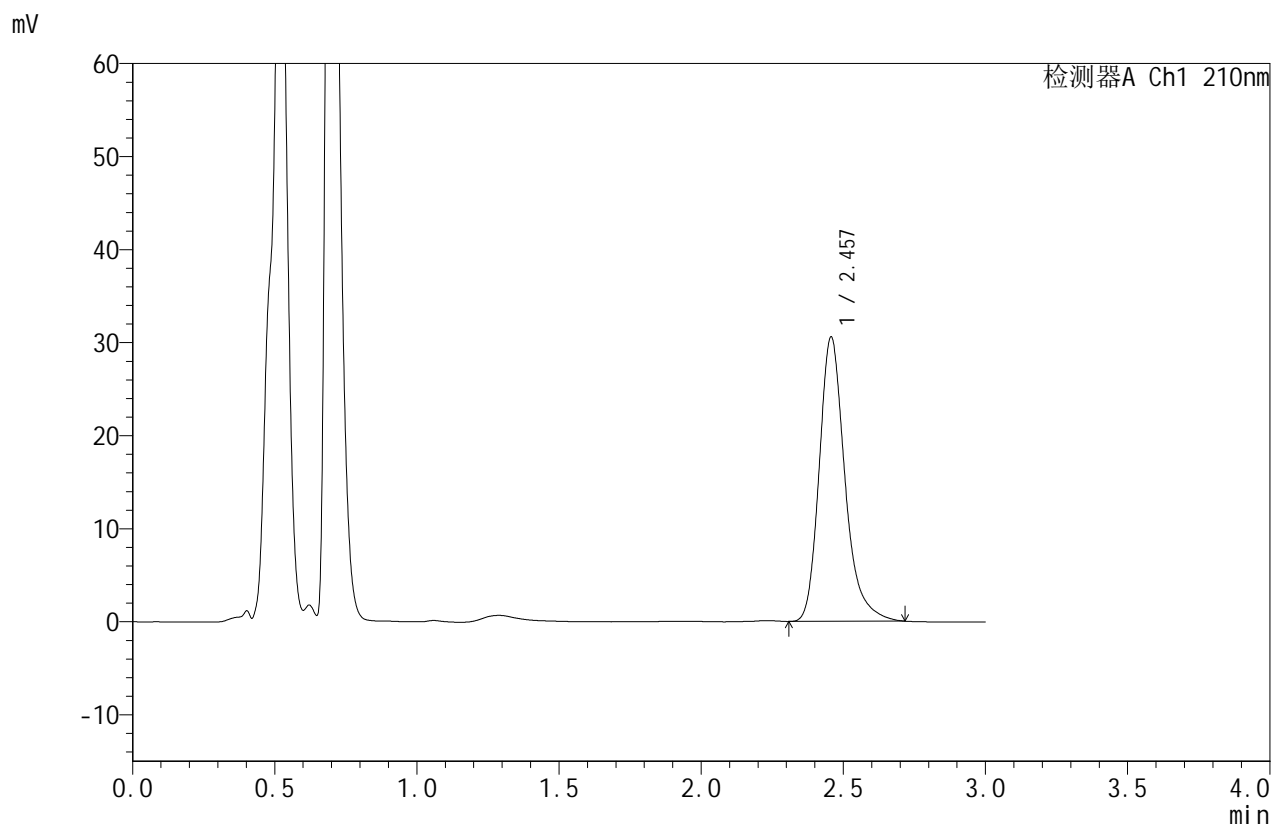


# JSS-4129

## <样品信息>

色谱柱:XB-C18(50mm\*4.6mm,5μm)      流速:1.5ml/min  
 柱温:40°C      波长:210nm  
 数据文件名: RC\$JSS-4129 - 31-4/10-116-2 - zzp-2025042021p-5mg-yxys10t-syzwdx-rcd-pH1.2jz-jf50z-P1-2.lcd  
 方法文件名: RC\$JSS-4129 - RC-JSS-4129-FX259.lcm  
 批处理文件名: RC\$JSS-4129 - JSS-4129-20250618-RC-FX259.lcb  
 样品瓶号: 4-1  
 进样体积: 50 μl      版本号:6.115  
 进样时间: 2025/06/18 21:26:38      实验者: zhanghongxin  
 处理时间(V2): 2025/06/19 08:50:51      处理者: zhanghongxin  
 仪器型号: SHIMADZU LC-2050C(FX259)

## <色谱图>



## <峰表>

检测器A Ch1 210nm

峰号	保留时间	面积	面积%	高度	理论塔板数(USP)	拖尾因子	分离度(USP)
1	2.457	192519	100.000	30537	3761	1.264	--
总计		192519	100.000	30537			

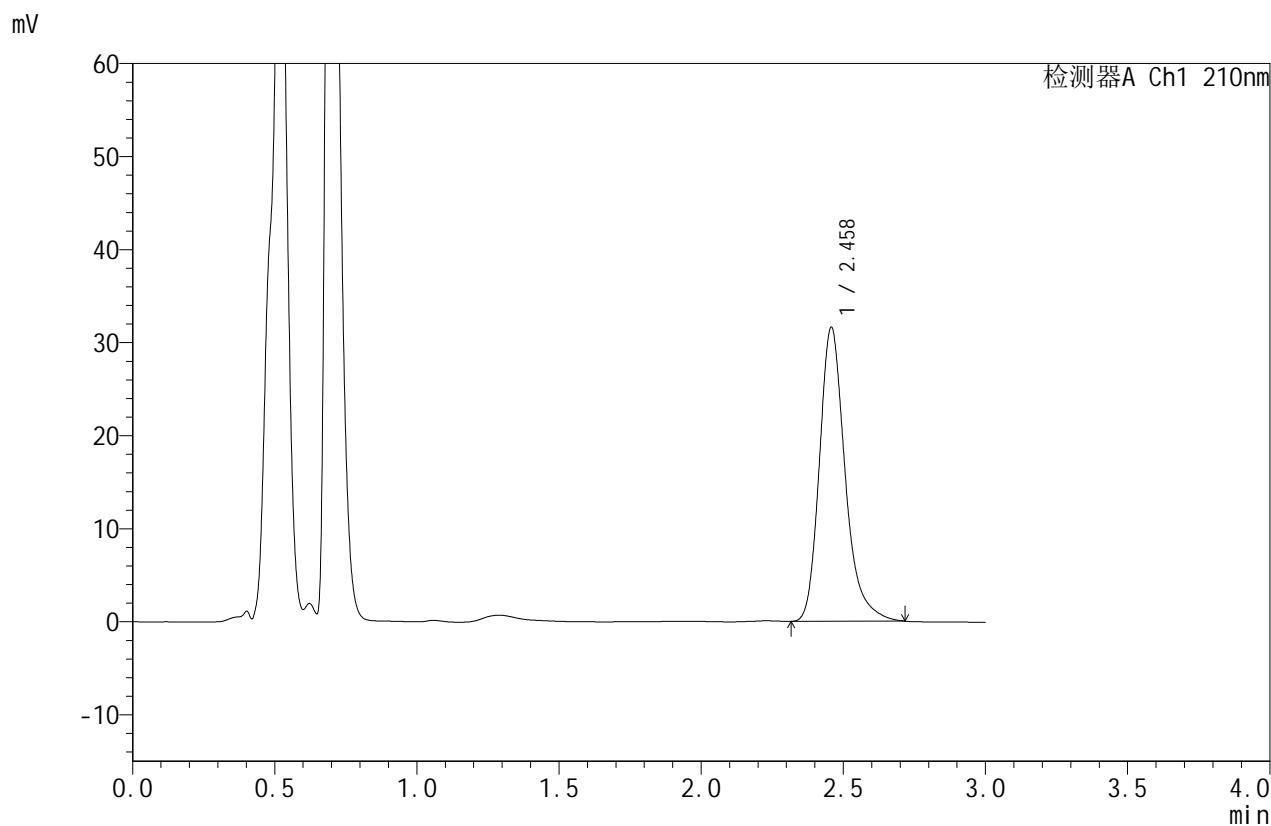


# JSS-4129

## <样品信息>

色谱柱:XB-C18(50mm\*4.6mm,5μm)      流速:1.5ml/min  
 柱温:40°C      波长:210nm  
 数据文件名: RC\$JSS-4129 - 31-4/10-117-2 - zzp-2025042021p-5mg-yxys10t-syzwdx-rcd-pH1.2jz-jf50z-P2-1.lcd  
 方法文件名: RC\$JSS-4129 - RC-JSS-4129-FX259.lcm  
 批处理文件名: RC\$JSS-4129 - JSS-4129-20250618-RC-FX259.lcb  
 样品瓶号: 4-10  
 进样体积: 50 μl      版本号:6.115  
 进样时间: 2025/06/18 21:30:04      实验者: zhanghongxin  
 处理时间(V2): 2025/06/19 08:50:54      处理者: zhanghongxin  
 仪器型号: SHIMADZU LC-2050C(FX259)

## <色谱图>



## <峰表>

检测器A Ch1 210nm

峰号	保留时间	面积	面积%	高度	理论塔板数(USP)	拖尾因子	分离度(USP)
1	2.458	199112	100.000	31546	3763	1.267	--
总计		199112	100.000	31546			

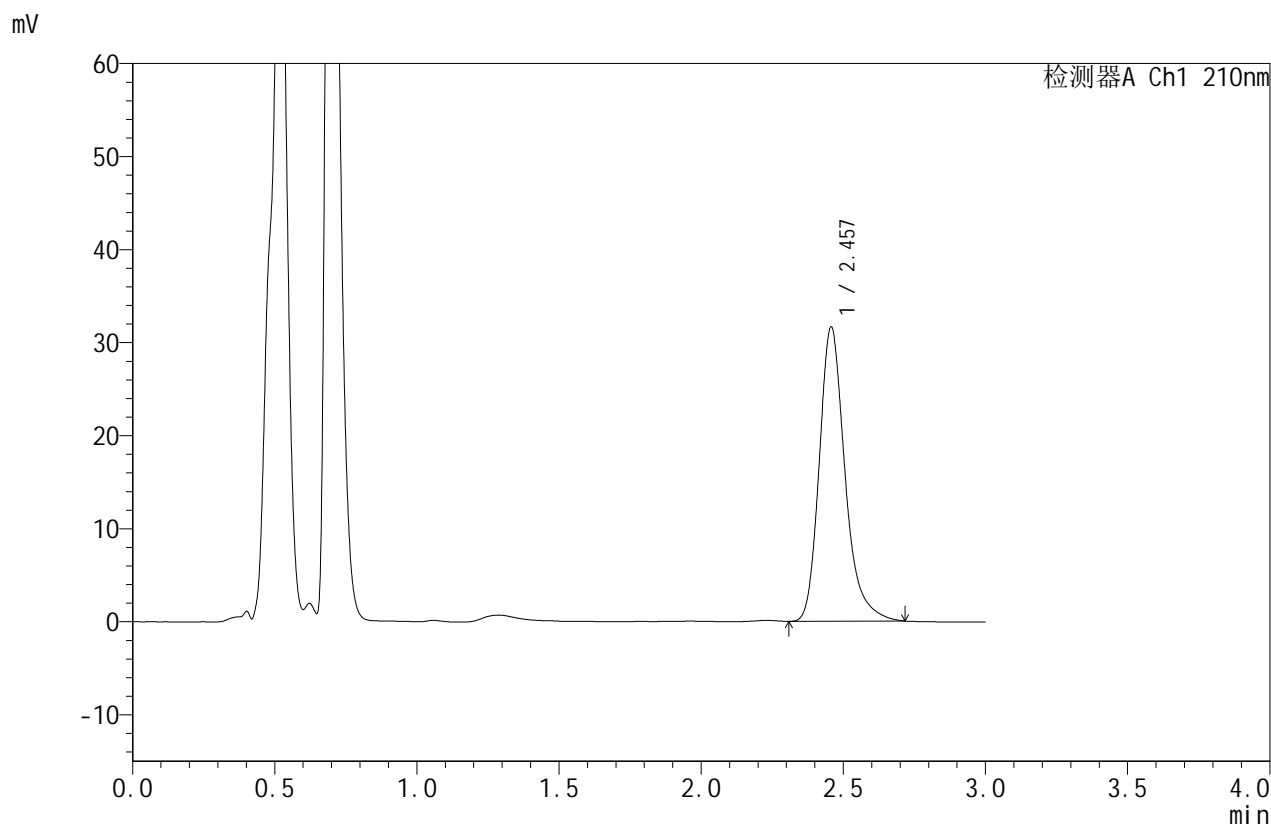


# JSS-4129

## <样品信息>

色谱柱:XB-C18(50mm\*4.6mm,5μm)      流速:1.5ml/min  
 柱温:40°C      波长:210nm  
 数据文件名: RC\$JSS-4129 - 31-4/10-118-2 - zzp-2025042021p-5mg-yxys10t-syzwdx-rcd-pH1.2jz-jf50z-P2-2.lcd  
 方法文件名: RC\$JSS-4129 - RC-JSS-4129-FX259.lcm  
 批处理文件名: RC\$JSS-4129 - JSS-4129-20250618-RC-FX259.lcb  
 样品瓶号: 4-10  
 进样体积: 50 μl      版本号:6.115  
 进样时间: 2025/06/18 21:33:29      实验者: zhanghongxin  
 处理时间(V2): 2025/06/19 08:50:56      处理者: zhanghongxin  
 仪器型号: SHIMADZU LC-2050C(FX259)

## <色谱图>



## <峰表>

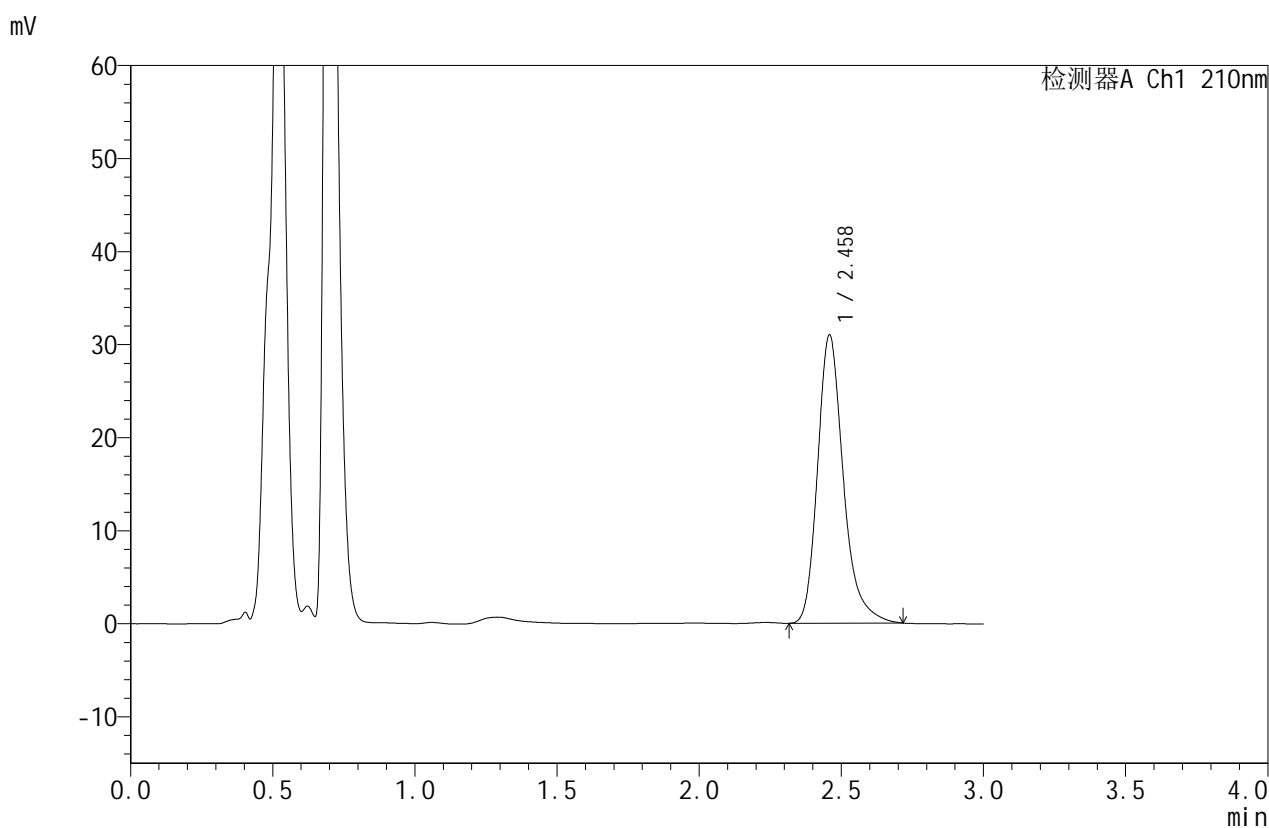
检测器A Ch1 210nm

峰号	保留时间	面积	面积%	高度	理论塔板数(USP)	拖尾因子	分离度(USP)
1	2.457	199312	100.000	31588	3762	1.266	--
总计		199312	100.000	31588			

## &lt;样品信息&gt;

色谱柱:XB-C18(50mm\*4.6mm,5 $\mu$ m) 流速:1.5ml/min  
 柱温:40 $^{\circ}$ C 波长:210nm  
 数据文件名: RC\$JSS-4129 - 31-4/10-119-2 - zzp-2025042021p-5mg-yxys10t-syzwdx-rcd-pH1.2jz-jf50z-P3-1.lcd  
 方法文件名: RC\$JSS-4129 - RC-JSS-4129-FX259.lcm  
 批处理文件名: RC\$JSS-4129 - JSS-4129-20250618-RC-FX259.lcb  
 样品瓶号: 4-19  
 进样体积: 50  $\mu$ l 版本号:6.115  
 进样时间: 2025/06/18 21:36:54 实验者: zhanghongxin  
 处理时间(V2): 2025/06/19 08:50:59 处理者: zhanghongxin  
 仪器型号: SHIMADZU LC-2050C(FX259)

## &lt;色谱图&gt;



## &lt;峰表&gt;

检测器A Ch1 210nm

峰号	保留时间	面积	面积%	高度	理论塔板数(USP)	拖尾因子	分离度(USP)
1	2.458	195201	100.000	30882	3760	1.267	--
总计		195201	100.000	30882			

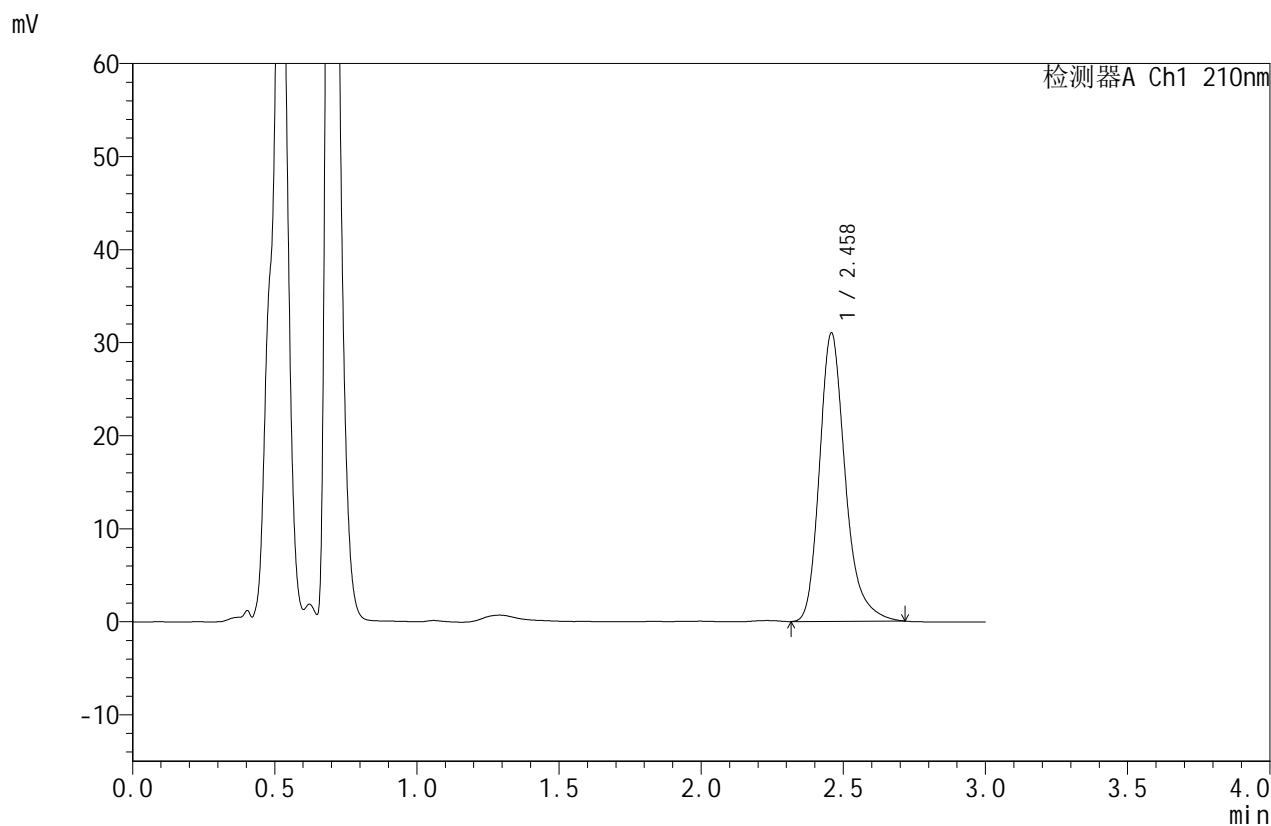


# JSS-4129

## <样品信息>

色谱柱:XB-C18(50mm\*4.6mm,5μm)      流速:1.5ml/min  
 柱温:40°C      波长:210nm  
 数据文件名: RC\$JSS-4129 - 31-4/10-120-2 - zzp-2025042021p-5mg-yxys10t-syzwdx-rcd-pH1.2jz-jf50z-P3-2.lcd  
 方法文件名: RC\$JSS-4129 - RC-JSS-4129-FX259.lcm  
 批处理文件名: RC\$JSS-4129 - JSS-4129-20250618-RC-FX259.lcb  
 样品瓶号: 4-19  
 进样体积: 50 μl      版本号:6.115  
 进样时间: 2025/06/18 21:40:20      实验者: zhanghongxin  
 处理时间 (V2): 2025/06/19 08:51:02      处理者: zhanghongxin  
 仪器型号: SHIMADZU LC-2050C(FX259)

## <色谱图>



## <峰表>

检测器A Ch1 210nm

峰号	保留时间	面积	面积%	高度	理论塔板数(USP)	拖尾因子	分离度(USP)
1	2.458	195273	100.000	30912	3764	1.265	--
总计		195273	100.000	30912			

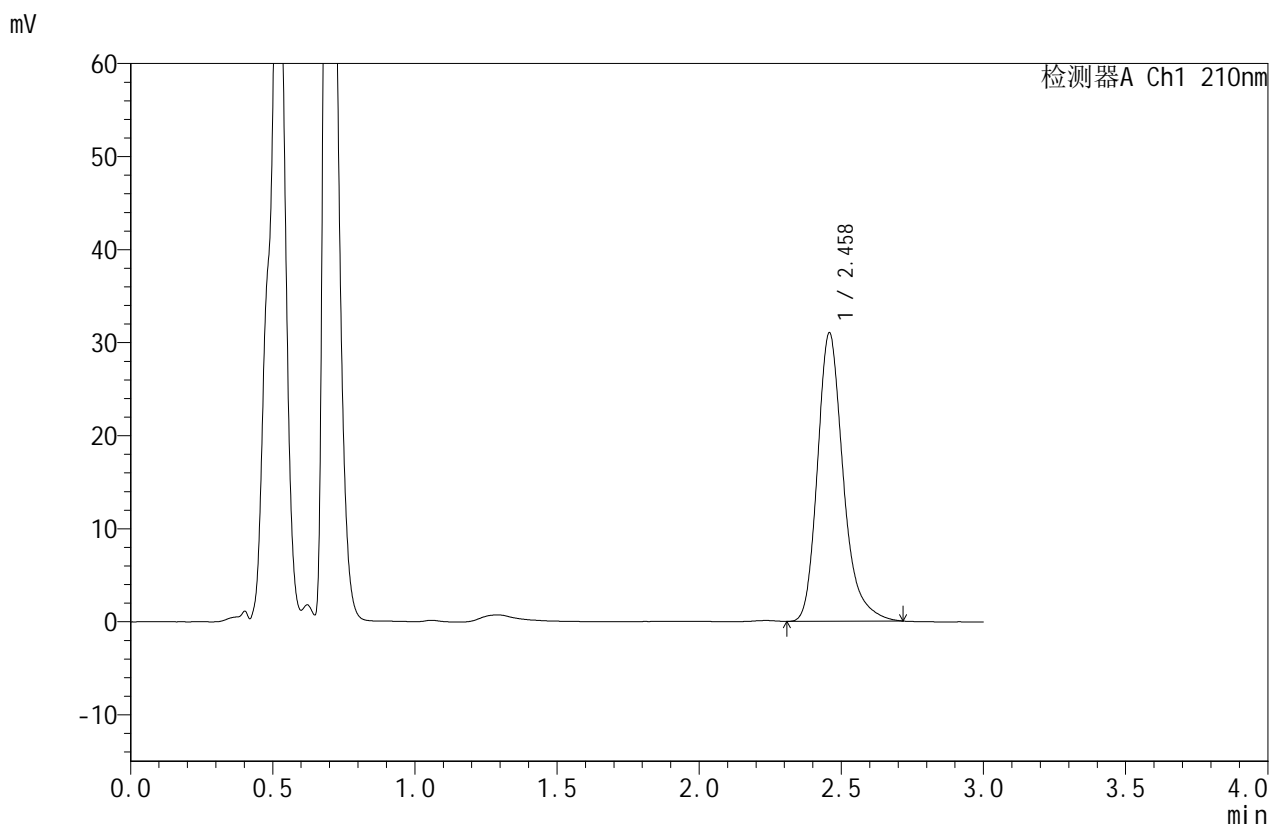


# JSS-4129

## <样品信息>

色谱柱:XB-C18(50mm\*4.6mm,5μm)      流速:1.5ml/min  
 柱温:40°C      波长:210nm  
 数据文件名: RC\$JSS-4129 - 31-4/10-121-2 - zzp-2025042021p-5mg-yxys10t-syzwdx-rcd-pH1.2jz-jf50z-P4-1.lcd  
 方法文件名: RC\$JSS-4129 - RC-JSS-4129-FX259.lcm  
 批处理文件名: RC\$JSS-4129 - JSS-4129-20250618-RC-FX259.lcb  
 样品瓶号: 4-28  
 进样体积: 50 μl      版本号:6.115  
 进样时间: 2025/06/18 21:43:45      实验者: zhanghongxin  
 处理时间 (V2): 2025/06/19 08:51:04      处理者: zhanghongxin  
 仪器型号: SHIMADZU LC-2050C(FX259)

## <色谱图>



## <峰表>

检测器A Ch1 210nm

峰号	保留时间	面积	面积%	高度	理论塔板数(USP)	拖尾因子	分离度(USP)
1	2.458	195324	100.000	30919	3762	1.266	--
总计		195324	100.000	30919			

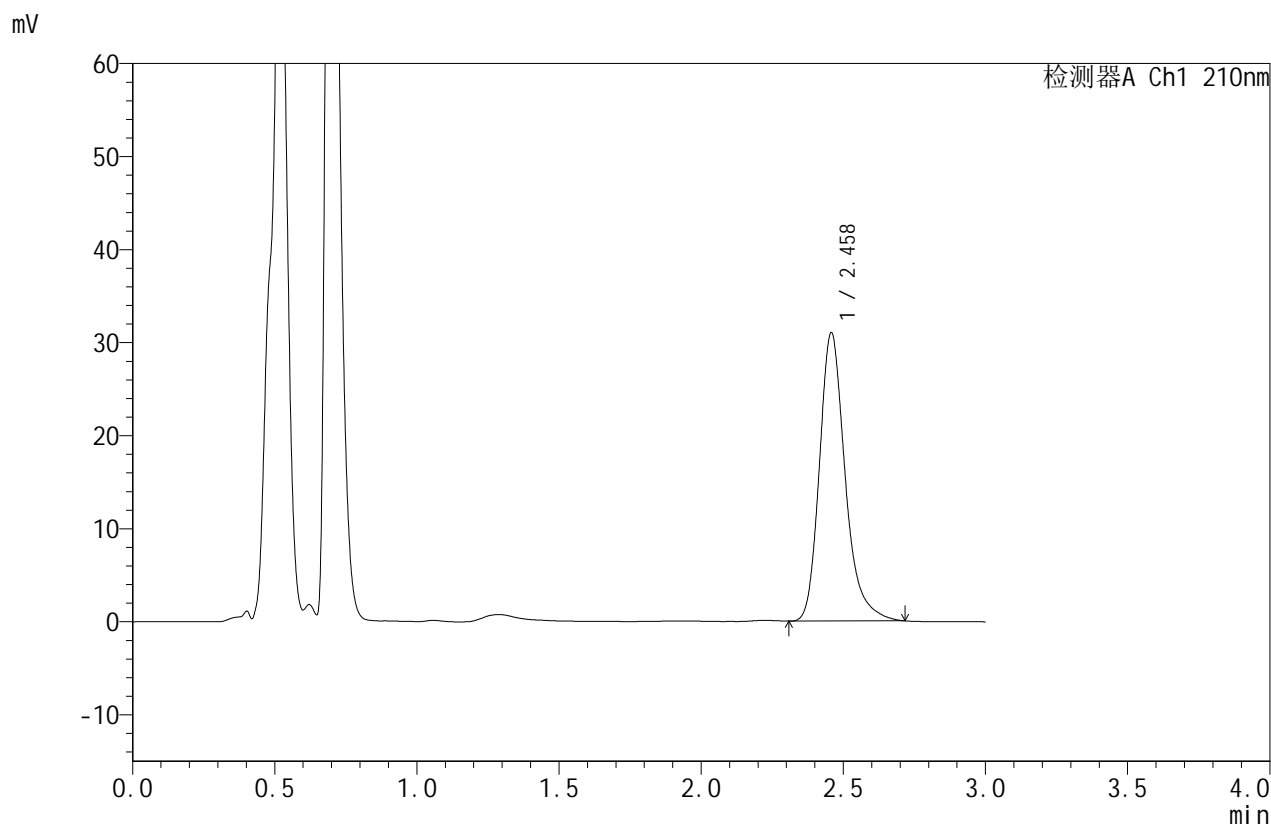


# JSS-4129

## <样品信息>

色谱柱:XB-C18(50mm\*4.6mm,5μm)      流速:1.5ml/min  
 柱温:40°C      波长:210nm  
 数据文件名: RC\$JSS-4129 - 31-4/10-122-2 - zzp-2025042021p-5mg-yxys10t-syzwdx-rcd-pH1.2jz-jf50z-P4-2.lcd  
 方法文件名: RC\$JSS-4129 - RC-JSS-4129-FX259.lcm  
 批处理文件名: RC\$JSS-4129 - JSS-4129-20250618-RC-FX259.lcb  
 样品瓶号: 4-28  
 进样体积: 50 μl      版本号:6.115  
 进样时间: 2025/06/18 21:47:10      实验者: zhanghongxin  
 处理时间(V2): 2025/06/19 08:51:07      处理者: zhanghongxin  
 仪器型号: SHIMADZU LC-2050C(FX259)

## <色谱图>



## <峰表>

检测器A Ch1 210nm

峰号	保留时间	面积	面积%	高度	理论塔板数(USP)	拖尾因子	分离度(USP)
1	2.458	195285	100.000	30922	3761	1.264	--
总计		195285	100.000	30922			

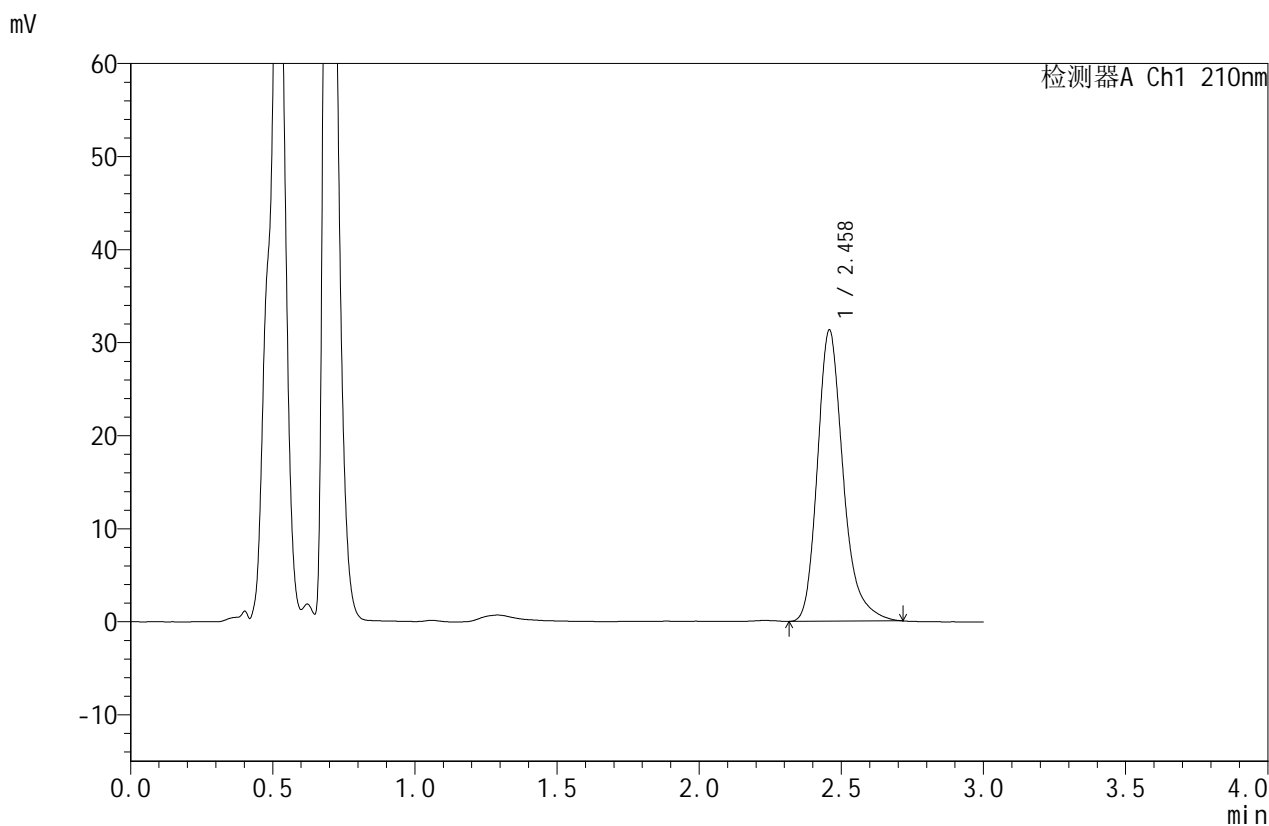


# JSS-4129

## <样品信息>

色谱柱:XB-C18(50mm\*4.6mm,5μm)      流速:1.5ml/min  
 柱温:40°C      波长:210nm  
 数据文件名: RC\$JSS-4129 - 31-4/10-123-2 - zzp-2025042021p-5mg-yxys10t-syzwdx-rcd-pH1.2jz-jf50z-P5-1.lcd  
 方法文件名: RC\$JSS-4129 - RC-JSS-4129-FX259.lcm  
 批处理文件名: RC\$JSS-4129 - JSS-4129-20250618-RC-FX259.lcb  
 样品瓶号: 4-37  
 进样体积: 50 μl      版本号:6.115  
 进样时间: 2025/06/18 21:50:34      实验者: zhanghongxin  
 处理时间(V2): 2025/06/19 08:51:09      处理者: zhanghongxin  
 仪器型号: SHIMADZU LC-2050C(FX259)

## <色谱图>



## <峰表>

检测器A Ch1 210nm

峰号	保留时间	面积	面积%	高度	理论塔板数(USP)	拖尾因子	分离度(USP)
1	2.458	197239	100.000	31225	3761	1.266	--
总计		197239	100.000	31225			

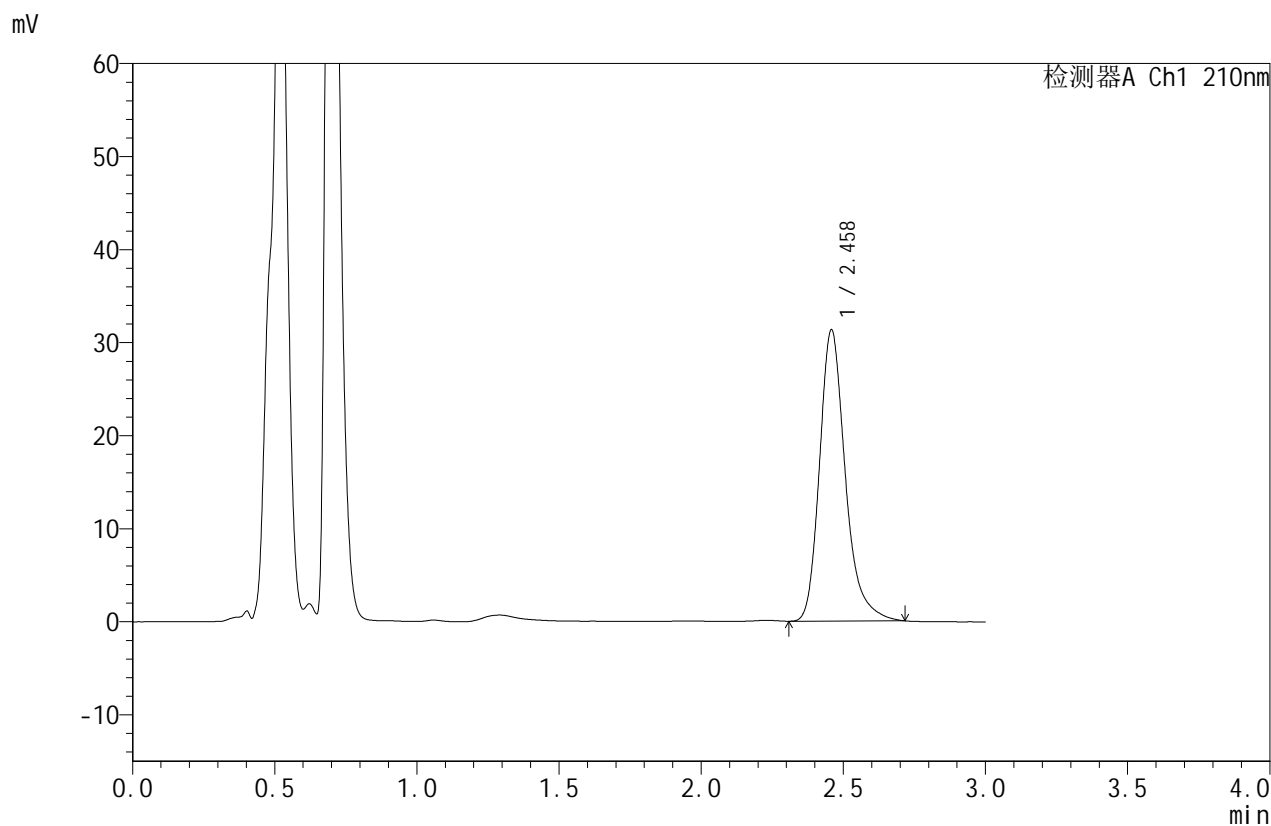


# JSS-4129

## <样品信息>

色谱柱:XB-C18(50mm\*4.6mm,5μm)      流速:1.5ml/min  
 柱温:40°C      波长:210nm  
 数据文件名: RC\$JSS-4129 - 31-4/10-124-2 - zzp-2025042021p-5mg-yxys10t-syzwdx-rcd-pH1.2jz-jf50z-P5-2.lcd  
 方法文件名: RC\$JSS-4129 - RC-JSS-4129-FX259.lcm  
 批处理文件名: RC\$JSS-4129 - JSS-4129-20250618-RC-FX259.lcb  
 样品瓶号: 4-37  
 进样体积: 50 μl      版本号:6.115  
 进样时间: 2025/06/18 21:53:59      实验者: zhanghongxin  
 处理时间(V2): 2025/06/19 08:51:12      处理者: zhanghongxin  
 仪器型号: SHIMADZU LC-2050C(FX259)

## <色谱图>



## <峰表>

检测器A Ch1 210nm

峰号	保留时间	面积	面积%	高度	理论塔板数(USP)	拖尾因子	分离度(USP)
1	2.458	197352	100.000	31214	3762	1.265	--
总计		197352	100.000	31214			

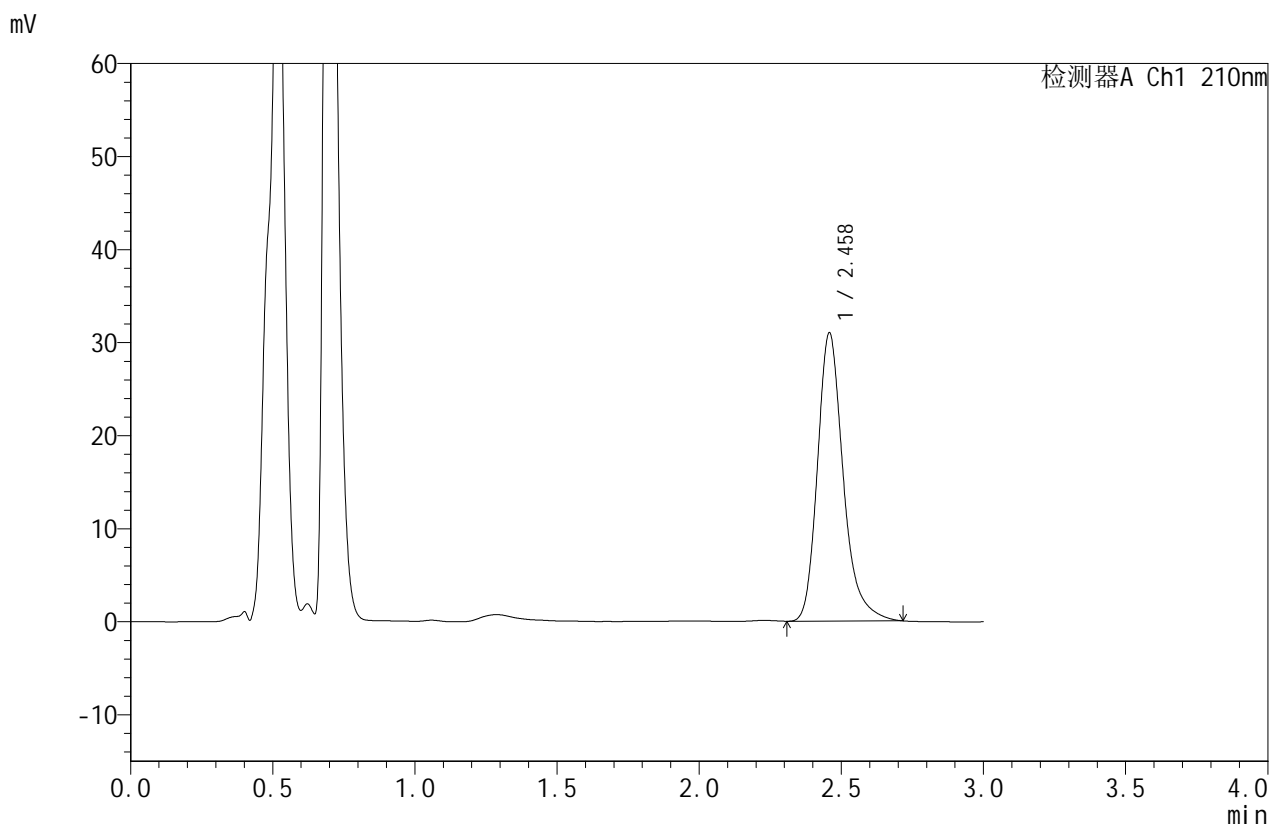


# JSS-4129

## <样品信息>

色谱柱:XB-C18(50mm\*4.6mm,5μm)      流速:1.5ml/min  
 柱温:40°C      波长:210nm  
 数据文件名: RC\$JSS-4129 - 31-4/10-125-2 - zzp-2025042021p-5mg-yxys10t-syzwdx-rcd-pH1.2jz-jf50z-P6-1.lcd  
 方法文件名: RC\$JSS-4129 - RC-JSS-4129-FX259.lcm  
 批处理文件名: RC\$JSS-4129 - JSS-4129-20250618-RC-FX259.lcb  
 样品瓶号: 4-46  
 进样体积: 50 μl      版本号:6.115  
 进样时间: 2025/06/18 21:57:24      实验者: zhanghongxin  
 处理时间(V2): 2025/06/19 08:51:14      处理者: zhanghongxin  
 仪器型号: SHIMADZU LC-2050C(FX259)

## <色谱图>



## <峰表>

检测器A Ch1 210nm

峰号	保留时间	面积	面积%	高度	理论塔板数(USP)	拖尾因子	分离度(USP)
1	2.458	195248	100.000	30900	3762	1.264	--
总计		195248	100.000	30900			

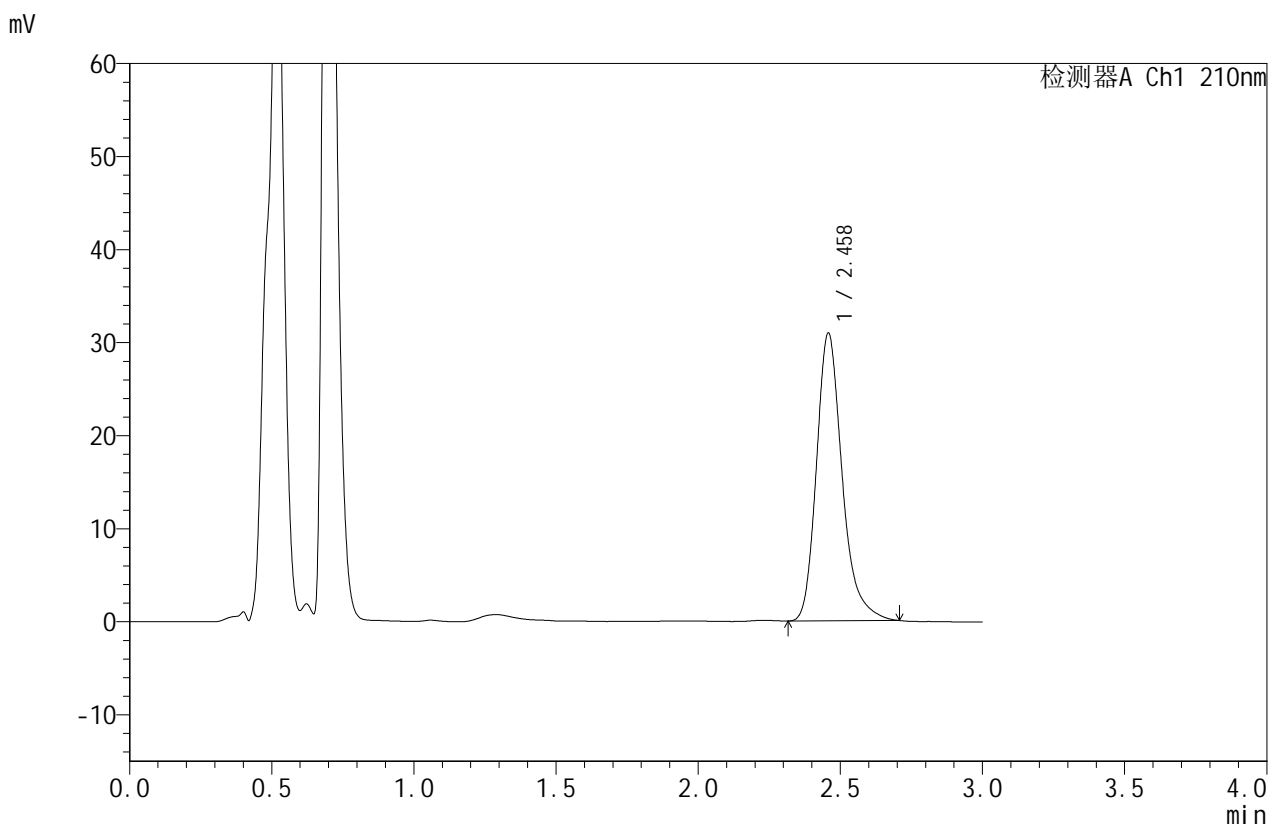


# JSS-4129

## <样品信息>

色谱柱:XB-C18(50mm\*4.6mm,5μm)      流速:1.5ml/min  
 柱温:40°C      波长:210nm  
 数据文件名: RC\$JSS-4129 - 31-4/10-126-2 - zzp-2025042021p-5mg-yxys10t-syzwdx-rcd-pH1.2jz-jf50z-P6-2.lcd  
 方法文件名: RC\$JSS-4129 - RC-JSS-4129-FX259.lcm  
 批处理文件名: RC\$JSS-4129 - JSS-4129-20250618-RC-FX259.lcb  
 样品瓶号: 4-46  
 进样体积: 50 μl      版本号:6.115  
 进样时间: 2025/06/18 22:00:49      实验者: zhanghongxin  
 处理时间(V2): 2025/06/19 08:51:16      处理者: zhanghongxin  
 仪器型号: SHIMADZU LC-2050C(FX259)

## <色谱图>



## <峰表>

检测器A Ch1 210nm

峰号	保留时间	面积	面积%	高度	理论塔板数(USP)	拖尾因子	分离度(USP)
1	2.458	194568	100.000	30856	3764	1.265	--
总计		194568	100.000	30856			

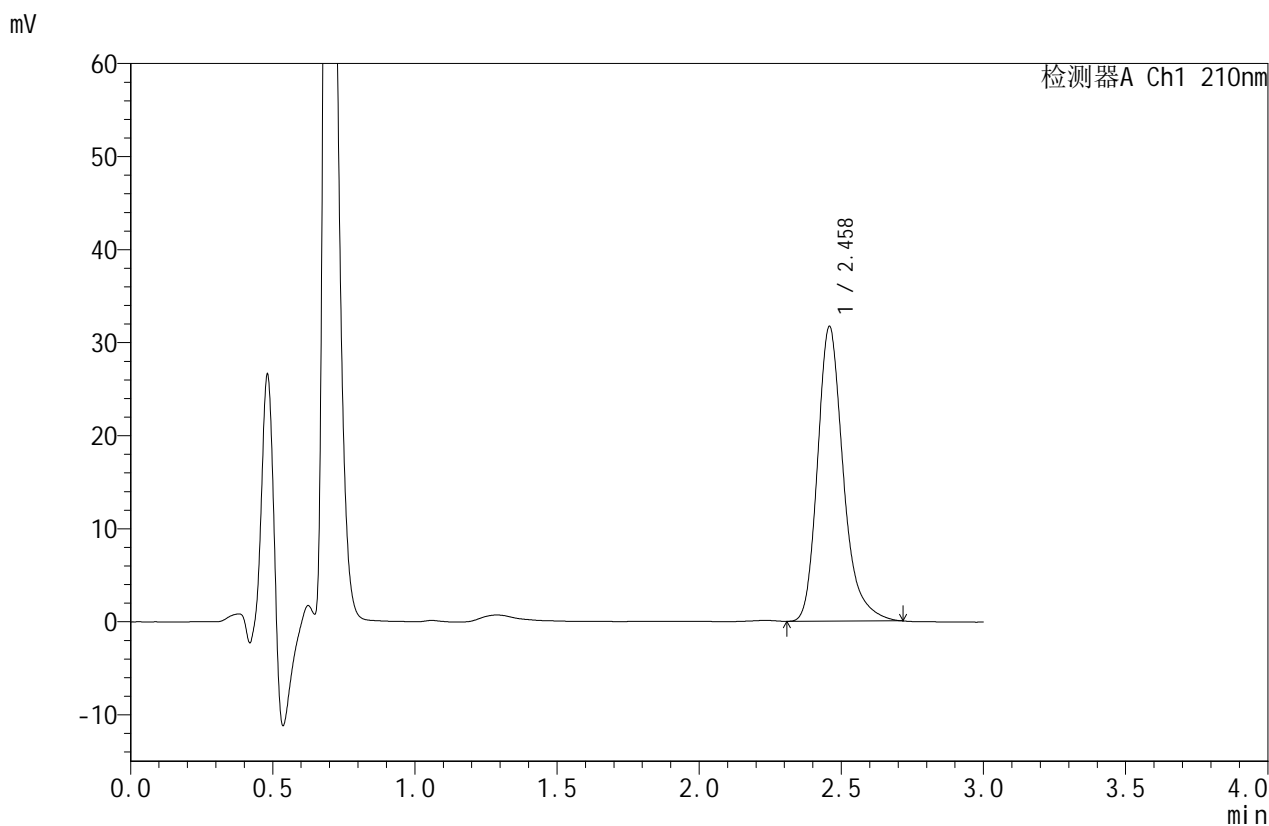


# JSS-4129

## <样品信息>

色谱柱:XB-C18(50mm\*4.6mm,5μm)      流速:1.5ml/min  
 柱温:40°C      波长:210nm  
 数据文件名: RC\$JSS-4129 - 31-4/10-127-2 - zzp-2025042021p-5mg-yxys10t-syzwdx-rcd-pH1.2jz-jf50z-dz2-1.lcd  
 方法文件名: RC\$JSS-4129 - RC-JSS-4129-FX259.lcm  
 批处理文件名: RC\$JSS-4129 - JSS-4129-20250618-RC-FX259.lcb  
 样品瓶号: 4-27  
 进样体积: 50 μl      版本号:6.115  
 进样时间: 2025/06/18 22:04:15      实验者: zhanghongxin  
 处理时间 (V2): 2025/06/19 08:51:19      处理者: zhanghongxin  
 仪器型号: SHIMADZU LC-2050C(FX259)

## <色谱图>



## <峰表>

检测器A Ch1 210nm

峰号	保留时间	面积	面积%	高度	理论塔板数(USP)	拖尾因子	分离度(USP)
1	2.458	199555	100.000	31581	3764	1.268	--
总计		199555	100.000	31581			

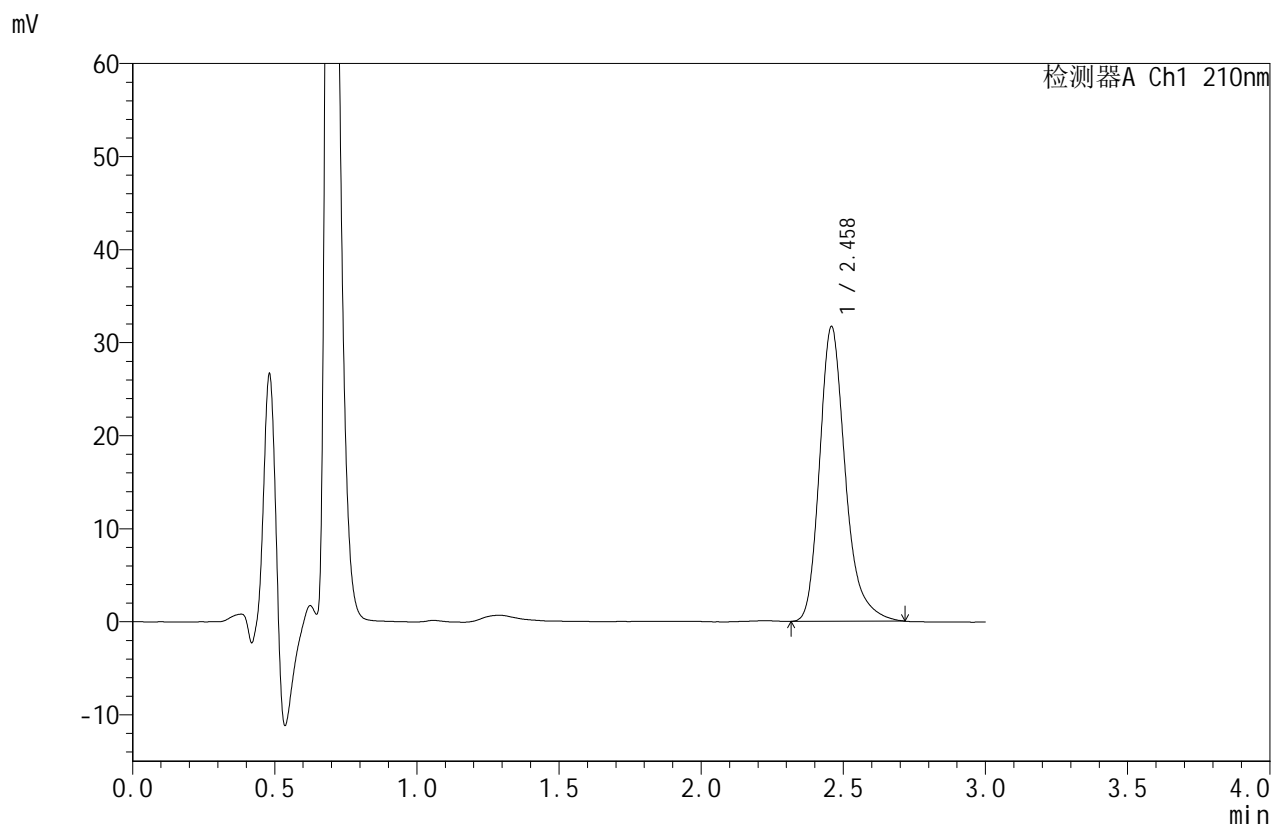


# JSS-4129

## <样品信息>

色谱柱:XB-C18(50mm\*4.6mm,5μm)      流速:1.5ml/min  
 柱温:40°C      波长:210nm  
 数据文件名: RC\$JSS-4129 - 31-4/10-128-2 - zzp-2025042021p-5mg-yxys10t-syzwdx-rcd-pH1.2jz-jf50z-dz2-2.lcd  
 方法文件名: RC\$JSS-4129 - RC-JSS-4129-FX259.lcm  
 批处理文件名: RC\$JSS-4129 - JSS-4129-20250618-RC-FX259.lcb  
 样品瓶号: 4-27  
 进样体积: 50 μl      版本号:6.115  
 进样时间: 2025/06/18 22:07:43      实验者: zhanghongxin  
 处理时间(V2): 2025/06/19 08:51:21      处理者: zhanghongxin  
 仪器型号: SHIMADZU LC-2050C(FX259)

## <色谱图>



## <峰表>

检测器A Ch1 210nm

峰号	保留时间	面积	面积%	高度	理论塔板数(USP)	拖尾因子	分离度(USP)
1	2.458	199652	100.000	31581	3763	1.270	--
总计		199652	100.000	31581			