



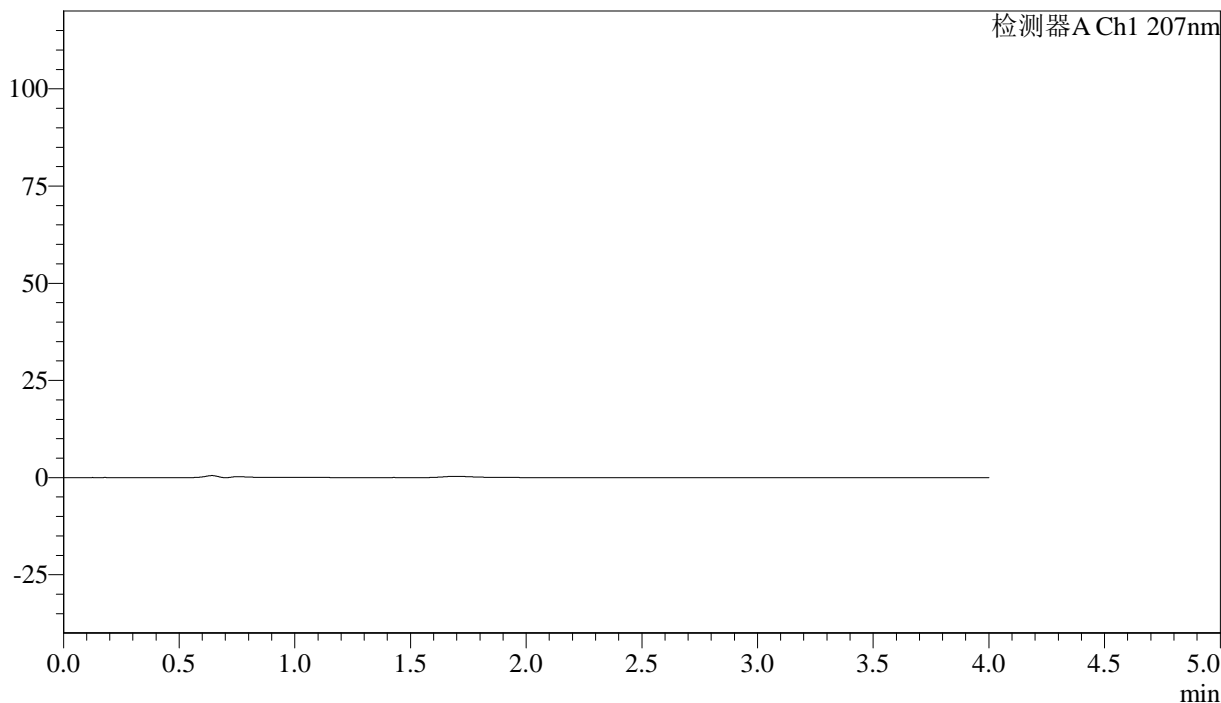
# J306

## <样品信息>

色谱柱 :XB-C18(50mm\*4.6mm,5μm) 流速:1.0ml/min  
 柱温 :50°C 波长:207nm  
 数据文件名 :RC\$J306 - 30-13/30-828-2 - cbzj-18H540Zp-cq48y-rcd-rj.lcd  
 方法文件名 :RC\$J306 - J306-RCD-FX279.lcm  
 批处理文件名: RC\$J306 - 20250621-FX279.lcb  
 样品瓶号 : 1-9 版本号:6.115  
 进样体积 : 10 μL 实验者: jiangjinwei  
 进样时间 : 2025/06/21 15:59:24 处理者: jiangjinwei  
 处理时间 (V2) : 2025/06/23 09:26:36  
 仪器型号 :SHIMADZU LC-2050C(FX279)

## <色谱图>

mV



## <峰表>

检测器A Ch1 207nm

峰号	保留时间	面积	高度	理论塔板数(USP)	拖尾因子	分离度(USP)
总计						



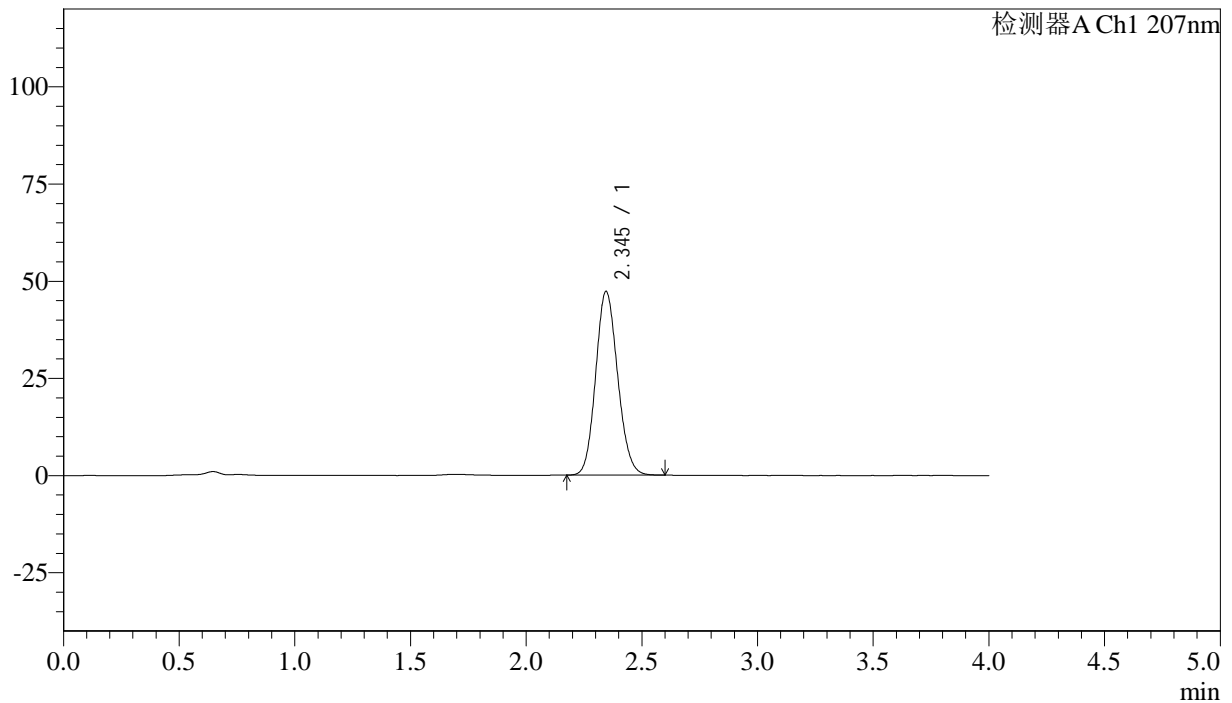
# J306

## <样品信息>

色谱柱	:XB-C18(50mm*4.6mm,5µm)	流速	:1.0ml/min
柱温	:50°C	波长	:207nm
数据文件名	:RC\$J306 - 30-13/30-829-2 - cbzj-18H540Zp-cq48y-rcd-dz1-1.lcd		
方法文件名	:RC\$J306 - J306-RCD-FX279.lcm		
批处理文件名	:RC\$J306 - 20250621-FX279.lcb		
样品瓶号	:1-18	版本号	:6.115
进样体积	:10 µL	实验者	:jiangjinwei
进样时间	:2025/06/21 16:03:48	处理者	:jiangjinwei
处理时间 (V2)	:2025/06/23 09:26:40		
仪器型号	:SHIMADZU LC-2050C(FX279)		

## <色谱图>

mV



## <峰表>

检测器A Ch1 207nm

峰号	保留时间	面积	高度	理论塔板数(USP)	拖尾因子	分离度(USP)
1	2.345	312703	47272	2902	1.122	--
总计		312703	47272			



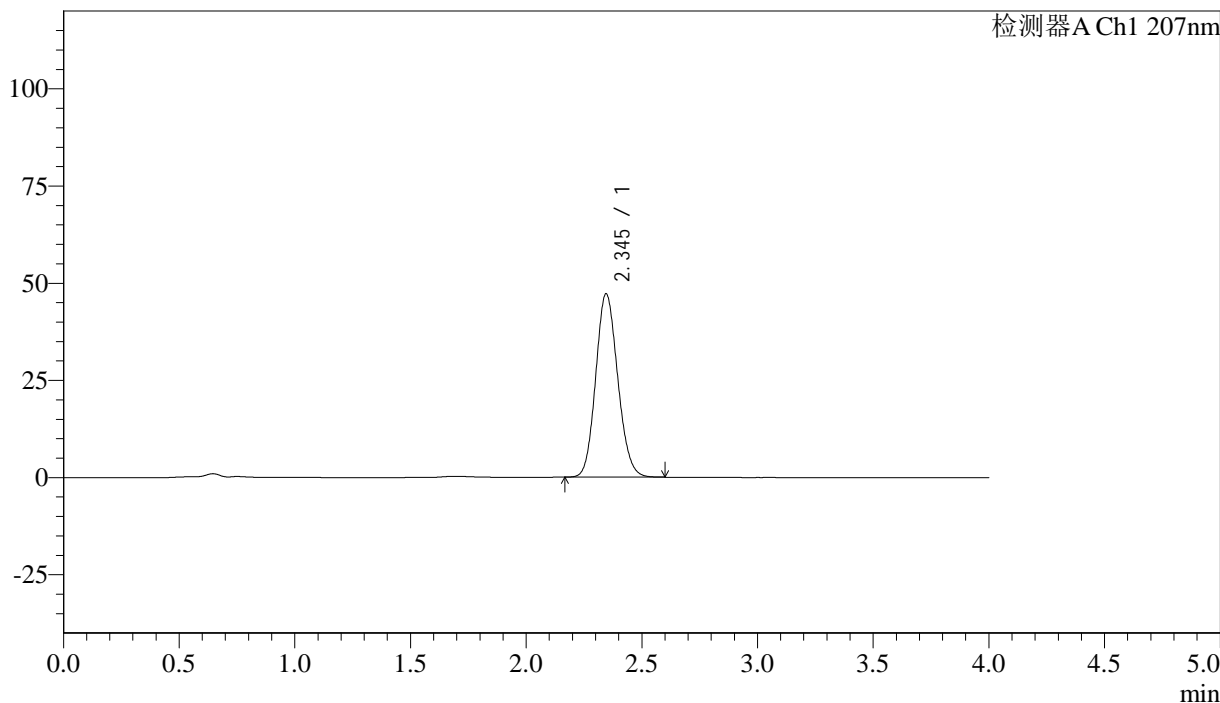
# J306

## <样品信息>

色谱柱	:XB-C18(50mm*4.6mm,5μm)	流速	:1.0ml/min
柱温	:50°C	波长	:207nm
数据文件名	:RC\$J306 - 30-13/30-830-2 - cbzj-18H540Zp-cq48y-rcd-dz1-2.lcd		
方法文件名	:RC\$J306 - J306-RCD-FX279.lcm		
批处理文件名	:RC\$J306 - 20250621-FX279.lcb		
样品瓶号	:1-18	版本号	:6.115
进样体积	:10 μL	实验者	:jiangjinwei
进样时间	:2025/06/21 16:08:11	处理者	:jiangjinwei
处理时间 (V2)	:2025/06/23 09:26:42		
仪器型号	:SHIMADZU LC-2050C(FX279)		

## <色谱图>

mV



## <峰表>

检测器A Ch1 207nm

峰号	保留时间	面积	高度	理论塔板数(USP)	拖尾因子	分离度(USP)
1	2.345	312726	47183	2891	1.124	--
总计		312726	47183			



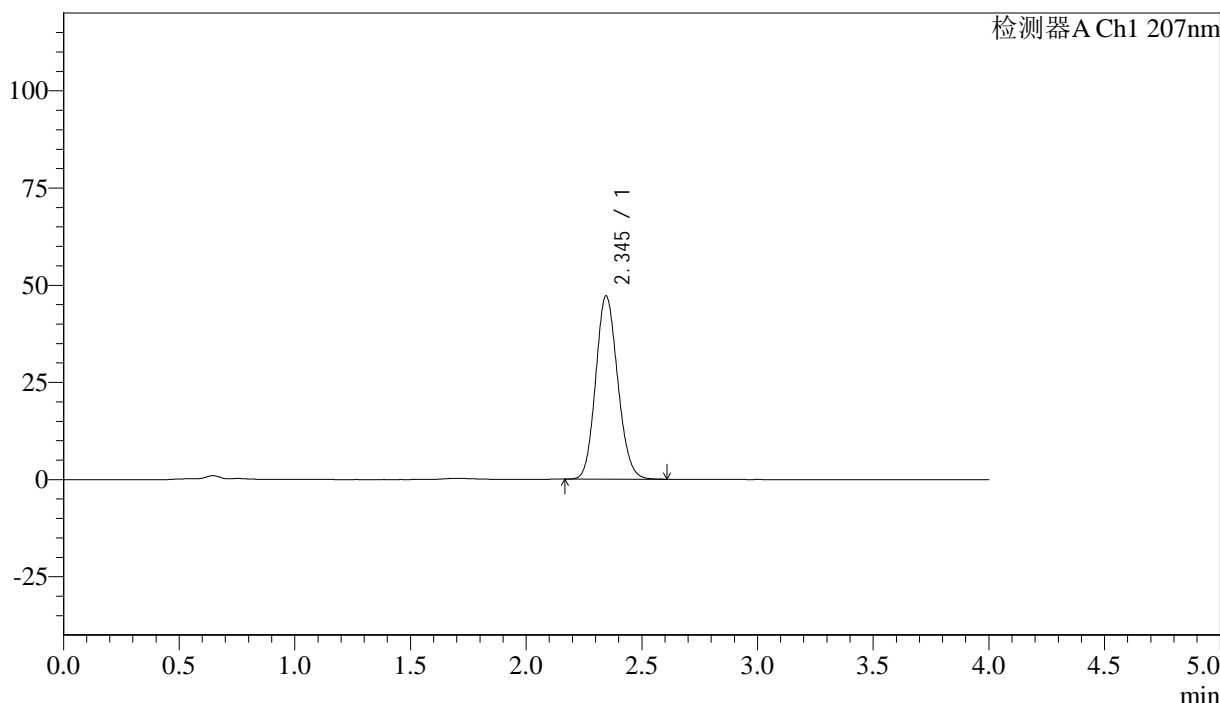
# J306

## <样品信息>

色谱柱	:XB-C18(50mm*4.6mm,5μm)	流速	:1.0ml/min
柱温	:50°C	波长	:207nm
数据文件名	:RC\$J306 - 30-13/30-831-2 - cbzj-18H540Zp-cq48y-rcd-dz1-3.lcd		
方法文件名	:RC\$J306 - J306-RCD-FX279.lcm		
批处理文件名	:RC\$J306 - 20250621-FX279.lcb		
样品瓶号	:1-18	版本号	:6.115
进样体积	:10 μL	实验者	:jiangjinwei
进样时间	:2025/06/21 16:12:34	处理者	:jiangjinwei
处理时间 (V2)	:2025/06/23 09:26:45		
仪器型号	:SHIMADZU LC-2050C(FX279)		

## <色谱图>

mV



## <峰表>

检测器A Ch1 207nm

峰号	保留时间	面积	高度	理论塔板数(USP)	拖尾因子	分离度(USP)
1	2.345	312931	47165	2883	1.125	--
总计		312931	47165			



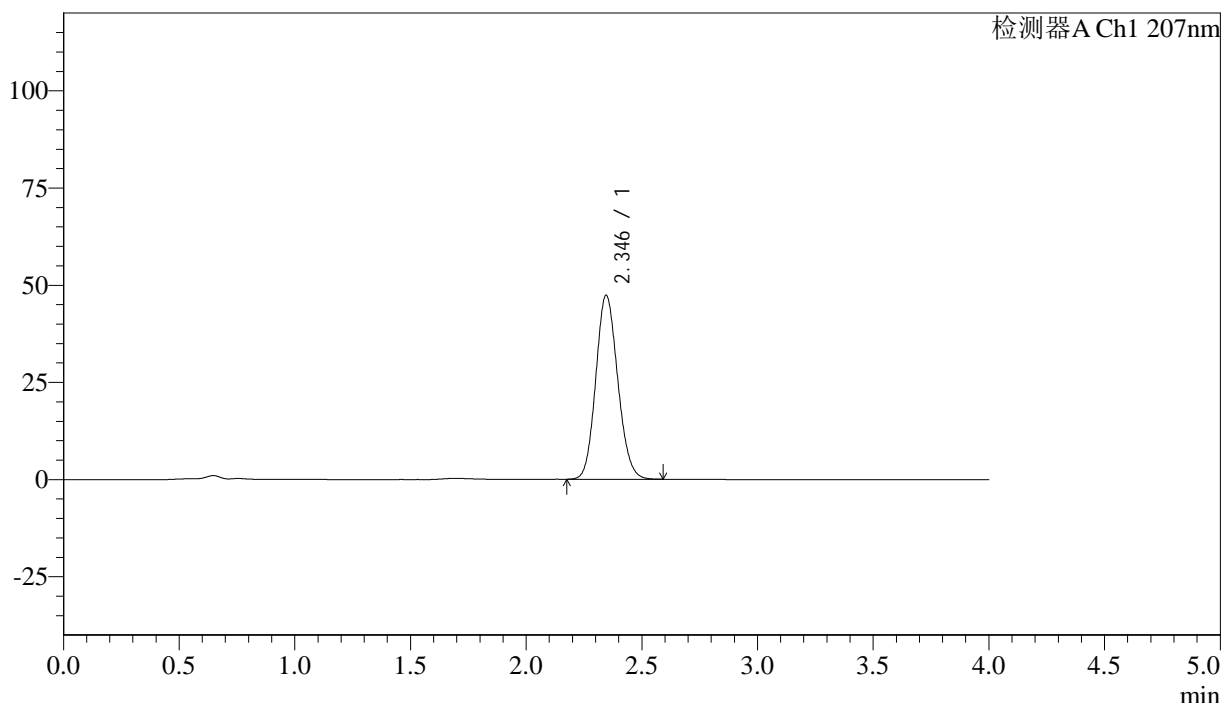
# J306

## <样品信息>

色谱柱	:XB-C18(50mm*4.6mm,5μm)	流速	:1.0ml/min
柱温	:50°C	波长	:207nm
数据文件名	:RC\$J306 - 30-13/30-832-2 - cbzj-18H540Zp-cq48y-rcd-dz1-4.lcd		
方法文件名	:RC\$J306 - J306-RCD-FX279.lcm		
批处理文件名	:RC\$J306 - 20250621-FX279.lcb		
样品瓶号	:1-18	版本号	:6.115
进样体积	:10 μL	实验者	:jiangjinwei
进样时间	:2025/06/21 16:16:57	处理者	:jiangjinwei
处理时间 (V2)	:2025/06/23 09:26:48		
仪器型号	:SHIMADZU LC-2050C(FX279)		

## <色谱图>

mV



## <峰表>

检测器A Ch1 207nm

峰号	保留时间	面积	高度	理论塔板数(USP)	拖尾因子	分离度(USP)
1	2.346	312818	47337	2905	1.123	--
总计		312818	47337			



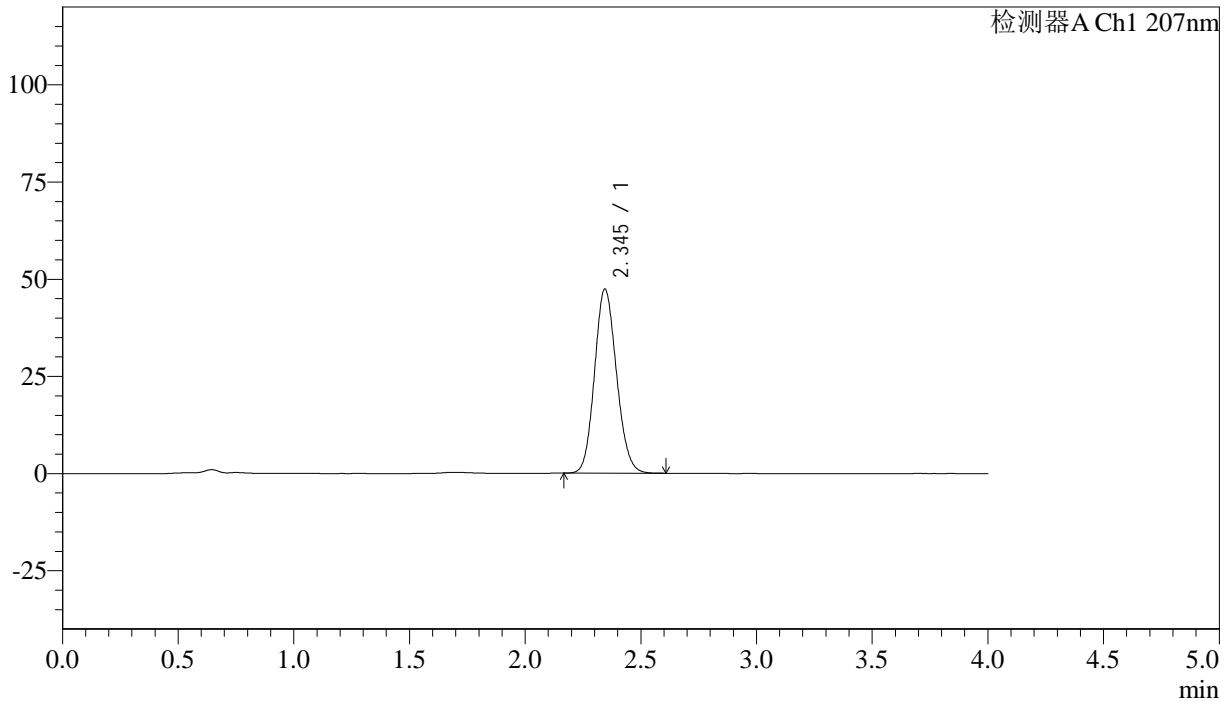
# J306

## <样品信息>

色谱柱	:XB-C18(50mm*4.6mm,5µm)	流速	:1.0ml/min
柱温	:50°C	波长	:207nm
数据文件名	:RC\$J306 - 30-13/30-833-2 - cbzj-18H540Zp-cq48y-rcd-dz1-5.lcd		
方法文件名	:RC\$J306 - J306-RCD-FX279.lcm		
批处理文件名	:RC\$J306 - 20250621-FX279.lcb		
样品瓶号	:1-18	版本号	:6.115
进样体积	:10 µL	实验者	:jiangjinwei
进样时间	:2025/06/21 16:21:20	处理者	:jiangjinwei
处理时间 (V2)	:2025/06/23 09:26:50		
仪器型号	:SHIMADZU LC-2050C(FX279)		

## <色谱图>

mV



## <峰表>

检测器A Ch1 207nm

峰号	保留时间	面积	高度	理论塔板数(USP)	拖尾因子	分离度(USP)
1	2.345	313065	47339	2906	1.122	--
总计		313065	47339			



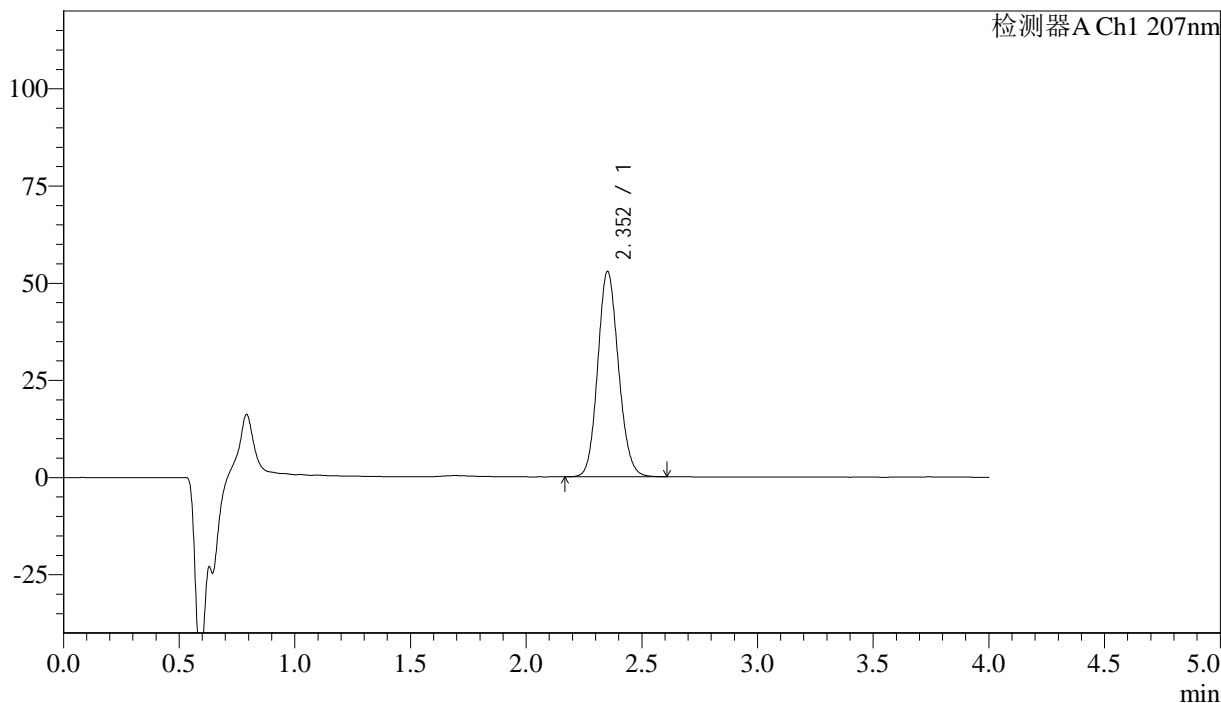
# J306

## <样品信息>

色谱柱	:XB-C18(50mm*4.6mm,5μm)	流速	:1.0ml/min
柱温	:50°C	波长	:207nm
数据文件名	:RC\$J306 - 30-13/30-834-2 - cbzj-18H540Zp-cq48y-rcd-P1-1.lcd		
方法文件名	:RC\$J306 - J306-RCD-FX279.lcm		
批处理文件名	:RC\$J306 - 20250621-FX279.lcb		
样品瓶号	:1-1	版本号	:6.115
进样体积	:10 μL	实验者	:jiangjinwei
进样时间	:2025/06/21 16:25:43	处理者	:jiangjinwei
处理时间 (V2)	:2025/06/23 09:26:53		
仪器型号	:SHIMADZU LC-2050C(FX279)		

## <色谱图>

mV



## <峰表>

检测器A Ch1 207nm

峰号	保留时间	面积	高度	理论塔板数(USP)	拖尾因子	分离度(USP)
1	2.352	329550	52677	3304	1.121	--
总计		329550	52677			

## &lt;样品信息&gt;

色谱柱 :XB-C18(50mm\*4.6mm,5 $\mu$ m) 流速:1.0ml/min  
柱温 :50 $^{\circ}$ C 波长:207nm

数据文件名 :RC\$J306 - 30-13/30-835-2 - cbzj-18H540Zp-cq48y-rcd-P1-2.lcd

方法文件名 :RC\$J306 - J306-RCD-FX279.lcm

批处理文件名: RC\$J306 - 20250621-FX279.lcb

样品瓶号 :1-1

进样体积 :10  $\mu$ L

进样时间 :2025/06/21 16:30:05

处理时间 (V2) :2025/06/23 09:26:55

仪器型号 :SHIMADZU LC-2050C(FX279)

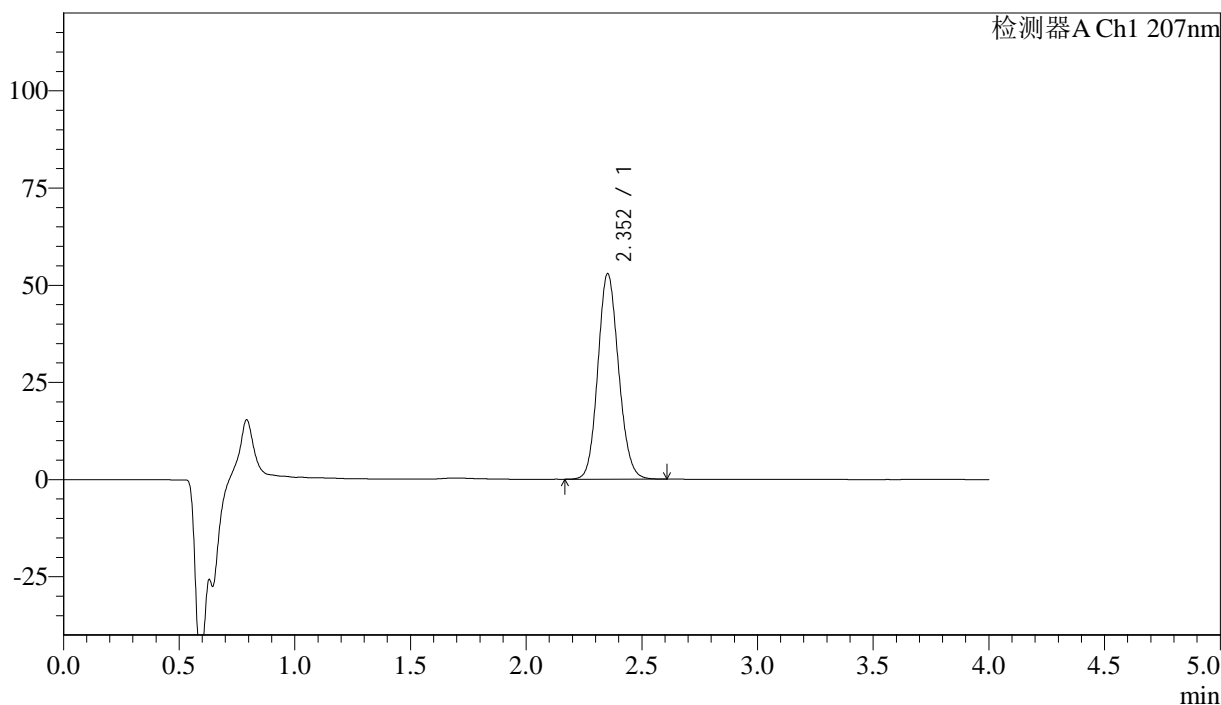
版本号:6.115

实验者: jiangjinwei

处理者: jiangjinwei

## &lt;色谱图&gt;

mV



## &lt;峰表&gt;

检测器A Ch1 207nm

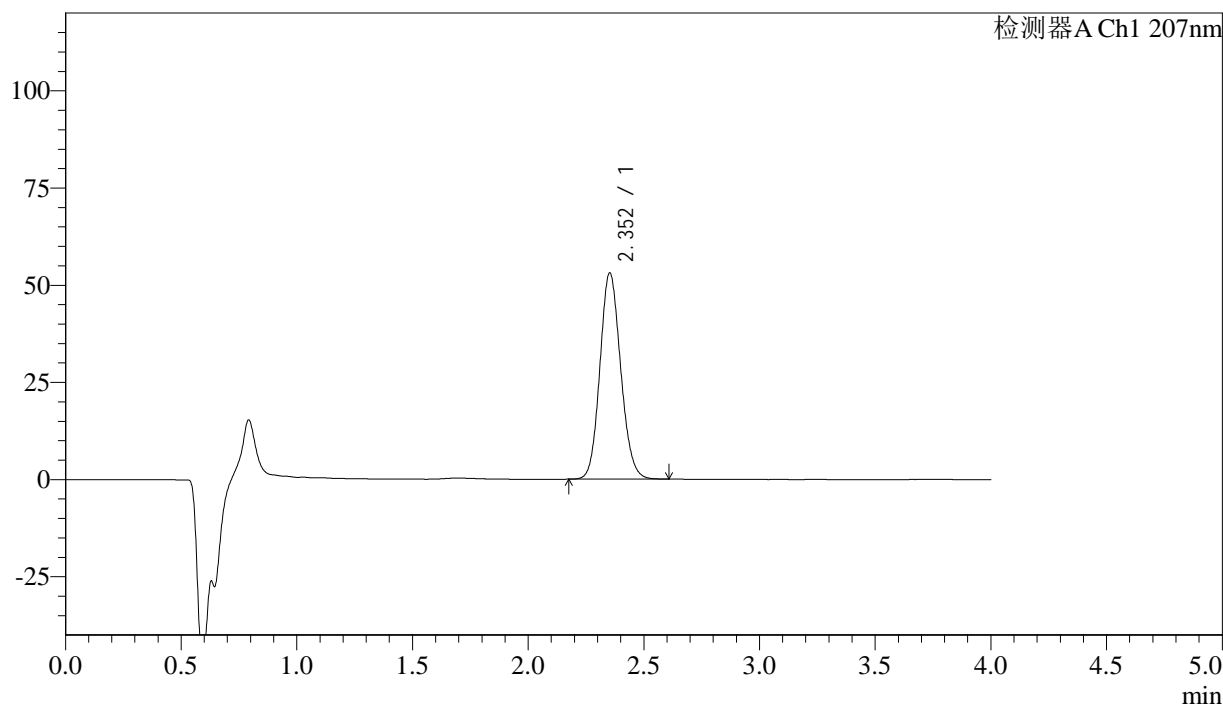
峰号	保留时间	面积	高度	理论塔板数(USP)	拖尾因子	分离度(USP)
1	2.352	329723	52750	3303	1.120	--
总计		329723	52750			

## &lt;样品信息&gt;

色谱柱 :XB-C18(50mm\*4.6mm,5 $\mu$ m) 流速:1.0ml/min  
 柱温 :50 $^{\circ}$ C 波长:207nm  
 数据文件名 :RC\$J306 - 30-13/30-836-2 - cbzj-18H540Zp-cq48y-rcd-P2-1.lcd  
 方法文件名 :RC\$J306 - J306-RCD-FX279.lcm  
 批处理文件名: RC\$J306 - 20250621-FX279.lcb  
 样品瓶号 : 1-10  
 进样体积 : 10  $\mu$ L 版本号:6.115  
 进样时间 : 2025/06/21 16:34:28 实验者: jiangjinwei  
 处理时间 (V2) : 2025/06/23 09:26:58 处理者: jiangjinwei  
 仪器型号 :SHIMADZU LC-2050C(FX279)

## &lt;色谱图&gt;

mV



## &lt;峰表&gt;

检测器A Ch1 207nm

峰号	保留时间	面积	高度	理论塔板数(USP)	拖尾因子	分离度(USP)
1	2.352	331701	52984	3288	1.121	--
总计		331701	52984			



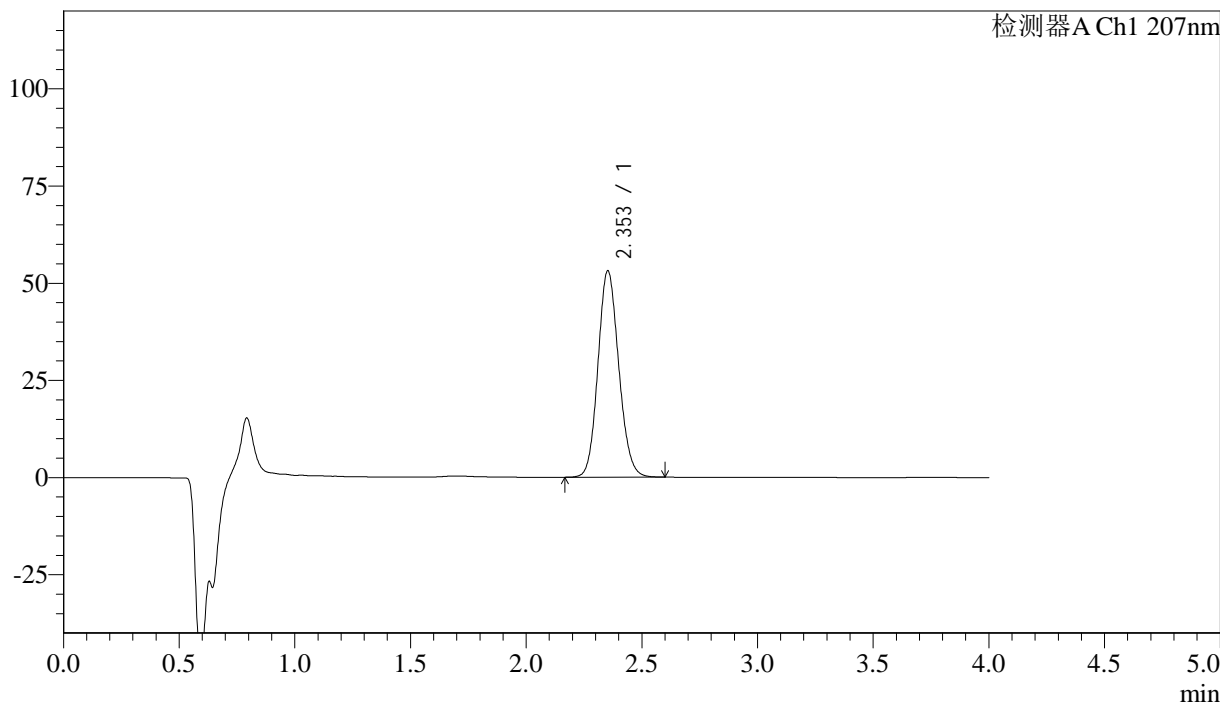
# J306

## <样品信息>

色谱柱 :XB-C18(50mm*4.6mm,5μm)	流速:1.0ml/min
柱温 :50°C	波长:207nm
数据文件名 :RC\$J306 - 30-13/30-837-2 - cbzj-18H540Zp-cq48y-rcd-P2-2.lcd	
方法文件名 :RC\$J306 - J306-RCD-FX279.lcm	
批处理文件名: RC\$J306 - 20250621-FX279.lcb	
样品瓶号 : 1-10	版本号:6.115
进样体积 : 10 μL	实验者: jiangjinwei
进样时间 : 2025/06/21 16:38:51	处理者: jiangjinwei
处理时间 (V2) : 2025/06/23 09:27:00	
仪器型号 :SHIMADZU LC-2050C(FX279)	

## <色谱图>

mV



## <峰表>

检测器A Ch1 207nm

峰号	保留时间	面积	高度	理论塔板数(USP)	拖尾因子	分离度(USP)
1	2.353	331942	53020	3284	1.120	--
总计		331942	53020			



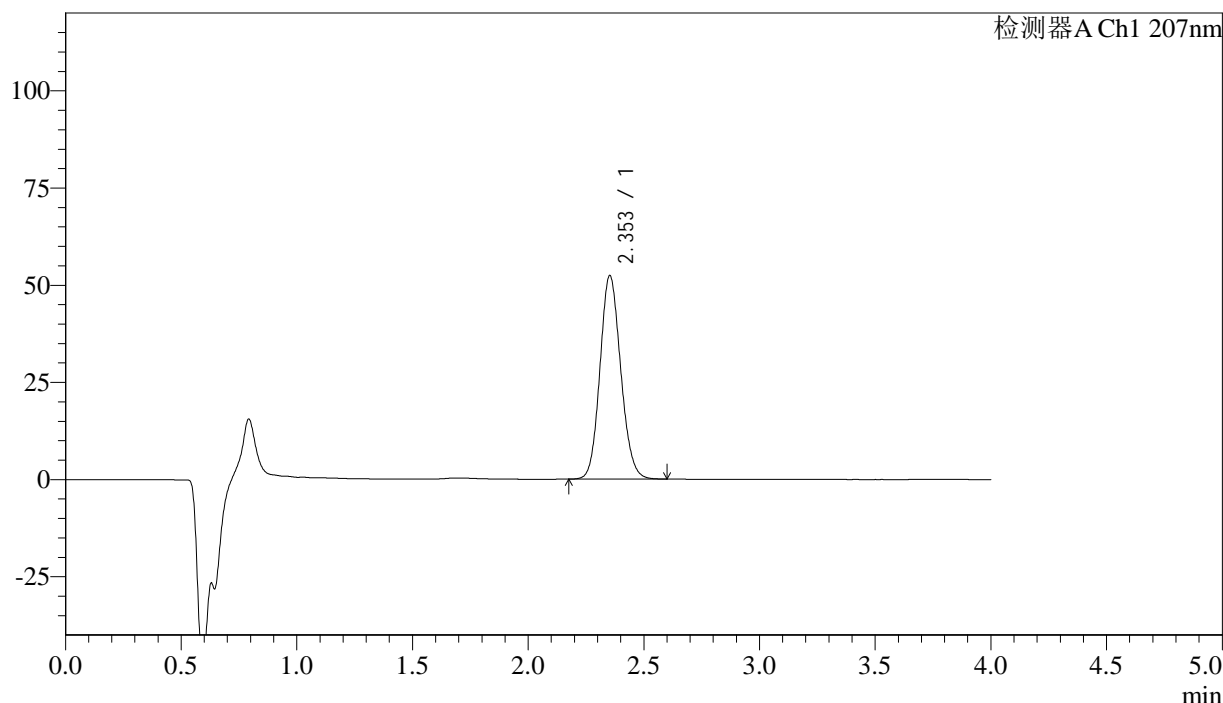
# J306

## <样品信息>

色谱柱	:XB-C18(50mm*4.6mm,5µm)	流速	:1.0ml/min
柱温	:50°C	波长	:207nm
数据文件名	:RC\$J306 - 30-13/30-838-2 - cbzj-18H540Zp-cq48y-rcd-P3-1.lcd		
方法文件名	:RC\$J306 - J306-RCD-FX279.lcm		
批处理文件名	:RC\$J306 - 20250621-FX279.lcb		
样品瓶号	:1-19	版本号	:6.115
进样体积	:10 µL	实验者	:jiangjinwei
进样时间	:2025/06/21 16:43:14	处理者	:jiangjinwei
处理时间 (V2)	:2025/06/23 09:27:03		
仪器型号	:SHIMADZU LC-2050C(FX279)		

## <色谱图>

mV



## <峰表>

检测器A Ch1 207nm

峰号	保留时间	面积	高度	理论塔板数(USP)	拖尾因子	分离度(USP)
1	2.353	327149	52281	3287	1.120	--
总计		327149	52281			



# J306

## <样品信息>

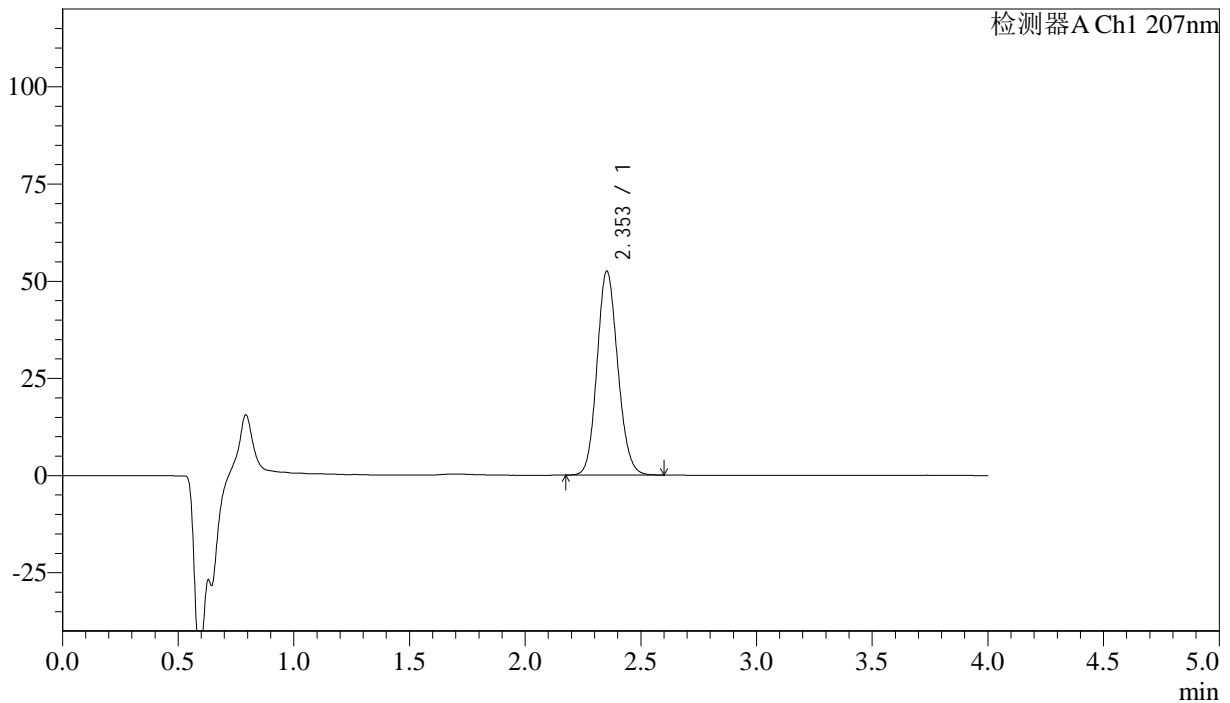
色谱柱 :XB-C18(50mm\*4.6mm,5μm)  
 柱温 :50°C  
 数据文件名 :RC\$J306 - 30-13/30-839-2 - cbzj-18H540Zp-cq48y-rcd-P3-2.lcd  
 方法文件名 :RC\$J306 - J306-RCD-FX279.lcm  
 批处理文件名: RC\$J306 - 20250621-FX279.lcb  
 样品瓶号 : 1-19  
 进样体积 : 10 μL  
 进样时间 : 2025/06/21 16:47:37  
 处理时间 (V2) : 2025/06/23 09:27:06  
 仪器型号 :SHIMADZU LC-2050C(FX279)

流速:1.0ml/min  
 波长:207nm

版本号:6.115  
 实验者: jiangjinwei  
 处理者: jiangjinwei

## <色谱图>

mV



## <峰表>

检测器A Ch1 207nm

峰号	保留时间	面积	高度	理论塔板数(USP)	拖尾因子	分离度(USP)
1	2.353	327419	52415	3295	1.121	--
总计		327419	52415			



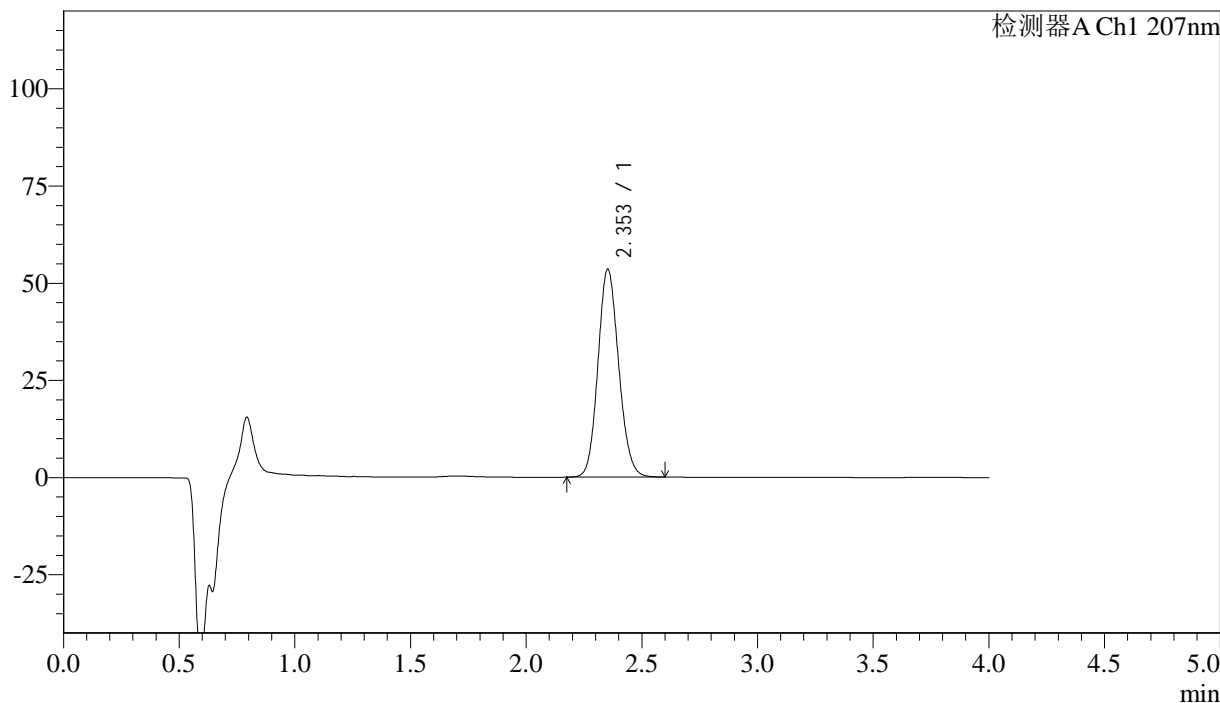
# J306

## <样品信息>

色谱柱	:XB-C18(50mm*4.6mm,5μm)	流速	:1.0ml/min
柱温	:50°C	波长	:207nm
数据文件名	:RC\$J306 - 30-13/30-840-2 - cbzj-18H540Zp-cq48y-rcd-P4-1.lcd		
方法文件名	:RC\$J306 - J306-RCD-FX279.lcm		
批处理文件名	:RC\$J306 - 20250621-FX279.lcb		
样品瓶号	:1-28	版本号	:6.115
进样体积	:10 μL	实验者	:jiangjinwei
进样时间	:2025/06/21 16:51:59	处理者	:jiangjinwei
处理时间 (V2)	:2025/06/23 09:27:08		
仪器型号	:SHIMADZU LC-2050C(FX279)		

## <色谱图>

mV



## <峰表>

检测器A Ch1 207nm

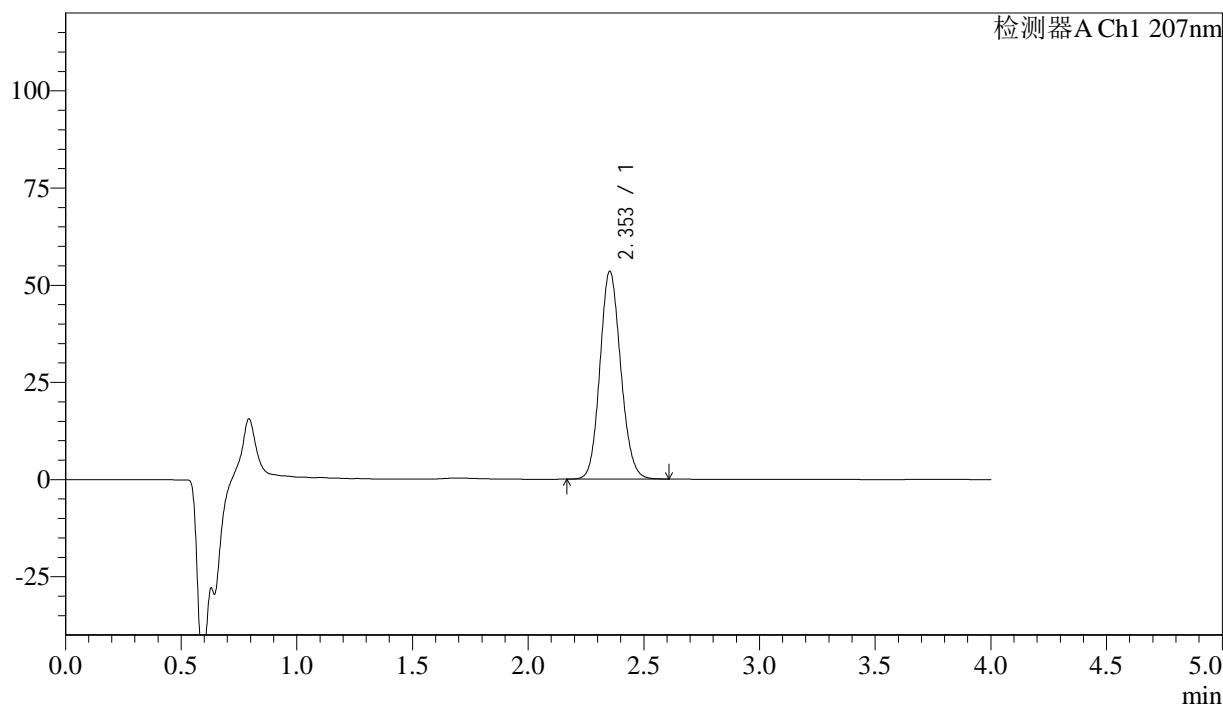
峰号	保留时间	面积	高度	理论塔板数(USP)	拖尾因子	分离度(USP)
1	2.353	334207	53406	3291	1.121	--
总计		334207	53406			

## &lt;样品信息&gt;

色谱柱 :XB-C18(50mm\*4.6mm,5 $\mu$ m) 流速:1.0ml/min  
 柱温 :50 $^{\circ}$ C 波长:207nm  
 数据文件名 :RC\$J306 - 30-13/30-841-2 - cbzj-18H540Zp-cq48y-rcd-P4-2.lcd  
 方法文件名 :RC\$J306 - J306-RCD-FX279.lcm  
 批处理文件名: RC\$J306 - 20250621-FX279.lcb  
 样品瓶号 :1-28  
 进样体积 :10  $\mu$ L 版本号:6.115  
 进样时间 :2025/06/21 16:56:21 实验者: jiangjinwei  
 处理时间 (V2) :2025/06/23 09:27:11 处理者: jiangjinwei  
 仪器型号 :SHIMADZU LC-2050C(FX279)

## &lt;色谱图&gt;

mV



## &lt;峰表&gt;

检测器A Ch1 207nm

峰号	保留时间	面积	高度	理论塔板数(USP)	拖尾因子	分离度(USP)
1	2.353	334533	53405	3283	1.121	--
总计		334533	53405			

## &lt;样品信息&gt;

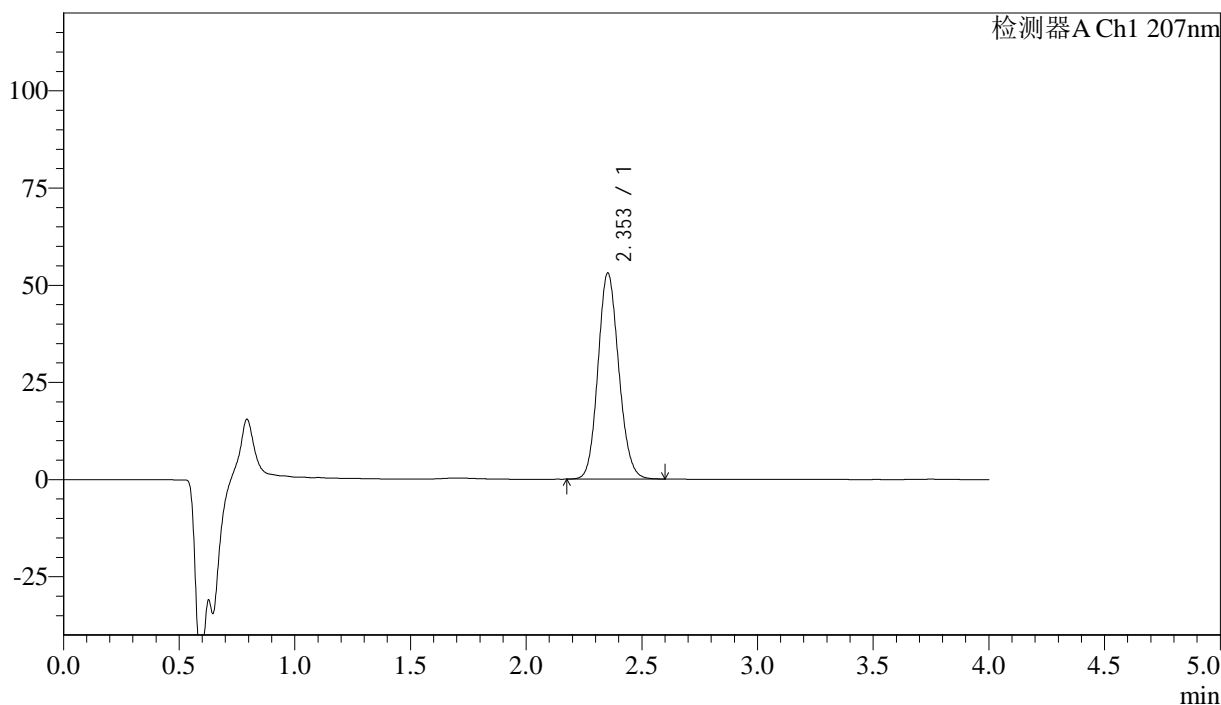
色谱柱 :XB-C18(50mm\*4.6mm,5 $\mu$ m)  
 柱温 :50 $^{\circ}$ C  
 数据文件名 :RC\$J306 - 30-13/30-842-2 - cbzj-18H540Zp-cq48y-rcd-P5-1.lcd  
 方法文件名 :RC\$J306 - J306-RCD-FX279.lcm  
 批处理文件名: RC\$J306 - 20250621-FX279.lcb  
 样品瓶号 :1-37  
 进样体积 :10  $\mu$ L  
 进样时间 :2025/06/21 17:00:43  
 处理时间 (V2) :2025/06/23 09:27:14  
 仪器型号 :SHIMADZU LC-2050C(FX279)

流速:1.0ml/min  
 波长:207nm

版本号:6.115  
 实验者: jiangjinwei  
 处理者: jiangjinwei

## &lt;色谱图&gt;

mV



## &lt;峰表&gt;

检测器A Ch1 207nm

峰号	保留时间	面积	高度	理论塔板数(USP)	拖尾因子	分离度(USP)
1	2.353	331555	52933	3281	1.122	--
总计		331555	52933			



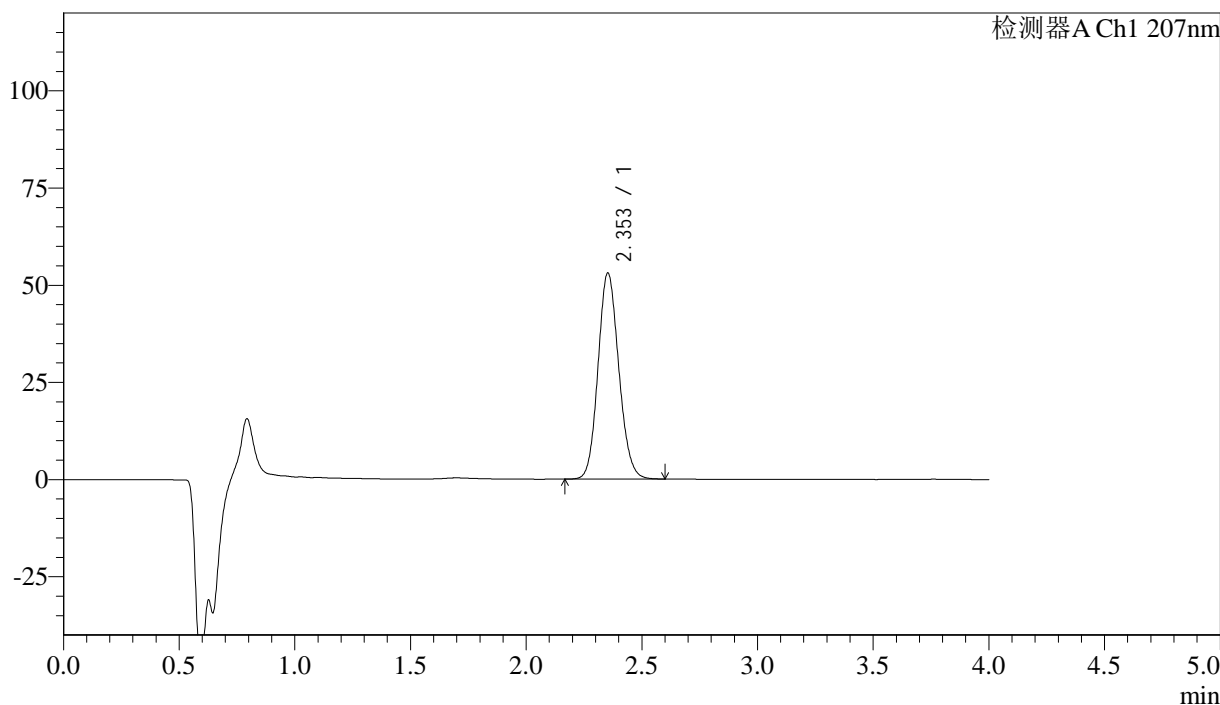
# J306

## <样品信息>

色谱柱	:XB-C18(50mm*4.6mm,5μm)	流速	:1.0ml/min
柱温	:50°C	波长	:207nm
数据文件名	:RC\$J306 - 30-13/30-843-2 - cbzj-18H540Zp-cq48y-rcd-P5-2.lcd		
方法文件名	:RC\$J306 - J306-RCD-FX279.lcm		
批处理文件名	:RC\$J306 - 20250621-FX279.lcb		
样品瓶号	:1-37	版本号	:6.115
进样体积	:10 μL	实验者	:jiangjinwei
进样时间	:2025/06/21 17:05:05	处理者	:jiangjinwei
处理时间 (V2)	:2025/06/23 09:27:17		
仪器型号	:SHIMADZU LC-2050C(FX279)		

## <色谱图>

mV



## <峰表>

检测器A Ch1 207nm

峰号	保留时间	面积	高度	理论塔板数(USP)	拖尾因子	分离度(USP)
1	2.353	331227	52957	3289	1.122	--
总计		331227	52957			



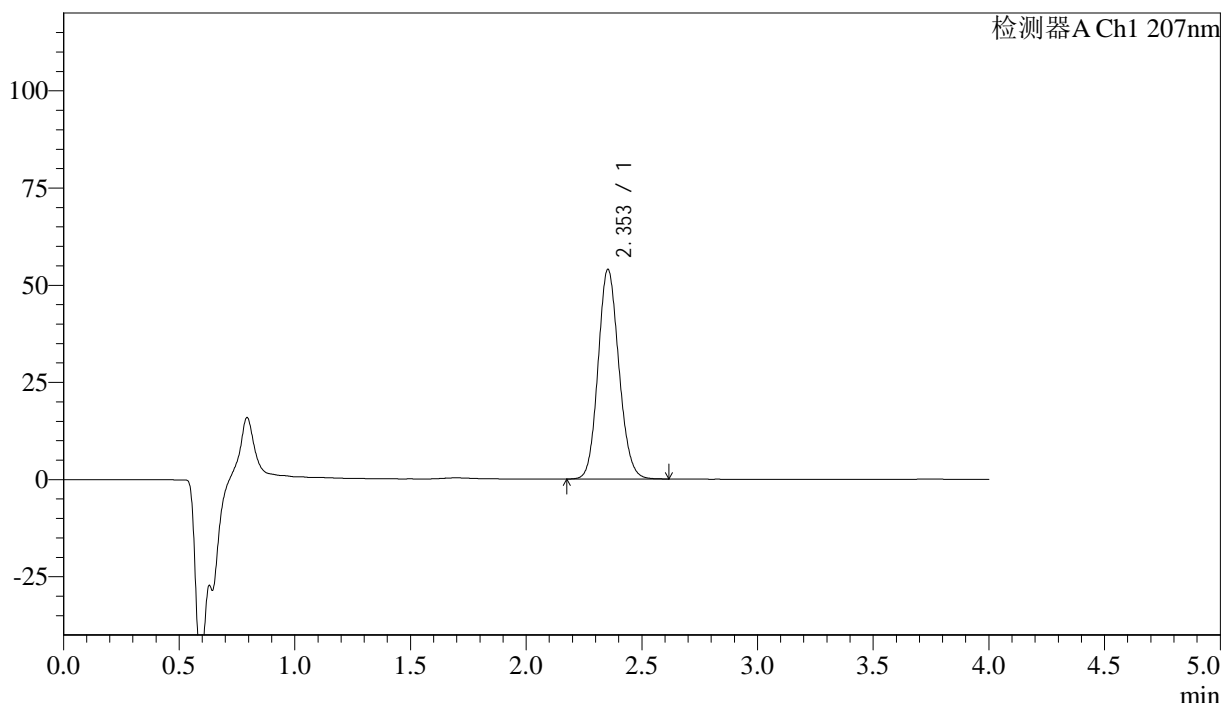
# J306

## <样品信息>

色谱柱 :XB-C18(50mm*4.6mm,5μm)	流速:1.0ml/min
柱温 :50°C	波长:207nm
数据文件名 :RC\$J306 - 30-13/30-844-2 - cbzj-18H540Zp-cq48y-rcd-P6-1.lcd	
方法文件名 :RC\$J306 - J306-RCD-FX279.lcm	
批处理文件名: RC\$J306 - 20250621-FX279.lcb	
样品瓶号 :1-46	版本号:6.115
进样体积 :10 μL	实验者: jiangjinwei
进样时间 :2025/06/21 17:09:27	处理者: jiangjinwei
处理时间 (V2) :2025/06/23 09:27:20	
仪器型号 :SHIMADZU LC-2050C(FX279)	

## <色谱图>

mV



## <峰表>

检测器A Ch1 207nm

峰号	保留时间	面积	高度	理论塔板数(USP)	拖尾因子	分离度(USP)
1	2.353	337598	53891	3280	1.122	--
总计		337598	53891			



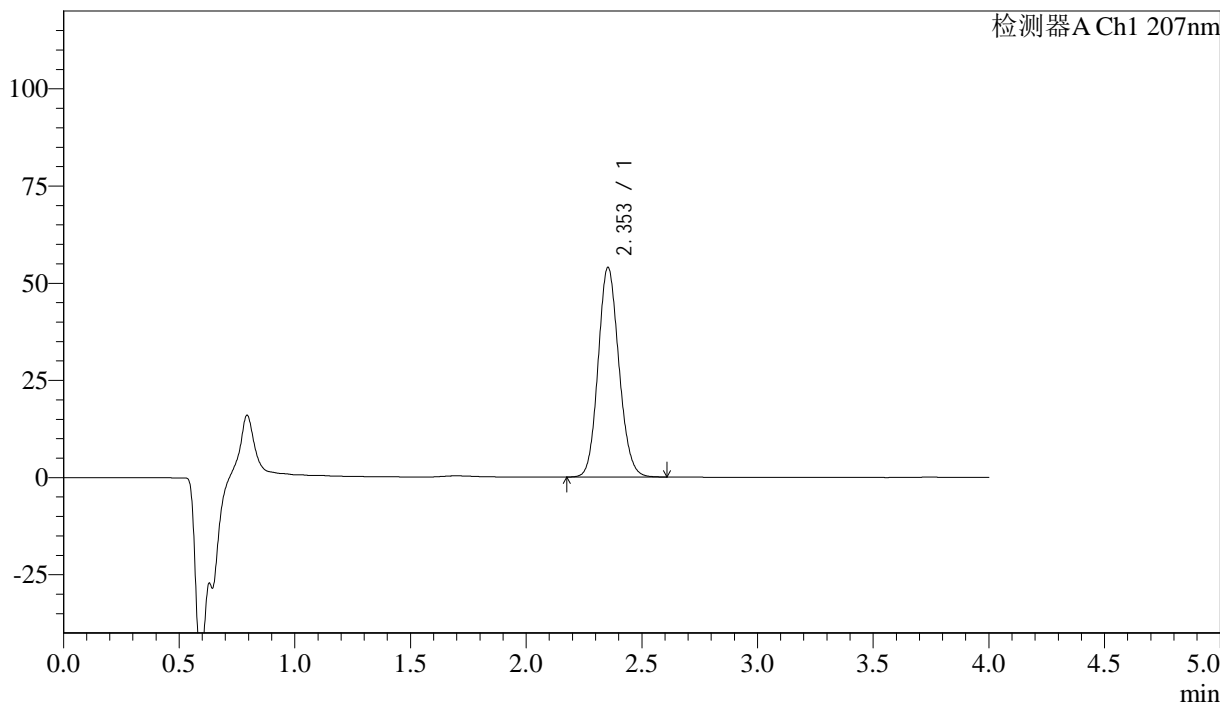
# J306

## <样品信息>

色谱柱	:XB-C18(50mm*4.6mm,5μm)	流速	:1.0ml/min
柱温	:50°C	波长	:207nm
数据文件名	:RC\$J306 - 30-13/30-845-2 - cbzj-18H540Zp-cq48y-rcd-P6-2.lcd		
方法文件名	:RC\$J306 - J306-RCD-FX279.lcm		
批处理文件名	:RC\$J306 - 20250621-FX279.lcb		
样品瓶号	:1-46	版本号	:6.115
进样体积	:10 μL	实验者	:jiangjinwei
进样时间	:2025/06/21 17:13:49	处理者	:jiangjinwei
处理时间 (V2)	:2025/06/23 09:27:23		
仪器型号	:SHIMADZU LC-2050C(FX279)		

## <色谱图>

mV



## <峰表>

检测器A Ch1 207nm

峰号	保留时间	面积	高度	理论塔板数(USP)	拖尾因子	分离度(USP)
1	2.353	337431	53916	3287	1.123	--
总计		337431	53916			



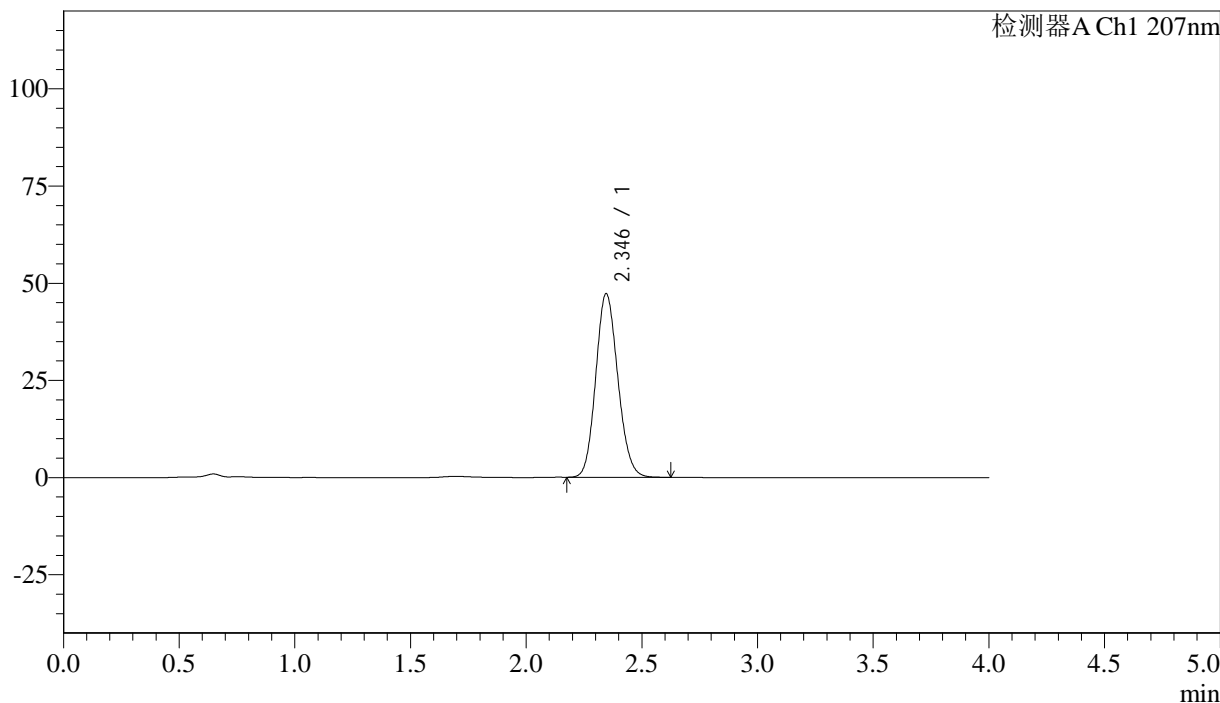
# J306

## <样品信息>

色谱柱	:XB-C18(50mm*4.6mm,5μm)	流速	:1.0ml/min
柱温	:50°C	波长	:207nm
数据文件名	:RC\$J306 - 30-13/30-846-2 - cbzj-18H540Zp-cq48y-rcd-dz2-1.lcd		
方法文件名	:RC\$J306 - J306-RCD-FX279.lcm		
批处理文件名	:RC\$J306 - 20250621-FX279.lcb		
样品瓶号	:1-27	版本号	:6.115
进样体积	:10 μL	实验者	:jiangjinwei
进样时间	:2025/06/21 17:18:12	处理者	:jiangjinwei
处理时间 (V2)	:2025/06/23 09:27:25		
仪器型号	:SHIMADZU LC-2050C(FX279)		

## <色谱图>

mV



## <峰表>

检测器A Ch1 207nm

峰号	保留时间	面积	高度	理论塔板数(USP)	拖尾因子	分离度(USP)
1	2.346	314319	47260	2871	1.128	--
总计		314319	47260			



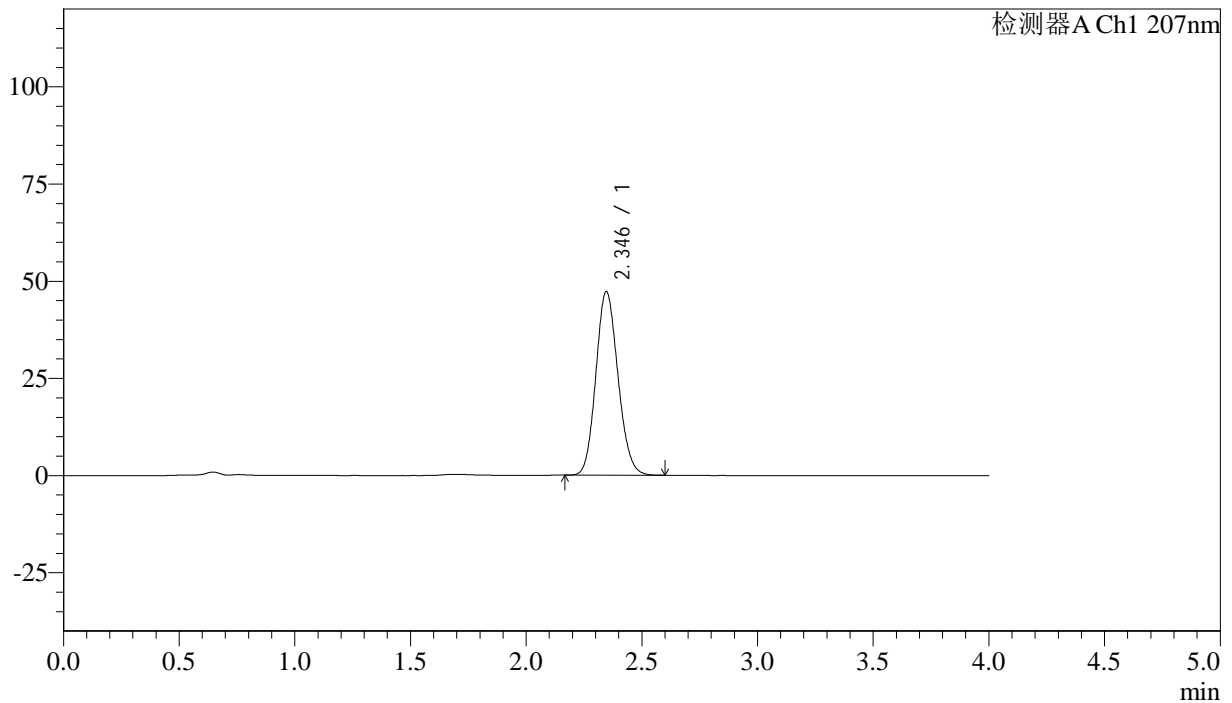
# J306

## <样品信息>

色谱柱	:XB-C18(50mm*4.6mm,5µm)	流速	:1.0ml/min
柱温	:50°C	波长	:207nm
数据文件名	:RC\$J306 - 30-13/30-847-2 - cbzj-18H540Zp-cq48y-rcd-dz2-2.lcd		
方法文件名	:RC\$J306 - J306-RCD-FX279.lcm		
批处理文件名	:RC\$J306 - 20250621-FX279.lcb		
样品瓶号	:1-27	版本号	:6.115
进样体积	:10 µL	实验者	:jiangjinwei
进样时间	:2025/06/21 17:22:35	处理者	:jiangjinwei
处理时间 (V2)	:2025/06/23 09:27:28		
仪器型号	:SHIMADZU LC-2050C(FX279)		

## <色谱图>

mV



## <峰表>

检测器A Ch1 207nm

峰号	保留时间	面积	高度	理论塔板数(USP)	拖尾因子	分离度(USP)
1	2.346	313933	47271	2875	1.127	--
总计		313933	47271			