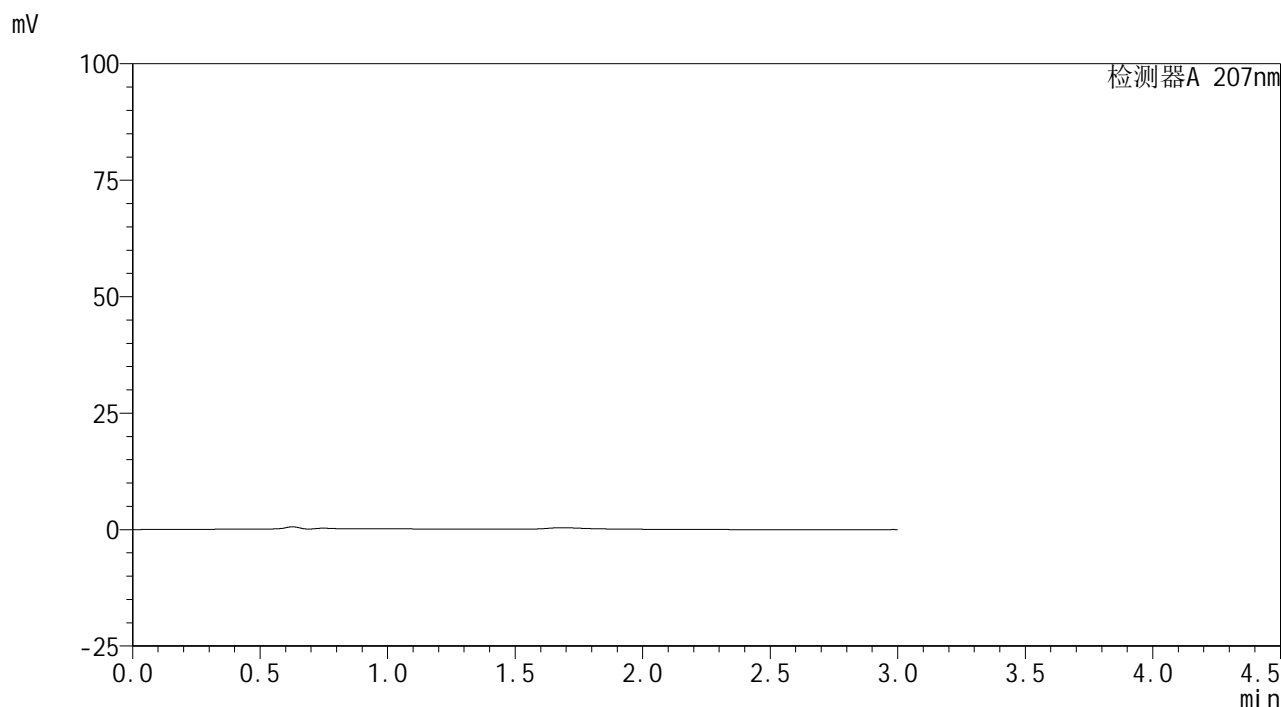


<样品信息>

色谱柱	: XB-C18(50mm*4.6mm,5µm)	流速	: 1.0ml/min
柱温	: 50°C	波长	: 207nm
数据文件名	: RC\$QTL-373 - 27-12/27-810-2 - zzp-cq12y-rcd-rj.lcd		
方法文件名	: RC\$QTL-373 - QTL-373-RC-FX276.lcm		
批处理文件名	: RC\$QTL-373 - 20250621-FX276.lcb		
样品瓶号	: 1-9	版本号	: 6.115
进样体积	: 10 µl	实验者	: jiangjinwei
进样时间	: 2025/06/21 14:49:39	处理者	: jiangjinwei
处理时间(V2)	: 2025/06/23 09:23:08		
仪器型号	: SHIMADZU LC-2050C (FX276)		

<色谱图>



<峰表>

检测器A 207nm

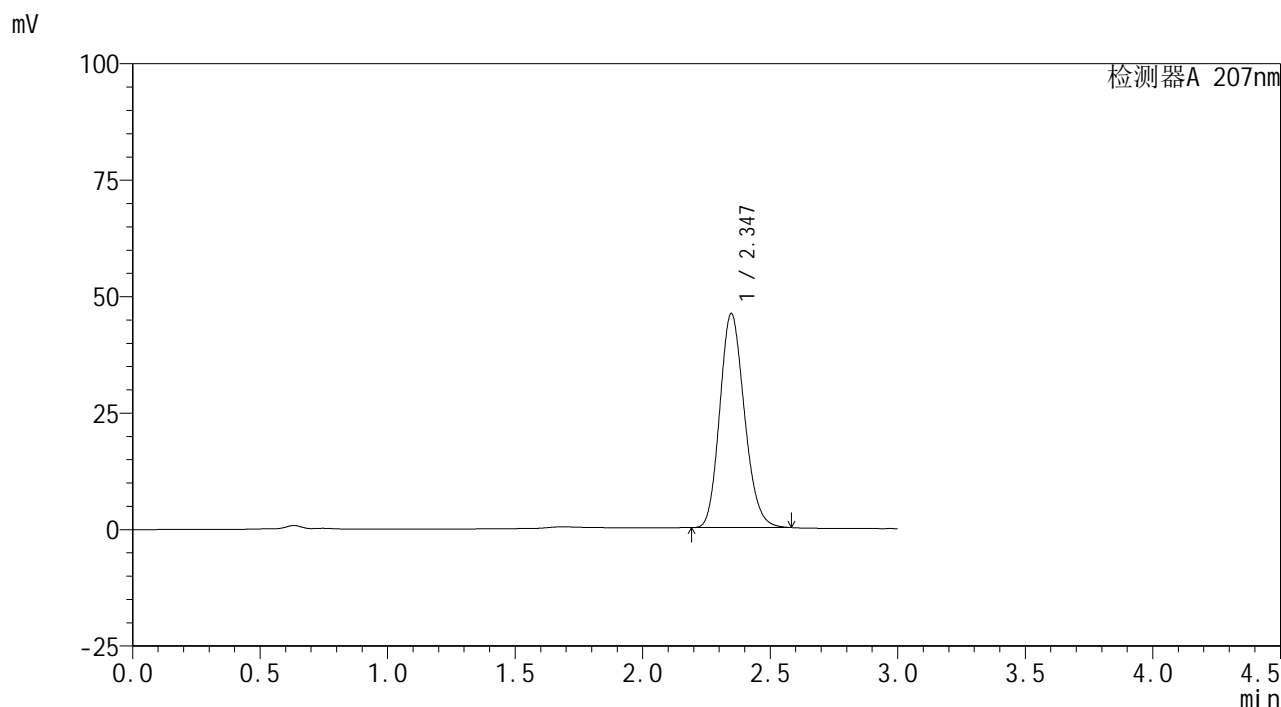
峰号	保留时间	面积	面积%	高度	理论塔板数(USP)	拖尾因子	分离度(USP)
总计							

图1 磷酸奥司他韦干糖浆溶出度测定长期12月HPLC图谱
自制品-pH1.0盐酸溶液介质
溶剂

<样品信息>

色谱柱	: XB-C18(50mm*4.6mm,5µm)	流速	: 1.0ml/min
柱温	: 50°C	波长	: 207nm
数据文件名	: RC\$QTL-373 - 27-12/27-811-2 - zzp-cq12y-rcd-dz1-1.lcd		
方法文件名	: RC\$QTL-373 - QTL-373-RC-FX276.lcm		
批处理文件名	: RC\$QTL-373 - 20250621-FX276.lcb		
样品瓶号	: 1-18	版本号	: 6.115
进样体积	: 10 µl	实验者	: jiangjinwei
进样时间	: 2025/06/21 14:53:01	处理者	: jiangjinwei
处理时间(V2)	: 2025/06/23 09:23:13		
仪器型号	: SHIMADZU LC-2050C (FX276)		

<色谱图>



<峰表>

检测器A 207nm

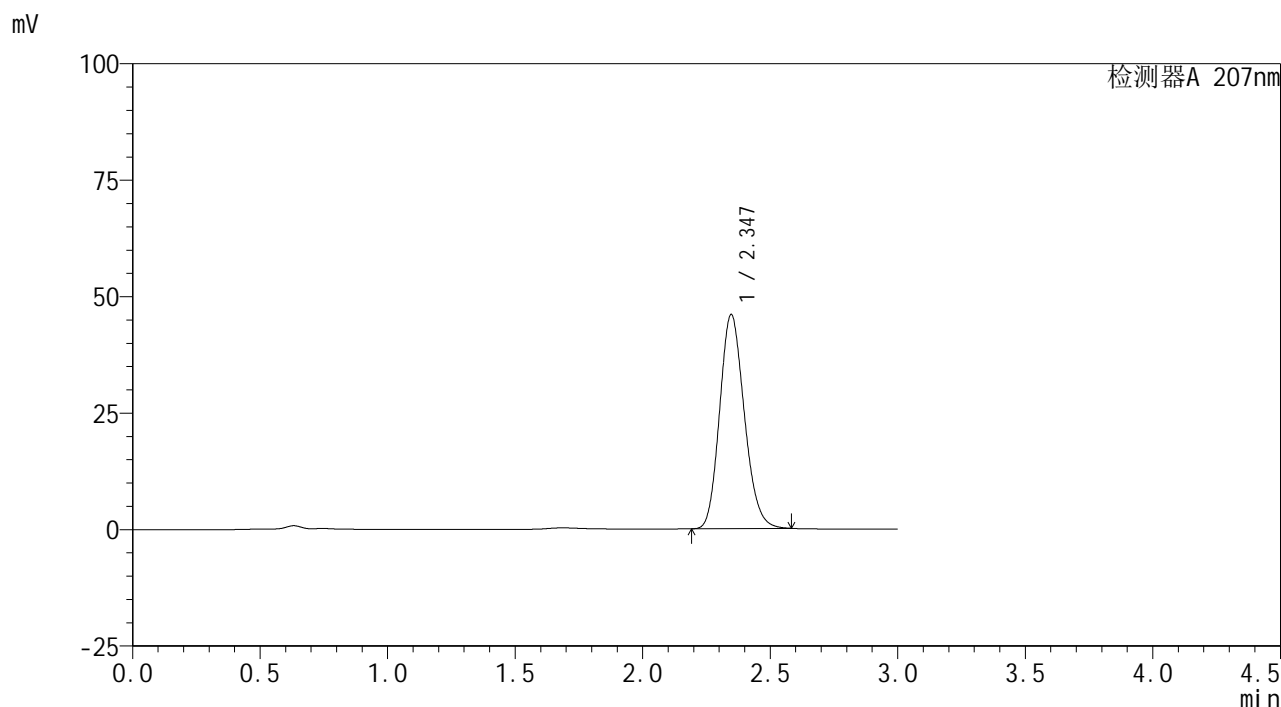
峰号	保留时间	面积	面积%	高度	理论塔板数(USP)	拖尾因子	分离度(USP)
1	2.347	309160	100.000	45970	2822	1.164	--
总计		309160	100.000	45970			

图2 磷酸奥司他韦干糖浆溶出度测定长期12月HPLC图谱
自制品-pH1.0盐酸溶液介质
对照品溶液-1-1

<样品信息>

色谱柱	: XB-C18(50mm*4.6mm,5µm)	流速	: 1.0ml/min
柱温	: 50°C	波长	: 207nm
数据文件名	: RC\$QTL-373 - 27-12/27-812-2 - zzp-cq12y-rcd-dz1-2.lcd		
方法文件名	: RC\$QTL-373 - QTL-373-RC-FX276.lcm		
批处理文件名	: RC\$QTL-373 - 20250621-FX276.lcb		
样品瓶号	: 1-18	版本号	: 6.115
进样体积	: 10 µl	实验者	: jiangjinwei
进样时间	: 2025/06/21 14:56:24	处理者	: jiangjinwei
处理时间(V2)	: 2025/06/23 09:23:16		
仪器型号	: SHIMADZU LC-2050C (FX276)		

<色谱图>



<峰表>

检测器A 207nm

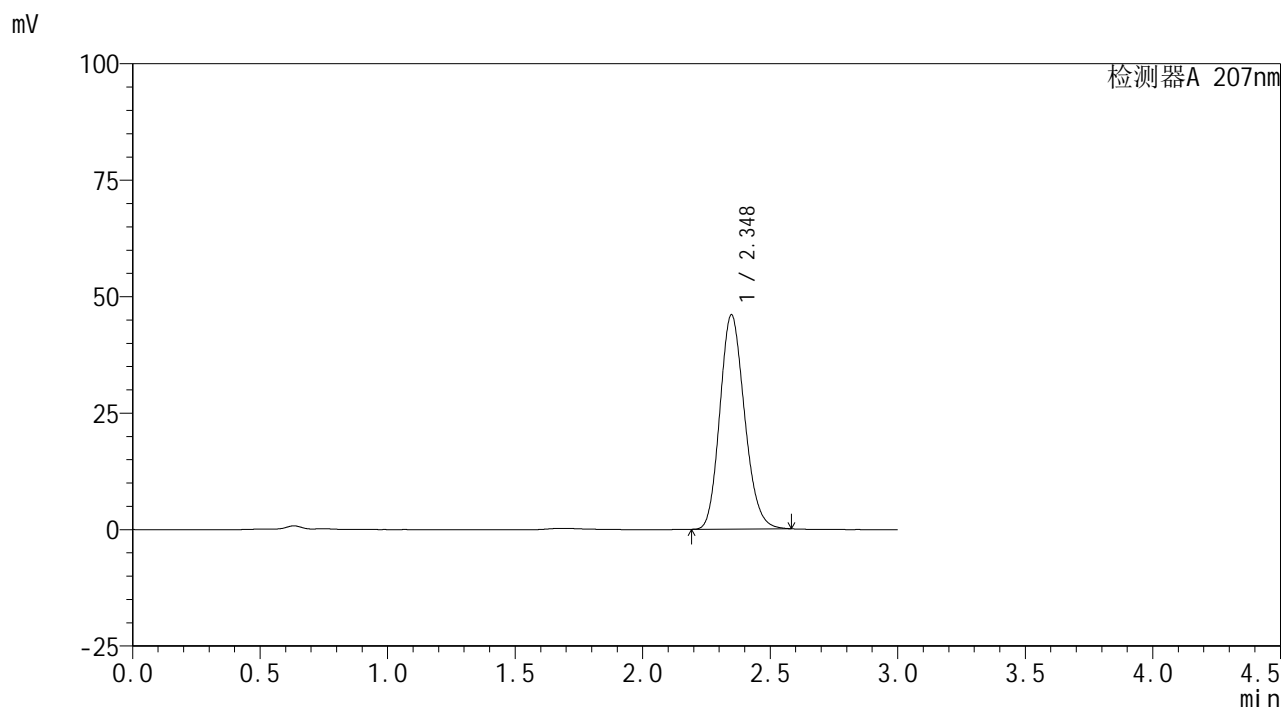
峰号	保留时间	面积	面积%	高度	理论塔板数(USP)	拖尾因子	分离度(USP)
1	2.347	309485	100.000	45973	2816	1.165	--
总计		309485	100.000	45973			

图3 磷酸奥司他韦干糖浆溶出度测定长期12月HPLC图谱
自制品-pH1.0盐酸溶液介质
对照品溶液-1-2

<样品信息>

色谱柱	: XB-C18(50mm*4.6mm,5µm)	流速	: 1.0ml/min
柱温	: 50°C	波长	: 207nm
数据文件名	: RC\$QTL-373 - 27-12/27-813-2 - zzp-cq12y-rcd-dz1-3.lcd		
方法文件名	: RC\$QTL-373 - QTL-373-RC-FX276.lcm		
批处理文件名	: RC\$QTL-373 - 20250621-FX276.lcb		
样品瓶号	: 1-18	版本号	: 6.115
进样体积	: 10 µl	实验者	: jiangjinwei
进样时间	: 2025/06/21 14:59:47	处理者	: jiangjinwei
处理时间(V2)	: 2025/06/23 09:23:18		
仪器型号	: SHIMADZU LC-2050C (FX276)		

<色谱图>



<峰表>

检测器A 207nm

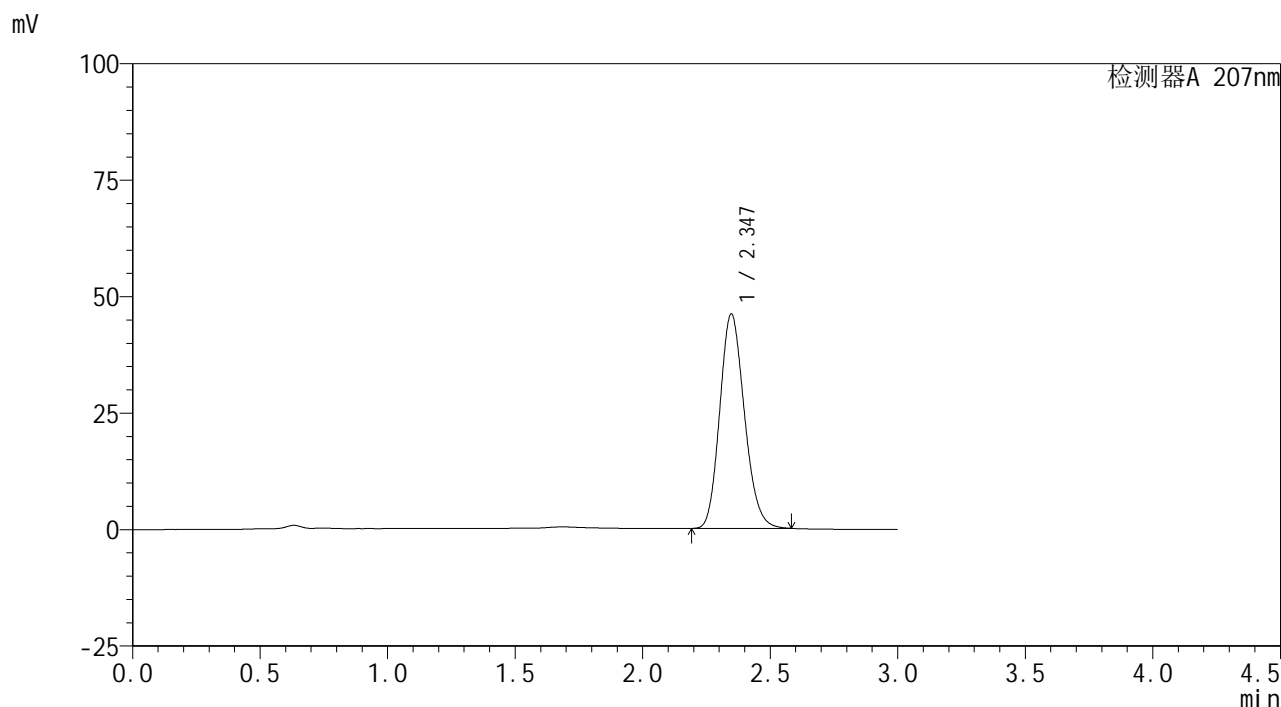
峰号	保留时间	面积	面积%	高度	理论塔板数(USP)	拖尾因子	分离度(USP)
1	2.348	309562	100.000	46004	2819	1.163	--
总计		309562	100.000	46004			

图4 磷酸奥司他韦干糖浆溶出度测定长期12月HPLC图谱
自制品-pH1.0盐酸溶液介质
对照品溶液-1-3

<样品信息>

色谱柱	: XB-C18(50mm*4.6mm,5μm)	流速	: 1.0ml/min
柱温	: 50°C	波长	: 207nm
数据文件名	: RC\$QTL-373 - 27-12/27-814-2 - zzp-cq12y-rcd-dz1-4.lcd		
方法文件名	: RC\$QTL-373 - QTL-373-RC-FX276.lcm		
批处理文件名	: RC\$QTL-373 - 20250621-FX276.lcb		
样品瓶号	: 1-18	版本号	: 6.115
进样体积	: 10 μl	实验者	: jiangjinwei
进样时间	: 2025/06/21 15:03:10	处理者	: jiangjinwei
处理时间(V2)	: 2025/06/23 09:23:20		
仪器型号	: SHIMADZU LC-2050C (FX276)		

<色谱图>



<峰表>

检测器A 207nm

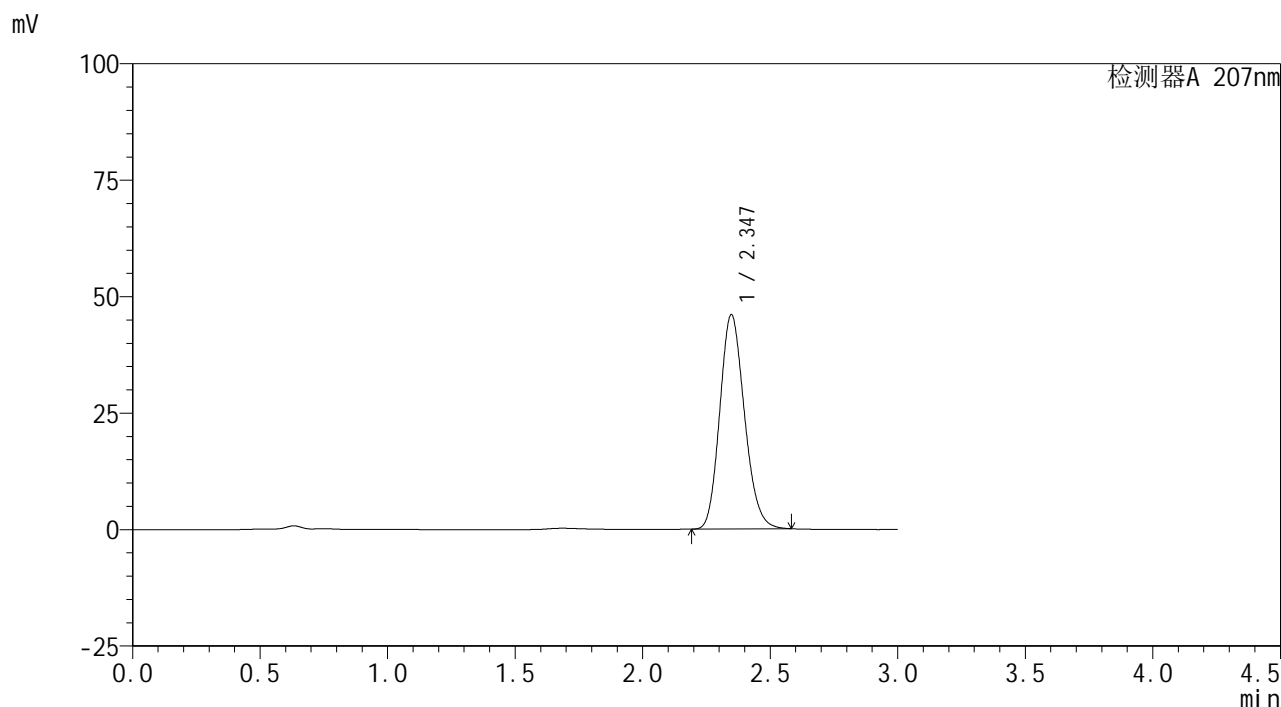
峰号	保留时间	面积	面积%	高度	理论塔板数(USP)	拖尾因子	分离度(USP)
1	2.347	309411	100.000	46039	2826	1.163	--
总计		309411	100.000	46039			

图5 磷酸奥司他韦干糖浆溶出度测定长期12月HPLC图谱
自制品-pH1.0盐酸溶液介质
对照品溶液-1-4

<样品信息>

色谱柱	: XB-C18(50mm*4.6mm,5µm)	流速	: 1.0ml/min
柱温	: 50°C	波长	: 207nm
数据文件名	: RC\$QTL-373 - 27-12/27-815-2 - zzp-cq12y-rcd-dz1-5.lcd		
方法文件名	: RC\$QTL-373 - QTL-373-RC-FX276.lcm		
批处理文件名	: RC\$QTL-373 - 20250621-FX276.lcb		
样品瓶号	: 1-18	版本号	: 6.115
进样体积	: 10 µl	实验者	: jiangjinwei
进样时间	: 2025/06/21 15:06:32	处理者	: jiangjinwei
处理时间(V2)	: 2025/06/23 09:23:23		
仪器型号	: SHIMADZU LC-2050C (FX276)		

<色谱图>



<峰表>

检测器A 207nm

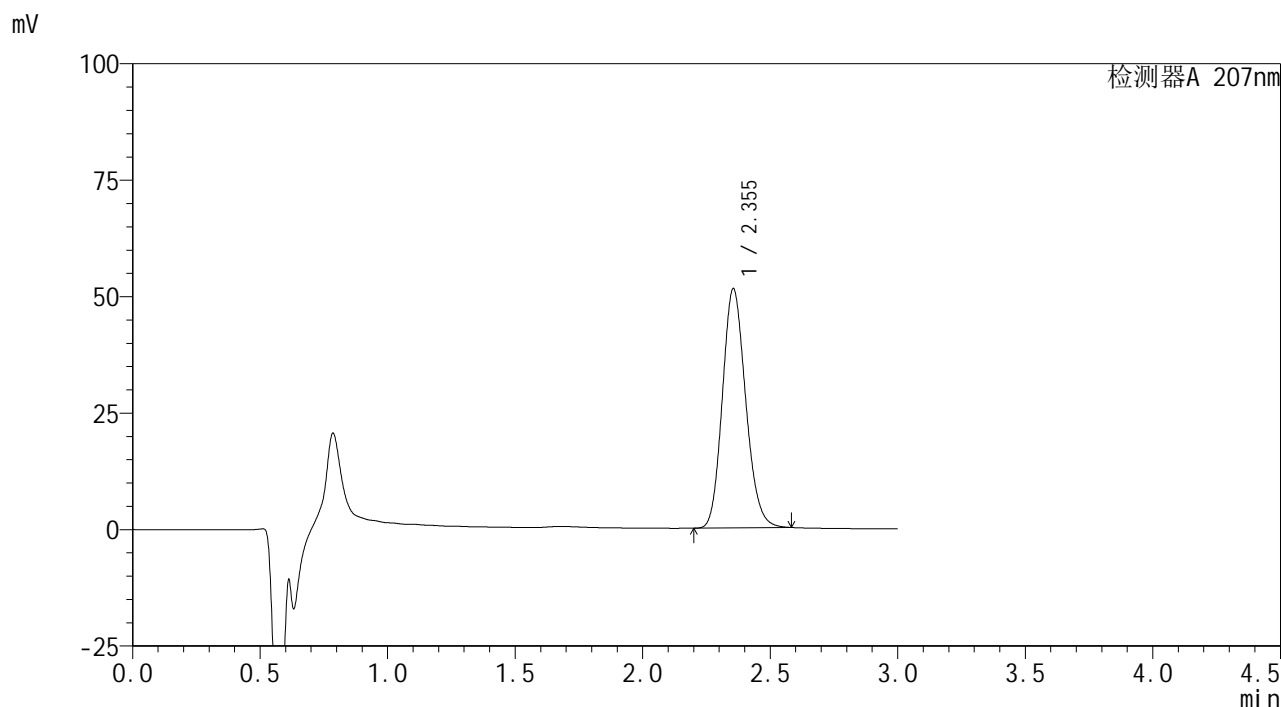
峰号	保留时间	面积	面积%	高度	理论塔板数(USP)	拖尾因子	分离度(USP)
1	2.347	309637	100.000	46018	2818	1.164	--
总计		309637	100.000	46018			

图6 磷酸奥司他韦干糖浆溶出度测定长期12月HPLC图谱
自制品-pH1.0盐酸溶液介质
对照品溶液-1-5

<样品信息>

色谱柱	: XB-C18(50mm*4.6mm,5μm)	流速	: 1.0ml/min
柱温	: 50°C	波长	: 207nm
数据文件名	: RC\$QTL-373 - 27-12/27-816-2 - zzp-2024051421p-cq12y-rcd-P1-1.lcd		
方法文件名	: RC\$QTL-373 - QTL-373-RC-FX276.lcm		
批处理文件名	: RC\$QTL-373 - 20250621-FX276.lcb		
样品瓶号	: 1-1	版本号	: 6.115
进样体积	: 10 μl	实验者	: jiangjinwei
进样时间	: 2025/06/21 15:09:55	处理者	: jiangjinwei
处理时间(V2)	: 2025/06/23 09:23:25		
仪器型号	: SHIMADZU LC-2050C (FX276)		

<色谱图>



<峰表>

检测器A 207nm

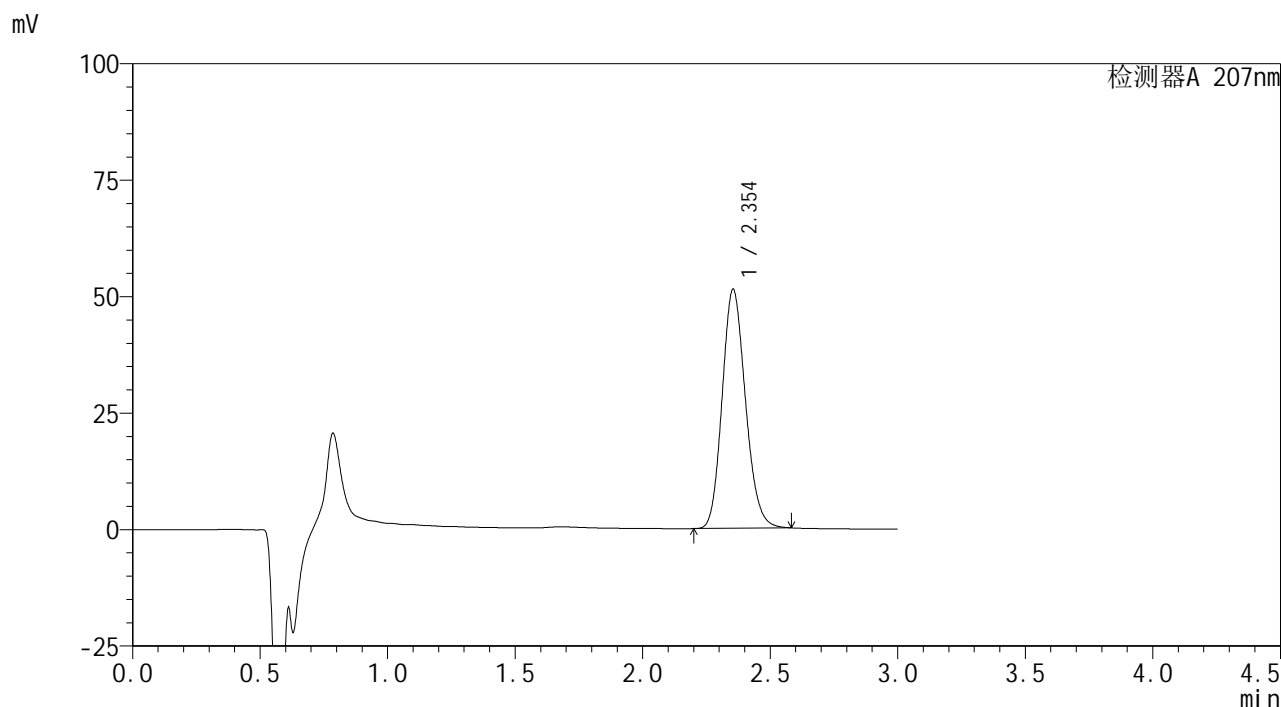
峰号	保留时间	面积	面积%	高度	理论塔板数(USP)	拖尾因子	分离度(USP)
1	2.355	326809	100.000	51402	3186	1.156	--
总计		326809	100.000	51402			

图7 磷酸奥司他韦干糖浆溶出度测定长期12月HPLC图谱
自制品(2024051421批)-pH1.0盐酸溶液介质-片1
供试品溶液-1

<样品信息>

色谱柱	: XB-C18(50mm*4.6mm,5μm)	流速	: 1.0ml/min
柱温	: 50°C	波长	: 207nm
数据文件名	: RC\$QTL-373 - 27-12/27-817-2 - zzp-2024051421p-cq12y-rcd-P1-2.lcd		
方法文件名	: RC\$QTL-373 - QTL-373-RC-FX276.lcm		
批处理文件名	: RC\$QTL-373 - 20250621-FX276.lcb		
样品瓶号	: 1-1	版本号	: 6.115
进样体积	: 10 μl	实验者	: jiangjinwei
进样时间	: 2025/06/21 15:13:17	处理者	: jiangjinwei
处理时间(V2)	: 2025/06/23 09:23:28		
仪器型号	: SHIMADZU LC-2050C (FX276)		

<色谱图>



<峰表>

检测器A 207nm

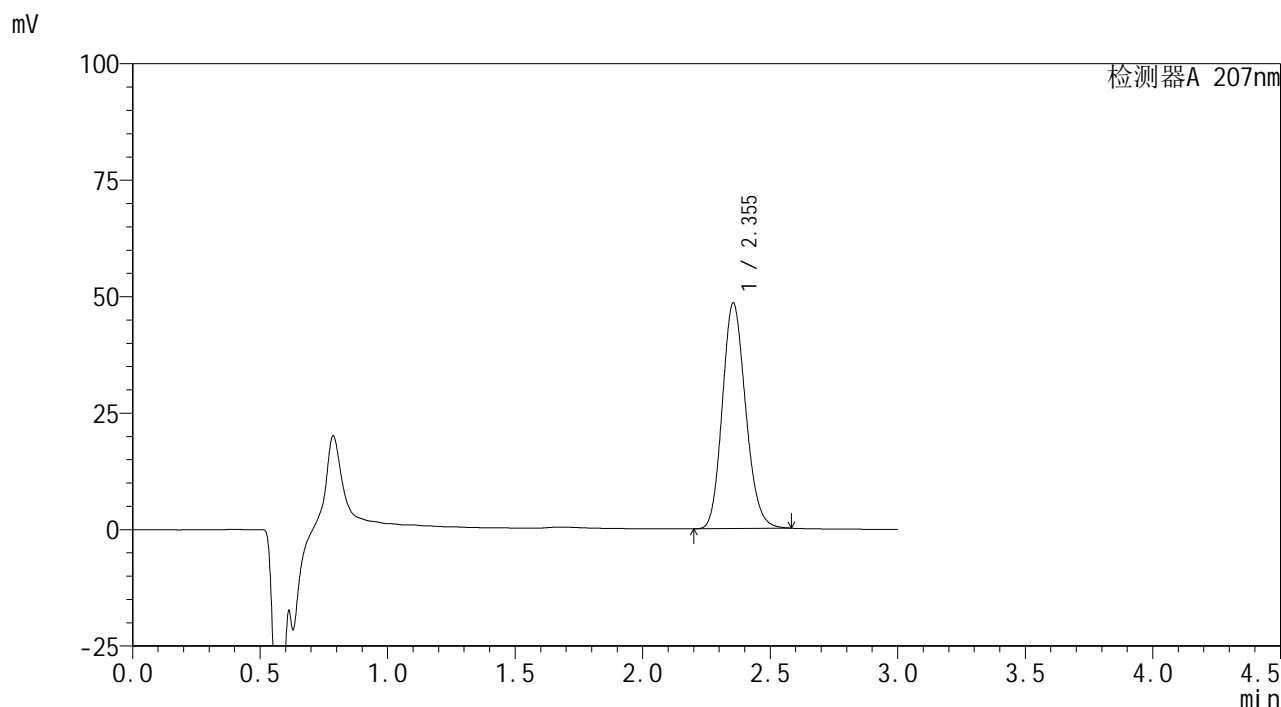
峰号	保留时间	面积	面积%	高度	理论塔板数(USP)	拖尾因子	分离度(USP)
1	2.354	326420	100.000	51332	3185	1.157	--
总计		326420	100.000	51332			

图8 磷酸奥司他韦干糖浆溶出度测定长期12月HPLC图谱
自制品(2024051421批)-pH1.0盐酸溶液介质-片1
供试品溶液-2

<样品信息>

色谱柱	: XB-C18(50mm*4.6mm,5μm)	流速	: 1.0ml/min
柱温	: 50°C	波长	: 207nm
数据文件名	: RC\$QTL-373 - 27-12/27-818-2 - zzp-2024051421p-cq12y-rcd-P2-1.lcd		
方法文件名	: RC\$QTL-373 - QTL-373-RC-FX276.lcm		
批处理文件名	: RC\$QTL-373 - 20250621-FX276.lcb		
样品瓶号	: 1-10	版本号	: 6.115
进样体积	: 10 μl	实验者	: jiangjinwei
进样时间	: 2025/06/21 15:16:38	处理者	: jiangjinwei
处理时间(V2)	: 2025/06/23 09:23:30		
仪器型号	: SHIMADZU LC-2050C (FX276)		

<色谱图>



<峰表>

检测器A 207nm

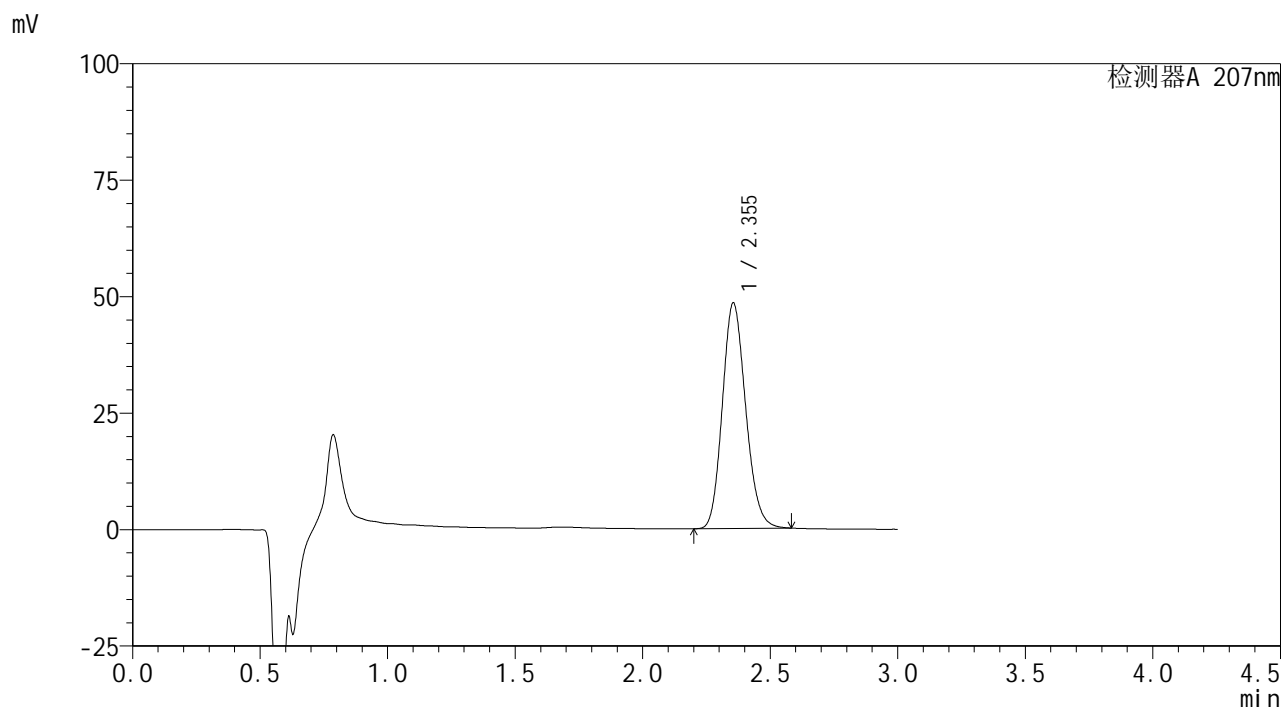
峰号	保留时间	面积	面积%	高度	理论塔板数(USP)	拖尾因子	分离度(USP)
1	2.355	308231	100.000	48468	3182	1.156	--
总计		308231	100.000	48468			

图9 磷酸奥司他韦干糖浆溶出度测定长期12月HPLC图谱
自制品(2024051421批)-pH1.0盐酸溶液介质-片2
供试品溶液-1

<样品信息>

色谱柱	: XB-C18(50mm*4.6mm,5µm)	流速	: 1.0ml/min
柱温	: 50°C	波长	: 207nm
数据文件名	: RC\$QTL-373 - 27-12/27-819-2 - zzp-2024051421p-cq12y-rcd-P2-2.lcd		
方法文件名	: RC\$QTL-373 - QTL-373-RC-FX276.lcm		
批处理文件名	: RC\$QTL-373 - 20250621-FX276.lcb		
样品瓶号	: 1-10	版本号	: 6.115
进样体积	: 10 µl	实验者	: jiangjinwei
进样时间	: 2025/06/21 15:20:00	处理者	: jiangjinwei
处理时间(V2)	: 2025/06/23 09:23:32		
仪器型号	: SHIMADZU LC-2050C (FX276)		

<色谱图>



<峰表>

检测器A 207nm

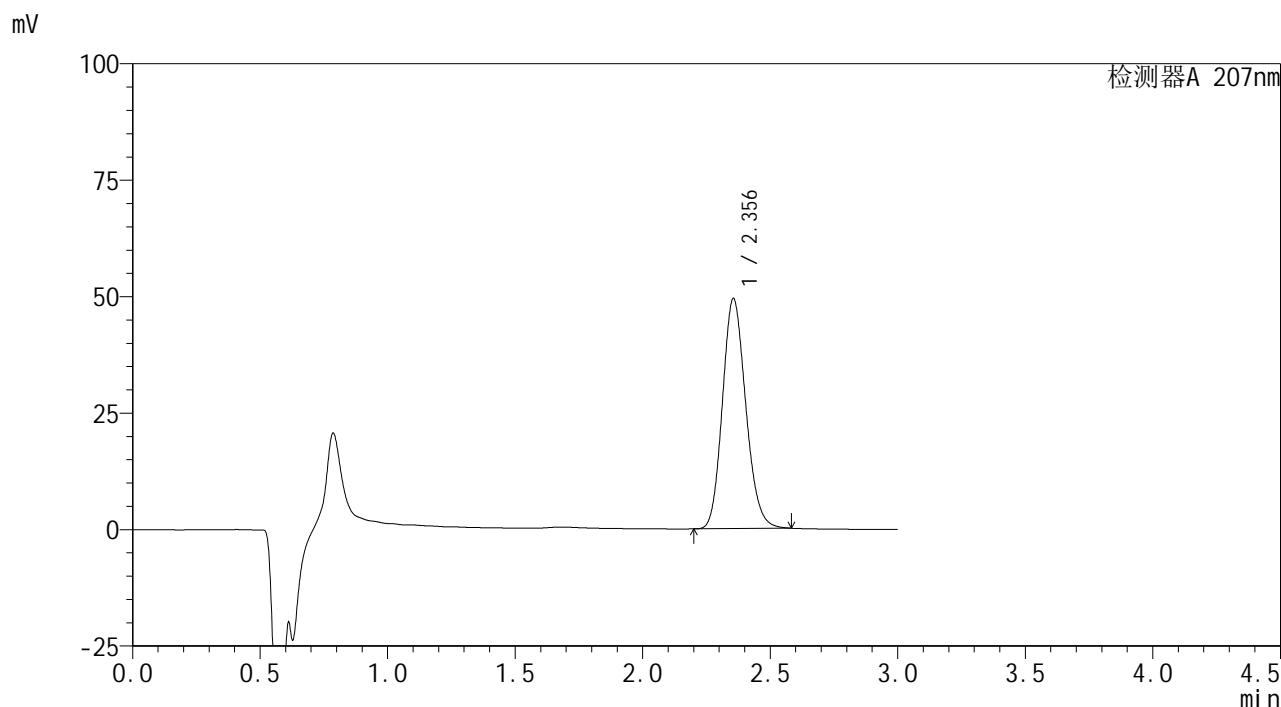
峰号	保留时间	面积	面积%	高度	理论塔板数(USP)	拖尾因子	分离度(USP)
1	2.355	308157	100.000	48460	3183	1.156	--
总计		308157	100.000	48460			

图10 磷酸奥司他韦干糖浆溶出度测定长期12月HPLC图谱
自制品(2024051421批)-pH1.0盐酸溶液介质-片2
供试品溶液-2

<样品信息>

色谱柱	: XB-C18(50mm*4.6mm,5μm)	流速	: 1.0ml/min
柱温	: 50°C	波长	: 207nm
数据文件名	: RC\$QTL-373 - 27-12/27-820-2 - zzp-2024051421p-cq12y-rcd-P3-1.lcd		
方法文件名	: RC\$QTL-373 - QTL-373-RC-FX276.lcm		
批处理文件名	: RC\$QTL-373 - 20250621-FX276.lcb		
样品瓶号	: 1-19	版本号	: 6.115
进样体积	: 10 μl	实验者	: jiangjinwei
进样时间	: 2025/06/21 15:23:22	处理者	: jiangjinwei
处理时间(V2)	: 2025/06/23 09:23:35		
仪器型号	: SHIMADZU LC-2050C (FX276)		

<色谱图>



<峰表>

检测器A 207nm

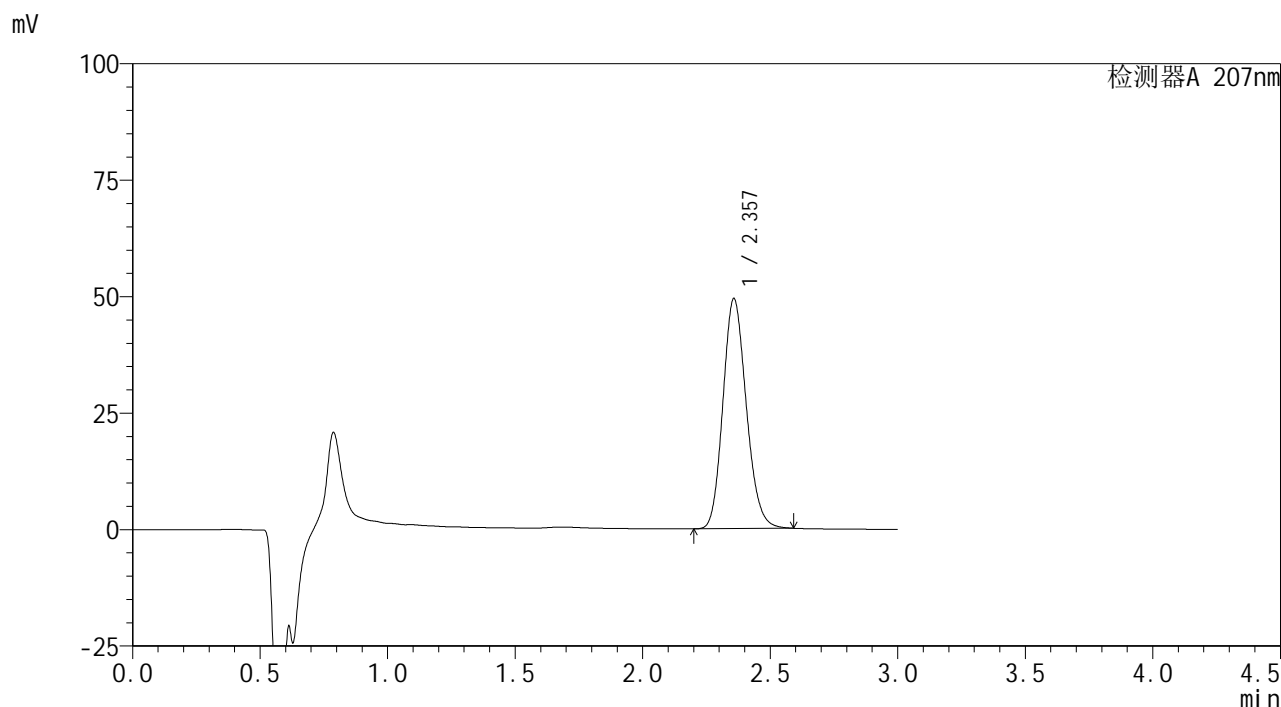
峰号	保留时间	面积	面积%	高度	理论塔板数(USP)	拖尾因子	分离度(USP)
1	2.356	314505	100.000	49428	3181	1.157	--
总计		314505	100.000	49428			

图11 磷酸奥司他韦干糖浆溶出度测定长期12月HPLC图谱
自制品(2024051421批)-pH1.0盐酸溶液介质-片3
供试品溶液-1

<样品信息>

色谱柱	: XB-C18(50mm*4.6mm,5µm)	流速	: 1.0ml/min
柱温	: 50°C	波长	: 207nm
数据文件名	: RC\$QTL-373 - 27-12/27-821-2 - zzp-2024051421p-cq12y-rcd-P3-2.lcd		
方法文件名	: RC\$QTL-373 - QTL-373-RC-FX276.lcm		
批处理文件名	: RC\$QTL-373 - 20250621-FX276.lcb		
样品瓶号	: 1-19	版本号	: 6.115
进样体积	: 10 µl	实验者	: jiangjinwei
进样时间	: 2025/06/21 15:26:44	处理者	: jiangjinwei
处理时间(V2)	: 2025/06/23 09:23:37		
仪器型号	: SHIMADZU LC-2050C (FX276)		

<色谱图>



<峰表>

检测器A 207nm

峰号	保留时间	面积	面积%	高度	理论塔板数(USP)	拖尾因子	分离度(USP)
1	2.357	314689	100.000	49326	3185	1.158	--
总计		314689	100.000	49326			

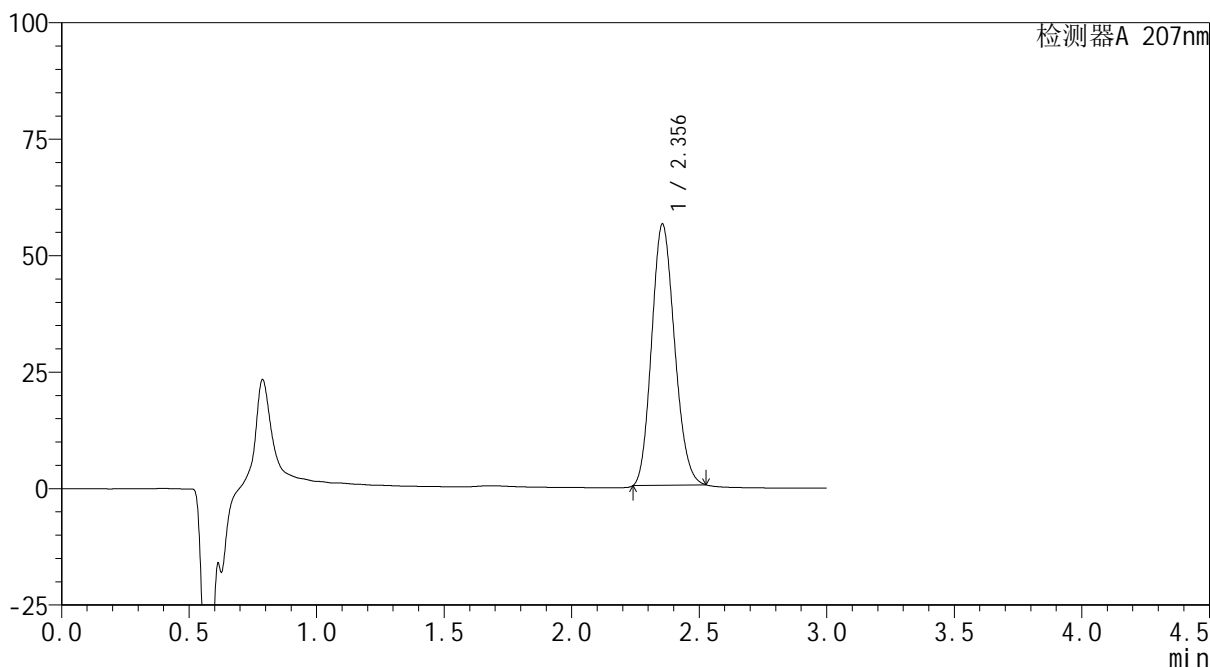
图12 磷酸奥司他韦干糖浆溶出度测定长期12月HPLC图谱
自制品(2024051421批)-pH1.0盐酸溶液介质-片3
供试品溶液-2

<样品信息>

色谱柱	: XB-C18(50mm*4.6mm,5µm)	流速	: 1.0ml/min
柱温	: 50°C	波长	: 207nm
数据文件名	: RC\$QTL-373 - 27-13/27-822-2 - zzp-2024051421p-cq12y-rcd-P4-1.lcd		
方法文件名	: RC\$QTL-373 - QTL-373-RC-FX276.lcm		
批处理文件名	: RC\$QTL-373 - 20250621-FX276.lcb		
样品瓶号	: 1-28	版本号	: 6.115
进样体积	: 10 µl	实验者	: jiangjinwei
进样时间	: 2025/06/21 15:30:06	处理者	: jiangjinwei
处理时间(V2)	: 2025/06/23 09:24:47		
仪器型号	: SHIMADZU LC-2050C (FX276)		

<色谱图>

mV



<峰表>

检测器A 207nm

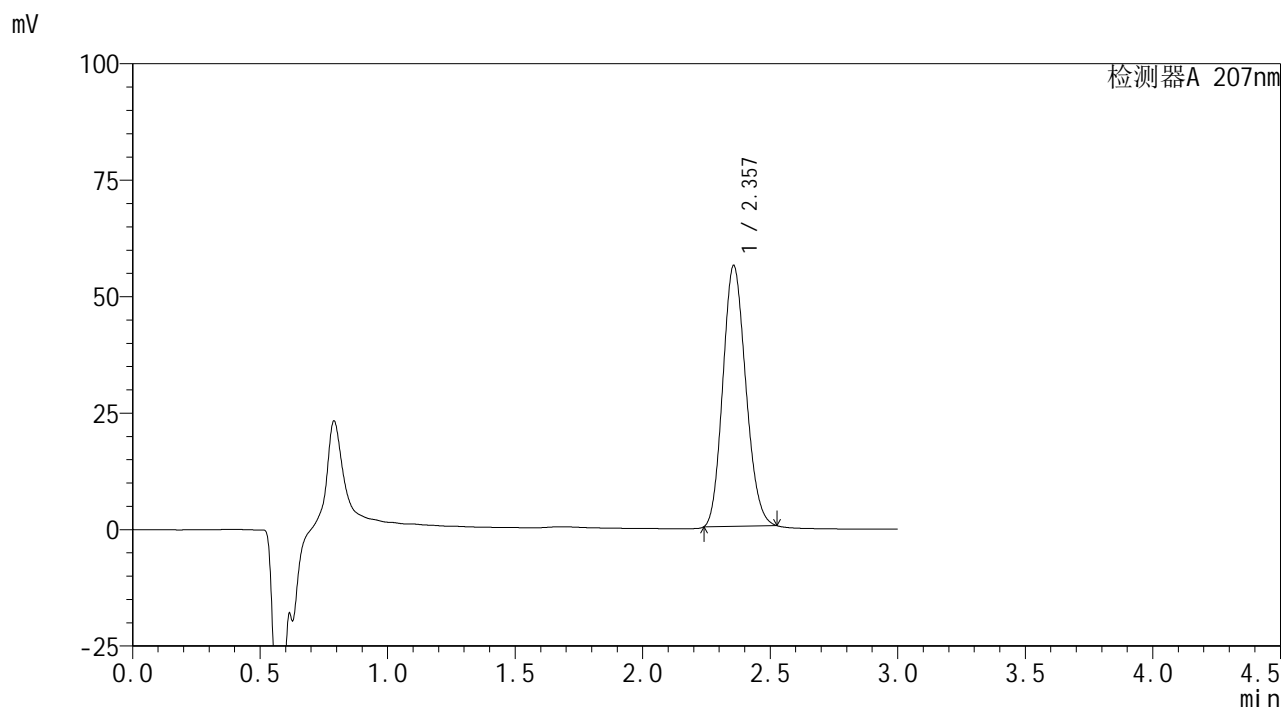
峰号	保留时间	面积	面积%	高度	理论塔板数(USP)	拖尾因子	分离度(USP)
1	2.356	350317	100.000	56197	3243	1.148	--
总计		350317	100.000	56197			

图13 磷酸奥司他韦干糖浆溶出度测定长期12月HPLC图谱
自制品(2024051421批)-pH1.0盐酸溶液介质-片4
供试品溶液-1

<样品信息>

色谱柱	: XB-C18(50mm*4.6mm,5μm)	流速	: 1.0ml/min
柱温	: 50°C	波长	: 207nm
数据文件名	: RC\$QTL-373 - 27-13/27-823-2 - zzp-2024051421p-cq12y-rcd-P4-2.lcd		
方法文件名	: RC\$QTL-373 - QTL-373-RC-FX276.lcm		
批处理文件名	: RC\$QTL-373 - 20250621-FX276.lcb		
样品瓶号	: 1-28	版本号	: 6.115
进样体积	: 10 μl	实验者	: jiangjinwei
进样时间	: 2025/06/21 15:33:28	处理者	: jiangjinwei
处理时间(V2)	: 2025/06/23 09:24:50		
仪器型号	: SHIMADZU LC-2050C (FX276)		

<色谱图>



<峰表>

检测器A 207nm

峰号	保留时间	面积	面积%	高度	理论塔板数(USP)	拖尾因子	分离度(USP)
1	2.357	350374	100.000	56091	3230	1.148	--
总计		350374	100.000	56091			

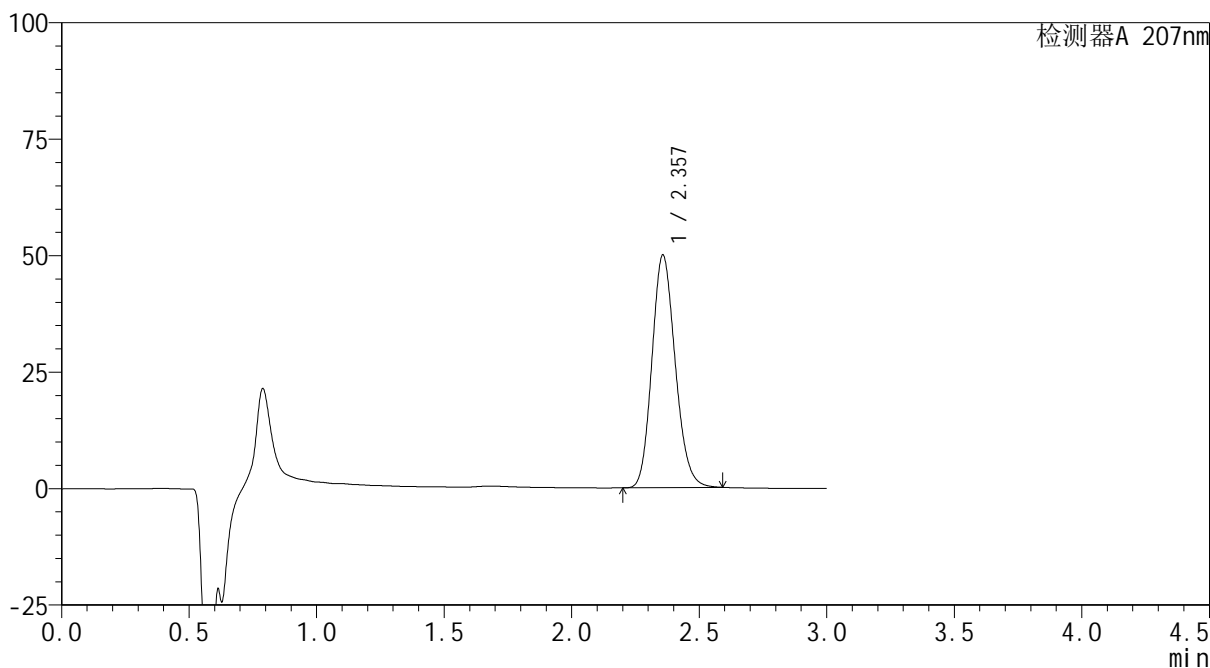
图14 磷酸奥司他韦干糖浆溶出度测定长期12月HPLC图谱
自制品(2024051421批)-pH1.0盐酸溶液介质-片4
供试品溶液-2

<样品信息>

色谱柱	: XB-C18(50mm*4.6mm,5μm)	流速	: 1.0ml/min
柱温	: 50°C	波长	: 207nm
数据文件名	: RC\$QTL-373 - 27-14/27-824-2 - zzp-2024051421p-cq12y-rcd-P5-1.lcd		
方法文件名	: RC\$QTL-373 - QTL-373-RC-FX276.lcm		
批处理文件名	: RC\$QTL-373 - 20250621-FX276.lcb		
样品瓶号	: 1-37	版本号	: 6.115
进样体积	: 10 μl	实验者	: jiangjinwei
进样时间	: 2025/06/21 15:36:50	处理者	: jiangjinwei
处理时间(V2)	: 2025/06/23 09:25:23		
仪器型号	: SHIMADZU LC-2050C (FX276)		

<色谱图>

mV



<峰表>

检测器A 207nm

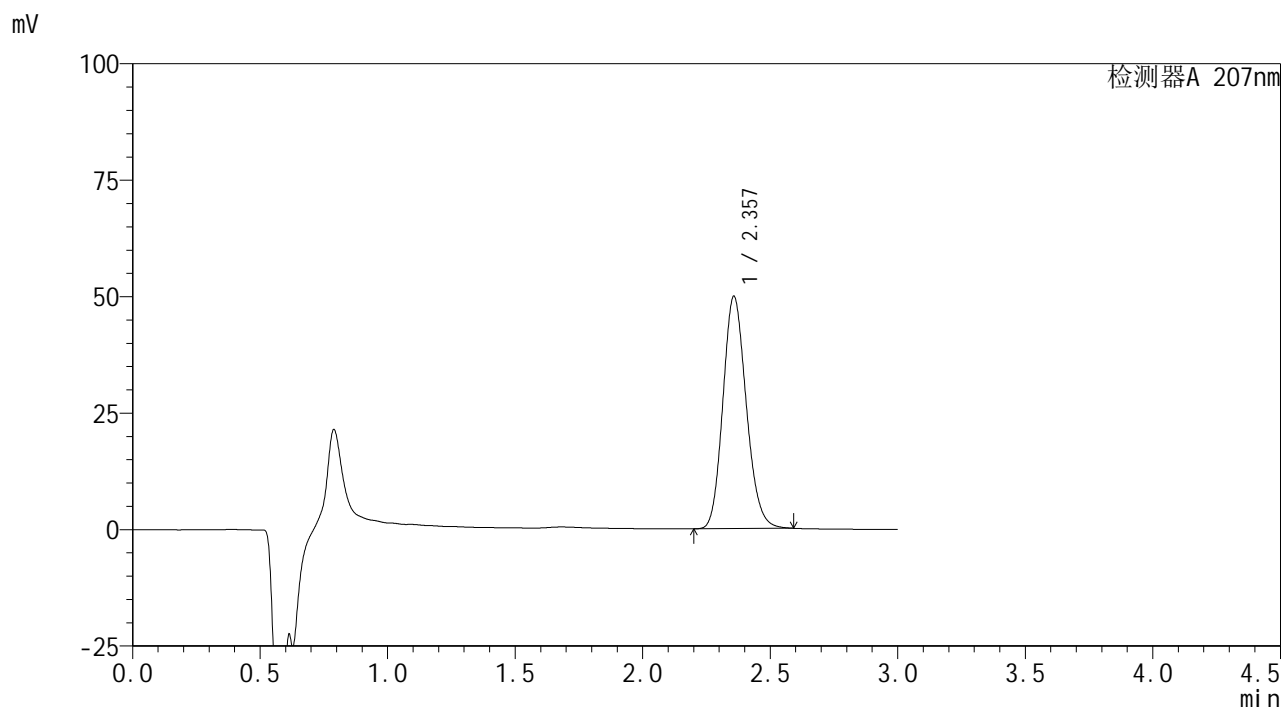
峰号	保留时间	面积	面积%	高度	理论塔板数(USP)	拖尾因子	分离度(USP)
1	2.357	317746	100.000	49891	3195	1.157	--
总计		317746	100.000	49891			

图15 磷酸奥司他韦干糖浆溶出度测定长期12月HPLC图谱
自制品(2024051421批)-pH1.0盐酸溶液介质-片5
供试品溶液-1

<样品信息>

色谱柱	: XB-C18(50mm*4.6mm,5μm)	流速	: 1.0ml/min
柱温	: 50°C	波长	: 207nm
数据文件名	: RC\$QTL-373 - 27-14/27-825-2 - zzp-2024051421p-cq12y-rcd-P5-2.lcd		
方法文件名	: RC\$QTL-373 - QTL-373-RC-FX276.lcm		
批处理文件名	: RC\$QTL-373 - 20250621-FX276.lcb		
样品瓶号	: 1-37	版本号	: 6.115
进样体积	: 10 μl	实验者	: jiangjinwei
进样时间	: 2025/06/21 15:40:12	处理者	: jiangjinwei
处理时间(V2)	: 2025/06/23 09:25:25		
仪器型号	: SHIMADZU LC-2050C (FX276)		

<色谱图>



<峰表>

检测器A 207nm

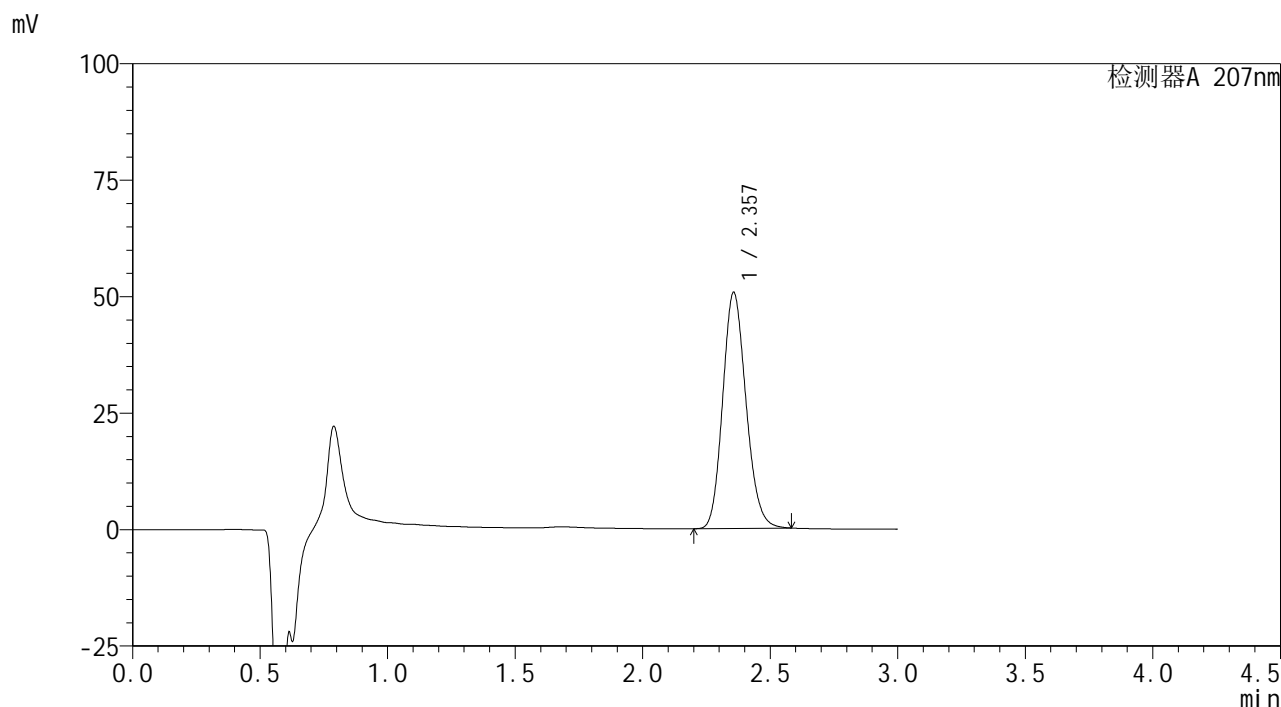
峰号	保留时间	面积	面积%	高度	理论塔板数(USP)	拖尾因子	分离度(USP)
1	2.357	317777	100.000	49830	3186	1.158	--
总计		317777	100.000	49830			

图16 磷酸奥司他韦干糖浆溶出度测定长期12月HPLC图谱
自制品(2024051421批)-pH1.0盐酸溶液介质-片5
供试品溶液-2

<样品信息>

色谱柱	: XB-C18(50mm*4.6mm,5µm)	流速	: 1.0ml/min
柱温	: 50°C	波长	: 207nm
数据文件名	: RC\$QTL-373 - 27-14/27-826-2 - zzp-2024051421p-cq12y-rcd-P6-1.lcd		
方法文件名	: RC\$QTL-373 - QTL-373-RC-FX276.lcm		
批处理文件名	: RC\$QTL-373 - 20250621-FX276.lcb		
样品瓶号	: 1-46	版本号	: 6.115
进样体积	: 10 µl	实验者	: jiangjinwei
进样时间	: 2025/06/21 15:43:34	处理者	: jiangjinwei
处理时间(V2)	: 2025/06/23 09:25:28		
仪器型号	: SHIMADZU LC-2050C (FX276)		

<色谱图>



<峰表>

检测器A 207nm

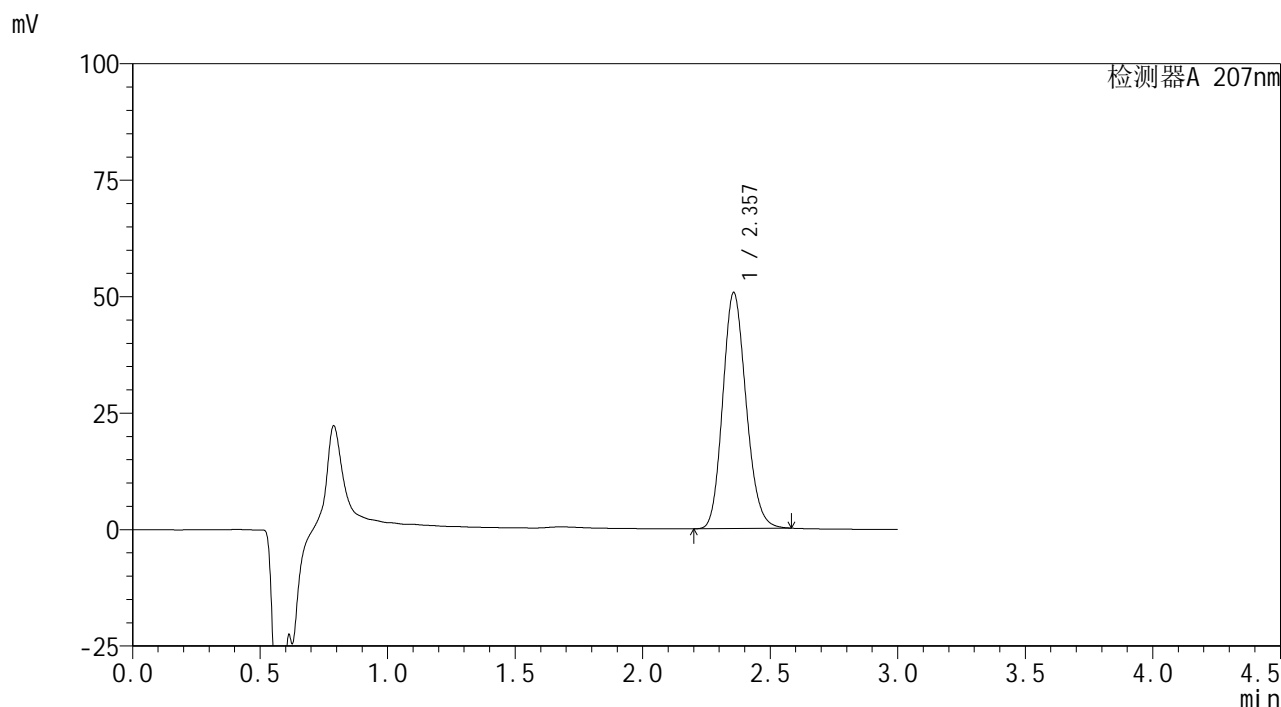
峰号	保留时间	面积	面积%	高度	理论塔板数(USP)	拖尾因子	分离度(USP)
1	2.357	322508	100.000	50679	3185	1.156	--
总计		322508	100.000	50679			

图17 磷酸奥司他韦干糖浆溶出度测定长期12月HPLC图谱
自制品(2024051421批)-pH1.0盐酸溶液介质-片6
供试品溶液-1

<样品信息>

色谱柱	: XB-C18(50mm*4.6mm,5μm)	流速	: 1.0ml/min
柱温	: 50°C	波长	: 207nm
数据文件名	: RC\$QTL-373 - 27-14/27-827-2 - zzp-2024051421p-cq12y-rcd-P6-2.lcd		
方法文件名	: RC\$QTL-373 - QTL-373-RC-FX276.lcm		
批处理文件名	: RC\$QTL-373 - 20250621-FX276.lcb		
样品瓶号	: 1-46	版本号	: 6.115
进样体积	: 10 μl	实验者	: jiangjinwei
进样时间	: 2025/06/21 15:46:55	处理者	: jiangjinwei
处理时间(V2)	: 2025/06/23 09:25:30		
仪器型号	: SHIMADZU LC-2050C (FX276)		

<色谱图>



<峰表>

检测器A 207nm

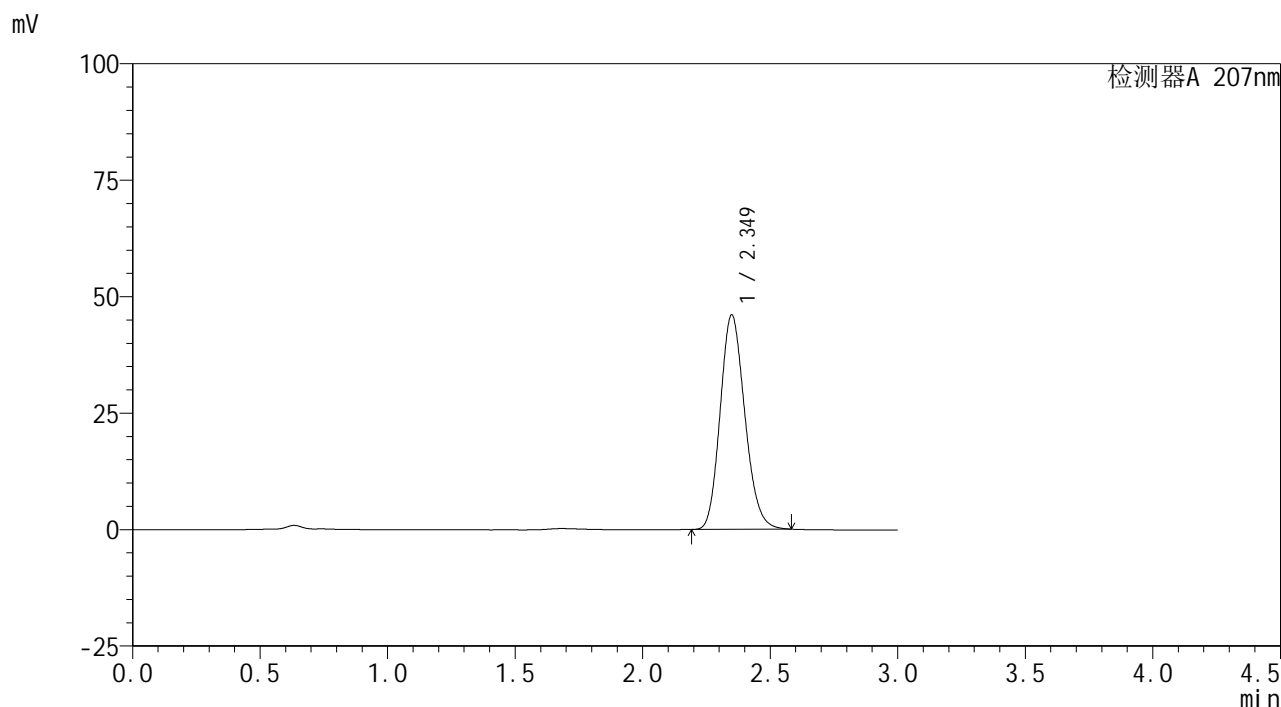
峰号	保留时间	面积	面积%	高度	理论塔板数(USP)	拖尾因子	分离度(USP)
1	2.357	322659	100.000	50665	3185	1.157	--
总计		322659	100.000	50665			

图18 磷酸奥司他韦干糖浆溶出度测定长期12月HPLC图谱
自制品(2024051421批)-pH1.0盐酸溶液介质-片6
供试品溶液-2

<样品信息>

色谱柱	: XB-C18(50mm*4.6mm,5µm)	流速	: 1.0ml/min
柱温	: 50°C	波长	: 207nm
数据文件名	: RC\$QTL-373 - 27-14/27-828-2 - zzp-cq12y-rcd-dz2-1.lcd		
方法文件名	: RC\$QTL-373 - QTL-373-RC-FX276.lcm		
批处理文件名	: RC\$QTL-373 - 20250621-FX276.lcb		
样品瓶号	: 1-27	版本号	: 6.115
进样体积	: 10 µl	实验者	: jiangjinwei
进样时间	: 2025/06/21 15:51:28	处理者	: jiangjinwei
处理时间(V2)	: 2025/06/23 09:25:32		
仪器型号	: SHIMADZU LC-2050C (FX276)		

<色谱图>



<峰表>

检测器A 207nm

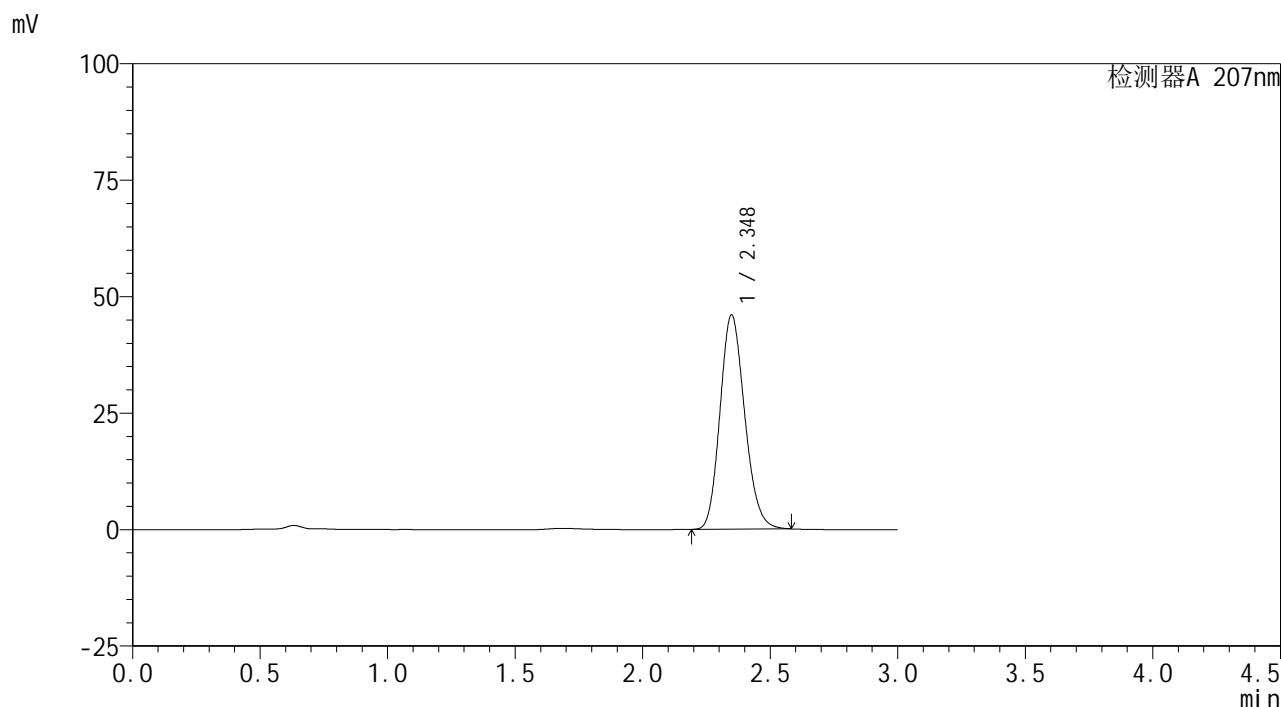
峰号	保留时间	面积	面积%	高度	理论塔板数(USP)	拖尾因子	分离度(USP)
1	2.349	309488	100.000	45995	2827	1.162	--
总计		309488	100.000	45995			

图19 磷酸奥司他韦干糖浆溶出度测定长期12月HPLC图谱
自制品-pH1.0盐酸溶液介质
对照品溶液-2-1

<样品信息>

色谱柱	: XB-C18(50mm*4.6mm,5µm)	流速	: 1.0ml/min
柱温	: 50°C	波长	: 207nm
数据文件名	: RC\$QTL-373 - 27-14/27-829-2 - zzp-cq12y-rcd-dz2-2.lcd		
方法文件名	: RC\$QTL-373 - QTL-373-RC-FX276.lcm		
批处理文件名	: RC\$QTL-373 - 20250621-FX276.lcb		
样品瓶号	: 1-27	版本号	: 6.115
进样体积	: 10 µl	实验者	: jiangjinwei
进样时间	: 2025/06/21 15:54:51	处理者	: jiangjinwei
处理时间(V2)	: 2025/06/23 09:25:35		
仪器型号	: SHIMADZU LC-2050C (FX276)		

<色谱图>



<峰表>

检测器A 207nm

峰号	保留时间	面积	面积%	高度	理论塔板数(USP)	拖尾因子	分离度(USP)
1	2.348	309429	100.000	45986	2824	1.164	--
总计		309429	100.000	45986			

图20 磷酸奥司他韦干糖浆溶出度测定长期12月HPLC图谱
自制品-pH1.0盐酸溶液介质
对照品溶液-2-2