



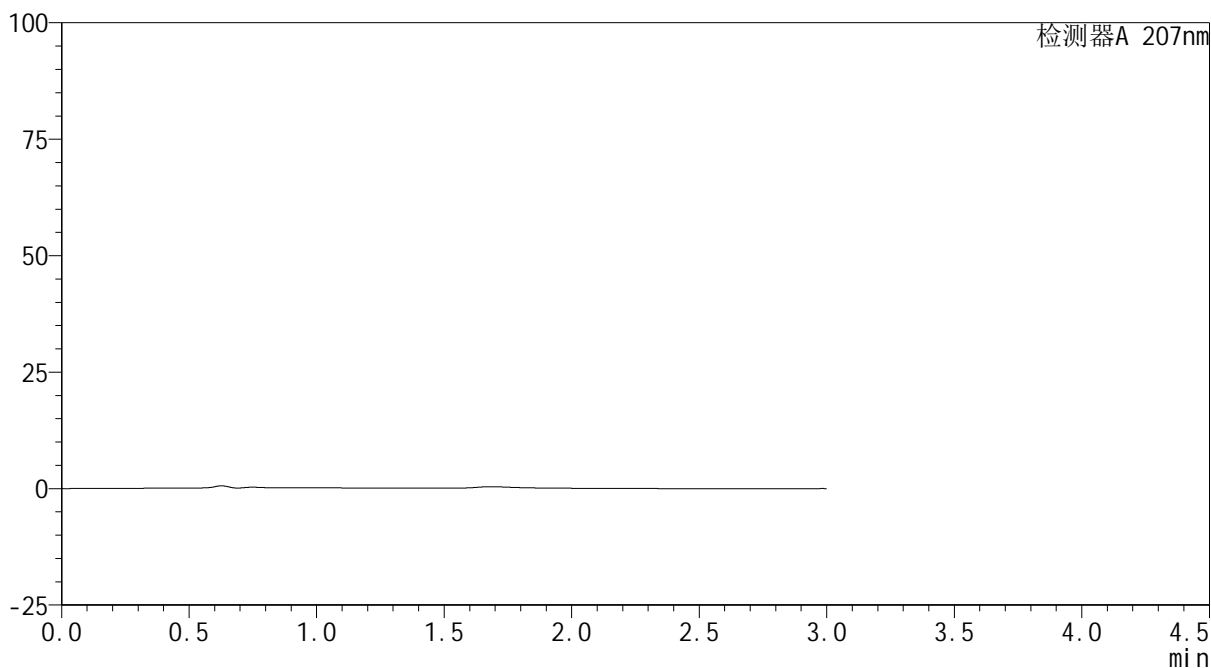
QTL-373

<样品信息>

色谱柱	: XB-C18(50mm*4.6mm,5µm)	流速	: 1.0ml/min
柱温	: 50°C	波长	: 207nm
数据文件名	: RC\$QTL-373 - 27-12/27-810-2 - zzp-cq12y-rcd-rj.lcd		
方法文件名	: RC\$QTL-373 - QTL-373-RC-FX276.lcm		
批处理文件名	: RC\$QTL-373 - 20250621-FX276.lcb		
样品瓶号	: 1-9	版本号	: 6.115
进样体积	: 10 µl	实验者	: jiangjinwei
进样时间	: 2025/06/21 14:49:39	处理者	: jiangjinwei
处理时间(V2)	: 2025/06/23 09:23:08		
仪器型号	: SHIMADZU LC-2050C (FX276)		

<色谱图>

mV



<峰表>

检测器A 207nm

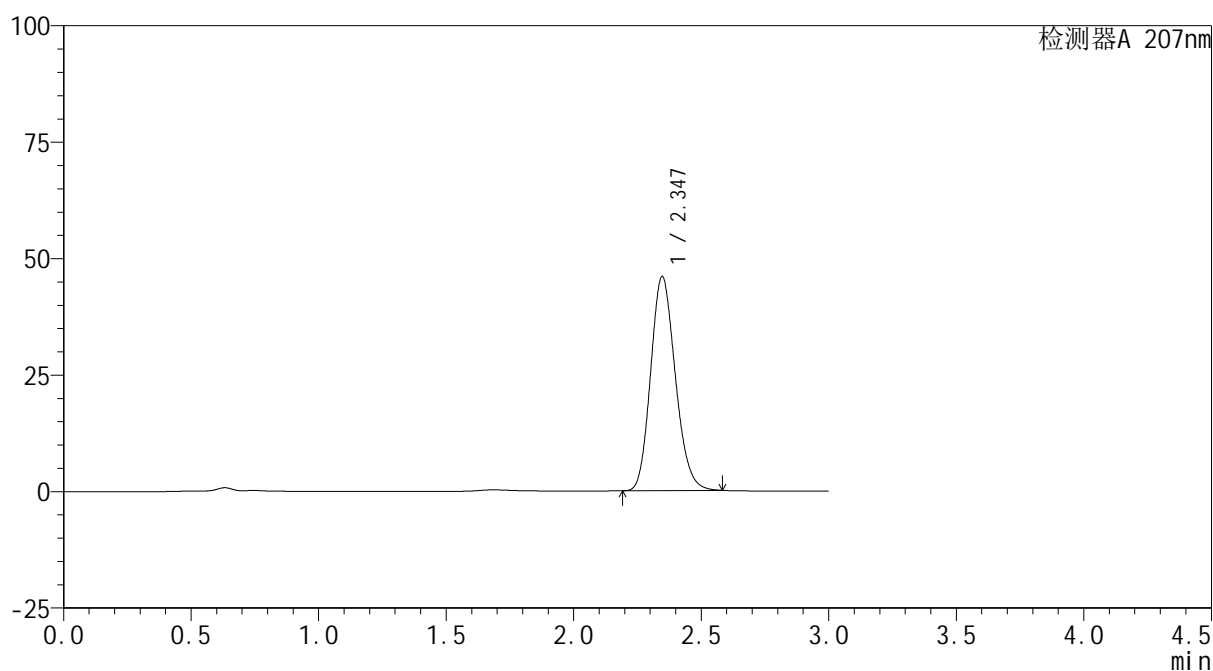
峰号	保留时间	面积	面积%	高度	理论塔板数(USP)	拖尾因子	分离度(USP)
总计							

<样品信息>

色谱柱	: XB-C18(50mm*4.6mm,5μm)	流速	: 1.0ml/min
柱温	: 50°C	波长	: 207nm
数据文件名	: RC\$QTL-373 - 27-12/27-812-2 - zzp-cq12y-rcd-dz1-2.lcd		
方法文件名	: RC\$QTL-373 - QTL-373-RC-FX276.lcm		
批处理文件名	: RC\$QTL-373 - 20250621-FX276.lcb		
样品瓶号	: 1-18	版本号	: 6.115
进样体积	: 10 μl	实验者	: jiangjinwei
进样时间	: 2025/06/21 14:56:24	处理者	: jiangjinwei
处理时间(V2)	: 2025/06/23 09:23:16		
仪器型号	: SHIMADZU LC-2050C (FX276)		

<色谱图>

mV



<峰表>

检测器A 207nm

峰号	保留时间	面积	面积%	高度	理论塔板数(USP)	拖尾因子	分离度(USP)
1	2.347	309485	100.000	45973	2816	1.165	--
总计		309485	100.000	45973			



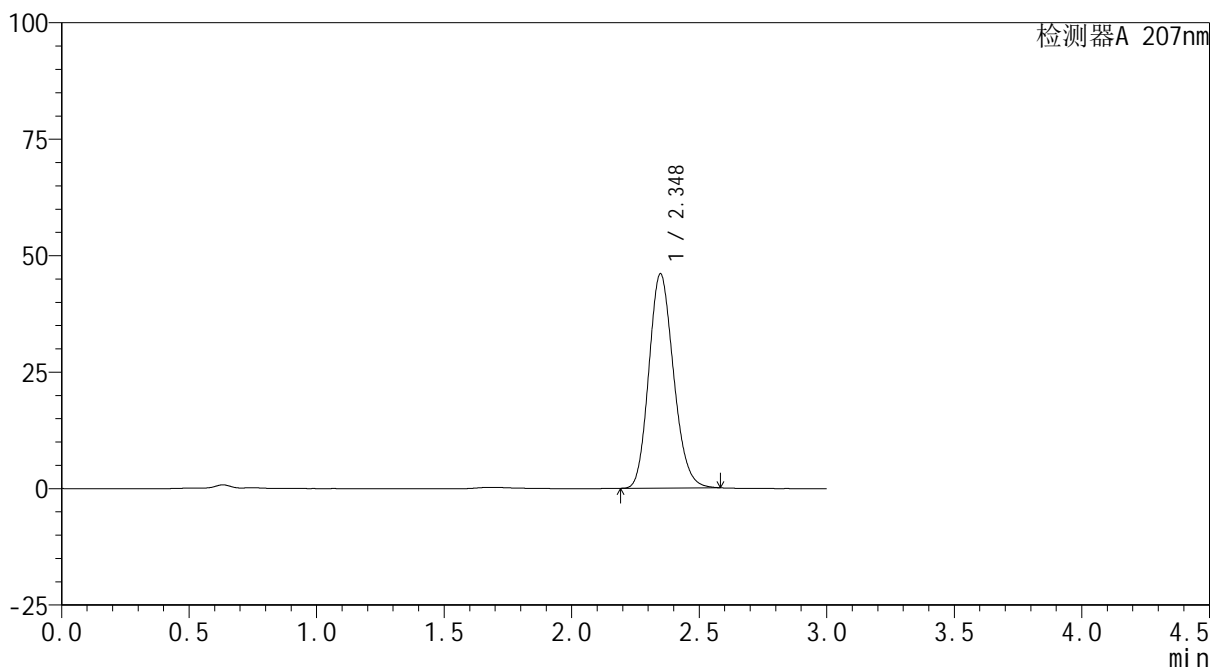
QTL-373

<样品信息>

色谱柱 : XB-C18(50mm*4.6mm,5μm) 流速: 1.0ml/min
 柱温 : 50°C 波长: 207nm
 数据文件名 : RC\$QTL-373 - 27-12/27-813-2 - zzp-cq12y-rcd-dz1-3.lcd
 方法文件名 : RC\$QTL-373 - QTL-373-RC-FX276.lcm
 批处理文件名: RC\$QTL-373 - 20250621-FX276.lcb
 样品瓶号 : 1-18
 进样体积 : 10 μl 版本号: 6.115
 进样时间 : 2025/06/21 14:59:47 实验者: jiangjinwei
 处理时间(V2) : 2025/06/23 09:23:18 处理者: jiangjinwei
 仪器型号 : SHIMADZU LC-2050C (FX276)

<色谱图>

mV



<峰表>

检测器A 207nm

峰号	保留时间	面积	面积%	高度	理论塔板数(USP)	拖尾因子	分离度(USP)
1	2.348	309562	100.000	46004	2819	1.163	--
总计		309562	100.000	46004			



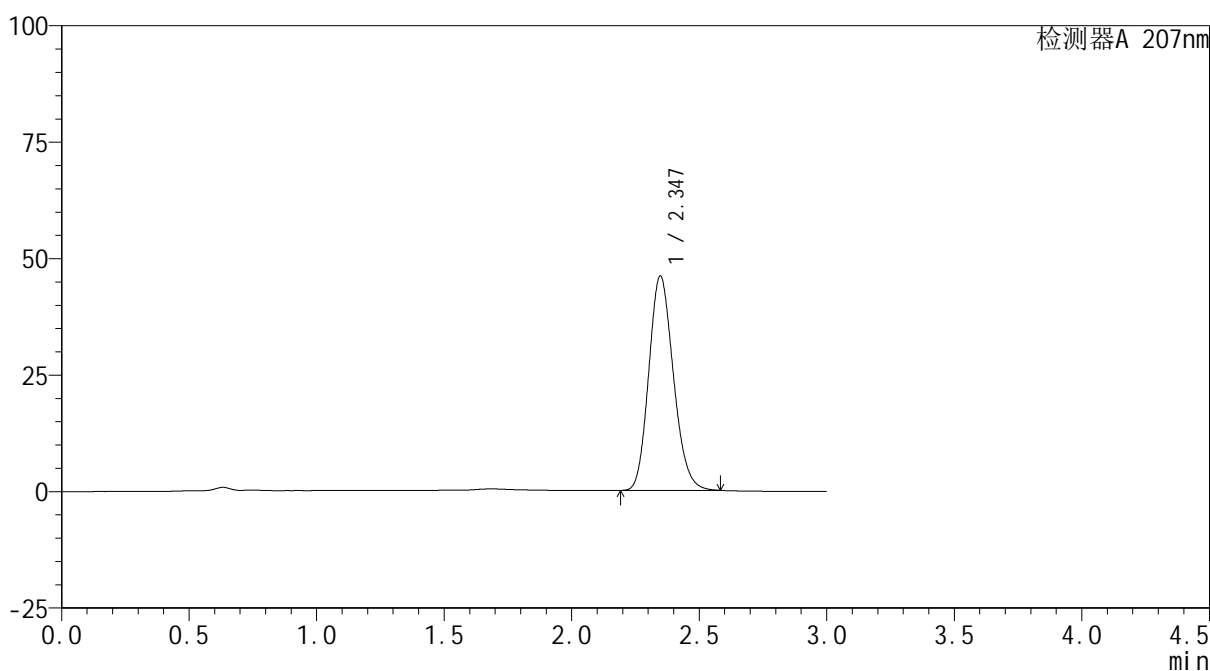
QTL-373

<样品信息>

色谱柱 : XB-C18(50mm*4.6mm,5μm) 流速: 1.0ml/min
 柱温 : 50°C 波长: 207nm
 数据文件名 : RC\$QTL-373 - 27-12/27-814-2 - zzp-cq12y-rcd-dz1-4.lcd
 方法文件名 : RC\$QTL-373 - QTL-373-RC-FX276.lcm
 批处理文件名: RC\$QTL-373 - 20250621-FX276.lcb
 样品瓶号 : 1-18
 进样体积 : 10 μl 版本号: 6.115
 进样时间 : 2025/06/21 15:03:10 实验者: jiangjinwei
 处理时间(V2) : 2025/06/23 09:23:20 处理者: jiangjinwei
 仪器型号 : SHIMADZU LC-2050C (FX276)

<色谱图>

mV



<峰表>

检测器A 207nm

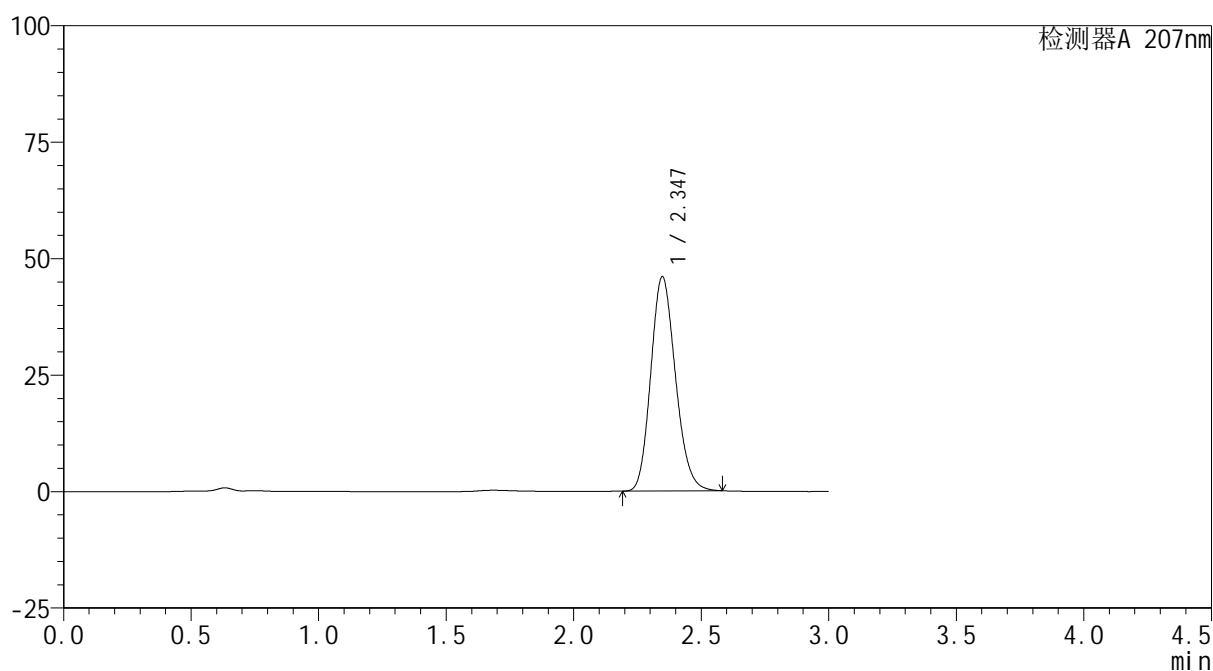
峰号	保留时间	面积	面积%	高度	理论塔板数(USP)	拖尾因子	分离度(USP)
1	2.347	309411	100.000	46039	2826	1.163	--
总计		309411	100.000	46039			

<样品信息>

色谱柱	: XB-C18(50mm*4.6mm,5 μ m)	流速	: 1.0ml/min
柱温	: 50 $^{\circ}$ C	波长	: 207nm
数据文件名	: RC\$QTL-373 - 27-12/27-815-2 - zzp-cq12y-rcd-dz1-5.lcd		
方法文件名	: RC\$QTL-373 - QTL-373-RC-FX276.lcm		
批处理文件名	: RC\$QTL-373 - 20250621-FX276.lcb		
样品瓶号	: 1-18	版本号	: 6.115
进样体积	: 10 μ l	实验者	: jiangjinwei
进样时间	: 2025/06/21 15:06:32	处理者	: jiangjinwei
处理时间(V2)	: 2025/06/23 09:23:23		
仪器型号	: SHIMADZU LC-2050C (FX276)		

<色谱图>

mV



<峰表>

检测器A 207nm

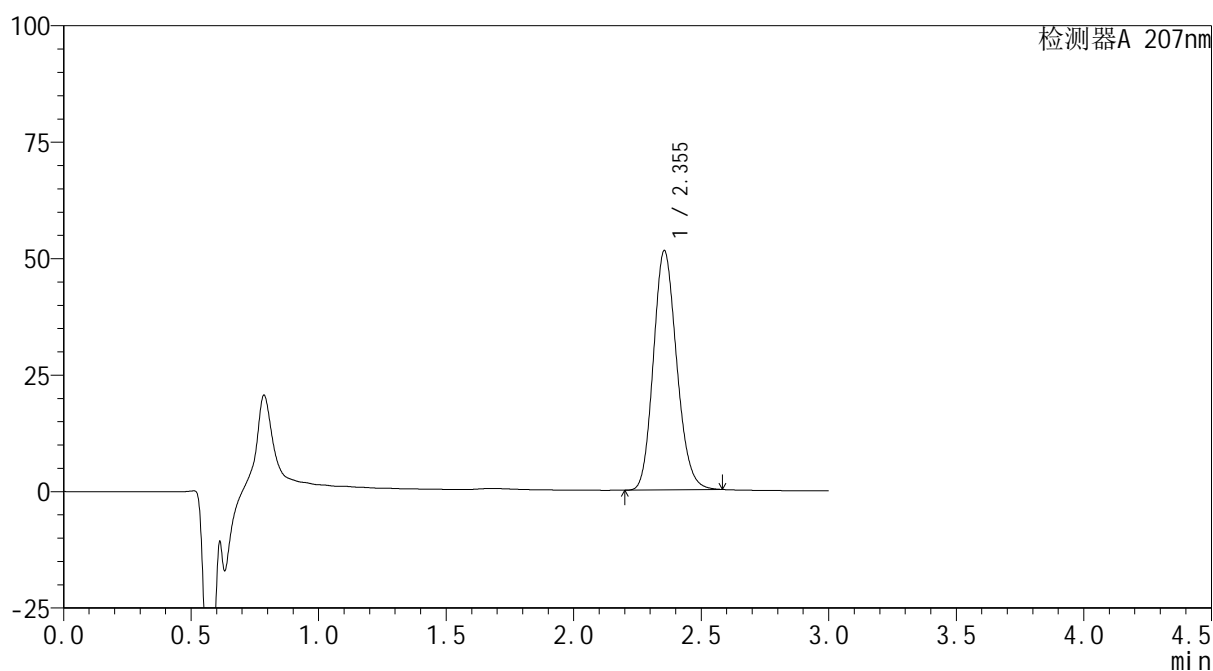
峰号	保留时间	面积	面积%	高度	理论塔板数(USP)	拖尾因子	分离度(USP)
1	2.347	309637	100.000	46018	2818	1.164	--
总计		309637	100.000	46018			

<样品信息>

色谱柱 : XB-C18(50mm*4.6mm,5 μ m) 流 速: 1.0ml/min
 柱温 : 50 $^{\circ}$ C 波 长: 207nm
 数据文件名 : RC\$QTL-373 - 27-12/27-816-2 - zzp-2024051421p-cq12y-rcd-P1-1.lcd
 方法文件名 : RC\$QTL-373 - QTL-373-RC-FX276.lcm
 批处理文件名: RC\$QTL-373 - 20250621-FX276.lcb
 样品瓶号 : 1-1
 进样体积 : 10 μ l 版本号: 6.115
 进样时间 : 2025/06/21 15:09:55 实验者: jiangjinwei
 处理时间(V2) : 2025/06/23 09:23:25 处理者: jiangjinwei
 仪器型号 : SHIMADZU LC-2050C (FX276)

<色谱图>

mV



<峰表>

检测器A 207nm

峰号	保留时间	面积	面积%	高度	理论塔板数(USP)	拖尾因子	分离度(USP)
1	2.355	326809	100.000	51402	3186	1.156	--
总计		326809	100.000	51402			



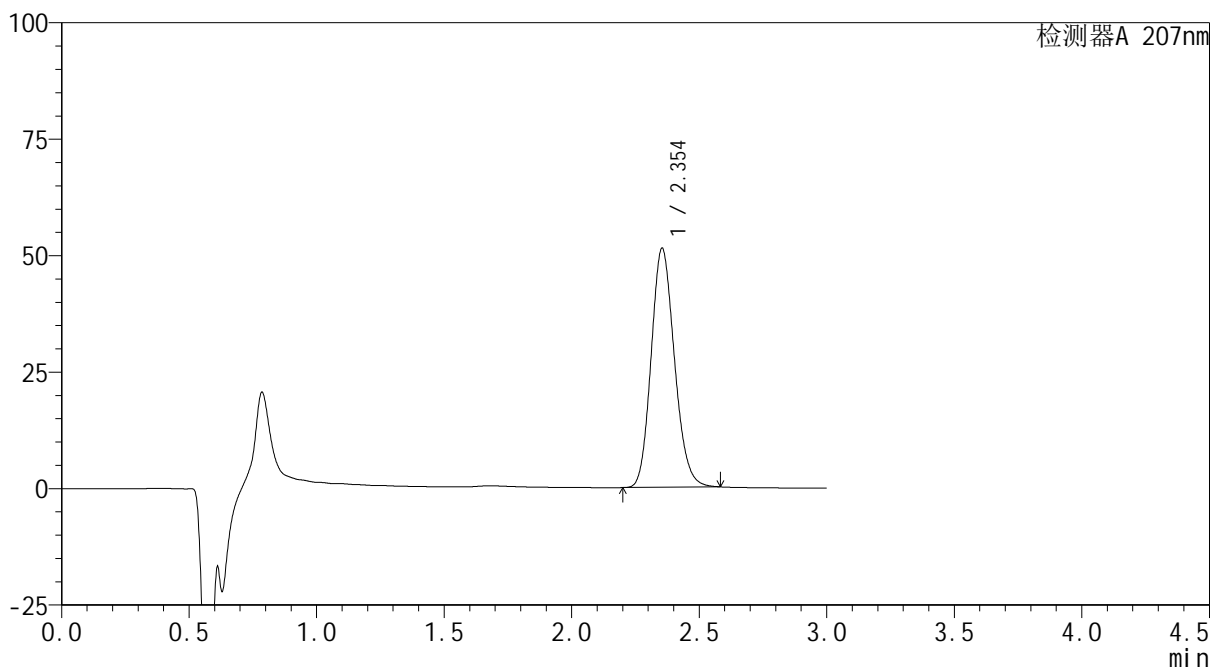
QTL-373

<样品信息>

色谱柱 : XB-C18(50mm*4.6mm,5μm) 流速: 1.0ml/min
 柱温 : 50°C 波长: 207nm
 数据文件名 : RC\$QTL-373 - 27-12/27-817-2 - zzp-2024051421p-cq12y-rcd-P1-2.lcd
 方法文件名 : RC\$QTL-373 - QTL-373-RC-FX276.lcm
 批处理文件名: RC\$QTL-373 - 20250621-FX276.lcb
 样品瓶号 : 1-1
 进样体积 : 10 μl 版本号: 6.115
 进样时间 : 2025/06/21 15:13:17 实验者: jiangjinwei
 处理时间(V2) : 2025/06/23 09:23:28 处理者: jiangjinwei
 仪器型号 : SHIMADZU LC-2050C (FX276)

<色谱图>

mV



<峰表>

检测器A 207nm

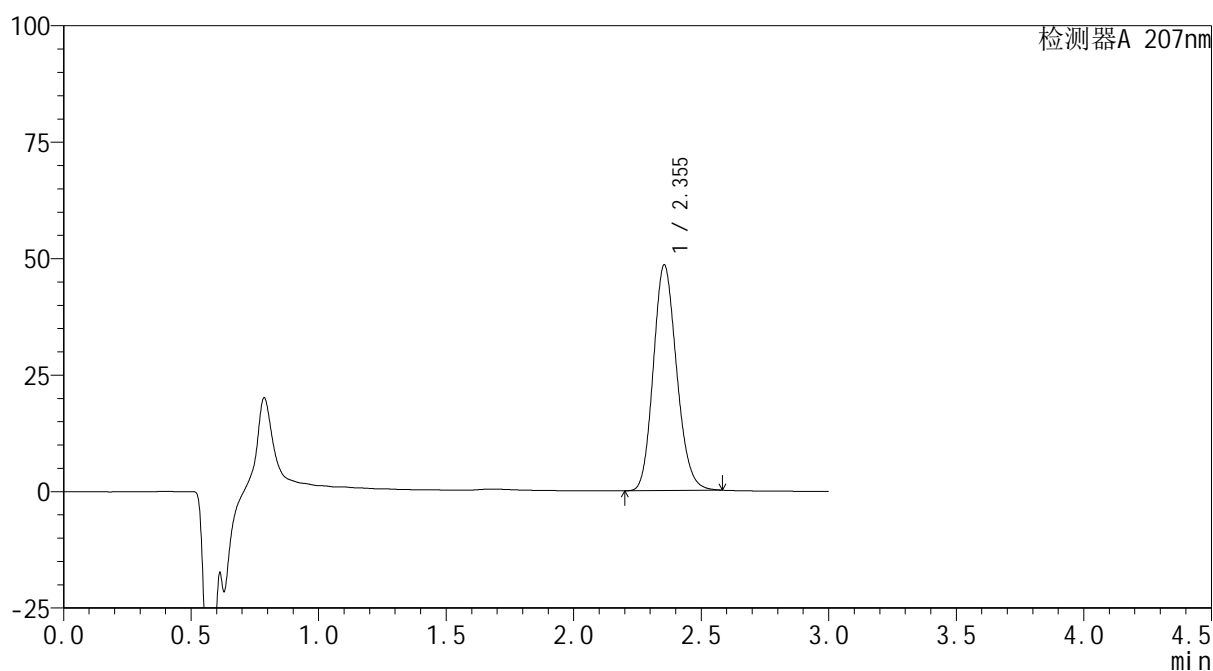
峰号	保留时间	面积	面积%	高度	理论塔板数(USP)	拖尾因子	分离度(USP)
1	2.354	326420	100.000	51332	3185	1.157	--
总计		326420	100.000	51332			

<样品信息>

色谱柱 : XB-C18(50mm*4.6mm,5 μ m) 流 速: 1.0ml/min
 柱温 : 50 $^{\circ}$ C 波 长: 207nm
 数据文件名 : RC\$QTL-373 - 27-12/27-818-2 - zzp-2024051421p-cq12y-rcd-P2-1.lcd
 方法文件名 : RC\$QTL-373 - QTL-373-RC-FX276.lcm
 批处理文件名: RC\$QTL-373 - 20250621-FX276.lcb
 样品瓶号 : 1-10
 进样体积 : 10 μ l 版本号: 6.115
 进样时间 : 2025/06/21 15:16:38 实验者: jiangjinwei
 处理时间(V2) : 2025/06/23 09:23:30 处理者: jiangjinwei
 仪器型号 : SHIMADZU LC-2050C (FX276)

<色谱图>

mV



<峰表>

检测器A 207nm

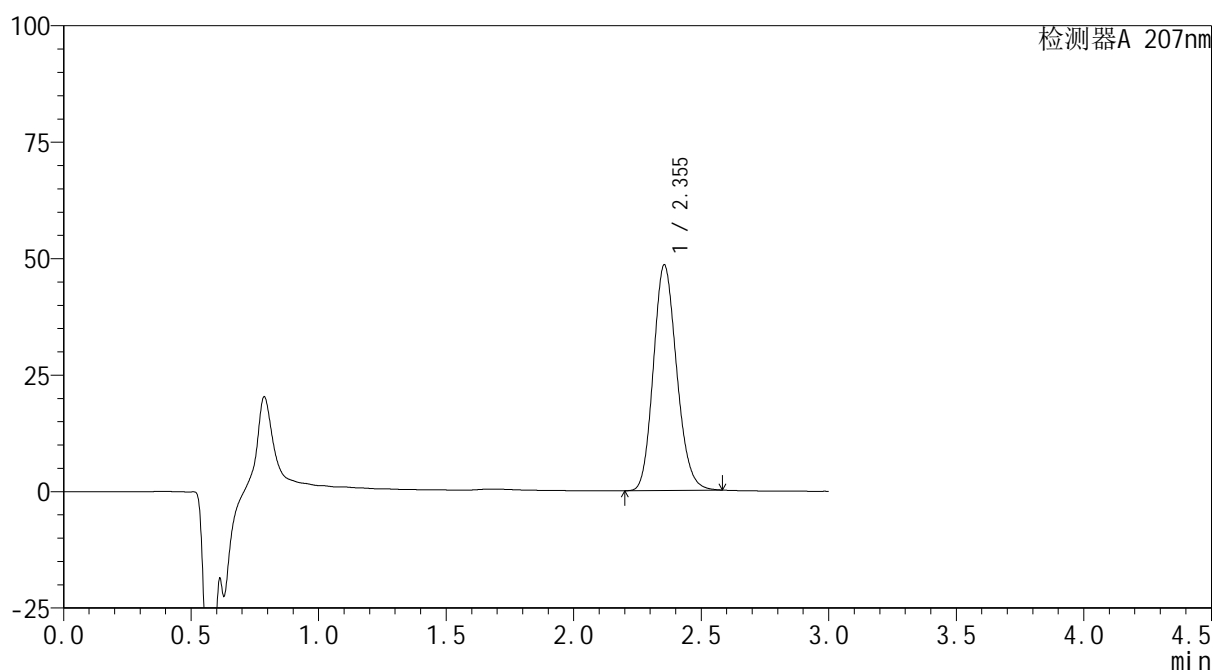
峰号	保留时间	面积	面积%	高度	理论塔板数(USP)	拖尾因子	分离度(USP)
1	2.355	308231	100.000	48468	3182	1.156	--
总计		308231	100.000	48468			

<样品信息>

色谱柱	: XB-C18(50mm*4.6mm,5μm)	流速	: 1.0ml/min
柱温	: 50°C	波长	: 207nm
数据文件名	: RC\$QTL-373 - 27-12/27-819-2 - zzp-2024051421p-cq12y-rcd-P2-2.lcd		
方法文件名	: RC\$QTL-373 - QTL-373-RC-FX276.lcm		
批处理文件名	: RC\$QTL-373 - 20250621-FX276.lcb		
样品瓶号	: 1-10	版本号	: 6.115
进样体积	: 10 μl	实验者	: jiangjinwei
进样时间	: 2025/06/21 15:20:00	处理者	: jiangjinwei
处理时间(V2)	: 2025/06/23 09:23:32		
仪器型号	: SHIMADZU LC-2050C (FX276)		

<色谱图>

mV



<峰表>

检测器A 207nm

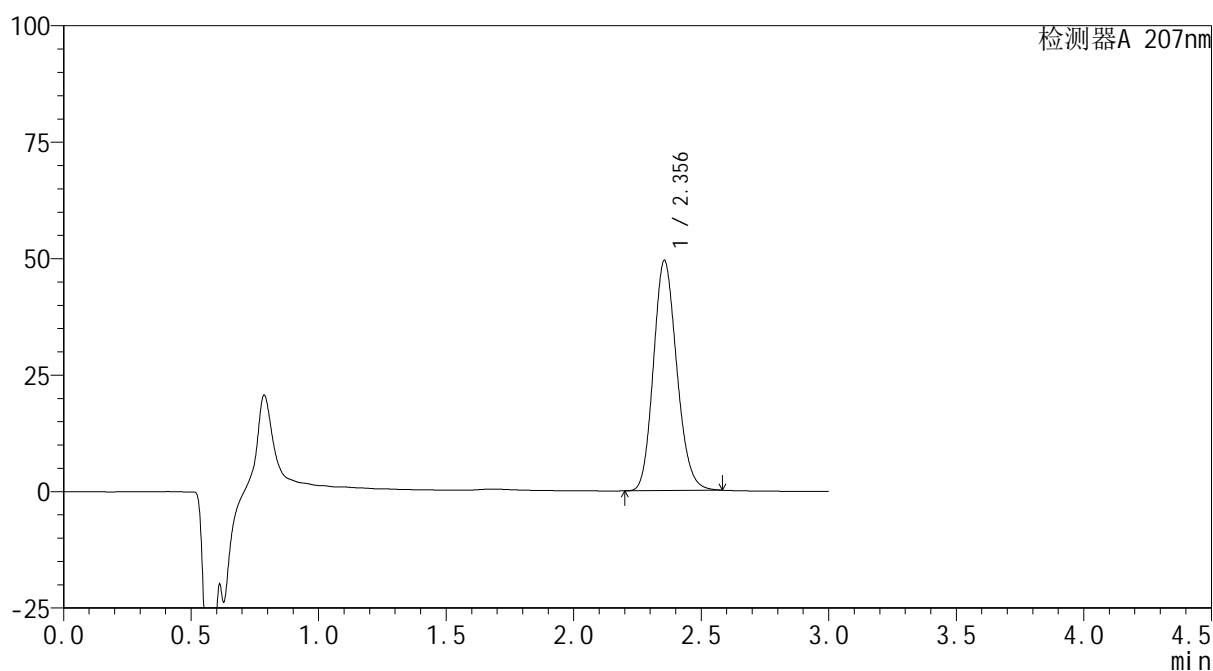
峰号	保留时间	面积	面积%	高度	理论塔板数(USP)	拖尾因子	分离度(USP)
1	2.355	308157	100.000	48460	3183	1.156	--
总计		308157	100.000	48460			

<样品信息>

色谱柱	: XB-C18(50mm*4.6mm,5 μ m)	流速	: 1.0ml/min
柱温	: 50 $^{\circ}$ C	波长	: 207nm
数据文件名	: RC\$QTL-373 - 27-12/27-820-2 - zzp-2024051421p-cq12y-rcd-P3-1.lcd		
方法文件名	: RC\$QTL-373 - QTL-373-RC-FX276.lcm		
批处理文件名	: RC\$QTL-373 - 20250621-FX276.lcb		
样品瓶号	: 1-19	版本号	: 6.115
进样体积	: 10 μ l	实验者	: jiangjinwei
进样时间	: 2025/06/21 15:23:22	处理者	: jiangjinwei
处理时间(V2)	: 2025/06/23 09:23:35		
仪器型号	: SHIMADZU LC-2050C (FX276)		

<色谱图>

mV



<峰表>

检测器A 207nm

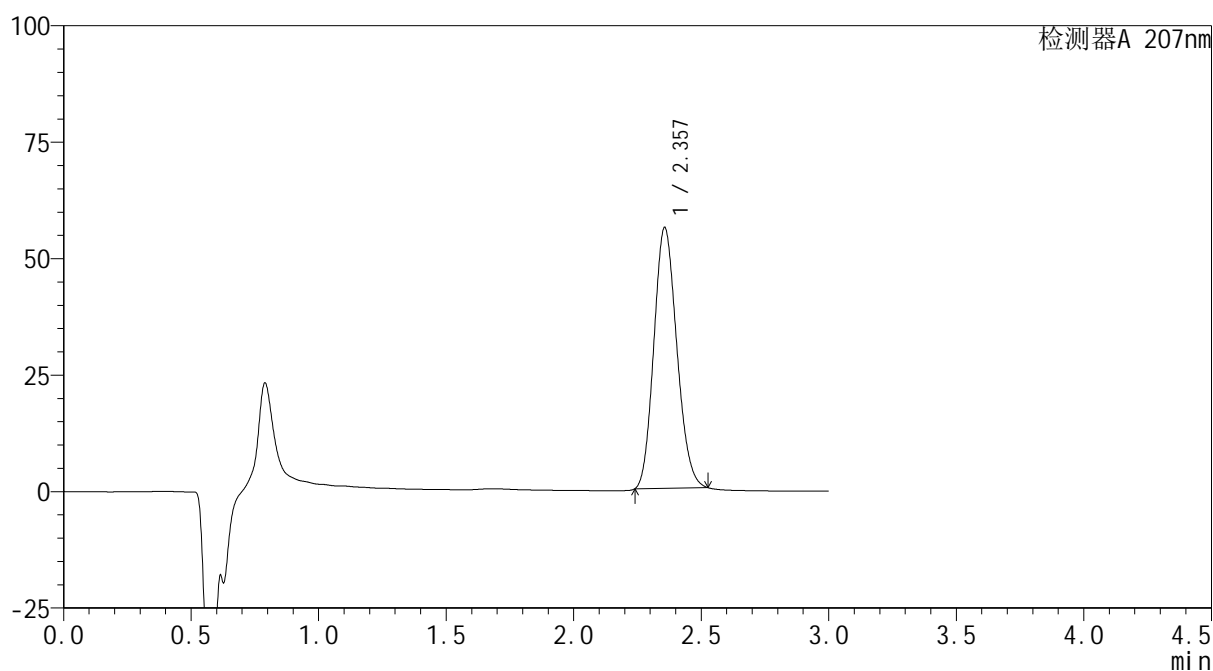
峰号	保留时间	面积	面积%	高度	理论塔板数(USP)	拖尾因子	分离度(USP)
1	2.356	314505	100.000	49428	3181	1.157	--
总计		314505	100.000	49428			

<样品信息>

色谱柱 : XB-C18(50mm*4.6mm,5 μ m) 流 速: 1.0ml/min
 柱温 : 50 $^{\circ}$ C 波 长: 207nm
 数据文件名 : RC\$QTL-373 - 27-13/27-823-2 - zzp-2024051421p-cq12y-rcd-P4-2.lcd
 方法文件名 : RC\$QTL-373 - QTL-373-RC-FX276.lcm
 批处理文件名: RC\$QTL-373 - 20250621-FX276.lcb
 样品瓶号 : 1-28
 进样体积 : 10 μ l 版本号: 6.115
 进样时间 : 2025/06/21 15:33:28 实验者: jiangjinwei
 处理时间(V2) : 2025/06/23 09:24:50 处理者: jiangjinwei
 仪器型号 : SHIMADZU LC-2050C (FX276)

<色谱图>

mV



<峰表>

检测器A 207nm

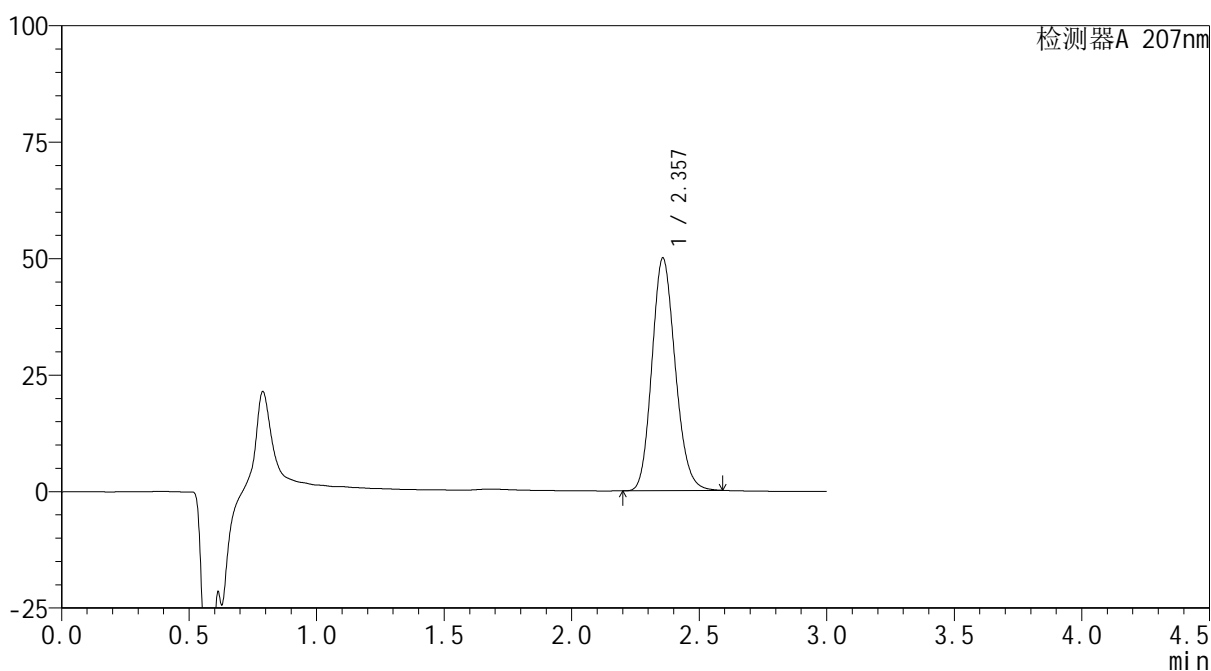
峰号	保留时间	面积	面积%	高度	理论塔板数(USP)	拖尾因子	分离度(USP)
1	2.357	350374	100.000	56091	3230	1.148	--
总计		350374	100.000	56091			

<样品信息>

色谱柱 : XB-C18(50mm*4.6mm,5 μ m) 流速: 1.0ml/min
 柱温 : 50 $^{\circ}$ C 波长: 207nm
 数据文件名 : RC\$QTL-373 - 27-14/27-824-2 - zzp-2024051421p-cq12y-rcd-P5-1.lcd
 方法文件名 : RC\$QTL-373 - QTL-373-RC-FX276.lcm
 批处理文件名: RC\$QTL-373 - 20250621-FX276.lcb
 样品瓶号 : 1-37
 进样体积 : 10 μ l 版本号: 6.115
 进样时间 : 2025/06/21 15:36:50 实验者: jiangjinwei
 处理时间(V2) : 2025/06/23 09:25:23 处理者: jiangjinwei
 仪器型号 : SHIMADZU LC-2050C (FX276)

<色谱图>

mV



<峰表>

检测器A 207nm

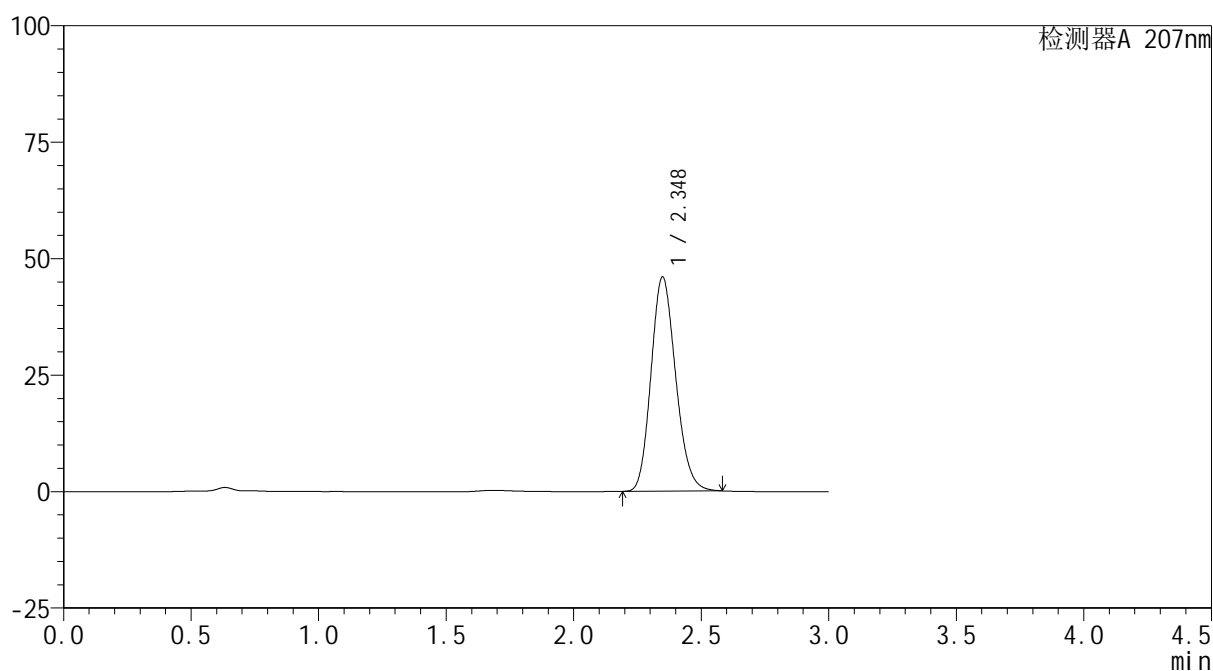
峰号	保留时间	面积	面积%	高度	理论塔板数(USP)	拖尾因子	分离度(USP)
1	2.357	317746	100.000	49891	3195	1.157	--
总计		317746	100.000	49891			

<样品信息>

色谱柱	: XB-C18(50mm*4.6mm,5 μ m)	流速	: 1.0ml/min
柱温	: 50 $^{\circ}$ C	波长	: 207nm
数据文件名	: RC\$QTL-373 - 27-14/27-829-2 - zzp-cq12y-rcd-dz2-2.lcd		
方法文件名	: RC\$QTL-373 - QTL-373-RC-FX276.lcm		
批处理文件名	: RC\$QTL-373 - 20250621-FX276.lcb		
样品瓶号	: 1-27	版本号	: 6.115
进样体积	: 10 μ l	实验者	: jiangjinwei
进样时间	: 2025/06/21 15:54:51	处理者	: jiangjinwei
处理时间(V2)	: 2025/06/23 09:25:35		
仪器型号	: SHIMADZU LC-2050C (FX276)		

<色谱图>

mV



<峰表>

检测器A 207nm

峰号	保留时间	面积	面积%	高度	理论塔板数(USP)	拖尾因子	分离度(USP)
1	2.348	309429	100.000	45986	2824	1.164	--
总计		309429	100.000	45986			