

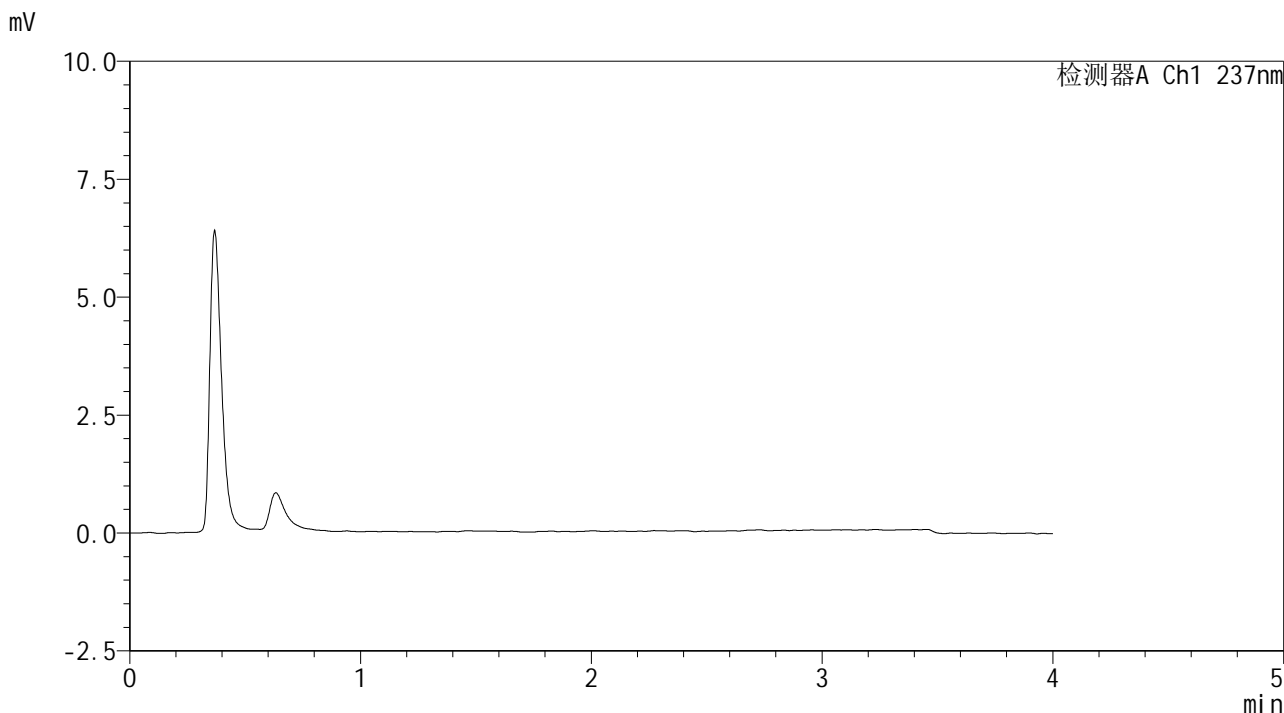


SMF-209

<样品信息>

色谱柱 :XB-C18(50*4.6mm,5μm) 流速: 2.0ml/min
 柱温 :30°C 波长: 237nm
 数据文件名 : RC\$SMF-209 - 10-30/10-1338-3 - zzp-2023052121p-cq24y-rcd-pH2.0jz-jf75z-rj.lcd
 方法文件名 : RC\$SMF-209 - SMF-209-al-rcd-FX259.lcm
 批处理文件名: RC\$SMF-209 - SMF-209-aldp-2025623-FX259.lcb
 样品瓶号 : 1-9
 进样体积 : 20 μL 版本号: 6.115
 进样时间 : 2025/06/23 12:01:04 实验者: xiexinhui
 处理时间 (V3) : 2025/06/24 08:13:19 处理者: xiexinhui
 仪器型号: SHIMADZU LC-2050C(FX259)

<色谱图>



<峰表>

检测器A Ch1 237nm

峰号	保留时间	面积	面积%	高度	理论塔板数(USP)	拖尾因子	分离度(USP)
总计							

图1 替米沙坦左氨氯地平片溶出度测定长期24月HPLC图谱
自制品-pH2.0介质-桨法-75转
溶剂

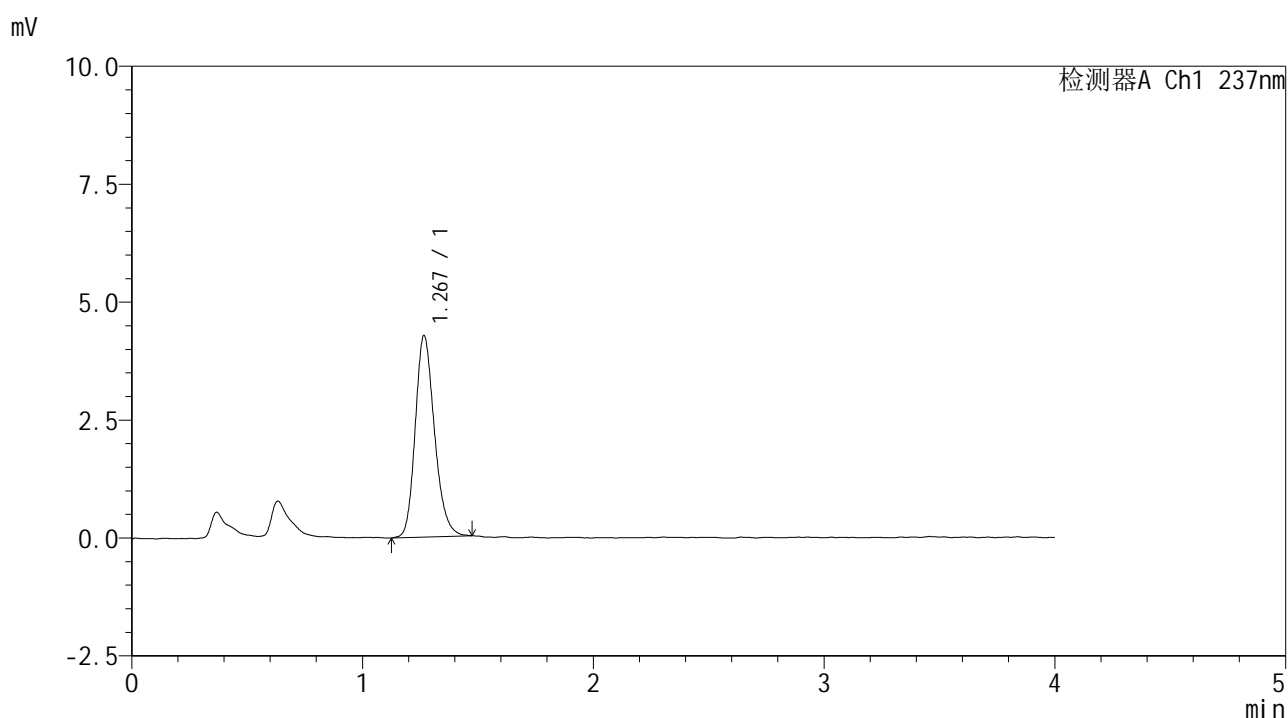


SMF-209

<样品信息>

色谱柱 :XB-C18(50*4.6mm,5μm) 流速: 2.0ml/min
 柱温 :30°C 波长: 237nm
 数据文件名 : RC\$SMF-209 - 10-30/10-1339-3 - zzp-2023052121p-cq24y-rcd-pH2.0jz-jf75z-dz1-1.lcd
 方法文件名 : RC\$SMF-209 - SMF-209-al-rcd-FX259.lcm
 批处理文件名: RC\$SMF-209 - SMF-209-aldp-2025623-FX259.lcb
 样品瓶号 : 1-18
 进样体积 : 20 μL 版本号: 6.115
 进样时间 : 2025/06/23 12:12:20 实验者: xiexinhui
 处理时间 (V3) : 2025/06/24 08:13:22 处理者: xiexinhui
 仪器型号: SHIMADZU LC-2050C(FX259)

<色谱图>



<峰表>

检测器A Ch1 237nm

峰号	保留时间	面积	面积%	高度	理论塔板数(USP)	拖尾因子	分离度(USP)
1	1.267	24754	100.000	4257	1129	1.213	--
总计		24754	100.000	4257			

图2 替米沙坦左氨氯地平片溶出度测定长期24月HPLC图谱
 自制品-pH2.0介质-桨法-75转
 对照品溶液-1-1

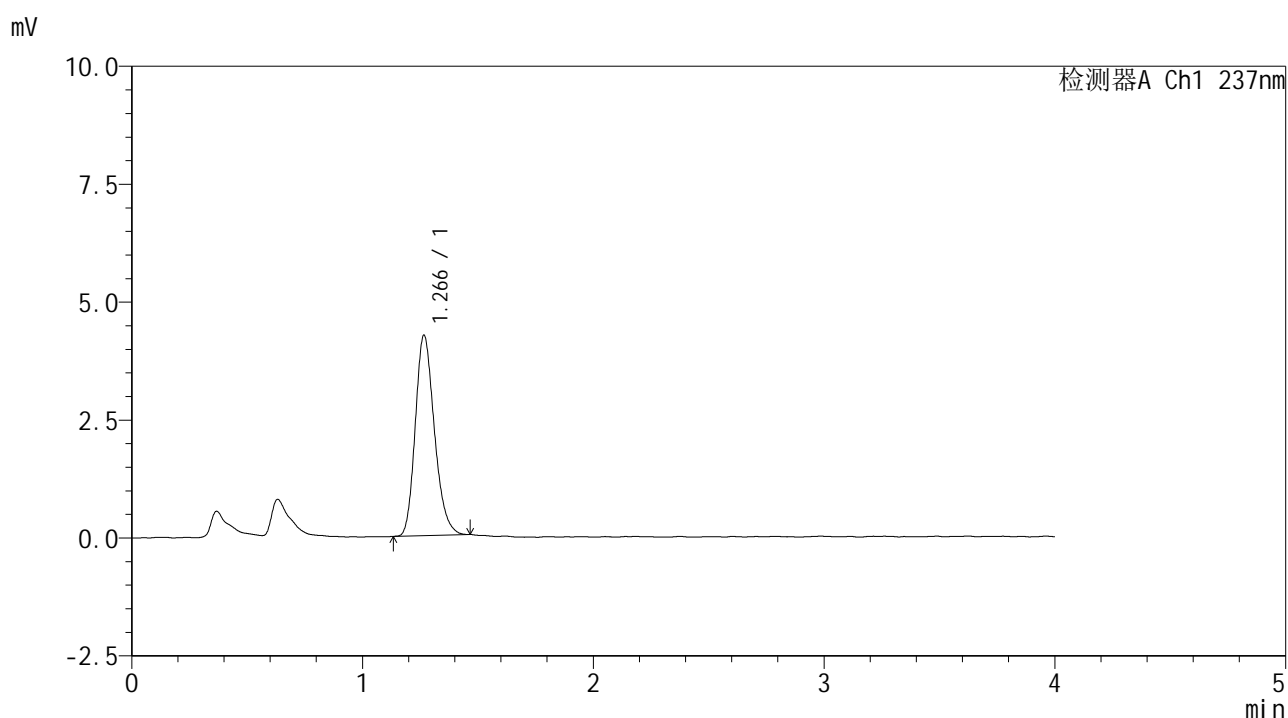


SMF-209

<样品信息>

色谱柱 :XB-C18(50*4.6mm,5μm) 流速: 2.0ml/min
 柱温 :30°C 波长: 237nm
 数据文件名 :RC\$SMF-209 - 10-30/10-1340-3 - zzp-2023052121p-cq24y-rcd-pH2.0jz-jf75z-dz1-2.lcd
 方法文件名 :RC\$SMF-209 - SMF-209-al-rcd-FX259.lcm
 批处理文件名: RC\$SMF-209 - SMF-209-aldp-2025623-FX259.lcb
 样品瓶号 : 1-18
 进样体积 : 20 μL 版本号: 6.115
 进样时间 : 2025/06/23 12:16:44 实验者: xiexinhui
 处理时间 (V3) : 2025/06/24 08:13:25 处理者: xiexinhui
 仪器型号: SHIMADZU LC-2050C(FX259)

<色谱图>



<峰表>

检测器A Ch1 237nm

峰号	保留时间	面积	面积%	高度	理论塔板数(USP)	拖尾因子	分离度(USP)
1	1.266	24494	100.000	4238	1132	1.222	--
总计		24494	100.000	4238			

图3 替米沙坦左氨氯地平片溶出度测定长期24月HPLC图谱
 自制品-pH2.0介质-桨法-75转
 对照品溶液-1-2

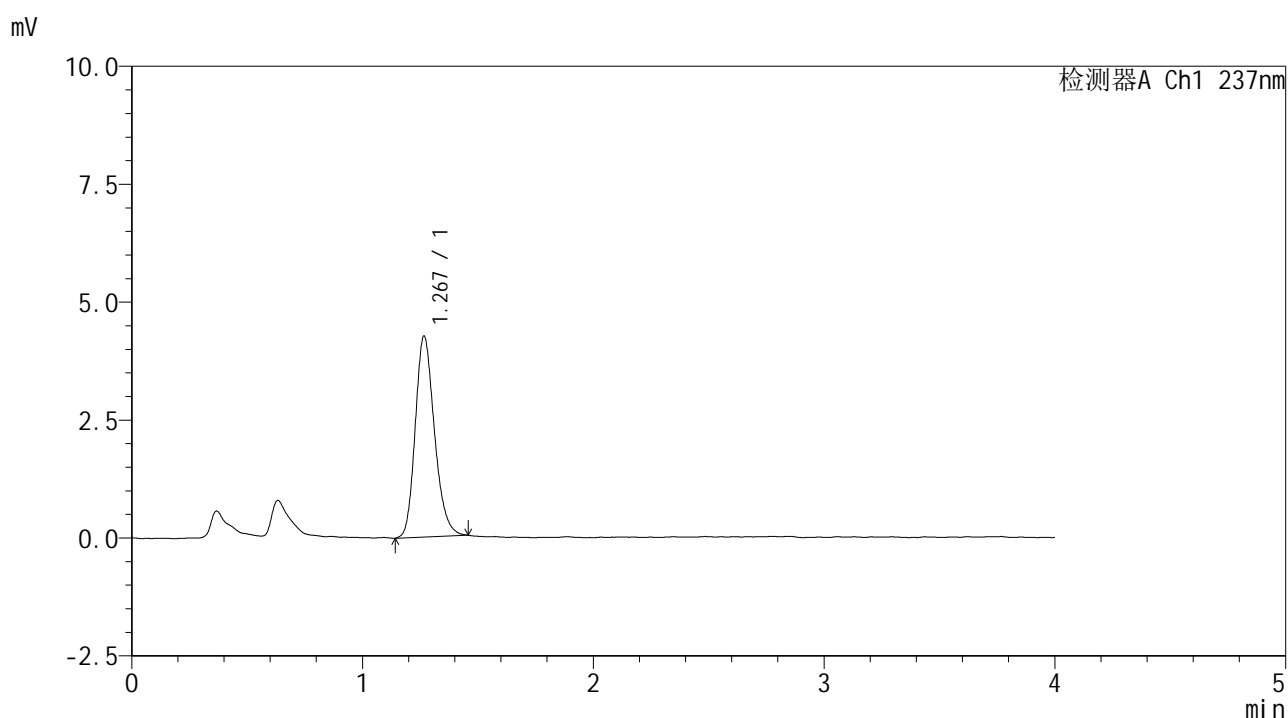


SMF-209

<样品信息>

色谱柱 :XB-C18(50*4.6mm,5μm) 流速: 2.0ml/min
 柱温 :30°C 波长: 237nm
 数据文件名 :RC\$SMF-209 - 10-31/10-1341-3 - zzp-2023052121p-cq24y-rcd-pH2.0jz-jf75z-dz1-3.lcd
 方法文件名 :RC\$SMF-209 - SMF-209-al-rcd-FX259.lcm
 批处理文件名: RC\$SMF-209 - SMF-209-aldp-2025623-FX259.lcb
 样品瓶号 : 1-18
 进样体积 : 20 μL 版本号: 6.115
 进样时间 : 2025/06/23 12:21:08 实验者: xiexinhui
 处理时间 (V3) : 2025/06/24 08:14:07 处理者: xiexinhui
 仪器型号: SHIMADZU LC-2050C(FX259)

<色谱图>



<峰表>

检测器A Ch1 237nm

峰号	保留时间	面积	面积%	高度	理论塔板数(USP)	拖尾因子	分离度(USP)
1	1.267	24660	100.000	4245	1129	1.213	--
总计		24660	100.000	4245			

图4 替米沙坦左氨氯地平片溶出度测定长期24月HPLC图谱
 自制品-pH2.0介质-桨法-75转
 对照品溶液-1-3

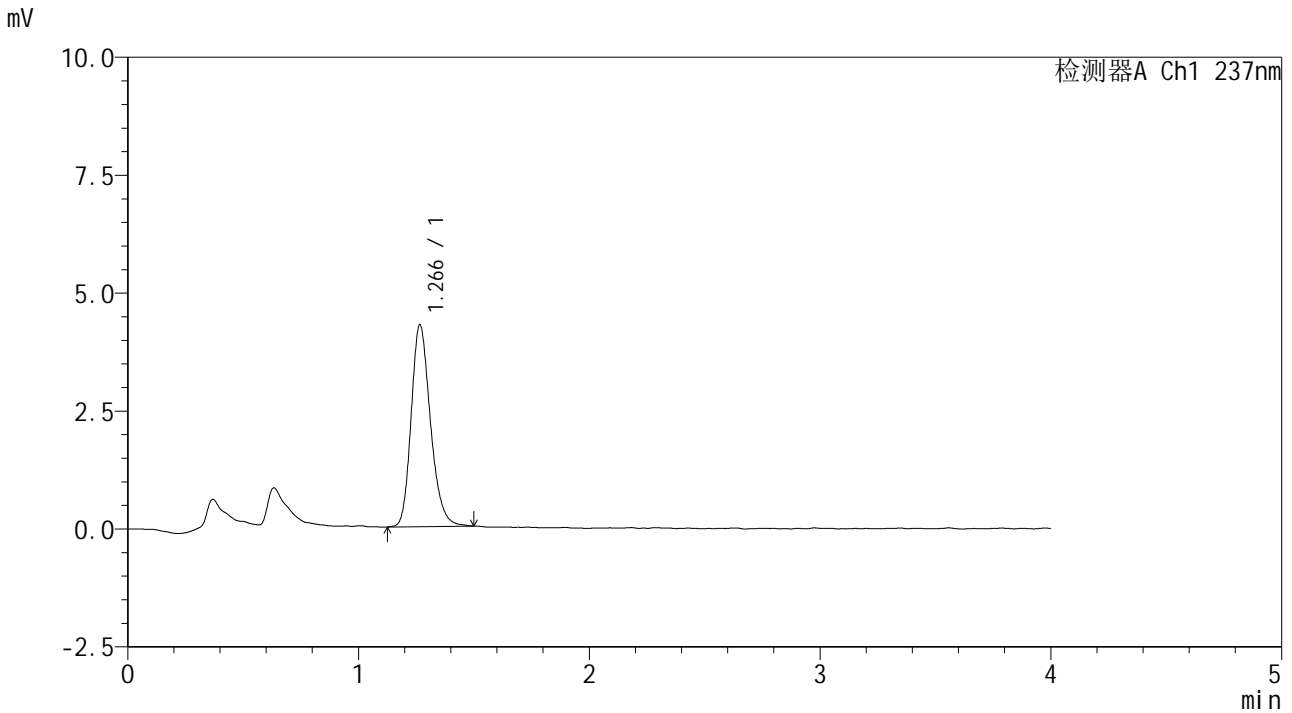


SMF-209

<样品信息>

色谱柱 :XB-C18(50*4.6mm,5μm) 流速: 2.0ml/min
 柱温 :30°C 波长: 237nm
 数据文件名 : RC\$SMF-209 - 10-32/10-1342-3 - zzp-2023052121p-cq24y-rcd-pH2.0jz-jf75z-dz1-4.lcd
 方法文件名 : RC\$SMF-209 - SMF-209-al-rcd-FX259.lcm
 批处理文件名: RC\$SMF-209 - SMF-209-aldp-2025623-FX259.lcb
 样品瓶号 : 1-18
 进样体积 : 20 μL 版本号: 6.115
 进样时间 : 2025/06/23 12:25:33 实验者: xiexinhui
 处理时间 (V3) : 2025/06/24 08:14:52 处理者: xiexinhui
 仪器型号: SHIMADZU LC-2050C(FX259)

<色谱图>



<峰表>

检测器A Ch1 237nm

峰号	保留时间	面积	面积%	高度	理论塔板数(USP)	拖尾因子	分离度(USP)
1	1.266	24896	100.000	4272	1128	1.228	--
总计		24896	100.000	4272			

图5 替米沙坦左氨氯地平片溶出度测定长期24月HPLC图谱
 自制品-pH2.0介质-桨法-75转
 对照品溶液-1-4

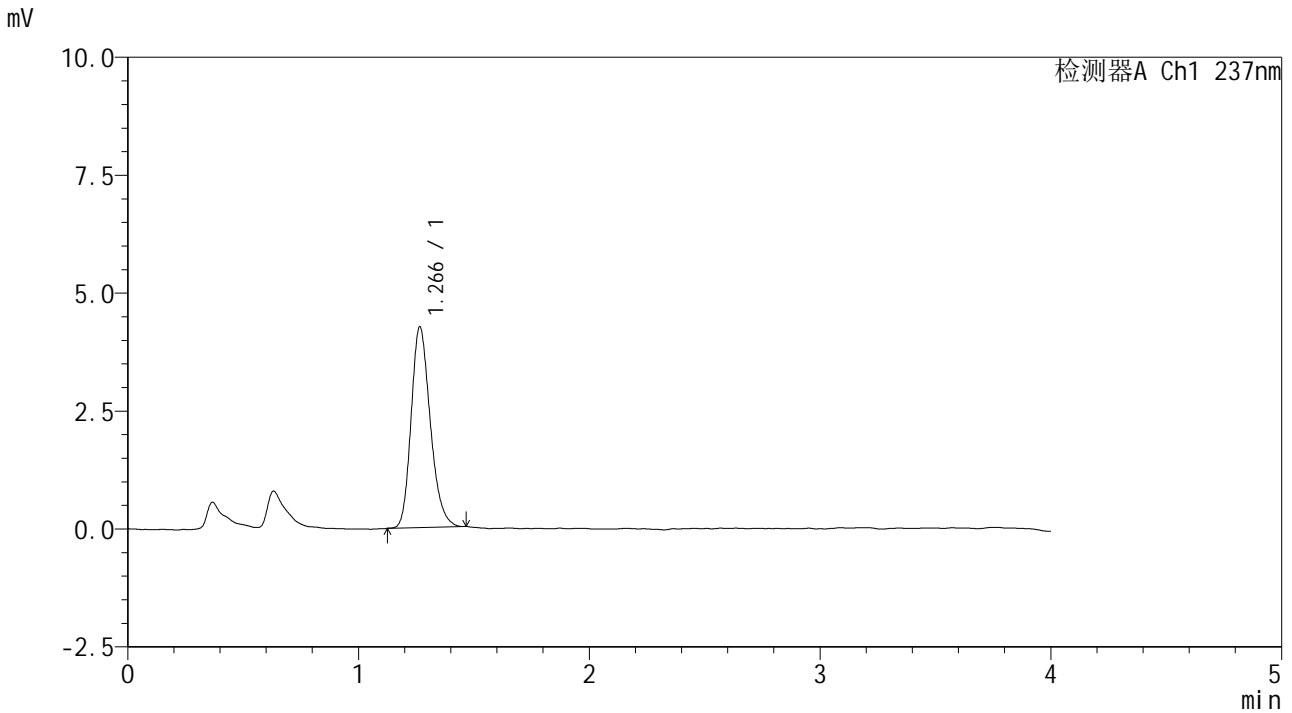


SMF-209

<样品信息>

色谱柱 :XB-C18(50*4.6mm,5μm) 流速: 2.0ml/min
 柱温 :30°C 波长: 237nm
 数据文件名 :RC\$SMF-209 - 10-32/10-1343-3 - zzp-2023052121p-cq24y-rcd-pH2.0jz-jf75z-dz1-5.lcd
 方法文件名 :RC\$SMF-209 - SMF-209-al-rcd-FX259.lcm
 批处理文件名: RC\$SMF-209 - SMF-209-aldp-2025623-FX259.lcb
 样品瓶号 : 1-18
 进样体积 : 20 μL 版本号: 6.115
 进样时间 : 2025/06/23 12:29:56 实验者: xiexinhui
 处理时间 (V3) : 2025/06/24 08:14:55 处理者: xiexinhui
 仪器型号: SHIMADZU LC-2050C(FX259)

<色谱图>



<峰表>

检测器A Ch1 237nm

峰号	保留时间	面积	面积%	高度	理论塔板数(USP)	拖尾因子	分离度(USP)
1	1.266	24526	100.000	4249	1122	1.228	--
总计		24526	100.000	4249			

图6 替米沙坦左氨氯地平片溶出度测定长期24月HPLC图谱
 自制品-pH2.0介质-桨法-75转
 对照品溶液-1-5

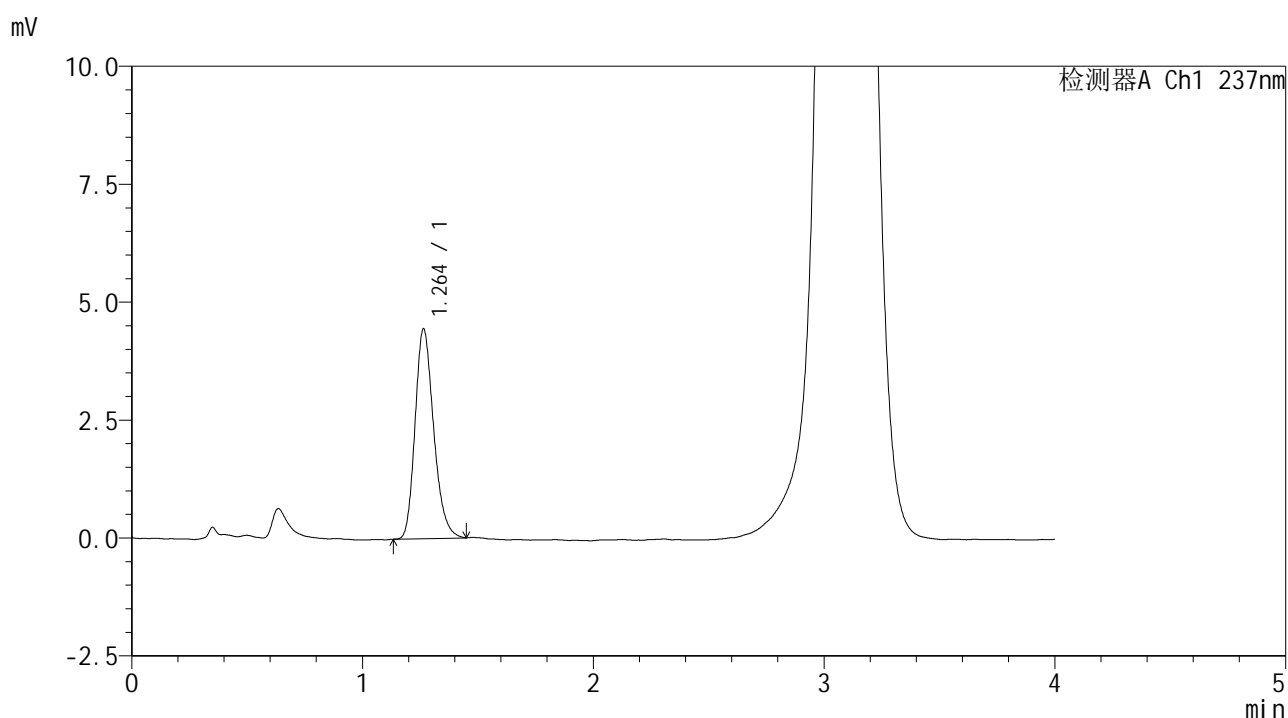


SMF-209

<样品信息>

色谱柱 :XB-C18(50*4.6mm,5μm) 流速: 2.0ml/min
 柱温 :30°C 波长: 237nm
 数据文件名 : RC\$SMF-209 - 10-32/10-1344-3 - zzp-2023052121p-cq24y-rcd-pH2.0jz-jf75z-p1-1.lcd
 方法文件名 : RC\$SMF-209 - SMF-209-al-rcd-FX259.lcm
 批处理文件名: RC\$SMF-209 - SMF-209-aldp-2025623-FX259.lcb
 样品瓶号 : 1-1
 进样体积 : 20 μL 版本号: 6.115
 进样时间 : 2025/06/23 12:34:19 实验者: xiexinhui
 处理时间 (V3) : 2025/06/24 08:14:57 处理者: xiexinhui
 仪器型号: SHIMADZU LC-2050C(FX259)

<色谱图>



<峰表>

检测器A Ch1 237nm

峰号	保留时间	面积	面积%	高度	理论塔板数(USP)	拖尾因子	分离度(USP)
1	1.264	24905	100.000	4448	1194	1.234	--
总计		24905	100.000	4448			

图7 替米沙坦左氨氯地平片溶出度测定长期24月HPLC图谱
 自制品(2023052121批)-pH2.0介质-桨法-75转-片1
 供试品溶液-1

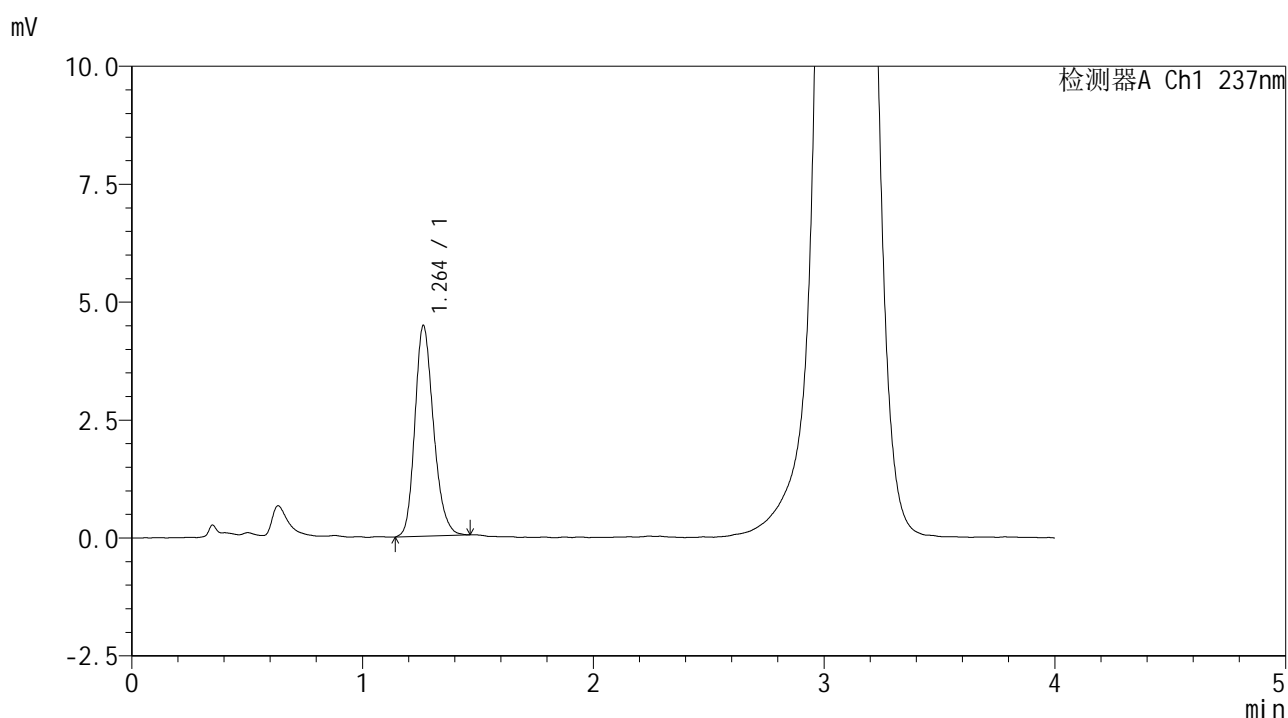


SMF-209

<样品信息>

色谱柱 :XB-C18(50*4.6mm,5μm) 流速: 2.0ml/min
 柱温 :30°C 波长: 237nm
 数据文件名 :RC\$SMF-209 - 10-32/10-1345-3 - zzp-2023052121p-cq24y-rcd-pH2.0jz-jf75z-p1-2.lcd
 方法文件名 :RC\$SMF-209 - SMF-209-al-rcd-FX259.lcm
 批处理文件名: RC\$SMF-209 - SMF-209-aldp-2025623-FX259.lcb
 样品瓶号 : 1-1
 进样体积 : 20 μL 版本号: 6.115
 进样时间 : 2025/06/23 12:38:42 实验者: xiexinhui
 处理时间 (V3) : 2025/06/24 08:15:00 处理者: xiexinhui
 仪器型号: SHIMADZU LC-2050C(FX259)

<色谱图>



<峰表>

检测器A Ch1 237nm

峰号	保留时间	面积	面积%	高度	理论塔板数(USP)	拖尾因子	分离度(USP)
1	1.264	25087	100.000	4469	1195	1.215	--
总计		25087	100.000	4469			

图8 替米沙坦左氨氯地平片溶出度测定长期24月HPLC图谱
 自制品(2023052121批)-pH2.0介质-桨法-75转-片1
 供试品溶液-2

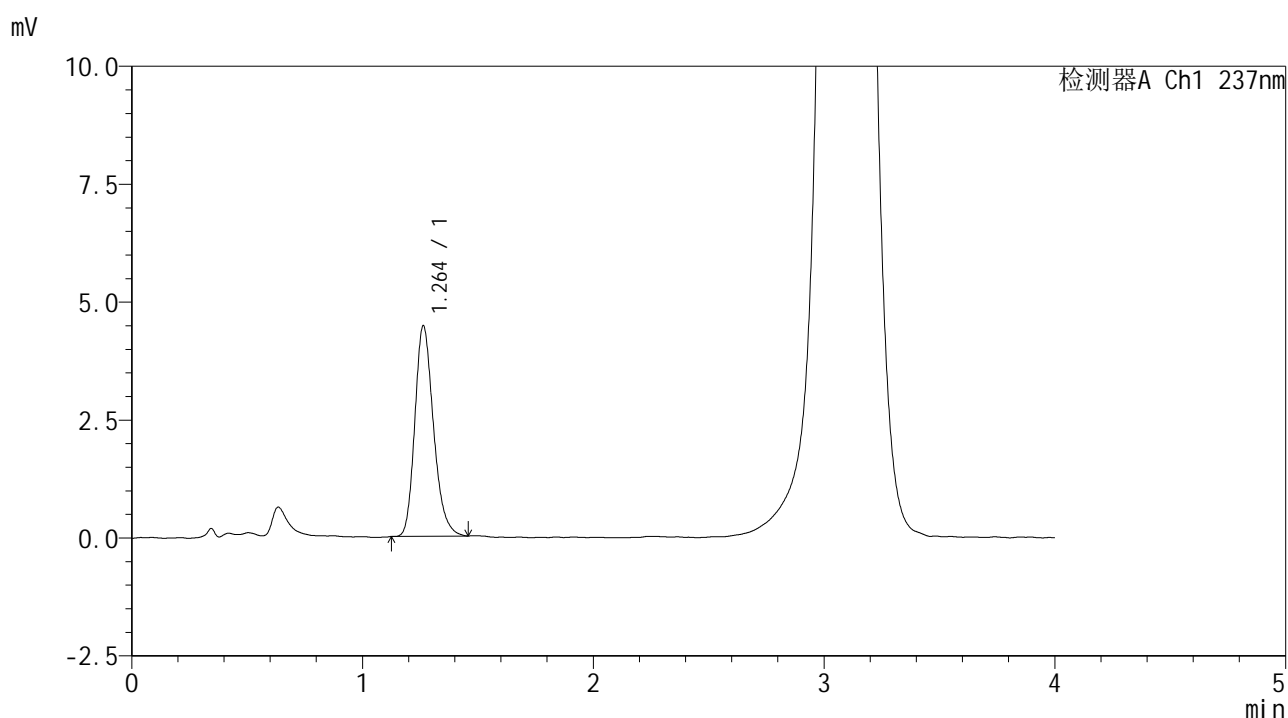


SMF-209

<样品信息>

色谱柱 :XB-C18(50*4.6mm,5μm) 流速: 2.0ml/min
 柱温 :30°C 波长: 237nm
 数据文件名 :RC\$SMF-209 - 10-32/10-1346-3 - zzp-2023052121p-cq24y-rcd-pH2.0jz-jf75z-p2-1.lcd
 方法文件名 :RC\$SMF-209 - SMF-209-al-rcd-FX259.lcm
 批处理文件名: RC\$SMF-209 - SMF-209-aldp-2025623-FX259.lcb
 样品瓶号 : 1-10
 进样体积 : 20 μL 版本号: 6.115
 进样时间 : 2025/06/23 12:43:05 实验者: xiexinhui
 处理时间 (V3) : 2025/06/24 08:15:03 处理者: xiexinhui
 仪器型号: SHIMADZU LC-2050C(FX259)

<色谱图>



<峰表>

检测器A Ch1 237nm

峰号	保留时间	面积	面积%	高度	理论塔板数(USP)	拖尾因子	分离度(USP)
1	1.264	25099	100.000	4464	1196	1.235	--
总计		25099	100.000	4464			

图9 替米沙坦左氨氯地平片溶出度测定长期24月HPLC图谱
 自制品(2023052121批)-pH2.0介质-桨法-75转-片2
 供试品溶液-1

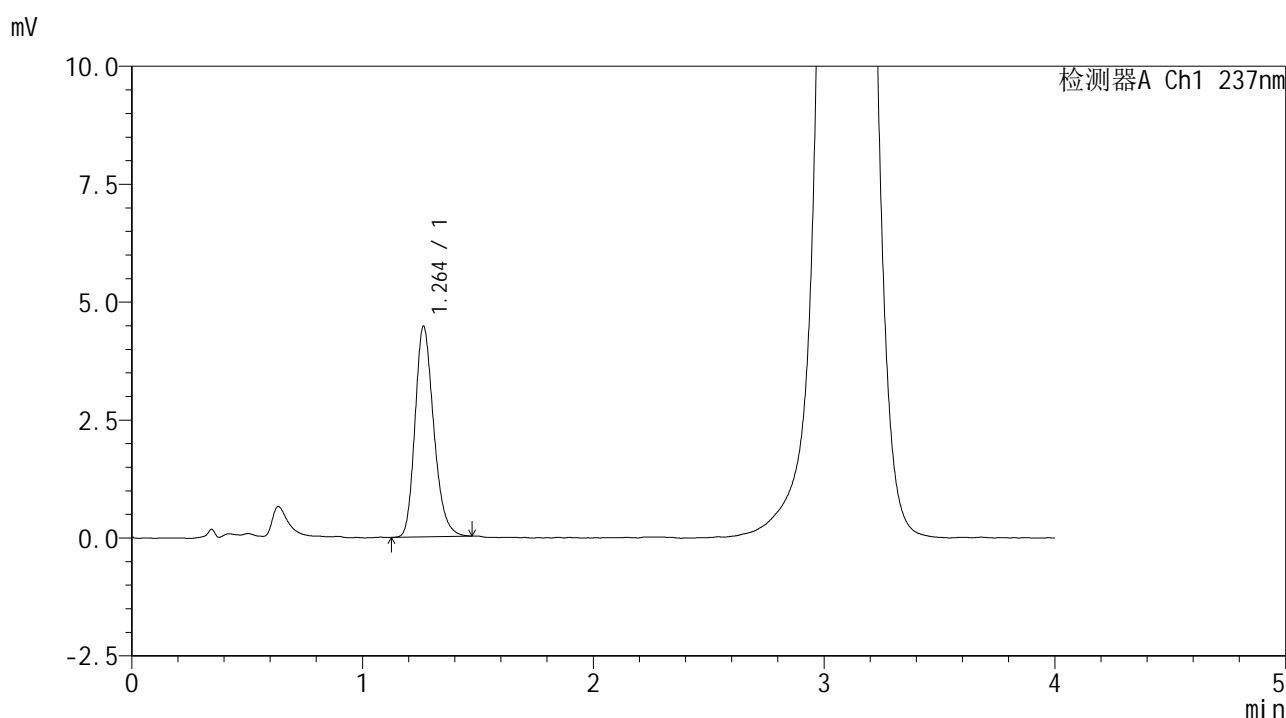


SMF-209

<样品信息>

色谱柱 :XB-C18(50*4.6mm,5μm) 流速: 2.0ml/min
 柱温 :30°C 波长: 237nm
 数据文件名 : RC\$SMF-209 - 10-32/10-1347-3 - zzp-2023052121p-cq24y-rcd-pH2.0jz-jf75z-p2-2.lcd
 方法文件名 : RC\$SMF-209 - SMF-209-al-rcd-FX259.lcm
 批处理文件名: RC\$SMF-209 - SMF-209-aldp-2025623-FX259.lcb
 样品瓶号 : 1-10
 进样体积 : 20 μL 版本号: 6.115
 进样时间 : 2025/06/23 12:47:28 实验者: xiexinhui
 处理时间 (V3) : 2025/06/24 08:15:05 处理者: xiexinhui
 仪器型号: SHIMADZU LC-2050C(FX259)

<色谱图>



<峰表>

检测器A Ch1 237nm

峰号	保留时间	面积	面积%	高度	理论塔板数(USP)	拖尾因子	分离度(USP)
1	1.264	25165	100.000	4466	1181	1.233	--
总计		25165	100.000	4466			

图10 替米沙坦左氨氯地平片溶出度测定长期24月HPLC图谱
 自制品(2023052121批)-pH2.0介质-桨法-75转-片2
 供试品溶液-2

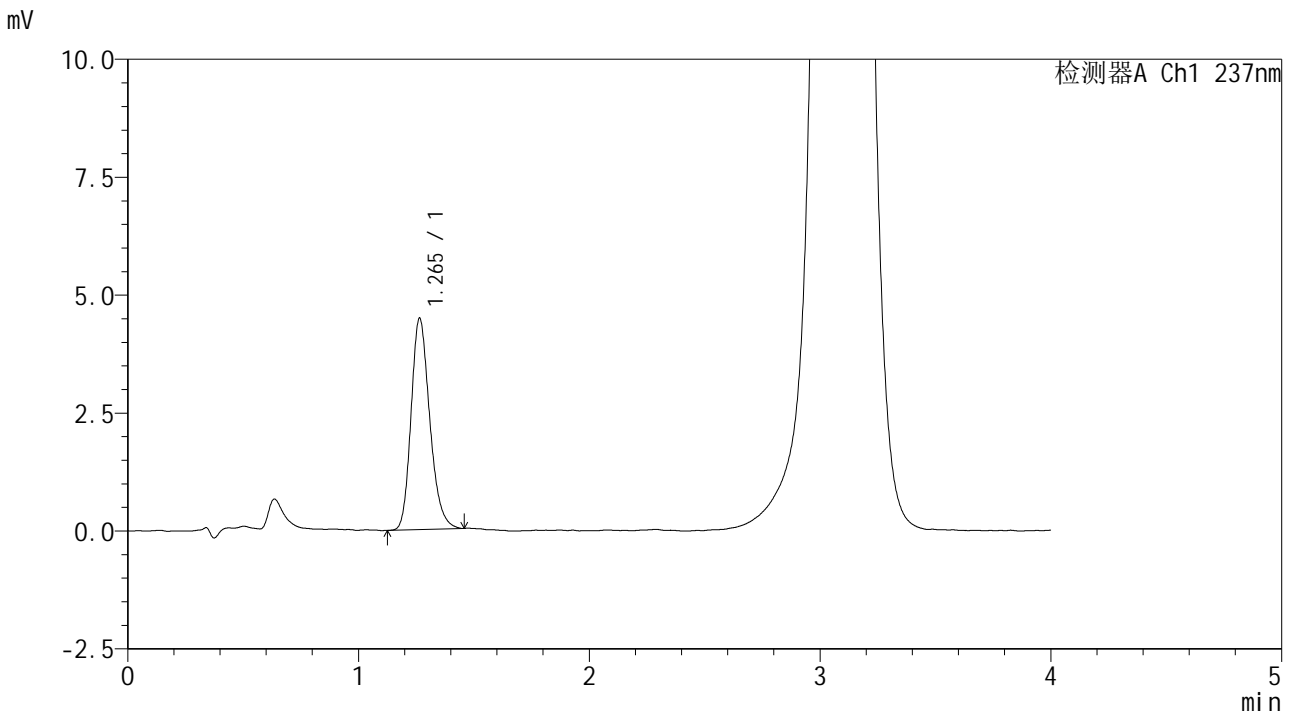


SMF-209

<样品信息>

色谱柱 :XB-C18(50*4.6mm,5μm) 流速: 2.0ml/min
 柱温 :30°C 波长: 237nm
 数据文件名 : RC\$SMF-209 - 10-32/10-1348-3 - zzp-2023052121p-cq24y-rcd-pH2.0jz-jf75z-p3-1.lcd
 方法文件名 : RC\$SMF-209 - SMF-209-al-rcd-FX259.lcm
 批处理文件名: RC\$SMF-209 - SMF-209-aldp-2025623-FX259.lcb
 样品瓶号 : 1-19
 进样体积 : 20 μL 版本号: 6.115
 进样时间 : 2025/06/23 12:51:50 实验者: xiexinhui
 处理时间 (V3) : 2025/06/24 08:15:08 处理者: xiexinhui
 仪器型号: SHIMADZU LC-2050C(FX259)

<色谱图>



<峰表>

检测器A Ch1 237nm

峰号	保留时间	面积	面积%	高度	理论塔板数(USP)	拖尾因子	分离度(USP)
1	1.265	25221	100.000	4481	1190	1.225	--
总计		25221	100.000	4481			

图11 替米沙坦左氨氯地平片溶出度测定长期24月HPLC图谱
 自制品(2023052121批)-pH2.0介质-桨法-75转-片3
 供试品溶液-1

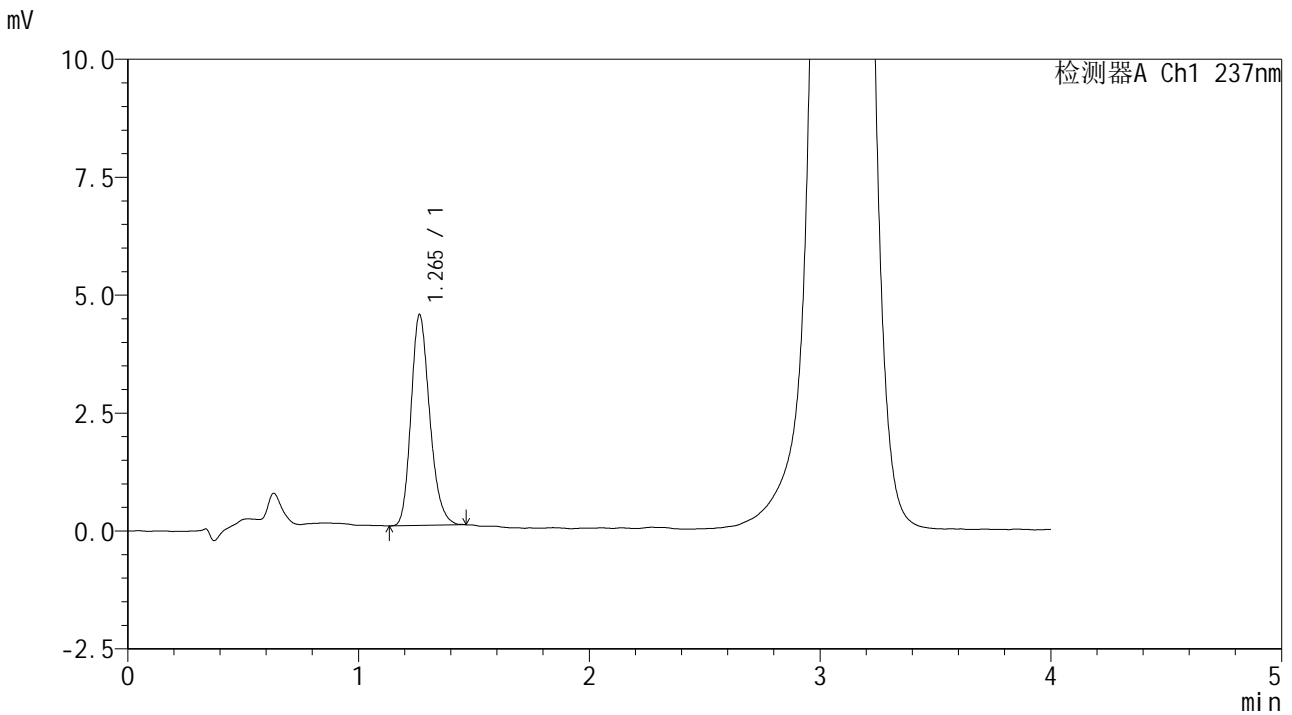


SMF-209

<样品信息>

色谱柱 :XB-C18(50*4.6mm,5μm) 流速: 2.0ml/min
 柱温 :30°C 波长: 237nm
 数据文件名 : RC\$SMF-209 - 10-32/10-1349-3 - zzp-2023052121p-cq24y-rcd-pH2.0jz-jf75z-p3-2.lcd
 方法文件名 : RC\$SMF-209 - SMF-209-al-rcd-FX259.lcm
 批处理文件名: RC\$SMF-209 - SMF-209-aldp-2025623-FX259.lcb
 样品瓶号 : 1-19
 进样体积 : 20 μL 版本号: 6.115
 进样时间 : 2025/06/23 12:56:14 实验者: xiexinhui
 处理时间 (V3) : 2025/06/24 08:15:10 处理者: xiexinhui
 仪器型号: SHIMADZU LC-2050C(FX259)

<色谱图>



<峰表>

检测器A Ch1 237nm

峰号	保留时间	面积	面积%	高度	理论塔板数(USP)	拖尾因子	分离度(USP)
1	1.265	25156	100.000	4470	1188	1.220	--
总计		25156	100.000	4470			

图12 替米沙坦左氨氯地平片溶出度测定长期24月HPLC图谱
 自制品(2023052121批)-pH2.0介质-桨法-75转-片3
 供试品溶液-2

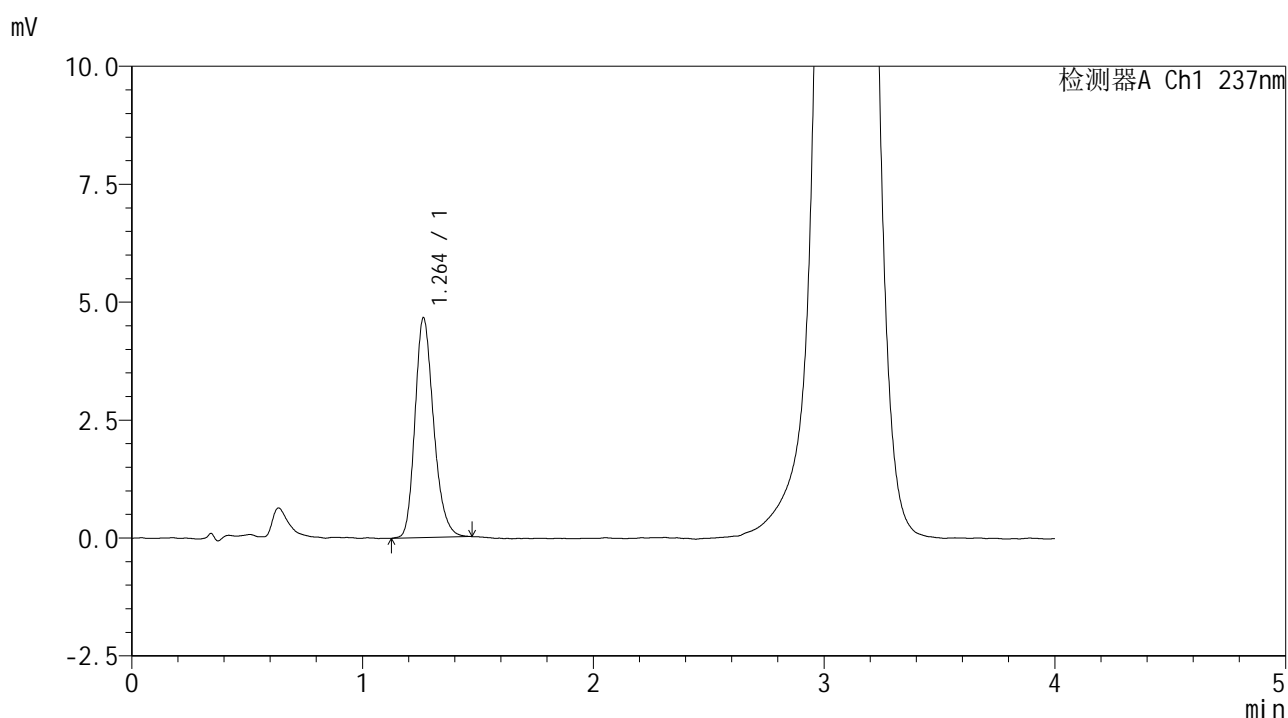


SMF-209

<样品信息>

色谱柱 :XB-C18(50*4.6mm,5μm) 流速: 2.0ml/min
 柱温 :30°C 波长: 237nm
 数据文件名 :RC\$SMF-209 - 10-32/10-1350-3 - zzp-2023052121p-cq24y-rcd-pH2.0jz-jf75z-p4-1.lcd
 方法文件名 :RC\$SMF-209 - SMF-209-al-rcd-FX259.lcm
 批处理文件名: RC\$SMF-209 - SMF-209-aldp-2025623-FX259.lcb
 样品瓶号 : 1-28
 进样体积 : 20 μL 版本号: 6.115
 进样时间 : 2025/06/23 13:00:36 实验者: xiexinhui
 处理时间 (V3) : 2025/06/24 08:15:13 处理者: xiexinhui
 仪器型号: SHIMADZU LC-2050C(FX259)

<色谱图>



<峰表>

检测器A Ch1 237nm

峰号	保留时间	面积	面积%	高度	理论塔板数(USP)	拖尾因子	分离度(USP)
1	1.264	26229	100.000	4662	1198	1.231	--
总计		26229	100.000	4662			

图13 替米沙坦左氨氯地平片溶出度测定长期24月HPLC图谱
 自制品(2023052121批)-pH2.0介质-桨法-75转-片4
 供试品溶液-1

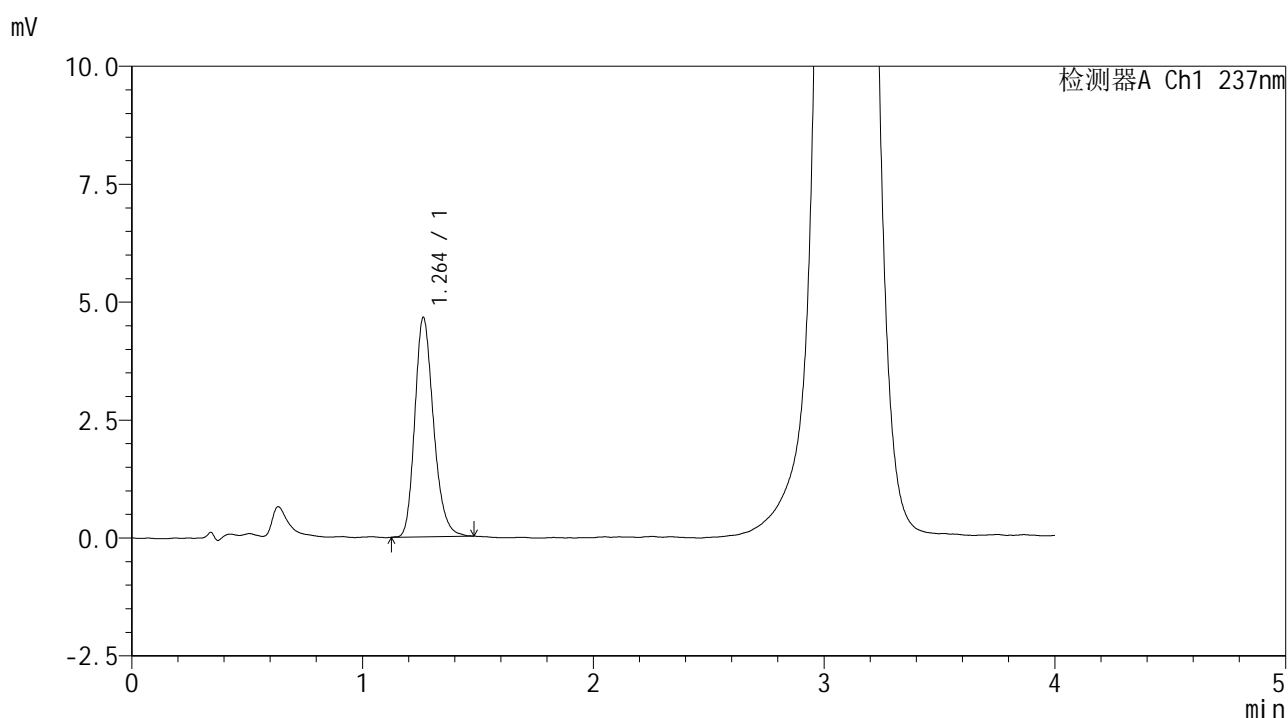


SMF-209

<样品信息>

色谱柱 :XB-C18(50*4.6mm,5μm) 流速: 2.0ml/min
 柱温 :30°C 波长: 237nm
 数据文件名 : RC\$SMF-209 - 10-32/10-1351-3 - zzp-2023052121p-cq24y-rcd-pH2.0jz-jf75z-p4-2.lcd
 方法文件名 : RC\$SMF-209 - SMF-209-al-rcd-FX259.lcm
 批处理文件名: RC\$SMF-209 - SMF-209-aldp-2025623-FX259.lcb
 样品瓶号 : 1-28
 进样体积 : 20 μL 版本号: 6.115
 进样时间 : 2025/06/23 13:04:59 实验者: xiexinhui
 处理时间 (V3) : 2025/06/24 08:15:15 处理者: xiexinhui
 仪器型号: SHIMADZU LC-2050C(FX259)

<色谱图>



<峰表>

检测器A Ch1 237nm

峰号	保留时间	面积	面积%	高度	理论塔板数(USP)	拖尾因子	分离度(USP)
1	1.264	26202	100.000	4653	1192	1.229	--
总计		26202	100.000	4653			

图14 替米沙坦左氨氯地平片溶出度测定长期24月HPLC图谱
 自制品(2023052121批)-pH2.0介质-桨法-75转-片4
 供试品溶液-2

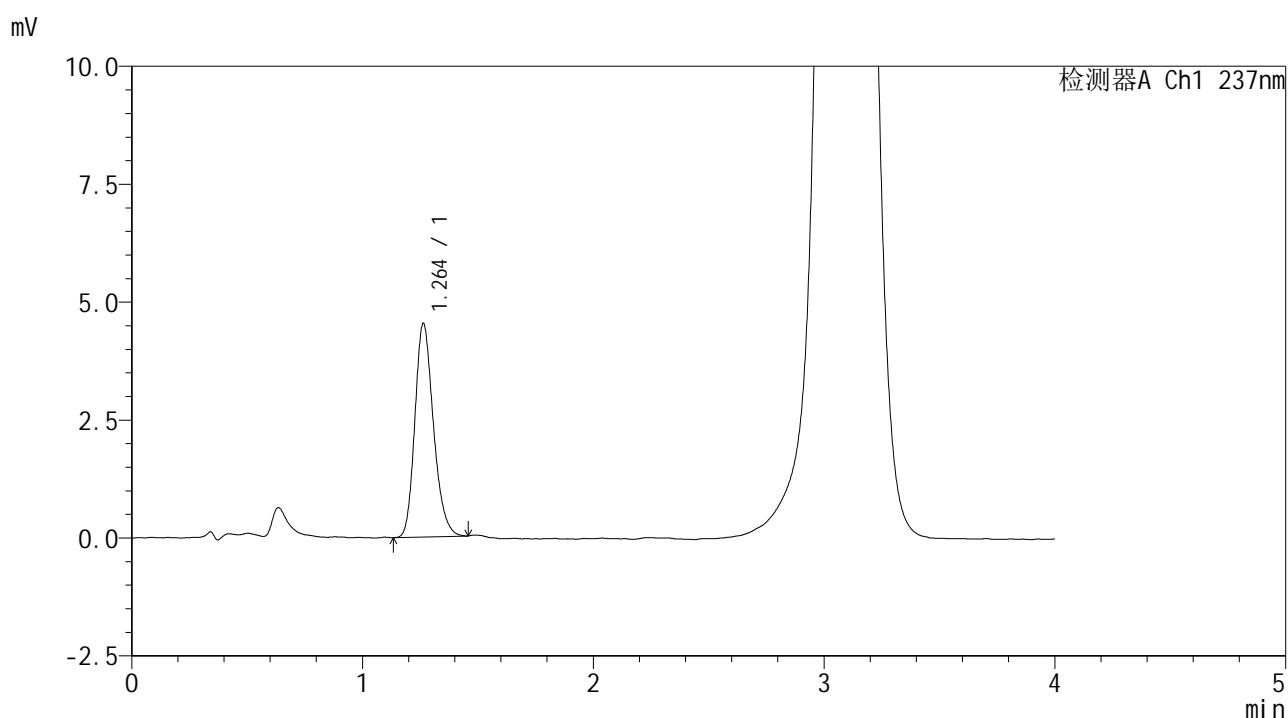


SMF-209

<样品信息>

色谱柱 :XB-C18(50*4.6mm,5μm) 流速: 2.0ml/min
 柱温 :30°C 波长: 237nm
 数据文件名 :RC\$SMF-209 - 10-32/10-1352-3 - zzp-2023052121p-cq24y-rcd-pH2.0jz-jf75z-p5-1.lcd
 方法文件名 :RC\$SMF-209 - SMF-209-al-rcd-FX259.lcm
 批处理文件名: RC\$SMF-209 - SMF-209-aldp-2025623-FX259.lcb
 样品瓶号 : 1-37
 进样体积 : 20 μL 版本号: 6.115
 进样时间 : 2025/06/23 13:09:22 实验者: xiexinhui
 处理时间 (V3) : 2025/06/24 08:15:18 处理者: xiexinhui
 仪器型号: SHIMADZU LC-2050C(FX259)

<色谱图>



<峰表>

检测器A Ch1 237nm

峰号	保留时间	面积	面积%	高度	理论塔板数(USP)	拖尾因子	分离度(USP)
1	1.264	25332	100.000	4531	1205	1.221	--
总计		25332	100.000	4531			

图15 替米沙坦左氨氯地平片溶出度测定长期24月HPLC图谱
 自制品(2023052121批)-pH2.0介质-桨法-75转-片5
 供试品溶液-1

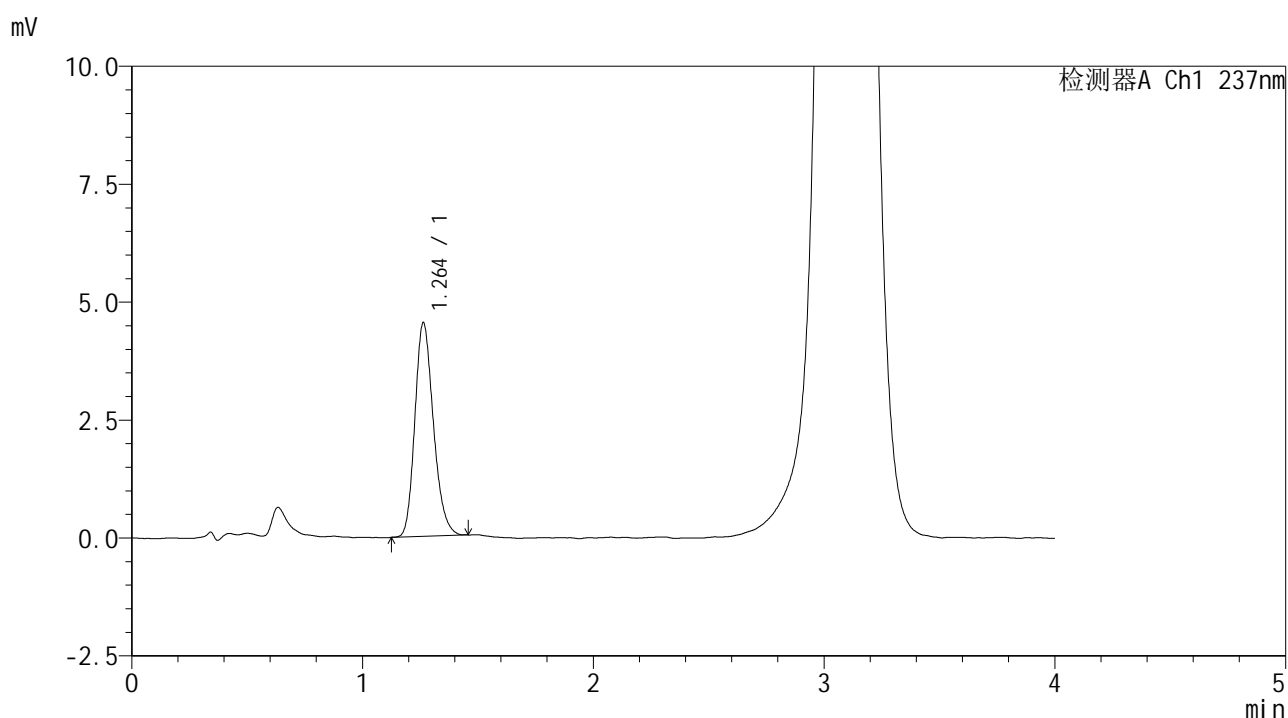


SMF-209

<样品信息>

色谱柱 :XB-C18(50*4.6mm,5μm) 流速: 2.0ml/min
 柱温 :30°C 波长: 237nm
 数据文件名 : RC\$SMF-209 - 10-32/10-1353-3 - zzp-2023052121p-cq24y-rcd-pH2.0jz-jf75z-p5-2.lcd
 方法文件名 : RC\$SMF-209 - SMF-209-al-rcd-FX259.lcm
 批处理文件名: RC\$SMF-209 - SMF-209-aldp-2025623-FX259.lcb
 样品瓶号 : 1-37
 进样体积 : 20 μL 版本号: 6.115
 进样时间 : 2025/06/23 13:13:44 实验者: xiexinhui
 处理时间 (V3) : 2025/06/24 08:15:20 处理者: xiexinhui
 仪器型号: SHIMADZU LC-2050C(FX259)

<色谱图>



<峰表>

检测器A Ch1 237nm

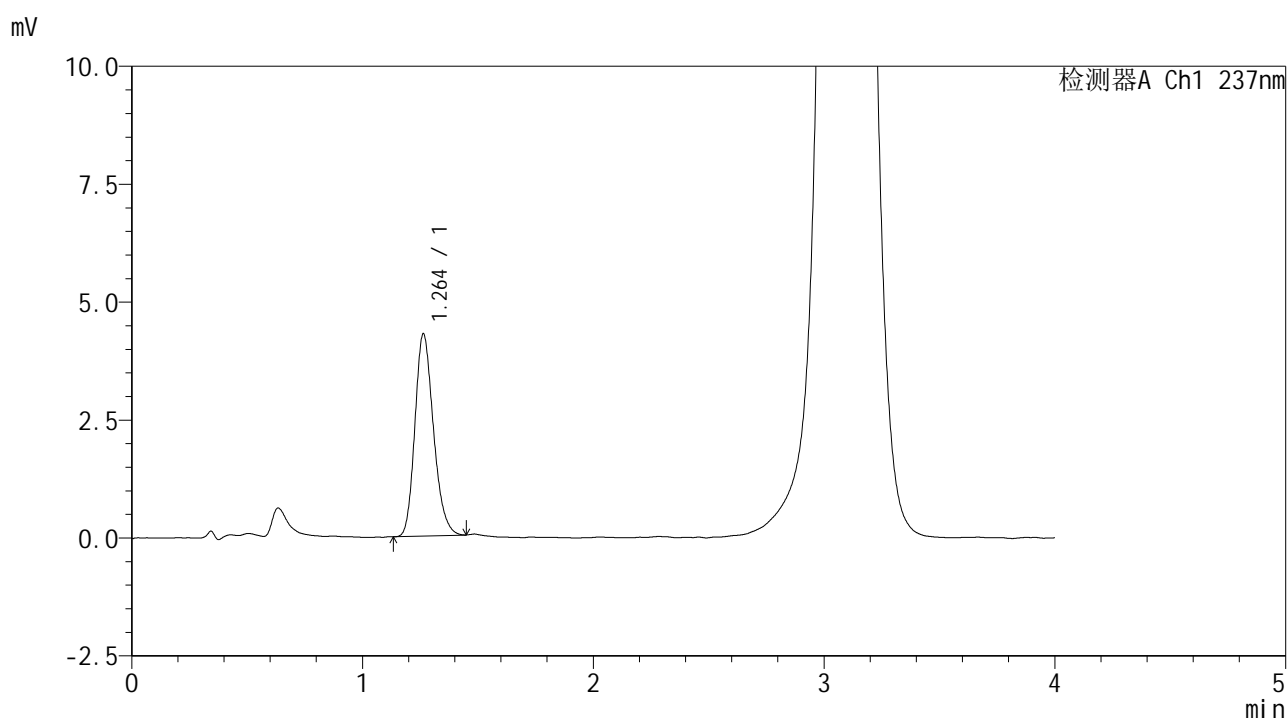
峰号	保留时间	面积	面积%	高度	理论塔板数(USP)	拖尾因子	分离度(USP)
1	1.264	25332	100.000	4533	1195	1.213	--
总计		25332	100.000	4533			

图16 替米沙坦左氨氯地平片溶出度测定长期24月HPLC图谱
 自制品(2023052121批)-pH2.0介质-桨法-75转-片5
 供试品溶液-2

<样品信息>

色谱柱 :XB-C18(50*4.6mm,5μm) 流速: 2.0ml/min
 柱温 :30°C 波长: 237nm
 数据文件名 : RC\$SMF-209 - 10-32/10-1354-3 - zzp-2023052121p-cq24y-rcd-pH2.0jz-jf75z-p6-1.lcd
 方法文件名 : RC\$SMF-209 - SMF-209-al-rcd-FX259.lcm
 批处理文件名: RC\$SMF-209 - SMF-209-aldp-2025623-FX259.lcb
 样品瓶号 : 1-46
 进样体积 : 20 μL 版本号: 6.115
 进样时间 : 2025/06/23 13:18:07 实验者: xiexinhui
 处理时间 (V3) : 2025/06/24 08:15:23 处理者: xiexinhui
 仪器型号: SHIMADZU LC-2050C(FX259)

<色谱图>



<峰表>

检测器A Ch1 237nm

峰号	保留时间	面积	面积%	高度	理论塔板数(USP)	拖尾因子	分离度(USP)
1	1.264	23985	100.000	4289	1189	1.216	--
总计		23985	100.000	4289			

图17 替米沙坦左氨氯地平片溶出度测定长期24月HPLC图谱
 自制品(2023052121批)-pH2.0介质-桨法-75转-片6
 供试品溶液-1

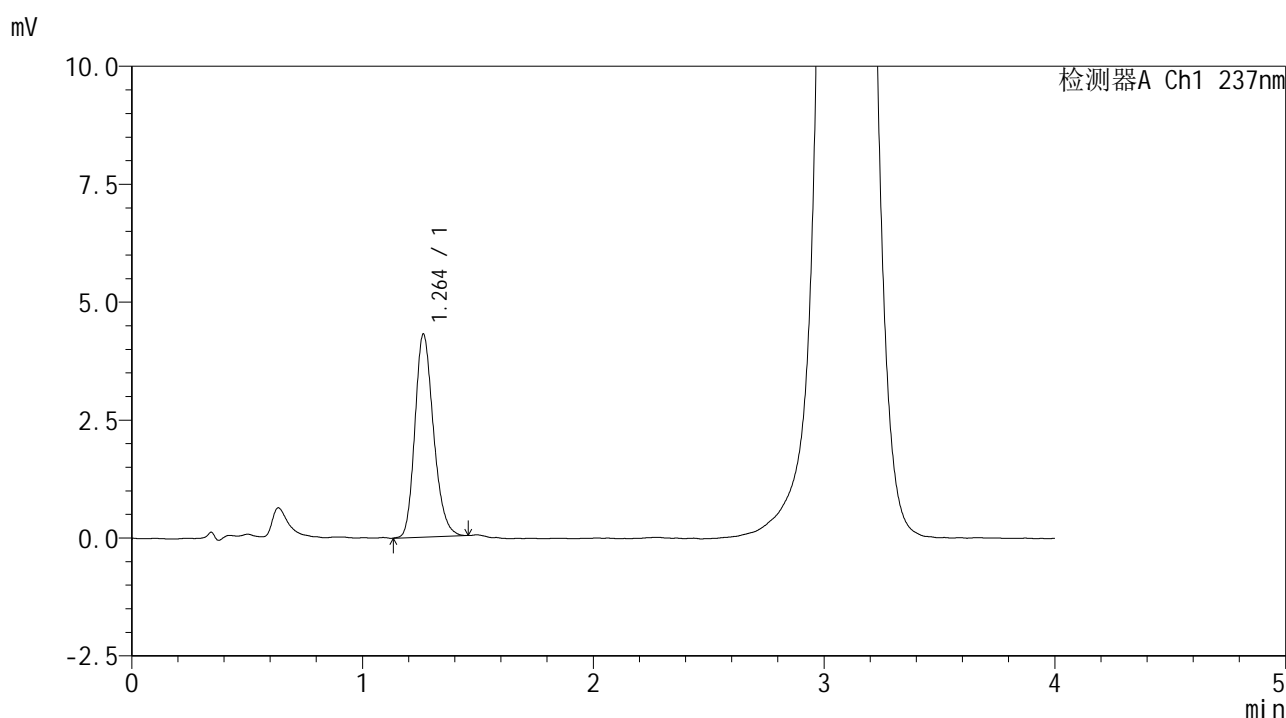


SMF-209

<样品信息>

色谱柱 :XB-C18(50*4.6mm,5μm) 流速: 2.0ml/min
 柱温 :30°C 波长: 237nm
 数据文件名 : RC\$SMF-209 - 10-32/10-1355-3 - zzp-2023052121p-cq24y-rcd-pH2.0jz-jf75z-p6-2.lcd
 方法文件名 : RC\$SMF-209 - SMF-209-al-rcd-FX259.lcm
 批处理文件名: RC\$SMF-209 - SMF-209-aldp-2025623-FX259.lcb
 样品瓶号 : 1-46
 进样体积 : 20 μL 版本号: 6.115
 进样时间 : 2025/06/23 13:22:30 实验者: xiexinhui
 处理时间 (V3) : 2025/06/24 08:15:25 处理者: xiexinhui
 仪器型号: SHIMADZU LC-2050C(FX259)

<色谱图>



<峰表>

检测器A Ch1 237nm

峰号	保留时间	面积	面积%	高度	理论塔板数(USP)	拖尾因子	分离度(USP)
1	1.264	24102	100.000	4305	1199	1.217	--
总计		24102	100.000	4305			

图18 替米沙坦左氨氯地平片溶出度测定长期24月HPLC图谱
 自制品(2023052121批)-pH2.0介质-桨法-75转-片6
 供试品溶液-2

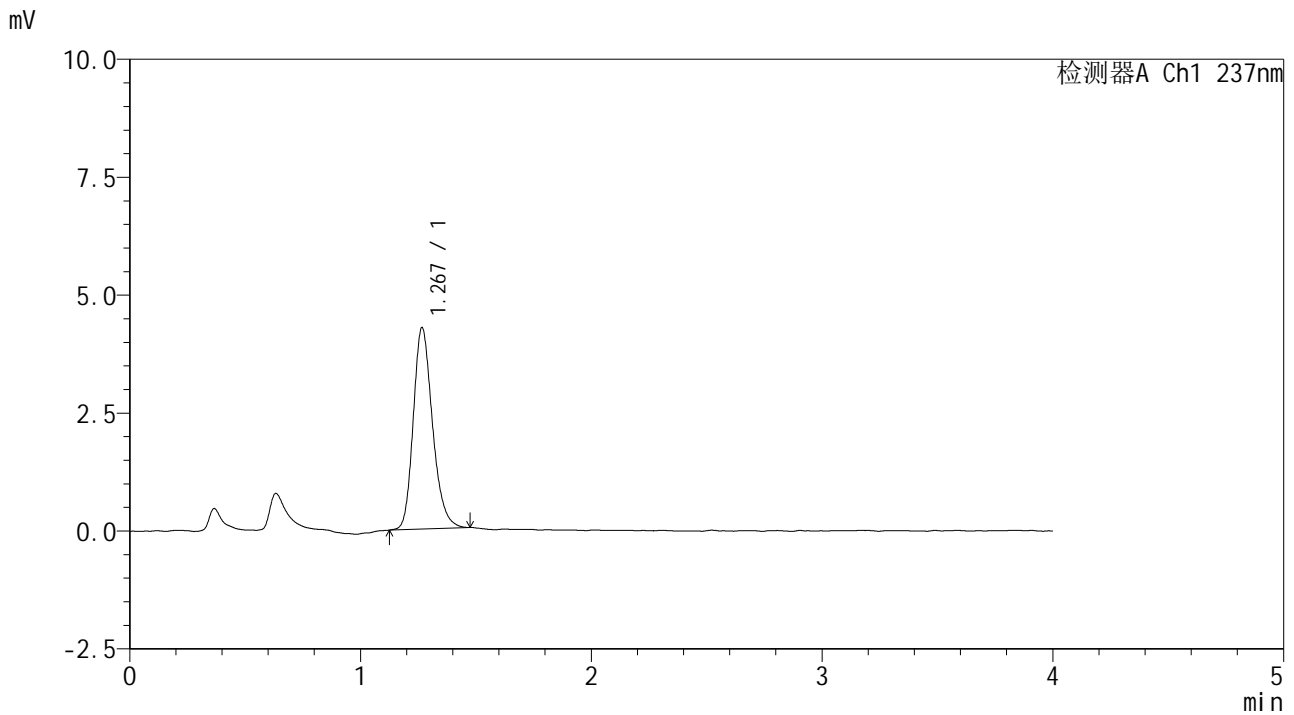


SMF-209

<样品信息>

色谱柱 :XB-C18(50*4.6mm,5μm) 流速: 2.0ml/min
 柱温 :30°C 波长: 237nm
 数据文件名 : RC\$SMF-209 - 10-32/10-1356-3 - zzp-2023052121p-cq24y-rcd-pH2.0jz-jf75z-dz2-1.lcd
 方法文件名 : RC\$SMF-209 - SMF-209-al-rcd-FX259.lcm
 批处理文件名: RC\$SMF-209 - SMF-209-aldp-2025623-FX259.lcb
 样品瓶号 : 1-27
 进样体积 : 20 μL 版本号: 6.115
 进样时间 : 2025/06/23 13:26:53 实验者: xiexinhui
 处理时间 (V3) : 2025/06/24 08:15:28 处理者: xiexinhui
 仪器型号: SHIMADZU LC-2050C(FX259)

<色谱图>



<峰表>

检测器A Ch1 237nm

峰号	保留时间	面积	面积%	高度	理论塔板数(USP)	拖尾因子	分离度(USP)
1	1.267	24780	100.000	4257	1135	1.228	--
总计		24780	100.000	4257			

图19 替米沙坦左氨氯地平片溶出度测定长期24月HPLC图谱
 自制品-pH2.0介质-桨法-75转
 对照品溶液-2-1

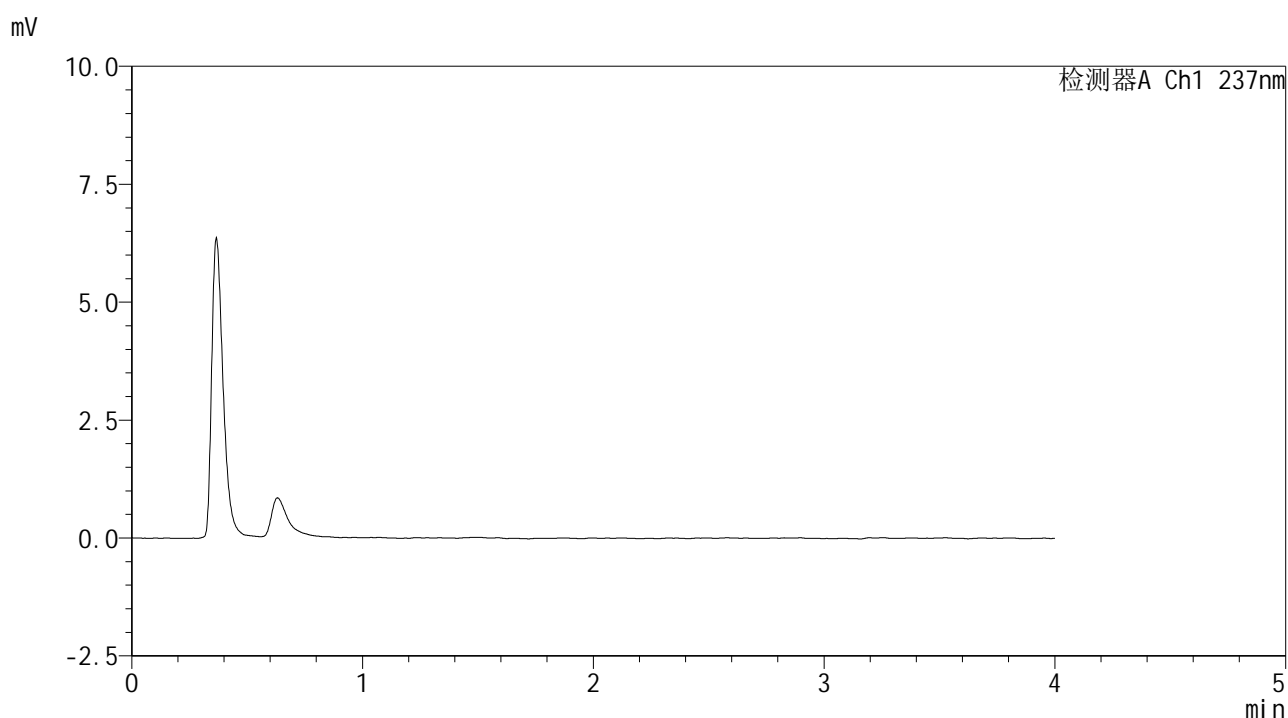


SMF-209

<样品信息>

色谱柱 :XB-C18(50*4.6mm,5μm) 流速: 2.0ml/min
 柱温 :30°C 波长: 237nm
 数据文件名 : RC\$SMF-209 - 10-32/10-1358-3 - 8163123p-zjtj12y-rcd-pH2.0jz-jf75z-rj.lcd
 方法文件名 : RC\$SMF-209 - SMF-209-al-rcd-FX259.lcm
 批处理文件名: RC\$SMF-209 - SMF-209-aldp-2025623-FX259.lcb
 样品瓶号 : 2-9
 进样体积 : 20 μL 版本号: 6.115
 进样时间 : 2025/06/23 13:35:41 实验者: xiexinhui
 处理时间 (V3) : 2025/06/24 08:15:33 处理者: xiexinhui
 仪器型号: SHIMADZU LC-2050C(FX259)

<色谱图>



<峰表>

检测器A Ch1 237nm

峰号	保留时间	面积	面积%	高度	理论塔板数(USP)	拖尾因子	分离度(USP)
总计							

图21 替米沙坦左氨氯地平片溶出度测定中间条件24月HPLC图谱
自制品-pH2.0介质-浆法-75转
溶剂

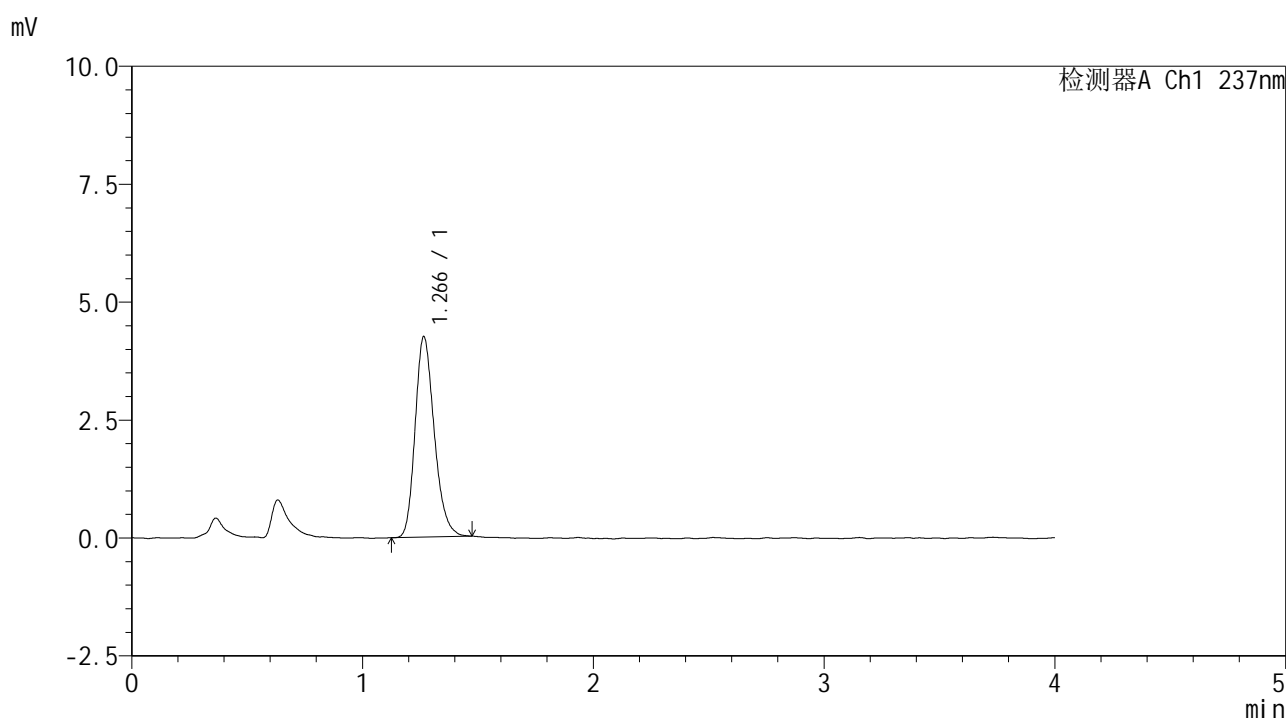


SMF-209

<样品信息>

色谱柱 :XB-C18(50*4.6mm,5μm) 流速: 2.0ml/min
 柱温 :30°C 波长: 237nm
 数据文件名 :RC\$SMF-209 - 10-32/10-1359-3 - 8163123p-zjtj12y-rcd-pH2.0jz-jf75z-dz1-1.lcd
 方法文件名 :RC\$SMF-209 - SMF-209-al-rcd-FX259.lcm
 批处理文件名: RC\$SMF-209 - SMF-209-aldp-2025623-FX259.lcb
 样品瓶号 :2-18
 进样体积 :20 μL 版本号: 6.115
 进样时间 :2025/06/23 13:40:06 实验者: xiexinhui
 处理时间 (V3) :2025/06/24 08:15:35 处理者: xiexinhui
 仪器型号: SHIMADZU LC-2050C(FX259)

<色谱图>



<峰表>

检测器A Ch1 237nm

峰号	保留时间	面积	面积%	高度	理论塔板数(USP)	拖尾因子	分离度(USP)
1	1.266	24483	100.000	4243	1129	1.229	--
总计		24483	100.000	4243			

图22 替米沙坦左氨氯地平片溶出度测定中间条件12月HPLC图谱
 自制品-pH2.0介质-浆法-75转
 对照品溶液-1-1

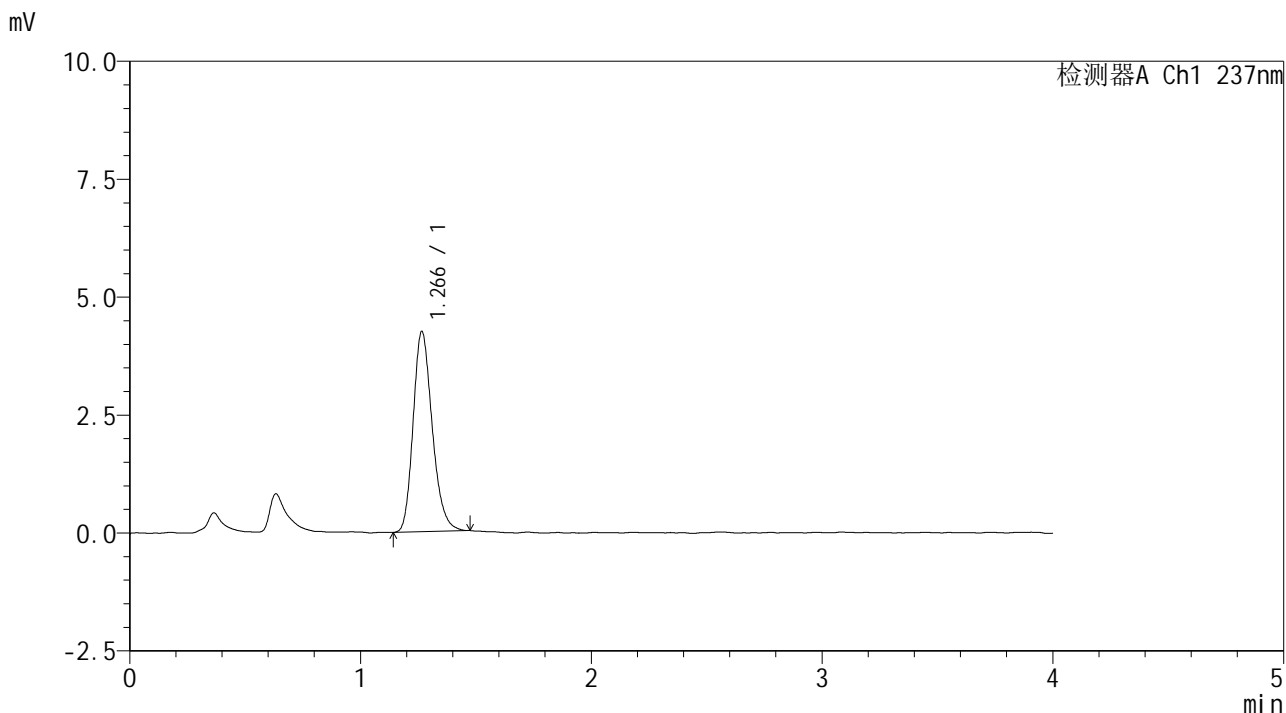


SMF-209

<样品信息>

色谱柱 :XB-C18(50*4.6mm,5μm) 流速: 2.0ml/min
 柱温 :30°C 波长: 237nm
 数据文件名 :RC\$SMF-209 - 10-32/10-1360-3 - 8163123p-zjtj12y-rcd-pH2.0jz-jf75z-dz1-2.lcd
 方法文件名 :RC\$SMF-209 - SMF-209-al-rcd-FX259.lcm
 批处理文件名: RC\$SMF-209 - SMF-209-aldp-2025623-FX259.lcb
 样品瓶号 :2-18
 进样体积 :20 μL 版本号: 6.115
 进样时间 :2025/06/23 13:44:32 实验者: xiexinhui
 处理时间 (V3) :2025/06/24 08:15:38 处理者: xiexinhui
 仪器型号: SHIMADZU LC-2050C(FX259)

<色谱图>



<峰表>

检测器A Ch1 237nm

峰号	保留时间	面积	面积%	高度	理论塔板数(USP)	拖尾因子	分离度(USP)
1	1.266	24450	100.000	4240	1139	1.225	--
总计		24450	100.000	4240			

图23 替米沙坦左氨氯地平片溶出度测定中间条件12月HPLC图谱
 自制品-pH2.0介质-浆法-75转
 对照品溶液-1-2

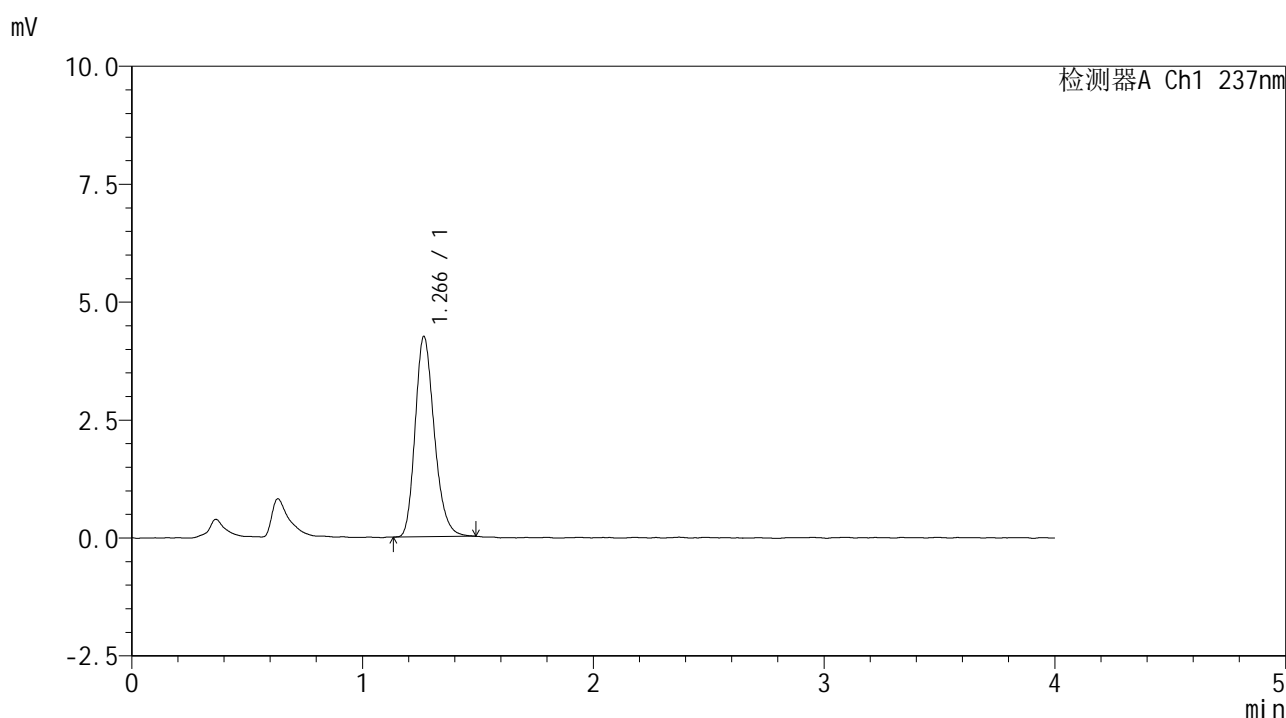


SMF-209

<样品信息>

色谱柱 :XB-C18(50*4.6mm,5μm) 流速: 2.0ml/min
 柱温 :30°C 波长: 237nm
 数据文件名 :RC\$SMF-209 - 10-32/10-1361-3 - 8163123p-zjtj12y-rcd-pH2.0jz-jf75z-dz1-3.lcd
 方法文件名 :RC\$SMF-209 - SMF-209-al-rcd-FX259.lcm
 批处理文件名: RC\$SMF-209 - SMF-209-aldp-2025623-FX259.lcb
 样品瓶号 :2-18
 进样体积 :20 μL 版本号: 6.115
 进样时间 :2025/06/23 13:48:56 实验者: xiexinhui
 处理时间 (V3) :2025/06/24 08:15:40 处理者: xiexinhui
 仪器型号: SHIMADZU LC-2050C(FX259)

<色谱图>



<峰表>

检测器A Ch1 237nm

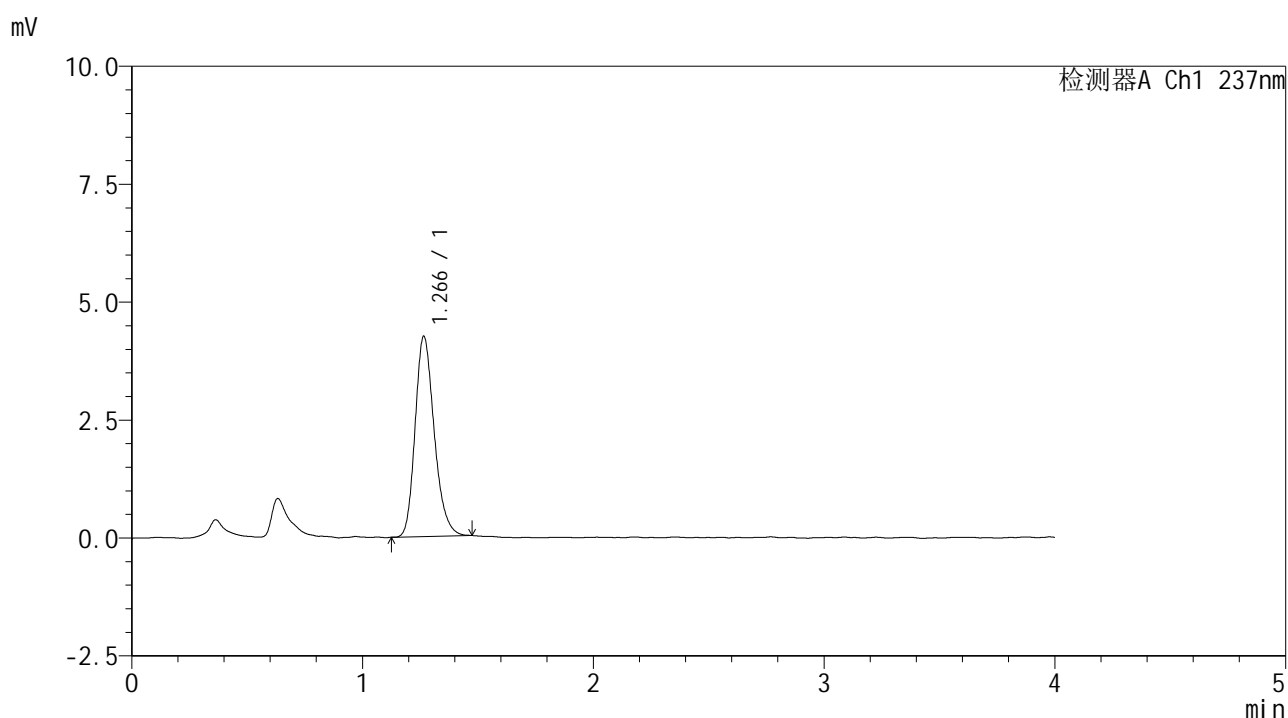
峰号	保留时间	面积	面积%	高度	理论塔板数(USP)	拖尾因子	分离度(USP)
1	1.266	24514	100.000	4237	1134	1.230	--
总计		24514	100.000	4237			

图24 替米沙坦左氨氯地平片溶出度测定中间条件12月HPLC图谱
 自制品-pH2.0介质-桨法-75转
 对照品溶液-1-3

<样品信息>

色谱柱 :XB-C18(50*4.6mm,5 μ m) 流速: 2.0ml/min
 柱温 :30 $^{\circ}$ C 波长: 237nm
 数据文件名 :RC\$SMF-209 - 10-32/10-1362-3 - 8163123p-zjtj12y-rcd-pH2.0jz-jf75z-dz1-4.lcd
 方法文件名 :RC\$SMF-209 - SMF-209-al-rcd-FX259.lcm
 批处理文件名: RC\$SMF-209 - SMF-209-aldp-2025623-FX259.lcb
 样品瓶号 :2-18
 进样体积 :20 μ L 版本号: 6.115
 进样时间 :2025/06/23 13:53:21 实验者: xiexinhui
 处理时间 (V3) :2025/06/24 08:15:43 处理者: xiexinhui
 仪器型号: SHIMADZU LC-2050C(FX259)

<色谱图>



<峰表>

检测器A Ch1 237nm

峰号	保留时间	面积	面积%	高度	理论塔板数(USP)	拖尾因子	分离度(USP)
1	1.266	24450	100.000	4239	1144	1.233	--
总计		24450	100.000	4239			

图25 替米沙坦左氨氯地平片溶出度测定中间条件12月HPLC图谱
 自制品-pH2.0介质-浆法-75转
 对照品溶液-1-4

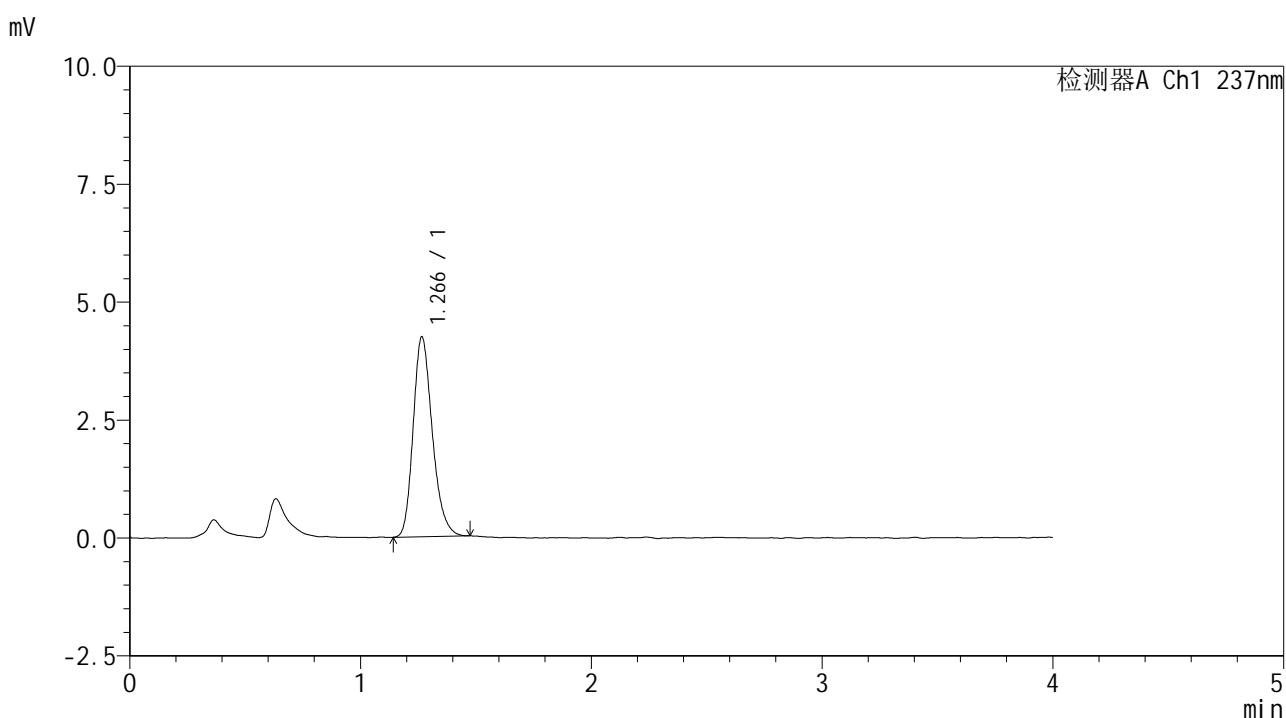


SMF-209

<样品信息>

色谱柱 :XB-C18(50*4.6mm,5μm) 流速: 2.0ml/min
 柱温 :30°C 波长: 237nm
 数据文件名 :RC\$SMF-209 - 10-32/10-1363-3 - 8163123p-zjtj12y-rcd-pH2.0jz-jf75z-dz1-5.lcd
 方法文件名 :RC\$SMF-209 - SMF-209-al-rcd-FX259.lcm
 批处理文件名: RC\$SMF-209 - SMF-209-aldp-2025623-FX259.lcb
 样品瓶号 :2-18
 进样体积 :20 μL 版本号: 6.115
 进样时间 :2025/06/23 13:57:45 实验者: xiexinhui
 处理时间 (V3) :2025/06/24 08:15:45 处理者: xiexinhui
 仪器型号: SHIMADZU LC-2050C(FX259)

<色谱图>



<峰表>

检测器A Ch1 237nm

峰号	保留时间	面积	面积%	高度	理论塔板数(USP)	拖尾因子	分离度(USP)
1	1.266	24427	100.000	4230	1144	1.237	--
总计		24427	100.000	4230			

图26 替米沙坦左氨氯地平片溶出度测定中间条件12月HPLC图谱
 自制品-pH2.0介质-桨法-75转
 对照品溶液-1-5

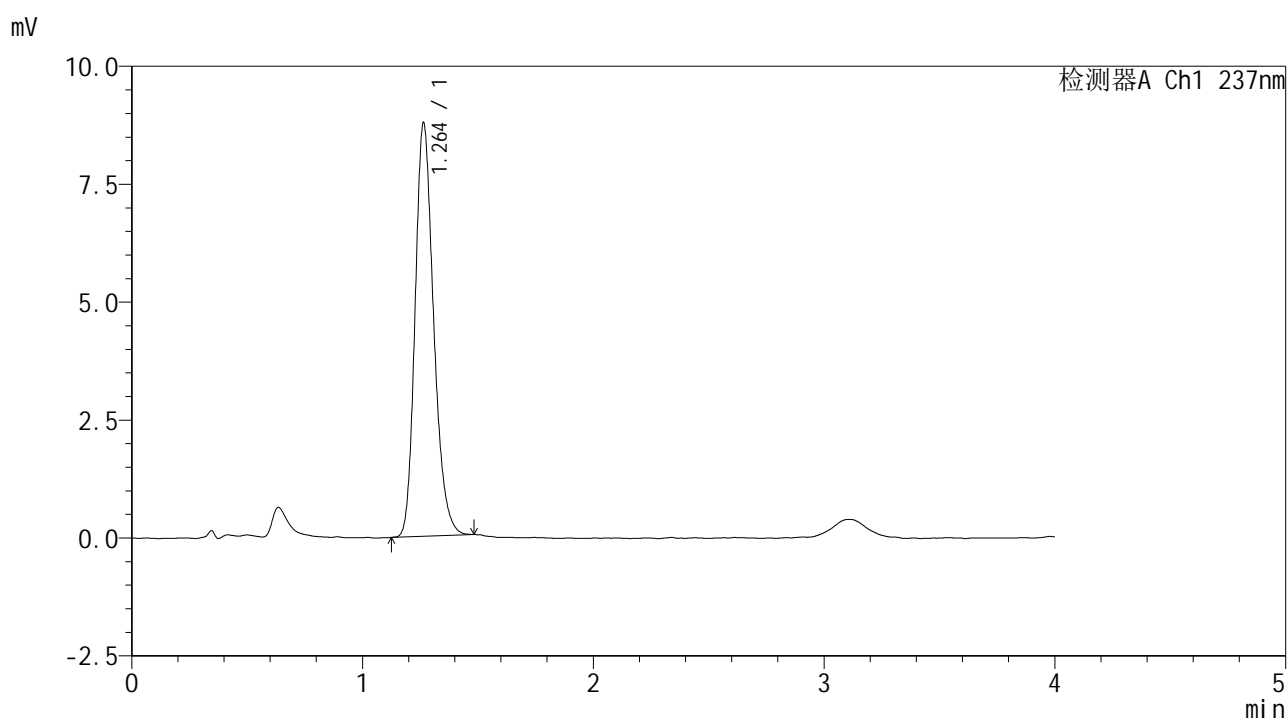


SMF-209

<样品信息>

色谱柱 :XB-C18(50*4.6mm,5μm) 流速: 2.0ml/min
 柱温 :30°C 波长: 237nm
 数据文件名 :RC\$SMF-209 - 10-32/10-1364-3 - 8163123p-zjtj12y-rcd-pH2.0jz-jf75z-p1-1.lcd
 方法文件名 :RC\$SMF-209 - SMF-209-al-rcd-FX259.lcm
 批处理文件名: RC\$SMF-209 - SMF-209-aldp-2025623-FX259.lcb
 样品瓶号 :2-1
 进样体积 :20 μL 版本号: 6.115
 进样时间 :2025/06/23 14:02:09 实验者: xiexinhui
 处理时间 (V3) :2025/06/24 08:15:48 处理者: xiexinhui
 仪器型号: SHIMADZU LC-2050C(FX259)

<色谱图>



<峰表>

检测器A Ch1 237nm

峰号	保留时间	面积	面积%	高度	理论塔板数(USP)	拖尾因子	分离度(USP)
1	1.264	49005	100.000	8763	1207	1.227	--
总计		49005	100.000	8763			

图27 替米沙坦左氨氯地平片溶出度测定中间条件12月HPLC图谱
 自制品(8163123批)-pH2.0介质-桨法-75转-片1
 供试品溶液-1

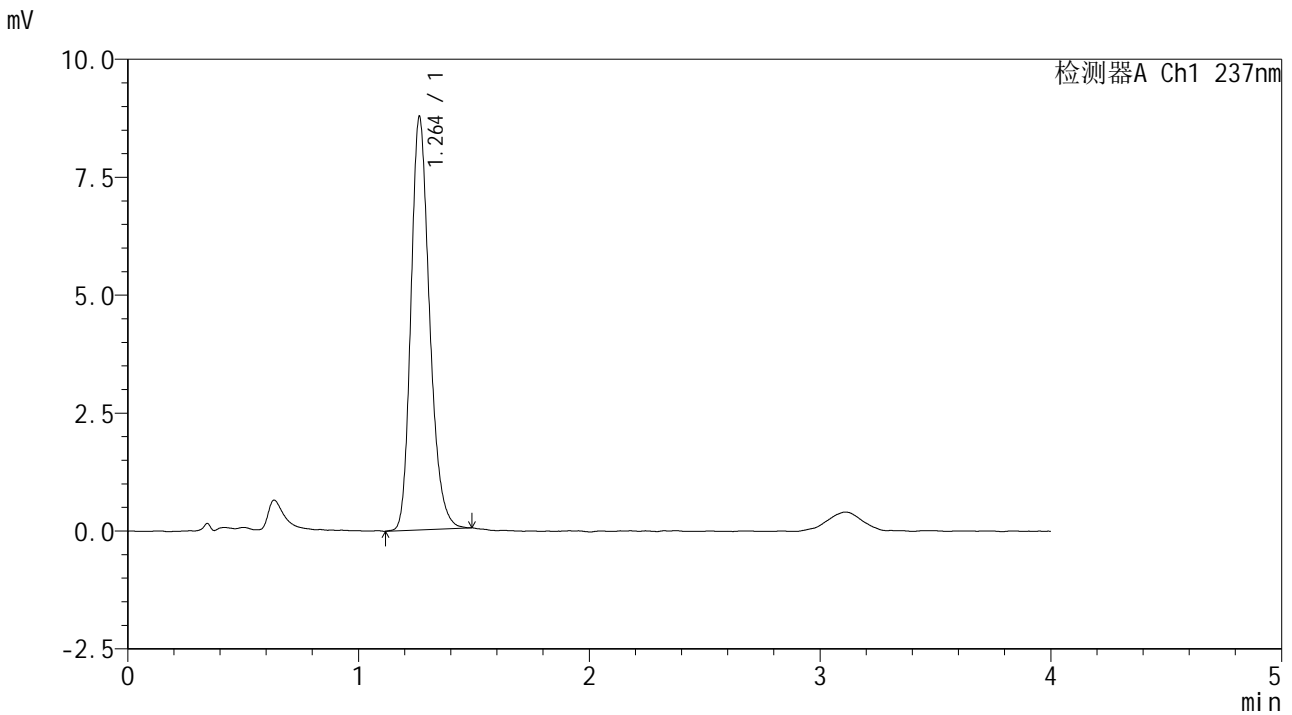


SMF-209

<样品信息>

色谱柱 :XB-C18(50*4.6mm,5μm) 流速: 2.0ml/min
 柱温 :30°C 波长: 237nm
 数据文件名 :RC\$SMF-209 - 10-32/10-1365-3 - 8163123p-zjtj12y-rcd-pH2.0jz-jf75z-p1-2.lcd
 方法文件名 :RC\$SMF-209 - SMF-209-al-rcd-FX259.lcm
 批处理文件名: RC\$SMF-209 - SMF-209-aldp-2025623-FX259.lcb
 样品瓶号 : 2-1
 进样体积 : 20 μL 版本号: 6.115
 进样时间 : 2025/06/23 14:06:33 实验者: xiexinhui
 处理时间 (V3) : 2025/06/24 08:15:50 处理者: xiexinhui
 仪器型号: SHIMADZU LC-2050C(FX259)

<色谱图>



<峰表>

检测器A Ch1 237nm

峰号	保留时间	面积	面积%	高度	理论塔板数(USP)	拖尾因子	分离度(USP)
1	1.264	49258	100.000	8761	1203	1.233	--
总计		49258	100.000	8761			

图28 替米沙坦左氨氯地平片溶出度测定中间条件12月HPLC图谱
 自制品(8163123批)-pH2.0介质-桨法-75转-片1
 供试品溶液-2

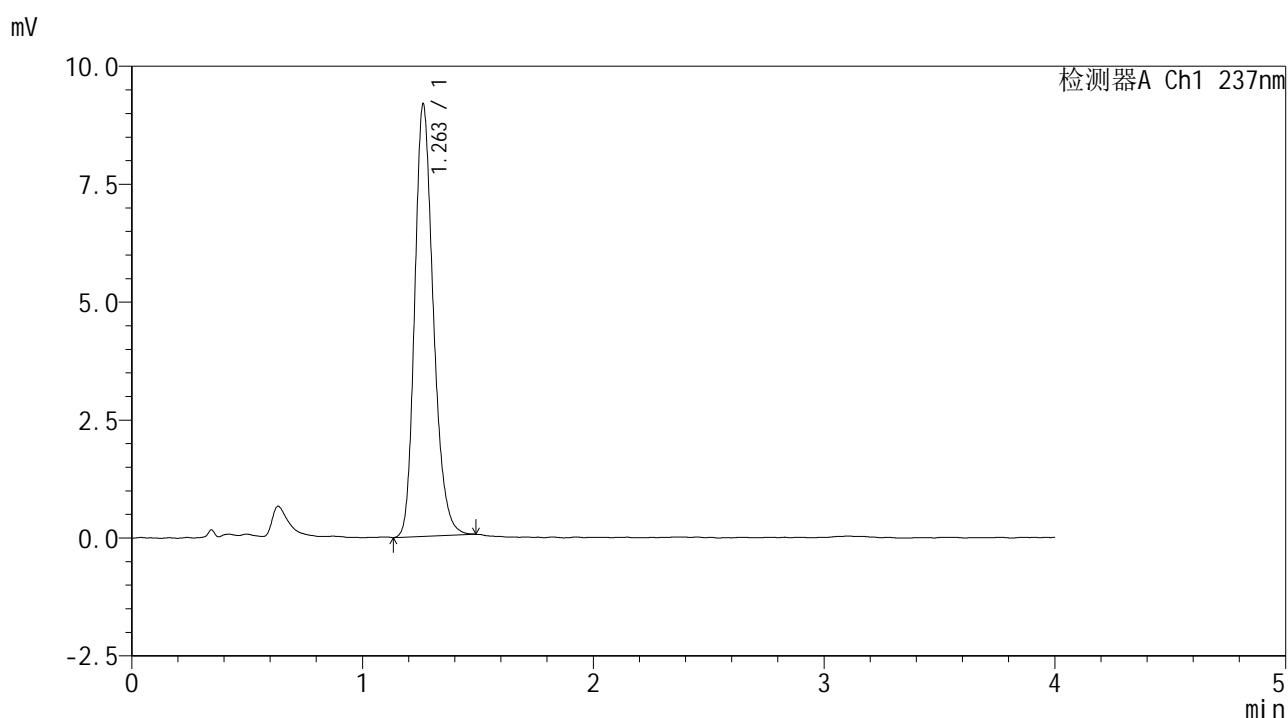


SMF-209

<样品信息>

色谱柱 :XB-C18(50*4.6mm,5μm) 流速: 2.0ml/min
 柱温 :30°C 波长: 237nm
 数据文件名 :RC\$SMF-209 - 10-32/10-1366-3 - 8163123p-zjtj12y-rcd-pH2.0jz-jf75z-p2-1.lcd
 方法文件名 :RC\$SMF-209 - SMF-209-al-rcd-FX259.lcm
 批处理文件名: RC\$SMF-209 - SMF-209-aldp-2025623-FX259.lcb
 样品瓶号 : 2-10
 进样体积 : 20 μL 版本号: 6.115
 进样时间 : 2025/06/23 14:10:56 实验者: xiexinhui
 处理时间 (V3) : 2025/06/24 08:15:53 处理者: xiexinhui
 仪器型号: SHIMADZU LC-2050C(FX259)

<色谱图>



<峰表>

检测器A Ch1 237nm

峰号	保留时间	面积	面积%	高度	理论塔板数(USP)	拖尾因子	分离度(USP)
1	1.263	51474	100.000	9166	1200	1.231	--
总计		51474	100.000	9166			

图29 替米沙坦左氨氯地平片溶出度测定中间条件12月HPLC图谱
 自制品(8163123批)-pH2.0介质-桨法-75转-片2
 供试品溶液-1

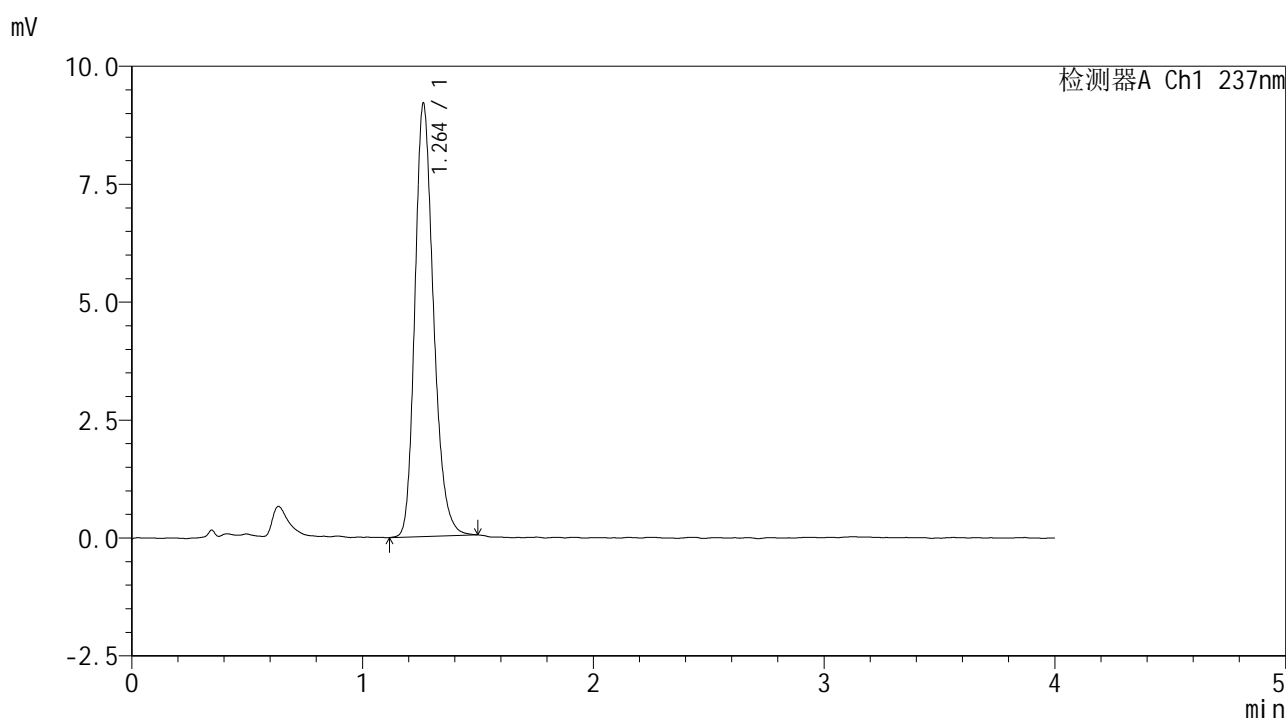


SMF-209

<样品信息>

色谱柱 :XB-C18(50*4.6mm,5μm) 流速: 2.0ml/min
 柱温 :30°C 波长: 237nm
 数据文件名 :RC\$SMF-209 - 10-32/10-1367-3 - 8163123p-zjtj12y-rcd-pH2.0jz-jf75z-p2-2.lcd
 方法文件名 :RC\$SMF-209 - SMF-209-al-rcd-FX259.lcm
 批处理文件名: RC\$SMF-209 - SMF-209-aldp-2025623-FX259.lcb
 样品瓶号 :2-10
 进样体积 :20 μL 版本号: 6.115
 进样时间 :2025/06/23 14:15:20 实验者: xiexinhui
 处理时间 (V3) :2025/06/24 08:15:55 处理者: xiexinhui
 仪器型号: SHIMADZU LC-2050C(FX259)

<色谱图>



<峰表>

检测器A Ch1 237nm

峰号	保留时间	面积	面积%	高度	理论塔板数(USP)	拖尾因子	分离度(USP)
1	1.264	51606	100.000	9187	1207	1.230	--
总计		51606	100.000	9187			

图30 替米沙坦左氨氯地平片溶出度测定中间条件12月HPLC图谱
 自制品(8163123批)-pH2.0介质-桨法-75转-片2
 供试品溶液-2

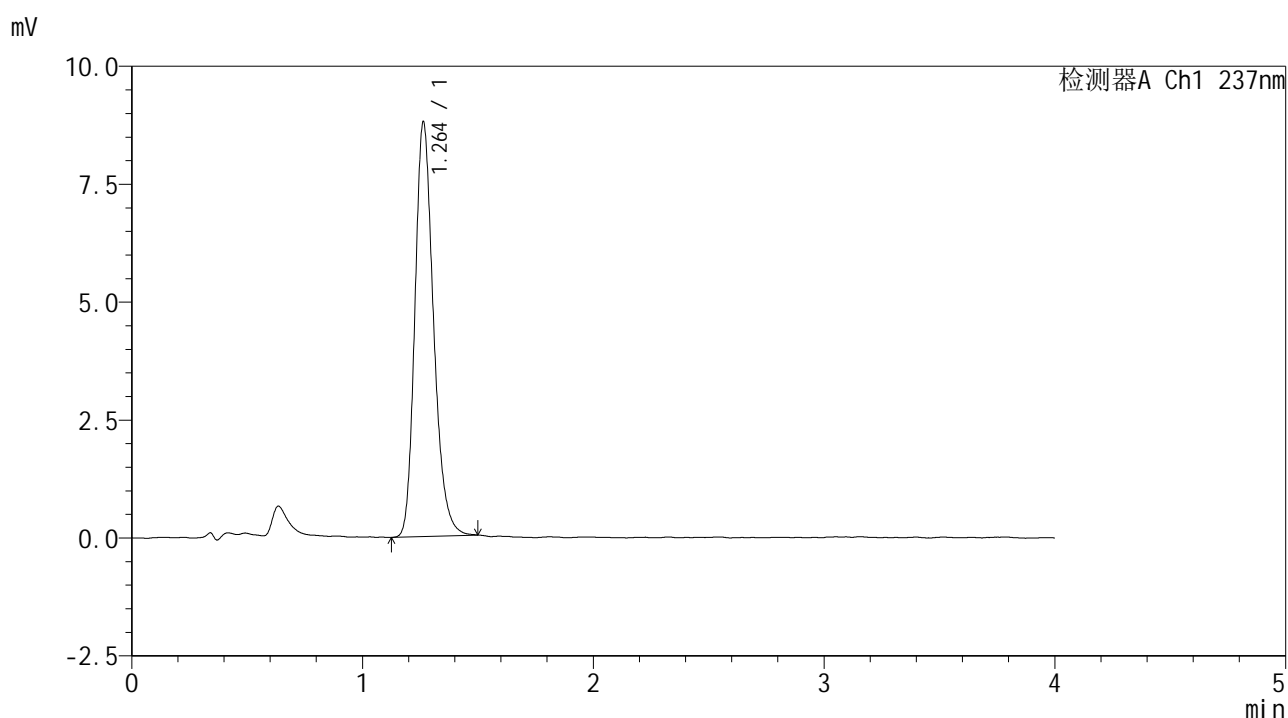


SMF-209

<样品信息>

色谱柱 :XB-C18(50*4.6mm,5μm) 流速: 2.0ml/min
 柱温 :30°C 波长: 237nm
 数据文件名 :RC\$SMF-209 - 10-32/10-1368-3 - 8163123p-zjtj12y-rcd-pH2.0jz-jf75z-p3-1.lcd
 方法文件名 :RC\$SMF-209 - SMF-209-al-rcd-FX259.lcm
 批处理文件名: RC\$SMF-209 - SMF-209-aldp-2025623-FX259.lcb
 样品瓶号 :2-19
 进样体积 :20 μL 版本号: 6.115
 进样时间 :2025/06/23 14:19:44 实验者: xiexinhui
 处理时间 (V3) :2025/06/24 08:15:58 处理者: xiexinhui
 仪器型号: SHIMADZU LC-2050C(FX259)

<色谱图>



<峰表>

检测器A Ch1 237nm

峰号	保留时间	面积	面积%	高度	理论塔板数(USP)	拖尾因子	分离度(USP)
1	1.264	49431	100.000	8793	1204	1.238	--
总计		49431	100.000	8793			

图31 替米沙坦左氨氯地平片溶出度测定中间条件12月HPLC图谱
 自制品(8163123批)-pH2.0介质-桨法-75转-片3
 供试品溶液-1

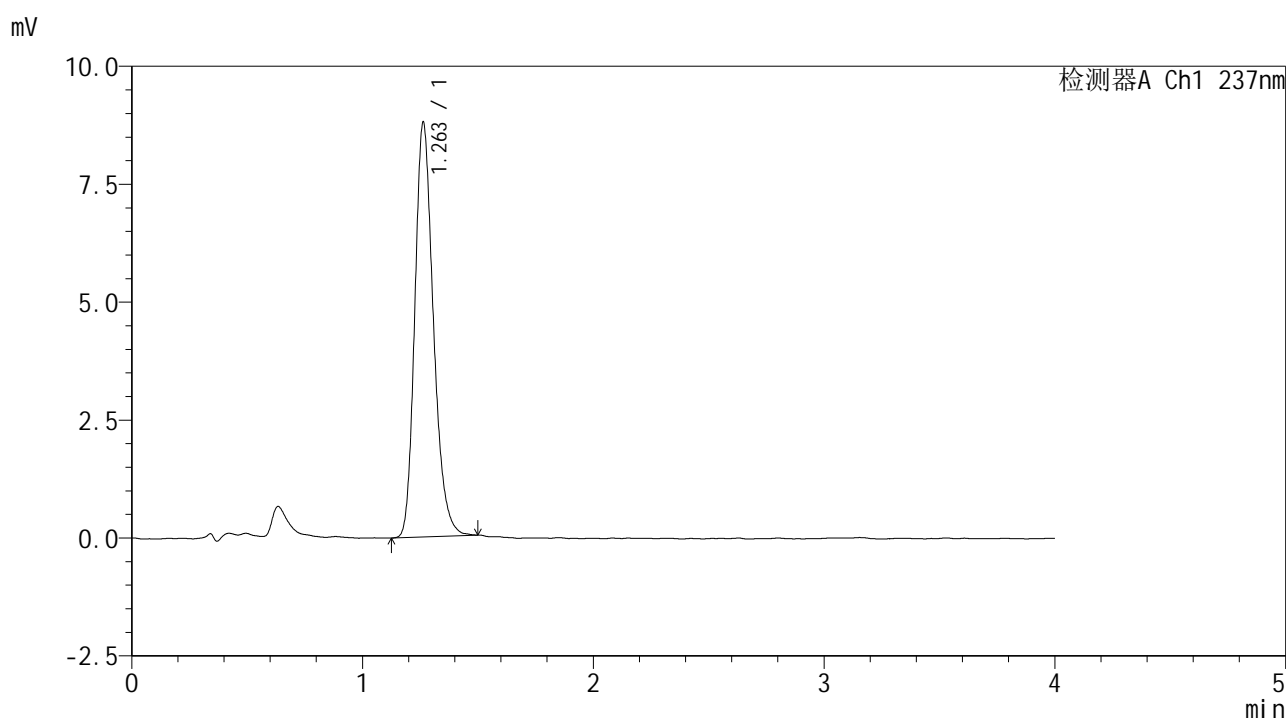


SMF-209

<样品信息>

色谱柱 :XB-C18(50*4.6mm,5μm) 流速: 2.0ml/min
 柱温 :30°C 波长: 237nm
 数据文件名 :RC\$SMF-209 - 10-32/10-1369-3 - 8163123p-zjtj12y-rcd-pH2.0jz-jf75z-p3-2.lcd
 方法文件名 :RC\$SMF-209 - SMF-209-al-rcd-FX259.lcm
 批处理文件名: RC\$SMF-209 - SMF-209-aldp-2025623-FX259.lcb
 样品瓶号 :2-19
 进样体积 :20 μL 版本号: 6.115
 进样时间 :2025/06/23 14:24:08 实验者: xiexinhui
 处理时间 (V3) :2025/06/24 08:16:00 处理者: xiexinhui
 仪器型号: SHIMADZU LC-2050C(FX259)

<色谱图>



<峰表>

检测器A Ch1 237nm

峰号	保留时间	面积	面积%	高度	理论塔板数(USP)	拖尾因子	分离度(USP)
1	1.263	49315	100.000	8794	1200	1.238	--
总计		49315	100.000	8794			

图32 替米沙坦左氨氯地平片溶出度测定中间条件12月HPLC图谱
 自制品(8163123批)-pH2.0介质-桨法-75转-片3
 供试品溶液-2

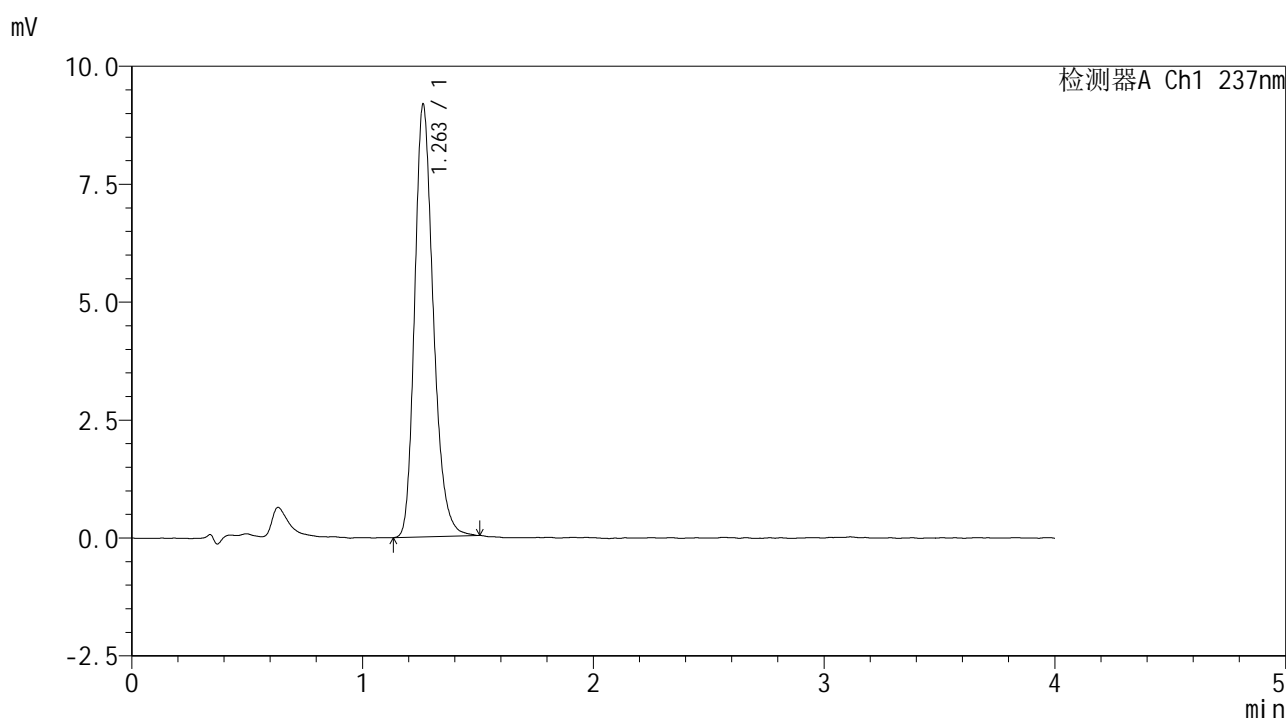


SMF-209

<样品信息>

色谱柱 :XB-C18(50*4.6mm,5μm) 流速: 2.0ml/min
 柱温 :30°C 波长: 237nm
 数据文件名 :RC\$SMF-209 - 10-32/10-1370-3 - 8163123p-zjtj12y-rcd-pH2.0jz-jf75z-p4-1.lcd
 方法文件名 :RC\$SMF-209 - SMF-209-al-rcd-FX259.lcm
 批处理文件名: RC\$SMF-209 - SMF-209-aldp-2025623-FX259.lcb
 样品瓶号 :2-28
 进样体积 :20 μL 版本号: 6.115
 进样时间 :2025/06/23 14:28:32 实验者: xiexinhui
 处理时间 (V3) :2025/06/24 08:16:02 处理者: xiexinhui
 仪器型号: SHIMADZU LC-2050C(FX259)

<色谱图>



<峰表>

检测器A Ch1 237nm

峰号	保留时间	面积	面积%	高度	理论塔板数(USP)	拖尾因子	分离度(USP)
1	1.263	51624	100.000	9175	1201	1.241	--
总计		51624	100.000	9175			

图33 替米沙坦左氨氯地平片溶出度测定中间条件12月HPLC图谱
 自制品(8163123批)-pH2.0介质-桨法-75转-片4
 供试品溶液-1

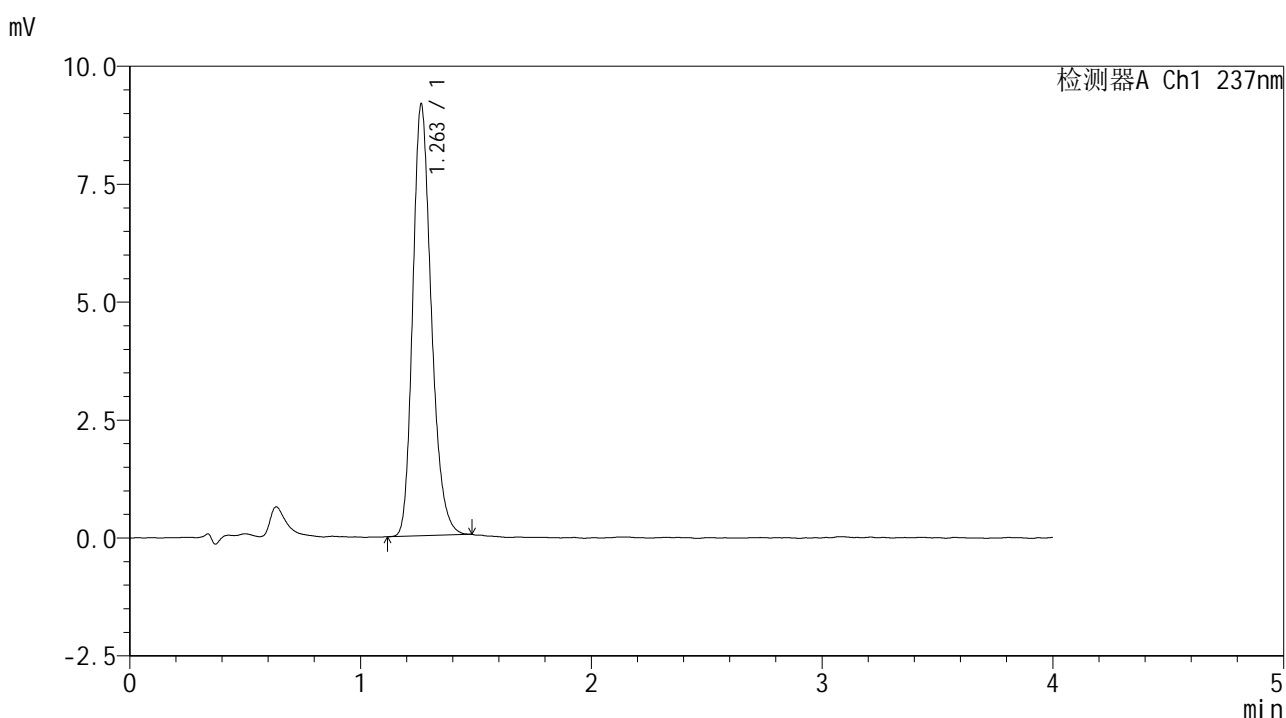


SMF-209

<样品信息>

色谱柱 :XB-C18(50*4.6mm,5μm) 流速: 2.0ml/min
 柱温 :30°C 波长: 237nm
 数据文件名 :RC\$SMF-209 - 10-32/10-1371-3 - 8163123p-zjtj12y-rcd-pH2.0jz-jf75z-p4-2.lcd
 方法文件名 :RC\$SMF-209 - SMF-209-al-rcd-FX259.lcm
 批处理文件名: RC\$SMF-209 - SMF-209-aldp-2025623-FX259.lcb
 样品瓶号 : 2-28
 进样体积 : 20 μL 版本号: 6.115
 进样时间 : 2025/06/23 14:32:56 实验者: xiexinhui
 处理时间 (V3) : 2025/06/24 08:16:05 处理者: xiexinhui
 仪器型号: SHIMADZU LC-2050C(FX259)

<色谱图>



<峰表>

检测器A Ch1 237nm

峰号	保留时间	面积	面积%	高度	理论塔板数(USP)	拖尾因子	分离度(USP)
1	1.263	51210	100.000	9153	1208	1.234	--
总计		51210	100.000	9153			

图34 替米沙坦左氨氯地平片溶出度测定中间条件12月HPLC图谱
 自制品(8163123批)-pH2.0介质-桨法-75转-片4
 供试品溶液-2

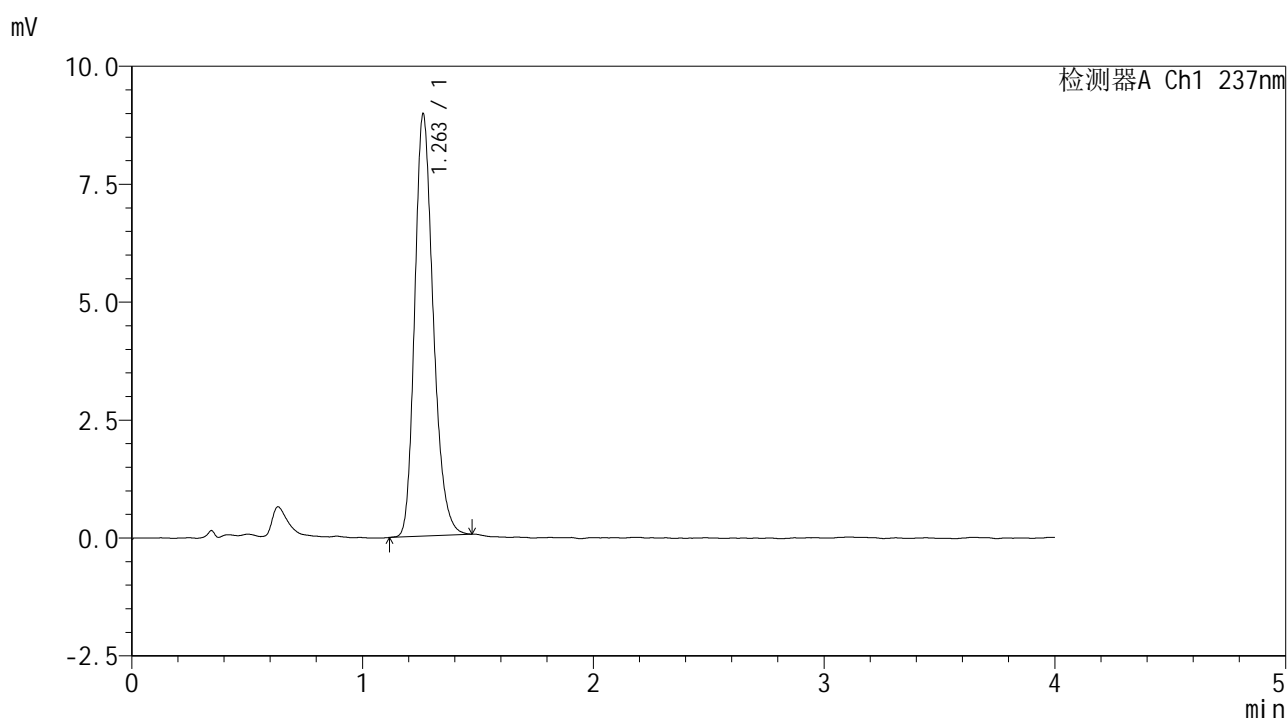


SMF-209

<样品信息>

色谱柱 :XB-C18(50*4.6mm,5μm) 流速: 2.0ml/min
 柱温 :30°C 波长: 237nm
 数据文件名 :RC\$SMF-209 - 10-32/10-1372-3 - 8163123p-zjtj12y-rcd-pH2.0jz-jf75z-p5-1.lcd
 方法文件名 :RC\$SMF-209 - SMF-209-al-rcd-FX259.lcm
 批处理文件名: RC\$SMF-209 - SMF-209-aldp-2025623-FX259.lcb
 样品瓶号 :2-37
 进样体积 :20 μL 版本号: 6.115
 进样时间 :2025/06/23 14:37:19 实验者: xiexinhui
 处理时间 (V3) :2025/06/24 08:16:07 处理者: xiexinhui
 仪器型号: SHIMADZU LC-2050C(FX259)

<色谱图>



<峰表>

检测器A Ch1 237nm

峰号	保留时间	面积	面积%	高度	理论塔板数(USP)	拖尾因子	分离度(USP)
1	1.263	49955	100.000	8952	1211	1.233	--
总计		49955	100.000	8952			

图35 替米沙坦左氨氯地平片溶出度测定中间条件12月HPLC图谱
 自制品(8163123批)-pH2.0介质-桨法-75转-片5
 供试品溶液-1

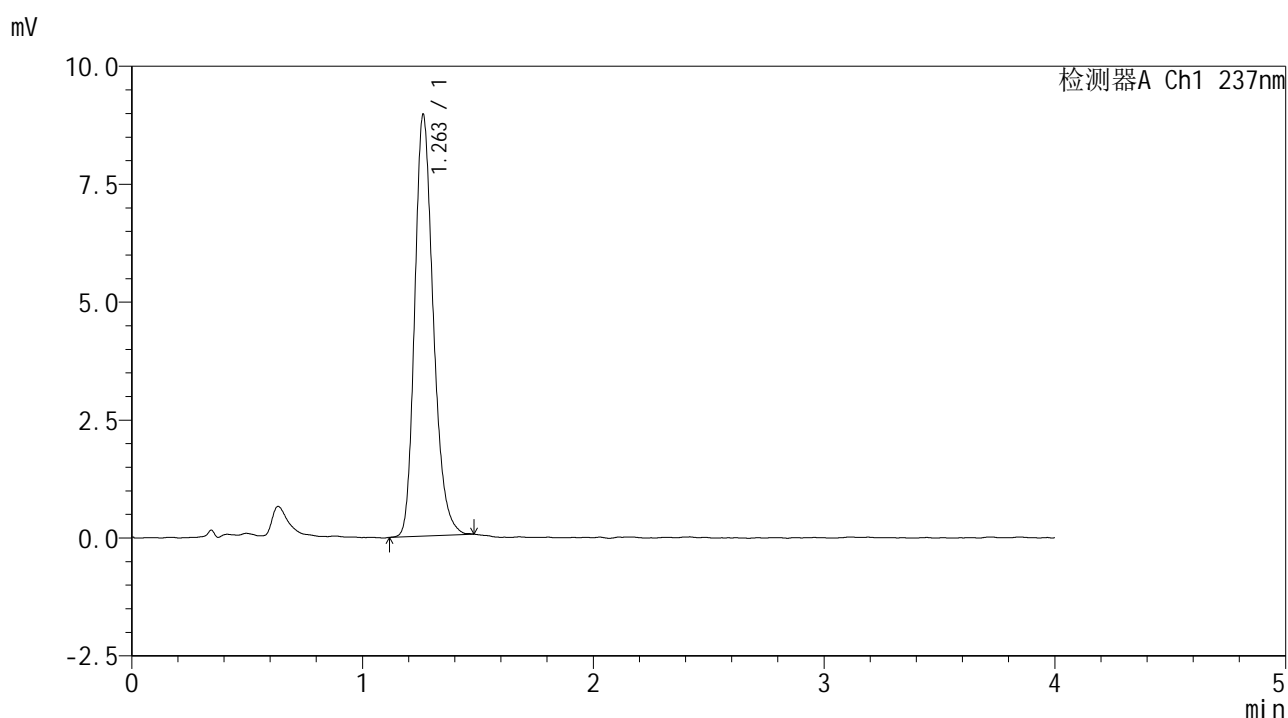


SMF-209

<样品信息>

色谱柱 :XB-C18(50*4.6mm,5μm) 流速: 2.0ml/min
 柱温 :30°C 波长: 237nm
 数据文件名 :RC\$SMF-209 - 10-32/10-1373-3 - 8163123p-zjtj12y-rcd-pH2.0jz-jf75z-p5-2.lcd
 方法文件名 :RC\$SMF-209 - SMF-209-al-rcd-FX259.lcm
 批处理文件名: RC\$SMF-209 - SMF-209-aldp-2025623-FX259.lcb
 样品瓶号 :2-37
 进样体积 :20 μL 版本号: 6.115
 进样时间 :2025/06/23 14:41:43 实验者: xiexinhui
 处理时间 (V3) :2025/06/24 08:16:10 处理者: xiexinhui
 仪器型号: SHIMADZU LC-2050C(FX259)

<色谱图>



<峰表>

检测器A Ch1 237nm

峰号	保留时间	面积	面积%	高度	理论塔板数(USP)	拖尾因子	分离度(USP)
1	1.263	50049	100.000	8938	1208	1.237	--
总计		50049	100.000	8938			

图36 替米沙坦左氨氯地平片溶出度测定中间条件12月HPLC图谱
 自制品(8163123批)-pH2.0介质-桨法-75转-片5
 供试品溶液-2

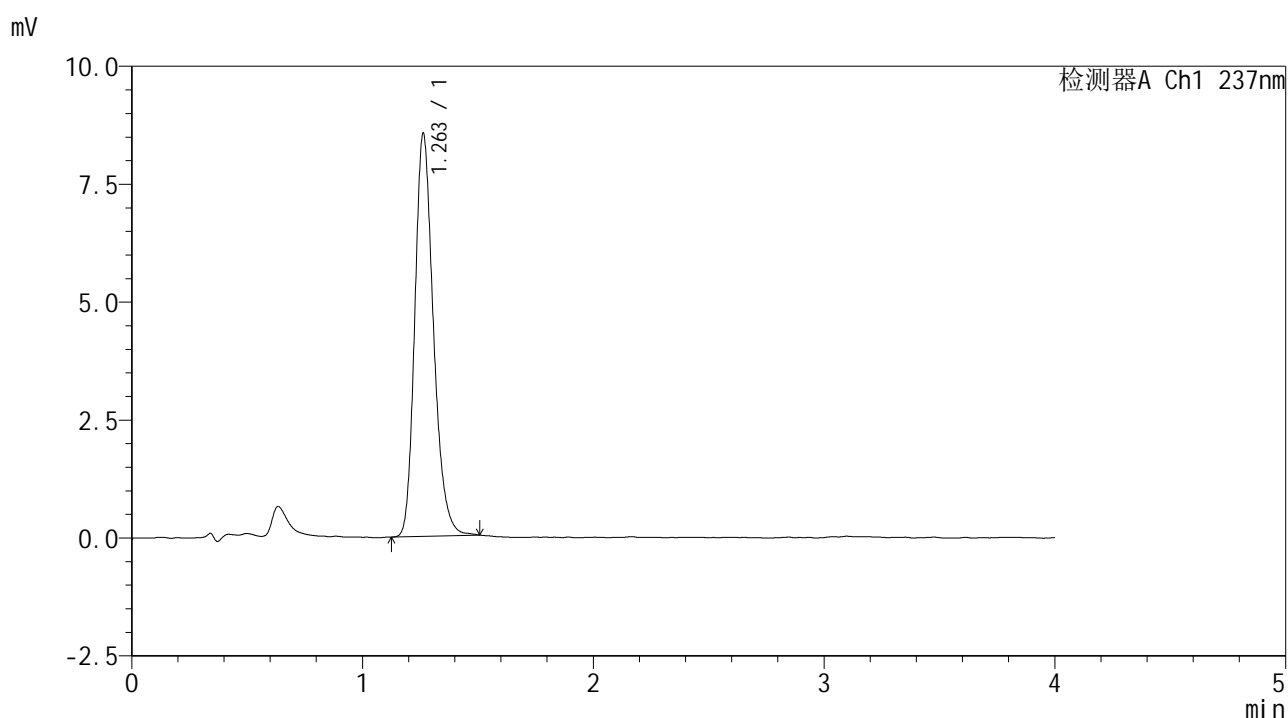


SMF-209

<样品信息>

色谱柱 :XB-C18(50*4.6mm,5μm) 流速: 2.0ml/min
 柱温 :30°C 波长: 237nm
 数据文件名 :RC\$SMF-209 - 10-32/10-1374-3 - 8163123p-zjtj12y-rcd-pH2.0jz-jf75z-p6-1.lcd
 方法文件名 :RC\$SMF-209 - SMF-209-al-rcd-FX259.lcm
 批处理文件名: RC\$SMF-209 - SMF-209-aldp-2025623-FX259.lcb
 样品瓶号 :2-46
 进样体积 :20 μL 版本号: 6.115
 进样时间 :2025/06/23 14:46:07 实验者: xiexinhui
 处理时间 (V3) :2025/06/24 08:16:12 处理者: xiexinhui
 仪器型号: SHIMADZU LC-2050C(FX259)

<色谱图>



<峰表>

检测器A Ch1 237nm

峰号	保留时间	面积	面积%	高度	理论塔板数(USP)	拖尾因子	分离度(USP)
1	1.263	48049	100.000	8546	1203	1.236	--
总计		48049	100.000	8546			

图37 替米沙坦左氨氯地平片溶出度测定中间条件12月HPLC图谱
 自制品(8163123批)-pH2.0介质-桨法-75转-片6
 供试品溶液-1

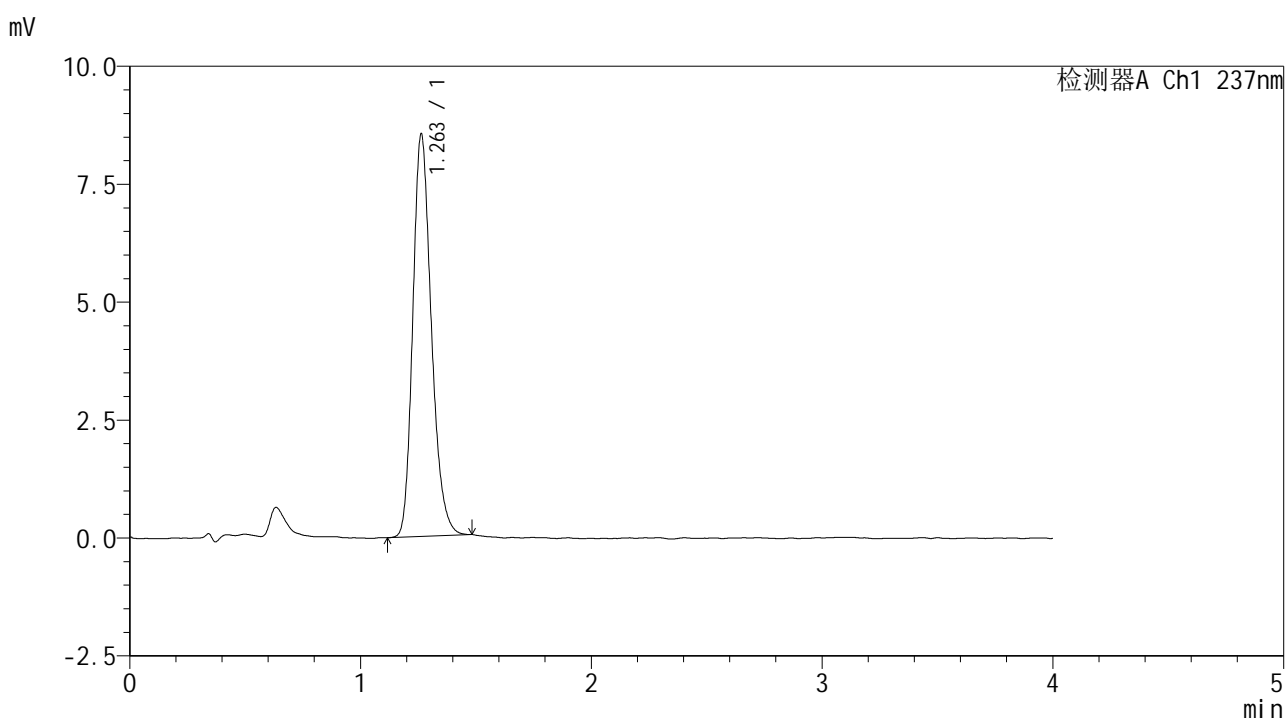


SMF-209

<样品信息>

色谱柱 :XB-C18(50*4.6mm,5μm) 流速: 2.0ml/min
 柱温 :30°C 波长: 237nm
 数据文件名 :RC\$SMF-209 - 10-32/10-1375-3 - 8163123p-zjtj12y-rcd-pH2.0jz-jf75z-p6-2.lcd
 方法文件名 :RC\$SMF-209 - SMF-209-al-rcd-FX259.lcm
 批处理文件名: RC\$SMF-209 - SMF-209-aldp-2025623-FX259.lcb
 样品瓶号 :2-46
 进样体积 :20 μL 版本号: 6.115
 进样时间 :2025/06/23 14:50:30 实验者: xiexinhui
 处理时间 (V3) :2025/06/24 08:16:15 处理者: xiexinhui
 仪器型号: SHIMADZU LC-2050C(FX259)

<色谱图>



<峰表>

检测器A Ch1 237nm

峰号	保留时间	面积	面积%	高度	理论塔板数(USP)	拖尾因子	分离度(USP)
1	1.263	47703	100.000	8535	1204	1.230	--
总计		47703	100.000	8535			

图38 替米沙坦左氨氯地平片溶出度测定中间条件12月HPLC图谱
 自制品(8163123批)-pH2.0介质-桨法-75转-片6
 供试品溶液-2

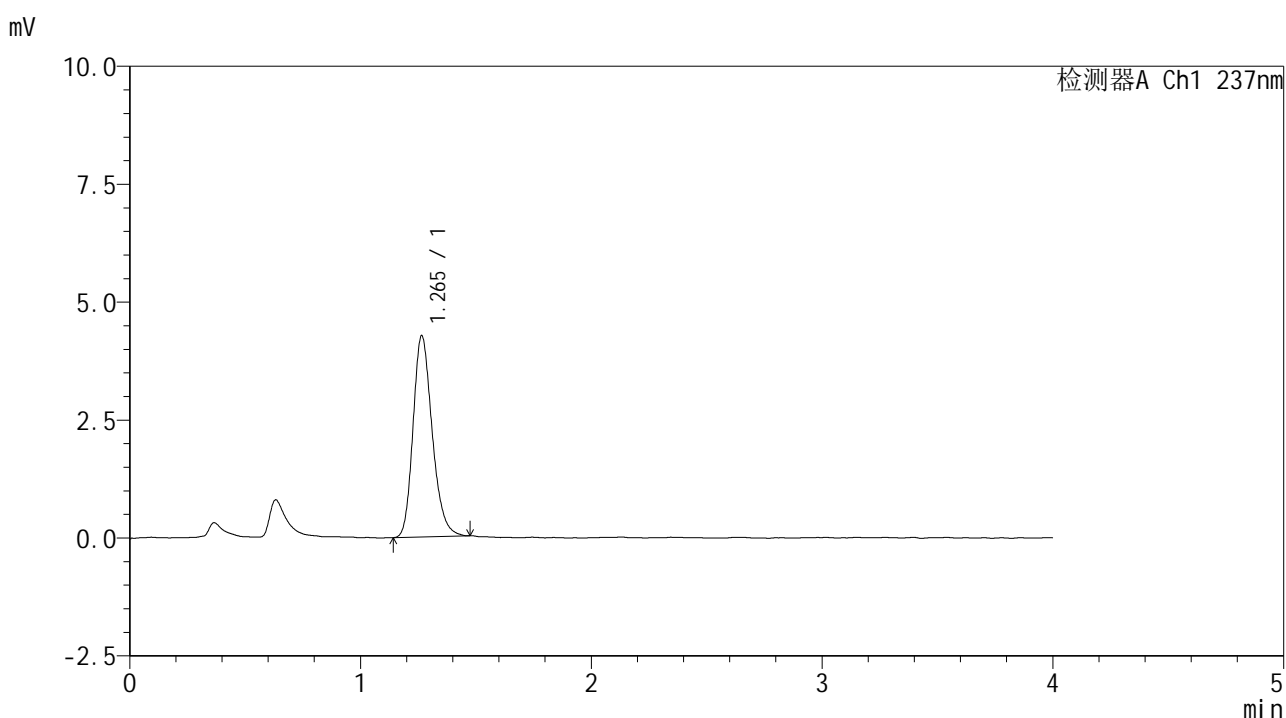


SMF-209

<样品信息>

色谱柱 :XB-C18(50*4.6mm,5μm) 流速: 2.0ml/min
 柱温 :30°C 波长: 237nm
 数据文件名 :RC\$SMF-209 - 10-32/10-1376-3 - 8163123p-zjtj12y-rcd-pH2.0jz-jf75z-dz2-1.lcd
 方法文件名 :RC\$SMF-209 - SMF-209-al-rcd-FX259.lcm
 批处理文件名: RC\$SMF-209 - SMF-209-aldp-2025623-FX259.lcb
 样品瓶号 :2-27
 进样体积 :20 μL 版本号: 6.115
 进样时间 :2025/06/23 14:54:55 实验者: xiexinhui
 处理时间 (V3) :2025/06/24 08:16:17 处理者: xiexinhui
 仪器型号: SHIMADZU LC-2050C(FX259)

<色谱图>



<峰表>

检测器A Ch1 237nm

峰号	保留时间	面积	面积%	高度	理论塔板数(USP)	拖尾因子	分离度(USP)
1	1.265	24662	100.000	4265	1138	1.231	--
总计		24662	100.000	4265			

图39 替米沙坦左氨氯地平片溶出度测定中间条件12月HPLC图谱
 自制品-pH2.0介质-浆法-75转
 对照品溶液-2-1

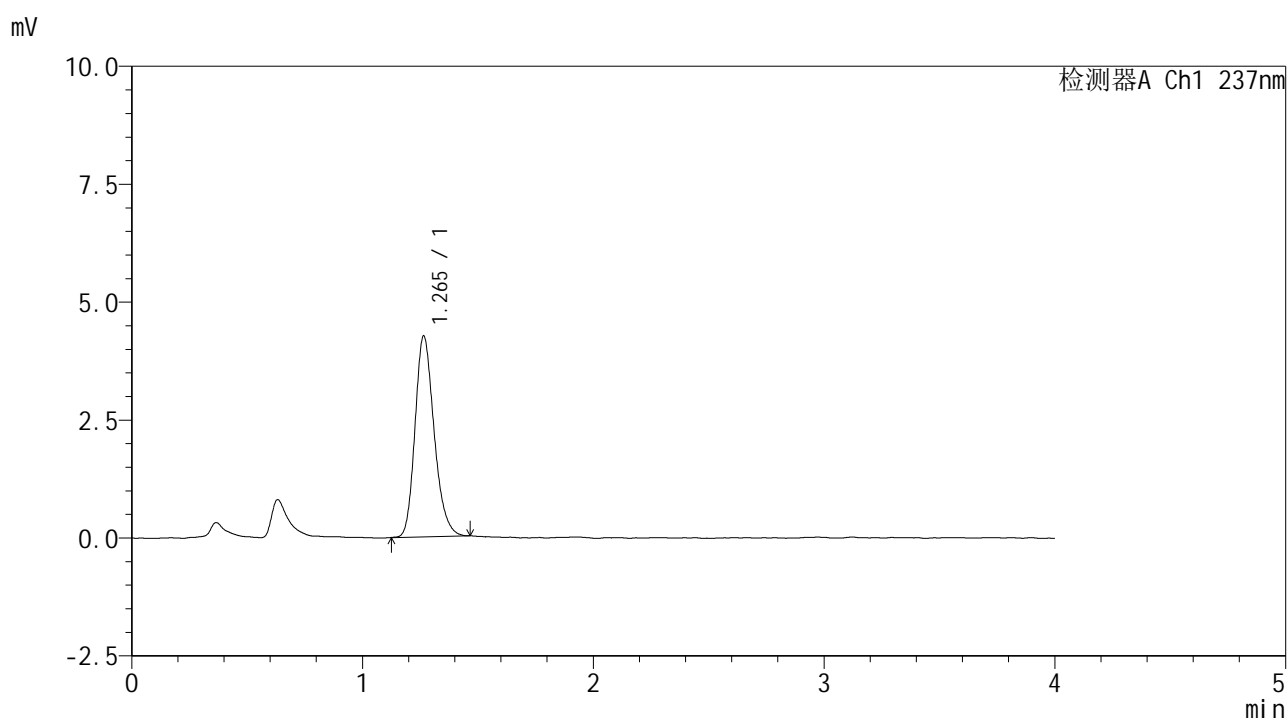


SMF-209

<样品信息>

色谱柱 :XB-C18(50*4.6mm,5μm) 流速: 2.0ml/min
 柱温 :30°C 波长: 237nm
 数据文件名 :RC\$SMF-209 - 10-32/10-1377-3 - 8163123p-zjtj12y-rcd-pH2.0jz-jf75z-dz2-2.lcd
 方法文件名 :RC\$SMF-209 - SMF-209-al-rcd-FX259.lcm
 批处理文件名: RC\$SMF-209 - SMF-209-aldp-2025623-FX259.lcb
 样品瓶号 :2-27
 进样体积 :20 μL 版本号: 6.115
 进样时间 :2025/06/23 14:59:21 实验者: xiexinhui
 处理时间 (V3) :2025/06/24 08:16:20 处理者: xiexinhui
 仪器型号: SHIMADZU LC-2050C(FX259)

<色谱图>



<峰表>

检测器A Ch1 237nm

峰号	保留时间	面积	面积%	高度	理论塔板数(USP)	拖尾因子	分离度(USP)
1	1.265	24507	100.000	4255	1137	1.226	--
总计		24507	100.000	4255			

图40 替米沙坦左氨氯地平片溶出度测定中间条件12月HPLC图谱
 自制品-pH2.0介质-浆法-75转
 对照品溶液-2-2