

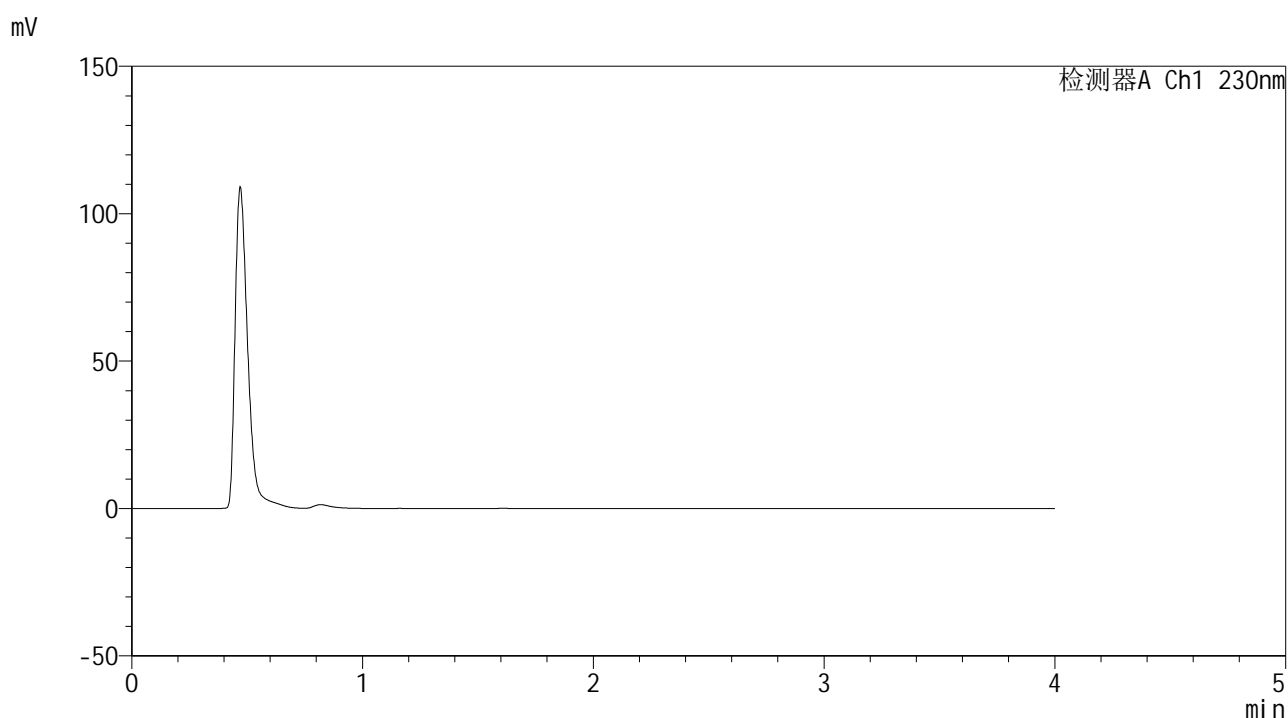


SMF-209

<样品信息>

色谱柱 : XB-C18(50*4.6mm,5μm) 流速: 1.5ml/min
 柱温 : 30°C 波长: 230nm
 数据文件名 : RC\$SMF-209 - 10-29/10-1379-2 - zzp-2023052121p-cq24y-rcd-pH7.5jz-jf75z-rj.lcd
 方法文件名 : RC\$SMF-209 - SMF-209-tm-rcd-FX259.lcm
 批处理文件名: RC\$SMF-209 - SMF-209-tmst-2025623-FX259.lcb
 样品瓶号 : 1-9
 进样体积 : 20 μl 版本号: 6.115
 进样时间 : 2025/06/23 15:31:58 实验者: xiexinhui
 处理时间 (V2) : 2025/06/24 08:09:33 处理者: xiexinhui
 仪器型号 : SHIMADZU LC-2050C(FX259)

<色谱图>



<峰表>

检测器A Ch1 230nm

峰号	保留时间	面积	面积%	高度	理论塔板数(USP)	拖尾因子	分离度(USP)
总计							

图1 替米沙坦左氨氯地片溶出度测定长期24月HPLC图谱
自制品-pH7.5介质-浆法-75转
溶剂

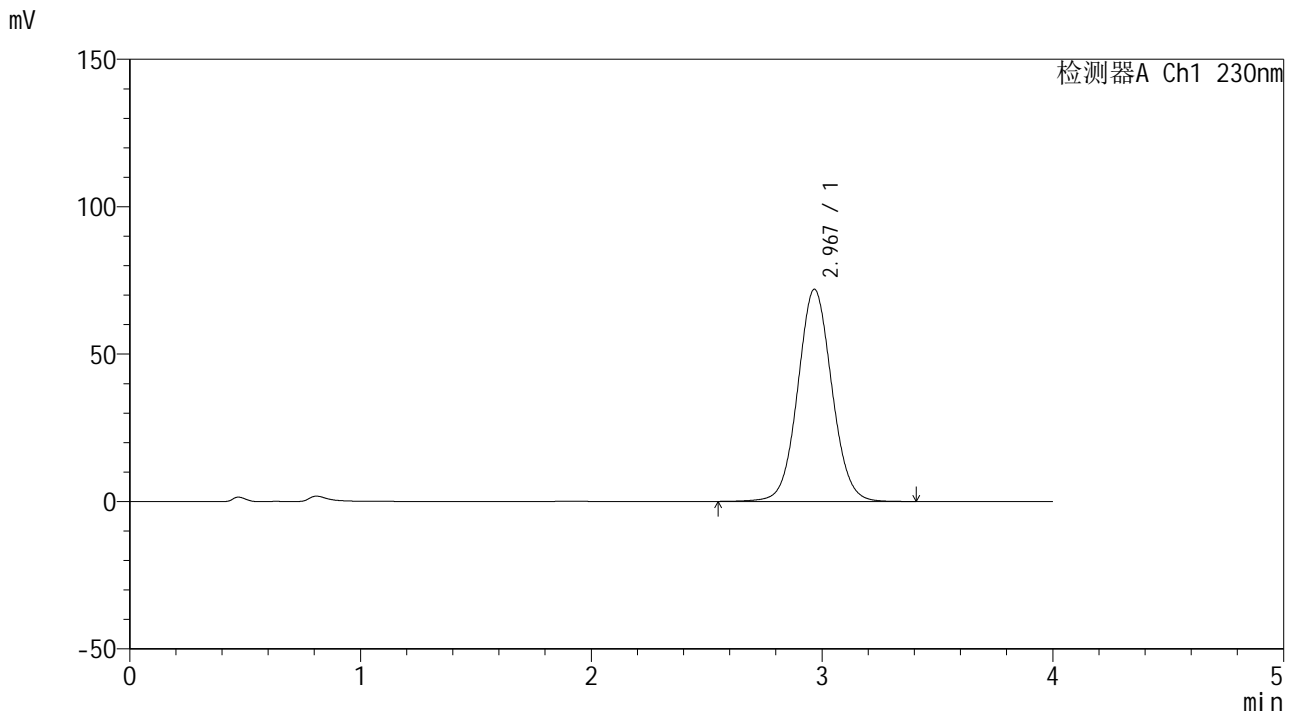


SMF-209

<样品信息>

色谱柱 : XB-C18(50*4.6mm,5μm) 流速: 1.5ml/min
 柱温 : 30°C 波长: 230nm
 数据文件名 : RC\$SMF-209 - 10-29/10-1380-2 - zzp-2023052121p-cq24y-rcd-pH7.5jz-jf75z-dz1-1.lcd
 方法文件名 : RC\$SMF-209 - SMF-209-tm-rcd-FX259.lcm
 批处理文件名: RC\$SMF-209 - SMF-209-tmst-2025623-FX259.lcb
 样品瓶号 : 1-18
 进样体积 : 20 μl 版本号: 6.115
 进样时间 : 2025/06/23 15:36:22 实验者: xiexinhui
 处理时间 (V2) : 2025/06/24 08:09:37 处理者: xiexinhui
 仪器型号 : SHIMADZU LC-2050C(FX259)

<色谱图>



<峰表>

检测器A Ch1 230nm

峰号	保留时间	面积	面积%	高度	理论塔板数(USP)	拖尾因子	分离度(USP)
1	2.967	738731	100.000	71872	1969	1.055	--
总计		738731	100.000	71872			

图2 替米沙坦左氨氯地片溶出度测定长期24月HPLC图谱
 自制品-pH7.5介质-浆法-75转
 对照品溶液-1-1

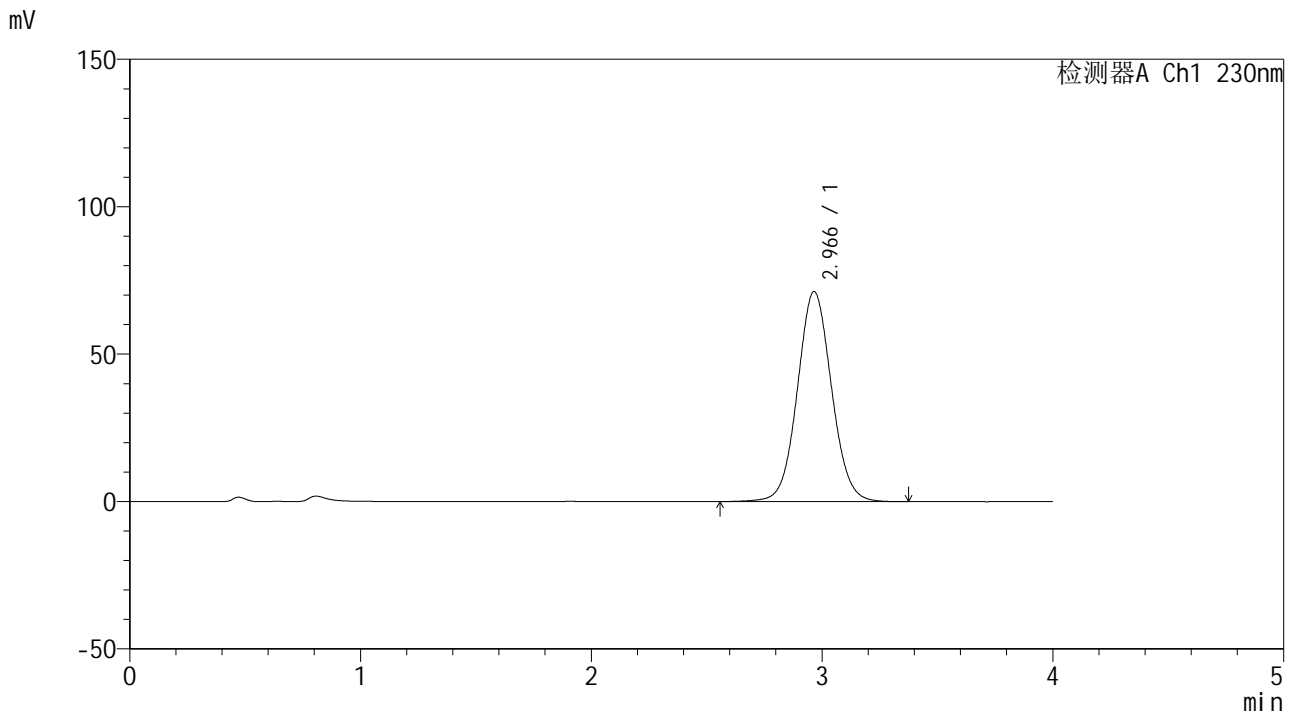


SMF-209

<样品信息>

色谱柱 : XB-C18(50*4.6mm,5μm) 流速: 1.5ml/min
 柱温 : 30°C 波长: 230nm
 数据文件名 : RC\$SMF-209 - 10-29/10-1381-2 - zzp-2023052121p-cq24y-rcd-pH7.5jz-jf75z-dz1-2.lcd
 方法文件名 : RC\$SMF-209 - SMF-209-tm-rcd-FX259.lcm
 批处理文件名: RC\$SMF-209 - SMF-209-tmst-2025623-FX259.lcb
 样品瓶号 : 1-18
 进样体积 : 20 μl 版本号: 6.115
 进样时间 : 2025/06/23 15:40:46 实验者: xiexinhui
 处理时间 (V2) : 2025/06/24 08:09:39 处理者: xiexinhui
 仪器型号 : SHIMADZU LC-2050C(FX259)

<色谱图>



<峰表>

检测器A Ch1 230nm

峰号	保留时间	面积	面积%	高度	理论塔板数(USP)	拖尾因子	分离度(USP)
1	2.966	732503	100.000	71247	1961	1.055	--
总计		732503	100.000	71247			

图3 替米沙坦左氨氯地片溶出度测定长期24月HPLC图谱
 自制品-pH7.5介质-浆法-75转
 对照品溶液-1-2

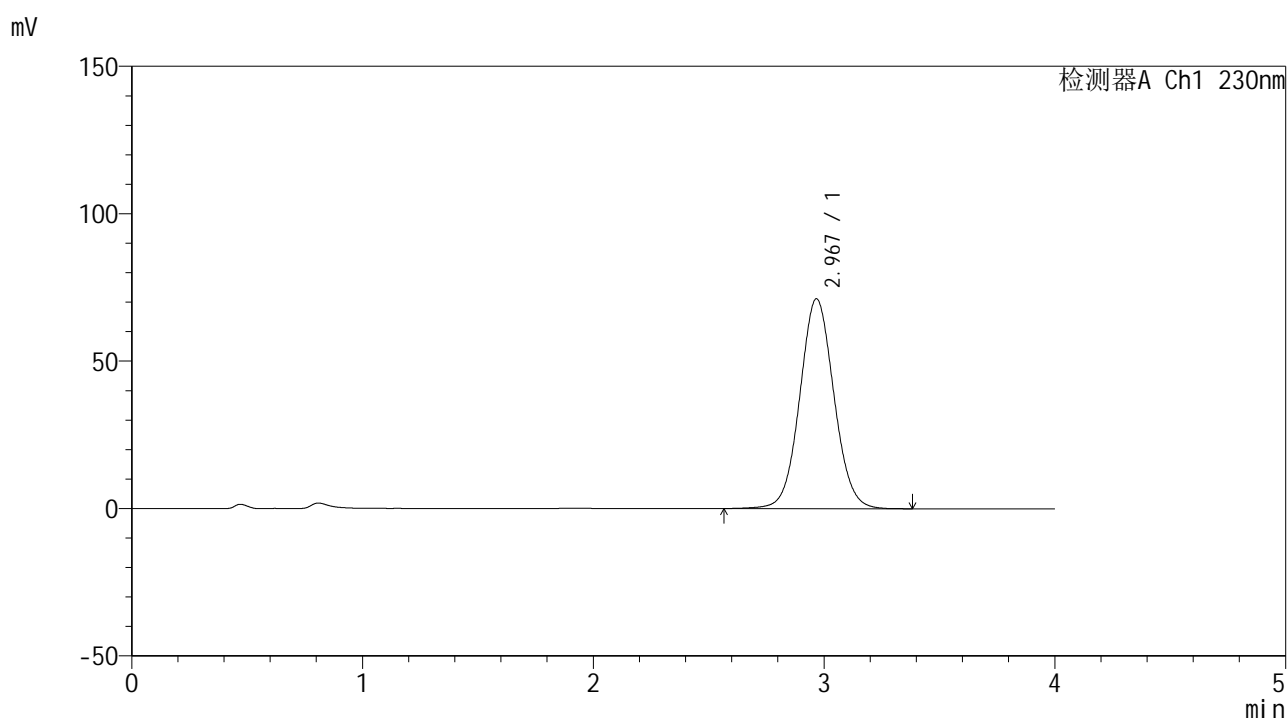


SMF-209

<样品信息>

色谱柱 : XB-C18(50*4.6mm,5 μ m) 流速: 1.5ml/min
 柱温 : 30 $^{\circ}$ C 波长: 230nm
 数据文件名 : RC\$SMF-209 - 10-29/10-1382-2 - zzp-2023052121p-cq24y-rcd-pH7.5jz-jf75z-dz1-3.lcd
 方法文件名 : RC\$SMF-209 - SMF-209-tm-rcd-FX259.lcm
 批处理文件名: RC\$SMF-209 - SMF-209-tmst-2025623-FX259.lcb
 样品瓶号 : 1-18
 进样体积 : 20 μ l 版本号: 6.115
 进样时间 : 2025/06/23 15:45:11 实验者: xiexinhui
 处理时间 (V2) : 2025/06/24 08:09:41 处理者: xiexinhui
 仪器型号 : SHIMADZU LC-2050C(FX259)

<色谱图>



<峰表>

检测器A Ch1 230nm

峰号	保留时间	面积	面积%	高度	理论塔板数(USP)	拖尾因子	分离度(USP)
1	2.967	732812	100.000	71086	1957	1.055	--
总计		732812	100.000	71086			

图4 替米沙坦左氨氯地片溶出度测定长期24月HPLC图谱
 自制品-pH7.5介质-浆法-75转
 对照品溶液-1-3

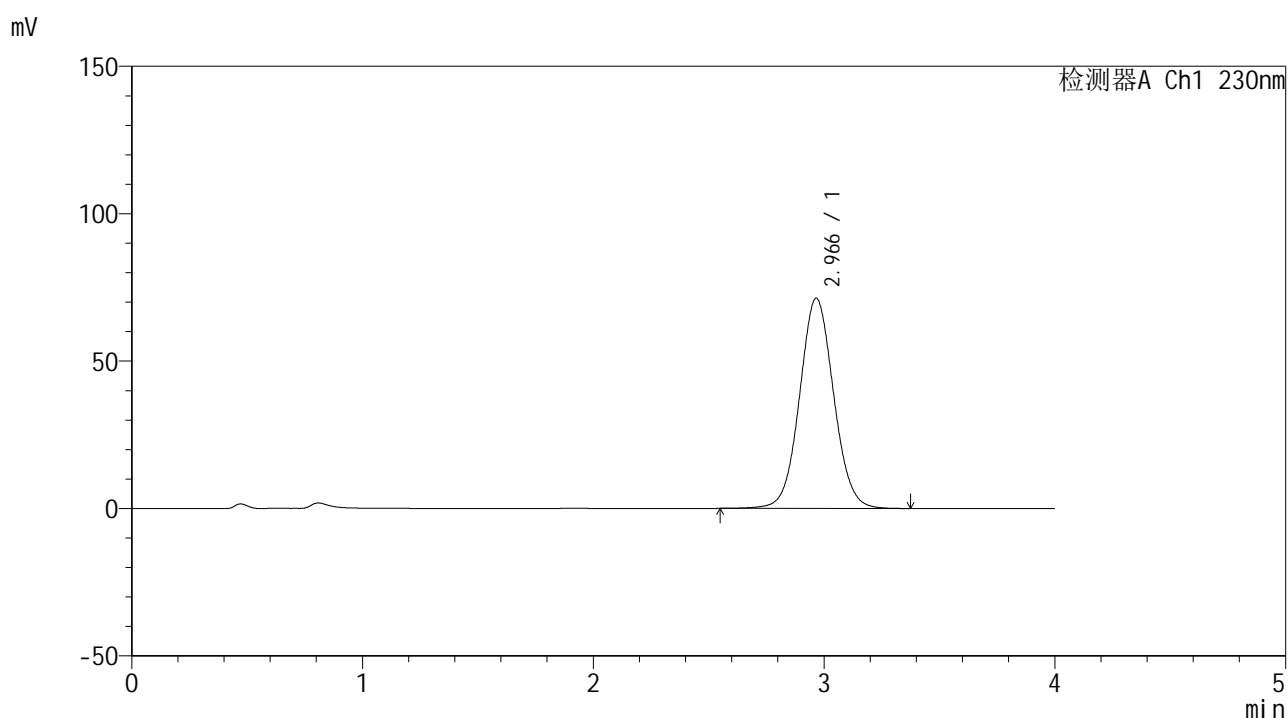


SMF-209

<样品信息>

色谱柱 : XB-C18(50*4.6mm,5μm) 流速: 1.5ml/min
 柱温 : 30°C 波长: 230nm
 数据文件名 : RC\$SMF-209 - 10-29/10-1383-2 - zzp-2023052121p-cq24y-rcd-pH7.5jz-jf75z-dz1-4.lcd
 方法文件名 : RC\$SMF-209 - SMF-209-tm-rcd-FX259.lcm
 批处理文件名 : RC\$SMF-209 - SMF-209-tmst-2025623-FX259.lcb
 样品瓶号 : 1-18
 进样体积 : 20 μl 版本号: 6.115
 进样时间 : 2025/06/23 15:49:35 实验者: xiexinhui
 处理时间 (V2) : 2025/06/24 08:09:44 处理者: xiexinhui
 仪器型号 : SHIMADZU LC-2050C(FX259)

<色谱图>



<峰表>

检测器A Ch1 230nm

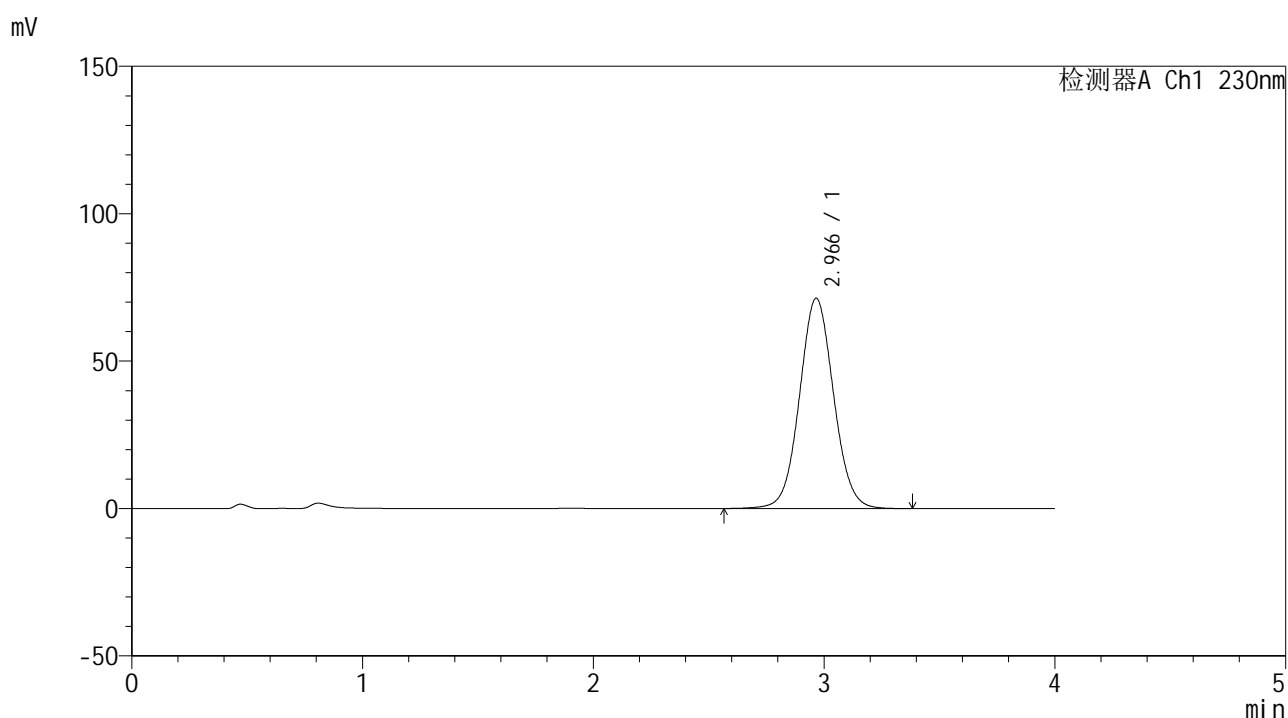
峰号	保留时间	面积	面积%	高度	理论塔板数(USP)	拖尾因子	分离度(USP)
1	2.966	732224	100.000	71296	1968	1.054	--
总计		732224	100.000	71296			

图5 替米沙坦左氨氯地片溶出度测定长期24月HPLC图谱
 自制品-pH7.5介质-浆法-75转
 对照品溶液-1-4

<样品信息>

色谱柱 : XB-C18(50*4.6mm,5μm) 流速: 1.5ml/min
 柱温 : 30°C 波长: 230nm
 数据文件名 : RC\$SMF-209 - 10-29/10-1384-2 - zzp-2023052121p-cq24y-rcd-pH7.5jz-jf75z-dz1-5.lcd
 方法文件名 : RC\$SMF-209 - SMF-209-tm-rcd-FX259.lcm
 批处理文件名: RC\$SMF-209 - SMF-209-tmst-2025623-FX259.lcb
 样品瓶号 : 1-18
 进样体积 : 20 μl 版本号: 6.115
 进样时间 : 2025/06/23 15:54:00 实验者: xiexinhui
 处理时间 (V2) : 2025/06/24 08:09:46 处理者: xiexinhui
 仪器型号 : SHIMADZU LC-2050C(FX259)

<色谱图>



<峰表>

检测器A Ch1 230nm

峰号	保留时间	面积	面积%	高度	理论塔板数(USP)	拖尾因子	分离度(USP)
1	2.966	732130	100.000	71302	1967	1.054	--
总计		732130	100.000	71302			

图6 替米沙坦左氨氯地片溶出度测定长期24月HPLC图谱
自制品-pH7.5介质-浆法-75转
对照品溶液-1-5

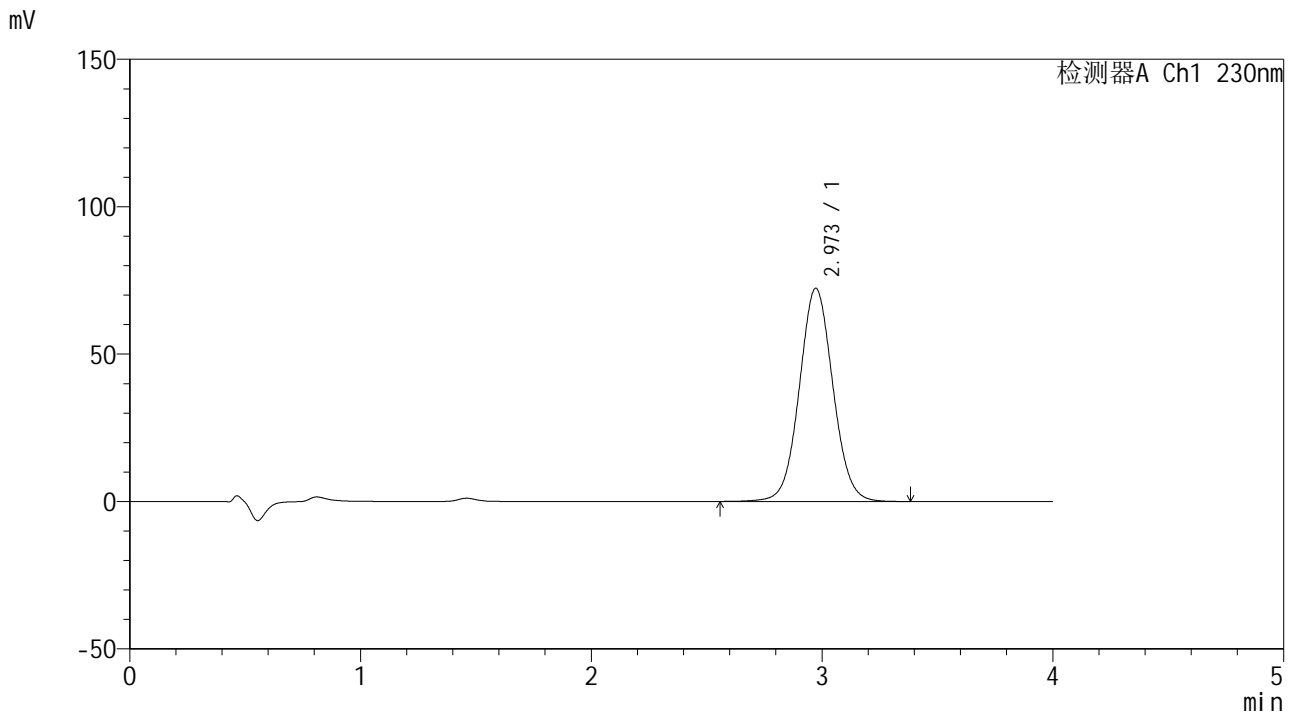


SMF-209

<样品信息>

色谱柱 : XB-C18(50*4.6mm,5μm) 流速: 1.5ml/min
 柱温 : 30°C 波长: 230nm
 数据文件名 : RC\$SMF-209 - 10-29/10-1385-2 - zzp-2023052121p-cq24y-rcd-pH7.5jz-jf75z-p1-1.lcd
 方法文件名 : RC\$SMF-209 - SMF-209-tm-rcd-FX259.lcm
 批处理文件名 : RC\$SMF-209 - SMF-209-tmst-2025623-FX259.lcb
 样品瓶号 : 1-1
 进样体积 : 20 μl 版本号: 6.115
 进样时间 : 2025/06/23 15:58:24 实验者: xiexinhui
 处理时间 (V2) : 2025/06/24 08:09:49 处理者: xiexinhui
 仪器型号 : SHIMADZU LC-2050C(FX259)

<色谱图>



<峰表>

检测器A Ch1 230nm

峰号	保留时间	面积	面积%	高度	理论塔板数(USP)	拖尾因子	分离度(USP)
1	2.973	731436	100.000	72331	2036	1.051	--
总计		731436	100.000	72331			

图7 替米沙坦左氨氯地片溶出度测定长期24月HPLC图谱
 自制品(2023052121批)-pH7.5介质-浆法-75转-片1
 供试品溶液-1

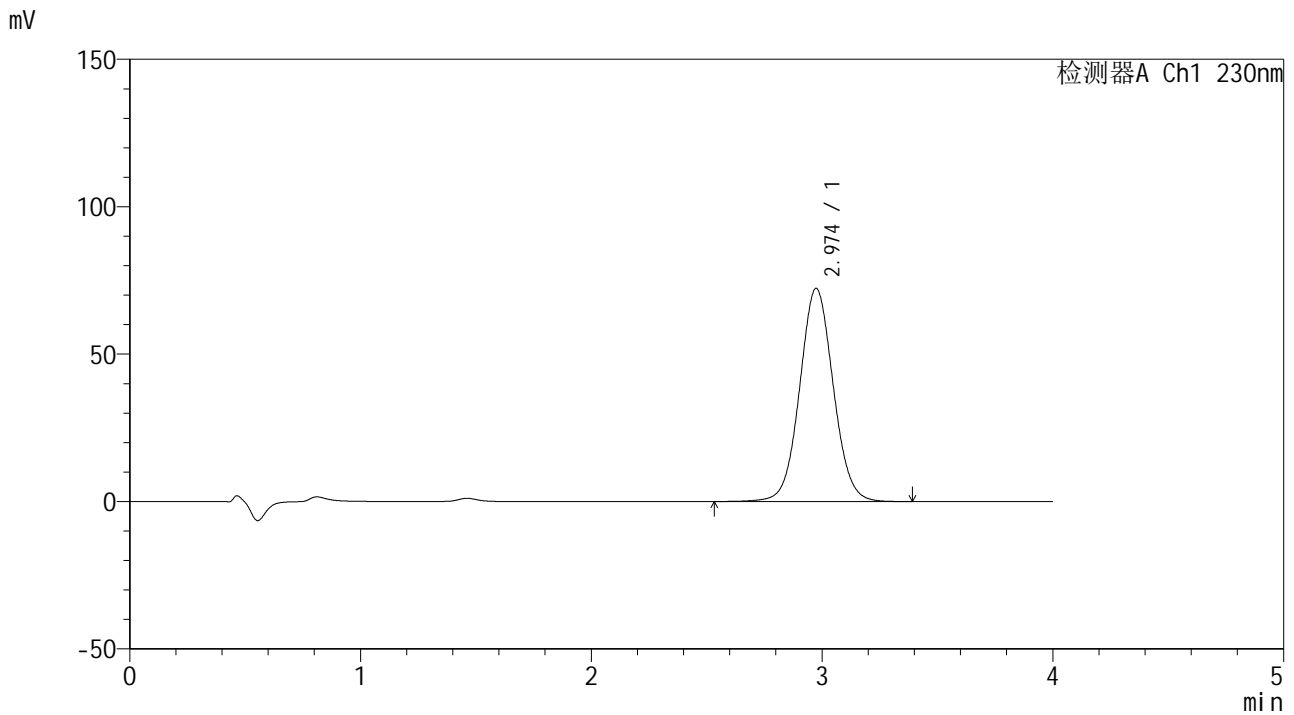


SMF-209

<样品信息>

色谱柱 : XB-C18(50*4.6mm,5 μ m) 流速: 1.5ml/min
 柱温 : 30 $^{\circ}$ C 波长: 230nm
 数据文件名 : RC\$SMF-209 - 10-29/10-1386-2 - zzp-2023052121p-cq24y-rcd-pH7.5jz-jf75z-p1-2.lcd
 方法文件名 : RC\$SMF-209 - SMF-209-tm-rcd-FX259.lcm
 批处理文件名 : RC\$SMF-209 - SMF-209-tmst-2025623-FX259.lcb
 样品瓶号 : 1-1
 进样体积 : 20 μ l 版本号: 6.115
 进样时间 : 2025/06/23 16:02:47 实验者: xiexinhui
 处理时间 (V2) : 2025/06/24 08:09:51 处理者: xiexinhui
 仪器型号 : SHIMADZU LC-2050C(FX259)

<色谱图>



<峰表>

检测器A Ch1 230nm

峰号	保留时间	面积	面积%	高度	理论塔板数(USP)	拖尾因子	分离度(USP)
1	2.974	732586	100.000	72290	2036	1.050	--
总计		732586	100.000	72290			

图8 替米沙坦左氨氯地片溶出度测定长期24月HPLC图谱
 自制品(2023052121批)-pH7.5介质-浆法-75转-片1
 供试品溶液-2

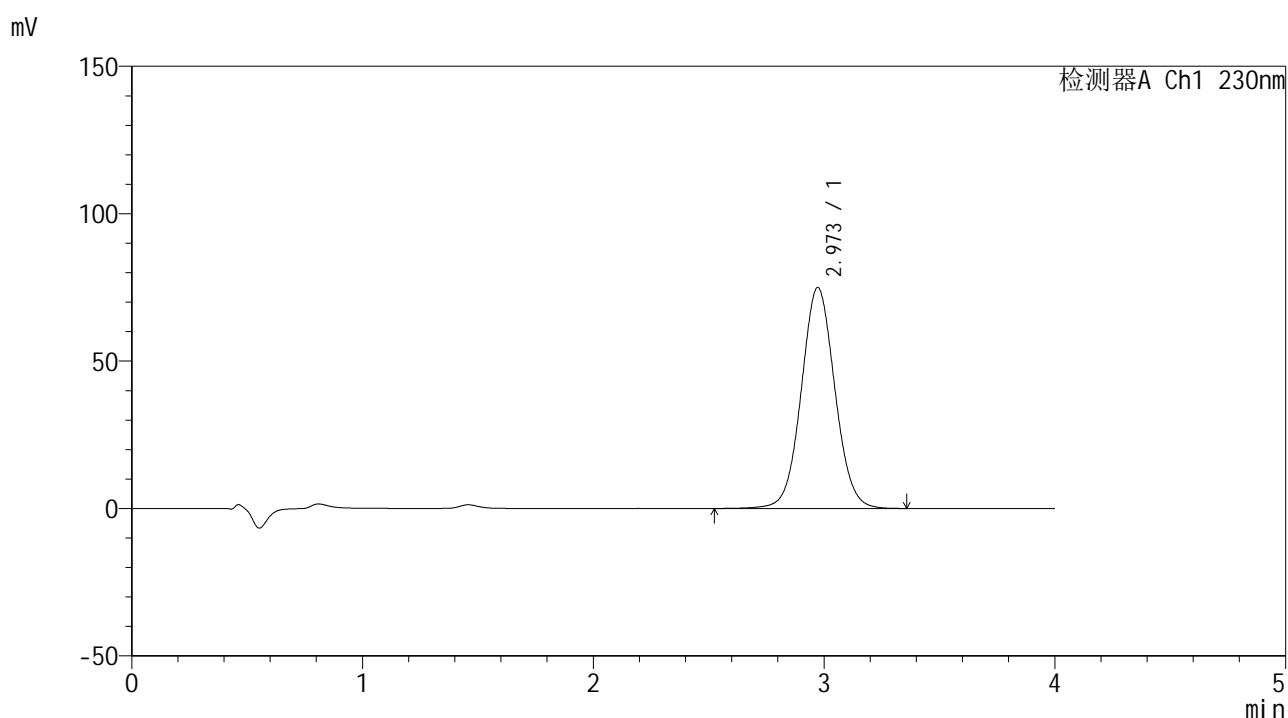


SMF-209

<样品信息>

色谱柱 : XB-C18(50*4.6mm,5μm) 流速: 1.5ml/min
 柱温 : 30°C 波长: 230nm
 数据文件名 : RC\$SMF-209 - 10-29/10-1387-2 - zzp-2023052121p-cq24y-rcd-pH7.5jz-jf75z-p2-1.lcd
 方法文件名 : RC\$SMF-209 - SMF-209-tm-rcd-FX259.lcm
 批处理文件名 : RC\$SMF-209 - SMF-209-tmst-2025623-FX259.lcb
 样品瓶号 : 1-10
 进样体积 : 20 μl 版本号: 6.115
 进样时间 : 2025/06/23 16:07:11 实验者: xiexinhui
 处理时间 (V2) : 2025/06/24 08:09:54 处理者: xiexinhui
 仪器型号 : SHIMADZU LC-2050C(FX259)

<色谱图>



<峰表>

检测器A Ch1 230nm

峰号	保留时间	面积	面积%	高度	理论塔板数(USP)	拖尾因子	分离度(USP)
1	2.973	759200	100.000	74963	2031	1.050	--
总计		759200	100.000	74963			

图9 替米沙坦左氨氯地片溶出度测定长期24月HPLC图谱
 自制品(2023052121批)-pH7.5介质-浆法-75转-片2
 供试品溶液-1

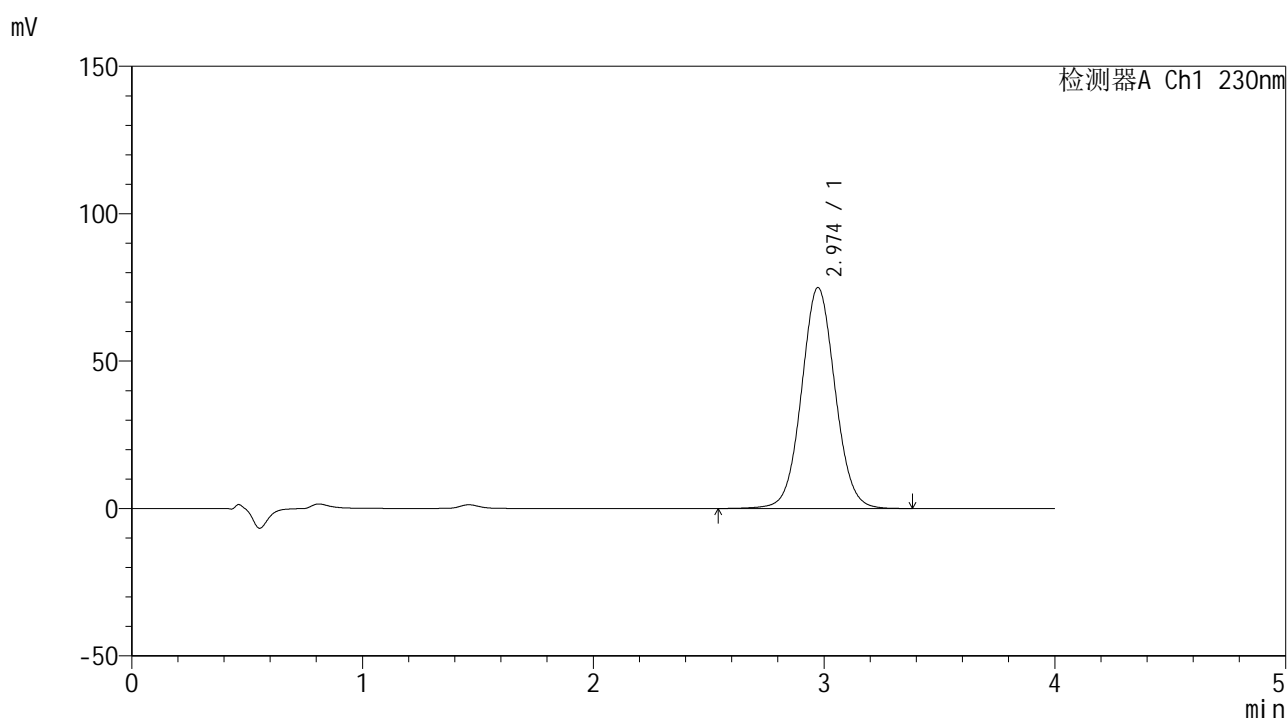


SMF-209

<样品信息>

色谱柱 : XB-C18(50*4.6mm,5 μ m) 流速: 1.5ml/min
 柱温 : 30 $^{\circ}$ C 波长: 230nm
 数据文件名 : RC\$SMF-209 - 10-29/10-1388-2 - zzp-2023052121p-cq24y-rcd-pH7.5jz-jf75z-p2-2.lcd
 方法文件名 : RC\$SMF-209 - SMF-209-tm-rcd-FX259.lcm
 批处理文件名 : RC\$SMF-209 - SMF-209-tmst-2025623-FX259.lcb
 样品瓶号 : 1-10
 进样体积 : 20 μ l 版本号: 6.115
 进样时间 : 2025/06/23 16:11:33 实验者: xiexinhui
 处理时间 (V2) : 2025/06/24 08:09:56 处理者: xiexinhui
 仪器型号 : SHIMADZU LC-2050C(FX259)

<色谱图>



<峰表>

检测器A Ch1 230nm

峰号	保留时间	面积	面积%	高度	理论塔板数(USP)	拖尾因子	分离度(USP)
1	2.974	757340	100.000	74931	2045	1.051	--
总计		757340	100.000	74931			

图10 替米沙坦左氨氯地片溶出度测定长期24月HPLC图谱
 自制品(2023052121批)-pH7.5介质-浆法-75转-片2
 供试品溶液-2

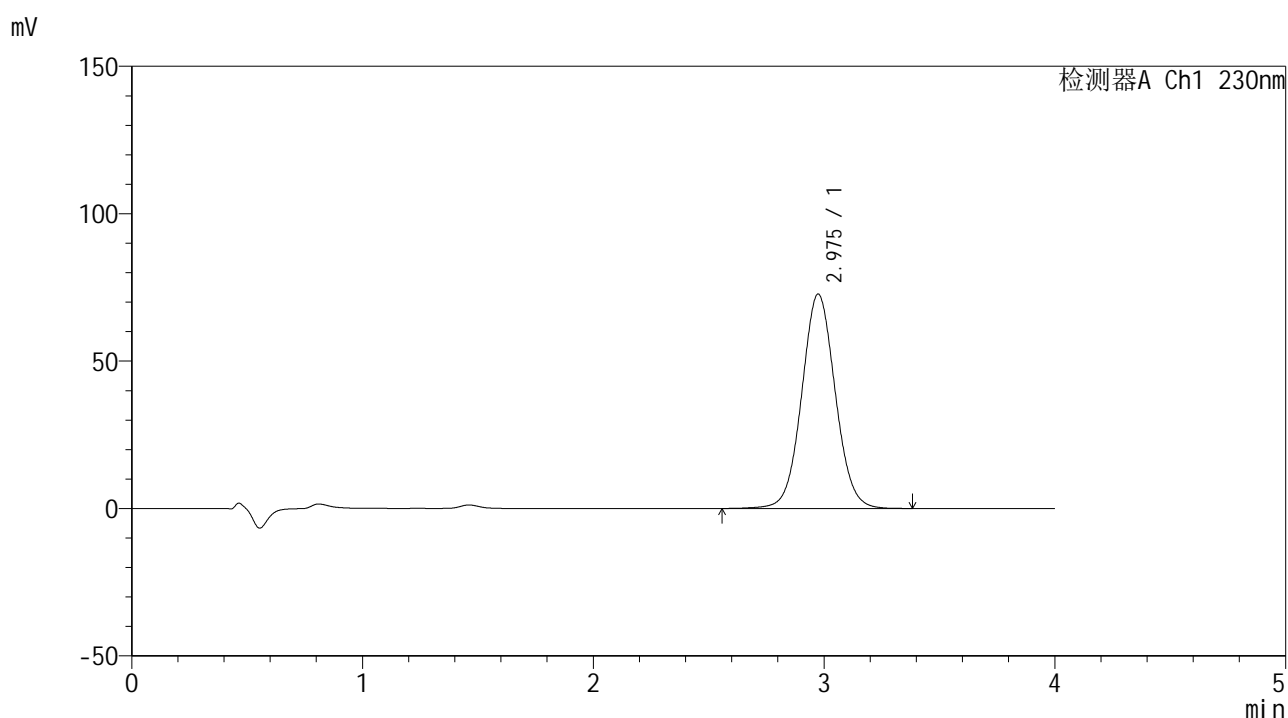


SMF-209

<样品信息>

色谱柱 : XB-C18(50*4.6mm,5μm) 流速: 1.5ml/min
 柱温 : 30°C 波长: 230nm
 数据文件名 : RC\$SMF-209 - 10-29/10-1389-2 - zzp-2023052121p-cq24y-rcd-pH7.5jz-jf75z-p3-1.lcd
 方法文件名 : RC\$SMF-209 - SMF-209-tm-rcd-FX259.lcm
 批处理文件名 : RC\$SMF-209 - SMF-209-tmst-2025623-FX259.lcb
 样品瓶号 : 1-19
 进样体积 : 20 μl 版本号: 6.115
 进样时间 : 2025/06/23 16:15:55 实验者: xiexinhui
 处理时间 (V2) : 2025/06/24 08:09:58 处理者: xiexinhui
 仪器型号 : SHIMADZU LC-2050C(FX259)

<色谱图>



<峰表>

检测器A Ch1 230nm

峰号	保留时间	面积	面积%	高度	理论塔板数(USP)	拖尾因子	分离度(USP)
1	2.975	735386	100.000	72687	2040	1.051	--
总计		735386	100.000	72687			

图11 替米沙坦左氨氯地片溶出度测定长期24月HPLC图谱
 自制品(2023052121批)-pH7.5介质-浆法-75转-片3
 供试品溶液-1

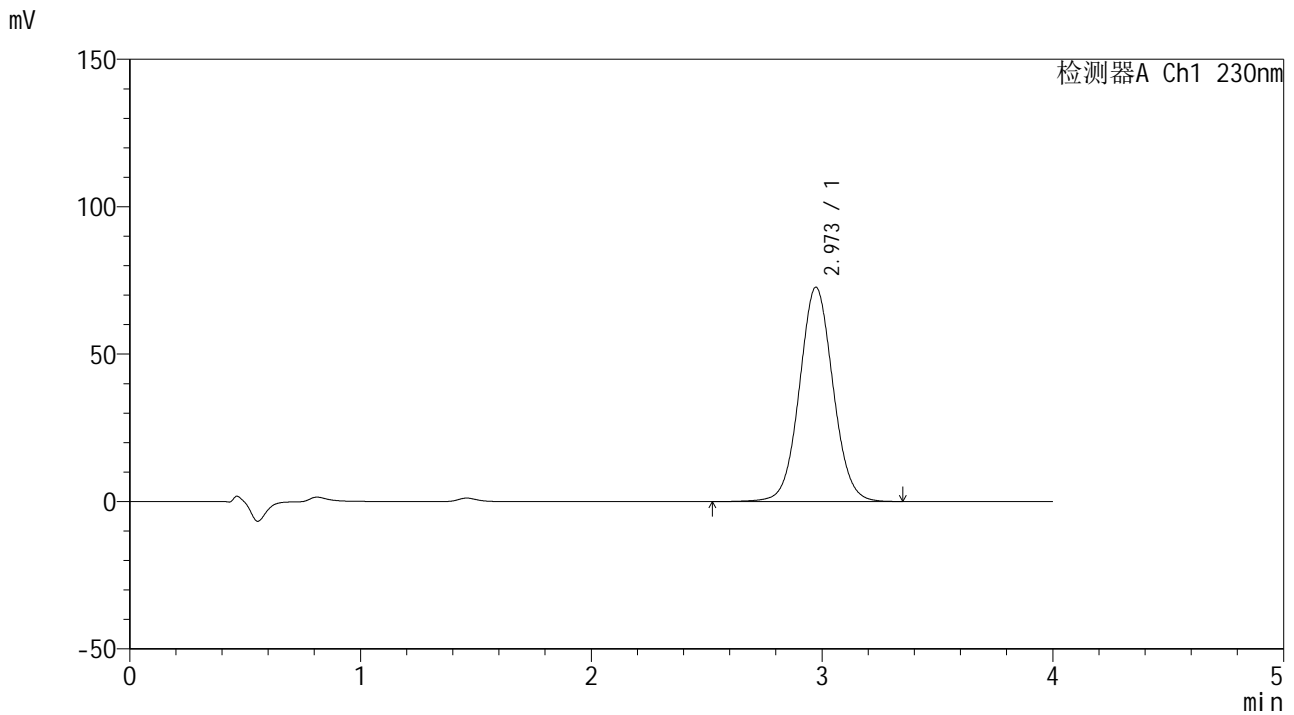


SMF-209

<样品信息>

色谱柱 : XB-C18(50*4.6mm,5 μ m) 流速: 1.5ml/min
 柱温 : 30 $^{\circ}$ C 波长: 230nm
 数据文件名 : RC\$SMF-209 - 10-29/10-1390-2 - zzp-2023052121p-cq24y-rcd-pH7.5jz-jf75z-p3-2.lcd
 方法文件名 : RC\$SMF-209 - SMF-209-tm-rcd-FX259.lcm
 批处理文件名: RC\$SMF-209 - SMF-209-tmst-2025623-FX259.lcb
 样品瓶号 : 1-19
 进样体积 : 20 μ l 版本号: 6.115
 进样时间 : 2025/06/23 16:20:18 实验者: xiexinhui
 处理时间 (V2) : 2025/06/24 08:10:01 处理者: xiexinhui
 仪器型号 : SHIMADZU LC-2050C(FX259)

<色谱图>



<峰表>

检测器A Ch1 230nm

峰号	保留时间	面积	面积%	高度	理论塔板数(USP)	拖尾因子	分离度(USP)
1	2.973	736069	100.000	72726	2038	1.049	--
总计		736069	100.000	72726			

图12 替米沙坦左氨氯地片溶出度测定长期24月HPLC图谱
 自制品(2023052121批)-pH7.5介质-浆法-75转-片3
 供试品溶液-2

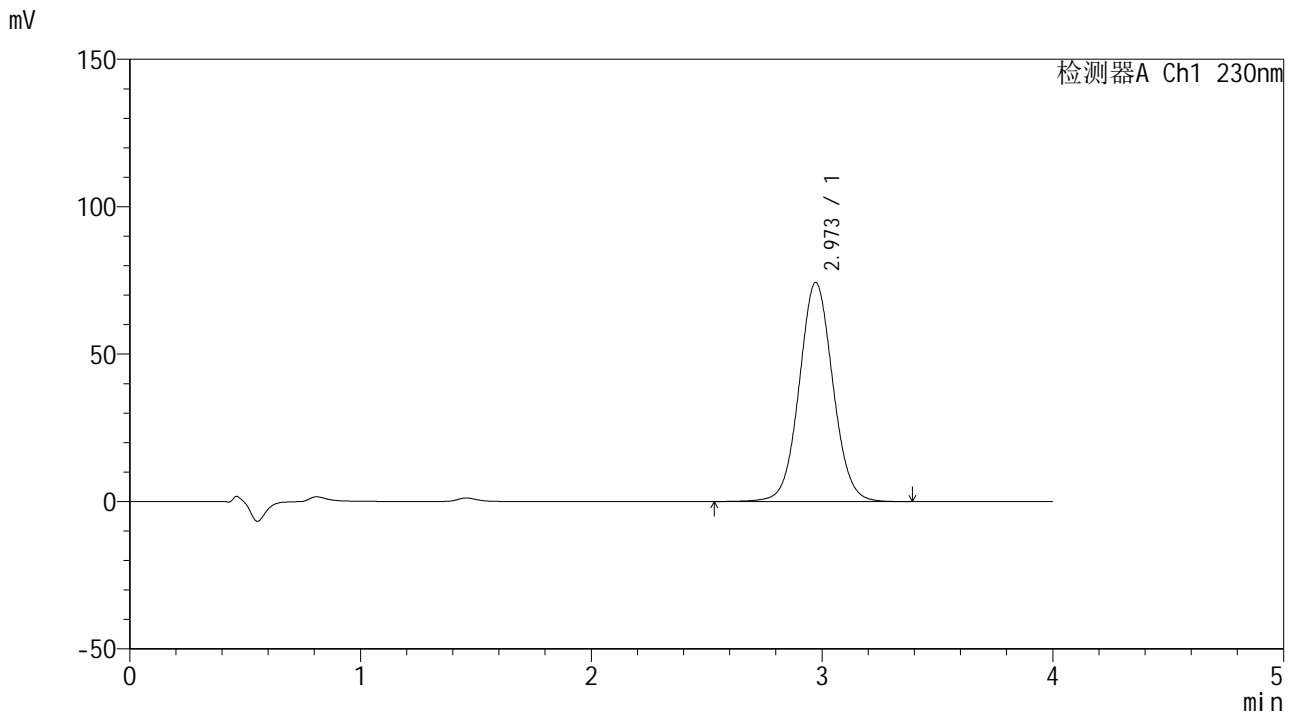


SMF-209

<样品信息>

色谱柱 : XB-C18(50*4.6mm,5μm) 流速: 1.5ml/min
 柱温 : 30°C 波长: 230nm
 数据文件名 : RC\$SMF-209 - 10-29/10-1391-2 - zzp-2023052121p-cq24y-rcd-pH7.5jz-jf75z-p4-1.lcd
 方法文件名 : RC\$SMF-209 - SMF-209-tm-rcd-FX259.lcm
 批处理文件名 : RC\$SMF-209 - SMF-209-tmst-2025623-FX259.lcb
 样品瓶号 : 1-28
 进样体积 : 20 μl 版本号: 6.115
 进样时间 : 2025/06/23 16:24:41 实验者: xiexinhui
 处理时间 (V2) : 2025/06/24 08:10:03 处理者: xiexinhui
 仪器型号 : SHIMADZU LC-2050C(FX259)

<色谱图>



<峰表>

检测器A Ch1 230nm

峰号	保留时间	面积	面积%	高度	理论塔板数(USP)	拖尾因子	分离度(USP)
1	2.973	753431	100.000	74378	2036	1.052	--
总计		753431	100.000	74378			

图13 替米沙坦左氨氯地片溶出度测定长期24月HPLC图谱
 自制品(2023052121批)-pH7.5介质-浆法-75转-片4
 供试品溶液-1

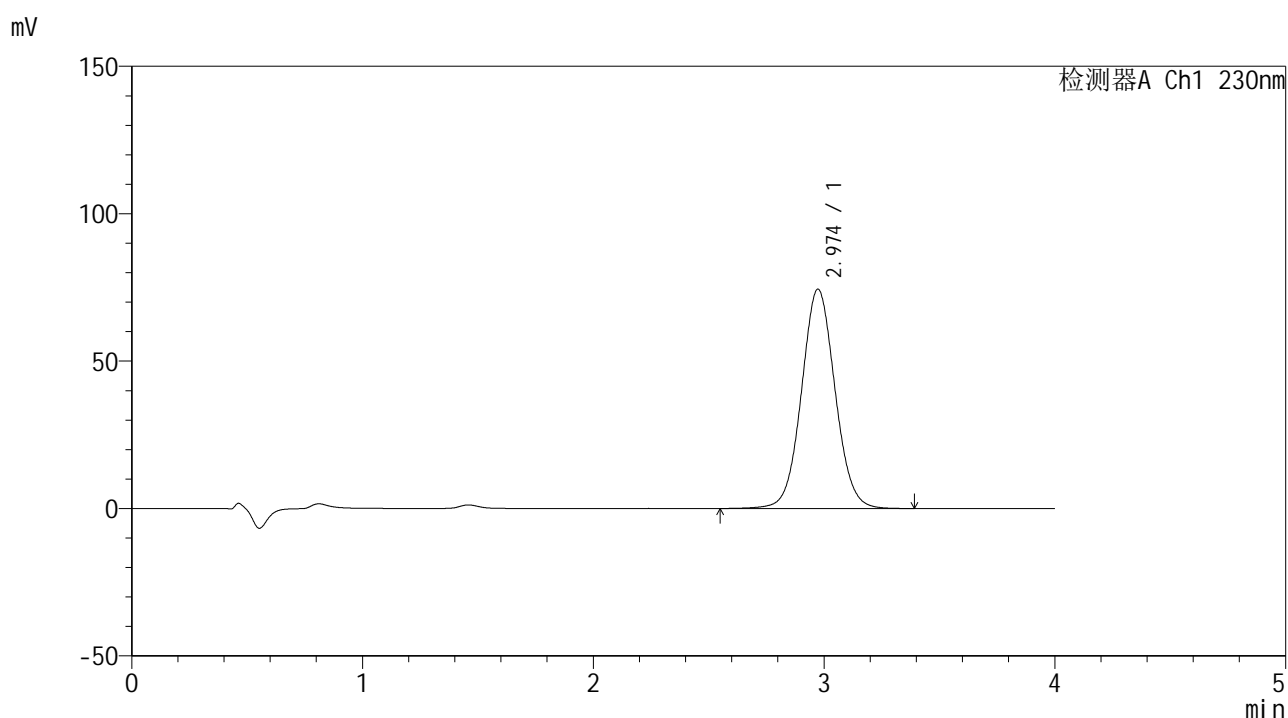


SMF-209

<样品信息>

色谱柱 : XB-C18(50*4.6mm,5 μ m) 流速: 1.5ml/min
 柱温 : 30 $^{\circ}$ C 波长: 230nm
 数据文件名 : RC\$SMF-209 - 10-29/10-1392-2 - zzp-2023052121p-cq24y-rcd-pH7.5jz-jf75z-p4-2.lcd
 方法文件名 : RC\$SMF-209 - SMF-209-tm-rcd-FX259.lcm
 批处理文件名 : RC\$SMF-209 - SMF-209-tmst-2025623-FX259.lcb
 样品瓶号 : 1-28
 进样体积 : 20 μ l 版本号: 6.115
 进样时间 : 2025/06/23 16:29:04 实验者: xiexinhui
 处理时间 (V2) : 2025/06/24 08:10:06 处理者: xiexinhui
 仪器型号 : SHIMADZU LC-2050C(FX259)

<色谱图>



<峰表>

检测器A Ch1 230nm

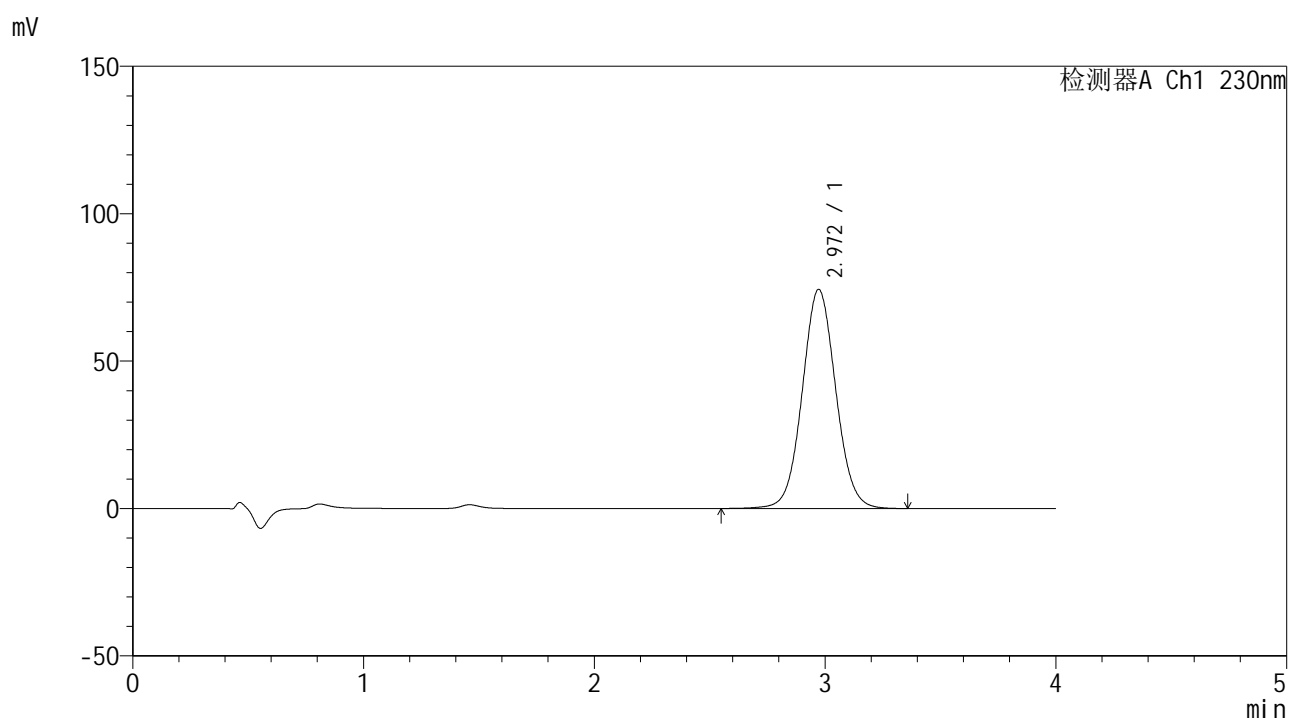
峰号	保留时间	面积	面积%	高度	理论塔板数(USP)	拖尾因子	分离度(USP)
1	2.974	751946	100.000	74403	2045	1.052	--
总计		751946	100.000	74403			

图14 替米沙坦左氨氯地片溶出度测定长期24月HPLC图谱
 自制品(2023052121批)-pH7.5介质-浆法-75转-片4
 供试品溶液-2

<样品信息>

色谱柱 : XB-C18(50*4.6mm,5 μ m) 流速: 1.5ml/min
 柱温 : 30 $^{\circ}$ C 波长: 230nm
 数据文件名 : RC\$SMF-209 - 10-29/10-1393-2 - zzp-2023052121p-cq24y-rcd-pH7.5jz-jf75z-p5-1.lcd
 方法文件名 : RC\$SMF-209 - SMF-209-tm-rcd-FX259.lcm
 批处理文件名 : RC\$SMF-209 - SMF-209-tmst-2025623-FX259.lcb
 样品瓶号 : 1-37
 进样体积 : 20 μ l 版本号: 6.115
 进样时间 : 2025/06/23 16:33:27 实验者: xiexinhui
 处理时间 (V2) : 2025/06/24 08:10:08 处理者: xiexinhui
 仪器型号 : SHIMADZU LC-2050C(FX259)

<色谱图>



<峰表>

检测器A Ch1 230nm

峰号	保留时间	面积	面积%	高度	理论塔板数(USP)	拖尾因子	分离度(USP)
1	2.972	750687	100.000	74339	2045	1.052	--
总计		750687	100.000	74339			

图15 替米沙坦左氨氯地平溶出度测定长期24月HPLC图谱
 自制品(2023052121批)-pH7.5介质-浆法-75转-片5
 供试品溶液-1

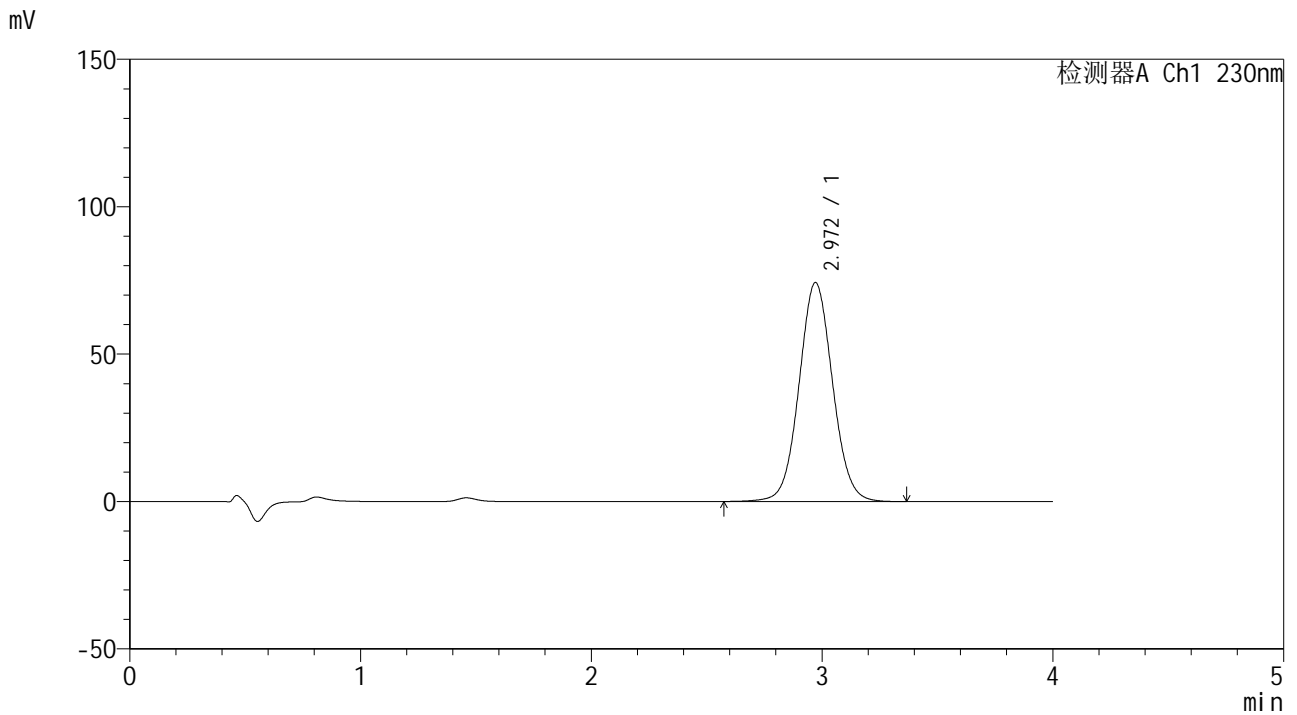


SMF-209

<样品信息>

色谱柱 : XB-C18(50*4.6mm,5μm) 流速: 1.5ml/min
 柱温 : 30°C 波长: 230nm
 数据文件名 : RC\$SMF-209 - 10-29/10-1394-2 - zzp-2023052121p-cq24y-rcd-pH7.5jz-jf75z-p5-2.lcd
 方法文件名 : RC\$SMF-209 - SMF-209-tm-rcd-FX259.lcm
 批处理文件名 : RC\$SMF-209 - SMF-209-tmst-2025623-FX259.lcb
 样品瓶号 : 1-37
 进样体积 : 20 μl 版本号: 6.115
 进样时间 : 2025/06/23 16:37:49 实验者: xiexinhui
 处理时间 (V2) : 2025/06/24 08:10:10 处理者: xiexinhui
 仪器型号 : SHIMADZU LC-2050C(FX259)

<色谱图>



<峰表>

检测器A Ch1 230nm

峰号	保留时间	面积	面积%	高度	理论塔板数(USP)	拖尾因子	分离度(USP)
1	2.972	750590	100.000	74306	2039	1.053	--
总计		750590	100.000	74306			

图16 替米沙坦左氨氯地片溶出度测定长期24月HPLC图谱
 自制品(2023052121批)-pH7.5介质-浆法-75转-片5
 供试品溶液-2

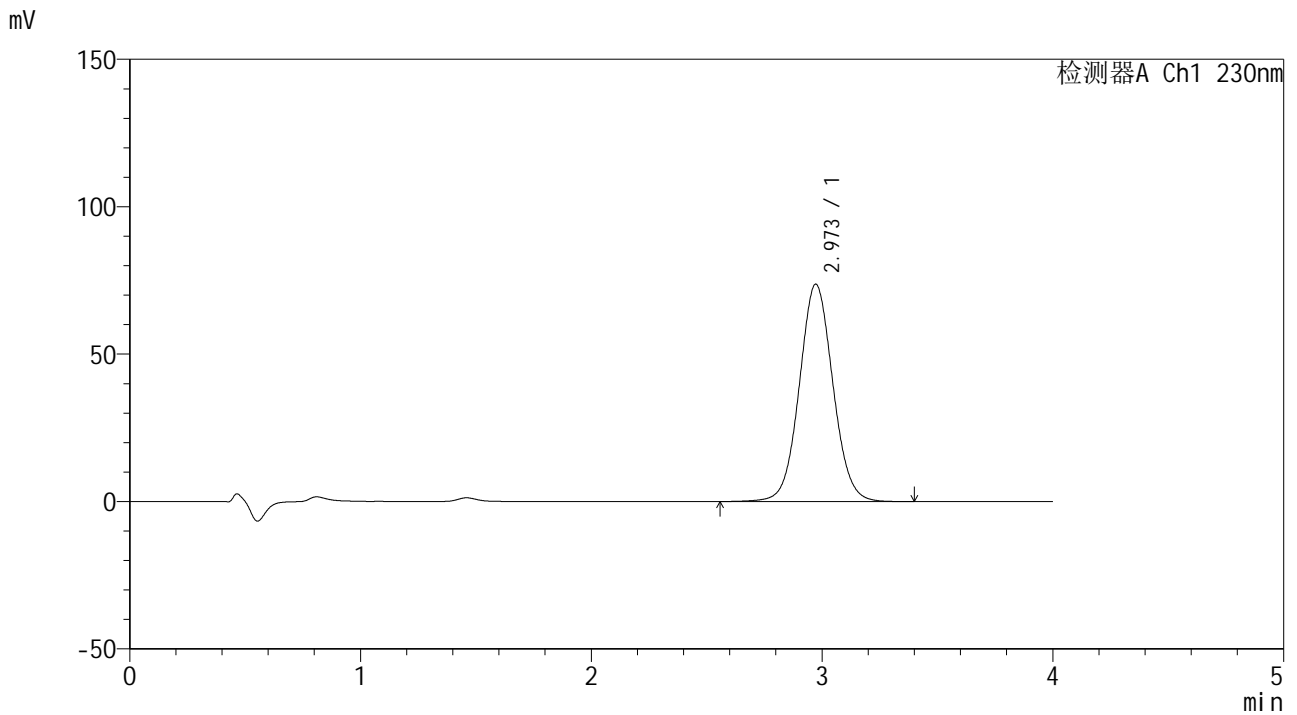


SMF-209

<样品信息>

色谱柱 : XB-C18(50*4.6mm,5μm) 流速: 1.5ml/min
 柱温 : 30°C 波长: 230nm
 数据文件名 : RC\$SMF-209 - 10-29/10-1395-2 - zzp-2023052121p-cq24y-rcd-pH7.5jz-jf75z-p6-1.lcd
 方法文件名 : RC\$SMF-209 - SMF-209-tm-rcd-FX259.lcm
 批处理文件名 : RC\$SMF-209 - SMF-209-tmst-2025623-FX259.lcb
 样品瓶号 : 1-46
 进样体积 : 20 μl 版本号: 6.115
 进样时间 : 2025/06/23 16:42:13 实验者: xiexinhui
 处理时间 (V2) : 2025/06/24 08:10:13 处理者: xiexinhui
 仪器型号 : SHIMADZU LC-2050C(FX259)

<色谱图>



<峰表>

检测器A Ch1 230nm

峰号	保留时间	面积	面积%	高度	理论塔板数(USP)	拖尾因子	分离度(USP)
1	2.973	745936	100.000	73751	2037	1.052	--
总计		745936	100.000	73751			

图17 替米沙坦左氨氯地平溶出度测定长期24月HPLC图谱
 自制品(2023052121批)-pH7.5介质-浆法-75转-片6
 供试品溶液-1

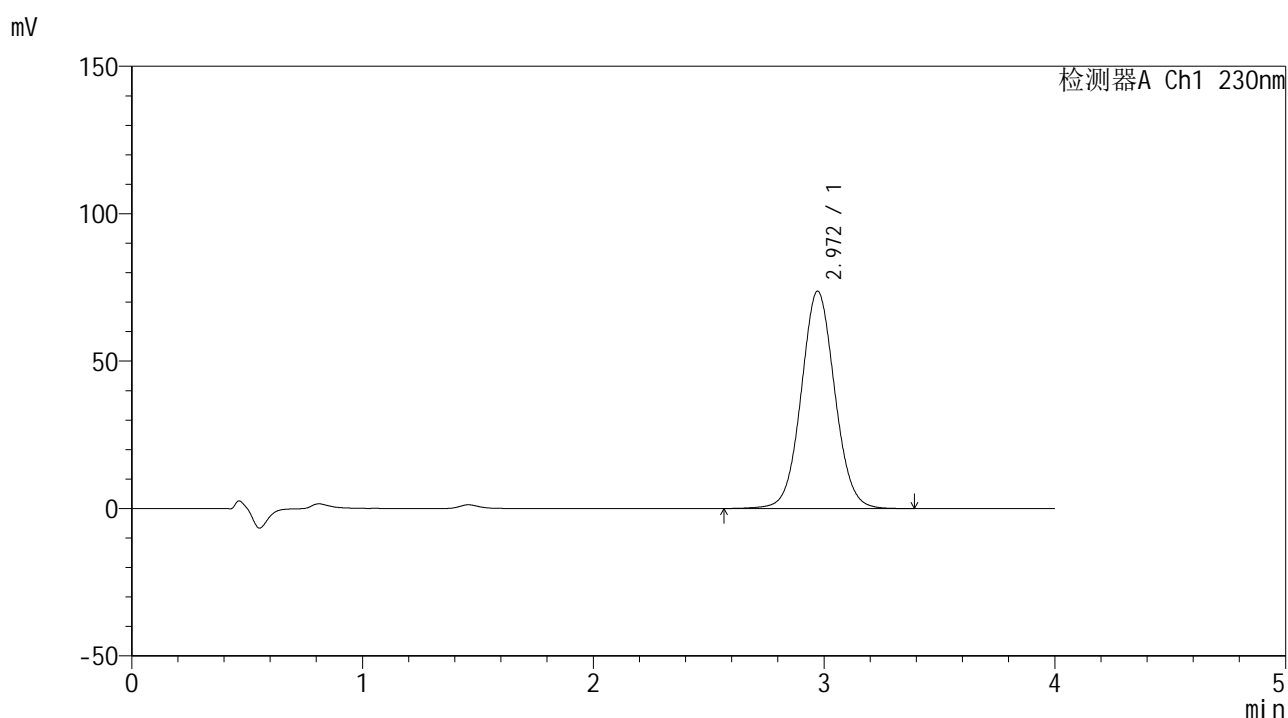


SMF-209

<样品信息>

色谱柱 : XB-C18(50*4.6mm,5 μ m) 流速: 1.5ml/min
 柱温 : 30 $^{\circ}$ C 波长: 230nm
 数据文件名 : RC\$SMF-209 - 10-29/10-1396-2 - zzp-2023052121p-cq24y-rcd-pH7.5jz-jf75z-p6-2.lcd
 方法文件名 : RC\$SMF-209 - SMF-209-tm-rcd-FX259.lcm
 批处理文件名 : RC\$SMF-209 - SMF-209-tmst-2025623-FX259.lcb
 样品瓶号 : 1-46
 进样体积 : 20 μ l 版本号: 6.115
 进样时间 : 2025/06/23 16:46:36 实验者: xiexinhui
 处理时间 (V2) : 2025/06/24 08:10:15 处理者: xiexinhui
 仪器型号 : SHIMADZU LC-2050C(FX259)

<色谱图>



<峰表>

检测器A Ch1 230nm

峰号	保留时间	面积	面积%	高度	理论塔板数(USP)	拖尾因子	分离度(USP)
1	2.972	744599	100.000	73751	2040	1.053	--
总计		744599	100.000	73751			

图18 替米沙坦左氨氯地片溶出度测定长期24月HPLC图谱
 自制品(2023052121批)-pH7.5介质-浆法-75转-片6
 供试品溶液-2

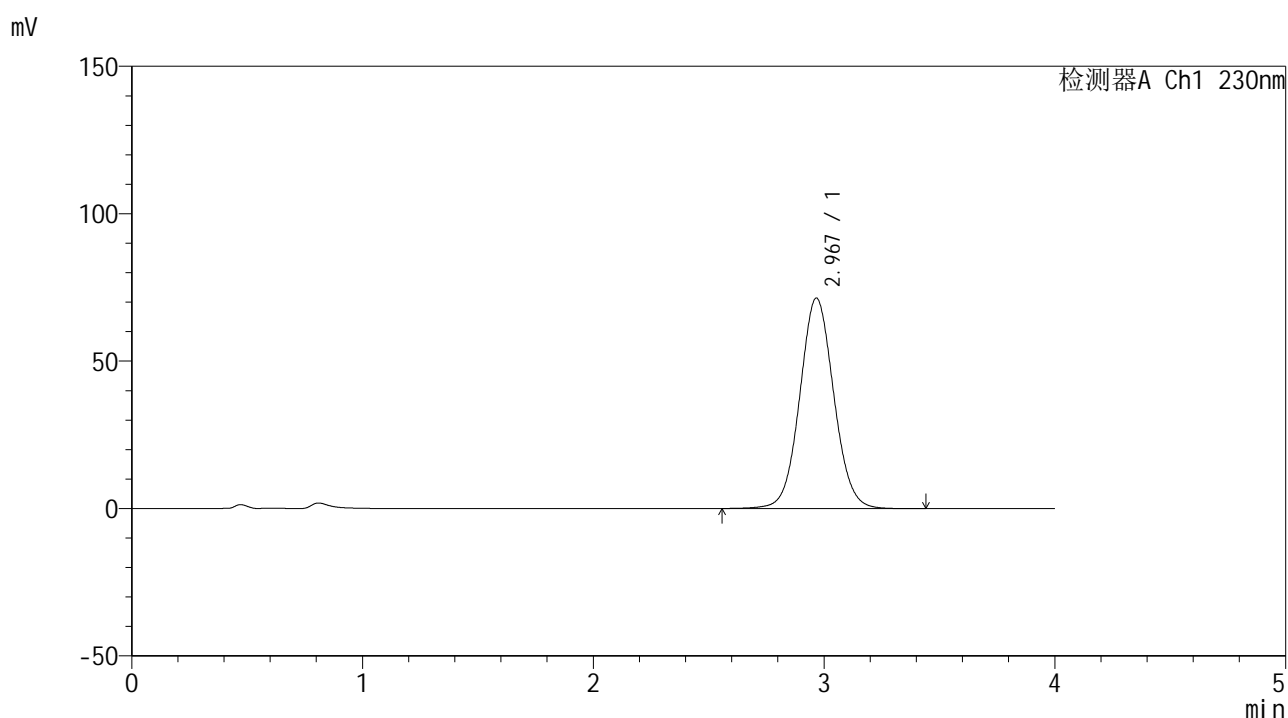


SMF-209

<样品信息>

色谱柱 : XB-C18(50*4.6mm,5μm) 流速: 1.5ml/min
 柱温 : 30°C 波长: 230nm
 数据文件名 : RC\$SMF-209 - 10-29/10-1397-2 - zzp-2023052121p-cq24y-rcd-pH7.5jz-jf75z-dz2-1.lcd
 方法文件名 : RC\$SMF-209 - SMF-209-tm-rcd-FX259.lcm
 批处理文件名 : RC\$SMF-209 - SMF-209-tmst-2025623-FX259.lcb
 样品瓶号 : 1-27
 进样体积 : 20 μl 版本号: 6.115
 进样时间 : 2025/06/23 16:51:00 实验者: xiexinhui
 处理时间 (V2) : 2025/06/24 08:10:17 处理者: xiexinhui
 仪器型号 : SHIMADZU LC-2050C(FX259)

<色谱图>



<峰表>

检测器A Ch1 230nm

峰号	保留时间	面积	面积%	高度	理论塔板数(USP)	拖尾因子	分离度(USP)
1	2.967	731793	100.000	71329	1974	1.056	--
总计		731793	100.000	71329			

图19 替米沙坦左氨氯地平溶出度测定长期24月HPLC图谱
 自制品-pH7.5介质-浆法-75转
 对照品溶液-2-1

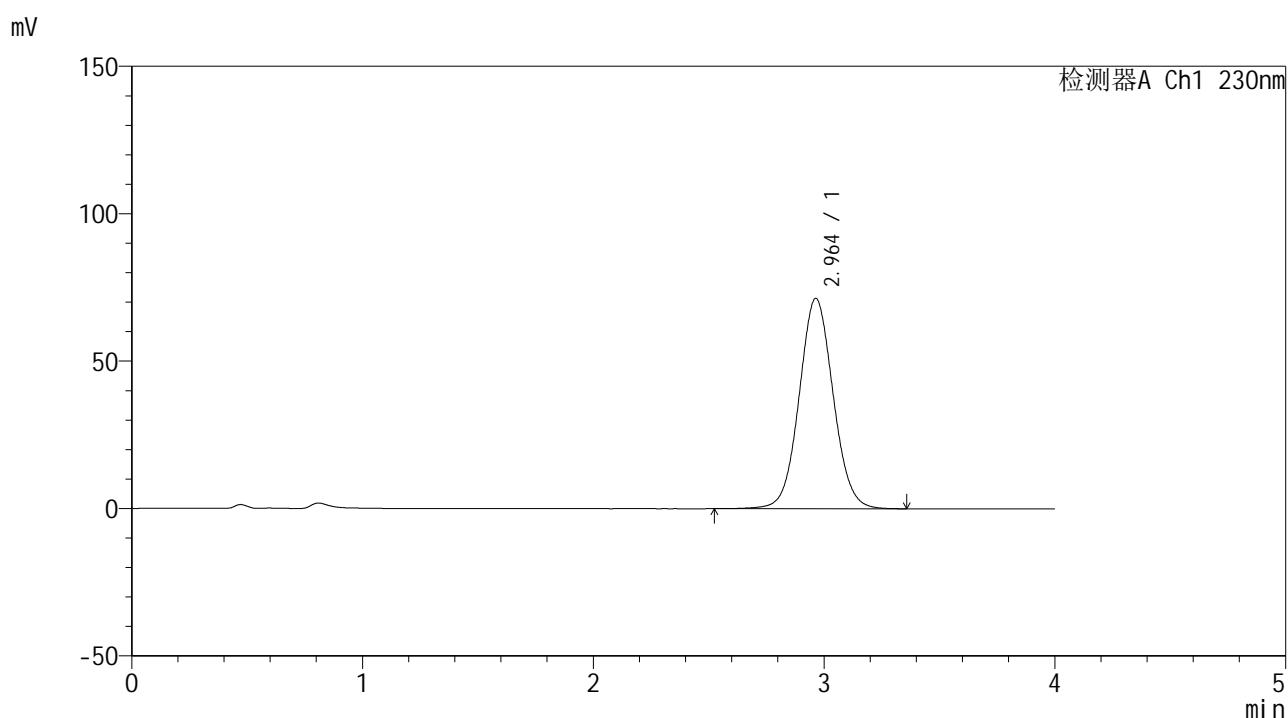


SMF-209

<样品信息>

色谱柱 : XB-C18(50*4.6mm,5μm) 流速: 1.5ml/min
 柱温 : 30°C 波长: 230nm
 数据文件名 : RC\$SMF-209 - 10-29/10-1398-2 - zzp-2023052121p-cq24y-rcd-pH7.5jz-jf75z-dz2-2.lcd
 方法文件名 : RC\$SMF-209 - SMF-209-tm-rcd-FX259.lcm
 批处理文件名: RC\$SMF-209 - SMF-209-tmst-2025623-FX259.lcb
 样品瓶号 : 1-27
 进样体积 : 20 μl 版本号: 6.115
 进样时间 : 2025/06/23 16:55:24 实验者: xiexinhui
 处理时间 (V2) : 2025/06/24 08:10:20 处理者: xiexinhui
 仪器型号 : SHIMADZU LC-2050C(FX259)

<色谱图>



<峰表>

检测器A Ch1 230nm

峰号	保留时间	面积	面积%	高度	理论塔板数(USP)	拖尾因子	分离度(USP)
1	2.964	731395	100.000	71365	1972	1.056	--
总计		731395	100.000	71365			

图20 替米沙坦左氨氯地平溶出度测定长期24月HPLC图谱
 自制品-pH7.5介质-浆法-75转
 对照品溶液-2-2