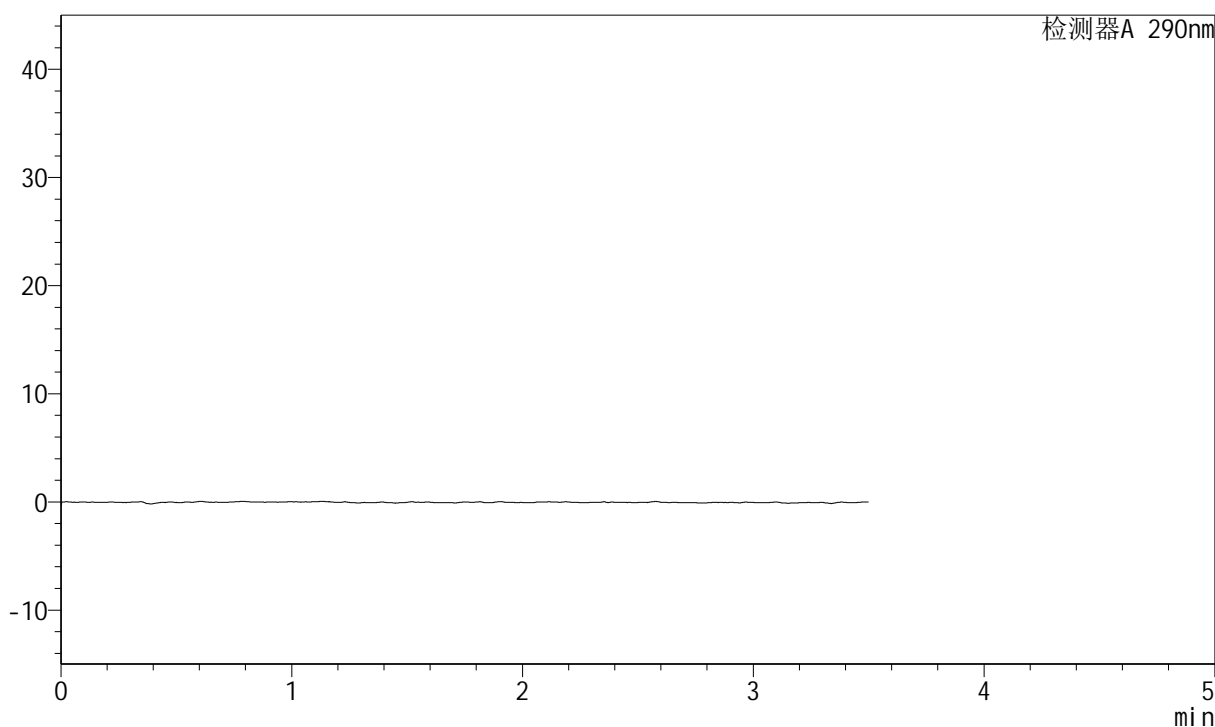


<样品信息>

色谱柱:XB-C18(50mm\*4.6mm,5μm)                      流速: 1.8ml/min  
 柱温:30°C    波长: 290nm  
 数据文件名: RCSJ489 - 28-13/28-1189-2 - zzp-cq24y-rcd-25mg-pH2.0jz-lf100z-rj.lcd  
 方法文件名: RCSJ489 - J489-rcd-FX277.lcm  
 批处理文件名: RCSJ489 - 20250623-rcd-FX277.lcb  
 样品瓶号: 1-9  
 进样体积: 10 μl    版本号: 6.115  
 进样时间: 2025/06/23 12:32:57                      实验者: xiexinhui  
 处理时间 (V2) : 2025/06/24 08:19:35              处理者: xiexinhui  
 仪器型号: SHIMADZU LC-2050C(FX277)

<色谱图>

mV



<峰表>

检测器A 290nm

峰号	保留时间	面积	面积%	高度	理论塔板数(USP)	拖尾因子	分离度(USP)
总计							

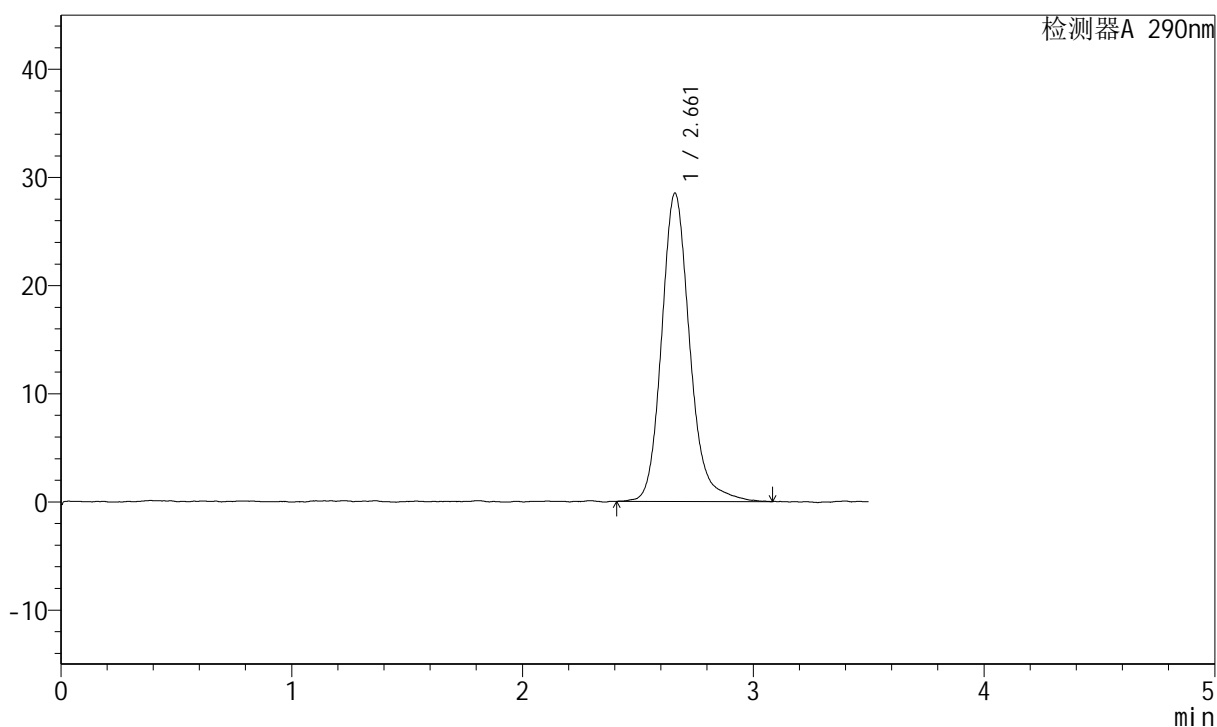
图1 枸橼酸西地那非片溶出度测定长期24月HPLC图谱  
自制品(25mg规格)-pH2.0介质-篮法-100转  
溶剂

<样品信息>

色谱柱:XB-C18(50mm\*4.6mm,5μm)                      流速: 1.8ml/min  
 柱温:30°C    波长: 290nm  
 数据文件名: RCSJ489 - 28-13/28-1190-2 - zzp-cq24y-rcd-25mg-pH2.0jz-lf100z-dz1-1.lcd  
 方法文件名: RCSJ489 - J489-rcd-FX277.lcm  
 批处理文件名: RCSJ489 - 20250623-rcd-FX277.lcb  
 样品瓶号: 1-18  
 进样体积: 10 μl    版本号: 6.115  
 进样时间: 2025/06/23 12:36:51                      实验者: xiexinhui  
 处理时间 (V2) : 2025/06/24 08:19:39              处理者: xiexinhui  
 仪器型号: SHIMADZU LC-2050C(FX277)

<色谱图>

mV



<峰表>

检测器A 290nm

峰号	保留时间	面积	面积%	高度	理论塔板数(USP)	拖尾因子	分离度(USP)
1	2.661	242211	100.000	28477	2432	1.174	--
总计		242211	100.000	28477			

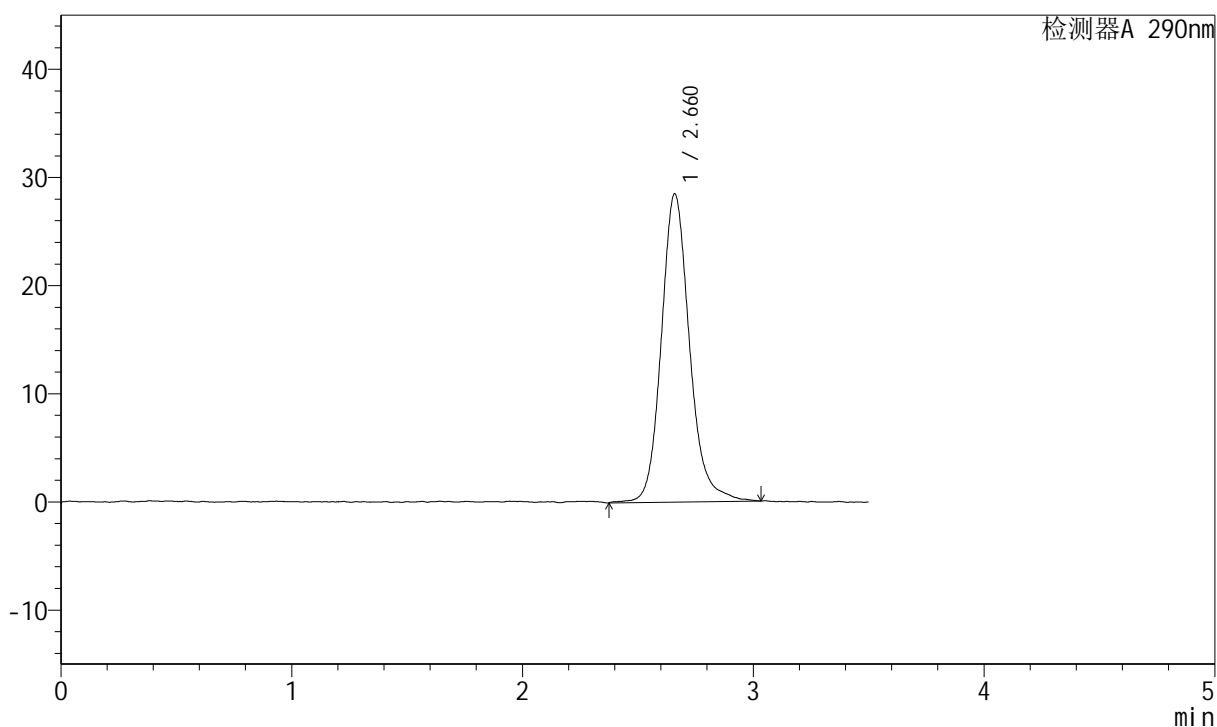
图2 枸橼酸西地那非片溶出度测定长期24月HPLC图谱  
 自制品(25mg规格)-pH2.0介质-篮法-100转  
 对照品溶液-1-1

<样品信息>

色谱柱:XB-C18(50mm\*4.6mm,5μm)      流速: 1.8ml/min  
 柱温:30°C      波长: 290nm  
 数据文件名: RCSJ489 - 28-13/28-1191-2 - zzp-cq24y-rcd-25mg-pH2.0jz-lf100z-dz1-2.lcd  
 方法文件名: RCSJ489 - J489-rcd-FX277.lcm  
 批处理文件名: RCSJ489 - 20250623-rcd-FX277.lcb  
 样品瓶号: 1-18  
 进样体积: 10 μl      版本号: 6.115  
 进样时间: 2025/06/23 12:40:44      实验者: xiexinhui  
 处理时间 (V2) : 2025/06/24 08:19:42      处理者: xiexinhui  
 仪器型号: SHIMADZU LC-2050C(FX277)

<色谱图>

mV



<峰表>

检测器A 290nm

峰号	保留时间	面积	面积%	高度	理论塔板数(USP)	拖尾因子	分离度(USP)
1	2.660	242583	100.000	28445	2434	1.155	--
总计		242583	100.000	28445			

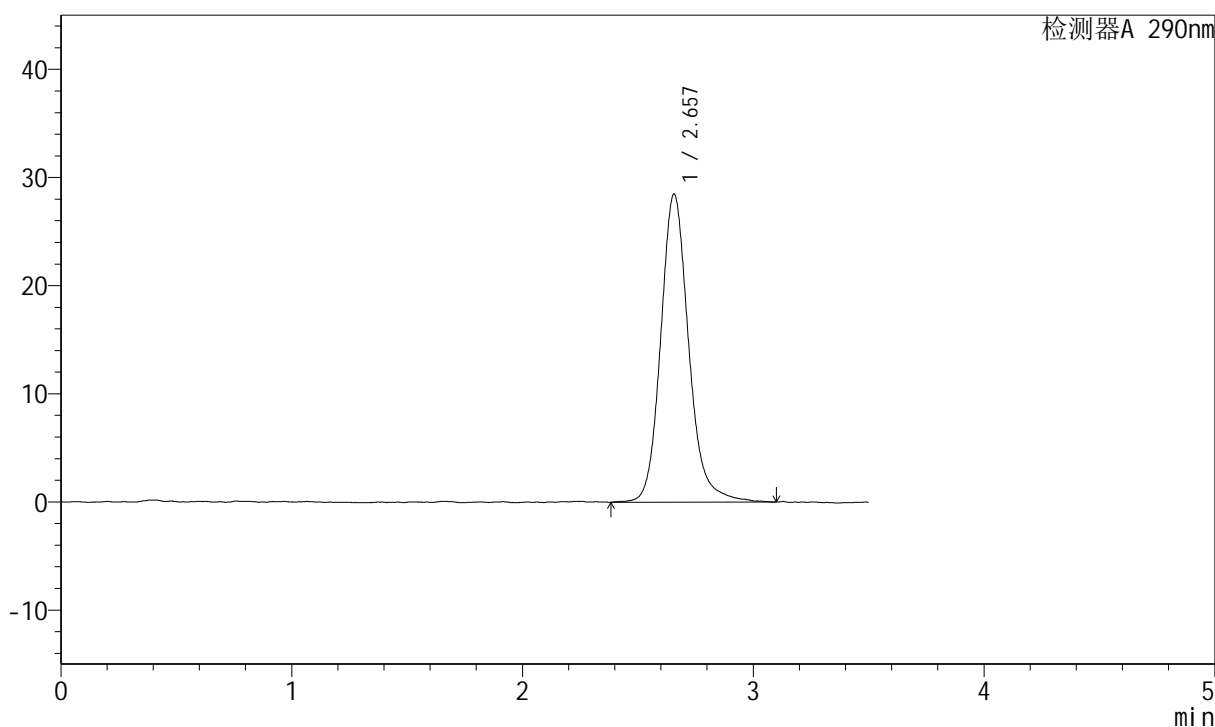
图3 枸橼酸西地那非片溶出度测定长期24月HPLC图谱  
自制品(25mg规格)-pH2.0介质-篮法-100转  
对照品溶液-1-2

<样品信息>

色谱柱:XB-C18(50mm\*4.6mm,5μm)                      流速: 1.8ml/min  
 柱温:30°C    波长: 290nm  
 数据文件名: RCSJ489 - 28-13/28-1192-2 - zzp-cq24y-rcd-25mg-pH2.0jz-lf100z-dz1-3.lcd  
 方法文件名: RCSJ489 - J489-rcd-FX277.lcm  
 批处理文件名: RCSJ489 - 20250623-rcd-FX277.lcb  
 样品瓶号: 1-18  
 进样体积: 10 μl    版本号: 6.115  
 进样时间: 2025/06/23 12:44:36                      实验者: xiexinhui  
 处理时间 (V2) : 2025/06/24 08:19:44              处理者: xiexinhui  
 仪器型号: SHIMADZU LC-2050C(FX277)

<色谱图>

mV



<峰表>

检测器A 290nm

峰号	保留时间	面积	面积%	高度	理论塔板数(USP)	拖尾因子	分离度(USP)
1	2.657	241033	100.000	28488	2447	1.156	--
总计		241033	100.000	28488			

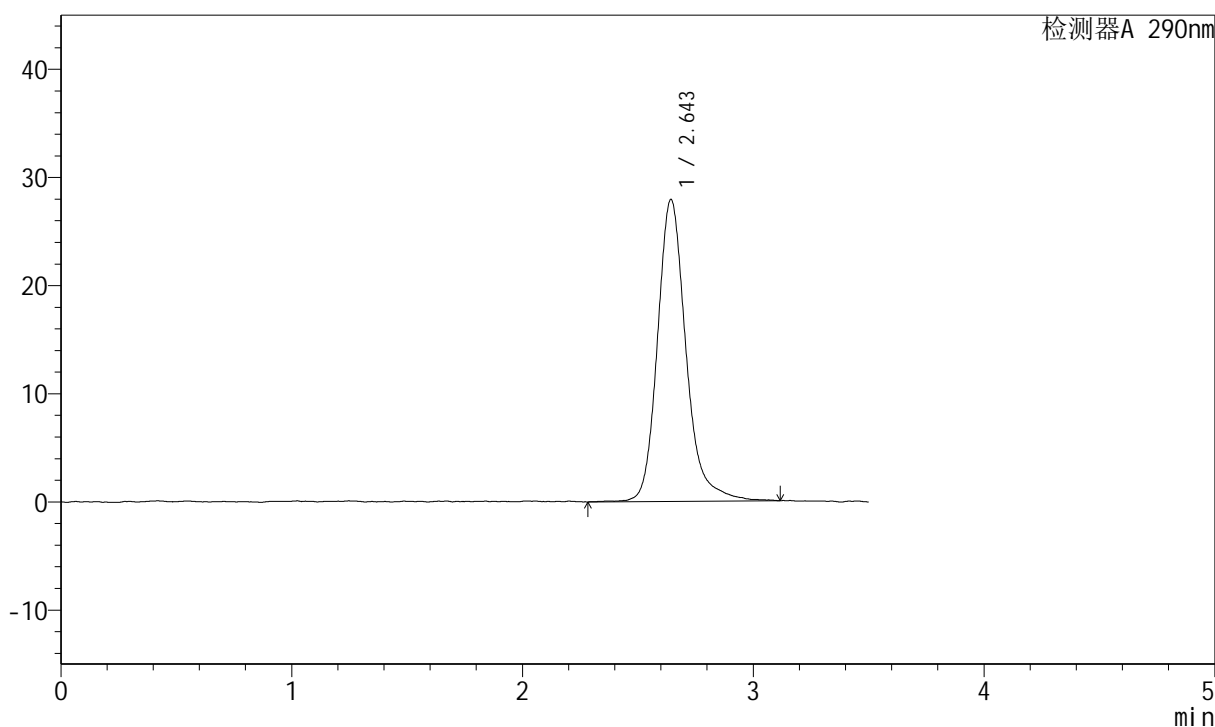
图4 枸橼酸西地那非片溶出度测定长期24月HPLC图谱  
自制品(25mg规格)-pH2.0介质-篮法-100转  
对照品溶液-1-3

<样品信息>

色谱柱:XB-C18(50mm\*4.6mm,5μm)      流速: 1.8ml/min  
 柱温:30°C      波长: 290nm  
 数据文件名: RCSJ489 - 28-14/28-1193-2 - zzp-cq24y-rcd-25mg-pH2.0jz-lf100z-dz1-4.lcd  
 方法文件名: RCSJ489 - J489-rcd-FX277.lcm  
 批处理文件名: RCSJ489 - 20250623-rcd-FX277.lcb  
 样品瓶号: 1-18  
 进样体积: 10 μl      版本号: 6.115  
 进样时间: 2025/06/23 12:48:30      实验者: xiexinhui  
 处理时间 (V2) : 2025/06/24 08:20:20      处理者: xiexinhui  
 仪器型号: SHIMADZU LC-2050C(FX277)

<色谱图>

mV



<峰表>

检测器A 290nm

峰号	保留时间	面积	面积%	高度	理论塔板数(USP)	拖尾因子	分离度(USP)
1	2.643	240912	100.000	27878	2387	1.209	--
总计		240912	100.000	27878			

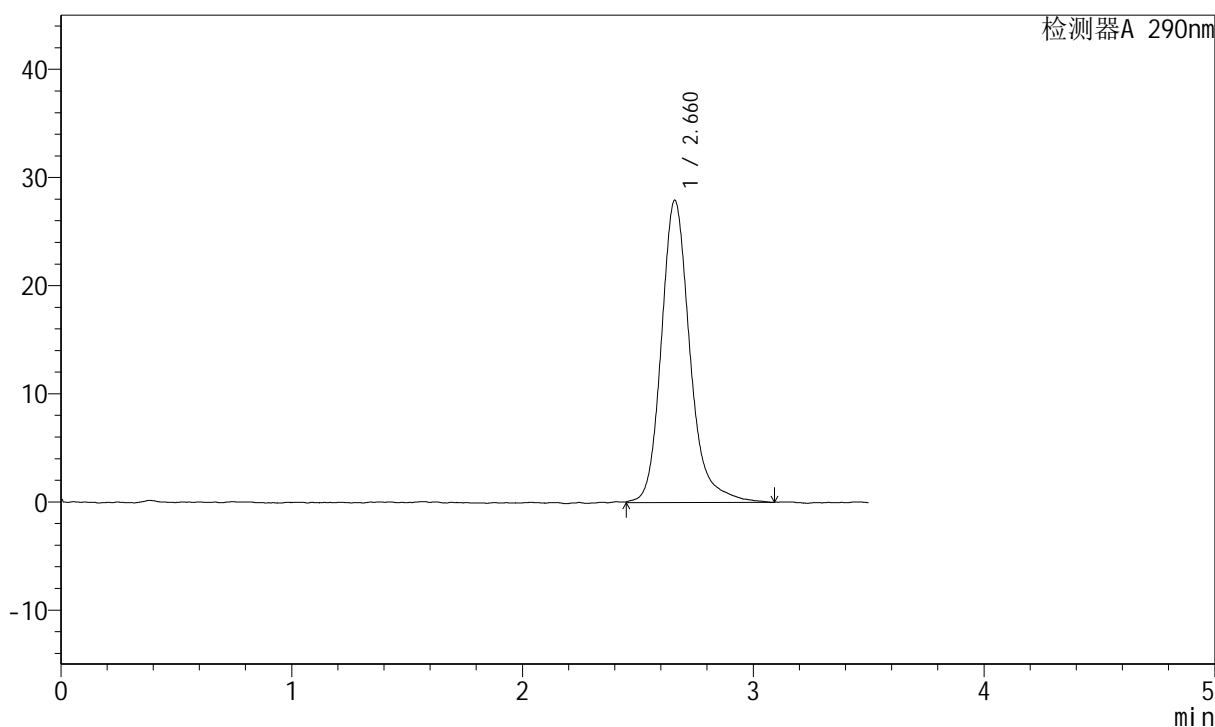
图5 枸橼酸西地那非片溶出度测定长期24月HPLC图谱  
自制品(25mg规格)-pH2.0介质-篮法-100转  
对照品溶液-1-4

<样品信息>

色谱柱:XB-C18(50mm\*4.6mm,5μm)      流速: 1.8ml/min  
 柱温:30°C      波长: 290nm  
 数据文件名: RCSJ489 - 28-15/28-1194-2 - zzp-cq24y-rcd-25mg-pH2.0jz-lf100z-dz1-5.lcd  
 方法文件名: RCSJ489 - J489-rcd-FX277.lcm  
 批处理文件名: RCSJ489 - 20250623-rcd-FX277.lcb  
 样品瓶号: 1-18  
 进样体积: 10 μl      版本号: 6.115  
 进样时间: 2025/06/23 12:52:23      实验者: xiexinhui  
 处理时间 (V2) : 2025/06/24 08:21:05      处理者: xiexinhui  
 仪器型号: SHIMADZU LC-2050C(FX277)

<色谱图>

mV



<峰表>

检测器A 290nm

峰号	保留时间	面积	面积%	高度	理论塔板数(USP)	拖尾因子	分离度(USP)
1	2.660	241355	100.000	27909	2411	1.215	--
总计		241355	100.000	27909			

图6 枸橼酸西地那非片溶出度测定长期24月HPLC图谱  
自制品(25mg规格)-pH2.0介质-篮法-100转  
对照品溶液-1-5

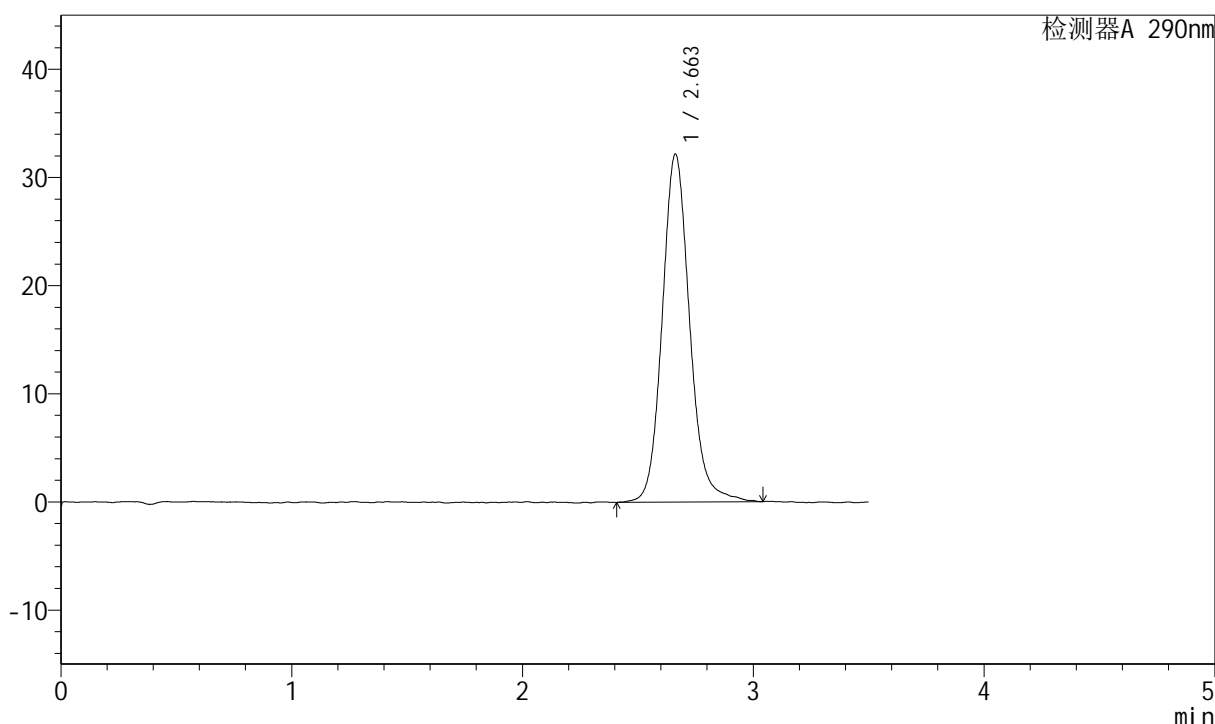


<样品信息>

色谱柱:XB-C18(50mm\*4.6mm,5μm)                      流速: 1.8ml/min  
 柱温:30°C    波长: 290nm  
 数据文件名: RCSJ489 - 28-15/28-1196-2 - zzp-2023052611p-cq24y-rcd-25mg-pH2.0jz-lf100z-P1-2.lcd  
 方法文件名: RCSJ489 - J489-rcd-FX277.lcm  
 批处理文件名: RCSJ489 - 20250623-rcd-FX277.lcb  
 样品瓶号: 1-1  
 进样体积: 10 μl    版本号: 6.115  
 进样时间: 2025/06/23 13:00:08                      实验者: xiexinhui  
 处理时间 (V2) : 2025/06/24 08:21:10              处理者: xiexinhui  
 仪器型号: SHIMADZU LC-2050C(FX277)

<色谱图>

mV



<峰表>

检测器A 290nm

峰号	保留时间	面积	面积%	高度	理论塔板数(USP)	拖尾因子	分离度(USP)
1	2.663	266228	100.000	32191	2534	1.122	--
总计		266228	100.000	32191			

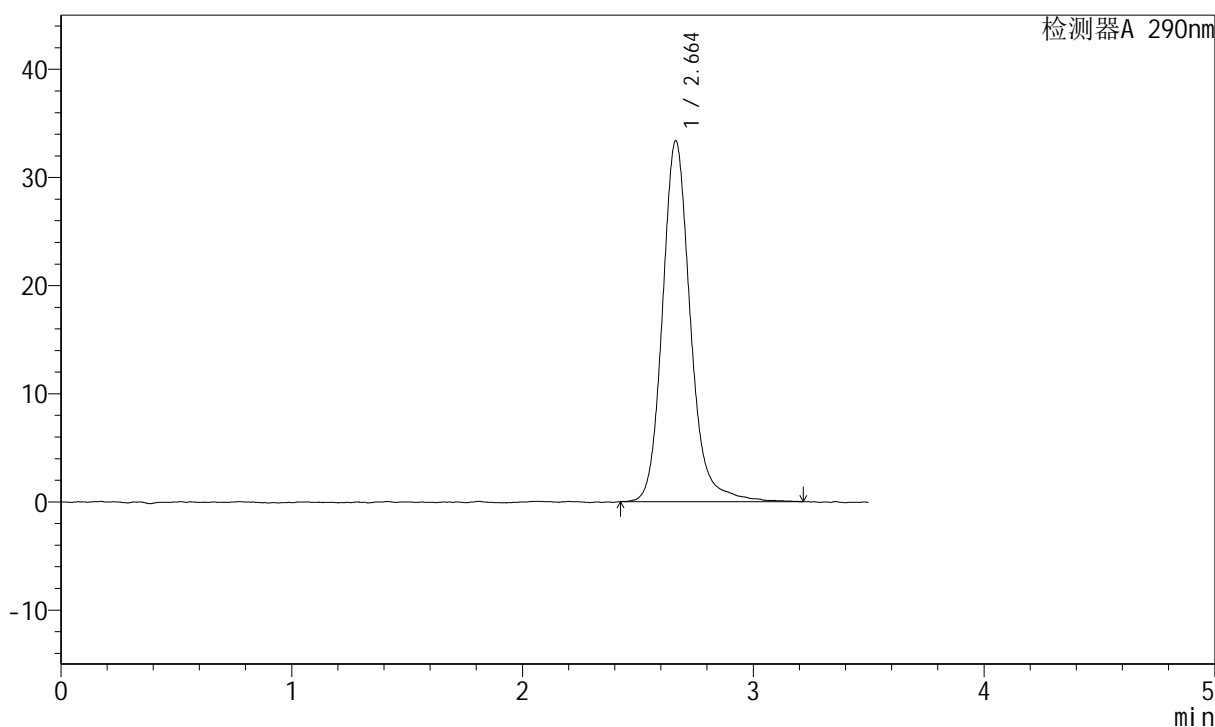
图8 枸橼酸西地那非片溶出度测定长期24月HPLC图谱  
 自制品(2023052611批)(25mg规格)-pH2.0介质-篮法-100转-片1  
 供试品溶液-2

<样品信息>

色谱柱:XB-C18(50mm\*4.6mm,5μm)                      流速: 1.8ml/min  
 柱温:30°C    波长: 290nm  
 数据文件名: RCSJ489 - 28-15/28-1197-2 - zzp-2023052611p-cq24y-rcd-25mg-pH2.0jz-lf100z-P2-1.lcd  
 方法文件名: RCSJ489 - J489-rcd-FX277.lcm  
 批处理文件名: RCSJ489 - 20250623-rcd-FX277.lcb  
 样品瓶号: 1-10  
 进样体积: 10 μl    版本号: 6.115  
 进样时间: 2025/06/23 13:04:00                      实验者: xiexinhui  
 处理时间 (V2) : 2025/06/24 08:21:13              处理者: xiexinhui  
 仪器型号: SHIMADZU LC-2050C(FX277)

<色谱图>

mV



<峰表>

检测器A 290nm

峰号	保留时间	面积	面积%	高度	理论塔板数(USP)	拖尾因子	分离度(USP)
1	2.664	280848	100.000	33385	2514	1.154	--
总计		280848	100.000	33385			

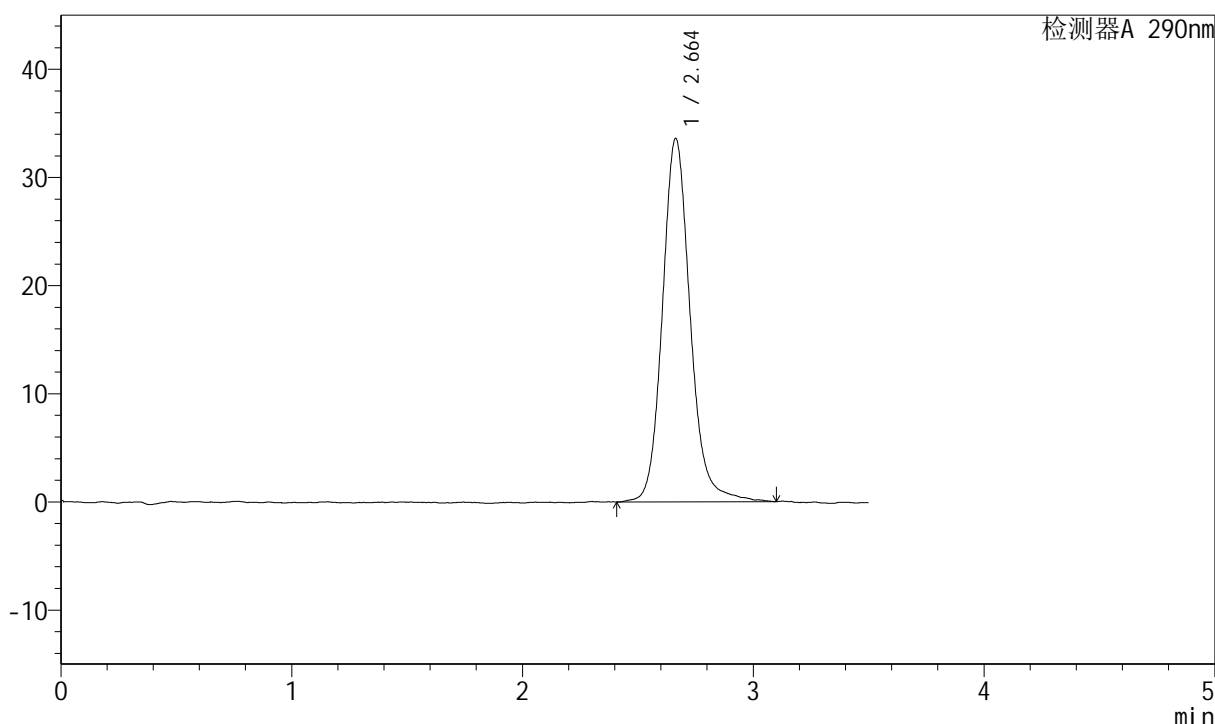
图9 枸橼酸西地那非片溶出度测定长期24月HPLC图谱  
 自制品(2023052611批)(25mg规格)-pH2.0介质-篮法-100转-片2  
 供试品溶液-1

<样品信息>

色谱柱:XB-C18(50mm\*4.6mm,5μm)                      流速: 1.8ml/min  
 柱温:30°C    波长: 290nm  
 数据文件名: RCSJ489 - 28-15/28-1198-2 - zzp-2023052611p-cq24y-rcd-25mg-pH2.0jz-lf100z-P2-2.lcd  
 方法文件名: RCSJ489 - J489-rcd-FX277.lcm  
 批处理文件名: RCSJ489 - 20250623-rcd-FX277.lcb  
 样品瓶号: 1-10  
 进样体积: 10 μl    版本号: 6.115  
 进样时间: 2025/06/23 13:07:51                      实验者: xiexinhui  
 处理时间 (V2) : 2025/06/24 08:21:16              处理者: xiexinhui  
 仪器型号: SHIMADZU LC-2050C(FX277)

<色谱图>

mV



<峰表>

检测器A 290nm

峰号	保留时间	面积	面积%	高度	理论塔板数(USP)	拖尾因子	分离度(USP)
1	2.664	281754	100.000	33613	2517	1.136	--
总计		281754	100.000	33613			

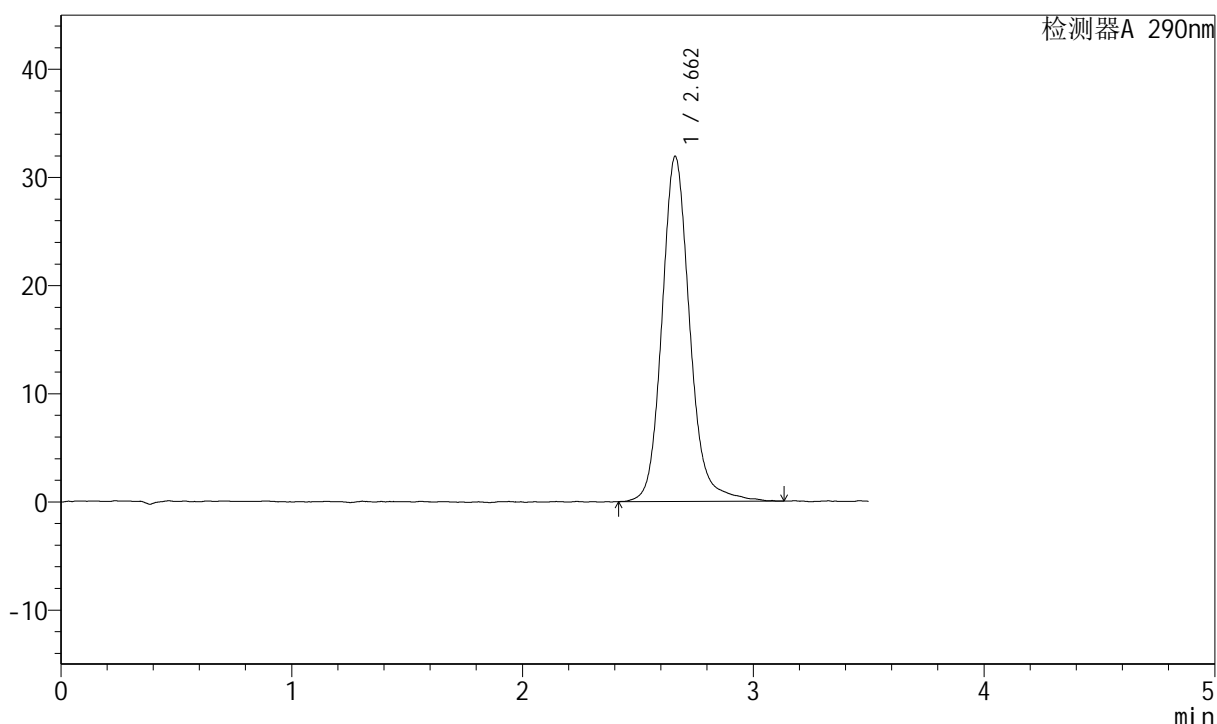
图10 枸橼酸西地那非片溶出度测定长期24月HPLC图谱  
自制品(2023052611批)(25mg规格)-pH2.0介质-篮法-100转-片2  
供试品溶液-2

### <样品信息>

色谱柱:XB-C18(50mm\*4.6mm,5μm)      流速: 1.8ml/min  
 柱温:30°C      波长: 290nm  
 数据文件名: RCSJ489 - 28-15/28-1199-2 - zzp-2023052611p-cq24y-rcd-25mg-pH2.0jz-lf100z-P3-1.lcd  
 方法文件名: RCSJ489 - J489-rcd-FX277.lcm  
 批处理文件名: RCSJ489 - 20250623-rcd-FX277.lcb  
 样品瓶号: 1-19  
 进样体积: 10 μl      版本号: 6.115  
 进样时间: 2025/06/23 13:11:43      实验者: xiexinhui  
 处理时间 (V2) : 2025/06/24 08:21:18      处理者: xiexinhui  
 仪器型号: SHIMADZU LC-2050C(FX277)

### <色谱图>

mV



### <峰表>

检测器A 290nm

峰号	保留时间	面积	面积%	高度	理论塔板数(USP)	拖尾因子	分离度(USP)
1	2.662	267490	100.000	31908	2499	1.138	--
总计		267490	100.000	31908			

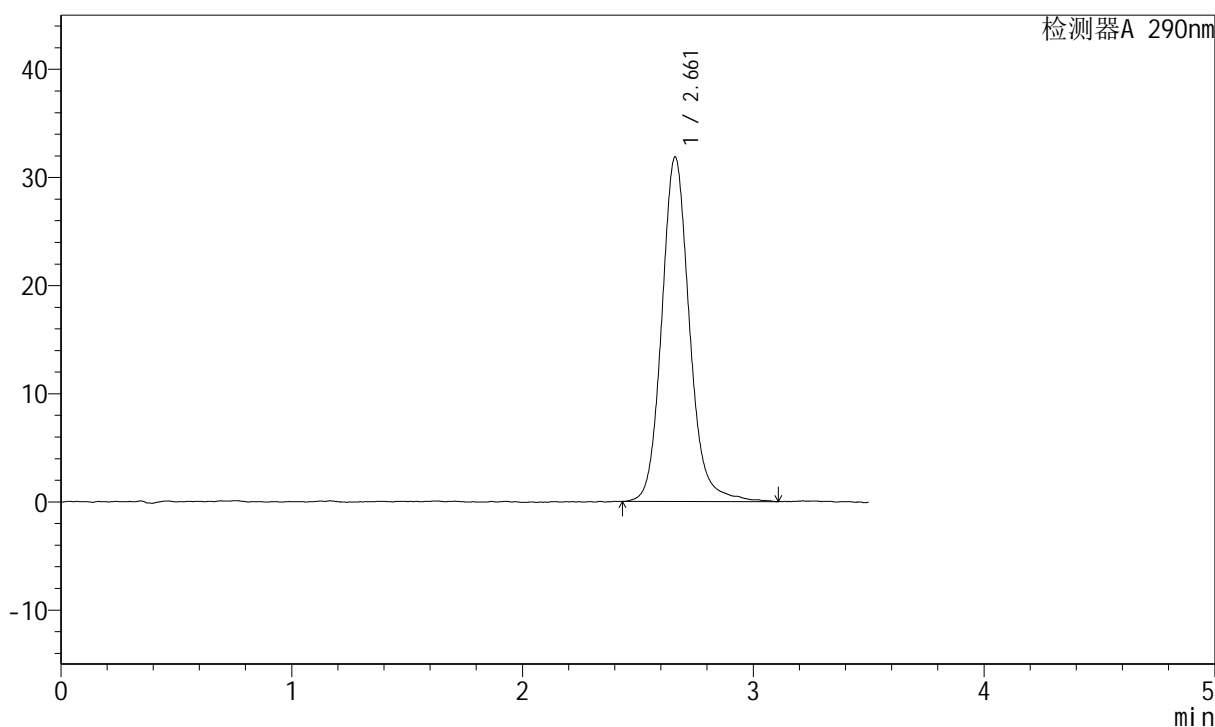
图11 枸橼酸西地那非片溶出度测定长期24月HPLC图谱  
 自制品(2023052611批)(25mg规格)-pH2.0介质-篮法-100转-片3  
 供试品溶液-1

<样品信息>

色谱柱:XB-C18(50mm\*4.6mm,5μm)      流速: 1.8ml/min  
 柱温:30°C      波长: 290nm  
 数据文件名: RCSJ489 - 28-15/28-1200-2 - zzp-2023052611p-cq24y-rcd-25mg-pH2.0jz-lf100z-P3-2.lcd  
 方法文件名: RCSJ489 - J489-rcd-FX277.lcm  
 批处理文件名: RCSJ489 - 20250623-rcd-FX277.lcb  
 样品瓶号: 1-19  
 进样体积: 10 μl      版本号: 6.115  
 进样时间: 2025/06/23 13:15:34      实验者: xiexinhui  
 处理时间 (V2) : 2025/06/24 08:21:21      处理者: xiexinhui  
 仪器型号: SHIMADZU LC-2050C(FX277)

<色谱图>

mV



<峰表>

检测器A 290nm

峰号	保留时间	面积	面积%	高度	理论塔板数(USP)	拖尾因子	分离度(USP)
1	2.661	266217	100.000	31852	2505	1.126	--
总计		266217	100.000	31852			

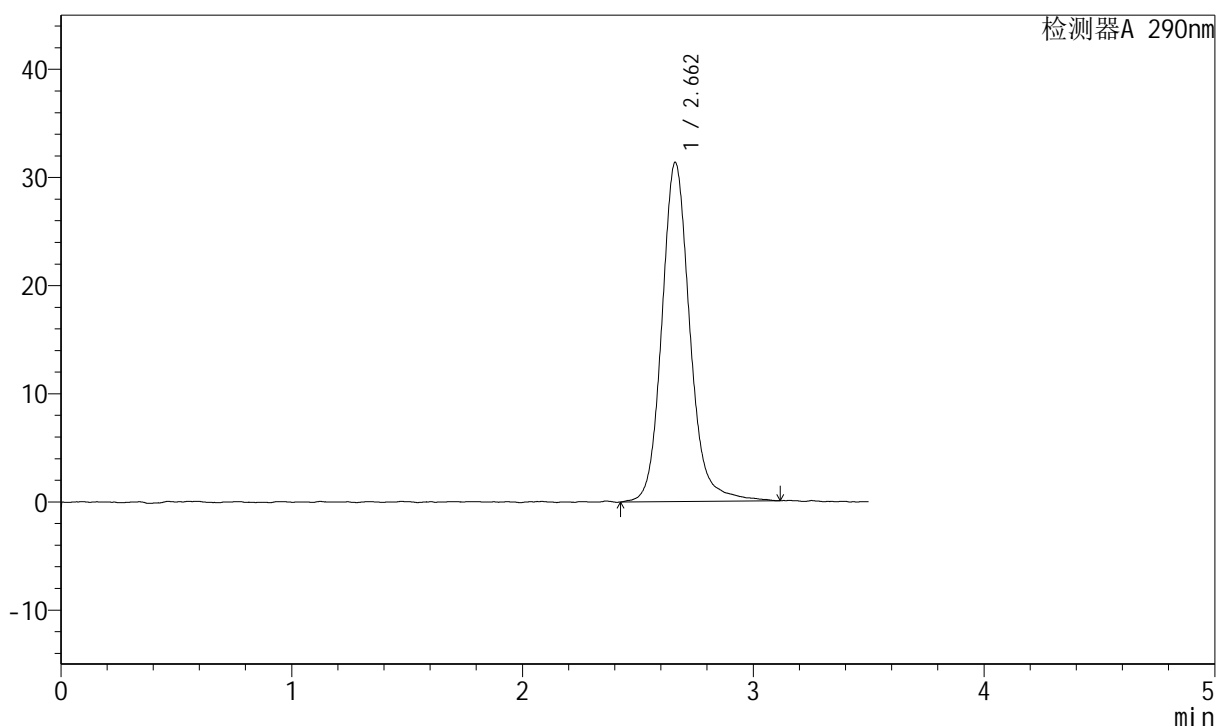
图12 枸橼酸西地那非片溶出度测定长期24月HPLC图谱  
 自制品(2023052611批)(25mg规格)-pH2.0介质-篮法-100转-片3  
 供试品溶液-2

<样品信息>

色谱柱:XB-C18(50mm\*4.6mm,5μm)      流速: 1.8ml/min  
 柱温:30°C      波长: 290nm  
 数据文件名: RCSJ489 - 28-15/28-1201-2 - zzp-2023052611p-cq24y-rcd-25mg-pH2.0jz-lf100z-P4-1.lcd  
 方法文件名: RCSJ489 - J489-rcd-FX277.lcm  
 批处理文件名: RCSJ489 - 20250623-rcd-FX277.lcb  
 样品瓶号: 1-28  
 进样体积: 10 μl      版本号: 6.115  
 进样时间: 2025/06/23 13:19:27      实验者: xiexinhui  
 处理时间 (V2) : 2025/06/24 08:21:23      处理者: xiexinhui  
 仪器型号: SHIMADZU LC-2050C(FX277)

<色谱图>

mV



<峰表>

检测器A 290nm

峰号	保留时间	面积	面积%	高度	理论塔板数(USP)	拖尾因子	分离度(USP)
1	2.662	264798	100.000	31364	2477	1.130	--
总计		264798	100.000	31364			

图13 枸橼酸西地那非片溶出度测定长期24月HPLC图谱  
自制品(2023052611批)(25mg规格)-pH2.0介质-篮法-100转-片4  
供试品溶液-1

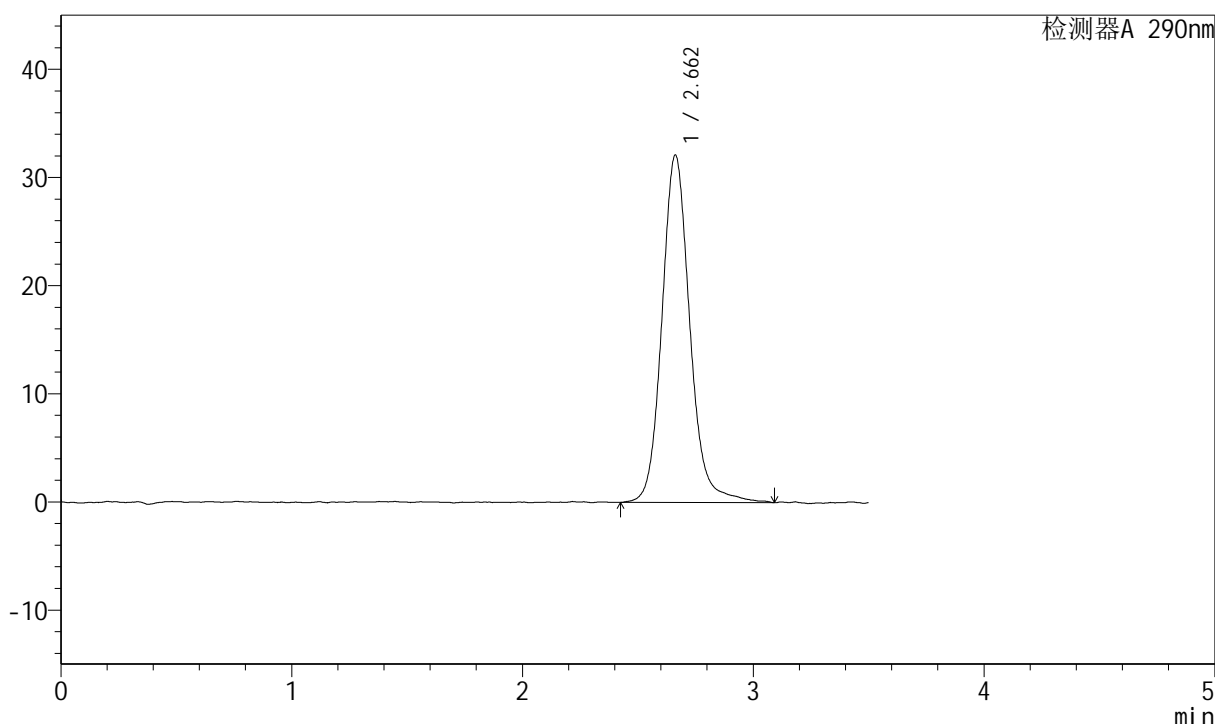


<样品信息>

色谱柱:XB-C18(50mm\*4.6mm,5μm)                      流速: 1.8ml/min  
 柱温:30°C    波长: 290nm  
 数据文件名: RCSJ489 - 28-15/28-1203-2 - zzp-2023052611p-cq24y-rcd-25mg-pH2.0jz-lf100z-P5-1.lcd  
 方法文件名: RCSJ489 - J489-rcd-FX277.lcm  
 批处理文件名: RCSJ489 - 20250623-rcd-FX277.lcb  
 样品瓶号: 1-37  
 进样体积: 10 μl    版本号: 6.115  
 进样时间: 2025/06/23 13:27:13                      实验者: xiexinhui  
 处理时间 (V2) : 2025/06/24 08:21:28              处理者: xiexinhui  
 仪器型号: SHIMADZU LC-2050C(FX277)

<色谱图>

mV



<峰表>

检测器A 290nm

峰号	保留时间	面积	面积%	高度	理论塔板数(USP)	拖尾因子	分离度(USP)
1	2.662	270546	100.000	32134	2472	1.124	--
总计		270546	100.000	32134			

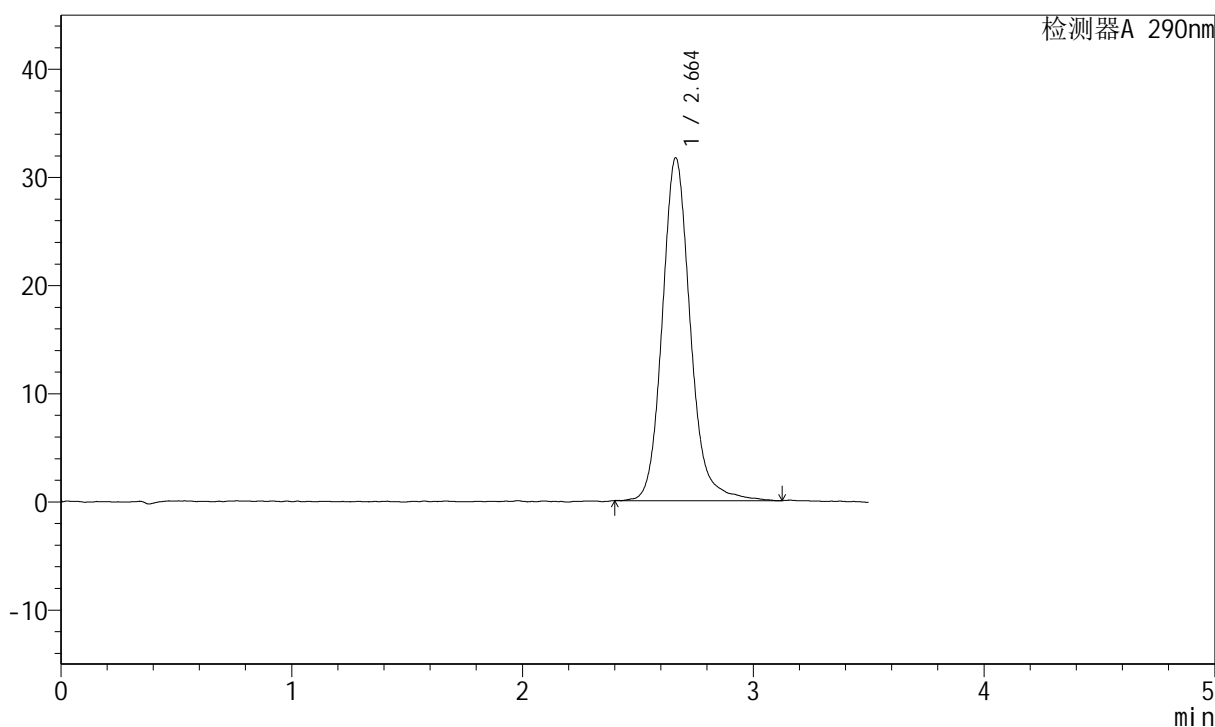
图15 枸橼酸西地那非片溶出度测定长期24月HPLC图谱  
 自制品(2023052611批)(25mg规格)-pH2.0介质-篮法-100转-片5  
 供试品溶液-1

<样品信息>

色谱柱:XB-C18(50mm\*4.6mm,5μm)                      流速: 1.8ml/min  
 柱温:30°C    波长: 290nm  
 数据文件名: RCSJ489 - 28-15/28-1204-2 - zzp-2023052611p-cq24y-rcd-25mg-pH2.0jz-lf100z-P5-2.lcd  
 方法文件名: RCSJ489 - J489-rcd-FX277.lcm  
 批处理文件名: RCSJ489 - 20250623-rcd-FX277.lcb  
 样品瓶号: 1-37  
 进样体积: 10 μl    版本号: 6.115  
 进样时间: 2025/06/23 13:31:05                      实验者: xiexinhui  
 处理时间 (V2) : 2025/06/24 08:21:31              处理者: xiexinhui  
 仪器型号: SHIMADZU LC-2050C(FX277)

<色谱图>

mV



<峰表>

检测器A 290nm

峰号	保留时间	面积	面积%	高度	理论塔板数(USP)	拖尾因子	分离度(USP)
1	2.664	268267	100.000	31712	2455	1.140	--
总计		268267	100.000	31712			

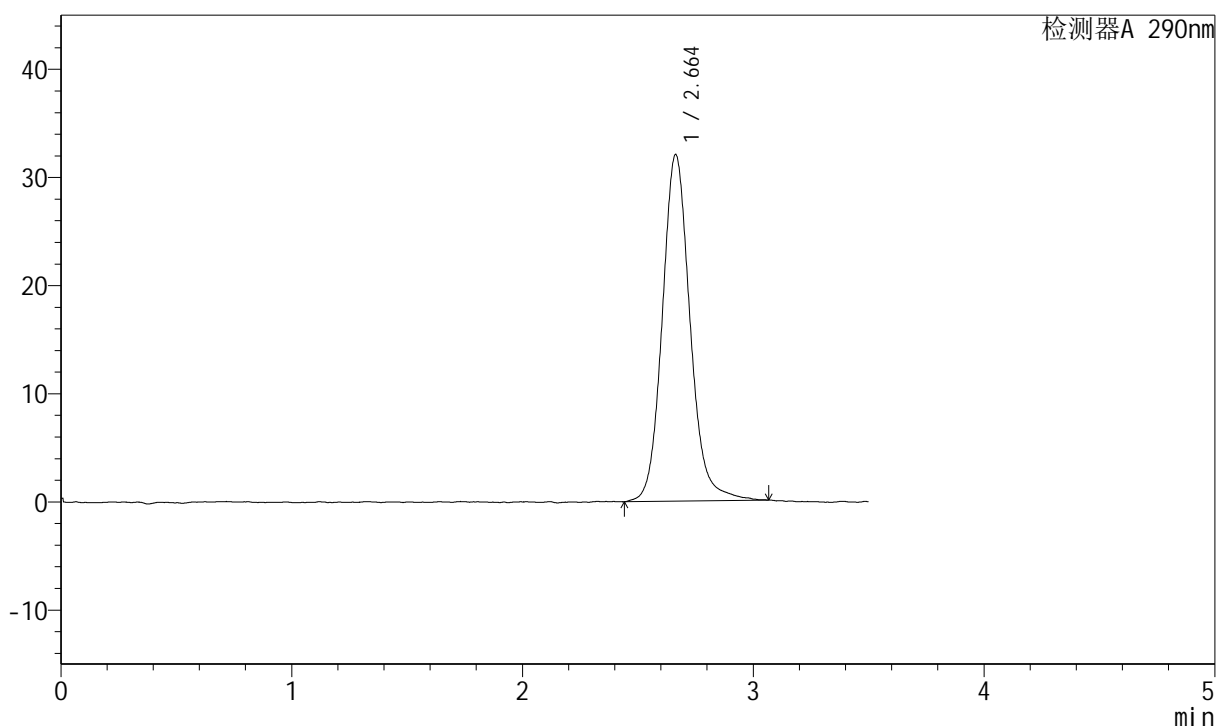
图16 枸橼酸西地那非片溶出度测定长期24月HPLC图谱  
 自制品(2023052611批)(25mg规格)-pH2.0介质-篮法-100转-片5  
 供试品溶液-2

<样品信息>

色谱柱:XB-C18(50mm\*4.6mm,5μm)                      流速: 1.8ml/min  
 柱温:30°C    波长: 290nm  
 数据文件名: RCSJ489 - 28-15/28-1205-2 - zzp-2023052611p-cq24y-rcd-25mg-pH2.0jz-lf100z-P6-1.lcd  
 方法文件名: RCSJ489 - J489-rcd-FX277.lcm  
 批处理文件名: RCSJ489 - 20250623-rcd-FX277.lcb  
 样品瓶号: 1-46  
 进样体积: 10 μl    版本号: 6.115  
 进样时间: 2025/06/23 13:34:57                      实验者: xiexinhui  
 处理时间 (V2) : 2025/06/24 08:21:33              处理者: xiexinhui  
 仪器型号: SHIMADZU LC-2050C(FX277)

<色谱图>

mV



<峰表>

检测器A 290nm

峰号	保留时间	面积	面积%	高度	理论塔板数(USP)	拖尾因子	分离度(USP)
1	2.664	268978	100.000	32062	2463	1.120	--
总计		268978	100.000	32062			

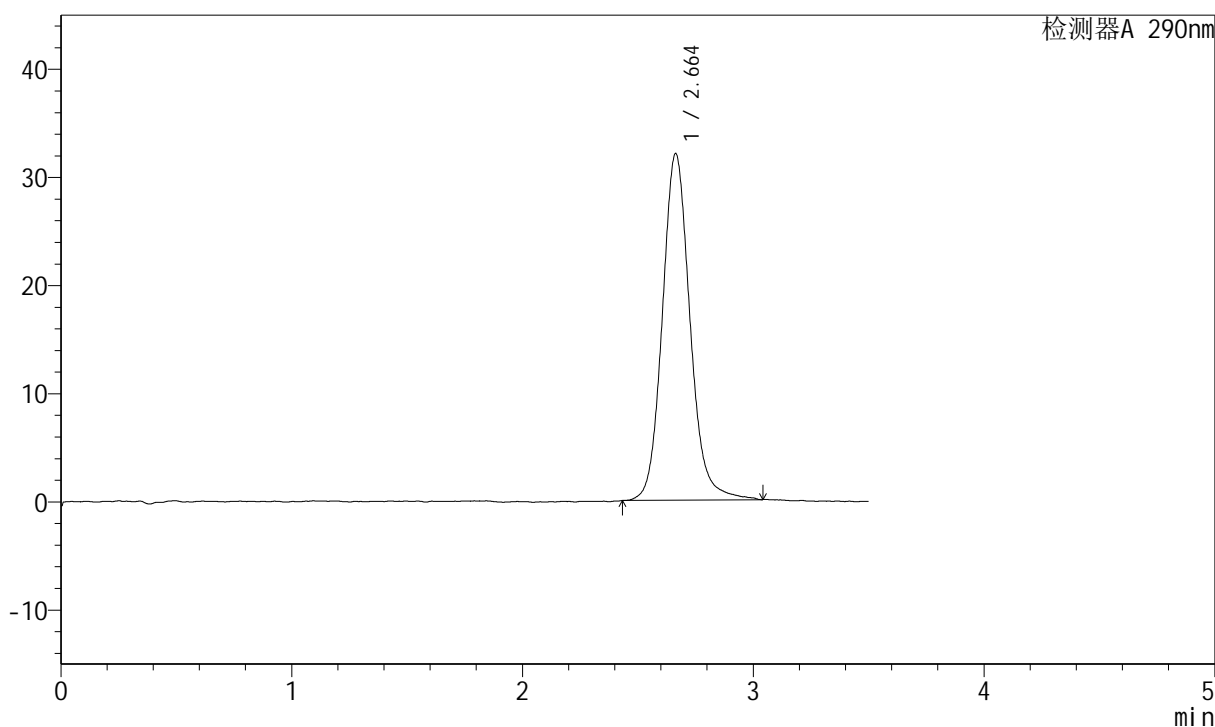
图17 枸橼酸西地那非片溶出度测定长期24月HPLC图谱  
 自制品(2023052611批)(25mg规格)-pH2.0介质-篮法-100转-片6  
 供试品溶液-1

<样品信息>

色谱柱:XB-C18(50mm\*4.6mm,5μm)                      流速: 1.8ml/min  
 柱温:30°C    波长: 290nm  
 数据文件名: RCSJ489 - 28-15/28-1206-2 - zzp-2023052611p-cq24y-rcd-25mg-pH2.0jz-lf100z-P6-2.lcd  
 方法文件名: RCSJ489 - J489-rcd-FX277.lcm  
 批处理文件名: RCSJ489 - 20250623-rcd-FX277.lcb  
 样品瓶号: 1-46  
 进样体积: 10 μl    版本号: 6.115  
 进样时间: 2025/06/23 13:38:50                      实验者: xiexinhui  
 处理时间 (V2) : 2025/06/24 08:21:36              处理者: xiexinhui  
 仪器型号: SHIMADZU LC-2050C(FX277)

<色谱图>

mV



<峰表>

检测器A 290nm

峰号	保留时间	面积	面积%	高度	理论塔板数(USP)	拖尾因子	分离度(USP)
1	2.664	267738	100.000	32060	2480	1.121	--
总计		267738	100.000	32060			

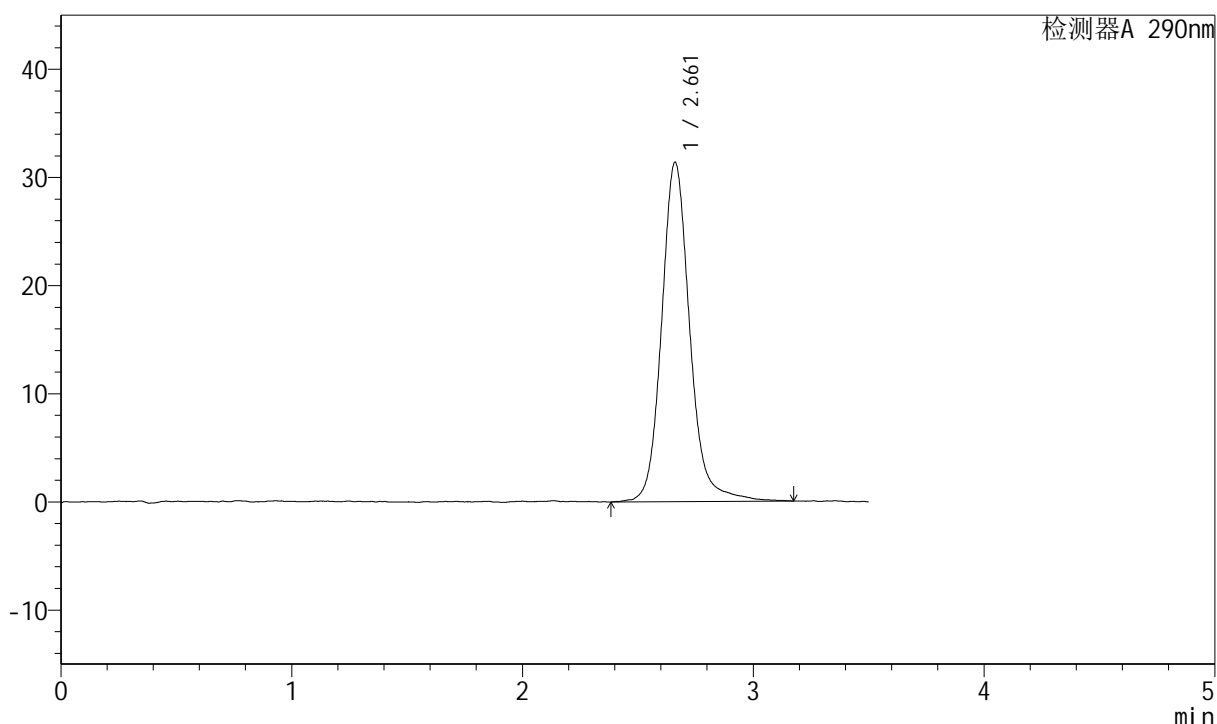
图18 枸橼酸西地那非片溶出度测定长期24月HPLC图谱  
自制品(2023052611批)(25mg规格)-pH2.0介质-篮法-100转-片6  
供试品溶液-2

<样品信息>

色谱柱:XB-C18(50mm\*4.6mm,5μm)      流速: 1.8ml/min  
 柱温:30°C      波长: 290nm  
 数据文件名: RCSJ489 - 28-15/28-1207-2 - zzp-2023052711p-cq24y-rcd-25mg-pH2.0jz-lf100z-P1-1.lcd  
 方法文件名: RCSJ489 - J489-rcd-FX277.lcm  
 批处理文件名: RCSJ489 - 20250623-rcd-FX277.lcb  
 样品瓶号: 1-2  
 进样体积: 10 μl      版本号: 6.115  
 进样时间: 2025/06/23 13:42:42      实验者: xiexinhui  
 处理时间 (V2) : 2025/06/24 08:21:38      处理者: xiexinhui  
 仪器型号: SHIMADZU LC-2050C(FX277)

<色谱图>

mV



<峰表>

检测器A 290nm

峰号	保留时间	面积	面积%	高度	理论塔板数(USP)	拖尾因子	分离度(USP)
1	2.661	267362	100.000	31371	2465	1.136	--
总计		267362	100.000	31371			

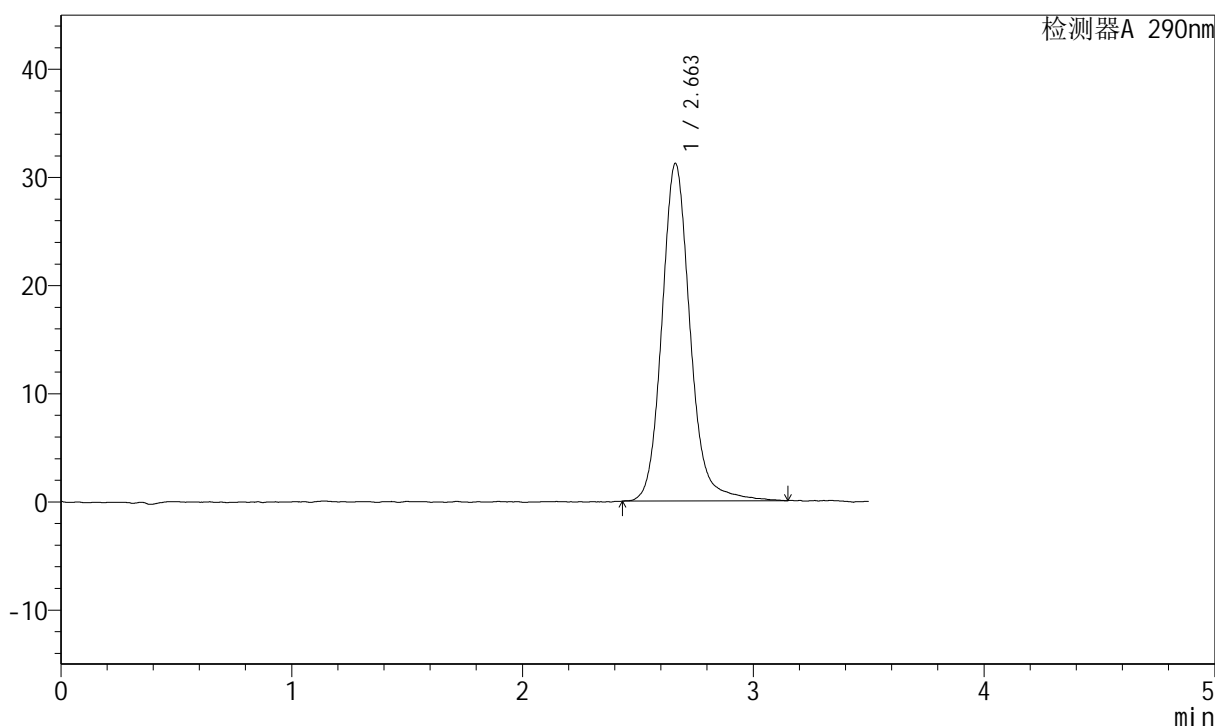
图19 枸橼酸西地那非片溶出度测定长期24月HPLC图谱  
 自制品(2023052711批)(25mg规格)-pH2.0介质-篮法-100转-片1  
 供试品溶液-1

<样品信息>

色谱柱:XB-C18(50mm\*4.6mm,5μm)                      流速: 1.8ml/min  
 柱温:30°C    波长: 290nm  
 数据文件名: RCSJ489 - 28-15/28-1208-2 - zzp-2023052711p-cq24y-rcd-25mg-pH2.0jz-lf100z-P1-2.lcd  
 方法文件名: RCSJ489 - J489-rcd-FX277.lcm  
 批处理文件名: RCSJ489 - 20250623-rcd-FX277.lcb  
 样品瓶号: 1-2  
 进样体积: 10 μl    版本号: 6.115  
 进样时间: 2025/06/23 13:46:34                      实验者: xiexinhui  
 处理时间 (V2) : 2025/06/24 08:21:41              处理者: xiexinhui  
 仪器型号: SHIMADZU LC-2050C(FX277)

<色谱图>

mV



<峰表>

检测器A 290nm

峰号	保留时间	面积	面积%	高度	理论塔板数(USP)	拖尾因子	分离度(USP)
1	2.663	265884	100.000	31217	2442	1.130	--
总计		265884	100.000	31217			

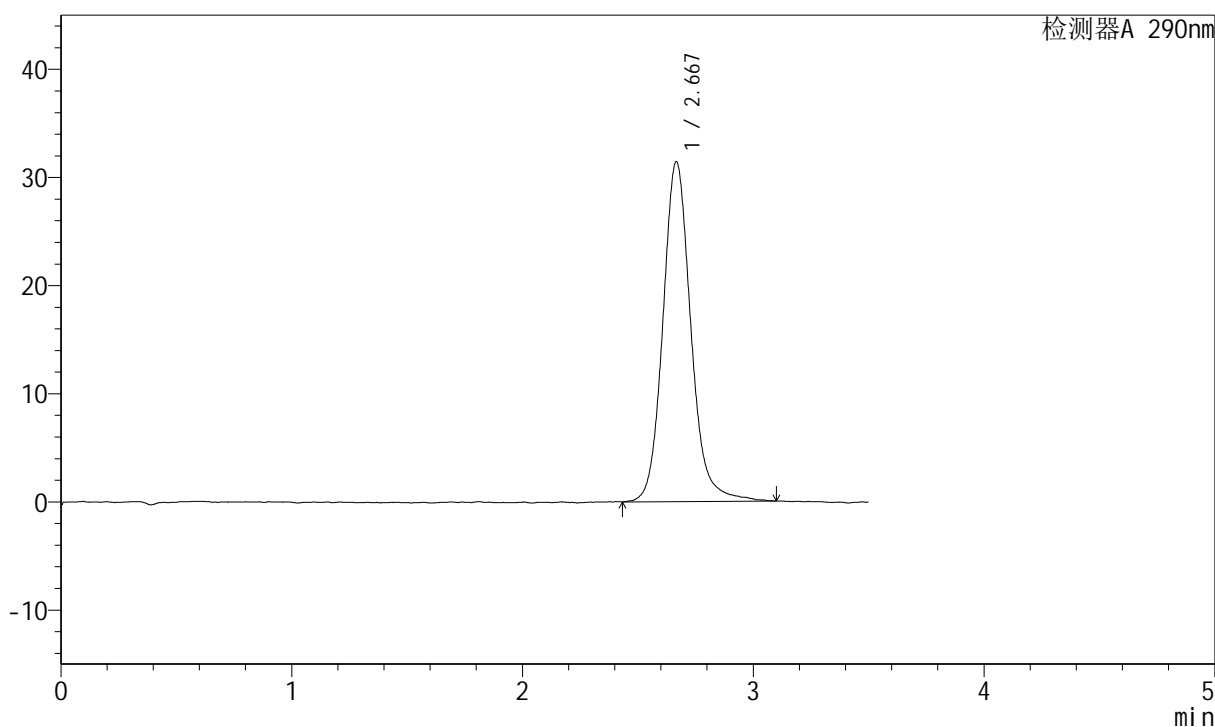
图20 枸橼酸西地那非片溶出度测定长期24月HPLC图谱  
自制品(2023052711批)(25mg规格)-pH2.0介质-篮法-100转-片1  
供试品溶液-2

<样品信息>

色谱柱:XB-C18(50mm\*4.6mm,5μm)                      流速: 1.8ml/min  
 柱温:30°C    波长: 290nm  
 数据文件名: RCSJ489 - 28-15/28-1209-2 - zzp-2023052711p-cq24y-rcd-25mg-pH2.0jz-lf100z-P2-1.lcd  
 方法文件名: RCSJ489 - J489-rcd-FX277.lcm  
 批处理文件名: RCSJ489 - 20250623-rcd-FX277.lcb  
 样品瓶号: 1-11  
 进样体积: 10 μl    版本号: 6.115  
 进样时间: 2025/06/23 13:50:26                      实验者: xiexinhui  
 处理时间 (V2) : 2025/06/24 08:21:43              处理者: xiexinhui  
 仪器型号: SHIMADZU LC-2050C(FX277)

<色谱图>

mV



<峰表>

检测器A 290nm

峰号	保留时间	面积	面积%	高度	理论塔板数(USP)	拖尾因子	分离度(USP)
1	2.667	265173	100.000	31375	2481	1.130	--
总计		265173	100.000	31375			

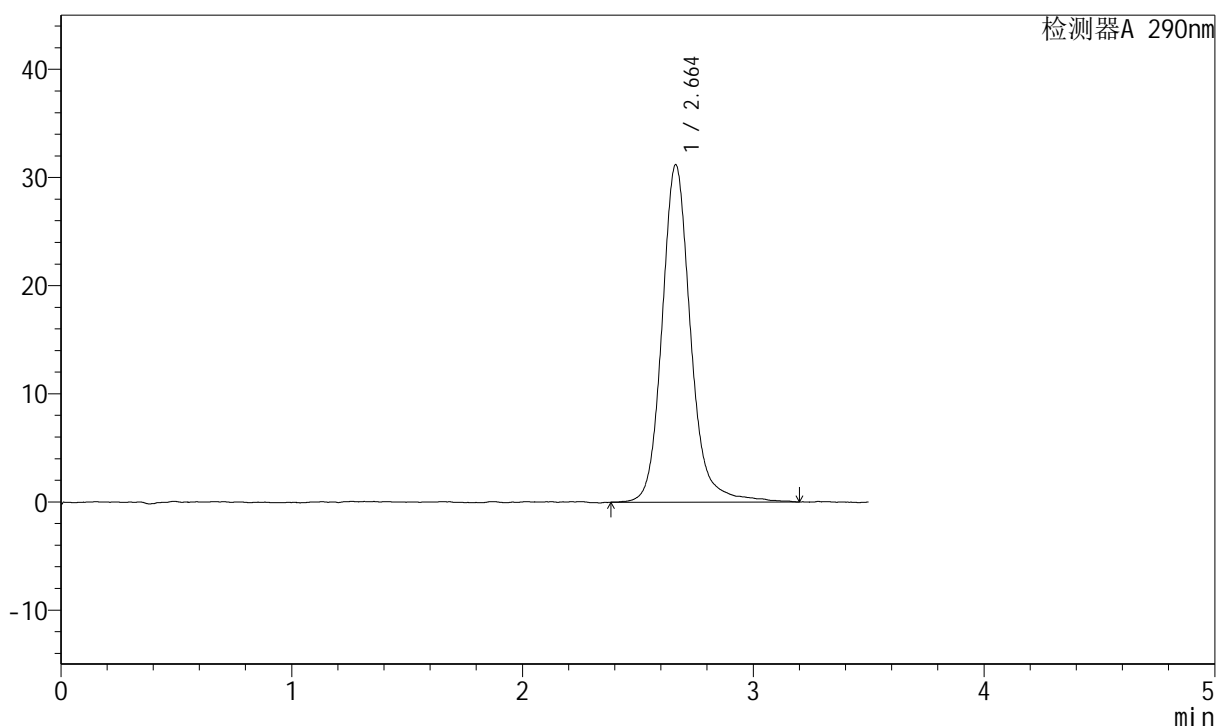
图21 枸橼酸西地那非片溶出度测定长期24月HPLC图谱  
自制品(2023052711批)(25mg规格)-pH2.0介质-篮法-100转-片2  
供试品溶液-1

<样品信息>

色谱柱:XB-C18(50mm\*4.6mm,5μm)                      流速: 1.8ml/min  
 柱温:30°C    波长: 290nm  
 数据文件名: RCSJ489 - 28-15/28-1210-2 - zzp-2023052711p-cq24y-rcd-25mg-pH2.0jz-lf100z-P2-2.lcd  
 方法文件名: RCSJ489 - J489-rcd-FX277.lcm  
 批处理文件名: RCSJ489 - 20250623-rcd-FX277.lcb  
 样品瓶号: 1-11  
 进样体积: 10 μl    版本号: 6.115  
 进样时间: 2025/06/23 13:54:19                      实验者: xiexinhui  
 处理时间 (V2) : 2025/06/24 08:21:46              处理者: xiexinhui  
 仪器型号: SHIMADZU LC-2050C(FX277)

<色谱图>

mV



<峰表>

检测器A 290nm

峰号	保留时间	面积	面积%	高度	理论塔板数(USP)	拖尾因子	分离度(USP)
1	2.664	269396	100.000	31205	2416	1.149	--
总计		269396	100.000	31205			

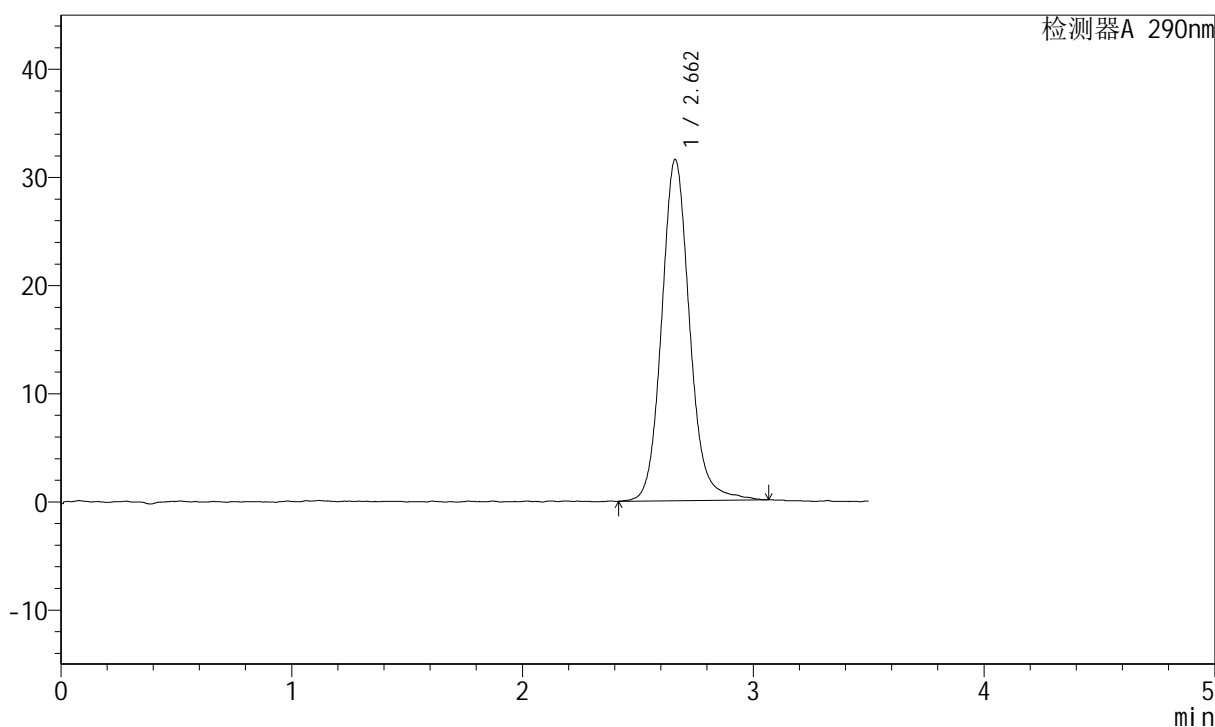
图22 枸橼酸西地那非片溶出度测定长期24月HPLC图谱  
 自制品(2023052711批)(25mg规格)-pH2.0介质-篮法-100转-片2  
 供试品溶液-2

<样品信息>

色谱柱:XB-C18(50mm\*4.6mm,5μm)                      流速: 1.8ml/min  
 柱温:30°C    波长: 290nm  
 数据文件名: RCSJ489 - 28-15/28-1211-2 - zzp-2023052711p-cq24y-rcd-25mg-pH2.0jz-lf100z-P3-1.lcd  
 方法文件名: RCSJ489 - J489-rcd-FX277.lcm  
 批处理文件名: RCSJ489 - 20250623-rcd-FX277.lcb  
 样品瓶号: 1-20  
 进样体积: 10 μl    版本号: 6.115  
 进样时间: 2025/06/23 13:58:11                      实验者: xiexinhui  
 处理时间 (V2) : 2025/06/24 08:21:48              处理者: xiexinhui  
 仪器型号: SHIMADZU LC-2050C(FX277)

<色谱图>

mV



<峰表>

检测器A 290nm

峰号	保留时间	面积	面积%	高度	理论塔板数(USP)	拖尾因子	分离度(USP)
1	2.662	266320	100.000	31544	2448	1.115	--
总计		266320	100.000	31544			

图23 枸橼酸西地那非片溶出度测定长期24月HPLC图谱  
自制品(2023052711批)(25mg规格)-pH2.0介质-篮法-100转-片3  
供试品溶液-1



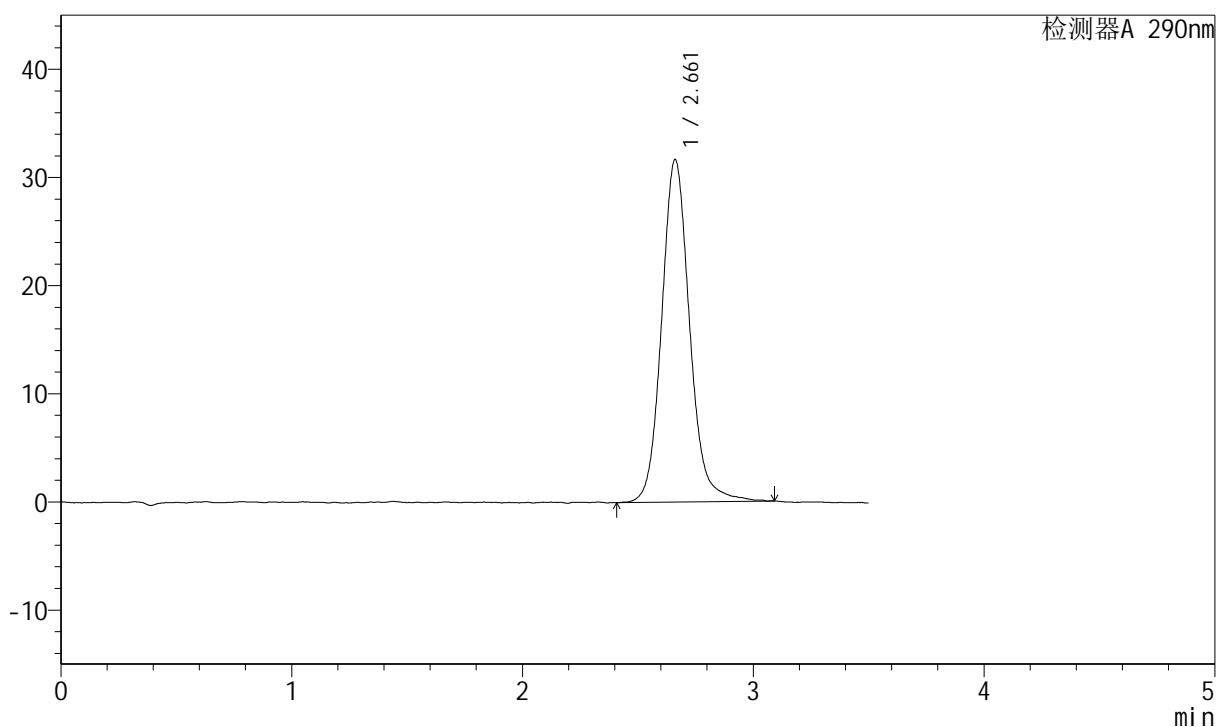
# J489

## <样品信息>

色谱柱:XB-C18(50mm\*4.6mm,5μm)      流速: 1.8ml/min  
 柱温:30°C      波长: 290nm  
 数据文件名: RCSJ489 - 28-15/28-1212-2 - zzp-2023052711p-cq24y-rcd-25mg-pH2.0jz-lf100z-P3-2.lcd  
 方法文件名: RCSJ489 - J489-rcd-FX277.lcm  
 批处理文件名: RCSJ489 - 20250623-rcd-FX277.lcb  
 样品瓶号: 1-20  
 进样体积: 10 μl      版本号: 6.115  
 进样时间: 2025/06/23 14:02:03      实验者: xiexinhui  
 处理时间 (V2) : 2025/06/24 08:21:51      处理者: xiexinhui  
 仪器型号: SHIMADZU LC-2050C(FX277)

## <色谱图>

mV



## <峰表>

检测器A 290nm

峰号	保留时间	面积	面积%	高度	理论塔板数(USP)	拖尾因子	分离度(USP)
1	2.661	266986	100.000	31660	2451	1.118	--
总计		266986	100.000	31660			

图24 枸橼酸西地那非片溶出度测定长期24月HPLC图谱  
 自制品(2023052711批)(25mg规格)-pH2.0介质-篮法-100转-片3  
 供试品溶液-2



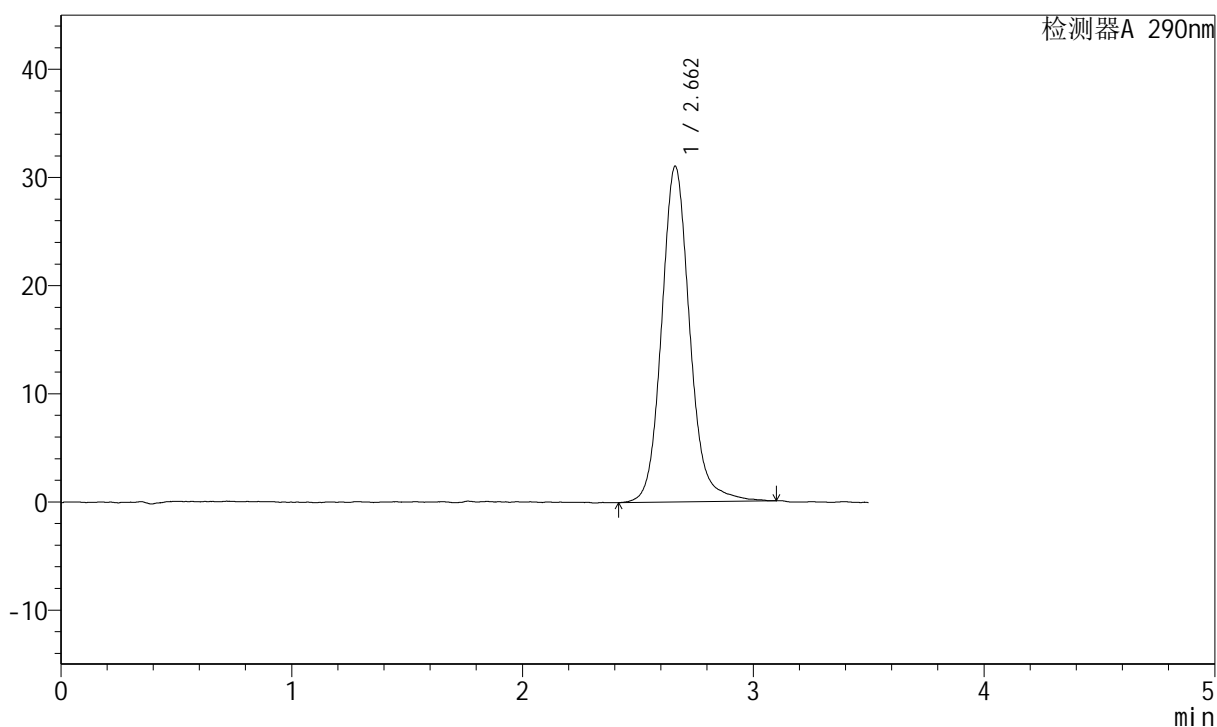
# J489

## <样品信息>

色谱柱:XB-C18(50mm\*4.6mm,5μm)                      流速: 1.8ml/min  
 柱温:30°C    波长: 290nm  
 数据文件名: RCSJ489 - 28-15/28-1213-2 - zzp-2023052711p-cq24y-rcd-25mg-pH2.0jz-lf100z-P4-1.lcd  
 方法文件名: RCSJ489 - J489-rcd-FX277.lcm  
 批处理文件名: RCSJ489 - 20250623-rcd-FX277.lcb  
 样品瓶号: 1-29  
 进样体积: 10 μl    版本号: 6.115  
 进样时间: 2025/06/23 14:05:56                      实验者: xiexinhui  
 处理时间 (V2) : 2025/06/24 08:21:53              处理者: xiexinhui  
 仪器型号: SHIMADZU LC-2050C(FX277)

## <色谱图>

mV



## <峰表>

检测器A 290nm

峰号	保留时间	面积	面积%	高度	理论塔板数(USP)	拖尾因子	分离度(USP)
1	2.662	263754	100.000	31047	2434	1.122	--
总计		263754	100.000	31047			

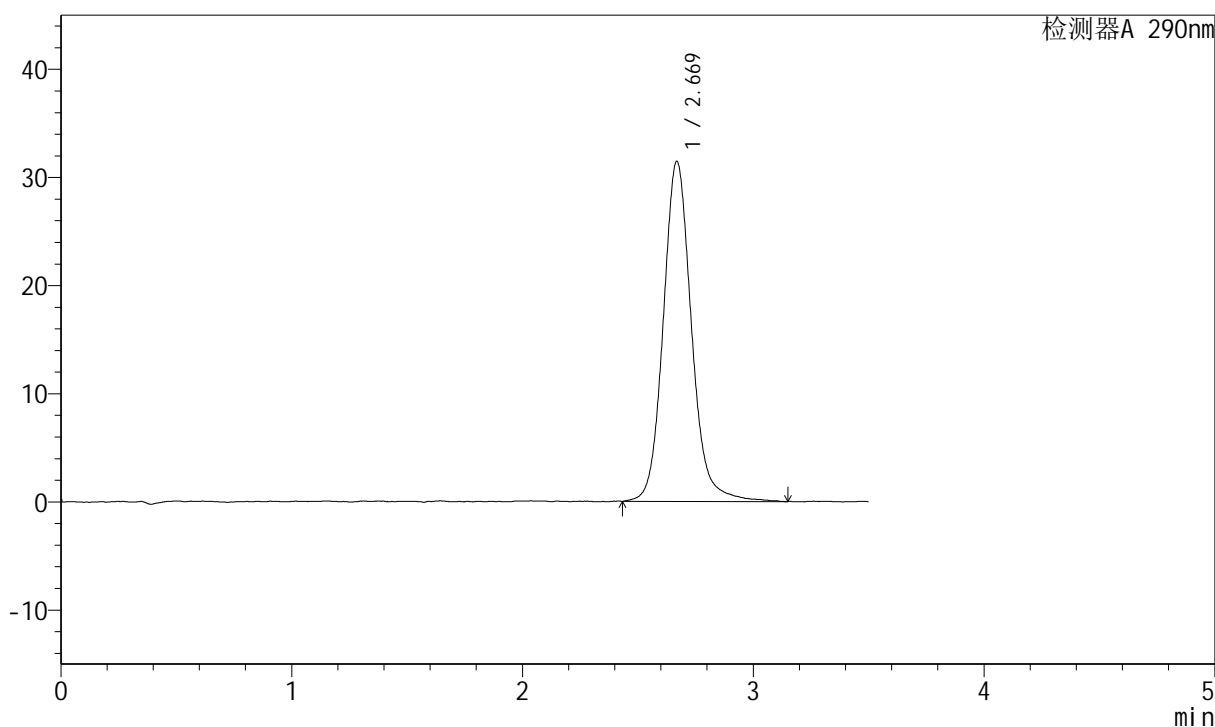
图25 枸橼酸西地那非片溶出度测定长期24月HPLC图谱  
 自制品(2023052711批)(25mg规格)-pH2.0介质-篮法-100转-片4  
 供试品溶液-1

<样品信息>

色谱柱:XB-C18(50mm\*4.6mm,5μm)                      流速: 1.8ml/min  
 柱温:30°C    波长: 290nm  
 数据文件名: RCSJ489 - 28-15/28-1214-2 - zzp-2023052711p-cq24y-rcd-25mg-pH2.0jz-lf100z-P4-2.lcd  
 方法文件名: RCSJ489 - J489-rcd-FX277.lcm  
 批处理文件名: RCSJ489 - 20250623-rcd-FX277.lcb  
 样品瓶号: 1-29  
 进样体积: 10 μl    版本号: 6.115  
 进样时间: 2025/06/23 14:09:48                      实验者: xiexinhui  
 处理时间 (V2) : 2025/06/24 08:21:55              处理者: xiexinhui  
 仪器型号: SHIMADZU LC-2050C(FX277)

<色谱图>

mV



<峰表>

检测器A 290nm

峰号	保留时间	面积	面积%	高度	理论塔板数(USP)	拖尾因子	分离度(USP)
1	2.669	267742	100.000	31405	2418	1.119	--
总计		267742	100.000	31405			

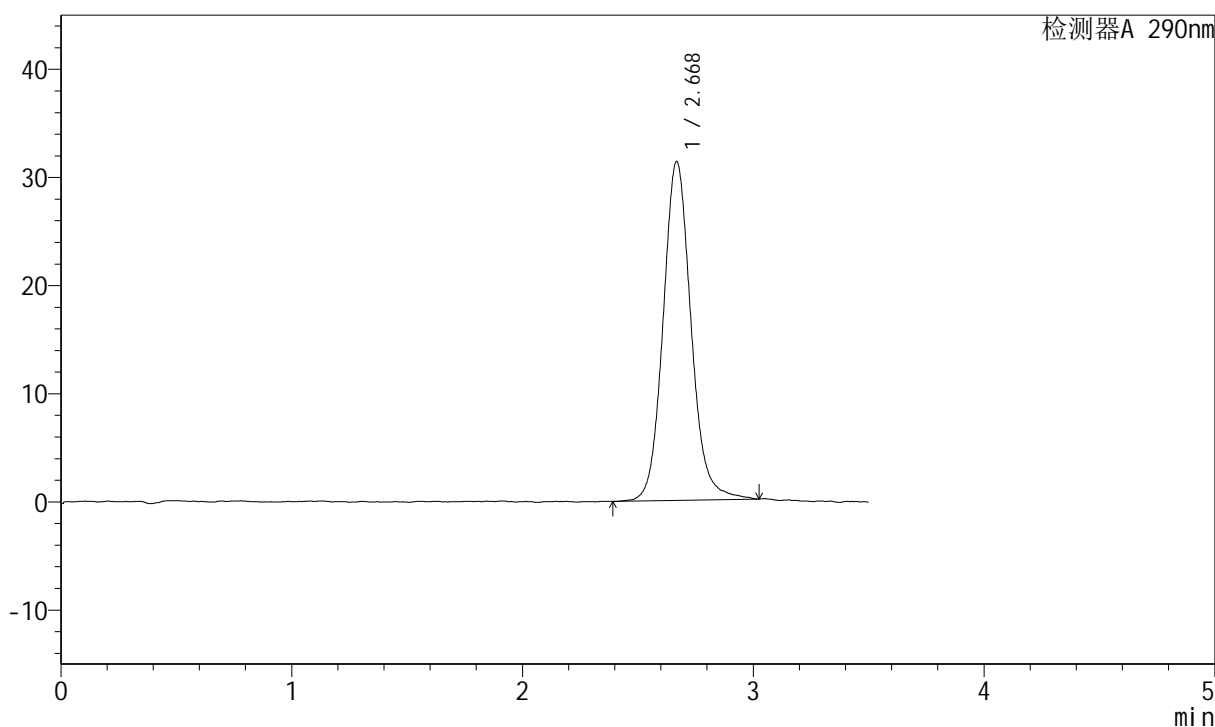
图26 枸橼酸西地那非片溶出度测定长期24月HPLC图谱  
自制品(2023052711批)(25mg规格)-pH2.0介质-篮法-100转-片4  
供试品溶液-2

<样品信息>

色谱柱:XB-C18(50mm\*4.6mm,5μm)                      流速: 1.8ml/min  
 柱温:30°C    波长: 290nm  
 数据文件名: RCSJ489 - 28-15/28-1215-2 - zzp-2023052711p-cq24y-rcd-25mg-pH2.0jz-lf100z-P5-1.lcd  
 方法文件名: RCSJ489 - J489-rcd-FX277.lcm  
 批处理文件名: RCSJ489 - 20250623-rcd-FX277.lcb  
 样品瓶号: 1-38  
 进样体积: 10 μl    版本号: 6.115  
 进样时间: 2025/06/23 14:13:41                      实验者: xiexinhui  
 处理时间 (V2) : 2025/06/24 08:21:58              处理者: xiexinhui  
 仪器型号: SHIMADZU LC-2050C(FX277)

<色谱图>

mV



<峰表>

检测器A 290nm

峰号	保留时间	面积	面积%	高度	理论塔板数(USP)	拖尾因子	分离度(USP)
1	2.668	264185	100.000	31272	2443	1.111	--
总计		264185	100.000	31272			

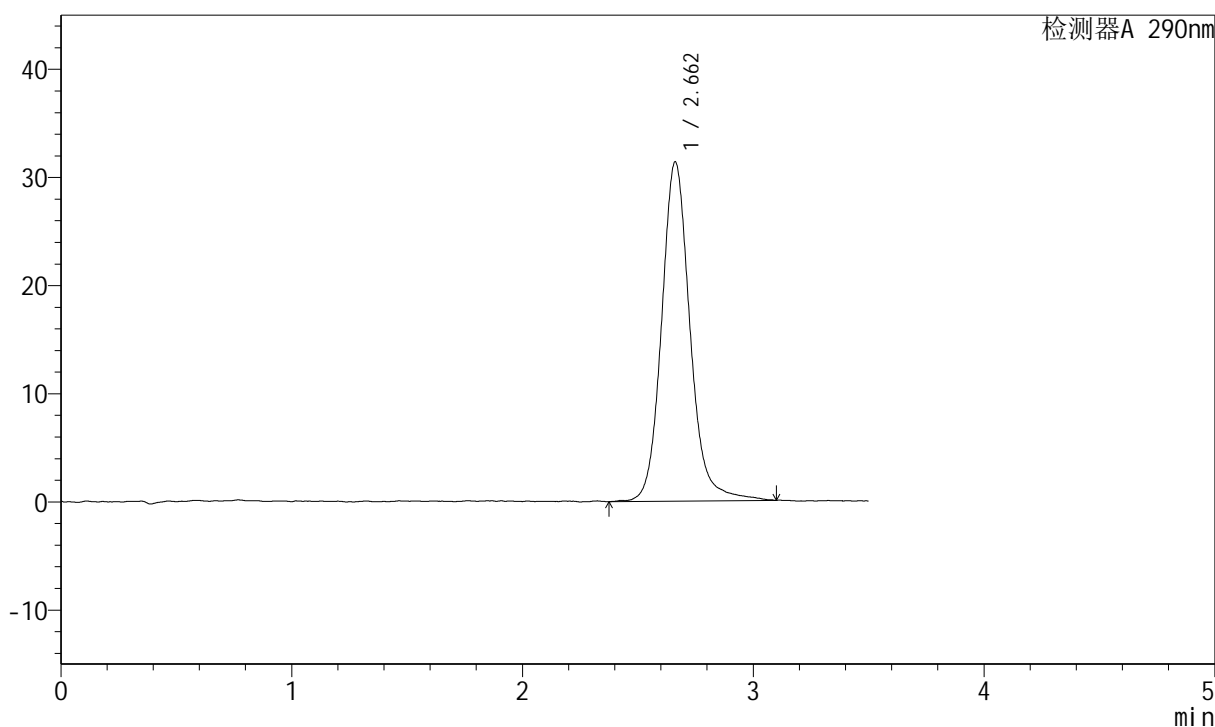
图27 枸橼酸西地那非片溶出度测定长期24月HPLC图谱  
 自制品(2023052711批)(25mg规格)-pH2.0介质-篮法-100转-片5  
 供试品溶液-1

<样品信息>

色谱柱:XB-C18(50mm\*4.6mm,5μm)                      流速: 1.8ml/min  
 柱温:30°C    波长: 290nm  
 数据文件名: RCSJ489 - 28-15/28-1216-2 - zzp-2023052711p-cq24y-rcd-25mg-pH2.0jz-lf100z-P5-2.lcd  
 方法文件名: RCSJ489 - J489-rcd-FX277.lcm  
 批处理文件名: RCSJ489 - 20250623-rcd-FX277.lcb  
 样品瓶号: 1-38  
 进样体积: 10 μl    版本号: 6.115  
 进样时间: 2025/06/23 14:17:34                      实验者: xiexinhui  
 处理时间 (V2) : 2025/06/24 08:22:00              处理者: xiexinhui  
 仪器型号: SHIMADZU LC-2050C(FX277)

<色谱图>

mV



<峰表>

检测器A 290nm

峰号	保留时间	面积	面积%	高度	理论塔板数(USP)	拖尾因子	分离度(USP)
1	2.662	269687	100.000	31375	2402	1.127	--
总计		269687	100.000	31375			

图28 枸橼酸西地那非片溶出度测定长期24月HPLC图谱  
自制品(2023052711批)(25mg规格)-pH2.0介质-篮法-100转-片5  
供试品溶液-2



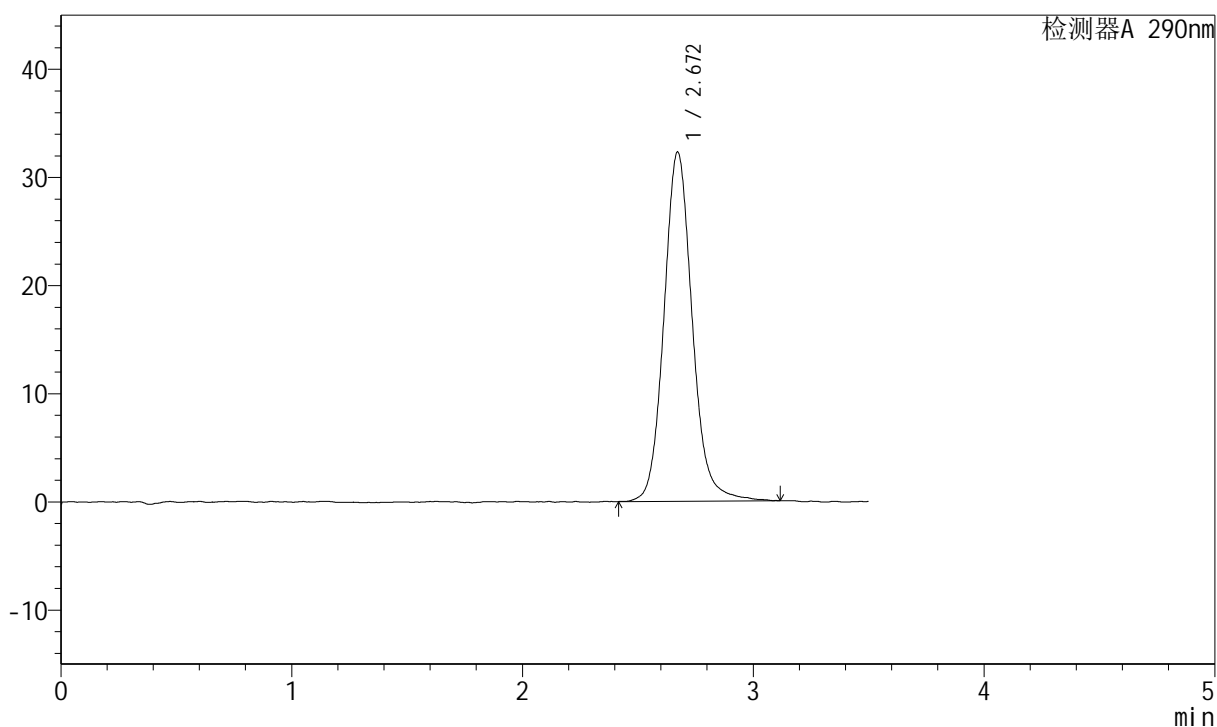
# J489

## <样品信息>

色谱柱:XB-C18(50mm\*4.6mm,5μm)      流速: 1.8ml/min  
 柱温:30°C      波长: 290nm  
 数据文件名: RCSJ489 - 28-15/28-1217-2 - zzp-2023052711p-cq24y-rcd-25mg-pH2.0jz-lf100z-P6-1.lcd  
 方法文件名: RCSJ489 - J489-rcd-FX277.lcm  
 批处理文件名: RCSJ489 - 20250623-rcd-FX277.lcb  
 样品瓶号: 1-47  
 进样体积: 10 μl      版本号: 6.115  
 进样时间: 2025/06/23 14:21:25      实验者: xiexinhui  
 处理时间 (V2) : 2025/06/24 08:22:03      处理者: xiexinhui  
 仪器型号: SHIMADZU LC-2050C(FX277)

## <色谱图>

mV



## <峰表>

检测器A 290nm

峰号	保留时间	面积	面积%	高度	理论塔板数(USP)	拖尾因子	分离度(USP)
1	2.672	275654	100.000	32302	2394	1.113	--
总计		275654	100.000	32302			

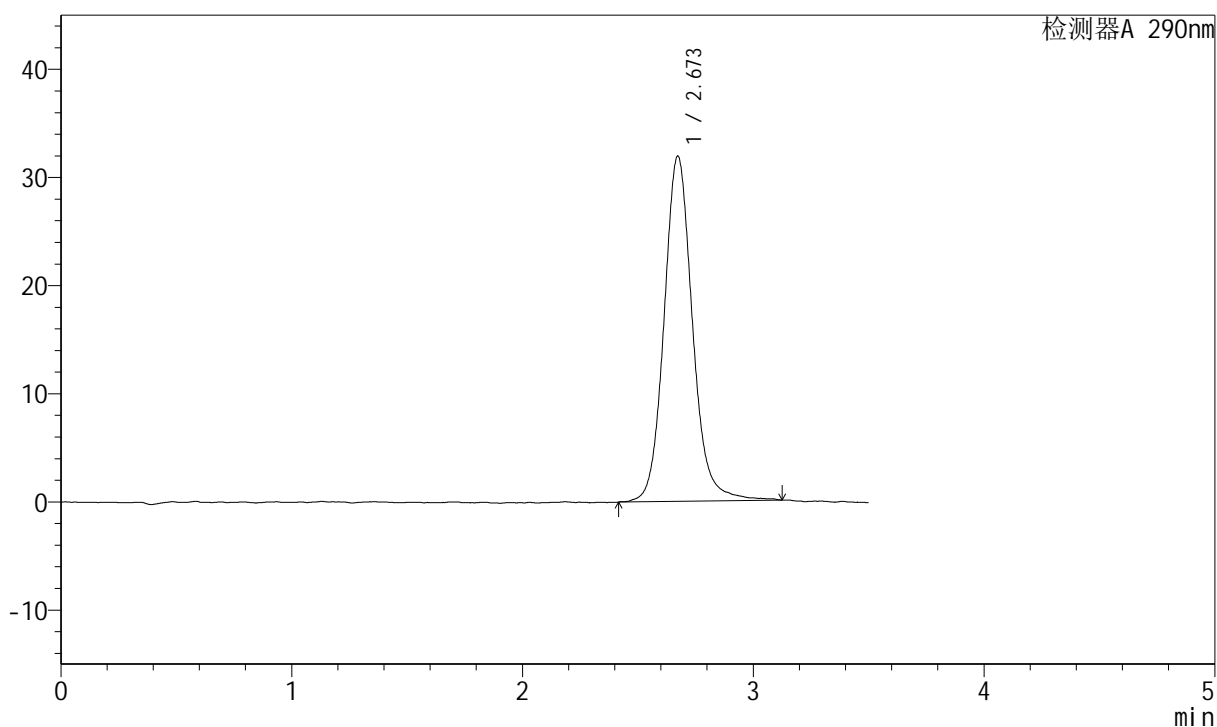
图29 枸橼酸西地那非片溶出度测定长期24月HPLC图谱  
 自制品(2023052711批)(25mg规格)-pH2.0介质-篮法-100转-片6  
 供试品溶液-1

<样品信息>

色谱柱:XB-C18(50mm\*4.6mm,5μm)      流速: 1.8ml/min  
 柱温:30°C      波长: 290nm  
 数据文件名: RCSJ489 - 28-15/28-1218-2 - zzp-2023052711p-cq24y-rcd-25mg-pH2.0jz-lf100z-P6-2.lcd  
 方法文件名: RCSJ489 - J489-rcd-FX277.lcm  
 批处理文件名: RCSJ489 - 20250623-rcd-FX277.lcb  
 样品瓶号: 1-47  
 进样体积: 10 μl      版本号: 6.115  
 进样时间: 2025/06/23 14:25:16      实验者: xiexinhui  
 处理时间 (V2) : 2025/06/24 08:22:05      处理者: xiexinhui  
 仪器型号: SHIMADZU LC-2050C(FX277)

<色谱图>

mV



<峰表>

检测器A 290nm

峰号	保留时间	面积	面积%	高度	理论塔板数(USP)	拖尾因子	分离度(USP)
1	2.673	274371	100.000	31927	2409	1.112	--
总计		274371	100.000	31927			

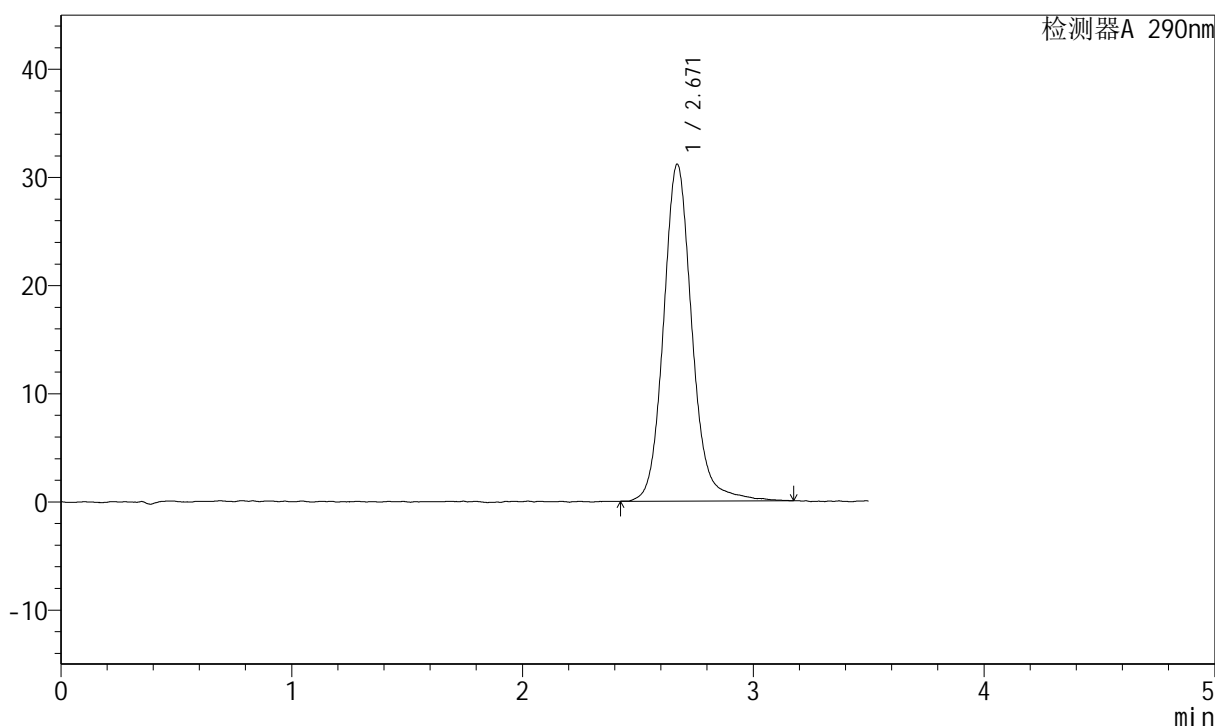
图30 枸橼酸西地那非片溶出度测定长期24月HPLC图谱  
 自制品(2023052711批)(25mg规格)-pH2.0介质-篮法-100转-片6  
 供试品溶液-2

<样品信息>

色谱柱:XB-C18(50mm\*4.6mm,5μm)                      流速: 1.8ml/min  
 柱温:30°C    波长: 290nm  
 数据文件名: RCSJ489 - 28-15/28-1219-2 - zzp-2023052811p-cq24y-rcd-25mg-pH2.0jz-lf100z-P1-1.lcd  
 方法文件名: RCSJ489 - J489-rcd-FX277.lcm  
 批处理文件名: RCSJ489 - 20250623-rcd-FX277.lcb  
 样品瓶号: 1-3  
 进样体积: 10 μl    版本号: 6.115  
 进样时间: 2025/06/23 14:29:08                      实验者: xiexinhui  
 处理时间 (V2) : 2025/06/24 08:22:09              处理者: xiexinhui  
 仪器型号: SHIMADZU LC-2050C(FX277)

<色谱图>

mV



<峰表>

检测器A 290nm

峰号	保留时间	面积	面积%	高度	理论塔板数(USP)	拖尾因子	分离度(USP)
1	2.671	268391	100.000	31161	2401	1.118	--
总计		268391	100.000	31161			

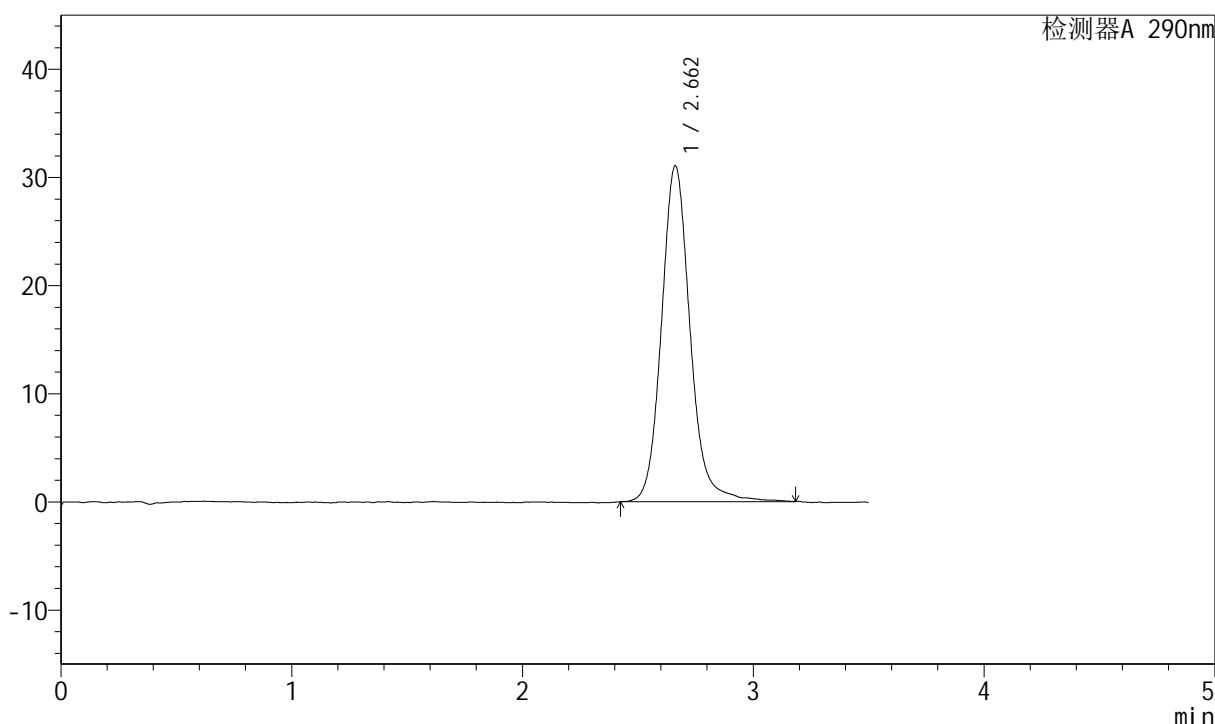
图31 枸橼酸西地那非片溶出度测定长期24月HPLC图谱  
自制品(2023052811批)(25mg规格)-pH2.0介质-篮法-100转-片1  
供试品溶液-1

<样品信息>

色谱柱:XB-C18(50mm\*4.6mm,5μm)                      流速: 1.8ml/min  
 柱温:30°C    波长: 290nm  
 数据文件名: RCSJ489 - 28-15/28-1220-2 - zzp-2023052811p-cq24y-rcd-25mg-pH2.0jz-lf100z-P1-2.lcd  
 方法文件名: RCSJ489 - J489-rcd-FX277.lcm  
 批处理文件名: RCSJ489 - 20250623-rcd-FX277.lcb  
 样品瓶号: 1-3  
 进样体积: 10 μl    版本号: 6.115  
 进样时间: 2025/06/23 14:33:01                      实验者: xiexinhui  
 处理时间 (V2) : 2025/06/24 08:22:11              处理者: xiexinhui  
 仪器型号: SHIMADZU LC-2050C(FX277)

<色谱图>

mV



<峰表>

检测器A 290nm

峰号	保留时间	面积	面积%	高度	理论塔板数(USP)	拖尾因子	分离度(USP)
1	2.662	268155	100.000	31058	2370	1.125	--
总计		268155	100.000	31058			

图32 枸橼酸西地那非片溶出度测定长期24月HPLC图谱  
自制品(2023052811批)(25mg规格)-pH2.0介质-篮法-100转-片1  
供试品溶液-2

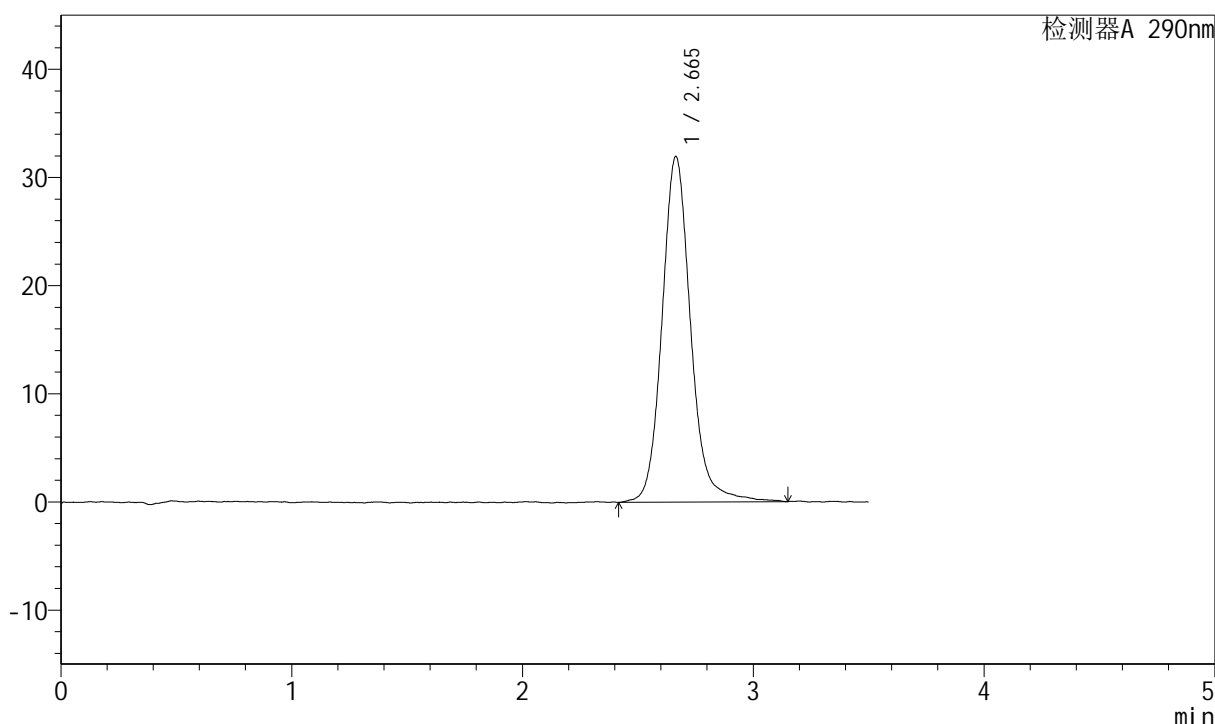


<样品信息>

色谱柱:XB-C18(50mm\*4.6mm,5μm)                      流速: 1.8ml/min  
 柱温:30°C    波长: 290nm  
 数据文件名: RCSJ489 - 28-15/28-1222-2 - zzp-2023052811p-cq24y-rcd-25mg-pH2.0jz-lf100z-P2-2.lcd  
 方法文件名: RCSJ489 - J489-rcd-FX277.lcm  
 批处理文件名: RCSJ489 - 20250623-rcd-FX277.lcb  
 样品瓶号: 1-12  
 进样体积: 10 μl    版本号: 6.115  
 进样时间: 2025/06/23 14:40:45                      实验者: xiexinhui  
 处理时间 (V2) : 2025/06/24 08:22:16              处理者: xiexinhui  
 仪器型号: SHIMADZU LC-2050C(FX277)

<色谱图>

mV



<峰表>

检测器A 290nm

峰号	保留时间	面积	面积%	高度	理论塔板数(USP)	拖尾因子	分离度(USP)
1	2.665	276098	100.000	31954	2380	1.122	--
总计		276098	100.000	31954			

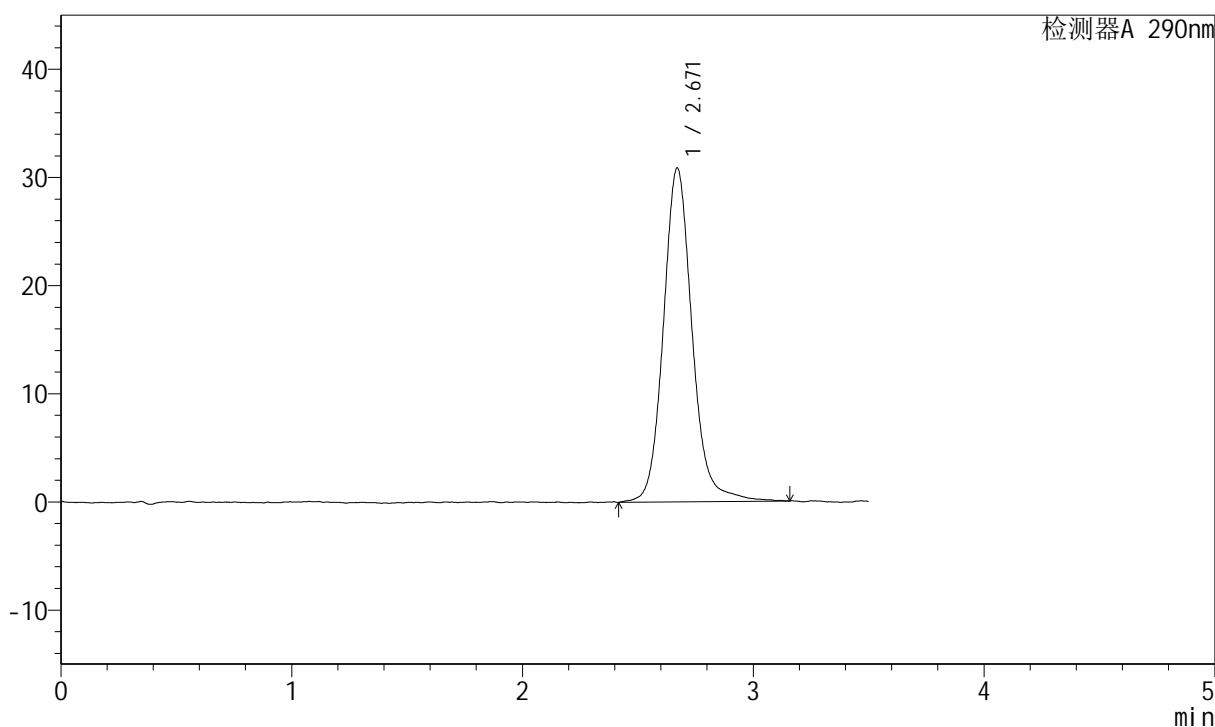
图34 枸橼酸西地那非片溶出度测定长期24月HPLC图谱  
自制品(2023052811批)(25mg规格)-pH2.0介质-篮法-100转-片2  
供试品溶液-2

<样品信息>

色谱柱:XB-C18(50mm\*4.6mm,5μm)                      流速: 1.8ml/min  
 柱温:30°C    波长: 290nm  
 数据文件名: RCSJ489 - 28-15/28-1223-2 - zzp-2023052811p-cq24y-rcd-25mg-pH2.0jz-lf100z-P3-1.lcd  
 方法文件名: RCSJ489 - J489-rcd-FX277.lcm  
 批处理文件名: RCSJ489 - 20250623-rcd-FX277.lcb  
 样品瓶号: 1-21  
 进样体积: 10 μl    版本号: 6.115  
 进样时间: 2025/06/23 14:44:37                      实验者: xiexinhui  
 处理时间 (V2) : 2025/06/24 08:22:18              处理者: xiexinhui  
 仪器型号: SHIMADZU LC-2050C(FX277)

<色谱图>

mV



<峰表>

检测器A 290nm

峰号	保留时间	面积	面积%	高度	理论塔板数(USP)	拖尾因子	分离度(USP)
1	2.671	267954	100.000	30875	2354	1.115	--
总计		267954	100.000	30875			

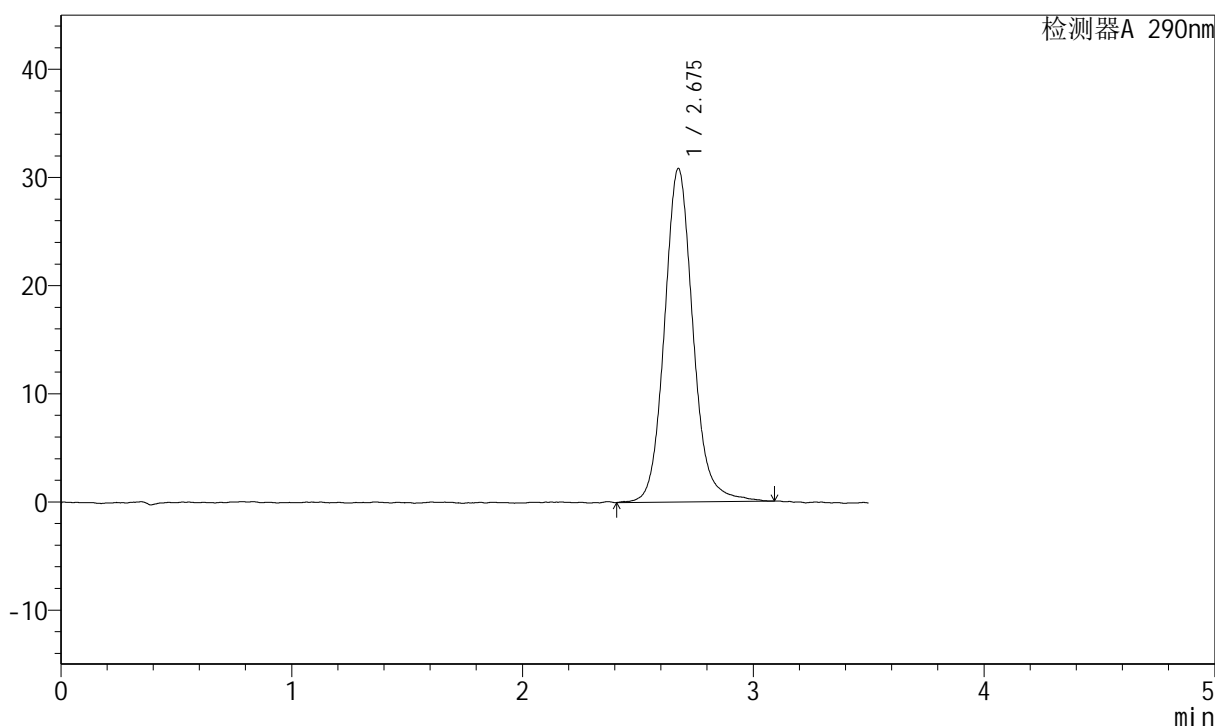
图35 枸橼酸西地那非片溶出度测定长期24月HPLC图谱  
 自制品(2023052811批)(25mg规格)-pH2.0介质-篮法-100转-片3  
 供试品溶液-1

<样品信息>

色谱柱:XB-C18(50mm\*4.6mm,5μm)                      流速: 1.8ml/min  
 柱温:30°C    波长: 290nm  
 数据文件名: RCSJ489 - 28-15/28-1224-2 - zzp-2023052811p-cq24y-rcd-25mg-pH2.0jz-lf100z-P3-2.lcd  
 方法文件名: RCSJ489 - J489-rcd-FX277.lcm  
 批处理文件名: RCSJ489 - 20250623-rcd-FX277.lcb  
 样品瓶号: 1-21  
 进样体积: 10 μl    版本号: 6.115  
 进样时间: 2025/06/23 14:48:29                      实验者: xiexinhui  
 处理时间 (V2) : 2025/06/24 08:22:21              处理者: xiexinhui  
 仪器型号: SHIMADZU LC-2050C(FX277)

<色谱图>

mV



<峰表>

检测器A 290nm

峰号	保留时间	面积	面积%	高度	理论塔板数(USP)	拖尾因子	分离度(USP)
1	2.675	265227	100.000	30772	2378	1.109	--
总计		265227	100.000	30772			

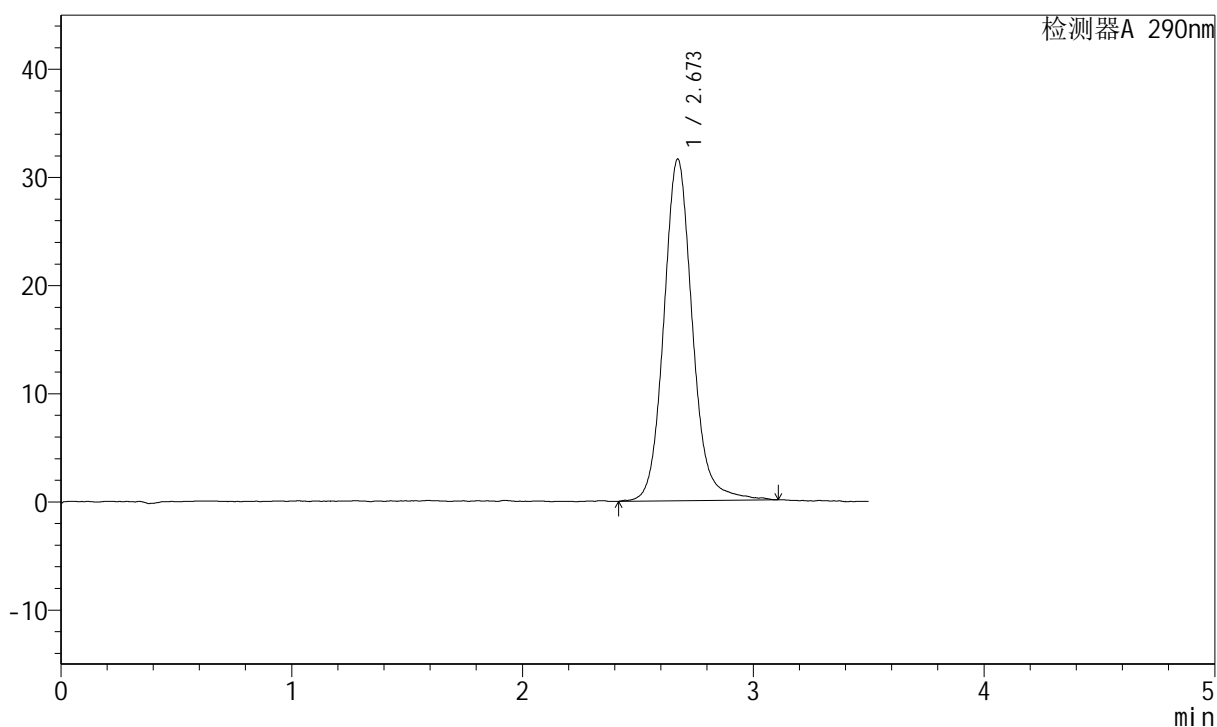
图36 枸橼酸西地那非片溶出度测定长期24月HPLC图谱  
自制品(2023052811批)(25mg规格)-pH2.0介质-篮法-100转-片3  
供试品溶液-2

<样品信息>

色谱柱:XB-C18(50mm\*4.6mm,5μm)      流速: 1.8ml/min  
 柱温:30°C      波长: 290nm  
 数据文件名: RCSJ489 - 28-15/28-1225-2 - zzp-2023052811p-cq24y-rcd-25mg-pH2.0jz-lf100z-P4-1.lcd  
 方法文件名: RCSJ489 - J489-rcd-FX277.lcm  
 批处理文件名: RCSJ489 - 20250623-rcd-FX277.lcb  
 样品瓶号: 1-30  
 进样体积: 10 μl      版本号: 6.115  
 进样时间: 2025/06/23 14:52:21      实验者: xiexinhui  
 处理时间 (V2) : 2025/06/24 08:22:23      处理者: xiexinhui  
 仪器型号: SHIMADZU LC-2050C(FX277)

<色谱图>

mV



<峰表>

检测器A 290nm

峰号	保留时间	面积	面积%	高度	理论塔板数(USP)	拖尾因子	分离度(USP)
1	2.673	273112	100.000	31606	2366	1.107	--
总计		273112	100.000	31606			

图37 枸橼酸西地那非片溶出度测定长期24月HPLC图谱  
 自制品(2023052811批)(25mg规格)-pH2.0介质-篮法-100转-片4  
 供试品溶液-1



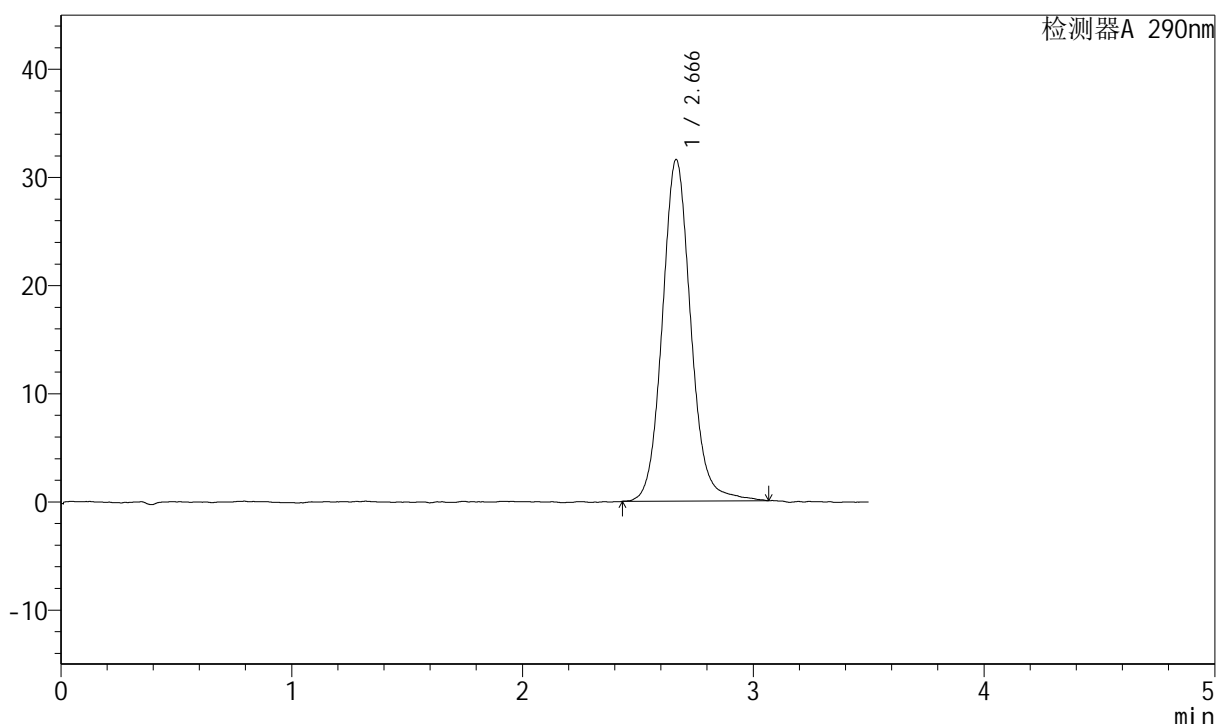
# J489

## <样品信息>

色谱柱:XB-C18(50mm\*4.6mm,5μm)                      流速: 1.8ml/min  
 柱温:30°C    波长: 290nm  
 数据文件名: RCSJ489 - 28-15/28-1226-2 - zzp-2023052811p-cq24y-rcd-25mg-pH2.0jz-lf100z-P4-2.lcd  
 方法文件名: RCSJ489 - J489-rcd-FX277.lcm  
 批处理文件名: RCSJ489 - 20250623-rcd-FX277.lcb  
 样品瓶号: 1-30  
 进样体积: 10 μl    版本号: 6.115  
 进样时间: 2025/06/23 14:56:13                      实验者: xiexinhui  
 处理时间 (V2) : 2025/06/24 08:22:26              处理者: xiexinhui  
 仪器型号: SHIMADZU LC-2050C(FX277)

## <色谱图>

mV



## <峰表>

检测器A 290nm

峰号	保留时间	面积	面积%	高度	理论塔板数(USP)	拖尾因子	分离度(USP)
1	2.666	271660	100.000	31566	2352	1.096	--
总计		271660	100.000	31566			

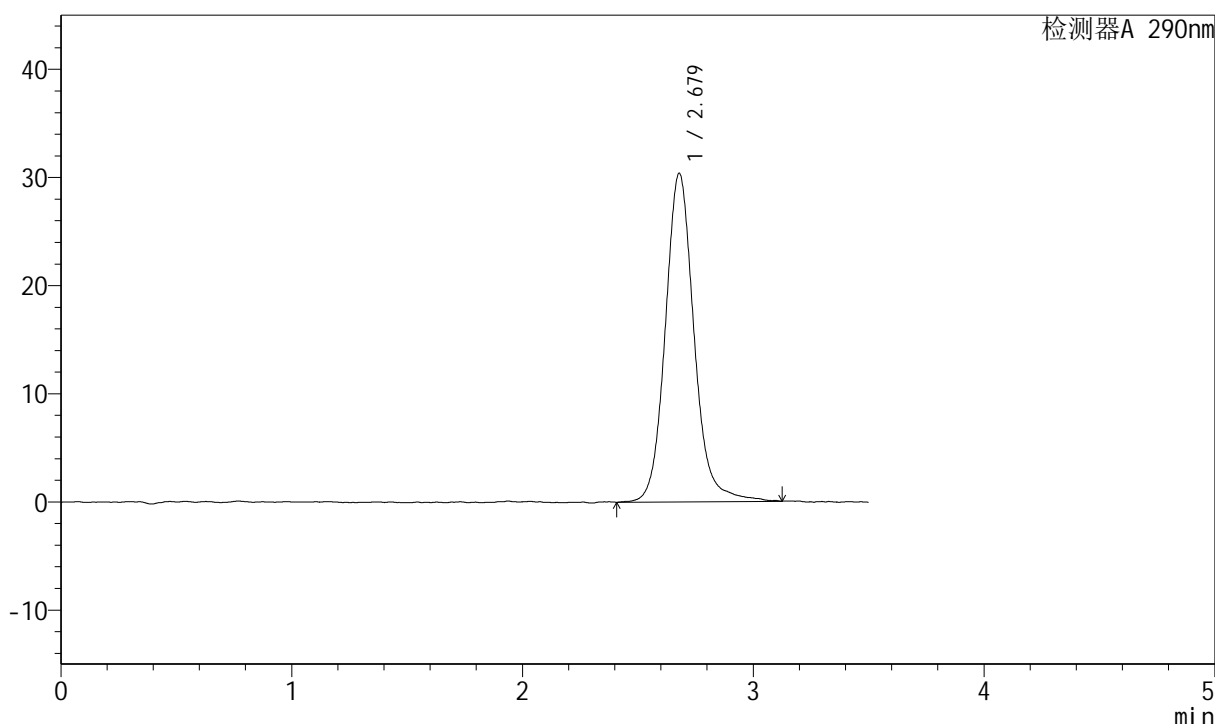
图38 枸橼酸西地那非片溶出度测定长期24月HPLC图谱  
 自制品(2023052811批)(25mg规格)-pH2.0介质-篮法-100转-片4  
 供试品溶液-2

<样品信息>

色谱柱:XB-C18(50mm\*4.6mm,5μm)                      流速: 1.8ml/min  
 柱温:30°C    波长: 290nm  
 数据文件名: RCSJ489 - 28-15/28-1227-2 - zzp-2023052811p-cq24y-rcd-25mg-pH2.0jz-lf100z-P5-1.lcd  
 方法文件名: RCSJ489 - J489-rcd-FX277.lcm  
 批处理文件名: RCSJ489 - 20250623-rcd-FX277.lcb  
 样品瓶号: 1-39  
 进样体积: 10 μl    版本号: 6.115  
 进样时间: 2025/06/23 15:00:05                      实验者: xiexinhui  
 处理时间 (V2) : 2025/06/24 08:22:28              处理者: xiexinhui  
 仪器型号: SHIMADZU LC-2050C(FX277)

<色谱图>

mV



<峰表>

检测器A 290nm

峰号	保留时间	面积	面积%	高度	理论塔板数(USP)	拖尾因子	分离度(USP)
1	2.679	263738	100.000	30394	2364	1.113	--
总计		263738	100.000	30394			

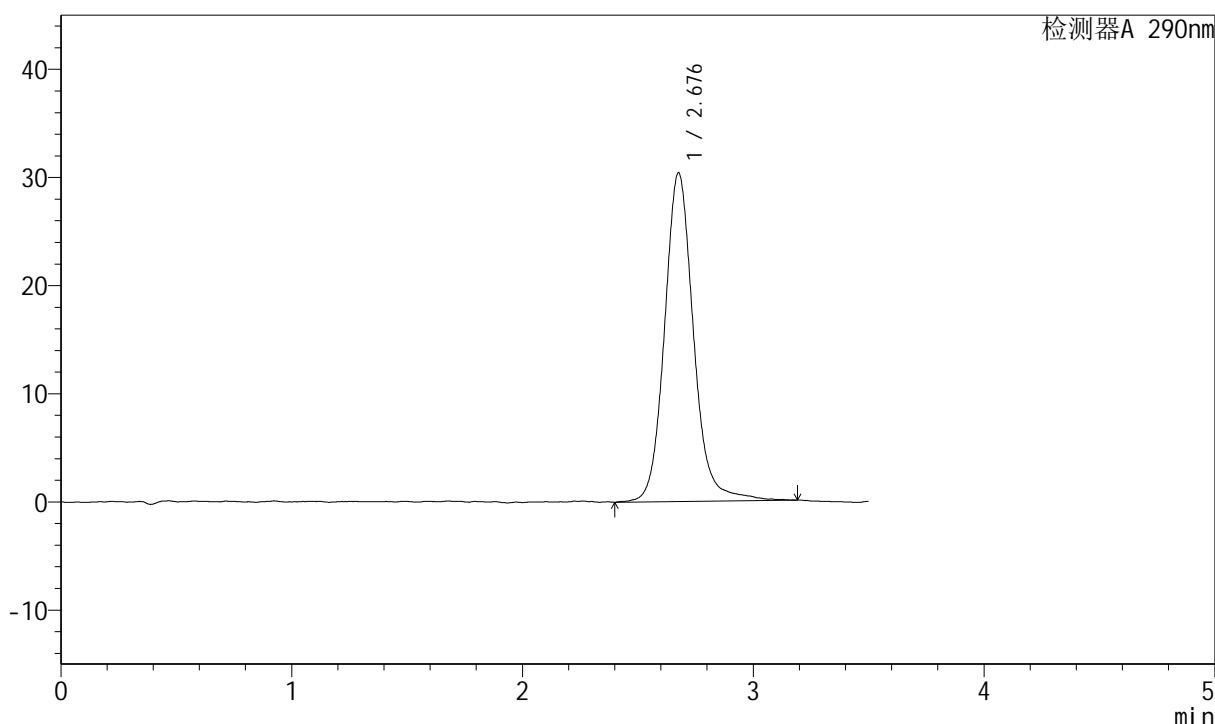
图39 枸橼酸西地那非片溶出度测定长期24月HPLC图谱  
自制品(2023052811批)(25mg规格)-pH2.0介质-篮法-100转-片5  
供试品溶液-1

<样品信息>

色谱柱:XB-C18(50mm\*4.6mm,5μm)                      流速: 1.8ml/min  
 柱温:30°C    波长: 290nm  
 数据文件名: RCSJ489 - 28-15/28-1228-2 - zzp-2023052811p-cq24y-rcd-25mg-pH2.0jz-lf100z-P5-2.lcd  
 方法文件名: RCSJ489 - J489-rcd-FX277.lcm  
 批处理文件名: RCSJ489 - 20250623-rcd-FX277.lcb  
 样品瓶号: 1-39  
 进样体积: 10 μl    版本号: 6.115  
 进样时间: 2025/06/23 15:03:57                      实验者: xiexinhui  
 处理时间 (V2) : 2025/06/24 08:22:31              处理者: xiexinhui  
 仪器型号: SHIMADZU LC-2050C(FX277)

<色谱图>

mV



<峰表>

检测器A 290nm

峰号	保留时间	面积	面积%	高度	理论塔板数(USP)	拖尾因子	分离度(USP)
1	2.676	266232	100.000	30326	2324	1.114	--
总计		266232	100.000	30326			

图40 枸橼酸西地那非片溶出度测定长期24月HPLC图谱  
 自制品(2023052811批)(25mg规格)-pH2.0介质-篮法-100转-片5  
 供试品溶液-2



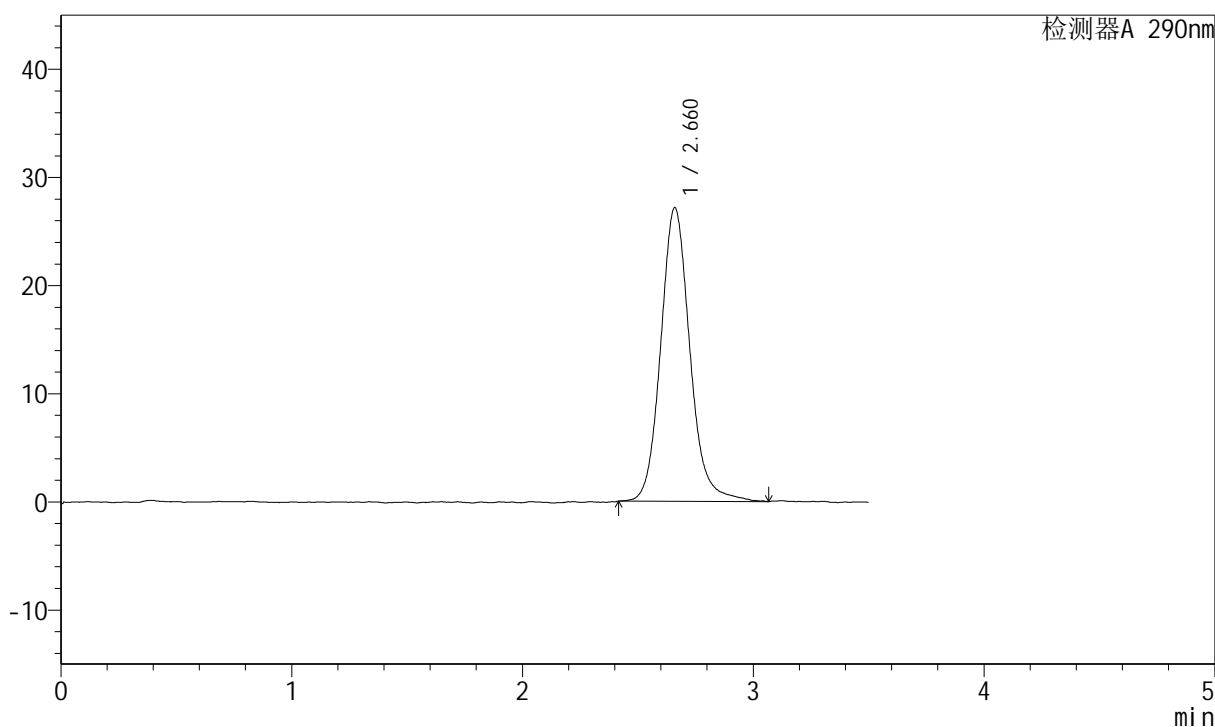


<样品信息>

色谱柱:XB-C18(50mm\*4.6mm,5μm)                      流速: 1.8ml/min  
 柱温:30°C    波长: 290nm  
 数据文件名: RCSJ489 - 28-15/28-1231-2 - zzp-cq24y-rcd-25mg-pH2.0jz-lf100z-dz2-1.lcd  
 方法文件名: RCSJ489 - J489-rcd-FX277.lcm  
 批处理文件名: RCSJ489 - 20250623-rcd-FX277.lcb  
 样品瓶号: 1-27  
 进样体积: 10 μl    版本号: 6.115  
 进样时间: 2025/06/23 15:15:33                      实验者: xiexinhui  
 处理时间 (V2) : 2025/06/24 08:22:38              处理者: xiexinhui  
 仪器型号: SHIMADZU LC-2050C(FX277)

<色谱图>

mV



<峰表>

检测器A 290nm

峰号	保留时间	面积	面积%	高度	理论塔板数(USP)	拖尾因子	分离度(USP)
1	2.660	238813	100.000	27109	2245	1.126	--
总计		238813	100.000	27109			

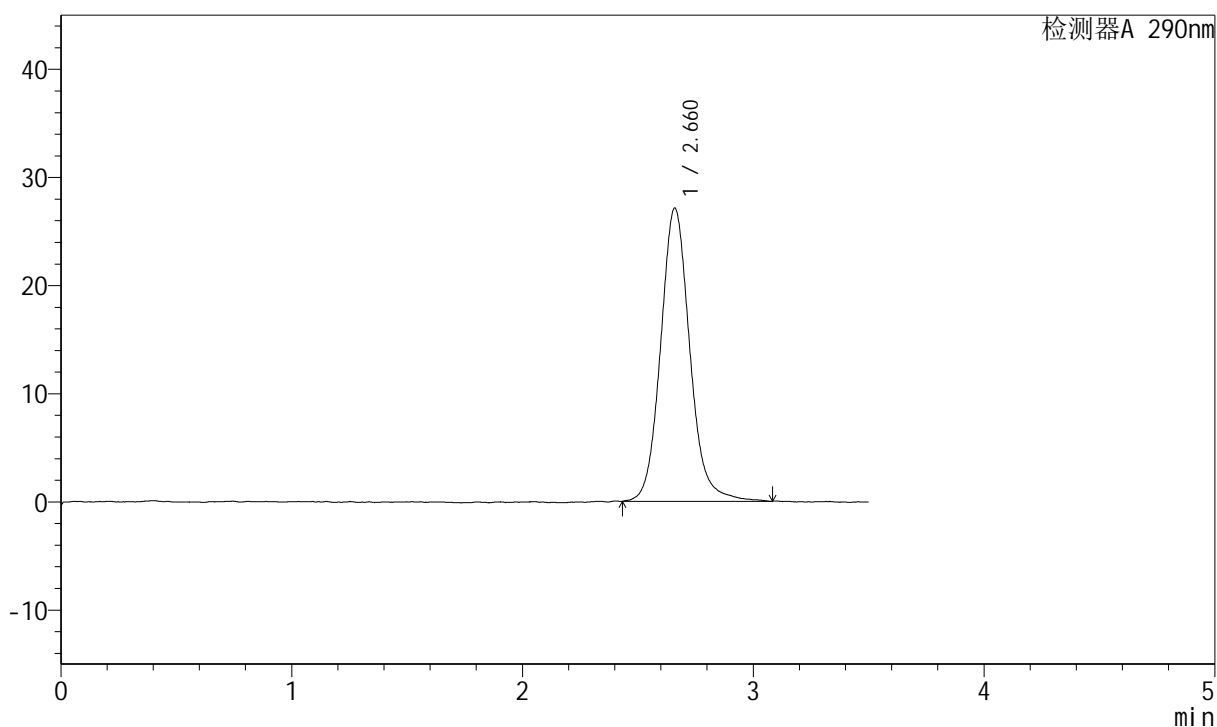
图43 枸橼酸西地那非片溶出度测定长期24月HPLC图谱  
自制品(25mg规格)-pH2.0介质-篮法-100转  
对照品溶液-2-1

<样品信息>

色谱柱:XB-C18(50mm\*4.6mm,5μm)                      流速: 1.8ml/min  
 柱温:30°C    波长: 290nm  
 数据文件名: RCSJ489 - 28-15/28-1232-2 - zzp-cq24y-rcd-25mg-pH2.0jz-lf100z-dz2-2.lcd  
 方法文件名: RCSJ489 - J489-rcd-FX277.lcm  
 批处理文件名: RCSJ489 - 20250623-rcd-FX277.lcb  
 样品瓶号: 1-27  
 进样体积: 10 μl    版本号: 6.115  
 进样时间: 2025/06/23 15:19:26                      实验者: xiexinhui  
 处理时间 (V2) : 2025/06/24 08:22:40              处理者: xiexinhui  
 仪器型号: SHIMADZU LC-2050C(FX277)

<色谱图>

mV



<峰表>

检测器A 290nm

峰号	保留时间	面积	面积%	高度	理论塔板数(USP)	拖尾因子	分离度(USP)
1	2.660	238857	100.000	27067	2229	1.109	--
总计		238857	100.000	27067			

图44 枸橼酸西地那非片溶出度测定长期24月HPLC图谱  
自制品(25mg规格)-pH2.0介质-篮法-100转  
对照品溶液-2-2