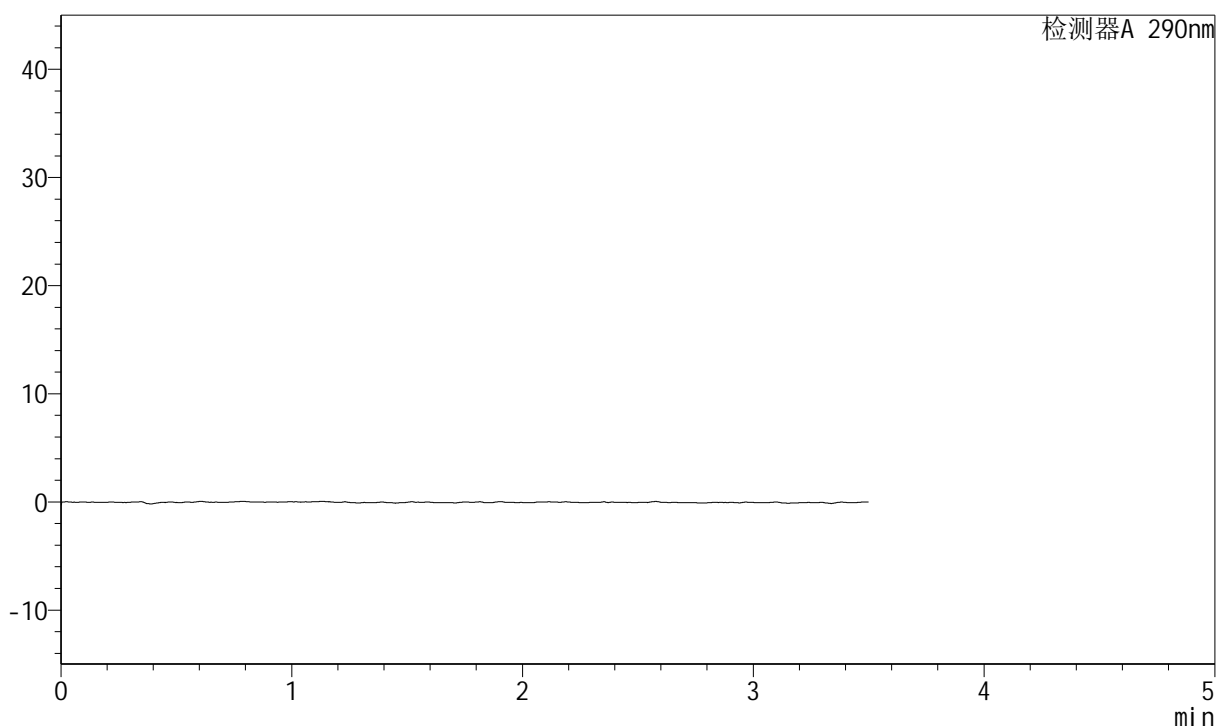


<样品信息>

色谱柱:XB-C18(50mm*4.6mm,5 μ m) 流速: 1.8ml/min
柱温:30 $^{\circ}$ C 波长: 290nm
数据文件名: RCSJ489 - 28-13/28-1189-2 - zzp-cq24y-rcd-25mg-pH2.0jz-lf100z-rj.lcd
方法文件名: RCSJ489 - J489-rcd-FX277.lcm
批处理文件名: RCSJ489 - 20250623-rcd-FX277.lcb
样品瓶号: 1-9
进样体积: 10 μ l 版本号: 6.115
进样时间: 2025/06/23 12:32:57 实验者: xiexinhui
处理时间 (V2) : 2025/06/24 08:19:35 处理者: xiexinhui
仪器型号: SHIMADZU LC-2050C(FX277)

<色谱图>

mV



<峰表>

检测器A 290nm

峰号	保留时间	面积	面积%	高度	理论塔板数(USP)	拖尾因子	分离度(USP)
总计							



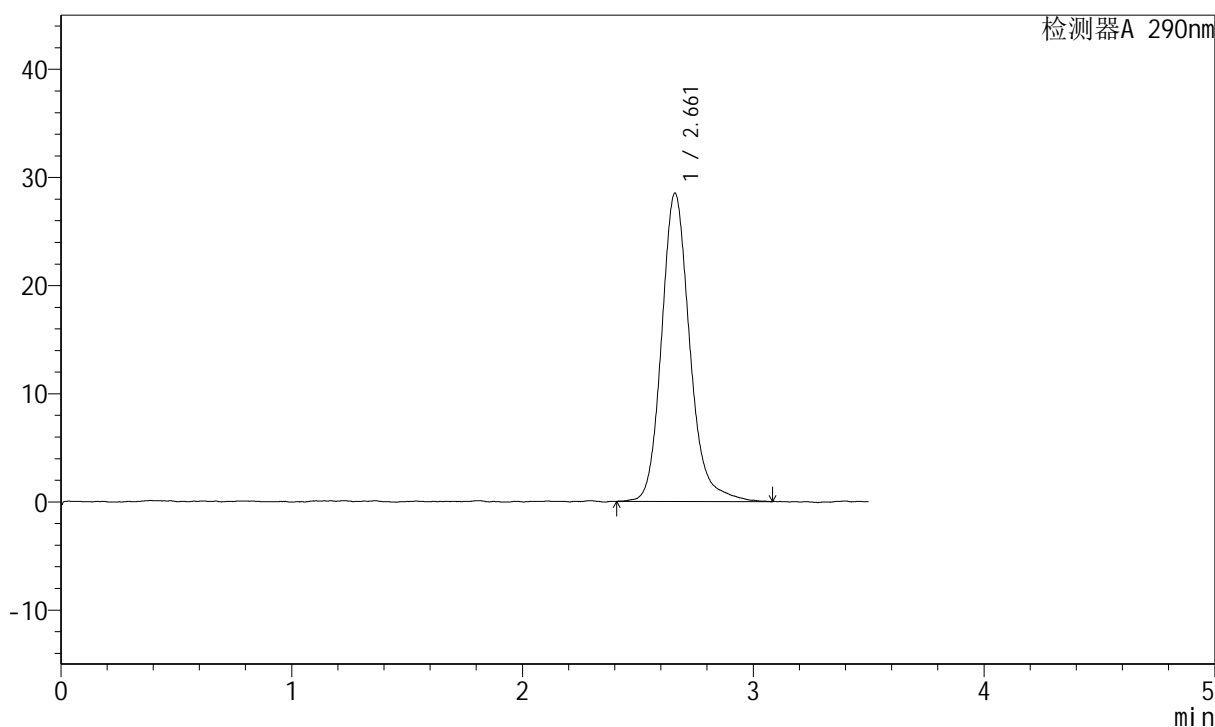
J489

<样品信息>

色谱柱:XB-C18(50mm*4.6mm,5μm) 流速: 1.8ml/min
 柱温:30°C 波长: 290nm
 数据文件名: RCSJ489 - 28-13/28-1190-2 - zzp-cq24y-rcd-25mg-pH2.0jz-lf100z-dz1-1.lcd
 方法文件名: RCSJ489 - J489-rcd-FX277.lcm
 批处理文件名: RCSJ489 - 20250623-rcd-FX277.lcb
 样品瓶号: 1-18
 进样体积: 10 μl 版本号: 6.115
 进样时间: 2025/06/23 12:36:51 实验者: xiexinhui
 处理时间 (V2) : 2025/06/24 08:19:39 处理者: xiexinhui
 仪器型号: SHIMADZU LC-2050C(FX277)

<色谱图>

mV



<峰表>

检测器A 290nm

峰号	保留时间	面积	面积%	高度	理论塔板数(USP)	拖尾因子	分离度(USP)
1	2.661	242211	100.000	28477	2432	1.174	--
总计		242211	100.000	28477			



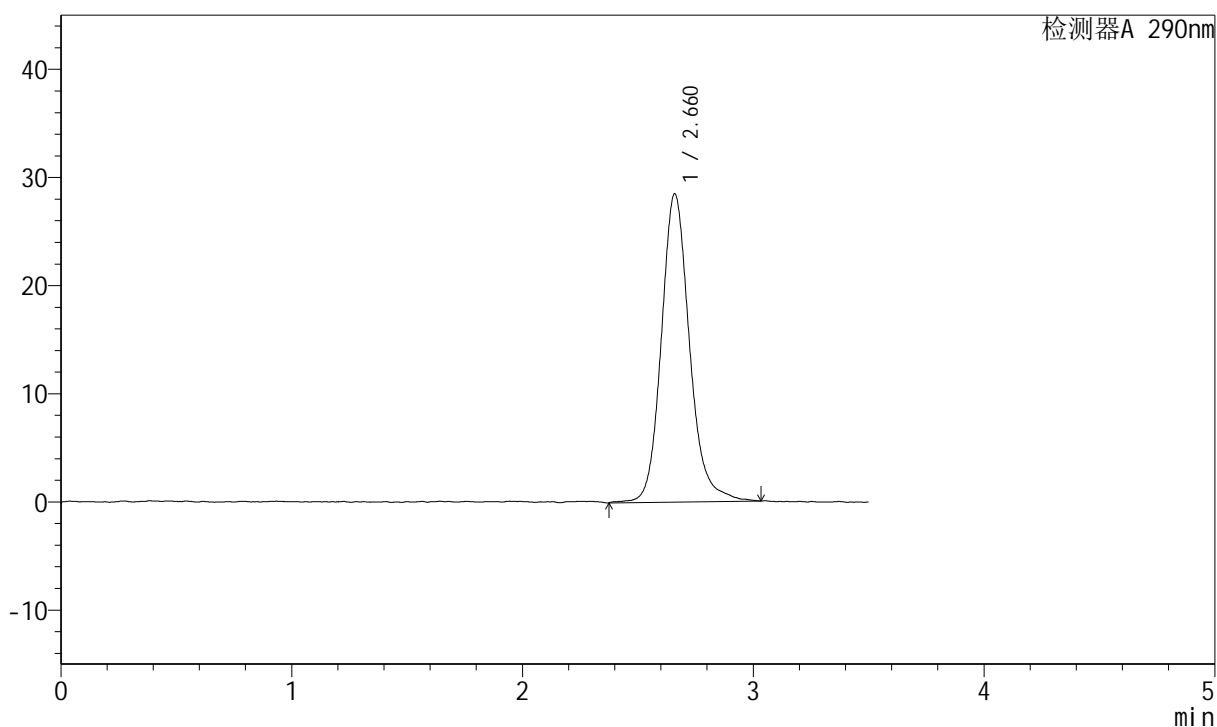
J489

<样品信息>

色谱柱:XB-C18(50mm*4.6mm,5μm) 流速: 1.8ml/min
 柱温:30°C 波长: 290nm
 数据文件名: RCSJ489 - 28-13/28-1191-2 - zzp-cq24y-rcd-25mg-pH2.0jz-lf100z-dz1-2.lcd
 方法文件名: RCSJ489 - J489-rcd-FX277.lcm
 批处理文件名: RCSJ489 - 20250623-rcd-FX277.lcb
 样品瓶号: 1-18
 进样体积: 10 μl 版本号: 6.115
 进样时间: 2025/06/23 12:40:44 实验者: xiexinhui
 处理时间 (V2) : 2025/06/24 08:19:42 处理者: xiexinhui
 仪器型号: SHIMADZU LC-2050C(FX277)

<色谱图>

mV



<峰表>

检测器A 290nm

峰号	保留时间	面积	面积%	高度	理论塔板数(USP)	拖尾因子	分离度(USP)
1	2.660	242583	100.000	28445	2434	1.155	--
总计		242583	100.000	28445			



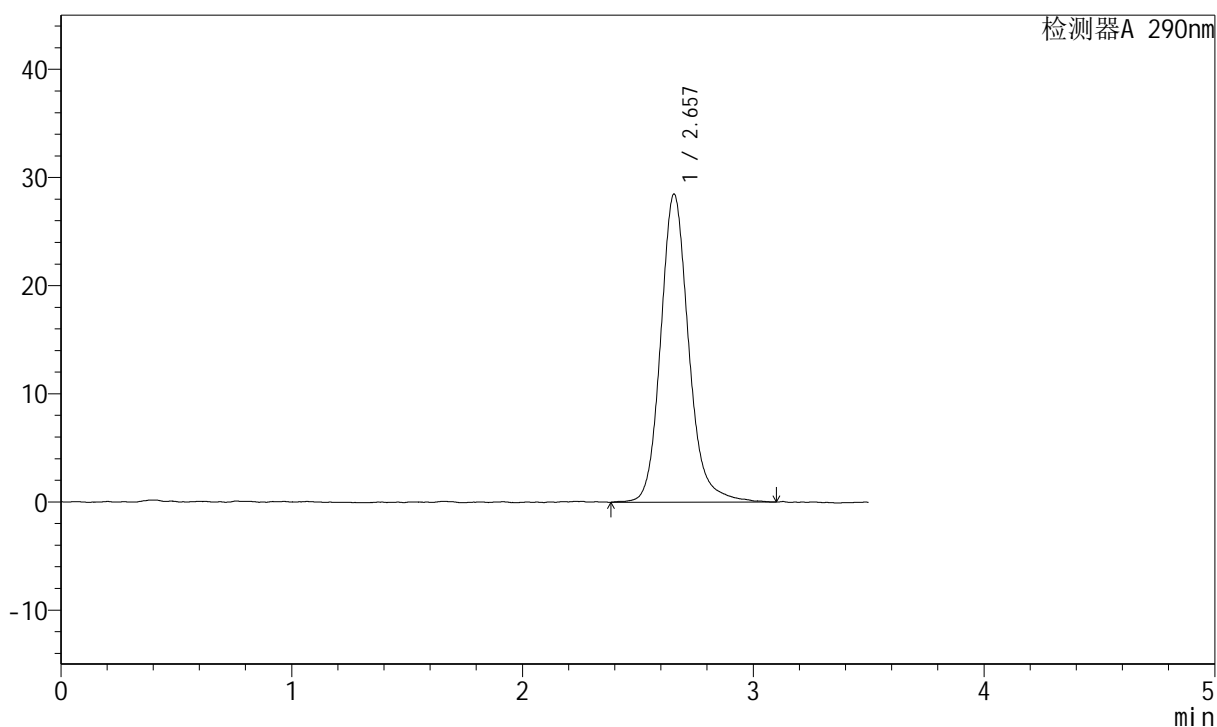
J489

<样品信息>

色谱柱:XB-C18(50mm*4.6mm,5μm) 流速: 1.8ml/min
 柱温:30°C 波长: 290nm
 数据文件名: RCSJ489 - 28-13/28-1192-2 - zzp-cq24y-rcd-25mg-pH2.0jz-lf100z-dz1-3.lcd
 方法文件名: RCSJ489 - J489-rcd-FX277.lcm
 批处理文件名: RCSJ489 - 20250623-rcd-FX277.lcb
 样品瓶号: 1-18
 进样体积: 10 μl 版本号: 6.115
 进样时间: 2025/06/23 12:44:36 实验者: xiexinhui
 处理时间 (V2) : 2025/06/24 08:19:44 处理者: xiexinhui
 仪器型号: SHIMADZU LC-2050C(FX277)

<色谱图>

mV



<峰表>

检测器A 290nm

峰号	保留时间	面积	面积%	高度	理论塔板数(USP)	拖尾因子	分离度(USP)
1	2.657	241033	100.000	28488	2447	1.156	--
总计		241033	100.000	28488			



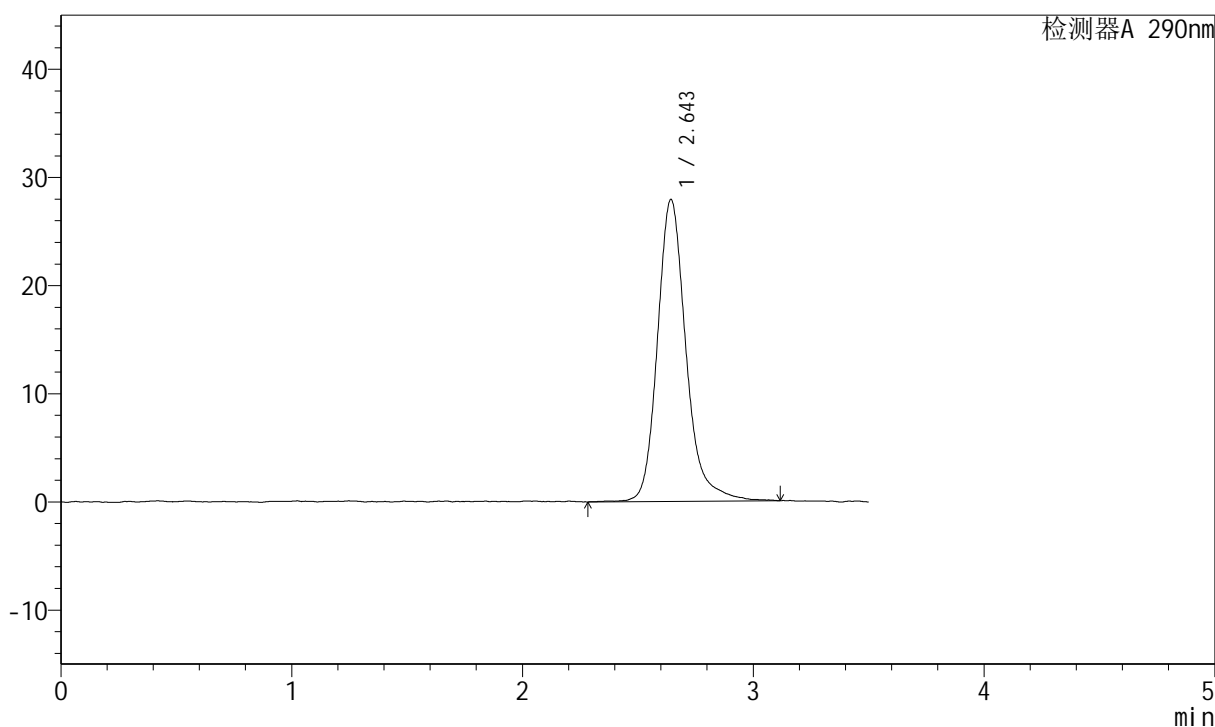
J489

<样品信息>

色谱柱:XB-C18(50mm*4.6mm,5μm) 流速: 1.8ml/min
 柱温:30°C 波长: 290nm
 数据文件名: RCSJ489 - 28-14/28-1193-2 - zzp-cq24y-rcd-25mg-pH2.0jz-lf100z-dz1-4.lcd
 方法文件名: RCSJ489 - J489-rcd-FX277.lcm
 批处理文件名: RCSJ489 - 20250623-rcd-FX277.lcb
 样品瓶号: 1-18
 进样体积: 10 μl 版本号: 6.115
 进样时间: 2025/06/23 12:48:30 实验者: xiexinhui
 处理时间 (V2) : 2025/06/24 08:20:20 处理者: xiexinhui
 仪器型号: SHIMADZU LC-2050C(FX277)

<色谱图>

mV



<峰表>

检测器A 290nm

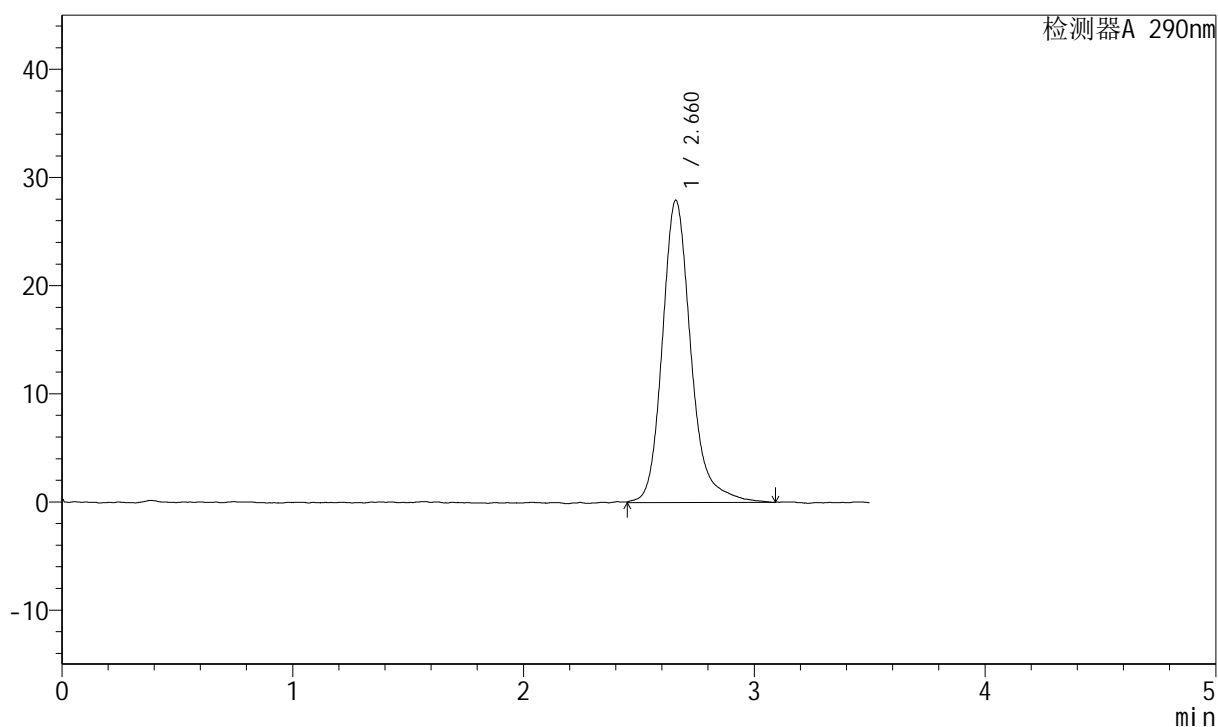
峰号	保留时间	面积	面积%	高度	理论塔板数(USP)	拖尾因子	分离度(USP)
1	2.643	240912	100.000	27878	2387	1.209	--
总计		240912	100.000	27878			

<样品信息>

色谱柱:XB-C18(50mm*4.6mm,5 μ m) 流速: 1.8ml/min
柱温:30 $^{\circ}$ C 波长: 290nm
数据文件名: RCSJ489 - 28-15/28-1194-2 - zzp-cq24y-rcd-25mg-pH2.0jz-lf100z-dz1-5.lcd
方法文件名: RCSJ489 - J489-rcd-FX277.lcm
批处理文件名: RCSJ489 - 20250623-rcd-FX277.lcb
样品瓶号: 1-18
进样体积: 10 μ l 版本号: 6.115
进样时间: 2025/06/23 12:52:23 实验者: xiexinhui
处理时间(V2): 2025/06/24 08:21:05 处理者: xiexinhui
仪器型号: SHIMADZU LC-2050C(FX277)

<色谱图>

mV



<峰表>

检测器A 290nm

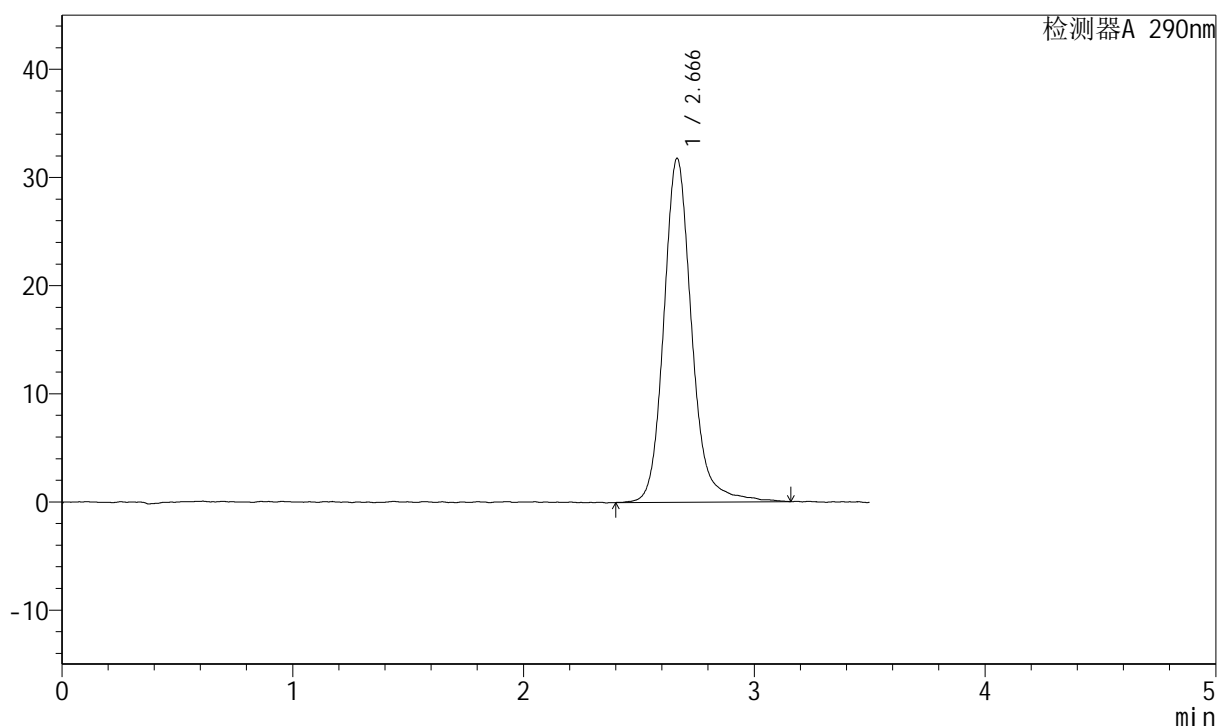
峰号	保留时间	面积	面积%	高度	理论塔板数(USP)	拖尾因子	分离度(USP)
1	2.660	241355	100.000	27909	2411	1.215	--
总计		241355	100.000	27909			

<样品信息>

色谱柱:XB-C18(50mm*4.6mm,5 μ m) 流速: 1.8ml/min
 柱温:30 $^{\circ}$ C 波长: 290nm
 数据文件名: RCSJ489 - 28-15/28-1195-2 - zzp-2023052611p-cq24y-rcd-25mg-pH2.0jz-lf100z-P1-1.lcd
 方法文件名: RCSJ489 - J489-rcd-FX277.lcm
 批处理文件名: RCSJ489 - 20250623-rcd-FX277.lcb
 样品瓶号: 1-1
 进样体积: 10 μ l 版本号: 6.115
 进样时间: 2025/06/23 12:56:15 实验者: xiexinhui
 处理时间(V2): 2025/06/24 08:21:08 处理者: xiexinhui
 仪器型号: SHIMADZU LC-2050C(FX277)

<色谱图>

mV



<峰表>

检测器A 290nm

峰号	保留时间	面积	面积%	高度	理论塔板数(USP)	拖尾因子	分离度(USP)
1	2.666	268103	100.000	31779	2509	1.154	--
总计		268103	100.000	31779			



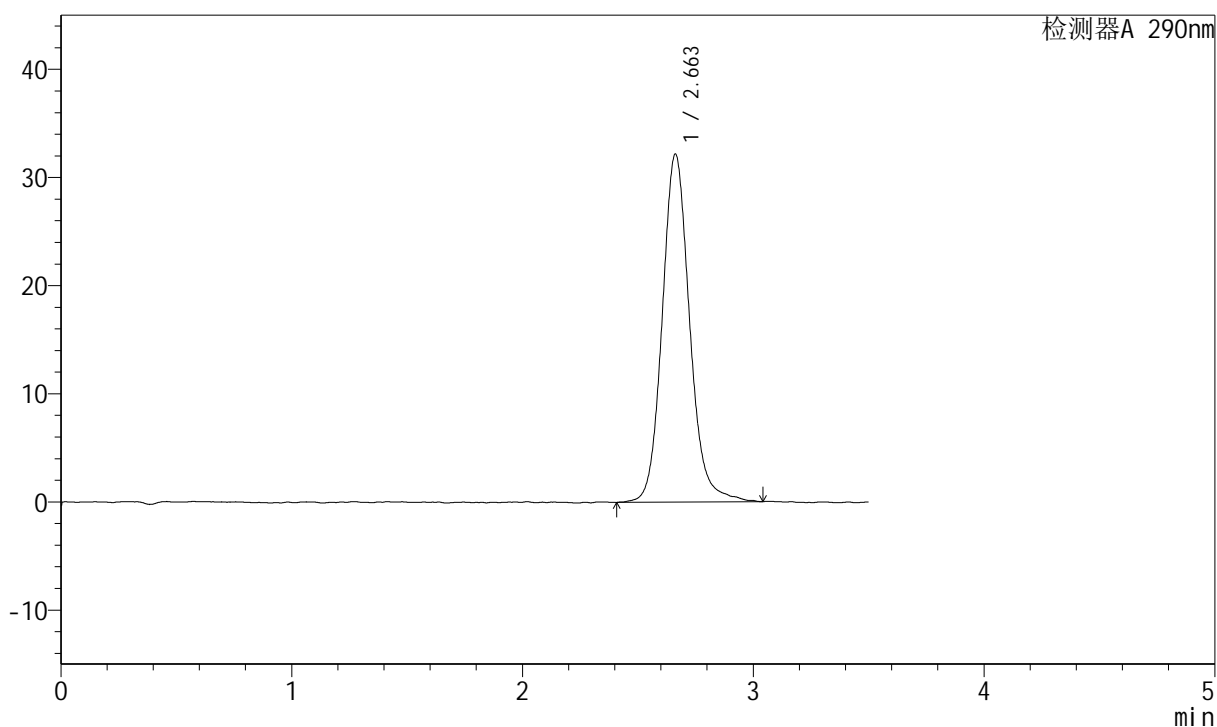
J489

<样品信息>

色谱柱:XB-C18(50mm*4.6mm,5μm) 流速: 1.8ml/min
 柱温:30°C 波长: 290nm
 数据文件名: RCSJ489 - 28-15/28-1196-2 - zzp-2023052611p-cq24y-rcd-25mg-pH2.0jz-lf100z-P1-2.lcd
 方法文件名: RCSJ489 - J489-rcd-FX277.lcm
 批处理文件名: RCSJ489 - 20250623-rcd-FX277.lcb
 样品瓶号: 1-1
 进样体积: 10 μl 版本号: 6.115
 进样时间: 2025/06/23 13:00:08 实验者: xiexinhui
 处理时间 (V2) : 2025/06/24 08:21:10 处理者: xiexinhui
 仪器型号: SHIMADZU LC-2050C(FX277)

<色谱图>

mV



<峰表>

检测器A 290nm

峰号	保留时间	面积	面积%	高度	理论塔板数(USP)	拖尾因子	分离度(USP)
1	2.663	266228	100.000	32191	2534	1.122	--
总计		266228	100.000	32191			



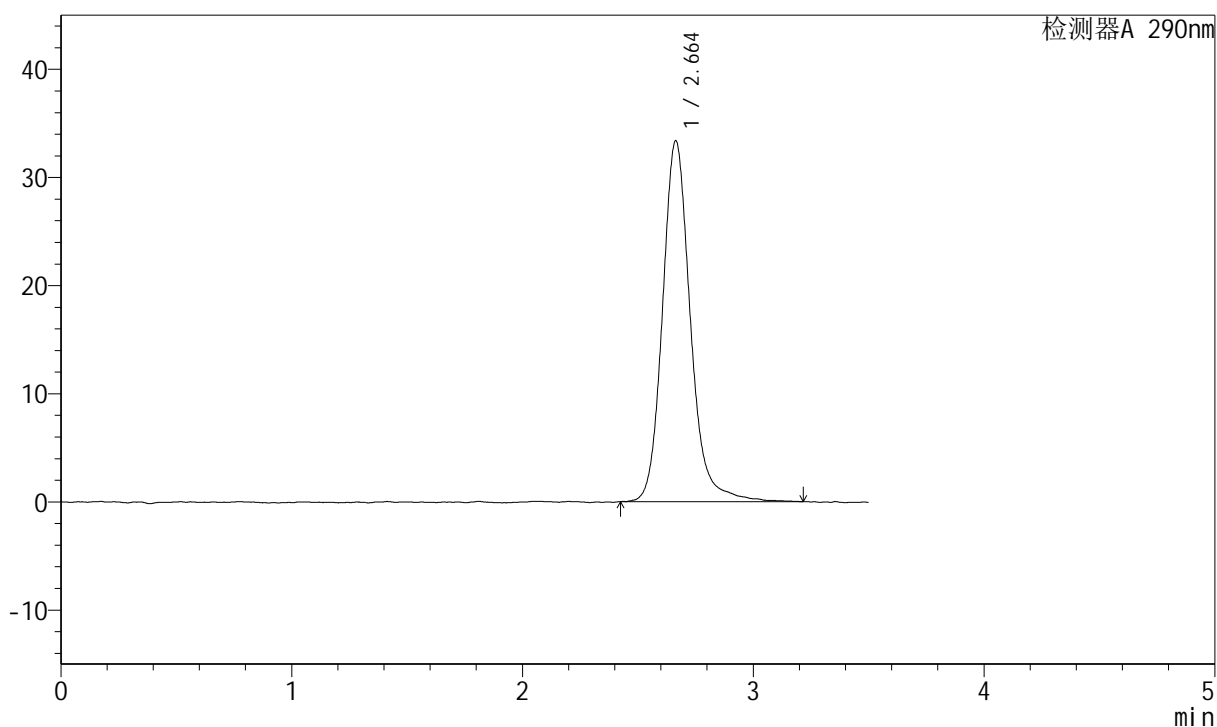
J489

<样品信息>

色谱柱:XB-C18(50mm*4.6mm,5μm) 流速: 1.8ml/min
 柱温:30°C 波长: 290nm
 数据文件名: RCSJ489 - 28-15/28-1197-2 - zzp-2023052611p-cq24y-rcd-25mg-pH2.0jz-lf100z-P2-1.lcd
 方法文件名: RCSJ489 - J489-rcd-FX277.lcm
 批处理文件名: RCSJ489 - 20250623-rcd-FX277.lcb
 样品瓶号: 1-10
 进样体积: 10 μl 版本号: 6.115
 进样时间: 2025/06/23 13:04:00 实验者: xiexinhui
 处理时间 (V2) : 2025/06/24 08:21:13 处理者: xiexinhui
 仪器型号: SHIMADZU LC-2050C(FX277)

<色谱图>

mV



<峰表>

检测器A 290nm

峰号	保留时间	面积	面积%	高度	理论塔板数(USP)	拖尾因子	分离度(USP)
1	2.664	280848	100.000	33385	2514	1.154	--
总计		280848	100.000	33385			



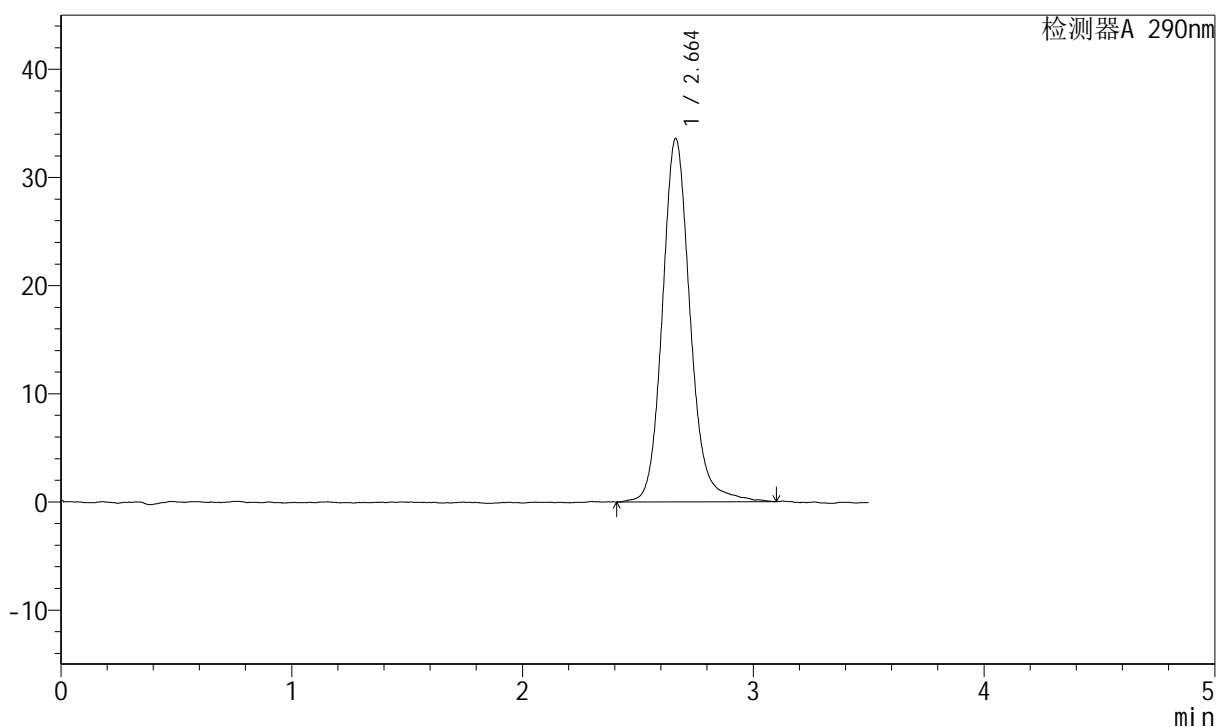
J489

<样品信息>

色谱柱:XB-C18(50mm*4.6mm,5μm) 流速: 1.8ml/min
 柱温:30°C 波长: 290nm
 数据文件名: RCSJ489 - 28-15/28-1198-2 - zzp-2023052611p-cq24y-rcd-25mg-pH2.0jz-lf100z-P2-2.lcd
 方法文件名: RCSJ489 - J489-rcd-FX277.lcm
 批处理文件名: RCSJ489 - 20250623-rcd-FX277.lcb
 样品瓶号: 1-10
 进样体积: 10 μl 版本号: 6.115
 进样时间: 2025/06/23 13:07:51 实验者: xiexinhui
 处理时间 (V2) : 2025/06/24 08:21:16 处理者: xiexinhui
 仪器型号: SHIMADZU LC-2050C(FX277)

<色谱图>

mV



<峰表>

检测器A 290nm

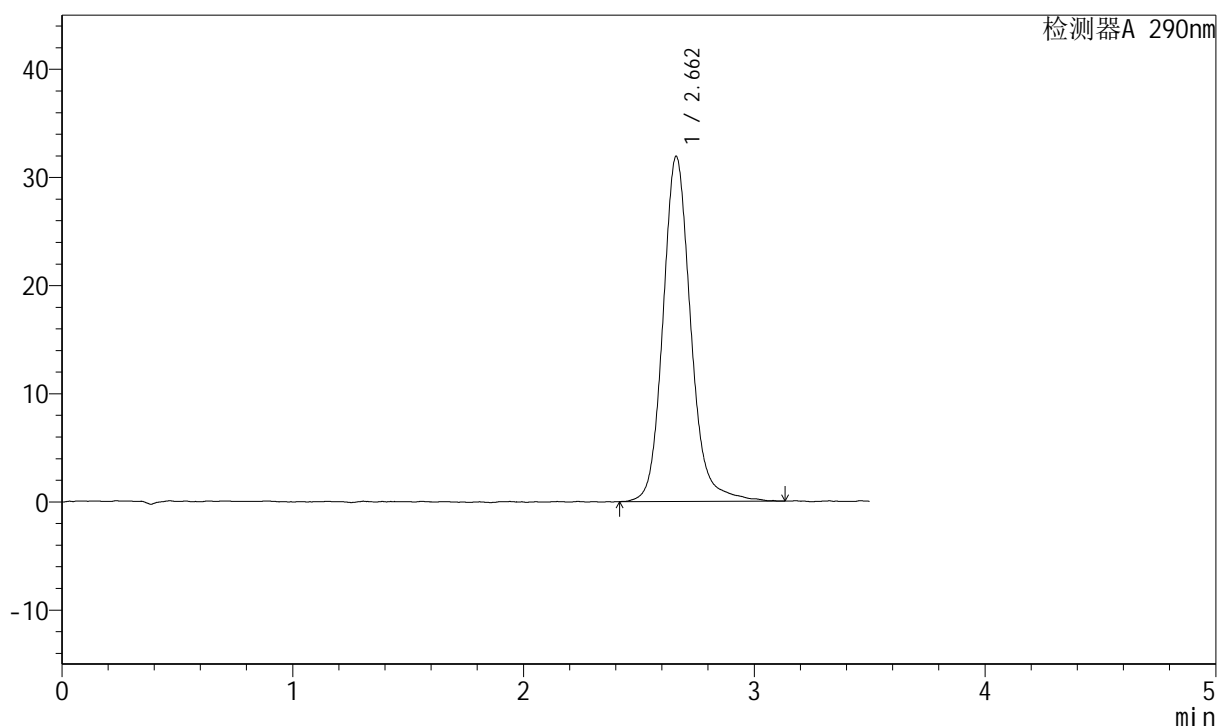
峰号	保留时间	面积	面积%	高度	理论塔板数(USP)	拖尾因子	分离度(USP)
1	2.664	281754	100.000	33613	2517	1.136	--
总计		281754	100.000	33613			

<样品信息>

色谱柱:XB-C18(50mm*4.6mm,5 μ m) 流速: 1.8ml/min
 柱温:30 $^{\circ}$ C 波长: 290nm
 数据文件名: RCSJ489 - 28-15/28-1199-2 - zzp-2023052611p-cq24y-rcd-25mg-pH2.0jz-lf100z-P3-1.lcd
 方法文件名: RCSJ489 - J489-rcd-FX277.lcm
 批处理文件名: RCSJ489 - 20250623-rcd-FX277.lcb
 样品瓶号: 1-19
 进样体积: 10 μ l 版本号: 6.115
 进样时间: 2025/06/23 13:11:43 实验者: xiexinhui
 处理时间 (V2): 2025/06/24 08:21:18 处理者: xiexinhui
 仪器型号: SHIMADZU LC-2050C(FX277)

<色谱图>

mV



<峰表>

检测器A 290nm

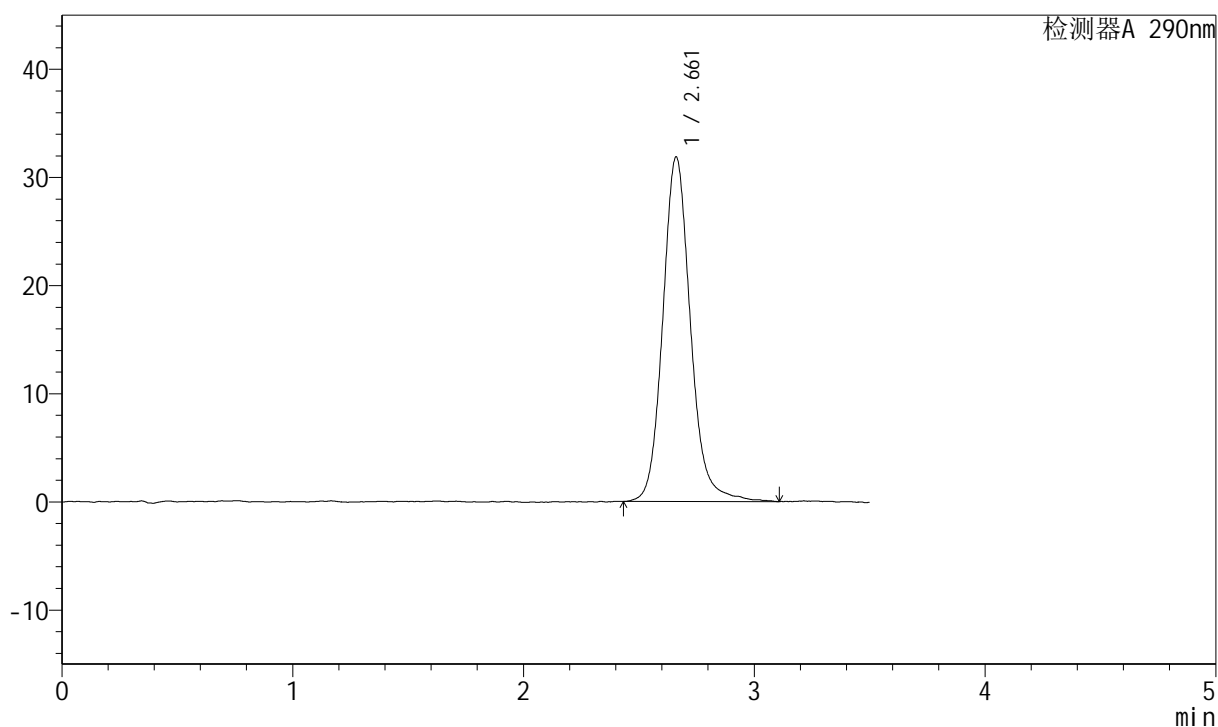
峰号	保留时间	面积	面积%	高度	理论塔板数(USP)	拖尾因子	分离度(USP)
1	2.662	267490	100.000	31908	2499	1.138	--
总计		267490	100.000	31908			

<样品信息>

色谱柱:XB-C18(50mm*4.6mm,5 μ m) 流速: 1.8ml/min
柱温:30 $^{\circ}$ C 波长: 290nm
数据文件名: RCSJ489 - 28-15/28-1200-2 - zzp-2023052611p-cq24y-rcd-25mg-pH2.0jz-lf100z-P3-2.lcd
方法文件名: RCSJ489 - J489-rcd-FX277.lcm
批处理文件名: RCSJ489 - 20250623-rcd-FX277.lcb
样品瓶号: 1-19
进样体积: 10 μ l 版本号: 6.115
进样时间: 2025/06/23 13:15:34 实验者: xiexinhui
处理时间 (V2): 2025/06/24 08:21:21 处理者: xiexinhui
仪器型号: SHIMADZU LC-2050C(FX277)

<色谱图>

mV



<峰表>

检测器A 290nm

峰号	保留时间	面积	面积%	高度	理论塔板数(USP)	拖尾因子	分离度(USP)
1	2.661	266217	100.000	31852	2505	1.126	--
总计		266217	100.000	31852			



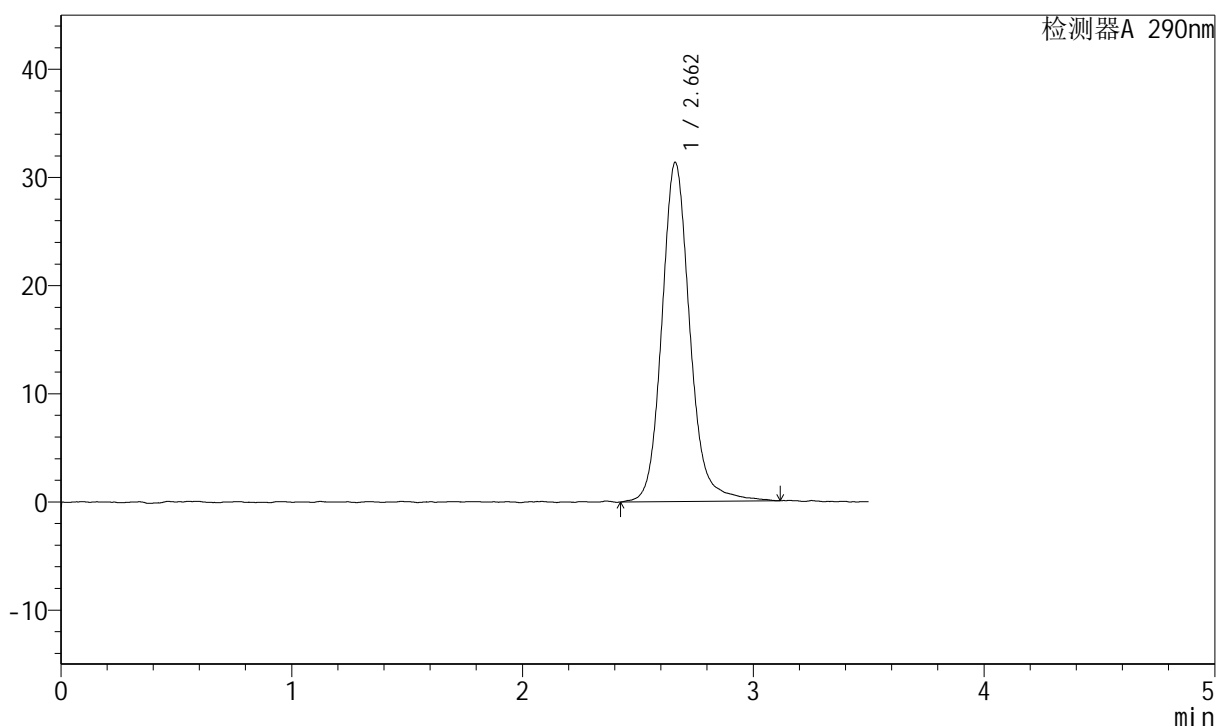
J489

<样品信息>

色谱柱:XB-C18(50mm*4.6mm,5μm) 流速: 1.8ml/min
 柱温:30°C 波长: 290nm
 数据文件名: RCSJ489 - 28-15/28-1201-2 - zzp-2023052611p-cq24y-rcd-25mg-pH2.0jz-lf100z-P4-1.lcd
 方法文件名: RCSJ489 - J489-rcd-FX277.lcm
 批处理文件名: RCSJ489 - 20250623-rcd-FX277.lcb
 样品瓶号: 1-28
 进样体积: 10 μl 版本号: 6.115
 进样时间: 2025/06/23 13:19:27 实验者: xiexinhui
 处理时间 (V2) : 2025/06/24 08:21:23 处理者: xiexinhui
 仪器型号: SHIMADZU LC-2050C(FX277)

<色谱图>

mV



<峰表>

检测器A 290nm

峰号	保留时间	面积	面积%	高度	理论塔板数(USP)	拖尾因子	分离度(USP)
1	2.662	264798	100.000	31364	2477	1.130	--
总计		264798	100.000	31364			



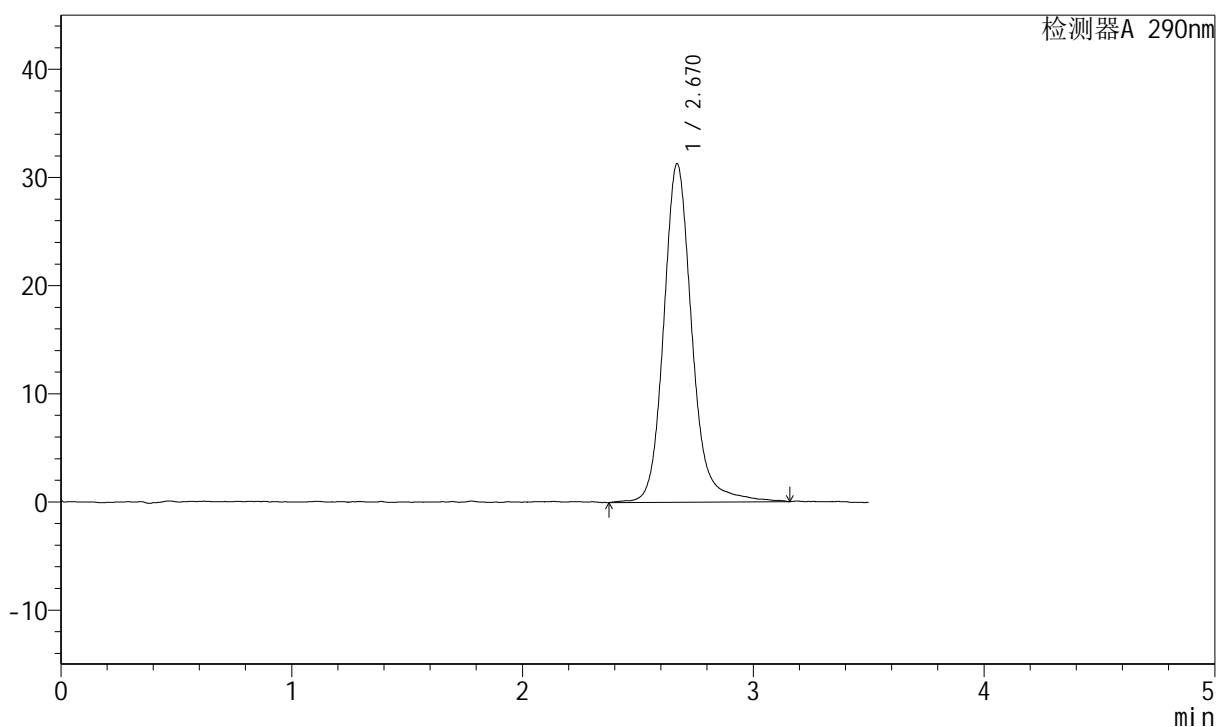
J489

<样品信息>

色谱柱:XB-C18(50mm*4.6mm,5μm) 流速: 1.8ml/min
 柱温:30°C 波长: 290nm
 数据文件名: RCSJ489 - 28-15/28-1202-2 - zzp-2023052611p-cq24y-rcd-25mg-pH2.0jz-lf100z-P4-2.lcd
 方法文件名: RCSJ489 - J489-rcd-FX277.lcm
 批处理文件名: RCSJ489 - 20250623-rcd-FX277.lcb
 样品瓶号: 1-28
 进样体积: 10 μl 版本号: 6.115
 进样时间: 2025/06/23 13:23:20 实验者: xiexinhui
 处理时间 (V2) : 2025/06/24 08:21:26 处理者: xiexinhui
 仪器型号: SHIMADZU LC-2050C(FX277)

<色谱图>

mV



<峰表>

检测器A 290nm

峰号	保留时间	面积	面积%	高度	理论塔板数(USP)	拖尾因子	分离度(USP)
1	2.670	267059	100.000	31298	2470	1.148	--
总计		267059	100.000	31298			



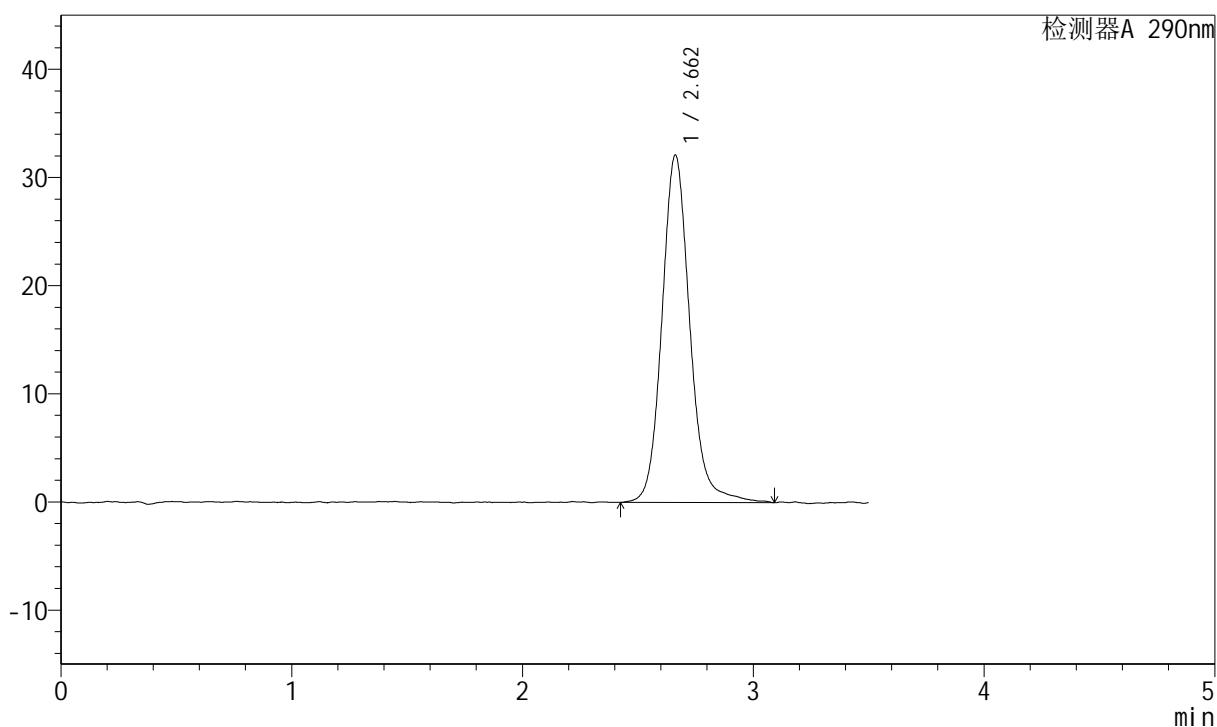
J489

<样品信息>

色谱柱:XB-C18(50mm*4.6mm,5μm) 流速: 1.8ml/min
 柱温:30°C 波长: 290nm
 数据文件名: RCSJ489 - 28-15/28-1203-2 - zzp-2023052611p-cq24y-rcd-25mg-pH2.0jz-lf100z-P5-1.lcd
 方法文件名: RCSJ489 - J489-rcd-FX277.lcm
 批处理文件名: RCSJ489 - 20250623-rcd-FX277.lcb
 样品瓶号: 1-37
 进样体积: 10 μl 版本号: 6.115
 进样时间: 2025/06/23 13:27:13 实验者: xiexinhui
 处理时间 (V2) : 2025/06/24 08:21:28 处理者: xiexinhui
 仪器型号: SHIMADZU LC-2050C(FX277)

<色谱图>

mV



<峰表>

检测器A 290nm

峰号	保留时间	面积	面积%	高度	理论塔板数(USP)	拖尾因子	分离度(USP)
1	2.662	270546	100.000	32134	2472	1.124	--
总计		270546	100.000	32134			



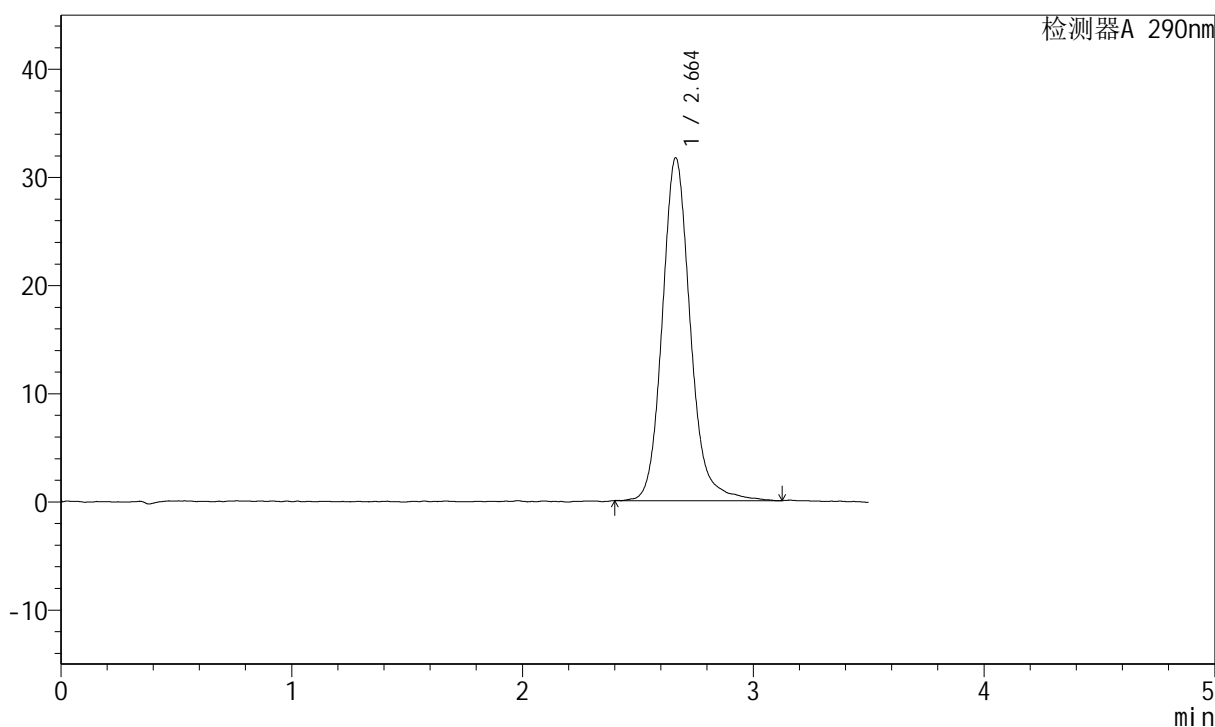
J489

<样品信息>

色谱柱:XB-C18(50mm*4.6mm,5μm) 流速: 1.8ml/min
 柱温:30°C 波长: 290nm
 数据文件名: RCSJ489 - 28-15/28-1204-2 - zzp-2023052611p-cq24y-rcd-25mg-pH2.0jz-lf100z-P5-2.lcd
 方法文件名: RCSJ489 - J489-rcd-FX277.lcm
 批处理文件名: RCSJ489 - 20250623-rcd-FX277.lcb
 样品瓶号: 1-37
 进样体积: 10 μl 版本号: 6.115
 进样时间: 2025/06/23 13:31:05 实验者: xiexinhui
 处理时间 (V2) : 2025/06/24 08:21:31 处理者: xiexinhui
 仪器型号: SHIMADZU LC-2050C(FX277)

<色谱图>

mV



<峰表>

检测器A 290nm

峰号	保留时间	面积	面积%	高度	理论塔板数(USP)	拖尾因子	分离度(USP)
1	2.664	268267	100.000	31712	2455	1.140	--
总计		268267	100.000	31712			



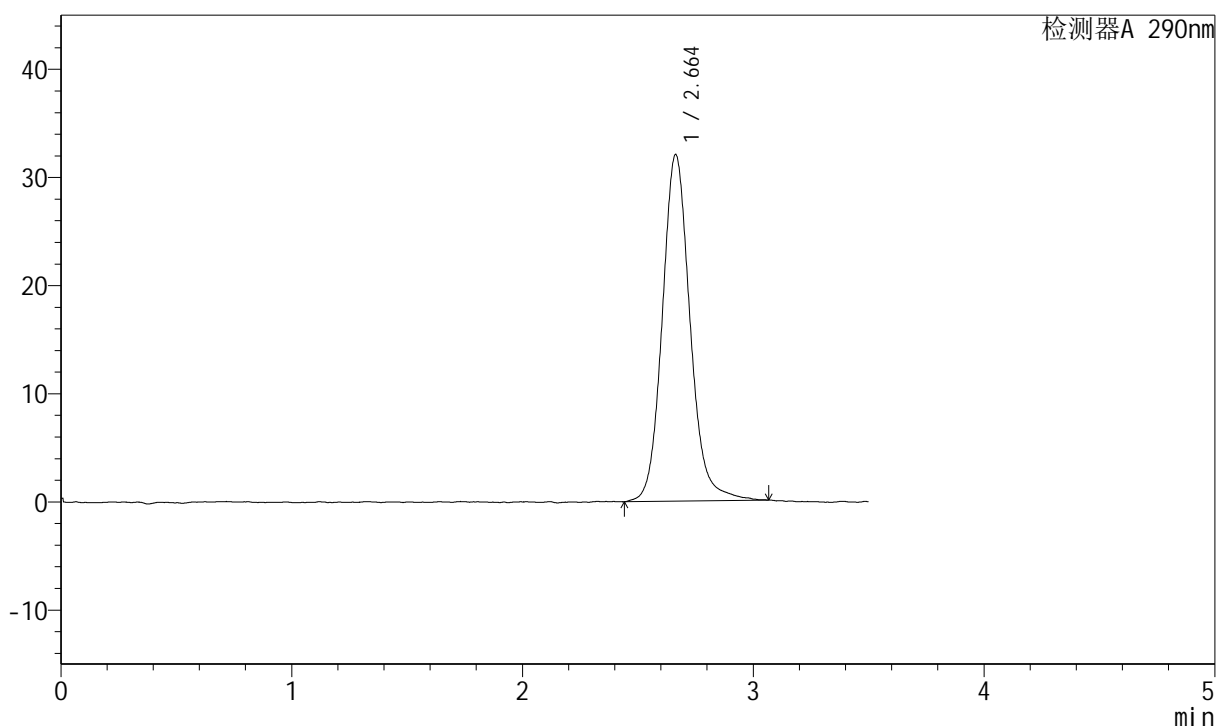
J489

<样品信息>

色谱柱:XB-C18(50mm*4.6mm,5μm) 流速: 1.8ml/min
 柱温:30°C 波长: 290nm
 数据文件名: RCSJ489 - 28-15/28-1205-2 - zzp-2023052611p-cq24y-rcd-25mg-pH2.0jz-lf100z-P6-1.lcd
 方法文件名: RCSJ489 - J489-rcd-FX277.lcm
 批处理文件名: RCSJ489 - 20250623-rcd-FX277.lcb
 样品瓶号: 1-46
 进样体积: 10 μl 版本号: 6.115
 进样时间: 2025/06/23 13:34:57 实验者: xiexinhui
 处理时间 (V2) : 2025/06/24 08:21:33 处理者: xiexinhui
 仪器型号: SHIMADZU LC-2050C(FX277)

<色谱图>

mV



<峰表>

检测器A 290nm

峰号	保留时间	面积	面积%	高度	理论塔板数(USP)	拖尾因子	分离度(USP)
1	2.664	268978	100.000	32062	2463	1.120	--
总计		268978	100.000	32062			



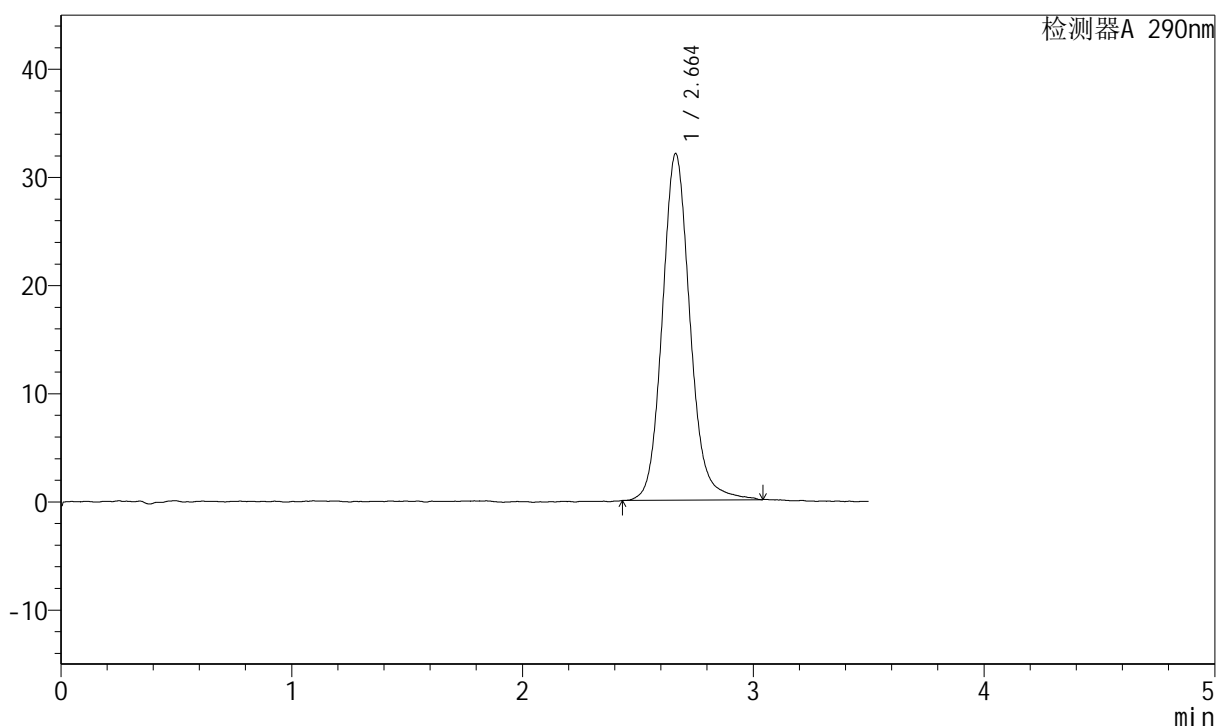
J489

<样品信息>

色谱柱:XB-C18(50mm*4.6mm,5μm) 流速: 1.8ml/min
 柱温:30°C 波长: 290nm
 数据文件名: RCSJ489 - 28-15/28-1206-2 - zzp-2023052611p-cq24y-rcd-25mg-pH2.0jz-lf100z-P6-2.lcd
 方法文件名: RCSJ489 - J489-rcd-FX277.lcm
 批处理文件名: RCSJ489 - 20250623-rcd-FX277.lcb
 样品瓶号: 1-46
 进样体积: 10 μl 版本号: 6.115
 进样时间: 2025/06/23 13:38:50 实验者: xiexinhui
 处理时间 (V2) : 2025/06/24 08:21:36 处理者: xiexinhui
 仪器型号: SHIMADZU LC-2050C(FX277)

<色谱图>

mV



<峰表>

检测器A 290nm

峰号	保留时间	面积	面积%	高度	理论塔板数(USP)	拖尾因子	分离度(USP)
1	2.664	267738	100.000	32060	2480	1.121	--
总计		267738	100.000	32060			



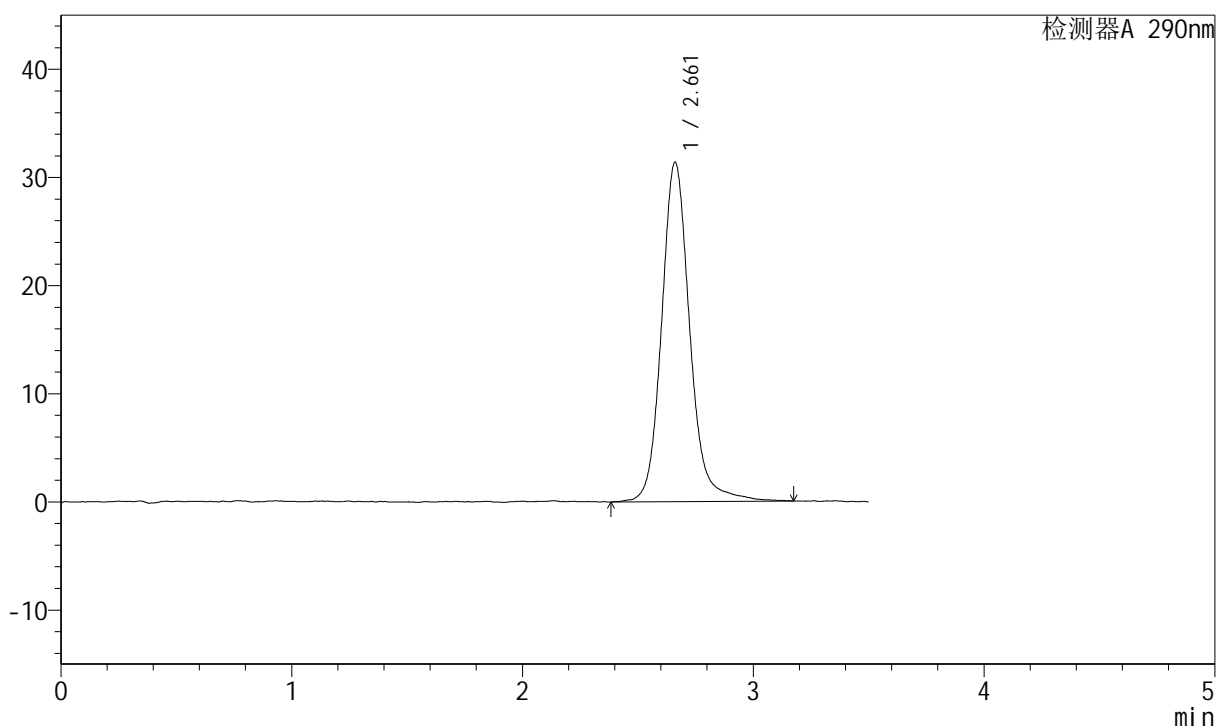
J489

<样品信息>

色谱柱:XB-C18(50mm*4.6mm,5μm) 流速: 1.8ml/min
 柱温:30°C 波长: 290nm
 数据文件名: RCSJ489 - 28-15/28-1207-2 - zzp-2023052711p-cq24y-rcd-25mg-pH2.0jz-lf100z-P1-1.lcd
 方法文件名: RCSJ489 - J489-rcd-FX277.lcm
 批处理文件名: RCSJ489 - 20250623-rcd-FX277.lcb
 样品瓶号: 1-2
 进样体积: 10 μl 版本号: 6.115
 进样时间: 2025/06/23 13:42:42 实验者: xiexinhui
 处理时间 (V2) : 2025/06/24 08:21:38 处理者: xiexinhui
 仪器型号: SHIMADZU LC-2050C(FX277)

<色谱图>

mV



<峰表>

检测器A 290nm

峰号	保留时间	面积	面积%	高度	理论塔板数(USP)	拖尾因子	分离度(USP)
1	2.661	267362	100.000	31371	2465	1.136	--
总计		267362	100.000	31371			



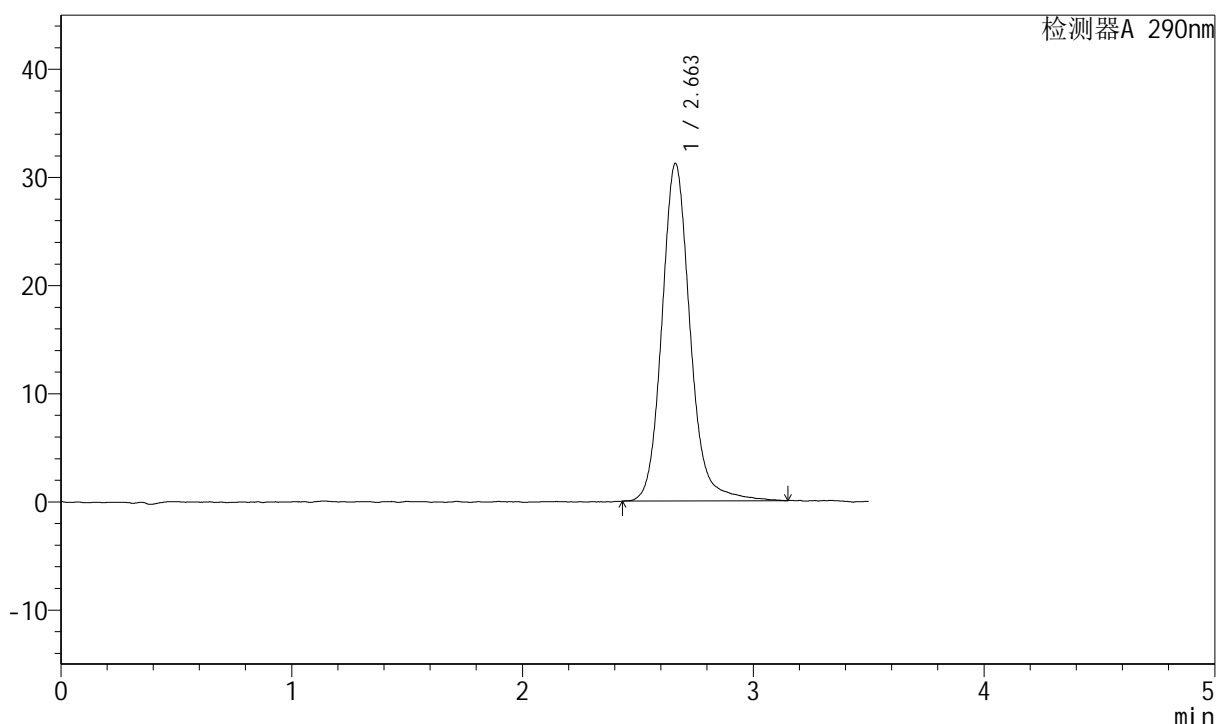
J489

<样品信息>

色谱柱:XB-C18(50mm*4.6mm,5μm) 流速: 1.8ml/min
 柱温:30°C 波长: 290nm
 数据文件名: RCSJ489 - 28-15/28-1208-2 - zzp-2023052711p-cq24y-rcd-25mg-pH2.0jz-lf100z-P1-2.lcd
 方法文件名: RCSJ489 - J489-rcd-FX277.lcm
 批处理文件名: RCSJ489 - 20250623-rcd-FX277.lcb
 样品瓶号: 1-2
 进样体积: 10 μl 版本号: 6.115
 进样时间: 2025/06/23 13:46:34 实验者: xiexinhui
 处理时间 (V2) : 2025/06/24 08:21:41 处理者: xiexinhui
 仪器型号: SHIMADZU LC-2050C(FX277)

<色谱图>

mV



<峰表>

检测器A 290nm

峰号	保留时间	面积	面积%	高度	理论塔板数(USP)	拖尾因子	分离度(USP)
1	2.663	265884	100.000	31217	2442	1.130	--
总计		265884	100.000	31217			



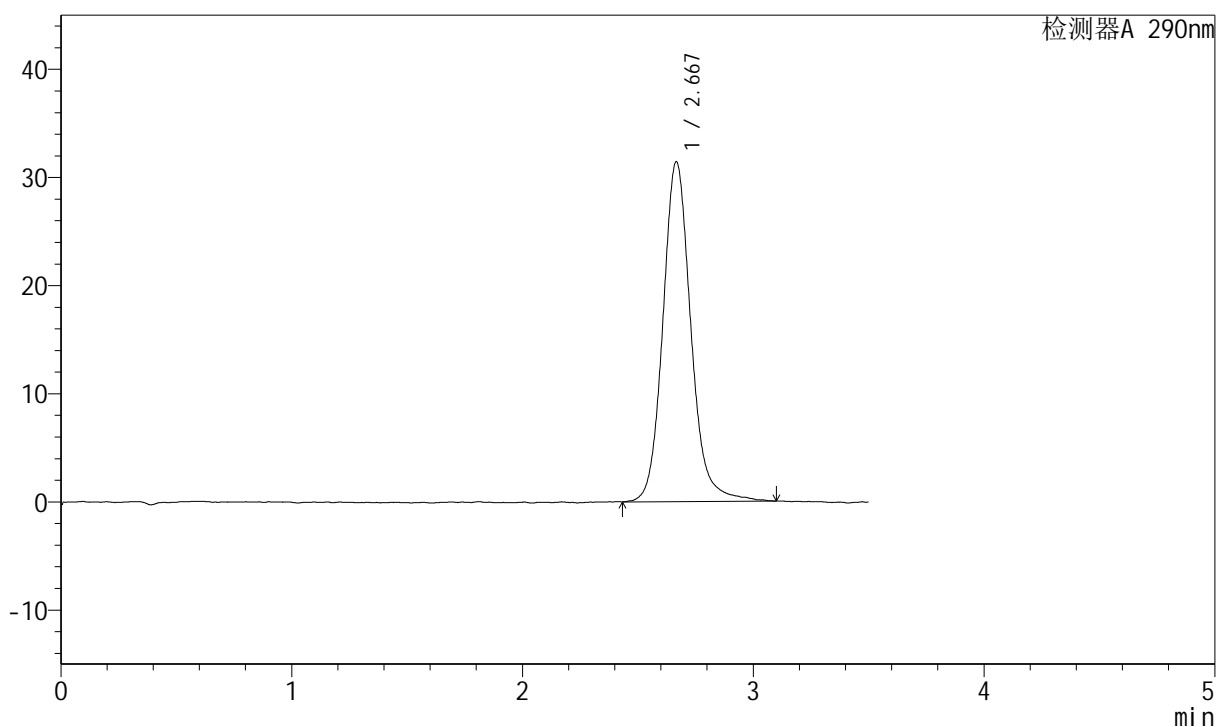
J489

<样品信息>

色谱柱:XB-C18(50mm*4.6mm,5μm) 流速: 1.8ml/min
 柱温:30°C 波长: 290nm
 数据文件名: RCSJ489 - 28-15/28-1209-2 - zzp-2023052711p-cq24y-rcd-25mg-pH2.0jz-lf100z-P2-1.lcd
 方法文件名: RCSJ489 - J489-rcd-FX277.lcm
 批处理文件名: RCSJ489 - 20250623-rcd-FX277.lcb
 样品瓶号: 1-11
 进样体积: 10 μl 版本号: 6.115
 进样时间: 2025/06/23 13:50:26 实验者: xiexinhui
 处理时间 (V2) : 2025/06/24 08:21:43 处理者: xiexinhui
 仪器型号: SHIMADZU LC-2050C(FX277)

<色谱图>

mV



<峰表>

检测器A 290nm

峰号	保留时间	面积	面积%	高度	理论塔板数(USP)	拖尾因子	分离度(USP)
1	2.667	265173	100.000	31375	2481	1.130	--
总计		265173	100.000	31375			



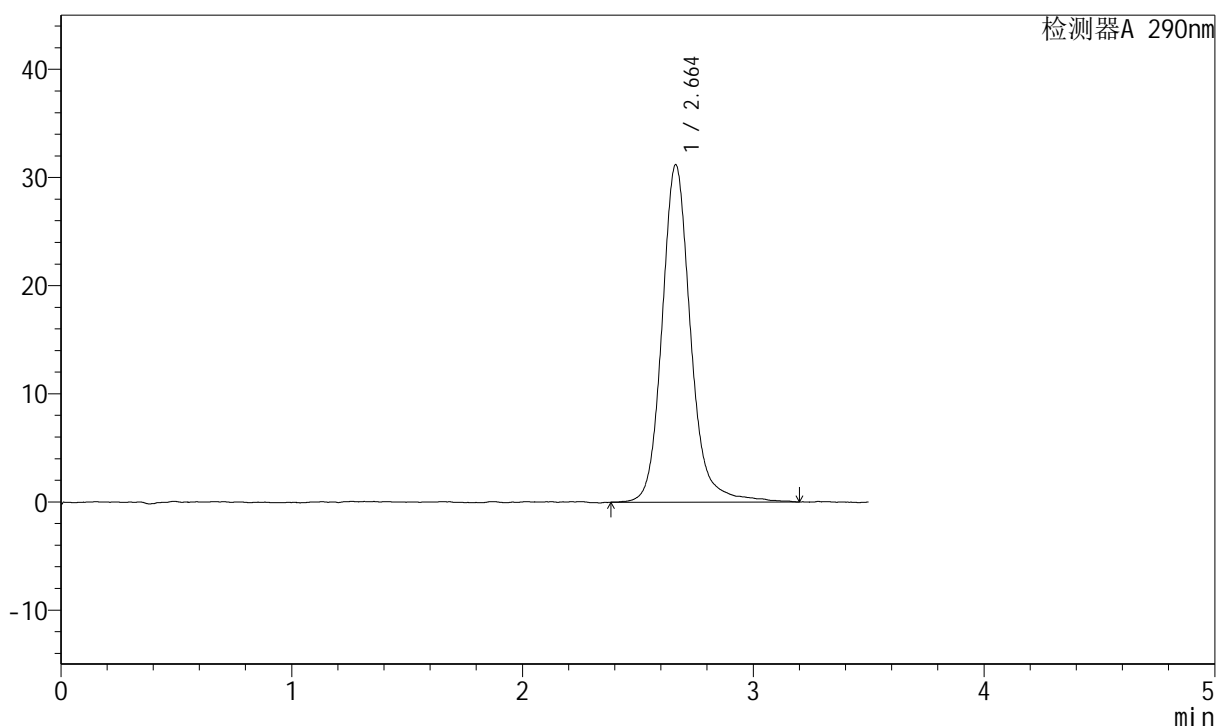
J489

<样品信息>

色谱柱:XB-C18(50mm*4.6mm,5μm) 流速: 1.8ml/min
 柱温:30°C 波长: 290nm
 数据文件名: RCSJ489 - 28-15/28-1210-2 - zzp-2023052711p-cq24y-rcd-25mg-pH2.0jz-lf100z-P2-2.lcd
 方法文件名: RCSJ489 - J489-rcd-FX277.lcm
 批处理文件名: RCSJ489 - 20250623-rcd-FX277.lcb
 样品瓶号: 1-11
 进样体积: 10 μl 版本号: 6.115
 进样时间: 2025/06/23 13:54:19 实验者: xiexinhui
 处理时间 (V2) : 2025/06/24 08:21:46 处理者: xiexinhui
 仪器型号: SHIMADZU LC-2050C(FX277)

<色谱图>

mV



<峰表>

检测器A 290nm

峰号	保留时间	面积	面积%	高度	理论塔板数(USP)	拖尾因子	分离度(USP)
1	2.664	269396	100.000	31205	2416	1.149	--
总计		269396	100.000	31205			



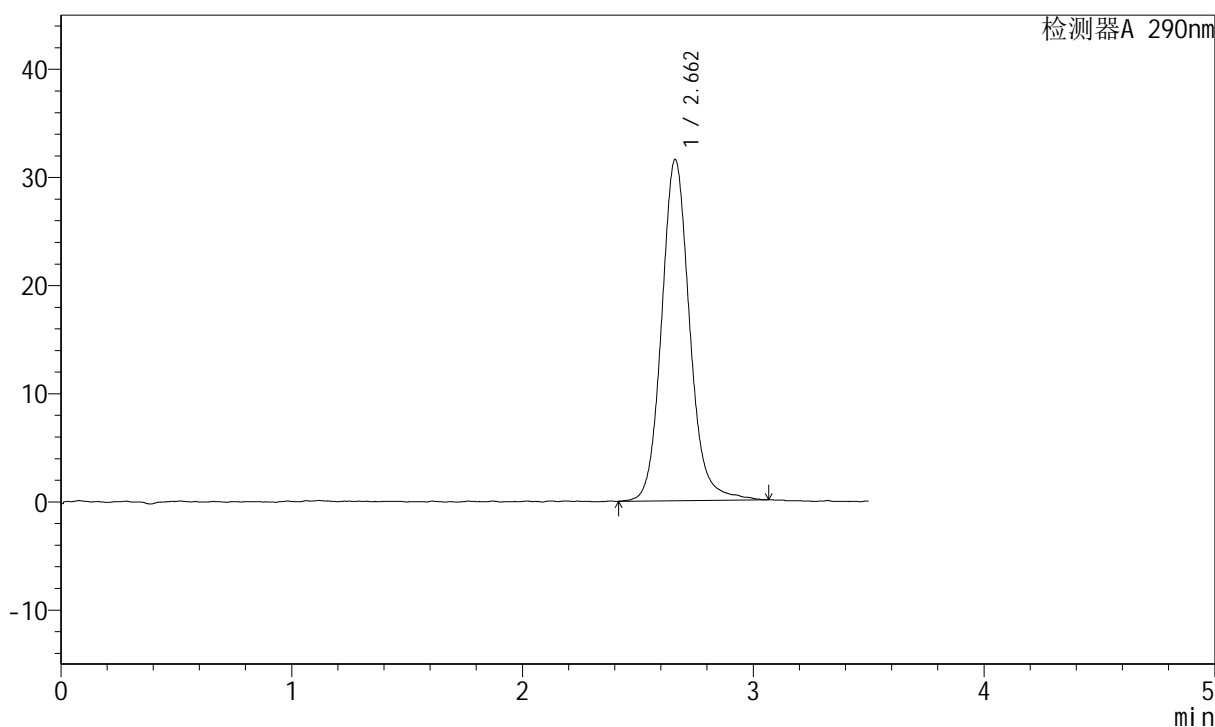
J489

<样品信息>

色谱柱:XB-C18(50mm*4.6mm,5μm) 流速: 1.8ml/min
 柱温:30°C 波长: 290nm
 数据文件名: RCSJ489 - 28-15/28-1211-2 - zzp-2023052711p-cq24y-rcd-25mg-pH2.0jz-lf100z-P3-1.lcd
 方法文件名: RCSJ489 - J489-rcd-FX277.lcm
 批处理文件名: RCSJ489 - 20250623-rcd-FX277.lcb
 样品瓶号: 1-20
 进样体积: 10 μl 版本号: 6.115
 进样时间: 2025/06/23 13:58:11 实验者: xiexinhui
 处理时间 (V2) : 2025/06/24 08:21:48 处理者: xiexinhui
 仪器型号: SHIMADZU LC-2050C(FX277)

<色谱图>

mV



<峰表>

检测器A 290nm

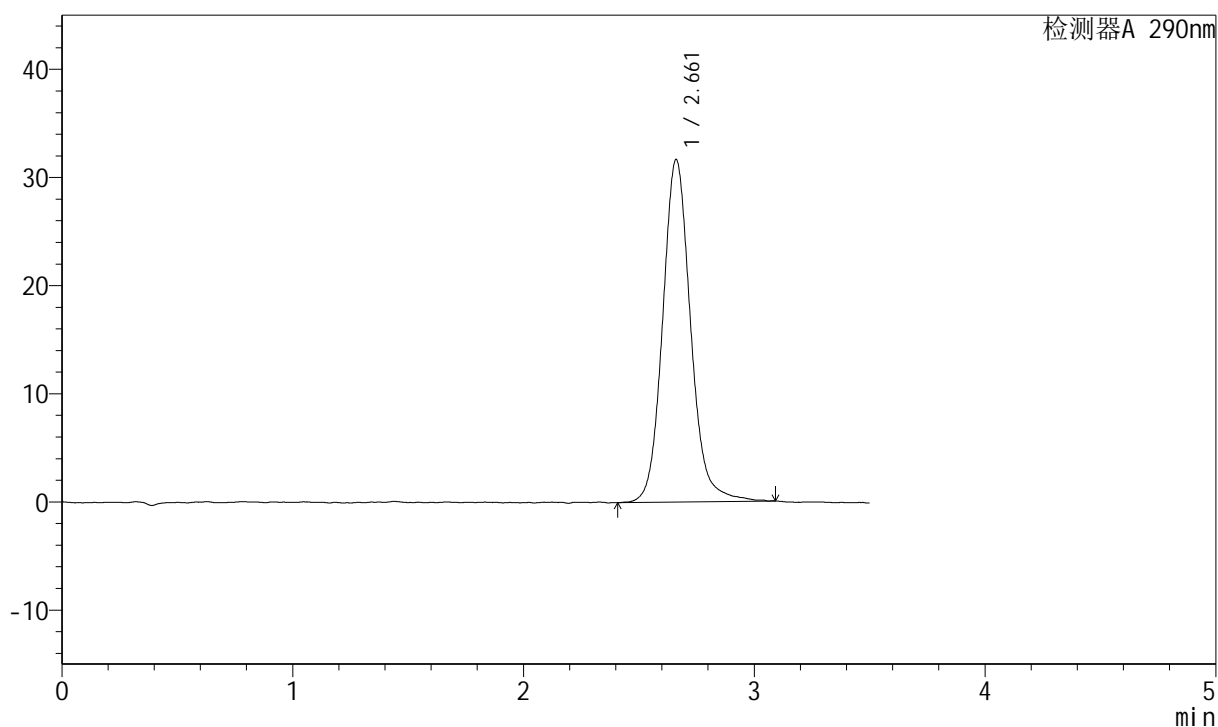
峰号	保留时间	面积	面积%	高度	理论塔板数(USP)	拖尾因子	分离度(USP)
1	2.662	266320	100.000	31544	2448	1.115	--
总计		266320	100.000	31544			

<样品信息>

色谱柱:XB-C18(50mm*4.6mm,5 μ m) 流速: 1.8ml/min
 柱温:30 $^{\circ}$ C 波长: 290nm
 数据文件名: RCSJ489 - 28-15/28-1212-2 - zzp-2023052711p-cq24y-rcd-25mg-pH2.0jz-lf100z-P3-2.lcd
 方法文件名: RCSJ489 - J489-rcd-FX277.lcm
 批处理文件名: RCSJ489 - 20250623-rcd-FX277.lcb
 样品瓶号: 1-20
 进样体积: 10 μ l 版本号: 6.115
 进样时间: 2025/06/23 14:02:03 实验者: xiexinhui
 处理时间 (V2): 2025/06/24 08:21:51 处理者: xiexinhui
 仪器型号: SHIMADZU LC-2050C(FX277)

<色谱图>

mV



<峰表>

检测器A 290nm

峰号	保留时间	面积	面积%	高度	理论塔板数(USP)	拖尾因子	分离度(USP)
1	2.661	266986	100.000	31660	2451	1.118	--
总计		266986	100.000	31660			



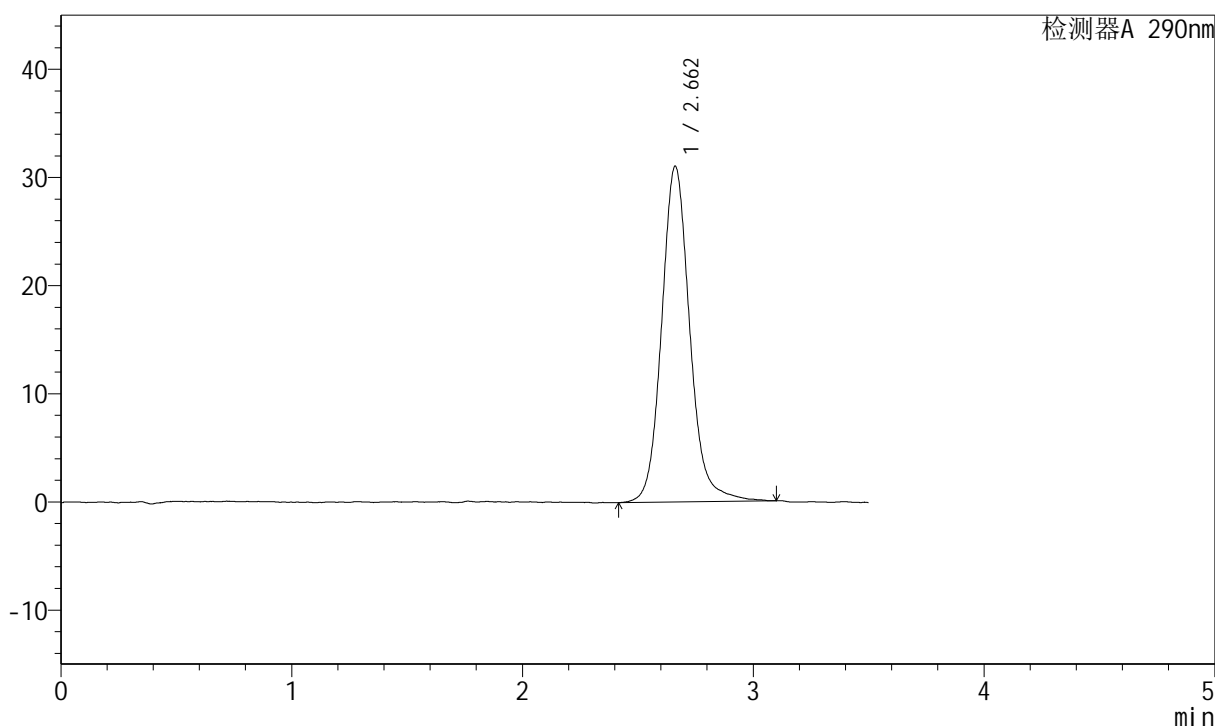
J489

<样品信息>

色谱柱:XB-C18(50mm*4.6mm,5μm) 流速: 1.8ml/min
 柱温:30°C 波长: 290nm
 数据文件名: RCSJ489 - 28-15/28-1213-2 - zzp-2023052711p-cq24y-rcd-25mg-pH2.0jz-lf100z-P4-1.lcd
 方法文件名: RCSJ489 - J489-rcd-FX277.lcm
 批处理文件名: RCSJ489 - 20250623-rcd-FX277.lcb
 样品瓶号: 1-29
 进样体积: 10 μl 版本号: 6.115
 进样时间: 2025/06/23 14:05:56 实验者: xiexinhui
 处理时间 (V2) : 2025/06/24 08:21:53 处理者: xiexinhui
 仪器型号: SHIMADZU LC-2050C(FX277)

<色谱图>

mV



<峰表>

检测器A 290nm

峰号	保留时间	面积	面积%	高度	理论塔板数(USP)	拖尾因子	分离度(USP)
1	2.662	263754	100.000	31047	2434	1.122	--
总计		263754	100.000	31047			



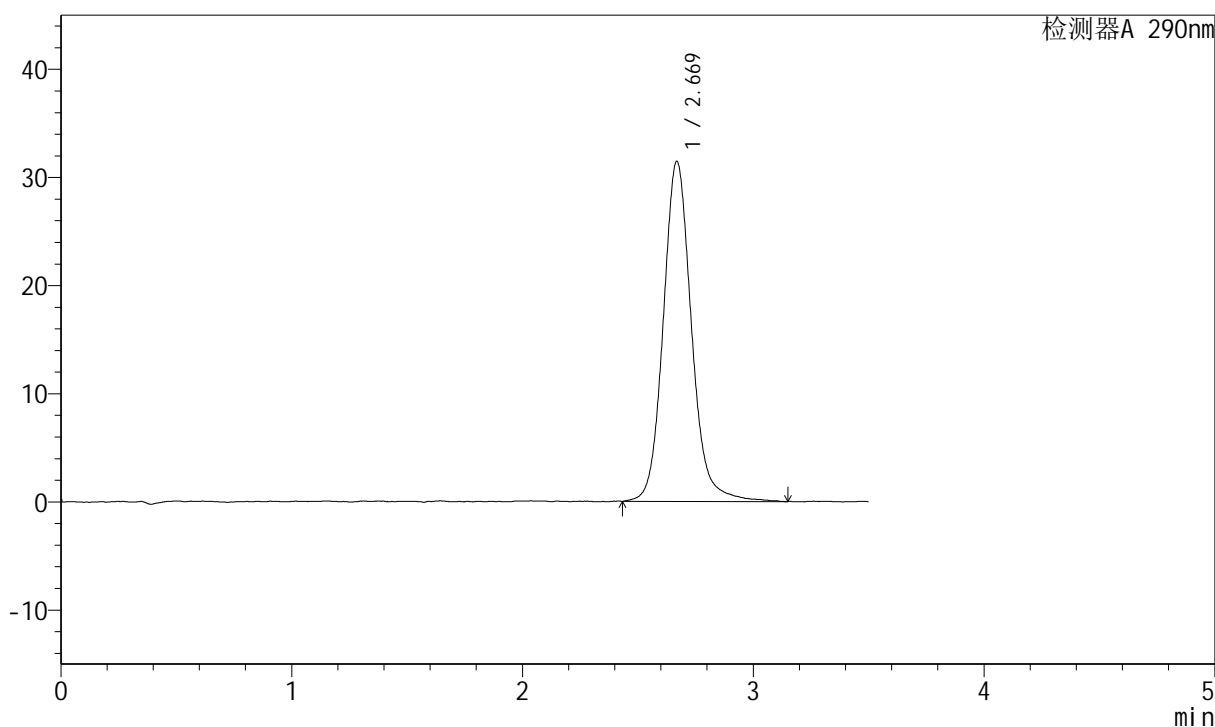
J489

<样品信息>

色谱柱:XB-C18(50mm*4.6mm,5μm) 流速: 1.8ml/min
 柱温:30°C 波长: 290nm
 数据文件名: RCSJ489 - 28-15/28-1214-2 - zzp-2023052711p-cq24y-rcd-25mg-pH2.0jz-lf100z-P4-2.lcd
 方法文件名: RCSJ489 - J489-rcd-FX277.lcm
 批处理文件名: RCSJ489 - 20250623-rcd-FX277.lcb
 样品瓶号: 1-29
 进样体积: 10 μl 版本号: 6.115
 进样时间: 2025/06/23 14:09:48 实验者: xiexinhui
 处理时间 (V2) : 2025/06/24 08:21:55 处理者: xiexinhui
 仪器型号: SHIMADZU LC-2050C(FX277)

<色谱图>

mV



<峰表>

检测器A 290nm

峰号	保留时间	面积	面积%	高度	理论塔板数(USP)	拖尾因子	分离度(USP)
1	2.669	267742	100.000	31405	2418	1.119	--
总计		267742	100.000	31405			



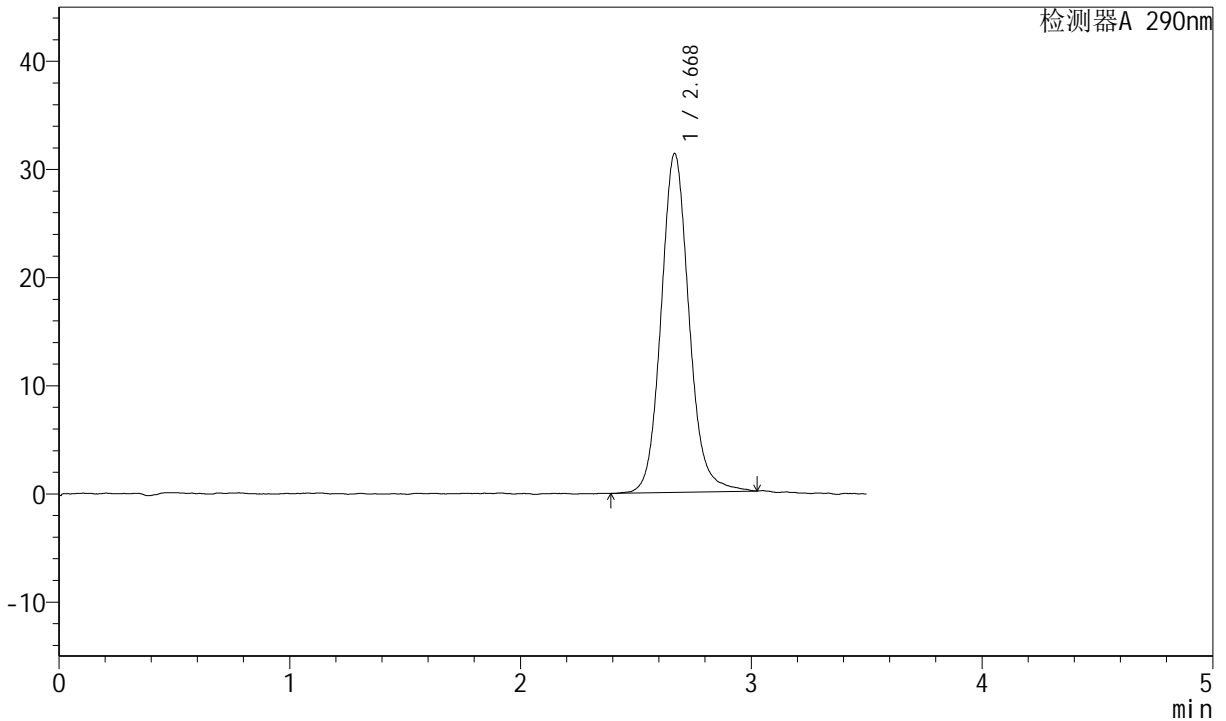
J489

<样品信息>

色谱柱:XB-C18(50mm*4.6mm,5μm) 流速: 1.8ml/min
 柱温:30°C 波长: 290nm
 数据文件名: RCSJ489 - 28-15/28-1215-2 - zzp-2023052711p-cq24y-rcd-25mg-pH2.0jz-lf100z-P5-1.lcd
 方法文件名: RCSJ489 - J489-rcd-FX277.lcm
 批处理文件名: RCSJ489 - 20250623-rcd-FX277.lcb
 样品瓶号: 1-38
 进样体积: 10 μl 版本号: 6.115
 进样时间: 2025/06/23 14:13:41 实验者: xiexinhui
 处理时间 (V2) : 2025/06/24 08:21:58 处理者: xiexinhui
 仪器型号: SHIMADZU LC-2050C(FX277)

<色谱图>

mV



<峰表>

检测器A 290nm

峰号	保留时间	面积	面积%	高度	理论塔板数(USP)	拖尾因子	分离度(USP)
1	2.668	264185	100.000	31272	2443	1.111	--
总计		264185	100.000	31272			



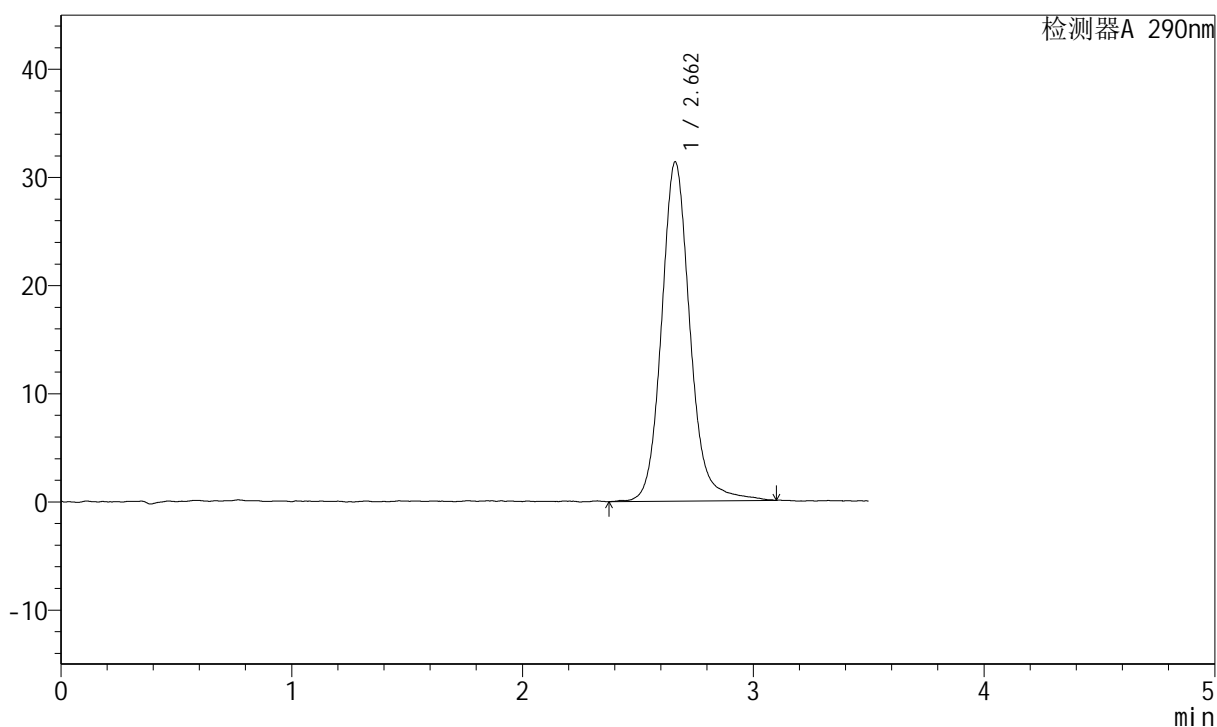
J489

<样品信息>

色谱柱:XB-C18(50mm*4.6mm,5μm) 流速: 1.8ml/min
 柱温:30°C 波长: 290nm
 数据文件名: RCSJ489 - 28-15/28-1216-2 - zzp-2023052711p-cq24y-rcd-25mg-pH2.0jz-lf100z-P5-2.lcd
 方法文件名: RCSJ489 - J489-rcd-FX277.lcm
 批处理文件名: RCSJ489 - 20250623-rcd-FX277.lcb
 样品瓶号: 1-38
 进样体积: 10 μl 版本号: 6.115
 进样时间: 2025/06/23 14:17:34 实验者: xiexinhui
 处理时间 (V2) : 2025/06/24 08:22:00 处理者: xiexinhui
 仪器型号: SHIMADZU LC-2050C(FX277)

<色谱图>

mV



<峰表>

检测器A 290nm

峰号	保留时间	面积	面积%	高度	理论塔板数(USP)	拖尾因子	分离度(USP)
1	2.662	269687	100.000	31375	2402	1.127	--
总计		269687	100.000	31375			



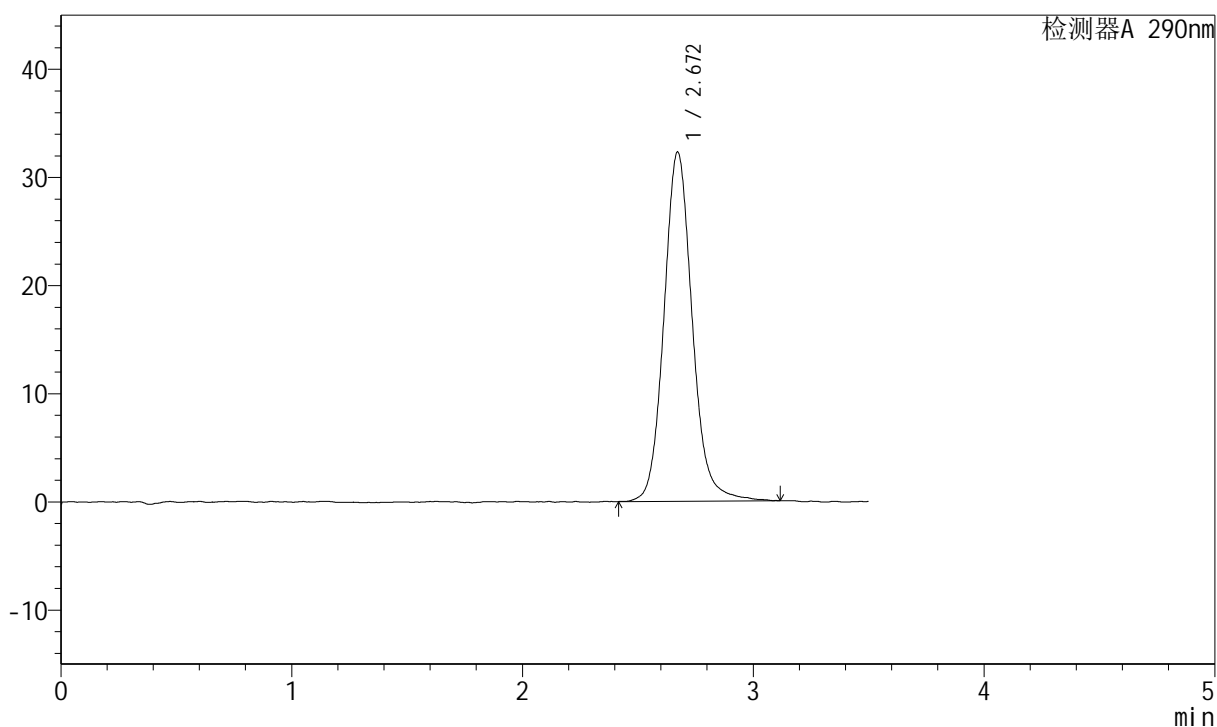
J489

<样品信息>

色谱柱:XB-C18(50mm*4.6mm,5μm) 流速: 1.8ml/min
 柱温:30°C 波长: 290nm
 数据文件名: RCSJ489 - 28-15/28-1217-2 - zzp-2023052711p-cq24y-rcd-25mg-pH2.0jz-lf100z-P6-1.lcd
 方法文件名: RCSJ489 - J489-rcd-FX277.lcm
 批处理文件名: RCSJ489 - 20250623-rcd-FX277.lcb
 样品瓶号: 1-47
 进样体积: 10 μl 版本号: 6.115
 进样时间: 2025/06/23 14:21:25 实验者: xiexinhui
 处理时间 (V2) : 2025/06/24 08:22:03 处理者: xiexinhui
 仪器型号: SHIMADZU LC-2050C(FX277)

<色谱图>

mV



<峰表>

检测器A 290nm

峰号	保留时间	面积	面积%	高度	理论塔板数(USP)	拖尾因子	分离度(USP)
1	2.672	275654	100.000	32302	2394	1.113	--
总计		275654	100.000	32302			



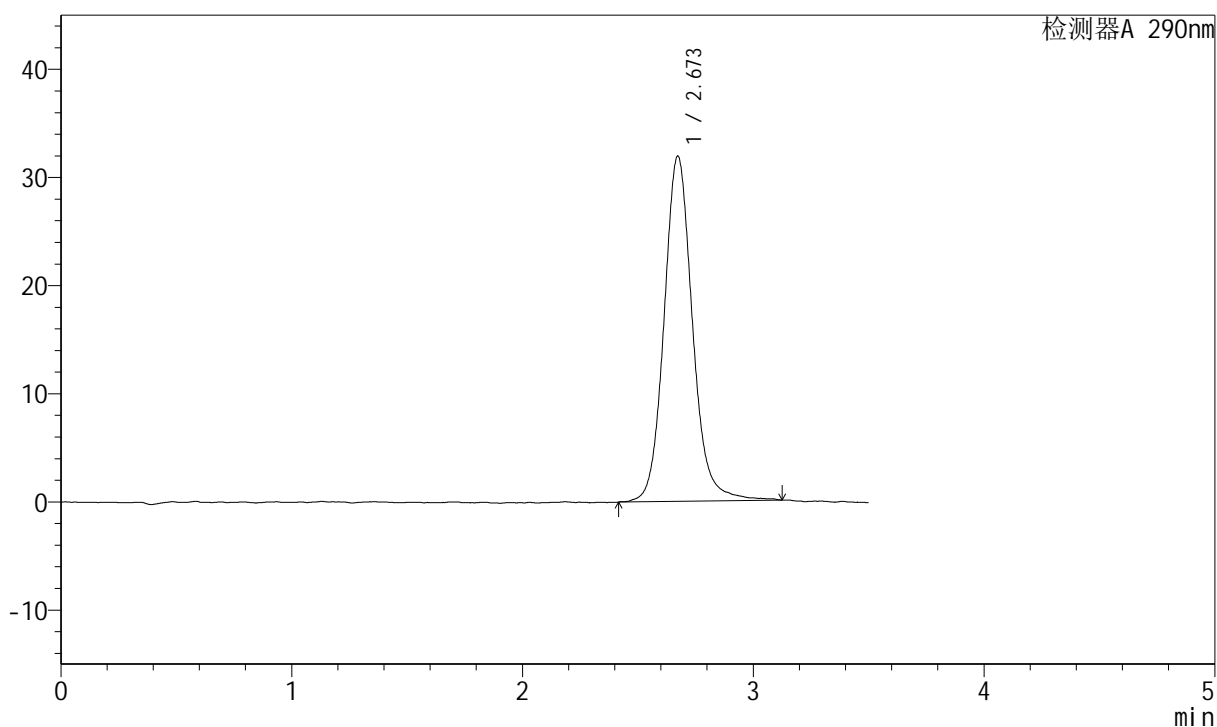
J489

<样品信息>

色谱柱:XB-C18(50mm*4.6mm,5μm) 流速: 1.8ml/min
 柱温:30°C 波长: 290nm
 数据文件名: RCSJ489 - 28-15/28-1218-2 - zzp-2023052711p-cq24y-rcd-25mg-pH2.0jz-lf100z-P6-2.lcd
 方法文件名: RCSJ489 - J489-rcd-FX277.lcm
 批处理文件名: RCSJ489 - 20250623-rcd-FX277.lcb
 样品瓶号: 1-47
 进样体积: 10 μl 版本号: 6.115
 进样时间: 2025/06/23 14:25:16 实验者: xiexinhui
 处理时间 (V2) : 2025/06/24 08:22:05 处理者: xiexinhui
 仪器型号: SHIMADZU LC-2050C(FX277)

<色谱图>

mV



<峰表>

检测器A 290nm

峰号	保留时间	面积	面积%	高度	理论塔板数(USP)	拖尾因子	分离度(USP)
1	2.673	274371	100.000	31927	2409	1.112	--
总计		274371	100.000	31927			



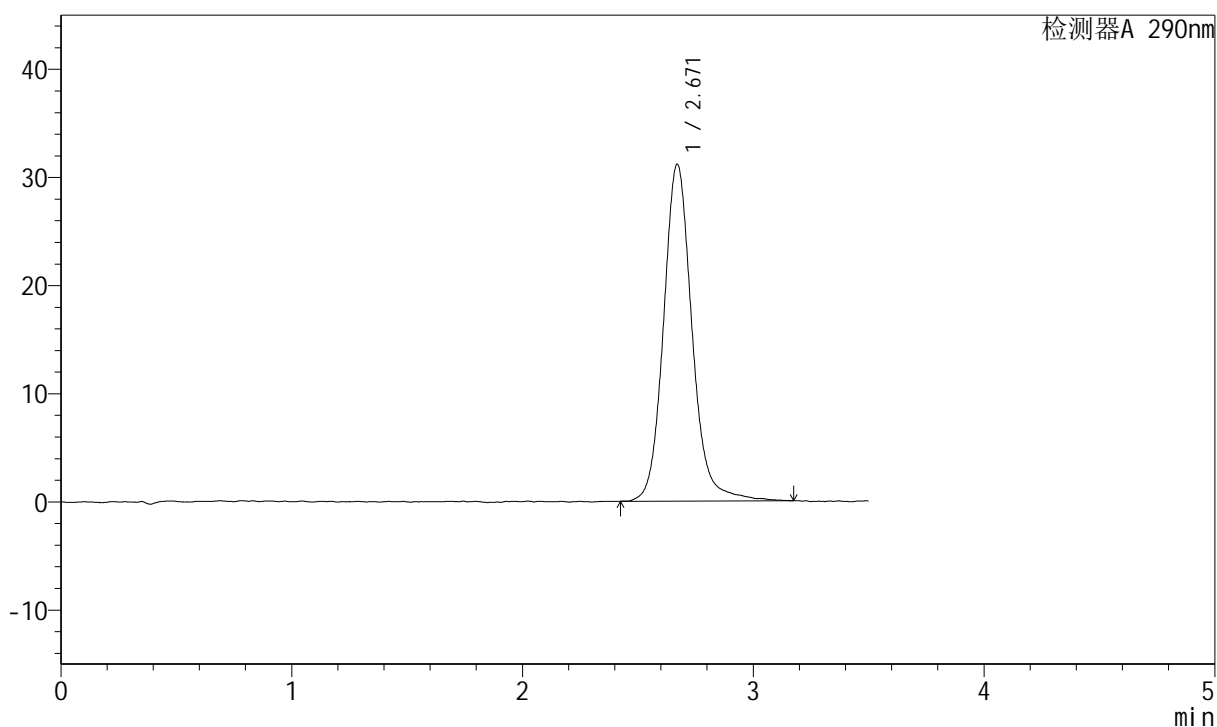
J489

<样品信息>

色谱柱:XB-C18(50mm*4.6mm,5μm) 流速: 1.8ml/min
 柱温:30°C 波长: 290nm
 数据文件名: RCSJ489 - 28-15/28-1219-2 - zzp-2023052811p-cq24y-rcd-25mg-pH2.0jz-lf100z-P1-1.lcd
 方法文件名: RCSJ489 - J489-rcd-FX277.lcm
 批处理文件名: RCSJ489 - 20250623-rcd-FX277.lcb
 样品瓶号: 1-3
 进样体积: 10 μl 版本号: 6.115
 进样时间: 2025/06/23 14:29:08 实验者: xiexinhui
 处理时间 (V2) : 2025/06/24 08:22:09 处理者: xiexinhui
 仪器型号: SHIMADZU LC-2050C(FX277)

<色谱图>

mV



<峰表>

检测器A 290nm

峰号	保留时间	面积	面积%	高度	理论塔板数(USP)	拖尾因子	分离度(USP)
1	2.671	268391	100.000	31161	2401	1.118	--
总计		268391	100.000	31161			



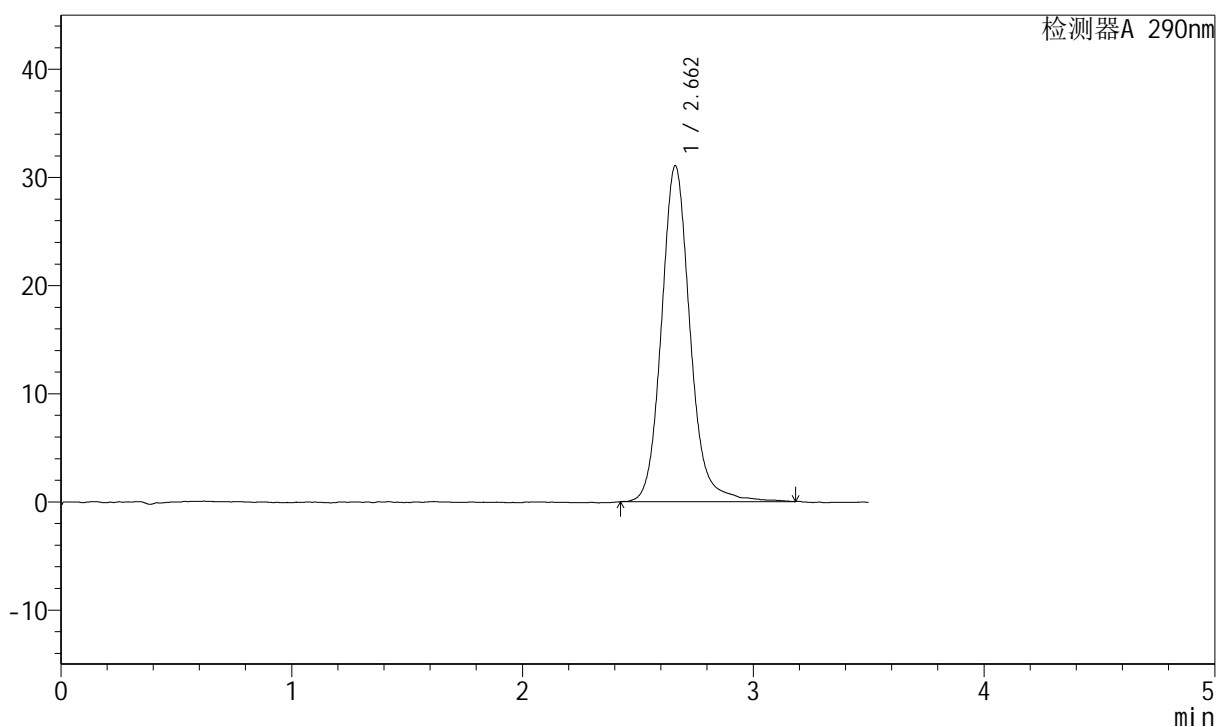
J489

<样品信息>

色谱柱:XB-C18(50mm*4.6mm,5μm) 流速: 1.8ml/min
 柱温:30°C 波长: 290nm
 数据文件名: RCSJ489 - 28-15/28-1220-2 - zzp-2023052811p-cq24y-rcd-25mg-pH2.0jz-lf100z-P1-2.lcd
 方法文件名: RCSJ489 - J489-rcd-FX277.lcm
 批处理文件名: RCSJ489 - 20250623-rcd-FX277.lcb
 样品瓶号: 1-3
 进样体积: 10 μl 版本号: 6.115
 进样时间: 2025/06/23 14:33:01 实验者: xiexinhui
 处理时间 (V2) : 2025/06/24 08:22:11 处理者: xiexinhui
 仪器型号: SHIMADZU LC-2050C(FX277)

<色谱图>

mV



<峰表>

检测器A 290nm

峰号	保留时间	面积	面积%	高度	理论塔板数(USP)	拖尾因子	分离度(USP)
1	2.662	268155	100.000	31058	2370	1.125	--
总计		268155	100.000	31058			



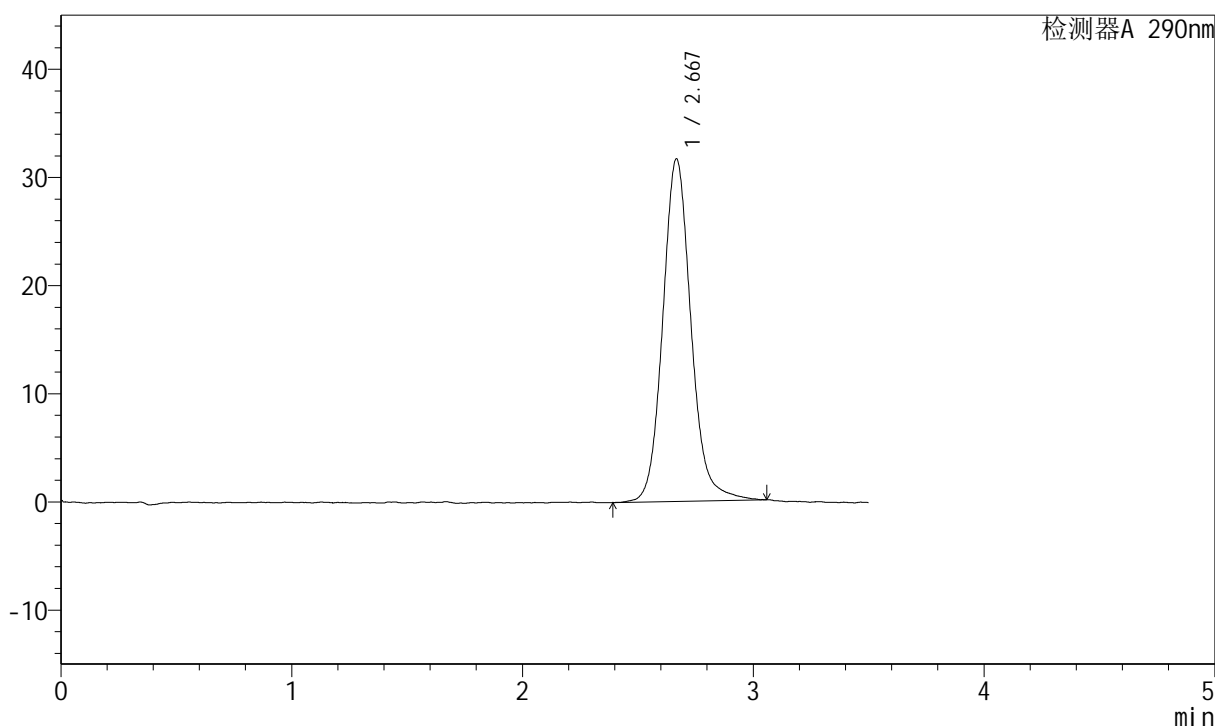
J489

<样品信息>

色谱柱:XB-C18(50mm*4.6mm,5μm) 流速: 1.8ml/min
 柱温:30°C 波长: 290nm
 数据文件名: RCSJ489 - 28-15/28-1221-2 - zzp-2023052811p-cq24y-rcd-25mg-pH2.0jz-lf100z-P2-1.lcd
 方法文件名: RCSJ489 - J489-rcd-FX277.lcm
 批处理文件名: RCSJ489 - 20250623-rcd-FX277.lcb
 样品瓶号: 1-12
 进样体积: 10 μl 版本号: 6.115
 进样时间: 2025/06/23 14:36:53 实验者: xiexinhui
 处理时间 (V2) : 2025/06/24 08:22:14 处理者: xiexinhui
 仪器型号: SHIMADZU LC-2050C(FX277)

<色谱图>

mV



<峰表>

检测器A 290nm

峰号	保留时间	面积	面积%	高度	理论塔板数(USP)	拖尾因子	分离度(USP)
1	2.667	269831	100.000	31602	2406	1.112	--
总计		269831	100.000	31602			



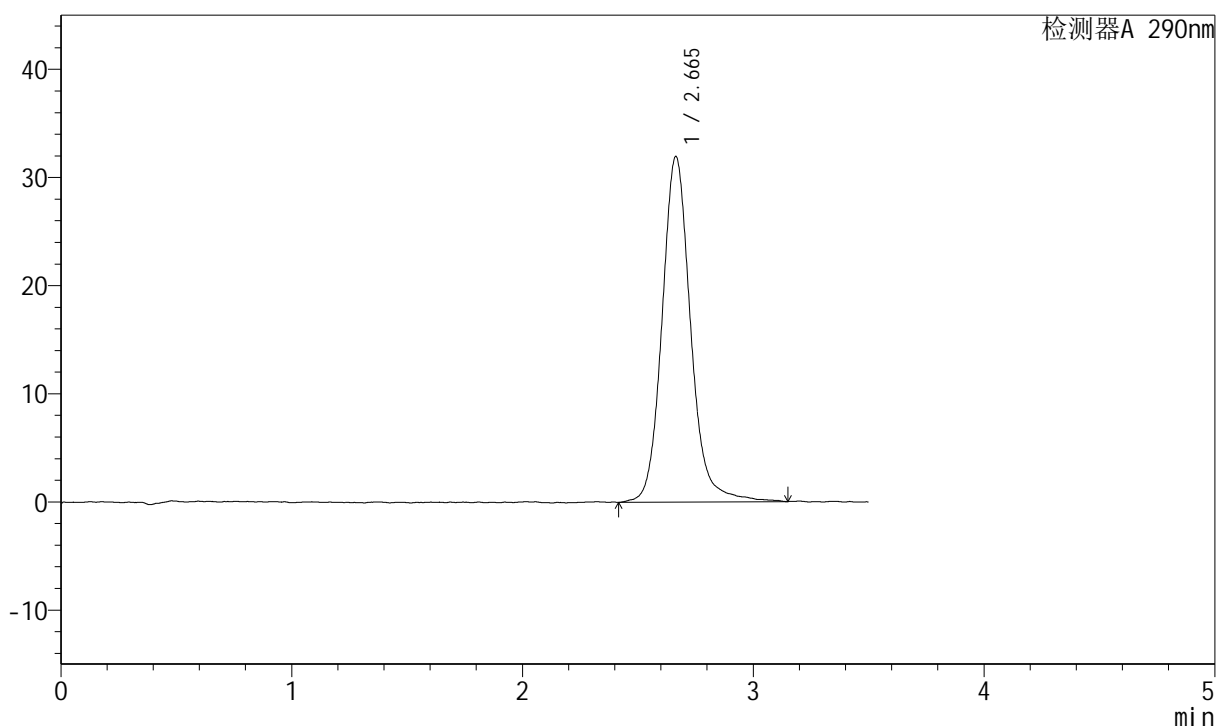
J489

<样品信息>

色谱柱:XB-C18(50mm*4.6mm,5μm) 流速: 1.8ml/min
 柱温:30°C 波长: 290nm
 数据文件名: RCSJ489 - 28-15/28-1222-2 - zzp-2023052811p-cq24y-rcd-25mg-pH2.0jz-lf100z-P2-2.lcd
 方法文件名: RCSJ489 - J489-rcd-FX277.lcm
 批处理文件名: RCSJ489 - 20250623-rcd-FX277.lcb
 样品瓶号: 1-12
 进样体积: 10 μl 版本号: 6.115
 进样时间: 2025/06/23 14:40:45 实验者: xiexinhui
 处理时间 (V2) : 2025/06/24 08:22:16 处理者: xiexinhui
 仪器型号: SHIMADZU LC-2050C(FX277)

<色谱图>

mV



<峰表>

检测器A 290nm

峰号	保留时间	面积	面积%	高度	理论塔板数(USP)	拖尾因子	分离度(USP)
1	2.665	276098	100.000	31954	2380	1.122	--
总计		276098	100.000	31954			



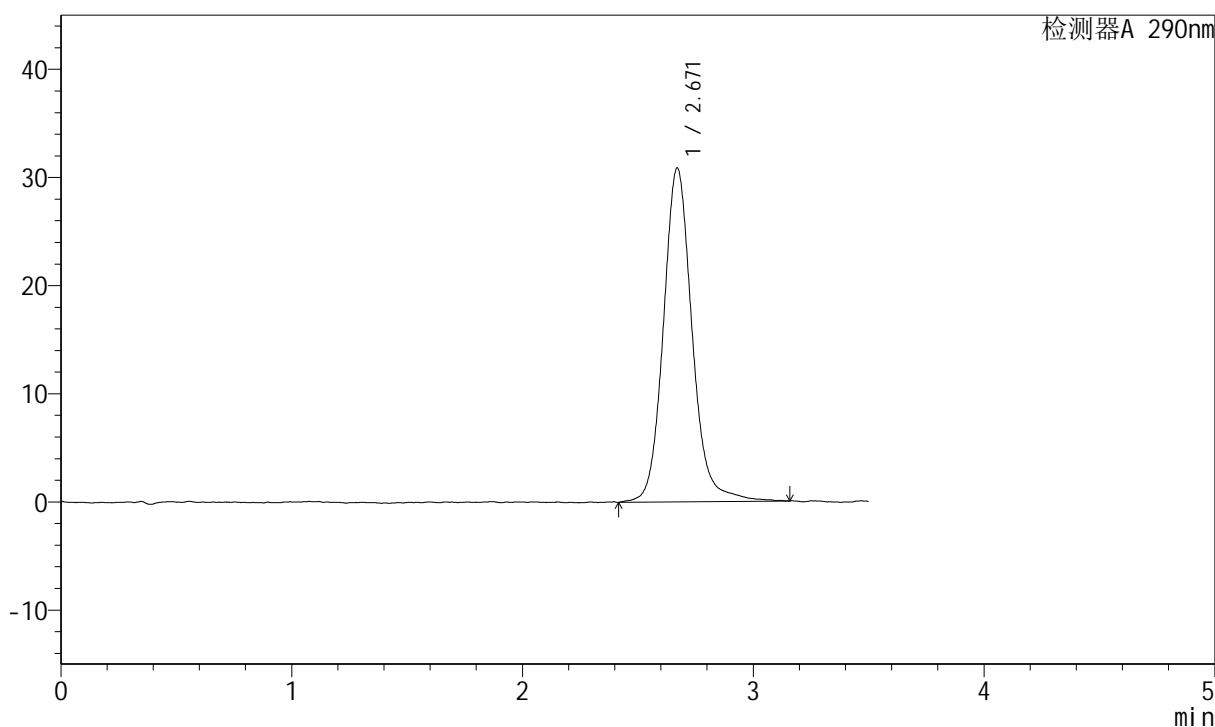
J489

<样品信息>

色谱柱:XB-C18(50mm*4.6mm,5μm) 流速: 1.8ml/min
 柱温:30°C 波长: 290nm
 数据文件名: RCSJ489 - 28-15/28-1223-2 - zzp-2023052811p-cq24y-rcd-25mg-pH2.0jz-lf100z-P3-1.lcd
 方法文件名: RCSJ489 - J489-rcd-FX277.lcm
 批处理文件名: RCSJ489 - 20250623-rcd-FX277.lcb
 样品瓶号: 1-21
 进样体积: 10 μl 版本号: 6.115
 进样时间: 2025/06/23 14:44:37 实验者: xiexinhui
 处理时间 (V2) : 2025/06/24 08:22:18 处理者: xiexinhui
 仪器型号: SHIMADZU LC-2050C(FX277)

<色谱图>

mV



<峰表>

检测器A 290nm

峰号	保留时间	面积	面积%	高度	理论塔板数(USP)	拖尾因子	分离度(USP)
1	2.671	267954	100.000	30875	2354	1.115	--
总计		267954	100.000	30875			



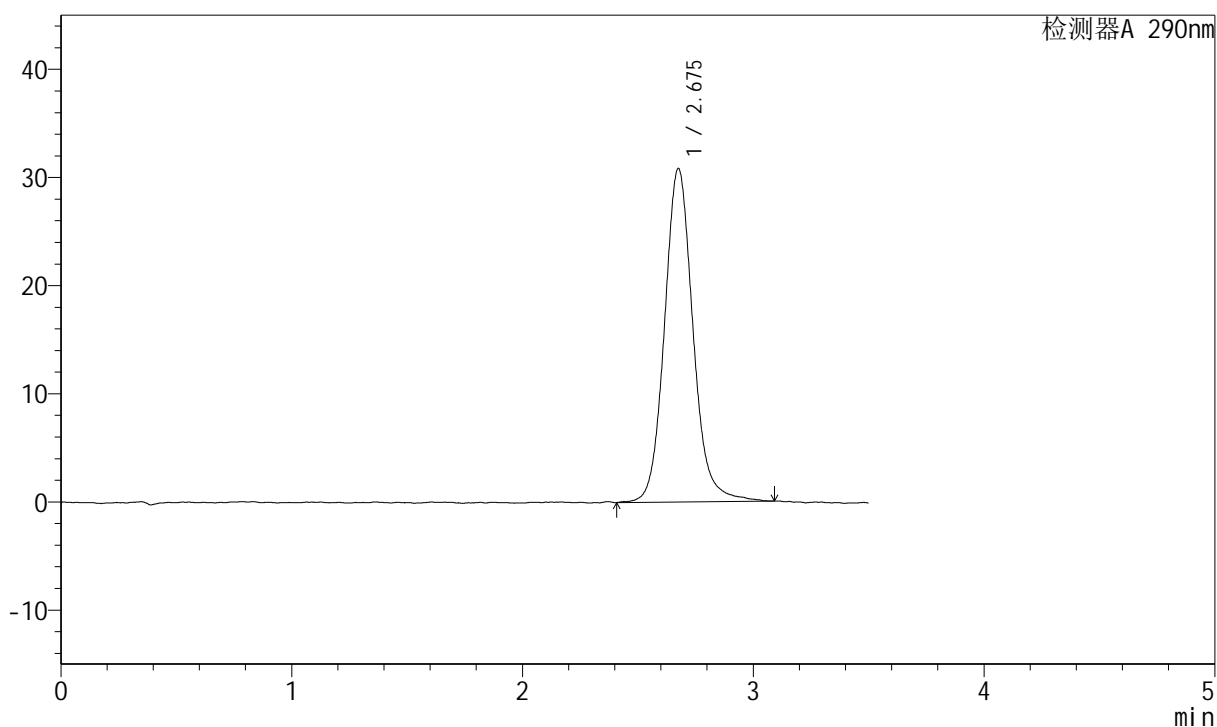
J489

<样品信息>

色谱柱:XB-C18(50mm*4.6mm,5μm) 流速: 1.8ml/min
 柱温:30°C 波长: 290nm
 数据文件名: RCSJ489 - 28-15/28-1224-2 - zzp-2023052811p-cq24y-rcd-25mg-pH2.0jz-lf100z-P3-2.lcd
 方法文件名: RCSJ489 - J489-rcd-FX277.lcm
 批处理文件名: RCSJ489 - 20250623-rcd-FX277.lcb
 样品瓶号: 1-21
 进样体积: 10 μl 版本号: 6.115
 进样时间: 2025/06/23 14:48:29 实验者: xiexinhui
 处理时间 (V2) : 2025/06/24 08:22:21 处理者: xiexinhui
 仪器型号: SHIMADZU LC-2050C(FX277)

<色谱图>

mV



<峰表>

检测器A 290nm

峰号	保留时间	面积	面积%	高度	理论塔板数(USP)	拖尾因子	分离度(USP)
1	2.675	265227	100.000	30772	2378	1.109	--
总计		265227	100.000	30772			



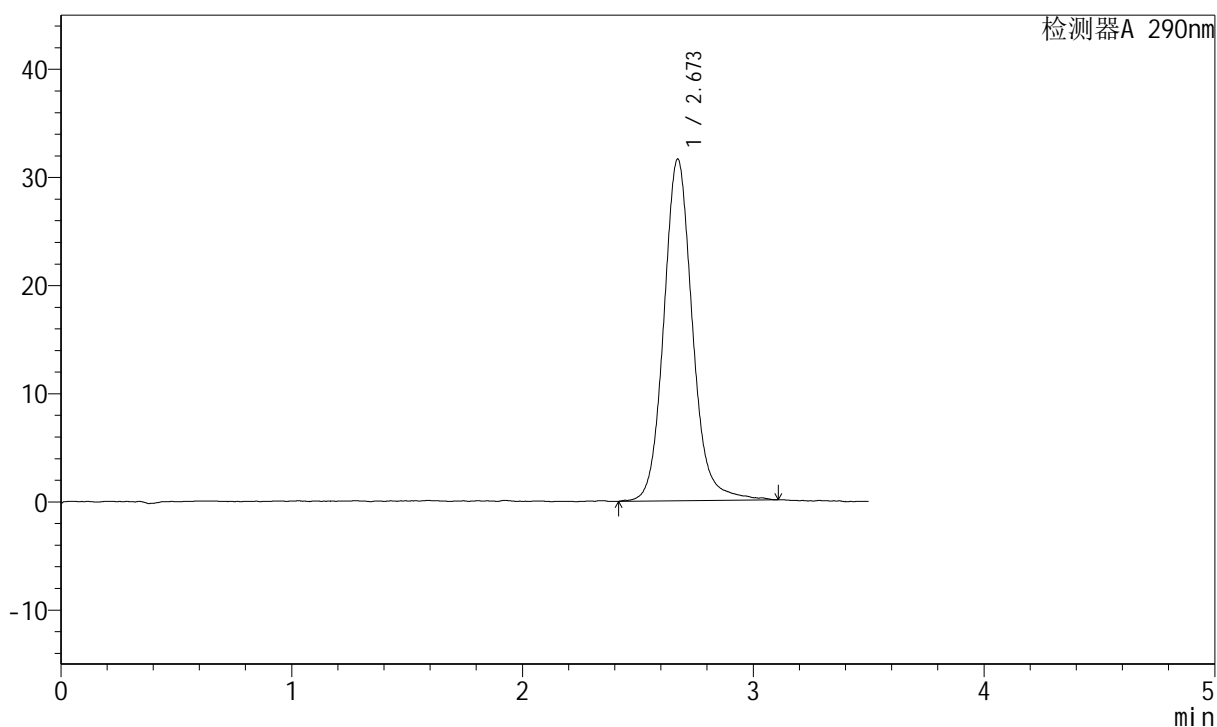
J489

<样品信息>

色谱柱:XB-C18(50mm*4.6mm,5μm) 流速: 1.8ml/min
 柱温:30°C 波长: 290nm
 数据文件名: RCSJ489 - 28-15/28-1225-2 - zzp-2023052811p-cq24y-rcd-25mg-pH2.0jz-lf100z-P4-1.lcd
 方法文件名: RCSJ489 - J489-rcd-FX277.lcm
 批处理文件名: RCSJ489 - 20250623-rcd-FX277.lcb
 样品瓶号: 1-30
 进样体积: 10 μl 版本号: 6.115
 进样时间: 2025/06/23 14:52:21 实验者: xiexinhui
 处理时间 (V2) : 2025/06/24 08:22:23 处理者: xiexinhui
 仪器型号: SHIMADZU LC-2050C(FX277)

<色谱图>

mV



<峰表>

检测器A 290nm

峰号	保留时间	面积	面积%	高度	理论塔板数(USP)	拖尾因子	分离度(USP)
1	2.673	273112	100.000	31606	2366	1.107	--
总计		273112	100.000	31606			



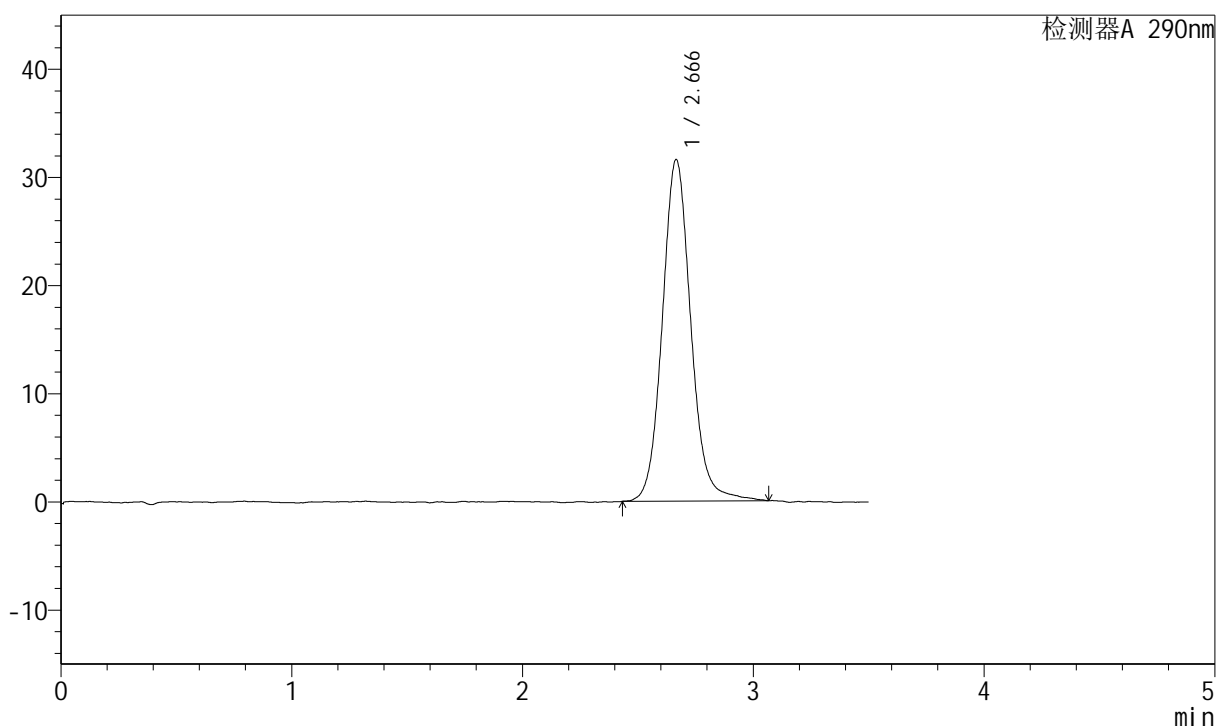
J489

<样品信息>

色谱柱:XB-C18(50mm*4.6mm,5μm) 流速: 1.8ml/min
 柱温:30°C 波长: 290nm
 数据文件名: RCSJ489 - 28-15/28-1226-2 - zzp-2023052811p-cq24y-rcd-25mg-pH2.0jz-lf100z-P4-2.lcd
 方法文件名: RCSJ489 - J489-rcd-FX277.lcm
 批处理文件名: RCSJ489 - 20250623-rcd-FX277.lcb
 样品瓶号: 1-30
 进样体积: 10 μl 版本号: 6.115
 进样时间: 2025/06/23 14:56:13 实验者: xiexinhui
 处理时间 (V2) : 2025/06/24 08:22:26 处理者: xiexinhui
 仪器型号: SHIMADZU LC-2050C(FX277)

<色谱图>

mV



<峰表>

检测器A 290nm

峰号	保留时间	面积	面积%	高度	理论塔板数(USP)	拖尾因子	分离度(USP)
1	2.666	271660	100.000	31566	2352	1.096	--
总计		271660	100.000	31566			



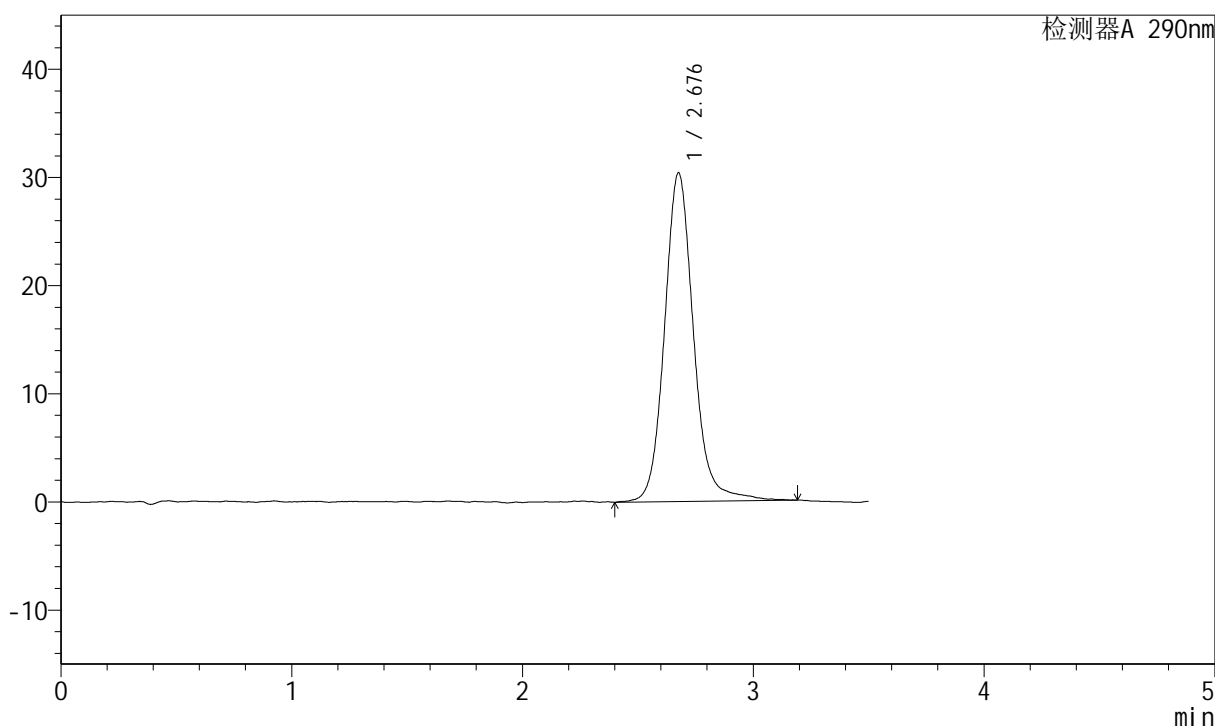
J489

<样品信息>

色谱柱:XB-C18(50mm*4.6mm,5μm) 流速: 1.8ml/min
 柱温:30°C 波长: 290nm
 数据文件名: RCSJ489 - 28-15/28-1228-2 - zzp-2023052811p-cq24y-rcd-25mg-pH2.0jz-lf100z-P5-2.lcd
 方法文件名: RCSJ489 - J489-rcd-FX277.lcm
 批处理文件名: RCSJ489 - 20250623-rcd-FX277.lcb
 样品瓶号: 1-39
 进样体积: 10 μl 版本号: 6.115
 进样时间: 2025/06/23 15:03:57 实验者: xiexinhui
 处理时间 (V2) : 2025/06/24 08:22:31 处理者: xiexinhui
 仪器型号: SHIMADZU LC-2050C(FX277)

<色谱图>

mV



<峰表>

检测器A 290nm

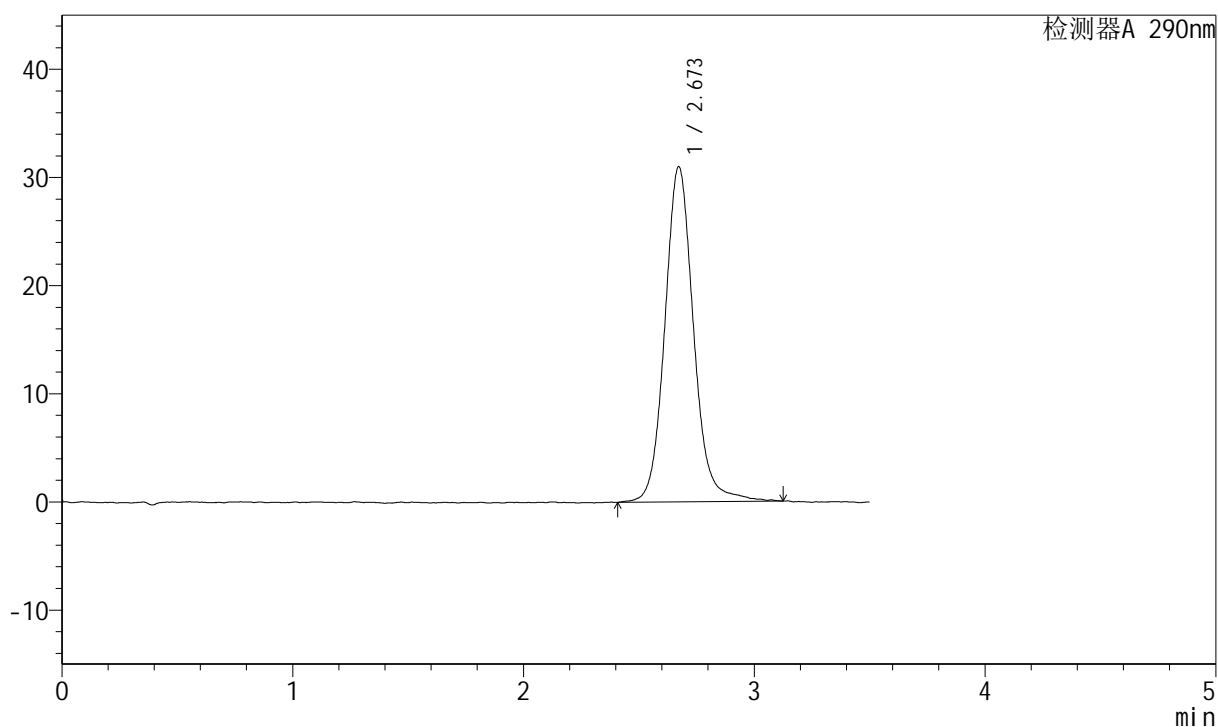
峰号	保留时间	面积	面积%	高度	理论塔板数(USP)	拖尾因子	分离度(USP)
1	2.676	266232	100.000	30326	2324	1.114	--
总计		266232	100.000	30326			

<样品信息>

色谱柱:XB-C18(50mm*4.6mm,5 μ m) 流速: 1.8ml/min
 柱温:30 $^{\circ}$ C 波长: 290nm
 数据文件名: RCSJ489 - 28-15/28-1229-2 - zzp-2023052811p-cq24y-rcd-25mg-pH2.0jz-lf100z-P6-1.lcd
 方法文件名: RCSJ489 - J489-rcd-FX277.lcm
 批处理文件名: RCSJ489 - 20250623-rcd-FX277.lcb
 样品瓶号: 1-48
 进样体积: 10 μ l 版本号: 6.115
 进样时间: 2025/06/23 15:07:49 实验者: xiexinhui
 处理时间 (V2): 2025/06/24 08:22:33 处理者: xiexinhui
 仪器型号: SHIMADZU LC-2050C(FX277)

<色谱图>

mV



<峰表>

检测器A 290nm

峰号	保留时间	面积	面积%	高度	理论塔板数(USP)	拖尾因子	分离度(USP)
1	2.673	268998	100.000	31003	2331	1.102	--
总计		268998	100.000	31003			



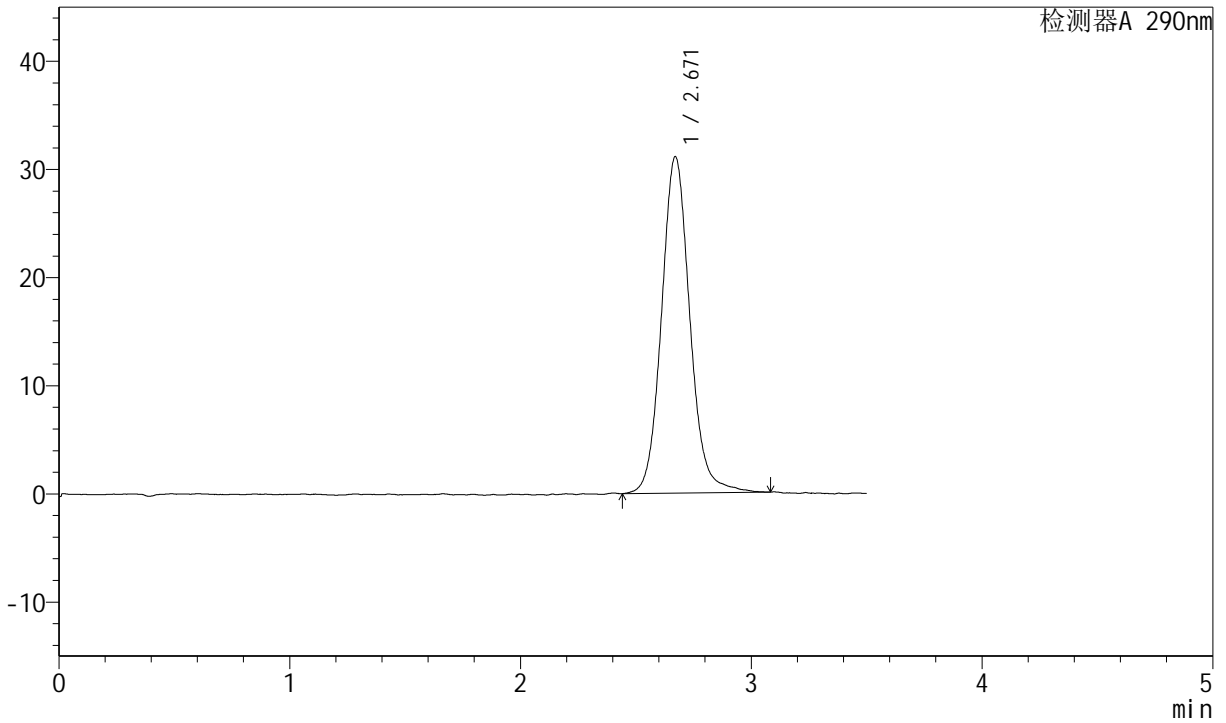
J489

<样品信息>

色谱柱:XB-C18(50mm*4.6mm,5μm) 流速: 1.8ml/min
 柱温:30°C 波长: 290nm
 数据文件名: RCSJ489 - 28-15/28-1230-2 - zzp-2023052811p-cq24y-rcd-25mg-pH2.0jz-lf100z-P6-2.lcd
 方法文件名: RCSJ489 - J489-rcd-FX277.lcm
 批处理文件名: RCSJ489 - 20250623-rcd-FX277.lcb
 样品瓶号: 1-48
 进样体积: 10 μl 版本号: 6.115
 进样时间: 2025/06/23 15:11:41 实验者: xiexinhui
 处理时间 (V2) : 2025/06/24 08:22:35 处理者: xiexinhui
 仪器型号: SHIMADZU LC-2050C(FX277)

<色谱图>

mV



<峰表>

检测器A 290nm

峰号	保留时间	面积	面积%	高度	理论塔板数(USP)	拖尾因子	分离度(USP)
1	2.671	266123	100.000	31113	2371	1.096	--
总计		266123	100.000	31113			



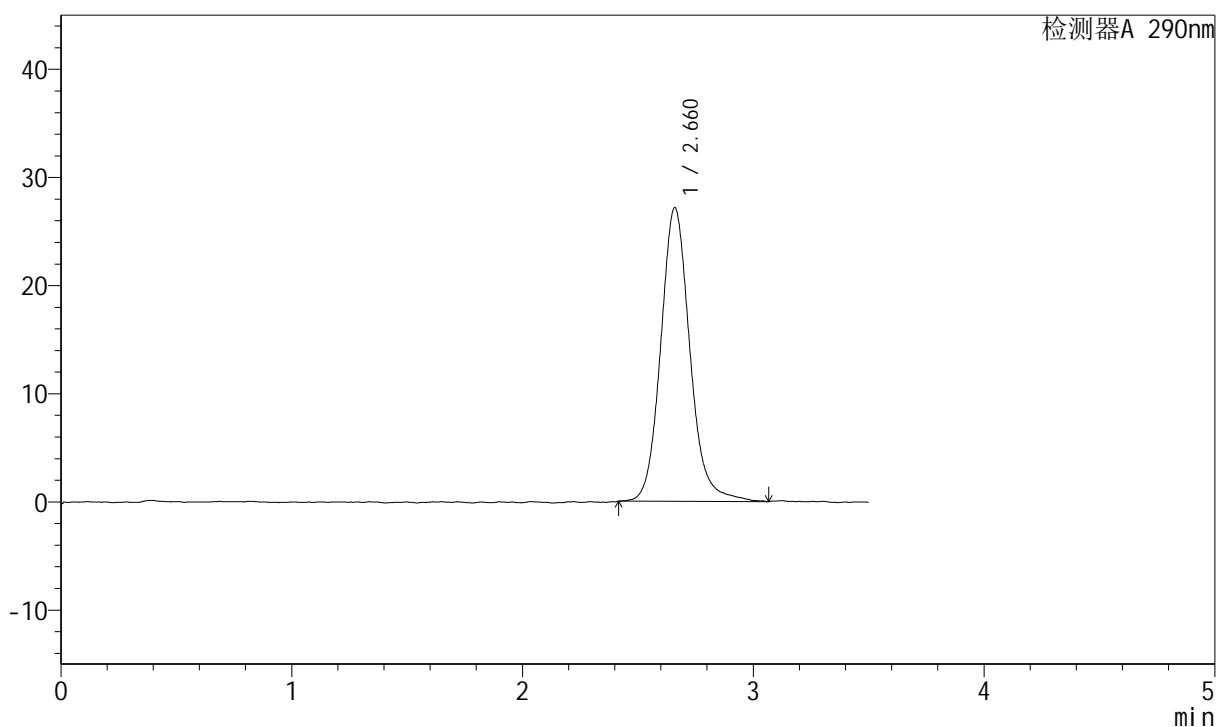
J489

<样品信息>

色谱柱:XB-C18(50mm*4.6mm,5μm) 流速: 1.8ml/min
 柱温:30°C 波长: 290nm
 数据文件名: RCSJ489 - 28-15/28-1231-2 - zzp-cq24y-rcd-25mg-pH2.0jz-lf100z-dz2-1.lcd
 方法文件名: RCSJ489 - J489-rcd-FX277.lcm
 批处理文件名: RCSJ489 - 20250623-rcd-FX277.lcb
 样品瓶号: 1-27
 进样体积: 10 μl 版本号: 6.115
 进样时间: 2025/06/23 15:15:33 实验者: xiexinhui
 处理时间 (V2) : 2025/06/24 08:22:38 处理者: xiexinhui
 仪器型号: SHIMADZU LC-2050C(FX277)

<色谱图>

mV



<峰表>

检测器A 290nm

峰号	保留时间	面积	面积%	高度	理论塔板数(USP)	拖尾因子	分离度(USP)
1	2.660	238813	100.000	27109	2245	1.126	--
总计		238813	100.000	27109			



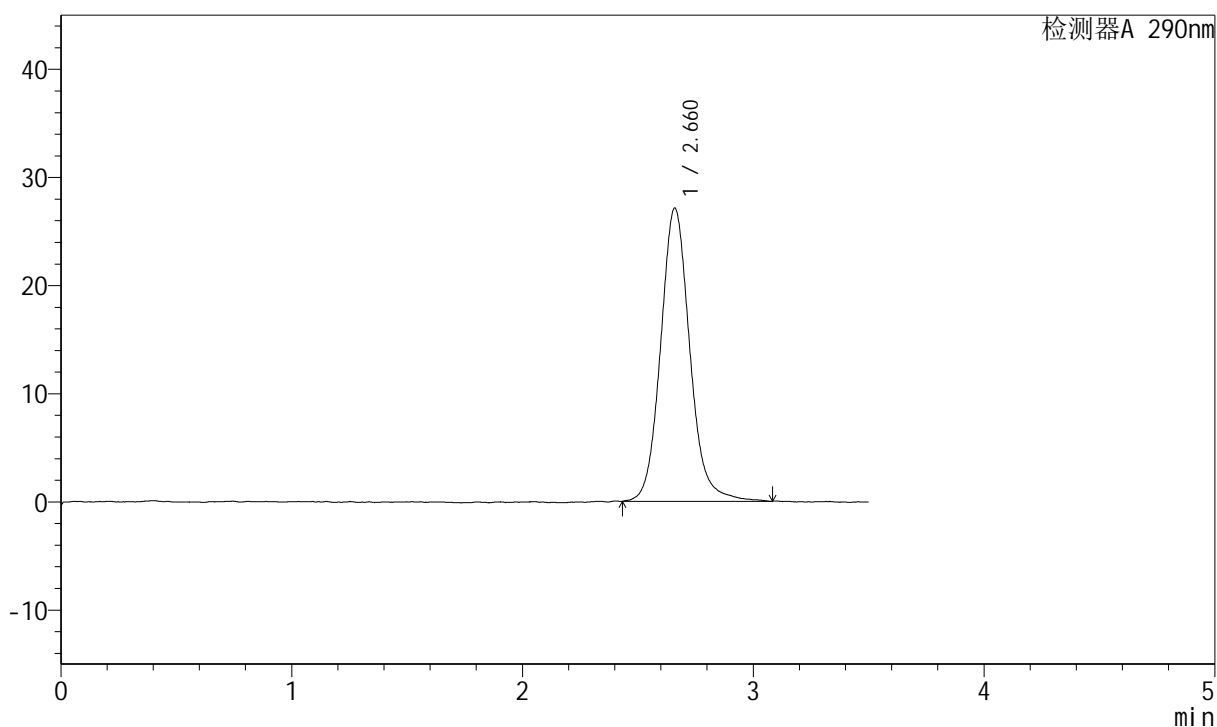
J489

<样品信息>

色谱柱:XB-C18(50mm*4.6mm,5μm) 流速: 1.8ml/min
 柱温:30°C 波长: 290nm
 数据文件名: RCSJ489 - 28-15/28-1232-2 - zzp-cq24y-rcd-25mg-pH2.0jz-lf100z-dz2-2.lcd
 方法文件名: RCSJ489 - J489-rcd-FX277.lcm
 批处理文件名: RCSJ489 - 20250623-rcd-FX277.lcb
 样品瓶号: 1-27
 进样体积: 10 μl 版本号: 6.115
 进样时间: 2025/06/23 15:19:26 实验者: xiexinhui
 处理时间 (V2) : 2025/06/24 08:22:40 处理者: xiexinhui
 仪器型号: SHIMADZU LC-2050C(FX277)

<色谱图>

mV



<峰表>

检测器A 290nm

峰号	保留时间	面积	面积%	高度	理论塔板数(USP)	拖尾因子	分离度(USP)
1	2.660	238857	100.000	27067	2229	1.109	--
总计		238857	100.000	27067			