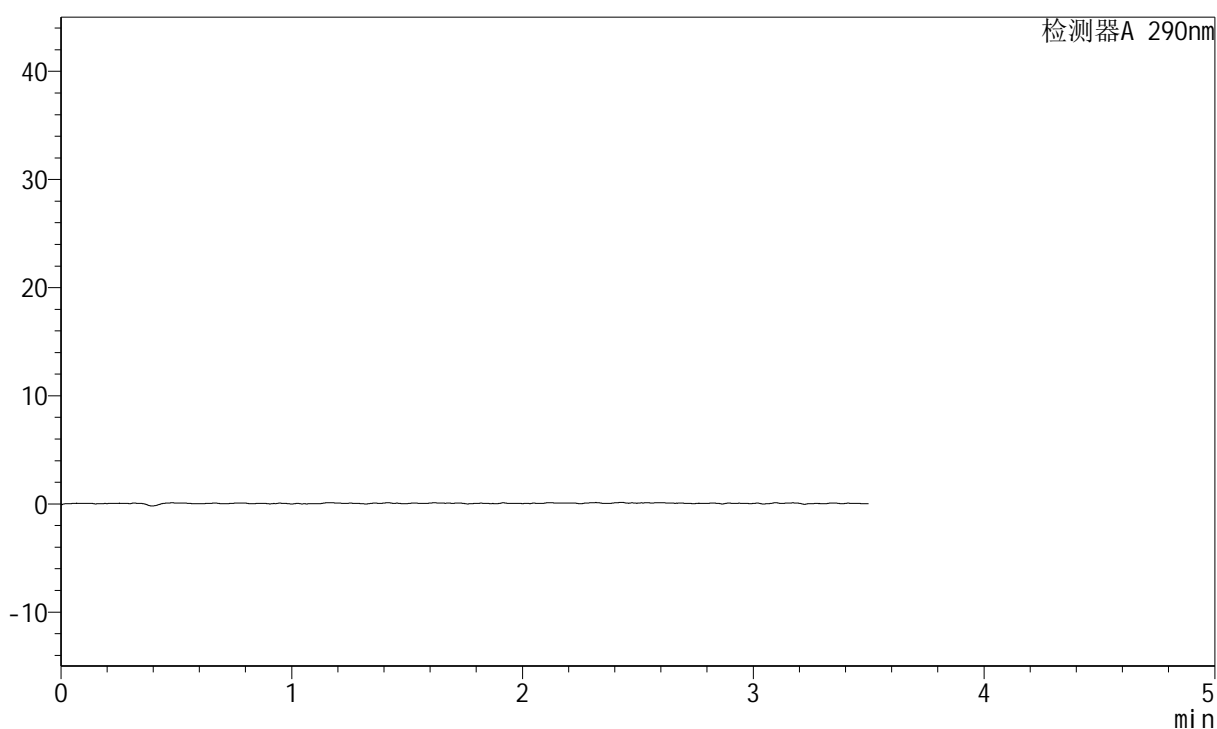


<样品信息>

色谱柱:XB-C18(50mm*4.6mm,5 μ m) 流速: 1.8ml/min
柱温:30 $^{\circ}$ C 波长: 290nm
数据文件名: RCSJ489 - 28-16/28-1233-2 - cbzj-cq24y-rcd-25mg-pH2.0jz-lf100z-rj.lcd
方法文件名: RCSJ489 - J489-rcd-FX277.lcm
批处理文件名: RCSJ489 - 20250623-rcd-FX277.lcb
样品瓶号: 2-9
进样体积: 10 μ l 版本号: 6.115
进样时间: 2025/06/23 15:23:20 实验者: xiexinhui
处理时间 (V2) : 2025/06/24 08:24:27 处理者: xiexinhui
仪器型号: SHIMADZU LC-2050C(FX277)

<色谱图>

mV



<峰表>

检测器A 290nm

峰号	保留时间	面积	面积%	高度	理论塔板数(USP)	拖尾因子	分离度(USP)
总计							



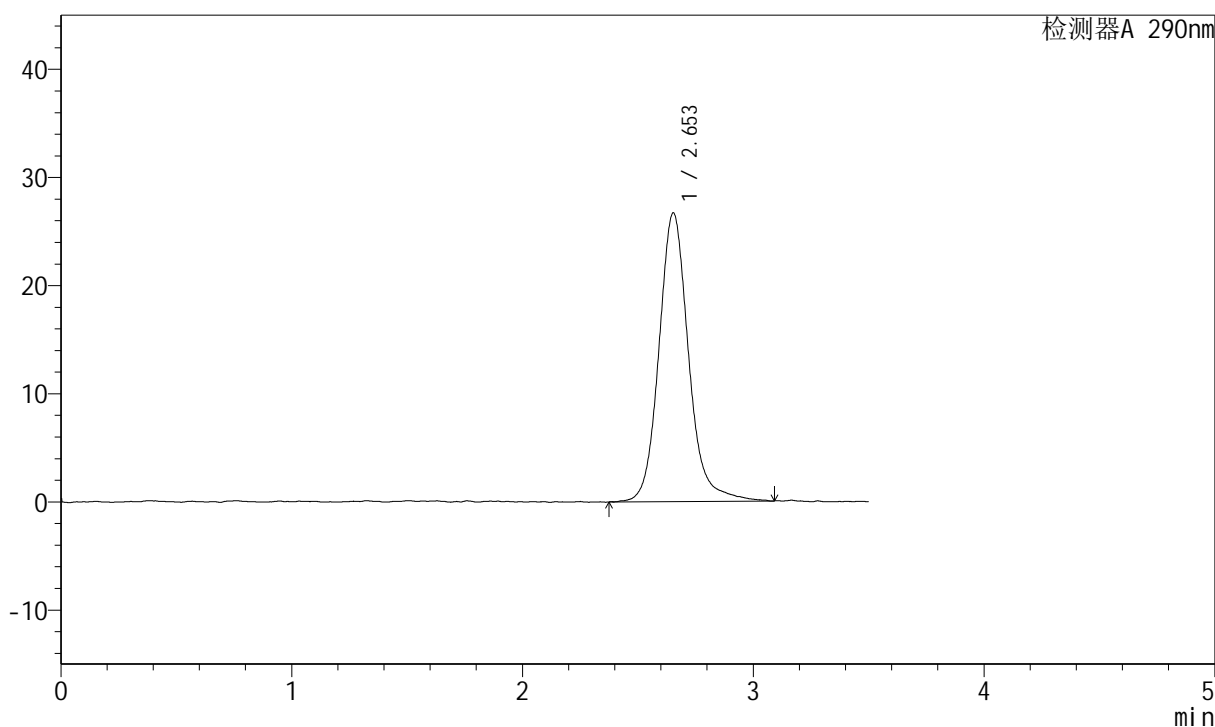
J489

<样品信息>

色谱柱:XB-C18(50mm*4.6mm,5μm) 流速: 1.8ml/min
 柱温:30°C 波长: 290nm
 数据文件名: RCSJ489 - 28-16/28-1234-2 - cbzj-cq24y-rcd-25mg-pH2.0jz-lf100z-dz1-1.lcd
 方法文件名: RCSJ489 - J489-rcd-FX277.lcm
 批处理文件名: RCSJ489 - 20250623-rcd-FX277.lcb
 样品瓶号: 2-18
 进样体积: 10 μl 版本号: 6.115
 进样时间: 2025/06/23 15:27:13 实验者: xiexinhui
 处理时间 (V2) : 2025/06/24 08:24:31 处理者: xiexinhui
 仪器型号: SHIMADZU LC-2050C(FX277)

<色谱图>

mV



<峰表>

检测器A 290nm

峰号	保留时间	面积	面积%	高度	理论塔板数(USP)	拖尾因子	分离度(USP)
1	2.653	238545	100.000	26683	2216	1.132	--
总计		238545	100.000	26683			



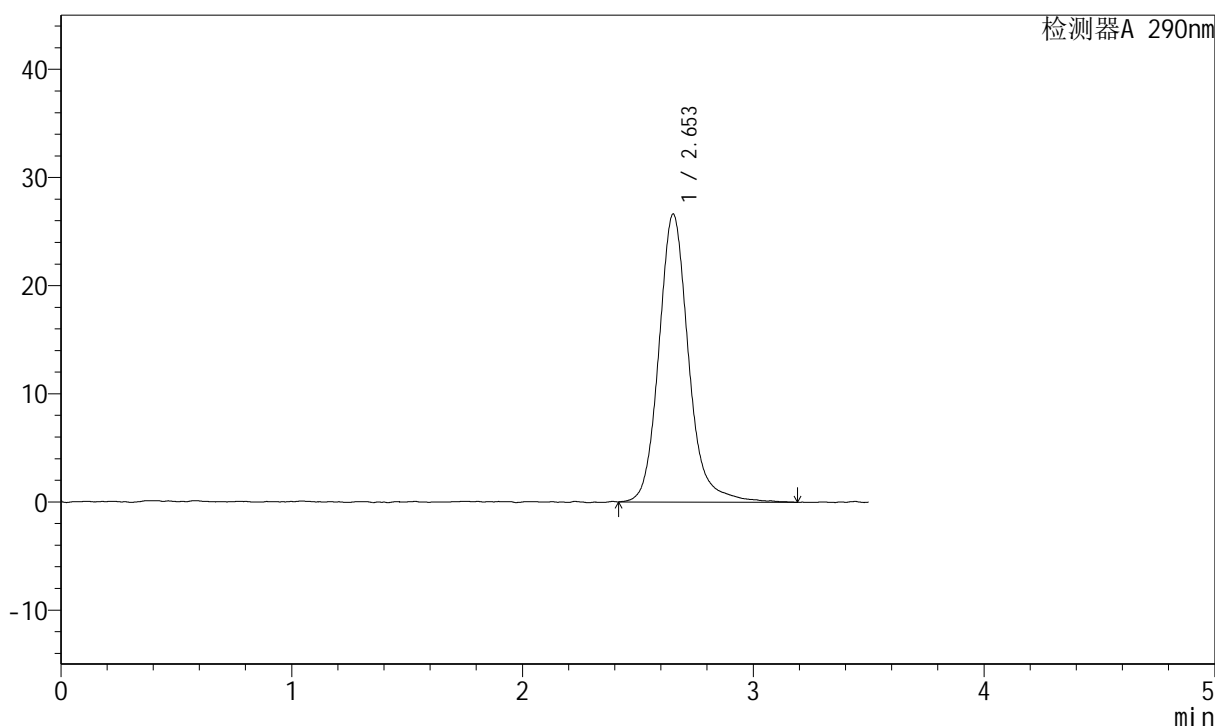
J489

<样品信息>

色谱柱:XB-C18(50mm*4.6mm,5μm) 流速: 1.8ml/min
 柱温:30°C 波长: 290nm
 数据文件名: RCSJ489 - 28-16/28-1235-2 - cbzj-cq24y-rcd-25mg-pH2.0jz-lf100z-dz1-2.lcd
 方法文件名: RCSJ489 - J489-rcd-FX277.lcm
 批处理文件名: RCSJ489 - 20250623-rcd-FX277.lcb
 样品瓶号: 2-18
 进样体积: 10 μl 版本号: 6.115
 进样时间: 2025/06/23 15:31:07 实验者: xiexinhui
 处理时间 (V2) : 2025/06/24 08:24:33 处理者: xiexinhui
 仪器型号: SHIMADZU LC-2050C(FX277)

<色谱图>

mV



<峰表>

检测器A 290nm

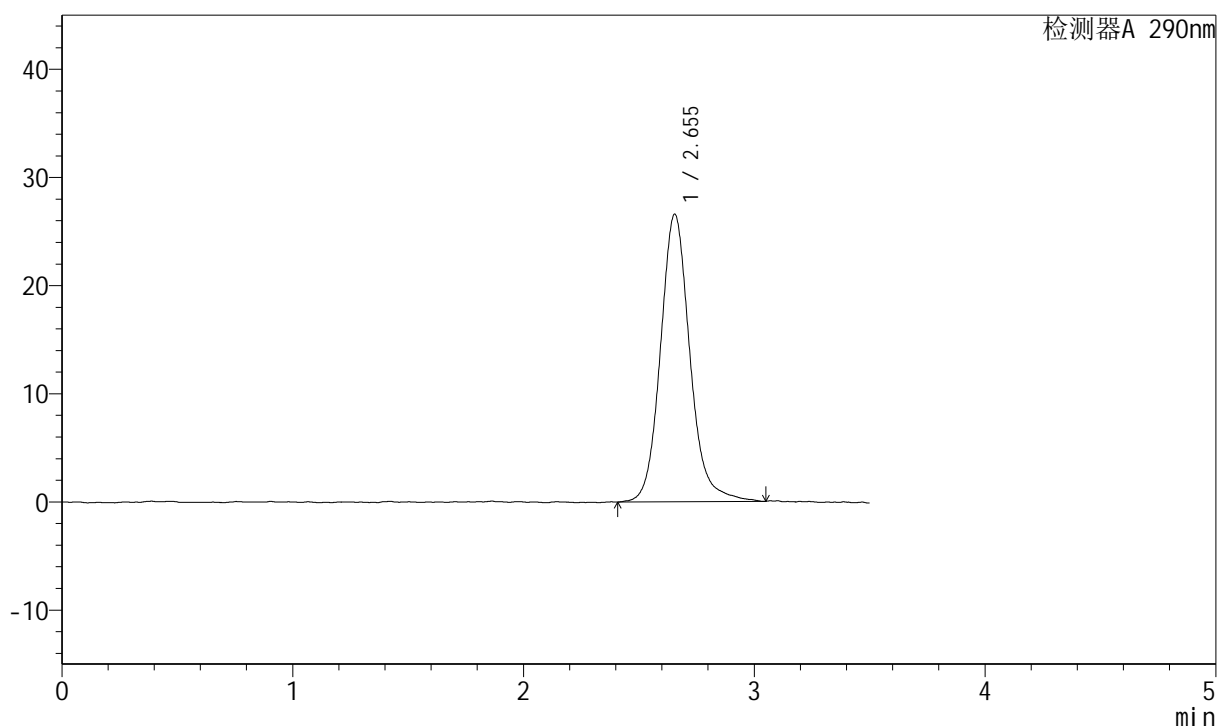
峰号	保留时间	面积	面积%	高度	理论塔板数(USP)	拖尾因子	分离度(USP)
1	2.653	239079	100.000	26618	2193	1.154	--
总计		239079	100.000	26618			

<样品信息>

色谱柱:XB-C18(50mm*4.6mm,5 μ m) 流速: 1.8ml/min
 柱温:30 $^{\circ}$ C 波长: 290nm
 数据文件名: RCSJ489 - 28-16/28-1236-2 - cbzj-cq24y-rcd-25mg-pH2.0jz-lf100z-dz1-3.lcd
 方法文件名: RCSJ489 - J489-rcd-FX277.lcm
 批处理文件名: RCSJ489 - 20250623-rcd-FX277.lcb
 样品瓶号: 2-18
 进样体积: 10 μ l 版本号: 6.115
 进样时间: 2025/06/23 15:35:00 实验者: xiexinhui
 处理时间 (V2) : 2025/06/24 08:24:36 处理者: xiexinhui
 仪器型号: SHIMADZU LC-2050C(FX277)

<色谱图>

mV



<峰表>

检测器A 290nm

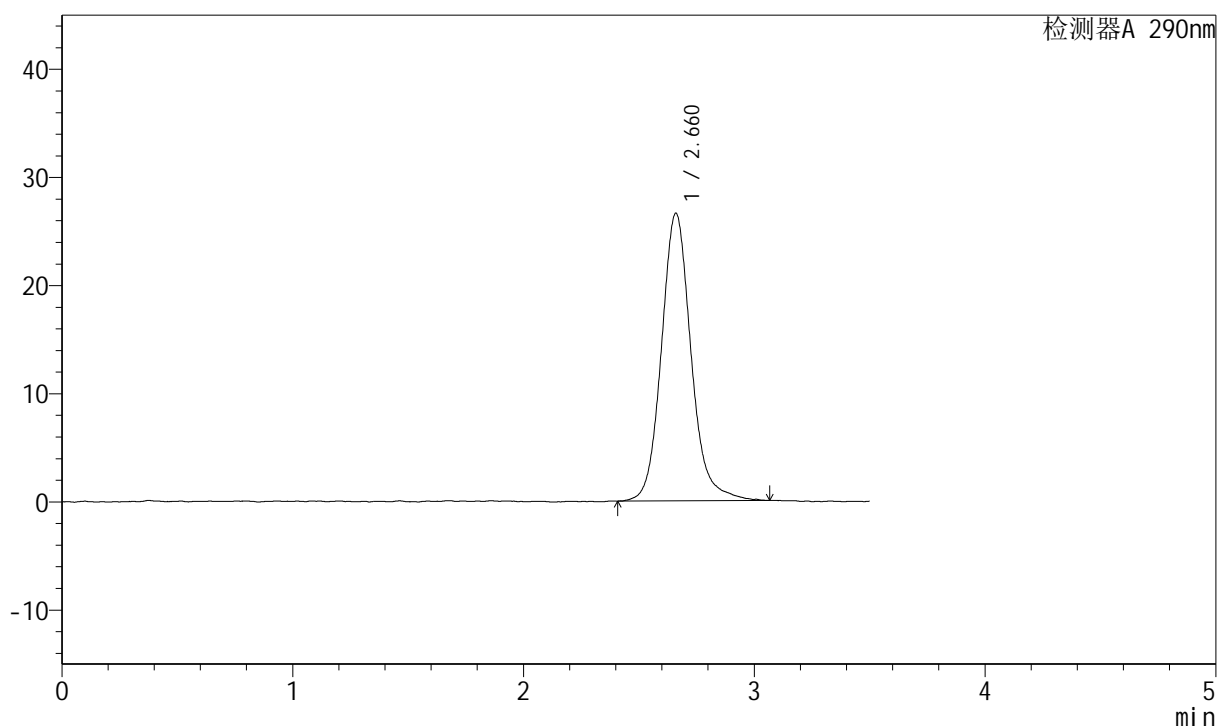
峰号	保留时间	面积	面积%	高度	理论塔板数(USP)	拖尾因子	分离度(USP)
1	2.655	236396	100.000	26606	2197	1.129	--
总计		236396	100.000	26606			

<样品信息>

色谱柱:XB-C18(50mm*4.6mm,5 μ m) 流速: 1.8ml/min
柱温:30 $^{\circ}$ C 波长: 290nm
数据文件名: RCSJ489 - 28-16/28-1237-2 - cbzj-cq24y-rcd-25mg-pH2.0jz-lf100z-dz1-4.lcd
方法文件名: RCSJ489 - J489-rcd-FX277.lcm
批处理文件名: RCSJ489 - 20250623-rcd-FX277.lcb
样品瓶号: 2-18
进样体积: 10 μ l 版本号: 6.115
进样时间: 2025/06/23 15:38:54 实验者: xiexinhui
处理时间 (V2): 2025/06/24 08:24:38 处理者: xiexinhui
仪器型号: SHIMADZU LC-2050C(FX277)

<色谱图>

mV



<峰表>

检测器A 290nm

峰号	保留时间	面积	面积%	高度	理论塔板数(USP)	拖尾因子	分离度(USP)
1	2.660	237727	100.000	26573	2202	1.131	--
总计		237727	100.000	26573			



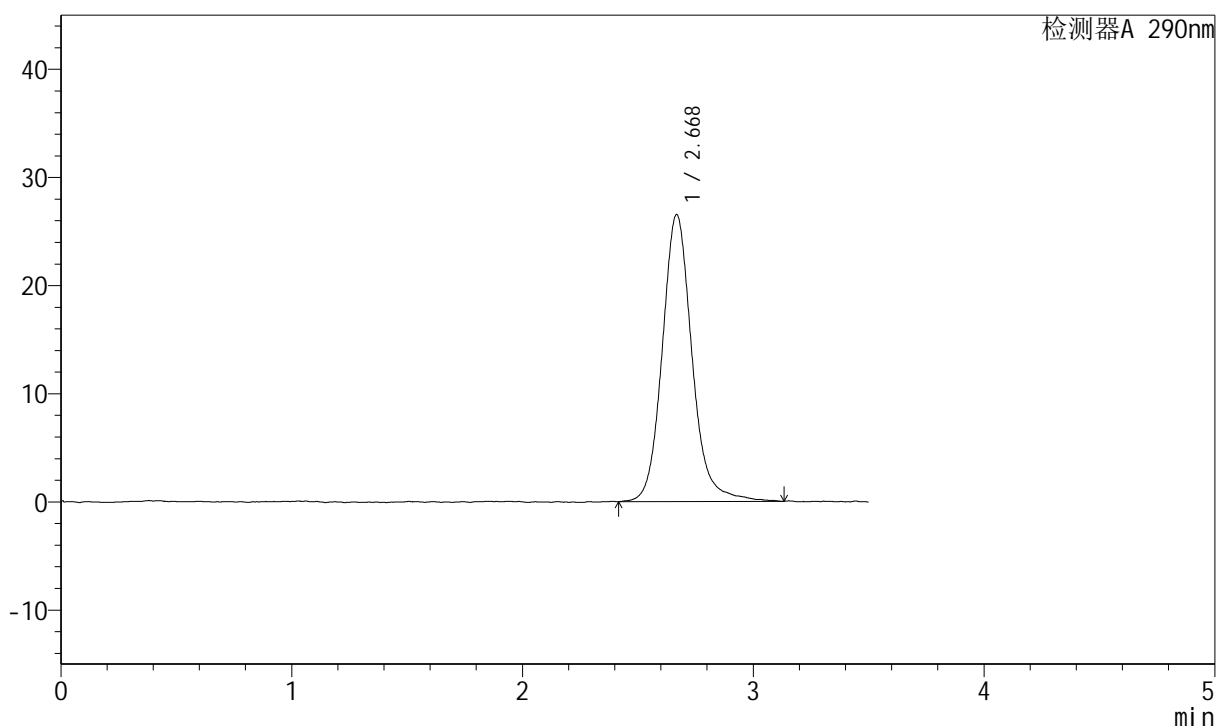
J489

<样品信息>

色谱柱:XB-C18(50mm*4.6mm,5μm) 流速: 1.8ml/min
 柱温:30°C 波长: 290nm
 数据文件名: RCSJ489 - 28-16/28-1238-2 - cbzj-cq24y-rcd-25mg-pH2.0jz-lf100z-dz1-5.lcd
 方法文件名: RCSJ489 - J489-rcd-FX277.lcm
 批处理文件名: RCSJ489 - 20250623-rcd-FX277.lcb
 样品瓶号: 2-18
 进样体积: 10 μl 版本号: 6.115
 进样时间: 2025/06/23 15:42:48 实验者: xiexinhui
 处理时间 (V2) : 2025/06/24 08:24:40 处理者: xiexinhui
 仪器型号: SHIMADZU LC-2050C(FX277)

<色谱图>

mV



<峰表>

检测器A 290nm

峰号	保留时间	面积	面积%	高度	理论塔板数(USP)	拖尾因子	分离度(USP)
1	2.668	238874	100.000	26492	2181	1.132	--
总计		238874	100.000	26492			



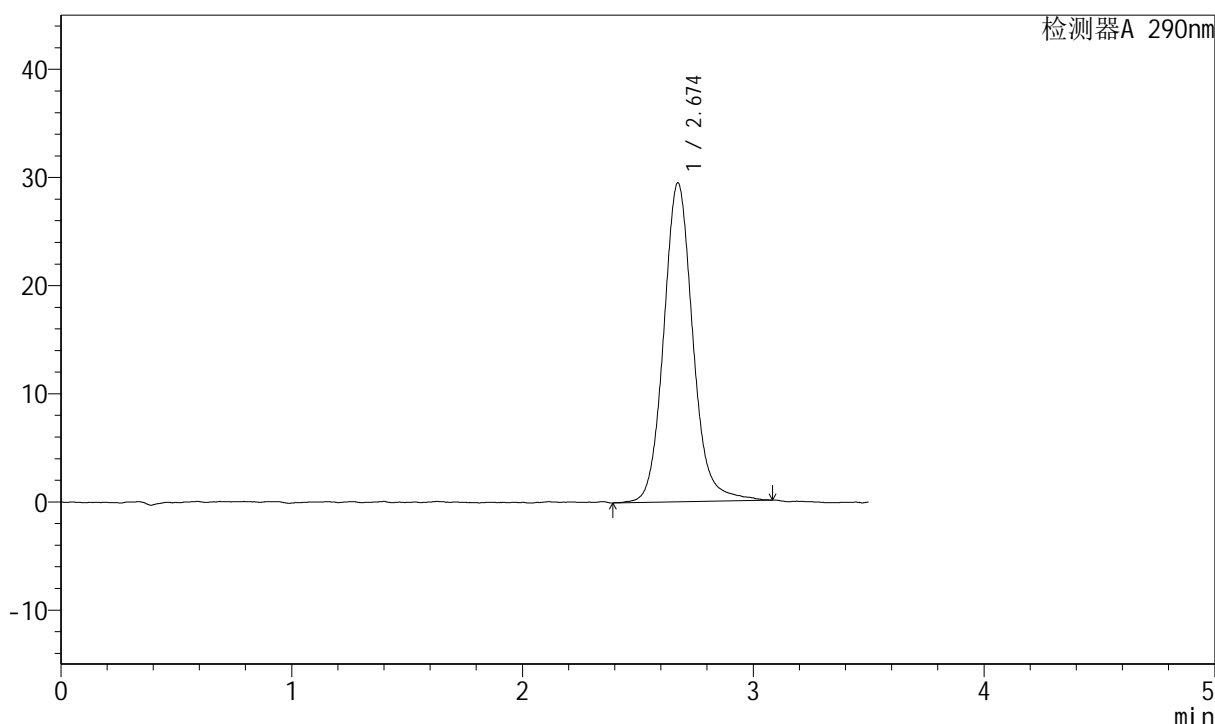
J489

<样品信息>

色谱柱:XB-C18(50mm*4.6mm,5μm) 流速: 1.8ml/min
 柱温:30°C 波长: 290nm
 数据文件名: RCSJ489 - 28-16/28-1239-2 - cbzj-EW4436p-cq24y-rcd-25mg-pH2.0jz-lf100z-P1-1.lcd
 方法文件名: RCSJ489 - J489-rcd-FX277.lcm
 批处理文件名: RCSJ489 - 20250623-rcd-FX277.lcb
 样品瓶号: 2-1
 进样体积: 10 μl 版本号: 6.115
 进样时间: 2025/06/23 15:46:42 实验者: xiexinhui
 处理时间 (V2) : 2025/06/24 08:24:43 处理者: xiexinhui
 仪器型号: SHIMADZU LC-2050C(FX277)

<色谱图>

mV



<峰表>

检测器A 290nm

峰号	保留时间	面积	面积%	高度	理论塔板数(USP)	拖尾因子	分离度(USP)
1	2.674	259071	100.000	29481	2290	1.105	--
总计		259071	100.000	29481			



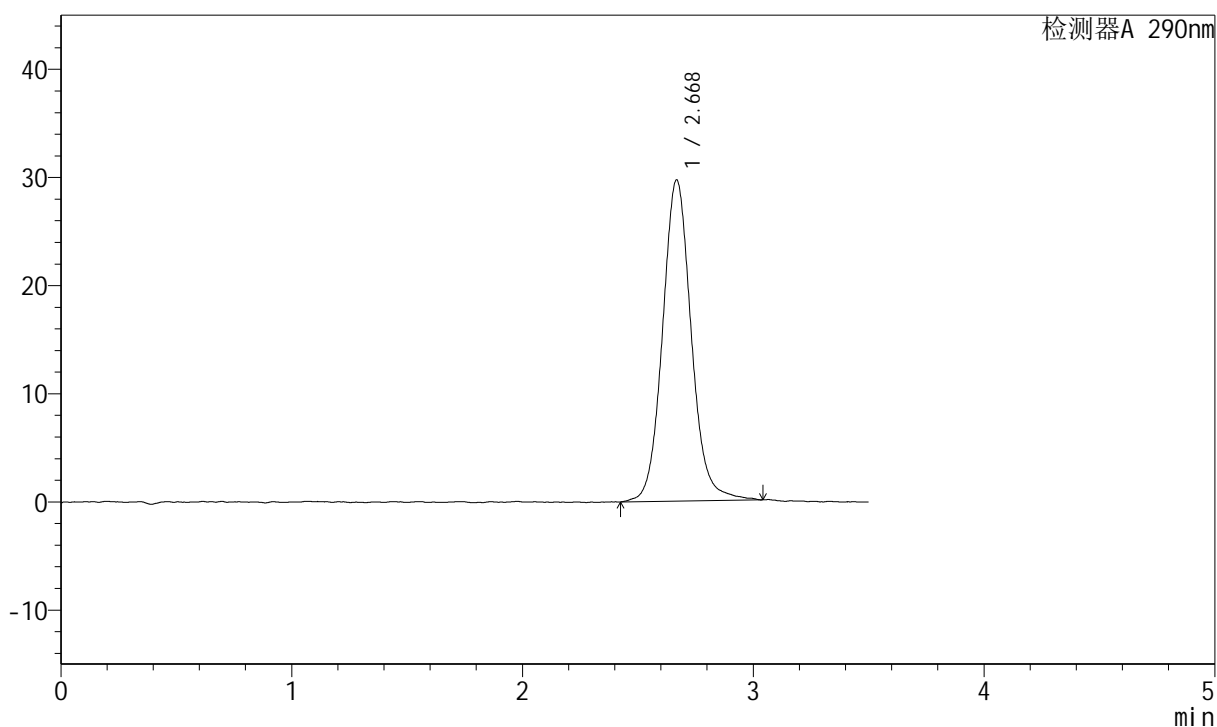
J489

<样品信息>

色谱柱:XB-C18(50mm*4.6mm,5μm) 流速: 1.8ml/min
 柱温:30°C 波长: 290nm
 数据文件名: RCSJ489 - 28-16/28-1240-2 - cbzj-EW4436p-cq24y-rcd-25mg-pH2.0jz-lf100z-P1-2.lcd
 方法文件名: RCSJ489 - J489-rcd-FX277.lcm
 批处理文件名: RCSJ489 - 20250623-rcd-FX277.lcb
 样品瓶号: 2-1
 进样体积: 10 μl 版本号: 6.115
 进样时间: 2025/06/23 15:50:36 实验者: xiexinhui
 处理时间 (V2) : 2025/06/24 08:24:45 处理者: xiexinhui
 仪器型号: SHIMADZU LC-2050C(FX277)

<色谱图>

mV



<峰表>

检测器A 290nm

峰号	保留时间	面积	面积%	高度	理论塔板数(USP)	拖尾因子	分离度(USP)
1	2.668	257953	100.000	29645	2317	1.088	--
总计		257953	100.000	29645			



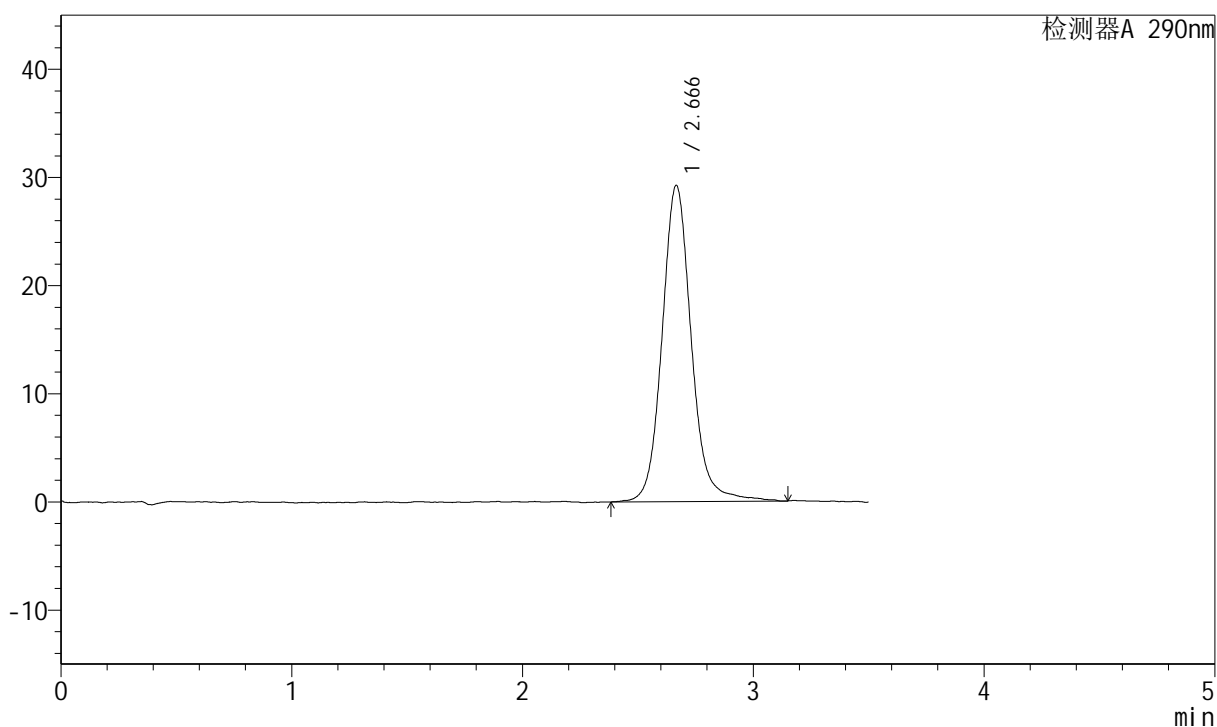
J489

<样品信息>

色谱柱:XB-C18(50mm*4.6mm,5μm) 流速: 1.8ml/min
 柱温:30°C 波长: 290nm
 数据文件名: RCSJ489 - 28-16/28-1241-2 - cbzj-EW4436p-cq24y-rcd-25mg-pH2.0jz-lf100z-P2-1.lcd
 方法文件名: RCSJ489 - J489-rcd-FX277.lcm
 批处理文件名: RCSJ489 - 20250623-rcd-FX277.lcb
 样品瓶号: 2-10
 进样体积: 10 μl 版本号: 6.115
 进样时间: 2025/06/23 15:54:29 实验者: xiexinhui
 处理时间 (V2) : 2025/06/24 08:24:47 处理者: xiexinhui
 仪器型号: SHIMADZU LC-2050C(FX277)

<色谱图>

mV



<峰表>

检测器A 290nm

峰号	保留时间	面积	面积%	高度	理论塔板数(USP)	拖尾因子	分离度(USP)
1	2.666	258246	100.000	29216	2284	1.108	--
总计		258246	100.000	29216			



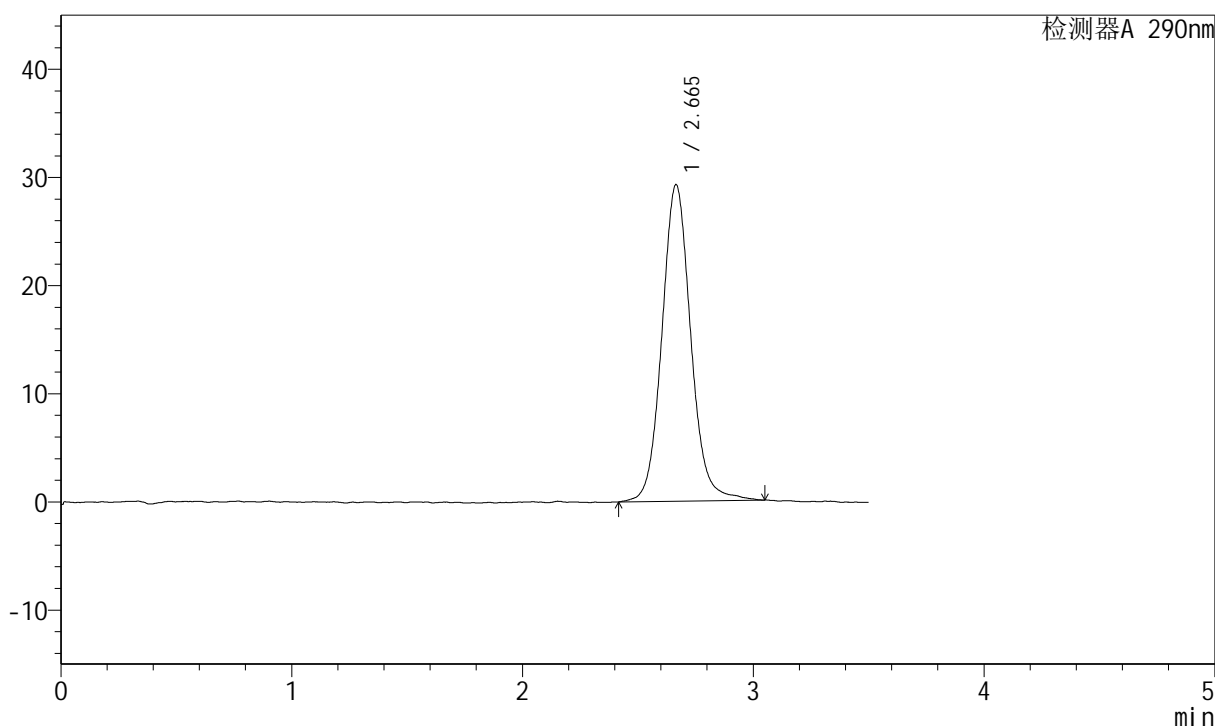
J489

<样品信息>

色谱柱:XB-C18(50mm*4.6mm,5μm) 流速: 1.8ml/min
 柱温:30°C 波长: 290nm
 数据文件名: RCSJ489 - 28-16/28-1242-2 - cbzj-EW4436p-cq24y-rcd-25mg-pH2.0jz-lf100z-P2-2.lcd
 方法文件名: RCSJ489 - J489-rcd-FX277.lcm
 批处理文件名: RCSJ489 - 20250623-rcd-FX277.lcb
 样品瓶号: 2-10
 进样体积: 10 μl 版本号: 6.115
 进样时间: 2025/06/23 15:58:23 实验者: xiexinhui
 处理时间 (V2) : 2025/06/24 08:24:50 处理者: xiexinhui
 仪器型号: SHIMADZU LC-2050C(FX277)

<色谱图>

mV



<峰表>

检测器A 290nm

峰号	保留时间	面积	面积%	高度	理论塔板数(USP)	拖尾因子	分离度(USP)
1	2.665	254566	100.000	29258	2290	1.086	--
总计		254566	100.000	29258			



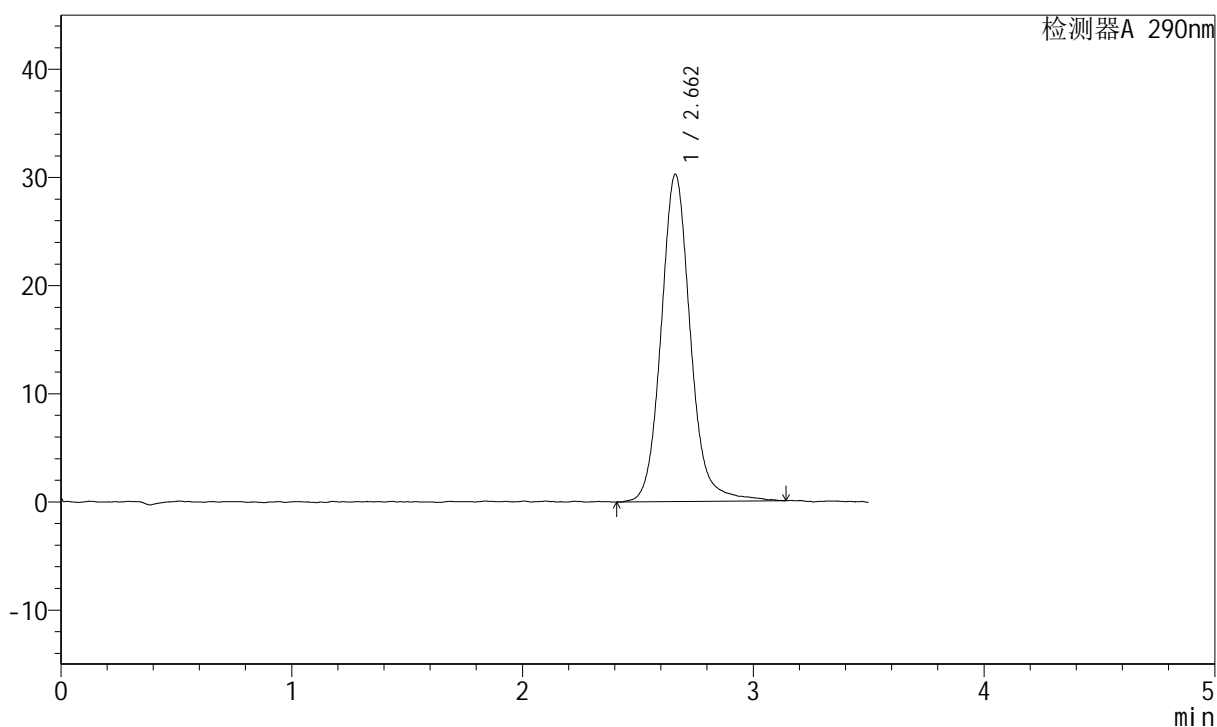
J489

<样品信息>

色谱柱:XB-C18(50mm*4.6mm,5μm) 流速: 1.8ml/min
 柱温:30°C 波长: 290nm
 数据文件名: RCSJ489 - 28-16/28-1243-2 - cbzj-EW4436p-cq24y-rcd-25mg-pH2.0jz-lf100z-P3-1.lcd
 方法文件名: RCSJ489 - J489-rcd-FX277.lcm
 批处理文件名: RCSJ489 - 20250623-rcd-FX277.lcb
 样品瓶号: 2-19
 进样体积: 10 μl 版本号: 6.115
 进样时间: 2025/06/23 16:02:17 实验者: xiexinhui
 处理时间 (V2) : 2025/06/24 08:24:52 处理者: xiexinhui
 仪器型号: SHIMADZU LC-2050C(FX277)

<色谱图>

mV



<峰表>

检测器A 290nm

峰号	保留时间	面积	面积%	高度	理论塔板数(USP)	拖尾因子	分离度(USP)
1	2.662	267046	100.000	30267	2267	1.110	--
总计		267046	100.000	30267			



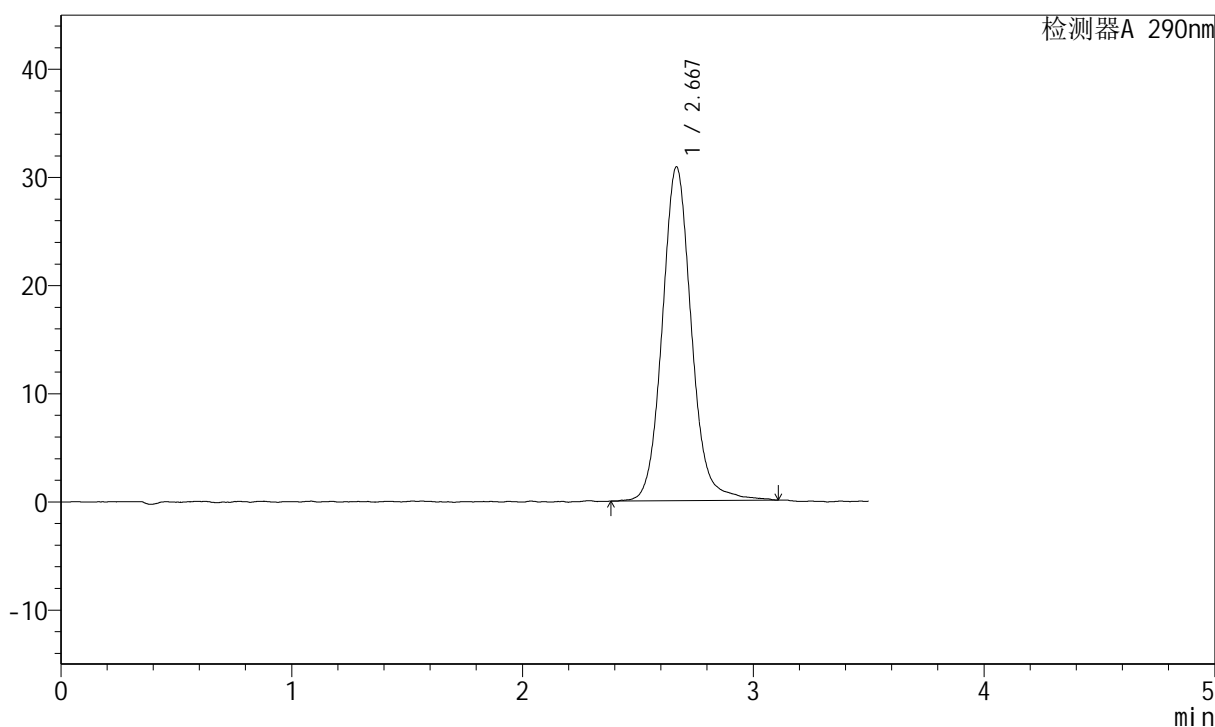
J489

<样品信息>

色谱柱:XB-C18(50mm*4.6mm,5μm) 流速: 1.8ml/min
 柱温:30°C 波长: 290nm
 数据文件名: RCSJ489 - 28-16/28-1245-2 - cbzj-EW4436p-cq24y-rcd-25mg-pH2.0jz-lf100z-P4-1.lcd
 方法文件名: RCSJ489 - J489-rcd-FX277.lcm
 批处理文件名: RCSJ489 - 20250623-rcd-FX277.lcb
 样品瓶号: 2-28
 进样体积: 10 μl 版本号: 6.115
 进样时间: 2025/06/23 16:10:03 实验者: xiexinhui
 处理时间 (V2) : 2025/06/24 08:24:57 处理者: xiexinhui
 仪器型号: SHIMADZU LC-2050C(FX277)

<色谱图>

mV



<峰表>

检测器A 290nm

峰号	保留时间	面积	面积%	高度	理论塔板数(USP)	拖尾因子	分离度(USP)
1	2.667	271492	100.000	30806	2254	1.092	--
总计		271492	100.000	30806			



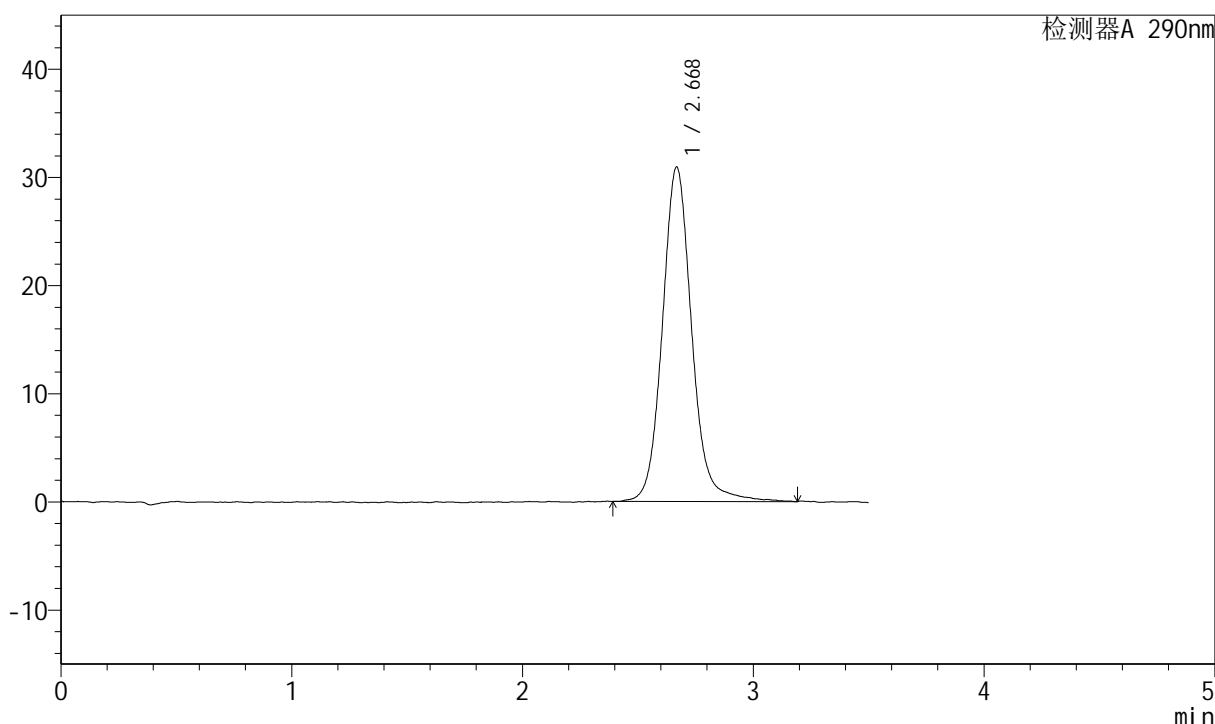
J489

<样品信息>

色谱柱:XB-C18(50mm*4.6mm,5μm) 流速: 1.8ml/min
 柱温:30°C 波长: 290nm
 数据文件名: RCSJ489 - 28-16/28-1246-2 - cbzj-EW4436p-cq24y-rcd-25mg-pH2.0jz-lf100z-P4-2.lcd
 方法文件名: RCSJ489 - J489-rcd-FX277.lcm
 批处理文件名: RCSJ489 - 20250623-rcd-FX277.lcb
 样品瓶号: 2-28
 进样体积: 10 μl 版本号: 6.115
 进样时间: 2025/06/23 16:13:56 实验者: xiexinhui
 处理时间 (V2) : 2025/06/24 08:25:00 处理者: xiexinhui
 仪器型号: SHIMADZU LC-2050C(FX277)

<色谱图>

mV



<峰表>

检测器A 290nm

峰号	保留时间	面积	面积%	高度	理论塔板数(USP)	拖尾因子	分离度(USP)
1	2.668	274050	100.000	30859	2257	1.100	--
总计		274050	100.000	30859			



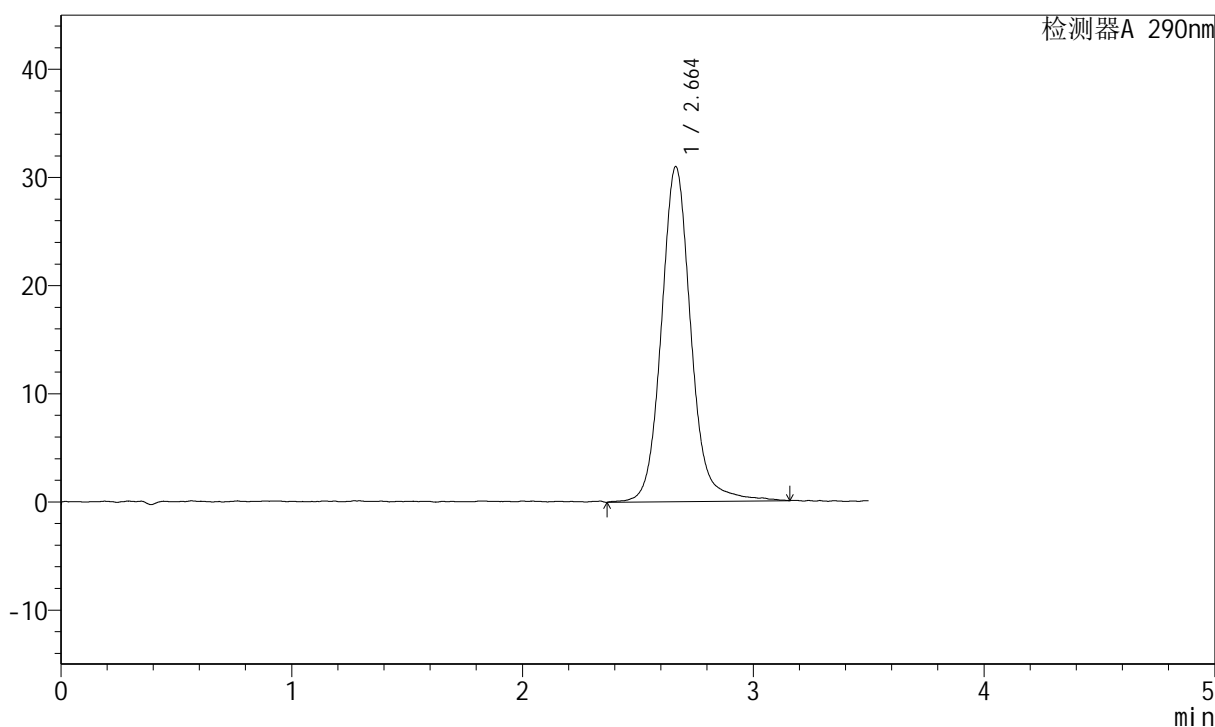
J489

<样品信息>

色谱柱:XB-C18(50mm*4.6mm,5μm) 流速: 1.8ml/min
 柱温:30°C 波长: 290nm
 数据文件名: RCSJ489 - 28-16/28-1247-2 - cbzj-EW4436p-cq24y-rcd-25mg-pH2.0jz-lf100z-P5-1.lcd
 方法文件名: RCSJ489 - J489-rcd-FX277.lcm
 批处理文件名: RCSJ489 - 20250623-rcd-FX277.lcb
 样品瓶号: 2-37
 进样体积: 10 μl 版本号: 6.115
 进样时间: 2025/06/23 16:17:49 实验者: xiexinhui
 处理时间 (V2) : 2025/06/24 08:25:02 处理者: xiexinhui
 仪器型号: SHIMADZU LC-2050C(FX277)

<色谱图>

mV



<峰表>

检测器A 290nm

峰号	保留时间	面积	面积%	高度	理论塔板数(USP)	拖尾因子	分离度(USP)
1	2.664	276499	100.000	30980	2237	1.097	--
总计		276499	100.000	30980			



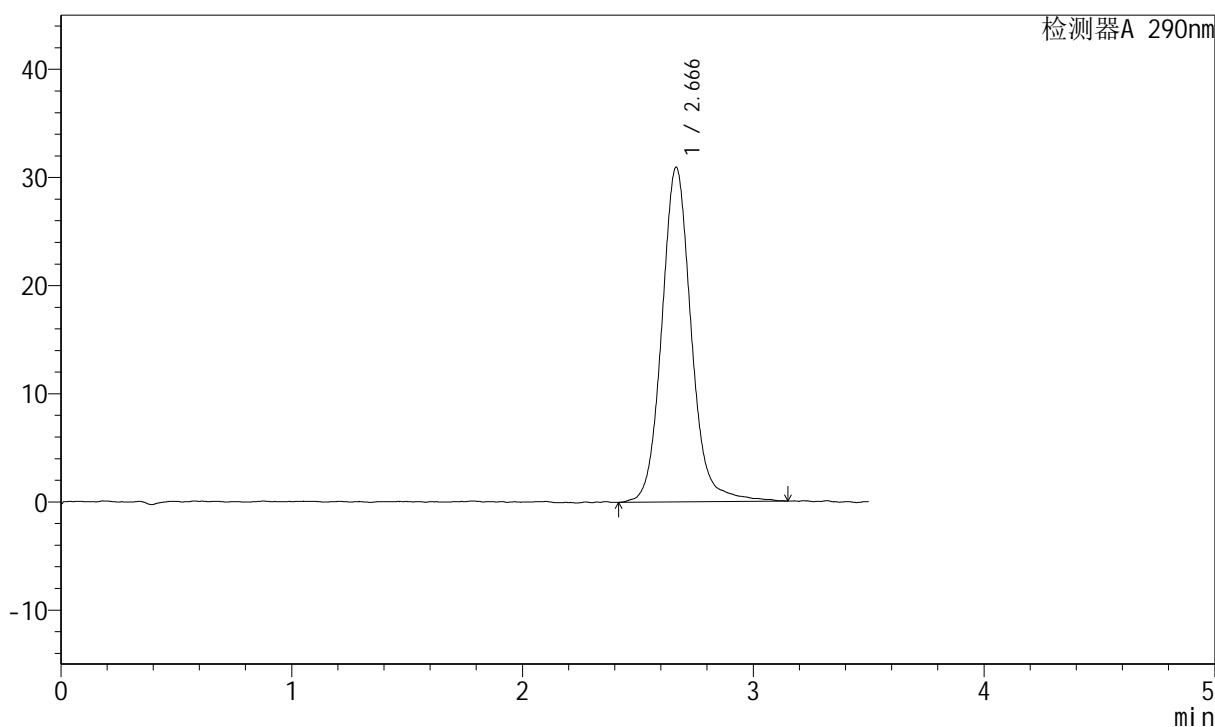
J489

<样品信息>

色谱柱:XB-C18(50mm*4.6mm,5μm) 流速: 1.8ml/min
 柱温:30°C 波长: 290nm
 数据文件名: RCSJ489 - 28-16/28-1248-2 - cbzj-EW4436p-cq24y-rcd-25mg-pH2.0jz-lf100z-P5-2.lcd
 方法文件名: RCSJ489 - J489-rcd-FX277.lcm
 批处理文件名: RCSJ489 - 20250623-rcd-FX277.lcb
 样品瓶号: 2-37
 进样体积: 10 μl 版本号: 6.115
 进样时间: 2025/06/23 16:21:42 实验者: xiexinhui
 处理时间 (V2) : 2025/06/24 08:25:04 处理者: xiexinhui
 仪器型号: SHIMADZU LC-2050C(FX277)

<色谱图>

mV



<峰表>

检测器A 290nm

峰号	保留时间	面积	面积%	高度	理论塔板数(USP)	拖尾因子	分离度(USP)
1	2.666	274885	100.000	30924	2234	1.093	--
总计		274885	100.000	30924			



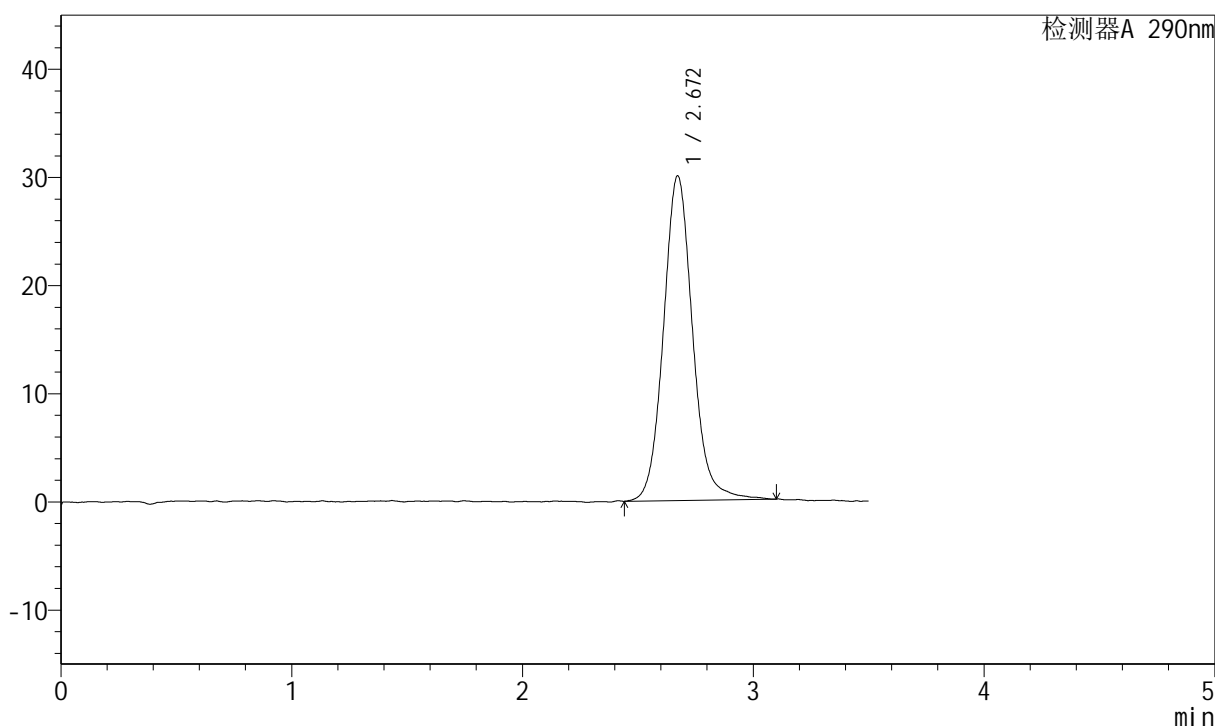
J489

<样品信息>

色谱柱:XB-C18(50mm*4.6mm,5μm) 流速: 1.8ml/min
 柱温:30°C 波长: 290nm
 数据文件名: RCSJ489 - 28-16/28-1249-2 - cbzj-EW4436p-cq24y-rcd-25mg-pH2.0jz-lf100z-P6-1.lcd
 方法文件名: RCSJ489 - J489-rcd-FX277.lcm
 批处理文件名: RCSJ489 - 20250623-rcd-FX277.lcb
 样品瓶号: 2-46
 进样体积: 10 μl 版本号: 6.115
 进样时间: 2025/06/23 16:25:35 实验者: xiexinhui
 处理时间 (V2) : 2025/06/24 08:25:07 处理者: xiexinhui
 仪器型号: SHIMADZU LC-2050C(FX277)

<色谱图>

mV



<峰表>

检测器A 290nm

峰号	保留时间	面积	面积%	高度	理论塔板数(USP)	拖尾因子	分离度(USP)
1	2.672	263660	100.000	30028	2259	1.095	--
总计		263660	100.000	30028			



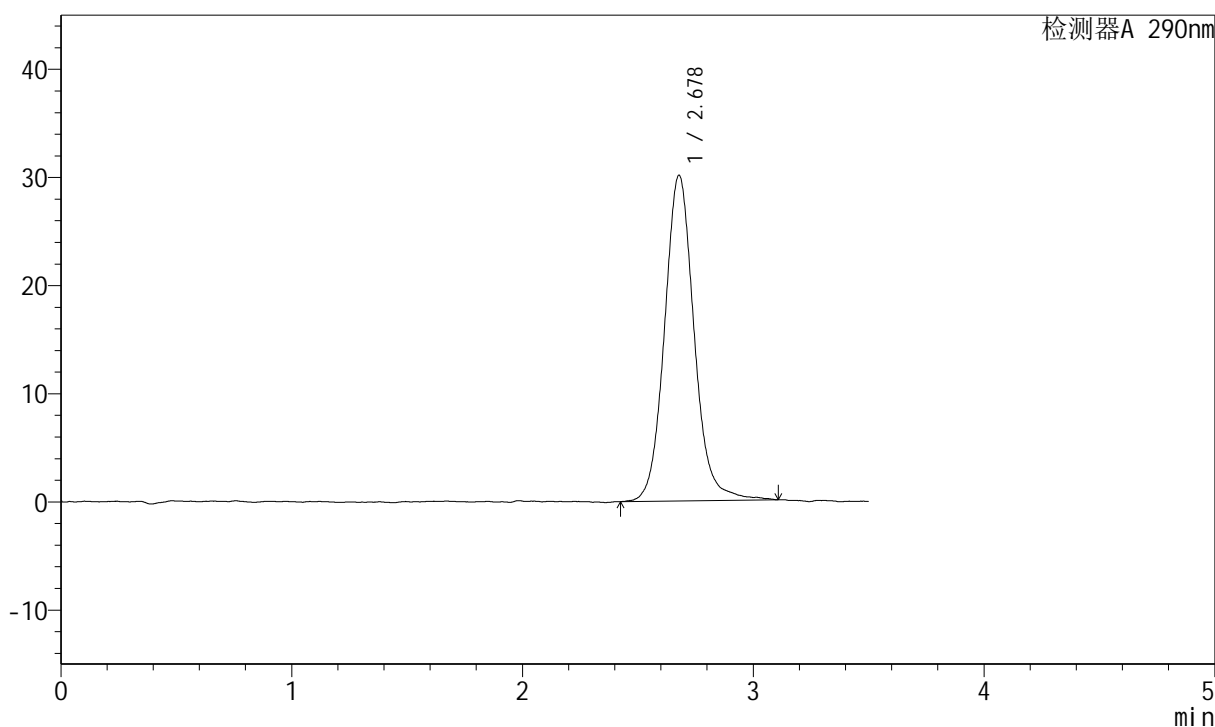
J489

<样品信息>

色谱柱:XB-C18(50mm*4.6mm,5μm) 流速: 1.8ml/min
 柱温:30°C 波长: 290nm
 数据文件名: RCSJ489 - 28-16/28-1250-2 - cbzj-EW4436p-cq24y-rcd-25mg-pH2.0jz-lf100z-P6-2.lcd
 方法文件名: RCSJ489 - J489-rcd-FX277.lcm
 批处理文件名: RCSJ489 - 20250623-rcd-FX277.lcb
 样品瓶号: 2-46
 进样体积: 10 μl 版本号: 6.115
 进样时间: 2025/06/23 16:29:28 实验者: xiexinhui
 处理时间 (V2) : 2025/06/24 08:25:09 处理者: xiexinhui
 仪器型号: SHIMADZU LC-2050C(FX277)

<色谱图>

mV



<峰表>

检测器A 290nm

峰号	保留时间	面积	面积%	高度	理论塔板数(USP)	拖尾因子	分离度(USP)
1	2.678	269055	100.000	30109	2204	1.093	--
总计		269055	100.000	30109			



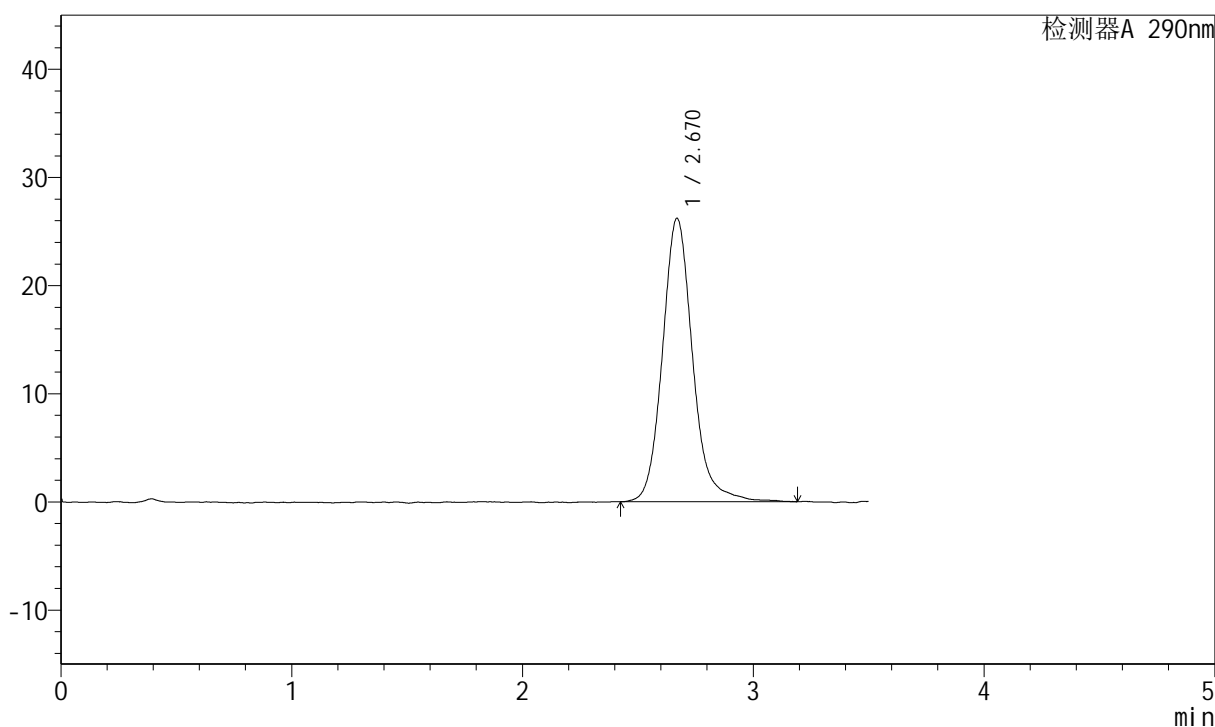
J489

<样品信息>

色谱柱:XB-C18(50mm*4.6mm,5μm) 流速: 1.8ml/min
 柱温:30°C 波长: 290nm
 数据文件名: RCSJ489 - 28-16/28-1251-2 - cbzj-cq24y-rcd-25mg-pH2.0jz-lf100z-dz2-1.lcd
 方法文件名: RCSJ489 - J489-rcd-FX277.lcm
 批处理文件名: RCSJ489 - 20250623-rcd-FX277.lcb
 样品瓶号: 2-27
 进样体积: 10 μl 版本号: 6.115
 进样时间: 2025/06/23 16:33:22 实验者: xiexinhui
 处理时间 (V2) : 2025/06/24 08:25:11 处理者: xiexinhui
 仪器型号: SHIMADZU LC-2050C(FX277)

<色谱图>

mV



<峰表>

检测器A 290nm

峰号	保留时间	面积	面积%	高度	理论塔板数(USP)	拖尾因子	分离度(USP)
1	2.670	238849	100.000	26197	2151	1.142	--
总计		238849	100.000	26197			



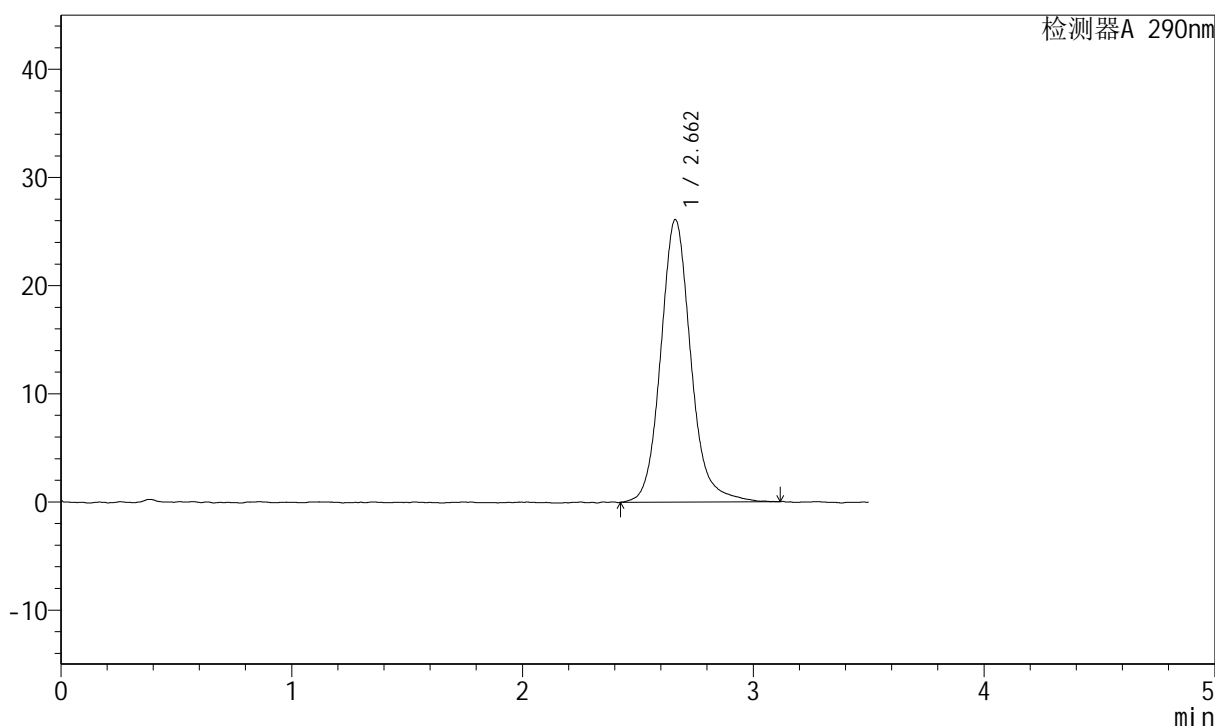
J489

<样品信息>

色谱柱:XB-C18(50mm*4.6mm,5μm) 流速: 1.8ml/min
 柱温:30°C 波长: 290nm
 数据文件名: RCSJ489 - 28-16/28-1252-2 - cbzj-cq24y-rcd-25mg-pH2.0jz-lf100z-dz2-2.lcd
 方法文件名: RCSJ489 - J489-rcd-FX277.lcm
 批处理文件名: RCSJ489 - 20250623-rcd-FX277.lcb
 样品瓶号: 2-27
 进样体积: 10 μl 版本号: 6.115
 进样时间: 2025/06/23 16:37:16 实验者: xiexinhui
 处理时间 (V2) : 2025/06/24 08:25:14 处理者: xiexinhui
 仪器型号: SHIMADZU LC-2050C(FX277)

<色谱图>

mV



<峰表>

检测器A 290nm

峰号	保留时间	面积	面积%	高度	理论塔板数(USP)	拖尾因子	分离度(USP)
1	2.662	237155	100.000	26127	2136	1.130	--
总计		237155	100.000	26127			