

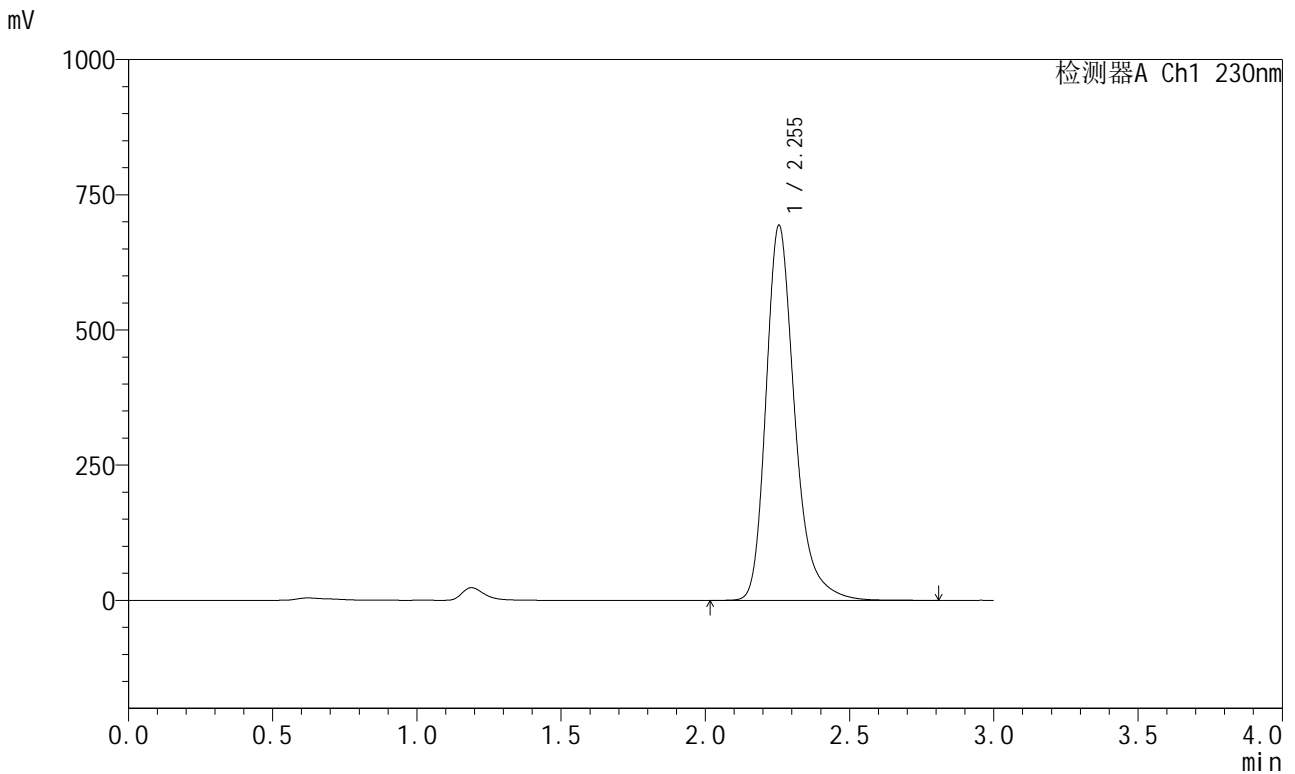


SMF-204

<样品信息>

| | | | |
|----------|---|-----|-------------|
| 色谱柱 | : XB-C18(50mm*4.6mm,5μm) | 流速 | : 1.0ml/min |
| 柱温 | : 40°C | 波长 | : 230nm |
| 数据文件名 | : RC\$SMF-204 - 31-41/31-2019-2 - cbzj-X3412p-cq12y-rcd-pH6.8jz-jf50z-dz1-1.lcd | | |
| 方法文件名 | : RC\$SMF-204 - SMF-204-rcd-FX280.lcm | | |
| 批处理文件名 | : RC\$SMF-204 - 20250624-FX280.lcb | | |
| 样品瓶号 | : 1-18 | 版本号 | : 6.115 |
| 进样体积 | : 20 μl | 实验者 | : xiexinhui |
| 进样时间 | : 2025/06/24 15:06:26 | 处理者 | : xiexinhui |
| 处理时间(V2) | : 2025/06/25 11:10:22 | | |
| 仪器型号 | : SHIMADZU LC-2050C (FX280) | | |

<色谱图>



<峰表>

检测器A Ch1 230nm

| 峰号 | 保留时间 | 面积 | 面积% | 高度 | 理论塔板数(USP) | 拖尾因子 | 分离度(USP) |
|----|-------|---------|---------|--------|------------|-------|----------|
| 1 | 2.255 | 4813559 | 100.000 | 693750 | 2628 | 1.282 | -- |
| 总计 | | 4813559 | 100.000 | 693750 | | | |

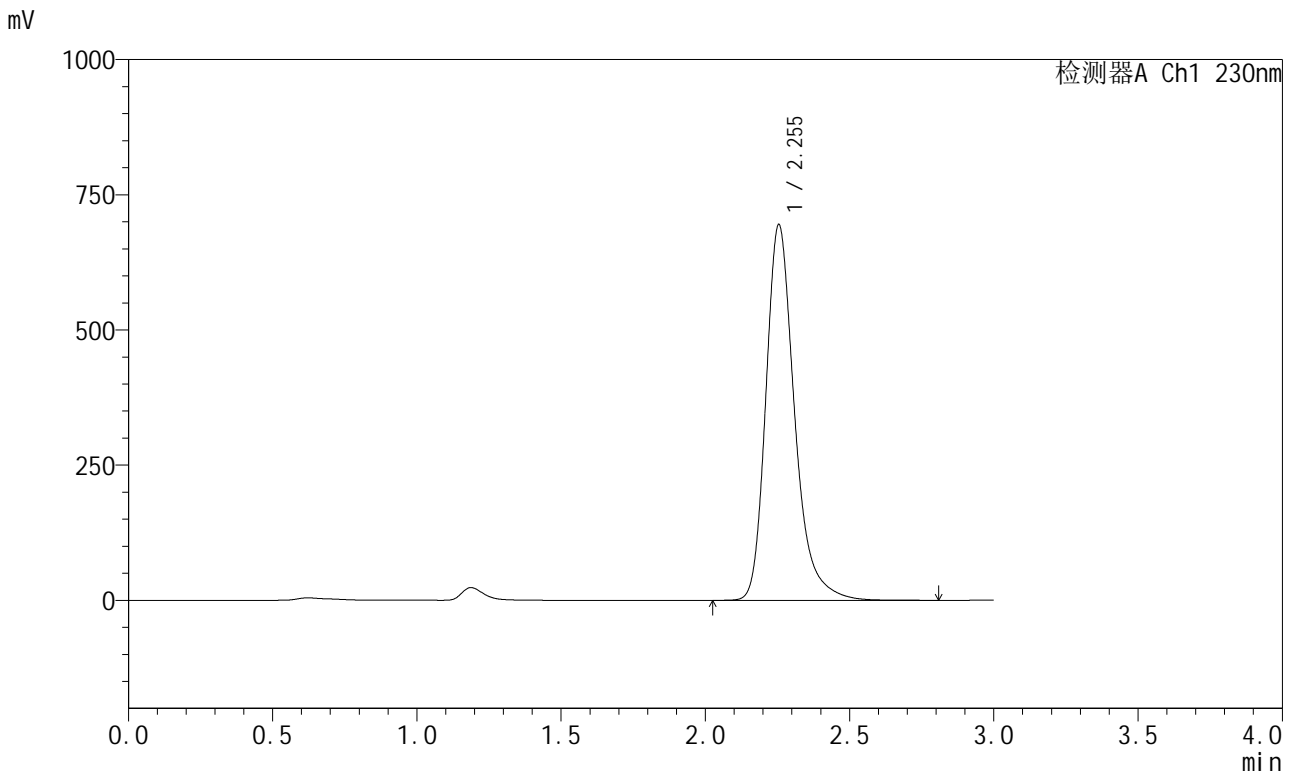


SMF-204

<样品信息>

| | | | |
|----------|---|-----|-------------|
| 色谱柱 | : XB-C18(50mm*4.6mm,5μm) | 流速 | : 1.0ml/min |
| 柱温 | : 40°C | 波长 | : 230nm |
| 数据文件名 | : RC\$SMF-204 - 31-41/31-2020-2 - cbzj-X3412p-cq12y-rcd-pH6.8jz-jf50z-dz1-2.lcd | | |
| 方法文件名 | : RC\$SMF-204 - SMF-204-rcd-FX280.lcm | | |
| 批处理文件名 | : RC\$SMF-204 - 20250624-FX280.lcb | | |
| 样品瓶号 | : 1-18 | 版本号 | : 6.115 |
| 进样体积 | : 20 μl | 实验者 | : xiexinhui |
| 进样时间 | : 2025/06/24 15:09:50 | 处理者 | : xiexinhui |
| 处理时间(V2) | : 2025/06/25 11:10:25 | | |
| 仪器型号 | : SHIMADZU LC-2050C (FX280) | | |

<色谱图>



<峰表>

检测器A Ch1 230nm

| 峰号 | 保留时间 | 面积 | 面积% | 高度 | 理论塔板数(USP) | 拖尾因子 | 分离度(USP) |
|----|-------|---------|---------|--------|------------|-------|----------|
| 1 | 2.255 | 4815753 | 100.000 | 695061 | 2635 | 1.283 | -- |
| 总计 | | 4815753 | 100.000 | 695061 | | | |

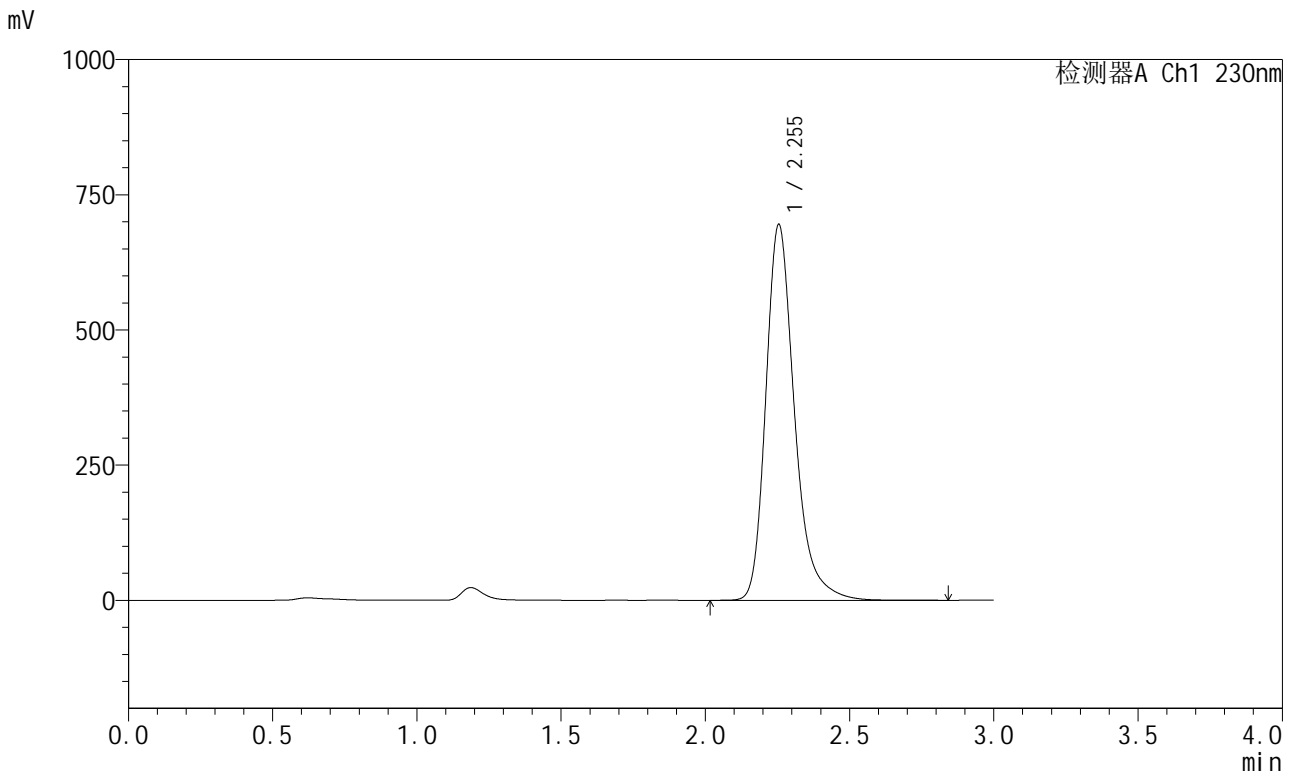


SMF-204

<样品信息>

| | | | |
|----------|---|-----|-------------|
| 色谱柱 | : XB-C18(50mm*4.6mm,5μm) | 流速 | : 1.0ml/min |
| 柱温 | : 40°C | 波长 | : 230nm |
| 数据文件名 | : RC\$SMF-204 - 31-41/31-2021-2 - cbzj-X3412p-cq12y-rcd-pH6.8jz-jf50z-dz1-3.lcd | | |
| 方法文件名 | : RC\$SMF-204 - SMF-204-rcd-FX280.lcm | | |
| 批处理文件名 | : RC\$SMF-204 - 20250624-FX280.lcb | | |
| 样品瓶号 | : 1-18 | 版本号 | : 6.115 |
| 进样体积 | : 20 μl | 实验者 | : xiexinhui |
| 进样时间 | : 2025/06/24 15:13:14 | 处理者 | : xiexinhui |
| 处理时间(V2) | : 2025/06/25 11:10:27 | | |
| 仪器型号 | : SHIMADZU LC-2050C (FX280) | | |

<色谱图>



<峰表>

检测器A Ch1 230nm

| 峰号 | 保留时间 | 面积 | 面积% | 高度 | 理论塔板数(USP) | 拖尾因子 | 分离度(USP) |
|----|-------|---------|---------|--------|------------|-------|----------|
| 1 | 2.255 | 4817237 | 100.000 | 695377 | 2634 | 1.282 | -- |
| 总计 | | 4817237 | 100.000 | 695377 | | | |

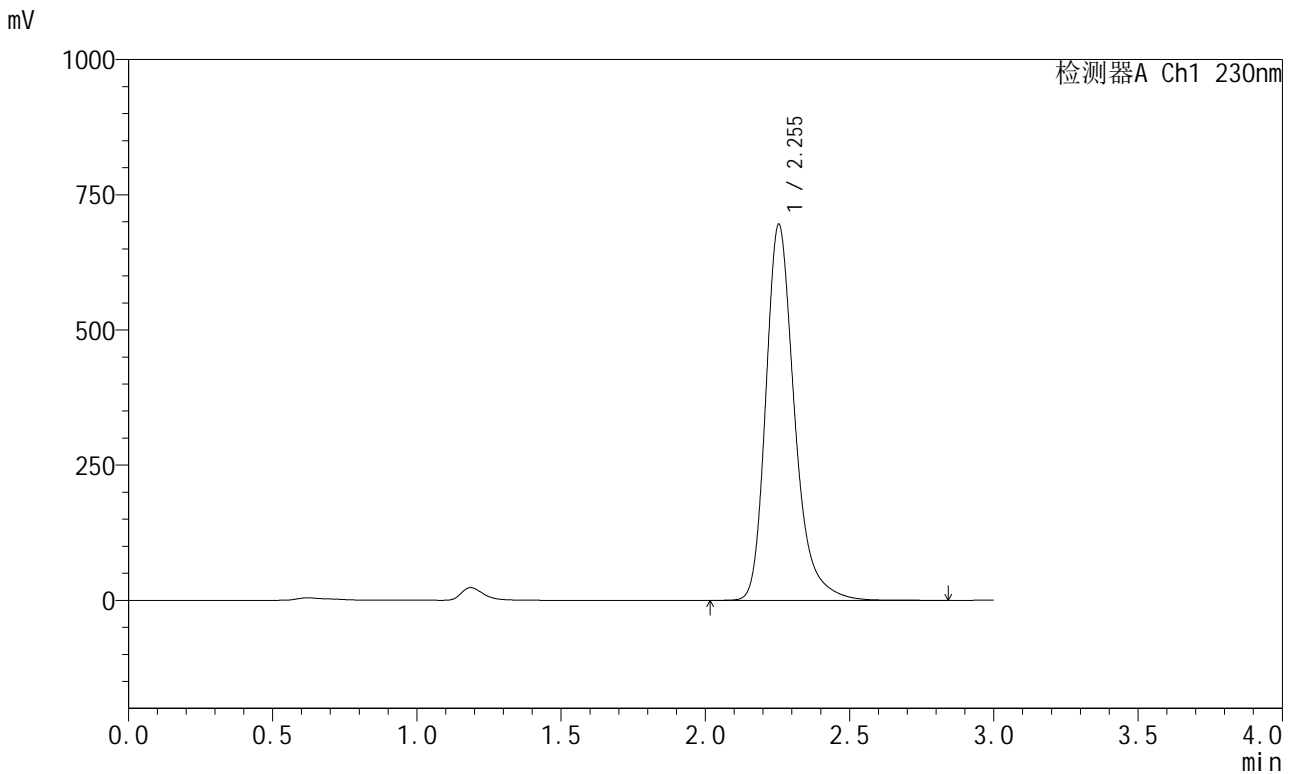


SMF-204

<样品信息>

| | | | |
|----------|---|-----|-------------|
| 色谱柱 | : XB-C18(50mm*4.6mm,5μm) | 流速 | : 1.0ml/min |
| 柱温 | : 40°C | 波长 | : 230nm |
| 数据文件名 | : RC\$SMF-204 - 31-41/31-2022-2 - cbzj-X3412p-cq12y-rcd-pH6.8jz-jf50z-dz1-4.lcd | | |
| 方法文件名 | : RC\$SMF-204 - SMF-204-rcd-FX280.lcm | | |
| 批处理文件名 | : RC\$SMF-204 - 20250624-FX280.lcb | | |
| 样品瓶号 | : 1-18 | 版本号 | : 6.115 |
| 进样体积 | : 20 μl | 实验者 | : xiexinhui |
| 进样时间 | : 2025/06/24 15:16:38 | 处理者 | : xiexinhui |
| 处理时间(V2) | : 2025/06/25 11:10:30 | | |
| 仪器型号 | : SHIMADZU LC-2050C (FX280) | | |

<色谱图>



<峰表>

检测器A Ch1 230nm

| 峰号 | 保留时间 | 面积 | 面积% | 高度 | 理论塔板数(USP) | 拖尾因子 | 分离度(USP) |
|----|-------|---------|---------|--------|------------|-------|----------|
| 1 | 2.255 | 4818929 | 100.000 | 695675 | 2634 | 1.281 | -- |
| 总计 | | 4818929 | 100.000 | 695675 | | | |

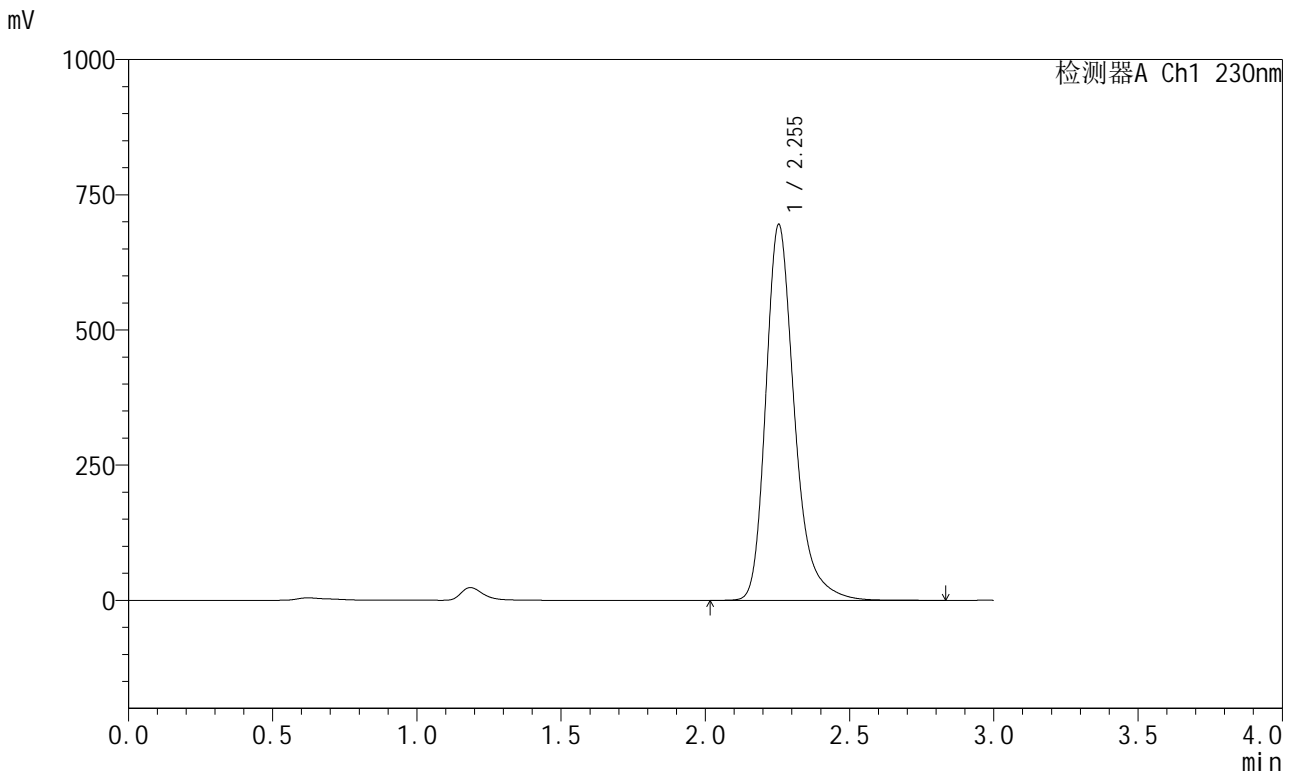


SMF-204

<样品信息>

| | | | |
|----------|---|-----|-------------|
| 色谱柱 | : XB-C18(50mm*4.6mm,5μm) | 流速 | : 1.0ml/min |
| 柱温 | : 40°C | 波长 | : 230nm |
| 数据文件名 | : RC\$SMF-204 - 31-41/31-2023-2 - cbzj-X3412p-cq12y-rcd-pH6.8jz-jf50z-dz1-5.lcd | | |
| 方法文件名 | : RC\$SMF-204 - SMF-204-rcd-FX280.lcm | | |
| 批处理文件名 | : RC\$SMF-204 - 20250624-FX280.lcb | | |
| 样品瓶号 | : 1-18 | 版本号 | : 6.115 |
| 进样体积 | : 20 μl | 实验者 | : xiexinhui |
| 进样时间 | : 2025/06/24 15:20:01 | 处理者 | : xiexinhui |
| 处理时间(V2) | : 2025/06/25 11:10:32 | | |
| 仪器型号 | : SHIMADZU LC-2050C (FX280) | | |

<色谱图>



<峰表>

检测器A Ch1 230nm

| 峰号 | 保留时间 | 面积 | 面积% | 高度 | 理论塔板数(USP) | 拖尾因子 | 分离度(USP) |
|----|-------|---------|---------|--------|------------|-------|----------|
| 1 | 2.255 | 4818455 | 100.000 | 695395 | 2639 | 1.287 | -- |
| 总计 | | 4818455 | 100.000 | 695395 | | | |

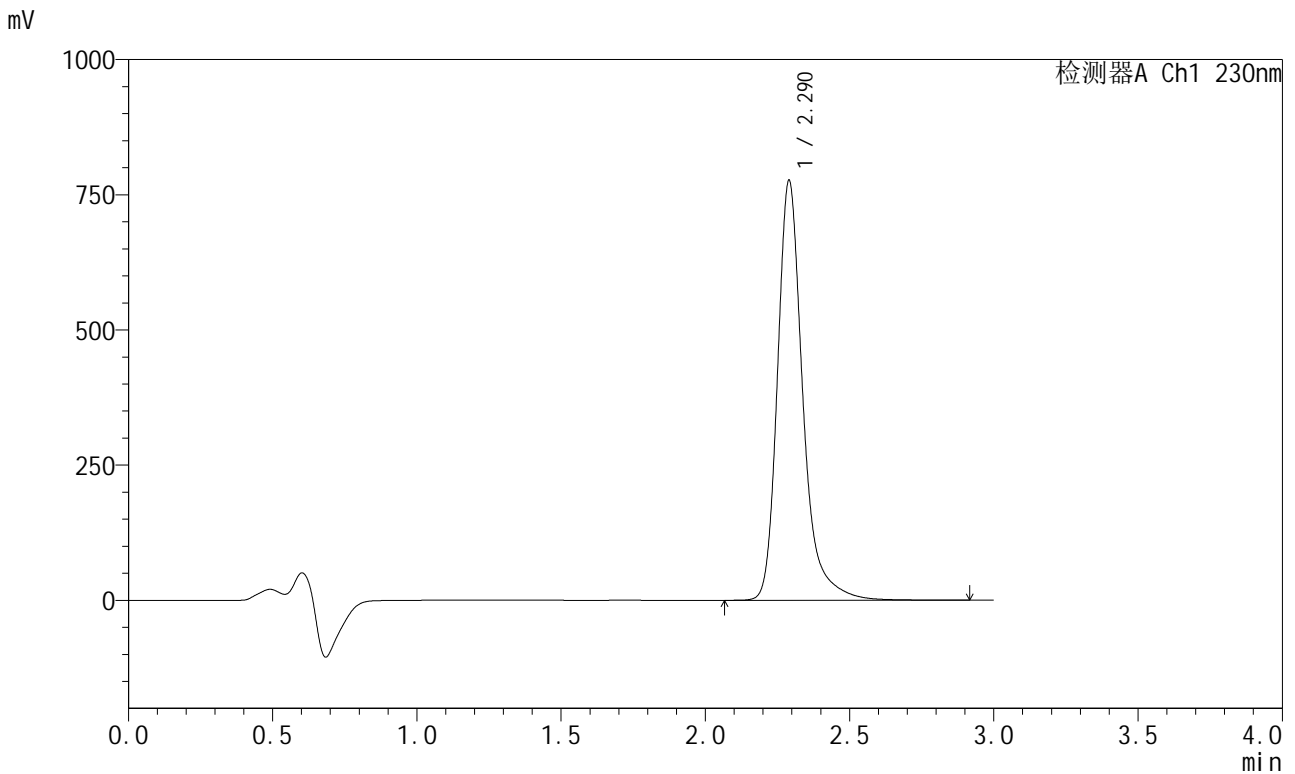


SMF-204

<样品信息>

色谱柱 : XB-C18(50mm*4.6mm,5μm) 流速: 1.0ml/min
 柱温 : 40°C 波长: 230nm
 数据文件名 : RC\$SMF-204 - 31-41/31-2024-2 - cbzj-X3412p-cq12y-rcd-pH6.8jz-jf50z-P1-1.lcd
 方法文件名 : RC\$SMF-204 - SMF-204-rcd-FX280.lcm
 批处理文件名: RC\$SMF-204 - 20250624-FX280.lcb
 样品瓶号 : 1-1
 进样体积 : 20 μl 版本号: 6.115
 进样时间 : 2025/06/24 15:23:23 实验者: xiexinhui
 处理时间(V2) : 2025/06/25 11:10:35 处理者: xiexinhui
 仪器型号 : SHIMADZU LC-2050C (FX280)

<色谱图>



<峰表>

检测器A Ch1 230nm

| 峰号 | 保留时间 | 面积 | 面积% | 高度 | 理论塔板数(USP) | 拖尾因子 | 分离度(USP) |
|----|-------|---------|---------|--------|------------|-------|----------|
| 1 | 2.290 | 4755680 | 100.000 | 775811 | 3585 | 1.289 | -- |
| 总计 | | 4755680 | 100.000 | 775811 | | | |

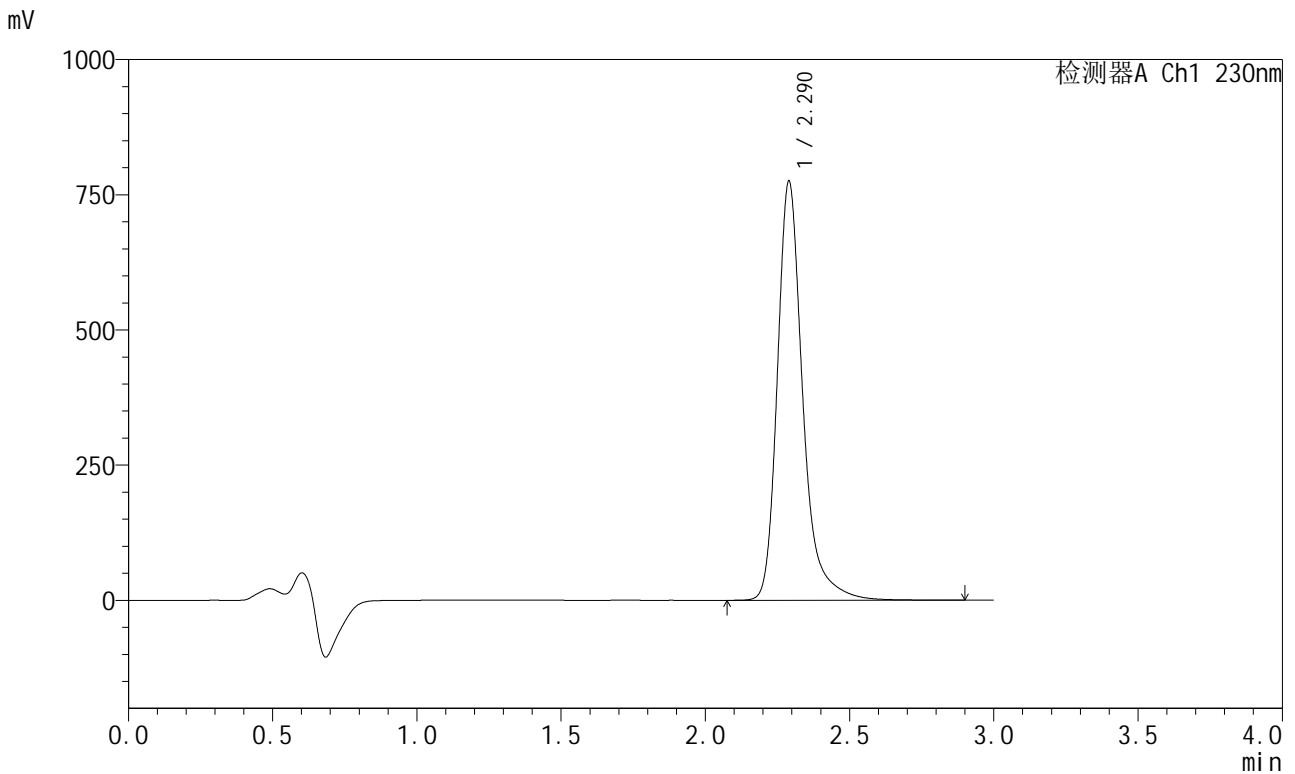


SMF-204

<样品信息>

| | | | |
|----------|--|-----|-------------|
| 色谱柱 | : XB-C18(50mm*4.6mm,5μm) | 流速 | : 1.0ml/min |
| 柱温 | : 40°C | 波长 | : 230nm |
| 数据文件名 | : RC\$SMF-204 - 31-41/31-2025-2 - cbzj-X3412p-cq12y-rcd-pH6.8jz-jf50z-P1-2.lcd | | |
| 方法文件名 | : RC\$SMF-204 - SMF-204-rcd-FX280.lcm | | |
| 批处理文件名 | : RC\$SMF-204 - 20250624-FX280.lcb | | |
| 样品瓶号 | : 1-1 | 版本号 | : 6.115 |
| 进样体积 | : 20 μl | 实验者 | : xiexinhui |
| 进样时间 | : 2025/06/24 15:26:46 | 处理者 | : xiexinhui |
| 处理时间(V2) | : 2025/06/25 11:10:37 | | |
| 仪器型号 | : SHIMADZU LC-2050C (FX280) | | |

<色谱图>



<峰表>

检测器A Ch1 230nm

| 峰号 | 保留时间 | 面积 | 面积% | 高度 | 理论塔板数(USP) | 拖尾因子 | 分离度(USP) |
|----|-------|---------|---------|--------|------------|-------|----------|
| 1 | 2.290 | 4754477 | 100.000 | 774766 | 3571 | 1.289 | -- |
| 总计 | | 4754477 | 100.000 | 774766 | | | |

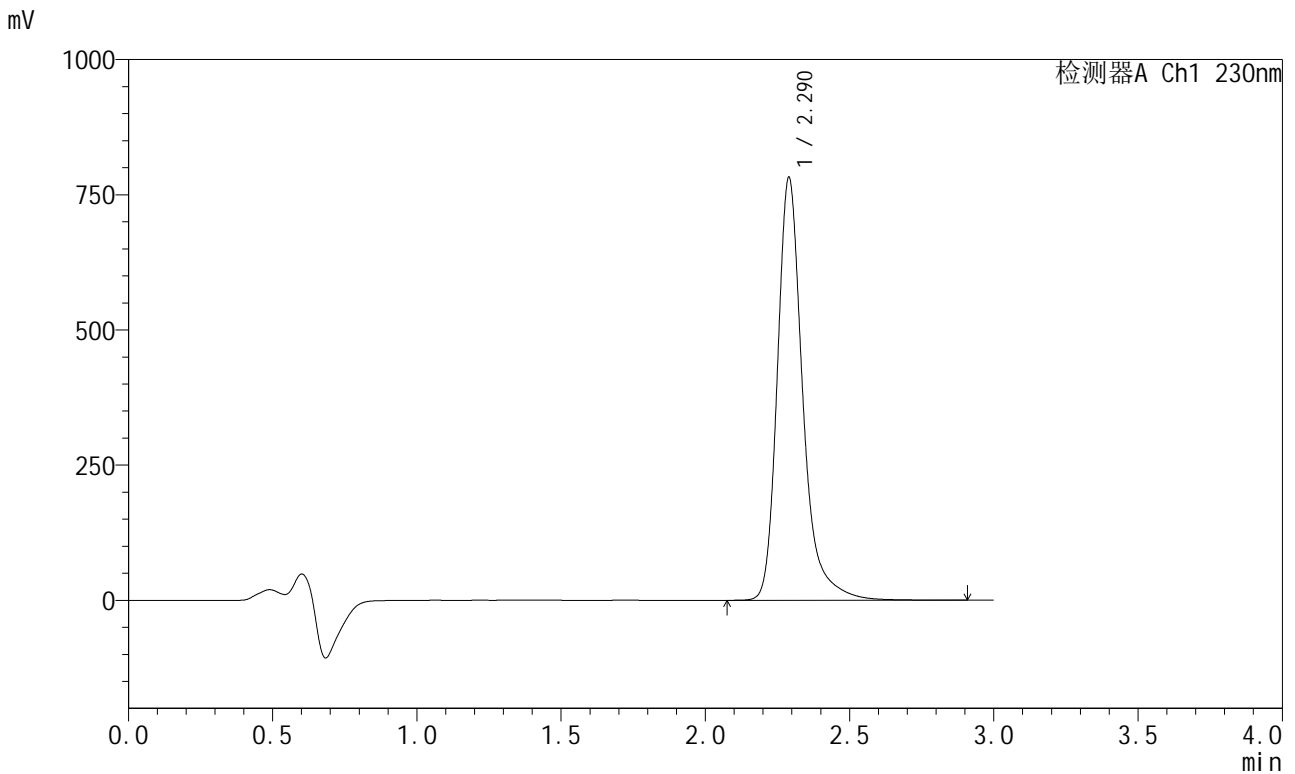


SMF-204

<样品信息>

| | | | |
|----------|--|-----|-------------|
| 色谱柱 | : XB-C18(50mm*4.6mm,5μm) | 流速 | : 1.0ml/min |
| 柱温 | : 40°C | 波长 | : 230nm |
| 数据文件名 | : RC\$SMF-204 - 31-41/31-2026-2 - cbzj-X3412p-cq12y-rcd-pH6.8jz-jf50z-P2-1.lcd | | |
| 方法文件名 | : RC\$SMF-204 - SMF-204-rcd-FX280.lcm | | |
| 批处理文件名 | : RC\$SMF-204 - 20250624-FX280.lcb | | |
| 样品瓶号 | : 1-10 | 版本号 | : 6.115 |
| 进样体积 | : 20 μl | 实验者 | : xiexinhui |
| 进样时间 | : 2025/06/24 15:30:09 | 处理者 | : xiexinhui |
| 处理时间(V2) | : 2025/06/25 11:10:39 | | |
| 仪器型号 | : SHIMADZU LC-2050C (FX280) | | |

<色谱图>



<峰表>

检测器A Ch1 230nm

| 峰号 | 保留时间 | 面积 | 面积% | 高度 | 理论塔板数(USP) | 拖尾因子 | 分离度(USP) |
|----|-------|---------|---------|--------|------------|-------|----------|
| 1 | 2.290 | 4800309 | 100.000 | 781733 | 3567 | 1.290 | -- |
| 总计 | | 4800309 | 100.000 | 781733 | | | |

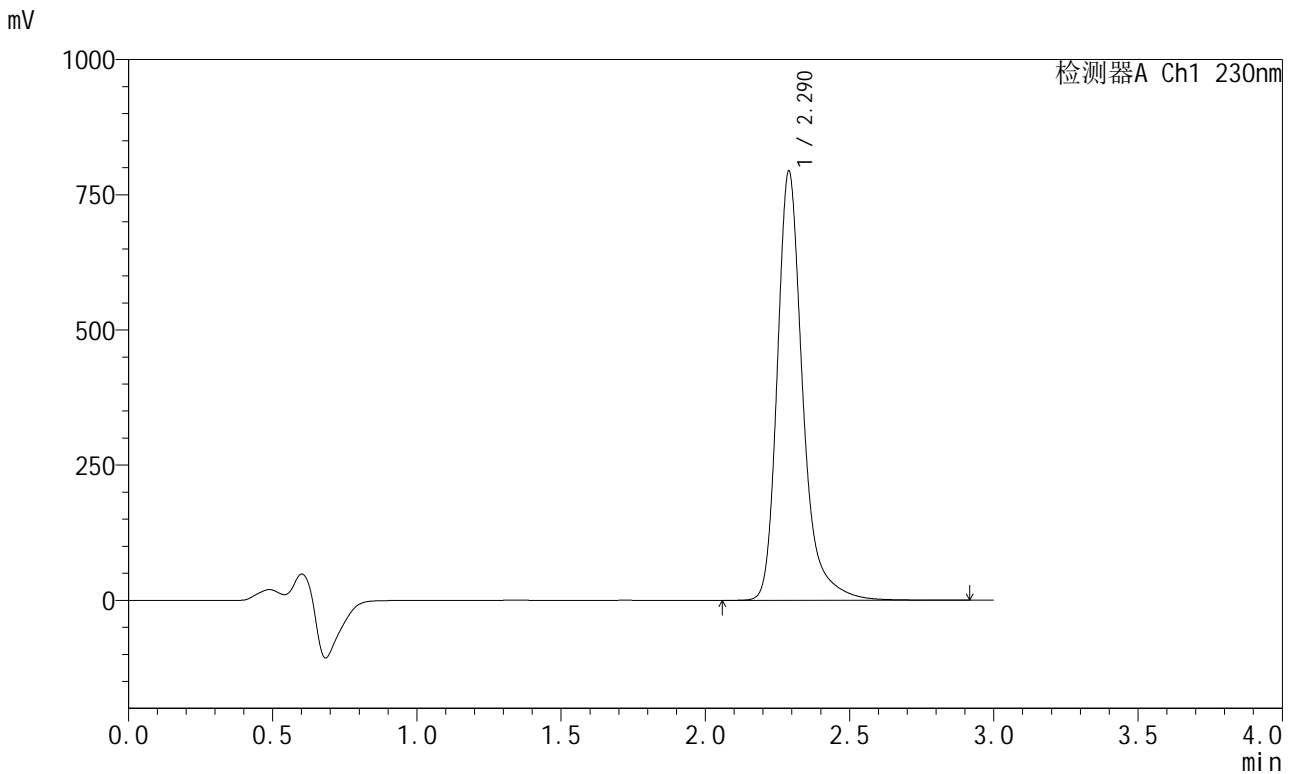


SMF-204

<样品信息>

| | | | |
|----------|--|-----|-------------|
| 色谱柱 | : XB-C18(50mm*4.6mm,5μm) | 流速 | : 1.0ml/min |
| 柱温 | : 40°C | 波长 | : 230nm |
| 数据文件名 | : RC\$SMF-204 - 31-41/31-2028-2 - cbzj-X3412p-cq12y-rcd-pH6.8jz-jf50z-P3-1.lcd | | |
| 方法文件名 | : RC\$SMF-204 - SMF-204-rcd-FX280.lcm | | |
| 批处理文件名 | : RC\$SMF-204 - 20250624-FX280.lcb | | |
| 样品瓶号 | : 1-19 | 版本号 | : 6.115 |
| 进样体积 | : 20 μl | 实验者 | : xiexinhui |
| 进样时间 | : 2025/06/24 15:36:53 | 处理者 | : xiexinhui |
| 处理时间(V2) | : 2025/06/25 11:10:44 | | |
| 仪器型号 | : SHIMADZU LC-2050C (FX280) | | |

<色谱图>



<峰表>

检测器A Ch1 230nm

| 峰号 | 保留时间 | 面积 | 面积% | 高度 | 理论塔板数(USP) | 拖尾因子 | 分离度(USP) |
|----|-------|---------|---------|--------|------------|-------|----------|
| 1 | 2.290 | 4876977 | 100.000 | 793640 | 3558 | 1.290 | -- |
| 总计 | | 4876977 | 100.000 | 793640 | | | |

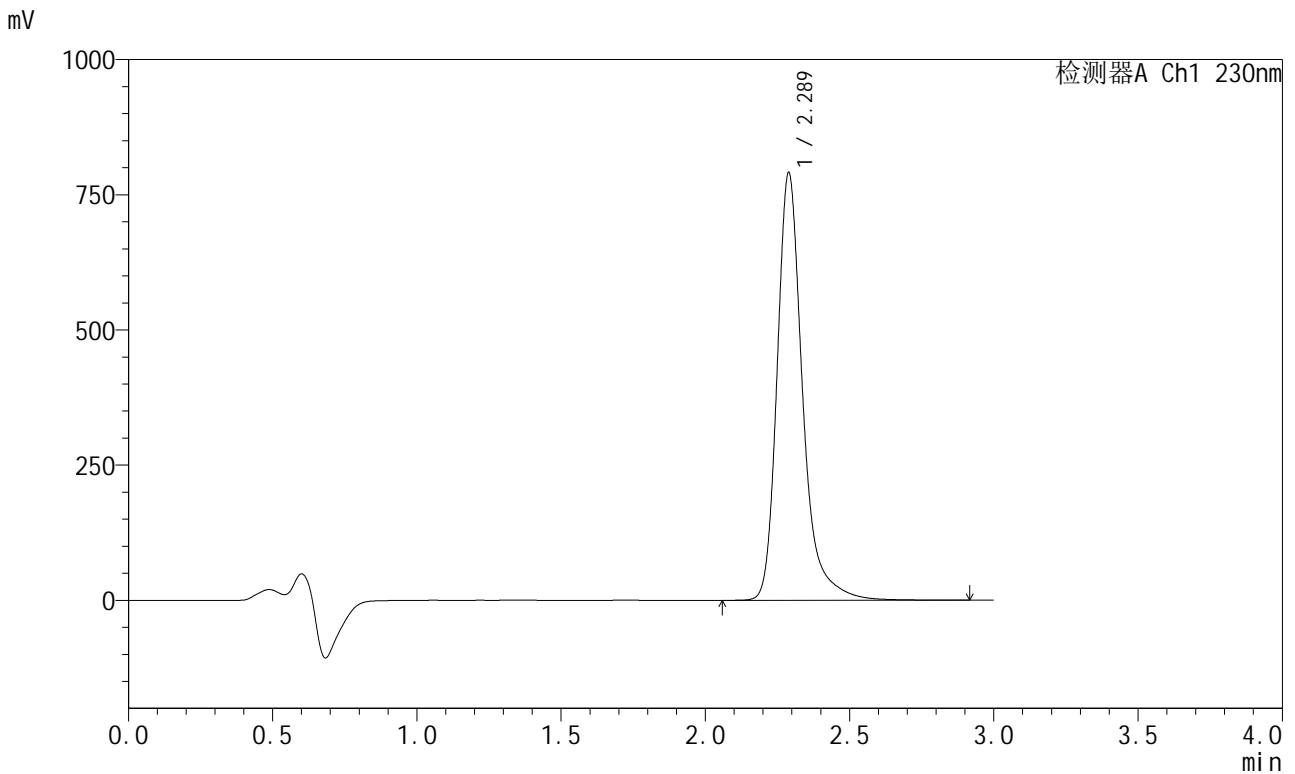


SMF-204

<样品信息>

色谱柱 : XB-C18(50mm*4.6mm,5μm) 流速: 1.0ml/min
 柱温 : 40°C 波长: 230nm
 数据文件名 : RC\$SMF-204 - 31-41/31-2029-2 - cbzj-X3412p-cq12y-rcd-pH6.8jz-jf50z-P3-2.lcd
 方法文件名 : RC\$SMF-204 - SMF-204-rcd-FX280.lcm
 批处理文件名: RC\$SMF-204 - 20250624-FX280.lcb
 样品瓶号 : 1-19
 进样体积 : 20 μl 版本号: 6.115
 进样时间 : 2025/06/24 15:40:15 实验者: xiexinhui
 处理时间(V2) : 2025/06/25 11:10:47 处理者: xiexinhui
 仪器型号 : SHIMADZU LC-2050C (FX280)

<色谱图>



<峰表>

检测器A Ch1 230nm

| 峰号 | 保留时间 | 面积 | 面积% | 高度 | 理论塔板数(USP) | 拖尾因子 | 分离度(USP) |
|----|-------|---------|---------|--------|------------|-------|----------|
| 1 | 2.289 | 4865061 | 100.000 | 790943 | 3561 | 1.295 | -- |
| 总计 | | 4865061 | 100.000 | 790943 | | | |

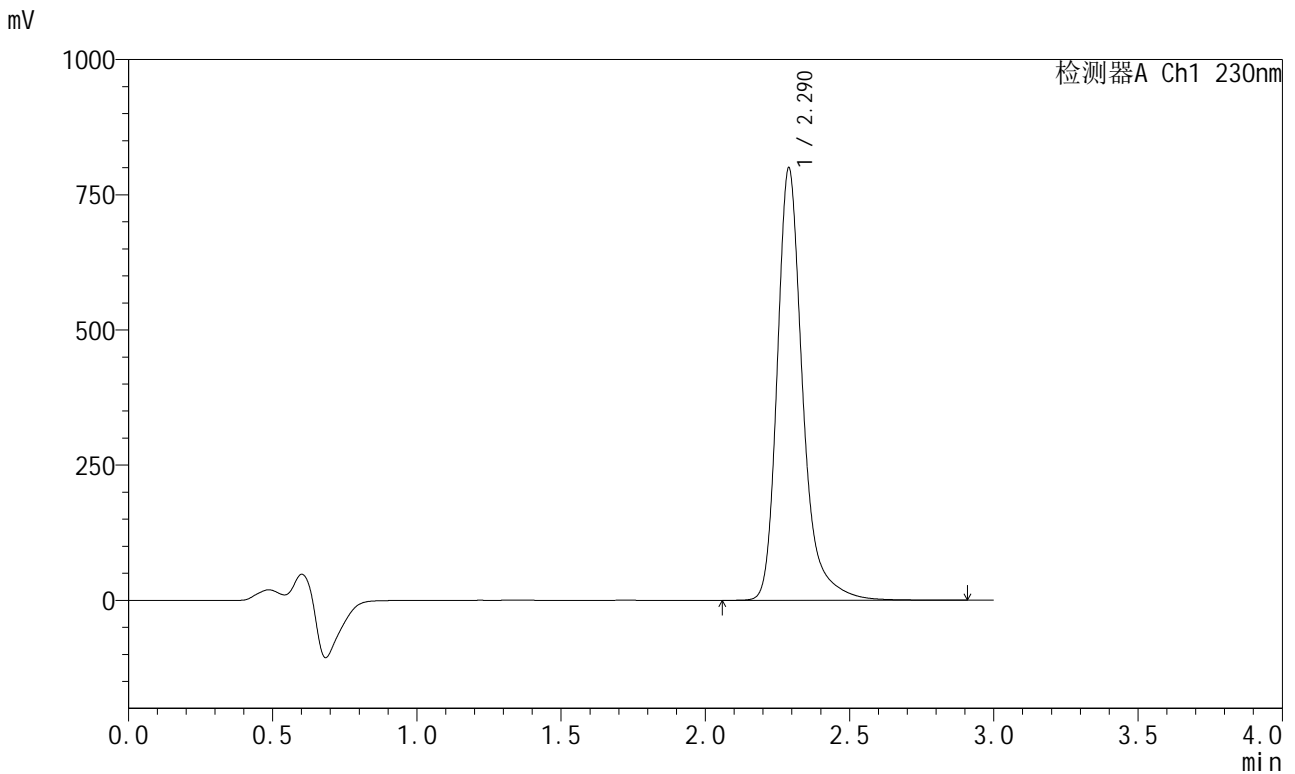


SMF-204

<样品信息>

色谱柱 : XB-C18(50mm*4.6mm,5μm) 流速: 1.0ml/min
 柱温 : 40°C 波长: 230nm
 数据文件名 : RC\$SMF-204 - 31-41/31-2031-2 - cbzj-X3412p-cq12y-rcd-pH6.8jz-jf50z-P4-2.lcd
 方法文件名 : RC\$SMF-204 - SMF-204-rcd-FX280.lcm
 批处理文件名: RC\$SMF-204 - 20250624-FX280.lcb
 样品瓶号 : 1-28
 进样体积 : 20 μl 版本号: 6.115
 进样时间 : 2025/06/24 15:46:59 实验者: xiexinhui
 处理时间(V2) : 2025/06/25 11:10:52 处理者: xiexinhui
 仪器型号 : SHIMADZU LC-2050C (FX280)

<色谱图>



<峰表>

检测器A Ch1 230nm

| 峰号 | 保留时间 | 面积 | 面积% | 高度 | 理论塔板数(USP) | 拖尾因子 | 分离度(USP) |
|----|-------|---------|---------|--------|------------|-------|----------|
| 1 | 2.290 | 4915968 | 100.000 | 799722 | 3554 | 1.292 | -- |
| 总计 | | 4915968 | 100.000 | 799722 | | | |

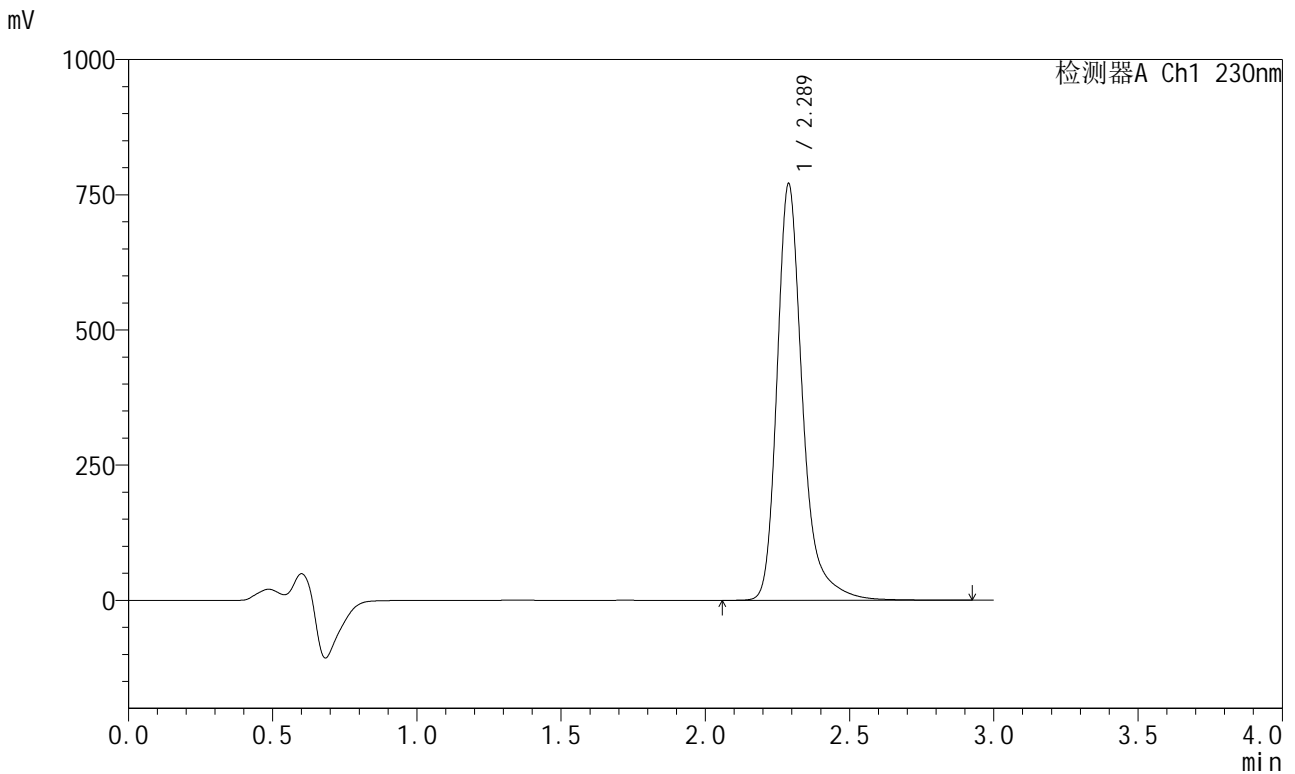


SMF-204

<样品信息>

| | | | |
|----------|--|-----|-------------|
| 色谱柱 | : XB-C18(50mm*4.6mm,5μm) | 流速 | : 1.0ml/min |
| 柱温 | : 40°C | 波长 | : 230nm |
| 数据文件名 | : RC\$SMF-204 - 31-41/31-2032-2 - cbzj-X3412p-cq12y-rcd-pH6.8jz-jf50z-P5-1.lcd | | |
| 方法文件名 | : RC\$SMF-204 - SMF-204-rcd-FX280.lcm | | |
| 批处理文件名 | : RC\$SMF-204 - 20250624-FX280.lcb | | |
| 样品瓶号 | : 1-37 | 版本号 | : 6.115 |
| 进样体积 | : 20 μl | 实验者 | : xiexinhui |
| 进样时间 | : 2025/06/24 15:50:21 | 处理者 | : xiexinhui |
| 处理时间(V2) | : 2025/06/25 11:10:54 | | |
| 仪器型号 | : SHIMADZU LC-2050C (FX280) | | |

<色谱图>



<峰表>

检测器A Ch1 230nm

| 峰号 | 保留时间 | 面积 | 面积% | 高度 | 理论塔板数(USP) | 拖尾因子 | 分离度(USP) |
|----|-------|---------|---------|--------|------------|-------|----------|
| 1 | 2.289 | 4744575 | 100.000 | 770817 | 3555 | 1.296 | -- |
| 总计 | | 4744575 | 100.000 | 770817 | | | |

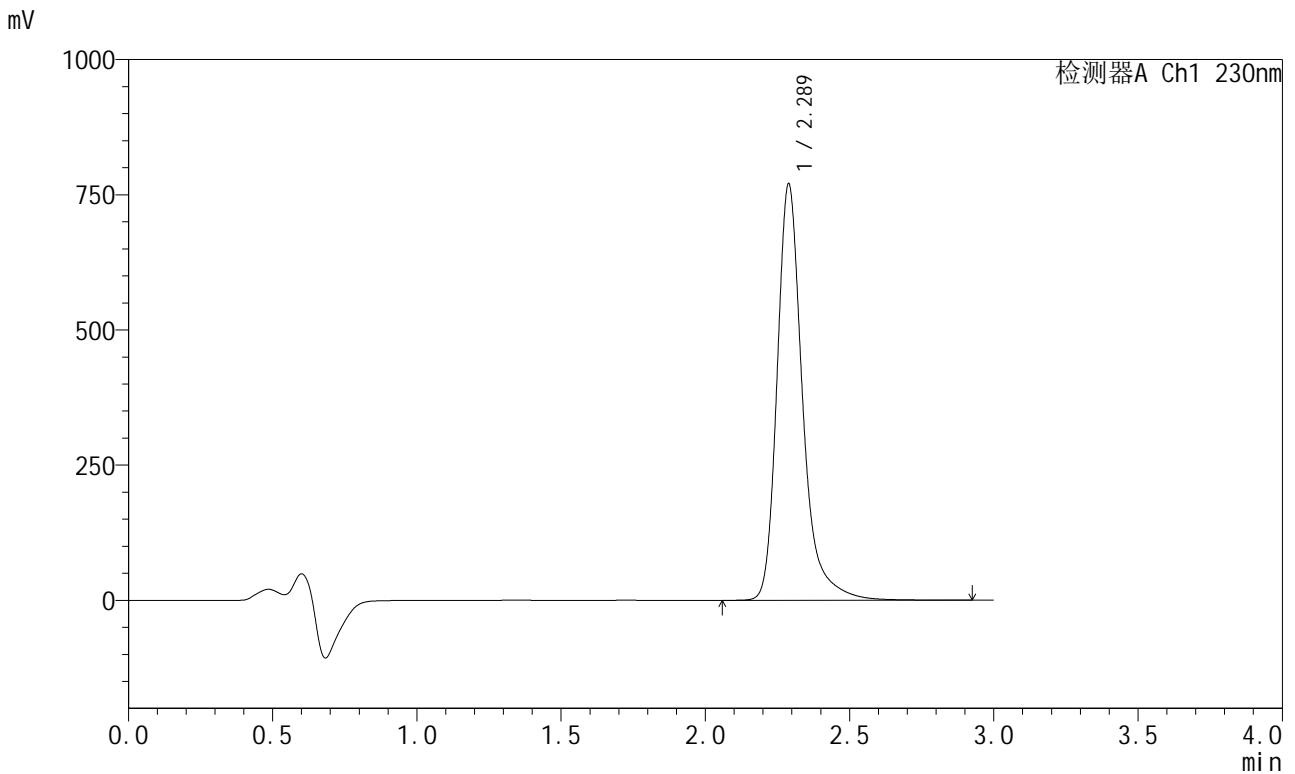


SMF-204

<样品信息>

| | | | |
|----------|--|-----|-------------|
| 色谱柱 | : XB-C18(50mm*4.6mm,5μm) | 流速 | : 1.0ml/min |
| 柱温 | : 40°C | 波长 | : 230nm |
| 数据文件名 | : RC\$SMF-204 - 31-41/31-2033-2 - cbzj-X3412p-cq12y-rcd-pH6.8jz-jf50z-P5-2.lcd | | |
| 方法文件名 | : RC\$SMF-204 - SMF-204-rcd-FX280.lcm | | |
| 批处理文件名 | : RC\$SMF-204 - 20250624-FX280.lcb | | |
| 样品瓶号 | : 1-37 | 版本号 | : 6.115 |
| 进样体积 | : 20 μl | 实验者 | : xiexinhui |
| 进样时间 | : 2025/06/24 15:53:43 | 处理者 | : xiexinhui |
| 处理时间(V2) | : 2025/06/25 11:10:57 | | |
| 仪器型号 | : SHIMADZU LC-2050C (FX280) | | |

<色谱图>



<峰表>

检测器A Ch1 230nm

| 峰号 | 保留时间 | 面积 | 面积% | 高度 | 理论塔板数(USP) | 拖尾因子 | 分离度(USP) |
|----|-------|---------|---------|--------|------------|-------|----------|
| 1 | 2.289 | 4741928 | 100.000 | 770211 | 3552 | 1.297 | -- |
| 总计 | | 4741928 | 100.000 | 770211 | | | |

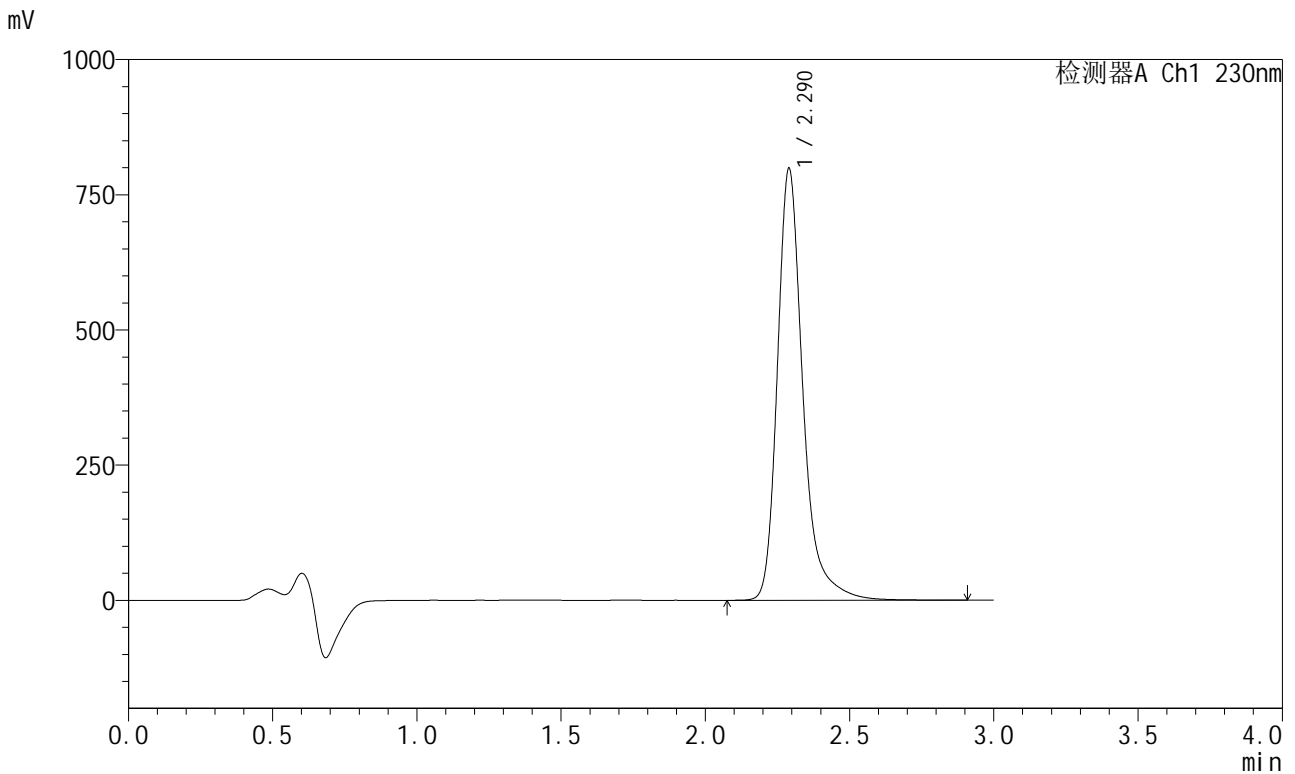


SMF-204

<样品信息>

| | | | |
|----------|--|-----|-------------|
| 色谱柱 | : XB-C18(50mm*4.6mm,5μm) | 流速 | : 1.0ml/min |
| 柱温 | : 40°C | 波长 | : 230nm |
| 数据文件名 | : RC\$SMF-204 - 31-41/31-2034-2 - cbzj-X3412p-cq12y-rcd-pH6.8jz-jf50z-P6-1.lcd | | |
| 方法文件名 | : RC\$SMF-204 - SMF-204-rcd-FX280.lcm | | |
| 批处理文件名 | : RC\$SMF-204 - 20250624-FX280.lcb | | |
| 样品瓶号 | : 1-46 | 版本号 | : 6.115 |
| 进样体积 | : 20 μl | 实验者 | : xiexinhui |
| 进样时间 | : 2025/06/24 15:57:06 | 处理者 | : xiexinhui |
| 处理时间(V2) | : 2025/06/25 11:10:59 | | |
| 仪器型号 | : SHIMADZU LC-2050C (FX280) | | |

<色谱图>



<峰表>

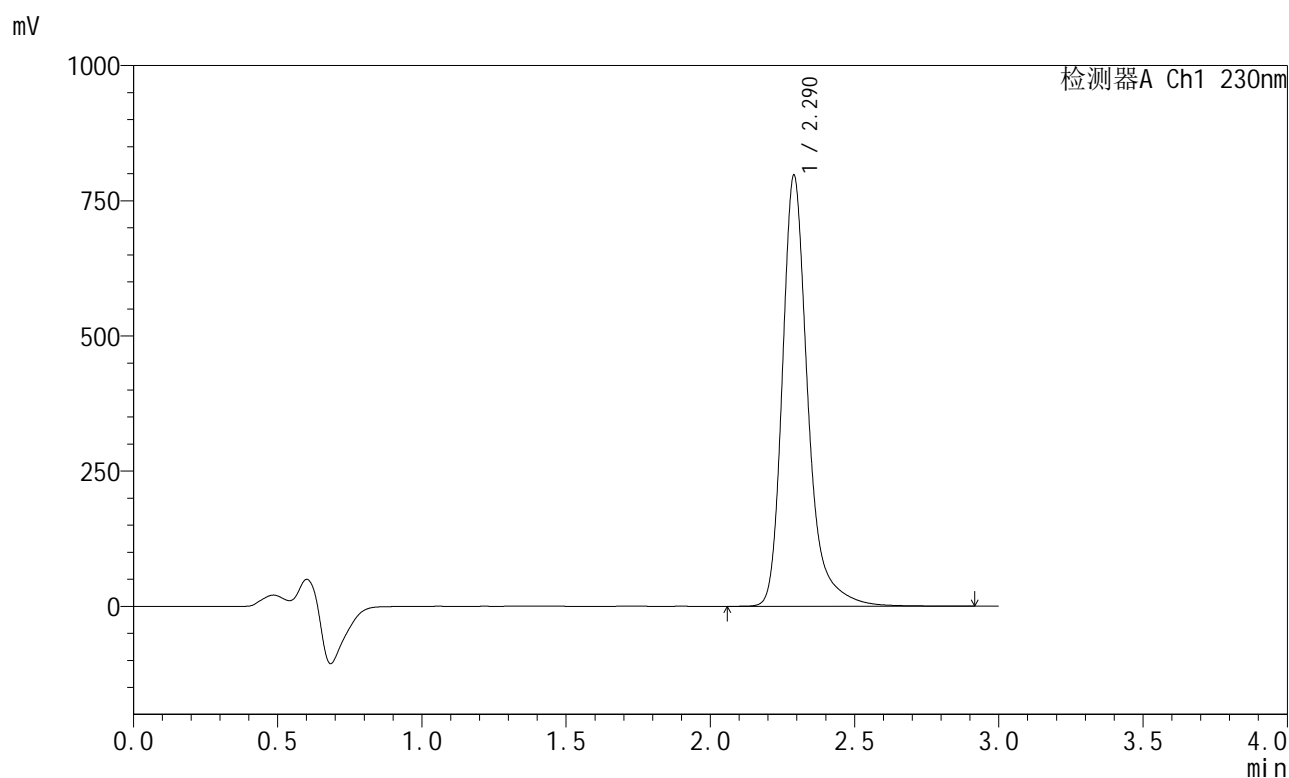
检测器A Ch1 230nm

| 峰号 | 保留时间 | 面积 | 面积% | 高度 | 理论塔板数(USP) | 拖尾因子 | 分离度(USP) |
|----|-------|---------|---------|--------|------------|-------|----------|
| 1 | 2.290 | 4917313 | 100.000 | 798198 | 3554 | 1.296 | -- |
| 总计 | | 4917313 | 100.000 | 798198 | | | |

<样品信息>

| | | | |
|----------|--|-----|-------------|
| 色谱柱 | : XB-C18(50mm*4.6mm,5μm) | 流速 | : 1.0ml/min |
| 柱温 | : 40°C | 波长 | : 230nm |
| 数据文件名 | : RC\$SMF-204 - 31-41/31-2035-2 - cbzj-X3412p-cq12y-rcd-pH6.8jz-jf50z-P6-2.lcd | | |
| 方法文件名 | : RC\$SMF-204 - SMF-204-rcd-FX280.lcm | | |
| 批处理文件名 | : RC\$SMF-204 - 20250624-FX280.lcb | | |
| 样品瓶号 | : 1-46 | 版本号 | : 6.115 |
| 进样体积 | : 20 μl | 实验者 | : xiexinhui |
| 进样时间 | : 2025/06/24 16:00:28 | 处理者 | : xiexinhui |
| 处理时间(V2) | : 2025/06/25 11:11:01 | | |
| 仪器型号 | : SHIMADZU LC-2050C (FX280) | | |

<色谱图>



<峰表>

检测器A Ch1 230nm

| 峰号 | 保留时间 | 面积 | 面积% | 高度 | 理论塔板数(USP) | 拖尾因子 | 分离度(USP) |
|----|-------|---------|---------|--------|------------|-------|----------|
| 1 | 2.290 | 4911883 | 100.000 | 796759 | 3551 | 1.298 | -- |
| 总计 | | 4911883 | 100.000 | 796759 | | | |

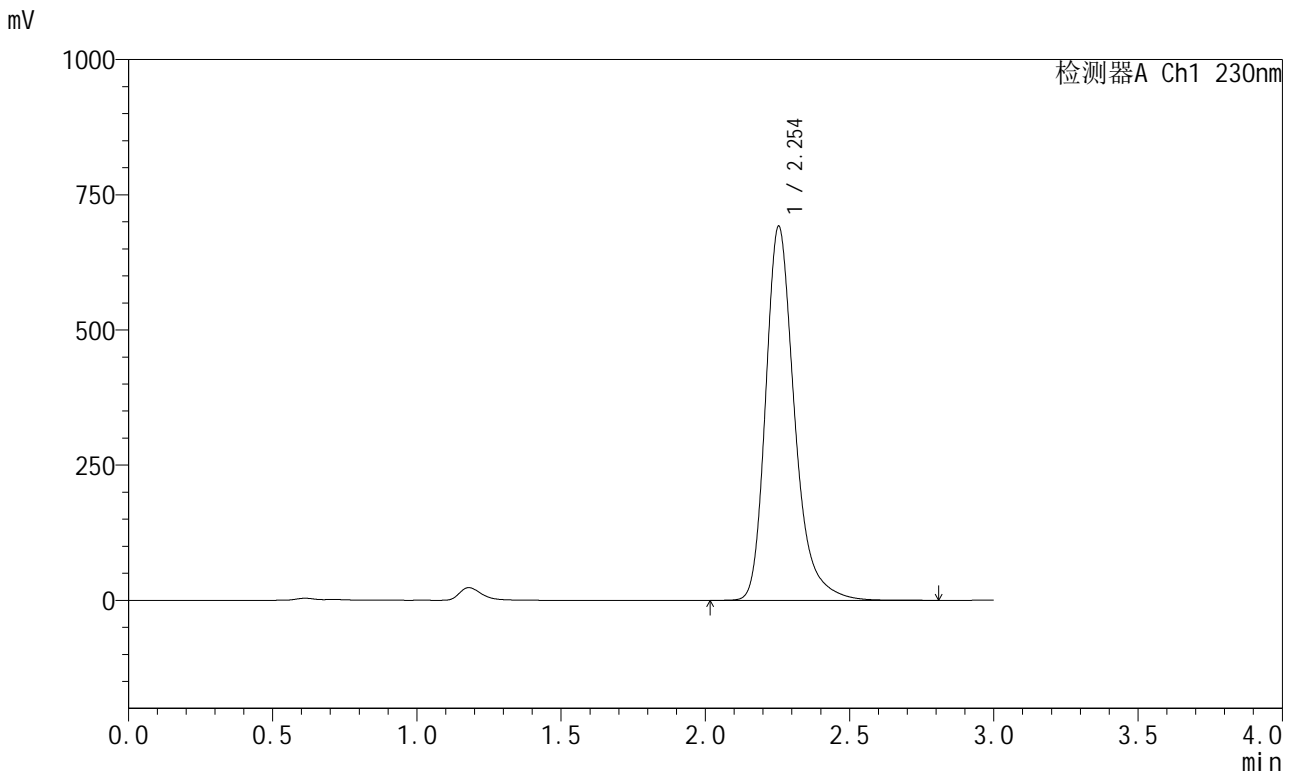


SMF-204

<样品信息>

| | | | |
|----------|---|-----|-------------|
| 色谱柱 | : XB-C18(50mm*4.6mm,5μm) | 流速 | : 1.0ml/min |
| 柱温 | : 40°C | 波长 | : 230nm |
| 数据文件名 | : RC\$SMF-204 - 31-41/31-2036-2 - cbzj-X3412p-cq12y-rcd-pH6.8jz-jf50z-dz2-1.lcd | | |
| 方法文件名 | : RC\$SMF-204 - SMF-204-rcd-FX280.lcm | | |
| 批处理文件名 | : RC\$SMF-204 - 20250624-FX280.lcb | | |
| 样品瓶号 | : 1-27 | 版本号 | : 6.115 |
| 进样体积 | : 20 μl | 实验者 | : xiexinhui |
| 进样时间 | : 2025/06/24 16:03:51 | 处理者 | : xiexinhui |
| 处理时间(V2) | : 2025/06/25 11:11:04 | | |
| 仪器型号 | : SHIMADZU LC-2050C (FX280) | | |

<色谱图>



<峰表>

检测器A Ch1 230nm

| 峰号 | 保留时间 | 面积 | 面积% | 高度 | 理论塔板数(USP) | 拖尾因子 | 分离度(USP) |
|----|-------|---------|---------|--------|------------|-------|----------|
| 1 | 2.254 | 4822930 | 100.000 | 692004 | 2604 | 1.285 | -- |
| 总计 | | 4822930 | 100.000 | 692004 | | | |

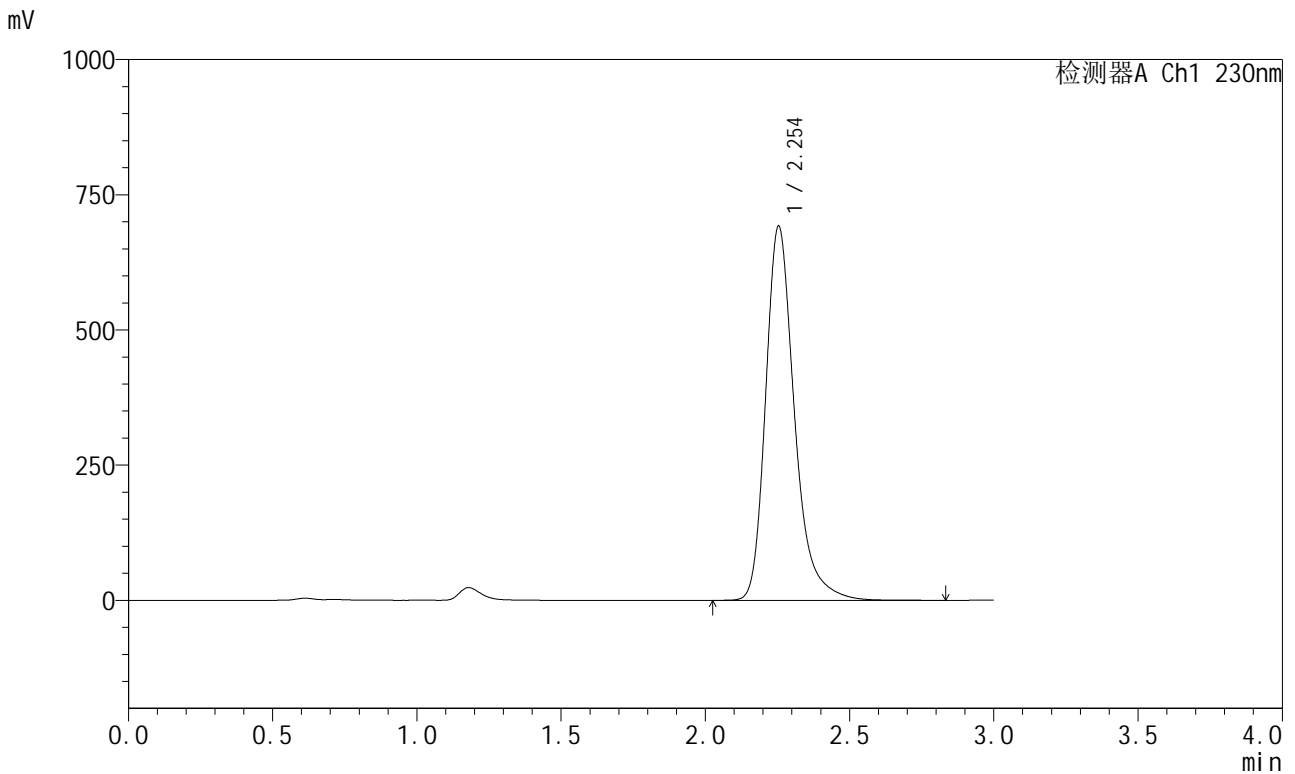


SMF-204

<样品信息>

| | | | |
|----------|---|-----|-------------|
| 色谱柱 | : XB-C18(50mm*4.6mm,5μm) | 流速 | : 1.0ml/min |
| 柱温 | : 40°C | 波长 | : 230nm |
| 数据文件名 | : RC\$SMF-204 - 31-41/31-2037-2 - cbzj-X3412p-cq12y-rcd-pH6.8jz-jf50z-dz2-2.lcd | | |
| 方法文件名 | : RC\$SMF-204 - SMF-204-rcd-FX280.lcm | | |
| 批处理文件名 | : RC\$SMF-204 - 20250624-FX280.lcb | | |
| 样品瓶号 | : 1-27 | 版本号 | : 6.115 |
| 进样体积 | : 20 μl | 实验者 | : xiexinhui |
| 进样时间 | : 2025/06/24 16:07:15 | 处理者 | : xiexinhui |
| 处理时间(V2) | : 2025/06/25 11:11:06 | | |
| 仪器型号 | : SHIMADZU LC-2050C (FX280) | | |

<色谱图>



<峰表>

检测器A Ch1 230nm

| 峰号 | 保留时间 | 面积 | 面积% | 高度 | 理论塔板数(USP) | 拖尾因子 | 分离度(USP) |
|----|-------|---------|---------|--------|------------|-------|----------|
| 1 | 2.254 | 4822255 | 100.000 | 692212 | 2608 | 1.289 | -- |
| 总计 | | 4822255 | 100.000 | 692212 | | | |