



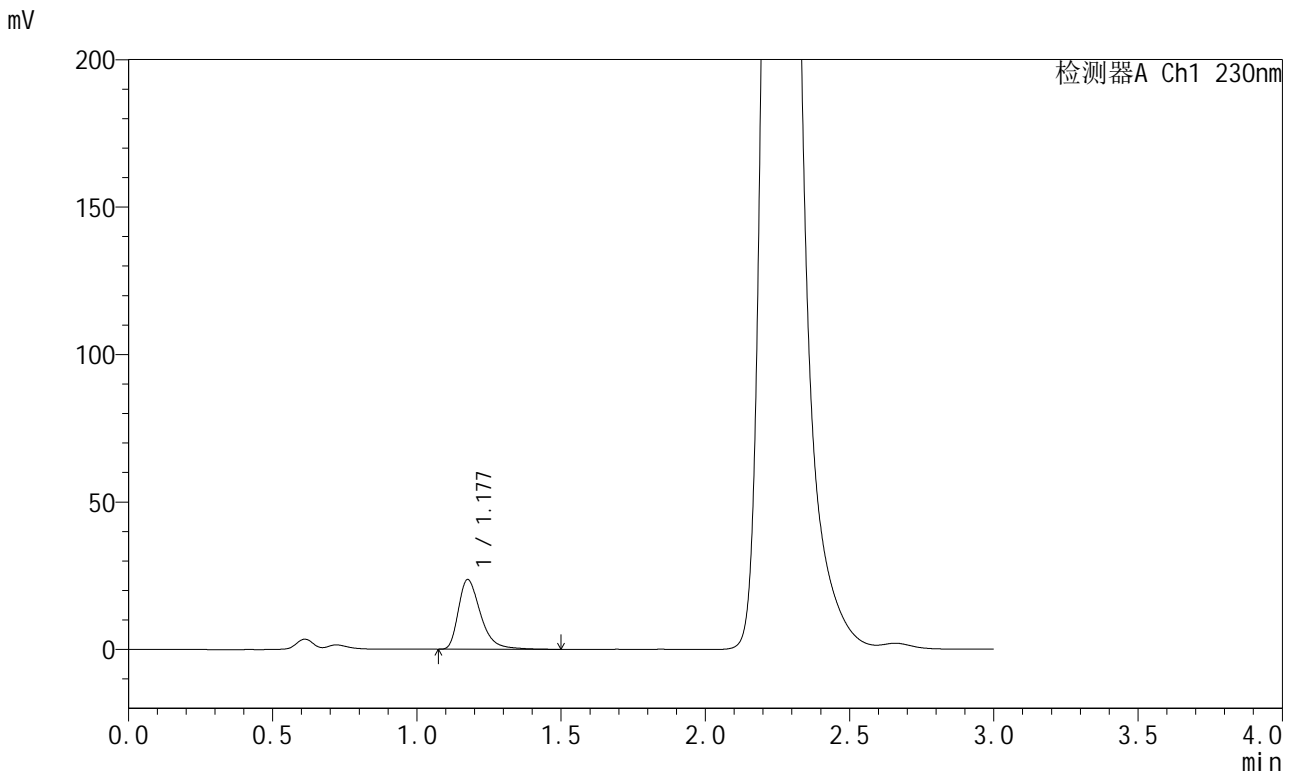


# SMF-204

## <样品信息>

色谱柱 : XB-C18(50mm\*4.6mm,5µm) 流速: 1.0ml/min  
 柱温 : 40°C 波长: 230nm  
 数据文件名 : RC\$SMF-204 - 31-43/31-2059-3 - cbzj-8163123p-cq12y-red-pH2.0jz-jf75z-dz1-1.lcd  
 方法文件名 : RC\$SMF-204 - SMF-204-rcd-FX280.lcm  
 批处理文件名: RC\$SMF-204 - 20250624-FX280.lcb  
 样品瓶号 : 2-18  
 进样体积 : 20 µl 版本号: 6.115  
 进样时间 : 2025/06/24 17:43:20 实验者: xiexinhui  
 处理时间(V3) : 2025/06/25 11:17:05 处理者: xiexinhui  
 仪器型号 : SHIMADZU LC-2050C (FX280)

## <色谱图>



## <峰表>

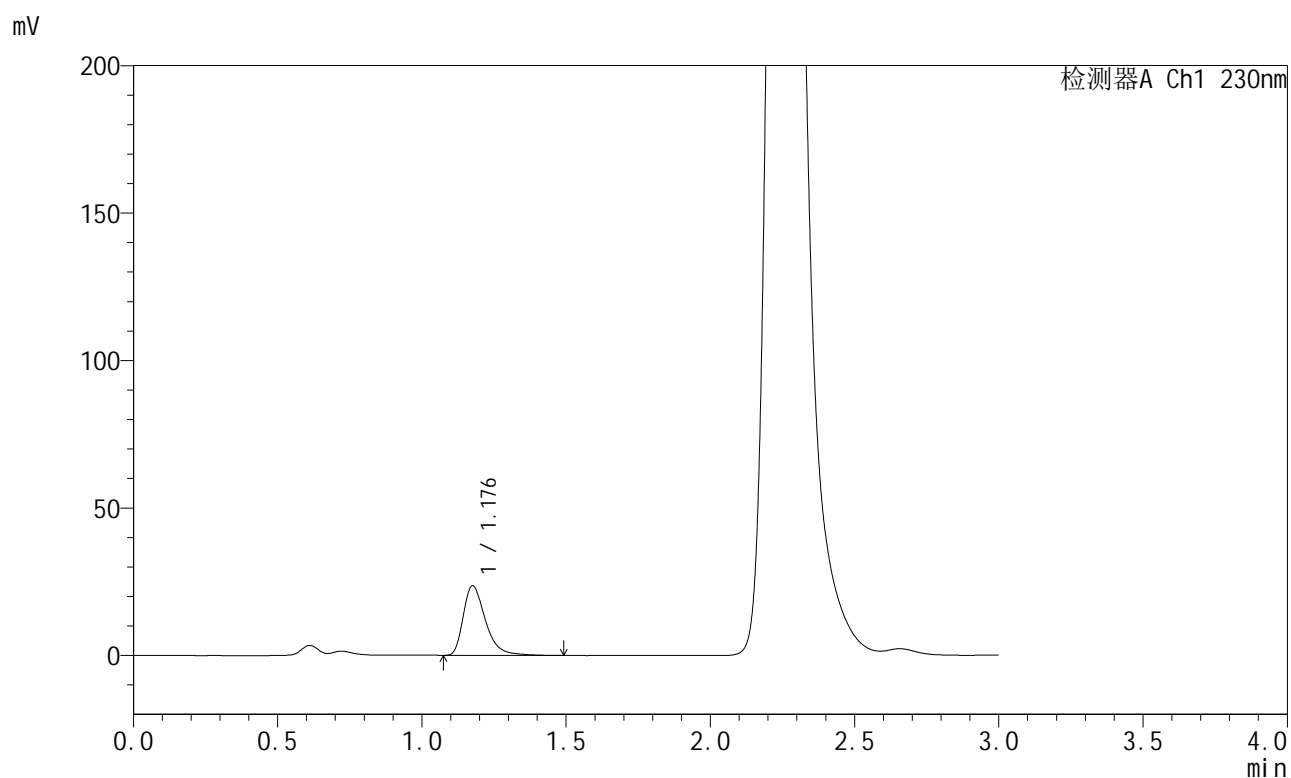
检测器A Ch1 230nm

峰号	保留时间	面积	面积%	高度	理论塔板数(USP)	拖尾因子	分离度(USP)
1	1.177	126673	100.000	23536	1190	1.402	--
总计		126673	100.000	23536			

## &lt;样品信息&gt;

色谱柱 : XB-C18(50mm\*4.6mm,5 $\mu$ m)      流 速: 1.0ml/min  
柱温 : 40 $^{\circ}$ C      波 长: 230nm  
数据文件名 : RC\$SMF-204 - 31-43/31-2060-3 - cbzj-8163123p-cq12y-red-pH2.0jz-jf75z-dz1-2.lcd  
方法文件名 : RC\$SMF-204 - SMF-204-rcd-FX280.lcm  
批处理文件名: RC\$SMF-204 - 20250624-FX280.lcb  
样品瓶号 : 2-18  
进样体积 : 20  $\mu$ l      版本号: 6.115  
进样时间 : 2025/06/24 17:46:44      实验者: xiexinhui  
处理时间(V3) : 2025/06/25 11:17:07      处理者: xiexinhui  
仪器型号 : SHIMADZU LC-2050C (FX280)

## &lt;色谱图&gt;



## &lt;峰表&gt;

检测器A Ch1 230nm

峰号	保留时间	面积	面积%	高度	理论塔板数(USP)	拖尾因子	分离度(USP)
1	1.176	126064	100.000	23454	1189	1.400	--
总计		126064	100.000	23454			

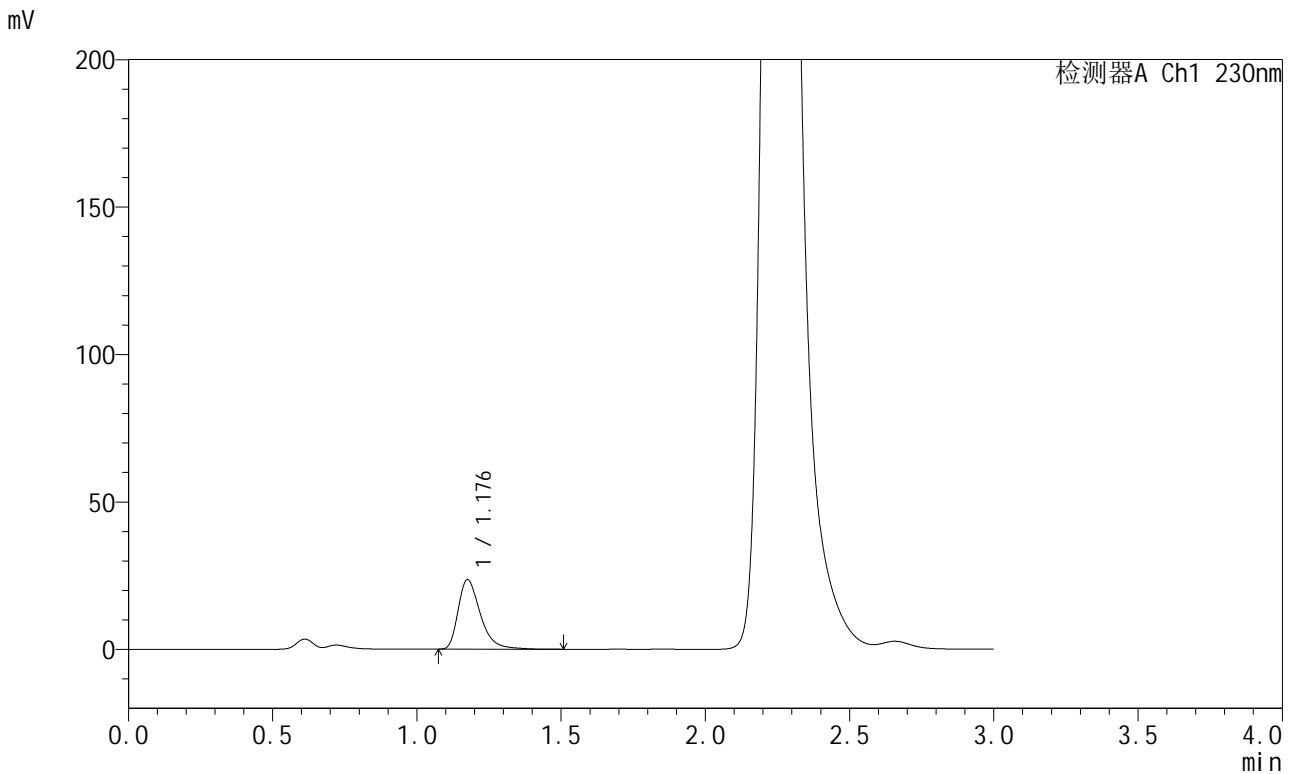


# SMF-204

## <样品信息>

色谱柱 : XB-C18(50mm\*4.6mm,5µm) 流速: 1.0ml/min  
 柱温 : 40°C 波长: 230nm  
 数据文件名 : RC\$SMF-204 - 31-43/31-2061-3 - cbzj-8163123p-cq12y-red-pH2.0jz-jf75z-dz1-3.lcd  
 方法文件名 : RC\$SMF-204 - SMF-204-rcd-FX280.lcm  
 批处理文件名: RC\$SMF-204 - 20250624-FX280.lcb  
 样品瓶号 : 2-18  
 进样体积 : 20 µl 版本号: 6.115  
 进样时间 : 2025/06/24 17:50:08 实验者: xiexinhui  
 处理时间(V3) : 2025/06/25 11:17:09 处理者: xiexinhui  
 仪器型号 : SHIMADZU LC-2050C (FX280)

## <色谱图>



## <峰表>

检测器A Ch1 230nm

峰号	保留时间	面积	面积%	高度	理论塔板数(USP)	拖尾因子	分离度(USP)
1	1.176	126159	100.000	23428	1188	1.401	--
总计		126159	100.000	23428			



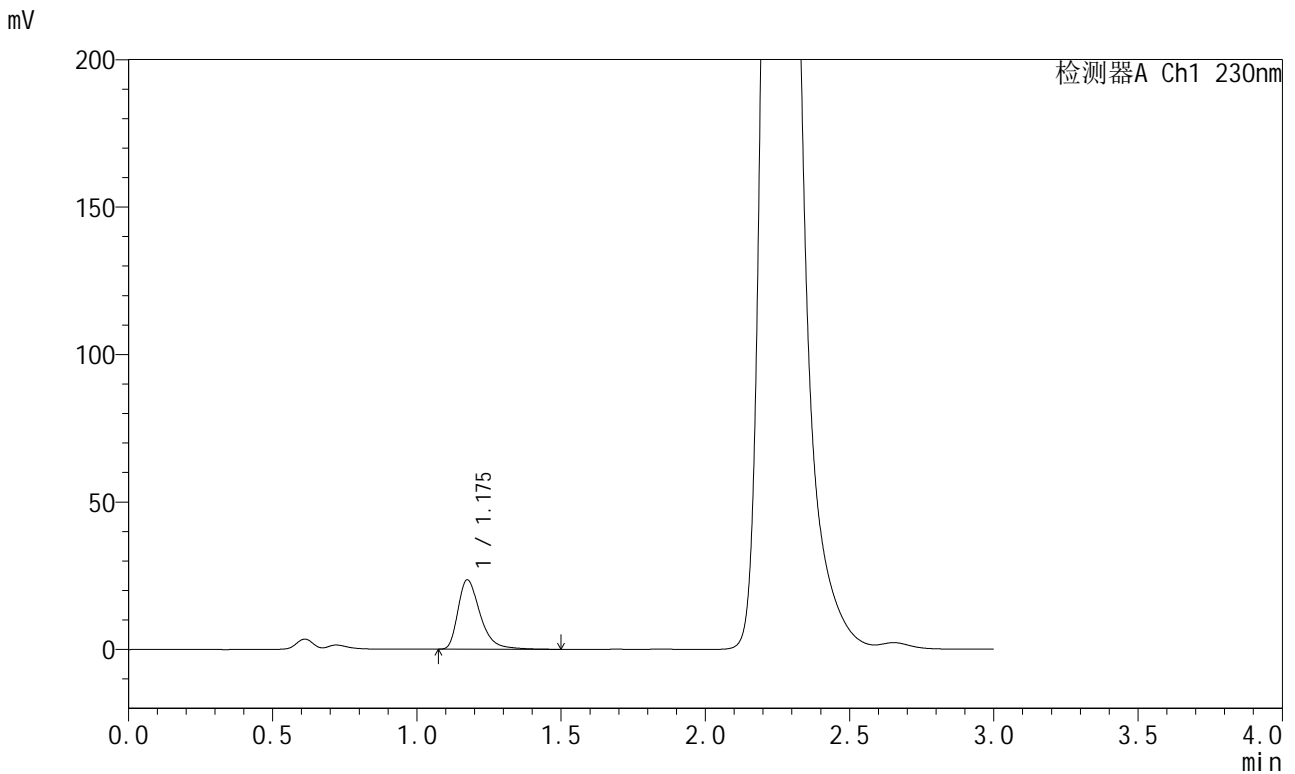


# SMF-204

## <样品信息>

色谱柱 : XB-C18(50mm\*4.6mm,5µm) 流速: 1.0ml/min  
 柱温 : 40°C 波长: 230nm  
 数据文件名 : RC\$SMF-204 - 31-43/31-2063-3 - cbzj-8163123p-cq12y-red-pH2.0jz-jf75z-dz1-5.lcd  
 方法文件名 : RC\$SMF-204 - SMF-204-rcd-FX280.lcm  
 批处理文件名: RC\$SMF-204 - 20250624-FX280.lcb  
 样品瓶号 : 2-18  
 进样体积 : 20 µl 版本号: 6.115  
 进样时间 : 2025/06/24 17:56:56 实验者: xiexinhui  
 处理时间(V3) : 2025/06/25 11:17:14 处理者: xiexinhui  
 仪器型号 : SHIMADZU LC-2050C (FX280)

## <色谱图>



## <峰表>

检测器A Ch1 230nm

峰号	保留时间	面积	面积%	高度	理论塔板数(USP)	拖尾因子	分离度(USP)
1	1.175	125982	100.000	23453	1189	1.397	--
总计		125982	100.000	23453			

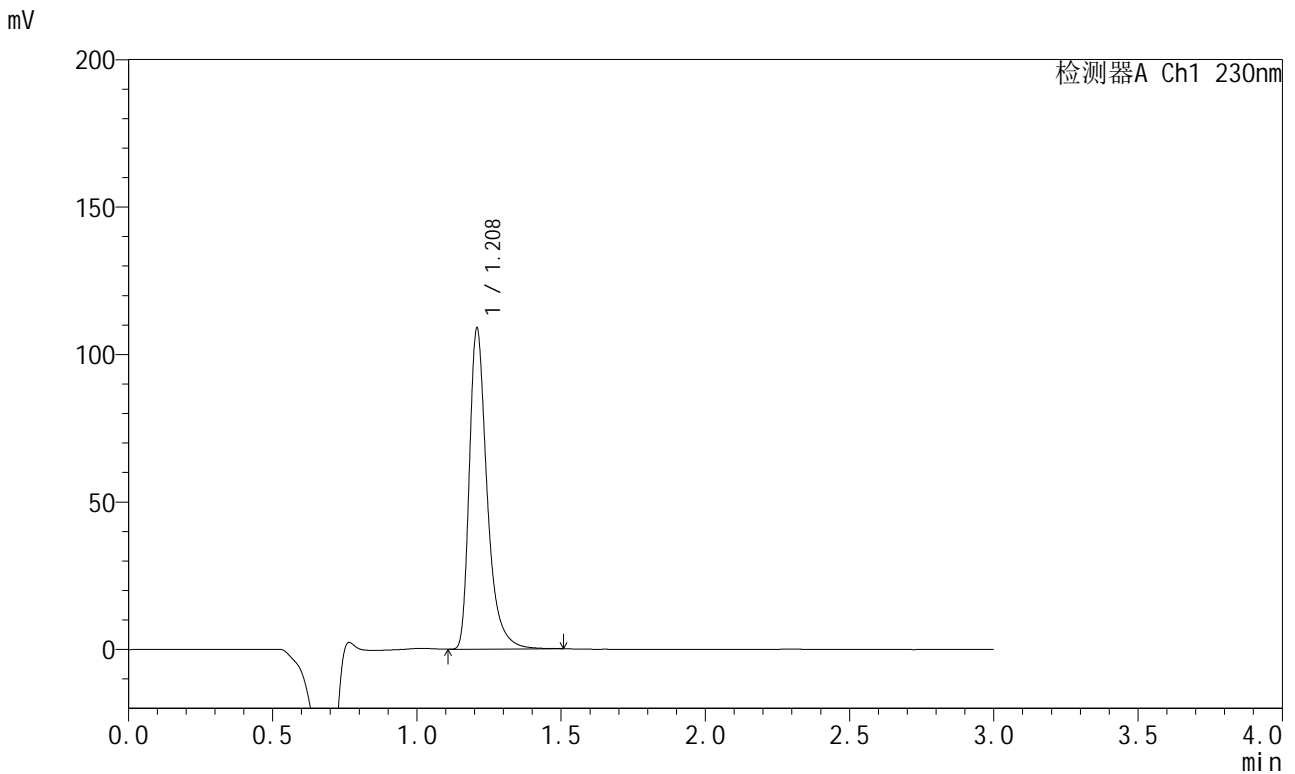


# SMF-204

## <样品信息>

色谱柱 : XB-C18(50mm\*4.6mm,5μm) 流速: 1.0ml/min  
 柱温 : 40°C 波长: 230nm  
 数据文件名 : RC\$SMF-204 - 31-43/31-2064-3 - cbzj-8163123p-cq12y-red-pH2.0jz-jf75z-P1-1.lcd  
 方法文件名 : RC\$SMF-204 - SMF-204-rcd-FX280.lcm  
 批处理文件名: RC\$SMF-204 - 20250624-FX280.lcb  
 样品瓶号 : 2-1  
 进样体积 : 20 μl 版本号: 6.115  
 进样时间 : 2025/06/24 18:00:21 实验者: xiexinhui  
 处理时间(V3) : 2025/06/25 11:17:16 处理者: xiexinhui  
 仪器型号 : SHIMADZU LC-2050C (FX280)

## <色谱图>



## <峰表>

检测器A Ch1 230nm

峰号	保留时间	面积	面积%	高度	理论塔板数(USP)	拖尾因子	分离度(USP)
1	1.208	464982	100.000	108111	2007	1.410	--
总计		464982	100.000	108111			

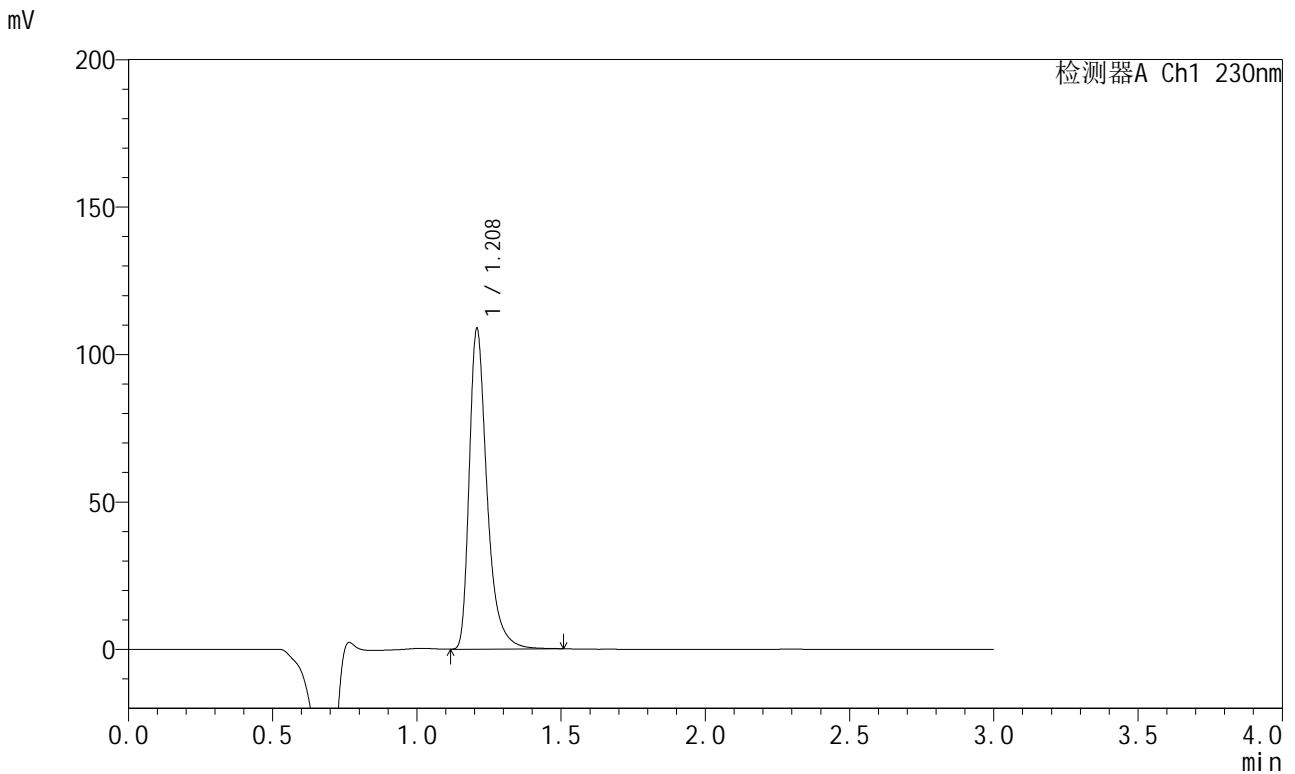


# SMF-204

## <样品信息>

色谱柱	: XB-C18(50mm*4.6mm,5μm)	流速	: 1.0ml/min
柱温	: 40°C	波长	: 230nm
数据文件名	: RC\$SMF-204 - 31-43/31-2065-3 - cbzj-8163123p-cq12y-red-pH2.0jz-jf75z-P1-2.lcd		
方法文件名	: RC\$SMF-204 - SMF-204-rcd-FX280.lcm		
批处理文件名	: RC\$SMF-204 - 20250624-FX280.lcb		
样品瓶号	: 2-1	版本号	: 6.115
进样体积	: 20 μl	实验者	: xiexinhui
进样时间	: 2025/06/24 18:03:45	处理者	: xiexinhui
处理时间(V3)	: 2025/06/25 11:17:19		
仪器型号	: SHIMADZU LC-2050C (FX280)		

## <色谱图>



## <峰表>

检测器A Ch1 230nm

峰号	保留时间	面积	面积%	高度	理论塔板数(USP)	拖尾因子	分离度(USP)
1	1.208	465118	100.000	108094	2003	1.410	--
总计		465118	100.000	108094			

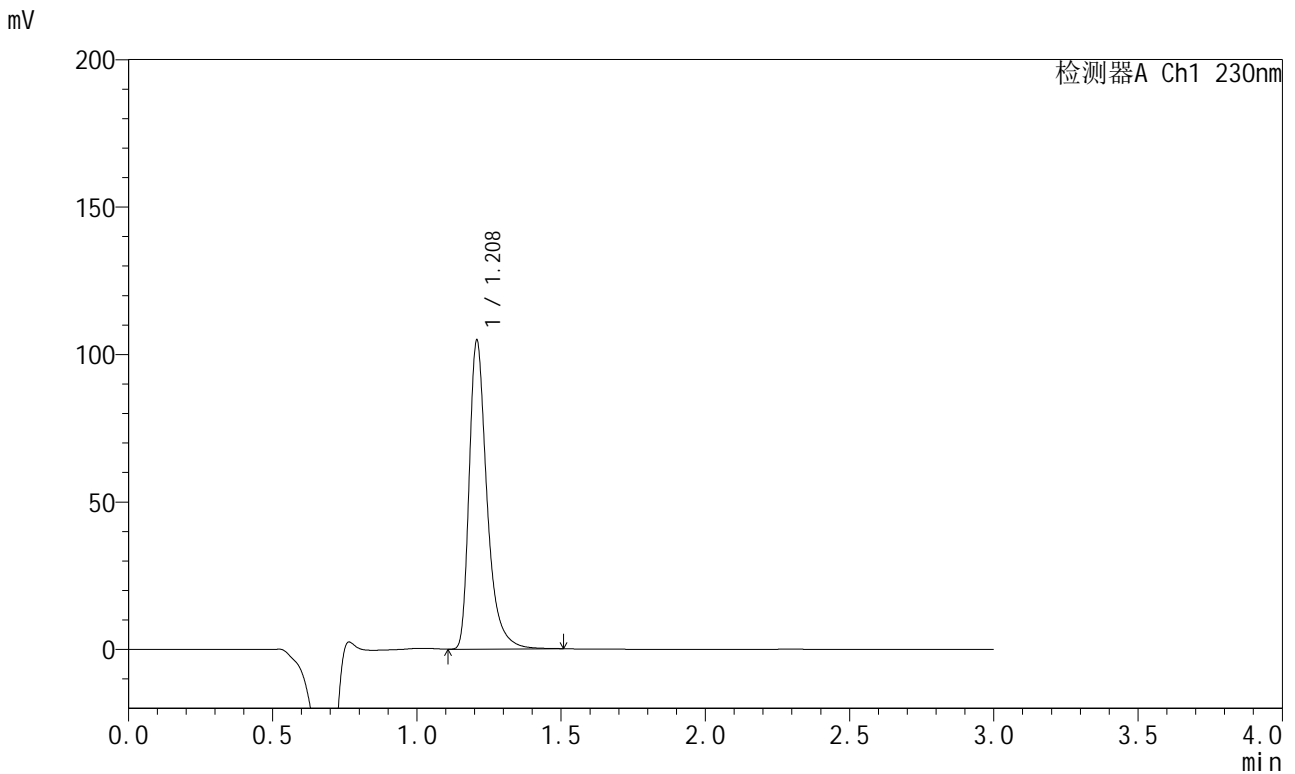


# SMF-204

## <样品信息>

色谱柱	: XB-C18(50mm*4.6mm,5µm)	流速	: 1.0ml/min
柱温	: 40°C	波长	: 230nm
数据文件名	: RC\$SMF-204 - 31-43/31-2066-3 - cbzj-8163123p-cq12y-red-pH2.0jz-jf75z-P2-1.lcd		
方法文件名	: RC\$SMF-204 - SMF-204-rcd-FX280.lcm		
批处理文件名	: RC\$SMF-204 - 20250624-FX280.lcb		
样品瓶号	: 2-10	版本号	: 6.115
进样体积	: 20 µl	实验者	: xiexinhui
进样时间	: 2025/06/24 18:07:09	处理者	: xiexinhui
处理时间(V3)	: 2025/06/25 11:17:21		
仪器型号	: SHIMADZU LC-2050C (FX280)		

## <色谱图>



## <峰表>

检测器A Ch1 230nm

峰号	保留时间	面积	面积%	高度	理论塔板数(USP)	拖尾因子	分离度(USP)
1	1.208	447711	100.000	104209	2004	1.409	--
总计		447711	100.000	104209			



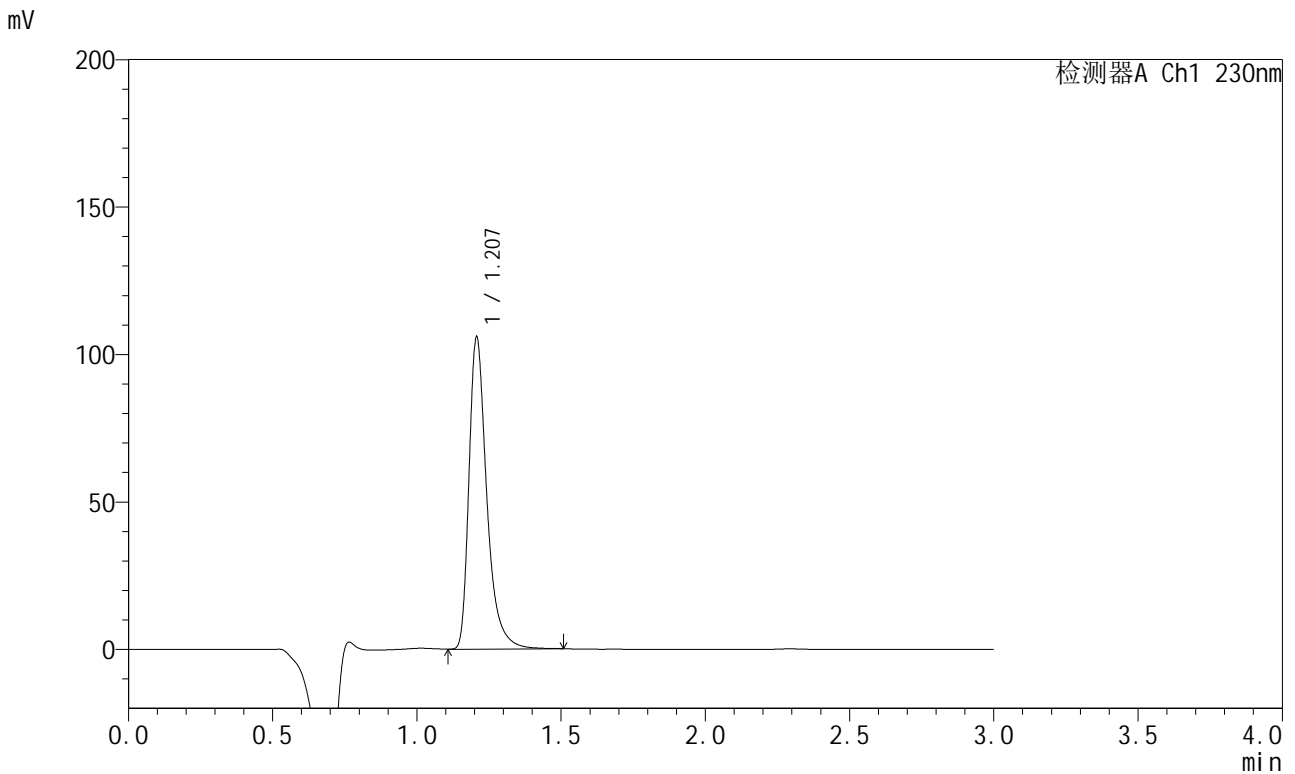


# SMF-204

## <样品信息>

色谱柱	: XB-C18(50mm*4.6mm,5μm)	流速	: 1.0ml/min
柱温	: 40°C	波长	: 230nm
数据文件名	: RC\$SMF-204 - 31-43/31-2068-3 - cbzj-8163123p-cq12y-red-pH2.0jz-jf75z-P3-1.lcd		
方法文件名	: RC\$SMF-204 - SMF-204-rcd-FX280.lcm		
批处理文件名	: RC\$SMF-204 - 20250624-FX280.lcb		
样品瓶号	: 2-19	版本号	: 6.115
进样体积	: 20 μl	实验者	: xiexinhui
进样时间	: 2025/06/24 18:13:57	处理者	: xiexinhui
处理时间(V3)	: 2025/06/25 11:17:25		
仪器型号	: SHIMADZU LC-2050C (FX280)		

## <色谱图>



## <峰表>

检测器A Ch1 230nm

峰号	保留时间	面积	面积%	高度	理论塔板数(USP)	拖尾因子	分离度(USP)
1	1.207	452195	100.000	105546	1998	1.407	--
总计		452195	100.000	105546			

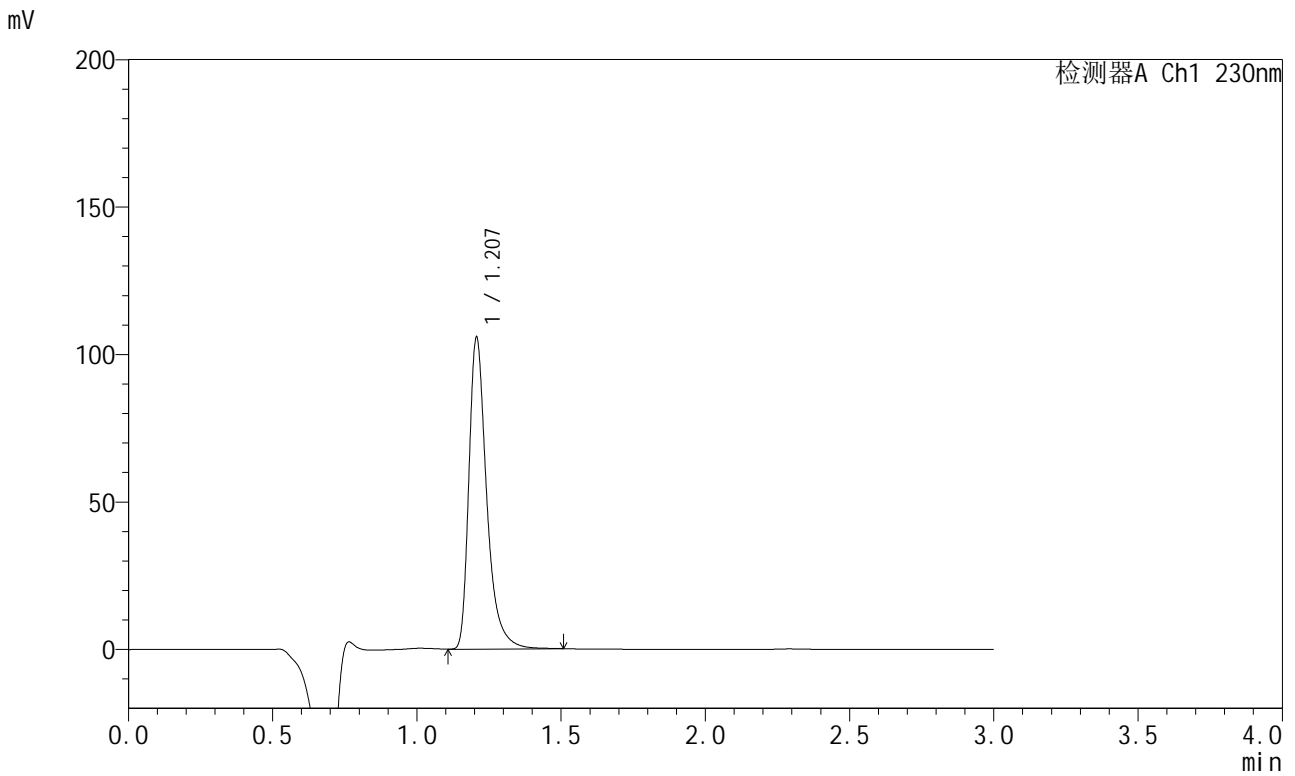


# SMF-204

## <样品信息>

色谱柱	: XB-C18(50mm*4.6mm,5μm)	流速	: 1.0ml/min
柱温	: 40°C	波长	: 230nm
数据文件名	: RC\$SMF-204 - 31-43/31-2069-3 - cbzj-8163123p-cq12y-red-pH2.0jz-jf75z-P3-2.lcd		
方法文件名	: RC\$SMF-204 - SMF-204-rcd-FX280.lcm		
批处理文件名	: RC\$SMF-204 - 20250624-FX280.lcb		
样品瓶号	: 2-19	版本号	: 6.115
进样体积	: 20 μl	实验者	: xiexinhui
进样时间	: 2025/06/24 18:17:21	处理者	: xiexinhui
处理时间(V3)	: 2025/06/25 11:17:28		
仪器型号	: SHIMADZU LC-2050C (FX280)		

## <色谱图>



## <峰表>

检测器A Ch1 230nm

峰号	保留时间	面积	面积%	高度	理论塔板数(USP)	拖尾因子	分离度(USP)
1	1.207	451720	100.000	105512	2003	1.409	--
总计		451720	100.000	105512			



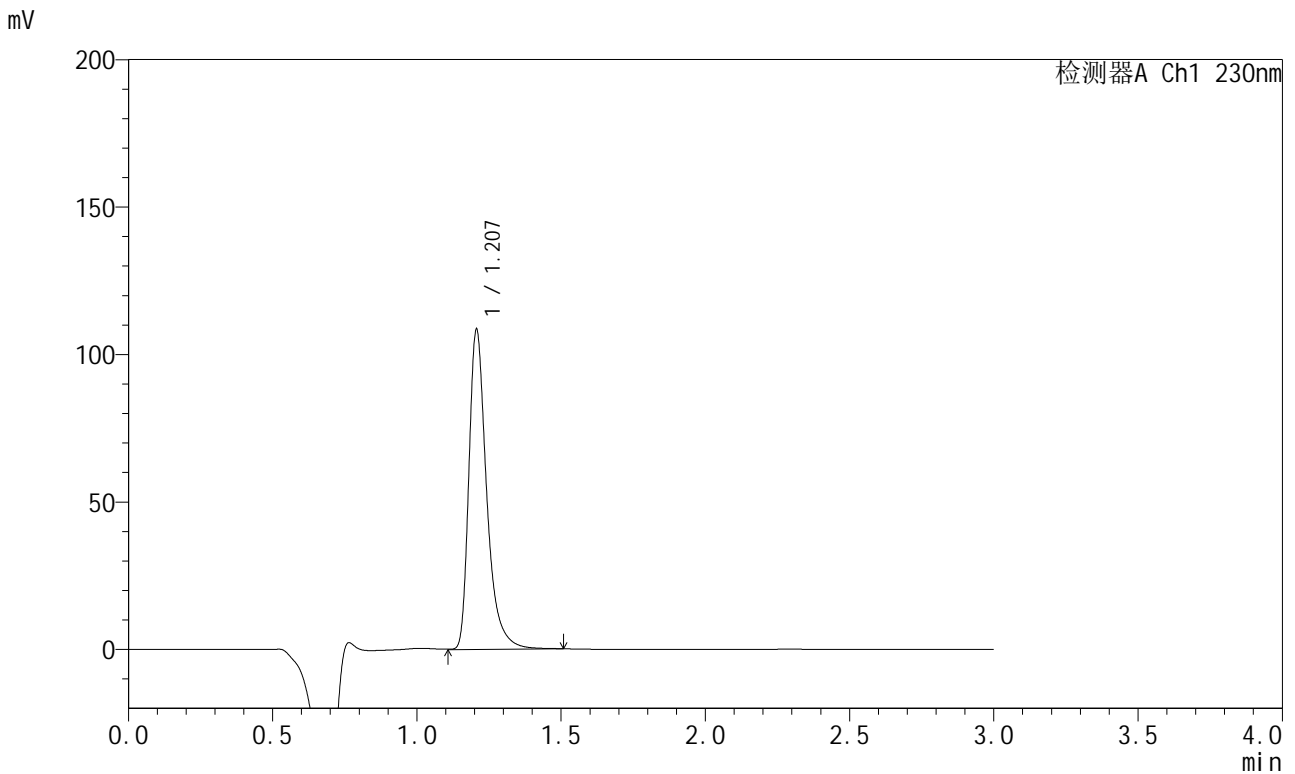


# SMF-204

## <样品信息>

色谱柱 : XB-C18(50mm\*4.6mm,5μm) 流速: 1.0ml/min  
 柱温 : 40°C 波长: 230nm  
 数据文件名 : RC\$SMF-204 - 31-43/31-2071-3 - cbzj-8163123p-cq12y-red-pH2.0jz-jf75z-P4-2.lcd  
 方法文件名 : RC\$SMF-204 - SMF-204-rcd-FX280.lcm  
 批处理文件名: RC\$SMF-204 - 20250624-FX280.lcb  
 样品瓶号 : 2-28  
 进样体积 : 20 μl 版本号: 6.115  
 进样时间 : 2025/06/24 18:24:07 实验者: xiexinhui  
 处理时间(V3) : 2025/06/25 11:17:32 处理者: xiexinhui  
 仪器型号 : SHIMADZU LC-2050C (FX280)

## <色谱图>



## <峰表>

检测器A Ch1 230nm

峰号	保留时间	面积	面积%	高度	理论塔板数(USP)	拖尾因子	分离度(USP)
1	1.207	463395	100.000	108277	2004	1.407	--
总计		463395	100.000	108277			

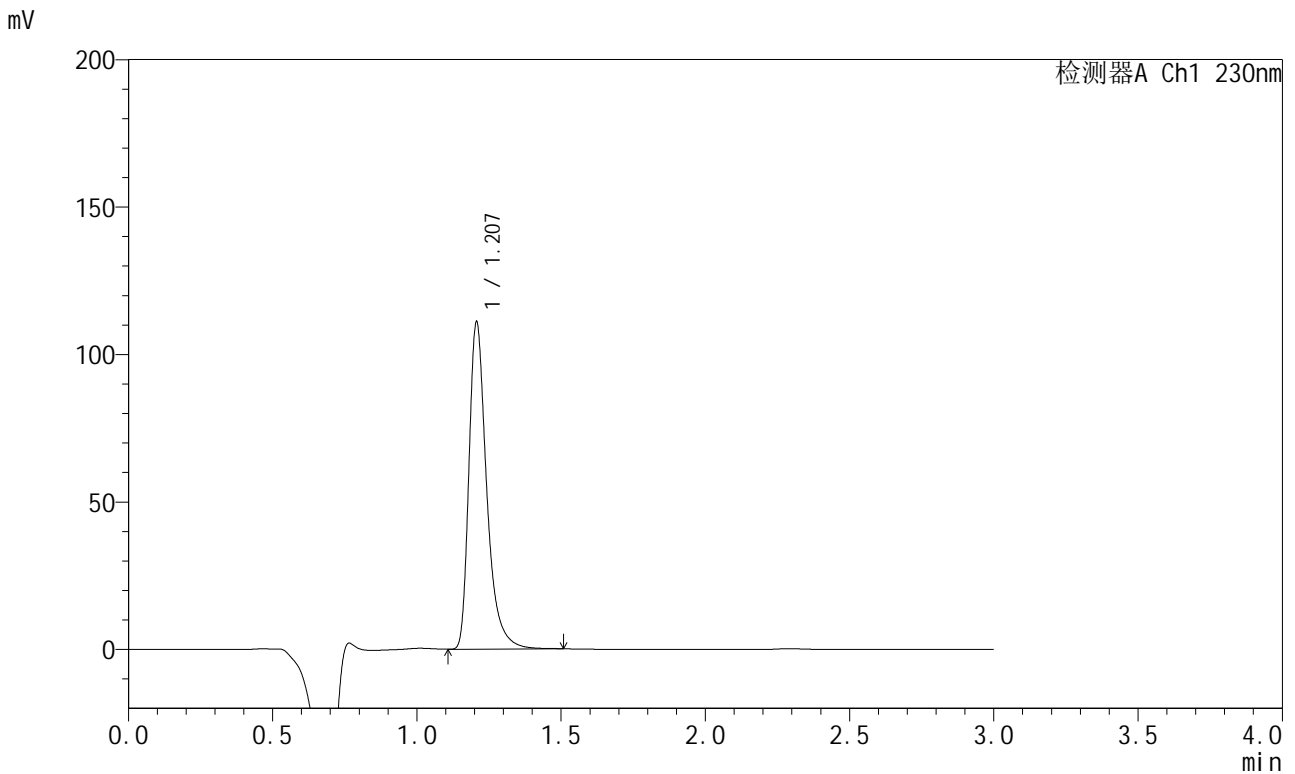


# SMF-204

## <样品信息>

色谱柱	: XB-C18(50mm*4.6mm,5μm)	流速	: 1.0ml/min
柱温	: 40°C	波长	: 230nm
数据文件名	: RC\$SMF-204 - 31-43/31-2072-3 - cbzj-8163123p-cq12y-red-pH2.0jz-jf75z-P5-1.lcd		
方法文件名	: RC\$SMF-204 - SMF-204-rcd-FX280.lcm		
批处理文件名	: RC\$SMF-204 - 20250624-FX280.lcb		
样品瓶号	: 2-37	版本号	: 6.115
进样体积	: 20 μl	实验者	: xiexinhui
进样时间	: 2025/06/24 18:27:30	处理者	: xiexinhui
处理时间(V3)	: 2025/06/25 11:17:35		
仪器型号	: SHIMADZU LC-2050C (FX280)		

## <色谱图>



## <峰表>

检测器A Ch1 230nm

峰号	保留时间	面积	面积%	高度	理论塔板数(USP)	拖尾因子	分离度(USP)
1	1.207	473508	100.000	110757	2003	1.404	--
总计		473508	100.000	110757			

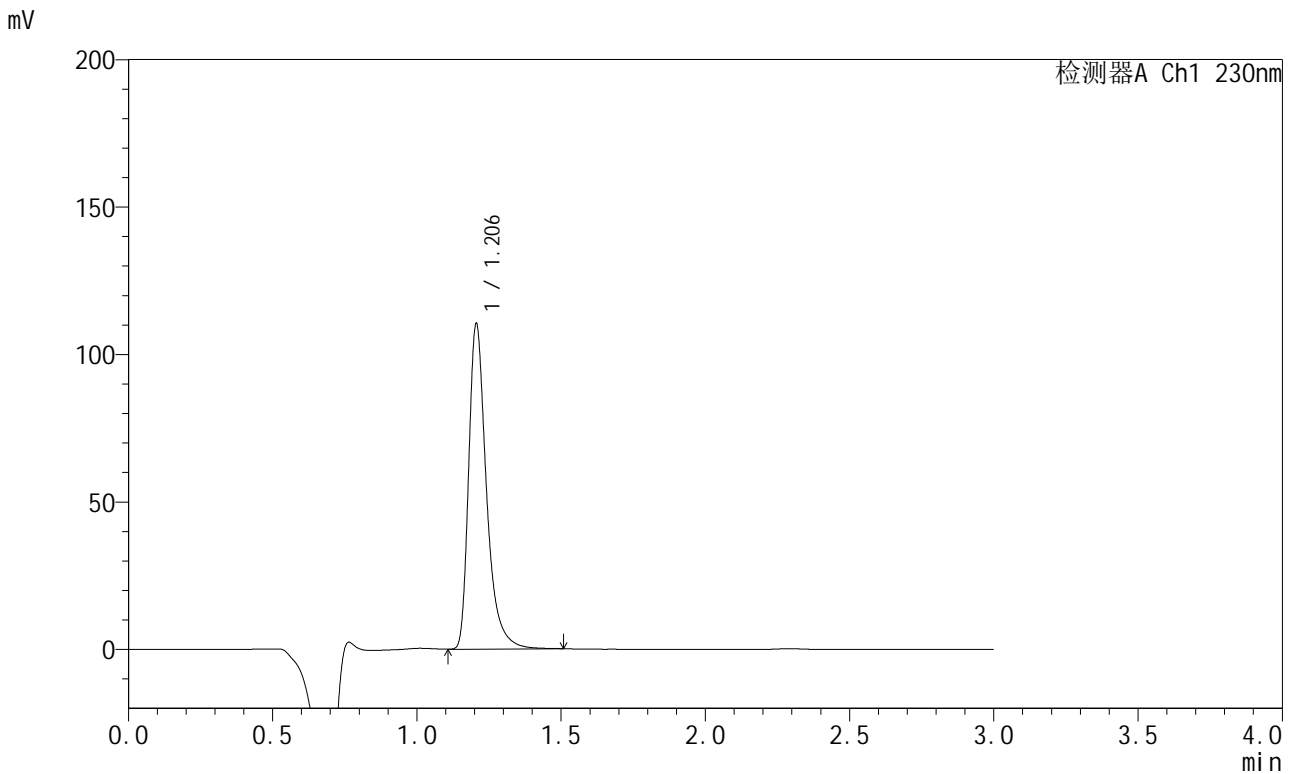


# SMF-204

## <样品信息>

色谱柱	: XB-C18(50mm*4.6mm,5μm)	流速	: 1.0ml/min
柱温	: 40°C	波长	: 230nm
数据文件名	: RC\$SMF-204 - 31-43/31-2073-3 - cbzj-8163123p-cq12y-red-pH2.0jz-jf75z-P5-2.lcd		
方法文件名	: RC\$SMF-204 - SMF-204-rcd-FX280.lcm		
批处理文件名	: RC\$SMF-204 - 20250624-FX280.lcb		
样品瓶号	: 2-37	版本号	: 6.115
进样体积	: 20 μl	实验者	: xiexinhui
进样时间	: 2025/06/24 18:30:54	处理者	: xiexinhui
处理时间(V3)	: 2025/06/25 11:17:37		
仪器型号	: SHIMADZU LC-2050C (FX280)		

## <色谱图>



## <峰表>

检测器A Ch1 230nm

峰号	保留时间	面积	面积%	高度	理论塔板数(USP)	拖尾因子	分离度(USP)
1	1.206	471616	100.000	110328	2001	1.407	--
总计		471616	100.000	110328			

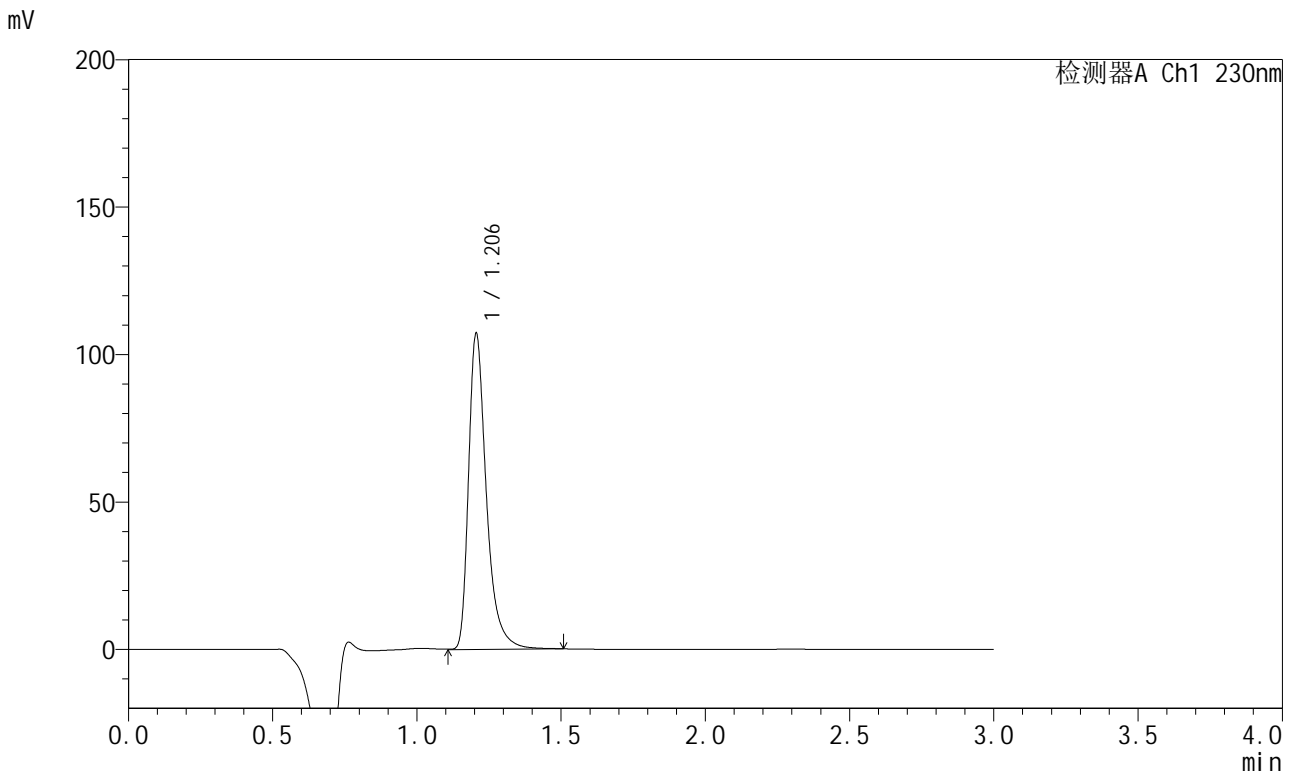


# SMF-204

## <样品信息>

色谱柱	: XB-C18(50mm*4.6mm,5μm)	流速	: 1.0ml/min
柱温	: 40°C	波长	: 230nm
数据文件名	: RC\$SMF-204 - 31-43/31-2074-3 - cbzj-8163123p-cq12y-red-pH2.0jz-jf75z-P6-1.lcd		
方法文件名	: RC\$SMF-204 - SMF-204-rcd-FX280.lcm		
批处理文件名	: RC\$SMF-204 - 20250624-FX280.lcb		
样品瓶号	: 2-46	版本号	: 6.115
进样体积	: 20 μl	实验者	: xiexinhui
进样时间	: 2025/06/24 18:34:17	处理者	: xiexinhui
处理时间(V3)	: 2025/06/25 11:17:40		
仪器型号	: SHIMADZU LC-2050C (FX280)		

## <色谱图>



## <峰表>

检测器A Ch1 230nm

峰号	保留时间	面积	面积%	高度	理论塔板数(USP)	拖尾因子	分离度(USP)
1	1.206	458334	100.000	107128	1995	1.407	--
总计		458334	100.000	107128			

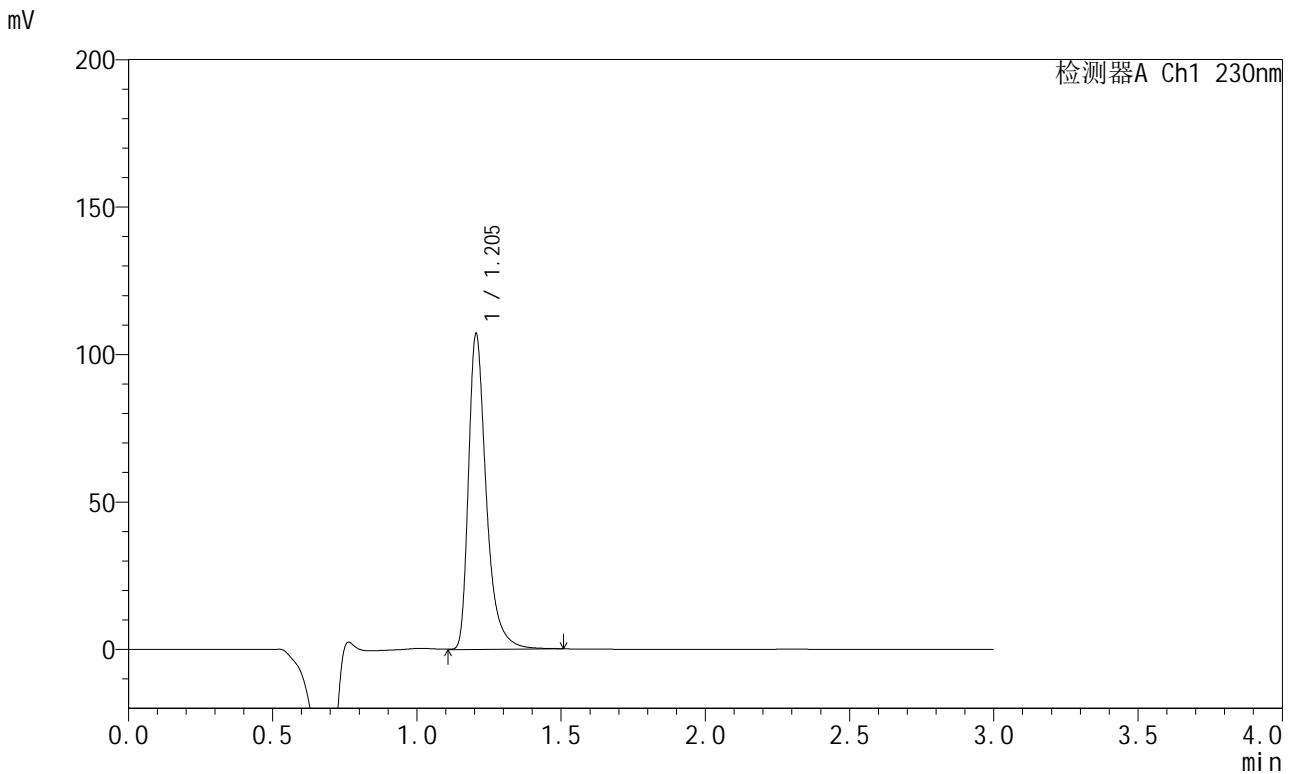


# SMF-204

## <样品信息>

色谱柱	: XB-C18(50mm*4.6mm,5μm)	流速	: 1.0ml/min
柱温	: 40°C	波长	: 230nm
数据文件名	: RC\$SMF-204 - 31-43/31-2075-3 - cbzj-8163123p-cq12y-red-pH2.0jz-jf75z-P6-2.lcd		
方法文件名	: RC\$SMF-204 - SMF-204-rcd-FX280.lcm		
批处理文件名	: RC\$SMF-204 - 20250624-FX280.lcb		
样品瓶号	: 2-46	版本号	: 6.115
进样体积	: 20 μl	实验者	: xiexinhui
进样时间	: 2025/06/24 18:37:40	处理者	: xiexinhui
处理时间(V3)	: 2025/06/25 11:17:42		
仪器型号	: SHIMADZU LC-2050C (FX280)		

## <色谱图>



## <峰表>

检测器A Ch1 230nm

峰号	保留时间	面积	面积%	高度	理论塔板数(USP)	拖尾因子	分离度(USP)
1	1.205	457636	100.000	107004	1999	1.410	--
总计		457636	100.000	107004			

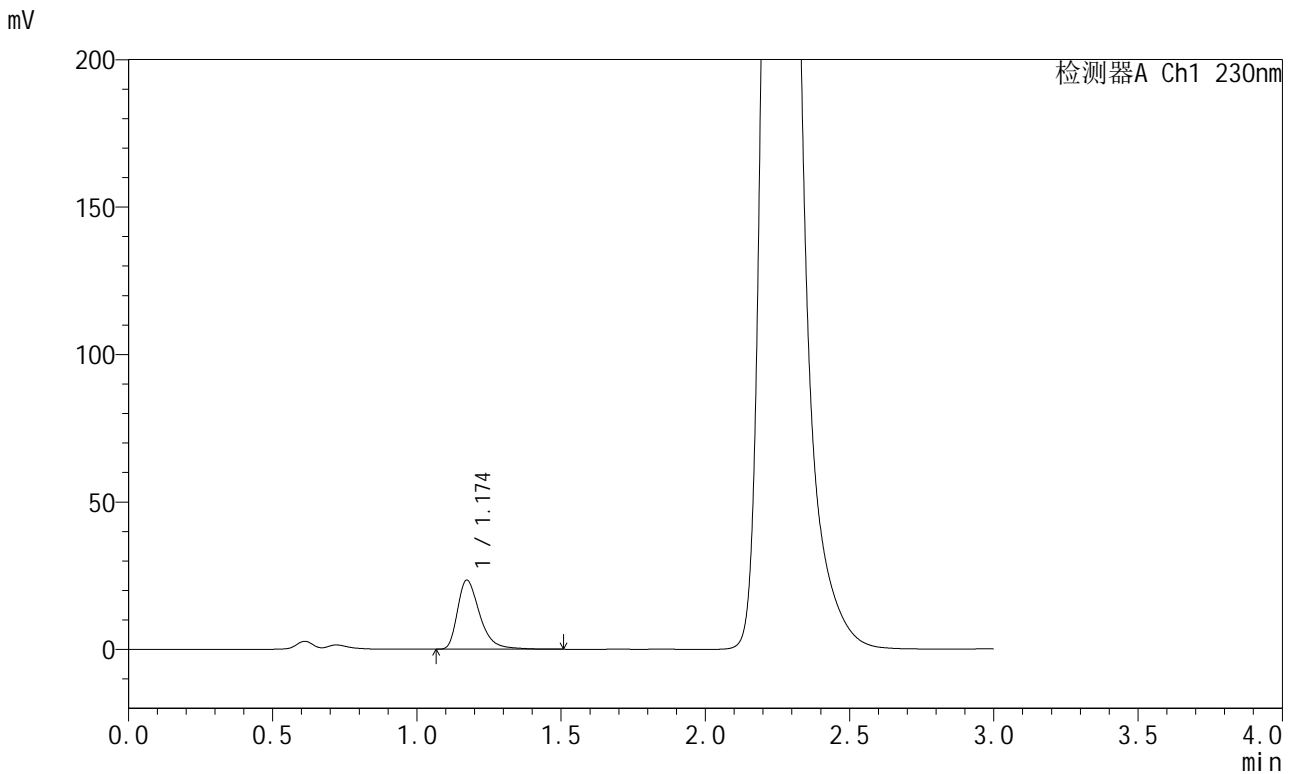


# SMF-204

## <样品信息>

色谱柱 : XB-C18(50mm\*4.6mm,5μm) 流速: 1.0ml/min  
 柱温 : 40°C 波长: 230nm  
 数据文件名 : RC\$SMF-204 - 31-43/31-2076-3 - cbzj-8163123p-cq12y-red-pH2.0jz-jf75z-dz2-1.lcd  
 方法文件名 : RC\$SMF-204 - SMF-204-rcd-FX280.lcm  
 批处理文件名: RC\$SMF-204 - 20250624-FX280.lcb  
 样品瓶号 : 2-27  
 进样体积 : 20 μl 版本号: 6.115  
 进样时间 : 2025/06/24 18:41:05 实验者: xiexinhui  
 处理时间(V3) : 2025/06/25 11:17:45 处理者: xiexinhui  
 仪器型号 : SHIMADZU LC-2050C (FX280)

## <色谱图>



## <峰表>

检测器A Ch1 230nm

峰号	保留时间	面积	面积%	高度	理论塔板数(USP)	拖尾因子	分离度(USP)
1	1.174	125181	100.000	23415	1189	1.396	--
总计		125181	100.000	23415			

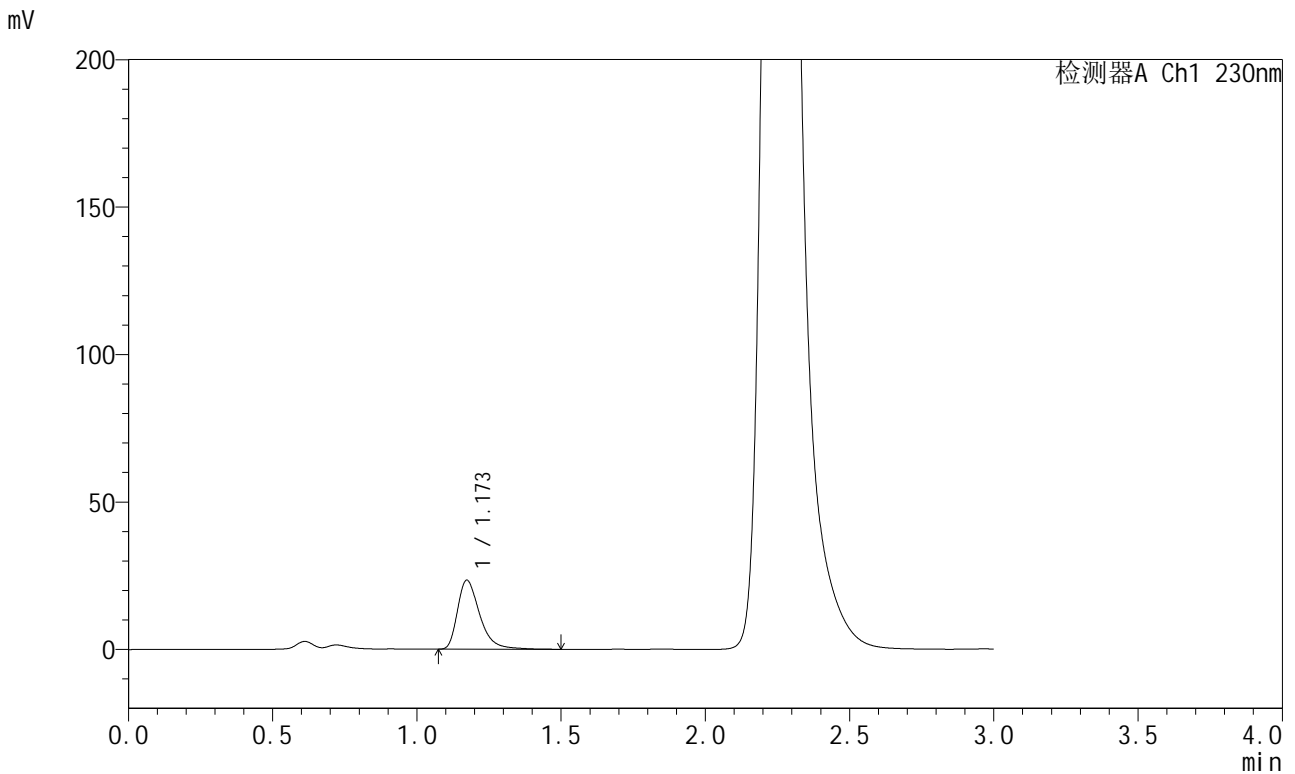


# SMF-204

## <样品信息>

色谱柱	: XB-C18(50mm*4.6mm,5µm)	流速	: 1.0ml/min
柱温	: 40°C	波长	: 230nm
数据文件名	: RC\$SMF-204 - 31-43/31-2077-3 - cbzj-8163123p-cq12y-red-pH2.0jz-jf75z-dz2-2.lcd		
方法文件名	: RC\$SMF-204 - SMF-204-rcd-FX280.lcm		
批处理文件名	: RC\$SMF-204 - 20250624-FX280.lcb		
样品瓶号	: 2-27	版本号	: 6.115
进样体积	: 20 µl	实验者	: xiexinhui
进样时间	: 2025/06/24 18:44:29	处理者	: xiexinhui
处理时间(V3)	: 2025/06/25 11:17:47		
仪器型号	: SHIMADZU LC-2050C (FX280)		

## <色谱图>



## <峰表>

检测器A Ch1 230nm

峰号	保留时间	面积	面积%	高度	理论塔板数(USP)	拖尾因子	分离度(USP)
1	1.173	125262	100.000	23381	1184	1.403	--
总计		125262	100.000	23381			