

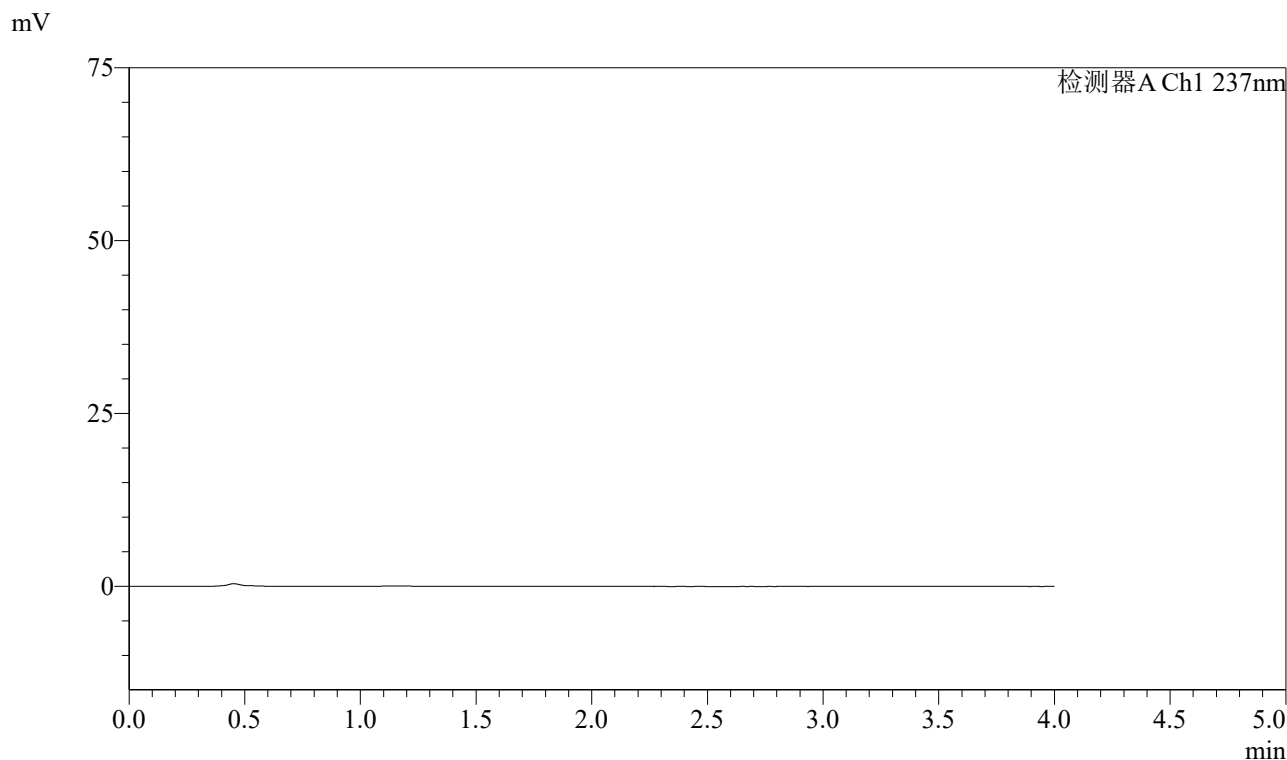


SMF-213

<样品信息>

色谱柱 :XB-C18(50mm*4.6mm,5μm) 流速: 1.5ml/min
 柱温 :30°C 波长: 237nm
 数据文件名 : RC\$SMF-213 - 31-29/31-988-2 - zzp-cq12y-rcd-pH6.8jz-rj.lcd
 方法文件名 : RC\$SMF-213 - SMF-213-rc-FX280.lcm
 批处理文件名: RC\$SMF-213 - SMF-213-2025624-FX280.lcb
 样品瓶号 : 1-9
 进样体积 : 20 μl 版本号: 6.115
 进样时间 : 2025/06/24 11:41:57 实验者: xiexinhui
 处理时间 (V2) : 2025/06/24 14:46:29 处理者: xiexinhui
 仪器型号: SHIMADZU LC-2050C(FX280)

<色谱图>



<峰表>

检测器A Ch1 237nm

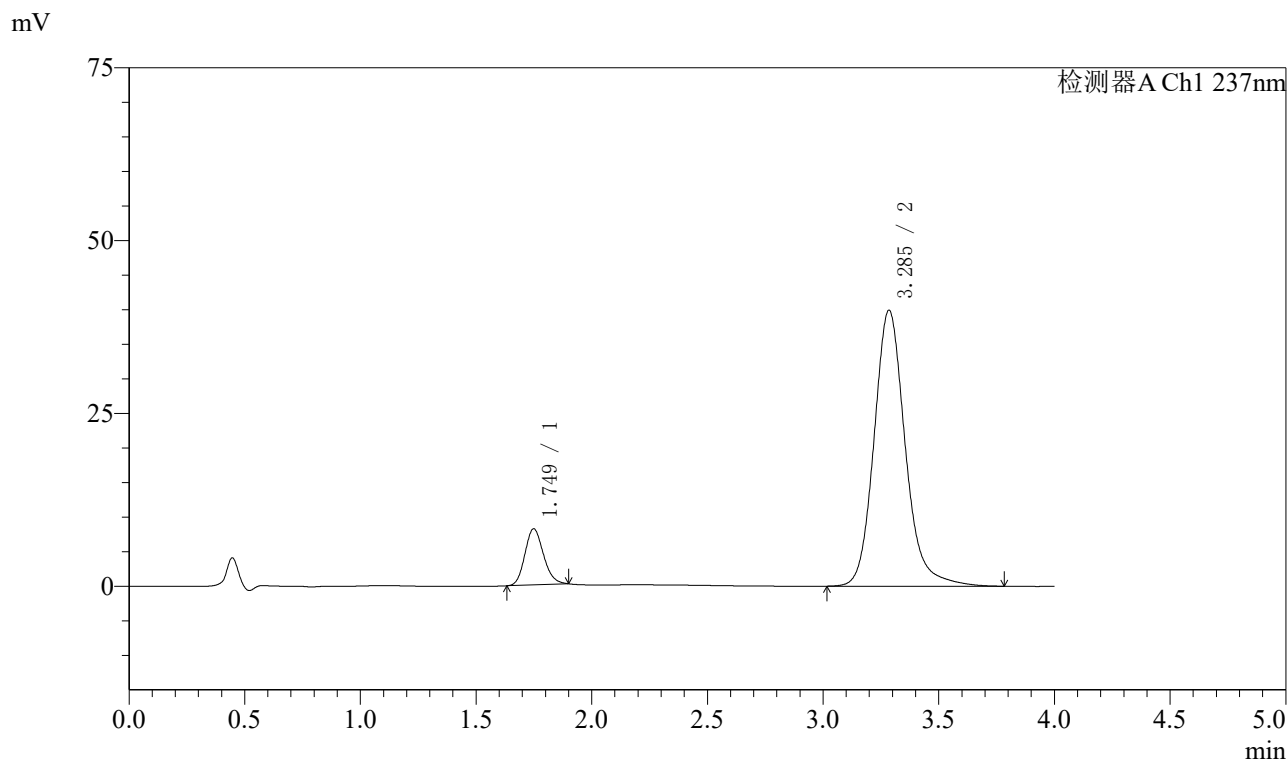
峰号	保留时间	面积	面积%	高度	理论塔板数(USP)	拖尾因子	分离度(USP)
总计							

图1 左氨氯地平阿齐沙坦片溶出度测定长期12月HPLC图谱
自制品-pH6.8介质
溶剂

<样品信息>

色谱柱 :XB-C18(50mm*4.6mm,5μm) 流速: 1.5ml/min
 柱温 :30°C 波长: 237nm
 数据文件名 : RC\$SMF-213 - 31-29/31-989-2 - zzp-cq12y-rcd-pH6.8jz-dz1-1.lcd
 方法文件名 : RC\$SMF-213 - SMF-213-rc-FX280.lcm
 批处理文件名: RC\$SMF-213 - SMF-213-2025624-FX280.lcb
 样品瓶号 : 1-18
 进样体积 : 20 μl 版本号: 6.115
 进样时间 : 2025/06/24 11:46:21 实验者: xiexinhui
 处理时间 (V2) : 2025/06/24 14:46:33 处理者: xiexinhui
 仪器型号: SHIMADZU LC-2050C(FX280)

<色谱图>



<峰表>

检测器A Ch1 237nm

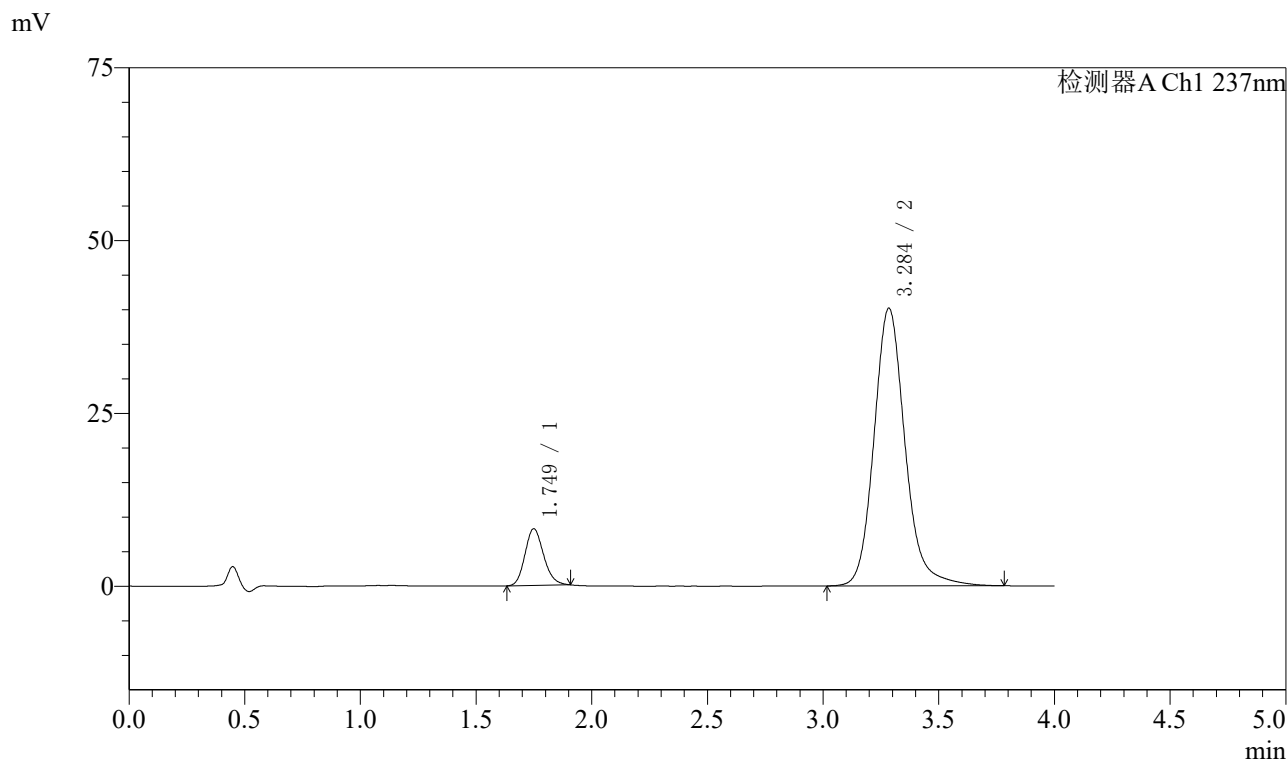
峰号	保留时间	面积	面积%	高度	理论塔板数(USP)	拖尾因子	分离度(USP)
1	1.749	45272	10.781	8113	2272	1.157	--
2	3.285	374656	89.219	39863	3038	1.161	7.976
总计		419929	100.000	47976			

图2 左氨氯地平阿齐沙坦片溶出度测定长期12月HPLC图谱
自制品-pH6.8介质
对照品溶液-1-1

<样品信息>

色谱柱 :XB-C18(50mm*4.6mm,5μm) 流速: 1.5ml/min
 柱温 :30°C 波长: 237nm
 数据文件名 : RC\$SMF-213 - 31-29/31-990-2 - zzp-cq12y-rcd-pH6.8jz-dz1-2.lcd
 方法文件名 : RC\$SMF-213 - SMF-213-rc-FX280.lcm
 批处理文件名: RC\$SMF-213 - SMF-213-2025624-FX280.lcb
 样品瓶号 : 1-18
 进样体积 : 20 μl 版本号: 6.115
 进样时间 : 2025/06/24 11:50:45 实验者: xiexinhui
 处理时间 (V2) : 2025/06/24 14:46:35 处理者: xiexinhui
 仪器型号: SHIMADZU LC-2050C(FX280)

<色谱图>



<峰表>

检测器A Ch1 237nm

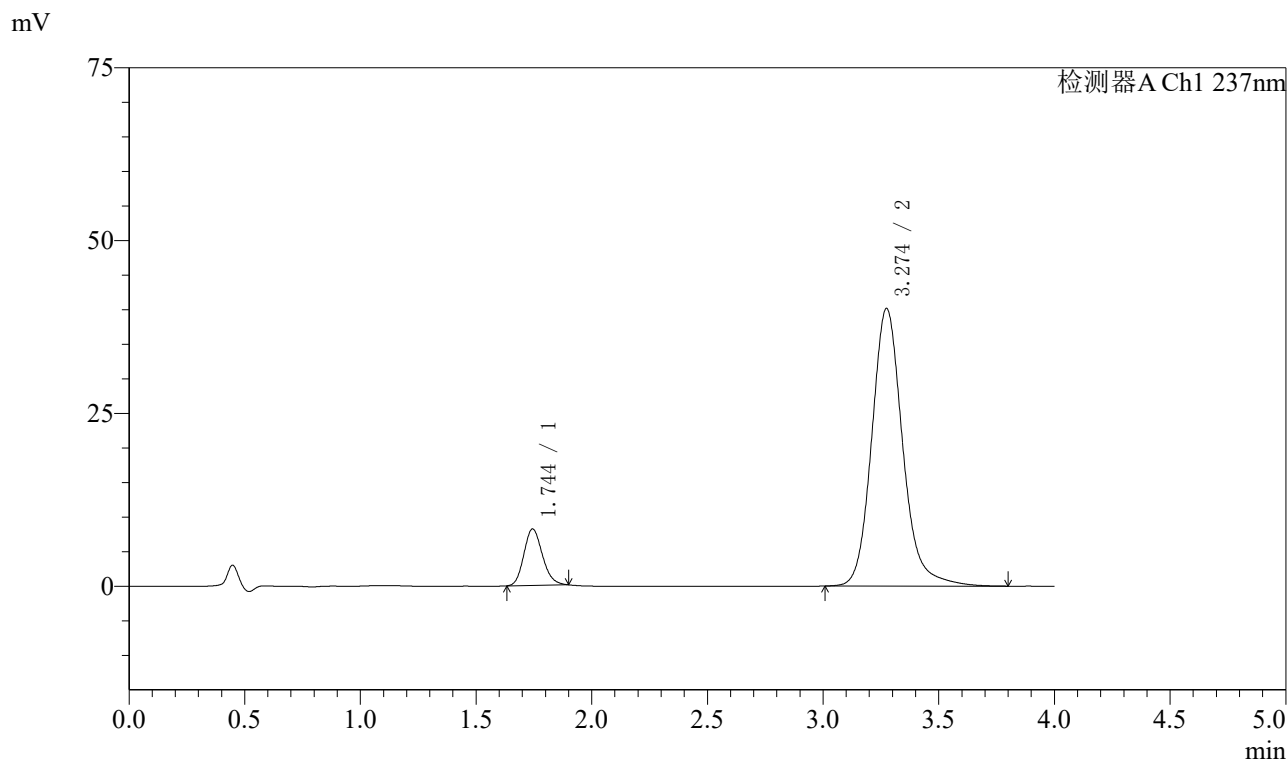
峰号	保留时间	面积	面积%	高度	理论塔板数(USP)	拖尾因子	分离度(USP)
1	1.749	45987	10.917	8191	2270	1.168	--
2	3.284	375257	89.083	40083	3056	1.155	7.985
总计		421244	100.000	48274			

图3 左氨氯地平阿齐沙坦片溶出度测定长期12月HPLC图谱
自制品-pH6.8介质
对照品溶液-1-2

<样品信息>

色谱柱 :XB-C18(50mm*4.6mm,5μm) 流速: 1.5ml/min
 柱温 :30°C 波长: 237nm
 数据文件名 : RC\$SMF-213 - 31-29/31-991-2 - zzp-cq12y-rcd-pH6.8jz-dz1-3.lcd
 方法文件名 : RC\$SMF-213 - SMF-213-rc-FX280.lcm
 批处理文件名: RC\$SMF-213 - SMF-213-2025624-FX280.lcb
 样品瓶号 : 1-18
 进样体积 : 20 μl 版本号: 6.115
 进样时间 : 2025/06/24 11:55:09 实验者: xiexinhui
 处理时间 (V2) : 2025/06/24 14:46:38 处理者: xiexinhui
 仪器型号: SHIMADZU LC-2050C(FX280)

<色谱图>



<峰表>

检测器A Ch1 237nm

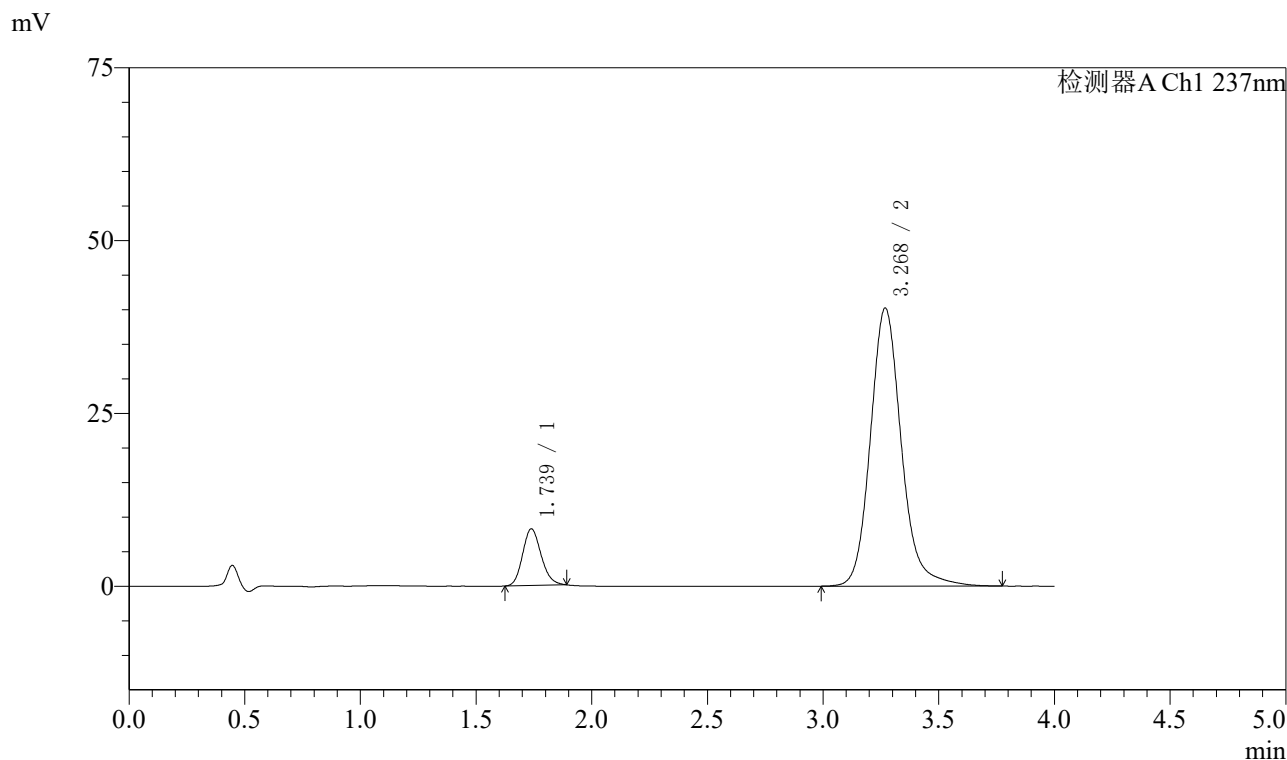
峰号	保留时间	面积	面积%	高度	理论塔板数(USP)	拖尾因子	分离度(USP)
1	1.744	45593	10.874	8157	2264	1.166	--
2	3.274	373690	89.126	40146	3068	1.157	7.988
总计		419283	100.000	48304			

图4 左氨氯地平阿齐沙坦片溶出度测定长期12月HPLC图谱
自制品-pH6.8介质
对照品溶液-1-3

<样品信息>

色谱柱 :XB-C18(50mm*4.6mm,5μm) 流速: 1.5ml/min
 柱温 :30°C 波长: 237nm
 数据文件名 : RC\$SMF-213 - 31-29/31-992-2 - zzp-cq12y-rcd-pH6.8jz-dz1-4.lcd
 方法文件名 : RC\$SMF-213 - SMF-213-rc-FX280.lcm
 批处理文件名: RC\$SMF-213 - SMF-213-2025624-FX280.lcb
 样品瓶号 : 1-18
 进样体积 : 20 μl 版本号: 6.115
 进样时间 : 2025/06/24 11:59:33 实验者: xiexinhui
 处理时间 (V2) : 2025/06/24 14:46:40 处理者: xiexinhui
 仪器型号: SHIMADZU LC-2050C(FX280)

<色谱图>



<峰表>

检测器A Ch1 237nm

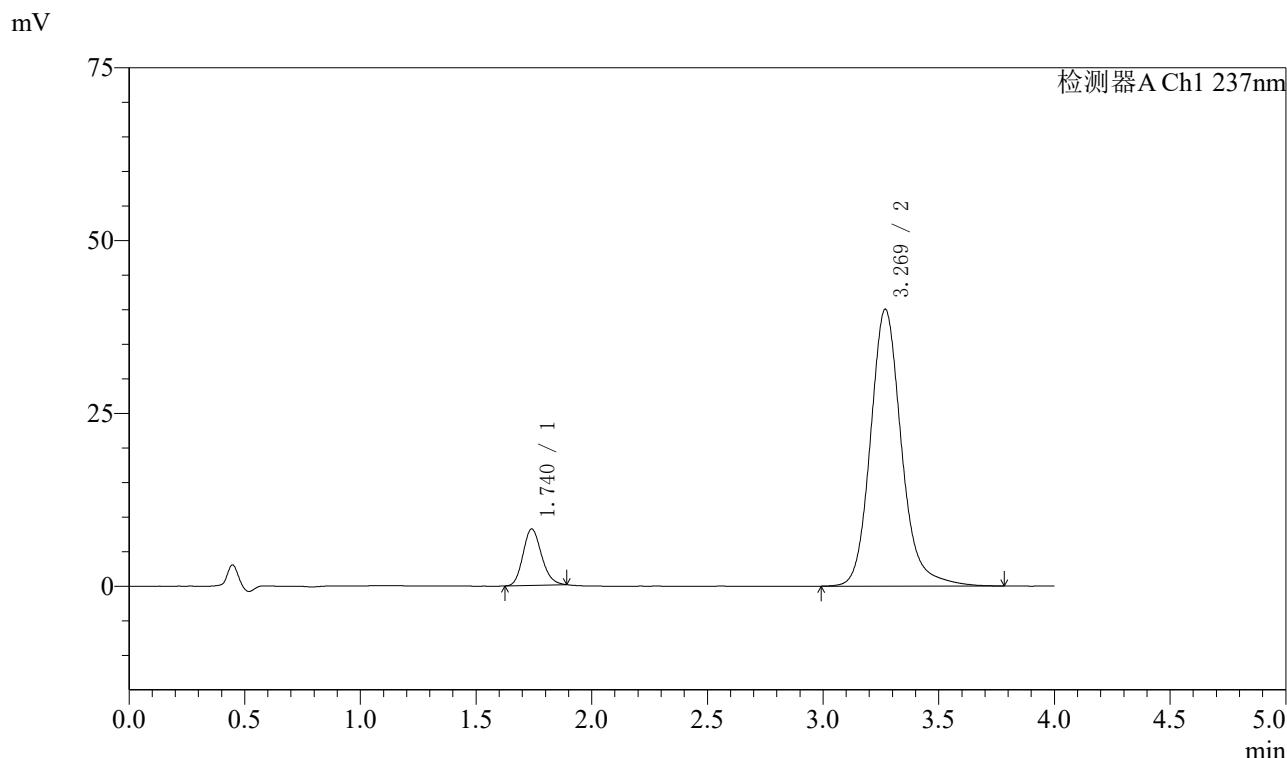
峰号	保留时间	面积	面积%	高度	理论塔板数(USP)	拖尾因子	分离度(USP)
1	1.739	45677	10.865	8207	2254	1.160	--
2	3.268	374713	89.135	40194	3049	1.155	7.982
总计		420390	100.000	48401			

图5 左氨氯地平阿齐沙坦片溶出度测定长期12月HPLC图谱
自制品-pH6.8介质
对照品溶液-1-4

<样品信息>

色谱柱 :XB-C18(50mm*4.6mm,5μm) 流速: 1.5ml/min
 柱温 :30°C 波长: 237nm
 数据文件名 : RC\$SMF-213 - 31-29/31-993-2 - zzp-cq12y-rcd-pH6.8jz-dz1-5.lcd
 方法文件名 : RC\$SMF-213 - SMF-213-rc-FX280.lcm
 批处理文件名: RC\$SMF-213 - SMF-213-2025624-FX280.lcb
 样品瓶号 : 1-18
 进样体积 : 20 μl 版本号: 6.115
 进样时间 : 2025/06/24 12:03:57 实验者: xiexinhui
 处理时间 (V2) : 2025/06/24 14:46:42 处理者: xiexinhui
 仪器型号: SHIMADZU LC-2050C(FX280)

<色谱图>



<峰表>

检测器A Ch1 237nm

峰号	保留时间	面积	面积%	高度	理论塔板数(USP)	拖尾因子	分离度(USP)
1	1.740	45445	10.854	8156	2265	1.164	--
2	3.269	373256	89.146	40030	3058	1.164	7.987
总计		418701	100.000	48186			

图6 左氨氯地平阿齐沙坦片溶出度测定长期12月HPLC图谱
自制品-pH6.8介质
对照品溶液-1-5

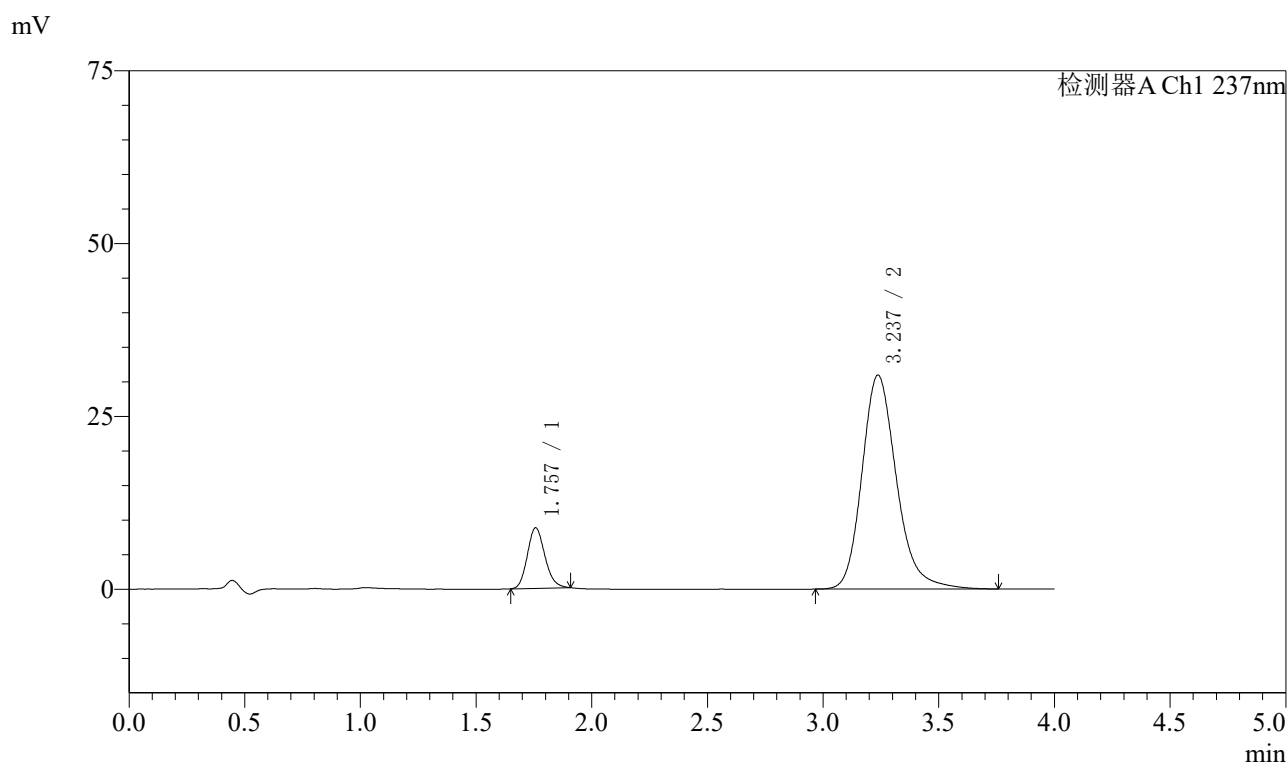


SMF-213

<样品信息>

色谱柱 :XB-C18(50mm*4.6mm,5μm) 流速: 1.5ml/min
 柱温 :30°C 波长: 237nm
 数据文件名 : RC\$SMF-213 - 31-29/31-994-2 - zzp-2024052421p-cq12y-rcd-pH6.8jz-P1-1.lcd
 方法文件名 : RC\$SMF-213 - SMF-213-rc-FX280.lcm
 批处理文件名: RC\$SMF-213 - SMF-213-2025624-FX280.lcb
 样品瓶号 : 1-1
 进样体积 : 20 μl 版本号: 6.115
 进样时间 : 2025/06/24 12:08:20 实验者: xiexinhui
 处理时间 (V2) : 2025/06/24 14:46:45 处理者: xiexinhui
 仪器型号: SHIMADZU LC-2050C(FX280)

<色谱图>



<峰表>

检测器A Ch1 237nm

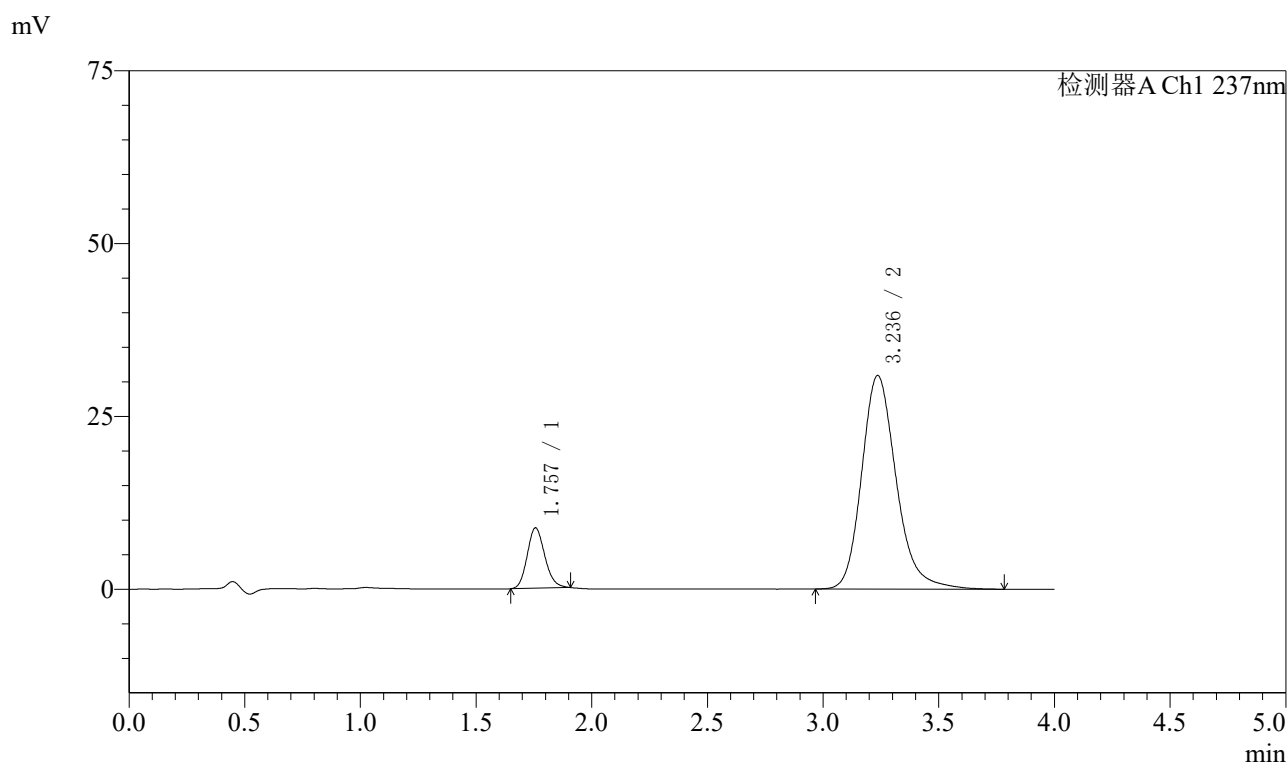
峰号	保留时间	面积	面积%	高度	理论塔板数(USP)	拖尾因子	分离度(USP)
1	1.757	46272	12.566	8750	2581	1.157	--
2	3.237	321959	87.434	30967	2373	1.213	7.322
总计		368231	100.000	39716			

图7 左氨氯地平阿齐沙坦片溶出度测定长期12月HPLC图谱
 自制品(2024052421批)-pH6.8介质-片1
 供试品溶液-1

<样品信息>

色谱柱 :XB-C18(50mm*4.6mm,5μm) 流速: 1.5ml/min
 柱温 :30°C 波长: 237nm
 数据文件名 : RC\$SMF-213 - 31-29/31-995-2 - zzp-2024052421p-cq12y-rcd-pH6.8jz-P1-2.lcd
 方法文件名 : RC\$SMF-213 - SMF-213-rc-FX280.lcm
 批处理文件名: RC\$SMF-213 - SMF-213-2025624-FX280.lcb
 样品瓶号 : 1-1
 进样体积 : 20 μl 版本号: 6.115
 进样时间 : 2025/06/24 12:12:43 实验者: xiexinhui
 处理时间 (V2) : 2025/06/24 14:46:47 处理者: xiexinhui
 仪器型号: SHIMADZU LC-2050C(FX280)

<色谱图>



<峰表>

检测器A Ch1 237nm

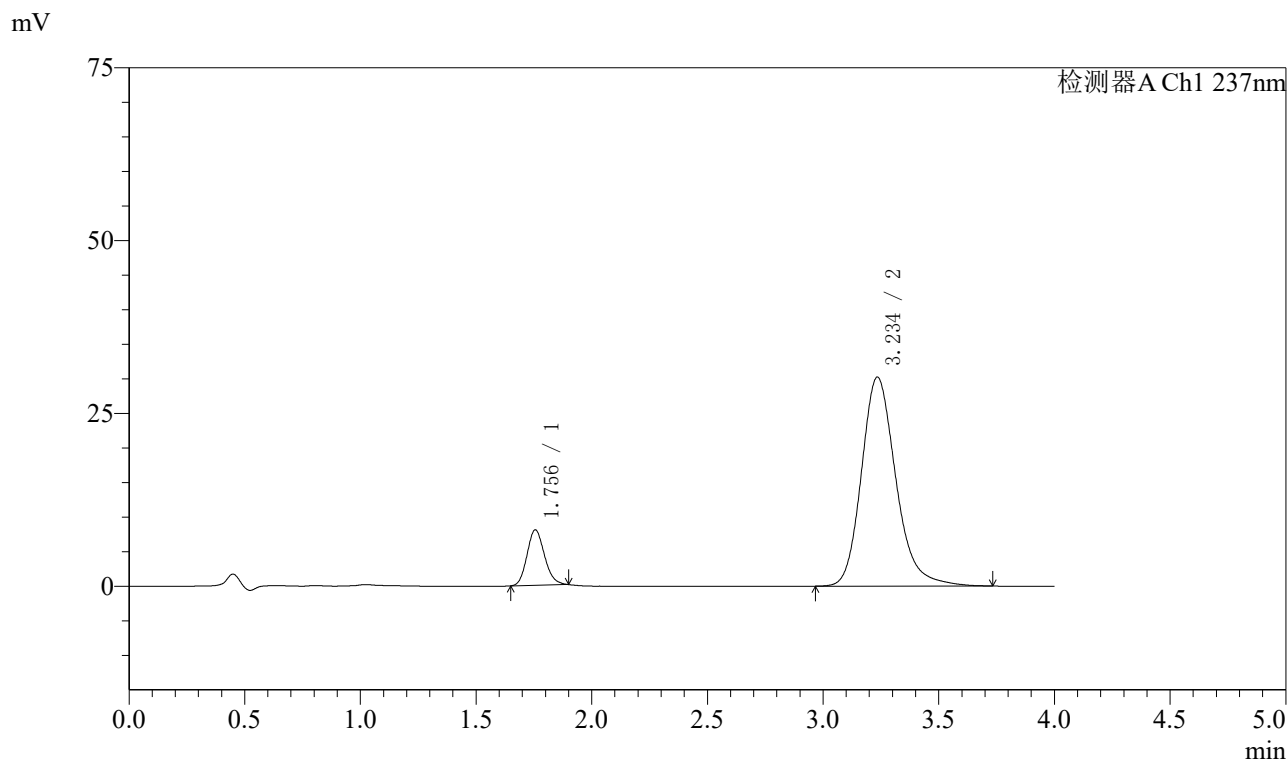
峰号	保留时间	面积	面积%	高度	理论塔板数(USP)	拖尾因子	分离度(USP)
1	1.757	46215	12.567	8735	2578	1.154	--
2	3.236	321547	87.433	30897	2369	1.215	7.316
总计		367763	100.000	39632			

图8 左氨氯地平阿齐沙坦片溶出度测定长期12月HPLC图谱
自制品(2024052421批)-pH6.8介质-片1
供试品溶液-2

<样品信息>

色谱柱 :XB-C18(50mm*4.6mm,5μm) 流速: 1.5ml/min
 柱温 :30°C 波长: 237nm
 数据文件名 : RC\$SMF-213 - 31-29/31-996-2 - zzp-2024052421p-cq12y-rcd-pH6.8jz-P2-1.lcd
 方法文件名 : RC\$SMF-213 - SMF-213-rc-FX280.lcm
 批处理文件名: RC\$SMF-213 - SMF-213-2025624-FX280.lcb
 样品瓶号 : 1-10
 进样体积 : 20 μl 版本号: 6.115
 进样时间 : 2025/06/24 12:17:06 实验者: xiexinhui
 处理时间 (V2) : 2025/06/24 14:46:49 处理者: xiexinhui
 仪器型号: SHIMADZU LC-2050C(FX280)

<色谱图>



<峰表>

检测器A Ch1 237nm

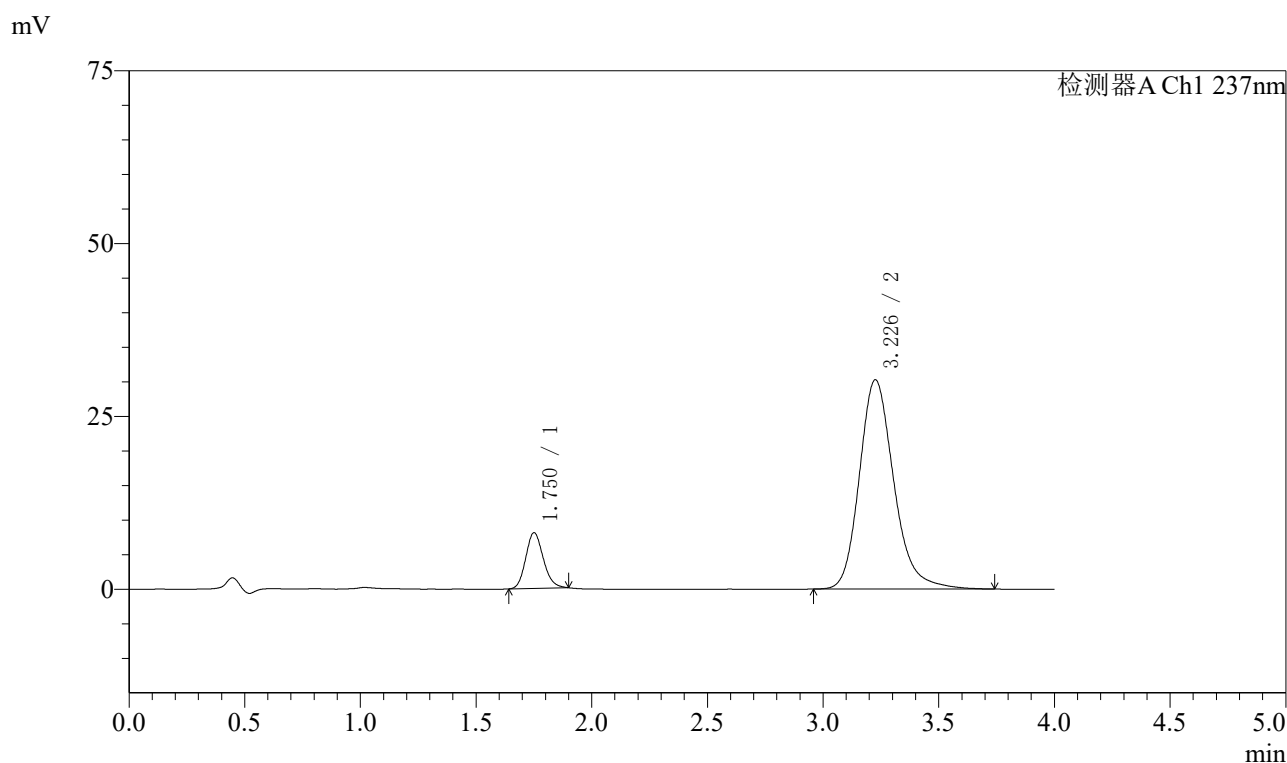
峰号	保留时间	面积	面积%	高度	理论塔板数(USP)	拖尾因子	分离度(USP)
1	1.756	42168	11.851	8025	2589	1.150	--
2	3.234	313647	88.149	30200	2383	1.216	7.336
总计		355815	100.000	38225			

图9 左氨氯地平阿齐沙坦片溶出度测定长期12月HPLC图谱
自制品(2024052421批)-pH6.8介质-片2
供试品溶液-1

<样品信息>

色谱柱 :XB-C18(50mm*4.6mm,5μm) 流速: 1.5ml/min
 柱温 :30°C 波长: 237nm
 数据文件名 : RC\$SMF-213 - 31-29/31-997-2 - zzp-2024052421p-cq12y-rcd-pH6.8jz-P2-2.lcd
 方法文件名 : RC\$SMF-213 - SMF-213-rc-FX280.lcm
 批处理文件名: RC\$SMF-213 - SMF-213-2025624-FX280.lcb
 样品瓶号 : 1-10
 进样体积 : 20 μl 版本号: 6.115
 进样时间 : 2025/06/24 12:21:29 实验者: xiexinhui
 处理时间 (V2) : 2025/06/24 14:46:52 处理者: xiexinhui
 仪器型号: SHIMADZU LC-2050C(FX280)

<色谱图>



<峰表>

检测器A Ch1 237nm

峰号	保留时间	面积	面积%	高度	理论塔板数(USP)	拖尾因子	分离度(USP)
1	1.750	42505	11.913	8016	2562	1.157	--
2	3.226	314284	88.087	30248	2366	1.213	7.311
总计		356788	100.000	38264			

图10 左氨氯地平阿齐沙坦片溶出度测定长期12月HPLC图谱
自制品(2024052421批)-pH6.8介质-片2
供试品溶液-2

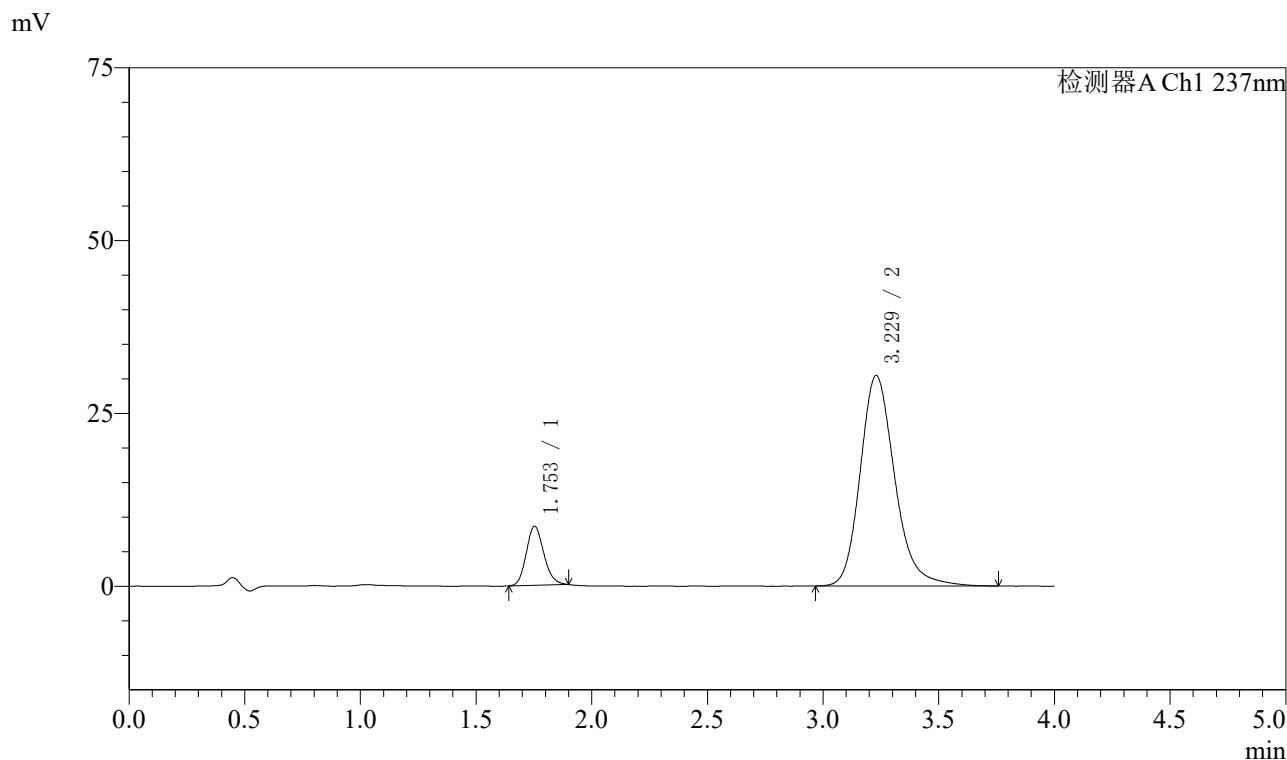


SMF-213

<样品信息>

色谱柱 :XB-C18(50mm*4.6mm,5μm) 流速: 1.5ml/min
 柱温 :30°C 波长: 237nm
 数据文件名 : RC\$SMF-213 - 31-29/31-998-2 - zzp-2024052421p-cq12y-rcd-pH6.8jz-P3-1.lcd
 方法文件名 : RC\$SMF-213 - SMF-213-rc-FX280.lcm
 批处理文件名: RC\$SMF-213 - SMF-213-2025624-FX280.lcb
 样品瓶号 : 1-19
 进样体积 : 20 μl 版本号: 6.115
 进样时间 : 2025/06/24 12:25:51 实验者: xiexinhui
 处理时间 (V2) : 2025/06/24 14:46:54 处理者: xiexinhui
 仪器型号: SHIMADZU LC-2050C(FX280)

<色谱图>



<峰表>

检测器A Ch1 237nm

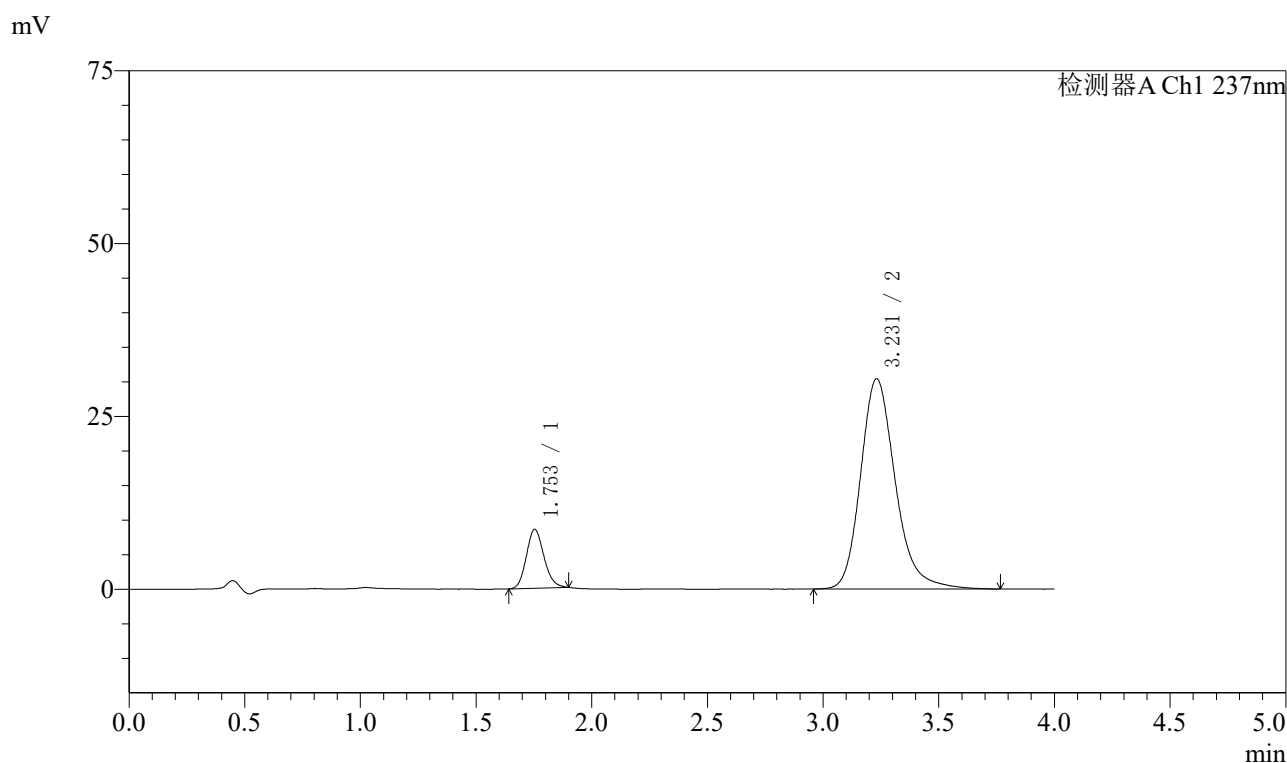
峰号	保留时间	面积	面积%	高度	理论塔板数(USP)	拖尾因子	分离度(USP)
1	1.753	45053	12.443	8531	2569	1.148	--
2	3.229	317007	87.557	30455	2350	1.214	7.294
总计		362059	100.000	38987			

图11 左氨氯地平阿齐沙坦片溶出度测定长期12月HPLC图谱
 自制品(2024052421批)-pH6.8介质-片3
 供试品溶液-1

<样品信息>

色谱柱 :XB-C18(50mm*4.6mm,5μm) 流速: 1.5ml/min
 柱温 :30°C 波长: 237nm
 数据文件名 : RC\$SMF-213 - 31-29/31-999-2 - zzp-2024052421p-cq12y-rcd-pH6.8jz-P3-2.lcd
 方法文件名 : RC\$SMF-213 - SMF-213-rc-FX280.lcm
 批处理文件名: RC\$SMF-213 - SMF-213-2025624-FX280.lcb
 样品瓶号 : 1-19
 进样体积 : 20 μl 版本号: 6.115
 进样时间 : 2025/06/24 12:30:13 实验者: xiexinhui
 处理时间 (V2) : 2025/06/24 14:46:57 处理者: xiexinhui
 仪器型号: SHIMADZU LC-2050C(FX280)

<色谱图>



<峰表>

检测器A Ch1 237nm

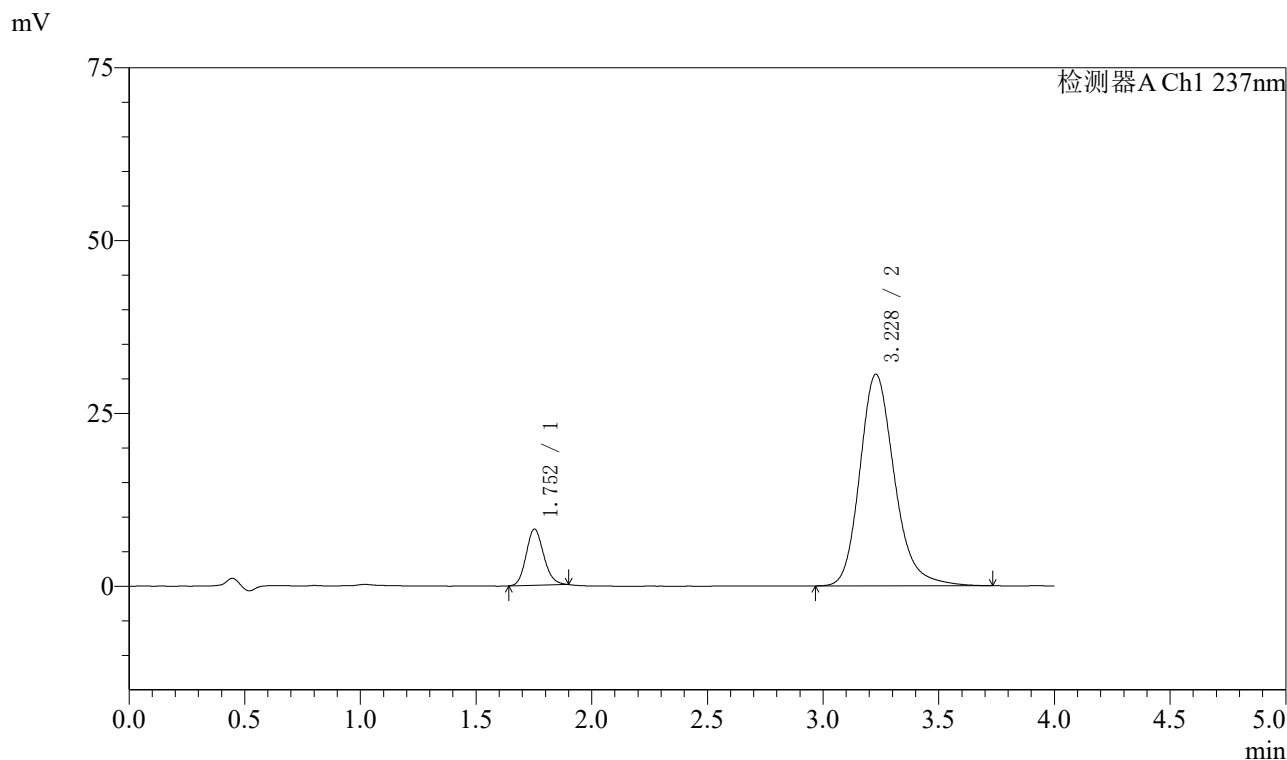
峰号	保留时间	面积	面积%	高度	理论塔板数(USP)	拖尾因子	分离度(USP)
1	1.753	44921	12.385	8506	2569	1.149	--
2	3.231	317799	87.615	30431	2348	1.223	7.297
总计		362720	100.000	38937			

图12 左氨氯地平阿齐沙坦片溶出度测定长期12月HPLC图谱
自制品(2024052421批)-pH6.8介质-片3
供试品溶液-2

<样品信息>

色谱柱 :XB-C18(50mm*4.6mm,5μm) 流速: 1.5ml/min
 柱温 :30°C 波长: 237nm
 数据文件名 : RC\$SMF-213 - 31-29/31-1000-2 - zzp-2024052421p-cq12y-rcd-pH6.8jz-P4-1.lcd
 方法文件名 : RC\$SMF-213 - SMF-213-rc-FX280.lcm
 批处理文件名: RC\$SMF-213 - SMF-213-2025624-FX280.lcb
 样品瓶号 : 1-28
 进样体积 : 20 μl 版本号: 6.115
 进样时间 : 2025/06/24 12:34:35 实验者: xiexinhui
 处理时间 (V2) : 2025/06/24 14:46:59 处理者: xiexinhui
 仪器型号: SHIMADZU LC-2050C(FX280)

<色谱图>



<峰表>

检测器A Ch1 237nm

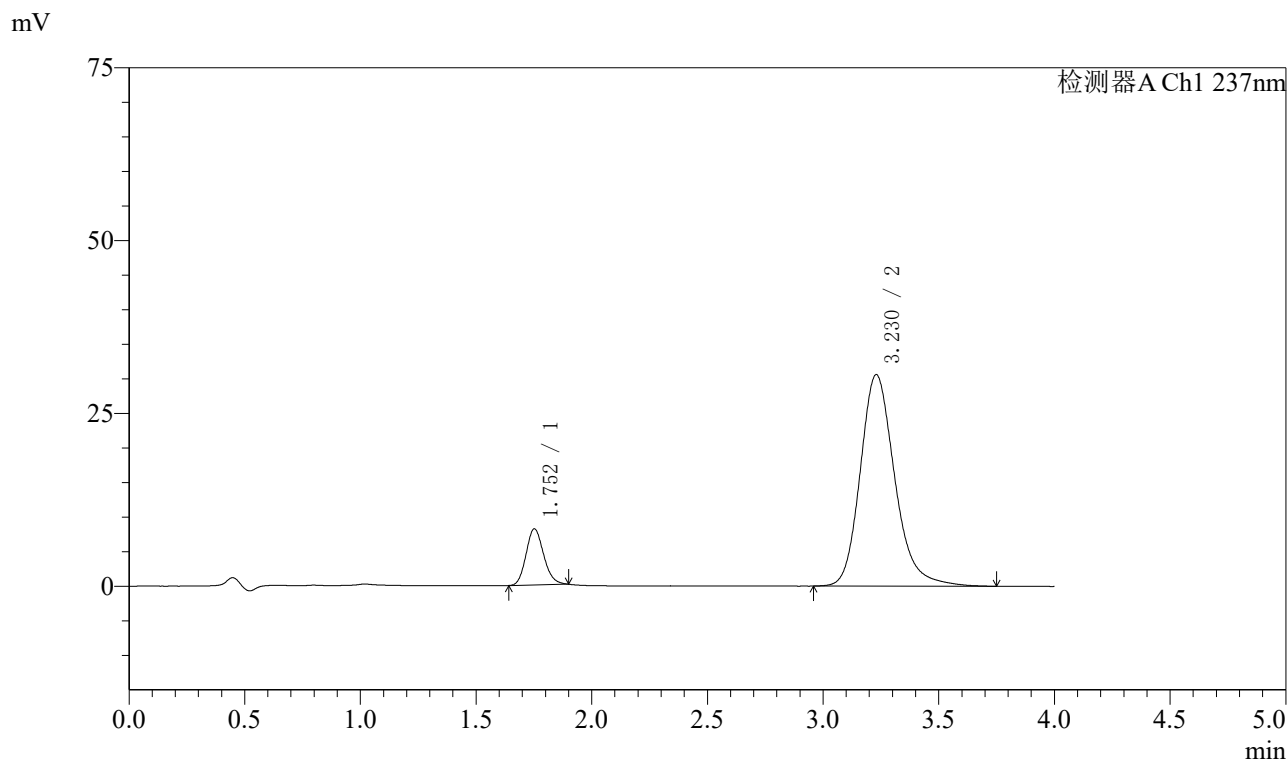
峰号	保留时间	面积	面积%	高度	理论塔板数(USP)	拖尾因子	分离度(USP)
1	1.752	42828	11.839	8113	2571	1.149	--
2	3.228	318926	88.161	30625	2347	1.211	7.291
总计		361754	100.000	38737			

图13 左氨氯地平阿齐沙坦片溶出度测定长期12月HPLC图谱
 自制品(2024052421批)-pH6.8介质-片4
 供试品溶液-1

<样品信息>

色谱柱 :XB-C18(50mm*4.6mm,5μm) 流速: 1.5ml/min
 柱温 :30°C 波长: 237nm
 数据文件名 : RC\$SMF-213 - 31-29/31-1001-2 - zzp-2024052421p-cq12y-rcd-pH6.8jz-P4-2.lcd
 方法文件名 : RC\$SMF-213 - SMF-213-rc-FX280.lcm
 批处理文件名: RC\$SMF-213 - SMF-213-2025624-FX280.lcb
 样品瓶号 : 1-28
 进样体积 : 20 μl 版本号: 6.115
 进样时间 : 2025/06/24 12:38:58 实验者: xiexinhui
 处理时间 (V2) : 2025/06/24 14:47:02 处理者: xiexinhui
 仪器型号: SHIMADZU LC-2050C(FX280)

<色谱图>



<峰表>

检测器A Ch1 237nm

峰号	保留时间	面积	面积%	高度	理论塔板数(USP)	拖尾因子	分离度(USP)
1	1.752	42979	11.898	8098	2550	1.156	--
2	3.230	318262	88.102	30617	2363	1.214	7.306
总计		361241	100.000	38716			

图14 左氨氯地平阿齐沙坦片溶出度测定长期12月HPLC图谱
自制品(2024052421批)-pH6.8介质-片4
供试品溶液-2



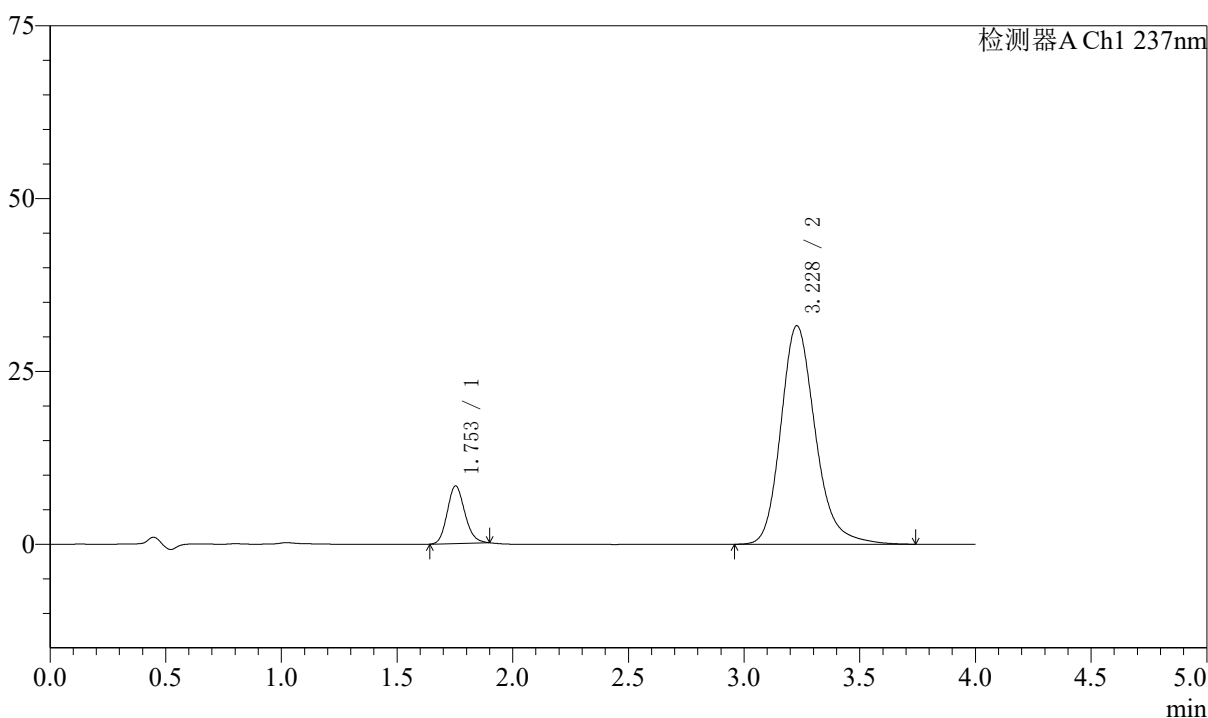
SMF-213

<样品信息>

色谱柱 :XB-C18(50mm*4.6mm,5μm) 流速: 1.5ml/min
 柱温 :30°C 波长: 237nm
 数据文件名 : RC\$SMF-213 - 31-29/31-1002-2 - zzp-2024052421p-cq12y-rcd-pH6.8jz-P5-1.lcd
 方法文件名 : RC\$SMF-213 - SMF-213-rc-FX280.lcm
 批处理文件名: RC\$SMF-213 - SMF-213-2025624-FX280.lcb
 样品瓶号 : 1-37
 进样体积 : 20 μl 版本号: 6.115
 进样时间 : 2025/06/24 12:43:21 实验者: xiexinhui
 处理时间 (V2) : 2025/06/24 14:47:04 处理者: xiexinhui
 仪器型号: SHIMADZU LC-2050C(FX280)

<色谱图>

mV



<峰表>

检测器A Ch1 237nm

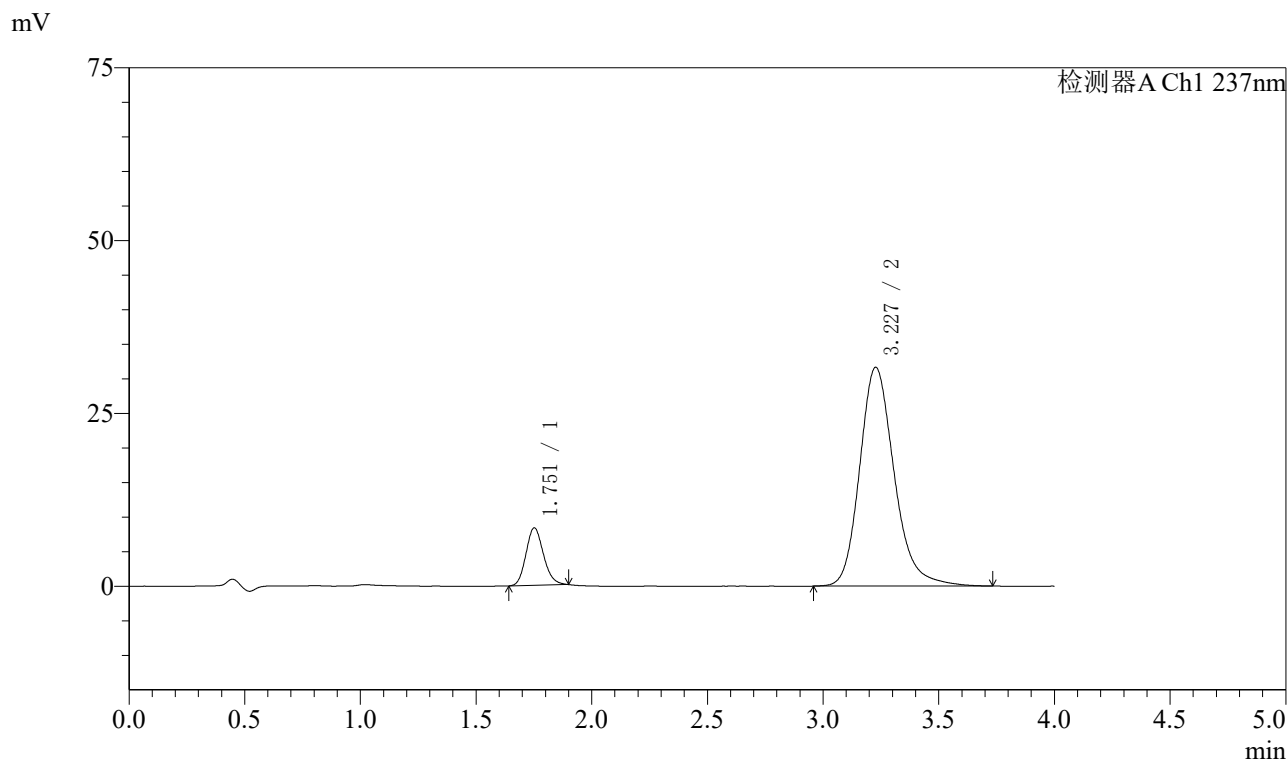
峰号	保留时间	面积	面积%	高度	理论塔板数(USP)	拖尾因子	分离度(USP)
1	1.753	43927	11.802	8321	2573	1.151	--
2	3.228	328261	88.198	31621	2362	1.213	7.304
总计		372188	100.000	39943			

图15 左氨氯地平阿齐沙坦片溶出度测定长期12月HPLC图谱
 自制品(2024052421批)-pH6.8介质-片5
 供试品溶液-1

<样品信息>

色谱柱 :XB-C18(50mm*4.6mm,5μm) 流速: 1.5ml/min
 柱温 :30°C 波长: 237nm
 数据文件名 : RC\$SMF-213 - 31-29/31-1003-2 - zzp-2024052421p-cq12y-rcd-pH6.8jz-P5-2.lcd
 方法文件名 : RC\$SMF-213 - SMF-213-rc-FX280.lcm
 批处理文件名: RC\$SMF-213 - SMF-213-2025624-FX280.lcb
 样品瓶号 : 1-37
 进样体积 : 20 μl 版本号: 6.115
 进样时间 : 2025/06/24 12:47:43 实验者: xiexinhui
 处理时间 (V2) : 2025/06/24 14:47:07 处理者: xiexinhui
 仪器型号: SHIMADZU LC-2050C(FX280)

<色谱图>



<峰表>

检测器A Ch1 237nm

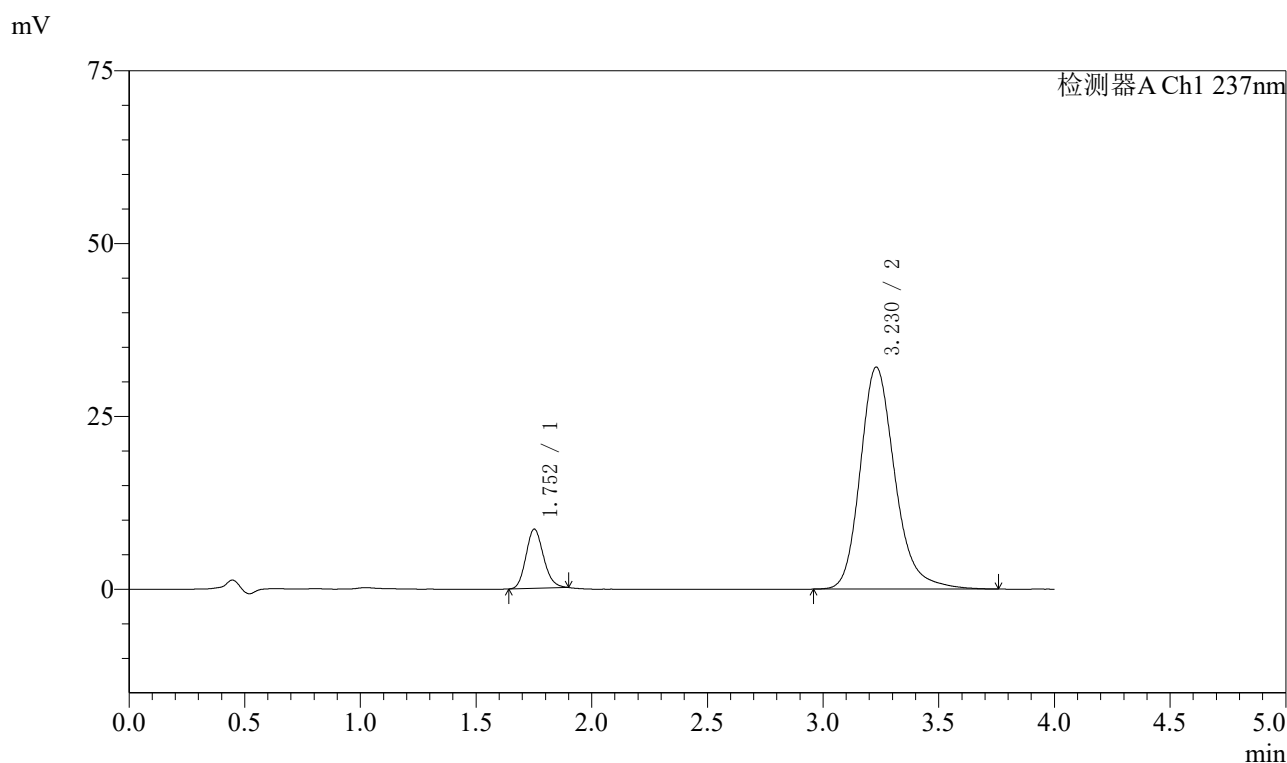
峰号	保留时间	面积	面积%	高度	理论塔板数(USP)	拖尾因子	分离度(USP)
1	1.751	43807	11.749	8282	2579	1.153	--
2	3.227	329037	88.251	31645	2360	1.211	7.311
总计		372844	100.000	39927			

图16 左氨氯地平阿齐沙坦片溶出度测定长期12月HPLC图谱
自制品(2024052421批)-pH6.8介质-片5
供试品溶液-2

<样品信息>

色谱柱 :XB-C18(50mm*4.6mm,5μm) 流速: 1.5ml/min
 柱温 :30°C 波长: 237nm
 数据文件名 : RC\$SMF-213 - 31-29/31-1004-2 - zzp-2024052421p-cq12y-rcd-pH6.8jz-P6-1.lcd
 方法文件名 : RC\$SMF-213 - SMF-213-rc-FX280.lcm
 批处理文件名: RC\$SMF-213 - SMF-213-2025624-FX280.lcb
 样品瓶号 : 1-46
 进样体积 : 20 μl 版本号: 6.115
 进样时间 : 2025/06/24 12:52:05 实验者: xiexinhui
 处理时间 (V2) : 2025/06/24 14:47:09 处理者: xiexinhui
 仪器型号: SHIMADZU LC-2050C(FX280)

<色谱图>



<峰表>

检测器A Ch1 237nm

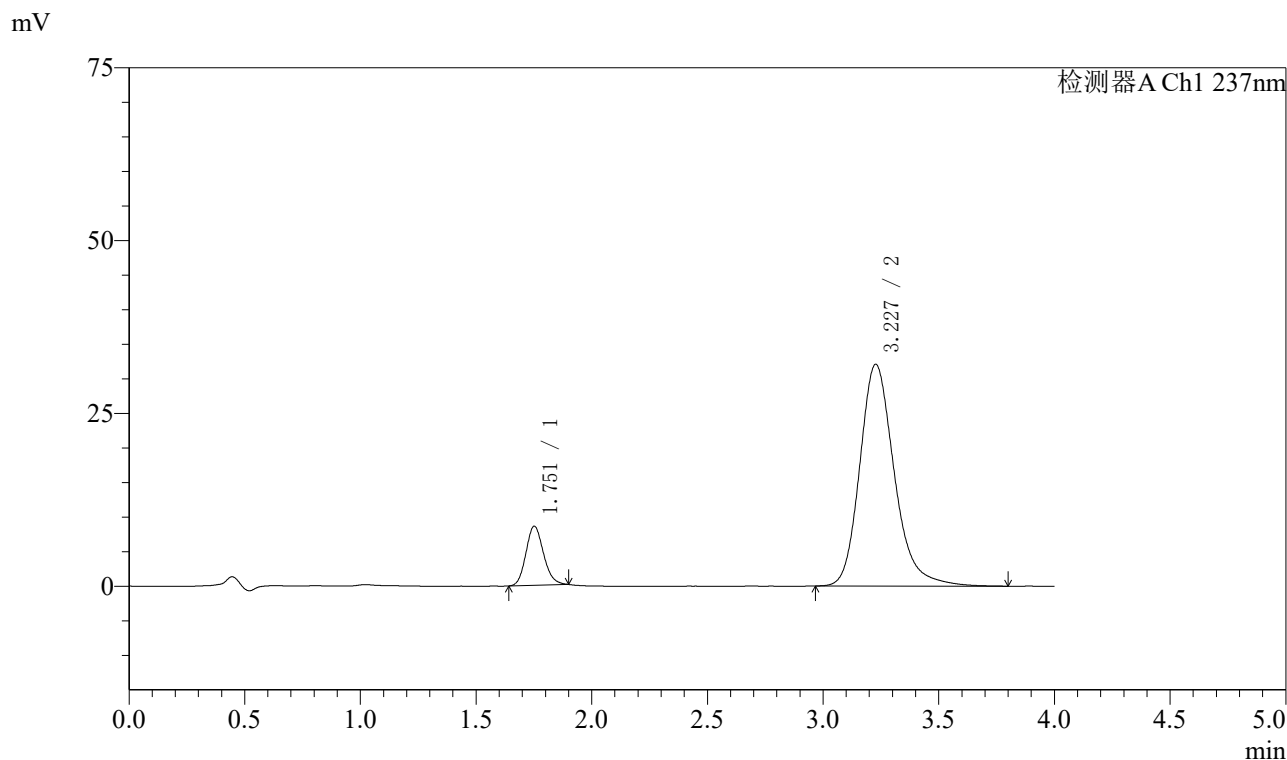
峰号	保留时间	面积	面积%	高度	理论塔板数(USP)	拖尾因子	分离度(USP)
1	1.752	45165	11.883	8523	2559	1.154	--
2	3.230	334929	88.117	32133	2362	1.221	7.312
总计		380094	100.000	40657			

图17 左氨氯地平阿齐沙坦片溶出度测定长期12月HPLC图谱
自制品(2024052421批)-pH6.8介质-片6
供试品溶液-1

<样品信息>

色谱柱 :XB-C18(50mm*4.6mm,5μm) 流速: 1.5ml/min
 柱温 :30°C 波长: 237nm
 数据文件名 : RC\$SMF-213 - 31-29/31-1005-2 - zzp-2024052421p-cq12y-rcd-pH6.8jz-P6-2.lcd
 方法文件名 : RC\$SMF-213 - SMF-213-rc-FX280.lcm
 批处理文件名: RC\$SMF-213 - SMF-213-2025624-FX280.lcb
 样品瓶号 : 1-46
 进样体积 : 20 μl 版本号: 6.115
 进样时间 : 2025/06/24 12:56:28 实验者: xiexinhui
 处理时间 (V2) : 2025/06/24 14:47:12 处理者: xiexinhui
 仪器型号: SHIMADZU LC-2050C(FX280)

<色谱图>



<峰表>

检测器A Ch1 237nm

峰号	保留时间	面积	面积%	高度	理论塔板数(USP)	拖尾因子	分离度(USP)
1	1.751	45241	11.925	8518	2556	1.150	--
2	3.227	334142	88.075	32083	2372	1.226	7.313
总计		379383	100.000	40601			

图18 左氨氯地平阿齐沙坦片溶出度测定长期12月HPLC图谱
自制品(2024052421批)-pH6.8介质-片6
供试品溶液-2

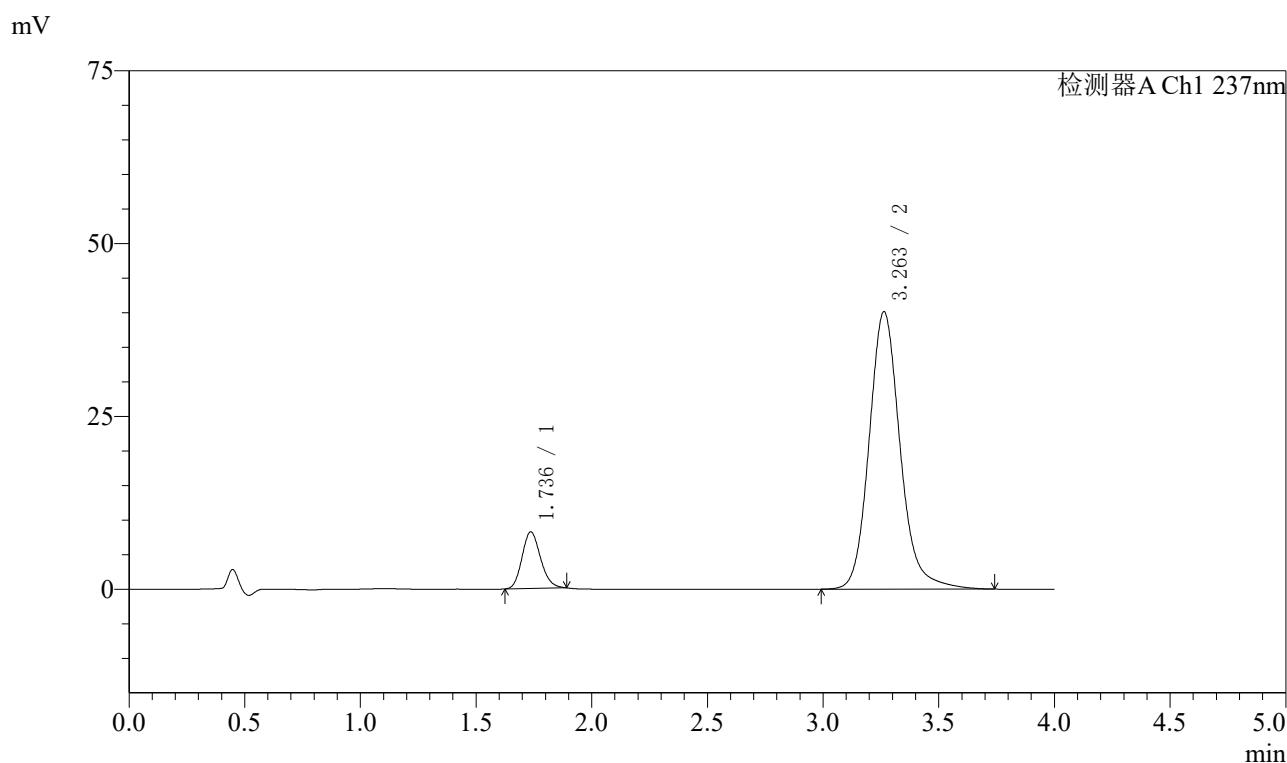


SMF-213

<样品信息>

色谱柱 :XB-C18(50mm*4.6mm,5μm) 流速: 1.5ml/min
 柱温 :30°C 波长: 237nm
 数据文件名 : RC\$SMF-213 - 31-29/31-1006-2 - zzp-cq12y-rcd-pH6.8jz-dz2-1.lcd
 方法文件名 : RC\$SMF-213 - SMF-213-rc-FX280.lcm
 批处理文件名: RC\$SMF-213 - SMF-213-2025624-FX280.lcb
 样品瓶号 : 1-27
 进样体积 : 20 μl 版本号: 6.115
 进样时间 : 2025/06/24 13:00:51 实验者: xiexinhui
 处理时间 (V2) : 2025/06/24 14:47:14 处理者: xiexinhui
 仪器型号: SHIMADZU LC-2050C(FX280)

<色谱图>



<峰表>

检测器A Ch1 237nm

峰号	保留时间	面积	面积%	高度	理论塔板数(USP)	拖尾因子	分离度(USP)
1	1.736	45660	10.866	8188	2252	1.161	--
2	3.263	374536	89.134	40154	3018	1.153	7.953
总计		420196	100.000	48343			

图19 左氨氯地平阿齐沙坦片溶出度测定长期12月HPLC图谱
 自制品-pH6.8介质
 对照品溶液-2-1



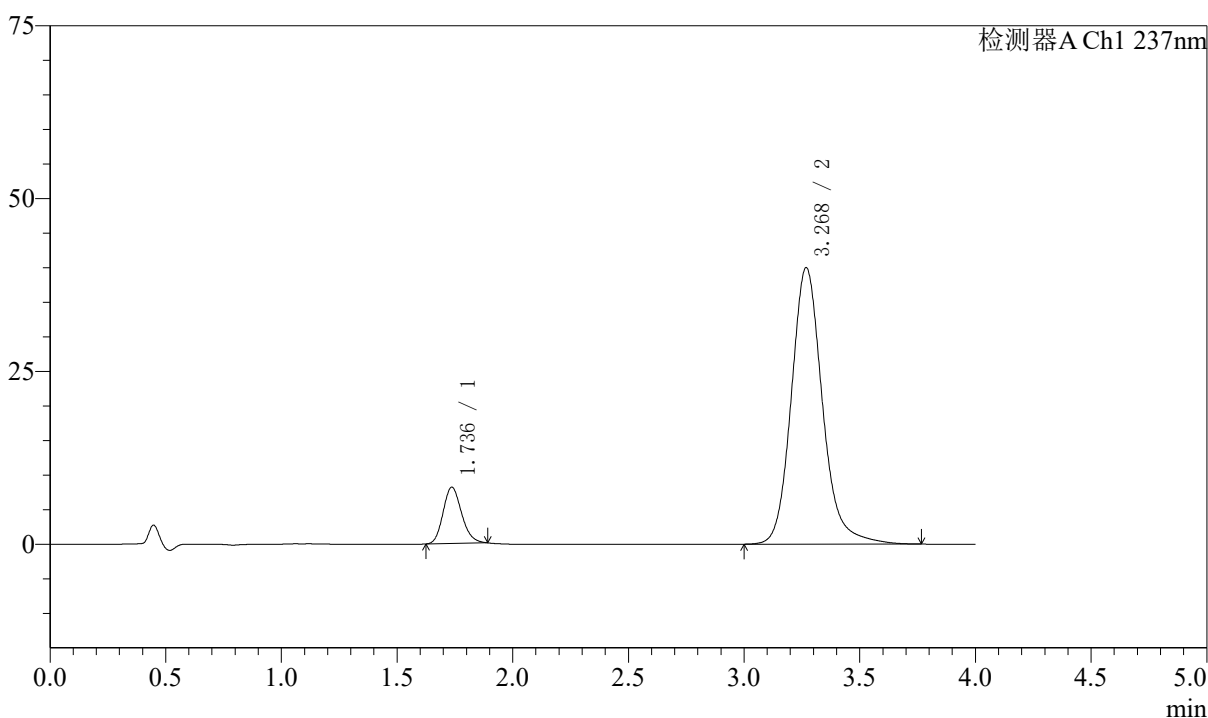
SMF-213

<样品信息>

色谱柱 :XB-C18(50mm*4.6mm,5μm) 流速: 1.5ml/min
 柱温 :30°C 波长: 237nm
 数据文件名 : RC\$SMF-213 - 31-29/31-1007-2 - zzp-cq12y-rcd-pH6.8jz-dz2-2.lcd
 方法文件名 : RC\$SMF-213 - SMF-213-rc-FX280.lcm
 批处理文件名: RC\$SMF-213 - SMF-213-2025624-FX280.lcb
 样品瓶号 : 1-27
 进样体积 : 20 μl 版本号: 6.115
 进样时间 : 2025/06/24 13:05:14 实验者: xiexinhui
 处理时间 (V2) : 2025/06/24 14:47:17 处理者: xiexinhui
 仪器型号: SHIMADZU LC-2050C(FX280)

<色谱图>

mV



<峰表>

检测器A Ch1 237nm

峰号	保留时间	面积	面积%	高度	理论塔板数(USP)	拖尾因子	分离度(USP)
1	1.736	45390	10.798	8143	2256	1.168	--
2	3.268	374961	89.202	39968	3012	1.166	7.969
总计		420351	100.000	48111			

图20 左氨氯地平阿齐沙坦片溶出度测定长期12月HPLC图谱
 自制品-pH6.8介质
 对照品溶液-2-2

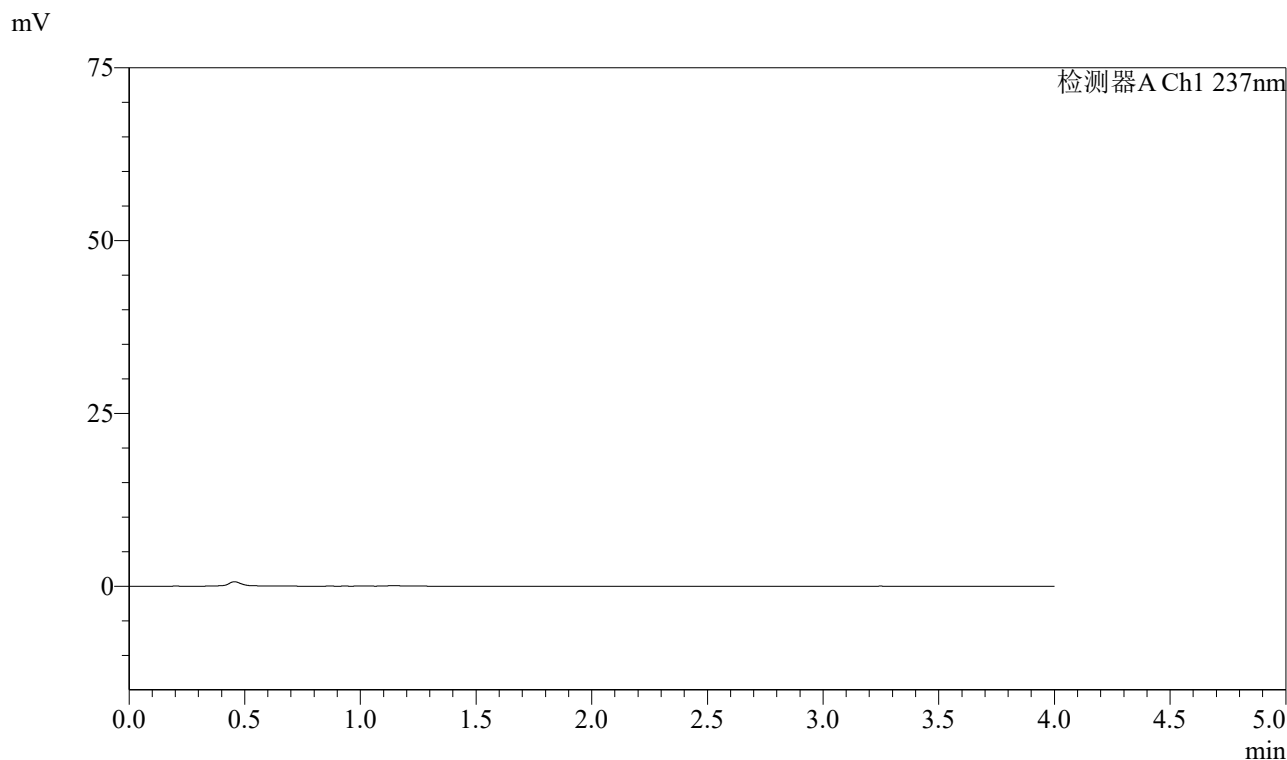


SMF-213

<样品信息>

色谱柱 :XB-C18(50mm*4.6mm,5μm) 流速: 1.5ml/min
 柱温 :30°C 波长: 237nm
 数据文件名 : RC\$SMF-213 - 31-29/31-1008-2 - zzp-zjtj12y-rcd-pH6.8jz-rj.lcd
 方法文件名 : RC\$SMF-213 - SMF-213-rc-FX280.lcm
 批处理文件名: RC\$SMF-213 - SMF-213-2025624-FX280.lcb
 样品瓶号 : 2-9
 进样体积 : 20 μl 版本号: 6.115
 进样时间 : 2025/06/24 13:09:38 实验者: xiexinhui
 处理时间 (V2) : 2025/06/24 14:47:19 处理者: xiexinhui
 仪器型号: SHIMADZU LC-2050C(FX280)

<色谱图>



<峰表>

检测器A Ch1 237nm

峰号	保留时间	面积	面积%	高度	理论塔板数(USP)	拖尾因子	分离度(USP)
总计							

图21 左氨氯地平阿齐沙坦片溶出度测定中间条件12月HPLC图谱
自制品-pH6.8介质
溶剂



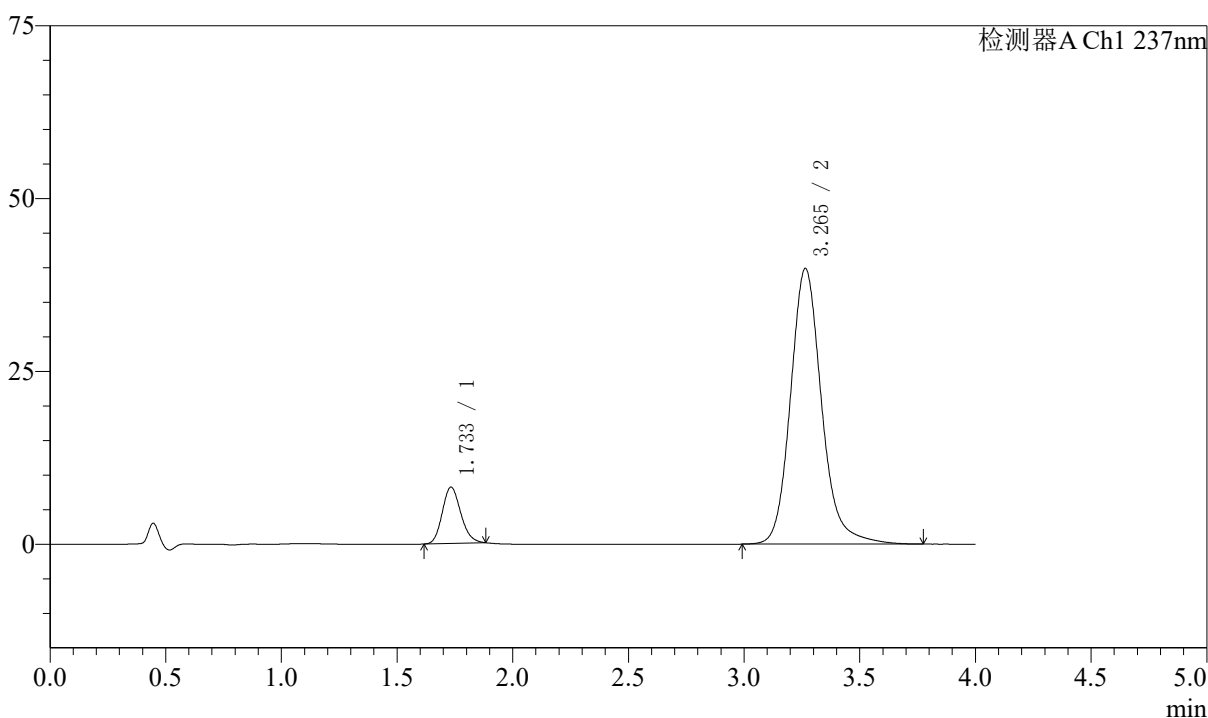
SMF-213

<样品信息>

色谱柱 :XB-C18(50mm*4.6mm,5μm) 流速: 1.5ml/min
 柱温 :30°C 波长: 237nm
 数据文件名 : RC\$SMF-213 - 31-29/31-1009-2 - zzp-zjtj12y-rcd-pH6.8jz-dz1-1.lcd
 方法文件名 : RC\$SMF-213 - SMF-213-rc-FX280.lcm
 批处理文件名: RC\$SMF-213 - SMF-213-2025624-FX280.lcb
 样品瓶号 : 2-18
 进样体积 : 20 μl 版本号: 6.115
 进样时间 : 2025/06/24 13:14:03 实验者: xiexinhui
 处理时间 (V2) : 2025/06/24 14:47:22 处理者: xiexinhui
 仪器型号: SHIMADZU LC-2050C(FX280)

<色谱图>

mV



<峰表>

检测器A Ch1 237nm

峰号	保留时间	面积	面积%	高度	理论塔板数(USP)	拖尾因子	分离度(USP)
1	1.733	45323	10.826	8125	2243	1.160	--
2	3.265	373331	89.174	39894	3016	1.161	7.975
总计		418654	100.000	48018			

图22 左氨氯地平阿齐沙坦片溶出度测定中间条件12月HPLC图谱
 自制品-pH6.8介质
 对照品溶液-1-1



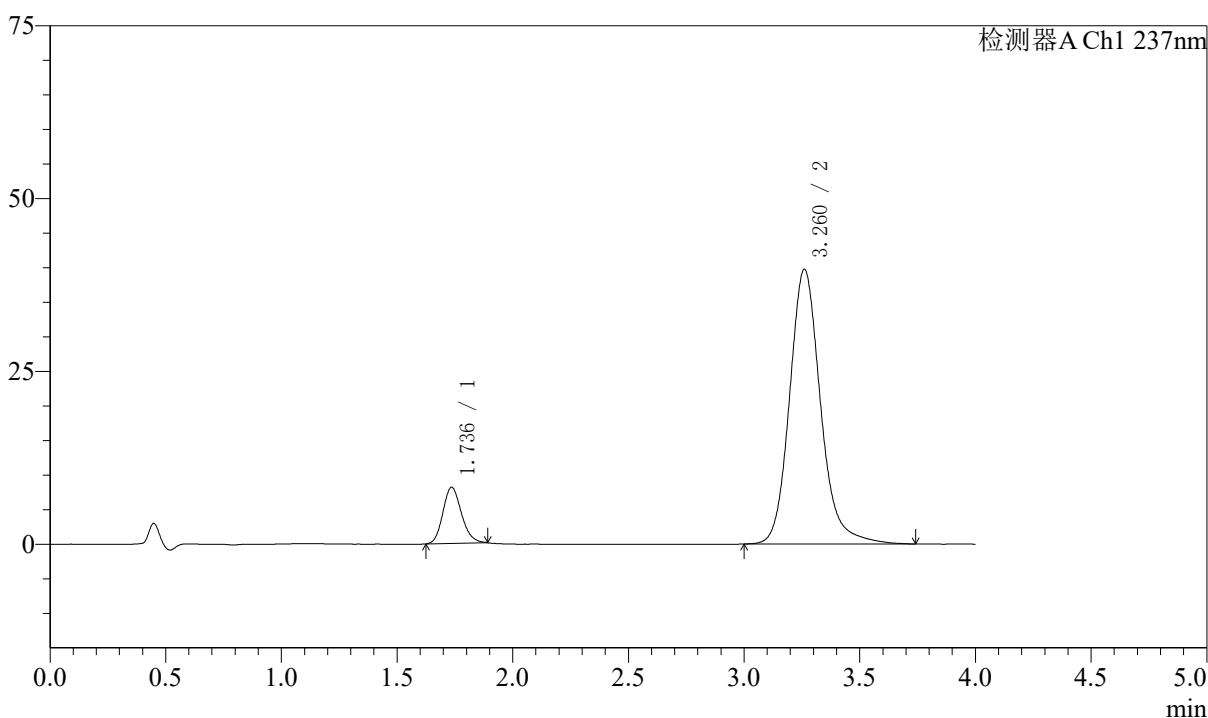
SMF-213

<样品信息>

色谱柱 :XB-C18(50mm*4.6mm,5μm) 流速: 1.5ml/min
 柱温 :30°C 波长: 237nm
 数据文件名 : RC\$SMF-213 - 31-29/31-1010-2 - zzp-zjtj12y-rcd-pH6.8jz-dz1-2.lcd
 方法文件名 : RC\$SMF-213 - SMF-213-rc-FX280.lcm
 批处理文件名: RC\$SMF-213 - SMF-213-2025624-FX280.lcb
 样品瓶号 : 2-18
 进样体积 : 20 μl 版本号: 6.115
 进样时间 : 2025/06/24 13:18:28 实验者: xiexinhui
 处理时间 (V2) : 2025/06/24 14:47:25 处理者: xiexinhui
 仪器型号: SHIMADZU LC-2050C(FX280)

<色谱图>

mV



<峰表>

检测器A Ch1 237nm

峰号	保留时间	面积	面积%	高度	理论塔板数(USP)	拖尾因子	分离度(USP)
1	1.736	45333	10.907	8102	2247	1.168	--
2	3.260	370318	89.093	39718	3032	1.164	7.956
总计		415651	100.000	47820			

图23 左氨氯地平阿齐沙坦片溶出度测定中间条件12月HPLC图谱
 自制品-pH6.8介质
 对照品溶液-1-2



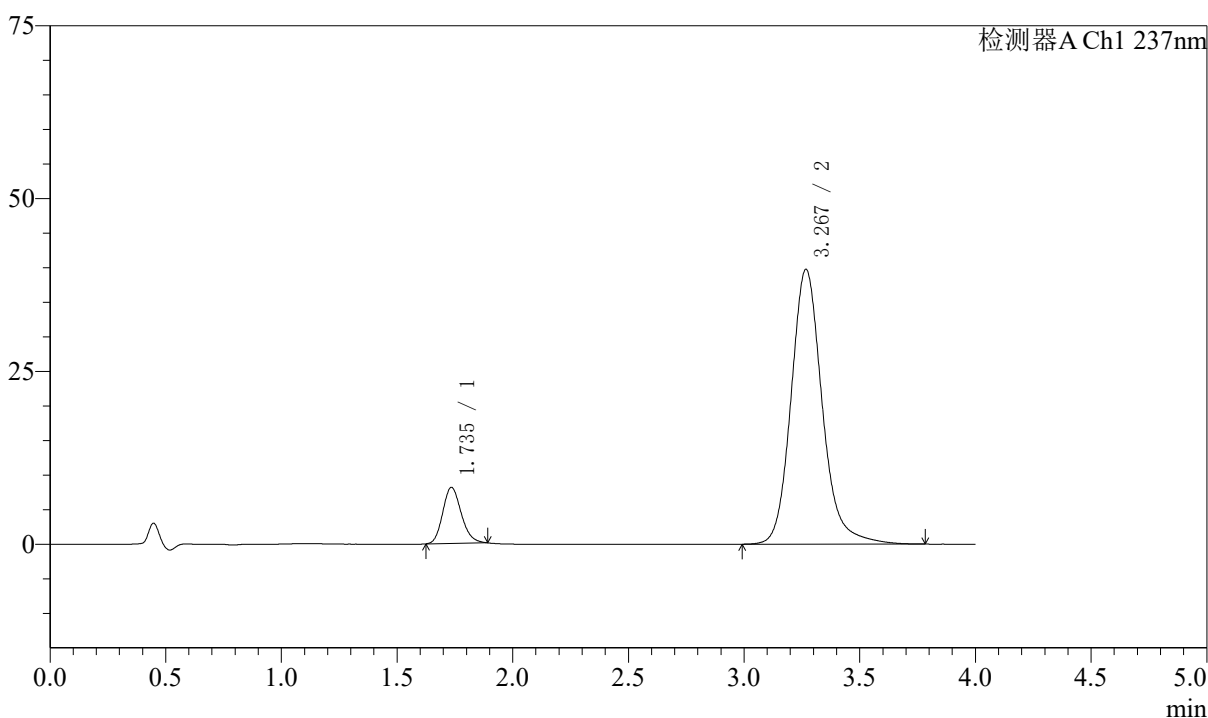
SMF-213

<样品信息>

色谱柱 :XB-C18(50mm*4.6mm,5μm) 流速: 1.5ml/min
 柱温 :30°C 波长: 237nm
 数据文件名 : RC\$SMF-213 - 31-29/31-1011-2 - zzp-zztj12y-rcd-pH6.8jz-dz1-3.lcd
 方法文件名 : RC\$SMF-213 - SMF-213-rc-FX280.lcm
 批处理文件名: RC\$SMF-213 - SMF-213-2025624-FX280.lcb
 样品瓶号 : 2-18
 进样体积 : 20 μl 版本号: 6.115
 进样时间 : 2025/06/24 13:22:53 实验者: xiexinhui
 处理时间 (V2) : 2025/06/24 14:47:27 处理者: xiexinhui
 仪器型号: SHIMADZU LC-2050C(FX280)

<色谱图>

mV



<峰表>

检测器A Ch1 237nm

峰号	保留时间	面积	面积%	高度	理论塔板数(USP)	拖尾因子	分离度(USP)
1	1.735	45276	10.834	8083	2247	1.176	--
2	3.267	372617	89.166	39697	3018	1.166	7.976
总计		417893	100.000	47780			

图24 左氨氯地平阿齐沙坦片溶出度测定中间条件12月HPLC图谱
 自制品-pH6.8介质
 对照品溶液-1-3



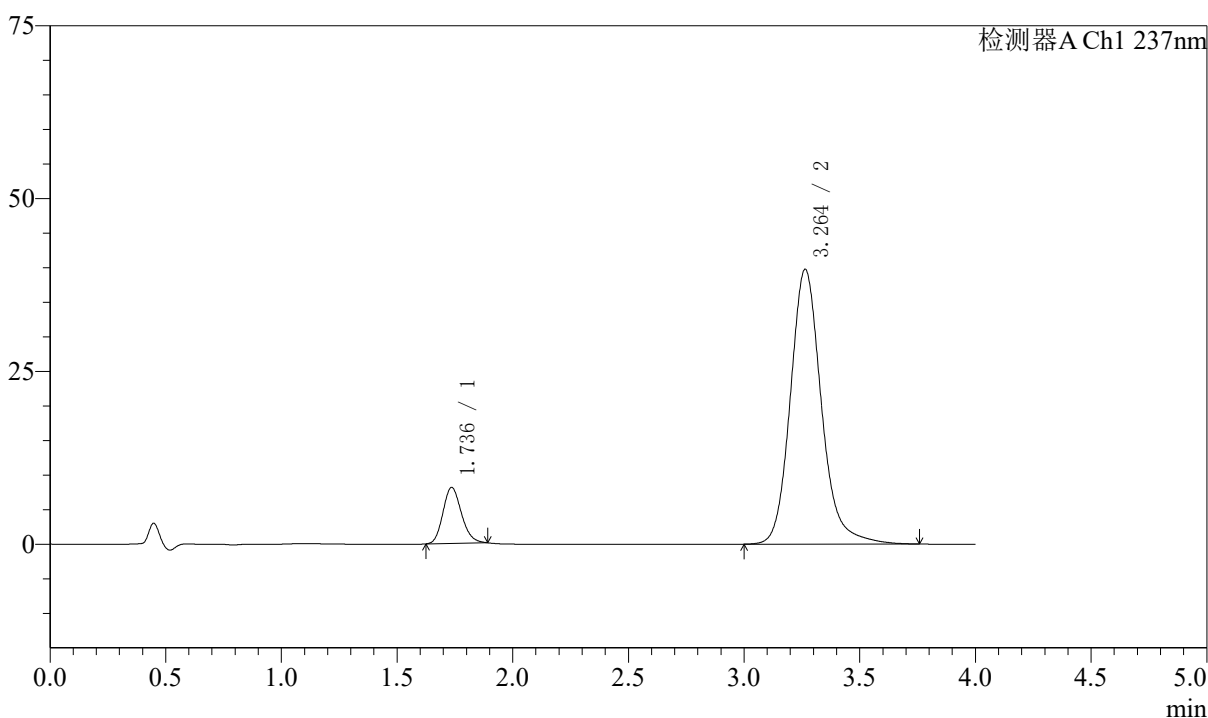
SMF-213

<样品信息>

色谱柱 :XB-C18(50mm*4.6mm,5μm) 流速: 1.5ml/min
 柱温 :30°C 波长: 237nm
 数据文件名 : RC\$SMF-213 - 31-29/31-1012-2 - zzp-zjtj12y-rcd-pH6.8jz-dz1-4.lcd
 方法文件名 : RC\$SMF-213 - SMF-213-rc-FX280.lcm
 批处理文件名: RC\$SMF-213 - SMF-213-2025624-FX280.lcb
 样品瓶号 : 2-18
 进样体积 : 20 μl 版本号: 6.115
 进样时间 : 2025/06/24 13:27:18 实验者: xiexinhui
 处理时间 (V2) : 2025/06/24 14:47:29 处理者: xiexinhui
 仪器型号: SHIMADZU LC-2050C(FX280)

<色谱图>

mV



<峰表>

检测器A Ch1 237nm

峰号	保留时间	面积	面积%	高度	理论塔板数(USP)	拖尾因子	分离度(USP)
1	1.736	45149	10.835	8094	2256	1.168	--
2	3.264	371558	89.165	39783	3023	1.166	7.966
总计		416707	100.000	47876			

图25 左氨氯地平阿齐沙坦片溶出度测定中间条件12月HPLC图谱
 自制品-pH6.8介质
 对照品溶液-1-4



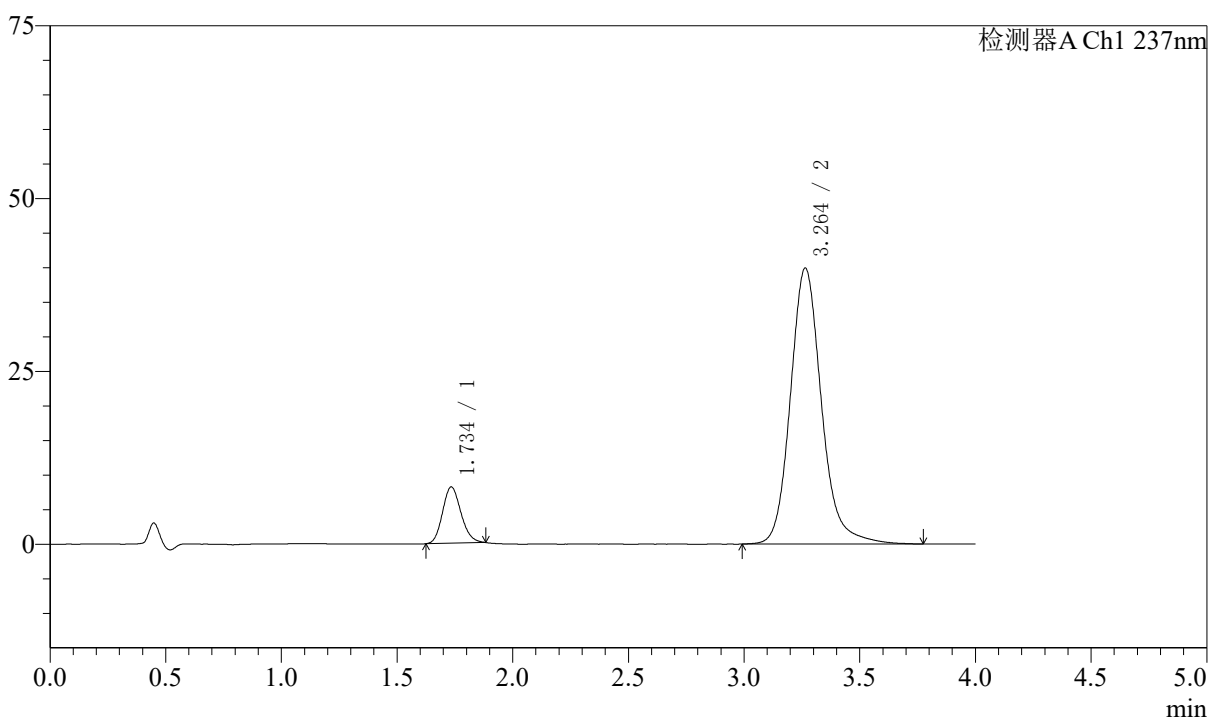
SMF-213

<样品信息>

色谱柱 :XB-C18(50mm*4.6mm,5μm) 流速: 1.5ml/min
 柱温 :30°C 波长: 237nm
 数据文件名 : RC\$SMF-213 - 31-29/31-1013-2 - zzp-zjtj12y-rcd-pH6.8jz-dz1-5.lcd
 方法文件名 : RC\$SMF-213 - SMF-213-rc-FX280.lcm
 批处理文件名: RC\$SMF-213 - SMF-213-2025624-FX280.lcb
 样品瓶号 : 2-18
 进样体积 : 20 μl 版本号: 6.115
 进样时间 : 2025/06/24 13:31:42 实验者: xiexinhui
 处理时间 (V2) : 2025/06/24 14:47:32 处理者: xiexinhui
 仪器型号: SHIMADZU LC-2050C(FX280)

<色谱图>

mV



<峰表>

检测器A Ch1 237nm

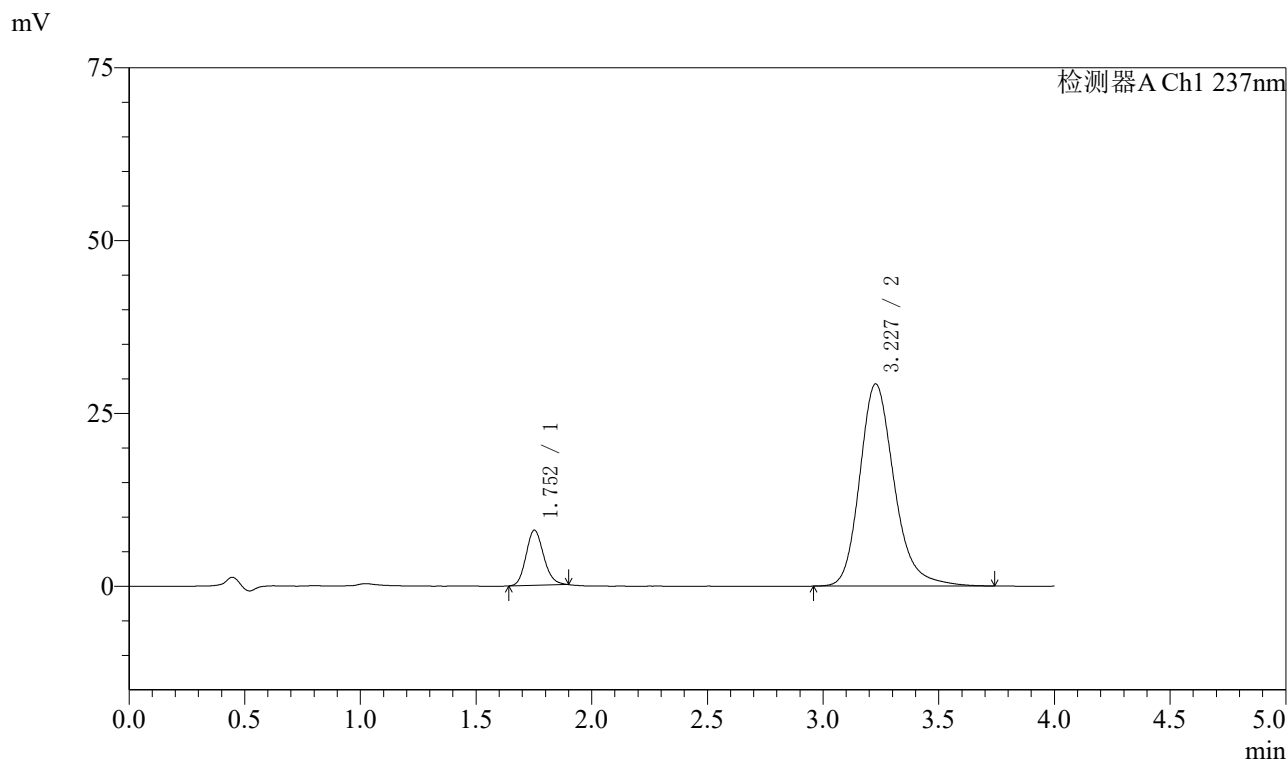
峰号	保留时间	面积	面积%	高度	理论塔板数(USP)	拖尾因子	分离度(USP)
1	1.734	45108	10.781	8098	2260	1.156	--
2	3.264	373290	89.219	39951	3022	1.159	7.982
总计		418398	100.000	48049			

图26 左氨氯地平阿齐沙坦片溶出度测定中间条件12月HPLC图谱
 自制品-pH6.8介质
 对照品溶液-1-5

<样品信息>

色谱柱 :XB-C18(50mm*4.6mm,5μm) 流速: 1.5ml/min
 柱温 :30°C 波长: 237nm
 数据文件名 : RC\$SMF-213 - 31-29/31-1014-2 - zzp-2024052421p-zjtj12y-rcd-pH6.8jz-P1-1.lcd
 方法文件名 : RC\$SMF-213 - SMF-213-rc-FX280.lcm
 批处理文件名: RC\$SMF-213 - SMF-213-2025624-FX280.lcb
 样品瓶号 : 2-1
 进样体积 : 20 μl 版本号: 6.115
 进样时间 : 2025/06/24 13:36:05 实验者: xiexinhui
 处理时间 (V2) : 2025/06/24 14:47:34 处理者: xiexinhui
 仪器型号: SHIMADZU LC-2050C(FX280)

<色谱图>



<峰表>

检测器A Ch1 237nm

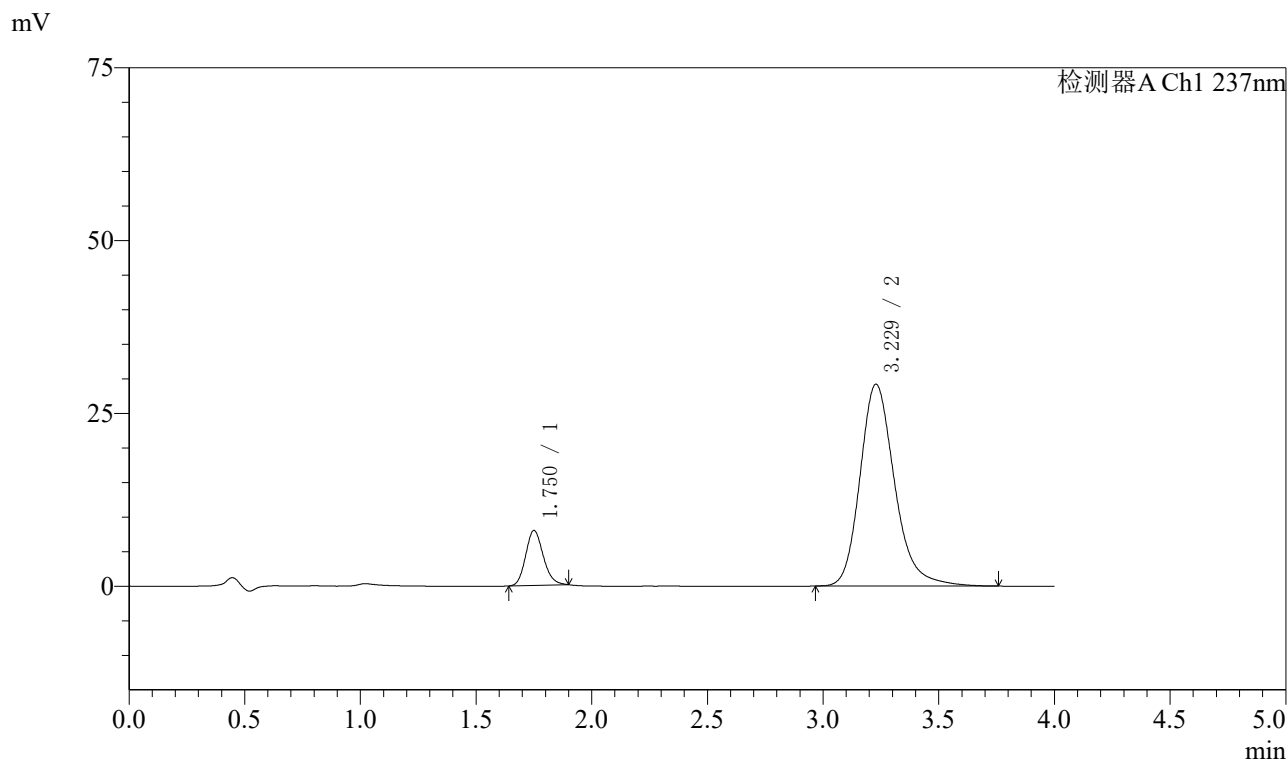
峰号	保留时间	面积	面积%	高度	理论塔板数(USP)	拖尾因子	分离度(USP)
1	1.752	42221	12.213	7957	2555	1.151	--
2	3.227	303479	87.787	29240	2380	1.221	7.315
总计		345700	100.000	37198			

图27 左氨氯地平阿齐沙坦片溶出度测定中间条件12月HPLC图谱
自制品(2024052421批)-pH6.8介质-片1
供试品溶液-1

<样品信息>

色谱柱 :XB-C18(50mm*4.6mm,5μm) 流速: 1.5ml/min
 柱温 :30°C 波长: 237nm
 数据文件名 : RC\$SMF-213 - 31-29/31-1015-2 - zzp-2024052421p-zjtj12y-rcd-pH6.8jz-P1-2.lcd
 方法文件名 : RC\$SMF-213 - SMF-213-rc-FX280.lcm
 批处理文件名: RC\$SMF-213 - SMF-213-2025624-FX280.lcb
 样品瓶号 : 2-1
 进样体积 : 20 μl 版本号: 6.115
 进样时间 : 2025/06/24 13:40:29 实验者: xiexinhui
 处理时间 (V2) : 2025/06/24 14:47:37 处理者: xiexinhui
 仪器型号: SHIMADZU LC-2050C(FX280)

<色谱图>



<峰表>

检测器A Ch1 237nm

峰号	保留时间	面积	面积%	高度	理论塔板数(USP)	拖尾因子	分离度(USP)
1	1.750	41994	12.127	7912	2566	1.158	--
2	3.229	304301	87.873	29218	2359	1.222	7.317
总计		346295	100.000	37131			

图28 左氨氯地平阿齐沙坦片溶出度测定中间条件12月HPLC图谱
自制品(2024052421批)-pH6.8介质-片1
供试品溶液-2

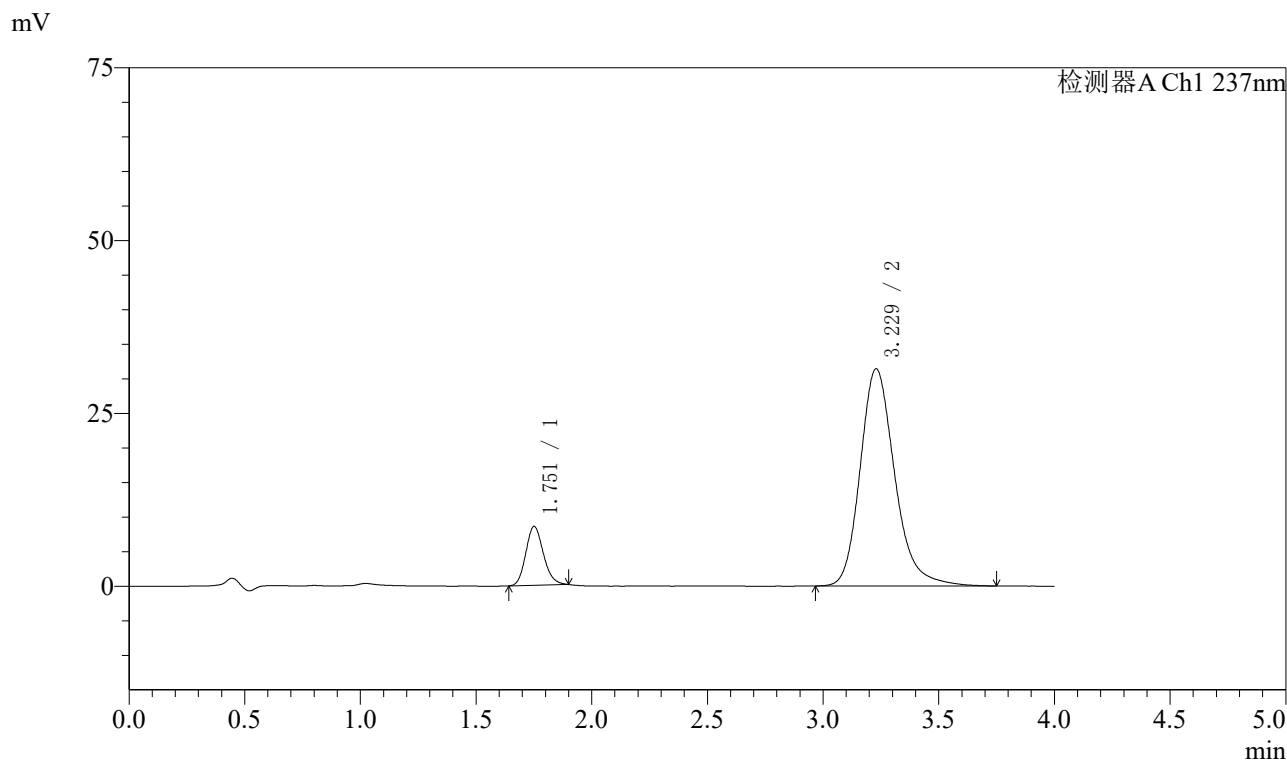


SMF-213

<样品信息>

色谱柱 :XB-C18(50mm*4.6mm,5μm) 流速: 1.5ml/min
 柱温 :30°C 波长: 237nm
 数据文件名 : RC\$SMF-213 - 31-29/31-1016-2 - zzp-2024052421p-zjtj12y-rcd-pH6.8jz-P2-1.lcd
 方法文件名 : RC\$SMF-213 - SMF-213-rc-FX280.lcm
 批处理文件名: RC\$SMF-213 - SMF-213-2025624-FX280.lcb
 样品瓶号 : 2-10
 进样体积 : 20 μl 版本号: 6.115
 进样时间 : 2025/06/24 13:44:52 实验者: xiexinhui
 处理时间 (V2) : 2025/06/24 14:47:39 处理者: xiexinhui
 仪器型号: SHIMADZU LC-2050C(FX280)

<色谱图>



<峰表>

检测器A Ch1 237nm

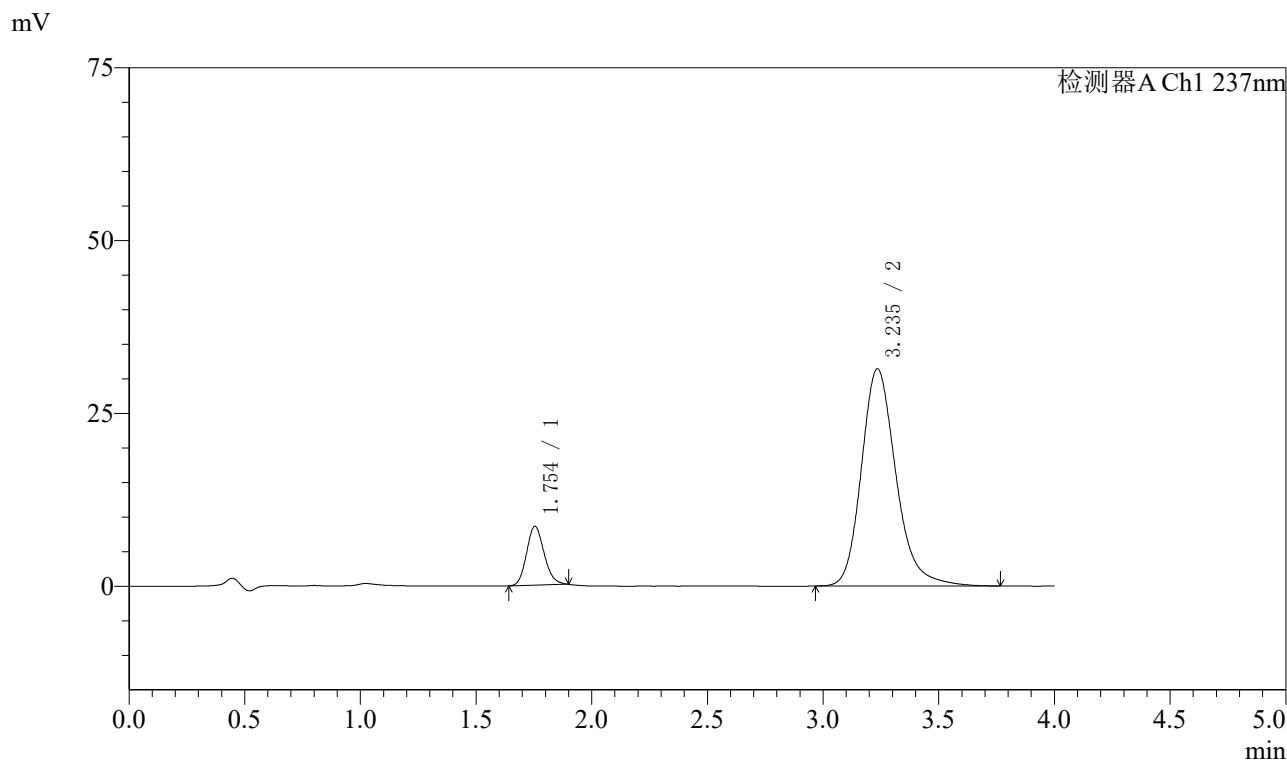
峰号	保留时间	面积	面积%	高度	理论塔板数(USP)	拖尾因子	分离度(USP)
1	1.751	45069	12.115	8466	2556	1.162	--
2	3.229	326942	87.885	31433	2364	1.222	7.315
总计		372011	100.000	39899			

图29 左氨氯地平阿齐沙坦片溶出度测定中间条件12月HPLC图谱
 自制品(2024052421批)-pH6.8介质-片2
 供试品溶液-1

<样品信息>

色谱柱 :XB-C18(50mm*4.6mm,5μm) 流速: 1.5ml/min
 柱温 :30°C 波长: 237nm
 数据文件名 : RC\$SMF-213 - 31-29/31-1017-2 - zzp-2024052421p-zjtj12y-rcd-pH6.8jz-P2-2.lcd
 方法文件名 : RC\$SMF-213 - SMF-213-rc-FX280.lcm
 批处理文件名: RC\$SMF-213 - SMF-213-2025624-FX280.lcb
 样品瓶号 : 2-10
 进样体积 : 20 μl 版本号: 6.115
 进样时间 : 2025/06/24 13:49:16 实验者: xiexinhui
 处理时间 (V2) : 2025/06/24 14:47:42 处理者: xiexinhui
 仪器型号: SHIMADZU LC-2050C(FX280)

<色谱图>



<峰表>

检测器A Ch1 237nm

峰号	保留时间	面积	面积%	高度	理论塔板数(USP)	拖尾因子	分离度(USP)
1	1.754	44913	12.074	8518	2568	1.149	--
2	3.235	327068	87.926	31391	2369	1.219	7.323
总计		371982	100.000	39909			

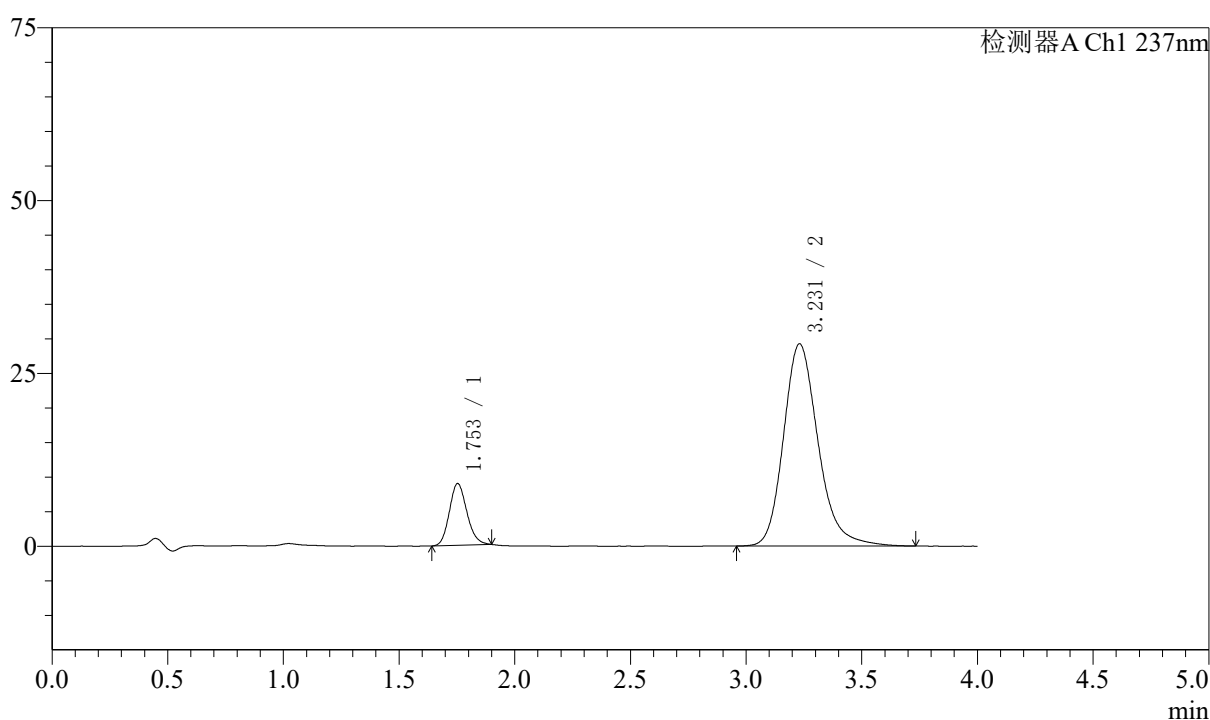
图30 左氨氯地平阿齐沙坦片溶出度测定中间条件12月HPLC图谱
自制品(2024052421批)-pH6.8介质-片2
供试品溶液-2

〈样品信息〉

色谱柱 :XB-C18(50mm*4.6mm,5 μ m) 流速: 1.5ml/min
 柱温 :30 $^{\circ}$ C 波长: 237nm
 数据文件名 : RC\$SMF-213 - 31-29/31-1018-2 - zzp-2024052421p-zjtj12y-rcd-pH6.8jz-P3-1.lcd
 方法文件名 : RC\$SMF-213 - SMF-213-rc-FX280.lcm
 批处理文件名: RC\$SMF-213 - SMF-213-2025624-FX280.lcb
 样品瓶号 : 2-19
 进样体积 : 20 μ l 版本号: 6.115
 进样时间 : 2025/06/24 13:53:38 实验者: xiexinhui
 处理时间 (V2) : 2025/06/24 14:47:44 处理者: xiexinhui
 仪器型号: SHIMADZU LC-2050C(FX280)

〈色谱图〉

mV



〈峰表〉

检测器A Ch1 237nm

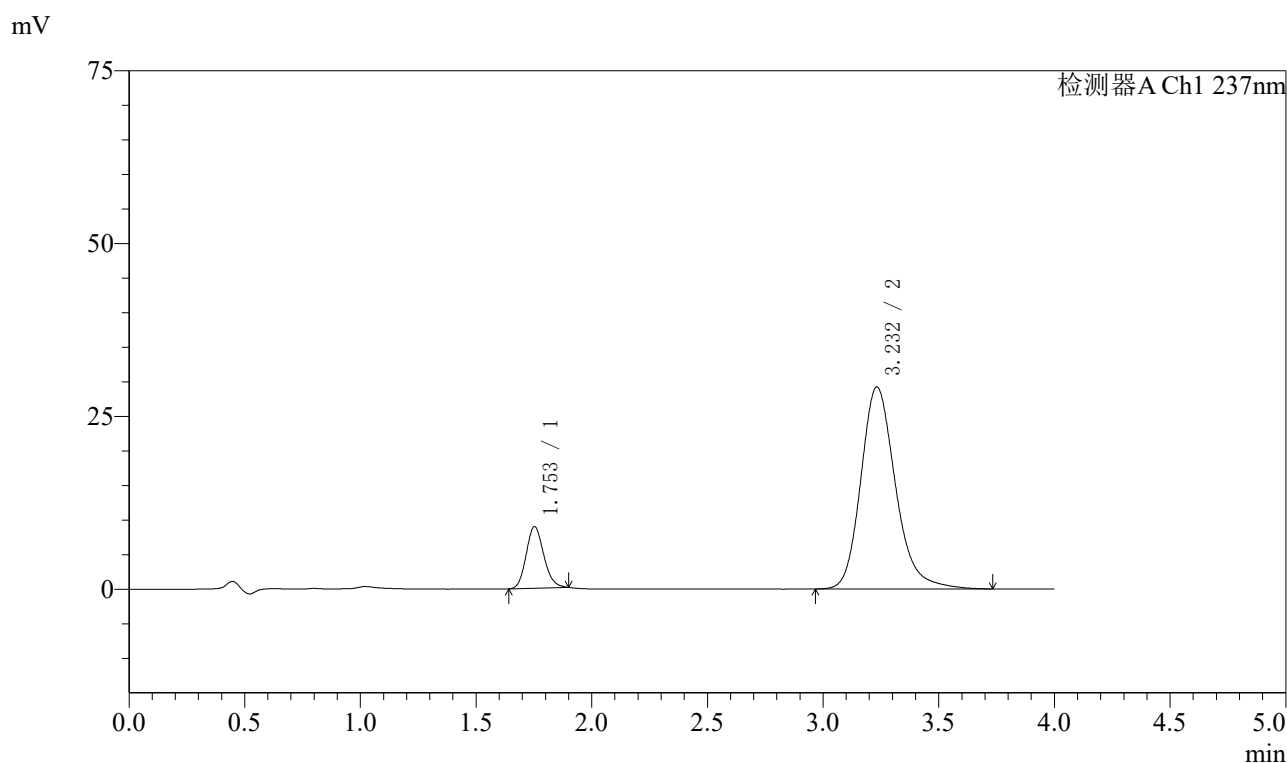
峰号	保留时间	面积	面积%	高度	理论塔板数(USP)	拖尾因子	分离度(USP)
1	1.753	47080	13.384	8922	2573	1.150	--
2	3.231	304670	86.616	29272	2360	1.215	7.310
总计		351750	100.000	38193			

图31 左氨氯地平阿齐沙坦片溶出度测定中间条件12月HPLC图谱
 自制品(2024052421批)-pH6.8介质-片3
 供试品溶液-1

<样品信息>

色谱柱 :XB-C18(50mm*4.6mm,5μm) 流速: 1.5ml/min
 柱温 :30°C 波长: 237nm
 数据文件名 : RC\$SMF-213 - 31-29/31-1019-2 - zzp-2024052421p-zjtj12y-rcd-pH6.8jz-P3-2.lcd
 方法文件名 : RC\$SMF-213 - SMF-213-rc-FX280.lcm
 批处理文件名: RC\$SMF-213 - SMF-213-2025624-FX280.lcb
 样品瓶号 : 2-19
 进样体积 : 20 μl 版本号: 6.115
 进样时间 : 2025/06/24 13:58:01 实验者: xiexinhui
 处理时间 (V2) : 2025/06/24 14:47:47 处理者: xiexinhui
 仪器型号: SHIMADZU LC-2050C(FX280)

<色谱图>



<峰表>

检测器A Ch1 237nm

峰号	保留时间	面积	面积%	高度	理论塔板数(USP)	拖尾因子	分离度(USP)
1	1.753	47066	13.373	8889	2558	1.147	--
2	3.232	304871	86.627	29222	2352	1.214	7.304
总计		351937	100.000	38111			

图32 左氨氯地平阿齐沙坦片溶出度测定中间条件12月HPLC图谱
自制品(2024052421批)-pH6.8介质-片3
供试品溶液-2

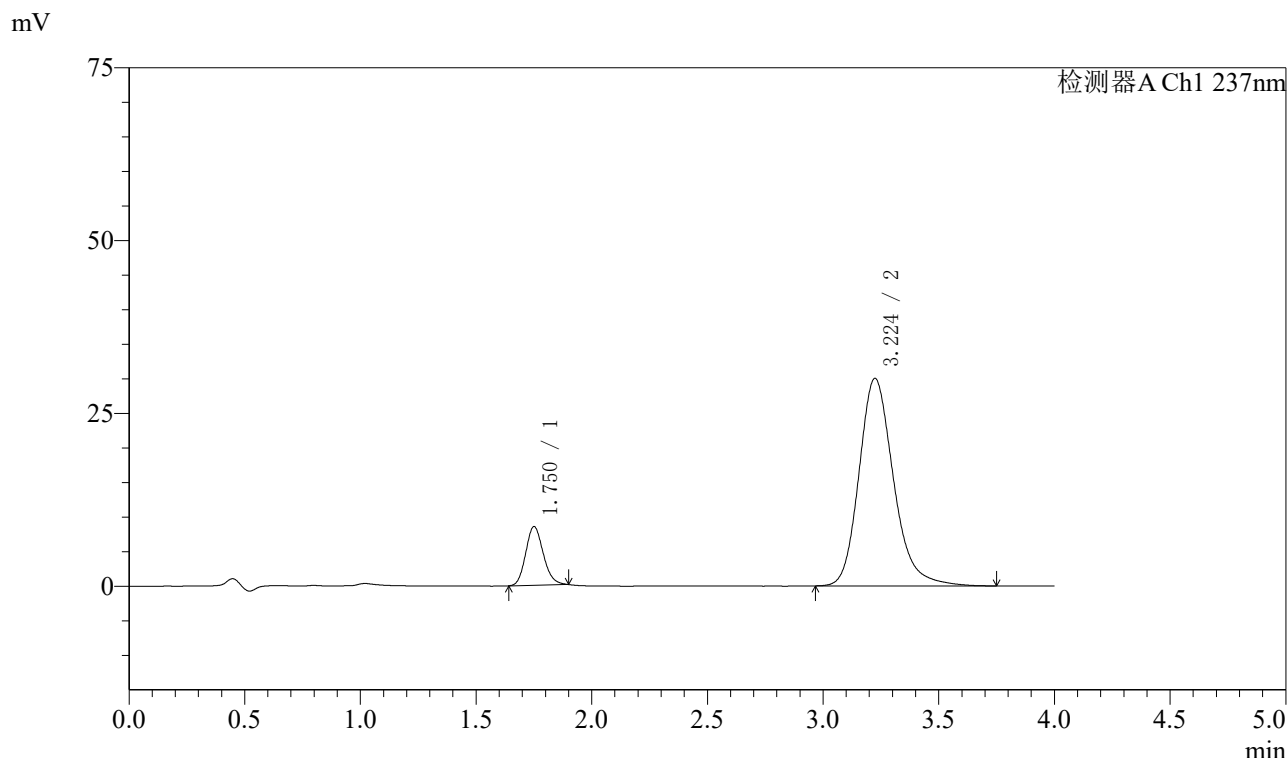


SMF-213

<样品信息>

色谱柱 :XB-C18(50mm*4.6mm,5μm) 流速: 1.5ml/min
 柱温 :30°C 波长: 237nm
 数据文件名 : RC\$SMF-213 - 31-29/31-1020-2 - zzp-2024052421p-zjtj12y-rcd-pH6.8jz-P4-1.lcd
 方法文件名 : RC\$SMF-213 - SMF-213-rc-FX280.lcm
 批处理文件名: RC\$SMF-213 - SMF-213-2025624-FX280.lcb
 样品瓶号 : 2-28
 进样体积 : 20 μl 版本号: 6.115
 进样时间 : 2025/06/24 14:02:25 实验者: xiexinhui
 处理时间 (V2) : 2025/06/24 14:47:49 处理者: xiexinhui
 仪器型号: SHIMADZU LC-2050C(FX280)

<色谱图>



<峰表>

检测器A Ch1 237nm

峰号	保留时间	面积	面积%	高度	理论塔板数(USP)	拖尾因子	分离度(USP)
1	1.750	44920	12.577	8452	2543	1.157	--
2	3.224	312234	87.423	30031	2355	1.217	7.284
总计		357154	100.000	38483			

图33 左氨氯地平阿齐沙坦片溶出度测定中间条件12月HPLC图谱
 自制品(2024052421批)-pH6.8介质-片4
 供试品溶液-1

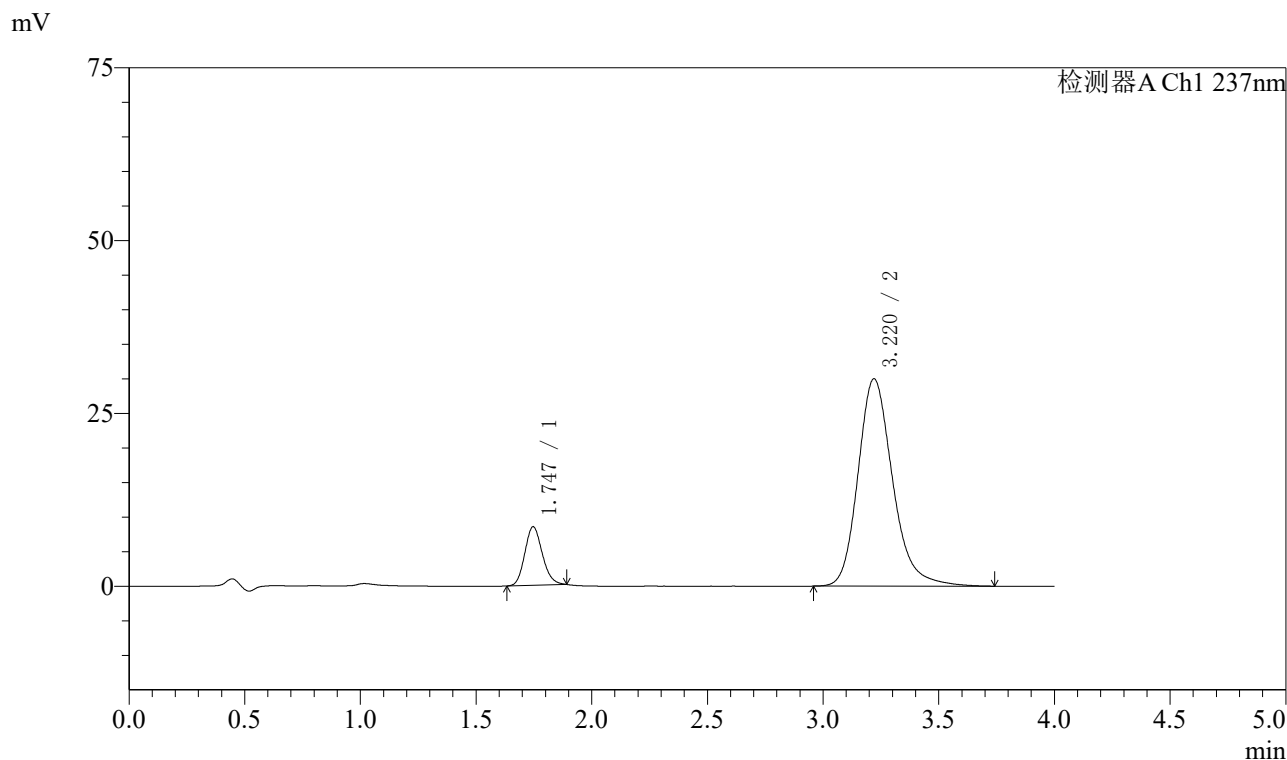


SMF-213

<样品信息>

色谱柱 :XB-C18(50mm*4.6mm,5μm) 流速: 1.5ml/min
 柱温 :30°C 波长: 237nm
 数据文件名 : RC\$SMF-213 - 31-29/31-1021-2 - zzp-2024052421p-zjtj12y-rcd-pH6.8jz-P4-2.lcd
 方法文件名 : RC\$SMF-213 - SMF-213-rc-FX280.lcm
 批处理文件名: RC\$SMF-213 - SMF-213-2025624-FX280.lcb
 样品瓶号 : 2-28
 进样体积 : 20 μl 版本号: 6.115
 进样时间 : 2025/06/24 14:06:49 实验者: xiexinhui
 处理时间 (V2) : 2025/06/24 14:47:52 处理者: xiexinhui
 仪器型号: SHIMADZU LC-2050C(FX280)

<色谱图>



<峰表>

检测器A Ch1 237nm

峰号	保留时间	面积	面积%	高度	理论塔板数(USP)	拖尾因子	分离度(USP)
1	1.747	44586	12.491	8475	2546	1.148	--
2	3.220	312355	87.509	30002	2346	1.219	7.287
总计		356941	100.000	38477			

图34 左氨氯地平阿齐沙坦片溶出度测定中间条件12月HPLC图谱
 自制品(2024052421批)-pH6.8介质-片4
 供试品溶液-2

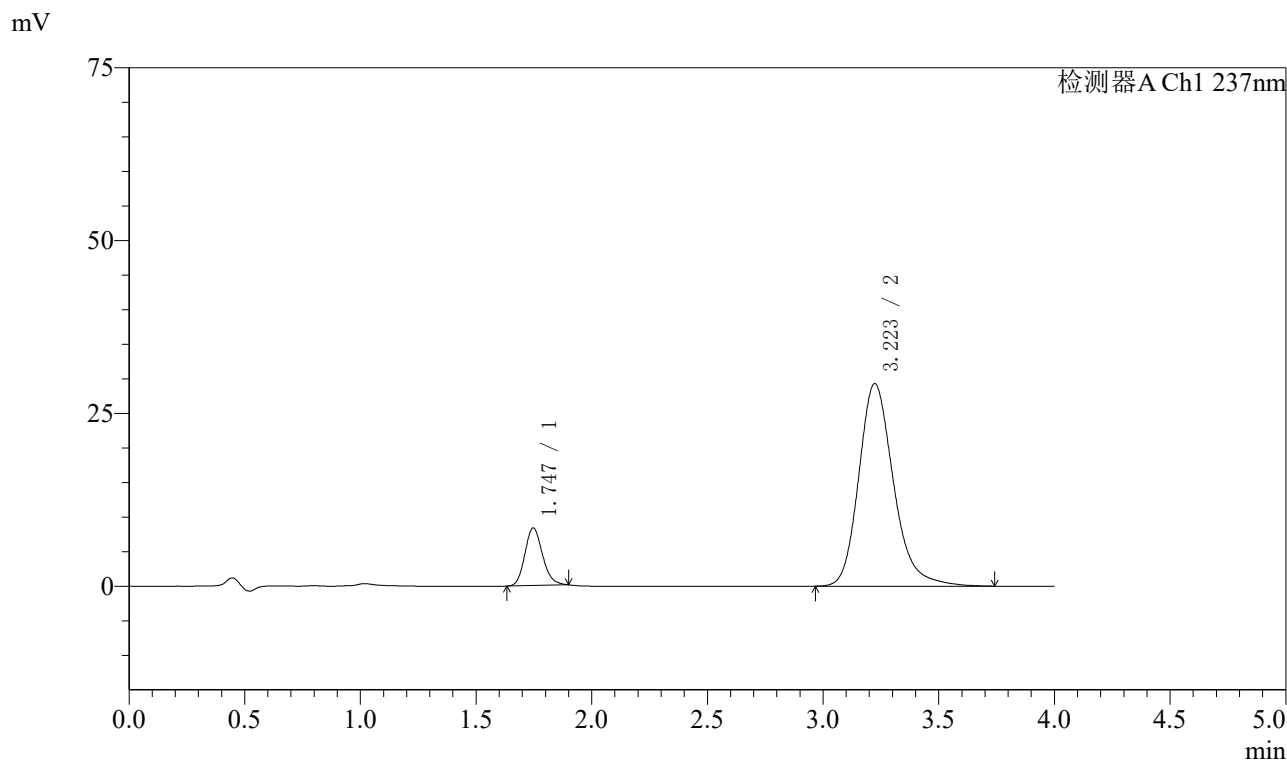


SMF-213

<样品信息>

色谱柱 :XB-C18(50mm*4.6mm,5μm) 流速: 1.5ml/min
 柱温 :30°C 波长: 237nm
 数据文件名 : RC\$SMF-213 - 31-29/31-1022-2 - zzp-2024052421p-zjtj12y-rcd-pH6.8jz-P5-1.lcd
 方法文件名 : RC\$SMF-213 - SMF-213-rc-FX280.lcm
 批处理文件名: RC\$SMF-213 - SMF-213-2025624-FX280.lcb
 样品瓶号 : 2-37
 进样体积 : 20 μl 版本号: 6.115
 进样时间 : 2025/06/24 14:11:13 实验者: xiexinhui
 处理时间 (V2) : 2025/06/24 14:47:54 处理者: xiexinhui
 仪器型号: SHIMADZU LC-2050C(FX280)

<色谱图>



<峰表>

检测器A Ch1 237nm

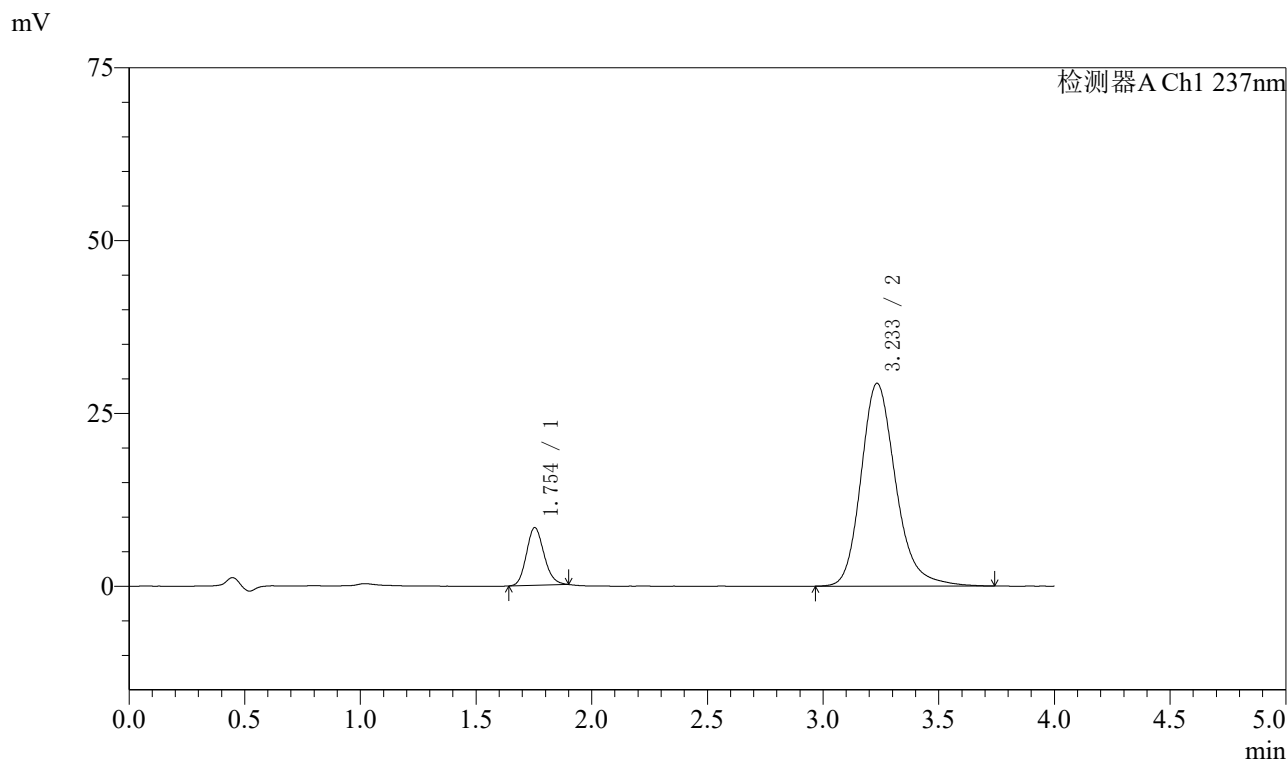
峰号	保留时间	面积	面积%	高度	理论塔板数(USP)	拖尾因子	分离度(USP)
1	1.747	44216	12.611	8346	2543	1.162	--
2	3.223	306408	87.389	29307	2328	1.224	7.277
总计		350624	100.000	37653			

图35 左氨氯地平阿齐沙坦片溶出度测定中间条件12月HPLC图谱
 自制品(2024052421批)-pH6.8介质-片5
 供试品溶液-1

<样品信息>

色谱柱 :XB-C18(50mm*4.6mm,5μm) 流速: 1.5ml/min
 柱温 :30°C 波长: 237nm
 数据文件名 : RC\$SMF-213 - 31-29/31-1023-2 - zzp-2024052421p-zjtj12y-rcd-pH6.8jz-P5-2.lcd
 方法文件名 : RC\$SMF-213 - SMF-213-rc-FX280.lcm
 批处理文件名: RC\$SMF-213 - SMF-213-2025624-FX280.lcb
 样品瓶号 : 2-37
 进样体积 : 20 μl 版本号: 6.115
 进样时间 : 2025/06/24 14:15:37 实验者: xiexinhui
 处理时间 (V2) : 2025/06/24 14:47:57 处理者: xiexinhui
 仪器型号: SHIMADZU LC-2050C(FX280)

<色谱图>



<峰表>

检测器A Ch1 237nm

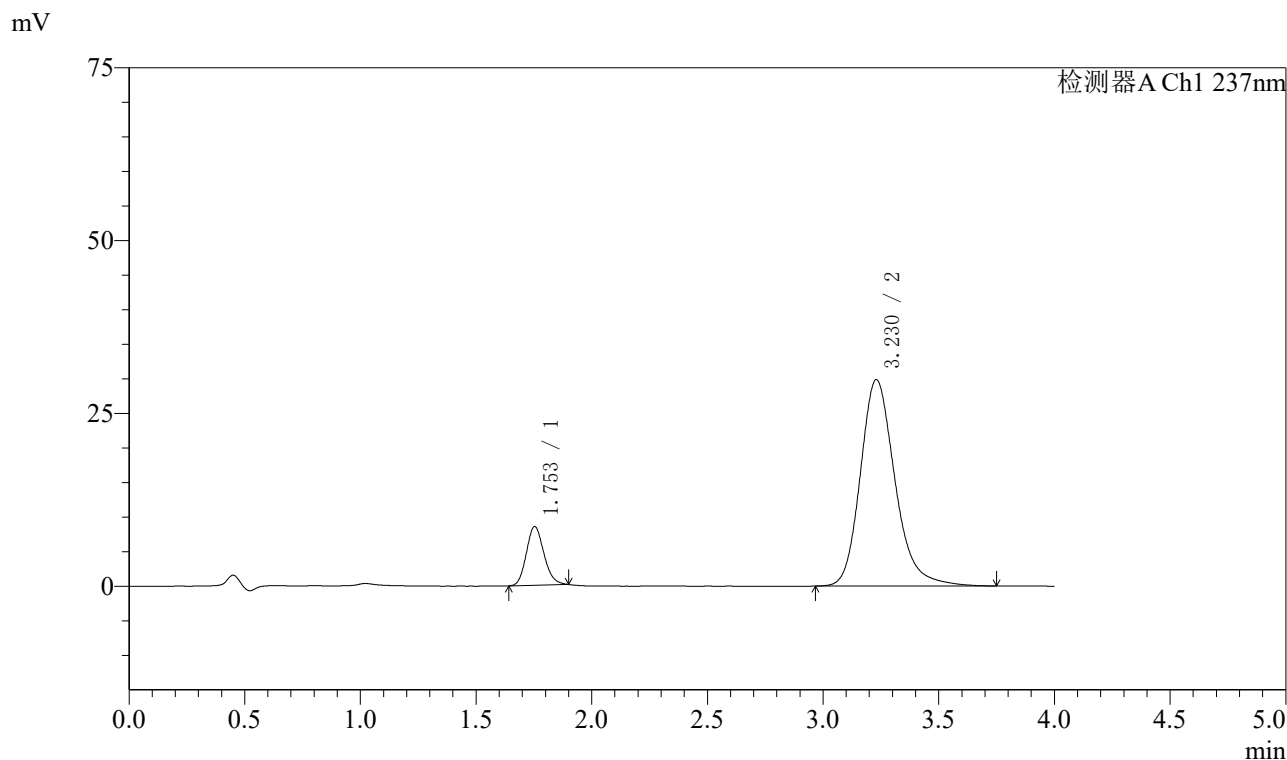
峰号	保留时间	面积	面积%	高度	理论塔板数(USP)	拖尾因子	分离度(USP)
1	1.754	44223	12.621	8350	2551	1.151	--
2	3.233	306175	87.379	29321	2355	1.217	7.299
总计		350398	100.000	37671			

图36 左氨氯地平阿齐沙坦片溶出度测定中间条件12月HPLC图谱
自制品(2024052421批)-pH6.8介质-片5
供试品溶液-2

<样品信息>

色谱柱 :XB-C18(50mm*4.6mm,5μm) 流速: 1.5ml/min
 柱温 :30°C 波长: 237nm
 数据文件名 : RC\$SMF-213 - 31-29/31-1024-2 - zzp-2024052421p-zjtj12y-rcd-pH6.8jz-P6-1.lcd
 方法文件名 : RC\$SMF-213 - SMF-213-rc-FX280.lcm
 批处理文件名: RC\$SMF-213 - SMF-213-2025624-FX280.lcb
 样品瓶号 : 2-46
 进样体积 : 20 μl 版本号: 6.115
 进样时间 : 2025/06/24 14:20:01 实验者: xiexinhui
 处理时间 (V2) : 2025/06/24 14:47:59 处理者: xiexinhui
 仪器型号: SHIMADZU LC-2050C(FX280)

<色谱图>



<峰表>

检测器A Ch1 237nm

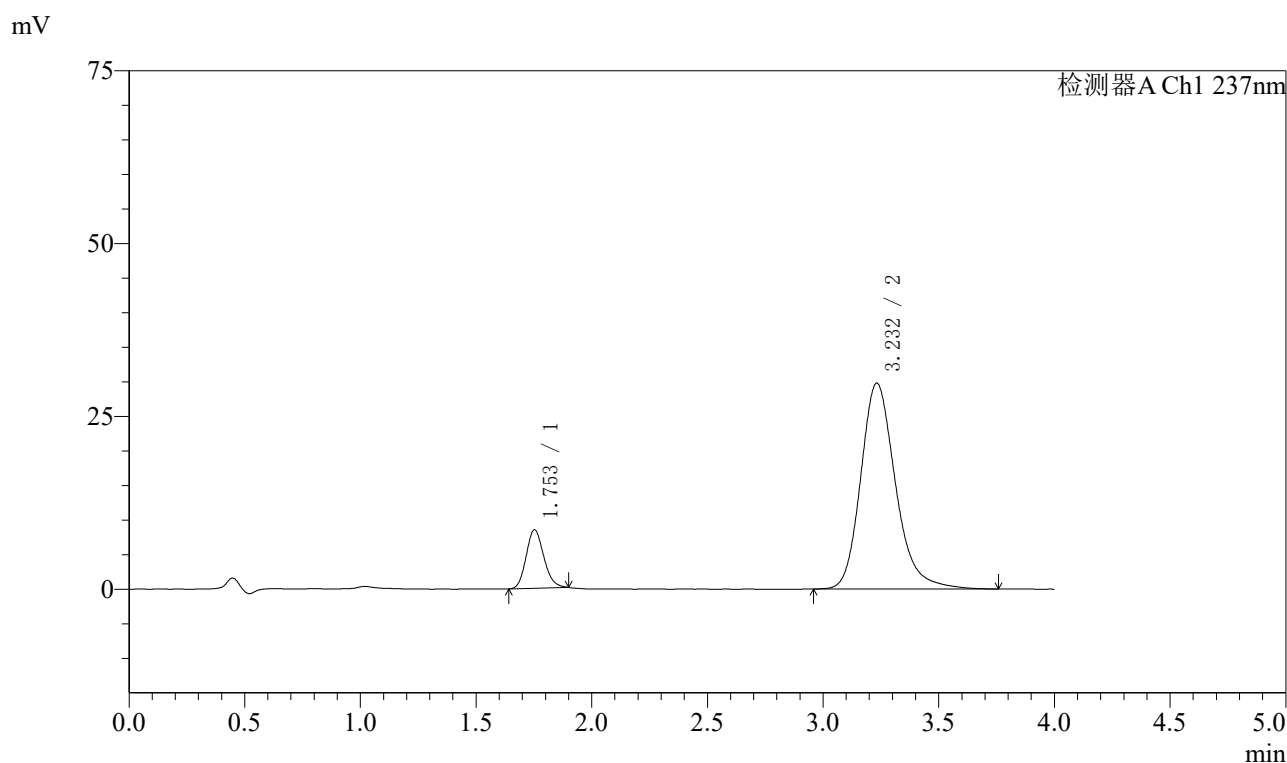
峰号	保留时间	面积	面积%	高度	理论塔板数(USP)	拖尾因子	分离度(USP)
1	1.753	44903	12.596	8492	2557	1.153	--
2	3.230	311590	87.404	29885	2349	1.221	7.288
总计		356493	100.000	38376			

图37 左氨氯地平阿齐沙坦片溶出度测定中间条件12月HPLC图谱
自制品(2024052421批)-pH6.8介质-片6
供试品溶液-1

<样品信息>

色谱柱 :XB-C18(50mm*4.6mm,5μm) 流速: 1.5ml/min
 柱温 :30°C 波长: 237nm
 数据文件名 : RC\$SMF-213 - 31-29/31-1025-2 - zzp-2024052421p-zjtj12y-rcd-pH6.8jz-P6-2.lcd
 方法文件名 : RC\$SMF-213 - SMF-213-rc-FX280.lcm
 批处理文件名: RC\$SMF-213 - SMF-213-2025624-FX280.lcb
 样品瓶号 : 2-46
 进样体积 : 20 μl 版本号: 6.115
 进样时间 : 2025/06/24 14:24:24 实验者: xiexinhui
 处理时间 (V2) : 2025/06/24 14:48:02 处理者: xiexinhui
 仪器型号: SHIMADZU LC-2050C(FX280)

<色谱图>



<峰表>

检测器A Ch1 237nm

峰号	保留时间	面积	面积%	高度	理论塔板数(USP)	拖尾因子	分离度(USP)
1	1.753	44878	12.571	8453	2539	1.158	--
2	3.232	312129	87.429	29799	2338	1.222	7.279
总计		357008	100.000	38252			

图38 左氨氯地平阿齐沙坦片溶出度测定中间条件12月HPLC图谱
自制品(2024052421批)-pH6.8介质-片6
供试品溶液-2



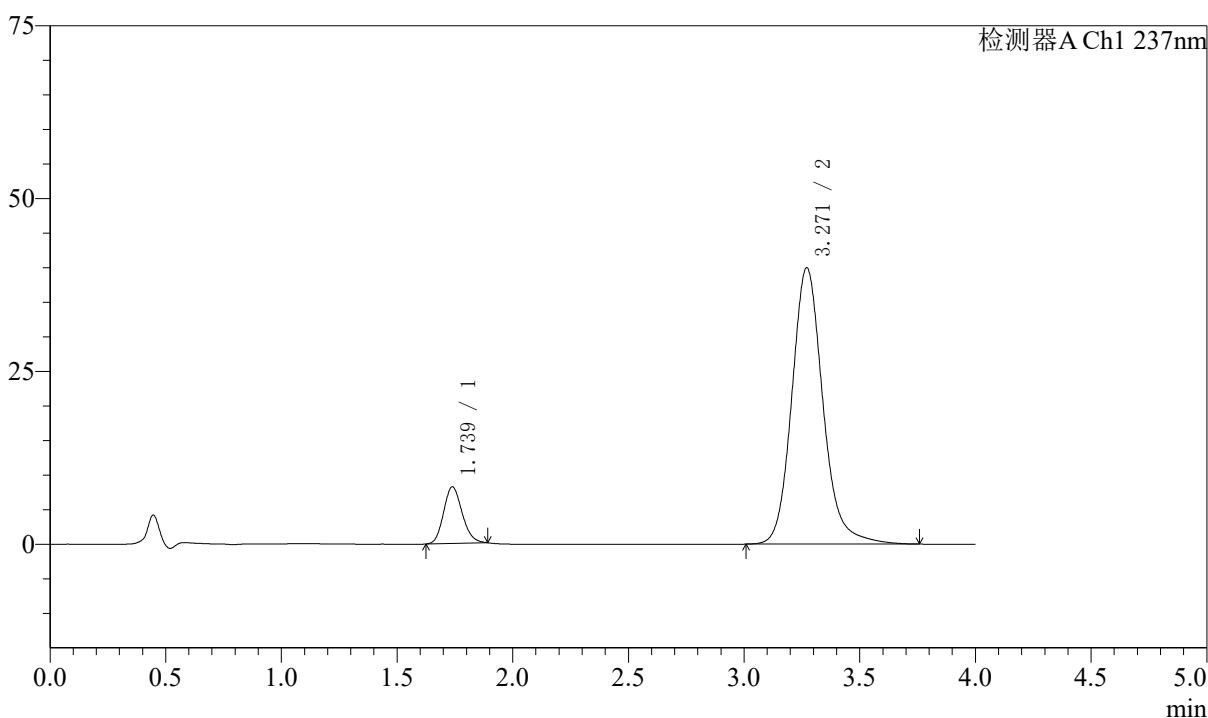
SMF-213

<样品信息>

色谱柱 :XB-C18(50mm*4.6mm,5μm) 流速: 1.5ml/min
 柱温 :30°C 波长: 237nm
 数据文件名 : RC\$SMF-213 - 31-29/31-1026-2 - zzp-zjtj12y-rcd-pH6.8jz-dz2-1.lcd
 方法文件名 : RC\$SMF-213 - SMF-213-rc-FX280.lcm
 批处理文件名: RC\$SMF-213 - SMF-213-2025624-FX280.lcb
 样品瓶号 : 2-27
 进样体积 : 20 μl 版本号: 6.115
 进样时间 : 2025/06/24 14:28:48 实验者: xiexinhui
 处理时间 (V2) : 2025/06/24 14:48:05 处理者: xiexinhui
 仪器型号: SHIMADZU LC-2050C(FX280)

<色谱图>

mV



<峰表>

检测器A Ch1 237nm

峰号	保留时间	面积	面积%	高度	理论塔板数(USP)	拖尾因子	分离度(USP)
1	1.739	45750	10.892	8201	2237	1.152	--
2	3.271	374266	89.108	40002	3014	1.154	7.949
总计		420016	100.000	48203			

图39 左氨氯地平阿齐沙坦片溶出度测定中间条件12月HPLC图谱
 自制品-pH6.8介质
 对照品溶液-2-1



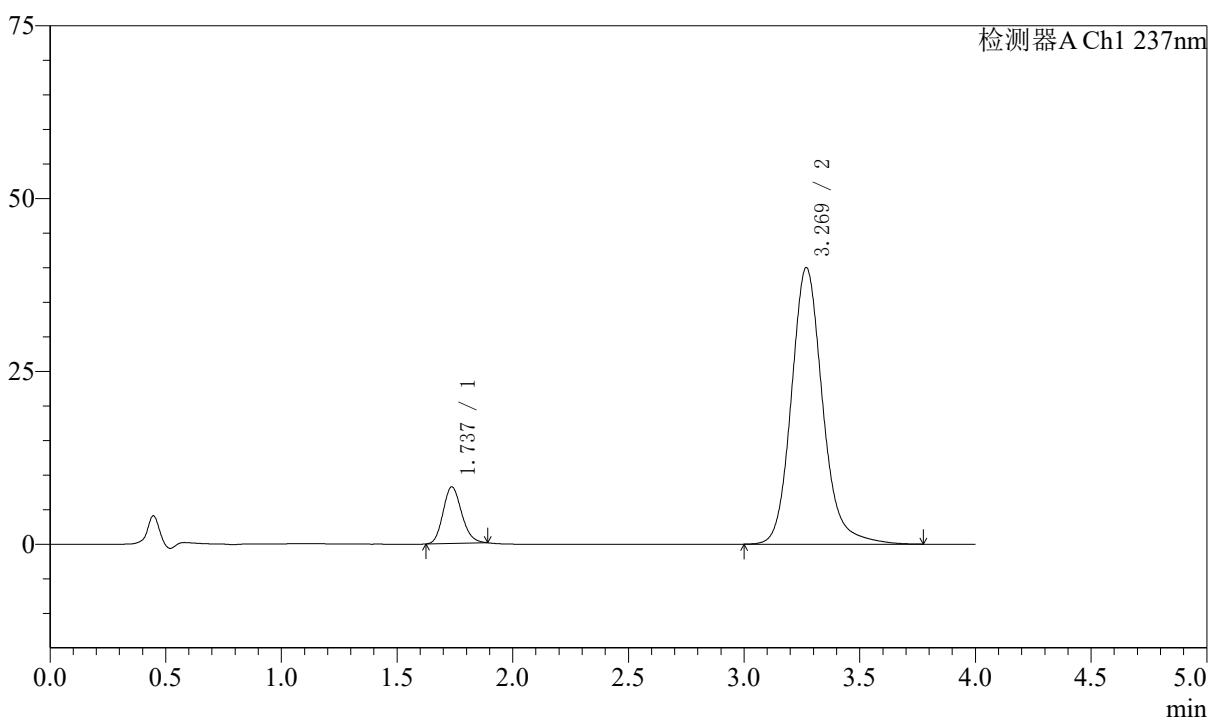
SMF-213

<样品信息>

色谱柱 :XB-C18(50mm*4.6mm,5μm) 流速: 1.5ml/min
 柱温 :30°C 波长: 237nm
 数据文件名 : RC\$SMF-213 - 31-29/31-1027-2 - zzp-zjtj12y-rcd-pH6.8jz-dz2-2.lcd
 方法文件名 : RC\$SMF-213 - SMF-213-rc-FX280.lcm
 批处理文件名: RC\$SMF-213 - SMF-213-2025624-FX280.lcb
 样品瓶号 : 2-27
 进样体积 : 20 μl 版本号: 6.115
 进样时间 : 2025/06/24 14:33:13 实验者: xiexinhui
 处理时间 (V2) : 2025/06/24 14:48:08 处理者: xiexinhui
 仪器型号: SHIMADZU LC-2050C(FX280)

<色谱图>

mV



<峰表>

检测器A Ch1 237nm

峰号	保留时间	面积	面积%	高度	理论塔板数(USP)	拖尾因子	分离度(USP)
1	1.737	45826	10.858	8190	2232	1.162	--
2	3.269	376215	89.142	39992	2987	1.157	7.934
总计		422041	100.000	48182			

图40 左氨氯地平阿齐沙坦片溶出度测定中间条件12月HPLC图谱
 自制品-pH6.8介质
 对照品溶液-2-2