

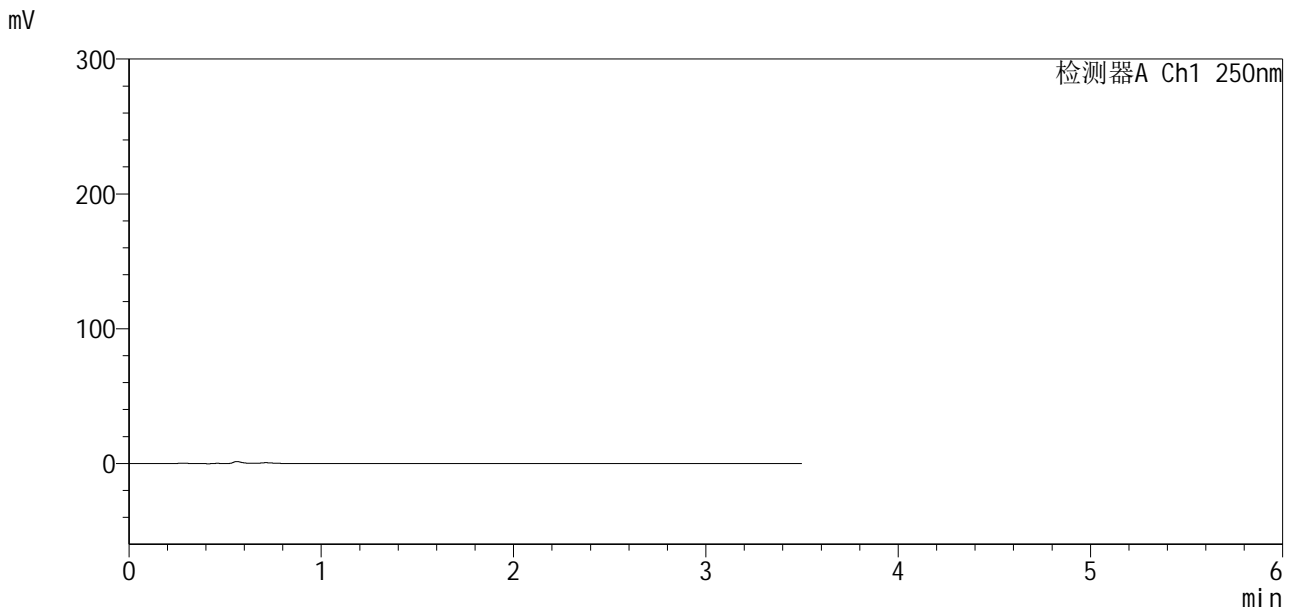


# SXT-396

## <样品信息>

色谱柱:XB-C18(100\*4.6mm,5μm)                      流速:2.5ml/min  
 柱温:30°C    波长:250nm  
 数据文件名: RCSSXT-396 - 7-25/7-412-2 - zzp-2025031221p-cq3y-rcqx-pH6.8+0.5tw20jz-1-rj.lcd  
 方法文件名: RCSSXT-396 - SXT-396-RCQX-FX256-低温.lcm  
 批处理文件名: RCSSXT-396 - 20250623-rcqx-FX256.lcb  
 样品瓶号: 1-9  
 进样体积: 10μl    版本号:6.115  
 进样时间: 2025/06/23 15:48:13                      实验者: xiexinhui  
 处理时间 (V2) : 2025/06/24 08:41:15              处理者: xiexinhui  
 仪器型号: SHIMADZU LC-2050C(FX256)

## <色谱图>



## <峰表>

检测器A Ch1 250nm

峰号	保留时间	面积	面积%	高度	理论塔板数(USP)	拖尾因子	分离度(USP)
总计							





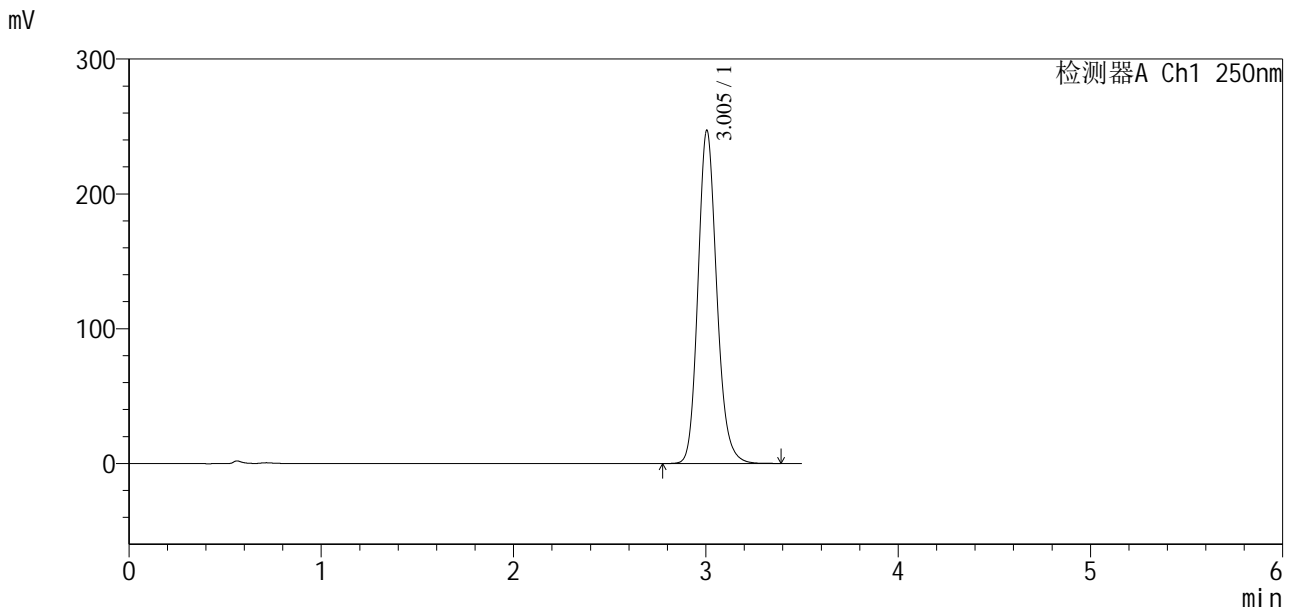


# SXT-396

## <样品信息>

色谱柱:XB-C18(100\*4.6mm,5μm)                      流速:2.5ml/min  
 柱温:30°C    波长:250nm  
 数据文件名: RCSSXT-396 - 7-25/7-415-2 - zzp-2025031221p-cq3y-rcqx-pH6.8+0.5tw20jz-1-dz1-3.lcd  
 方法文件名: RCSSXT-396 - SXT-396-RCQX-FX256-低温.lcm  
 批处理文件名: RCSSXT-396 - 20250623-rcqx-FX256.lcb  
 样品瓶号: 1-18  
 进样体积: 10μl    版本号:6.115  
 进样时间: 2025/06/23 15:59:52                      实验者: xiexinhui  
 处理时间 (V2) : 2025/06/24 08:41:23              处理者: xiexinhui  
 仪器型号: SHIMADZU LC-2050C(FX256)

## <色谱图>



## <峰表>

检测器A Ch1 250nm

峰号	保留时间	面积	面积%	高度	理论塔板数(USP)	拖尾因子	分离度(USP)
1	3.005	1673718	100.000	247279	4694	1.161	--
总计		1673718	100.000	247279			

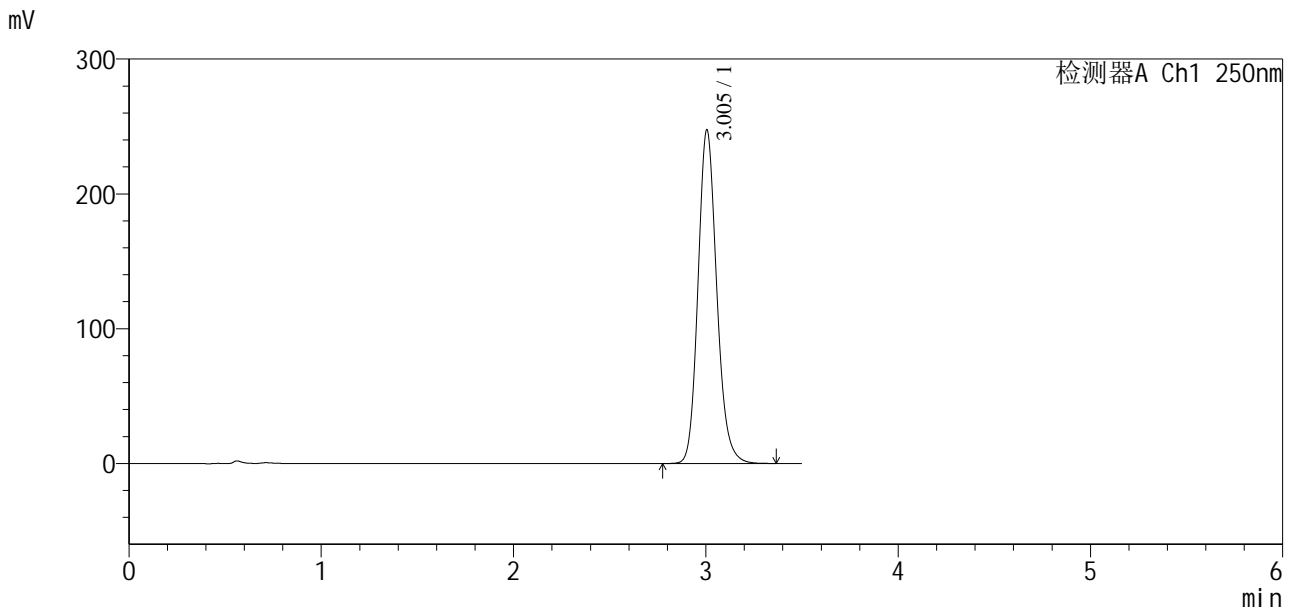


# SXT-396

## <样品信息>

色谱柱:XB-C18(100\*4.6mm,5μm)                      流速:2.5ml/min  
 柱温:30°C    波长:250nm  
 数据文件名: RCSSXT-396 - 7-25/7-416-2 - zzp-2025031221p-cq3y-rcqx-pH6.8+0.5tw20jz-1-dz1-4.lcd  
 方法文件名: RCSSXT-396 - SXT-396-RCQX-FX256-低温.lcm  
 批处理文件名: RCSSXT-396 - 20250623-rcqx-FX256.lcb  
 样品瓶号: 1-18  
 进样体积: 10μl    版本号:6.115  
 进样时间: 2025/06/23 16:03:45                      实验者: xiexinhui  
 处理时间 (V2) : 2025/06/24 08:41:26              处理者: xiexinhui  
 仪器型号: SHIMADZU LC-2050C(FX256)

## <色谱图>



## <峰表>

检测器A Ch1 250nm

峰号	保留时间	面积	面积%	高度	理论塔板数(USP)	拖尾因子	分离度(USP)
1	3.005	1674048	100.000	247597	4699	1.156	--
总计		1674048	100.000	247597			





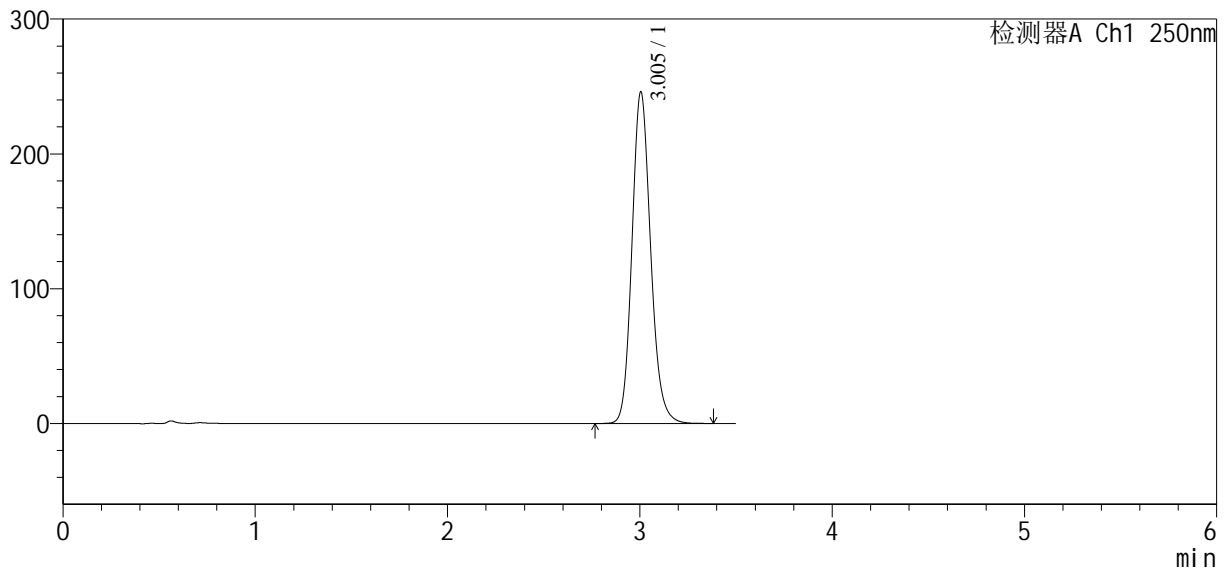
# SXT-396

## <样品信息>

色谱柱:XB-C18(100\*4.6mm,5μm)                      流速:2.5ml/min  
 柱温:30°C    波长:250nm  
 数据文件名: RCSSXT-396 - 7-25/7-418-2 - zzp-2025031221p-cq3y-rcqx-pH6.8+0.5tw20jz-1-dz2-1.lcd  
 方法文件名: RCSSXT-396 - SXT-396-RCQX-FX256-低温.lcm  
 批处理文件名: RCSSXT-396 - 20250623-rcqx-FX256.lcb  
 样品瓶号: 1-27  
 进样体积: 10μl    版本号:6.115  
 进样时间: 2025/06/23 16:11:29                              实验者: xiexinhui  
 处理时间 (V2) : 2025/06/24 08:41:31                      处理者: xiexinhui  
 仪器型号: SHIMADZU LC-2050C(FX256)

## <色谱图>

mV



## <峰表>

检测器A Ch1 250nm

峰号	保留时间	面积	面积%	高度	理论塔板数(USP)	拖尾因子	分离度(USP)
1	3.005	1661780	100.000	246094	4707	1.149	--
总计		1661780	100.000	246094			



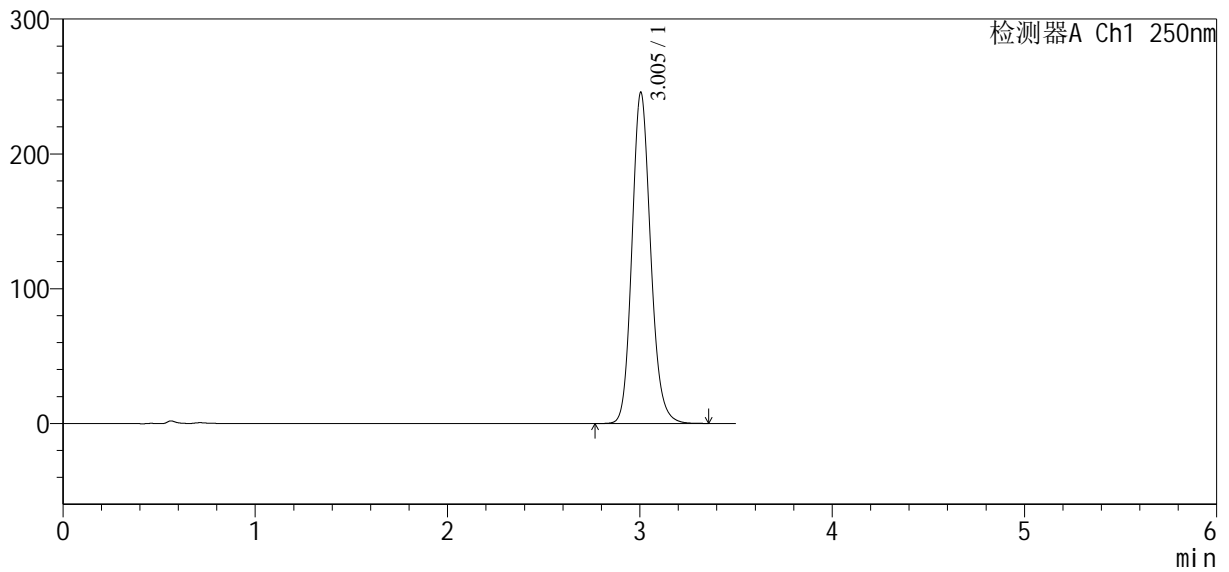
# SXT-396

## <样品信息>

色谱柱:XB-C18(100\*4.6mm,5μm)                      流速:2.5ml/min  
 柱温:30°C    波长:250nm  
 数据文件名: RCSSXT-396 - 7-25/7-419-2 - zzp-2025031221p-cq3y-rcqx-pH6.8+0.5tw20jz-1-dz2-2.lcd  
 方法文件名: RCSSXT-396 - SXT-396-RCQX-FX256-低温.lcm  
 批处理文件名: RCSSXT-396 - 20250623-rcqx-FX256.lcb  
 样品瓶号: 1-27  
 进样体积: 10μl    版本号:6.115  
 进样时间: 2025/06/23 16:15:21                      实验者: xiexinhui  
 处理时间 (V2) : 2025/06/24 08:41:33              处理者: xiexinhui  
 仪器型号: SHIMADZU LC-2050C(FX256)

## <色谱图>

mV



## <峰表>

检测器A Ch1 250nm

峰号	保留时间	面积	面积%	高度	理论塔板数(USP)	拖尾因子	分离度(USP)
1	3.005	1657947	100.000	245726	4704	1.145	--
总计		1657947	100.000	245726			





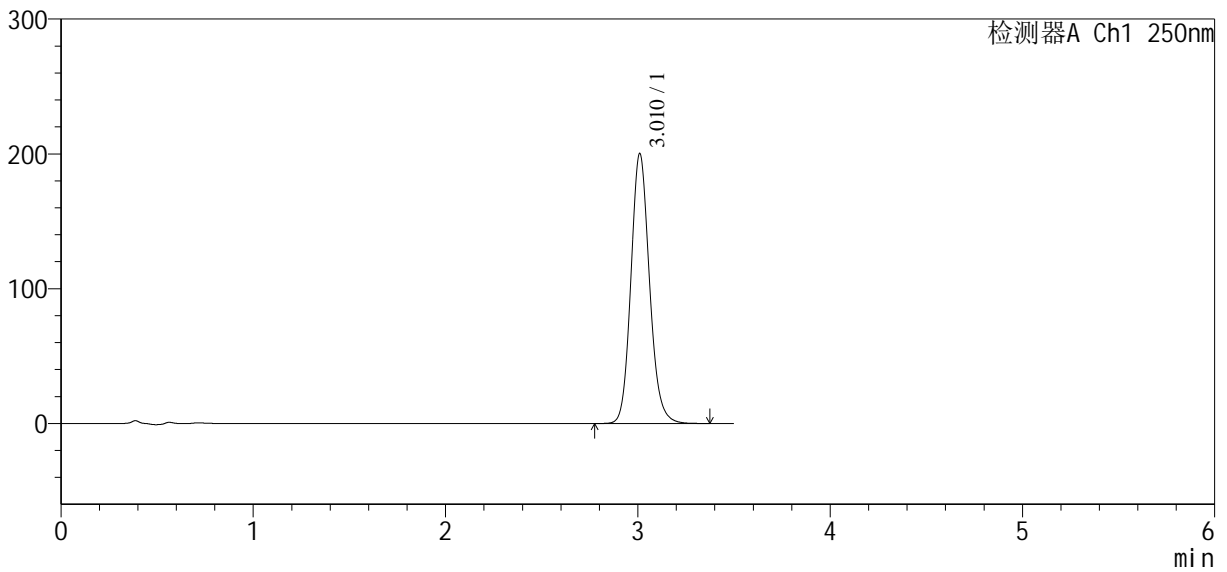
# SXT-396

## <样品信息>

色谱柱:XB-C18(100\*4.6mm,5µm)      流速:2.5ml/min  
 柱温:30°C      波长:250nm  
 数据文件名: RCSSXT-396 - 7-25/7-421-2 - zzp-2025031221p-cq3y-rcqx-pH6.8+0.5tw20jz-1-5min-P2.lcd  
 方法文件名: RCSSXT-396 - SXT-396-RCQX-FX256-低温.lcm  
 批处理文件名: RCSSXT-396 - 20250623-rcqx-FX256.lcb  
 样品瓶号: 1-10  
 进样体积: 10µl      版本号:6.115  
 进样时间: 2025/06/23 16:23:05      实验者: xiexinhui  
 处理时间(V2): 2025/06/24 08:41:38      处理者: xiexinhui  
 仪器型号: SHIMADZU LC-2050C(FX256)

## <色谱图>

mV



## <峰表>

检测器A Ch1 250nm

峰号	保留时间	面积	面积%	高度	理论塔板数(USP)	拖尾因子	分离度(USP)
1	3.010	1344700	100.000	199688	4776	1.137	--
总计		1344700	100.000	199688			



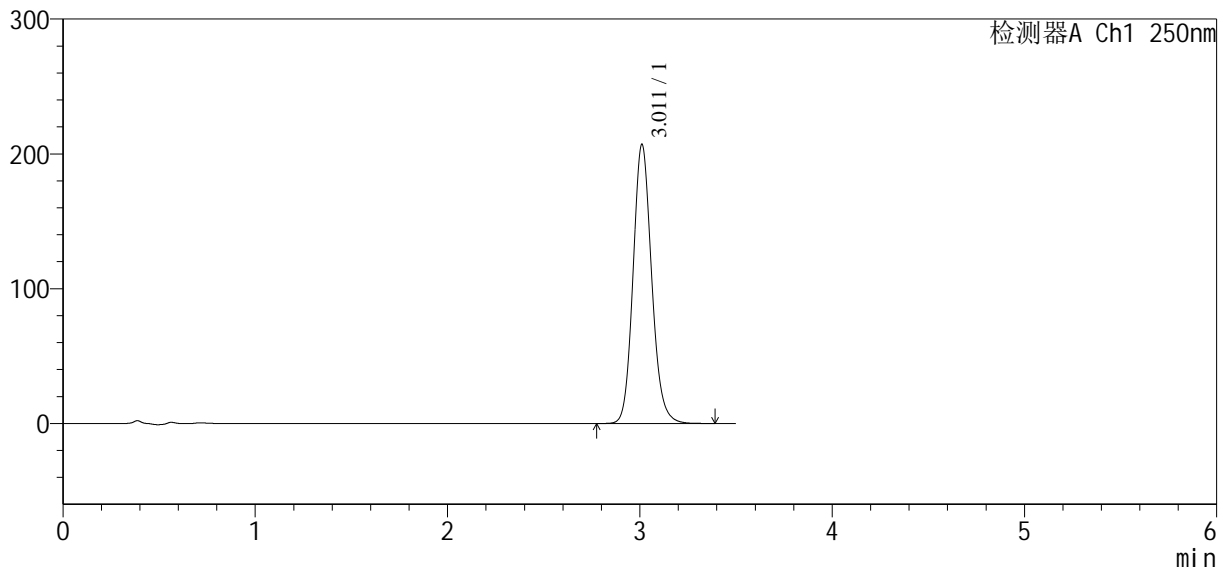
# SXT-396

## <样品信息>

色谱柱:XB-C18(100\*4.6mm,5μm)                      流速:2.5ml/min  
 柱温:30°C    波长:250nm  
 数据文件名: RCSSXT-396 - 7-25/7-422-2 - zzp-2025031221p-cq3y-rcqx-pH6.8+0.5tw20jz-1-5min-P3.lcd  
 方法文件名: RCSSXT-396 - SXT-396-RCQX-FX256-低温.lcm  
 批处理文件名: RCSSXT-396 - 20250623-rcqx-FX256.lcb  
 样品瓶号: 1-19  
 进样体积: 10μl    版本号:6.115  
 进样时间: 2025/06/23 16:26:56                              实验者: xiexinhui  
 处理时间(V2): 2025/06/24 08:41:41                        处理者: xiexinhui  
 仪器型号: SHIMADZU LC-2050C(FX256)

## <色谱图>

mV



## <峰表>

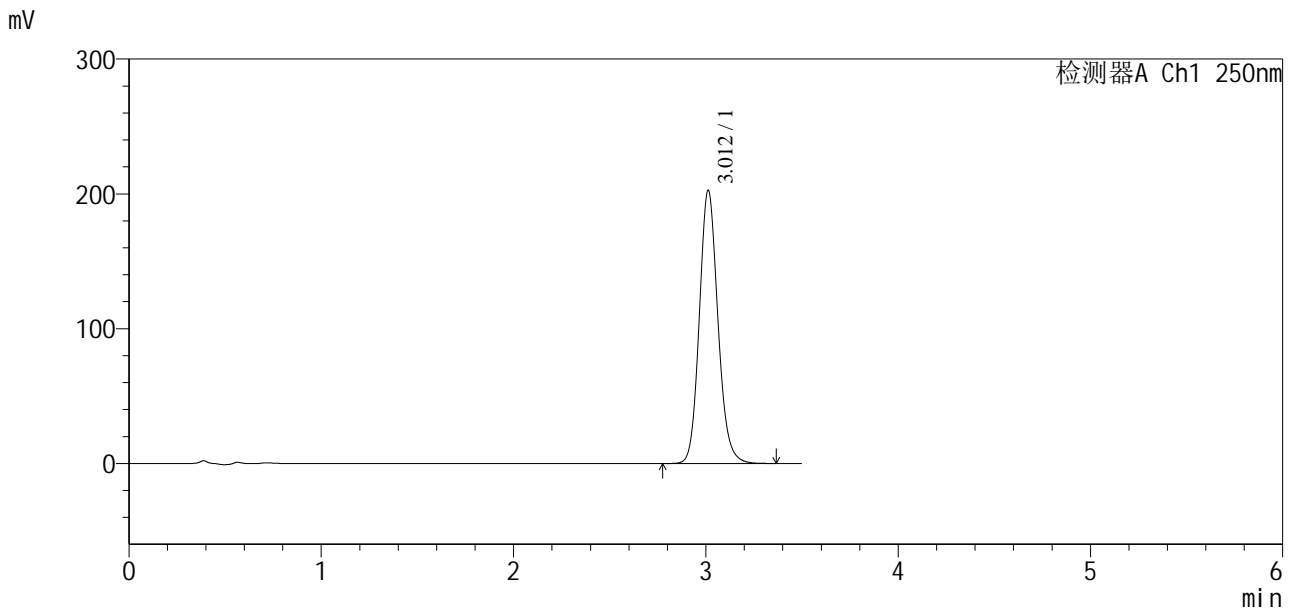
检测器A Ch1 250nm

峰号	保留时间	面积	面积%	高度	理论塔板数(USP)	拖尾因子	分离度(USP)
1	3.011	1391494	100.000	206786	4769	1.134	--
总计		1391494	100.000	206786			

<样品信息>

色谱柱:XB-C18(100\*4.6mm,5µm)      流速:2.5ml/min  
 柱温:30°C      波长:250nm  
 数据文件名: RCSSXT-396 - 7-25/7-423-2 - zzp-2025031221p-cq3y-rcqx-pH6.8+0.5tw20jz-1-5min-P4.lcd  
 方法文件名: RCSSXT-396 - SXT-396-RCQX-FX256-低温.lcm  
 批处理文件名: RCSSXT-396 - 20250623-rcqx-FX256.lcb  
 样品瓶号: 1-28  
 进样体积: 10µl      版本号:6.115  
 进样时间: 2025/06/23 16:30:48      实验者: xiexinhui  
 处理时间 (V2) : 2025/06/24 08:41:44      处理者: xiexinhui  
 仪器型号: SHIMADZU LC-2050C(FX256)

<色谱图>



<峰表>

检测器A Ch1 250nm

峰号	保留时间	面积	面积%	高度	理论塔板数(USP)	拖尾因子	分离度(USP)
1	3.012	1360946	100.000	202652	4773	1.133	--
总计		1360946	100.000	202652			

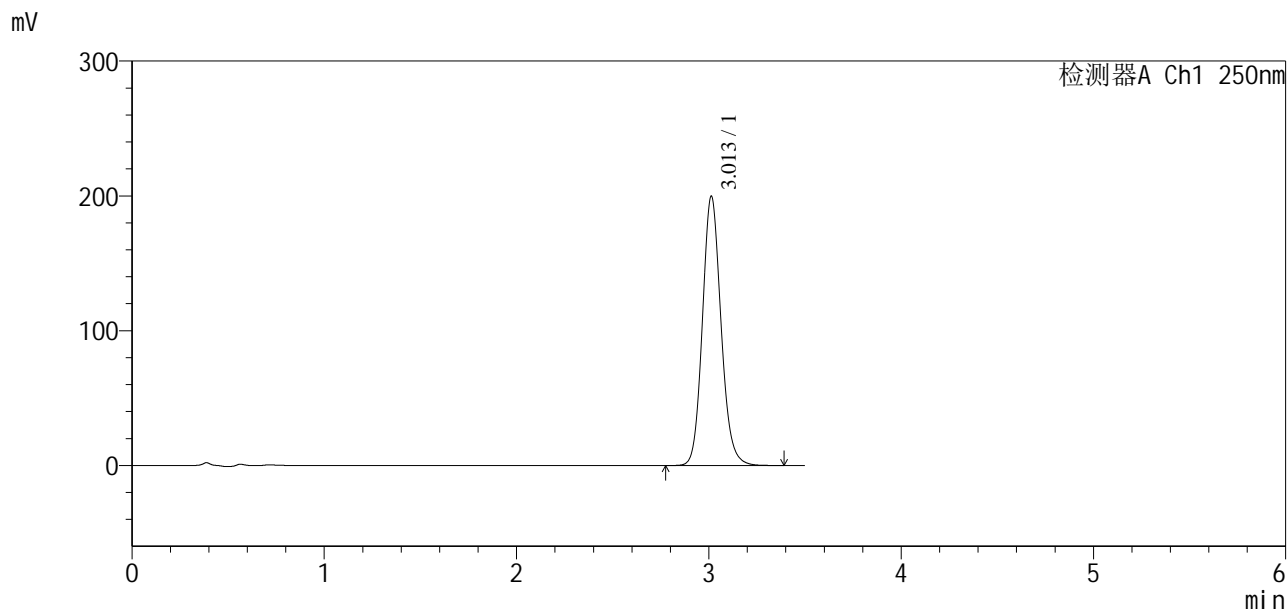


# SXT-396

## <样品信息>

色谱柱:XB-C18(100\*4.6mm,5μm)      流速:2.5ml/min  
 柱温:30°C      波长:250nm  
 数据文件名: RCSSXT-396 - 7-25/7-424-2 - zzp-2025031221p-cq3y-rcqx-pH6.8+0.5tw20jz-1-5min-P5.lcd  
 方法文件名: RCSSXT-396 - SXT-396-RCQX-FX256-低温.lcm  
 批处理文件名: RCSSXT-396 - 20250623-rcqx-FX256.lcb  
 样品瓶号: 1-37  
 进样体积: 10μl      版本号:6.115  
 进样时间: 2025/06/23 16:34:40      实验者: xiexinhui  
 处理时间 (V2): 2025/06/24 08:41:46      处理者: xiexinhui  
 仪器型号: SHIMADZU LC-2050C(FX256)

## <色谱图>



## <峰表>

检测器A Ch1 250nm

峰号	保留时间	面积	面积%	高度	理论塔板数(USP)	拖尾因子	分离度(USP)
1	3.013	1343032	100.000	199850	4768	1.130	--
总计		1343032	100.000	199850			



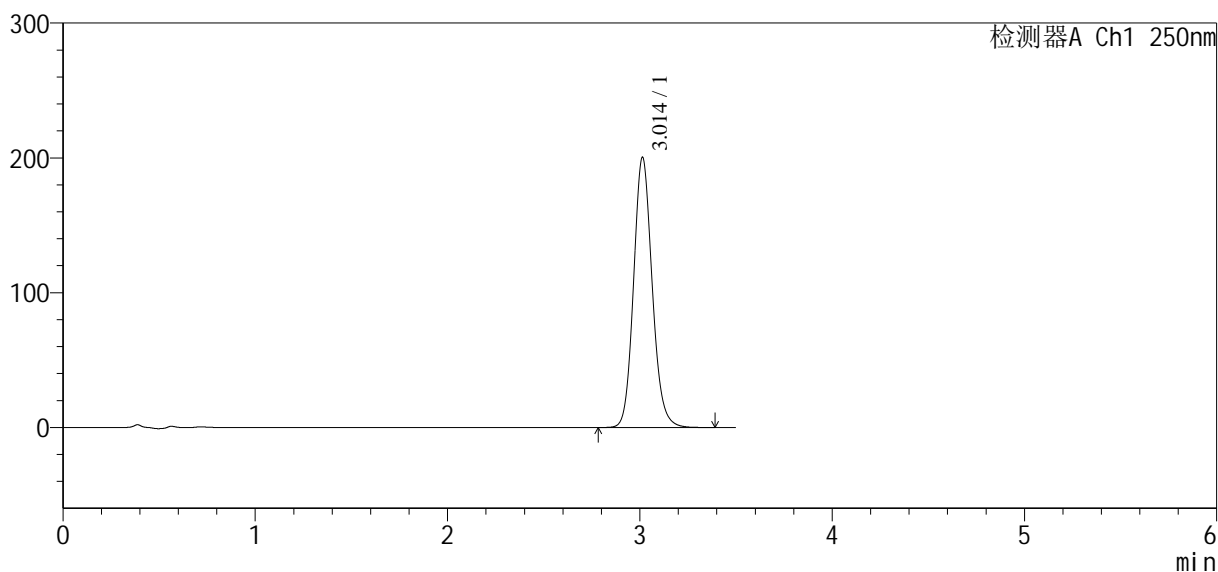
# SXT-396

## <样品信息>

色谱柱:XB-C18(100*4.6mm,5µm)	流速:2.5ml/min
柱温:30°C	波长:250nm
数据文件名: RCSSXT-396 - 7-25/7-425-2 - zzp-2025031221p-cq3y-rcqx-pH6.8+0.5tw20jz-1-5min-P6.lcd	
方法文件名: RCSSXT-396 - SXT-396-RCQX-FX256-低温.lcm	
批处理文件名: RCSSXT-396 - 20250623-rcqx-FX256.lcb	
样品瓶号: 1-46	版本号:6.115
进样体积: 10µl	实验者: xiexinhui
进样时间: 2025/06/23 16:38:30	处理者: xiexinhui
处理时间 (V2) : 2025/06/24 08:41:48	
仪器型号: SHIMADZU LC-2050C(FX256)	

## <色谱图>

mV



## <峰表>

检测器A Ch1 250nm

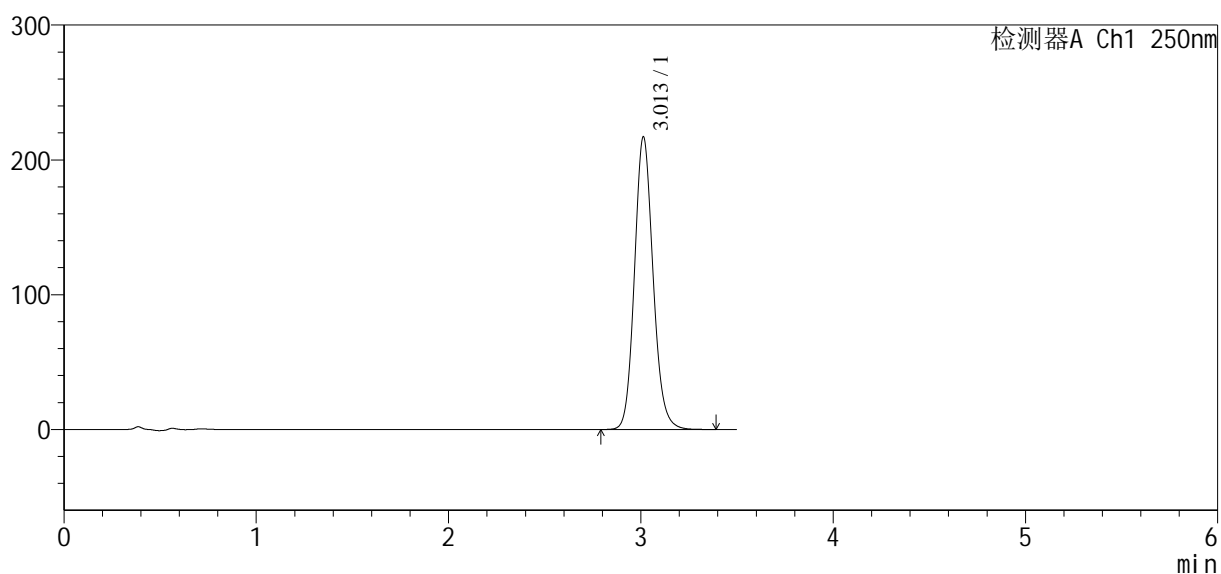
峰号	保留时间	面积	面积%	高度	理论塔板数(USP)	拖尾因子	分离度(USP)
1	3.014	1348527	100.000	200568	4760	1.129	--
总计		1348527	100.000	200568			

## <样品信息>

色谱柱:XB-C18(100\*4.6mm,5μm)      流速:2.5ml/min  
 柱温:30°C      波长:250nm  
 数据文件名: RCSSXT-396 - 7-25/7-426-2 - zzp-2025031221p-cq3y-rcqx-pH6.8+0.5tw20jz-1-10min-P1.lcd  
 方法文件名: RCSSXT-396 - SXT-396-RCQX-FX256-低温.lcm  
 批处理文件名: RCSSXT-396 - 20250623-rcqx-FX256.lcb  
 样品瓶号: 1-2  
 进样体积: 10μl      版本号:6.115  
 进样时间: 2025/06/23 16:42:22      实验者: xiexinhui  
 处理时间(V2): 2025/06/24 08:41:51      处理者: xiexinhui  
 仪器型号: SHIMADZU LC-2050C(FX256)

## <色谱图>

mV



## <峰表>

检测器A Ch1 250nm

峰号	保留时间	面积	面积%	高度	理论塔板数(USP)	拖尾因子	分离度(USP)
1	3.013	1459786	100.000	217200	4763	1.128	--
总计		1459786	100.000	217200			



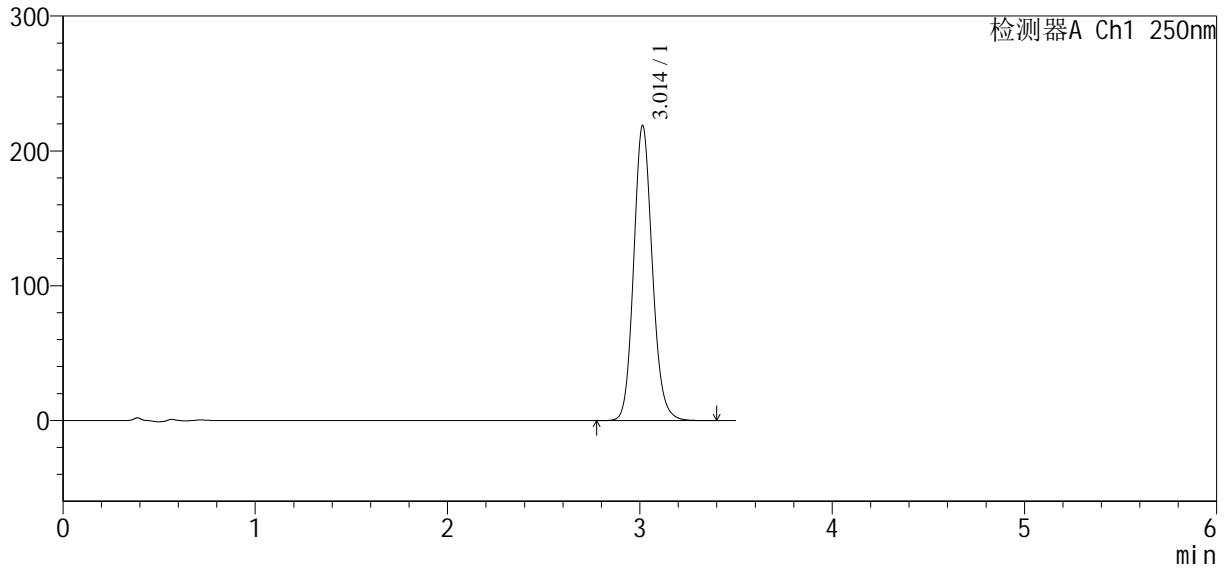
# SXT-396

## <样品信息>

色谱柱:XB-C18(100\*4.6mm,5μm) 流速:2.5ml/min  
柱温:30°C 波长:250nm  
数据文件名: RCSSXT-396 - 7-25/7-427-2 - zzp-2025031221p-cq3y-rcqx-pH6.8+0.5tw20jz-1-10min-P2.lcd  
方法文件名: RCSSXT-396 - SXT-396-RCQX-FX256-低温.lcm  
批处理文件名: RCSSXT-396 - 20250623-rcqx-FX256.lcb  
样品瓶号: 1-11  
进样体积: 10μl 版本号:6.115  
进样时间: 2025/06/23 16:46:14 实验者: xiexinhui  
处理时间(V2): 2025/06/24 08:41:54 处理者: xiexinhui  
仪器型号: SHIMADZU LC-2050C(FX256)

## <色谱图>

mV



## <峰表>

检测器A Ch1 250nm

峰号	保留时间	面积	面积%	高度	理论塔板数(USP)	拖尾因子	分离度(USP)
1	3.014	1473193	100.000	218988	4759	1.126	--
总计		1473193	100.000	218988			





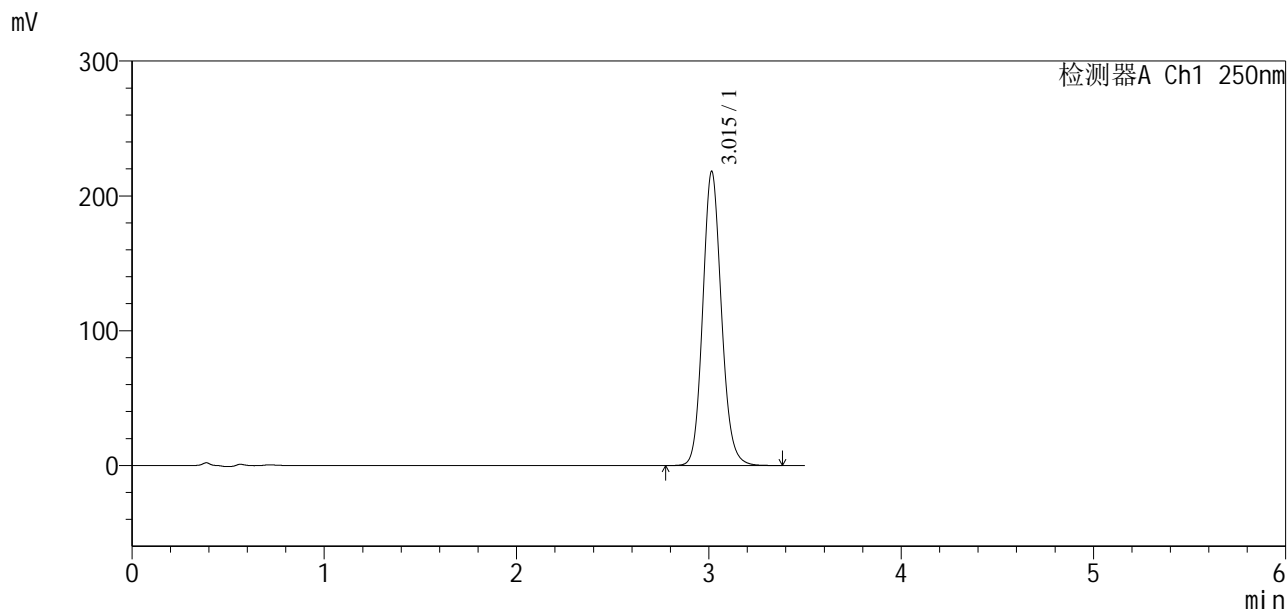


# SXT-396

## <样品信息>

色谱柱:XB-C18(100\*4.6mm,5µm)                      流速:2.5ml/min  
 柱温:30°C    波长:250nm  
 数据文件名: RCSSXT-396 - 7-25/7-430-2 - zzp-2025031221p-cq3y-rcqx-pH6.8+0.5tw20jz-1-10min-P5.lcd  
 方法文件名: RCSSXT-396 - SXT-396-RCQX-FX256-低温.lcm  
 批处理文件名: RCSSXT-396 - 20250623-rcqx-FX256.lcb  
 样品瓶号: 1-38  
 进样体积: 10µl    版本号:6.115  
 进样时间: 2025/06/23 16:57:49                              实验者: xiexinhui  
 处理时间(V2): 2025/06/24 08:42:01                        处理者: xiexinhui  
 仪器型号: SHIMADZU LC-2050C(FX256)

## <色谱图>



## <峰表>

检测器A Ch1 250nm

峰号	保留时间	面积	面积%	高度	理论塔板数(USP)	拖尾因子	分离度(USP)
1	3.015	1471564	100.000	218231	4737	1.123	--
总计		1471564	100.000	218231			



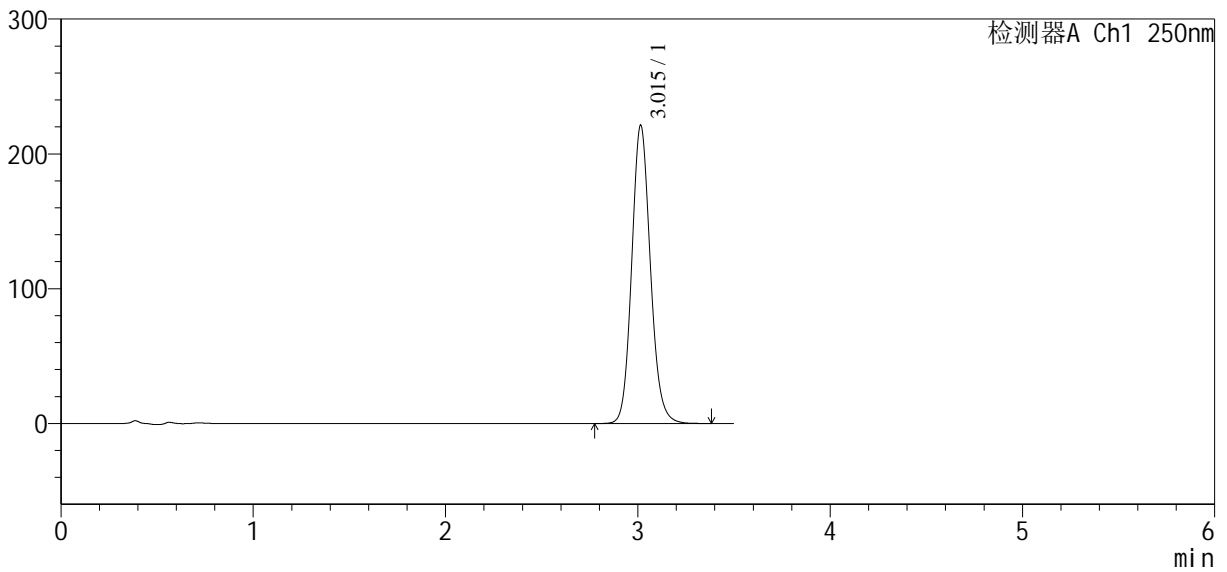
# SXT-396

## <样品信息>

色谱柱:XB-C18(100*4.6mm,5µm)	流速:2.5ml/min
柱温:30°C	波长:250nm
数据文件名: RCSSXT-396 - 7-25/7-431-2 - zzp-2025031221p-cq3y-rcqx-pH6.8+0.5tw20jz-1-10min-P6.lcd	
方法文件名: RCSSXT-396 - SXT-396-RCQX-FX256-低温.lcm	
批处理文件名: RCSSXT-396 - 20250623-rcqx-FX256.lcb	
样品瓶号: 1-47	版本号:6.115
进样体积: 10µl	实验者: xiexinhui
进样时间: 2025/06/23 17:01:41	处理者: xiexinhui
处理时间 (V2) : 2025/06/24 08:42:04	
仪器型号: SHIMADZU LC-2050C(FX256)	

## <色谱图>

mV



## <峰表>

检测器A Ch1 250nm

峰号	保留时间	面积	面积%	高度	理论塔板数(USP)	拖尾因子	分离度(USP)
1	3.015	1493098	100.000	221280	4727	1.121	--
总计		1493098	100.000	221280			

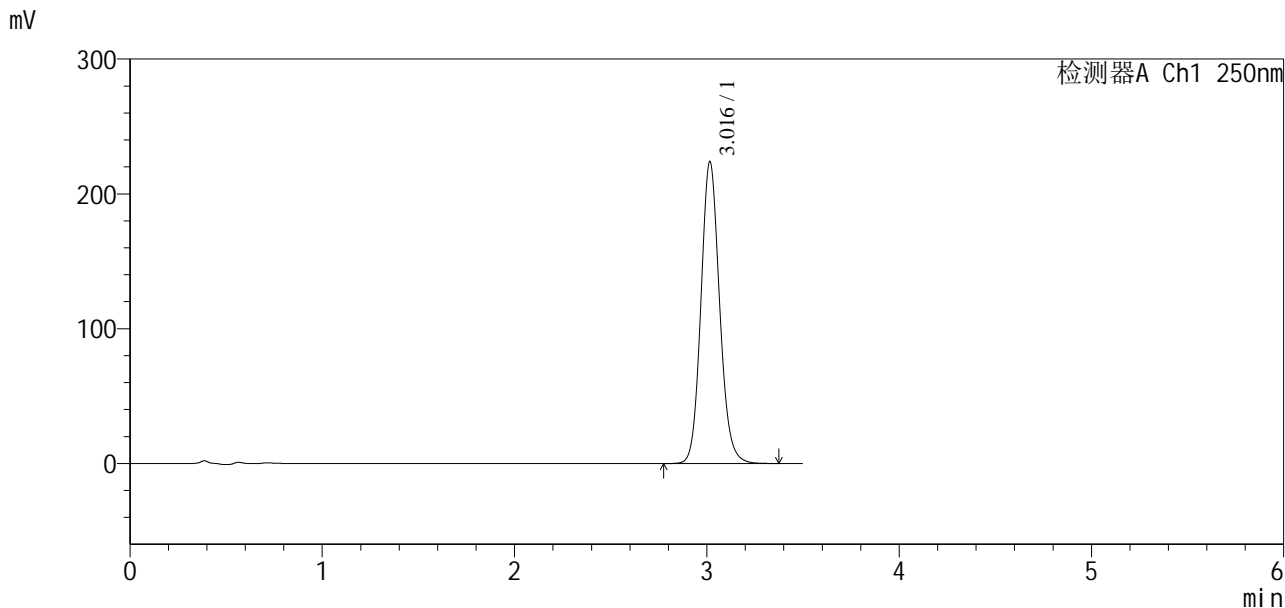


# SXT-396

## <样品信息>

色谱柱:XB-C18(100\*4.6mm,5μm) 流速:2.5ml/min  
柱温:30°C 波长:250nm  
数据文件名: RCSSXT-396 - 7-25/7-432-2 - zzp-2025031221p-cq3y-rcqx-pH6.8+0.5tw20jz-1-15min-P1.lcd  
方法文件名: RCSSXT-396 - SXT-396-RCQX-FX256-低温.lcm  
批处理文件名: RCSSXT-396 - 20250623-rcqx-FX256.lcb  
样品瓶号: 1-3  
进样体积: 10μl 版本号:6.115  
进样时间: 2025/06/23 17:05:32 实验者: xiexinhui  
处理时间(V2): 2025/06/24 08:42:06 处理者: xiexinhui  
仪器型号: SHIMADZU LC-2050C(FX256)

## <色谱图>



## <峰表>

检测器A Ch1 250nm

峰号	保留时间	面积	面积%	高度	理论塔板数(USP)	拖尾因子	分离度(USP)
1	3.016	1510481	100.000	223792	4739	1.121	--
总计		1510481	100.000	223792			

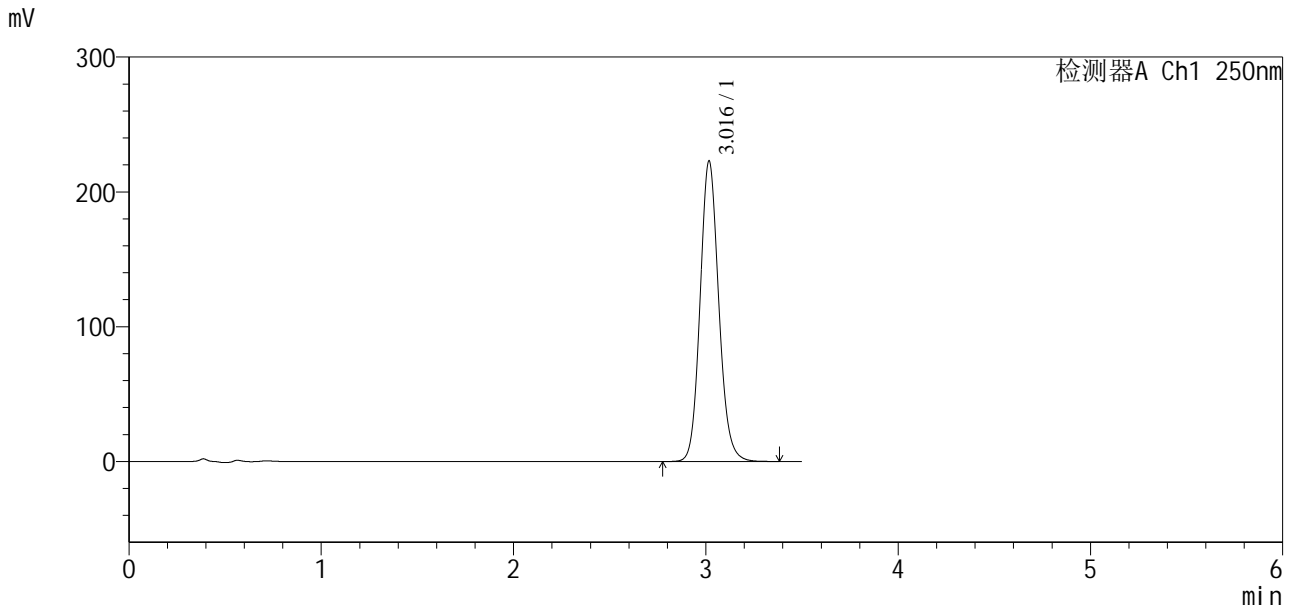


# SXT-396

<样品信息>

色谱柱:XB-C18(100*4.6mm,5μm)	流速:2.5ml/min
柱温:30°C	波长:250nm
数据文件名: RCSSXT-396 - 7-25/7-433-2 - zzp-2025031221p-cq3y-rcqx-pH6.8+0.5tw20jz-1-15min-P2.lcd	
方法文件名: RCSSXT-396 - SXT-396-RCQX-FX256-低温.lcm	
批处理文件名: RCSSXT-396 - 20250623-rcqx-FX256.lcb	
样品瓶号: 1-12	版本号:6.115
进样体积: 10μl	实验者: xiexinhui
进样时间: 2025/06/23 17:09:24	处理者: xiexinhui
处理时间 (V2): 2025/06/24 08:42:08	
仪器型号: SHIMADZU LC-2050C(FX256)	

<色谱图>



<峰表>

检测器A Ch1 250nm

峰号	保留时间	面积	面积%	高度	理论塔板数(USP)	拖尾因子	分离度(USP)
1	3.016	1504662	100.000	222460	4728	1.120	--
总计		1504662	100.000	222460			



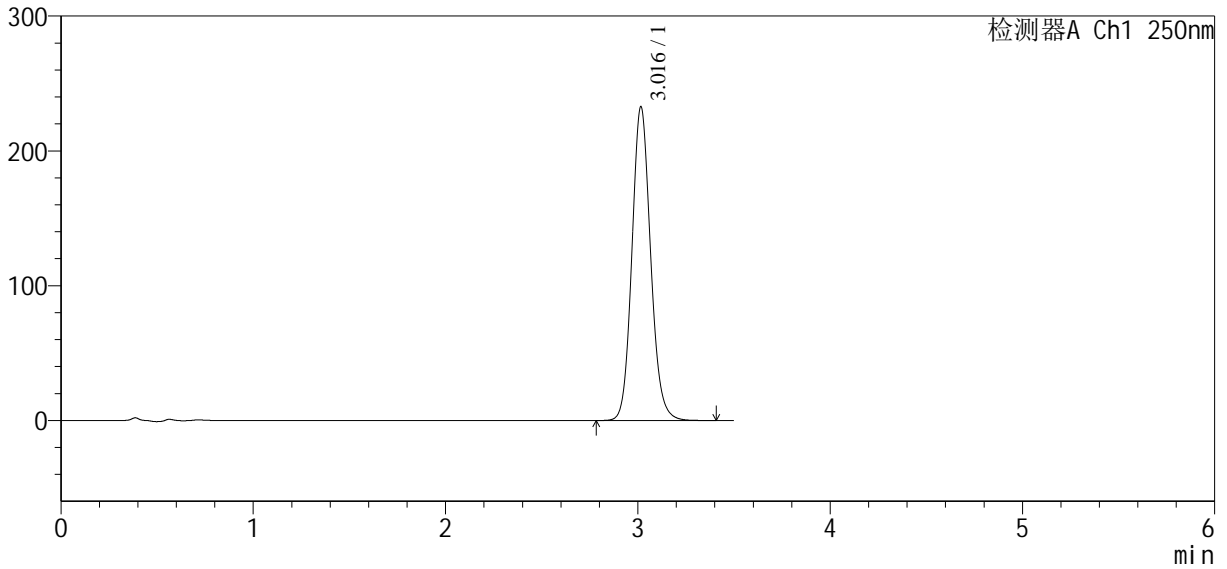
# SXT-396

## <样品信息>

色谱柱:XB-C18(100\*4.6mm,5μm)                      流速:2.5ml/min  
 柱温:30°C    波长:250nm  
 数据文件名: RCSSXT-396 - 7-25/7-434-2 - zzp-2025031221p-cq3y-rcqx-pH6.8+0.5tw20jz-1-15min-P3.lcd  
 方法文件名: RCSSXT-396 - SXT-396-RCQX-FX256-低温.lcm  
 批处理文件名: RCSSXT-396 - 20250623-rcqx-FX256.lcb  
 样品瓶号: 1-21  
 进样体积: 10μl    版本号:6.115  
 进样时间: 2025/06/23 17:13:16                      实验者: xiexinhui  
 处理时间 (V2) : 2025/06/24 08:42:11              处理者: xiexinhui  
 仪器型号: SHIMADZU LC-2050C(FX256)

## <色谱图>

mV



## <峰表>

检测器A Ch1 250nm

峰号	保留时间	面积	面积%	高度	理论塔板数(USP)	拖尾因子	分离度(USP)
1	3.016	1572940	100.000	232601	4720	1.119	--
总计		1572940	100.000	232601			



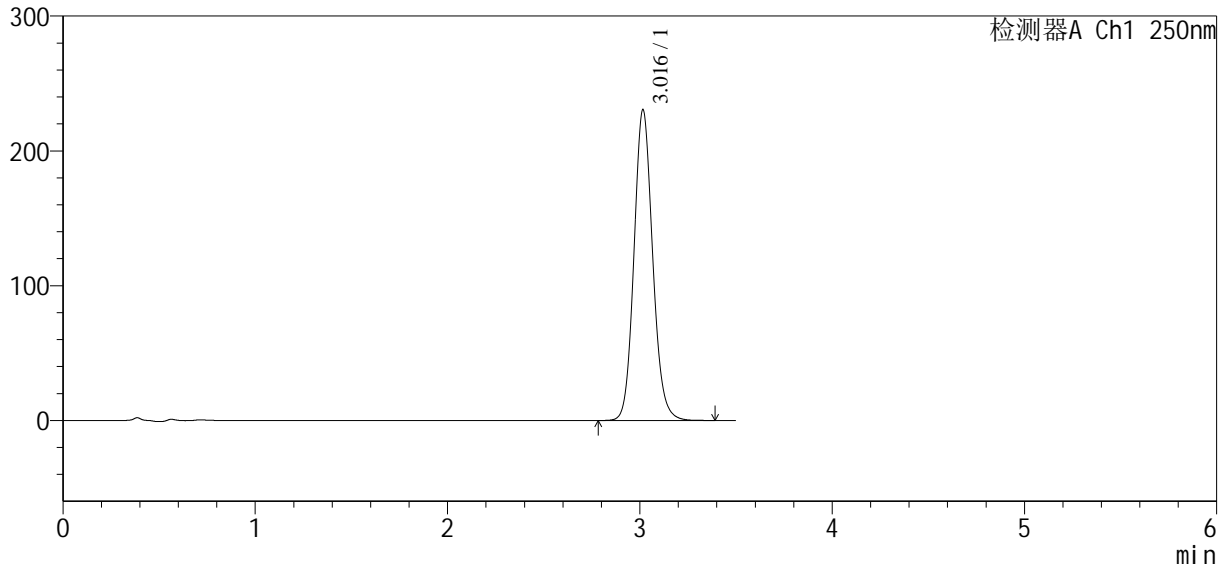
# SXT-396

## <样品信息>

色谱柱:XB-C18(100\*4.6mm,5μm) 流速:2.5ml/min  
 柱温:30°C 波长:250nm  
 数据文件名: RCSSXT-396 - 7-25/7-435-2 - zzp-2025031221p-cq3y-rcqx-pH6.8+0.5tw20jz-1-15min-P4.lcd  
 方法文件名: RCSSXT-396 - SXT-396-RCQX-FX256-低温.lcm  
 批处理文件名: RCSSXT-396 - 20250623-rcqx-FX256.lcb  
 样品瓶号: 1-30  
 进样体积: 10μl 版本号:6.115  
 进样时间: 2025/06/23 17:17:08 实验者: xiexinhui  
 处理时间(V2): 2025/06/24 08:42:14 处理者: xiexinhui  
 仪器型号: SHIMADZU LC-2050C(FX256)

## <色谱图>

mV



## <峰表>

检测器A Ch1 250nm

峰号	保留时间	面积	面积%	高度	理论塔板数(USP)	拖尾因子	分离度(USP)
1	3.016	1558551	100.000	230190	4712	1.118	--
总计		1558551	100.000	230190			



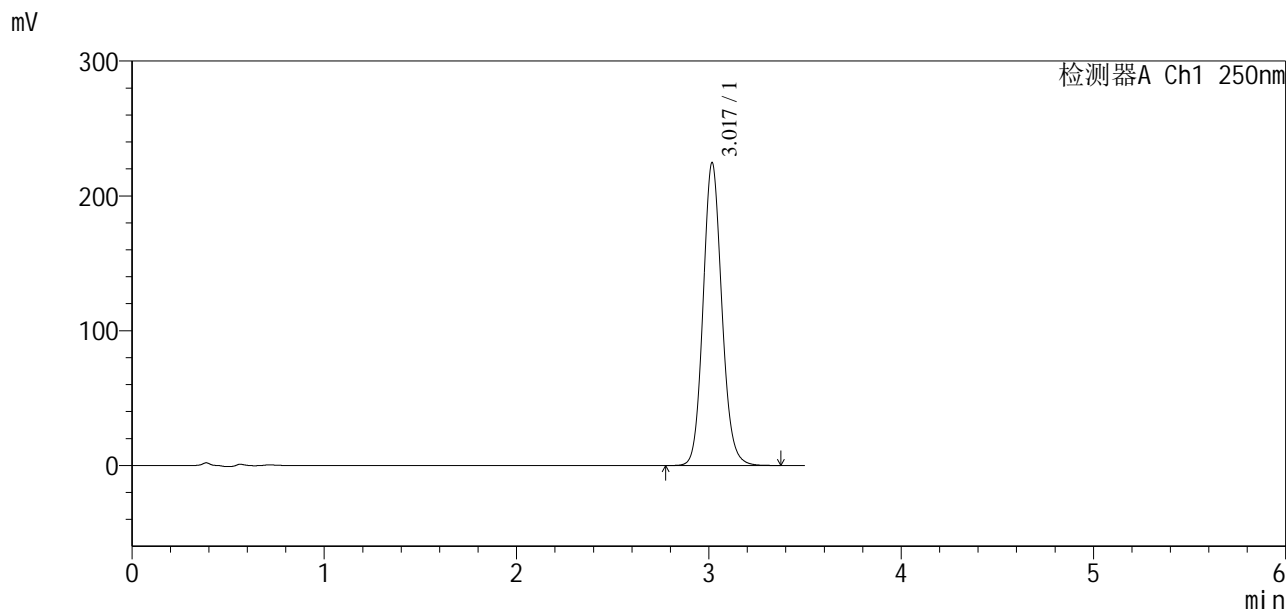


# SXT-396

## <样品信息>

色谱柱:XB-C18(100\*4.6mm,5μm)      流速:2.5ml/min  
 柱温:30°C      波长:250nm  
 数据文件名: RCSSXT-396 - 7-25/7-437-2 - zzp-2025031221p-cq3y-rcqx-pH6.8+0.5tw20jz-1-15min-P6.lcd  
 方法文件名: RCSSXT-396 - SXT-396-RCQX-FX256-低温.lcm  
 批处理文件名: RCSSXT-396 - 20250623-rcqx-FX256.lcb  
 样品瓶号: 1-48  
 进样体积: 10μl      版本号:6.115  
 进样时间: 2025/06/23 17:24:51      实验者: xiexinhui  
 处理时间 (V2): 2025/06/24 08:42:18      处理者: xiexinhui  
 仪器型号: SHIMADZU LC-2050C(FX256)

## <色谱图>



## <峰表>

检测器A Ch1 250nm

峰号	保留时间	面积	面积%	高度	理论塔板数(USP)	拖尾因子	分离度(USP)
1	3.017	1520333	100.000	224044	4703	1.116	--
总计		1520333	100.000	224044			





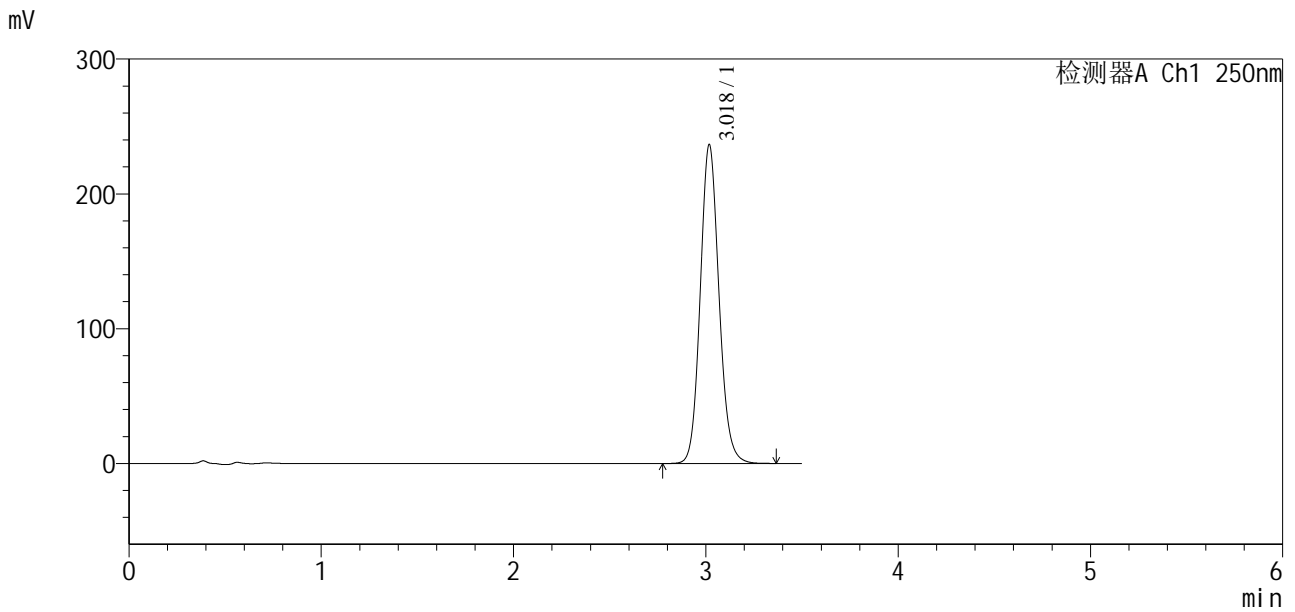


# SXT-396

## <样品信息>

色谱柱:XB-C18(100\*4.6mm,5μm)                      流速:2.5ml/min  
 柱温:30°C    波长:250nm  
 数据文件名: RCSSXT-396 - 7-25/7-440-2 - zzp-2025031221p-cq3y-rcqx-pH6.8+0.5tw20jz-1-20min-P3.lcd  
 方法文件名: RCSSXT-396 - SXT-396-RCQX-FX256-低温.lcm  
 批处理文件名: RCSSXT-396 - 20250623-rcqx-FX256.lcb  
 样品瓶号: 1-22  
 进样体积: 10μl    版本号:6.115  
 进样时间: 2025/06/23 17:36:28                      实验者: xiexinhui  
 处理时间 (V2) : 2025/06/24 08:42:26              处理者: xiexinhui  
 仪器型号: SHIMADZU LC-2050C(FX256)

## <色谱图>



## <峰表>

检测器A Ch1 250nm

峰号	保留时间	面积	面积%	高度	理论塔板数(USP)	拖尾因子	分离度(USP)
1	3.018	1602487	100.000	235583	4694	1.115	--
总计		1602487	100.000	235583			



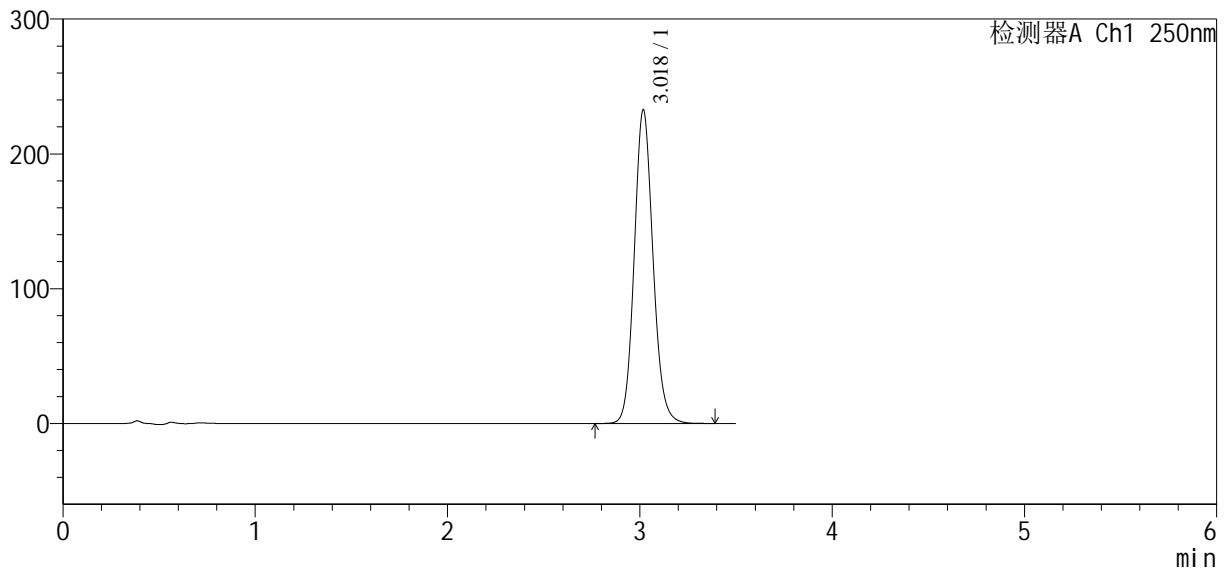
# SXT-396

## <样品信息>

色谱柱:XB-C18(100\*4.6mm,5μm)                      流速:2.5ml/min  
 柱温:30°C    波长:250nm  
 数据文件名: RCSSXT-396 - 7-25/7-441-2 - zzp-2025031221p-cq3y-rcqx-pH6.8+0.5tw20jz-1-20min-P4.lcd  
 方法文件名: RCSSXT-396 - SXT-396-RCQX-FX256-低温.lcm  
 批处理文件名: RCSSXT-396 - 20250623-rcqx-FX256.lcb  
 样品瓶号: 1-31  
 进样体积: 10μl    版本号:6.115  
 进样时间: 2025/06/23 17:40:20                              实验者: xiexinhui  
 处理时间 (V2) : 2025/06/24 08:42:29                      处理者: xiexinhui  
 仪器型号: SHIMADZU LC-2050C(FX256)

## <色谱图>

mV



## <峰表>

检测器A Ch1 250nm

峰号	保留时间	面积	面积%	高度	理论塔板数(USP)	拖尾因子	分离度(USP)
1	3.018	1577998	100.000	231770	4693	1.115	--
总计		1577998	100.000	231770			



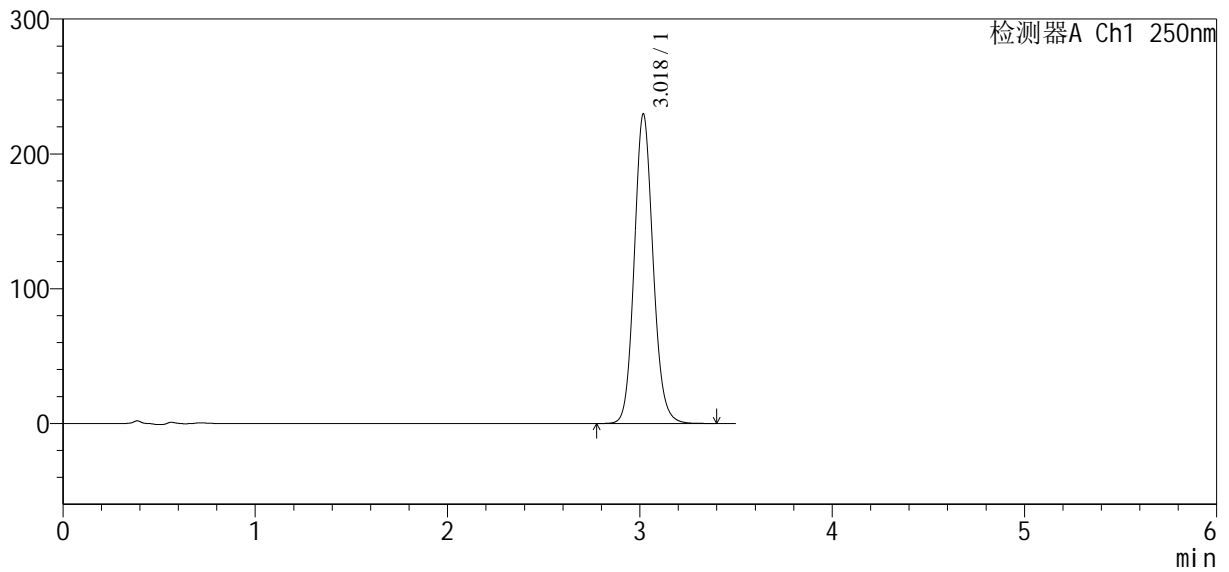
# SXT-396

## <样品信息>

色谱柱:XB-C18(100\*4.6mm,5μm)      流速:2.5ml/min  
 柱温:30°C      波长:250nm  
 数据文件名: RCSSXT-396 - 7-25/7-442-2 - zzp-2025031221p-cq3y-rcqx-pH6.8+0.5tw20jz-1-20min-P5.lcd  
 方法文件名: RCSSXT-396 - SXT-396-RCQX-FX256-低温.lcm  
 批处理文件名: RCSSXT-396 - 20250623-rcqx-FX256.lcb  
 样品瓶号: 1-40  
 进样体积: 10μl      版本号:6.115  
 进样时间: 2025/06/23 17:44:12      实验者: xiexinhui  
 处理时间(V2): 2025/06/24 08:42:31      处理者: xiexinhui  
 仪器型号: SHIMADZU LC-2050C(FX256)

## <色谱图>

mV



## <峰表>

检测器A Ch1 250nm

峰号	保留时间	面积	面积%	高度	理论塔板数(USP)	拖尾因子	分离度(USP)
1	3.018	1559165	100.000	228813	4671	1.114	--
总计		1559165	100.000	228813			







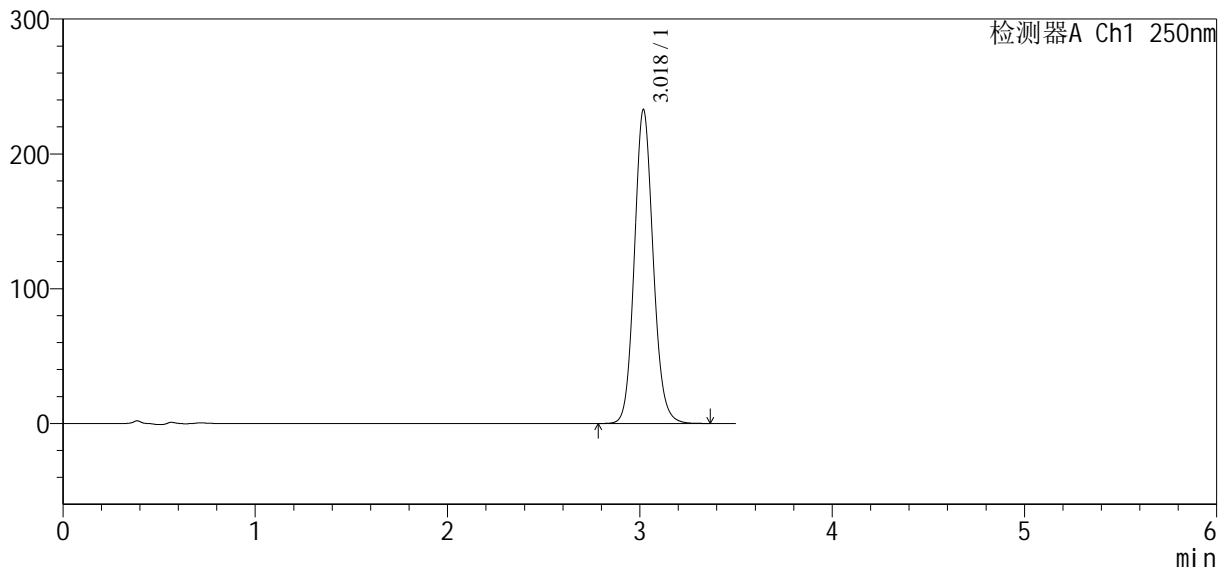
# SXT-396

## <样品信息>

色谱柱:XB-C18(100\*4.6mm,5μm)      流速:2.5ml/min  
 柱温:30°C      波长:250nm  
 数据文件名: RCSSXT-396 - 7-25/7-445-2 - zzp-2025031221p-cq3y-rcqx-pH6.8+0.5tw20jz-1-30min-P2.lcd  
 方法文件名: RCSSXT-396 - SXT-396-RCQX-FX256-低温.lcm  
 批处理文件名: RCSSXT-396 - 20250623-rcqx-FX256.lcb  
 样品瓶号: 1-14  
 进样体积: 10μl      版本号:6.115  
 进样时间: 2025/06/23 17:55:48      实验者: xiexinhui  
 处理时间 (V2): 2025/06/24 08:42:39      处理者: xiexinhui  
 仪器型号: SHIMADZU LC-2050C(FX256)

## <色谱图>

mV



## <峰表>

检测器A Ch1 250nm

峰号	保留时间	面积	面积%	高度	理论塔板数(USP)	拖尾因子	分离度(USP)
1	3.018	1581576	100.000	232294	4672	1.111	--
总计		1581576	100.000	232294			



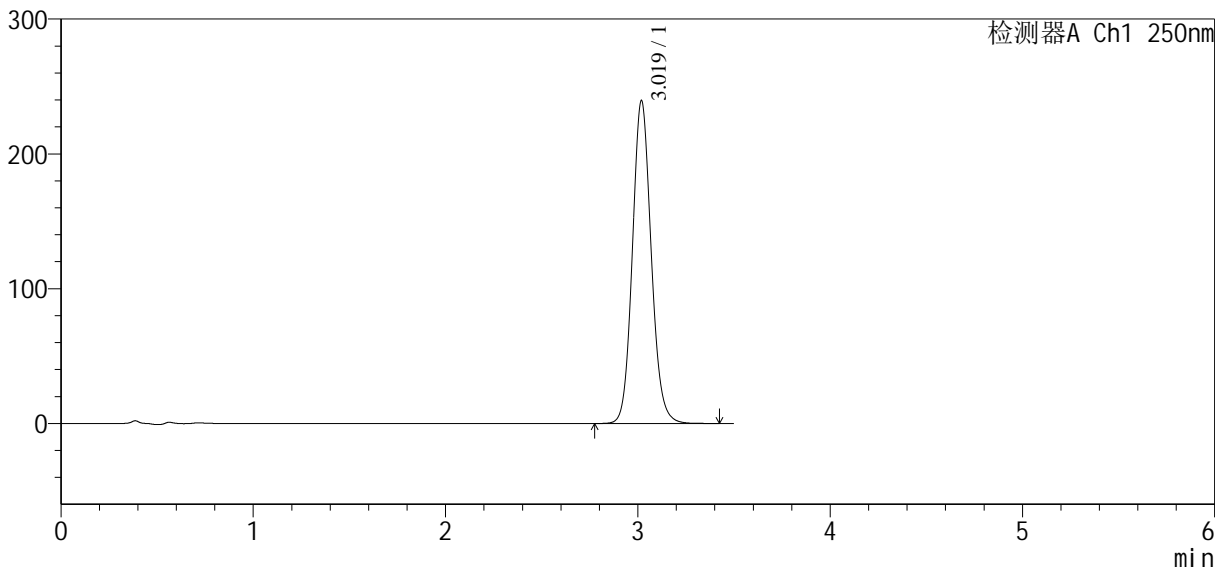
# SXT-396

## <样品信息>

色谱柱:XB-C18(100\*4.6mm,5µm)      流速:2.5ml/min  
 柱温:30°C      波长:250nm  
 数据文件名: RCSSXT-396 - 7-25/7-446-2 - zzp-2025031221p-cq3y-rcqx-pH6.8+0.5tw20jz-1-30min-P3.lcd  
 方法文件名: RCSSXT-396 - SXT-396-RCQX-FX256-低温.lcm  
 批处理文件名: RCSSXT-396 - 20250623-rcqx-FX256.lcb  
 样品瓶号: 1-23  
 进样体积: 10µl      版本号:6.115  
 进样时间: 2025/06/23 17:59:40      实验者: xiexinhui  
 处理时间 (V2) : 2025/06/24 08:42:42      处理者: xiexinhui  
 仪器型号: SHIMADZU LC-2050C(FX256)

## <色谱图>

mV



## <峰表>

检测器A Ch1 250nm

峰号	保留时间	面积	面积%	高度	理论塔板数(USP)	拖尾因子	分离度(USP)
1	3.019	1628734	100.000	238970	4662	1.110	--
总计		1628734	100.000	238970			



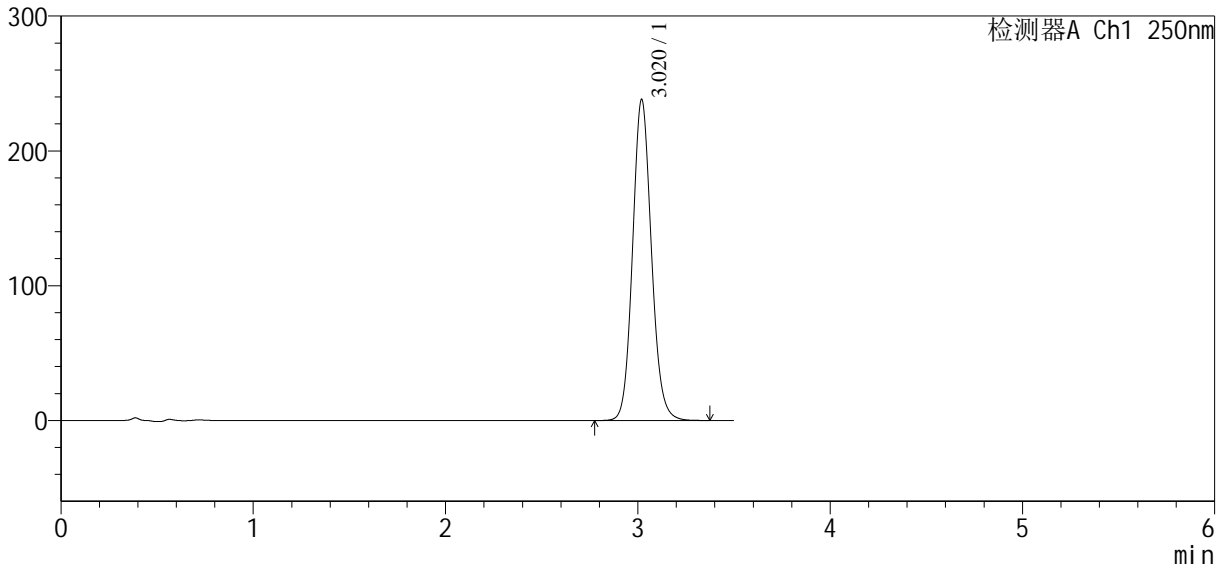
# SXT-396

## <样品信息>

色谱柱:XB-C18(100\*4.6mm,5μm)                      流速:2.5ml/min  
 柱温:30°C    波长:250nm  
 数据文件名: RCSSXT-396 - 7-25/7-447-2 - zzp-2025031221p-cq3y-rcqx-pH6.8+0.5tw20jz-1-30min-P4.lcd  
 方法文件名: RCSSXT-396 - SXT-396-RCQX-FX256-低温.lcm  
 批处理文件名: RCSSXT-396 - 20250623-rcqx-FX256.lcb  
 样品瓶号: 1-32  
 进样体积: 10μl    版本号:6.115  
 进样时间: 2025/06/23 18:03:32                              实验者: xiexinhui  
 处理时间 (V2) : 2025/06/24 08:42:45                      处理者: xiexinhui  
 仪器型号: SHIMADZU LC-2050C(FX256)

## <色谱图>

mV



## <峰表>

检测器A Ch1 250nm

峰号	保留时间	面积	面积%	高度	理论塔板数(USP)	拖尾因子	分离度(USP)
1	3.020	1620376	100.000	237955	4656	1.109	--
总计		1620376	100.000	237955			





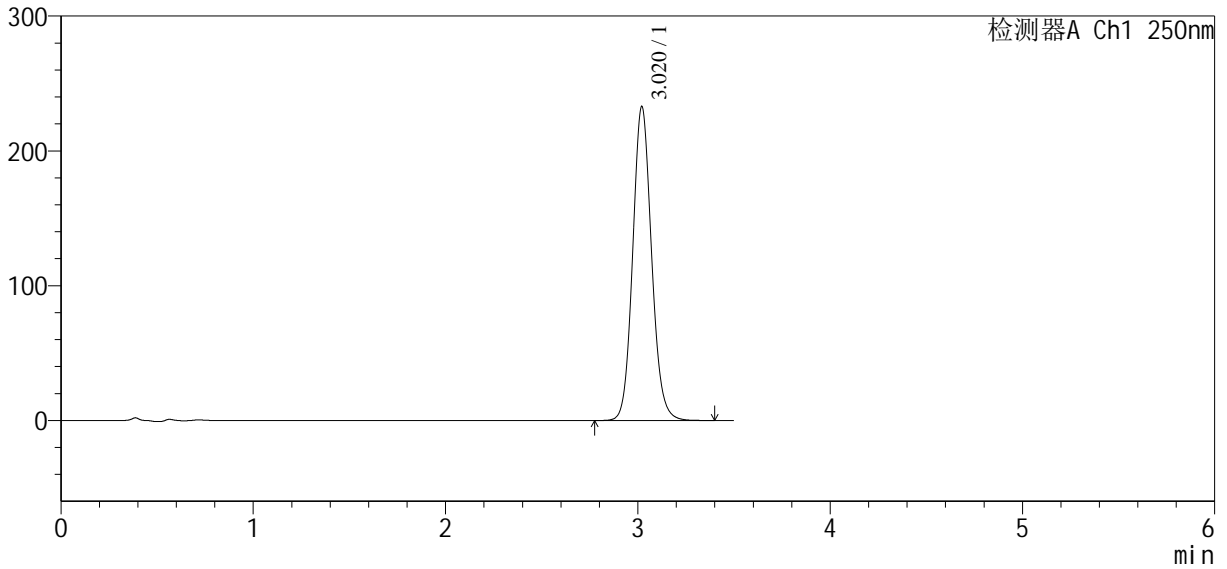
# SXT-396

## <样品信息>

色谱柱:XB-C18(100\*4.6mm,5μm)                      流速:2.5ml/min  
 柱温:30°C    波长:250nm  
 数据文件名: RCSSXT-396 - 7-25/7-449-2 - zzp-2025031221p-cq3y-rcqx-pH6.8+0.5tw20jz-1-30min-P6.lcd  
 方法文件名: RCSSXT-396 - SXT-396-RCQX-FX256-低温.lcm  
 批处理文件名: RCSSXT-396 - 20250623-rcqx-FX256.lcb  
 样品瓶号: 1-50  
 进样体积: 10μl    版本号:6.115  
 进样时间: 2025/06/23 18:11:17                              实验者: xiexinhui  
 处理时间 (V2) : 2025/06/24 08:42:49                      处理者: xiexinhui  
 仪器型号: SHIMADZU LC-2050C(FX256)

## <色谱图>

mV



## <峰表>

检测器A Ch1 250nm

峰号	保留时间	面积	面积%	高度	理论塔板数(USP)	拖尾因子	分离度(USP)
1	3.020	1586724	100.000	232903	4649	1.107	--
总计		1586724	100.000	232903			



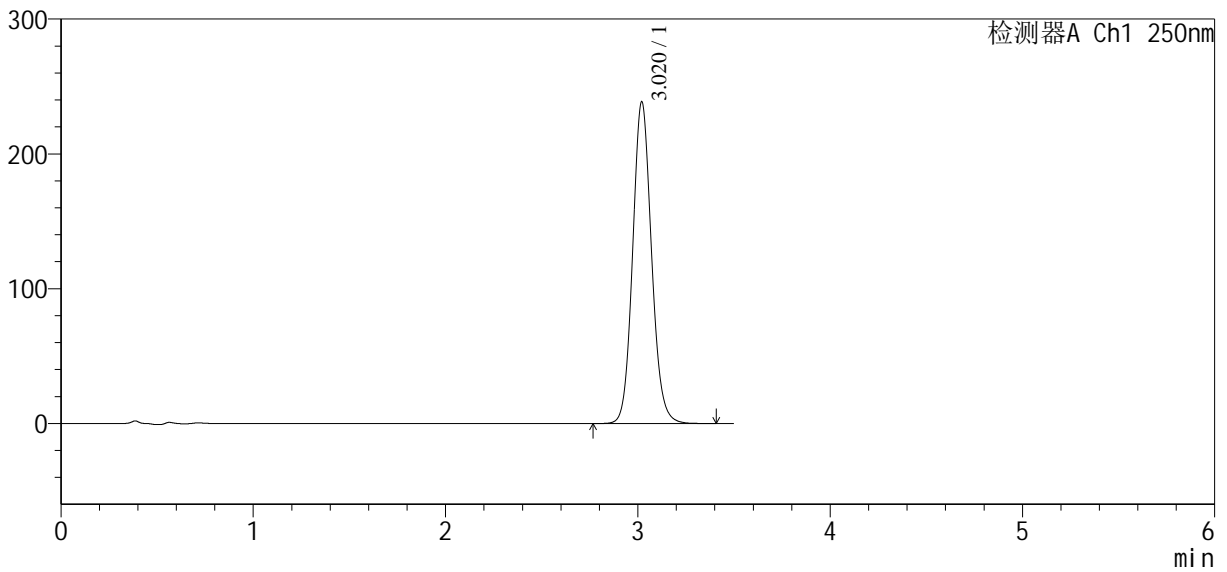
# SXT-396

## <样品信息>

色谱柱:XB-C18(100\*4.6mm,5μm)                      流速:2.5ml/min  
 柱温:30°C    波长:250nm  
 数据文件名: RCSSXT-396 - 7-25/7-450-2 - zzp-2025031221p-cq3y-rcqx-pH6.8+0.5tw20jz-1-jxzs-P1.lcd  
 方法文件名: RCSSXT-396 - SXT-396-RCQX-FX256-低温.lcm  
 批处理文件名: RCSSXT-396 - 20250623-rcqx-FX256.lcb  
 样品瓶号: 1-6  
 进样体积: 10μl    版本号:6.115  
 进样时间: 2025/06/23 18:15:09                      实验者: xiexinhui  
 处理时间 (V2) : 2025/06/24 08:42:52              处理者: xiexinhui  
 仪器型号: SHIMADZU LC-2050C(FX256)

## <色谱图>

mV



## <峰表>

检测器A Ch1 250nm

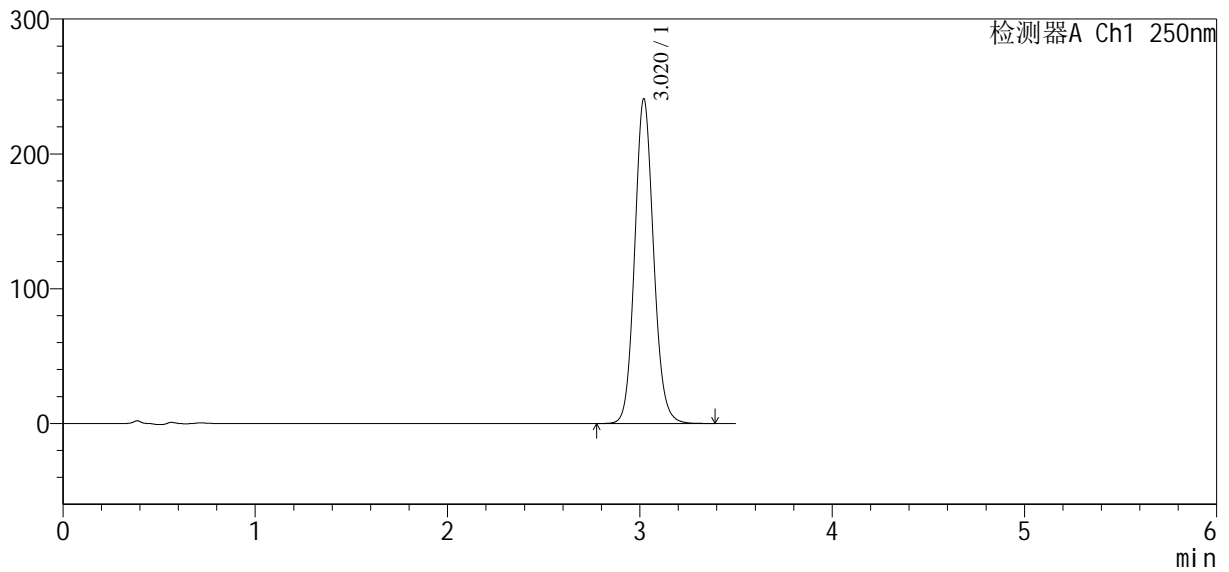
峰号	保留时间	面积	面积%	高度	理论塔板数(USP)	拖尾因子	分离度(USP)
1	3.020	1626284	100.000	238602	4644	1.106	--
总计		1626284	100.000	238602			

## &lt;样品信息&gt;

色谱柱:XB-C18(100\*4.6mm,5 $\mu$ m) 流速:2.5ml/min  
 柱温:30 $^{\circ}$ C 波长:250nm  
 数据文件名: RCSSXT-396 - 7-25/7-451-2 - zzp-2025031221p-cq3y-rcqx-pH6.8+0.5tw20jz-1-jxzs-P2.lcd  
 方法文件名: RCSSXT-396 - SXT-396-RCQX-FX256-低温.lcm  
 批处理文件名: RCSSXT-396 - 20250623-rcqx-FX256.lcb  
 样品瓶号: 1-15  
 进样体积: 10 $\mu$ l 版本号:6.115  
 进样时间: 2025/06/23 18:19:01 实验者: xiexinhui  
 处理时间(V2): 2025/06/24 08:42:55 处理者: xiexinhui  
 仪器型号: SHIMADZU LC-2050C(FX256)

## &lt;色谱图&gt;

mV



## &lt;峰表&gt;

检测器A Ch1 250nm

峰号	保留时间	面积	面积%	高度	理论塔板数(USP)	拖尾因子	分离度(USP)
1	3.020	1643828	100.000	240835	4628	1.105	--
总计		1643828	100.000	240835			

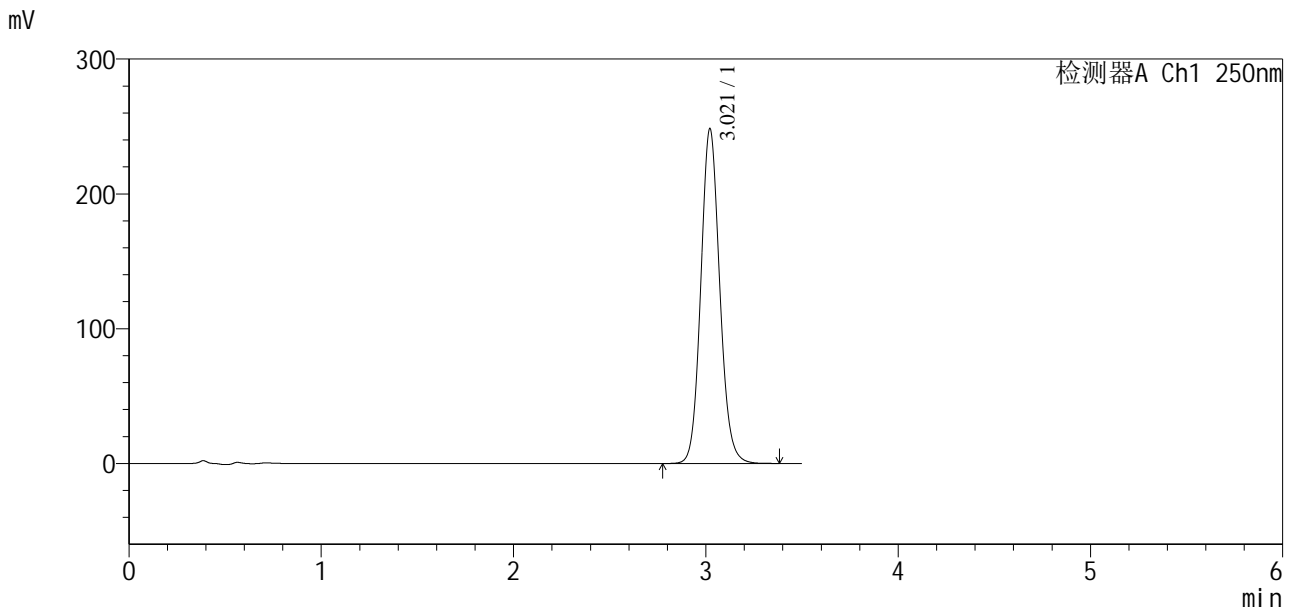


# SXT-396

## <样品信息>

色谱柱:XB-C18(100\*4.6mm,5μm)      流速:2.5ml/min  
 柱温:30°C      波长:250nm  
 数据文件名: RCSSXT-396 - 7-25/7-452-2 - zzp-2025031221p-cq3y-rcqx-pH6.8+0.5tw20jz-1-jxzs-P3.lcd  
 方法文件名: RCSSXT-396 - SXT-396-RCQX-FX256-低温.lcm  
 批处理文件名: RCSSXT-396 - 20250623-rcqx-FX256.lcb  
 样品瓶号: 1-24  
 进样体积: 10μl      版本号:6.115  
 进样时间: 2025/06/23 18:22:52      实验者: xiexinhui  
 处理时间 (V2): 2025/06/24 08:42:57      处理者: xiexinhui  
 仪器型号: SHIMADZU LC-2050C(FX256)

## <色谱图>



## <峰表>

检测器A Ch1 250nm

峰号	保留时间	面积	面积%	高度	理论塔板数(USP)	拖尾因子	分离度(USP)
1	3.021	1697717	100.000	248423	4613	1.105	--
总计		1697717	100.000	248423			

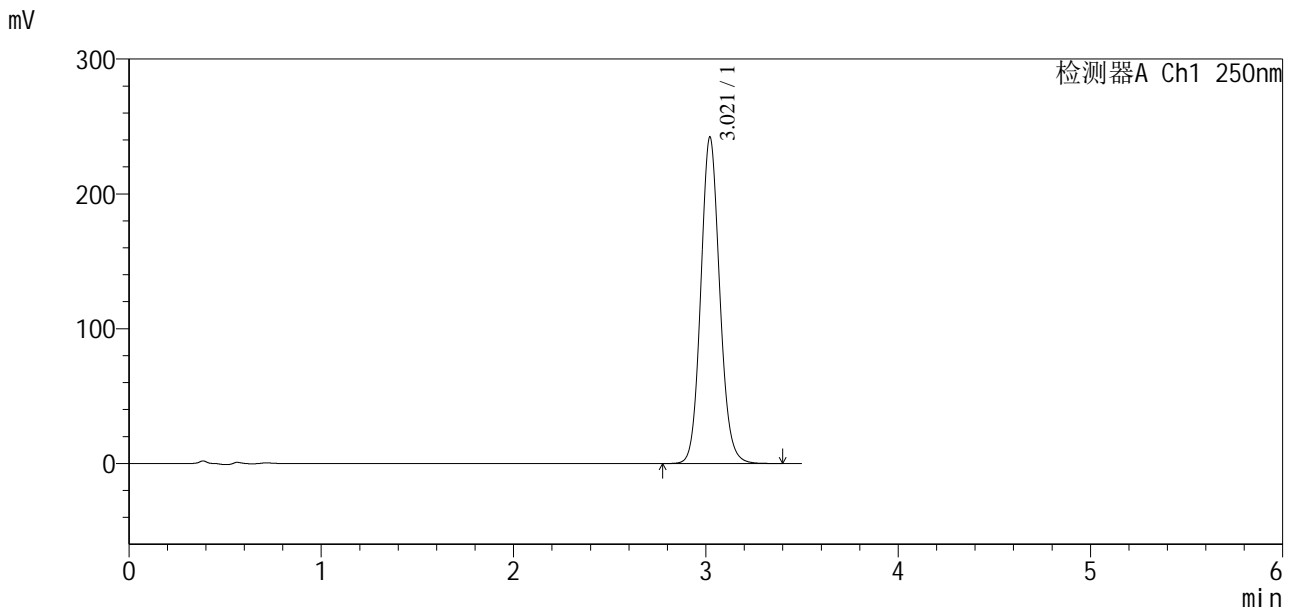


# SXT-396

## <样品信息>

色谱柱:XB-C18(100\*4.6mm,5μm)                      流速:2.5ml/min  
 柱温:30°C    波长:250nm  
 数据文件名: RCSSXT-396 - 7-25/7-453-2 - zzp-2025031221p-cq3y-rcqx-pH6.8+0.5tw20jz-1-jxzs-P4.lcd  
 方法文件名: RCSSXT-396 - SXT-396-RCQX-FX256-低温.lcm  
 批处理文件名: RCSSXT-396 - 20250623-rcqx-FX256.lcb  
 样品瓶号: 1-33  
 进样体积: 10μl    版本号:6.115  
 进样时间: 2025/06/23 18:26:44                      实验者: xiexinhui  
 处理时间 (V2) : 2025/06/24 08:43:00              处理者: xiexinhui  
 仪器型号: SHIMADZU LC-2050C(FX256)

## <色谱图>



## <峰表>

检测器A Ch1 250nm

峰号	保留时间	面积	面积%	高度	理论塔板数(USP)	拖尾因子	分离度(USP)
1	3.021	1655255	100.000	242265	4615	1.104	--
总计		1655255	100.000	242265			

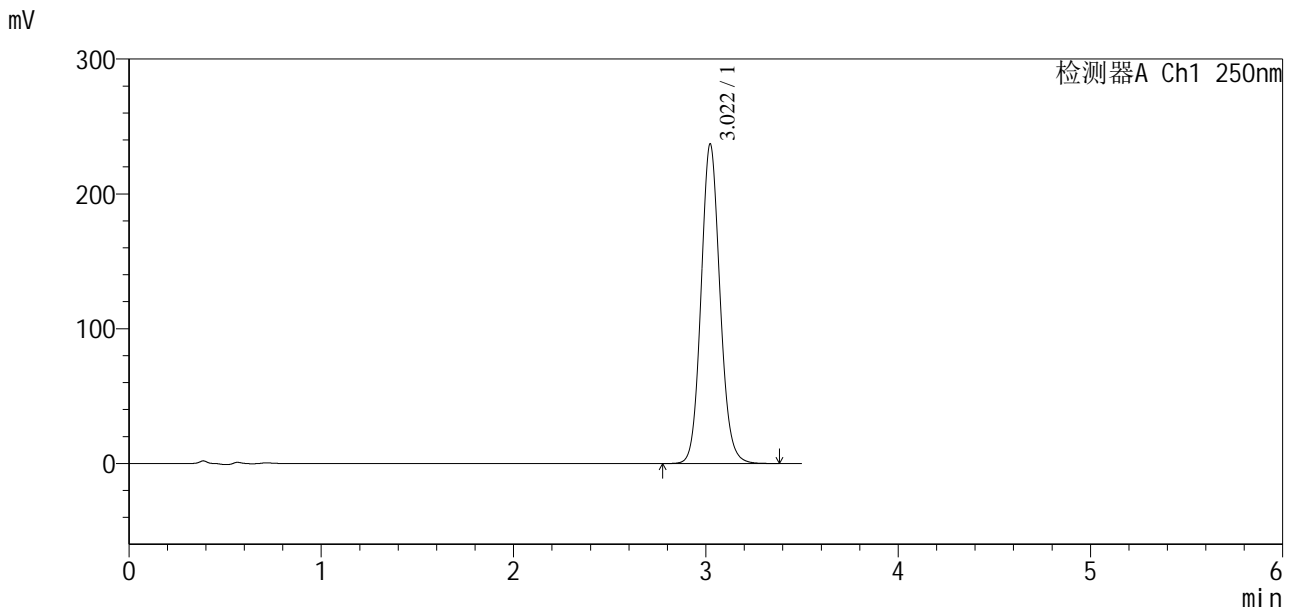


# SXT-396

## <样品信息>

色谱柱:XB-C18(100\*4.6mm,5µm)                      流速:2.5ml/min  
 柱温:30°C    波长:250nm  
 数据文件名: RCSSXT-396 - 7-25/7-454-2 - zzp-2025031221p-cq3y-rcqx-pH6.8+0.5tw20jz-1-jxzs-P5.lcd  
 方法文件名: RCSSXT-396 - SXT-396-RCQX-FX256-低温.lcm  
 批处理文件名: RCSSXT-396 - 20250623-rcqx-FX256.lcb  
 样品瓶号: 1-42  
 进样体积: 10µl    版本号:6.115  
 进样时间: 2025/06/23 18:30:35                      实验者: xiexinhui  
 处理时间(V2): 2025/06/24 08:43:03                处理者: xiexinhui  
 仪器型号: SHIMADZU LC-2050C(FX256)

## <色谱图>



## <峰表>

检测器A Ch1 250nm

峰号	保留时间	面积	面积%	高度	理论塔板数(USP)	拖尾因子	分离度(USP)
1	3.022	1621066	100.000	237130	4611	1.103	--
总计		1621066	100.000	237130			



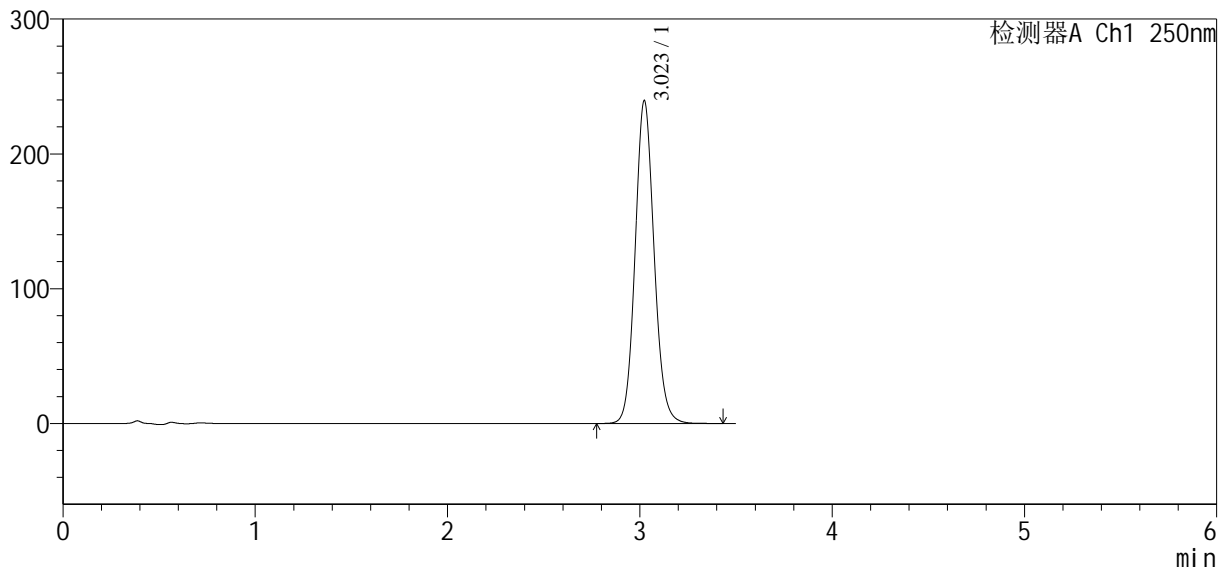
# SXT-396

## <样品信息>

色谱柱:XB-C18(100\*4.6mm,5μm)      流速:2.5ml/min  
 柱温:30°C      波长:250nm  
 数据文件名: RCSSXT-396 - 7-25/7-455-2 - zzp-2025031221p-cq3y-rcqx-pH6.8+0.5tw20jz-1-jxzs-P6.lcd  
 方法文件名: RCSSXT-396 - SXT-396-RCQX-FX256-低温.lcm  
 批处理文件名: RCSSXT-396 - 20250623-rcqx-FX256.lcb  
 样品瓶号: 1-51  
 进样体积: 10μl      版本号:6.115  
 进样时间: 2025/06/23 18:34:26      实验者: xiexinhui  
 处理时间(V2): 2025/06/24 08:43:06      处理者: xiexinhui  
 仪器型号: SHIMADZU LC-2050C(FX256)

## <色谱图>

mV



## <峰表>

检测器A Ch1 250nm

峰号	保留时间	面积	面积%	高度	理论塔板数(USP)	拖尾因子	分离度(USP)
1	3.023	1641009	100.000	239515	4597	1.103	--
总计		1641009	100.000	239515			

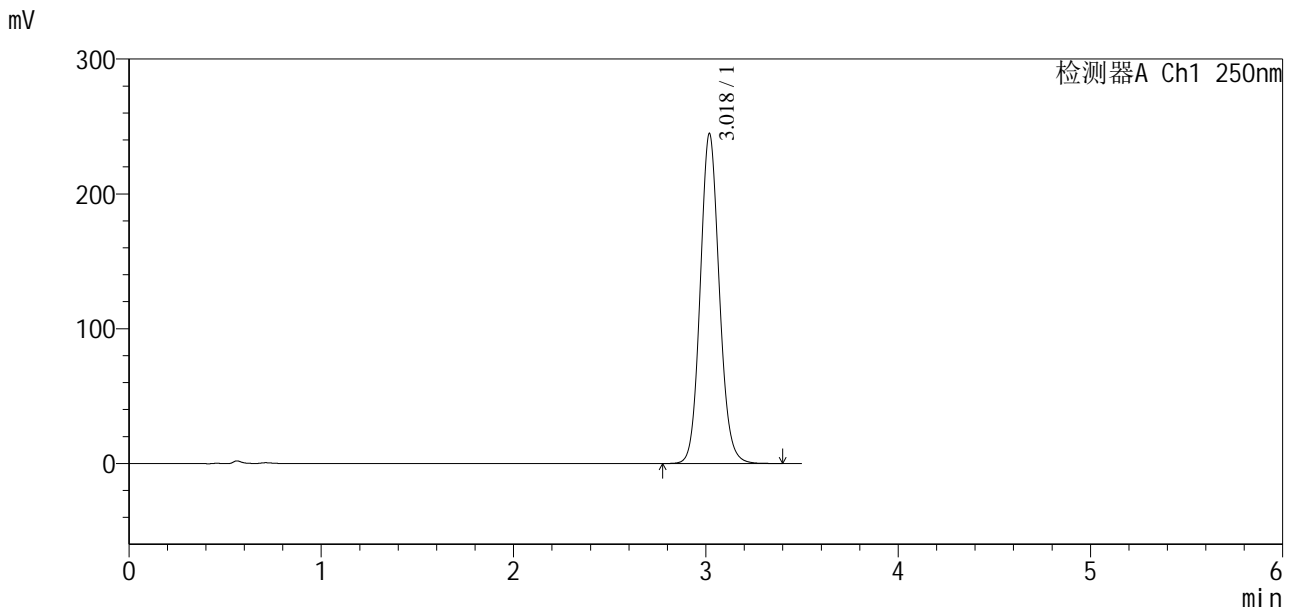


# SXT-396

## <样品信息>

色谱柱:XB-C18(100\*4.6mm,5μm)      流速:2.5ml/min  
 柱温:30°C      波长:250nm  
 数据文件名: RCSSXT-396 - 7-25/7-456-2 - zzp-2025031221p-cq3y-rcqx-pH6.8+0.5tw20jz-1-dz2-3.lcd  
 方法文件名: RCSSXT-396 - SXT-396-RCQX-FX256-低温.lcm  
 批处理文件名: RCSSXT-396 - 20250623-rcqx-FX256.lcb  
 样品瓶号: 1-27  
 进样体积: 10μl      版本号:6.115  
 进样时间: 2025/06/23 18:38:18      实验者: xiexinhui  
 处理时间(V2): 2025/06/24 08:43:08      处理者: xiexinhui  
 仪器型号: SHIMADZU LC-2050C(FX256)

## <色谱图>



## <峰表>

检测器A Ch1 250nm

峰号	保留时间	面积	面积%	高度	理论塔板数(USP)	拖尾因子	分离度(USP)
1	3.018	1685687	100.000	244195	4536	1.103	--
总计		1685687	100.000	244195			



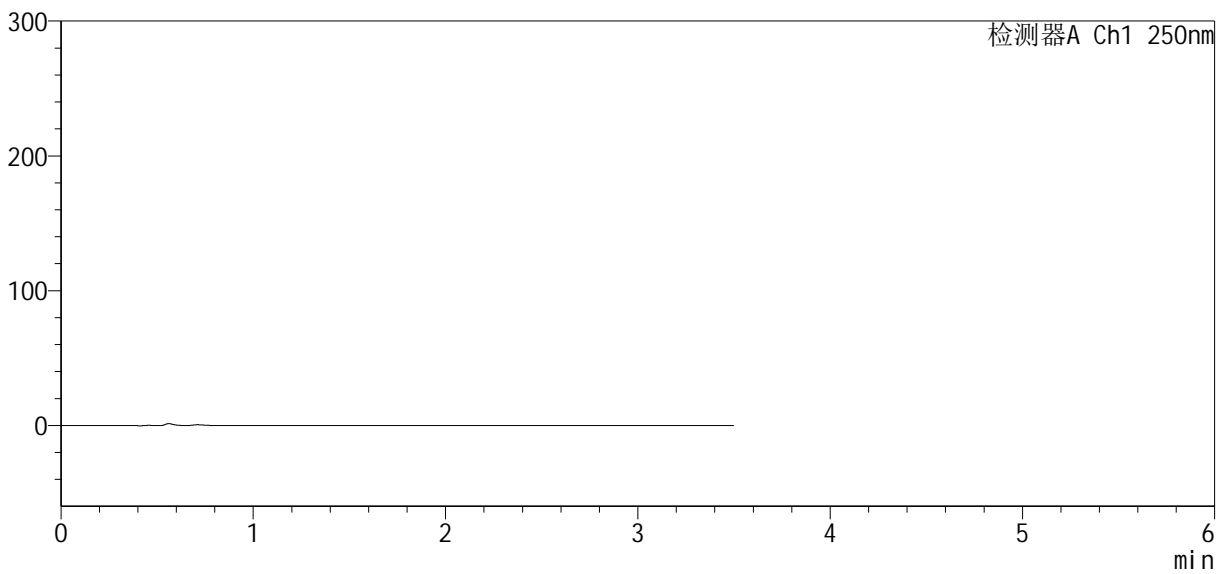
# SXT-396

## <样品信息>

色谱柱:XB-C18(100\*4.6mm,5μm)                      流速:2.5ml/min  
 柱温:30°C    波长:250nm  
 数据文件名: RCSSXT-396 - 7-25/7-457-2 - zzp-2025031221p-rcqx-pH6.8+0.5tw20jz-1-rj.lcd  
 方法文件名: RCSSXT-396 - SXT-396-RCQX-FX256-低温.lcm  
 批处理文件名: RCSSXT-396 - 20250623-rcqx-FX256.lcb  
 样品瓶号: 2-9  
 进样体积: 10μl    版本号:6.115  
 进样时间: 2025/06/23 18:42:13                      实验者: xiexinhui  
 处理时间(V2): 2025/06/24 08:43:11                处理者: xiexinhui  
 仪器型号: SHIMADZU LC-2050C(FX256)

## <色谱图>

mV



## <峰表>

检测器A Ch1 250nm

峰号	保留时间	面积	面积%	高度	理论塔板数(USP)	拖尾因子	分离度(USP)
总计							

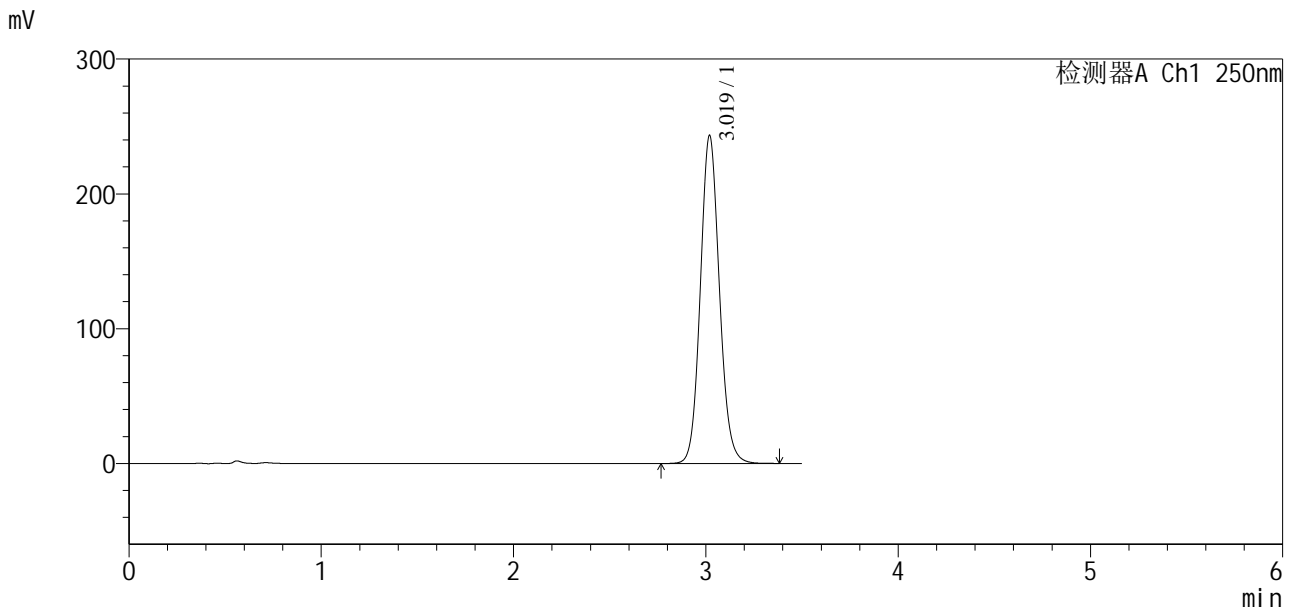


# SXT-396

## <样品信息>

色谱柱:XB-C18(100\*4.6mm,5µm)      流速:2.5ml/min  
 柱温:30°C      波长:250nm  
 数据文件名: RCSSXT-396 - 7-25/7-458-2 - zzp-2025031221p-rcqx-pH6.8+0.5tw20jz-1-dz1-1.lcd  
 方法文件名: RCSSXT-396 - SXT-396-RCQX-FX256-低温.lcm  
 批处理文件名: RCSSXT-396 - 20250623-rcqx-FX256.lcb  
 样品瓶号: 2-18  
 进样体积: 10µl      版本号:6.115  
 进样时间: 2025/06/23 18:46:07      实验者: xiexinhui  
 处理时间 (V2): 2025/06/24 08:43:13      处理者: xiexinhui  
 仪器型号: SHIMADZU LC-2050C(FX256)

## <色谱图>



## <峰表>

检测器A Ch1 250nm

峰号	保留时间	面积	面积%	高度	理论塔板数(USP)	拖尾因子	分离度(USP)
1	3.019	1677204	100.000	243004	4528	1.102	--
总计		1677204	100.000	243004			





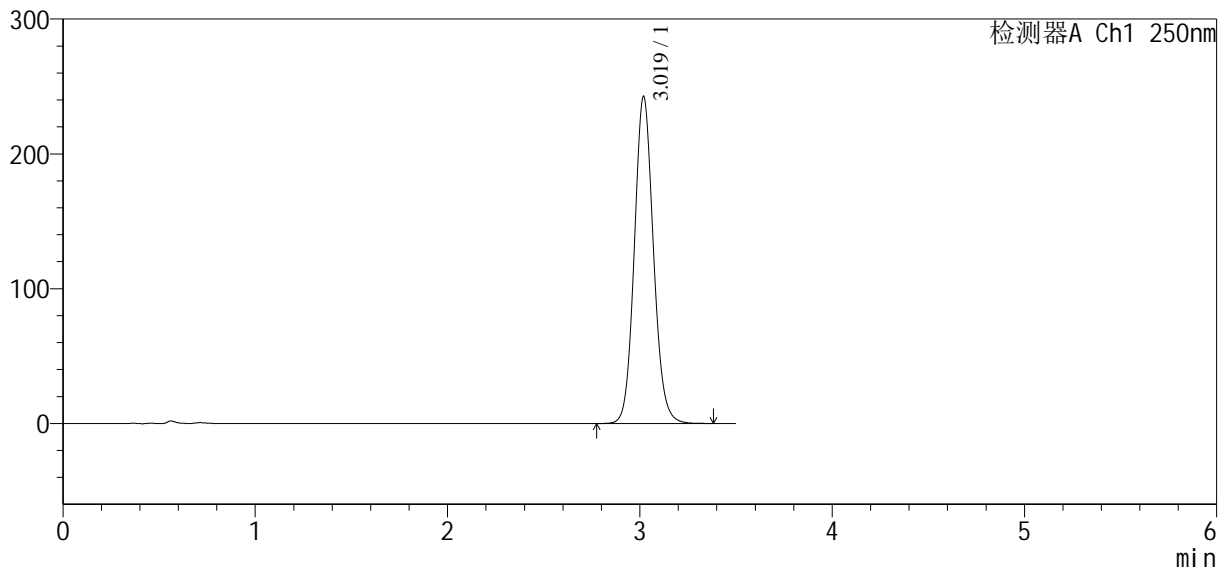
# SXT-396

## <样品信息>

色谱柱:XB-C18(100\*4.6mm,5μm)      流速:2.5ml/min  
 柱温:30°C      波长:250nm  
 数据文件名: RCSSXT-396 - 7-25/7-460-2 - zzp-2025031221p-rcqx-pH6.8+0.5tw20jz-1-dz1-3.lcd  
 方法文件名: RCSSXT-396 - SXT-396-RCQX-FX256-低温.lcm  
 批处理文件名: RCSSXT-396 - 20250623-rcqx-FX256.lcb  
 样品瓶号: 2-18  
 进样体积: 10μl      版本号:6.115  
 进样时间: 2025/06/23 18:53:54      实验者: xiexinhui  
 处理时间(V2): 2025/06/24 08:43:18      处理者: xiexinhui  
 仪器型号: SHIMADZU LC-2050C(FX256)

## <色谱图>

mV



## <峰表>

检测器A Ch1 250nm

峰号	保留时间	面积	面积%	高度	理论塔板数(USP)	拖尾因子	分离度(USP)
1	3.019	1675757	100.000	242264	4506	1.101	--
总计		1675757	100.000	242264			



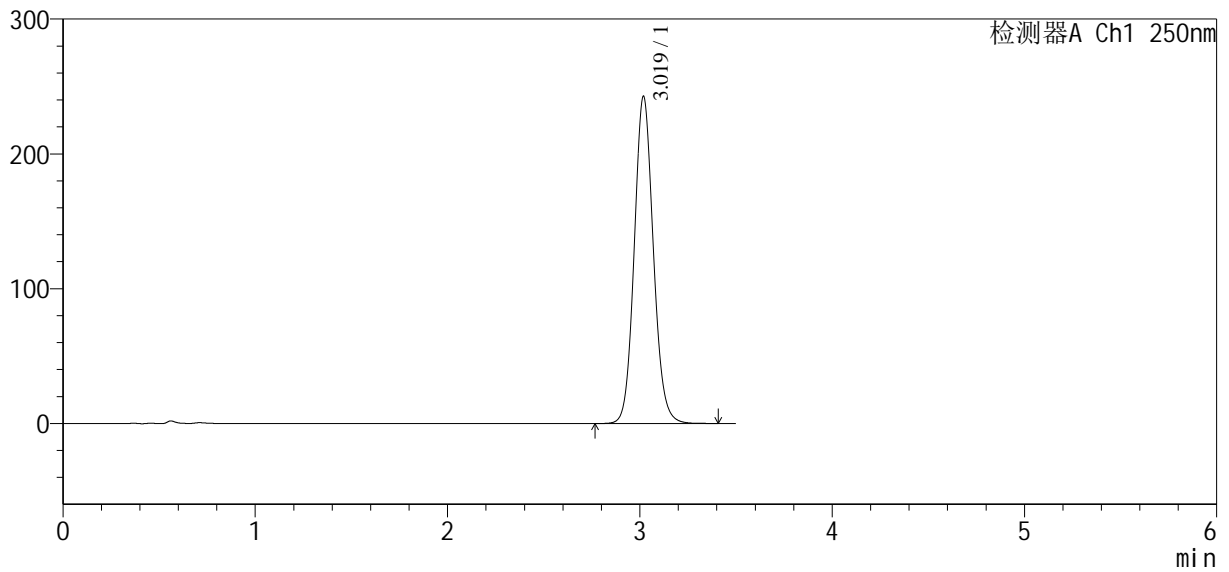
# SXT-396

## <样品信息>

色谱柱:XB-C18(100\*4.6mm,5μm)      流速:2.5ml/min  
 柱温:30°C      波长:250nm  
 数据文件名: RCSSXT-396 - 7-25/7-461-2 - zzp-2025031221p-rcqx-pH6.8+0.5tw20jz-1-dz1-4.lcd  
 方法文件名: RCSSXT-396 - SXT-396-RCQX-FX256-低温.lcm  
 批处理文件名: RCSSXT-396 - 20250623-rcqx-FX256.lcb  
 样品瓶号: 2-18  
 进样体积: 10μl      版本号:6.115  
 进样时间: 2025/06/23 18:57:47      实验者: xiexinhui  
 处理时间 (V2) : 2025/06/24 08:43:21      处理者: xiexinhui  
 仪器型号: SHIMADZU LC-2050C(FX256)

## <色谱图>

mV



## <峰表>

检测器A Ch1 250nm

峰号	保留时间	面积	面积%	高度	理论塔板数(USP)	拖尾因子	分离度(USP)
1	3.019	1677100	100.000	242242	4505	1.100	--
总计		1677100	100.000	242242			



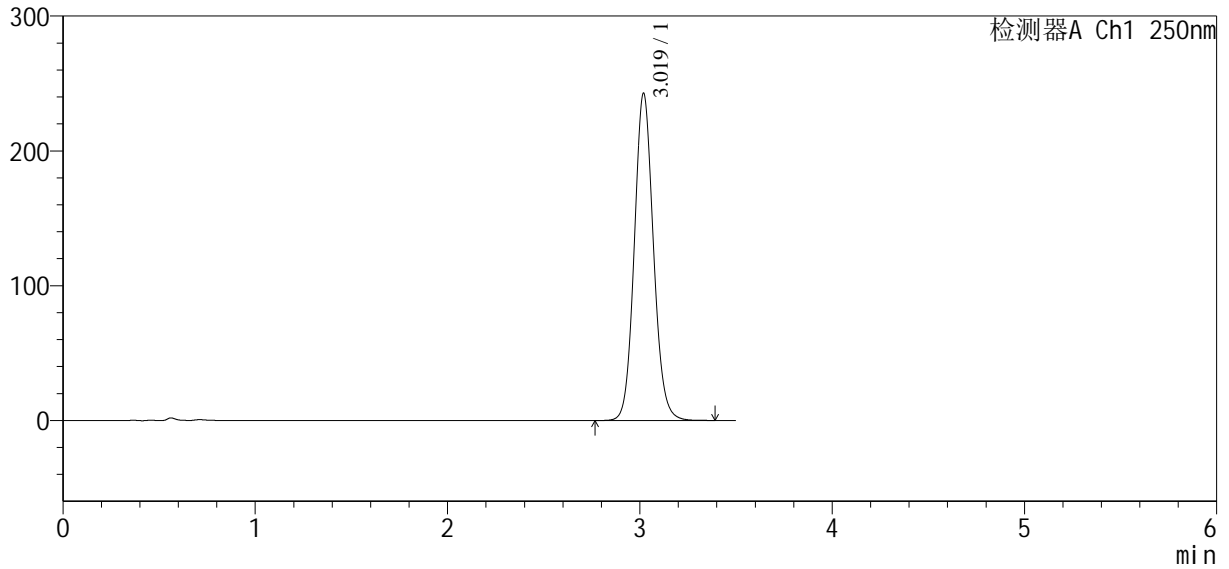
# SXT-396

## <样品信息>

色谱柱:XB-C18(100\*4.6mm,5μm)                      流速:2.5ml/min  
 柱温:30°C    波长:250nm  
 数据文件名: RCSSXT-396 - 7-25/7-462-2 - zzp-2025031221p-rcqx-pH6.8+0.5tw20jz-1-dz1-5.lcd  
 方法文件名: RCSSXT-396 - SXT-396-RCQX-FX256-低温.lcm  
 批处理文件名: RCSSXT-396 - 20250623-rcqx-FX256.lcb  
 样品瓶号: 2-18  
 进样体积: 10μl    版本号:6.115  
 进样时间: 2025/06/23 19:01:41                              实验者: xiexinhui  
 处理时间 (V2) : 2025/06/24 08:43:24                      处理者: xiexinhui  
 仪器型号: SHIMADZU LC-2050C(FX256)

## <色谱图>

mV



## <峰表>

检测器A Ch1 250nm

峰号	保留时间	面积	面积%	高度	理论塔板数(USP)	拖尾因子	分离度(USP)
1	3.019	1679268	100.000	242438	4494	1.100	--
总计		1679268	100.000	242438			





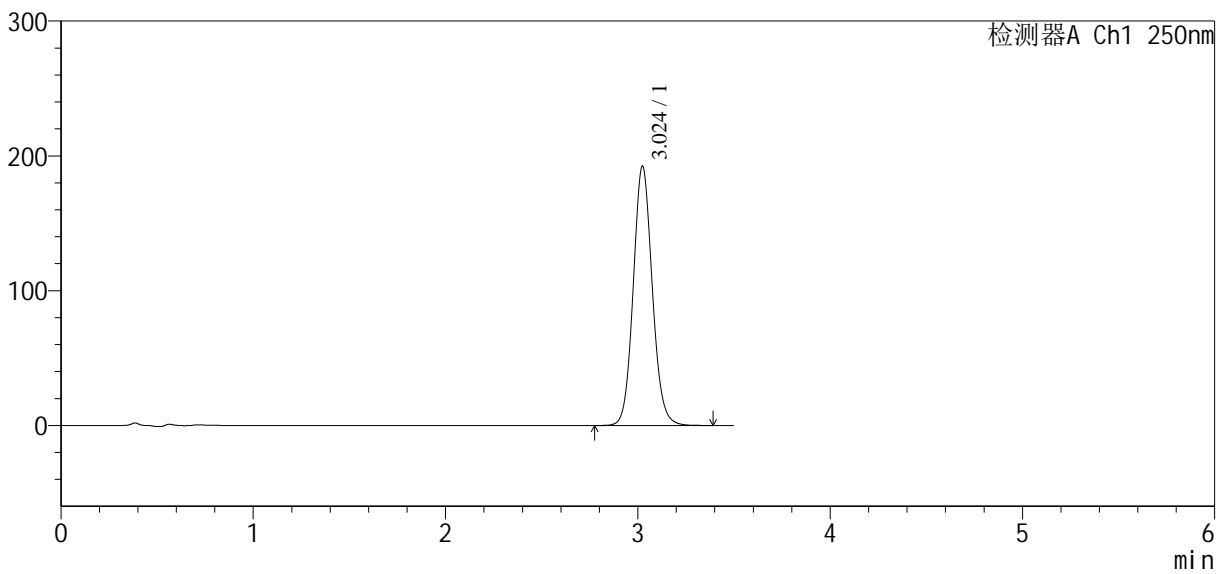
# SXT-396

## <样品信息>

色谱柱:XB-C18(100\*4.6mm,5μm)                      流速:2.5ml/min  
 柱温:30°C    波长:250nm  
 数据文件名: RCSSXT-396 - 7-25/7-464-2 - zzp-2025031221p-rcqx-pH6.8+0.5tw20jz-1-5min-P2.lcd  
 方法文件名: RCSSXT-396 - SXT-396-RCQX-FX256-低温.lcm  
 批处理文件名: RCSSXT-396 - 20250623-rcqx-FX256.lcb  
 样品瓶号: 2-10  
 进样体积: 10μl    版本号:6.115  
 进样时间: 2025/06/23 19:09:28                      实验者: xiexinhui  
 处理时间 (V2) : 2025/06/24 08:43:29              处理者: xiexinhui  
 仪器型号: SHIMADZU LC-2050C(FX256)

## <色谱图>

mV



## <峰表>

检测器A Ch1 250nm

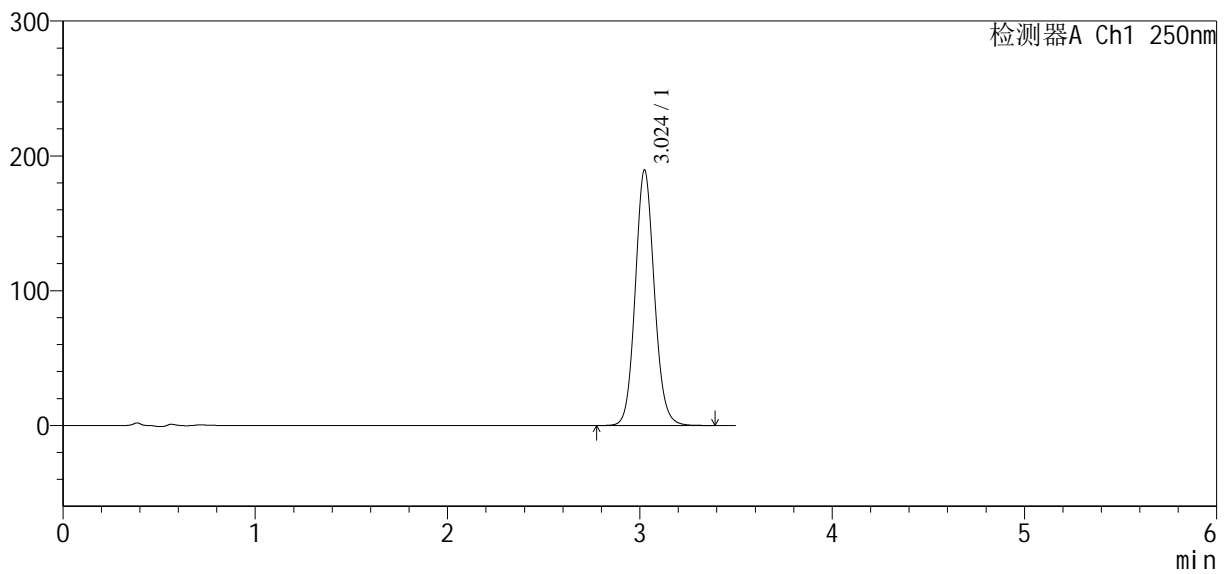
峰号	保留时间	面积	面积%	高度	理论塔板数(USP)	拖尾因子	分离度(USP)
1	3.024	1323542	100.000	192227	4562	1.096	--
总计		1323542	100.000	192227			

## &lt;样品信息&gt;

色谱柱:XB-C18(100\*4.6mm,5 $\mu$ m) 流速:2.5ml/min  
 柱温:30 $^{\circ}$ C 波长:250nm  
 数据文件名: RCSSXT-396 - 7-25/7-465-2 - zzp-2025031221p-rcqx-pH6.8+0.5tw20jz-1-5min-P3.lcd  
 方法文件名: RCSSXT-396 - SXT-396-RCQX-FX256-低温.lcm  
 批处理文件名: RCSSXT-396 - 20250623-rcqx-FX256.lcb  
 样品瓶号: 2-19  
 进样体积: 10 $\mu$ l 版本号:6.115  
 进样时间: 2025/06/23 19:13:21 实验者: xiexinhui  
 处理时间(V2): 2025/06/24 08:43:31 处理者: xiexinhui  
 仪器型号: SHIMADZU LC-2050C(FX256)

## &lt;色谱图&gt;

mV



## &lt;峰表&gt;

检测器A Ch1 250nm

峰号	保留时间	面积	面积%	高度	理论塔板数(USP)	拖尾因子	分离度(USP)
1	3.024	1304723	100.000	189314	4555	1.096	--
总计		1304723	100.000	189314			



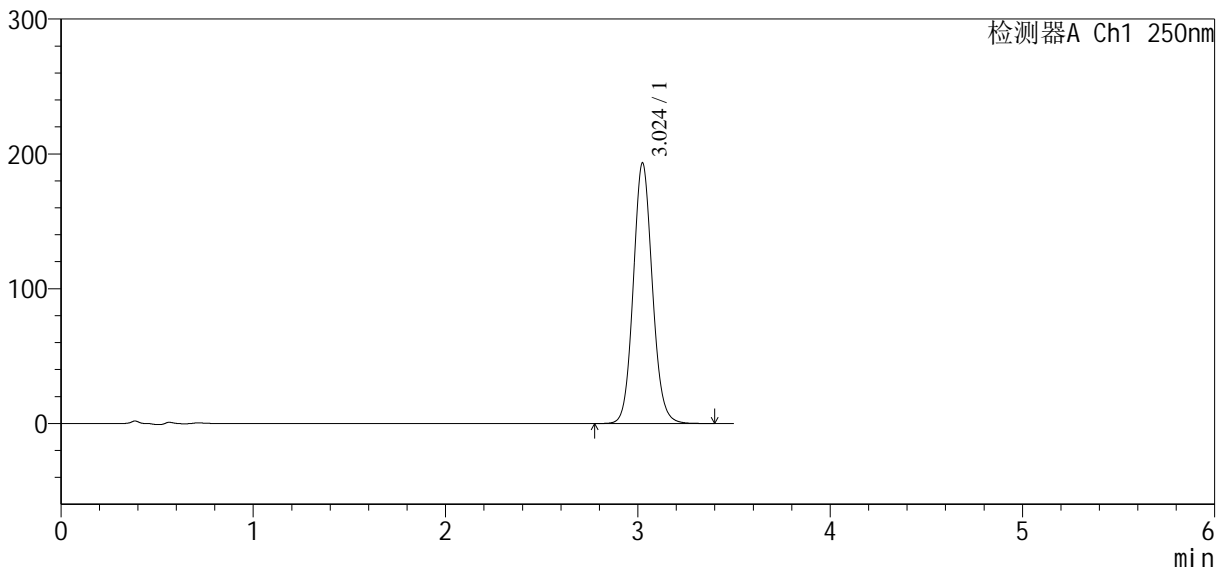
# SXT-396

## <样品信息>

色谱柱:XB-C18(100\*4.6mm,5μm)                      流速:2.5ml/min  
 柱温:30°C    波长:250nm  
 数据文件名: RCSSXT-396 - 7-25/7-466-2 - zzp-2025031221p-rcqx-pH6.8+0.5tw20jz-1-5min-P4.lcd  
 方法文件名: RCSSXT-396 - SXT-396-RCQX-FX256-低温.lcm  
 批处理文件名: RCSSXT-396 - 20250623-rcqx-FX256.lcb  
 样品瓶号: 2-28  
 进样体积: 10μl    版本号:6.115  
 进样时间: 2025/06/23 19:17:14                      实验者: xiexinhui  
 处理时间 (V2) : 2025/06/24 08:43:34              处理者: xiexinhui  
 仪器型号: SHIMADZU LC-2050C(FX256)

## <色谱图>

mV



## <峰表>

检测器A Ch1 250nm

峰号	保留时间	面积	面积%	高度	理论塔板数(USP)	拖尾因子	分离度(USP)
1	3.024	1332099	100.000	193132	4549	1.095	--
总计		1332099	100.000	193132			



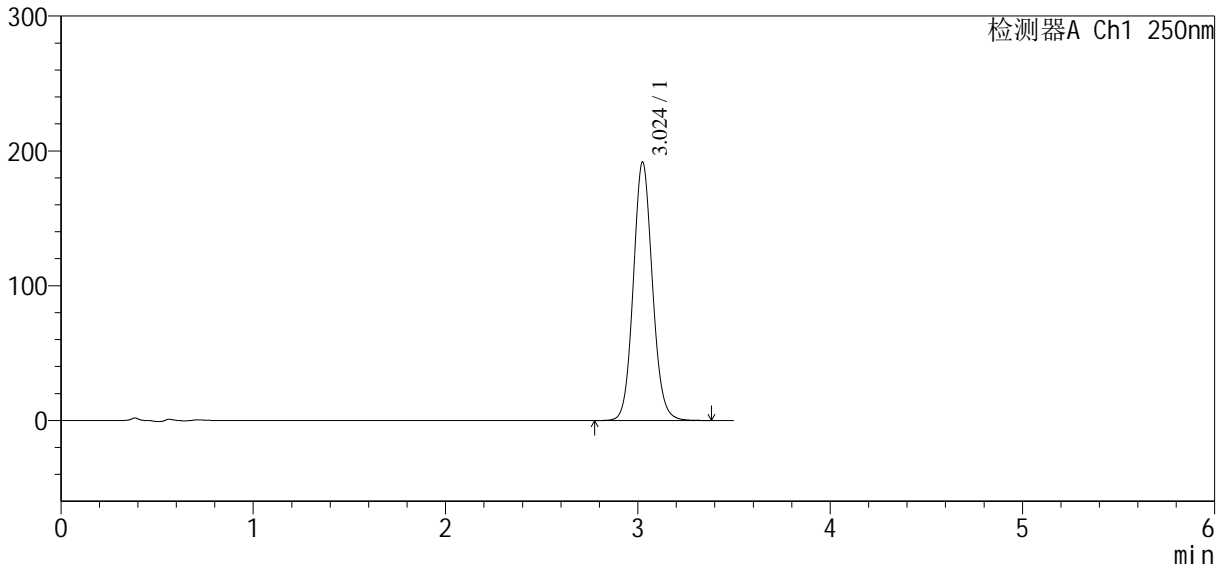
# SXT-396

## <样品信息>

色谱柱:XB-C18(100\*4.6mm,5µm)                      流速:2.5ml/min  
 柱温:30°C    波长:250nm  
 数据文件名: RCSSXT-396 - 7-25/7-467-2 - zzp-2025031221p-rcqx-pH6.8+0.5tw20jz-1-5min-P5.lcd  
 方法文件名: RCSSXT-396 - SXT-396-RCQX-FX256-低温.lcm  
 批处理文件名: RCSSXT-396 - 20250623-rcqx-FX256.lcb  
 样品瓶号: 2-37  
 进样体积: 10µl    版本号:6.115  
 进样时间: 2025/06/23 19:21:06                      实验者: xiexinhui  
 处理时间(V2): 2025/06/24 08:43:36                      处理者: xiexinhui  
 仪器型号: SHIMADZU LC-2050C(FX256)

## <色谱图>

mV



## <峰表>

检测器A Ch1 250nm

峰号	保留时间	面积	面积%	高度	理论塔板数(USP)	拖尾因子	分离度(USP)
1	3.024	1322782	100.000	191552	4538	1.094	--
总计		1322782	100.000	191552			

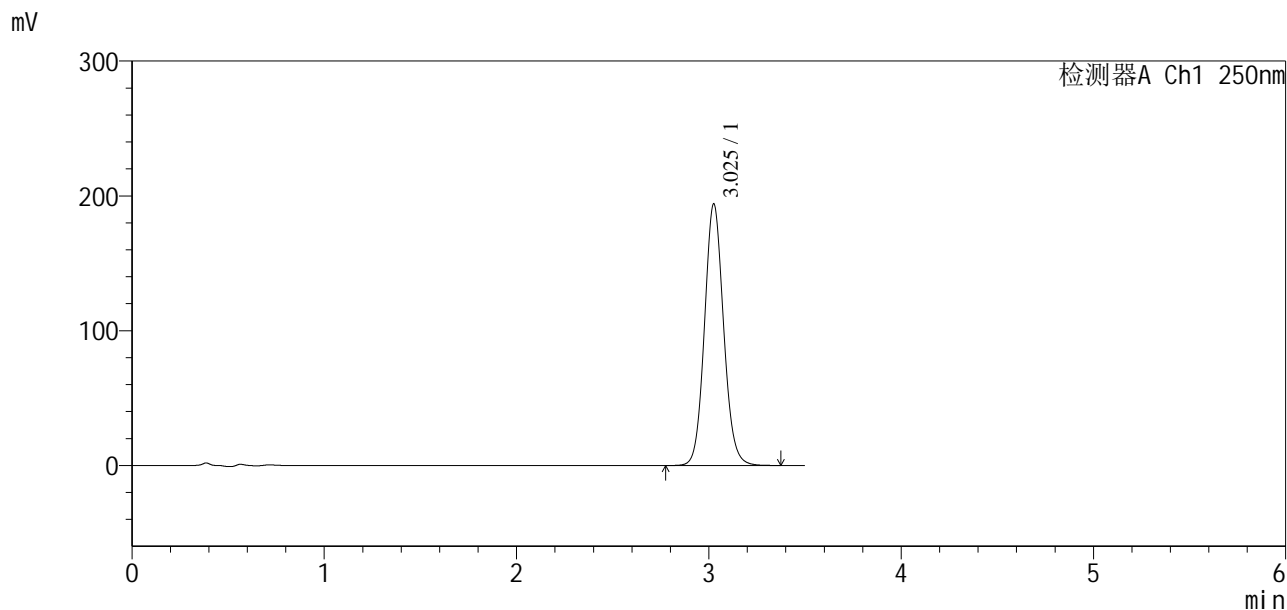


# SXT-396

## <样品信息>

色谱柱:XB-C18(100\*4.6mm,5μm) 流速:2.5ml/min  
 柱温:30°C 波长:250nm  
 数据文件名: RCSSXT-396 - 7-25/7-468-2 - zzp-2025031221p-rcqx-pH6.8+0.5tw20jz-1-5min-P6.lcd  
 方法文件名: RCSSXT-396 - SXT-396-RCQX-FX256-低温.lcm  
 批处理文件名: RCSSXT-396 - 20250623-rcqx-FX256.lcb  
 样品瓶号: 2-46  
 进样体积: 10μl 版本号:6.115  
 进样时间: 2025/06/23 19:24:58 实验者: xiexinhui  
 处理时间(V2): 2025/06/24 08:43:39 处理者: xiexinhui  
 仪器型号: SHIMADZU LC-2050C(FX256)

## <色谱图>



## <峰表>

检测器A Ch1 250nm

峰号	保留时间	面积	面积%	高度	理论塔板数(USP)	拖尾因子	分离度(USP)
1	3.025	1340128	100.000	193513	4525	1.094	--
总计		1340128	100.000	193513			

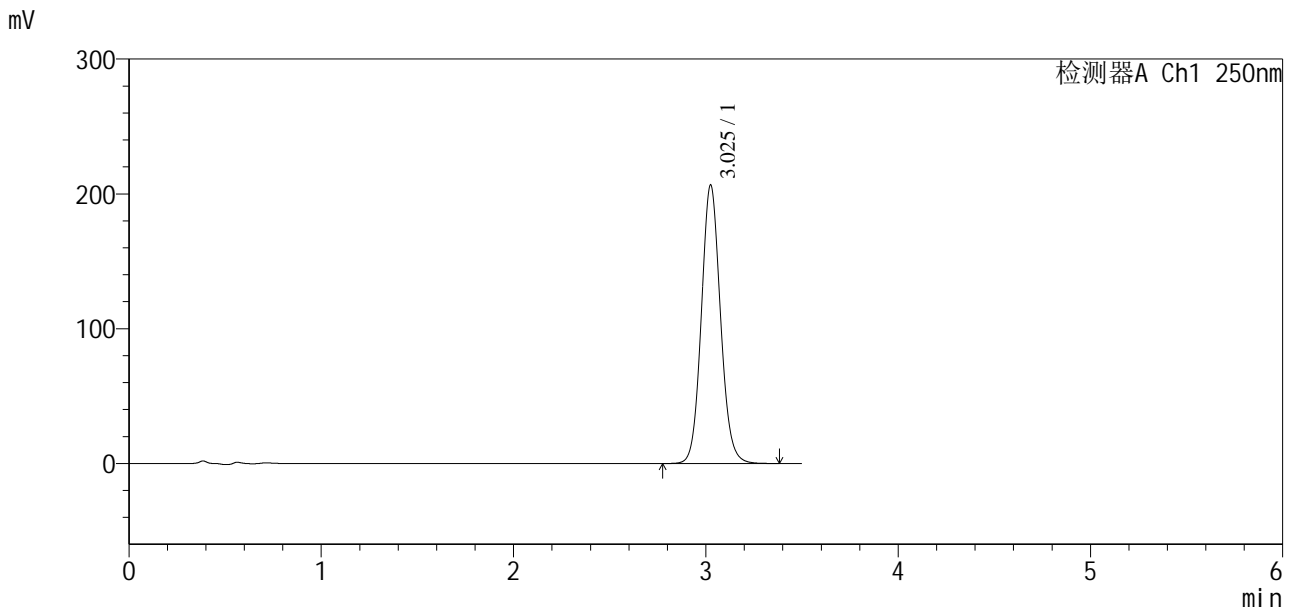


# SXT-396

## <样品信息>

色谱柱:XB-C18(100\*4.6mm,5μm)                      流速:2.5ml/min  
 柱温:30°C    波长:250nm  
 数据文件名: RCSSXT-396 - 7-25/7-469-2 - zzp-2025031221p-rcqx-pH6.8+0.5tw20jz-1-10min-P1.lcd  
 方法文件名: RCSSXT-396 - SXT-396-RCQX-FX256-低温.lcm  
 批处理文件名: RCSSXT-396 - 20250623-rcqx-FX256.lcb  
 样品瓶号: 2-2  
 进样体积: 10μl    版本号:6.115  
 进样时间: 2025/06/23 19:28:52                      实验者: xiexinhui  
 处理时间 (V2) : 2025/06/24 08:43:41              处理者: xiexinhui  
 仪器型号: SHIMADZU LC-2050C(FX256)

## <色谱图>



## <峰表>

检测器A Ch1 250nm

峰号	保留时间	面积	面积%	高度	理论塔板数(USP)	拖尾因子	分离度(USP)
1	3.025	1427604	100.000	206209	4518	1.094	--
总计		1427604	100.000	206209			

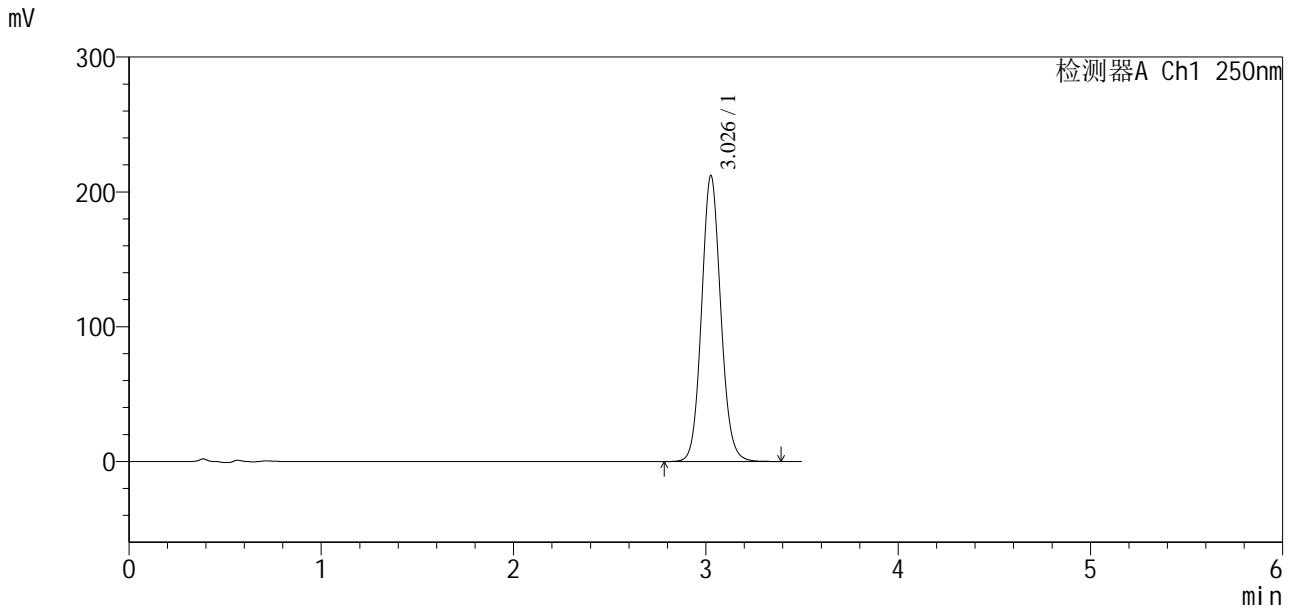


# SXT-396

## <样品信息>

色谱柱:XB-C18(100\*4.6mm,5µm)                      流速:2.5ml/min  
 柱温:30°C    波长:250nm  
 数据文件名: RCSSXT-396 - 7-25/7-470-2 - zzp-2025031221p-rcqx-pH6.8+0.5tw20jz-1-10min-P2.lcd  
 方法文件名: RCSSXT-396 - SXT-396-RCQX-FX256-低温.lcm  
 批处理文件名: RCSSXT-396 - 20250623-rcqx-FX256.lcb  
 样品瓶号: 2-11  
 进样体积: 10µl    版本号:6.115  
 进样时间: 2025/06/23 19:32:45                      实验者: xiexinhui  
 处理时间(V2): 2025/06/24 08:43:44                处理者: xiexinhui  
 仪器型号: SHIMADZU LC-2050C(FX256)

## <色谱图>



## <峰表>

检测器A Ch1 250nm

峰号	保留时间	面积	面积%	高度	理论塔板数(USP)	拖尾因子	分离度(USP)
1	3.026	1468938	100.000	211322	4503	1.093	--
总计		1468938	100.000	211322			

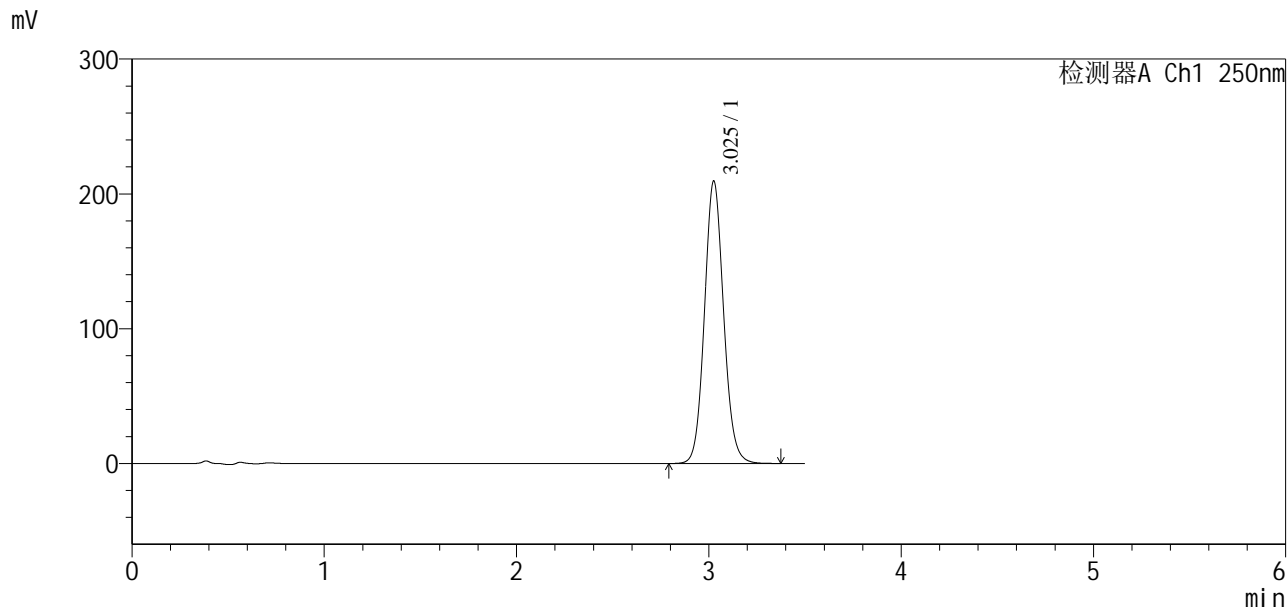


# SXT-396

### <样品信息>

色谱柱:XB-C18(100\*4.6mm,5μm)      流速:2.5ml/min  
柱温:30°C      波长:250nm  
数据文件名: RCSSXT-396 - 7-25/7-471-2 - zzp-2025031221p-rcqx-pH6.8+0.5tw20jz-1-10min-P3.lcd  
方法文件名: RCSSXT-396 - SXT-396-RCQX-FX256-低温.lcm  
批处理文件名: RCSSXT-396 - 20250623-rcqx-FX256.lcb  
样品瓶号: 2-20  
进样体积: 10μl      版本号:6.115  
进样时间: 2025/06/23 19:36:38      实验者: xiexinhui  
处理时间(V2): 2025/06/24 08:43:46      处理者: xiexinhui  
仪器型号: SHIMADZU LC-2050C(FX256)

### <色谱图>



### <峰表>

检测器A Ch1 250nm

峰号	保留时间	面积	面积%	高度	理论塔板数(USP)	拖尾因子	分离度(USP)
1	3.025	1451542	100.000	208960	4499	1.093	--
总计		1451542	100.000	208960			



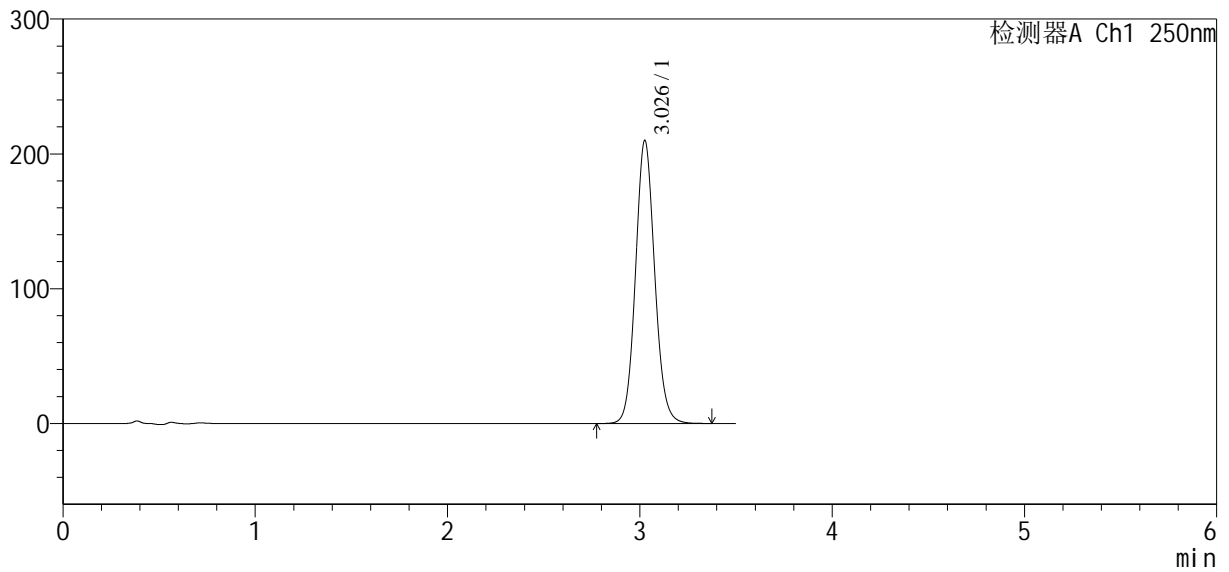
# SXT-396

## <样品信息>

色谱柱:XB-C18(100\*4.6mm,5 $\mu$ m) 流速:2.5ml/min  
柱温:30 $^{\circ}$ C 波长:250nm  
数据文件名: RCSSXT-396 - 7-25/7-472-2 - zzp-2025031221p-rcqx-pH6.8+0.5tw20jz-1-10min-P4.lcd  
方法文件名: RCSSXT-396 - SXT-396-RCQX-FX256-低温.lcm  
批处理文件名: RCSSXT-396 - 20250623-rcqx-FX256.lcb  
样品瓶号: 2-29  
进样体积: 10 $\mu$ l 版本号:6.115  
进样时间: 2025/06/23 19:40:32 实验者: xiexinhui  
处理时间(V2): 2025/06/24 08:43:49 处理者: xiexinhui  
仪器型号: SHIMADZU LC-2050C(FX256)

## <色谱图>

mV



## <峰表>

检测器A Ch1 250nm

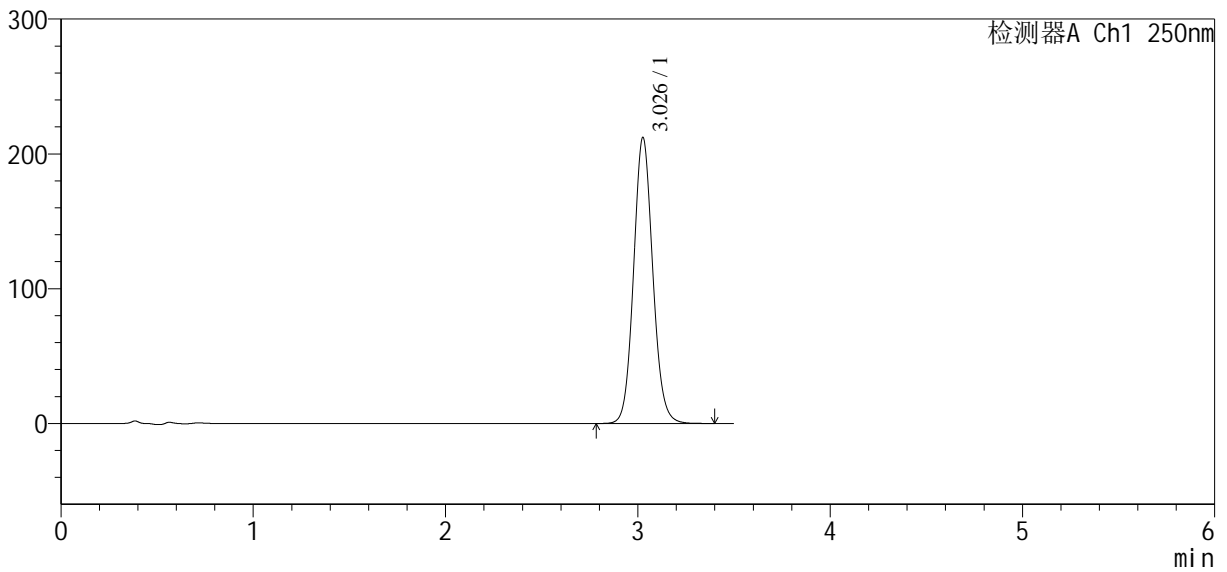
峰号	保留时间	面积	面积%	高度	理论塔板数(USP)	拖尾因子	分离度(USP)
1	3.026	1454639	100.000	209194	4497	1.092	--
总计		1454639	100.000	209194			

<样品信息>

色谱柱:XB-C18(100\*4.6mm,5µm) 流速:2.5ml/min  
 柱温:30°C 波长:250nm  
 数据文件名: RCSSXT-396 - 7-25/7-473-2 - zzp-2025031221p-rcqx-pH6.8+0.5tw20jz-1-10min-P5.lcd  
 方法文件名: RCSSXT-396 - SXT-396-RCQX-FX256-低温.lcm  
 批处理文件名: RCSSXT-396 - 20250623-rcqx-FX256.lcb  
 样品瓶号: 2-38  
 进样体积: 10µl 版本号:6.115  
 进样时间: 2025/06/23 19:44:25 实验者: xiexinhui  
 处理时间(V2): 2025/06/24 08:43:51 处理者: xiexinhui  
 仪器型号: SHIMADZU LC-2050C(FX256)

<色谱图>

mV



<峰表>

检测器A Ch1 250nm

峰号	保留时间	面积	面积%	高度	理论塔板数(USP)	拖尾因子	分离度(USP)
1	3.026	1471125	100.000	211459	4495	1.092	--
总计		1471125	100.000	211459			

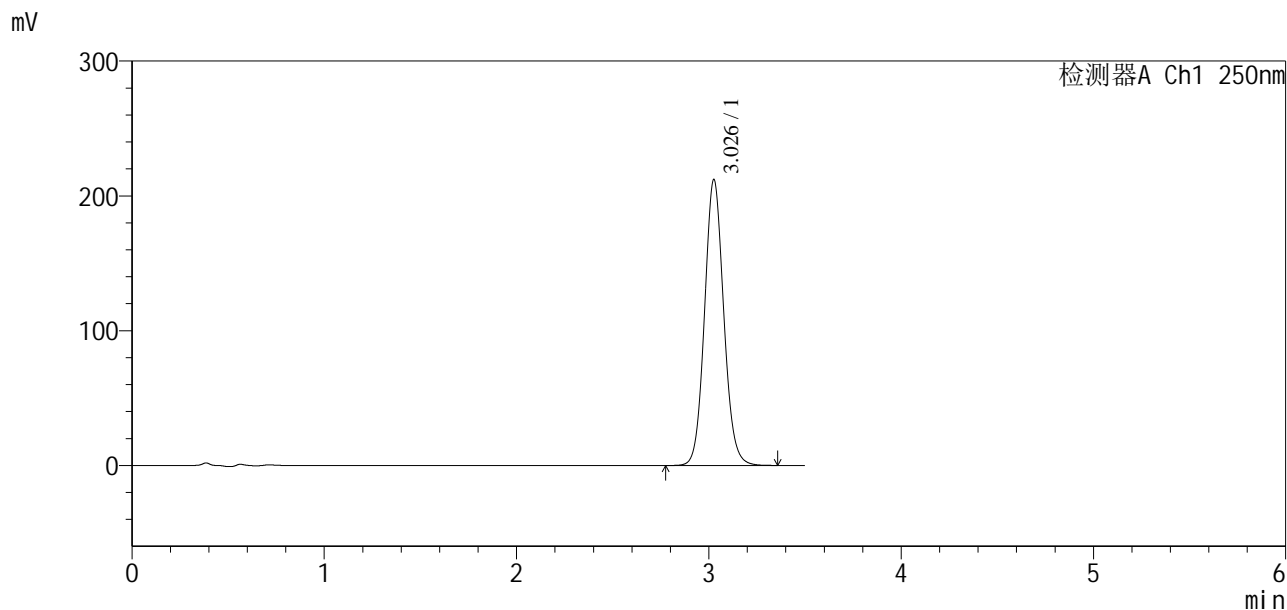


# SXT-396

## <样品信息>

色谱柱:XB-C18(100\*4.6mm,5µm) 流速:2.5ml/min  
 柱温:30°C 波长:250nm  
 数据文件名: RCSSXT-396 - 7-25/7-474-2 - zzp-2025031221p-rcqx-pH6.8+0.5tw20jz-1-10min-P6.lcd  
 方法文件名: RCSSXT-396 - SXT-396-RCQX-FX256-低温.lcm  
 批处理文件名: RCSSXT-396 - 20250623-rcqx-FX256.lcb  
 样品瓶号: 2-47  
 进样体积: 10µl 版本号:6.115  
 进样时间: 2025/06/23 19:48:18 实验者: xiexinhui  
 处理时间(V2): 2025/06/24 08:43:53 处理者: xiexinhui  
 仪器型号: SHIMADZU LC-2050C(FX256)

## <色谱图>



## <峰表>

检测器A Ch1 250nm

峰号	保留时间	面积	面积%	高度	理论塔板数(USP)	拖尾因子	分离度(USP)
1	3.026	1472534	100.000	211298	4482	1.091	--
总计		1472534	100.000	211298			

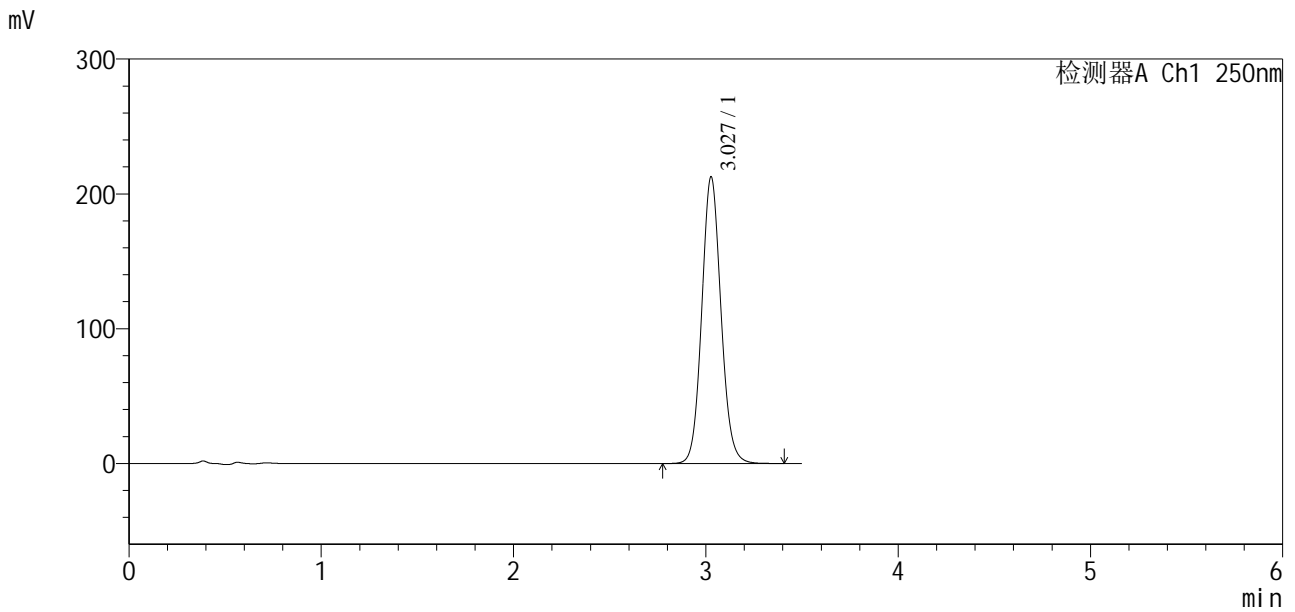


# SXT-396

## <样品信息>

色谱柱:XB-C18(100\*4.6mm,5μm)                      流速:2.5ml/min  
 柱温:30°C    波长:250nm  
 数据文件名: RCSSXT-396 - 7-25/7-475-2 - zzp-2025031221p-rcqx-pH6.8+0.5tw20jz-1-15min-P1.lcd  
 方法文件名: RCSSXT-396 - SXT-396-RCQX-FX256-低温.lcm  
 批处理文件名: RCSSXT-396 - 20250623-rcqx-FX256.lcb  
 样品瓶号: 2-3  
 进样体积: 10μl    版本号:6.115  
 进样时间: 2025/06/23 19:52:12                      实验者: xiexinhui  
 处理时间 (V2) : 2025/06/24 08:43:56              处理者: xiexinhui  
 仪器型号: SHIMADZU LC-2050C(FX256)

## <色谱图>



## <峰表>

检测器A Ch1 250nm

峰号	保留时间	面积	面积%	高度	理论塔板数(USP)	拖尾因子	分离度(USP)
1	3.027	1477374	100.000	212292	4478	1.091	--
总计		1477374	100.000	212292			



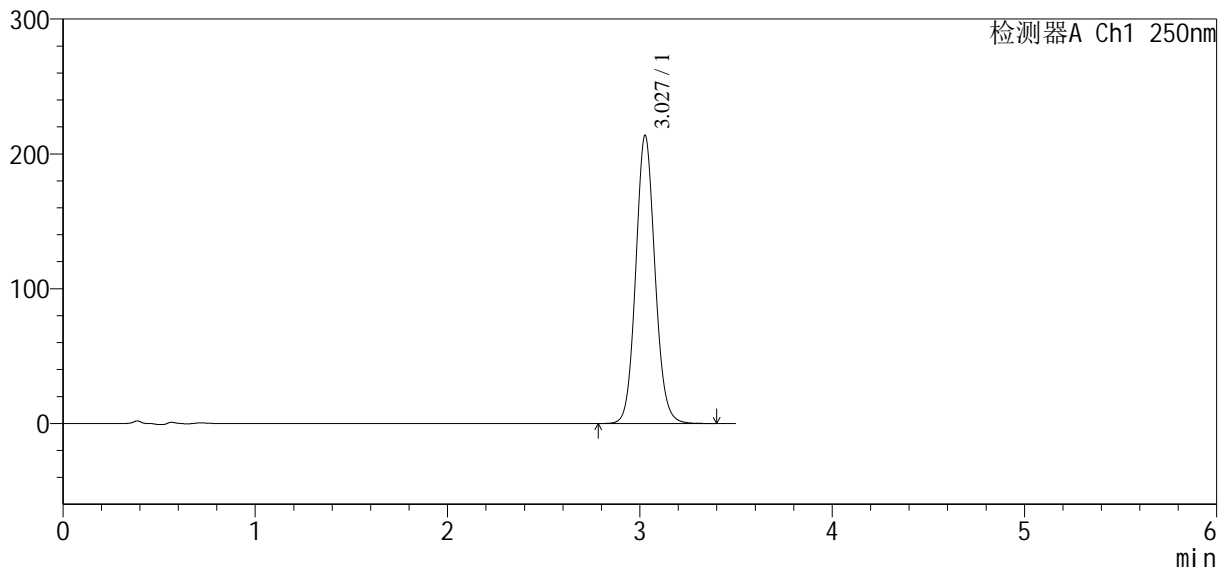
# SXT-396

## <样品信息>

色谱柱:XB-C18(100\*4.6mm,5μm)                      流速:2.5ml/min  
 柱温:30°C    波长:250nm  
 数据文件名: RCSSXT-396 - 7-25/7-476-2 - zzp-2025031221p-rcqx-pH6.8+0.5tw20jz-1-15min-P2.lcd  
 方法文件名: RCSSXT-396 - SXT-396-RCQX-FX256-低温.lcm  
 批处理文件名: RCSSXT-396 - 20250623-rcqx-FX256.lcb  
 样品瓶号: 2-12  
 进样体积: 10μl    版本号:6.115  
 进样时间: 2025/06/23 19:56:04                      实验者: xiexinhui  
 处理时间 (V2) : 2025/06/24 08:43:58              处理者: xiexinhui  
 仪器型号: SHIMADZU LC-2050C(FX256)

## <色谱图>

mV



## <峰表>

检测器A Ch1 250nm

峰号	保留时间	面积	面积%	高度	理论塔板数(USP)	拖尾因子	分离度(USP)
1	3.027	1484526	100.000	213337	4477	1.090	--
总计		1484526	100.000	213337			



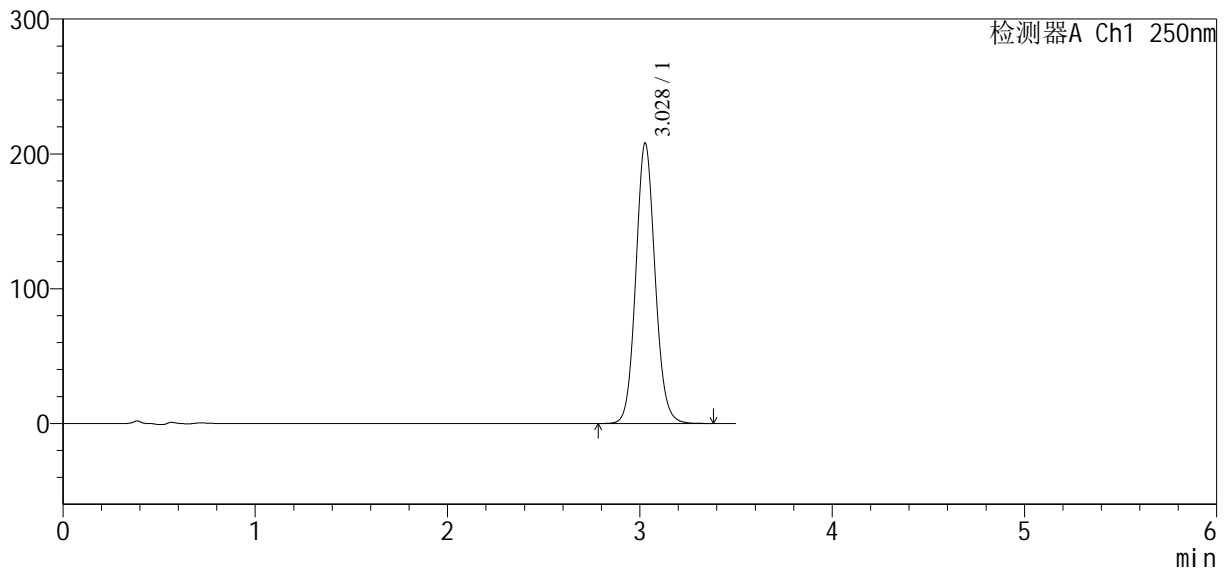
# SXT-396

## <样品信息>

色谱柱:XB-C18(100\*4.6mm,5μm)                      流速:2.5ml/min  
 柱温:30°C    波长:250nm  
 数据文件名: RCSSXT-396 - 7-25/7-477-2 - zzp-2025031221p-rcqx-pH6.8+0.5tw20jz-1-15min-P3.lcd  
 方法文件名: RCSSXT-396 - SXT-396-RCQX-FX256-低温.lcm  
 批处理文件名: RCSSXT-396 - 20250623-rcqx-FX256.lcb  
 样品瓶号: 2-21  
 进样体积: 10μl    版本号:6.115  
 进样时间: 2025/06/23 19:59:57                      实验者: xiexinhui  
 处理时间 (V2) : 2025/06/24 08:44:01              处理者: xiexinhui  
 仪器型号: SHIMADZU LC-2050C(FX256)

## <色谱图>

mV



## <峰表>

检测器A Ch1 250nm

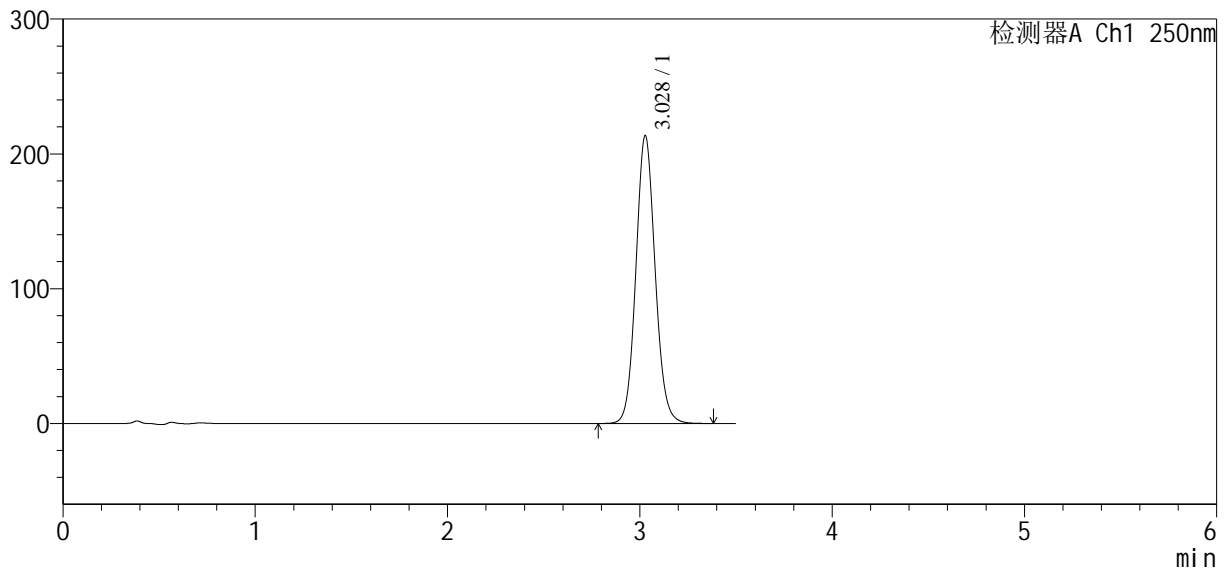
峰号	保留时间	面积	面积%	高度	理论塔板数(USP)	拖尾因子	分离度(USP)
1	3.028	1445750	100.000	207729	4473	1.090	--
总计		1445750	100.000	207729			

## &lt;样品信息&gt;

色谱柱:XB-C18(100\*4.6mm,5μm) 流速:2.5ml/min  
柱温:30°C 波长:250nm  
数据文件名: RCSSXT-396 - 7-25/7-478-2 - zzp-2025031221p-rcqx-pH6.8+0.5tw20jz-1-15min-P4.lcd  
方法文件名: RCSSXT-396 - SXT-396-RCQX-FX256-低温.lcm  
批处理文件名: RCSSXT-396 - 20250623-rcqx-FX256.lcb  
样品瓶号: 2-30  
进样体积: 10μl 版本号:6.115  
进样时间: 2025/06/23 20:03:50 实验者: xiexinhui  
处理时间(V2): 2025/06/24 08:44:03 处理者: xiexinhui  
仪器型号: SHIMADZU LC-2050C(FX256)

## &lt;色谱图&gt;

mV



## &lt;峰表&gt;

检测器A Ch1 250nm

峰号	保留时间	面积	面积%	高度	理论塔板数(USP)	拖尾因子	分离度(USP)
1	3.028	1485697	100.000	213388	4466	1.090	--
总计		1485697	100.000	213388			

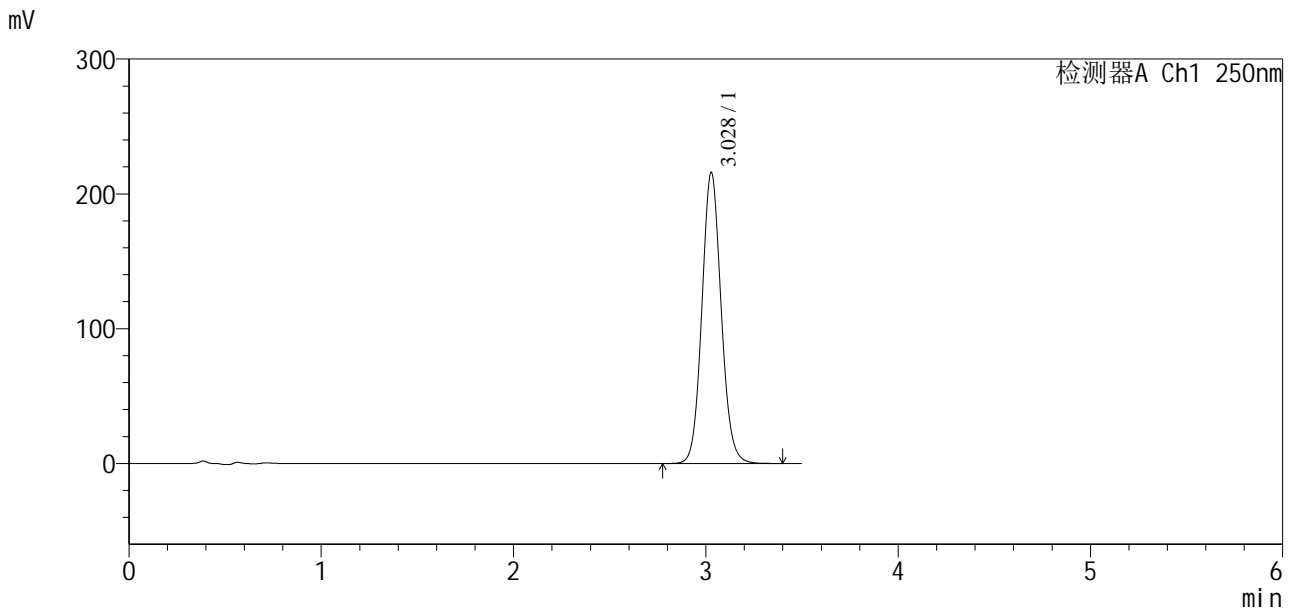


# SXT-396

## <样品信息>

色谱柱:XB-C18(100\*4.6mm,5μm)                      流速:2.5ml/min  
 柱温:30°C    波长:250nm  
 数据文件名: RCSSXT-396 - 7-25/7-479-2 - zzp-2025031221p-rcqx-pH6.8+0.5tw20jz-1-15min-P5.lcd  
 方法文件名: RCSSXT-396 - SXT-396-RCQX-FX256-低温.lcm  
 批处理文件名: RCSSXT-396 - 20250623-rcqx-FX256.lcb  
 样品瓶号: 2-39  
 进样体积: 10μl    版本号:6.115  
 进样时间: 2025/06/23 20:07:43                      实验者: xiexinhui  
 处理时间 (V2) : 2025/06/24 08:44:06              处理者: xiexinhui  
 仪器型号: SHIMADZU LC-2050C(FX256)

## <色谱图>



## <峰表>

检测器A Ch1 250nm

峰号	保留时间	面积	面积%	高度	理论塔板数(USP)	拖尾因子	分离度(USP)
1	3.028	1503805	100.000	215762	4456	1.089	--
总计		1503805	100.000	215762			







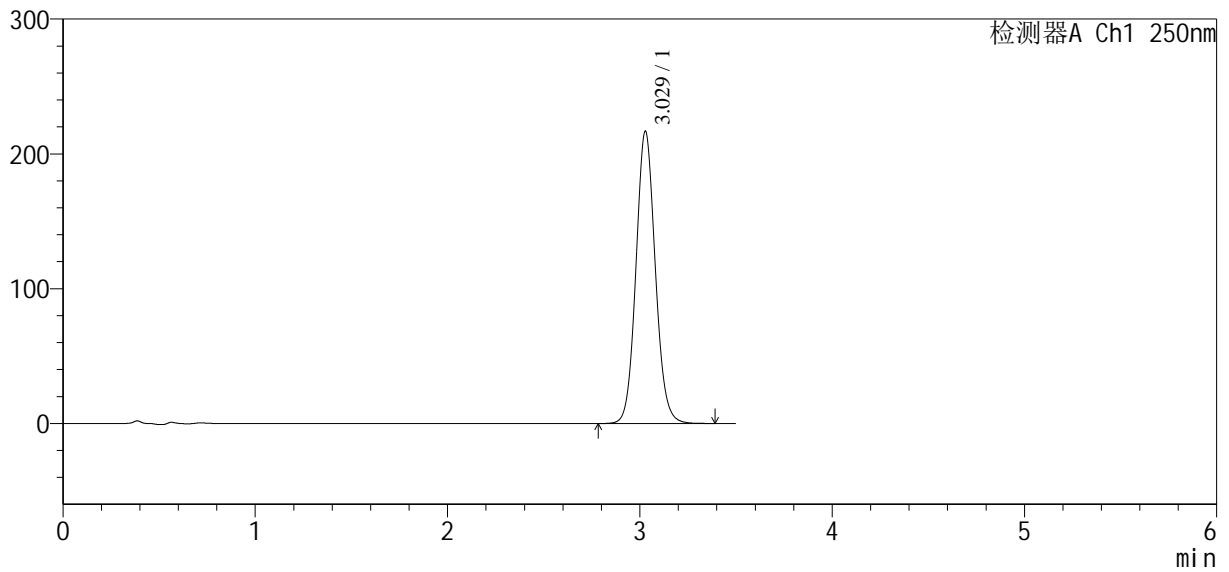
# SXT-396

## <样品信息>

色谱柱:XB-C18(100\*4.6mm,5μm)                      流速:2.5ml/min  
 柱温:30°C    波长:250nm  
 数据文件名: RCSSXT-396 - 7-25/7-482-2 - zzp-2025031221p-rcqx-pH6.8+0.5tw20jz-1-20min-P2.lcd  
 方法文件名: RCSSXT-396 - SXT-396-RCQX-FX256-低温.lcm  
 批处理文件名: RCSSXT-396 - 20250623-rcqx-FX256.lcb  
 样品瓶号: 2-13  
 进样体积: 10μl    版本号:6.115  
 进样时间: 2025/06/23 20:19:24                      实验者: xiexinhui  
 处理时间 (V2) : 2025/06/24 08:44:13              处理者: xiexinhui  
 仪器型号: SHIMADZU LC-2050C(FX256)

## <色谱图>

mV



## <峰表>

检测器A Ch1 250nm

峰号	保留时间	面积	面积%	高度	理论塔板数(USP)	拖尾因子	分离度(USP)
1	3.029	1513886	100.000	216795	4435	1.088	--
总计		1513886	100.000	216795			



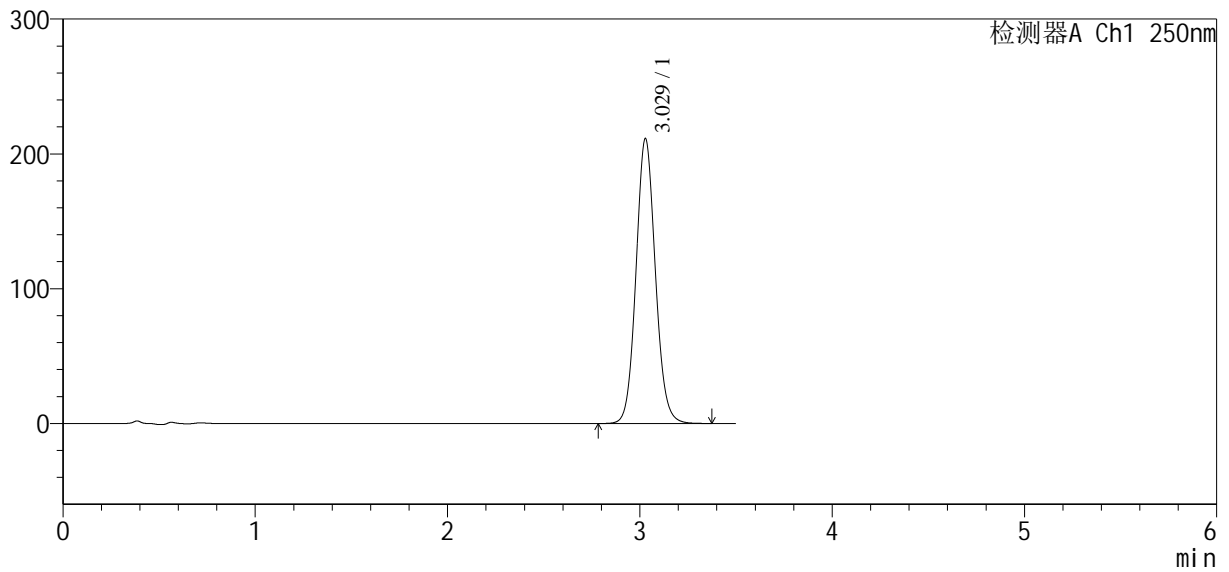
# SXT-396

## <样品信息>

色谱柱:XB-C18(100\*4.6mm,5μm)      流速:2.5ml/min  
 柱温:30°C      波长:250nm  
 数据文件名: RCSSXT-396 - 7-25/7-483-2 - zzp-2025031221p-rcqx-pH6.8+0.5tw20jz-1-20min-P3.lcd  
 方法文件名: RCSSXT-396 - SXT-396-RCQX-FX256-低温.lcm  
 批处理文件名: RCSSXT-396 - 20250623-rcqx-FX256.lcb  
 样品瓶号: 2-22  
 进样体积: 10μl      版本号:6.115  
 进样时间: 2025/06/23 20:23:17      实验者: xiexinhui  
 处理时间 (V2) : 2025/06/24 08:44:15      处理者: xiexinhui  
 仪器型号: SHIMADZU LC-2050C(FX256)

## <色谱图>

mV



## <峰表>

检测器A Ch1 250nm

峰号	保留时间	面积	面积%	高度	理论塔板数(USP)	拖尾因子	分离度(USP)
1	3.029	1476684	100.000	211340	4429	1.087	--
总计		1476684	100.000	211340			



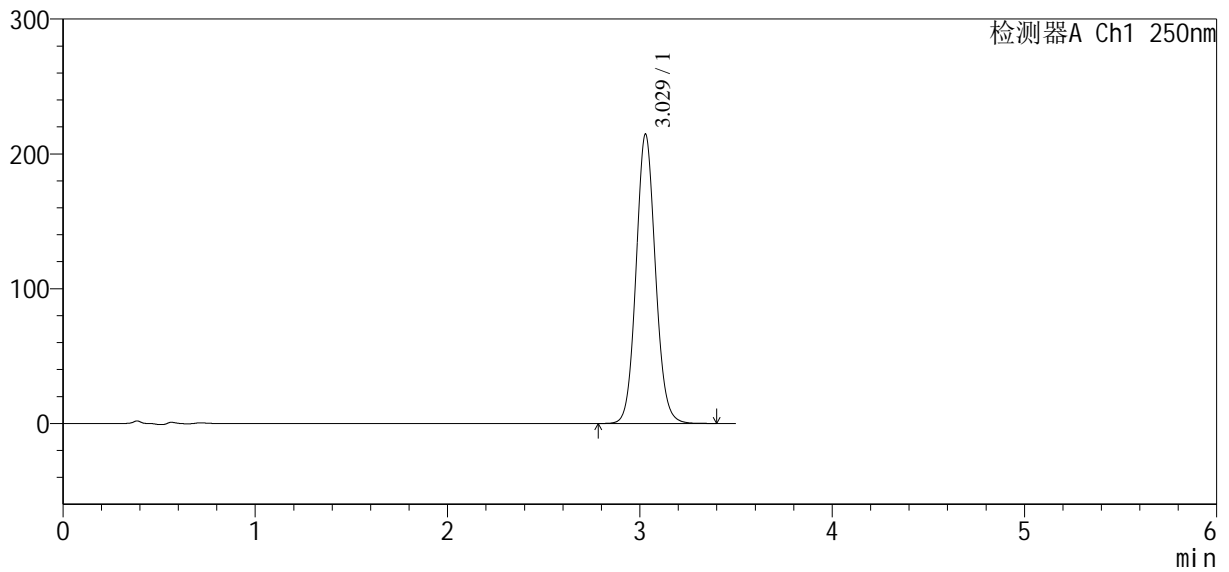
# SXT-396

## <样品信息>

色谱柱:XB-C18(100\*4.6mm,5μm)                      流速:2.5ml/min  
 柱温:30°C    波长:250nm  
 数据文件名: RCSSXT-396 - 7-25/7-484-2 - zzp-2025031221p-rcqx-pH6.8+0.5tw20jz-1-20min-P4.lcd  
 方法文件名: RCSSXT-396 - SXT-396-RCQX-FX256-低温.lcm  
 批处理文件名: RCSSXT-396 - 20250623-rcqx-FX256.lcb  
 样品瓶号: 2-31  
 进样体积: 10μl    版本号:6.115  
 进样时间: 2025/06/23 20:27:10                      实验者: xiexinhui  
 处理时间 (V2) : 2025/06/24 08:44:19              处理者: xiexinhui  
 仪器型号: SHIMADZU LC-2050C(FX256)

## <色谱图>

mV



## <峰表>

检测器A Ch1 250nm

峰号	保留时间	面积	面积%	高度	理论塔板数(USP)	拖尾因子	分离度(USP)
1	3.029	1501327	100.000	214719	4419	1.086	--
总计		1501327	100.000	214719			

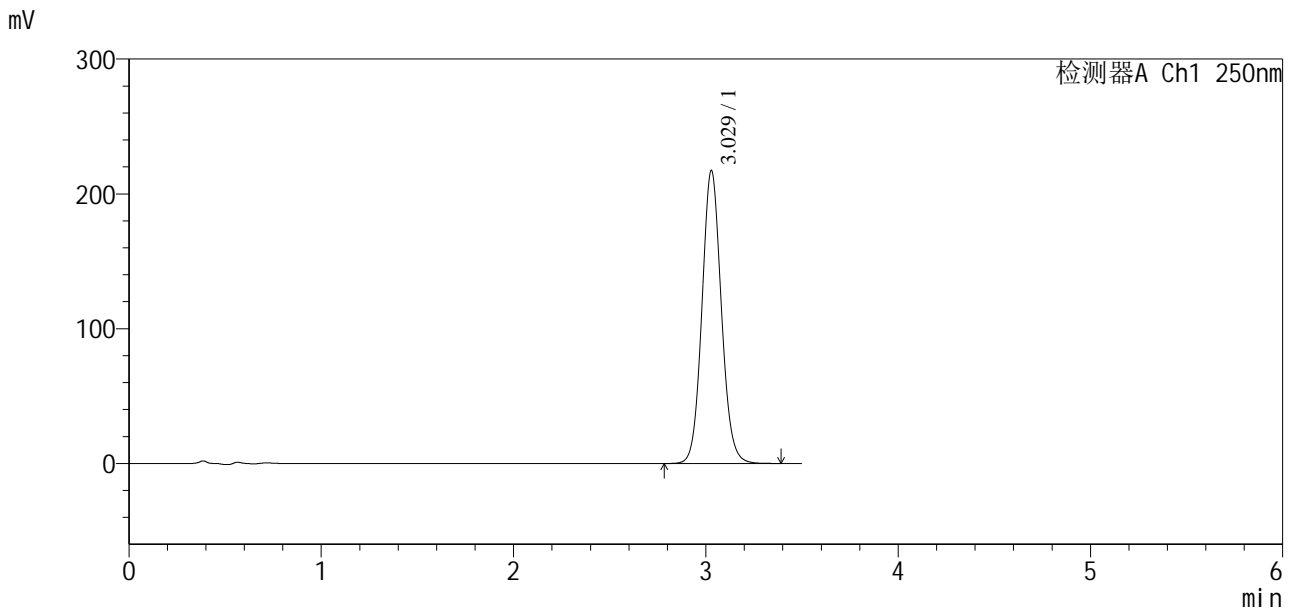


# SXT-396

## <样品信息>

色谱柱:XB-C18(100\*4.6mm,5μm)                      流速:2.5ml/min  
 柱温:30°C    波长:250nm  
 数据文件名: RCSSXT-396 - 7-25/7-485-2 - zzp-2025031221p-rcqx-pH6.8+0.5tw20jz-1-20min-P5.lcd  
 方法文件名: RCSSXT-396 - SXT-396-RCQX-FX256-低温.lcm  
 批处理文件名: RCSSXT-396 - 20250623-rcqx-FX256.lcb  
 样品瓶号: 2-40  
 进样体积: 10μl    版本号:6.115  
 进样时间: 2025/06/23 20:31:03                      实验者: xiexinhui  
 处理时间 (V2) : 2025/06/24 08:44:22              处理者: xiexinhui  
 仪器型号: SHIMADZU LC-2050C(FX256)

## <色谱图>



## <峰表>

检测器A Ch1 250nm

峰号	保留时间	面积	面积%	高度	理论塔板数(USP)	拖尾因子	分离度(USP)
1	3.029	1520326	100.000	217319	4414	1.086	--
总计		1520326	100.000	217319			



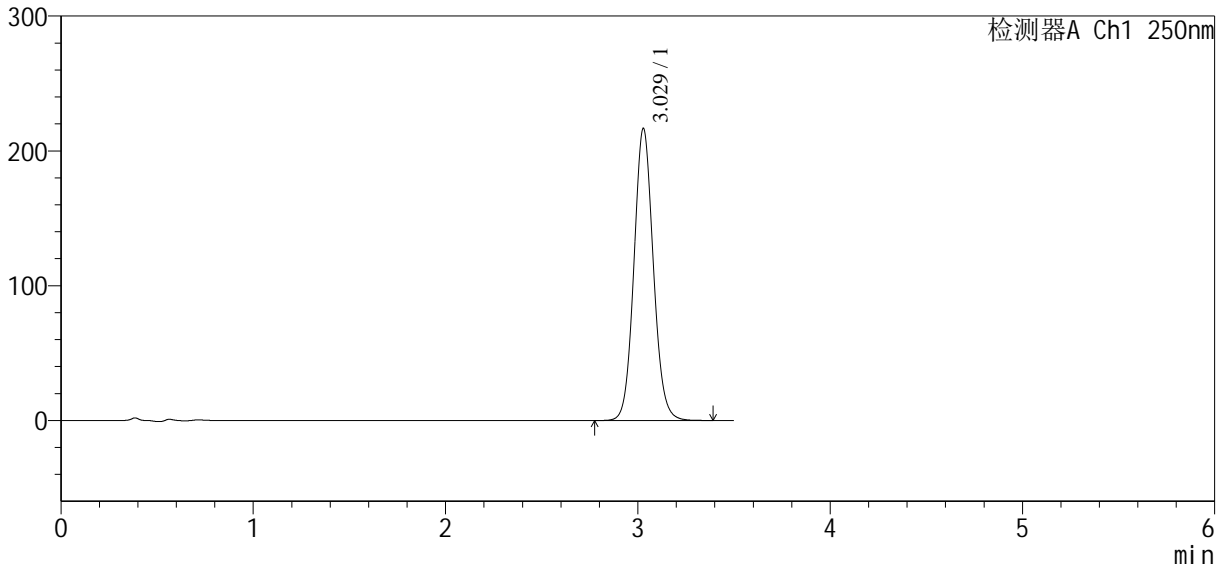
# SXT-396

## <样品信息>

色谱柱:XB-C18(100\*4.6mm,5μm)                      流速:2.5ml/min  
 柱温:30°C    波长:250nm  
 数据文件名: RCSSXT-396 - 7-25/7-486-2 - zzp-2025031221p-rcqx-pH6.8+0.5tw20jz-1-20min-P6.lcd  
 方法文件名: RCSSXT-396 - SXT-396-RCQX-FX256-低温.lcm  
 批处理文件名: RCSSXT-396 - 20250623-rcqx-FX256.lcb  
 样品瓶号: 2-49  
 进样体积: 10μl    版本号:6.115  
 进样时间: 2025/06/23 20:34:56                      实验者: xiexinhui  
 处理时间 (V2) : 2025/06/24 08:44:24              处理者: xiexinhui  
 仪器型号: SHIMADZU LC-2050C(FX256)

## <色谱图>

mV



## <峰表>

检测器A Ch1 250nm

峰号	保留时间	面积	面积%	高度	理论塔板数(USP)	拖尾因子	分离度(USP)
1	3.029	1517452	100.000	216633	4401	1.086	--
总计		1517452	100.000	216633			



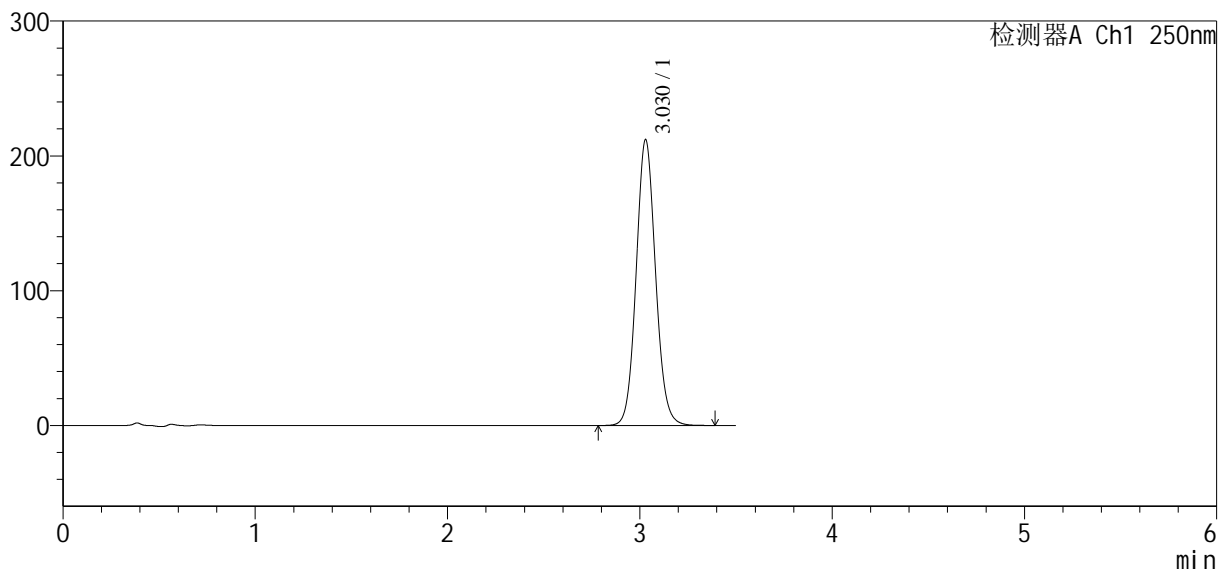
# SXT-396

## <样品信息>

色谱柱:XB-C18(100\*4.6mm,5μm)                      流速:2.5ml/min  
 柱温:30°C    波长:250nm  
 数据文件名: RCSSXT-396 - 7-25/7-487-2 - zzp-2025031221p-rcqx-pH6.8+0.5tw20jz-1-30min-P1.lcd  
 方法文件名: RCSSXT-396 - SXT-396-RCQX-FX256-低温.lcm  
 批处理文件名: RCSSXT-396 - 20250623-rcqx-FX256.lcb  
 样品瓶号: 2-5  
 进样体积: 10μl    版本号:6.115  
 进样时间: 2025/06/23 20:38:50                              实验者: xiexinhui  
 处理时间 (V2) : 2025/06/24 08:44:27                      处理者: xiexinhui  
 仪器型号: SHIMADZU LC-2050C(FX256)

## <色谱图>

mV



## <峰表>

检测器A Ch1 250nm

峰号	保留时间	面积	面积%	高度	理论塔板数(USP)	拖尾因子	分离度(USP)
1	3.030	1485840	100.000	212123	4398	1.085	--
总计		1485840	100.000	212123			





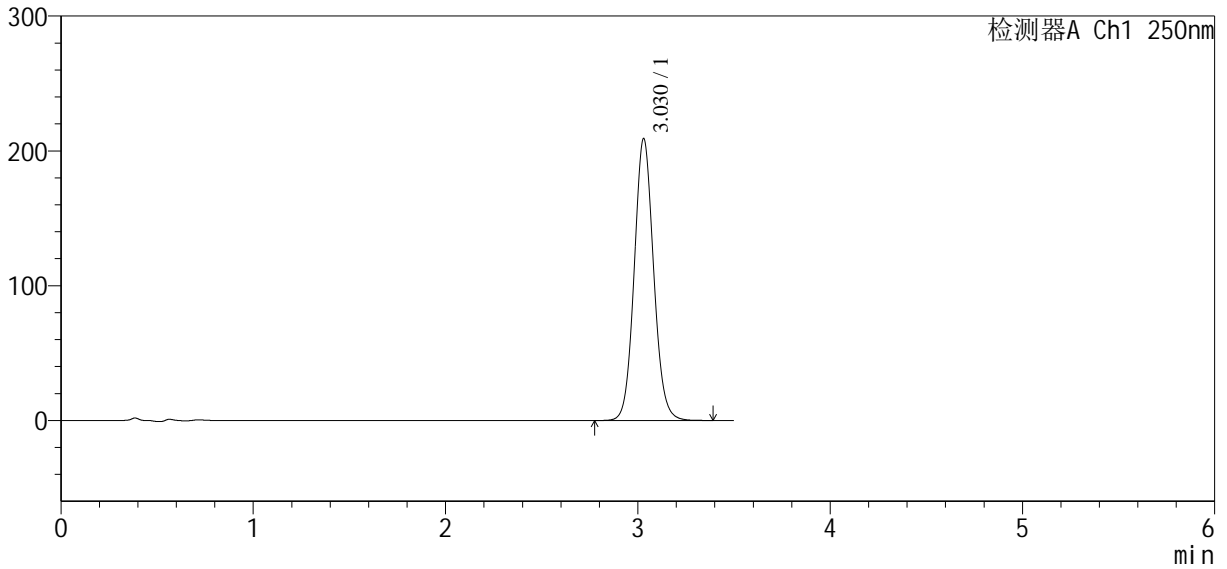
# SXT-396

## <样品信息>

色谱柱:XB-C18(100\*4.6mm,5μm)                      流速:2.5ml/min  
 柱温:30°C    波长:250nm  
 数据文件名: RCSSXT-396 - 7-25/7-489-2 - zzp-2025031221p-rcqx-pH6.8+0.5tw20jz-1-30min-P3.lcd  
 方法文件名: RCSSXT-396 - SXT-396-RCQX-FX256-低温.lcm  
 批处理文件名: RCSSXT-396 - 20250623-rcqx-FX256.lcb  
 样品瓶号: 2-23  
 进样体积: 10μl    版本号:6.115  
 进样时间: 2025/06/23 20:46:37                              实验者: xiexinhui  
 处理时间 (V2) : 2025/06/24 08:44:32                      处理者: xiexinhui  
 仪器型号: SHIMADZU LC-2050C(FX256)

## <色谱图>

mV



## <峰表>

检测器A Ch1 250nm

峰号	保留时间	面积	面积%	高度	理论塔板数(USP)	拖尾因子	分离度(USP)
1	3.030	1467172	100.000	209225	4392	1.085	--
总计		1467172	100.000	209225			





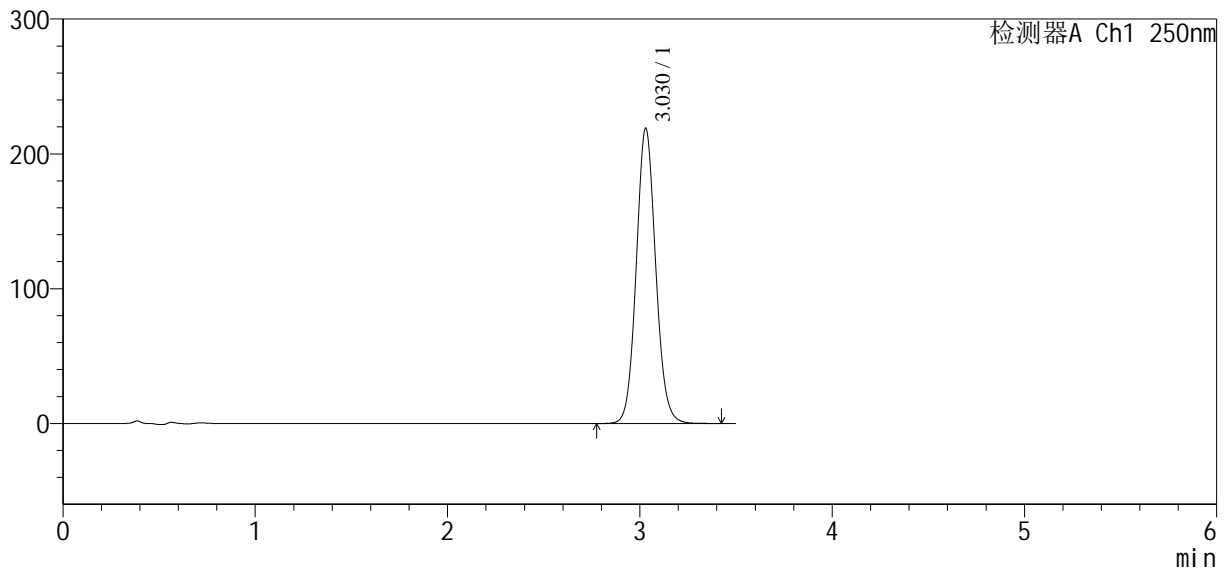
# SXT-396

## <样品信息>

色谱柱:XB-C18(100\*4.6mm,5μm)                      流速:2.5ml/min  
 柱温:30°C    波长:250nm  
 数据文件名: RCSSXT-396 - 7-25/7-491-2 - zzp-2025031221p-rcqx-pH6.8+0.5tw20jz-1-30min-P5.lcd  
 方法文件名: RCSSXT-396 - SXT-396-RCQX-FX256-低温.lcm  
 批处理文件名: RCSSXT-396 - 20250623-rcqx-FX256.lcb  
 样品瓶号: 2-41  
 进样体积: 10μl    版本号:6.115  
 进样时间: 2025/06/23 20:54:24                      实验者: xiexinhui  
 处理时间 (V2) : 2025/06/24 08:44:38              处理者: xiexinhui  
 仪器型号: SHIMADZU LC-2050C(FX256)

## <色谱图>

mV



## <峰表>

检测器A Ch1 250nm

峰号	保留时间	面积	面积%	高度	理论塔板数(USP)	拖尾因子	分离度(USP)
1	3.030	1537638	100.000	219056	4385	1.084	--
总计		1537638	100.000	219056			



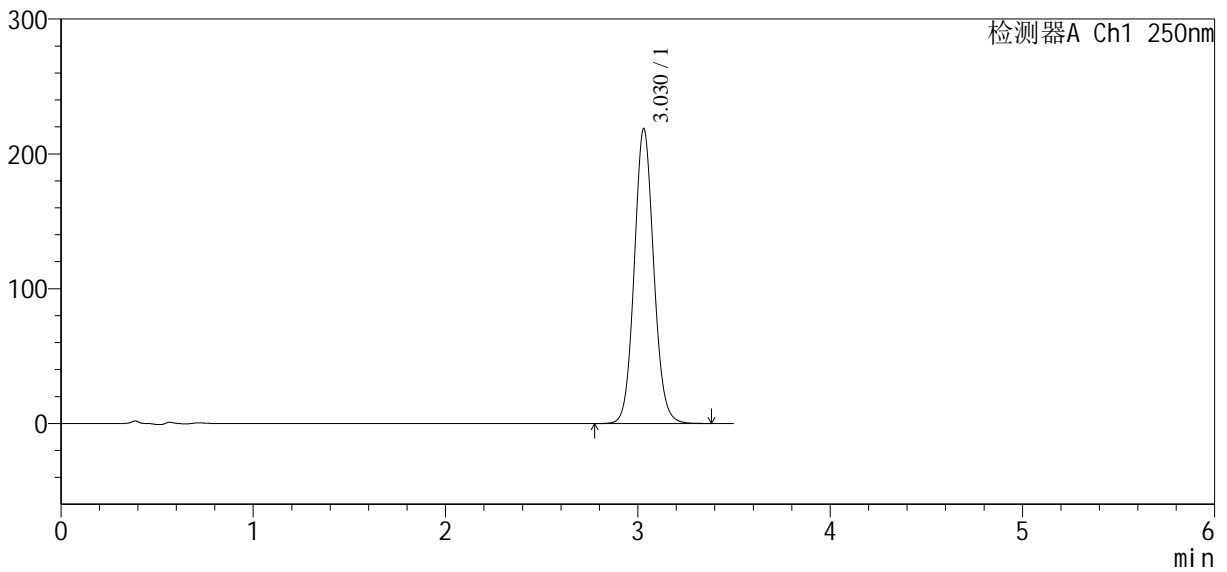
# SXT-396

## <样品信息>

色谱柱:XB-C18(100\*4.6mm,5μm)                      流速:2.5ml/min  
 柱温:30°C    波长:250nm  
 数据文件名: RCSSXT-396 - 7-25/7-492-2 - zzp-2025031221p-rcqx-pH6.8+0.5tw20jz-1-30min-P6.lcd  
 方法文件名: RCSSXT-396 - SXT-396-RCQX-FX256-低温.lcm  
 批处理文件名: RCSSXT-396 - 20250623-rcqx-FX256.lcb  
 样品瓶号: 2-50  
 进样体积: 10μl    版本号:6.115  
 进样时间: 2025/06/23 20:58:17                              实验者: xiexinhui  
 处理时间 (V2) : 2025/06/24 08:44:41                      处理者: xiexinhui  
 仪器型号: SHIMADZU LC-2050C(FX256)

## <色谱图>

mV



## <峰表>

检测器A Ch1 250nm

峰号	保留时间	面积	面积%	高度	理论塔板数(USP)	拖尾因子	分离度(USP)
1	3.030	1537500	100.000	218730	4370	1.084	--
总计		1537500	100.000	218730			





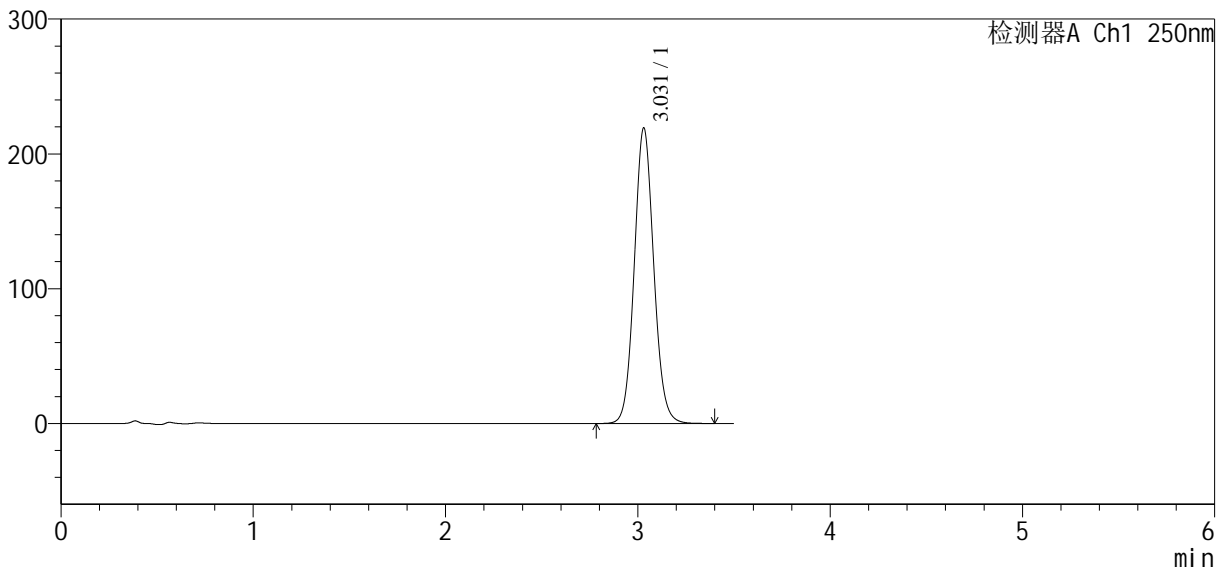
# SXT-396

## <样品信息>

色谱柱:XB-C18(100*4.6mm,5μm)	流速:2.5ml/min
柱温:30°C	波长:250nm
数据文件名: RCSSXT-396 - 7-25/7-494-2 - zzp-2025031221p-rcqx-pH6.8+0.5tw20jz-1-jxzs-P2.lcd	
方法文件名: RCSSXT-396 - SXT-396-RCQX-FX256-低温.lcm	
批处理文件名: RCSSXT-396 - 20250623-rcqx-FX256.lcb	
样品瓶号: 2-15	版本号:6.115
进样体积: 10μl	实验者: xiexinhui
进样时间: 2025/06/23 21:06:04	处理者: xiexinhui
处理时间 (V2) : 2025/06/24 08:44:46	
仪器型号: SHIMADZU LC-2050C(FX256)	

## <色谱图>

mV



## <峰表>

检测器A Ch1 250nm

峰号	保留时间	面积	面积%	高度	理论塔板数(USP)	拖尾因子	分离度(USP)
1	3.031	1542274	100.000	219332	4372	1.084	--
总计		1542274	100.000	219332			







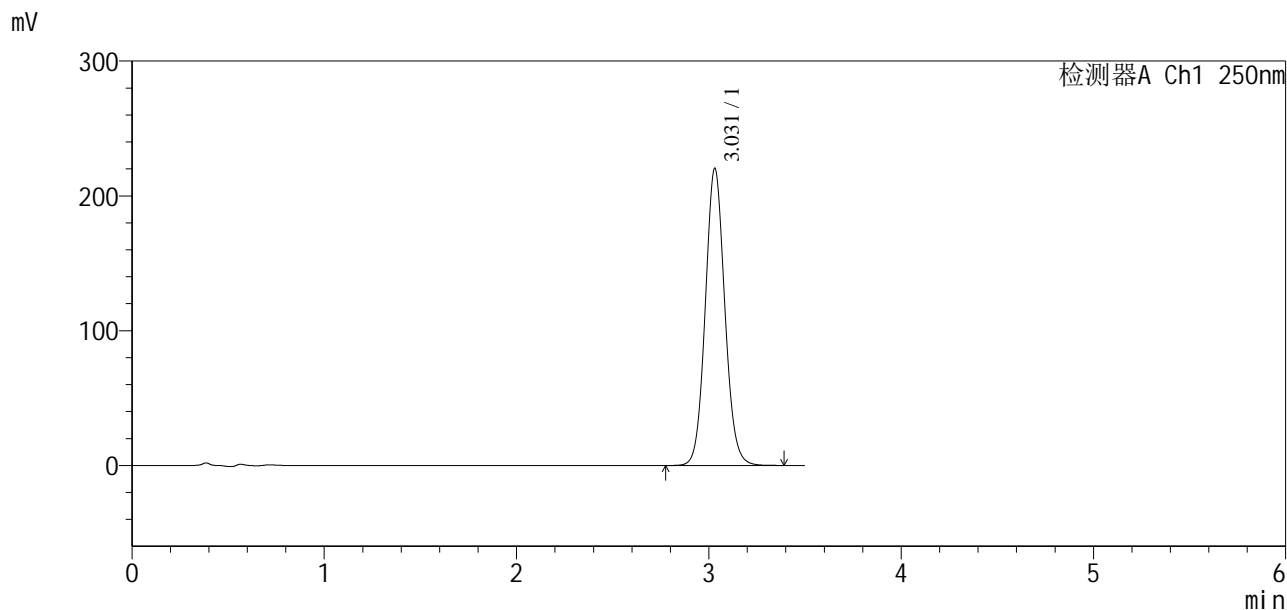


# SXT-396

## <样品信息>

色谱柱:XB-C18(100\*4.6mm,5μm)      流速:2.5ml/min  
 柱温:30°C      波长:250nm  
 数据文件名: RCSSXT-396 - 7-25/7-498-2 - zzp-2025031221p-rcqx-pH6.8+0.5tw20jz-1-jxzs-P6.lcd  
 方法文件名: RCSSXT-396 - SXT-396-RCQX-FX256-低温.lcm  
 批处理文件名: RCSSXT-396 - 20250623-rcqx-FX256.lcb  
 样品瓶号: 2-51  
 进样体积: 10μl      版本号:6.115  
 进样时间: 2025/06/23 21:21:37      实验者: xiexinhui  
 处理时间 (V2): 2025/06/24 08:44:57      处理者: xiexinhui  
 仪器型号: SHIMADZU LC-2050C(FX256)

## <色谱图>



## <峰表>

检测器A Ch1 250nm

峰号	保留时间	面积	面积%	高度	理论塔板数(USP)	拖尾因子	分离度(USP)
1	3.031	1555122	100.000	220497	4344	1.083	--
总计		1555122	100.000	220497			



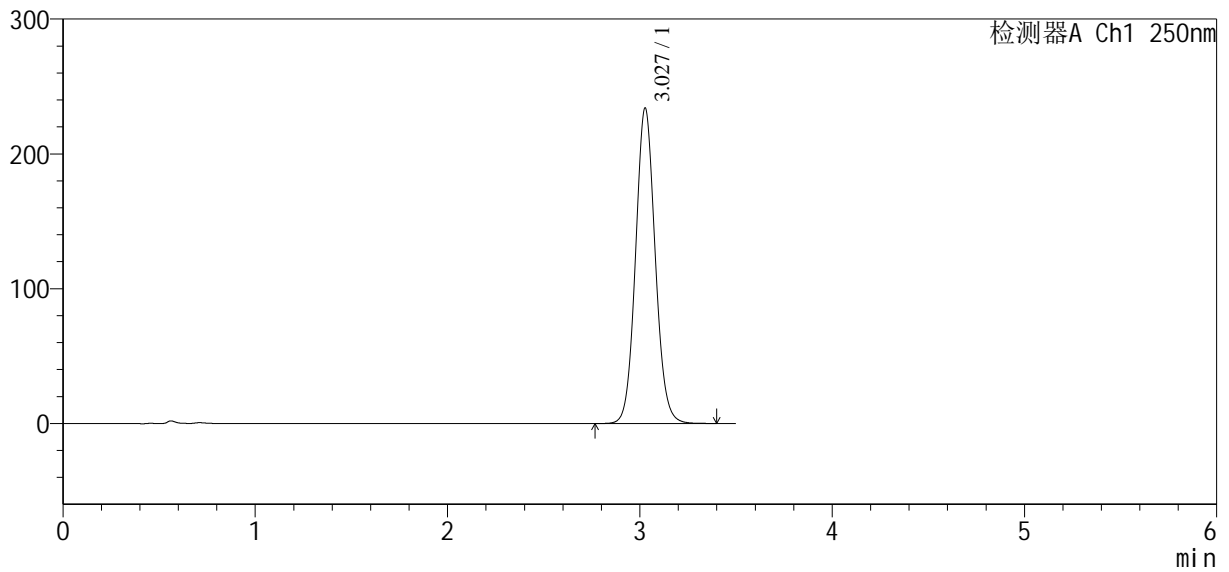
# SXT-396

## <样品信息>

色谱柱:XB-C18(100\*4.6mm,5μm)                      流速:2.5ml/min  
 柱温:30°C    波长:250nm  
 数据文件名: RCSSXT-396 - 7-25/7-499-2 - zzp-2025031221p-rcqx-pH6.8+0.5tw20jz-1-dz2-1.lcd  
 方法文件名: RCSSXT-396 - SXT-396-RCQX-FX256-低温.lcm  
 批处理文件名: RCSSXT-396 - 20250623-rcqx-FX256.lcb  
 样品瓶号: 2-27  
 进样体积: 10μl    版本号:6.115  
 进样时间: 2025/06/23 21:25:30                      实验者: xiexinhui  
 处理时间 (V2) : 2025/06/24 08:44:59              处理者: xiexinhui  
 仪器型号: SHIMADZU LC-2050C(FX256)

## <色谱图>

mV



## <峰表>

检测器A Ch1 250nm

峰号	保留时间	面积	面积%	高度	理论塔板数(USP)	拖尾因子	分离度(USP)
1	3.027	1660926	100.000	233681	4277	1.081	--
总计		1660926	100.000	233681			

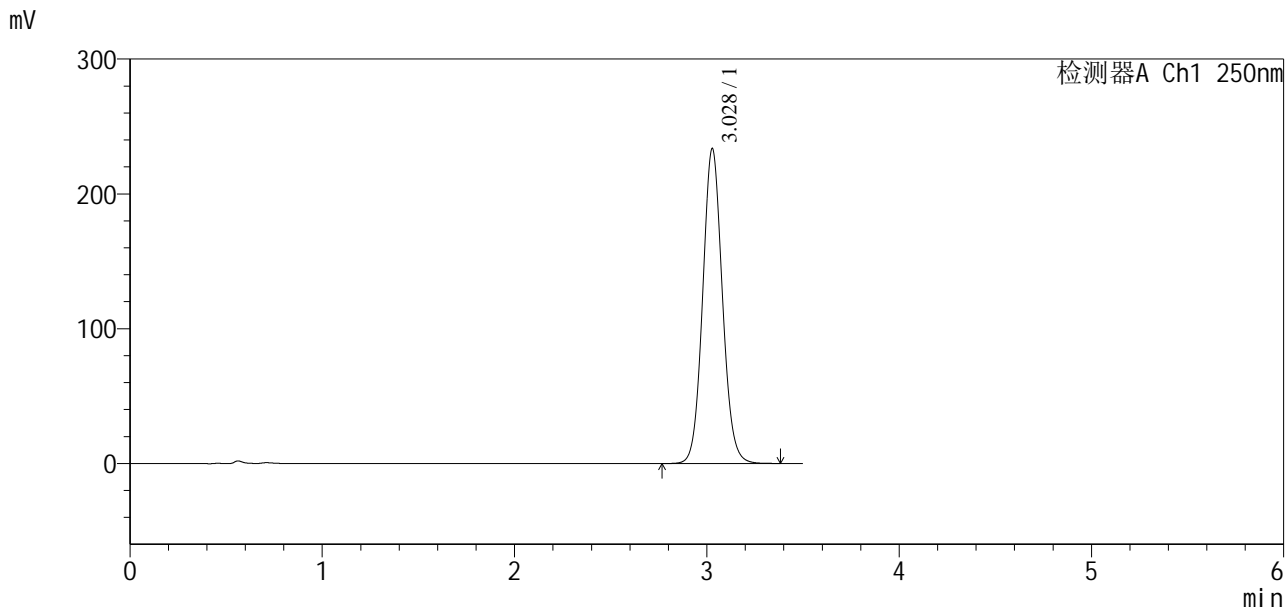


# SXT-396

## <样品信息>

色谱柱:XB-C18(100\*4.6mm,5µm)                      流速:2.5ml/min  
 柱温:30°C    波长:250nm  
 数据文件名: RCSSXT-396 - 7-25/7-500-2 - zzp-2025031221p-rcqx-pH6.8+0.5tw20jz-1-dz2-2.lcd  
 方法文件名: RCSSXT-396 - SXT-396-RCQX-FX256-低温.lcm  
 批处理文件名: RCSSXT-396 - 20250623-rcqx-FX256.lcb  
 样品瓶号: 2-27  
 进样体积: 10µl    版本号:6.115  
 进样时间: 2025/06/23 21:29:23                      实验者: xiexinhui  
 处理时间(V2): 2025/06/24 08:45:01                处理者: xiexinhui  
 仪器型号: SHIMADZU LC-2050C(FX256)

## <色谱图>



## <峰表>

检测器A Ch1 250nm

峰号	保留时间	面积	面积%	高度	理论塔板数(USP)	拖尾因子	分离度(USP)
1	3.028	1661491	100.000	233485	4263	1.081	--
总计		1661491	100.000	233485			