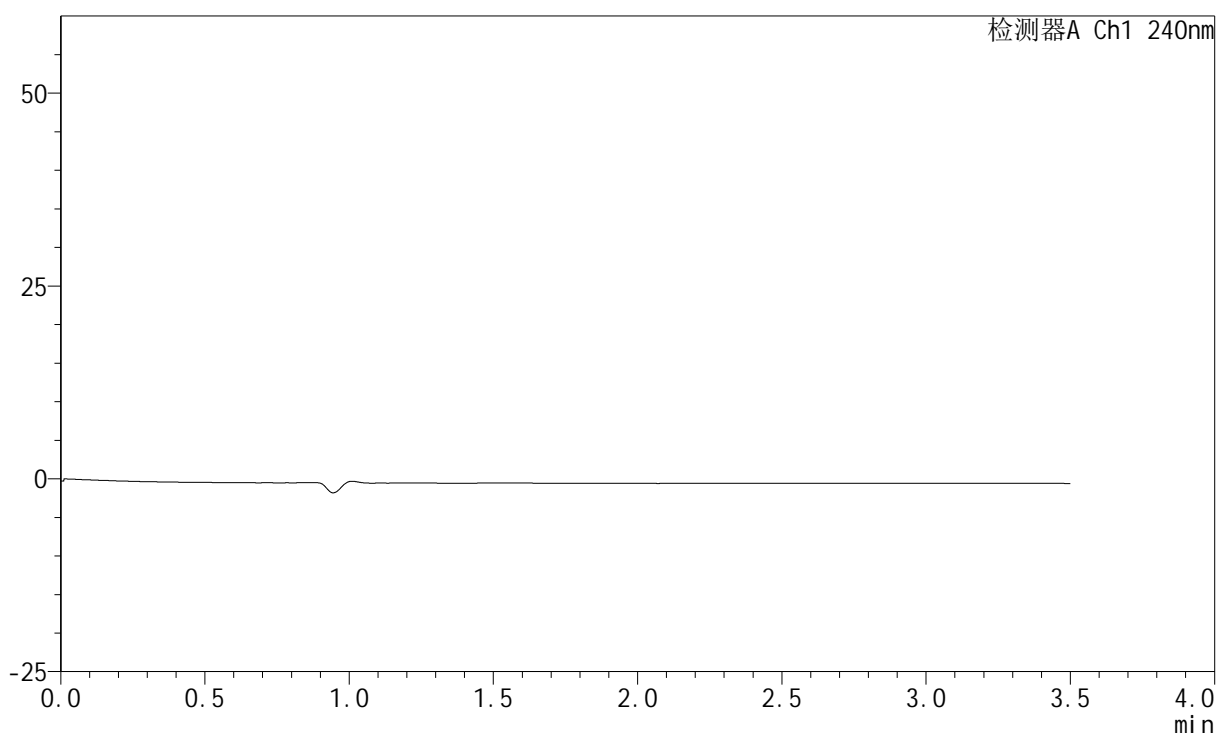


<样品信息>

色谱柱:XB-C18(150mm*4.6mm,5μm) 流速: 1.5ml/min
 柱温:30°C 波长: 240nm
 数据文件名: RC\$SMF-4035 - 0-52/31-1-3 - cbzj-js1y-rcd-5mg10mg-pH6.8jz-rj.lcd
 方法文件名: RC\$SMF-4035 - SMF-4035-rcqx-FX280.lcm
 批处理文件名: RC\$SMF-4035 - 20250626-FX280.lcb
 样品瓶号: 1-9
 进样体积: 10μl 版本号: 6.115
 进样时间: 2025/06/26 11:04:13 实验者: xiexinhui
 处理时间 (V3): 2025/06/27 11:14:14 处理者: xiexinhui
 仪器型号: SHIMADZU LC-2050C(FX280)

<色谱图>

mV



<峰表>

检测器A Ch1 240nm

峰号	保留时间	面积	高度	面积%	理论塔板数(USP)	拖尾因子	分离度(USP)
总计							

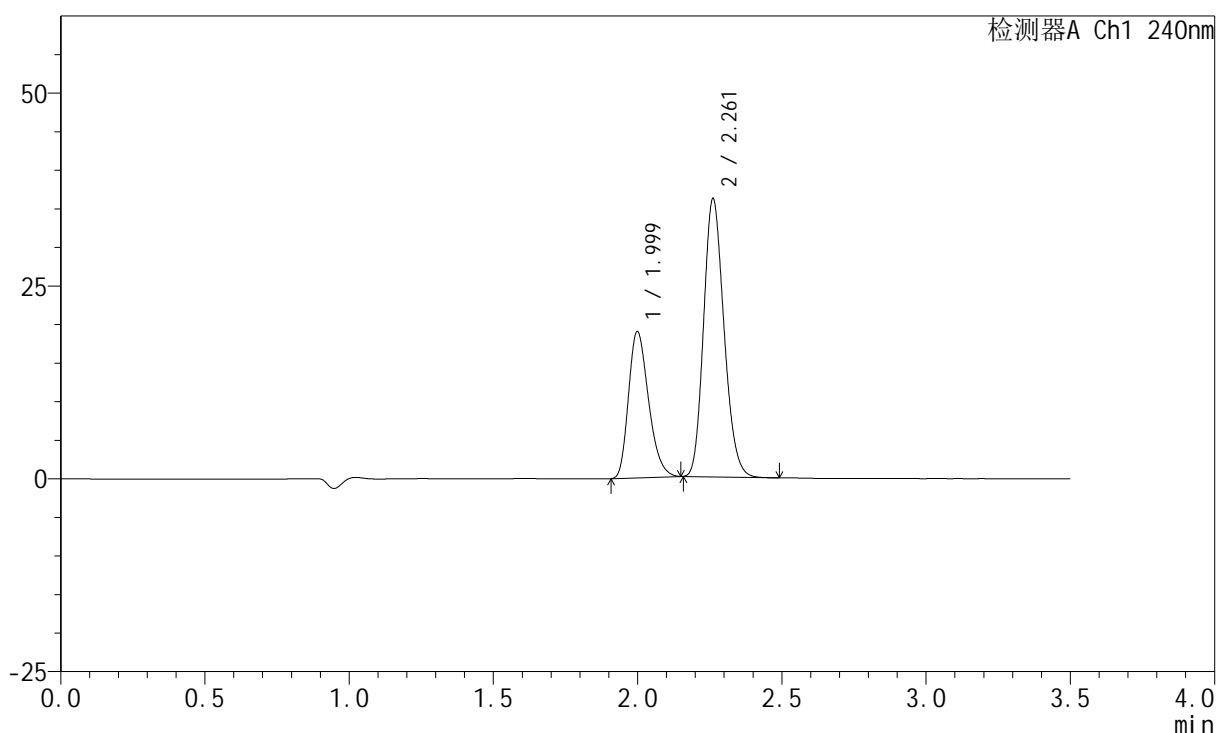
图1 氨氯地平阿托伐他汀钙片溶出度测定加速1月HPLC图谱
参比制剂(5mg/10mg规格)-pH6.8介质
溶剂

<样品信息>

色谱柱:XB-C18(150mm*4.6mm,5 μ m) 流速: 1.5ml/min
 柱温:30 $^{\circ}$ C 波长: 240nm
 数据文件名: RC\$SMF-4035 - 0-52/31-2-3 - cbzj-js1y-rcd-5mg10mg-pH6.8jz-dz1-1.lcd
 方法文件名: RC\$SMF-4035 - SMF-4035-rcqx-FX280.lcm
 批处理文件名: RC\$SMF-4035 - 20250626-FX280.lcb
 样品瓶号: 1-18
 进样体积: 10 μ l 版本号: 6.115
 进样时间: 2025/06/26 11:08:06 实验者: xiexinhui
 处理时间 (V3): 2025/06/27 11:14:18 处理者: xiexinhui
 仪器型号: SHIMADZU LC-2050C(FX280)

<色谱图>

mV



<峰表>

检测器A Ch1 240nm

峰号	保留时间	面积	高度	面积%	理论塔板数(USP)	拖尾因子	分离度(USP)
1	1.999	91162	18910	33.903	3995	1.272	--
2	2.261	177729	36009	66.097	4853	1.177	2.047
总计		268891	54919	100.000			

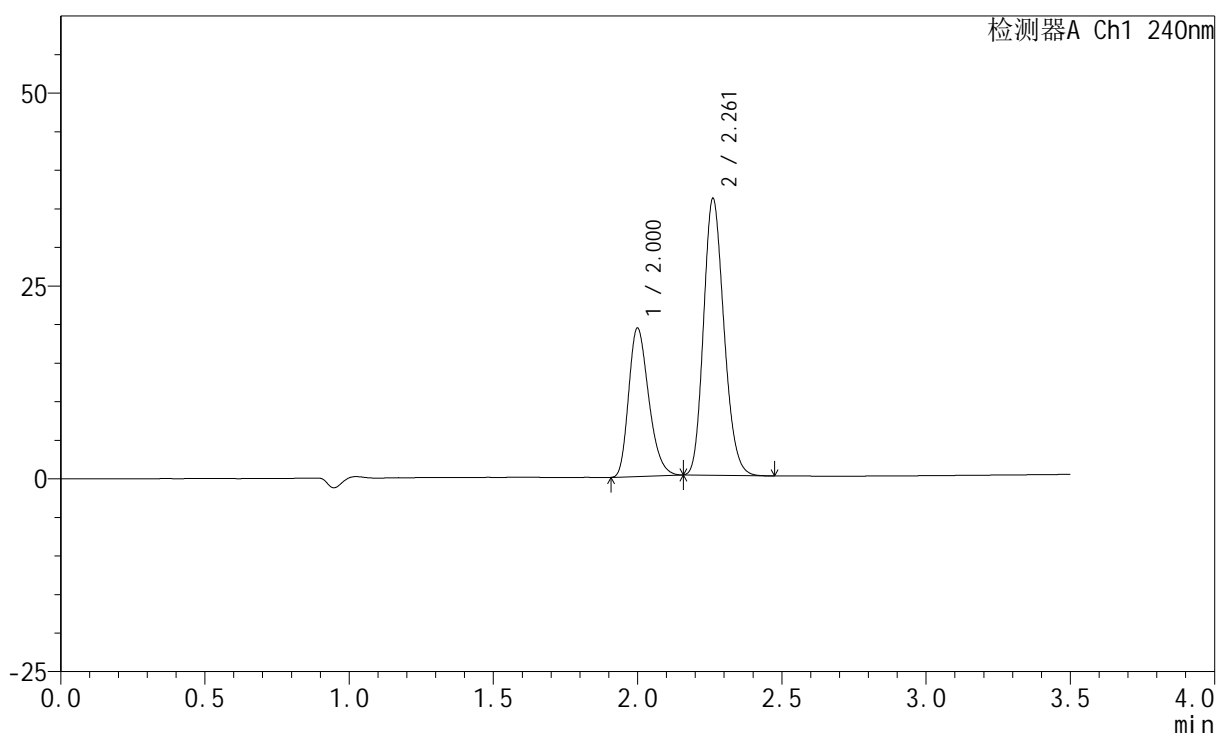
图2 氨氯地平阿托伐他汀钙片溶出度测定加速1月HPLC图谱
 参比制剂(5mg/10mg规格)-pH6.8介质
 对照品溶液-1-1

<样品信息>

色谱柱:XB-C18(150mm*4.6mm,5 μ m) 流速: 1.5ml/min
 柱温:30 $^{\circ}$ C 波长: 240nm
 数据文件名: RC\$SMF-4035 - 0-52/31-3-3 - cbzj-js1y-rcd-5mg10mg-pH6.8jz-dz1-2.lcd
 方法文件名: RC\$SMF-4035 - SMF-4035-rcqx-FX280.lcm
 批处理文件名: RC\$SMF-4035 - 20250626-FX280.lcb
 样品瓶号: 1-18
 进样体积: 10 μ l 版本号: 6.115
 进样时间: 2025/06/26 11:12:00 实验者: xiexinhui
 处理时间(V3): 2025/06/27 11:14:21 处理者: xiexinhui
 仪器型号: SHIMADZU LC-2050C(FX280)

<色谱图>

mV



<峰表>

检测器A Ch1 240nm

峰号	保留时间	面积	高度	面积%	理论塔板数(USP)	拖尾因子	分离度(USP)
1	2.000	92577	19148	34.348	3993	1.275	--
2	2.261	176951	35818	65.652	4848	1.181	2.040
总计		269528	54966	100.000			

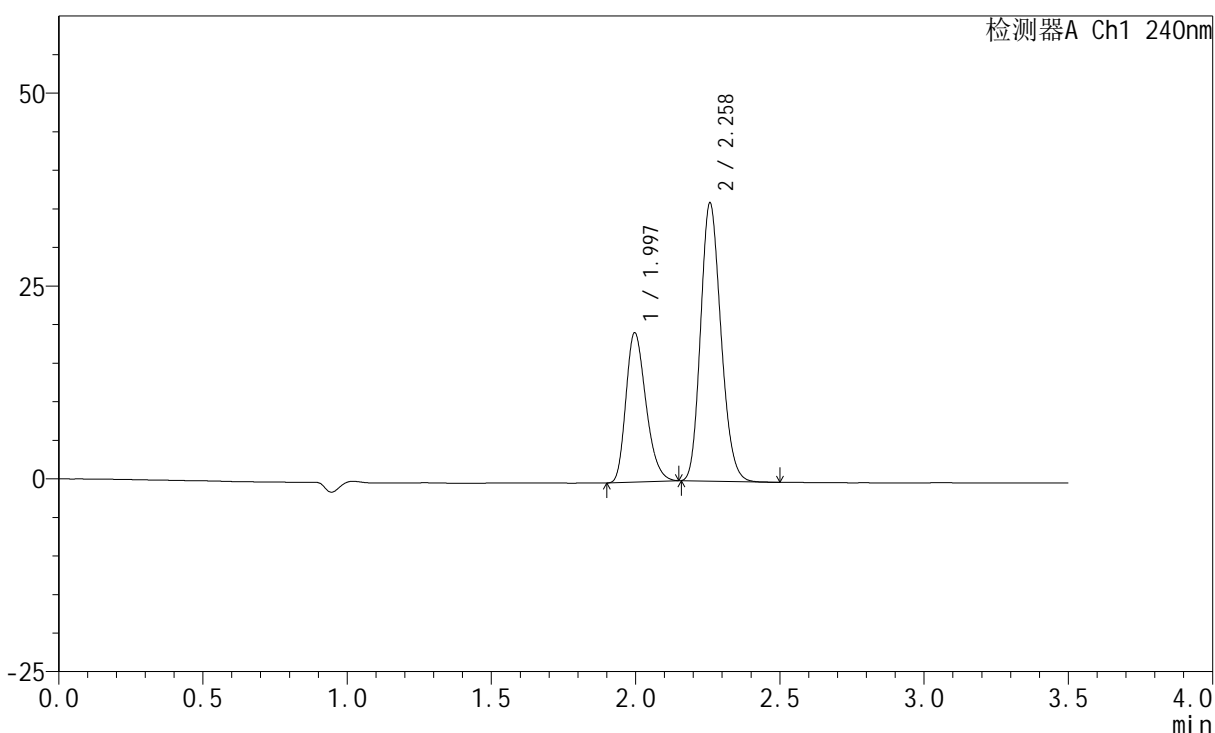
图3 氨氯地平阿托伐他汀钙片溶出度测定加速1月HPLC图谱
 参比制剂(5mg/10mg规格)-pH6.8介质
 对照品溶液-1-2

<样品信息>

色谱柱:XB-C18(150mm*4.6mm,5 μ m) 流速: 1.5ml/min
 柱温:30 $^{\circ}$ C 波长: 240nm
 数据文件名: RC\$SMF-4035 - 0-52/31-4-3 - cbzj-js1y-rcd-5mg10mg-pH6.8jz-dz1-3.lcd
 方法文件名: RC\$SMF-4035 - SMF-4035-rcqx-FX280.lcm
 批处理文件名: RC\$SMF-4035 - 20250626-FX280.lcb
 样品瓶号: 1-18
 进样体积: 10 μ l 版本号: 6.115
 进样时间: 2025/06/26 11:15:53 实验者: xiexinhui
 处理时间 (V3): 2025/06/27 11:14:24 处理者: xiexinhui
 仪器型号: SHIMADZU LC-2050C(FX280)

<色谱图>

mV



<峰表>

检测器A Ch1 240nm

峰号	保留时间	面积	高度	面积%	理论塔板数(USP)	拖尾因子	分离度(USP)
1	1.997	92952	19360	34.398	4001	1.271	--
2	2.258	177270	35936	65.602	4853	1.179	2.038
总计		270222	55296	100.000			

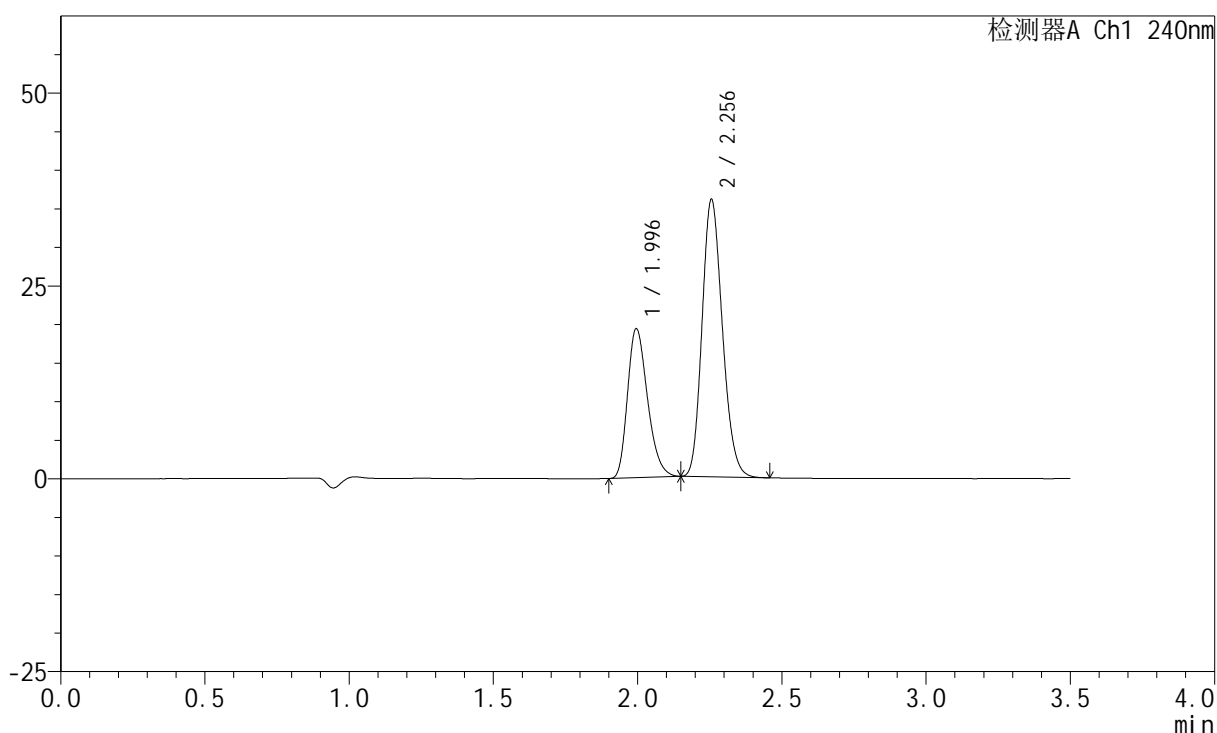
图4 氨氯地平阿托伐他汀钙片溶出度测定加速1月HPLC图谱
 参比制剂(5mg/10mg规格)-pH6.8介质
 对照品溶液-1-3

<样品信息>

色谱柱:XB-C18(150mm*4.6mm,5 μ m) 流速: 1.5ml/min
 柱温:30 $^{\circ}$ C 波长: 240nm
 数据文件名: RC\$SMF-4035 - 0-52/31-5-3 - cbzj-js1y-rcd-5mg10mg-pH6.8jz-dz1-4.lcd
 方法文件名: RC\$SMF-4035 - SMF-4035-rcqx-FX280.lcm
 批处理文件名: RC\$SMF-4035 - 20250626-FX280.lcb
 样品瓶号: 1-18
 进样体积: 10 μ l 版本号: 6.115
 进样时间: 2025/06/26 11:19:46 实验者: xiexinhui
 处理时间(V3): 2025/06/27 11:14:26 处理者: xiexinhui
 仪器型号: SHIMADZU LC-2050C(FX280)

<色谱图>

mV



<峰表>

检测器A Ch1 240nm

峰号	保留时间	面积	高度	面积%	理论塔板数(USP)	拖尾因子	分离度(USP)
1	1.996	92679	19314	34.390	4011	1.271	--
2	2.256	176819	35958	65.610	4852	1.177	2.037
总计		269499	55272	100.000			

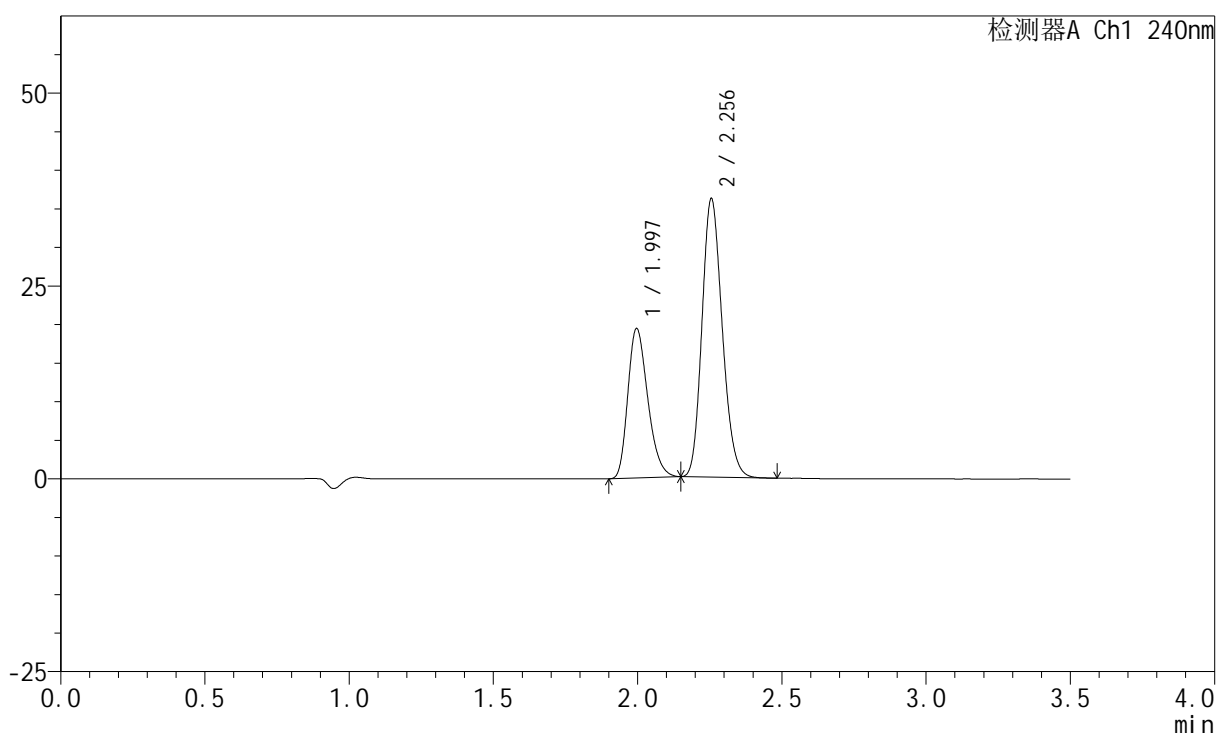
图5 氨氯地平阿托伐他汀钙片溶出度测定加速1月HPLC图谱
 参比制剂(5mg/10mg规格)-pH6.8介质
 对照品溶液-1-4

<样品信息>

色谱柱:XB-C18(150mm*4.6mm,5 μ m) 流速: 1.5ml/min
 柱温:30 $^{\circ}$ C 波长: 240nm
 数据文件名: RC\$SMF-4035 - 0-52/31-6-3 - cbzj-js1y-rcd-5mg10mg-pH6.8jz-dz1-5.lcd
 方法文件名: RC\$SMF-4035 - SMF-4035-rcqx-FX280.lcm
 批处理文件名: RC\$SMF-4035 - 20250626-FX280.lcb
 样品瓶号: 1-18
 进样体积: 10 μ l 版本号: 6.115
 进样时间: 2025/06/26 11:23:40 实验者: xiexinhui
 处理时间(V3): 2025/06/27 11:14:29 处理者: xiexinhui
 仪器型号: SHIMADZU LC-2050C(FX280)

<色谱图>

mV



<峰表>

检测器A Ch1 240nm

峰号	保留时间	面积	高度	面积%	理论塔板数(USP)	拖尾因子	分离度(USP)
1	1.997	92696	19375	34.395	4024	1.271	--
2	2.256	176808	36110	65.605	4880	1.175	2.031
总计		269504	55485	100.000			

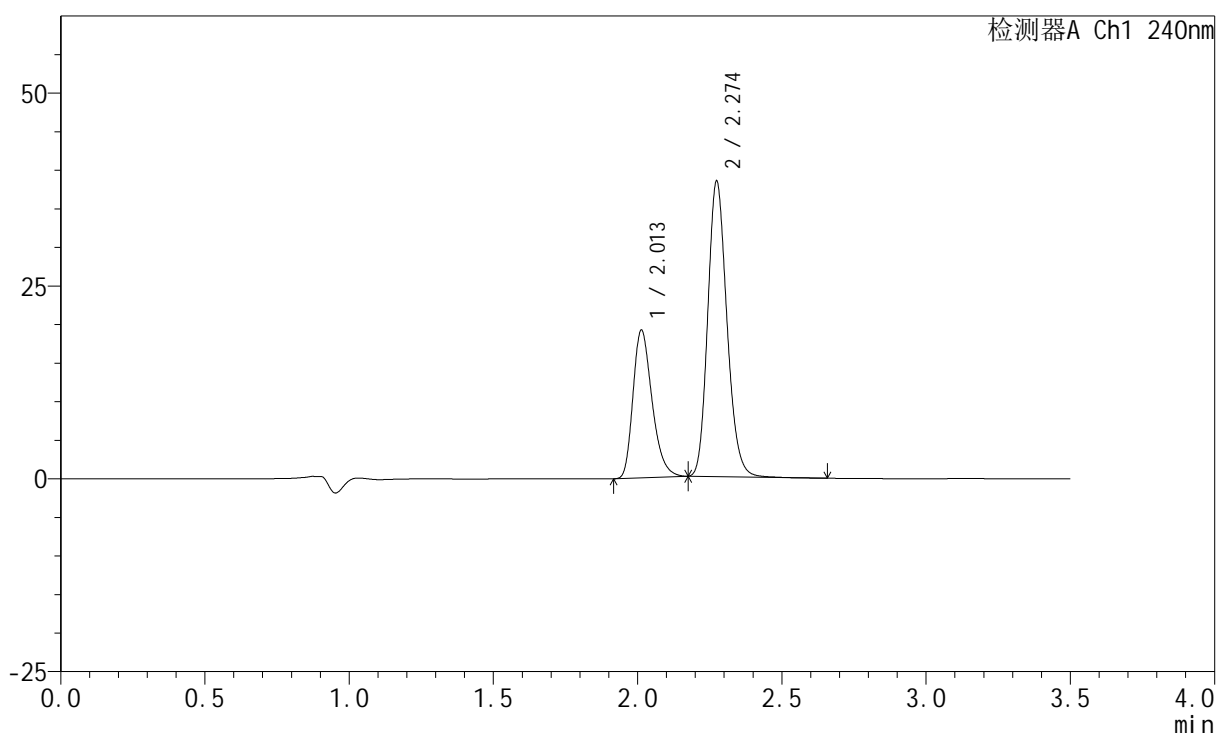
图6 氨氯地平阿托伐他汀钙片溶出度测定加速1月HPLC图谱
 参比制剂(5mg/10mg规格)-pH6.8介质
 对照品溶液-1-5

<样品信息>

色谱柱:XB-C18(150mm*4.6mm,5 μ m) 流速: 1.5ml/min
 柱温:30 $^{\circ}$ C 波长: 240nm
 数据文件名: RC\$SMF-4035 - 0-52/31-7-3 - cbzj-LC1771p-js1y-rcd-5mg10mg-pH6.8jz-P1-1.lcd
 方法文件名: RC\$SMF-4035 - SMF-4035-rcqx-FX280.lcm
 批处理文件名: RC\$SMF-4035 - 20250626-FX280.lcb
 样品瓶号: 1-1
 进样体积: 10 μ l 版本号: 6.115
 进样时间: 2025/06/26 11:27:33 实验者: xiexinhui
 处理时间 (V3): 2025/06/27 11:14:32 处理者: xiexinhui
 仪器型号: SHIMADZU LC-2050C(FX280)

<色谱图>

mV



<峰表>

检测器A Ch1 240nm

峰号	保留时间	面积	高度	面积%	理论塔板数(USP)	拖尾因子	分离度(USP)
1	2.013	87608	19162	33.043	4543	1.296	--
2	2.274	177525	38200	66.957	5626	1.179	2.169
总计		265133	57362	100.000			

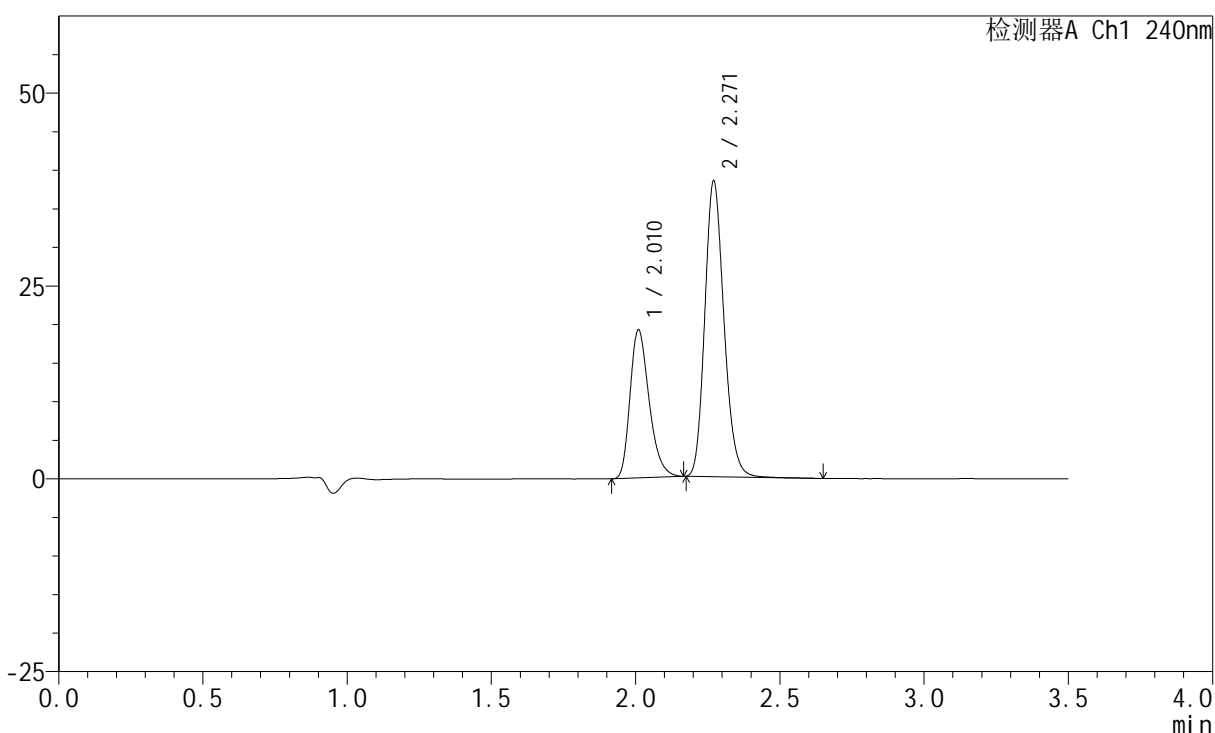
图7 氨氯地平阿托伐他汀钙片溶出度测定加速1月HPLC图谱
 参比制剂(LC1771批)(5mg/10mg规格)-pH6.8介质-片1
 供试品溶液-1

<样品信息>

色谱柱:XB-C18(150mm*4.6mm,5μm) 流速: 1.5ml/min
 柱温:30°C 波长: 240nm
 数据文件名: RC\$SMF-4035 - 0-52/31-8-3 - cbzj-LC1771p-js1y-rcd-5mg10mg-pH6.8jz-P1-2.lcd
 方法文件名: RC\$SMF-4035 - SMF-4035-rcqx-FX280.lcm
 批处理文件名: RC\$SMF-4035 - 20250626-FX280.lcb
 样品瓶号: 1-1
 进样体积: 10μl 版本号: 6.115
 进样时间: 2025/06/26 11:31:25 实验者: xiexinhui
 处理时间 (V3): 2025/06/27 11:14:34 处理者: xiexinhui
 仪器型号: SHIMADZU LC-2050C(FX280)

<色谱图>

mV



<峰表>

检测器A Ch1 240nm

峰号	保留时间	面积	高度	面积%	理论塔板数(USP)	拖尾因子	分离度(USP)
1	2.010	87862	19040	33.117	4515	1.300	--
2	2.271	177448	38325	66.883	5616	1.176	2.169
总计		265310	57366	100.000			

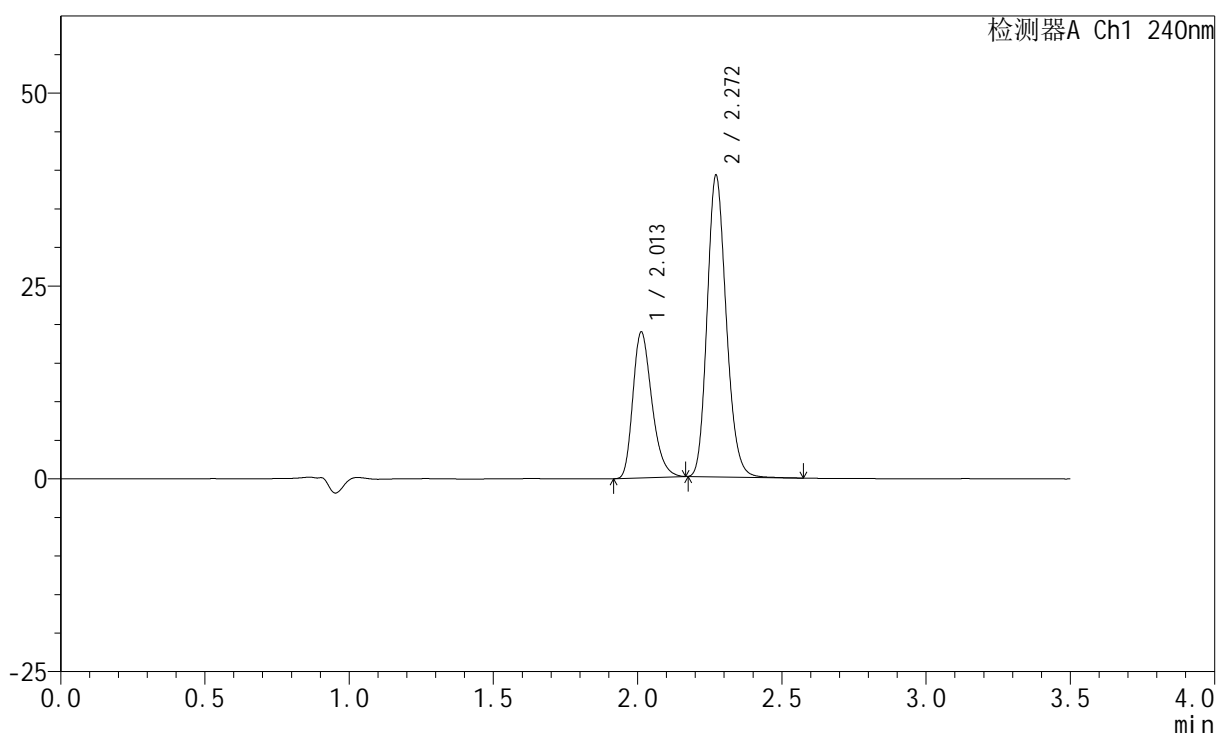
图8 氨氯地平阿托伐他汀钙片溶出度测定加速1月HPLC图谱
 参比制剂(LC1771批)(5mg/10mg规格)-pH6.8介质-片1
 供试品溶液-2

<样品信息>

色谱柱:XB-C18(150mm*4.6mm,5 μ m) 流速: 1.5ml/min
 柱温:30 $^{\circ}$ C 波长: 240nm
 数据文件名: RC\$SMF-4035 - 0-52/31-9-3 - cbzj-LC1771p-js1y-rcd-5mg10mg-pH6.8jz-P2-1.lcd
 方法文件名: RC\$SMF-4035 - SMF-4035-rcqx-FX280.lcm
 批处理文件名: RC\$SMF-4035 - 20250626-FX280.lcb
 样品瓶号: 1-10
 进样体积: 10 μ l 版本号: 6.115
 进样时间: 2025/06/26 11:35:17 实验者: xiexinhui
 处理时间 (V3): 2025/06/27 11:14:37 处理者: xiexinhui
 仪器型号: SHIMADZU LC-2050C(FX280)

<色谱图>

mV



<峰表>

检测器A Ch1 240nm

峰号	保留时间	面积	高度	面积%	理论塔板数(USP)	拖尾因子	分离度(USP)
1	2.013	86239	18920	32.389	4571	1.294	--
2	2.272	180021	39097	67.611	5673	1.174	2.163
总计		266260	58017	100.000			

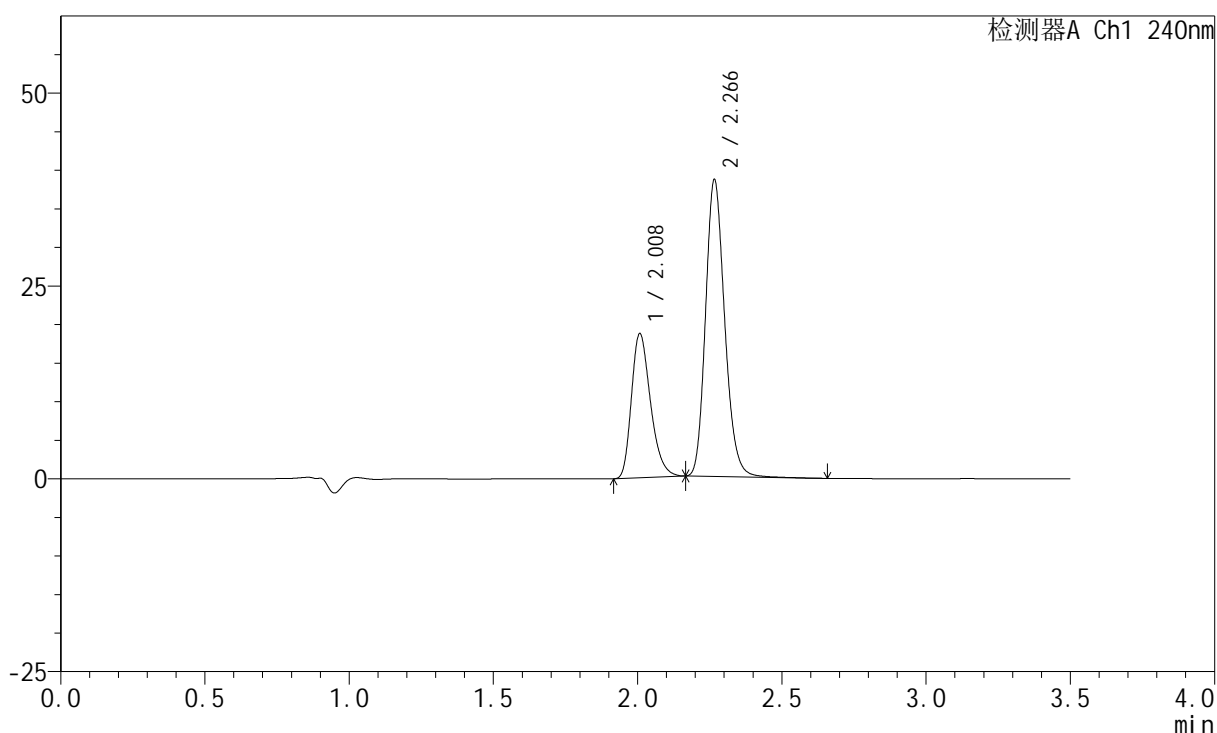
图9 氨氯地平阿托伐他汀钙片溶出度测定加速1月HPLC图谱
 参比制剂(LC1771批)(5mg/10mg规格)-pH6.8介质-片2
 供试品溶液-1

<样品信息>

色谱柱:XB-C18(150mm*4.6mm,5 μ m) 流速: 1.5ml/min
 柱温:30 $^{\circ}$ C 波长: 240nm
 数据文件名: RC\$SMF-4035 - 0-52/31-10-3 - cbzj-LC1771p-js1y-rcd-5mg10mg-pH6.8jz-P2-2.lcd
 方法文件名: RC\$SMF-4035 - SMF-4035-rcqx-FX280.lcm
 批处理文件名: RC\$SMF-4035 - 20250626-FX280.lcb
 样品瓶号: 1-10
 进样体积: 10 μ l 版本号: 6.115
 进样时间: 2025/06/26 11:39:09 实验者: xiexinhui
 处理时间 (V3): 2025/06/27 11:14:40 处理者: xiexinhui
 仪器型号: SHIMADZU LC-2050C(FX280)

<色谱图>

mV



<峰表>

检测器A Ch1 240nm

峰号	保留时间	面积	高度	面积%	理论塔板数(USP)	拖尾因子	分离度(USP)
1	2.008	85482	18637	32.426	4521	1.299	--
2	2.266	178140	38324	67.574	5643	1.184	2.154
总计		263622	56961	100.000			

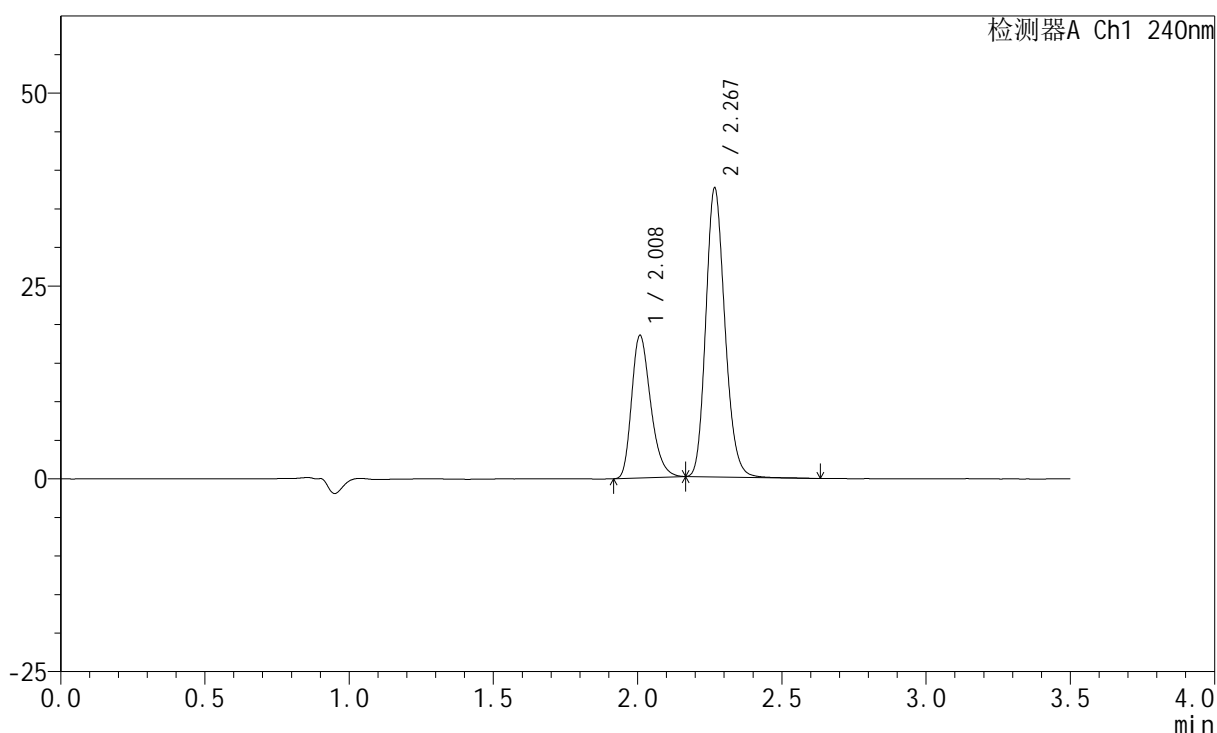
图10 氨氯地平阿托伐他汀钙片溶出度测定加速1月HPLC图谱
 参比制剂(LC1771批)(5mg/10mg规格)-pH6.8介质-片2
 供试品溶液-2

<样品信息>

色谱柱:XB-C18(150mm*4.6mm,5 μ m) 流速: 1.5ml/min
 柱温:30 $^{\circ}$ C 波长: 240nm
 数据文件名: RC\$SMF-4035 - 0-52/31-11-3 - cbzj-LC1771p-js1y-rcd-5mg10mg-pH6.8jz-P3-1.lcd
 方法文件名: RC\$SMF-4035 - SMF-4035-rcqx-FX280.lcm
 批处理文件名: RC\$SMF-4035 - 20250626-FX280.lcb
 样品瓶号: 1-19
 进样体积: 10 μ l 版本号: 6.115
 进样时间: 2025/06/26 11:43:02 实验者: xiexinhui
 处理时间 (V3): 2025/06/27 11:14:42 处理者: xiexinhui
 仪器型号: SHIMADZU LC-2050C(FX280)

<色谱图>

mV



<峰表>

检测器A Ch1 240nm

峰号	保留时间	面积	高度	面积%	理论塔板数(USP)	拖尾因子	分离度(USP)
1	2.008	84311	18389	32.818	4542	1.296	--
2	2.267	172594	37147	67.182	5650	1.177	2.160
总计		256905	55537	100.000			

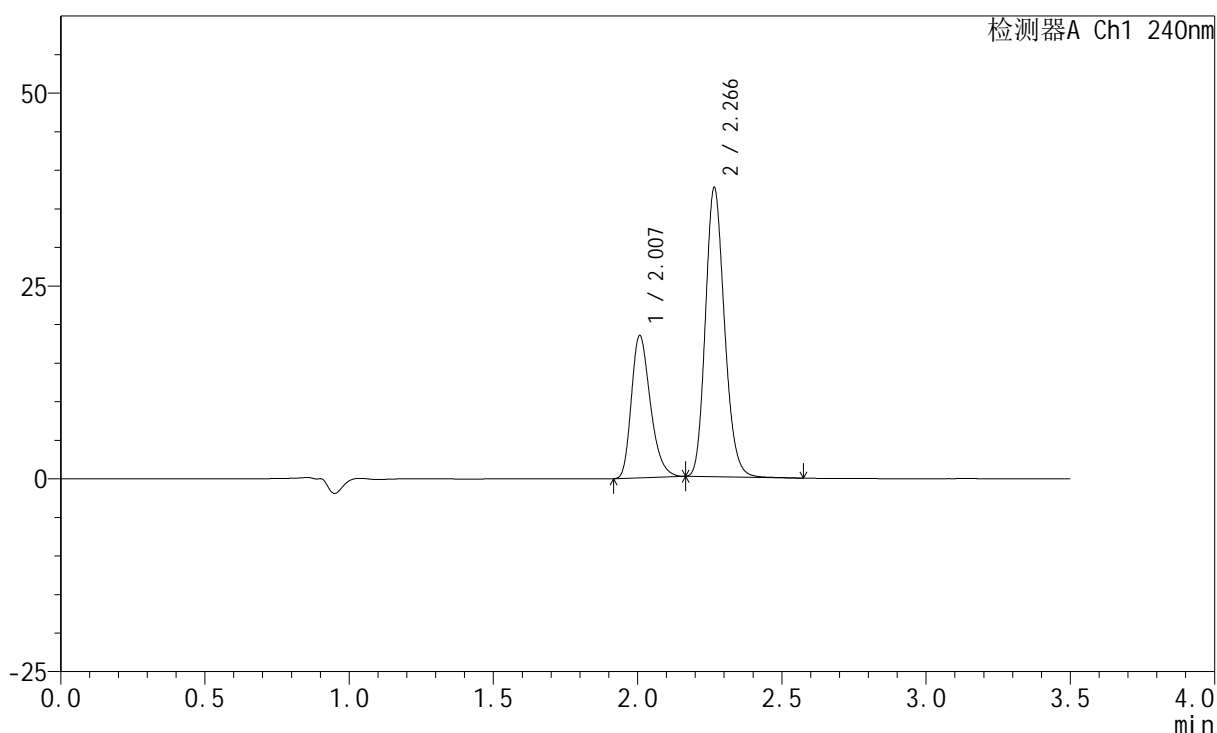
图11 氨氯地平阿托伐他汀钙片溶出度测定加速1月HPLC图谱
 参比制剂(LC1771批)(5mg/10mg规格)-pH6.8介质-片3
 供试品溶液-1

<样品信息>

色谱柱:XB-C18(150mm*4.6mm,5 μ m) 流速: 1.5ml/min
 柱温:30 $^{\circ}$ C 波长: 240nm
 数据文件名: RC\$SMF-4035 - 0-52/31-12-3 - cbzj-LC1771p-js1y-rcd-5mg10mg-pH6.8jz-P3-2.lcd
 方法文件名: RC\$SMF-4035 - SMF-4035-rcqx-FX280.lcm
 批处理文件名: RC\$SMF-4035 - 20250626-FX280.lcb
 样品瓶号: 1-19
 进样体积: 10 μ l 版本号: 6.115
 进样时间: 2025/06/26 11:46:54 实验者: xiexinhui
 处理时间(V3): 2025/06/27 11:14:45 处理者: xiexinhui
 仪器型号: SHIMADZU LC-2050C(FX280)

<色谱图>

mV



<峰表>

检测器A Ch1 240nm

峰号	保留时间	面积	高度	面积%	理论塔板数(USP)	拖尾因子	分离度(USP)
1	2.007	84130	18399	32.753	4539	1.296	--
2	2.266	172734	37377	67.247	5646	1.176	2.156
总计		256864	55776	100.000			

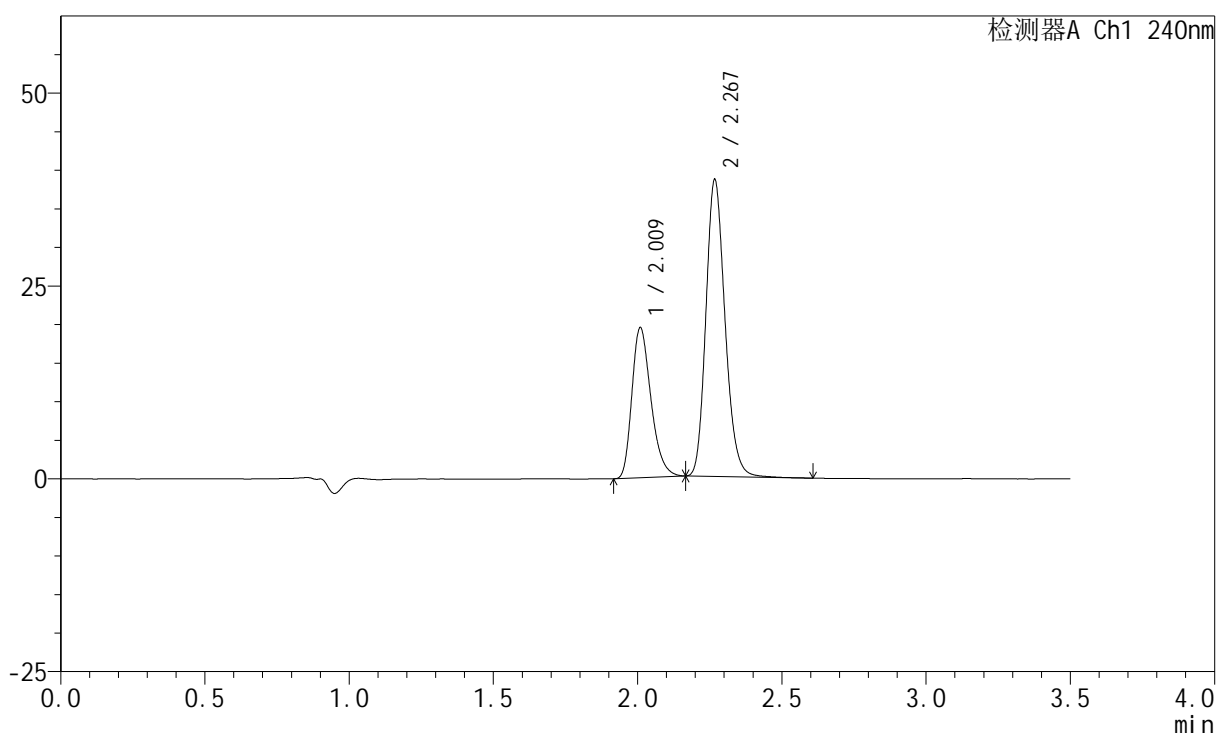
图12 氨氯地平阿托伐他汀钙片溶出度测定加速1月HPLC图谱
 参比制剂(LC1771批)(5mg/10mg规格)-pH6.8介质-片3
 供试品溶液-2

<样品信息>

色谱柱:XB-C18(150mm*4.6mm,5 μ m) 流速: 1.5ml/min
 柱温:30 $^{\circ}$ C 波长: 240nm
 数据文件名: RC\$SMF-4035 - 0-52/31-13-3 - cbzj-LC1771p-js1y-rcd-5mg10mg-pH6.8jz-P4-1.lcd
 方法文件名: RC\$SMF-4035 - SMF-4035-rcqx-FX280.lcm
 批处理文件名: RC\$SMF-4035 - 20250626-FX280.lcb
 样品瓶号: 1-28
 进样体积: 10 μ l 版本号: 6.115
 进样时间: 2025/06/26 11:50:47 实验者: xiexinhui
 处理时间(V3): 2025/06/27 11:14:48 处理者: xiexinhui
 仪器型号: SHIMADZU LC-2050C(FX280)

<色谱图>

mV



<峰表>

检测器A Ch1 240nm

峰号	保留时间	面积	高度	面积%	理论塔板数(USP)	拖尾因子	分离度(USP)
1	2.009	88969	19283	33.337	4525	1.301	--
2	2.267	177911	38125	66.663	5651	1.183	2.152
总计		266881	57408	100.000			

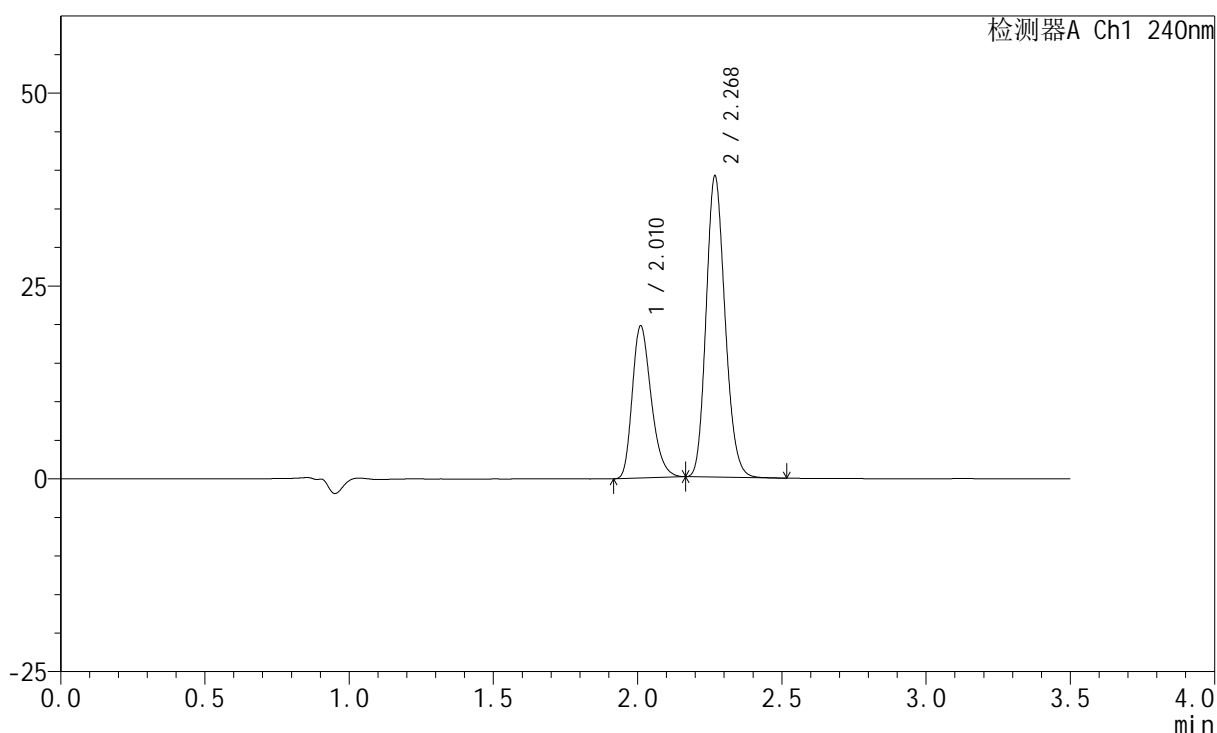
图13 氨氯地平阿托伐他汀钙片溶出度测定加速1月HPLC图谱
 参比制剂(LC1771批)(5mg/10mg规格)-pH6.8介质-片4
 供试品溶液-1

<样品信息>

色谱柱:XB-C18(150mm*4.6mm,5 μ m) 流速: 1.5ml/min
 柱温:30 $^{\circ}$ C 波长: 240nm
 数据文件名: RC\$SMF-4035 - 0-52/31-14-3 - cbzj-LC1771p-js1y-rcd-5mg10mg-pH6.8jz-P4-2.lcd
 方法文件名: RC\$SMF-4035 - SMF-4035-rcqx-FX280.lcm
 批处理文件名: RC\$SMF-4035 - 20250626-FX280.lcb
 样品瓶号: 1-28
 进样体积: 10 μ l 版本号: 6.115
 进样时间: 2025/06/26 11:54:40 实验者: xiexinhui
 处理时间 (V3): 2025/06/27 11:14:50 处理者: xiexinhui
 仪器型号: SHIMADZU LC-2050C(FX280)

<色谱图>

mV



<峰表>

检测器A Ch1 240nm

峰号	保留时间	面积	高度	面积%	理论塔板数(USP)	拖尾因子	分离度(USP)
1	2.010	89561	19625	33.416	4581	1.283	--
2	2.268	178459	38770	66.584	5700	1.164	2.157
总计		268020	58395	100.000			

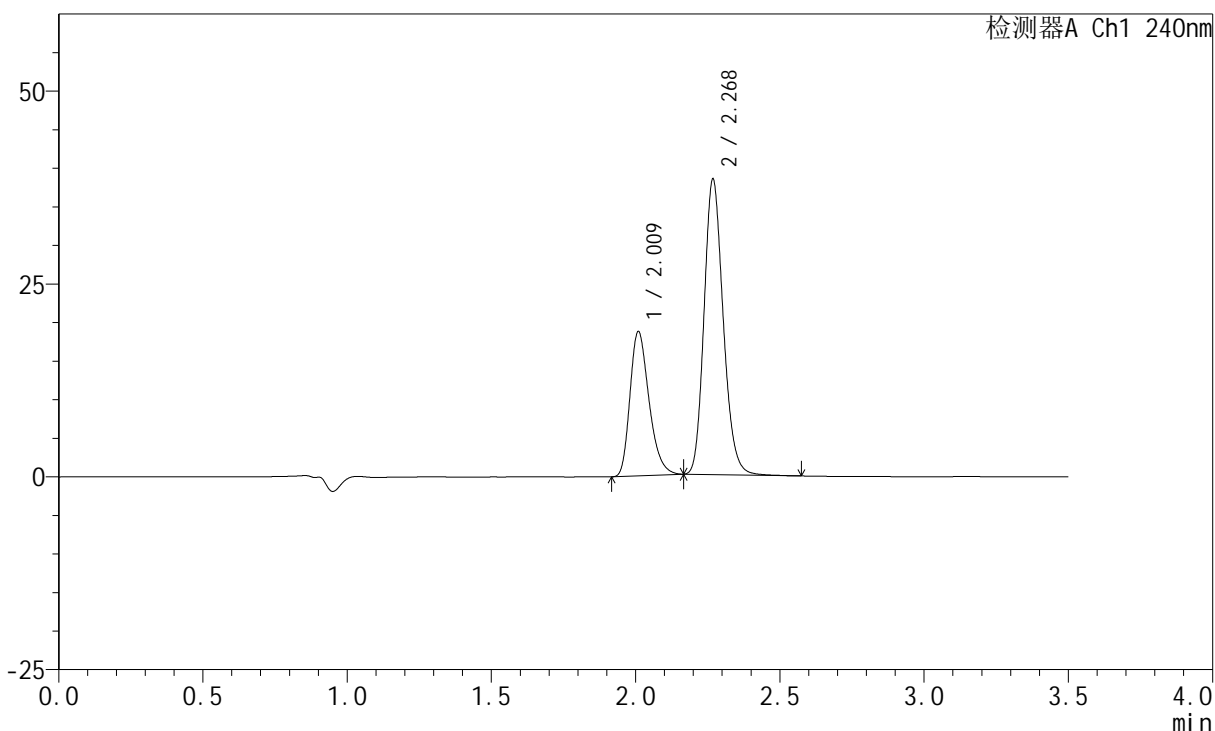
图14 氨氯地平阿托伐他汀钙片溶出度测定加速1月HPLC图谱
 参比制剂(LC1771批)(5mg/10mg规格)-pH6.8介质-片4
 供试品溶液-2

<样品信息>

色谱柱:XB-C18(150mm*4.6mm,5μm) 流速: 1.5ml/min
 柱温:30°C 波长: 240nm
 数据文件名: RC\$SMF-4035 - 0-52/31-15-3 - cbzj-LC1771p-js1y-rcd-5mg10mg-pH6.8jz-P5-1.lcd
 方法文件名: RC\$SMF-4035 - SMF-4035-rcqx-FX280.lcm
 批处理文件名: RC\$SMF-4035 - 20250626-FX280.lcb
 样品瓶号: 1-37
 进样体积: 10μl 版本号: 6.115
 进样时间: 2025/06/26 11:58:31 实验者: xiexinhui
 处理时间 (V3) : 2025/06/27 11:14:53 处理者: xiexinhui
 仪器型号: SHIMADZU LC-2050C(FX280)

<色谱图>

mV



<峰表>

检测器A Ch1 240nm

峰号	保留时间	面积	高度	面积%	理论塔板数(USP)	拖尾因子	分离度(USP)
1	2.009	85479	18530	32.548	4530	1.298	--
2	2.268	177146	38023	67.452	5625	1.180	2.153
总计		262625	56552	100.000			

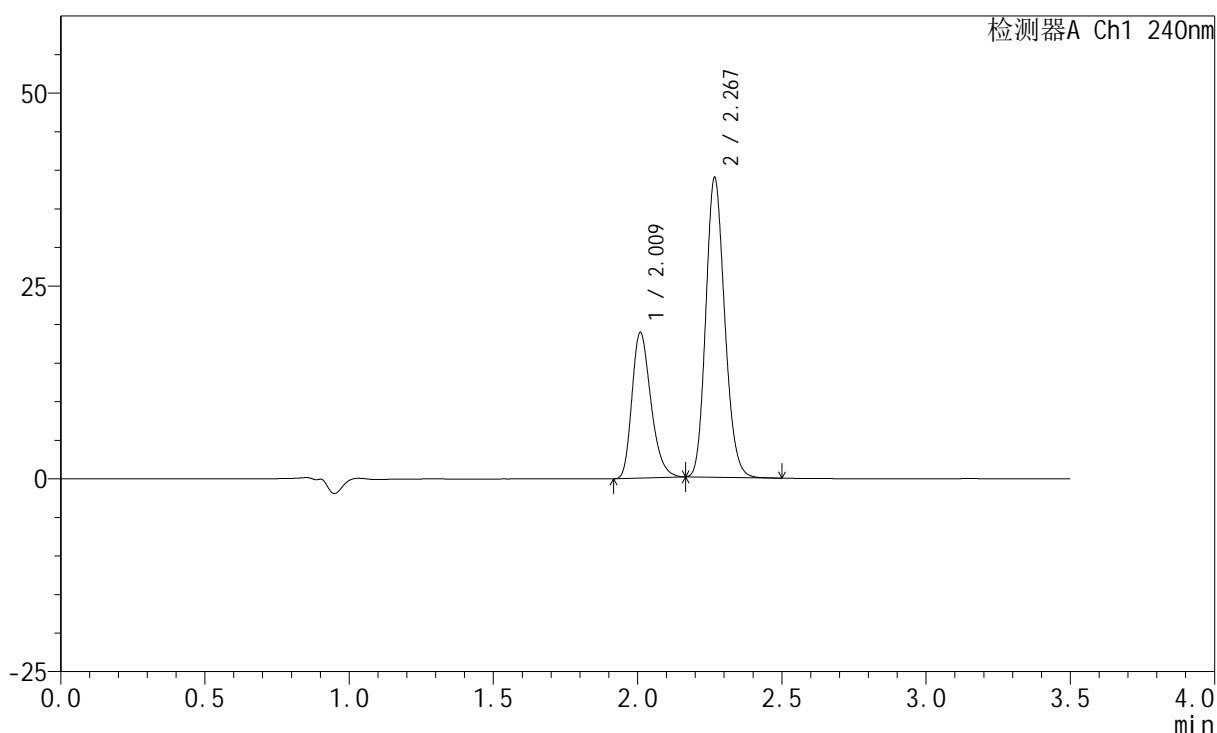
图15 氨氯地平阿托伐他汀钙片溶出度测定加速1月HPLC图谱
 参比制剂(LC1771批)(5mg/10mg规格)-pH6.8介质-片5
 供试品溶液-1

<样品信息>

色谱柱:XB-C18(150mm*4.6mm,5 μ m) 流速: 1.5ml/min
 柱温:30 $^{\circ}$ C 波长: 240nm
 数据文件名: RC\$SMF-4035 - 0-52/31-16-3 - cbzj-LC1771p-js1y-rcd-5mg10mg-pH6.8jz-P5-2.lcd
 方法文件名: RC\$SMF-4035 - SMF-4035-rcqx-FX280.lcm
 批处理文件名: RC\$SMF-4035 - 20250626-FX280.lcb
 样品瓶号: 1-37
 进样体积: 10 μ l 版本号: 6.115
 进样时间: 2025/06/26 12:02:23 实验者: xiexinhui
 处理时间 (V3): 2025/06/27 11:14:55 处理者: xiexinhui
 仪器型号: SHIMADZU LC-2050C(FX280)

<色谱图>

mV



<峰表>

检测器A Ch1 240nm

峰号	保留时间	面积	高度	面积%	理论塔板数(USP)	拖尾因子	分离度(USP)
1	2.009	85857	18700	32.631	4555	1.284	--
2	2.267	177260	38557	67.369	5699	1.162	2.155
总计		263118	57257	100.000			

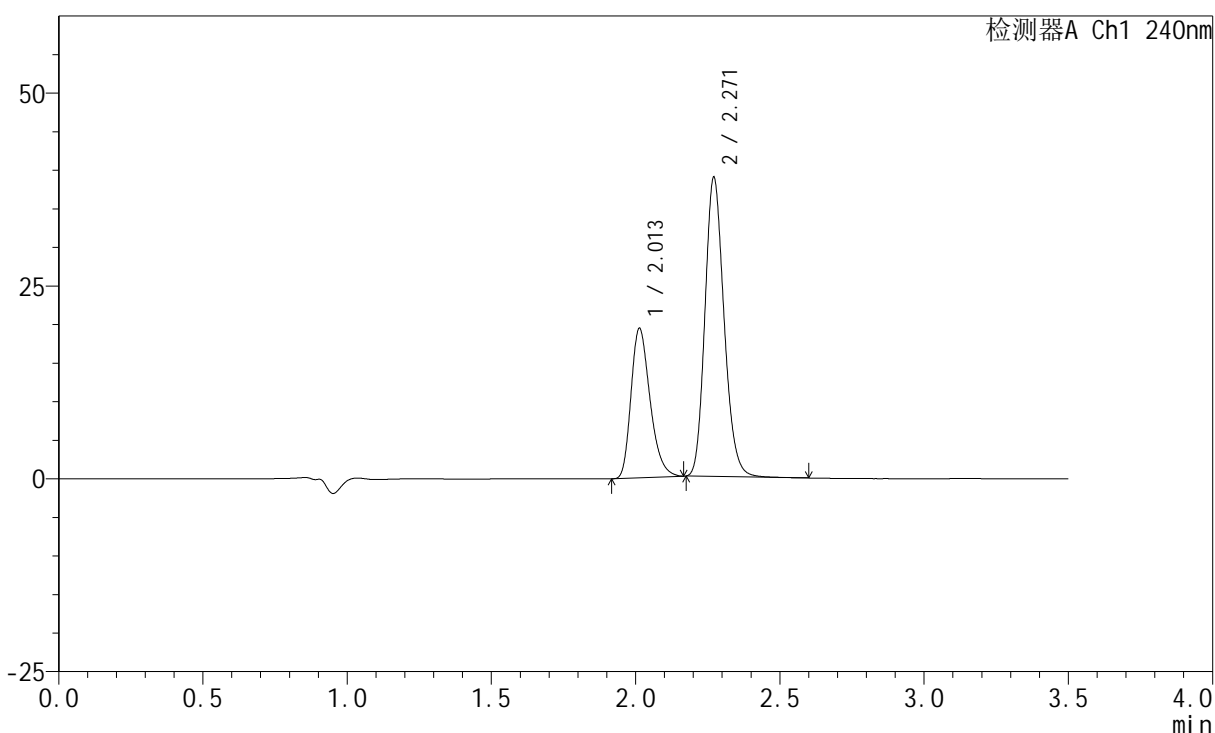
图16 氨氯地平阿托伐他汀钙片溶出度测定加速1月HPLC图谱
 参比制剂(LC1771批)(5mg/10mg规格)-pH6.8介质-片5
 供试品溶液-2

<样品信息>

色谱柱:XB-C18(150mm*4.6mm,5μm) 流速: 1.5ml/min
 柱温:30°C 波长: 240nm
 数据文件名: RC\$SMF-4035 - 0-52/31-17-3 - cbzj-LC1771p-js1y-rcd-5mg10mg-pH6.8jz-P6-1.lcd
 方法文件名: RC\$SMF-4035 - SMF-4035-rcqx-FX280.lcm
 批处理文件名: RC\$SMF-4035 - 20250626-FX280.lcb
 样品瓶号: 1-46
 进样体积: 10μl 版本号: 6.115
 进样时间: 2025/06/26 12:06:15 实验者: xiexinhui
 处理时间 (V3) : 2025/06/27 11:14:58 处理者: xiexinhui
 仪器型号: SHIMADZU LC-2050C(FX280)

<色谱图>

mV



<峰表>

检测器A Ch1 240nm

峰号	保留时间	面积	高度	面积%	理论塔板数(USP)	拖尾因子	分离度(USP)
1	2.013	88486	19386	33.074	4553	1.293	--
2	2.271	179053	38788	66.926	5651	1.177	2.149
总计		267540	58174	100.000			

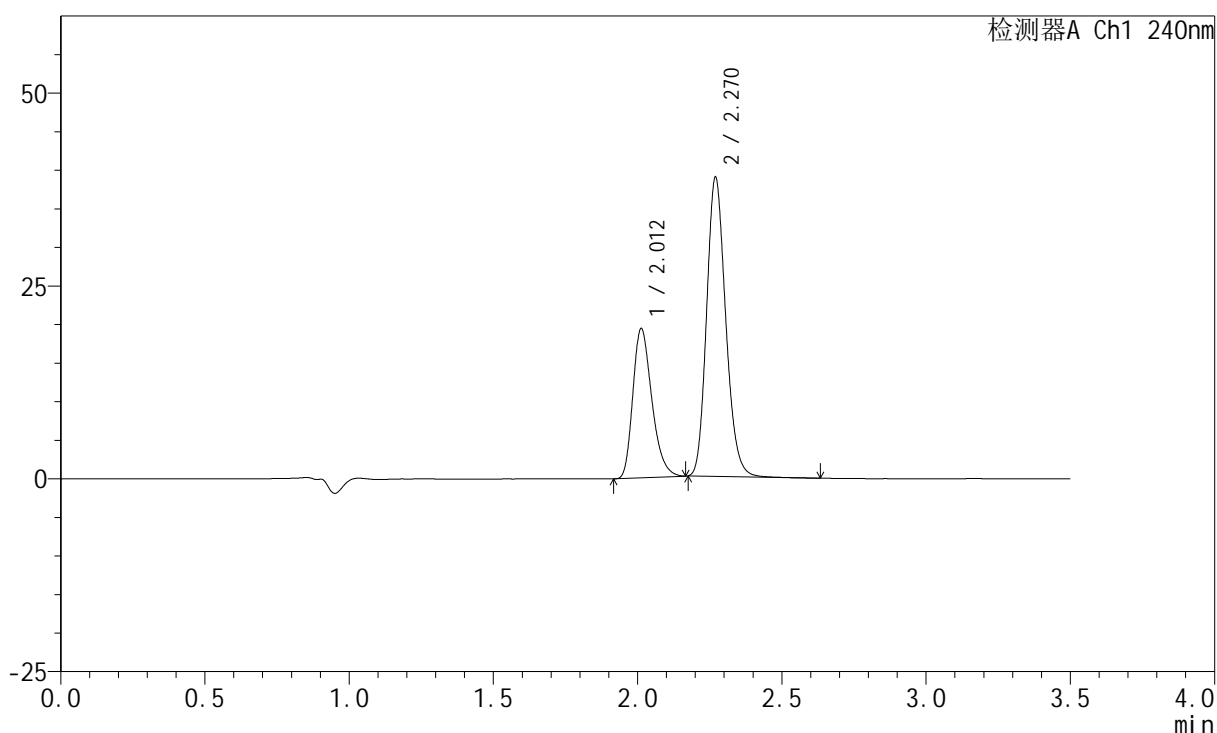
图17 氨氯地平阿托伐他汀钙片溶出度测定加速1月HPLC图谱
 参比制剂(LC1771批)(5mg/10mg规格)-pH6.8介质-片6
 供试品溶液-1

<样品信息>

色谱柱:XB-C18(150mm*4.6mm,5 μ m) 流速: 1.5ml/min
 柱温:30 $^{\circ}$ C 波长: 240nm
 数据文件名: RC\$SMF-4035 - 0-52/31-18-3 - cbzj-LC1771p-js1y-rcd-5mg10mg-pH6.8jz-P6-2.lcd
 方法文件名: RC\$SMF-4035 - SMF-4035-rcqx-FX280.lcm
 批处理文件名: RC\$SMF-4035 - 20250626-FX280.lcb
 样品瓶号: 1-46
 进样体积: 10 μ l 版本号: 6.115
 进样时间: 2025/06/26 12:10:09 实验者: xiexinhui
 处理时间 (V3): 2025/06/27 11:15:01 处理者: xiexinhui
 仪器型号: SHIMADZU LC-2050C(FX280)

<色谱图>

mV



<峰表>

检测器A Ch1 240nm

峰号	保留时间	面积	高度	面积%	理论塔板数(USP)	拖尾因子	分离度(USP)
1	2.012	88337	19358	33.049	4552	1.292	--
2	2.270	178955	38720	66.951	5650	1.177	2.145
总计		267292	58078	100.000			

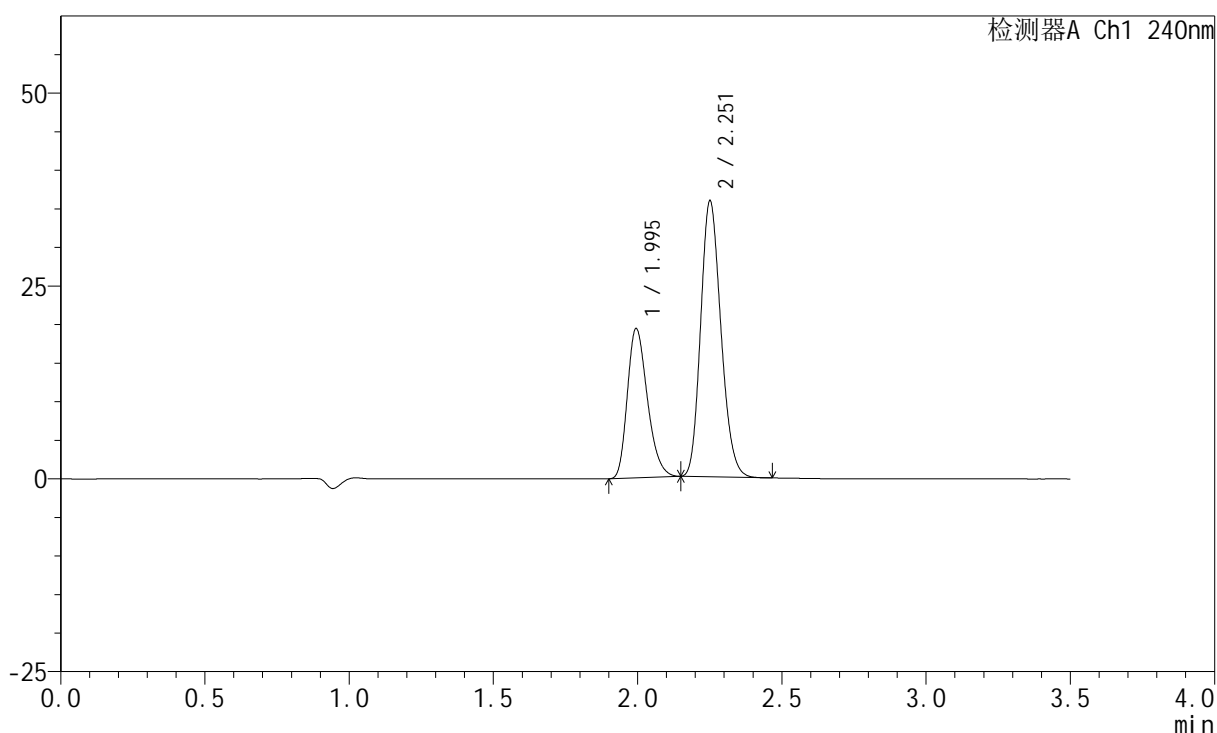
图18 氨氯地平阿托伐他汀钙片溶出度测定加速1月HPLC图谱
 参比制剂(LC1771批)(5mg/10mg规格)-pH6.8介质-片6
 供试品溶液-2

<样品信息>

色谱柱:XB-C18(150mm*4.6mm,5 μ m) 流速: 1.5ml/min
 柱温:30 $^{\circ}$ C 波长: 240nm
 数据文件名: RC\$SMF-4035 - 0-52/31-19-3 - cbzj-js1y-rcd-5mg10mg-pH6.8jz-dz2-1.lcd
 方法文件名: RC\$SMF-4035 - SMF-4035-rcqx-FX280.lcm
 批处理文件名: RC\$SMF-4035 - 20250626-FX280.lcb
 样品瓶号: 1-27
 进样体积: 10 μ l 版本号: 6.115
 进样时间: 2025/06/26 12:14:03 实验者: xiexinhui
 处理时间(V3): 2025/06/27 11:15:03 处理者: xiexinhui
 仪器型号: SHIMADZU LC-2050C(FX280)

<色谱图>

mV



<峰表>

检测器A Ch1 240nm

峰号	保留时间	面积	高度	面积%	理论塔板数(USP)	拖尾因子	分离度(USP)
1	1.995	92930	19328	34.632	3984	1.271	--
2	2.251	175409	35512	65.368	4848	1.180	2.000
总计		268339	54840	100.000			

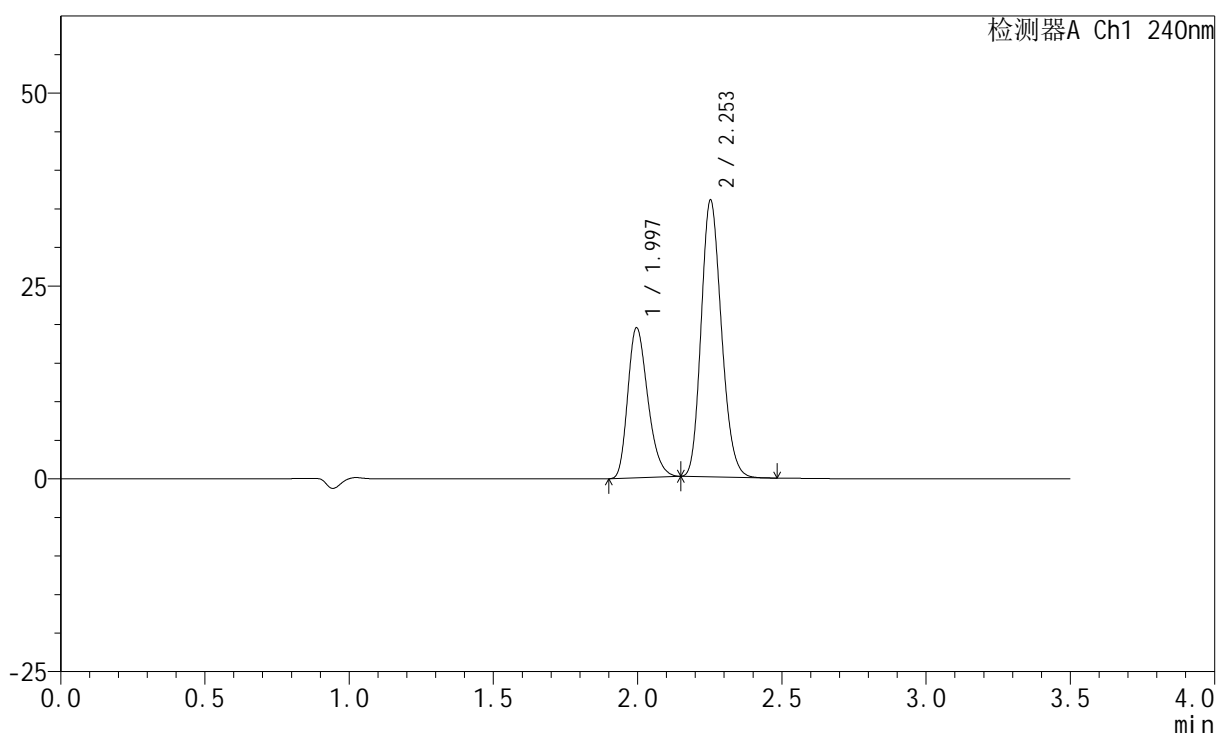
图19 氨氯地平阿托伐他汀钙片溶出度测定加速1月HPLC图谱
 参比制剂(5mg/10mg规格)-pH6.8介质
 对照品溶液-2-1

<样品信息>

色谱柱:XB-C18(150mm*4.6mm,5 μ m) 流速: 1.5ml/min
 柱温:30 $^{\circ}$ C 波长: 240nm
 数据文件名: RC\$SMF-4035 - 0-52/31-20-3 - cbzj-js1y-rcd-5mg10mg-pH6.8jz-dz2-2.lcd
 方法文件名: RC\$SMF-4035 - SMF-4035-rcqx-FX280.lcm
 批处理文件名: RC\$SMF-4035 - 20250626-FX280.lcb
 样品瓶号: 1-27
 进样体积: 10 μ l 版本号: 6.115
 进样时间: 2025/06/26 12:17:56 实验者: xiexinhui
 处理时间(V3): 2025/06/27 11:15:06 处理者: xiexinhui
 仪器型号: SHIMADZU LC-2050C(FX280)

<色谱图>

mV



<峰表>

检测器A Ch1 240nm

峰号	保留时间	面积	高度	面积%	理论塔板数(USP)	拖尾因子	分离度(USP)
1	1.997	93410	19455	34.708	3994	1.270	--
2	2.253	175724	35812	65.292	4869	1.177	2.006
总计		269134	55267	100.000			

图20 氨氯地平阿托伐他汀钙片溶出度测定加速1月HPLC图谱
 参比制剂(5mg/10mg规格)-pH6.8介质
 对照品溶液-2-2



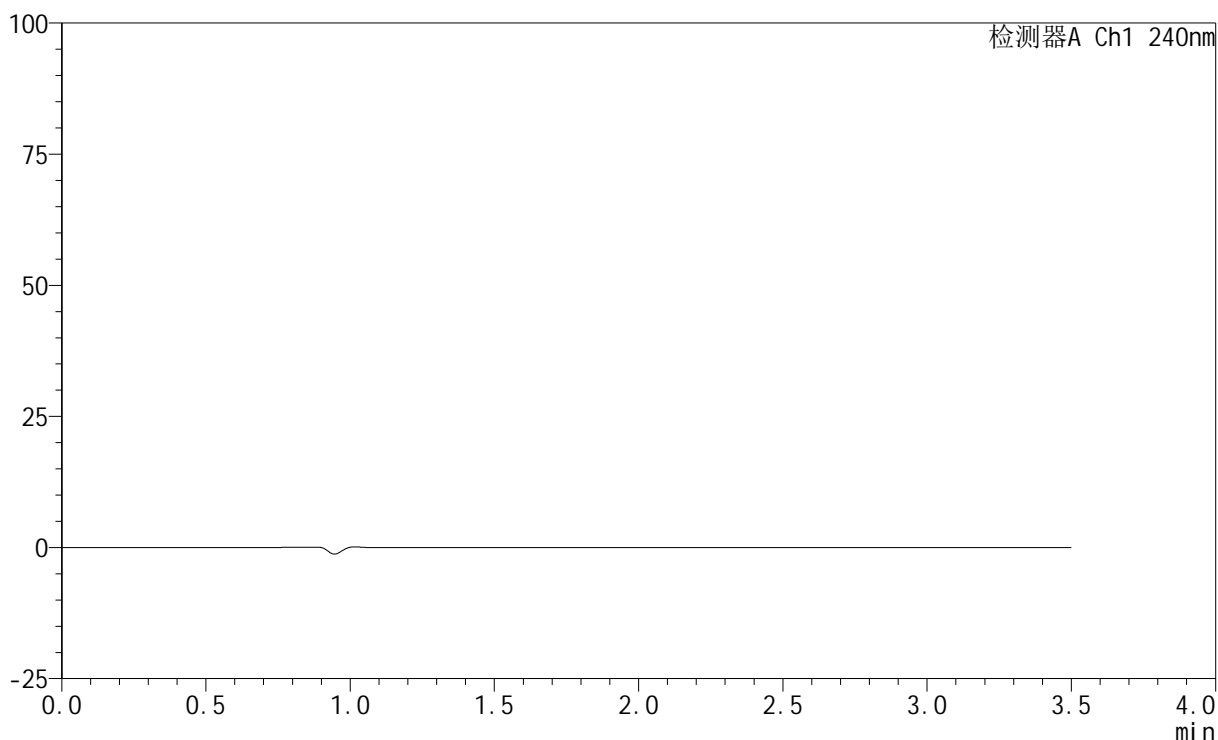
SMF-4035

<样品信息>

色谱柱:XB-C18(150mm*4.6mm,5μm) 流速: 1.5ml/min
 柱温:30°C 波长: 240nm
 数据文件名: RC\$SMF-4035 - 0-52/31-21-3 - cbzj-js1y-rcd-5mg20mg-pH6.8jz-rj.lcd
 方法文件名: RC\$SMF-4035 - SMF-4035-rcqx-FX280.lcm
 批处理文件名: RC\$SMF-4035 - 20250626-FX280.lcb
 样品瓶号: 2-9
 进样体积: 10μl 版本号: 6.115
 进样时间: 2025/06/26 12:21:51 实验者: xiexinhui
 处理时间 (V3) : 2025/06/27 11:15:08 处理者: xiexinhui
 仪器型号: SHIMADZU LC-2050C(FX280)

<色谱图>

mV



<峰表>

检测器A Ch1 240nm

峰号	保留时间	面积	高度	面积%	理论塔板数(USP)	拖尾因子	分离度(USP)
总计							

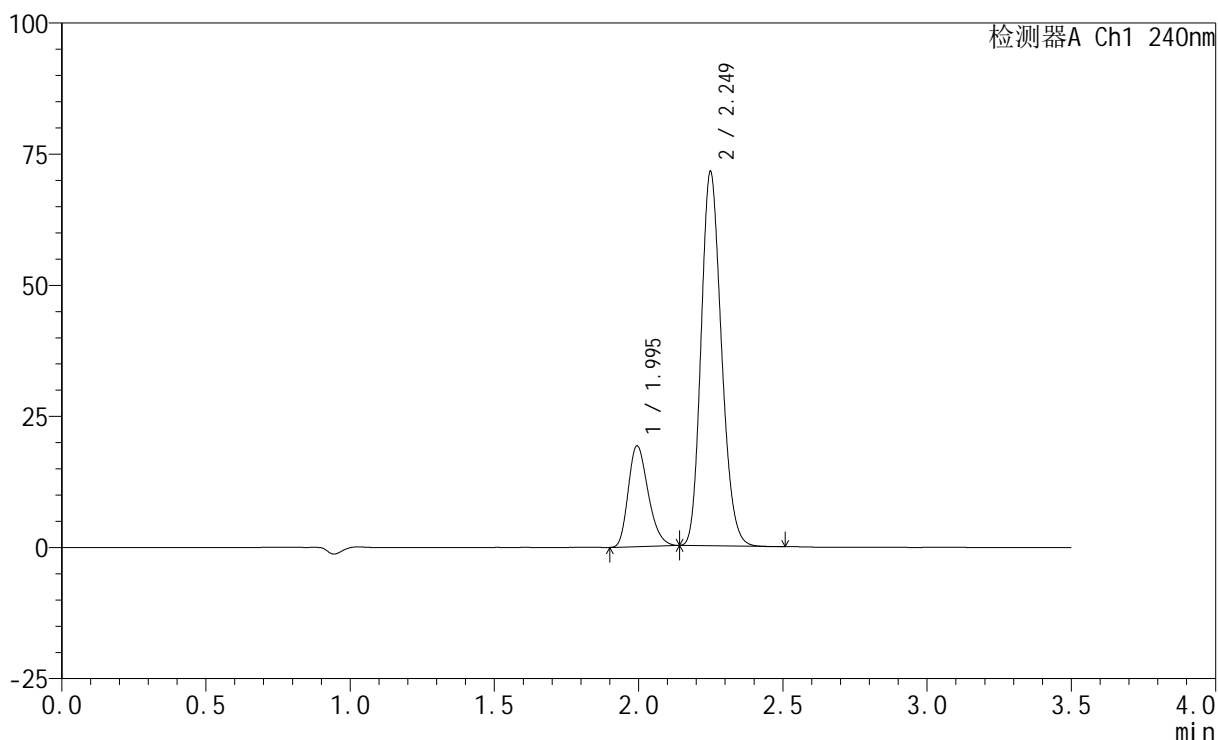
图21 氨氯地平阿托伐他汀钙片溶出度测定加速1月HPLC图谱
 参比制剂(5mg/20mg规格)-pH6.8介质
 溶剂

<样品信息>

色谱柱:XB-C18(150mm*4.6mm,5μm) 流速: 1.5ml/min
 柱温:30°C 波长: 240nm
 数据文件名: RC\$SMF-4035 - 0-52/31-22-3 - cbzj-js1y-rcd-5mg20mg-pH6.8jz-dz1-1.lcd
 方法文件名: RC\$SMF-4035 - SMF-4035-rcqx-FX280.lcm
 批处理文件名: RC\$SMF-4035 - 20250626-FX280.lcb
 样品瓶号: 2-18
 进样体积: 10μl 版本号: 6.115
 进样时间: 2025/06/26 12:25:45 实验者: xiexinhui
 处理时间 (V3): 2025/06/27 11:15:11 处理者: xiexinhui
 仪器型号: SHIMADZU LC-2050C(FX280)

<色谱图>

mV



<峰表>

检测器A Ch1 240nm

峰号	保留时间	面积	高度	面积%	理论塔板数(USP)	拖尾因子	分离度(USP)
1	1.995	92038	19175	20.774	3994	1.261	--
2	2.249	351006	71163	79.226	4815	1.181	1.988
总计		443045	90338	100.000			

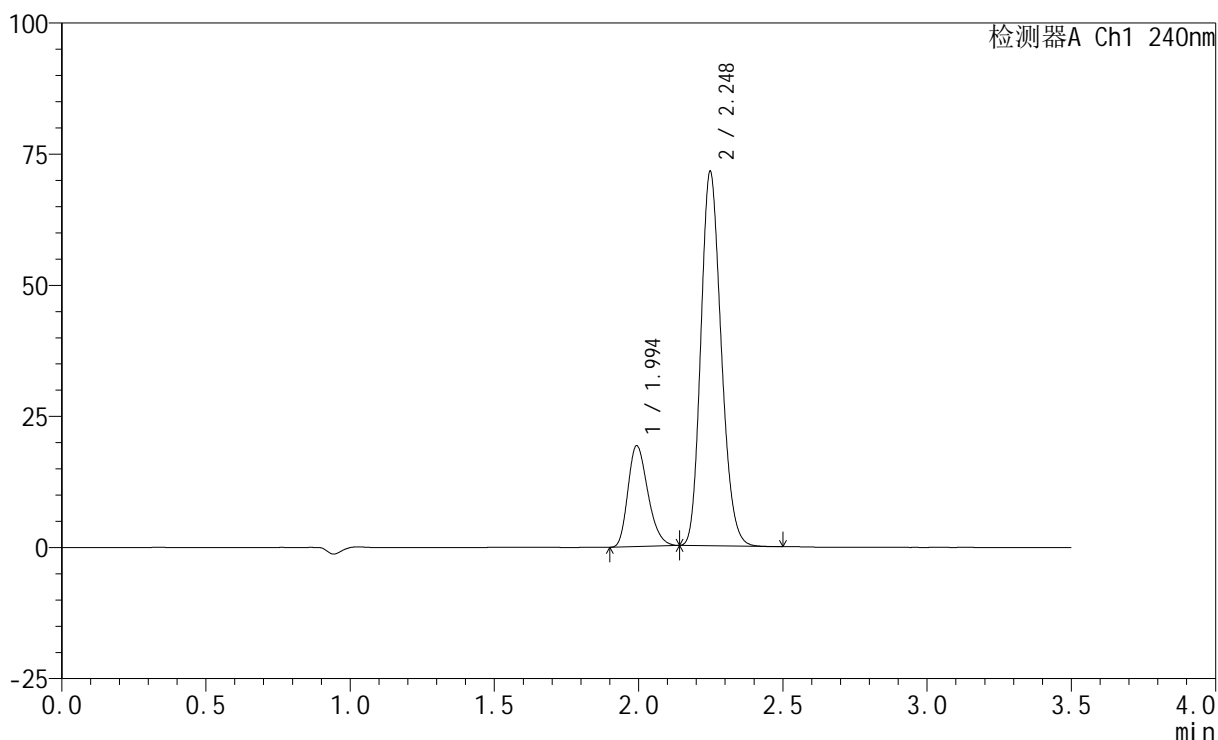
图22 氨氯地平阿托伐他汀钙片溶出度测定加速1月HPLC图谱
 参比制剂(5mg/20mg规格)-pH6.8介质
 对照品溶液-1-1

<样品信息>

色谱柱:XB-C18(150mm*4.6mm,5μm) 流速: 1.5ml/min
 柱温:30°C 波长: 240nm
 数据文件名: RC\$SMF-4035 - 0-52/31-23-3 - cbzj-js1y-rcd-5mg20mg-pH6.8jz-dz1-2.lcd
 方法文件名: RC\$SMF-4035 - SMF-4035-rcqx-FX280.lcm
 批处理文件名: RC\$SMF-4035 - 20250626-FX280.lcb
 样品瓶号: 2-18
 进样体积: 10μl 版本号: 6.115
 进样时间: 2025/06/26 12:29:39 实验者: xiexinhui
 处理时间 (V3) : 2025/06/27 11:15:14 处理者: xiexinhui
 仪器型号: SHIMADZU LC-2050C(FX280)

<色谱图>

mV



<峰表>

检测器A Ch1 240nm

峰号	保留时间	面积	高度	面积%	理论塔板数(USP)	拖尾因子	分离度(USP)
1	1.994	92164	19136	20.784	3982	1.266	--
2	2.248	351279	71304	79.216	4810	1.181	1.989
总计		443442	90440	100.000			

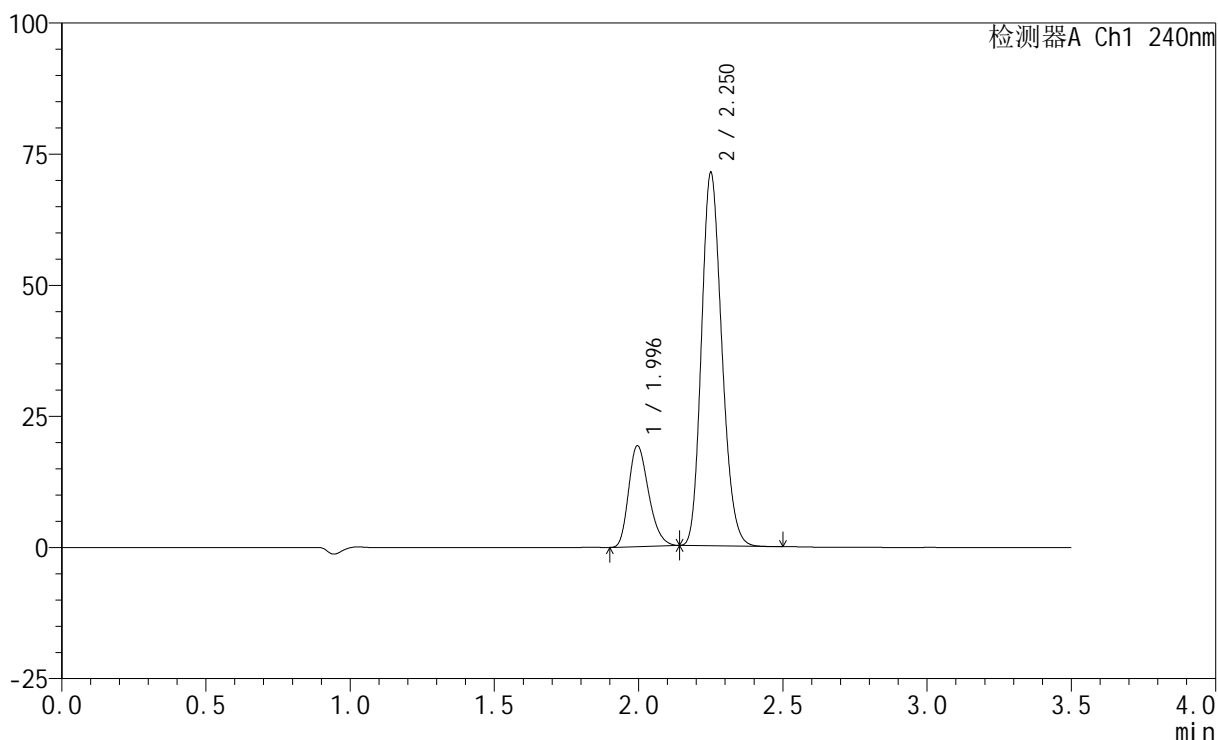
图23 氨氯地平阿托伐他汀钙片溶出度测定加速1月HPLC图谱
参比制剂(5mg/20mg规格)-pH6.8介质
对照品溶液-1-2

<样品信息>

色谱柱:XB-C18(150mm*4.6mm,5μm) 流速: 1.5ml/min
 柱温:30°C 波长: 240nm
 数据文件名: RC\$SMF-4035 - 0-52/31-24-3 - cbzj-js1y-rcd-5mg20mg-pH6.8jz-dz1-3.lcd
 方法文件名: RC\$SMF-4035 - SMF-4035-rcqx-FX280.lcm
 批处理文件名: RC\$SMF-4035 - 20250626-FX280.lcb
 样品瓶号: 2-18
 进样体积: 10μl 版本号: 6.115
 进样时间: 2025/06/26 12:33:32 实验者: xiexinhui
 处理时间 (V3) : 2025/06/27 11:15:16 处理者: xiexinhui
 仪器型号: SHIMADZU LC-2050C(FX280)

<色谱图>

mV



<峰表>

检测器A Ch1 240nm

峰号	保留时间	面积	高度	面积%	理论塔板数(USP)	拖尾因子	分离度(USP)
1	1.996	92276	19242	20.843	3991	1.260	--
2	2.250	350438	70688	79.157	4812	1.182	1.985
总计		442714	89930	100.000			

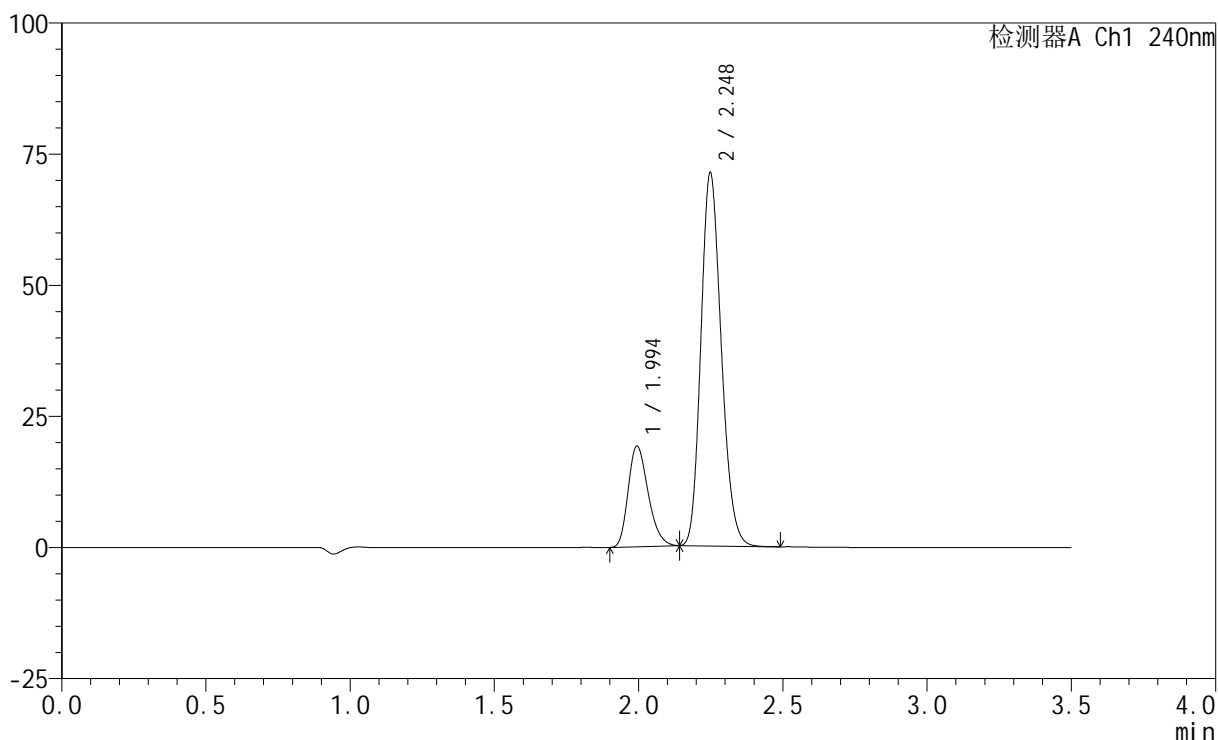
图24 氨氯地平阿托伐他汀钙片溶出度测定加速1月HPLC图谱
 参比制剂(5mg/20mg规格)-pH6.8介质
 对照品溶液-1-3

<样品信息>

色谱柱:XB-C18(150mm*4.6mm,5μm) 流速: 1.5ml/min
 柱温:30°C 波长: 240nm
 数据文件名: RC\$SMF-4035 - 0-52/31-25-3 - cbzj-js1y-rcd-5mg20mg-pH6.8jz-dz1-4.lcd
 方法文件名: RC\$SMF-4035 - SMF-4035-rcqx-FX280.lcm
 批处理文件名: RC\$SMF-4035 - 20250626-FX280.lcb
 样品瓶号: 2-18
 进样体积: 10μl 版本号: 6.115
 进样时间: 2025/06/26 12:37:26 实验者: xiexinhui
 处理时间 (V3): 2025/06/27 11:15:19 处理者: xiexinhui
 仪器型号: SHIMADZU LC-2050C(FX280)

<色谱图>

mV



<峰表>

检测器A Ch1 240nm

峰号	保留时间	面积	高度	面积%	理论塔板数(USP)	拖尾因子	分离度(USP)
1	1.994	92084	19140	20.813	3984	1.262	--
2	2.248	350353	71066	79.187	4813	1.181	1.984
总计		442436	90206	100.000			

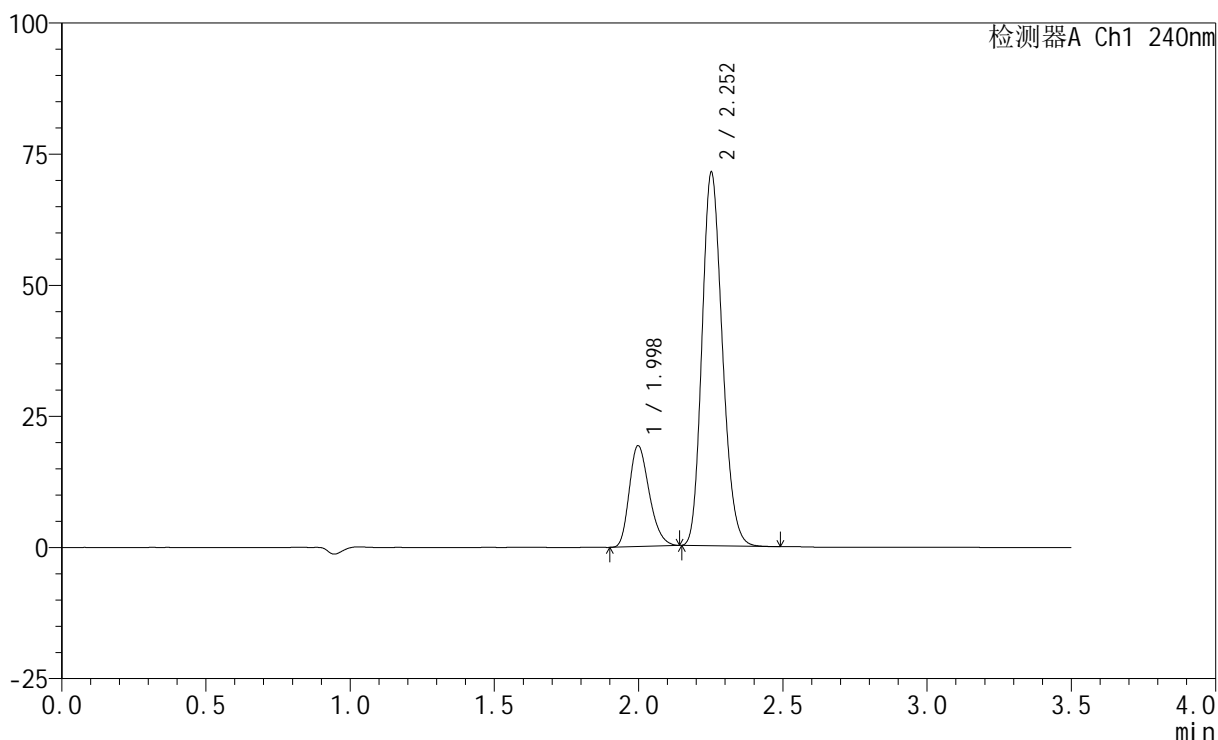
图25 氨氯地平阿托伐他汀钙片溶出度测定加速1月HPLC图谱
 参比制剂(5mg/20mg规格)-pH6.8介质
 对照品溶液-1-4

<样品信息>

色谱柱:XB-C18(150mm*4.6mm,5μm) 流速: 1.5ml/min
 柱温:30°C 波长: 240nm
 数据文件名: RC\$SMF-4035 - 0-52/31-26-3 - cbzj-js1y-rcd-5mg20mg-pH6.8jz-dz1-5.lcd
 方法文件名: RC\$SMF-4035 - SMF-4035-rcqx-FX280.lcm
 批处理文件名: RC\$SMF-4035 - 20250626-FX280.lcb
 样品瓶号: 2-18
 进样体积: 10μl 版本号: 6.115
 进样时间: 2025/06/26 12:41:20 实验者: xiexinhui
 处理时间 (V3): 2025/06/27 11:15:21 处理者: xiexinhui
 仪器型号: SHIMADZU LC-2050C(FX280)

<色谱图>

mV



<峰表>

检测器A Ch1 240nm

峰号	保留时间	面积	高度	面积%	理论塔板数(USP)	拖尾因子	分离度(USP)
1	1.998	92073	19212	20.807	4002	1.261	--
2	2.252	350432	70948	79.193	4826	1.179	1.985
总计		442505	90160	100.000			

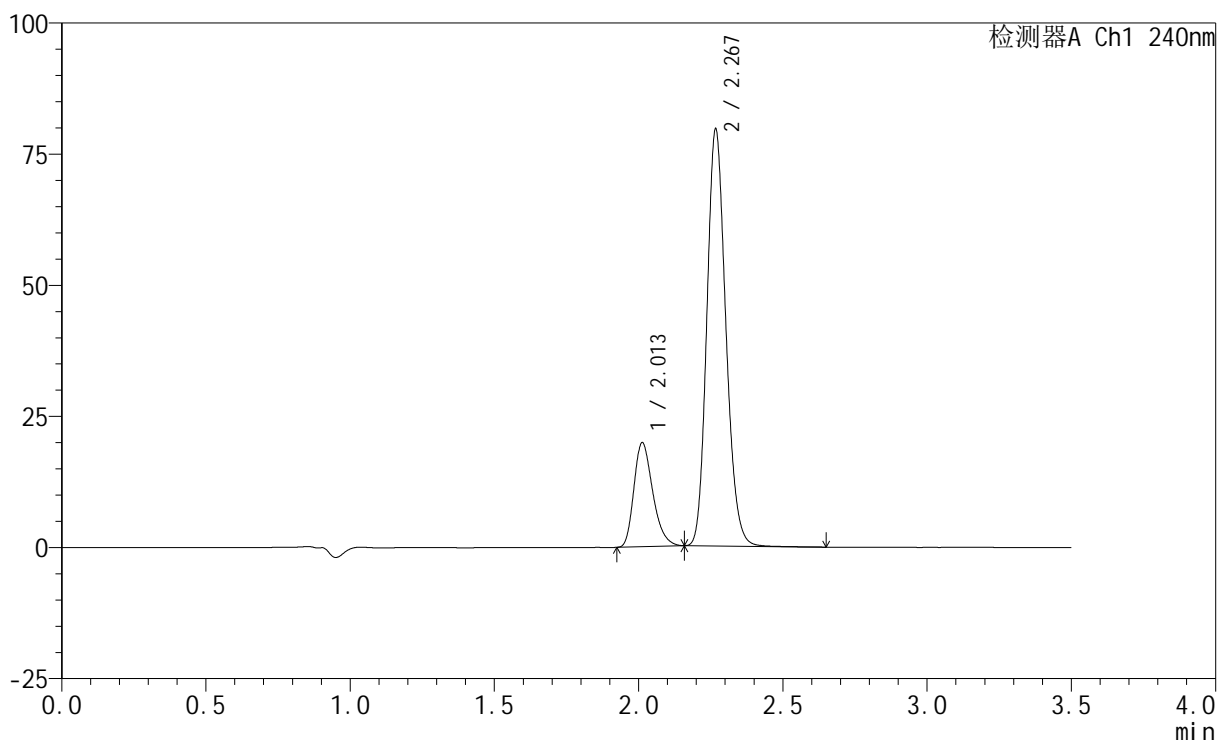
图26 氨氯地平阿托伐他汀钙片溶出度测定加速1月HPLC图谱
 参比制剂(5mg/20mg规格)-pH6.8介质
 对照品溶液-1-5

<样品信息>

色谱柱:XB-C18(150mm*4.6mm,5μm) 流速: 1.5ml/min
 柱温:30°C 波长: 240nm
 数据文件名: RC\$SMF-4035 - 0-52/31-27-3 - cbzj-LA6362p-js1y-rcd-5mg20mg-pH6.8jz-P1-1.lcd
 方法文件名: RC\$SMF-4035 - SMF-4035-rcqx-FX280.lcm
 批处理文件名: RC\$SMF-4035 - 20250626-FX280.lcb
 样品瓶号: 2-1
 进样体积: 10μl 版本号: 6.115
 进样时间: 2025/06/26 12:45:13 实验者: xiexinhui
 处理时间 (V3) : 2025/06/27 11:15:24 处理者: xiexinhui
 仪器型号: SHIMADZU LC-2050C(FX280)

<色谱图>

mV



<峰表>

检测器A Ch1 240nm

峰号	保留时间	面积	高度	面积%	理论塔板数(USP)	拖尾因子	分离度(USP)
1	2.013	89906	19839	19.788	4598	1.284	--
2	2.267	364435	78834	80.212	5681	1.167	2.131
总计		454341	98673	100.000			

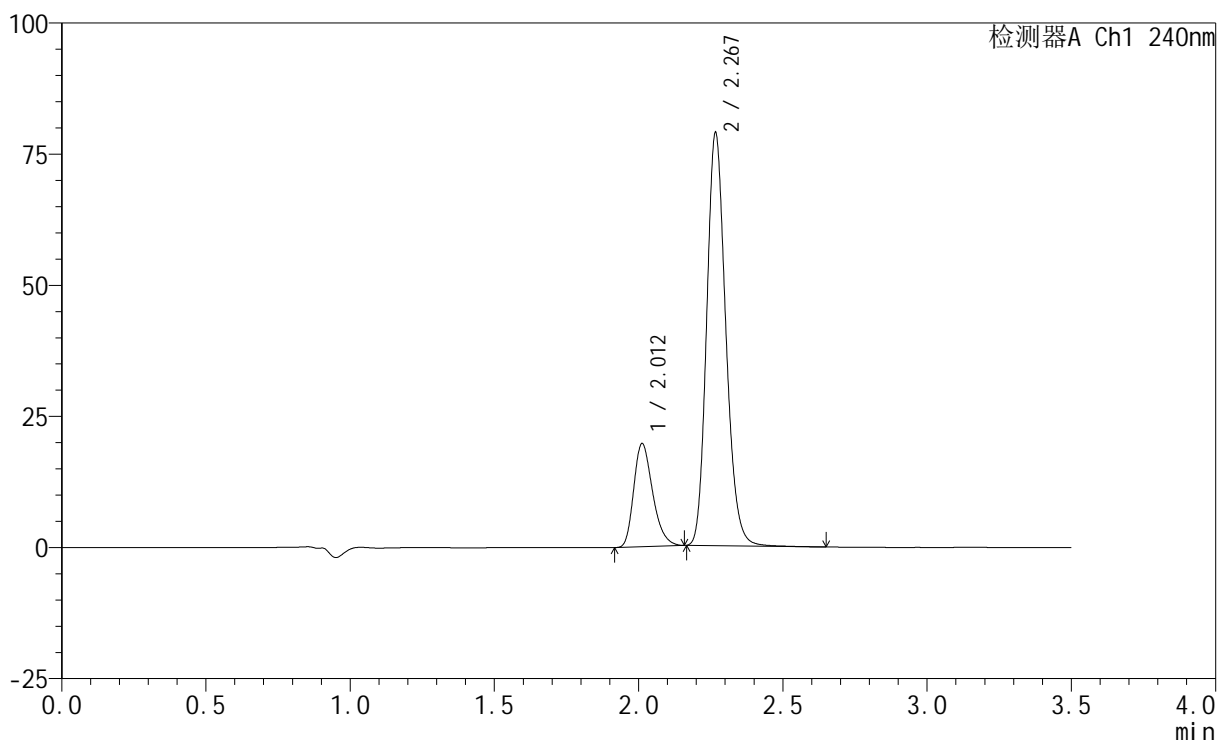
图27 氨氯地平阿托伐他汀钙片溶出度测定加速1月HPLC图谱
 参比制剂(LA6362批)(5mg/20mg规格)-pH6.8介质-片1
 供试品溶液-1

<样品信息>

色谱柱:XB-C18(150mm*4.6mm,5μm) 流速: 1.5ml/min
 柱温:30°C 波长: 240nm
 数据文件名: RC\$SMF-4035 - 0-52/31-28-3 - cbzj-LA6362p-js1y-rcd-5mg20mg-pH6.8jz-P1-2.lcd
 方法文件名: RC\$SMF-4035 - SMF-4035-rcqx-FX280.lcm
 批处理文件名: RC\$SMF-4035 - 20250626-FX280.lcb
 样品瓶号: 2-1
 进样体积: 10μl 版本号: 6.115
 进样时间: 2025/06/26 12:49:08 实验者: xiexinhui
 处理时间 (V3) : 2025/06/27 11:15:27 处理者: xiexinhui
 仪器型号: SHIMADZU LC-2050C(FX280)

<色谱图>

mV



<峰表>

检测器A Ch1 240nm

峰号	保留时间	面积	高度	面积%	理论塔板数(USP)	拖尾因子	分离度(USP)
1	2.012	89457	19666	19.748	4584	1.286	--
2	2.267	363539	78256	80.252	5642	1.180	2.126
总计		452996	97923	100.000			

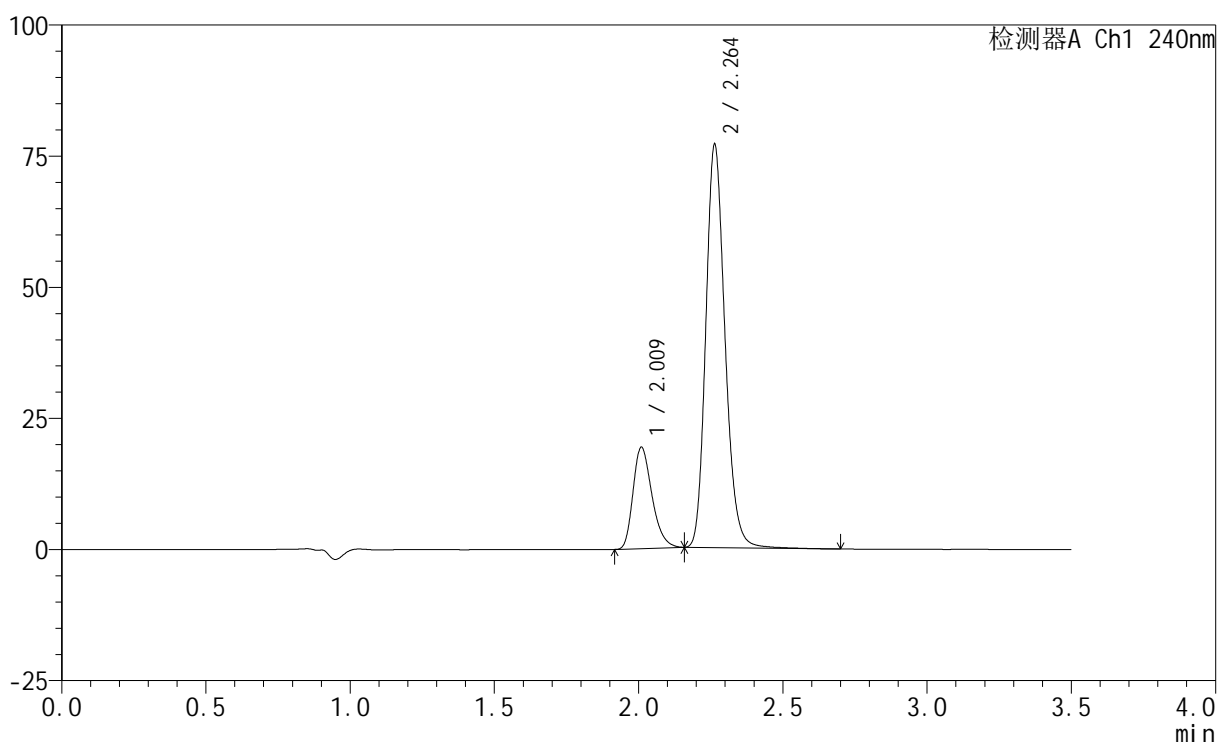
图28 氨氯地平阿托伐他汀钙片溶出度测定加速1月HPLC图谱
 参比制剂(LA6362批)(5mg/20mg规格)-pH6.8介质-片1
 供试品溶液-2

<样品信息>

色谱柱:XB-C18(150mm*4.6mm,5 μ m) 流速: 1.5ml/min
 柱温:30 $^{\circ}$ C 波长: 240nm
 数据文件名: RC\$SMF-4035 - 0-52/31-29-3 - cbzj-LA6362p-js1y-rcd-5mg20mg-pH6.8jz-P2-1.lcd
 方法文件名: RC\$SMF-4035 - SMF-4035-rcqx-FX280.lcm
 批处理文件名: RC\$SMF-4035 - 20250626-FX280.lcb
 样品瓶号: 2-10
 进样体积: 10 μ l 版本号: 6.115
 进样时间: 2025/06/26 12:53:00 实验者: xiexinhui
 处理时间(V3): 2025/06/27 11:15:29 处理者: xiexinhui
 仪器型号: SHIMADZU LC-2050C(FX280)

<色谱图>

mV



<峰表>

检测器A Ch1 240nm

峰号	保留时间	面积	高度	面积%	理论塔板数(USP)	拖尾因子	分离度(USP)
1	2.009	87895	19161	19.770	4565	1.294	--
2	2.264	356697	76880	80.230	5631	1.184	2.122
总计		444592	96041	100.000			

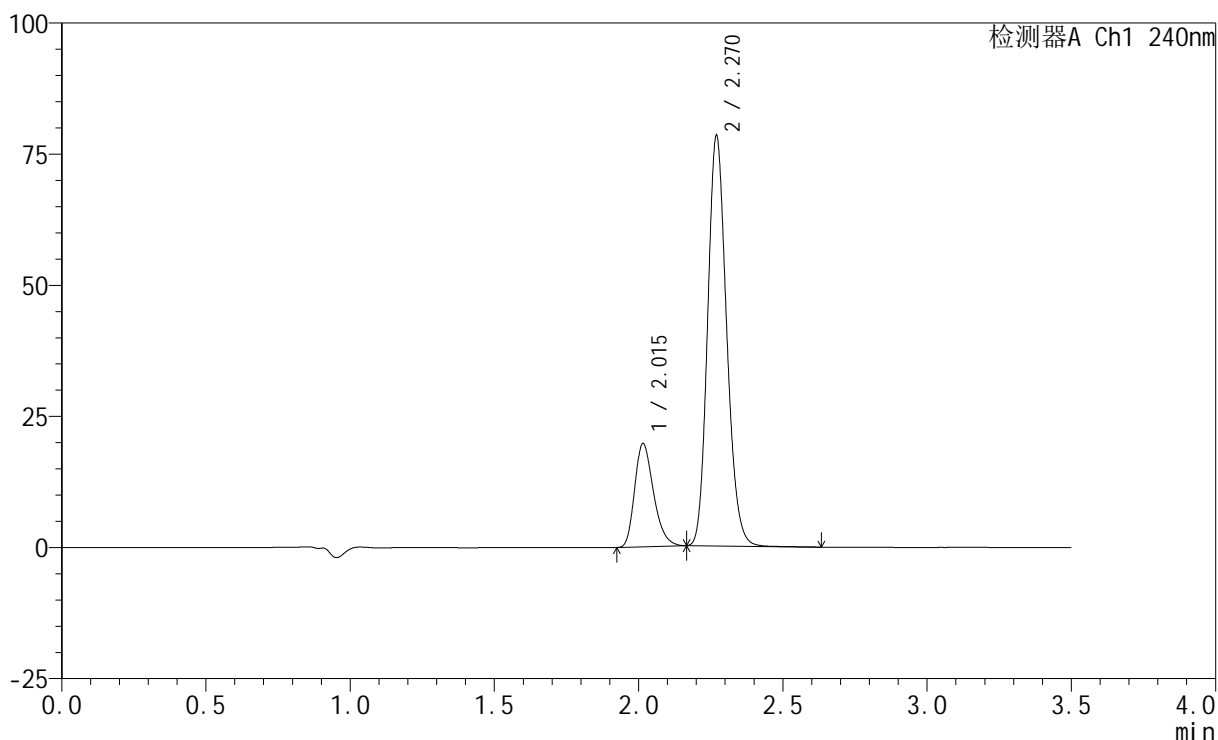
图29 氨氯地平阿托伐他汀钙片溶出度测定加速1月HPLC图谱
 参比制剂(LA6362批)(5mg/20mg规格)-pH6.8介质-片2
 供试品溶液-1

<样品信息>

色谱柱:XB-C18(150mm*4.6mm,5μm) 流速: 1.5ml/min
 柱温:30°C 波长: 240nm
 数据文件名: RC\$SMF-4035 - 0-52/31-30-3 - cbzj-LA6362p-js1y-rcd-5mg20mg-pH6.8jz-P2-2.lcd
 方法文件名: RC\$SMF-4035 - SMF-4035-rcqx-FX280.lcm
 批处理文件名: RC\$SMF-4035 - 20250626-FX280.lcb
 样品瓶号: 2-10
 进样体积: 10μl 版本号: 6.115
 进样时间: 2025/06/26 12:56:55 实验者: xiexinhui
 处理时间 (V3): 2025/06/27 11:15:32 处理者: xiexinhui
 仪器型号: SHIMADZU LC-2050C(FX280)

<色谱图>

mV



<峰表>

检测器A Ch1 240nm

峰号	保留时间	面积	高度	面积%	理论塔板数(USP)	拖尾因子	分离度(USP)
1	2.015	89285	19661	19.933	4600	1.280	--
2	2.270	358647	78072	80.067	5689	1.165	2.131
总计		447932	97733	100.000			

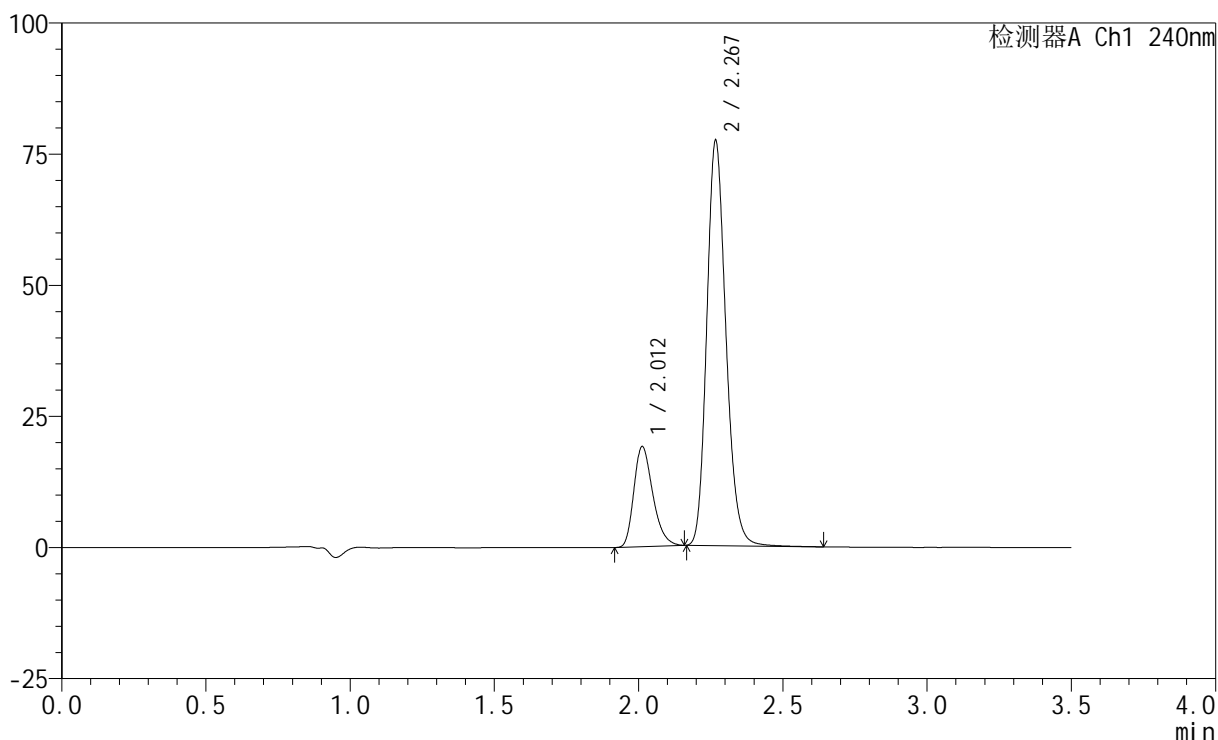
图30 氨氯地平阿托伐他汀钙片溶出度测定加速1月HPLC图谱
 参比制剂(LA6362批)(5mg/20mg规格)-pH6.8介质-片2
 供试品溶液-2

<样品信息>

色谱柱:XB-C18(150mm*4.6mm,5μm) 流速: 1.5ml/min
 柱温:30°C 波长: 240nm
 数据文件名: RC\$SMF-4035 - 0-52/31-31-3 - cbzj-LA6362p-js1y-rcd-5mg20mg-pH6.8jz-P3-1.lcd
 方法文件名: RC\$SMF-4035 - SMF-4035-rcqx-FX280.lcm
 批处理文件名: RC\$SMF-4035 - 20250626-FX280.lcb
 样品瓶号: 2-19
 进样体积: 10μl 版本号: 6.115
 进样时间: 2025/06/26 13:00:48 实验者: xiexinhui
 处理时间 (V3) : 2025/06/27 11:15:34 处理者: xiexinhui
 仪器型号: SHIMADZU LC-2050C(FX280)

<色谱图>

mV



<峰表>

检测器A Ch1 240nm

峰号	保留时间	面积	高度	面积%	理论塔板数(USP)	拖尾因子	分离度(USP)
1	2.012	86799	19087	19.541	4577	1.286	--
2	2.267	357381	76665	80.459	5644	1.184	2.124
总计		444180	95752	100.000			

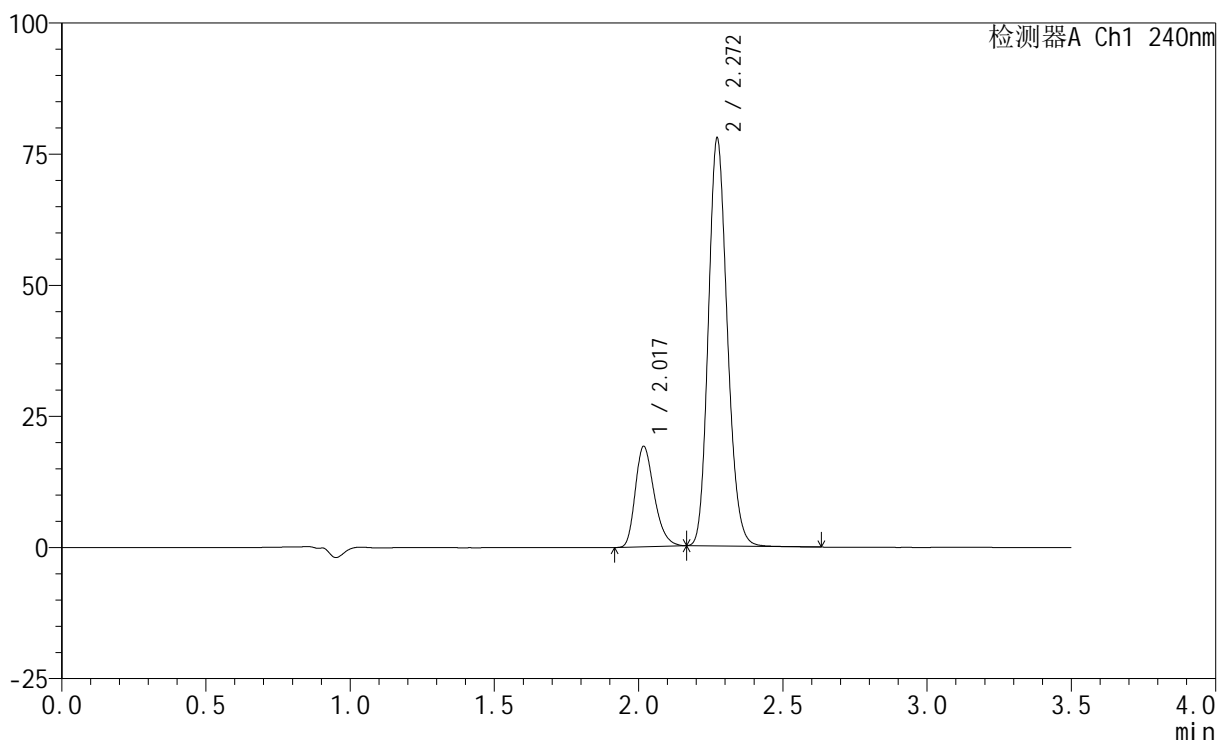
图31 氨氯地平阿托伐他汀钙片溶出度测定加速1月HPLC图谱
 参比制剂(LA6362批)(5mg/20mg规格)-pH6.8介质-片3
 供试品溶液-1

<样品信息>

色谱柱:XB-C18(150mm*4.6mm,5μm) 流速: 1.5ml/min
 柱温:30°C 波长: 240nm
 数据文件名: RC\$SMF-4035 - 0-52/31-32-3 - cbzj-LA6362p-js1y-rcd-5mg20mg-pH6.8jz-P3-2.lcd
 方法文件名: RC\$SMF-4035 - SMF-4035-rcqx-FX280.lcm
 批处理文件名: RC\$SMF-4035 - 20250626-FX280.lcb
 样品瓶号: 2-19
 进样体积: 10μl 版本号: 6.115
 进样时间: 2025/06/26 13:04:40 实验者: xiexinhui
 处理时间 (V3) : 2025/06/27 11:15:37 处理者: xiexinhui
 仪器型号: SHIMADZU LC-2050C(FX280)

<色谱图>

mV



<峰表>

检测器A Ch1 240nm

峰号	保留时间	面积	高度	面积%	理论塔板数(USP)	拖尾因子	分离度(USP)
1	2.017	87020	18989	19.610	4600	1.283	--
2	2.272	356722	77717	80.390	5692	1.164	2.132
总计		443742	96707	100.000			

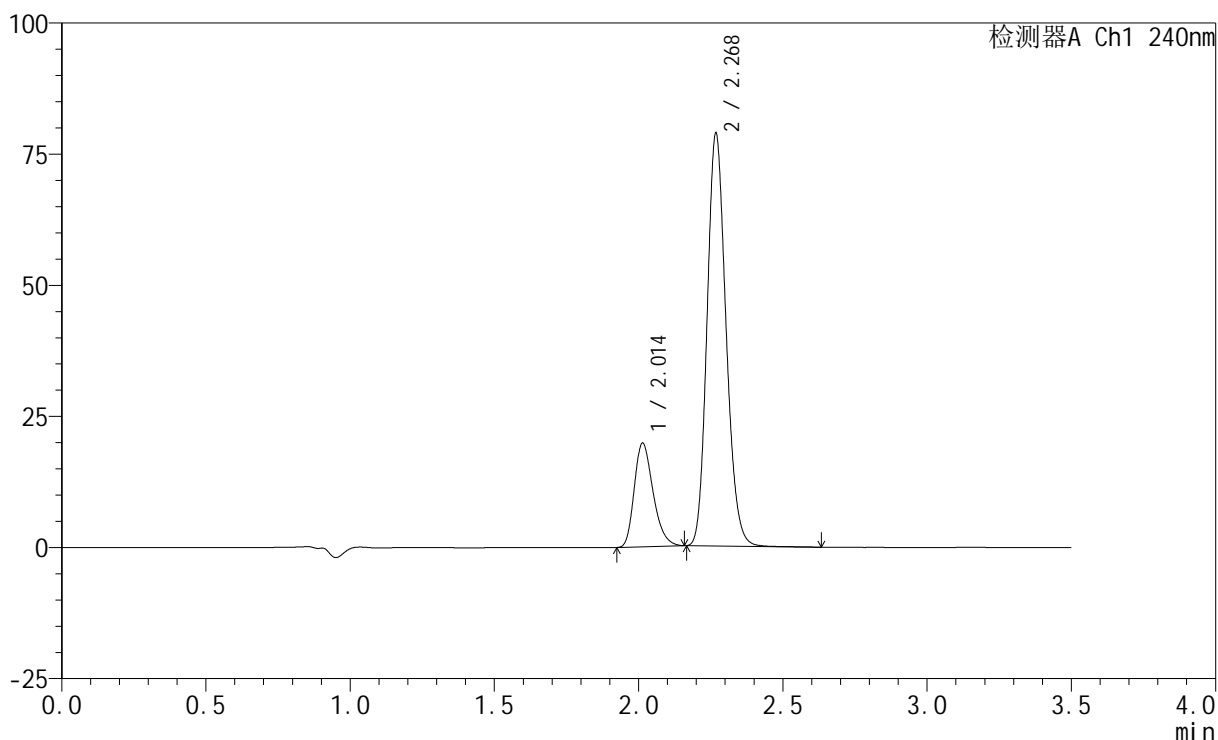
图32 氨氯地平阿托伐他汀钙片溶出度测定加速1月HPLC图谱
 参比制剂(LA6362批)(5mg/20mg规格)-pH6.8介质-片3
 供试品溶液-2

<样品信息>

色谱柱:XB-C18(150mm*4.6mm,5μm) 流速: 1.5ml/min
 柱温:30°C 波长: 240nm
 数据文件名: RC\$SMF-4035 - 0-52/31-33-3 - cbzj-LA6362p-js1y-rcd-5mg20mg-pH6.8jz-P4-1.lcd
 方法文件名: RC\$SMF-4035 - SMF-4035-rcqx-FX280.lcm
 批处理文件名: RC\$SMF-4035 - 20250626-FX280.lcb
 样品瓶号: 2-28
 进样体积: 10μl 版本号: 6.115
 进样时间: 2025/06/26 13:08:33 实验者: xiexinhui
 处理时间 (V3) : 2025/06/27 11:15:40 处理者: xiexinhui
 仪器型号: SHIMADZU LC-2050C(FX280)

<色谱图>

mV



<峰表>

检测器A Ch1 240nm

峰号	保留时间	面积	高度	面积%	理论塔板数(USP)	拖尾因子	分离度(USP)
1	2.014	89519	19797	19.902	4618	1.279	--
2	2.268	360283	78054	80.098	5690	1.165	2.129
总计		449802	97852	100.000			

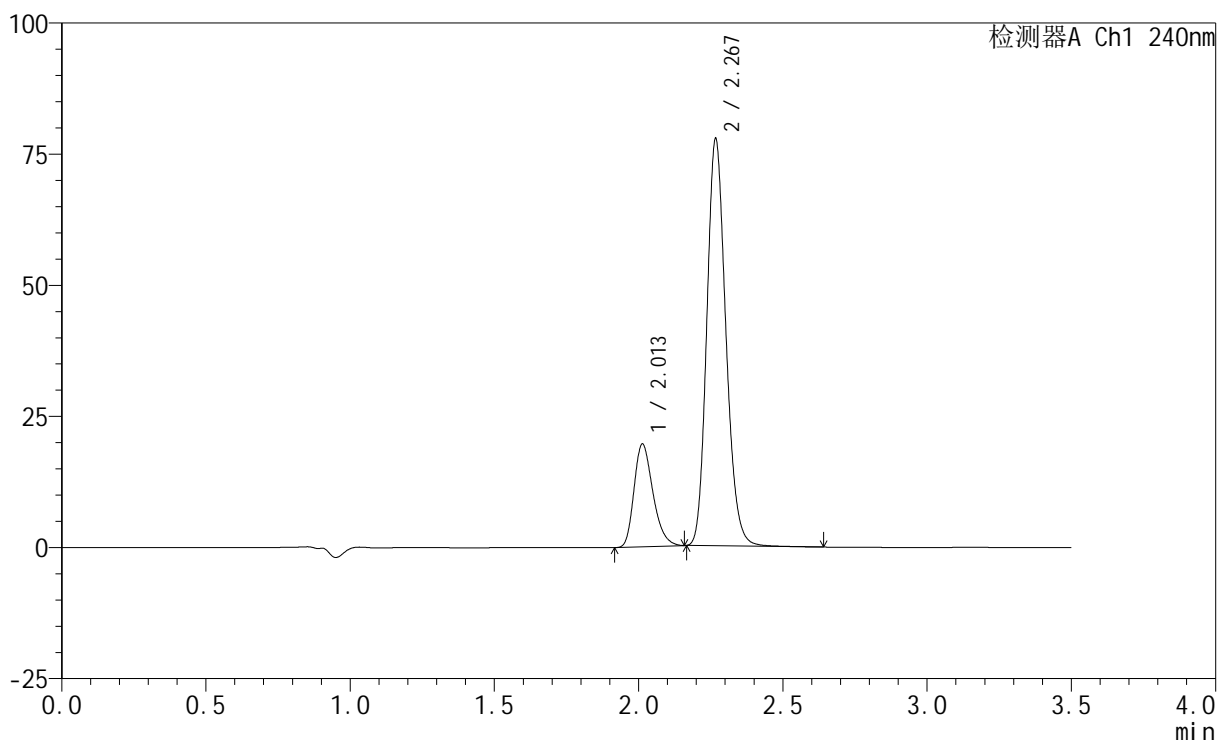
图33 氨氯地平阿托伐他汀钙片溶出度测定加速1月HPLC图谱
 参比制剂(LA6362批)(5mg/20mg规格)-pH6.8介质-片4
 供试品溶液-1

<样品信息>

色谱柱:XB-C18(150mm*4.6mm,5μm) 流速: 1.5ml/min
 柱温:30°C 波长: 240nm
 数据文件名: RC\$SMF-4035 - 0-52/31-34-3 - cbzj-LA6362p-js1y-rcd-5mg20mg-pH6.8jz-P4-2.lcd
 方法文件名: RC\$SMF-4035 - SMF-4035-rcqx-FX280.lcm
 批处理文件名: RC\$SMF-4035 - 20250626-FX280.lcb
 样品瓶号: 2-28
 进样体积: 10μl 版本号: 6.115
 进样时间: 2025/06/26 13:12:26 实验者: xiexinhui
 处理时间 (V3) : 2025/06/27 11:15:43 处理者: xiexinhui
 仪器型号: SHIMADZU LC-2050C(FX280)

<色谱图>

mV



<峰表>

检测器A Ch1 240nm

峰号	保留时间	面积	高度	面积%	理论塔板数(USP)	拖尾因子	分离度(USP)
1	2.013	88951	19607	19.932	4590	1.282	--
2	2.267	357319	76998	80.068	5663	1.174	2.122
总计		446270	96604	100.000			

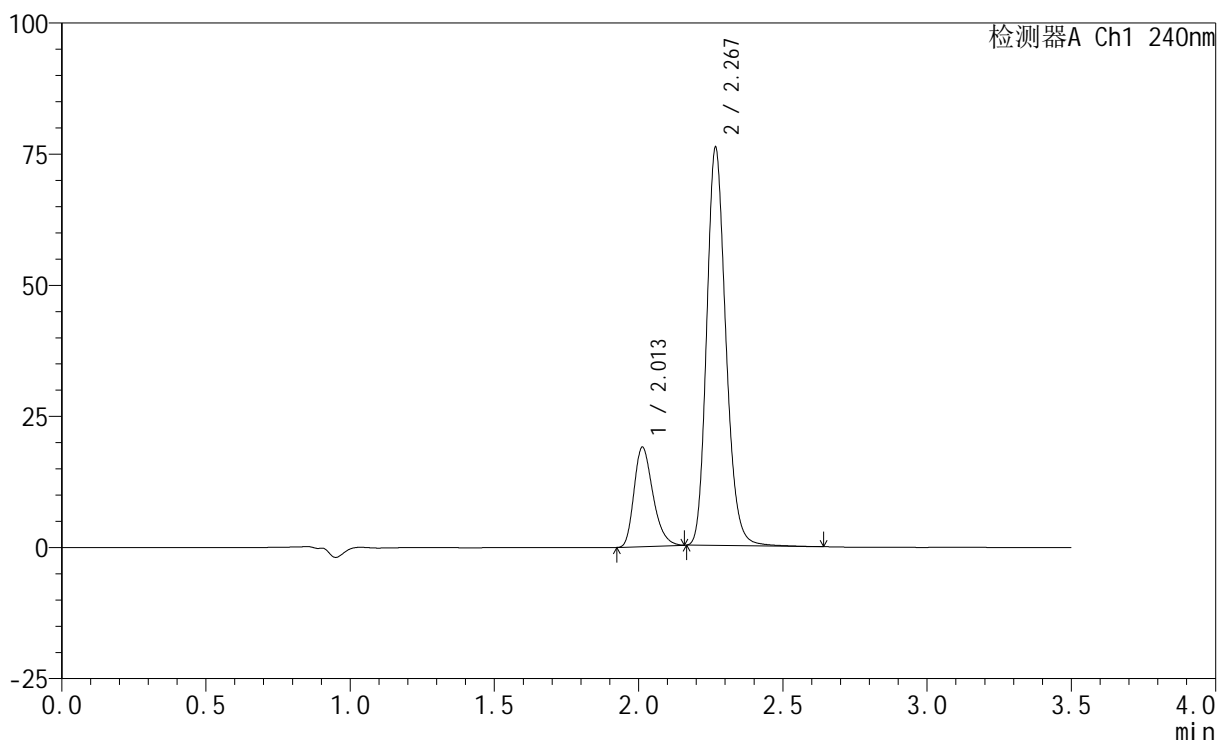
图34 氨氯地平阿托伐他汀钙片溶出度测定加速1月HPLC图谱
 参比制剂(LA6362批)(5mg/20mg规格)-pH6.8介质-片4
 供试品溶液-2

<样品信息>

色谱柱:XB-C18(150mm*4.6mm,5μm) 流速: 1.5ml/min
 柱温:30°C 波长: 240nm
 数据文件名: RC\$SMF-4035 - 0-52/31-35-3 - cbzj-LA6362p-js1y-rcd-5mg20mg-pH6.8jz-P5-1.lcd
 方法文件名: RC\$SMF-4035 - SMF-4035-rcqx-FX280.lcm
 批处理文件名: RC\$SMF-4035 - 20250626-FX280.lcb
 样品瓶号: 2-37
 进样体积: 10μl 版本号: 6.115
 进样时间: 2025/06/26 13:16:20 实验者: xiexinhui
 处理时间 (V3) : 2025/06/27 11:15:46 处理者: xiexinhui
 仪器型号: SHIMADZU LC-2050C(FX280)

<色谱图>

mV



<峰表>

检测器A Ch1 240nm

峰号	保留时间	面积	高度	面积%	理论塔板数(USP)	拖尾因子	分离度(USP)
1	2.013	86194	18975	19.681	4586	1.288	--
2	2.267	351772	75401	80.319	5644	1.187	2.117
总计		437966	94376	100.000			

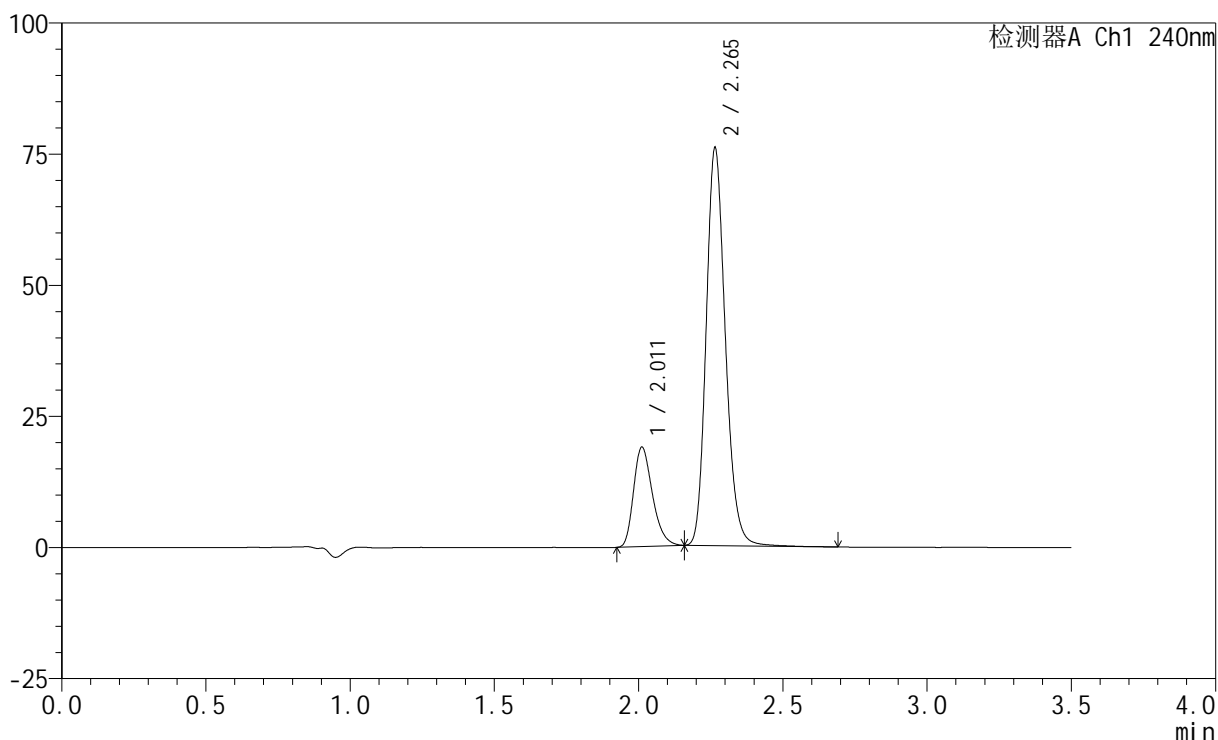
图35 氨氯地平阿托伐他汀钙片溶出度测定加速1月HPLC图谱
 参比制剂(LA6362批)(5mg/20mg规格)-pH6.8介质-片5
 供试品溶液-1

<样品信息>

色谱柱:XB-C18(150mm*4.6mm,5µm) 流速: 1.5ml/min
 柱温:30°C 波长: 240nm
 数据文件名: RC\$SMF-4035 - 0-52/31-36-3 - cbzj-LA6362p-js1y-rcd-5mg20mg-pH6.8jz-P5-2.lcd
 方法文件名: RC\$SMF-4035 - SMF-4035-rcqx-FX280.lcm
 批处理文件名: RC\$SMF-4035 - 20250626-FX280.lcb
 样品瓶号: 2-37
 进样体积: 10µl 版本号: 6.115
 进样时间: 2025/06/26 13:20:15 实验者: xiexinhui
 处理时间 (V3) : 2025/06/27 11:15:48 处理者: xiexinhui
 仪器型号: SHIMADZU LC-2050C(FX280)

<色谱图>

mV



<峰表>

检测器A Ch1 240nm

峰号	保留时间	面积	高度	面积%	理论塔板数(USP)	拖尾因子	分离度(USP)
1	2.011	86120	18918	19.667	4584	1.290	--
2	2.265	351774	75734	80.333	5626	1.184	2.117
总计		437894	94652	100.000			

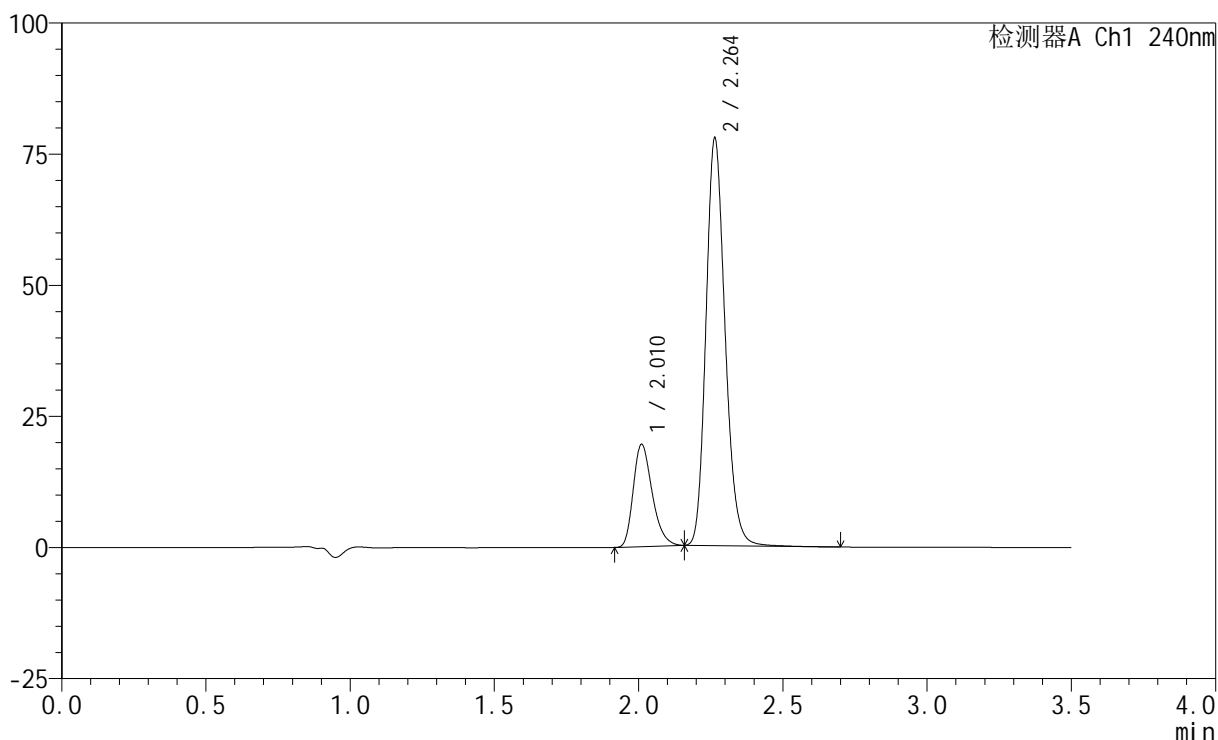
图36 氨氯地平阿托伐他汀钙片溶出度测定加速1月HPLC图谱
 参比制剂(LA6362批)(5mg/20mg规格)-pH6.8介质-片5
 供试品溶液-2

<样品信息>

色谱柱:XB-C18(150mm*4.6mm,5μm) 流速: 1.5ml/min
 柱温:30°C 波长: 240nm
 数据文件名: RC\$SMF-4035 - 0-52/31-37-3 - cbzj-LA6362p-js1y-rcd-5mg20mg-pH6.8jz-P6-1.lcd
 方法文件名: RC\$SMF-4035 - SMF-4035-rcqx-FX280.lcm
 批处理文件名: RC\$SMF-4035 - 20250626-FX280.lcb
 样品瓶号: 2-46
 进样体积: 10μl 版本号: 6.115
 进样时间: 2025/06/26 13:24:08 实验者: xiexinhui
 处理时间 (V3) : 2025/06/27 11:15:51 处理者: xiexinhui
 仪器型号: SHIMADZU LC-2050C(FX280)

<色谱图>

mV



<峰表>

检测器A Ch1 240nm

峰号	保留时间	面积	高度	面积%	理论塔板数(USP)	拖尾因子	分离度(USP)
1	2.010	88630	19400	19.768	4574	1.291	--
2	2.264	359720	77677	80.232	5635	1.181	2.120
总计		448350	97077	100.000			

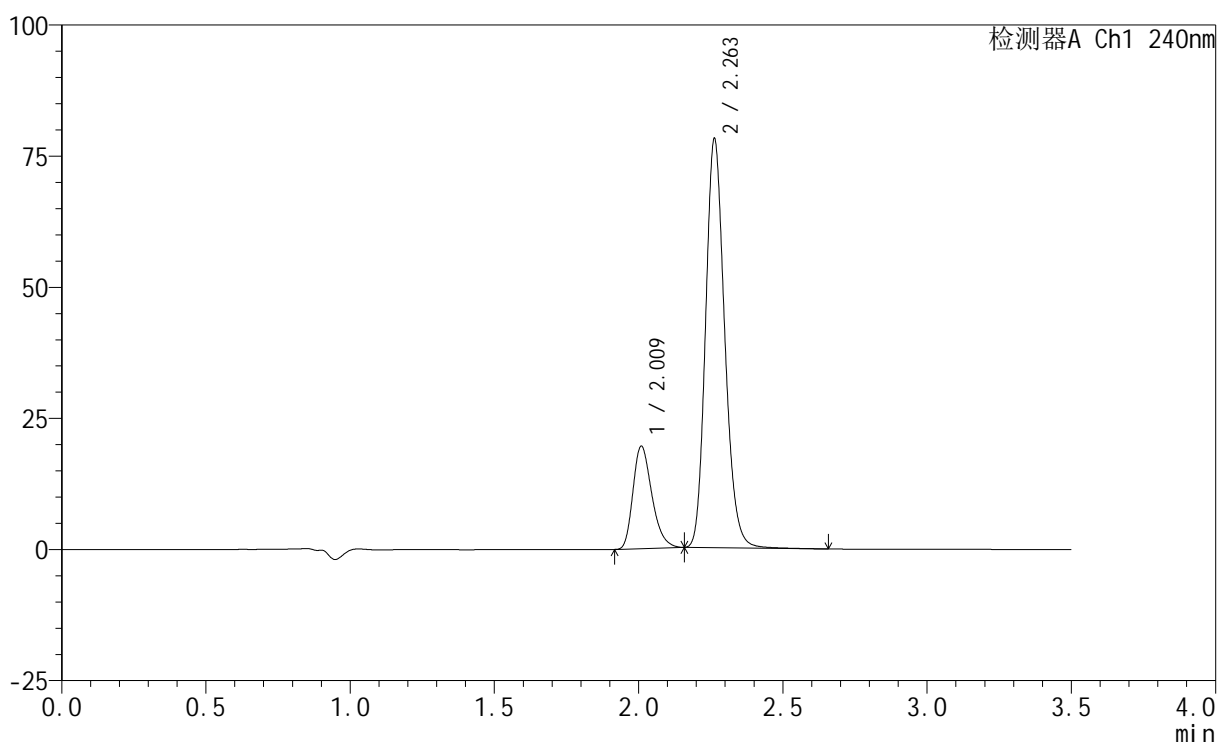
图37 氨氯地平阿托伐他汀钙片溶出度测定加速1月HPLC图谱
 参比制剂(LA6362批)(5mg/20mg规格)-pH6.8介质-片6
 供试品溶液-1

<样品信息>

色谱柱:XB-C18(150mm*4.6mm,5 μ m) 流速: 1.5ml/min
 柱温:30 $^{\circ}$ C 波长: 240nm
 数据文件名: RC\$SMF-4035 - 0-52/31-38-3 - cbzj-LA6362p-js1y-rcd-5mg20mg-pH6.8jz-P6-2.lcd
 方法文件名: RC\$SMF-4035 - SMF-4035-rcqx-FX280.lcm
 批处理文件名: RC\$SMF-4035 - 20250626-FX280.lcb
 样品瓶号: 2-46
 进样体积: 10 μ l 版本号: 6.115
 进样时间: 2025/06/26 13:28:01 实验者: xiexinhui
 处理时间 (V3): 2025/06/27 11:15:54 处理者: xiexinhui
 仪器型号: SHIMADZU LC-2050C(FX280)

<色谱图>

mV



<峰表>

检测器A Ch1 240nm

峰号	保留时间	面积	高度	面积%	理论塔板数(USP)	拖尾因子	分离度(USP)
1	2.009	88626	19360	19.753	4583	1.289	--
2	2.263	360036	77958	80.247	5638	1.177	2.121
总计		448663	97318	100.000			

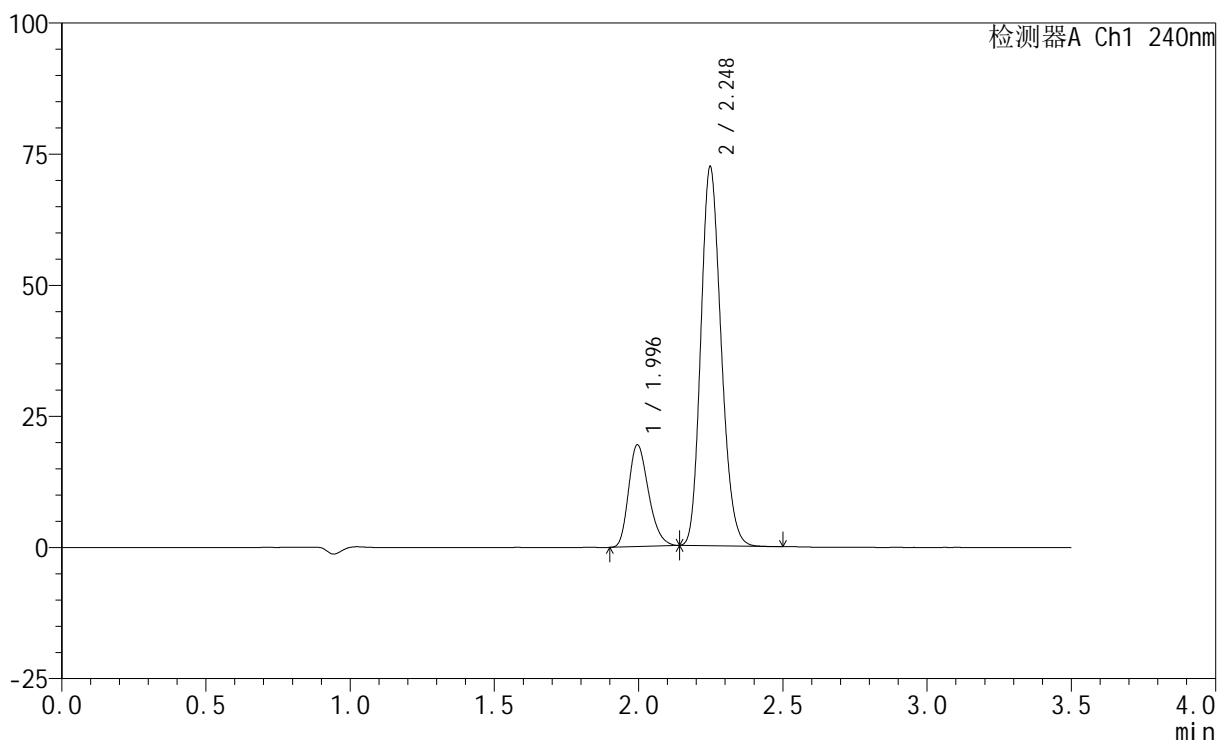
图38 氨氯地平阿托伐他汀钙片溶出度测定加速1月HPLC图谱
 参比制剂(LA6362批)(5mg/20mg规格)-pH6.8介质-片6
 供试品溶液-2

<样品信息>

色谱柱:XB-C18(150mm*4.6mm,5μm) 流速: 1.5ml/min
 柱温:30°C 波长: 240nm
 数据文件名: RC\$SMF-4035 - 0-52/31-39-3 - cbzj-js1y-rcd-5mg20mg-pH6.8jz-dz2-1.lcd
 方法文件名: RC\$SMF-4035 - SMF-4035-rcqx-FX280.lcm
 批处理文件名: RC\$SMF-4035 - 20250626-FX280.lcb
 样品瓶号: 2-27
 进样体积: 10μl 版本号: 6.115
 进样时间: 2025/06/26 13:31:55 实验者: xiexinhui
 处理时间 (V3): 2025/06/27 11:15:56 处理者: xiexinhui
 仪器型号: SHIMADZU LC-2050C(FX280)

<色谱图>

mV



<峰表>

检测器A Ch1 240nm

峰号	保留时间	面积	高度	面积%	理论塔板数(USP)	拖尾因子	分离度(USP)
1	1.996	92758	19409	20.736	4021	1.257	--
2	2.248	354577	72199	79.264	4835	1.178	1.976
总计		447336	91607	100.000			

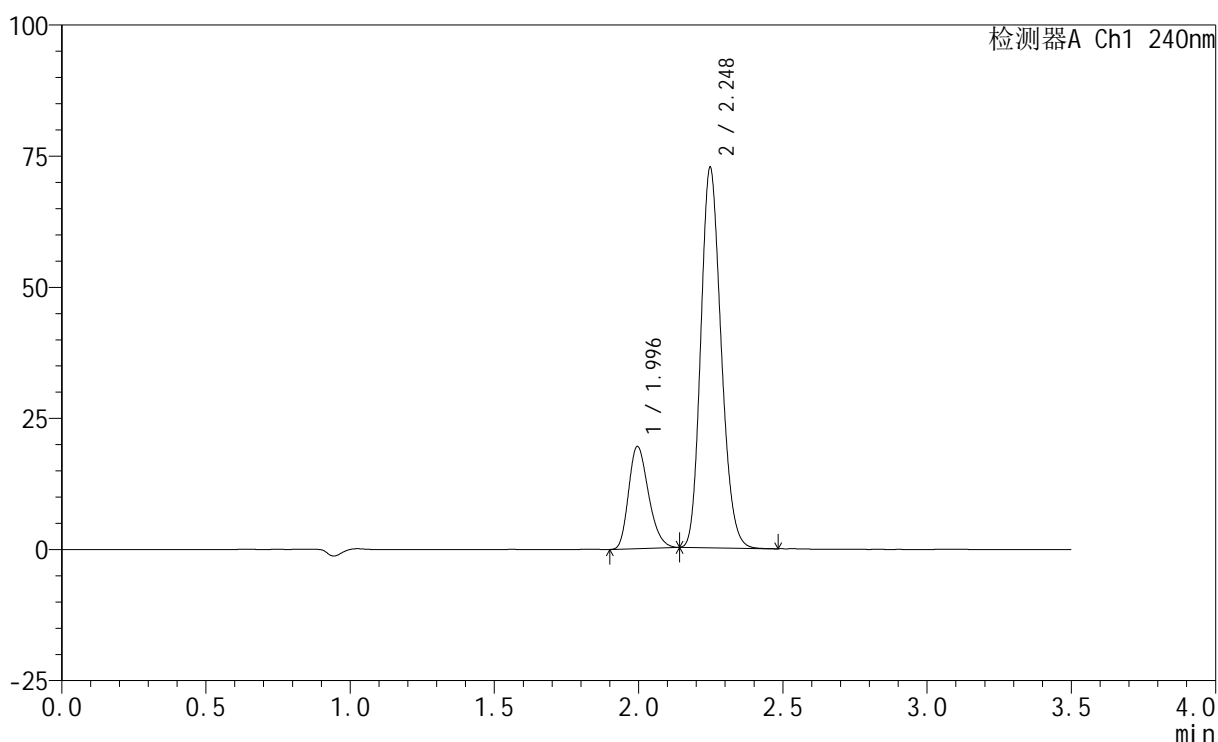
图39 氨氯地平阿托伐他汀钙片溶出度测定加速1月HPLC图谱
 参比制剂(5mg/20mg规格)-pH6.8介质
 对照品溶液-2-1

<样品信息>

色谱柱:XB-C18(150mm*4.6mm,5 μ m) 流速: 1.5ml/min
 柱温:30 $^{\circ}$ C 波长: 240nm
 数据文件名: RC\$SMF-4035 - 0-52/31-40-3 - cbzj-js1y-rcd-5mg20mg-pH6.8jz-dz2-2.lcd
 方法文件名: RC\$SMF-4035 - SMF-4035-rcqx-FX280.lcm
 批处理文件名: RC\$SMF-4035 - 20250626-FX280.lcb
 样品瓶号: 2-27
 进样体积: 10 μ l 版本号: 6.115
 进样时间: 2025/06/26 13:35:48 实验者: xiexinhui
 处理时间 (V3) : 2025/06/27 11:15:59 处理者: xiexinhui
 仪器型号: SHIMADZU LC-2050C(FX280)

<色谱图>

mV



<峰表>

检测器A Ch1 240nm

峰号	保留时间	面积	高度	面积%	理论塔板数(USP)	拖尾因子	分离度(USP)
1	1.996	93101	19470	20.730	4009	1.256	--
2	2.248	356013	72454	79.270	4829	1.177	1.973
总计		449115	91924	100.000			

图40 氨氯地平阿托伐他汀钙片溶出度测定加速1月HPLC图谱
 参比制剂(5mg/20mg规格)-pH6.8介质
 对照品溶液-2-2