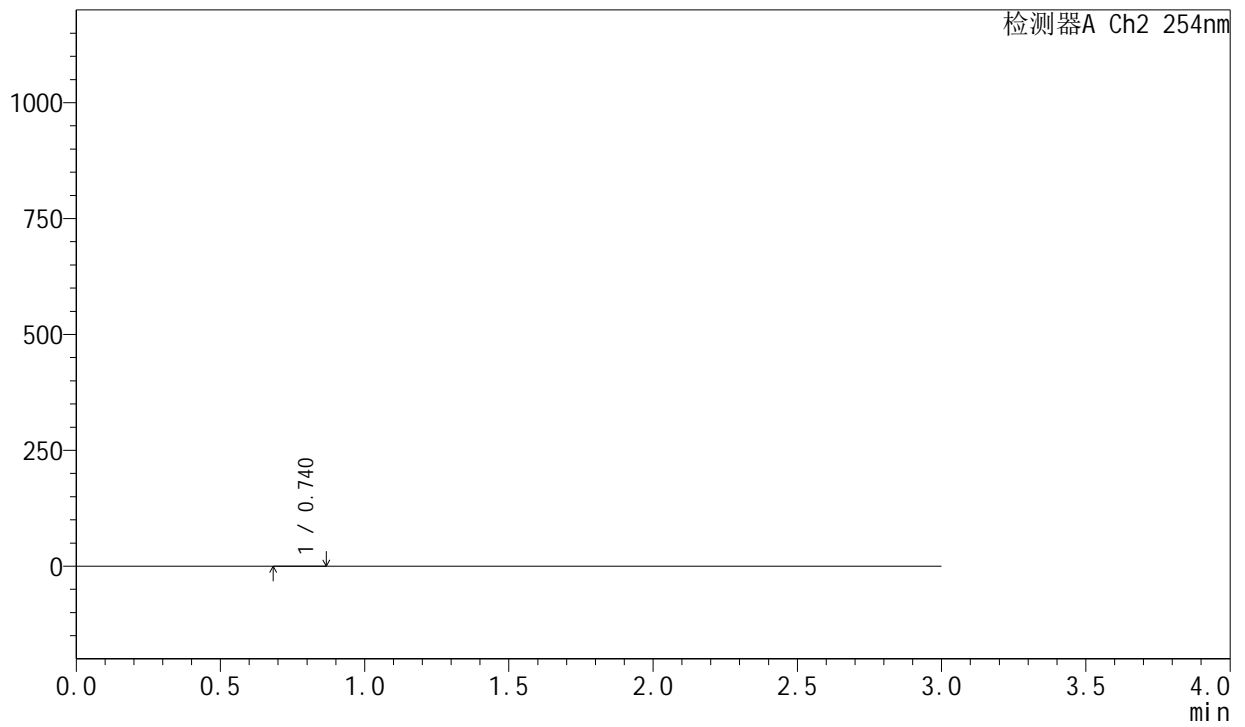


mV



<峰表>

检测器A Ch1 230nm

峰号	保留时间	面积	面积%	高度	理论塔板数(USP)	拖尾因子	分离度(USP)
总计							

检测器A Ch2 254nm

峰号	保留时间	面积	面积%	高度	理论塔板数(USP)	拖尾因子	分离度(USP)
1	0.740	1030	100.000	127	46	--	--
总计		1030	100.000	127			



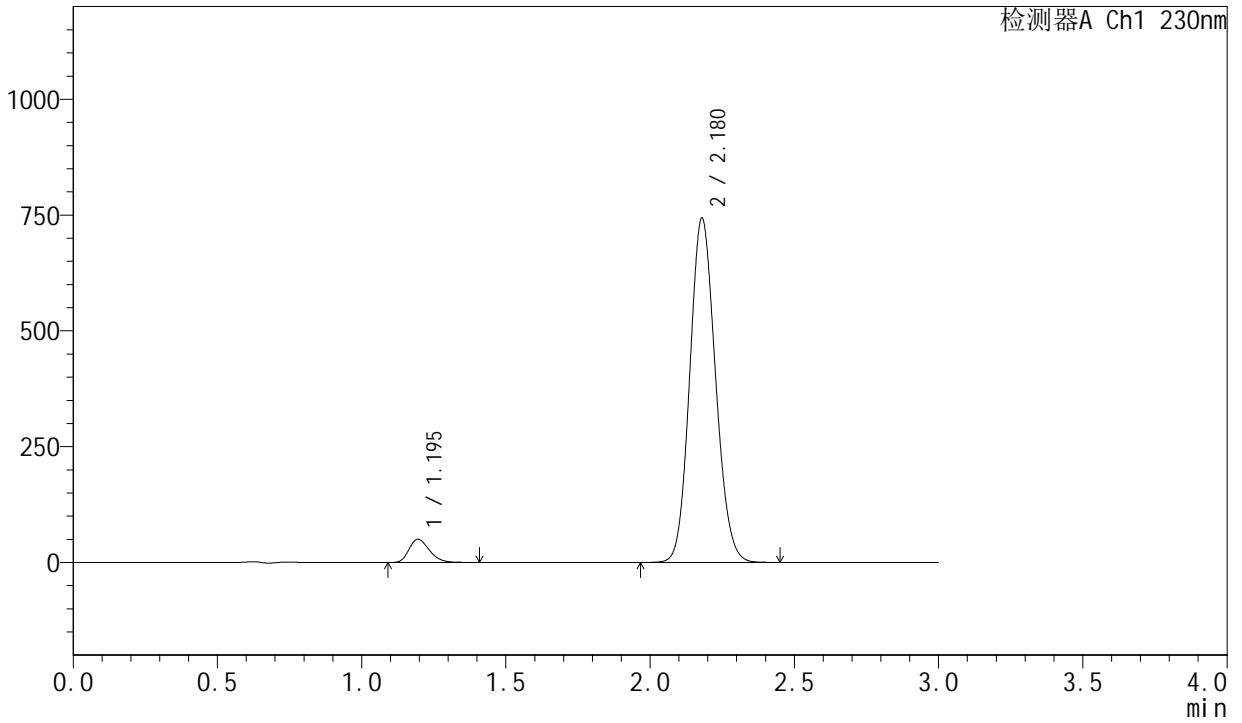
SMF-4029

<样品信息>

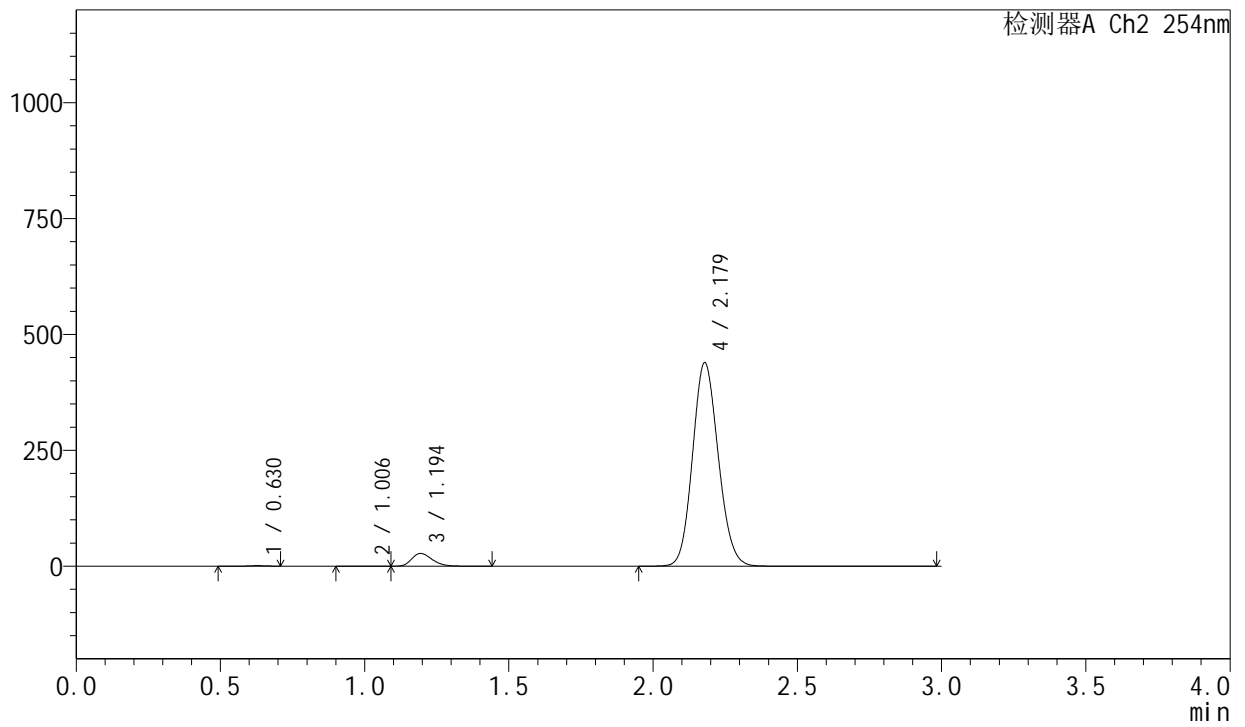
色谱柱	: XB-C18(50mm*4.6mm,5μm)	流速	: 1.0ml/min
柱温	: 40°C	波长	: 230nm
数据文件名	: RC\$SMF-4029 - 30-17/30-1244-2 - cbzj-BDJL7p-cq18y-rcd-dz1-1.lcd		
方法文件名	: RC\$SMF-4029 - RC-rc-FX279.lcm		
批处理文件名	: RC\$SMF-4029 - 20250626-FX279.lcb		
样品瓶号	: 1-18	版本	: 6.115
进样体积	: 20 μL	实验者	: jiangjinwei
分析时间	: 2025/06/26 11:46:28	处理者	: jiangjinwei
处理时间(V2)	: 2025/06/26 14:37:35		
仪器型号	: SHIMADZU LC-2050C (FX279)		

<色谱图>

mV



mV



<峰表>

检测器A Ch1 230nm

峰号	保留时间	面积	面积%	高度	理论塔板数(USP)	拖尾因子	分离度(USP)
1	1.195	244139	5.025	49919	1386	1.263	--
2	2.180	4614709	94.975	743408	2839	1.118	6.742
总计		4858848	100.000	793327			

检测器A Ch2 254nm

峰号	保留时间	面积	面积%	高度	理论塔板数(USP)	拖尾因子	分离度(USP)
1	0.630	4768	0.166	1142	556	--	--
2	1.006	1112	0.039	184	687	--	2.891
3	1.194	134801	4.706	27409	1376	1.260	1.337
4	2.179	2723823	95.089	439048	2845	1.118	6.739
总计		2864504	100.000	467783			



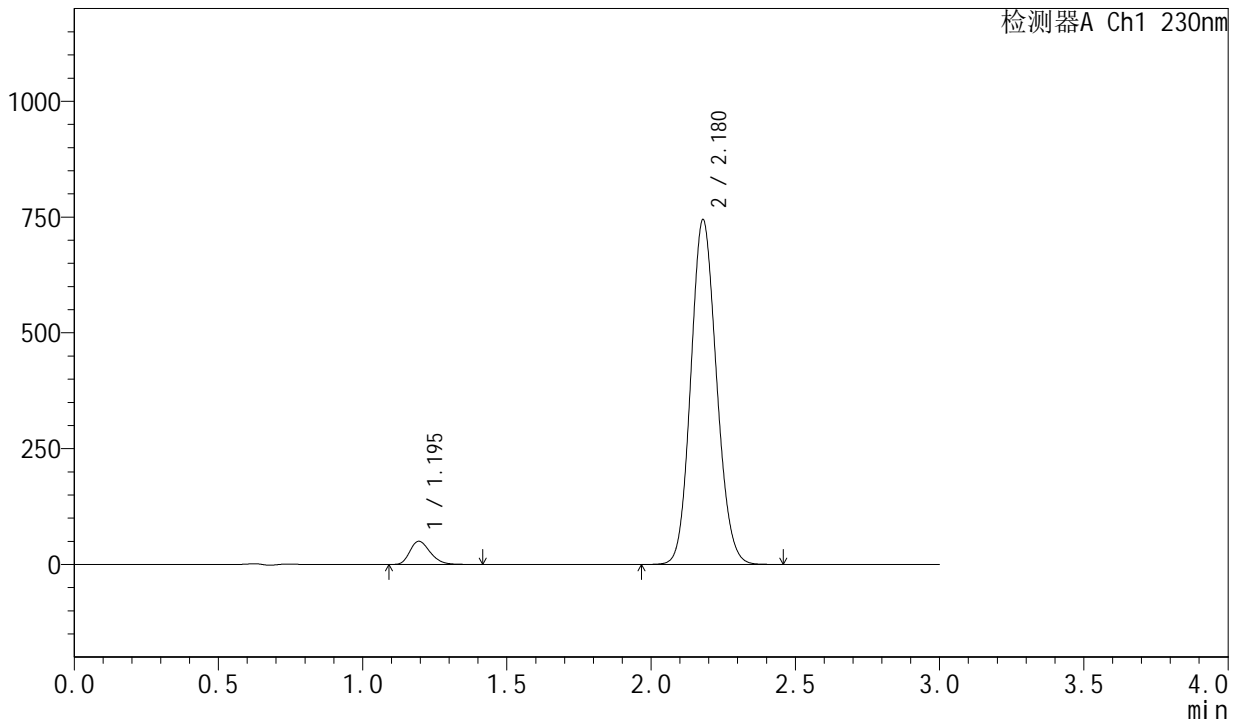
SMF-4029

<样品信息>

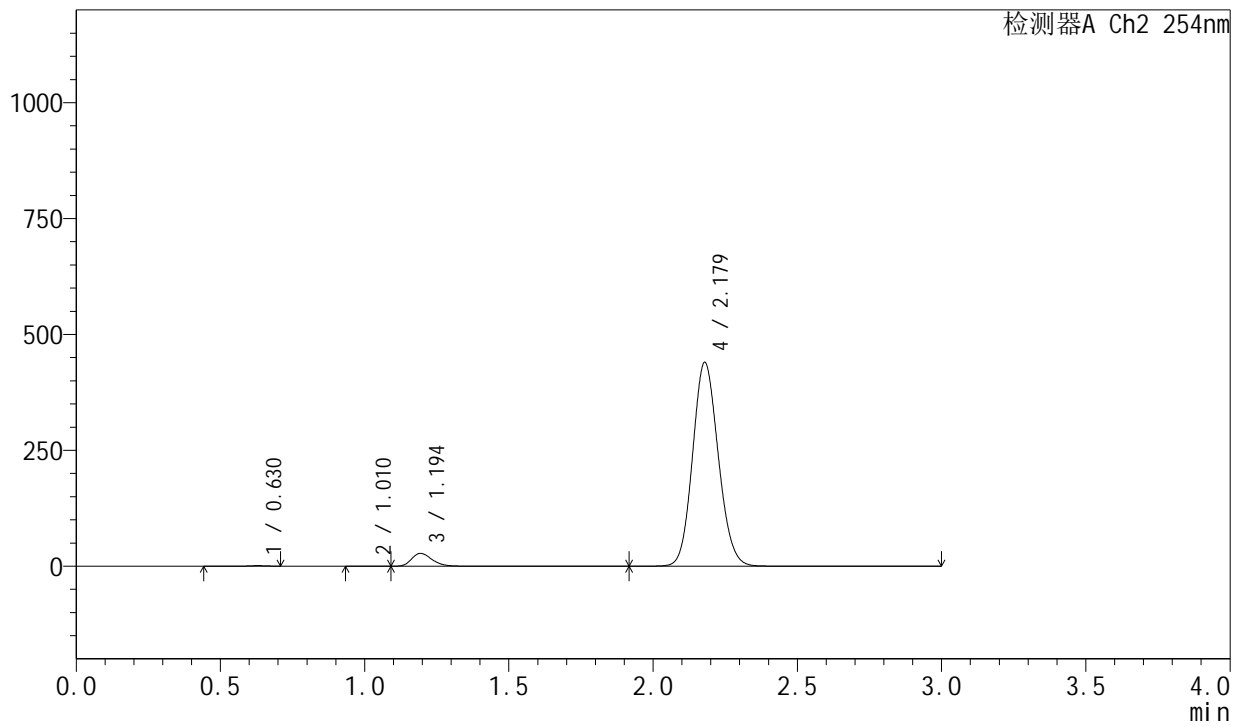
色谱柱 : XB-C18(50mm*4.6mm,5μm) 流速: 1.0ml/min
柱温 : 40°C 波长: 230nm
数据文件名 : RC\$SMF-4029 - 30-17/30-1245-2 - cbzj-BDJL7p-cq18y-rcd-dz1-2.lcd
方法文件名 : RC\$SMF-4029 - RC-rc-FX279.lcm
批处理文件名: RC\$SMF-4029 - 20250626-FX279.lcb
样品瓶号 : 1-18
进样体积 : 20 μL 版本: 6.115
分析时间 : 2025/06/26 11:49:52 实验者: jiangjinwei
处理时间(V2) : 2025/06/26 14:37:38 处理者: jiangjinwei
仪器型号 : SHIMADZU LC-2050C (FX279)

<色谱图>

mV



mV



<峰表>

检测器A Ch1 230nm

峰号	保留时间	面积	面积%	高度	理论塔板数(USP)	拖尾因子	分离度(USP)
1	1.195	244436	5.028	49992	1389	1.263	--
2	2.180	4617061	94.972	744626	2848	1.115	6.755
总计		4861497	100.000	794618			

检测器A Ch2 254nm

峰号	保留时间	面积	面积%	高度	理论塔板数(USP)	拖尾因子	分离度(USP)
1	0.630	4787	0.167	1155	583	--	--
2	1.010	1118	0.039	191	590	--	2.807
3	1.194	135490	4.726	27463	1380	1.261	1.249
4	2.179	2725600	95.068	439782	2851	1.116	6.753
总计		2866996	100.000	468592			



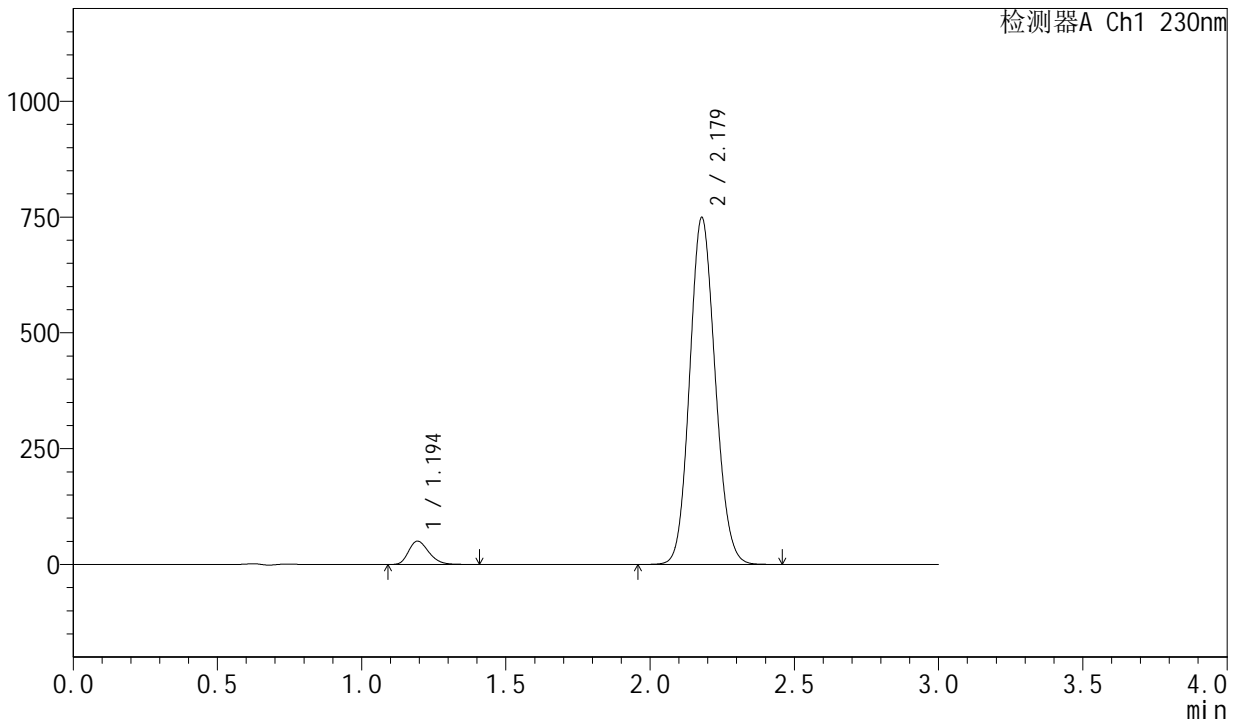
SMF-4029

<样品信息>

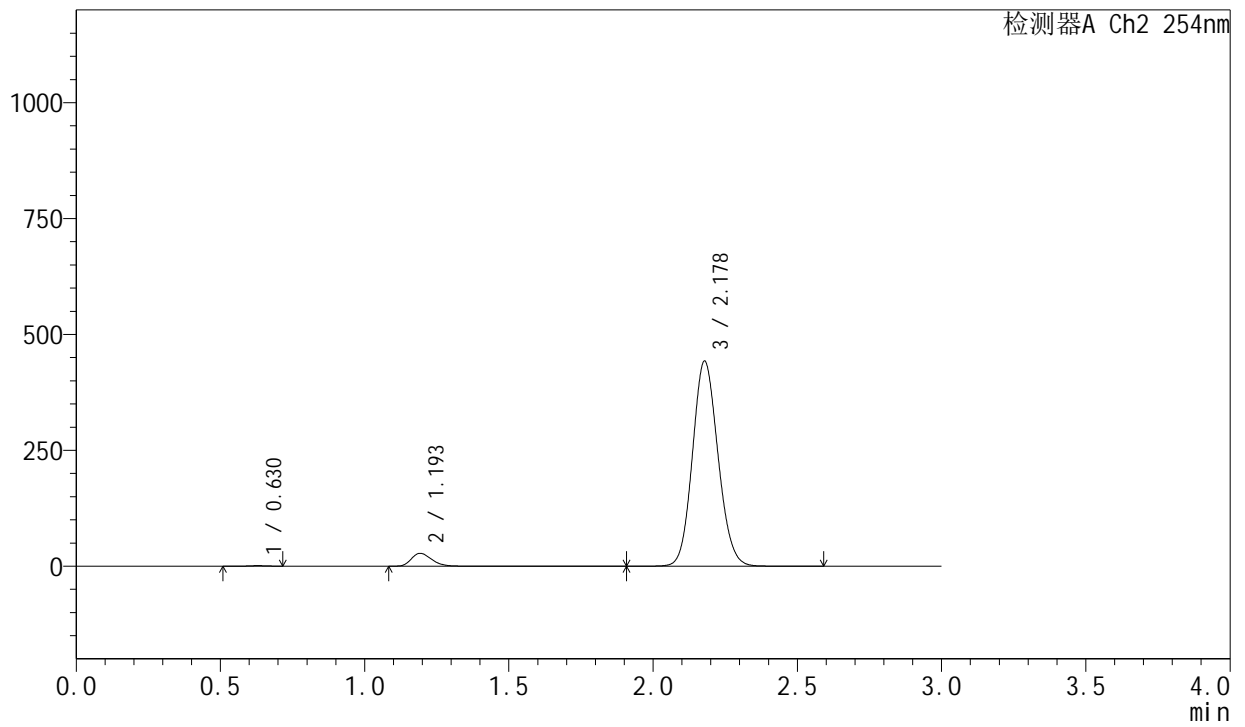
色谱柱 : XB-C18(50mm*4.6mm,5μm) 流速: 1.0ml/min
柱温 : 40°C 波长: 230nm
数据文件名 : RC\$SMF-4029 - 30-17/30-1246-2 - cbzj-BDJL7p-cq18y-rcd-dz1-3.lcd
方法文件名 : RC\$SMF-4029 - RC-rc-FX279.lcm
批处理文件名: RC\$SMF-4029 - 20250626-FX279.lcb
样品瓶号 : 1-18
进样体积 : 20 μL 版本: 6.115
分析时间 : 2025/06/26 11:53:16 实验者: jiangjinwei
处理时间(V2) : 2025/06/26 14:37:41 处理者: jiangjinwei
仪器型号 : SHIMADZU LC-2050C (FX279)

<色谱图>

mV



mV



<峰表>

检测器A Ch1 230nm

峰号	保留时间	面积	面积%	高度	理论塔板数(USP)	拖尾因子	分离度(USP)
1	1.194	244266	5.022	50138	1404	1.263	--
2	2.179	4619426	94.978	749085	2877	1.112	6.798
总计		4863692	100.000	799223			

检测器A Ch2 254nm

峰号	保留时间	面积	面积%	高度	理论塔板数(USP)	拖尾因子	分离度(USP)
1	0.630	4747	0.166	1141	565	--	--
2	1.193	134769	4.703	27516	1397	1.259	4.816
3	2.178	2726088	95.131	442232	2888	1.113	6.803
总计		2865605	100.000	470889			



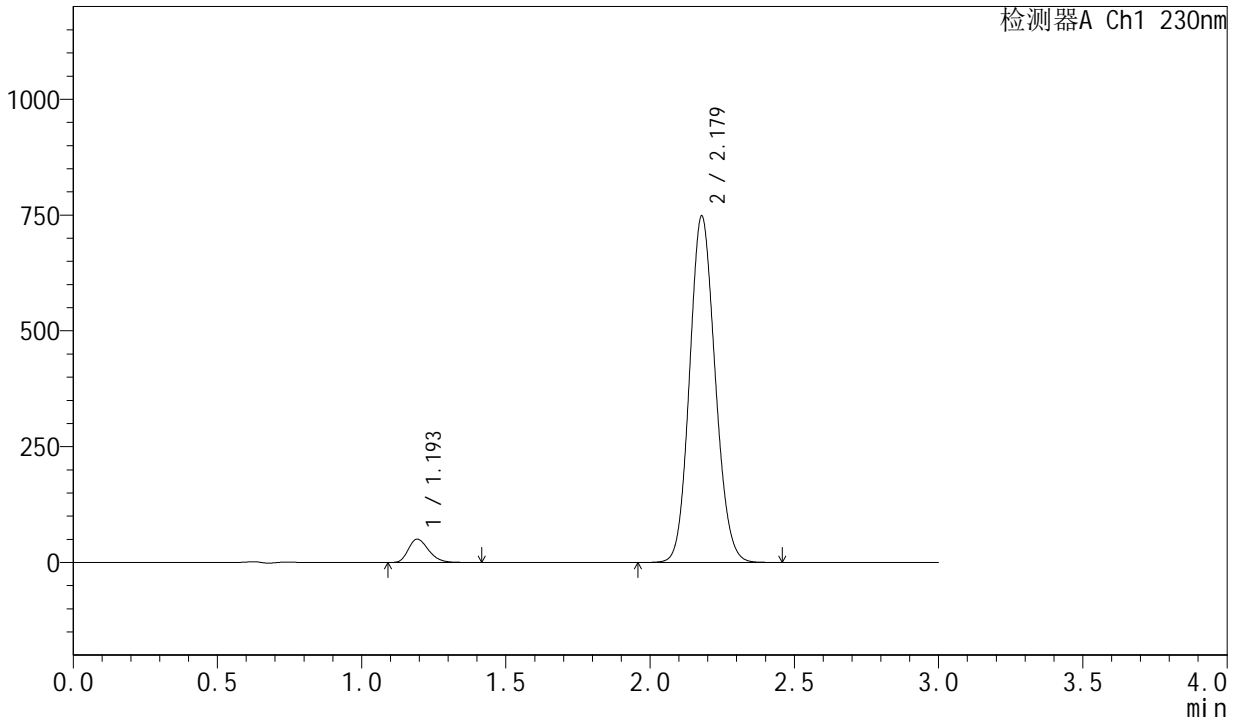
SMF-4029

<样品信息>

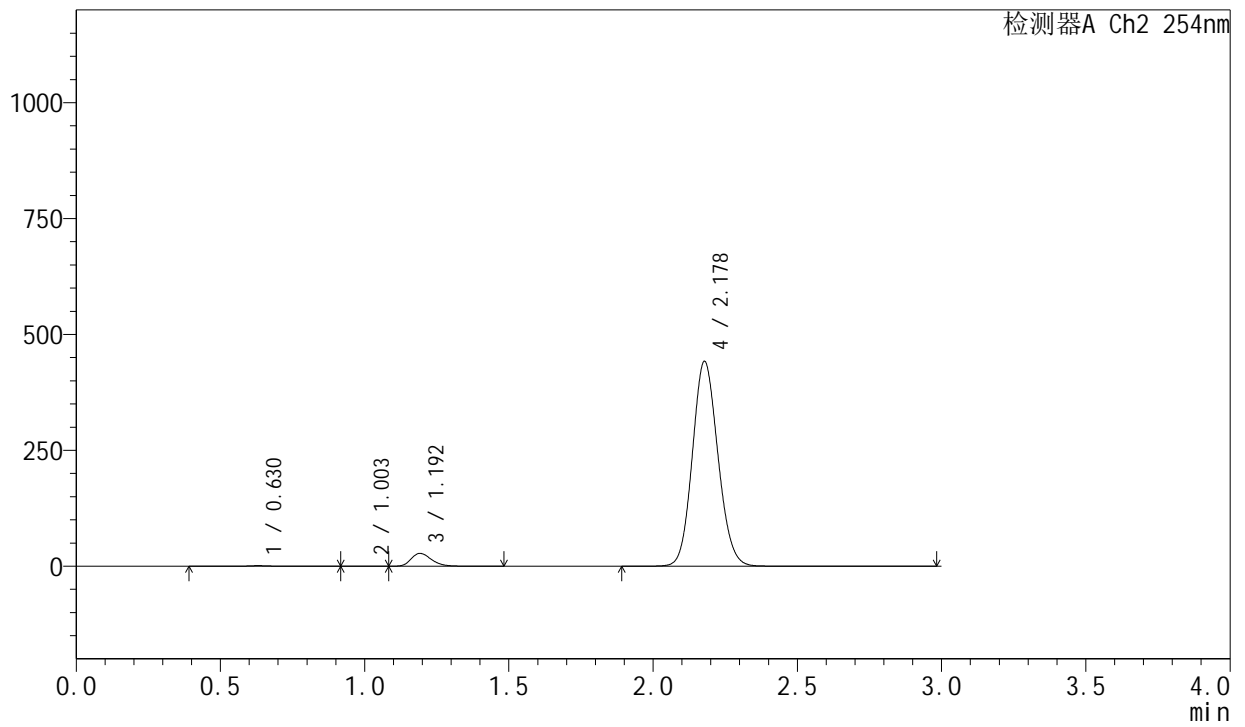
色谱柱 : XB-C18(50mm*4.6mm,5μm) 流速: 1.0ml/min
柱温 : 40°C 波长: 230nm
数据文件名 : RC\$SMF-4029 - 30-17/30-1247-2 - cbzj-BDJL7p-cq18y-rcd-dz1-4.lcd
方法文件名 : RC\$SMF-4029 - RC-rc-FX279.lcm
批处理文件名: RC\$SMF-4029 - 20250626-FX279.lcb
样品瓶号 : 1-18
进样体积 : 20 μL 版本: 6.115
分析时间 : 2025/06/26 11:56:39 实验者: jiangjinwei
处理时间(V2) : 2025/06/26 14:37:45 处理者: jiangjinwei
仪器型号 : SHIMADZU LC-2050C (FX279)

<色谱图>

mV



mV



<峰表>

检测器A Ch1 230nm

峰号	保留时间	面积	面积%	高度	理论塔板数(USP)	拖尾因子	分离度(USP)
1	1.193	244210	5.024	49927	1399	1.265	--
2	2.179	4616921	94.976	747846	2872	1.112	6.796
总计		4861131	100.000	797774			

检测器A Ch2 254nm

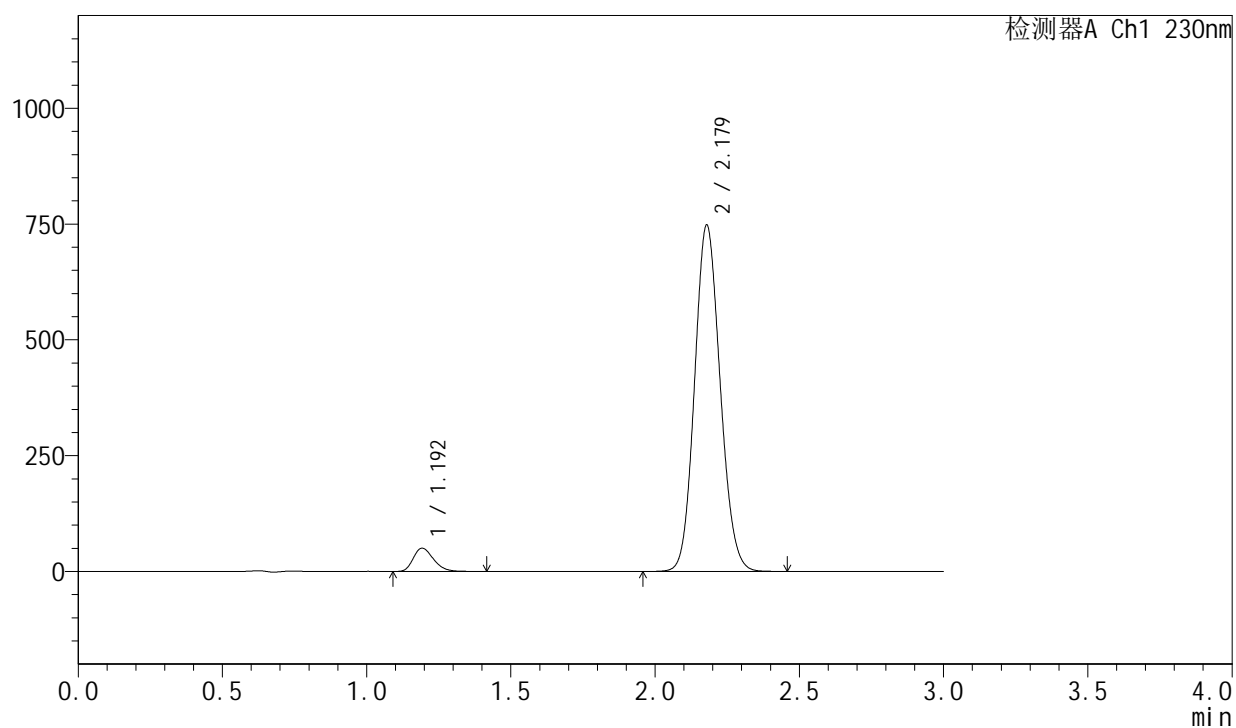
峰号	保留时间	面积	面积%	高度	理论塔板数(USP)	拖尾因子	分离度(USP)
1	0.630	5907	0.206	1134	568	2.225	--
2	1.003	1049	0.037	190	828	--	3.042
3	1.192	134776	4.702	27505	1391	1.261	1.416
4	2.178	2724445	95.055	441454	2881	1.113	6.798
总计		2866177	100.000	470283			

<样品信息>

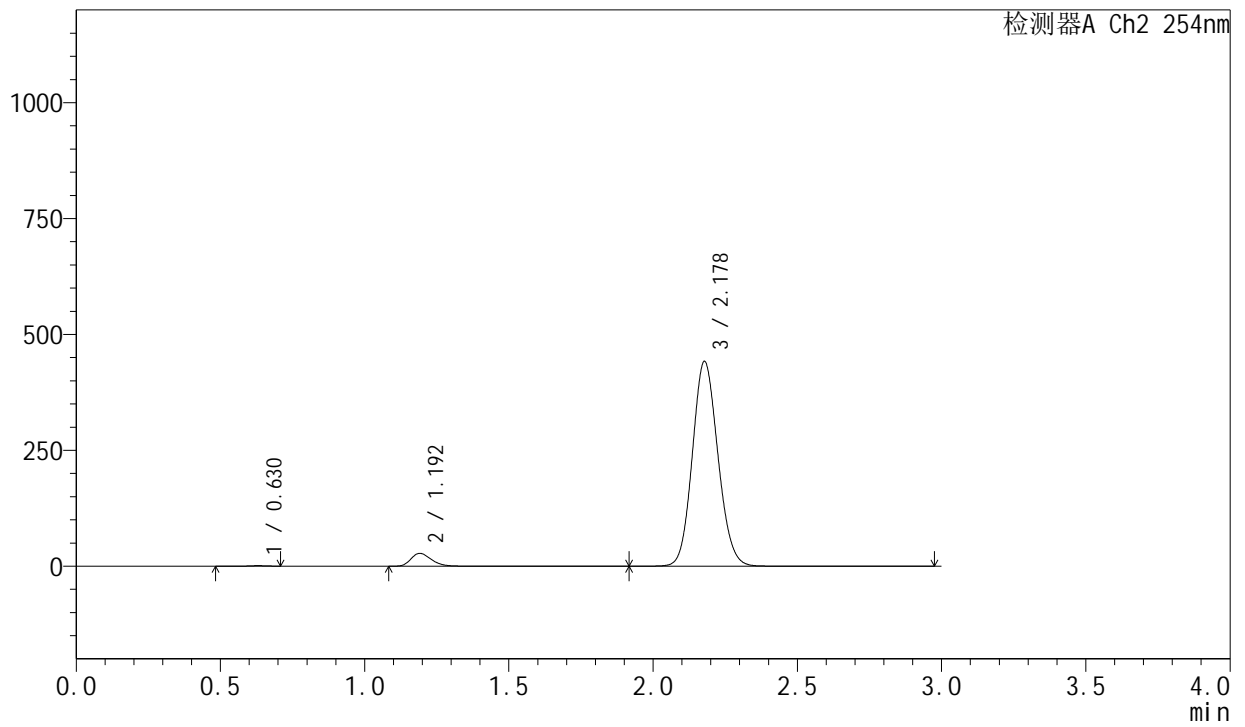
色谱柱 : XB-C18(50mm*4.6mm,5 μ m) 流速: 1.0ml/min
柱温 : 40 $^{\circ}$ C 波长: 230nm
数据文件名 : RC\$SMF-4029 - 30-17/30-1248-2 - cbzj-BDJL7p-cq18y-rcd-dz1-5.lcd
方法文件名 : RC\$SMF-4029 - RC-rc-FX279.lcm
批处理文件名: RC\$SMF-4029 - 20250626-FX279.lcb
样品瓶号 : 1-18
进样体积 : 20 μ L 版本: 6.115
分析时间 : 2025/06/26 12:00:02 实验者: jiangjinwei
处理时间(V2) : 2025/06/26 14:37:48 处理者: jiangjinwei
仪器型号 : SHIMADZU LC-2050C (FX279)

<色谱图>

mV



mV



<峰表>

检测器A Ch1 230nm

峰号	保留时间	面积	面积%	高度	理论塔板数(USP)	拖尾因子	分离度(USP)
1	1.192	244252	5.022	49861	1395	1.266	--
2	2.179	4618909	94.978	747785	2870	1.112	6.794
总计		4863160	100.000	797647			

检测器A Ch2 254nm

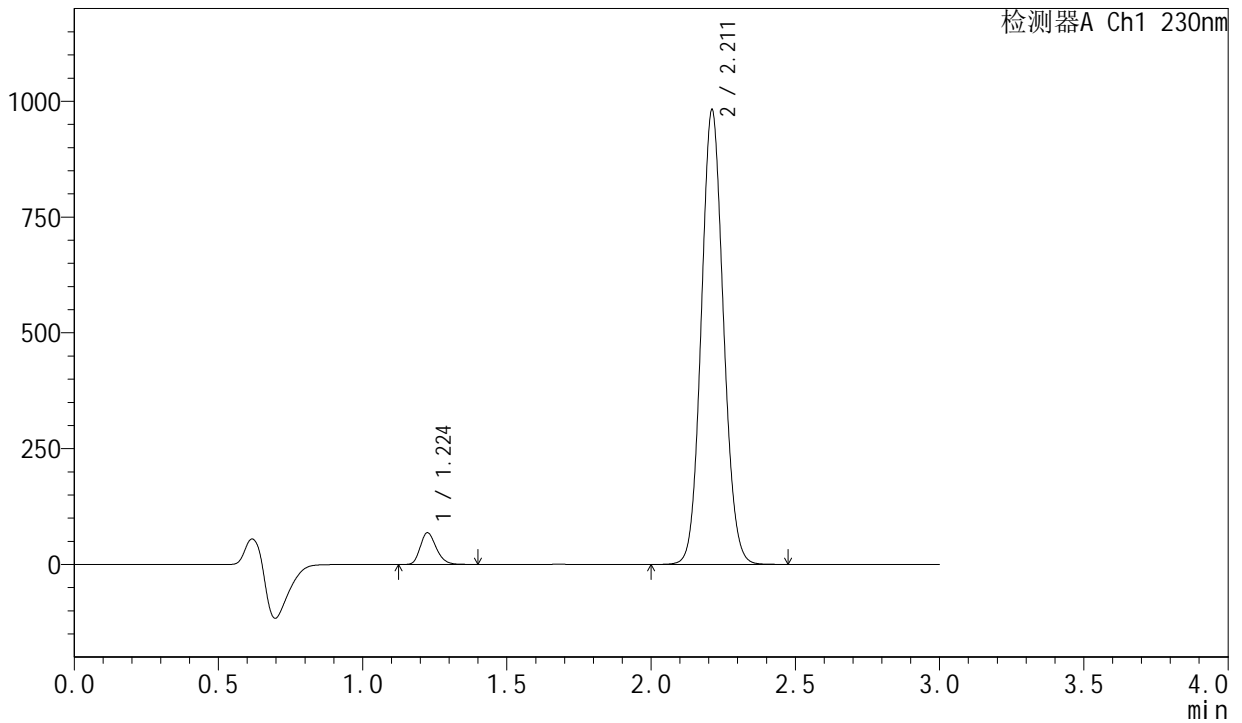
峰号	保留时间	面积	面积%	高度	理论塔板数(USP)	拖尾因子	分离度(USP)
1	0.630	4589	0.160	1133	571	--	--
2	1.192	135065	4.713	27551	1389	1.262	4.810
3	2.178	2726218	95.127	441392	2876	1.113	6.797
总计		2865872	100.000	470076			

<样品信息>

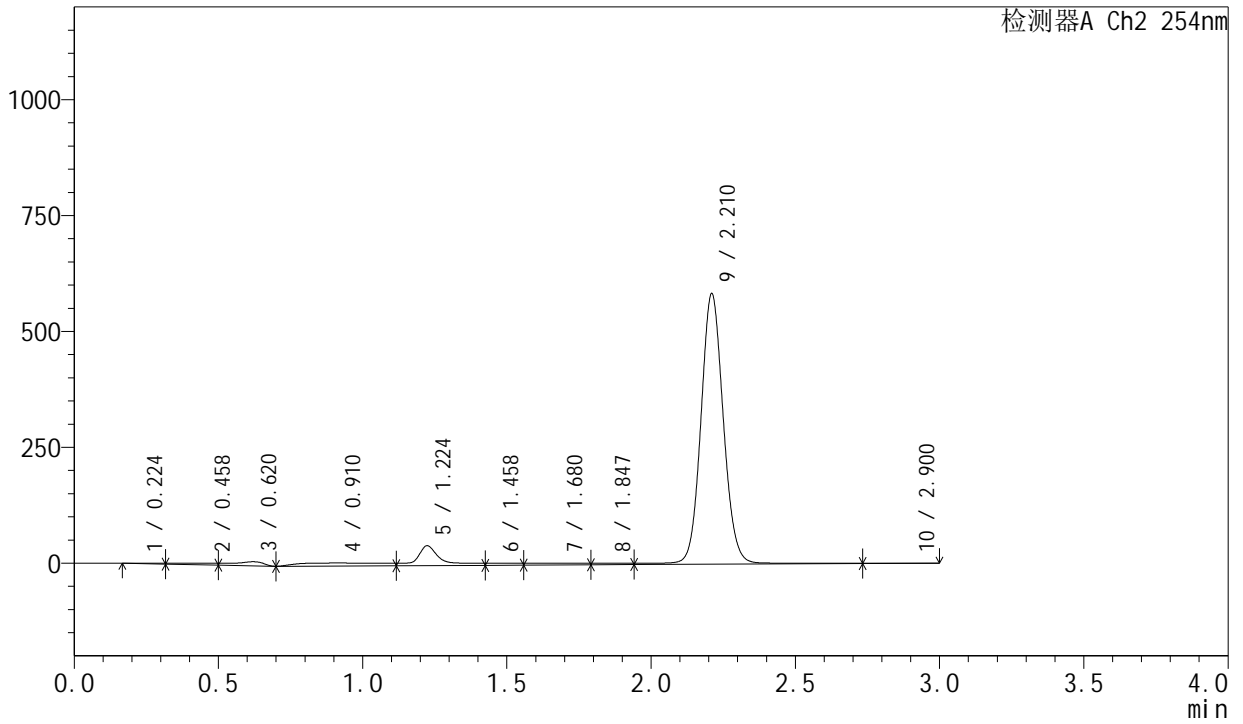
色谱柱 : XB-C18(50mm*4.6mm,5 μ m) 流速: 1.0ml/min
柱温 : 40°C 波长: 230nm
数据文件名 : RC\$SMF-4029 - 30-17/30-1249-2 - cbzj-BDJL7p-cq18y-rcd-P1-1.lcd
方法文件名 : RC\$SMF-4029 - RC-rc-FX279.lcm
批处理文件名: RC\$SMF-4029 - 20250626-FX279.lcb
样品瓶号 : 1-1
进样体积 : 20 μ L 版本: 6.115
分析时间 : 2025/06/26 12:03:24 实验者: jiangjinwei
处理时间(V2) : 2025/06/26 14:37:51 处理者: jiangjinwei
仪器型号 : SHIMADZU LC-2050C (FX279)

<色谱图>

mV



mV



<峰表>

检测器A Ch1 230nm

峰号	保留时间	面积	面积%	高度	理论塔板数(USP)	拖尾因子	分离度(USP)
1	1.224	262372	4.761	68068	2370	1.238	--
2	2.211	5248052	95.239	979457	3957	1.084	8.181
总计		5510423	100.000	1047525			

检测器A Ch2 254nm

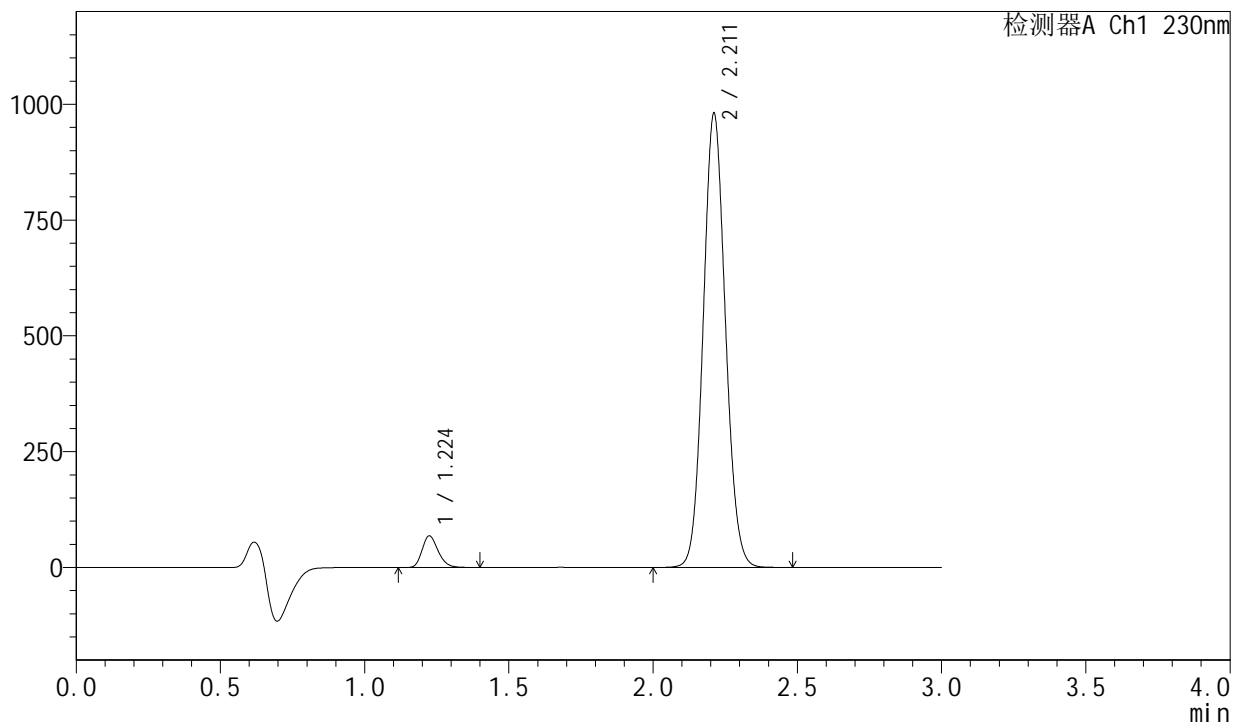
峰号	保留时间	面积	面积%	高度	理论塔板数(USP)	拖尾因子	分离度(USP)
1	0.224	8567	0.225	745	--	--	--
2	0.458	33210	0.874	3651	--	--	--
3	0.620	62576	1.647	8755	224	--	--
4	0.910	133660	3.518	6694	4	--	0.284
5	1.224	237568	6.253	42712	1906	--	0.315
6	1.458	35192	0.926	4522	--	--	--
7	1.680	54995	1.448	4078	11	--	--
8	1.847	29960	0.789	3419	--	--	--
9	2.210	3196759	84.144	581604	3946	1.084	--
10	2.900	6681	0.176	354	--	--	--
总计		3799168	100.000	656534			

<样品信息>

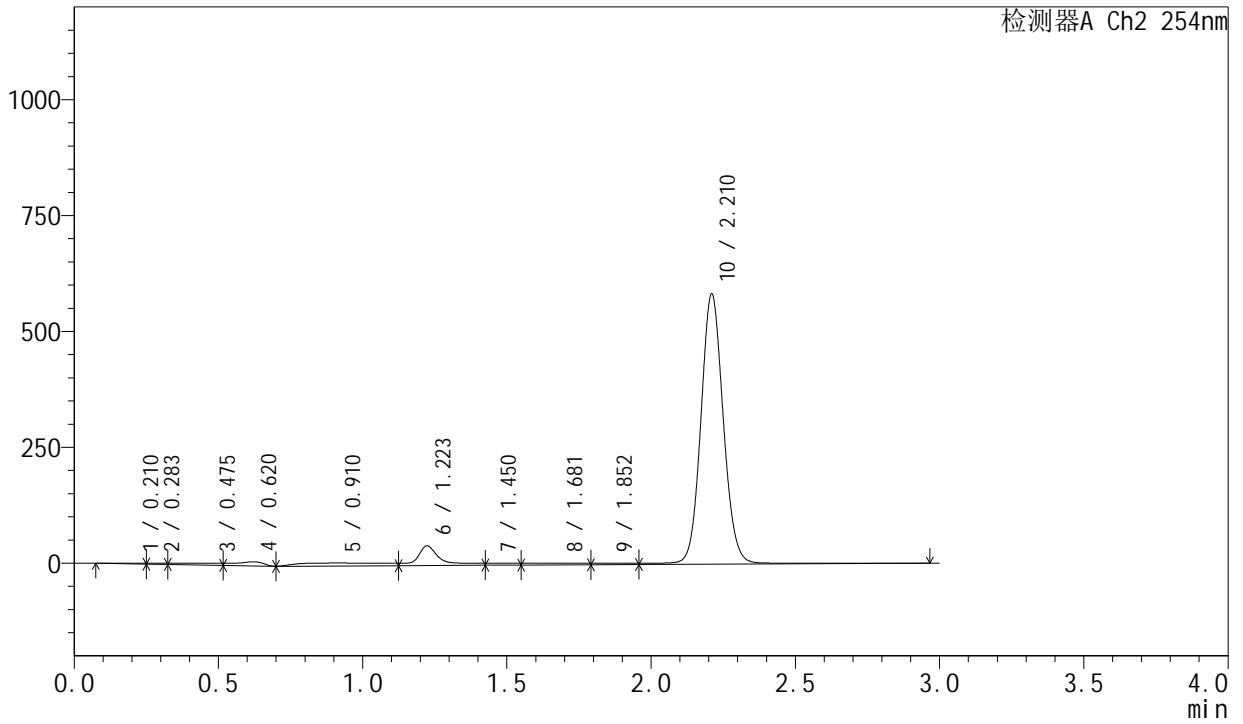
色谱柱 : XB-C18(50mm*4.6mm,5 μ m) 流速: 1.0ml/min
柱温 : 40°C 波长: 230nm
数据文件名 : RC\$SMF-4029 - 30-17/30-1250-2 - cbzj-BDJL7p-cq18y-rcd-P1-2.lcd
方法文件名 : RC\$SMF-4029 - RC-rc-FX279.lcm
批处理文件名: RC\$SMF-4029 - 20250626-FX279.lcb
样品瓶号 : 1-1
进样体积 : 20 μ L 版本: 6.115
分析时间 : 2025/06/26 12:06:46 实验者: jiangjinwei
处理时间(V2) : 2025/06/26 14:37:54 处理者: jiangjinwei
仪器型号 : SHIMADZU LC-2050C (FX279)

<色谱图>

mV



mV



<峰表>

检测器A Ch1 230nm

峰号	保留时间	面积	面积%	高度	理论塔板数(USP)	拖尾因子	分离度(USP)
1	1.224	262557	4.764	68070	2355	1.238	--
2	2.211	5248397	95.236	977958	3944	1.085	8.166
总计		5510954	100.000	1046029			

检测器A Ch2 254nm

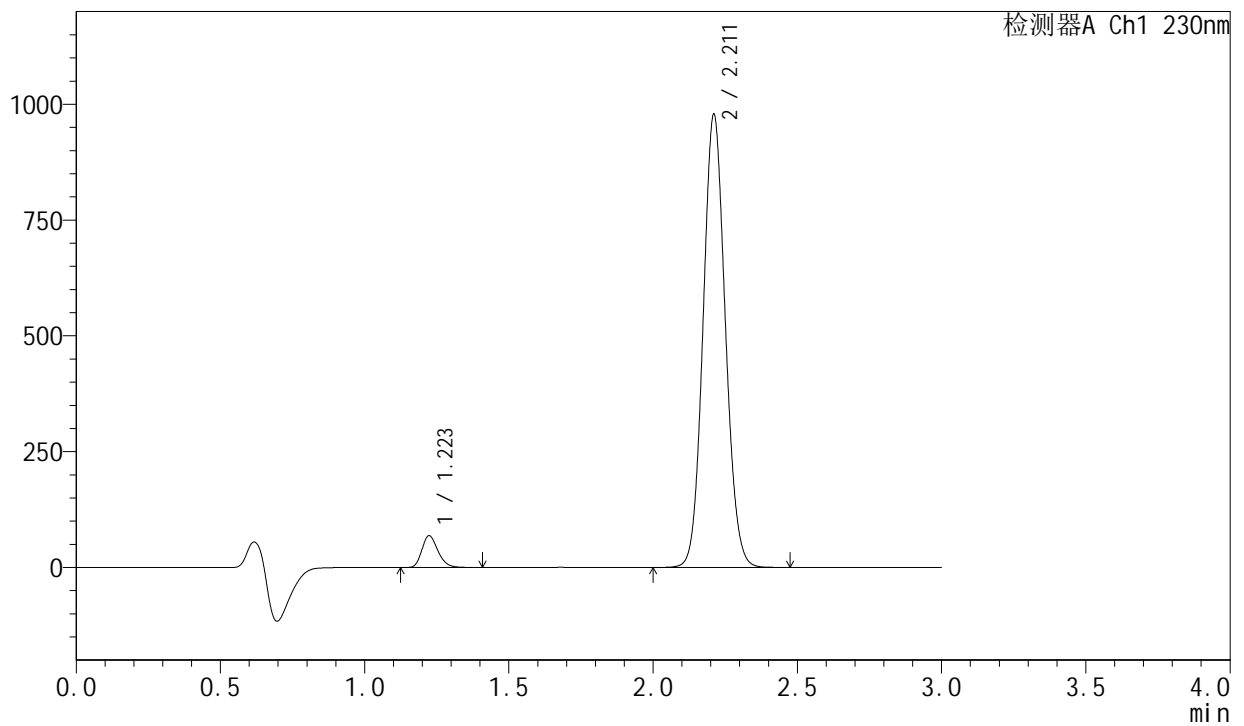
峰号	保留时间	面积	面积%	高度	理论塔板数(USP)	拖尾因子	分离度(USP)
1	0.210	9877	0.259	1453	--	--	--
2	0.283	10183	0.267	2224	--	--	--
3	0.475	42289	1.111	4256	--	--	--
4	0.620	59421	1.561	8769	209	--	--
5	0.910	135968	3.571	6679	3	--	0.262
6	1.223	234207	6.152	42648	1895	--	0.290
7	1.450	32773	0.861	4510	--	--	--
8	1.681	56194	1.476	4015	11	--	--
9	1.852	32289	0.848	3330	--	--	--
10	2.210	3193897	83.893	580580	3937	1.086	--
总计		3807099	100.000	658464			

<样品信息>

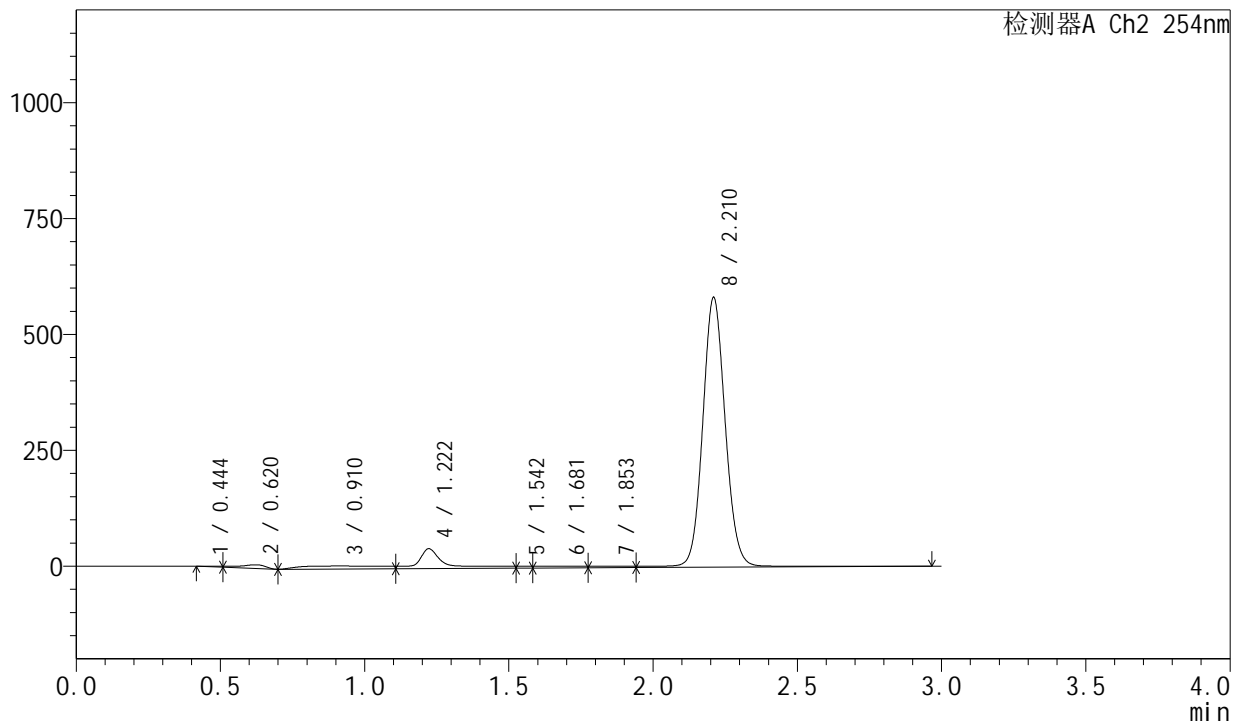
色谱柱	: XB-C18(50mm*4.6mm,5μm)	流速	: 1.0ml/min
柱温	: 40°C	波长	: 230nm
数据文件名	: RC\$SMF-4029 - 30-17/30-1251-2 - cbzj-BDJL7p-cq18y-rcd-P2-1.lcd		
方法文件名	: RC\$SMF-4029 - RC-rc-FX279.lcm		
批处理文件名	: RC\$SMF-4029 - 20250626-FX279.lcb		
样品瓶号	: 1-10	版本	: 6.115
进样体积	: 20 μL	实验者	: jiangjinwei
分析时间	: 2025/06/26 12:10:09	处理者	: jiangjinwei
处理时间(V2)	: 2025/06/26 14:37:57		
仪器型号	: SHIMADZU LC-2050C (FX279)		

<色谱图>

mV



mV



<峰表>

检测器A Ch1 230nm

峰号	保留时间	面积	面积%	高度	理论塔板数(USP)	拖尾因子	分离度(USP)
1	1.223	264144	4.792	68475	2345	1.238	--
2	2.211	5248012	95.208	975184	3929	1.086	8.155
总计		5512156	100.000	1043658			

检测器A Ch2 254nm

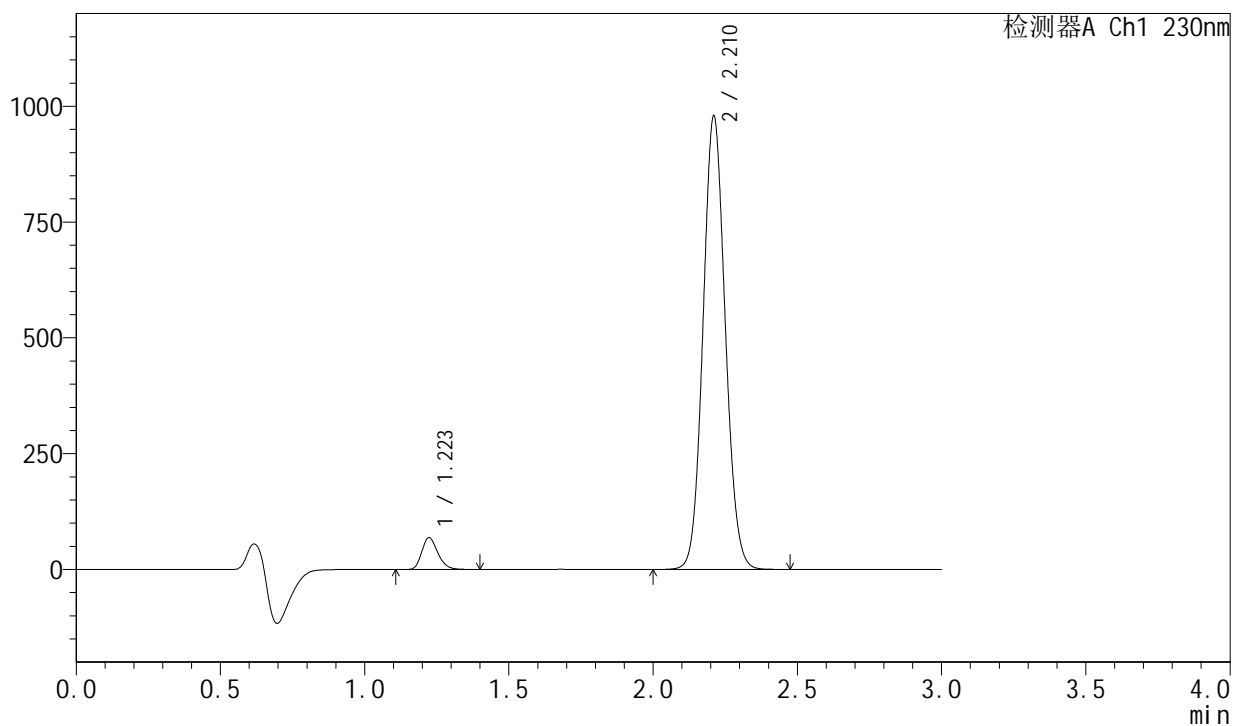
峰号	保留时间	面积	面积%	高度	理论塔板数(USP)	拖尾因子	分离度(USP)
1	0.444	5921	0.158	652	--	--	--
2	0.620	47474	1.270	7728	288	--	--
3	0.910	130025	3.478	6649	3	--	0.252
4	1.222	266663	7.133	42838	1887	--	0.276
5	1.542	14485	0.387	4180	--	--	--
6	1.681	44391	1.187	3997	9	--	--
7	1.853	32673	0.874	3312	--	--	--
8	2.210	3196599	85.511	578769	3919	1.087	--
总计		3738232	100.000	648126			

<样品信息>

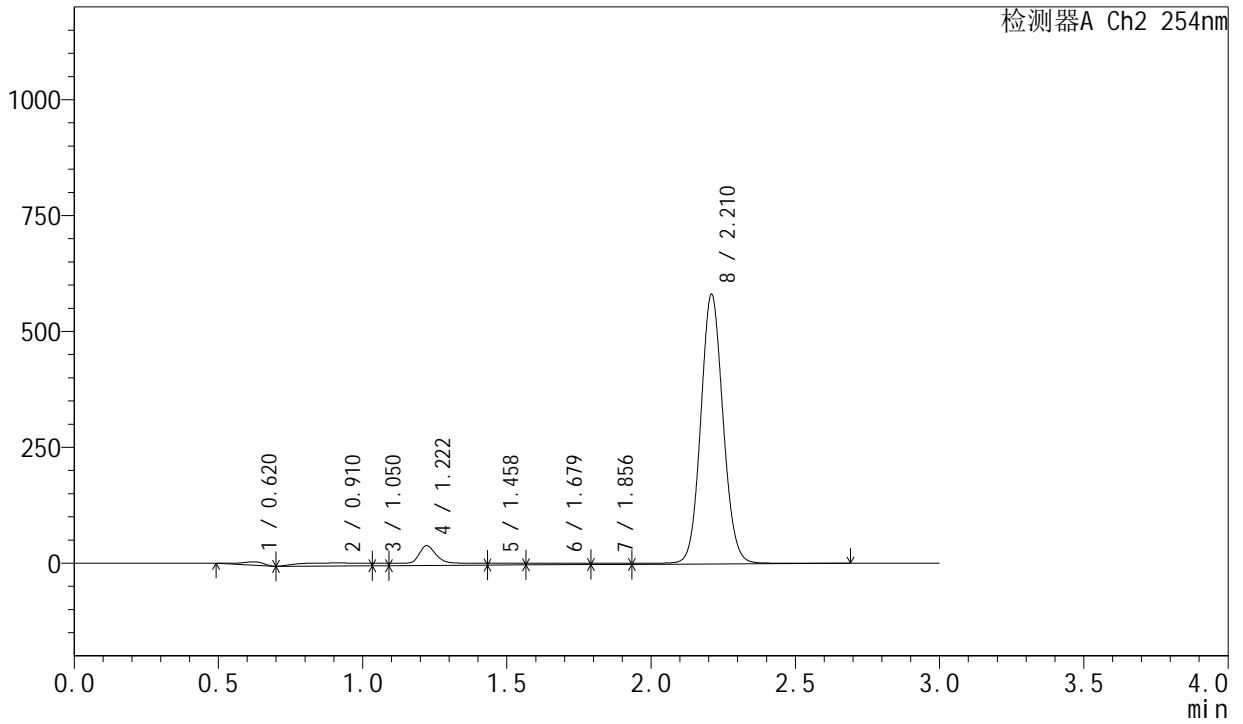
色谱柱	: XB-C18(50mm*4.6mm,5µm)	流速	: 1.0ml/min
柱温	: 40°C	波长	: 230nm
数据文件名	: RC\$SMF-4029 - 30-17/30-1252-2 - cbzj-BDJL7p-cq18y-rcd-P2-2.lcd		
方法文件名	: RC\$SMF-4029 - RC-rc-FX279.lcm		
批处理文件名	: RC\$SMF-4029 - 20250626-FX279.lcb		
样品瓶号	: 1-10	版本	: 6.115
进样体积	: 20 µL	实验者	: jiangjinwei
分析时间	: 2025/06/26 12:13:30	处理者	: jiangjinwei
处理时间(V2)	: 2025/06/26 14:38:00		
仪器型号	: SHIMADZU LC-2050C (FX279)		

<色谱图>

mV



mV



<峰表>

检测器A Ch1 230nm

峰号	保留时间	面积	面积%	高度	理论塔板数(USP)	拖尾因子	分离度(USP)
1	1.223	264177	4.791	68708	2353	1.236	--
2	2.210	5249485	95.209	975567	3933	1.084	8.166
总计		5513662	100.000	1044275			

检测器A Ch2 254nm

峰号	保留时间	面积	面积%	高度	理论塔板数(USP)	拖尾因子	分离度(USP)
1	0.620	38318	1.044	7026	349	0.764	--
2	0.910	103818	2.829	6582	3	--	0.276
3	1.050	19109	0.521	5513	--	--	--
4	1.222	243499	6.635	42729	1912	--	--
5	1.458	31923	0.870	4159	--	--	--
6	1.679	46661	1.272	3619	8	--	--
7	1.856	23729	0.647	2850	--	--	--
8	2.210	3162649	86.183	578278	3930	1.084	--
总计		3669705	100.000	650757			



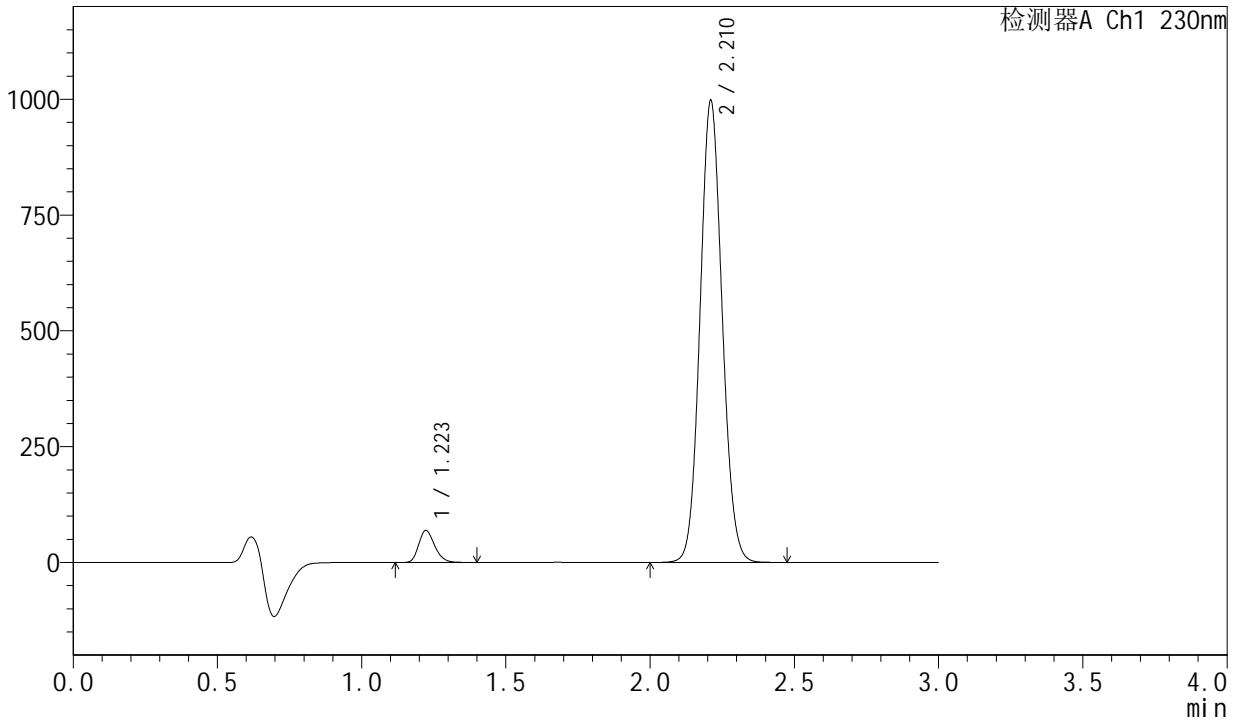
SMF-4029

<样品信息>

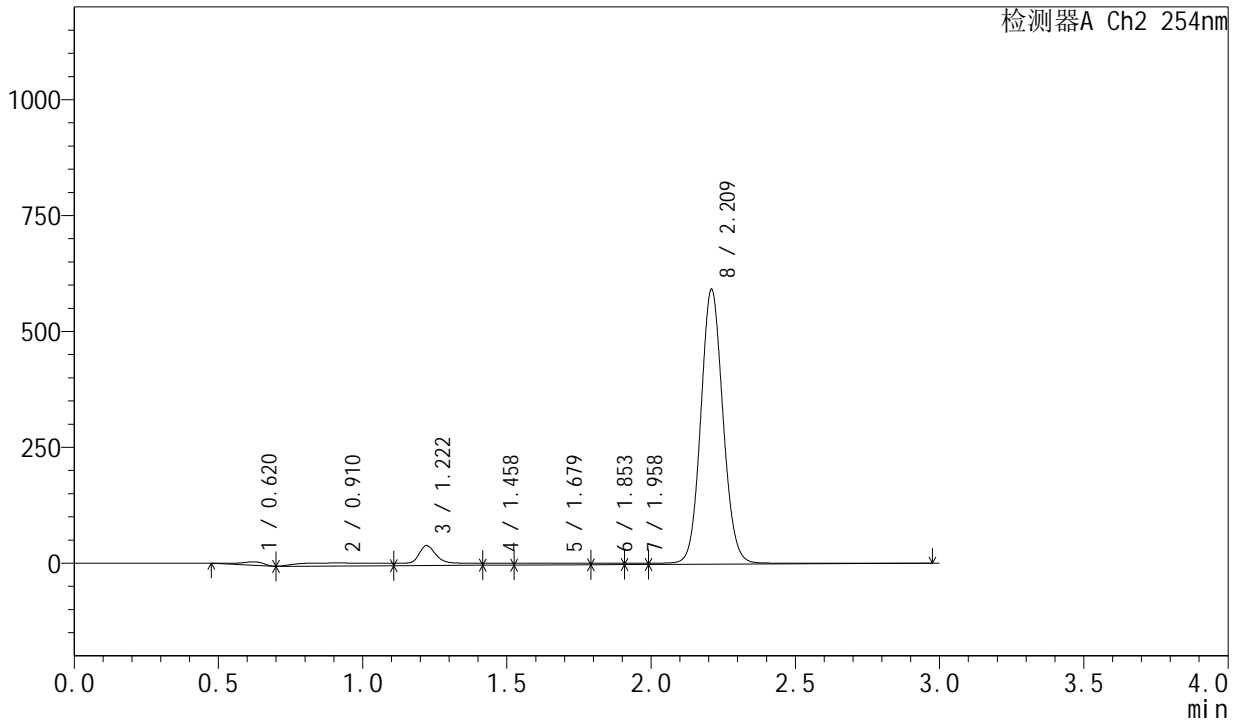
色谱柱	: XB-C18(50mm*4.6mm,5μm)	流速	: 1.0ml/min
柱温	: 40°C	波长	: 230nm
数据文件名	: RC\$SMF-4029 - 30-17/30-1253-2 - cbzj-BDJL7p-cq18y-rcd-P3-1.lcd		
方法文件名	: RC\$SMF-4029 - RC-rc-FX279.lcm		
批处理文件名	: RC\$SMF-4029 - 20250626-FX279.lcb		
样品瓶号	: 1-19	版本	: 6.115
进样体积	: 20 μL	实验者	: jiangjinwei
分析时间	: 2025/06/26 12:16:52	处理者	: jiangjinwei
处理时间(V2)	: 2025/06/26 14:38:03		
仪器型号	: SHIMADZU LC-2050C (FX279)		

<色谱图>

mV



mV



<峰表>

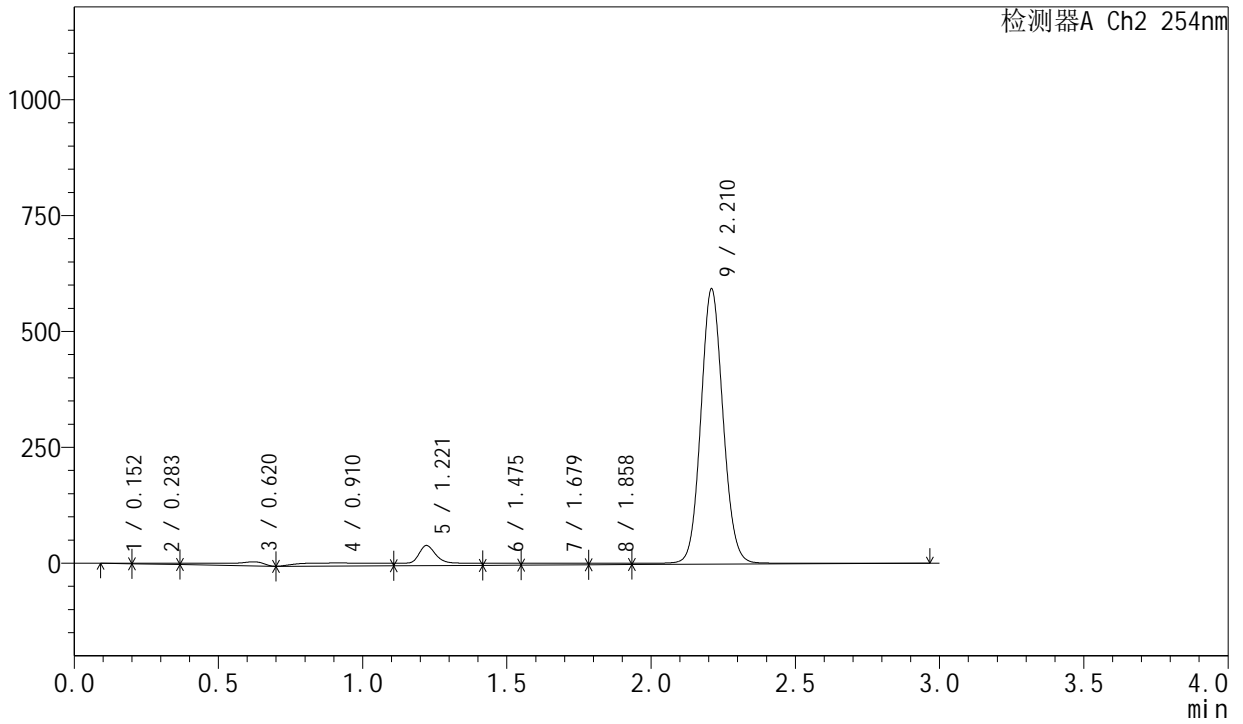
检测器A Ch1 230nm

峰号	保留时间	面积	面积%	高度	理论塔板数(USP)	拖尾因子	分离度(USP)
1	1.223	265781	4.755	69329	2365	1.236	--
2	2.210	5323865	95.245	993221	3966	1.083	8.199
总计		5589646	100.000	1062550			

检测器A Ch2 254nm

峰号	保留时间	面积	面积%	高度	理论塔板数(USP)	拖尾因子	分离度(USP)
1	0.620	41775	1.106	7213	329	0.735	--
2	0.910	130547	3.457	6684	3	--	0.251
3	1.222	239233	6.336	43263	1905	--	0.273
4	1.458	28798	0.763	4485	--	--	--
5	1.679	62763	1.662	4036	9	--	--
6	1.853	23217	0.615	3339	--	--	--
7	1.958	14976	0.397	2976	--	--	--
8	2.209	3234502	85.664	589435	3960	1.084	--
总计		3775812	100.000	661430			

mV



<峰表>

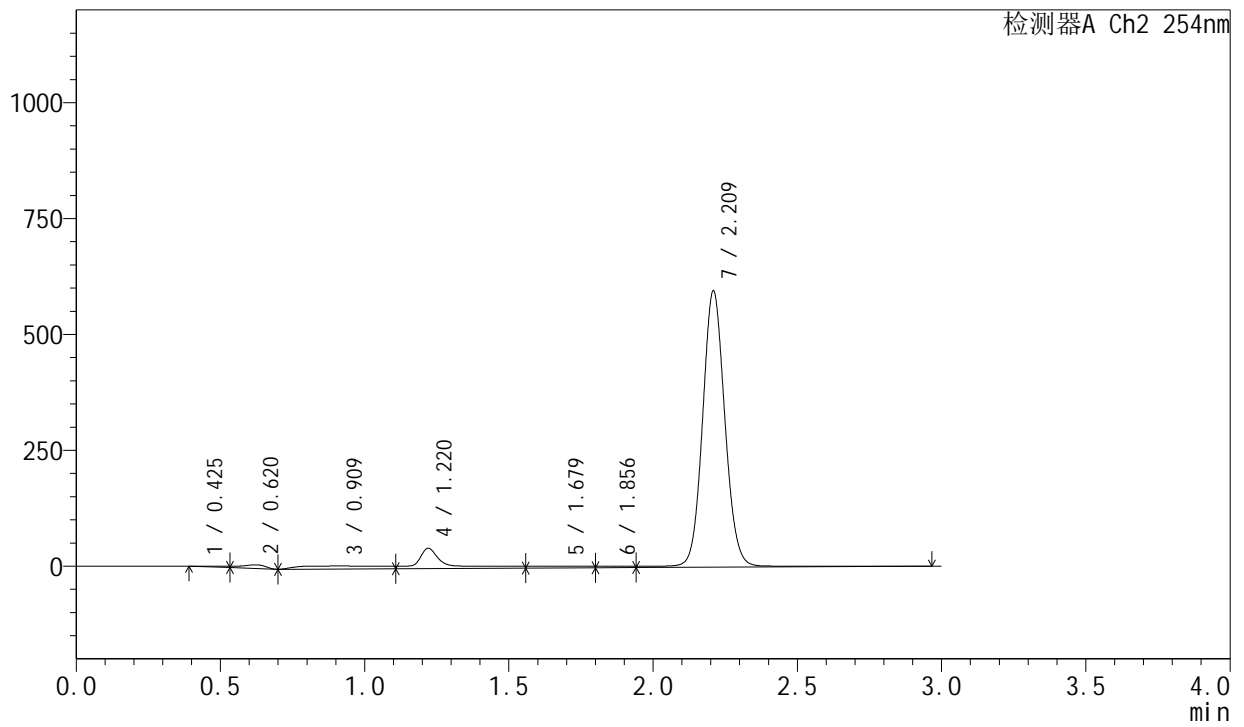
检测器A Ch1 230nm

峰号	保留时间	面积	面积%	高度	理论塔板数(USP)	拖尾因子	分离度(USP)
1	1.222	265792	4.754	69466	2369	1.236	--
2	2.210	5324849	95.246	994938	3977	1.083	8.214
总计		5590640	100.000	1064404			

检测器A Ch2 254nm

峰号	保留时间	面积	面积%	高度	理论塔板数(USP)	拖尾因子	分离度(USP)
1	0.152	3927	0.102	683	--	--	--
2	0.283	21062	0.547	2115	--	--	--
3	0.620	93230	2.420	8664	205	--	--
4	0.910	130774	3.395	6680	3	--	0.242
5	1.221	239283	6.212	43318	1914	--	0.266
6	1.475	35113	0.912	4430	--	--	--
7	1.679	54583	1.417	4030	12	--	--
8	1.858	29576	0.768	3313	--	--	--
9	2.210	3244328	84.227	590504	3967	1.083	--
总计		3851876	100.000	663738			

mV



<峰表>

检测器A Ch1 230nm

峰号	保留时间	面积	面积%	高度	理论塔板数(USP)	拖尾因子	分离度(USP)
1	1.221	268753	4.789	70382	2384	1.236	--
2	2.210	5343701	95.211	996657	3975	1.081	8.228
总计		5612454	100.000	1067039			

检测器A Ch2 254nm

峰号	保留时间	面积	面积%	高度	理论塔板数(USP)	拖尾因子	分离度(USP)
1	0.425	13125	0.345	743	--	--	--
2	0.620	45173	1.186	7784	269	--	--
3	0.909	133970	3.519	6733	3	--	0.265
4	1.220	278127	7.305	43780	1922	--	0.291
5	1.679	56027	1.471	4035	6	--	0.324
6	1.856	27561	0.724	3318	--	--	--
7	2.209	3253538	85.450	592450	3964	1.082	--
总计		3807520	100.000	658843			



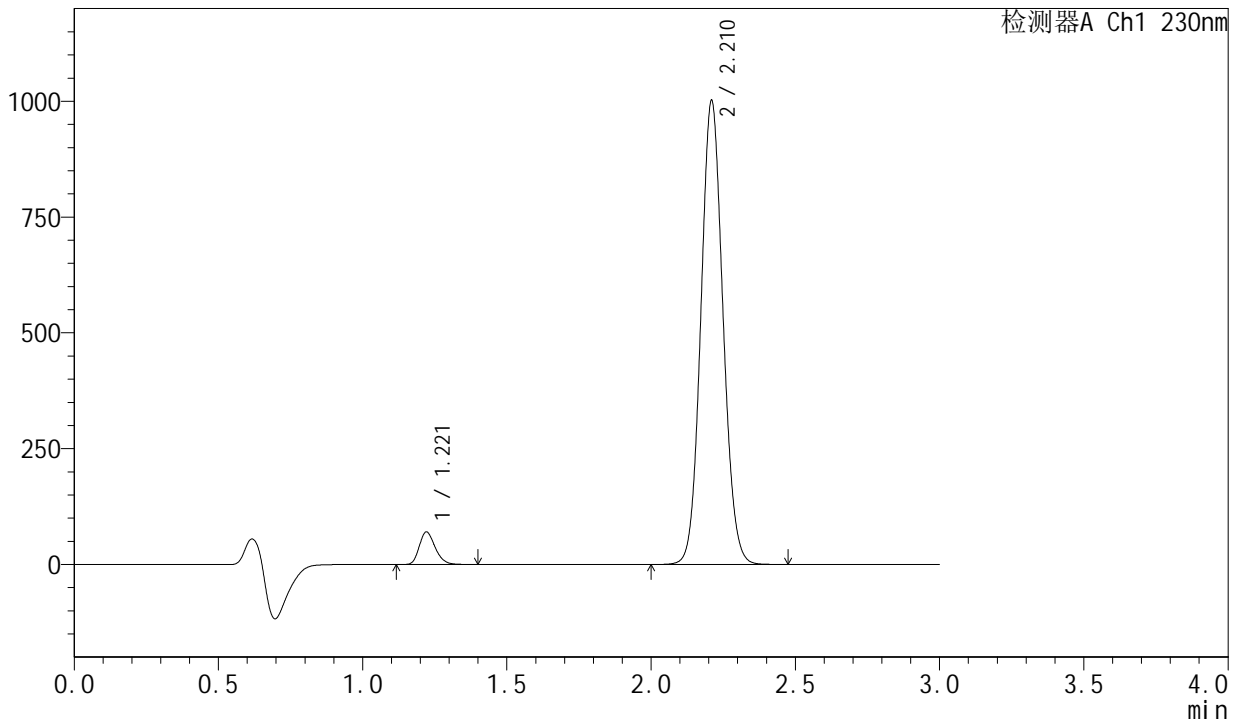
SMF-4029

<样品信息>

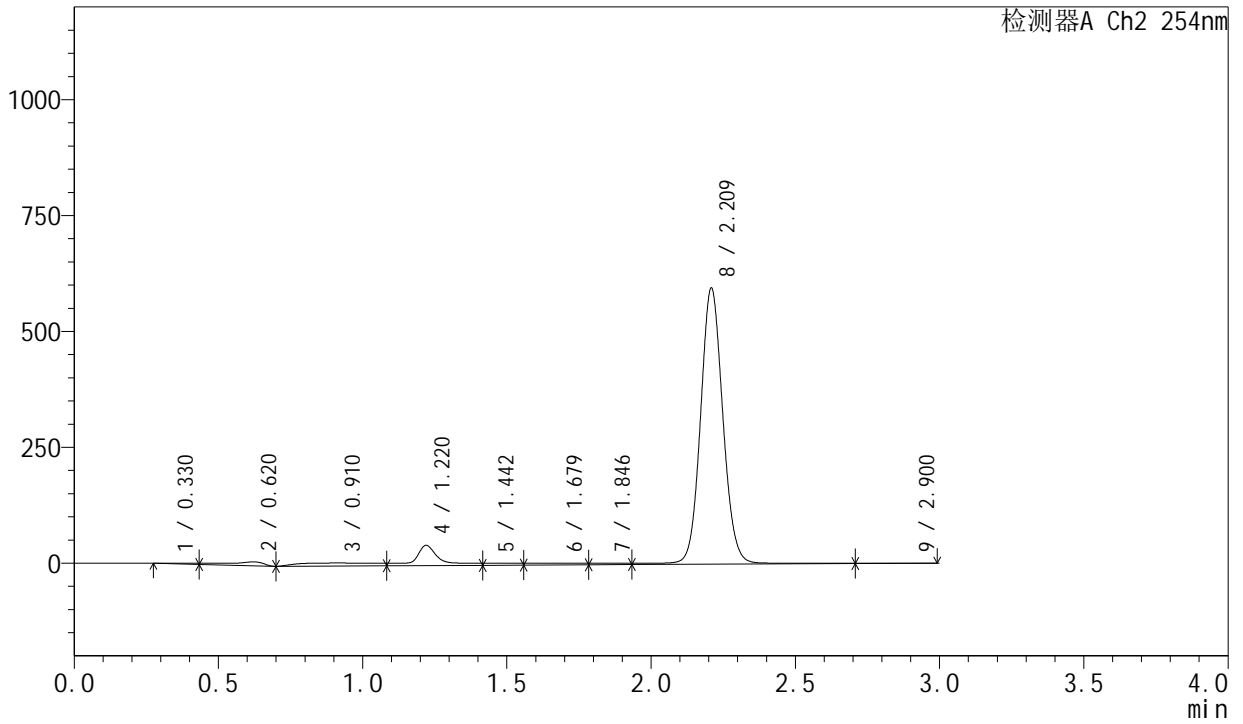
色谱柱	: XB-C18(50mm*4.6mm,5μm)	流速	: 1.0ml/min
柱温	: 40°C	波长	: 230nm
数据文件名	: RC\$SMF-4029 - 30-17/30-1256-2 - cbzj-BDJL7p-cq18y-rcd-P4-2.lcd		
方法文件名	: RC\$SMF-4029 - RC-rc-FX279.lcm		
批处理文件名	: RC\$SMF-4029 - 20250626-FX279.lcb		
样品瓶号	: 1-28	版本	: 6.115
进样体积	: 20 μL	实验者	: jiangjinwei
分析时间	: 2025/06/26 12:26:58	处理者	: jiangjinwei
处理时间(V2)	: 2025/06/26 14:38:12		
仪器型号	: SHIMADZU LC-2050C (FX279)		

<色谱图>

mV



mV



<峰表>

检测器A Ch1 230nm

峰号	保留时间	面积	面积%	高度	理论塔板数(USP)	拖尾因子	分离度(USP)
1	1.221	268318	4.781	70255	2377	1.237	--
2	2.210	5343467	95.219	995752	3970	1.083	8.222
总计		5611785	100.000	1066007			

检测器A Ch2 254nm

峰号	保留时间	面积	面积%	高度	理论塔板数(USP)	拖尾因子	分离度(USP)
1	0.330	11984	0.312	895	--	--	--
2	0.620	70120	1.826	8263	226	--	--
3	0.910	124424	3.240	6774	4	--	0.300
4	1.220	250889	6.532	43787	1914	--	0.330
5	1.442	37936	0.988	4618	--	--	--
6	1.679	53717	1.399	4114	9	--	--
7	1.846	30354	0.790	3444	--	--	--
8	2.209	3253739	84.718	592396	3960	1.083	--
9	2.900	7517	0.196	337	--	--	--
总计		3840679	100.000	664630			



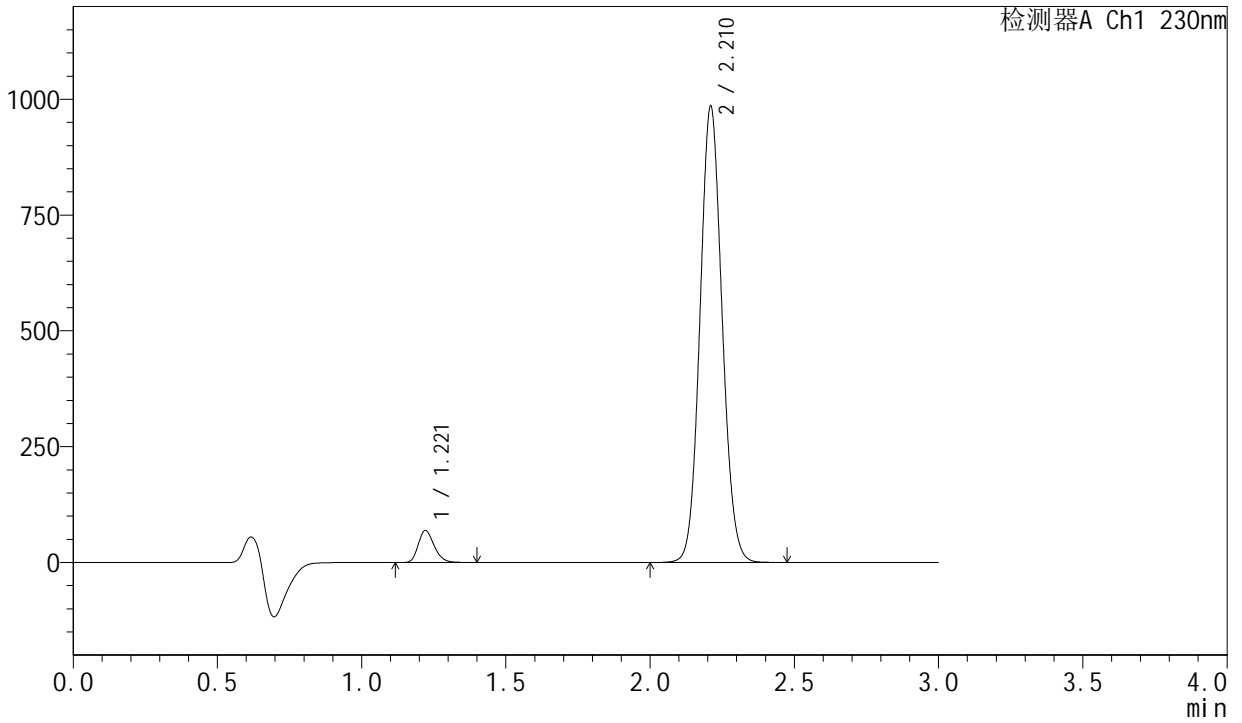
SMF-4029

<样品信息>

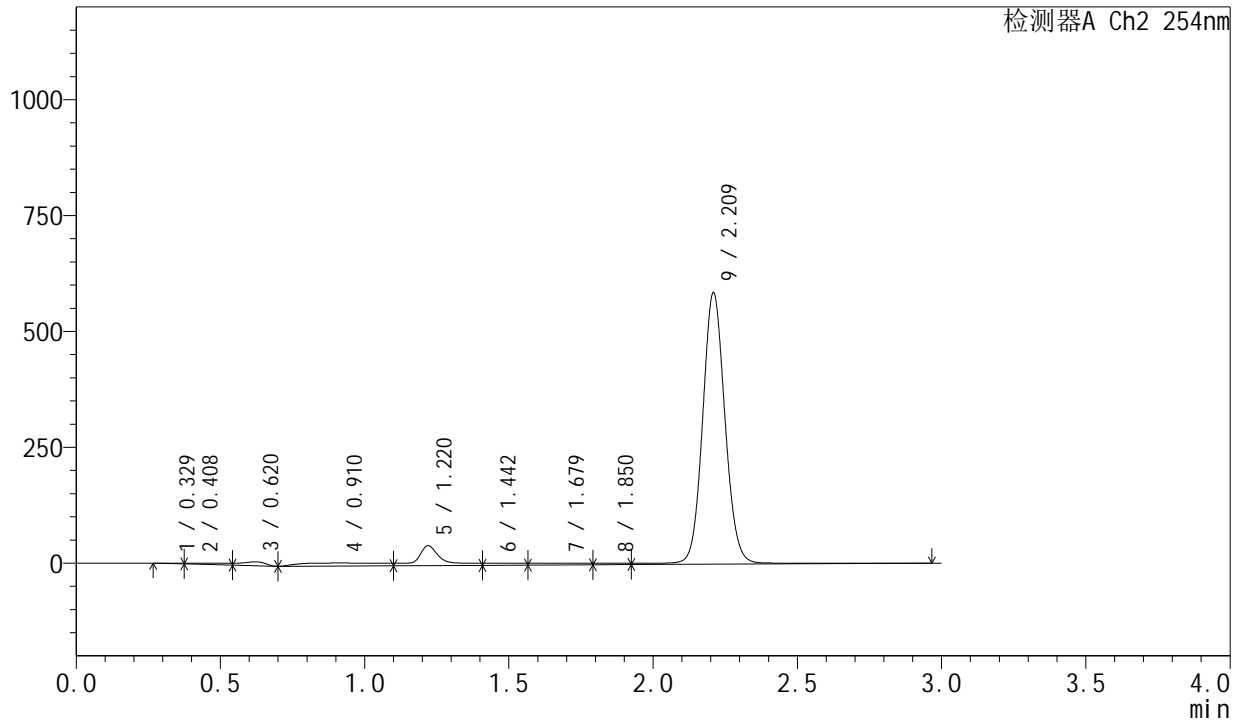
色谱柱	: XB-C18(50mm*4.6mm,5µm)	流速	: 1.0ml/min
柱温	: 40°C	波长	: 230nm
数据文件名	: RC\$SMF-4029 - 30-17/30-1257-2 - cbzj-BDJL7p-cq18y-rcd-P5-1.lcd		
方法文件名	: RC\$SMF-4029 - RC-rc-FX279.lcm		
批处理文件名	: RC\$SMF-4029 - 20250626-FX279.lcb		
样品瓶号	: 1-37		
进样体积	: 20 µL	版本	: 6.115
分析时间	: 2025/06/26 12:30:20	实验者	: jiangjinwei
处理时间(V2)	: 2025/06/26 14:38:15	处理者	: jiangjinwei
仪器型号	: SHIMADZU LC-2050C (FX279)		

<色谱图>

mV



mV



<峰表>

检测器A Ch1 230nm

峰号	保留时间	面积	面积%	高度	理论塔板数(USP)	拖尾因子	分离度(USP)
1	1.221	264094	4.779	69020	2371	1.238	--
2	2.210	5262440	95.221	980468	3963	1.084	8.217
总计		5526534	100.000	1049488			

检测器A Ch2 254nm

峰号	保留时间	面积	面积%	高度	理论塔板数(USP)	拖尾因子	分离度(USP)
1	0.329	5542	0.146	987	--	--	--
2	0.408	29942	0.791	2220	--	--	--
3	0.620	48439	1.280	8304	225	--	--
4	0.910	130050	3.435	6770	5	--	0.313
5	1.220	240221	6.345	43082	1899	--	0.346
6	1.442	42155	1.114	4607	--	--	--
7	1.679	52802	1.395	4067	6	--	--
8	1.850	26629	0.703	3382	--	--	--
9	2.209	3209968	84.791	581878	3956	1.084	--
总计		3785749	100.000	655298			



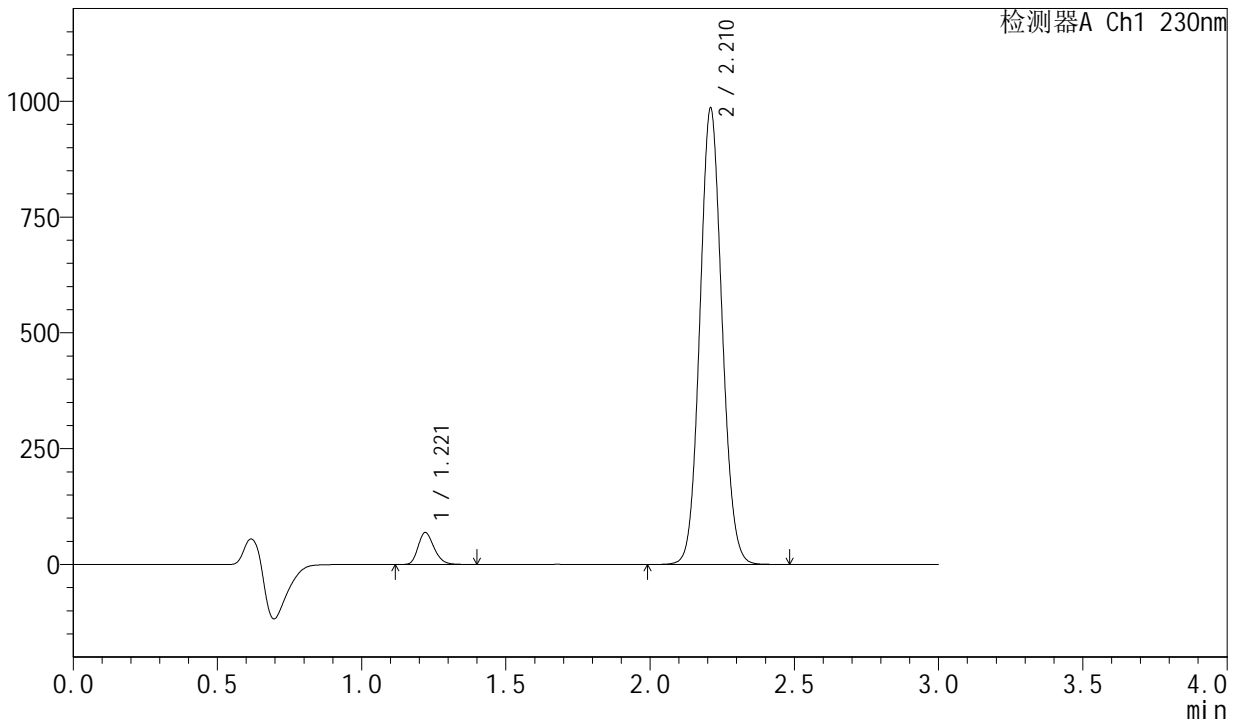
SMF-4029

<样品信息>

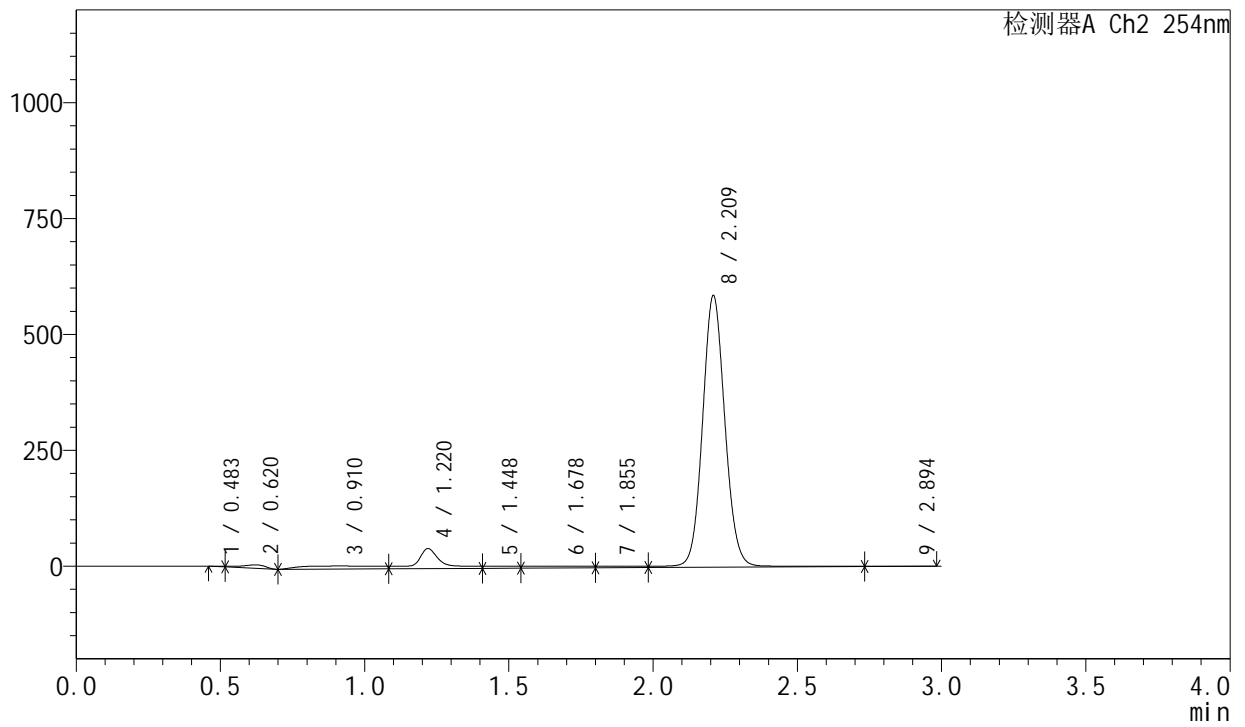
色谱柱 : XB-C18(50mm*4.6mm,5μm) 流 速: 1.0ml/min
柱温 : 40°C 波 长: 230nm
数据文件名 : RC\$SMF-4029 - 30-17/30-1258-2 - cbzj-BDJL7p-cq18y-rcd-P5-2.lcd
方法文件名 : RC\$SMF-4029 - RC-rc-FX279.lcm
批处理文件名: RC\$SMF-4029 - 20250626-FX279.lcb
样品瓶号 : 1-37
进样体积 : 20 μL 版 本: 6.115
分析时间 : 2025/06/26 12:33:43 实验者: jiangjinwei
处理时间(V2) : 2025/06/26 14:38:18 处理者: jiangjinwei
仪器型号 : SHIMADZU LC-2050C (FX279)

<色谱图>

mV



mV



<峰表>

检测器A Ch1 230nm

峰号	保留时间	面积	面积%	高度	理论塔板数(USP)	拖尾因子	分离度(USP)
1	1.221	264157	4.778	69042	2370	1.238	--
2	2.210	5264214	95.222	979708	3959	1.083	8.217
总计		5528371	100.000	1048750			

检测器A Ch2 254nm

峰号	保留时间	面积	面积%	高度	理论塔板数(USP)	拖尾因子	分离度(USP)
1	0.483	2888	0.077	711	--	--	--
2	0.620	42083	1.121	7315	309	--	--
3	0.910	124905	3.328	6792	4	--	0.298
4	1.220	246381	6.564	43106	1905	--	0.323
5	1.448	36070	0.961	4619	--	--	--
6	1.678	61483	1.638	4108	6	--	--
7	1.855	35877	0.956	3403	--	--	--
8	2.209	3197624	85.196	582616	3950	1.083	--
9	2.894	5952	0.159	332	--	--	--
总计		3753263	100.000	653002			



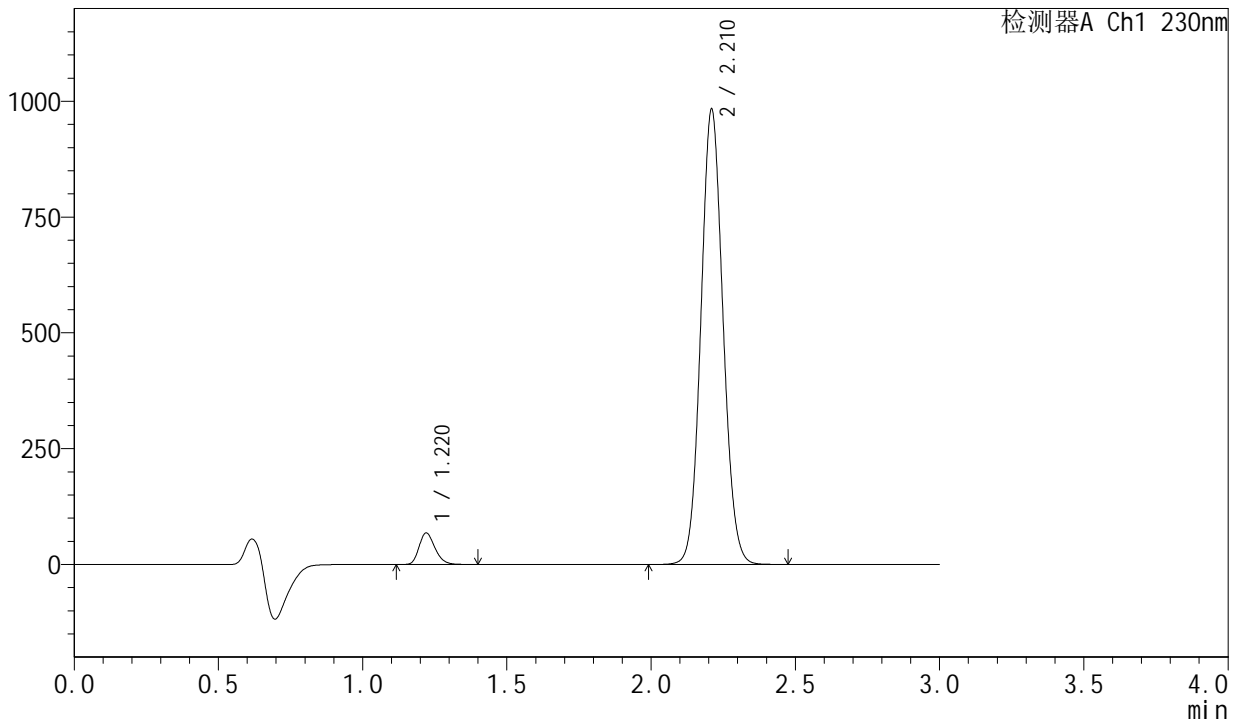
SMF-4029

<样品信息>

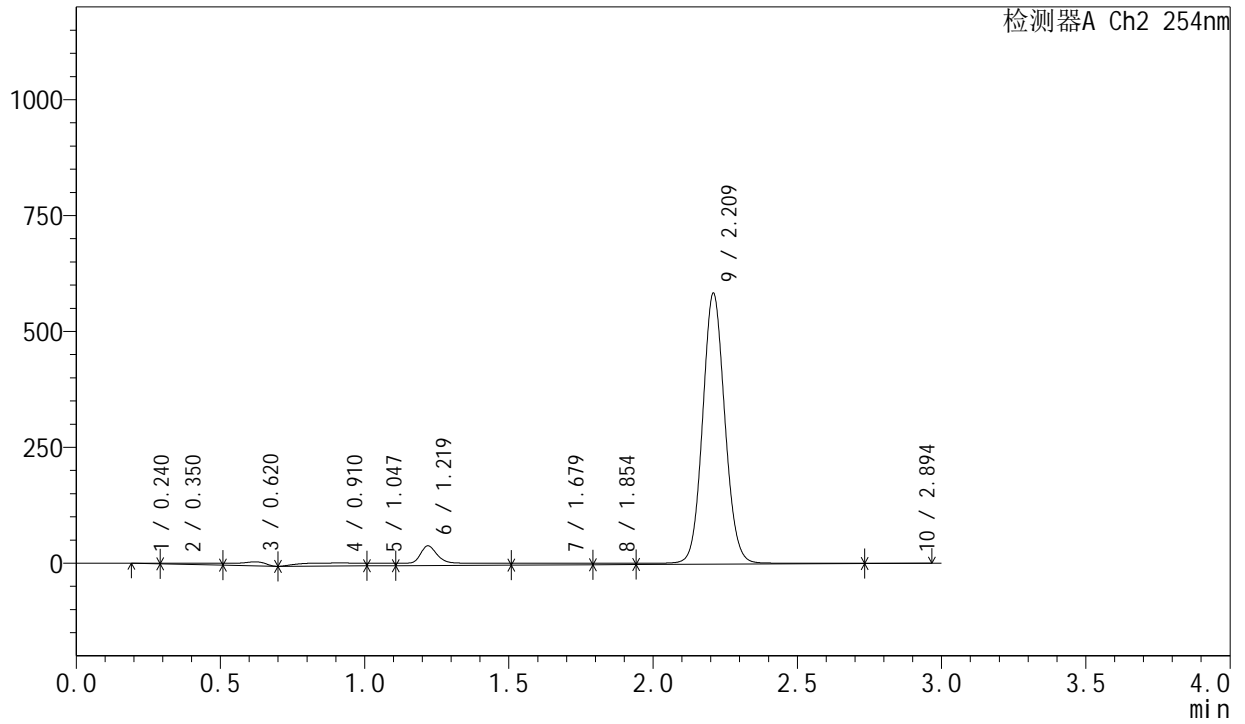
色谱柱	: XB-C18(50mm*4.6mm,5μm)	流速	: 1.0ml/min
柱温	: 40°C	波长	: 230nm
数据文件名	: RC\$SMF-4029 - 30-17/30-1259-2 - cbzj-BDJL7p-cq18y-rcd-P6-1.lcd		
方法文件名	: RC\$SMF-4029 - RC-rc-FX279.lcm		
批处理文件名	: RC\$SMF-4029 - 20250626-FX279.lcb		
样品瓶号	: 1-46	版本	: 6.115
进样体积	: 20 μL	实验者	: jiangjinwei
分析时间	: 2025/06/26 12:37:06	处理者	: jiangjinwei
处理时间(V2)	: 2025/06/26 14:38:20		
仪器型号	: SHIMADZU LC-2050C (FX279)		

<色谱图>

mV



mV



<峰表>

检测器A Ch1 230nm

峰号	保留时间	面积	面积%	高度	理论塔板数(USP)	拖尾因子	分离度(USP)
1	1.220	260060	4.724	68061	2379	1.237	--
2	2.210	5244739	95.276	977642	3971	1.080	8.234
总计		5504799	100.000	1045703			

检测器A Ch2 254nm

峰号	保留时间	面积	面积%	高度	理论塔板数(USP)	拖尾因子	分离度(USP)
1	0.240	4082	0.108	671	--	--	--
2	0.350	36254	0.956	2129	--	--	--
3	0.620	59282	1.563	8523	212	--	--
4	0.910	99269	2.618	6804	34	--	0.731
5	1.047	34652	0.914	5826	--	--	--
6	1.219	263090	6.937	42554	1905	--	--
7	1.679	68241	1.799	4100	6	--	0.329
8	1.854	29915	0.789	3395	--	--	--
9	2.209	3192339	84.179	581109	3960	1.081	--
10	2.894	5203	0.137	285	--	--	--
总计		3792326	100.000	655396			



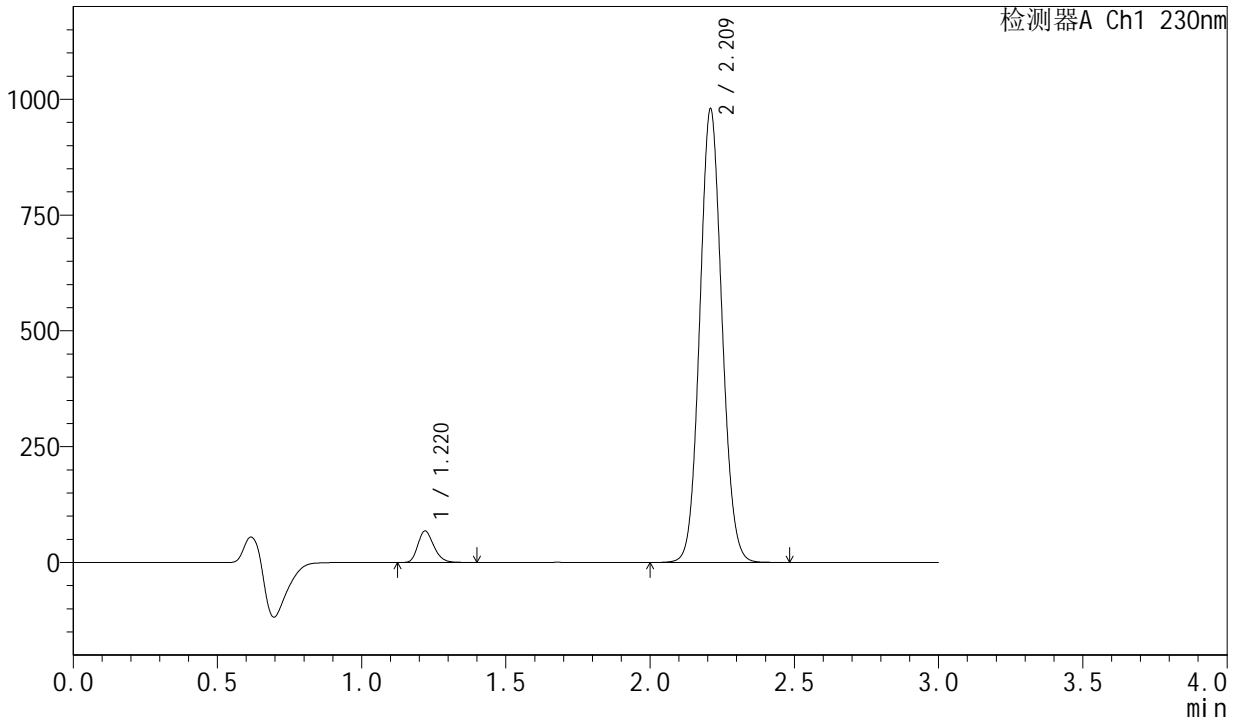
SMF-4029

<样品信息>

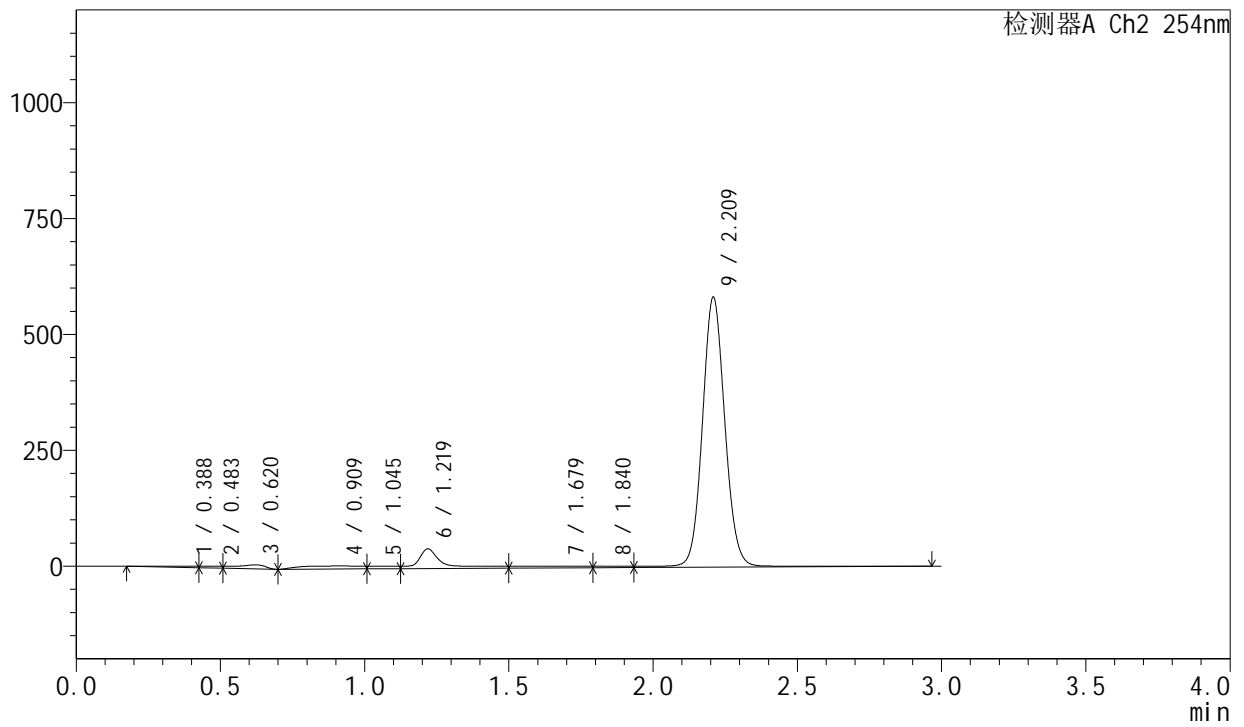
色谱柱 : XB-C18(50mm*4.6mm,5μm) 流 速: 1.0ml/min
柱温 : 40°C 波 长: 230nm
数据文件名 : RC\$SMF-4029 - 30-17/30-1260-2 - cbzj-BDJL7p-cq18y-rcd-P6-2.lcd
方法文件名 : RC\$SMF-4029 - RC-rc-FX279.lcm
批处理文件名: RC\$SMF-4029 - 20250626-FX279.lcb
样品瓶号 : 1-46
进样体积 : 20 μL 版 本: 6.115
分析时间 : 2025/06/26 12:40:27 实验者: jiangjinwei
处理时间(V2) : 2025/06/26 14:38:23 处理者: jiangjinwei
仪器型号 : SHIMADZU LC-2050C (FX279)

<色谱图>

mV



mV



<峰表>

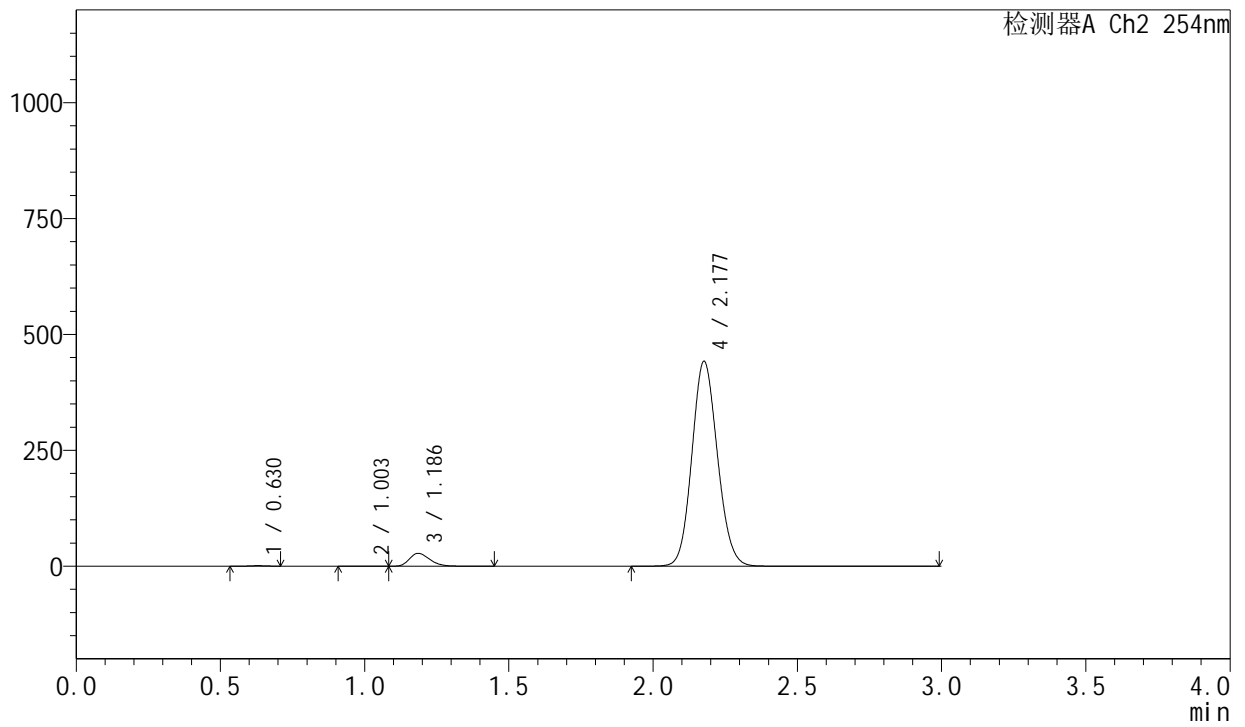
检测器A Ch1 230nm

峰号	保留时间	面积	面积%	高度	理论塔板数(USP)	拖尾因子	分离度(USP)
1	1.220	259785	4.720	67803	2375	1.237	--
2	2.209	5244126	95.280	973063	3941	1.081	8.218
总计		5503911	100.000	1040865			

检测器A Ch2 254nm

峰号	保留时间	面积	面积%	高度	理论塔板数(USP)	拖尾因子	分离度(USP)
1	0.388	24438	0.644	2773	--	--	--
2	0.483	18907	0.498	4000	--	--	--
3	0.620	59604	1.571	8545	209	--	--
4	0.909	99563	2.624	6821	33	--	0.723
5	1.045	40300	1.062	5835	--	--	--
6	1.219	255288	6.727	42388	1895	--	--
7	1.679	70558	1.859	4111	9	--	0.392
8	1.840	28425	0.749	3441	--	--	--
9	2.209	3197781	84.266	579502	3931	1.081	--
总计		3794863	100.000	657415			

mV



<峰表>

检测器A Ch1 230nm

峰号	保留时间	面积	面积%	高度	理论塔板数(USP)	拖尾因子	分离度(USP)
1	1.187	244249	5.022	50547	1402	1.261	--
2	2.177	4619358	94.978	746966	2872	1.107	6.842
总计		4863607	100.000	797514			

检测器A Ch2 254nm

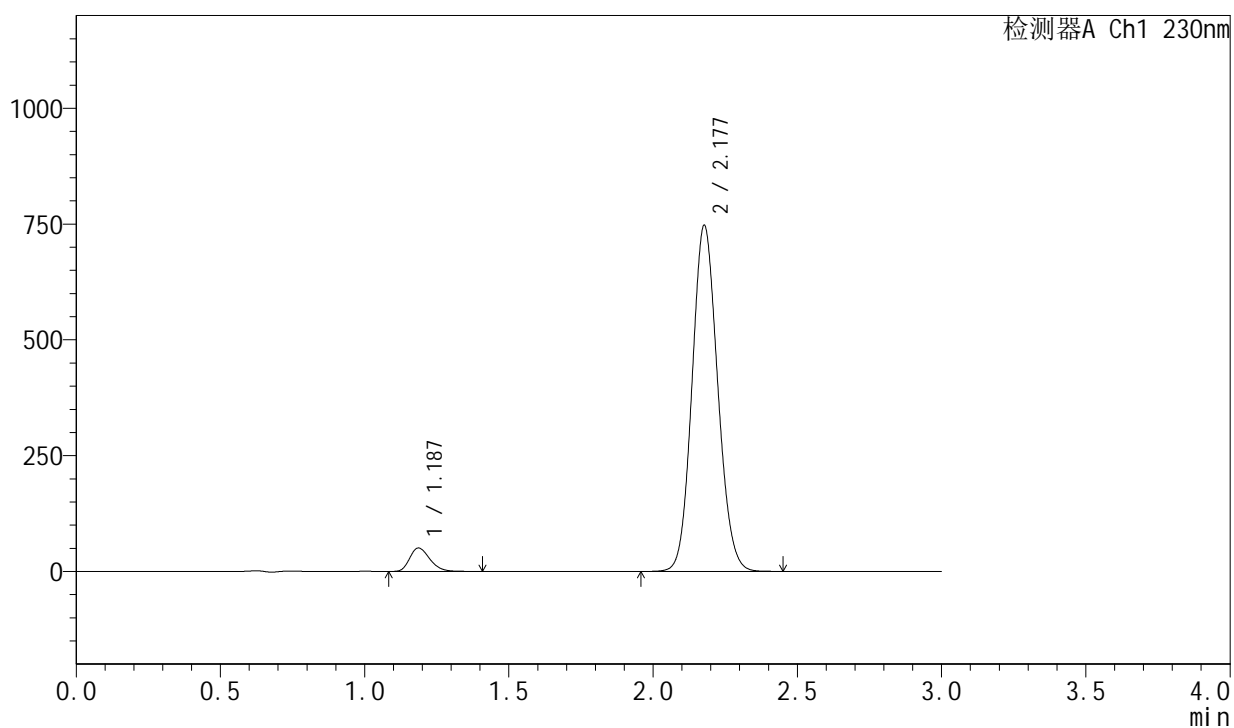
峰号	保留时间	面积	面积%	高度	理论塔板数(USP)	拖尾因子	分离度(USP)
1	0.630	4373	0.153	1102	593	--	--
2	1.003	1050	0.037	179	791	--	3.029
3	1.186	134871	4.705	27789	1395	1.257	1.362
4	2.177	2726145	95.106	440549	2880	1.108	6.845
总计		2866438	100.000	469620			

<样品信息>

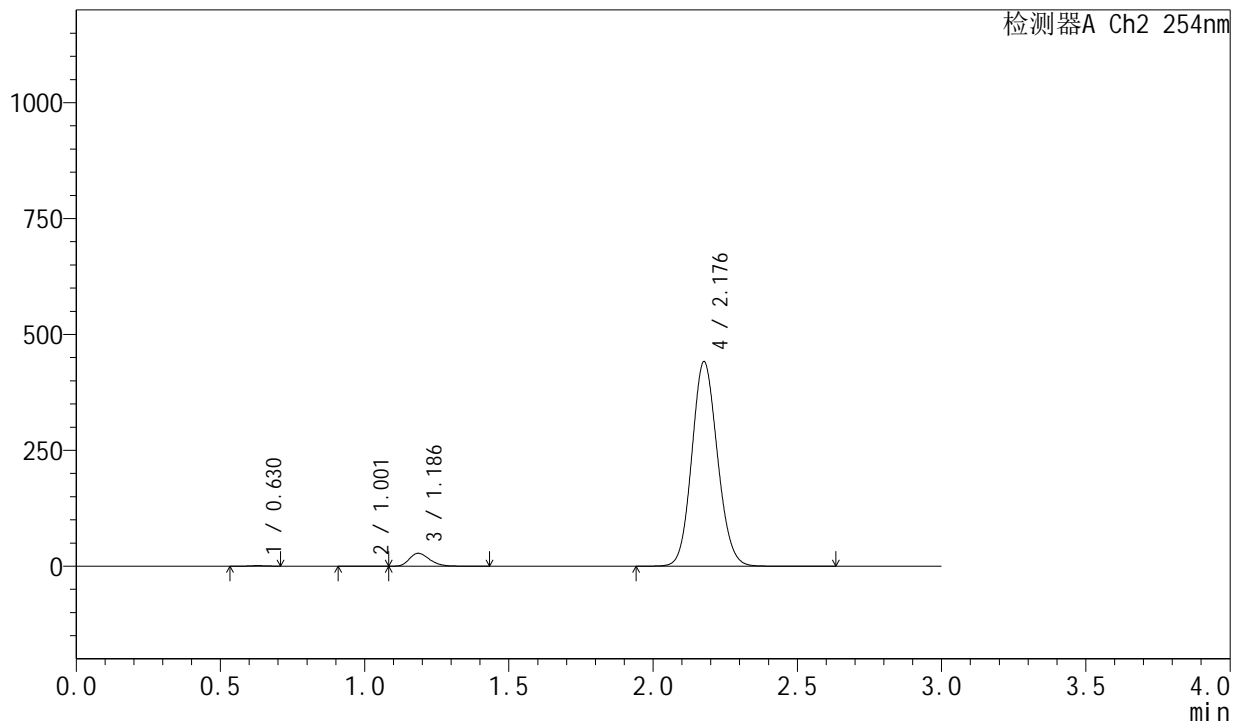
色谱柱 : XB-C18(50mm*4.6mm,5 μ m) 流速: 1.0ml/min
柱温 : 40 $^{\circ}$ C 波长: 230nm
数据文件名 : RC\$SMF-4029 - 30-17/30-1262-2 - cbzj-BDJL7p-cq18y-rcd-dz2-2.lcd
方法文件名 : RC\$SMF-4029 - RC-rc-FX279.lcm
批处理文件名: RC\$SMF-4029 - 20250626-FX279.lcb
样品瓶号 : 1-27
进样体积 : 20 μ L 版本: 6.115
分析时间 : 2025/06/26 12:47:13 实验者: jiangjinwei
处理时间(V2) : 2025/06/26 14:38:29 处理者: jiangjinwei
仪器型号 : SHIMADZU LC-2050C (FX279)

<色谱图>

mV



mV



<峰表>

检测器A Ch1 230nm

峰号	保留时间	面积	面积%	高度	理论塔板数(USP)	拖尾因子	分离度(USP)
1	1.187	244141	5.019	50527	1402	1.259	--
2	2.177	4620382	94.981	745626	2859	1.106	6.837
总计		4864523	100.000	796153			

检测器A Ch2 254nm

峰号	保留时间	面积	面积%	高度	理论塔板数(USP)	拖尾因子	分离度(USP)
1	0.630	4618	0.161	1135	582	--	--
2	1.001	1142	0.040	188	733	--	2.940
3	1.186	135016	4.709	27782	1392	1.257	1.344
4	2.176	2726652	95.091	439743	2868	1.107	6.837
总计		2867429	100.000	468848			