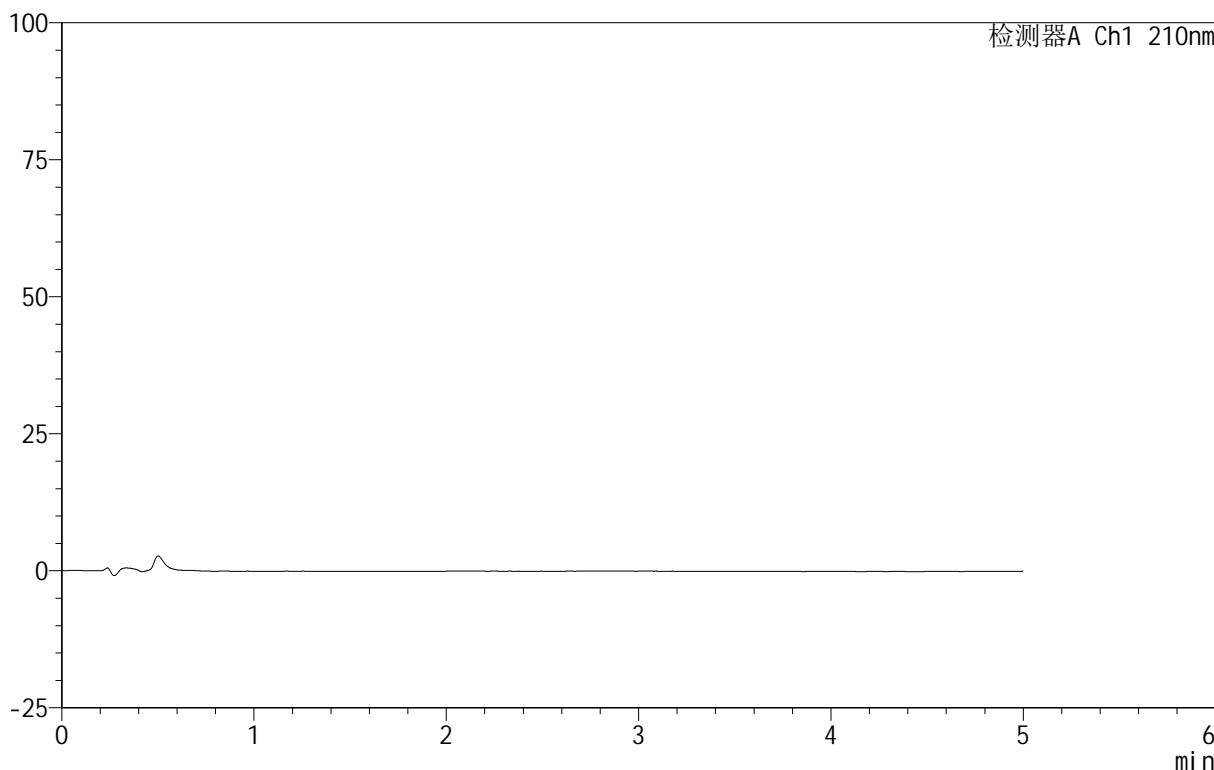


<样品信息>

色谱柱 :XB-C18(50mm*4.6mm,5μm) 流速:2.5ml/min
 柱 温:30°C 波长:210nm
 数据文件名: RC\$QTL-4152 - 18-17/29-451-2 - zzp-25061802p-rcd-jf100z-rj.lcd
 方法文件名: RC\$QTL-4152 - QTL-4152-RCQX-FX278-20250609.lcm
 批处理文件名: RC\$QTL-4152 - 20250623-RC-FX278.lcb
 样品瓶号: 1-9
 进样体积: 10 μl 版本号:6.115
 进样时间: 2025/06/24 06:59:18 实验者: jiangjinwei
 处理时间 (V2) : 2025/06/24 13:12:50 处理者: jiangjinwei
 仪器型号: SHIMADZU LC-2050C(FX278)

<色谱图>

mV



<峰表>

检测器A Ch1 210nm

峰号	保留时间	面积	面积%	高度	理论塔板数(USP)	拖尾因子	分离度(USP)
总计							

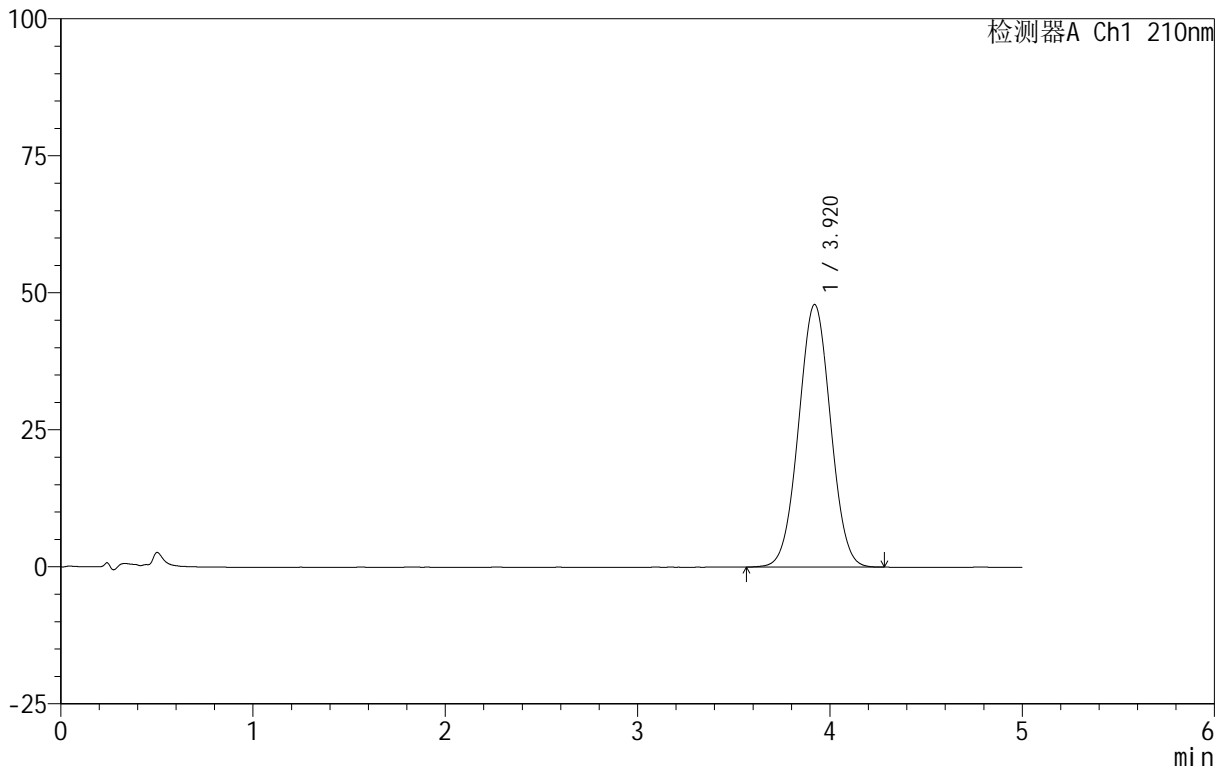
图1 替普瑞酮胶囊溶出度测定HPLC图谱
 自制品-25061802批-含5%SDS的磷酸盐缓冲液 (pH6.8)介质-桨法-100转
 溶剂

<样品信息>

色谱柱 :XB-C18(50mm*4.6mm,5μm) 流速:2.5ml/min
 柱 温:30°C 波长:210nm
 数据文件名: RC\$QTL-4152 - 18-17/29-452-2 - zzp-25061802p-rcd-jf100z-dz1-1.lcd
 方法文件名: RC\$QTL-4152 - QTL-4152-RCQX-FX278-20250609.lcm
 批处理文件名: RC\$QTL-4152 - 20250623-RC-FX278.lcb
 样品瓶号: 1-18
 进样体积: 10 μl 版本号:6.115
 进样时间: 2025/06/24 07:04:42 实验者: jiangjinwei
 处理时间 (V2) : 2025/06/24 13:12:55 处理者: jiangjinwei
 仪器型号: SHIMADZU LC-2050C(FX278)

<色谱图>

mV



<峰表>

检测器A Ch1 210nm

峰号	保留时间	面积	面积%	高度	理论塔板数(USP)	拖尾因子	分离度(USP)
1	3.920	553389	100.000	47909	2639	1.020	--
总计		553389	100.000	47909			

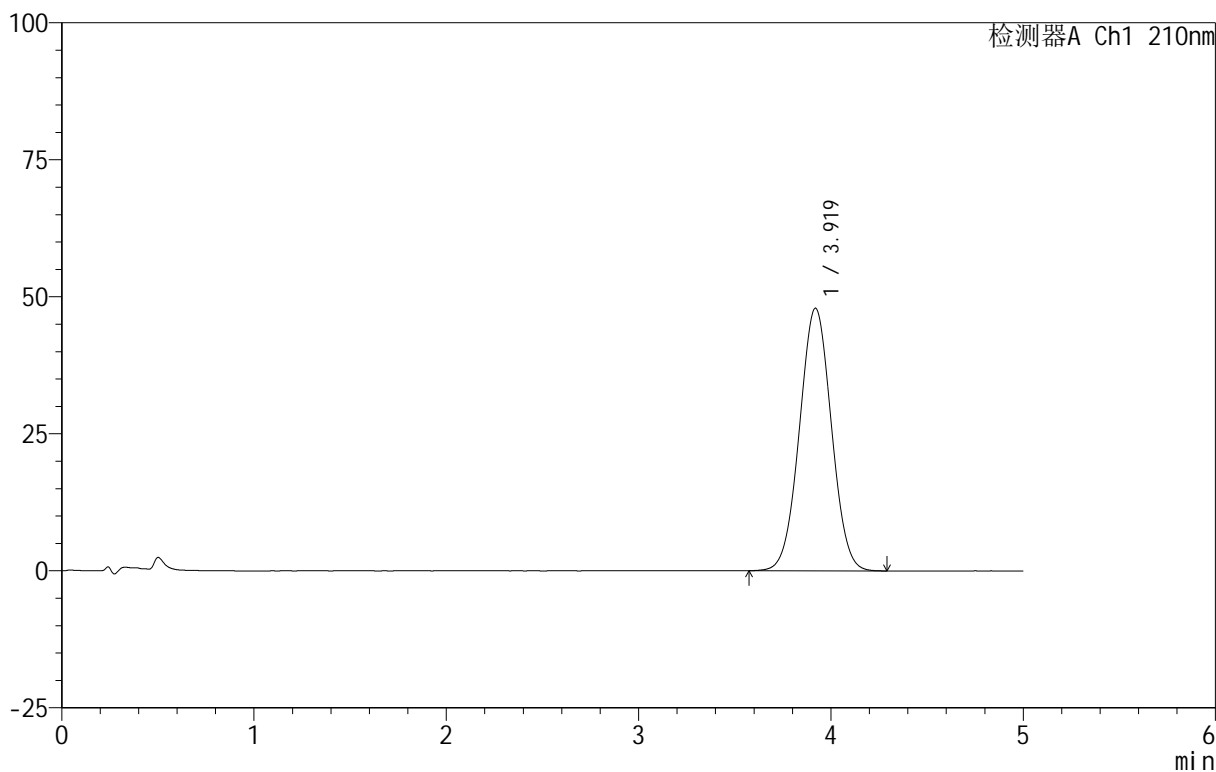
图2 替普瑞酮胶囊溶出度测定HPLC图谱
 自制品-25061802批-含5%SDS的磷酸盐缓冲液 (pH6.8)介质-桨法-100转
 对照品溶液-1-1

<样品信息>

色谱柱 :XB-C18(50mm*4.6mm,5μm) 流速:2.5ml/min
 柱 温:30°C 波长:210nm
 数据文件名: RC\$QTL-4152 - 18-17/29-453-2 - zzp-25061802p-rcd-jf100z-dz1-2.lcd
 方法文件名: RC\$QTL-4152 - QTL-4152-RCQX-FX278-20250609.lcm
 批处理文件名: RC\$QTL-4152 - 20250623-RC-FX278.lcb
 样品瓶号: 1-18
 进样体积: 10 μl 版本号:6.115
 进样时间: 2025/06/24 07:10:06 实验者: jiangjinwei
 处理时间 (V2) : 2025/06/24 13:12:58 处理者: jiangjinwei
 仪器型号: SHIMADZU LC-2050C(FX278)

<色谱图>

mV



<峰表>

检测器A Ch1 210nm

峰号	保留时间	面积	面积%	高度	理论塔板数(USP)	拖尾因子	分离度(USP)
1	3.919	552853	100.000	47892	2642	1.020	--
总计		552853	100.000	47892			

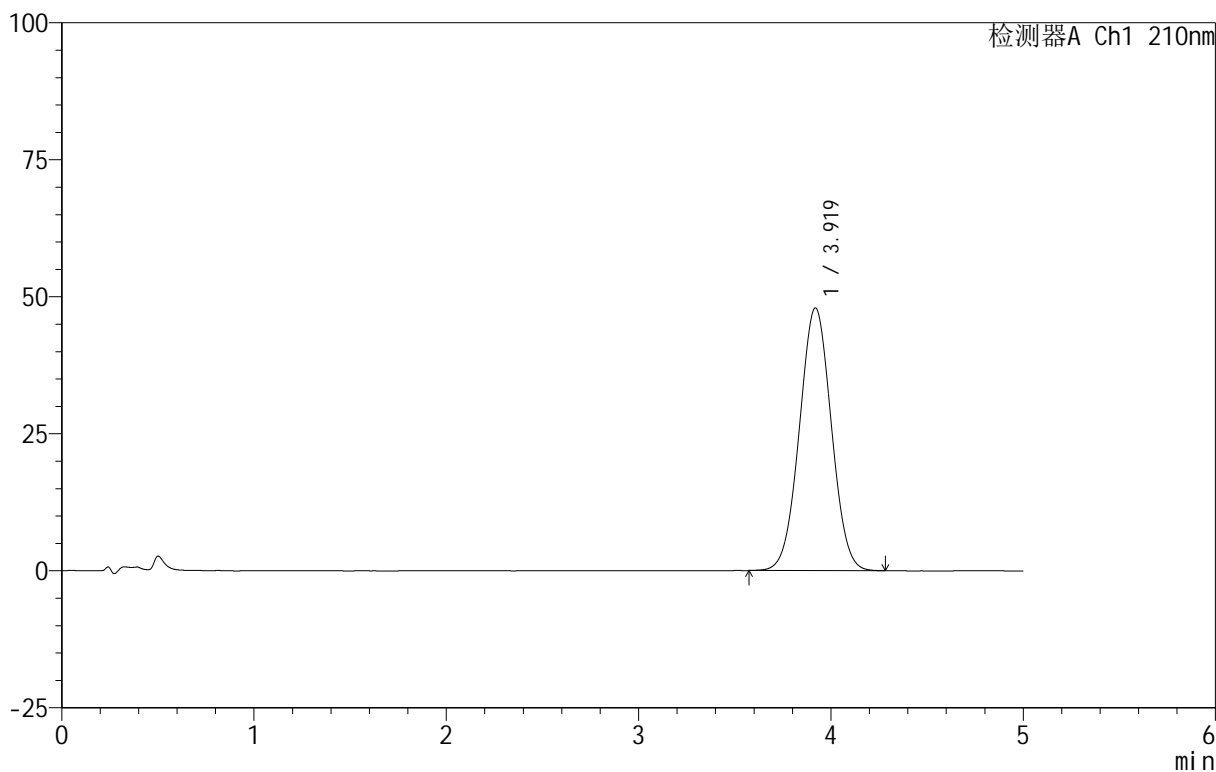
图3 替普瑞酮胶囊溶出度测定HPLC图谱
 自制品-25061802批-含5%SDS的磷酸盐缓冲液 (pH6.8)介质-桨法-100转
 对照品溶液-1-2

<样品信息>

色谱柱 :XB-C18(50mm*4.6mm,5 μ m) 流速:2.5ml/min
 柱 温:30 $^{\circ}$ C 波长:210nm
 数据文件名: RC\$QTL-4152 - 18-17/29-454-2 - zzp-25061802p-rcd-jf100z-dz1-3.lcd
 方法文件名: RC\$QTL-4152 - QTL-4152-RCQX-FX278-20250609.lcm
 批处理文件名: RC\$QTL-4152 - 20250623-RC-FX278.lcb
 样品瓶号: 1-18
 进样体积: 10 μ l 版本号:6.115
 进样时间: 2025/06/24 07:15:29 实验者: jiangjinwei
 处理时间 (V2): 2025/06/24 13:13:01 处理者: jiangjinwei
 仪器型号: SHIMADZU LC-2050C(FX278)

<色谱图>

mV



<峰表>

检测器A Ch1 210nm

峰号	保留时间	面积	面积%	高度	理论塔板数(USP)	拖尾因子	分离度(USP)
1	3.919	553786	100.000	47919	2637	1.020	--
总计		553786	100.000	47919			

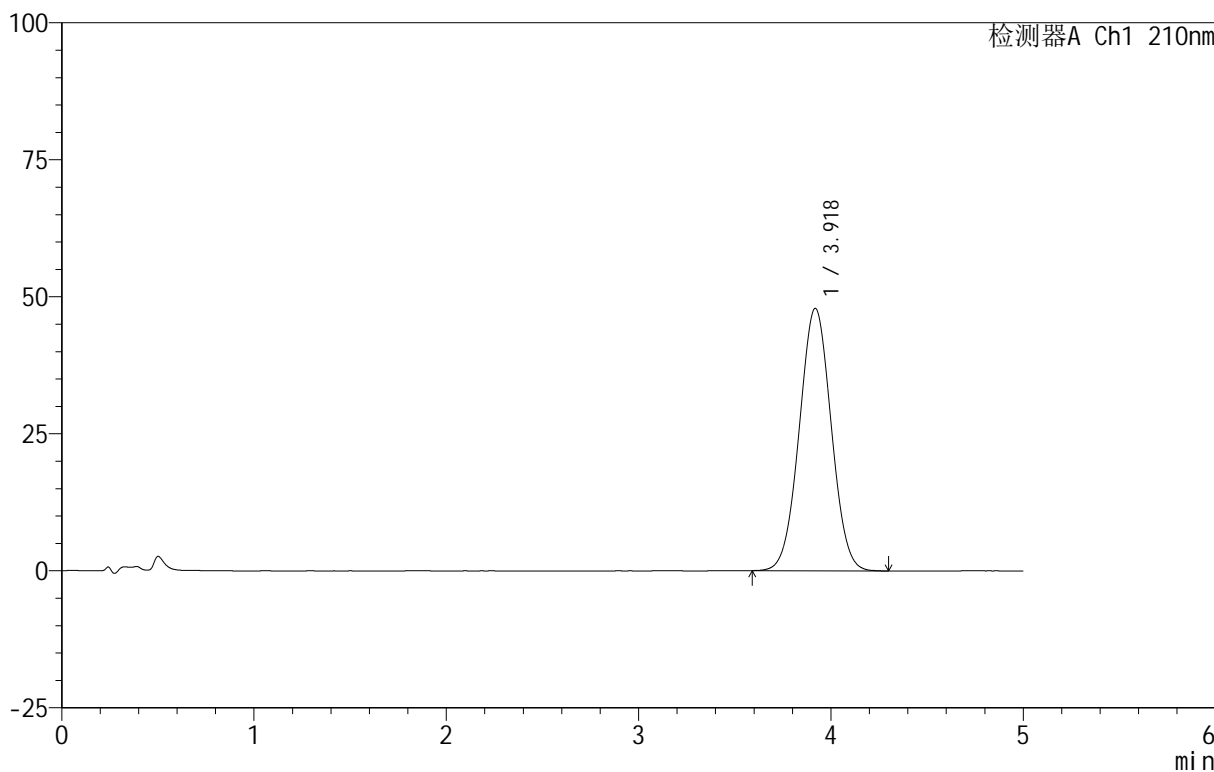
图4 替普瑞酮胶囊溶出度测定HPLC图谱
 自制品-25061802批-含5%SDS的磷酸盐缓冲液 (pH6.8)介质-桨法-100转
 对照品溶液-1-3

<样品信息>

色谱柱 :XB-C18(50mm*4.6mm,5μm) 流速:2.5ml/min
 柱 温:30°C 波长:210nm
 数据文件名: RC\$QTL-4152 - 18-17/29-455-2 - zzp-25061802p-rcd-jf100z-dz1-4.lcd
 方法文件名: RC\$QTL-4152 - QTL-4152-RCQX-FX278-20250609.lcm
 批处理文件名: RC\$QTL-4152 - 20250623-RC-FX278.lcb
 样品瓶号: 1-18
 进样体积: 10 μl 版本号:6.115
 进样时间: 2025/06/24 07:20:51 实验者: jiangjinwei
 处理时间 (V2) : 2025/06/24 13:13:04 处理者: jiangjinwei
 仪器型号: SHIMADZU LC-2050C(FX278)

<色谱图>

mV



<峰表>

检测器A Ch1 210nm

峰号	保留时间	面积	面积%	高度	理论塔板数(USP)	拖尾因子	分离度(USP)
1	3.918	552295	100.000	47841	2642	1.021	--
总计		552295	100.000	47841			

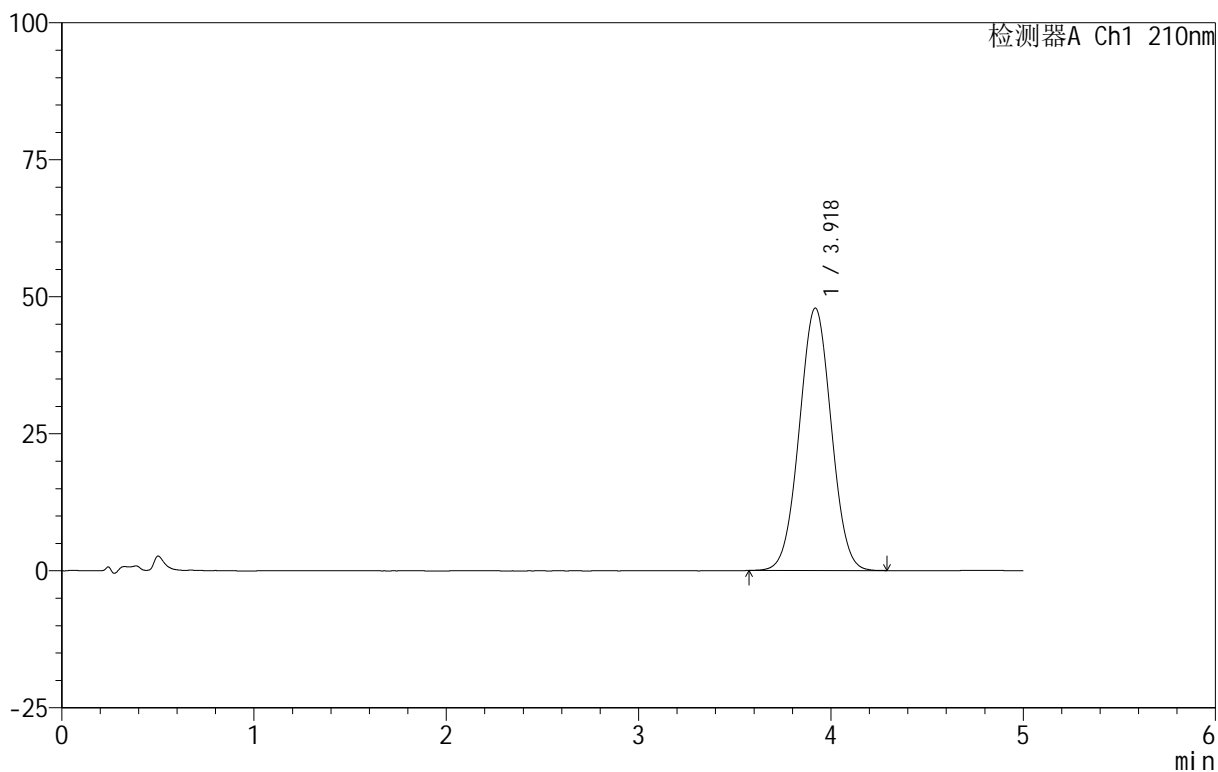
图5 替普瑞酮胶囊溶出度测定HPLC图谱
 自制品-25061802批-含5%SDS的磷酸盐缓冲液 (pH6.8)介质-桨法-100转
 对照品溶液-1-4

<样品信息>

色谱柱 :XB-C18(50mm*4.6mm,5μm) 流速:2.5ml/min
 柱 温:30°C 波长:210nm
 数据文件名: RC\$QTL-4152 - 18-17/29-456-2 - zzp-25061802p-rcd-jf100z-dz1-5.lcd
 方法文件名: RC\$QTL-4152 - QTL-4152-RCQX-FX278-20250609.lcm
 批处理文件名: RC\$QTL-4152 - 20250623-RC-FX278.lcb
 样品瓶号: 1-18
 进样体积: 10 μl 版本号:6.115
 进样时间: 2025/06/24 07:26:15 实验者: jiangjinwei
 处理时间 (V2) : 2025/06/24 13:13:08 处理者: jiangjinwei
 仪器型号: SHIMADZU LC-2050C(FX278)

<色谱图>

mV



<峰表>

检测器A Ch1 210nm

峰号	保留时间	面积	面积%	高度	理论塔板数(USP)	拖尾因子	分离度(USP)
1	3.918	553309	100.000	47851	2635	1.020	--
总计		553309	100.000	47851			

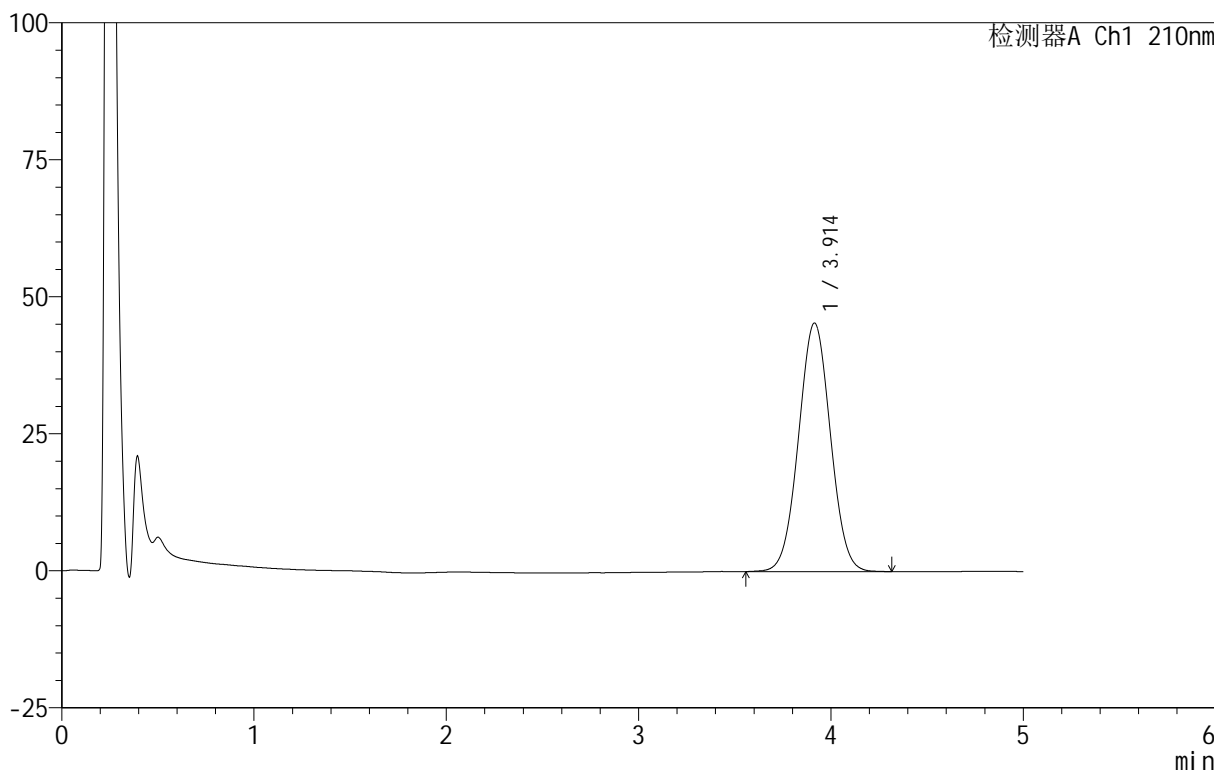
图6 替普瑞酮胶囊溶出度测定HPLC图谱
 自制品-25061802批-含5%SDS的磷酸盐缓冲液 (pH6.8)介质-桨法-100转
 对照品溶液-1-5

<样品信息>

色谱柱 :XB-C18(50mm*4.6mm,5 μ m) 流速:2.5ml/min
 柱 温:30 $^{\circ}$ C 波长:210nm
 数据文件名: RC\$QTL-4152 - 18-17/29-457-2 - zzp-25061802p-rcd-jf100z-P1-1.lcd
 方法文件名: RC\$QTL-4152 - QTL-4152-RCQX-FX278-20250609.lcm
 批处理文件名: RC\$QTL-4152 - 20250623-RC-FX278.lcb
 样品瓶号: 1-1
 进样体积: 10 μ l 版本号:6.115
 进样时间: 2025/06/24 07:31:37 实验者: jiangjinwei
 处理时间 (V2) : 2025/06/24 13:13:11 处理者: jiangjinwei
 仪器型号: SHIMADZU LC-2050C(FX278)

<色谱图>

mV



<峰表>

检测器A Ch1 210nm

峰号	保留时间	面积	面积%	高度	理论塔板数(USP)	拖尾因子	分离度(USP)
1	3.914	522620	100.000	45361	2654	1.024	--
总计		522620	100.000	45361			

图7 替普瑞酮胶囊溶出度测定HPLC图谱

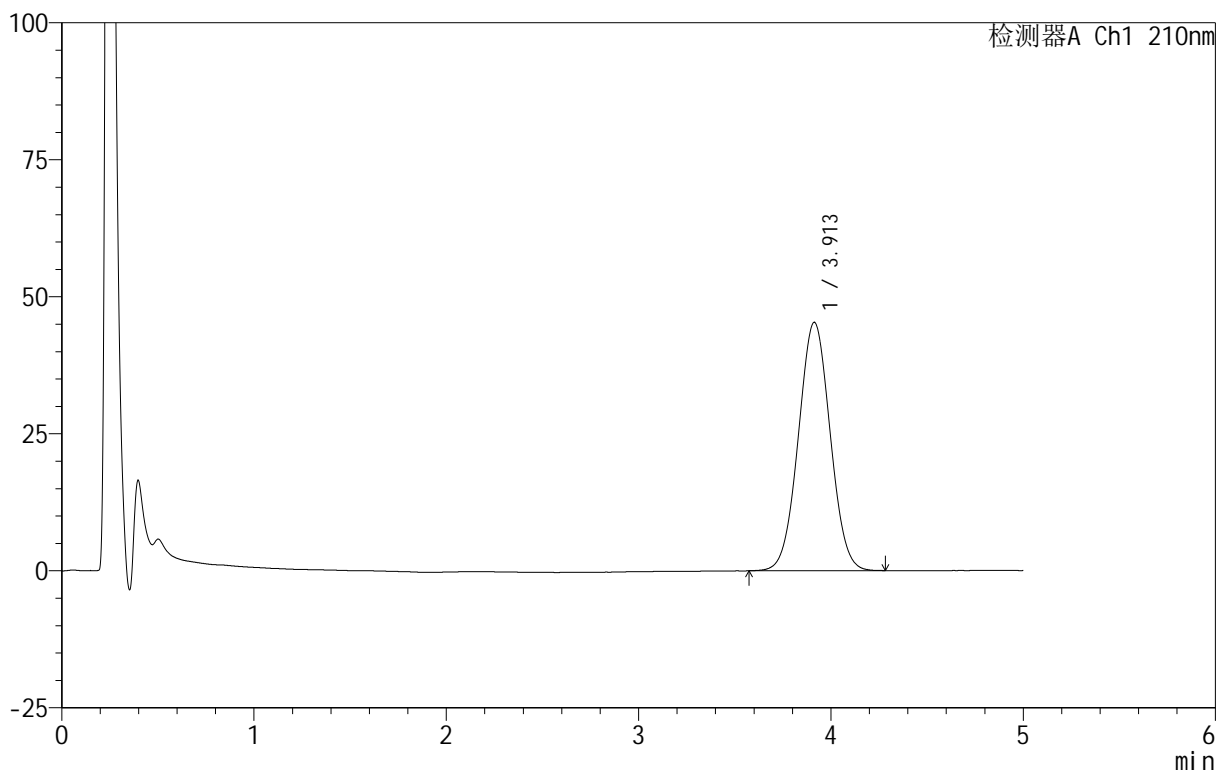
自制品-25061802批-含5%SDS的磷酸盐缓冲液 (pH6.8)介质-桨法-100转-片1
供试品溶液-1

<样品信息>

色谱柱 :XB-C18(50mm*4.6mm,5μm) 流速:2.5ml/min
 柱 温:30°C 波长:210nm
 数据文件名: RC\$QTL-4152 - 18-17/29-458-2 - zzp-25061802p-rcd-jf100z-P1-2.lcd
 方法文件名: RC\$QTL-4152 - QTL-4152-RCQX-FX278-20250609.lcm
 批处理文件名: RC\$QTL-4152 - 20250623-RC-FX278.lcb
 样品瓶号: 1-1
 进样体积: 10 μl 版本号:6.115
 进样时间: 2025/06/24 07:36:59 实验者: jiangjinwei
 处理时间 (V2) : 2025/06/24 13:13:14 处理者: jiangjinwei
 仪器型号: SHIMADZU LC-2050C(FX278)

<色谱图>

mV



<峰表>

检测器A Ch1 210nm

峰号	保留时间	面积	面积%	高度	理论塔板数(USP)	拖尾因子	分离度(USP)
1	3.913	520951	100.000	45331	2654	1.026	--
总计		520951	100.000	45331			

图8 替普瑞酮胶囊溶出度测定HPLC图谱

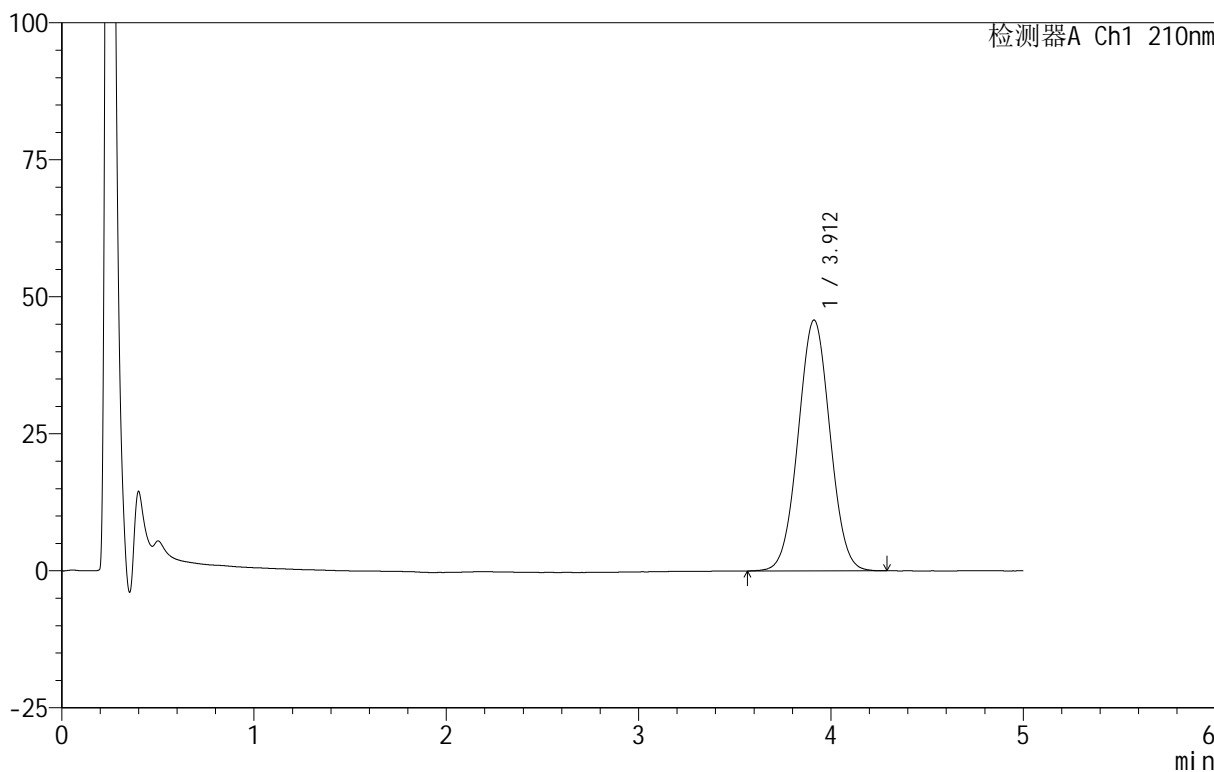
自制品-25061802批-含5%SDS的磷酸盐缓冲液 (pH6.8)介质-桨法-100转-片1
 供试品溶液-2

<样品信息>

色谱柱 :XB-C18(50mm*4.6mm,5μm) 流速:2.5ml/min
 柱 温:30°C 波长:210nm
 数据文件名: RC\$QTL-4152 - 18-17/29-459-2 - zzp-25061802p-rcd-jf100z-P2-1.lcd
 方法文件名: RC\$QTL-4152 - QTL-4152-RCQX-FX278-20250609.lcm
 批处理文件名: RC\$QTL-4152 - 20250623-RC-FX278.lcb
 样品瓶号: 1-10
 进样体积: 10 μl 版本号:6.115
 进样时间: 2025/06/24 07:42:21 实验者: jiangjinwei
 处理时间 (V2) : 2025/06/24 13:13:17 处理者: jiangjinwei
 仪器型号: SHIMADZU LC-2050C(FX278)

<色谱图>

mV



<峰表>

检测器A Ch1 210nm

峰号	保留时间	面积	面积%	高度	理论塔板数(USP)	拖尾因子	分离度(USP)
1	3.912	526679	100.000	45765	2656	1.027	--
总计		526679	100.000	45765			

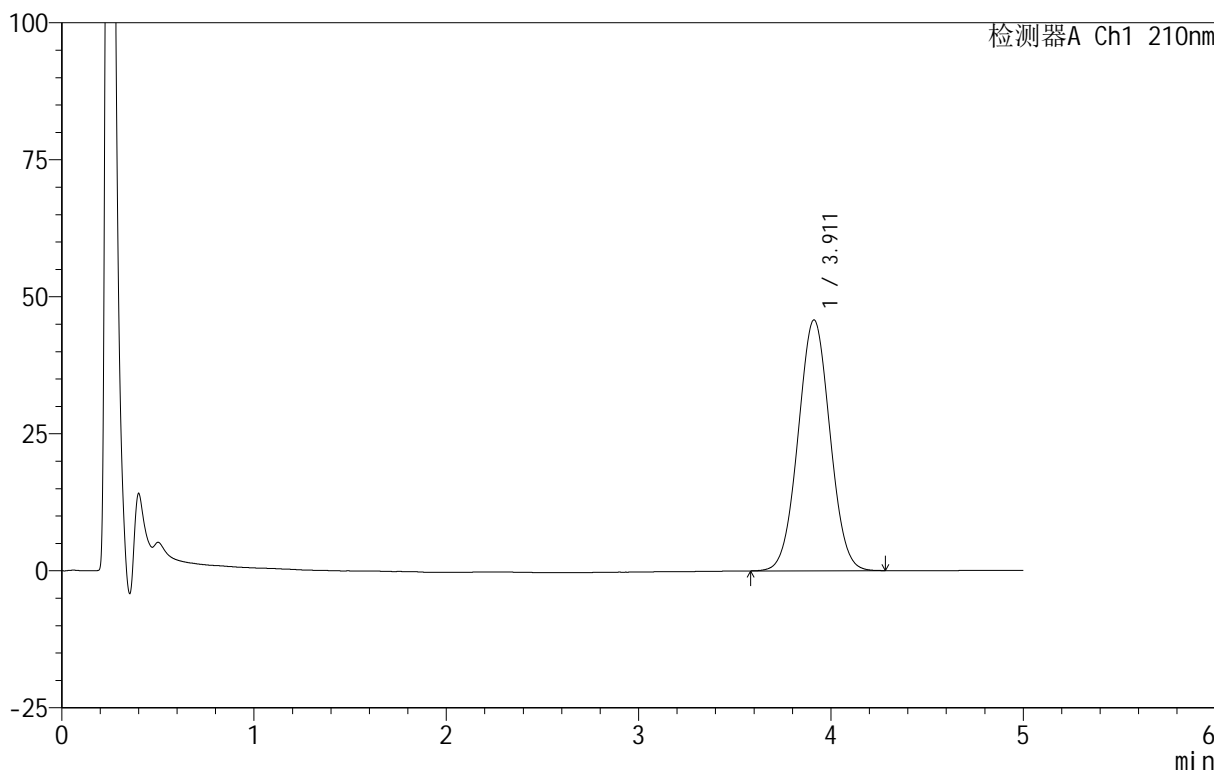
图9 替普瑞酮胶囊溶出度测定HPLC图谱
 自制品-25061802批-含5%SDS的磷酸盐缓冲液 (pH6.8)介质-桨法-100转-片2
 供试品溶液-1

<样品信息>

色谱柱 :XB-C18(50mm*4.6mm,5μm) 流速:2.5ml/min
 柱 温:30°C 波长:210nm
 数据文件名: RC\$QTL-4152 - 18-17/29-460-2 - zzp-25061802p-rcd-jf100z-P2-2.lcd
 方法文件名: RC\$QTL-4152 - QTL-4152-RCQX-FX278-20250609.lcm
 批处理文件名: RC\$QTL-4152 - 20250623-RC-FX278.lcb
 样品瓶号: 1-10
 进样体积: 10 μl 版本号:6.115
 进样时间: 2025/06/24 07:47:43 实验者: jiangjinwei
 处理时间 (V2) : 2025/06/24 13:13:21 处理者: jiangjinwei
 仪器型号: SHIMADZU LC-2050C(FX278)

<色谱图>

mV



<峰表>

检测器A Ch1 210nm

峰号	保留时间	面积	面积%	高度	理论塔板数(USP)	拖尾因子	分离度(USP)
1	3.911	526085	100.000	45764	2651	1.028	--
总计		526085	100.000	45764			

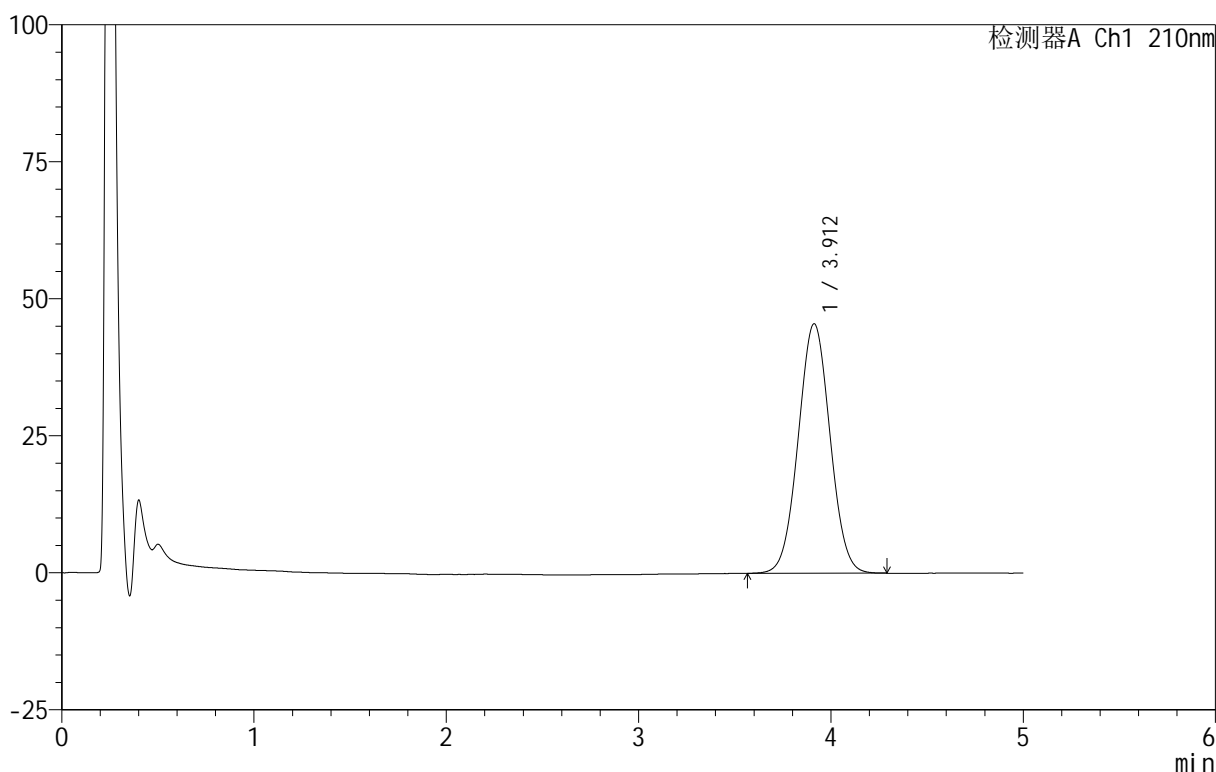
图10 替普瑞酮胶囊溶出度测定HPLC图谱
 自制品-25061802批-含5%SDS的磷酸盐缓冲液 (pH6.8)介质-桨法-100转-片2
 供试品溶液-2

<样品信息>

色谱柱 :XB-C18(50mm*4.6mm,5μm) 流速:2.5ml/min
 柱 温:30°C 波长:210nm
 数据文件名: RC\$QTL-4152 - 18-17/29-461-2 - zzp-25061802p-rcd-jf100z-P3-1.lcd
 方法文件名: RC\$QTL-4152 - QTL-4152-RCQX-FX278-20250609.lcm
 批处理文件名: RC\$QTL-4152 - 20250623-RC-FX278.lcb
 样品瓶号: 1-19
 进样体积: 10 μl 版本号:6.115
 进样时间: 2025/06/24 07:53:05 实验者: jiangjinwei
 处理时间 (V2) : 2025/06/24 13:13:24 处理者: jiangjinwei
 仪器型号: SHIMADZU LC-2050C(FX278)

<色谱图>

mV



<峰表>

检测器A Ch1 210nm

峰号	保留时间	面积	面积%	高度	理论塔板数(USP)	拖尾因子	分离度(USP)
1	3.912	523866	100.000	45540	2654	1.029	--
总计		523866	100.000	45540			

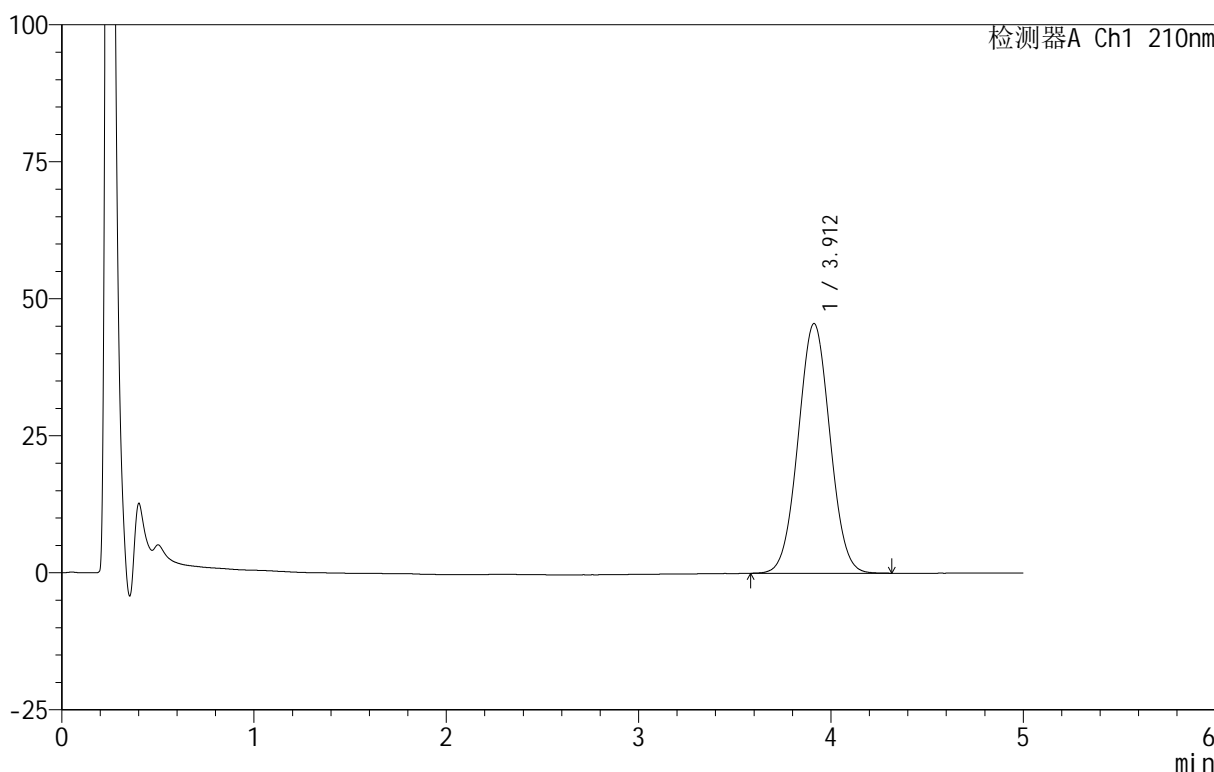
图11 替普瑞酮胶囊溶出度测定HPLC图谱
 自制品-25061802批-含5%SDS的磷酸盐缓冲液 (pH6.8)介质-桨法-100转-片3
 供试品溶液-1

<样品信息>

色谱柱 :XB-C18(50mm*4.6mm,5μm) 流速:2.5ml/min
 柱 温:30°C 波长:210nm
 数据文件名: RC\$QTL-4152 - 18-17/29-462-2 - zzp-25061802p-rcd-jf100z-P3-2.lcd
 方法文件名: RC\$QTL-4152 - QTL-4152-RCQX-FX278-20250609.lcm
 批处理文件名: RC\$QTL-4152 - 20250623-RC-FX278.lcb
 样品瓶号: 1-19
 进样体积: 10 μl 版本号:6.115
 进样时间: 2025/06/24 07:58:27 实验者: jiangjinwei
 处理时间 (V2) : 2025/06/24 13:13:27 处理者: jiangjinwei
 仪器型号: SHIMADZU LC-2050C(FX278)

<色谱图>

mV



<峰表>

检测器A Ch1 210nm

峰号	保留时间	面积	面积%	高度	理论塔板数(USP)	拖尾因子	分离度(USP)
1	3.912	523810	100.000	45557	2656	1.030	--
总计		523810	100.000	45557			

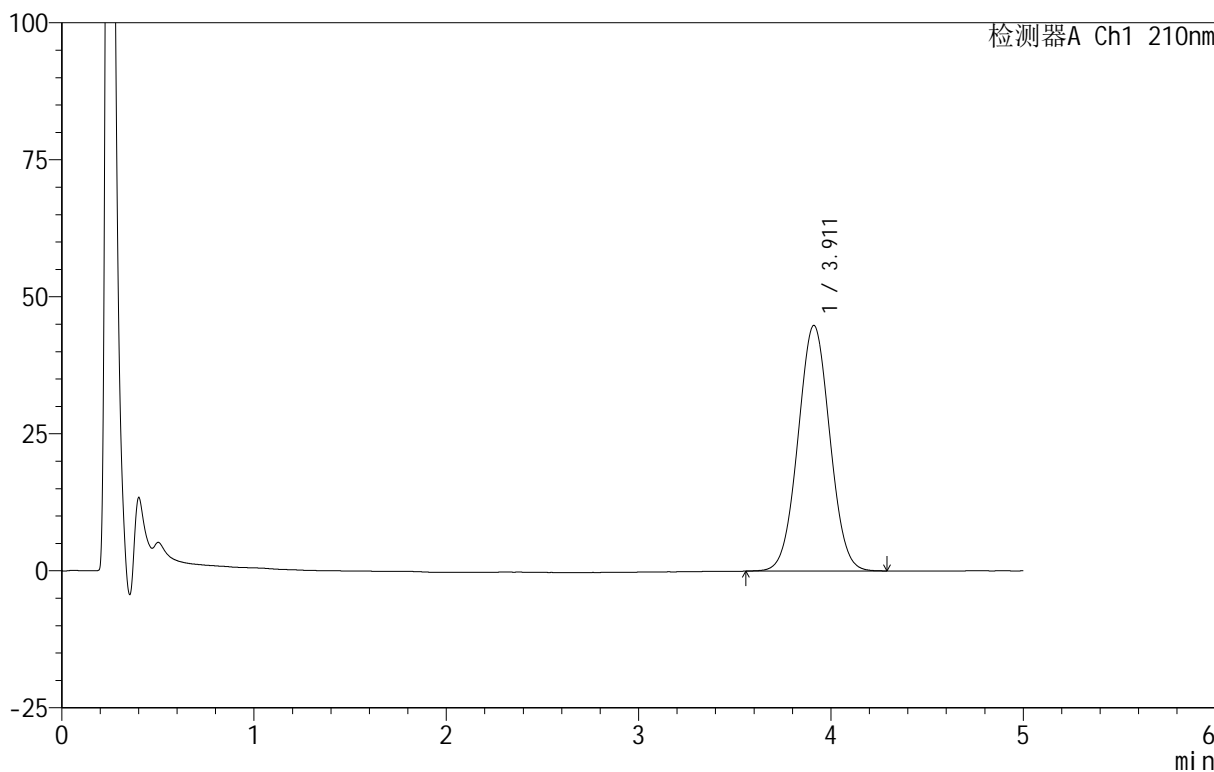
图12 替普瑞酮胶囊溶出度测定HPLC图谱
 自制品-25061802批-含5%SDS的磷酸盐缓冲液 (pH6.8)介质-桨法-100转-片3
 供试品溶液-2

<样品信息>

色谱柱 :XB-C18(50mm*4.6mm,5μm) 流速:2.5ml/min
 柱 温:30°C 波长:210nm
 数据文件名: RC\$QTL-4152 - 18-17/29-463-2 - zzp-25061802p-rcd-jf100z-P4-1.lcd
 方法文件名: RC\$QTL-4152 - QTL-4152-RCQX-FX278-20250609.lcm
 批处理文件名: RC\$QTL-4152 - 20250623-RC-FX278.lcb
 样品瓶号: 1-28
 进样体积: 10 μl 版本号:6.115
 进样时间: 2025/06/24 08:03:49 实验者: jiangjinwei
 处理时间 (V2) : 2025/06/24 13:13:30 处理者: jiangjinwei
 仪器型号: SHIMADZU LC-2050C(FX278)

<色谱图>

mV



<峰表>

检测器A Ch1 210nm

峰号	保留时间	面积	面积%	高度	理论塔板数(USP)	拖尾因子	分离度(USP)
1	3.911	515374	100.000	44797	2656	1.029	--
总计		515374	100.000	44797			

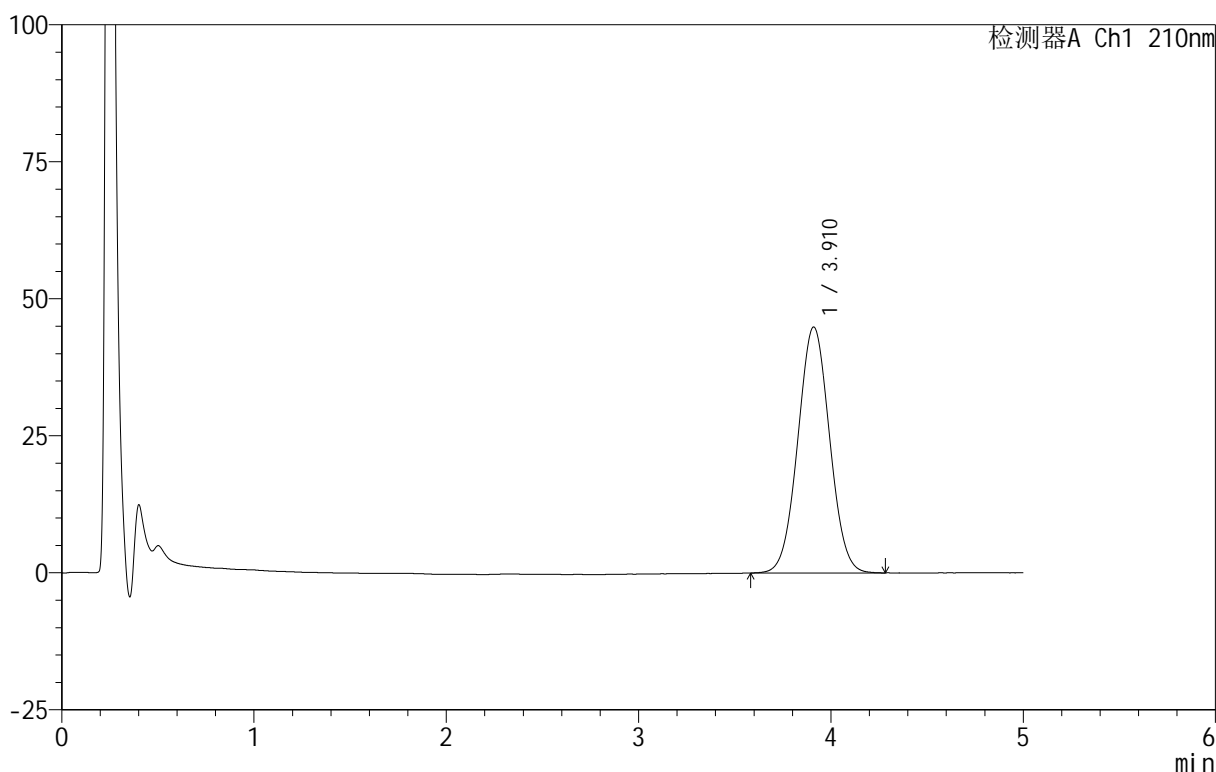
图13 替普瑞酮胶囊溶出度测定HPLC图谱
 自制品-25061802批-含5%SDS的磷酸盐缓冲液 (pH6.8)介质-桨法-100转-片4
 供试品溶液-1

<样品信息>

色谱柱 :XB-C18(50mm*4.6mm,5μm) 流速:2.5ml/min
 柱 温:30°C 波长:210nm
 数据文件名: RC\$QTL-4152 - 18-17/29-464-2 - zzp-25061802p-rcd-jf100z-P4-2.lcd
 方法文件名: RC\$QTL-4152 - QTL-4152-RCQX-FX278-20250609.lcm
 批处理文件名: RC\$QTL-4152 - 20250623-RC-FX278.lcb
 样品瓶号: 1-28
 进样体积: 10 μl 版本号:6.115
 进样时间: 2025/06/24 08:09:11 实验者: jiangjinwei
 处理时间 (V2) : 2025/06/24 13:13:33 处理者: jiangjinwei
 仪器型号: SHIMADZU LC-2050C(FX278)

<色谱图>

mV



<峰表>

检测器A Ch1 210nm

峰号	保留时间	面积	面积%	高度	理论塔板数(USP)	拖尾因子	分离度(USP)
1	3.910	514897	100.000	44832	2661	1.031	--
总计		514897	100.000	44832			

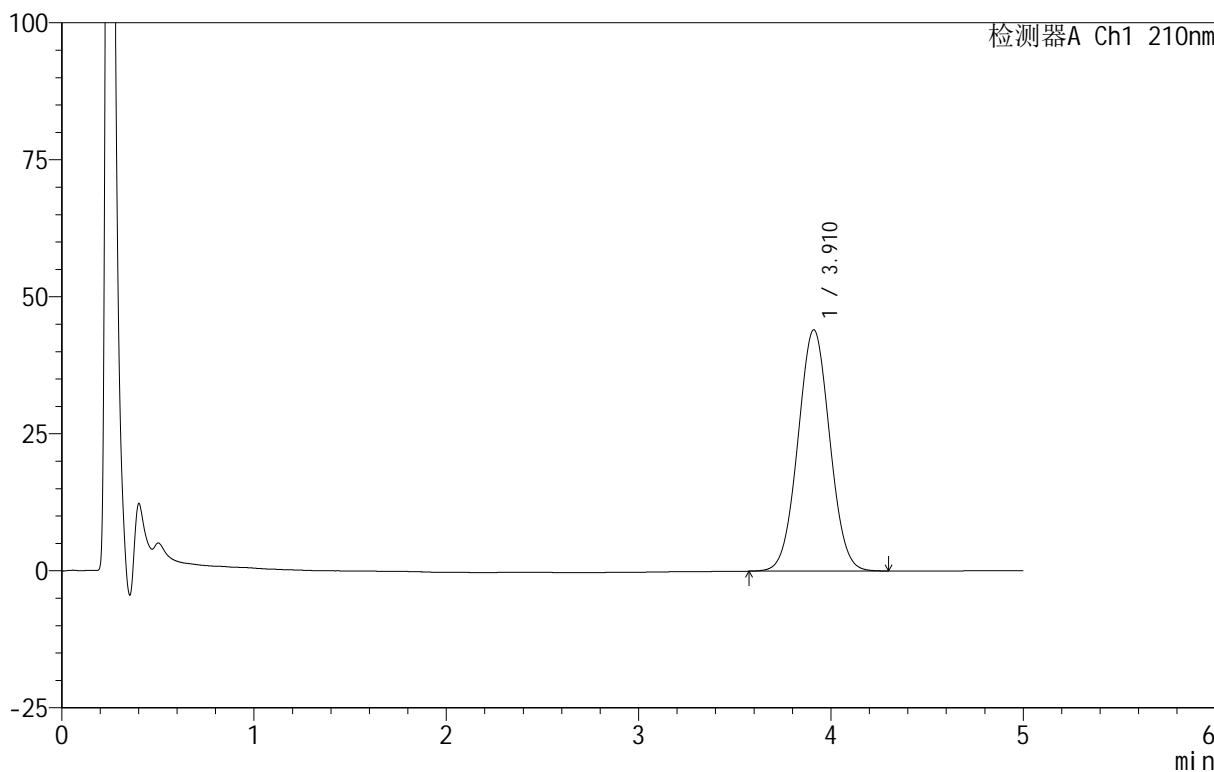
图14 替普瑞酮胶囊溶出度测定HPLC图谱
 自制品-25061802批-含5%SDS的磷酸盐缓冲液 (pH6.8)介质-浆法-100转-片4
 供试品溶液-2

<样品信息>

色谱柱 :XB-C18(50mm*4.6mm,5μm) 流速:2.5ml/min
 柱 温:30°C 波长:210nm
 数据文件名: RC\$QTL-4152 - 18-17/29-465-2 - zzp-25061802p-rcd-jf100z-P5-1.lcd
 方法文件名: RC\$QTL-4152 - QTL-4152-RCQX-FX278-20250609.lcm
 批处理文件名: RC\$QTL-4152 - 20250623-RC-FX278.lcb
 样品瓶号: 1-37
 进样体积: 10 μl 版本号:6.115
 进样时间: 2025/06/24 08:14:34 实验者: jiangjinwei
 处理时间 (V2) : 2025/06/24 13:13:36 处理者: jiangjinwei
 仪器型号: SHIMADZU LC-2050C(FX278)

<色谱图>

mV



<峰表>

检测器A Ch1 210nm

峰号	保留时间	面积	面积%	高度	理论塔板数(USP)	拖尾因子	分离度(USP)
1	3.910	506555	100.000	44009	2654	1.030	--
总计		506555	100.000	44009			

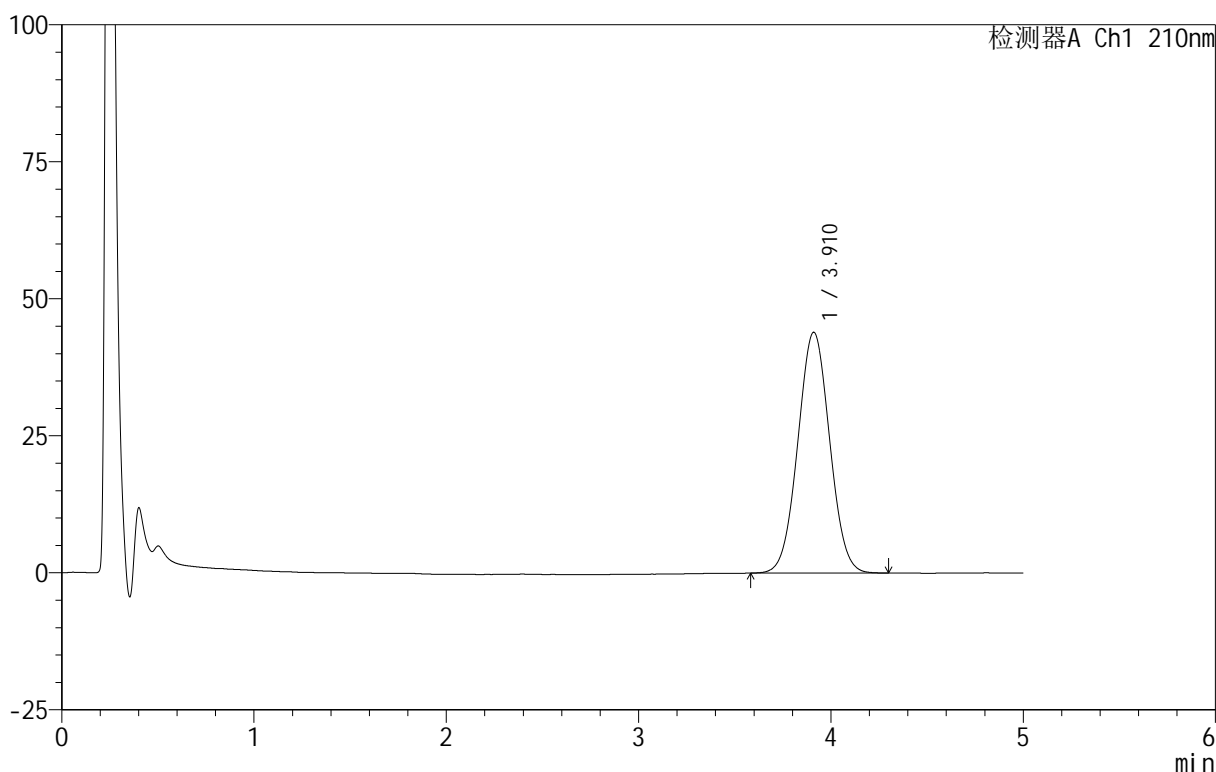
图15 替普瑞酮胶囊溶出度测定HPLC图谱
 自制品-25061802批-含5%SDS的磷酸盐缓冲液 (pH6.8)介质-桨法-100转-片5
 供试品溶液-1

<样品信息>

色谱柱 :XB-C18(50mm*4.6mm,5μm) 流速:2.5ml/min
 柱 温:30°C 波长:210nm
 数据文件名: RC\$QTL-4152 - 18-17/29-466-2 - zzp-25061802p-rcd-jf100z-P5-2.lcd
 方法文件名: RC\$QTL-4152 - QTL-4152-RCQX-FX278-20250609.lcm
 批处理文件名: RC\$QTL-4152 - 20250623-RC-FX278.lcb
 样品瓶号: 1-37
 进样体积: 10 μl 版本号:6.115
 进样时间: 2025/06/24 08:19:57 实验者: jiangjinwei
 处理时间 (V2): 2025/06/24 13:13:39 处理者: jiangjinwei
 仪器型号: SHIMADZU LC-2050C(FX278)

<色谱图>

mV



<峰表>

检测器A Ch1 210nm

峰号	保留时间	面积	面积%	高度	理论塔板数(USP)	拖尾因子	分离度(USP)
1	3.910	505952	100.000	43907	2645	1.030	--
总计		505952	100.000	43907			

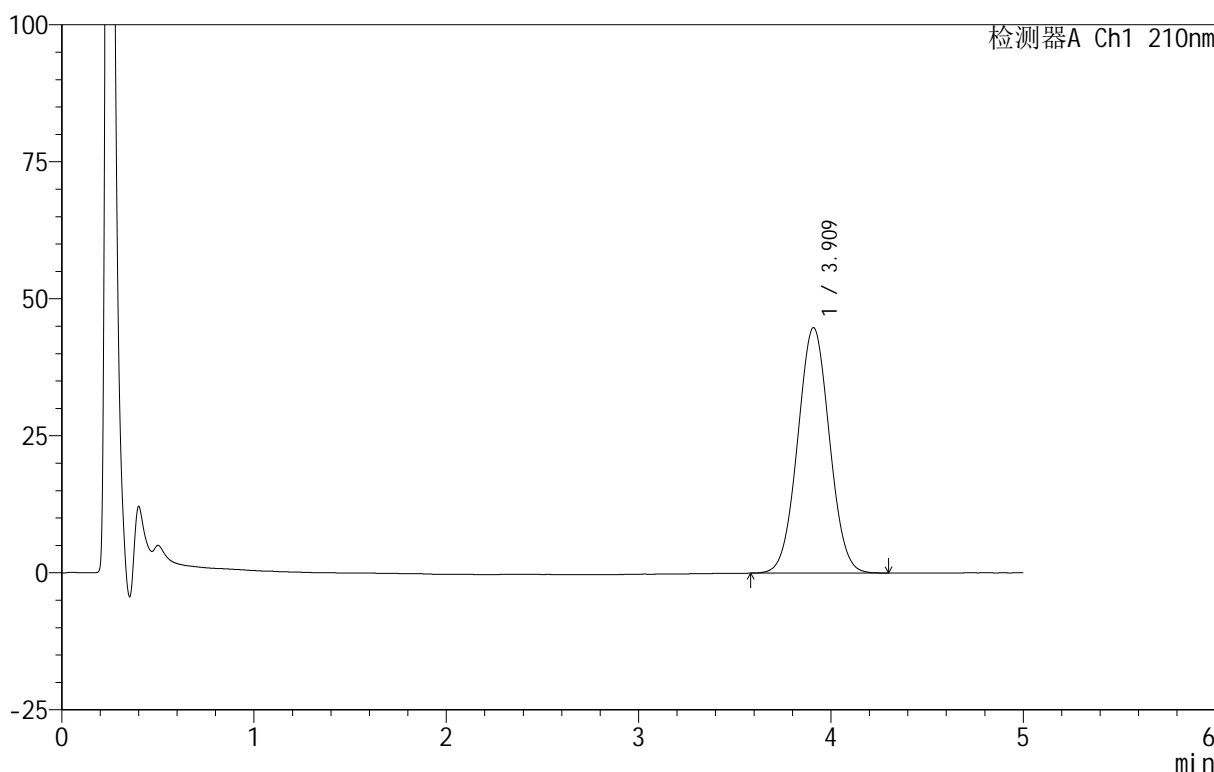
图16 替普瑞酮胶囊溶出度测定HPLC图谱
 自制品-25061802批-含5%SDS的磷酸盐缓冲液 (pH6.8)介质-桨法-100转-片5
 供试品溶液-2

<样品信息>

色谱柱 :XB-C18(50mm*4.6mm,5μm) 流速:2.5ml/min
 柱 温:30°C 波长:210nm
 数据文件名: RC\$QTL-4152 - 18-17/29-467-2 - zzp-25061802p-rcd-jf100z-P6-1.lcd
 方法文件名: RC\$QTL-4152 - QTL-4152-RCQX-FX278-20250609.lcm
 批处理文件名: RC\$QTL-4152 - 20250623-RC-FX278.lcb
 样品瓶号: 1-46
 进样体积: 10 μl 版本号:6.115
 进样时间: 2025/06/24 08:25:19 实验者: jiangjinwei
 处理时间 (V2) : 2025/06/24 13:13:42 处理者: jiangjinwei
 仪器型号: SHIMADZU LC-2050C(FX278)

<色谱图>

mV



<峰表>

检测器A Ch1 210nm

峰号	保留时间	面积	面积%	高度	理论塔板数(USP)	拖尾因子	分离度(USP)
1	3.909	514492	100.000	44737	2659	1.031	--
总计		514492	100.000	44737			

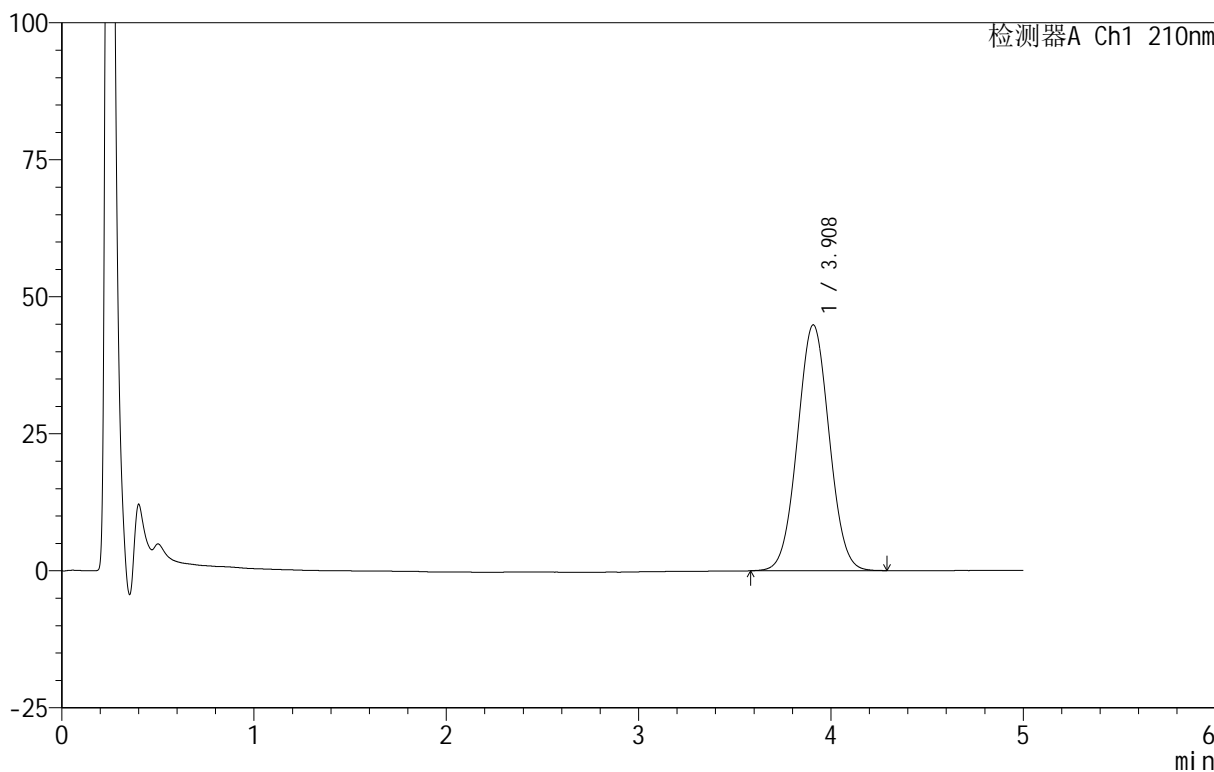
图17 替普瑞酮胶囊溶出度测定HPLC图谱
 自制品-25061802批-含5%SDS的磷酸盐缓冲液 (pH6.8)介质-桨法-100转-片6
 供试品溶液-1

<样品信息>

色谱柱 :XB-C18(50mm*4.6mm,5μm) 流速:2.5ml/min
 柱 温:30°C 波长:210nm
 数据文件名: RC\$QTL-4152 - 18-17/29-468-2 - zzp-25061802p-rcd-jf100z-P6-2.lcd
 方法文件名: RC\$QTL-4152 - QTL-4152-RCQX-FX278-20250609.lcm
 批处理文件名: RC\$QTL-4152 - 20250623-RC-FX278.lcb
 样品瓶号: 1-46
 进样体积: 10 μl 版本号:6.115
 进样时间: 2025/06/24 08:30:42 实验者: jiangjinwei
 处理时间 (V2) : 2025/06/24 13:13:45 处理者: jiangjinwei
 仪器型号: SHIMADZU LC-2050C(FX278)

<色谱图>

mV



<峰表>

检测器A Ch1 210nm

峰号	保留时间	面积	面积%	高度	理论塔板数(USP)	拖尾因子	分离度(USP)
1	3.908	514581	100.000	44846	2667	1.032	--
总计		514581	100.000	44846			

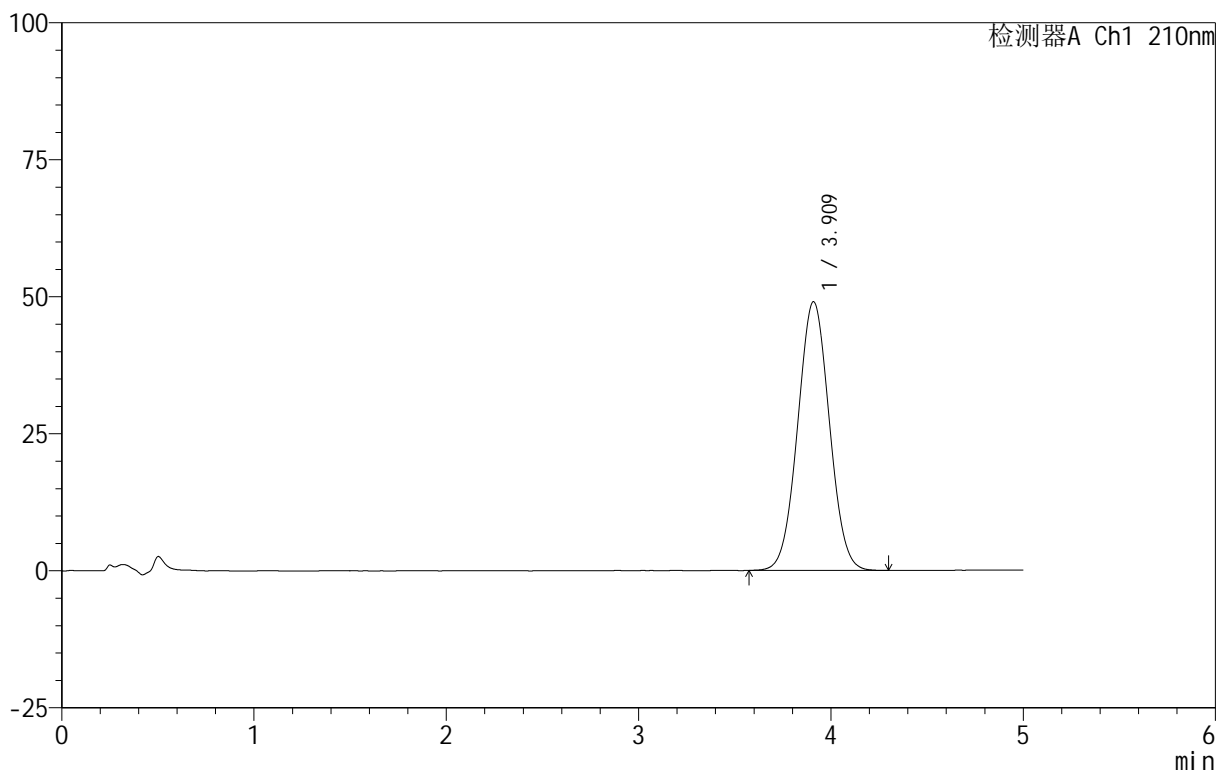
图18 替普瑞酮胶囊溶出度测定HPLC图谱
 自制品-25061802批-含5%SDS的磷酸盐缓冲液 (pH6.8)介质-桨法-100转-片6
 供试品溶液-2

<样品信息>

色谱柱 :XB-C18(50mm*4.6mm,5μm) 流速:2.5ml/min
 柱 温:30°C 波长:210nm
 数据文件名: RC\$QTL-4152 - 18-17/29-469-2 - zzp-25061802p-rcd-jf100z-dz2-1.lcd
 方法文件名: RC\$QTL-4152 - QTL-4152-RCQX-FX278-20250609.lcm
 批处理文件名: RC\$QTL-4152 - 20250623-RC-FX278.lcb
 样品瓶号: 1-27
 进样体积: 10 μl 版本号:6.115
 进样时间: 2025/06/24 08:36:06 实验者: jiangjinwei
 处理时间 (V2) : 2025/06/24 13:13:48 处理者: jiangjinwei
 仪器型号: SHIMADZU LC-2050C(FX278)

<色谱图>

mV



<峰表>

检测器A Ch1 210nm

峰号	保留时间	面积	面积%	高度	理论塔板数(USP)	拖尾因子	分离度(USP)
1	3.909	561765	100.000	48985	2672	1.030	--
总计		561765	100.000	48985			

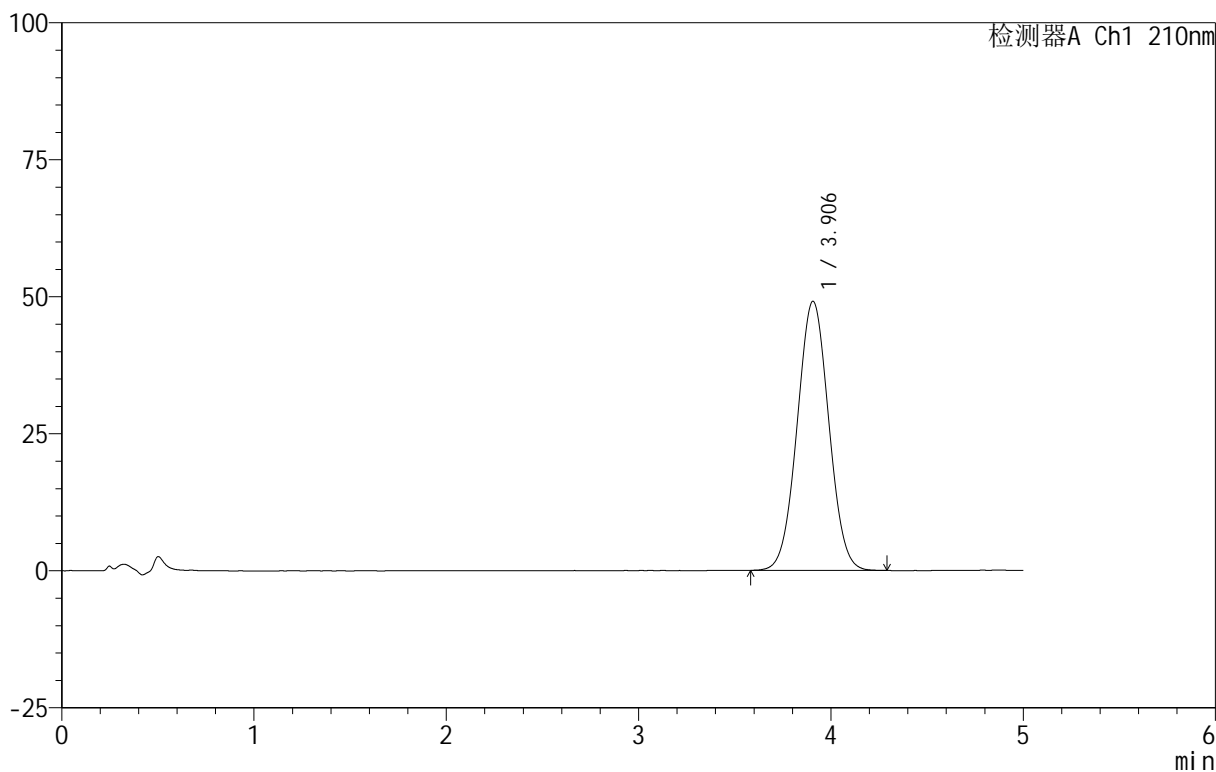
图19 替普瑞酮胶囊溶出度测定HPLC图谱
 自制品-25061802批-含5%SDS的磷酸盐缓冲液 (pH6.8)介质-桨法-100转
 对照品溶液-2-1

<样品信息>

色谱柱 :XB-C18(50mm*4.6mm,5 μ m) 流速:2.5ml/min
 柱 温:30 $^{\circ}$ C 波长:210nm
 数据文件名: RC\$QTL-4152 - 18-17/29-470-2 - zzp-25061802p-rcd-jf100z-dz2-2.lcd
 方法文件名: RC\$QTL-4152 - QTL-4152-RCQX-FX278-20250609.lcm
 批处理文件名: RC\$QTL-4152 - 20250623-RC-FX278.lcb
 样品瓶号: 1-27
 进样体积: 10 μ l 版本号:6.115
 进样时间: 2025/06/24 08:41:29 实验者: jiangjinwei
 处理时间 (V2): 2025/06/24 13:13:51 处理者: jiangjinwei
 仪器型号: SHIMADZU LC-2050C(FX278)

<色谱图>

mV



<峰表>

检测器A Ch1 210nm

峰号	保留时间	面积	面积%	高度	理论塔板数(USP)	拖尾因子	分离度(USP)
1	3.906	561251	100.000	49113	2678	1.028	--
总计		561251	100.000	49113			

图20 替普瑞酮胶囊溶出度测定HPLC图谱
 自制品-25061802批-含5%SDS的磷酸盐缓冲液 (pH6.8)介质-桨法-100转
 对照品溶液-2-2



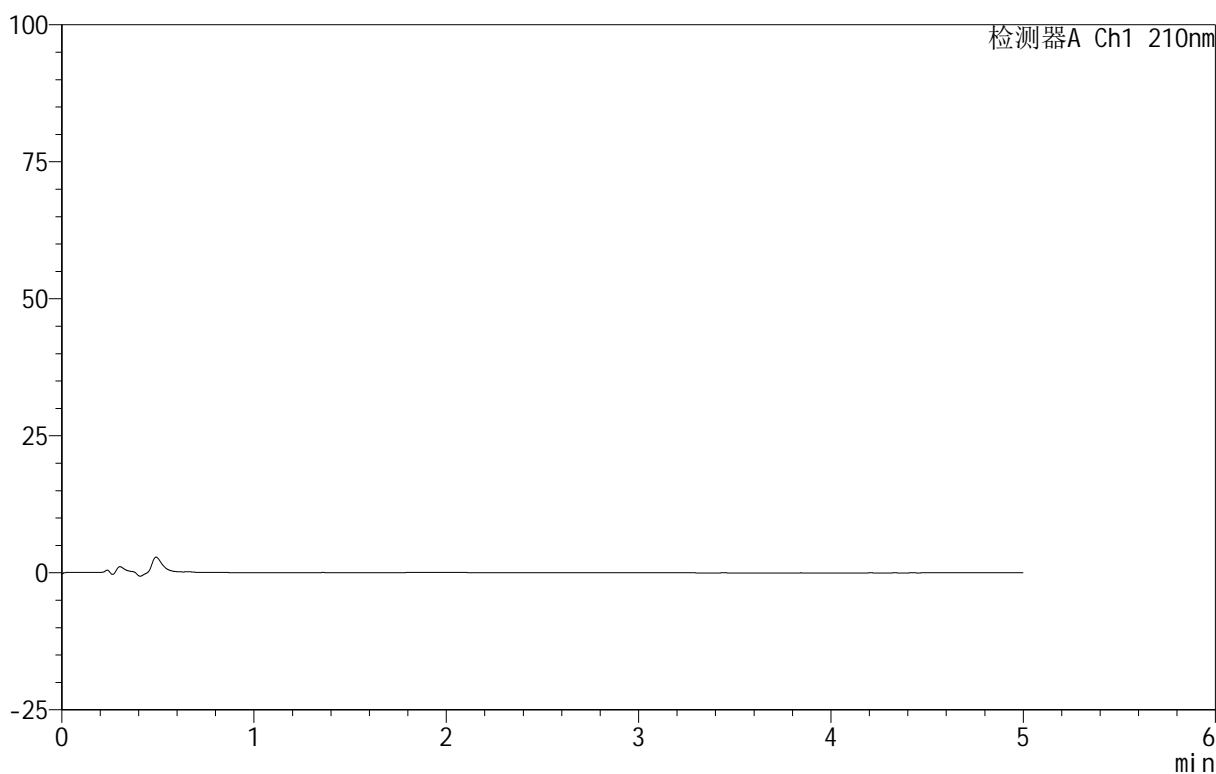
QTL-4152

<样品信息>

色谱柱 :XB-C18(50mm*4.6mm,5 μ m) 流速:2.5ml/min
 柱 温:30 $^{\circ}$ C 波长:210nm
 数据文件名: RC\$QTL-4152 - 18-18/18-810-2 - zzp-25061801p-rcd-jf100z-rj.lcd
 方法文件名: RC\$QTL-4152 - QTL-4152-RCQX-FX267-20250609.lcm
 批处理文件名: RC\$QTL-4152 - 20250623-RCQX-FX267.lcb
 样品瓶号: 1-9
 进样体积: 10 μ l 版本号:6.115
 进样时间: 2025/06/24 06:42:22 实验者: jiangjinwei
 处理时间 (V2) : 2025/06/24 13:14:22 处理者: jiangjinwei
 仪器型号: SHIMADZU LC-2050C(FX267)

<色谱图>

mV



<峰表>

检测器A Ch1 210nm

峰号	保留时间	面积	面积%	高度	理论塔板数(USP)	拖尾因子	分离度(USP)
总计							

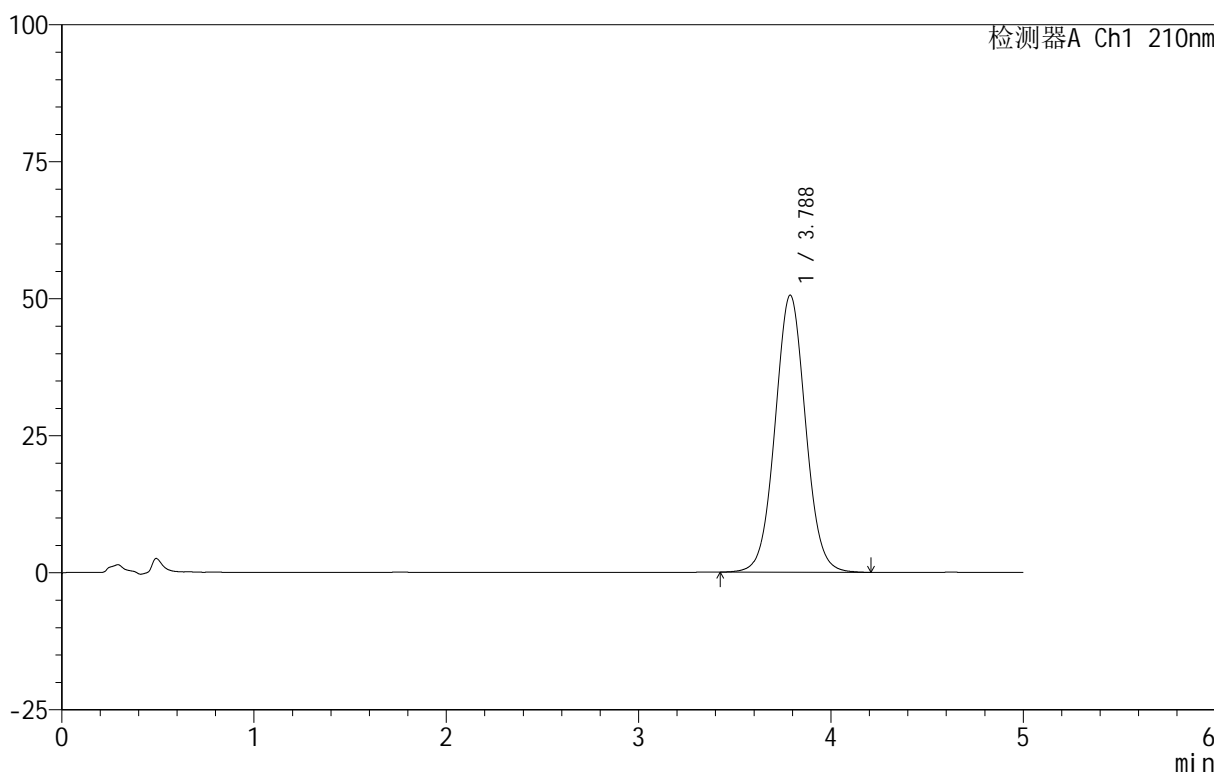
图21 替普瑞酮胶囊溶出度测定HPLC图谱
 自制品-25061801批-含5%SDS的磷酸盐缓冲液 (pH6.8)介质-桨法-100转
 溶剂

<样品信息>

色谱柱 :XB-C18(50mm*4.6mm,5μm) 流速:2.5ml/min
 柱 温:30°C 波长:210nm
 数据文件名: RC\$QTL-4152 - 18-18/18-811-2 - zzp-25061801p-rcd-jf100z-dz1-1.lcd
 方法文件名: RC\$QTL-4152 - QTL-4152-RCQX-FX267-20250609.lcm
 批处理文件名: RC\$QTL-4152 - 20250623-RCQX-FX267.lcb
 样品瓶号: 1-18
 进样体积: 10 μl 版本号:6.115
 进样时间: 2025/06/24 06:47:45 实验者: jiangjinwei
 处理时间 (V2) : 2025/06/24 13:14:25 处理者: jiangjinwei
 仪器型号: SHIMADZU LC-2050C(FX267)

<色谱图>

mV



<峰表>

检测器A Ch1 210nm

峰号	保留时间	面积	面积%	高度	理论塔板数(USP)	拖尾因子	分离度(USP)
1	3.788	556478	100.000	50556	2786	1.041	--
总计		556478	100.000	50556			

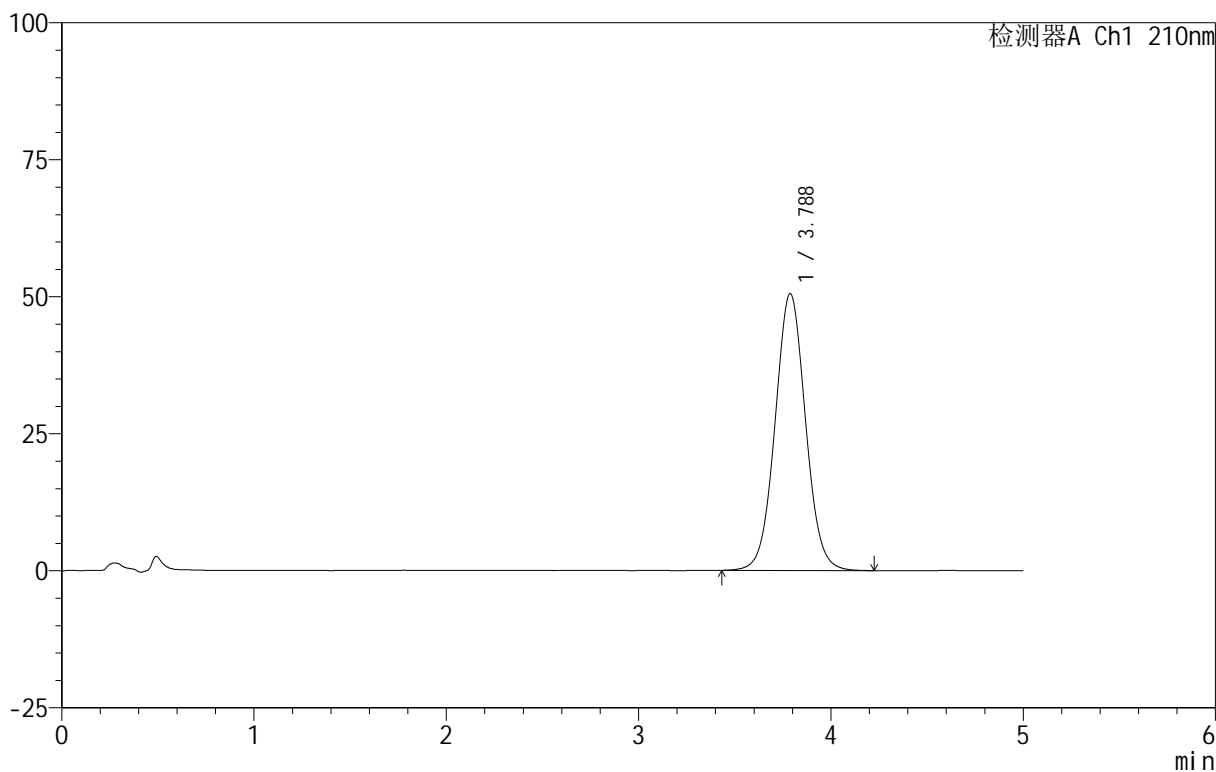
图22 替普瑞酮胶囊溶出度测定HPLC图谱
 自制品-25061801批-含5%SDS的磷酸盐缓冲液 (pH6.8)介质-桨法-100转
 对照品溶液-1-1

<样品信息>

色谱柱 :XB-C18(50mm*4.6mm,5μm) 流速:2.5ml/min
 柱 温:30°C 波长:210nm
 数据文件名: RC\$QTL-4152 - 18-18/18-812-2 - zzp-25061801p-rcd-jf100z-dz1-2.lcd
 方法文件名: RC\$QTL-4152 - QTL-4152-RCQX-FX267-20250609.lcm
 批处理文件名: RC\$QTL-4152 - 20250623-RCQX-FX267.lcb
 样品瓶号: 1-18
 进样体积: 10 μl 版本号:6.115
 进样时间: 2025/06/24 06:53:08 实验者: jiangjinwei
 处理时间 (V2) : 2025/06/24 13:14:27 处理者: jiangjinwei
 仪器型号: SHIMADZU LC-2050C(FX267)

<色谱图>

mV



<峰表>

检测器A Ch1 210nm

峰号	保留时间	面积	面积%	高度	理论塔板数(USP)	拖尾因子	分离度(USP)
1	3.788	556301	100.000	50530	2782	1.041	--
总计		556301	100.000	50530			

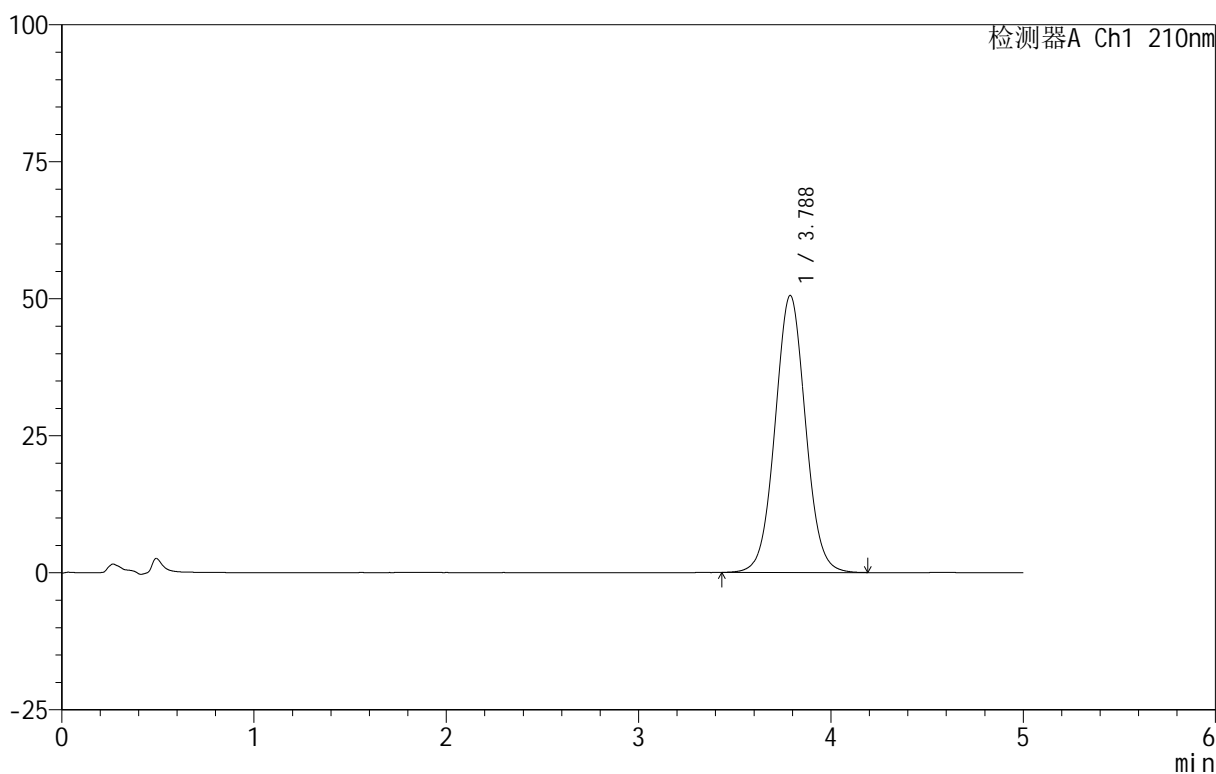
图23 替普瑞酮胶囊溶出度测定HPLC图谱
 自制品-25061801批-含5%SDS的磷酸盐缓冲液 (pH6.8)介质-桨法-100转
 对照品溶液-1-2

<样品信息>

色谱柱 :XB-C18(50mm*4.6mm,5μm) 流速:2.5ml/min
 柱 温:30°C 波长:210nm
 数据文件名: RC\$QTL-4152 - 18-18/18-813-2 - zzp-25061801p-rcd-jf100z-dz1-3.lcd
 方法文件名: RC\$QTL-4152 - QTL-4152-RCQX-FX267-20250609.lcm
 批处理文件名: RC\$QTL-4152 - 20250623-RCQX-FX267.lcb
 样品瓶号: 1-18
 进样体积: 10 μl 版本号:6.115
 进样时间: 2025/06/24 06:58:31 实验者: jiangjinwei
 处理时间 (V2) : 2025/06/24 13:14:30 处理者: jiangjinwei
 仪器型号: SHIMADZU LC-2050C(FX267)

<色谱图>

mV



<峰表>

检测器A Ch1 210nm

峰号	保留时间	面积	面积%	高度	理论塔板数(USP)	拖尾因子	分离度(USP)
1	3.788	556214	100.000	50552	2782	1.040	--
总计		556214	100.000	50552			

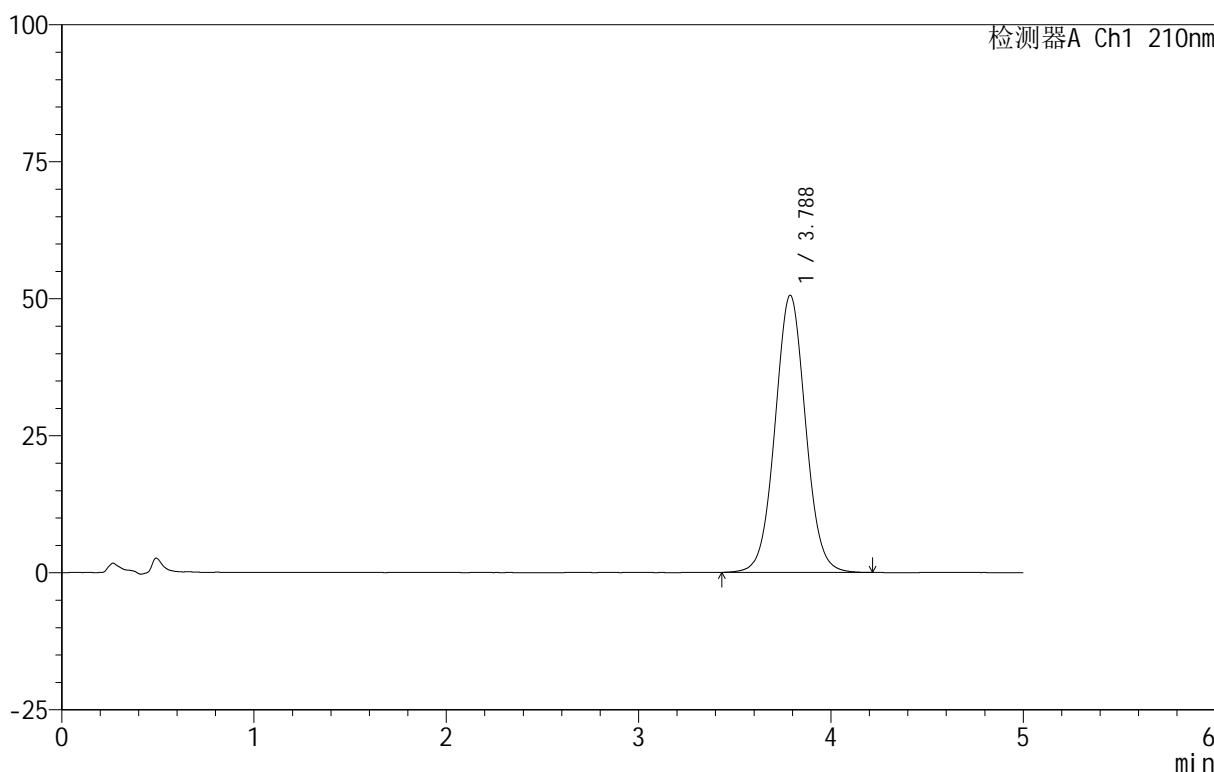
图24 替普瑞酮胶囊溶出度测定HPLC图谱
 自制品-25061801批-含5%SDS的磷酸盐缓冲液 (pH6.8)介质-桨法-100转
 对照品溶液-1-3

<样品信息>

色谱柱 :XB-C18(50mm*4.6mm,5μm) 流速:2.5ml/min
 柱 温:30°C 波长:210nm
 数据文件名: RC\$QTL-4152 - 18-18/18-814-2 - zzp-25061801p-rcd-jf100z-dz1-4.lcd
 方法文件名: RC\$QTL-4152 - QTL-4152-RCQX-FX267-20250609.lcm
 批处理文件名: RC\$QTL-4152 - 20250623-RCQX-FX267.lcb
 样品瓶号: 1-18
 进样体积: 10 μl 版本号:6.115
 进样时间: 2025/06/24 07:03:54 实验者: jiangjinwei
 处理时间 (V2) : 2025/06/24 13:14:33 处理者: jiangjinwei
 仪器型号: SHIMADZU LC-2050C(FX267)

<色谱图>

mV



<峰表>

检测器A Ch1 210nm

峰号	保留时间	面积	面积%	高度	理论塔板数(USP)	拖尾因子	分离度(USP)
1	3.788	557402	100.000	50588	2780	1.040	--
总计		557402	100.000	50588			

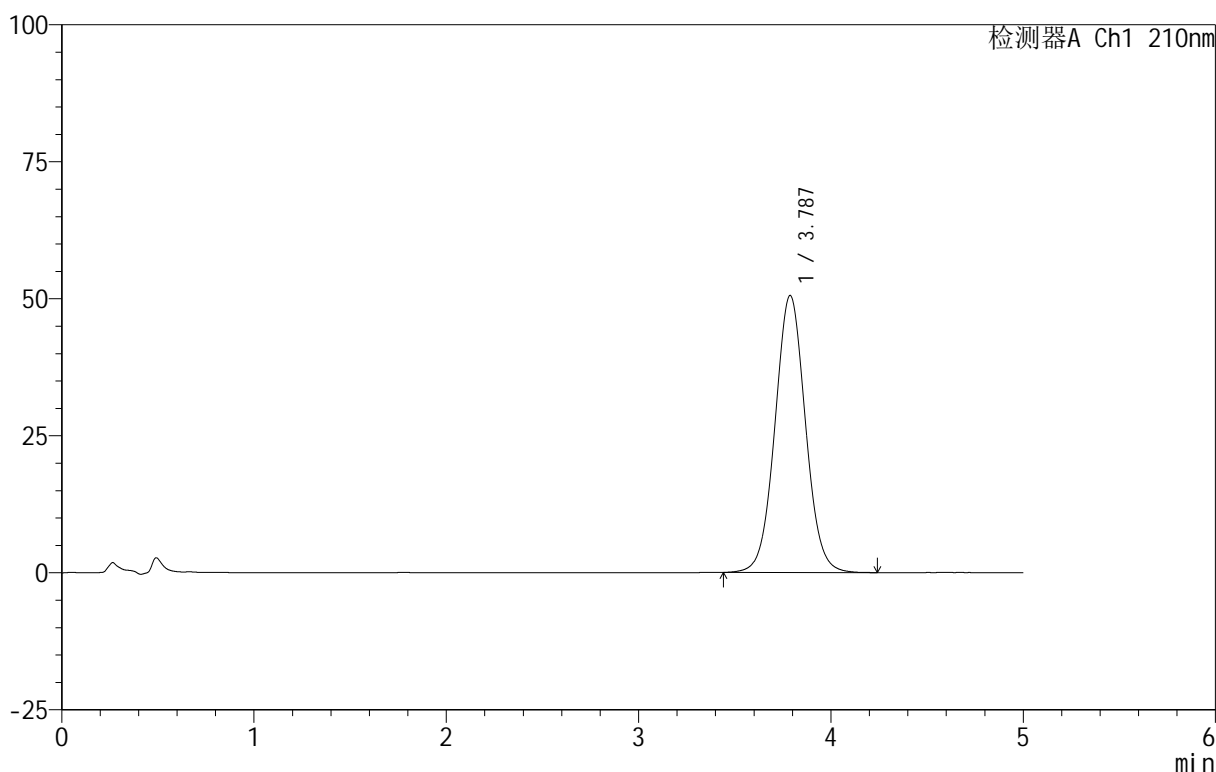
图25 替普瑞酮胶囊溶出度测定HPLC图谱
 自制品-25061801批-含5%SDS的磷酸盐缓冲液 (pH6.8)介质-桨法-100转
 对照品溶液-1-4

<样品信息>

色谱柱 :XB-C18(50mm*4.6mm,5μm) 流速:2.5ml/min
 柱 温:30°C 波长:210nm
 数据文件名: RC\$QTL-4152 - 18-18/18-815-2 - zzp-25061801p-rcd-jf100z-dz1-5.lcd
 方法文件名: RC\$QTL-4152 - QTL-4152-RCQX-FX267-20250609.lcm
 批处理文件名: RC\$QTL-4152 - 20250623-RCQX-FX267.lcb
 样品瓶号: 1-18
 进样体积: 10 μl 版本号:6.115
 进样时间: 2025/06/24 07:09:18 实验者: jiangjinwei
 处理时间 (V2) : 2025/06/24 13:14:36 处理者: jiangjinwei
 仪器型号: SHIMADZU LC-2050C(FX267)

<色谱图>

mV



<峰表>

检测器A Ch1 210nm

峰号	保留时间	面积	面积%	高度	理论塔板数(USP)	拖尾因子	分离度(USP)
1	3.787	556947	100.000	50561	2782	1.042	--
总计		556947	100.000	50561			

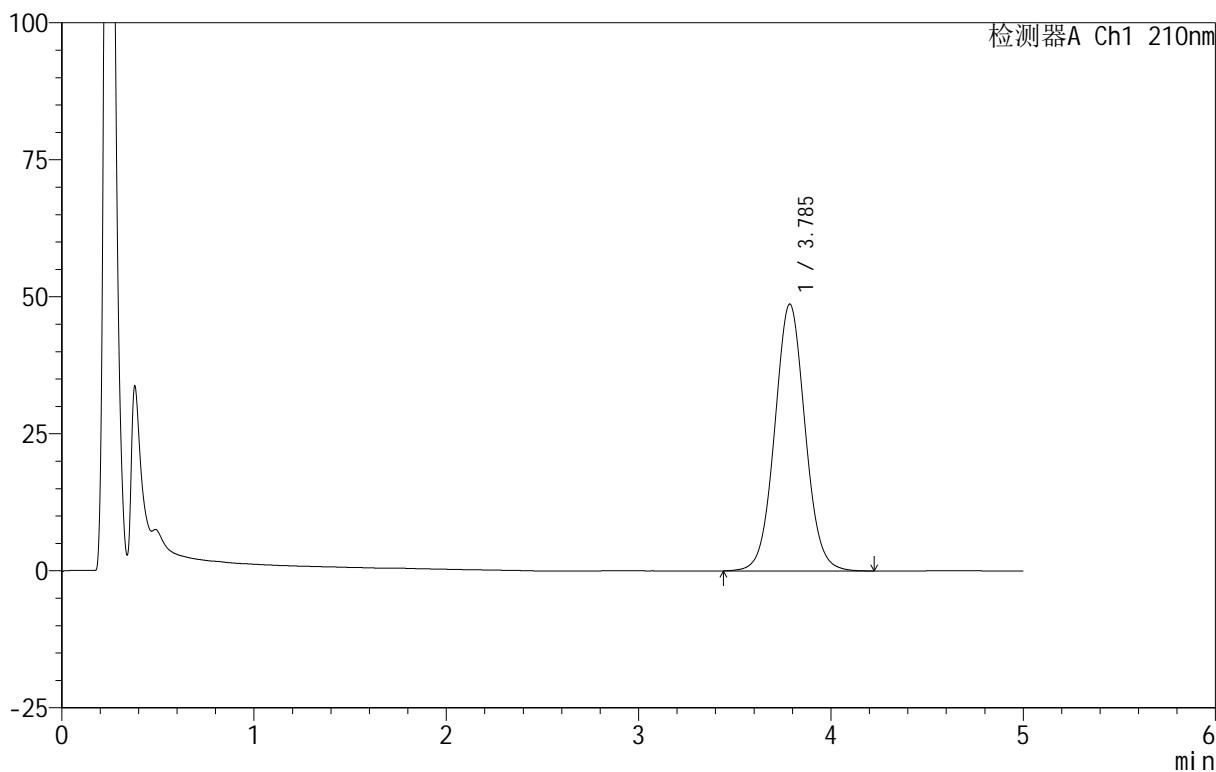
图26 替普瑞酮胶囊溶出度测定HPLC图谱
 自制品-25061801批-含5%SDS的磷酸盐缓冲液 (pH6.8)介质-桨法-100转
 对照品溶液-1-5

<样品信息>

色谱柱 :XB-C18(50mm*4.6mm,5μm) 流速:2.5ml/min
 柱 温:30°C 波长:210nm
 数据文件名: RC\$QTL-4152 - 18-18/18-816-2 - zzp-25061801p-rcd-jf100z-P1-1.lcd
 方法文件名: RC\$QTL-4152 - QTL-4152-RCQX-FX267-20250609.lcm
 批处理文件名: RC\$QTL-4152 - 20250623-RCQX-FX267.lcb
 样品瓶号: 1-1
 进样体积: 10 μl 版本号:6.115
 进样时间: 2025/06/24 07:14:41 实验者: jiangjinwei
 处理时间 (V2) : 2025/06/24 13:14:38 处理者: jiangjinwei
 仪器型号: SHIMADZU LC-2050C(FX267)

<色谱图>

mV



<峰表>

检测器A Ch1 210nm

峰号	保留时间	面积	面积%	高度	理论塔板数(USP)	拖尾因子	分离度(USP)
1	3.785	535177	100.000	48657	2797	1.048	--
总计		535177	100.000	48657			

图27 替普瑞酮胶囊溶出度测定HPLC图谱

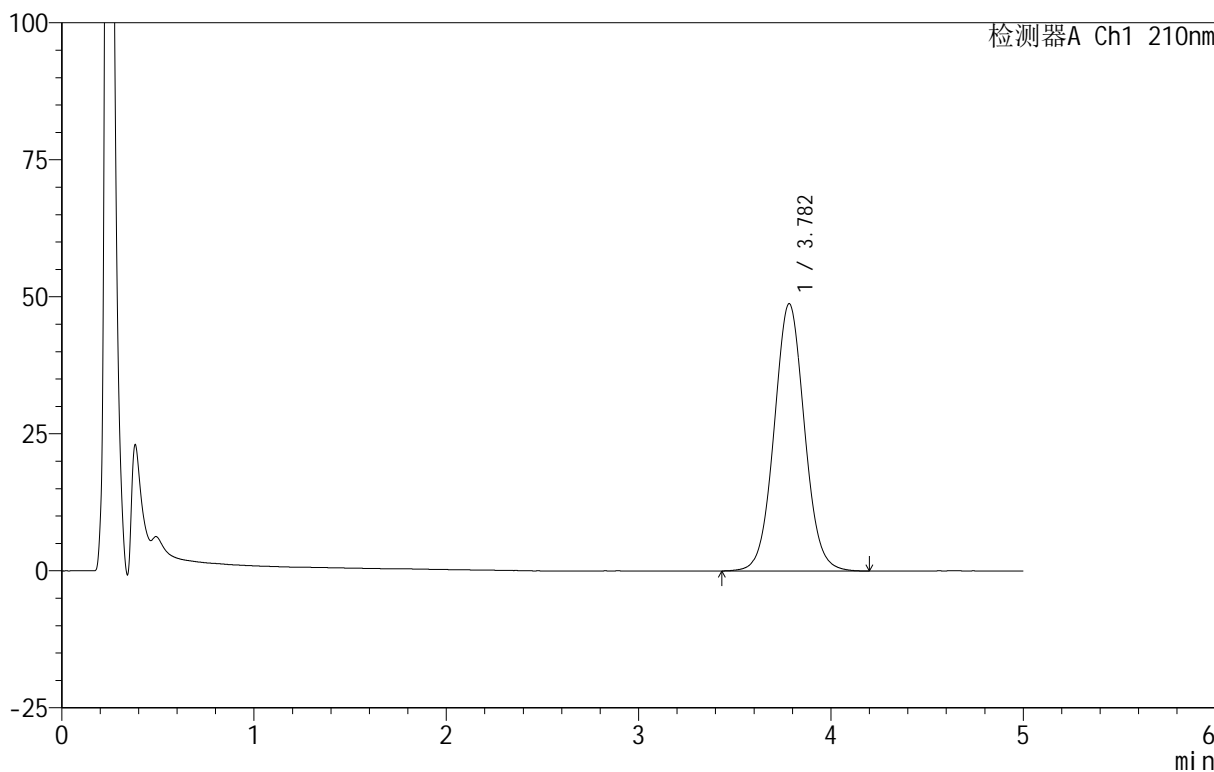
自制品-25061801批-含5%SDS的磷酸盐缓冲液 (pH6.8)介质-桨法-100转-片1
供试品溶液-1

<样品信息>

色谱柱 :XB-C18(50mm*4.6mm,5μm) 流速:2.5ml/min
 柱 温:30°C 波长:210nm
 数据文件名: RC\$QTL-4152 - 18-18/18-817-2 - zzp-25061801p-rcd-jf100z-P1-2.lcd
 方法文件名: RC\$QTL-4152 - QTL-4152-RCQX-FX267-20250609.lcm
 批处理文件名: RC\$QTL-4152 - 20250623-RCQX-FX267.lcb
 样品瓶号: 1-1
 进样体积: 10 μl 版本号:6.115
 进样时间: 2025/06/24 07:20:03 实验者: jiangjinwei
 处理时间 (V2) : 2025/06/24 13:14:41 处理者: jiangjinwei
 仪器型号: SHIMADZU LC-2050C(FX267)

<色谱图>

mV



<峰表>

检测器A Ch1 210nm

峰号	保留时间	面积	面积%	高度	理论塔板数(USP)	拖尾因子	分离度(USP)
1	3.782	534560	100.000	48765	2805	1.049	--
总计		534560	100.000	48765			

图28 替普瑞酮胶囊溶出度测定HPLC图谱

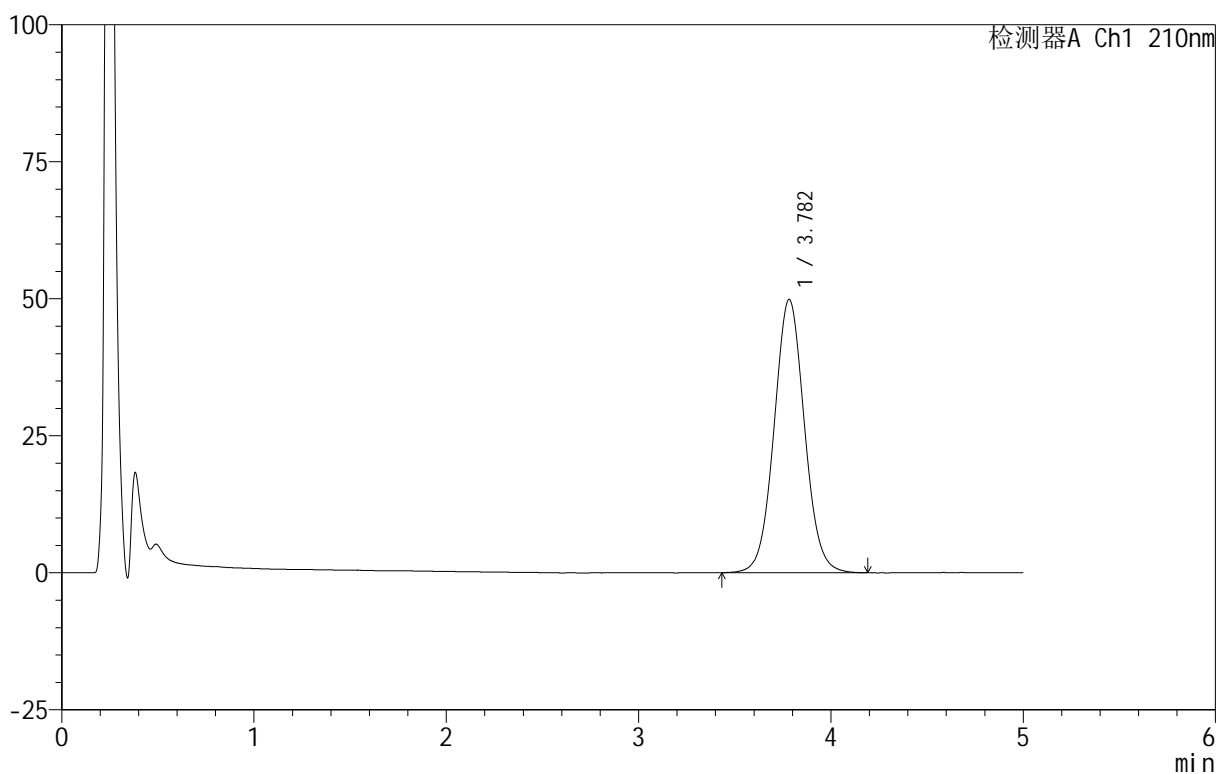
自制品-25061801批-含5%SDS的磷酸盐缓冲液 (pH6.8)介质-桨法-100转-片1
供试品溶液-2

<样品信息>

色谱柱 :XB-C18(50mm*4.6mm,5μm) 流速:2.5ml/min
 柱 温:30°C 波长:210nm
 数据文件名: RC\$QTL-4152 - 18-18/18-818-2 - zzp-25061801p-rcd-jf100z-P2-1.lcd
 方法文件名: RC\$QTL-4152 - QTL-4152-RCQX-FX267-20250609.lcm
 批处理文件名: RC\$QTL-4152 - 20250623-RCQX-FX267.lcb
 样品瓶号: 1-10
 进样体积: 10 μl 版本号:6.115
 进样时间: 2025/06/24 07:25:25 实验者: jiangjinwei
 处理时间 (V2): 2025/06/24 13:14:44 处理者: jiangjinwei
 仪器型号: SHIMADZU LC-2050C(FX267)

<色谱图>

mV



<峰表>

检测器A Ch1 210nm

峰号	保留时间	面积	面积%	高度	理论塔板数(USP)	拖尾因子	分离度(USP)
1	3.782	547009	100.000	49868	2805	1.051	--
总计		547009	100.000	49868			

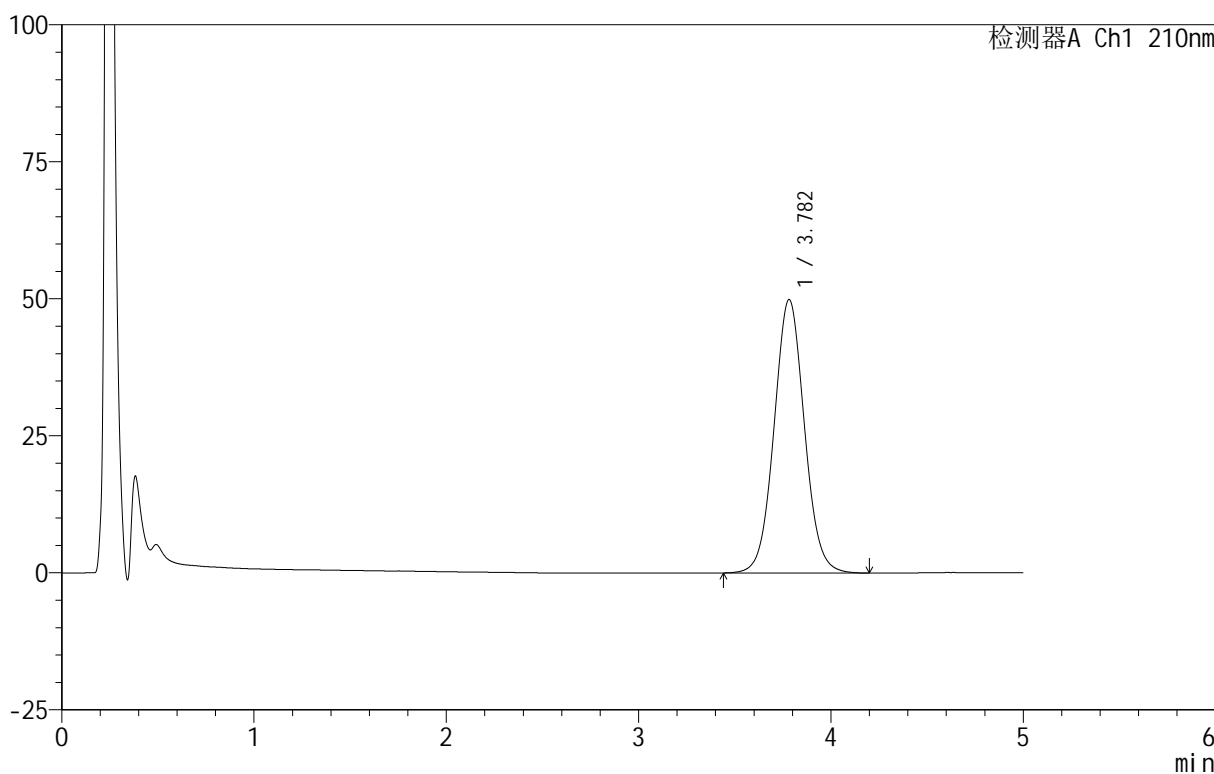
图29 替普瑞酮胶囊溶出度测定HPLC图谱
 自制品-25061801批-含5%SDS的磷酸盐缓冲液 (pH6.8)介质-浆法-100转-片2
 供试品溶液-1

<样品信息>

色谱柱 :XB-C18(50mm*4.6mm,5μm) 流速:2.5ml/min
 柱 温:30°C 波长:210nm
 数据文件名: RC\$QTL-4152 - 18-18/18-819-2 - zzp-25061801p-rcd-jf100z-P2-2.lcd
 方法文件名: RC\$QTL-4152 - QTL-4152-RCQX-FX267-20250609.lcm
 批处理文件名: RC\$QTL-4152 - 20250623-RCQX-FX267.lcb
 样品瓶号: 1-10
 进样体积: 10 μl 版本号:6.115
 进样时间: 2025/06/24 07:30:48 实验者: jiangjinwei
 处理时间 (V2) : 2025/06/24 13:14:47 处理者: jiangjinwei
 仪器型号: SHIMADZU LC-2050C(FX267)

<色谱图>

mV



<峰表>

检测器A Ch1 210nm

峰号	保留时间	面积	面积%	高度	理论塔板数(USP)	拖尾因子	分离度(USP)
1	3.782	546638	100.000	49899	2807	1.051	--
总计		546638	100.000	49899			

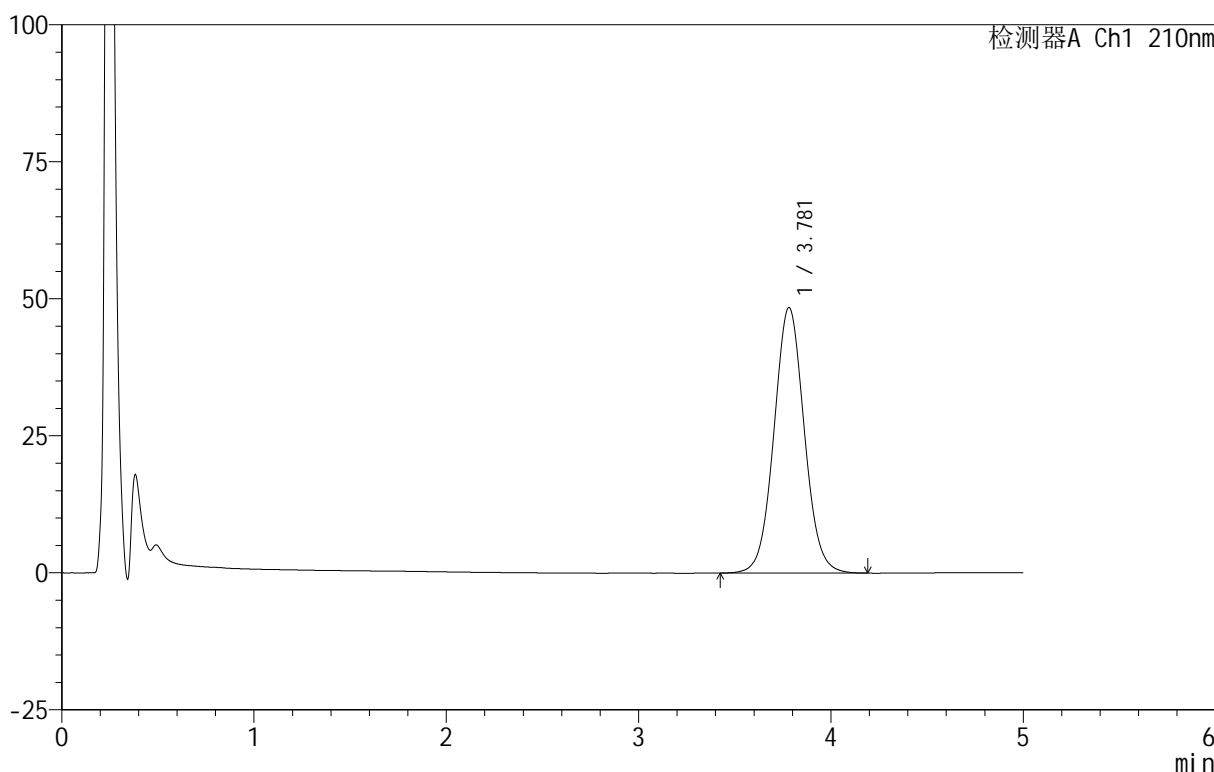
图30 替普瑞酮胶囊溶出度测定HPLC图谱
 自制品-25061801批-含5%SDS的磷酸盐缓冲液 (pH6.8)介质-桨法-100转-片2
 供试品溶液-2

<样品信息>

色谱柱 :XB-C18(50mm*4.6mm,5 μ m) 流速:2.5ml/min
 柱 温:30 $^{\circ}$ C 波长:210nm
 数据文件名: RC\$QTL-4152 - 18-18/18-820-2 - zzp-25061801p-rcd-jf100z-P3-1.lcd
 方法文件名: RC\$QTL-4152 - QTL-4152-RCQX-FX267-20250609.lcm
 批处理文件名: RC\$QTL-4152 - 20250623-RCQX-FX267.lcb
 样品瓶号: 1-19
 进样体积: 10 μ l 版本号:6.115
 进样时间: 2025/06/24 07:36:11 实验者: jiangjinwei
 处理时间 (V2) : 2025/06/24 13:14:50 处理者: jiangjinwei
 仪器型号: SHIMADZU LC-2050C(FX267)

<色谱图>

mV



<峰表>

检测器A Ch1 210nm

峰号	保留时间	面积	面积%	高度	理论塔板数(USP)	拖尾因子	分离度(USP)
1	3.781	531188	100.000	48470	2806	1.051	--
总计		531188	100.000	48470			

图31 替普瑞酮胶囊溶出度测定HPLC图谱

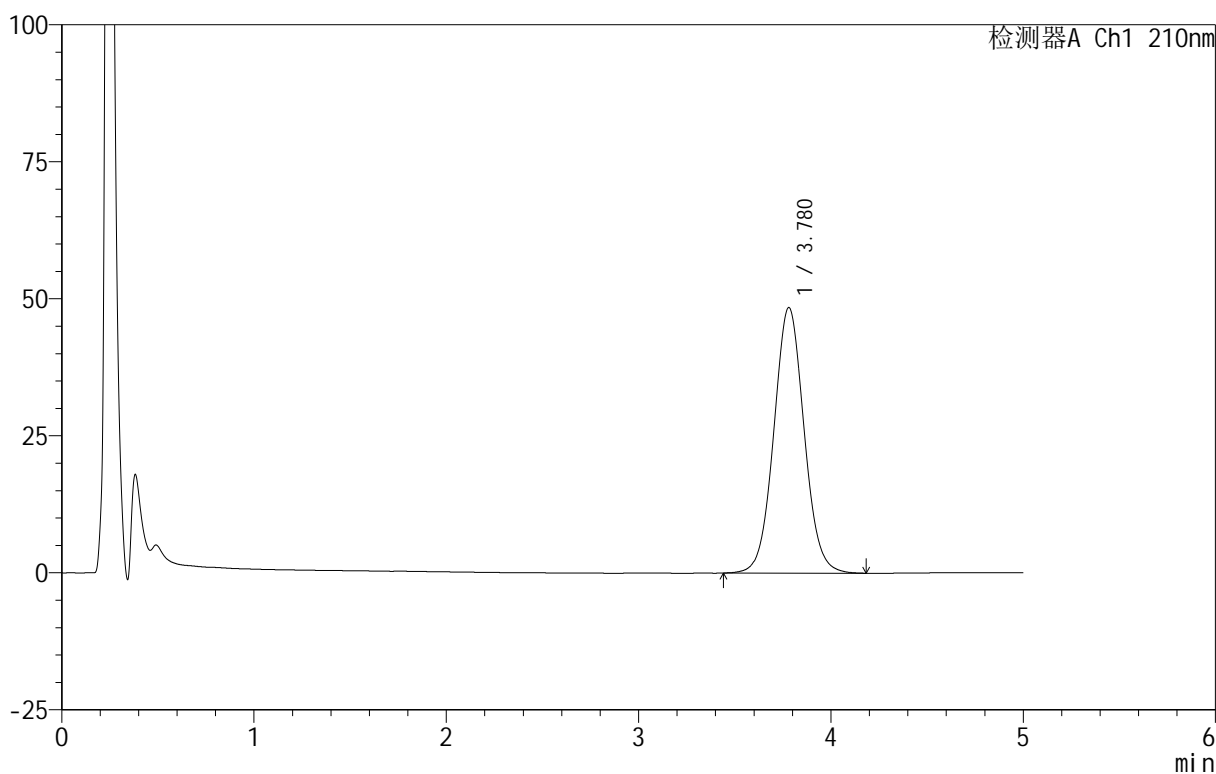
自制品-25061801批-含5%SDS的磷酸盐缓冲液 (pH6.8)介质-桨法-100转-片3
供试品溶液-1

<样品信息>

色谱柱 :XB-C18(50mm*4.6mm,5μm) 流速:2.5ml/min
 柱 温:30°C 波长:210nm
 数据文件名: RC\$QTL-4152 - 18-18/18-821-2 - zzp-25061801p-rcd-jf100z-P3-2.lcd
 方法文件名: RC\$QTL-4152 - QTL-4152-RCQX-FX267-20250609.lcm
 批处理文件名: RC\$QTL-4152 - 20250623-RCQX-FX267.lcb
 样品瓶号: 1-19
 进样体积: 10 μl 版本号:6.115
 进样时间: 2025/06/24 07:41:34 实验者: jiangjinwei
 处理时间 (V2) : 2025/06/24 13:14:52 处理者: jiangjinwei
 仪器型号: SHIMADZU LC-2050C(FX267)

<色谱图>

mV



<峰表>

检测器A Ch1 210nm

峰号	保留时间	面积	面积%	高度	理论塔板数(USP)	拖尾因子	分离度(USP)
1	3.780	530301	100.000	48463	2805	1.052	--
总计		530301	100.000	48463			

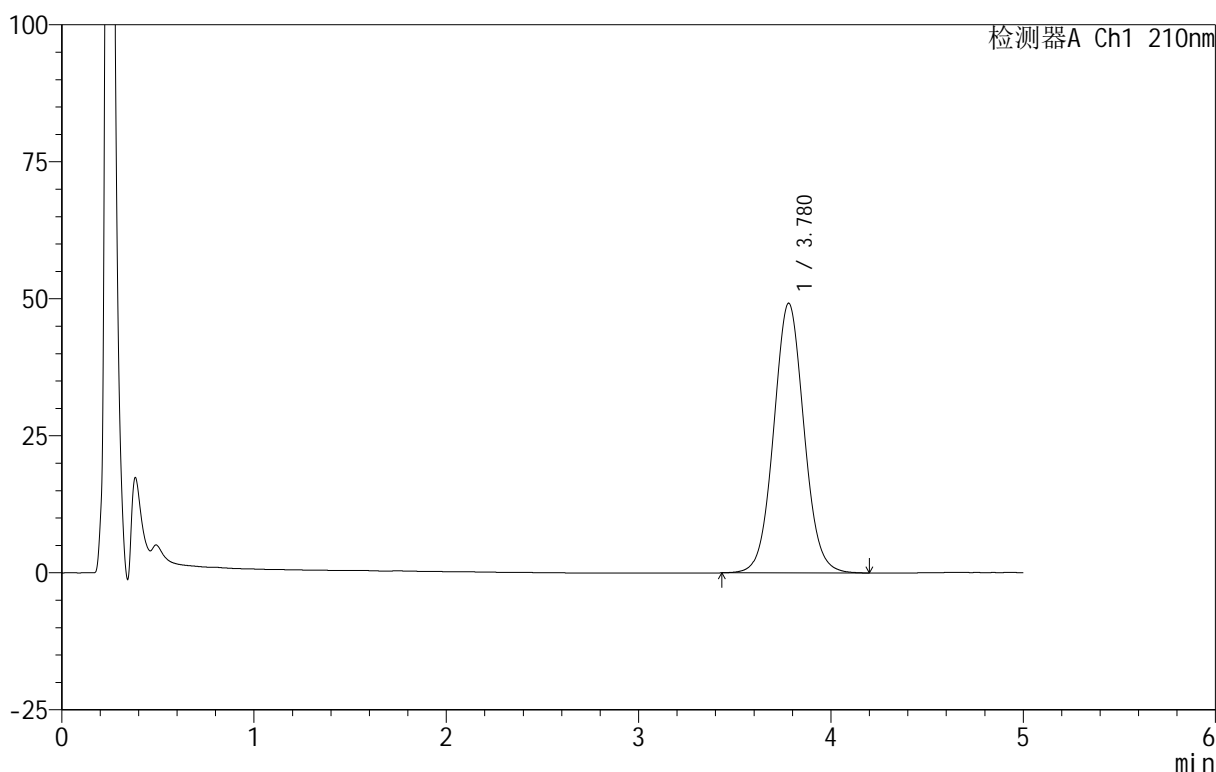
图32 替普瑞酮胶囊溶出度测定HPLC图谱
 自制品-25061801批-含5%SDS的磷酸盐缓冲液 (pH6.8)介质-桨法-100转-片3
 供试品溶液-2

<样品信息>

色谱柱 :XB-C18(50mm*4.6mm,5μm) 流速:2.5ml/min
 柱 温:30°C 波长:210nm
 数据文件名: RC\$QTL-4152 - 18-18/18-822-2 - zzp-25061801p-rcd-jf100z-P4-1.lcd
 方法文件名: RC\$QTL-4152 - QTL-4152-RCQX-FX267-20250609.lcm
 批处理文件名: RC\$QTL-4152 - 20250623-RCQX-FX267.lcb
 样品瓶号: 1-28
 进样体积: 10 μl 版本号:6.115
 进样时间: 2025/06/24 07:46:56 实验者: jiangjinwei
 处理时间 (V2) : 2025/06/24 13:14:56 处理者: jiangjinwei
 仪器型号: SHIMADZU LC-2050C(FX267)

<色谱图>

mV



<峰表>

检测器A Ch1 210nm

峰号	保留时间	面积	面积%	高度	理论塔板数(USP)	拖尾因子	分离度(USP)
1	3.780	538386	100.000	49227	2813	1.054	--
总计		538386	100.000	49227			

图33 替普瑞酮胶囊溶出度测定HPLC图谱

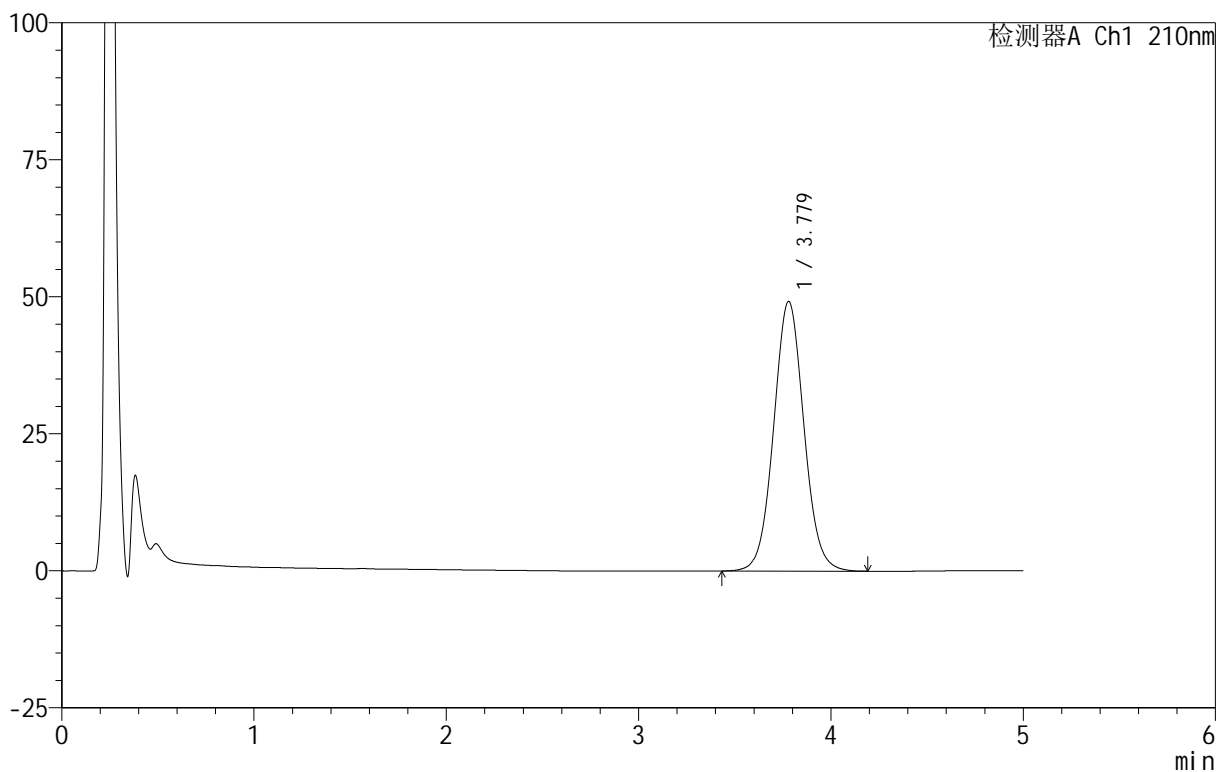
自制品-25061801批-含5%SDS的磷酸盐缓冲液 (pH6.8)介质-桨法-100转-片4
 供试品溶液-1

<样品信息>

色谱柱 :XB-C18(50mm*4.6mm,5μm) 流速:2.5ml/min
 柱温:30°C 波长:210nm
 数据文件名: RC\$QTL-4152 - 18-18/18-823-2 - zzp-25061801p-rcd-jf100z-P4-2.lcd
 方法文件名: RC\$QTL-4152 - QTL-4152-RCQX-FX267-20250609.lcm
 批处理文件名: RC\$QTL-4152 - 20250623-RCQX-FX267.lcb
 样品瓶号: 1-28
 进样体积: 10 μl 版本号:6.115
 进样时间: 2025/06/24 07:52:18 实验者: jiangjinwei
 处理时间 (V2): 2025/06/24 13:14:59 处理者: jiangjinwei
 仪器型号: SHIMADZU LC-2050C(FX267)

<色谱图>

mV



<峰表>

检测器A Ch1 210nm

峰号	保留时间	面积	面积%	高度	理论塔板数(USP)	拖尾因子	分离度(USP)
1	3.779	538361	100.000	49228	2817	1.053	--
总计		538361	100.000	49228			

图34 替普瑞酮胶囊溶出度测定HPLC图谱

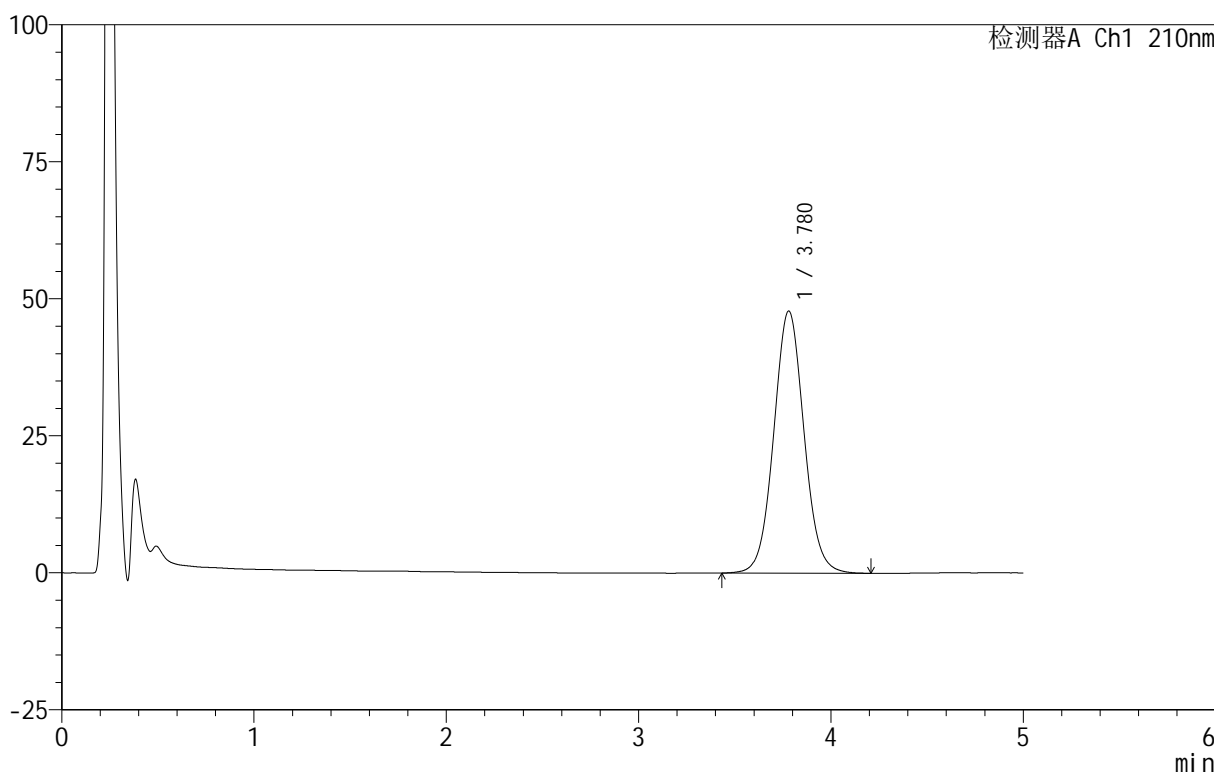
自制品-25061801批-含5%SDS的磷酸盐缓冲液 (pH6.8)介质-桨法-100转-片4
 供试品溶液-2

<样品信息>

色谱柱 :XB-C18(50mm*4.6mm,5μm) 流速:2.5ml/min
 柱 温:30°C 波长:210nm
 数据文件名: RC\$QTL-4152 - 18-18/18-824-2 - zzp-25061801p-rcd-jf100z-P5-1.lcd
 方法文件名: RC\$QTL-4152 - QTL-4152-RCQX-FX267-20250609.lcm
 批处理文件名: RC\$QTL-4152 - 20250623-RCQX-FX267.lcb
 样品瓶号: 1-37
 进样体积: 10 μl 版本号:6.115
 进样时间: 2025/06/24 07:57:40 实验者: jiangjinwei
 处理时间 (V2) : 2025/06/24 13:15:02 处理者: jiangjinwei
 仪器型号: SHIMADZU LC-2050C(FX267)

<色谱图>

mV



<峰表>

检测器A Ch1 210nm

峰号	保留时间	面积	面积%	高度	理论塔板数(USP)	拖尾因子	分离度(USP)
1	3.780	523512	100.000	47846	2818	1.055	--
总计		523512	100.000	47846			

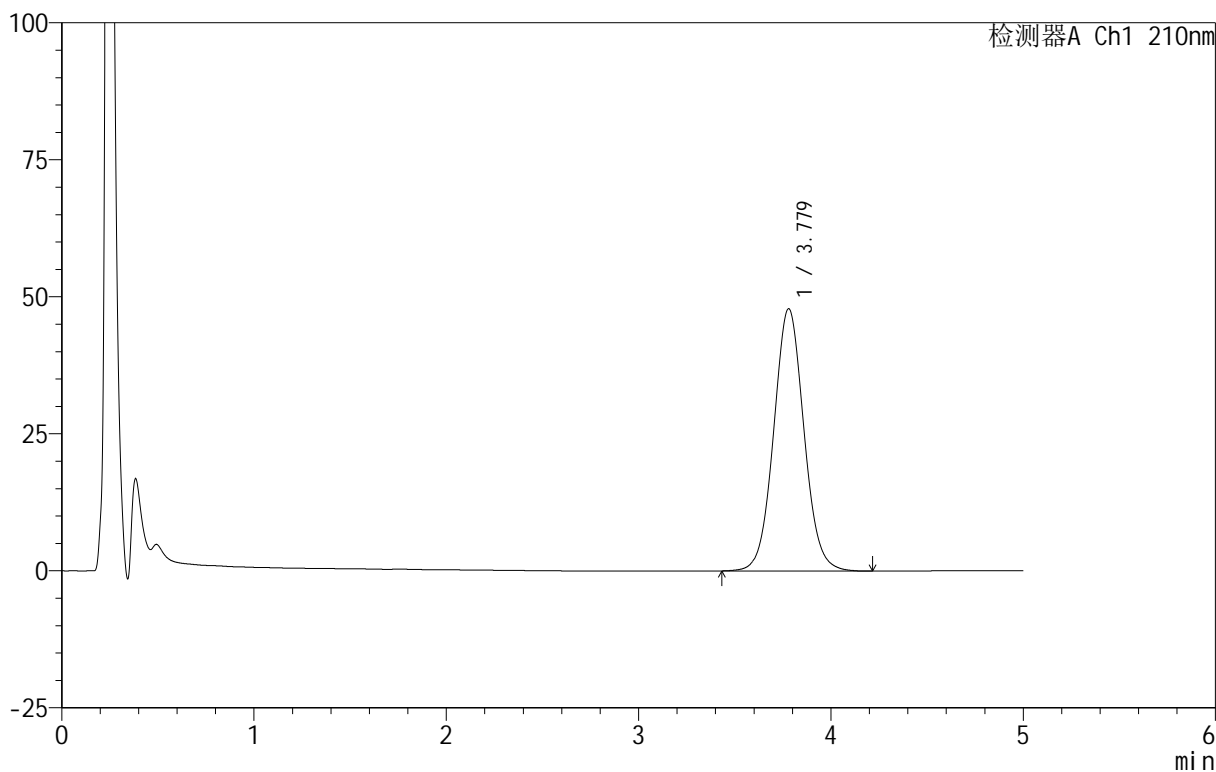
图35 替普瑞酮胶囊溶出度测定HPLC图谱
 自制品-25061801批-含5%SDS的磷酸盐缓冲液 (pH6.8)介质-桨法-100转-片5
 供试品溶液-1

<样品信息>

色谱柱 :XB-C18(50mm*4.6mm,5μm) 流速:2.5ml/min
 柱 温:30°C 波长:210nm
 数据文件名: RC\$QTL-4152 - 18-18/18-825-2 - zzp-25061801p-rcd-jf100z-P5-2.lcd
 方法文件名: RC\$QTL-4152 - QTL-4152-RCQX-FX267-20250609.lcm
 批处理文件名: RC\$QTL-4152 - 20250623-RCQX-FX267.lcb
 样品瓶号: 1-37
 进样体积: 10 μl 版本号:6.115
 进样时间: 2025/06/24 08:03:02 实验者: jiangjinwei
 处理时间 (V2) : 2025/06/24 13:15:05 处理者: jiangjinwei
 仪器型号: SHIMADZU LC-2050C(FX267)

<色谱图>

mV



<峰表>

检测器A Ch1 210nm

峰号	保留时间	面积	面积%	高度	理论塔板数(USP)	拖尾因子	分离度(USP)
1	3.779	523352	100.000	47875	2820	1.056	--
总计		523352	100.000	47875			

图36 替普瑞酮胶囊溶出度测定HPLC图谱

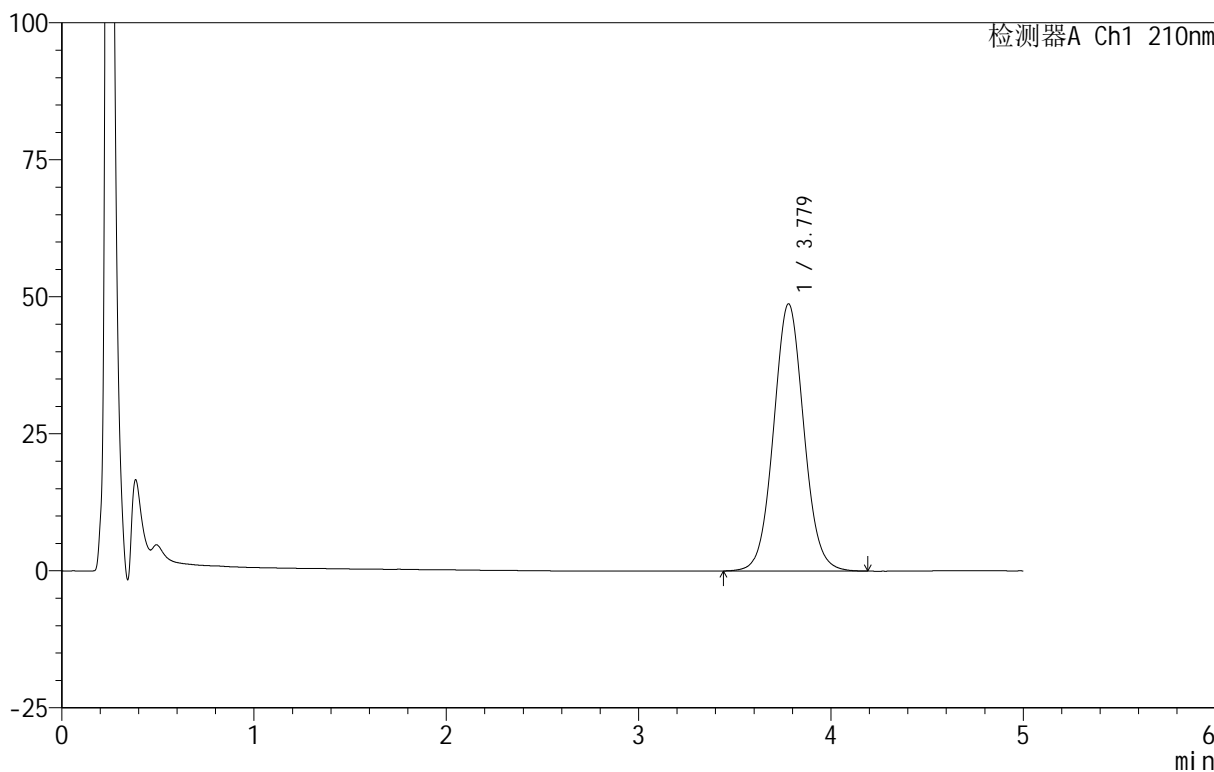
自制品-25061801批-含5%SDS的磷酸盐缓冲液 (pH6.8)介质-桨法-100转-片5
供试品溶液-2

<样品信息>

色谱柱 :XB-C18(50mm*4.6mm,5μm) 流速:2.5ml/min
 柱 温:30°C 波长:210nm
 数据文件名: RC\$QTL-4152 - 18-18/18-826-2 - zzp-25061801p-rcd-jf100z-P6-1.lcd
 方法文件名: RC\$QTL-4152 - QTL-4152-RCQX-FX267-20250609.lcm
 批处理文件名: RC\$QTL-4152 - 20250623-RCQX-FX267.lcb
 样品瓶号: 1-46
 进样体积: 10 μl 版本号:6.115
 进样时间: 2025/06/24 08:08:24 实验者: jiangjinwei
 处理时间 (V2) : 2025/06/24 13:15:08 处理者: jiangjinwei
 仪器型号: SHIMADZU LC-2050C(FX267)

<色谱图>

mV



<峰表>

检测器A Ch1 210nm

峰号	保留时间	面积	面积%	高度	理论塔板数(USP)	拖尾因子	分离度(USP)
1	3.779	532167	100.000	48767	2826	1.056	--
总计		532167	100.000	48767			

图37 替普瑞酮胶囊溶出度测定HPLC图谱

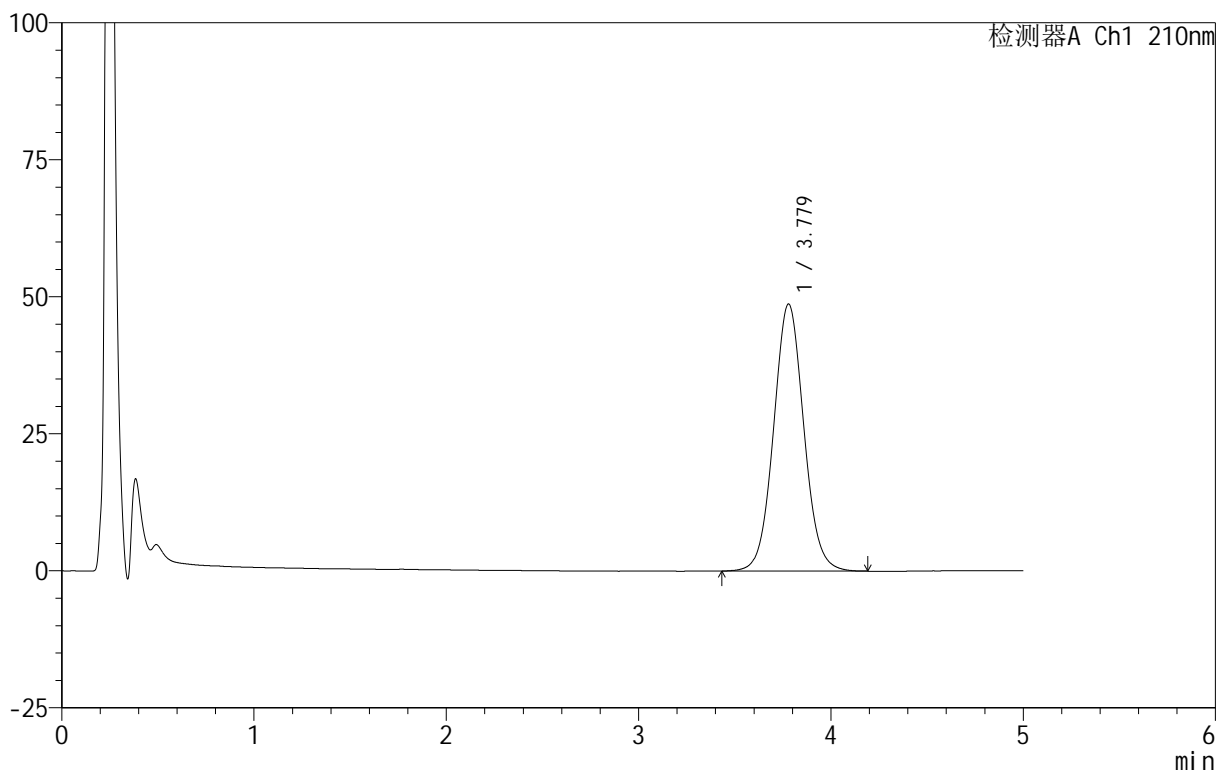
自制品-25061801批-含5%SDS的磷酸盐缓冲液 (pH6.8)介质-桨法-100转-片6
供试品溶液-1

<样品信息>

色谱柱 :XB-C18(50mm*4.6mm,5μm) 流速:2.5ml/min
 柱温:30°C 波长:210nm
 数据文件名: RC\$QTL-4152 - 18-18/18-827-2 - zzp-25061801p-rcd-jf100z-P6-2.lcd
 方法文件名: RC\$QTL-4152 - QTL-4152-RCQX-FX267-20250609.lcm
 批处理文件名: RC\$QTL-4152 - 20250623-RCQX-FX267.lcb
 样品瓶号: 1-46
 进样体积: 10 μl 版本号:6.115
 进样时间: 2025/06/24 08:13:47 实验者: jiangjinwei
 处理时间 (V2) : 2025/06/24 13:15:10 处理者: jiangjinwei
 仪器型号: SHIMADZU LC-2050C(FX267)

<色谱图>

mV



<峰表>

检测器A Ch1 210nm

峰号	保留时间	面积	面积%	高度	理论塔板数(USP)	拖尾因子	分离度(USP)
1	3.779	532288	100.000	48744	2824	1.057	--
总计		532288	100.000	48744			

图38 替普瑞酮胶囊溶出度测定HPLC图谱

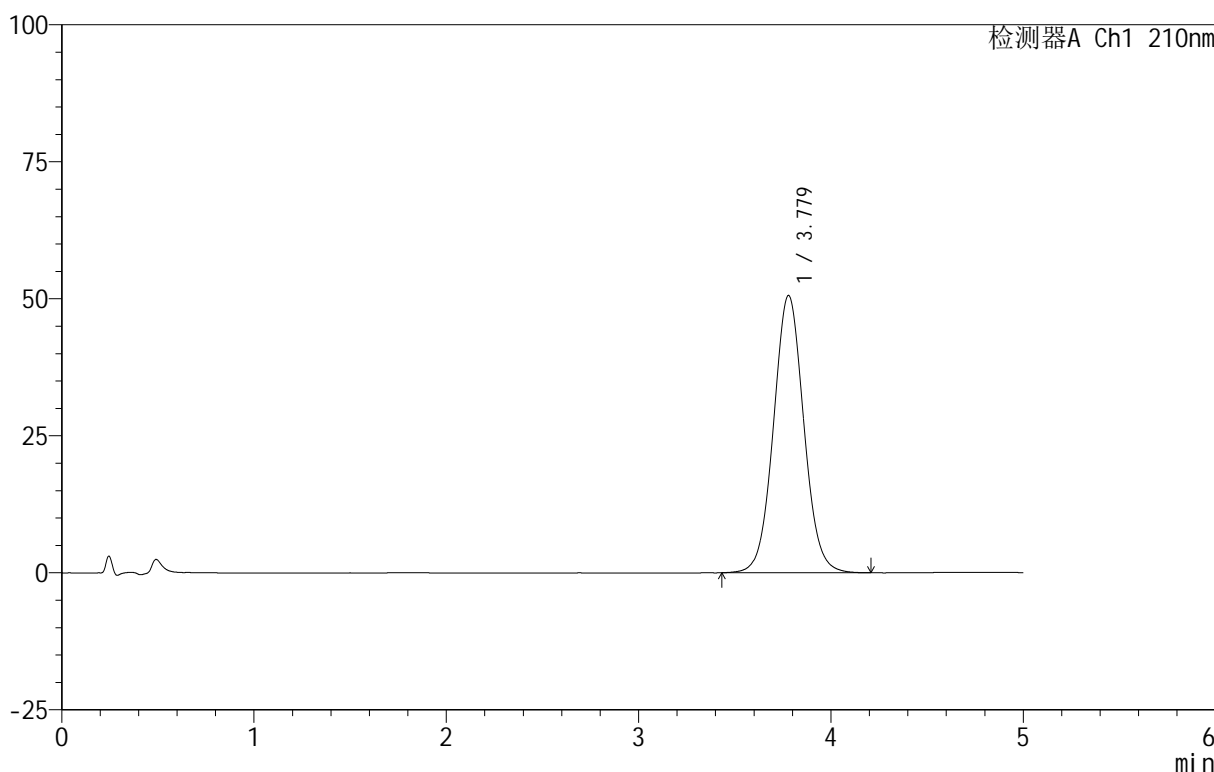
自制品-25061801批-含5%SDS的磷酸盐缓冲液 (pH6.8)介质-桨法-100转-片6
 供试品溶液-2

<样品信息>

色谱柱 :XB-C18(50mm*4.6mm,5μm) 流速:2.5ml/min
 柱 温:30°C 波长:210nm
 数据文件名: RC\$QTL-4152 - 18-18/18-828-2 - zzp-25061801p-rcd-jf100z-dz2-1.lcd
 方法文件名: RC\$QTL-4152 - QTL-4152-RCQX-FX267-20250609.lcm
 批处理文件名: RC\$QTL-4152 - 20250623-RCQX-FX267.lcb
 样品瓶号: 1-27
 进样体积: 10 μl 版本号:6.115
 进样时间: 2025/06/24 08:19:09 实验者: jiangjinwei
 处理时间 (V2) : 2025/06/24 13:15:13 处理者: jiangjinwei
 仪器型号: SHIMADZU LC-2050C(FX267)

<色谱图>

mV



<峰表>

检测器A Ch1 210nm

峰号	保留时间	面积	面积%	高度	理论塔板数(USP)	拖尾因子	分离度(USP)
1	3.779	554016	100.000	50604	2805	1.051	--
总计		554016	100.000	50604			

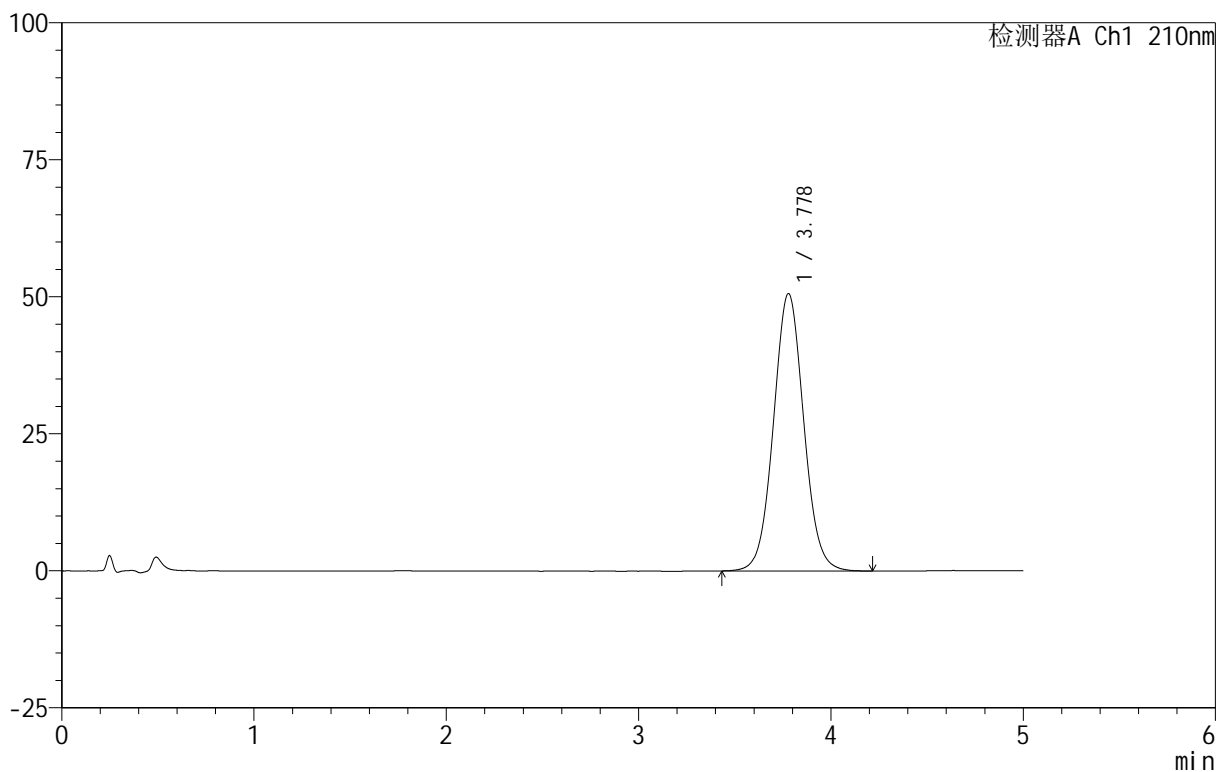
图39 替普瑞酮胶囊溶出度测定HPLC图谱
 自制品-25061801批-含5%SDS的磷酸盐缓冲液 (pH6.8)介质-桨法-100转
 对照品溶液-2-1

<样品信息>

色谱柱 :XB-C18(50mm*4.6mm,5μm) 流速:2.5ml/min
 柱 温:30°C 波长:210nm
 数据文件名: RC\$QTL-4152 - 18-18/18-829-2 - zzp-25061801p-rcd-jf100z-dz2-2.lcd
 方法文件名: RC\$QTL-4152 - QTL-4152-RCQX-FX267-20250609.lcm
 批处理文件名: RC\$QTL-4152 - 20250623-RCQX-FX267.lcb
 样品瓶号: 1-27
 进样体积: 10 μl 版本号:6.115
 进样时间: 2025/06/24 08:24:32 实验者: jiangjinwei
 处理时间 (V2) : 2025/06/24 13:15:16 处理者: jiangjinwei
 仪器型号: SHIMADZU LC-2050C(FX267)

<色谱图>

mV



<峰表>

检测器A Ch1 210nm

峰号	保留时间	面积	面积%	高度	理论塔板数(USP)	拖尾因子	分离度(USP)
1	3.778	553810	100.000	50625	2810	1.051	--
总计		553810	100.000	50625			

图40 替普瑞酮胶囊溶出度测定HPLC图谱
 自制品-25061801批-含5%SDS的磷酸盐缓冲液 (pH6.8)介质-桨法-100转
 对照品溶液-2-2