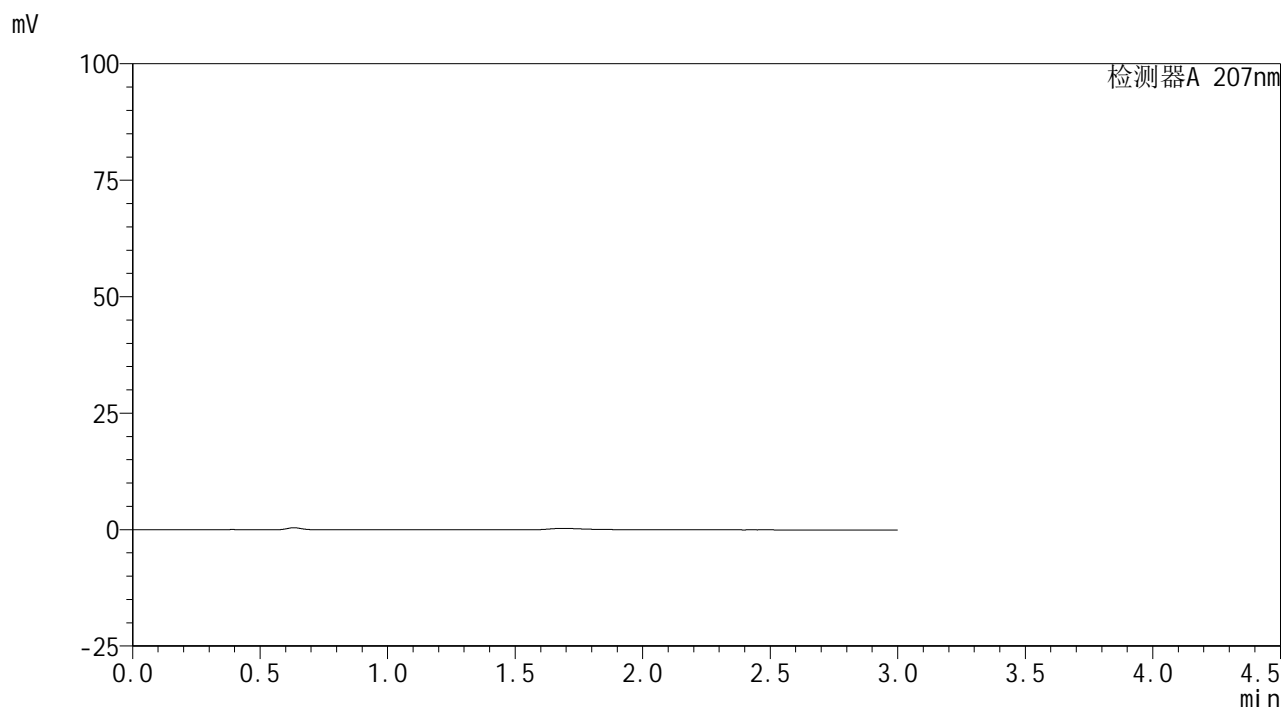


<样品信息>

色谱柱	: XB-C18(50mm*4.6mm,5µm)	流速	: 1.0ml/min
柱温	: 50°C	波长	: 207nm
数据文件名	: RC\$QTL-373 - 27-17/27-946-2 - zzp-cq12y-rcd-rj.lcd		
方法文件名	: RC\$QTL-373 - QTL-373-RC-FX276.lcm		
批处理文件名	: RC\$QTL-373 - 20250623-FX276.lcb		
样品瓶号	: 4-9	版本号	: 6.115
进样体积	: 10 µl	实验者	: jiangjinwei
进样时间	: 2025/06/23 19:27:02	处理者	: jiangjinwei
处理时间(V2)	: 2025/06/24 13:36:05		
仪器型号	: SHIMADZU LC-2050C (FX276)		

<色谱图>



<峰表>

检测器A 207nm

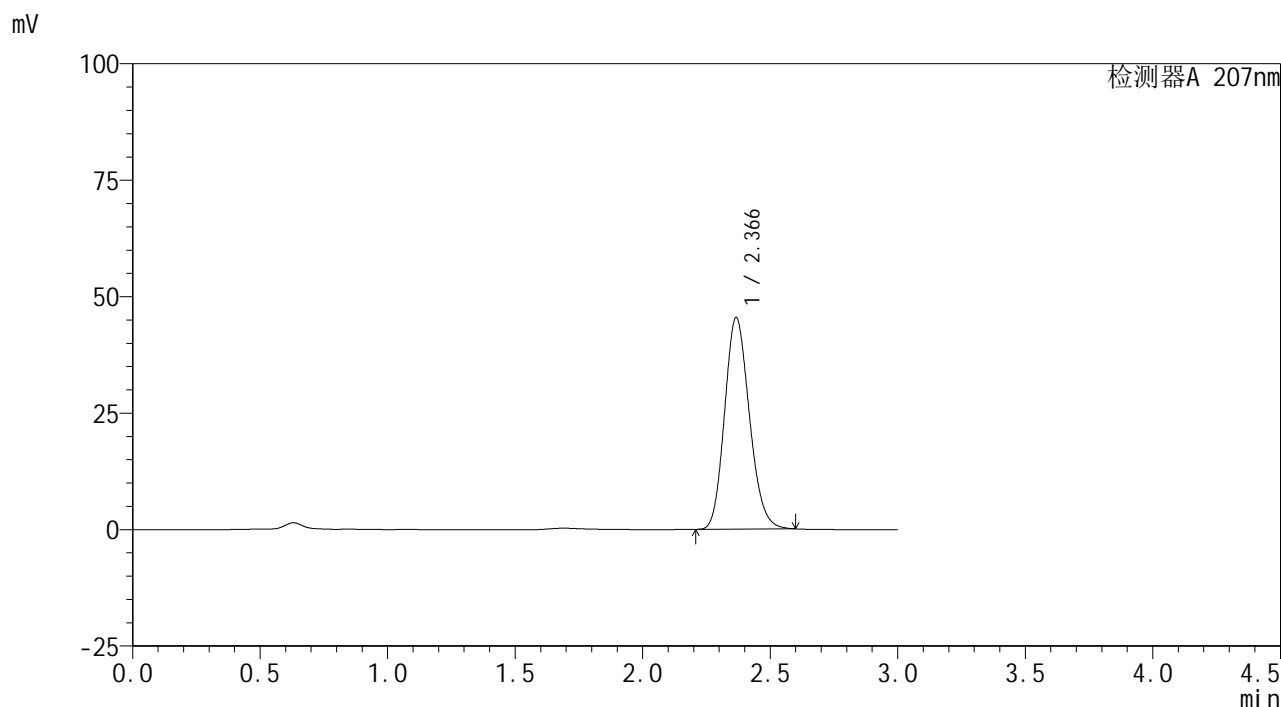
峰号	保留时间	面积	面积%	高度	理论塔板数(USP)	拖尾因子	分离度(USP)
总计							

图1 磷酸奥司他韦干糖浆溶出度测定长期12月HPLC图谱
自制品-pH1.0盐酸溶液介质
溶剂

<样品信息>

色谱柱	: XB-C18(50mm*4.6mm,5µm)	流速	: 1.0ml/min
柱温	: 50°C	波长	: 207nm
数据文件名	: RC\$QTL-373 - 27-17/27-948-2 - zzp-cq12y-rcd-dz1-2.lcd		
方法文件名	: RC\$QTL-373 - QTL-373-RC-FX276.lcm		
批处理文件名	: RC\$QTL-373 - 20250623-FX276.lcb		
样品瓶号	: 4-18	版本号	: 6.115
进样体积	: 10 µl	实验者	: jiangjinwei
进样时间	: 2025/06/23 19:33:51	处理者	: jiangjinwei
处理时间(V2)	: 2025/06/24 13:36:13		
仪器型号	: SHIMADZU LC-2050C (FX276)		

<色谱图>



<峰表>

检测器A 207nm

峰号	保留时间	面积	面积%	高度	理论塔板数(USP)	拖尾因子	分离度(USP)
1	2.366	307397	100.000	45341	2832	1.164	--
总计		307397	100.000	45341			

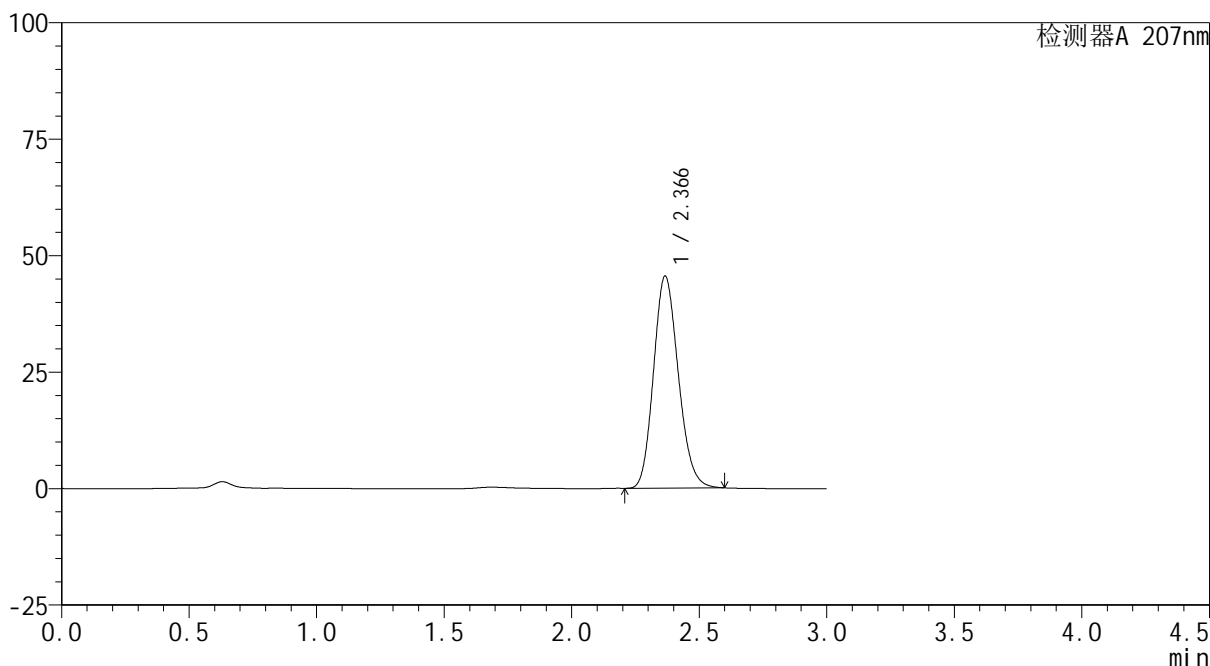
图3 磷酸奥司他韦干糖浆溶出度测定长期12月HPLC图谱
自制品-pH1.0盐酸溶液介质
对照品溶液-1-2

<样品信息>

色谱柱	: XB-C18(50mm*4.6mm,5μm)	流速	: 1.0ml/min
柱温	: 50°C	波长	: 207nm
数据文件名	: RC\$QTL-373 - 27-17/27-949-2 - zzp-cq12y-rcd-dz1-3.lcd		
方法文件名	: RC\$QTL-373 - QTL-373-RC-FX276.lcm		
批处理文件名	: RC\$QTL-373 - 20250623-FX276.lcb		
样品瓶号	: 4-18	版本号	: 6.115
进样体积	: 10 μl	实验者	: jiangjinwei
进样时间	: 2025/06/23 19:37:14	处理者	: jiangjinwei
处理时间(V2)	: 2025/06/24 13:36:16		
仪器型号	: SHIMADZU LC-2050C (FX276)		

<色谱图>

mV



<峰表>

检测器A 207nm

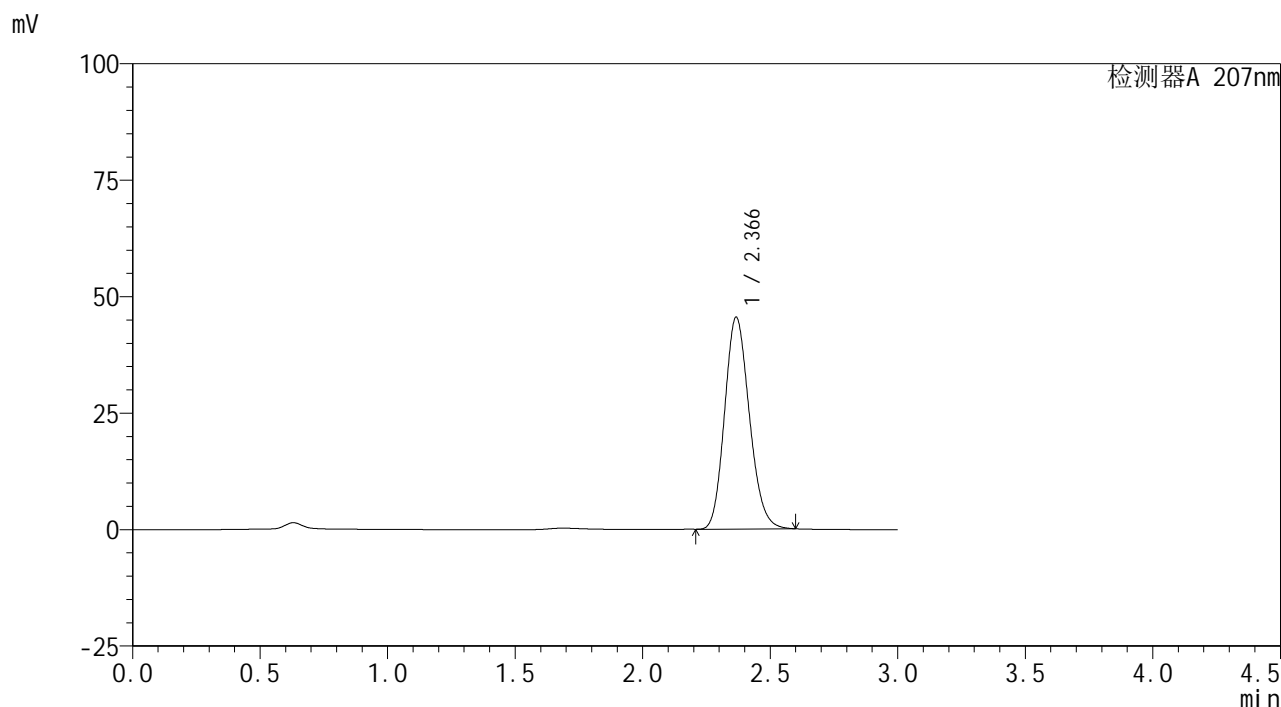
峰号	保留时间	面积	面积%	高度	理论塔板数(USP)	拖尾因子	分离度(USP)
1	2.366	307528	100.000	45444	2840	1.162	--
总计		307528	100.000	45444			

图4 磷酸奥司他韦干糖浆溶出度测定长期12月HPLC图谱
自制品-pH1.0盐酸溶液介质
对照品溶液-1-3

<样品信息>

色谱柱	: XB-C18(50mm*4.6mm,5μm)	流速	: 1.0ml/min
柱温	: 50°C	波长	: 207nm
数据文件名	: RC\$QTL-373 - 27-17/27-951-2 - zzp-cq12y-rcd-dz1-5.lcd		
方法文件名	: RC\$QTL-373 - QTL-373-RC-FX276.lcm		
批处理文件名	: RC\$QTL-373 - 20250623-FX276.lcb		
样品瓶号	: 4-18	版本号	: 6.115
进样体积	: 10 μl	实验者	: jiangjinwei
进样时间	: 2025/06/23 19:44:01	处理者	: jiangjinwei
处理时间(V2)	: 2025/06/24 13:36:22		
仪器型号	: SHIMADZU LC-2050C (FX276)		

<色谱图>



<峰表>

检测器A 207nm

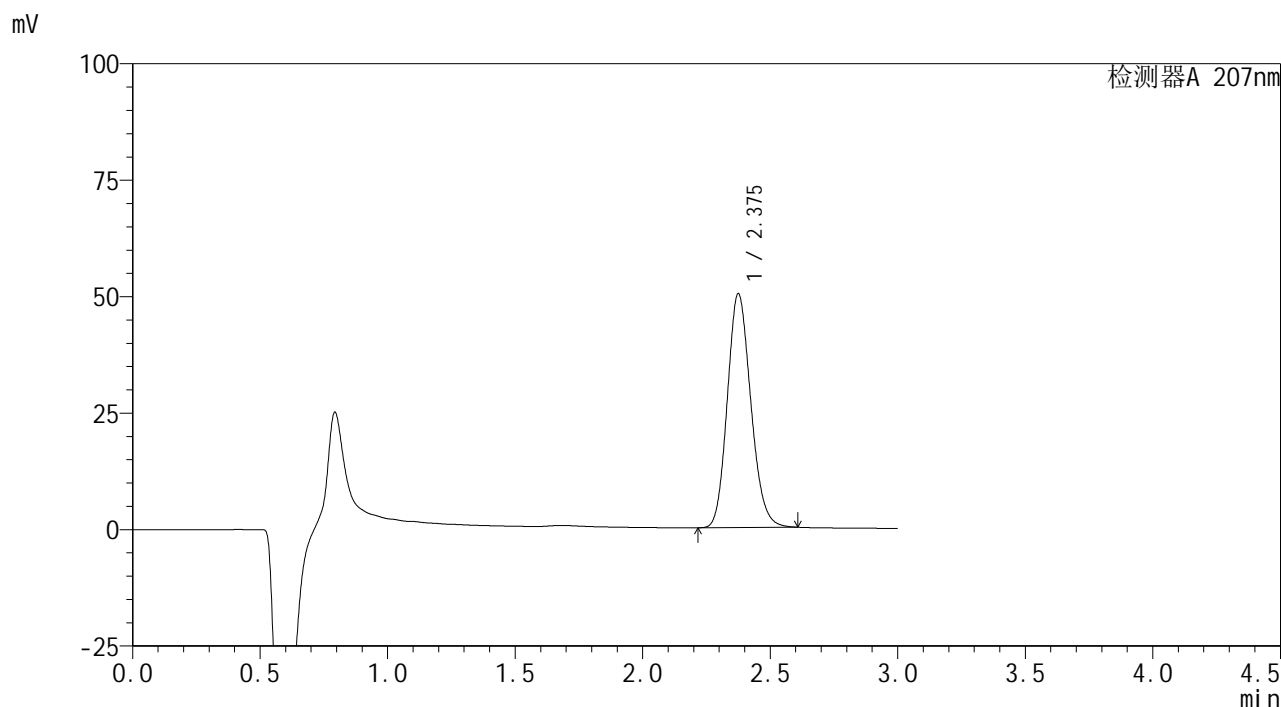
峰号	保留时间	面积	面积%	高度	理论塔板数(USP)	拖尾因子	分离度(USP)
1	2.366	307528	100.000	45389	2835	1.162	--
总计		307528	100.000	45389			

图6 磷酸奥司他韦干糖浆溶出度测定长期12月HPLC图谱
自制品-pH1.0盐酸溶液介质
对照品溶液-1-5

<样品信息>

色谱柱	: XB-C18(50mm*4.6mm,5μm)	流速	: 1.0ml/min
柱温	: 50°C	波长	: 207nm
数据文件名	: RC\$QTL-373 - 27-17/27-952-2 - zzp-2024051621p-cq12y-rcd-P1-1.lcd		
方法文件名	: RC\$QTL-373 - QTL-373-RC-FX276.lcm		
批处理文件名	: RC\$QTL-373 - 20250623-FX276.lcb		
样品瓶号	: 4-1	版本号	: 6.115
进样体积	: 10 μl	实验者	: jiangjinwei
进样时间	: 2025/06/23 19:47:23	处理者	: jiangjinwei
处理时间(V2)	: 2025/06/24 13:36:25		
仪器型号	: SHIMADZU LC-2050C (FX276)		

<色谱图>



<峰表>

检测器A 207nm

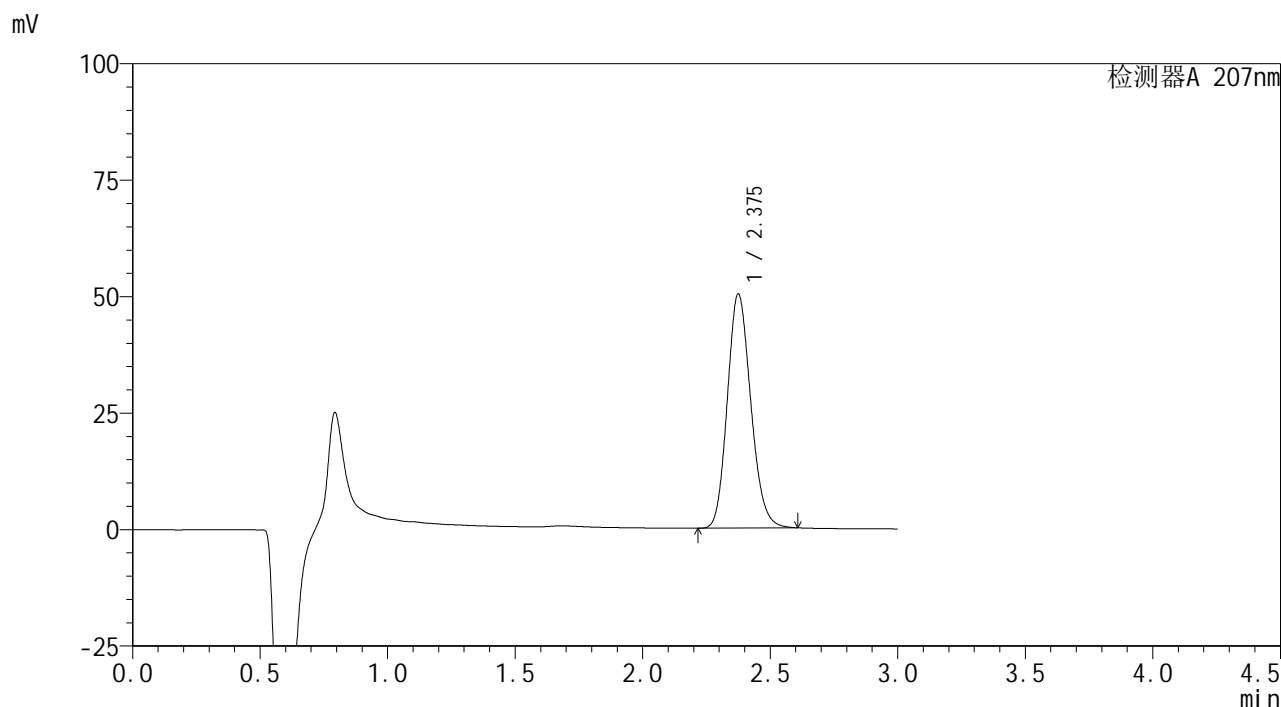
峰号	保留时间	面积	面积%	高度	理论塔板数(USP)	拖尾因子	分离度(USP)
1	2.375	321700	100.000	50070	3192	1.157	--
总计		321700	100.000	50070			

图7 磷酸奥司他韦干糖浆溶出度测定长期12月HPLC图谱
自制品(2024051621批)-pH1.0盐酸溶液介质-片1
供试品溶液-1

<样品信息>

色谱柱	: XB-C18(50mm*4.6mm,5μm)	流速	: 1.0ml/min
柱温	: 50°C	波长	: 207nm
数据文件名	: RC\$QTL-373 - 27-17/27-953-2 - zzp-2024051621p-cq12y-rcd-P1-2.lcd		
方法文件名	: RC\$QTL-373 - QTL-373-RC-FX276.lcm		
批处理文件名	: RC\$QTL-373 - 20250623-FX276.lcb		
样品瓶号	: 4-1	版本号	: 6.115
进样体积	: 10 μl	实验者	: jiangjinwei
进样时间	: 2025/06/23 19:50:46	处理者	: jiangjinwei
处理时间(V2)	: 2025/06/24 13:36:28		
仪器型号	: SHIMADZU LC-2050C (FX276)		

<色谱图>



<峰表>

检测器A 207nm

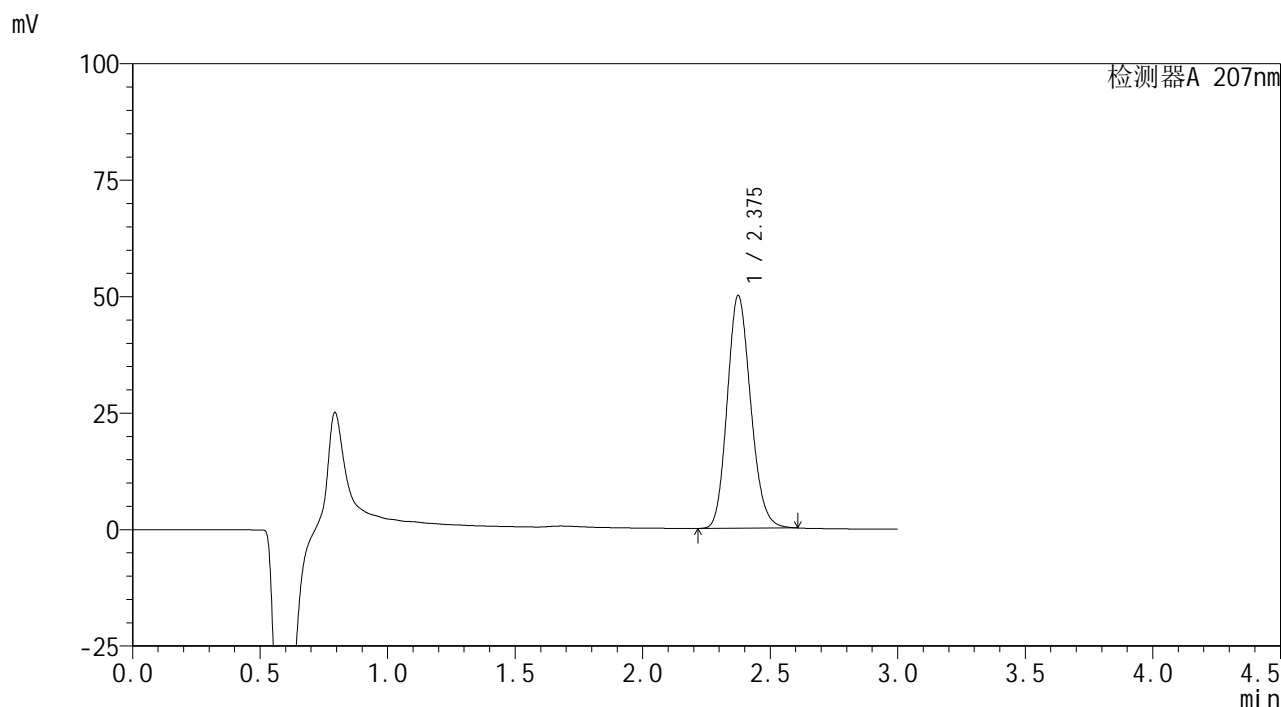
峰号	保留时间	面积	面积%	高度	理论塔板数(USP)	拖尾因子	分离度(USP)
1	2.375	321768	100.000	50130	3197	1.156	--
总计		321768	100.000	50130			

图8 磷酸奥司他韦干糖浆溶出度测定长期12月HPLC图谱
自制品(2024051621批)-pH1.0盐酸溶液介质-片1
供试品溶液-2

<样品信息>

色谱柱	: XB-C18(50mm*4.6mm,5µm)	流速	: 1.0ml/min
柱温	: 50°C	波长	: 207nm
数据文件名	: RC\$QTL-373 - 27-17/27-955-2 - zzp-2024051621p-cq12y-rcd-P2-2.lcd		
方法文件名	: RC\$QTL-373 - QTL-373-RC-FX276.lcm		
批处理文件名	: RC\$QTL-373 - 20250623-FX276.lcb		
样品瓶号	: 4-10	版本号	: 6.115
进样体积	: 10 µl	实验者	: jiangjinwei
进样时间	: 2025/06/23 19:57:31	处理者	: jiangjinwei
处理时间(V2)	: 2025/06/24 13:36:35		
仪器型号	: SHIMADZU LC-2050C (FX276)		

<色谱图>



<峰表>

检测器A 207nm

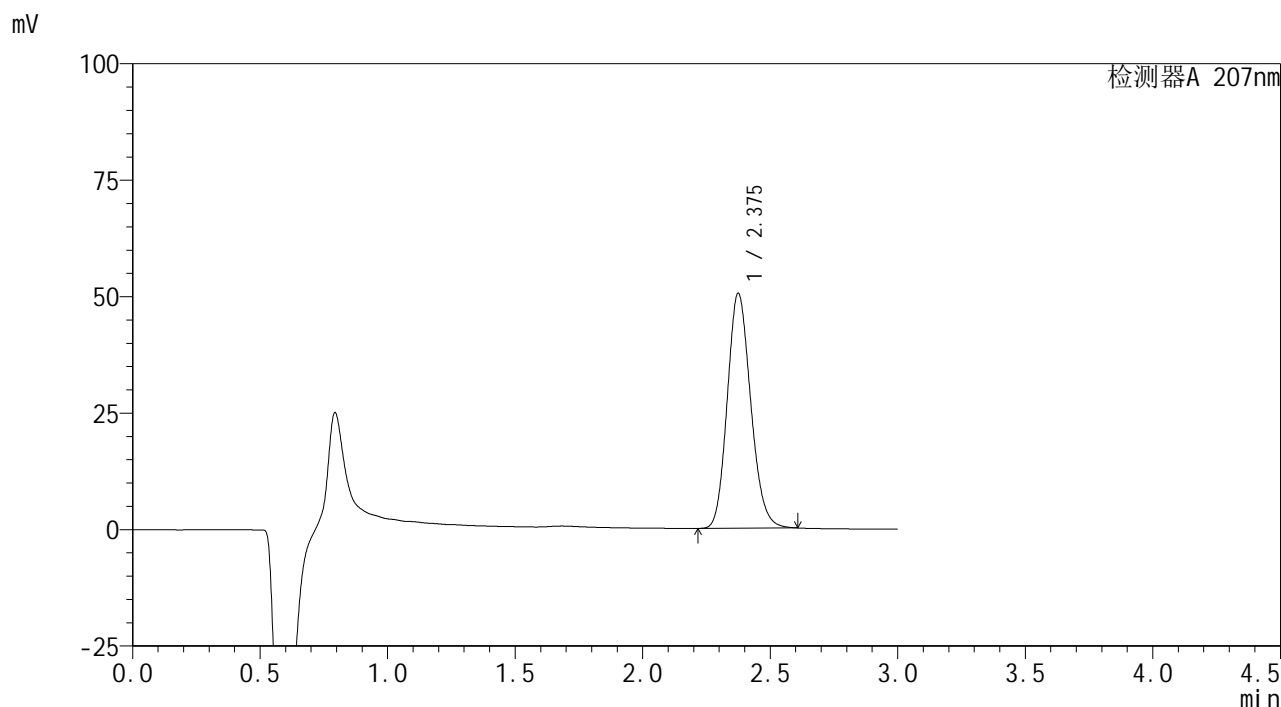
峰号	保留时间	面积	面积%	高度	理论塔板数(USP)	拖尾因子	分离度(USP)
1	2.375	319840	100.000	49835	3193	1.156	--
总计		319840	100.000	49835			

图10 磷酸奥司他韦干糖浆溶出度测定长期12月HPLC图谱
自制品(2024051621批)-pH1.0盐酸溶液介质-片2
供试品溶液-2

<样品信息>

色谱柱	: XB-C18(50mm*4.6mm,5µm)	流速	: 1.0ml/min
柱温	: 50°C	波长	: 207nm
数据文件名	: RC\$QTL-373 - 27-17/27-956-2 - zzp-2024051621p-cq12y-rcd-P3-1.lcd		
方法文件名	: RC\$QTL-373 - QTL-373-RC-FX276.lcm		
批处理文件名	: RC\$QTL-373 - 20250623-FX276.lcb		
样品瓶号	: 4-19	版本号	: 6.115
进样体积	: 10 µl	实验者	: jiangjinwei
进样时间	: 2025/06/23 20:00:52	处理者	: jiangjinwei
处理时间(V2)	: 2025/06/24 13:36:38		
仪器型号	: SHIMADZU LC-2050C (FX276)		

<色谱图>



<峰表>

检测器A 207nm

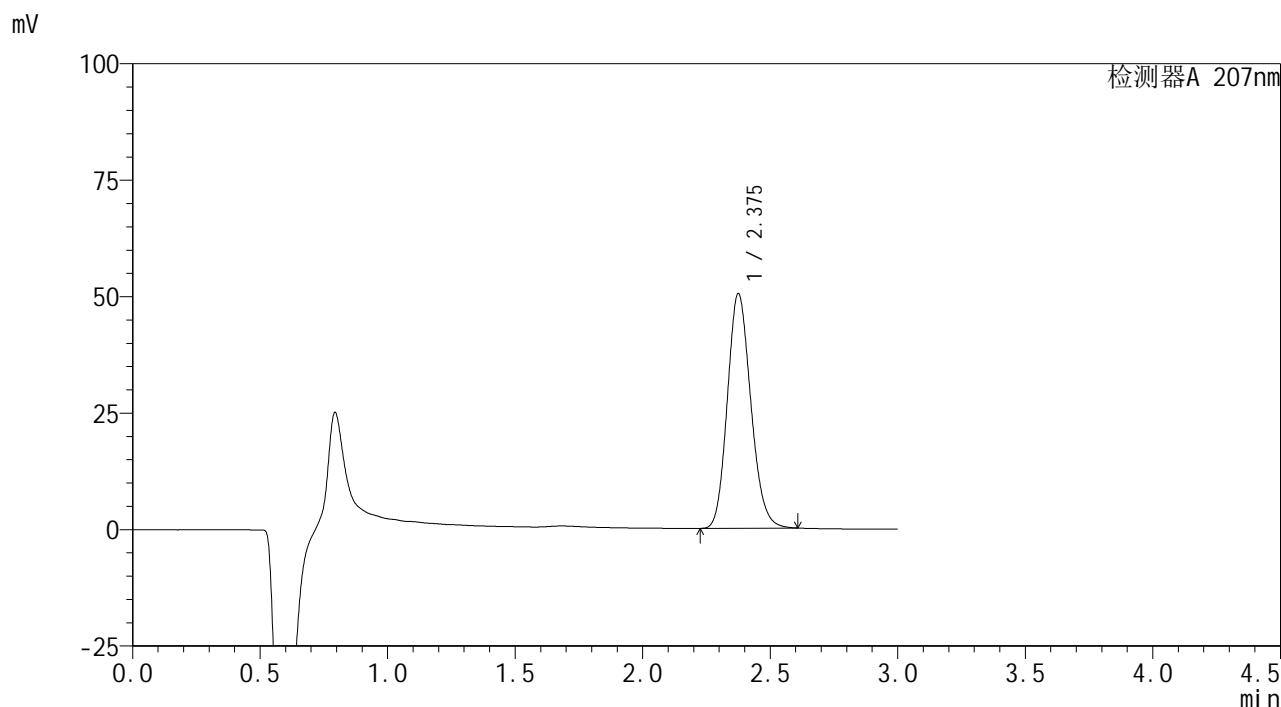
峰号	保留时间	面积	面积%	高度	理论塔板数(USP)	拖尾因子	分离度(USP)
1	2.375	322842	100.000	50318	3195	1.156	--
总计		322842	100.000	50318			

图11 磷酸奥司他韦干糖浆溶出度测定长期12月HPLC图谱
自制品(2024051621批)-pH1.0盐酸溶液介质-片3
供试品溶液-1

<样品信息>

色谱柱	: XB-C18(50mm*4.6mm,5μm)	流速	: 1.0ml/min
柱温	: 50°C	波长	: 207nm
数据文件名	: RC\$QTL-373 - 27-17/27-957-2 - zzp-2024051621p-cq12y-rcd-P3-2.lcd		
方法文件名	: RC\$QTL-373 - QTL-373-RC-FX276.lcm		
批处理文件名	: RC\$QTL-373 - 20250623-FX276.lcb		
样品瓶号	: 4-19	版本号	: 6.115
进样体积	: 10 μl	实验者	: jiangjinwei
进样时间	: 2025/06/23 20:04:15	处理者	: jiangjinwei
处理时间(V2)	: 2025/06/24 13:36:40		
仪器型号	: SHIMADZU LC-2050C (FX276)		

<色谱图>



<峰表>

检测器A 207nm

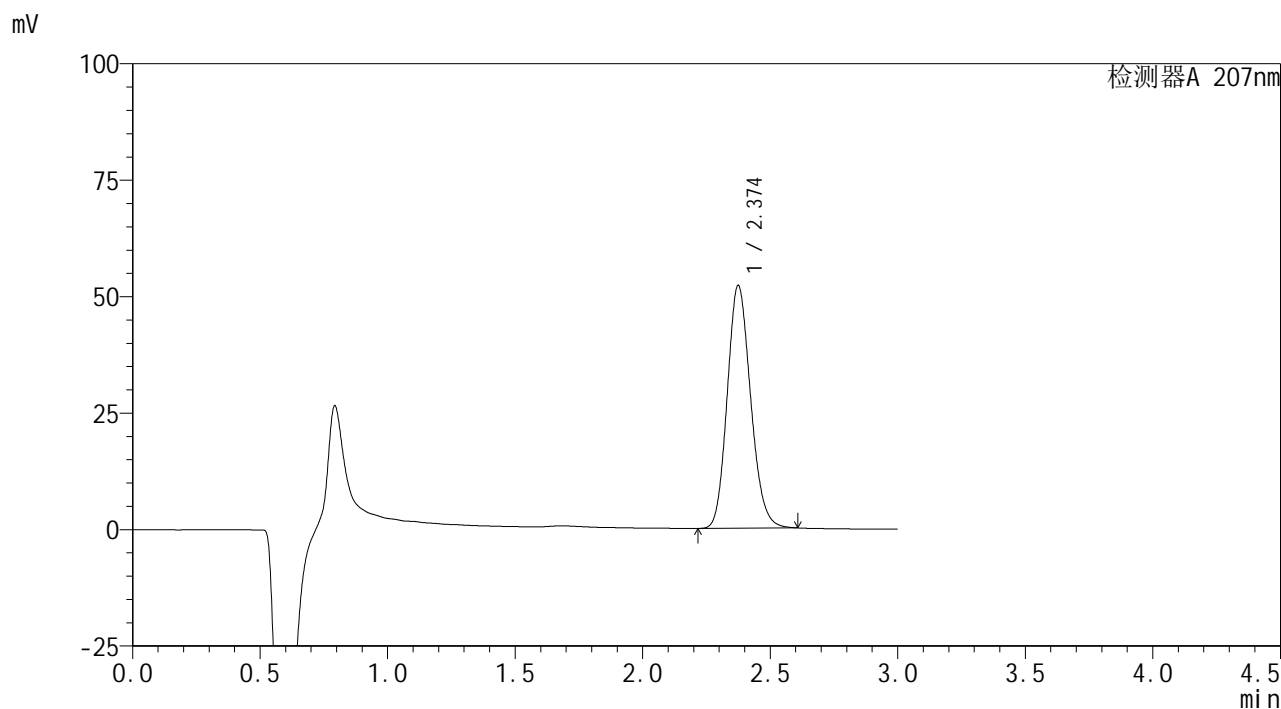
峰号	保留时间	面积	面积%	高度	理论塔板数(USP)	拖尾因子	分离度(USP)
1	2.375	322628	100.000	50225	3193	1.157	--
总计		322628	100.000	50225			

图12 磷酸奥司他韦干糖浆溶出度测定长期12月HPLC图谱
自制品(2024051621批)-pH1.0盐酸溶液介质-片3
供试品溶液-2

<样品信息>

色谱柱	: XB-C18(50mm*4.6mm,5µm)	流速	: 1.0ml/min
柱温	: 50°C	波长	: 207nm
数据文件名	: RC\$QTL-373 - 27-17/27-958-2 - zzp-2024051621p-cq12y-rcd-P4-1.lcd		
方法文件名	: RC\$QTL-373 - QTL-373-RC-FX276.lcm		
批处理文件名	: RC\$QTL-373 - 20250623-FX276.lcb		
样品瓶号	: 4-28	版本号	: 6.115
进样体积	: 10 µl	实验者	: jiangjinwei
进样时间	: 2025/06/23 20:07:36	处理者	: jiangjinwei
处理时间(V2)	: 2025/06/24 13:36:43		
仪器型号	: SHIMADZU LC-2050C (FX276)		

<色谱图>



<峰表>

检测器A 207nm

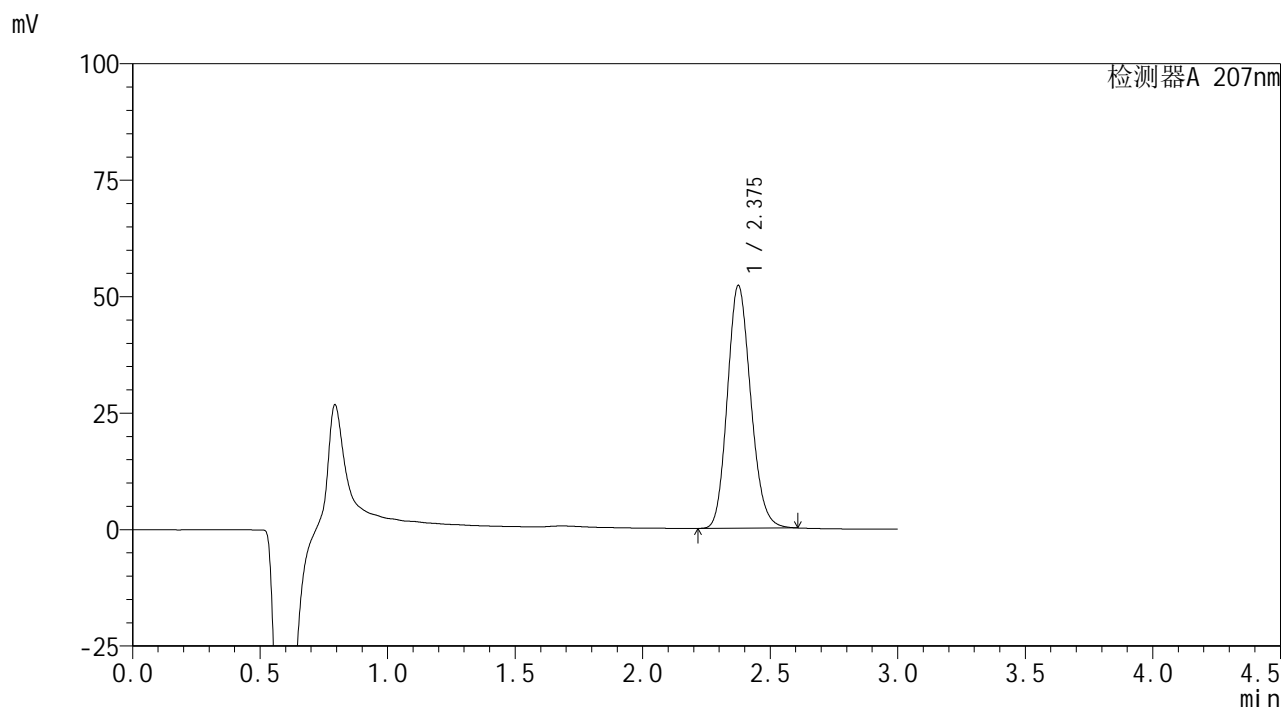
峰号	保留时间	面积	面积%	高度	理论塔板数(USP)	拖尾因子	分离度(USP)
1	2.374	332820	100.000	52017	3212	1.155	--
总计		332820	100.000	52017			

图13 磷酸奥司他韦干糖浆溶出度测定长期12月HPLC图谱
自制品(2024051621批)-pH1.0盐酸溶液介质-片4
供试品溶液-1

<样品信息>

色谱柱	: XB-C18(50mm*4.6mm,5μm)	流速	: 1.0ml/min
柱温	: 50°C	波长	: 207nm
数据文件名	: RC\$QTL-373 - 27-17/27-959-2 - zzp-2024051621p-cq12y-rcd-P4-2.lcd		
方法文件名	: RC\$QTL-373 - QTL-373-RC-FX276.lcm		
批处理文件名	: RC\$QTL-373 - 20250623-FX276.lcb		
样品瓶号	: 4-28	版本号	: 6.115
进样体积	: 10 μl	实验者	: jiangjinwei
进样时间	: 2025/06/23 20:10:57	处理者	: jiangjinwei
处理时间(V2)	: 2025/06/24 13:36:46		
仪器型号	: SHIMADZU LC-2050C (FX276)		

<色谱图>



<峰表>

检测器A 207nm

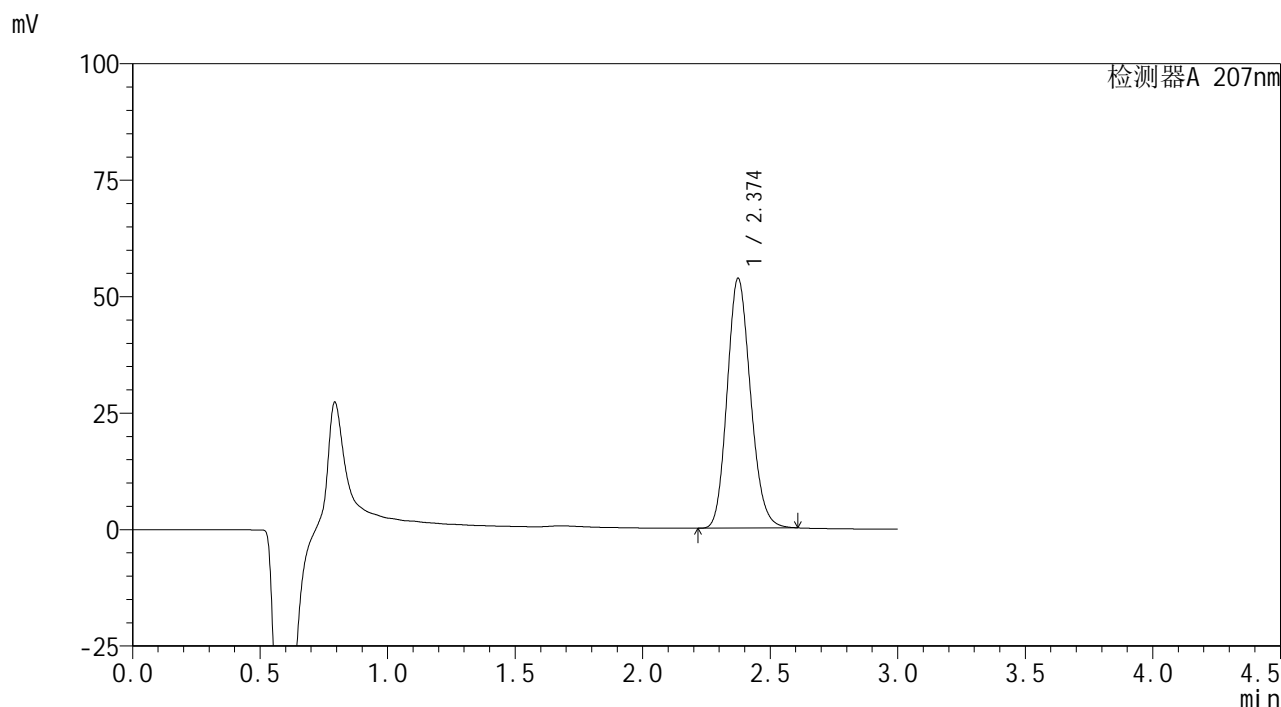
峰号	保留时间	面积	面积%	高度	理论塔板数(USP)	拖尾因子	分离度(USP)
1	2.375	332444	100.000	51955	3219	1.154	--
总计		332444	100.000	51955			

图14 磷酸奥司他韦干糖浆溶出度测定长期12月HPLC图谱
自制品(2024051621批)-pH1.0盐酸溶液介质-片4
供试品溶液-2

<样品信息>

色谱柱	: XB-C18(50mm*4.6mm,5µm)	流速	: 1.0ml/min
柱温	: 50°C	波长	: 207nm
数据文件名	: RC\$QTL-373 - 27-17/27-960-2 - zzp-2024051621p-cq12y-rcd-P5-1.lcd		
方法文件名	: RC\$QTL-373 - QTL-373-RC-FX276.lcm		
批处理文件名	: RC\$QTL-373 - 20250623-FX276.lcb		
样品瓶号	: 4-37	版本号	: 6.115
进样体积	: 10 µl	实验者	: jiangjinwei
进样时间	: 2025/06/23 20:14:19	处理者	: jiangjinwei
处理时间(V2)	: 2025/06/24 13:36:49		
仪器型号	: SHIMADZU LC-2050C (FX276)		

<色谱图>



<峰表>

检测器A 207nm

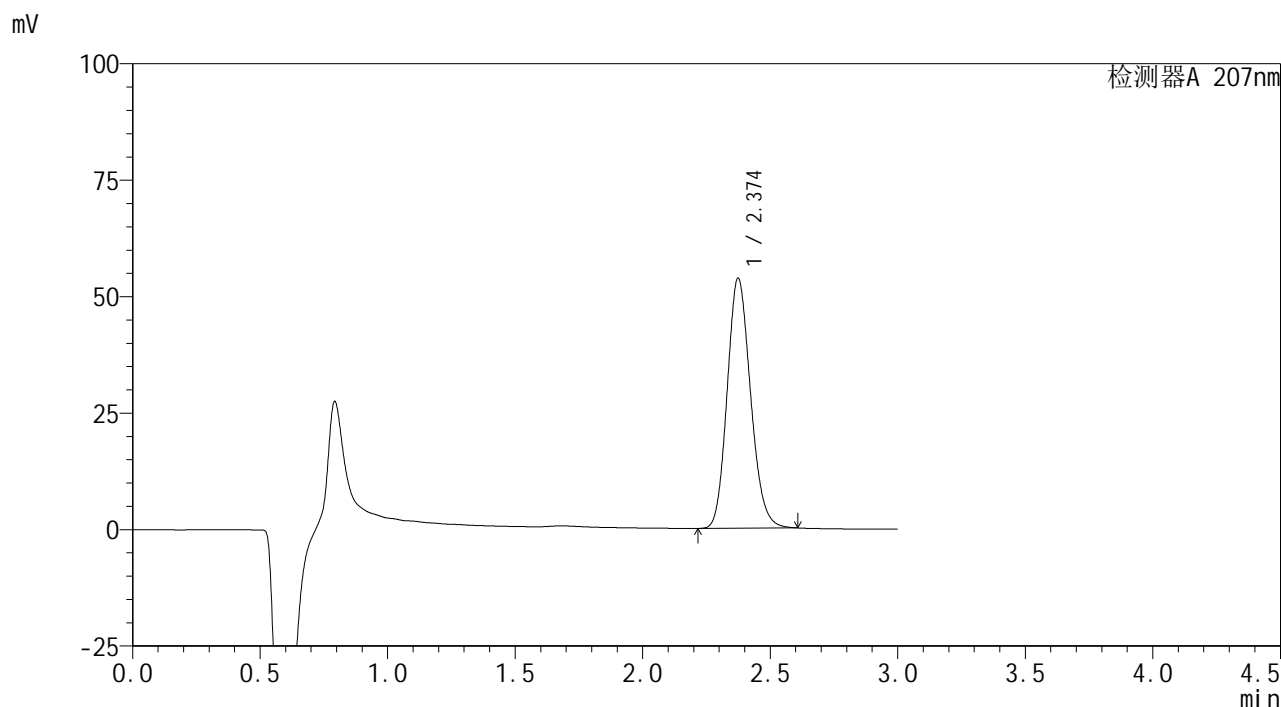
峰号	保留时间	面积	面积%	高度	理论塔板数(USP)	拖尾因子	分离度(USP)
1	2.374	342267	100.000	53545	3215	1.155	--
总计		342267	100.000	53545			

图15 磷酸奥司他韦干糖浆溶出度测定长期12月HPLC图谱
自制品(2024051621批)-pH1.0盐酸溶液介质-片5
供试品溶液-1

<样品信息>

色谱柱	: XB-C18(50mm*4.6mm,5μm)	流速	: 1.0ml/min
柱温	: 50°C	波长	: 207nm
数据文件名	: RC\$QTL-373 - 27-17/27-961-2 - zzp-2024051621p-cq12y-rcd-P5-2.lcd		
方法文件名	: RC\$QTL-373 - QTL-373-RC-FX276.lcm		
批处理文件名	: RC\$QTL-373 - 20250623-FX276.lcb		
样品瓶号	: 4-37	版本号	: 6.115
进样体积	: 10 μl	实验者	: jiangjinwei
进样时间	: 2025/06/23 20:17:40	处理者	: jiangjinwei
处理时间(V2)	: 2025/06/24 13:36:52		
仪器型号	: SHIMADZU LC-2050C (FX276)		

<色谱图>



<峰表>

检测器A 207nm

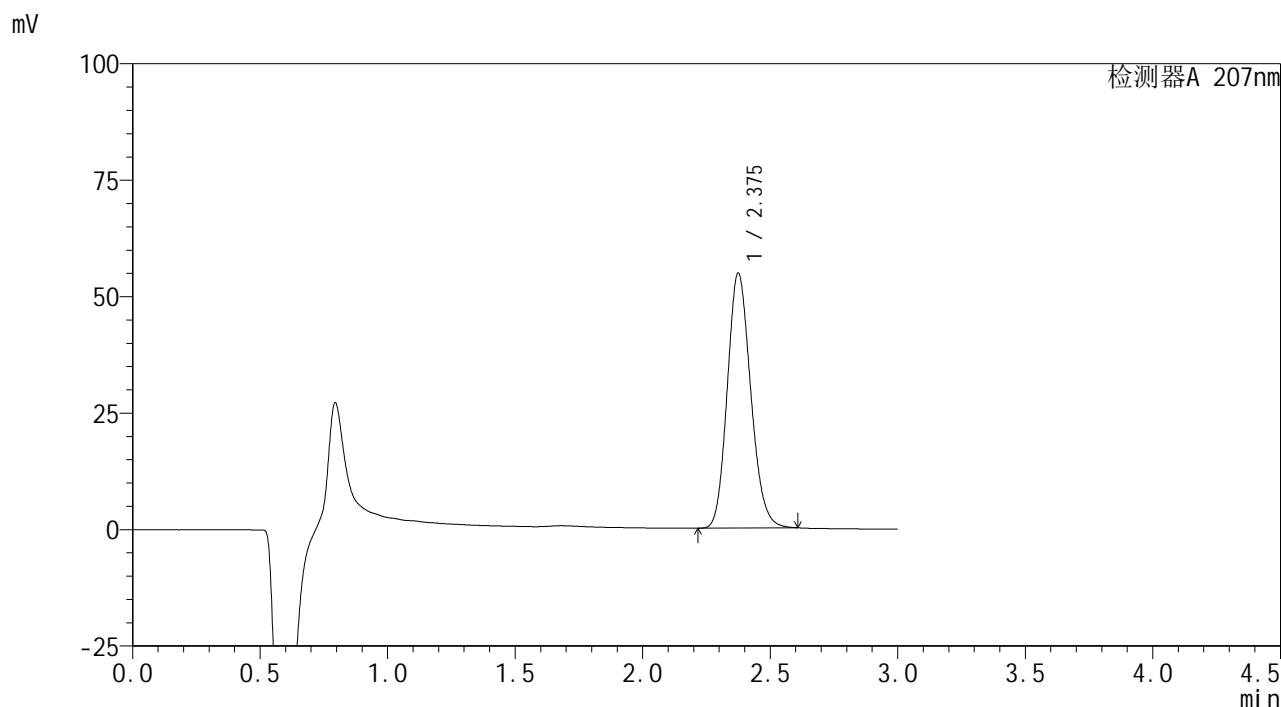
峰号	保留时间	面积	面积%	高度	理论塔板数(USP)	拖尾因子	分离度(USP)
1	2.374	342456	100.000	53595	3219	1.155	--
总计		342456	100.000	53595			

图16 磷酸奥司他韦干糖浆溶出度测定长期12月HPLC图谱
自制品(2024051621批)-pH1.0盐酸溶液介质-片5
供试品溶液-2

<样品信息>

色谱柱	: XB-C18(50mm*4.6mm,5µm)	流速	: 1.0ml/min
柱温	: 50°C	波长	: 207nm
数据文件名	: RC\$QTL-373 - 27-17/27-962-2 - zzp-2024051621p-cq12y-rcd-P6-1.lcd		
方法文件名	: RC\$QTL-373 - QTL-373-RC-FX276.lcm		
批处理文件名	: RC\$QTL-373 - 20250623-FX276.lcb		
样品瓶号	: 4-46	版本号	: 6.115
进样体积	: 10 µl	实验者	: jiangjinwei
进样时间	: 2025/06/23 20:21:02	处理者	: jiangjinwei
处理时间(V2)	: 2025/06/24 13:36:55		
仪器型号	: SHIMADZU LC-2050C (FX276)		

<色谱图>



<峰表>

检测器A 207nm

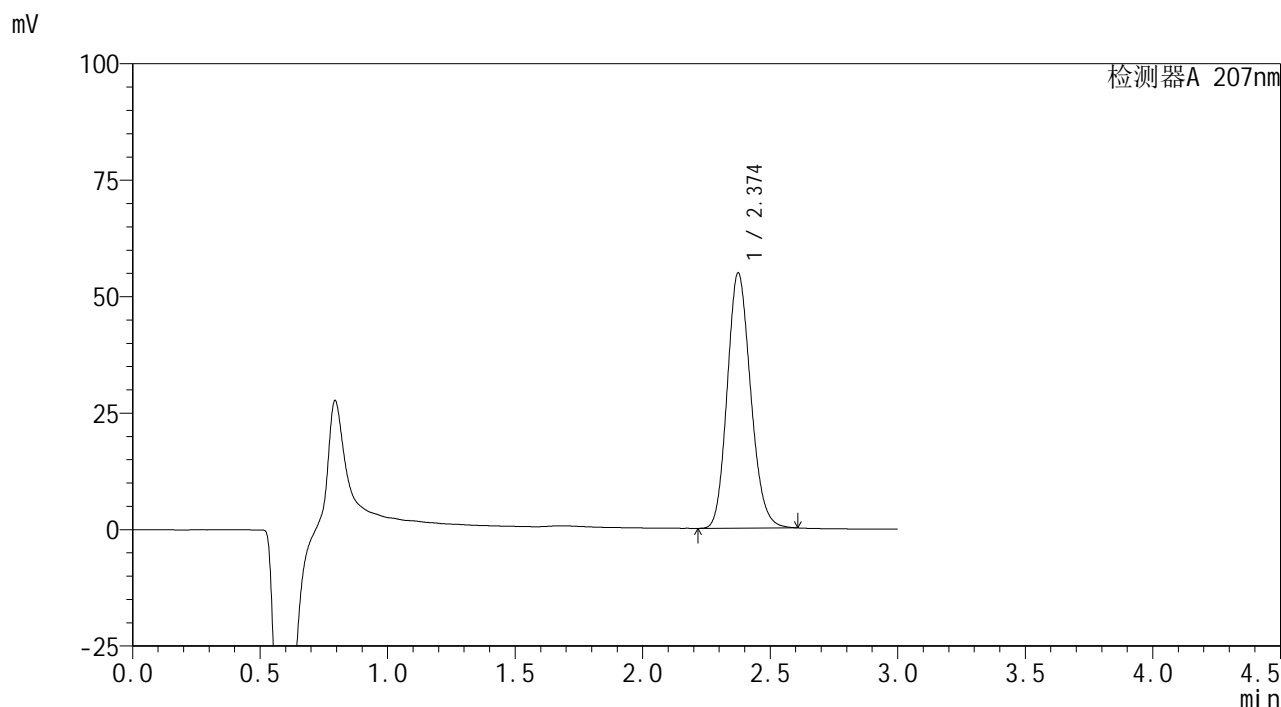
峰号	保留时间	面积	面积%	高度	理论塔板数(USP)	拖尾因子	分离度(USP)
1	2.375	350401	100.000	54603	3195	1.157	--
总计		350401	100.000	54603			

图17 磷酸奥司他韦干糖浆溶出度测定长期12月HPLC图谱
自制品(2024051621批)-pH1.0盐酸溶液介质-片6
供试品溶液-1

<样品信息>

色谱柱	: XB-C18(50mm*4.6mm,5μm)	流速	: 1.0ml/min
柱温	: 50°C	波长	: 207nm
数据文件名	: RC\$QTL-373 - 27-17/27-963-2 - zzp-2024051621p-cq12y-rcd-P6-2.lcd		
方法文件名	: RC\$QTL-373 - QTL-373-RC-FX276.lcm		
批处理文件名	: RC\$QTL-373 - 20250623-FX276.lcb		
样品瓶号	: 4-46	版本号	: 6.115
进样体积	: 10 μl	实验者	: jiangjinwei
进样时间	: 2025/06/23 20:24:24	处理者	: jiangjinwei
处理时间(V2)	: 2025/06/24 13:36:58		
仪器型号	: SHIMADZU LC-2050C (FX276)		

<色谱图>



<峰表>

检测器A 207nm

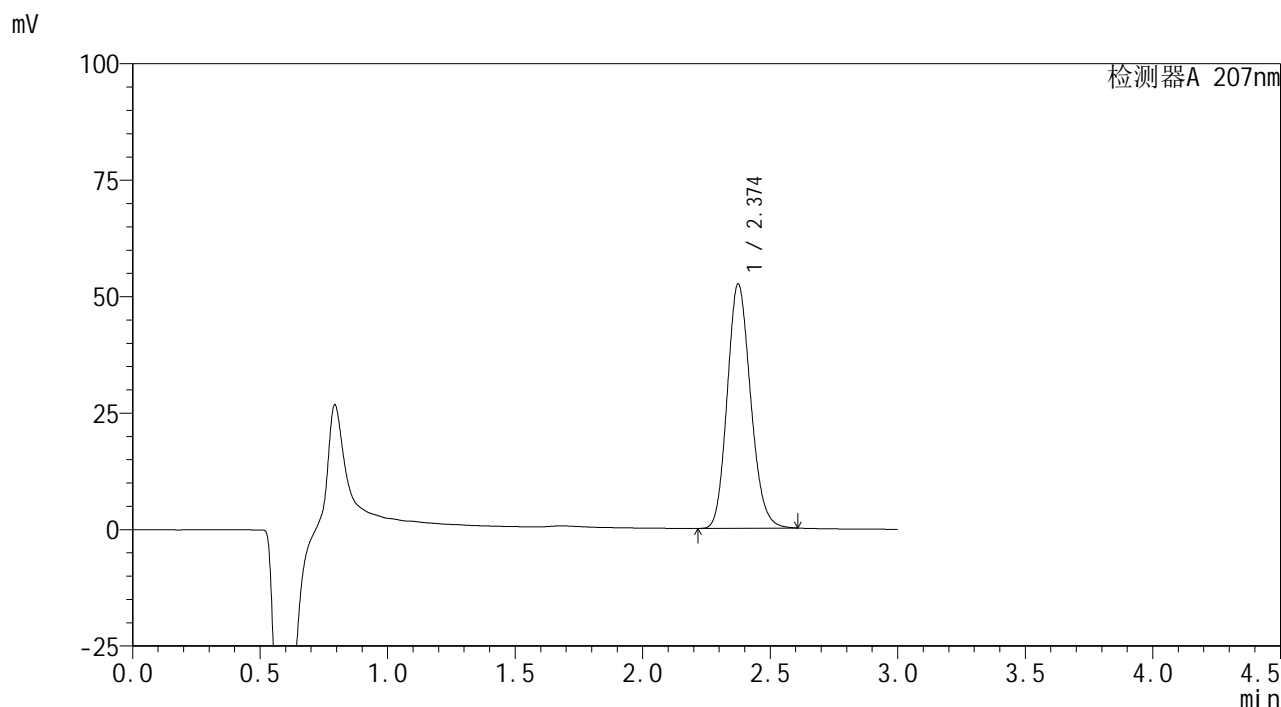
峰号	保留时间	面积	面积%	高度	理论塔板数(USP)	拖尾因子	分离度(USP)
1	2.374	350195	100.000	54677	3206	1.156	--
总计		350195	100.000	54677			

图18 磷酸奥司他韦干糖浆溶出度测定长期12月HPLC图谱
自制品(2024051621批)-pH1.0盐酸溶液介质-片6
供试品溶液-2

<样品信息>

色谱柱	: XB-C18(50mm*4.6mm,5µm)	流速	: 1.0ml/min
柱温	: 50°C	波长	: 207nm
数据文件名	: RC\$QTL-373 - 27-17/27-964-2 - zzp-2024051721p-cq12y-rcd-P1-1.lcd		
方法文件名	: RC\$QTL-373 - QTL-373-RC-FX276.lcm		
批处理文件名	: RC\$QTL-373 - 20250623-FX276.lcb		
样品瓶号	: 4-2	版本号	: 6.115
进样体积	: 10 µl	实验者	: jiangjinwei
进样时间	: 2025/06/23 20:27:47	处理者	: jiangjinwei
处理时间(V2)	: 2025/06/24 13:37:01		
仪器型号	: SHIMADZU LC-2050C (FX276)		

<色谱图>



<峰表>

检测器A 207nm

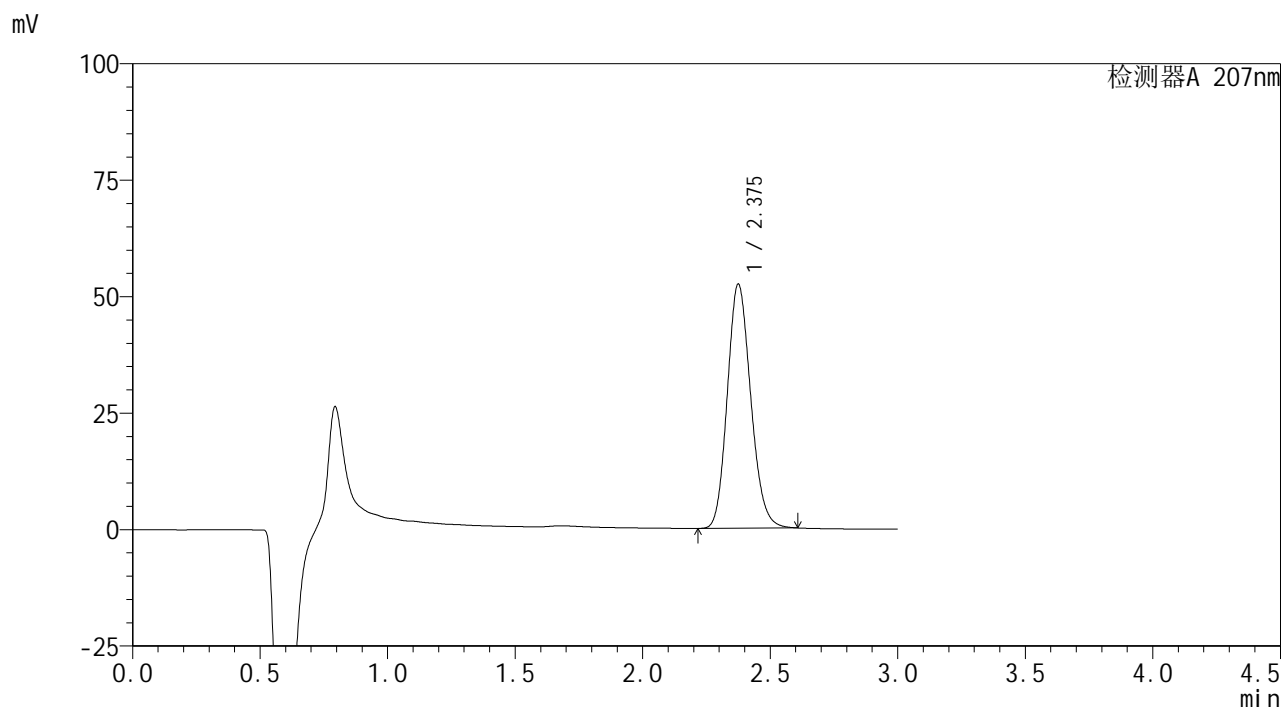
峰号	保留时间	面积	面积%	高度	理论塔板数(USP)	拖尾因子	分离度(USP)
1	2.374	334652	100.000	52343	3216	1.155	--
总计		334652	100.000	52343			

图19 磷酸奥司他韦干糖浆溶出度测定长期12月HPLC图谱
自制品(2024051721批)-pH1.0盐酸溶液介质-片1
供试品溶液-1

<样品信息>

色谱柱	: XB-C18(50mm*4.6mm,5μm)	流速	: 1.0ml/min
柱温	: 50°C	波长	: 207nm
数据文件名	: RC\$QTL-373 - 27-17/27-965-2 - zzp-2024051721p-cq12y-rcd-P1-2.lcd		
方法文件名	: RC\$QTL-373 - QTL-373-RC-FX276.lcm		
批处理文件名	: RC\$QTL-373 - 20250623-FX276.lcb		
样品瓶号	: 4-2	版本号	: 6.115
进样体积	: 10 μl	实验者	: jiangjinwei
进样时间	: 2025/06/23 20:31:09	处理者	: jiangjinwei
处理时间(V2)	: 2025/06/24 13:37:03		
仪器型号	: SHIMADZU LC-2050C (FX276)		

<色谱图>



<峰表>

检测器A 207nm

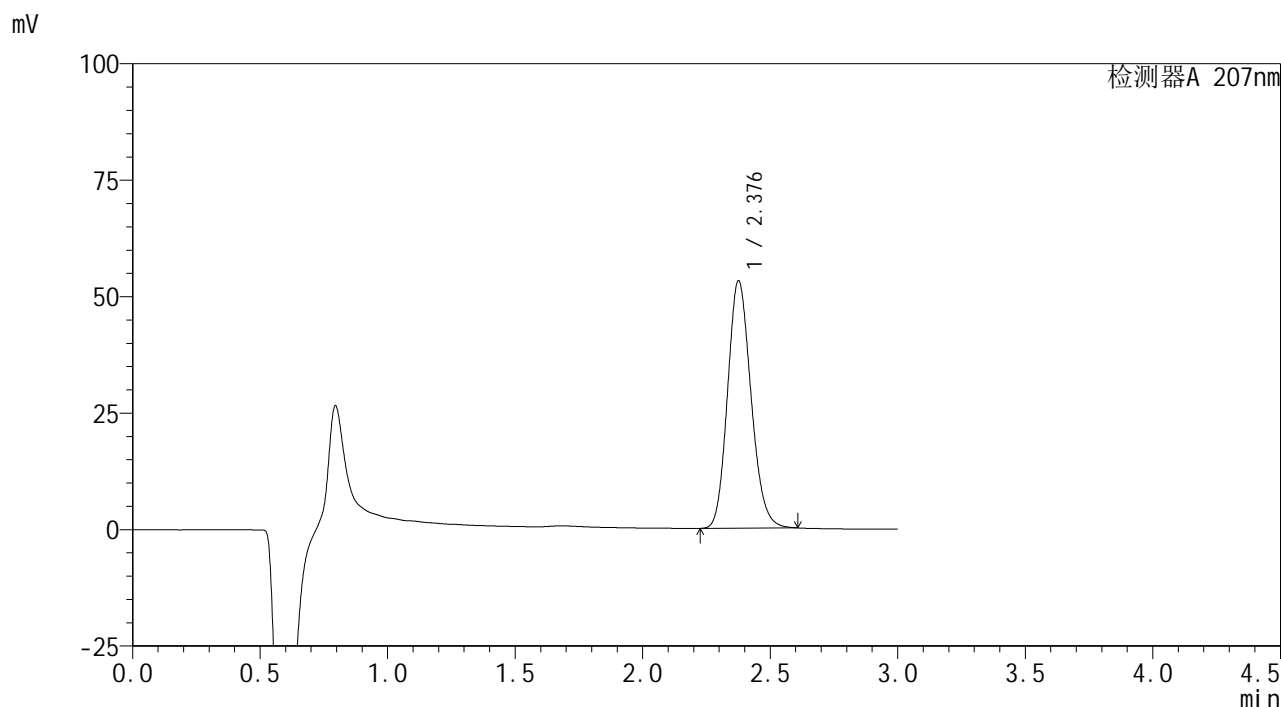
峰号	保留时间	面积	面积%	高度	理论塔板数(USP)	拖尾因子	分离度(USP)
1	2.375	335289	100.000	52277	3200	1.156	--
总计		335289	100.000	52277			

图20 磷酸奥司他韦干糖浆溶出度测定长期12月HPLC图谱
自制品(2024051721批)-pH1.0盐酸溶液介质-片1
供试品溶液-2

<样品信息>

色谱柱	: XB-C18(50mm*4.6mm,5µm)	流速	: 1.0ml/min
柱温	: 50°C	波长	: 207nm
数据文件名	: RC\$QTL-373 - 27-17/27-966-2 - zzp-2024051721p-cq12y-rcd-P2-1.lcd		
方法文件名	: RC\$QTL-373 - QTL-373-RC-FX276.lcm		
批处理文件名	: RC\$QTL-373 - 20250623-FX276.lcb		
样品瓶号	: 4-11	版本号	: 6.115
进样体积	: 10 µl	实验者	: jiangjinwei
进样时间	: 2025/06/23 20:34:31	处理者	: jiangjinwei
处理时间(V2)	: 2025/06/24 13:37:06		
仪器型号	: SHIMADZU LC-2050C (FX276)		

<色谱图>



<峰表>

检测器A 207nm

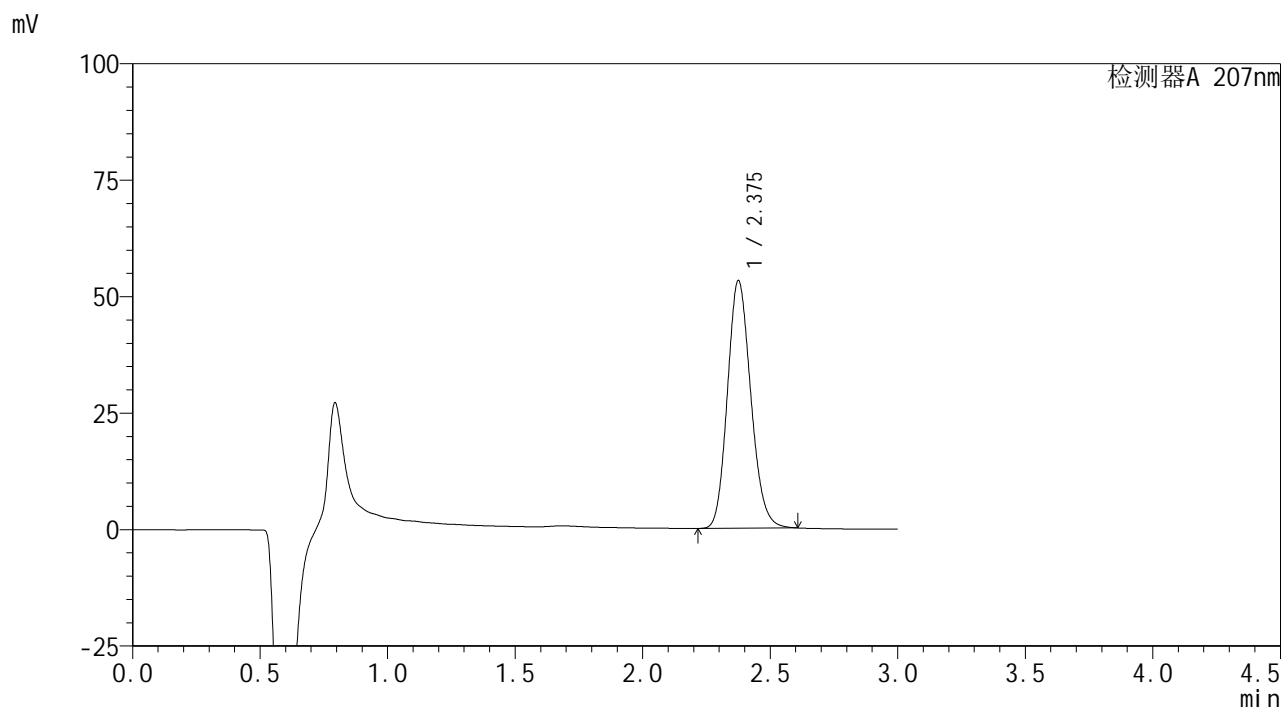
峰号	保留时间	面积	面积%	高度	理论塔板数(USP)	拖尾因子	分离度(USP)
1	2.376	340178	100.000	52884	3197	1.157	--
总计		340178	100.000	52884			

图21 磷酸奥司他韦干糖浆溶出度测定长期12月HPLC图谱
自制品(2024051721批)-pH1.0盐酸溶液介质-片2
供试品溶液-1

<样品信息>

色谱柱	: XB-C18(50mm*4.6mm,5μm)	流速	: 1.0ml/min
柱温	: 50°C	波长	: 207nm
数据文件名	: RC\$QTL-373 - 27-17/27-967-2 - zzp-2024051721p-cq12y-rcd-P2-2.lcd		
方法文件名	: RC\$QTL-373 - QTL-373-RC-FX276.lcm		
批处理文件名	: RC\$QTL-373 - 20250623-FX276.lcb		
样品瓶号	: 4-11	版本号	: 6.115
进样体积	: 10 μl	实验者	: jiangjinwei
进样时间	: 2025/06/23 20:37:53	处理者	: jiangjinwei
处理时间(V2)	: 2025/06/24 13:37:09		
仪器型号	: SHIMADZU LC-2050C (FX276)		

<色谱图>



<峰表>

检测器A 207nm

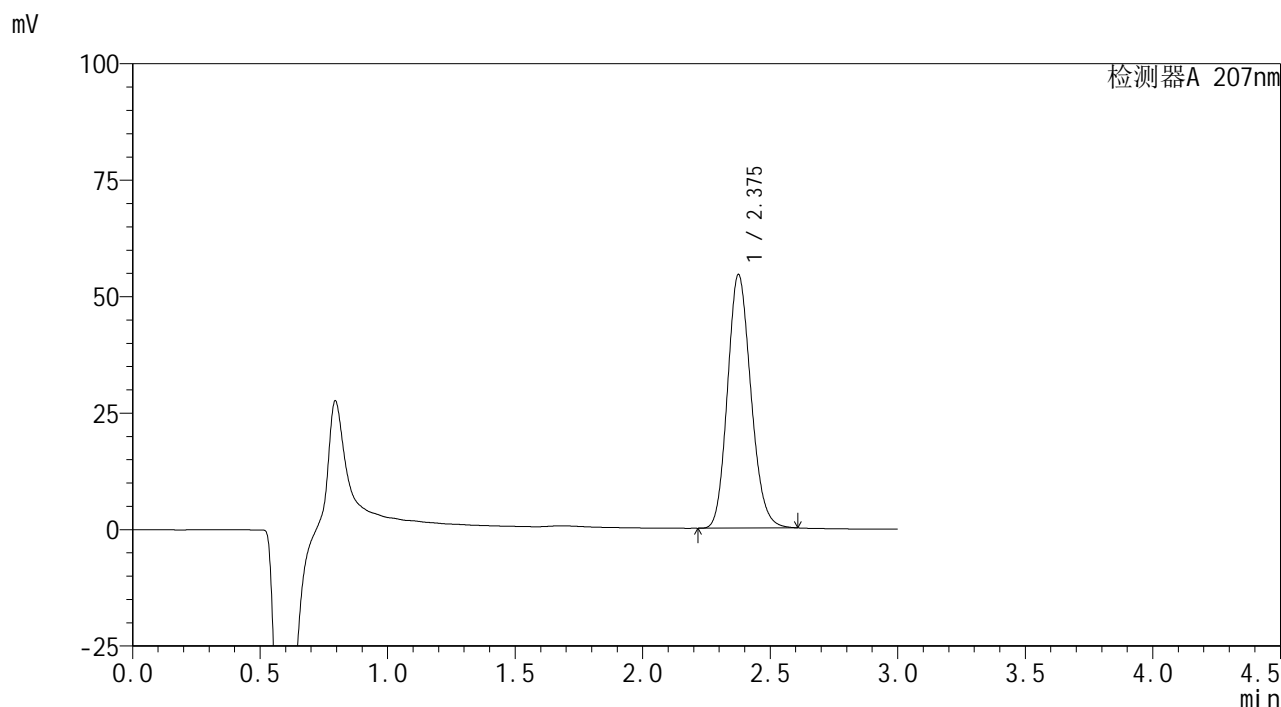
峰号	保留时间	面积	面积%	高度	理论塔板数(USP)	拖尾因子	分离度(USP)
1	2.375	339220	100.000	52980	3217	1.155	--
总计		339220	100.000	52980			

图22 磷酸奥司他韦干糖浆溶出度测定长期12月HPLC图谱
自制品(2024051721批)-pH1.0盐酸溶液介质-片2
供试品溶液-2

<样品信息>

色谱柱	: XB-C18(50mm*4.6mm,5μm)	流速	: 1.0ml/min
柱温	: 50°C	波长	: 207nm
数据文件名	: RC\$QTL-373 - 27-17/27-968-2 - zzp-2024051721p-cq12y-rcd-P3-1.lcd		
方法文件名	: RC\$QTL-373 - QTL-373-RC-FX276.lcm		
批处理文件名	: RC\$QTL-373 - 20250623-FX276.lcb		
样品瓶号	: 4-20	版本号	: 6.115
进样体积	: 10 μl	实验者	: jiangjinwei
进样时间	: 2025/06/23 20:41:15	处理者	: jiangjinwei
处理时间(V2)	: 2025/06/24 13:37:12		
仪器型号	: SHIMADZU LC-2050C (FX276)		

<色谱图>



<峰表>

检测器A 207nm

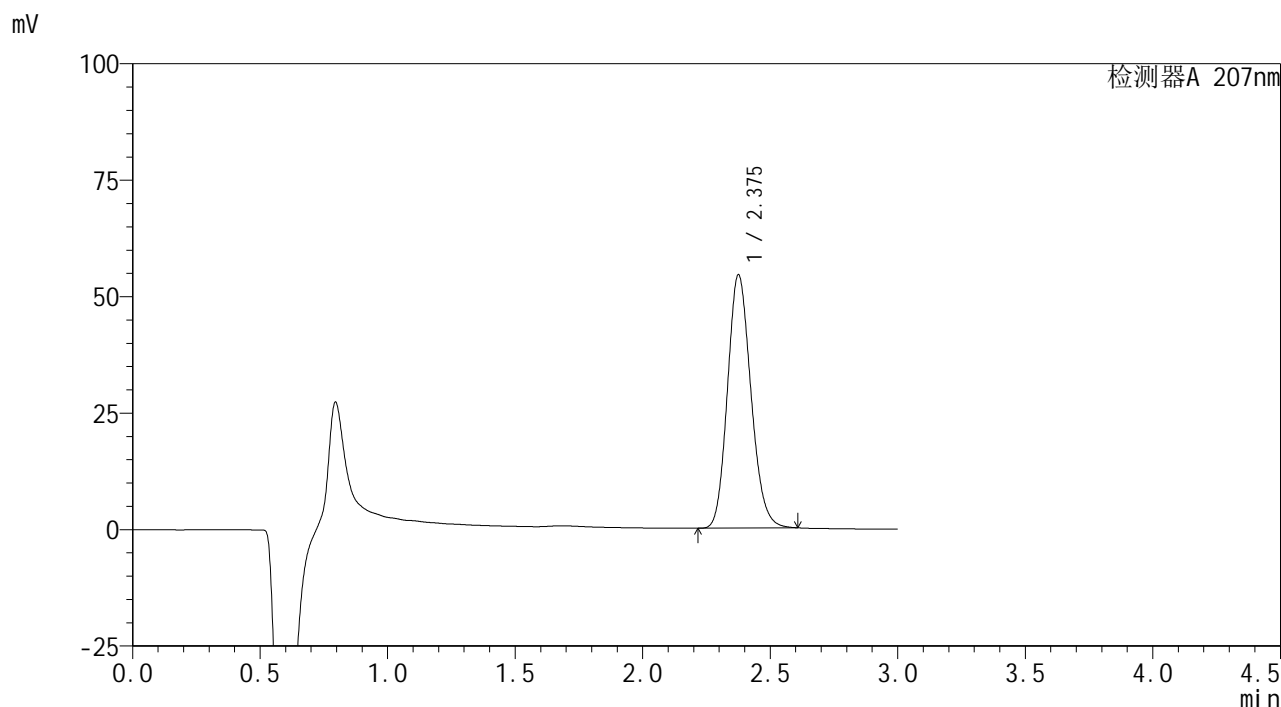
峰号	保留时间	面积	面积%	高度	理论塔板数(USP)	拖尾因子	分离度(USP)
1	2.375	347856	100.000	54213	3208	1.156	--
总计		347856	100.000	54213			

图23 磷酸奥司他韦干糖浆溶出度测定长期12月HPLC图谱
自制品(2024051721批)-pH1.0盐酸溶液介质-片3
供试品溶液-1

<样品信息>

色谱柱	: XB-C18(50mm*4.6mm,5μm)	流速	: 1.0ml/min
柱温	: 50°C	波长	: 207nm
数据文件名	: RC\$QTL-373 - 27-17/27-969-2 - zzp-2024051721p-cq12y-rcd-P3-2.lcd		
方法文件名	: RC\$QTL-373 - QTL-373-RC-FX276.lcm		
批处理文件名	: RC\$QTL-373 - 20250623-FX276.lcb		
样品瓶号	: 4-20	版本号	: 6.115
进样体积	: 10 μl	实验者	: jiangjinwei
进样时间	: 2025/06/23 20:44:38	处理者	: jiangjinwei
处理时间(V2)	: 2025/06/24 13:37:15		
仪器型号	: SHIMADZU LC-2050C (FX276)		

<色谱图>



<峰表>

检测器A 207nm

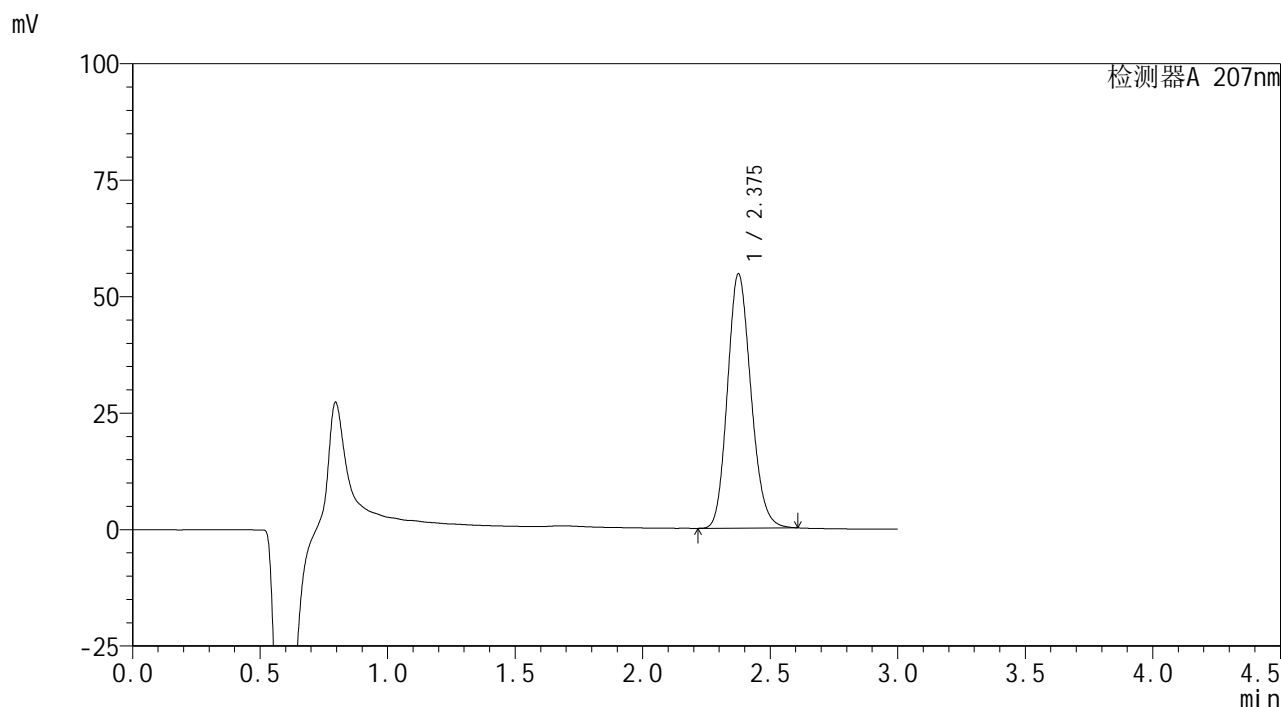
峰号	保留时间	面积	面积%	高度	理论塔板数(USP)	拖尾因子	分离度(USP)
1	2.375	348188	100.000	54178	3199	1.157	--
总计		348188	100.000	54178			

图24 磷酸奥司他韦干糖浆溶出度测定长期12月HPLC图谱
自制品(2024051721批)-pH1.0盐酸溶液介质-片3
供试品溶液-2

<样品信息>

色谱柱	: XB-C18(50mm*4.6mm,5μm)	流速	: 1.0ml/min
柱温	: 50°C	波长	: 207nm
数据文件名	: RC\$QTL-373 - 27-17/27-970-2 - zzp-2024051721p-cq12y-rcd-P4-1.lcd		
方法文件名	: RC\$QTL-373 - QTL-373-RC-FX276.lcm		
批处理文件名	: RC\$QTL-373 - 20250623-FX276.lcb		
样品瓶号	: 4-29	版本号	: 6.115
进样体积	: 10 μl	实验者	: jiangjinwei
进样时间	: 2025/06/23 20:48:00	处理者	: jiangjinwei
处理时间(V2)	: 2025/06/24 13:37:17		
仪器型号	: SHIMADZU LC-2050C (FX276)		

<色谱图>



<峰表>

检测器A 207nm

峰号	保留时间	面积	面积%	高度	理论塔板数(USP)	拖尾因子	分离度(USP)
1	2.375	350000	100.000	54389	3190	1.158	--
总计		350000	100.000	54389			

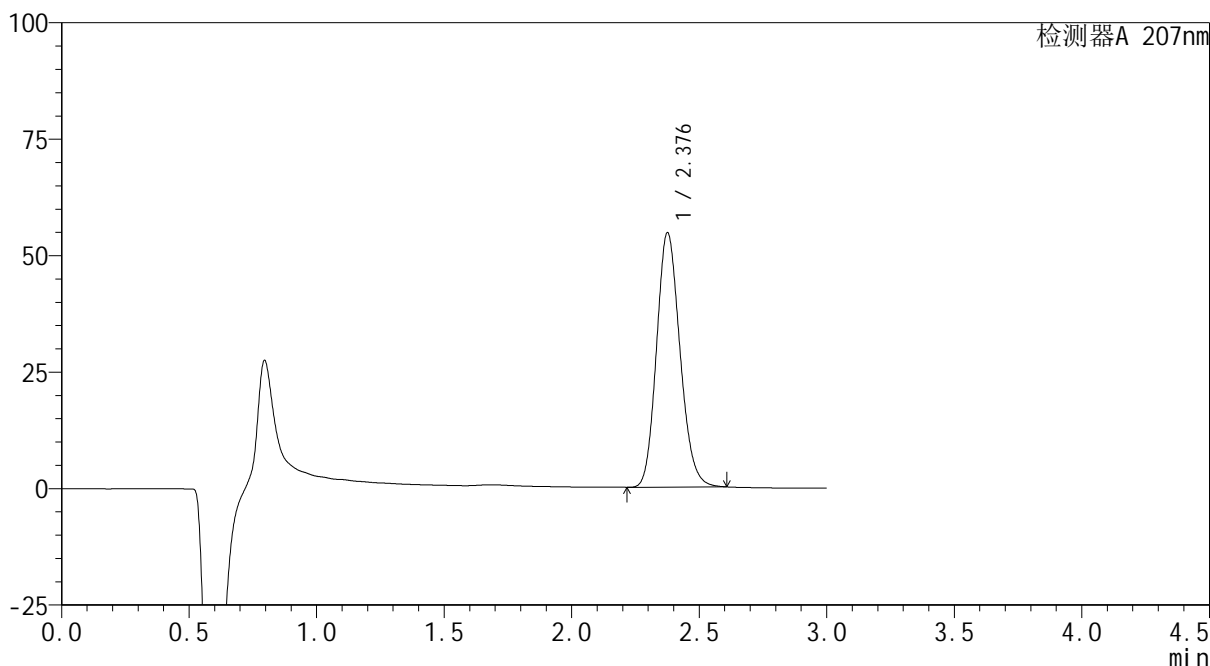
图25 磷酸奥司他韦干糖浆溶出度测定长期12月HPLC图谱
自制品(2024051721批)-pH1.0盐酸溶液介质-片4
供试品溶液-1

<样品信息>

色谱柱	: XB-C18(50mm*4.6mm,5μm)	流速	: 1.0ml/min
柱温	: 50°C	波长	: 207nm
数据文件名	: RC\$QTL-373 - 27-17/27-971-2 - zzp-2024051721p-cq12y-rcd-P4-2.lcd		
方法文件名	: RC\$QTL-373 - QTL-373-RC-FX276.lcm		
批处理文件名	: RC\$QTL-373 - 20250623-FX276.lcb		
样品瓶号	: 4-29	版本号	: 6.115
进样体积	: 10 μl	实验者	: jiangjinwei
进样时间	: 2025/06/23 20:51:22	处理者	: jiangjinwei
处理时间(V2)	: 2025/06/24 13:37:21		
仪器型号	: SHIMADZU LC-2050C (FX276)		

<色谱图>

mV



<峰表>

检测器A 207nm

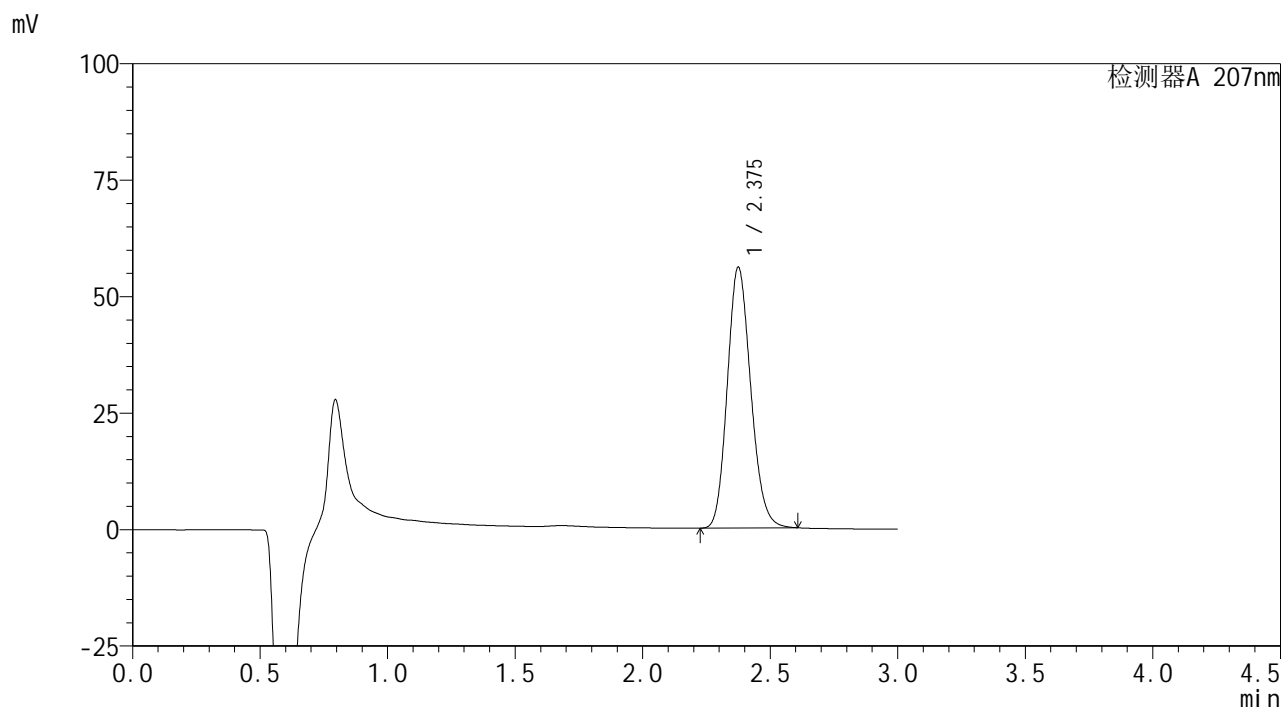
峰号	保留时间	面积	面积%	高度	理论塔板数(USP)	拖尾因子	分离度(USP)
1	2.376	349860	100.000	54384	3194	1.158	--
总计		349860	100.000	54384			

图26 磷酸奥司他韦干糖浆溶出度测定长期12月HPLC图谱
自制品(2024051721批)-pH1.0盐酸溶液介质-片4
供试品溶液-2

<样品信息>

色谱柱	: XB-C18(50mm*4.6mm,5µm)	流速	: 1.0ml/min
柱温	: 50°C	波长	: 207nm
数据文件名	: RC\$QTL-373 - 27-17/27-972-2 - zzp-2024051721p-cq12y-rcd-P5-1.lcd		
方法文件名	: RC\$QTL-373 - QTL-373-RC-FX276.lcm		
批处理文件名	: RC\$QTL-373 - 20250623-FX276.lcb		
样品瓶号	: 4-38	版本号	: 6.115
进样体积	: 10 µl	实验者	: jiangjinwei
进样时间	: 2025/06/23 20:54:44	处理者	: jiangjinwei
处理时间(V2)	: 2025/06/24 13:37:24		
仪器型号	: SHIMADZU LC-2050C (FX276)		

<色谱图>



<峰表>

检测器A 207nm

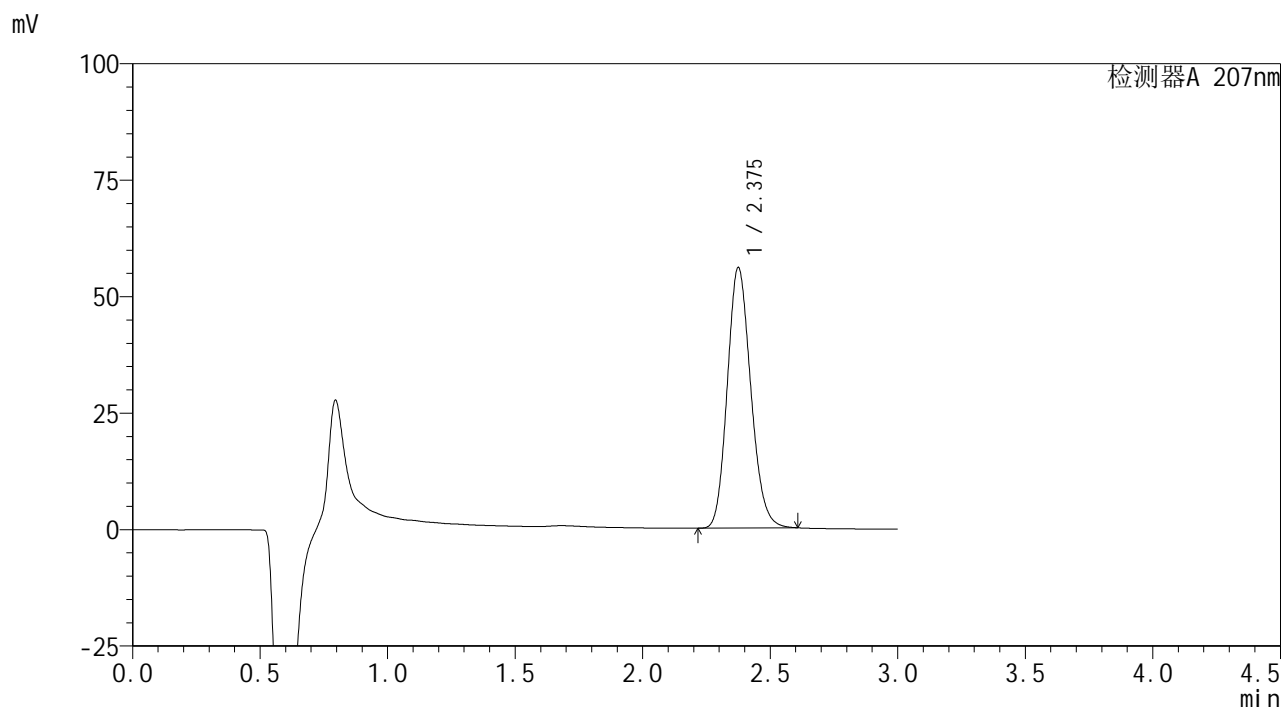
峰号	保留时间	面积	面积%	高度	理论塔板数(USP)	拖尾因子	分离度(USP)
1	2.375	358541	100.000	55855	3195	1.157	--
总计		358541	100.000	55855			

图27 磷酸奥司他韦干糖浆溶出度测定长期12月HPLC图谱
自制品(2024051721批)-pH1.0盐酸溶液介质-片5
供试品溶液-1

<样品信息>

色谱柱	: XB-C18(50mm*4.6mm,5μm)	流速	: 1.0ml/min
柱温	: 50°C	波长	: 207nm
数据文件名	: RC\$QTL-373 - 27-17/27-973-2 - zzp-2024051721p-cq12y-rcd-P5-2.lcd		
方法文件名	: RC\$QTL-373 - QTL-373-RC-FX276.lcm		
批处理文件名	: RC\$QTL-373 - 20250623-FX276.lcb		
样品瓶号	: 4-38	版本号	: 6.115
进样体积	: 10 μl	实验者	: jiangjinwei
进样时间	: 2025/06/23 20:58:06	处理者	: jiangjinwei
处理时间(V2)	: 2025/06/24 13:37:27		
仪器型号	: SHIMADZU LC-2050C (FX276)		

<色谱图>



<峰表>

检测器A 207nm

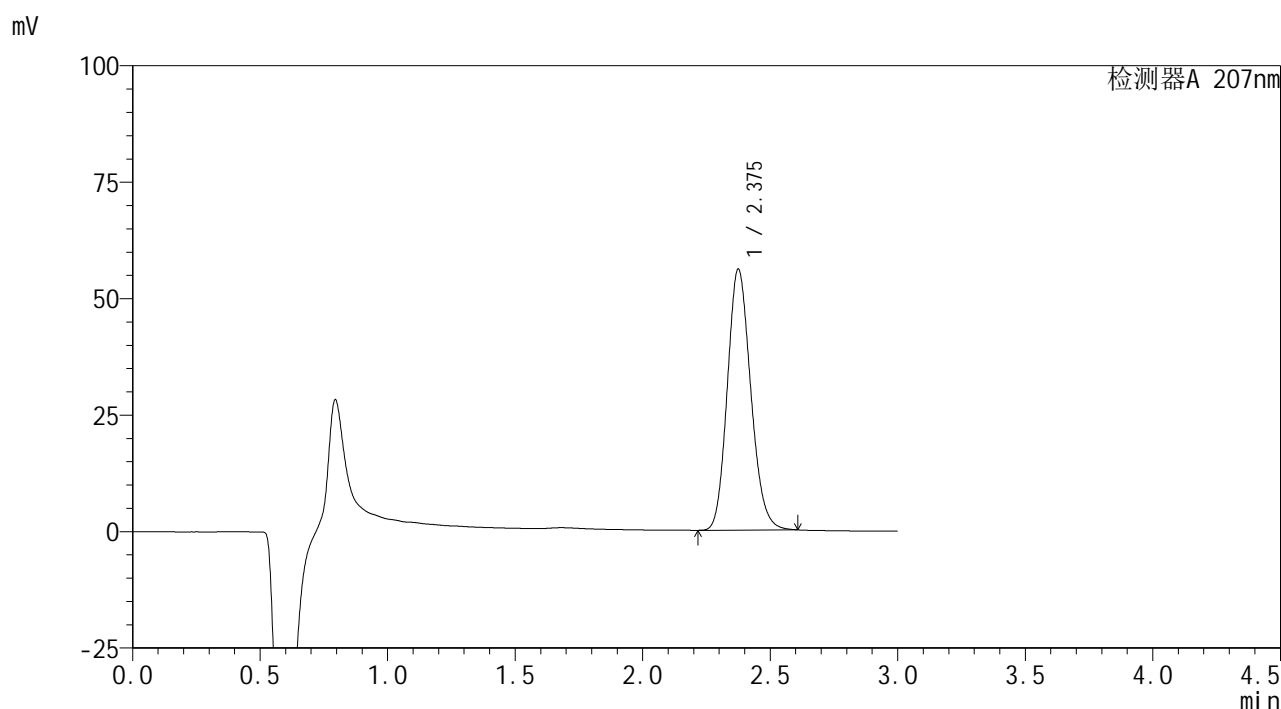
峰号	保留时间	面积	面积%	高度	理论塔板数(USP)	拖尾因子	分离度(USP)
1	2.375	358627	100.000	55785	3186	1.158	--
总计		358627	100.000	55785			

图28 磷酸奥司他韦干糖浆溶出度测定长期12月HPLC图谱
自制品(2024051721批)-pH1.0盐酸溶液介质-片5
供试品溶液-2

<样品信息>

色谱柱	: XB-C18(50mm*4.6mm,5µm)	流速	: 1.0ml/min
柱温	: 50°C	波长	: 207nm
数据文件名	: RC\$QTL-373 - 27-17/27-974-2 - zzp-2024051721p-cq12y-rcd-P6-1.lcd		
方法文件名	: RC\$QTL-373 - QTL-373-RC-FX276.lcm		
批处理文件名	: RC\$QTL-373 - 20250623-FX276.lcb		
样品瓶号	: 4-47	版本号	: 6.115
进样体积	: 10 µl	实验者	: jiangjinwei
进样时间	: 2025/06/23 21:01:28	处理者	: jiangjinwei
处理时间(V2)	: 2025/06/24 13:37:34		
仪器型号	: SHIMADZU LC-2050C (FX276)		

<色谱图>



<峰表>

检测器A 207nm

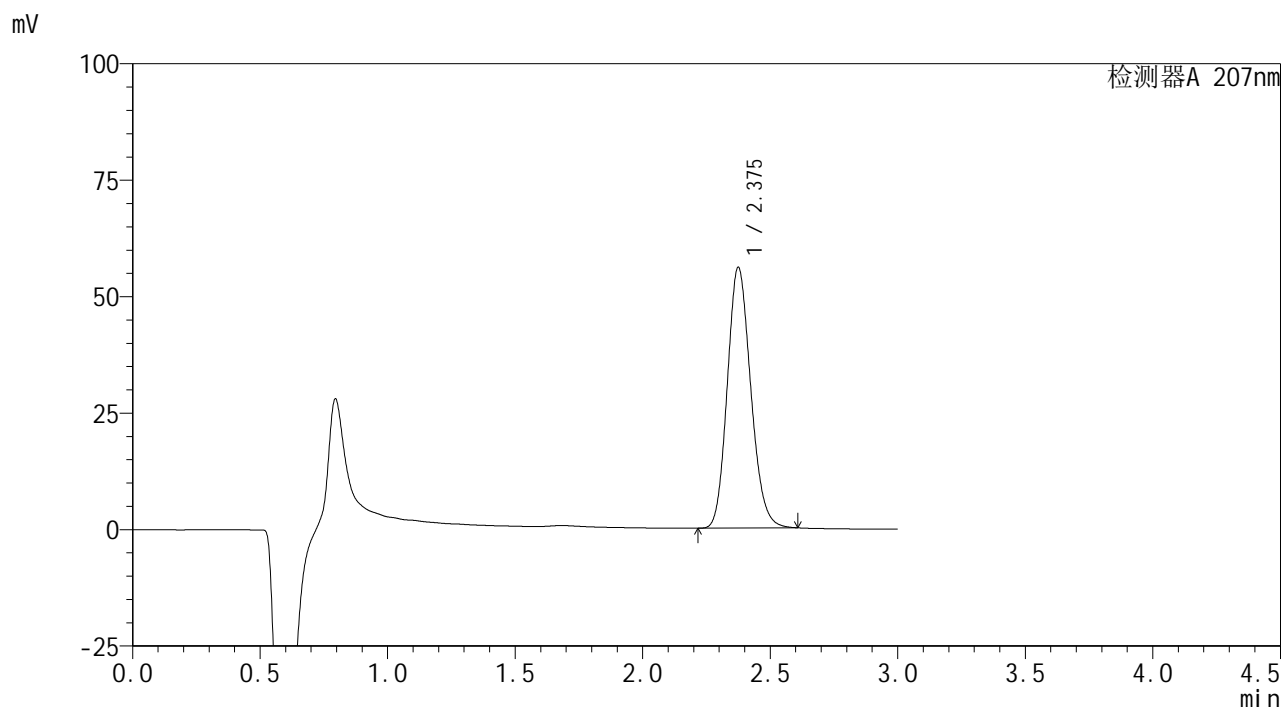
峰号	保留时间	面积	面积%	高度	理论塔板数(USP)	拖尾因子	分离度(USP)
1	2.375	358418	100.000	55887	3202	1.156	--
总计		358418	100.000	55887			

图29 磷酸奥司他韦干糖浆溶出度测定长期12月HPLC图谱
自制品(2024051721批)-pH1.0盐酸溶液介质-片6
供试品溶液-1

<样品信息>

色谱柱	: XB-C18(50mm*4.6mm,5µm)	流速	: 1.0ml/min
柱温	: 50°C	波长	: 207nm
数据文件名	: RC\$QTL-373 - 27-17/27-975-2 - zzp-2024051721p-cq12y-rcd-P6-2.lcd		
方法文件名	: RC\$QTL-373 - QTL-373-RC-FX276.lcm		
批处理文件名	: RC\$QTL-373 - 20250623-FX276.lcb		
样品瓶号	: 4-47	版本号	: 6.115
进样体积	: 10 µl	实验者	: jiangjinwei
进样时间	: 2025/06/23 21:04:51	处理者	: jiangjinwei
处理时间(V2)	: 2025/06/24 13:37:38		
仪器型号	: SHIMADZU LC-2050C (FX276)		

<色谱图>



<峰表>

检测器A 207nm

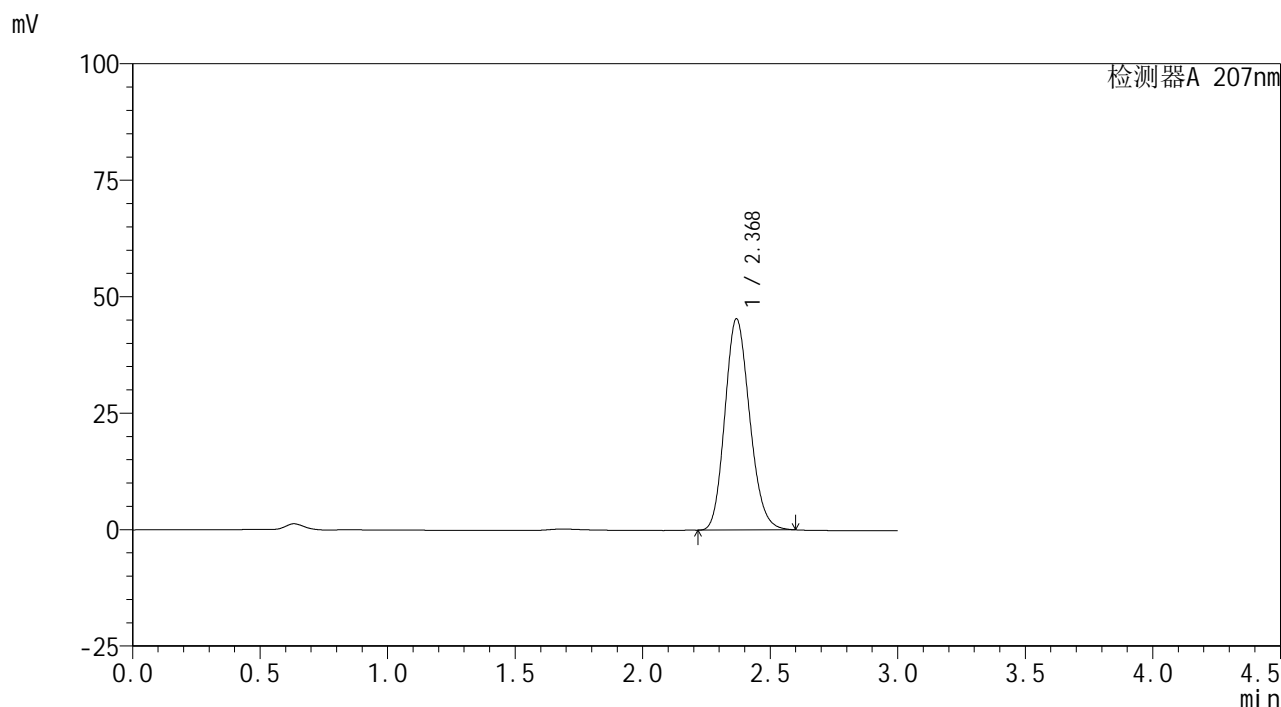
峰号	保留时间	面积	面积%	高度	理论塔板数(USP)	拖尾因子	分离度(USP)
1	2.375	358536	100.000	55847	3195	1.158	--
总计		358536	100.000	55847			

图30 磷酸奥司他韦干糖浆溶出度测定长期12月HPLC图谱
自制品(2024051721批)-pH1.0盐酸溶液介质-片6
供试品溶液-2

<样品信息>

色谱柱	: XB-C18(50mm*4.6mm,5µm)	流速	: 1.0ml/min
柱温	: 50°C	波长	: 207nm
数据文件名	: RC\$QTL-373 - 27-17/27-976-2 - zzp-cq12y-rcd-dz2-1.lcd		
方法文件名	: RC\$QTL-373 - QTL-373-RC-FX276.lcm		
批处理文件名	: RC\$QTL-373 - 20250623-FX276.lcb		
样品瓶号	: 4-27	版本号	: 6.115
进样体积	: 10 µl	实验者	: jiangjinwei
进样时间	: 2025/06/23 21:08:14	处理者	: jiangjinwei
处理时间(V2)	: 2025/06/24 13:37:42		
仪器型号	: SHIMADZU LC-2050C (FX276)		

<色谱图>



<峰表>

检测器A 207nm

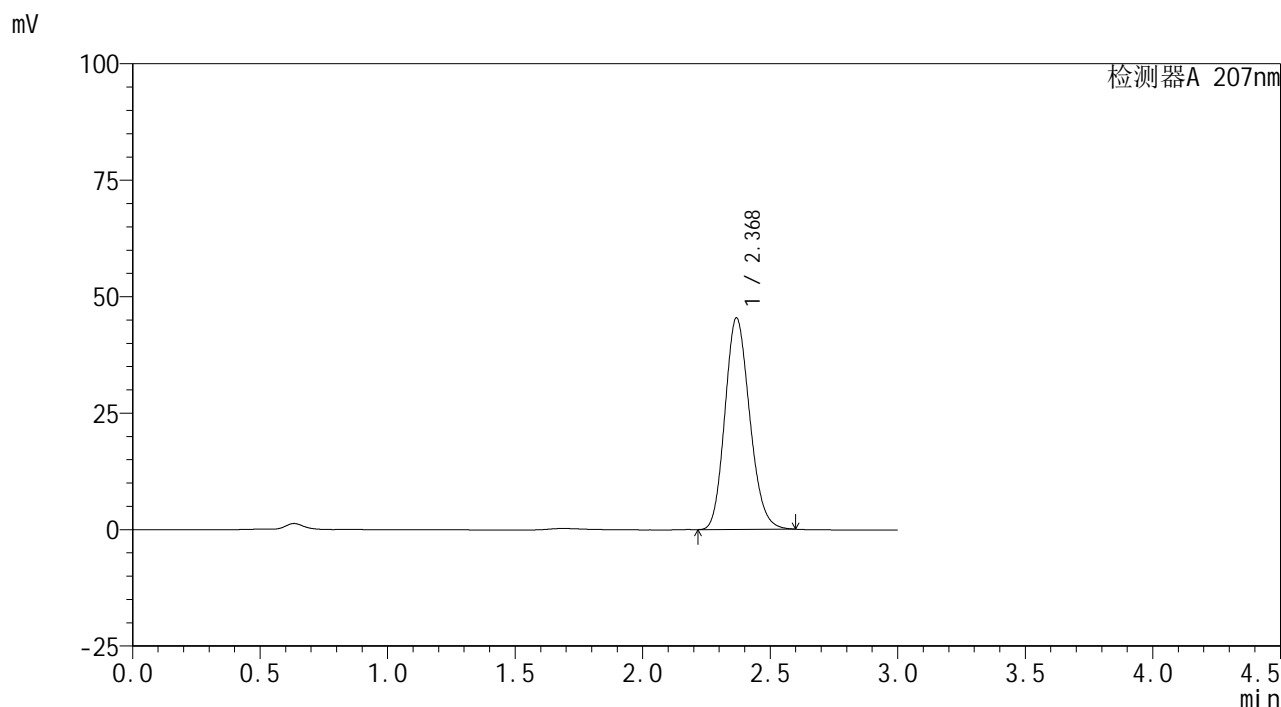
峰号	保留时间	面积	面积%	高度	理论塔板数(USP)	拖尾因子	分离度(USP)
1	2.368	306434	100.000	45180	2841	1.162	--
总计		306434	100.000	45180			

图31 磷酸奥司他韦干糖浆溶出度测定长期12月HPLC图谱
自制品-pH1.0盐酸溶液介质
对照品溶液-2-1

<样品信息>

色谱柱	: XB-C18(50mm*4.6mm,5µm)	流速	: 1.0ml/min
柱温	: 50°C	波长	: 207nm
数据文件名	: RC\$QTL-373 - 27-17/27-977-2 - zzp-cq12y-rcd-dz2-2.lcd		
方法文件名	: RC\$QTL-373 - QTL-373-RC-FX276.lcm		
批处理文件名	: RC\$QTL-373 - 20250623-FX276.lcb		
样品瓶号	: 4-27	版本号	: 6.115
进样体积	: 10 µl	实验者	: jiangjinwei
进样时间	: 2025/06/23 21:11:37	处理者	: jiangjinwei
处理时间(V2)	: 2025/06/24 13:37:45		
仪器型号	: SHIMADZU LC-2050C (FX276)		

<色谱图>



<峰表>

检测器A 207nm

峰号	保留时间	面积	面积%	高度	理论塔板数(USP)	拖尾因子	分离度(USP)
1	2.368	306878	100.000	45249	2843	1.162	--
总计		306878	100.000	45249			

图32 磷酸奥司他韦干糖浆溶出度测定长期12月HPLC图谱
自制品-pH1.0盐酸溶液介质
对照品溶液-2-2