



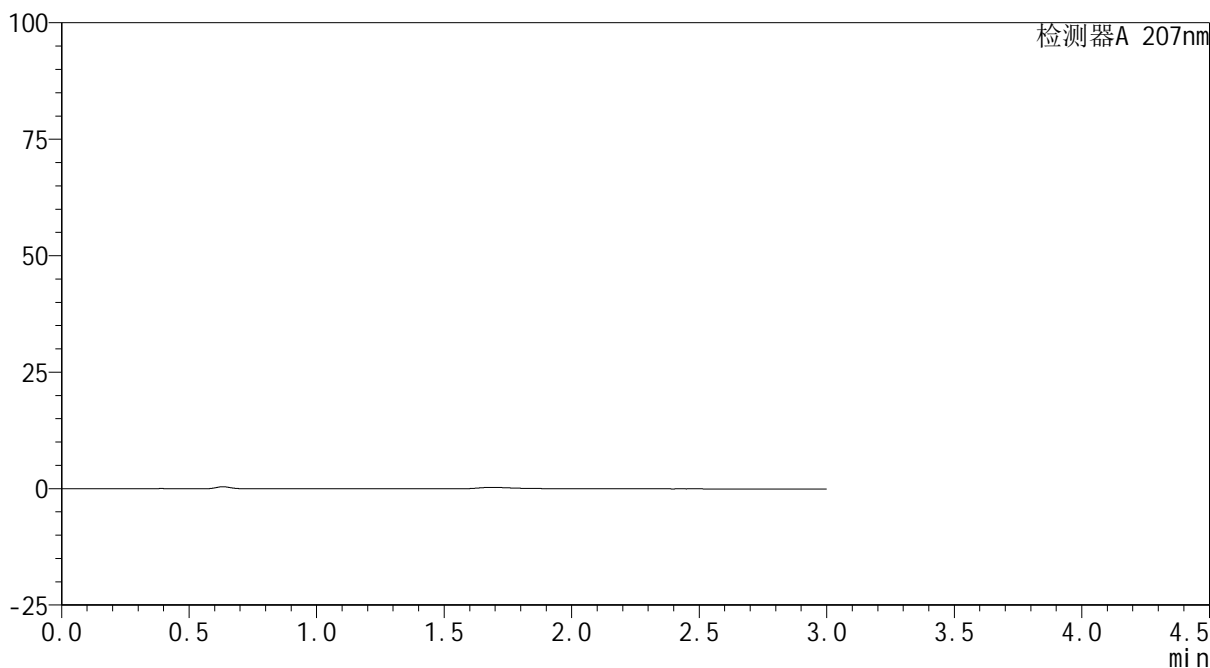
QTL-373

<样品信息>

色谱柱	: XB-C18(50mm*4.6mm,5µm)	流速	: 1.0ml/min
柱温	: 50°C	波长	: 207nm
数据文件名	: RC\$QTL-373 - 27-17/27-946-2 - zzp-cq12y-rcd-rj.lcd		
方法文件名	: RC\$QTL-373 - QTL-373-RC-FX276.lcm		
批处理文件名	: RC\$QTL-373 - 20250623-FX276.lcb		
样品瓶号	: 4-9	版本号	: 6.115
进样体积	: 10 µl	实验者	: jiangjinwei
进样时间	: 2025/06/23 19:27:02	处理者	: jiangjinwei
处理时间(V2)	: 2025/06/24 13:36:05		
仪器型号	: SHIMADZU LC-2050C (FX276)		

<色谱图>

mV



<峰表>

检测器A 207nm

峰号	保留时间	面积	面积%	高度	理论塔板数(USP)	拖尾因子	分离度(USP)
总计							



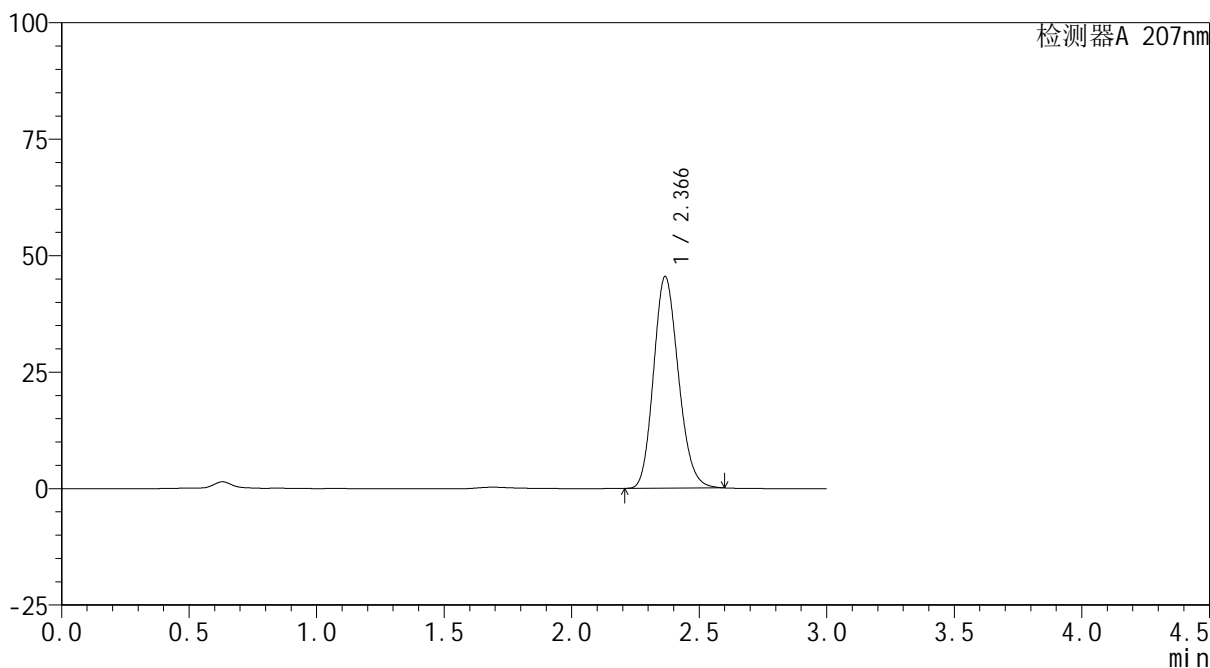
QTL-373

<样品信息>

色谱柱 : XB-C18(50mm*4.6mm,5μm) 流速: 1.0ml/min
 柱温 : 50°C 波长: 207nm
 数据文件名 : RC\$QTL-373 - 27-17/27-948-2 - zzp-cq12y-rcd-dz1-2.lcd
 方法文件名 : RC\$QTL-373 - QTL-373-RC-FX276.lcm
 批处理文件名: RC\$QTL-373 - 20250623-FX276.lcb
 样品瓶号 : 4-18
 进样体积 : 10 μl 版本号: 6.115
 进样时间 : 2025/06/23 19:33:51 实验者: jiangjinwei
 处理时间(V2) : 2025/06/24 13:36:13 处理者: jiangjinwei
 仪器型号 : SHIMADZU LC-2050C (FX276)

<色谱图>

mV



<峰表>

检测器A 207nm

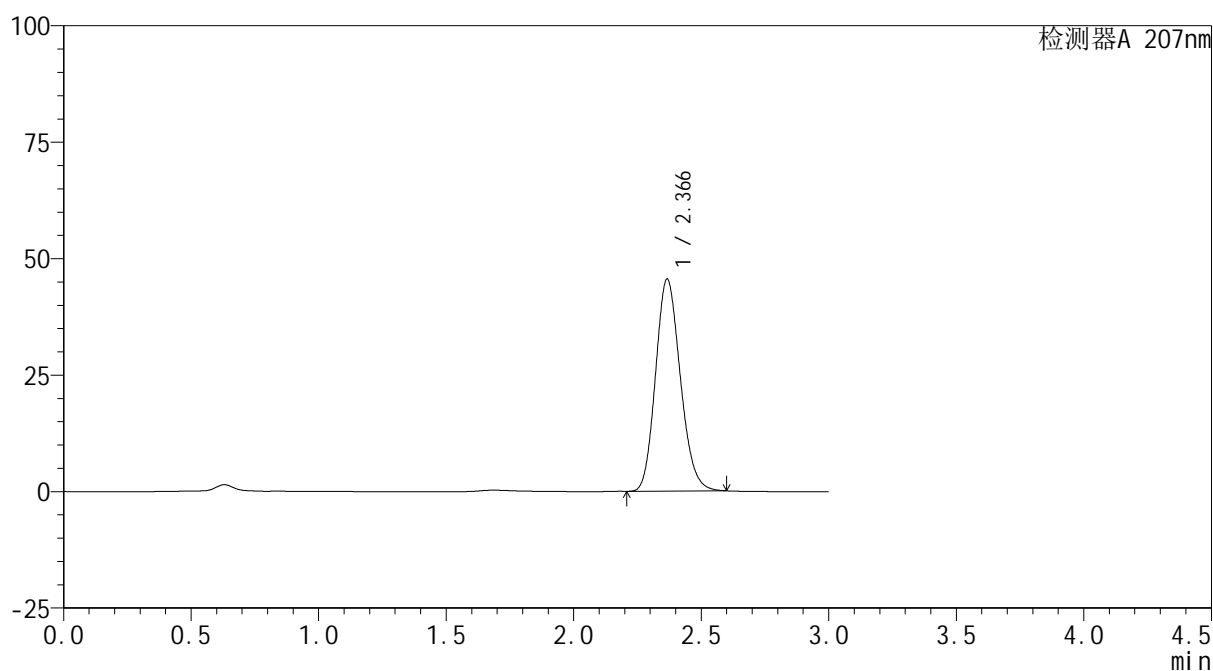
峰号	保留时间	面积	面积%	高度	理论塔板数(USP)	拖尾因子	分离度(USP)
1	2.366	307397	100.000	45341	2832	1.164	--
总计		307397	100.000	45341			

<样品信息>

色谱柱	: XB-C18(50mm*4.6mm,5μm)	流速	: 1.0ml/min
柱温	: 50°C	波长	: 207nm
数据文件名	: RC\$QTL-373 - 27-17/27-949-2 - zzp-cq12y-rcd-dz1-3.lcd		
方法文件名	: RC\$QTL-373 - QTL-373-RC-FX276.lcm		
批处理文件名	: RC\$QTL-373 - 20250623-FX276.lcb		
样品瓶号	: 4-18	版本号	: 6.115
进样体积	: 10 μl	实验者	: jiangjinwei
进样时间	: 2025/06/23 19:37:14	处理者	: jiangjinwei
处理时间(V2)	: 2025/06/24 13:36:16		
仪器型号	: SHIMADZU LC-2050C (FX276)		

<色谱图>

mV



<峰表>

检测器A 207nm

峰号	保留时间	面积	面积%	高度	理论塔板数(USP)	拖尾因子	分离度(USP)
1	2.366	307528	100.000	45444	2840	1.162	--
总计		307528	100.000	45444			



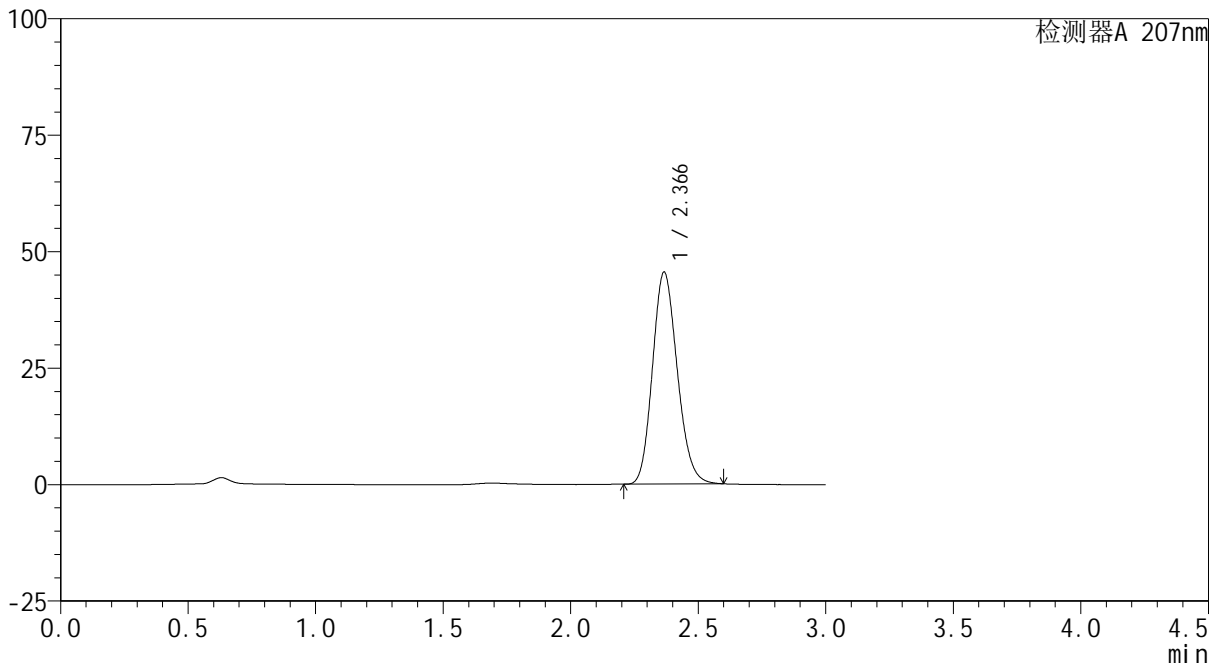
QTL-373

<样品信息>

色谱柱 : XB-C18(50mm*4.6mm,5μm) 流速: 1.0ml/min
 柱温 : 50°C 波长: 207nm
 数据文件名 : RC\$QTL-373 - 27-17/27-950-2 - zzp-cq12y-rcd-dz1-4.lcd
 方法文件名 : RC\$QTL-373 - QTL-373-RC-FX276.lcm
 批处理文件名: RC\$QTL-373 - 20250623-FX276.lcb
 样品瓶号 : 4-18
 进样体积 : 10 μl 版本号: 6.115
 进样时间 : 2025/06/23 19:40:37 实验者: jiangjinwei
 处理时间(V2) : 2025/06/24 13:36:19 处理者: jiangjinwei
 仪器型号 : SHIMADZU LC-2050C (FX276)

<色谱图>

mV



<峰表>

检测器A 207nm

峰号	保留时间	面积	面积%	高度	理论塔板数(USP)	拖尾因子	分离度(USP)
1	2.366	307291	100.000	45443	2842	1.161	--
总计		307291	100.000	45443			



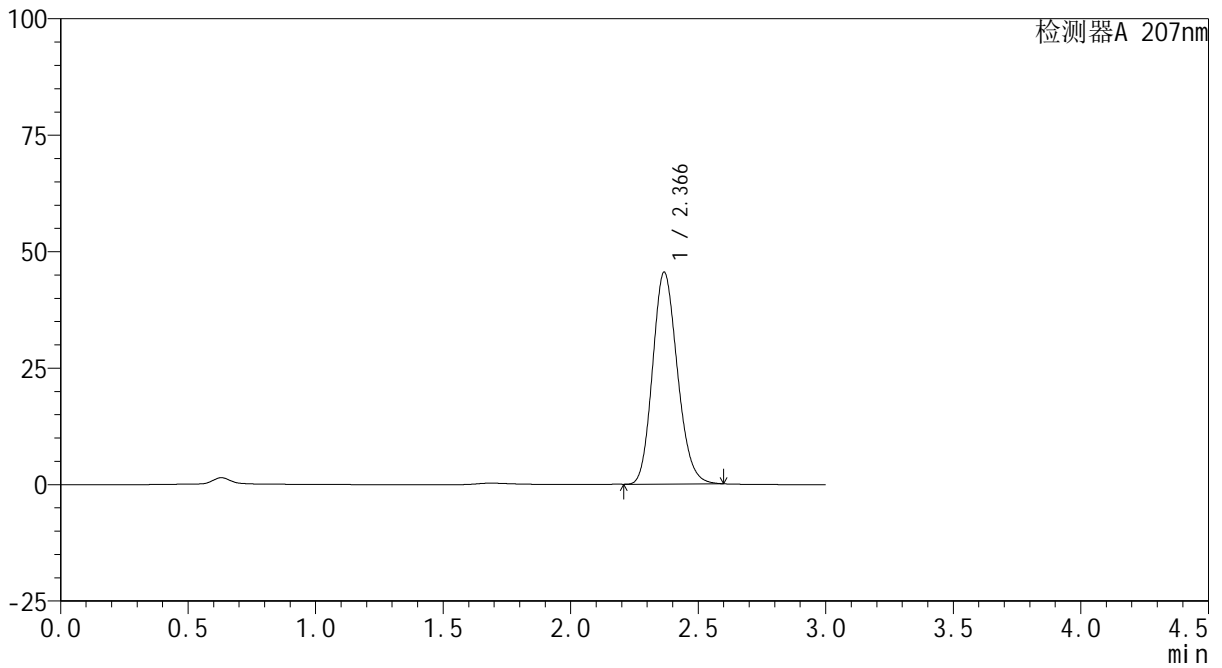
QTL-373

<样品信息>

色谱柱 : XB-C18(50mm*4.6mm,5μm) 流速: 1.0ml/min
 柱温 : 50°C 波长: 207nm
 数据文件名 : RC\$QTL-373 - 27-17/27-951-2 - zzp-cq12y-rcd-dz1-5.lcd
 方法文件名 : RC\$QTL-373 - QTL-373-RC-FX276.lcm
 批处理文件名: RC\$QTL-373 - 20250623-FX276.lcb
 样品瓶号 : 4-18
 进样体积 : 10 μl 版本号: 6.115
 进样时间 : 2025/06/23 19:44:01 实验者: jiangjinwei
 处理时间(V2) : 2025/06/24 13:36:22 处理者: jiangjinwei
 仪器型号 : SHIMADZU LC-2050C (FX276)

<色谱图>

mV



<峰表>

检测器A 207nm

峰号	保留时间	面积	面积%	高度	理论塔板数(USP)	拖尾因子	分离度(USP)
1	2.366	307528	100.000	45389	2835	1.162	--
总计		307528	100.000	45389			



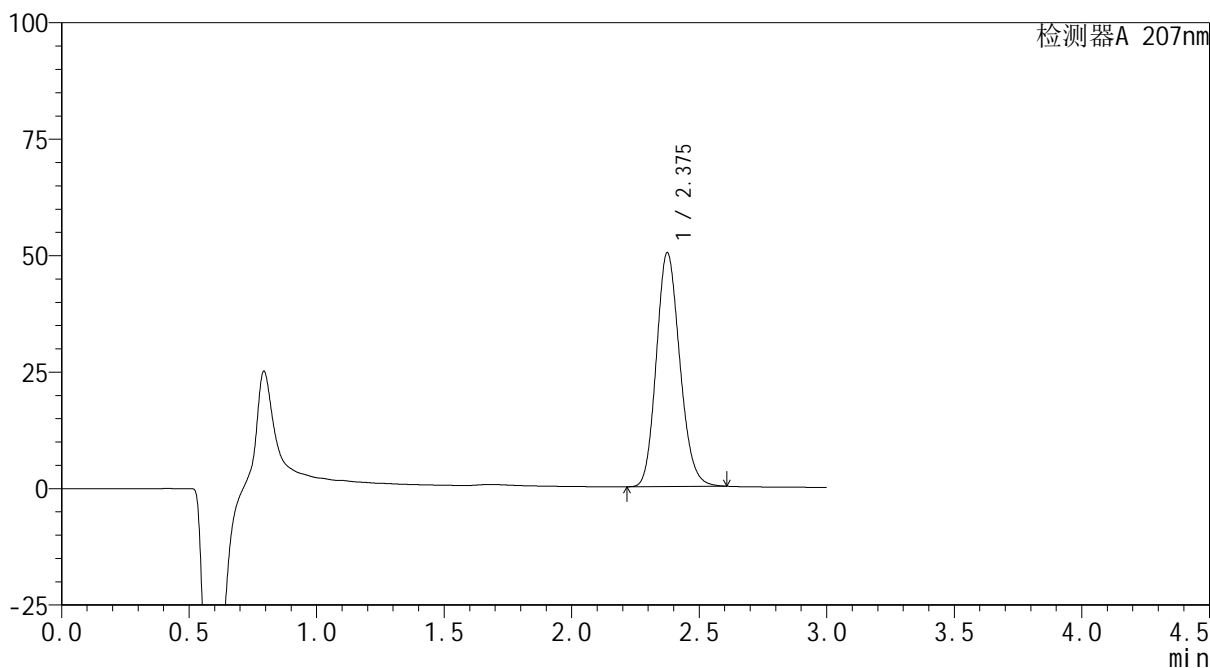
QTL-373

<样品信息>

色谱柱 : XB-C18(50mm*4.6mm,5μm) 流速: 1.0ml/min
 柱温 : 50°C 波长: 207nm
 数据文件名 : RC\$QTL-373 - 27-17/27-952-2 - zzp-2024051621p-cq12y-rcd-P1-1.lcd
 方法文件名 : RC\$QTL-373 - QTL-373-RC-FX276.lcm
 批处理文件名: RC\$QTL-373 - 20250623-FX276.lcb
 样品瓶号 : 4-1
 进样体积 : 10 μl 版本号: 6.115
 进样时间 : 2025/06/23 19:47:23 实验者: jiangjinwei
 处理时间(V2) : 2025/06/24 13:36:25 处理者: jiangjinwei
 仪器型号 : SHIMADZU LC-2050C (FX276)

<色谱图>

mV



<峰表>

检测器A 207nm

峰号	保留时间	面积	面积%	高度	理论塔板数(USP)	拖尾因子	分离度(USP)
1	2.375	321700	100.000	50070	3192	1.157	--
总计		321700	100.000	50070			



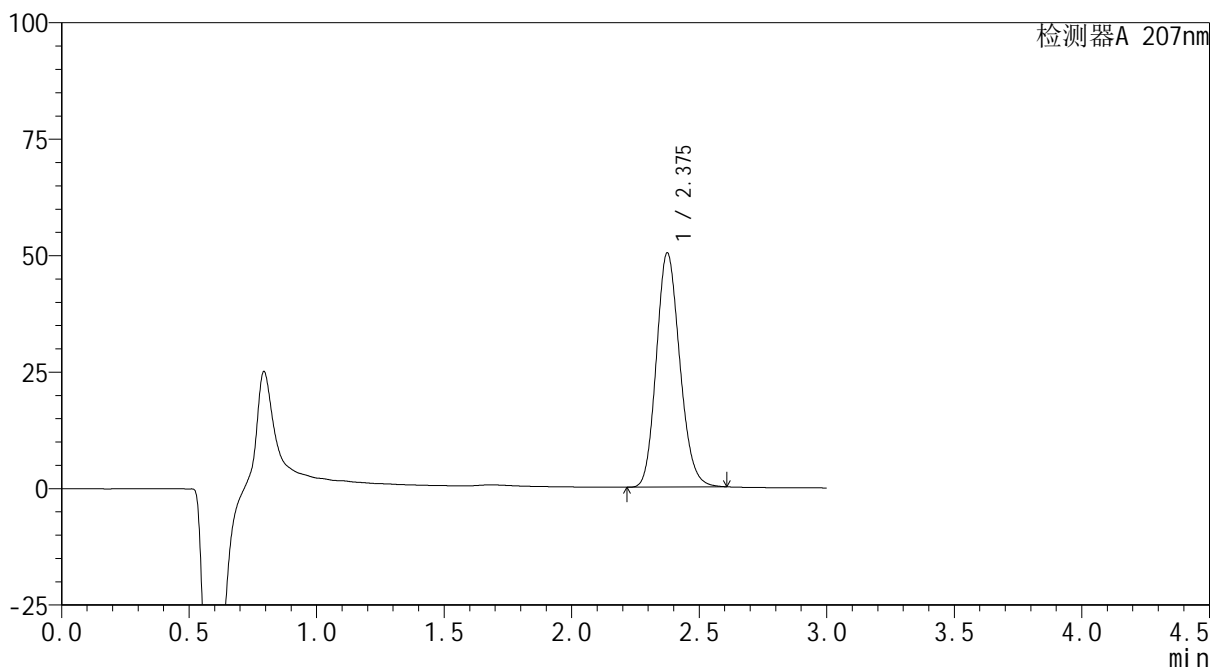
QTL-373

<样品信息>

色谱柱 : XB-C18(50mm*4.6mm,5μm) 流速: 1.0ml/min
 柱温 : 50°C 波长: 207nm
 数据文件名 : RC\$QTL-373 - 27-17/27-953-2 - zzp-2024051621p-cq12y-rcd-P1-2.lcd
 方法文件名 : RC\$QTL-373 - QTL-373-RC-FX276.lcm
 批处理文件名: RC\$QTL-373 - 20250623-FX276.lcb
 样品瓶号 : 4-1
 进样体积 : 10 μl 版本号: 6.115
 进样时间 : 2025/06/23 19:50:46 实验者: jiangjinwei
 处理时间(V2) : 2025/06/24 13:36:28 处理者: jiangjinwei
 仪器型号 : SHIMADZU LC-2050C (FX276)

<色谱图>

mV



<峰表>

检测器A 207nm

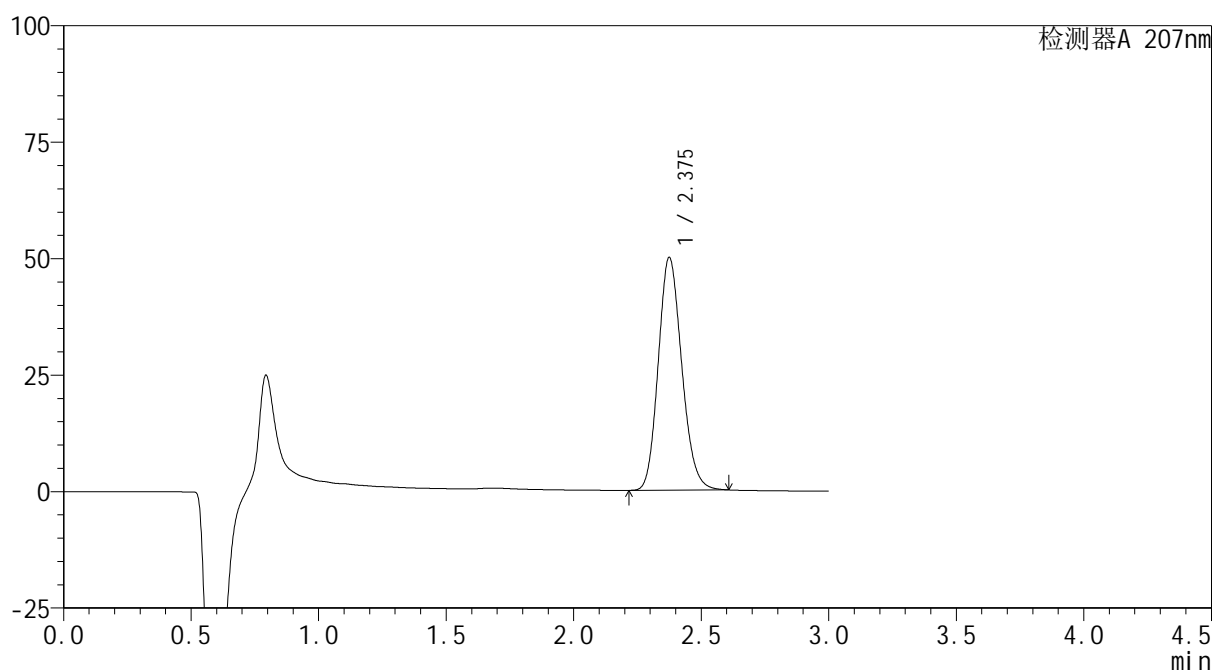
峰号	保留时间	面积	面积%	高度	理论塔板数(USP)	拖尾因子	分离度(USP)
1	2.375	321768	100.000	50130	3197	1.156	--
总计		321768	100.000	50130			

<样品信息>

色谱柱 : XB-C18(50mm*4.6mm,5 μ m) 流 速: 1.0ml/min
 柱温 : 50 $^{\circ}$ C 波 长: 207nm
 数据文件名 : RC\$QTL-373 - 27-17/27-954-2 - zzp-2024051621p-cq12y-rcd-P2-1.lcd
 方法文件名 : RC\$QTL-373 - QTL-373-RC-FX276.lcm
 批处理文件名: RC\$QTL-373 - 20250623-FX276.lcb
 样品瓶号 : 4-10
 进样体积 : 10 μ l 版本号: 6.115
 进样时间 : 2025/06/23 19:54:09 实验者: jiangjinwei
 处理时间(V2) : 2025/06/24 13:36:32 处理者: jiangjinwei
 仪器型号 : SHIMADZU LC-2050C (FX276)

<色谱图>

mV



<峰表>

检测器A 207nm

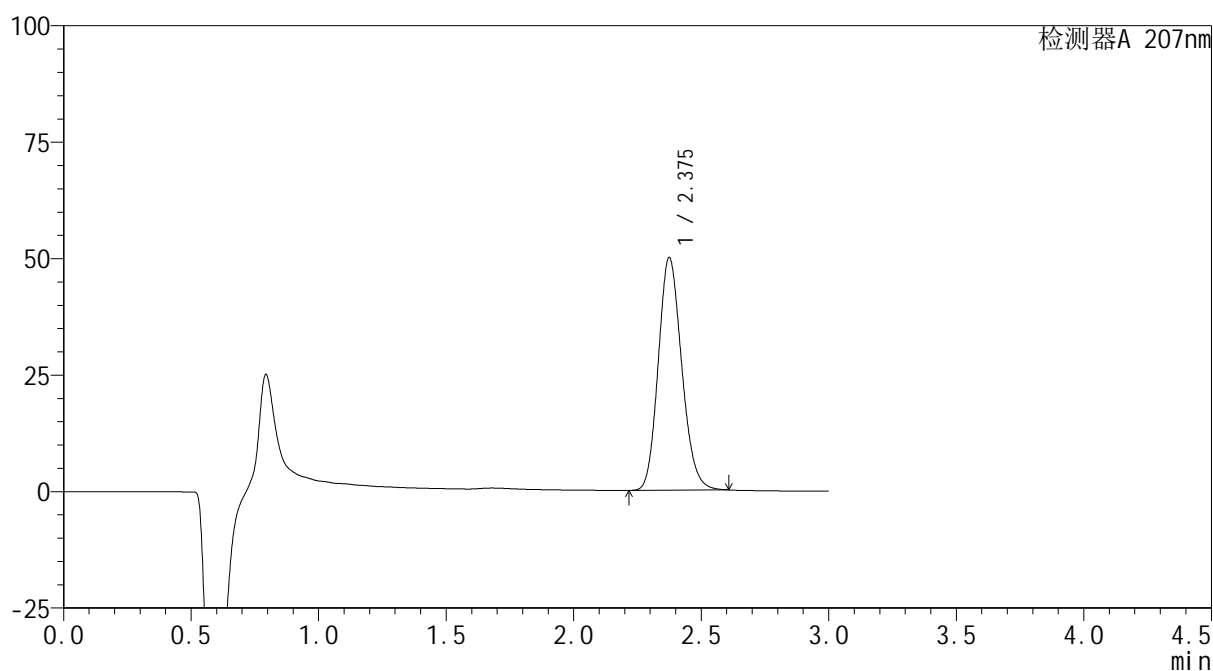
峰号	保留时间	面积	面积%	高度	理论塔板数(USP)	拖尾因子	分离度(USP)
1	2.375	320227	100.000	49854	3189	1.157	--
总计		320227	100.000	49854			

<样品信息>

色谱柱 : XB-C18(50mm*4.6mm,5 μ m) 流速: 1.0ml/min
 柱温 : 50 $^{\circ}$ C 波长: 207nm
 数据文件名 : RC\$QTL-373 - 27-17/27-955-2 - zzp-2024051621p-cq12y-rcd-P2-2.lcd
 方法文件名 : RC\$QTL-373 - QTL-373-RC-FX276.lcm
 批处理文件名: RC\$QTL-373 - 20250623-FX276.lcb
 样品瓶号 : 4-10
 进样体积 : 10 μ l 版本号: 6.115
 进样时间 : 2025/06/23 19:57:31 实验者: jiangjinwei
 处理时间(V2) : 2025/06/24 13:36:35 处理者: jiangjinwei
 仪器型号 : SHIMADZU LC-2050C (FX276)

<色谱图>

mV



<峰表>

检测器A 207nm

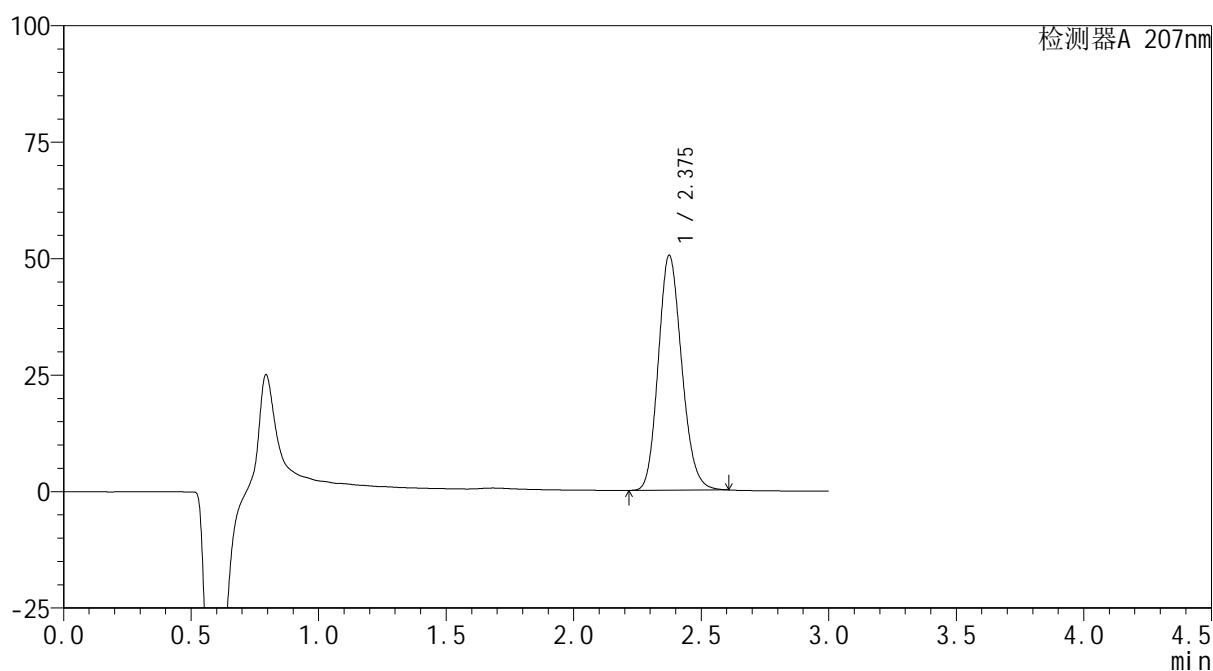
峰号	保留时间	面积	面积%	高度	理论塔板数(USP)	拖尾因子	分离度(USP)
1	2.375	319840	100.000	49835	3193	1.156	--
总计		319840	100.000	49835			

<样品信息>

色谱柱 : XB-C18(50mm*4.6mm,5 μ m) 流速: 1.0ml/min
柱温 : 50 $^{\circ}$ C 波长: 207nm
数据文件名 : RC\$QTL-373 - 27-17/27-956-2 - zzp-2024051621p-cq12y-rcd-P3-1.lcd
方法文件名 : RC\$QTL-373 - QTL-373-RC-FX276.lcm
批处理文件名: RC\$QTL-373 - 20250623-FX276.lcb
样品瓶号 : 4-19
进样体积 : 10 μ l 版本号: 6.115
进样时间 : 2025/06/23 20:00:52 实验者: jiangjinwei
处理时间(V2) : 2025/06/24 13:36:38 处理者: jiangjinwei
仪器型号 : SHIMADZU LC-2050C (FX276)

<色谱图>

mV



<峰表>

检测器A 207nm

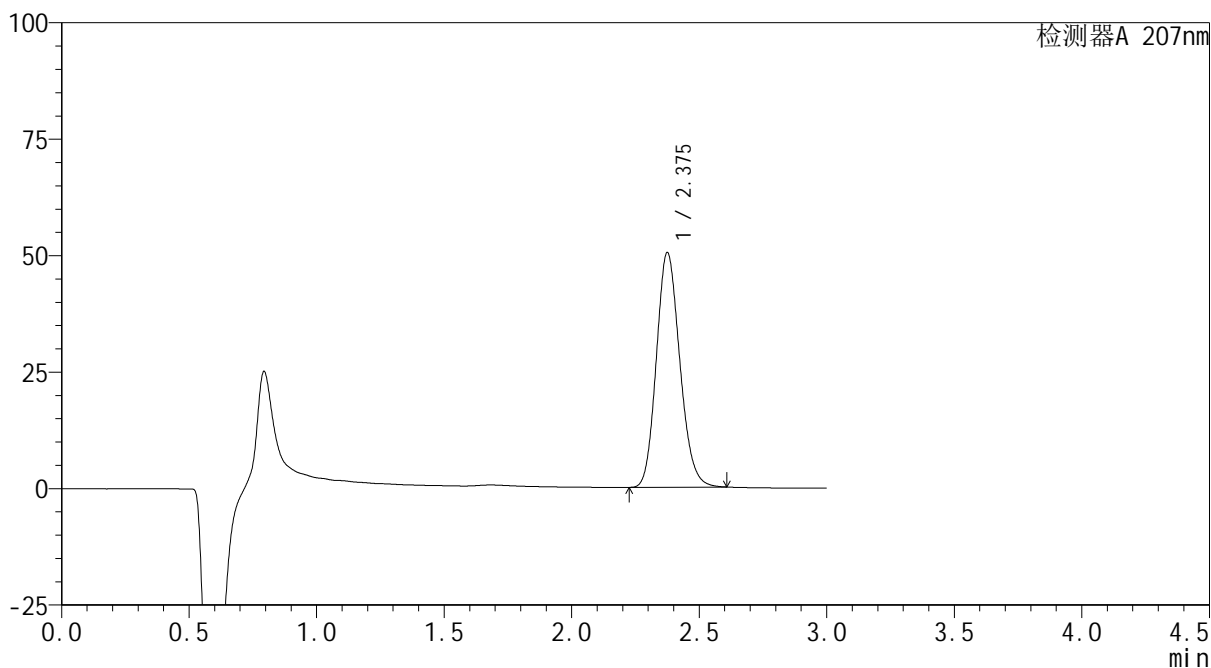
峰号	保留时间	面积	面积%	高度	理论塔板数(USP)	拖尾因子	分离度(USP)
1	2.375	322842	100.000	50318	3195	1.156	--
总计		322842	100.000	50318			

<样品信息>

色谱柱 : XB-C18(50mm*4.6mm,5 μ m) 流 速: 1.0ml/min
 柱温 : 50 $^{\circ}$ C 波 长: 207nm
 数据文件名 : RC\$QTL-373 - 27-17/27-957-2 - zzp-2024051621p-cq12y-rcd-P3-2.lcd
 方法文件名 : RC\$QTL-373 - QTL-373-RC-FX276.lcm
 批处理文件名: RC\$QTL-373 - 20250623-FX276.lcb
 样品瓶号 : 4-19
 进样体积 : 10 μ l 版本号: 6.115
 进样时间 : 2025/06/23 20:04:15 实验者: jiangjinwei
 处理时间(V2) : 2025/06/24 13:36:40 处理者: jiangjinwei
 仪器型号 : SHIMADZU LC-2050C (FX276)

<色谱图>

mV



<峰表>

检测器A 207nm

峰号	保留时间	面积	面积%	高度	理论塔板数(USP)	拖尾因子	分离度(USP)
1	2.375	322628	100.000	50225	3193	1.157	--
总计		322628	100.000	50225			



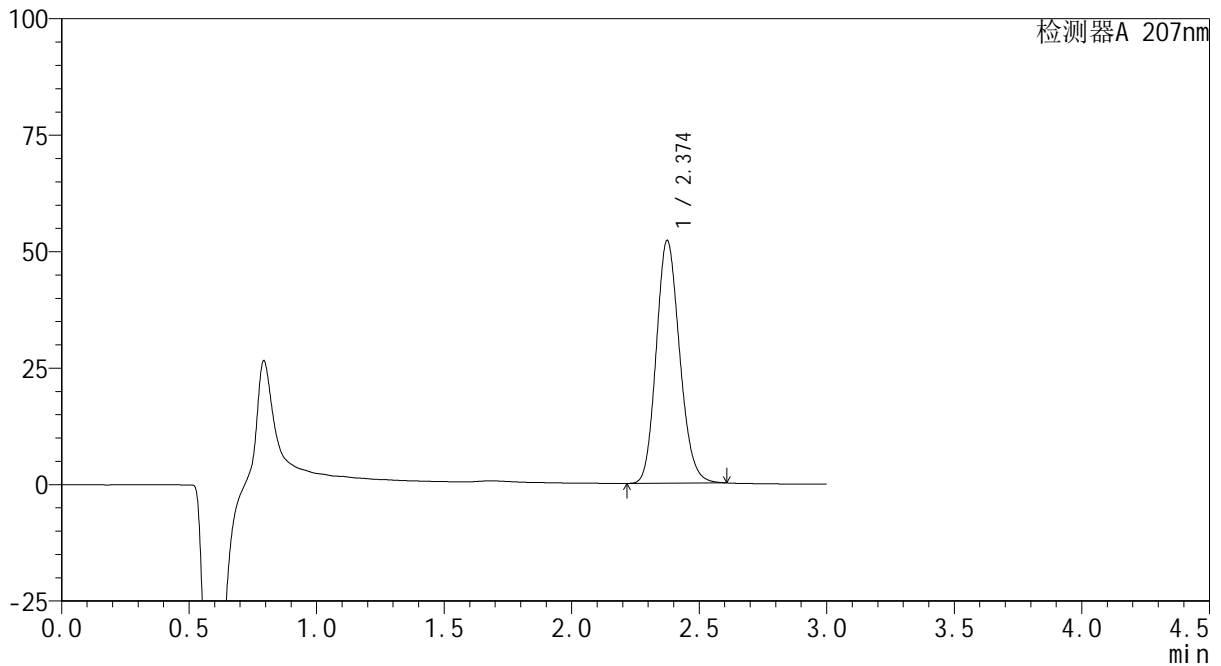
QTL-373

<样品信息>

色谱柱	: XB-C18(50mm*4.6mm,5µm)	流速	: 1.0ml/min
柱温	: 50°C	波长	: 207nm
数据文件名	: RC\$QTL-373 - 27-17/27-958-2 - zzp-2024051621p-cq12y-rcd-P4-1.lcd		
方法文件名	: RC\$QTL-373 - QTL-373-RC-FX276.lcm		
批处理文件名	: RC\$QTL-373 - 20250623-FX276.lcb		
样品瓶号	: 4-28	版本号	: 6.115
进样体积	: 10 µl	实验者	: jiangjinwei
进样时间	: 2025/06/23 20:07:36	处理者	: jiangjinwei
处理时间(V2)	: 2025/06/24 13:36:43		
仪器型号	: SHIMADZU LC-2050C (FX276)		

<色谱图>

mV



<峰表>

检测器A 207nm

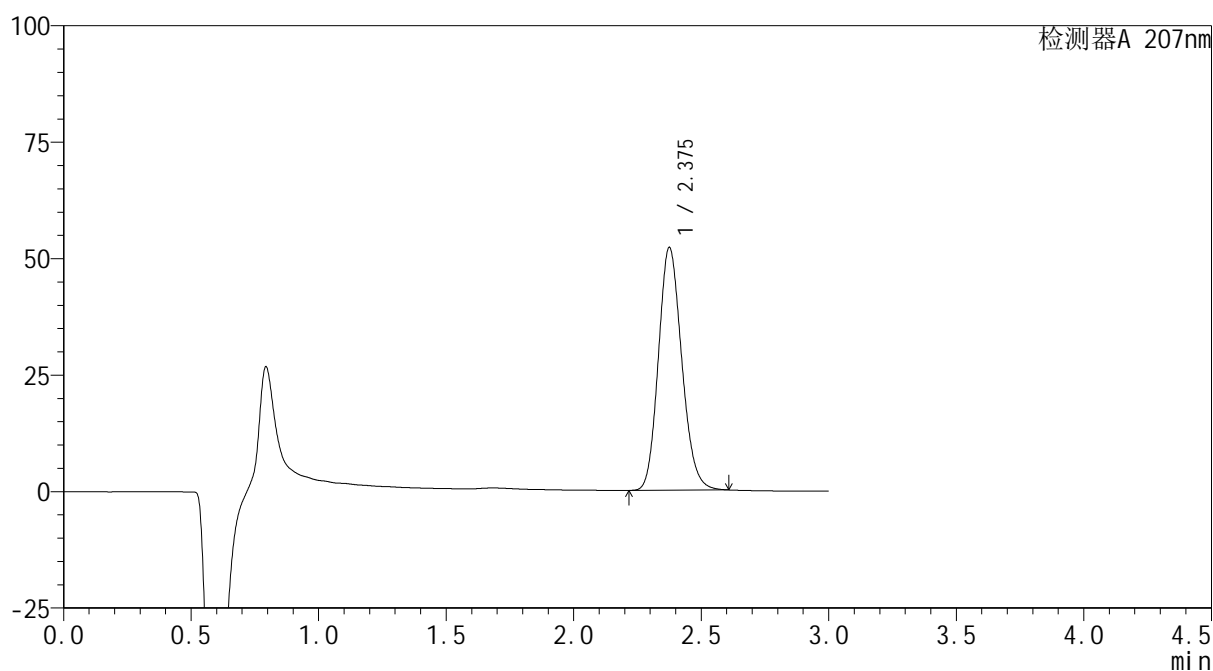
峰号	保留时间	面积	面积%	高度	理论塔板数(USP)	拖尾因子	分离度(USP)
1	2.374	332820	100.000	52017	3212	1.155	--
总计		332820	100.000	52017			

<样品信息>

色谱柱 : XB-C18(50mm*4.6mm,5 μ m) 流速: 1.0ml/min
 柱温 : 50 $^{\circ}$ C 波长: 207nm
 数据文件名 : RC\$QTL-373 - 27-17/27-959-2 - zzp-2024051621p-cq12y-rcd-P4-2.lcd
 方法文件名 : RC\$QTL-373 - QTL-373-RC-FX276.lcm
 批处理文件名: RC\$QTL-373 - 20250623-FX276.lcb
 样品瓶号 : 4-28
 进样体积 : 10 μ l 版本号: 6.115
 进样时间 : 2025/06/23 20:10:57 实验者: jiangjinwei
 处理时间(V2) : 2025/06/24 13:36:46 处理者: jiangjinwei
 仪器型号 : SHIMADZU LC-2050C (FX276)

<色谱图>

mV



<峰表>

检测器A 207nm

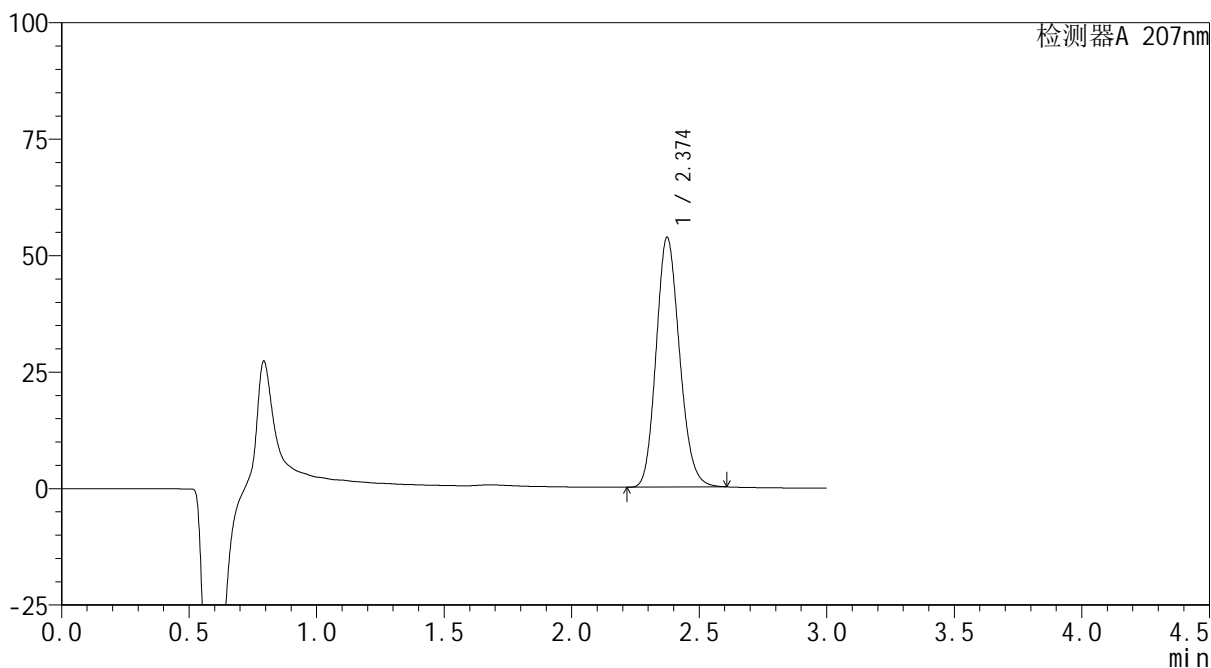
峰号	保留时间	面积	面积%	高度	理论塔板数(USP)	拖尾因子	分离度(USP)
1	2.375	332444	100.000	51955	3219	1.154	--
总计		332444	100.000	51955			

<样品信息>

色谱柱 : XB-C18(50mm*4.6mm,5 μ m) 流速: 1.0ml/min
 柱温 : 50 $^{\circ}$ C 波长: 207nm
 数据文件名 : RC\$QTL-373 - 27-17/27-960-2 - zzp-2024051621p-cq12y-rcd-P5-1.lcd
 方法文件名 : RC\$QTL-373 - QTL-373-RC-FX276.lcm
 批处理文件名: RC\$QTL-373 - 20250623-FX276.lcb
 样品瓶号 : 4-37
 进样体积 : 10 μ l 版本号: 6.115
 进样时间 : 2025/06/23 20:14:19 实验者: jiangjinwei
 处理时间(V2) : 2025/06/24 13:36:49 处理者: jiangjinwei
 仪器型号 : SHIMADZU LC-2050C (FX276)

<色谱图>

mV



<峰表>

检测器A 207nm

峰号	保留时间	面积	面积%	高度	理论塔板数(USP)	拖尾因子	分离度(USP)
1	2.374	342267	100.000	53545	3215	1.155	--
总计		342267	100.000	53545			



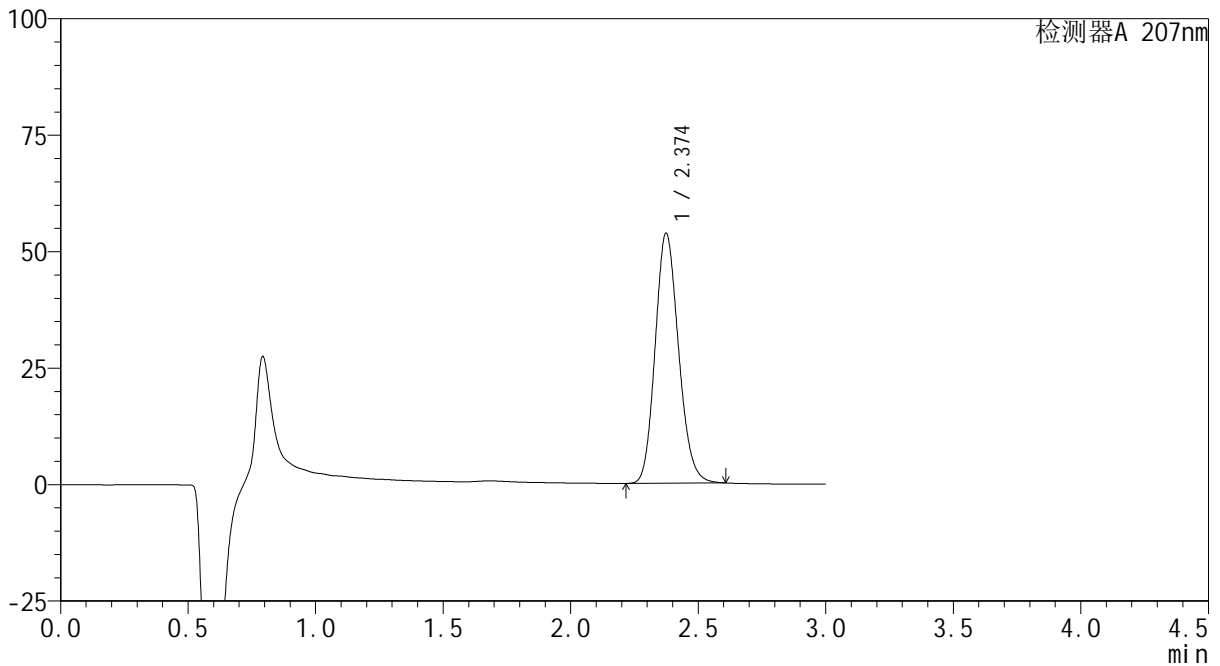
QTL-373

<样品信息>

色谱柱	: XB-C18(50mm*4.6mm,5µm)	流速	: 1.0ml/min
柱温	: 50°C	波长	: 207nm
数据文件名	: RC\$QTL-373 - 27-17/27-961-2 - zzp-2024051621p-cq12y-rcd-P5-2.lcd		
方法文件名	: RC\$QTL-373 - QTL-373-RC-FX276.lcm		
批处理文件名	: RC\$QTL-373 - 20250623-FX276.lcb		
样品瓶号	: 4-37	版本号	: 6.115
进样体积	: 10 µl	实验者	: jiangjinwei
进样时间	: 2025/06/23 20:17:40	处理者	: jiangjinwei
处理时间(V2)	: 2025/06/24 13:36:52		
仪器型号	: SHIMADZU LC-2050C (FX276)		

<色谱图>

mV



<峰表>

检测器A 207nm

峰号	保留时间	面积	面积%	高度	理论塔板数(USP)	拖尾因子	分离度(USP)
1	2.374	342456	100.000	53595	3219	1.155	--
总计		342456	100.000	53595			



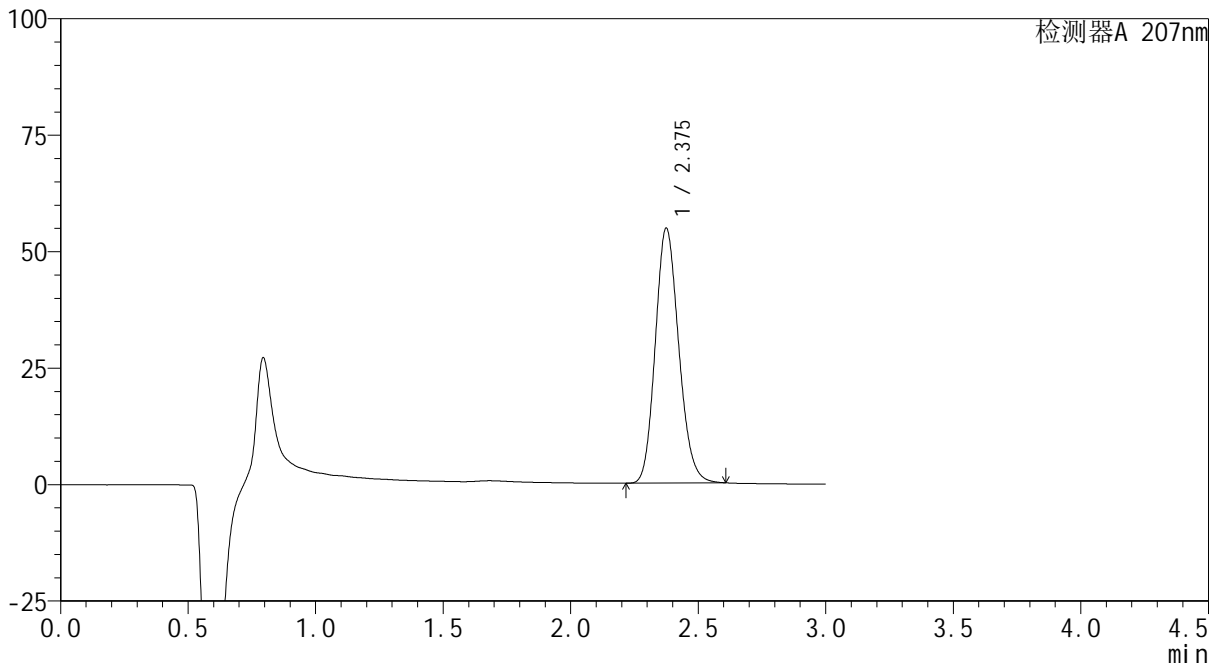
QTL-373

<样品信息>

色谱柱 : XB-C18(50mm*4.6mm,5μm) 流速: 1.0ml/min
 柱温 : 50°C 波长: 207nm
 数据文件名 : RC\$QTL-373 - 27-17/27-962-2 - zzp-2024051621p-cq12y-rcd-P6-1.lcd
 方法文件名 : RC\$QTL-373 - QTL-373-RC-FX276.lcm
 批处理文件名: RC\$QTL-373 - 20250623-FX276.lcb
 样品瓶号 : 4-46
 进样体积 : 10 μl 版本号: 6.115
 进样时间 : 2025/06/23 20:21:02 实验者: jiangjinwei
 处理时间(V2) : 2025/06/24 13:36:55 处理者: jiangjinwei
 仪器型号 : SHIMADZU LC-2050C (FX276)

<色谱图>

mV



<峰表>

检测器A 207nm

峰号	保留时间	面积	面积%	高度	理论塔板数(USP)	拖尾因子	分离度(USP)
1	2.375	350401	100.000	54603	3195	1.157	--
总计		350401	100.000	54603			



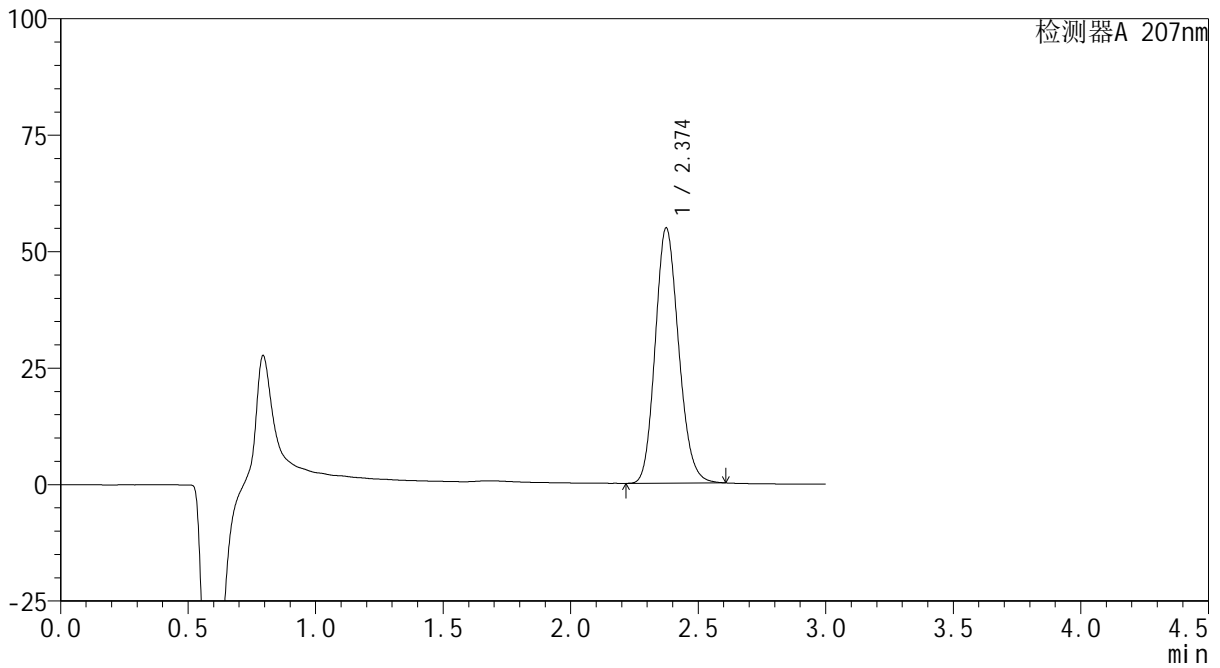
QTL-373

<样品信息>

色谱柱	: XB-C18(50mm*4.6mm,5µm)	流速	: 1.0ml/min
柱温	: 50°C	波长	: 207nm
数据文件名	: RC\$QTL-373 - 27-17/27-963-2 - zzp-2024051621p-cq12y-rcd-P6-2.lcd		
方法文件名	: RC\$QTL-373 - QTL-373-RC-FX276.lcm		
批处理文件名	: RC\$QTL-373 - 20250623-FX276.lcb		
样品瓶号	: 4-46	版本号	: 6.115
进样体积	: 10 µl	实验者	: jiangjinwei
进样时间	: 2025/06/23 20:24:24	处理者	: jiangjinwei
处理时间(V2)	: 2025/06/24 13:36:58		
仪器型号	: SHIMADZU LC-2050C (FX276)		

<色谱图>

mV



<峰表>

检测器A 207nm

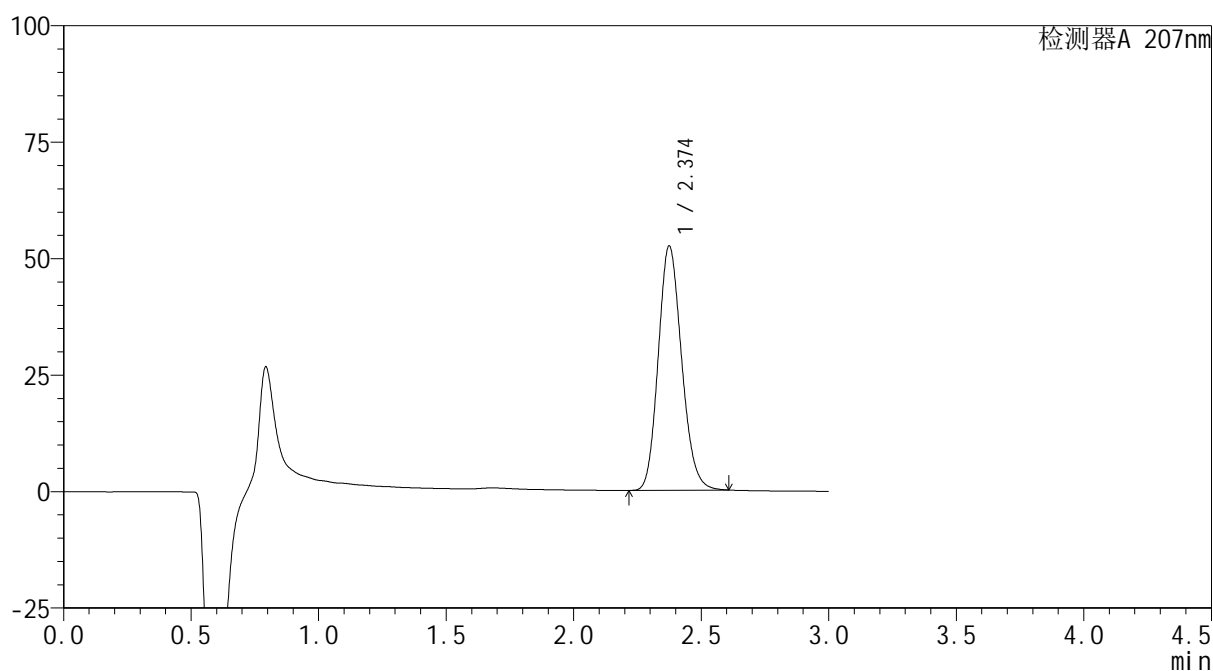
峰号	保留时间	面积	面积%	高度	理论塔板数(USP)	拖尾因子	分离度(USP)
1	2.374	350195	100.000	54677	3206	1.156	--
总计		350195	100.000	54677			

<样品信息>

色谱柱 : XB-C18(50mm*4.6mm,5 μ m) 流速: 1.0ml/min
 柱温 : 50 $^{\circ}$ C 波长: 207nm
 数据文件名 : RC\$QTL-373 - 27-17/27-964-2 - zzp-2024051721p-cq12y-rcd-P1-1.lcd
 方法文件名 : RC\$QTL-373 - QTL-373-RC-FX276.lcm
 批处理文件名: RC\$QTL-373 - 20250623-FX276.lcb
 样品瓶号 : 4-2
 进样体积 : 10 μ l 版本号: 6.115
 进样时间 : 2025/06/23 20:27:47 实验者: jiangjinwei
 处理时间(V2) : 2025/06/24 13:37:01 处理者: jiangjinwei
 仪器型号 : SHIMADZU LC-2050C (FX276)

<色谱图>

mV



<峰表>

检测器A 207nm

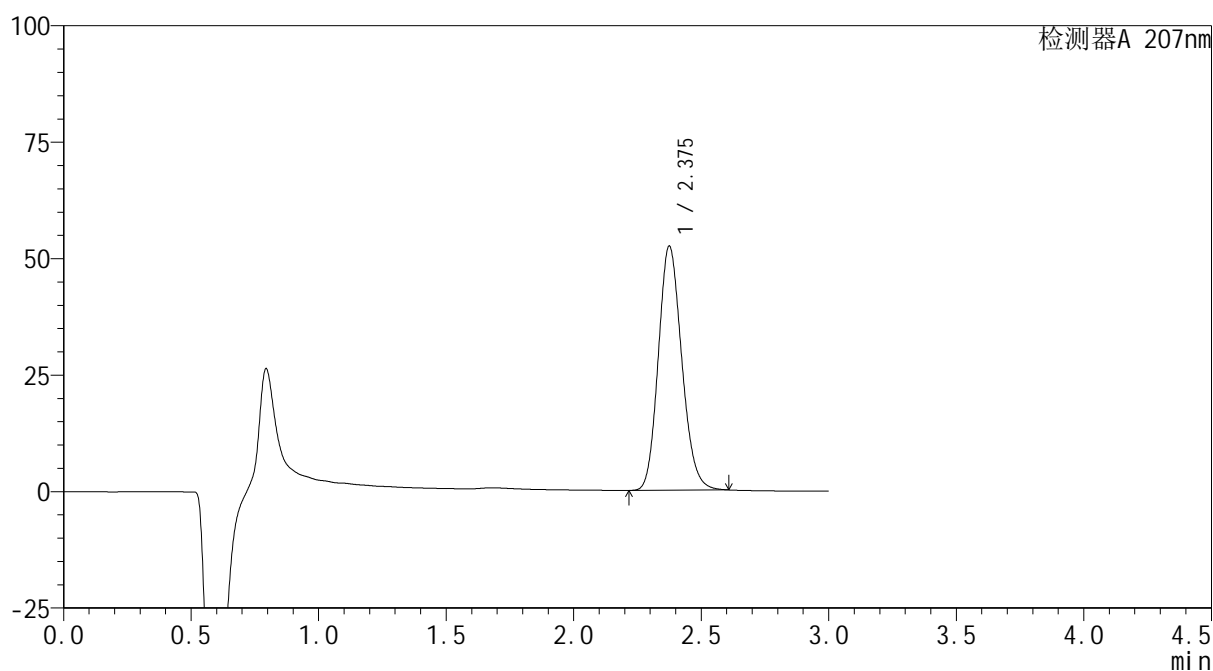
峰号	保留时间	面积	面积%	高度	理论塔板数(USP)	拖尾因子	分离度(USP)
1	2.374	334652	100.000	52343	3216	1.155	--
总计		334652	100.000	52343			

<样品信息>

色谱柱	: XB-C18(50mm*4.6mm,5μm)	流速	: 1.0ml/min
柱温	: 50°C	波长	: 207nm
数据文件名	: RC\$QTL-373 - 27-17/27-965-2 - zzp-2024051721p-cq12y-rcd-P1-2.lcd		
方法文件名	: RC\$QTL-373 - QTL-373-RC-FX276.lcm		
批处理文件名	: RC\$QTL-373 - 20250623-FX276.lcb		
样品瓶号	: 4-2	版本号	: 6.115
进样体积	: 10 μl	实验者	: jiangjinwei
进样时间	: 2025/06/23 20:31:09	处理者	: jiangjinwei
处理时间(V2)	: 2025/06/24 13:37:03		
仪器型号	: SHIMADZU LC-2050C (FX276)		

<色谱图>

mV



<峰表>

检测器A 207nm

峰号	保留时间	面积	面积%	高度	理论塔板数(USP)	拖尾因子	分离度(USP)
1	2.375	335289	100.000	52277	3200	1.156	--
总计		335289	100.000	52277			



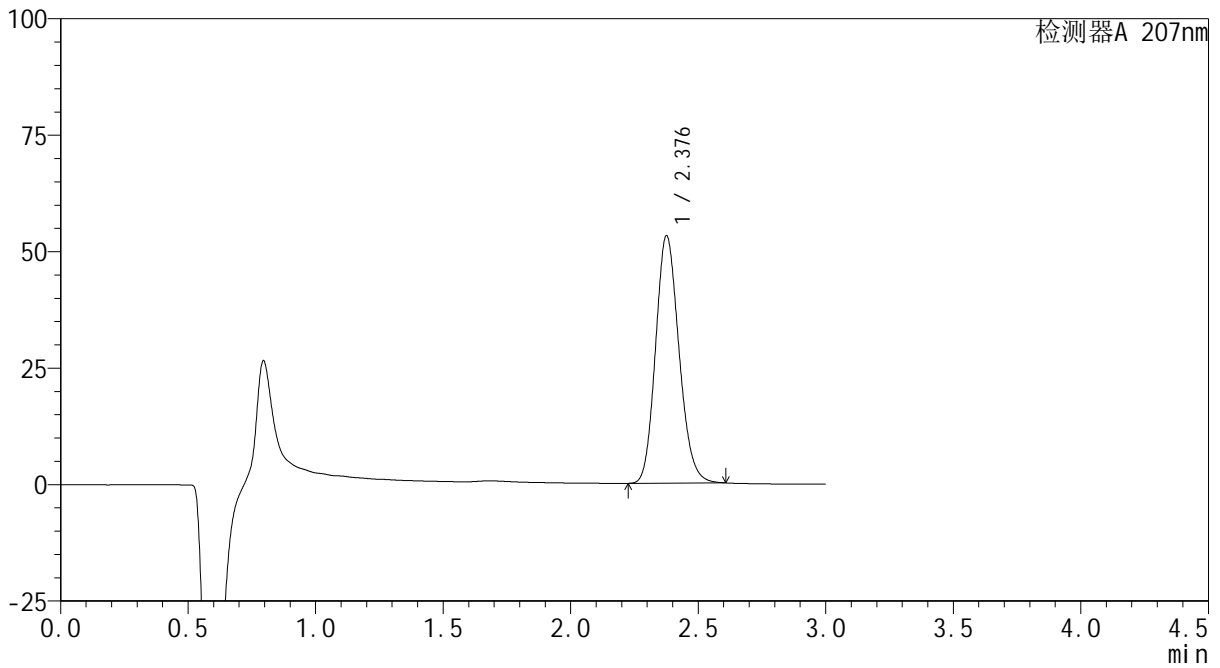
QTL-373

<样品信息>

色谱柱 : XB-C18(50mm*4.6mm,5µm) 流速: 1.0ml/min
 柱温 : 50°C 波长: 207nm
 数据文件名 : RC\$QTL-373 - 27-17/27-966-2 - zzp-2024051721p-cq12y-rcd-P2-1.lcd
 方法文件名 : RC\$QTL-373 - QTL-373-RC-FX276.lcm
 批处理文件名: RC\$QTL-373 - 20250623-FX276.lcb
 样品瓶号 : 4-11
 进样体积 : 10 µl 版本号: 6.115
 进样时间 : 2025/06/23 20:34:31 实验者: jiangjinwei
 处理时间(V2) : 2025/06/24 13:37:06 处理者: jiangjinwei
 仪器型号 : SHIMADZU LC-2050C (FX276)

<色谱图>

mV



<峰表>

检测器A 207nm

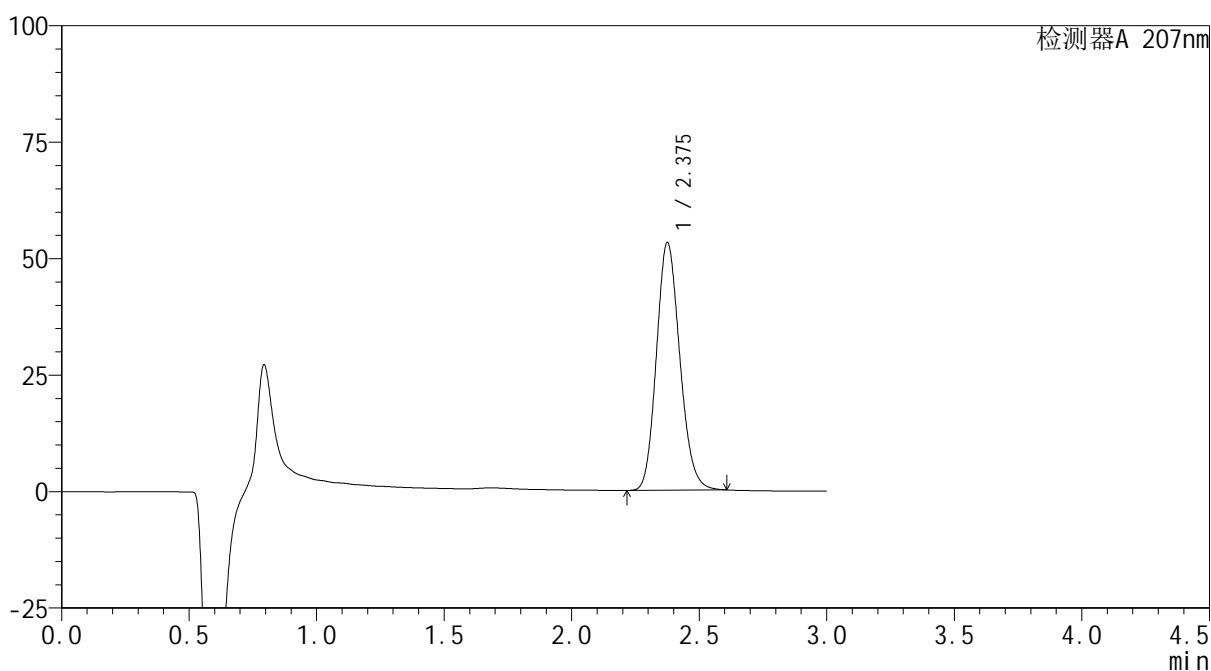
峰号	保留时间	面积	面积%	高度	理论塔板数(USP)	拖尾因子	分离度(USP)
1	2.376	340178	100.000	52884	3197	1.157	--
总计		340178	100.000	52884			

<样品信息>

色谱柱	: XB-C18(50mm*4.6mm,5μm)	流速	: 1.0ml/min
柱温	: 50°C	波长	: 207nm
数据文件名	: RC\$QTL-373 - 27-17/27-967-2 - zzp-2024051721p-cq12y-rcd-P2-2.lcd		
方法文件名	: RC\$QTL-373 - QTL-373-RC-FX276.lcm		
批处理文件名	: RC\$QTL-373 - 20250623-FX276.lcb		
样品瓶号	: 4-11	版本号	: 6.115
进样体积	: 10 μl	实验者	: jiangjinwei
进样时间	: 2025/06/23 20:37:53	处理者	: jiangjinwei
处理时间(V2)	: 2025/06/24 13:37:09		
仪器型号	: SHIMADZU LC-2050C (FX276)		

<色谱图>

mV



<峰表>

检测器A 207nm

峰号	保留时间	面积	面积%	高度	理论塔板数(USP)	拖尾因子	分离度(USP)
1	2.375	339220	100.000	52980	3217	1.155	--
总计		339220	100.000	52980			



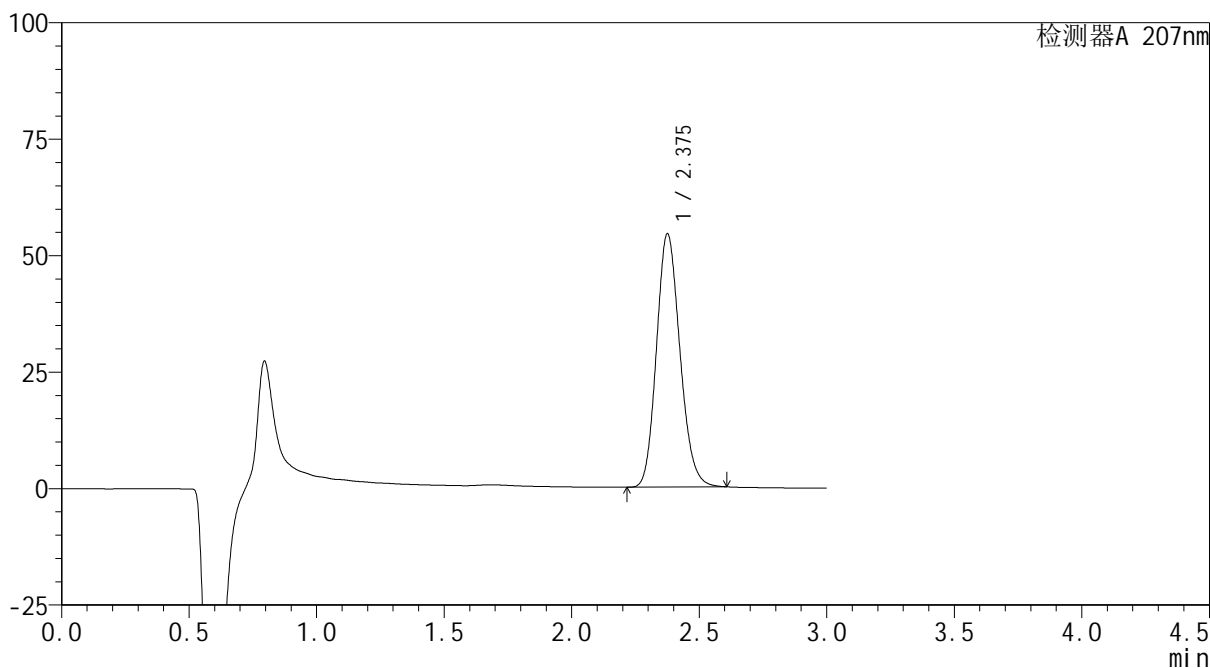
QTL-373

<样品信息>

色谱柱	: XB-C18(50mm*4.6mm,5μm)	流速	: 1.0ml/min
柱温	: 50°C	波长	: 207nm
数据文件名	: RC\$QTL-373 - 27-17/27-969-2 - zzp-2024051721p-cq12y-rcd-P3-2.lcd		
方法文件名	: RC\$QTL-373 - QTL-373-RC-FX276.lcm		
批处理文件名	: RC\$QTL-373 - 20250623-FX276.lcb		
样品瓶号	: 4-20	版本号	: 6.115
进样体积	: 10 μl	实验者	: jiangjinwei
进样时间	: 2025/06/23 20:44:38	处理者	: jiangjinwei
处理时间(V2)	: 2025/06/24 13:37:15		
仪器型号	: SHIMADZU LC-2050C (FX276)		

<色谱图>

mV



<峰表>

检测器A 207nm

峰号	保留时间	面积	面积%	高度	理论塔板数(USP)	拖尾因子	分离度(USP)
1	2.375	348188	100.000	54178	3199	1.157	--
总计		348188	100.000	54178			



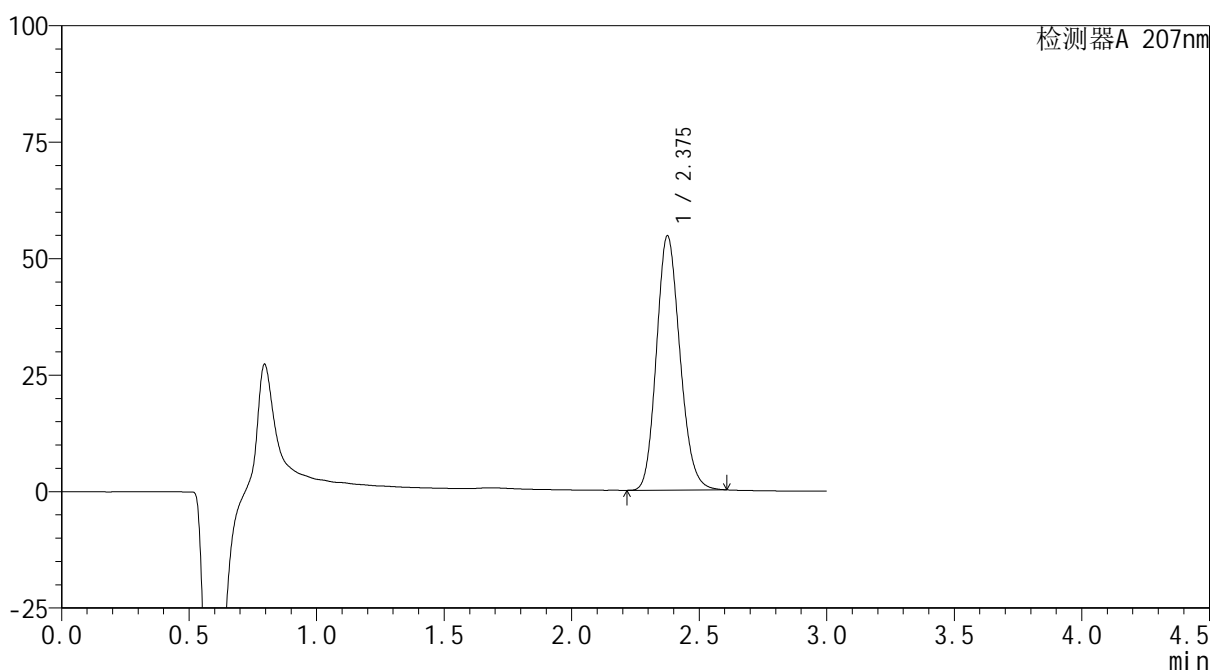
QTL-373

<样品信息>

色谱柱 : XB-C18(50mm*4.6mm,5μm) 流速: 1.0ml/min
 柱温 : 50°C 波长: 207nm
 数据文件名 : RC\$QTL-373 - 27-17/27-970-2 - zzp-2024051721p-cq12y-rcd-P4-1.lcd
 方法文件名 : RC\$QTL-373 - QTL-373-RC-FX276.lcm
 批处理文件名: RC\$QTL-373 - 20250623-FX276.lcb
 样品瓶号 : 4-29
 进样体积 : 10 μl 版本号: 6.115
 进样时间 : 2025/06/23 20:48:00 实验者: jiangjinwei
 处理时间(V2) : 2025/06/24 13:37:17 处理者: jiangjinwei
 仪器型号 : SHIMADZU LC-2050C (FX276)

<色谱图>

mV



<峰表>

检测器A 207nm

峰号	保留时间	面积	面积%	高度	理论塔板数(USP)	拖尾因子	分离度(USP)
1	2.375	350000	100.000	54389	3190	1.158	--
总计		350000	100.000	54389			



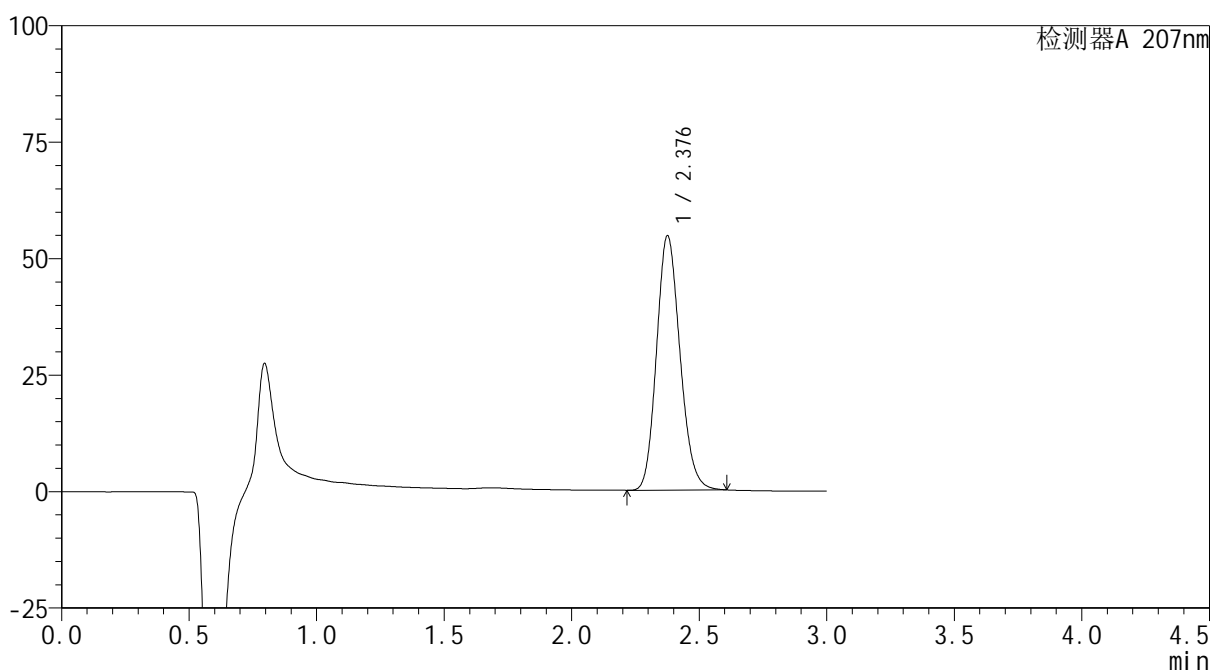
QTL-373

<样品信息>

色谱柱 : XB-C18(50mm*4.6mm,5μm) 流速: 1.0ml/min
 柱温 : 50°C 波长: 207nm
 数据文件名 : RC\$QTL-373 - 27-17/27-971-2 - zzp-2024051721p-cq12y-rcd-P4-2.lcd
 方法文件名 : RC\$QTL-373 - QTL-373-RC-FX276.lcm
 批处理文件名: RC\$QTL-373 - 20250623-FX276.lcb
 样品瓶号 : 4-29
 进样体积 : 10 μl 版本号: 6.115
 进样时间 : 2025/06/23 20:51:22 实验者: jiangjinwei
 处理时间(V2) : 2025/06/24 13:37:21 处理者: jiangjinwei
 仪器型号 : SHIMADZU LC-2050C (FX276)

<色谱图>

mV



<峰表>

检测器A 207nm

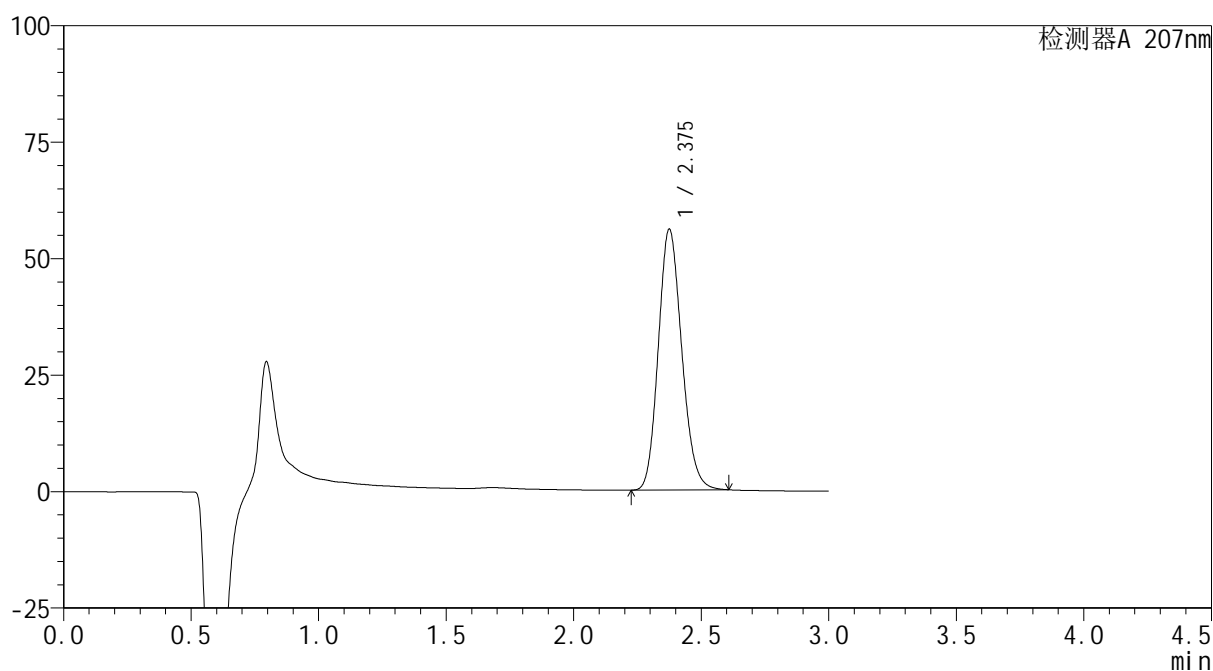
峰号	保留时间	面积	面积%	高度	理论塔板数(USP)	拖尾因子	分离度(USP)
1	2.376	349860	100.000	54384	3194	1.158	--
总计		349860	100.000	54384			

<样品信息>

色谱柱	: XB-C18(50mm*4.6mm,5μm)	流速	: 1.0ml/min
柱温	: 50°C	波长	: 207nm
数据文件名	: RC\$QTL-373 - 27-17/27-972-2 - zzp-2024051721p-cq12y-rcd-P5-1.lcd		
方法文件名	: RC\$QTL-373 - QTL-373-RC-FX276.lcm		
批处理文件名	: RC\$QTL-373 - 20250623-FX276.lcb		
样品瓶号	: 4-38	版本号	: 6.115
进样体积	: 10 μl	实验者	: jiangjinwei
进样时间	: 2025/06/23 20:54:44	处理者	: jiangjinwei
处理时间(V2)	: 2025/06/24 13:37:24		
仪器型号	: SHIMADZU LC-2050C (FX276)		

<色谱图>

mV



<峰表>

检测器A 207nm

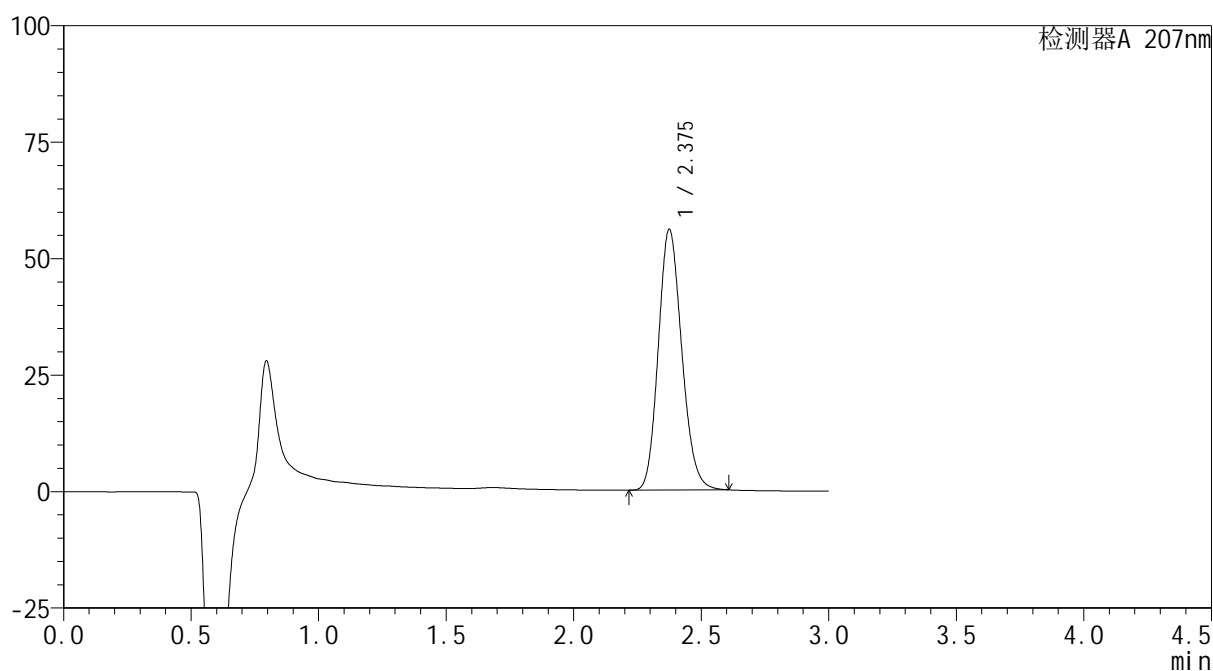
峰号	保留时间	面积	面积%	高度	理论塔板数(USP)	拖尾因子	分离度(USP)
1	2.375	358541	100.000	55855	3195	1.157	--
总计		358541	100.000	55855			

<样品信息>

色谱柱	: XB-C18(50mm*4.6mm,5μm)	流速	: 1.0ml/min
柱温	: 50°C	波长	: 207nm
数据文件名	: RC\$QTL-373 - 27-17/27-975-2 - zzp-2024051721p-cq12y-rcd-P6-2.lcd		
方法文件名	: RC\$QTL-373 - QTL-373-RC-FX276.lcm		
批处理文件名	: RC\$QTL-373 - 20250623-FX276.lcb		
样品瓶号	: 4-47	版本号	: 6.115
进样体积	: 10 μl	实验者	: jiangjinwei
进样时间	: 2025/06/23 21:04:51	处理者	: jiangjinwei
处理时间(V2)	: 2025/06/24 13:37:38		
仪器型号	: SHIMADZU LC-2050C (FX276)		

<色谱图>

mV



<峰表>

检测器A 207nm

峰号	保留时间	面积	面积%	高度	理论塔板数(USP)	拖尾因子	分离度(USP)
1	2.375	358536	100.000	55847	3195	1.158	--
总计		358536	100.000	55847			



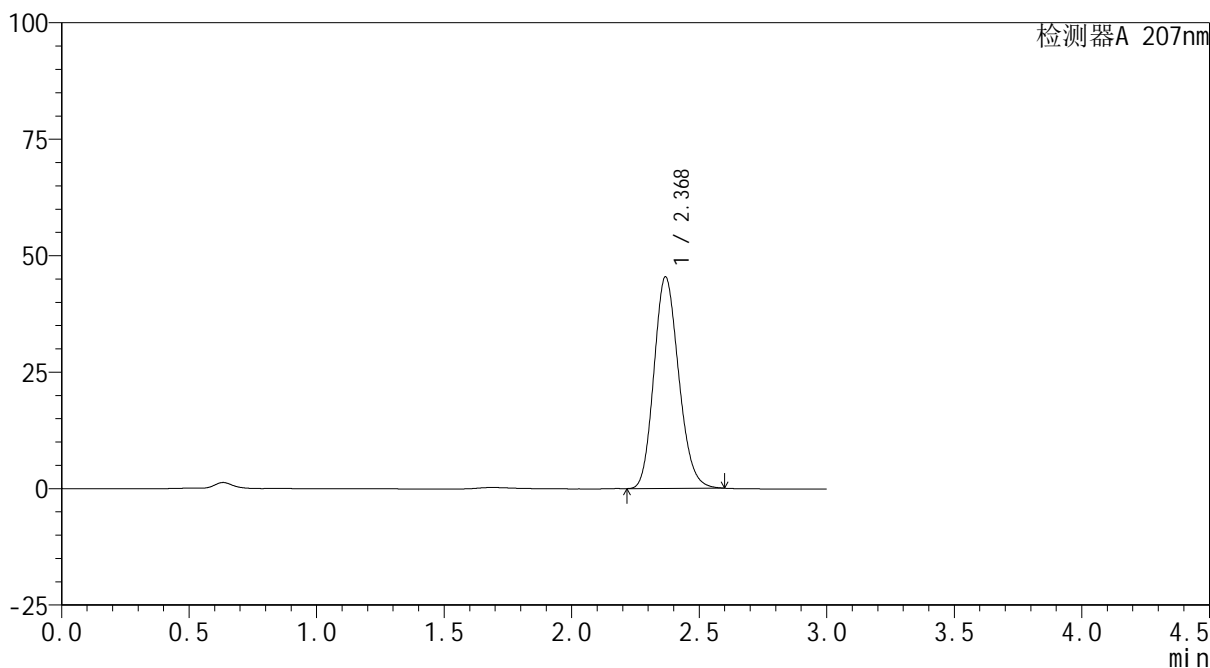
QTL-373

<样品信息>

色谱柱 : XB-C18(50mm*4.6mm,5μm) 流速: 1.0ml/min
 柱温 : 50°C 波长: 207nm
 数据文件名 : RC\$QTL-373 - 27-17/27-977-2 - zzp-cq12y-rcd-dz2-2.lcd
 方法文件名 : RC\$QTL-373 - QTL-373-RC-FX276.lcm
 批处理文件名: RC\$QTL-373 - 20250623-FX276.lcb
 样品瓶号 : 4-27
 进样体积 : 10 μl 版本号: 6.115
 进样时间 : 2025/06/23 21:11:37 实验者: jiangjinwei
 处理时间(V2) : 2025/06/24 13:37:45 处理者: jiangjinwei
 仪器型号 : SHIMADZU LC-2050C (FX276)

<色谱图>

mV



<峰表>

检测器A 207nm

峰号	保留时间	面积	面积%	高度	理论塔板数(USP)	拖尾因子	分离度(USP)
1	2.368	306878	100.000	45249	2843	1.162	--
总计		306878	100.000	45249			