



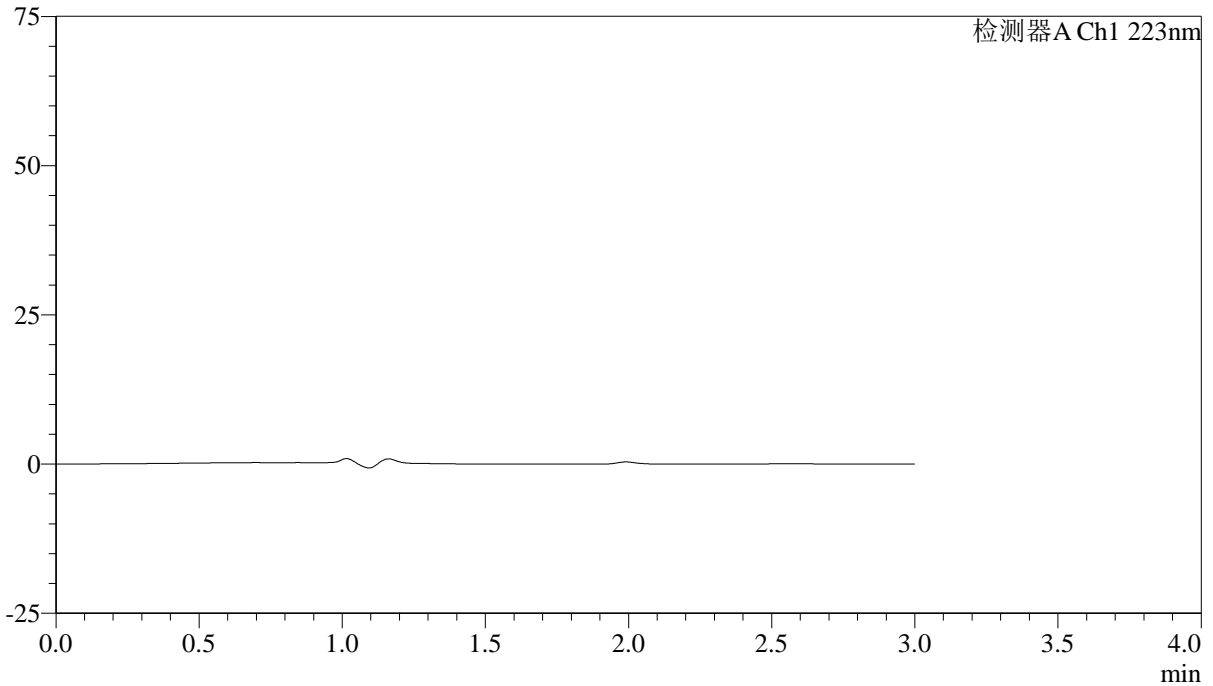
SMF-4106

<样品信息>

色谱柱:XB-C18(150mm*4.6mm,5μm) 流速: 1.5ml/min
 柱温:30°C 波长: 223nm
 数据文件名: RC\$SMF-4106 - 0-46/10-2-2 - zzp-2025041711p-js2y-10mg-rcqx-jf50z-pH6.8jz-rj.lcd
 方法文件名: RC\$SMF-4106 - SMF-4106-RCQX-FX259.lcm
 批处理文件名: RC\$SMF-4106 - 20250628-rc-FX259.lcb
 样品瓶号: 1-9 版本号: 6.115
 进样体积: 10 μl 实验者: liuqihuizi
 进样时间: 2025/06/28 15:13:02 处理者: liuqihuizi
 处理时间 (V2) : 2025/06/30 08:20:50
 仪器型号:SHIMADZU LC-2050C(FX259)

<色谱图>

mV



<峰表>

检测器A Ch1 223nm

峰号	保留时间	面积	面积%	高度	理论塔板数(USP)	拖尾因子	分离度(USP)
总计							

图1 达格列净片溶出曲线测定加速2月HPLC图谱
 自制品-2025041711批(10mg规格)-pH6.8介质-桨法-50转
 溶剂



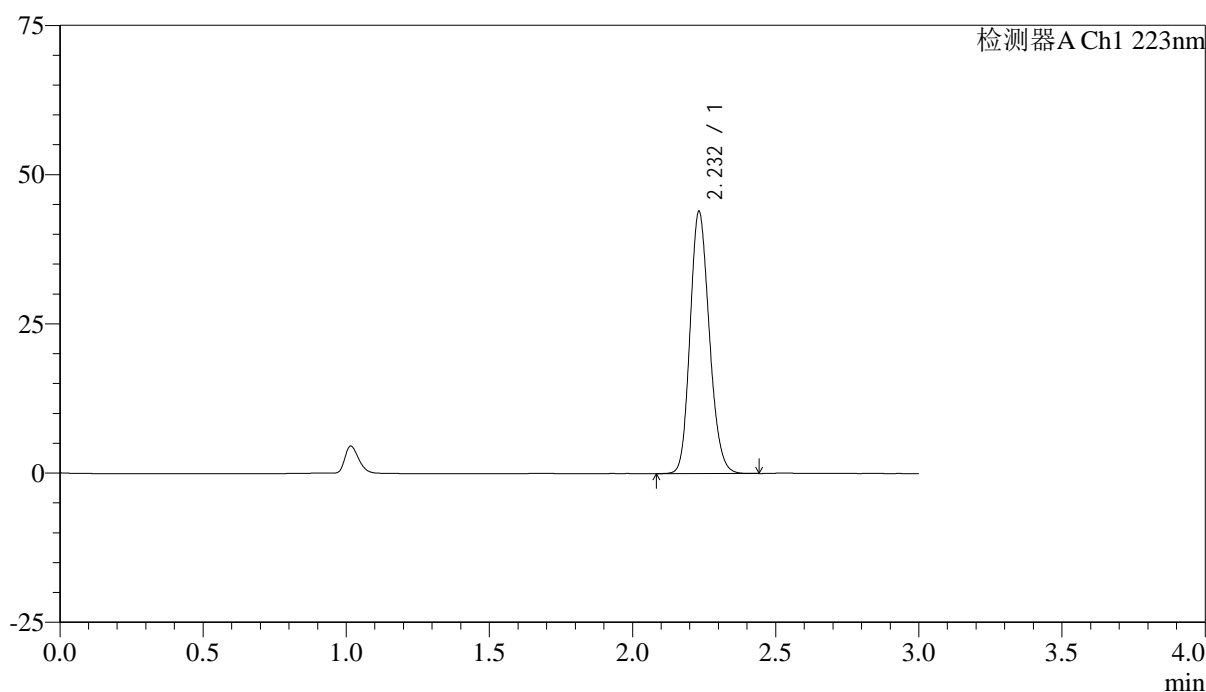
SMF-4106

<样品信息>

色谱柱:XB-C18(150mm*4.6mm,5μm) 流速: 1.5ml/min
 柱温:30°C 波长: 223nm
 数据文件名: RC\$SMF-4106 - 0-46/10-3-2 - zzp-2025041711p-js2y-10mg-rcqx-jf50z-pH6.8jz-dz1-1.lcd
 方法文件名: RC\$SMF-4106 - SMF-4106-RCQX-FX259.lcm
 批处理文件名: RC\$SMF-4106 - 20250628-rc-FX259.lcb
 样品瓶号: 1-18 版本号: 6.115
 进样体积: 10 μl 实验者: liuqihuizi
 进样时间: 2025/06/28 15:16:26 处理者: liuqihuizi
 处理时间 (V2) : 2025/06/30 08:20:58
 仪器型号:SHIMADZU LC-2050C(FX259)

<色谱图>

mV



<峰表>

检测器A Ch1 223nm

峰号	保留时间	面积	面积%	高度	理论塔板数(USP)	拖尾因子	分离度(USP)
1	2.232	205177	100.000	43828	5289	1.167	--
总计		205177	100.000	43828			

图2 达格列净片溶出曲线测定加速2月HPLC图谱
 自制品-2025041711批(10mg规格)-pH6.8介质-桨法-50转
 对照品溶液-1-1

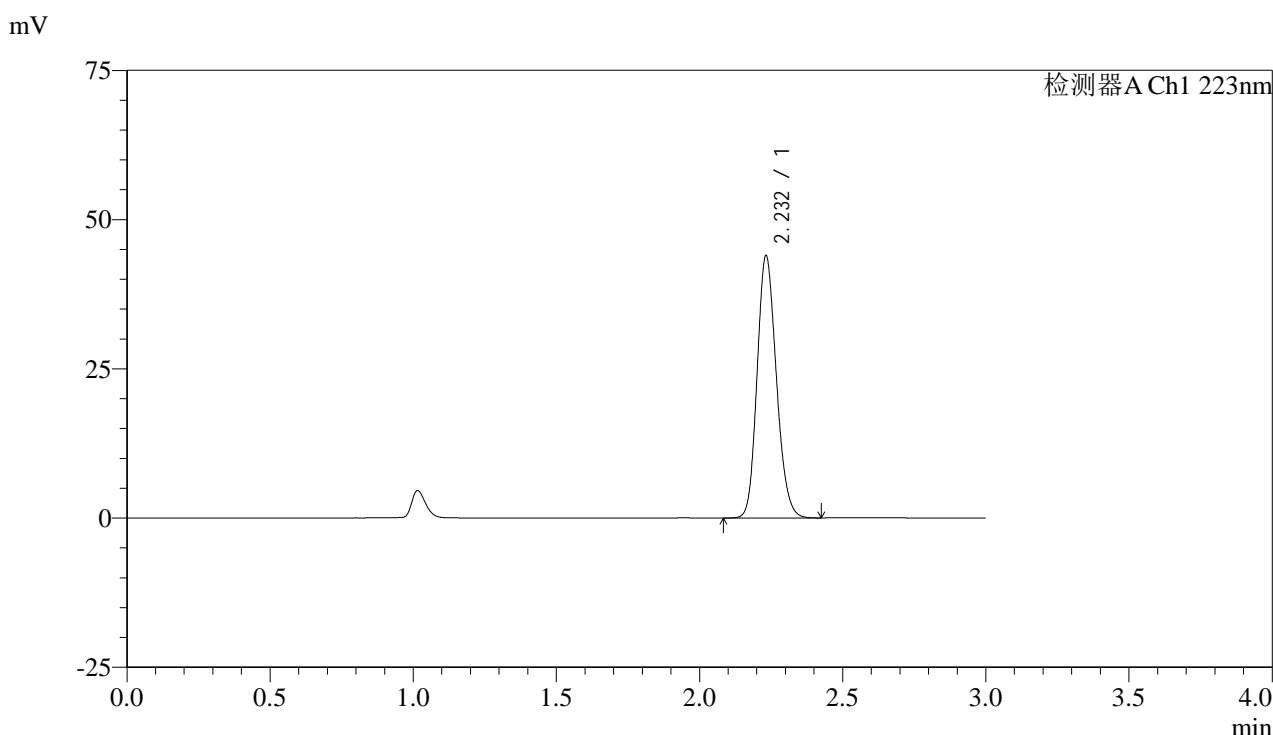


SMF-4106

<样品信息>

色谱柱:XB-C18(150mm*4.6mm,5μm) 流速: 1.5ml/min
 柱温:30°C 波长: 223nm
 数据文件名: RC\$SMF-4106 - 0-46/10-4-2 - zzp-2025041711p-js2y-10mg-rcqx-jf50z-pH6.8jz-dz1-2.lcd
 方法文件名: RC\$SMF-4106 - SMF-4106-RCQX-FX259.lcm
 批处理文件名: RC\$SMF-4106 - 20250628-rc-FX259.lcb
 样品瓶号: 1-18 版本号: 6.115
 进样体积: 10 μl 实验者: liuqihuizi
 进样时间: 2025/06/28 15:19:48 处理者: liuqihuizi
 处理时间 (V2) : 2025/06/30 08:21:05
 仪器型号:SHIMADZU LC-2050C(FX259)

<色谱图>



<峰表>

检测器A Ch1 223nm

峰号	保留时间	面积	面积%	高度	理论塔板数(USP)	拖尾因子	分离度(USP)
1	2.232	205426	100.000	43841	5278	1.167	--
总计		205426	100.000	43841			

图3 达格列净片溶出曲线测定加速2月HPLC图谱
 自制品-2025041711批(10mg规格)-pH6.8介质-桨法-50转
 对照品溶液-1-2



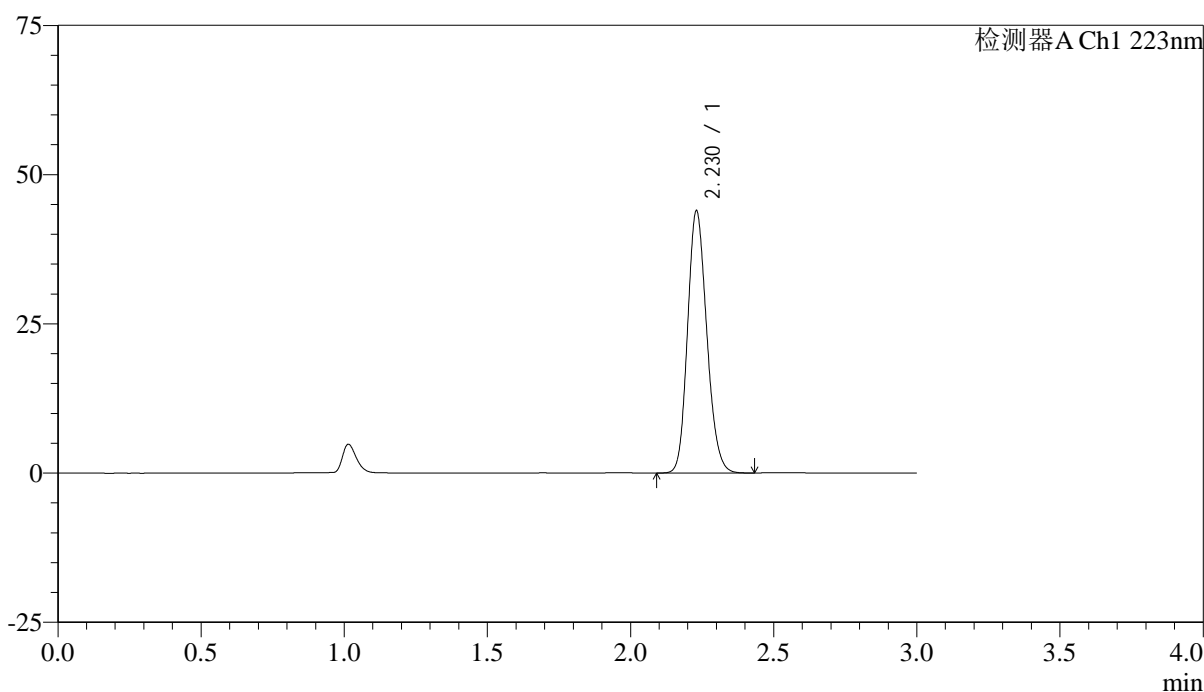
SMF-4106

<样品信息>

色谱柱:XB-C18(150mm*4.6mm,5μm) 流速: 1.5ml/min
 柱温:30°C 波长: 223nm
 数据文件名: RC\$SMF-4106 - 0-46/10-5-2 - zzp-2025041711p-js2y-10mg-rcqx-jf50z-pH6.8jz-dz1-3.lcd
 方法文件名: RC\$SMF-4106 - SMF-4106-RCQX-FX259.lcm
 批处理文件名: RC\$SMF-4106 - 20250628-rc-FX259.lcb
 样品瓶号: 1-18 版本号: 6.115
 进样体积: 10 μl 实验者: liuqihuizi
 进样时间: 2025/06/28 15:23:12 处理者: liuqihuizi
 处理时间 (V2) : 2025/06/30 08:21:13
 仪器型号:SHIMADZU LC-2050C(FX259)

<色谱图>

mV



<峰表>

检测器A Ch1 223nm

峰号	保留时间	面积	面积%	高度	理论塔板数(USP)	拖尾因子	分离度(USP)
1	2.230	204813	100.000	43923	5295	1.166	--
总计		204813	100.000	43923			

图4 达格列净片溶出曲线测定加速2月HPLC图谱
 自制品-2025041711批(10mg规格)-pH6.8介质-桨法-50转
 对照品溶液-1-3

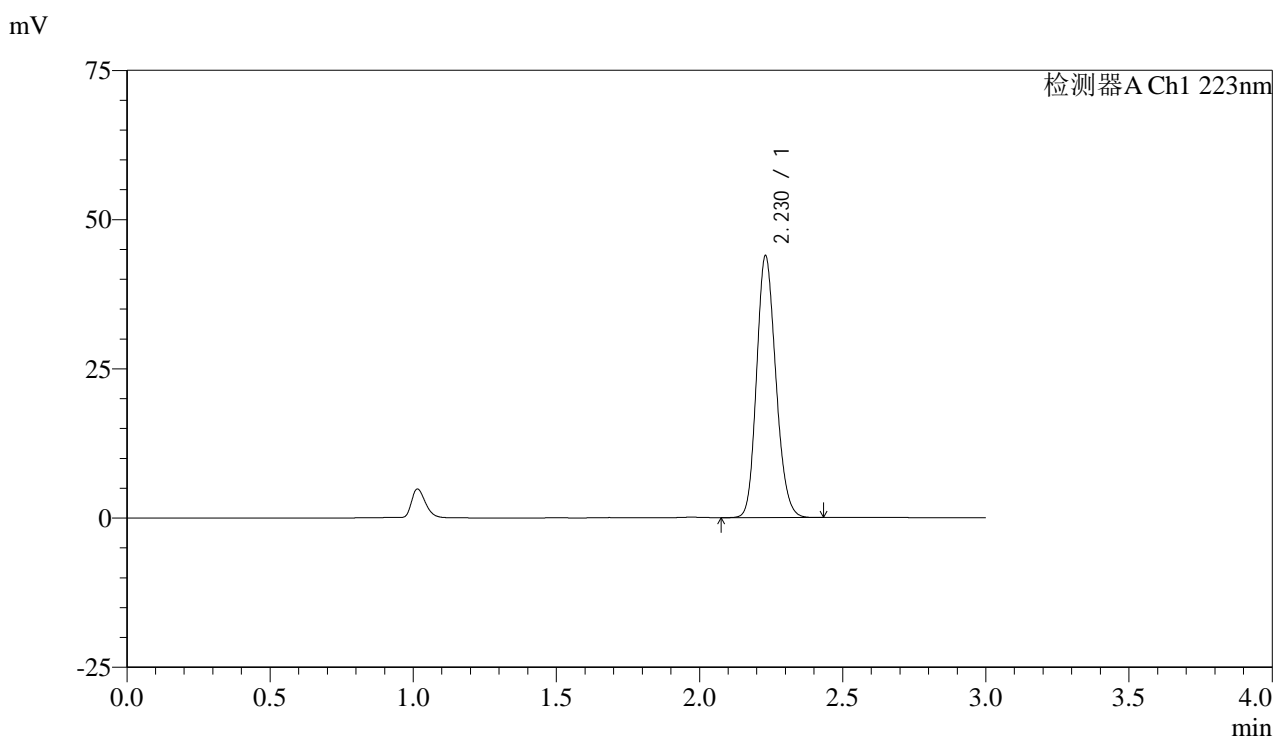


SMF-4106

<样品信息>

色谱柱:XB-C18(150mm*4.6mm,5μm) 流速: 1.5ml/min
 柱温:30°C 波长: 223nm
 数据文件名: RC\$SMF-4106 - 0-46/10-6-2 - zzp-2025041711p-js2y-10mg-rcqx-jf50z-pH6.8jz-dz1-4.lcd
 方法文件名: RC\$SMF-4106 - SMF-4106-RCQX-FX259.lcm
 批处理文件名: RC\$SMF-4106 - 20250628-rc-FX259.lcb
 样品瓶号: 1-18 版本号: 6.115
 进样体积: 10 μl 实验者: liuqihuizi
 进样时间: 2025/06/28 15:26:35 处理者: liuqihuizi
 处理时间 (V2) : 2025/06/30 08:21:20
 仪器型号:SHIMADZU LC-2050C(FX259)

<色谱图>



<峰表>

检测器A Ch1 223nm

峰号	保留时间	面积	面积%	高度	理论塔板数(USP)	拖尾因子	分离度(USP)
1	2.230	204867	100.000	43879	5284	1.166	--
总计		204867	100.000	43879			

图5 达格列净片溶出曲线测定加速2月HPLC图谱
 自制品-2025041711批(10mg规格)-pH6.8介质-桨法-50转
 对照品溶液-1-4

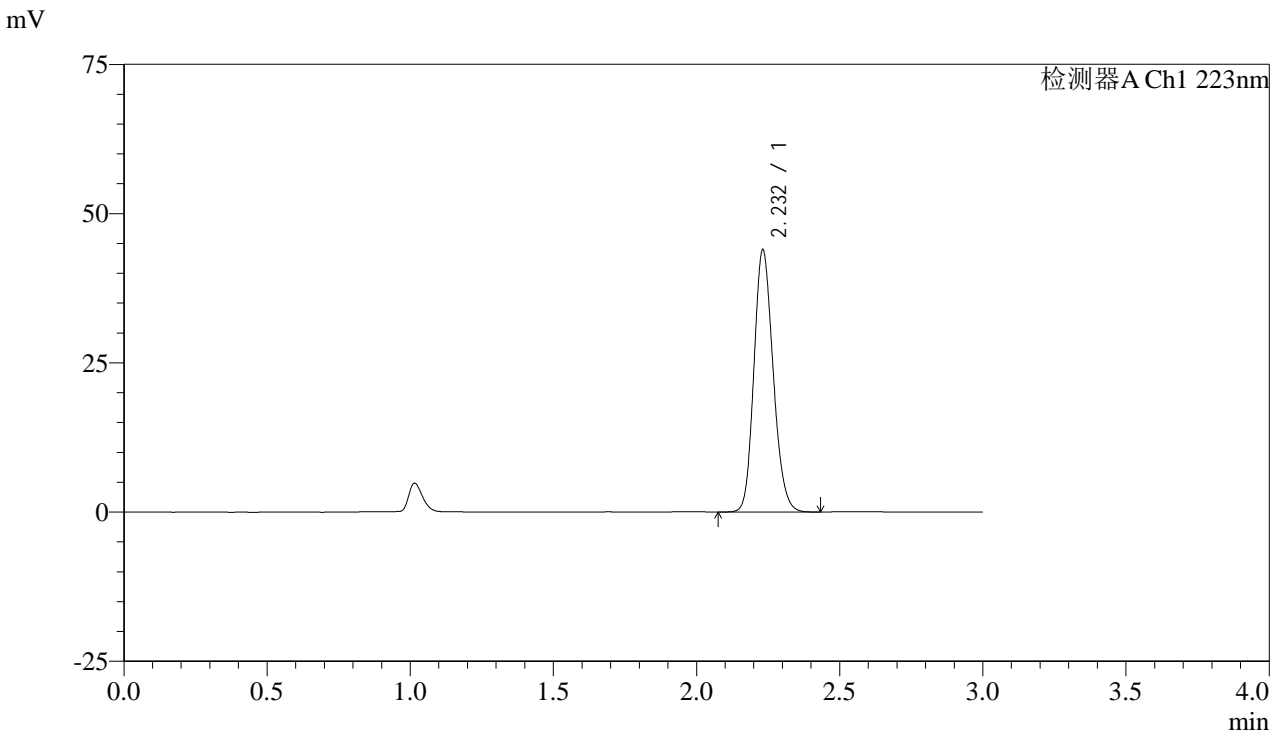


SMF-4106

<样品信息>

色谱柱:XB-C18(150mm*4.6mm,5μm) 流速: 1.5ml/min
 柱温:30°C 波长: 223nm
 数据文件名: RC\$SMF-4106 - 0-46/10-7-2 - zzp-2025041711p-js2y-10mg-rcqx-jf50z-pH6.8jz-dz1-5.lcd
 方法文件名: RC\$SMF-4106 - SMF-4106-RCQX-FX259.lcm
 批处理文件名: RC\$SMF-4106 - 20250628-rc-FX259.lcb
 样品瓶号: 1-18 版本号: 6.115
 进样体积: 10 μl 实验者: liuqihuizi
 进样时间: 2025/06/28 15:29:59 处理者: liuqihuizi
 处理时间 (V2) : 2025/06/30 08:21:28
 仪器型号:SHIMADZU LC-2050C(FX259)

<色谱图>



<峰表>

检测器A Ch1 223nm

峰号	保留时间	面积	面积%	高度	理论塔板数(USP)	拖尾因子	分离度(USP)
1	2.232	205036	100.000	43877	5292	1.167	--
总计		205036	100.000	43877			

图6 达格列净片溶出曲线测定加速2月HPLC图谱
 自制品-2025041711批(10mg规格)-pH6.8介质-桨法-50转
 对照品溶液-1-5

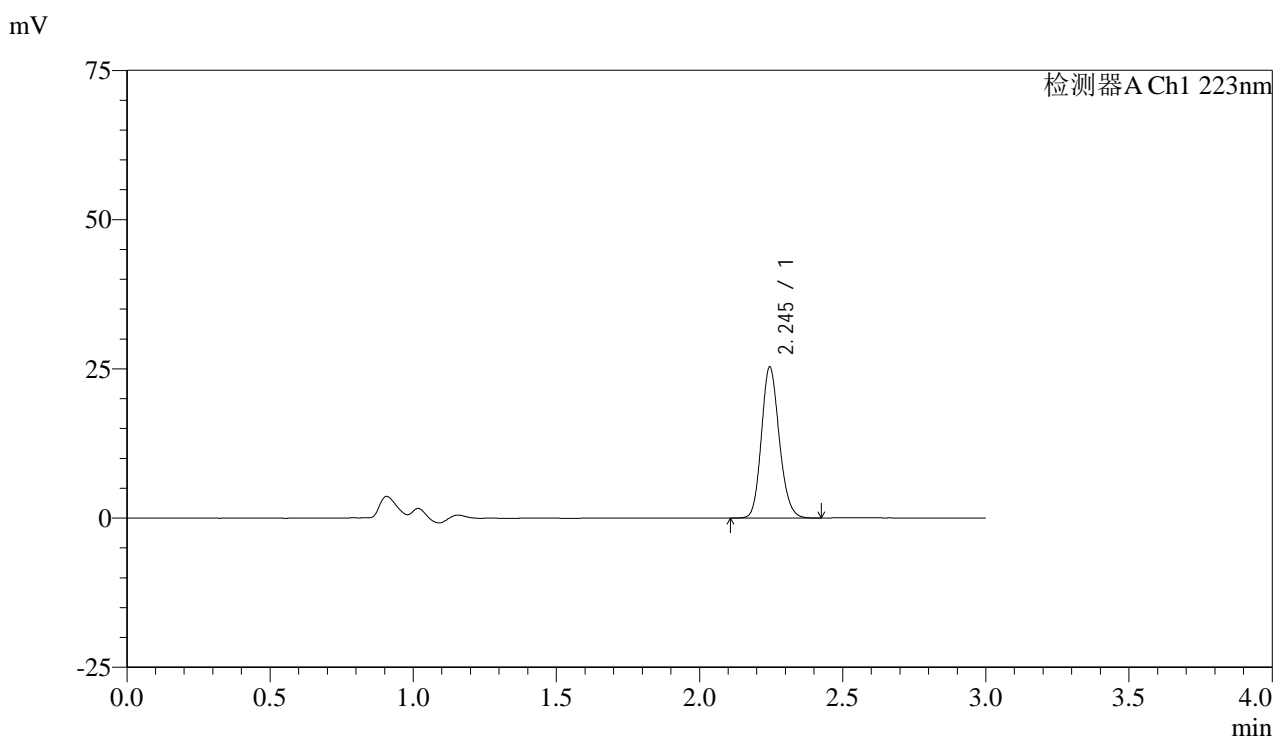


SMF-4106

<样品信息>

色谱柱:XB-C18(150mm*4.6mm,5μm) 流速: 1.5ml/min
 柱温:30°C 波长: 223nm
 数据文件名: RC\$SMF-4106 - 0-46/10-8-2 - zzp-2025041711p-js2y-10mg-rcqx-jf50z-pH6.8jz-p1-5min.lcd
 方法文件名: RC\$SMF-4106 - SMF-4106-RCQX-FX259.lcm
 批处理文件名: RC\$SMF-4106 - 20250628-rc-FX259.lcb
 样品瓶号: 1-1 版本号: 6.115
 进样体积: 10 μl 实验者: liuqihuizi
 进样时间: 2025/06/28 15:33:22 处理者: liuqihuizi
 处理时间 (V2) : 2025/06/30 08:21:35
 仪器型号:SHIMADZU LC-2050C(FX259)

<色谱图>



<峰表>

检测器A Ch1 223nm

峰号	保留时间	面积	面积%	高度	理论塔板数(USP)	拖尾因子	分离度(USP)
1	2.245	109758	100.000	25270	6233	1.157	--
总计		109758	100.000	25270			

图7 达格列净片溶出曲线测定加速2月HPLC图谱
 自制品-2025041711批(10mg规格)-pH6.8介质-桨法-50转-5min-片1
 供试品溶液-1

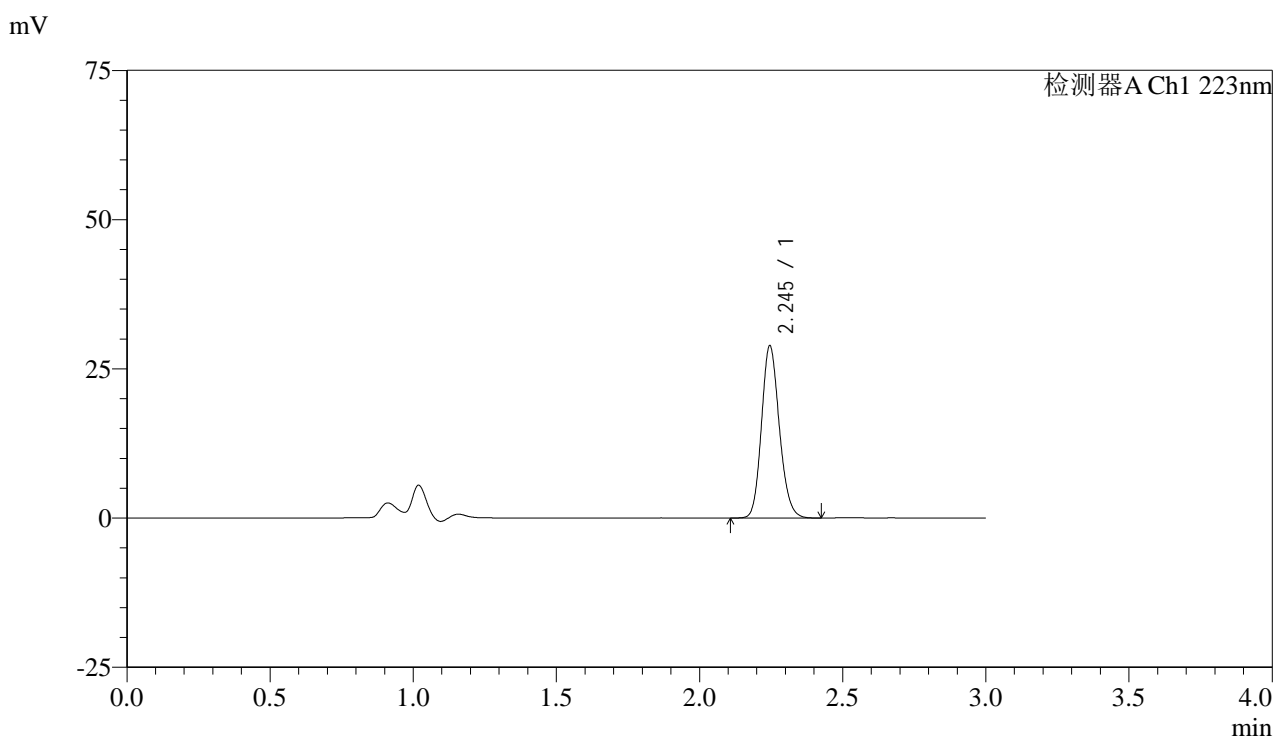


SMF-4106

<样品信息>

色谱柱:XB-C18(150mm*4.6mm,5μm) 流速: 1.5ml/min
 柱温:30°C 波长: 223nm
 数据文件名: RC\$SMF-4106 - 0-46/10-9-2 - zzp-2025041711p-js2y-10mg-rcqx-jf50z-pH6.8jz-p2-5min.lcd
 方法文件名: RC\$SMF-4106 - SMF-4106-RCQX-FX259.lcm
 批处理文件名: RC\$SMF-4106 - 20250628-rc-FX259.lcb
 样品瓶号: 1-10 版本号: 6.115
 进样体积: 10 μl 实验者: liuqihuizi
 进样时间: 2025/06/28 15:36:43 处理者: liuqihuizi
 处理时间 (V2) : 2025/06/30 08:21:42
 仪器型号:SHIMADZU LC-2050C(FX259)

<色谱图>



<峰表>

检测器A Ch1 223nm

峰号	保留时间	面积	面积%	高度	理论塔板数(USP)	拖尾因子	分离度(USP)
1	2.245	125041	100.000	28822	6231	1.160	--
总计		125041	100.000	28822			

图8 达格列净片溶出曲线测定加速2月HPLC图谱
 自制品-2025041711批(10mg规格)-pH6.8介质-桨法-50转-5min-片2
 供试品溶液-1

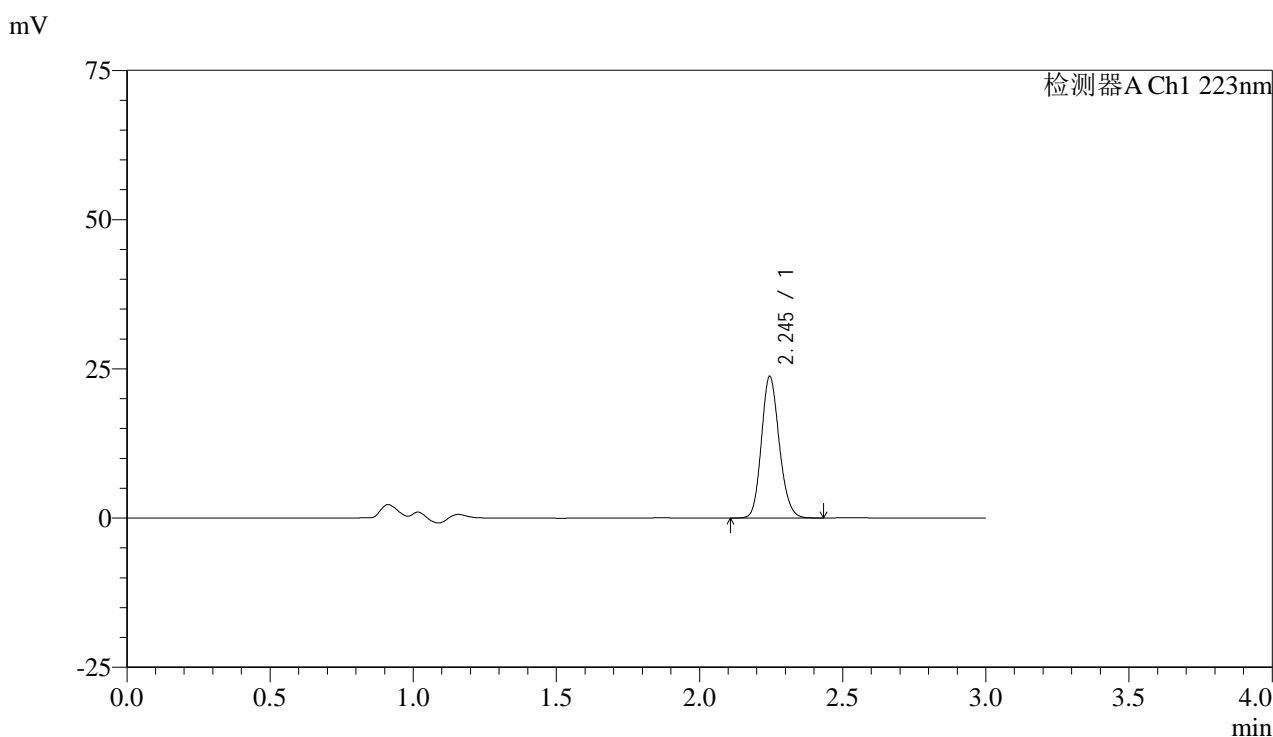


SMF-4106

<样品信息>

色谱柱:XB-C18(150mm*4.6mm,5μm) 流速: 1.5ml/min
 柱温:30°C 波长: 223nm
 数据文件名: RC\$SMF-4106 - 0-46/10-10-2 - zzp-2025041711p-js2y-10mg-rcqx-jf50z-pH6.8jz-p3-5min.lcd
 方法文件名: RC\$SMF-4106 - SMF-4106-RCQX-FX259.lcm
 批处理文件名: RC\$SMF-4106 - 20250628-rc-FX259.lcb
 样品瓶号: 1-19 版本号: 6.115
 进样体积: 10 μl 实验者: liuqihuizi
 进样时间: 2025/06/28 15:40:04 处理者: liuqihuizi
 处理时间 (V2) : 2025/06/30 08:21:50
 仪器型号:SHIMADZU LC-2050C(FX259)

<色谱图>



<峰表>

检测器A Ch1 223nm

峰号	保留时间	面积	面积%	高度	理论塔板数(USP)	拖尾因子	分离度(USP)
1	2.245	102980	100.000	23688	6216	1.158	--
总计		102980	100.000	23688			

图9 达格列净片溶出曲线测定加速2月HPLC图谱
 自制品-2025041711批(10mg规格)-pH6.8介质-桨法-50转-5min-片3
 供试品溶液-1

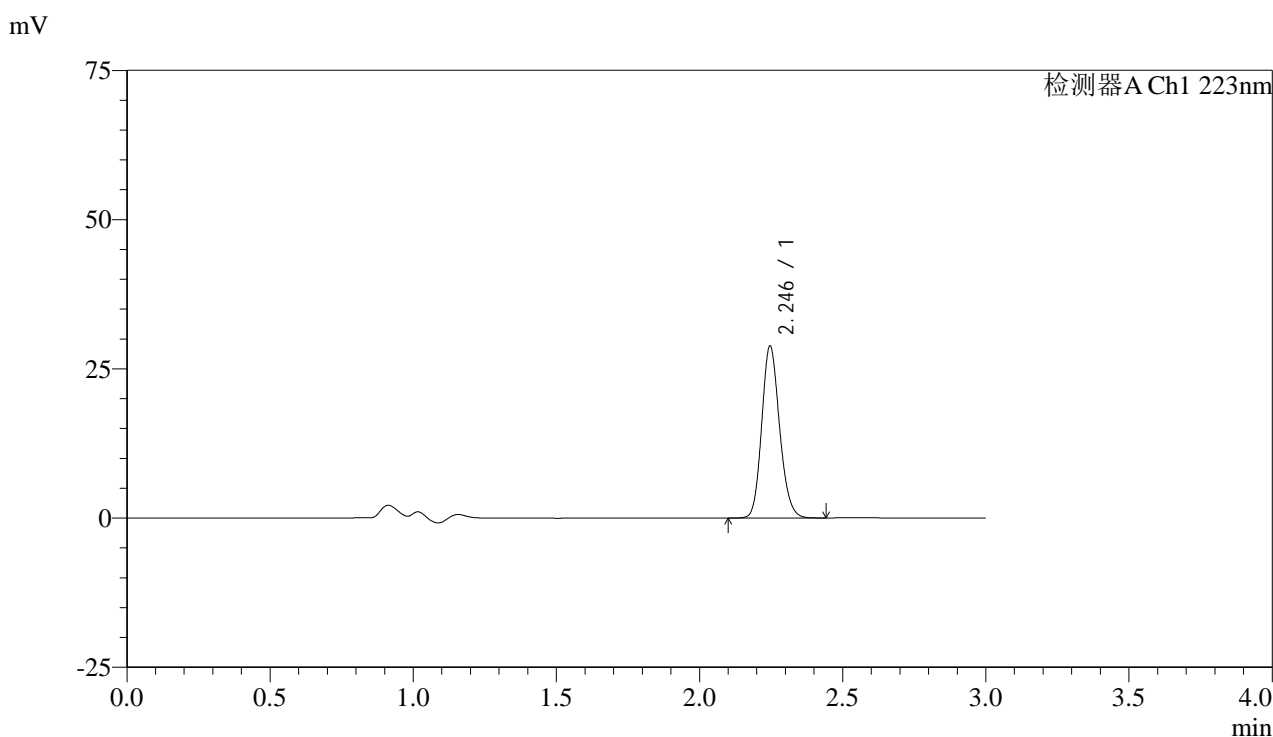


SMF-4106

<样品信息>

色谱柱:XB-C18(150mm*4.6mm,5μm) 流速: 1.5ml/min
 柱温:30°C 波长: 223nm
 数据文件名: RC\$SMF-4106 - 0-46/10-11-2 - zzp-2025041711p-js2y-10mg-rcqx-jf50z-pH6.8jz-p4-5min.lcd
 方法文件名: RC\$SMF-4106 - SMF-4106-RCQX-FX259.lcm
 批处理文件名: RC\$SMF-4106 - 20250628-rc-FX259.lcb
 样品瓶号: 1-28 版本号: 6.115
 进样体积: 10 μl 实验者: liuqihuizi
 进样时间: 2025/06/28 15:43:27 处理者: liuqihuizi
 处理时间 (V2) : 2025/06/30 08:21:57
 仪器型号:SHIMADZU LC-2050C(FX259)

<色谱图>



<峰表>

检测器A Ch1 223nm

峰号	保留时间	面积	面积%	高度	理论塔板数(USP)	拖尾因子	分离度(USP)
1	2.246	125151	100.000	28826	6237	1.159	--
总计		125151	100.000	28826			

图10 达格列净片溶出曲线测定加速2月HPLC图谱
 自制品-2025041711批(10mg规格)-pH6.8介质-桨法-50转-5min-片4
 供试品溶液-1

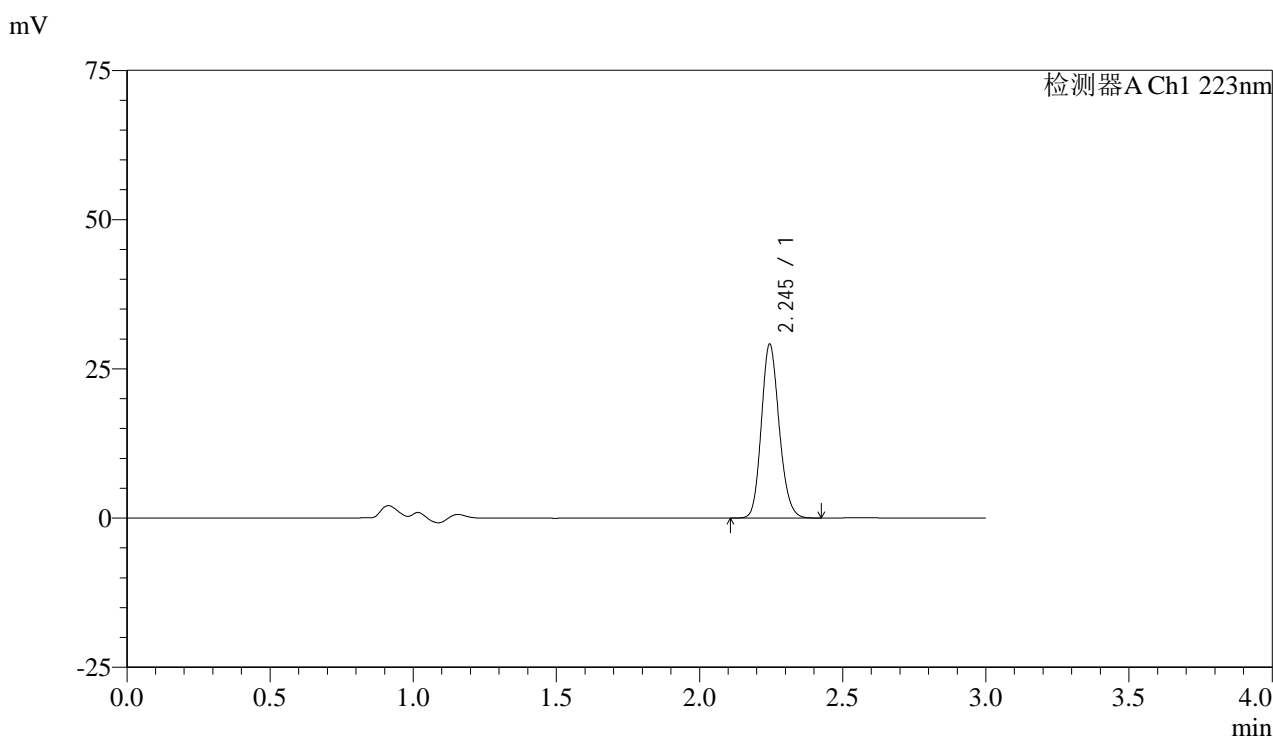


SMF-4106

<样品信息>

色谱柱:XB-C18(150mm*4.6mm,5μm) 流速: 1.5ml/min
 柱温:30°C 波长: 223nm
 数据文件名: RC\$SMF-4106 - 0-46/10-12-2 - zzp-2025041711p-js2y-10mg-rcqx-jf50z-pH6.8jz-p5-5min.lcd
 方法文件名: RC\$SMF-4106 - SMF-4106-RCQX-FX259.lcm
 批处理文件名: RC\$SMF-4106 - 20250628-rc-FX259.lcb
 样品瓶号: 1-37 版本号: 6.115
 进样体积: 10 μl 实验者: liuqihuizi
 进样时间: 2025/06/28 15:46:49 处理者: liuqihuizi
 处理时间 (V2) : 2025/06/30 08:22:04
 仪器型号:SHIMADZU LC-2050C(FX259)

<色谱图>



<峰表>

检测器A Ch1 223nm

峰号	保留时间	面积	面积%	高度	理论塔板数(USP)	拖尾因子	分离度(USP)
1	2.245	126415	100.000	29068	6230	1.160	--
总计		126415	100.000	29068			

图11 达格列净片溶出曲线测定加速2月HPLC图谱
 自制品-2025041711批(10mg规格)-pH6.8介质-桨法-50转-5min-片5
 供试品溶液-1

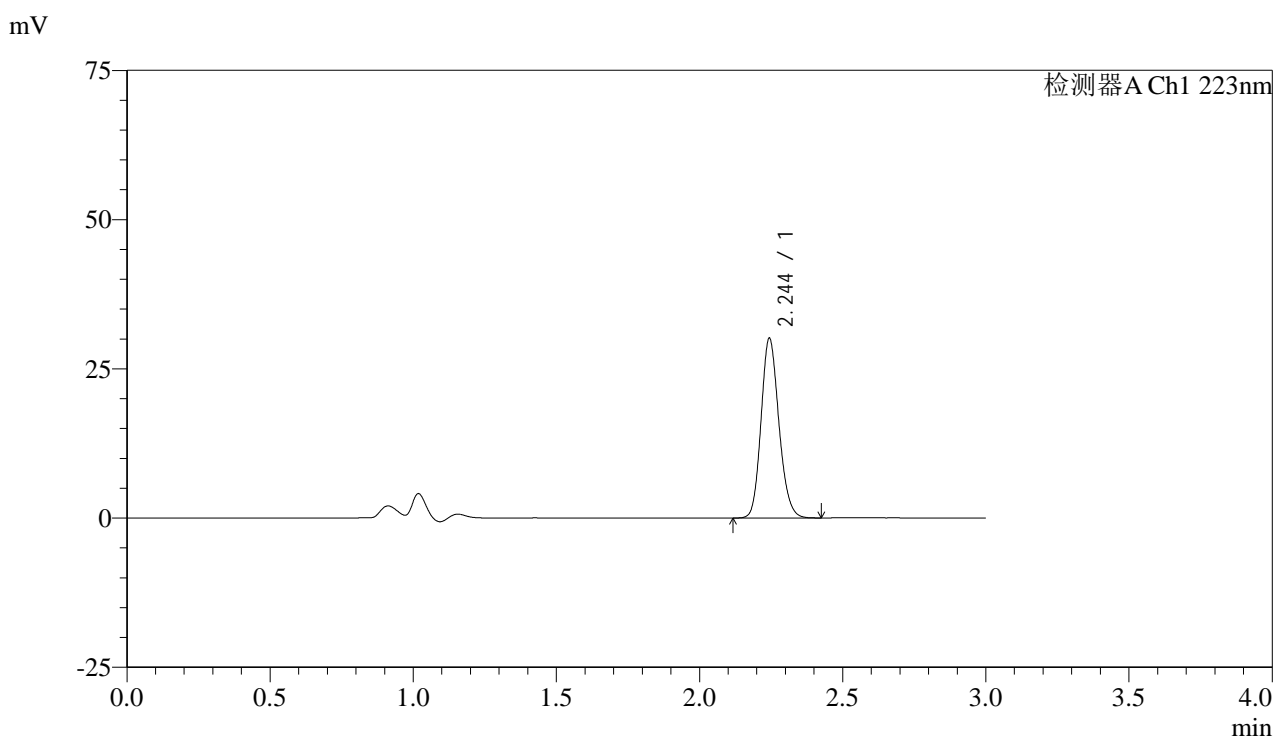


SMF-4106

<样品信息>

色谱柱:XB-C18(150mm*4.6mm,5μm) 流速: 1.5ml/min
 柱温:30°C 波长: 223nm
 数据文件名: RC\$SMF-4106 - 0-46/10-13-2 - zzp-2025041711p-js2y-10mg-rcqx-jf50z-pH6.8jz-p6-5min.lcd
 方法文件名: RC\$SMF-4106 - SMF-4106-RCQX-FX259.lcm
 批处理文件名: RC\$SMF-4106 - 20250628-rc-FX259.lcb
 样品瓶号: 1-46 版本号: 6.115
 进样体积: 10 μl 实验者: liuqihuizi
 进样时间: 2025/06/28 15:50:12 处理者: liuqihuizi
 处理时间 (V2) : 2025/06/30 08:22:11
 仪器型号:SHIMADZU LC-2050C(FX259)

<色谱图>



<峰表>

检测器A Ch1 223nm

峰号	保留时间	面积	面积%	高度	理论塔板数(USP)	拖尾因子	分离度(USP)
1	2.244	130327	100.000	29932	6244	1.161	--
总计		130327	100.000	29932			

图12 达格列净片溶出曲线测定加速2月HPLC图谱
 自制品-2025041711批(10mg规格)-pH6.8介质-桨法-50转-5min-片6
 供试品溶液-1

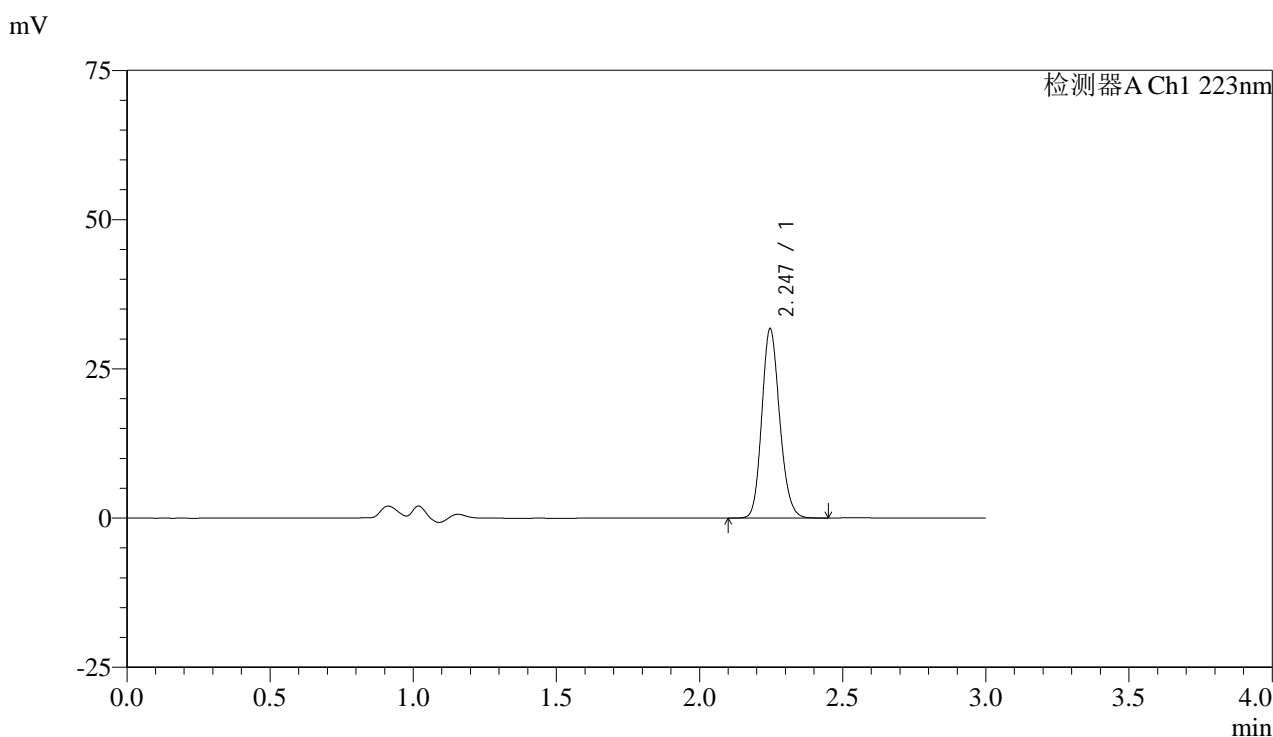


SMF-4106

<样品信息>

色谱柱:XB-C18(150mm*4.6mm,5μm) 流速: 1.5ml/min
 柱温:30°C 波长: 223nm
 数据文件名: RC\$SMF-4106 - 0-46/10-14-2 - zzp-2025041711p-js2y-10mg-rcqx-jf50z-pH6.8jz-p1-10min.lcd
 方法文件名: RC\$SMF-4106 - SMF-4106-RCQX-FX259.lcm
 批处理文件名: RC\$SMF-4106 - 20250628-rc-FX259.lcb
 样品瓶号: 1-2 版本号: 6.115
 进样体积: 10 μl 实验者: liuqihuizi
 进样时间: 2025/06/28 15:53:33 处理者: liuqihuizi
 处理时间 (V2) : 2025/06/30 08:22:19
 仪器型号:SHIMADZU LC-2050C(FX259)

<色谱图>



<峰表>

检测器A Ch1 223nm

峰号	保留时间	面积	面积%	高度	理论塔板数(USP)	拖尾因子	分离度(USP)
1	2.247	137627	100.000	31718	6232	1.162	--
总计		137627	100.000	31718			

图13 达格列净片溶出曲线测定加速2月HPLC图谱
 自制品-2025041711批(10mg规格)-pH6.8介质-桨法-50转-10min-片1
 供试品溶液-1

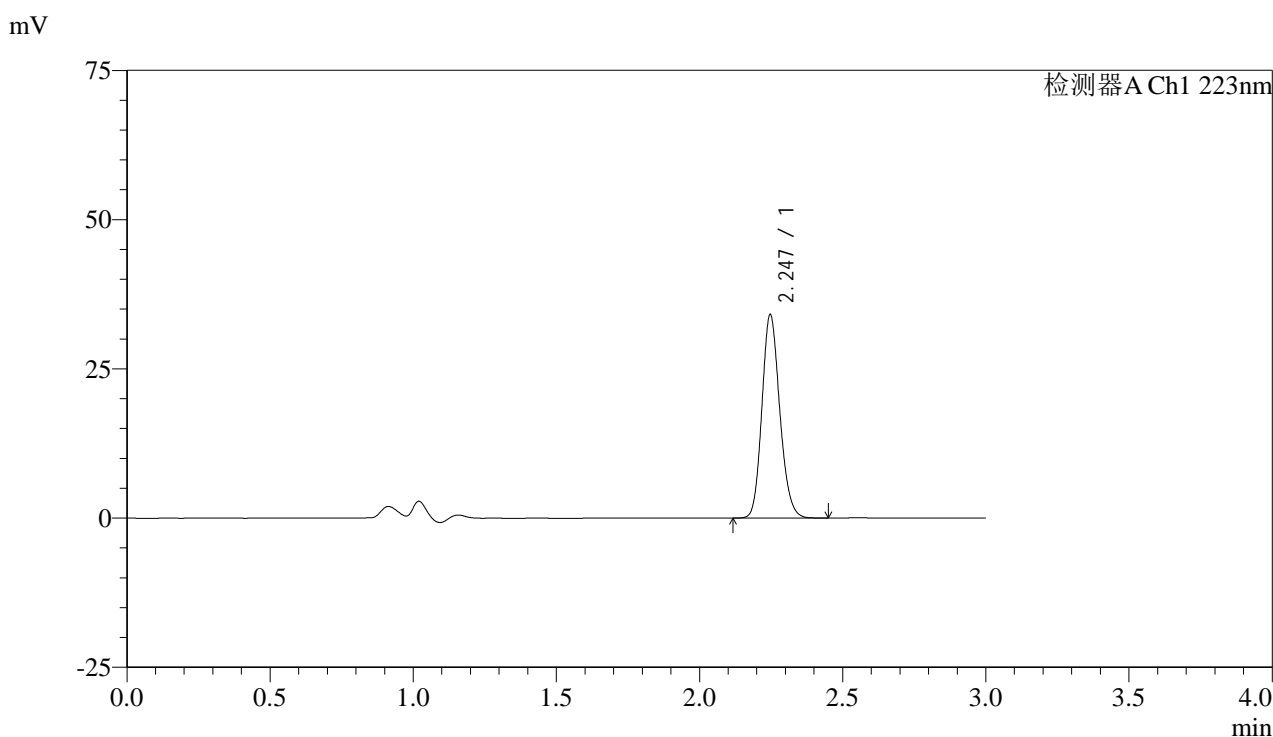


SMF-4106

<样品信息>

色谱柱:XB-C18(150mm*4.6mm,5μm) 流速: 1.5ml/min
 柱温:30°C 波长: 223nm
 数据文件名: RC\$SMF-4106 - 0-46/10-15-2 - zzp-2025041711p-js2y-10mg-rcqx-jf50z-pH6.8jz-p2-10min.lcd
 方法文件名: RC\$SMF-4106 - SMF-4106-RCQX-FX259.lcm
 批处理文件名: RC\$SMF-4106 - 20250628-rc-FX259.lcb
 样品瓶号: 1-11 版本号: 6.115
 进样体积: 10 μl 实验者: liuqihuizi
 进样时间: 2025/06/28 15:56:56 处理者: liuqihuizi
 处理时间 (V2) : 2025/06/30 08:22:26
 仪器型号:SHIMADZU LC-2050C(FX259)

<色谱图>



<峰表>

检测器A Ch1 223nm

峰号	保留时间	面积	面积%	高度	理论塔板数(USP)	拖尾因子	分离度(USP)
1	2.247	147976	100.000	34084	6226	1.161	--
总计		147976	100.000	34084			

图14 达格列净片溶出曲线测定加速2月HPLC图谱
 自制品-2025041711批(10mg规格)-pH6.8介质-桨法-50转-10min-片2
 供试品溶液-1

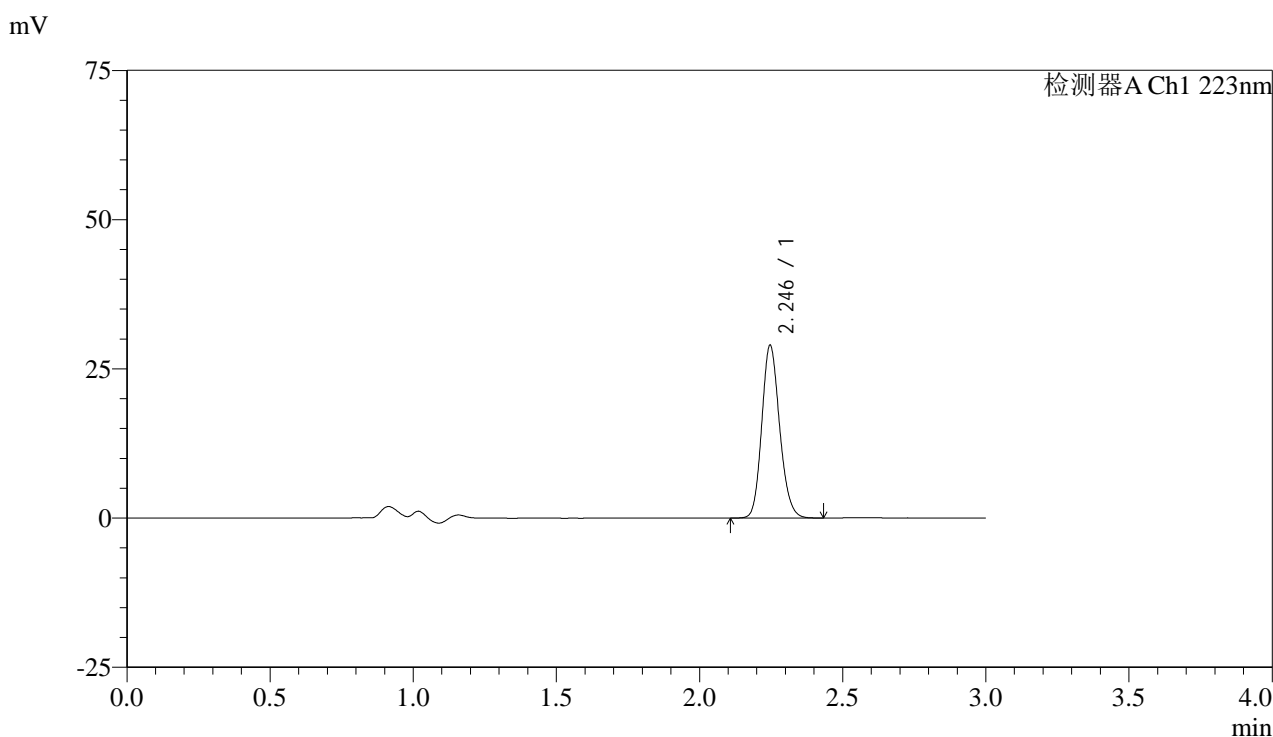


SMF-4106

<样品信息>

色谱柱:XB-C18(150mm*4.6mm,5μm) 流速: 1.5ml/min
 柱温:30°C 波长: 223nm
 数据文件名: RC\$SMF-4106 - 0-46/10-16-2 - zzp-2025041711p-js2y-10mg-rcqx-jf50z-pH6.8jz-p3-10min.lcd
 方法文件名: RC\$SMF-4106 - SMF-4106-RCQX-FX259.lcm
 批处理文件名: RC\$SMF-4106 - 20250628-rc-FX259.lcb
 样品瓶号: 1-20 版本号: 6.115
 进样体积: 10 μl 实验者: liuqihuizi
 进样时间: 2025/06/28 16:00:18 处理者: liuqihuizi
 处理时间 (V2) : 2025/06/30 08:22:33
 仪器型号:SHIMADZU LC-2050C(FX259)

<色谱图>



<峰表>

检测器A Ch1 223nm

峰号	保留时间	面积	面积%	高度	理论塔板数(USP)	拖尾因子	分离度(USP)
1	2.246	125500	100.000	28936	6240	1.160	--
总计		125500	100.000	28936			

图15 达格列净片溶出曲线测定加速2月HPLC图谱
 自制品-2025041711批(10mg规格)-pH6.8介质-桨法-50转-10min-片3
 供试品溶液-1

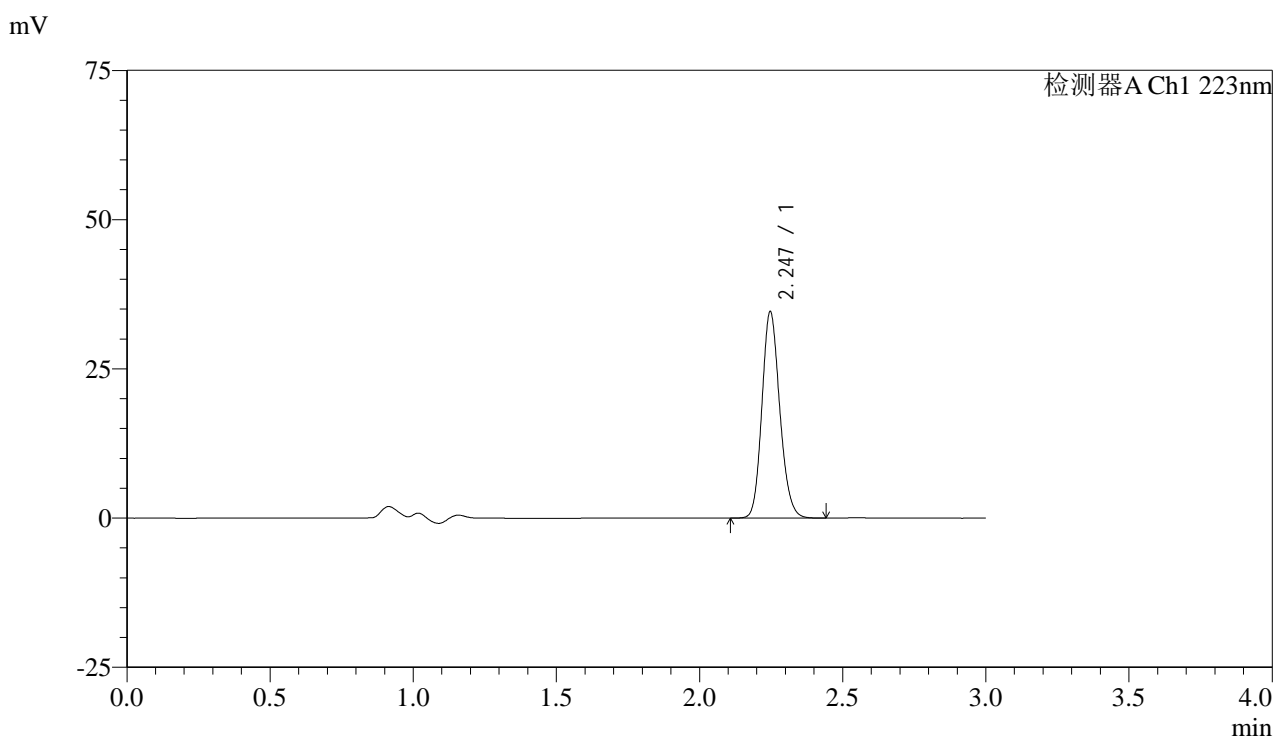


SMF-4106

<样品信息>

色谱柱:XB-C18(150mm*4.6mm,5μm) 流速: 1.5ml/min
 柱温:30°C 波长: 223nm
 数据文件名: RC\$SMF-4106 - 0-46/10-17-2 - zzp-2025041711p-js2y-10mg-rcqx-jf50z-pH6.8jz-p4-10min.lcd
 方法文件名: RC\$SMF-4106 - SMF-4106-RCQX-FX259.lcm
 批处理文件名: RC\$SMF-4106 - 20250628-rc-FX259.lcb
 样品瓶号: 1-29 版本号: 6.115
 进样体积: 10 μl 实验者: liuqihuizi
 进样时间: 2025/06/28 16:03:40 处理者: liuqihuizi
 处理时间 (V2) : 2025/06/30 08:22:41
 仪器型号:SHIMADZU LC-2050C(FX259)

<色谱图>



<峰表>

检测器A Ch1 223nm

峰号	保留时间	面积	面积%	高度	理论塔板数(USP)	拖尾因子	分离度(USP)
1	2.247	149925	100.000	34584	6239	1.160	--
总计		149925	100.000	34584			

图16 达格列净片溶出曲线测定加速2月HPLC图谱
 自制品-2025041711批(10mg规格)-pH6.8介质-桨法-50转-10min-片4
 供试品溶液-1

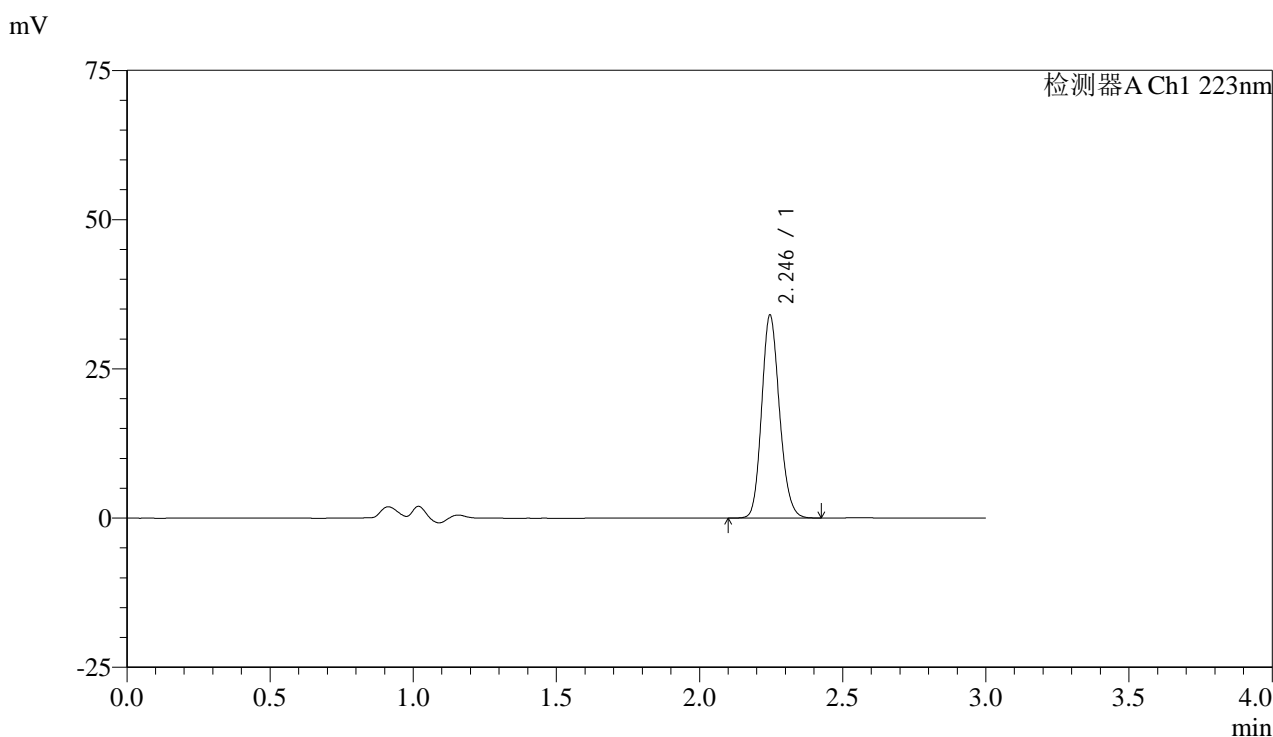


SMF-4106

<样品信息>

色谱柱:XB-C18(150mm*4.6mm,5μm) 流速: 1.5ml/min
 柱温:30°C 波长: 223nm
 数据文件名: RC\$SMF-4106 - 0-46/10-18-2 - zzp-2025041711p-js2y-10mg-rcqx-jf50z-pH6.8jz-p5-10min.lcd
 方法文件名: RC\$SMF-4106 - SMF-4106-RCQX-FX259.lcm
 批处理文件名: RC\$SMF-4106 - 20250628-rc-FX259.lcb
 样品瓶号: 1-38 版本号: 6.115
 进样体积: 10 μl 实验者: liuqihuizi
 进样时间: 2025/06/28 16:07:01 处理者: liuqihuizi
 处理时间 (V2) : 2025/06/30 08:22:48
 仪器型号:SHIMADZU LC-2050C(FX259)

<色谱图>



<峰表>

检测器A Ch1 223nm

峰号	保留时间	面积	面积%	高度	理论塔板数(USP)	拖尾因子	分离度(USP)
1	2.246	147421	100.000	33983	6240	1.159	--
总计		147421	100.000	33983			

图17 达格列净片溶出曲线测定加速2月HPLC图谱
 自制品-2025041711批(10mg规格)-pH6.8介质-桨法-50转-10min-片5
 供试品溶液-1

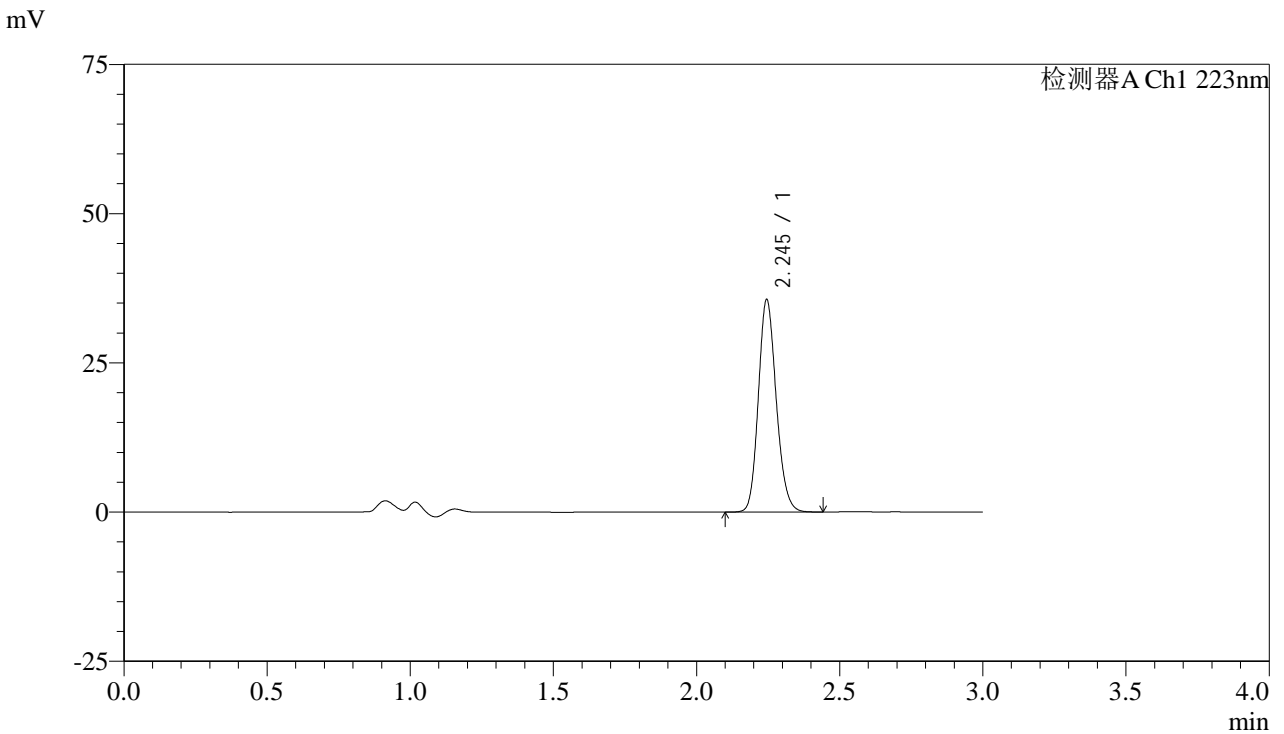


SMF-4106

<样品信息>

色谱柱:XB-C18(150mm*4.6mm,5μm) 流速: 1.5ml/min
 柱温:30°C 波长: 223nm
 数据文件名: RC\$SMF-4106 - 0-46/10-19-2 - zzp-2025041711p-js2y-10mg-rcqx-jf50z-pH6.8jz-p6-10min.lcd
 方法文件名: RC\$SMF-4106 - SMF-4106-RCQX-FX259.lcm
 批处理文件名: RC\$SMF-4106 - 20250628-rc-FX259.lcb
 样品瓶号: 1-47 版本号: 6.115
 进样体积: 10 μl 实验者: liuqihuizi
 进样时间: 2025/06/28 16:10:23 处理者: liuqihuizi
 处理时间 (V2) : 2025/06/30 08:22:55
 仪器型号:SHIMADZU LC-2050C(FX259)

<色谱图>



<峰表>

检测器A Ch1 223nm

峰号	保留时间	面积	面积%	高度	理论塔板数(USP)	拖尾因子	分离度(USP)
1	2.245	154335	100.000	35505	6218	1.160	--
总计		154335	100.000	35505			

图18 达格列净片溶出曲线测定加速2月HPLC图谱
 自制品-2025041711批(10mg规格)-pH6.8介质-桨法-50转-10min-片6
 供试品溶液-1



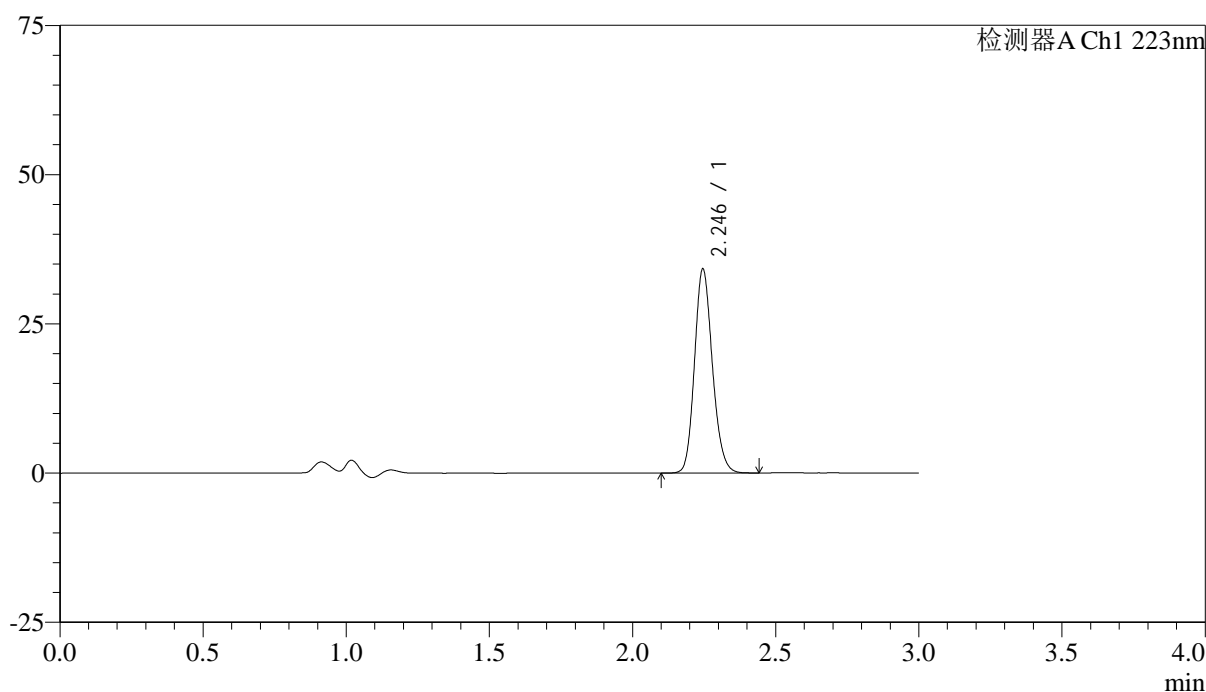
SMF-4106

<样品信息>

色谱柱:XB-C18(150mm*4.6mm,5μm) 流速: 1.5ml/min
 柱温:30°C 波长: 223nm
 数据文件名: RC\$SMF-4106 - 0-46/10-20-2 - zzp-2025041711p-js2y-10mg-rcqx-jf50z-pH6.8jz-p1-15min.lcd
 方法文件名: RC\$SMF-4106 - SMF-4106-RCQX-FX259.lcm
 批处理文件名: RC\$SMF-4106 - 20250628-rc-FX259.lcb
 样品瓶号: 1-3 版本号: 6.115
 进样体积: 10 μl 实验者: liuqihuizi
 进样时间: 2025/06/28 16:13:46 处理者: liuqihuizi
 处理时间 (V2) : 2025/06/30 08:23:03
 仪器型号:SHIMADZU LC-2050C(FX259)

<色谱图>

mV



<峰表>

检测器A Ch1 223nm

峰号	保留时间	面积	面积%	高度	理论塔板数(USP)	拖尾因子	分离度(USP)
1	2.246	148399	100.000	34163	6230	1.159	--
总计		148399	100.000	34163			

图19 达格列净片溶出曲线测定加速2月HPLC图谱
 自制品-2025041711批(10mg规格)-pH6.8介质-桨法-50转-15min-片1
 供试品溶液-1

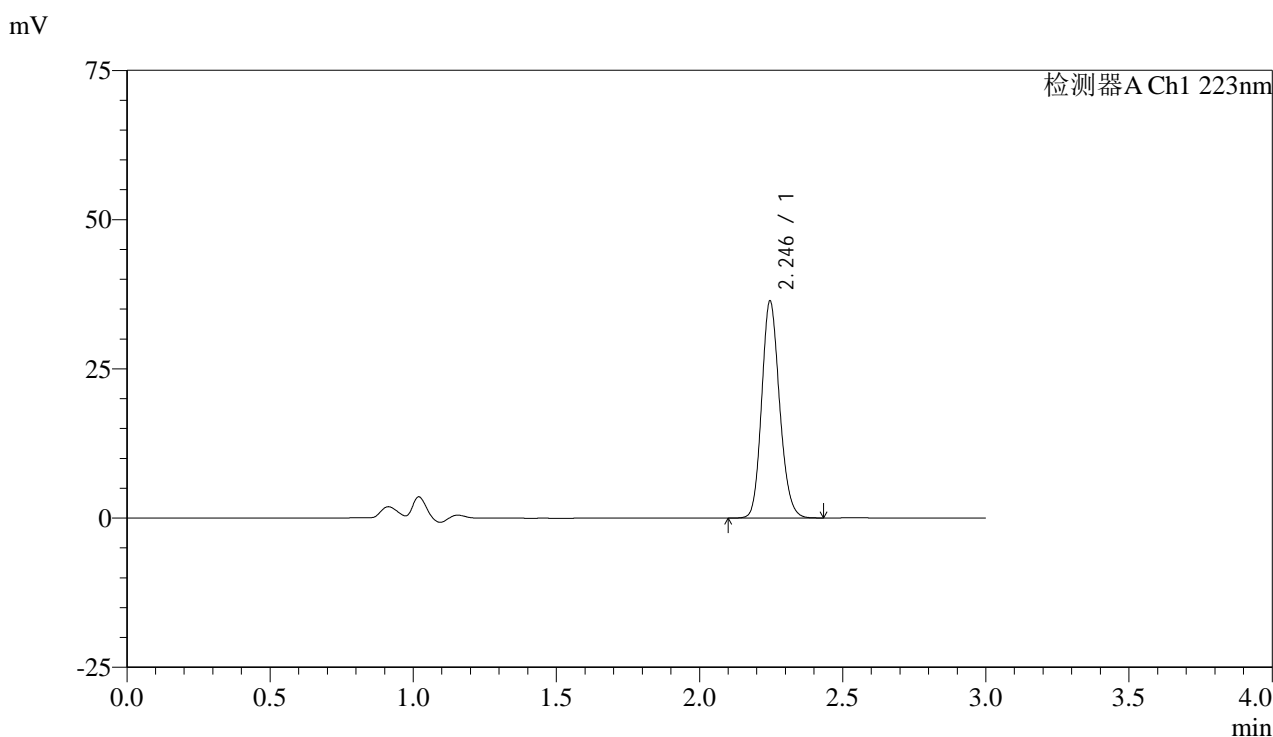


SMF-4106

<样品信息>

色谱柱:XB-C18(150mm*4.6mm,5μm) 流速: 1.5ml/min
 柱温:30°C 波长: 223nm
 数据文件名: RC\$SMF-4106 - 0-46/10-21-2 - zzp-2025041711p-js2y-10mg-rcqx-jf50z-pH6.8jz-p2-15min.lcd
 方法文件名: RC\$SMF-4106 - SMF-4106-RCQX-FX259.lcm
 批处理文件名: RC\$SMF-4106 - 20250628-rc-FX259.lcb
 样品瓶号: 1-12 版本号: 6.115
 进样体积: 10 μl 实验者: liuqihuizi
 进样时间: 2025/06/28 16:17:08 处理者: liuqihuizi
 处理时间 (V2) : 2025/06/30 08:23:10
 仪器型号:SHIMADZU LC-2050C(FX259)

<色谱图>



<峰表>

检测器A Ch1 223nm

峰号	保留时间	面积	面积%	高度	理论塔板数(USP)	拖尾因子	分离度(USP)
1	2.246	157927	100.000	36353	6229	1.160	--
总计		157927	100.000	36353			

图20 达格列净片溶出曲线测定加速2月HPLC图谱
 自制品-2025041711批(10mg规格)-pH6.8介质-桨法-50转-15min-片2
 供试品溶液-1

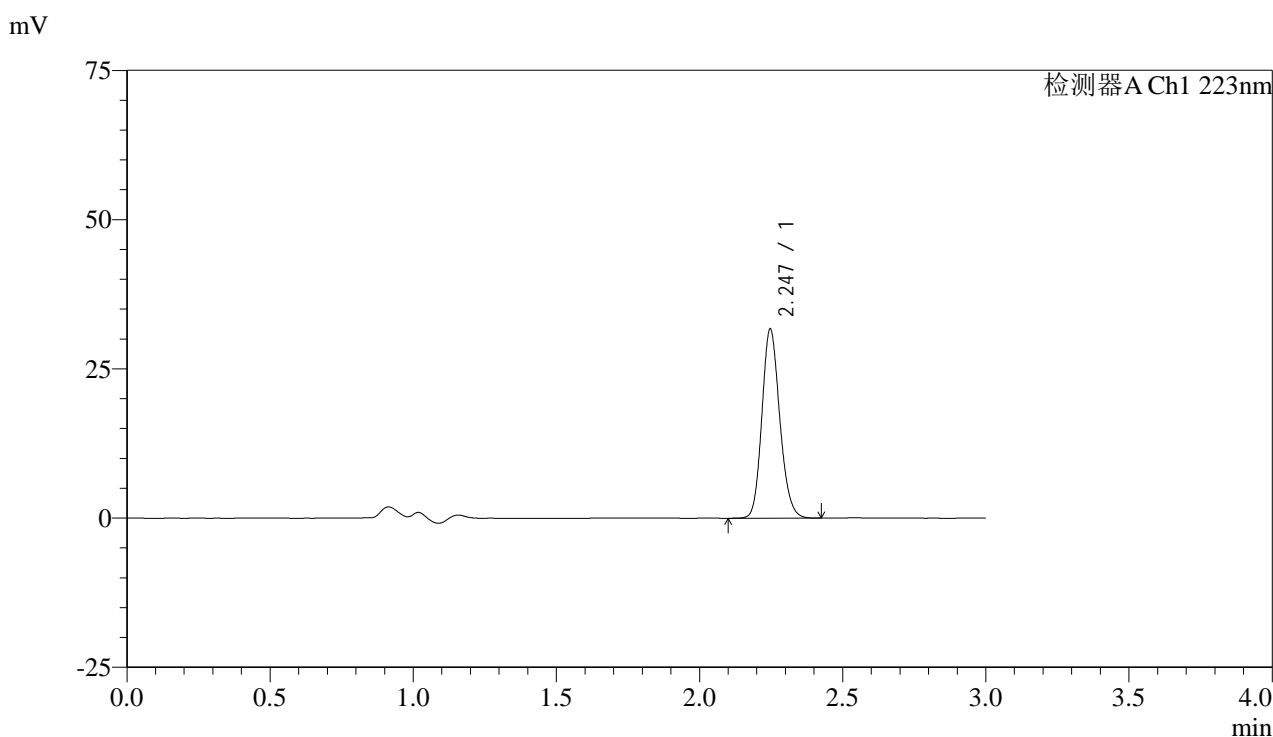


SMF-4106

<样品信息>

色谱柱:XB-C18(150mm*4.6mm,5μm) 流速: 1.5ml/min
 柱温:30°C 波长: 223nm
 数据文件名: RC\$SMF-4106 - 0-46/10-22-2 - zzp-2025041711p-js2y-10mg-rcqx-jf50z-pH6.8jz-p3-15min.lcd
 方法文件名: RC\$SMF-4106 - SMF-4106-RCQX-FX259.lcm
 批处理文件名: RC\$SMF-4106 - 20250628-rc-FX259.lcb
 样品瓶号: 1-21 版本号: 6.115
 进样体积: 10 μl 实验者: liuqihuizi
 进样时间: 2025/06/28 16:20:30 处理者: liuqihuizi
 处理时间 (V2) : 2025/06/30 08:23:17
 仪器型号:SHIMADZU LC-2050C(FX259)

<色谱图>



<峰表>

检测器A Ch1 223nm

峰号	保留时间	面积	面积%	高度	理论塔板数(USP)	拖尾因子	分离度(USP)
1	2.247	137578	100.000	31688	6232	1.162	--
总计		137578	100.000	31688			

图21 达格列净片溶出曲线测定加速2月HPLC图谱
 自制品-2025041711批(10mg规格)-pH6.8介质-桨法-50转-15min-片3
 供试品溶液-1

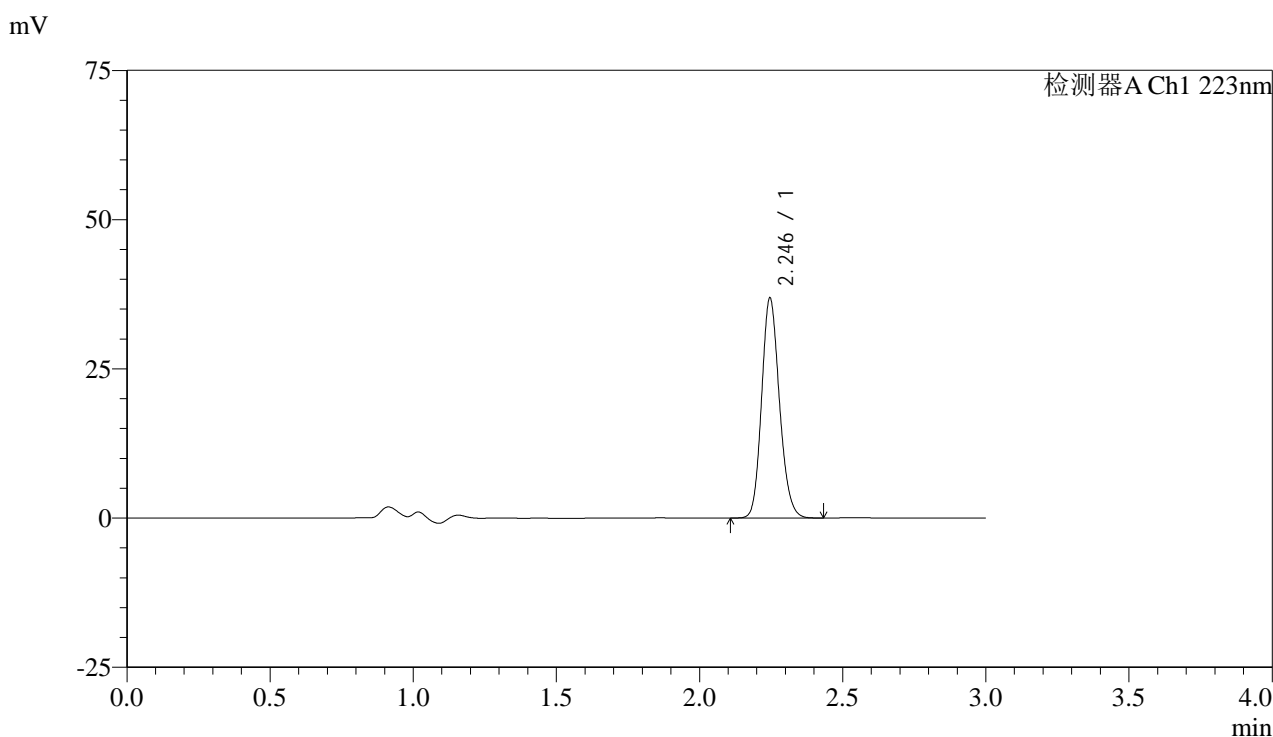


SMF-4106

<样品信息>

色谱柱:XB-C18(150mm*4.6mm,5μm) 流速: 1.5ml/min
 柱温:30°C 波长: 223nm
 数据文件名: RC\$SMF-4106 - 0-46/10-23-2 - zzp-2025041711p-js2y-10mg-rcqx-jf50z-pH6.8jz-p4-15min.lcd
 方法文件名: RC\$SMF-4106 - SMF-4106-RCQX-FX259.lcm
 批处理文件名: RC\$SMF-4106 - 20250628-rc-FX259.lcb
 样品瓶号: 1-30 版本号: 6.115
 进样体积: 10 μl 实验者: liuqihuizi
 进样时间: 2025/06/28 16:23:52 处理者: liuqihuizi
 处理时间 (V2) : 2025/06/30 08:23:25
 仪器型号:SHIMADZU LC-2050C(FX259)

<色谱图>



<峰表>

检测器A Ch1 223nm

峰号	保留时间	面积	面积%	高度	理论塔板数(USP)	拖尾因子	分离度(USP)
1	2.246	159654	100.000	36829	6248	1.160	--
总计		159654	100.000	36829			

图22 达格列净片溶出曲线测定加速2月HPLC图谱
 自制品-2025041711批(10mg规格)-pH6.8介质-桨法-50转-15min-片4
 供试品溶液-1

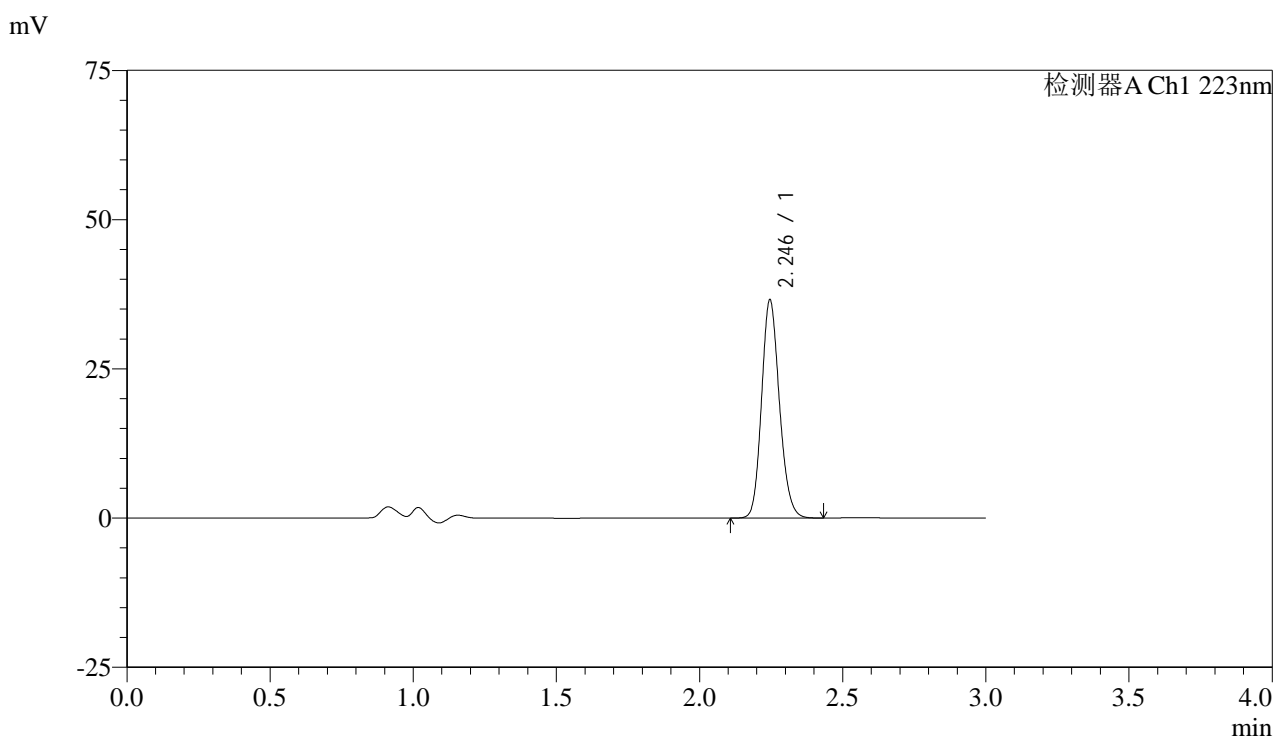


SMF-4106

<样品信息>

色谱柱:XB-C18(150mm*4.6mm,5μm) 流速: 1.5ml/min
 柱温:30°C 波长: 223nm
 数据文件名: RC\$SMF-4106 - 0-46/10-24-2 - zzp-2025041711p-js2y-10mg-rcqx-jf50z-pH6.8jz-p5-15min.lcd
 方法文件名: RC\$SMF-4106 - SMF-4106-RCQX-FX259.lcm
 批处理文件名: RC\$SMF-4106 - 20250628-rc-FX259.lcb
 样品瓶号: 1-39 版本号: 6.115
 进样体积: 10 μl 实验者: liuqihuizi
 进样时间: 2025/06/28 16:27:13 处理者: liuqihuizi
 处理时间 (V2) : 2025/06/30 08:23:32
 仪器型号:SHIMADZU LC-2050C(FX259)

<色谱图>



<峰表>

检测器A Ch1 223nm

峰号	保留时间	面积	面积%	高度	理论塔板数(USP)	拖尾因子	分离度(USP)
1	2.246	158456	100.000	36520	6234	1.158	--
总计		158456	100.000	36520			

图23 达格列净片溶出曲线测定加速2月HPLC图谱
 自制品-2025041711批(10mg规格)-pH6.8介质-桨法-50转-15min-片5
 供试品溶液-1



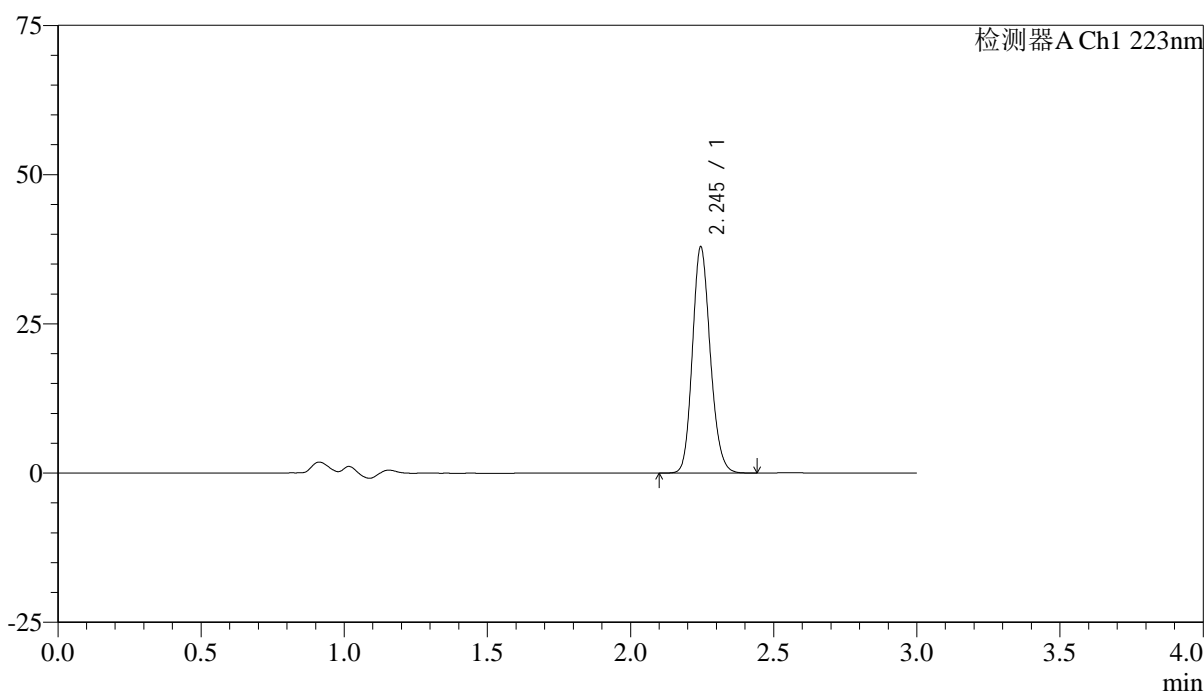
SMF-4106

<样品信息>

色谱柱:XB-C18(150mm*4.6mm,5μm) 流速: 1.5ml/min
 柱温:30°C 波长: 223nm
 数据文件名: RC\$SMF-4106 - 0-46/10-25-2 - zzp-2025041711p-js2y-10mg-rcqx-jf50z-pH6.8jz-p6-15min.lcd
 方法文件名: RC\$SMF-4106 - SMF-4106-RCQX-FX259.lcm
 批处理文件名: RC\$SMF-4106 - 20250628-rc-FX259.lcb
 样品瓶号: 1-48
 进样体积: 10 μl 版本号: 6.115
 进样时间: 2025/06/28 16:30:35 实验者: liuqihuizi
 处理时间 (V2) : 2025/06/30 08:23:40 处理者: liuqihuizi
 仪器型号:SHIMADZU LC-2050C(FX259)

<色谱图>

mV



<峰表>

检测器A Ch1 223nm

峰号	保留时间	面积	面积%	高度	理论塔板数(USP)	拖尾因子	分离度(USP)
1	2.245	164365	100.000	37824	6228	1.160	--
总计		164365	100.000	37824			

图24 达格列净片溶出曲线测定加速2月HPLC图谱
 自制品-2025041711批(10mg规格)-pH6.8介质-桨法-50转-15min-片6
 供试品溶液-1

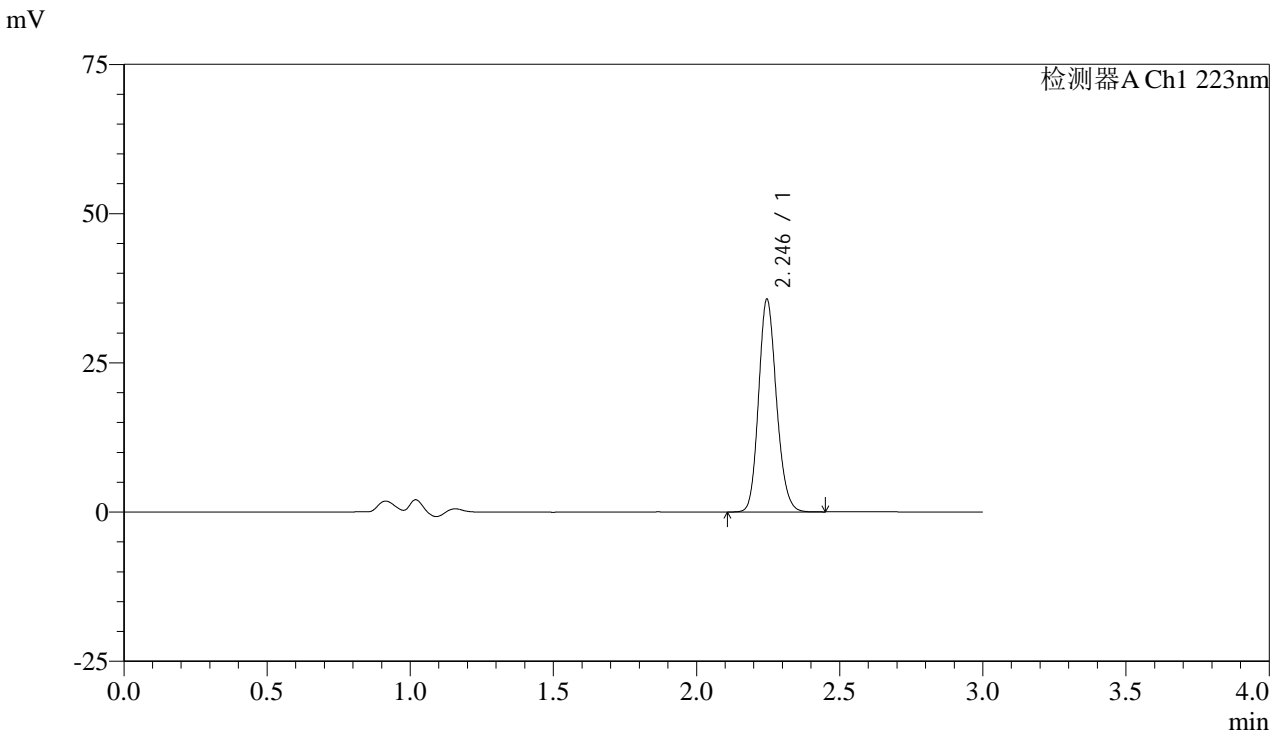


SMF-4106

<样品信息>

色谱柱:XB-C18(150mm*4.6mm,5μm) 流速: 1.5ml/min
 柱温:30°C 波长: 223nm
 数据文件名: RC\$SMF-4106 - 0-46/10-26-2 - zzp-2025041711p-js2y-10mg-rcqx-jf50z-pH6.8jz-p1-20min.lcd
 方法文件名: RC\$SMF-4106 - SMF-4106-RCQX-FX259.lcm
 批处理文件名: RC\$SMF-4106 - 20250628-rc-FX259.lcb
 样品瓶号: 1-4 版本号: 6.115
 进样体积: 10 μl 实验者: liuqihuizi
 进样时间: 2025/06/28 16:33:57 处理者: liuqihuizi
 处理时间 (V2) : 2025/06/30 08:23:47
 仪器型号:SHIMADZU LC-2050C(FX259)

<色谱图>



<峰表>

检测器A Ch1 223nm

峰号	保留时间	面积	面积%	高度	理论塔板数(USP)	拖尾因子	分离度(USP)
1	2.246	154697	100.000	35607	6226	1.159	--
总计		154697	100.000	35607			

图25 达格列净片溶出曲线测定加速2月HPLC图谱
 自制品-2025041711批(10mg规格)-pH6.8介质-桨法-50转-20min-片1
 供试品溶液-1

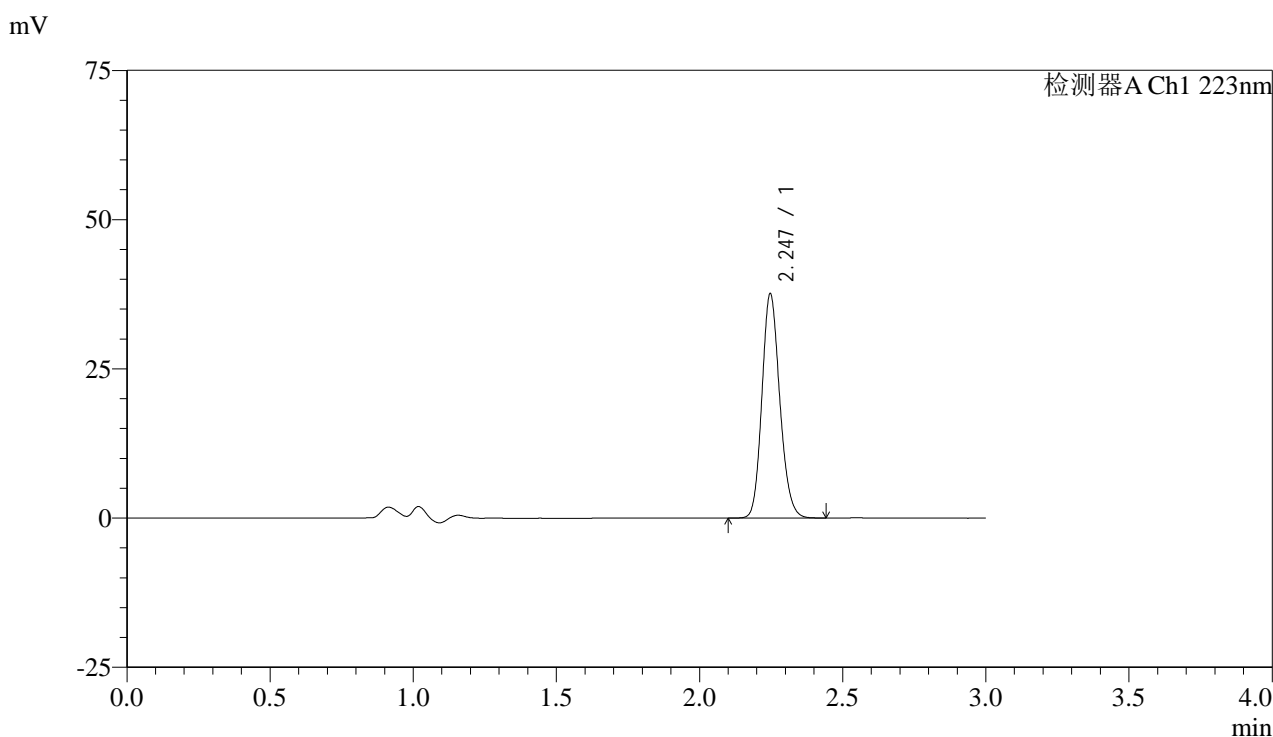


SMF-4106

<样品信息>

色谱柱:XB-C18(150mm*4.6mm,5μm) 流速: 1.5ml/min
 柱温:30°C 波长: 223nm
 数据文件名: RC\$SMF-4106 - 0-46/10-27-2 - zzp-2025041711p-js2y-10mg-rcqx-jf50z-pH6.8jz-p2-20min.lcd
 方法文件名: RC\$SMF-4106 - SMF-4106-RCQX-FX259.lcm
 批处理文件名: RC\$SMF-4106 - 20250628-rc-FX259.lcb
 样品瓶号: 1-13 版本号: 6.115
 进样体积: 10 μl 实验者: liuqihuizi
 进样时间: 2025/06/28 16:37:20 处理者: liuqihuizi
 处理时间 (V2) : 2025/06/30 08:23:55
 仪器型号:SHIMADZU LC-2050C(FX259)

<色谱图>



<峰表>

检测器A Ch1 223nm

峰号	保留时间	面积	面积%	高度	理论塔板数(USP)	拖尾因子	分离度(USP)
1	2.247	163150	100.000	37586	6225	1.160	--
总计		163150	100.000	37586			

图26 达格列净片溶出曲线测定加速2月HPLC图谱
 自制品-2025041711批(10mg规格)-pH6.8介质-桨法-50转-20min-片2
 供试品溶液-1

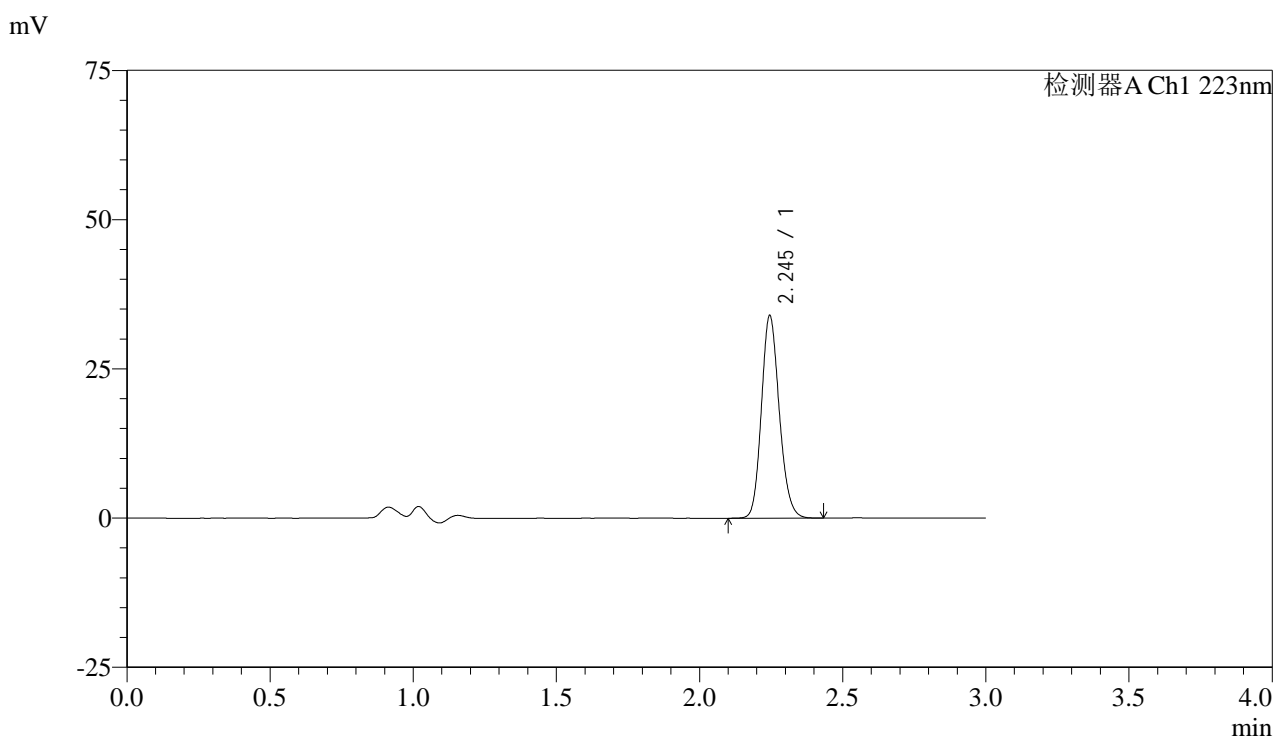


SMF-4106

<样品信息>

色谱柱:XB-C18(150mm*4.6mm,5μm) 流速: 1.5ml/min
 柱温:30°C 波长: 223nm
 数据文件名: RC\$SMF-4106 - 0-46/10-28-2 - zzp-2025041711p-js2y-10mg-rcqx-jf50z-pH6.8jz-p3-20min.lcd
 方法文件名: RC\$SMF-4106 - SMF-4106-RCQX-FX259.lcm
 批处理文件名: RC\$SMF-4106 - 20250628-rc-FX259.lcb
 样品瓶号: 1-22 版本号: 6.115
 进样体积: 10 μl 实验者: liuqihuizi
 进样时间: 2025/06/28 16:40:48 处理者: liuqihuizi
 处理时间 (V2) : 2025/06/30 08:24:02
 仪器型号:SHIMADZU LC-2050C(FX259)

<色谱图>



<峰表>

检测器A Ch1 223nm

峰号	保留时间	面积	面积%	高度	理论塔板数(USP)	拖尾因子	分离度(USP)
1	2.245	147196	100.000	33867	6219	1.159	--
总计		147196	100.000	33867			

图27 达格列净片溶出曲线测定加速2月HPLC图谱
 自制品-2025041711批(10mg规格)-pH6.8介质-桨法-50转-20min-片3
 供试品溶液-1

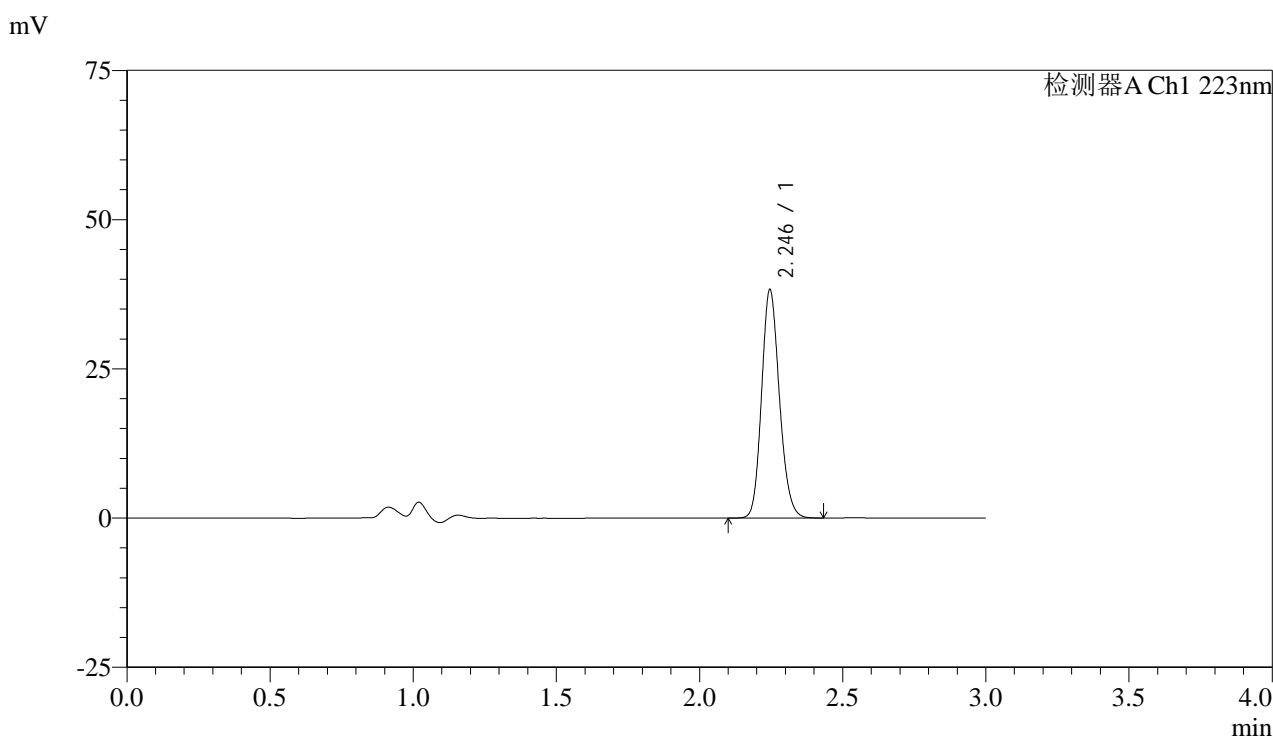


SMF-4106

<样品信息>

色谱柱:XB-C18(150mm*4.6mm,5μm) 流速: 1.5ml/min
 柱温:30°C 波长: 223nm
 数据文件名: RC\$SMF-4106 - 0-46/10-29-2 - zzp-2025041711p-js2y-10mg-rcqx-jf50z-pH6.8jz-p4-20min.lcd
 方法文件名: RC\$SMF-4106 - SMF-4106-RCQX-FX259.lcm
 批处理文件名: RC\$SMF-4106 - 20250628-rc-FX259.lcb
 样品瓶号: 1-31 版本号: 6.115
 进样体积: 10 μl 实验者: liuqihuizi
 进样时间: 2025/06/28 16:44:09 处理者: liuqihuizi
 处理时间 (V2) : 2025/06/30 08:24:09
 仪器型号:SHIMADZU LC-2050C(FX259)

<色谱图>



<峰表>

检测器A Ch1 223nm

峰号	保留时间	面积	面积%	高度	理论塔板数(USP)	拖尾因子	分离度(USP)
1	2.246	165935	100.000	38252	6247	1.160	--
总计		165935	100.000	38252			

图28 达格列净片溶出曲线测定加速2月HPLC图谱
 自制品-2025041711批(10mg规格)-pH6.8介质-桨法-50转-20min-片4
 供试品溶液-1

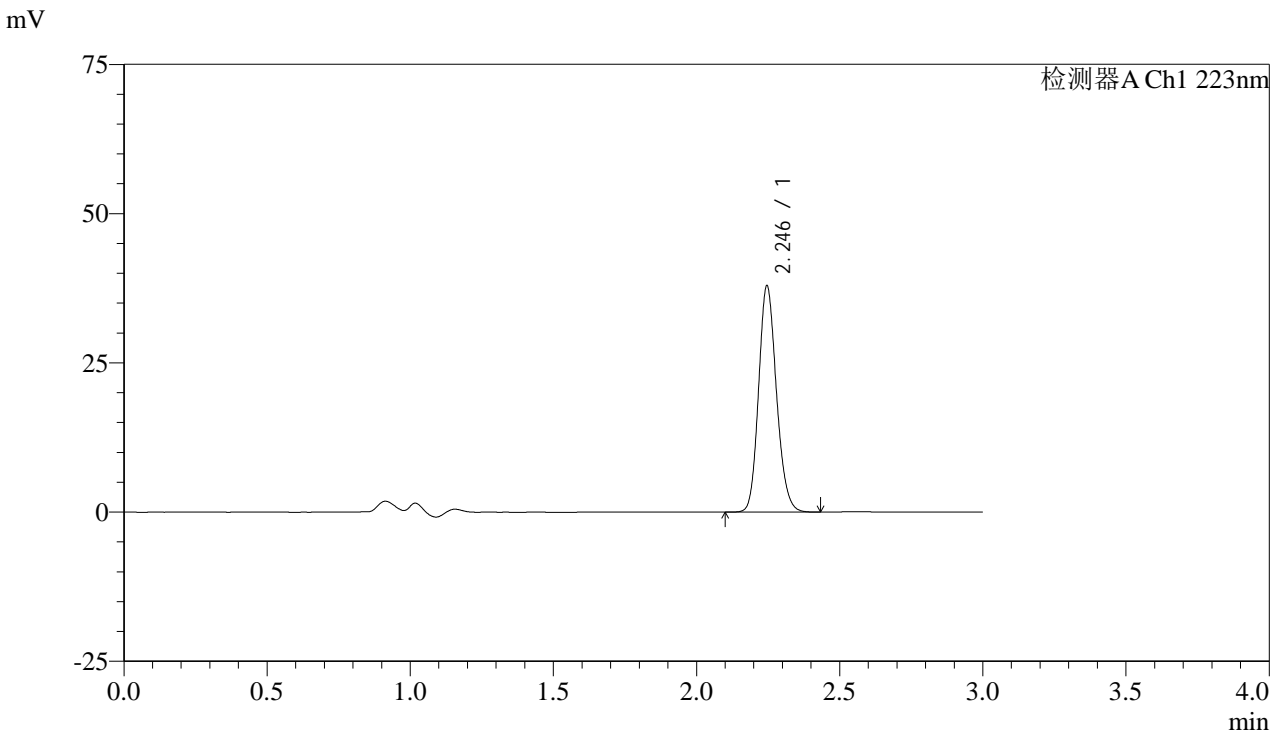


SMF-4106

<样品信息>

色谱柱:XB-C18(150mm*4.6mm,5μm) 流速: 1.5ml/min
 柱温:30°C 波长: 223nm
 数据文件名: RC\$SMF-4106 - 0-46/10-30-2 - zzp-2025041711p-js2y-10mg-rcqx-jf50z-pH6.8jz-p5-20min.lcd
 方法文件名: RC\$SMF-4106 - SMF-4106-RCQX-FX259.lcm
 批处理文件名: RC\$SMF-4106 - 20250628-rc-FX259.lcb
 样品瓶号: 1-40 版本号: 6.115
 进样体积: 10 μl 实验者: liuqihuizi
 进样时间: 2025/06/28 16:47:32 处理者: liuqihuizi
 处理时间 (V2) : 2025/06/30 08:24:17
 仪器型号:SHIMADZU LC-2050C(FX259)

<色谱图>



<峰表>

检测器A Ch1 223nm

峰号	保留时间	面积	面积%	高度	理论塔板数(USP)	拖尾因子	分离度(USP)
1	2.246	164394	100.000	37877	6233	1.160	--
总计		164394	100.000	37877			

图29 达格列净片溶出曲线测定加速2月HPLC图谱
 自制品-2025041711批(10mg规格)-pH6.8介质-桨法-50转-20min-片5
 供试品溶液-1

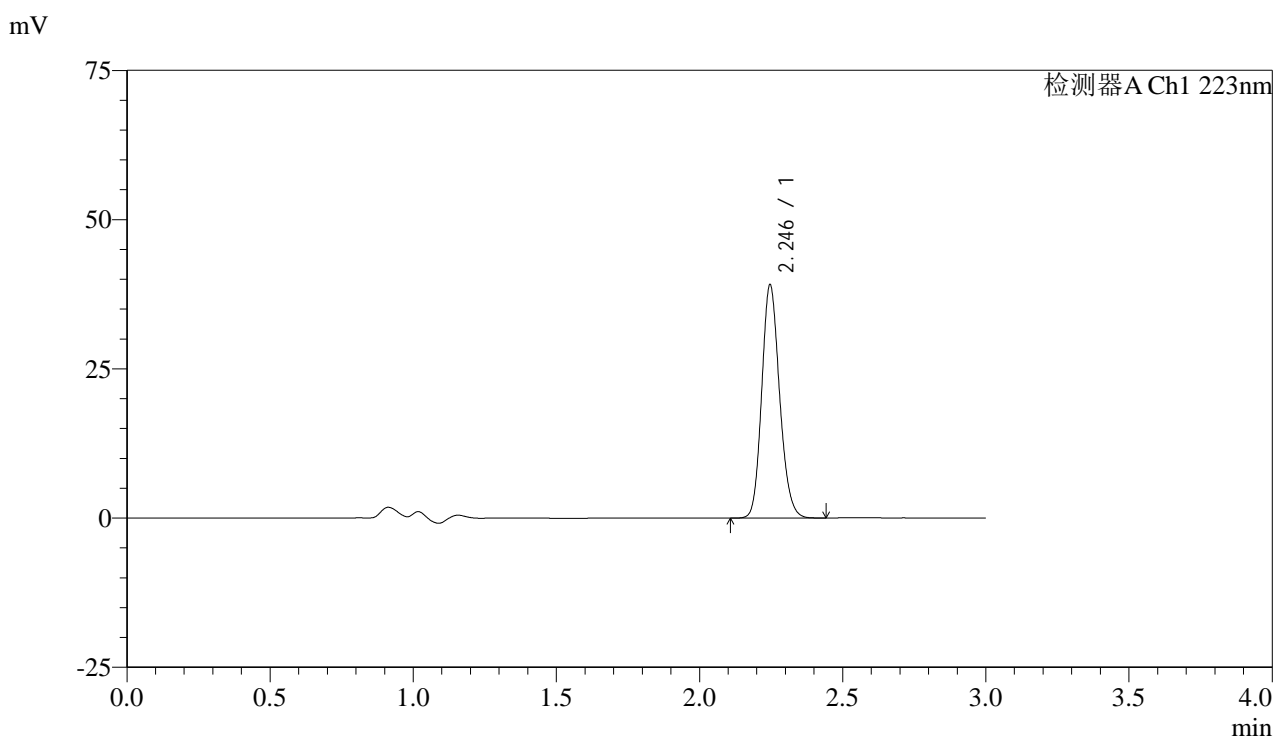


SMF-4106

<样品信息>

色谱柱:XB-C18(150mm*4.6mm,5μm) 流速: 1.5ml/min
 柱温:30°C 波长: 223nm
 数据文件名: RC\$SMF-4106 - 0-46/10-31-2 - zzp-2025041711p-js2y-10mg-rcqx-jf50z-pH6.8jz-p6-20min.lcd
 方法文件名: RC\$SMF-4106 - SMF-4106-RCQX-FX259.lcm
 批处理文件名: RC\$SMF-4106 - 20250628-rc-FX259.lcb
 样品瓶号: 1-49 版本号: 6.115
 进样体积: 10 μl 实验者: liuqihuizi
 进样时间: 2025/06/28 16:50:54 处理者: liuqihuizi
 处理时间 (V2) : 2025/06/30 08:24:24
 仪器型号:SHIMADZU LC-2050C(FX259)

<色谱图>



<峰表>

检测器A Ch1 223nm

峰号	保留时间	面积	面积%	高度	理论塔板数(USP)	拖尾因子	分离度(USP)
1	2.246	169649	100.000	39076	6230	1.161	--
总计		169649	100.000	39076			

图30 达格列净片溶出曲线测定加速2月HPLC图谱
 自制品-2025041711批(10mg规格)-pH6.8介质-桨法-50转-20min-片6
 供试品溶液-1

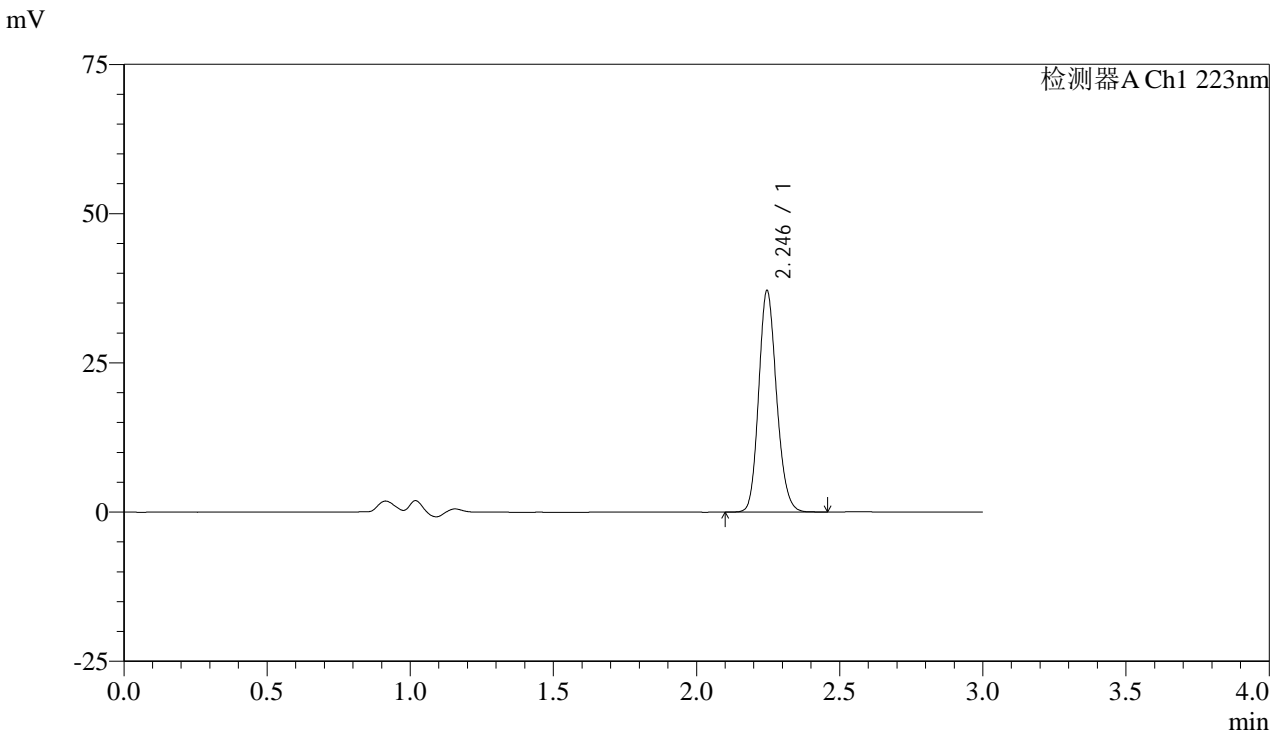


SMF-4106

<样品信息>

色谱柱:XB-C18(150mm*4.6mm,5μm) 流速: 1.5ml/min
 柱温:30°C 波长: 223nm
 数据文件名: RC\$SMF-4106 - 0-46/10-32-2 - zzp-2025041711p-js2y-10mg-rcqx-jf50z-pH6.8jz-p1-30min.lcd
 方法文件名: RC\$SMF-4106 - SMF-4106-RCQX-FX259.lcm
 批处理文件名: RC\$SMF-4106 - 20250628-rc-FX259.lcb
 样品瓶号: 1-5 版本号: 6.115
 进样体积: 10 μl 实验者: liuqihuizi
 进样时间: 2025/06/28 16:54:16 处理者: liuqihuizi
 处理时间 (V2) : 2025/06/30 08:24:32
 仪器型号:SHIMADZU LC-2050C(FX259)

<色谱图>



<峰表>

检测器A Ch1 223nm

峰号	保留时间	面积	面积%	高度	理论塔板数(USP)	拖尾因子	分离度(USP)
1	2.246	160975	100.000	37087	6231	1.161	--
总计		160975	100.000	37087			

图31 达格列净片溶出曲线测定加速2月HPLC图谱
 自制品-2025041711批(10mg规格)-pH6.8介质-桨法-50转-30min-片1
 供试品溶液-1

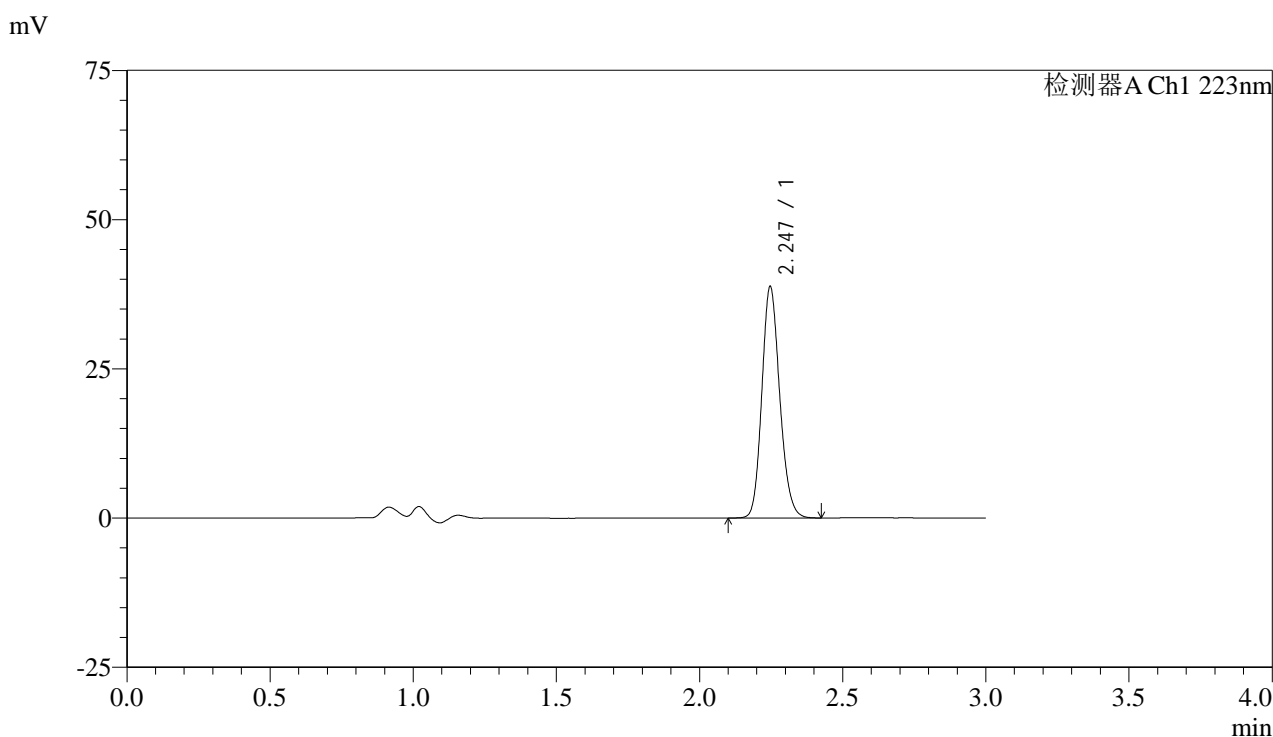


SMF-4106

<样品信息>

色谱柱:XB-C18(150mm*4.6mm,5μm) 流速: 1.5ml/min
 柱温:30°C 波长: 223nm
 数据文件名: RC\$SMF-4106 - 0-46/10-33-2 - zzp-2025041711p-js2y-10mg-rcqx-jf50z-pH6.8jz-p2-30min.lcd
 方法文件名: RC\$SMF-4106 - SMF-4106-RCQX-FX259.lcm
 批处理文件名: RC\$SMF-4106 - 20250628-rc-FX259.lcb
 样品瓶号: 1-14 版本号: 6.115
 进样体积: 10 μl 实验者: liuqihuizi
 进样时间: 2025/06/28 16:57:39 处理者: liuqihuizi
 处理时间 (V2) : 2025/06/30 08:24:40
 仪器型号:SHIMADZU LC-2050C(FX259)

<色谱图>



<峰表>

检测器A Ch1 223nm

峰号	保留时间	面积	面积%	高度	理论塔板数(USP)	拖尾因子	分离度(USP)
1	2.247	168315	100.000	38757	6222	1.161	--
总计		168315	100.000	38757			

图32 达格列净片溶出曲线测定加速2月HPLC图谱
 自制品-2025041711批(10mg规格)-pH6.8介质-桨法-50转-30min-片2
 供试品溶液-1

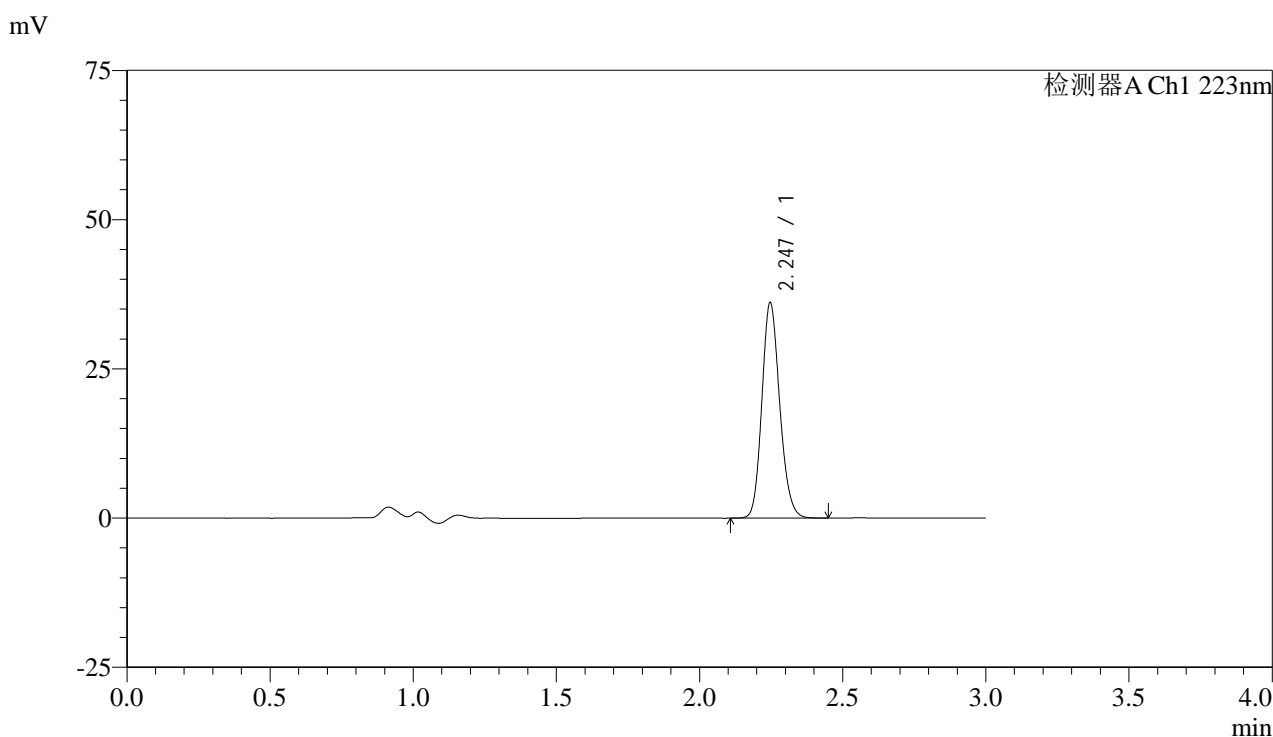


SMF-4106

<样品信息>

色谱柱:XB-C18(150mm*4.6mm,5μm) 流速: 1.5ml/min
 柱温:30°C 波长: 223nm
 数据文件名: RC\$SMF-4106 - 0-46/10-34-2 - zzp-2025041711p-js2y-10mg-rcqx-jf50z-pH6.8jz-p3-30min.lcd
 方法文件名: RC\$SMF-4106 - SMF-4106-RCQX-FX259.lcm
 批处理文件名: RC\$SMF-4106 - 20250628-rc-FX259.lcb
 样品瓶号: 1-23 版本号: 6.115
 进样体积: 10 μl 实验者: liuqihuizi
 进样时间: 2025/06/28 17:01:02 处理者: liuqihuizi
 处理时间 (V2) : 2025/06/30 08:24:47
 仪器型号:SHIMADZU LC-2050C(FX259)

<色谱图>



<峰表>

检测器A Ch1 223nm

峰号	保留时间	面积	面积%	高度	理论塔板数(USP)	拖尾因子	分离度(USP)
1	2.247	156602	100.000	36091	6229	1.161	--
总计		156602	100.000	36091			

图33 达格列净片溶出曲线测定加速2月HPLC图谱
 自制品-2025041711批(10mg规格)-pH6.8介质-桨法-50转-30min-片3
 供试品溶液-1

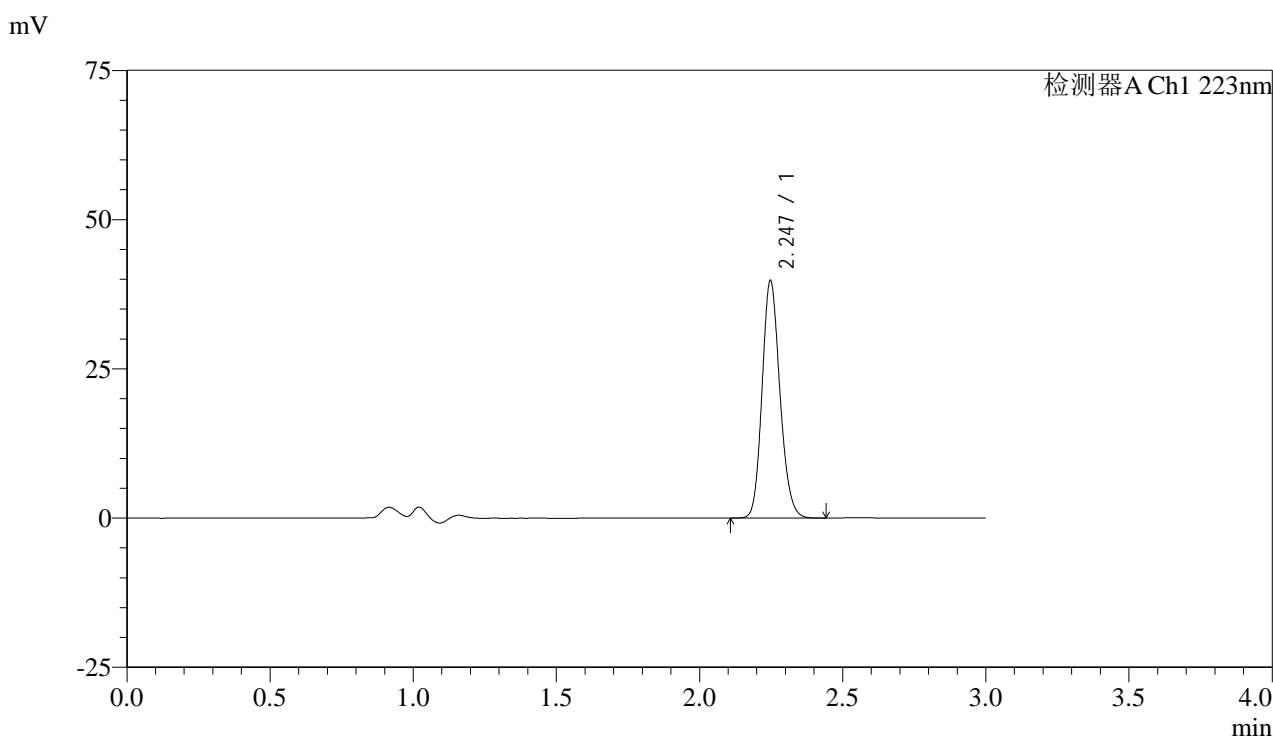


SMF-4106

<样品信息>

色谱柱:XB-C18(150mm*4.6mm,5μm) 流速: 1.5ml/min
 柱温:30°C 波长: 223nm
 数据文件名: RC\$SMF-4106 - 0-46/10-35-2 - zzp-2025041711p-js2y-10mg-rcqx-jf50z-pH6.8jz-p4-30min.lcd
 方法文件名: RC\$SMF-4106 - SMF-4106-RCQX-FX259.lcm
 批处理文件名: RC\$SMF-4106 - 20250628-rc-FX259.lcb
 样品瓶号: 1-32 版本号: 6.115
 进样体积: 10 μl 实验者: liuqihuizi
 进样时间: 2025/06/28 17:04:24 处理者: liuqihuizi
 处理时间 (V2) : 2025/06/30 08:24:54
 仪器型号:SHIMADZU LC-2050C(FX259)

<色谱图>



<峰表>

检测器A Ch1 223nm

峰号	保留时间	面积	面积%	高度	理论塔板数(USP)	拖尾因子	分离度(USP)
1	2.247	172618	100.000	39782	6244	1.160	--
总计		172618	100.000	39782			

图34 达格列净片溶出曲线测定加速2月HPLC图谱
 自制品-2025041711批(10mg规格)-pH6.8介质-桨法-50转-30min-片4
 供试品溶液-1

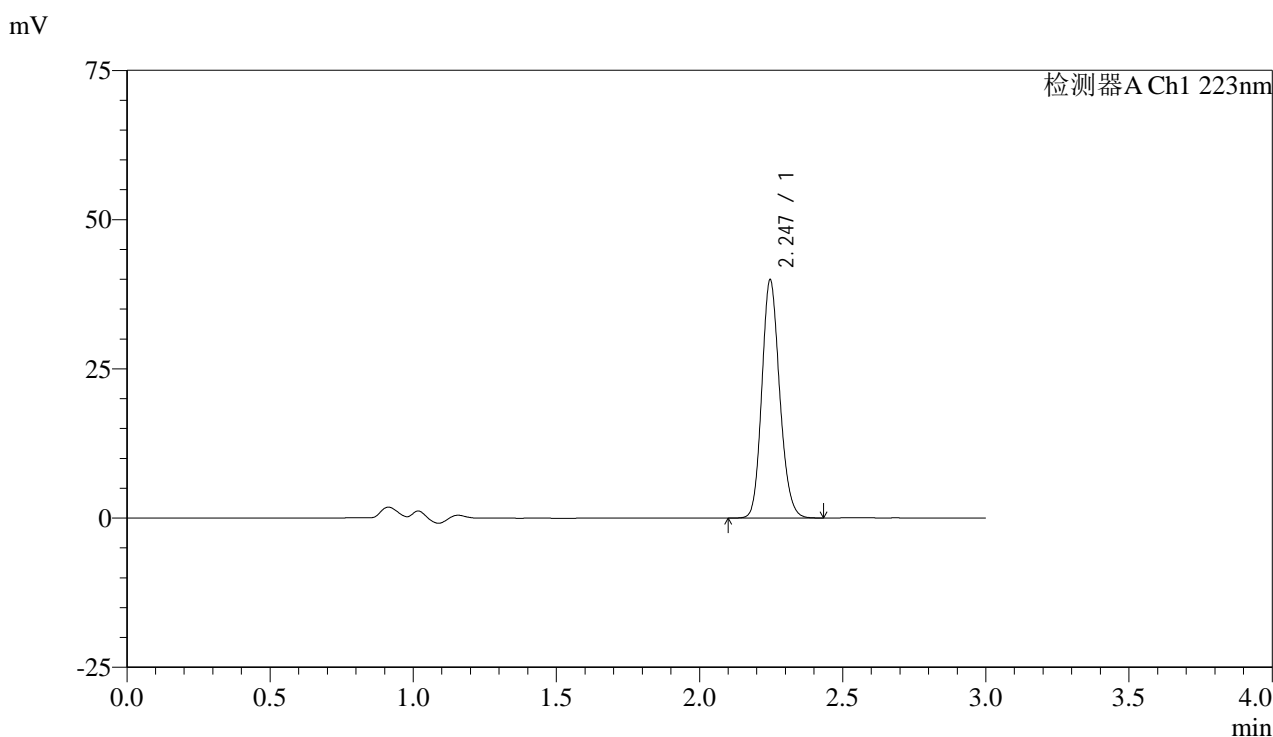


SMF-4106

<样品信息>

色谱柱:XB-C18(150mm*4.6mm,5μm) 流速: 1.5ml/min
 柱温:30°C 波长: 223nm
 数据文件名: RC\$SMF-4106 - 0-46/10-36-2 - zzp-2025041711p-js2y-10mg-rcqx-jf50z-pH6.8jz-p5-30min.lcd
 方法文件名: RC\$SMF-4106 - SMF-4106-RCQX-FX259.lcm
 批处理文件名: RC\$SMF-4106 - 20250628-rc-FX259.lcb
 样品瓶号: 1-41 版本号: 6.115
 进样体积: 10 μl 实验者: liuqihuizi
 进样时间: 2025/06/28 17:07:46 处理者: liuqihuizi
 处理时间 (V2) : 2025/06/30 08:25:02
 仪器型号:SHIMADZU LC-2050C(FX259)

<色谱图>



<峰表>

检测器A Ch1 223nm

峰号	保留时间	面积	面积%	高度	理论塔板数(USP)	拖尾因子	分离度(USP)
1	2.247	172765	100.000	39899	6252	1.160	--
总计		172765	100.000	39899			

图35 达格列净片溶出曲线测定加速2月HPLC图谱
 自制品-2025041711批(10mg规格)-pH6.8介质-桨法-50转-30min-片5
 供试品溶液-1

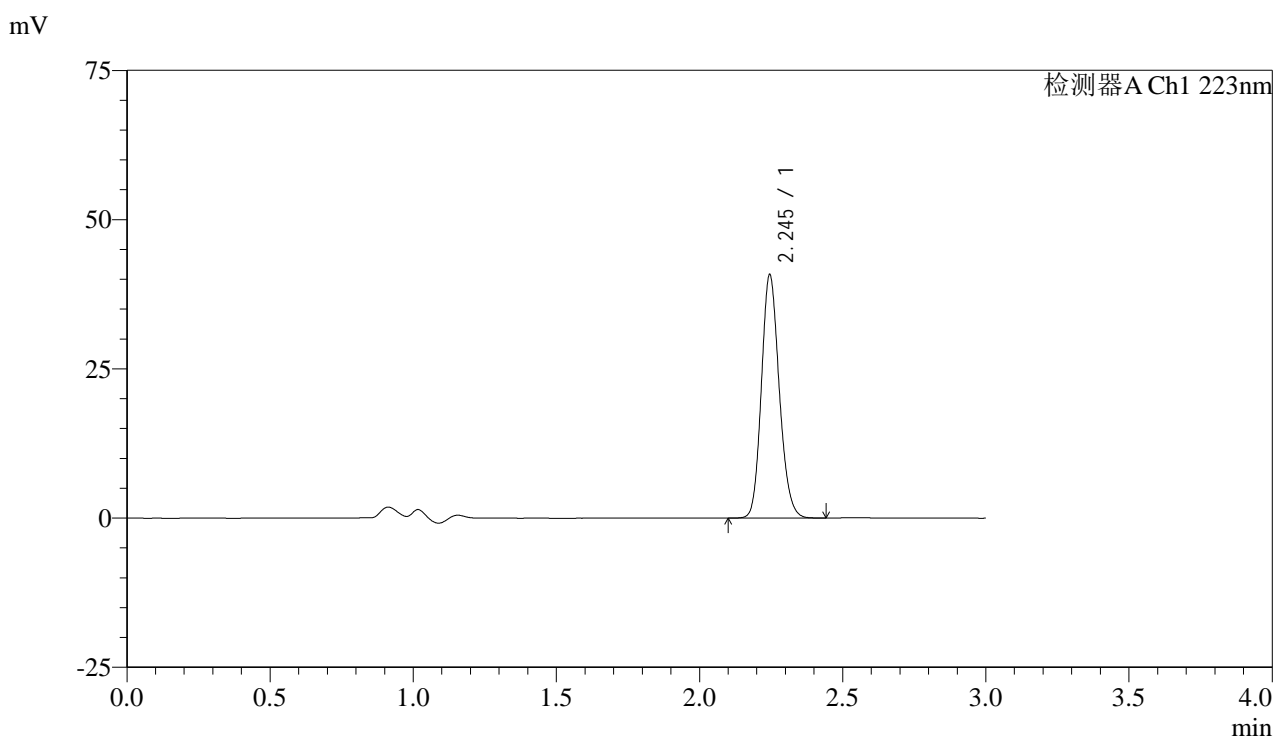


SMF-4106

<样品信息>

色谱柱:XB-C18(150mm*4.6mm,5μm) 流速: 1.5ml/min
 柱温:30°C 波长: 223nm
 数据文件名: RC\$SMF-4106 - 0-46/10-37-2 - zzp-2025041711p-js2y-10mg-rcqx-jf50z-pH6.8jz-p6-30min.lcd
 方法文件名: RC\$SMF-4106 - SMF-4106-RCQX-FX259.lcm
 批处理文件名: RC\$SMF-4106 - 20250628-rc-FX259.lcb
 样品瓶号: 1-50 版本号: 6.115
 进样体积: 10 μl 实验者: liuqihuizi
 进样时间: 2025/06/28 17:11:08 处理者: liuqihuizi
 处理时间 (V2) : 2025/06/30 08:25:09
 仪器型号:SHIMADZU LC-2050C(FX259)

<色谱图>



<峰表>

检测器A Ch1 223nm

峰号	保留时间	面积	面积%	高度	理论塔板数(USP)	拖尾因子	分离度(USP)
1	2.245	176865	100.000	40697	6217	1.159	--
总计		176865	100.000	40697			

图36 达格列净片溶出曲线测定加速2月HPLC图谱
 自制品-2025041711批(10mg规格)-pH6.8介质-桨法-50转-30min-片6
 供试品溶液-1

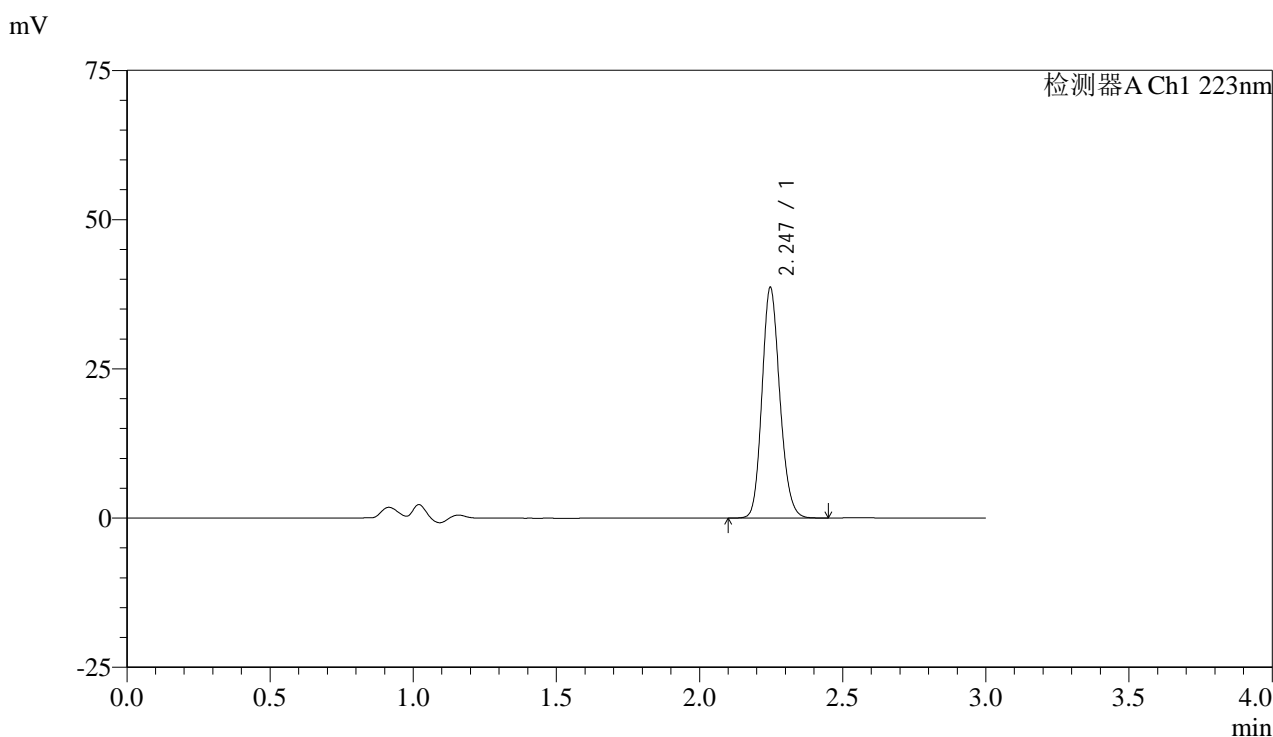


SMF-4106

<样品信息>

色谱柱:XB-C18(150mm*4.6mm,5μm) 流速: 1.5ml/min
 柱温:30°C 波长: 223nm
 数据文件名: RC\$SMF-4106 - 0-46/10-38-2 - zzp-2025041711p-js2y-10mg-rcqx-jf50z-pH6.8jz-p1-45min.lcd
 方法文件名: RC\$SMF-4106 - SMF-4106-RCQX-FX259.lcm
 批处理文件名: RC\$SMF-4106 - 20250628-rc-FX259.lcb
 样品瓶号: 1-6 版本号: 6.115
 进样体积: 10 μl 实验者: liuqihuizi
 进样时间: 2025/06/28 17:14:30 处理者: liuqihuizi
 处理时间 (V2) : 2025/06/30 08:25:17
 仪器型号:SHIMADZU LC-2050C(FX259)

<色谱图>



<峰表>

检测器A Ch1 223nm

峰号	保留时间	面积	面积%	高度	理论塔板数(USP)	拖尾因子	分离度(USP)
1	2.247	167664	100.000	38621	6242	1.161	--
总计		167664	100.000	38621			

图37 达格列净片溶出曲线测定加速2月HPLC图谱
 自制品-2025041711批(10mg规格)-pH6.8介质-桨法-50转-45min-片1
 供试品溶液-1

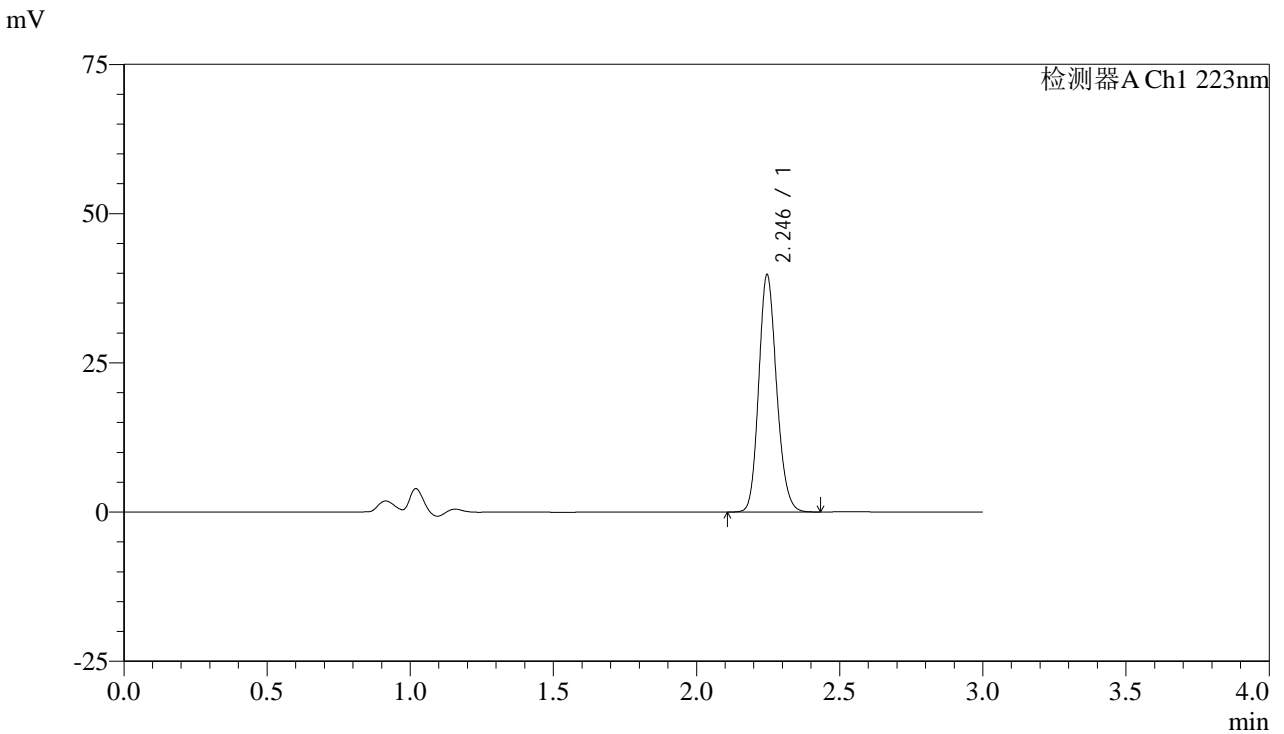


SMF-4106

<样品信息>

色谱柱:XB-C18(150mm*4.6mm,5μm) 流速: 1.5ml/min
 柱温:30°C 波长: 223nm
 数据文件名: RC\$SMF-4106 - 0-46/10-39-2 - zzp-2025041711p-js2y-10mg-rcqx-jf50z-pH6.8jz-p2-45min.lcd
 方法文件名: RC\$SMF-4106 - SMF-4106-RCQX-FX259.lcm
 批处理文件名: RC\$SMF-4106 - 20250628-rc-FX259.lcb
 样品瓶号: 1-15 版本号: 6.115
 进样体积: 10 μl 实验者: liuqihuizi
 进样时间: 2025/06/28 17:17:52 处理者: liuqihuizi
 处理时间 (V2) : 2025/06/30 08:25:24
 仪器型号:SHIMADZU LC-2050C(FX259)

<色谱图>



<峰表>

检测器A Ch1 223nm

峰号	保留时间	面积	面积%	高度	理论塔板数(USP)	拖尾因子	分离度(USP)
1	2.246	172764	100.000	39769	6227	1.161	--
总计		172764	100.000	39769			

图38 达格列净片溶出曲线测定加速2月HPLC图谱
 自制品-2025041711批(10mg规格)-pH6.8介质-桨法-50转-45min-片2
 供试品溶液-1

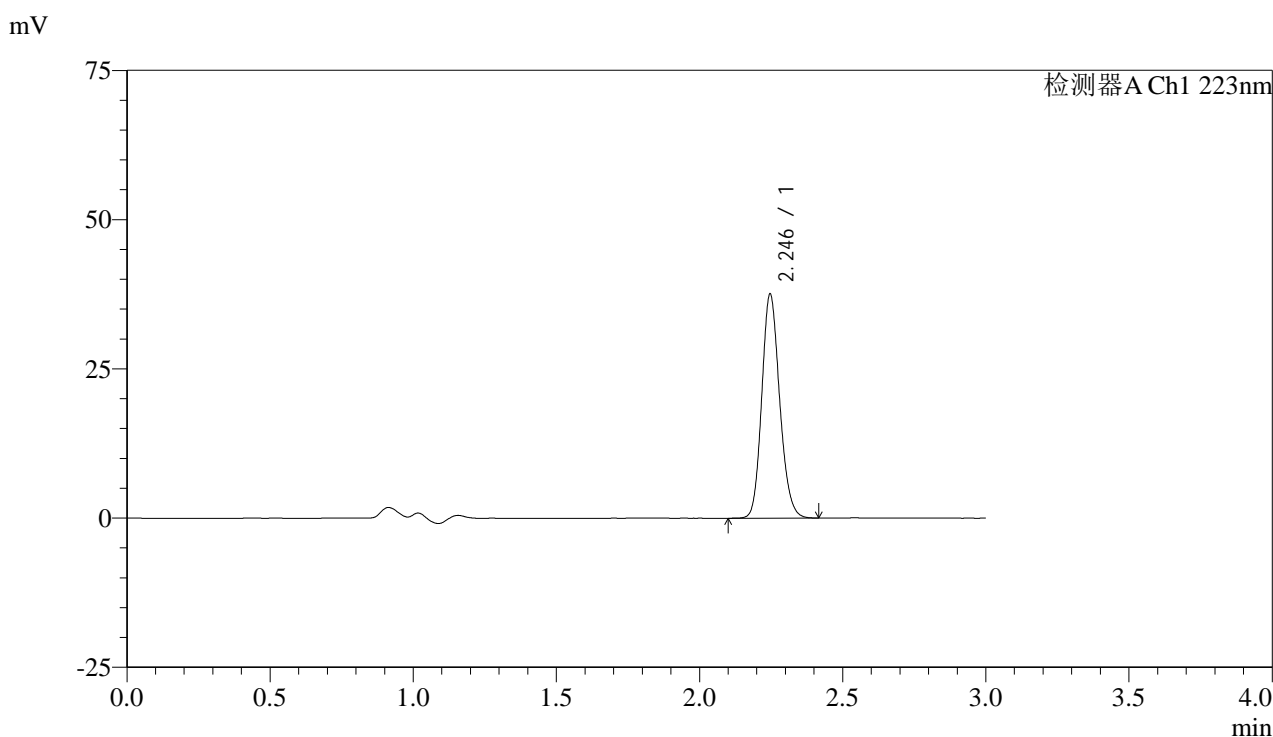


SMF-4106

<样品信息>

色谱柱:XB-C18(150mm*4.6mm,5μm) 流速: 1.5ml/min
 柱温:30°C 波长: 223nm
 数据文件名: RC\$SMF-4106 - 0-46/10-40-2 - zzp-2025041711p-js2y-10mg-rcqx-jf50z-pH6.8jz-p3-45min.lcd
 方法文件名: RC\$SMF-4106 - SMF-4106-RCQX-FX259.lcm
 批处理文件名: RC\$SMF-4106 - 20250628-rc-FX259.lcb
 样品瓶号: 1-24 版本号: 6.115
 进样体积: 10 μl 实验者: liuqihuizi
 进样时间: 2025/06/28 17:21:14 处理者: liuqihuizi
 处理时间 (V2) : 2025/06/30 08:25:31
 仪器型号:SHIMADZU LC-2050C(FX259)

<色谱图>



<峰表>

检测器A Ch1 223nm

峰号	保留时间	面积	面积%	高度	理论塔板数(USP)	拖尾因子	分离度(USP)
1	2.246	162967	100.000	37531	6224	1.159	--
总计		162967	100.000	37531			

图39 达格列净片溶出曲线测定加速2月HPLC图谱
 自制品-2025041711批(10mg规格)-pH6.8介质-桨法-50转-45min-片3
 供试品溶液-1

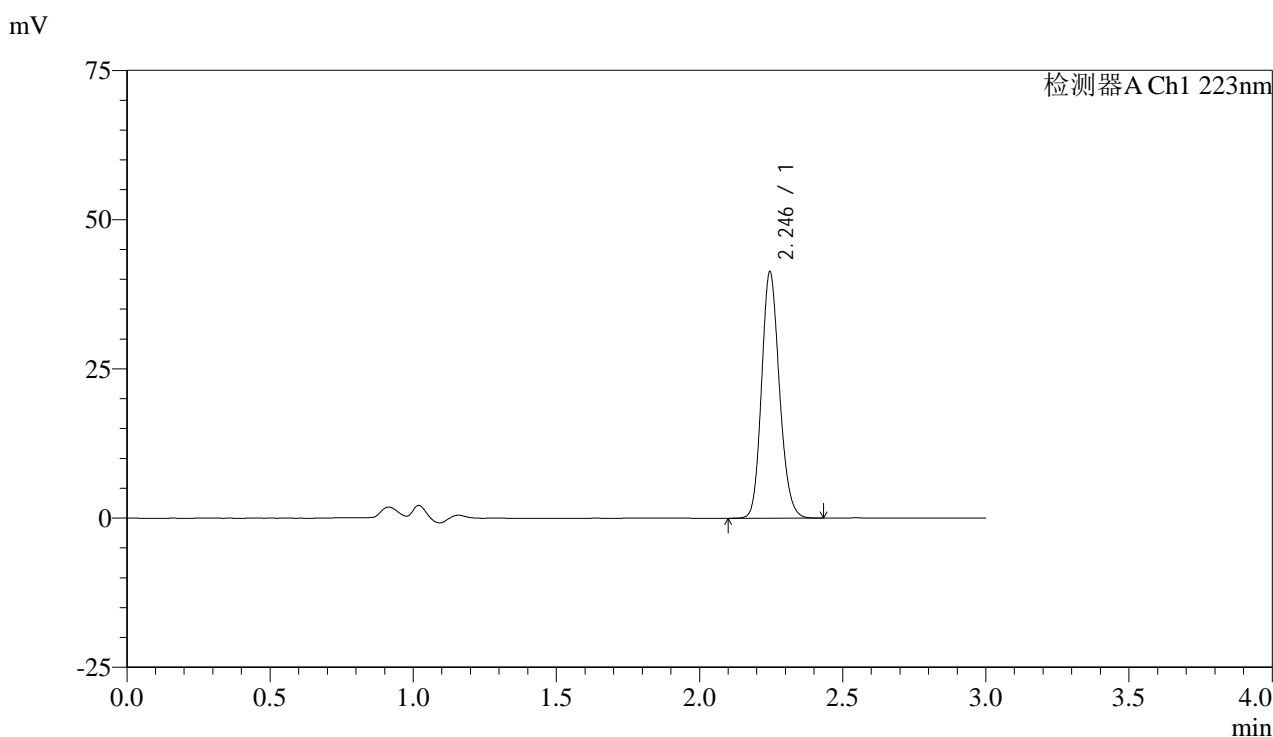


SMF-4106

<样品信息>

色谱柱:XB-C18(150mm*4.6mm,5μm) 流速: 1.5ml/min
 柱温:30°C 波长: 223nm
 数据文件名: RC\$SMF-4106 - 0-46/10-41-2 - zzp-2025041711p-js2y-10mg-rcqx-jf50z-pH6.8jz-p4-45min.lcd
 方法文件名: RC\$SMF-4106 - SMF-4106-RCQX-FX259.lcm
 批处理文件名: RC\$SMF-4106 - 20250628-rc-FX259.lcb
 样品瓶号: 1-33 版本号: 6.115
 进样体积: 10 μl 实验者: liuqihuizi
 进样时间: 2025/06/28 17:24:36 处理者: liuqihuizi
 处理时间 (V2) : 2025/06/30 08:25:39
 仪器型号:SHIMADZU LC-2050C(FX259)

<色谱图>



<峰表>

检测器A Ch1 223nm

峰号	保留时间	面积	面积%	高度	理论塔板数(USP)	拖尾因子	分离度(USP)
1	2.246	179026	100.000	41239	6233	1.160	--
总计		179026	100.000	41239			

图40 达格列净片溶出曲线测定加速2月HPLC图谱
 自制品-2025041711批(10mg规格)-pH6.8介质-桨法-50转-45min-片4
 供试品溶液-1

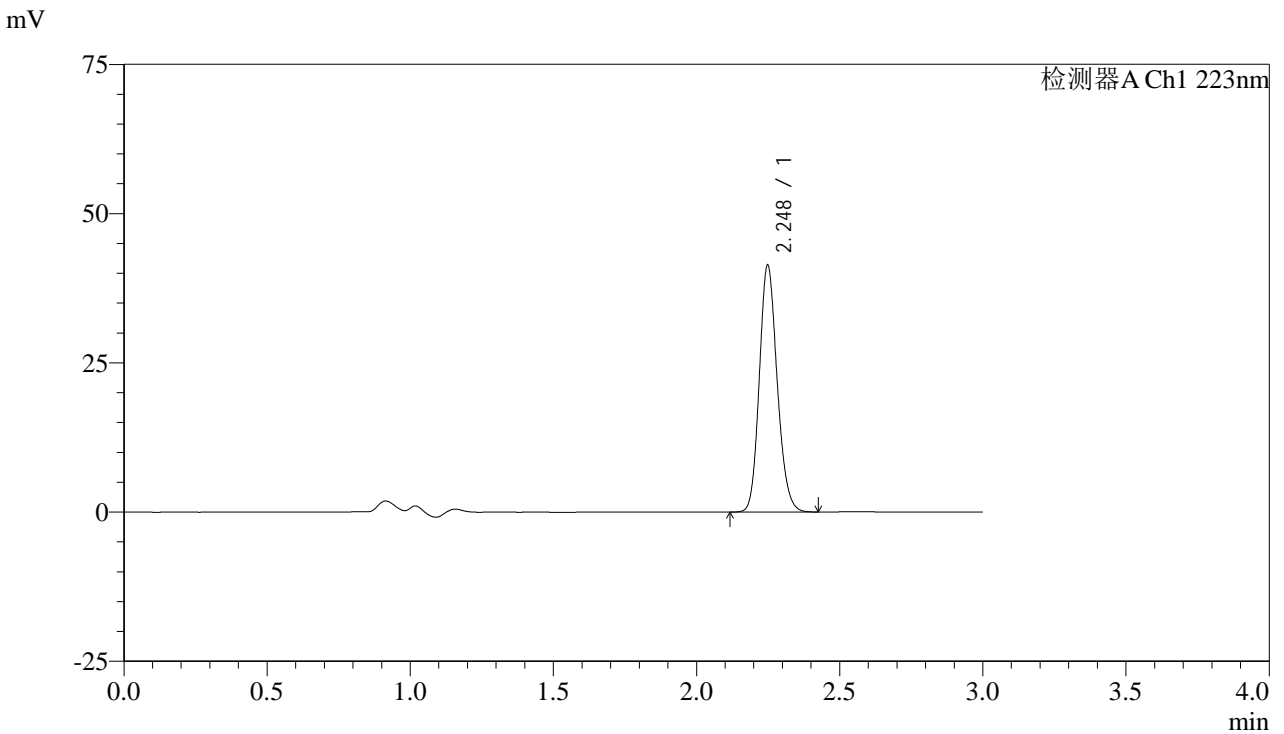


SMF-4106

<样品信息>

色谱柱:XB-C18(150mm*4.6mm,5μm) 流速: 1.5ml/min
 柱温:30°C 波长: 223nm
 数据文件名: RC\$SMF-4106 - 0-46/10-42-2 - zzp-2025041711p-js2y-10mg-rcqx-jf50z-pH6.8jz-p5-45min.lcd
 方法文件名: RC\$SMF-4106 - SMF-4106-RCQX-FX259.lcm
 批处理文件名: RC\$SMF-4106 - 20250628-rc-FX259.lcb
 样品瓶号: 1-42 版本号: 6.115
 进样体积: 10 μl 实验者: liuqihuizi
 进样时间: 2025/06/28 17:27:59 处理者: liuqihuizi
 处理时间 (V2) : 2025/06/30 08:25:46
 仪器型号:SHIMADZU LC-2050C(FX259)

<色谱图>



<峰表>

检测器A Ch1 223nm

峰号	保留时间	面积	面积%	高度	理论塔板数(USP)	拖尾因子	分离度(USP)
1	2.248	179617	100.000	41298	6223	1.163	--
总计		179617	100.000	41298			

图41 达格列净片溶出曲线测定加速2月HPLC图谱
 自制品-2025041711批(10mg规格)-pH6.8介质-桨法-50转-45min-片5
 供试品溶液-1

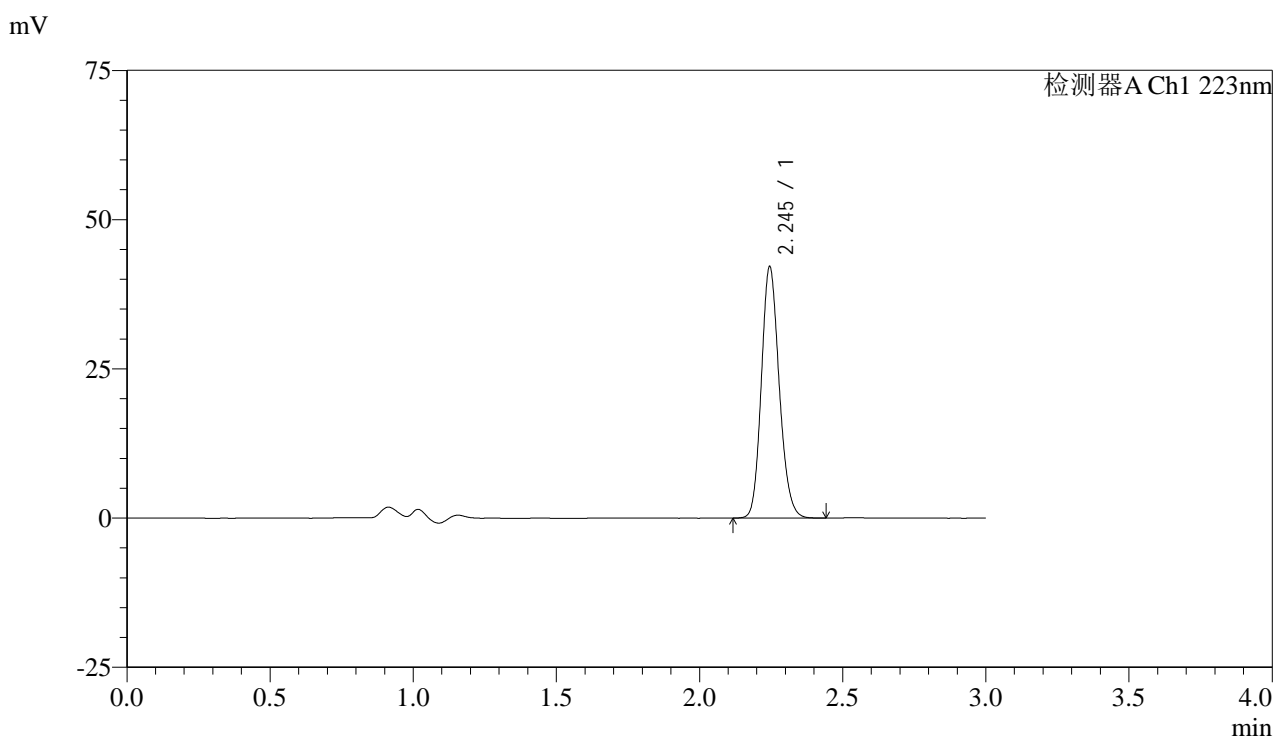


SMF-4106

<样品信息>

色谱柱:XB-C18(150mm*4.6mm,5μm) 流速: 1.5ml/min
 柱温:30°C 波长: 223nm
 数据文件名: RC\$SMF-4106 - 0-46/10-43-2 - zzp-2025041711p-js2y-10mg-rcqx-jf50z-pH6.8jz-p6-45min.lcd
 方法文件名: RC\$SMF-4106 - SMF-4106-RCQX-FX259.lcm
 批处理文件名: RC\$SMF-4106 - 20250628-rc-FX259.lcb
 样品瓶号: 1-51 版本号: 6.115
 进样体积: 10 μl 实验者: liuqihuizi
 进样时间: 2025/06/28 17:31:21 处理者: liuqihuizi
 处理时间 (V2) : 2025/06/30 08:25:54
 仪器型号:SHIMADZU LC-2050C(FX259)

<色谱图>



<峰表>

检测器A Ch1 223nm

峰号	保留时间	面积	面积%	高度	理论塔板数(USP)	拖尾因子	分离度(USP)
1	2.245	182781	100.000	42033	6221	1.160	--
总计		182781	100.000	42033			

图42 达格列净片溶出曲线测定加速2月HPLC图谱
 自制品-2025041711批(10mg规格)-pH6.8介质-桨法-50转-45min-片6
 供试品溶液-1



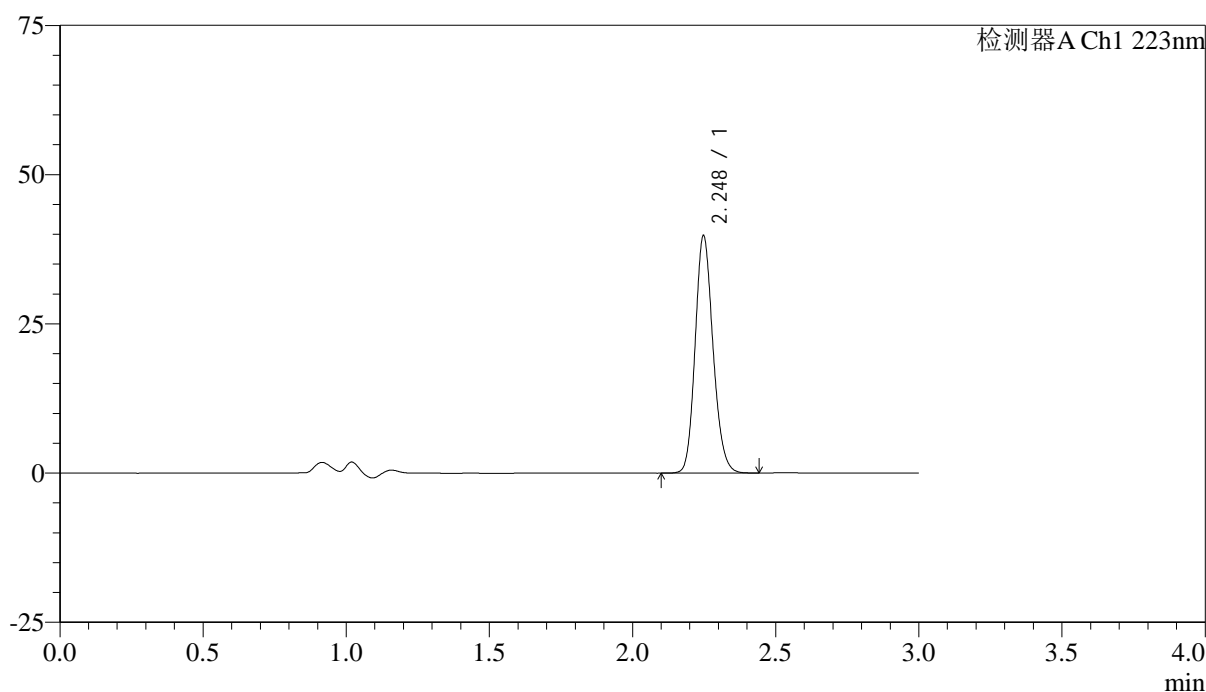
SMF-4106

<样品信息>

色谱柱:XB-C18(150mm*4.6mm,5μm) 流速: 1.5ml/min
 柱温:30°C 波长: 223nm
 数据文件名: RC\$SMF-4106 - 0-46/10-44-2 - zzp-2025041711p-js2y-10mg-rcqx-jf50z-pH6.8jz-p1-60min.lcd
 方法文件名: RC\$SMF-4106 - SMF-4106-RCQX-FX259.lcm
 批处理文件名: RC\$SMF-4106 - 20250628-rc-FX259.lcb
 样品瓶号: 1-7 版本号: 6.115
 进样体积: 10 μl 实验者: liuqihuizi
 进样时间: 2025/06/28 17:34:42 处理者: liuqihuizi
 处理时间 (V2) : 2025/06/30 08:26:01
 仪器型号:SHIMADZU LC-2050C(FX259)

<色谱图>

mV



<峰表>

检测器A Ch1 223nm

峰号	保留时间	面积	面积%	高度	理论塔板数(USP)	拖尾因子	分离度(USP)
1	2.248	172788	100.000	39750	6233	1.161	--
总计		172788	100.000	39750			

图43 达格列净片溶出曲线测定加速2月HPLC图谱
 自制品-2025041711批(10mg规格)-pH6.8介质-桨法-50转-60min-片1
 供试品溶液-1

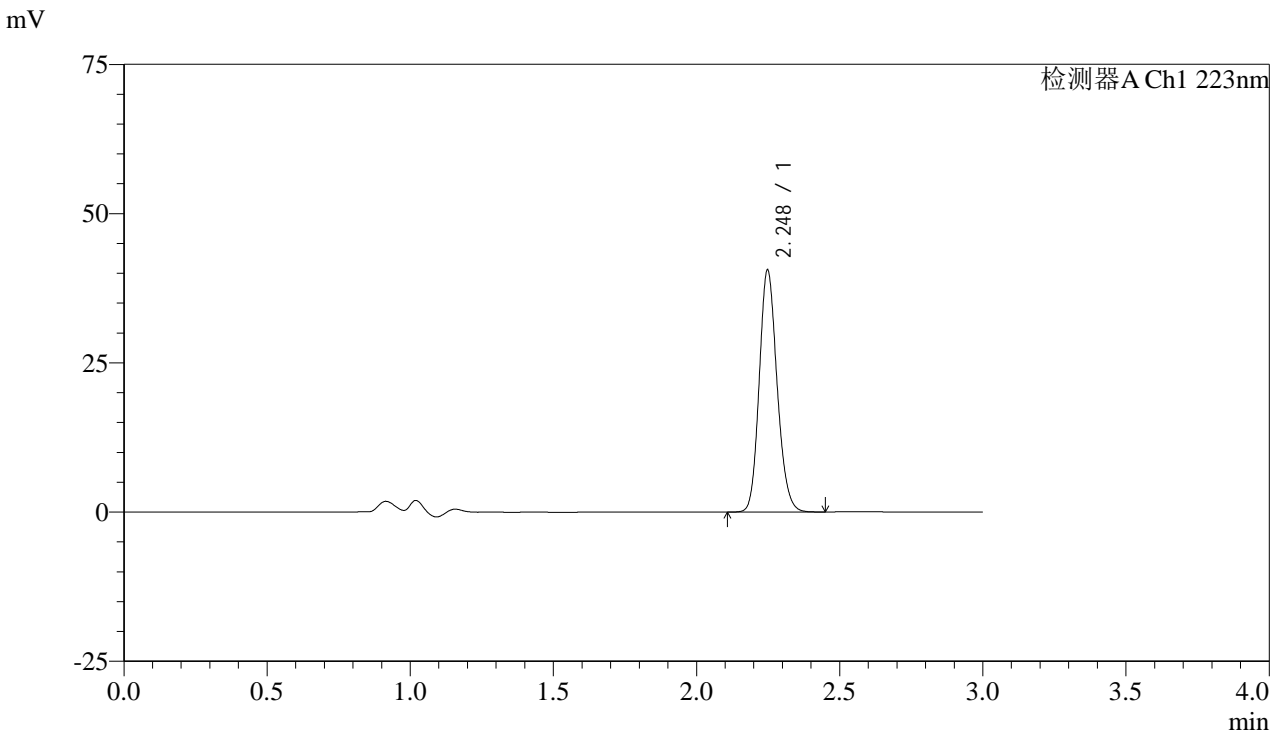


SMF-4106

<样品信息>

色谱柱:XB-C18(150mm*4.6mm,5μm) 流速: 1.5ml/min
 柱温:30°C 波长: 223nm
 数据文件名: RC\$SMF-4106 - 0-46/10-45-2 - zzp-2025041711p-js2y-10mg-rcqx-jf50z-pH6.8jz-p2-60min.lcd
 方法文件名: RC\$SMF-4106 - SMF-4106-RCQX-FX259.lcm
 批处理文件名: RC\$SMF-4106 - 20250628-rc-FX259.lcb
 样品瓶号: 1-16 版本号: 6.115
 进样体积: 10 μl 实验者: liuqihuizi
 进样时间: 2025/06/28 17:38:05 处理者: liuqihuizi
 处理时间 (V2) : 2025/06/30 08:26:09
 仪器型号:SHIMADZU LC-2050C(FX259)

<色谱图>



<峰表>

检测器A Ch1 223nm

峰号	保留时间	面积	面积%	高度	理论塔板数(USP)	拖尾因子	分离度(USP)
1	2.248	176044	100.000	40504	6236	1.161	--
总计		176044	100.000	40504			

图44 达格列净片溶出曲线测定加速2月HPLC图谱
 自制品-2025041711批(10mg规格)-pH6.8介质-桨法-50转-60min-片2
 供试品溶液-1

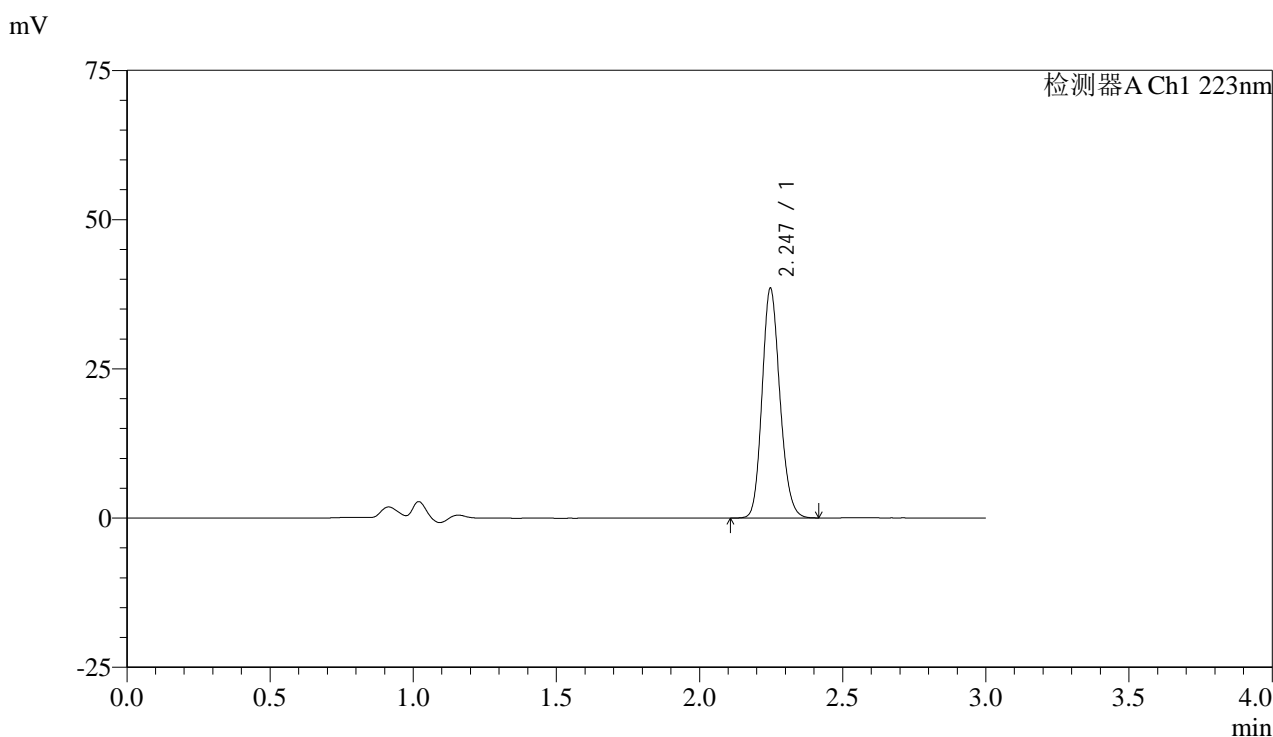


SMF-4106

<样品信息>

色谱柱:XB-C18(150mm*4.6mm,5μm) 流速: 1.5ml/min
 柱温:30°C 波长: 223nm
 数据文件名: RC\$SMF-4106 - 0-46/10-46-2 - zzp-2025041711p-js2y-10mg-rcqx-jf50z-pH6.8jz-p3-60min.lcd
 方法文件名: RC\$SMF-4106 - SMF-4106-RCQX-FX259.lcm
 批处理文件名: RC\$SMF-4106 - 20250628-rc-FX259.lcb
 样品瓶号: 1-25 版本号: 6.115
 进样体积: 10 μl 实验者: liuqihuizi
 进样时间: 2025/06/28 17:41:27 处理者: liuqihuizi
 处理时间 (V2) : 2025/06/30 08:26:16
 仪器型号:SHIMADZU LC-2050C(FX259)

<色谱图>



<峰表>

检测器A Ch1 223nm

峰号	保留时间	面积	面积%	高度	理论塔板数(USP)	拖尾因子	分离度(USP)
1	2.247	166748	100.000	38461	6244	1.161	--
总计		166748	100.000	38461			

图45 达格列净片溶出曲线测定加速2月HPLC图谱
 自制品-2025041711批(10mg规格)-pH6.8介质-桨法-50转-60min-片3
 供试品溶液-1

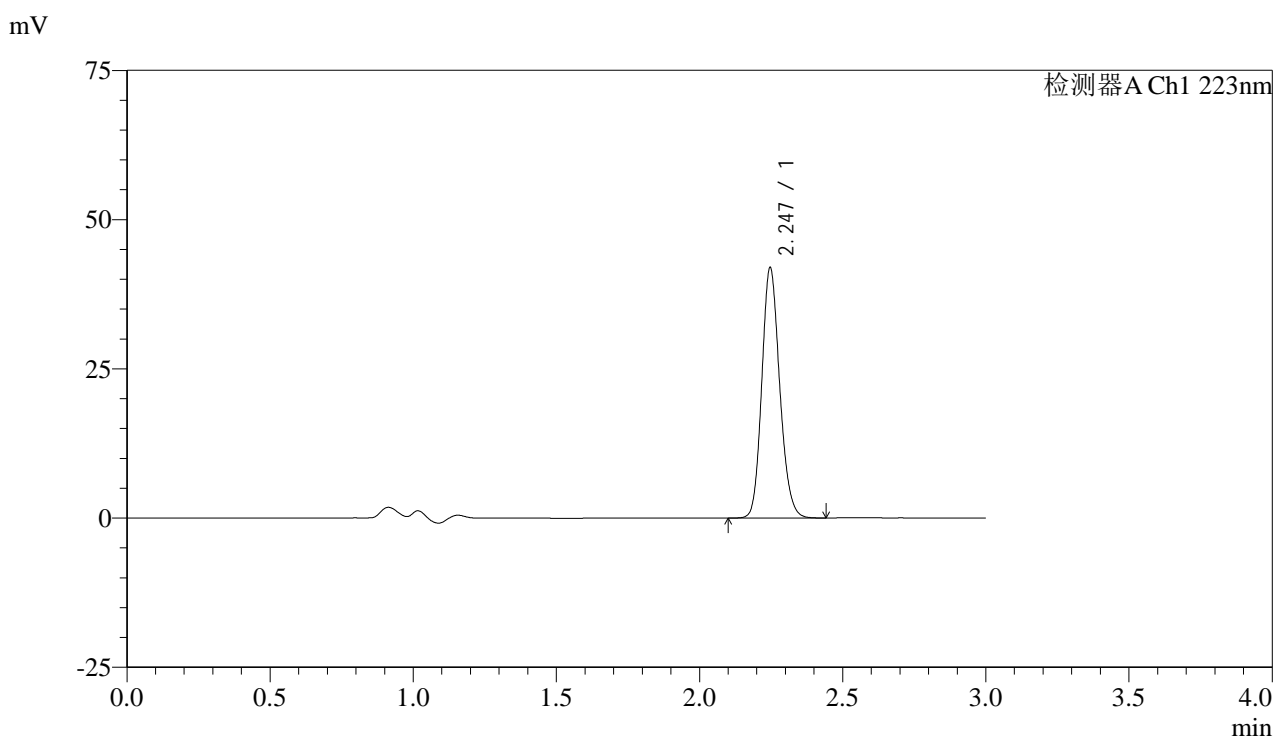


SMF-4106

<样品信息>

色谱柱:XB-C18(150mm*4.6mm,5μm) 流速: 1.5ml/min
 柱温:30°C 波长: 223nm
 数据文件名: RC\$SMF-4106 - 0-46/10-47-2 - zzp-2025041711p-js2y-10mg-rcqx-jf50z-pH6.8jz-p4-60min.lcd
 方法文件名: RC\$SMF-4106 - SMF-4106-RCQX-FX259.lcm
 批处理文件名: RC\$SMF-4106 - 20250628-rc-FX259.lcb
 样品瓶号: 1-34 版本号: 6.115
 进样体积: 10 μl 实验者: liuqihuizi
 进样时间: 2025/06/28 17:44:48 处理者: liuqihuizi
 处理时间 (V2) : 2025/06/30 08:26:23
 仪器型号:SHIMADZU LC-2050C(FX259)

<色谱图>



<峰表>

检测器A Ch1 223nm

峰号	保留时间	面积	面积%	高度	理论塔板数(USP)	拖尾因子	分离度(USP)
1	2.247	182220	100.000	41949	6219	1.161	--
总计		182220	100.000	41949			

图46 达格列净片溶出曲线测定加速2月HPLC图谱
 自制品-2025041711批(10mg规格)-pH6.8介质-桨法-50转-60min-片4
 供试品溶液-1

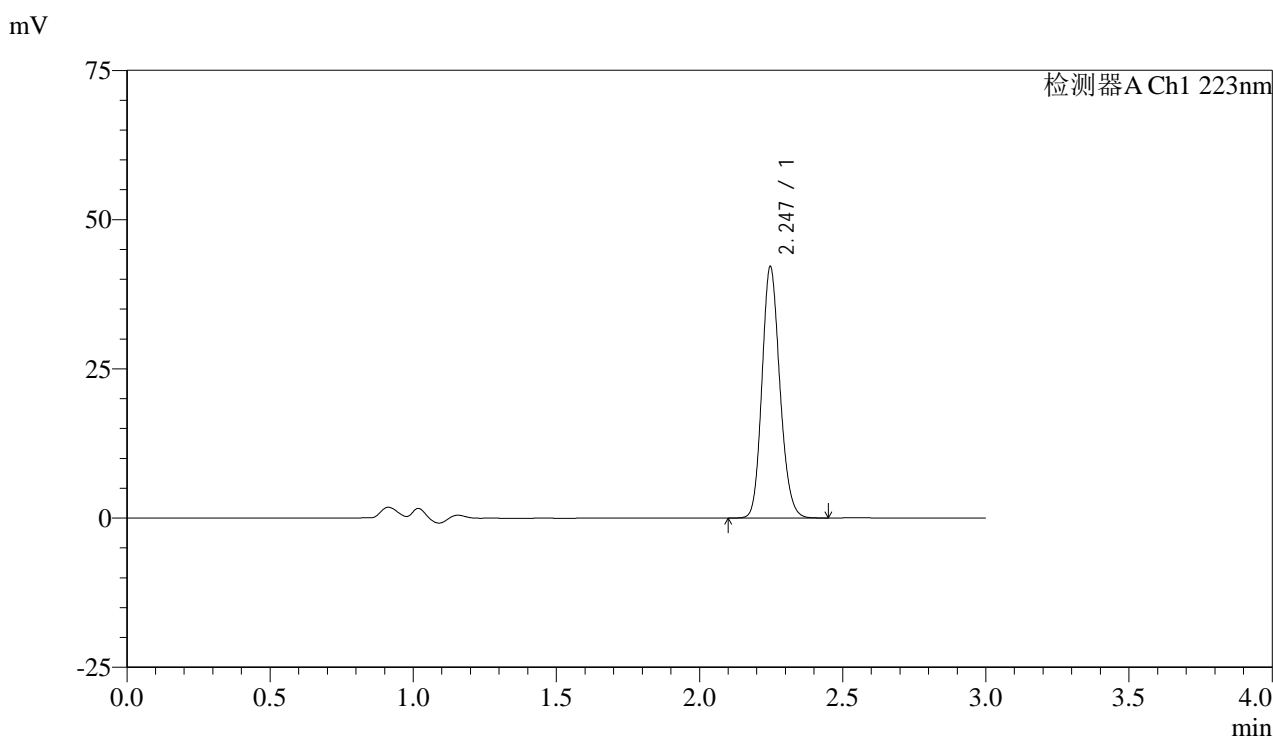


SMF-4106

<样品信息>

色谱柱:XB-C18(150mm*4.6mm,5μm) 流速: 1.5ml/min
 柱温:30°C 波长: 223nm
 数据文件名: RC\$SMF-4106 - 0-46/10-48-2 - zzp-2025041711p-js2y-10mg-rcqx-jf50z-pH6.8jz-p5-60min.lcd
 方法文件名: RC\$SMF-4106 - SMF-4106-RCQX-FX259.lcm
 批处理文件名: RC\$SMF-4106 - 20250628-rc-FX259.lcb
 样品瓶号: 1-43 版本号: 6.115
 进样体积: 10 μl 实验者: liuqihuizi
 进样时间: 2025/06/28 17:48:11 处理者: liuqihuizi
 处理时间 (V2) : 2025/06/30 08:26:30
 仪器型号:SHIMADZU LC-2050C(FX259)

<色谱图>



<峰表>

检测器A Ch1 223nm

峰号	保留时间	面积	面积%	高度	理论塔板数(USP)	拖尾因子	分离度(USP)
1	2.247	183132	100.000	42121	6219	1.161	--
总计		183132	100.000	42121			

图47 达格列净片溶出曲线测定加速2月HPLC图谱
 自制品-2025041711批(10mg规格)-pH6.8介质-桨法-50转-60min-片5
 供试品溶液-1

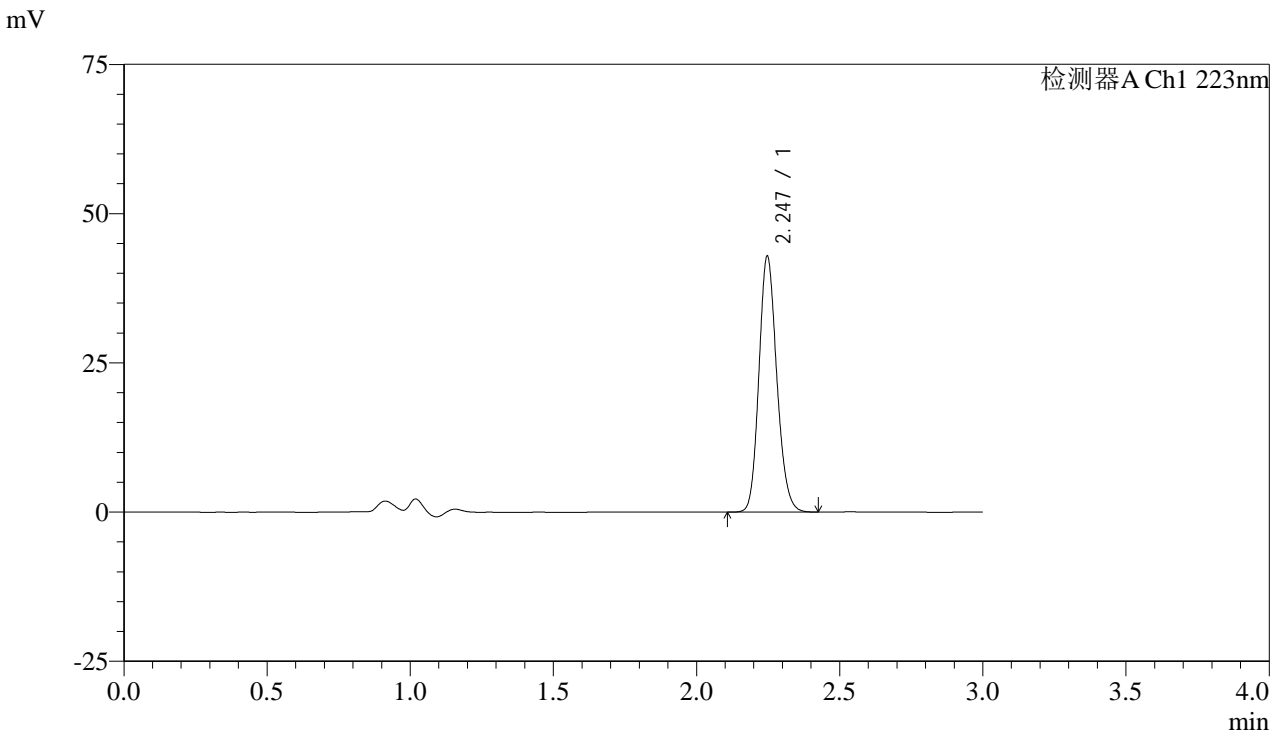


SMF-4106

<样品信息>

色谱柱:XB-C18(150mm*4.6mm,5μm) 流速: 1.5ml/min
 柱温:30°C 波长: 223nm
 数据文件名: RC\$SMF-4106 - 0-46/10-49-2 - zzp-2025041711p-js2y-10mg-rcqx-jf50z-pH6.8jz-p6-60min.lcd
 方法文件名: RC\$SMF-4106 - SMF-4106-RCQX-FX259.lcm
 批处理文件名: RC\$SMF-4106 - 20250628-rc-FX259.lcb
 样品瓶号: 1-52 版本号: 6.115
 进样体积: 10 μl 实验者: liuqihuizi
 进样时间: 2025/06/28 17:51:32 处理者: liuqihuizi
 处理时间 (V2) : 2025/06/30 08:26:38
 仪器型号:SHIMADZU LC-2050C(FX259)

<色谱图>



<峰表>

检测器A Ch1 223nm

峰号	保留时间	面积	面积%	高度	理论塔板数(USP)	拖尾因子	分离度(USP)
1	2.247	185997	100.000	42858	6229	1.160	--
总计		185997	100.000	42858			

图48 达格列净片溶出曲线测定加速2月HPLC图谱
 自制品-2025041711批(10mg规格)-pH6.8介质-桨法-50转-60min-片6
 供试品溶液-1

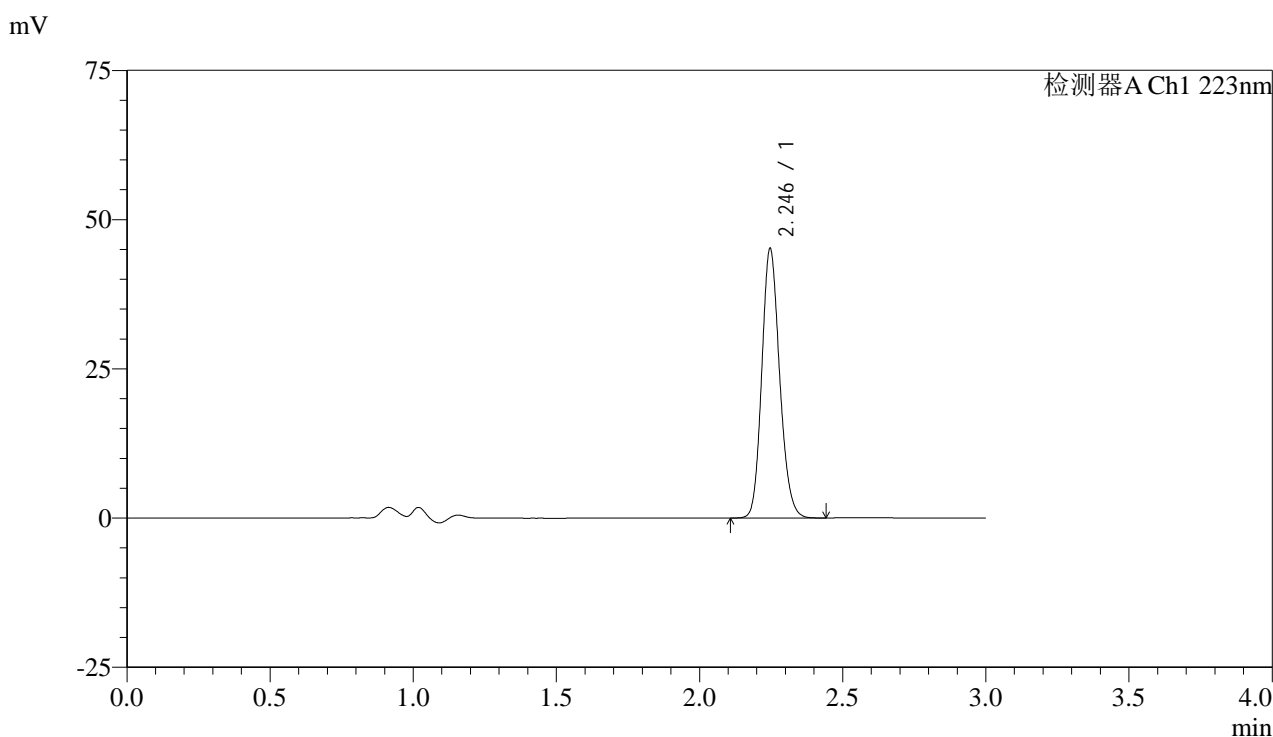


SMF-4106

<样品信息>

色谱柱:XB-C18(150mm*4.6mm,5μm) 流速: 1.5ml/min
 柱温:30°C 波长: 223nm
 数据文件名: RC\$SMF-4106 - 0-46/10-50-2 - zzp-2025041711p-js2y-10mg-rcqx-jf50z-pH6.8jz-p1-jxzs.lcd
 方法文件名: RC\$SMF-4106 - SMF-4106-RCQX-FX259.lcm
 批处理文件名: RC\$SMF-4106 - 20250628-rc-FX259.lcb
 样品瓶号: 1-8 版本号: 6.115
 进样体积: 10 μl 实验者: liuqihuizi
 进样时间: 2025/06/28 17:54:55 处理者: liuqihuizi
 处理时间 (V2) : 2025/06/30 08:26:45
 仪器型号:SHIMADZU LC-2050C(FX259)

<色谱图>



<峰表>

检测器A Ch1 223nm

峰号	保留时间	面积	面积%	高度	理论塔板数(USP)	拖尾因子	分离度(USP)
1	2.246	195902	100.000	45139	6233	1.160	--
总计		195902	100.000	45139			

图49 达格列净片溶出曲线测定加速2月HPLC图谱
 自制品-2025041711批(10mg规格)-pH6.8介质-桨法-50转-极限转速-片1
 供试品溶液-1

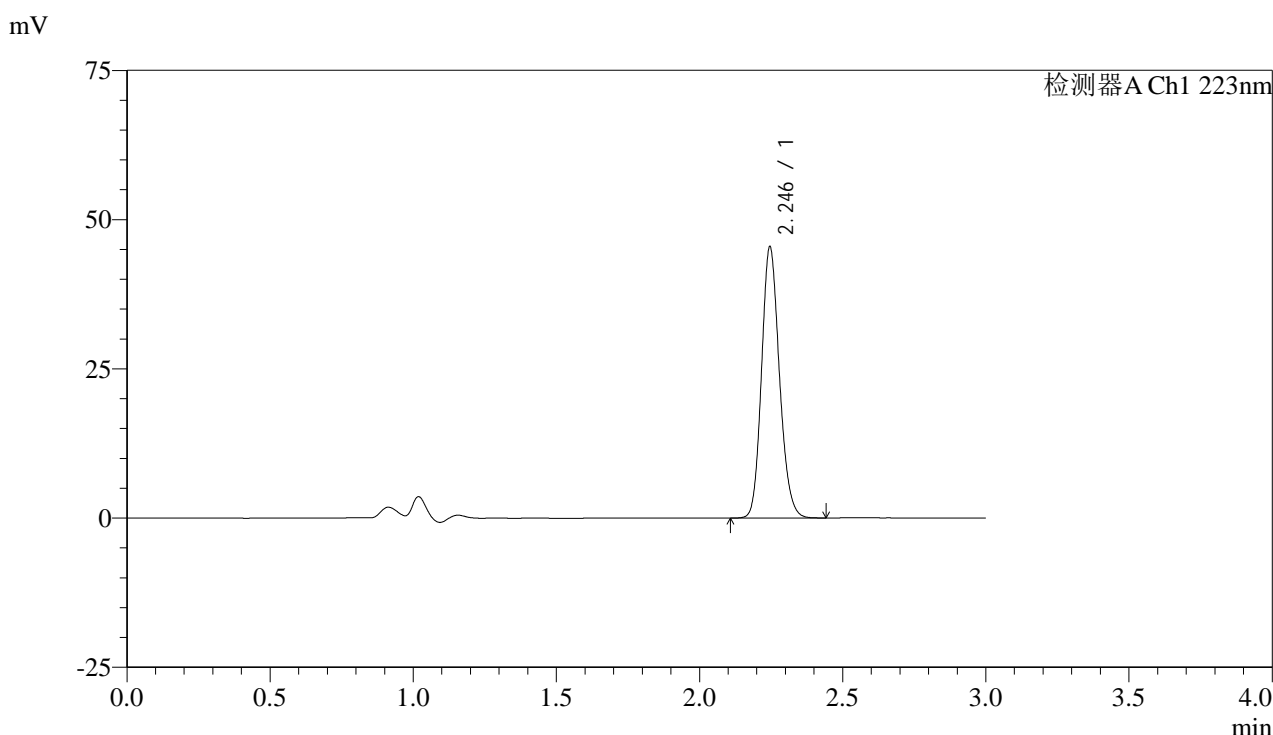


SMF-4106

<样品信息>

色谱柱:XB-C18(150mm*4.6mm,5μm) 流速: 1.5ml/min
 柱温:30°C 波长: 223nm
 数据文件名: RC\$SMF-4106 - 0-46/10-51-2 - zzp-2025041711p-js2y-10mg-rcqx-jf50z-pH6.8jz-p2-jxzs.lcd
 方法文件名: RC\$SMF-4106 - SMF-4106-RCQX-FX259.lcm
 批处理文件名: RC\$SMF-4106 - 20250628-rc-FX259.lcb
 样品瓶号: 1-17 版本号: 6.115
 进样体积: 10 μl 实验者: liuqihuizi
 进样时间: 2025/06/28 17:58:19 处理者: liuqihuizi
 处理时间 (V2) : 2025/06/30 08:26:53
 仪器型号:SHIMADZU LC-2050C(FX259)

<色谱图>



<峰表>

检测器A Ch1 223nm

峰号	保留时间	面积	面积%	高度	理论塔板数(USP)	拖尾因子	分离度(USP)
1	2.246	197182	100.000	45400	6232	1.161	--
总计		197182	100.000	45400			

图50 达格列净片溶出曲线测定加速2月HPLC图谱
 自制品-2025041711批(10mg规格)-pH6.8介质-桨法-50转-极限转速-片2
 供试品溶液-1

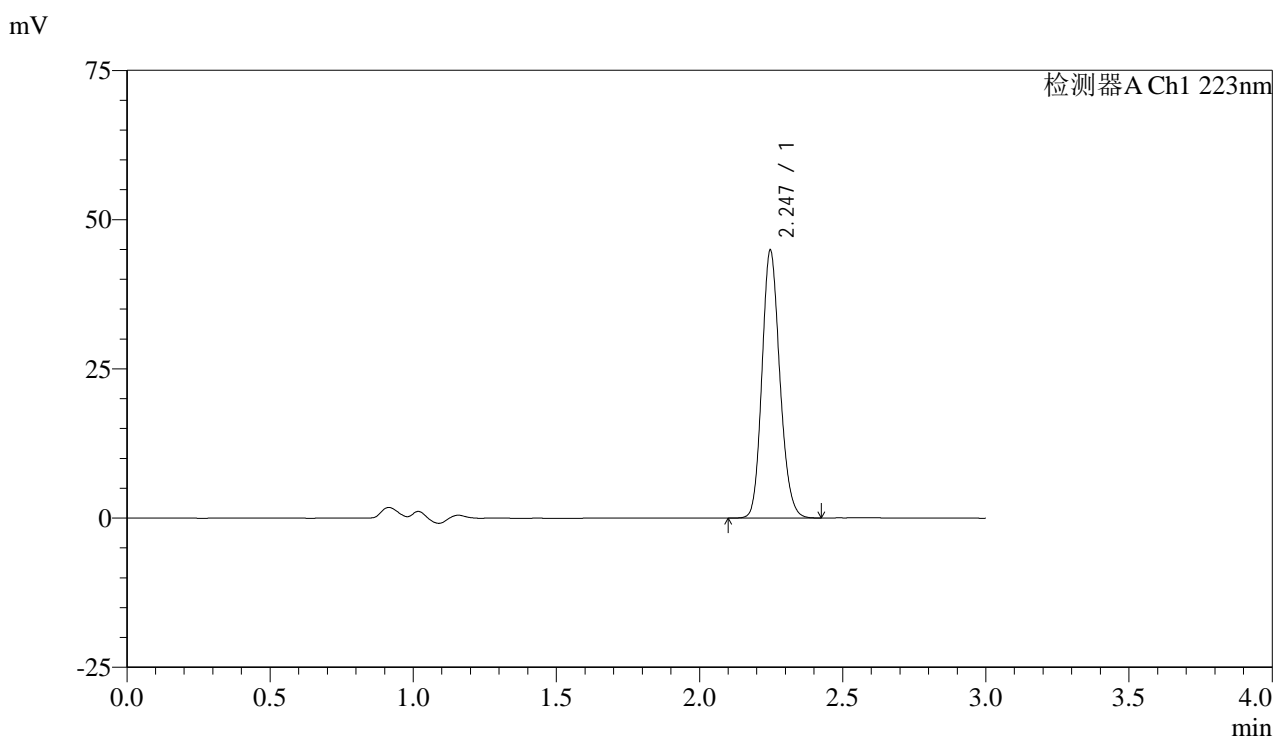


SMF-4106

<样品信息>

色谱柱:XB-C18(150mm*4.6mm,5μm) 流速: 1.5ml/min
 柱温:30°C 波长: 223nm
 数据文件名: RC\$SMF-4106 - 0-46/10-52-2 - zzp-2025041711p-js2y-10mg-rcqx-jf50z-pH6.8jz-p3-jxzs.lcd
 方法文件名: RC\$SMF-4106 - SMF-4106-RCQX-FX259.lcm
 批处理文件名: RC\$SMF-4106 - 20250628-rc-FX259.lcb
 样品瓶号: 1-26 版本号: 6.115
 进样体积: 10 μl 实验者: liuqihuizi
 进样时间: 2025/06/28 18:01:41 处理者: liuqihuizi
 处理时间 (V2) : 2025/06/30 08:27:00
 仪器型号:SHIMADZU LC-2050C(FX259)

<色谱图>



<峰表>

检测器A Ch1 223nm

峰号	保留时间	面积	面积%	高度	理论塔板数(USP)	拖尾因子	分离度(USP)
1	2.247	194815	100.000	44855	6230	1.161	--
总计		194815	100.000	44855			

图51 达格列净片溶出曲线测定加速2月HPLC图谱
 自制品-2025041711批(10mg规格)-pH6.8介质-桨法-50转-极限转速-片3
 供试品溶液-1

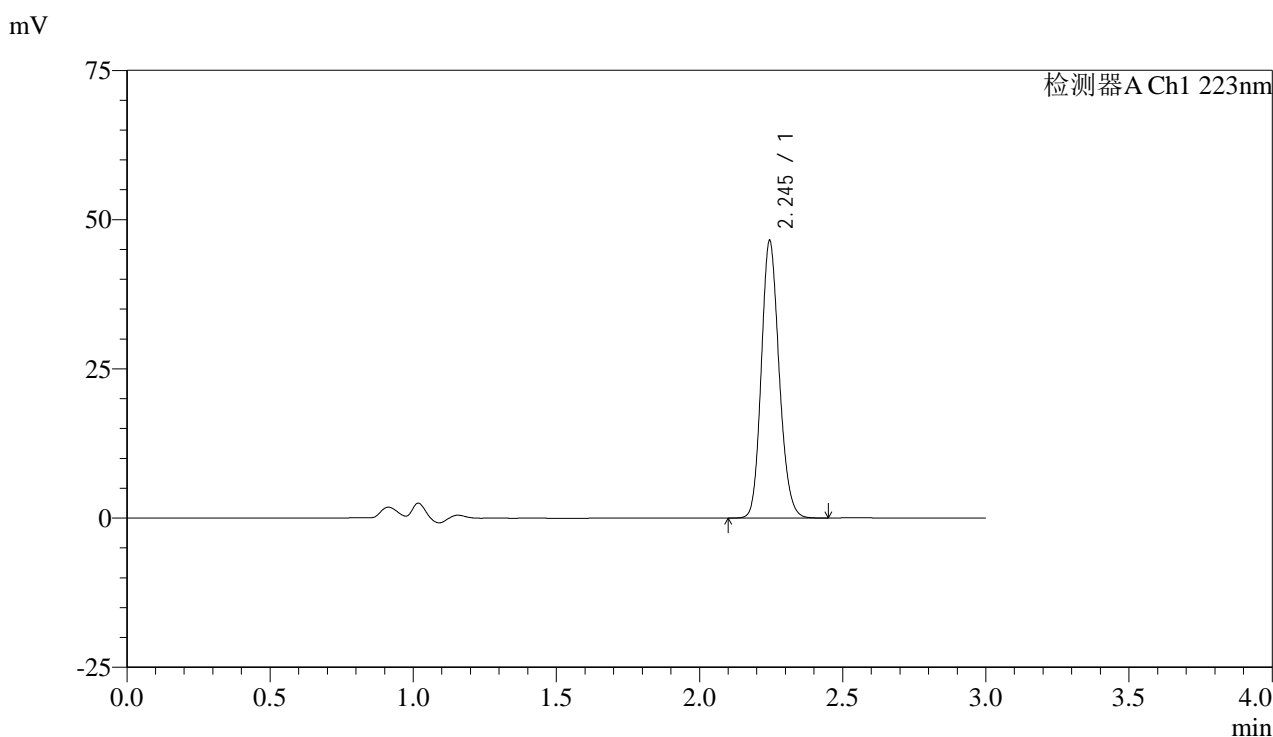


SMF-4106

<样品信息>

色谱柱:XB-C18(150mm*4.6mm,5μm) 流速: 1.5ml/min
 柱温:30°C 波长: 223nm
 数据文件名: RC\$SMF-4106 - 0-46/10-53-2 - zzp-2025041711p-js2y-10mg-rcqx-jf50z-pH6.8jz-p4-jxzs.lcd
 方法文件名: RC\$SMF-4106 - SMF-4106-RCQX-FX259.lcm
 批处理文件名: RC\$SMF-4106 - 20250628-rc-FX259.lcb
 样品瓶号: 1-35 版本号: 6.115
 进样体积: 10 μl 实验者: liuqihuizi
 进样时间: 2025/06/28 18:05:03 处理者: liuqihuizi
 处理时间 (V2) : 2025/06/30 08:27:07
 仪器型号:SHIMADZU LC-2050C(FX259)

<色谱图>



<峰表>

检测器A Ch1 223nm

峰号	保留时间	面积	面积%	高度	理论塔板数(USP)	拖尾因子	分离度(USP)
1	2.245	201410	100.000	46329	6237	1.160	--
总计		201410	100.000	46329			

图52 达格列净片溶出曲线测定加速2月HPLC图谱
 自制品-2025041711批(10mg规格)-pH6.8介质-桨法-50转-极限转速-片4
 供试品溶液-1

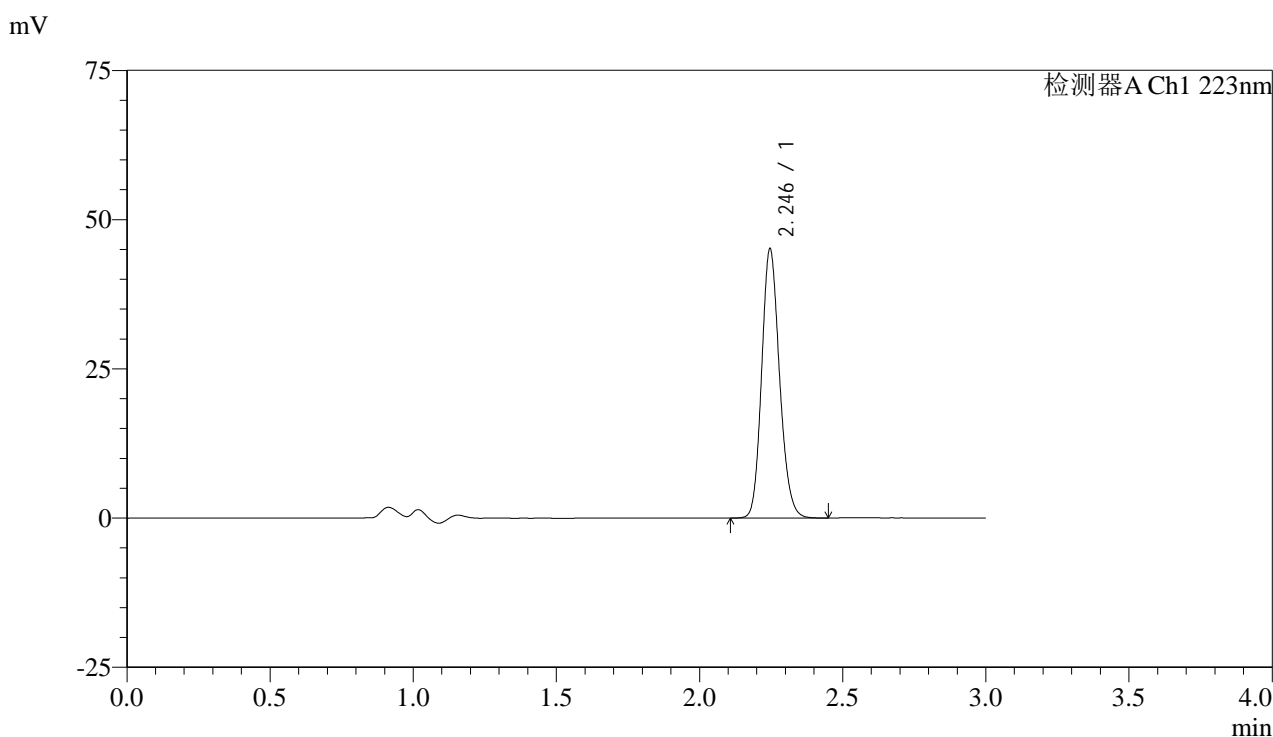


SMF-4106

<样品信息>

色谱柱:XB-C18(150mm*4.6mm,5μm) 流速: 1.5ml/min
 柱温:30°C 波长: 223nm
 数据文件名: RC\$SMF-4106 - 0-46/10-54-2 - zzp-2025041711p-js2y-10mg-rcqx-jf50z-pH6.8jz-p5-jxzs.lcd
 方法文件名: RC\$SMF-4106 - SMF-4106-RCQX-FX259.lcm
 批处理文件名: RC\$SMF-4106 - 20250628-rc-FX259.lcb
 样品瓶号: 1-44 版本号: 6.115
 进样体积: 10 μl 实验者: liuqihuizi
 进样时间: 2025/06/28 18:08:25 处理者: liuqihuizi
 处理时间 (V2) : 2025/06/30 08:27:15
 仪器型号:SHIMADZU LC-2050C(FX259)

<色谱图>



<峰表>

检测器A Ch1 223nm

峰号	保留时间	面积	面积%	高度	理论塔板数(USP)	拖尾因子	分离度(USP)
1	2.246	195733	100.000	45076	6229	1.160	--
总计		195733	100.000	45076			

图53 达格列净片溶出曲线测定加速2月HPLC图谱
 自制品-2025041711批(10mg规格)-pH6.8介质-桨法-50转-极限转速-片5
 供试品溶液-1

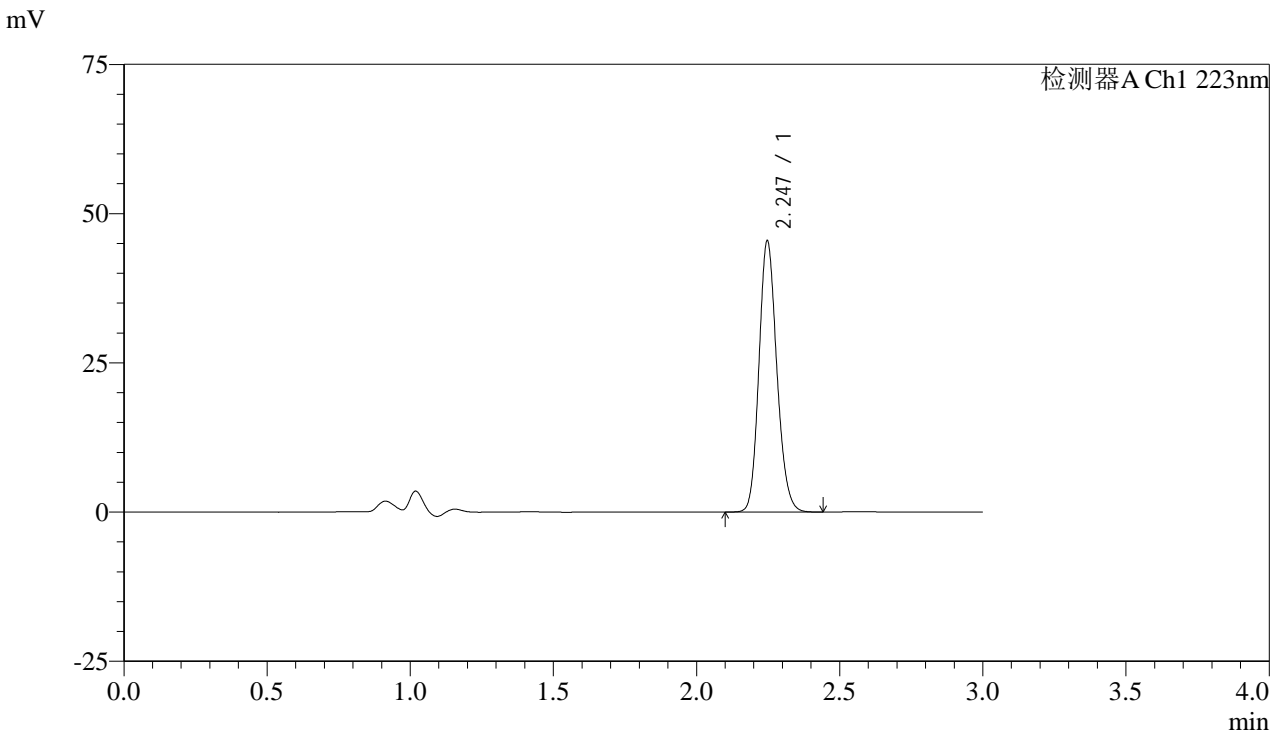


SMF-4106

<样品信息>

色谱柱:XB-C18(150mm*4.6mm,5μm) 流速: 1.5ml/min
 柱温:30°C 波长: 223nm
 数据文件名: RC\$SMF-4106 - 0-46/10-55-2 - zzp-2025041711p-js2y-10mg-rcqx-jf50z-pH6.8jz-p6-jxzs.lcd
 方法文件名: RC\$SMF-4106 - SMF-4106-RCQX-FX259.lcm
 批处理文件名: RC\$SMF-4106 - 20250628-rc-FX259.lcb
 样品瓶号: 1-53 版本号: 6.115
 进样体积: 10 μl 实验者: liuqihuizi
 进样时间: 2025/06/28 18:11:48 处理者: liuqihuizi
 处理时间 (V2) : 2025/06/30 08:27:22
 仪器型号:SHIMADZU LC-2050C(FX259)

<色谱图>



<峰表>

检测器A Ch1 223nm

峰号	保留时间	面积	面积%	高度	理论塔板数(USP)	拖尾因子	分离度(USP)
1	2.247	197368	100.000	45432	6222	1.160	--
总计		197368	100.000	45432			

图54 达格列净片溶出曲线测定加速2月HPLC图谱
 自制品-2025041711批(10mg规格)-pH6.8介质-桨法-50转-极限转速-片6
 供试品溶液-1



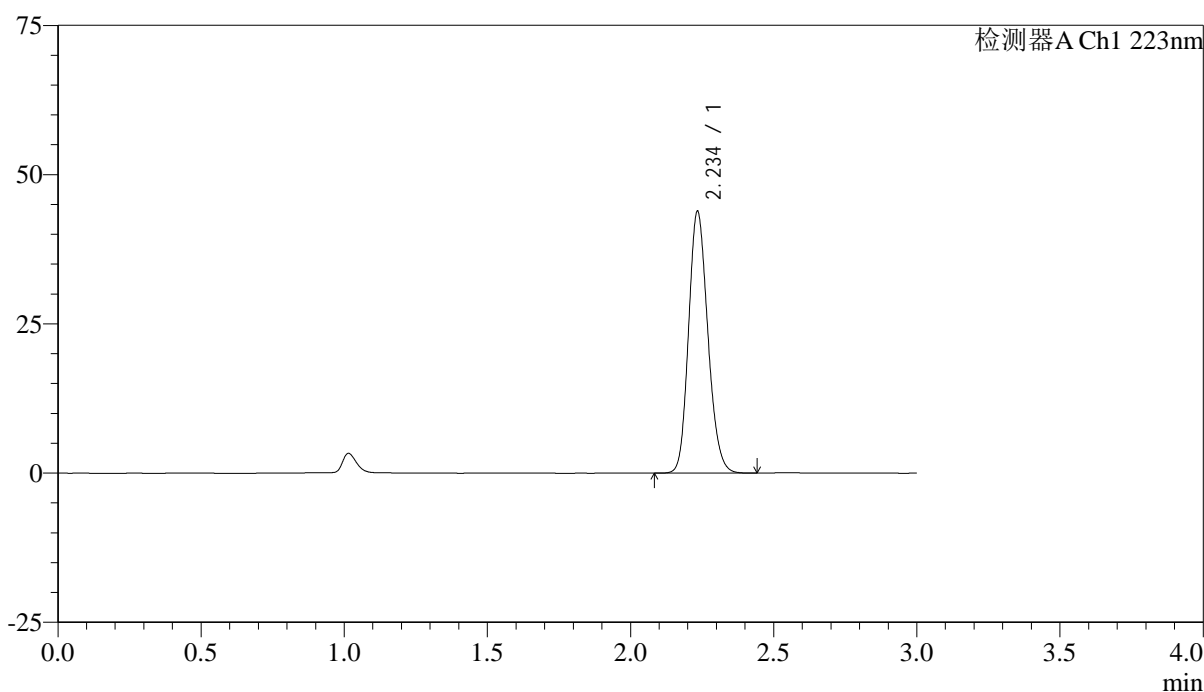
SMF-4106

<样品信息>

色谱柱:XB-C18(150mm*4.6mm,5μm) 流速: 1.5ml/min
 柱温:30°C 波长: 223nm
 数据文件名: RC\$SMF-4106 - 0-46/10-56-2 - zzp-2025041711p-js2y-10mg-rcqx-jf50z-pH6.8jz-dz2-1.lcd
 方法文件名: RC\$SMF-4106 - SMF-4106-RCQX-FX259.lcm
 批处理文件名: RC\$SMF-4106 - 20250628-rc-FX259.lcb
 样品瓶号: 1-27 版本号: 6.115
 进样体积: 10 μl 实验者: liuqihuizi
 进样时间: 2025/06/28 18:15:11 处理者: liuqihuizi
 处理时间 (V2) : 2025/06/30 08:27:30
 仪器型号:SHIMADZU LC-2050C(FX259)

<色谱图>

mV



<峰表>

检测器A Ch1 223nm

峰号	保留时间	面积	面积%	高度	理论塔板数(USP)	拖尾因子	分离度(USP)
1	2.234	204905	100.000	43518	5291	1.169	--
总计		204905	100.000	43518			

图55 达格列净片溶出曲线测定加速2月HPLC图谱
 自制品-2025041711批(10mg规格)-pH6.8介质-桨法-50转
 对照品溶液-2-1

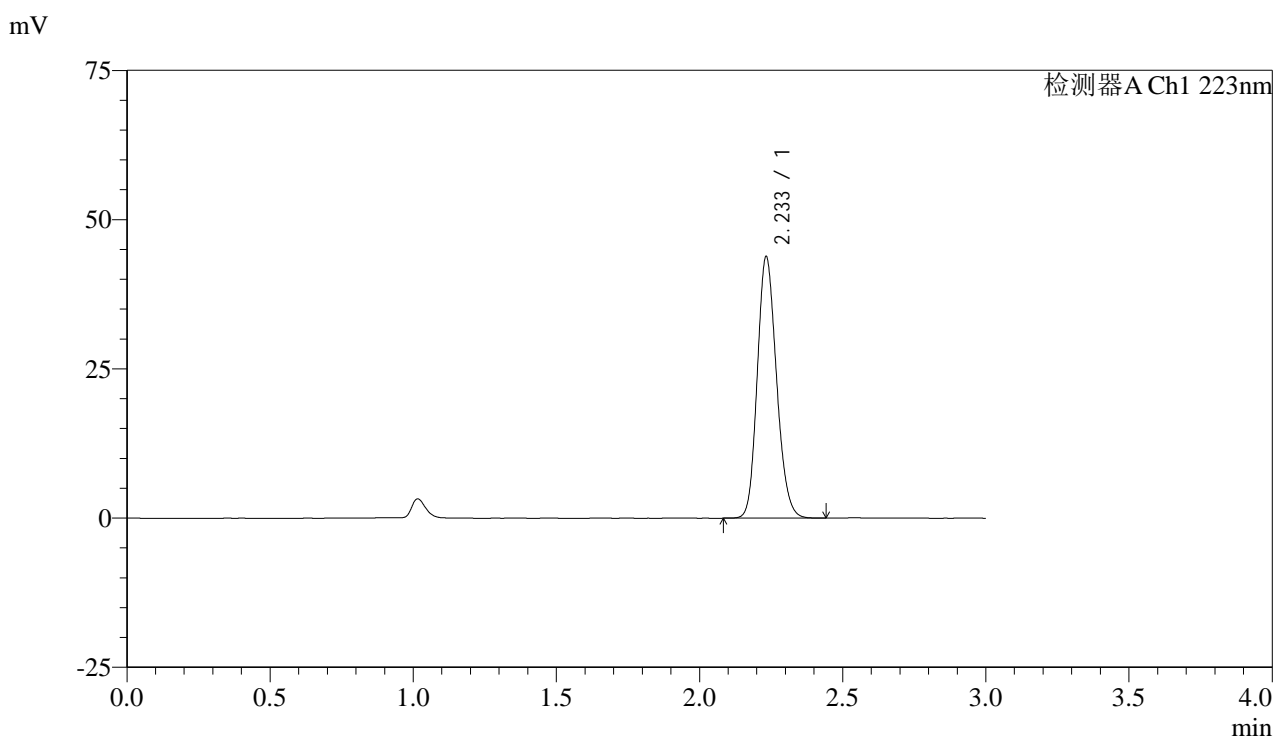


SMF-4106

<样品信息>

色谱柱:XB-C18(150mm*4.6mm,5μm) 流速: 1.5ml/min
 柱温:30°C 波长: 223nm
 数据文件名: RC\$SMF-4106 - 0-46/10-57-2 - zzp-2025041711p-js2y-10mg-rcqx-jf50z-pH6.8jz-dz2-2.lcd
 方法文件名: RC\$SMF-4106 - SMF-4106-RCQX-FX259.lcm
 批处理文件名: RC\$SMF-4106 - 20250628-rc-FX259.lcb
 样品瓶号: 1-27 版本号: 6.115
 进样体积: 10 μl 实验者: liuqihuizi
 进样时间: 2025/06/28 18:18:34 处理者: liuqihuizi
 处理时间 (V2) : 2025/06/30 08:27:37
 仪器型号:SHIMADZU LC-2050C(FX259)

<色谱图>



<峰表>

检测器A Ch1 223nm

峰号	保留时间	面积	面积%	高度	理论塔板数(USP)	拖尾因子	分离度(USP)
1	2.233	204568	100.000	43632	5291	1.167	--
总计		204568	100.000	43632			

图56 达格列净片溶出曲线测定加速2月HPLC图谱
 自制品-2025041711批(10mg规格)-pH6.8介质-桨法-50转
 对照品溶液-2-2