

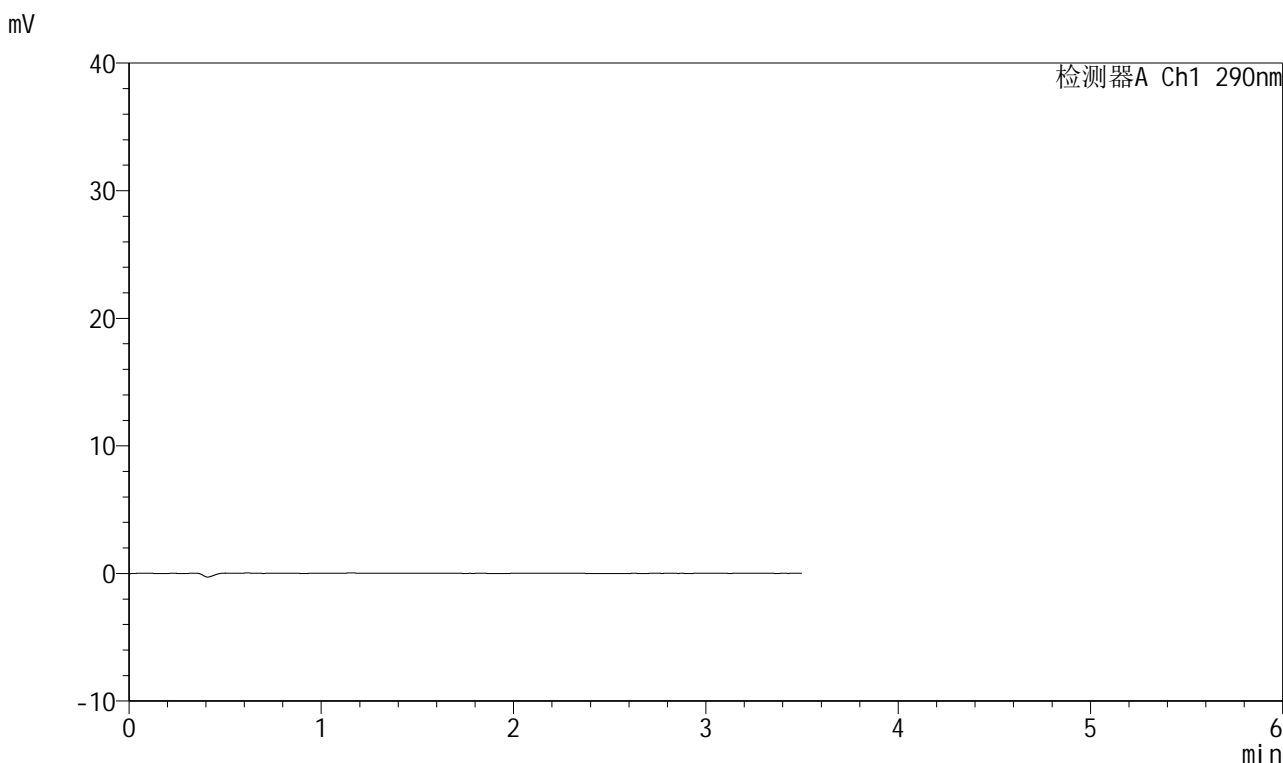


999枸橼酸西地那非

<样品信息>

色谱柱 :XB-C18(50mm*4.6mm,5μm) 流速: 1.8ml/min
 柱温 :30°C 波长: 292nm
 数据文件名 :RC\$999 - 0-130/31-2050-2 - zzp-22030701p-rcqx-25mg-pH6.8zj-lf100z-rj.lcd
 方法文件名 :RC\$999 - 999-xdnf-rcqx-FX280.lcm
 批处理文件名: RC\$999 - 20250628-FX280.lcb
 样品瓶号 : 1-9
 进样体积 : 10 μl 版本号: 6.115
 进样时间 : 2025/06/28 14:35:16 实验者: liuqihuizi
 处理时间 (V2) : 2025/06/30 14:14:18 处理者: liuqihuizi
 仪器型号: SHIMADZU LC-2050C(FX280)

<色谱图>



<峰表>

检测器A Ch1 290nm

峰号	保留时间	面积	面积%	高度	理论塔板数(USP)	拖尾因子	分离度(USP)
总计							

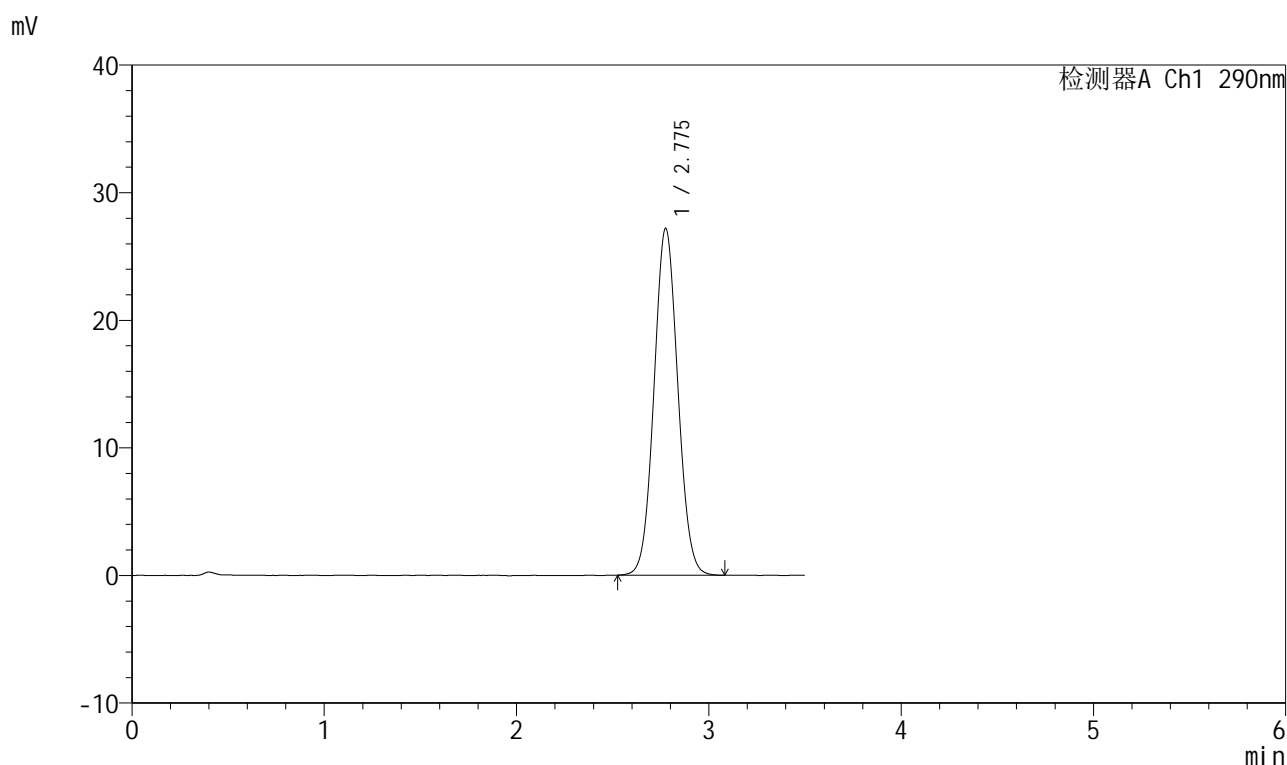
图1 枸橼酸西地那非片溶出曲线测定HPLC图谱
自制品-22030701批(25mg规格)-pH6.8介质-篮法-100转
溶剂

999枸橼酸西地那非

<样品信息>

色谱柱 :XB-C18(50mm*4.6mm,5 μ m) 流速: 1.8ml/min
 柱温 :30 $^{\circ}$ C 波长: 292nm
 数据文件名 :RC\$999 - 0-130/31-2051-2 - zzp-22030701p-rcqx-25mg-pH6.8zj-lf100z-dz1-1.lcd
 方法文件名 :RC\$999 - 999-xdnf-rcqx-FX280.lcm
 批处理文件名: RC\$999 - 20250628-FX280.lcb
 样品瓶号 :1-18
 进样体积 :10 μ l 版本号: 6.115
 进样时间 :2025/06/28 14:39:10 实验者: liuqihuizi
 处理时间 (V2) :2025/06/30 14:14:22 处理者: liuqihuizi
 仪器型号: SHIMADZU LC-2050C(FX280)

<色谱图>



<峰表>

检测器A Ch1 290nm

峰号	保留时间	面积	面积%	高度	理论塔板数(USP)	拖尾因子	分离度(USP)
1	2.775	233606	100.000	27145	2404	1.059	--
总计		233606	100.000	27145			

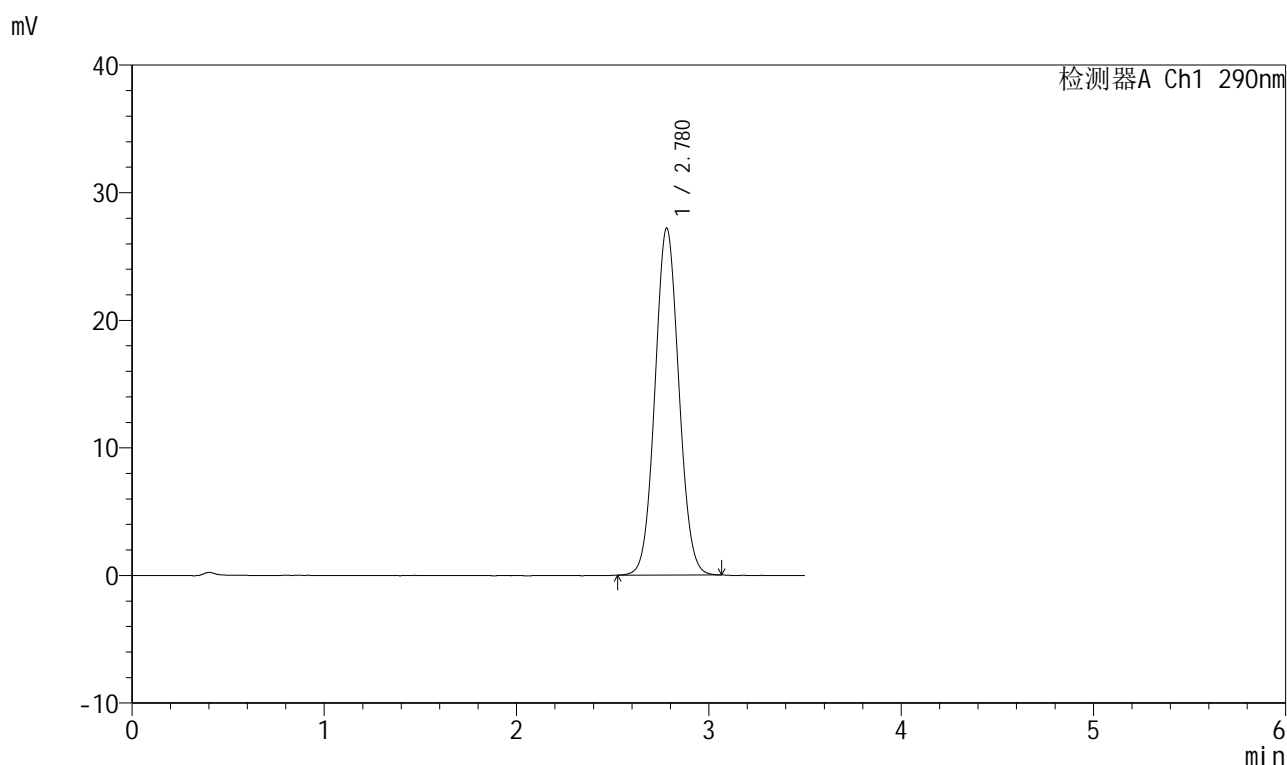
图2 枸橼酸西地那非片溶出曲线测定HPLC图谱
 自制品-22030701批(25mg规格)-pH6.8介质-篮法-100转
 对照品溶液-1-1

999枸橼酸西地那非

<样品信息>

色谱柱 :XB-C18(50mm*4.6mm,5 μ m) 流速: 1.8ml/min
 柱温 :30 $^{\circ}$ C 波长: 292nm
 数据文件名 :RC\$999 - 0-130/31-2052-2 - zzp-22030701p-rcqx-25mg-pH6.8zj-lf100z-dz1-2.lcd
 方法文件名 :RC\$999 - 999-xdnf-rcqx-FX280.lcm
 批处理文件名: RC\$999 - 20250628-FX280.lcb
 样品瓶号 : 1-18
 进样体积 : 10 μ l 版本号: 6.115
 进样时间 : 2025/06/28 14:43:03 实验者: liuqihuizi
 处理时间 (V2) : 2025/06/30 14:14:25 处理者: liuqihuizi
 仪器型号: SHIMADZU LC-2050C(FX280)

<色谱图>



<峰表>

检测器A Ch1 290nm

峰号	保留时间	面积	面积%	高度	理论塔板数(USP)	拖尾因子	分离度(USP)
1	2.780	234403	100.000	27201	2402	1.058	--
总计		234403	100.000	27201			

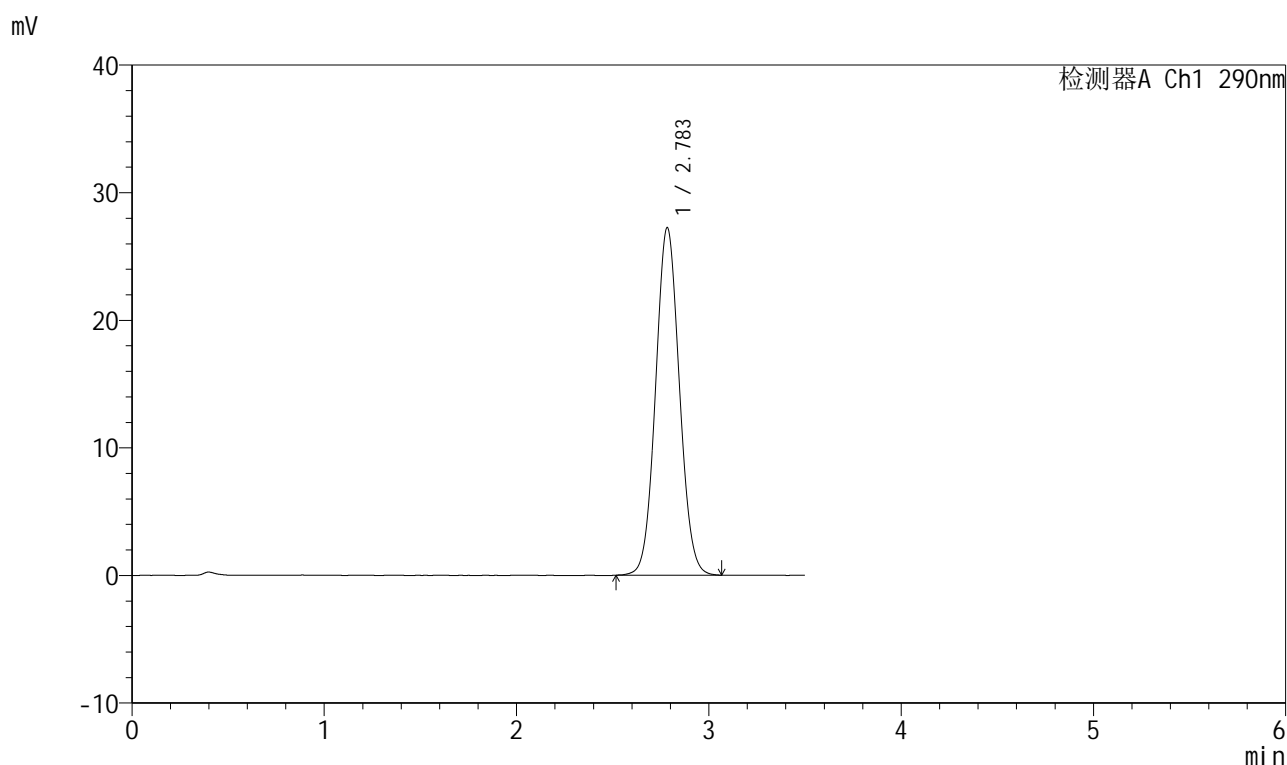
图3 枸橼酸西地那非片溶出曲线测定HPLC图谱
 自制品-22030701批(25mg规格)-pH6.8介质-篮法-100转
 对照品溶液-1-2

999枸橼酸西地那非

<样品信息>

色谱柱 :XB-C18(50mm*4.6mm,5 μ m) 流速: 1.8ml/min
 柱温 :30 $^{\circ}$ C 波长: 292nm
 数据文件名 :RC\$999 - 0-130/31-2053-2 - zzp-22030701p-rcqx-25mg-pH6.8zj-lf100z-dz1-3.lcd
 方法文件名 :RC\$999 - 999-xdnf-rcqx-FX280.lcm
 批处理文件名: RC\$999 - 20250628-FX280.lcb
 样品瓶号 : 1-18
 进样体积 : 10 μ l 版本号: 6.115
 进样时间 : 2025/06/28 14:46:56 实验者: liuqihuizi
 处理时间 (V2) : 2025/06/30 14:14:28 处理者: liuqihuizi
 仪器型号: SHIMADZU LC-2050C(FX280)

<色谱图>



<峰表>

检测器A Ch1 290nm

峰号	保留时间	面积	面积%	高度	理论塔板数(USP)	拖尾因子	分离度(USP)
1	2.783	234219	100.000	27200	2423	1.060	--
总计		234219	100.000	27200			

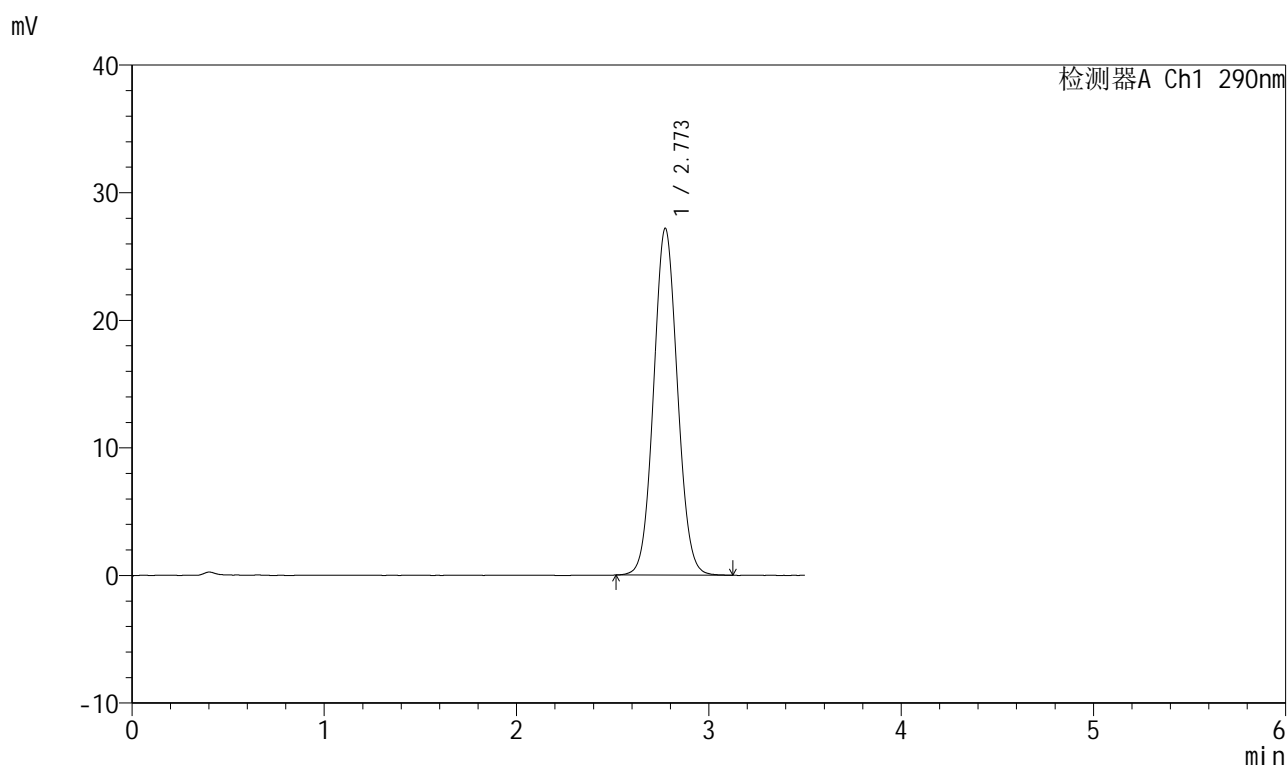
图4 枸橼酸西地那非片溶出曲线测定HPLC图谱
 自制品-22030701批(25mg规格)-pH6.8介质-篮法-100转
 对照品溶液-1-3

999枸橼酸西地那非

<样品信息>

色谱柱 :XB-C18(50mm*4.6mm,5 μ m) 流速: 1.8ml/min
 柱温 :30 $^{\circ}$ C 波长: 292nm
 数据文件名 : RC\$999 - 0-130/31-2054-2 - zzp-22030701p-rcqx-25mg-pH6.8zj-lf100z-dz1-4.lcd
 方法文件名 : RC\$999 - 999-xdnf-rcqx-FX280.lcm
 批处理文件名: RC\$999 - 20250628-FX280.lcb
 样品瓶号 : 1-18
 进样体积 : 10 μ l 版本号: 6.115
 进样时间 : 2025/06/28 14:50:49 实验者: liuqihuizi
 处理时间 (V2) : 2025/06/30 14:14:30 处理者: liuqihuizi
 仪器型号: SHIMADZU LC-2050C(FX280)

<色谱图>



<峰表>

检测器A Ch1 290nm

峰号	保留时间	面积	面积%	高度	理论塔板数(USP)	拖尾因子	分离度(USP)
1	2.773	233913	100.000	27183	2404	1.061	--
总计		233913	100.000	27183			

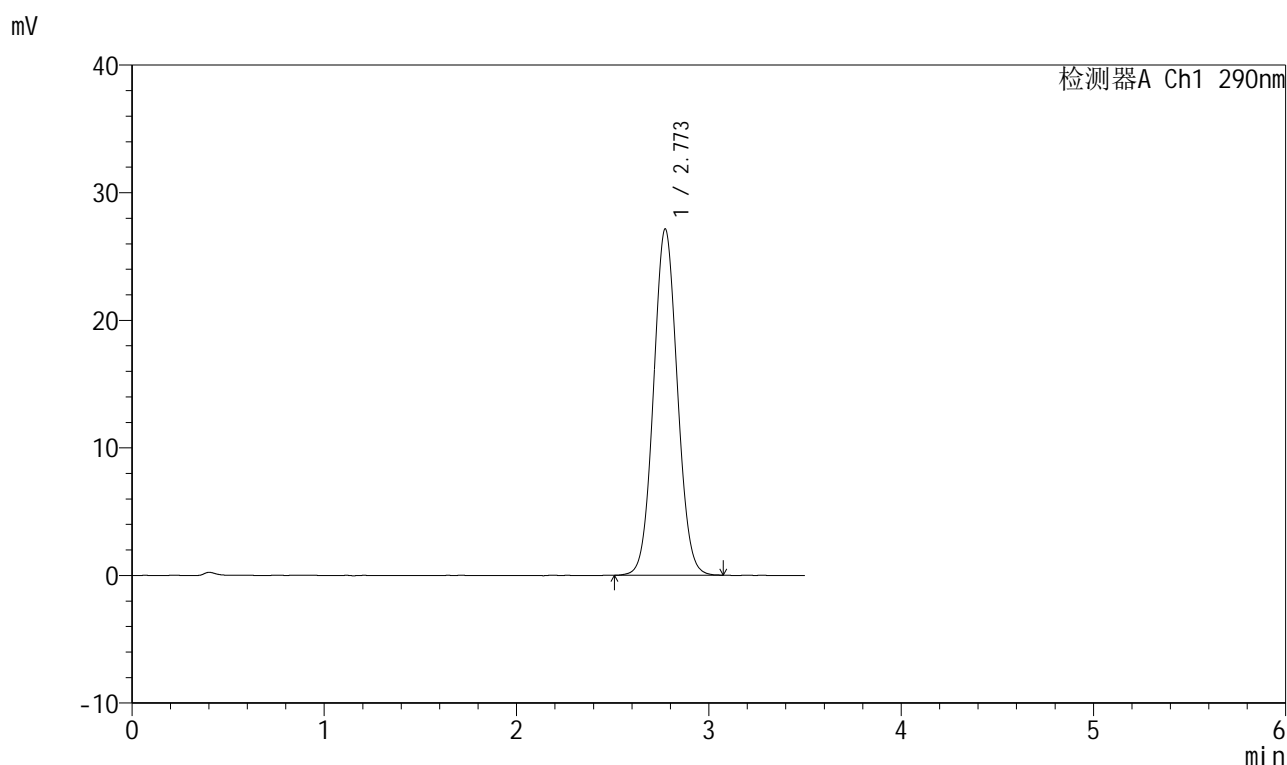
图5 枸橼酸西地那非片溶出曲线测定HPLC图谱
 自制品-22030701批(25mg规格)-pH6.8介质-篮法-100转
 对照品溶液-1-4

999枸橼酸西地那非

<样品信息>

色谱柱 :XB-C18(50mm*4.6mm,5 μ m) 流速: 1.8ml/min
 柱温 :30 $^{\circ}$ C 波长: 292nm
 数据文件名 :RC\$999 - 0-130/31-2055-2 - zzp-22030701p-rcqx-25mg-pH6.8zj-lf100z-dz1-5.lcd
 方法文件名 :RC\$999 - 999-xdnf-rcqx-FX280.lcm
 批处理文件名: RC\$999 - 20250628-FX280.lcb
 样品瓶号 :1-18
 进样体积 :10 μ l 版本号: 6.115
 进样时间 :2025/06/28 14:54:43 实验者: liuqihuizi
 处理时间(V2): 2025/06/30 14:14:33 处理者: liuqihuizi
 仪器型号: SHIMADZU LC-2050C(FX280)

<色谱图>



<峰表>

检测器A Ch1 290nm

峰号	保留时间	面积	面积%	高度	理论塔板数(USP)	拖尾因子	分离度(USP)
1	2.773	233479	100.000	27141	2401	1.056	--
总计		233479	100.000	27141			

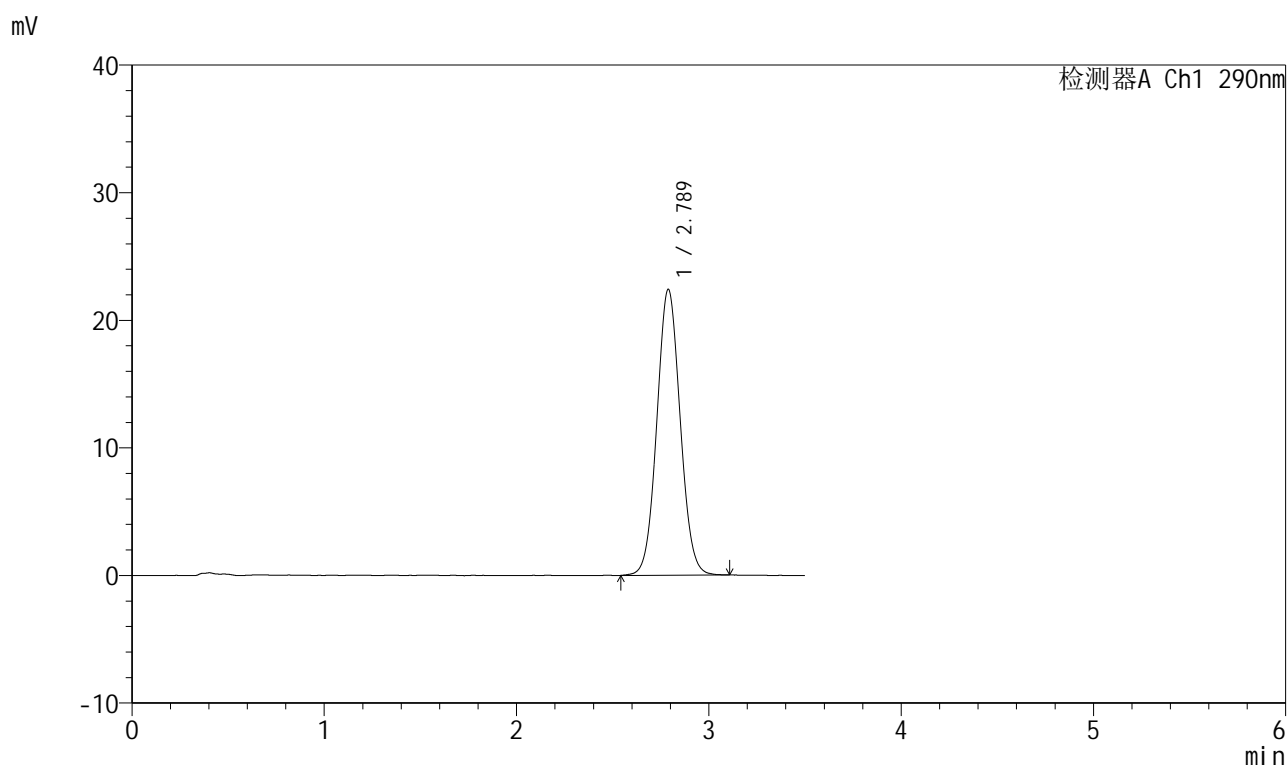
图6 枸橼酸西地那非片溶出曲线测定HPLC图谱
 自制品-22030701批(25mg规格)-pH6.8介质-篮法-100转
 对照品溶液-1-5

999枸橼酸西地那非

<样品信息>

色谱柱 :XB-C18(50mm*4.6mm,5 μ m) 流速: 1.8ml/min
 柱温 :30 $^{\circ}$ C 波长: 292nm
 数据文件名 : RC\$999 - 0-130/31-2056-2 - zzp-22030701p-rcqx-25mg-pH6.8zj-lf100z-5min-P1.lcd
 方法文件名 : RC\$999 - 999-xdnf-rcqx-FX280.lcm
 批处理文件名: RC\$999 - 20250628-FX280.lcb
 样品瓶号 : 1-1
 进样体积 : 10 μ l 版本号: 6.115
 进样时间 : 2025/06/28 14:58:34 实验者: liuqihuizi
 处理时间 (V2) : 2025/06/30 14:14:36 处理者: liuqihuizi
 仪器型号: SHIMADZU LC-2050C(FX280)

<色谱图>



<峰表>

检测器A Ch1 290nm

峰号	保留时间	面积	面积%	高度	理论塔板数(USP)	拖尾因子	分离度(USP)
1	2.789	189052	100.000	22413	2531	1.057	--
总计		189052	100.000	22413			

图7 枸橼酸西地那非片溶出曲线测定HPLC图谱
 自制品-22030701批(25mg规格)-pH6.8介质-篮法-100转-5min-片1
 供试品溶液-1

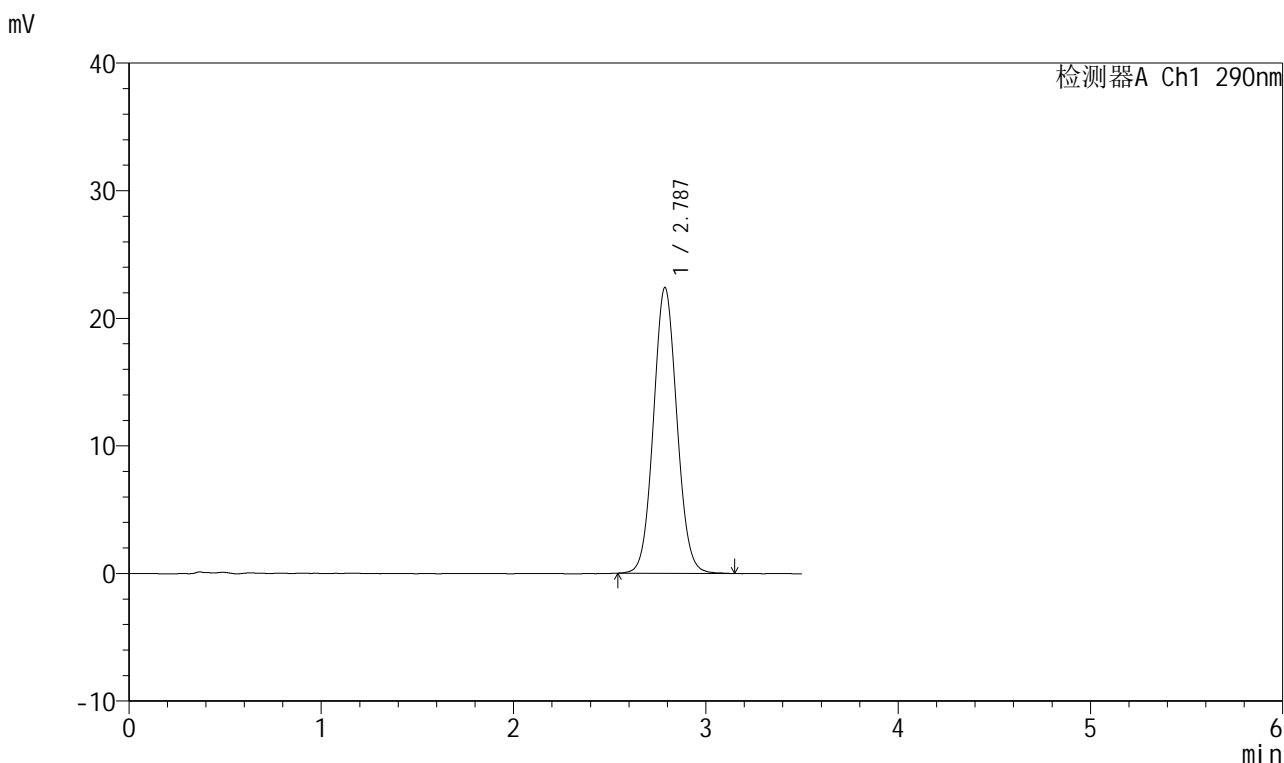


999枸橼酸西地那非

<样品信息>

色谱柱 :XB-C18(50mm*4.6mm,5μm) 流速: 1.8ml/min
 柱温 :30°C 波长: 292nm
 数据文件名 : RC\$999 - 0-130/31-2057-2 - zzp-22030701p-rcqx-25mg-pH6.8zj-lf100z-5min-P2.lcd
 方法文件名 : RC\$999 - 999-xdnf-rcqx-FX280.lcm
 批处理文件名: RC\$999 - 20250628-FX280.lcb
 样品瓶号 : 1-10
 进样体积 : 10 μl 版本号: 6.115
 进样时间 : 2025/06/28 15:02:26 实验者: liuqihuizi
 处理时间 (V2) : 2025/06/30 14:14:39 处理者: liuqihuizi
 仪器型号: SHIMADZU LC-2050C(FX280)

<色谱图>



<峰表>

检测器A Ch1 290nm

峰号	保留时间	面积	面积%	高度	理论塔板数(USP)	拖尾因子	分离度(USP)
1	2.787	189677	100.000	22400	2525	1.064	--
总计		189677	100.000	22400			

图8 枸橼酸西地那非片溶出曲线测定HPLC图谱
 自制品-22030701批(25mg规格)-pH6.8介质-篮法-100转-5min-片2
 供试品溶液-1

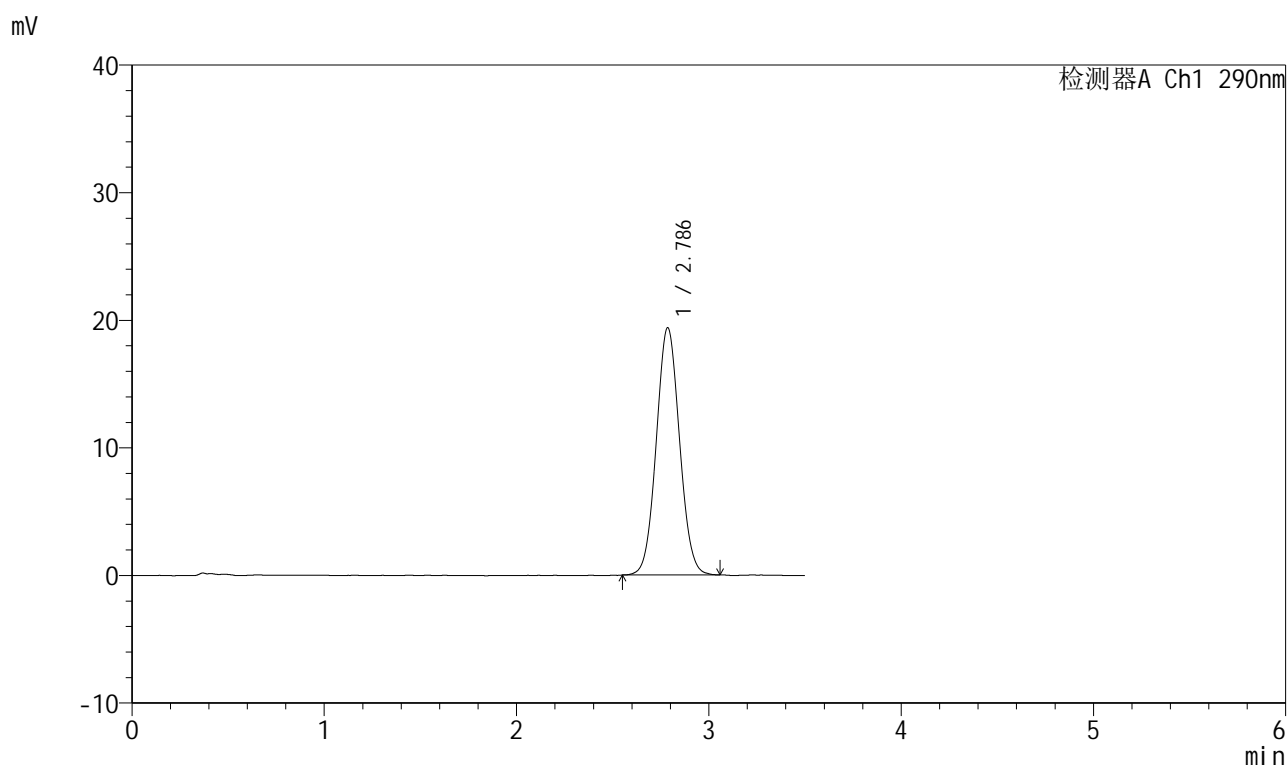


999枸橼酸西地那非

<样品信息>

色谱柱 :XB-C18(50mm*4.6mm,5μm) 流速: 1.8ml/min
 柱温 :30°C 波长: 292nm
 数据文件名 :RC\$999 - 0-130/31-2058-2 - zzp-22030701p-rcqx-25mg-pH6.8zj-lf100z-5min-P3.lcd
 方法文件名 :RC\$999 - 999-xdnf-rcqx-FX280.lcm
 批处理文件名: RC\$999 - 20250628-FX280.lcb
 样品瓶号 : 1-19
 进样体积 : 10 μl 版本号: 6.115
 进样时间 : 2025/06/28 15:06:18 实验者: liuqihuizi
 处理时间 (V2) : 2025/06/30 14:14:42 处理者: liuqihuizi
 仪器型号: SHIMADZU LC-2050C(FX280)

<色谱图>



<峰表>

检测器A Ch1 290nm

峰号	保留时间	面积	面积%	高度	理论塔板数(USP)	拖尾因子	分离度(USP)
1	2.786	162529	100.000	19359	2549	1.054	--
总计		162529	100.000	19359			

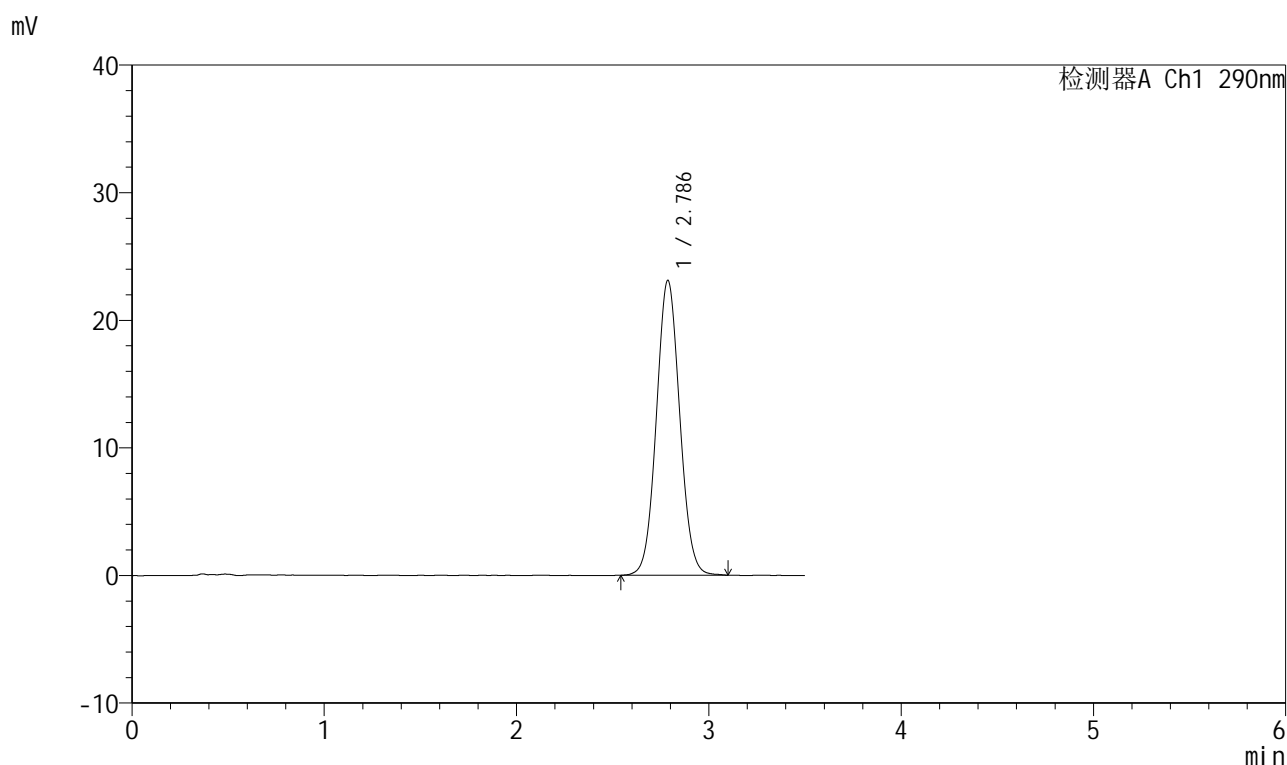
图9 枸橼酸西地那非片溶出曲线测定HPLC图谱
 自制品-22030701批(25mg规格)-pH6.8介质-篮法-100转-5min-片3
 供试品溶液-1

999枸橼酸西地那非

<样品信息>

色谱柱 :XB-C18(50mm*4.6mm,5 μ m) 流速: 1.8ml/min
 柱温 :30 $^{\circ}$ C 波长: 292nm
 数据文件名 : RC\$999 - 0-130/31-2059-2 - zzp-22030701p-rcqx-25mg-pH6.8zj-lf100z-5min-P4.lcd
 方法文件名 : RC\$999 - 999-xdnf-rcqx-FX280.lcm
 批处理文件名: RC\$999 - 20250628-FX280.lcb
 样品瓶号 : 1-28
 进样体积 : 10 μ l 版本号: 6.115
 进样时间 : 2025/06/28 15:10:11 实验者: liuqihuizi
 处理时间 (V2) : 2025/06/30 14:14:44 处理者: liuqihuizi
 仪器型号: SHIMADZU LC-2050C(FX280)

<色谱图>



<峰表>

检测器A Ch1 290nm

峰号	保留时间	面积	面积%	高度	理论塔板数(USP)	拖尾因子	分离度(USP)
1	2.786	194845	100.000	23092	2531	1.056	--
总计		194845	100.000	23092			

图10 枸橼酸西地那非片溶出曲线测定HPLC图谱
 自制品-22030701批(25mg规格)-pH6.8介质-篮法-100转-5min-片4
 供试品溶液-1

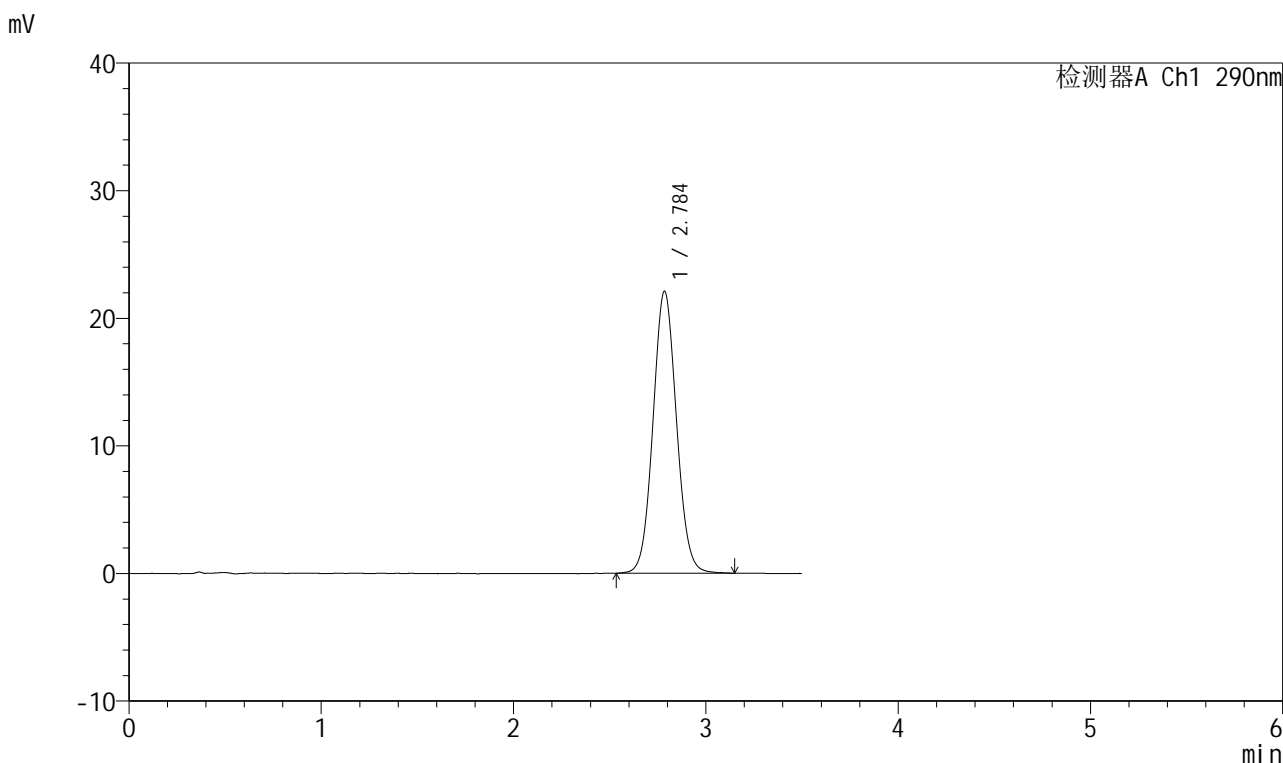


999枸橼酸西地那非

<样品信息>

色谱柱 :XB-C18(50mm*4.6mm,5μm) 流速: 1.8ml/min
 柱温 :30°C 波长: 292nm
 数据文件名 :RC\$999 - 0-130/31-2060-2 - zzp-22030701p-rcqx-25mg-pH6.8zj-lf100z-5min-P5.lcd
 方法文件名 :RC\$999 - 999-xdnf-rcqx-FX280.lcm
 批处理文件名: RC\$999 - 20250628-FX280.lcb
 样品瓶号 :1-37
 进样体积 :10 μl 版本号: 6.115
 进样时间 :2025/06/28 15:14:01 实验者: liuqihuizi
 处理时间 (V2) :2025/06/30 14:14:47 处理者: liuqihuizi
 仪器型号: SHIMADZU LC-2050C(FX280)

<色谱图>



<峰表>

检测器A Ch1 290nm

峰号	保留时间	面积	面积%	高度	理论塔板数(USP)	拖尾因子	分离度(USP)
1	2.784	187655	100.000	22050	2510	1.065	--
总计		187655	100.000	22050			

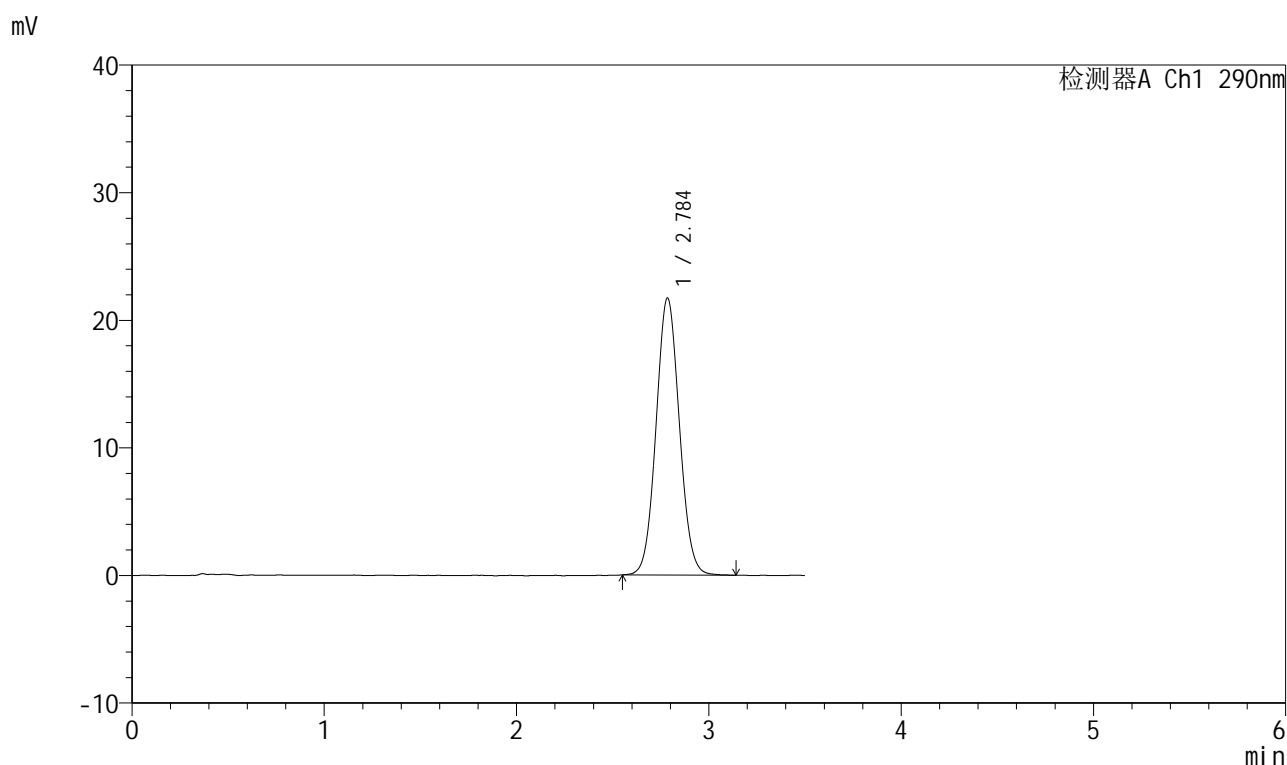
图11 枸橼酸西地那非片溶出曲线测定HPLC图谱
 自制品-22030701批(25mg规格)-pH6.8介质-篮法-100转-5min-片5
 供试品溶液-1

999枸橼酸西地那非

<样品信息>

色谱柱 :XB-C18(50mm*4.6mm,5 μ m) 流速: 1.8ml/min
 柱温 :30 $^{\circ}$ C 波长: 292nm
 数据文件名 :RC\$999 - 0-130/31-2061-2 - zzp-22030701p-rcqx-25mg-pH6.8zj-lf100z-5min-P6.lcd
 方法文件名 :RC\$999 - 999-xdnf-rcqx-FX280.lcm
 批处理文件名: RC\$999 - 20250628-FX280.lcb
 样品瓶号 :1-46
 进样体积 :10 μ l 版本号: 6.115
 进样时间 :2025/06/28 15:17:53 实验者: liuqihuizi
 处理时间(V2): 2025/06/30 14:14:50 处理者: liuqihuizi
 仪器型号: SHIMADZU LC-2050C(FX280)

<色谱图>



<峰表>

检测器A Ch1 290nm

峰号	保留时间	面积	面积%	高度	理论塔板数(USP)	拖尾因子	分离度(USP)
1	2.784	183112	100.000	21664	2529	1.060	--
总计		183112	100.000	21664			

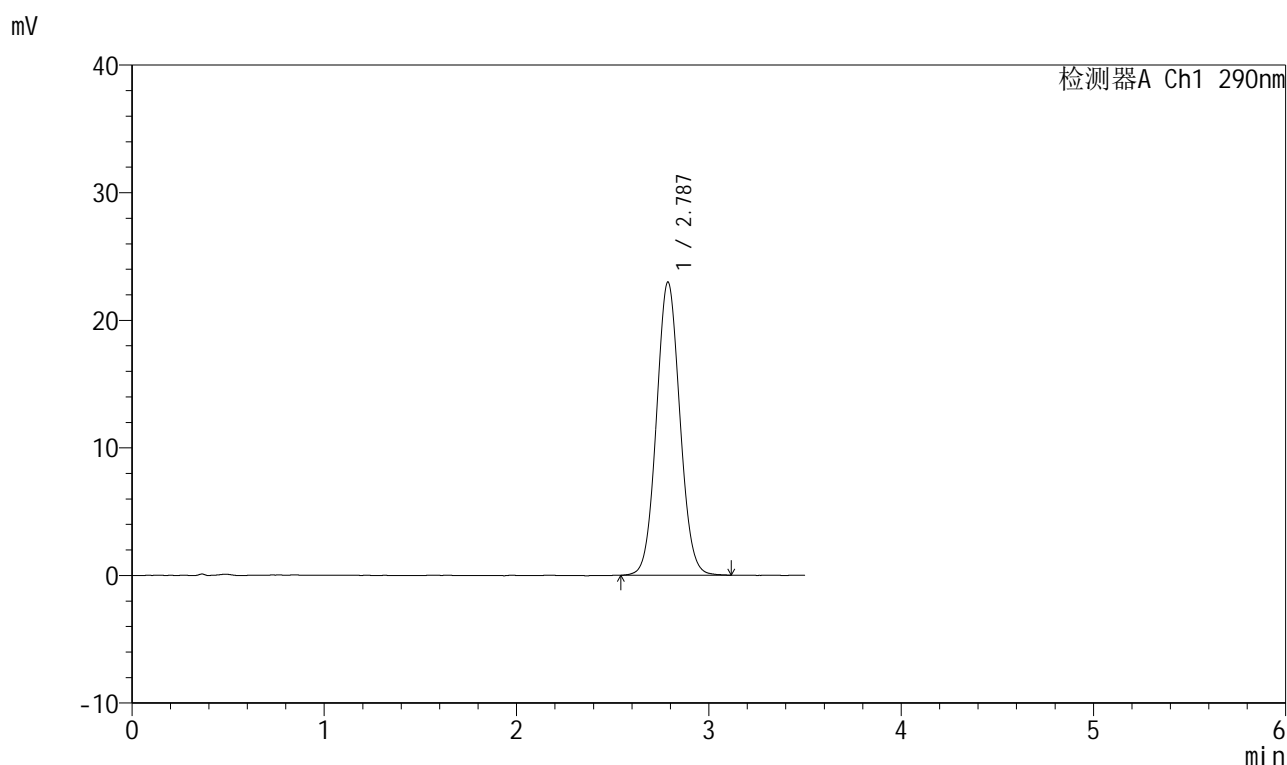
图12 枸橼酸西地那非片溶出曲线测定HPLC图谱
 自制品-22030701批(25mg规格)-pH6.8介质-篮法-100转-5min-片6
 供试品溶液-1

999枸橼酸西地那非

<样品信息>

色谱柱 :XB-C18(50mm*4.6mm,5 μ m) 流速: 1.8ml/min
 柱温 :30 $^{\circ}$ C 波长: 292nm
 数据文件名 :RC\$999 - 0-130/31-2062-2 - zzp-22030701p-rcqx-25mg-pH6.8zj-lf100z-10min-P1.lcd
 方法文件名 :RC\$999 - 999-xdnf-rcqx-FX280.lcm
 批处理文件名: RC\$999 - 20250628-FX280.lcb
 样品瓶号 :1-2
 进样体积 :10 μ l 版本号: 6.115
 进样时间 :2025/06/28 15:21:46 实验者: liuqihuizi
 处理时间(V2): 2025/06/30 14:14:53 处理者: liuqihuizi
 仪器型号: SHIMADZU LC-2050C(FX280)

<色谱图>



<峰表>

检测器A Ch1 290nm

峰号	保留时间	面积	面积%	高度	理论塔板数(USP)	拖尾因子	分离度(USP)
1	2.787	194532	100.000	22979	2525	1.060	--
总计		194532	100.000	22979			

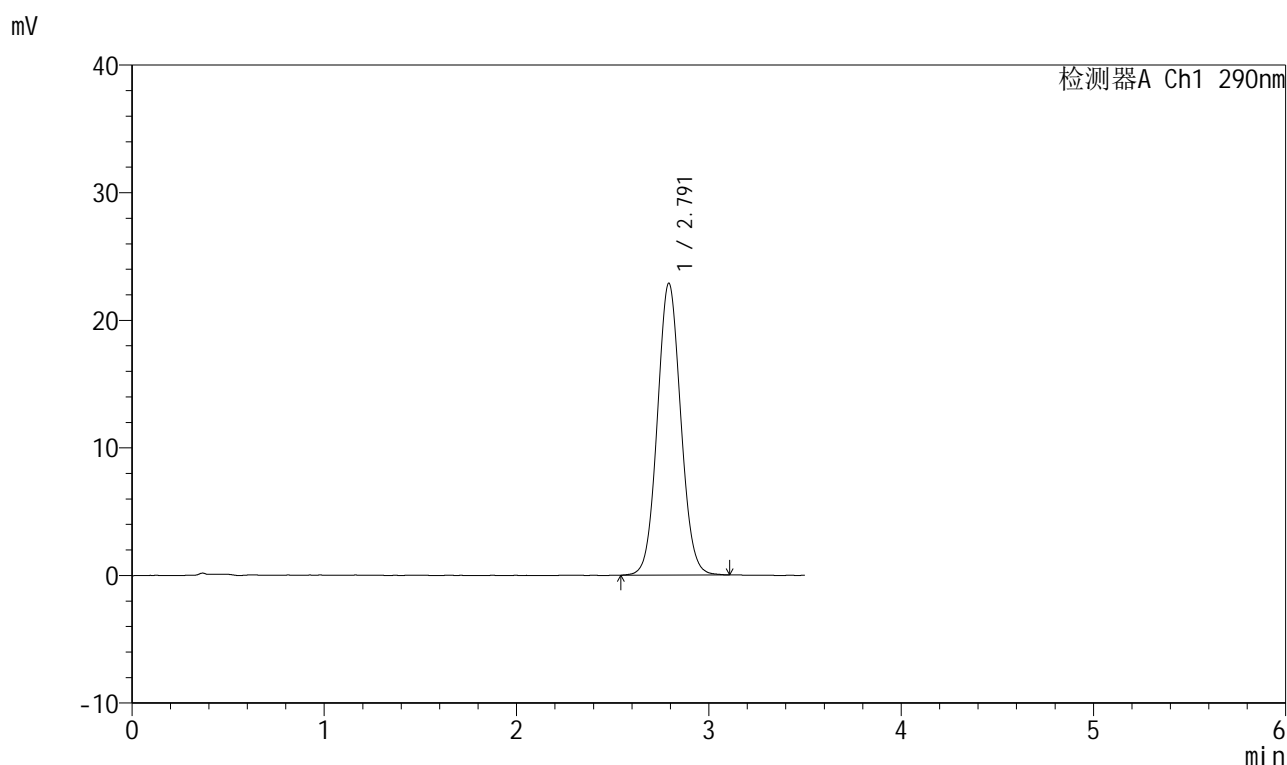
图13 枸橼酸西地那非片溶出曲线测定HPLC图谱
 自制品-22030701批(25mg规格)-pH6.8介质-篮法-100转-10min-片1
 供试品溶液-1

999枸橼酸西地那非

<样品信息>

色谱柱 :XB-C18(50mm*4.6mm,5 μ m) 流速: 1.8ml/min
 柱温 :30 $^{\circ}$ C 波长: 292nm
 数据文件名 : RC\$999 - 0-130/31-2063-2 - zzp-22030701p-rcqx-25mg-pH6.8zj-lf100z-10min-P2.lcd
 方法文件名 : RC\$999 - 999-xdnf-rcqx-FX280.lcm
 批处理文件名: RC\$999 - 20250628-FX280.lcb
 样品瓶号 : 1-11
 进样体积 : 10 μ l 版本号: 6.115
 进样时间 : 2025/06/28 15:25:38 实验者: liuqihuizi
 处理时间 (V2) : 2025/06/30 14:14:55 处理者: liuqihuizi
 仪器型号: SHIMADZU LC-2050C(FX280)

<色谱图>



<峰表>

检测器A Ch1 290nm

峰号	保留时间	面积	面积%	高度	理论塔板数(USP)	拖尾因子	分离度(USP)
1	2.791	193062	100.000	22845	2539	1.062	--
总计		193062	100.000	22845			

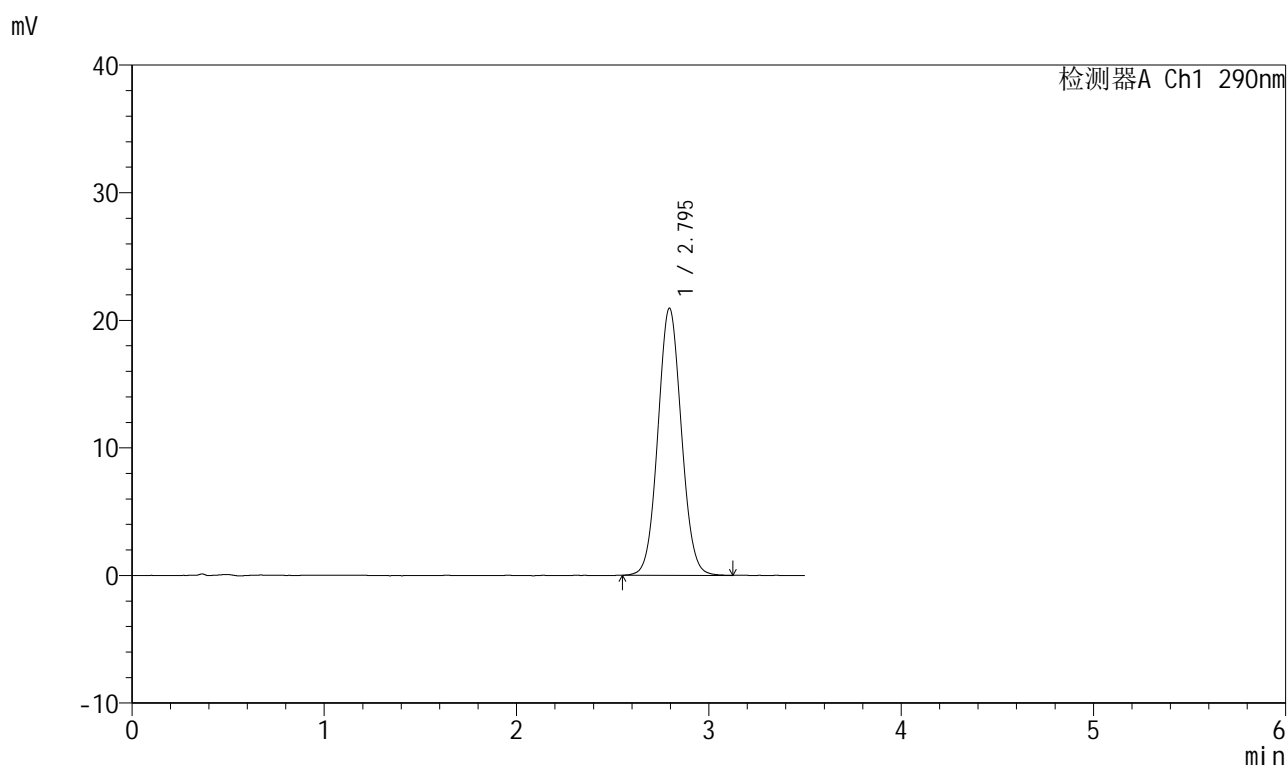
图14 枸橼酸西地那非片溶出曲线测定HPLC图谱
 自制品-22030701批(25mg规格)-pH6.8介质-篮法-100转-10min-片2
 供试品溶液-1

999枸橼酸西地那非

<样品信息>

色谱柱 :XB-C18(50mm*4.6mm,5 μ m) 流速: 1.8ml/min
 柱温 :30 $^{\circ}$ C 波长: 292nm
 数据文件名 :RC\$999 - 0-130/31-2064-2 - zzp-22030701p-rcqx-25mg-pH6.8zj-lf100z-10min-P3.lcd
 方法文件名 :RC\$999 - 999-xdnf-rcqx-FX280.lcm
 批处理文件名: RC\$999 - 20250628-FX280.lcb
 样品瓶号 :1-20
 进样体积 :10 μ l 版本号: 6.115
 进样时间 :2025/06/28 15:29:29 实验者: liuqihuizi
 处理时间 (V2) :2025/06/30 14:14:58 处理者: liuqihuizi
 仪器型号: SHIMADZU LC-2050C(FX280)

<色谱图>



<峰表>

检测器A Ch1 290nm

峰号	保留时间	面积	面积%	高度	理论塔板数(USP)	拖尾因子	分离度(USP)
1	2.795	177560	100.000	20928	2520	1.056	--
总计		177560	100.000	20928			

图15 枸橼酸西地那非片溶出曲线测定HPLC图谱
 自制品-22030701批(25mg规格)-pH6.8介质-篮法-100转-10min-片3
 供试品溶液-1

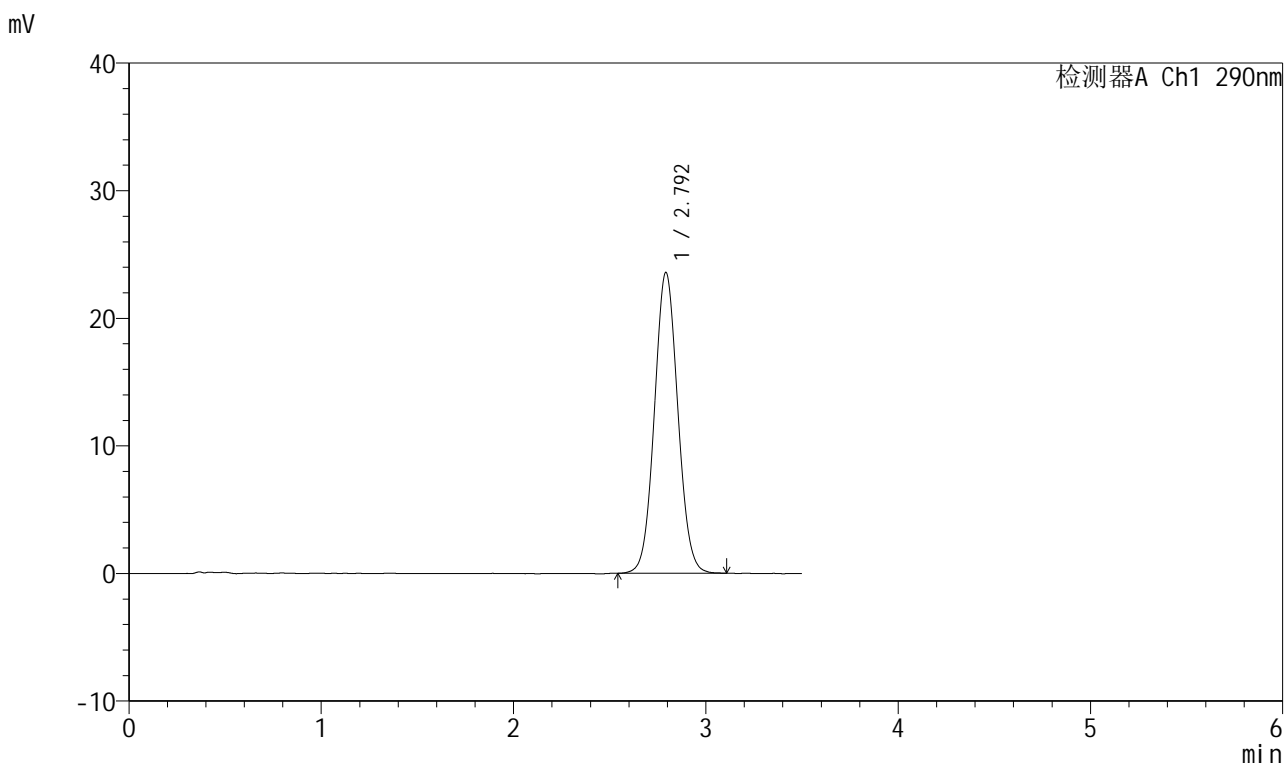


999枸橼酸西地那非

<样品信息>

色谱柱 :XB-C18(50mm*4.6mm,5μm) 流速: 1.8ml/min
 柱温 :30°C 波长: 292nm
 数据文件名 :RC\$999 - 0-130/31-2065-2 - zzp-22030701p-rcqx-25mg-pH6.8zj-lf100z-10min-P4.lcd
 方法文件名 :RC\$999 - 999-xdnf-rcqx-FX280.lcm
 批处理文件名: RC\$999 - 20250628-FX280.lcb
 样品瓶号 :1-29
 进样体积 :10 μl 版本号: 6.115
 进样时间 :2025/06/28 15:33:20 实验者: liuqihuizi
 处理时间 (V2) :2025/06/30 14:15:01 处理者: liuqihuizi
 仪器型号: SHIMADZU LC-2050C(FX280)

<色谱图>



<峰表>

检测器A Ch1 290nm

峰号	保留时间	面积	面积%	高度	理论塔板数(USP)	拖尾因子	分离度(USP)
1	2.792	199430	100.000	23535	2522	1.059	--
总计		199430	100.000	23535			

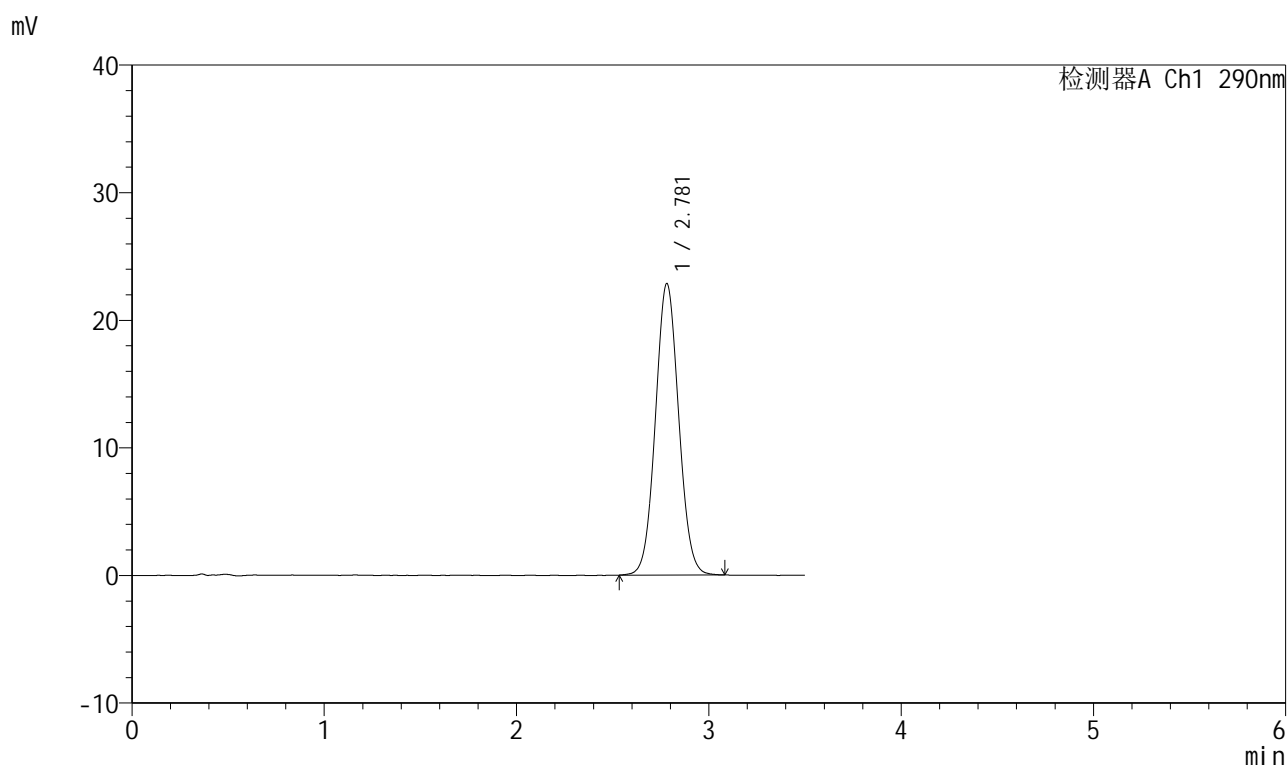
图16 枸橼酸西地那非片溶出曲线测定HPLC图谱
 自制品-22030701批(25mg规格)-pH6.8介质-篮法-100转-10min-片4
 供试品溶液-1

999枸橼酸西地那非

<样品信息>

色谱柱 :XB-C18(50mm*4.6mm,5 μ m) 流速: 1.8ml/min
 柱温 :30 $^{\circ}$ C 波长: 292nm
 数据文件名 :RC\$999 - 0-130/31-2066-2 - zzp-22030701p-rcqx-25mg-pH6.8zj-lf100z-10min-P5.lcd
 方法文件名 :RC\$999 - 999-xdnf-rcqx-FX280.lcm
 批处理文件名: RC\$999 - 20250628-FX280.lcb
 样品瓶号 :1-38
 进样体积 :10 μ l 版本号: 6.115
 进样时间 :2025/06/28 15:37:11 实验者: liuqihuizi
 处理时间(V2): 2025/06/30 14:15:03 处理者: liuqihuizi
 仪器型号: SHIMADZU LC-2050C(FX280)

<色谱图>



<峰表>

检测器A Ch1 290nm

峰号	保留时间	面积	面积%	高度	理论塔板数(USP)	拖尾因子	分离度(USP)
1	2.781	192030	100.000	22849	2535	1.055	--
总计		192030	100.000	22849			

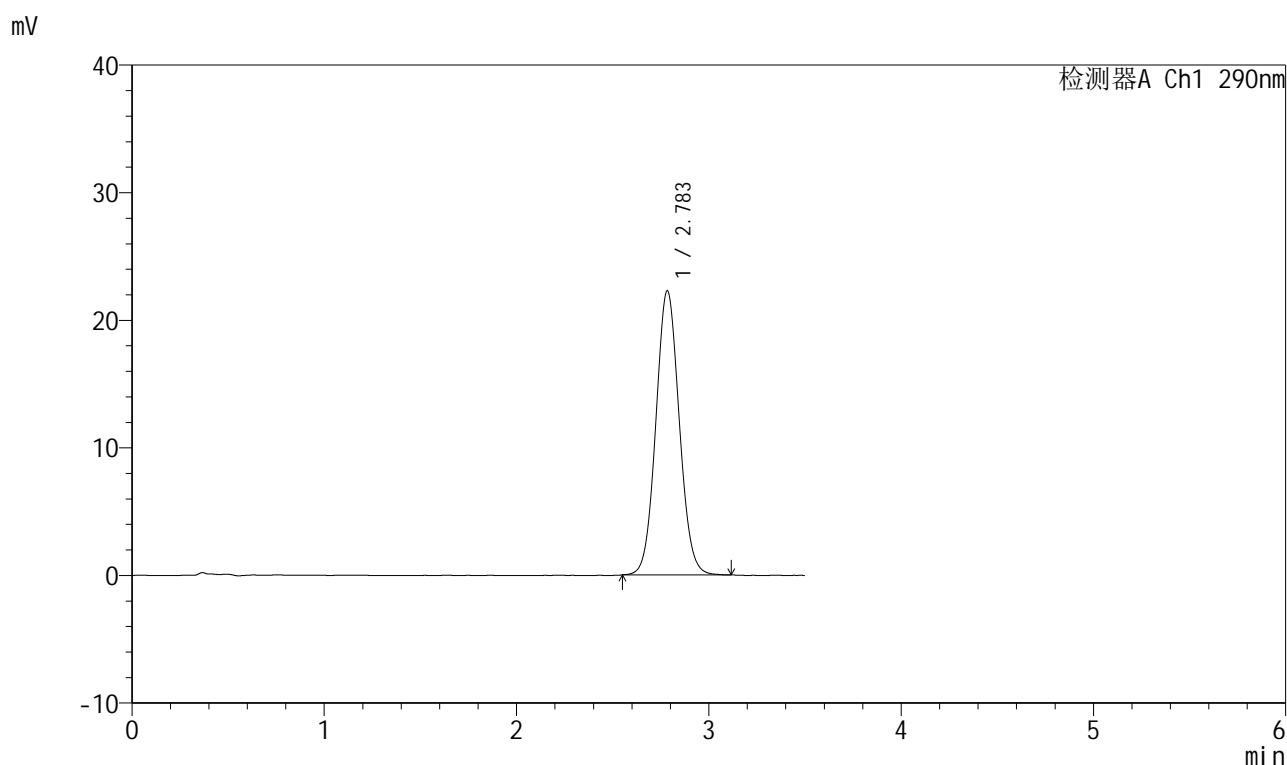
图17 枸橼酸西地那非片溶出曲线测定HPLC图谱
 自制品-22030701批(25mg规格)-pH6.8介质-篮法-100转-10min-片5
 供试品溶液-1

999枸橼酸西地那非

<样品信息>

色谱柱 :XB-C18(50mm*4.6mm,5 μ m) 流速: 1.8ml/min
 柱温 :30 $^{\circ}$ C 波长: 292nm
 数据文件名 : RC\$999 - 0-130/31-2067-2 - zzp-22030701p-rcqx-25mg-pH6.8zj-lf100z-10min-P6.lcd
 方法文件名 : RC\$999 - 999-xdnf-rcqx-FX280.lcm
 批处理文件名: RC\$999 - 20250628-FX280.lcb
 样品瓶号 : 1-47
 进样体积 : 10 μ l 版本号: 6.115
 进样时间 : 2025/06/28 15:41:02 实验者: liuqihuizi
 处理时间 (V2) : 2025/06/30 14:15:06 处理者: liuqihuizi
 仪器型号: SHIMADZU LC-2050C(FX280)

<色谱图>



<峰表>

检测器A Ch1 290nm

峰号	保留时间	面积	面积%	高度	理论塔板数(USP)	拖尾因子	分离度(USP)
1	2.783	188142	100.000	22233	2524	1.067	--
总计		188142	100.000	22233			

图18 枸橼酸西地那非片溶出曲线测定HPLC图谱
 自制品-22030701批(25mg规格)-pH6.8介质-篮法-100转-10min-片6
 供试品溶液-1

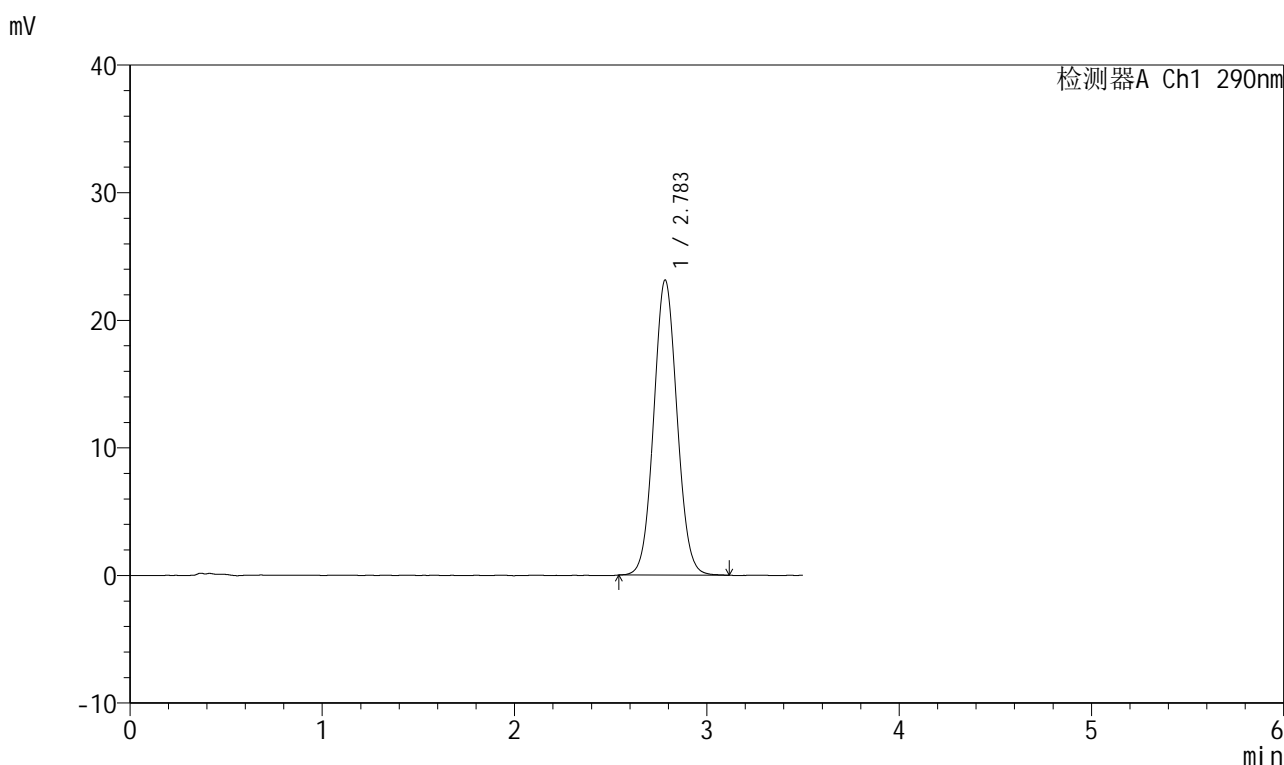


999枸橼酸西地那非

<样品信息>

色谱柱 :XB-C18(50mm*4.6mm,5μm) 流速: 1.8ml/min
 柱温 :30°C 波长: 292nm
 数据文件名 :RC\$999 - 0-130/31-2068-2 - zzp-22030701p-rcqx-25mg-pH6.8zj-lf100z-15min-P1.lcd
 方法文件名 :RC\$999 - 999-xdnf-rcqx-FX280.lcm
 批处理文件名: RC\$999 - 20250628-FX280.lcb
 样品瓶号 :1-3
 进样体积 :10 μl 版本号: 6.115
 进样时间 :2025/06/28 15:44:53 实验者: liuqihuizi
 处理时间 (V2) :2025/06/30 14:15:09 处理者: liuqihuizi
 仪器型号: SHIMADZU LC-2050C(FX280)

<色谱图>



<峰表>

检测器A Ch1 290nm

峰号	保留时间	面积	面积%	高度	理论塔板数(USP)	拖尾因子	分离度(USP)
1	2.783	194742	100.000	23109	2540	1.059	--
总计		194742	100.000	23109			

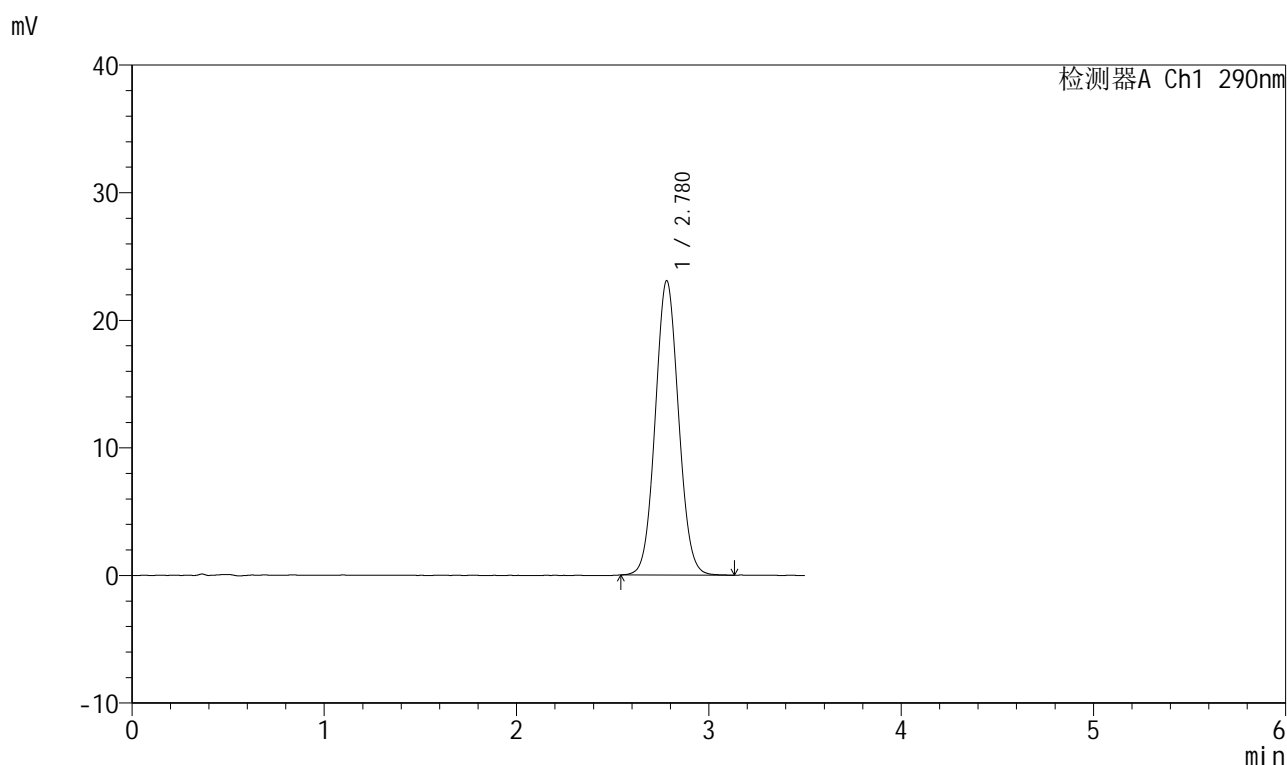
图19 枸橼酸西地那非片溶出曲线测定HPLC图谱
 自制品-22030701批(25mg规格)-pH6.8介质-篮法-100转-15min-片1
 供试品溶液-1

999枸橼酸西地那非

<样品信息>

色谱柱 :XB-C18(50mm*4.6mm,5 μ m) 流速: 1.8ml/min
 柱温 :30 $^{\circ}$ C 波长: 292nm
 数据文件名 : RC\$999 - 0-130/31-2069-2 - zzp-22030701p-rcqx-25mg-pH6.8zj-lf100z-15min-P2.lcd
 方法文件名 : RC\$999 - 999-xdnf-rcqx-FX280.lcm
 批处理文件名: RC\$999 - 20250628-FX280.lcb
 样品瓶号 : 1-12
 进样体积 : 10 μ l 版本号: 6.115
 进样时间 : 2025/06/28 15:48:45 实验者: liuqihuizi
 处理时间 (V2) : 2025/06/30 14:15:12 处理者: liuqihuizi
 仪器型号: SHIMADZU LC-2050C(FX280)

<色谱图>



<峰表>

检测器A Ch1 290nm

峰号	保留时间	面积	面积%	高度	理论塔板数(USP)	拖尾因子	分离度(USP)
1	2.780	194167	100.000	23087	2529	1.058	--
总计		194167	100.000	23087			

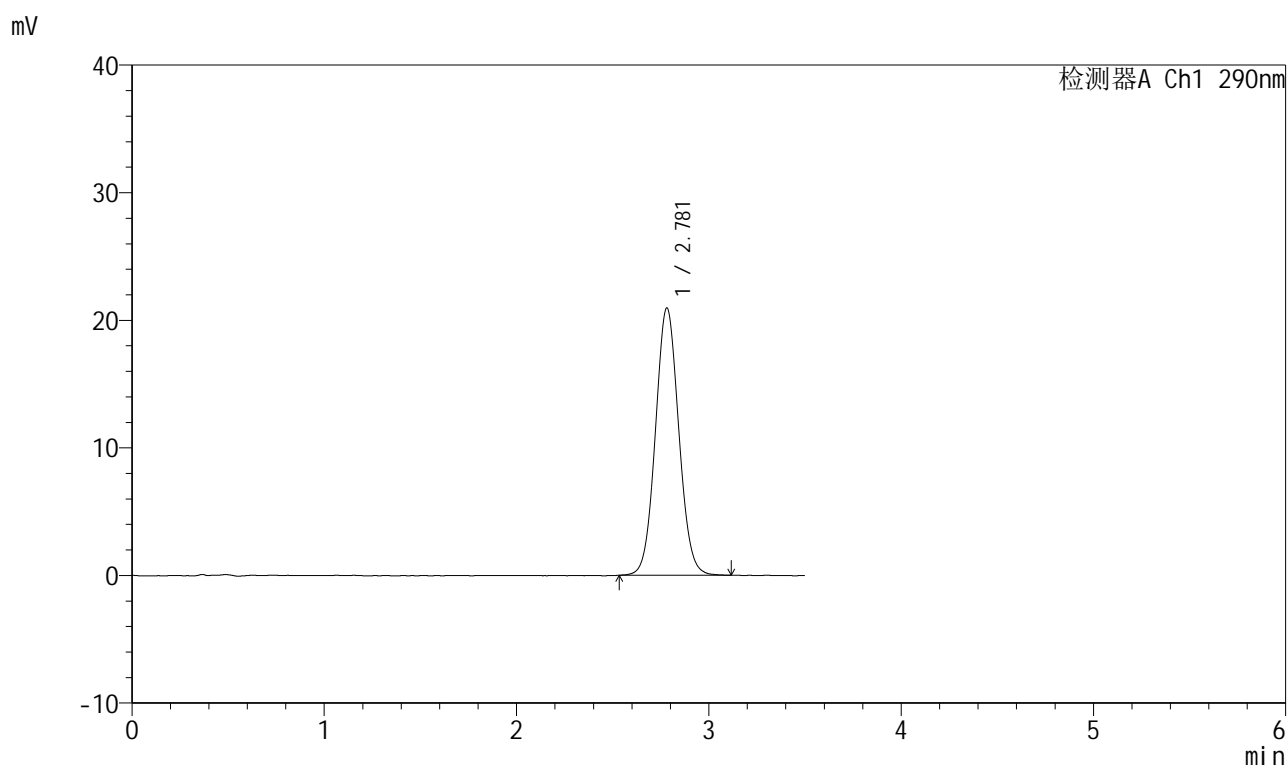
图20 枸橼酸西地那非片溶出曲线测定HPLC图谱
 自制品-22030701批(25mg规格)-pH6.8介质-篮法-100转-15min-片2
 供试品溶液-1

999枸橼酸西地那非

<样品信息>

色谱柱 :XB-C18(50mm*4.6mm,5 μ m) 流速: 1.8ml/min
 柱温 :30 $^{\circ}$ C 波长: 292nm
 数据文件名 :RC\$999 - 0-130/31-2070-2 - zzp-22030701p-rcqx-25mg-pH6.8zj-lf100z-15min-P3.lcd
 方法文件名 :RC\$999 - 999-xdnf-rcqx-FX280.lcm
 批处理文件名: RC\$999 - 20250628-FX280.lcb
 样品瓶号 :1-21
 进样体积 :10 μ l 版本号: 6.115
 进样时间 :2025/06/28 15:52:37 实验者: liuqihuizi
 处理时间(V2) :2025/06/30 14:15:14 处理者: liuqihuizi
 仪器型号: SHIMADZU LC-2050C(FX280)

<色谱图>



<峰表>

检测器A Ch1 290nm

峰号	保留时间	面积	面积%	高度	理论塔板数(USP)	拖尾因子	分离度(USP)
1	2.781	176850	100.000	20955	2529	1.062	--
总计		176850	100.000	20955			

图21 枸橼酸西地那非片溶出曲线测定HPLC图谱
 自制品-22030701批(25mg规格)-pH6.8介质-篮法-100转-15min-片3
 供试品溶液-1

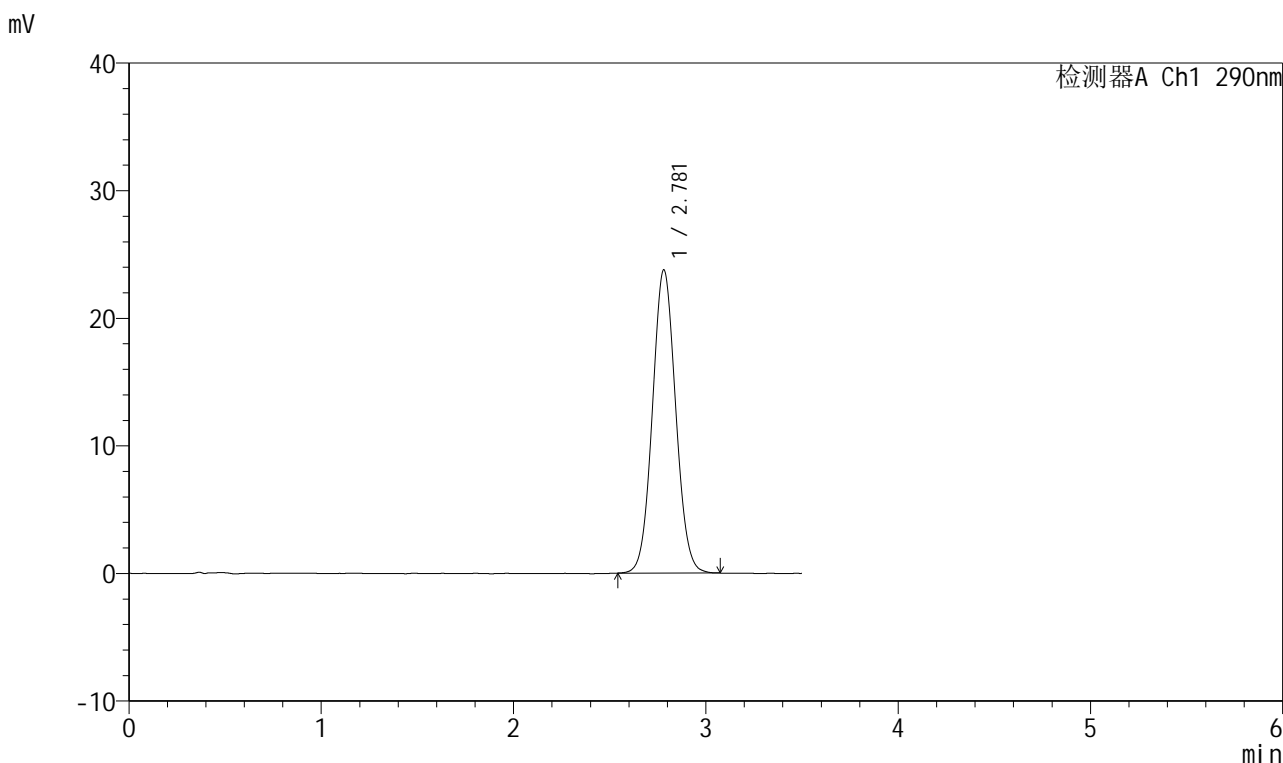


999枸橼酸西地那非

<样品信息>

色谱柱 :XB-C18(50mm*4.6mm,5μm) 流速: 1.8ml/min
 柱温 :30°C 波长: 292nm
 数据文件名 : RC\$999 - 0-130/31-2071-2 - zzp-22030701p-rcqx-25mg-pH6.8zj-lf100z-15min-P4.lcd
 方法文件名 : RC\$999 - 999-xdnf-rcqx-FX280.lcm
 批处理文件名: RC\$999 - 20250628-FX280.lcb
 样品瓶号 : 1-30
 进样体积 : 10 μl 版本号: 6.115
 进样时间 : 2025/06/28 15:56:28 实验者: liuqihuizi
 处理时间 (V2) : 2025/06/30 14:15:17 处理者: liuqihuizi
 仪器型号: SHIMADZU LC-2050C(FX280)

<色谱图>



<峰表>

检测器A Ch1 290nm

峰号	保留时间	面积	面积%	高度	理论塔板数(USP)	拖尾因子	分离度(USP)
1	2.781	199761	100.000	23763	2533	1.059	--
总计		199761	100.000	23763			

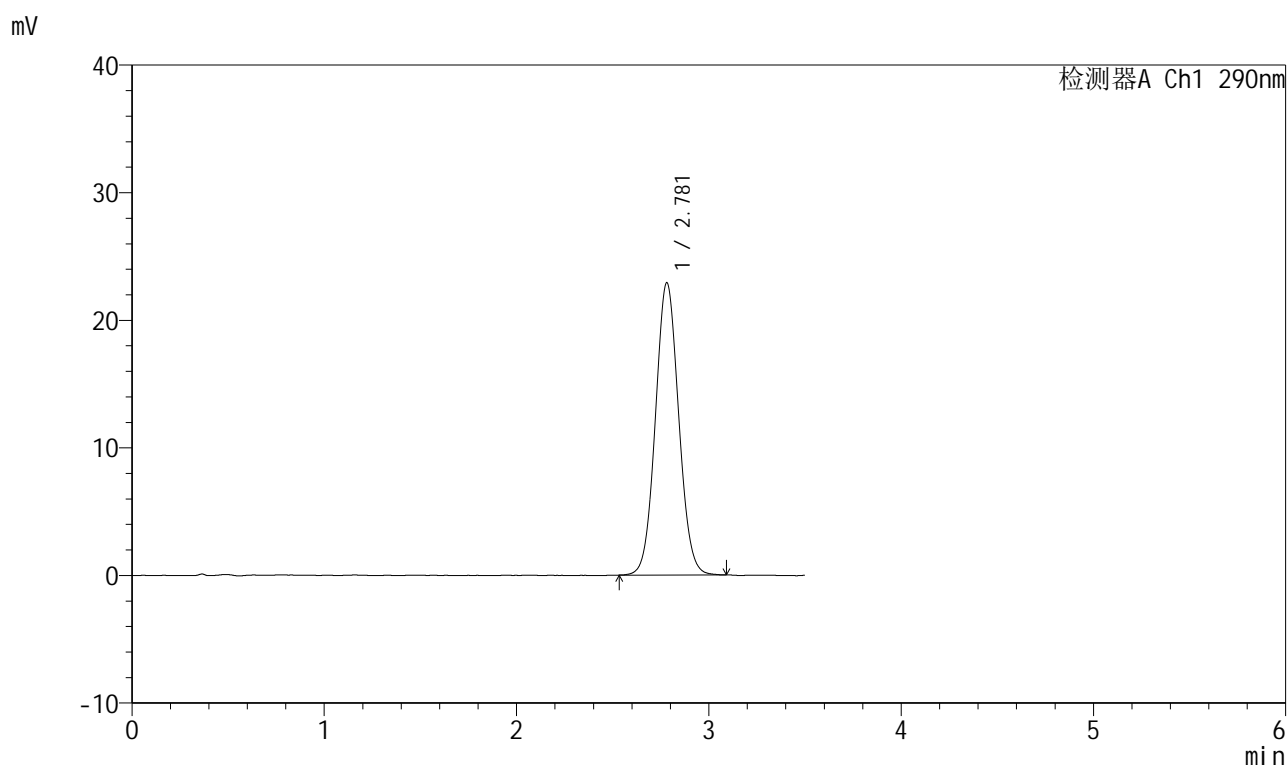
图22 枸橼酸西地那非片溶出曲线测定HPLC图谱
 自制品-22030701批(25mg规格)-pH6.8介质-篮法-100转-15min-片4
 供试品溶液-1

999枸橼酸西地那非

<样品信息>

色谱柱 :XB-C18(50mm*4.6mm,5 μ m) 流速: 1.8ml/min
 柱温 :30 $^{\circ}$ C 波长: 292nm
 数据文件名 :RC\$999 - 0-130/31-2072-2 - zzp-22030701p-rcqx-25mg-pH6.8zj-lf100z-15min-P5.lcd
 方法文件名 :RC\$999 - 999-xdnf-rcqx-FX280.lcm
 批处理文件名: RC\$999 - 20250628-FX280.lcb
 样品瓶号 :1-39
 进样体积 :10 μ l 版本号: 6.115
 进样时间 :2025/06/28 16:00:20 实验者: liuqihuizi
 处理时间(V2): 2025/06/30 14:15:20 处理者: liuqihuizi
 仪器型号: SHIMADZU LC-2050C(FX280)

<色谱图>



<峰表>

检测器A Ch1 290nm

峰号	保留时间	面积	面积%	高度	理论塔板数(USP)	拖尾因子	分离度(USP)
1	2.781	192618	100.000	22909	2530	1.061	--
总计		192618	100.000	22909			

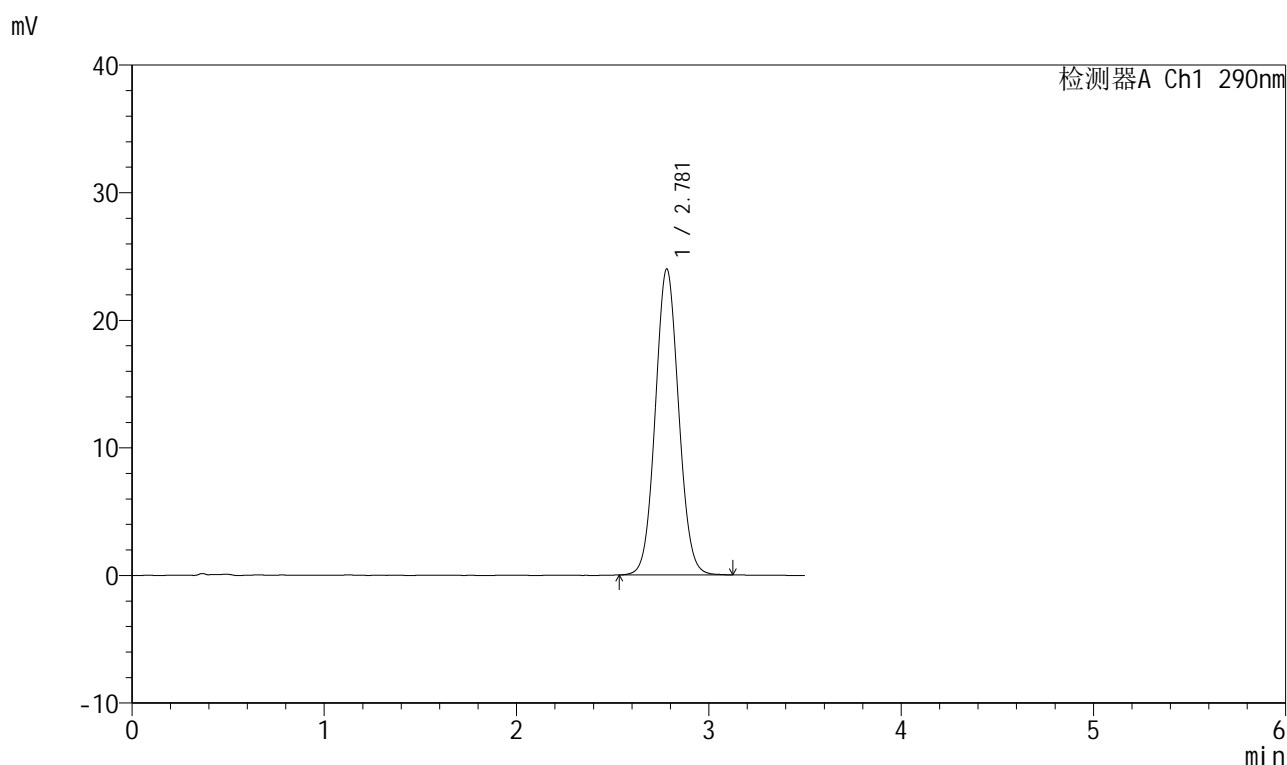
图23 枸橼酸西地那非片溶出曲线测定HPLC图谱
 自制品-22030701批(25mg规格)-pH6.8介质-篮法-100转-15min-片5
 供试品溶液-1

999枸橼酸西地那非

<样品信息>

色谱柱 :XB-C18(50mm*4.6mm,5 μ m) 流速: 1.8ml/min
 柱温 :30 $^{\circ}$ C 波长: 292nm
 数据文件名 :RC\$999 - 0-130/31-2073-2 - zzp-22030701p-rcqx-25mg-pH6.8zj-lf100z-15min-P6.lcd
 方法文件名 :RC\$999 - 999-xdnf-rcqx-FX280.lcm
 批处理文件名: RC\$999 - 20250628-FX280.lcb
 样品瓶号 :1-48
 进样体积 :10 μ l 版本号: 6.115
 进样时间 :2025/06/28 16:04:12 实验者: liuqihuizi
 处理时间(V2): 2025/06/30 14:15:23 处理者: liuqihuizi
 仪器型号: SHIMADZU LC-2050C(FX280)

<色谱图>



<峰表>

检测器A Ch1 290nm

峰号	保留时间	面积	面积%	高度	理论塔板数(USP)	拖尾因子	分离度(USP)
1	2.781	202232	100.000	23991	2523	1.061	--
总计		202232	100.000	23991			

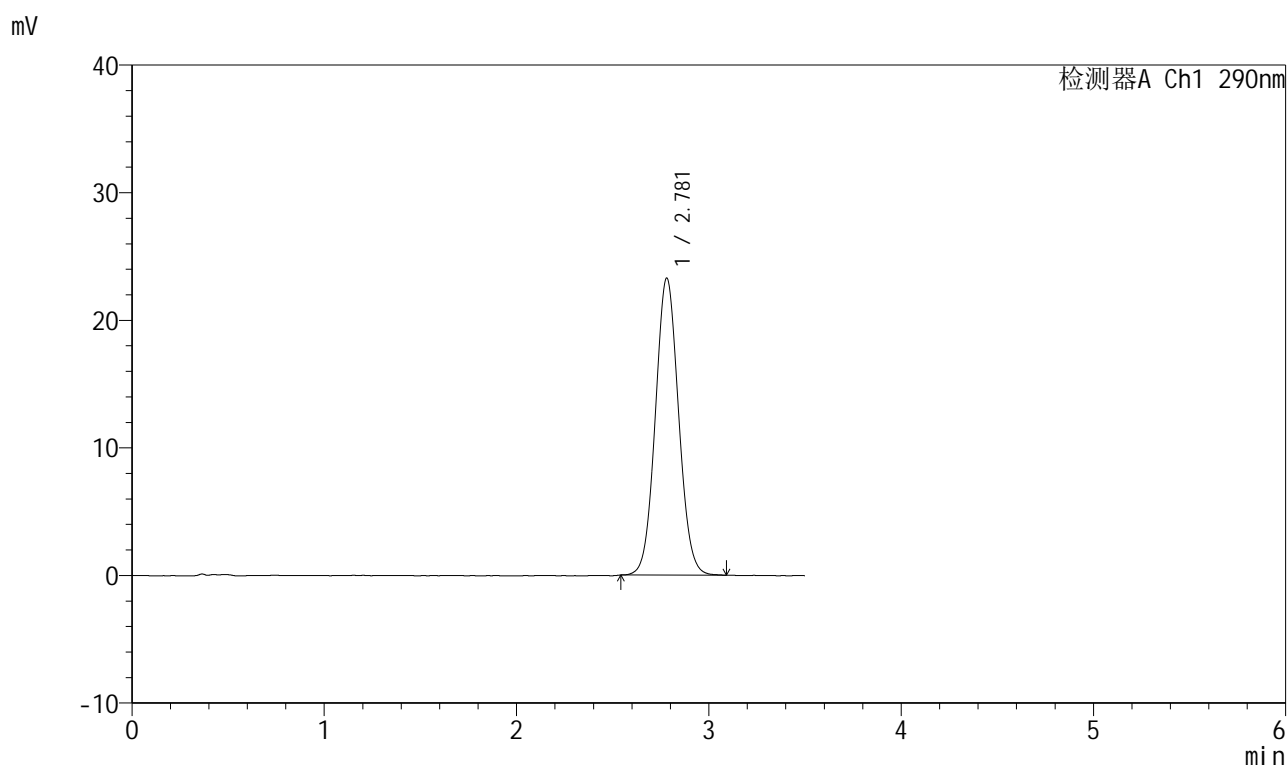
图24 枸橼酸西地那非片溶出曲线测定HPLC图谱
 自制品-22030701批(25mg规格)-pH6.8介质-篮法-100转-15min-片6
 供试品溶液-1

999枸橼酸西地那非

<样品信息>

色谱柱 :XB-C18(50mm*4.6mm,5 μ m) 流速: 1.8ml/min
 柱温 :30 $^{\circ}$ C 波长: 292nm
 数据文件名 : RC\$999 - 0-130/31-2074-2 - zzp-22030701p-rcqx-25mg-pH6.8zj-lf100z-20min-P1.lcd
 方法文件名 : RC\$999 - 999-xdnf-rcqx-FX280.lcm
 批处理文件名: RC\$999 - 20250628-FX280.lcb
 样品瓶号 : 1-4
 进样体积 : 10 μ l 版本号: 6.115
 进样时间 : 2025/06/28 16:08:05 实验者: liuqihuizi
 处理时间 (V2) : 2025/06/30 14:15:25 处理者: liuqihuizi
 仪器型号: SHIMADZU LC-2050C(FX280)

<色谱图>



<峰表>

检测器A Ch1 290nm

峰号	保留时间	面积	面积%	高度	理论塔板数(USP)	拖尾因子	分离度(USP)
1	2.781	195422	100.000	23285	2541	1.060	--
总计		195422	100.000	23285			

图25 枸橼酸西地那非片溶出曲线测定HPLC图谱
 自制品-22030701批(25mg规格)-pH6.8介质-篮法-100转-20min-片1
 供试品溶液-1

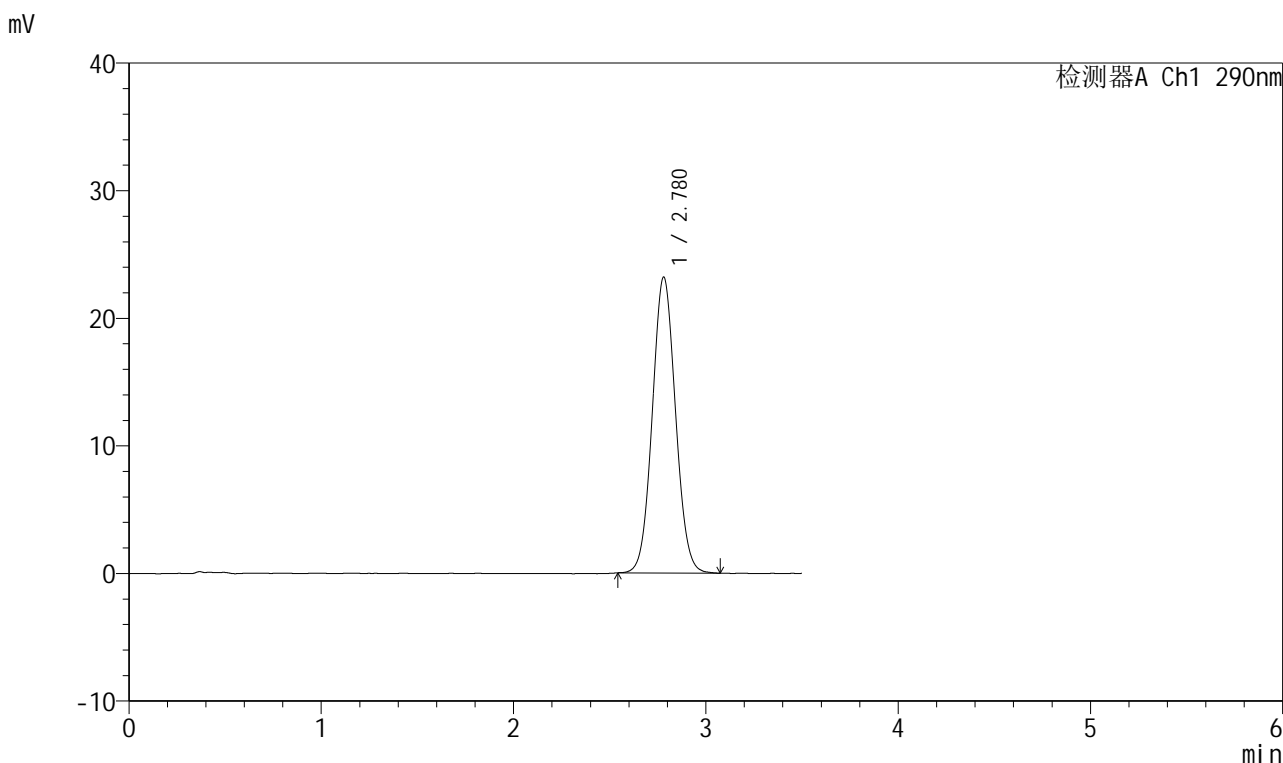


999枸橼酸西地那非

<样品信息>

色谱柱 :XB-C18(50mm*4.6mm,5μm) 流速: 1.8ml/min
 柱温 :30°C 波长: 292nm
 数据文件名 : RC\$999 - 0-130/31-2075-2 - zzp-22030701p-rcqx-25mg-pH6.8zj-lf100z-20min-P2.lcd
 方法文件名 : RC\$999 - 999-xdnf-rcqx-FX280.lcm
 批处理文件名: RC\$999 - 20250628-FX280.lcb
 样品瓶号 : 1-13
 进样体积 : 10 μl 版本号: 6.115
 进样时间 : 2025/06/28 16:11:58 实验者: liuqihuizi
 处理时间 (V2) : 2025/06/30 14:15:28 处理者: liuqihuizi
 仪器型号: SHIMADZU LC-2050C(FX280)

<色谱图>



<峰表>

检测器A Ch1 290nm

峰号	保留时间	面积	面积%	高度	理论塔板数(USP)	拖尾因子	分离度(USP)
1	2.780	194502	100.000	23195	2544	1.057	--
总计		194502	100.000	23195			

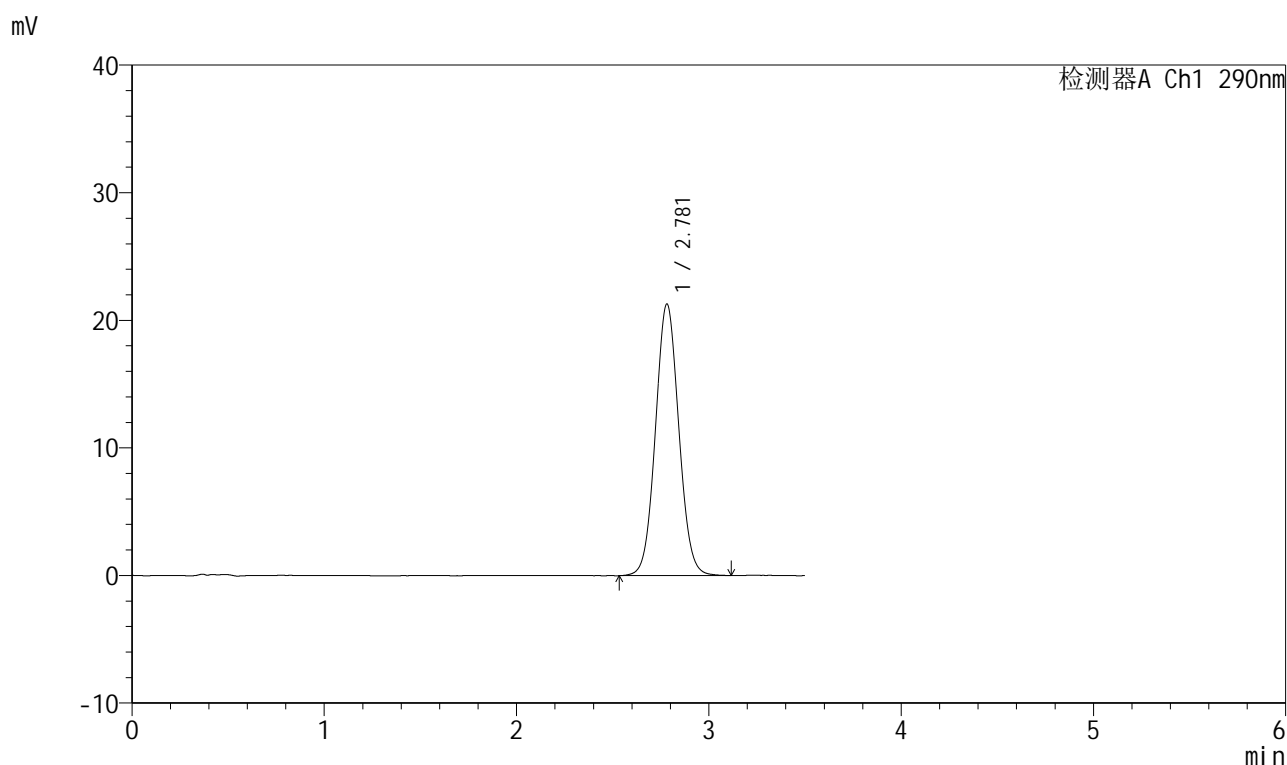
图26 枸橼酸西地那非片溶出曲线测定HPLC图谱
 自制品-22030701批(25mg规格)-pH6.8介质-篮法-100转-20min-片2
 供试品溶液-1

999枸橼酸西地那非

<样品信息>

色谱柱 :XB-C18(50mm*4.6mm,5 μ m) 流速: 1.8ml/min
 柱温 :30 $^{\circ}$ C 波长: 292nm
 数据文件名 :RC\$999 - 0-130/31-2076-2 - zzp-22030701p-rcqx-25mg-pH6.8zj-lf100z-20min-P3.lcd
 方法文件名 :RC\$999 - 999-xdnf-rcqx-FX280.lcm
 批处理文件名: RC\$999 - 20250628-FX280.lcb
 样品瓶号 :1-22
 进样体积 :10 μ l 版本号: 6.115
 进样时间 :2025/06/28 16:15:49 实验者: liuqihuizi
 处理时间(V2): 2025/06/30 14:15:31 处理者: liuqihuizi
 仪器型号: SHIMADZU LC-2050C(FX280)

<色谱图>



<峰表>

检测器A Ch1 290nm

峰号	保留时间	面积	面积%	高度	理论塔板数(USP)	拖尾因子	分离度(USP)
1	2.781	179712	100.000	21288	2520	1.057	--
总计		179712	100.000	21288			

图27 枸橼酸西地那非片溶出曲线测定HPLC图谱
 自制品-22030701批(25mg规格)-pH6.8介质-篮法-100转-20min-片3
 供试品溶液-1

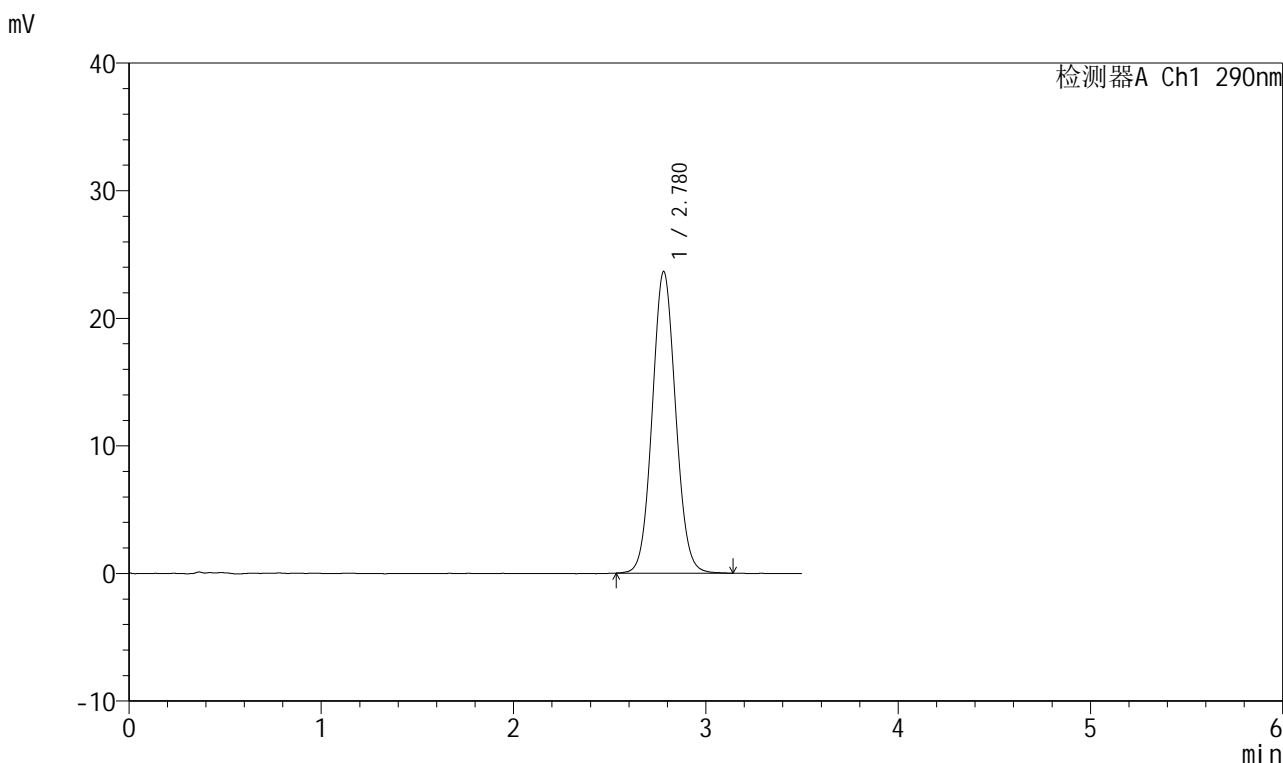


999枸橼酸西地那非

<样品信息>

色谱柱 :XB-C18(50mm*4.6mm,5μm) 流速: 1.8ml/min
 柱温 :30°C 波长: 292nm
 数据文件名 : RC\$999 - 0-130/31-2077-2 - zzp-22030701p-rcqx-25mg-pH6.8zj-lf100z-20min-P4.lcd
 方法文件名 : RC\$999 - 999-xdnf-rcqx-FX280.lcm
 批处理文件名: RC\$999 - 20250628-FX280.lcb
 样品瓶号 : 1-31
 进样体积 : 10 μl 版本号: 6.115
 进样时间 : 2025/06/28 16:19:41 实验者: liuqihuizi
 处理时间 (V2) : 2025/06/30 14:15:34 处理者: liuqihuizi
 仪器型号: SHIMADZU LC-2050C(FX280)

<色谱图>



<峰表>

检测器A Ch1 290nm

峰号	保留时间	面积	面积%	高度	理论塔板数(USP)	拖尾因子	分离度(USP)
1	2.780	199760	100.000	23652	2521	1.067	--
总计		199760	100.000	23652			

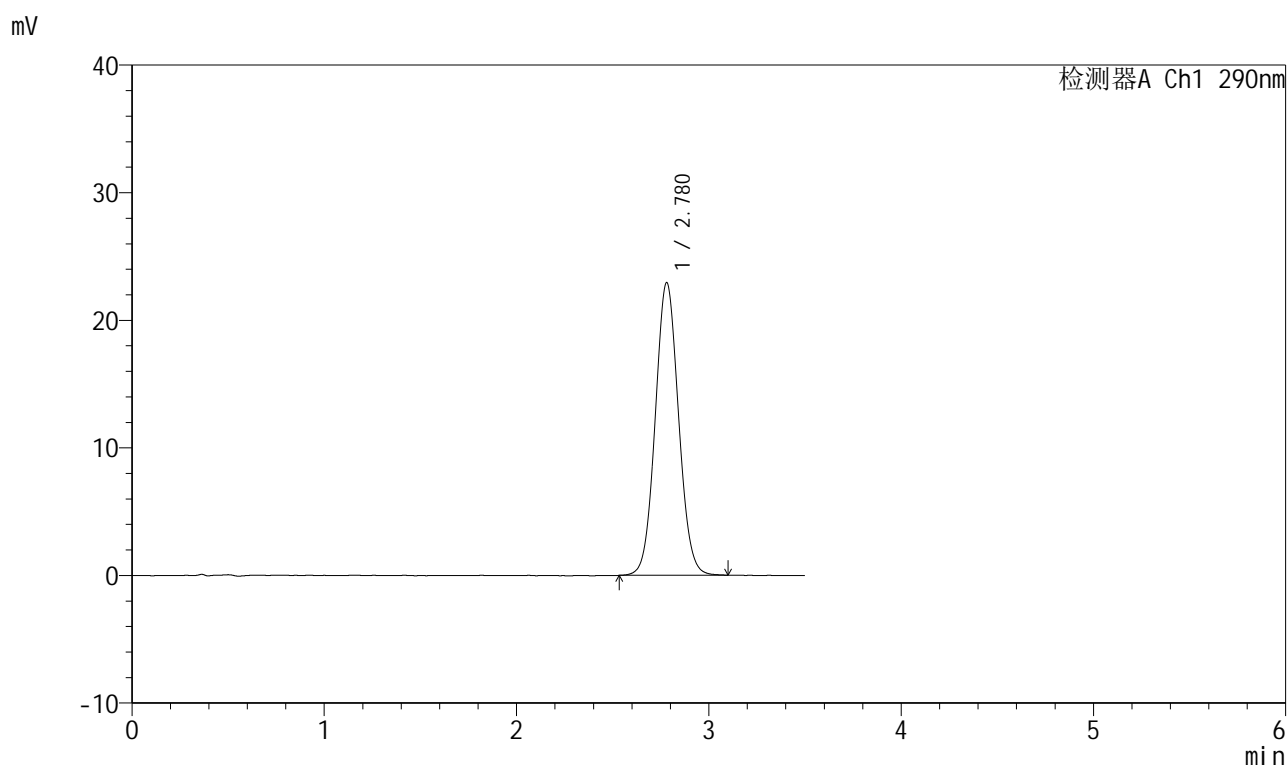
图28 枸橼酸西地那非片溶出曲线测定HPLC图谱
 自制品-22030701批(25mg规格)-pH6.8介质-篮法-100转-20min-片4
 供试品溶液-1

999枸橼酸西地那非

<样品信息>

色谱柱 :XB-C18(50mm*4.6mm,5 μ m) 流速: 1.8ml/min
 柱温 :30 $^{\circ}$ C 波长: 292nm
 数据文件名 : RC\$999 - 0-130/31-2078-2 - zzp-22030701p-rcqx-25mg-pH6.8zj-lf100z-20min-P5.lcd
 方法文件名 : RC\$999 - 999-xdnf-rcqx-FX280.lcm
 批处理文件名: RC\$999 - 20250628-FX280.lcb
 样品瓶号 : 1-40
 进样体积 : 10 μ l 版本号: 6.115
 进样时间 : 2025/06/28 16:23:33 实验者: liuqihuizi
 处理时间 (V2) : 2025/06/30 14:15:37 处理者: liuqihuizi
 仪器型号: SHIMADZU LC-2050C(FX280)

<色谱图>



<峰表>

检测器A Ch1 290nm

峰号	保留时间	面积	面积%	高度	理论塔板数(USP)	拖尾因子	分离度(USP)
1	2.780	193298	100.000	22946	2529	1.062	--
总计		193298	100.000	22946			

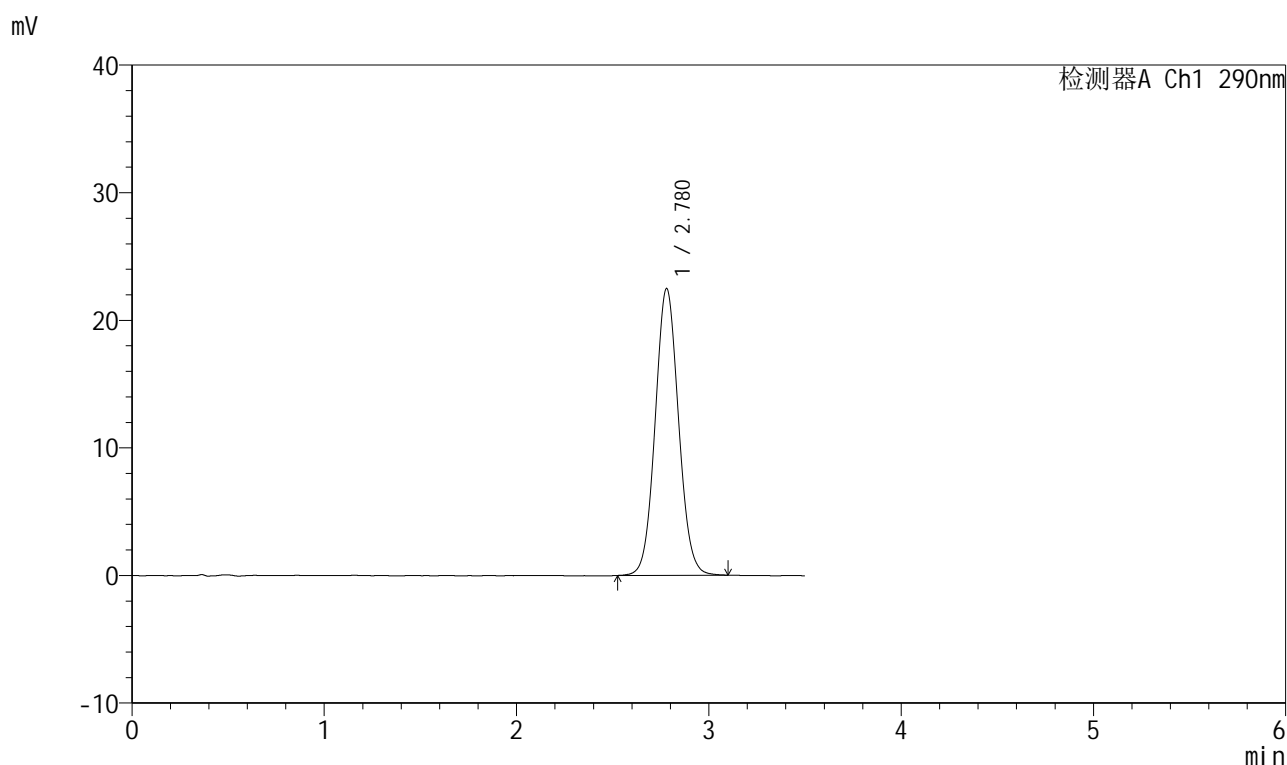
图29 枸橼酸西地那非片溶出曲线测定HPLC图谱
 自制品-22030701批(25mg规格)-pH6.8介质-篮法-100转-20min-片5
 供试品溶液-1

999枸橼酸西地那非

<样品信息>

色谱柱 :XB-C18(50mm*4.6mm,5 μ m) 流速: 1.8ml/min
 柱温 :30 $^{\circ}$ C 波长: 292nm
 数据文件名 : RC\$999 - 0-130/31-2079-2 - zzp-22030701p-rcqx-25mg-pH6.8zj-lf100z-20min-P6.lcd
 方法文件名 : RC\$999 - 999-xdnf-rcqx-FX280.lcm
 批处理文件名: RC\$999 - 20250628-FX280.lcb
 样品瓶号 : 1-49
 进样体积 : 10 μ l 版本号: 6.115
 进样时间 : 2025/06/28 16:27:26 实验者: liuqihuizi
 处理时间 (V2) : 2025/06/30 14:15:39 处理者: liuqihuizi
 仪器型号: SHIMADZU LC-2050C(FX280)

<色谱图>



<峰表>

检测器A Ch1 290nm

峰号	保留时间	面积	面积%	高度	理论塔板数(USP)	拖尾因子	分离度(USP)
1	2.780	189908	100.000	22484	2527	1.065	--
总计		189908	100.000	22484			

图30 枸橼酸西地那非片溶出曲线测定HPLC图谱
 自制品-22030701批(25mg规格)-pH6.8介质-篮法-100转-20min-片6
 供试品溶液-1

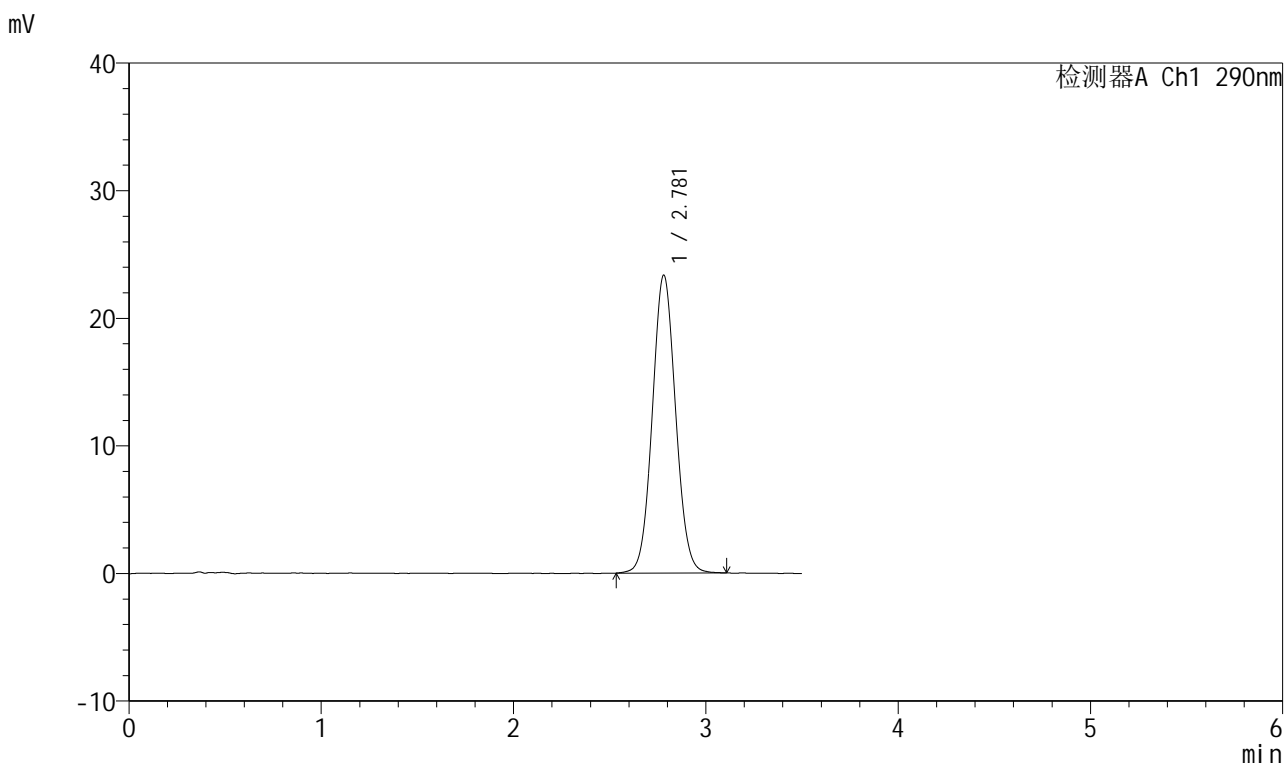


999枸橼酸西地那非

<样品信息>

色谱柱 :XB-C18(50mm*4.6mm,5μm) 流速: 1.8ml/min
 柱温 :30°C 波长: 292nm
 数据文件名 : RC\$999 - 0-130/31-2080-2 - zzp-22030701p-rcqx-25mg-pH6.8zj-lf100z-30min-P1.lcd
 方法文件名 : RC\$999 - 999-xdnf-rcqx-FX280.lcm
 批处理文件名: RC\$999 - 20250628-FX280.lcb
 样品瓶号 : 1-5
 进样体积 : 10 μl 版本号: 6.115
 进样时间 : 2025/06/28 16:31:18 实验者: liuqihuizi
 处理时间 (V2) : 2025/06/30 14:15:42 处理者: liuqihuizi
 仪器型号: SHIMADZU LC-2050C(FX280)

<色谱图>



<峰表>

检测器A Ch1 290nm

峰号	保留时间	面积	面积%	高度	理论塔板数(USP)	拖尾因子	分离度(USP)
1	2.781	196432	100.000	23355	2536	1.058	--
总计		196432	100.000	23355			

图31 枸橼酸西地那非片溶出曲线测定HPLC图谱
 自制品-22030701批(25mg规格)-pH6.8介质-篮法-100转-30min-片1
 供试品溶液-1

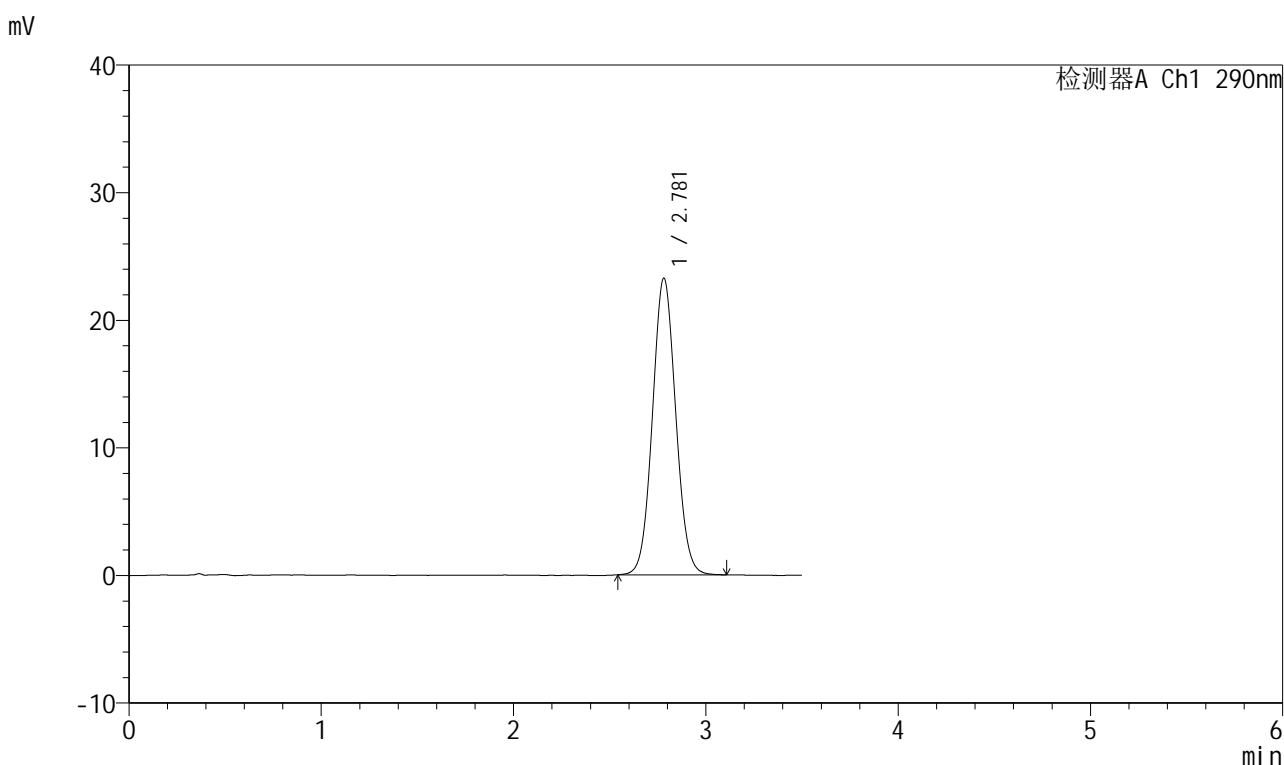


999枸橼酸西地那非

<样品信息>

色谱柱 :XB-C18(50mm*4.6mm,5μm) 流速: 1.8ml/min
 柱温 :30°C 波长: 292nm
 数据文件名 : RC\$999 - 0-130/31-2081-2 - zzp-22030701p-rcqx-25mg-pH6.8zj-lf100z-30min-P2.lcd
 方法文件名 : RC\$999 - 999-xdnf-rcqx-FX280.lcm
 批处理文件名: RC\$999 - 20250628-FX280.lcb
 样品瓶号 : 1-14
 进样体积 : 10 μl 版本号: 6.115
 进样时间 : 2025/06/28 16:35:09 实验者: liuqihuizi
 处理时间 (V2) : 2025/06/30 14:15:45 处理者: liuqihuizi
 仪器型号: SHIMADZU LC-2050C(FX280)

<色谱图>



<峰表>

检测器A Ch1 290nm

峰号	保留时间	面积	面积%	高度	理论塔板数(USP)	拖尾因子	分离度(USP)
1	2.781	195815	100.000	23262	2539	1.062	--
总计		195815	100.000	23262			

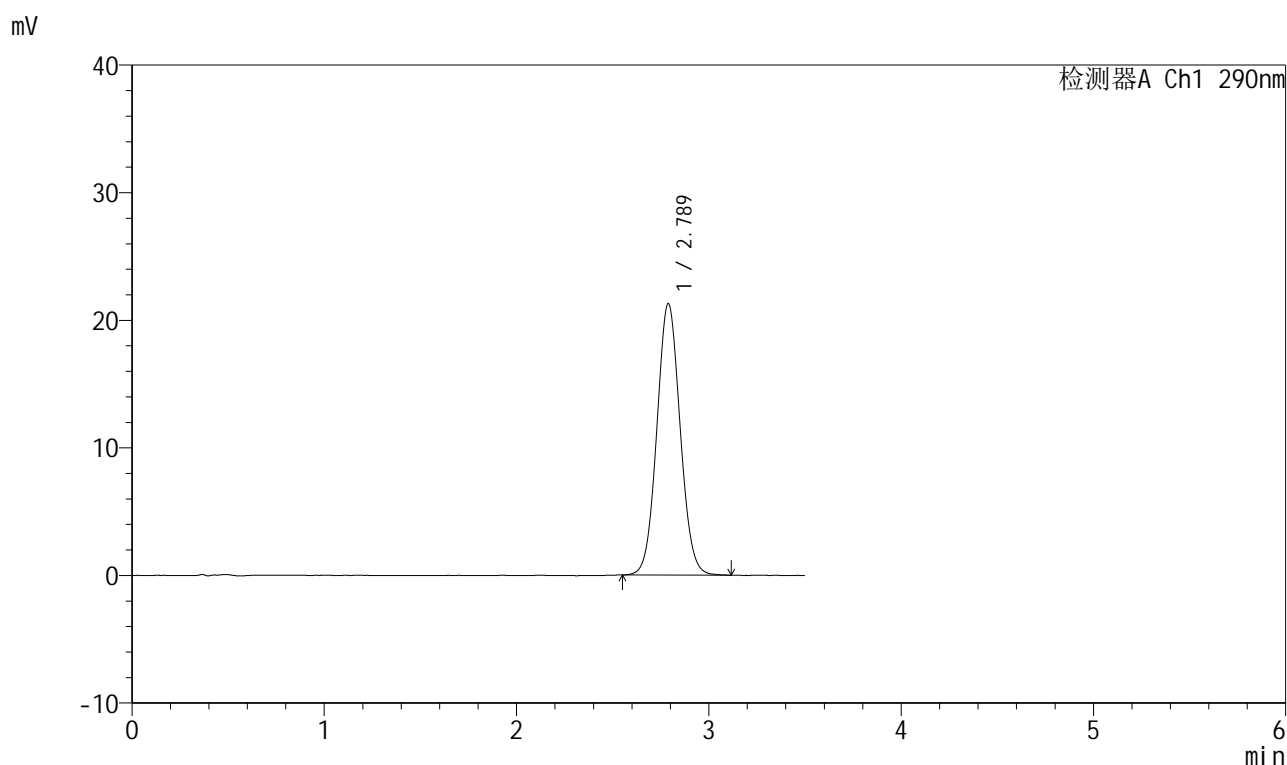
图32 枸橼酸西地那非片溶出曲线测定HPLC图谱
 自制品-22030701批(25mg规格)-pH6.8介质-篮法-100转-30min-片2
 供试品溶液-1

999枸橼酸西地那非

<样品信息>

色谱柱 :XB-C18(50mm*4.6mm,5 μ m) 流速: 1.8ml/min
 柱温 :30 $^{\circ}$ C 波长: 292nm
 数据文件名 : RC\$999 - 0-130/31-2082-2 - zzp-22030701p-rcqx-25mg-pH6.8zj-lf100z-30min-P3.lcd
 方法文件名 : RC\$999 - 999-xdnf-rcqx-FX280.lcm
 批处理文件名: RC\$999 - 20250628-FX280.lcb
 样品瓶号 : 1-23
 进样体积 : 10 μ l 版本号: 6.115
 进样时间 : 2025/06/28 16:39:01 实验者: liuqihuizi
 处理时间 (V2) : 2025/06/30 14:15:48 处理者: liuqihuizi
 仪器型号: SHIMADZU LC-2050C(FX280)

<色谱图>



<峰表>

检测器A Ch1 290nm

峰号	保留时间	面积	面积%	高度	理论塔板数(USP)	拖尾因子	分离度(USP)
1	2.789	179115	100.000	21284	2550	1.059	--
总计		179115	100.000	21284			

图33 枸橼酸西地那非片溶出曲线测定HPLC图谱
 自制品-22030701批(25mg规格)-pH6.8介质-篮法-100转-30min-片3
 供试品溶液-1

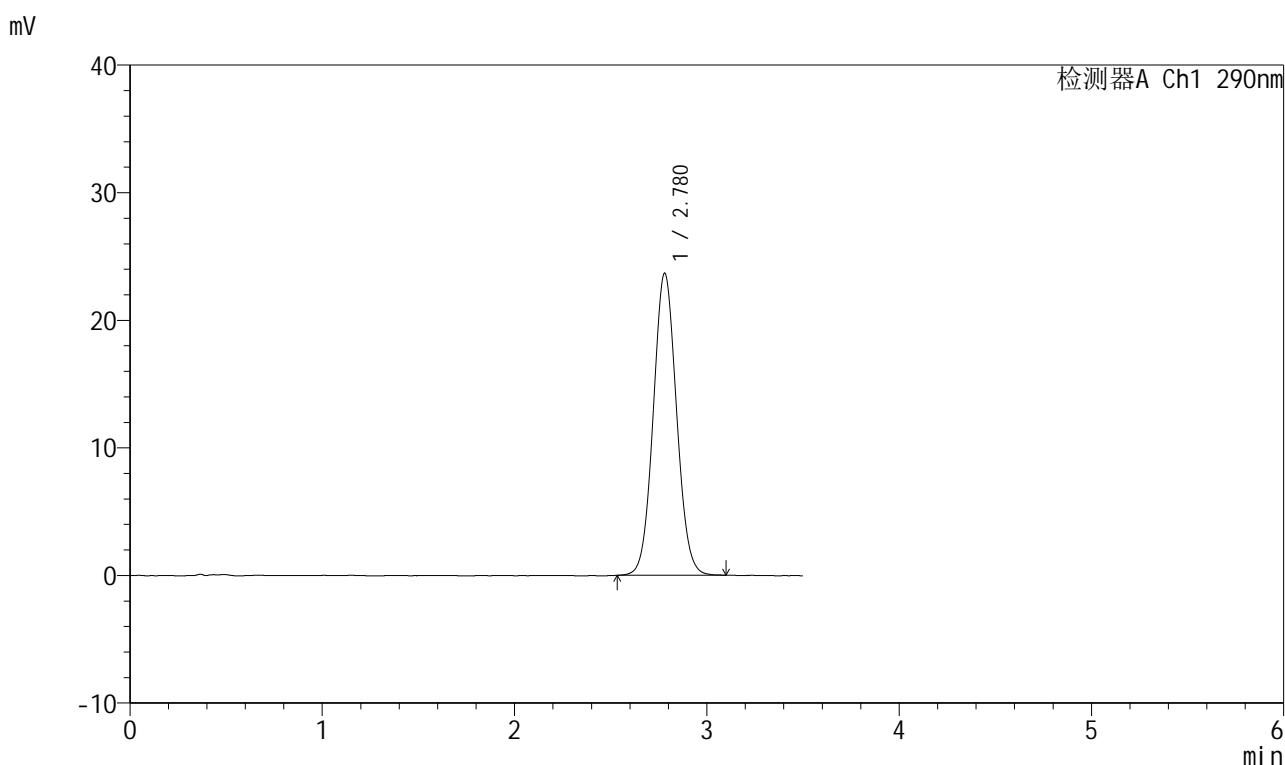


999枸橼酸西地那非

<样品信息>

色谱柱 :XB-C18(50mm*4.6mm,5μm) 流速: 1.8ml/min
 柱温 :30°C 波长: 292nm
 数据文件名 :RC\$999 - 0-130/31-2083-2 - zzp-22030701p-rcqx-25mg-pH6.8zj-lf100z-30min-P4.lcd
 方法文件名 :RC\$999 - 999-xdnf-rcqx-FX280.lcm
 批处理文件名: RC\$999 - 20250628-FX280.lcb
 样品瓶号 :1-32
 进样体积 :10 μl 版本号: 6.115
 进样时间 :2025/06/28 16:42:53 实验者: liuqihuizi
 处理时间 (V2) :2025/06/30 14:15:50 处理者: liuqihuizi
 仪器型号: SHIMADZU LC-2050C(FX280)

<色谱图>



<峰表>

检测器A Ch1 290nm

峰号	保留时间	面积	面积%	高度	理论塔板数(USP)	拖尾因子	分离度(USP)
1	2.780	199227	100.000	23688	2531	1.061	--
总计		199227	100.000	23688			

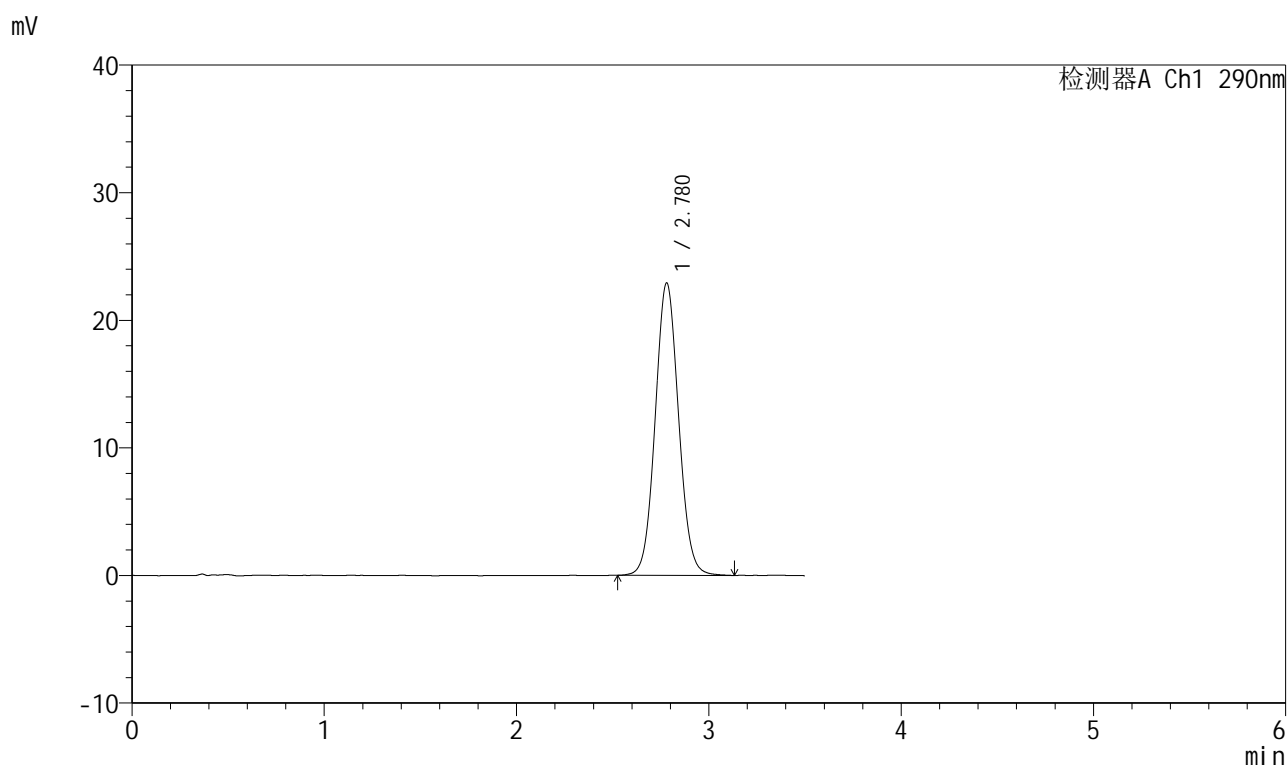
图34 枸橼酸西地那非片溶出曲线测定HPLC图谱
 自制品-22030701批(25mg规格)-pH6.8介质-篮法-100转-30min-片4
 供试品溶液-1

999枸橼酸西地那非

<样品信息>

色谱柱 :XB-C18(50mm*4.6mm,5 μ m) 流速: 1.8ml/min
 柱温 :30 $^{\circ}$ C 波长: 292nm
 数据文件名 : RC\$999 - 0-130/31-2084-2 - zzp-22030701p-rcqx-25mg-pH6.8zj-lf100z-30min-P5.lcd
 方法文件名 : RC\$999 - 999-xdnf-rcqx-FX280.lcm
 批处理文件名: RC\$999 - 20250628-FX280.lcb
 样品瓶号 : 1-41
 进样体积 : 10 μ l 版本号: 6.115
 进样时间 : 2025/06/28 16:46:46 实验者: liuqihuizi
 处理时间 (V2) : 2025/06/30 14:15:53 处理者: liuqihuizi
 仪器型号: SHIMADZU LC-2050C(FX280)

<色谱图>



<峰表>

检测器A Ch1 290nm

峰号	保留时间	面积	面积%	高度	理论塔板数(USP)	拖尾因子	分离度(USP)
1	2.780	193898	100.000	22929	2516	1.064	--
总计		193898	100.000	22929			

图35 枸橼酸西地那非片溶出曲线测定HPLC图谱
 自制品-22030701批(25mg规格)-pH6.8介质-篮法-100转-30min-片5
 供试品溶液-1

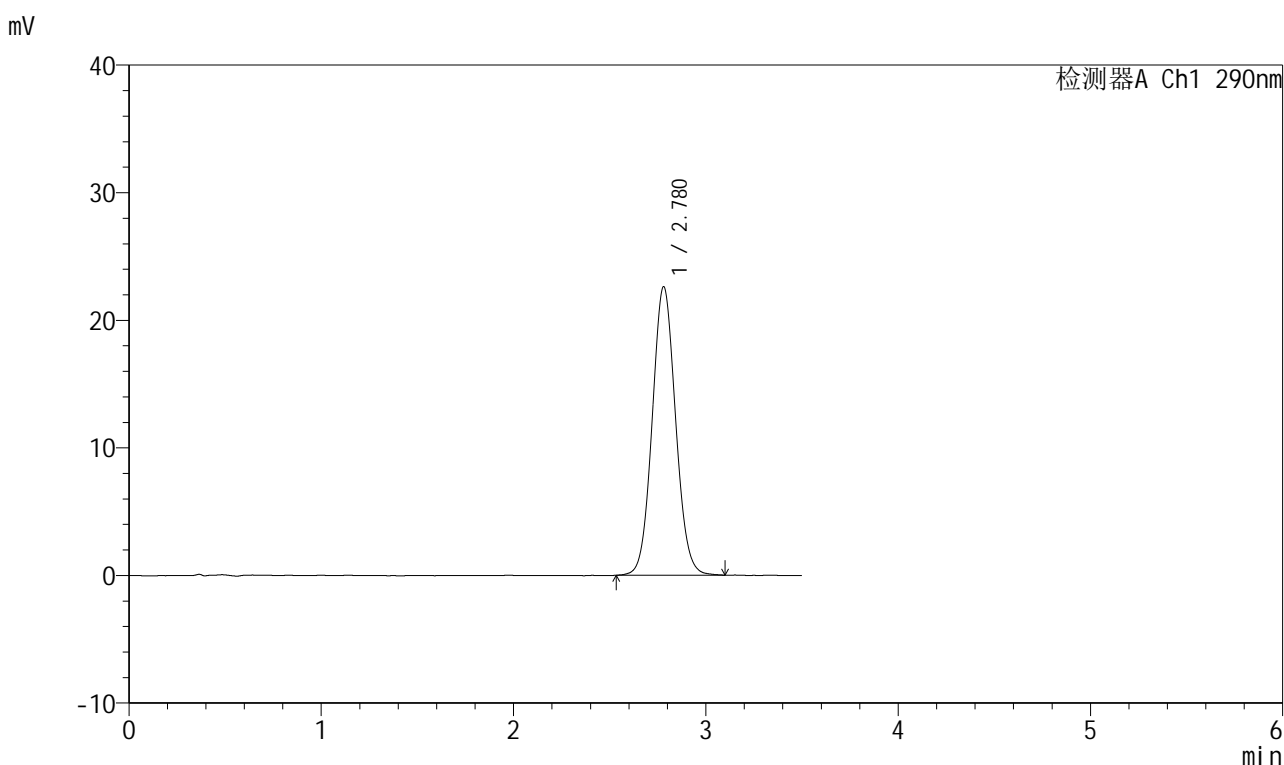


999枸橼酸西地那非

<样品信息>

色谱柱 :XB-C18(50mm*4.6mm,5μm) 流速: 1.8ml/min
 柱温 :30°C 波长: 292nm
 数据文件名 : RC\$999 - 0-130/31-2085-2 - zzp-22030701p-rcqx-25mg-pH6.8zj-lf100z-30min-P6.lcd
 方法文件名 : RC\$999 - 999-xdnf-rcqx-FX280.lcm
 批处理文件名: RC\$999 - 20250628-FX280.lcb
 样品瓶号 : 1-50
 进样体积 : 10 μl 版本号: 6.115
 进样时间 : 2025/06/28 16:50:38 实验者: liuqihuizi
 处理时间 (V2) : 2025/06/30 14:15:56 处理者: liuqihuizi
 仪器型号: SHIMADZU LC-2050C(FX280)

<色谱图>



<峰表>

检测器A Ch1 290nm

峰号	保留时间	面积	面积%	高度	理论塔板数(USP)	拖尾因子	分离度(USP)
1	2.780	191061	100.000	22615	2522	1.067	--
总计		191061	100.000	22615			

图36 枸橼酸西地那非片溶出曲线测定HPLC图谱
 自制品-22030701批(25mg规格)-pH6.8介质-篮法-100转-30min-片6
 供试品溶液-1

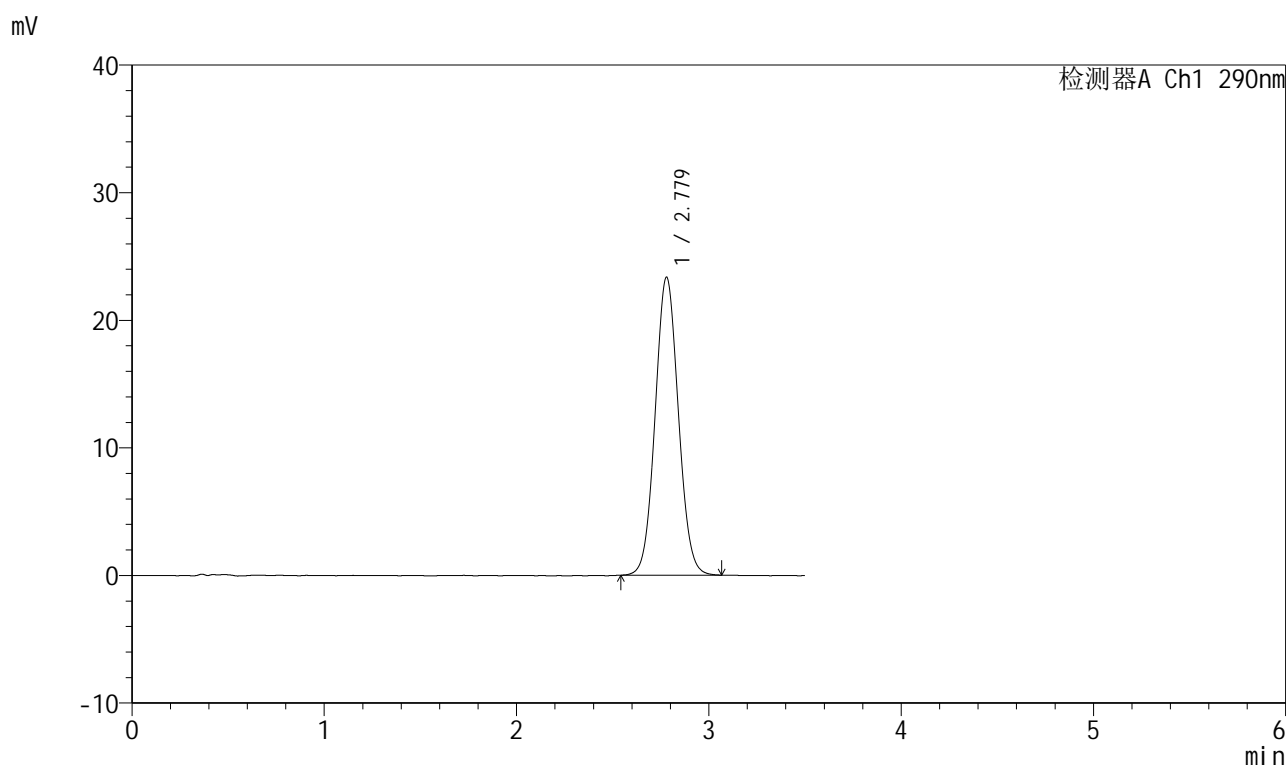


999枸橼酸西地那非

<样品信息>

色谱柱 :XB-C18(50mm*4.6mm,5μm) 流速: 1.8ml/min
 柱温 :30°C 波长: 292nm
 数据文件名 : RC\$999 - 0-130/31-2086-2 - zzp-22030701p-rcqx-25mg-pH6.8zj-lf100z-45min-P1.lcd
 方法文件名 : RC\$999 - 999-xdnf-rcqx-FX280.lcm
 批处理文件名: RC\$999 - 20250628-FX280.lcb
 样品瓶号 : 1-6
 进样体积 : 10 μl 版本号: 6.115
 进样时间 : 2025/06/28 16:54:30 实验者: liuqihuizi
 处理时间 (V2) : 2025/06/30 14:15:59 处理者: liuqihuizi
 仪器型号: SHIMADZU LC-2050C(FX280)

<色谱图>



<峰表>

检测器A Ch1 290nm

峰号	保留时间	面积	面积%	高度	理论塔板数(USP)	拖尾因子	分离度(USP)
1	2.779	196196	100.000	23363	2533	1.060	--
总计		196196	100.000	23363			

图37 枸橼酸西地那非片溶出曲线测定HPLC图谱
 自制品-22030701批(25mg规格)-pH6.8介质-篮法-100转-45min-片1
 供试品溶液-1

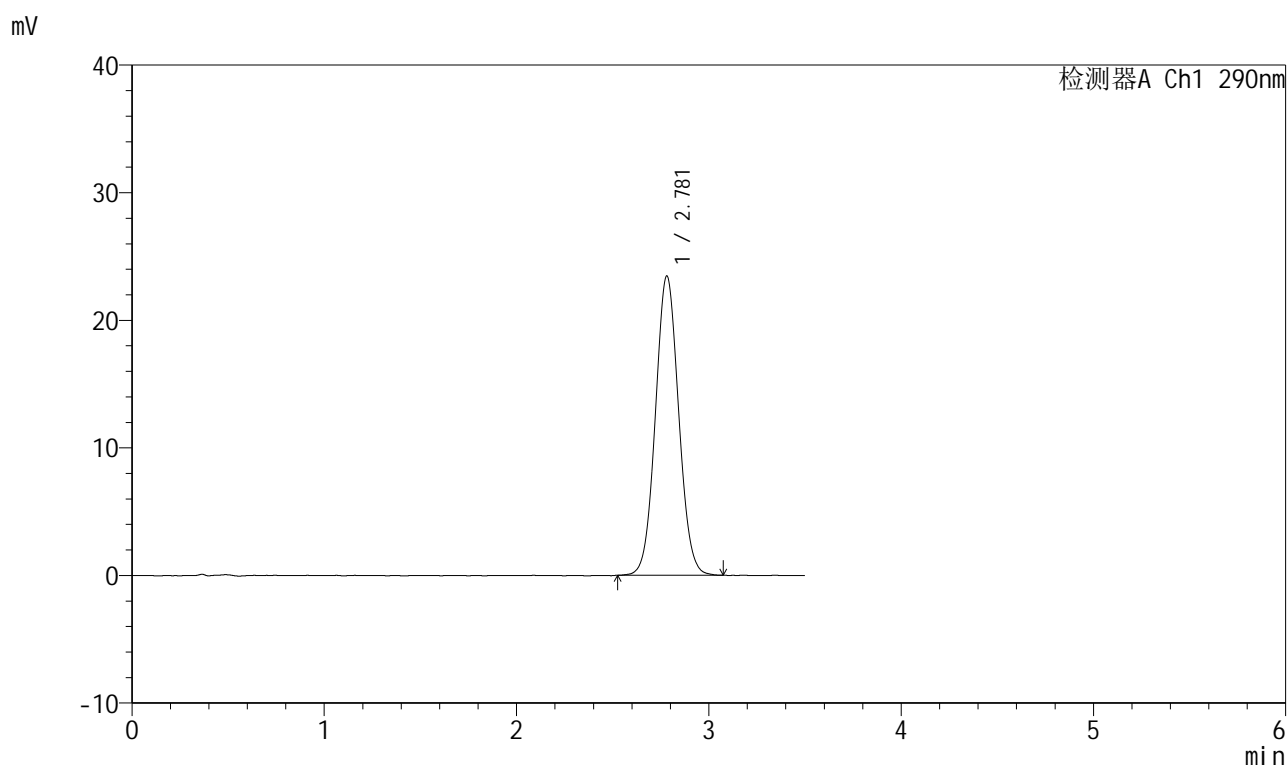


999枸橼酸西地那非

<样品信息>

色谱柱 :XB-C18(50mm*4.6mm,5μm) 流速: 1.8ml/min
 柱温 :30°C 波长: 292nm
 数据文件名 : RC\$999 - 0-130/31-2087-2 - zzp-22030701p-rcqx-25mg-pH6.8zj-lf100z-45min-P2.lcd
 方法文件名 : RC\$999 - 999-xdnf-rcqx-FX280.lcm
 批处理文件名: RC\$999 - 20250628-FX280.lcb
 样品瓶号 : 1-15
 进样体积 : 10 μl 版本号: 6.115
 进样时间 : 2025/06/28 16:58:22 实验者: liuqihuizi
 处理时间 (V2) : 2025/06/30 14:16:02 处理者: liuqihuizi
 仪器型号: SHIMADZU LC-2050C(FX280)

<色谱图>



<峰表>

检测器A Ch1 290nm

峰号	保留时间	面积	面积%	高度	理论塔板数(USP)	拖尾因子	分离度(USP)
1	2.781	196866	100.000	23456	2542	1.056	--
总计		196866	100.000	23456			

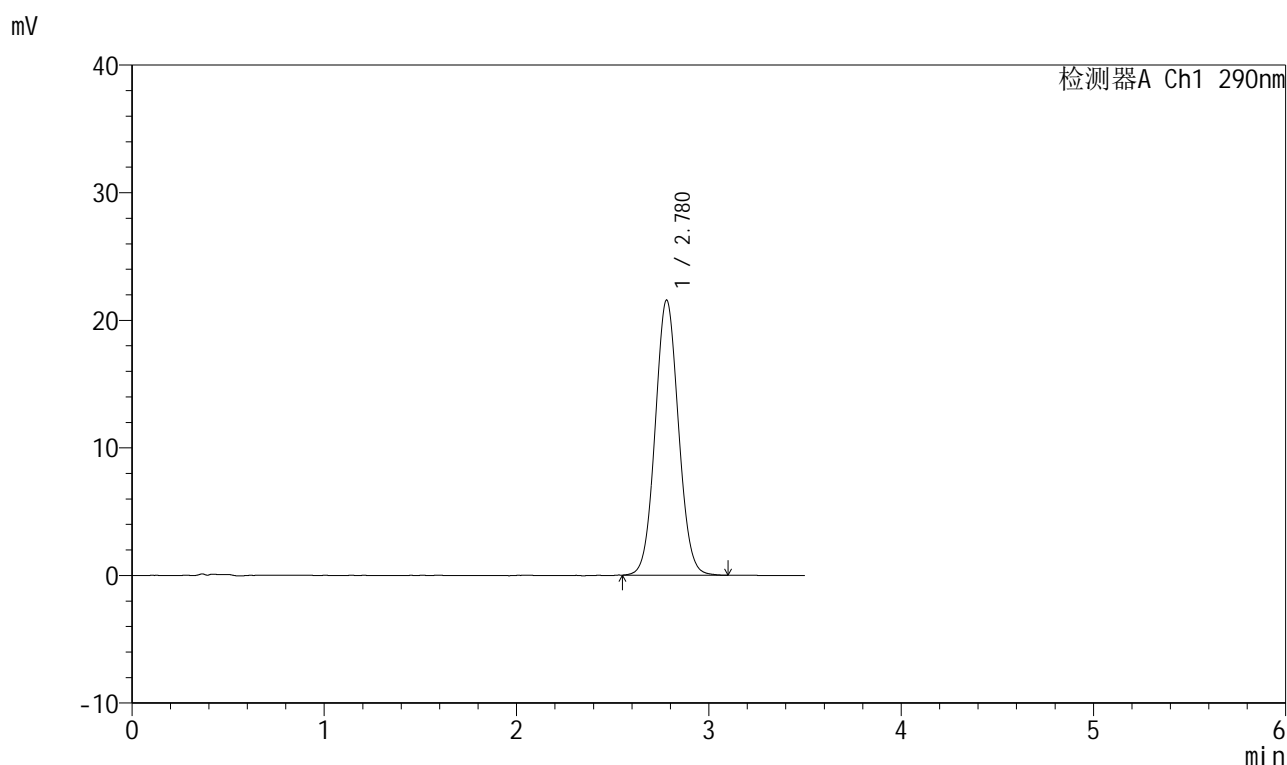
图38 枸橼酸西地那非片溶出曲线测定HPLC图谱
 自制品-22030701批(25mg规格)-pH6.8介质-篮法-100转-45min-片2
 供试品溶液-1

999枸橼酸西地那非

<样品信息>

色谱柱 :XB-C18(50mm*4.6mm,5 μ m) 流速: 1.8ml/min
 柱温 :30 $^{\circ}$ C 波长: 292nm
 数据文件名 : RC\$999 - 0-130/31-2088-2 - zzp-22030701p-rcqx-25mg-pH6.8zj-lf100z-45min-P3.lcd
 方法文件名 : RC\$999 - 999-xdnf-rcqx-FX280.lcm
 批处理文件名: RC\$999 - 20250628-FX280.lcb
 样品瓶号 : 1-24
 进样体积 : 10 μ l 版本号: 6.115
 进样时间 : 2025/06/28 17:02:14 实验者: liuqihuizi
 处理时间 (V2) : 2025/06/30 14:16:04 处理者: liuqihuizi
 仪器型号: SHIMADZU LC-2050C(FX280)

<色谱图>



<峰表>

检测器A Ch1 290nm

峰号	保留时间	面积	面积%	高度	理论塔板数(USP)	拖尾因子	分离度(USP)
1	2.780	181341	100.000	21571	2539	1.059	--
总计		181341	100.000	21571			

图39 枸橼酸西地那非片溶出曲线测定HPLC图谱
 自制品-22030701批(25mg规格)-pH6.8介质-篮法-100转-45min-片3
 供试品溶液-1

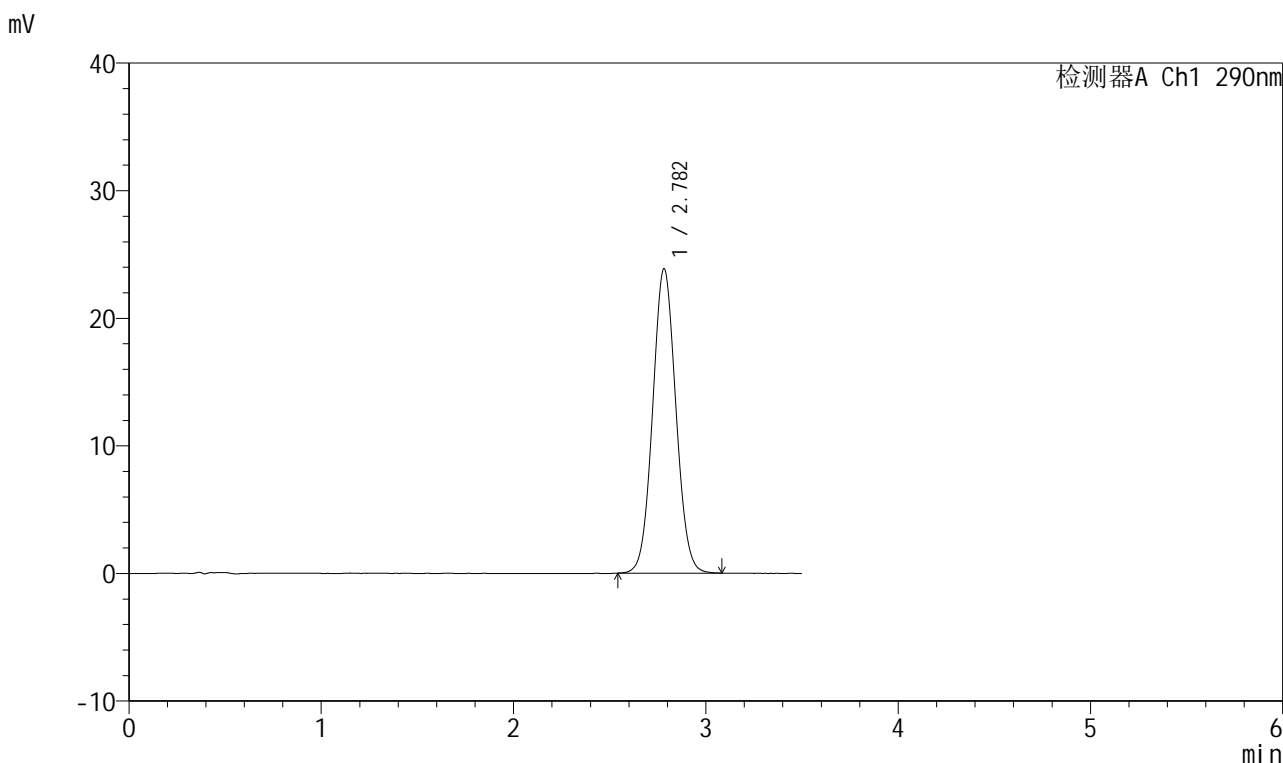


999枸橼酸西地那非

<样品信息>

色谱柱 :XB-C18(50mm*4.6mm,5μm) 流速: 1.8ml/min
 柱温 :30°C 波长: 292nm
 数据文件名 :RC\$999 - 0-130/31-2089-2 - zzp-22030701p-rcqx-25mg-pH6.8zj-lf100z-45min-P4.lcd
 方法文件名 :RC\$999 - 999-xdnf-rcqx-FX280.lcm
 批处理文件名: RC\$999 - 20250628-FX280.lcb
 样品瓶号 :1-33
 进样体积 :10 μl 版本号: 6.115
 进样时间 :2025/06/28 17:06:06 实验者: liuqihuizi
 处理时间 (V2) :2025/06/30 14:16:07 处理者: liuqihuizi
 仪器型号: SHIMADZU LC-2050C(FX280)

<色谱图>



<峰表>

检测器A Ch1 290nm

峰号	保留时间	面积	面积%	高度	理论塔板数(USP)	拖尾因子	分离度(USP)
1	2.782	200049	100.000	23844	2544	1.055	--
总计		200049	100.000	23844			

图40 枸橼酸西地那非片溶出曲线测定HPLC图谱
 自制品-22030701批(25mg规格)-pH6.8介质-篮法-100转-45min-片4
 供试品溶液-1

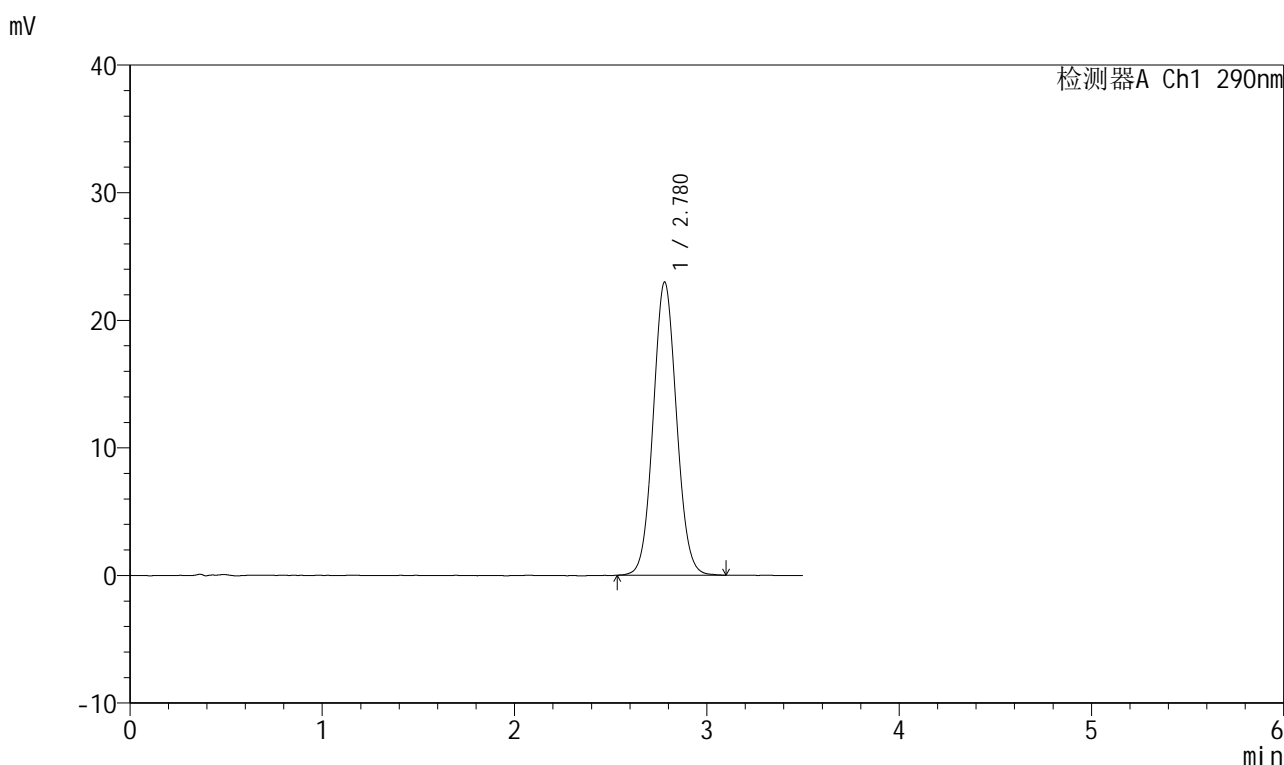


999枸橼酸西地那非

<样品信息>

色谱柱 :XB-C18(50mm*4.6mm,5μm) 流速: 1.8ml/min
 柱温 :30°C 波长: 292nm
 数据文件名 : RC\$999 - 0-130/31-2090-2 - zzp-22030701p-rcqx-25mg-pH6.8zj-lf100z-45min-P5.lcd
 方法文件名 : RC\$999 - 999-xdnf-rcqx-FX280.lcm
 批处理文件名: RC\$999 - 20250628-FX280.lcb
 样品瓶号 : 1-42
 进样体积 : 10 μl 版本号: 6.115
 进样时间 : 2025/06/28 17:09:59 实验者: liuqihuizi
 处理时间 (V2) : 2025/06/30 14:16:10 处理者: liuqihuizi
 仪器型号: SHIMADZU LC-2050C(FX280)

<色谱图>



<峰表>

检测器A Ch1 290nm

峰号	保留时间	面积	面积%	高度	理论塔板数(USP)	拖尾因子	分离度(USP)
1	2.780	193537	100.000	22985	2528	1.062	--
总计		193537	100.000	22985			

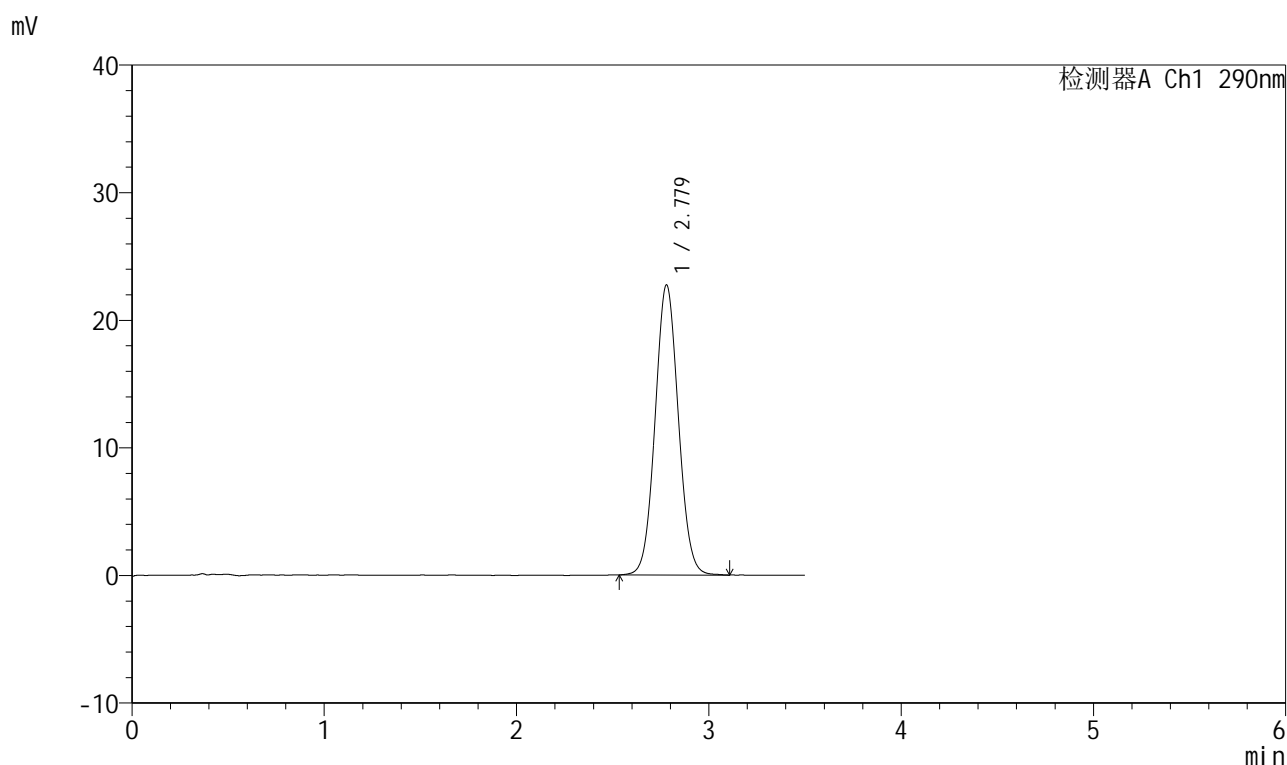
图41 枸橼酸西地那非片溶出曲线测定HPLC图谱
 自制品-22030701批(25mg规格)-pH6.8介质-篮法-100转-45min-片5
 供试品溶液-1

999枸橼酸西地那非

<样品信息>

色谱柱 :XB-C18(50mm*4.6mm,5 μ m) 流速: 1.8ml/min
 柱温 :30 $^{\circ}$ C 波长: 292nm
 数据文件名 : RC\$999 - 0-130/31-2091-2 - zzp-22030701p-rcqx-25mg-pH6.8zj-lf100z-45min-P6.lcd
 方法文件名 : RC\$999 - 999-xdnf-rcqx-FX280.lcm
 批处理文件名: RC\$999 - 20250628-FX280.lcb
 样品瓶号 : 1-51
 进样体积 : 10 μ l 版本号: 6.115
 进样时间 : 2025/06/28 17:13:51 实验者: liuqihuizi
 处理时间 (V2) : 2025/06/30 14:16:13 处理者: liuqihuizi
 仪器型号: SHIMADZU LC-2050C(FX280)

<色谱图>



<峰表>

检测器A Ch1 290nm

峰号	保留时间	面积	面积%	高度	理论塔板数(USP)	拖尾因子	分离度(USP)
1	2.779	191042	100.000	22743	2539	1.056	--
总计		191042	100.000	22743			

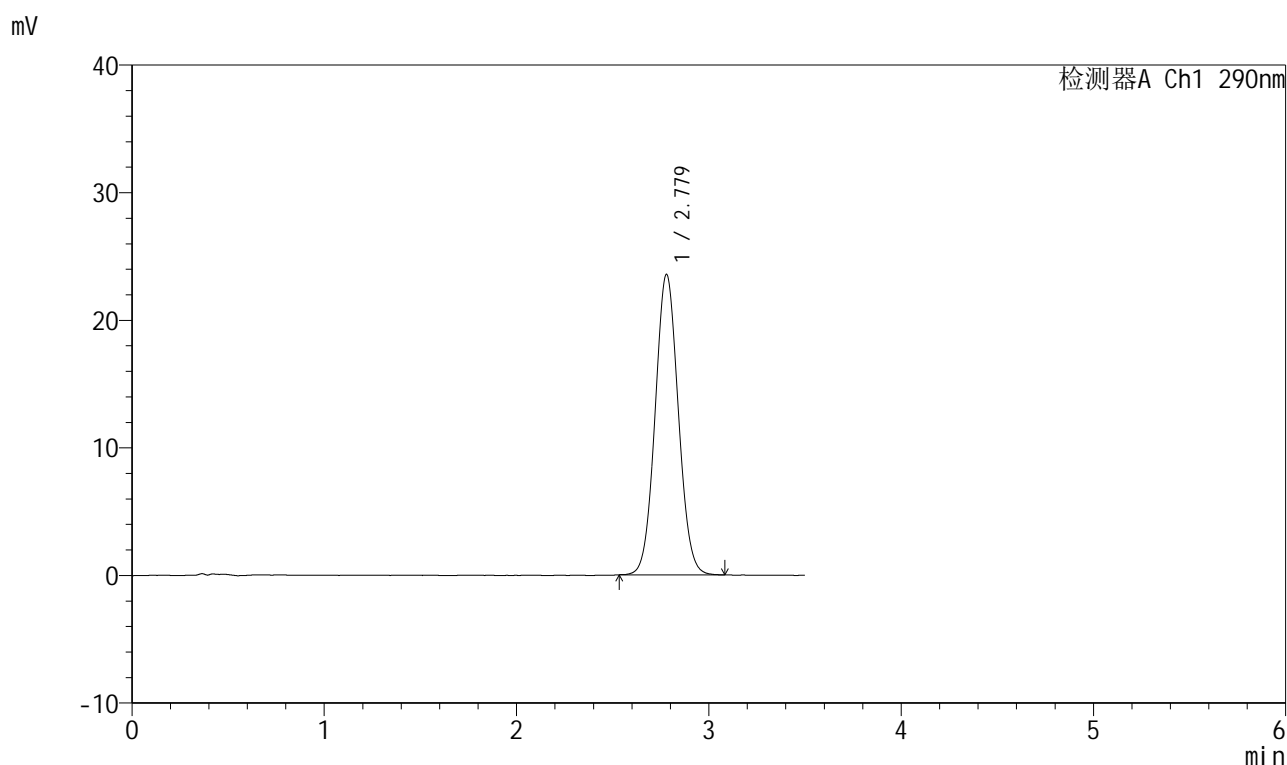
图42 枸橼酸西地那非片溶出曲线测定HPLC图谱
 自制品-22030701批(25mg规格)-pH6.8介质-篮法-100转-45min-片6
 供试品溶液-1

999枸橼酸西地那非

<样品信息>

色谱柱 :XB-C18(50mm*4.6mm,5 μ m) 流速: 1.8ml/min
 柱温 :30 $^{\circ}$ C 波长: 292nm
 数据文件名 :RC\$999 - 0-130/31-2092-2 - zzp-22030701p-rcqx-25mg-pH6.8zj-lf100z-jxzs-P1.lcd
 方法文件名 :RC\$999 - 999-xdnf-rcqx-FX280.lcm
 批处理文件名: RC\$999 - 20250628-FX280.lcb
 样品瓶号 :1-7
 进样体积 :10 μ l 版本号: 6.115
 进样时间 :2025/06/28 17:17:43 实验者: liuqihuizi
 处理时间(V2): 2025/06/30 14:16:16 处理者: liuqihuizi
 仪器型号: SHIMADZU LC-2050C(FX280)

<色谱图>



<峰表>

检测器A Ch1 290nm

峰号	保留时间	面积	面积%	高度	理论塔板数(USP)	拖尾因子	分离度(USP)
1	2.779	197412	100.000	23559	2545	1.057	--
总计		197412	100.000	23559			

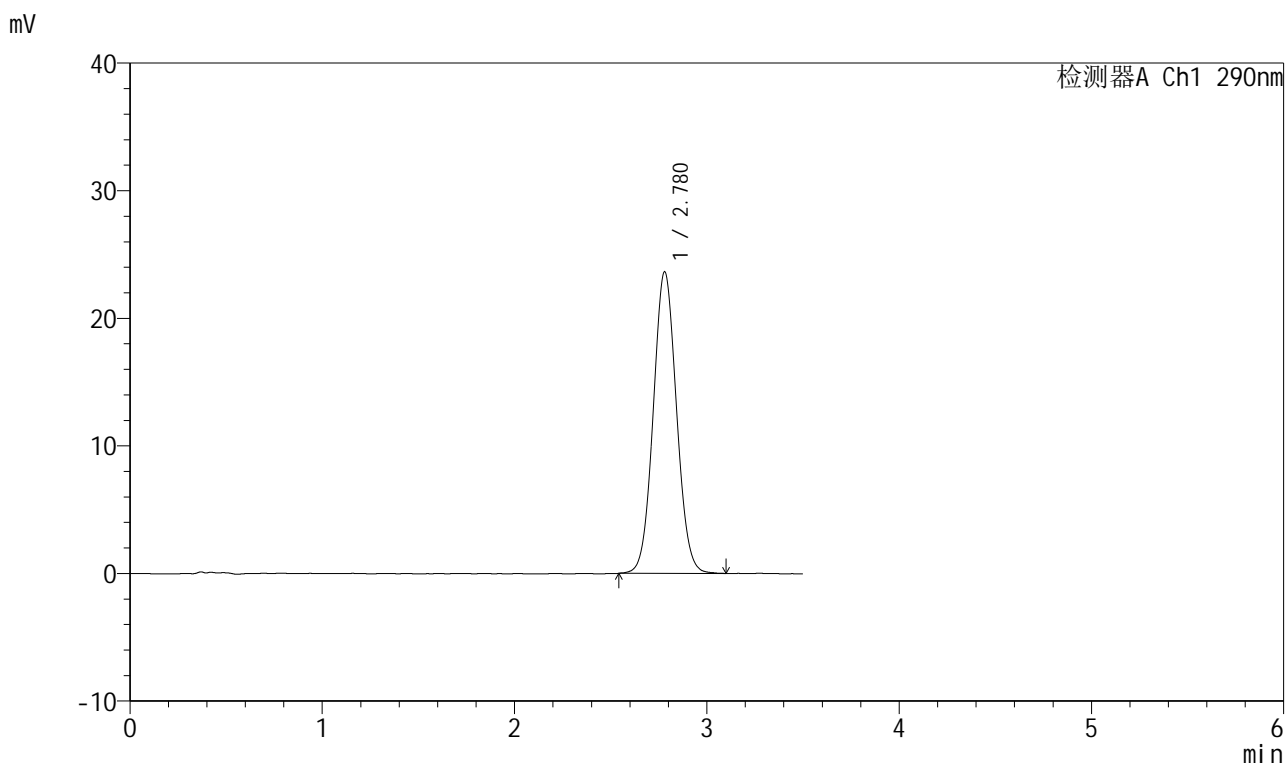
图43 枸橼酸西地那非片溶出曲线测定HPLC图谱
 自制品-22030701批(25mg规格)-pH6.8介质-篮法-100转-极限转速-片1
 供试品溶液-1

999枸橼酸西地那非

<样品信息>

色谱柱 :XB-C18(50mm*4.6mm,5μm) 流速: 1.8ml/min
 柱温 :30°C 波长: 292nm
 数据文件名 : RC\$999 - 0-130/31-2093-2 - zzp-22030701p-rcqx-25mg-pH6.8zj-lf100z-jxzs-P2.lcd
 方法文件名 : RC\$999 - 999-xdnf-rcqx-FX280.lcm
 批处理文件名: RC\$999 - 20250628-FX280.lcb
 样品瓶号 : 1-16
 进样体积 : 10 μl 版本号: 6.115
 进样时间 : 2025/06/28 17:21:34 实验者: liuqihuizi
 处理时间 (V2) : 2025/06/30 14:16:19 处理者: liuqihuizi
 仪器型号: SHIMADZU LC-2050C(FX280)

<色谱图>



<峰表>

检测器A Ch1 290nm

峰号	保留时间	面积	面积%	高度	理论塔板数(USP)	拖尾因子	分离度(USP)
1	2.780	198573	100.000	23639	2537	1.057	--
总计		198573	100.000	23639			

图44 枸橼酸西地那非片溶出曲线测定HPLC图谱
 自制品-22030701批(25mg规格)-pH6.8介质-篮法-100转-极限转速-片2
 供试品溶液-1

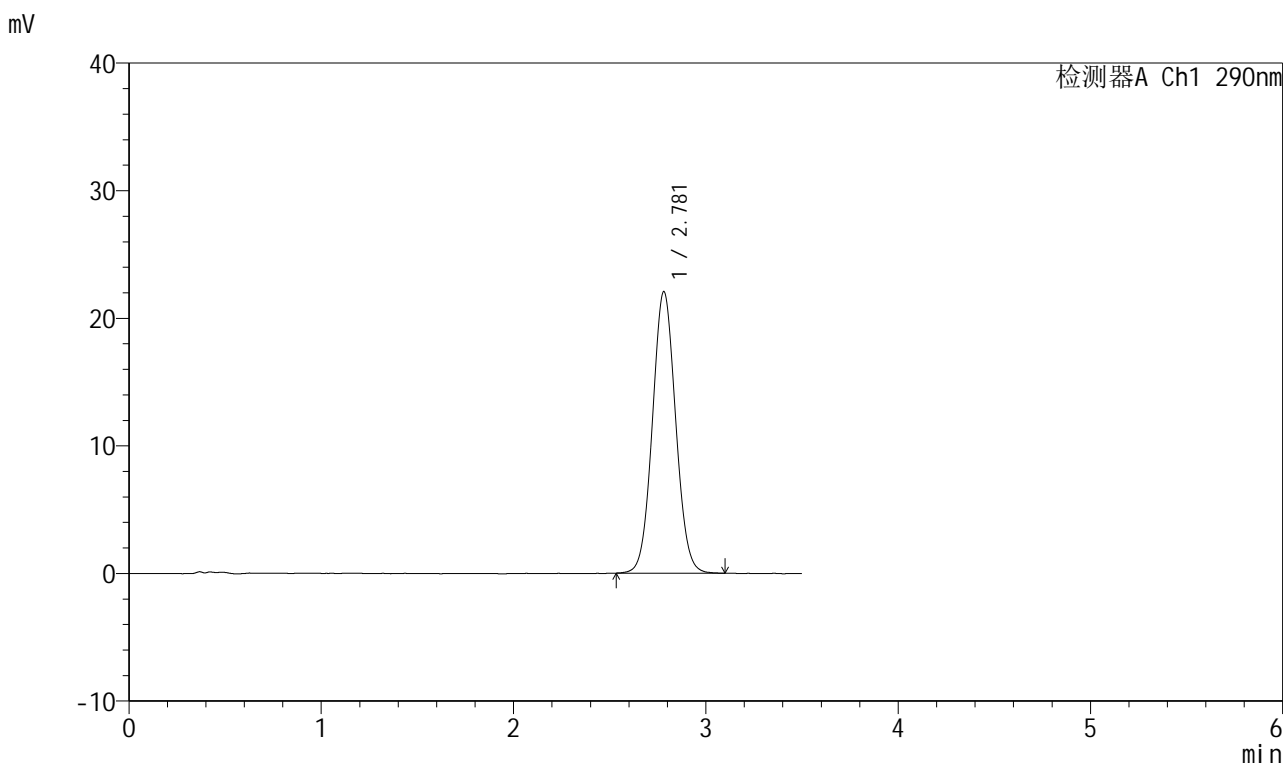


999枸橼酸西地那非

<样品信息>

色谱柱 :XB-C18(50mm*4.6mm,5μm) 流速: 1.8ml/min
 柱温 :30°C 波长: 292nm
 数据文件名 :RC\$999 - 0-130/31-2094-2 - zzp-22030701p-rcqx-25mg-pH6.8zj-lf100z-jxzs-P3.lcd
 方法文件名 :RC\$999 - 999-xdnf-rcqx-FX280.lcm
 批处理文件名: RC\$999 - 20250628-FX280.lcb
 样品瓶号 :1-25
 进样体积 :10 μl 版本号: 6.115
 进样时间 :2025/06/28 17:25:27 实验者: liuqihuizi
 处理时间 (V2) :2025/06/30 14:16:22 处理者: liuqihuizi
 仪器型号: SHIMADZU LC-2050C(FX280)

<色谱图>



<峰表>

检测器A Ch1 290nm

峰号	保留时间	面积	面积%	高度	理论塔板数(USP)	拖尾因子	分离度(USP)
1	2.781	185308	100.000	22068	2542	1.055	--
总计		185308	100.000	22068			

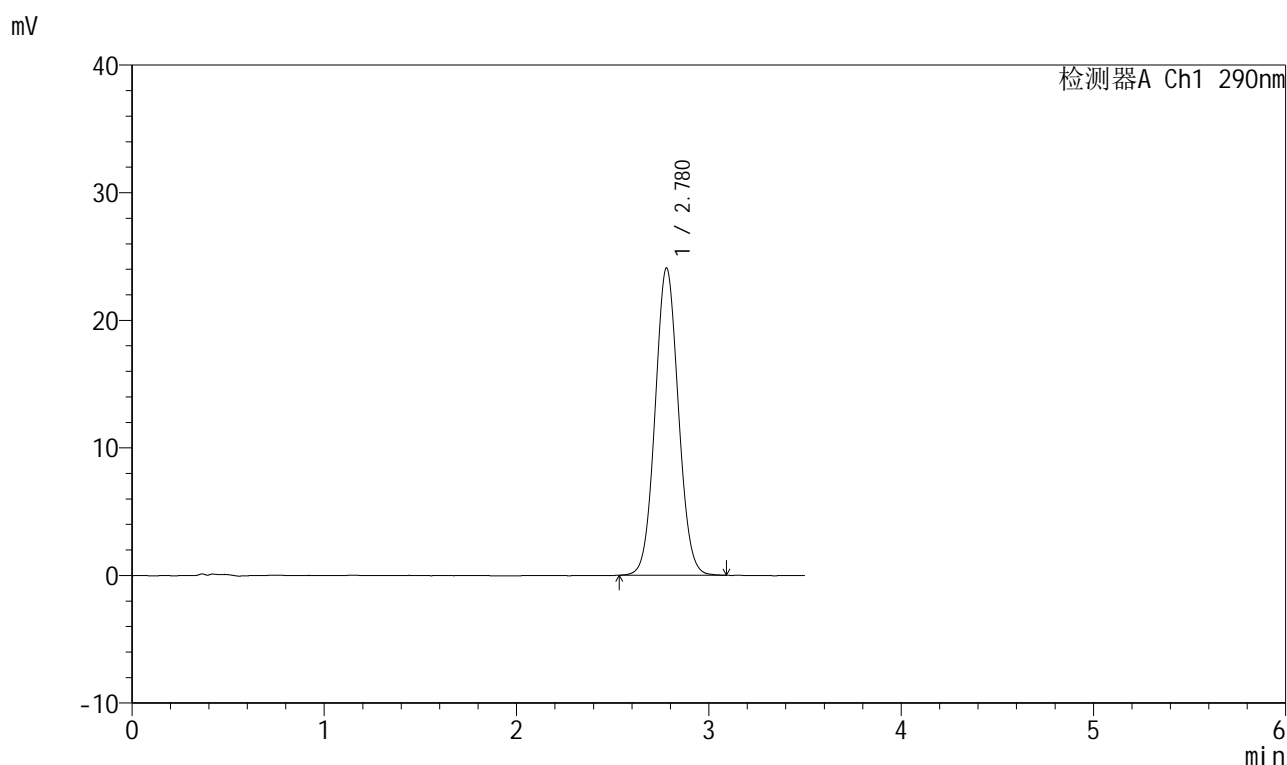
图45 枸橼酸西地那非片溶出曲线测定HPLC图谱
 自制品-22030701批(25mg规格)-pH6.8介质-篮法-100转-极限转速-片3
 供试品溶液-1

999枸橼酸西地那非

<样品信息>

色谱柱 :XB-C18(50mm*4.6mm,5 μ m) 流速: 1.8ml/min
 柱温 :30 $^{\circ}$ C 波长: 292nm
 数据文件名 :RC\$999 - 0-130/31-2095-2 - zzp-22030701p-rcqx-25mg-pH6.8zj-lf100z-jxzs-P4.lcd
 方法文件名 :RC\$999 - 999-xdnf-rcqx-FX280.lcm
 批处理文件名: RC\$999 - 20250628-FX280.lcb
 样品瓶号 :1-34
 进样体积 :10 μ l 版本号: 6.115
 进样时间 :2025/06/28 17:29:18 实验者: liuqihuizi
 处理时间(V2): 2025/06/30 14:16:24 处理者: liuqihuizi
 仪器型号: SHIMADZU LC-2050C(FX280)

<色谱图>



<峰表>

检测器A Ch1 290nm

峰号	保留时间	面积	面积%	高度	理论塔板数(USP)	拖尾因子	分离度(USP)
1	2.780	202154	100.000	24085	2544	1.057	--
总计		202154	100.000	24085			

图46 枸橼酸西地那非片溶出曲线测定HPLC图谱
 自制品-22030701批(25mg规格)-pH6.8介质-篮法-100转-极限转速-片4
 供试品溶液-1

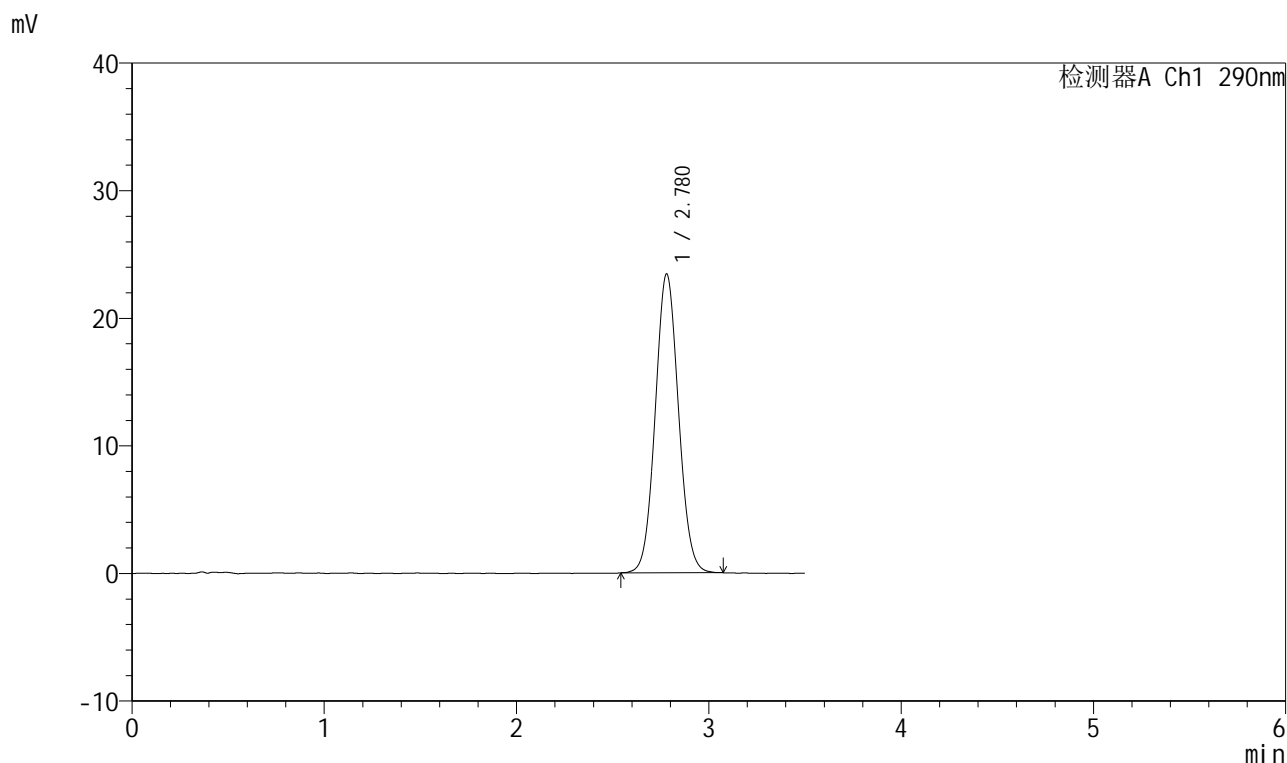


999枸橼酸西地那非

<样品信息>

色谱柱 :XB-C18(50mm*4.6mm,5μm) 流速: 1.8ml/min
 柱温 :30°C 波长: 292nm
 数据文件名 : RC\$999 - 0-130/31-2096-2 - zzp-22030701p-rcqx-25mg-pH6.8zj-lf100z-jxzs-P5.lcd
 方法文件名 : RC\$999 - 999-xdnf-rcqx-FX280.lcm
 批处理文件名: RC\$999 - 20250628-FX280.lcb
 样品瓶号 : 1-43
 进样体积 : 10 μl 版本号: 6.115
 进样时间 : 2025/06/28 17:33:11 实验者: liuqihuizi
 处理时间 (V2) : 2025/06/30 14:16:27 处理者: liuqihuizi
 仪器型号: SHIMADZU LC-2050C(FX280)

<色谱图>



<峰表>

检测器A Ch1 290nm

峰号	保留时间	面积	面积%	高度	理论塔板数(USP)	拖尾因子	分离度(USP)
1	2.780	196703	100.000	23434	2539	1.062	--
总计		196703	100.000	23434			

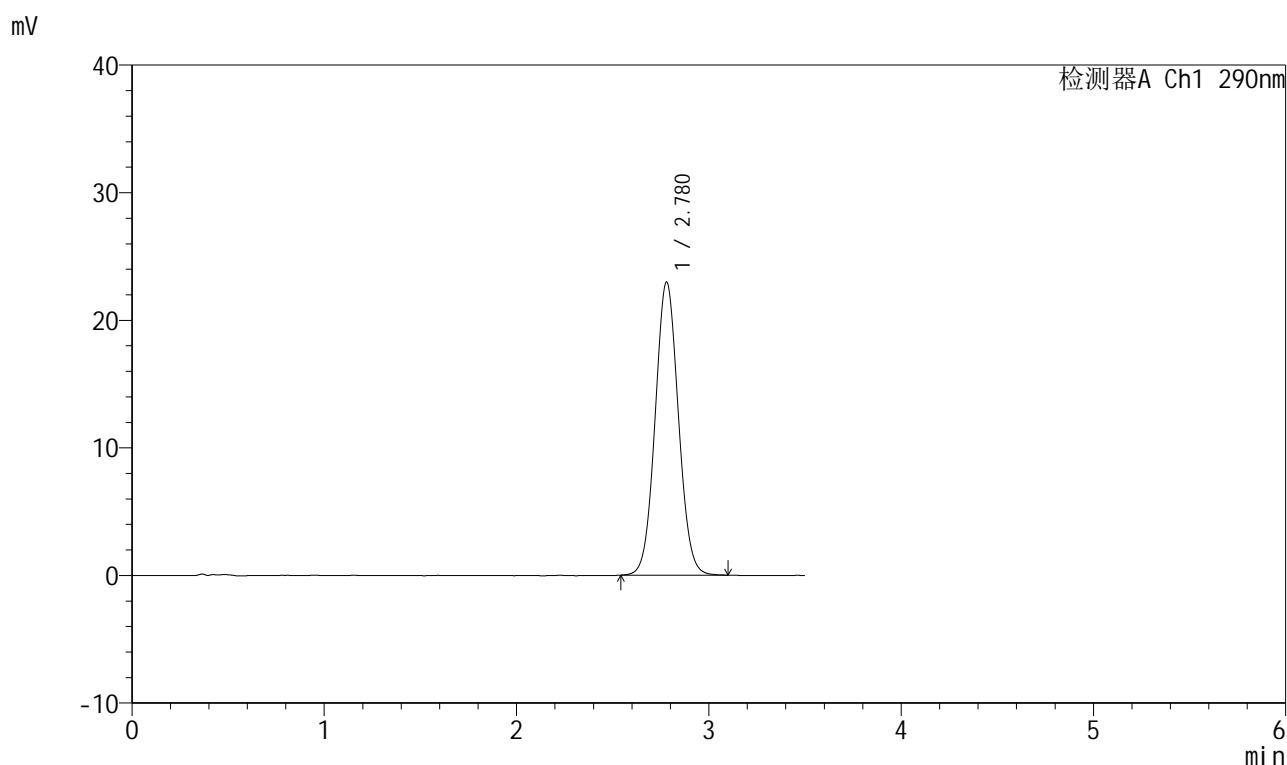
图47 枸橼酸西地那非片溶出曲线测定HPLC图谱
 自制品-22030701批(25mg规格)-pH6.8介质-篮法-100转-极限转速-片5
 供试品溶液-1

999枸橼酸西地那非

<样品信息>

色谱柱 :XB-C18(50mm*4.6mm,5 μ m) 流速: 1.8ml/min
 柱温 :30 $^{\circ}$ C 波长: 292nm
 数据文件名 :RC\$999 - 0-130/31-2097-2 - zzp-22030701p-rcqx-25mg-pH6.8zj-lf100z-jxzs-P6.lcd
 方法文件名 :RC\$999 - 999-xdnf-rcqx-FX280.lcm
 批处理文件名: RC\$999 - 20250628-FX280.lcb
 样品瓶号 :1-52
 进样体积 :10 μ l 版本号: 6.115
 进样时间 :2025/06/28 17:37:03 实验者: liuqihuizi
 处理时间(V2): 2025/06/30 14:16:30 处理者: liuqihuizi
 仪器型号: SHIMADZU LC-2050C(FX280)

<色谱图>



<峰表>

检测器A Ch1 290nm

峰号	保留时间	面积	面积%	高度	理论塔板数(USP)	拖尾因子	分离度(USP)
1	2.780	192929	100.000	22977	2547	1.055	--
总计		192929	100.000	22977			

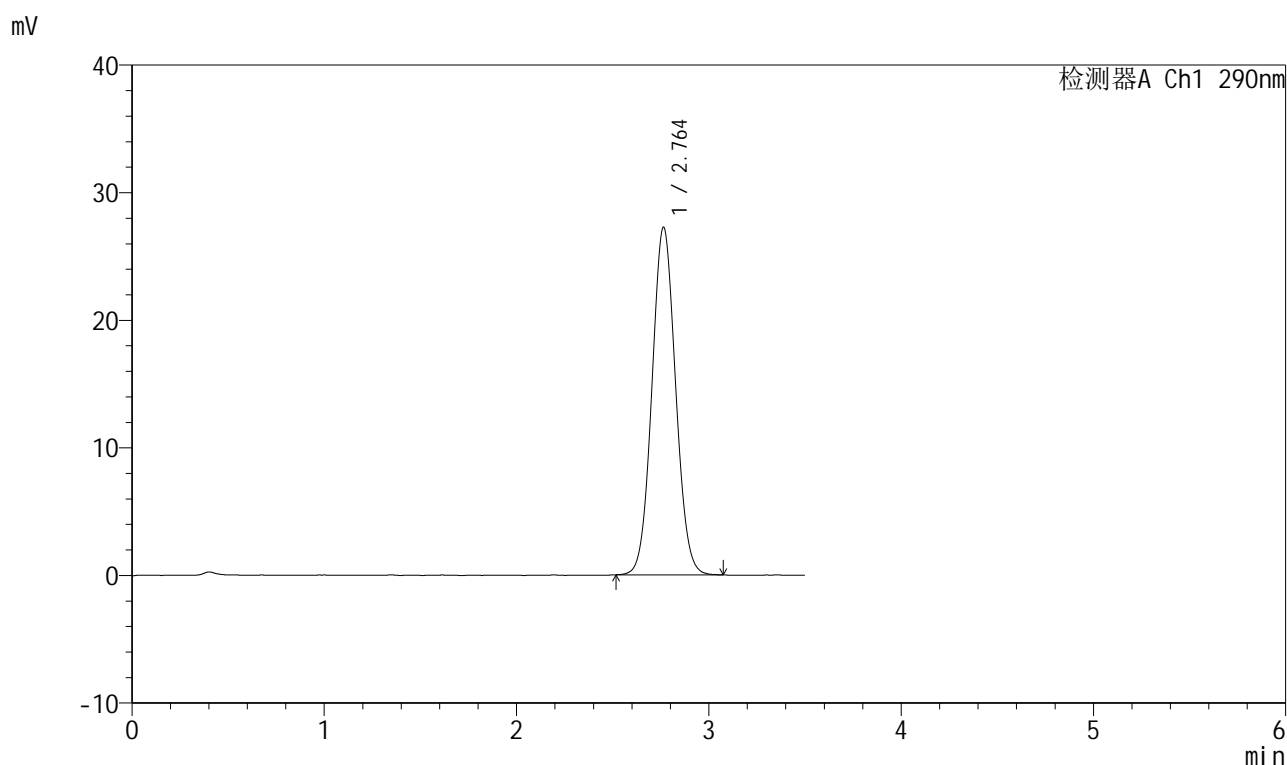
图48 枸橼酸西地那非片溶出曲线测定HPLC图谱
 自制品-22030701批(25mg规格)-pH6.8介质-篮法-100转-极限转速-片6
 供试品溶液-1

999枸橼酸西地那非

<样品信息>

色谱柱 :XB-C18(50mm*4.6mm,5 μ m) 流速: 1.8ml/min
 柱温 :30 $^{\circ}$ C 波长: 292nm
 数据文件名 :RC\$999 - 0-130/31-2098-2 - zzp-22030701p-rcqx-25mg-pH6.8zj-lf100z-dz2-1.lcd
 方法文件名 :RC\$999 - 999-xdnf-rcqx-FX280.lcm
 批处理文件名: RC\$999 - 20250628-FX280.lcb
 样品瓶号 :1-27
 进样体积 :10 μ l 版本号: 6.115
 进样时间 :2025/06/28 17:40:55 实验者: liuqihuizi
 处理时间 (V2) :2025/06/30 14:16:33 处理者: liuqihuizi
 仪器型号: SHIMADZU LC-2050C(FX280)

<色谱图>



<峰表>

检测器A Ch1 290nm

峰号	保留时间	面积	面积%	高度	理论塔板数(USP)	拖尾因子	分离度(USP)
1	2.764	233085	100.000	27256	2419	1.059	--
总计		233085	100.000	27256			

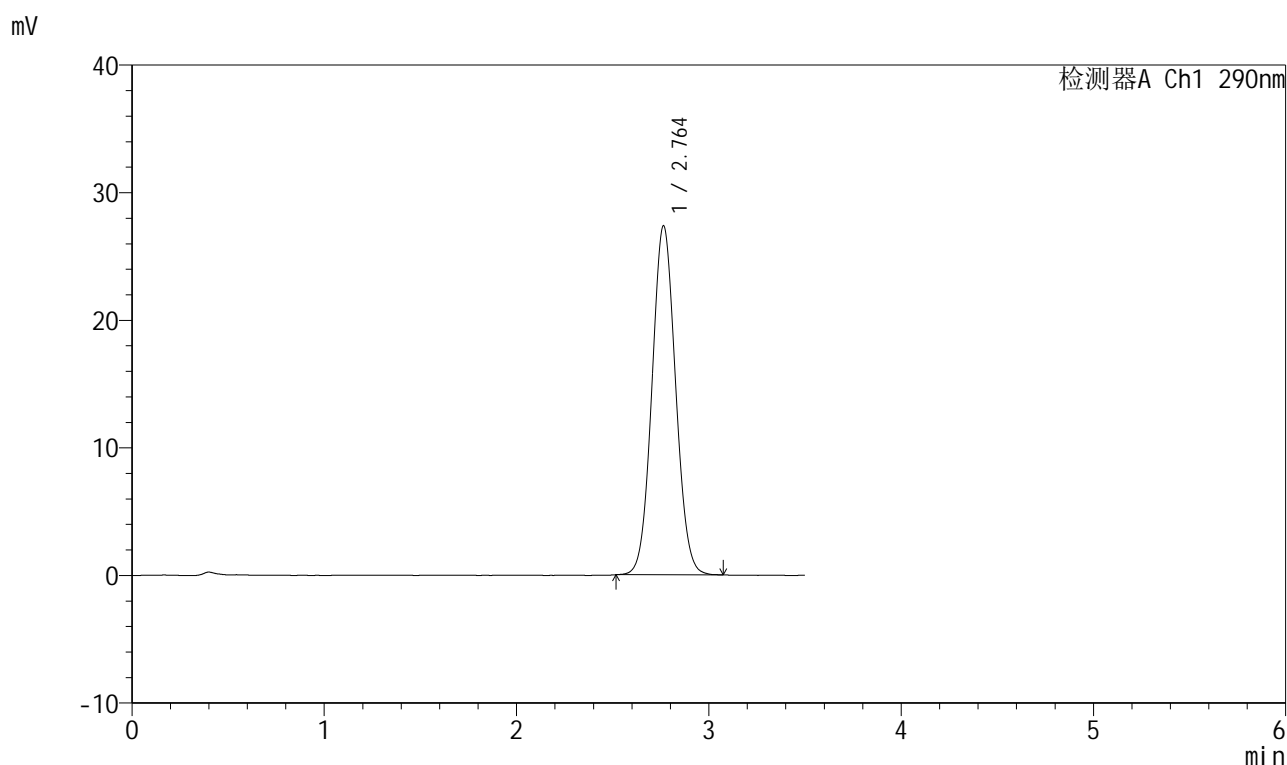
图49 枸橼酸西地那非片溶出曲线测定HPLC图谱
 自制品-22030701批(25mg规格)-pH6.8介质-篮法-100转
 对照品溶液-2-1

999枸橼酸西地那非

<样品信息>

色谱柱 :XB-C18(50mm*4.6mm,5 μ m) 流速: 1.8ml/min
 柱温 :30 $^{\circ}$ C 波长: 292nm
 数据文件名 :RC\$999 - 0-130/31-2099-2 - zzp-22030701p-rcqx-25mg-pH6.8zj-lf100z-dz2-2.lcd
 方法文件名 :RC\$999 - 999-xdnf-rcqx-FX280.lcm
 批处理文件名: RC\$999 - 20250628-FX280.lcb
 样品瓶号 :1-27
 进样体积 :10 μ l 版本号: 6.115
 进样时间 :2025/06/28 17:44:48 实验者: liuqihuizi
 处理时间 (V2) :2025/06/30 14:16:36 处理者: liuqihuizi
 仪器型号: SHIMADZU LC-2050C(FX280)

<色谱图>



<峰表>

检测器A Ch1 290nm

峰号	保留时间	面积	面积%	高度	理论塔板数(USP)	拖尾因子	分离度(USP)
1	2.764	233707	100.000	27365	2417	1.060	--
总计		233707	100.000	27365			

图50 枸橼酸西地那非片溶出曲线测定HPLC图谱
 自制品-22030701批(25mg规格)-pH6.8介质-篮法-100转
 对照品溶液-2-2