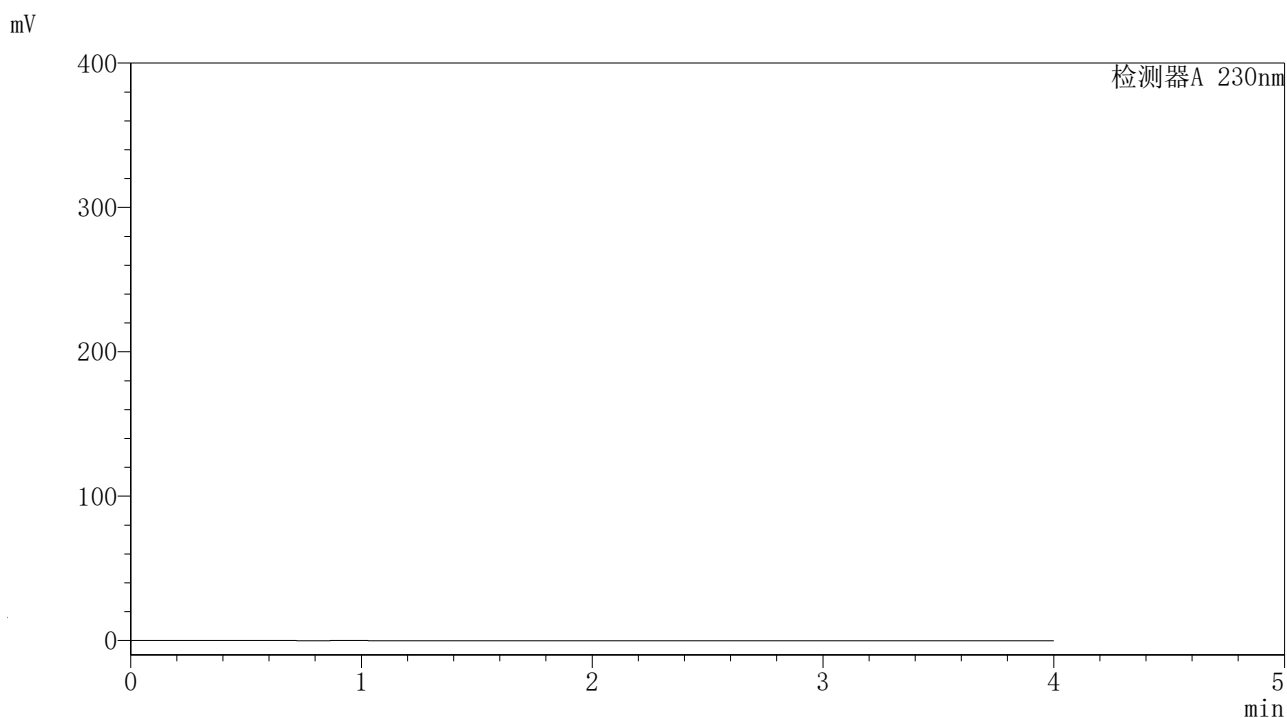


<样品信息>

色谱柱	: XB-C18 (4.6mm*50mm, 5 μm)	流速	: 1.0ml/min
柱温	: 30°C	波长	: 230nm
数据文件名	: YMP-4094 - 21-3/21-148-1 - YMP-4094-twsf-1-PBS7.4-膜1-rj.lcd		
方法文件名	: YMP-4094 - 20250625-twsf-FX270.lcm		
批处理文件名	: YMP-4094 - 20250625-twsf-FX270.lcb		
样品瓶号	: 1-9		
进样体积	: 10 μL	版本	: 6.115
分析时间	: 2025/06/25 17:54:54	分析者	: zhangzhaofeng
处理时间	: 2025/06/26 09:13:14	处理者	: zhangzhaofeng
仪器型号	: SHIMADZU LC-2050C (FX270)		

<色谱图>



<峰表>

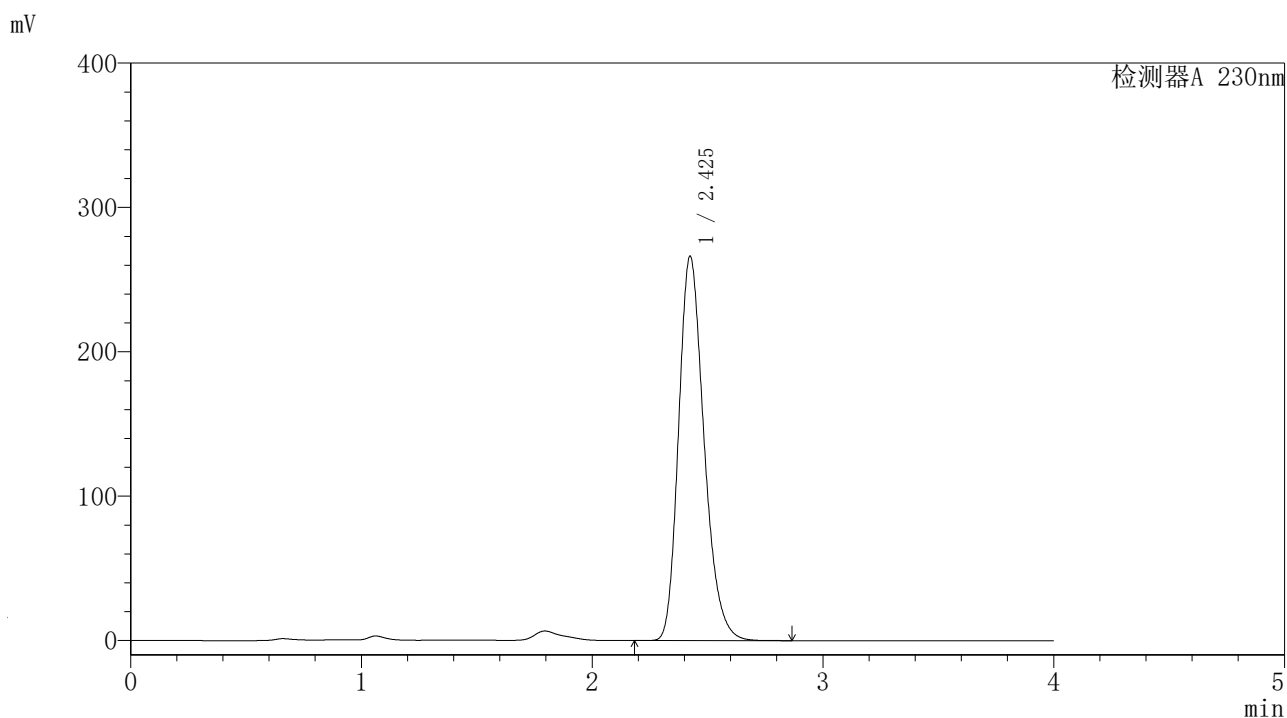
检测器A 230nm

峰号	保留时间	面积	面积%	高度	理论塔板数(USP)	拖尾因子	分离度(USP)
总计							

〈样品信息〉

色谱柱	: XB-C18 (4.6mm*50mm, 5 μm)	流速	: 1.0ml/min
柱温	: 30°C	波长	: 230nm
数据文件名	: YMP-4094 - 21-3/21-149-1 - YMP-4094-twsf-1-PBS7.4-膜1-dzp1-1.lcd		
方法文件名	: YMP-4094 - 20250625-twsf-FX270.lcm		
批处理文件名	: YMP-4094 - 20250625-twsf-FX270.lcb		
样品瓶号	: 1-18		
进样体积	: 10 μL	版本	: 6.115
分析时间	: 2025/06/25 17:59:16	分析者	: zhangzhaofeng
处理时间	: 2025/06/26 09:13:29	处理者	: zhangzhaofeng
仪器型号	: SHIMADZU LC-2050C (FX270)		

〈色谱图〉



〈峰表〉

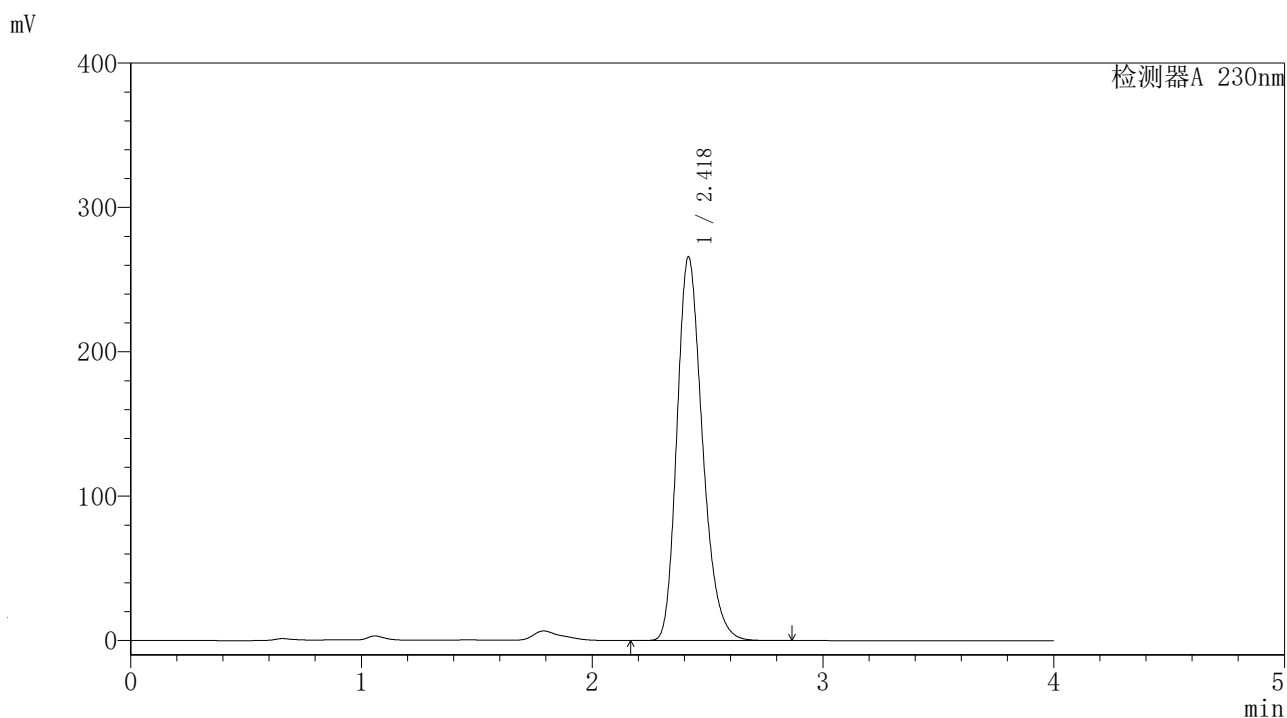
检测器A 230nm

峰号	保留时间	面积	面积%	高度	理论塔板数(USP)	拖尾因子	分离度(USP)
1	2.425	2038003	100.000	265261	2368	1.237	--
总计		2038003	100.000	265261			

<样品信息>

色谱柱	: XB-C18 (4.6mm*50mm, 5 μm)	流速	: 1.0ml/min
柱温	: 30°C	波长	: 230nm
数据文件名	: YMP-4094 - 21-3/21-150-1 - YMP-4094-twsf-1-PBS7.4-膜1-dzpl-2.lcd		
方法文件名	: YMP-4094 - 20250625-twsf-FX270.lcm		
批处理文件名	: YMP-4094 - 20250625-twsf-FX270.lcb		
样品瓶号	: 1-18		
进样体积	: 10 μL	版本	: 6.115
分析时间	: 2025/06/25 18:03:38	分析者	: zhangzhaofeng
处理时间	: 2025/06/26 09:13:32	处理者	: zhangzhaofeng
仪器型号	: SHIMADZU LC-2050C (FX270)		

<色谱图>



<峰表>

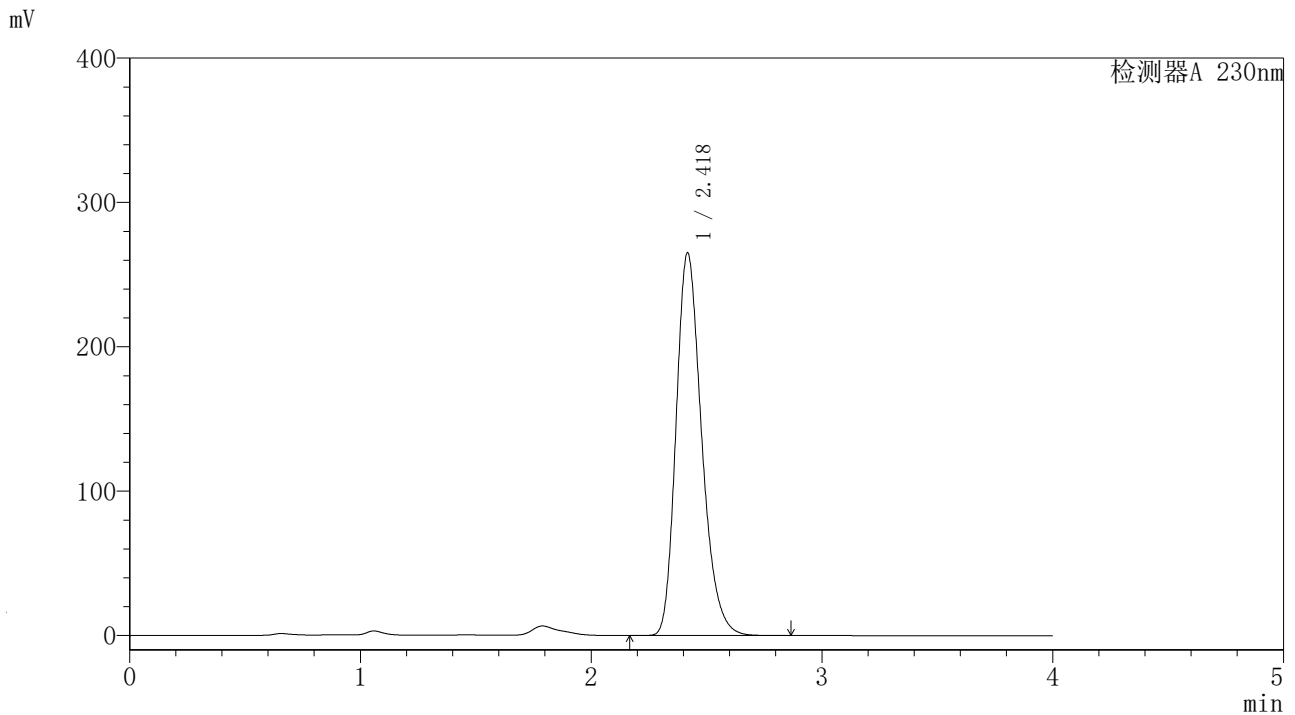
检测器A 230nm

峰号	保留时间	面积	面积%	高度	理论塔板数(USP)	拖尾因子	分离度(USP)
1	2.418	2038597	100.000	261073	2348	1.247	--
总计		2038597	100.000	261073			

<样品信息>

色谱柱	: XB-C18 (4.6mm*50mm, 5 μm)	流速	: 1.0ml/min
柱温	: 30°C	波长	: 230nm
数据文件名	: YMP-4094 - 21-3/21-151-1 - YMP-4094-twsf-1-PBS7.4-膜1-dzp1-3.lcd		
方法文件名	: YMP-4094 - 20250625-twsf-FX270.lcm		
批处理文件名	: YMP-4094 - 20250625-twsf-FX270.lcb		
样品瓶号	: 1-18		
进样体积	: 10 μL	版本	: 6.115
分析时间	: 2025/06/25 18:08:00	分析者	: zhangzhaofeng
处理时间	: 2025/06/26 09:13:34	处理者	: zhangzhaofeng
仪器型号	: SHIMADZU LC-2050C (FX270)		

<色谱图>



<峰表>

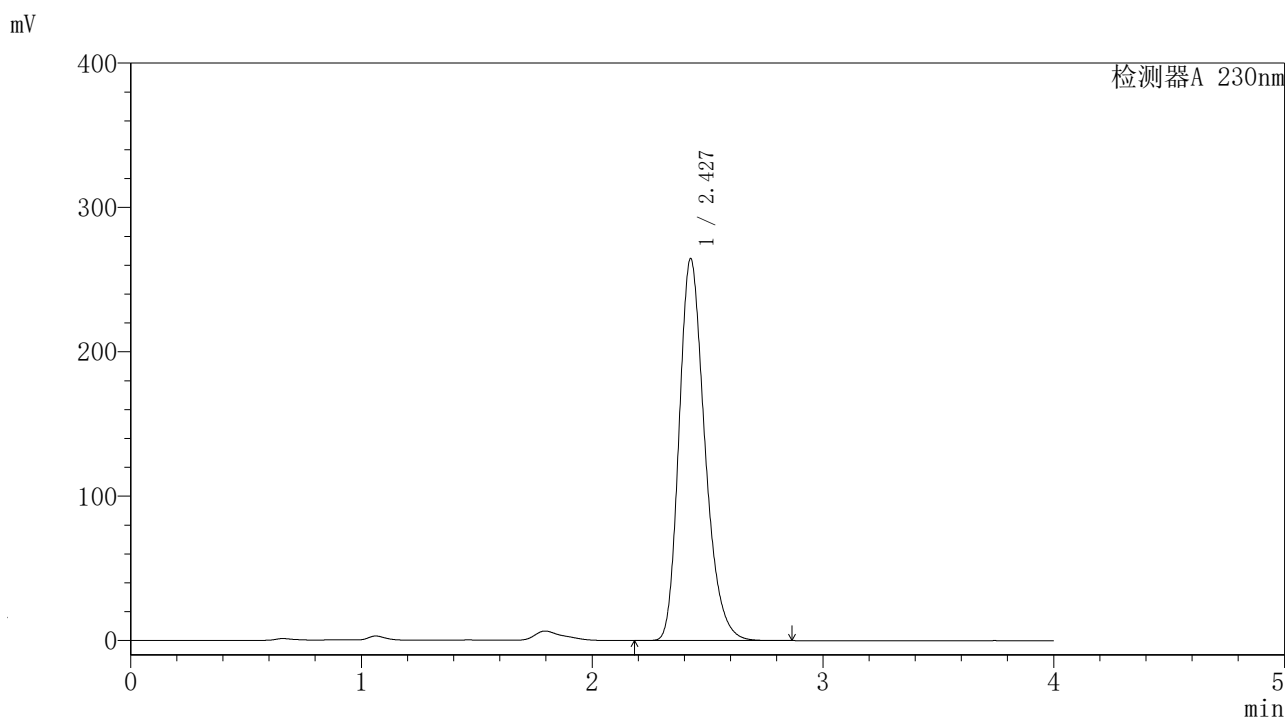
检测器A 230nm

峰号	保留时间	面积	面积%	高度	理论塔板数(USP)	拖尾因子	分离度(USP)
1	2.418	2041378	100.000	260788	2334	1.252	--
总计		2041378	100.000	260788			

<样品信息>

色谱柱	: XB-C18 (4.6mm*50mm, 5 μm)	流速	: 1.0ml/min
柱温	: 30°C	波长	: 230nm
数据文件名	: YMP-4094 - 21-3/21-152-1 - YMP-4094-twsf-1-PBS7.4-膜1-dzp1-4.lcd		
方法文件名	: YMP-4094 - 20250625-twsf-FX270.lcm		
批处理文件名	: YMP-4094 - 20250625-twsf-FX270.lcb		
样品瓶号	: 1-18		
进样体积	: 10 μL	版本	: 6.115
分析时间	: 2025/06/25 18:12:23	分析者	: zhangzhaofeng
处理时间	: 2025/06/26 09:13:37	处理者	: zhangzhaofeng
仪器型号	: SHIMADZU LC-2050C (FX270)		

<色谱图>



<峰表>

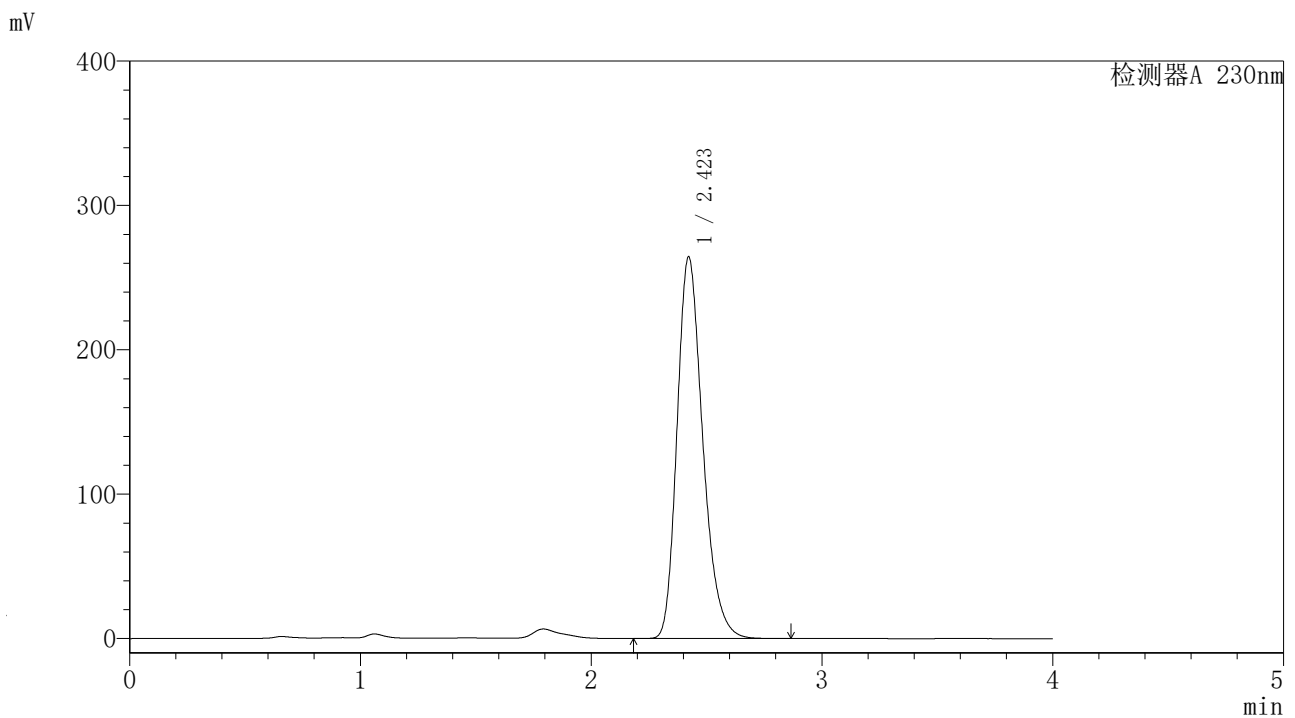
检测器A 230nm

峰号	保留时间	面积	面积%	高度	理论塔板数(USP)	拖尾因子	分离度(USP)
1	2.427	2047129	100.000	263601	2331	1.253	--
总计		2047129	100.000	263601			

<样品信息>

色谱柱	: XB-C18 (4.6mm*50mm, 5 μm)	流速	: 1.0ml/min
柱温	: 30°C	波长	: 230nm
数据文件名	: YMP-4094 - 21-3/21-153-1 - YMP-4094-twsf-1-PBS7.4-膜1-dzp1-5.lcd		
方法文件名	: YMP-4094 - 20250625-twsf-FX270.lcm		
批处理文件名	: YMP-4094 - 20250625-twsf-FX270.lcb		
样品瓶号	: 1-18		
进样体积	: 10 μL	版本	: 6.115
分析时间	: 2025/06/25 18:16:46	分析者	: zhangzhaofeng
处理时间	: 2025/06/26 09:13:39	处理者	: zhangzhaofeng
仪器型号	: SHIMADZU LC-2050C (FX270)		

<色谱图>



<峰表>

检测器A 230nm

峰号	保留时间	面积	面积%	高度	理论塔板数(USP)	拖尾因子	分离度(USP)
1	2.423	2045161	100.000	262809	2328	1.255	--
总计		2045161	100.000	262809			

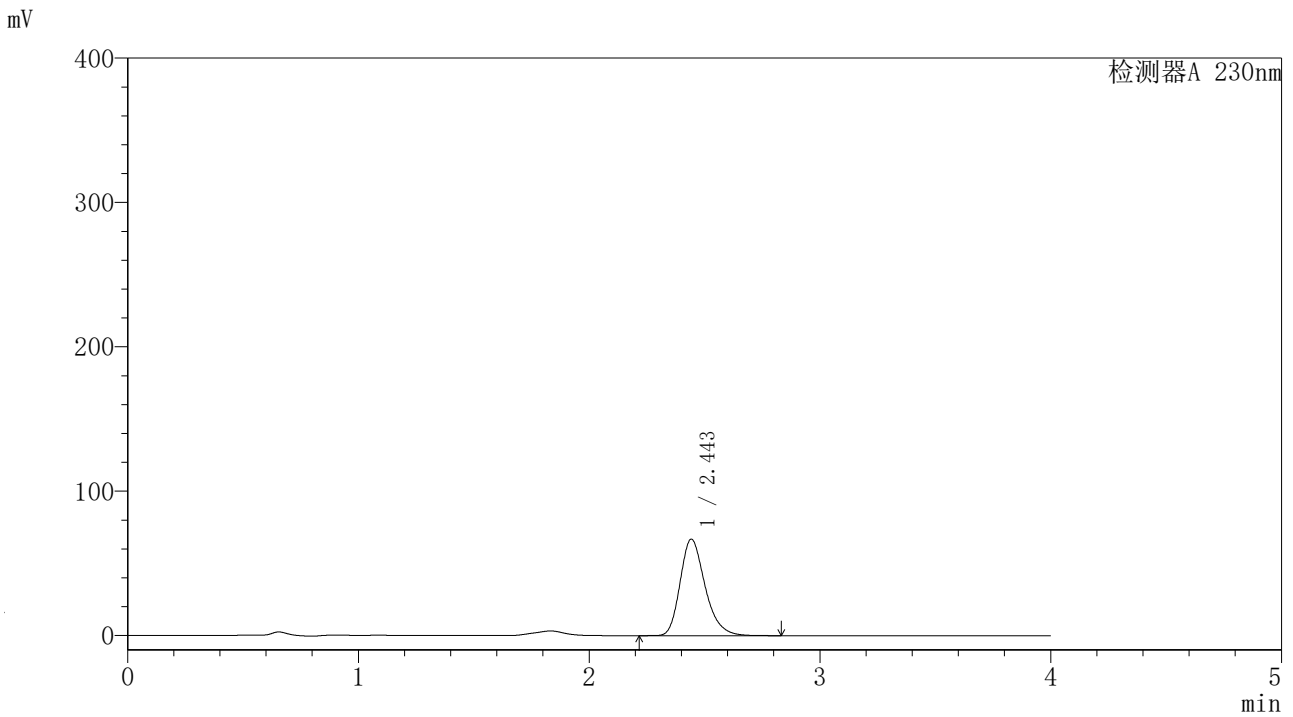


YMP-4094

<样品信息>

色谱柱	: XB-C18 (4.6mm*50mm, 5 μm)	流速	: 1.0ml/min
柱温	: 30°C	波长	: 230nm
数据文件名	: YMP-4094 - 21-3/21-154-1 - YMP-4094-twsf-1-PBS7.4-膜1-10min-gspl.lcd		
方法文件名	: YMP-4094 - 20250625-twsf-FX270.lcm		
批处理文件名	: YMP-4094 - 20250625-twsf-FX270.lcb		
样品瓶号	: 1-1		
进样体积	: 10 μL	版本	: 6.115
分析时间	: 2025/06/25 18:21:08	分析者	: zhangzhaofeng
处理时间	: 2025/06/26 09:13:42	处理者	: zhangzhaofeng
仪器型号	: SHIMADZU LC-2050C (FX270)		

<色谱图>



<峰表>

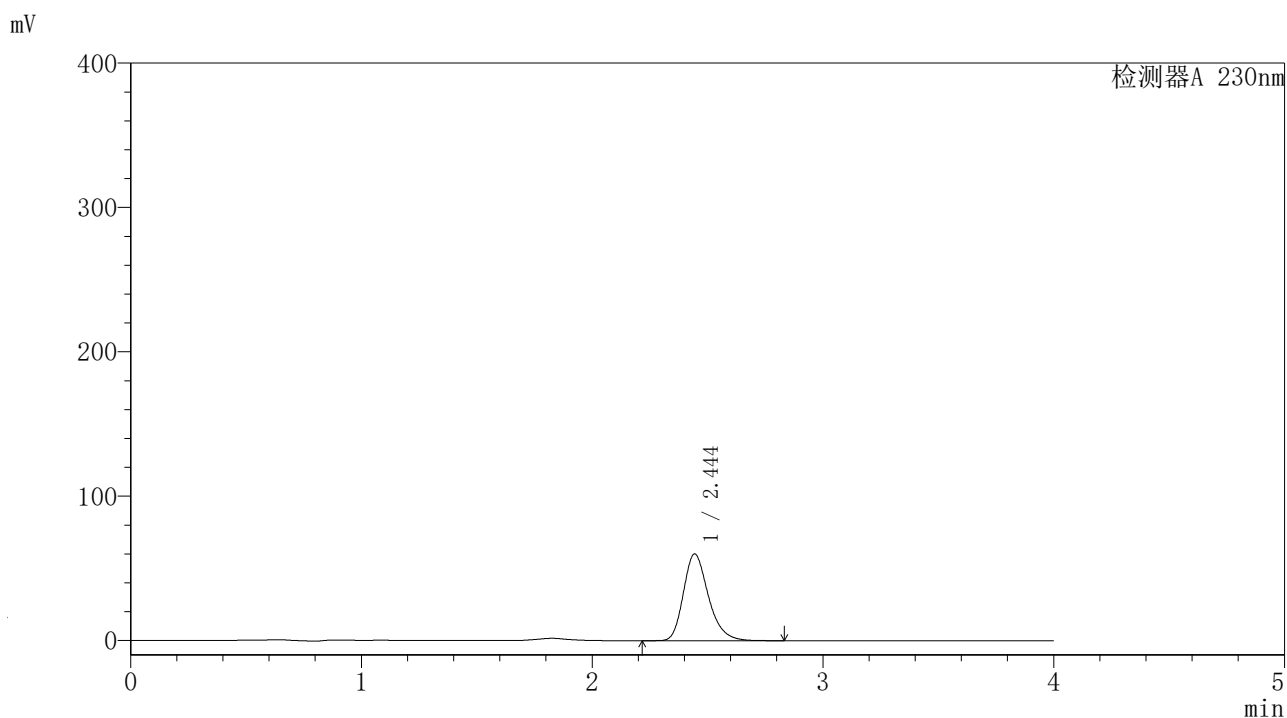
检测器A 230nm

峰号	保留时间	面积	面积%	高度	理论塔板数(USP)	拖尾因子	分离度(USP)
1	2.443	501916	100.000	66643	2538	1.259	--
总计		501916	100.000	66643			

<样品信息>

色谱柱	: XB-C18 (4.6mm*50mm, 5 μm)	流速	: 1.0ml/min
柱温	: 30°C	波长	: 230nm
数据文件名	: YMP-4094 - 21-3/21-155-1 - YMP-4094-twsf-1-PBS7.4-膜1-10min-gsp2.lcd		
方法文件名	: YMP-4094 - 20250625-twsf-FX270.lcm		
批处理文件名	: YMP-4094 - 20250625-twsf-FX270.lcb		
样品瓶号	: 1-10		
进样体积	: 10 μL	版本	: 6.115
分析时间	: 2025/06/25 18:25:29	分析者	: zhangzhaofeng
处理时间	: 2025/06/26 09:13:45	处理者	: zhangzhaofeng
仪器型号	: SHIMADZU LC-2050C (FX270)		

<色谱图>



<峰表>

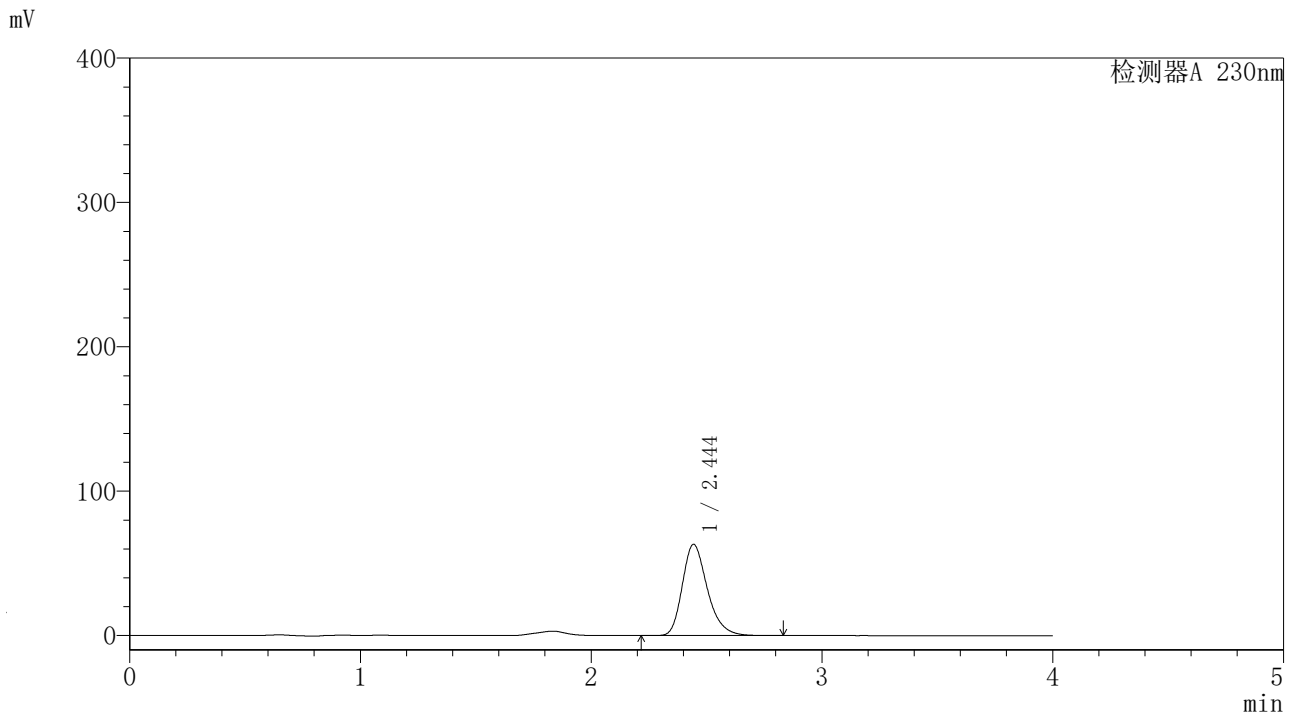
检测器A 230nm

峰号	保留时间	面积	面积%	高度	理论塔板数(USP)	拖尾因子	分离度(USP)
1	2.444	451650	100.000	59805	2531	1.262	--
总计		451650	100.000	59805			

<样品信息>

色谱柱	: XB-C18 (4.6mm*50mm, 5 μm)	流速	: 1.0ml/min
柱温	: 30°C	波长	: 230nm
数据文件名	: YMP-4094 - 21-3/21-156-1 - YMP-4094-twsf-1-PBS7.4-膜1-10min-gsp3.lcd		
方法文件名	: YMP-4094 - 20250625-twsf-FX270.lcm		
批处理文件名	: YMP-4094 - 20250625-twsf-FX270.lcb		
样品瓶号	: 1-19		
进样体积	: 10 μL	版本	: 6.115
分析时间	: 2025/06/25 18:29:50	分析者	: zhangzhaofeng
处理时间	: 2025/06/26 09:13:47	处理者	: zhangzhaofeng
仪器型号	: SHIMADZU LC-2050C (FX270)		

<色谱图>



<峰表>

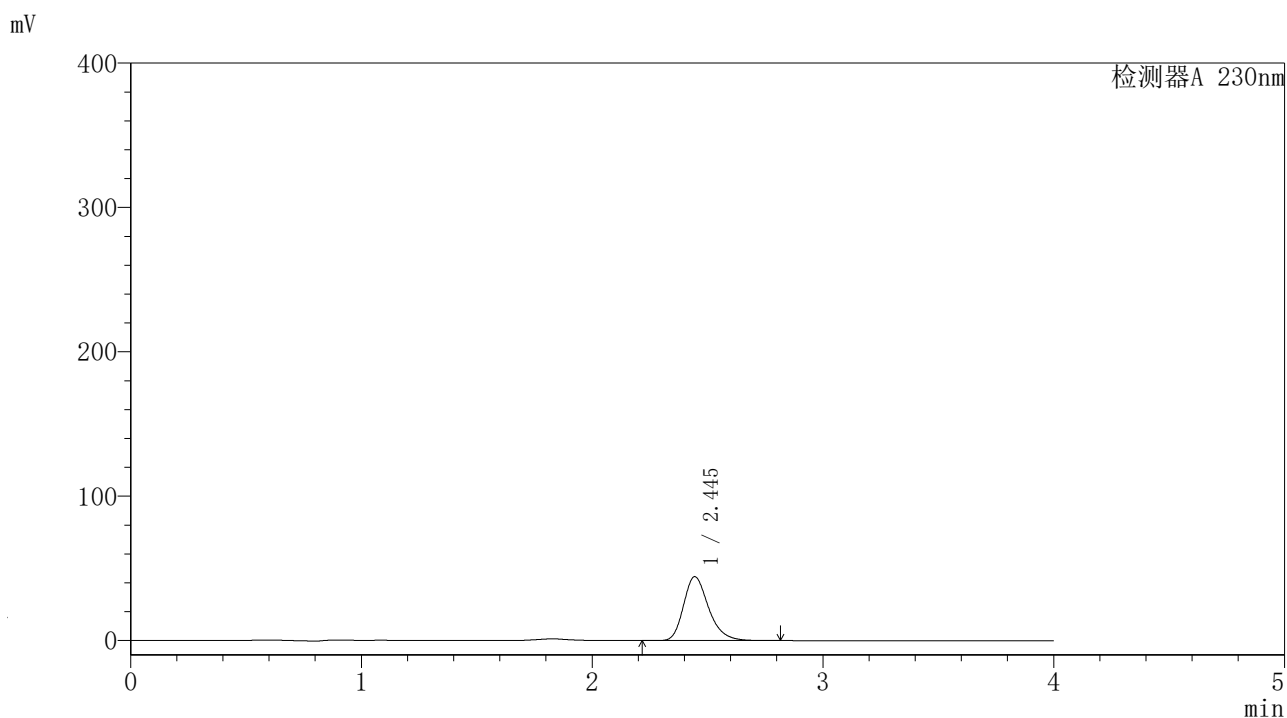
检测器A 230nm

峰号	保留时间	面积	面积%	高度	理论塔板数(USP)	拖尾因子	分离度(USP)
1	2.444	476016	100.000	62968	2529	1.267	--
总计		476016	100.000	62968			

<样品信息>

色谱柱	: XB-C18 (4.6mm*50mm, 5 μm)	流速	: 1.0ml/min
柱温	: 30°C	波长	: 230nm
数据文件名	: YMP-4094 - 21-3/21-157-1 - YMP-4094-twsf-1-PBS7.4-膜1-10min-gsp4.lcd		
方法文件名	: YMP-4094 - 20250625-twsf-FX270.lcm		
批处理文件名	: YMP-4094 - 20250625-twsf-FX270.lcb		
样品瓶号	: 1-28		
进样体积	: 10 μL	版本	: 6.115
分析时间	: 2025/06/25 18:34:12	分析者	: zhangzhaofeng
处理时间	: 2025/06/26 09:13:50	处理者	: zhangzhaofeng
仪器型号	: SHIMADZU LC-2050C (FX270)		

<色谱图>



<峰表>

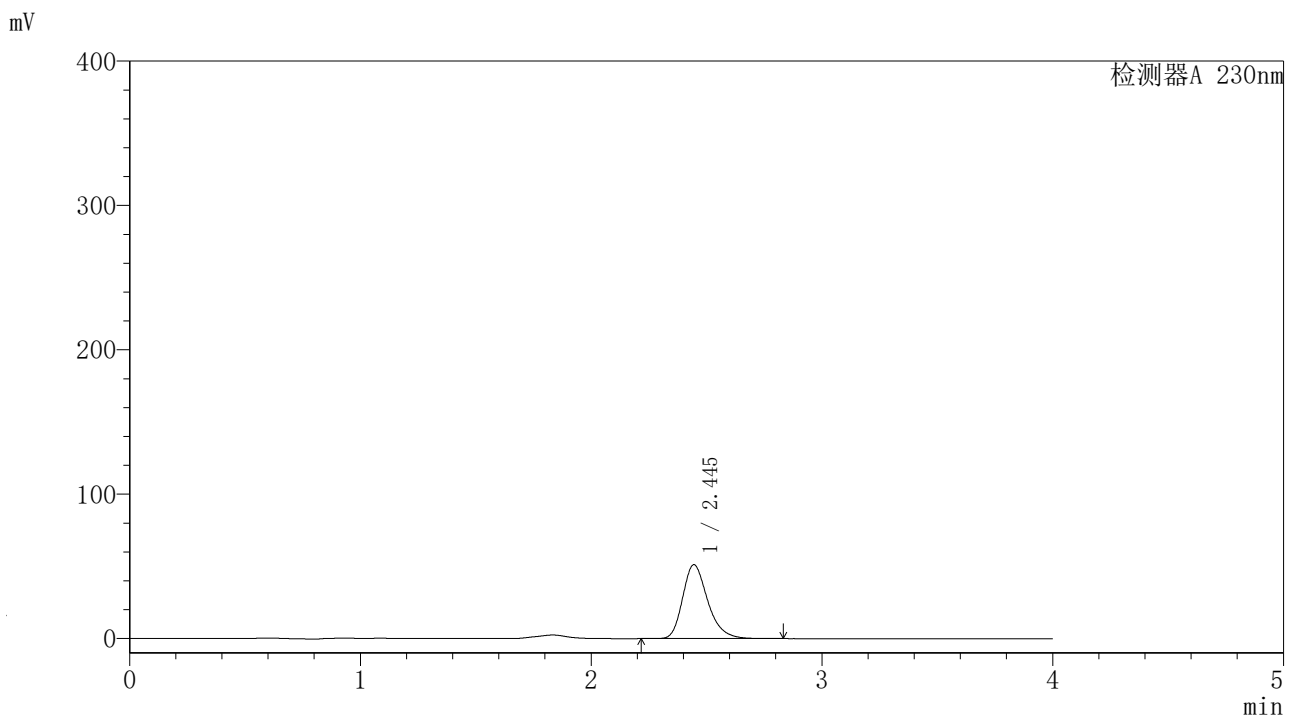
检测器A 230nm

峰号	保留时间	面积	面积%	高度	理论塔板数(USP)	拖尾因子	分离度(USP)
1	2.445	334144	100.000	44086	2524	1.268	--
总计		334144	100.000	44086			

<样品信息>

色谱柱	: XB-C18 (4.6mm*50mm, 5 μm)	流速	: 1.0ml/min
柱温	: 30°C	波长	: 230nm
数据文件名	: YMP-4094 - 21-3/21-158-1 - YMP-4094-twsf-1-PBS7.4-膜1-10min-gsp5.lcd		
方法文件名	: YMP-4094 - 20250625-twsf-FX270.lcm		
批处理文件名	: YMP-4094 - 20250625-twsf-FX270.lcb		
样品瓶号	: 1-37		
进样体积	: 10 μL	版本	: 6.115
分析时间	: 2025/06/25 18:38:34	分析者	: zhangzhaofeng
处理时间	: 2025/06/26 09:13:52	处理者	: zhangzhaofeng
仪器型号	: SHIMADZU LC-2050C (FX270)		

<色谱图>



<峰表>

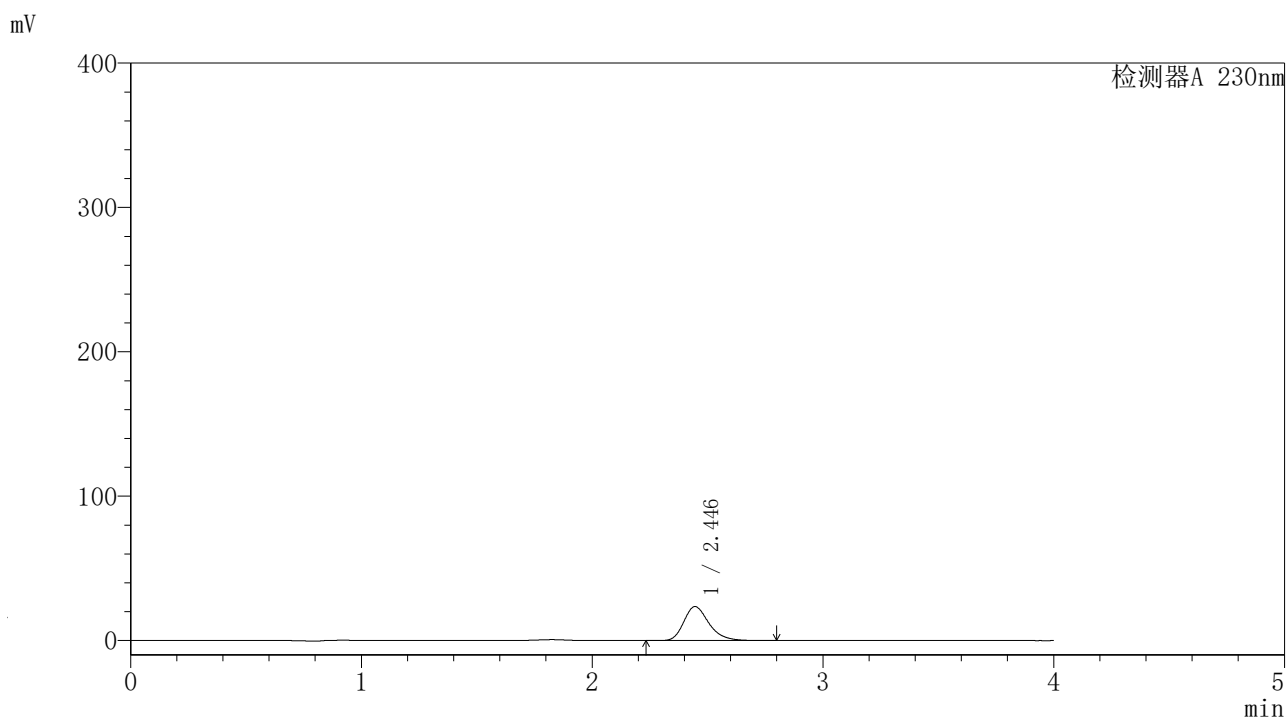
检测器A 230nm

峰号	保留时间	面积	面积%	高度	理论塔板数(USP)	拖尾因子	分离度(USP)
1	2.445	386335	100.000	50941	2530	1.270	--
总计		386335	100.000	50941			

<样品信息>

色谱柱	: XB-C18 (4.6mm*50mm, 5 μm)	流速	: 1.0ml/min
柱温	: 30°C	波长	: 230nm
数据文件名	: YMP-4094 - 21-3/21-159-1 - YMP-4094-twsf-1-PBS7.4-膜1-10min-gsp6.lcd		
方法文件名	: YMP-4094 - 20250625-twsf-FX270.lcm		
批处理文件名	: YMP-4094 - 20250625-twsf-FX270.lcb		
样品瓶号	: 1-46		
进样体积	: 10 μL	版本	: 6.115
分析时间	: 2025/06/25 18:42:56	分析者	: zhangzhaofeng
处理时间	: 2025/06/26 09:13:55	处理者	: zhangzhaofeng
仪器型号	: SHIMADZU LC-2050C (FX270)		

<色谱图>



<峰表>

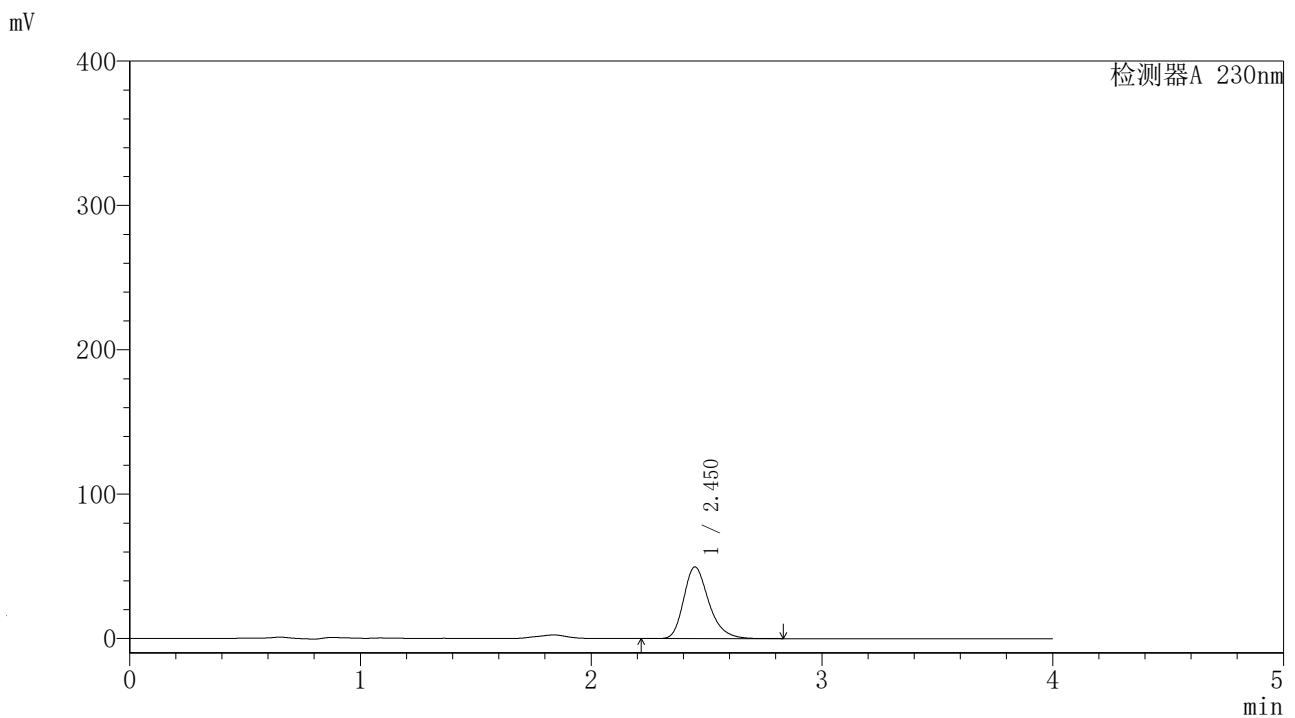
检测器A 230nm

峰号	保留时间	面积	面积%	高度	理论塔板数(USP)	拖尾因子	分离度(USP)
1	2.446	178230	100.000	23422	2518	1.271	--
总计		178230	100.000	23422			

<样品信息>

色谱柱	: XB-C18 (4.6mm*50mm, 5 μm)	流速	: 1.0ml/min
柱温	: 30°C	波长	: 230nm
数据文件名	: YMP-4094 - 21-3/21-160-1 - YMP-4094-twsf-1-PBS7.4-膜1-10min-gsp7.lcd		
方法文件名	: YMP-4094 - 20250625-twsf-FX270.lcm		
批处理文件名	: YMP-4094 - 20250625-twsf-FX270.lcb		
样品瓶号	: 1-2		
进样体积	: 10 μL	版本	: 6.115
分析时间	: 2025/06/25 18:47:18	分析者	: zhangzhaofeng
处理时间	: 2025/06/26 09:13:58	处理者	: zhangzhaofeng
仪器型号	: SHIMADZU LC-2050C (FX270)		

<色谱图>



<峰表>

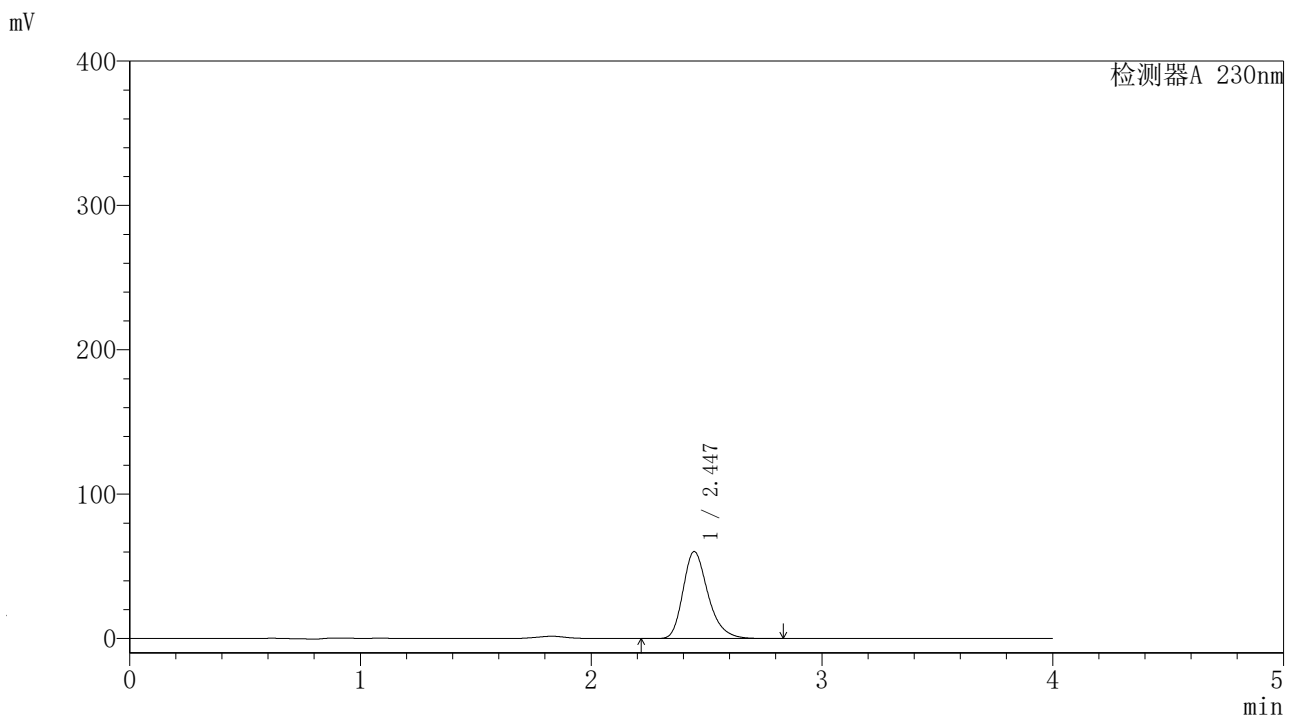
检测器A 230nm

峰号	保留时间	面积	面积%	高度	理论塔板数(USP)	拖尾因子	分离度(USP)
1	2.450	375789	100.000	48918	2528	1.279	--
总计		375789	100.000	48918			

<样品信息>

色谱柱	: XB-C18 (4.6mm*50mm, 5 μm)	流速	: 1.0ml/min
柱温	: 30°C	波长	: 230nm
数据文件名	: YMP-4094 - 21-3/21-161-1 - YMP-4094-twsf-1-PBS7.4-膜1-10min-gsp8.lcd		
方法文件名	: YMP-4094 - 20250625-twsf-FX270.lcm		
批处理文件名	: YMP-4094 - 20250625-twsf-FX270.lcb		
样品瓶号	: 1-11		
进样体积	: 10 μL	版本	: 6.115
分析时间	: 2025/06/25 18:51:39	分析者	: zhangzhaofeng
处理时间	: 2025/06/26 09:14:00	处理者	: zhangzhaofeng
仪器型号	: SHIMADZU LC-2050C (FX270)		

<色谱图>



<峰表>

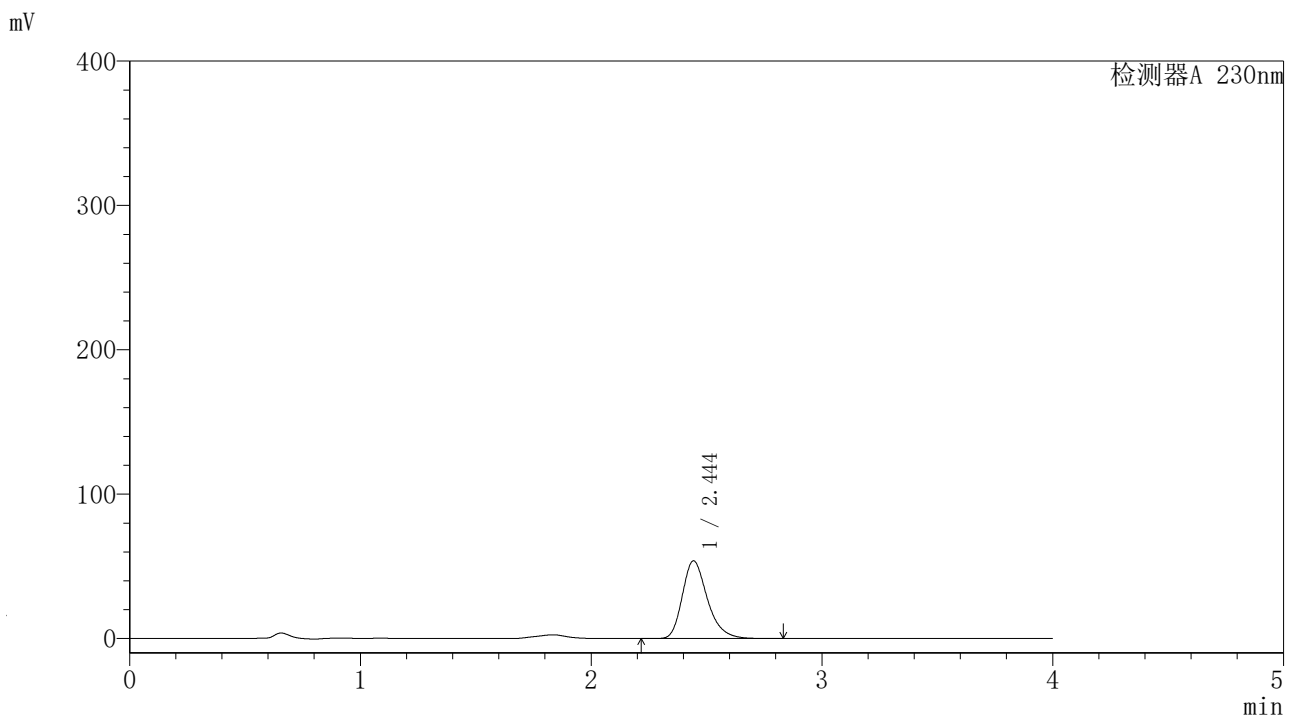
检测器A 230nm

峰号	保留时间	面积	面积%	高度	理论塔板数(USP)	拖尾因子	分离度(USP)
1	2.447	454168	100.000	59829	2545	1.277	--
总计		454168	100.000	59829			

<样品信息>

色谱柱	: XB-C18 (4.6mm*50mm, 5 μm)	流速	: 1.0ml/min
柱温	: 30°C	波长	: 230nm
数据文件名	: YMP-4094 - 21-3/21-162-1 - YMP-4094-twsf-1-PBS7.4-膜1-10min-gsp9.lcd		
方法文件名	: YMP-4094 - 20250625-twsf-FX270.lcm		
批处理文件名	: YMP-4094 - 20250625-twsf-FX270.lcb		
样品瓶号	: 1-20		
进样体积	: 10 μL	版本	: 6.115
分析时间	: 2025/06/25 18:56:01	分析者	: zhangzhaofeng
处理时间	: 2025/06/26 09:14:03	处理者	: zhangzhaofeng
仪器型号	: SHIMADZU LC-2050C (FX270)		

<色谱图>



<峰表>

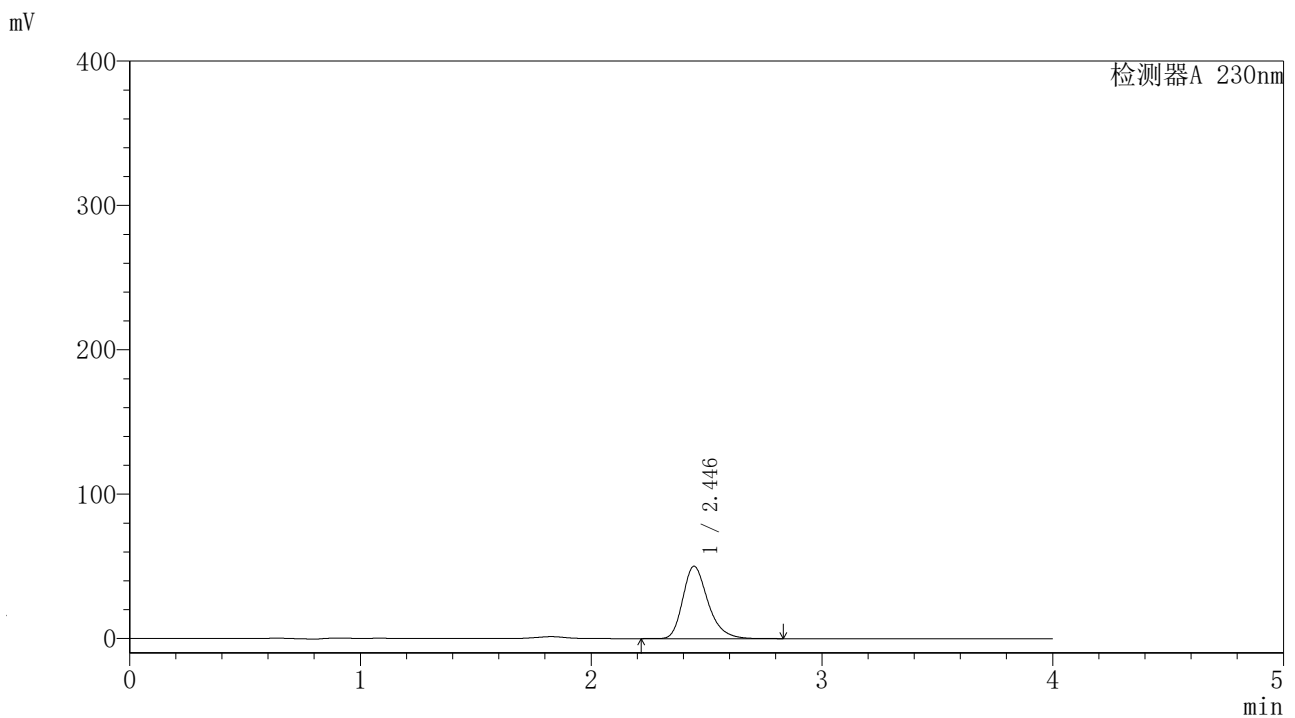
检测器A 230nm

峰号	保留时间	面积	面积%	高度	理论塔板数(USP)	拖尾因子	分离度(USP)
1	2.444	406421	100.000	53620	2531	1.278	--
总计		406421	100.000	53620			

<样品信息>

色谱柱	: XB-C18 (4.6mm*50mm, 5 μm)	流速	: 1.0ml/min
柱温	: 30°C	波长	: 230nm
数据文件名	: YMP-4094 - 21-3/21-163-1 - YMP-4094-twsf-1-PBS7.4-膜1-10min-gsp10.lcd		
方法文件名	: YMP-4094 - 20250625-twsf-FX270.lcm		
批处理文件名	: YMP-4094 - 20250625-twsf-FX270.lcb		
样品瓶号	: 1-29		
进样体积	: 10 μL	版本	: 6.115
分析时间	: 2025/06/25 19:00:22	分析者	: zhangzhaofeng
处理时间	: 2025/06/26 09:14:06	处理者	: zhangzhaofeng
仪器型号	: SHIMADZU LC-2050C (FX270)		

<色谱图>



<峰表>

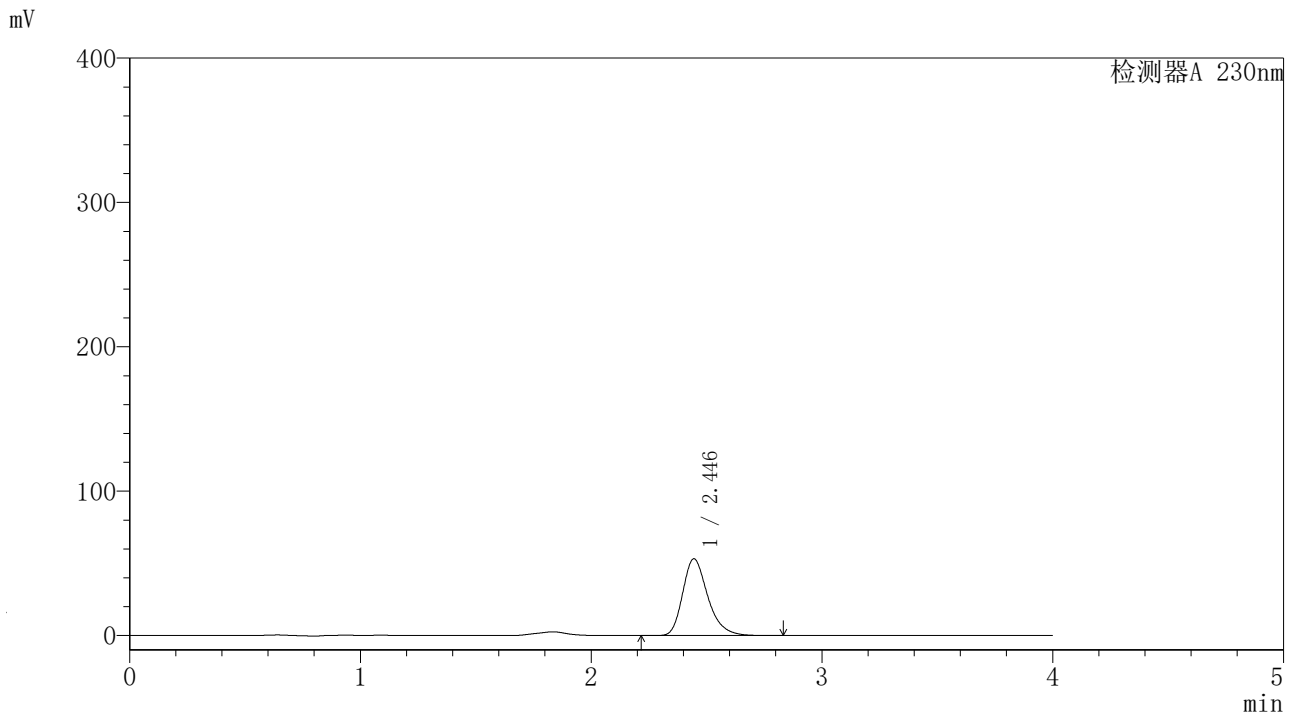
检测器A 230nm

峰号	保留时间	面积	面积%	高度	理论塔板数(USP)	拖尾因子	分离度(USP)
1	2.446	379313	100.000	49865	2529	1.280	--
总计		379313	100.000	49865			

<样品信息>

色谱柱	: XB-C18 (4.6mm*50mm, 5 μm)	流速	: 1.0ml/min
柱温	: 30°C	波长	: 230nm
数据文件名	: YMP-4094 - 21-3/21-164-1 - YMP-4094-twsf-1-PBS7.4-膜1-10min-gsp11.lcd		
方法文件名	: YMP-4094 - 20250625-twsf-FX270.lcm		
批处理文件名	: YMP-4094 - 20250625-twsf-FX270.lcb		
样品瓶号	: 1-38		
进样体积	: 10 μL	版本	: 6.115
分析时间	: 2025/06/25 19:04:43	分析者	: zhangzhaofeng
处理时间	: 2025/06/26 09:14:08	处理者	: zhangzhaofeng
仪器型号	: SHIMADZU LC-2050C (FX270)		

<色谱图>



<峰表>

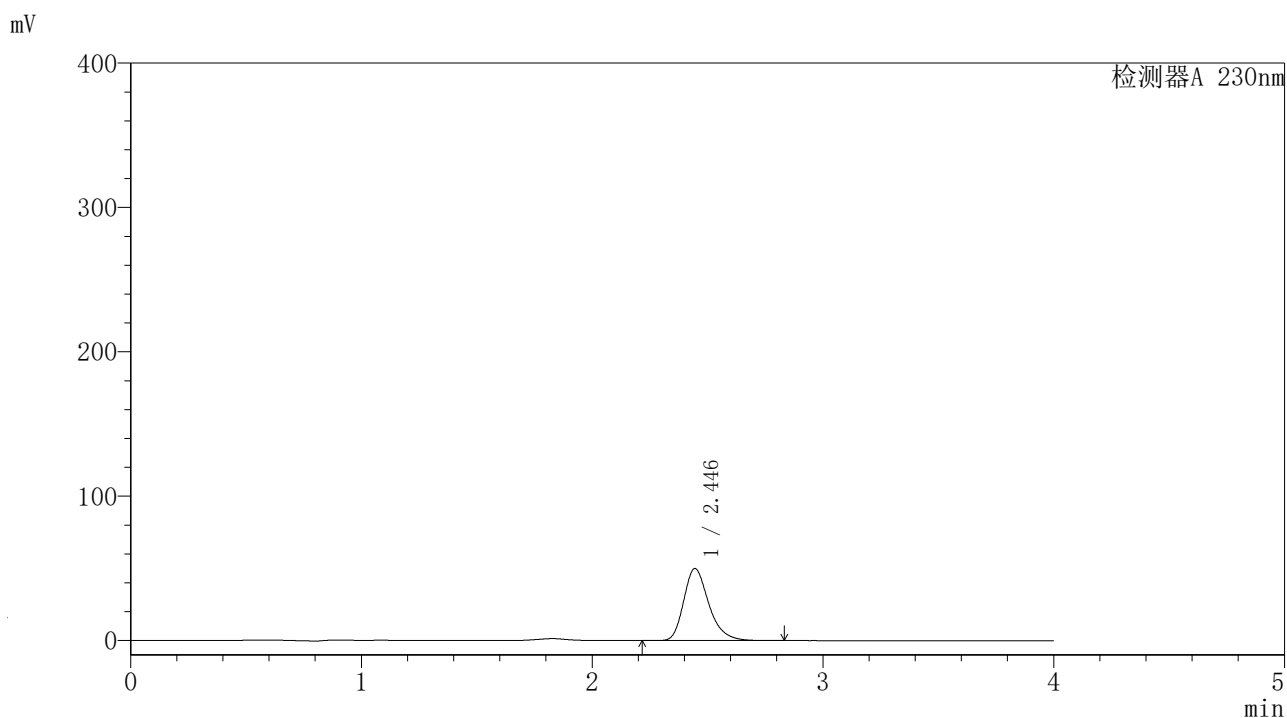
检测器A 230nm

峰号	保留时间	面积	面积%	高度	理论塔板数(USP)	拖尾因子	分离度(USP)
1	2.446	402241	100.000	52885	2528	1.282	--
总计		402241	100.000	52885			

<样品信息>

色谱柱	: XB-C18 (4.6mm*50mm, 5 μm)	流速	: 1.0ml/min
柱温	: 30°C	波长	: 230nm
数据文件名	: YMP-4094 - 21-3/21-165-1 - YMP-4094-twsf-1-PBS7.4-膜1-10min-gsp12.lcd		
方法文件名	: YMP-4094 - 20250625-twsf-FX270.lcm		
批处理文件名	: YMP-4094 - 20250625-twsf-FX270.lcb		
样品瓶号	: 1-47		
进样体积	: 10 μL	版本	: 6.115
分析时间	: 2025/06/25 19:09:04	分析者	: zhangzhaofeng
处理时间	: 2025/06/26 09:14:11	处理者	: zhangzhaofeng
仪器型号	: SHIMADZU LC-2050C (FX270)		

<色谱图>



<峰表>

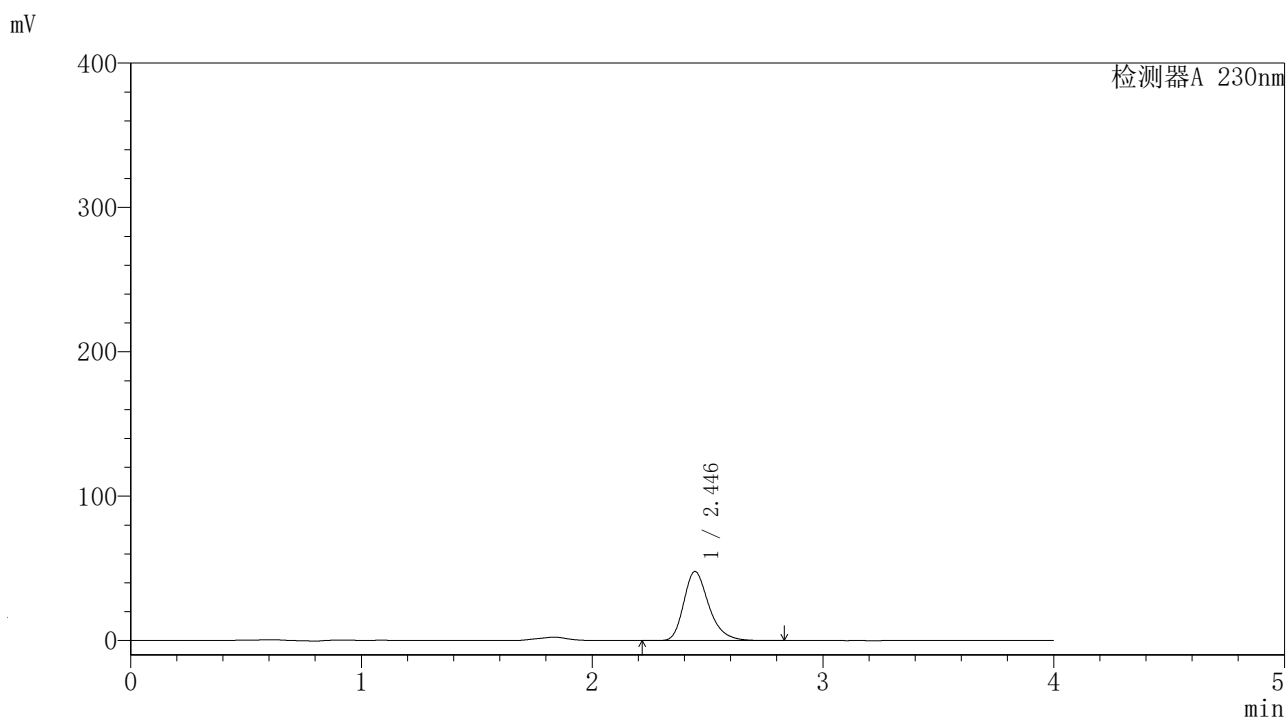
检测器A 230nm

峰号	保留时间	面积	面积%	高度	理论塔板数(USP)	拖尾因子	分离度(USP)
1	2.446	377039	100.000	49662	2538	1.281	--
总计		377039	100.000	49662			

<样品信息>

色谱柱	: XB-C18 (4.6mm*50mm, 5 μm)	流速	: 1.0ml/min
柱温	: 30°C	波长	: 230nm
数据文件名	: YMP-4094 - 21-3/21-166-1 - YMP-4094-twsf-1-PBS7.4-膜1-20min-gspl.lcd		
方法文件名	: YMP-4094 - 20250625-twsf-FX270.lcm		
批处理文件名	: YMP-4094 - 20250625-twsf-FX270.lcb		
样品瓶号	: 1-3		
进样体积	: 10 μL	版本	: 6.115
分析时间	: 2025/06/25 19:13:26	分析者	: zhangzhaofeng
处理时间	: 2025/06/26 09:14:13	处理者	: zhangzhaofeng
仪器型号	: SHIMADZU LC-2050C (FX270)		

<色谱图>



<峰表>

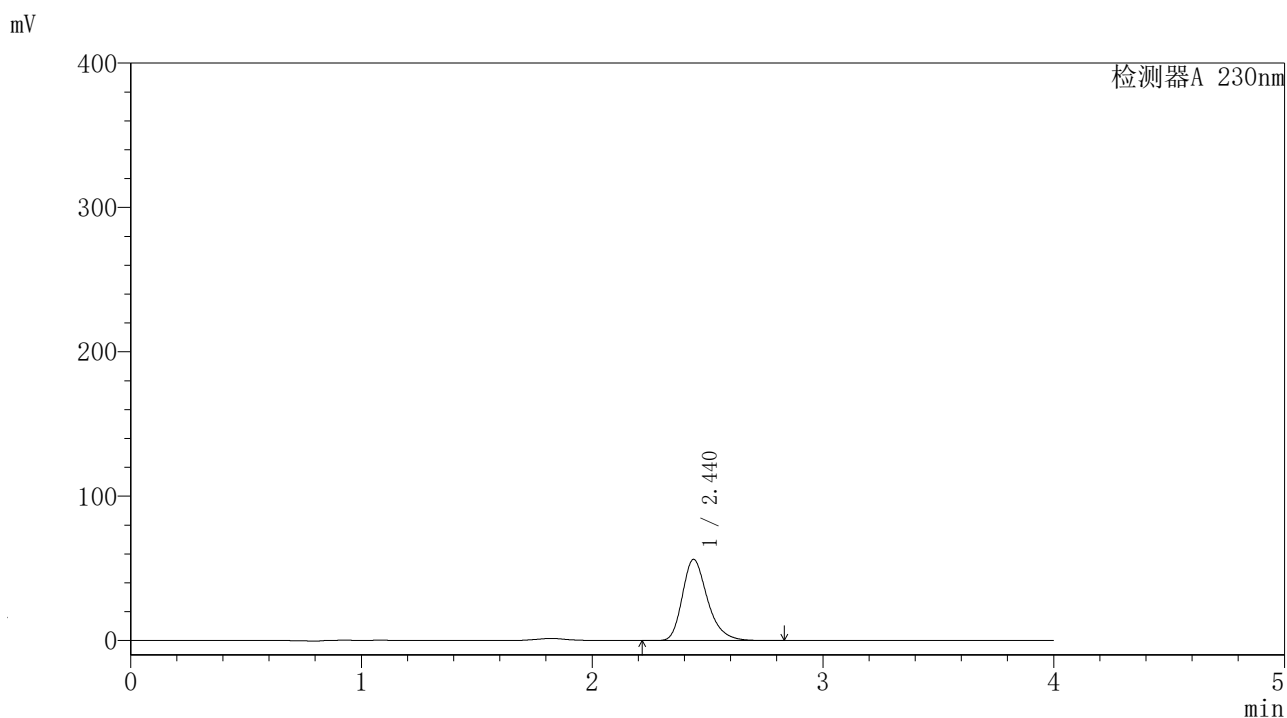
检测器A 230nm

峰号	保留时间	面积	面积%	高度	理论塔板数(USP)	拖尾因子	分离度(USP)
1	2.446	361373	100.000	47612	2543	1.285	--
总计		361373	100.000	47612			

<样品信息>

色谱柱	: XB-C18 (4.6mm*50mm, 5 μm)	流速	: 1.0ml/min
柱温	: 30°C	波长	: 230nm
数据文件名	: YMP-4094 - 21-3/21-167-1 - YMP-4094-twsf-1-PBS7.4-膜1-20min-gsp2.lcd		
方法文件名	: YMP-4094 - 20250625-twsf-FX270.lcm		
批处理文件名	: YMP-4094 - 20250625-twsf-FX270.lcb		
样品瓶号	: 1-12		
进样体积	: 10 μL	版本	: 6.115
分析时间	: 2025/06/25 19:17:48	分析者	: zhangzhaofeng
处理时间	: 2025/06/26 09:14:16	处理者	: zhangzhaofeng
仪器型号	: SHIMADZU LC-2050C (FX270)		

<色谱图>



<峰表>

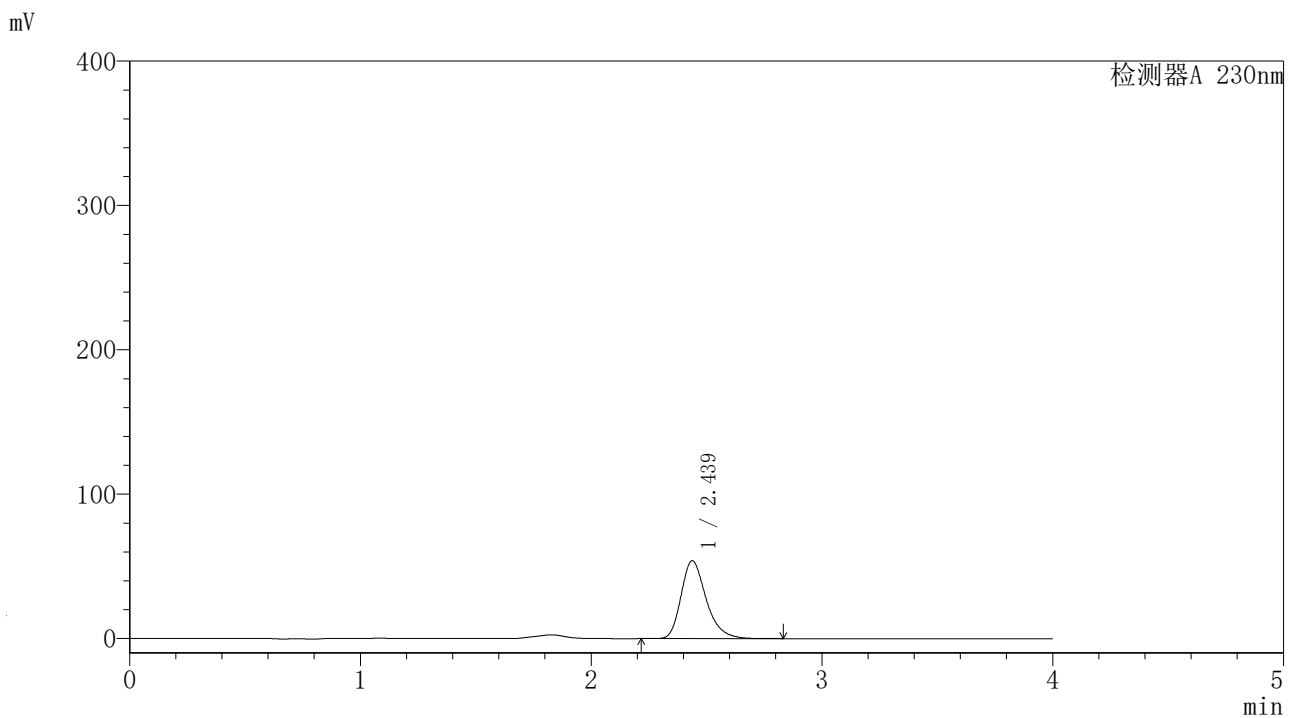
检测器A 230nm

峰号	保留时间	面积	面积%	高度	理论塔板数(USP)	拖尾因子	分离度(USP)
1	2.440	425134	100.000	55952	2524	1.283	--
总计		425134	100.000	55952			

<样品信息>

色谱柱	: XB-C18 (4.6mm*50mm, 5 μm)	流速	: 1.0ml/min
柱温	: 30°C	波长	: 230nm
数据文件名	: YMP-4094 - 21-3/21-168-1 - YMP-4094-twsf-1-PBS7.4-膜1-20min-gsp3.lcd		
方法文件名	: YMP-4094 - 20250625-twsf-FX270.lcm		
批处理文件名	: YMP-4094 - 20250625-twsf-FX270.lcb		
样品瓶号	: 1-21		
进样体积	: 10 μL	版本	: 6.115
分析时间	: 2025/06/25 19:22:10	分析者	: zhangzhaofeng
处理时间	: 2025/06/26 09:14:18	处理者	: zhangzhaofeng
仪器型号	: SHIMADZU LC-2050C (FX270)		

<色谱图>



<峰表>

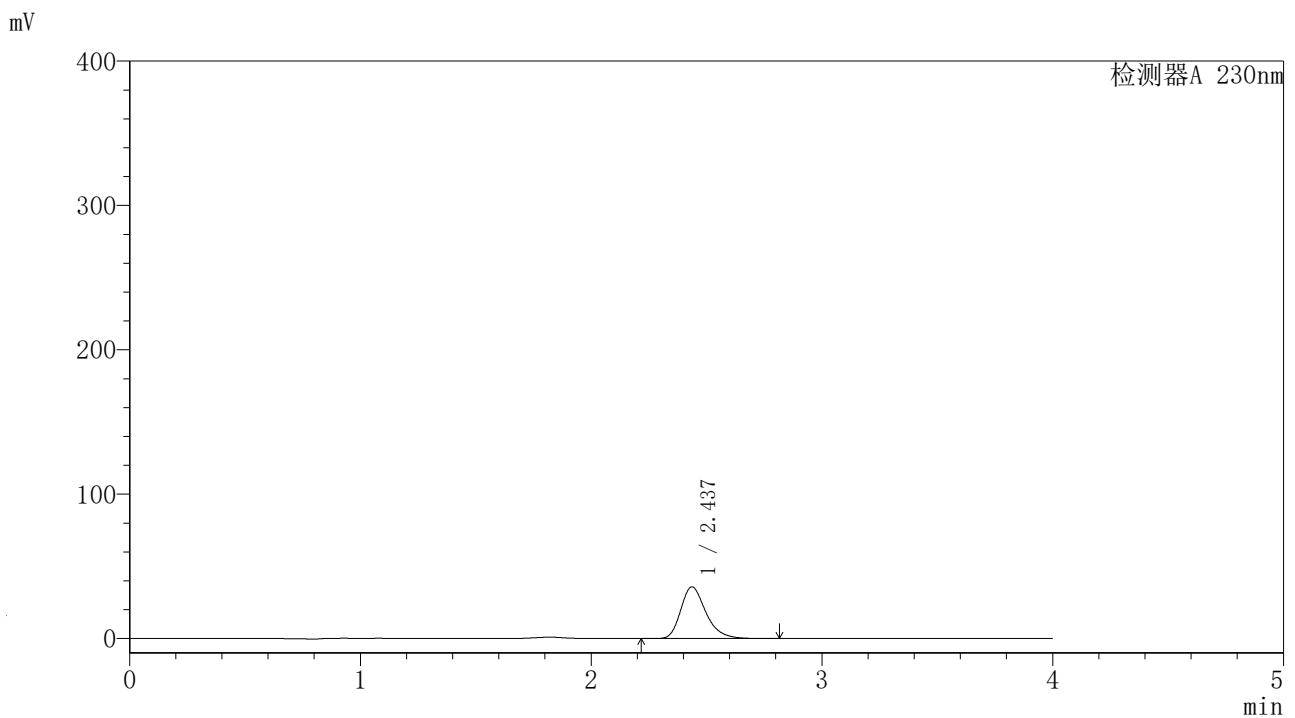
检测器A 230nm

峰号	保留时间	面积	面积%	高度	理论塔板数(USP)	拖尾因子	分离度(USP)
1	2.439	407726	100.000	53536	2526	1.285	--
总计		407726	100.000	53536			

<样品信息>

色谱柱	: XB-C18 (4.6mm*50mm, 5 μm)	流速	: 1.0ml/min
柱温	: 30°C	波长	: 230nm
数据文件名	: YMP-4094 - 21-3/21-169-1 - YMP-4094-twsf-1-PBS7.4-膜1-20min-gsp4.lcd		
方法文件名	: YMP-4094 - 20250625-twsf-FX270.lcm		
批处理文件名	: YMP-4094 - 20250625-twsf-FX270.lcb		
样品瓶号	: 1-30		
进样体积	: 10 μL	版本	: 6.115
分析时间	: 2025/06/25 19:26:31	分析者	: zhangzhaofeng
处理时间	: 2025/06/26 09:14:21	处理者	: zhangzhaofeng
仪器型号	: SHIMADZU LC-2050C (FX270)		

<色谱图>



<峰表>

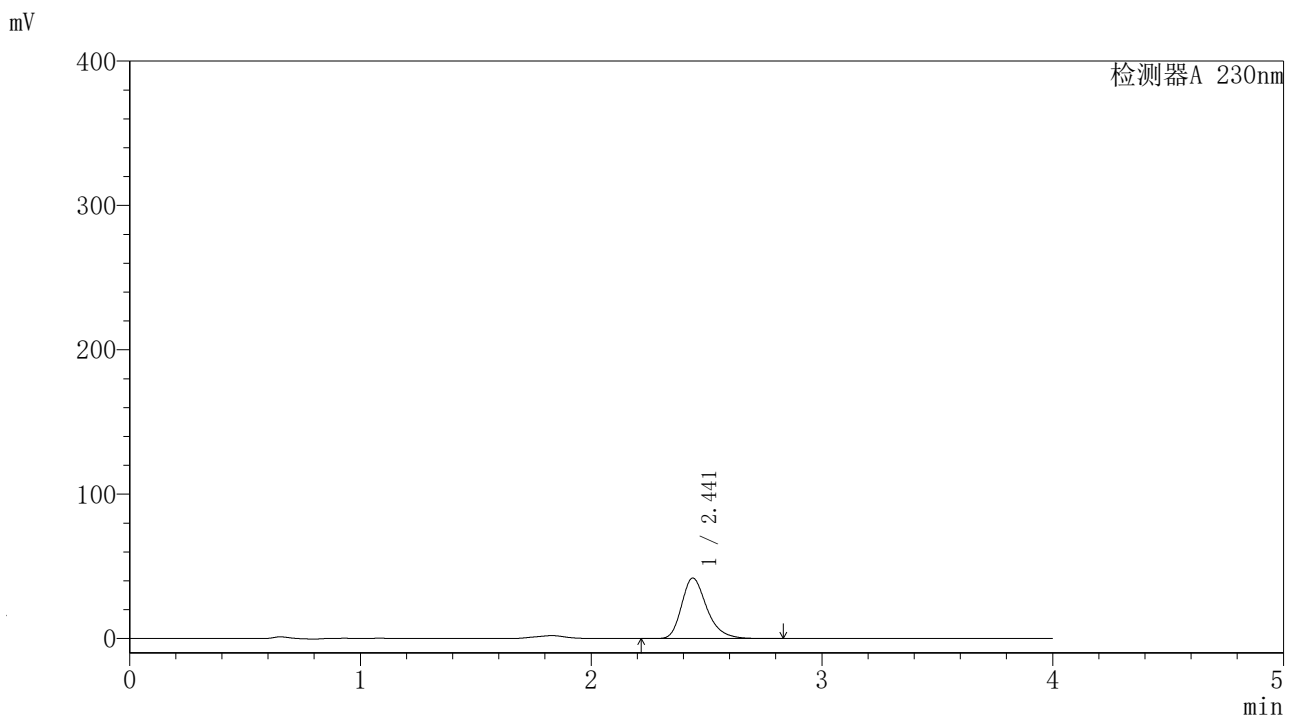
检测器A 230nm

峰号	保留时间	面积	面积%	高度	理论塔板数(USP)	拖尾因子	分离度(USP)
1	2.437	271068	100.000	35447	2516	1.285	--
总计		271068	100.000	35447			

<样品信息>

色谱柱	: XB-C18 (4.6mm*50mm, 5 μm)	流速	: 1.0ml/min
柱温	: 30°C	波长	: 230nm
数据文件名	: YMP-4094 - 21-3/21-170-1 - YMP-4094-twsf-1-PBS7.4-膜1-20min-gsp5.lcd		
方法文件名	: YMP-4094 - 20250625-twsf-FX270.lcm		
批处理文件名	: YMP-4094 - 20250625-twsf-FX270.lcb		
样品瓶号	: 1-39		
进样体积	: 10 μL	版本	: 6.115
分析时间	: 2025/06/25 19:30:52	分析者	: zhangzhaofeng
处理时间	: 2025/06/26 09:14:23	处理者	: zhangzhaofeng
仪器型号	: SHIMADZU LC-2050C (FX270)		

<色谱图>



<峰表>

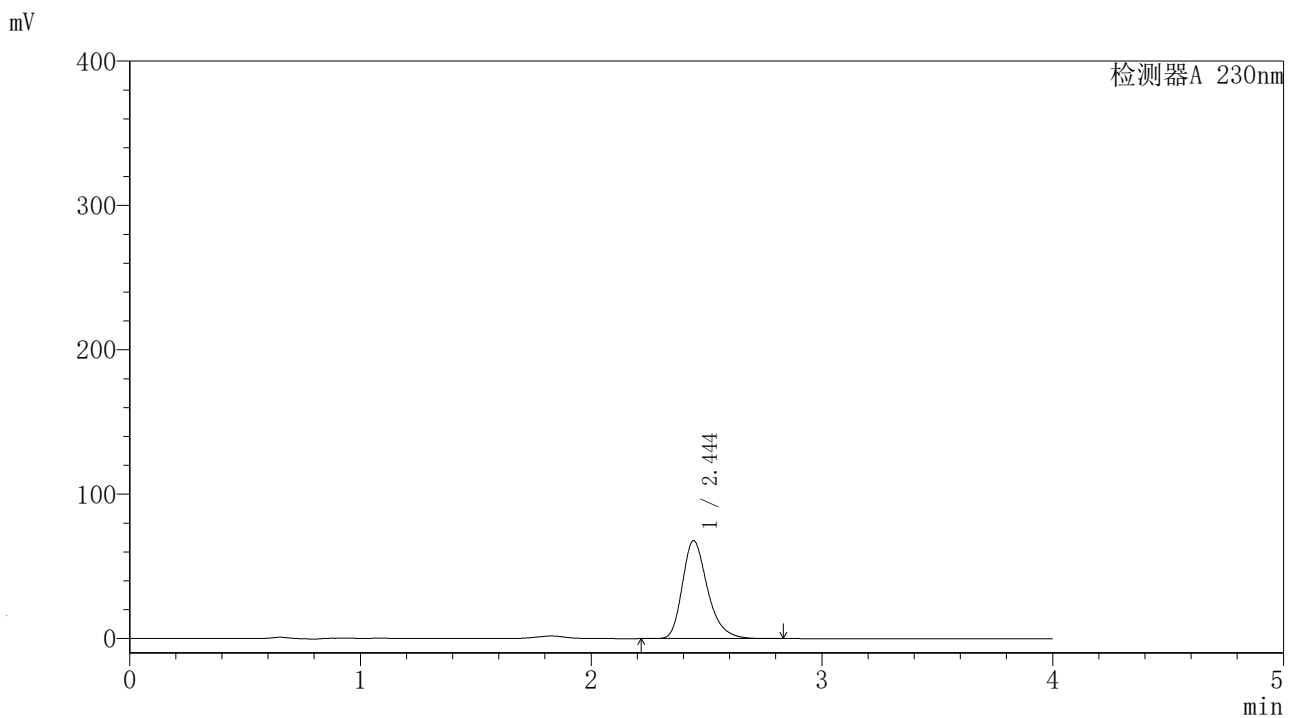
检测器A 230nm

峰号	保留时间	面积	面积%	高度	理论塔板数(USP)	拖尾因子	分离度(USP)
1	2.441	318135	100.000	41748	2511	1.286	--
总计		318135	100.000	41748			

<样品信息>

色谱柱	: XB-C18 (4.6mm*50mm, 5 μm)	流速	: 1.0ml/min
柱温	: 30°C	波长	: 230nm
数据文件名	: YMP-4094 - 21-3/21-171-1 - YMP-4094-twsf-1-PBS7.4-膜1-20min-gsp6.lcd		
方法文件名	: YMP-4094 - 20250625-twsf-FX270.lcm		
批处理文件名	: YMP-4094 - 20250625-twsf-FX270.lcb		
样品瓶号	: 1-48		
进样体积	: 10 μL	版本	: 6.115
分析时间	: 2025/06/25 19:35:13	分析者	: zhangzhaofeng
处理时间	: 2025/06/26 09:14:26	处理者	: zhangzhaofeng
仪器型号	: SHIMADZU LC-2050C (FX270)		

<色谱图>



<峰表>

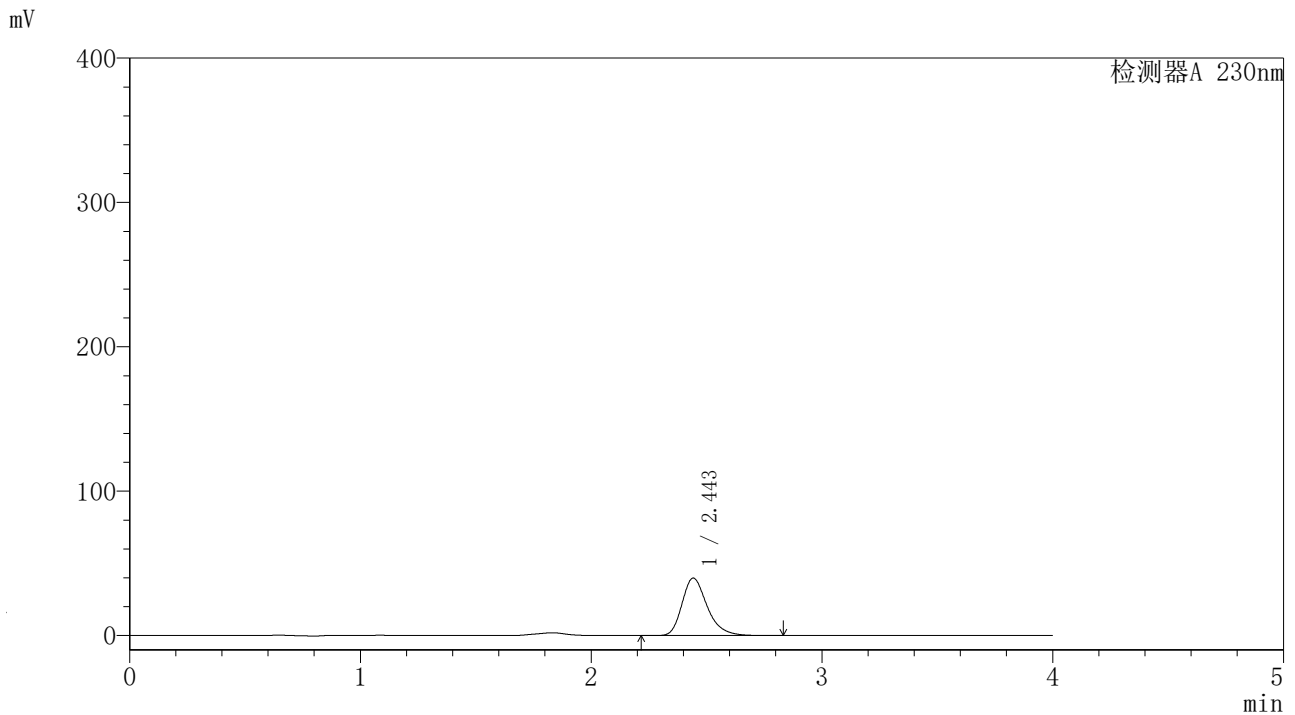
检测器A 230nm

峰号	保留时间	面积	面积%	高度	理论塔板数(USP)	拖尾因子	分离度(USP)
1	2.444	513609	100.000	67579	2527	1.287	--
总计		513609	100.000	67579			

<样品信息>

色谱柱	: XB-C18 (4.6mm*50mm, 5 μm)	流速	: 1.0ml/min
柱温	: 30°C	波长	: 230nm
数据文件名	: YMP-4094 - 21-3/21-172-1 - YMP-4094-twsf-1-PBS7.4-膜1-20min-gsp7.lcd		
方法文件名	: YMP-4094 - 20250625-twsf-FX270.lcm		
批处理文件名	: YMP-4094 - 20250625-twsf-FX270.lcb		
样品瓶号	: 1-4		
进样体积	: 10 μL	版本	: 6.115
分析时间	: 2025/06/25 19:39:35	分析者	: zhangzhaofeng
处理时间	: 2025/06/26 09:14:29	处理者	: zhangzhaofeng
仪器型号	: SHIMADZU LC-2050C (FX270)		

<色谱图>



<峰表>

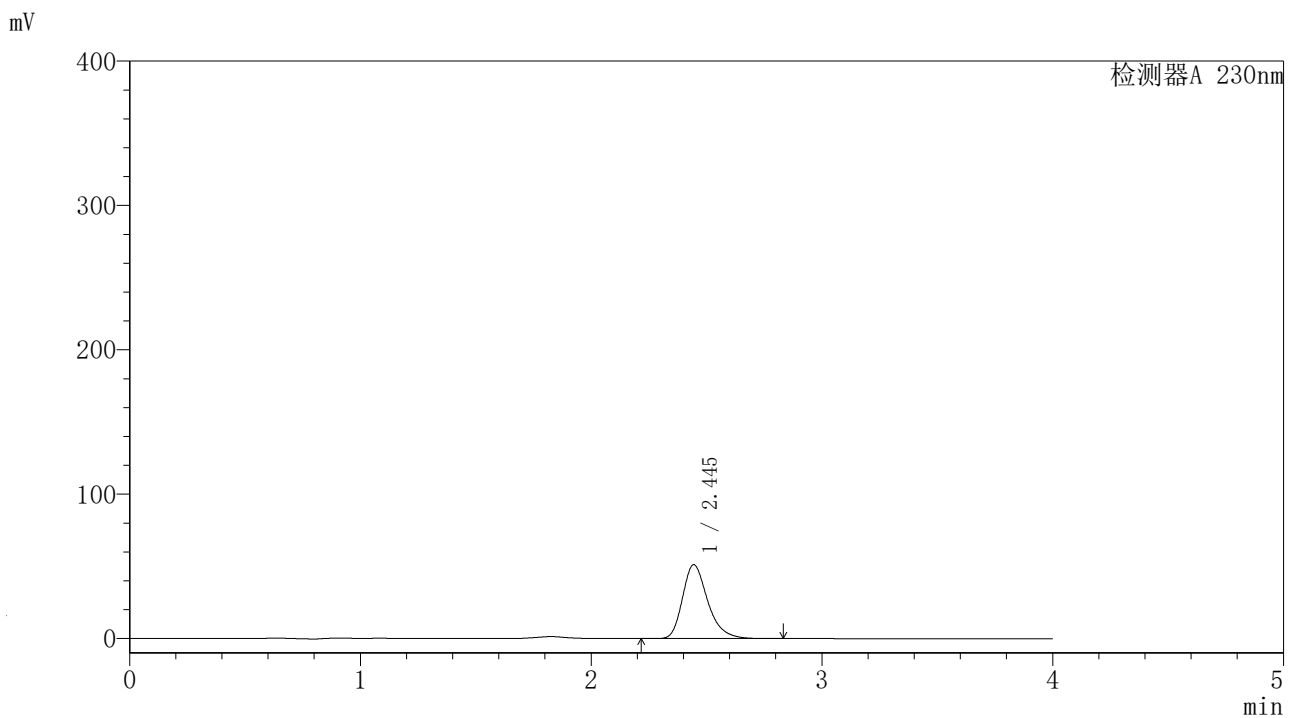
检测器A 230nm

峰号	保留时间	面积	面积%	高度	理论塔板数(USP)	拖尾因子	分离度(USP)
1	2.443	302157	100.000	39711	2522	1.287	--
总计		302157	100.000	39711			

<样品信息>

色谱柱	: XB-C18 (4.6mm*50mm, 5 μm)	流速	: 1.0ml/min
柱温	: 30°C	波长	: 230nm
数据文件名	: YMP-4094 - 21-3/21-173-1 - YMP-4094-twsf-1-PBS7.4-膜1-20min-gsp8.lcd		
方法文件名	: YMP-4094 - 20250625-twsf-FX270.lcm		
批处理文件名	: YMP-4094 - 20250625-twsf-FX270.lcb		
样品瓶号	: 1-13		
进样体积	: 10 μL	版本	: 6.115
分析时间	: 2025/06/25 19:43:57	分析者	: zhangzhaofeng
处理时间	: 2025/06/26 09:14:31	处理者	: zhangzhaofeng
仪器型号	: SHIMADZU LC-2050C (FX270)		

<色谱图>



<峰表>

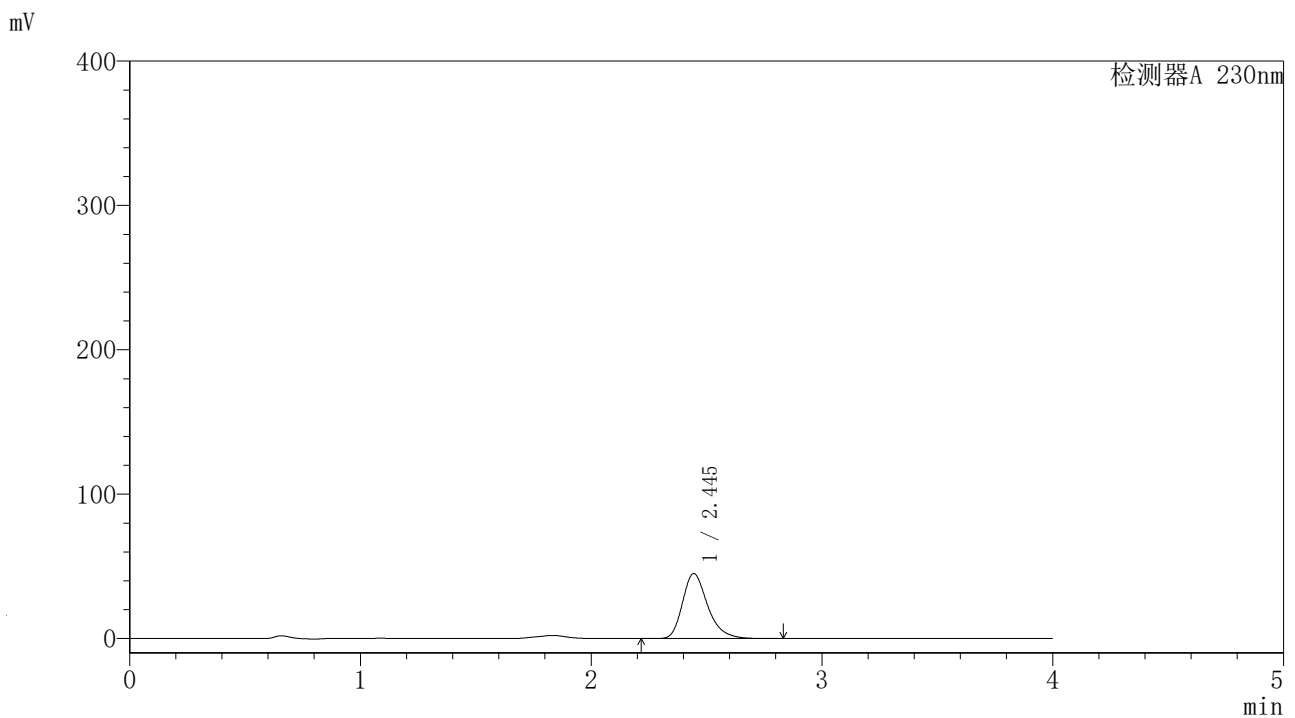
检测器A 230nm

峰号	保留时间	面积	面积%	高度	理论塔板数(USP)	拖尾因子	分离度(USP)
1	2.445	388178	100.000	50942	2523	1.290	--
总计		388178	100.000	50942			

<样品信息>

色谱柱	: XB-C18 (4.6mm*50mm, 5 μm)	流速	: 1.0ml/min
柱温	: 30°C	波长	: 230nm
数据文件名	: YMP-4094 - 21-3/21-174-1 - YMP-4094-twsf-1-PBS7.4-膜1-20min-gsp9.lcd		
方法文件名	: YMP-4094 - 20250625-twsf-FX270.lcm		
批处理文件名	: YMP-4094 - 20250625-twsf-FX270.lcb		
样品瓶号	: 1-22		
进样体积	: 10 μL	版本	: 6.115
分析时间	: 2025/06/25 19:48:18	分析者	: zhangzhaofeng
处理时间	: 2025/06/26 09:14:34	处理者	: zhangzhaofeng
仪器型号	: SHIMADZU LC-2050C (FX270)		

<色谱图>



<峰表>

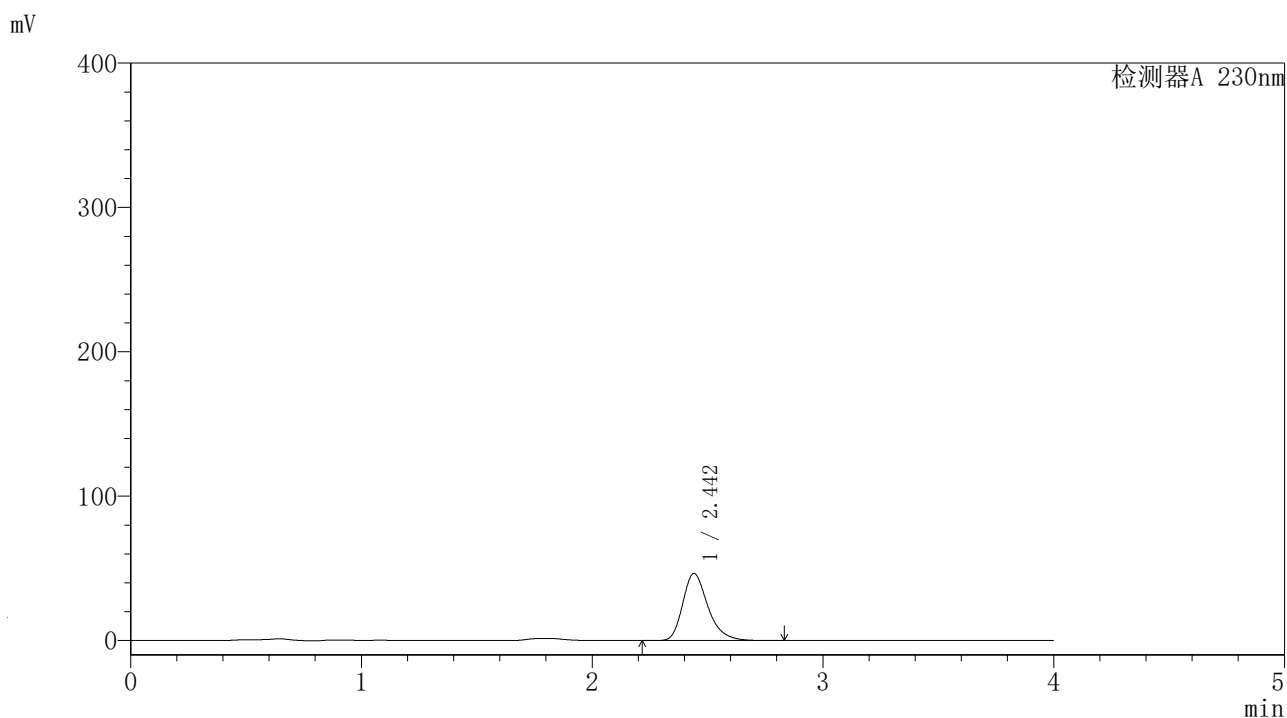
检测器A 230nm

峰号	保留时间	面积	面积%	高度	理论塔板数(USP)	拖尾因子	分离度(USP)
1	2.445	341596	100.000	44842	2525	1.289	--
总计		341596	100.000	44842			

<样品信息>

色谱柱	: XB-C18 (4.6mm*50mm, 5 μm)	流速	: 1.0ml/min
柱温	: 30°C	波长	: 230nm
数据文件名	: YMP-4094 - 21-3/21-175-1 - YMP-4094-twsf-1-PBS7.4-膜1-20min-gsp10.lcd		
方法文件名	: YMP-4094 - 20250625-twsf-FX270.lcm		
批处理文件名	: YMP-4094 - 20250625-twsf-FX270.lcb		
样品瓶号	: 1-31		
进样体积	: 10 μL	版本	: 6.115
分析时间	: 2025/06/25 19:52:39	分析者	: zhangzhaofeng
处理时间	: 2025/06/26 09:14:36	处理者	: zhangzhaofeng
仪器型号	: SHIMADZU LC-2050C (FX270)		

<色谱图>



<峰表>

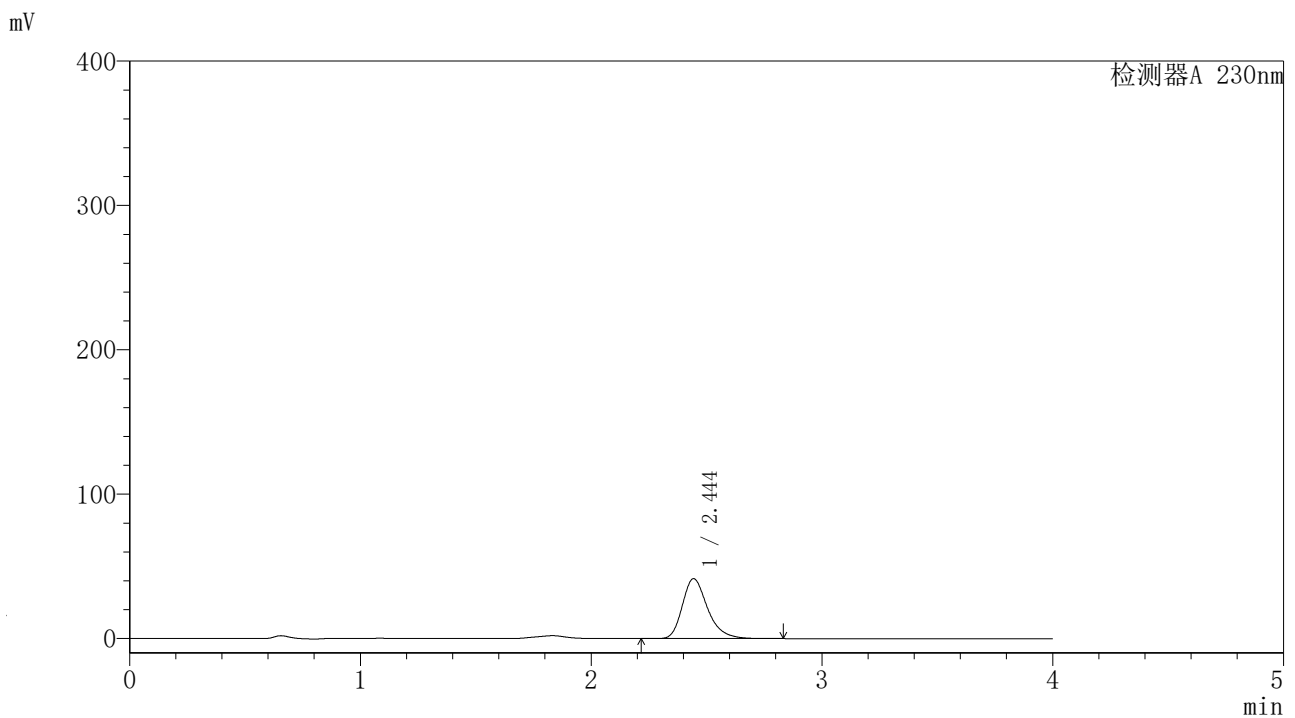
检测器A 230nm

峰号	保留时间	面积	面积%	高度	理论塔板数(USP)	拖尾因子	分离度(USP)
1	2.442	352607	100.000	46323	2519	1.288	--
总计		352607	100.000	46323			

<样品信息>

色谱柱	: XB-C18 (4.6mm*50mm, 5 μm)	流速	: 1.0ml/min
柱温	: 30°C	波长	: 230nm
数据文件名	: YMP-4094 - 21-3/21-176-1 - YMP-4094-twsf-1-PBS7.4-膜1-20min-gsp11.lcd		
方法文件名	: YMP-4094 - 20250625-twsf-FX270.lcm		
批处理文件名	: YMP-4094 - 20250625-twsf-FX270.lcb		
样品瓶号	: 1-40		
进样体积	: 10 μL	版本	: 6.115
分析时间	: 2025/06/25 19:57:01	分析者	: zhangzhaofeng
处理时间	: 2025/06/26 09:14:39	处理者	: zhangzhaofeng
仪器型号	: SHIMADZU LC-2050C (FX270)		

<色谱图>



<峰表>

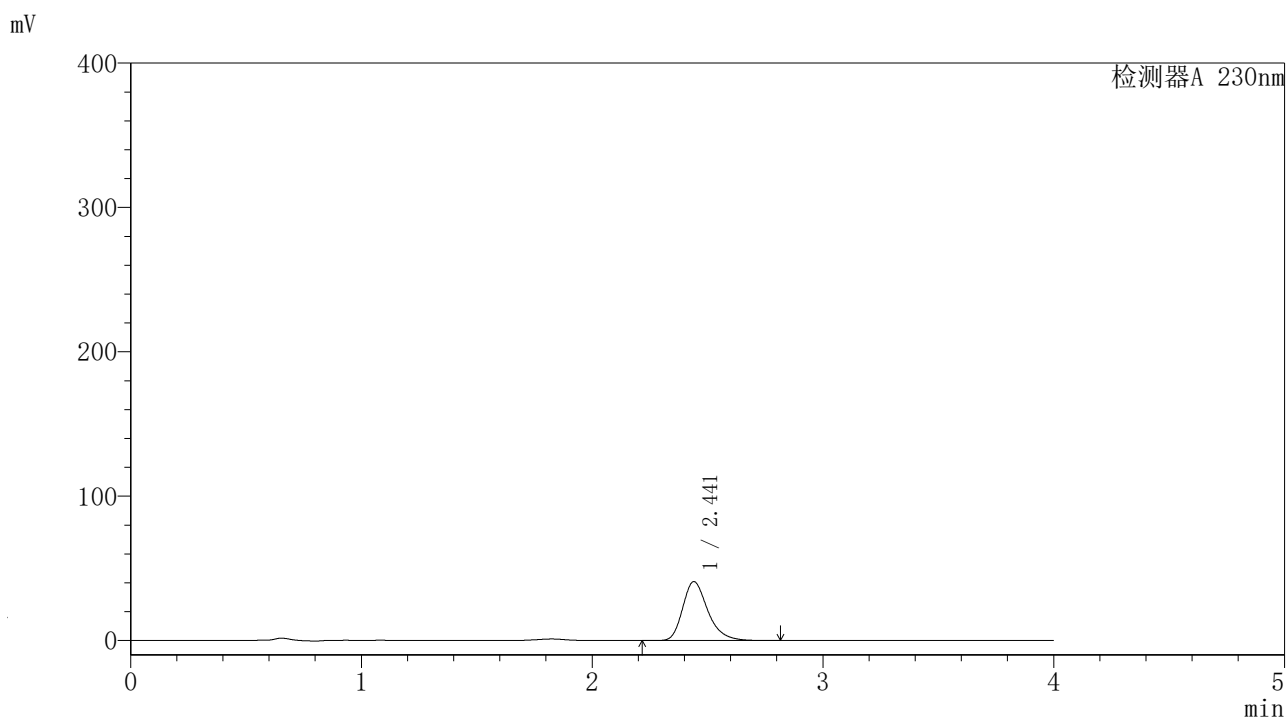
检测器A 230nm

峰号	保留时间	面积	面积%	高度	理论塔板数(USP)	拖尾因子	分离度(USP)
1	2.444	315513	100.000	41355	2517	1.291	--
总计		315513	100.000	41355			

<样品信息>

色谱柱	: XB-C18 (4.6mm*50mm, 5 μm)	流速	: 1.0ml/min
柱温	: 30°C	波长	: 230nm
数据文件名	: YMP-4094 - 21-3/21-177-1 - YMP-4094-twsf-1-PBS7.4-膜1-20min-gsp12.lcd		
方法文件名	: YMP-4094 - 20250625-twsf-FX270.lcm		
批处理文件名	: YMP-4094 - 20250625-twsf-FX270.lcb		
样品瓶号	: 1-49		
进样体积	: 10 μL	版本	: 6.115
分析时间	: 2025/06/25 20:01:22	分析者	: zhangzhaofeng
处理时间	: 2025/06/26 09:14:41	处理者	: zhangzhaofeng
仪器型号	: SHIMADZU LC-2050C (FX270)		

<色谱图>



<峰表>

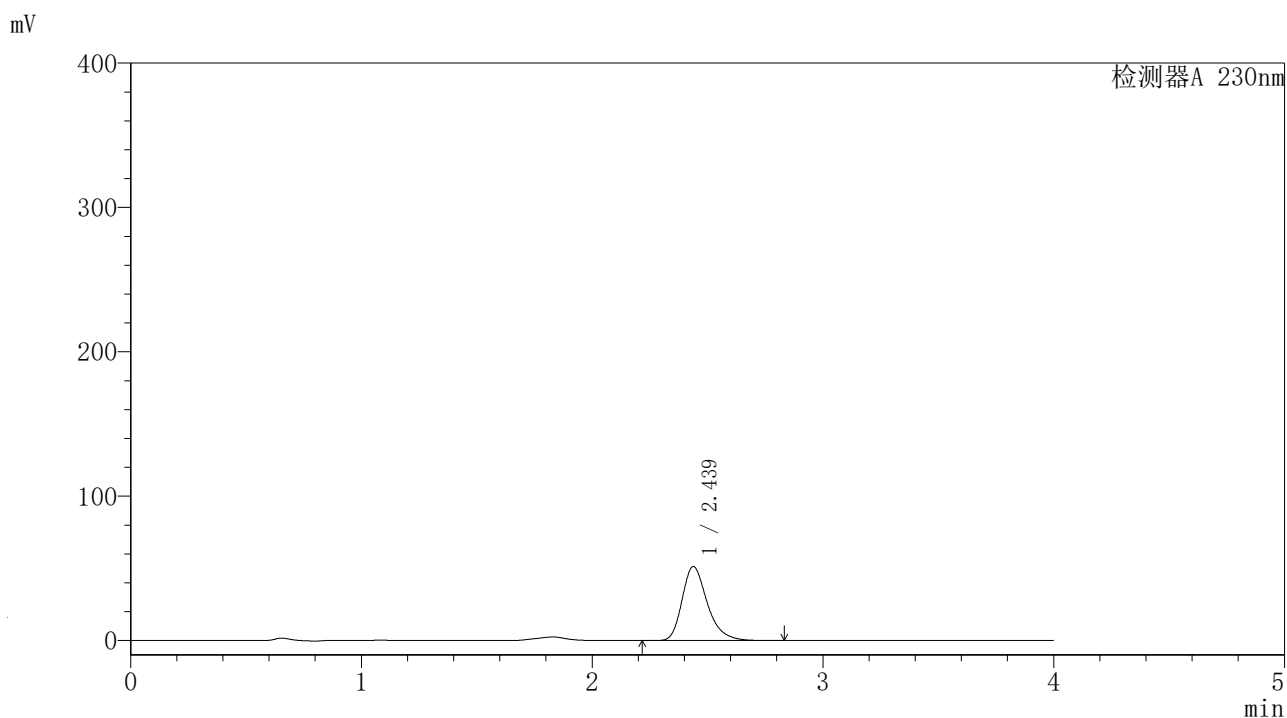
检测器A 230nm

峰号	保留时间	面积	面积%	高度	理论塔板数(USP)	拖尾因子	分离度(USP)
1	2.441	309486	100.000	40674	2523	1.289	--
总计		309486	100.000	40674			

<样品信息>

色谱柱	: XB-C18 (4.6mm*50mm, 5 μm)	流速	: 1.0ml/min
柱温	: 30°C	波长	: 230nm
数据文件名	: YMP-4094 - 21-3/21-178-1 - YMP-4094-twsf-1-PBS7.4-膜1-30min-gspl.lcd		
方法文件名	: YMP-4094 - 20250625-twsf-FX270.lcm		
批处理文件名	: YMP-4094 - 20250625-twsf-FX270.lcb		
样品瓶号	: 1-5		
进样体积	: 10 μL	版本	: 6.115
分析时间	: 2025/06/25 20:05:43	分析者	: zhangzhaofeng
处理时间	: 2025/06/26 09:14:44	处理者	: zhangzhaofeng
仪器型号	: SHIMADZU LC-2050C (FX270)		

<色谱图>



<峰表>

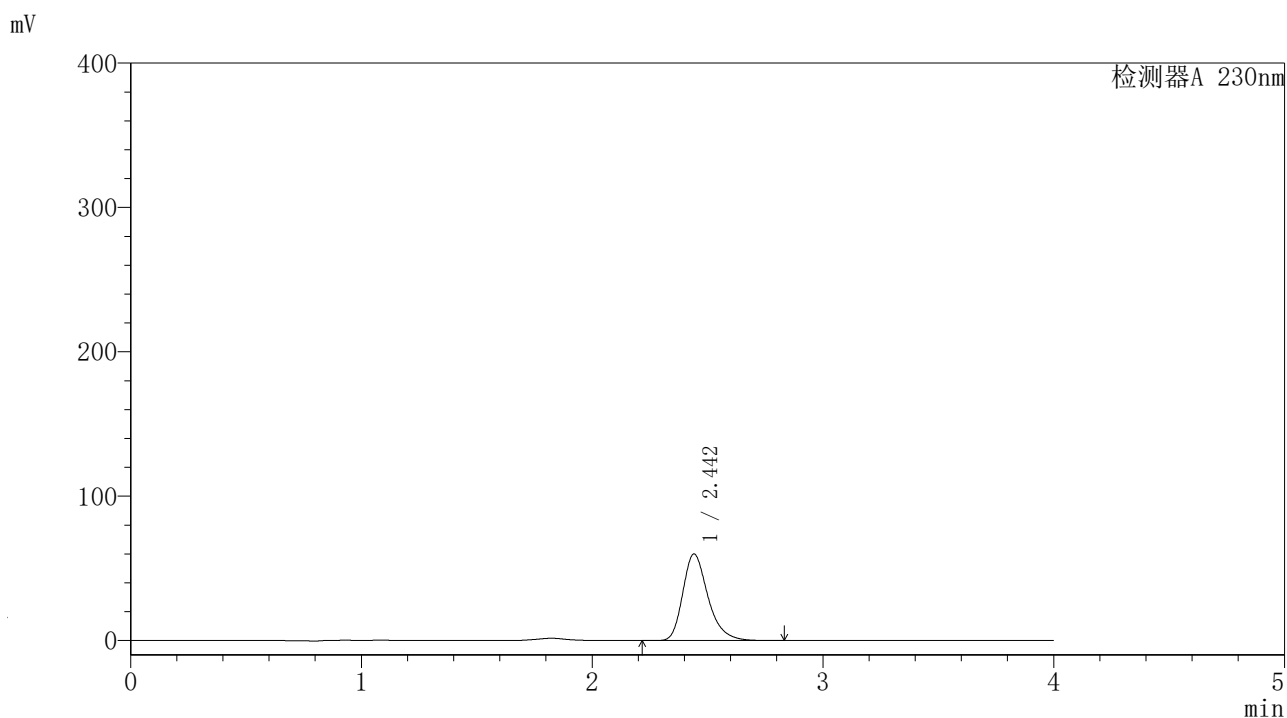
检测器A 230nm

峰号	保留时间	面积	面积%	高度	理论塔板数(USP)	拖尾因子	分离度(USP)
1	2.439	389068	100.000	50943	2518	1.292	--
总计		389068	100.000	50943			

<样品信息>

色谱柱	: XB-C18 (4.6mm*50mm, 5 μm)	流速	: 1.0ml/min
柱温	: 30°C	波长	: 230nm
数据文件名	: YMP-4094 - 21-4/21-179-1 - YMP-4094-twsf-1-PBS7.4-膜1-30min-gsp2.lcd		
方法文件名	: YMP-4094 - 20250625-twsf-FX270.lcm		
批处理文件名	: YMP-4094 - 20250625-twsf-FX270.lcb		
样品瓶号	: 1-14		
进样体积	: 10 μL	版本	: 6.115
分析时间	: 2025/06/25 20:15:54	分析者	: zhangzhaofeng
处理时间	: 2025/06/26 09:14:46	处理者	: zhangzhaofeng
仪器型号	: SHIMADZU LC-2050C (FX270)		

<色谱图>



<峰表>

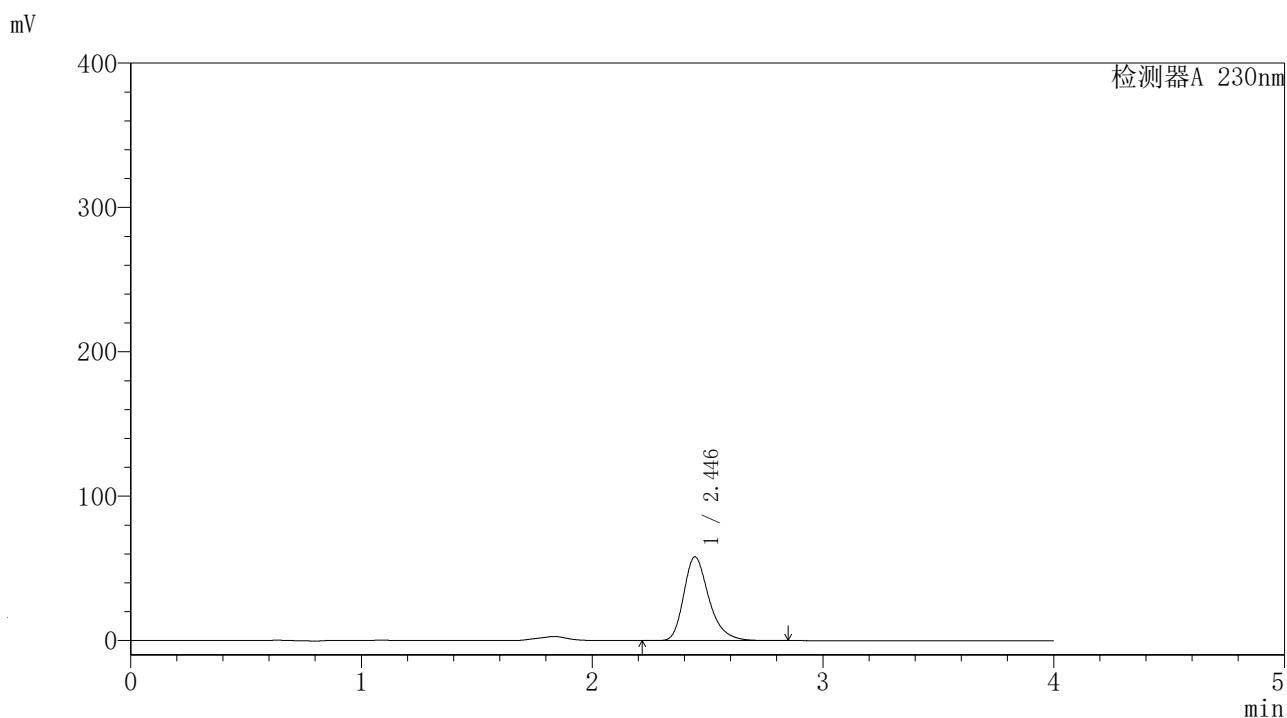
检测器A 230nm

峰号	保留时间	面积	面积%	高度	理论塔板数(USP)	拖尾因子	分离度(USP)
1	2.442	454746	100.000	59752	2523	1.291	--
总计		454746	100.000	59752			

<样品信息>

色谱柱	: XB-C18 (4.6mm*50mm, 5 μm)	流速	: 1.0ml/min
柱温	: 30°C	波长	: 230nm
数据文件名	: YMP-4094 - 21-4/21-180-1 - YMP-4094-twsf-1-PBS7.4-膜1-30min-gsp3.lcd		
方法文件名	: YMP-4094 - 20250625-twsf-FX270.lcm		
批处理文件名	: YMP-4094 - 20250625-twsf-FX270.lcb		
样品瓶号	: 1-23		
进样体积	: 10 μL	版本	: 6.115
分析时间	: 2025/06/25 20:20:16	分析者	: zhangzhaofeng
处理时间	: 2025/06/26 09:14:49	处理者	: zhangzhaofeng
仪器型号	: SHIMADZU LC-2050C (FX270)		

<色谱图>



<峰表>

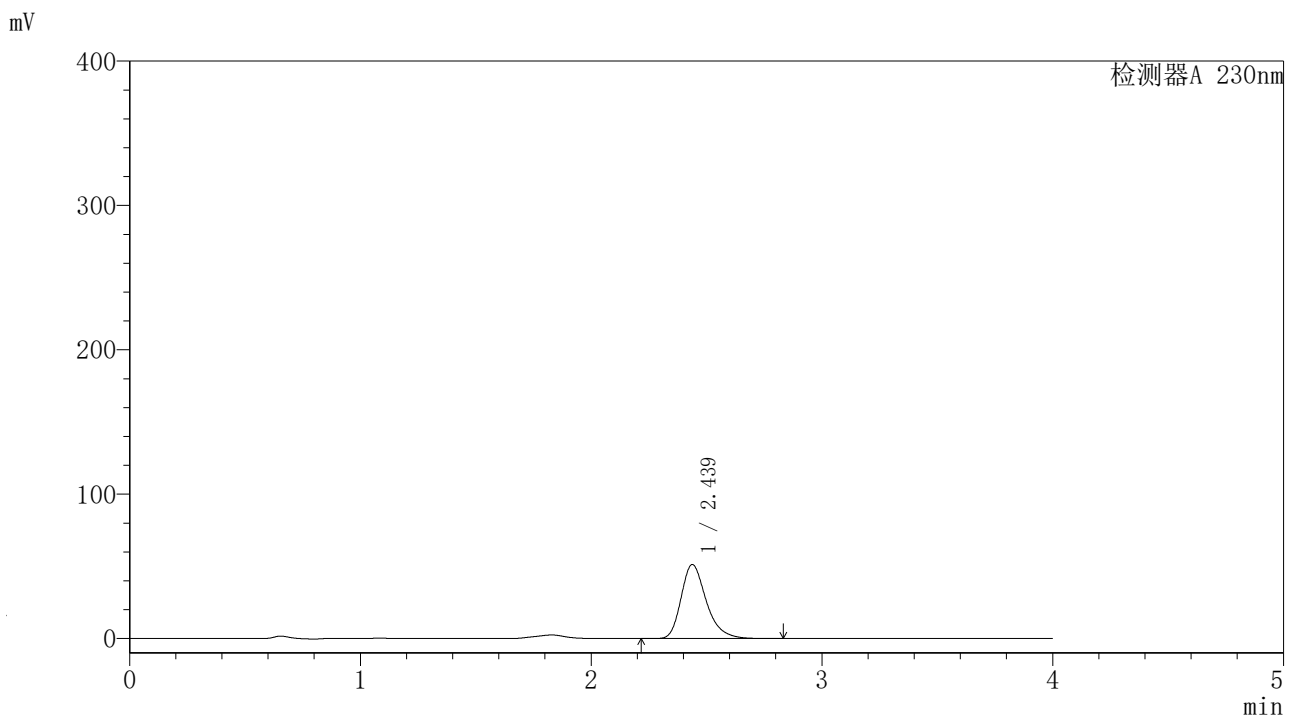
检测器A 230nm

峰号	保留时间	面积	面积%	高度	理论塔板数(USP)	拖尾因子	分离度(USP)
1	2.446	439869	100.000	57716	2536	1.295	--
总计		439869	100.000	57716			

<样品信息>

色谱柱	: XB-C18 (4.6mm*50mm, 5 μm)	流速	: 1.0ml/min
柱温	: 30°C	波长	: 230nm
数据文件名	: YMP-4094 - 21-3/21-178-1 - YMP-4094-twsf-1-PBS7.4-膜1-30min-gspl.lcd		
方法文件名	: YMP-4094 - 20250625-twsf-FX270.lcm		
批处理文件名	: YMP-4094 - 20250625-twsf-FX270.lcb		
样品瓶号	: 1-5		
进样体积	: 10 μL	版本	: 6.115
分析时间	: 2025/06/25 20:05:43	分析者	: zhangzhaofeng
处理时间	: 2025/06/26 09:14:44	处理者	: zhangzhaofeng
仪器型号	: SHIMADZU LC-2050C (FX270)		

<色谱图>



<峰表>

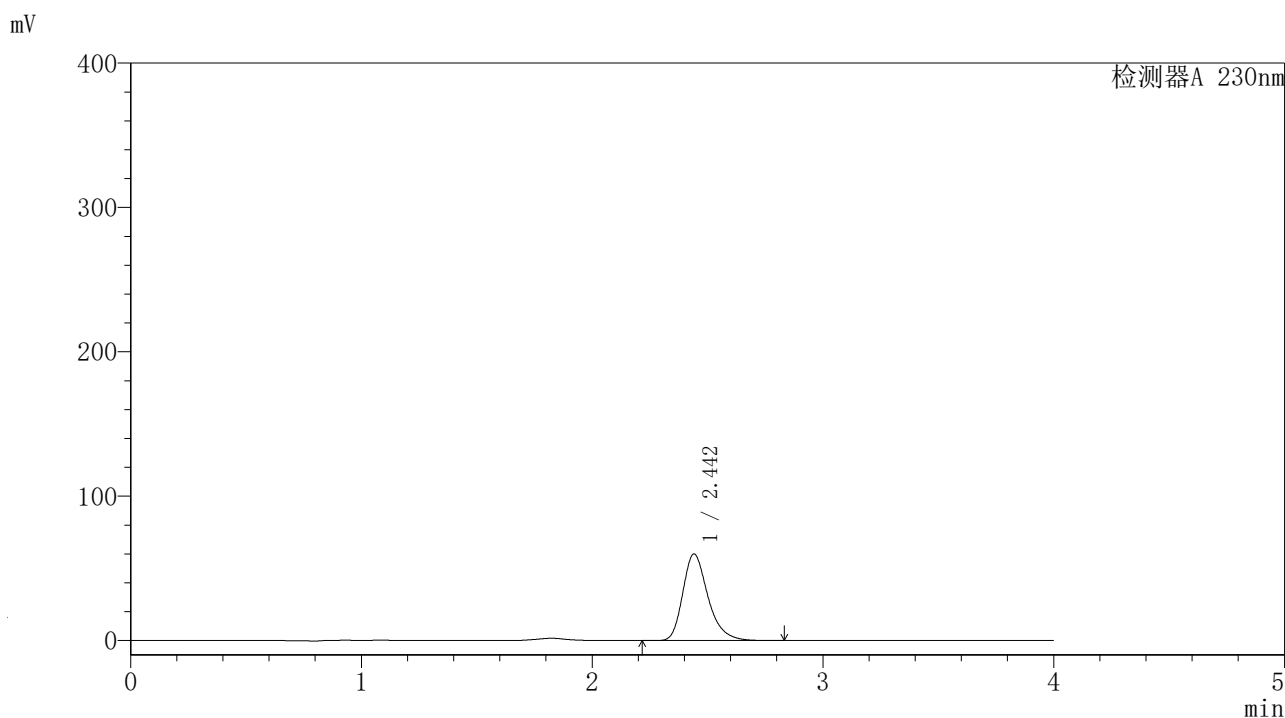
检测器A 230nm

峰号	保留时间	面积	面积%	高度	理论塔板数(USP)	拖尾因子	分离度(USP)
1	2.439	389068	100.000	50943	2518	1.292	--
总计		389068	100.000	50943			

<样品信息>

色谱柱	: XB-C18 (4.6mm*50mm, 5 μm)	流速	: 1.0ml/min
柱温	: 30°C	波长	: 230nm
数据文件名	: YMP-4094 - 21-4/21-179-1 - YMP-4094-twsf-1-PBS7.4-膜1-30min-gsp2.lcd		
方法文件名	: YMP-4094 - 20250625-twsf-FX270.lcm		
批处理文件名	: YMP-4094 - 20250625-twsf-FX270.lcb		
样品瓶号	: 1-14		
进样体积	: 10 μL	版本	: 6.115
分析时间	: 2025/06/25 20:15:54	分析者	: zhangzhaofeng
处理时间	: 2025/06/26 09:14:46	处理者	: zhangzhaofeng
仪器型号	: SHIMADZU LC-2050C (FX270)		

<色谱图>



<峰表>

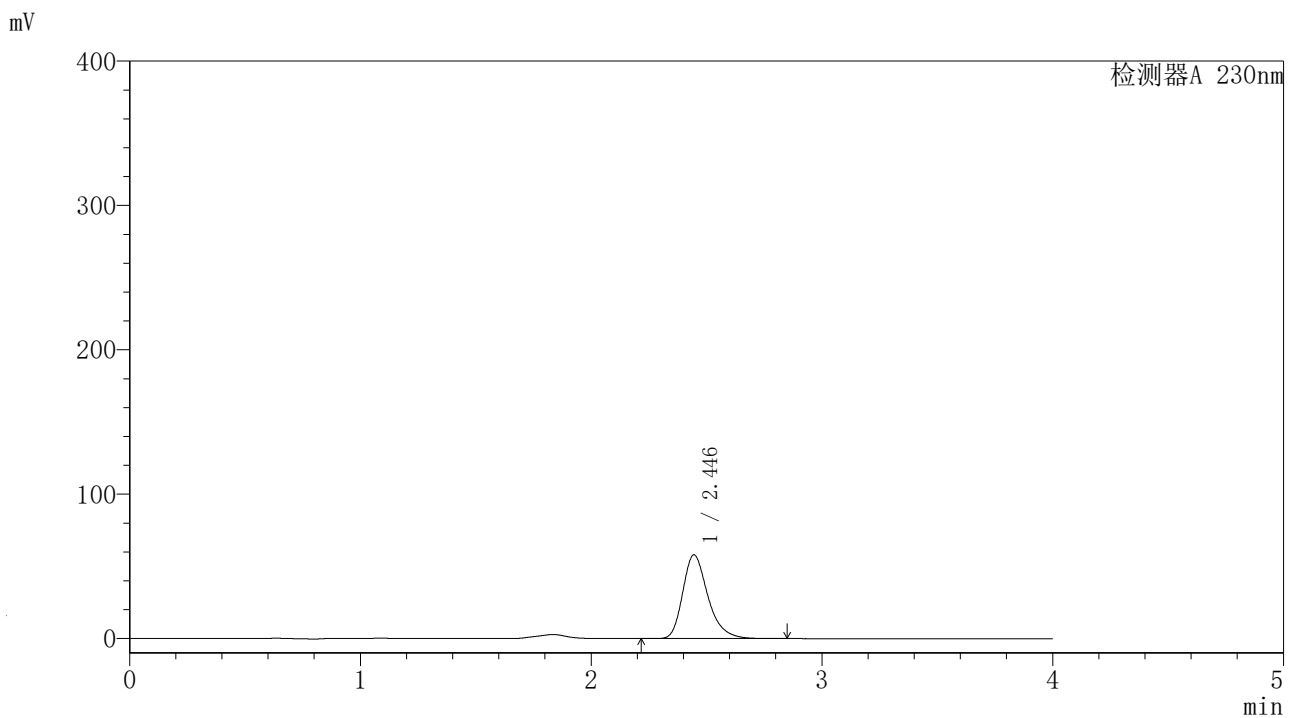
检测器A 230nm

峰号	保留时间	面积	面积%	高度	理论塔板数(USP)	拖尾因子	分离度(USP)
1	2.442	454746	100.000	59752	2523	1.291	--
总计		454746	100.000	59752			

<样品信息>

色谱柱	: XB-C18 (4.6mm*50mm, 5 μm)	流速	: 1.0ml/min
柱温	: 30°C	波长	: 230nm
数据文件名	: YMP-4094 - 21-4/21-180-1 - YMP-4094-twsf-1-PBS7.4-膜1-30min-gsp3.lcd		
方法文件名	: YMP-4094 - 20250625-twsf-FX270.lcm		
批处理文件名	: YMP-4094 - 20250625-twsf-FX270.lcb		
样品瓶号	: 1-23		
进样体积	: 10 μL	版本	: 6.115
分析时间	: 2025/06/25 20:20:16	分析者	: zhangzhaofeng
处理时间	: 2025/06/26 09:14:49	处理者	: zhangzhaofeng
仪器型号	: SHIMADZU LC-2050C (FX270)		

<色谱图>



<峰表>

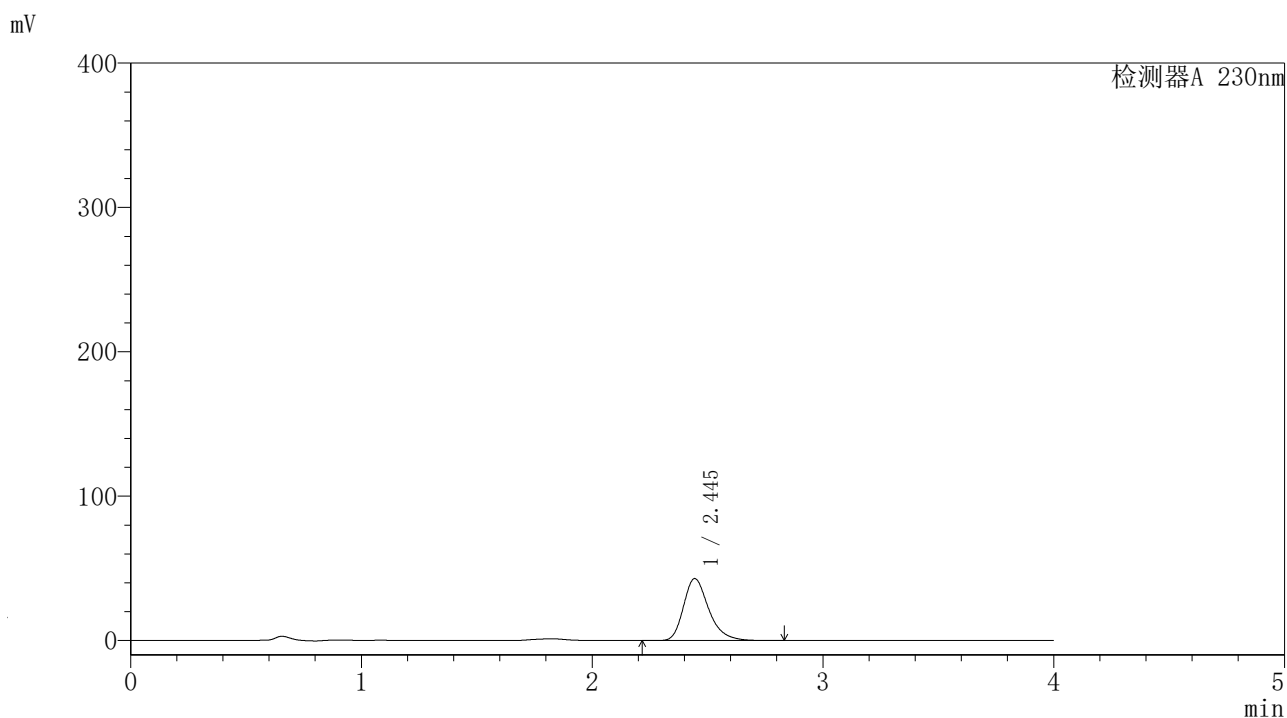
检测器A 230nm

峰号	保留时间	面积	面积%	高度	理论塔板数(USP)	拖尾因子	分离度(USP)
1	2.446	439869	100.000	57716	2536	1.295	--
总计		439869	100.000	57716			

<样品信息>

色谱柱	: XB-C18 (4.6mm*50mm, 5 μm)	流速	: 1.0ml/min
柱温	: 30°C	波长	: 230nm
数据文件名	: YMP-4094 - 21-5/21-181-1 - YMP-4094-twsf-1-PBS7.4-膜1-30min-gsp4.lcd		
方法文件名	: YMP-4094 - 20250625-twsf-FX270.lcm		
批处理文件名	: YMP-4094 - 20250625-twsf-FX270.lcb		
样品瓶号	: 1-32		
进样体积	: 10 μL	版本	: 6.115
分析时间	: 2025/06/25 20:28:43	分析者	: zhangzhaofeng
处理时间	: 2025/06/26 09:37:05	处理者	: zhangzhaofeng
仪器型号	: SHIMADZU LC-2050C (FX270)		

<色谱图>



<峰表>

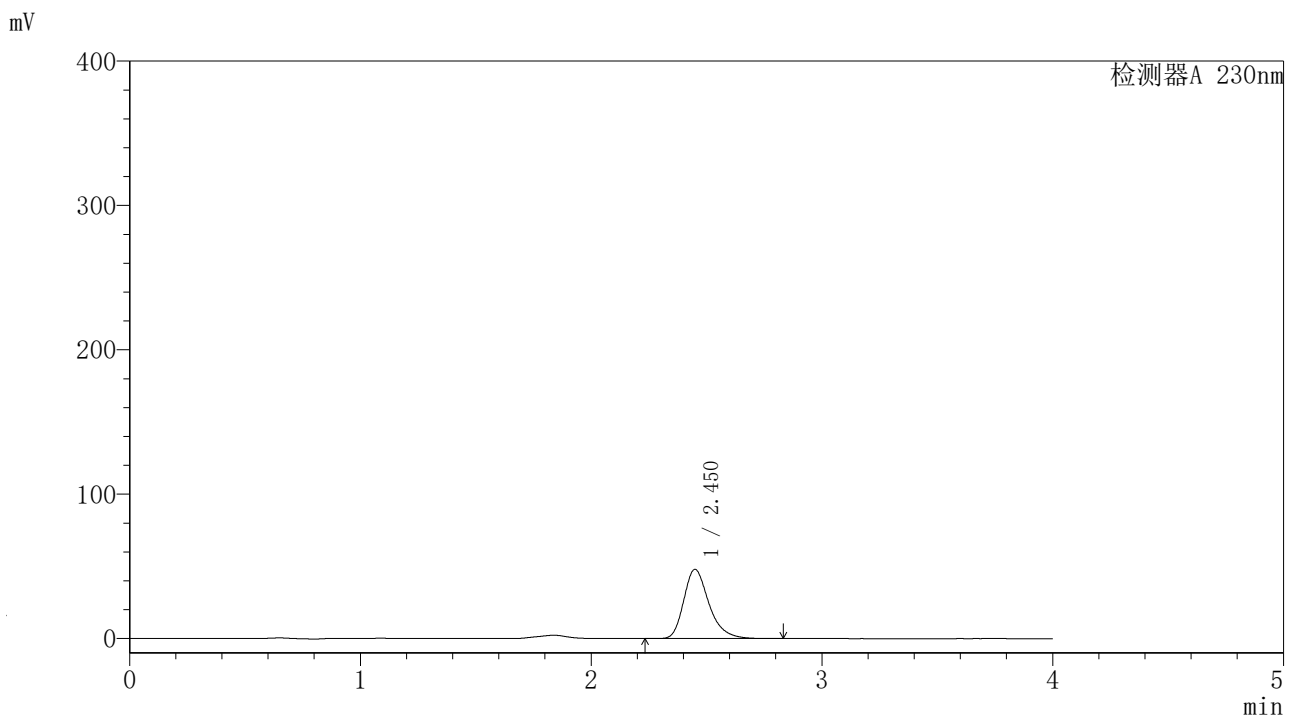
检测器A 230nm

峰号	保留时间	面积	面积%	高度	理论塔板数(USP)	拖尾因子	分离度(USP)
1	2.445	326168	100.000	42749	2523	1.294	--
总计		326168	100.000	42749			

<样品信息>

色谱柱	: XB-C18 (4.6mm*50mm, 5 μm)	流速	: 1.0ml/min
柱温	: 30°C	波长	: 230nm
数据文件名	: YMP-4094 - 21-5/21-182-1 - YMP-4094-twsf-1-PBS7.4-膜1-30min-gsp5.lcd		
方法文件名	: YMP-4094 - 20250625-twsf-FX270.lcm		
批处理文件名	: YMP-4094 - 20250625-twsf-FX270.lcb		
样品瓶号	: 1-41		
进样体积	: 10 μL	版本	: 6.115
分析时间	: 2025/06/25 20:33:05	分析者	: zhangzhaofeng
处理时间	: 2025/06/26 09:37:31	处理者	: zhangzhaofeng
仪器型号	: SHIMADZU LC-2050C (FX270)		

<色谱图>



<峰表>

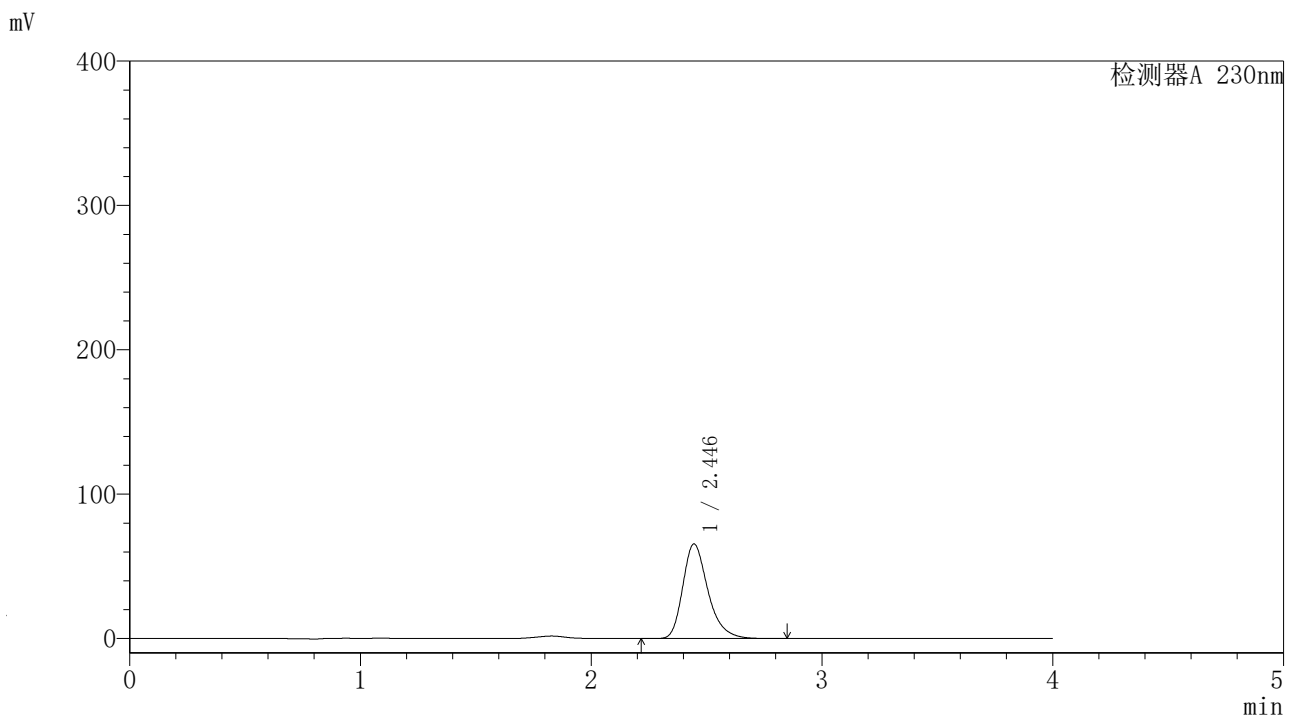
检测器A 230nm

峰号	保留时间	面积	面积%	高度	理论塔板数(USP)	拖尾因子	分离度(USP)
1	2.450	364488	100.000	47213	2536	1.299	--
总计		364488	100.000	47213			

<样品信息>

色谱柱	: XB-C18 (4.6mm*50mm, 5 μm)	流速	: 1.0ml/min
柱温	: 30°C	波长	: 230nm
数据文件名	: YMP-4094 - 21-5/21-183-1 - YMP-4094-twsf-1-PBS7.4-膜1-30min-gsp6.lcd		
方法文件名	: YMP-4094 - 20250625-twsf-FX270.lcm		
批处理文件名	: YMP-4094 - 20250625-twsf-FX270.lcb		
样品瓶号	: 1-50		
进样体积	: 10 μL	版本	: 6.115
分析时间	: 2025/06/25 20:37:26	分析者	: zhangzhaofeng
处理时间	: 2025/06/26 09:37:43	处理者	: zhangzhaofeng
仪器型号	: SHIMADZU LC-2050C (FX270)		

<色谱图>



<峰表>

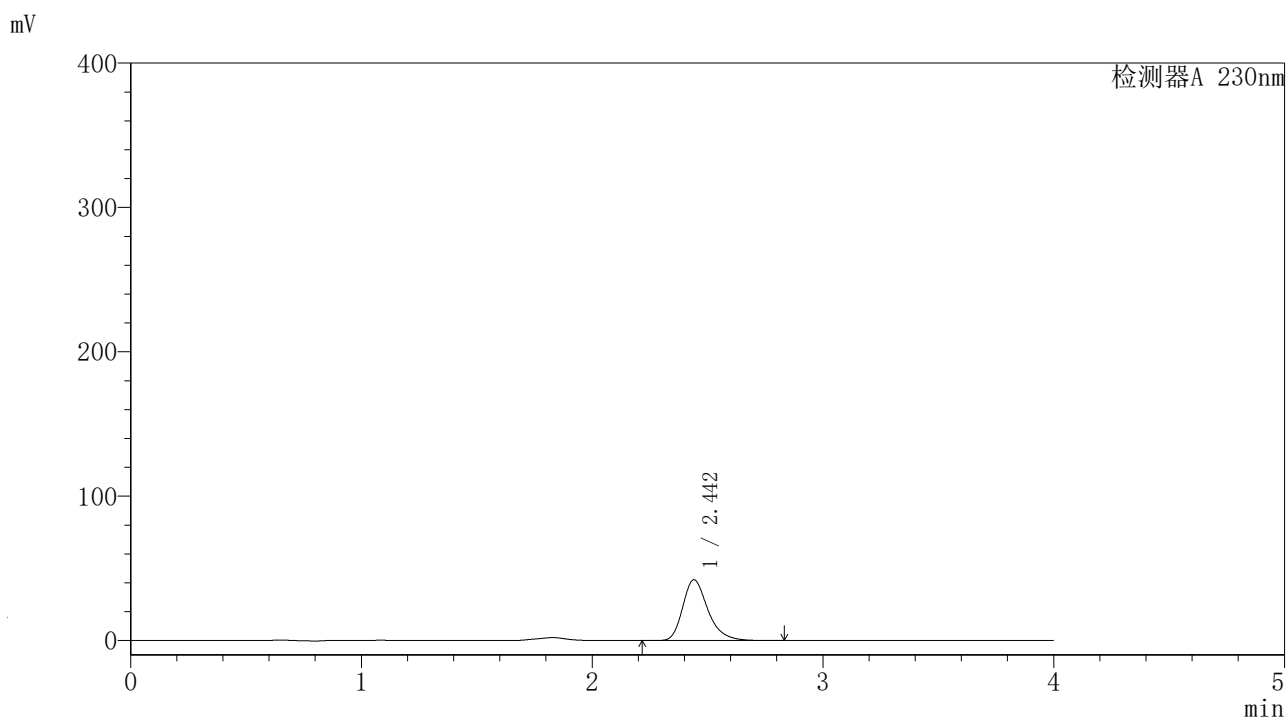
检测器A 230nm

峰号	保留时间	面积	面积%	高度	理论塔板数(USP)	拖尾因子	分离度(USP)
1	2.446	496904	100.000	65165	2534	1.296	--
总计		496904	100.000	65165			

<样品信息>

色谱柱	: XB-C18 (4.6mm*50mm, 5 μm)	流速	: 1.0ml/min
柱温	: 30°C	波长	: 230nm
数据文件名	: YMP-4094 - 21-5/21-184-1 - YMP-4094-twsf-1-PBS7.4-膜1-30min-gsp7.lcd		
方法文件名	: YMP-4094 - 20250625-twsf-FX270.lcm		
批处理文件名	: YMP-4094 - 20250625-twsf-FX270.lcb		
样品瓶号	: 1-6		
进样体积	: 10 μL	版本	: 6.115
分析时间	: 2025/06/25 20:41:47	分析者	: zhangzhaofeng
处理时间	: 2025/06/26 09:37:56	处理者	: zhangzhaofeng
仪器型号	: SHIMADZU LC-2050C (FX270)		

<色谱图>



<峰表>

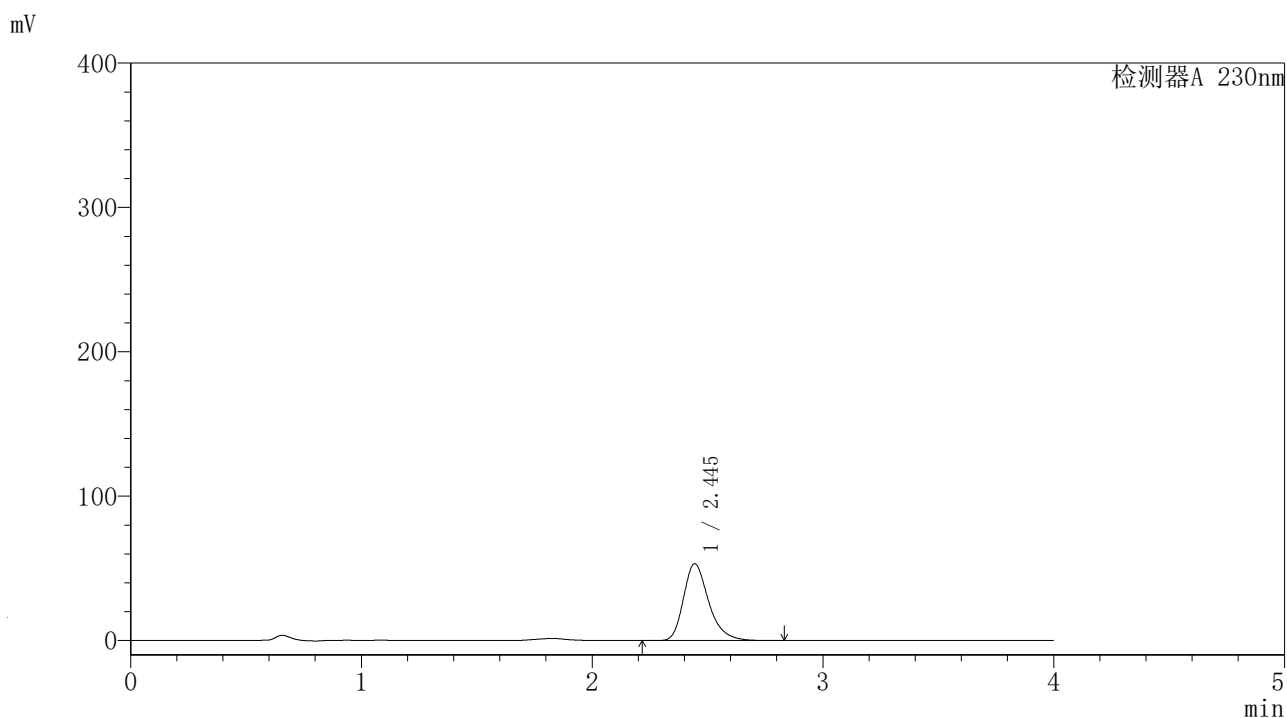
检测器A 230nm

峰号	保留时间	面积	面积%	高度	理论塔板数(USP)	拖尾因子	分离度(USP)
1	2.442	319887	100.000	41983	2525	1.293	--
总计		319887	100.000	41983			

<样品信息>

色谱柱	: XB-C18 (4.6mm*50mm, 5 μm)	流速	: 1.0ml/min
柱温	: 30°C	波长	: 230nm
数据文件名	: YMP-4094 - 21-5/21-185-1 - YMP-4094-twsf-1-PBS7.4-膜1-30min-gsp8.lcd		
方法文件名	: YMP-4094 - 20250625-twsf-FX270.lcm		
批处理文件名	: YMP-4094 - 20250625-twsf-FX270.lcb		
样品瓶号	: 1-15		
进样体积	: 10 μL	版本	: 6.115
分析时间	: 2025/06/25 20:46:08	分析者	: zhangzhaofeng
处理时间	: 2025/06/26 09:38:09	处理者	: zhangzhaofeng
仪器型号	: SHIMADZU LC-2050C (FX270)		

<色谱图>



<峰表>

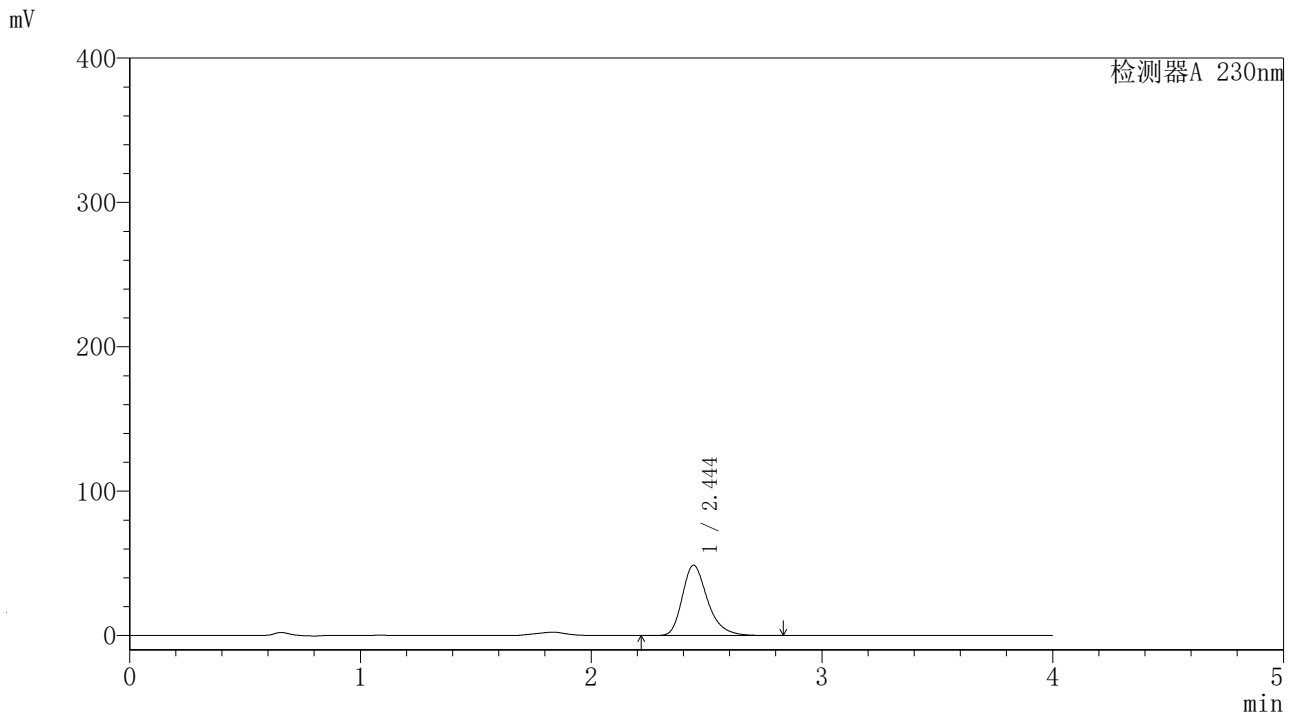
检测器A 230nm

峰号	保留时间	面积	面积%	高度	理论塔板数(USP)	拖尾因子	分离度(USP)
1	2.445	403639	100.000	52988	2531	1.295	--
总计		403639	100.000	52988			

<样品信息>

色谱柱	: XB-C18 (4.6mm*50mm, 5 μm)	流速	: 1.0ml/min
柱温	: 30°C	波长	: 230nm
数据文件名	: YMP-4094 - 21-5/21-186-1 - YMP-4094-twsf-1-PBS7.4-膜1-30min-gsp9.lcd		
方法文件名	: YMP-4094 - 20250625-twsf-FX270.lcm		
批处理文件名	: YMP-4094 - 20250625-twsf-FX270.lcb		
样品瓶号	: 1-24		
进样体积	: 10 μL	版本	: 6.115
分析时间	: 2025/06/25 20:50:29	分析者	: zhangzhaofeng
处理时间	: 2025/06/26 09:38:19	处理者	: zhangzhaofeng
仪器型号	: SHIMADZU LC-2050C (FX270)		

<色谱图>



<峰表>

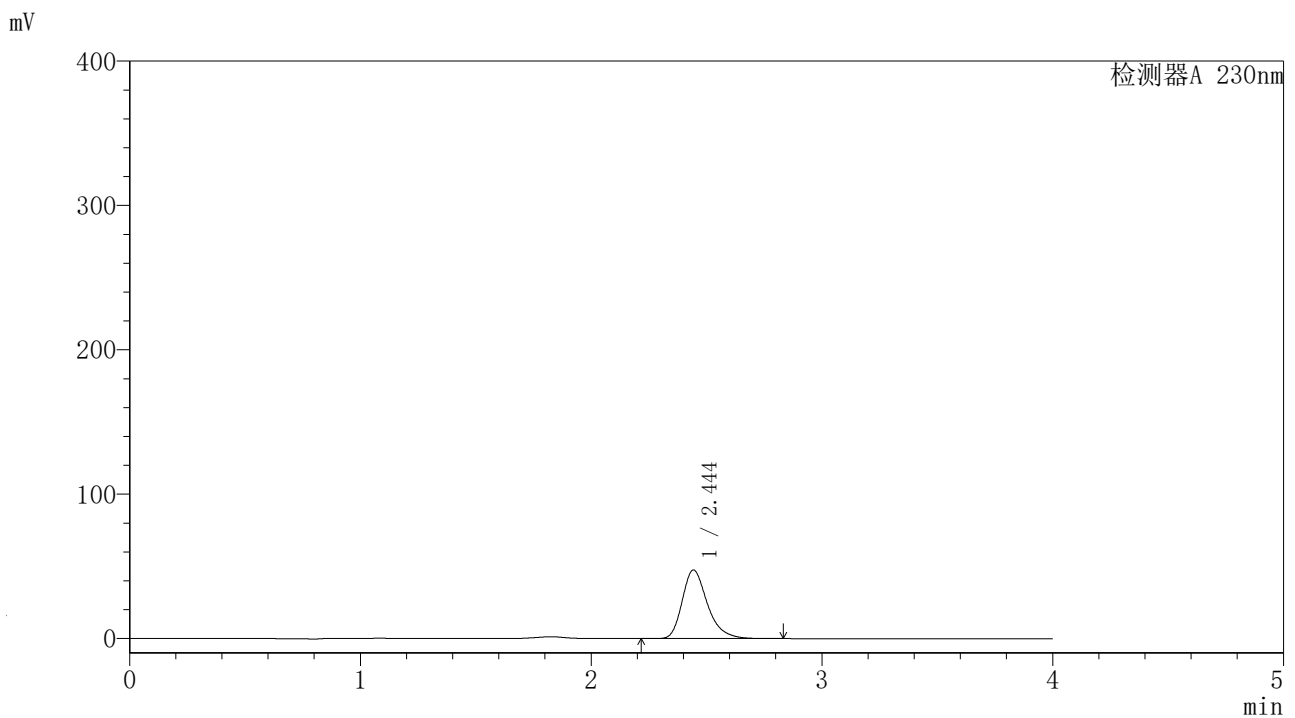
检测器A 230nm

峰号	保留时间	面积	面积%	高度	理论塔板数(USP)	拖尾因子	分离度(USP)
1	2.444	370438	100.000	48550	2524	1.297	--
总计		370438	100.000	48550			

<样品信息>

色谱柱	: XB-C18 (4.6mm*50mm, 5 μm)	流速	: 1.0ml/min
柱温	: 30°C	波长	: 230nm
数据文件名	: YMP-4094 - 21-5/21-187-1 - YMP-4094-twsf-1-PBS7.4-膜1-30min-gsp10.lcd		
方法文件名	: YMP-4094 - 20250625-twsf-FX270.lcm		
批处理文件名	: YMP-4094 - 20250625-twsf-FX270.lcb		
样品瓶号	: 1-33		
进样体积	: 10 μL	版本	: 6.115
分析时间	: 2025/06/25 20:54:50	分析者	: zhangzhaofeng
处理时间	: 2025/06/26 09:38:30	处理者	: zhangzhaofeng
仪器型号	: SHIMADZU LC-2050C (FX270)		

<色谱图>



<峰表>

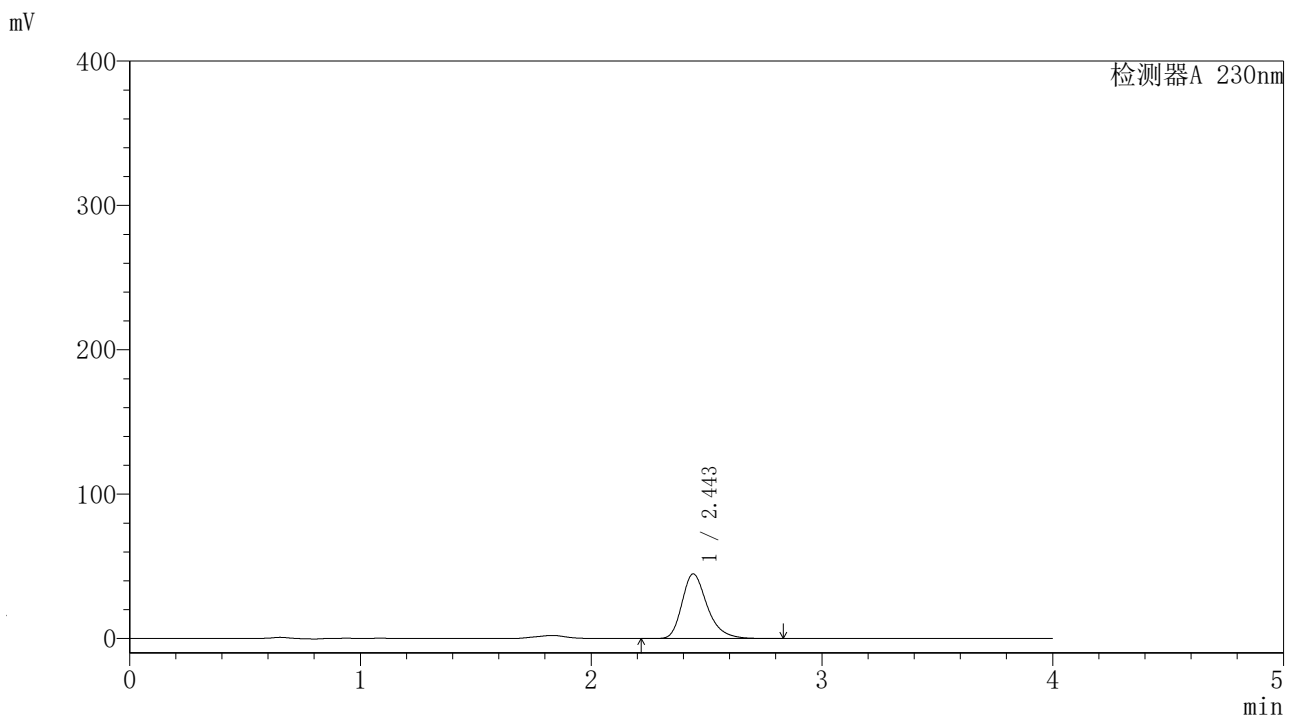
检测器A 230nm

峰号	保留时间	面积	面积%	高度	理论塔板数(USP)	拖尾因子	分离度(USP)
1	2.444	360553	100.000	47334	2529	1.296	--
总计		360553	100.000	47334			

<样品信息>

色谱柱	: XB-C18 (4.6mm*50mm, 5 μm)	流速	: 1.0ml/min
柱温	: 30°C	波长	: 230nm
数据文件名	: YMP-4094 - 21-5/21-188-1 - YMP-4094-twsf-1-PBS7.4-膜1-30min-gsp11.lcd		
方法文件名	: YMP-4094 - 20250625-twsf-FX270.lcm		
批处理文件名	: YMP-4094 - 20250625-twsf-FX270.lcb		
样品瓶号	: 1-42		
进样体积	: 10 μL	版本	: 6.115
分析时间	: 2025/06/25 20:59:12	分析者	: zhangzhaofeng
处理时间	: 2025/06/26 09:59:37	处理者	: zhangzhaofeng
仪器型号	: SHIMADZU LC-2050C (FX270)		

<色谱图>



<峰表>

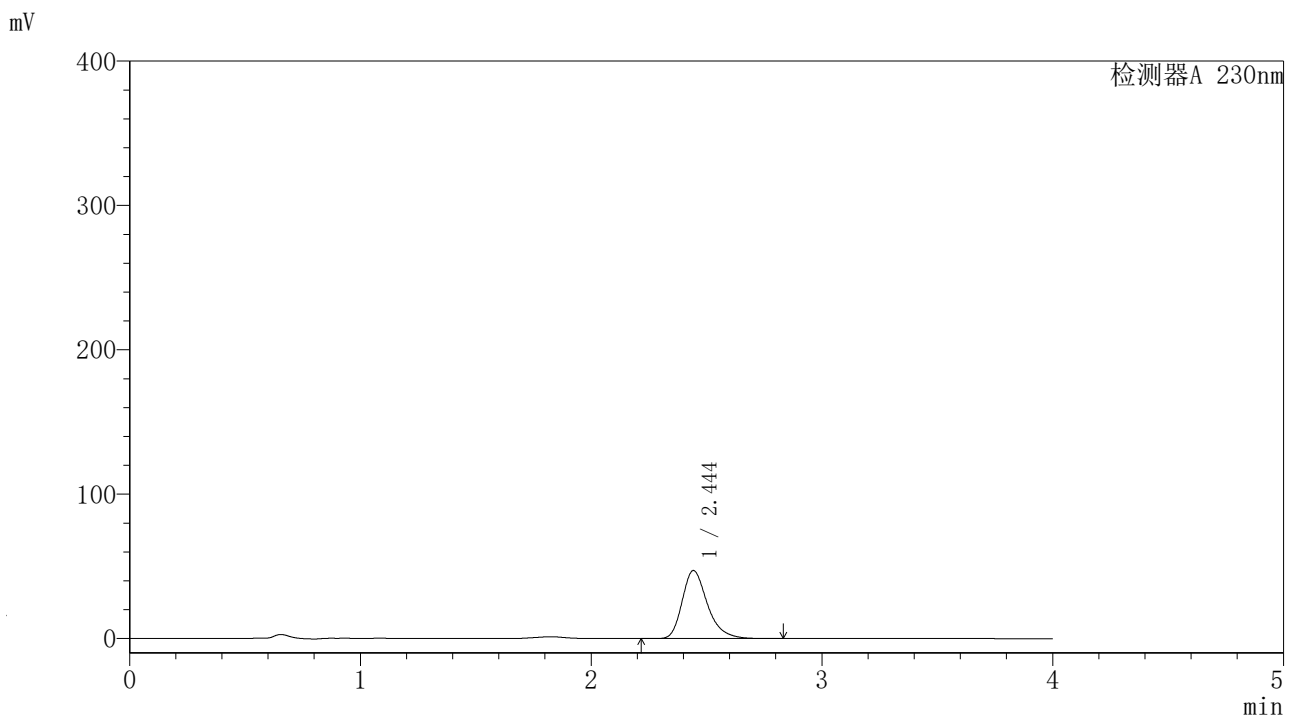
检测器A 230nm

峰号	保留时间	面积	面积%	高度	理论塔板数(USP)	拖尾因子	分离度(USP)
1	2.443	340050	100.000	44644	2528	1.296	--
总计		340050	100.000	44644			

<样品信息>

色谱柱	: XB-C18 (4.6mm*50mm, 5 μm)	流速	: 1.0ml/min
柱温	: 30°C	波长	: 230nm
数据文件名	: YMP-4094 - 21-5/21-189-1 - YMP-4094-twsf-1-PBS7.4-膜1-30min-gsp12.lcd		
方法文件名	: YMP-4094 - 20250625-twsf-FX270.lcm		
批处理文件名	: YMP-4094 - 20250625-twsf-FX270.lcb		
样品瓶号	: 1-51		
进样体积	: 10 μL	版本	: 6.115
分析时间	: 2025/06/25 21:03:34	分析者	: zhangzhaofeng
处理时间	: 2025/06/26 09:38:42	处理者	: zhangzhaofeng
仪器型号	: SHIMADZU LC-2050C (FX270)		

<色谱图>



<峰表>

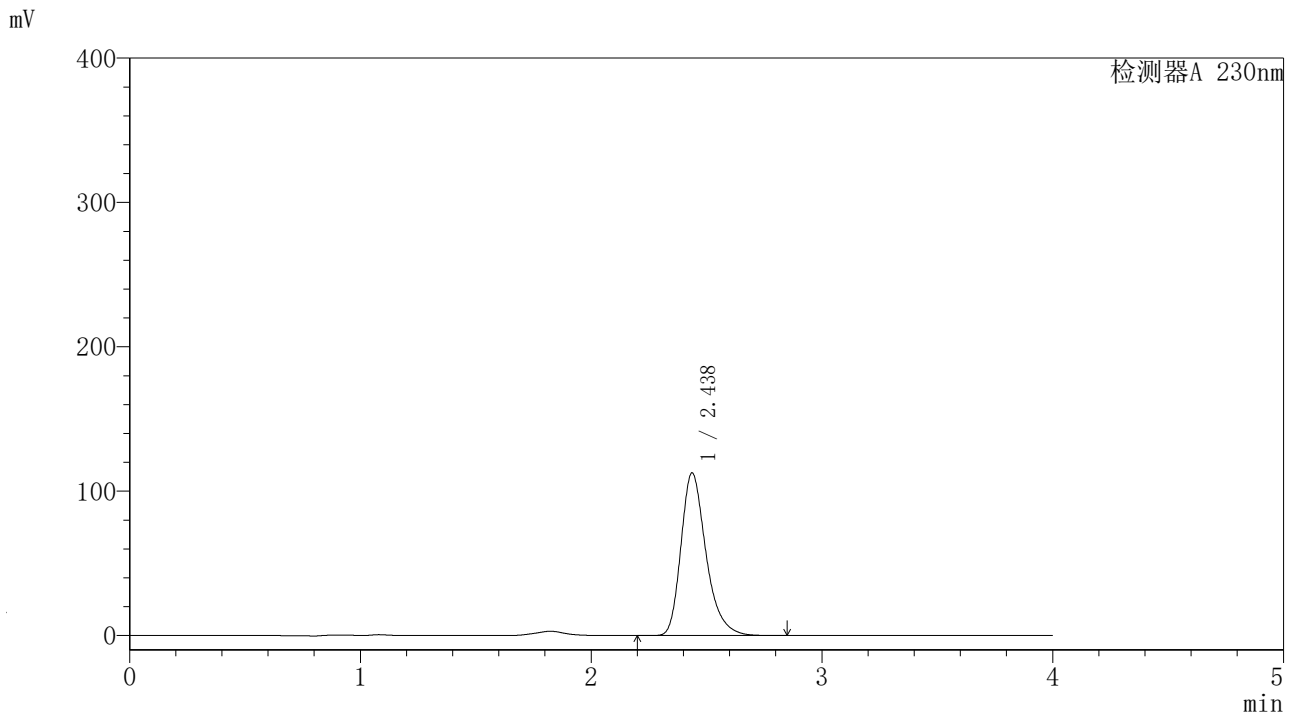
检测器A 230nm

峰号	保留时间	面积	面积%	高度	理论塔板数(USP)	拖尾因子	分离度(USP)
1	2.444	358312	100.000	46989	2524	1.296	--
总计		358312	100.000	46989			

〈样品信息〉

色谱柱	: XB-C18 (4.6mm*50mm, 5 μm)	流速	: 1.0ml/min
柱温	: 30°C	波长	: 230nm
数据文件名	: YMP-4094 - 21-5/21-191-1 - YMP-4094-twsf-1-PBS7.4-膜1-45min-gsp2.lcd		
方法文件名	: YMP-4094 - 20250625-twsf-FX270.lcm		
批处理文件名	: YMP-4094 - 20250625-twsf-FX270.lcb		
样品瓶号	: 1-16		
进样体积	: 10 μL	版本	: 6.115
分析时间	: 2025/06/25 21:12:17	分析者	: zhangzhaofeng
处理时间	: 2025/06/26 09:39:04	处理者	: zhangzhaofeng
仪器型号	: SHIMADZU LC-2050C (FX270)		

〈色谱图〉



〈峰表〉

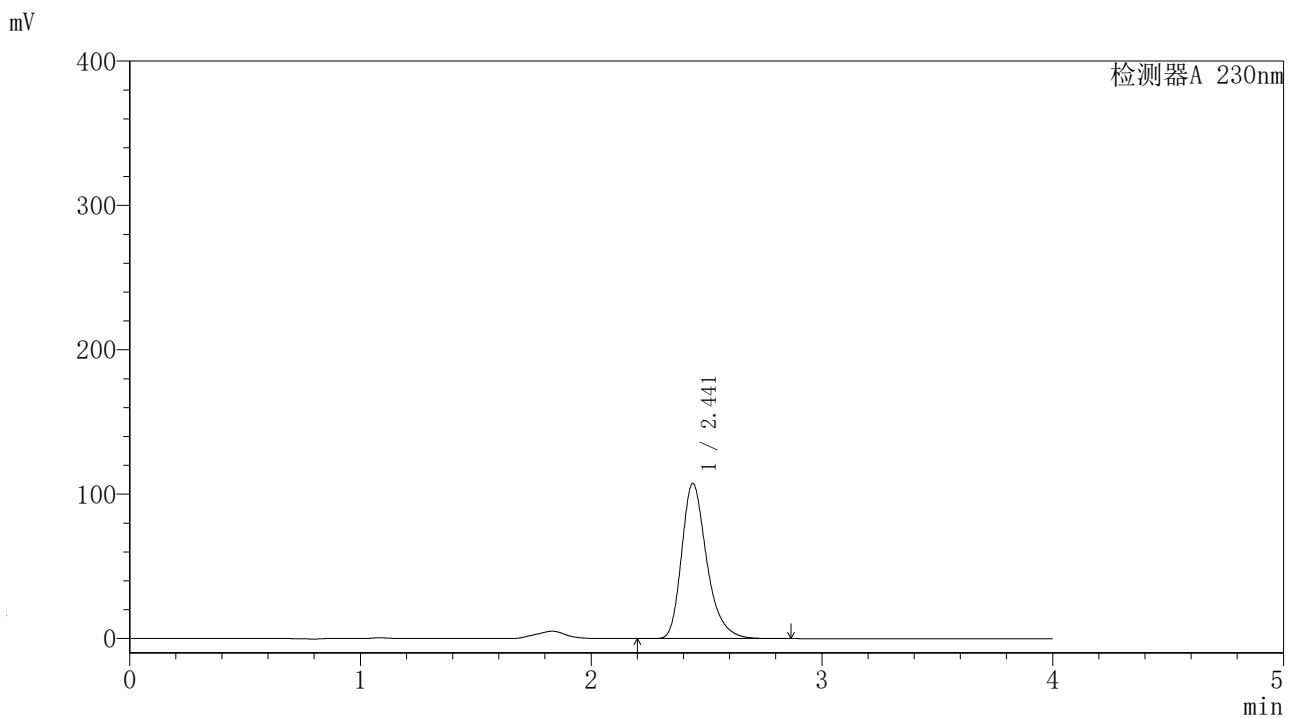
检测器A 230nm

峰号	保留时间	面积	面积%	高度	理论塔板数(USP)	拖尾因子	分离度(USP)
1	2.438	849843	100.000	111620	2546	1.299	--
总计		849843	100.000	111620			

<样品信息>

色谱柱	: XB-C18 (4.6mm*50mm, 5 μm)	流速	: 1.0ml/min
柱温	: 30°C	波长	: 230nm
数据文件名	: YMP-4094 - 21-5/21-192-1 - YMP-4094-twsf-1-PBS7.4-膜1-45min-gsp3.lcd		
方法文件名	: YMP-4094 - 20250625-twsf-FX270.lcm		
批处理文件名	: YMP-4094 - 20250625-twsf-FX270.lcb		
样品瓶号	: 1-25		
进样体积	: 10 μL	版本	: 6.115
分析时间	: 2025/06/25 21:16:38	分析者	: zhangzhaofeng
处理时间	: 2025/06/26 09:39:15	处理者	: zhangzhaofeng
仪器型号	: SHIMADZU LC-2050C (FX270)		

<色谱图>



<峰表>

检测器A 230nm

峰号	保留时间	面积	面积%	高度	理论塔板数(USP)	拖尾因子	分离度(USP)
1	2.441	812332	100.000	106998	2547	1.299	--
总计		812332	100.000	106998			

