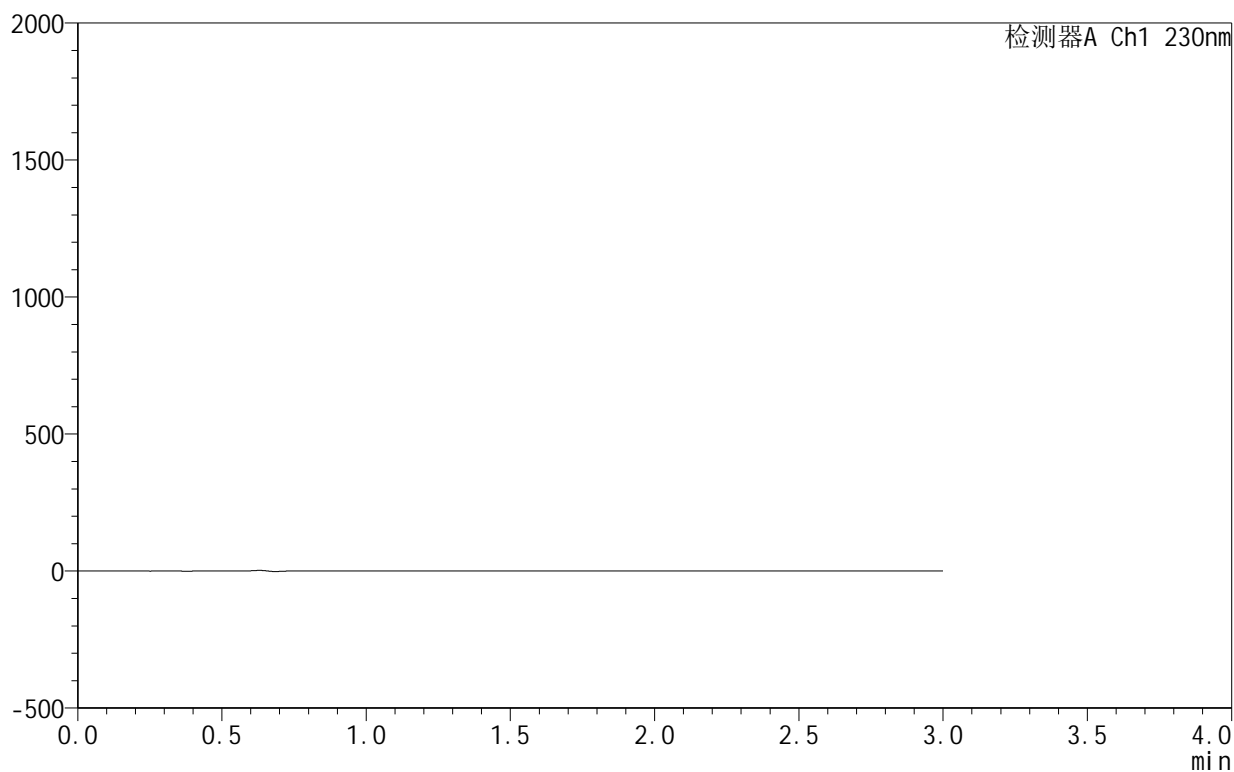


<样品信息>

色谱柱 :XB-C18(50mm*4.6mm,5 μ m) 流速:1.0ml/min
柱温:40°C 波长:230nm
数据文件名: RC\$SMF-4130 - 18-8/29-275-2 - zzp-25061701-2-2p-rcqx-pH6.8jz-tj.lcd
方法文件名: RC\$SMF-4130 - SMF-4130-rcqx-FX278.lcm
批处理文件名: RC\$SMF-4130 - 20250625-RC-FX278.lcb
样品瓶号: 1-9
进样体积: 20 μ l 版本号:6.115
进样时间: 2025/06/25 11:47:08 实验者: jiangjinwei
处理时间 (V2): 2025/06/26 11:32:15 处理者: jiangjinwei
仪器型号: SHIMADZU LC-2050C(FX278)

<色谱图>

mV



<峰表>

检测器A Ch1 230nm

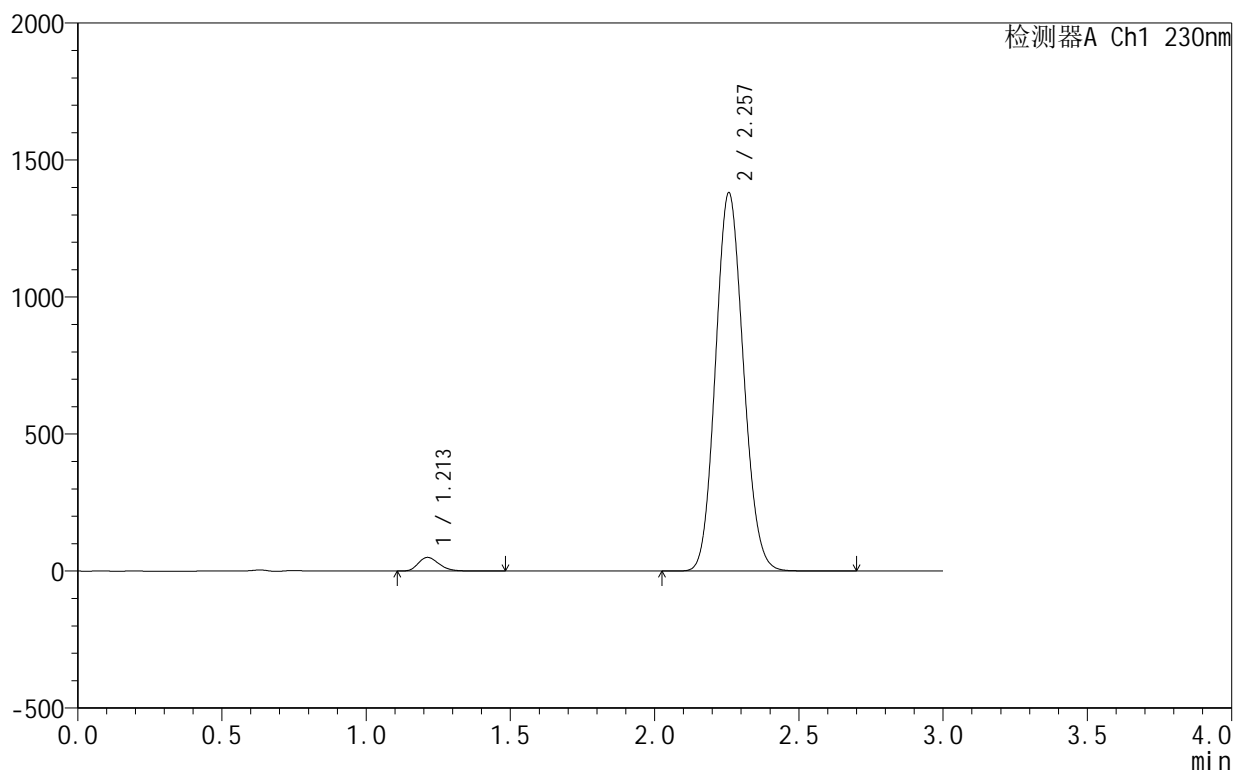
峰号	保留时间	面积	面积%	高度	理论塔板数(USP)	拖尾因子	分离度(USP)
总计							

<样品信息>

色谱柱:XB-C18(50mm*4.6mm,5 μ m) 流速:1.0ml/min
 柱温:40 $^{\circ}$ C 波长:230nm
 数据文件名: RC\$SMF-4130 - 18-8/29-276-2 - zzp-25061701-2-2p-rcqx-pH6.8jz-dz1-1.lcd
 方法文件名: RC\$SMF-4130 - SMF-4130-rcqx-FX278.lcm
 批处理文件名: RC\$SMF-4130 - 20250625-RC-FX278.lcb
 样品瓶号: 1-18
 进样体积: 20 μ l 版本号:6.115
 进样时间: 2025/06/25 11:50:31 实验者: jiangjinwei
 处理时间 (V2): 2025/06/26 11:32:20 处理者: jiangjinwei
 仪器型号: SHIMADZU LC-2050C(FX278)

<色谱图>

mV



<峰表>

检测器A Ch1 230nm

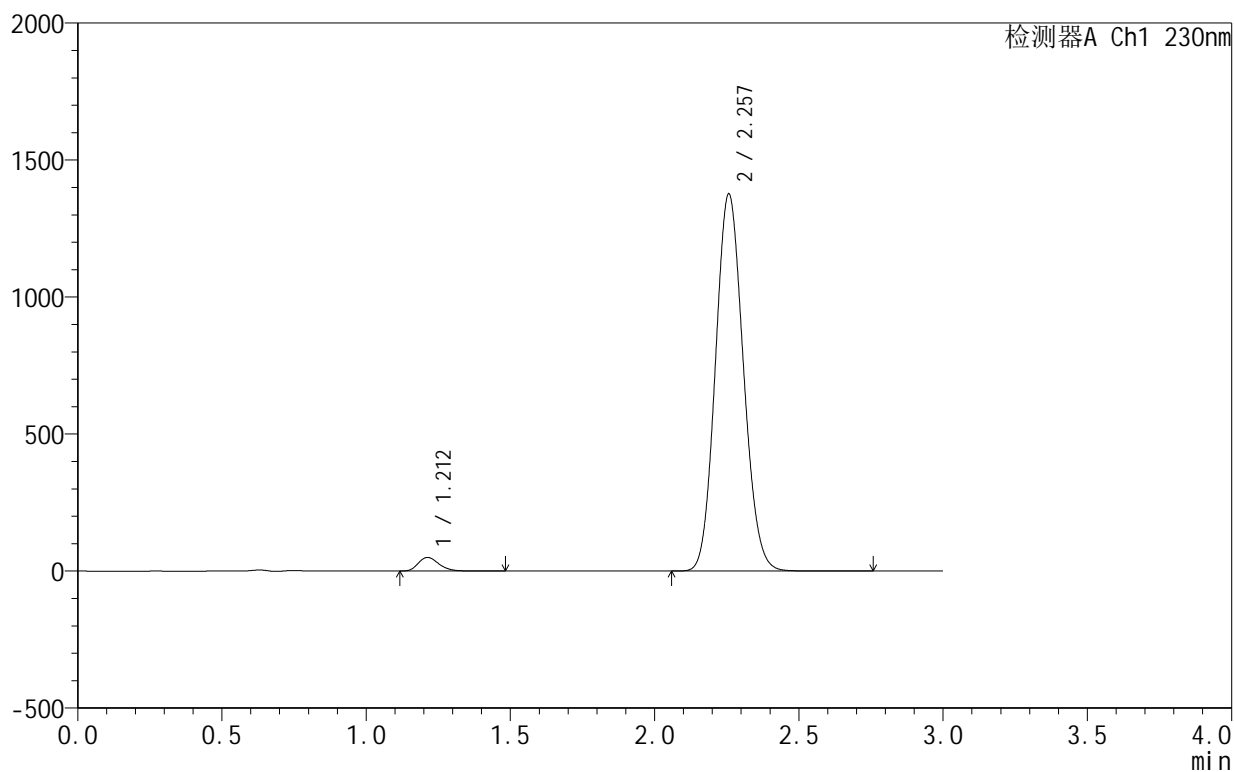
峰号	保留时间	面积	面积%	高度	理论塔板数(USP)	拖尾因子	分离度(USP)
1	1.213	248809	2.611	49988	1382	1.248	--
2	2.257	9280285	97.389	1379228	2591	1.108	6.787
总计		9529094	100.000	1429216			

<样品信息>

色谱柱:XB-C18(50mm*4.6mm,5 μ m) 流速:1.0ml/min
 柱温:40 $^{\circ}$ C 波长:230nm
 数据文件名: RC\$SMF-4130 - 18-8/29-277-2 - zzp-25061701-2-2p-rcqx-pH6.8jz-dz1-2.lcd
 方法文件名: RC\$SMF-4130 - SMF-4130-rcqx-FX278.lcm
 批处理文件名: RC\$SMF-4130 - 20250625-RC-FX278.lcb
 样品瓶号: 1-18
 进样体积: 20 μ l 版本号:6.115
 进样时间: 2025/06/25 11:53:55 实验者: jiangjinwei
 处理时间 (V2): 2025/06/26 11:32:24 处理者: jiangjinwei
 仪器型号: SHIMADZU LC-2050C(FX278)

<色谱图>

mV



<峰表>

检测器A Ch1 230nm

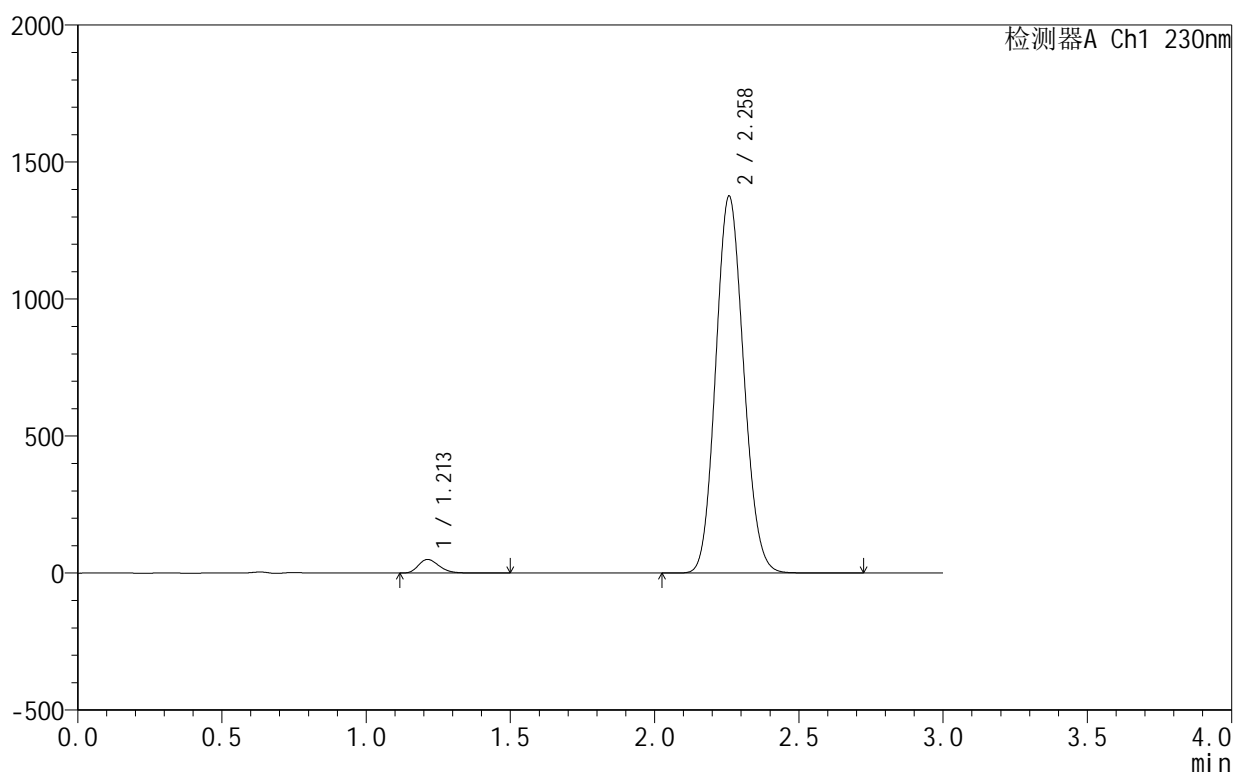
峰号	保留时间	面积	面积%	高度	理论塔板数(USP)	拖尾因子	分离度(USP)
1	1.212	248437	2.611	49830	1378	1.247	--
2	2.257	9266402	97.389	1375089	2580	1.109	6.775
总计		9514839	100.000	1424919			

<样品信息>

色谱柱:XB-C18(50mm*4.6mm,5 μ m) 流速:1.0ml/min
 柱温:40°C 波长:230nm
 数据文件名: RC\$SMF-4130 - 18-8/29-278-2 - zzp-25061701-2-2p-rcqx-pH6.8jz-dz1-3.lcd
 方法文件名: RC\$SMF-4130 - SMF-4130-rcqx-FX278.lcm
 批处理文件名: RC\$SMF-4130 - 20250625-RC-FX278.lcb
 样品瓶号: 1-18
 进样体积: 20 μ l 版本号: 6.115
 进样时间: 2025/06/25 11:57:18 实验者: jiangjinwei
 处理时间 (V2): 2025/06/26 11:32:27 处理者: jiangjinwei
 仪器型号: SHIMADZU LC-2050C(FX278)

<色谱图>

mV



<峰表>

检测器A Ch1 230nm

峰号	保留时间	面积	面积%	高度	理论塔板数(USP)	拖尾因子	分离度(USP)
1	1.213	248565	2.612	49853	1378	1.247	--
2	2.258	9266181	97.388	1372735	2579	1.109	6.772
总计		9514747	100.000	1422588			



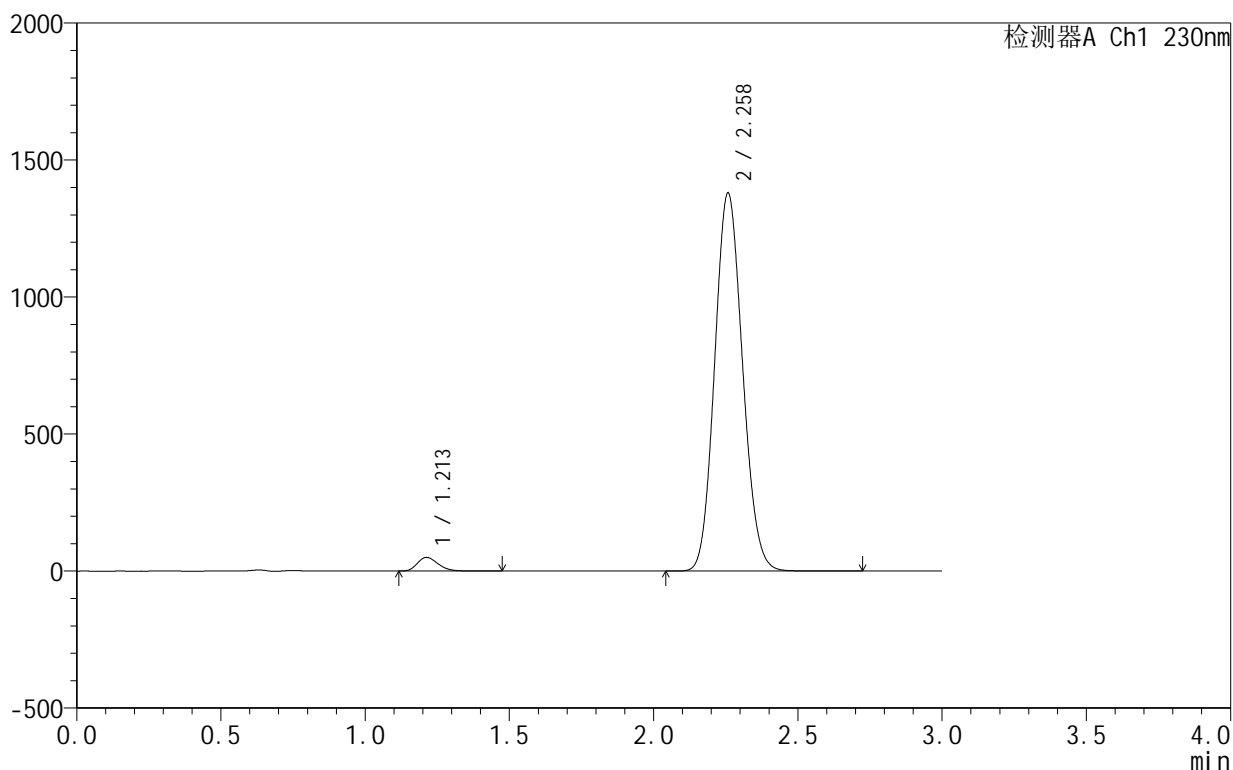
SMF-4130

<样品信息>

色谱柱 :XB-C18(50mm*4.6mm,5μm) 流速:1.0ml/min
 柱 温:40°C 波长:230nm
 数据文件名: RC\$SMF-4130 - 18-8/29-279-2 - zzp-25061701-2-2p-rcqx-pH6.8jz-dz1-4.lcd
 方法文件名: RC\$SMF-4130 - SMF-4130-rcqx-FX278.lcm
 批处理文件名: RC\$SMF-4130 - 20250625-RC-FX278.lcb
 样品瓶号: 1-18
 进样体积: 20 μl 版本号:6.115
 进样时间: 2025/06/25 12:00:43 实验者: jiangjinwei
 处理时间 (V2): 2025/06/26 11:32:30 处理者: jiangjinwei
 仪器型号: SHIMADZU LC-2050C(FX278)

<色谱图>

mV



<峰表>

检测器A Ch1 230nm

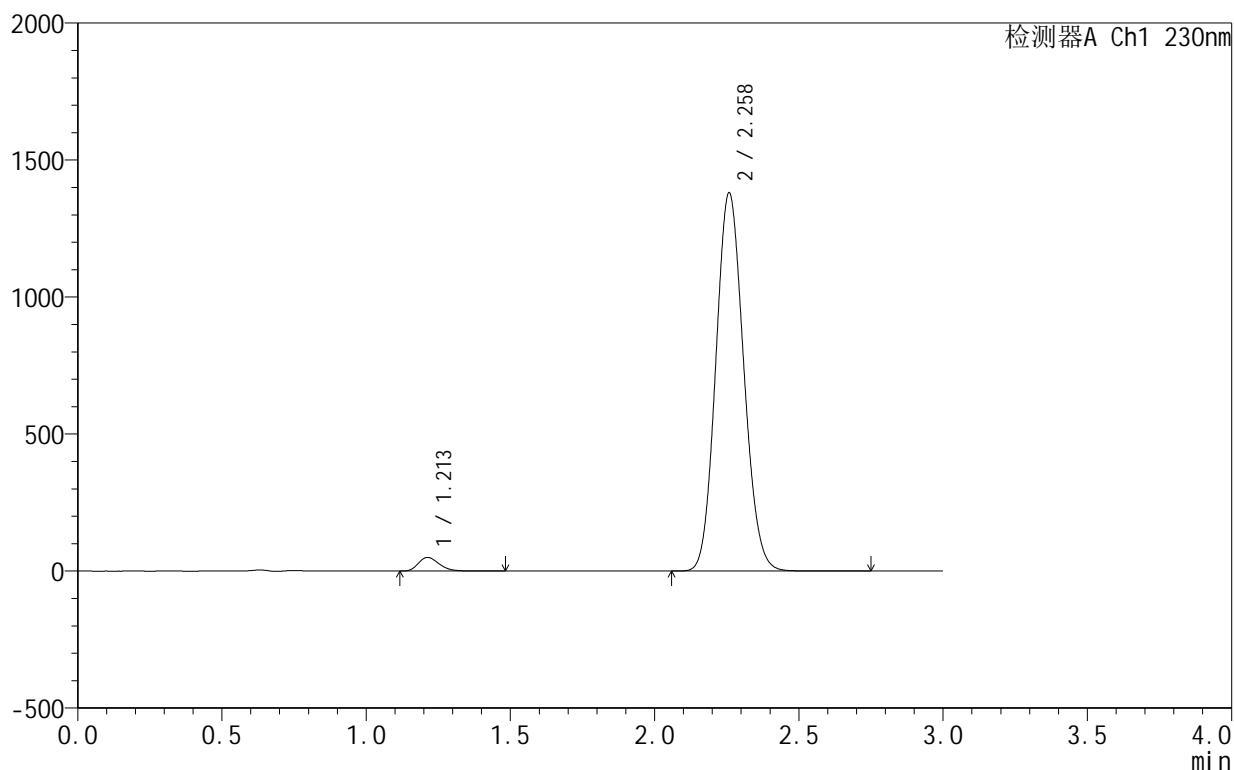
峰号	保留时间	面积	面积%	高度	理论塔板数(USP)	拖尾因子	分离度(USP)
1	1.213	248483	2.609	49955	1384	1.246	--
2	2.258	9277117	97.391	1377322	2589	1.109	6.788
总计		9525601	100.000	1427276			

<样品信息>

色谱柱:XB-C18(50mm*4.6mm,5 μ m) 流速:1.0ml/min
柱温:40 $^{\circ}$ C 波长:230nm
数据文件名: RC\$SMF-4130 - 18-8/29-280-2 - zzp-25061701-2-2p-rcqx-pH6.8jz-dz1-5.lcd
方法文件名: RC\$SMF-4130 - SMF-4130-rcqx-FX278.lcm
批处理文件名: RC\$SMF-4130 - 20250625-RC-FX278.lcb
样品瓶号: 1-18
进样体积: 20 μ l 版本号:6.115
进样时间: 2025/06/25 12:04:06 实验者: jiangjinwei
处理时间 (V2): 2025/06/26 11:32:32 处理者: jiangjinwei
仪器型号: SHIMADZU LC-2050C(FX278)

<色谱图>

mV



<峰表>

检测器A Ch1 230nm

峰号	保留时间	面积	面积%	高度	理论塔板数(USP)	拖尾因子	分离度(USP)
1	1.213	248772	2.610	49924	1378	1.246	--
2	2.258	9282397	97.390	1376809	2588	1.109	6.782
总计		9531169	100.000	1426733			



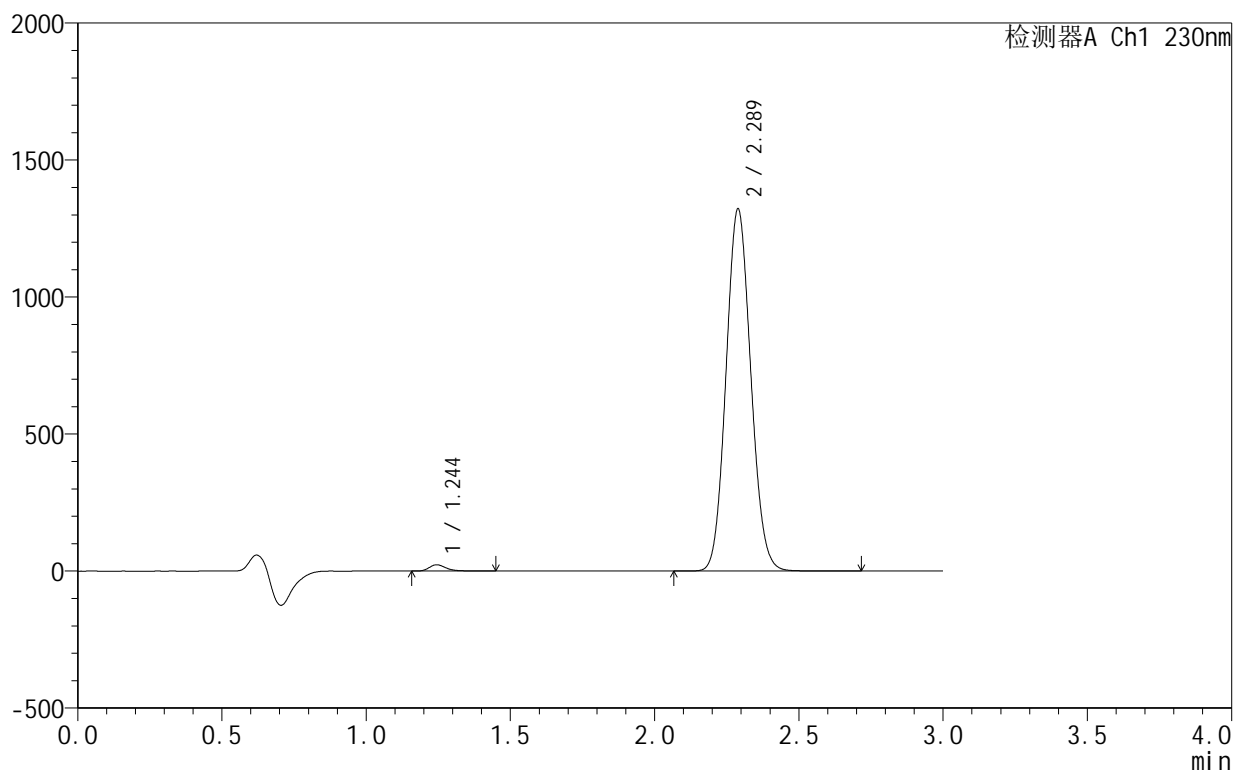
SMF-4130

<样品信息>

色谱柱 :XB-C18(50mm*4.6mm,5μm) 流速:1.0ml/min
 柱 温:40°C 波长:230nm
 数据文件名: RC\$SMF-4130 - 18-8/29-281-2 - zzp-25061701-2-2p-rcqx-pH6.8jz-5min-P1.lcd
 方法文件名: RC\$SMF-4130 - SMF-4130-rcqx-FX278.lcm
 批处理文件名: RC\$SMF-4130 - 20250625-RC-FX278.lcb
 样品瓶号: 1-1
 进样体积: 20 μl 版本号:6.115
 进样时间: 2025/06/25 12:07:29 实验者: jiangjinwei
 处理时间 (V2): 2025/06/26 11:32:35 处理者: jiangjinwei
 仪器型号: SHIMADZU LC-2050C(FX278)

<色谱图>

mV



<峰表>

检测器A Ch1 230nm

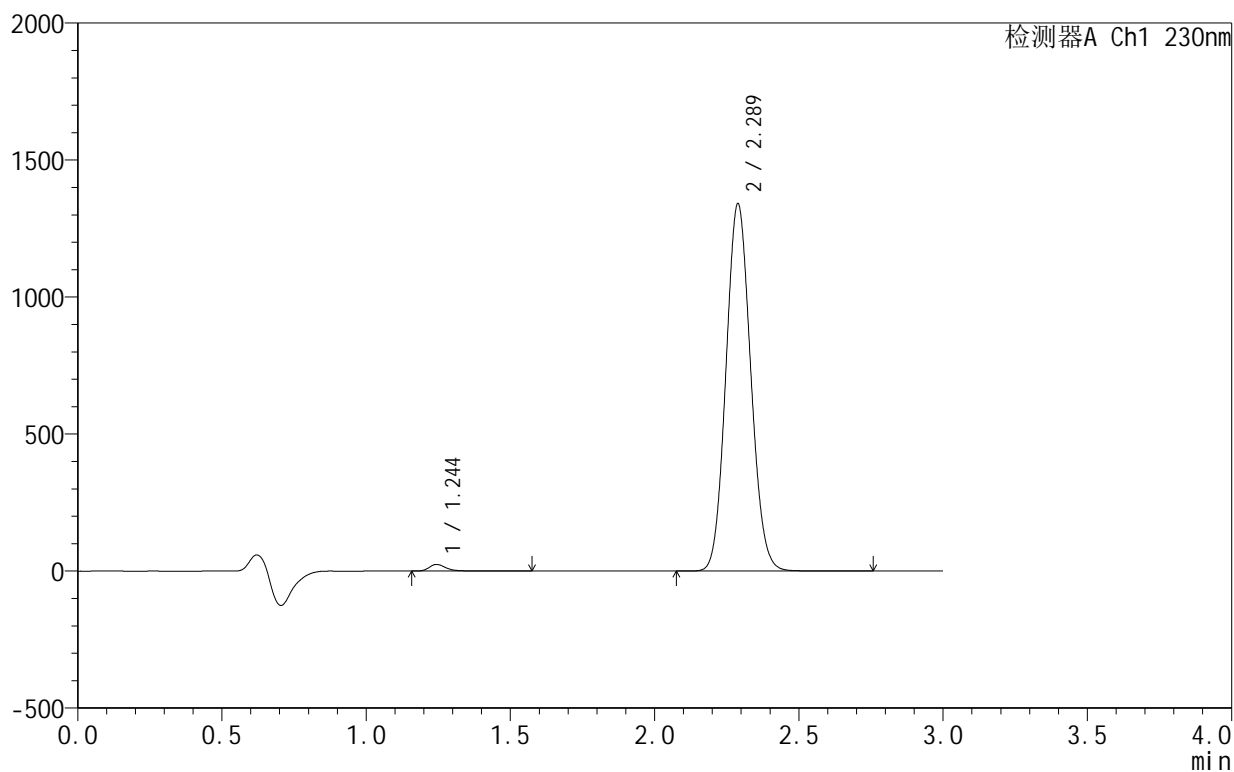
峰号	保留时间	面积	面积%	高度	理论塔板数(USP)	拖尾因子	分离度(USP)
1	1.244	94122	1.177	22981	2259	1.319	--
2	2.289	7904519	98.823	1321540	3365	1.091	7.957
总计		7998641	100.000	1344521			

<样品信息>

色谱柱:XB-C18(50mm*4.6mm,5 μ m) 流速:1.0ml/min
 柱温:40 $^{\circ}$ C 波长:230nm
 数据文件名: RC\$SMF-4130 - 18-8/29-282-2 - zzp-25061701-2-2p-rcqx-pH6.8jz-5min-P2.lcd
 方法文件名: RC\$SMF-4130 - SMF-4130-rcqx-FX278.lcm
 批处理文件名: RC\$SMF-4130 - 20250625-RC-FX278.lcb
 样品瓶号: 1-10
 进样体积: 20 μ l 版本号:6.115
 进样时间: 2025/06/25 12:10:52 实验者: jiangjinwei
 处理时间 (V2): 2025/06/26 11:32:38 处理者: jiangjinwei
 仪器型号: SHIMADZU LC-2050C(FX278)

<色谱图>

mV



<峰表>

检测器A Ch1 230nm

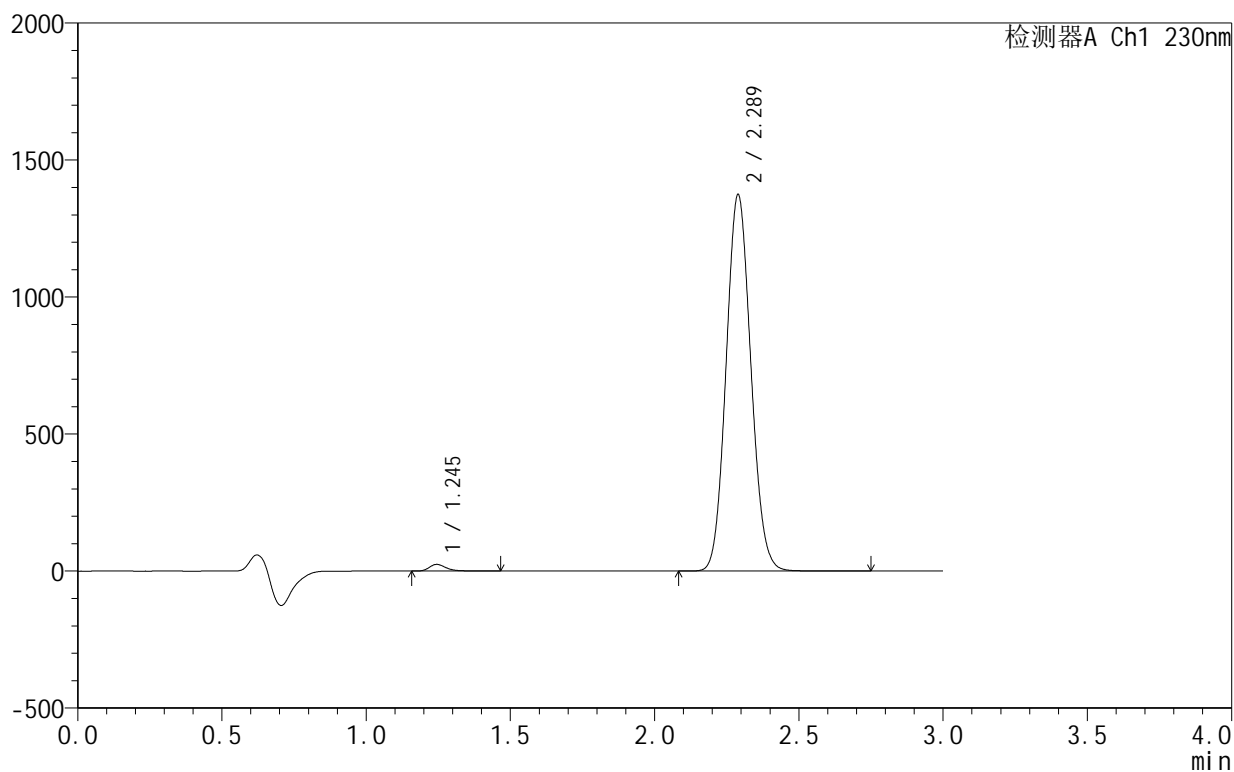
峰号	保留时间	面积	面积%	高度	理论塔板数(USP)	拖尾因子	分离度(USP)
1	1.244	99637	1.229	24088	2256	1.333	--
2	2.289	8008751	98.771	1340867	3374	1.090	7.964
总计		8108389	100.000	1364955			

<样品信息>

色谱柱:XB-C18(50mm*4.6mm,5 μ m) 流速:1.0ml/min
 柱温:40 $^{\circ}$ C 波长:230nm
 数据文件名: RC\$SMF-4130 - 18-8/29-283-2 - zzp-25061701-2-2p-rcqx-pH6.8jz-5min-P3.lcd
 方法文件名: RC\$SMF-4130 - SMF-4130-rcqx-FX278.lcm
 批处理文件名: RC\$SMF-4130 - 20250625-RC-FX278.lcb
 样品瓶号: 1-19
 进样体积: 20 μ l 版本号:6.115
 进样时间: 2025/06/25 12:14:15 实验者: jiangjinwei
 处理时间 (V2): 2025/06/26 11:32:41 处理者: jiangjinwei
 仪器型号: SHIMADZU LC-2050C(FX278)

<色谱图>

mV



<峰表>

检测器A Ch1 230nm

峰号	保留时间	面积	面积%	高度	理论塔板数(USP)	拖尾因子	分离度(USP)
1	1.245	99751	1.200	24335	2260	1.325	--
2	2.289	8214362	98.800	1373897	3374	1.091	7.964
总计		8314113	100.000	1398232			



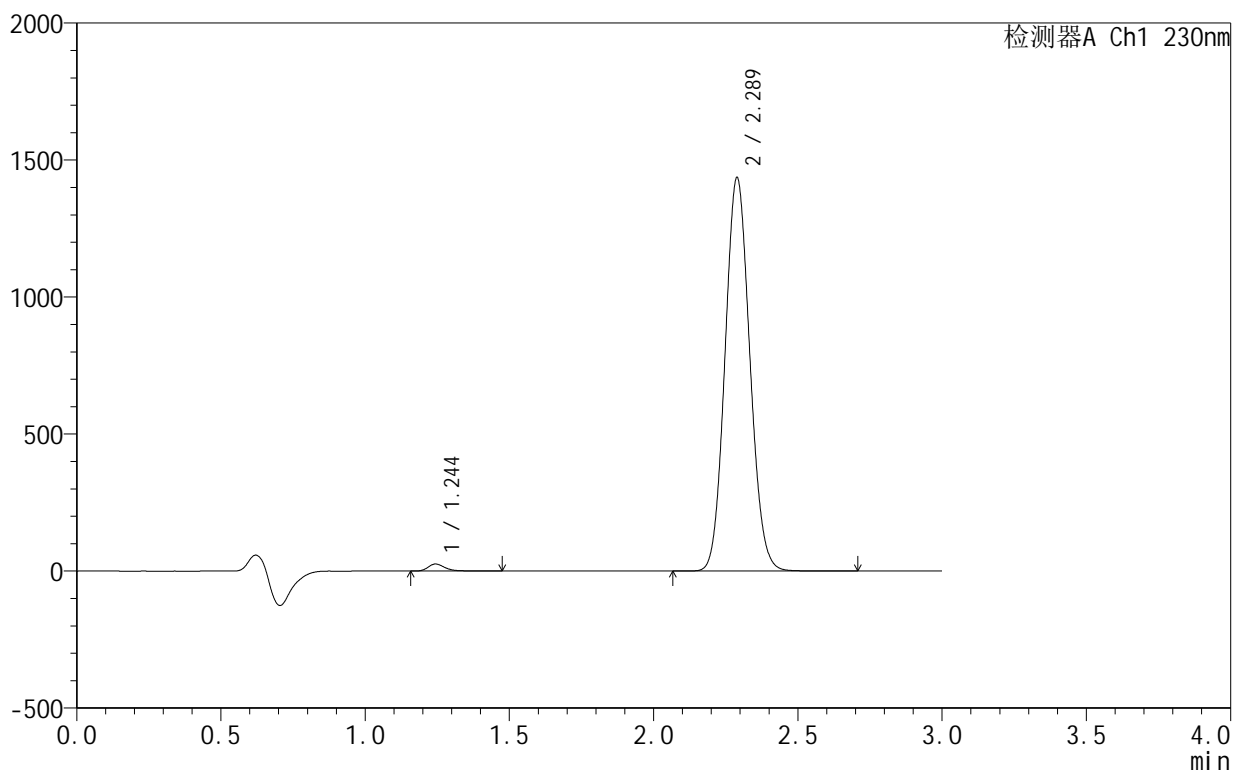
SMF-4130

<样品信息>

色谱柱 :XB-C18(50mm*4.6mm,5μm) 流速:1.0ml/min
 柱 温:40°C 波长:230nm
 数据文件名: RC\$SMF-4130 - 18-8/29-284-2 - zzp-25061701-2-2p-rcqx-pH6.8jz-5min-P4.lcd
 方法文件名: RC\$SMF-4130 - SMF-4130-rcqx-FX278.lcm
 批处理文件名: RC\$SMF-4130 - 20250625-RC-FX278.lcb
 样品瓶号: 1-28
 进样体积: 20 μl 版本号:6.115
 进样时间: 2025/06/25 12:17:39 实验者: jiangjinwei
 处理时间 (V2): 2025/06/26 11:32:44 处理者: jiangjinwei
 仪器型号: SHIMADZU LC-2050C(FX278)

<色谱图>

mV



<峰表>

检测器A Ch1 230nm

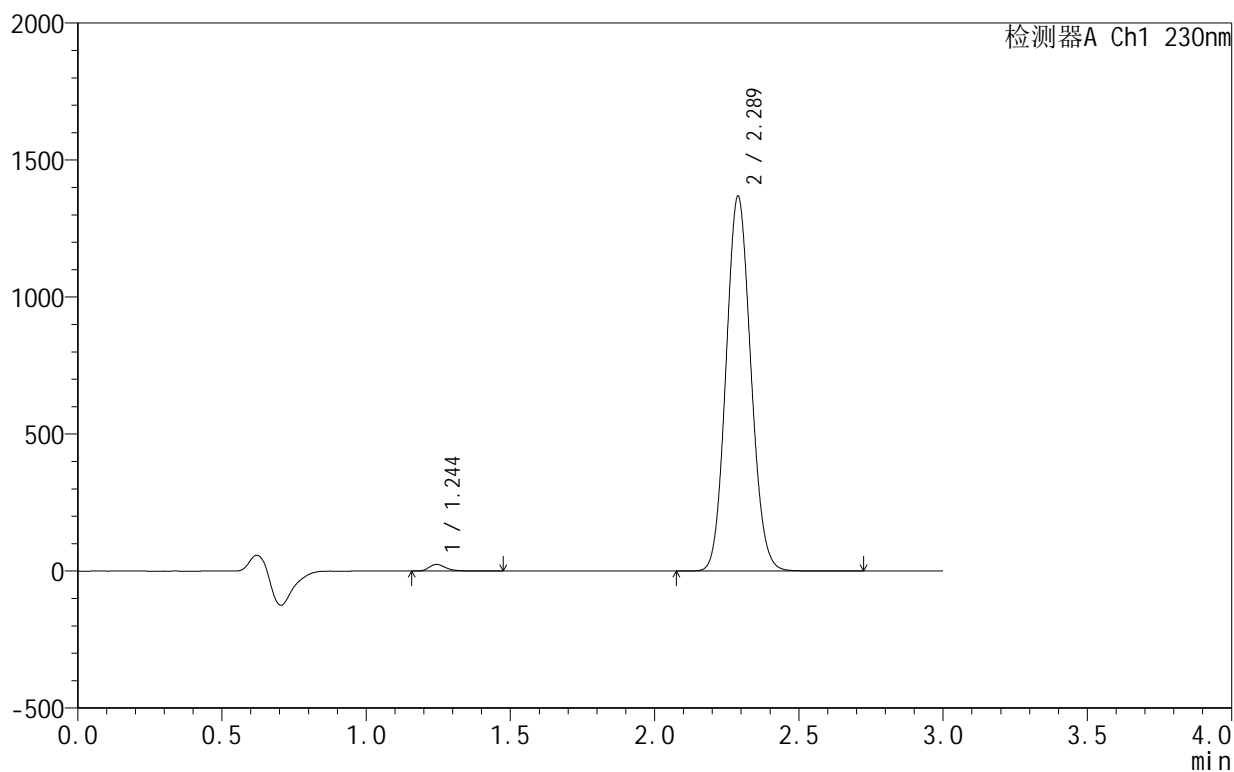
峰号	保留时间	面积	面积%	高度	理论塔板数(USP)	拖尾因子	分离度(USP)
1	1.244	105462	1.212	25603	2253	1.329	--
2	2.289	8598138	98.788	1436010	3359	1.091	7.956
总计		8703600	100.000	1461613			

<样品信息>

色谱柱:XB-C18(50mm*4.6mm,5 μ m) 流速:1.0ml/min
 柱温:40 $^{\circ}$ C 波长:230nm
 数据文件名: RC\$SMF-4130 - 18-8/29-285-2 - zzp-25061701-2-2p-rcqx-pH6.8jz-5min-P5.lcd
 方法文件名: RC\$SMF-4130 - SMF-4130-rcqx-FX278.lcm
 批处理文件名: RC\$SMF-4130 - 20250625-RC-FX278.lcb
 样品瓶号: 1-37
 进样体积: 20 μ l 版本号:6.115
 进样时间: 2025/06/25 12:21:02 实验者: jiangjinwei
 处理时间 (V2): 2025/06/26 11:32:47 处理者: jiangjinwei
 仪器型号: SHIMADZU LC-2050C(FX278)

<色谱图>

mV



<峰表>

检测器A Ch1 230nm

峰号	保留时间	面积	面积%	高度	理论塔板数(USP)	拖尾因子	分离度(USP)
1	1.244	99702	1.203	24226	2248	1.325	--
2	2.289	8189827	98.797	1368075	3363	1.091	7.955
总计		8289529	100.000	1392301			



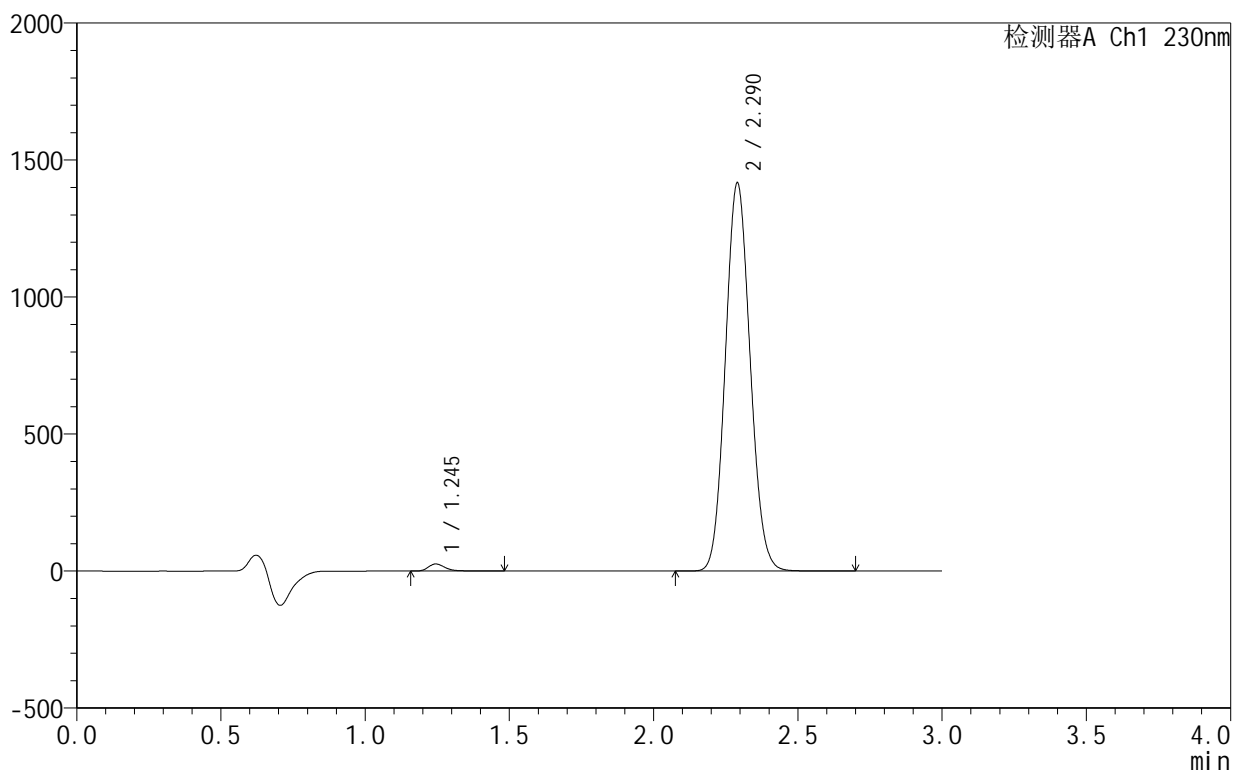
SMF-4130

<样品信息>

色谱柱 :XB-C18(50mm*4.6mm,5μm) 流速:1.0ml/min
 柱 温:40°C 波长:230nm
 数据文件名: RC\$SMF-4130 - 18-8/29-286-2 - zzp-25061701-2-2p-rcqx-pH6.8jz-5min-P6.lcd
 方法文件名: RC\$SMF-4130 - SMF-4130-rcqx-FX278.lcm
 批处理文件名: RC\$SMF-4130 - 20250625-RC-FX278.lcb
 样品瓶号: 1-46
 进样体积: 20 μl 版本号:6.115
 进样时间: 2025/06/25 12:24:24 实验者: jiangjinwei
 处理时间 (V2): 2025/06/26 11:32:50 处理者: jiangjinwei
 仪器型号: SHIMADZU LC-2050C(FX278)

<色谱图>

mV



<峰表>

检测器A Ch1 230nm

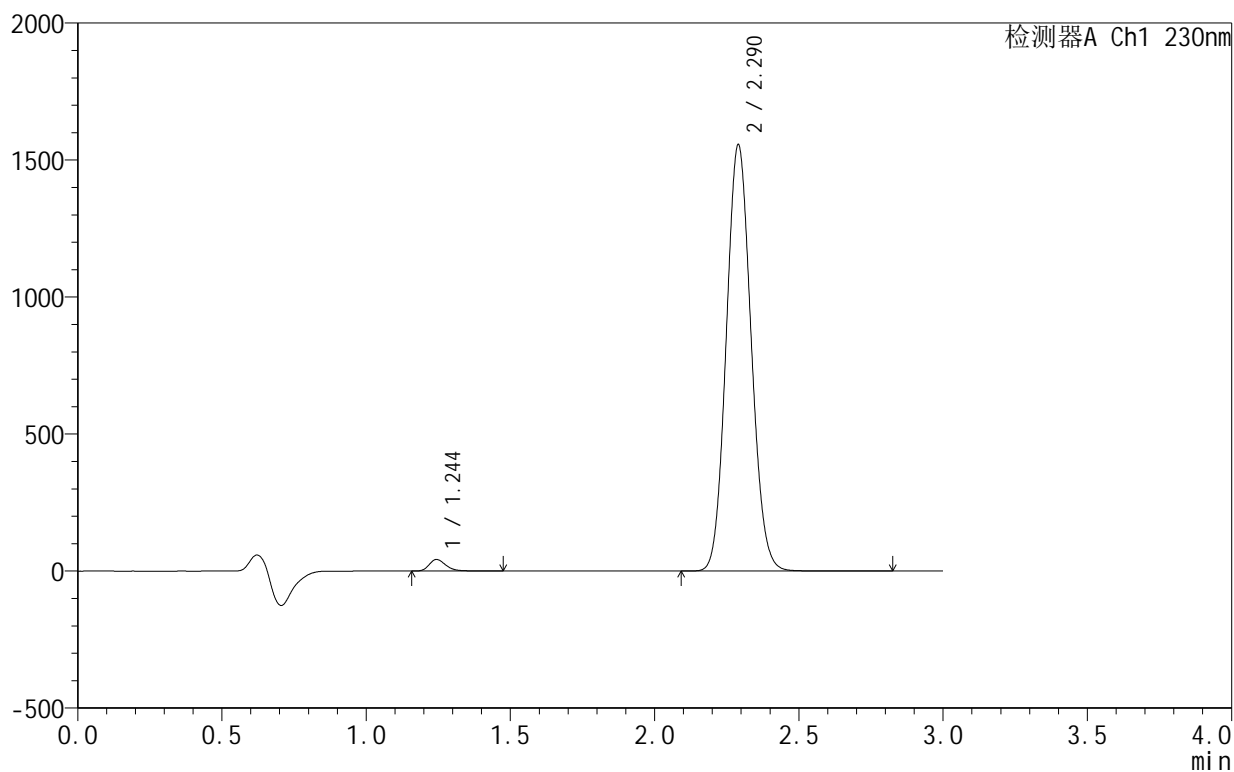
峰号	保留时间	面积	面积%	高度	理论塔板数(USP)	拖尾因子	分离度(USP)
1	1.245	105680	1.232	25811	2260	1.323	--
2	2.290	8474479	98.768	1415068	3371	1.092	7.966
总计		8580160	100.000	1440879			

<样品信息>

色谱柱:XB-C18(50mm*4.6mm,5 μ m) 流速:1.0ml/min
 柱温:40 $^{\circ}$ C 波长:230nm
 数据文件名: RC\$SMF-4130 - 18-8/29-287-2 - zzp-25061701-2-2p-rcqx-pH6.8jz-10min-P1.lcd
 方法文件名: RC\$SMF-4130 - SMF-4130-rcqx-FX278.lcm
 批处理文件名: RC\$SMF-4130 - 20250625-RC-FX278.lcb
 样品瓶号: 1-2
 进样体积: 20 μ l 版本号:6.115
 进样时间: 2025/06/25 12:27:47 实验者: jiangjinwei
 处理时间 (V2): 2025/06/26 11:32:53 处理者: jiangjinwei
 仪器型号: SHIMADZU LC-2050C(FX278)

<色谱图>

mV



<峰表>

检测器A Ch1 230nm

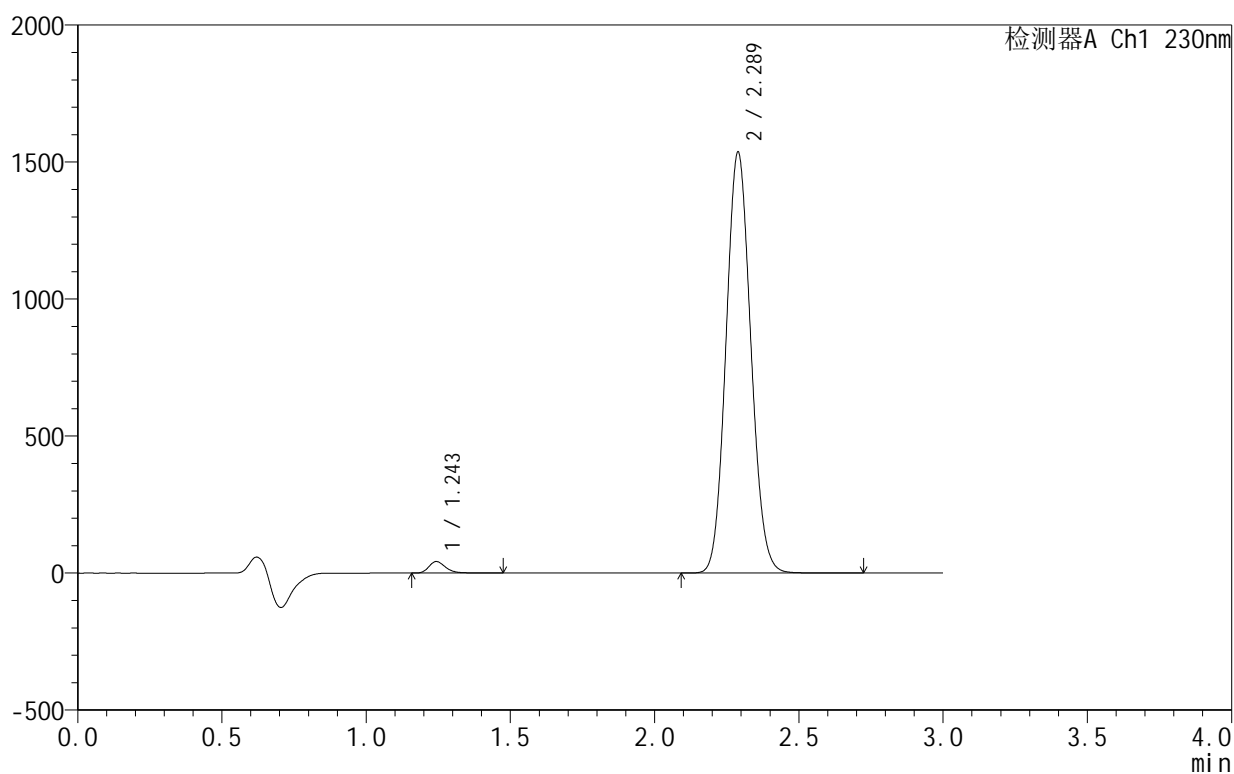
峰号	保留时间	面积	面积%	高度	理论塔板数(USP)	拖尾因子	分离度(USP)
1	1.244	171867	1.808	42156	2256	1.284	--
2	2.290	9331768	98.192	1554822	3358	1.092	7.959
总计		9503634	100.000	1596979			

<样品信息>

色谱柱:XB-C18(50mm*4.6mm,5 μ m) 流速:1.0ml/min
 柱温:40 $^{\circ}$ C 波长:230nm
 数据文件名: RC\$SMF-4130 - 18-8/29-288-2 - zzp-25061701-2-2p-rcqx-pH6.8jz-10min-P2.lcd
 方法文件名: RC\$SMF-4130 - SMF-4130-rcqx-FX278.lcm
 批处理文件名: RC\$SMF-4130 - 20250625-RC-FX278.lcb
 样品瓶号: 1-11
 进样体积: 20 μ l 版本号:6.115
 进样时间: 2025/06/25 12:31:10 实验者: jiangjinwei
 处理时间 (V2): 2025/06/26 11:32:56 处理者: jiangjinwei
 仪器型号: SHIMADZU LC-2050C(FX278)

<色谱图>

mV



<峰表>

检测器A Ch1 230nm

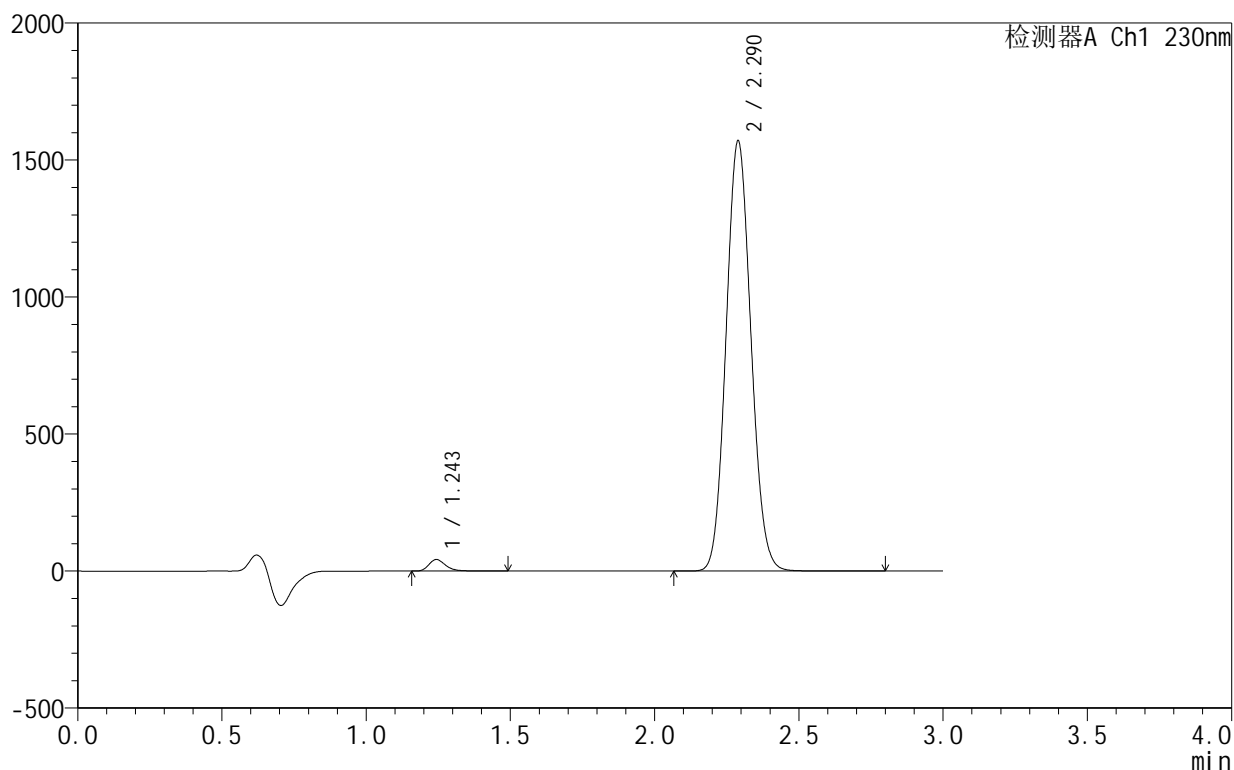
峰号	保留时间	面积	面积%	高度	理论塔板数(USP)	拖尾因子	分离度(USP)
1	1.243	171075	1.824	41765	2253	1.283	--
2	2.289	9209955	98.176	1535956	3352	1.091	7.958
总计		9381030	100.000	1577721			

<样品信息>

色谱柱:XB-C18(50mm*4.6mm,5 μ m) 流速:1.0ml/min
 柱温:40 $^{\circ}$ C 波长:230nm
 数据文件名: RC\$SMF-4130 - 18-8/29-289-2 - zzp-25061701-2-2p-rcqx-pH6.8jz-10min-P3.lcd
 方法文件名: RC\$SMF-4130 - SMF-4130-rcqx-FX278.lcm
 批处理文件名: RC\$SMF-4130 - 20250625-RC-FX278.lcb
 样品瓶号: 1-20
 进样体积: 20 μ l 版本号:6.115
 进样时间: 2025/06/25 12:34:32 实验者: jiangjinwei
 处理时间 (V2): 2025/06/26 11:32:59 处理者: jiangjinwei
 仪器型号: SHIMADZU LC-2050C(FX278)

<色谱图>

mV



<峰表>

检测器A Ch1 230nm

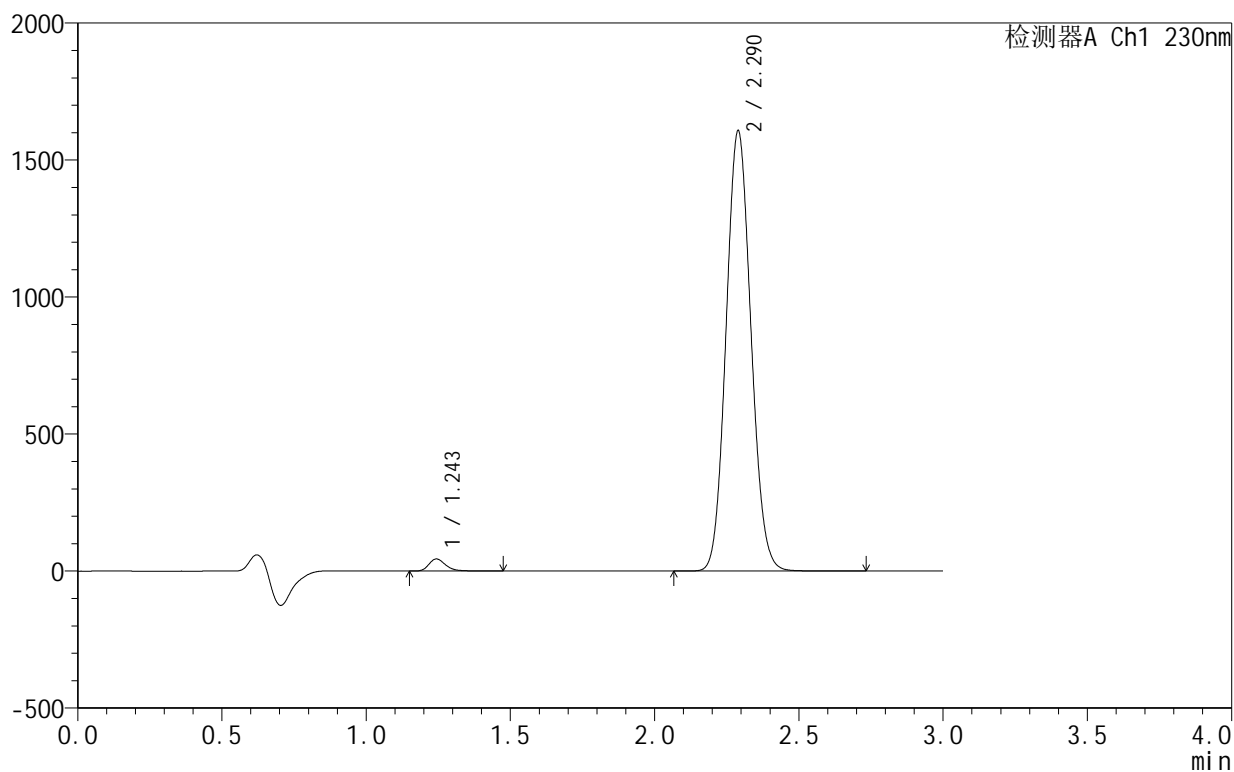
峰号	保留时间	面积	面积%	高度	理论塔板数(USP)	拖尾因子	分离度(USP)
1	1.243	171635	1.789	41902	2255	1.288	--
2	2.290	9422138	98.211	1569690	3346	1.091	7.957
总计		9593773	100.000	1611592			

<样品信息>

色谱柱:XB-C18(50mm*4.6mm,5 μ m) 流速:1.0ml/min
 柱温:40 $^{\circ}$ C 波长:230nm
 数据文件名: RC\$SMF-4130 - 18-8/29-290-2 - zzp-25061701-2-2p-rcqx-pH6.8jz-10min-P4.lcd
 方法文件名: RC\$SMF-4130 - SMF-4130-rcqx-FX278.lcm
 批处理文件名: RC\$SMF-4130 - 20250625-RC-FX278.lcb
 样品瓶号: 1-29
 进样体积: 20 μ l 版本号:6.115
 进样时间: 2025/06/25 12:37:56 实验者: jiangjinwei
 处理时间(V2): 2025/06/26 11:33:02 处理者: jiangjinwei
 仪器型号: SHIMADZU LC-2050C(FX278)

<色谱图>

mV



<峰表>

检测器A Ch1 230nm

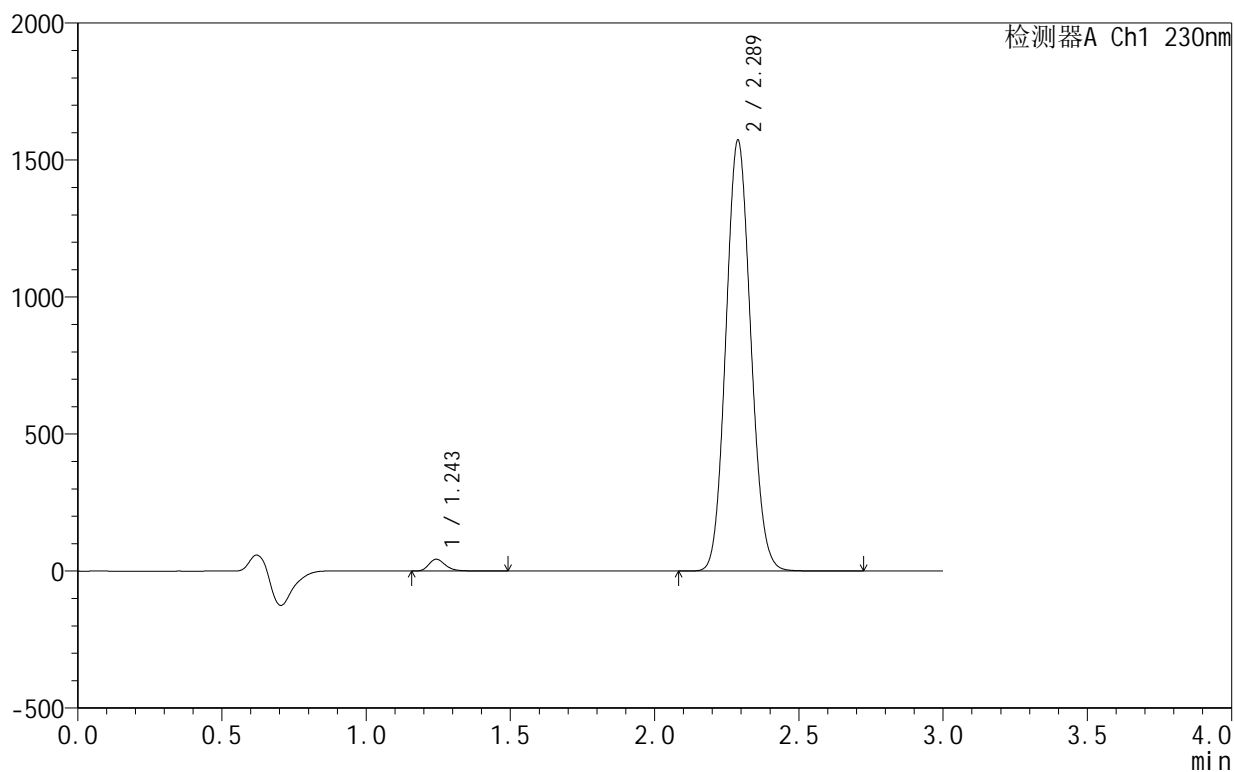
峰号	保留时间	面积	面积%	高度	理论塔板数(USP)	拖尾因子	分离度(USP)
1	1.243	179025	1.822	43787	2254	1.280	--
2	2.290	9647290	98.178	1606231	3344	1.090	7.954
总计		9826315	100.000	1650017			

<样品信息>

色谱柱:XB-C18(50mm*4.6mm,5 μ m) 流速:1.0ml/min
柱温:40 $^{\circ}$ C 波长:230nm
数据文件名: RC\$SMF-4130 - 18-8/29-291-2 - zzp-25061701-2-2p-rcqx-pH6.8jz-10min-P5.lcd
方法文件名: RC\$SMF-4130 - SMF-4130-rcqx-FX278.lcm
批处理文件名: RC\$SMF-4130 - 20250625-RC-FX278.lcb
样品瓶号: 1-38
进样体积: 20 μ l 版本号: 6.115
进样时间: 2025/06/25 12:41:20 实验者: jiangjinwei
处理时间 (V2): 2025/06/26 11:33:05 处理者: jiangjinwei
仪器型号: SHIMADZU LC-2050C(FX278)

<色谱图>

mV



<峰表>

检测器A Ch1 230nm

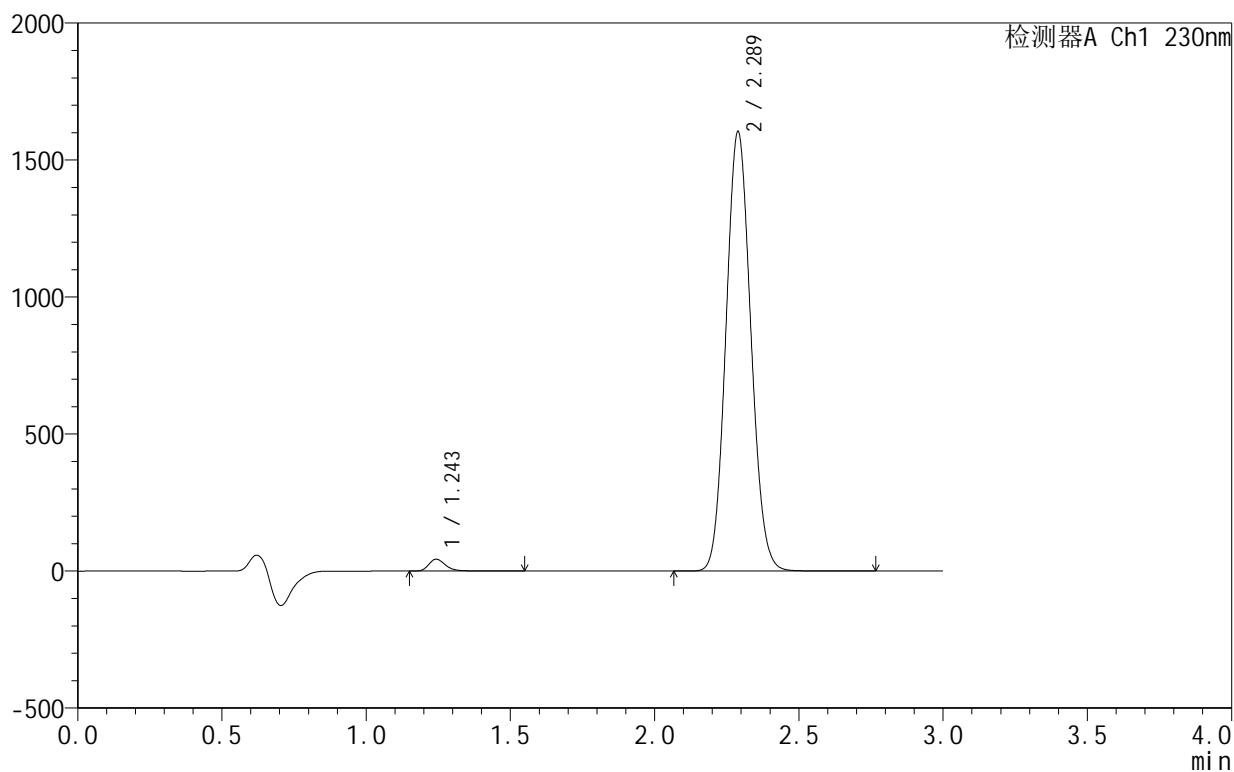
峰号	保留时间	面积	面积%	高度	理论塔板数(USP)	拖尾因子	分离度(USP)
1	1.243	175461	1.826	42742	2252	1.283	--
2	2.289	9432988	98.174	1572689	3352	1.092	7.961
总计		9608449	100.000	1615431			

<样品信息>

色谱柱:XB-C18(50mm*4.6mm,5 μ m) 流速:1.0ml/min
 柱温:40 $^{\circ}$ C 波长:230nm
 数据文件名: RC\$SMF-4130 - 18-8/29-292-2 - zzp-25061701-2-2p-rcqx-pH6.8jz-10min-P6.lcd
 方法文件名: RC\$SMF-4130 - SMF-4130-rcqx-FX278.lcm
 批处理文件名: RC\$SMF-4130 - 20250625-RC-FX278.lcb
 样品瓶号: 1-47
 进样体积: 20 μ l 版本号:6.115
 进样时间: 2025/06/25 12:44:42 实验者: jiangjinwei
 处理时间 (V2): 2025/06/26 11:33:08 处理者: jiangjinwei
 仪器型号: SHIMADZU LC-2050C(FX278)

<色谱图>

mV



<峰表>

检测器A Ch1 230nm

峰号	保留时间	面积	面积%	高度	理论塔板数(USP)	拖尾因子	分离度(USP)
1	1.243	176999	1.804	42968	2248	1.290	--
2	2.289	9636496	98.196	1603888	3342	1.090	7.952
总计		9813495	100.000	1646856			



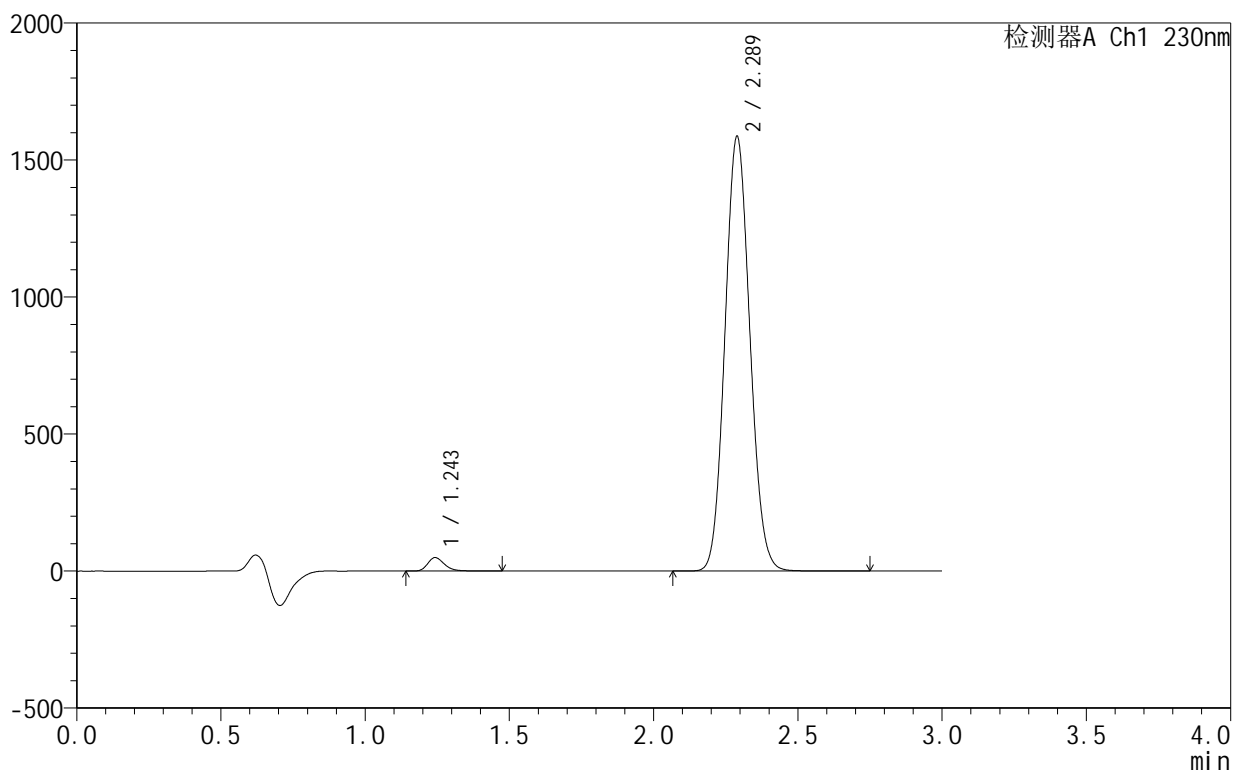
SMF-4130

<样品信息>

色谱柱:XB-C18(50mm*4.6mm,5μm) 流速:1.0ml/min
 柱温:40°C 波长:230nm
 数据文件名: RC\$SMF-4130 - 18-8/29-293-2 - zzp-25061701-2-2p-rcqx-pH6.8jz-15min-P1.lcd
 方法文件名: RC\$SMF-4130 - SMF-4130-rcqx-FX278.lcm
 批处理文件名: RC\$SMF-4130 - 20250625-RC-FX278.lcb
 样品瓶号: 1-3
 进样体积: 20 μl 版本号:6.115
 进样时间: 2025/06/25 12:48:05 实验者: jiangjinwei
 处理时间 (V2): 2025/06/26 11:33:11 处理者: jiangjinwei
 仪器型号: SHIMADZU LC-2050C(FX278)

<色谱图>

mV



<峰表>

检测器A Ch1 230nm

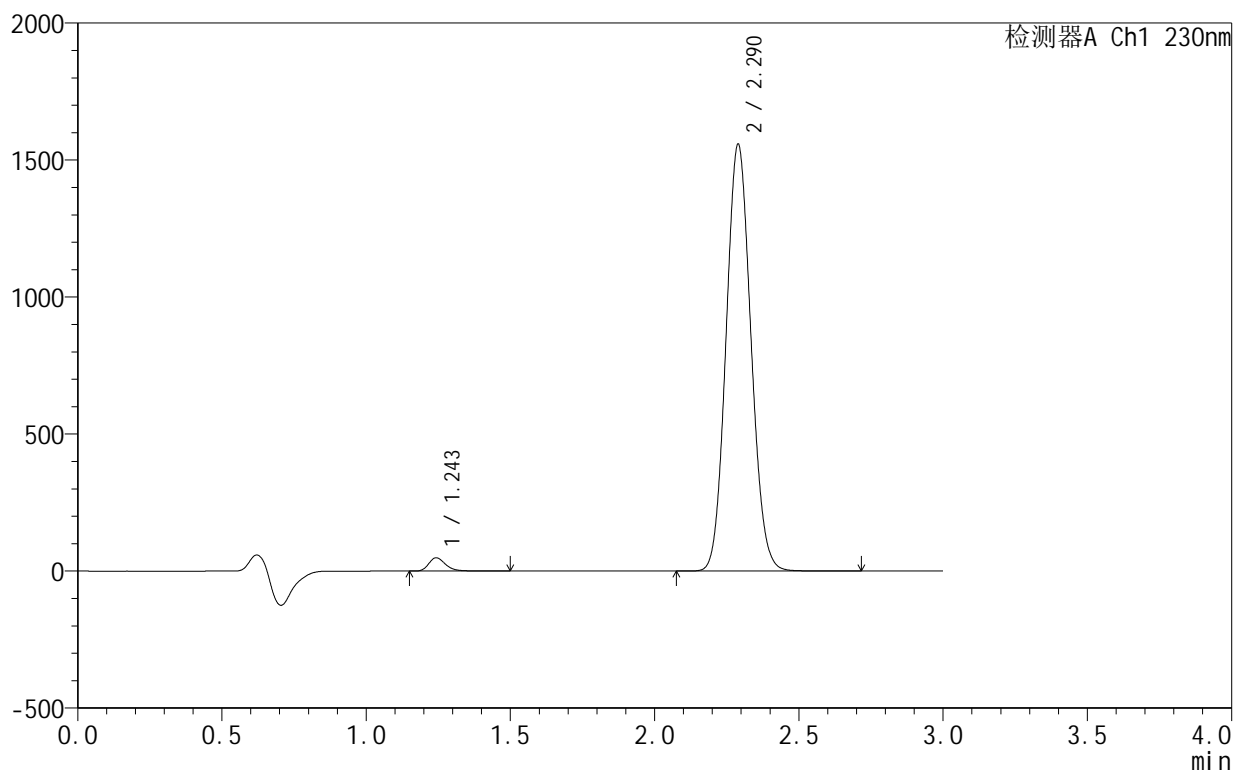
峰号	保留时间	面积	面积%	高度	理论塔板数(USP)	拖尾因子	分离度(USP)
1	1.243	199796	2.054	48761	2253	1.276	--
2	2.289	9526113	97.946	1586203	3343	1.091	7.958
总计		9725909	100.000	1634964			

<样品信息>

色谱柱:XB-C18(50mm*4.6mm,5 μ m) 流速:1.0ml/min
 柱温:40 $^{\circ}$ C 波长:230nm
 数据文件名: RC\$SMF-4130 - 18-8/29-294-2 - zzp-25061701-2-2p-rcqx-pH6.8jz-15min-P2.lcd
 方法文件名: RC\$SMF-4130 - SMF-4130-rcqx-FX278.lcm
 批处理文件名: RC\$SMF-4130 - 20250625-RC-FX278.lcb
 样品瓶号: 1-12
 进样体积: 20 μ l 版本号:6.115
 进样时间: 2025/06/25 12:51:28 实验者: jiangjinwei
 处理时间 (V2): 2025/06/26 11:33:13 处理者: jiangjinwei
 仪器型号: SHIMADZU LC-2050C(FX278)

<色谱图>

mV



<峰表>

检测器A Ch1 230nm

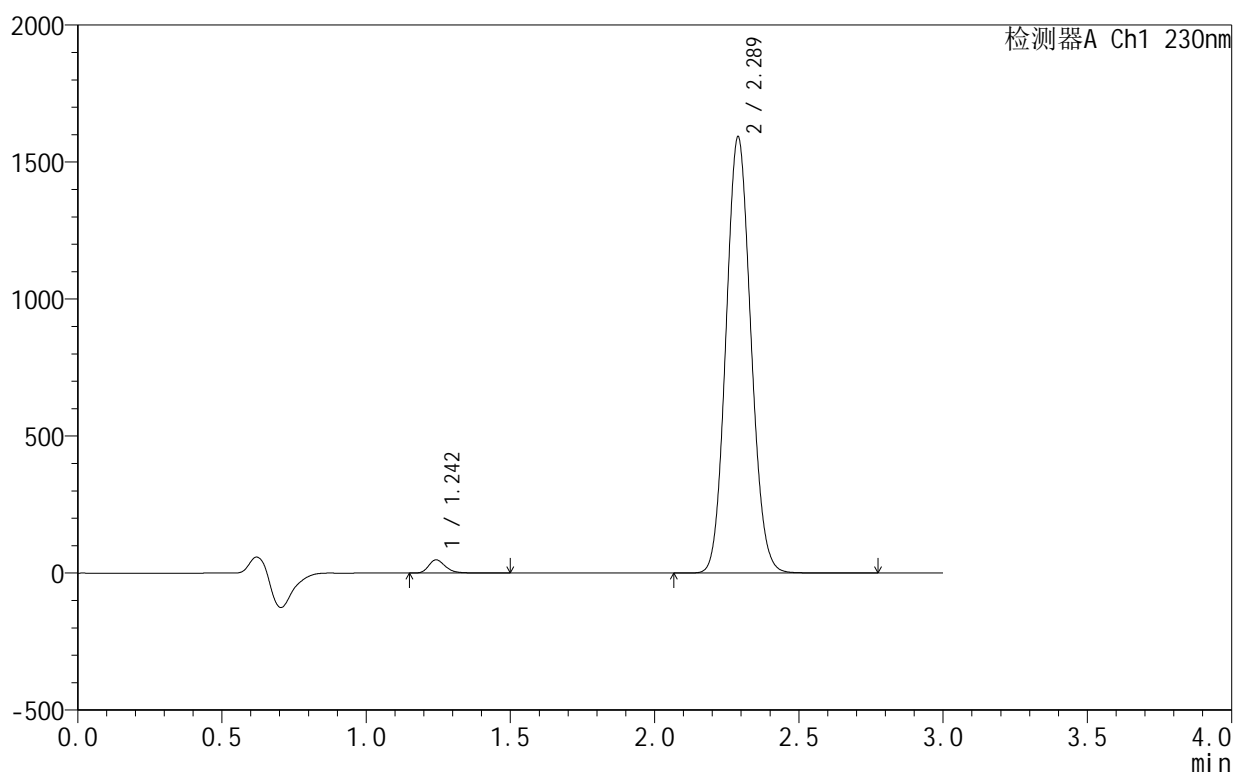
峰号	保留时间	面积	面积%	高度	理论塔板数(USP)	拖尾因子	分离度(USP)
1	1.243	197525	2.069	48146	2247	1.275	--
2	2.290	9351047	97.931	1557005	3342	1.090	7.953
总计		9548572	100.000	1605150			

<样品信息>

色谱柱:XB-C18(50mm*4.6mm,5 μ m) 流速:1.0ml/min
 柱温:40 $^{\circ}$ C 波长:230nm
 数据文件名: RC\$SMF-4130 - 18-8/29-295-2 - zzp-25061701-2-2p-rcqx-pH6.8jz-15min-P3.lcd
 方法文件名: RC\$SMF-4130 - SMF-4130-rcqx-FX278.lcm
 批处理文件名: RC\$SMF-4130 - 20250625-RC-FX278.lcb
 样品瓶号: 1-21
 进样体积: 20 μ l 版本号:6.115
 进样时间: 2025/06/25 12:54:51 实验者: jiangjinwei
 处理时间 (V2): 2025/06/26 11:33:16 处理者: jiangjinwei
 仪器型号: SHIMADZU LC-2050C(FX278)

<色谱图>

mV



<峰表>

检测器A Ch1 230nm

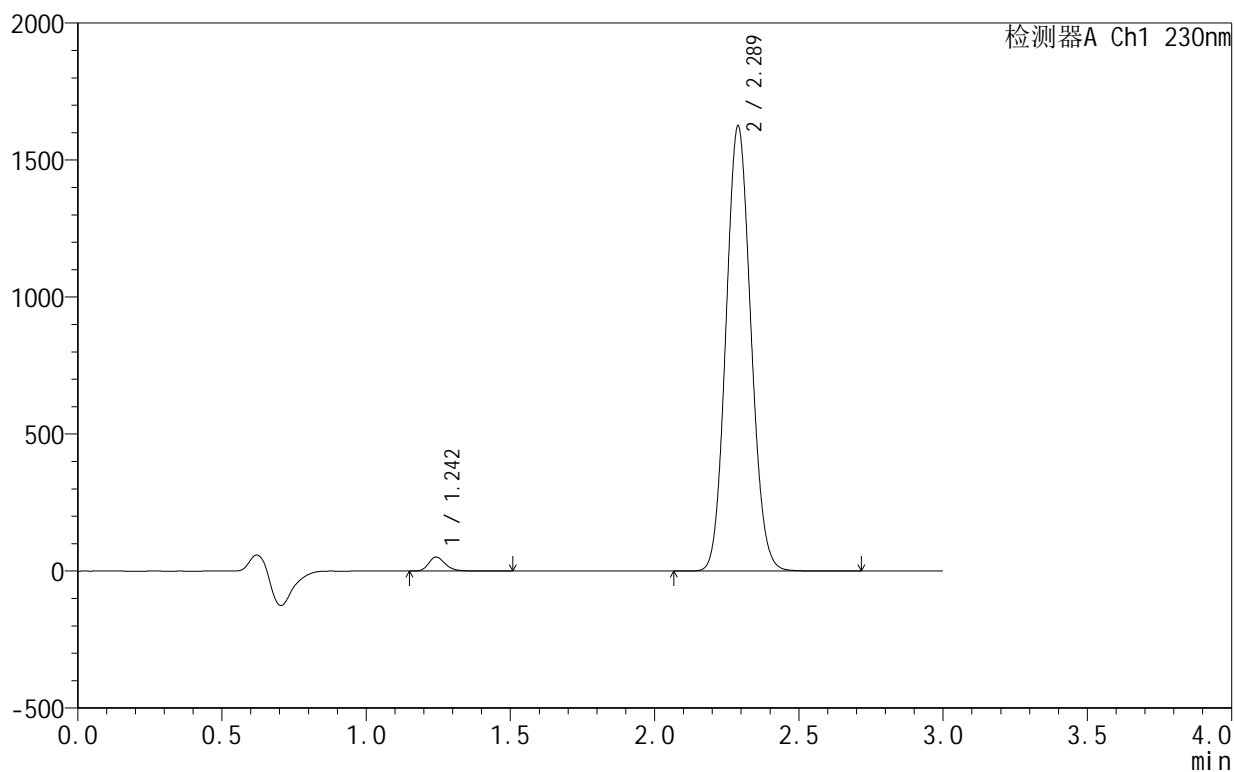
峰号	保留时间	面积	面积%	高度	理论塔板数(USP)	拖尾因子	分离度(USP)
1	1.242	195692	2.005	47766	2249	1.276	--
2	2.289	9563595	97.995	1591848	3341	1.090	7.956
总计		9759287	100.000	1639614			

<样品信息>

色谱柱:XB-C18(50mm*4.6mm,5 μ m) 流速:1.0ml/min
 柱温:40 $^{\circ}$ C 波长:230nm
 数据文件名: RC\$SMF-4130 - 18-8/29-296-2 - zzp-25061701-2-2p-rcqx-pH6.8jz-15min-P4.lcd
 方法文件名: RC\$SMF-4130 - SMF-4130-rcqx-FX278.lcm
 批处理文件名: RC\$SMF-4130 - 20250625-RC-FX278.lcb
 样品瓶号: 1-30
 进样体积: 20 μ l 版本号:6.115
 进样时间: 2025/06/25 12:58:14 实验者: jiangjinwei
 处理时间 (V2): 2025/06/26 11:33:19 处理者: jiangjinwei
 仪器型号: SHIMADZU LC-2050C(FX278)

<色谱图>

mV



<峰表>

检测器A Ch1 230nm

峰号	保留时间	面积	面积%	高度	理论塔板数(USP)	拖尾因子	分离度(USP)
1	1.242	206739	2.072	50529	2251	1.276	--
2	2.289	9770286	97.928	1624415	3331	1.090	7.951
总计		9977024	100.000	1674944			



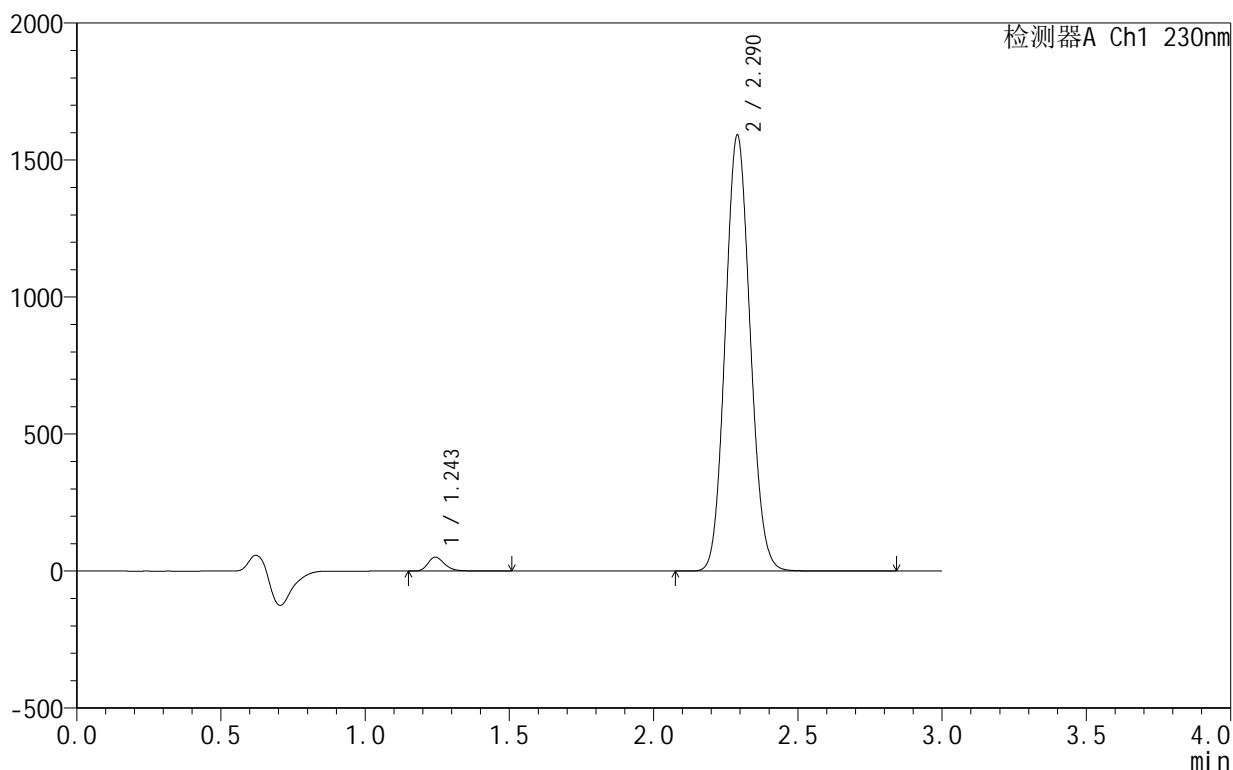
SMF-4130

<样品信息>

色谱柱 :XB-C18(50mm*4.6mm,5μm) 流速:1.0ml/min
 柱 温:40°C 波长:230nm
 数据文件名: RC\$SMF-4130 - 18-8/29-297-2 - zzp-25061701-2-2p-rcqx-pH6.8jz-15min-P5.lcd
 方法文件名: RC\$SMF-4130 - SMF-4130-rcqx-FX278.lcm
 批处理文件名: RC\$SMF-4130 - 20250625-RC-FX278.lcb
 样品瓶号: 1-39
 进样体积: 20 μl 版本号:6.115
 进样时间: 2025/06/25 13:01:36 实验者: jiangjinwei
 处理时间 (V2): 2025/06/26 11:33:22 处理者: jiangjinwei
 仪器型号: SHIMADZU LC-2050C(FX278)

<色谱图>

mV



<峰表>

检测器A Ch1 230nm

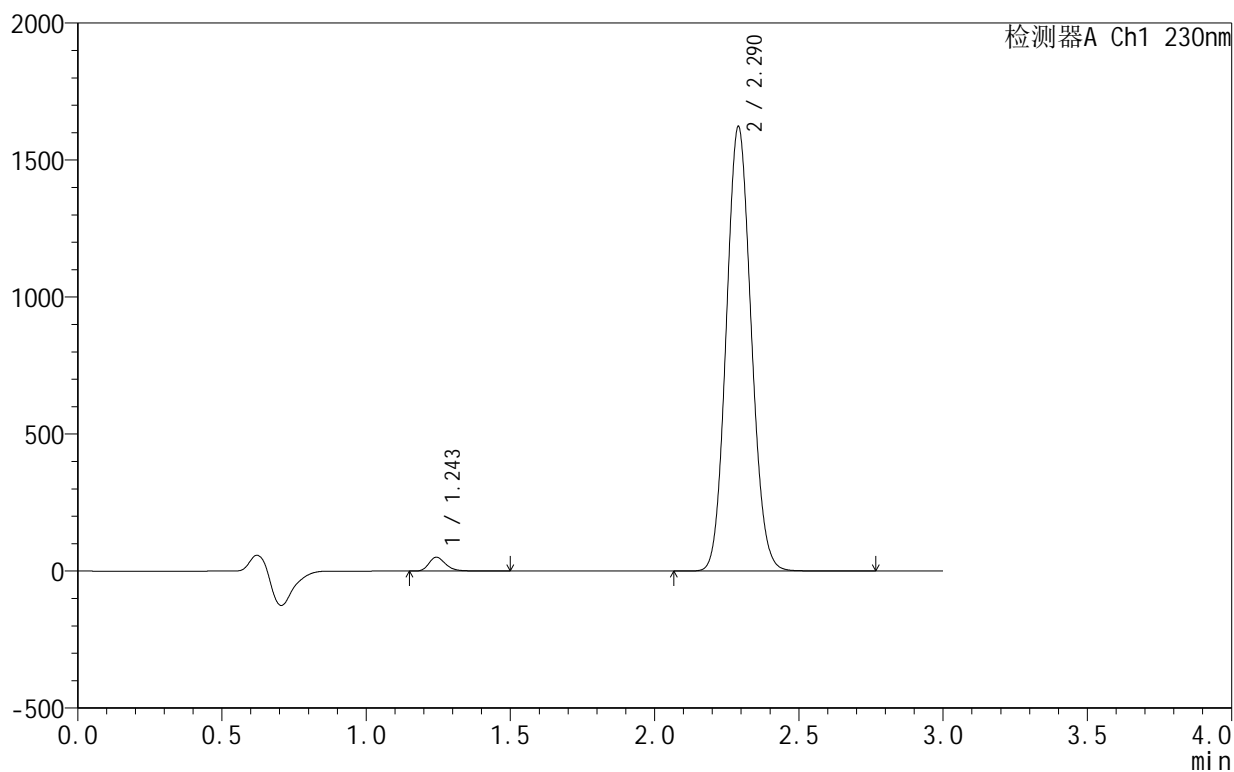
峰号	保留时间	面积	面积%	高度	理论塔板数(USP)	拖尾因子	分离度(USP)
1	1.243	206248	2.110	50505	2252	1.272	--
2	2.290	9567517	97.890	1589410	3340	1.090	7.953
总计		9773764	100.000	1639914			

<样品信息>

色谱柱:XB-C18(50mm*4.6mm,5 μ m) 流速:1.0ml/min
 柱温:40 $^{\circ}$ C 波长:230nm
 数据文件名: RC\$SMF-4130 - 18-8/29-298-2 - zzp-25061701-2-2p-rcqx-pH6.8jz-15min-P6.lcd
 方法文件名: RC\$SMF-4130 - SMF-4130-rcqx-FX278.lcm
 批处理文件名: RC\$SMF-4130 - 20250625-RC-FX278.lcb
 样品瓶号: 1-48
 进样体积: 20 μ l 版本号:6.115
 进样时间: 2025/06/25 13:04:59 实验者: jiangjinwei
 处理时间 (V2): 2025/06/26 11:33:25 处理者: jiangjinwei
 仪器型号: SHIMADZU LC-2050C(FX278)

<色谱图>

mV



<峰表>

检测器A Ch1 230nm

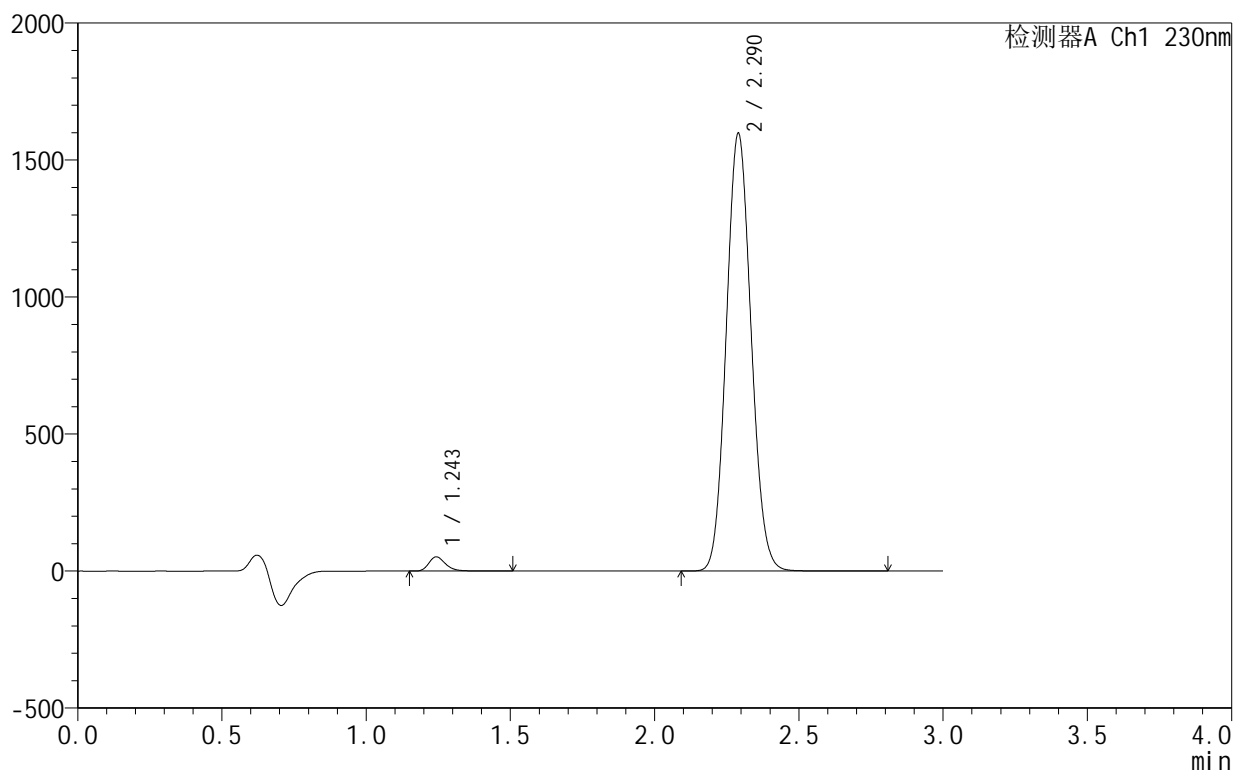
峰号	保留时间	面积	面积%	高度	理论塔板数(USP)	拖尾因子	分离度(USP)
1	1.243	205098	2.060	50154	2250	1.273	--
2	2.290	9751649	97.940	1620569	3344	1.090	7.956
总计		9956747	100.000	1670724			

<样品信息>

色谱柱:XB-C18(50mm*4.6mm,5 μ m) 流速:1.0ml/min
 柱温:40 $^{\circ}$ C 波长:230nm
 数据文件名: RC\$SMF-4130 - 18-8/29-299-2 - zzp-25061701-2-2p-rcqx-pH6.8jz-20min-P1.lcd
 方法文件名: RC\$SMF-4130 - SMF-4130-rcqx-FX278.lcm
 批处理文件名: RC\$SMF-4130 - 20250625-RC-FX278.lcb
 样品瓶号: 1-4
 进样体积: 20 μ l 版本号:6.115
 进样时间: 2025/06/25 13:08:23 实验者: jiangjinwei
 处理时间 (V2): 2025/06/26 11:33:28 处理者: jiangjinwei
 仪器型号: SHIMADZU LC-2050C(FX278)

<色谱图>

mV



<峰表>

检测器A Ch1 230nm

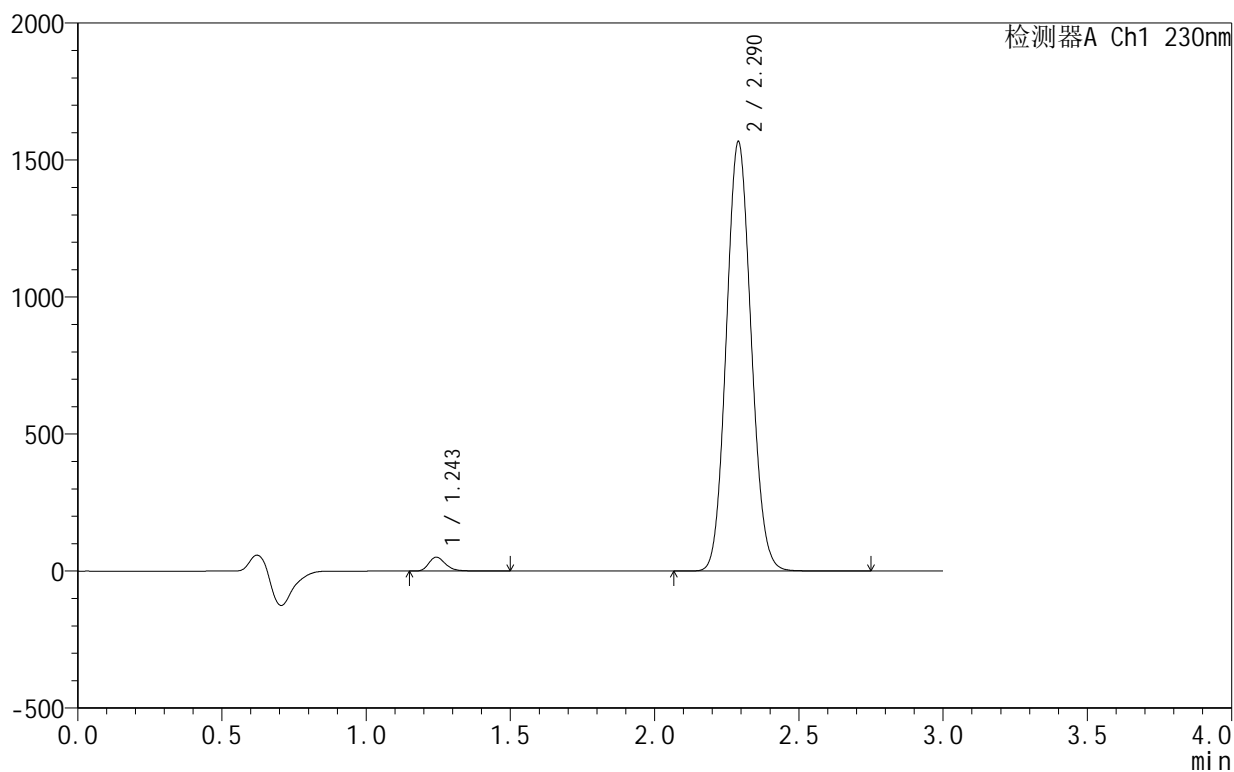
峰号	保留时间	面积	面积%	高度	理论塔板数(USP)	拖尾因子	分离度(USP)
1	1.243	210080	2.146	51386	2256	1.273	--
2	2.290	9579475	97.854	1596072	3357	1.090	7.972
总计		9789555	100.000	1647458			

<样品信息>

色谱柱:XB-C18(50mm*4.6mm,5 μ m) 流速:1.0ml/min
 柱温:40 $^{\circ}$ C 波长:230nm
 数据文件名: RC\$SMF-4130 - 18-8/29-300-2 - zzp-25061701-2-2p-rcqx-pH6.8jz-20min-P2.lcd
 方法文件名: RC\$SMF-4130 - SMF-4130-rcqx-FX278.lcm
 批处理文件名: RC\$SMF-4130 - 20250625-RC-FX278.lcb
 样品瓶号: 1-13
 进样体积: 20 μ l 版本号:6.115
 进样时间: 2025/06/25 13:11:46 实验者: jiangjinwei
 处理时间 (V2): 2025/06/26 11:33:31 处理者: jiangjinwei
 仪器型号: SHIMADZU LC-2050C(FX278)

<色谱图>

mV



<峰表>

检测器A Ch1 230nm

峰号	保留时间	面积	面积%	高度	理论塔板数(USP)	拖尾因子	分离度(USP)
1	1.243	206711	2.153	50550	2256	1.273	--
2	2.290	9395689	97.847	1565210	3357	1.090	7.973
总计		9602400	100.000	1615760			



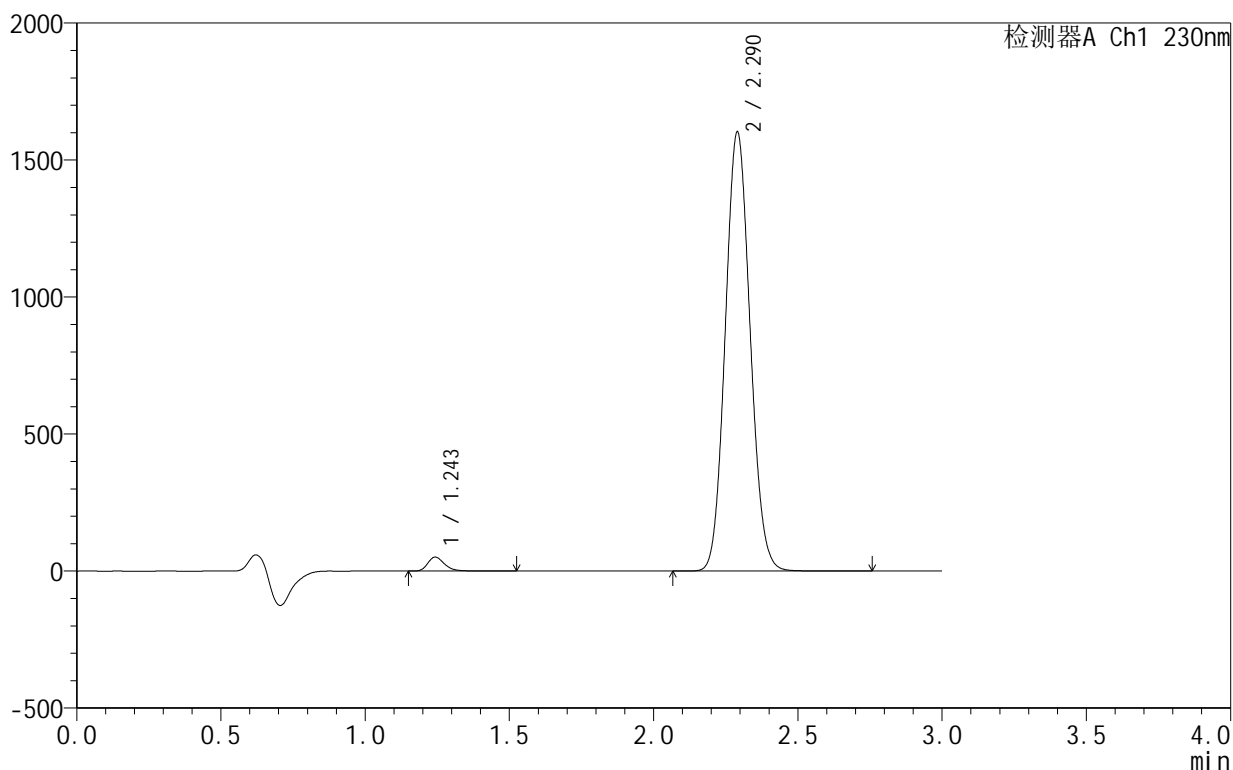
SMF-4130

<样品信息>

色谱柱:XB-C18(50mm*4.6mm,5μm) 流速:1.0ml/min
 柱温:40°C 波长:230nm
 数据文件名: RC\$SMF-4130 - 18-8/29-301-2 - zzp-25061701-2-2p-rcqx-pH6.8jz-20min-P3.lcd
 方法文件名: RC\$SMF-4130 - SMF-4130-rcqx-FX278.lcm
 批处理文件名: RC\$SMF-4130 - 20250625-RC-FX278.lcb
 样品瓶号: 1-22
 进样体积: 20 μl 版本号:6.115
 进样时间: 2025/06/25 13:15:10 实验者: jiangjinwei
 处理时间 (V2): 2025/06/26 11:33:34 处理者: jiangjinwei
 仪器型号: SHIMADZU LC-2050C(FX278)

<色谱图>

mV



<峰表>

检测器A Ch1 230nm

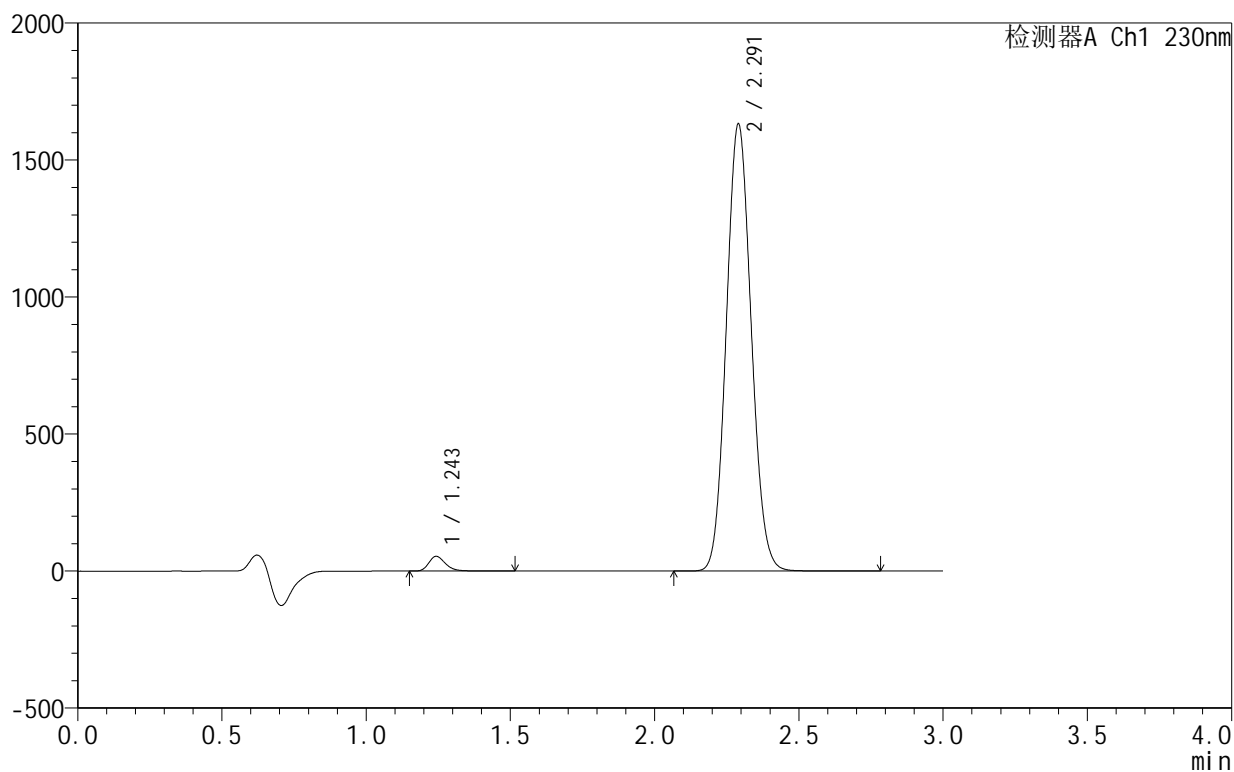
峰号	保留时间	面积	面积%	高度	理论塔板数(USP)	拖尾因子	分离度(USP)
1	1.243	206923	2.107	50562	2259	1.276	--
2	2.290	9613250	97.893	1601060	3356	1.090	7.976
总计		9820173	100.000	1651622			

<样品信息>

色谱柱:XB-C18(50mm*4.6mm,5 μ m) 流速:1.0ml/min
 柱温:40 $^{\circ}$ C 波长:230nm
 数据文件名: RC\$SMF-4130 - 18-8/29-302-2 - zzp-25061701-2-2p-rcqx-pH6.8jz-20min-P4.lcd
 方法文件名: RC\$SMF-4130 - SMF-4130-rcqx-FX278.lcm
 批处理文件名: RC\$SMF-4130 - 20250625-RC-FX278.lcb
 样品瓶号: 1-31
 进样体积: 20 μ l 版本号:6.115
 进样时间: 2025/06/25 13:18:33 实验者: jiangjinwei
 处理时间 (V2): 2025/06/26 11:33:37 处理者: jiangjinwei
 仪器型号: SHIMADZU LC-2050C(FX278)

<色谱图>

mV



<峰表>

检测器A Ch1 230nm

峰号	保留时间	面积	面积%	高度	理论塔板数(USP)	拖尾因子	分离度(USP)
1	1.243	217816	2.174	53241	2257	1.274	--
2	2.291	9800605	97.826	1629719	3348	1.089	7.969
总计		10018422	100.000	1682960			



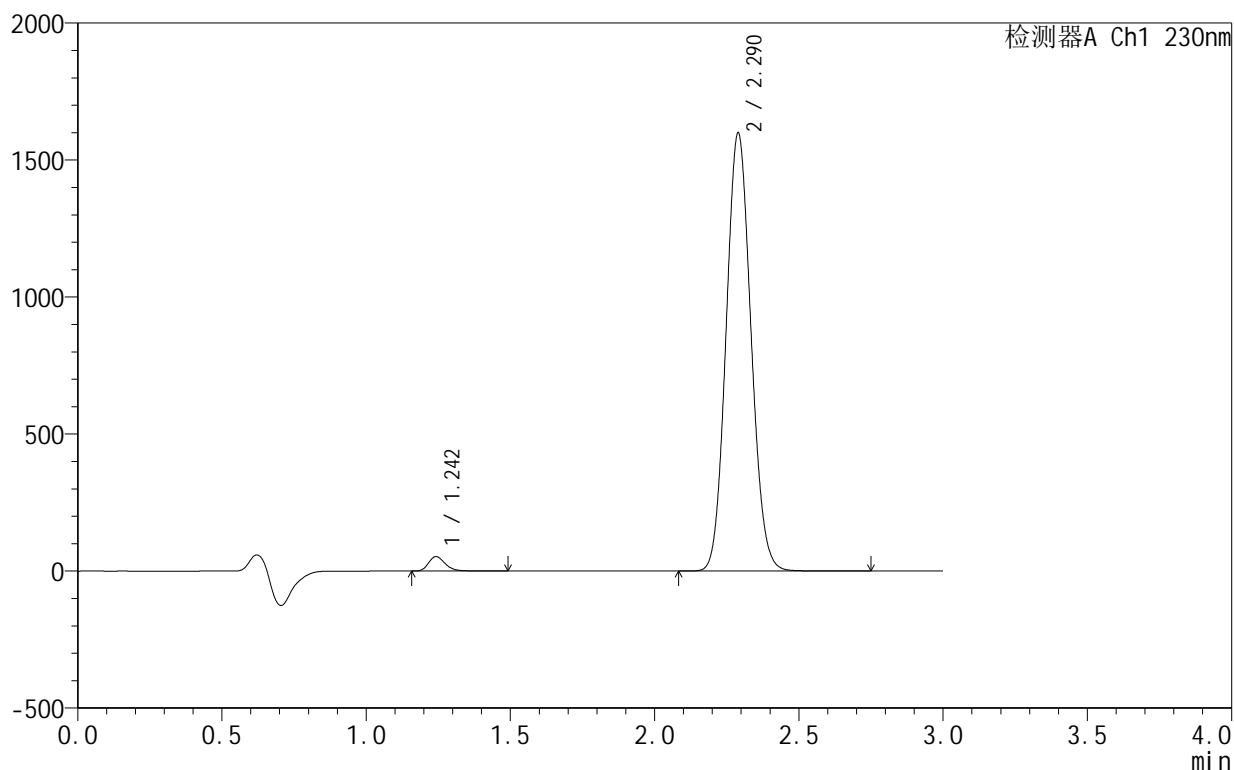
SMF-4130

<样品信息>

色谱柱 :XB-C18(50mm*4.6mm,5μm) 流速:1.0ml/min
 柱温:40°C 波长:230nm
 数据文件名: RC\$SMF-4130 - 18-8/29-303-2 - zzp-25061701-2-2p-rcqx-pH6.8jz-20min-P5.lcd
 方法文件名: RC\$SMF-4130 - SMF-4130-rcqx-FX278.lcm
 批处理文件名: RC\$SMF-4130 - 20250625-RC-FX278.lcb
 样品瓶号: 1-40
 进样体积: 20 μl 版本号:6.115
 进样时间: 2025/06/25 13:21:56 实验者: jiangjinwei
 处理时间 (V2): 2025/06/26 11:33:40 处理者: jiangjinwei
 仪器型号: SHIMADZU LC-2050C(FX278)

<色谱图>

mV



<峰表>

检测器A Ch1 230nm

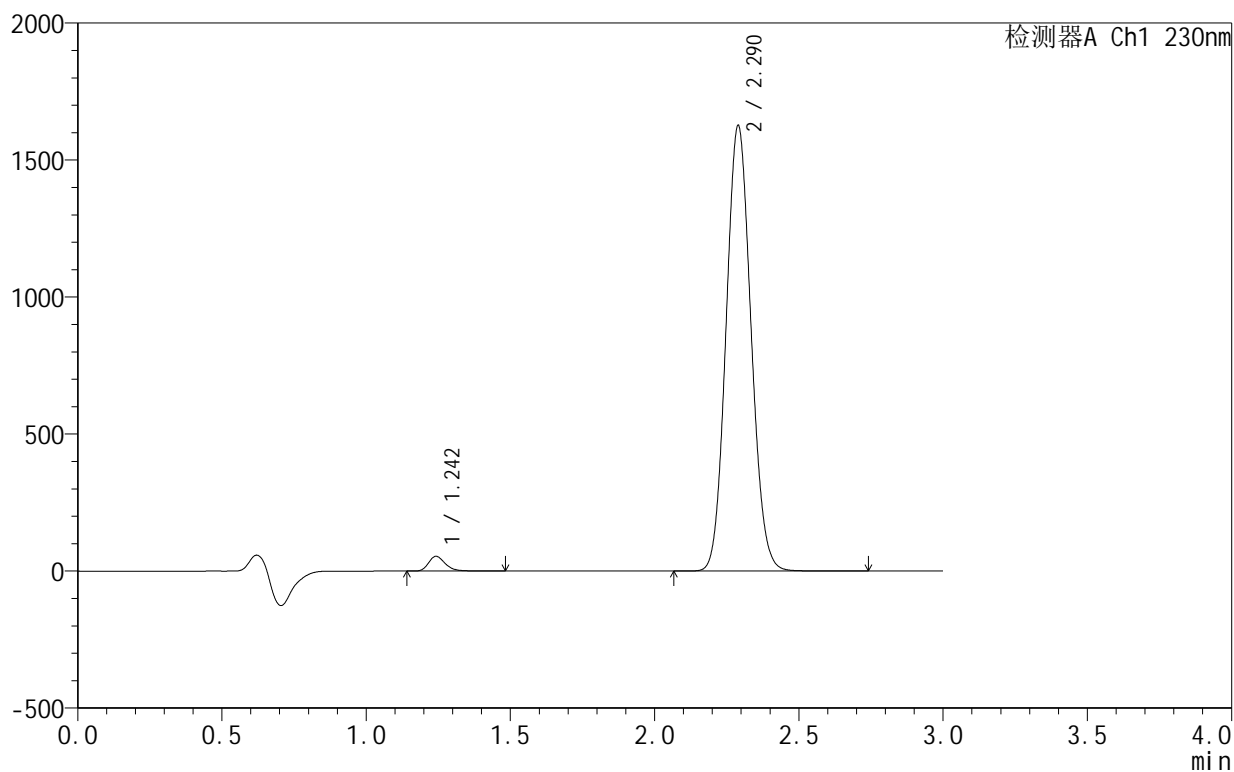
峰号	保留时间	面积	面积%	高度	理论塔板数(USP)	拖尾因子	分离度(USP)
1	1.242	213556	2.178	52409	2247	1.272	--
2	2.290	9592957	97.822	1598138	3352	1.090	7.970
总计		9806514	100.000	1650547			

<样品信息>

色谱柱:XB-C18(50mm*4.6mm,5 μ m) 流速:1.0ml/min
 柱温:40 $^{\circ}$ C 波长:230nm
 数据文件名: RC\$SMF-4130 - 18-8/29-304-2 - zzp-25061701-2-2p-rcqx-pH6.8jz-20min-P6.lcd
 方法文件名: RC\$SMF-4130 - SMF-4130-rcqx-FX278.lcm
 批处理文件名: RC\$SMF-4130 - 20250625-RC-FX278.lcb
 样品瓶号: 1-49
 进样体积: 20 μ l 版本号:6.115
 进样时间: 2025/06/25 13:25:19 实验者: jiangjinwei
 处理时间 (V2): 2025/06/26 11:33:42 处理者: jiangjinwei
 仪器型号: SHIMADZU LC-2050C(FX278)

<色谱图>

mV



<峰表>

检测器A Ch1 230nm

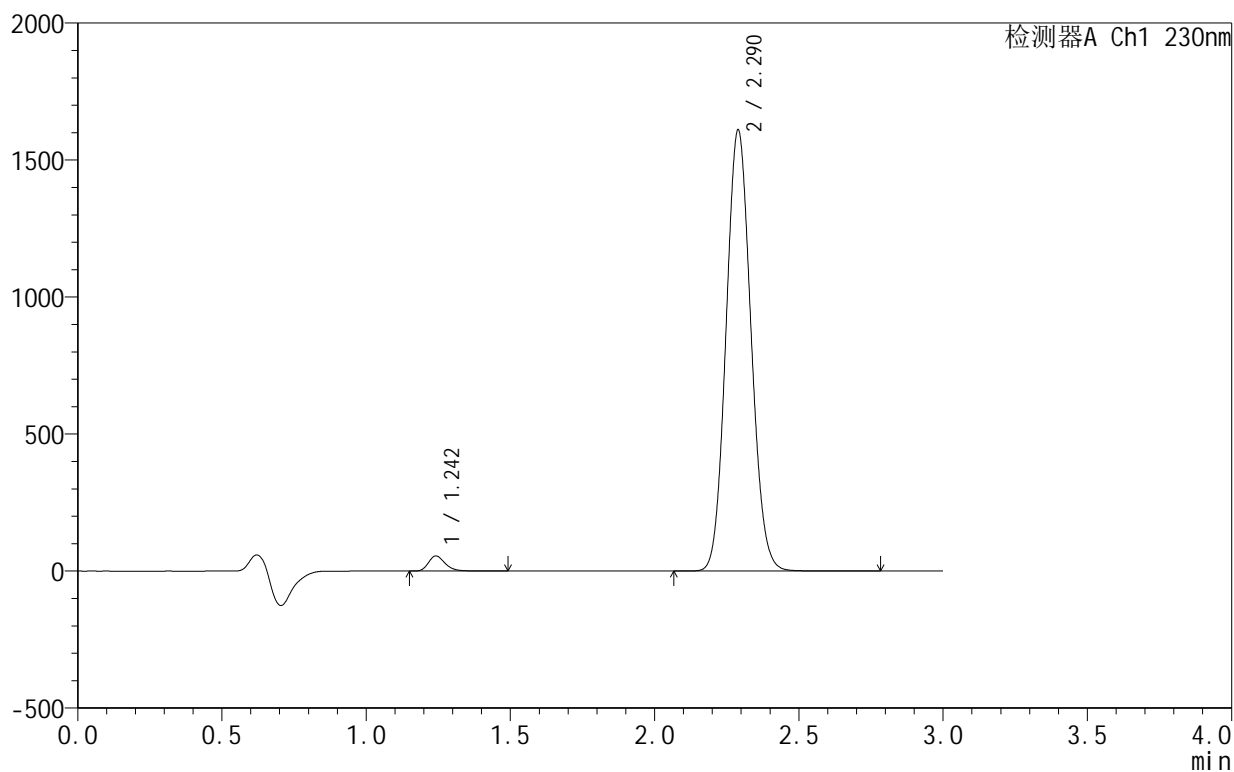
峰号	保留时间	面积	面积%	高度	理论塔板数(USP)	拖尾因子	分离度(USP)
1	1.242	218406	2.185	53521	2246	1.273	--
2	2.290	9778748	97.815	1625457	3335	1.091	7.957
总计		9997155	100.000	1678979			

<样品信息>

色谱柱:XB-C18(50mm*4.6mm,5 μ m) 流速:1.0ml/min
 柱温:40 $^{\circ}$ C 波长:230nm
 数据文件名: RC\$SMF-4130 - 18-8/29-305-2 - zzp-25061701-2-2p-rcqx-pH6.8jz-30min-P1.lcd
 方法文件名: RC\$SMF-4130 - SMF-4130-rcqx-FX278.lcm
 批处理文件名: RC\$SMF-4130 - 20250625-RC-FX278.lcb
 样品瓶号: 1-5
 进样体积: 20 μ l 版本号:6.115
 进样时间: 2025/06/25 13:28:42 实验者: jiangjinwei
 处理时间 (V2): 2025/06/26 11:33:45 处理者: jiangjinwei
 仪器型号: SHIMADZU LC-2050C(FX278)

<色谱图>

mV



<峰表>

检测器A Ch1 230nm

峰号	保留时间	面积	面积%	高度	理论塔板数(USP)	拖尾因子	分离度(USP)
1	1.242	222979	2.255	54852	2253	1.268	--
2	2.290	9666589	97.745	1609341	3343	1.090	7.969
总计		9889568	100.000	1664192			



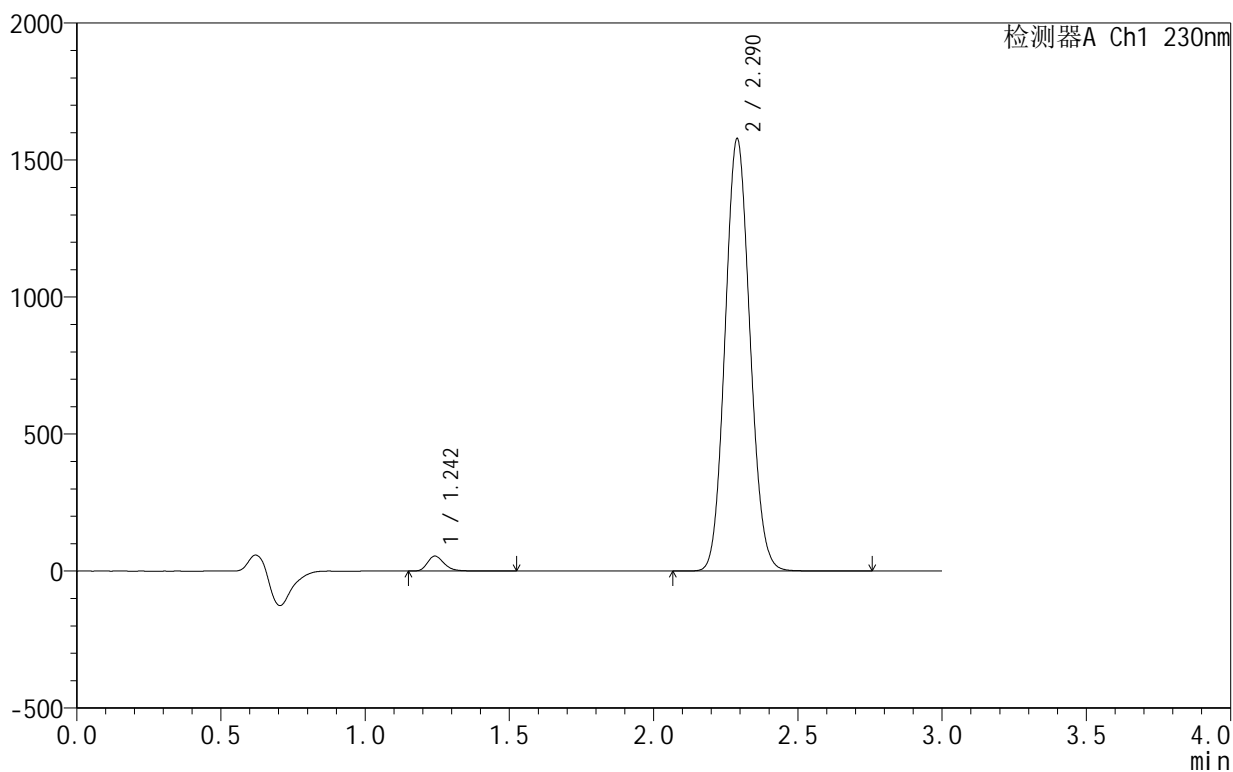
SMF-4130

<样品信息>

色谱柱 :XB-C18(50mm*4.6mm,5μm) 流速:1.0ml/min
 柱 温:40°C 波长:230nm
 数据文件名: RC\$SMF-4130 - 18-8/29-306-2 - zzp-25061701-2-2p-rcqx-pH6.8jz-30min-P2.lcd
 方法文件名: RC\$SMF-4130 - SMF-4130-rcqx-FX278.lcm
 批处理文件名: RC\$SMF-4130 - 20250625-RC-FX278.lcb
 样品瓶号: 1-14
 进样体积: 20 μl 版本号:6.115
 进样时间: 2025/06/25 13:32:05 实验者: jiangjinwei
 处理时间 (V2): 2025/06/26 11:33:48 处理者: jiangjinwei
 仪器型号: SHIMADZU LC-2050C(FX278)

<色谱图>

mV



<峰表>

检测器A Ch1 230nm

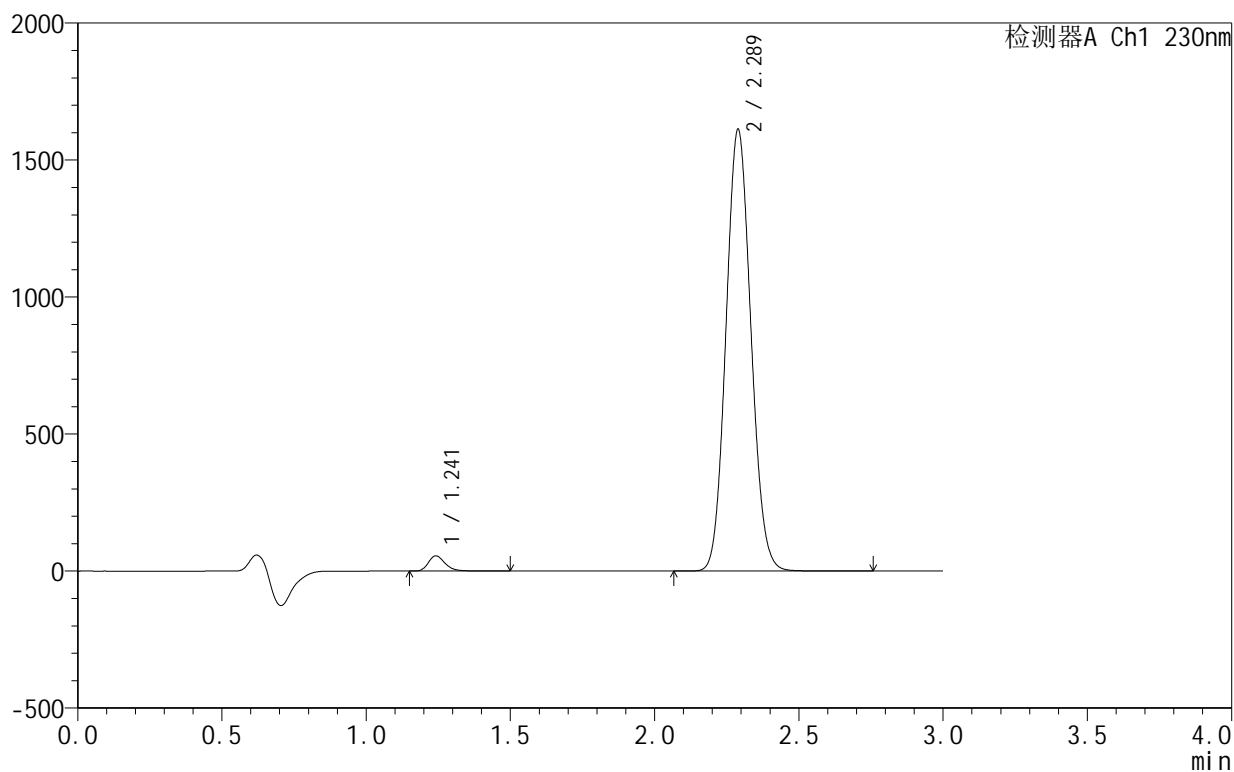
峰号	保留时间	面积	面积%	高度	理论塔板数(USP)	拖尾因子	分离度(USP)
1	1.242	221895	2.288	54486	2248	1.268	--
2	2.290	9478192	97.712	1577329	3338	1.090	7.963
总计		9700087	100.000	1631815			

<样品信息>

色谱柱:XB-C18(50mm*4.6mm,5 μ m) 流速:1.0ml/min
 柱温:40 $^{\circ}$ C 波长:230nm
 数据文件名: RC\$SMF-4130 - 18-8/29-307-2 - zzp-25061701-2-2p-rcqx-pH6.8jz-30min-P3.lcd
 方法文件名: RC\$SMF-4130 - SMF-4130-rcqx-FX278.lcm
 批处理文件名: RC\$SMF-4130 - 20250625-RC-FX278.lcb
 样品瓶号: 1-23
 进样体积: 20 μ l 版本号:6.115
 进样时间: 2025/06/25 13:35:28 实验者: jiangjinwei
 处理时间 (V2): 2025/06/26 11:33:51 处理者: jiangjinwei
 仪器型号: SHIMADZU LC-2050C(FX278)

<色谱图>

mV



<峰表>

检测器A Ch1 230nm

峰号	保留时间	面积	面积%	高度	理论塔板数(USP)	拖尾因子	分离度(USP)
1	1.241	225184	2.270	55348	2249	1.268	--
2	2.289	9696728	97.730	1611902	3333	1.090	7.960
总计		9921913	100.000	1667250			



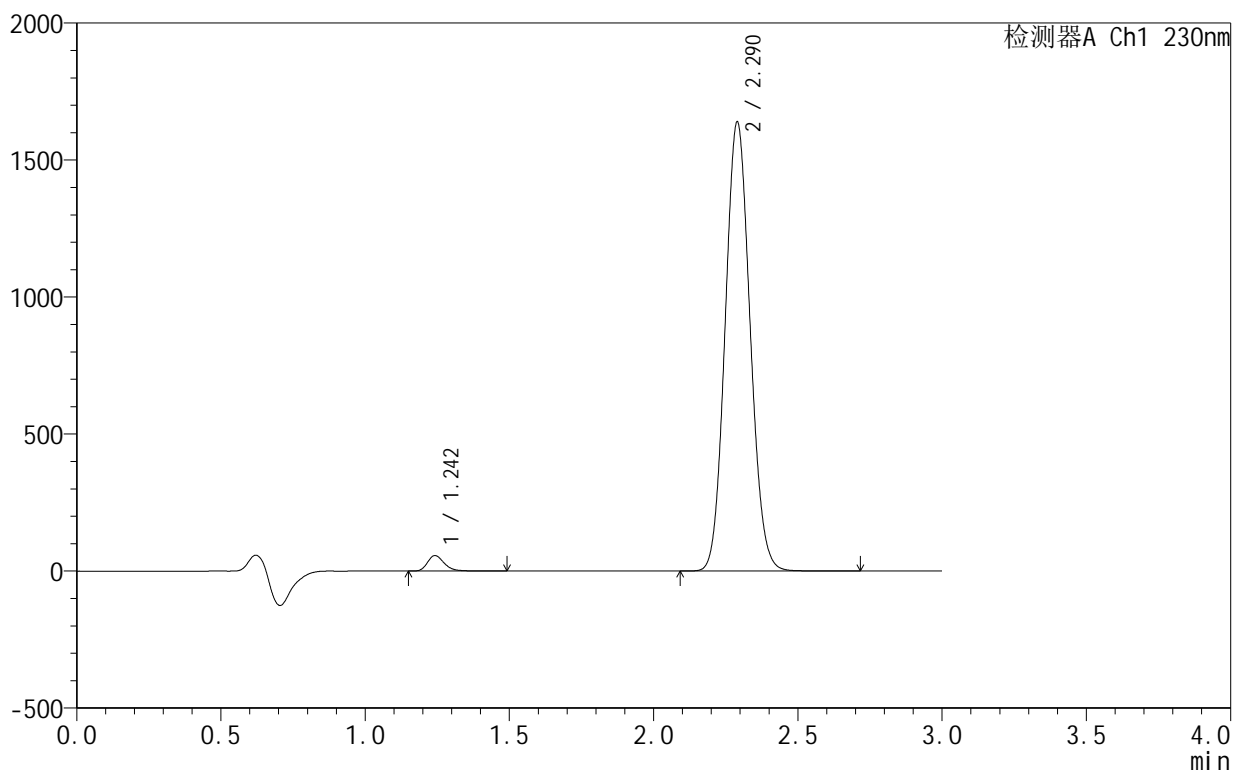
SMF-4130

<样品信息>

色谱柱 :XB-C18(50mm*4.6mm,5μm) 流速:1.0ml/min
 柱温:40°C 波长:230nm
 数据文件名: RC\$SMF-4130 - 18-8/29-308-2 - zzp-25061701-2-2p-rcqx-pH6.8jz-30min-P4.lcd
 方法文件名: RC\$SMF-4130 - SMF-4130-rcqx-FX278.lcm
 批处理文件名: RC\$SMF-4130 - 20250625-RC-FX278.lcb
 样品瓶号: 1-32
 进样体积: 20 μl 版本号:6.115
 进样时间: 2025/06/25 13:38:51 实验者: jiangjinwei
 处理时间 (V2): 2025/06/26 11:33:54 处理者: jiangjinwei
 仪器型号: SHIMADZU LC-2050C(FX278)

<色谱图>

mV



<峰表>

检测器A Ch1 230nm

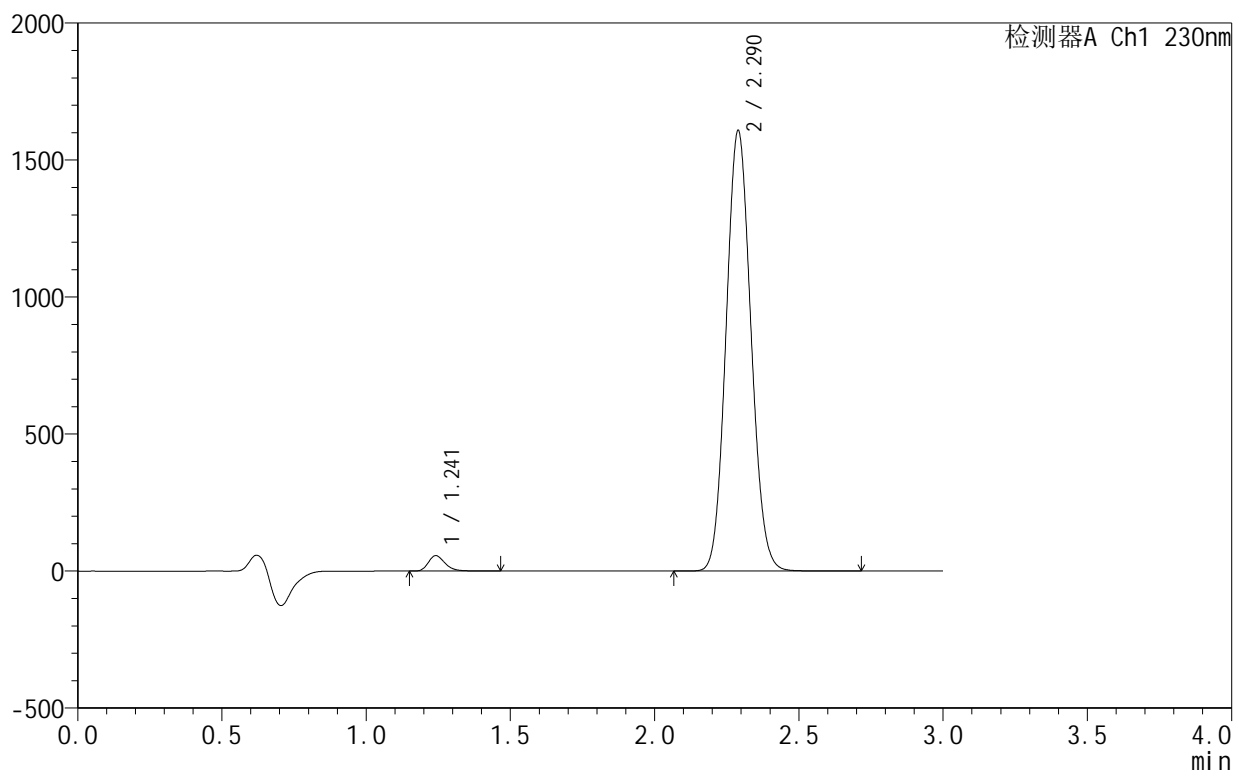
峰号	保留时间	面积	面积%	高度	理论塔板数(USP)	拖尾因子	分离度(USP)
1	1.242	229609	2.277	56298	2246	1.273	--
2	2.290	9854444	97.723	1638039	3339	1.090	7.962
总计		10084053	100.000	1694336			

<样品信息>

色谱柱:XB-C18(50mm*4.6mm,5 μ m) 流速:1.0ml/min
 柱温:40 $^{\circ}$ C 波长:230nm
 数据文件名: RC\$SMF-4130 - 18-8/29-309-2 - zzp-25061701-2-2p-rcqx-pH6.8jz-30min-P5.lcd
 方法文件名: RC\$SMF-4130 - SMF-4130-rcqx-FX278.lcm
 批处理文件名: RC\$SMF-4130 - 20250625-RC-FX278.lcb
 样品瓶号: 1-41
 进样体积: 20 μ l 版本号:6.115
 进样时间: 2025/06/25 13:42:15 实验者: jiangjinwei
 处理时间 (V2): 2025/06/26 11:33:57 处理者: jiangjinwei
 仪器型号: SHIMADZU LC-2050C(FX278)

<色谱图>

mV



<峰表>

检测器A Ch1 230nm

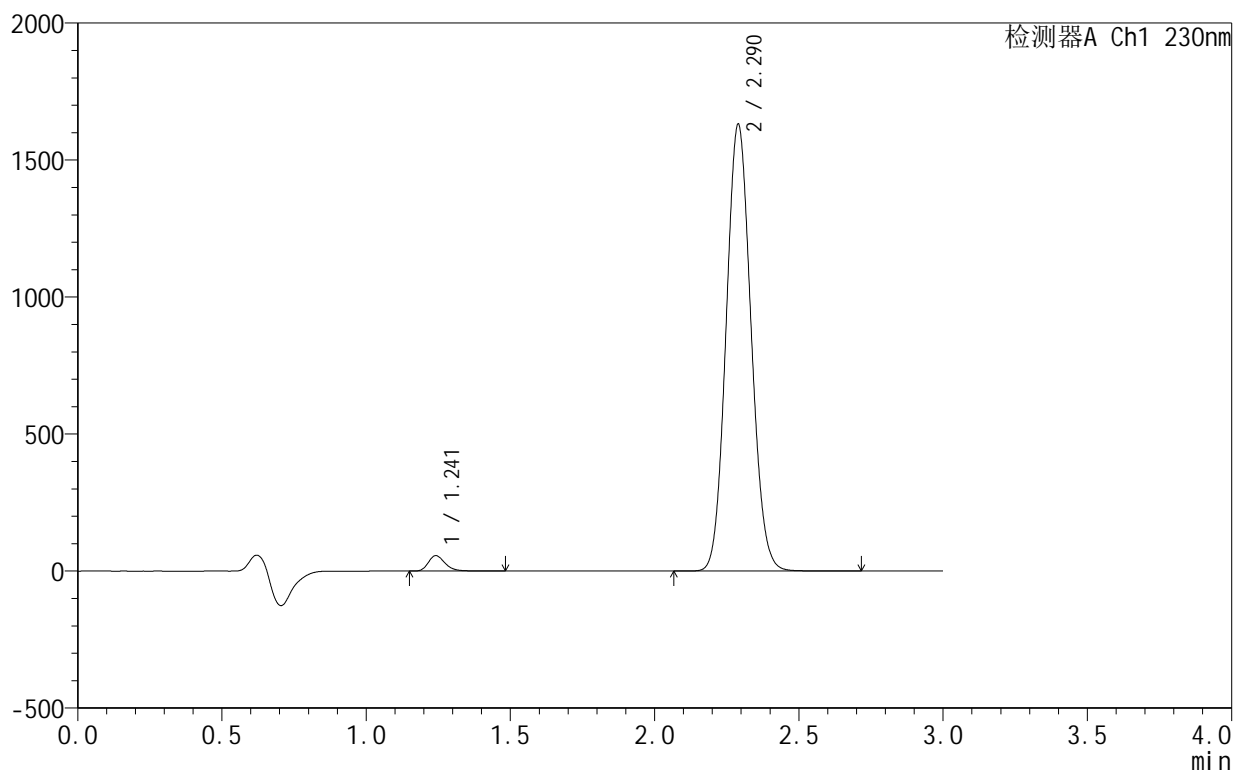
峰号	保留时间	面积	面积%	高度	理论塔板数(USP)	拖尾因子	分离度(USP)
1	1.241	227809	2.306	56152	2254	1.268	--
2	2.290	9650297	97.694	1607013	3345	1.089	7.975
总计		9878106	100.000	1663165			

<样品信息>

色谱柱:XB-C18(50mm*4.6mm,5 μ m) 流速:1.0ml/min
 柱温:40 $^{\circ}$ C 波长:230nm
 数据文件名: RC\$SMF-4130 - 18-8/29-310-2 - zzp-25061701-2-2p-rcqx-pH6.8jz-30min-P6.lcd
 方法文件名: RC\$SMF-4130 - SMF-4130-rcqx-FX278.lcm
 批处理文件名: RC\$SMF-4130 - 20250625-RC-FX278.lcb
 样品瓶号: 1-50
 进样体积: 20 μ l 版本号:6.115
 进样时间: 2025/06/25 13:45:38 实验者: jiangjinwei
 处理时间(V2): 2025/06/26 11:34:00 处理者: jiangjinwei
 仪器型号: SHIMADZU LC-2050C(FX278)

<色谱图>

mV



<峰表>

检测器A Ch1 230nm

峰号	保留时间	面积	面积%	高度	理论塔板数(USP)	拖尾因子	分离度(USP)
1	1.241	228154	2.276	56190	2255	1.271	--
2	2.290	9794964	97.724	1629744	3344	1.090	7.976
总计		10023118	100.000	1685934			



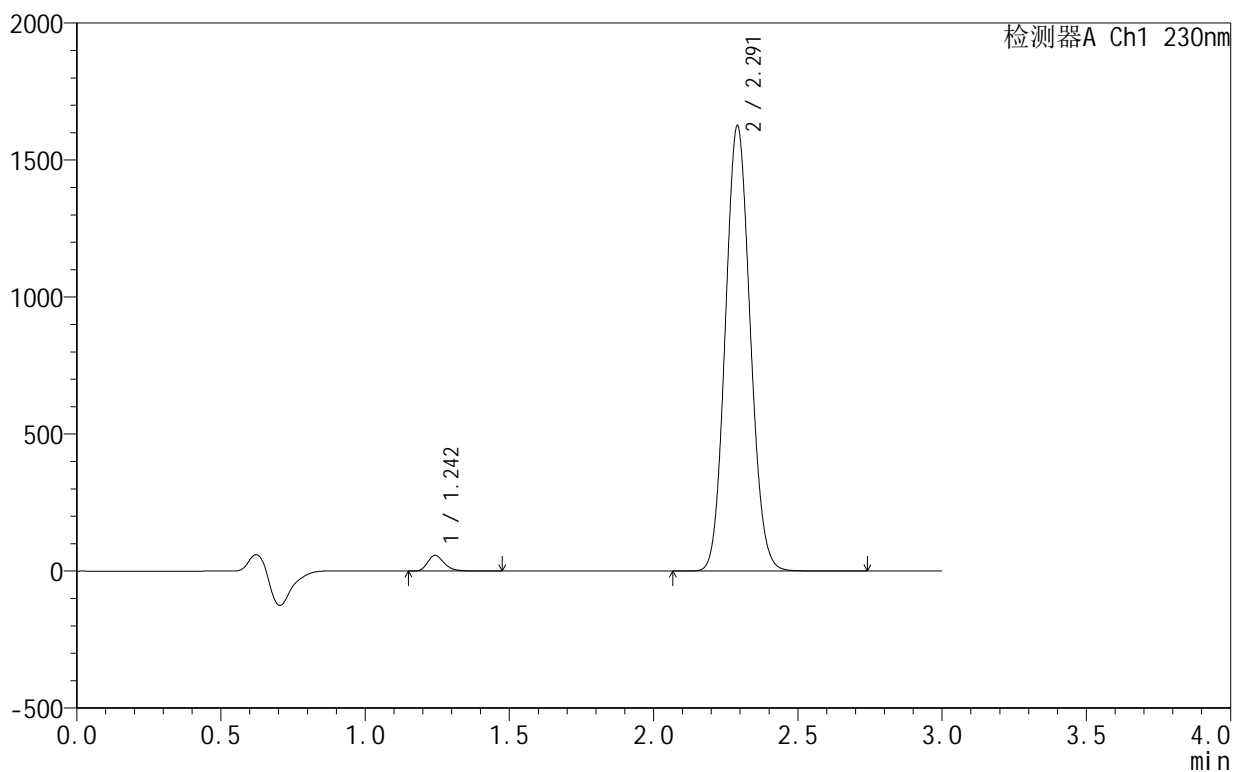
SMF-4130

<样品信息>

色谱柱:XB-C18(50mm*4.6mm,5μm) 流速:1.0ml/min
 柱温:40°C 波长:230nm
 数据文件名: RC\$SMF-4130 - 18-8/29-311-2 - zzp-25061701-2-2p-rcqx-pH6.8jz-45min-P1.lcd
 方法文件名: RC\$SMF-4130 - SMF-4130-rcqx-FX278.lcm
 批处理文件名: RC\$SMF-4130 - 20250625-RC-FX278.lcb
 样品瓶号: 1-6
 进样体积: 20 μl 版本号:6.115
 进样时间: 2025/06/25 13:49:01 实验者: jiangjinwei
 处理时间 (V2): 2025/06/26 11:34:03 处理者: jiangjinwei
 仪器型号: SHIMADZU LC-2050C(FX278)

<色谱图>

mV



<峰表>

检测器A Ch1 230nm

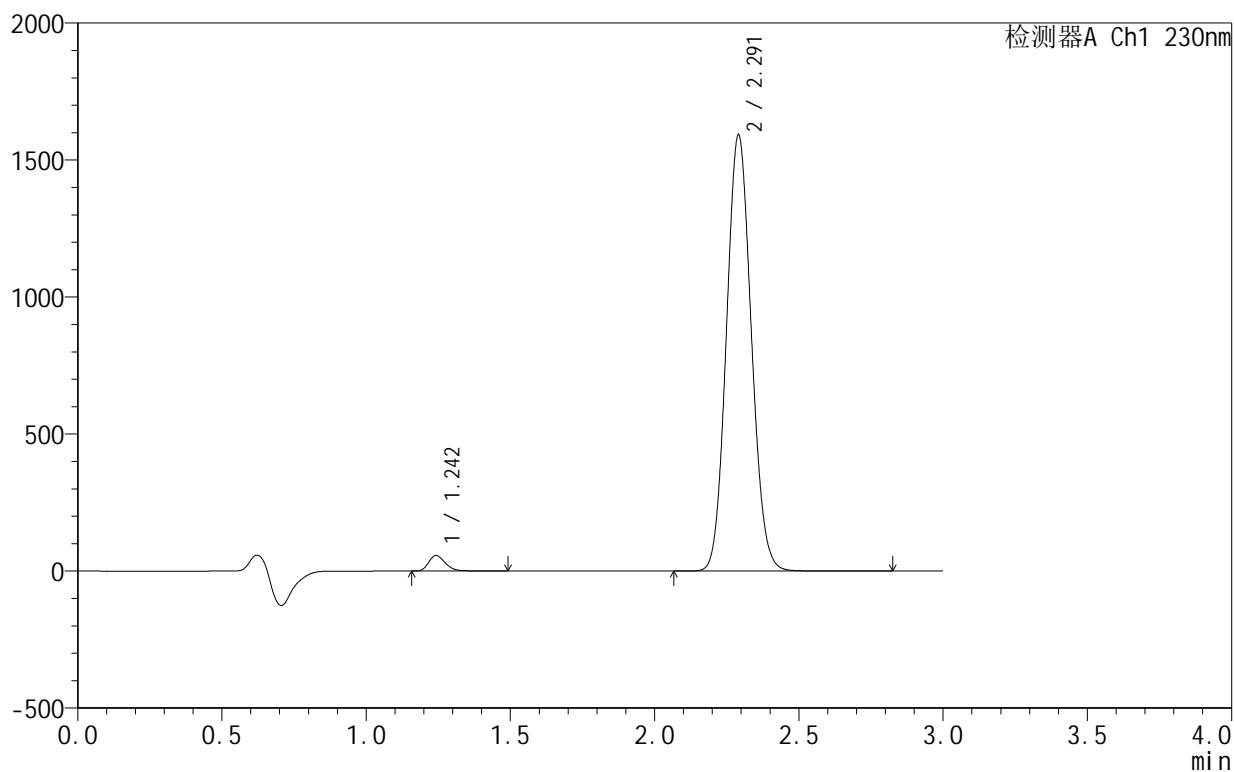
峰号	保留时间	面积	面积%	高度	理论塔板数(USP)	拖尾因子	分离度(USP)
1	1.242	231234	2.315	56817	2254	1.264	--
2	2.291	9758907	97.685	1623113	3348	1.090	7.975
总计		9990141	100.000	1679930			

<样品信息>

色谱柱:XB-C18(50mm*4.6mm,5 μ m) 流速:1.0ml/min
 柱温:40 $^{\circ}$ C 波长:230nm
 数据文件名: RC\$SMF-4130 - 18-8/29-312-2 - zzp-25061701-2-2p-rcqx-pH6.8jz-45min-P2.lcd
 方法文件名: RC\$SMF-4130 - SMF-4130-rcqx-FX278.lcm
 批处理文件名: RC\$SMF-4130 - 20250625-RC-FX278.lcb
 样品瓶号: 1-15
 进样体积: 20 μ l 版本号:6.115
 进样时间: 2025/06/25 13:52:24 实验者: jiangjinwei
 处理时间 (V2): 2025/06/26 11:34:06 处理者: jiangjinwei
 仪器型号: SHIMADZU LC-2050C(FX278)

<色谱图>

mV



<峰表>

检测器A Ch1 230nm

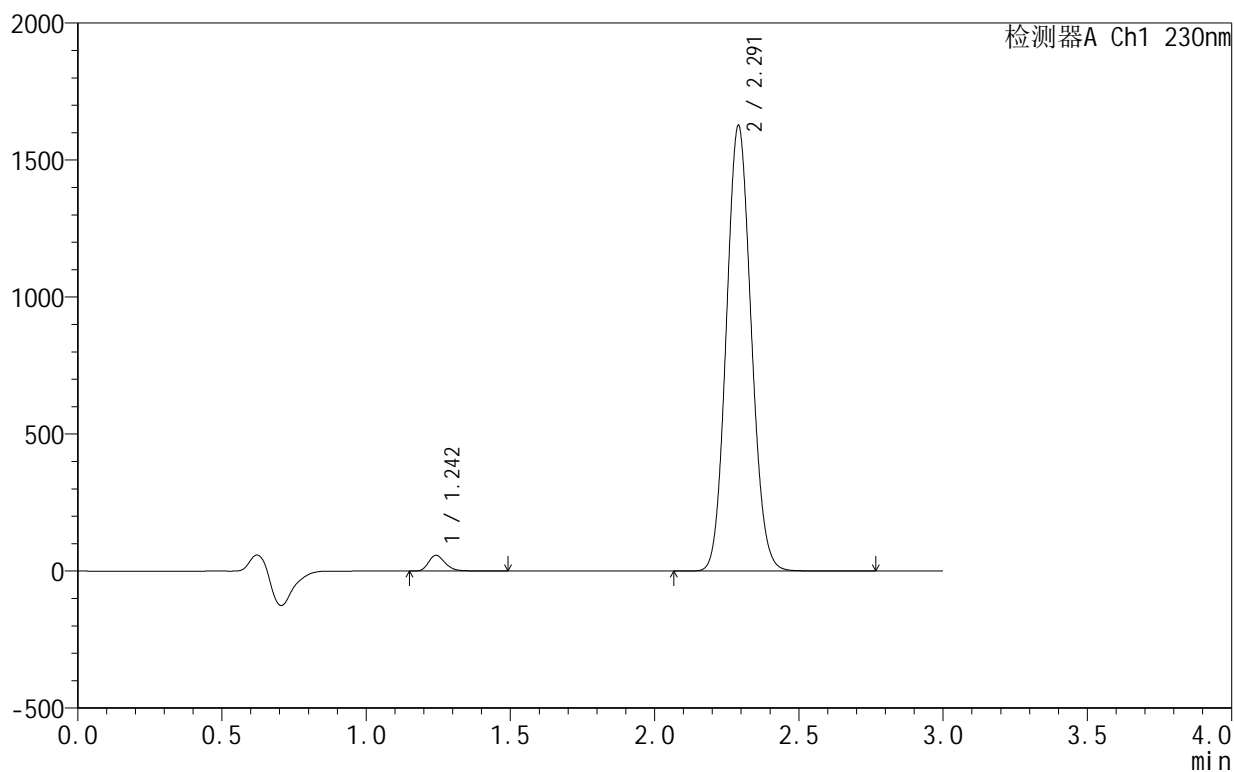
峰号	保留时间	面积	面积%	高度	理论塔板数(USP)	拖尾因子	分离度(USP)
1	1.242	230424	2.354	56435	2255	1.269	--
2	2.291	9556631	97.646	1589227	3353	1.091	7.978
总计		9787056	100.000	1645662			

<样品信息>

色谱柱:XB-C18(50mm*4.6mm,5 μ m) 流速:1.0ml/min
 柱温:40 $^{\circ}$ C 波长:230nm
 数据文件名: RC\$SMF-4130 - 18-8/29-313-2 - zzp-25061701-2-2p-rcqx-pH6.8jz-45min-P3.lcd
 方法文件名: RC\$SMF-4130 - SMF-4130-rcqx-FX278.lcm
 批处理文件名: RC\$SMF-4130 - 20250625-RC-FX278.lcb
 样品瓶号: 1-24
 进样体积: 20 μ l 版本号:6.115
 进样时间: 2025/06/25 13:55:48 实验者: jiangjinwei
 处理时间 (V2): 2025/06/26 11:34:09 处理者: jiangjinwei
 仪器型号: SHIMADZU LC-2050C(FX278)

<色谱图>

mV



<峰表>

检测器A Ch1 230nm

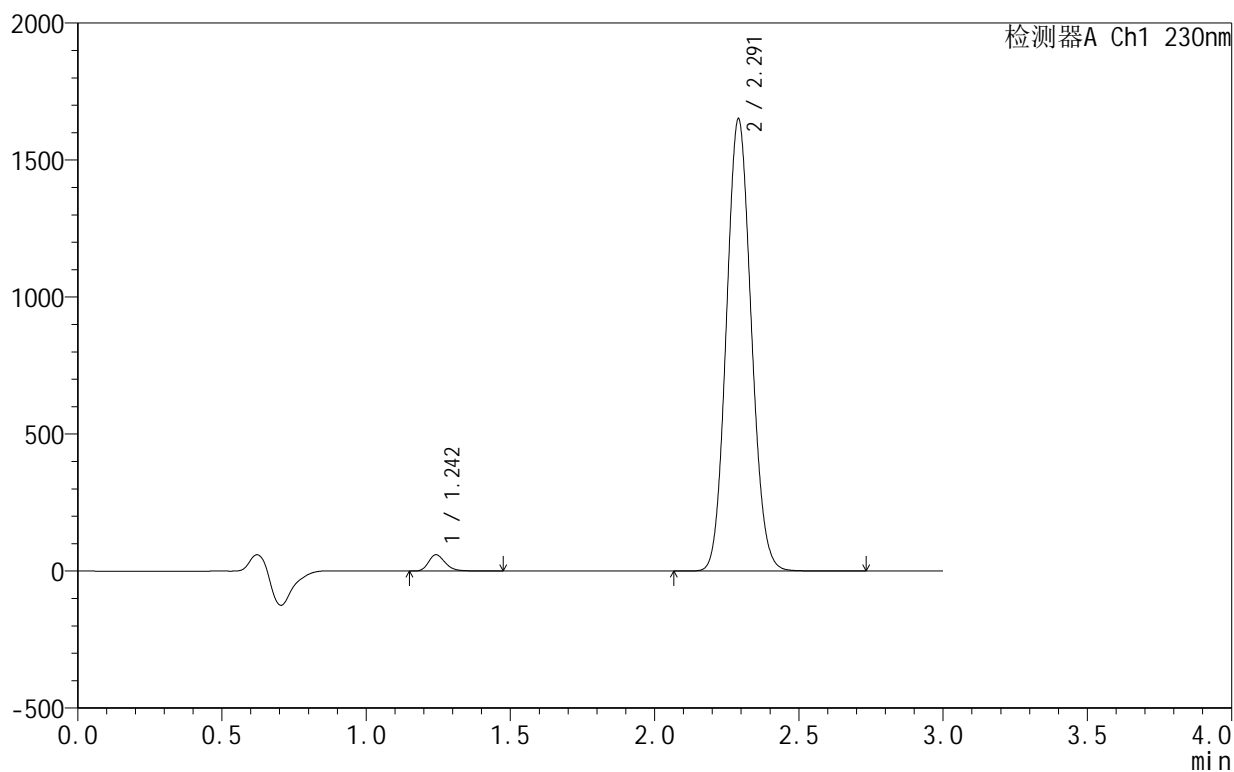
峰号	保留时间	面积	面积%	高度	理论塔板数(USP)	拖尾因子	分离度(USP)
1	1.242	232588	2.328	57176	2254	1.268	--
2	2.291	9758680	97.672	1623963	3353	1.090	7.979
总计		9991268	100.000	1681139			

<样品信息>

色谱柱:XB-C18(50mm*4.6mm,5 μ m) 流速:1.0ml/min
 柱温:40 $^{\circ}$ C 波长:230nm
 数据文件名: RC\$SMF-4130 - 18-8/29-314-2 - zzp-25061701-2-2p-rcqx-pH6.8jz-45min-P4.lcd
 方法文件名: RC\$SMF-4130 - SMF-4130-rcqx-FX278.lcm
 批处理文件名: RC\$SMF-4130 - 20250625-RC-FX278.lcb
 样品瓶号: 1-33
 进样体积: 20 μ l 版本号:6.115
 进样时间: 2025/06/25 13:59:10 实验者: jiangjinwei
 处理时间 (V2): 2025/06/26 11:34:12 处理者: jiangjinwei
 仪器型号: SHIMADZU LC-2050C(FX278)

<色谱图>

mV



<峰表>

检测器A Ch1 230nm

峰号	保留时间	面积	面积%	高度	理论塔板数(USP)	拖尾因子	分离度(USP)
1	1.242	239874	2.364	59005	2257	1.264	--
2	2.291	9908741	97.636	1647648	3351	1.091	7.979
总计		10148615	100.000	1706653			



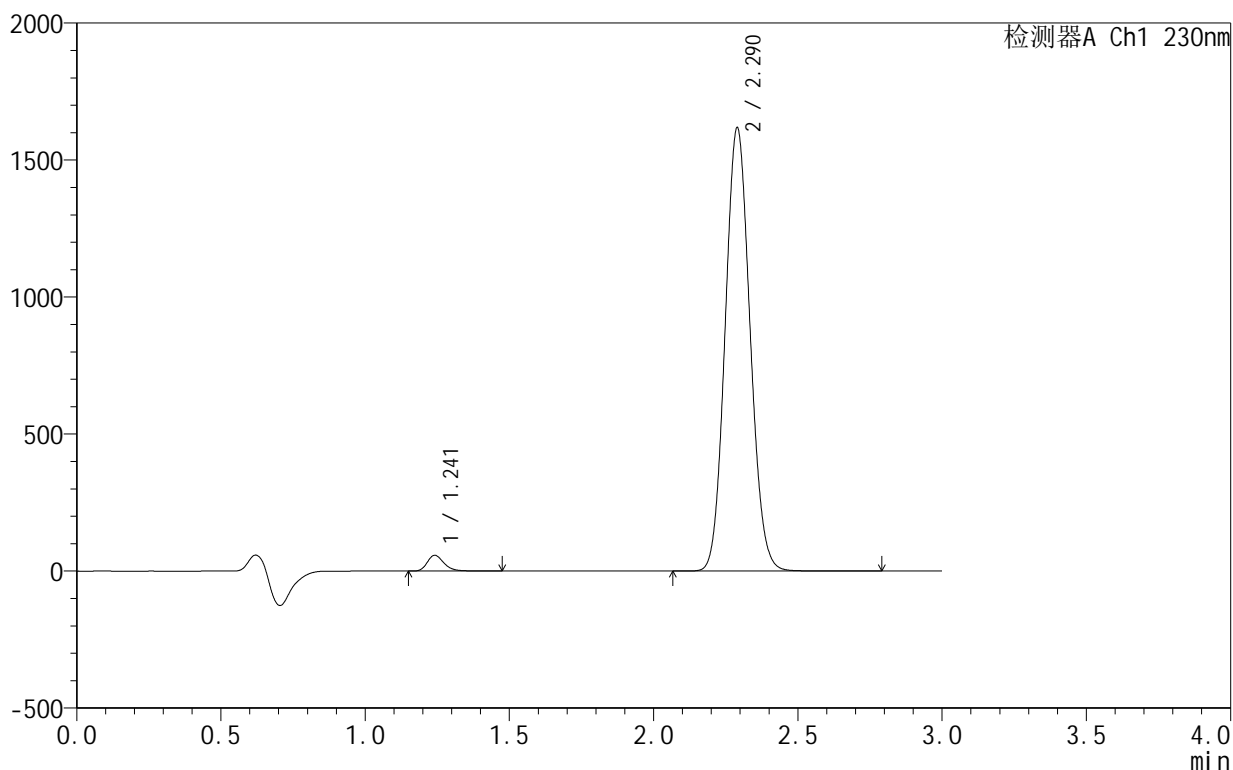
SMF-4130

<样品信息>

色谱柱 :XB-C18(50mm*4.6mm,5μm) 流速:1.0ml/min
 柱温:40°C 波长:230nm
 数据文件名: RC\$SMF-4130 - 18-8/29-315-2 - zzp-25061701-2-2p-rcqx-pH6.8jz-45min-P5.lcd
 方法文件名: RC\$SMF-4130 - SMF-4130-rcqx-FX278.lcm
 批处理文件名: RC\$SMF-4130 - 20250625-RC-FX278.lcb
 样品瓶号: 1-42
 进样体积: 20 μl 版本号:6.115
 进样时间: 2025/06/25 14:02:33 实验者: jiangjinwei
 处理时间 (V2): 2025/06/26 11:34:15 处理者: jiangjinwei
 仪器型号: SHIMADZU LC-2050C(FX278)

<色谱图>

mV



<峰表>

检测器A Ch1 230nm

峰号	保留时间	面积	面积%	高度	理论塔板数(USP)	拖尾因子	分离度(USP)
1	1.241	232562	2.339	57350	2251	1.268	--
2	2.290	9709560	97.661	1617094	3351	1.090	7.981
总计		9942123	100.000	1674444			



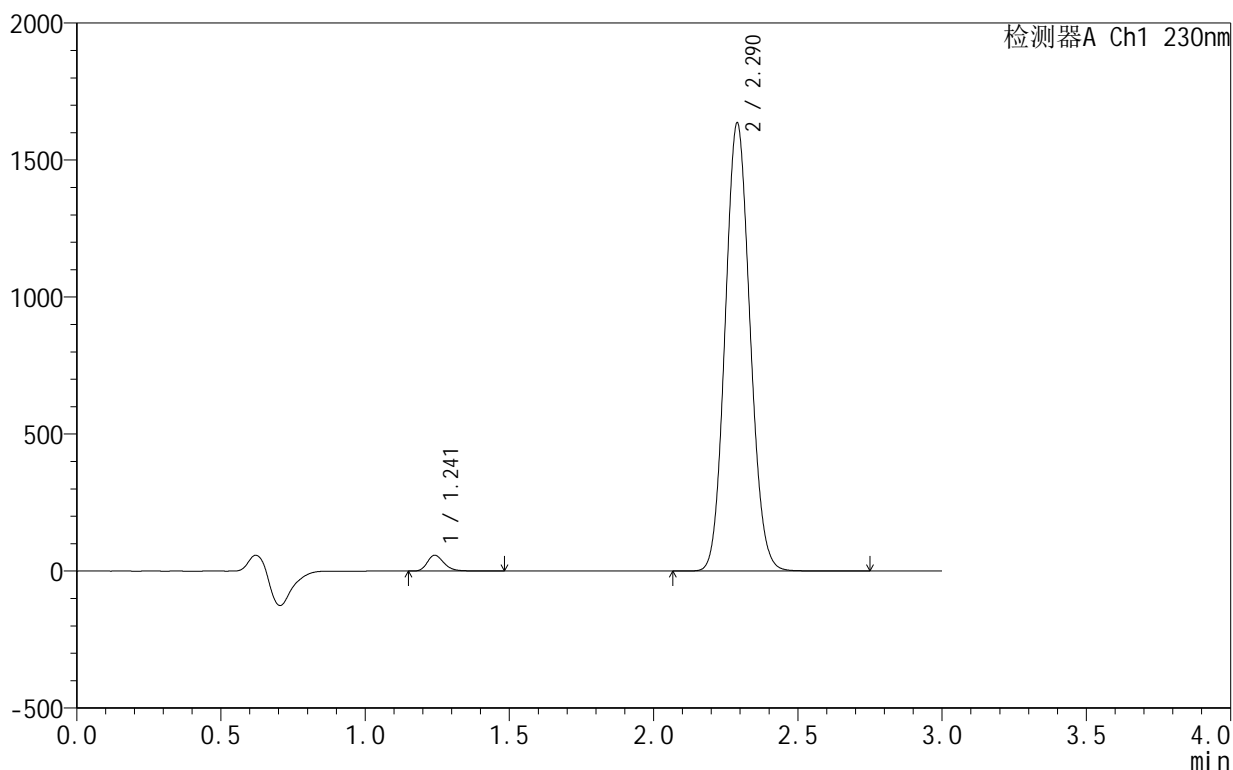
SMF-4130

<样品信息>

色谱柱:XB-C18(50mm*4.6mm,5 μ m) 流速:1.0ml/min
 柱温:40 $^{\circ}$ C 波长:230nm
 数据文件名: RC\$SMF-4130 - 18-8/29-316-2 - zzp-25061701-2-2p-rcqx-pH6.8jz-45min-P6.lcd
 方法文件名: RC\$SMF-4130 - SMF-4130-rcqx-FX278.lcm
 批处理文件名: RC\$SMF-4130 - 20250625-RC-FX278.lcb
 样品瓶号: 1-51
 进样体积: 20 μ l 版本号:6.115
 进样时间: 2025/06/25 14:05:57 实验者: jiangjinwei
 处理时间 (V2): 2025/06/26 11:34:18 处理者: jiangjinwei
 仪器型号: SHIMADZU LC-2050C(FX278)

<色谱图>

mV



<峰表>

检测器A Ch1 230nm

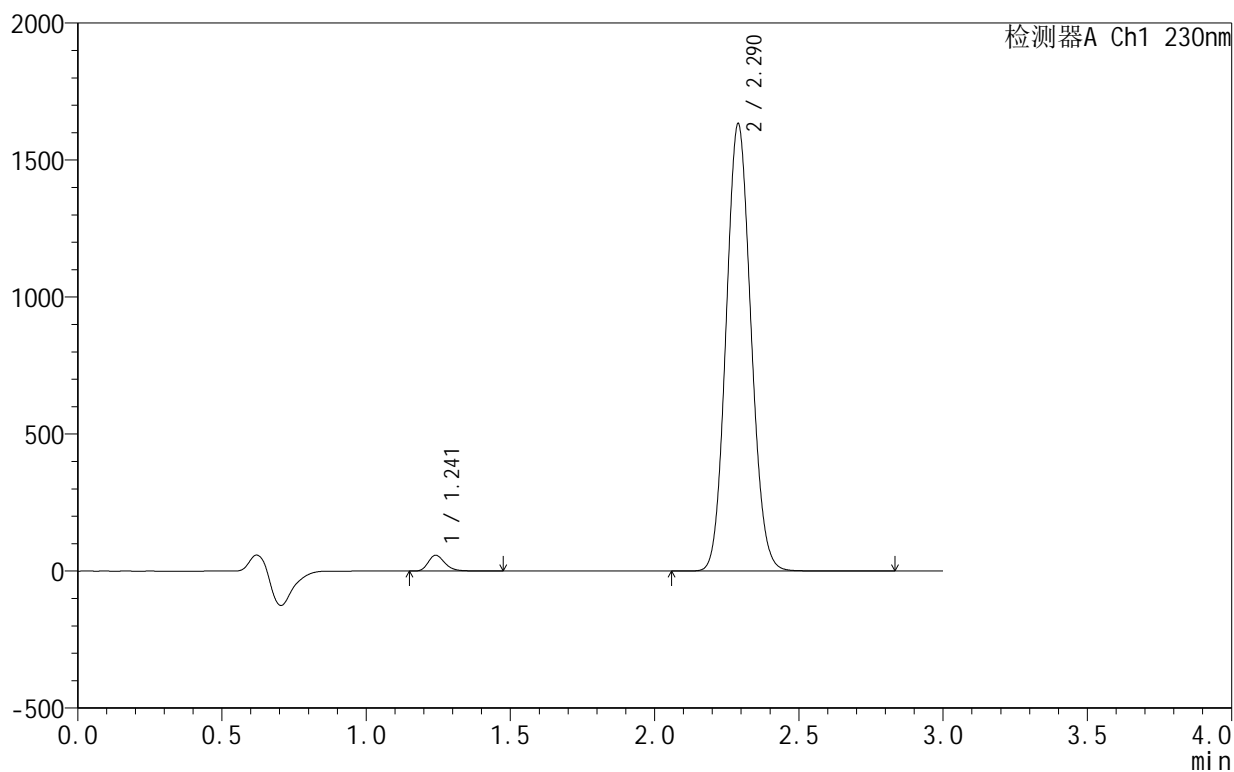
峰号	保留时间	面积	面积%	高度	理论塔板数(USP)	拖尾因子	分离度(USP)
1	1.241	233667	2.324	57613	2251	1.266	--
2	2.290	9821281	97.676	1634578	3346	1.091	7.975
总计		10054947	100.000	1692192			

<样品信息>

色谱柱:XB-C18(50mm*4.6mm,5 μ m) 流速:1.0ml/min
 柱温:40°C 波长:230nm
 数据文件名: RC\$SMF-4130 - 18-8/29-317-2 - zzp-25061701-2-2p-rcqx-pH6.8jz-60min-P1.lcd
 方法文件名: RC\$SMF-4130 - SMF-4130-rcqx-FX278.lcm
 批处理文件名: RC\$SMF-4130 - 20250625-RC-FX278.lcb
 样品瓶号: 1-7
 进样体积: 20 μ l 版本号:6.115
 进样时间: 2025/06/25 14:09:18 实验者: jiangjinwei
 处理时间 (V2): 2025/06/26 11:34:21 处理者: jiangjinwei
 仪器型号: SHIMADZU LC-2050C(FX278)

<色谱图>

mV



<峰表>

检测器A Ch1 230nm

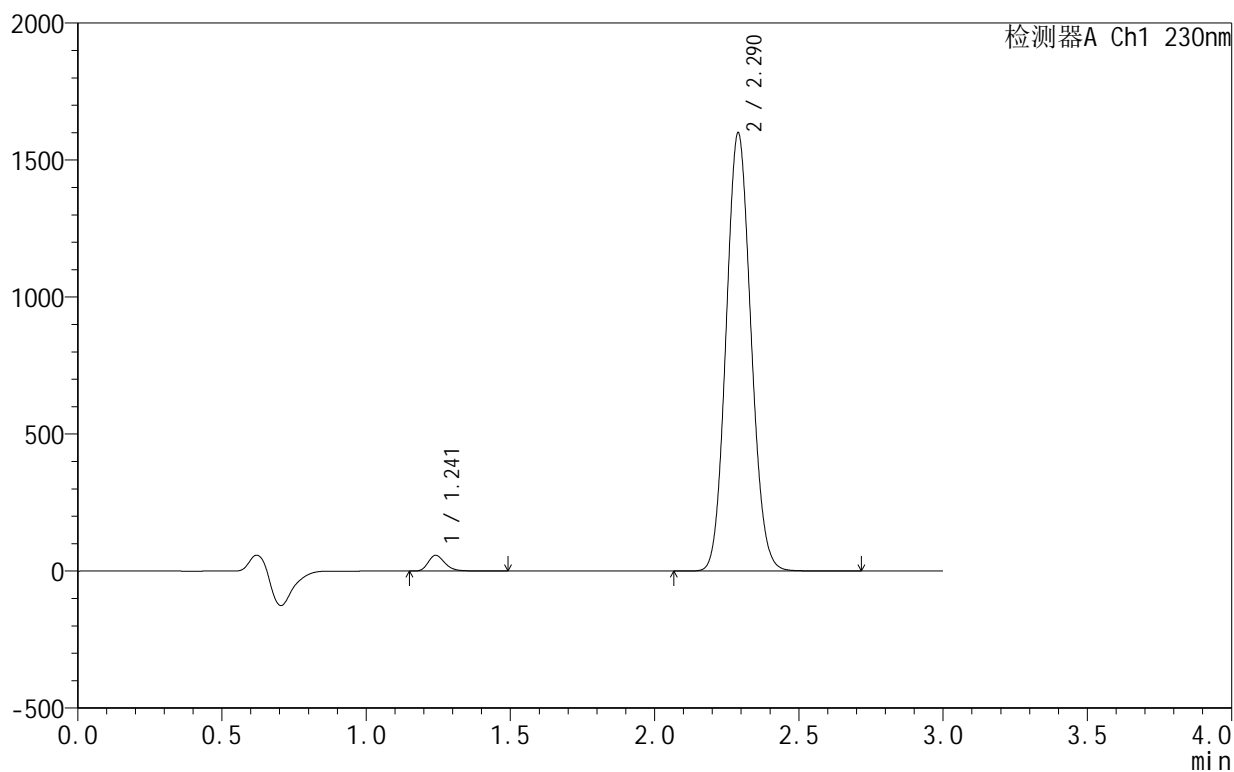
峰号	保留时间	面积	面积%	高度	理论塔板数(USP)	拖尾因子	分离度(USP)
1	1.241	233572	2.328	57710	2251	1.267	--
2	2.290	9800186	97.672	1632075	3347	1.090	7.979
总计		10033758	100.000	1689785			

<样品信息>

色谱柱:XB-C18(50mm*4.6mm,5 μ m) 流速:1.0ml/min
 柱温:40 $^{\circ}$ C 波长:230nm
 数据文件名: RC\$SMF-4130 - 18-8/29-318-2 - zzp-25061701-2-2p-rcqx-pH6.8jz-60min-P2.lcd
 方法文件名: RC\$SMF-4130 - SMF-4130-rcqx-FX278.lcm
 批处理文件名: RC\$SMF-4130 - 20250625-RC-FX278.lcb
 样品瓶号: 1-16
 进样体积: 20 μ l 版本号:6.115
 进样时间: 2025/06/25 14:12:41 实验者: jiangjinwei
 处理时间 (V2): 2025/06/26 11:34:24 处理者: jiangjinwei
 仪器型号: SHIMADZU LC-2050C(FX278)

<色谱图>

mV



<峰表>

检测器A Ch1 230nm

峰号	保留时间	面积	面积%	高度	理论塔板数(USP)	拖尾因子	分离度(USP)
1	1.241	232575	2.367	57457	2250	1.266	--
2	2.290	9593882	97.633	1598751	3352	1.091	7.983
总计		9826457	100.000	1656208			



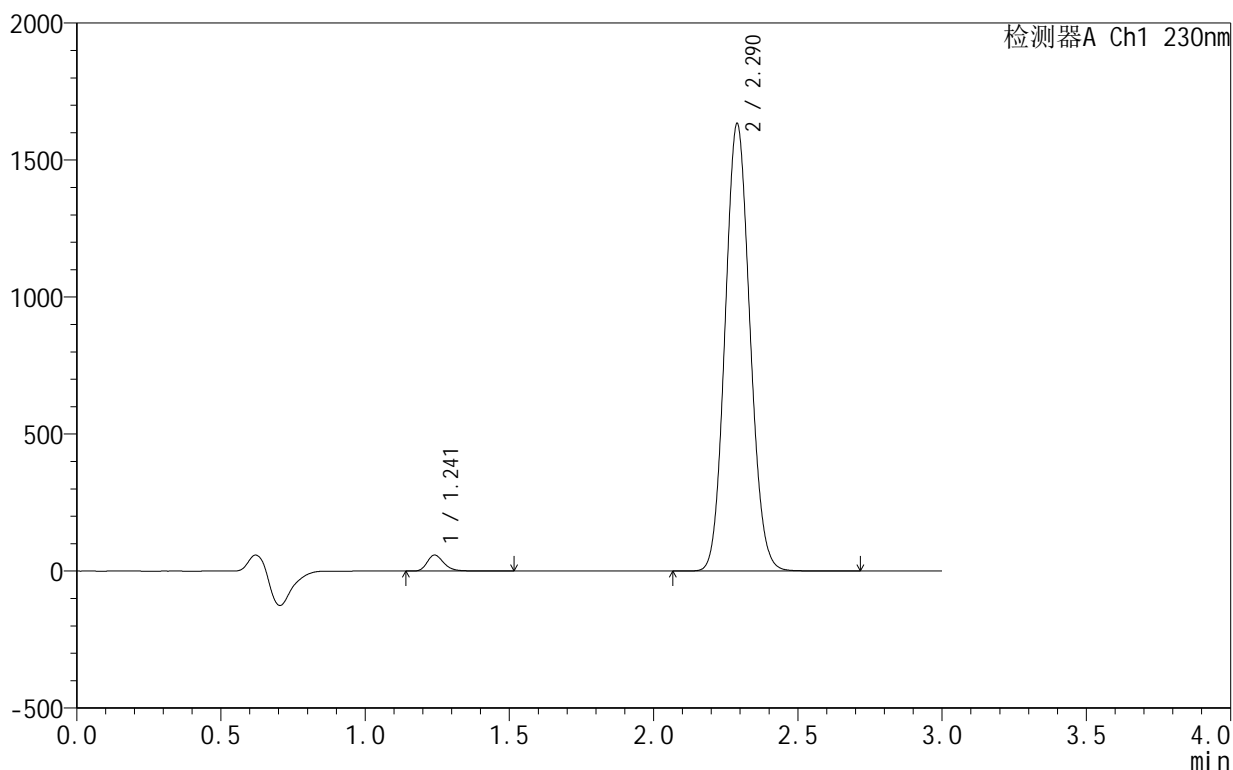
SMF-4130

<样品信息>

色谱柱:XB-C18(50mm*4.6mm,5μm) 流速:1.0ml/min
 柱温:40°C 波长:230nm
 数据文件名: RC\$SMF-4130 - 18-8/29-319-2 - zzp-25061701-2-2p-rcqx-pH6.8jz-60min-P3.lcd
 方法文件名: RC\$SMF-4130 - SMF-4130-rcqx-FX278.lcm
 批处理文件名: RC\$SMF-4130 - 20250625-RC-FX278.lcb
 样品瓶号: 1-25
 进样体积: 20 μl 版本号:6.115
 进样时间: 2025/06/25 14:16:04 实验者: jiangjinwei
 处理时间 (V2): 2025/06/26 11:34:26 处理者: jiangjinwei
 仪器型号: SHIMADZU LC-2050C(FX278)

<色谱图>

mV



<峰表>

检测器A Ch1 230nm

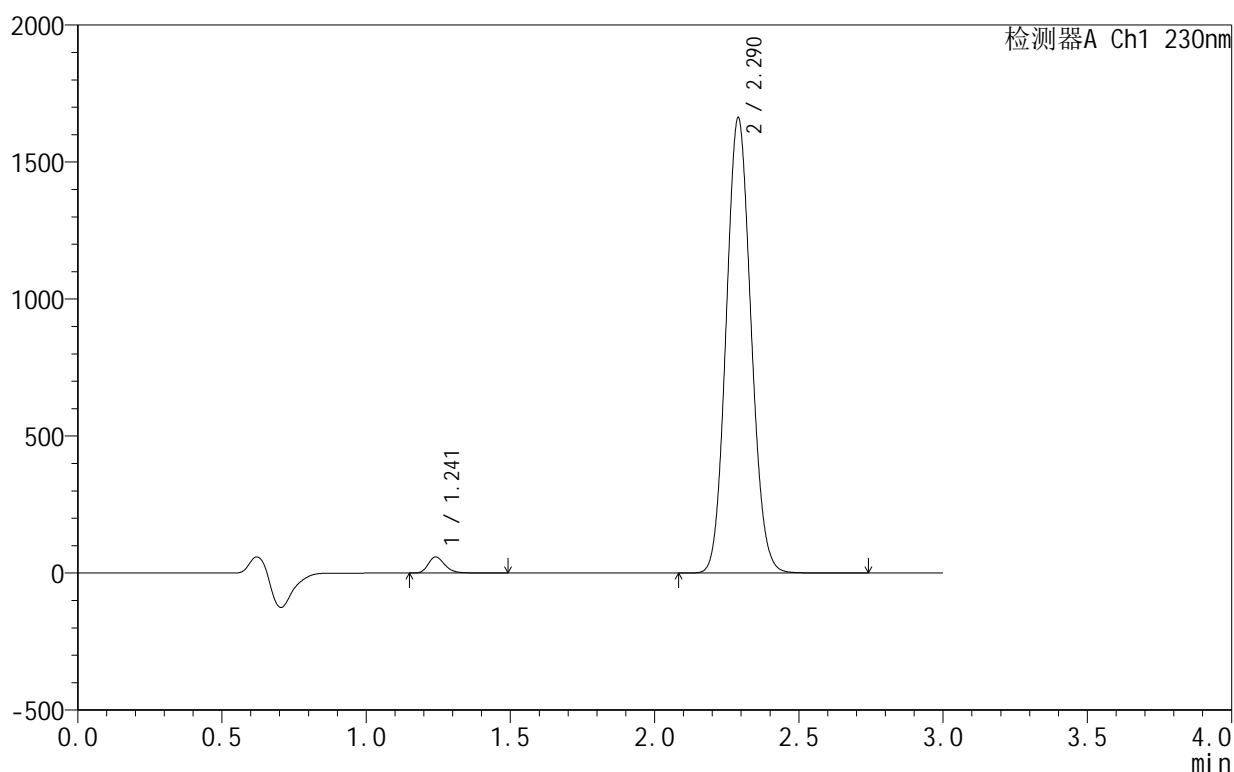
峰号	保留时间	面积	面积%	高度	理论塔板数(USP)	拖尾因子	分离度(USP)
1	1.241	235642	2.351	58257	2254	1.266	--
2	2.290	9788826	97.649	1632479	3354	1.091	7.987
总计		10024467	100.000	1690736			

<样品信息>

色谱柱:XB-C18(50mm*4.6mm,5 μ m) 流速:1.0ml/min
 柱温:40 $^{\circ}$ C 波长:230nm
 数据文件名: RC\$SMF-4130 - 18-8/29-320-2 - zzp-25061701-2-2p-rcqx-pH6.8jz-60min-P4.lcd
 方法文件名: RC\$SMF-4130 - SMF-4130-rcqx-FX278.lcm
 批处理文件名: RC\$SMF-4130 - 20250625-RC-FX278.lcb
 样品瓶号: 1-34
 进样体积: 20 μ l 版本号: 6.115
 进样时间: 2025/06/25 14:19:28 实验者: jiangjinwei
 处理时间 (V2): 2025/06/26 11:34:29 处理者: jiangjinwei
 仪器型号: SHIMADZU LC-2050C(FX278)

<色谱图>

mV



<峰表>

检测器A Ch1 230nm

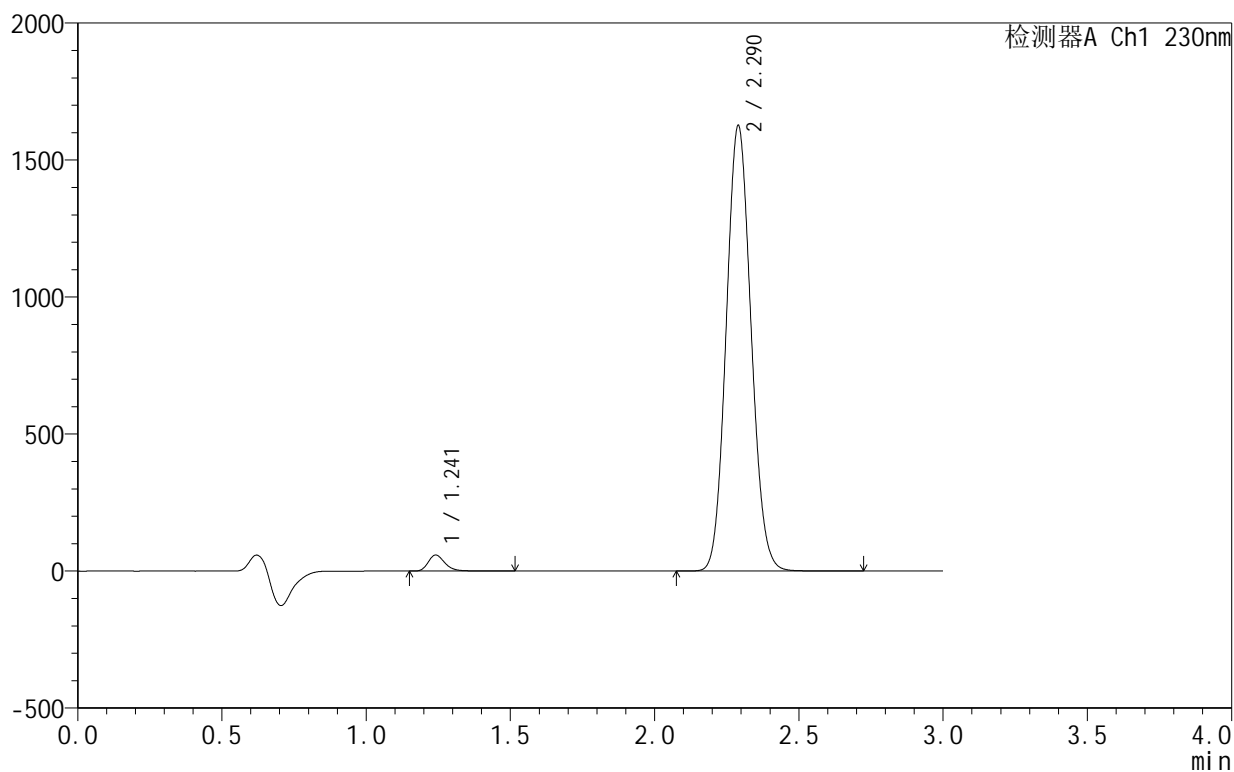
峰号	保留时间	面积	面积%	高度	理论塔板数(USP)	拖尾因子	分离度(USP)
1	1.241	237832	2.331	58771	2256	1.268	--
2	2.290	9965423	97.669	1660527	3357	1.090	7.992
总计		10203254	100.000	1719299			

<样品信息>

色谱柱:XB-C18(50mm*4.6mm,5 μ m) 流速:1.0ml/min
 柱温:40 $^{\circ}$ C 波长:230nm
 数据文件名: RC\$SMF-4130 - 18-8/29-321-2 - zzp-25061701-2-2p-rcqx-pH6.8jz-60min-P5.lcd
 方法文件名: RC\$SMF-4130 - SMF-4130-rcqx-FX278.lcm
 批处理文件名: RC\$SMF-4130 - 20250625-RC-FX278.lcb
 样品瓶号: 1-43
 进样体积: 20 μ l 版本号:6.115
 进样时间: 2025/06/25 14:22:50 实验者: jiangjinwei
 处理时间 (V2): 2025/06/26 11:34:32 处理者: jiangjinwei
 仪器型号: SHIMADZU LC-2050C(FX278)

<色谱图>

mV



<峰表>

检测器A Ch1 230nm

峰号	保留时间	面积	面积%	高度	理论塔板数(USP)	拖尾因子	分离度(USP)
1	1.241	235957	2.364	58268	2252	1.268	--
2	2.290	9745167	97.636	1624609	3359	1.091	7.991
总计		9981124	100.000	1682877			



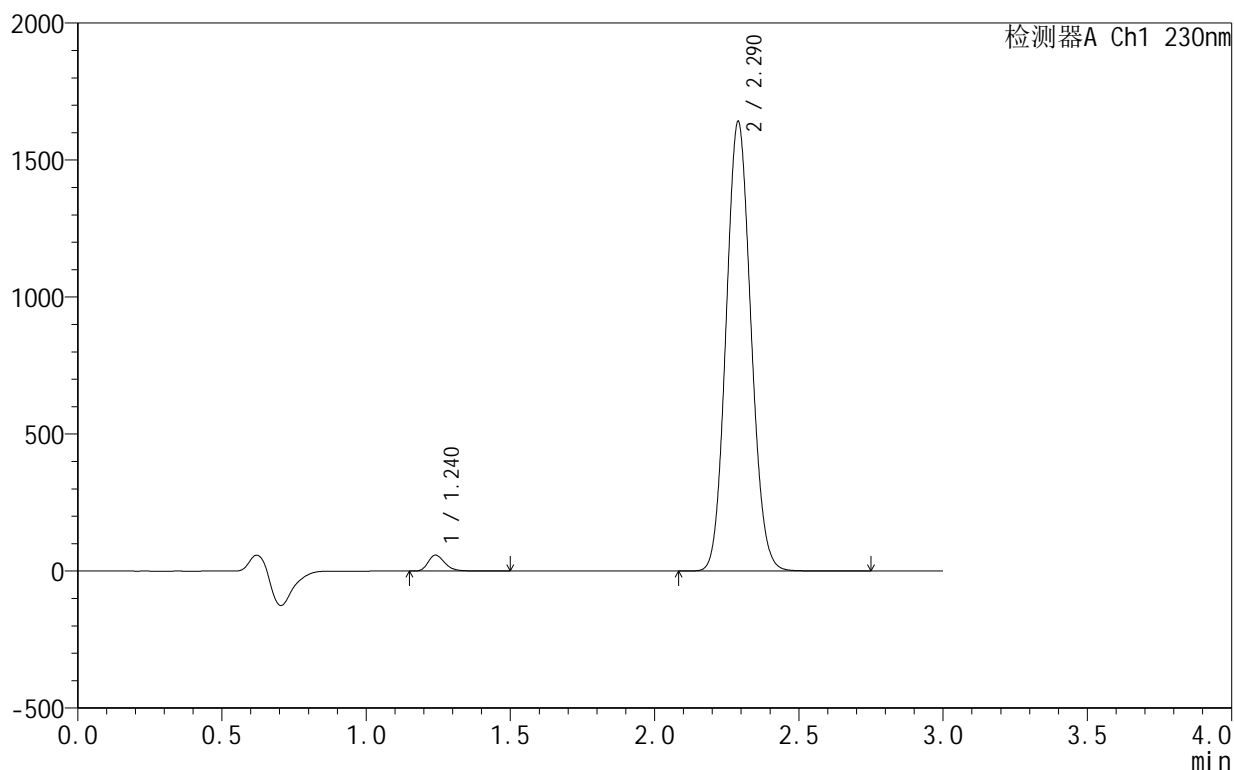
SMF-4130

<样品信息>

色谱柱 :XB-C18(50mm*4.6mm,5μm) 流速:1.0ml/min
 柱温:40°C 波长:230nm
 数据文件名: RC\$SMF-4130 - 18-8/29-322-2 - zzp-25061701-2-2p-rcqx-pH6.8jz-60min-P6.lcd
 方法文件名: RC\$SMF-4130 - SMF-4130-rcqx-FX278.lcm
 批处理文件名: RC\$SMF-4130 - 20250625-RC-FX278.lcb
 样品瓶号: 1-52
 进样体积: 20 μl 版本号:6.115
 进样时间: 2025/06/25 14:26:13 实验者: jiangjinwei
 处理时间 (V2): 2025/06/26 11:34:35 处理者: jiangjinwei
 仪器型号: SHIMADZU LC-2050C(FX278)

<色谱图>

mV



<峰表>

检测器A Ch1 230nm

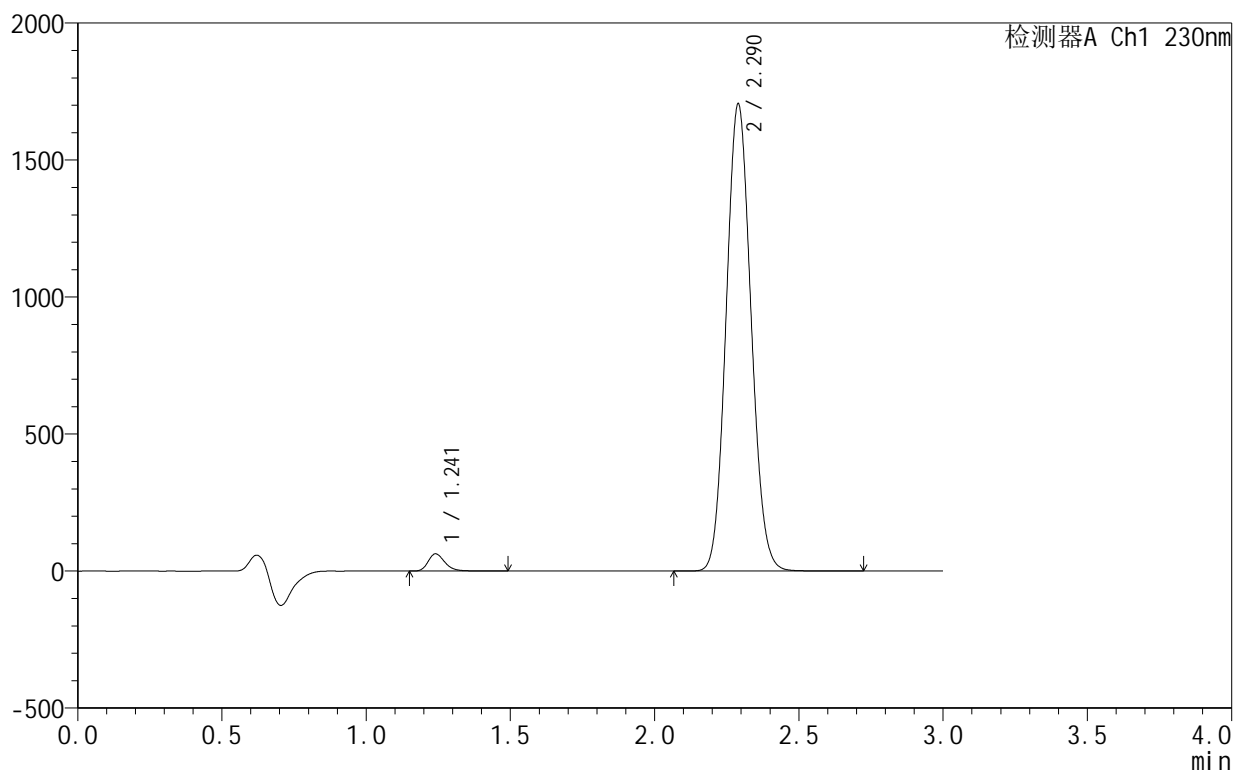
峰号	保留时间	面积	面积%	高度	理论塔板数(USP)	拖尾因子	分离度(USP)
1	1.240	235886	2.339	58279	2248	1.267	--
2	2.290	9847500	97.661	1640290	3348	1.091	7.981
总计		10083385	100.000	1698568			

<样品信息>

色谱柱:XB-C18(50mm*4.6mm,5 μ m) 流速:1.0ml/min
 柱温:40 $^{\circ}$ C 波长:230nm
 数据文件名: RC\$SMF-4130 - 18-8/29-323-2 - zzp-25061701-2-2p-rcqx-pH6.8jz-jxzs-P1.lcd
 方法文件名: RC\$SMF-4130 - SMF-4130-rcqx-FX278.lcm
 批处理文件名: RC\$SMF-4130 - 20250625-RC-FX278.lcb
 样品瓶号: 1-8
 进样体积: 20 μ l 版本号:6.115
 进样时间: 2025/06/25 14:29:37 实验者: jiangjinwei
 处理时间 (V2): 2025/06/26 11:34:38 处理者: jiangjinwei
 仪器型号: SHIMADZU LC-2050C(FX278)

<色谱图>

mV



<峰表>

检测器A Ch1 230nm

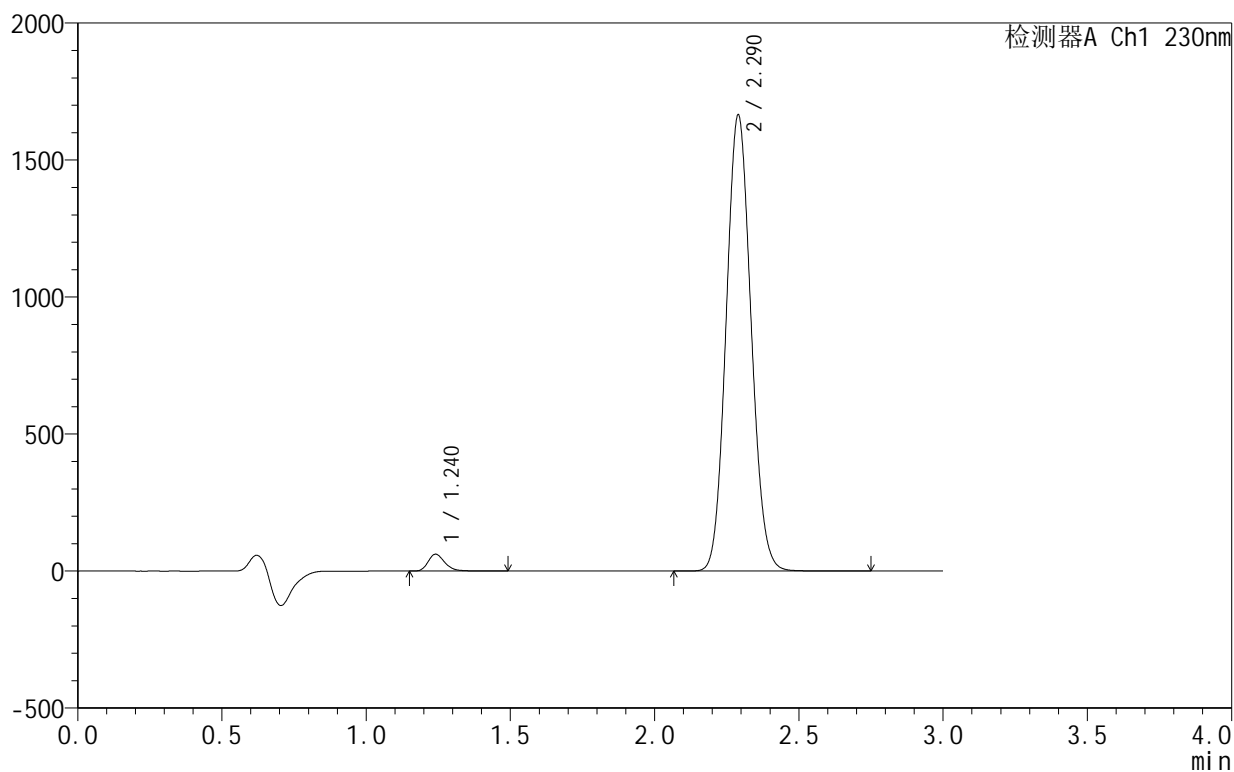
峰号	保留时间	面积	面积%	高度	理论塔板数(USP)	拖尾因子	分离度(USP)
1	1.241	253828	2.417	62751	2251	1.265	--
2	2.290	10245918	97.583	1703978	3340	1.090	7.977
总计		10499746	100.000	1766728			

<样品信息>

色谱柱:XB-C18(50mm*4.6mm,5 μ m) 流速:1.0ml/min
 柱温:40 $^{\circ}$ C 波长:230nm
 数据文件名: RC\$SMF-4130 - 18-8/29-324-2 - zzp-25061701-2-2p-rcqx-pH6.8jz-jxzs-P2.lcd
 方法文件名: RC\$SMF-4130 - SMF-4130-rcqx-FX278.lcm
 批处理文件名: RC\$SMF-4130 - 20250625-RC-FX278.lcb
 样品瓶号: 1-17
 进样体积: 20 μ l 版本号:6.115
 进样时间: 2025/06/25 14:33:00 实验者: jiangjinwei
 处理时间 (V2): 2025/06/26 11:34:41 处理者: jiangjinwei
 仪器型号: SHIMADZU LC-2050C(FX278)

<色谱图>

mV



<峰表>

检测器A Ch1 230nm

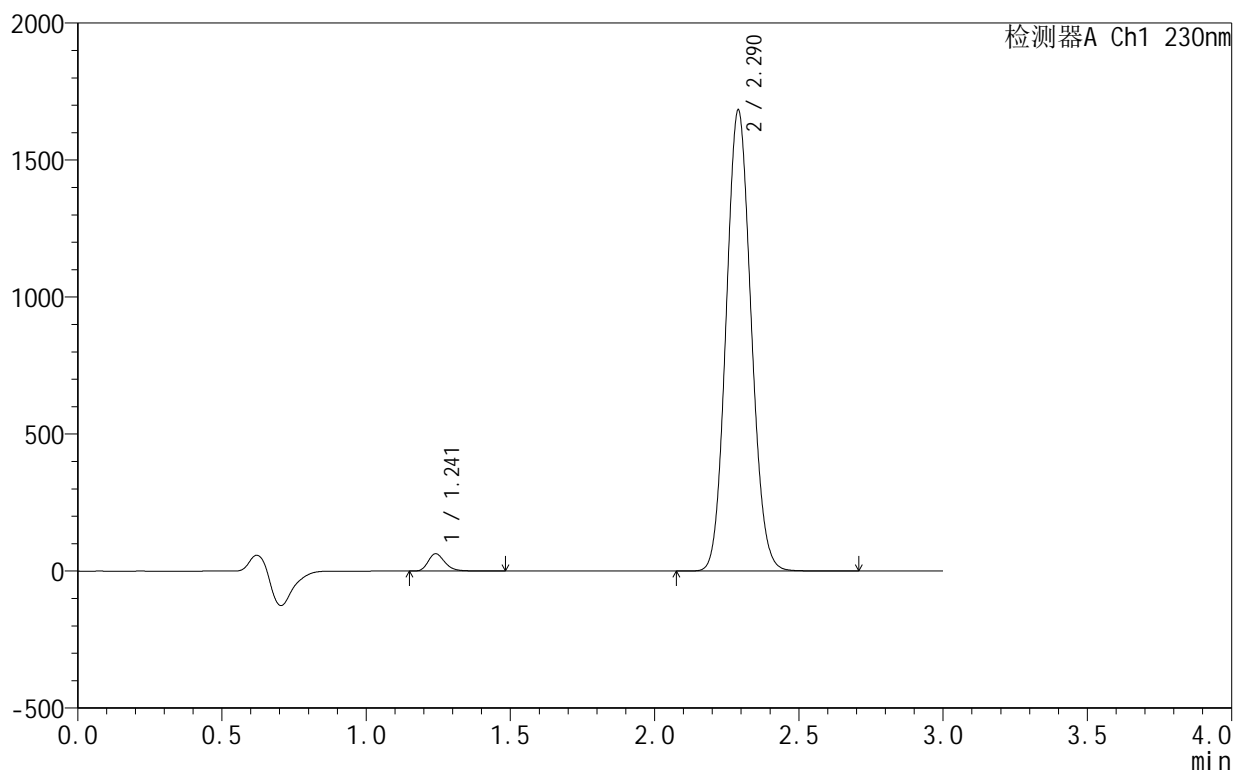
峰号	保留时间	面积	面积%	高度	理论塔板数(USP)	拖尾因子	分离度(USP)
1	1.240	248804	2.426	61519	2248	1.264	--
2	2.290	10008889	97.574	1663708	3340	1.090	7.977
总计		10257693	100.000	1725227			

<样品信息>

色谱柱:XB-C18(50mm*4.6mm,5 μ m) 流速:1.0ml/min
 柱温:40°C 波长:230nm
 数据文件名: RC\$SMF-4130 - 18-8/29-325-2 - zzp-25061701-2-2p-rcqx-pH6.8jz-jxzs-P3.lcd
 方法文件名: RC\$SMF-4130 - SMF-4130-rcqx-FX278.lcm
 批处理文件名: RC\$SMF-4130 - 20250625-RC-FX278.lcb
 样品瓶号: 1-26
 进样体积: 20 μ l 版本号:6.115
 进样时间: 2025/06/25 14:36:24 实验者: jiangjinwei
 处理时间 (V2): 2025/06/26 11:34:44 处理者: jiangjinwei
 仪器型号: SHIMADZU LC-2050C(FX278)

<色谱图>

mV



<峰表>

检测器A Ch1 230nm

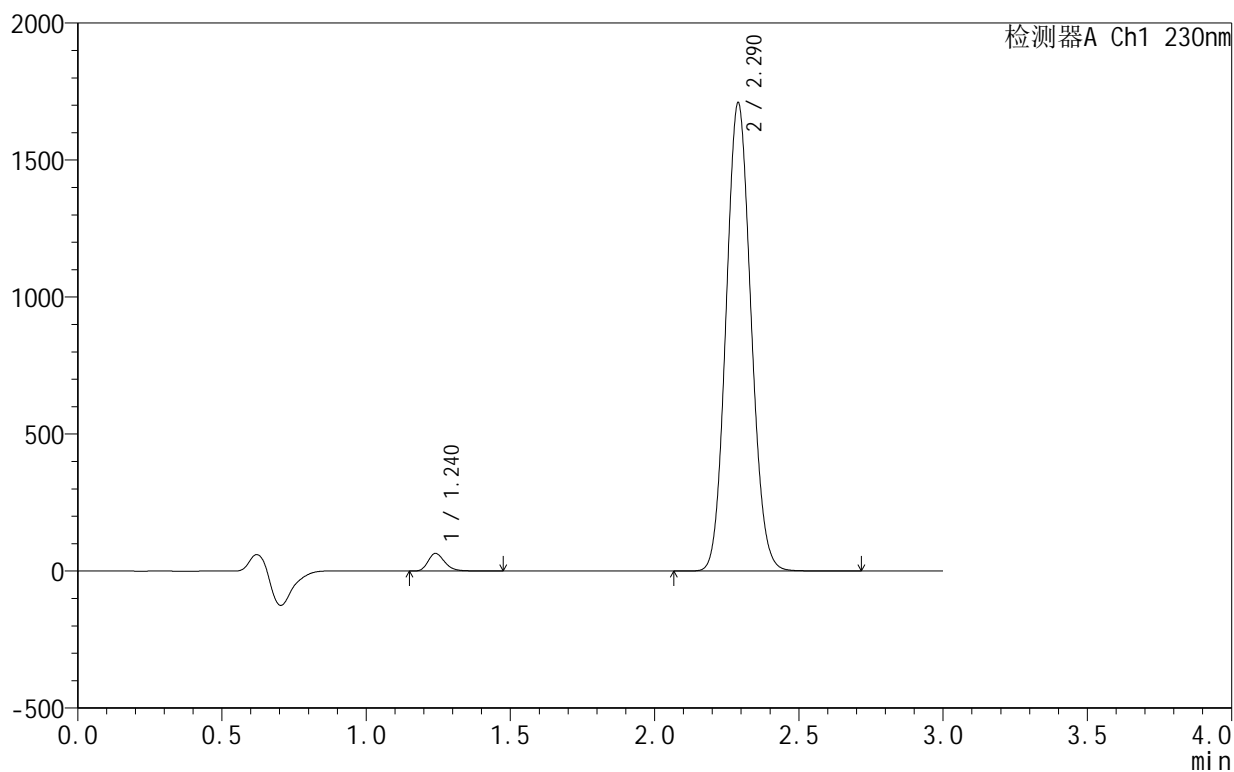
峰号	保留时间	面积	面积%	高度	理论塔板数(USP)	拖尾因子	分离度(USP)
1	1.241	256199	2.466	63227	2244	1.264	--
2	2.290	10134778	97.534	1681412	3327	1.090	7.963
总计		10390977	100.000	1744639			

<样品信息>

色谱柱:XB-C18(50mm*4.6mm,5 μ m) 流速:1.0ml/min
 柱温:40 $^{\circ}$ C 波长:230nm
 数据文件名: RC\$SMF-4130 - 18-8/29-326-2 - zzp-25061701-2-2p-rcqx-pH6.8jz-jxzs-P4.lcd
 方法文件名: RC\$SMF-4130 - SMF-4130-rcqx-FX278.lcm
 批处理文件名: RC\$SMF-4130 - 20250625-RC-FX278.lcb
 样品瓶号: 1-35
 进样体积: 20 μ l 版本号:6.115
 进样时间: 2025/06/25 14:39:47 实验者: jiangjinwei
 处理时间 (V2): 2025/06/26 11:34:47 处理者: jiangjinwei
 仪器型号: SHIMADZU LC-2050C(FX278)

<色谱图>

mV



<峰表>

检测器A Ch1 230nm

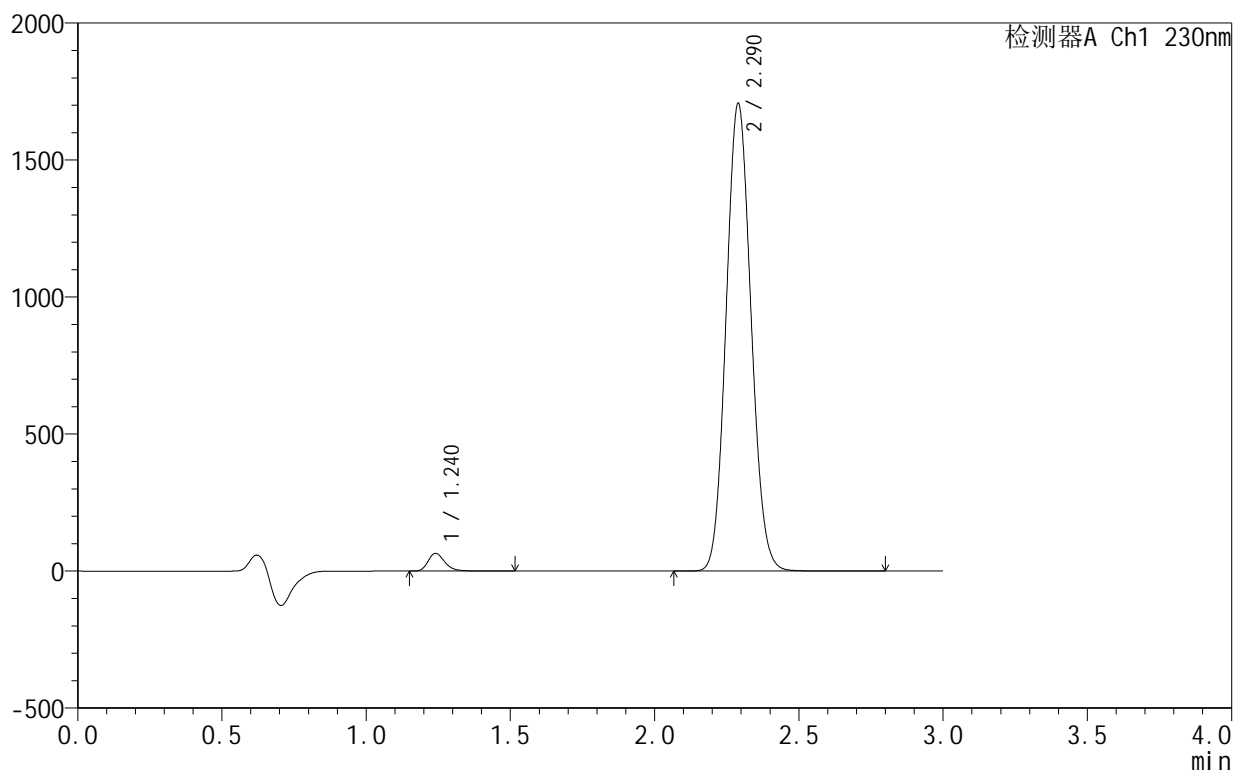
峰号	保留时间	面积	面积%	高度	理论塔板数(USP)	拖尾因子	分离度(USP)
1	1.240	260120	2.467	64418	2245	1.260	--
2	2.290	10285079	97.533	1708392	3330	1.090	7.967
总计		10545199	100.000	1772810			

<样品信息>

色谱柱:XB-C18(50mm*4.6mm,5 μ m) 流速:1.0ml/min
 柱温:40 $^{\circ}$ C 波长:230nm
 数据文件名: RC\$SMF-4130 - 18-8/29-327-2 - zzp-25061701-2-2p-rcqx-pH6.8jz-jxzs-P5.lcd
 方法文件名: RC\$SMF-4130 - SMF-4130-rcqx-FX278.lcm
 批处理文件名: RC\$SMF-4130 - 20250625-RC-FX278.lcb
 样品瓶号: 1-44
 进样体积: 20 μ l 版本号:6.115
 进样时间: 2025/06/25 14:43:11 实验者: jiangjinwei
 处理时间 (V2): 2025/06/26 11:34:49 处理者: jiangjinwei
 仪器型号: SHIMADZU LC-2050C(FX278)

<色谱图>

mV



<峰表>

检测器A Ch1 230nm

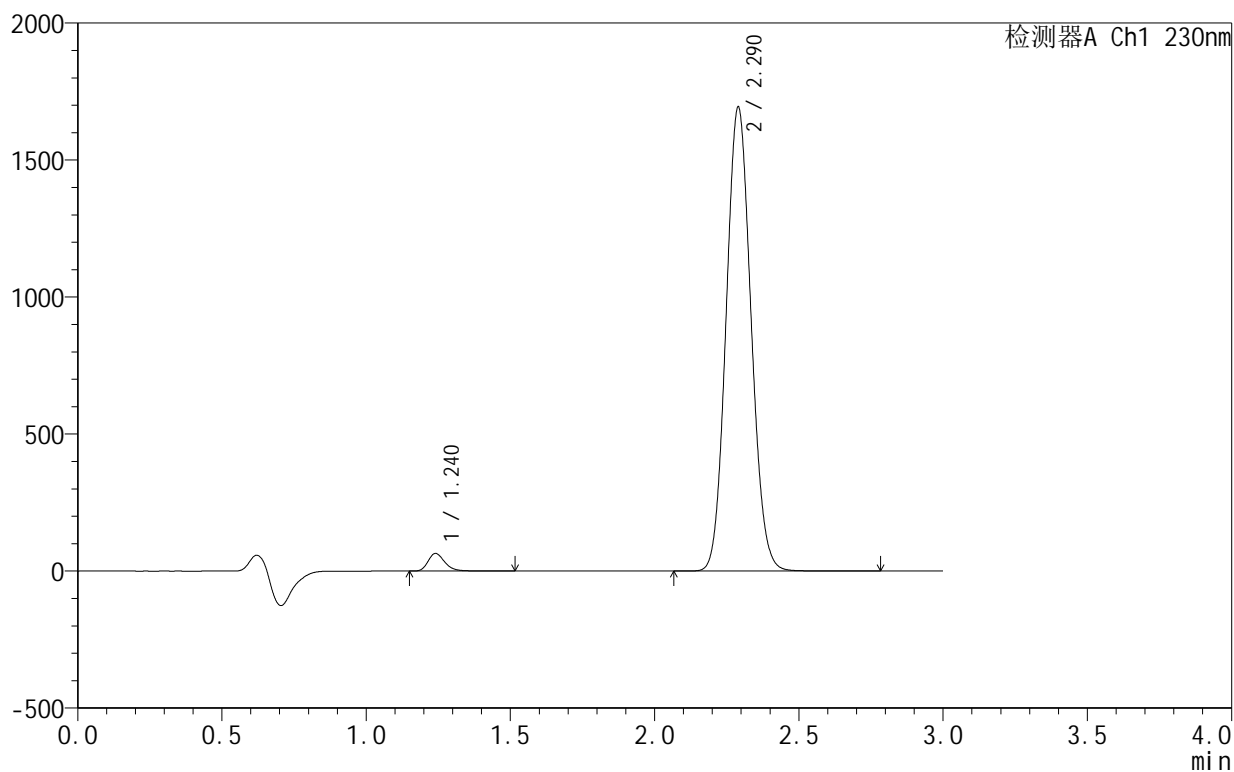
峰号	保留时间	面积	面积%	高度	理论塔板数(USP)	拖尾因子	分离度(USP)
1	1.240	261777	2.487	64775	2250	1.263	--
2	2.290	10264529	97.513	1705941	3336	1.090	7.976
总计		10526306	100.000	1770716			

<样品信息>

色谱柱:XB-C18(50mm*4.6mm,5 μ m) 流速:1.0ml/min
 柱温:40 $^{\circ}$ C 波长:230nm
 数据文件名: RC\$SMF-4130 - 18-8/29-328-2 - zzp-25061701-2-2p-rcqx-pH6.8jz-jxzs-P6.lcd
 方法文件名: RC\$SMF-4130 - SMF-4130-rcqx-FX278.lcm
 批处理文件名: RC\$SMF-4130 - 20250625-RC-FX278.lcb
 样品瓶号: 1-53
 进样体积: 20 μ l 版本号:6.115
 进样时间: 2025/06/25 14:46:35 实验者: jiangjinwei
 处理时间 (V2): 2025/06/26 11:34:52 处理者: jiangjinwei
 仪器型号: SHIMADZU LC-2050C(FX278)

<色谱图>

mV



<峰表>

检测器A Ch1 230nm

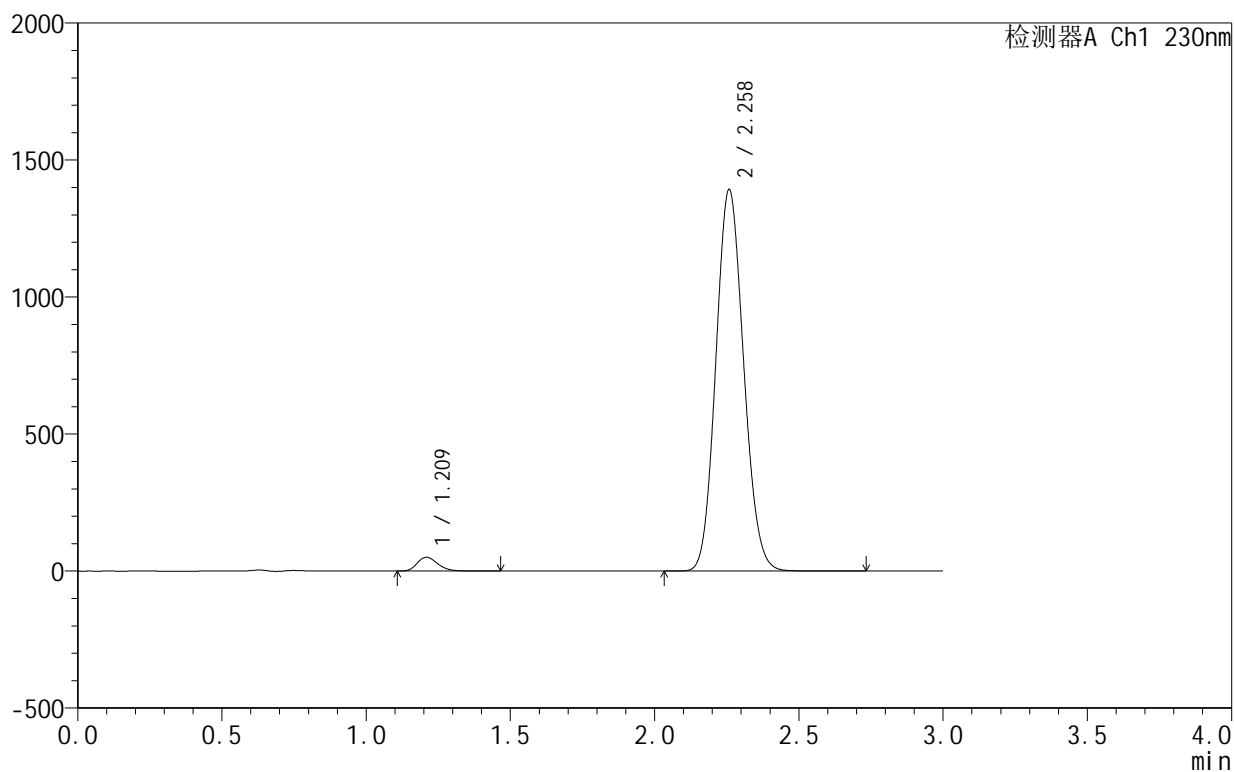
峰号	保留时间	面积	面积%	高度	理论塔板数(USP)	拖尾因子	分离度(USP)
1	1.240	259801	2.490	64313	2251	1.263	--
2	2.290	10174022	97.510	1692533	3346	1.089	7.985
总计		10433822	100.000	1756846			

<样品信息>

色谱柱:XB-C18(50mm*4.6mm,5 μ m) 流速:1.0ml/min
 柱温:40 $^{\circ}$ C 波长:230nm
 数据文件名: RC\$SMF-4130 - 18-8/29-329-2 - zzp-25061701-2-2p-rcqx-pH6.8jz-dz2-1.lcd
 方法文件名: RC\$SMF-4130 - SMF-4130-rcqx-FX278.lcm
 批处理文件名: RC\$SMF-4130 - 20250625-RC-FX278.lcb
 样品瓶号: 1-27
 进样体积: 20 μ l 版本号:6.115
 进样时间: 2025/06/25 14:49:59 实验者: jiangjinwei
 处理时间 (V2): 2025/06/26 11:34:55 处理者: jiangjinwei
 仪器型号: SHIMADZU LC-2050C(FX278)

<色谱图>

mV



<峰表>

检测器A Ch1 230nm

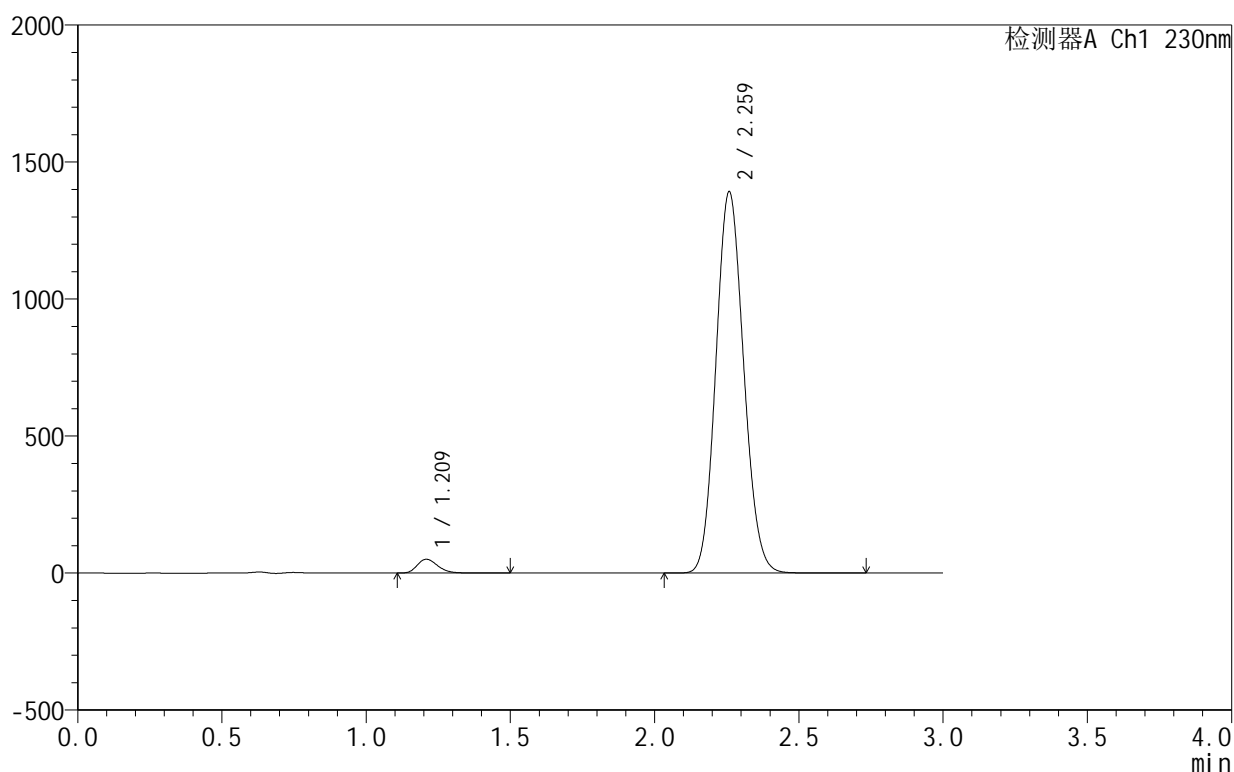
峰号	保留时间	面积	面积%	高度	理论塔板数(USP)	拖尾因子	分离度(USP)
1	1.209	250366	2.613	50232	1386	1.250	--
2	2.258	9330256	97.387	1388711	2608	1.108	6.845
总计		9580622	100.000	1438944			

<样品信息>

色谱柱:XB-C18(50mm*4.6mm,5 μ m) 流速:1.0ml/min
 柱温:40 $^{\circ}$ C 波长:230nm
 数据文件名: RC\$SMF-4130 - 18-8/29-330-2 - zzp-25061701-2-2p-rcqx-pH6.8jz-dz2-2.lcd
 方法文件名: RC\$SMF-4130 - SMF-4130-rcqx-FX278.lcm
 批处理文件名: RC\$SMF-4130 - 20250625-RC-FX278.lcb
 样品瓶号: 1-27
 进样体积: 20 μ l 版本号: 6.115
 进样时间: 2025/06/25 14:53:23 实验者: jiangjinwei
 处理时间 (V2): 2025/06/26 11:34:58 处理者: jiangjinwei
 仪器型号: SHIMADZU LC-2050C(FX278)

<色谱图>

mV



<峰表>

检测器A Ch1 230nm

峰号	保留时间	面积	面积%	高度	理论塔板数(USP)	拖尾因子	分离度(USP)
1	1.209	250321	2.615	50160	1384	1.250	--
2	2.259	9321856	97.385	1387524	2610	1.108	6.844
总计		9572177	100.000	1437685			