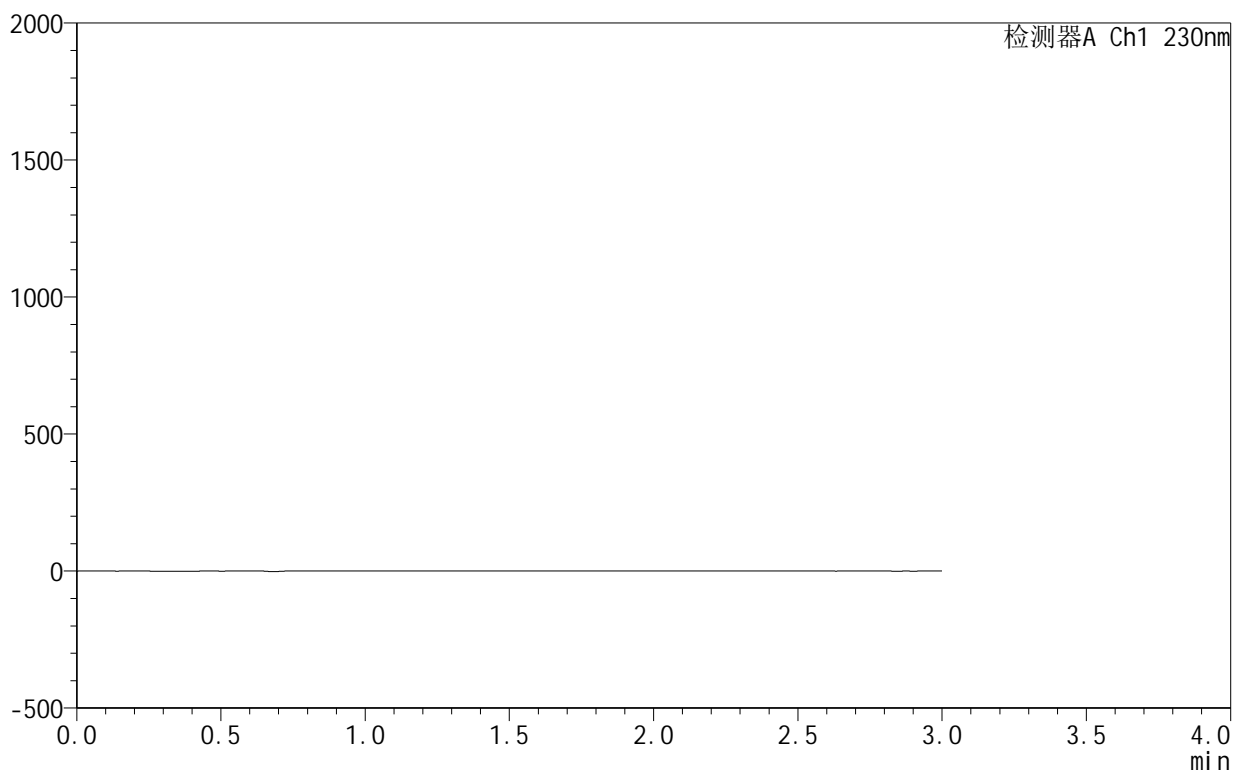


<样品信息>

色谱柱 :XB-C18(50mm*4.6mm,5 μ m) 流速:1.0ml/min
 柱温:40 $^{\circ}$ C 波长:230nm
 数据文件名: RC\$SMF-4130 - 18-11/29-467-2 - zzp-25061701-2-2p-rcd-rj.lcd
 方法文件名: RC\$SMF-4130 - SMF-4130-rcqx-FX278.lcm
 批处理文件名: RC\$SMF-4130 - 20250625-RC-FX278.lcb
 样品瓶号: 1-9
 进样体积: 20 μ l 版本号:6.115
 进样时间: 2025/06/25 22:38:26 实验者: jiangjinwei
 处理时间 (V2): 2025/06/26 11:56:41 处理者: jiangjinwei
 仪器型号: SHIMADZU LC-2050C(FX278)

<色谱图>

mV



<峰表>

检测器A Ch1 230nm

峰号	保留时间	面积	面积%	高度	理论塔板数(USP)	拖尾因子	分离度(USP)
总计							

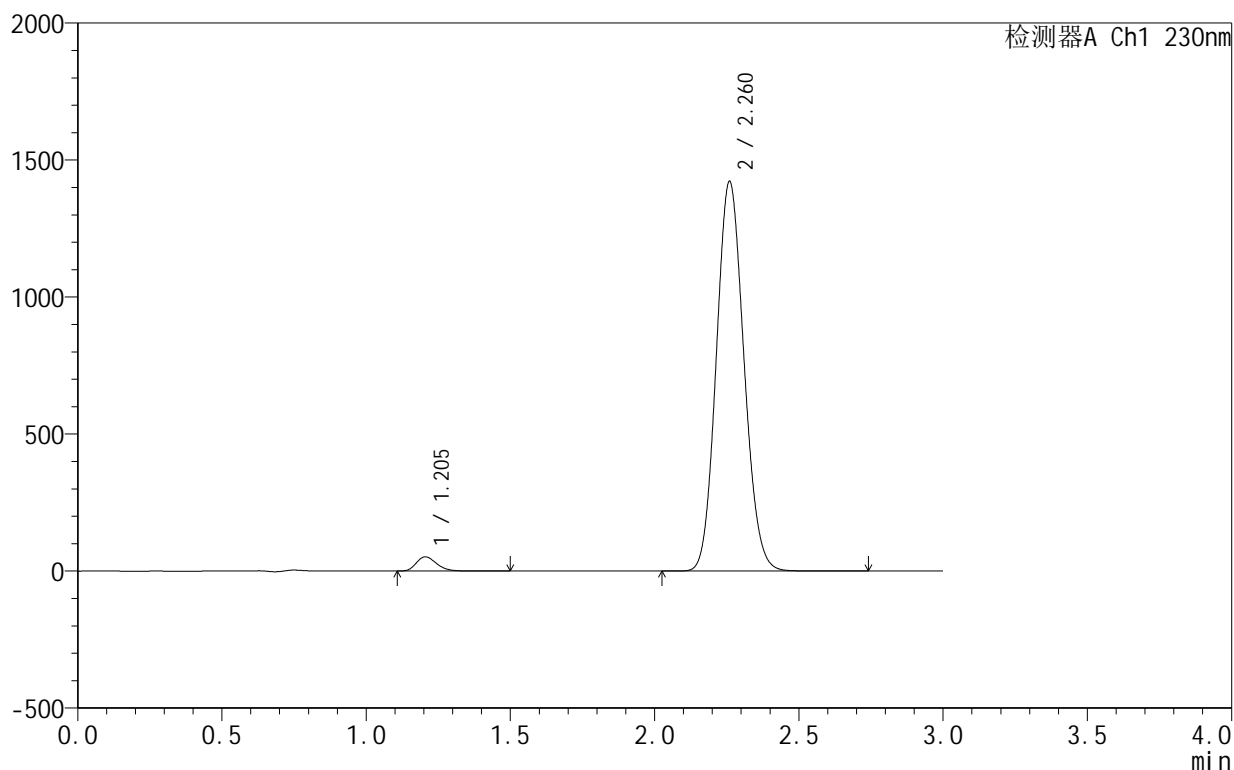
图1 缬沙坦氨氯地平片溶出度测定HPLC图谱
 自制品-含0.2%吐温的磷酸盐缓冲液 (pH6.8) 介质
 溶剂

<样品信息>

色谱柱:XB-C18(50mm*4.6mm,5 μ m) 流速:1.0ml/min
 柱温:40 $^{\circ}$ C 波长:230nm
 数据文件名: RC\$SMF-4130 - 18-11/29-468-2 - zzp-25061701-2-2p-rcd-dz1-1.lcd
 方法文件名: RC\$SMF-4130 - SMF-4130-rcqx-FX278.lcm
 批处理文件名: RC\$SMF-4130 - 20250625-RC-FX278.lcb
 样品瓶号: 1-18
 进样体积: 20 μ l 版本号:6.115
 进样时间: 2025/06/25 22:41:51 实验者: jiangjinwei
 处理时间 (V2): 2025/06/26 11:56:45 处理者: jiangjinwei
 仪器型号: SHIMADZU LC-2050C(FX278)

<色谱图>

mV



<峰表>

检测器A Ch1 230nm

峰号	保留时间	面积	面积%	高度	理论塔板数(USP)	拖尾因子	分离度(USP)
1	1.205	254397	2.616	51814	1406	1.249	--
2	2.260	9469582	97.384	1417709	2647	1.108	6.933
总计		9723979	100.000	1469523			

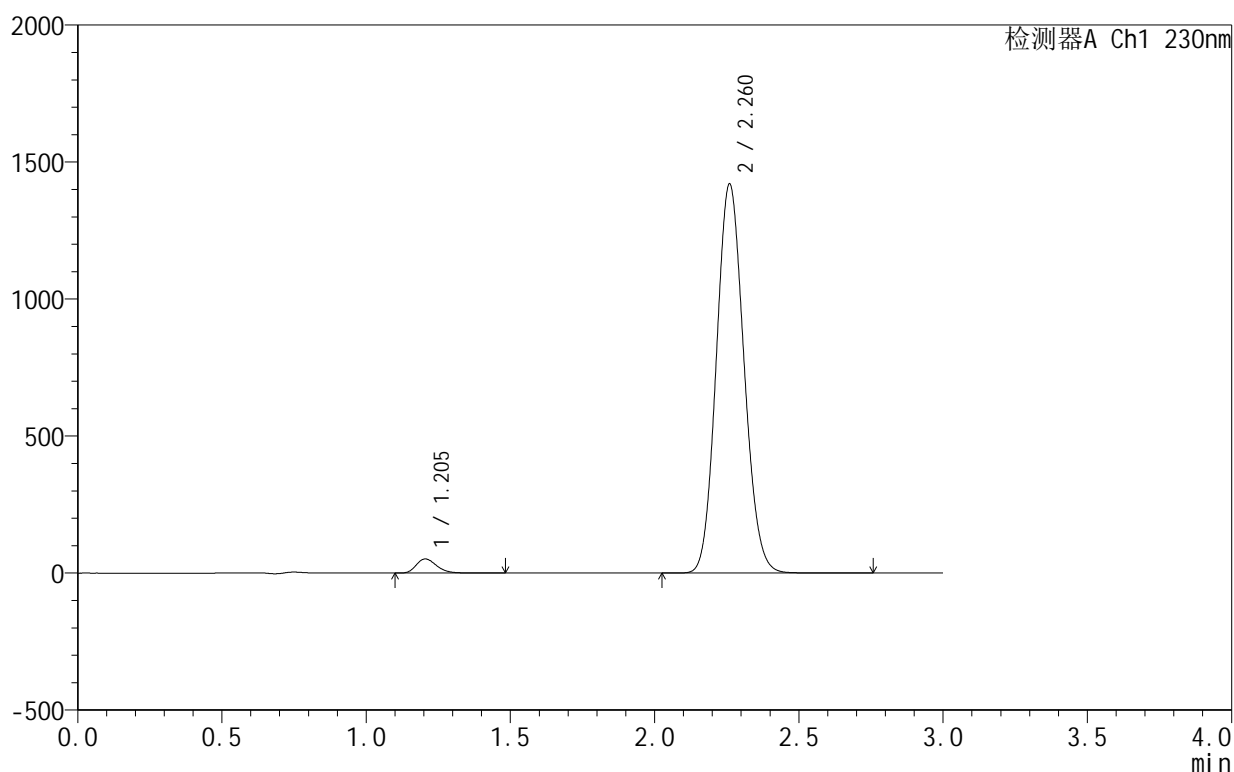
图2 缬沙坦氨氯地平片溶出度测定HPLC图谱
 自制品-含0.2%吐温的磷酸盐缓冲液 (pH6.8) 介质
 对照品溶液-1-1

<样品信息>

色谱柱:XB-C18(50mm*4.6mm,5 μ m) 流速:1.0ml/min
 柱温:40 $^{\circ}$ C 波长:230nm
 数据文件名: RC\$SMF-4130 - 18-11/29-469-2 - zzp-25061701-2-2p-rcd-dz1-2.lcd
 方法文件名: RC\$SMF-4130 - SMF-4130-rcqx-FX278.lcm
 批处理文件名: RC\$SMF-4130 - 20250625-RC-FX278.lcb
 样品瓶号: 1-18
 进样体积: 20 μ l 版本号:6.115
 进样时间: 2025/06/25 22:45:15 实验者: jiangjinwei
 处理时间 (V2): 2025/06/26 11:56:48 处理者: jiangjinwei
 仪器型号: SHIMADZU LC-2050C(FX278)

<色谱图>

mV



<峰表>

检测器A Ch1 230nm

峰号	保留时间	面积	面积%	高度	理论塔板数(USP)	拖尾因子	分离度(USP)
1	1.205	253808	2.612	51684	1405	1.250	--
2	2.260	9461790	97.388	1416205	2644	1.108	6.931
总计		9715598	100.000	1467889			

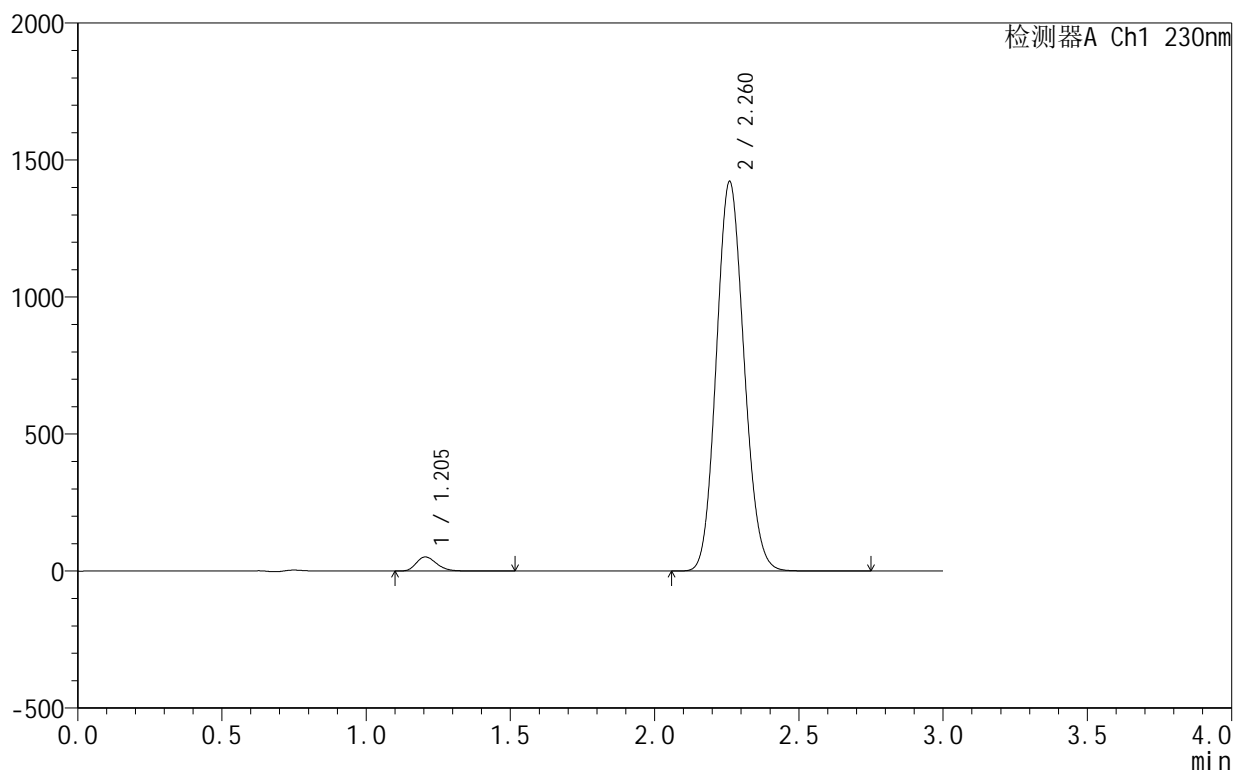
图3 缬沙坦氨氯地平片溶出度测定HPLC图谱
 自制品-含0.2%吐温的磷酸盐缓冲液 (pH6.8) 介质
 对照品溶液-1-2

<样品信息>

色谱柱 :XB-C18(50mm*4.6mm,5 μ m) 流速:1.0ml/min
 柱 温:40 $^{\circ}$ C 波长:230nm
 数据文件名: RC\$SMF-4130 - 18-11/29-470-2 - zzp-25061701-2-2p-rcd-dz1-3.lcd
 方法文件名: RC\$SMF-4130 - SMF-4130-rcqx-FX278.lcm
 批处理文件名: RC\$SMF-4130 - 20250625-RC-FX278.lcb
 样品瓶号: 1-18
 进样体积: 20 μ l 版本号:6.115
 进样时间: 2025/06/25 22:48:40 实验者: jiangjinwei
 处理时间 (V2): 2025/06/26 11:56:51 处理者: jiangjinwei
 仪器型号: SHIMADZU LC-2050C(FX278)

<色谱图>

mV



<峰表>

检测器A Ch1 230nm

峰号	保留时间	面积	面积%	高度	理论塔板数(USP)	拖尾因子	分离度(USP)
1	1.205	254463	2.613	51644	1397	1.250	--
2	2.260	9485557	97.387	1418093	2635	1.108	6.915
总计		9740020	100.000	1469737			

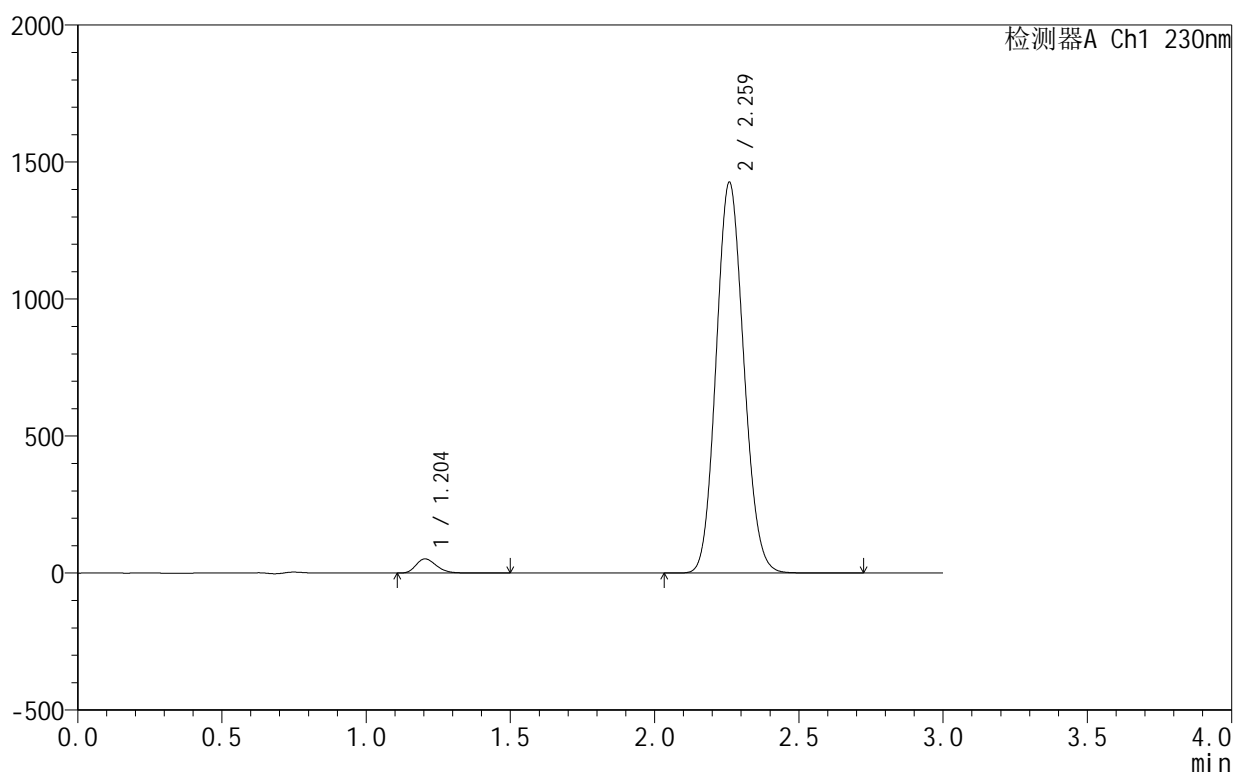
图4 缬沙坦氨氯地平片溶出度测定HPLC图谱
 自制品-含0.2%吐温的磷酸盐缓冲液 (pH6.8) 介质
 对照品溶液-1-3

<样品信息>

色谱柱:XB-C18(50mm*4.6mm,5 μ m) 流速:1.0ml/min
 柱温:40 $^{\circ}$ C 波长:230nm
 数据文件名: RC\$SMF-4130 - 18-11/29-471-2 - zzp-25061701-2-2p-rcd-dz1-4.lcd
 方法文件名: RC\$SMF-4130 - SMF-4130-rcqx-FX278.lcm
 批处理文件名: RC\$SMF-4130 - 20250625-RC-FX278.lcb
 样品瓶号: 1-18
 进样体积: 20 μ l 版本号:6.115
 进样时间: 2025/06/25 22:52:03 实验者: jiangjinwei
 处理时间 (V2): 2025/06/26 11:56:54 处理者: jiangjinwei
 仪器型号: SHIMADZU LC-2050C(FX278)

<色谱图>

mV



<峰表>

检测器A Ch1 230nm

峰号	保留时间	面积	面积%	高度	理论塔板数(USP)	拖尾因子	分离度(USP)
1	1.204	255007	2.614	51898	1403	1.250	--
2	2.259	9499809	97.386	1420473	2644	1.108	6.932
总计		9754816	100.000	1472371			

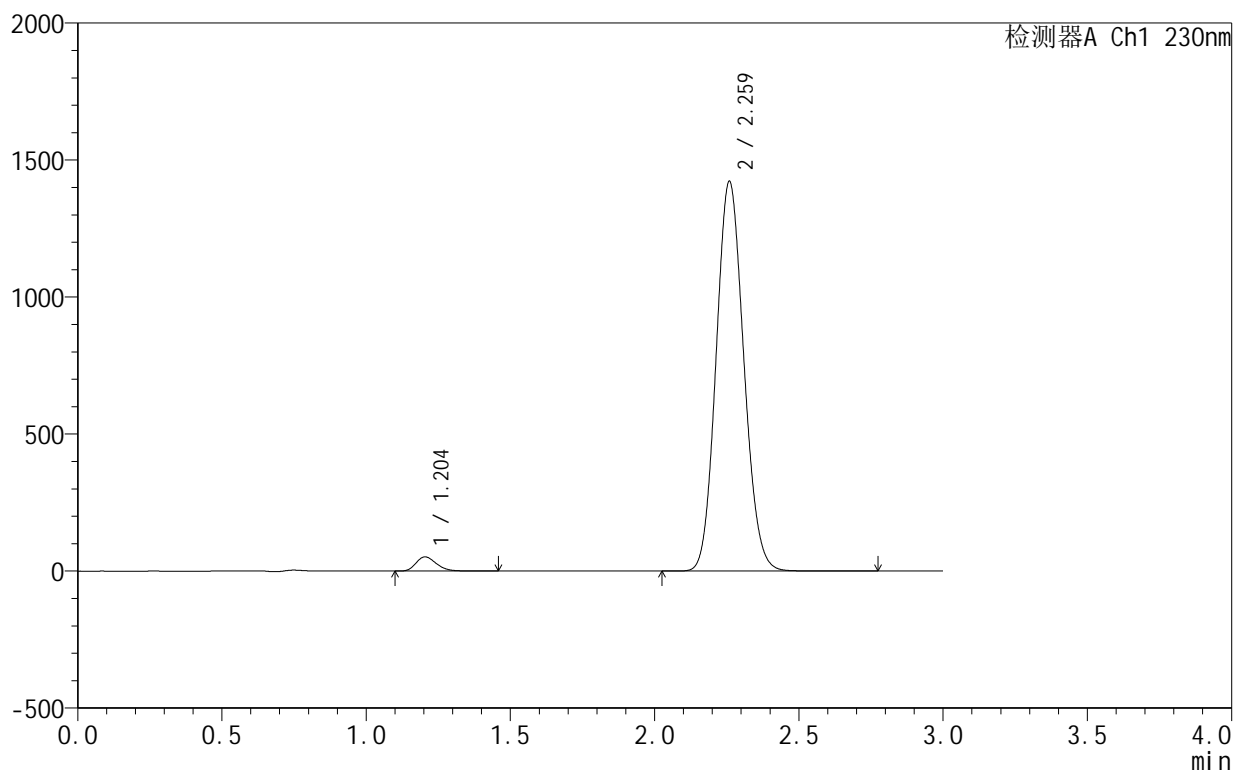
图5 缬沙坦氨氯地平片溶出度测定HPLC图谱
 自制品-含0.2%吐温的磷酸盐缓冲液 (pH6.8) 介质
 对照品溶液-1-4

<样品信息>

色谱柱:XB-C18(50mm*4.6mm,5 μ m) 流速:1.0ml/min
 柱温:40 $^{\circ}$ C 波长:230nm
 数据文件名: RC\$SMF-4130 - 18-11/29-472-2 - zzp-25061701-2-2p-rcd-dz1-5.lcd
 方法文件名: RC\$SMF-4130 - SMF-4130-rcqx-FX278.lcm
 批处理文件名: RC\$SMF-4130 - 20250625-RC-FX278.lcb
 样品瓶号: 1-18
 进样体积: 20 μ l 版本号:6.115
 进样时间: 2025/06/25 22:55:27 实验者: jiangjinwei
 处理时间(V2): 2025/06/26 11:56:57 处理者: jiangjinwei
 仪器型号: SHIMADZU LC-2050C(FX278)

<色谱图>

mV



<峰表>

检测器A Ch1 230nm

峰号	保留时间	面积	面积%	高度	理论塔板数(USP)	拖尾因子	分离度(USP)
1	1.204	254115	2.609	51698	1400	1.248	--
2	2.259	9484919	97.391	1416196	2638	1.108	6.925
总计		9739034	100.000	1467894			

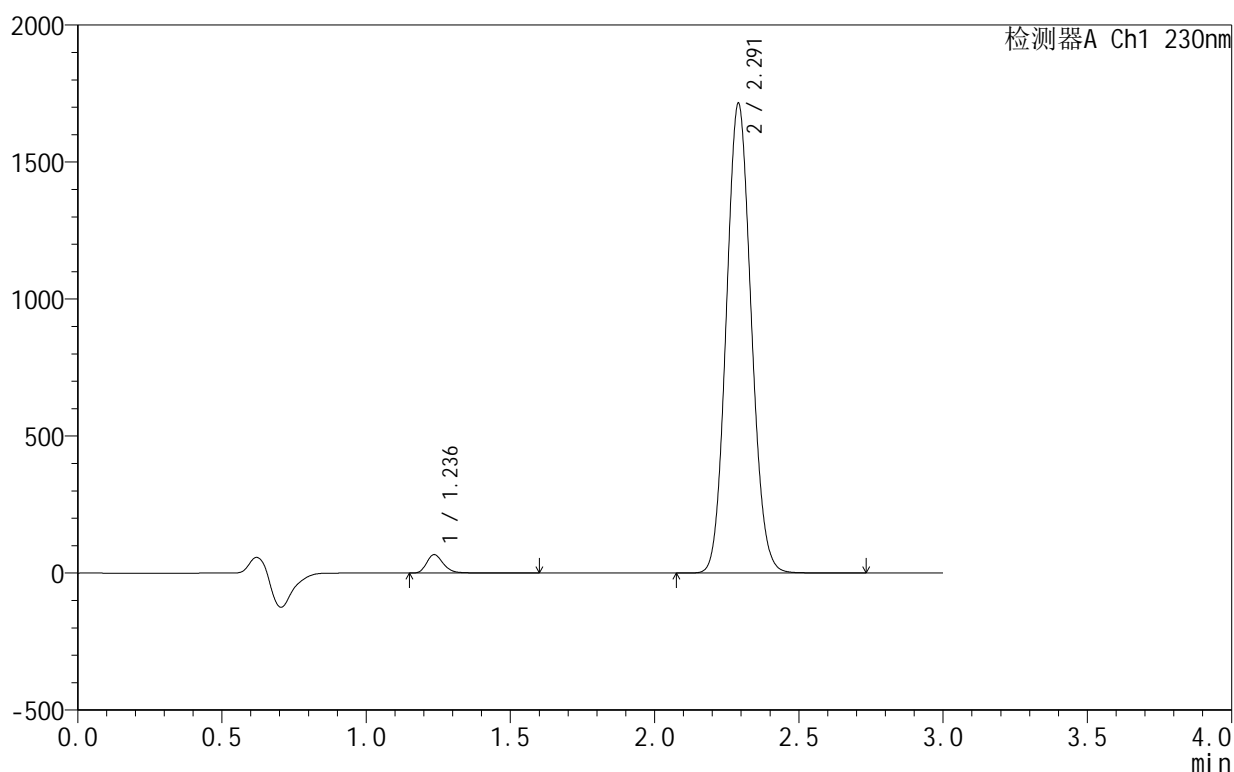
图6 缬沙坦氨氯地平片溶出度测定HPLC图谱
 自制品-含0.2%吐温的磷酸盐缓冲液(pH6.8)介质
 对照品溶液-1-5

<样品信息>

色谱柱:XB-C18(50mm*4.6mm,5 μ m) 流速:1.0ml/min
 柱温:40 $^{\circ}$ C 波长:230nm
 数据文件名: RC\$SMF-4130 - 18-11/29-473-2 - zzp-25061701-2-2p-rcd-P1-1.lcd
 方法文件名: RC\$SMF-4130 - SMF-4130-rcqx-FX278.lcm
 批处理文件名: RC\$SMF-4130 - 20250625-RC-FX278.lcb
 样品瓶号: 1-1
 进样体积: 20 μ l 版本号: 6.115
 进样时间: 2025/06/25 22:58:50 实验者: jiangjinwei
 处理时间 (V2): 2025/06/26 11:57:00 处理者: jiangjinwei
 仪器型号: SHIMADZU LC-2050C(FX278)

<色谱图>

mV



<峰表>

检测器A Ch1 230nm

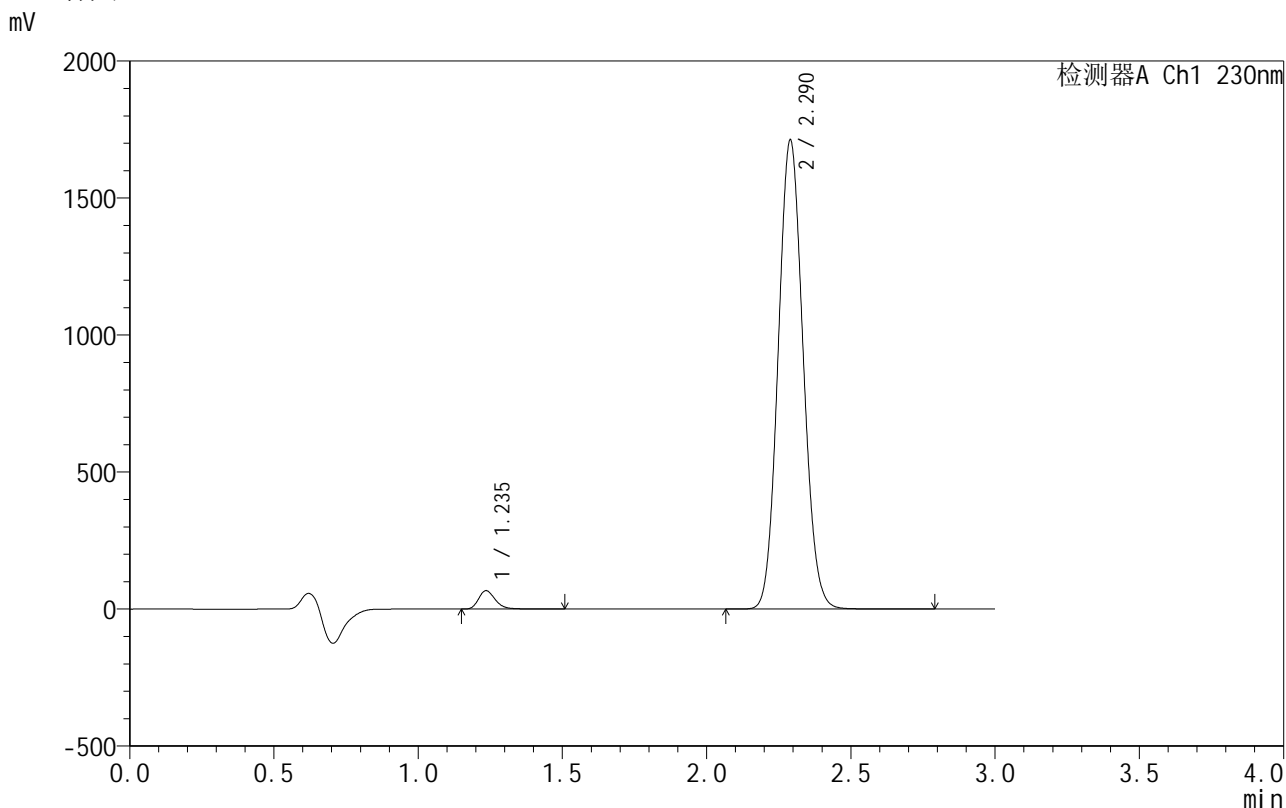
峰号	保留时间	面积	面积%	高度	理论塔板数(USP)	拖尾因子	分离度(USP)
1	1.236	270890	2.563	66829	2246	1.259	--
2	2.291	10297865	97.437	1711935	3351	1.088	8.036
总计		10568755	100.000	1778764			

图7 缬沙坦氨氯地平片溶出度测定HPLC图谱
 自制品(25061701-2-2批)-含0.2%吐温的磷酸盐缓冲液(pH6.8)介质-片1
 供试品溶液-1

<样品信息>

色谱柱:XB-C18(50mm*4.6mm,5μm) 流速:1.0ml/min
 柱温:40°C 波长:230nm
 数据文件名: RC\$SMF-4130 - 18-11/29-474-2 - zzp-25061701-2-2p-rcd-P1-2.lcd
 方法文件名: RC\$SMF-4130 - SMF-4130-rcqx-FX278.lcm
 批处理文件名: RC\$SMF-4130 - 20250625-RC-FX278.lcb
 样品瓶号: 1-1
 进样体积: 20 μl 版本号:6.115
 进样时间: 2025/06/25 23:02:13 实验者: jiangjinwei
 处理时间 (V2): 2025/06/26 11:57:03 处理者: jiangjinwei
 仪器型号: SHIMADZU LC-2050C(FX278)

<色谱图>



<峰表>

检测器A Ch1 230nm

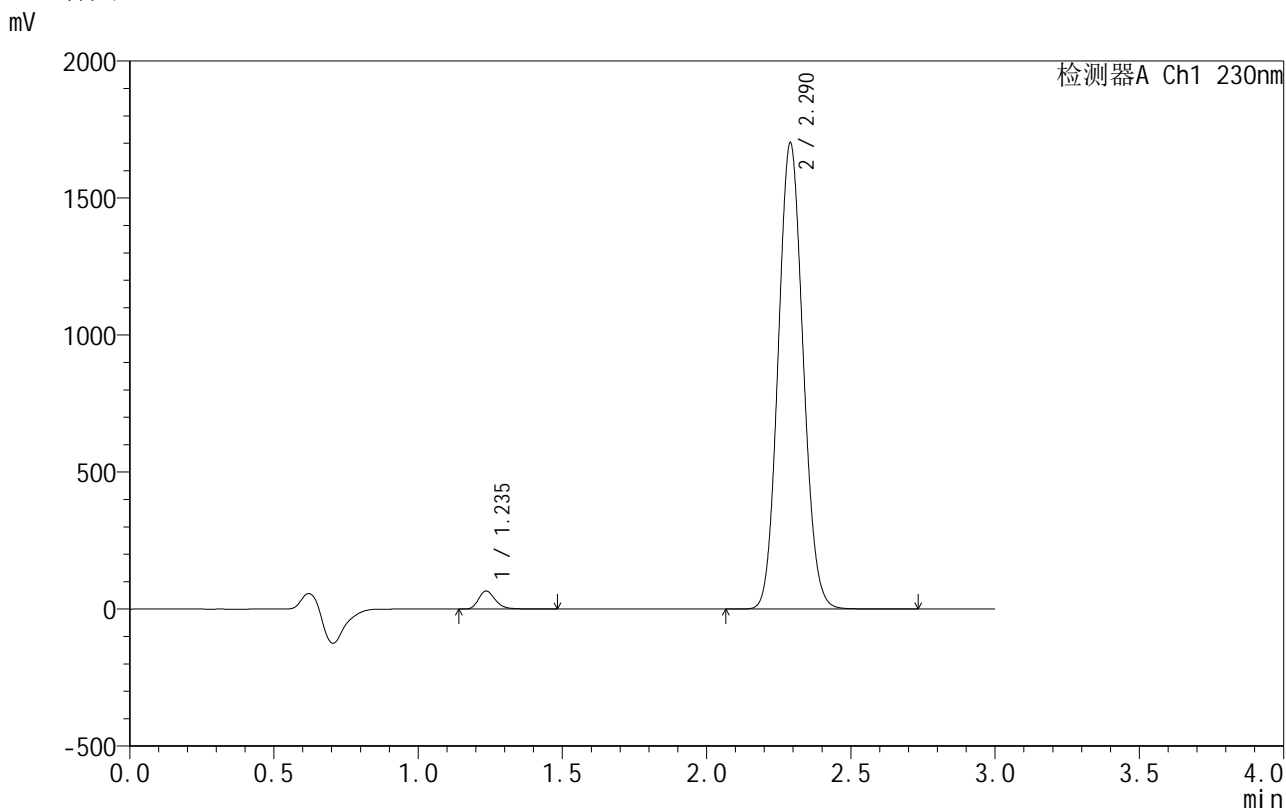
峰号	保留时间	面积	面积%	高度	理论塔板数(USP)	拖尾因子	分离度(USP)
1	1.235	270185	2.558	66701	2244	1.258	--
2	2.290	10292158	97.442	1710449	3344	1.088	8.032
总计		10562343	100.000	1777150			

图8 缬沙坦氨氯地平片溶出度测定HPLC图谱
 自制品(25061701-2-2批)-含0.2%吐温的磷酸盐缓冲液 (pH6.8) 介质-片1
 供试品溶液-2

<样品信息>

色谱柱 :XB-C18(50mm*4.6mm,5μm) 流速:1.0ml/min
 柱 温:40°C 波长:230nm
 数据文件名: RC\$SMF-4130 - 18-11/29-475-2 - zzp-25061701-2-2p-rcd-P2-1.lcd
 方法文件名: RC\$SMF-4130 - SMF-4130-rcqx-FX278.lcm
 批处理文件名: RC\$SMF-4130 - 20250625-RC-FX278.lcb
 样品瓶号: 1-10
 进样体积: 20 μl 版本号:6.115
 进样时间: 2025/06/25 23:05:35 实验者: jiangjinwei
 处理时间 (V2): 2025/06/26 11:57:05 处理者: jiangjinwei
 仪器型号: SHIMADZU LC-2050C(FX278)

<色谱图>



<峰表>

检测器A Ch1 230nm

峰号	保留时间	面积	面积%	高度	理论塔板数(USP)	拖尾因子	分离度(USP)
1	1.235	265485	2.530	65628	2242	1.257	--
2	2.290	10228828	97.470	1700005	3343	1.088	8.029
总计		10494313	100.000	1765634			

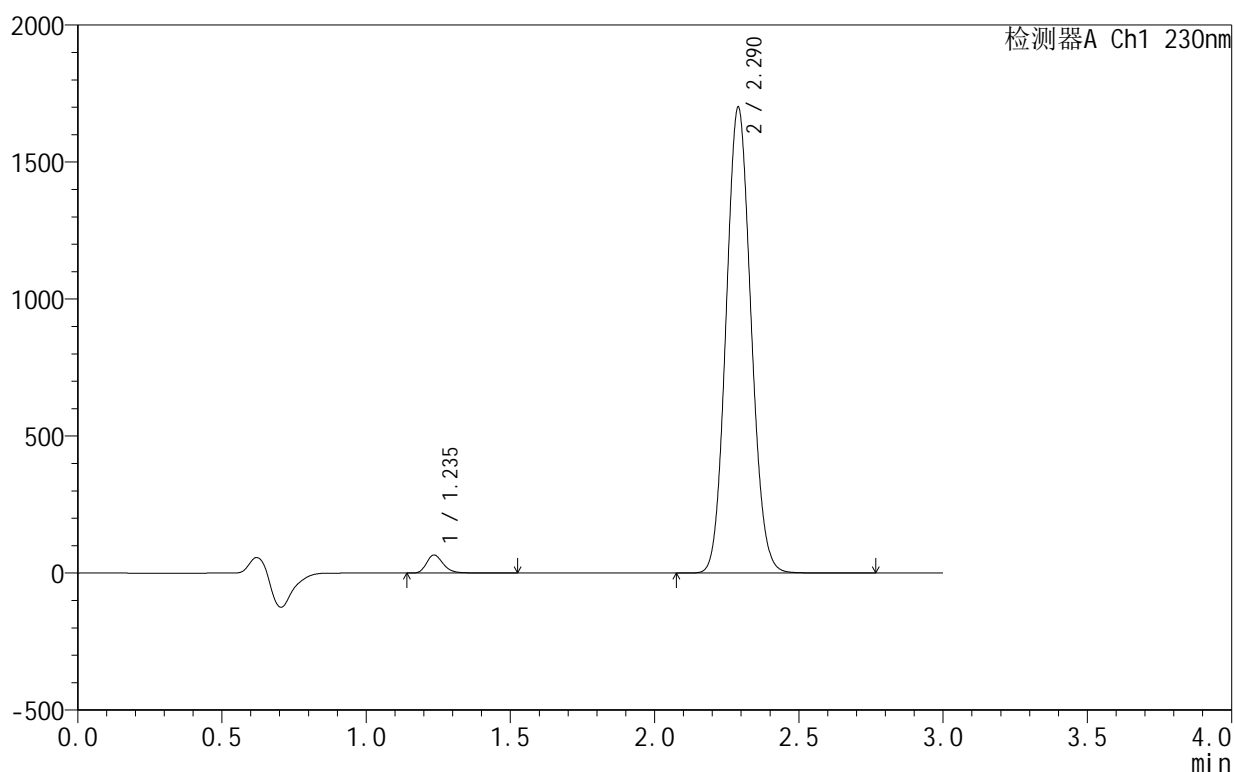
图9 缬沙坦氨氯地平片溶出度测定HPLC图谱
 自制品(25061701-2-2批)-含0.2%吐温的磷酸盐缓冲液 (pH6.8) 介质-片2
 供试品溶液-1

<样品信息>

色谱柱:XB-C18(50mm*4.6mm,5 μ m) 流速:1.0ml/min
 柱温:40 $^{\circ}$ C 波长:230nm
 数据文件名: RC\$SMF-4130 - 18-11/29-476-2 - zzp-25061701-2-2p-rcd-P2-2.lcd
 方法文件名: RC\$SMF-4130 - SMF-4130-rcqx-FX278.lcm
 批处理文件名: RC\$SMF-4130 - 20250625-RC-FX278.lcb
 样品瓶号: 1-10
 进样体积: 20 μ l 版本号:6.115
 进样时间: 2025/06/25 23:08:59 实验者: jiangjinwei
 处理时间(V2): 2025/06/26 11:57:08 处理者: jiangjinwei
 仪器型号: SHIMADZU LC-2050C(FX278)

<色谱图>

mV



<峰表>

检测器A Ch1 230nm

峰号	保留时间	面积	面积%	高度	理论塔板数(USP)	拖尾因子	分离度(USP)
1	1.235	265700	2.534	65524	2243	1.258	--
2	2.290	10220026	97.466	1699572	3342	1.088	8.029
总计		10485726	100.000	1765096			

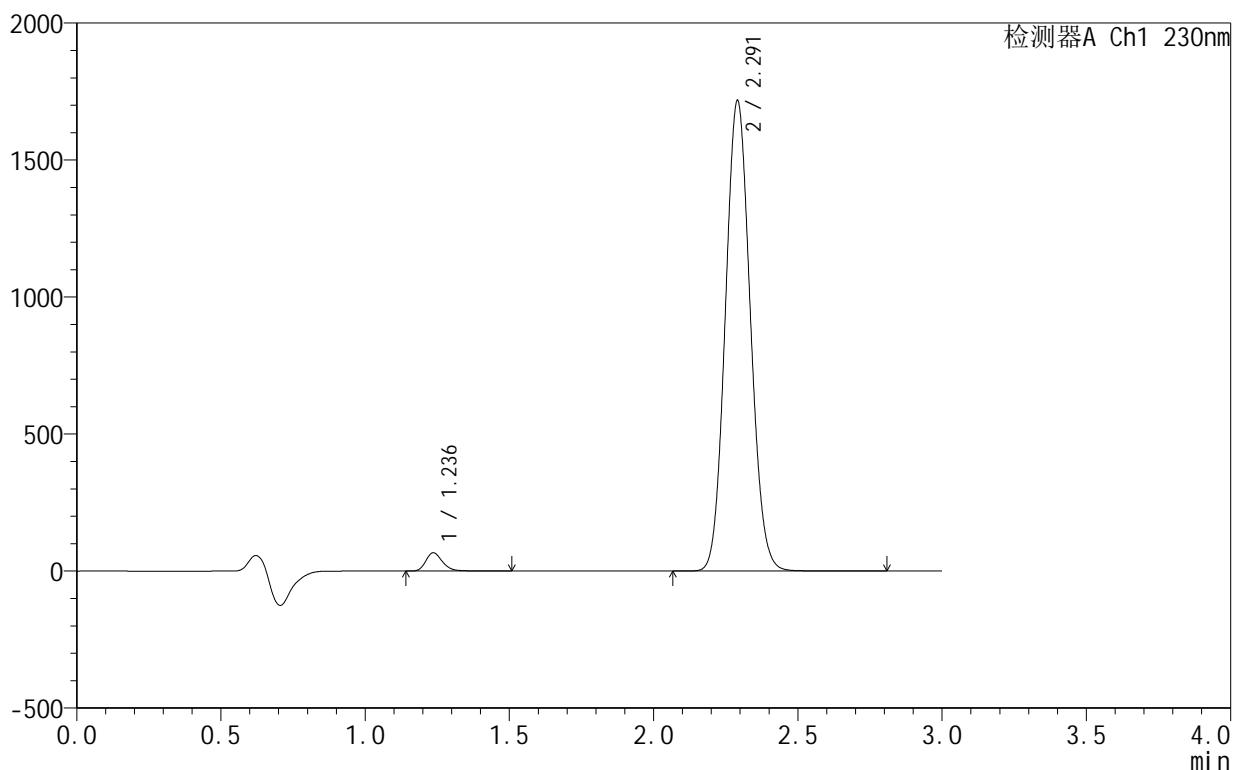
图10 缬沙坦氨氯地平片溶出度测定HPLC图谱
 自制品(25061701-2-2批)-含0.2%吐温的磷酸盐缓冲液(pH6.8)介质-片2
 供试品溶液-2

<样品信息>

色谱柱:XB-C18(50mm*4.6mm,5μm) 流速:1.0ml/min
 柱温:40°C 波长:230nm
 数据文件名: RC\$SMF-4130 - 18-11/29-477-2 - zzp-25061701-2-2p-rcd-P3-1.lcd
 方法文件名: RC\$SMF-4130 - SMF-4130-rcqx-FX278.lcm
 批处理文件名: RC\$SMF-4130 - 20250625-RC-FX278.lcb
 样品瓶号: 1-19
 进样体积: 20 μl 版本号:6.115
 进样时间: 2025/06/25 23:12:23 实验者: jiangjinwei
 处理时间 (V2): 2025/06/26 11:57:11 处理者: jiangjinwei
 仪器型号: SHIMADZU LC-2050C(FX278)

<色谱图>

mV



<峰表>

检测器A Ch1 230nm

峰号	保留时间	面积	面积%	高度	理论塔板数(USP)	拖尾因子	分离度(USP)
1	1.236	268519	2.533	66508	2246	1.255	--
2	2.291	10333974	97.467	1713983	3336	1.088	8.022
总计		10602493	100.000	1780491			

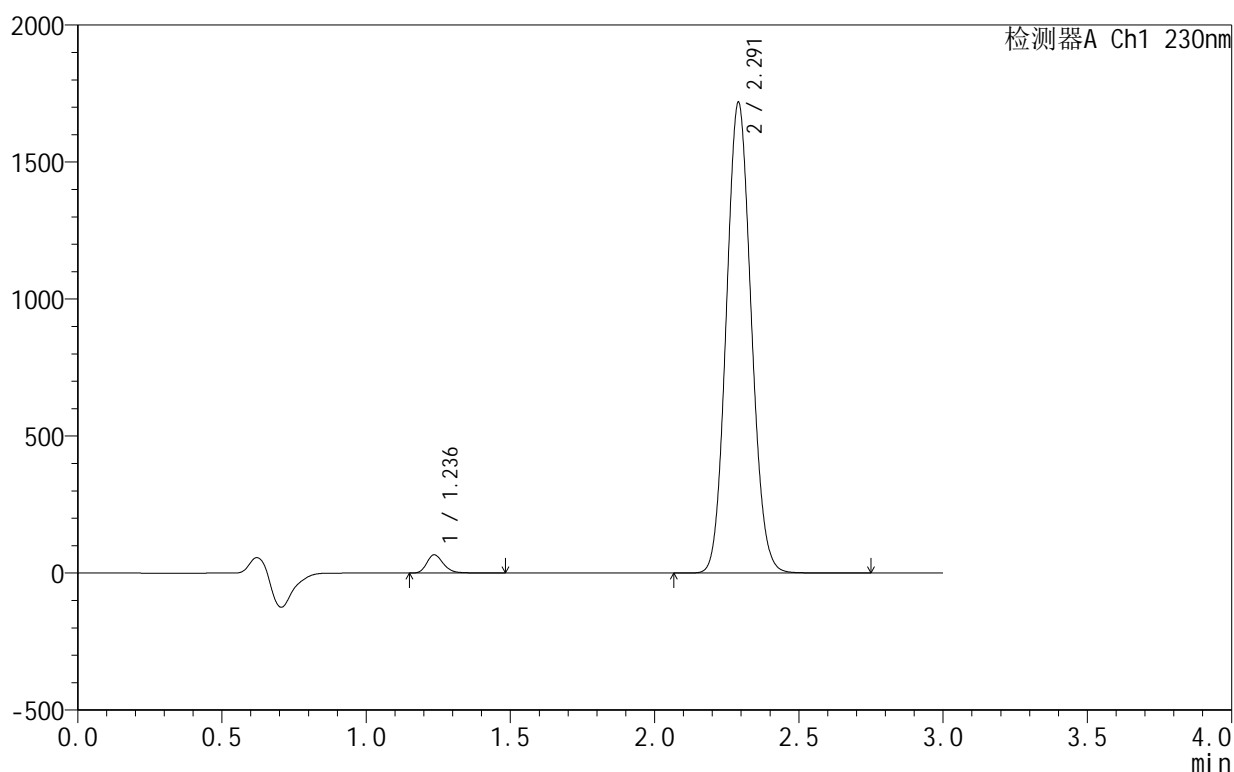
图11 缬沙坦氨氯地平片溶出度测定HPLC图谱
 自制品(25061701-2-2批)-含0.2%吐温的磷酸盐缓冲液 (pH6.8) 介质-片3
 供试品溶液-1

<样品信息>

色谱柱:XB-C18(50mm*4.6mm,5 μ m) 流速:1.0ml/min
 柱温:40 $^{\circ}$ C 波长:230nm
 数据文件名: RC\$SMF-4130 - 18-11/29-478-2 - zzp-25061701-2-2p-rcd-P3-2.lcd
 方法文件名: RC\$SMF-4130 - SMF-4130-rcqx-FX278.lcm
 批处理文件名: RC\$SMF-4130 - 20250625-RC-FX278.lcb
 样品瓶号: 1-19
 进样体积: 20 μ l 版本号:6.115
 进样时间: 2025/06/25 23:15:47 实验者: jiangjinwei
 处理时间(V2): 2025/06/26 11:57:14 处理者: jiangjinwei
 仪器型号: SHIMADZU LC-2050C(FX278)

<色谱图>

mV



<峰表>

检测器A Ch1 230nm

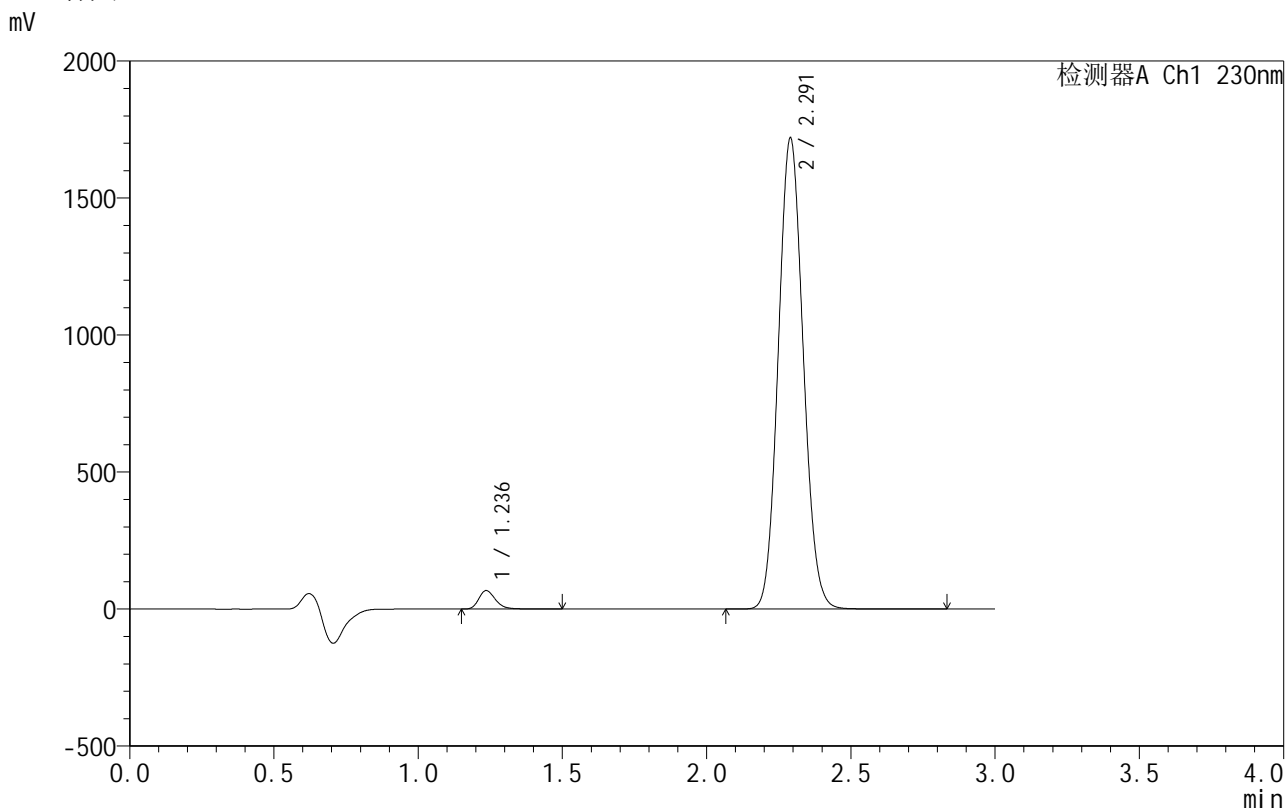
峰号	保留时间	面积	面积%	高度	理论塔板数(USP)	拖尾因子	分离度(USP)
1	1.236	267935	2.530	66408	2250	1.258	--
2	2.291	10323206	97.470	1715378	3348	1.088	8.033
总计		10591141	100.000	1781786			

图12 缬沙坦氨氯地平片溶出度测定HPLC图谱
 自制品(25061701-2-2批)-含0.2%吐温的磷酸盐缓冲液(pH6.8)介质-片3
 供试品溶液-2

<样品信息>

色谱柱 :XB-C18(50mm*4.6mm,5μm) 流速:1.0ml/min
 柱温:40°C 波长:230nm
 数据文件名: RC\$SMF-4130 - 18-11/29-479-2 - zzp-25061701-2-2p-rcd-P4-1.lcd
 方法文件名: RC\$SMF-4130 - SMF-4130-rcqx-FX278.lcm
 批处理文件名: RC\$SMF-4130 - 20250625-RC-FX278.lcb
 样品瓶号: 1-28
 进样体积: 20 μl 版本号:6.115
 进样时间: 2025/06/25 23:19:09 实验者: jiangjinwei
 处理时间 (V2) : 2025/06/26 11:57:17 处理者: jiangjinwei
 仪器型号: SHIMADZU LC-2050C(FX278)

<色谱图>



<峰表>

检测器A Ch1 230nm

峰号	保留时间	面积	面积%	高度	理论塔板数(USP)	拖尾因子	分离度(USP)
1	1.236	271718	2.564	67331	2249	1.258	--
2	2.291	10326262	97.436	1716920	3353	1.088	8.037
总计		10597980	100.000	1784250			

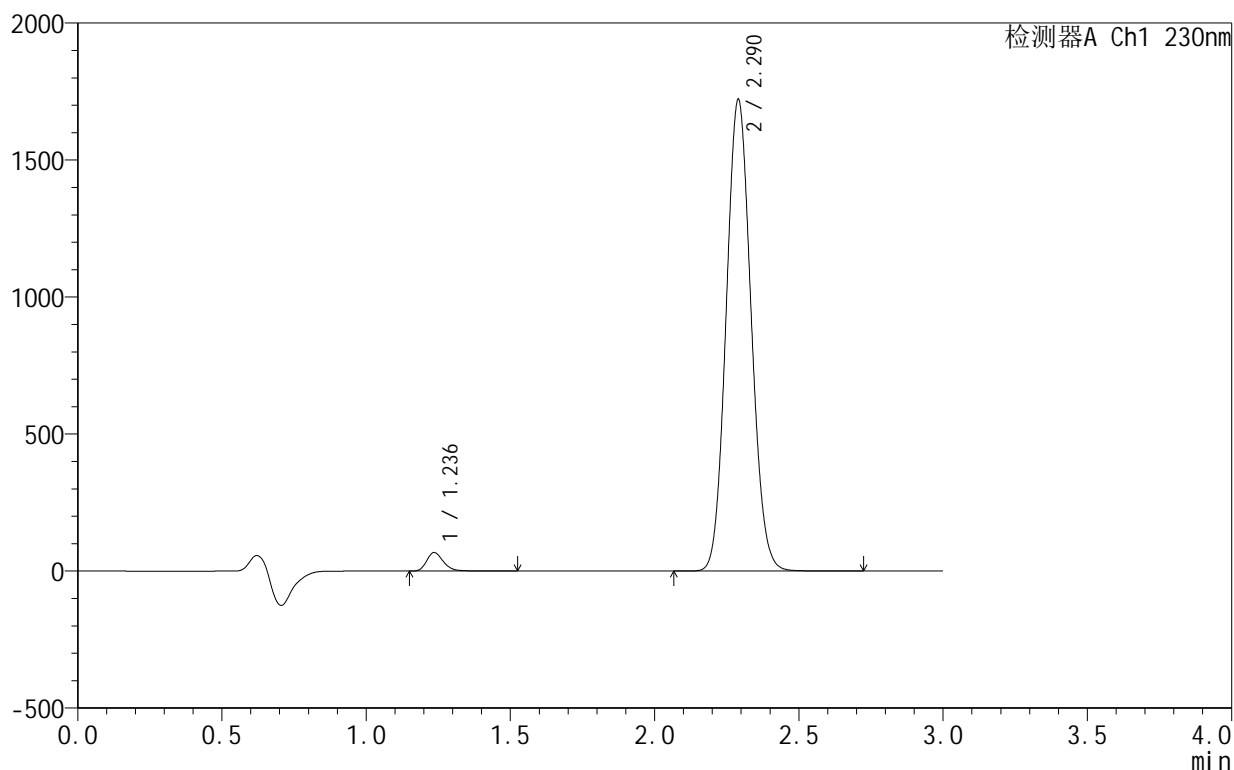
图13 缬沙坦氨氯地平片溶出度测定HPLC图谱
 自制品(25061701-2-2批)-含0.2%吐温的磷酸盐缓冲液 (pH6.8) 介质-片4
 供试品溶液-1

<样品信息>

色谱柱 :XB-C18(50mm*4.6mm,5μm) 流速:1.0ml/min
 柱温:40°C 波长:230nm
 数据文件名: RC\$SMF-4130 - 18-11/29-480-2 - zzp-25061701-2-2p-rcd-P4-2.lcd
 方法文件名: RC\$SMF-4130 - SMF-4130-rcqx-FX278.lcm
 批处理文件名: RC\$SMF-4130 - 20250625-RC-FX278.lcb
 样品瓶号: 1-28
 进样体积: 20 μl 版本号:6.115
 进样时间: 2025/06/25 23:22:34 实验者: jiangjinwei
 处理时间 (V2): 2025/06/26 11:57:20 处理者: jiangjinwei
 仪器型号: SHIMADZU LC-2050C(FX278)

<色谱图>

mV



<峰表>

检测器A Ch1 230nm

峰号	保留时间	面积	面积%	高度	理论塔板数(USP)	拖尾因子	分离度(USP)
1	1.236	272391	2.567	67339	2248	1.257	--
2	2.290	10337849	97.433	1719594	3349	1.088	8.033
总计		10610240	100.000	1786934			

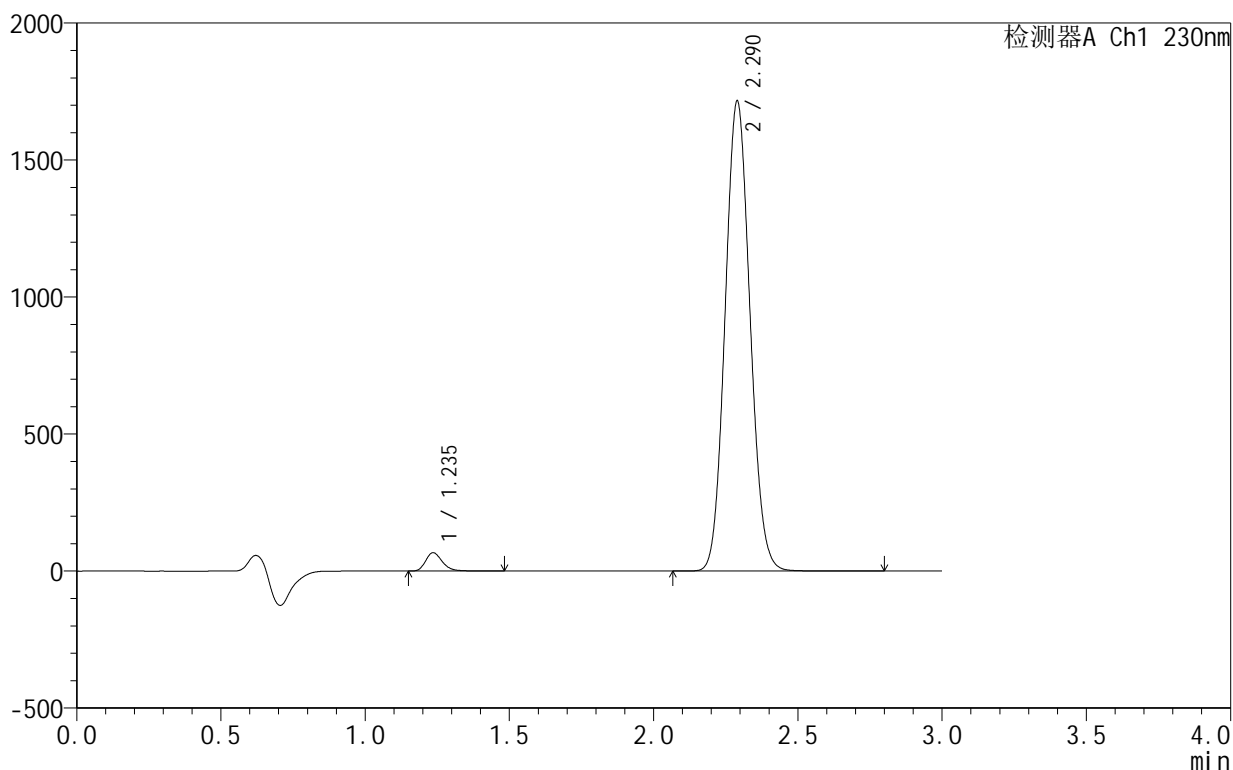
图14 缬沙坦氨氯地平片溶出度测定HPLC图谱
 自制品(25061701-2-2批)-含0.2%吐温的磷酸盐缓冲液 (pH6.8) 介质-片4
 供试品溶液-2

<样品信息>

色谱柱 :XB-C18(50mm*4.6mm,5 μ m) 流速:1.0ml/min
 柱温:40 $^{\circ}$ C 波长:230nm
 数据文件名: RC\$SMF-4130 - 18-11/29-481-2 - zzp-25061701-2-2p-rcd-P5-1.lcd
 方法文件名: RC\$SMF-4130 - SMF-4130-rcqx-FX278.lcm
 批处理文件名: RC\$SMF-4130 - 20250625-RC-FX278.lcb
 样品瓶号: 1-37
 进样体积: 20 μ l 版本号:6.115
 进样时间: 2025/06/25 23:25:56 实验者: jiangjinwei
 处理时间 (V2): 2025/06/26 11:57:22 处理者: jiangjinwei
 仪器型号: SHIMADZU LC-2050C(FX278)

<色谱图>

mV



<峰表>

检测器A Ch1 230nm

峰号	保留时间	面积	面积%	高度	理论塔板数(USP)	拖尾因子	分离度(USP)
1	1.235	269572	2.550	66657	2247	1.258	--
2	2.290	10301018	97.450	1714174	3350	1.088	8.035
总计		10570589	100.000	1780831			

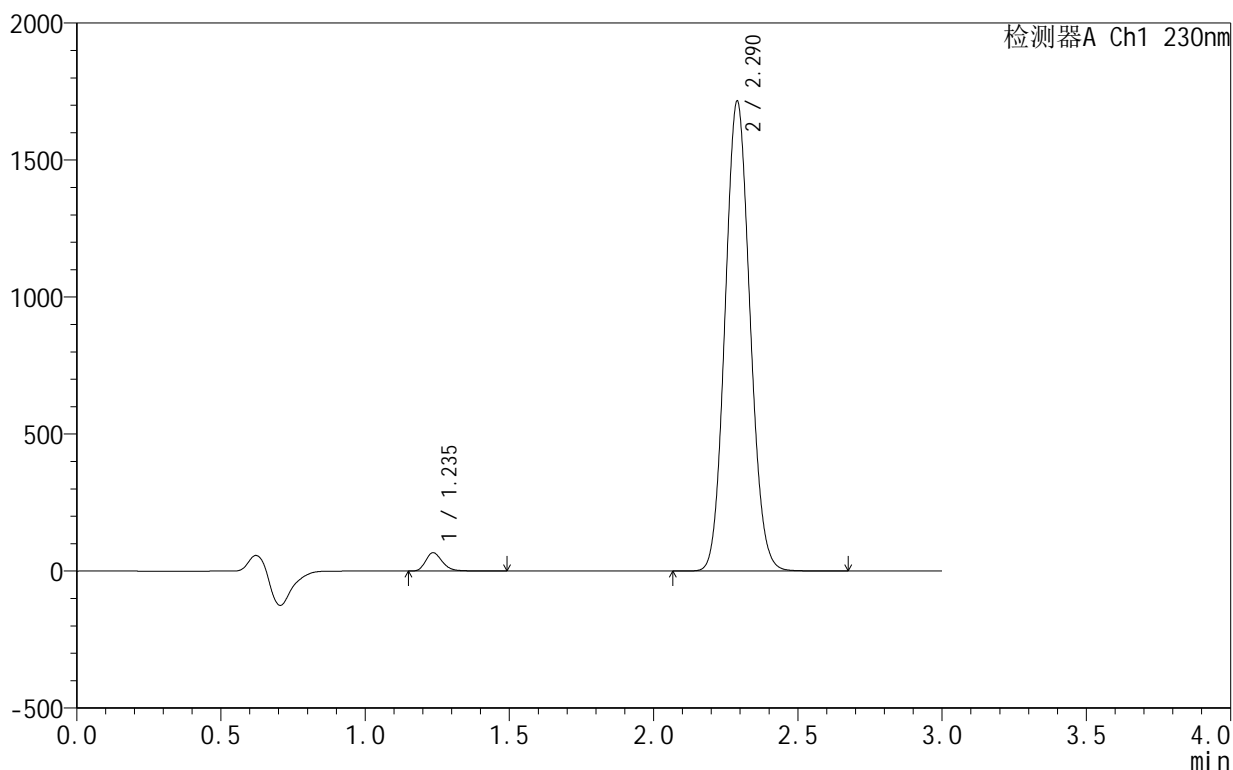
图15 缬沙坦氨氯地平片溶出度测定HPLC图谱
 自制品(25061701-2-2批)-含0.2%吐温的磷酸盐缓冲液 (pH6.8) 介质-片5
 供试品溶液-1

<样品信息>

色谱柱:XB-C18(50mm*4.6mm,5μm) 流速:1.0ml/min
 柱温:40°C 波长:230nm
 数据文件名: RC\$SMF-4130 - 18-11/29-482-2 - zzp-25061701-2-2p-rcd-P5-2.lcd
 方法文件名: RC\$SMF-4130 - SMF-4130-rcqx-FX278.lcm
 批处理文件名: RC\$SMF-4130 - 20250625-RC-FX278.lcb
 样品瓶号: 1-37
 进样体积: 20 μl 版本号:6.115
 进样时间: 2025/06/25 23:29:19 实验者: jiangjinwei
 处理时间 (V2): 2025/06/26 11:57:25 处理者: jiangjinwei
 仪器型号: SHIMADZU LC-2050C(FX278)

<色谱图>

mV



<峰表>

检测器A Ch1 230nm

峰号	保留时间	面积	面积%	高度	理论塔板数(USP)	拖尾因子	分离度(USP)
1	1.235	269213	2.546	66596	2248	1.257	--
2	2.290	10304455	97.454	1714116	3344	1.088	8.029
总计		10573669	100.000	1780712			

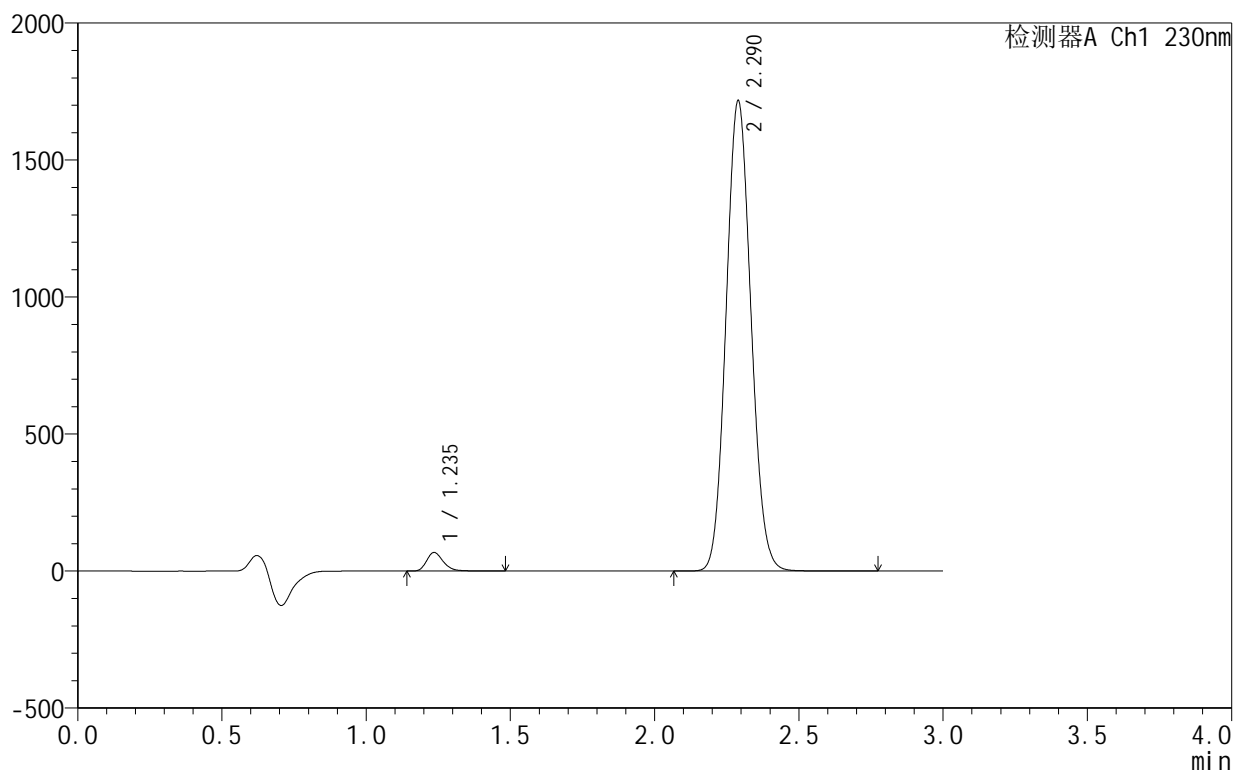
图16 缬沙坦氨氯地平片溶出度测定HPLC图谱
 自制品(25061701-2-2批)-含0.2%吐温的磷酸盐缓冲液 (pH6.8) 介质-片5
 供试品溶液-2

<样品信息>

色谱柱 :XB-C18(50mm*4.6mm,5μm) 流速:1.0ml/min
 柱温:40°C 波长:230nm
 数据文件名: RC\$SMF-4130 - 18-11/29-483-2 - zzp-25061701-2-2p-rcd-P6-1.lcd
 方法文件名: RC\$SMF-4130 - SMF-4130-rcqx-FX278.lcm
 批处理文件名: RC\$SMF-4130 - 20250625-RC-FX278.lcb
 样品瓶号: 1-46
 进样体积: 20 μl 版本号:6.115
 进样时间: 2025/06/25 23:32:43 实验者: jiangjinwei
 处理时间 (V2): 2025/06/26 11:57:28 处理者: jiangjinwei
 仪器型号: SHIMADZU LC-2050C(FX278)

<色谱图>

mV



<峰表>

检测器A Ch1 230nm

峰号	保留时间	面积	面积%	高度	理论塔板数(USP)	拖尾因子	分离度(USP)
1	1.235	272266	2.574	67332	2247	1.258	--
2	2.290	10304206	97.426	1715940	3352	1.088	8.036
总计		10576472	100.000	1783272			

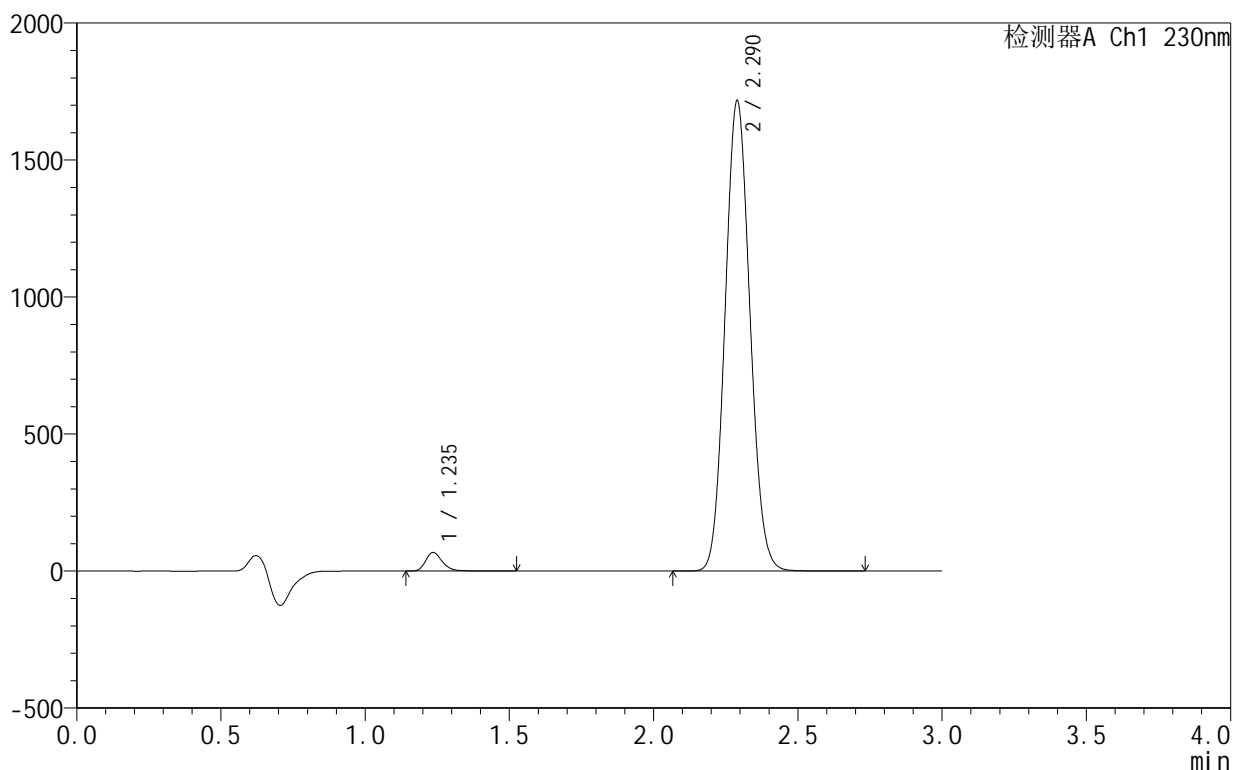
图17 缬沙坦氨氯地平片溶出度测定HPLC图谱
 自制品(25061701-2-2批)-含0.2%吐温的磷酸盐缓冲液 (pH6.8) 介质-片6
 供试品溶液-1

<样品信息>

色谱柱 :XB-C18(50mm*4.6mm,5μm) 流速:1.0ml/min
 柱温:40°C 波长:230nm
 数据文件名: RC\$SMF-4130 - 18-11/29-484-2 - zzp-25061701-2-2p-rcd-P6-2.lcd
 方法文件名: RC\$SMF-4130 - SMF-4130-rcqx-FX278.lcm
 批处理文件名: RC\$SMF-4130 - 20250625-RC-FX278.lcb
 样品瓶号: 1-46
 进样体积: 20 μl 版本号:6.115
 进样时间: 2025/06/25 23:36:05 实验者: jiangjinwei
 处理时间 (V2): 2025/06/26 11:57:31 处理者: jiangjinwei
 仪器型号: SHIMADZU LC-2050C(FX278)

<色谱图>

mV



<峰表>

检测器A Ch1 230nm

峰号	保留时间	面积	面积%	高度	理论塔板数(USP)	拖尾因子	分离度(USP)
1	1.235	272532	2.577	67358	2248	1.259	--
2	2.290	10301747	97.423	1716014	3354	1.088	8.037
总计		10574279	100.000	1783372			

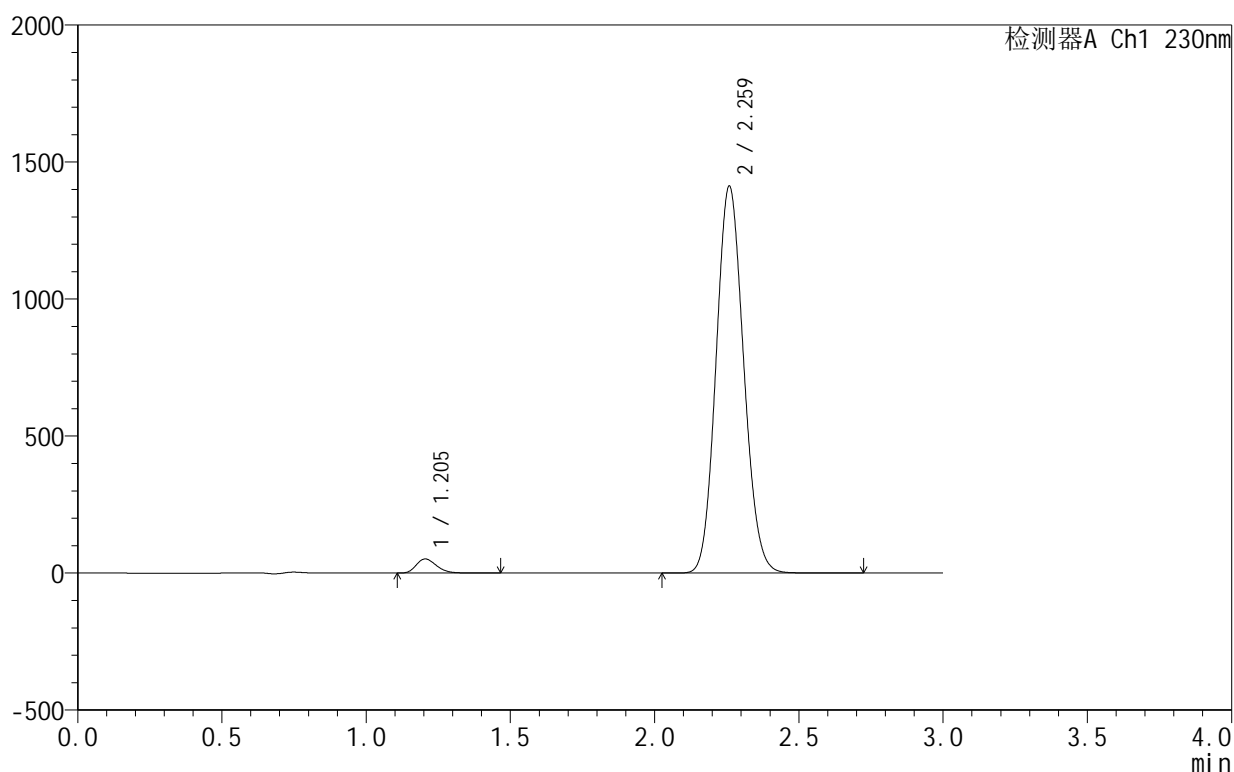
图18 缬沙坦氨氯地平片溶出度测定HPLC图谱
 自制品(25061701-2-2批)-含0.2%吐温的磷酸盐缓冲液 (pH6.8) 介质-片6
 供试品溶液-2

<样品信息>

色谱柱:XB-C18(50mm*4.6mm,5 μ m) 流速:1.0ml/min
 柱温:40 $^{\circ}$ C 波长:230nm
 数据文件名: RC\$SMF-4130 - 18-11/29-485-2 - zzp-25061701-2-2p-rcd-dz2-1.lcd
 方法文件名: RC\$SMF-4130 - SMF-4130-rcqx-FX278.lcm
 批处理文件名: RC\$SMF-4130 - 20250625-RC-FX278.lcb
 样品瓶号: 1-27
 进样体积: 20 μ l 版本号:6.115
 进样时间: 2025/06/25 23:39:29 实验者: jiangjinwei
 处理时间 (V2): 2025/06/26 11:57:33 处理者: jiangjinwei
 仪器型号: SHIMADZU LC-2050C(FX278)

<色谱图>

mV



<峰表>

检测器A Ch1 230nm

峰号	保留时间	面积	面积%	高度	理论塔板数(USP)	拖尾因子	分离度(USP)
1	1.205	252785	2.621	51594	1412	1.249	--
2	2.259	9389996	97.379	1406944	2652	1.107	6.940
总计		9642781	100.000	1458538			

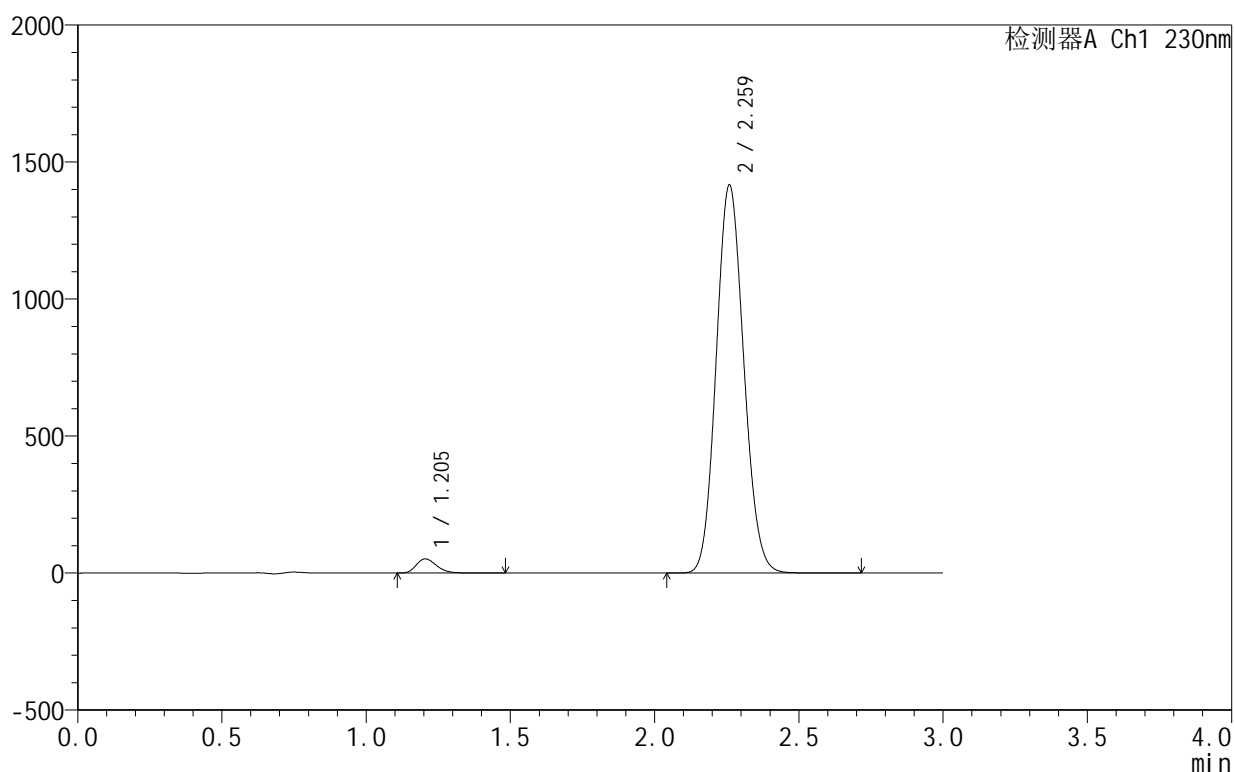
图19 缬沙坦氨氯地平片溶出度测定HPLC图谱
 自制品-含0.2%吐温的磷酸盐缓冲液 (pH6.8) 介质
 对照品溶液-2-1

<样品信息>

色谱柱:XB-C18(50mm*4.6mm,5 μ m) 流速:1.0ml/min
 柱温:40 $^{\circ}$ C 波长:230nm
 数据文件名: RC\$SMF-4130 - 18-11/29-486-2 - zzp-25061701-2-2p-rcd-dz2-2.lcd
 方法文件名: RC\$SMF-4130 - SMF-4130-rcqx-FX278.lcm
 批处理文件名: RC\$SMF-4130 - 20250625-RC-FX278.lcb
 样品瓶号: 1-27
 进样体积: 20 μ l 版本号: 6.115
 进样时间: 2025/06/25 23:42:53 实验者: jiangjinwei
 处理时间 (V2): 2025/06/26 11:57:36 处理者: jiangjinwei
 仪器型号: SHIMADZU LC-2050C(FX278)

<色谱图>

mV



<峰表>

检测器A Ch1 230nm

峰号	保留时间	面积	面积%	高度	理论塔板数(USP)	拖尾因子	分离度(USP)
1	1.205	253482	2.620	51737	1412	1.249	--
2	2.259	9420979	97.380	1410975	2652	1.107	6.941
总计		9674461	100.000	1462711			

图20 缬沙坦氨氯地平片溶出度测定HPLC图谱
 自制品-含0.2%吐温的磷酸盐缓冲液 (pH6.8) 介质
 对照品溶液-2-2