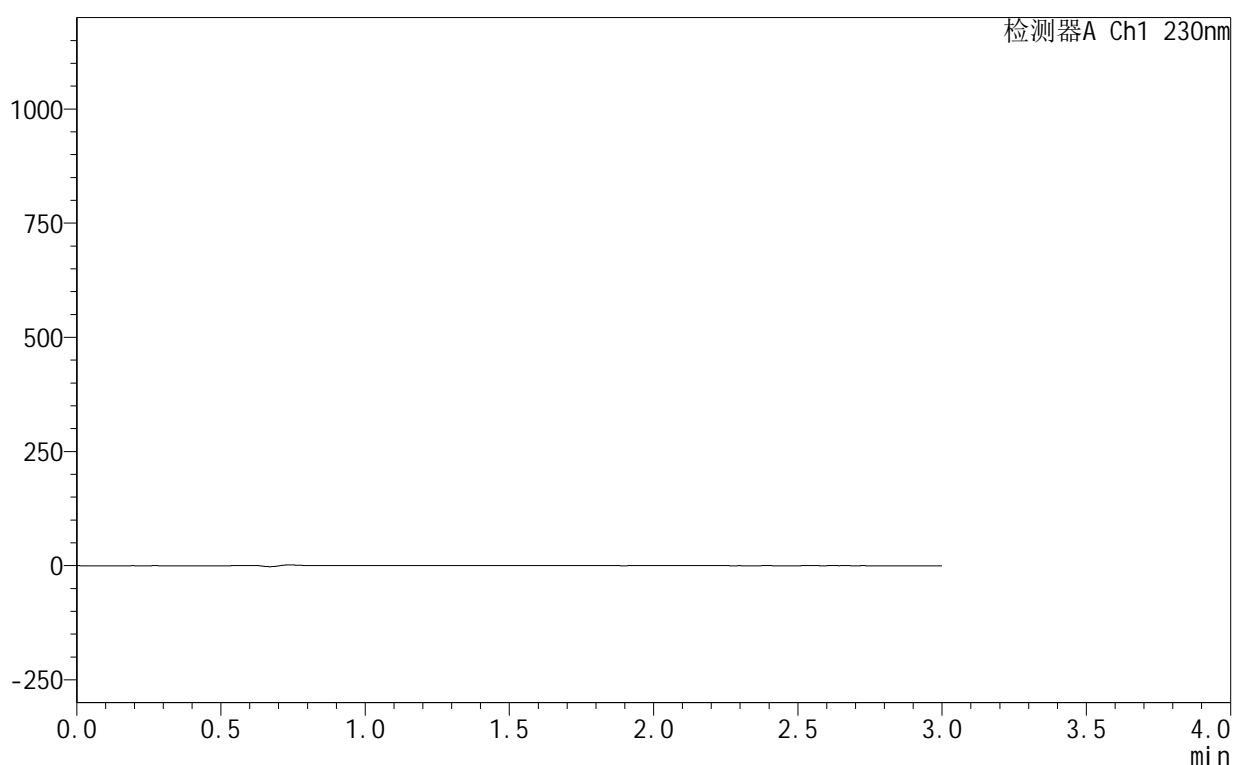


## &lt;样品信息&gt;

色谱柱 :XB-C18(50mm\*4.6mm,5 $\mu$ m) 流速:1.0ml/min  
 柱温:40 $^{\circ}$ C 波长:230nm  
 数据文件名: RC\$SMF-4130 - 18-14/18-741-2 - zzp-25061702-2-2p-rcd-rj.lcd  
 方法文件名: RC\$SMF-4130 - SMF-4130-rcqx-FX267.lcm  
 批处理文件名: RC\$SMF-4130 - 20250625-RC-FX267.lcb  
 样品瓶号: 1-9  
 进样体积: 20  $\mu$ l 版本号:6.115  
 进样时间: 2025/06/25 22:37:19 实验者: jiangjinwei  
 处理时间 (V2): 2025/06/27 11:47:41 处理者: jiangjinwei  
 仪器型号: SHIMADZU LC-2050C(FX267)

## &lt;色谱图&gt;

mV



## &lt;峰表&gt;

检测器A Ch1 230nm

峰号	保留时间	面积	面积%	高度	理论塔板数(USP)	拖尾因子	分离度(USP)
总计							

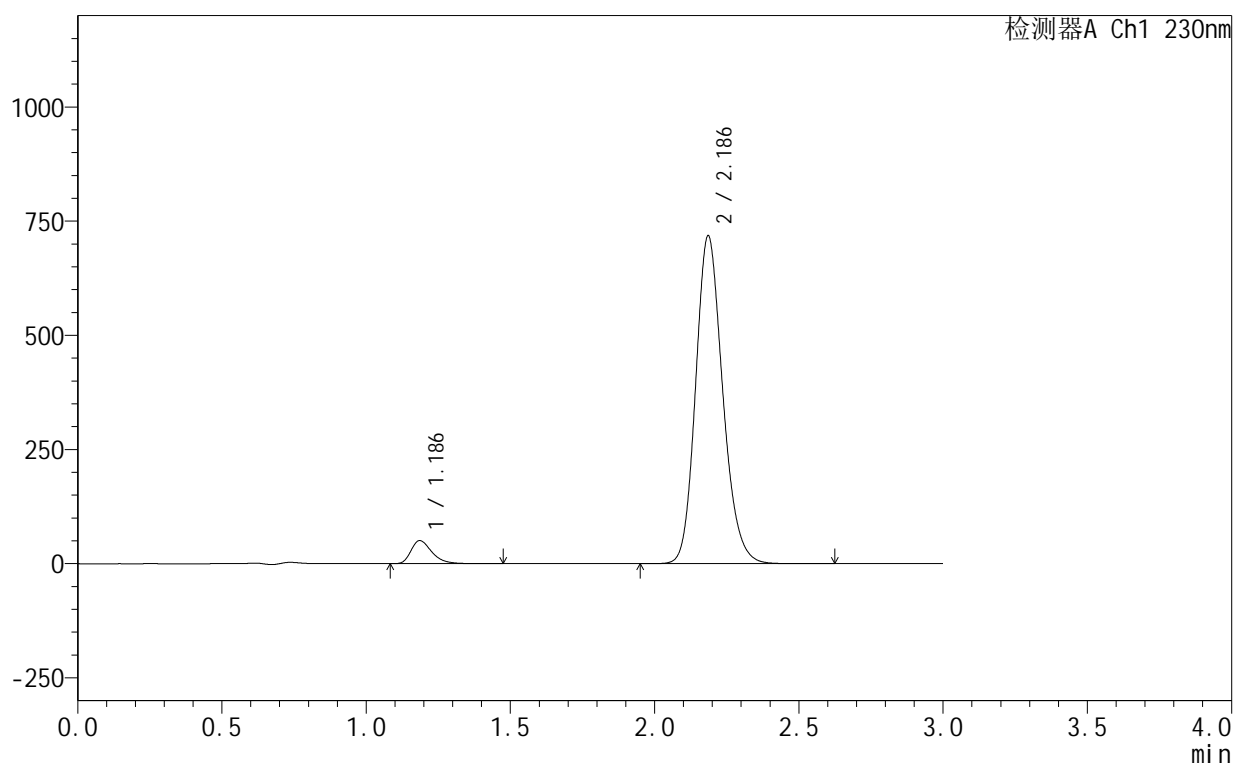
图1 缬沙坦氨氯地平片溶出度测定HPLC图谱  
 自制品-含0.2%吐温的磷酸盐缓冲液 (pH6.8) 介质  
 溶剂

## &lt;样品信息&gt;

色谱柱:XB-C18(50mm\*4.6mm,5 $\mu$ m) 流速:1.0ml/min  
 柱温:40 $^{\circ}$ C 波长:230nm  
 数据文件名: RC\$SMF-4130 - 18-14/18-742-2 - zzp-25061702-2-2p-rcd-dz1-1.lcd  
 方法文件名: RC\$SMF-4130 - SMF-4130-rcqx-FX267.lcm  
 批处理文件名: RC\$SMF-4130 - 20250625-RC-FX267.lcb  
 样品瓶号: 1-18  
 进样体积: 20  $\mu$ l 版本号:6.115  
 进样时间: 2025/06/25 22:40:44 实验者: jiangjinwei  
 处理时间 (V2): 2025/06/27 11:47:45 处理者: jiangjinwei  
 仪器型号: SHIMADZU LC-2050C(FX267)

## &lt;色谱图&gt;

mV



## &lt;峰表&gt;

检测器A Ch1 230nm

峰号	保留时间	面积	面积%	高度	理论塔板数(USP)	拖尾因子	分离度(USP)
1	1.186	252753	5.110	50397	1347	1.355	--
2	2.186	4693484	94.890	716624	2638	1.177	6.673
总计		4946238	100.000	767021			

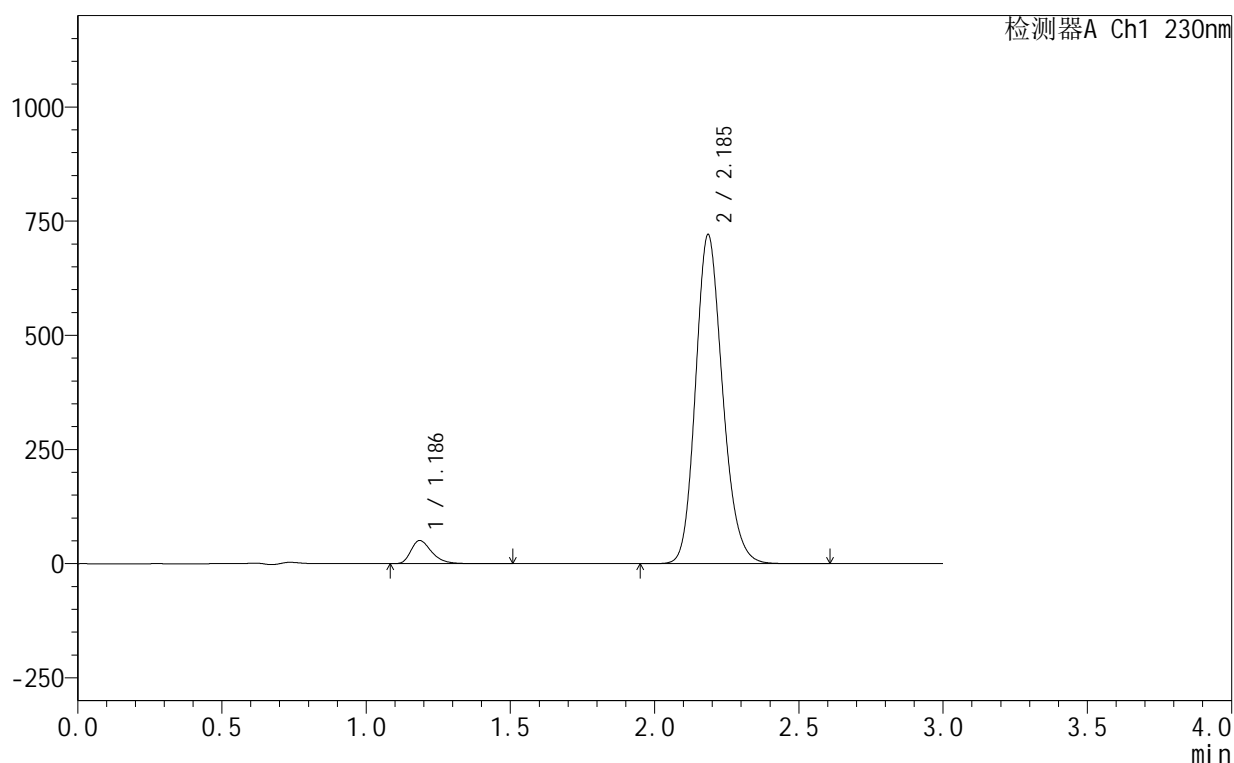
图2 缬沙坦氨氯地平片溶出度测定HPLC图谱  
 自制品-含0.2%吐温的磷酸盐缓冲液 (pH6.8) 介质  
 对照品溶液-1-1

## &lt;样品信息&gt;

色谱柱:XB-C18(50mm\*4.6mm,5 $\mu$ m) 流速:1.0ml/min  
 柱温:40 $^{\circ}$ C 波长:230nm  
 数据文件名: RC\$SMF-4130 - 18-14/18-743-2 - zzp-25061702-2-2p-rcd-dz1-2.lcd  
 方法文件名: RC\$SMF-4130 - SMF-4130-rcqx-FX267.lcm  
 批处理文件名: RC\$SMF-4130 - 20250625-RC-FX267.lcb  
 样品瓶号: 1-18  
 进样体积: 20  $\mu$ l 版本号:6.115  
 进样时间: 2025/06/25 22:44:08 实验者: jiangjinwei  
 处理时间(V2): 2025/06/27 11:47:48 处理者: jiangjinwei  
 仪器型号: SHIMADZU LC-2050C(FX267)

## &lt;色谱图&gt;

mV



## &lt;峰表&gt;

检测器A Ch1 230nm

峰号	保留时间	面积	面积%	高度	理论塔板数(USP)	拖尾因子	分离度(USP)
1	1.186	253537	5.112	50583	1354	1.355	--
2	2.185	4706244	94.888	718855	2643	1.176	6.685
总计		4959781	100.000	769438			

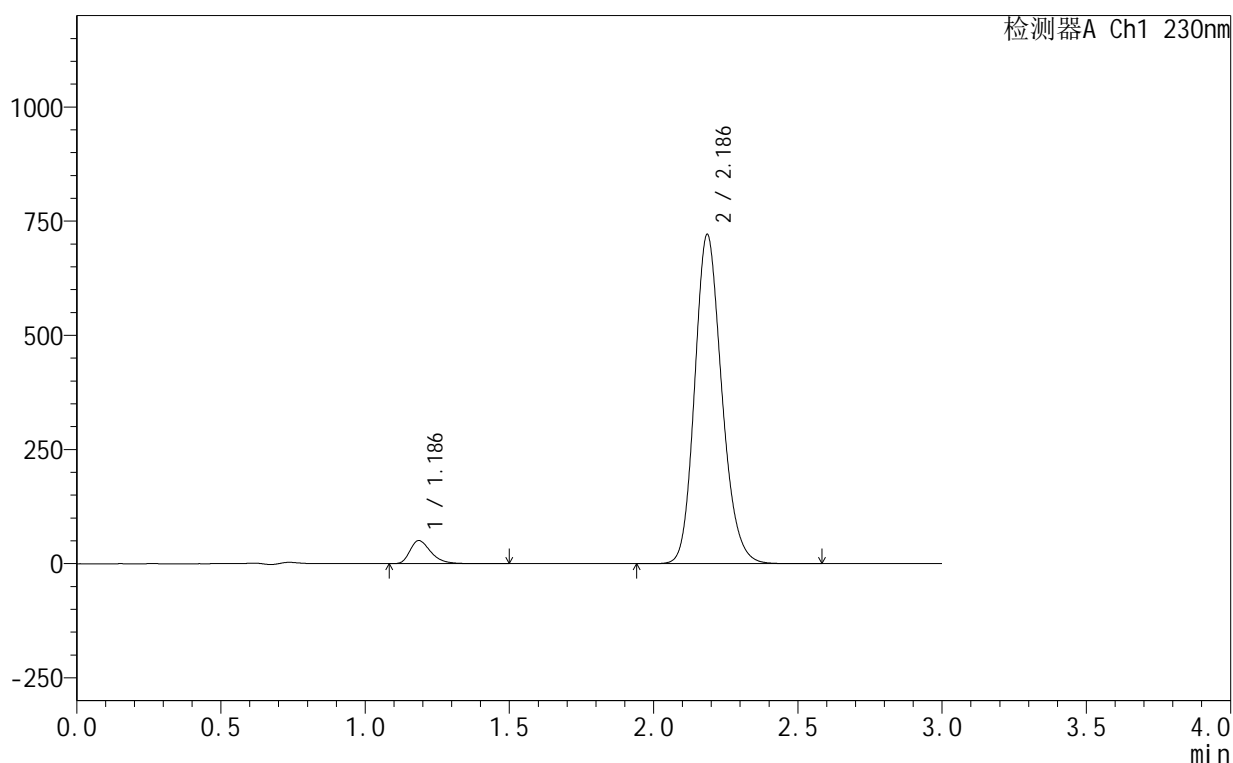
图3 缬沙坦氨氯地平片溶出度测定HPLC图谱  
 自制品-含0.2%吐温的磷酸盐缓冲液(pH6.8)介质  
 对照品溶液-1-2

## &lt;样品信息&gt;

色谱柱:XB-C18(50mm\*4.6mm,5 $\mu$ m) 流速:1.0ml/min  
 柱温:40 $^{\circ}$ C 波长:230nm  
 数据文件名: RC\$SMF-4130 - 18-14/18-744-2 - zzp-25061702-2-2p-rcd-dz1-3.lcd  
 方法文件名: RC\$SMF-4130 - SMF-4130-rcqx-FX267.lcm  
 批处理文件名: RC\$SMF-4130 - 20250625-RC-FX267.lcb  
 样品瓶号: 1-18  
 进样体积: 20  $\mu$ l 版本号:6.115  
 进样时间: 2025/06/25 22:47:33 实验者: jiangjinwei  
 处理时间 (V2): 2025/06/27 11:47:51 处理者: jiangjinwei  
 仪器型号: SHIMADZU LC-2050C(FX267)

## &lt;色谱图&gt;

mV



## &lt;峰表&gt;

检测器A Ch1 230nm

峰号	保留时间	面积	面积%	高度	理论塔板数(USP)	拖尾因子	分离度(USP)
1	1.186	253972	5.110	50518	1344	1.355	--
2	2.186	4715877	94.890	719827	2638	1.176	6.671
总计		4969849	100.000	770345			

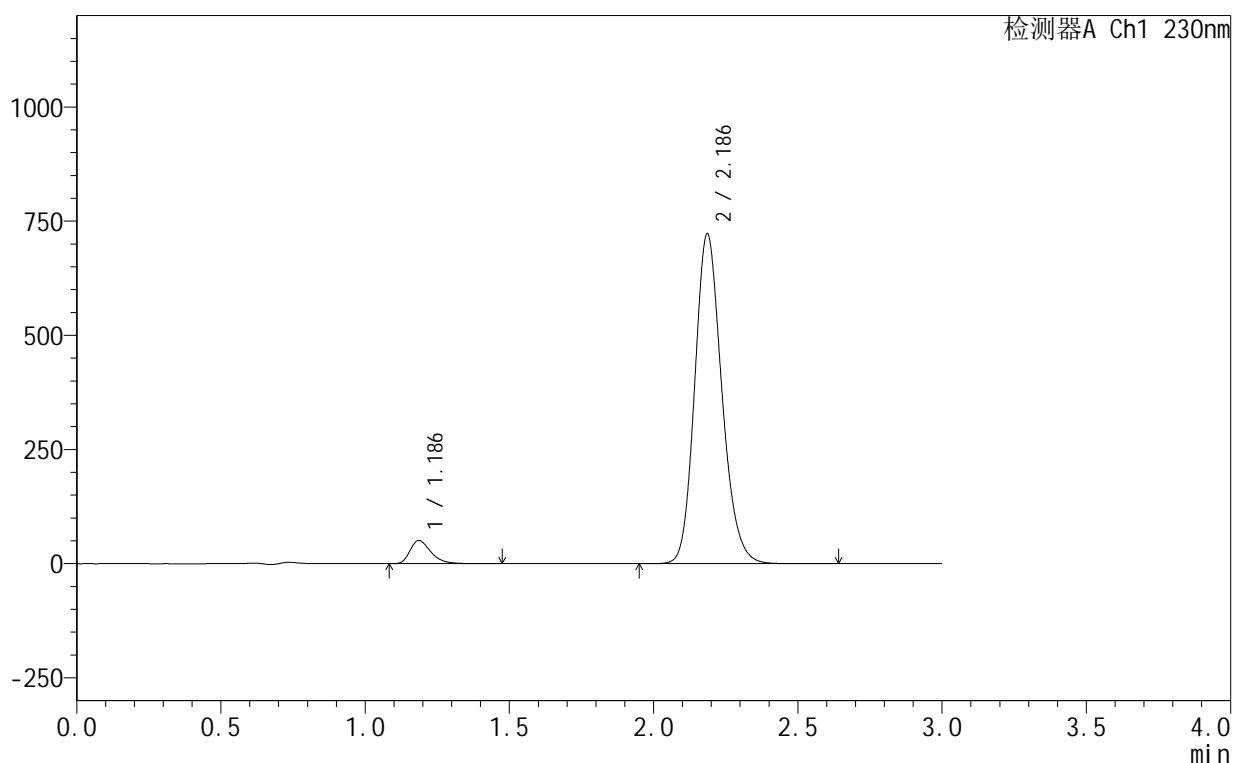
图4 缬沙坦氨氯地平片溶出度测定HPLC图谱  
 自制品-含0.2%吐温的磷酸盐缓冲液 (pH6.8) 介质  
 对照品溶液-1-3

## &lt;样品信息&gt;

色谱柱:XB-C18(50mm\*4.6mm,5 $\mu$ m) 流速:1.0ml/min  
 柱温:40°C 波长:230nm  
 数据文件名: RC\$SMF-4130 - 18-14/18-745-2 - zzp-25061702-2-2p-rcd-dz1-4.lcd  
 方法文件名: RC\$SMF-4130 - SMF-4130-rcqx-FX267.lcm  
 批处理文件名: RC\$SMF-4130 - 20250625-RC-FX267.lcb  
 样品瓶号: 1-18  
 进样体积: 20  $\mu$ l 版本号:6.115  
 进样时间: 2025/06/25 22:50:57 实验者: jiangjinwei  
 处理时间 (V2): 2025/06/27 11:47:54 处理者: jiangjinwei  
 仪器型号: SHIMADZU LC-2050C(FX267)

## &lt;色谱图&gt;

mV



## &lt;峰表&gt;

检测器A Ch1 230nm

峰号	保留时间	面积	面积%	高度	理论塔板数(USP)	拖尾因子	分离度(USP)
1	1.186	254124	5.104	50655	1348	1.355	--
2	2.186	4724695	94.896	721530	2641	1.177	6.678
总计		4978818	100.000	772185			

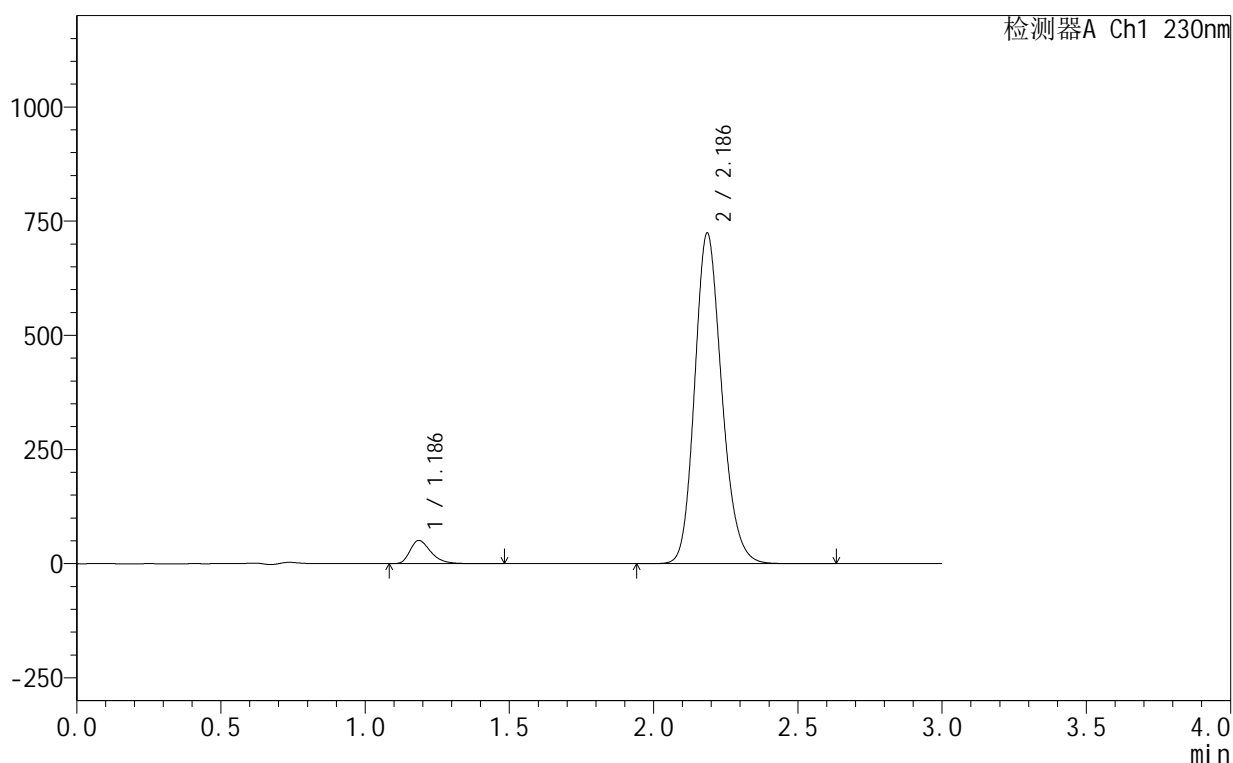
图5 缬沙坦氨氯地平片溶出度测定HPLC图谱  
 自制品-含0.2%吐温的磷酸盐缓冲液 (pH6.8) 介质  
 对照品溶液-1-4

## &lt;样品信息&gt;

色谱柱:XB-C18(50mm\*4.6mm,5 $\mu$ m) 流速:1.0ml/min  
 柱温:40 $^{\circ}$ C 波长:230nm  
 数据文件名: RC\$SMF-4130 - 18-14/18-746-2 - zzp-25061702-2-2p-rcd-dz1-5.lcd  
 方法文件名: RC\$SMF-4130 - SMF-4130-rcqx-FX267.lcm  
 批处理文件名: RC\$SMF-4130 - 20250625-RC-FX267.lcb  
 样品瓶号: 1-18  
 进样体积: 20  $\mu$ l 版本号:6.115  
 进样时间: 2025/06/25 22:54:20 实验者: jiangjinwei  
 处理时间(V2): 2025/06/27 11:47:57 处理者: jiangjinwei  
 仪器型号: SHIMADZU LC-2050C(FX267)

## &lt;色谱图&gt;

mV



## &lt;峰表&gt;

检测器A Ch1 230nm

峰号	保留时间	面积	面积%	高度	理论塔板数(USP)	拖尾因子	分离度(USP)
1	1.186	254154	5.098	50723	1350	1.354	--
2	2.186	4731424	94.902	722962	2642	1.176	6.679
总计		4985578	100.000	773685			

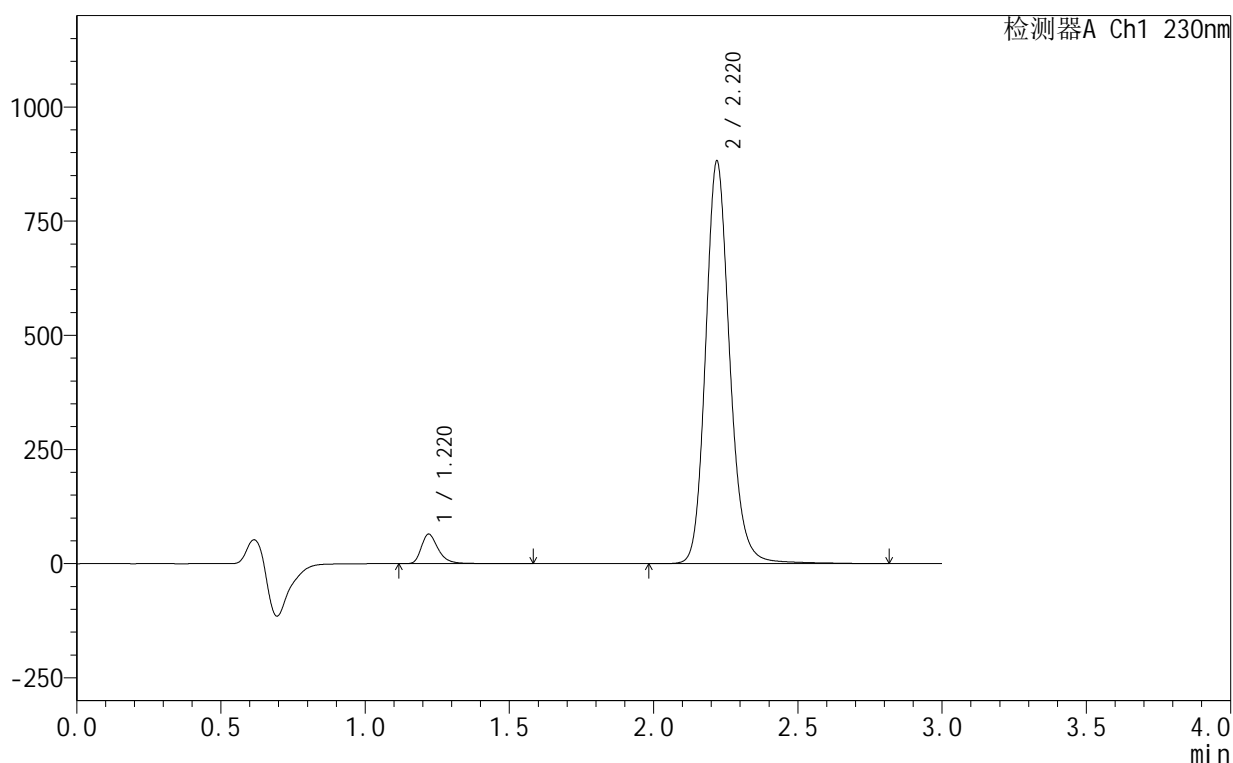
图6 缬沙坦氨氯地平片溶出度测定HPLC图谱  
 自制品-含0.2%吐温的磷酸盐缓冲液(pH6.8)介质  
 对照品溶液-1-5

## &lt;样品信息&gt;

色谱柱:XB-C18(50mm\*4.6mm,5 $\mu$ m) 流速:1.0ml/min  
 柱温:40 $^{\circ}$ C 波长:230nm  
 数据文件名: RC\$SMF-4130 - 18-14/18-747-2 - zzp-25061702-2-2p-rcd-P1-1.lcd  
 方法文件名: RC\$SMF-4130 - SMF-4130-rcqx-FX267.lcm  
 批处理文件名: RC\$SMF-4130 - 20250625-RC-FX267.lcb  
 样品瓶号: 1-1  
 进样体积: 20  $\mu$ l 版本号: 6.115  
 进样时间: 2025/06/25 22:57:43 实验者: jiangjinwei  
 处理时间(V2): 2025/06/27 11:48:00 处理者: jiangjinwei  
 仪器型号: SHIMADZU LC-2050C(FX267)

## &lt;色谱图&gt;

mV



## &lt;峰表&gt;

检测器A Ch1 230nm

峰号	保留时间	面积	面积%	高度	理论塔板数(USP)	拖尾因子	分离度(USP)
1	1.220	264185	4.896	64621	2217	1.344	--
2	2.220	5131967	95.104	880007	3544	1.161	7.908
总计		5396152	100.000	944627			

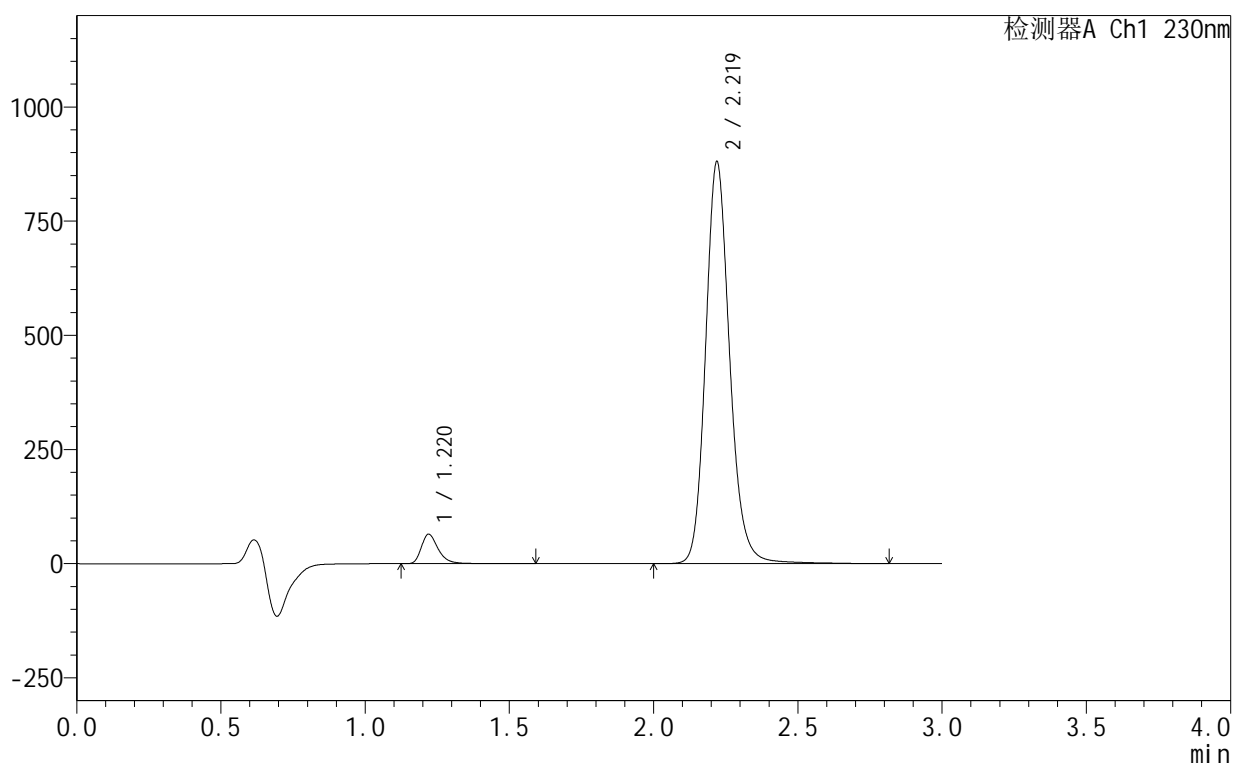
图7 缬沙坦氨氯地平片溶出度测定HPLC图谱  
 自制品(25061702-2-2批)-含0.2%吐温的磷酸盐缓冲液(pH6.8)介质-片1  
 供试品溶液-1

## &lt;样品信息&gt;

色谱柱:XB-C18(50mm\*4.6mm,5 $\mu$ m) 流速:1.0ml/min  
 柱温:40 $^{\circ}$ C 波长:230nm  
 数据文件名: RC\$SMF-4130 - 18-14/18-748-2 - zzp-25061702-2-2p-rcd-P1-2.lcd  
 方法文件名: RC\$SMF-4130 - SMF-4130-rcqx-FX267.lcm  
 批处理文件名: RC\$SMF-4130 - 20250625-RC-FX267.lcb  
 样品瓶号: 1-1  
 进样体积: 20  $\mu$ l 版本号: 6.115  
 进样时间: 2025/06/25 23:01:07 实验者: jiangjinwei  
 处理时间 (V2): 2025/06/27 11:48:03 处理者: jiangjinwei  
 仪器型号: SHIMADZU LC-2050C(FX267)

## &lt;色谱图&gt;

mV



## &lt;峰表&gt;

检测器A Ch1 230nm

峰号	保留时间	面积	面积%	高度	理论塔板数(USP)	拖尾因子	分离度(USP)
1	1.220	264182	4.898	64589	2215	1.344	--
2	2.219	5129321	95.102	878705	3540	1.161	7.904
总计		5393503	100.000	943294			

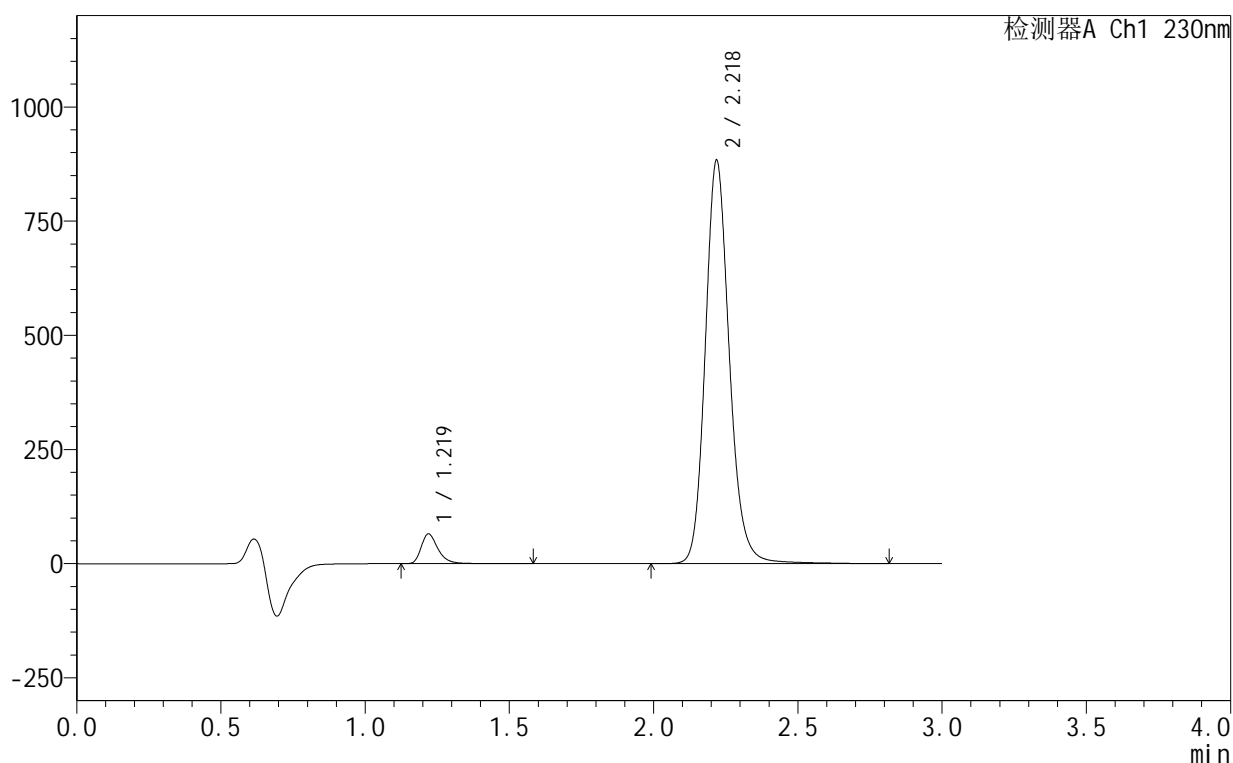
图8 缬沙坦氨氯地平片溶出度测定HPLC图谱  
 自制品(25061702-2-2批)-含0.2%吐温的磷酸盐缓冲液(pH6.8)介质-片1  
 供试品溶液-2

## &lt;样品信息&gt;

色谱柱:XB-C18(50mm\*4.6mm,5 $\mu$ m) 流速:1.0ml/min  
 柱温:40 $^{\circ}$ C 波长:230nm  
 数据文件名: RC\$SMF-4130 - 18-14/18-749-2 - zzp-25061702-2-2p-rcd-P2-1.lcd  
 方法文件名: RC\$SMF-4130 - SMF-4130-rcqx-FX267.lcm  
 批处理文件名: RC\$SMF-4130 - 20250625-RC-FX267.lcb  
 样品瓶号: 1-10  
 进样体积: 20  $\mu$ l 版本号:6.115  
 进样时间: 2025/06/25 23:04:30 实验者: jiangjinwei  
 处理时间(V2): 2025/06/27 11:48:06 处理者: jiangjinwei  
 仪器型号: SHIMADZU LC-2050C(FX267)

## &lt;色谱图&gt;

mV



## &lt;峰表&gt;

检测器A Ch1 230nm

峰号	保留时间	面积	面积%	高度	理论塔板数(USP)	拖尾因子	分离度(USP)
1	1.219	265754	4.911	64835	2214	1.343	--
2	2.218	5145598	95.089	879769	3535	1.161	7.900
总计		5411352	100.000	944604			

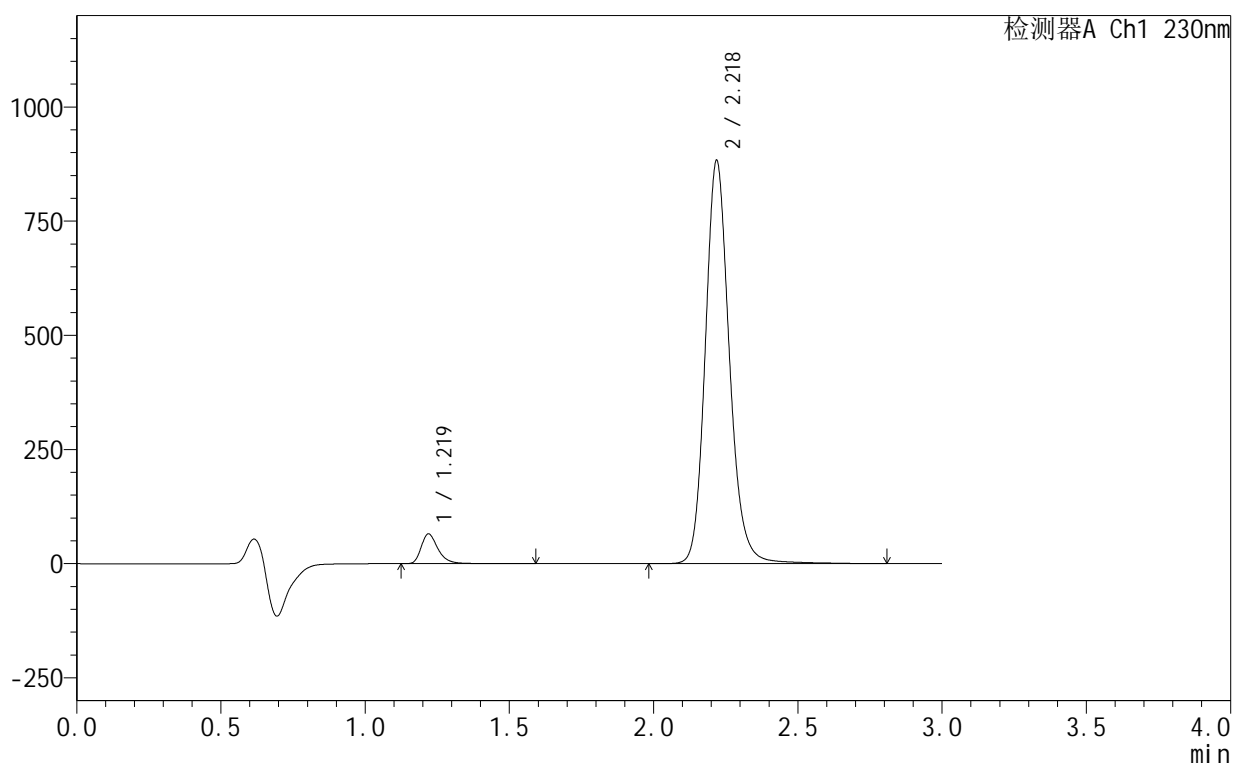
图9 缬沙坦氨氯地平片溶出度测定HPLC图谱  
 自制品(25061702-2-2批)-含0.2%吐温的磷酸盐缓冲液(pH6.8)介质-片2  
 供试品溶液-1

## &lt;样品信息&gt;

色谱柱:XB-C18(50mm\*4.6mm,5 $\mu$ m) 流速:1.0ml/min  
 柱温:40 $^{\circ}$ C 波长:230nm  
 数据文件名: RC\$SMF-4130 - 18-14/18-750-2 - zzp-25061702-2-2p-rcd-P2-2.lcd  
 方法文件名: RC\$SMF-4130 - SMF-4130-rcqx-FX267.lcm  
 批处理文件名: RC\$SMF-4130 - 20250625-RC-FX267.lcb  
 样品瓶号: 1-10  
 进样体积: 20  $\mu$ l 版本号:6.115  
 进样时间: 2025/06/25 23:07:53 实验者: jiangjinwei  
 处理时间(V2): 2025/06/27 11:48:09 处理者: jiangjinwei  
 仪器型号: SHIMADZU LC-2050C(FX267)

## &lt;色谱图&gt;

mV



## &lt;峰表&gt;

检测器A Ch1 230nm

峰号	保留时间	面积	面积%	高度	理论塔板数(USP)	拖尾因子	分离度(USP)
1	1.219	265975	4.915	64848	2215	1.343	--
2	2.218	5145097	95.085	879623	3533	1.161	7.899
总计		5411072	100.000	944472			

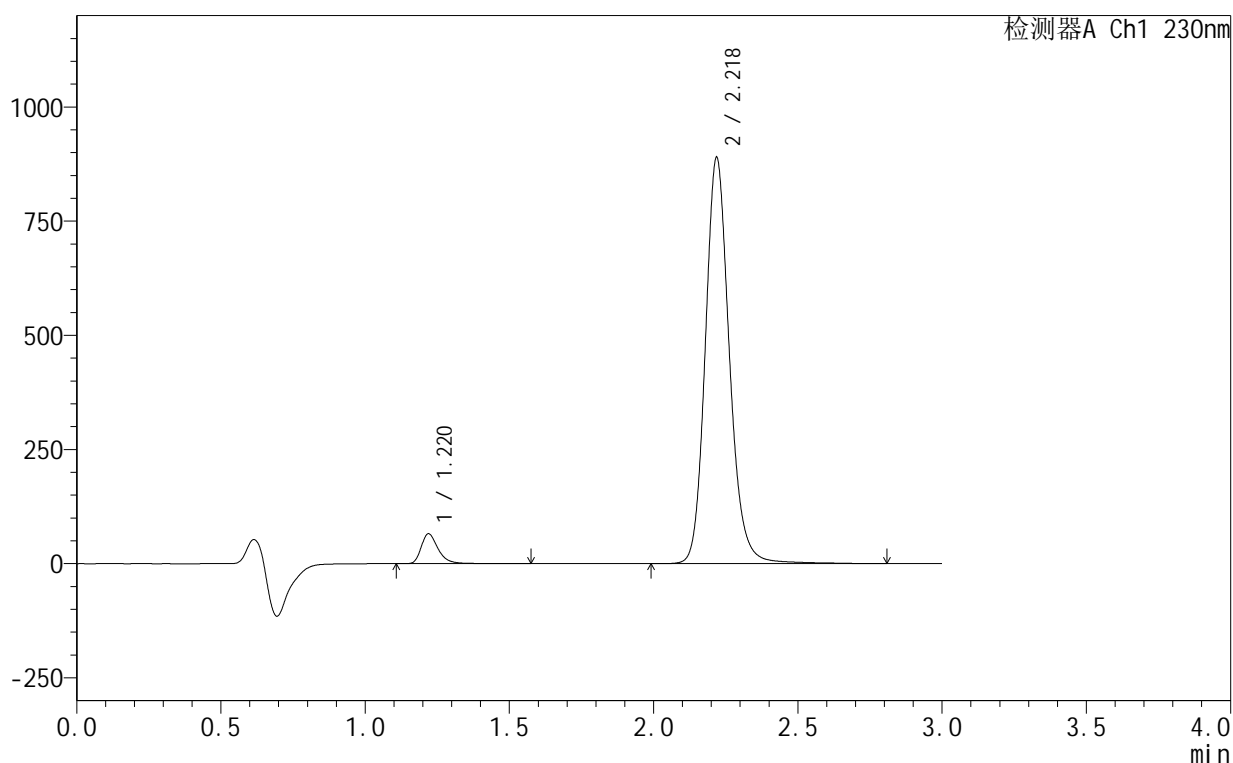
图10 缬沙坦氨氯地平片溶出度测定HPLC图谱  
 自制品(25061702-2-2批)-含0.2%吐温的磷酸盐缓冲液(pH6.8)介质-片2  
 供试品溶液-2

## &lt;样品信息&gt;

色谱柱:XB-C18(50mm\*4.6mm,5 $\mu$ m) 流速:1.0ml/min  
 柱温:40 $^{\circ}$ C 波长:230nm  
 数据文件名: RC\$SMF-4130 - 18-14/18-751-2 - zzp-25061702-2-2p-rcd-P3-1.lcd  
 方法文件名: RC\$SMF-4130 - SMF-4130-rcqx-FX267.lcm  
 批处理文件名: RC\$SMF-4130 - 20250625-RC-FX267.lcb  
 样品瓶号: 1-19  
 进样体积: 20  $\mu$ l 版本号: 6.115  
 进样时间: 2025/06/25 23:12:11 实验者: jiangjinwei  
 处理时间 (V2): 2025/06/27 11:48:12 处理者: jiangjinwei  
 仪器型号: SHIMADZU LC-2050C(FX267)

## &lt;色谱图&gt;

mV



## &lt;峰表&gt;

检测器A Ch1 230nm

峰号	保留时间	面积	面积%	高度	理论塔板数(USP)	拖尾因子	分离度(USP)
1	1.220	266531	4.895	65240	2222	1.343	--
2	2.218	5178681	95.105	885999	3536	1.160	7.905
总计		5445212	100.000	951239			

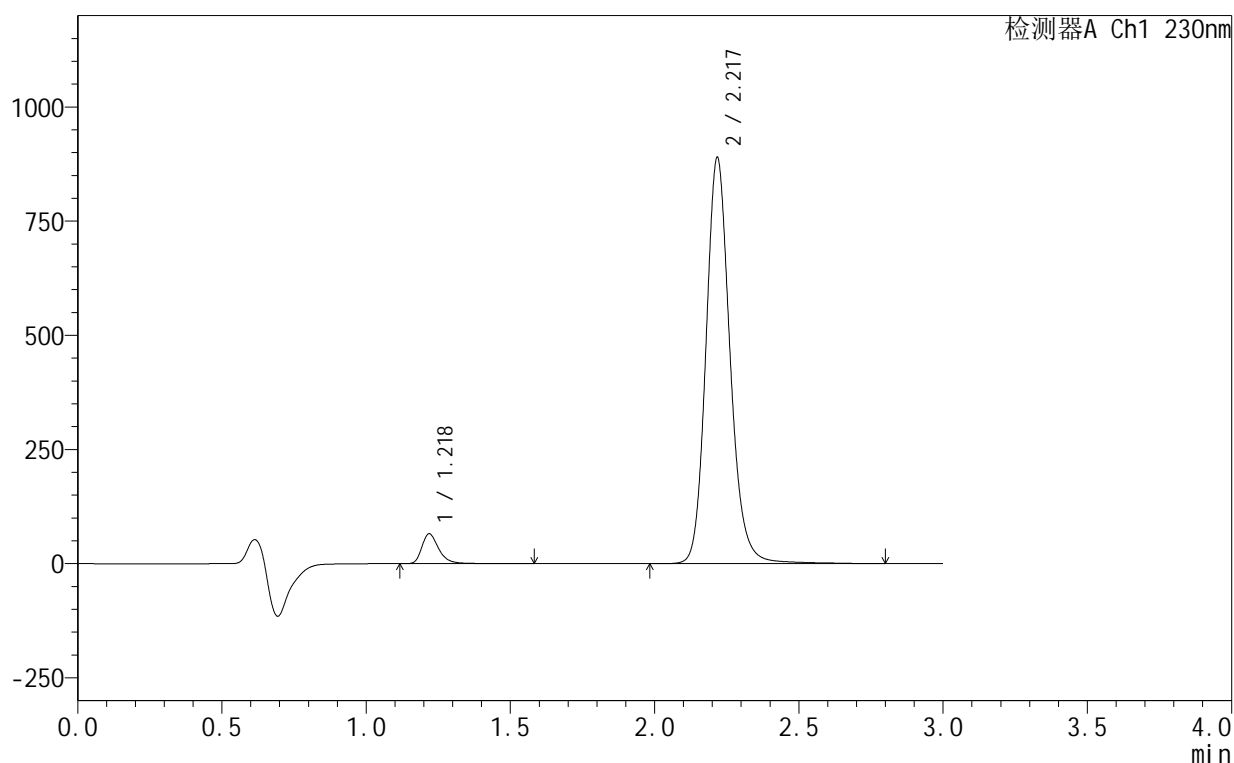
图11 缬沙坦氨氯地平片溶出度测定HPLC图谱  
 自制品(25061702-2-2批)-含0.2%吐温的磷酸盐缓冲液 (pH6.8) 介质-片3  
 供试品溶液-1

## &lt;样品信息&gt;

色谱柱:XB-C18(50mm\*4.6mm,5 $\mu$ m) 流速:1.0ml/min  
 柱温:40 $^{\circ}$ C 波长:230nm  
 数据文件名: RC\$SMF-4130 - 18-14/18-752-2 - zzp-25061702-2-2p-rcd-P3-2.lcd  
 方法文件名: RC\$SMF-4130 - SMF-4130-rcqx-FX267.lcm  
 批处理文件名: RC\$SMF-4130 - 20250625-RC-FX267.lcb  
 样品瓶号: 1-19  
 进样体积: 20  $\mu$ l 版本号: 6.115  
 进样时间: 2025/06/25 23:15:53 实验者: jiangjinwei  
 处理时间 (V2): 2025/06/27 11:48:14 处理者: jiangjinwei  
 仪器型号: SHIMADZU LC-2050C(FX267)

## &lt;色谱图&gt;

mV



## &lt;峰表&gt;

检测器A Ch1 230nm

峰号	保留时间	面积	面积%	高度	理论塔板数(USP)	拖尾因子	分离度(USP)
1	1.218	266614	4.897	64854	2216	1.346	--
2	2.217	5177729	95.103	884423	3534	1.161	7.906
总计		5444344	100.000	949277			

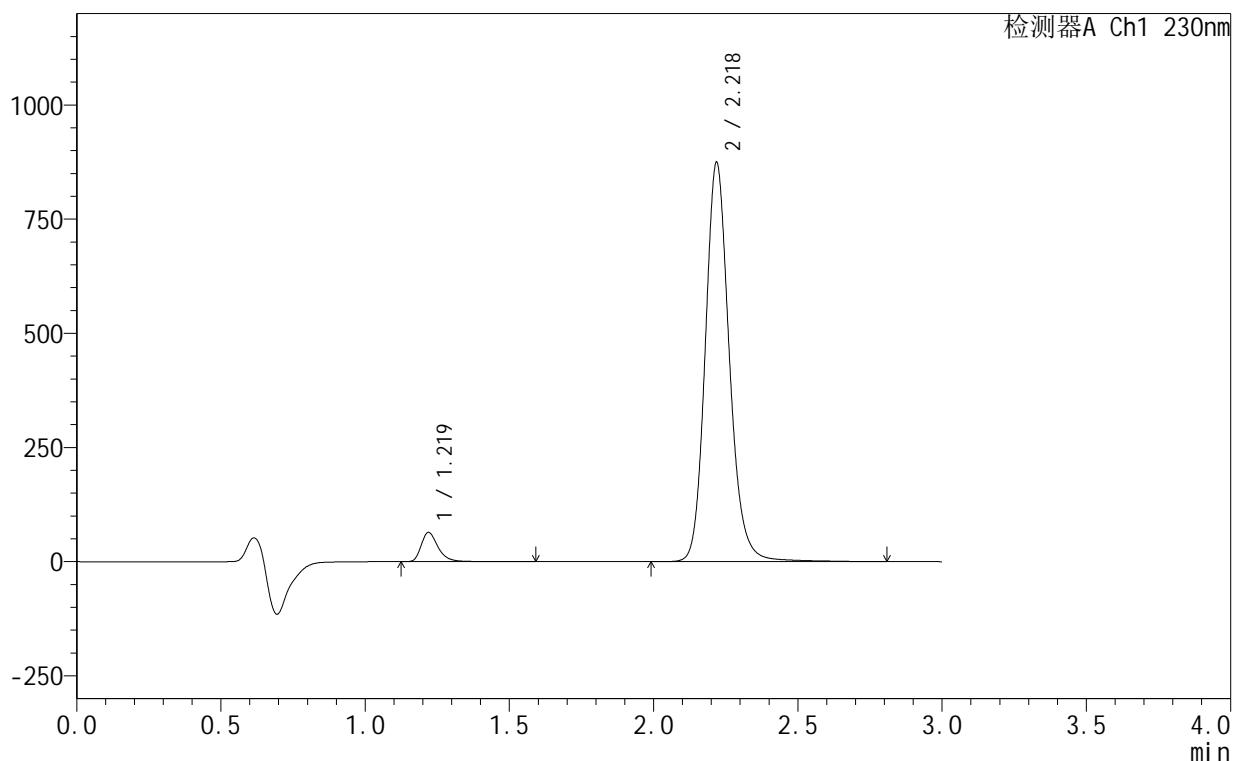
图12 缬沙坦氨氯地平片溶出度测定HPLC图谱  
 自制品(25061702-2-2批)-含0.2%吐温的磷酸盐缓冲液(pH6.8)介质-片3  
 供试品溶液-2

<样品信息>

色谱柱 :XB-C18(50mm\*4.6mm,5μm)      流速:1.0ml/min  
 柱 温:40°C      波长:230nm  
 数据文件名: RC\$SMF-4130 - 18-14/18-753-2 - zzp-25061702-2-2p-rcd-P4-1.lcd  
 方法文件名: RC\$SMF-4130 - SMF-4130-rcqx-FX267.lcm  
 批处理文件名: RC\$SMF-4130 - 20250625-RC-FX267.lcb  
 样品瓶号: 1-28  
 进样体积: 20 μl      版本号:6.115  
 进样时间: 2025/06/25 23:19:16      实验者: jiangjinwei  
 处理时间 (V2): 2025/06/27 11:48:17 处理者: jiangjinwei  
 仪器型号: SHIMADZU LC-2050C(FX267)

<色谱图>

mV



<峰表>

检测器A Ch1 230nm

峰号	保留时间	面积	面积%	高度	理论塔板数(USP)	拖尾因子	分离度(USP)
1	1.219	261493	4.888	63899	2216	1.344	--
2	2.218	5087721	95.112	870603	3542	1.161	7.905
总计		5349214	100.000	934502			

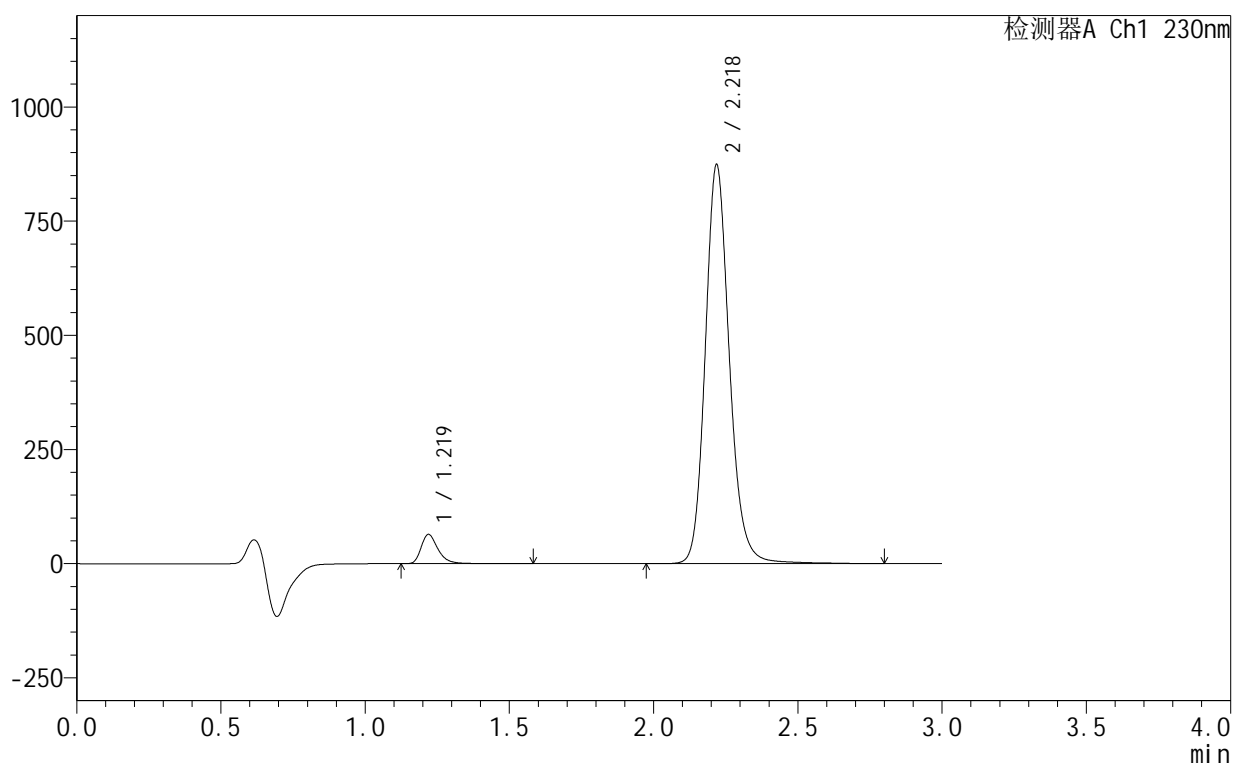
图13 缬沙坦氨氯地平片溶出度测定HPLC图谱  
 自制品(25061702-2-2批)-含0.2%吐温的磷酸盐缓冲液 (pH6.8) 介质-片4  
 供试品溶液-1

## &lt;样品信息&gt;

色谱柱:XB-C18(50mm\*4.6mm,5 $\mu$ m) 流速:1.0ml/min  
 柱温:40 $^{\circ}$ C 波长:230nm  
 数据文件名: RC\$SMF-4130 - 18-14/18-754-2 - zzp-25061702-2-2p-rcd-P4-2.lcd  
 方法文件名: RC\$SMF-4130 - SMF-4130-rcqx-FX267.lcm  
 批处理文件名: RC\$SMF-4130 - 20250625-RC-FX267.lcb  
 样品瓶号: 1-28  
 进样体积: 20  $\mu$ l 版本号: 6.115  
 进样时间: 2025/06/25 23:22:40 实验者: jiangjinwei  
 处理时间(V2): 2025/06/27 11:48:20 处理者: jiangjinwei  
 仪器型号: SHIMADZU LC-2050C(FX267)

## &lt;色谱图&gt;

mV



## &lt;峰表&gt;

检测器A Ch1 230nm

峰号	保留时间	面积	面积%	高度	理论塔板数(USP)	拖尾因子	分离度(USP)
1	1.219	261431	4.886	63858	2219	1.344	--
2	2.218	5089653	95.114	870451	3533	1.160	7.904
总计		5351084	100.000	934308			

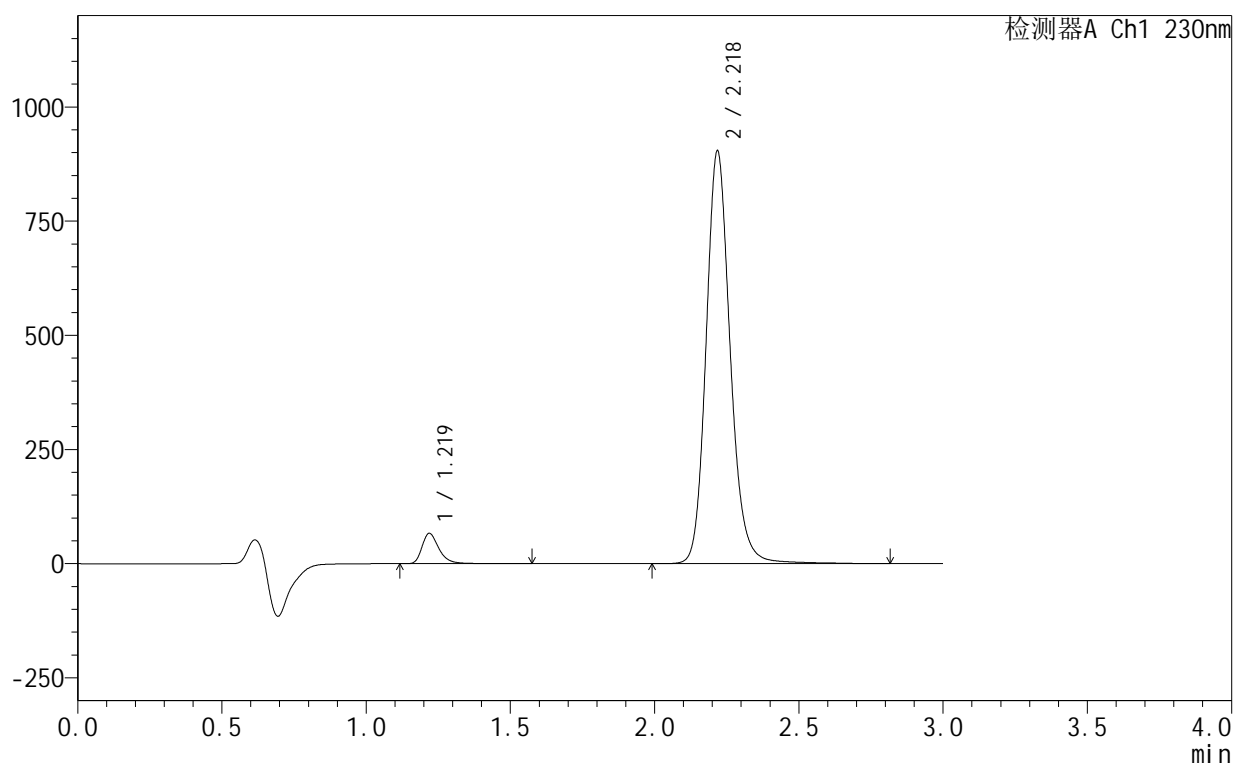
图14 缬沙坦氨氯地平片溶出度测定HPLC图谱  
 自制品(25061702-2-2批)-含0.2%吐温的磷酸盐缓冲液(pH6.8)介质-片4  
 供试品溶液-2

## &lt;样品信息&gt;

色谱柱:XB-C18(50mm\*4.6mm,5 $\mu$ m) 流速:1.0ml/min  
 柱温:40 $^{\circ}$ C 波长:230nm  
 数据文件名: RC\$SMF-4130 - 18-14/18-755-2 - zzp-25061702-2-2p-rcd-P5-1.lcd  
 方法文件名: RC\$SMF-4130 - SMF-4130-rcqx-FX267.lcm  
 批处理文件名: RC\$SMF-4130 - 20250625-RC-FX267.lcb  
 样品瓶号: 1-37  
 进样体积: 20  $\mu$ l 版本号: 6.115  
 进样时间: 2025/06/25 23:26:02 实验者: jiangjinwei  
 处理时间 (V2): 2025/06/27 11:48:23 处理者: jiangjinwei  
 仪器型号: SHIMADZU LC-2050C(FX267)

## &lt;色谱图&gt;

mV



## &lt;峰表&gt;

检测器A Ch1 230nm

峰号	保留时间	面积	面积%	高度	理论塔板数(USP)	拖尾因子	分离度(USP)
1	1.219	271268	4.895	66102	2211	1.345	--
2	2.218	5270733	95.105	898847	3527	1.161	7.894
总计		5542001	100.000	964949			

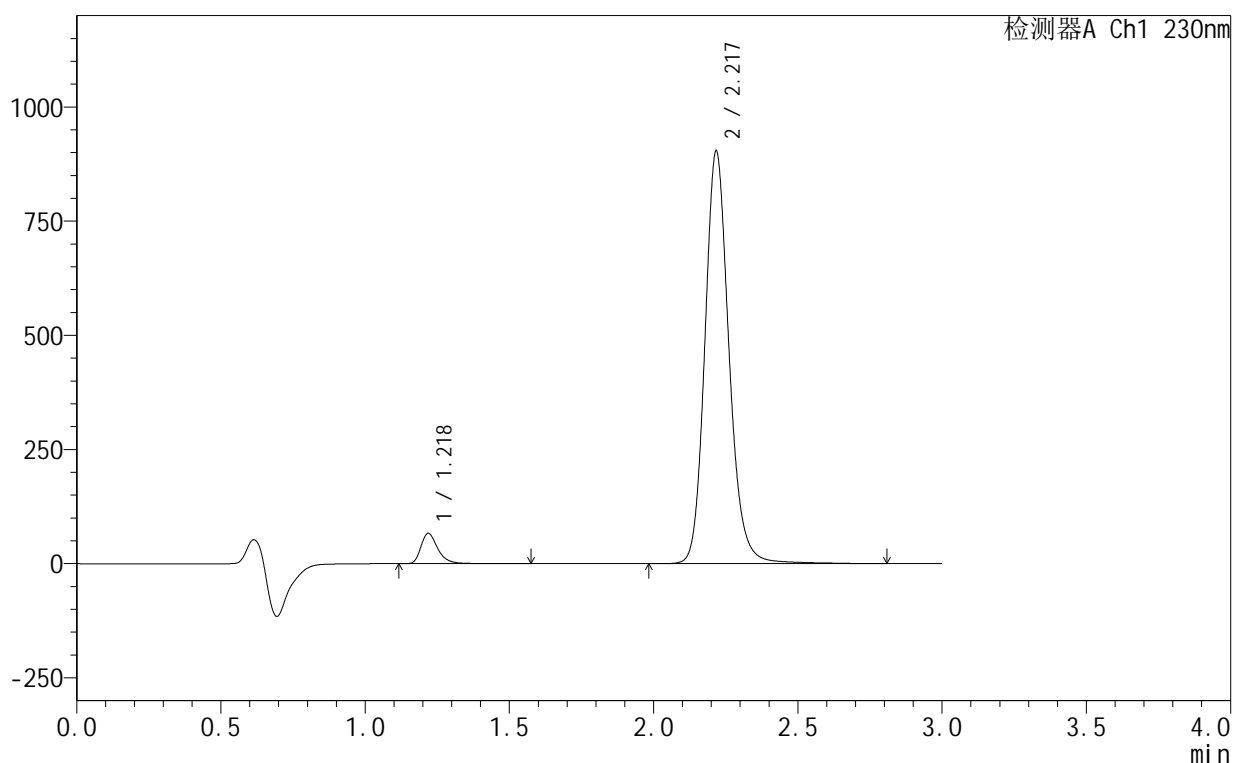
图15 缬沙坦氨氯地平片溶出度测定HPLC图谱  
 自制品(25061702-2-2批)-含0.2%吐温的磷酸盐缓冲液(pH6.8)介质-片5  
 供试品溶液-1

<样品信息>

色谱柱 :XB-C18(50mm\*4.6mm,5μm)      流速:1.0ml/min  
 柱温:40°C      波长:230nm  
 数据文件名: RC\$SMF-4130 - 18-14/18-756-2 - zzp-25061702-2-2p-rcd-P5-2.lcd  
 方法文件名: RC\$SMF-4130 - SMF-4130-rcqx-FX267.lcm  
 批处理文件名: RC\$SMF-4130 - 20250625-RC-FX267.lcb  
 样品瓶号: 1-37  
 进样体积: 20 μl      版本号:6.115  
 进样时间: 2025/06/25 23:29:24      实验者: jiangjinwei  
 处理时间 (V2): 2025/06/27 11:48:26      处理者: jiangjinwei  
 仪器型号: SHIMADZU LC-2050C(FX267)

<色谱图>

mV



<峰表>

检测器A Ch1 230nm

峰号	保留时间	面积	面积%	高度	理论塔板数(USP)	拖尾因子	分离度(USP)
1	1.218	271071	4.894	65935	2211	1.347	--
2	2.217	5268274	95.106	899375	3522	1.161	7.891
总计		5539344	100.000	965310			

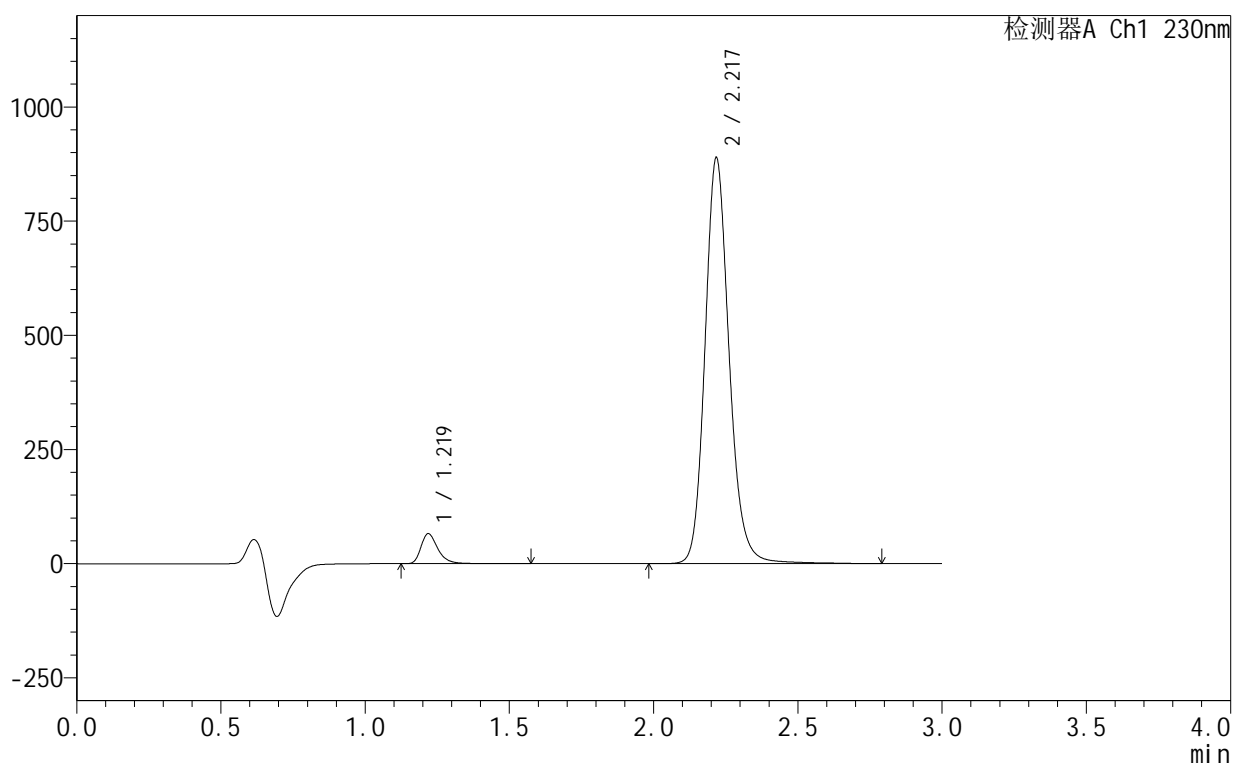
图16 缬沙坦氨氯地平片溶出度测定HPLC图谱  
 自制品(25061702-2-2批)-含0.2%吐温的磷酸盐缓冲液 (pH6.8) 介质-片5  
 供试品溶液-2

## &lt;样品信息&gt;

色谱柱:XB-C18(50mm\*4.6mm,5 $\mu$ m) 流速:1.0ml/min  
 柱温:40 $^{\circ}$ C 波长:230nm  
 数据文件名: RC\$SMF-4130 - 18-14/18-757-2 - zzp-25061702-2-2p-rcd-P6-1.lcd  
 方法文件名: RC\$SMF-4130 - SMF-4130-rcqx-FX267.lcm  
 批处理文件名: RC\$SMF-4130 - 20250625-RC-FX267.lcb  
 样品瓶号: 1-46  
 进样体积: 20  $\mu$ l 版本号: 6.115  
 进样时间: 2025/06/25 23:32:47 实验者: jiangjinwei  
 处理时间 (V2): 2025/06/27 11:48:28 处理者: jiangjinwei  
 仪器型号: SHIMADZU LC-2050C(FX267)

## &lt;色谱图&gt;

mV



## &lt;峰表&gt;

检测器A Ch1 230nm

峰号	保留时间	面积	面积%	高度	理论塔板数(USP)	拖尾因子	分离度(USP)
1	1.219	268448	4.924	65407	2213	1.344	--
2	2.217	5183817	95.076	883482	3523	1.160	7.893
总计		5452265	100.000	948889			

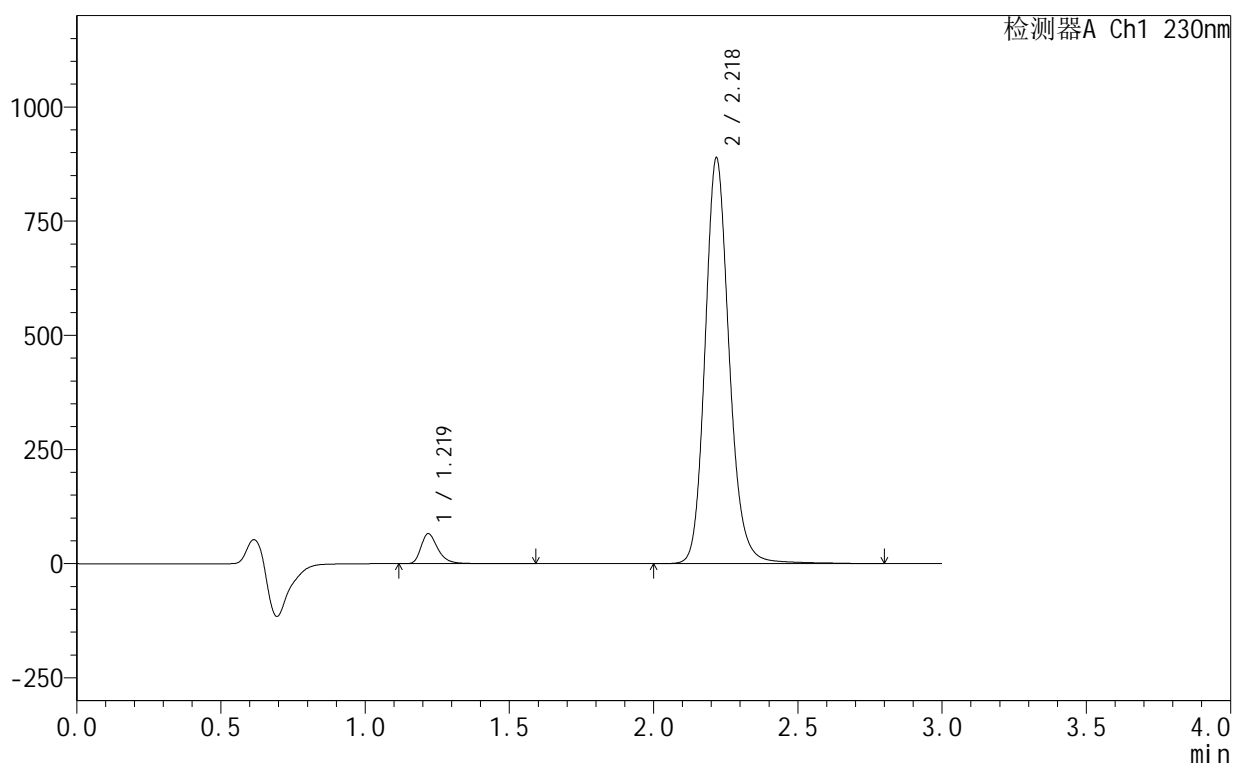
图17 缬沙坦氨氯地平片溶出度测定HPLC图谱  
 自制品(25061702-2-2批)-含0.2%吐温的磷酸盐缓冲液(pH6.8)介质-片6  
 供试品溶液-1

<样品信息>

色谱柱 :XB-C18(50mm\*4.6mm,5 $\mu$ m) 流速:1.0ml/min  
 柱温:40 $^{\circ}$ C 波长:230nm  
 数据文件名: RC\$SMF-4130 - 18-14/18-758-2 - zzp-25061702-2-2p-rcd-P6-2.lcd  
 方法文件名: RC\$SMF-4130 - SMF-4130-rcqx-FX267.lcm  
 批处理文件名: RC\$SMF-4130 - 20250625-RC-FX267.lcb  
 样品瓶号: 1-46  
 进样体积: 20  $\mu$ l 版本号:6.115  
 进样时间: 2025/06/25 23:36:10 实验者: jiangjinwei  
 处理时间 (V2): 2025/06/27 11:48:31 处理者: jiangjinwei  
 仪器型号: SHIMADZU LC-2050C(FX267)

<色谱图>

mV



<峰表>

检测器A Ch1 230nm

峰号	保留时间	面积	面积%	高度	理论塔板数(USP)	拖尾因子	分离度(USP)
1	1.219	268693	4.927	65411	2210	1.345	--
2	2.218	5184671	95.073	883658	3522	1.160	7.891
总计		5453363	100.000	949070			

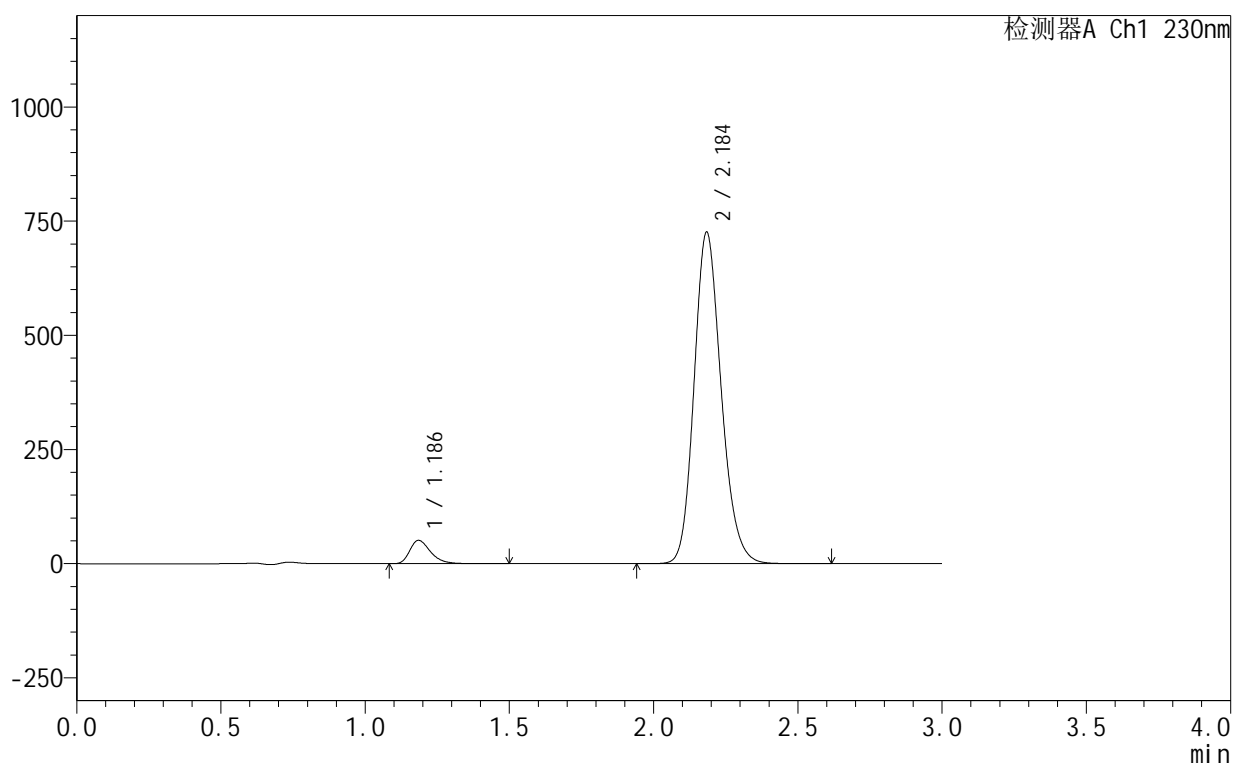
图18 缬沙坦氨氯地平片溶出度测定HPLC图谱  
 自制品(25061702-2-2批)-含0.2%吐温的磷酸盐缓冲液 (pH6.8) 介质-片6  
 供试品溶液-2

## &lt;样品信息&gt;

色谱柱:XB-C18(50mm\*4.6mm,5 $\mu$ m) 流速:1.0ml/min  
 柱温:40 $^{\circ}$ C 波长:230nm  
 数据文件名: RC\$SMF-4130 - 18-14/18-759-2 - zzp-25061702-2-2p-rcd-dz2-1.lcd  
 方法文件名: RC\$SMF-4130 - SMF-4130-rcqx-FX267.lcm  
 批处理文件名: RC\$SMF-4130 - 20250625-RC-FX267.lcb  
 样品瓶号: 1-27  
 进样体积: 20  $\mu$ l 版本号:6.115  
 进样时间: 2025/06/25 23:39:34 实验者: jiangjinwei  
 处理时间 (V2): 2025/06/27 11:48:34 处理者: jiangjinwei  
 仪器型号: SHIMADZU LC-2050C(FX267)

## &lt;色谱图&gt;

mV



## &lt;峰表&gt;

检测器A Ch1 230nm

峰号	保留时间	面积	面积%	高度	理论塔板数(USP)	拖尾因子	分离度(USP)
1	1.186	255530	5.108	50963	1351	1.353	--
2	2.184	4746712	94.892	723071	2631	1.176	6.671
总计		5002242	100.000	774034			

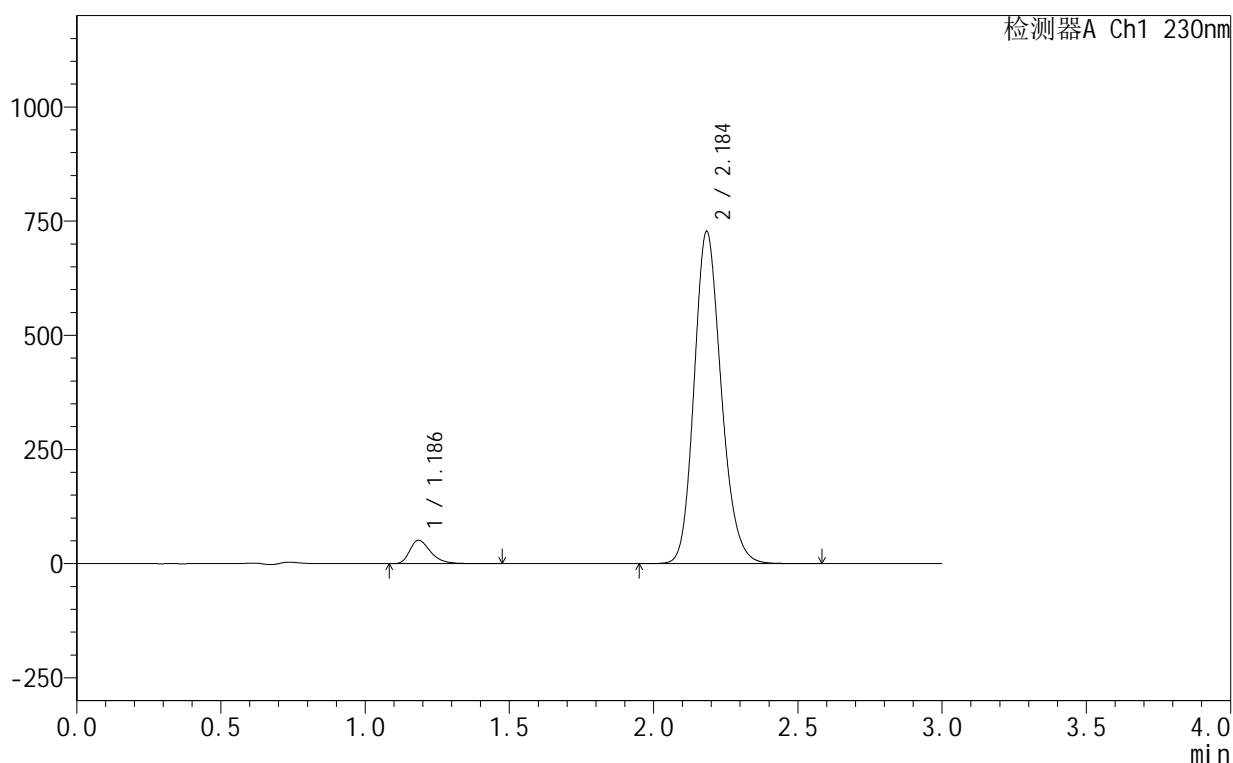
图19 缬沙坦氨氯地平片溶出度测定HPLC图谱  
 自制品-含0.2%吐温的磷酸盐缓冲液 (pH6.8) 介质  
 对照品溶液-2-1

## &lt;样品信息&gt;

色谱柱:XB-C18(50mm\*4.6mm,5 $\mu$ m) 流速:1.0ml/min  
 柱温:40 $^{\circ}$ C 波长:230nm  
 数据文件名: RC\$SMF-4130 - 18-14/18-760-2 - zzp-25061702-2-2p-rcd-dz2-2.lcd  
 方法文件名: RC\$SMF-4130 - SMF-4130-rcqx-FX267.lcm  
 批处理文件名: RC\$SMF-4130 - 20250625-RC-FX267.lcb  
 样品瓶号: 1-27  
 进样体积: 20  $\mu$ l 版本号:6.115  
 进样时间: 2025/06/25 23:42:57 实验者: jiangjinwei  
 处理时间 (V2): 2025/06/27 11:48:37 处理者: jiangjinwei  
 仪器型号: SHIMADZU LC-2050C(FX267)

## &lt;色谱图&gt;

mV



## &lt;峰表&gt;

检测器A Ch1 230nm

峰号	保留时间	面积	面积%	高度	理论塔板数(USP)	拖尾因子	分离度(USP)
1	1.186	255808	5.103	51071	1352	1.355	--
2	2.184	4757058	94.897	724489	2631	1.176	6.673
总计		5012866	100.000	775560			

图20 缬沙坦氨氯地平片溶出度测定HPLC图谱  
 自制品-含0.2%吐温的磷酸盐缓冲液 (pH6.8) 介质  
 对照品溶液-2-2