



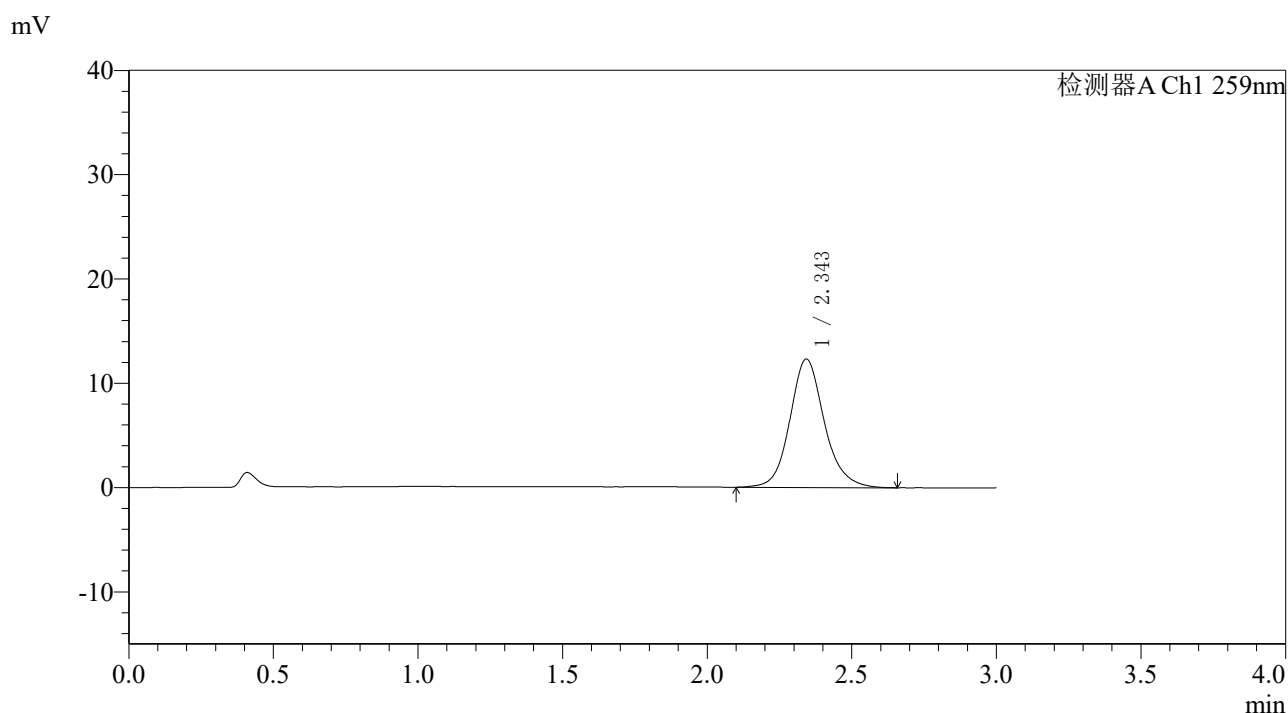


# QTL-4125

## <样品信息>

色谱柱: XB-C18(50\*4.6mm,5μm)      流速: 1.5ml/min  
 柱温: 35°C      波长: 259nm  
 数据文件名: RC\$QTL-4125 - 0-61/11-1393-2 - zzp-2025051621p-rcqx-pH1.2jz-jf50z-1-dz1-1.lcd  
 方法文件名: RC\$QTL-4125 - QTL-4125-RC-FX260.lcm  
 批处理文件名: RC\$QTL-4125 - 20250701-RCQX-FX260.lcb  
 样品瓶号: 1-18  
 进样体积: 20 μl      版本号: 6.115  
 进样时间: 2025/07/01 17:09:01      实验者: liuqihuizi  
 处理时间 (V2): 2025/07/02 09:18:12      处理者: liuqihuizi  
 仪器型号: SHIMADZU LC-2050C(FX260)

## <色谱图>



## <峰表>

检测器A Ch1 259nm

峰号	保留时间	面积	面积%	高度	理论塔板数(USP)	拖尾因子	分离度(USP)
1	2.343	102287	100.000	12280	1972	1.136	--
总计		102287	100.000	12280			

图2 玛巴洛沙韦片溶出曲线测定HPLC图谱  
 自制品-2025051621批-均一性1-每杯投2片-均一性1-pH1.2介质-桨法-50转  
 对照品溶液-1-1





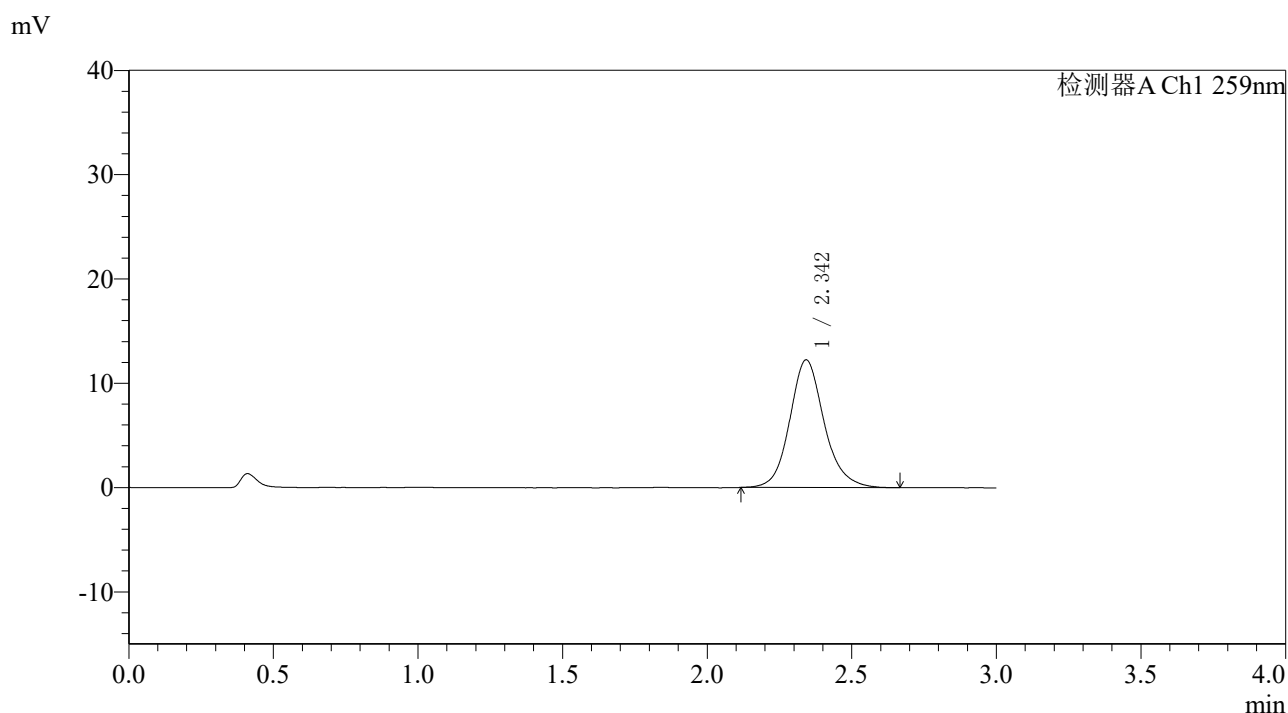


# QTL-4125

## <样品信息>

色谱柱: XB-C18(50\*4.6mm,5μm)                      流速: 1.5ml/min  
 柱温: 35°C    波长: 259nm  
 数据文件名: RC\$QTL-4125 - 0-61/11-1396-2 - zzp-2025051621p-rcqx-pH1.2jz-jf50z-1-dz1-4.lcd  
 方法文件名: RC\$QTL-4125 - QTL-4125-RC-FX260.lcm  
 批处理文件名: RC\$QTL-4125 - 20250701-RCQX-FX260.lcb  
 样品瓶号: 1-18  
 进样体积: 20 μl    版本号: 6.115  
 进样时间: 2025/07/01 17:19:13                      实验者: liuqihuizi  
 处理时间 (V2): 2025/07/02 09:18:22              处理者: liuqihuizi  
 仪器型号: SHIMADZU LC-2050C(FX260)

## <色谱图>



## <峰表>

检测器A Ch1 259nm

峰号	保留时间	面积	面积%	高度	理论塔板数(USP)	拖尾因子	分离度(USP)
1	2.342	101564	100.000	12213	1968	1.144	--
总计		101564	100.000	12213			

图5 玛巴洛沙韦片溶出曲线测定HPLC图谱  
 自制品-2025051621批-均一性1-每杯投2片-均一性1-pH1.2介质-桨法-50转  
 对照品溶液-1-4

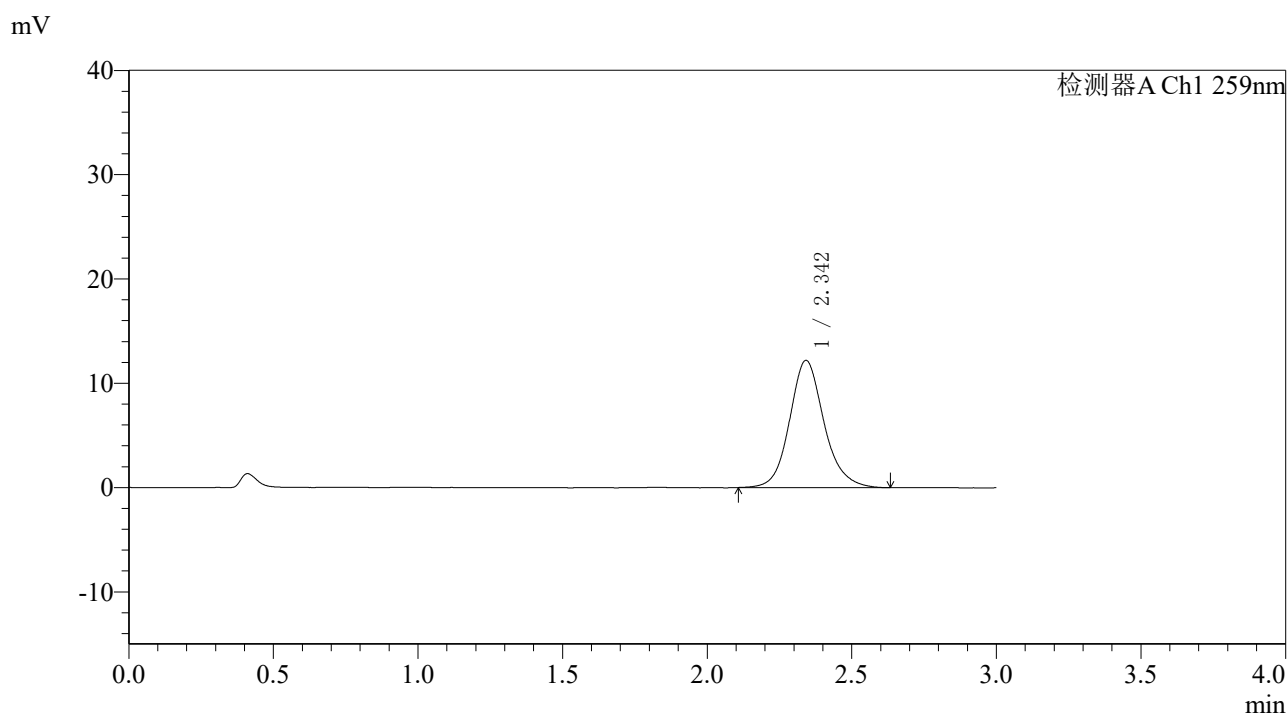


# QTL-4125

## <样品信息>

色谱柱: XB-C18(50\*4.6mm,5μm)      流速: 1.5ml/min  
 柱温: 35°C      波长: 259nm  
 数据文件名: RC\$QTL-4125 - 0-61/11-1397-2 - zzp-2025051621p-rcqx-pH1.2jz-jf50z-1-dz1-5.lcd  
 方法文件名: RC\$QTL-4125 - QTL-4125-RC-FX260.lcm  
 批处理文件名: RC\$QTL-4125 - 20250701-RCQX-FX260.lcb  
 样品瓶号: 1-18  
 进样体积: 20 μl      版本号: 6.115  
 进样时间: 2025/07/01 17:22:37      实验者: liuqihuizi  
 处理时间 (V2): 2025/07/02 09:18:24      处理者: liuqihuizi  
 仪器型号: SHIMADZU LC-2050C(FX260)

## <色谱图>



## <峰表>

检测器A Ch1 259nm

峰号	保留时间	面积	面积%	高度	理论塔板数(USP)	拖尾因子	分离度(USP)
1	2.342	101168	100.000	12178	1956	1.136	--
总计		101168	100.000	12178			

图6 玛巴洛沙韦片溶出曲线测定HPLC图谱  
 自制品-2025051621批-均一性1-每杯投2片-均一性1-pH1.2介质-桨法-50转  
 对照品溶液-1-5



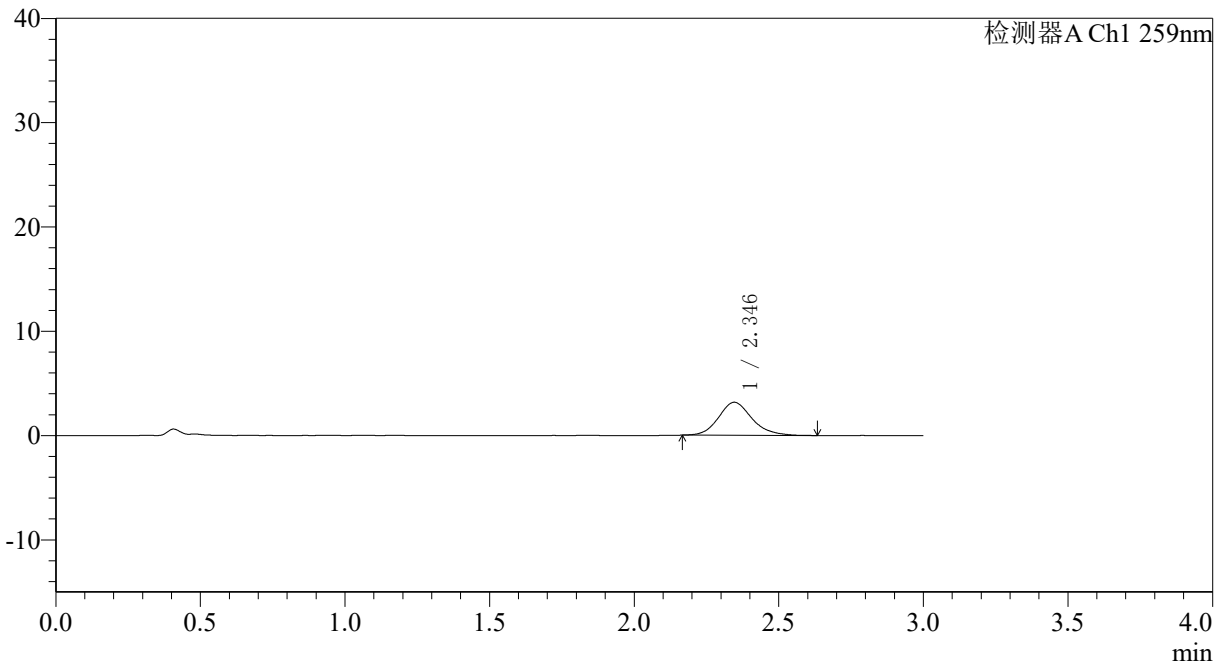
# QTL-4125

## <样品信息>

色谱柱: XB-C18(50\*4.6mm,5μm)                      流速: 1.5ml/min  
 柱温: 35°C    波长: 259nm  
 数据文件名: RC\$QTL-4125 - 0-61/11-1398-2 - zzp-2025051621p-rcqx-pH1.2jz-jf50z-1-p1-5min.lcd  
 方法文件名: RC\$QTL-4125 - QTL-4125-RC-FX260.lcm  
 批处理文件名: RC\$QTL-4125 - 20250701-RCQX-FX260.lcb  
 样品瓶号: 1-1    版本号: 6.115  
 进样体积: 20 μl    实验者: liuqihuizi  
 进样时间: 2025/07/01 17:26:01                              处理者: liuqihuizi  
 处理时间 (V2): 2025/07/02 09:18:27  
 仪器型号: SHIMADZU LC-2050C(FX260)

## <色谱图>

mV



## <峰表>

检测器A Ch1 259nm

峰号	保留时间	面积	面积%	高度	理论塔板数(USP)	拖尾因子	分离度(USP)
1	2.346	25612	100.000	3173	2030	1.166	--
总计		25612	100.000	3173			

图7 玛巴洛沙韦片溶出曲线测定HPLC图谱  
 自制品-2025051621批-均一性1-每杯投2片-均一性1-pH1.2介质-  
 桨法-50转-5min-片1  
 供试品溶液-1



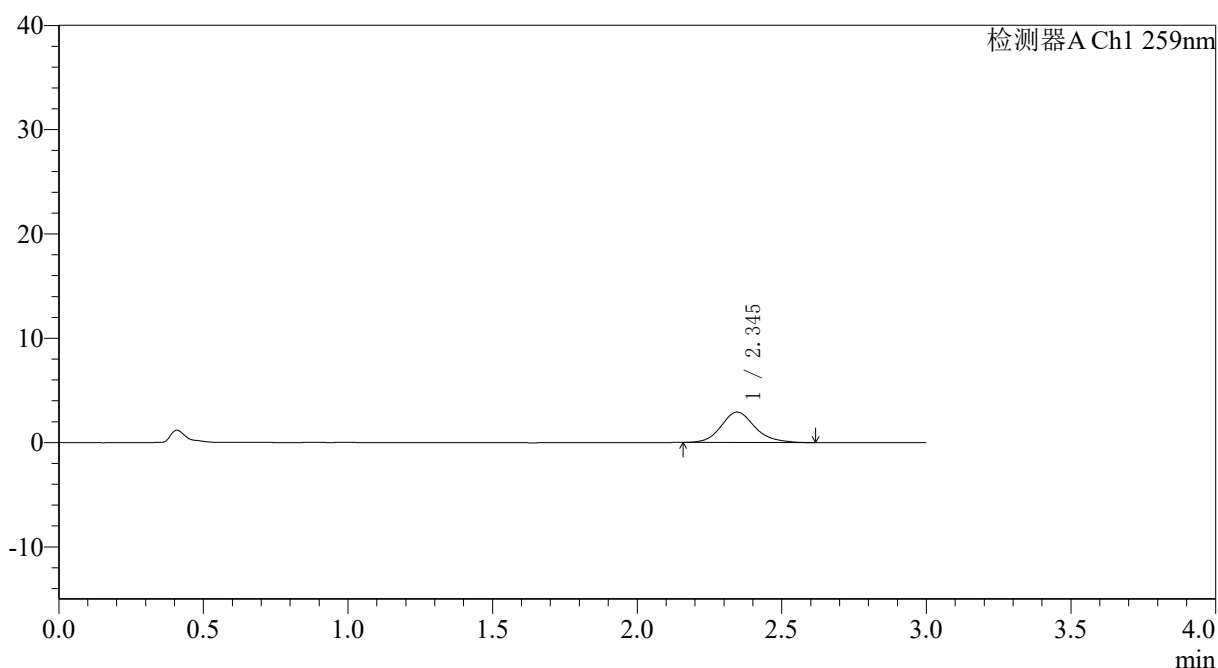
# QTL-4125

## <样品信息>

色谱柱: XB-C18(50\*4.6mm,5μm)                      流速: 1.5ml/min  
 柱温: 35°C    波长: 259nm  
 数据文件名: RC\$QTL-4125 - 0-61/11-1399-2 - zzp-2025051621p-rcqx-pH1.2jz-jf50z-1-p2-5min.lcd  
 方法文件名: RC\$QTL-4125 - QTL-4125-RC-FX260.lcm  
 批处理文件名: RC\$QTL-4125 - 20250701-RCQX-FX260.lcb  
 样品瓶号: 1-10  
 进样体积: 20 μl    版本号: 6.115  
 进样时间: 2025/07/01 17:29:24                      实验者: liuqihuizi  
 处理时间 (V2): 2025/07/02 09:18:30              处理者: liuqihuizi  
 仪器型号: SHIMADZU LC-2050C(FX260)

## <色谱图>

mV



## <峰表>

检测器A Ch1 259nm

峰号	保留时间	面积	面积%	高度	理论塔板数(USP)	拖尾因子	分离度(USP)
1	2.345	23846	100.000	2920	2023	1.165	--
总计		23846	100.000	2920			

图8 玛巴洛沙韦片溶出曲线测定HPLC图谱  
 自制品-2025051621批-均一性1-每杯投2片-均一性1-pH1.2介质-  
 桨法-50转-5min-片2  
 供试品溶液-1





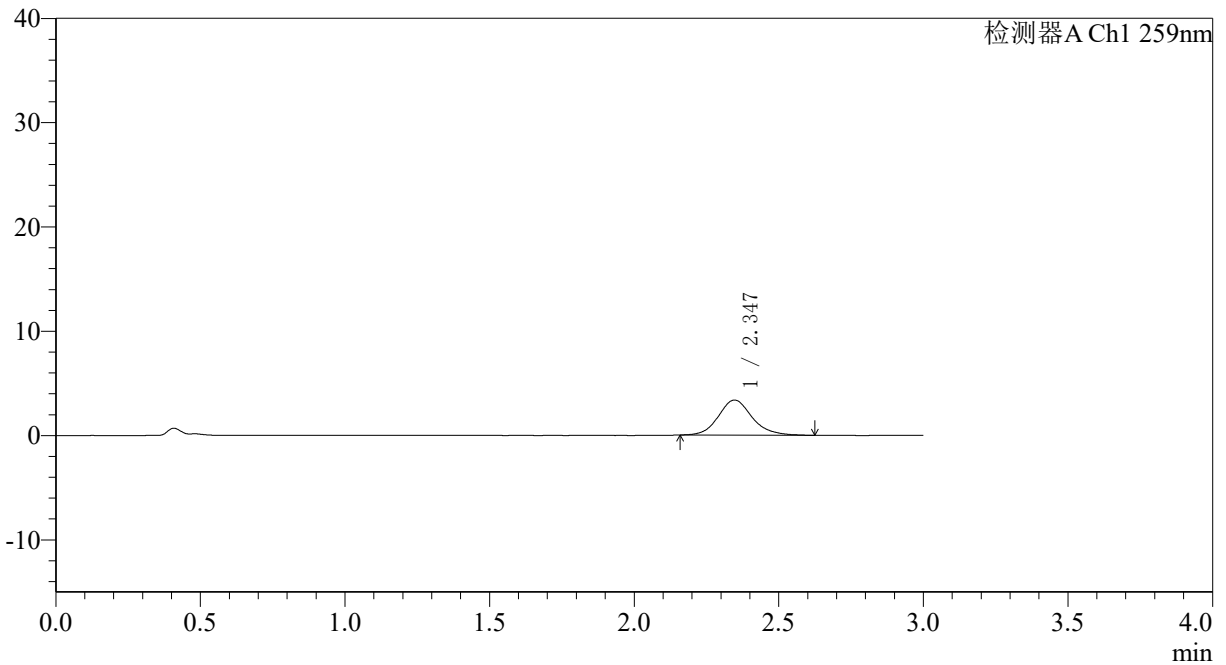
# QTL-4125

## <样品信息>

色谱柱: XB-C18(50\*4.6mm,5μm)                      流速: 1.5ml/min  
 柱温: 35°C    波长: 259nm  
 数据文件名: RC\$QTL-4125 - 0-61/11-1401-2 - zzp-2025051621p-rcqx-pH1.2jz-jf50z-1-p4-5min.lcd  
 方法文件名: RC\$QTL-4125 - QTL-4125-RC-FX260.lcm  
 批处理文件名: RC\$QTL-4125 - 20250701-RCQX-FX260.lcb  
 样品瓶号: 1-28  
 进样体积: 20 μl    版本号: 6.115  
 进样时间: 2025/07/01 17:36:10                      实验者: liuqihuizi  
 处理时间 (V2): 2025/07/02 09:18:35              处理者: liuqihuizi  
 仪器型号: SHIMADZU LC-2050C(FX260)

## <色谱图>

mV



## <峰表>

检测器A Ch1 259nm

峰号	保留时间	面积	面积%	高度	理论塔板数(USP)	拖尾因子	分离度(USP)
1	2.347	27332	100.000	3364	2045	1.135	--
总计		27332	100.000	3364			

图10 玛巴洛沙韦片溶出曲线测定HPLC图谱  
 自制品-2025051621批-均一性1-每杯投2片-均一性1-pH1.2介质-  
 桨法-50转-5min-片4  
 供试品溶液-1



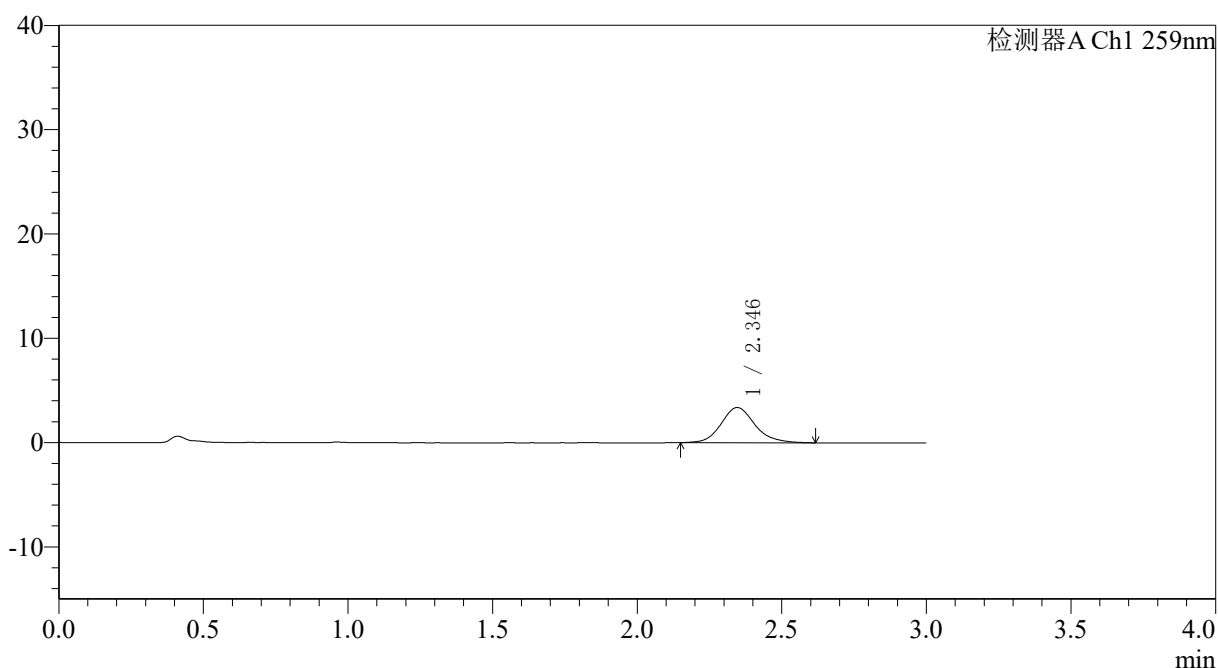
# QTL-4125

## <样品信息>

色谱柱: XB-C18(50\*4.6mm,5μm)                      流速: 1.5ml/min  
 柱温: 35°C    波长: 259nm  
 数据文件名: RC\$QTL-4125 - 0-61/11-1402-2 - zzp-2025051621p-rcqx-pH1.2jz-jf50z-1-p5-5min.lcd  
 方法文件名: RC\$QTL-4125 - QTL-4125-RC-FX260.lcm  
 批处理文件名: RC\$QTL-4125 - 20250701-RCQX-FX260.lcb  
 样品瓶号: 1-37  
 进样体积: 20 μl    版本号: 6.115  
 进样时间: 2025/07/01 17:39:33                              实验者: liuqihuizi  
 处理时间 (V2): 2025/07/02 09:18:38                      处理者: liuqihuizi  
 仪器型号: SHIMADZU LC-2050C(FX260)

## <色谱图>

mV



## <峰表>

检测器A Ch1 259nm

峰号	保留时间	面积	面积%	高度	理论塔板数(USP)	拖尾因子	分离度(USP)
1	2.346	27505	100.000	3374	2040	1.155	--
总计		27505	100.000	3374			

图11 玛巴洛沙韦片溶出曲线测定HPLC图谱  
 自制品-2025051621批-均一性1-每杯投2片-均一性1-pH1.2介质-  
 桨法-50转-5min-片5  
 供试品溶液-1



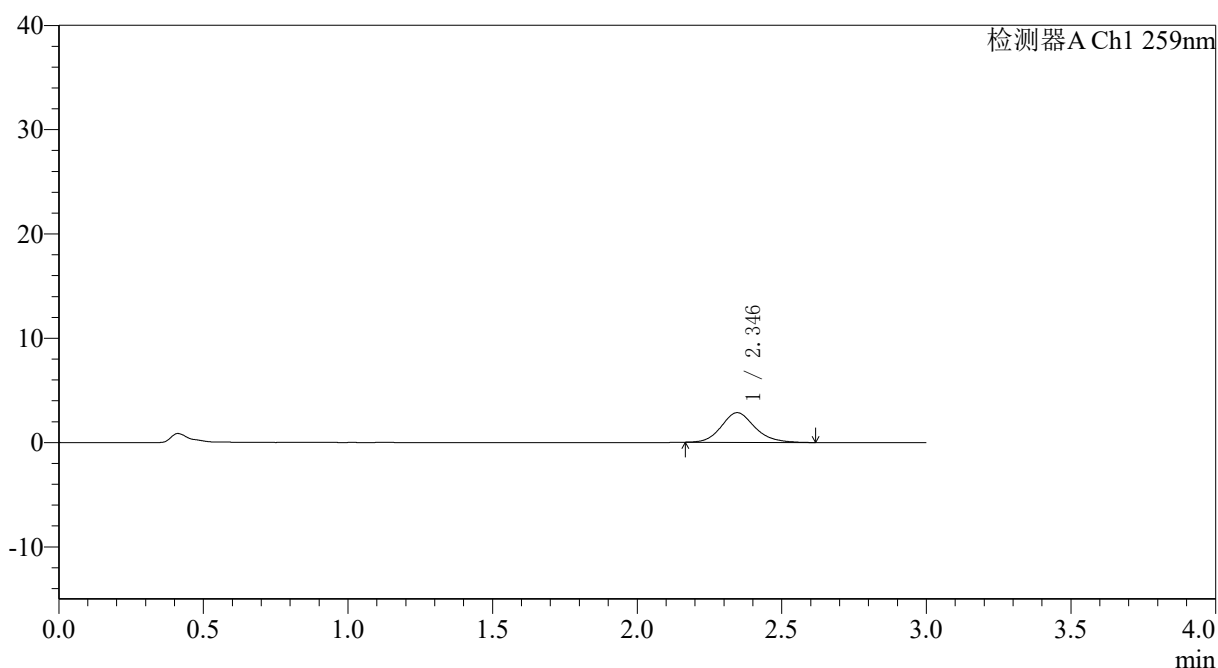
# QTL-4125

## <样品信息>

色谱柱: XB-C18(50\*4.6mm,5μm)                      流速: 1.5ml/min  
 柱温: 35°C    波长: 259nm  
 数据文件名: RC\$QTL-4125 - 0-61/11-1403-2 - zzp-2025051621p-rcqx-pH1.2jz-jf50z-1-p6-5min.lcd  
 方法文件名: RC\$QTL-4125 - QTL-4125-RC-FX260.lcm  
 批处理文件名: RC\$QTL-4125 - 20250701-RCQX-FX260.lcb  
 样品瓶号: 1-46  
 进样体积: 20 μl    版本号: 6.115  
 进样时间: 2025/07/01 17:42:57                      实验者: liuqihuizi  
 处理时间 (V2): 2025/07/02 09:18:41              处理者: liuqihuizi  
 仪器型号: SHIMADZU LC-2050C(FX260)

## <色谱图>

mV



## <峰表>

检测器A Ch1 259nm

峰号	保留时间	面积	面积%	高度	理论塔板数(USP)	拖尾因子	分离度(USP)
1	2.346	23007	100.000	2847	2040	1.153	--
总计		23007	100.000	2847			

图12 玛巴洛沙韦片溶出曲线测定HPLC图谱  
 自制品-2025051621批-均一性1-每杯投2片-均一性1-pH1.2介质-  
 桨法-50转-5min-片6  
 供试品溶液-1





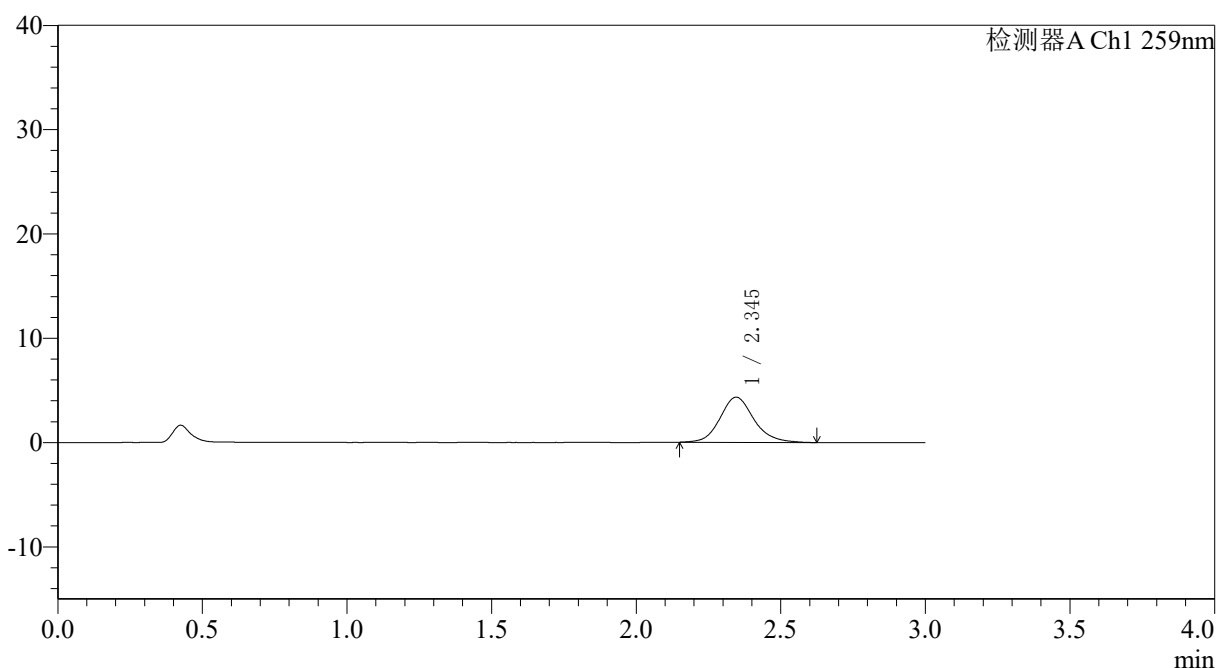
# QTL-4125

## <样品信息>

色谱柱: XB-C18(50\*4.6mm,5 $\mu$ m)      流速: 1.5ml/min  
 柱温: 35°C      波长: 259nm  
 数据文件名: RC\$QTL-4125 - 0-61/11-1405-2 - zzp-2025051621p-rcqx-pH1.2jz-jf50z-1-p2-10min.lcd  
 方法文件名: RC\$QTL-4125 - QTL-4125-RC-FX260.lcm  
 批处理文件名: RC\$QTL-4125 - 20250701-RCQX-FX260.lcb  
 样品瓶号: 1-11  
 进样体积: 20  $\mu$ l      版本号: 6.115  
 进样时间: 2025/07/01 17:49:45      实验者: liuqihuizi  
 处理时间 (V2): 2025/07/02 09:18:46      处理者: liuqihuizi  
 仪器型号: SHIMADZU LC-2050C(FX260)

## <色谱图>

mV



## <峰表>

检测器A Ch1 259nm

峰号	保留时间	面积	面积%	高度	理论塔板数(USP)	拖尾因子	分离度(USP)
1	2.345	35371	100.000	4333	2011	1.143	--
总计		35371	100.000	4333			

图14 玛巴洛沙韦片溶出曲线测定HPLC图谱  
 自制品-2025051621批-均一性1-每杯投2片-均一性1-pH1.2介质-  
 桨法-50转-10min-片2  
 供试品溶液-1



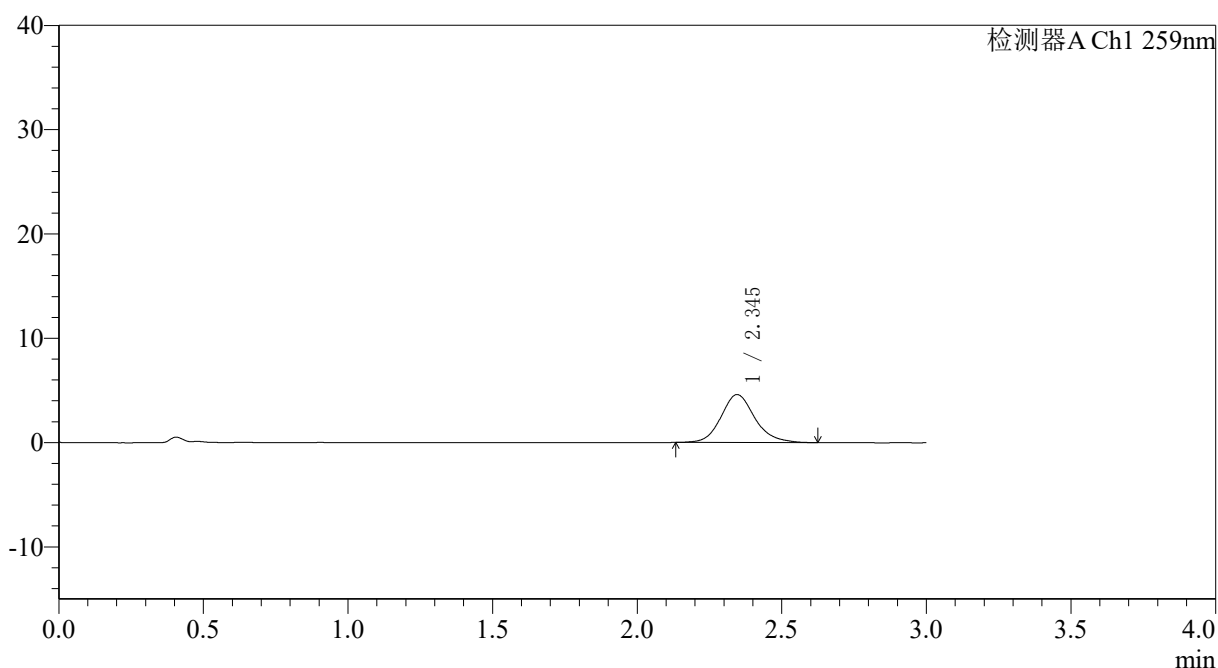
# QTL-4125

## <样品信息>

色谱柱: XB-C18(50\*4.6mm,5μm)                      流速: 1.5ml/min  
 柱温: 35°C    波长: 259nm  
 数据文件名: RC\$QTL-4125 - 0-61/11-1406-2 - zzp-2025051621p-rcqx-pH1.2jz-jf50z-1-p3-10min.lcd  
 方法文件名: RC\$QTL-4125 - QTL-4125-RC-FX260.lcm  
 批处理文件名: RC\$QTL-4125 - 20250701-RCQX-FX260.lcb  
 样品瓶号: 1-20  
 进样体积: 20 μl    版本号: 6.115  
 进样时间: 2025/07/01 17:53:08                      实验者: liuqihuizi  
 处理时间 (V2): 2025/07/02 09:18:49              处理者: liuqihuizi  
 仪器型号: SHIMADZU LC-2050C(FX260)

## <色谱图>

mV



## <峰表>

检测器A Ch1 259nm

峰号	保留时间	面积	面积%	高度	理论塔板数(USP)	拖尾因子	分离度(USP)
1	2.345	37702	100.000	4602	2005	1.159	--
总计		37702	100.000	4602			

图15 玛巴洛沙韦片溶出曲线测定HPLC图谱  
 自制品-2025051621批-均一性1-每杯投2片-均一性1-pH1.2介质-  
 桨法-50转-10min-片3  
 供试品溶液-1

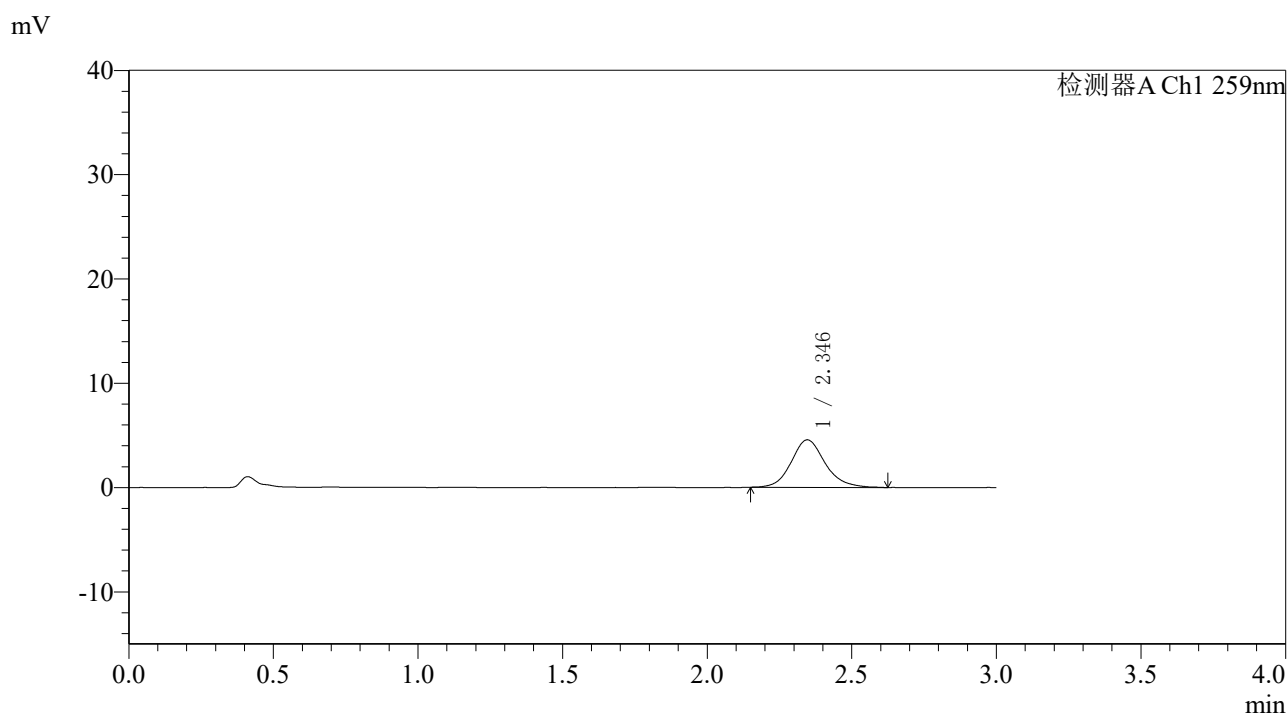


# QTL-4125

## <样品信息>

色谱柱: XB-C18(50\*4.6mm,5μm)                      流速: 1.5ml/min  
 柱温: 35°C    波长: 259nm  
 数据文件名: RC\$QTL-4125 - 0-61/11-1407-2 - zzp-2025051621p-rcqx-pH1.2jz-jf50z-1-p4-10min.lcd  
 方法文件名: RC\$QTL-4125 - QTL-4125-RC-FX260.lcm  
 批处理文件名: RC\$QTL-4125 - 20250701-RCQX-FX260.lcb  
 样品瓶号: 1-29  
 进样体积: 20 μl    版本号: 6.115  
 进样时间: 2025/07/01 17:56:31                      实验者: liuqihuizi  
 处理时间 (V2): 2025/07/02 09:18:52              处理者: liuqihuizi  
 仪器型号: SHIMADZU LC-2050C(FX260)

## <色谱图>



## <峰表>

检测器A Ch1 259nm

峰号	保留时间	面积	面积%	高度	理论塔板数(USP)	拖尾因子	分离度(USP)
1	2.346	37212	100.000	4557	2008	1.144	--
总计		37212	100.000	4557			

图16 玛巴洛沙韦片溶出曲线测定HPLC图谱  
 自制品-2025051621批-均一性1-每杯投2片-均一性1-pH1.2介质-  
 桨法-50转-10min-片4  
 供试品溶液-1





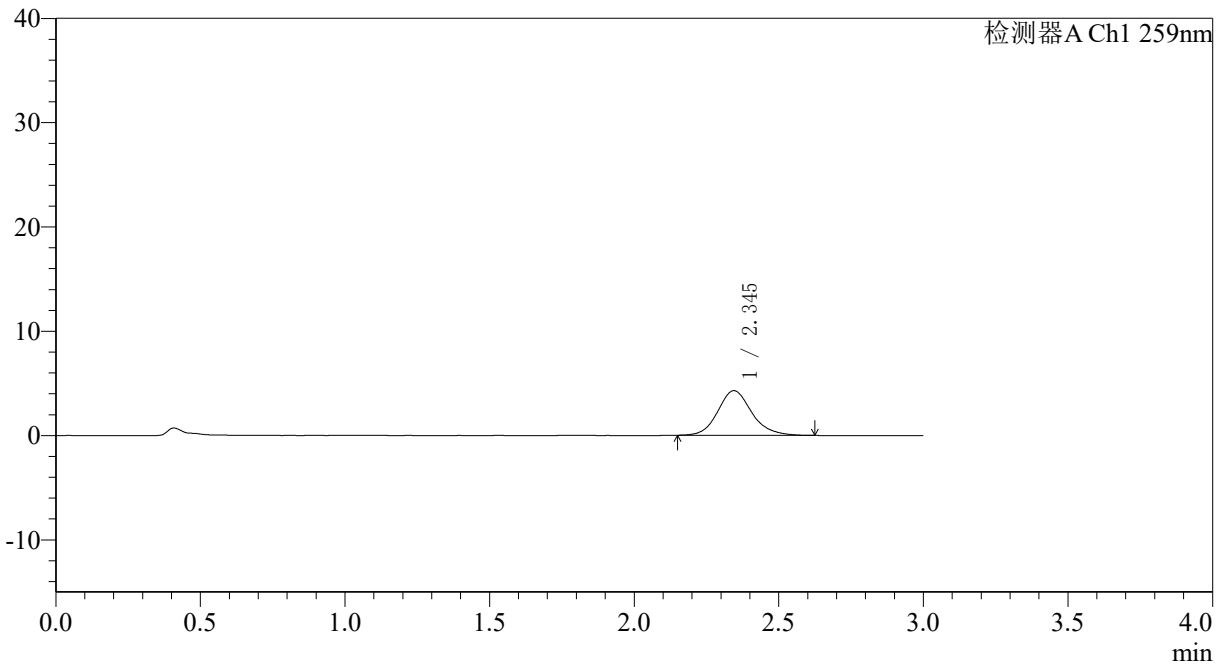
# QTL-4125

## <样品信息>

色谱柱: XB-C18(50\*4.6mm,5μm)                      流速: 1.5ml/min  
 柱温: 35°C    波长: 259nm  
 数据文件名: RC\$QTL-4125 - 0-61/11-1409-2 - zzp-2025051621p-rcqx-pH1.2jz-jf50z-1-p6-10min.lcd  
 方法文件名: RC\$QTL-4125 - QTL-4125-RC-FX260.lcm  
 批处理文件名: RC\$QTL-4125 - 20250701-RCQX-FX260.lcb  
 样品瓶号: 1-47  
 进样体积: 20 μl    版本号: 6.115  
 进样时间: 2025/07/01 18:03:18                      实验者: liuqihuizi  
 处理时间 (V2): 2025/07/02 09:18:57              处理者: liuqihuizi  
 仪器型号: SHIMADZU LC-2050C(FX260)

## <色谱图>

mV



## <峰表>

检测器A Ch1 259nm

峰号	保留时间	面积	面积%	高度	理论塔板数(USP)	拖尾因子	分离度(USP)
1	2.345	35060	100.000	4282	1993	1.149	--
总计		35060	100.000	4282			

图18 玛巴洛沙韦片溶出曲线测定HPLC图谱  
 自制品-2025051621批-均一性1-每杯投2片-均一性1-pH1.2介质-  
 桨法-50转-10min-片6  
 供试品溶液-1



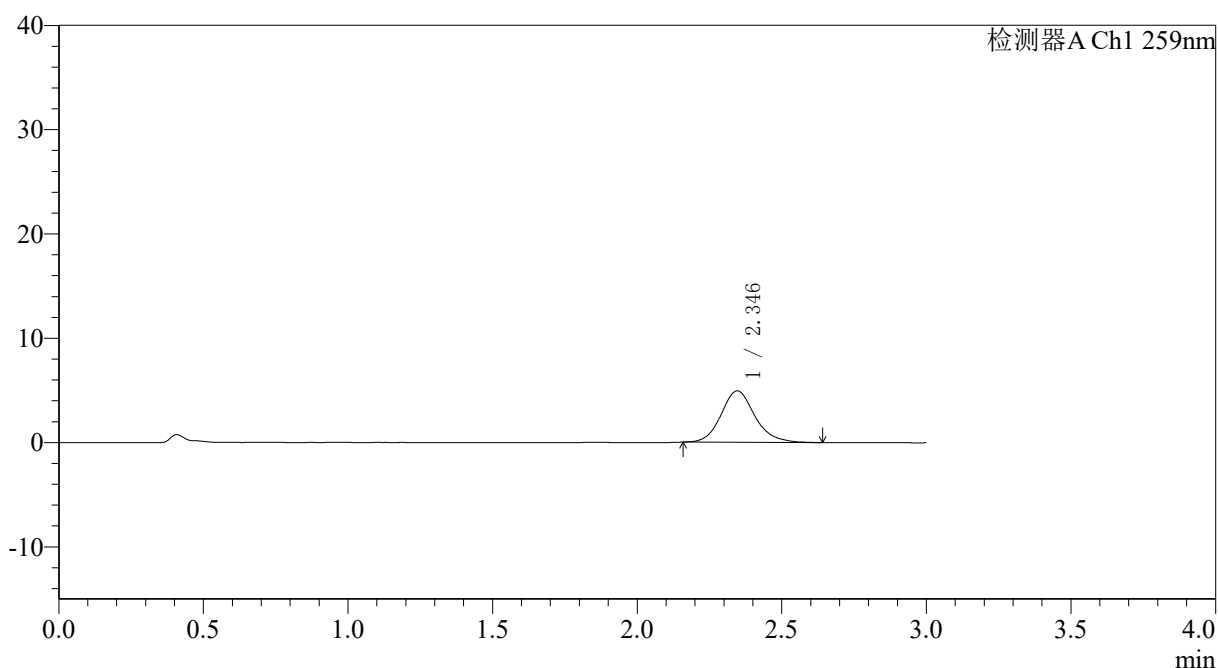
# QTL-4125

## <样品信息>

色谱柱: XB-C18(50\*4.6mm,5μm)                      流速: 1.5ml/min  
 柱温: 35°C    波长: 259nm  
 数据文件名: RC\$QTL-4125 - 0-61/11-1410-2 - zzp-2025051621p-rcqx-pH1.2jz-jf50z-1-p1-15min.lcd  
 方法文件名: RC\$QTL-4125 - QTL-4125-RC-FX260.lcm  
 批处理文件名: RC\$QTL-4125 - 20250701-RCQX-FX260.lcb  
 样品瓶号: 1-3  
 进样体积: 20 μl    版本号: 6.115  
 进样时间: 2025/07/01 18:06:41                      实验者: liuqihuizi  
 处理时间 (V2): 2025/07/02 09:19:01              处理者: liuqihuizi  
 仪器型号: SHIMADZU LC-2050C(FX260)

## <色谱图>

mV



## <峰表>

检测器A Ch1 259nm

峰号	保留时间	面积	面积%	高度	理论塔板数(USP)	拖尾因子	分离度(USP)
1	2.346	40138	100.000	4929	2026	1.153	--
总计		40138	100.000	4929			

图19 玛巴洛沙韦片溶出曲线测定HPLC图谱  
 自制品-2025051621批-均一性1-每杯投2片-均一性1-pH1.2介质-  
 桨法-50转-15min-片1  
 供试品溶液-1



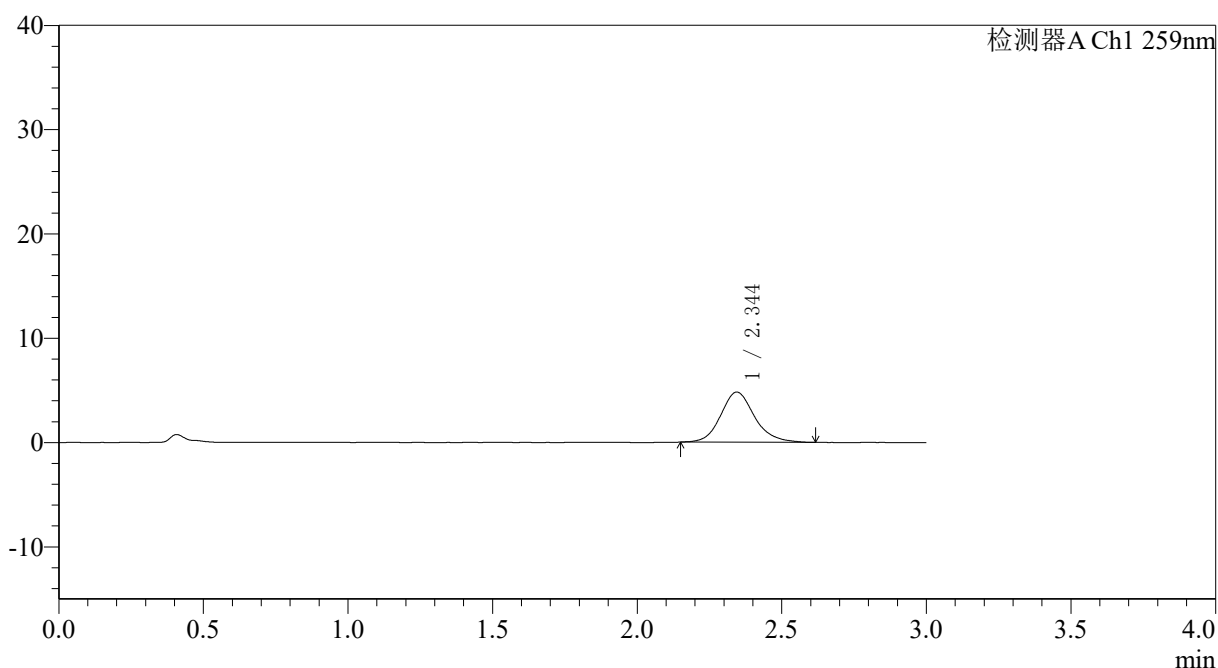
# QTL-4125

## <样品信息>

色谱柱: XB-C18(50\*4.6mm,5μm)                      流速: 1.5ml/min  
 柱温: 35°C    波长: 259nm  
 数据文件名: RC\$QTL-4125 - 0-61/11-1411-2 - zzp-2025051621p-rcqx-pH1.2jz-jf50z-1-p2-15min.lcd  
 方法文件名: RC\$QTL-4125 - QTL-4125-RC-FX260.lcm  
 批处理文件名: RC\$QTL-4125 - 20250701-RCQX-FX260.lcb  
 样品瓶号: 1-12  
 进样体积: 20 μl    版本号: 6.115  
 进样时间: 2025/07/01 18:10:04                      实验者: liuqihuizi  
 处理时间 (V2): 2025/07/02 09:19:03              处理者: liuqihuizi  
 仪器型号: SHIMADZU LC-2050C(FX260)

## <色谱图>

mV



## <峰表>

检测器A Ch1 259nm

峰号	保留时间	面积	面积%	高度	理论塔板数(USP)	拖尾因子	分离度(USP)
1	2.344	39314	100.000	4804	2012	1.150	--
总计		39314	100.000	4804			

图20 玛巴洛沙韦片溶出曲线测定HPLC图谱  
 自制品-2025051621批-均一性1-每杯投2片-均一性1-pH1.2介质-  
 桨法-50转-15min-片2  
 供试品溶液-1



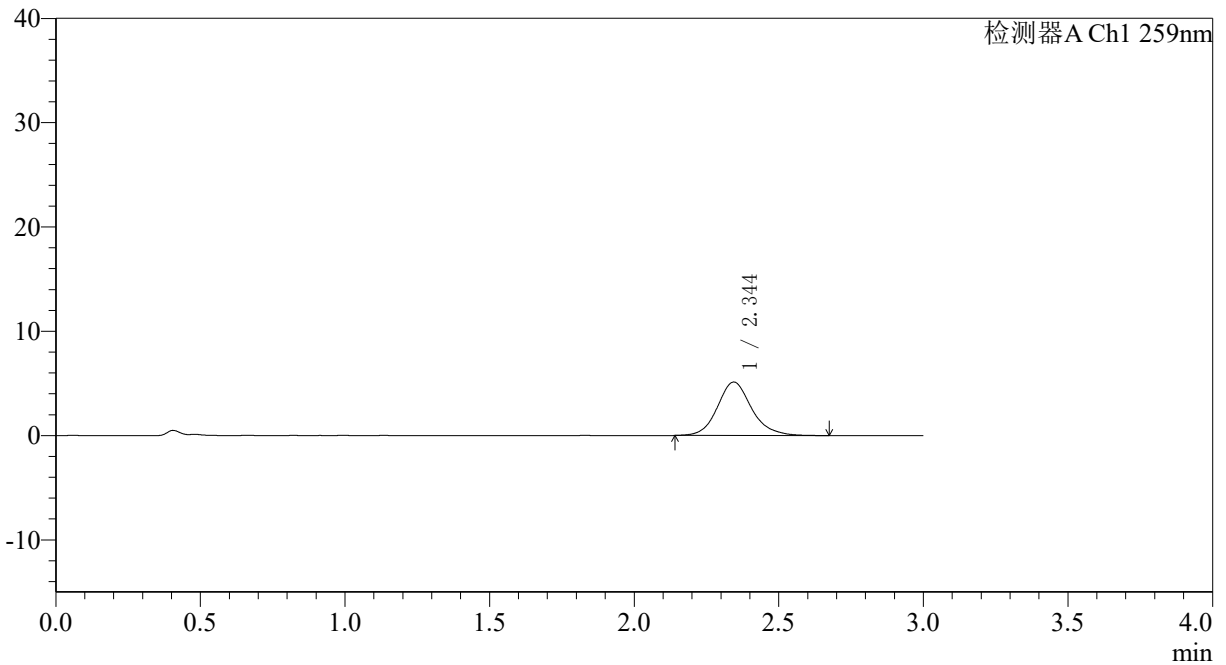
# QTL-4125

## <样品信息>

色谱柱: XB-C18(50\*4.6mm,5μm)                      流速: 1.5ml/min  
 柱温: 35°C    波长: 259nm  
 数据文件名: RC\$QTL-4125 - 0-61/11-1412-2 - zzp-2025051621p-rcqx-pH1.2jz-jf50z-1-p3-15min.lcd  
 方法文件名: RC\$QTL-4125 - QTL-4125-RC-FX260.lcm  
 批处理文件名: RC\$QTL-4125 - 20250701-RCQX-FX260.lcb  
 样品瓶号: 1-21  
 进样体积: 20 μl    版本号: 6.115  
 进样时间: 2025/07/01 18:13:27                      实验者: liuqihuizi  
 处理时间 (V2): 2025/07/02 09:19:06              处理者: liuqihuizi  
 仪器型号: SHIMADZU LC-2050C(FX260)

## <色谱图>

mV



## <峰表>

检测器A Ch1 259nm

峰号	保留时间	面积	面积%	高度	理论塔板数(USP)	拖尾因子	分离度(USP)
1	2.344	42482	100.000	5127	1995	1.149	--
总计		42482	100.000	5127			

图21 玛巴洛沙韦片溶出曲线测定HPLC图谱  
 自制品-2025051621批-均一性1-每杯投2片-均一性1-pH1.2介质-  
 桨法-50转-15min-片3  
 供试品溶液-1

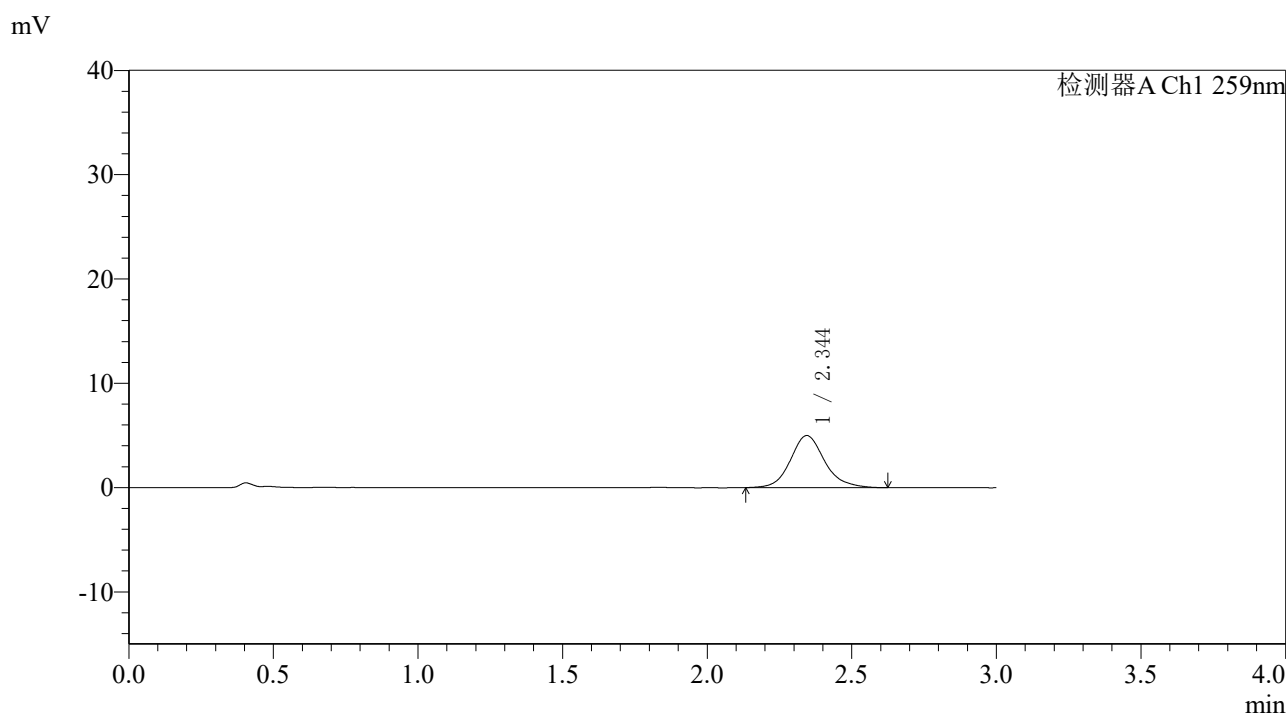


# QTL-4125

## <样品信息>

色谱柱: XB-C18(50\*4.6mm,5μm)                      流速: 1.5ml/min  
 柱温: 35°C    波长: 259nm  
 数据文件名: RC\$QTL-4125 - 0-61/11-1413-2 - zzp-2025051621p-rcqx-pH1.2jz-jf50z-1-p4-15min.lcd  
 方法文件名: RC\$QTL-4125 - QTL-4125-RC-FX260.lcm  
 批处理文件名: RC\$QTL-4125 - 20250701-RCQX-FX260.lcb  
 样品瓶号: 1-30  
 进样体积: 20 μl    版本号: 6.115  
 进样时间: 2025/07/01 18:16:50                      实验者: liuqihuizi  
 处理时间 (V2): 2025/07/02 09:19:09              处理者: liuqihuizi  
 仪器型号: SHIMADZU LC-2050C(FX260)

## <色谱图>



## <峰表>

检测器A Ch1 259nm

峰号	保留时间	面积	面积%	高度	理论塔板数(USP)	拖尾因子	分离度(USP)
1	2.344	41178	100.000	4993	2000	1.140	--
总计		41178	100.000	4993			

图22 玛巴洛沙韦片溶出曲线测定HPLC图谱  
 自制品-2025051621批-均一性1-每杯投2片-均一性1-pH1.2介质-  
 桨法-50转-15min-片4  
 供试品溶液-1

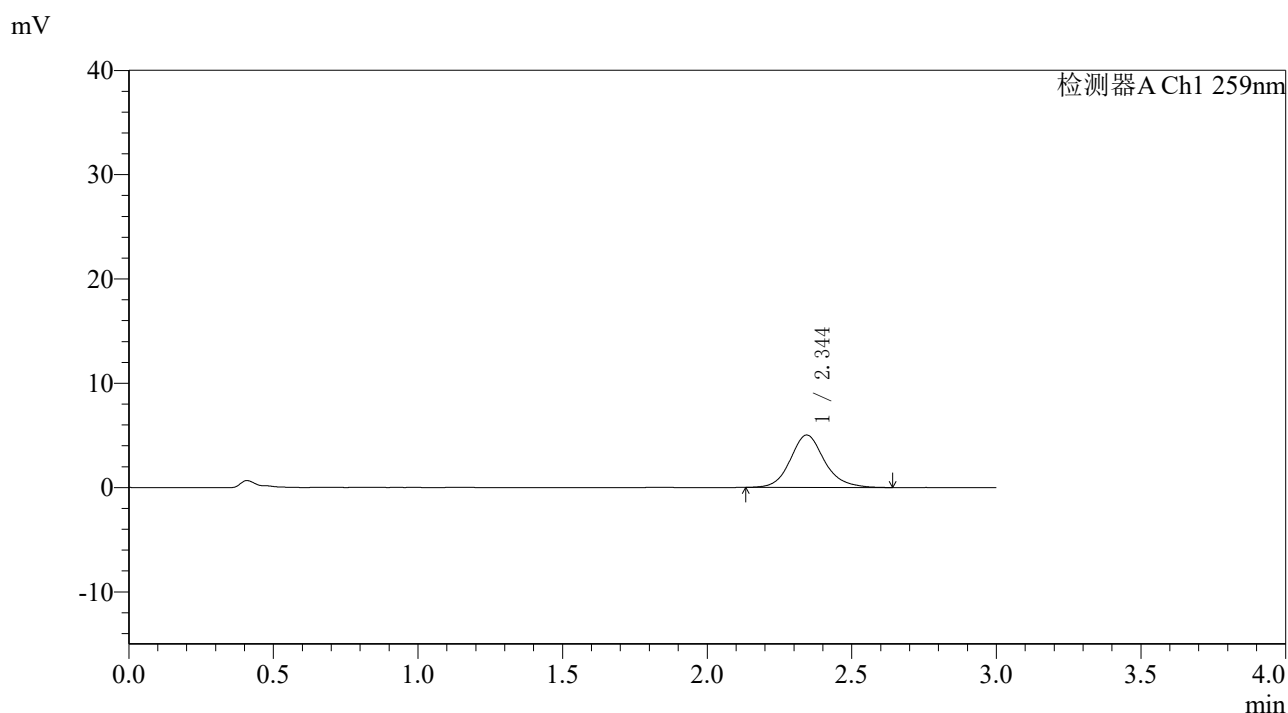


# QTL-4125

## <样品信息>

色谱柱: XB-C18(50\*4.6mm,5μm)                      流速: 1.5ml/min  
 柱温: 35°C    波长: 259nm  
 数据文件名: RC\$QTL-4125 - 0-61/11-1414-2 - zzp-2025051621p-rcqx-pH1.2jz-jf50z-1-p5-15min.lcd  
 方法文件名: RC\$QTL-4125 - QTL-4125-RC-FX260.lcm  
 批处理文件名: RC\$QTL-4125 - 20250701-RCQX-FX260.lcb  
 样品瓶号: 1-39  
 进样体积: 20 μl    版本号: 6.115  
 进样时间: 2025/07/01 18:20:13                      实验者: liuqihuizi  
 处理时间 (V2): 2025/07/02 09:19:12              处理者: liuqihuizi  
 仪器型号: SHIMADZU LC-2050C(FX260)

## <色谱图>



## <峰表>

检测器A Ch1 259nm

峰号	保留时间	面积	面积%	高度	理论塔板数(USP)	拖尾因子	分离度(USP)
1	2.344	41449	100.000	5023	2012	1.146	--
总计		41449	100.000	5023			

图23 玛巴洛沙韦片溶出曲线测定HPLC图谱  
 自制品-2025051621批-均一性1-每杯投2片-均一性1-pH1.2介质-  
 桨法-50转-15min-片5  
 供试品溶液-1



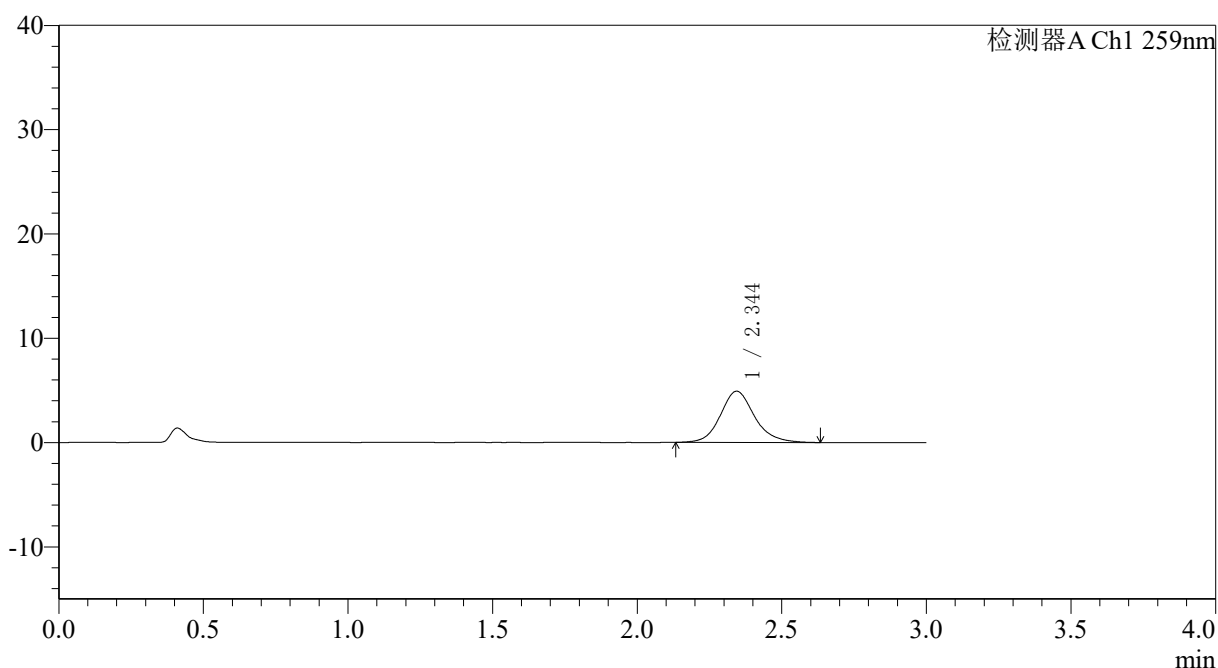
# QTL-4125

## <样品信息>

色谱柱: XB-C18(50\*4.6mm,5μm)                      流速: 1.5ml/min  
 柱温: 35°C    波长: 259nm  
 数据文件名: RC\$QTL-4125 - 0-61/11-1415-2 - zzp-2025051621p-rcqx-pH1.2jz-jf50z-1-p6-15min.lcd  
 方法文件名: RC\$QTL-4125 - QTL-4125-RC-FX260.lcm  
 批处理文件名: RC\$QTL-4125 - 20250701-RCQX-FX260.lcb  
 样品瓶号: 1-48  
 进样体积: 20 μl    版本号: 6.115  
 进样时间: 2025/07/01 18:23:36                      实验者: liuqihuizi  
 处理时间 (V2): 2025/07/02 09:19:15              处理者: liuqihuizi  
 仪器型号: SHIMADZU LC-2050C(FX260)

## <色谱图>

mV



## <峰表>

检测器A Ch1 259nm

峰号	保留时间	面积	面积%	高度	理论塔板数(USP)	拖尾因子	分离度(USP)
1	2.344	40432	100.000	4903	1996	1.145	--
总计		40432	100.000	4903			

图24 玛巴洛沙韦片溶出曲线测定HPLC图谱  
 自制品-2025051621批-均一性1-每杯投2片-均一性1-pH1.2介质-  
 桨法-50转-15min-片6  
 供试品溶液-1



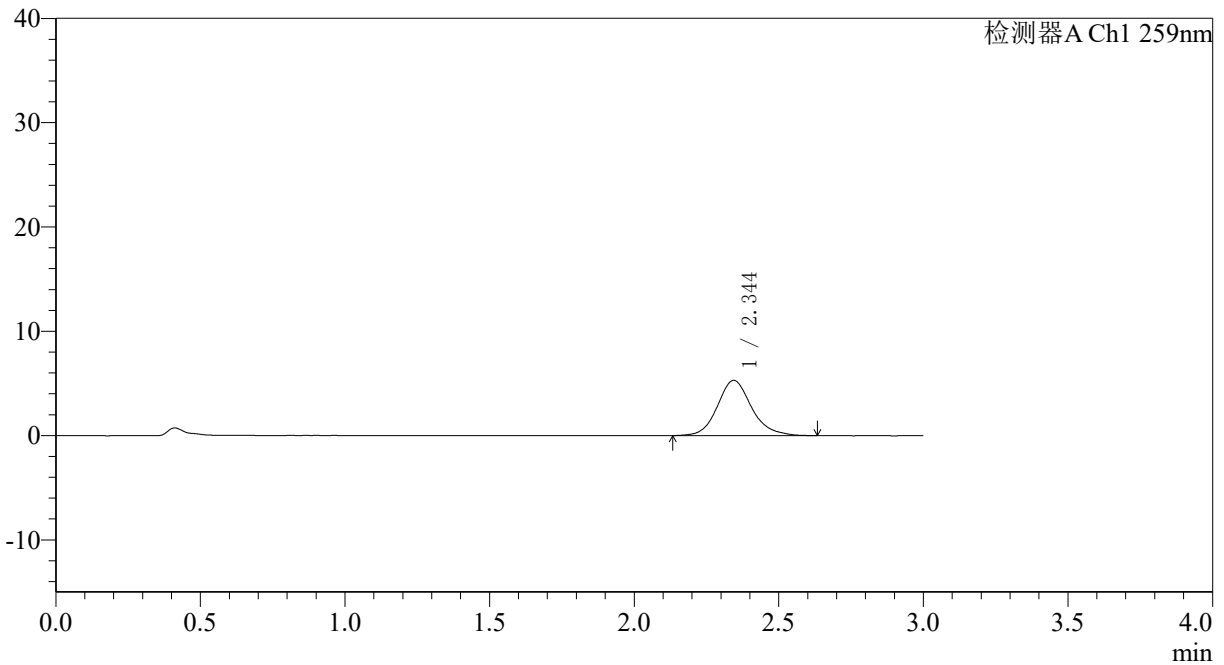
# QTL-4125

## <样品信息>

色谱柱: XB-C18(50\*4.6mm,5μm)                      流速: 1.5ml/min  
 柱温: 35°C    波长: 259nm  
 数据文件名: RC\$QTL-4125 - 0-61/11-1416-2 - zzp-2025051621p-rcqx-pH1.2jz-jf50z-1-p1-20min.lcd  
 方法文件名: RC\$QTL-4125 - QTL-4125-RC-FX260.lcm  
 批处理文件名: RC\$QTL-4125 - 20250701-RCQX-FX260.lcb  
 样品瓶号: 1-4  
 进样体积: 20 μl    版本号: 6.115  
 进样时间: 2025/07/01 18:27:01                      实验者: liuqihuizi  
 处理时间 (V2): 2025/07/02 09:19:18              处理者: liuqihuizi  
 仪器型号: SHIMADZU LC-2050C(FX260)

## <色谱图>

mV



## <峰表>

检测器A Ch1 259nm

峰号	保留时间	面积	面积%	高度	理论塔板数(USP)	拖尾因子	分离度(USP)
1	2.344	43824	100.000	5295	1988	1.156	--
总计		43824	100.000	5295			

图25 玛巴洛沙韦片溶出曲线测定HPLC图谱  
 自制品-2025051621批-均一性1-每杯投2片-均一性1-pH1.2介质-  
 桨法-50转-20min-片1  
 供试品溶液-1



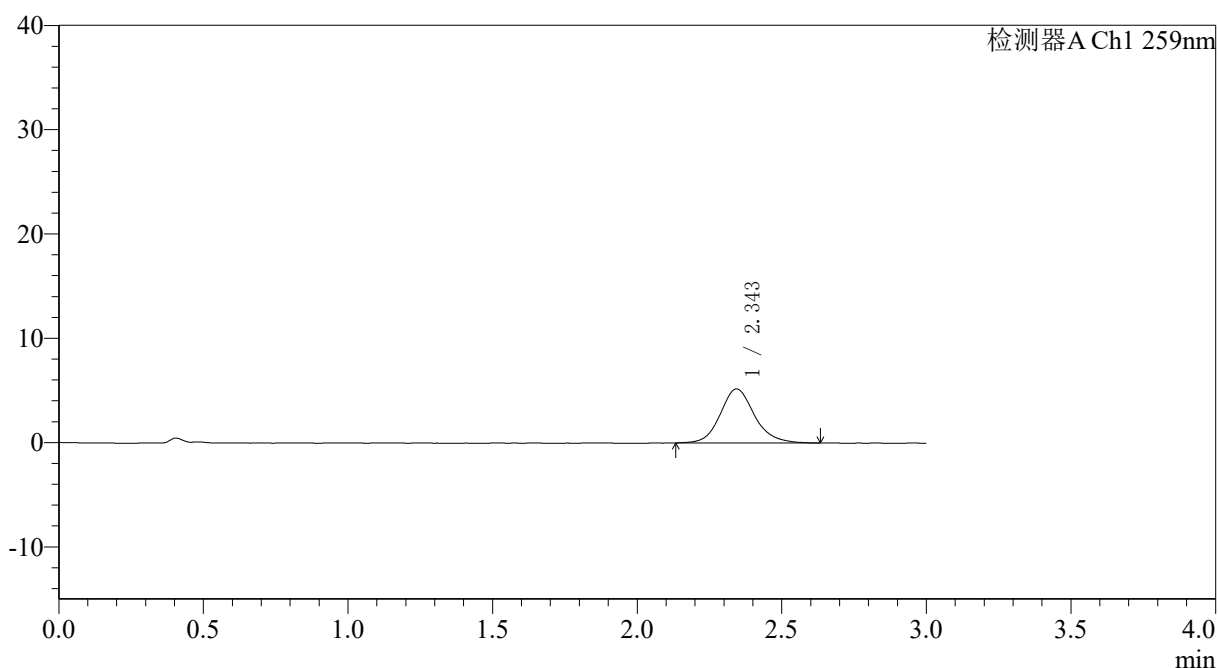
# QTL-4125

## <样品信息>

色谱柱: XB-C18(50\*4.6mm,5μm)                      流速: 1.5ml/min  
 柱温: 35°C    波长: 259nm  
 数据文件名: RC\$QTL-4125 - 0-61/11-1417-2 - zzp-2025051621p-rcqx-pH1.2jz-jf50z-1-p2-20min.lcd  
 方法文件名: RC\$QTL-4125 - QTL-4125-RC-FX260.lcm  
 批处理文件名: RC\$QTL-4125 - 20250701-RCQX-FX260.lcb  
 样品瓶号: 1-13  
 进样体积: 20 μl    版本号: 6.115  
 进样时间: 2025/07/01 18:30:25                      实验者: liuqihuizi  
 处理时间 (V2): 2025/07/02 09:19:21              处理者: liuqihuizi  
 仪器型号: SHIMADZU LC-2050C(FX260)

## <色谱图>

mV



## <峰表>

检测器A Ch1 259nm

峰号	保留时间	面积	面积%	高度	理论塔板数(USP)	拖尾因子	分离度(USP)
1	2.343	42636	100.000	5164	1987	1.146	--
总计		42636	100.000	5164			

图26 玛巴洛沙韦片溶出曲线测定HPLC图谱  
 自制品-2025051621批-均一性1-每杯投2片-均一性1-pH1.2介质-  
 桨法-50转-20min-片2  
 供试品溶液-1

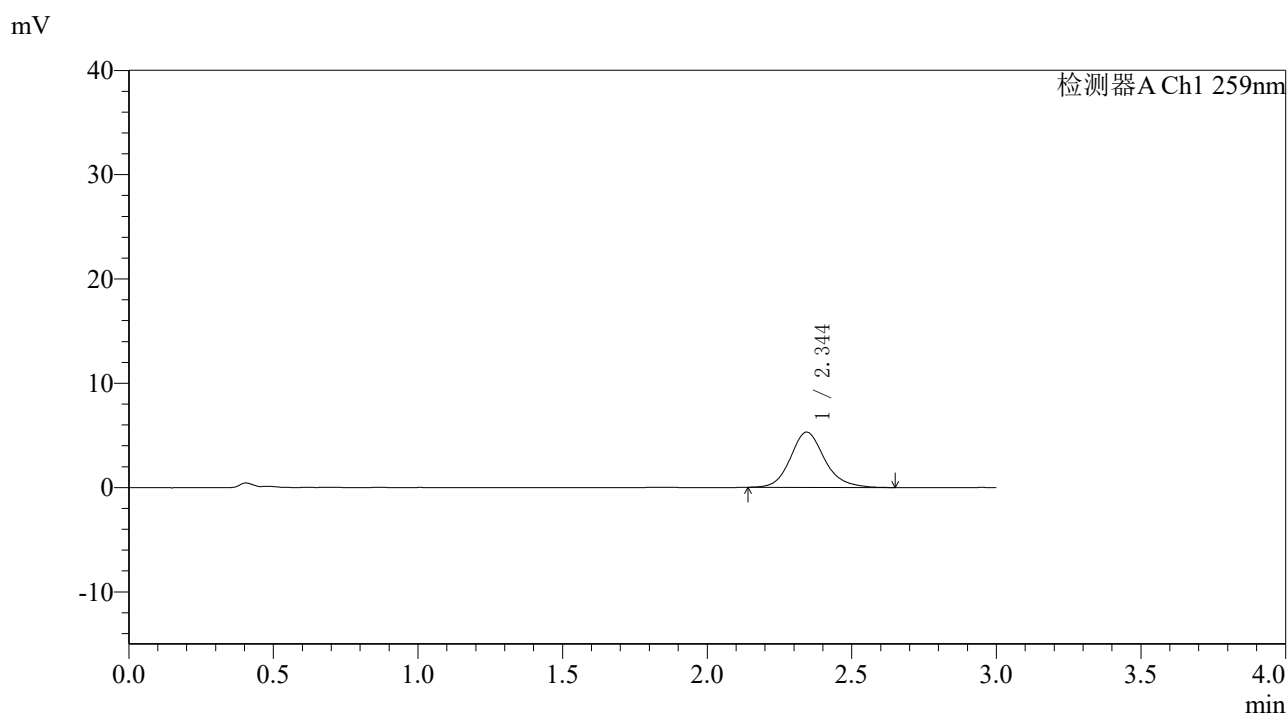


# QTL-4125

## <样品信息>

色谱柱: XB-C18(50\*4.6mm,5μm)                      流速: 1.5ml/min  
 柱温: 35°C    波长: 259nm  
 数据文件名: RC\$QTL-4125 - 0-61/11-1418-2 - zzp-2025051621p-rcqx-pH1.2jz-jf50z-1-p3-20min.lcd  
 方法文件名: RC\$QTL-4125 - QTL-4125-RC-FX260.lcm  
 批处理文件名: RC\$QTL-4125 - 20250701-RCQX-FX260.lcb  
 样品瓶号: 1-22  
 进样体积: 20 μl    版本号: 6.115  
 进样时间: 2025/07/01 18:33:48                      实验者: liuqihuizi  
 处理时间 (V2): 2025/07/02 09:19:24              处理者: liuqihuizi  
 仪器型号: SHIMADZU LC-2050C(FX260)

## <色谱图>



## <峰表>

检测器A Ch1 259nm

峰号	保留时间	面积	面积%	高度	理论塔板数(USP)	拖尾因子	分离度(USP)
1	2.344	43724	100.000	5296	1989	1.156	--
总计		43724	100.000	5296			

图27 玛巴洛沙韦片溶出曲线测定HPLC图谱  
 自制品-2025051621批-均一性1-每杯投2片-均一性1-pH1.2介质-  
 桨法-50转-20min-片3  
 供试品溶液-1



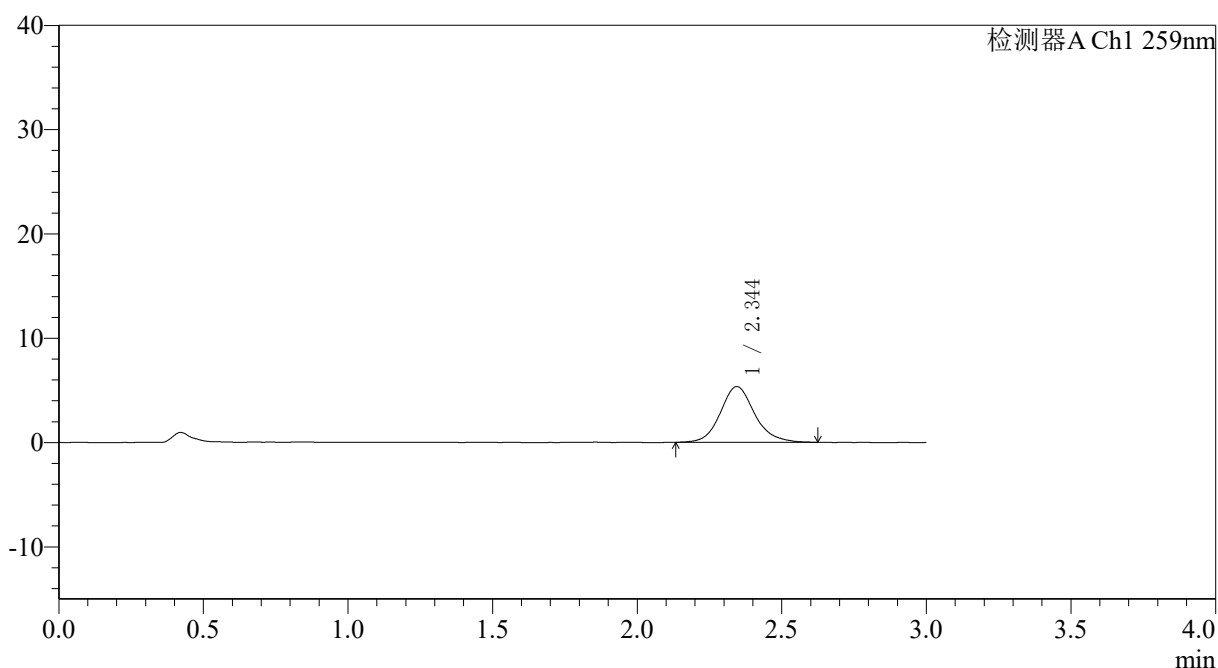
# QTL-4125

## <样品信息>

色谱柱: XB-C18(50\*4.6mm,5μm)                      流速: 1.5ml/min  
 柱温: 35°C    波长: 259nm  
 数据文件名: RC\$QTL-4125 - 0-61/11-1419-2 - zzp-2025051621p-rcqx-pH1.2jz-jf50z-1-p4-20min.lcd  
 方法文件名: RC\$QTL-4125 - QTL-4125-RC-FX260.lcm  
 批处理文件名: RC\$QTL-4125 - 20250701-RCQX-FX260.lcb  
 样品瓶号: 1-31  
 进样体积: 20 μl    版本号: 6.115  
 进样时间: 2025/07/01 18:37:11                      实验者: liuqihuizi  
 处理时间 (V2): 2025/07/02 09:19:27              处理者: liuqihuizi  
 仪器型号: SHIMADZU LC-2050C(FX260)

## <色谱图>

mV



## <峰表>

检测器A Ch1 259nm

峰号	保留时间	面积	面积%	高度	理论塔板数(USP)	拖尾因子	分离度(USP)
1	2.344	43972	100.000	5337	1999	1.137	--
总计		43972	100.000	5337			

图28 玛巴洛沙韦片溶出曲线测定HPLC图谱  
 自制品-2025051621批-均一性1-每杯投2片-均一性1-pH1.2介质-  
 桨法-50转-20min-片4  
 供试品溶液-1



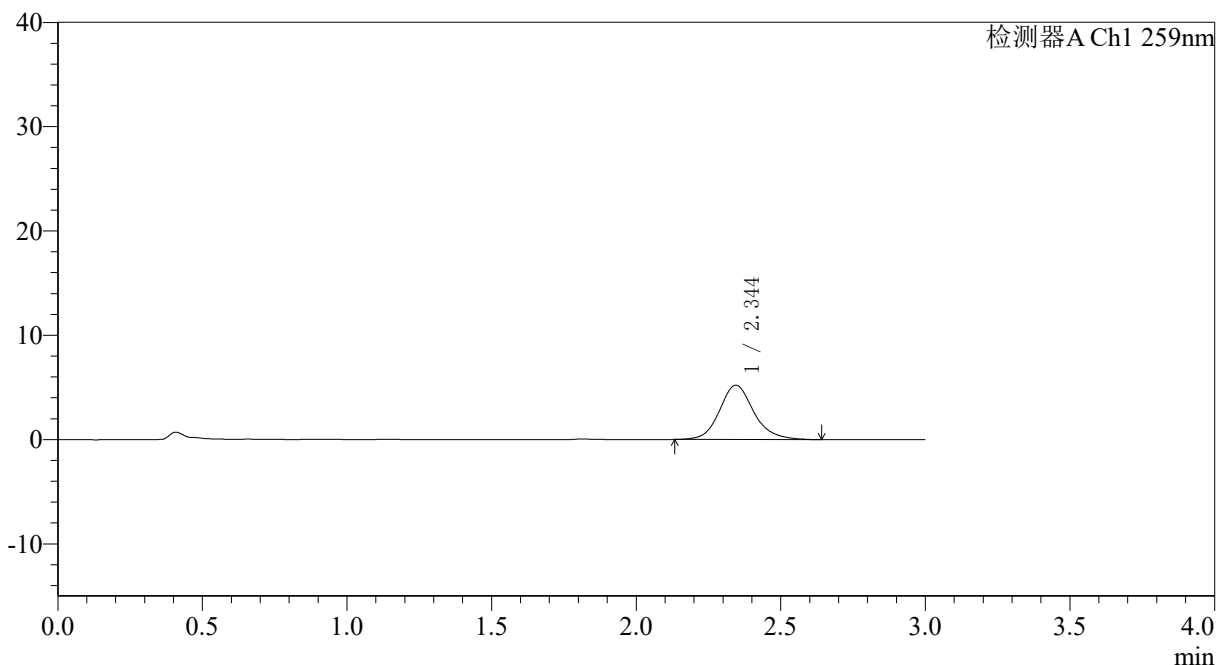
# QTL-4125

## <样品信息>

色谱柱: XB-C18(50\*4.6mm,5μm)                      流速: 1.5ml/min  
 柱温: 35°C    波长: 259nm  
 数据文件名: RC\$QTL-4125 - 0-61/11-1420-2 - zzp-2025051621p-rcqx-pH1.2jz-jf50z-1-p5-20min.lcd  
 方法文件名: RC\$QTL-4125 - QTL-4125-RC-FX260.lcm  
 批处理文件名: RC\$QTL-4125 - 20250701-RCQX-FX260.lcb  
 样品瓶号: 1-40  
 进样体积: 20 μl    版本号: 6.115  
 进样时间: 2025/07/01 18:40:34                      实验者: liuqihuizi  
 处理时间 (V2): 2025/07/02 09:19:30              处理者: liuqihuizi  
 仪器型号: SHIMADZU LC-2050C(FX260)

## <色谱图>

mV



## <峰表>

检测器A Ch1 259nm

峰号	保留时间	面积	面积%	高度	理论塔板数(USP)	拖尾因子	分离度(USP)
1	2.344	43131	100.000	5206	2003	1.151	--
总计		43131	100.000	5206			

图29 玛巴洛沙韦片溶出曲线测定HPLC图谱  
 自制品-2025051621批-均一性1-每杯投2片-均一性1-pH1.2介质-  
 桨法-50转-20min-片5  
 供试品溶液-1

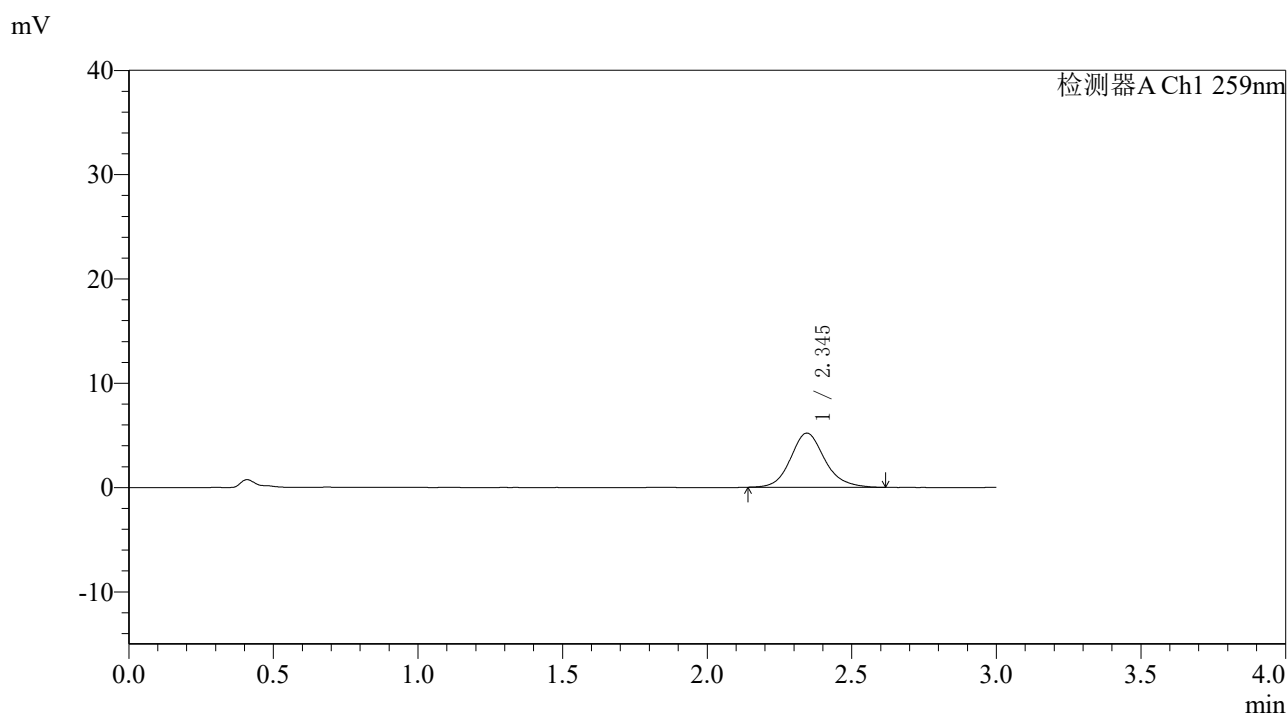


# QTL-4125

## <样品信息>

色谱柱: XB-C18(50\*4.6mm,5μm)                      流速: 1.5ml/min  
 柱温: 35°C    波长: 259nm  
 数据文件名: RC\$QTL-4125 - 0-61/11-1421-2 - zzp-2025051621p-rcqx-pH1.2jz-jf50z-1-p6-20min.lcd  
 方法文件名: RC\$QTL-4125 - QTL-4125-RC-FX260.lcm  
 批处理文件名: RC\$QTL-4125 - 20250701-RCQX-FX260.lcb  
 样品瓶号: 1-49  
 进样体积: 20 μl    版本号: 6.115  
 进样时间: 2025/07/01 18:43:58                      实验者: liuqihuizi  
 处理时间 (V2): 2025/07/02 09:19:33              处理者: liuqihuizi  
 仪器型号: SHIMADZU LC-2050C(FX260)

## <色谱图>



## <峰表>

检测器A Ch1 259nm

峰号	保留时间	面积	面积%	高度	理论塔板数(USP)	拖尾因子	分离度(USP)
1	2.345	42686	100.000	5187	1977	1.140	--
总计		42686	100.000	5187			

图30 玛巴洛沙韦片溶出曲线测定HPLC图谱  
 自制品-2025051621批-均一性1-每杯投2片-均一性1-pH1.2介质-  
 桨法-50转-20min-片6  
 供试品溶液-1



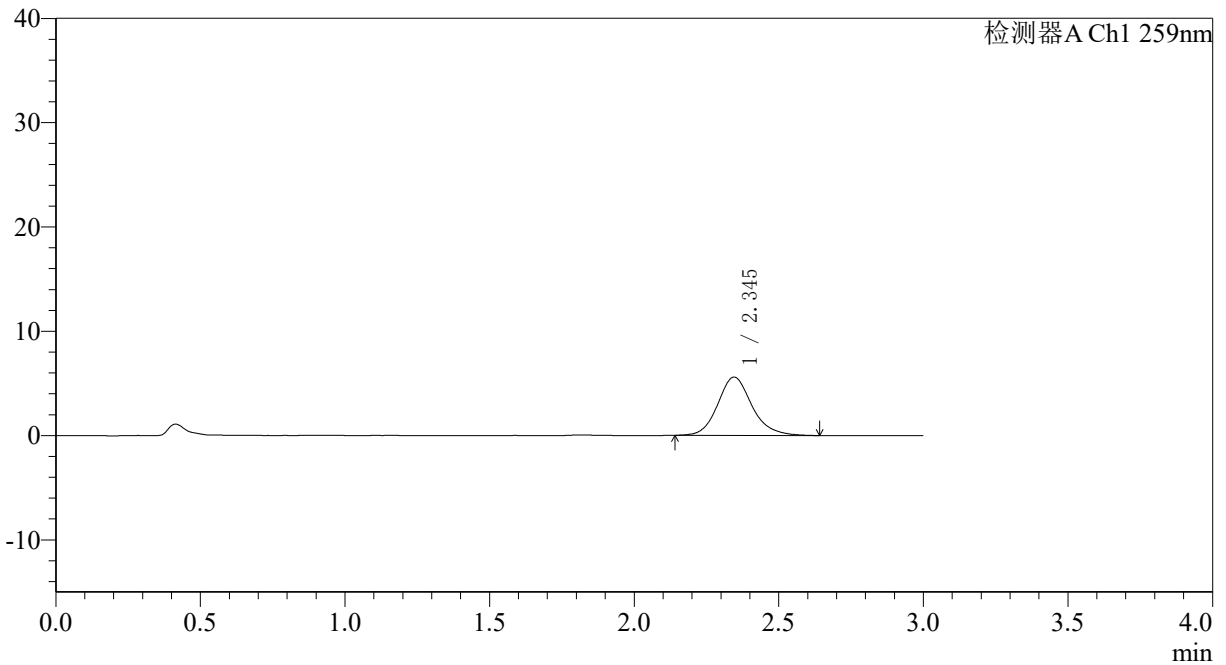
# QTL-4125

## <样品信息>

色谱柱: XB-C18(50\*4.6mm,5μm)                      流速: 1.5ml/min  
 柱温: 35°C    波长: 259nm  
 数据文件名: RC\$QTL-4125 - 0-61/11-1422-2 - zzp-2025051621p-rcqx-pH1.2jz-jf50z-1-p1-30min.lcd  
 方法文件名: RC\$QTL-4125 - QTL-4125-RC-FX260.lcm  
 批处理文件名: RC\$QTL-4125 - 20250701-RCQX-FX260.lcb  
 样品瓶号: 1-5  
 进样体积: 20 μl    版本号: 6.115  
 进样时间: 2025/07/01 18:47:22                      实验者: liuqihuizi  
 处理时间 (V2): 2025/07/02 09:19:35              处理者: liuqihuizi  
 仪器型号: SHIMADZU LC-2050C(FX260)

## <色谱图>

mV



## <峰表>

检测器A Ch1 259nm

峰号	保留时间	面积	面积%	高度	理论塔板数(USP)	拖尾因子	分离度(USP)
1	2.345	46192	100.000	5592	1981	1.153	--
总计		46192	100.000	5592			

图31 玛巴洛沙韦片溶出曲线测定HPLC图谱  
 自制品-2025051621批-均一性1-每杯投2片-均一性1-pH1.2介质-  
 桨法-50转-30min-片1  
 供试品溶液-1



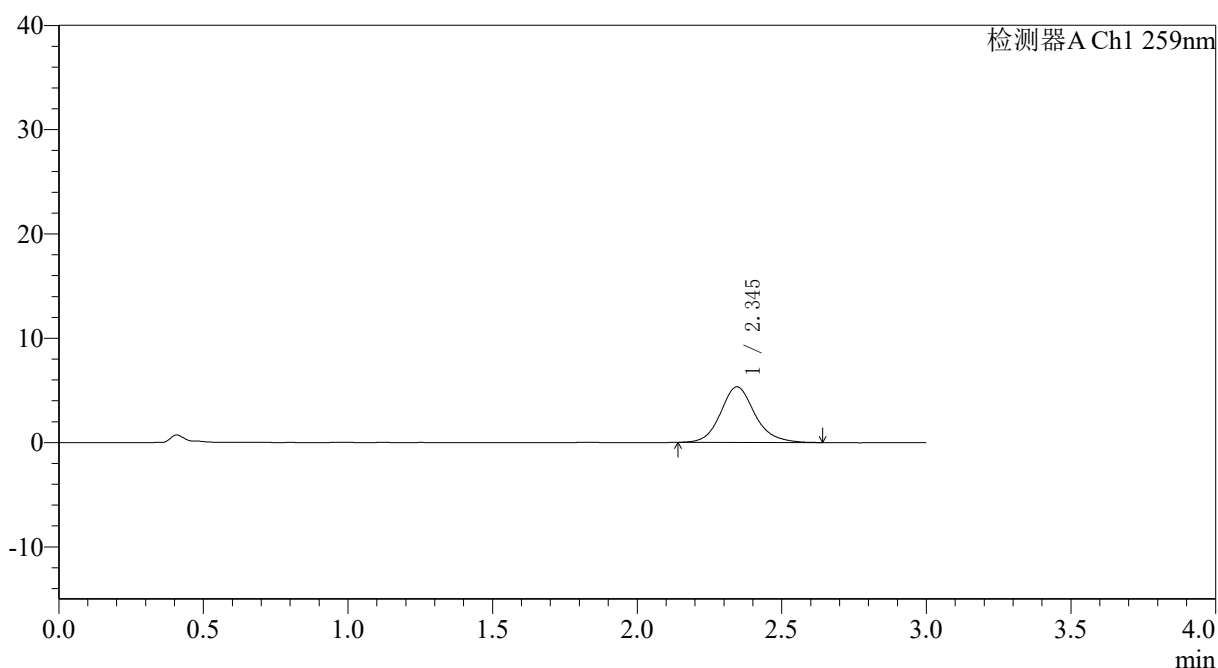
# QTL-4125

## <样品信息>

色谱柱: XB-C18(50\*4.6mm,5μm)                      流速: 1.5ml/min  
 柱温: 35°C    波长: 259nm  
 数据文件名: RC\$QTL-4125 - 0-61/11-1423-2 - zzp-2025051621p-rcqx-pH1.2jz-jf50z-1-p2-30min.lcd  
 方法文件名: RC\$QTL-4125 - QTL-4125-RC-FX260.lcm  
 批处理文件名: RC\$QTL-4125 - 20250701-RCQX-FX260.lcb  
 样品瓶号: 1-14  
 进样体积: 20 μl    版本号: 6.115  
 进样时间: 2025/07/01 18:50:45                      实验者: liuqihuizi  
 处理时间 (V2): 2025/07/02 09:19:38              处理者: liuqihuizi  
 仪器型号: SHIMADZU LC-2050C(FX260)

## <色谱图>

mV



## <峰表>

检测器A Ch1 259nm

峰号	保留时间	面积	面积%	高度	理论塔板数(USP)	拖尾因子	分离度(USP)
1	2.345	44055	100.000	5333	1982	1.146	--
总计		44055	100.000	5333			

图32 玛巴洛沙韦片溶出曲线测定HPLC图谱  
 自制品-2025051621批-均一性1-每杯投2片-均一性1-pH1.2介质-  
 桨法-50转-30min-片2  
 供试品溶液-1



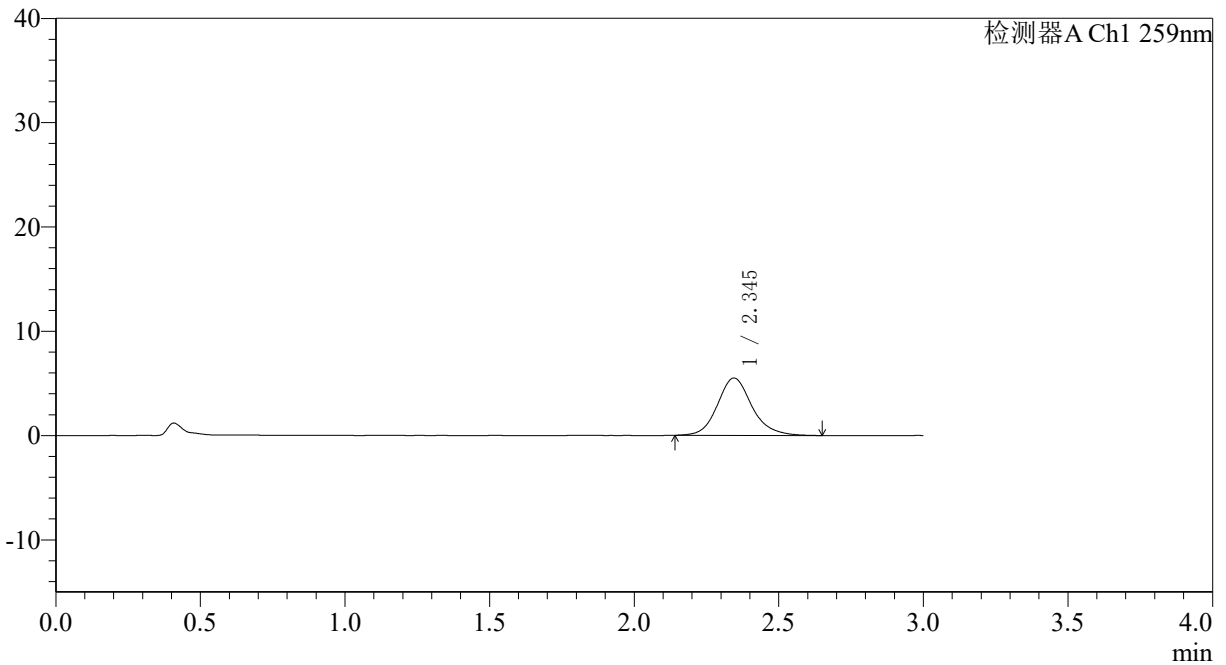
# QTL-4125

## <样品信息>

色谱柱: XB-C18(50\*4.6mm,5μm)                      流速: 1.5ml/min  
 柱温: 35°C    波长: 259nm  
 数据文件名: RC\$QTL-4125 - 0-61/11-1424-2 - zzp-2025051621p-rcqx-pH1.2jz-jf50z-1-p3-30min.lcd  
 方法文件名: RC\$QTL-4125 - QTL-4125-RC-FX260.lcm  
 批处理文件名: RC\$QTL-4125 - 20250701-RCQX-FX260.lcb  
 样品瓶号: 1-23  
 进样体积: 20 μl    版本号: 6.115  
 进样时间: 2025/07/01 18:54:07                      实验者: liuqihuizi  
 处理时间 (V2): 2025/07/02 09:19:41              处理者: liuqihuizi  
 仪器型号: SHIMADZU LC-2050C(FX260)

## <色谱图>

mV



## <峰表>

检测器A Ch1 259nm

峰号	保留时间	面积	面积%	高度	理论塔板数(USP)	拖尾因子	分离度(USP)
1	2.345	45793	100.000	5508	1973	1.150	--
总计		45793	100.000	5508			

图33 玛巴洛沙韦片溶出曲线测定HPLC图谱  
 自制品-2025051621批-均一性1-每杯投2片-均一性1-pH1.2介质-  
 桨法-50转-30min-片3  
 供试品溶液-1



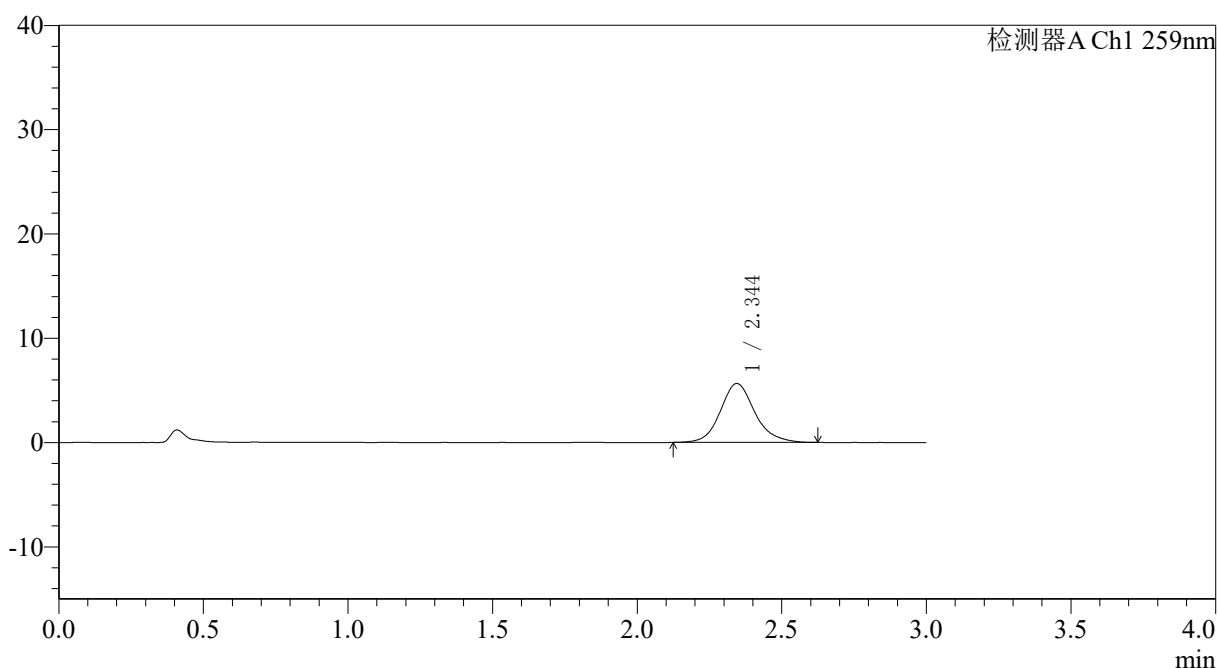
# QTL-4125

## <样品信息>

色谱柱: XB-C18(50\*4.6mm,5μm)                      流速: 1.5ml/min  
 柱温: 35°C    波长: 259nm  
 数据文件名: RC\$QTL-4125 - 0-61/11-1425-2 - zzp-2025051621p-rcqx-pH1.2jz-jf50z-1-p4-30min.lcd  
 方法文件名: RC\$QTL-4125 - QTL-4125-RC-FX260.lcm  
 批处理文件名: RC\$QTL-4125 - 20250701-RCQX-FX260.lcb  
 样品瓶号: 1-32  
 进样体积: 20 μl    版本号: 6.115  
 进样时间: 2025/07/01 18:57:30                      实验者: liuqihuizi  
 处理时间 (V2): 2025/07/02 09:19:44              处理者: liuqihuizi  
 仪器型号: SHIMADZU LC-2050C(FX260)

## <色谱图>

mV



## <峰表>

检测器A Ch1 259nm

峰号	保留时间	面积	面积%	高度	理论塔板数(USP)	拖尾因子	分离度(USP)
1	2.344	46826	100.000	5641	1959	1.142	--
总计		46826	100.000	5641			

图34 玛巴洛沙韦片溶出曲线测定HPLC图谱  
 自制品-2025051621批-均一性1-每杯投2片-均一性1-pH1.2介质-  
 桨法-50转-30min-片4  
 供试品溶液-1



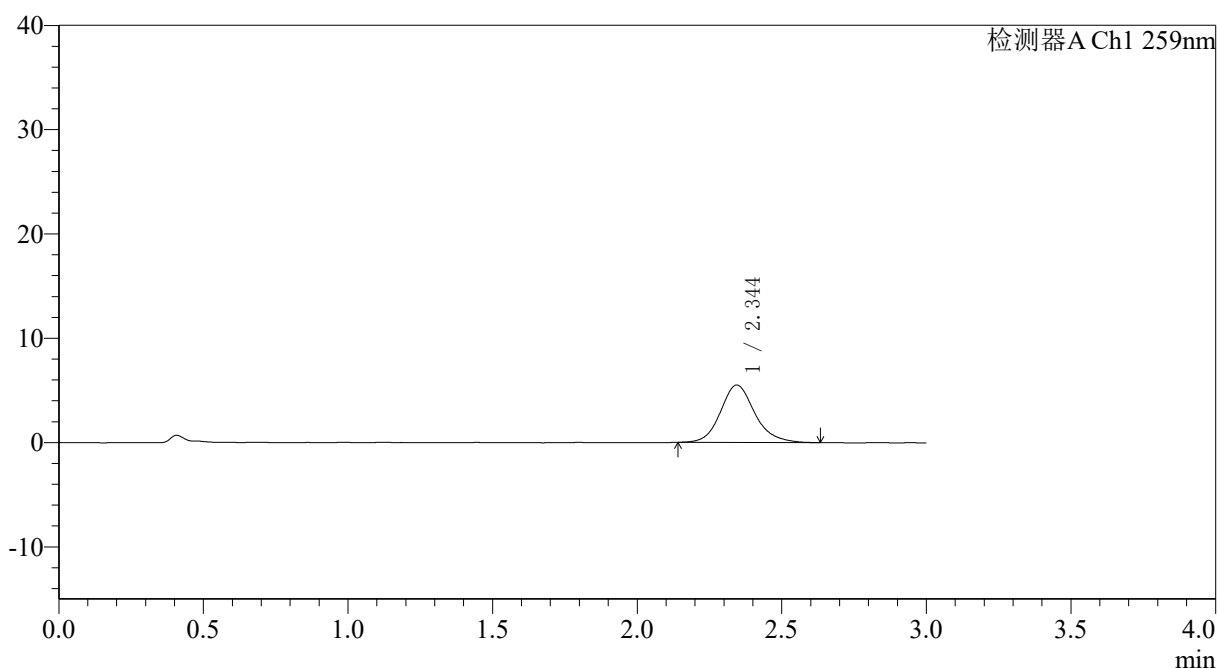
# QTL-4125

## <样品信息>

色谱柱: XB-C18(50\*4.6mm,5μm)                      流速: 1.5ml/min  
 柱温: 35°C    波长: 259nm  
 数据文件名: RC\$QTL-4125 - 0-61/11-1426-2 - zzp-2025051621p-rcqx-pH1.2jz-jf50z-1-p5-30min.lcd  
 方法文件名: RC\$QTL-4125 - QTL-4125-RC-FX260.lcm  
 批处理文件名: RC\$QTL-4125 - 20250701-RCQX-FX260.lcb  
 样品瓶号: 1-41  
 进样体积: 20 μl    版本号: 6.115  
 进样时间: 2025/07/01 19:00:53                      实验者: liuqihuizi  
 处理时间 (V2): 2025/07/02 09:19:47              处理者: liuqihuizi  
 仪器型号: SHIMADZU LC-2050C(FX260)

## <色谱图>

mV



## <峰表>

检测器A Ch1 259nm

峰号	保留时间	面积	面积%	高度	理论塔板数(USP)	拖尾因子	分离度(USP)
1	2.344	45465	100.000	5501	1970	1.151	--
总计		45465	100.000	5501			

图35 玛巴洛沙韦片溶出曲线测定HPLC图谱  
 自制品-2025051621批-均一性1-每杯投2片-均一性1-pH1.2介质-  
 桨法-50转-30min-片5  
 供试品溶液-1

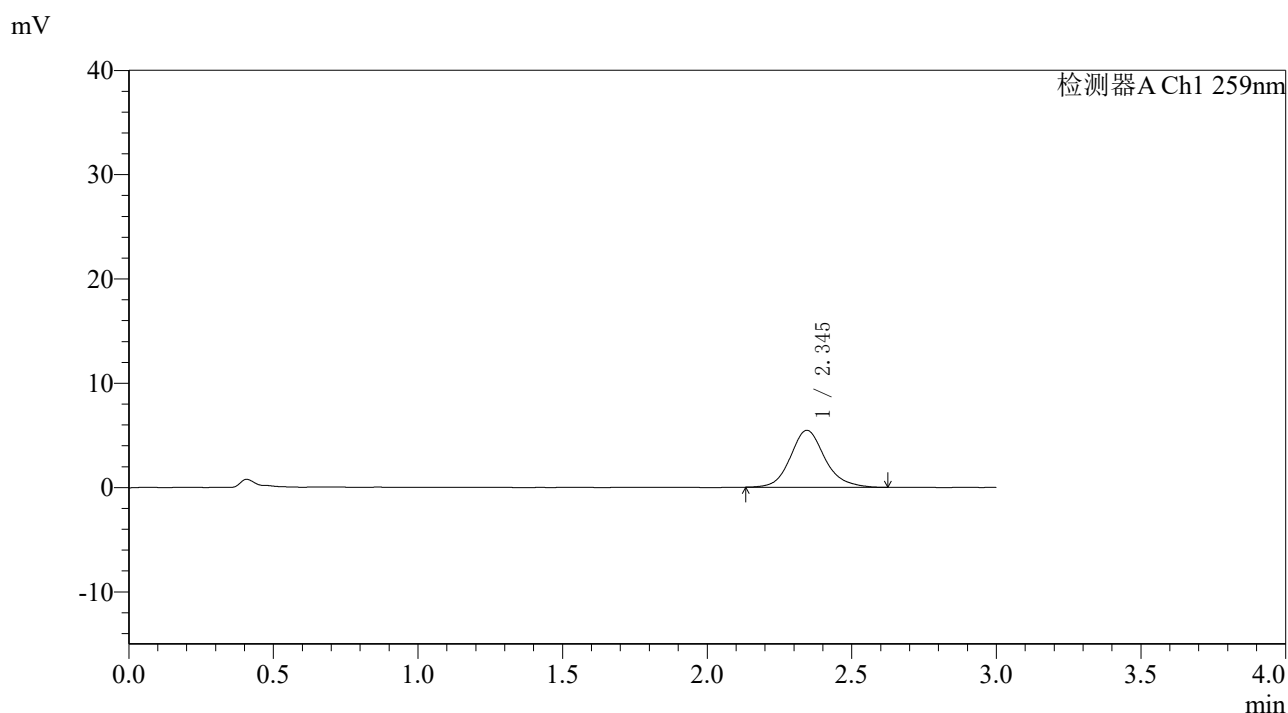


# QTL-4125

## <样品信息>

色谱柱: XB-C18(50\*4.6mm,5μm)                      流速: 1.5ml/min  
 柱温: 35°C    波长: 259nm  
 数据文件名: RC\$QTL-4125 - 0-61/11-1427-2 - zzp-2025051621p-rcqx-pH1.2jz-jf50z-1-p6-30min.lcd  
 方法文件名: RC\$QTL-4125 - QTL-4125-RC-FX260.lcm  
 批处理文件名: RC\$QTL-4125 - 20250701-RCQX-FX260.lcb  
 样品瓶号: 1-50  
 进样体积: 20 μl    版本号: 6.115  
 进样时间: 2025/07/01 19:04:16                      实验者: liuqihuizi  
 处理时间 (V2): 2025/07/02 09:19:50              处理者: liuqihuizi  
 仪器型号: SHIMADZU LC-2050C(FX260)

## <色谱图>



## <峰表>

检测器A Ch1 259nm

峰号	保留时间	面积	面积%	高度	理论塔板数(USP)	拖尾因子	分离度(USP)
1	2.345	45348	100.000	5453	1957	1.147	--
总计		45348	100.000	5453			

图36 玛巴洛沙韦片溶出曲线测定HPLC图谱  
 自制品-2025051621批-均一性1-每杯投2片-均一性1-pH1.2介质-  
 桨法-50转-30min-片6  
 供试品溶液-1



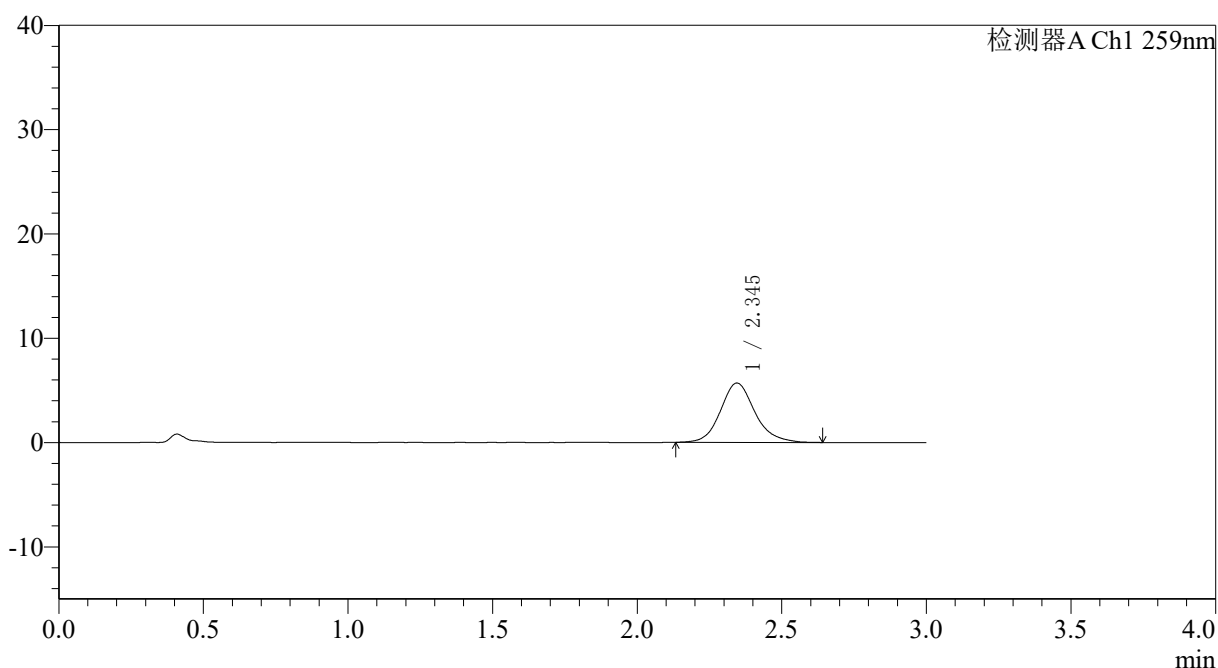
# QTL-4125

## <样品信息>

色谱柱: XB-C18(50\*4.6mm,5μm)                      流速: 1.5ml/min  
 柱温: 35°C    波长: 259nm  
 数据文件名: RC\$QTL-4125 - 0-61/11-1428-2 - zzp-2025051621p-rcqx-pH1.2jz-jf50z-1-p1-45min.lcd  
 方法文件名: RC\$QTL-4125 - QTL-4125-RC-FX260.lcm  
 批处理文件名: RC\$QTL-4125 - 20250701-RCQX-FX260.lcb  
 样品瓶号: 1-6  
 进样体积: 20 μl    版本号: 6.115  
 进样时间: 2025/07/01 19:07:39                      实验者: liuqihuizi  
 处理时间 (V2): 2025/07/02 09:19:53              处理者: liuqihuizi  
 仪器型号: SHIMADZU LC-2050C(FX260)

## <色谱图>

mV



## <峰表>

检测器A Ch1 259nm

峰号	保留时间	面积	面积%	高度	理论塔板数(USP)	拖尾因子	分离度(USP)
1	2.345	47266	100.000	5693	1967	1.147	--
总计		47266	100.000	5693			

图37 玛巴洛沙韦片溶出曲线测定HPLC图谱  
 自制品-2025051621批-均一性1-每杯投2片-均一性1-pH1.2介质-  
 桨法-50转-45min-片1  
 供试品溶液-1



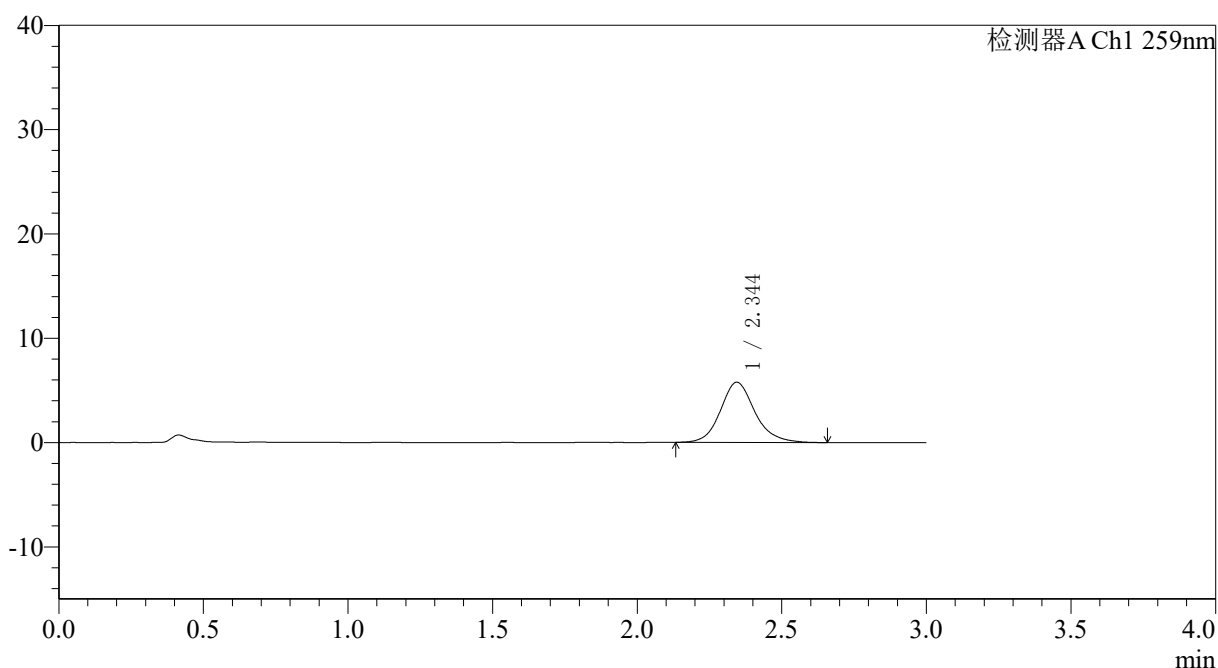
# QTL-4125

## <样品信息>

色谱柱: XB-C18(50\*4.6mm,5μm)                      流速: 1.5ml/min  
 柱温: 35°C    波长: 259nm  
 数据文件名: RC\$QTL-4125 - 0-61/11-1429-2 - zzp-2025051621p-rcqx-pH1.2jz-jf50z-1-p2-45min.lcd  
 方法文件名: RC\$QTL-4125 - QTL-4125-RC-FX260.lcm  
 批处理文件名: RC\$QTL-4125 - 20250701-RCQX-FX260.lcb  
 样品瓶号: 1-15  
 进样体积: 20 μl    版本号: 6.115  
 进样时间: 2025/07/01 19:11:03                      实验者: liuqihuizi  
 处理时间 (V2): 2025/07/02 09:19:55              处理者: liuqihuizi  
 仪器型号: SHIMADZU LC-2050C(FX260)

## <色谱图>

mV



## <峰表>

检测器A Ch1 259nm

峰号	保留时间	面积	面积%	高度	理论塔板数(USP)	拖尾因子	分离度(USP)
1	2.344	48032	100.000	5773	1971	1.145	--
总计		48032	100.000	5773			

图38 玛巴洛沙韦片溶出曲线测定HPLC图谱  
 自制品-2025051621批-均一性1-每杯投2片-均一性1-pH1.2介质-  
 桨法-50转-45min-片2  
 供试品溶液-1



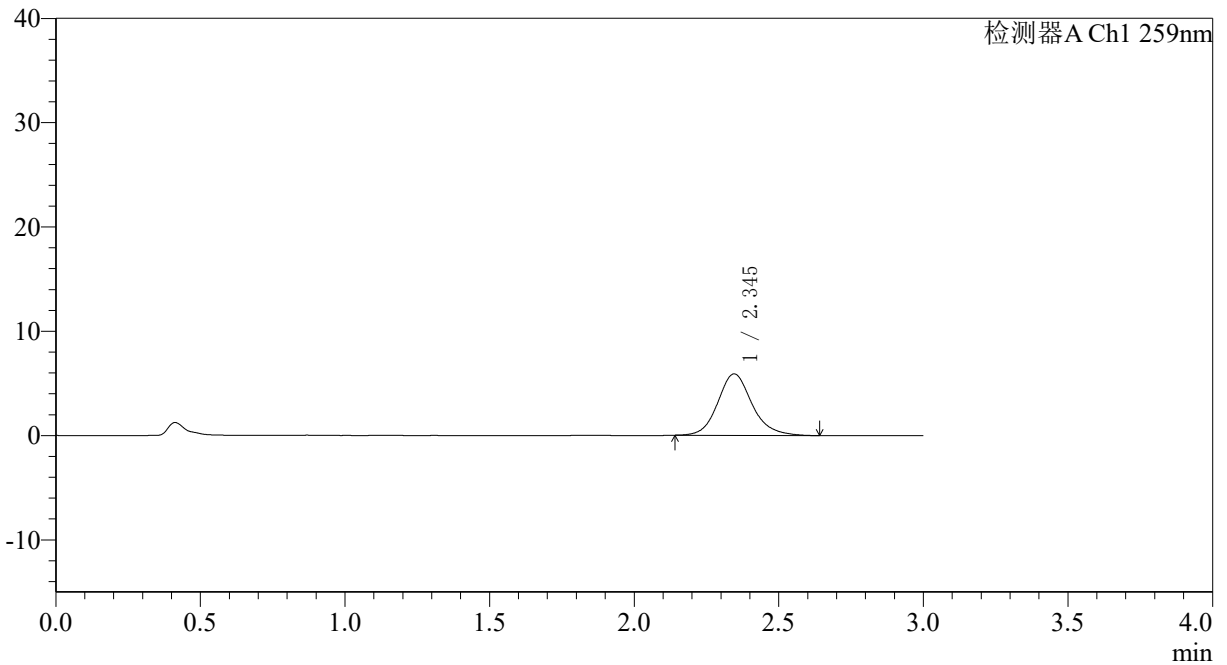
# QTL-4125

## <样品信息>

色谱柱: XB-C18(50\*4.6mm,5μm)                      流速: 1.5ml/min  
 柱温: 35°C    波长: 259nm  
 数据文件名: RC\$QTL-4125 - 0-61/11-1430-2 - zzp-2025051621p-rcqx-pH1.2jz-jf50z-1-p3-45min.lcd  
 方法文件名: RC\$QTL-4125 - QTL-4125-RC-FX260.lcm  
 批处理文件名: RC\$QTL-4125 - 20250701-RCQX-FX260.lcb  
 样品瓶号: 1-24  
 进样体积: 20 μl    版本号: 6.115  
 进样时间: 2025/07/01 19:14:26                      实验者: liuqihuizi  
 处理时间 (V2): 2025/07/02 09:19:58              处理者: liuqihuizi  
 仪器型号: SHIMADZU LC-2050C(FX260)

## <色谱图>

mV



## <峰表>

检测器A Ch1 259nm

峰号	保留时间	面积	面积%	高度	理论塔板数(USP)	拖尾因子	分离度(USP)
1	2.345	48698	100.000	5897	1985	1.147	--
总计		48698	100.000	5897			

图39 玛巴洛沙韦片溶出曲线测定HPLC图谱  
 自制品-2025051621批-均一性1-每杯投2片-均一性1-pH1.2介质-  
 桨法-50转-45min-片3  
 供试品溶液-1



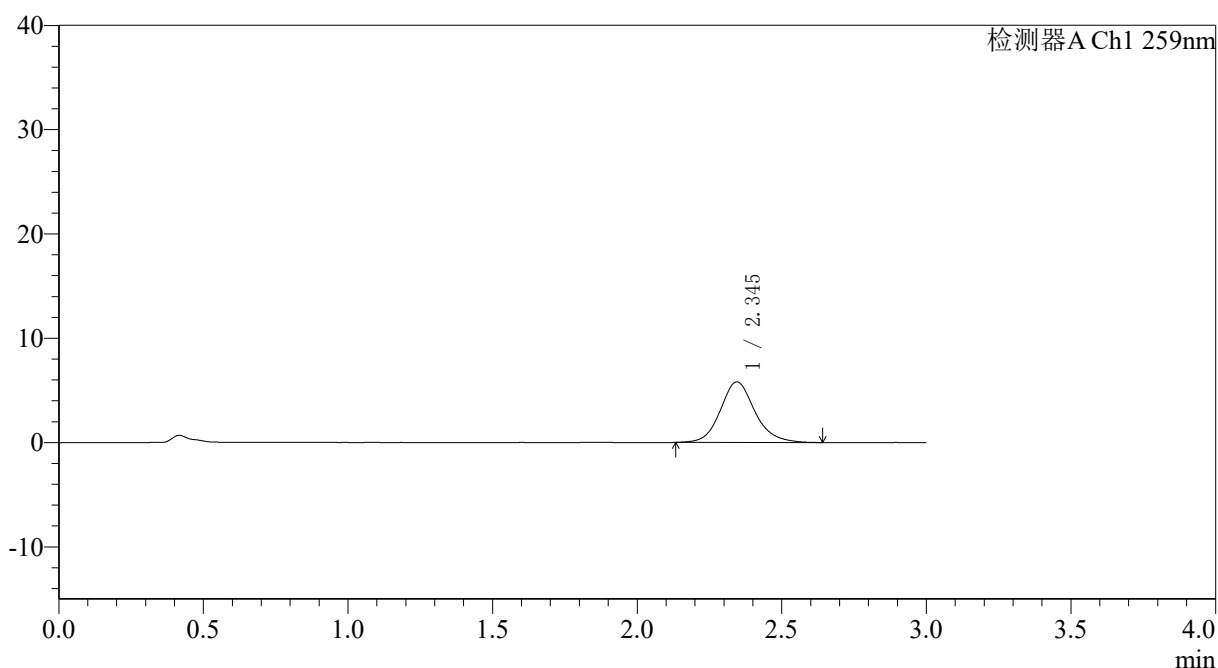
# QTL-4125

## <样品信息>

色谱柱: XB-C18(50\*4.6mm,5μm)                      流速: 1.5ml/min  
 柱温: 35°C    波长: 259nm  
 数据文件名: RC\$QTL-4125 - 0-61/11-1431-2 - zzp-2025051621p-rcqx-pH1.2jz-jf50z-1-p4-45min.lcd  
 方法文件名: RC\$QTL-4125 - QTL-4125-RC-FX260.lcm  
 批处理文件名: RC\$QTL-4125 - 20250701-RCQX-FX260.lcb  
 样品瓶号: 1-33  
 进样体积: 20 μl    版本号: 6.115  
 进样时间: 2025/07/01 19:17:49                      实验者: liuqihuizi  
 处理时间 (V2): 2025/07/02 09:20:01              处理者: liuqihuizi  
 仪器型号: SHIMADZU LC-2050C(FX260)

## <色谱图>

mV



## <峰表>

检测器A Ch1 259nm

峰号	保留时间	面积	面积%	高度	理论塔板数(USP)	拖尾因子	分离度(USP)
1	2.345	48431	100.000	5809	1949	1.137	--
总计		48431	100.000	5809			

图40 玛巴洛沙韦片溶出曲线测定HPLC图谱  
 自制品-2025051621批-均一性1-每杯投2片-均一性1-pH1.2介质-  
 桨法-50转-45min-片4  
 供试品溶液-1





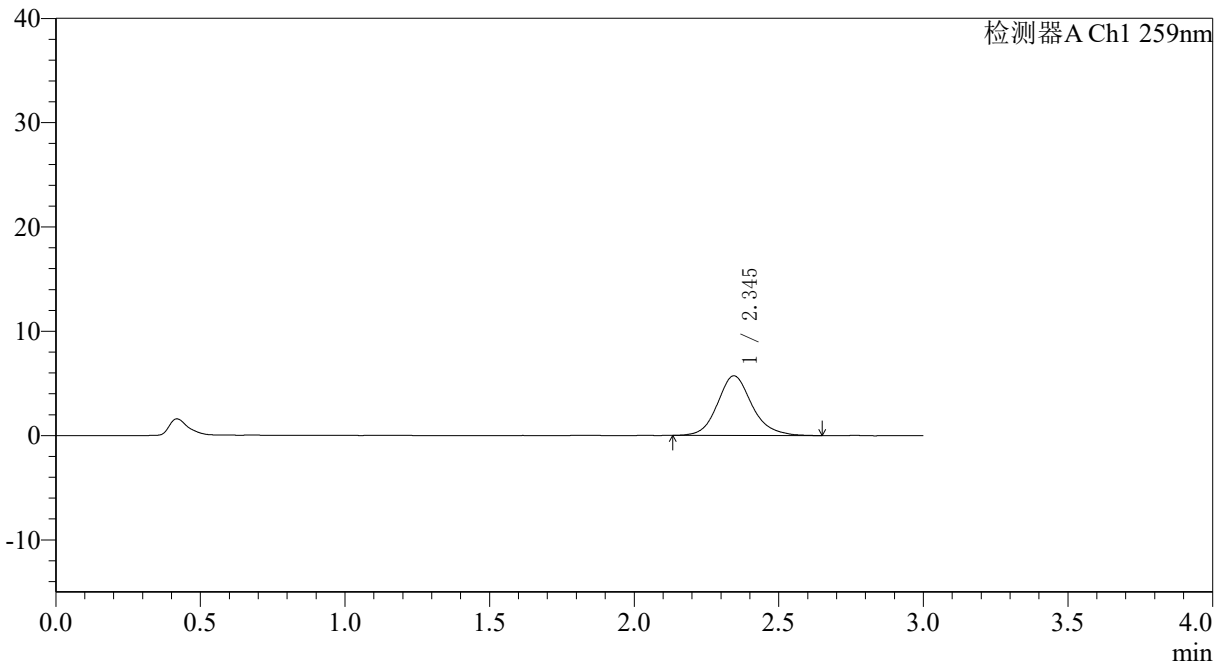
# QTL-4125

## <样品信息>

色谱柱: XB-C18(50\*4.6mm,5μm)                      流速: 1.5ml/min  
 柱温: 35°C    波长: 259nm  
 数据文件名: RC\$QTL-4125 - 0-61/11-1433-2 - zzp-2025051621p-rcqx-pH1.2jz-jf50z-1-p6-45min.lcd  
 方法文件名: RC\$QTL-4125 - QTL-4125-RC-FX260.lcm  
 批处理文件名: RC\$QTL-4125 - 20250701-RCQX-FX260.lcb  
 样品瓶号: 1-51  
 进样体积: 20 μl    版本号: 6.115  
 进样时间: 2025/07/01 19:24:35                      实验者: liuqihuizi  
 处理时间 (V2): 2025/07/02 09:20:07              处理者: liuqihuizi  
 仪器型号: SHIMADZU LC-2050C(FX260)

## <色谱图>

mV



## <峰表>

检测器A Ch1 259nm

峰号	保留时间	面积	面积%	高度	理论塔板数(USP)	拖尾因子	分离度(USP)
1	2.345	47665	100.000	5722	1947	1.151	--
总计		47665	100.000	5722			

图42 玛巴洛沙韦片溶出曲线测定HPLC图谱  
 自制品-2025051621批-均一性1-每杯投2片-均一性1-pH1.2介质-  
 桨法-50转-45min-片6  
 供试品溶液-1



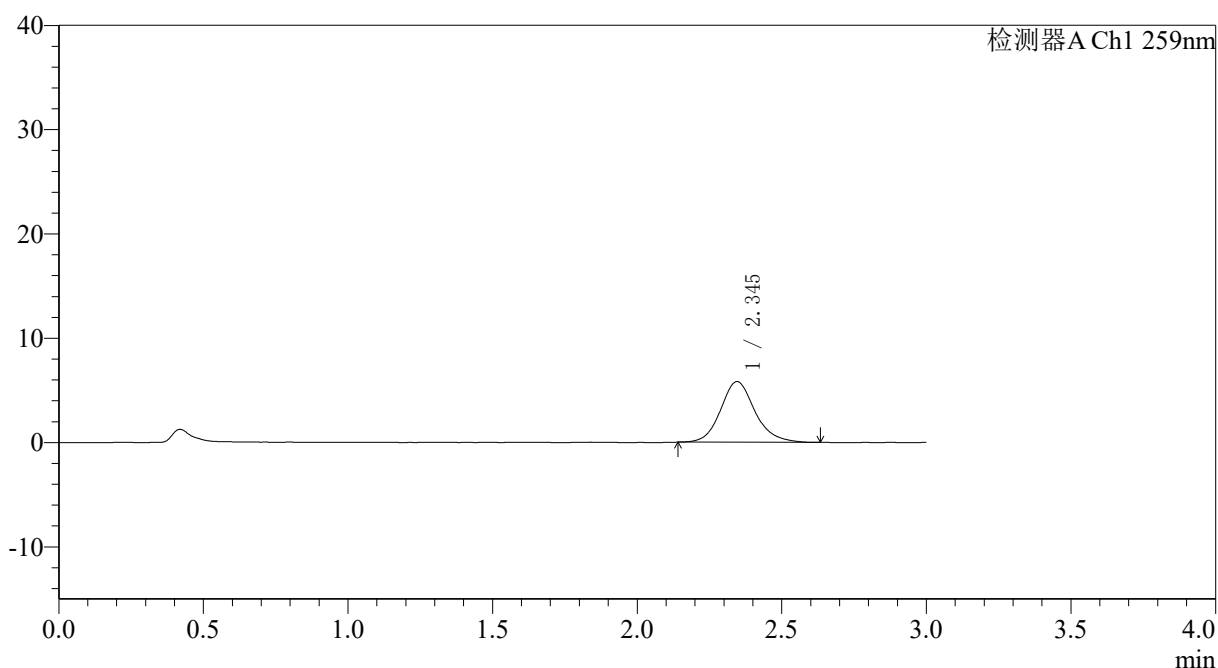
# QTL-4125

## <样品信息>

色谱柱: XB-C18(50\*4.6mm,5 $\mu$ m)      流速: 1.5ml/min  
 柱温: 35 $^{\circ}$ C      波长: 259nm  
 数据文件名: RC\$QTL-4125 - 0-61/11-1434-2 - zzp-2025051621p-rcqx-pH1.2jz-jf50z-1-p1-60min.lcd  
 方法文件名: RC\$QTL-4125 - QTL-4125-RC-FX260.lcm  
 批处理文件名: RC\$QTL-4125 - 20250701-RCQX-FX260.lcb  
 样品瓶号: 1-7  
 进样体积: 20  $\mu$ l      版本号: 6.115  
 进样时间: 2025/07/01 19:27:59      实验者: liuqihuizi  
 处理时间 (V2): 2025/07/02 09:20:10      处理者: liuqihuizi  
 仪器型号: SHIMADZU LC-2050C(FX260)

## <色谱图>

mV



## <峰表>

检测器A Ch1 259nm

峰号	保留时间	面积	面积%	高度	理论塔板数(USP)	拖尾因子	分离度(USP)
1	2.345	48269	100.000	5821	1976	1.145	--
总计		48269	100.000	5821			

图43 玛巴洛沙韦片溶出曲线测定HPLC图谱  
 自制品-2025051621批-均一性1-每杯投2片-均一性1-pH1.2介质-  
 桨法-50转-60min-片1  
 供试品溶液-1

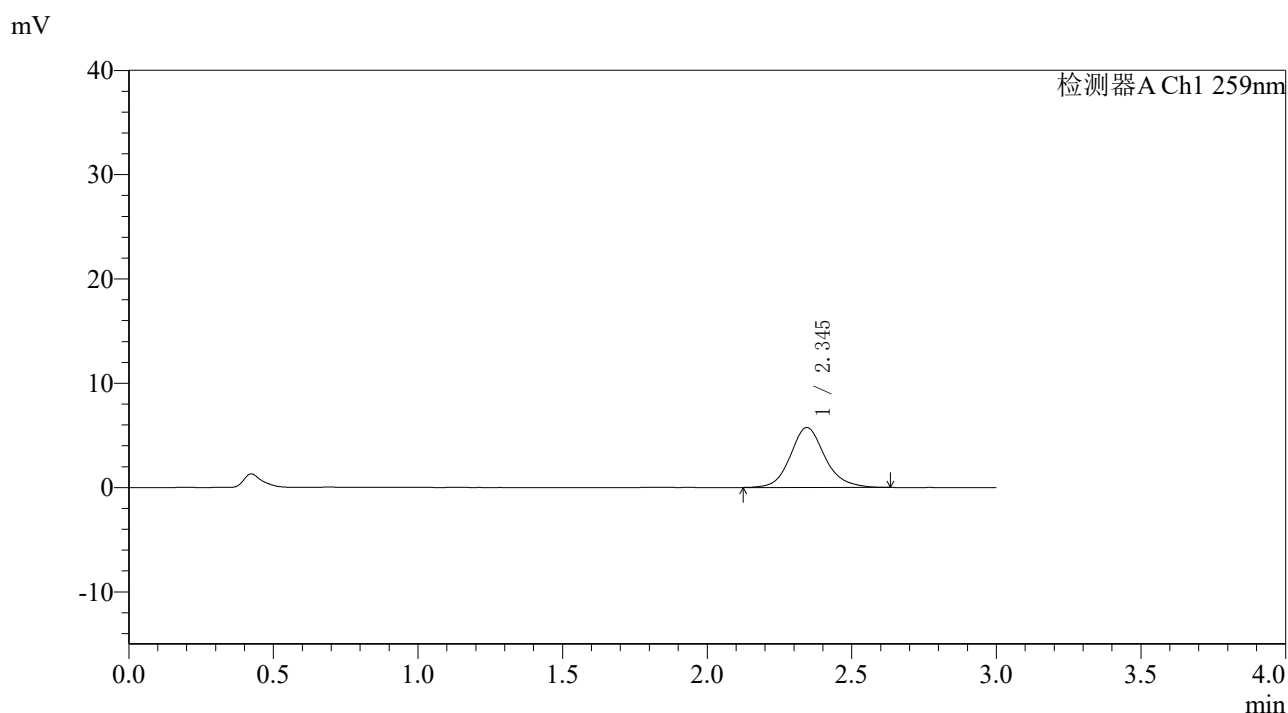


# QTL-4125

## <样品信息>

色谱柱: XB-C18(50\*4.6mm,5 $\mu$ m)                      流速: 1.5ml/min  
 柱温: 35 $^{\circ}$ C    波长: 259nm  
 数据文件名: RC\$QTL-4125 - 0-61/11-1435-2 - zzp-2025051621p-rcqx-pH1.2jz-jf50z-1-p2-60min.lcd  
 方法文件名: RC\$QTL-4125 - QTL-4125-RC-FX260.lcm  
 批处理文件名: RC\$QTL-4125 - 20250701-RCQX-FX260.lcb  
 样品瓶号: 1-16  
 进样体积: 20  $\mu$ l    版本号: 6.115  
 进样时间: 2025/07/01 19:31:22                              实验者: liuqihuizi  
 处理时间 (V2): 2025/07/02 09:20:12                      处理者: liuqihuizi  
 仪器型号: SHIMADZU LC-2050C(FX260)

## <色谱图>



## <峰表>

检测器A Ch1 259nm

峰号	保留时间	面积	面积%	高度	理论塔板数(USP)	拖尾因子	分离度(USP)
1	2.345	47953	100.000	5751	1946	1.139	--
总计		47953	100.000	5751			

图44 玛巴洛沙韦片溶出曲线测定HPLC图谱  
 自制品-2025051621批-均一性1-每杯投2片-均一性1-pH1.2介质-  
 桨法-50转-60min-片2  
 供试品溶液-1





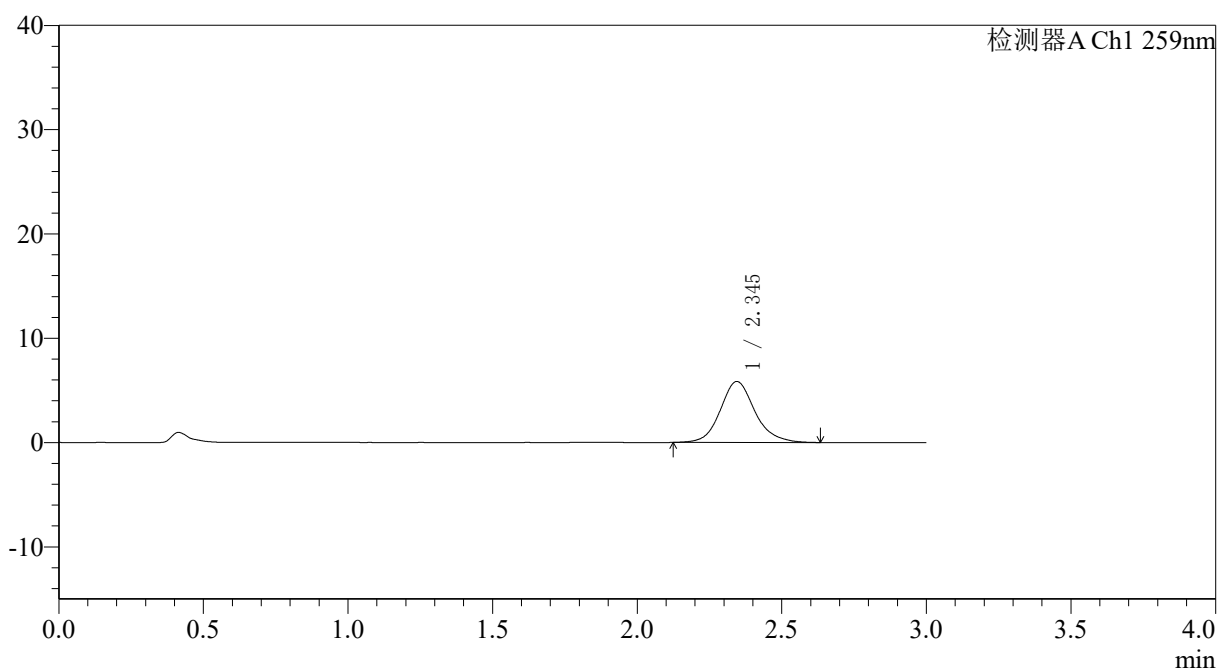
# QTL-4125

## <样品信息>

色谱柱: XB-C18(50\*4.6mm,5μm)                      流速: 1.5ml/min  
 柱温: 35°C    波长: 259nm  
 数据文件名: RC\$QTL-4125 - 0-61/11-1437-2 - zzp-2025051621p-rcqx-pH1.2jz-jf50z-1-p4-60min.lcd  
 方法文件名: RC\$QTL-4125 - QTL-4125-RC-FX260.lcm  
 批处理文件名: RC\$QTL-4125 - 20250701-RCQX-FX260.lcb  
 样品瓶号: 1-34  
 进样体积: 20 μl    版本号: 6.115  
 进样时间: 2025/07/01 19:38:07                      实验者: liuqihuizi  
 处理时间 (V2): 2025/07/02 09:20:18              处理者: liuqihuizi  
 仪器型号: SHIMADZU LC-2050C(FX260)

## <色谱图>

mV



## <峰表>

检测器A Ch1 259nm

峰号	保留时间	面积	面积%	高度	理论塔板数(USP)	拖尾因子	分离度(USP)
1	2.345	48771	100.000	5843	1945	1.140	--
总计		48771	100.000	5843			

图46 玛巴洛沙韦片溶出曲线测定HPLC图谱  
 自制品-2025051621批-均一性1-每杯投2片-均一性1-pH1.2介质-  
 桨法-50转-60min-片4  
 供试品溶液-1



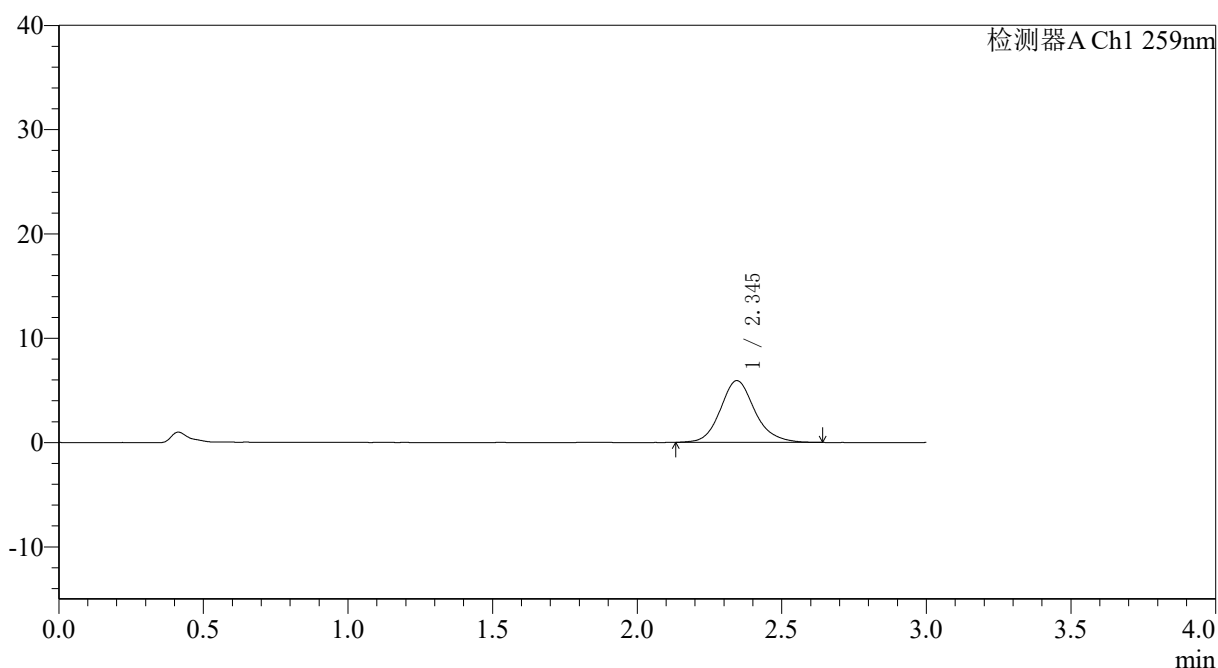
# QTL-4125

## <样品信息>

色谱柱: XB-C18(50\*4.6mm,5μm)                      流速: 1.5ml/min  
 柱温: 35°C    波长: 259nm  
 数据文件名: RC\$QTL-4125 - 0-61/11-1438-2 - zzp-2025051621p-rcqx-pH1.2jz-jf50z-1-p5-60min.lcd  
 方法文件名: RC\$QTL-4125 - QTL-4125-RC-FX260.lcm  
 批处理文件名: RC\$QTL-4125 - 20250701-RCQX-FX260.lcb  
 样品瓶号: 1-43  
 进样体积: 20 μl    版本号: 6.115  
 进样时间: 2025/07/01 19:41:30                      实验者: liuqihuizi  
 处理时间 (V2): 2025/07/02 09:20:21              处理者: liuqihuizi  
 仪器型号: SHIMADZU LC-2050C(FX260)

## <色谱图>

mV



## <峰表>

检测器A Ch1 259nm

峰号	保留时间	面积	面积%	高度	理论塔板数(USP)	拖尾因子	分离度(USP)
1	2.345	49220	100.000	5918	1955	1.144	--
总计		49220	100.000	5918			

图47 玛巴洛沙韦片溶出曲线测定HPLC图谱  
 自制品-2025051621批-均一性1-每杯投2片-均一性1-pH1.2介质-  
 桨法-50转-60min-片5  
 供试品溶液-1



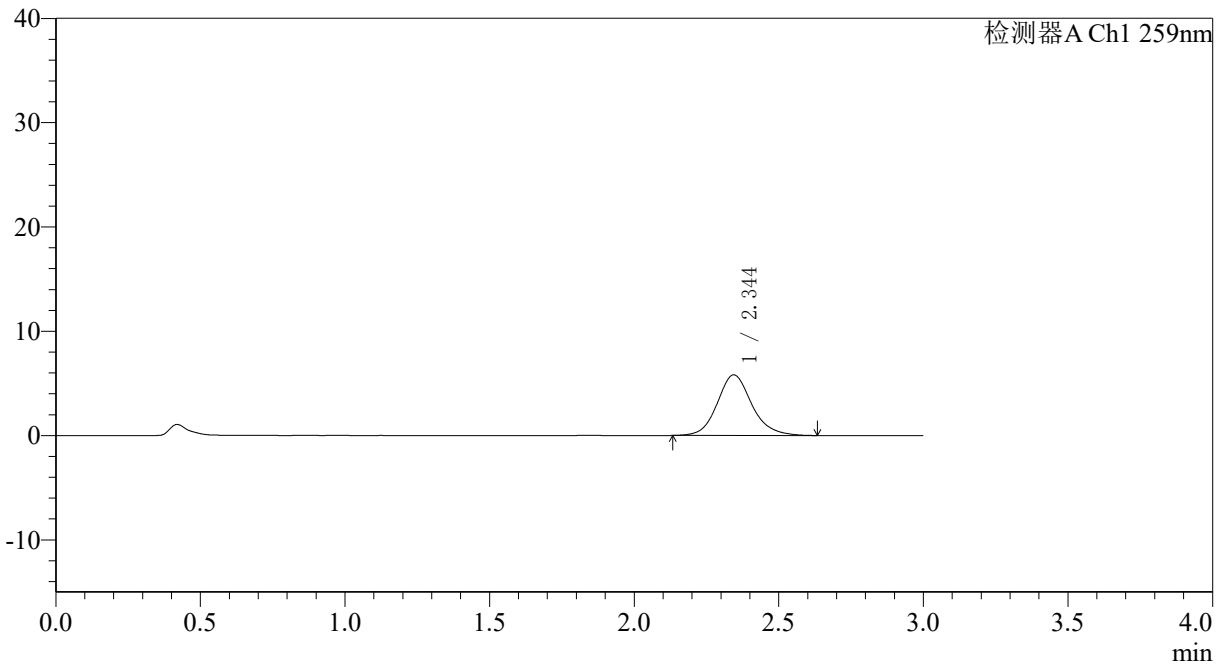
# QTL-4125

## <样品信息>

色谱柱: XB-C18(50\*4.6mm,5μm)                      流速: 1.5ml/min  
 柱温: 35°C    波长: 259nm  
 数据文件名: RC\$QTL-4125 - 0-61/11-1439-2 - zzp-2025051621p-rcqx-pH1.2jz-jf50z-1-p6-60min.lcd  
 方法文件名: RC\$QTL-4125 - QTL-4125-RC-FX260.lcm  
 批处理文件名: RC\$QTL-4125 - 20250701-RCQX-FX260.lcb  
 样品瓶号: 1-52  
 进样体积: 20 μl    版本号: 6.115  
 进样时间: 2025/07/01 19:44:53                      实验者: liuqihuizi  
 处理时间 (V2): 2025/07/02 09:20:24              处理者: liuqihuizi  
 仪器型号: SHIMADZU LC-2050C(FX260)

## <色谱图>

mV



## <峰表>

检测器A Ch1 259nm

峰号	保留时间	面积	面积%	高度	理论塔板数(USP)	拖尾因子	分离度(USP)
1	2.344	48446	100.000	5810	1944	1.137	--
总计		48446	100.000	5810			

图48 玛巴洛沙韦片溶出曲线测定HPLC图谱  
 自制品-2025051621批-均一性1-每杯投2片-均一性1-pH1.2介质-  
 桨法-50转-60min-片6  
 供试品溶液-1



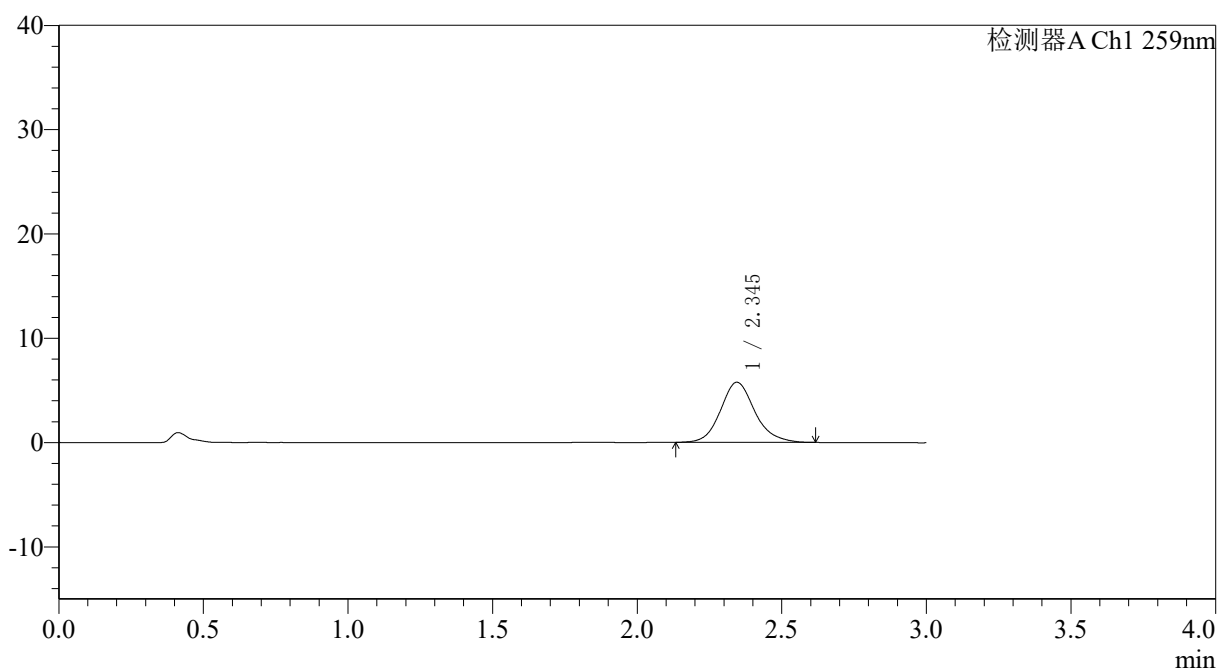
# QTL-4125

## <样品信息>

色谱柱: XB-C18(50\*4.6mm,5μm)                      流速: 1.5ml/min  
 柱温: 35°C    波长: 259nm  
 数据文件名: RC\$QTL-4125 - 0-61/11-1440-2 - zzp-2025051621p-rcqx-pH1.2jz-jf50z-1-p1-90min.lcd  
 方法文件名: RC\$QTL-4125 - QTL-4125-RC-FX260.lcm  
 批处理文件名: RC\$QTL-4125 - 20250701-RCQX-FX260.lcb  
 样品瓶号: 1-8  
 进样体积: 20 μl    版本号: 6.115  
 进样时间: 2025/07/01 19:48:16                      实验者: liuqihuizi  
 处理时间 (V2): 2025/07/02 09:20:27              处理者: liuqihuizi  
 仪器型号: SHIMADZU LC-2050C(FX260)

## <色谱图>

mV



## <峰表>

检测器A Ch1 259nm

峰号	保留时间	面积	面积%	高度	理论塔板数(USP)	拖尾因子	分离度(USP)
1	2.345	47709	100.000	5762	1952	1.145	--
总计		47709	100.000	5762			

图49 玛巴洛沙韦片溶出曲线测定HPLC图谱  
 自制品-2025051621批-均一性1-每杯投2片-均一性1-pH1.2介质-  
 桨法-50转-90min-片1  
 供试品溶液-1

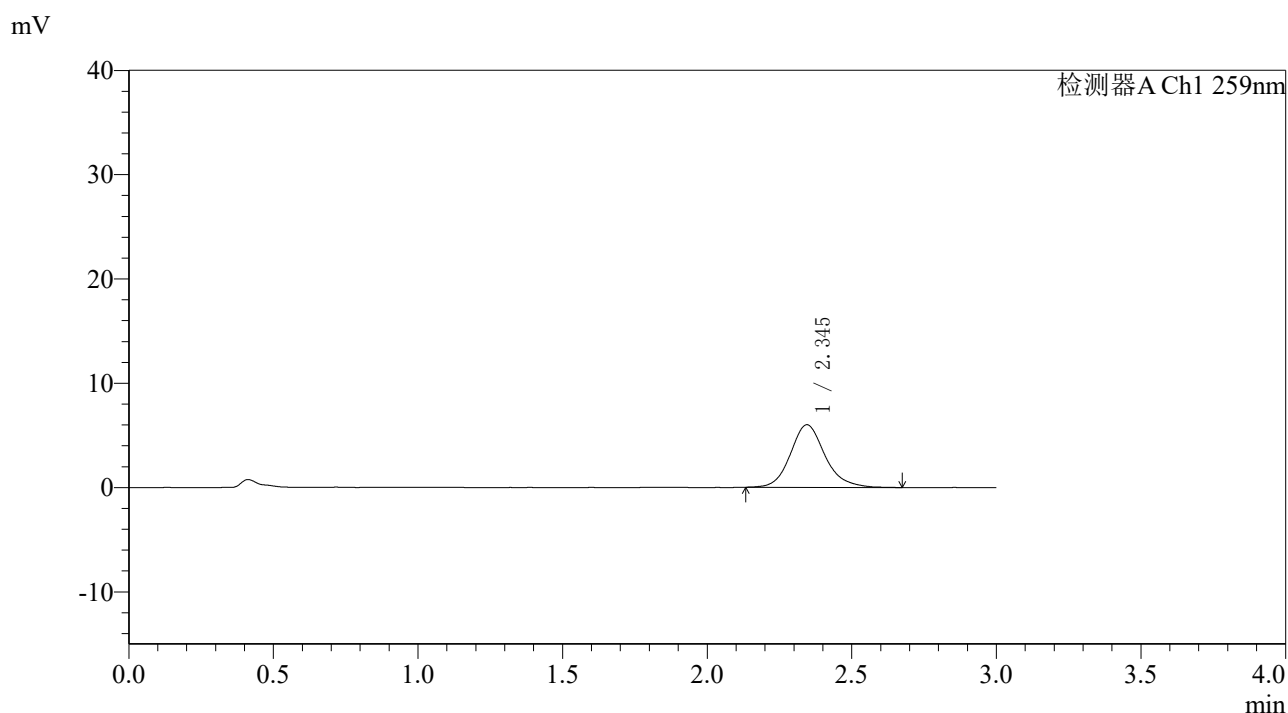


# QTL-4125

## <样品信息>

色谱柱: XB-C18(50\*4.6mm,5μm)                      流速: 1.5ml/min  
 柱温: 35°C    波长: 259nm  
 数据文件名: RC\$QTL-4125 - 0-61/11-1441-2 - zzp-2025051621p-rcqx-pH1.2jz-jf50z-1-p2-90min.lcd  
 方法文件名: RC\$QTL-4125 - QTL-4125-RC-FX260.lcm  
 批处理文件名: RC\$QTL-4125 - 20250701-RCQX-FX260.lcb  
 样品瓶号: 1-17  
 进样体积: 20 μl                                      版本号: 6.115  
 进样时间: 2025/07/01 19:51:40                      实验者: liuqihuizi  
 处理时间 (V2): 2025/07/02 09:20:30                      处理者: liuqihuizi  
 仪器型号: SHIMADZU LC-2050C(FX260)

## <色谱图>



## <峰表>

检测器A Ch1 259nm

峰号	保留时间	面积	面积%	高度	理论塔板数(USP)	拖尾因子	分离度(USP)
1	2.345	50139	100.000	6002	1951	1.155	--
总计		50139	100.000	6002			

图50 玛巴洛沙韦片溶出曲线测定HPLC图谱  
 自制品-2025051621批-均一性1-每杯投2片-均一性1-pH1.2介质-  
 桨法-50转-90min-片2  
 供试品溶液-1

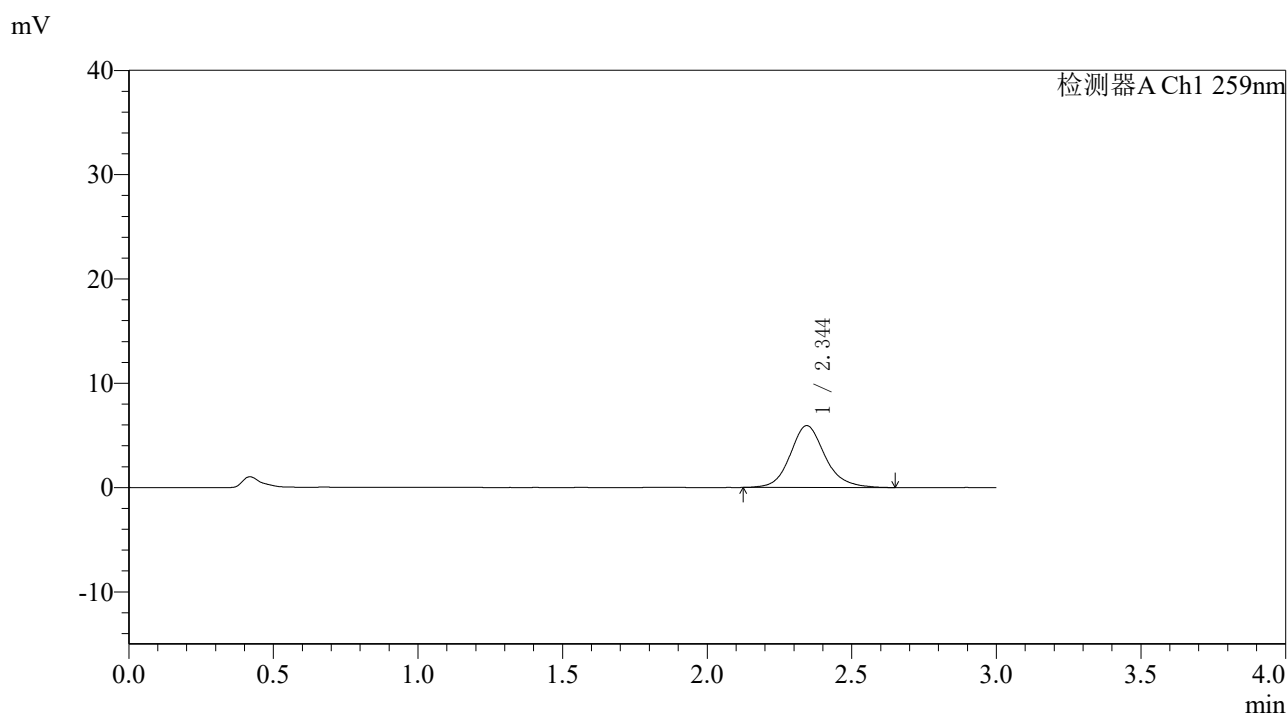


# QTL-4125

## <样品信息>

色谱柱: XB-C18(50\*4.6mm,5μm)                      流速: 1.5ml/min  
 柱温: 35°C    波长: 259nm  
 数据文件名: RC\$QTL-4125 - 0-61/11-1442-2 - zzp-2025051621p-rcqx-pH1.2jz-jf50z-1-p3-90min.lcd  
 方法文件名: RC\$QTL-4125 - QTL-4125-RC-FX260.lcm  
 批处理文件名: RC\$QTL-4125 - 20250701-RCQX-FX260.lcb  
 样品瓶号: 1-26  
 进样体积: 20 μl    版本号: 6.115  
 进样时间: 2025/07/01 19:55:04                      实验者: liuqihuizi  
 处理时间 (V2): 2025/07/02 09:20:33              处理者: liuqihuizi  
 仪器型号: SHIMADZU LC-2050C(FX260)

## <色谱图>



## <峰表>

检测器A Ch1 259nm

峰号	保留时间	面积	面积%	高度	理论塔板数(USP)	拖尾因子	分离度(USP)
1	2.344	49796	100.000	5928	1925	1.141	--
总计		49796	100.000	5928			

图51 玛巴洛沙韦片溶出曲线测定HPLC图谱  
 自制品-2025051621批-均一性1-每杯投2片-均一性1-pH1.2介质-  
 桨法-50转-90min-片3  
 供试品溶液-1



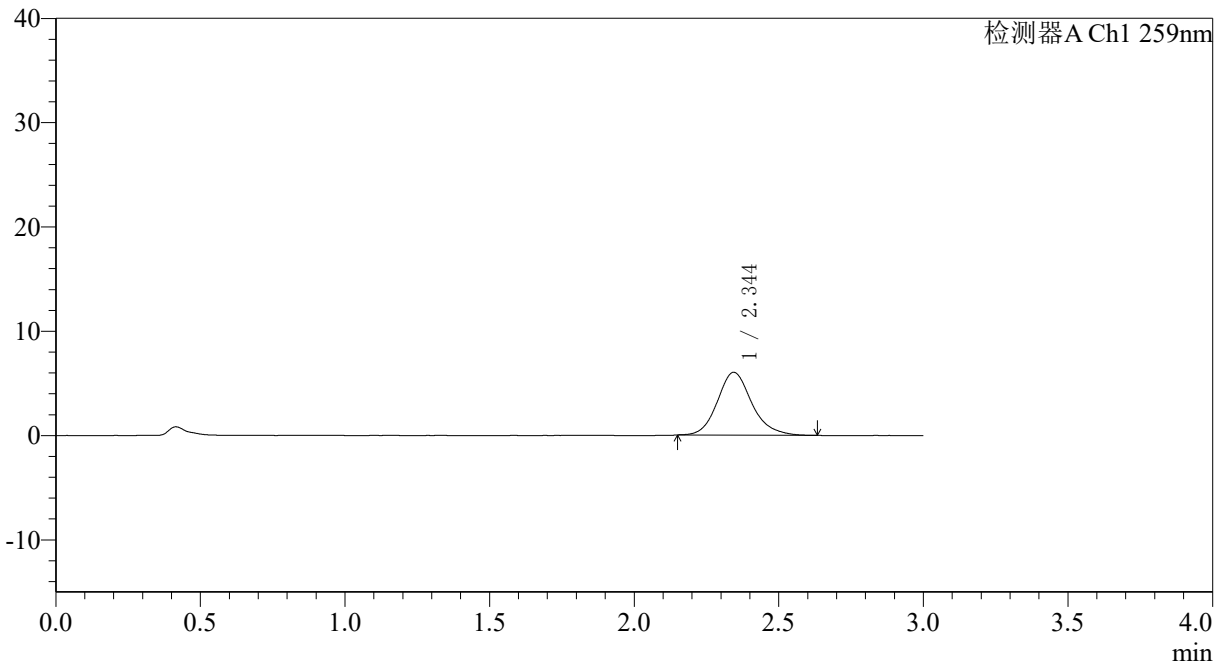
# QTL-4125

## <样品信息>

色谱柱: XB-C18(50\*4.6mm,5μm)                      流速: 1.5ml/min  
 柱温: 35°C    波长: 259nm  
 数据文件名: RC\$QTL-4125 - 0-61/11-1443-2 - zzp-2025051621p-rcqx-pH1.2jz-jf50z-1-p4-90min.lcd  
 方法文件名: RC\$QTL-4125 - QTL-4125-RC-FX260.lcm  
 批处理文件名: RC\$QTL-4125 - 20250701-RCQX-FX260.lcb  
 样品瓶号: 1-35  
 进样体积: 20 μl    版本号: 6.115  
 进样时间: 2025/07/01 19:58:28                      实验者: liuqihuizi  
 处理时间 (V2): 2025/07/02 09:20:36              处理者: liuqihuizi  
 仪器型号: SHIMADZU LC-2050C(FX260)

## <色谱图>

mV



## <峰表>

检测器A Ch1 259nm

峰号	保留时间	面积	面积%	高度	理论塔板数(USP)	拖尾因子	分离度(USP)
1	2.344	49920	100.000	6019	1962	1.159	--
总计		49920	100.000	6019			

图52 玛巴洛沙韦片溶出曲线测定HPLC图谱  
 自制品-2025051621批-均一性1-每杯投2片-均一性1-pH1.2介质-  
 桨法-50转-90min-片4  
 供试品溶液-1

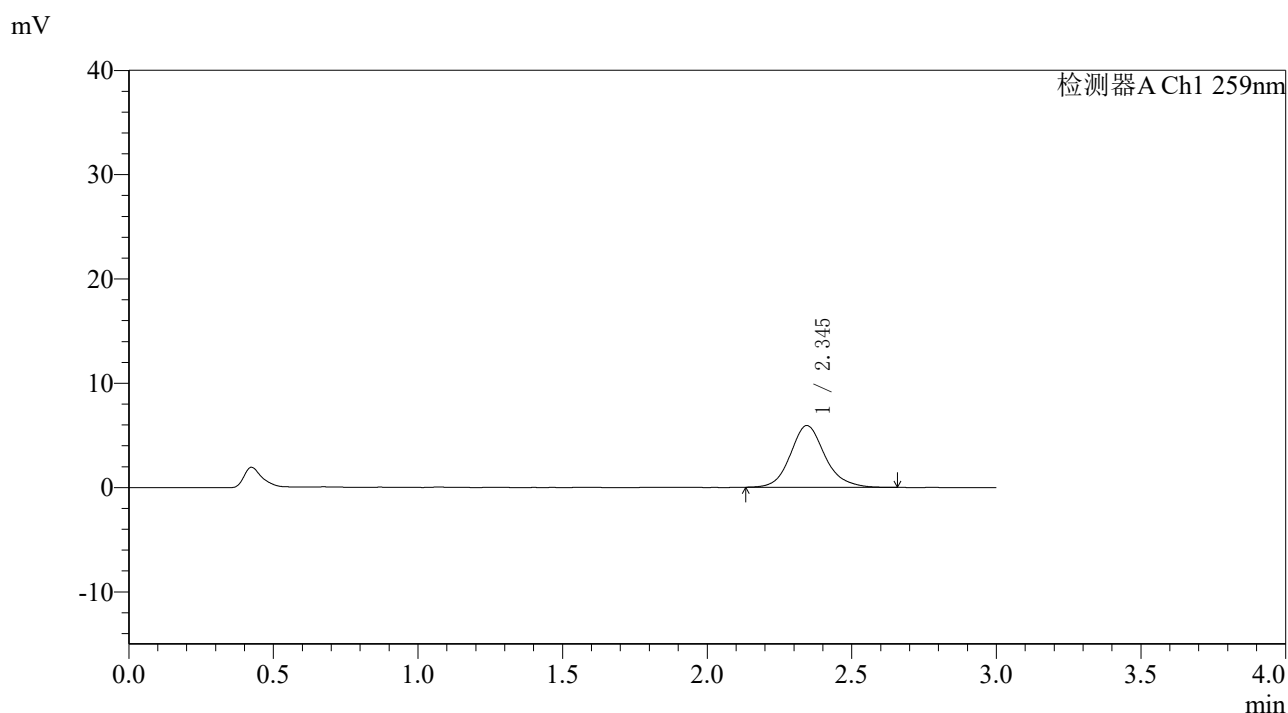


# QTL-4125

## <样品信息>

色谱柱: XB-C18(50\*4.6mm,5μm)                      流速: 1.5ml/min  
 柱温: 35°C    波长: 259nm  
 数据文件名: RC\$QTL-4125 - 0-61/11-1444-2 - zzp-2025051621p-rcqx-pH1.2jz-jf50z-1-p5-90min.lcd  
 方法文件名: RC\$QTL-4125 - QTL-4125-RC-FX260.lcm  
 批处理文件名: RC\$QTL-4125 - 20250701-RCQX-FX260.lcb  
 样品瓶号: 1-44  
 进样体积: 20 μl    版本号: 6.115  
 进样时间: 2025/07/01 20:01:52                              实验者: liuqihuizi  
 处理时间 (V2): 2025/07/02 09:20:39                      处理者: liuqihuizi  
 仪器型号: SHIMADZU LC-2050C(FX260)

## <色谱图>



## <峰表>

检测器A Ch1 259nm

峰号	保留时间	面积	面积%	高度	理论塔板数(USP)	拖尾因子	分离度(USP)
1	2.345	49283	100.000	5919	1946	1.144	--
总计		49283	100.000	5919			

图53 玛巴洛沙韦片溶出曲线测定HPLC图谱  
 自制品-2025051621批-均一性1-每杯投2片-均一性1-pH1.2介质-  
 桨法-50转-90min-片5  
 供试品溶液-1

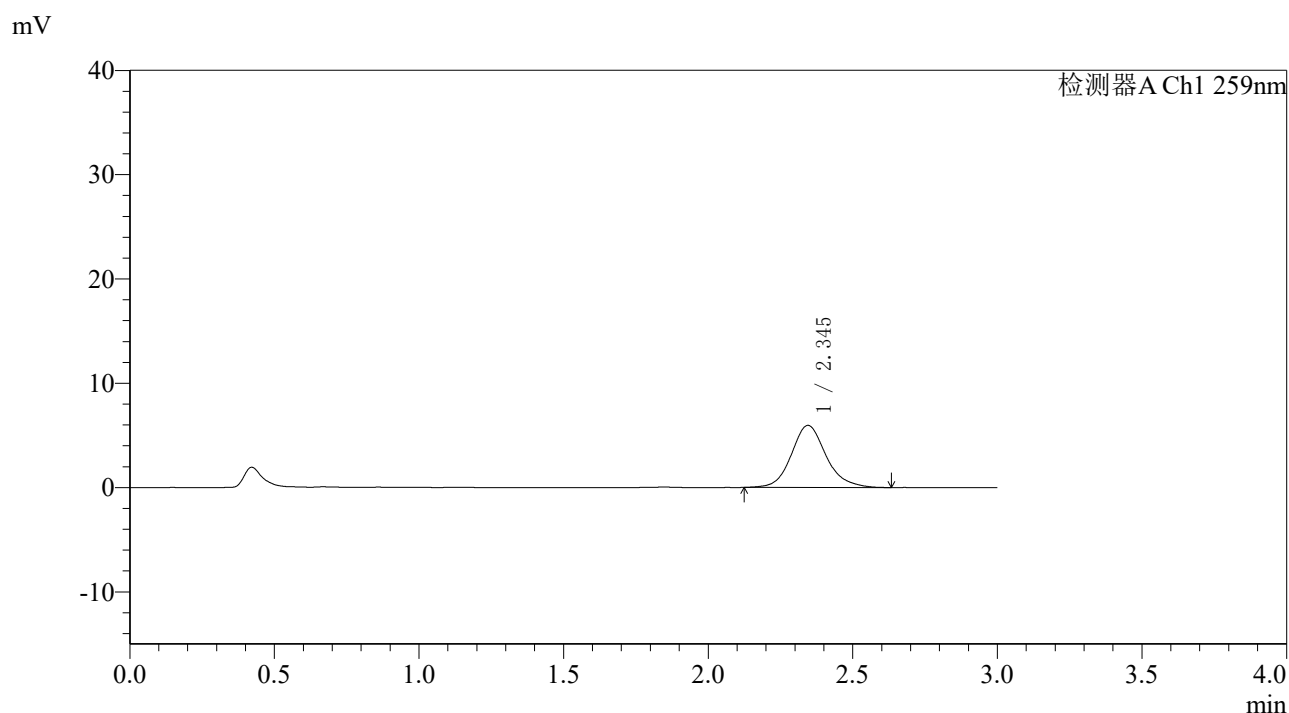


# QTL-4125

## <样品信息>

色谱柱: XB-C18(50\*4.6mm,5μm)                      流速: 1.5ml/min  
 柱温: 35°C    波长: 259nm  
 数据文件名: RC\$QTL-4125 - 0-61/11-1445-2 - zzp-2025051621p-rcqx-pH1.2jz-jf50z-1-p6-90min.lcd  
 方法文件名: RC\$QTL-4125 - QTL-4125-RC-FX260.lcm  
 批处理文件名: RC\$QTL-4125 - 20250701-RCQX-FX260.lcb  
 样品瓶号: 1-53  
 进样体积: 20 μl    版本号: 6.115  
 进样时间: 2025/07/01 20:05:15                      实验者: liuqihuizi  
 处理时间 (V2): 2025/07/02 09:20:43              处理者: liuqihuizi  
 仪器型号: SHIMADZU LC-2050C(FX260)

## <色谱图>



## <峰表>

检测器A Ch1 259nm

峰号	保留时间	面积	面积%	高度	理论塔板数(USP)	拖尾因子	分离度(USP)
1	2.345	49831	100.000	5953	1931	1.145	--
总计		49831	100.000	5953			

图54 玛巴洛沙韦片溶出曲线测定HPLC图谱  
 自制品-2025051621批-均一性1-每杯投2片-均一性1-pH1.2介质-  
 桨法-50转-90min-片6  
 供试品溶液-1



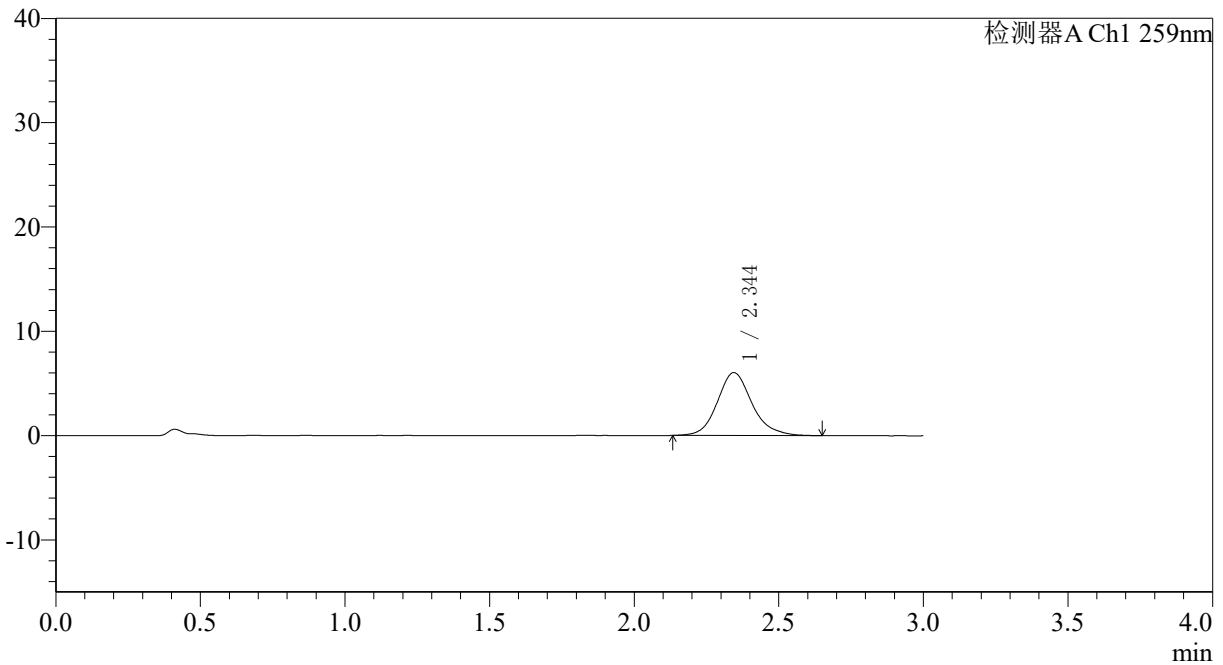
# QTL-4125

## <样品信息>

色谱柱: XB-C18(50\*4.6mm,5μm)                      流速: 1.5ml/min  
 柱温: 35°C    波长: 259nm  
 数据文件名: RC\$QTL-4125 - 0-61/11-1446-2 - zzp-2025051621p-rcqx-pH1.2jz-jf50z-1-p1-120min.lcd  
 方法文件名: RC\$QTL-4125 - QTL-4125-RC-FX260.lcm  
 批处理文件名: RC\$QTL-4125 - 20250701-RCQX-FX260.lcb  
 样品瓶号: 4-1  
 进样体积: 20 μl    版本号: 6.115  
 进样时间: 2025/07/01 20:08:39                      实验者: liuqihuizi  
 处理时间 (V2): 2025/07/02 09:20:46              处理者: liuqihuizi  
 仪器型号: SHIMADZU LC-2050C(FX260)

## <色谱图>

mV



## <峰表>

检测器A Ch1 259nm

峰号	保留时间	面积	面积%	高度	理论塔板数(USP)	拖尾因子	分离度(USP)
1	2.344	50413	100.000	6032	1923	1.147	--
总计		50413	100.000	6032			

图55 玛巴洛沙韦片溶出曲线测定HPLC图谱  
 自制品-2025051621批-均一性1-每杯投2片-均一性1-pH1.2介质-  
 浆法-50转-120min-片1  
 供试品溶液-1

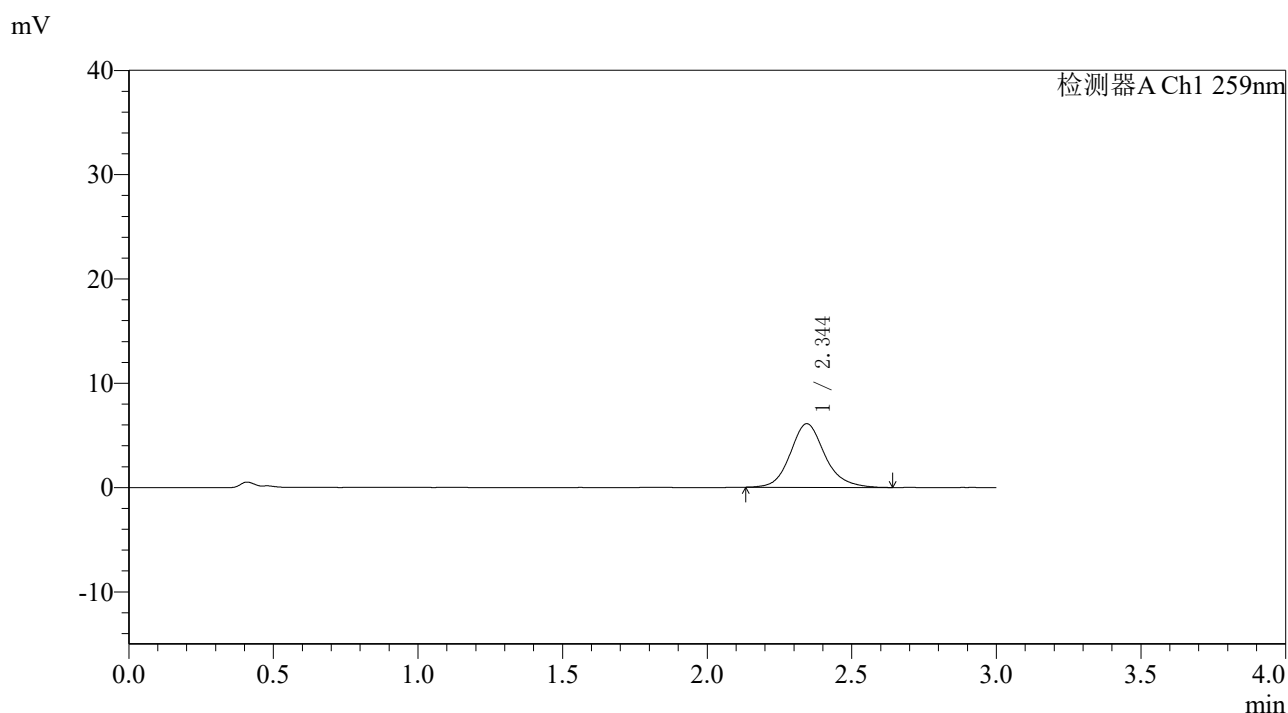


# QTL-4125

## <样品信息>

色谱柱: XB-C18(50\*4.6mm,5μm)                      流速: 1.5ml/min  
 柱温: 35°C    波长: 259nm  
 数据文件名: RC\$QTL-4125 - 0-61/11-1447-2 - zzp-2025051621p-rcqx-pH1.2jz-jf50z-1-p2-120min.lcd  
 方法文件名: RC\$QTL-4125 - QTL-4125-RC-FX260.lcm  
 批处理文件名: RC\$QTL-4125 - 20250701-RCQX-FX260.lcb  
 样品瓶号: 4-10  
 进样体积: 20 μl    版本号: 6.115  
 进样时间: 2025/07/01 20:12:03                      实验者: liuqihuizi  
 处理时间 (V2): 2025/07/02 09:20:49              处理者: liuqihuizi  
 仪器型号: SHIMADZU LC-2050C(FX260)

## <色谱图>



## <峰表>

检测器A Ch1 259nm

峰号	保留时间	面积	面积%	高度	理论塔板数(USP)	拖尾因子	分离度(USP)
1	2.344	50899	100.000	6095	1943	1.151	--
总计		50899	100.000	6095			

图56 玛巴洛沙韦片溶出曲线测定HPLC图谱  
 自制品-2025051621批-均一性1-每杯投2片-均一性1-pH1.2介质-  
 浆法-50转-120min-片2  
 供试品溶液-1

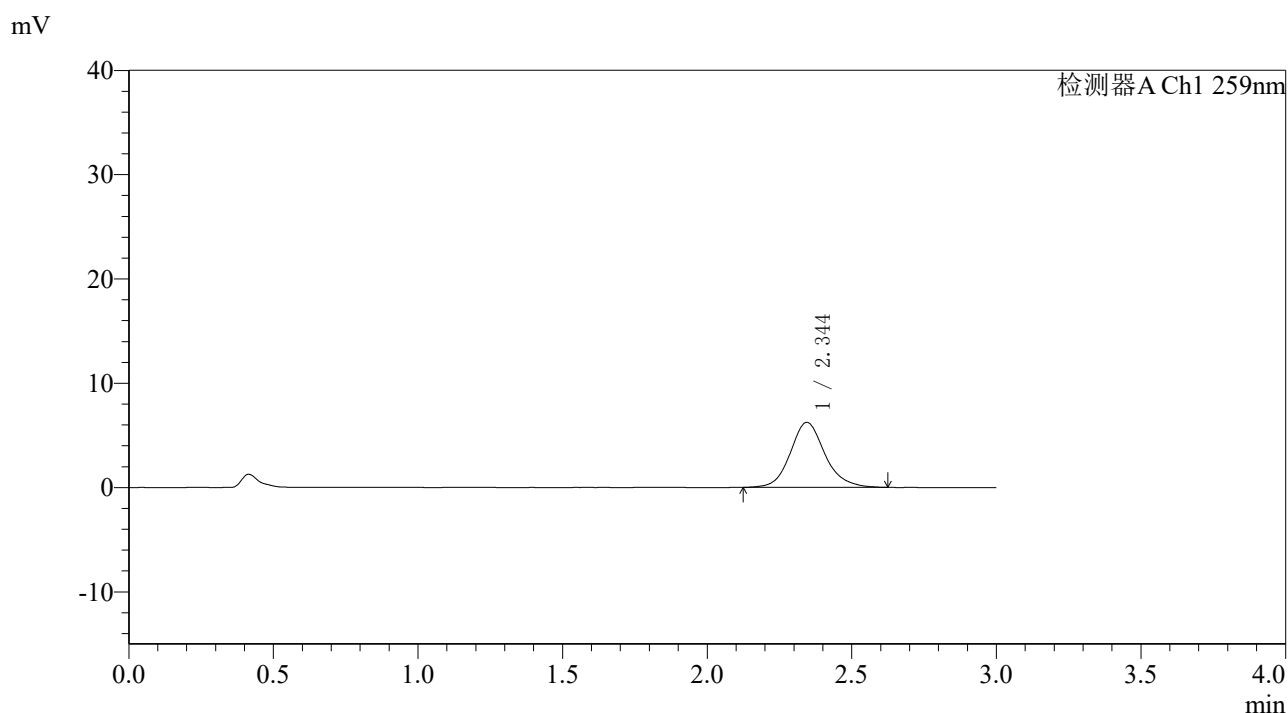


# QTL-4125

## <样品信息>

色谱柱: XB-C18(50\*4.6mm,5μm)                      流速: 1.5ml/min  
 柱温: 35°C    波长: 259nm  
 数据文件名: RC\$QTL-4125 - 0-61/11-1448-2 - zzp-2025051621p-rcqx-pH1.2jz-jf50z-1-p3-120min.lcd  
 方法文件名: RC\$QTL-4125 - QTL-4125-RC-FX260.lcm  
 批处理文件名: RC\$QTL-4125 - 20250701-RCQX-FX260.lcb  
 样品瓶号: 4-19  
 进样体积: 20 μl    版本号: 6.115  
 进样时间: 2025/07/01 20:15:26                      实验者: liuqihuizi  
 处理时间 (V2): 2025/07/02 09:20:53              处理者: liuqihuizi  
 仪器型号: SHIMADZU LC-2050C(FX260)

## <色谱图>



## <峰表>

检测器A Ch1 259nm

峰号	保留时间	面积	面积%	高度	理论塔板数(USP)	拖尾因子	分离度(USP)
1	2.344	52087	100.000	6231	1938	1.141	--
总计		52087	100.000	6231			

图57 玛巴洛沙韦片溶出曲线测定HPLC图谱  
 自制品-2025051621批-均一性1-每杯投2片-均一性1-pH1.2介质-  
 浆法-50转-120min-片3  
 供试品溶液-1



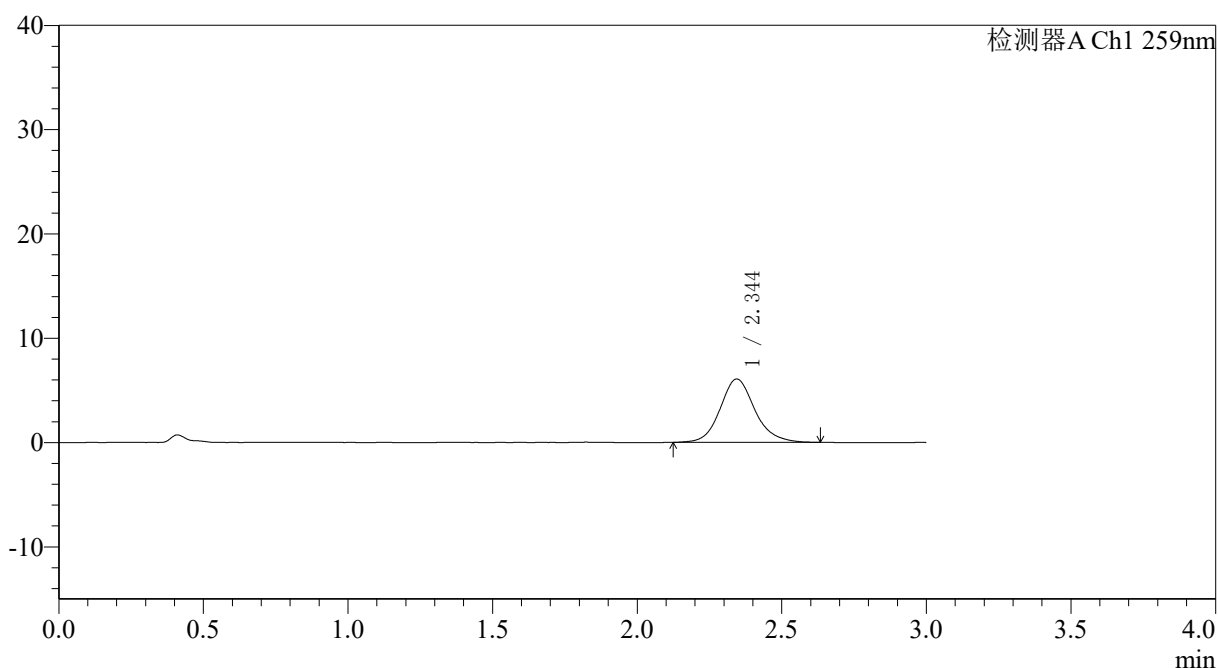
# QTL-4125

## <样品信息>

色谱柱: XB-C18(50\*4.6mm,5μm)                      流速: 1.5ml/min  
 柱温: 35°C    波长: 259nm  
 数据文件名: RC\$QTL-4125 - 0-61/11-1449-2 - zzp-2025051621p-rcqx-pH1.2jz-jf50z-1-p4-120min.lcd  
 方法文件名: RC\$QTL-4125 - QTL-4125-RC-FX260.lcm  
 批处理文件名: RC\$QTL-4125 - 20250701-RCQX-FX260.lcb  
 样品瓶号: 4-28  
 进样体积: 20 μl    版本号: 6.115  
 进样时间: 2025/07/01 20:18:49                      实验者: liuqihuizi  
 处理时间 (V2): 2025/07/02 09:20:55              处理者: liuqihuizi  
 仪器型号: SHIMADZU LC-2050C(FX260)

## <色谱图>

mV



## <峰表>

检测器A Ch1 259nm

峰号	保留时间	面积	面积%	高度	理论塔板数(USP)	拖尾因子	分离度(USP)
1	2.344	50837	100.000	6069	1924	1.132	--
总计		50837	100.000	6069			

图58 玛巴洛沙韦片溶出曲线测定HPLC图谱  
 自制品-2025051621批-均一性1-每杯投2片-均一性1-pH1.2介质-  
 浆法-50转-120min-片4  
 供试品溶液-1



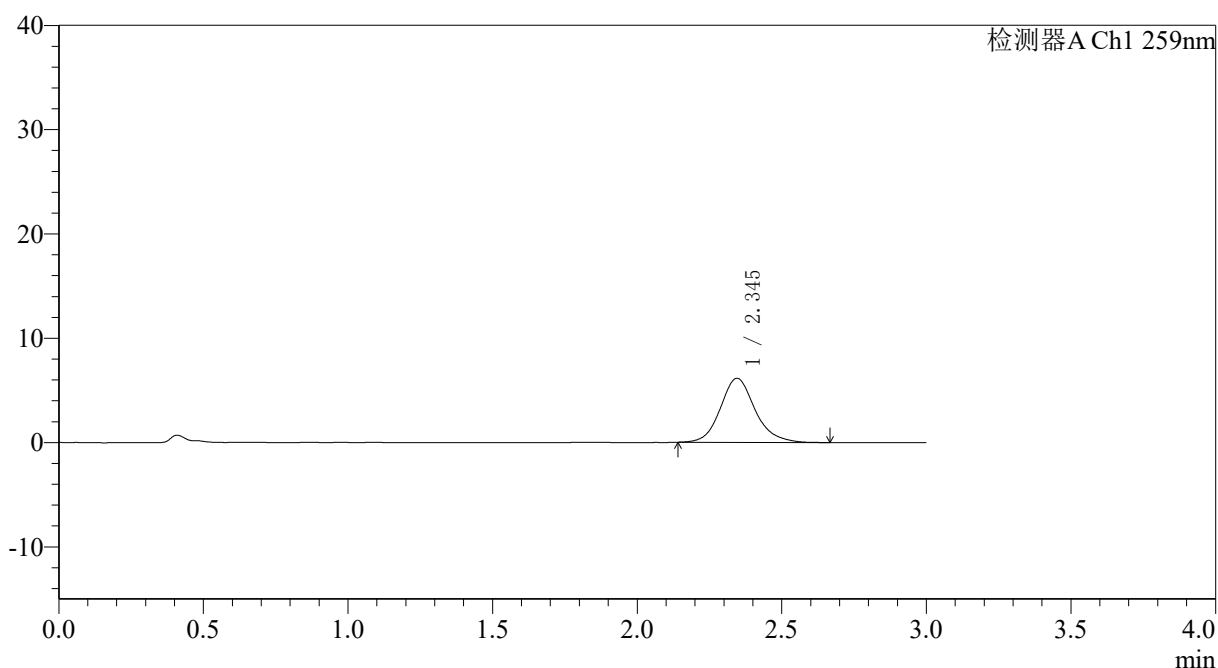
# QTL-4125

## <样品信息>

色谱柱: XB-C18(50\*4.6mm,5μm)                      流速: 1.5ml/min  
 柱温: 35°C    波长: 259nm  
 数据文件名: RC\$QTL-4125 - 0-61/11-1450-2 - zzp-2025051621p-rcqx-pH1.2jz-jf50z-1-p5-120min.lcd  
 方法文件名: RC\$QTL-4125 - QTL-4125-RC-FX260.lcm  
 批处理文件名: RC\$QTL-4125 - 20250701-RCQX-FX260.lcb  
 样品瓶号: 4-37  
 进样体积: 20 μl    版本号: 6.115  
 进样时间: 2025/07/01 20:22:11                      实验者: liuqihuizi  
 处理时间 (V2): 2025/07/02 09:20:59              处理者: liuqihuizi  
 仪器型号: SHIMADZU LC-2050C(FX260)

## <色谱图>

mV



## <峰表>

检测器A Ch1 259nm

峰号	保留时间	面积	面积%	高度	理论塔板数(USP)	拖尾因子	分离度(USP)
1	2.345	51466	100.000	6147	1935	1.146	--
总计		51466	100.000	6147			

图59 玛巴洛沙韦片溶出曲线测定HPLC图谱  
 自制品-2025051621批-均一性1-每杯投2片-均一性1-pH1.2介质-  
 浆法-50转-120min-片5  
 供试品溶液-1



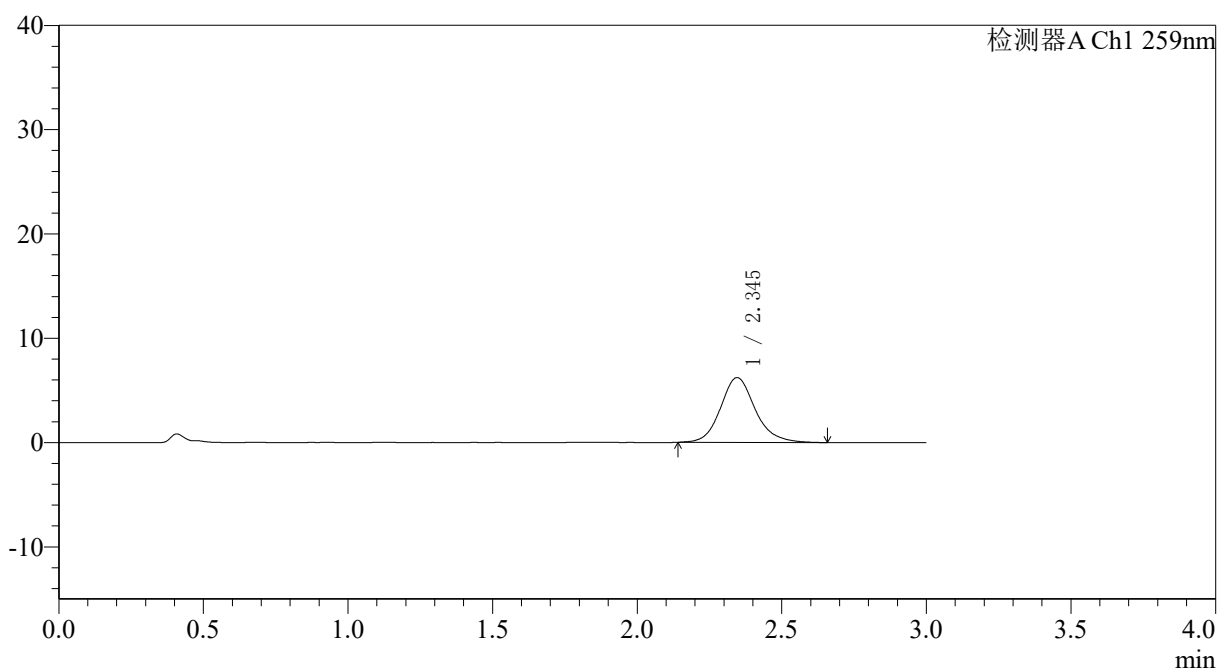
# QTL-4125

## <样品信息>

色谱柱: XB-C18(50\*4.6mm,5μm)                      流速: 1.5ml/min  
 柱温: 35°C    波长: 259nm  
 数据文件名: RC\$QTL-4125 - 0-61/11-1451-2 - zzp-2025051621p-rcqx-pH1.2jz-jf50z-1-p6-120min.lcd  
 方法文件名: RC\$QTL-4125 - QTL-4125-RC-FX260.lcm  
 批处理文件名: RC\$QTL-4125 - 20250701-RCQX-FX260.lcb  
 样品瓶号: 4-46  
 进样体积: 20 μl    版本号: 6.115  
 进样时间: 2025/07/01 20:25:34                      实验者: liuqihuizi  
 处理时间 (V2): 2025/07/02 09:21:02              处理者: liuqihuizi  
 仪器型号: SHIMADZU LC-2050C(FX260)

## <色谱图>

mV



## <峰表>

检测器A Ch1 259nm

峰号	保留时间	面积	面积%	高度	理论塔板数(USP)	拖尾因子	分离度(USP)
1	2.345	51990	100.000	6215	1939	1.144	--
总计		51990	100.000	6215			

图60 玛巴洛沙韦片溶出曲线测定HPLC图谱  
 自制品-2025051621批-均一性1-每杯投2片-均一性1-pH1.2介质-  
 浆法-50转-120min-片6  
 供试品溶液-1

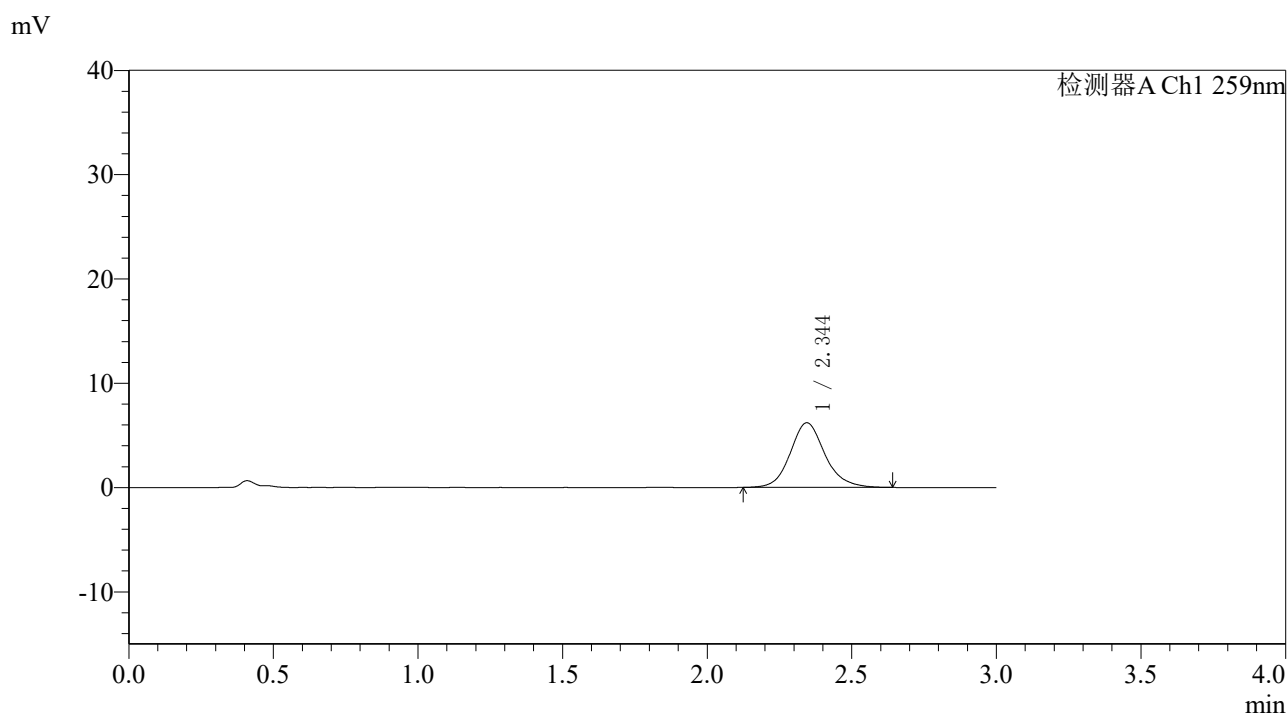


# QTL-4125

## <样品信息>

色谱柱: XB-C18(50\*4.6mm,5μm)                      流速: 1.5ml/min  
 柱温: 35°C    波长: 259nm  
 数据文件名: RC\$QTL-4125 - 0-61/11-1452-2 - zzp-2025051621p-rcqx-pH1.2jz-jf50z-1-p1-jx.lcd  
 方法文件名: RC\$QTL-4125 - QTL-4125-RC-FX260.lcm  
 批处理文件名: RC\$QTL-4125 - 20250701-RCQX-FX260.lcb  
 样品瓶号: 4-2  
 进样体积: 20 μl    版本号: 6.115  
 进样时间: 2025/07/01 20:28:57                      实验者: liuqihuizi  
 处理时间 (V2): 2025/07/02 09:21:05              处理者: liuqihuizi  
 仪器型号: SHIMADZU LC-2050C(FX260)

## <色谱图>



## <峰表>

检测器A Ch1 259nm

峰号	保留时间	面积	面积%	高度	理论塔板数(USP)	拖尾因子	分离度(USP)
1	2.344	51777	100.000	6188	1927	1.138	--
总计		51777	100.000	6188			

图61 玛巴洛沙韦片溶出曲线测定HPLC图谱  
 自制品-2025051621批-均一性1-每杯投2片-均一性1-pH1.2介质-桨法-50转-  
 极限转速-片1  
 供试品溶液-1



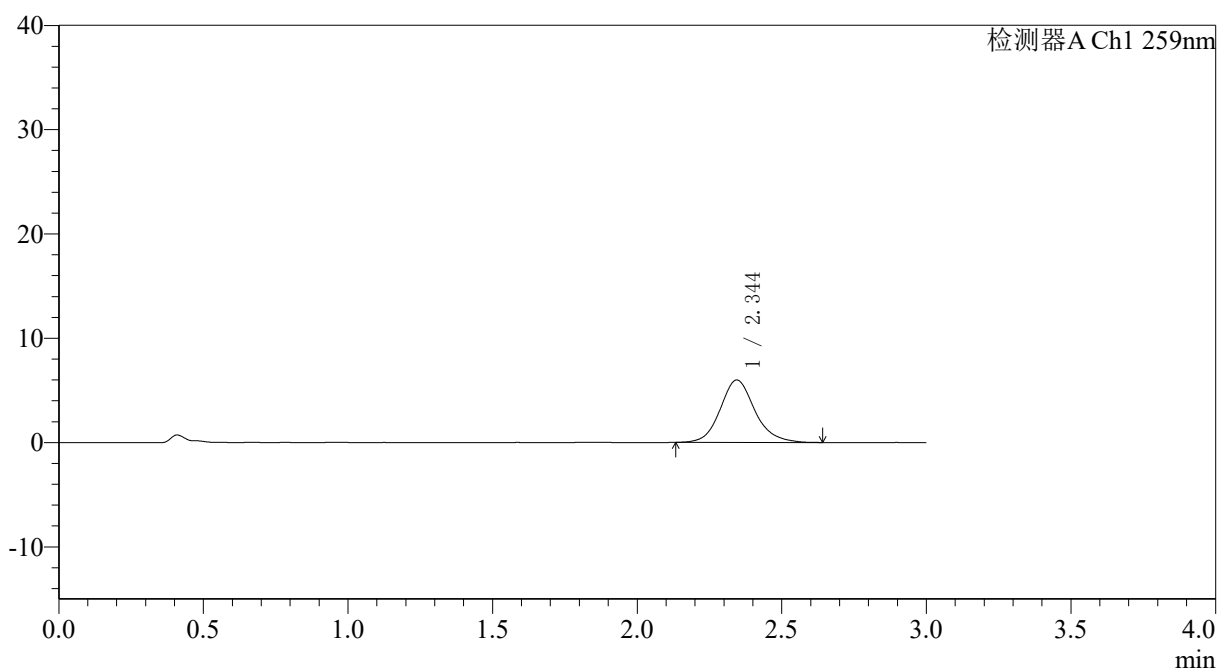
# QTL-4125

## <样品信息>

色谱柱: XB-C18(50\*4.6mm,5μm)                      流速: 1.5ml/min  
 柱温: 35°C    波长: 259nm  
 数据文件名: RC\$QTL-4125 - 0-61/11-1453-2 - zzp-2025051621p-rcqx-pH1.2jz-jf50z-1-p2-jx.lcd  
 方法文件名: RC\$QTL-4125 - QTL-4125-RC-FX260.lcm  
 批处理文件名: RC\$QTL-4125 - 20250701-RCQX-FX260.lcb  
 样品瓶号: 4-11  
 进样体积: 20 μl    版本号: 6.115  
 进样时间: 2025/07/01 20:32:21                      实验者: liuqihuizi  
 处理时间 (V2): 2025/07/02 09:21:07              处理者: liuqihuizi  
 仪器型号: SHIMADZU LC-2050C(FX260)

## <色谱图>

mV



## <峰表>

检测器A Ch1 259nm

峰号	保留时间	面积	面积%	高度	理论塔板数(USP)	拖尾因子	分离度(USP)
1	2.344	50084	100.000	5981	1935	1.138	--
总计		50084	100.000	5981			

图62 玛巴洛沙韦片溶出曲线测定HPLC图谱  
 自制品-2025051621批-均一性1-每杯投2片-均一性1-pH1.2介质-桨法-50转-  
 极限转速-片2  
 供试品溶液-1



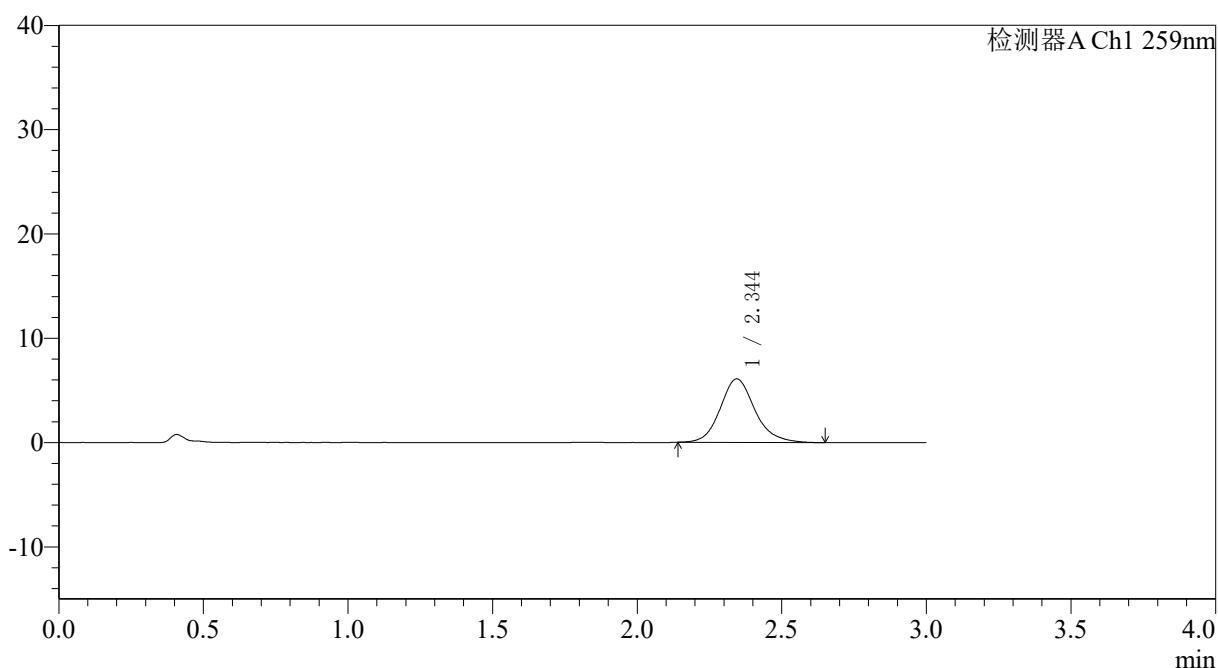
# QTL-4125

## <样品信息>

色谱柱: XB-C18(50\*4.6mm,5μm)                      流速: 1.5ml/min  
 柱温: 35°C    波长: 259nm  
 数据文件名: RC\$QTL-4125 - 0-61/11-1454-2 - zzp-2025051621p-rcqx-pH1.2jz-jf50z-1-p3-jx.lcd  
 方法文件名: RC\$QTL-4125 - QTL-4125-RC-FX260.lcm  
 批处理文件名: RC\$QTL-4125 - 20250701-RCQX-FX260.lcb  
 样品瓶号: 4-20  
 进样体积: 20 μl    版本号: 6.115  
 进样时间: 2025/07/01 20:35:44                      实验者: liuqihuizi  
 处理时间 (V2): 2025/07/02 09:21:10              处理者: liuqihuizi  
 仪器型号: SHIMADZU LC-2050C(FX260)

## <色谱图>

mV



## <峰表>

检测器A Ch1 259nm

峰号	保留时间	面积	面积%	高度	理论塔板数(USP)	拖尾因子	分离度(USP)
1	2.344	50905	100.000	6090	1923	1.150	--
总计		50905	100.000	6090			

图63 玛巴洛沙韦片溶出曲线测定HPLC图谱  
 自制品-2025051621批-均一性1-每杯投2片-均一性1-pH1.2介质-桨法-50转-  
 极限转速-片3  
 供试品溶液-1



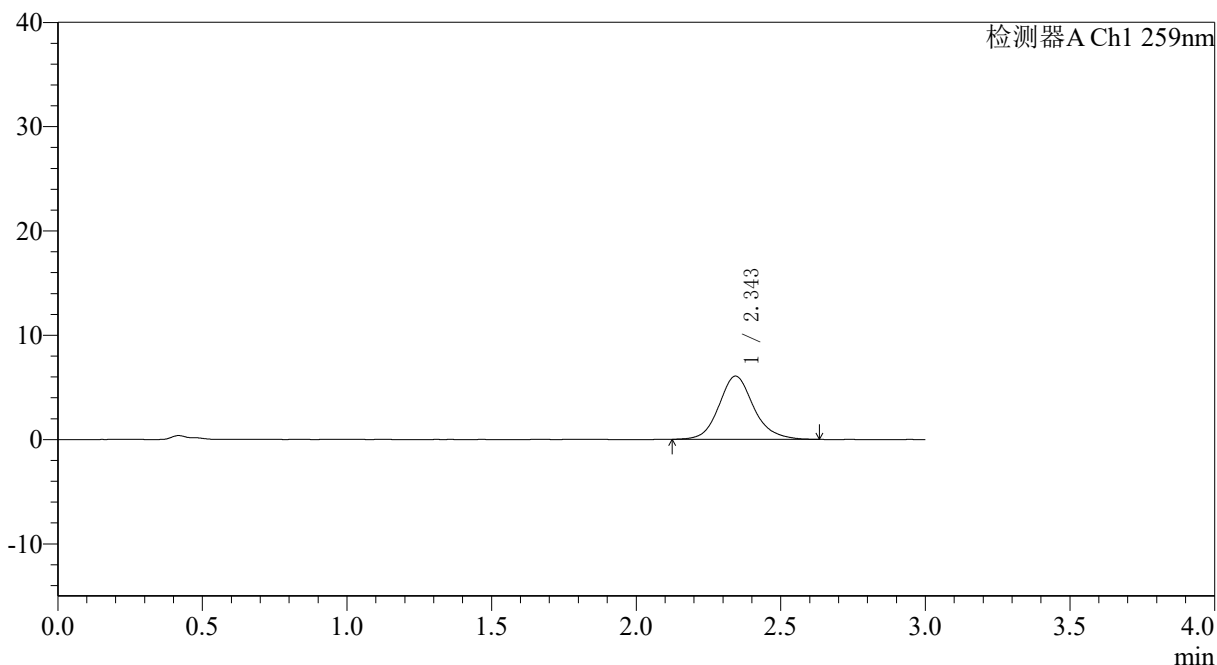
# QTL-4125

## <样品信息>

色谱柱: XB-C18(50\*4.6mm,5μm)                      流速: 1.5ml/min  
 柱温: 35°C    波长: 259nm  
 数据文件名: RC\$QTL-4125 - 0-61/11-1455-2 - zzp-2025051621p-rcqx-pH1.2jz-jf50z-1-p4-jx.lcd  
 方法文件名: RC\$QTL-4125 - QTL-4125-RC-FX260.lcm  
 批处理文件名: RC\$QTL-4125 - 20250701-RCQX-FX260.lcb  
 样品瓶号: 4-29  
 进样体积: 20 μl    版本号: 6.115  
 进样时间: 2025/07/01 20:39:07                      实验者: liuqihuizi  
 处理时间 (V2): 2025/07/02 09:21:13              处理者: liuqihuizi  
 仪器型号: SHIMADZU LC-2050C(FX260)

## <色谱图>

mV



## <峰表>

检测器A Ch1 259nm

峰号	保留时间	面积	面积%	高度	理论塔板数(USP)	拖尾因子	分离度(USP)
1	2.343	50805	100.000	6051	1921	1.144	--
总计		50805	100.000	6051			

图64 玛巴洛沙韦片溶出曲线测定HPLC图谱  
 自制品-2025051621批-均一性1-每杯投2片-均一性1-pH1.2介质-桨法-50转-  
 极限转速-片4  
 供试品溶液-1



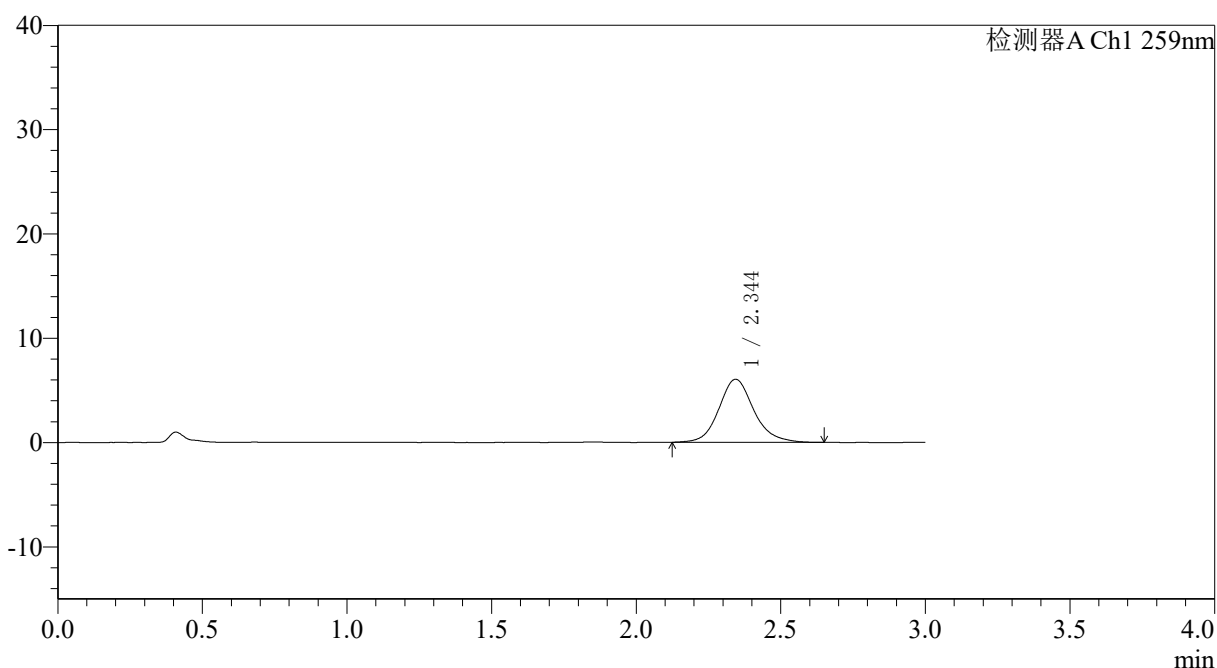
# QTL-4125

## <样品信息>

色谱柱: XB-C18(50\*4.6mm,5μm)                      流速: 1.5ml/min  
 柱温: 35°C    波长: 259nm  
 数据文件名: RC\$QTL-4125 - 0-61/11-1456-2 - zzp-2025051621p-rcqx-pH1.2jz-jf50z-1-p5-jx.lcd  
 方法文件名: RC\$QTL-4125 - QTL-4125-RC-FX260.lcm  
 批处理文件名: RC\$QTL-4125 - 20250701-RCQX-FX260.lcb  
 样品瓶号: 4-38  
 进样体积: 20 μl    版本号: 6.115  
 进样时间: 2025/07/01 20:42:31                      实验者: liuqihuizi  
 处理时间 (V2): 2025/07/02 09:21:16              处理者: liuqihuizi  
 仪器型号: SHIMADZU LC-2050C(FX260)

## <色谱图>

mV



## <峰表>

检测器A Ch1 259nm

峰号	保留时间	面积	面积%	高度	理论塔板数(USP)	拖尾因子	分离度(USP)
1	2.344	50874	100.000	6036	1918	1.142	--
总计		50874	100.000	6036			

图65 玛巴洛沙韦片溶出曲线测定HPLC图谱  
 自制品-2025051621批-均一性1-每杯投2片-均一性1-pH1.2介质-桨法-50转-  
 极限转速-片5  
 供试品溶液-1



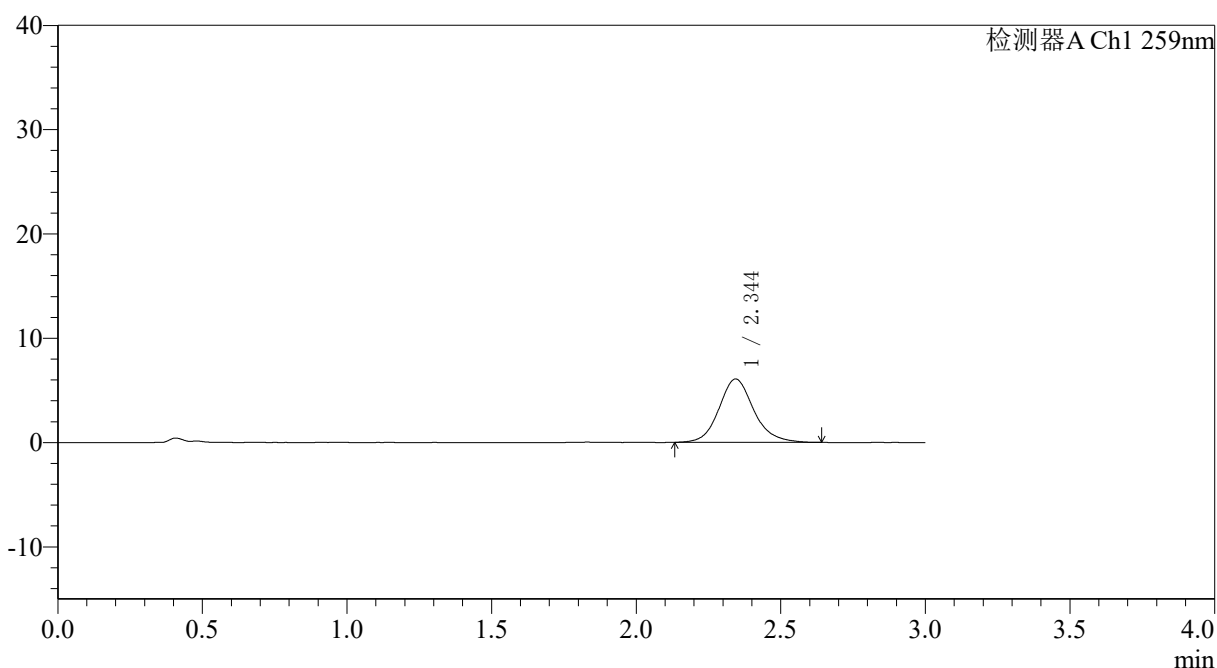
# QTL-4125

## <样品信息>

色谱柱: XB-C18(50\*4.6mm,5μm)                      流速: 1.5ml/min  
 柱温: 35°C    波长: 259nm  
 数据文件名: RC\$QTL-4125 - 0-61/11-1457-2 - zzp-2025051621p-rcqx-pH1.2jz-jf50z-1-p6-jx.lcd  
 方法文件名: RC\$QTL-4125 - QTL-4125-RC-FX260.lcm  
 批处理文件名: RC\$QTL-4125 - 20250701-RCQX-FX260.lcb  
 样品瓶号: 4-47  
 进样体积: 20 μl    版本号: 6.115  
 进样时间: 2025/07/01 20:45:53                      实验者: liuqihuizi  
 处理时间 (V2): 2025/07/02 09:21:19              处理者: liuqihuizi  
 仪器型号: SHIMADZU LC-2050C(FX260)

## <色谱图>

mV



## <峰表>

检测器A Ch1 259nm

峰号	保留时间	面积	面积%	高度	理论塔板数(USP)	拖尾因子	分离度(USP)
1	2.344	50875	100.000	6063	1921	1.141	--
总计		50875	100.000	6063			

图66 玛巴洛沙韦片溶出曲线测定HPLC图谱  
 自制品-2025051621批-均一性1-每杯投2片-均一性1-pH1.2介质-桨法-50转-  
 极限转速-片6  
 供试品溶液-1



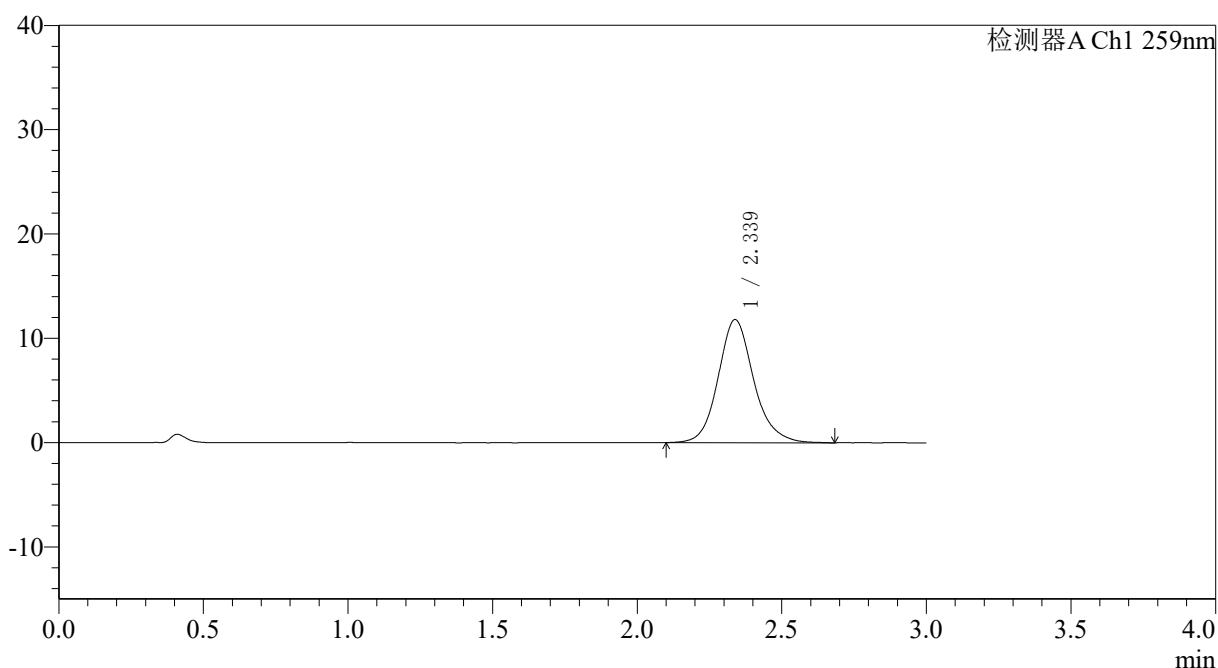
# QTL-4125

## <样品信息>

色谱柱: XB-C18(50\*4.6mm,5μm)                      流速: 1.5ml/min  
 柱温: 35°C    波长: 259nm  
 数据文件名: RC\$QTL-4125 - 0-61/11-1458-2 - zzp-2025051621p-rcqx-pH1.2jz-jf50z-1-dz2-1.lcd  
 方法文件名: RC\$QTL-4125 - QTL-4125-RC-FX260.lcm  
 批处理文件名: RC\$QTL-4125 - 20250701-RCQX-FX260.lcb  
 样品瓶号: 1-27  
 进样体积: 20 μl    版本号: 6.115  
 进样时间: 2025/07/01 20:49:18                      实验者: liuqihuizi  
 处理时间 (V2): 2025/07/02 09:21:22              处理者: liuqihuizi  
 仪器型号: SHIMADZU LC-2050C(FX260)

## <色谱图>

mV



## <峰表>

检测器A Ch1 259nm

峰号	保留时间	面积	面积%	高度	理论塔板数(USP)	拖尾因子	分离度(USP)
1	2.339	101210	100.000	11804	1840	1.143	--
总计		101210	100.000	11804			

图67 玛巴洛沙韦片溶出曲线测定HPLC图谱  
 自制品-2025051621批-均一性1-每杯投2片-均一性1-pH1.2介质-桨法-50转  
 对照品溶液-2-1



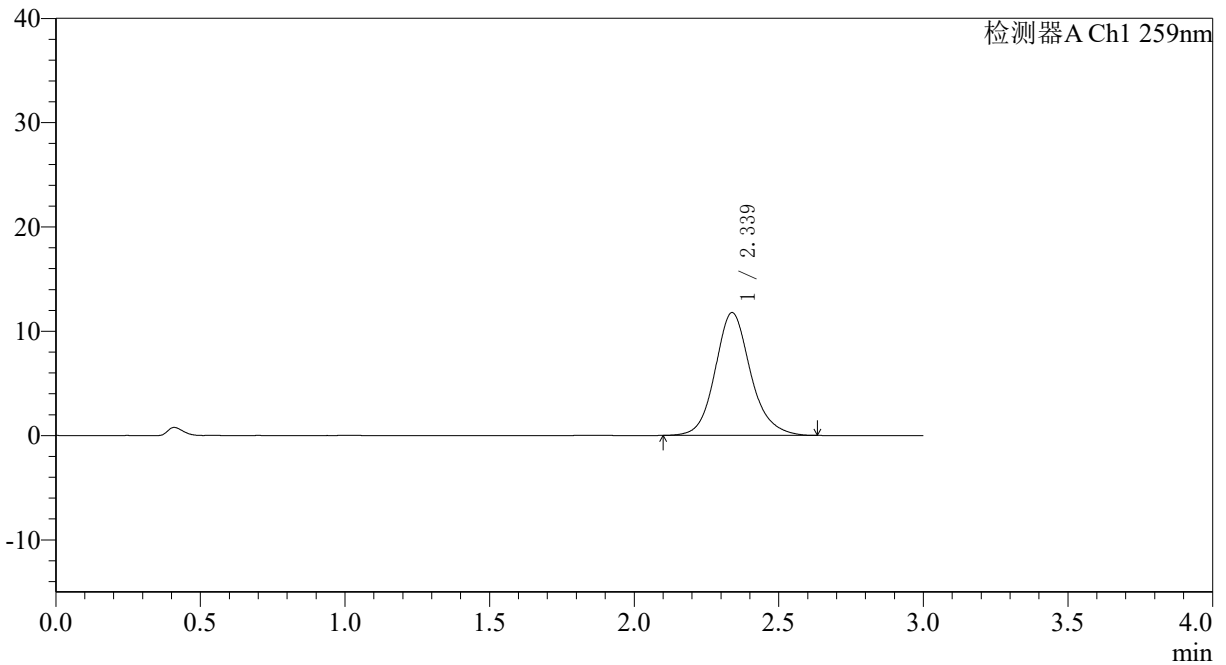
# QTL-4125

## <样品信息>

色谱柱: XB-C18(50\*4.6mm,5μm)                      流速: 1.5ml/min  
 柱温: 35°C    波长: 259nm  
 数据文件名: RC\$QTL-4125 - 0-61/11-1459-2 - zzp-2025051621p-rcqx-pH1.2jz-jf50z-1-dz2-2.lcd  
 方法文件名: RC\$QTL-4125 - QTL-4125-RC-FX260.lcm  
 批处理文件名: RC\$QTL-4125 - 20250701-RCQX-FX260.lcb  
 样品瓶号: 1-27  
 进样体积: 20 μl    版本号: 6.115  
 进样时间: 2025/07/01 20:52:42                      实验者: liuqihuizi  
 处理时间 (V2): 2025/07/02 09:21:25              处理者: liuqihuizi  
 仪器型号: SHIMADZU LC-2050C(FX260)

## <色谱图>

mV



## <峰表>

检测器A Ch1 259nm

峰号	保留时间	面积	面积%	高度	理论塔板数(USP)	拖尾因子	分离度(USP)
1	2.339	100416	100.000	11774	1848	1.139	--
总计		100416	100.000	11774			

图68 玛巴洛沙韦片溶出曲线测定HPLC图谱  
 自制品-2025051621批-均一性1-每杯投2片-均一性1-pH1.2介质-桨法-50转  
 对照品溶液-2-2