



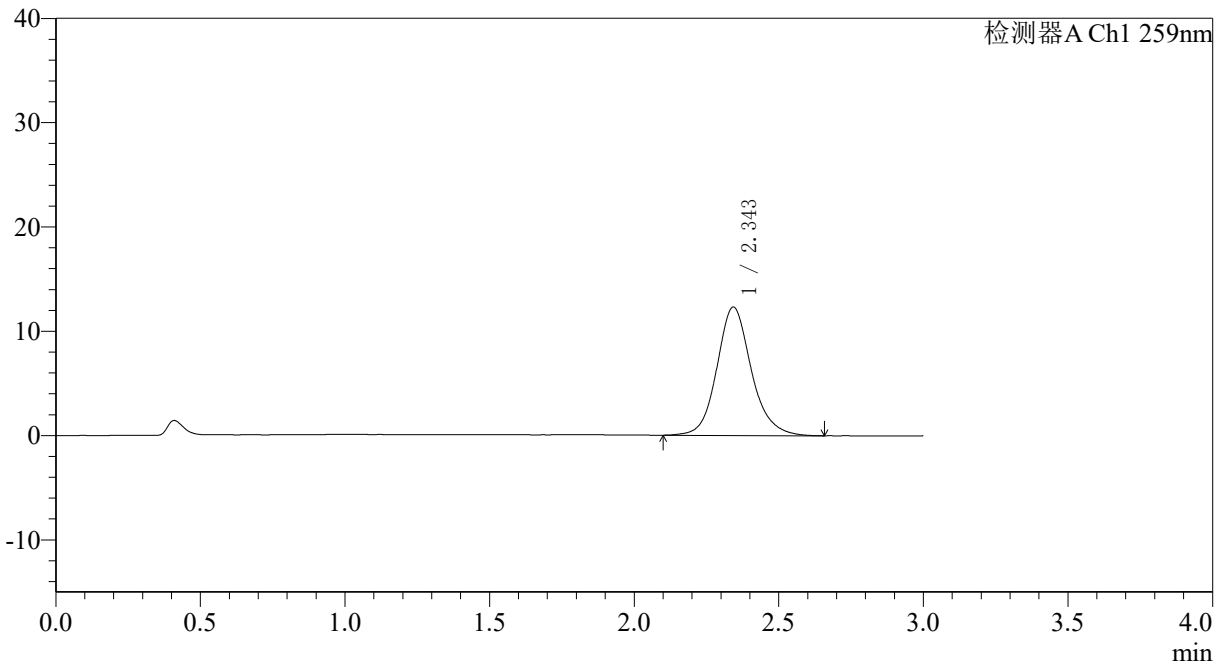
QTL-4125

<样品信息>

色谱柱: XB-C18(50*4.6mm,5μm) 流速: 1.5ml/min
 柱温: 35°C 波长: 259nm
 数据文件名: RC\$QTL-4125 - 0-61/11-1393-2 - zzp-2025051621p-rcqx-pH1.2jz-jf50z-1-dz1-1.lcd
 方法文件名: RC\$QTL-4125 - QTL-4125-RC-FX260.lcm
 批处理文件名: RC\$QTL-4125 - 20250701-RCQX-FX260.lcb
 样品瓶号: 1-18
 进样体积: 20 μl 版本号: 6.115
 进样时间: 2025/07/01 17:09:01 实验者: liuqihuizi
 处理时间 (V2): 2025/07/02 09:18:12 处理者: liuqihuizi
 仪器型号: SHIMADZU LC-2050C(FX260)

<色谱图>

mV



<峰表>

检测器A Ch1 259nm

峰号	保留时间	面积	面积%	高度	理论塔板数(USP)	拖尾因子	分离度(USP)
1	2.343	102287	100.000	12280	1972	1.136	--
总计		102287	100.000	12280			



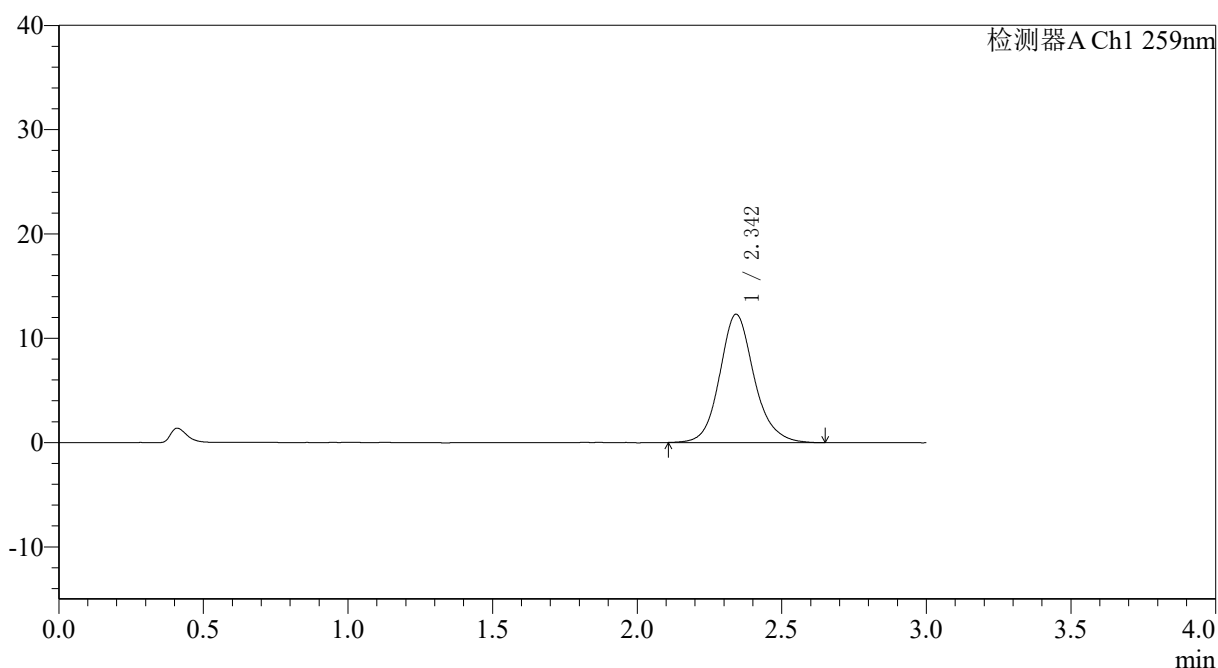
QTL-4125

<样品信息>

色谱柱: XB-C18(50*4.6mm,5μm) 流速: 1.5ml/min
 柱温: 35°C 波长: 259nm
 数据文件名: RC\$QTL-4125 - 0-61/11-1394-2 - zzp-2025051621p-rcqx-pH1.2jz-jf50z-1-dz1-2.lcd
 方法文件名: RC\$QTL-4125 - QTL-4125-RC-FX260.lcm
 批处理文件名: RC\$QTL-4125 - 20250701-RCQX-FX260.lcb
 样品瓶号: 1-18
 进样体积: 20 μl 版本号: 6.115
 进样时间: 2025/07/01 17:12:25 实验者: liuqihuizi
 处理时间 (V2): 2025/07/02 09:18:15 处理者: liuqihuizi
 仪器型号: SHIMADZU LC-2050C(FX260)

<色谱图>

mV



<峰表>

检测器A Ch1 259nm

峰号	保留时间	面积	面积%	高度	理论塔板数(USP)	拖尾因子	分离度(USP)
1	2.342	102000	100.000	12279	1968	1.138	--
总计		102000	100.000	12279			



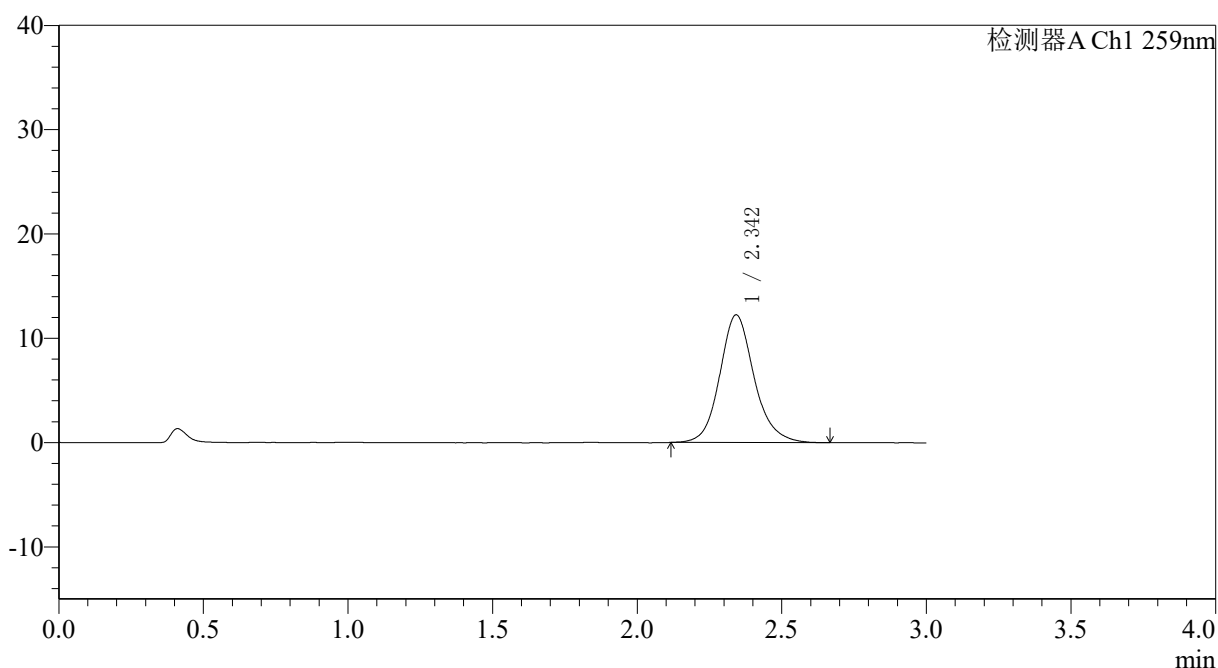
QTL-4125

<样品信息>

色谱柱: XB-C18(50*4.6mm,5μm) 流速: 1.5ml/min
 柱温: 35°C 波长: 259nm
 数据文件名: RC\$QTL-4125 - 0-61/11-1396-2 - zzp-2025051621p-rcqx-pH1.2jz-jf50z-1-dz1-4.lcd
 方法文件名: RC\$QTL-4125 - QTL-4125-RC-FX260.lcm
 批处理文件名: RC\$QTL-4125 - 20250701-RCQX-FX260.lcb
 样品瓶号: 1-18
 进样体积: 20 μl 版本号: 6.115
 进样时间: 2025/07/01 17:19:13 实验者: liuqihuizi
 处理时间 (V2): 2025/07/02 09:18:22 处理者: liuqihuizi
 仪器型号: SHIMADZU LC-2050C(FX260)

<色谱图>

mV



<峰表>

检测器A Ch1 259nm

峰号	保留时间	面积	面积%	高度	理论塔板数(USP)	拖尾因子	分离度(USP)
1	2.342	101564	100.000	12213	1968	1.144	--
总计		101564	100.000	12213			



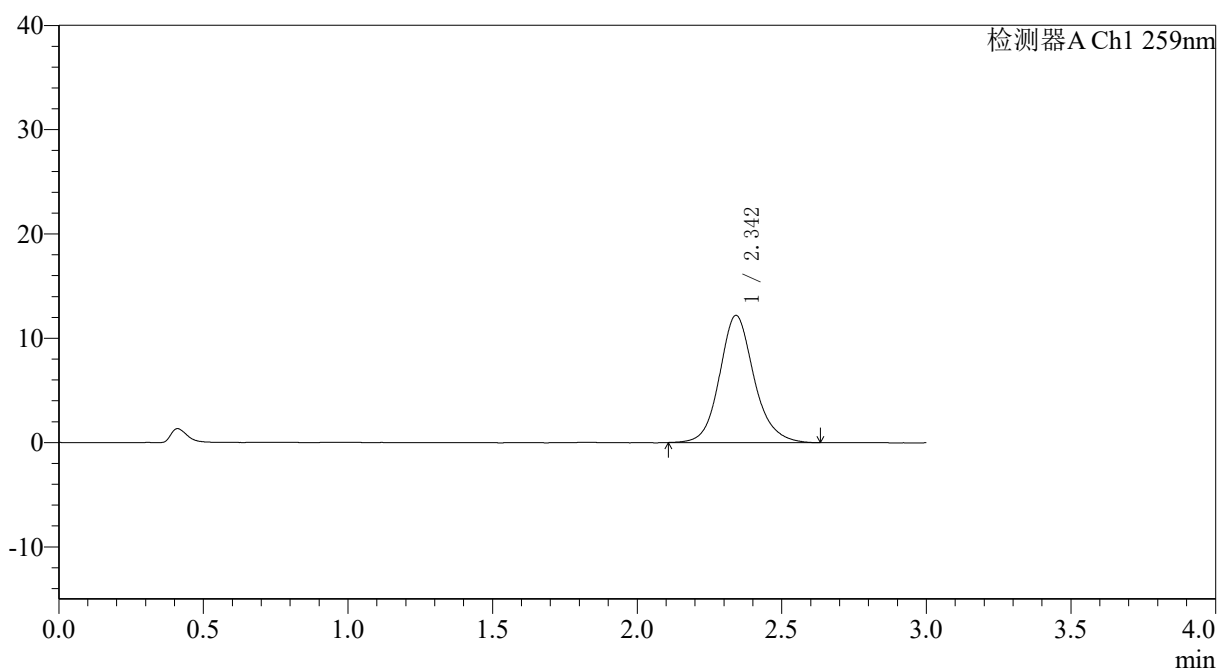
QTL-4125

<样品信息>

色谱柱: XB-C18(50*4.6mm,5μm) 流速: 1.5ml/min
 柱温: 35°C 波长: 259nm
 数据文件名: RC\$QTL-4125 - 0-61/11-1397-2 - zzp-2025051621p-rcqx-pH1.2jz-jf50z-1-dz1-5.lcd
 方法文件名: RC\$QTL-4125 - QTL-4125-RC-FX260.lcm
 批处理文件名: RC\$QTL-4125 - 20250701-RCQX-FX260.lcb
 样品瓶号: 1-18
 进样体积: 20 μl 版本号: 6.115
 进样时间: 2025/07/01 17:22:37 实验者: liuqihuizi
 处理时间 (V2): 2025/07/02 09:18:24 处理者: liuqihuizi
 仪器型号: SHIMADZU LC-2050C(FX260)

<色谱图>

mV



<峰表>

检测器A Ch1 259nm

峰号	保留时间	面积	面积%	高度	理论塔板数(USP)	拖尾因子	分离度(USP)
1	2.342	101168	100.000	12178	1956	1.136	--
总计		101168	100.000	12178			

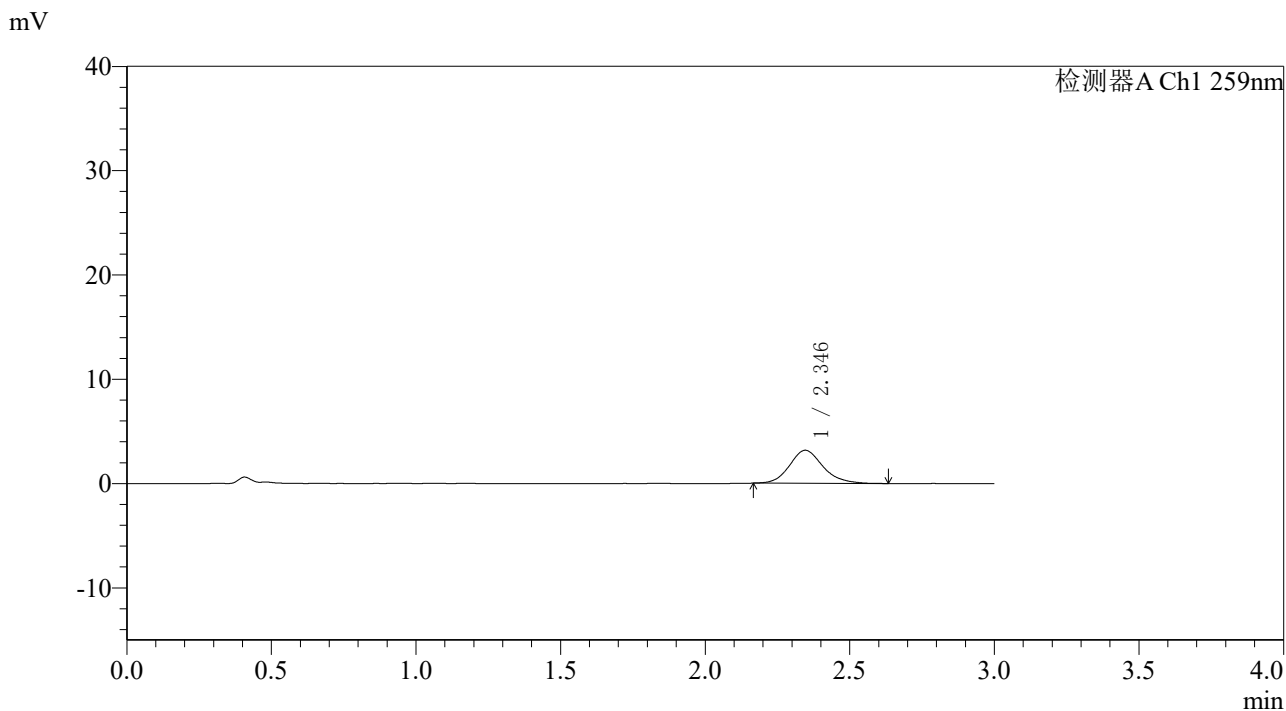


QTL-4125

<样品信息>

色谱柱: XB-C18(50*4.6mm,5µm) 流速: 1.5ml/min
 柱温: 35°C 波长: 259nm
 数据文件名: RC\$QTL-4125 - 0-61/11-1398-2 - zzp-2025051621p-rcqx-pH1.2jz-jf50z-1-p1-5min.lcd
 方法文件名: RC\$QTL-4125 - QTL-4125-RC-FX260.lcm
 批处理文件名: RC\$QTL-4125 - 20250701-RCQX-FX260.lcb
 样品瓶号: 1-1
 进样体积: 20 µl 版本号: 6.115
 进样时间: 2025/07/01 17:26:01 实验者: liuqihuizi
 处理时间 (V2): 2025/07/02 09:18:27 处理者: liuqihuizi
 仪器型号: SHIMADZU LC-2050C(FX260)

<色谱图>



<峰表>

检测器A Ch1 259nm

峰号	保留时间	面积	面积%	高度	理论塔板数(USP)	拖尾因子	分离度(USP)
1	2.346	25612	100.000	3173	2030	1.166	--
总计		25612	100.000	3173			



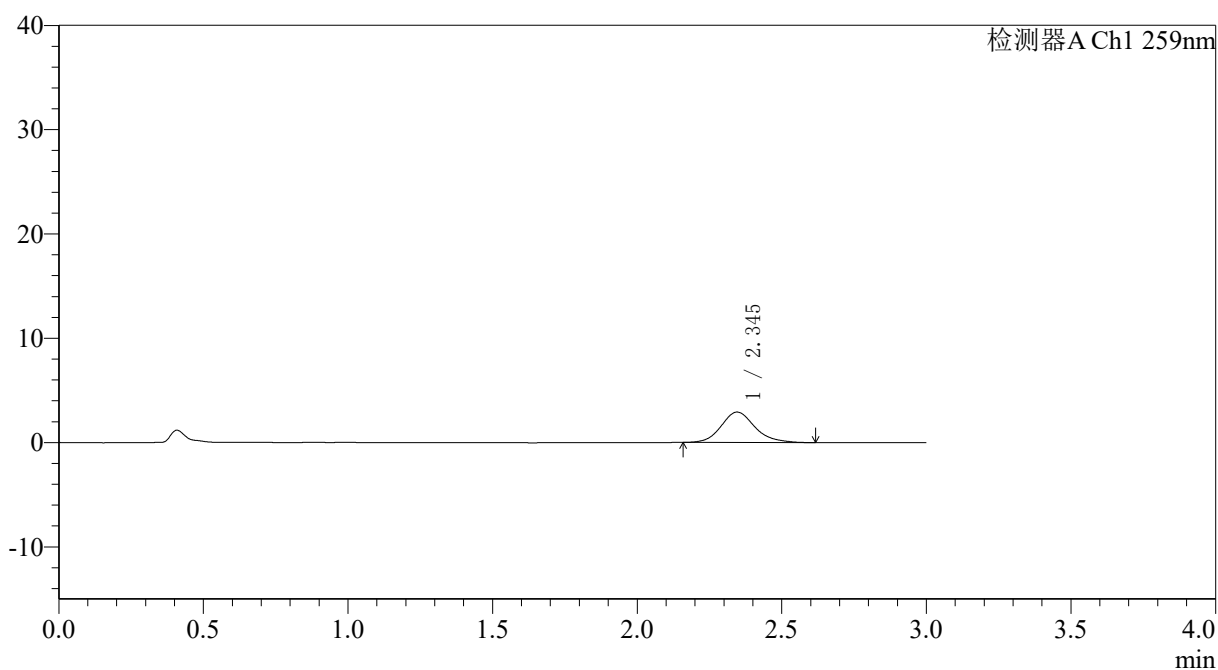
QTL-4125

<样品信息>

色谱柱: XB-C18(50*4.6mm,5 μ m) 流速: 1.5ml/min
柱温: 35 $^{\circ}$ C 波长: 259nm
数据文件名: RC\$QTL-4125 - 0-61/11-1399-2 - zzp-2025051621p-rcqx-pH1.2jz-jf50z-1-p2-5min.lcd
方法文件名: RC\$QTL-4125 - QTL-4125-RC-FX260.lcm
批处理文件名: RC\$QTL-4125 - 20250701-RCQX-FX260.lcb
样品瓶号: 1-10 版本号: 6.115
进样体积: 20 μ l 实验者: liuqihuizi
进样时间: 2025/07/01 17:29:24 处理者: liuqihuizi
处理时间 (V2): 2025/07/02 09:18:30
仪器型号: SHIMADZU LC-2050C(FX260)

<色谱图>

mV



<峰表>

检测器A Ch1 259nm

峰号	保留时间	面积	面积%	高度	理论塔板数(USP)	拖尾因子	分离度(USP)
1	2.345	23846	100.000	2920	2023	1.165	--
总计		23846	100.000	2920			



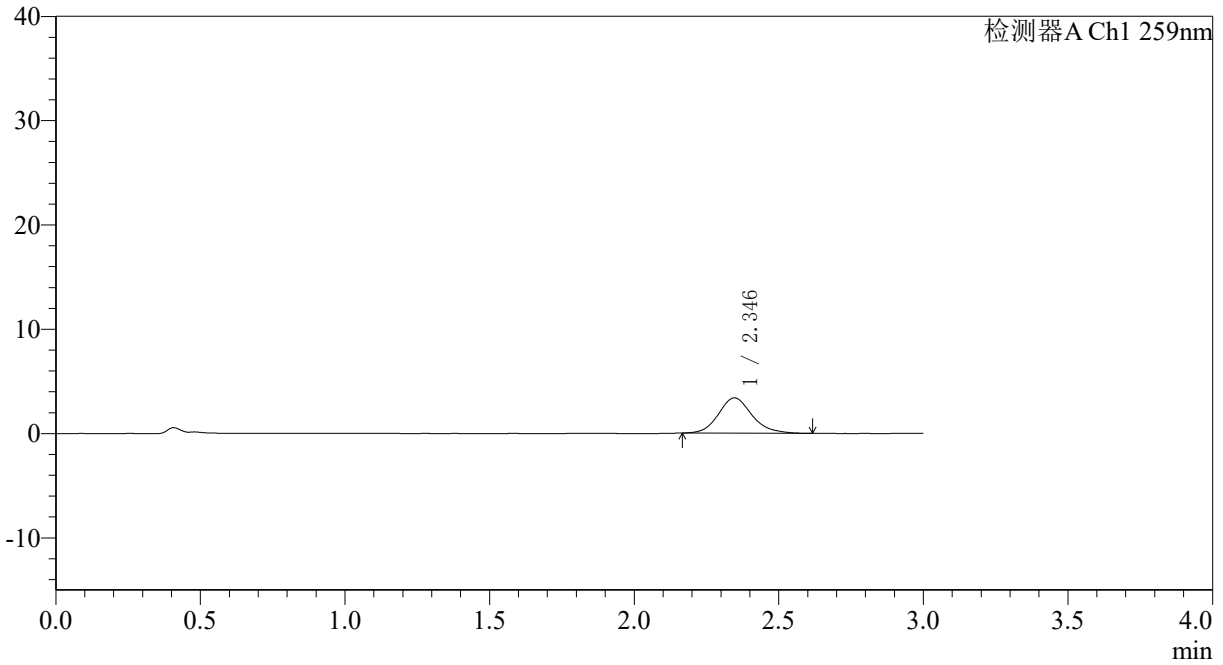
QTL-4125

<样品信息>

色谱柱: XB-C18(50*4.6mm,5μm) 流速: 1.5ml/min
柱温: 35°C 波长: 259nm
数据文件名: RC\$QTL-4125 - 0-61/11-1400-2 - zzp-2025051621p-rcqx-pH1.2jz-jf50z-1-p3-5min.lcd
方法文件名: RC\$QTL-4125 - QTL-4125-RC-FX260.lcm
批处理文件名: RC\$QTL-4125 - 20250701-RCQX-FX260.lcb
样品瓶号: 1-19
进样体积: 20 μl 版本号: 6.115
进样时间: 2025/07/01 17:32:47 实验者: liuqihuizi
处理时间 (V2): 2025/07/02 09:18:33 处理者: liuqihuizi
仪器型号: SHIMADZU LC-2050C(FX260)

<色谱图>

mV



<峰表>

检测器A Ch1 259nm

峰号	保留时间	面积	面积%	高度	理论塔板数(USP)	拖尾因子	分离度(USP)
1	2.346	27481	100.000	3395	2044	1.155	--
总计		27481	100.000	3395			



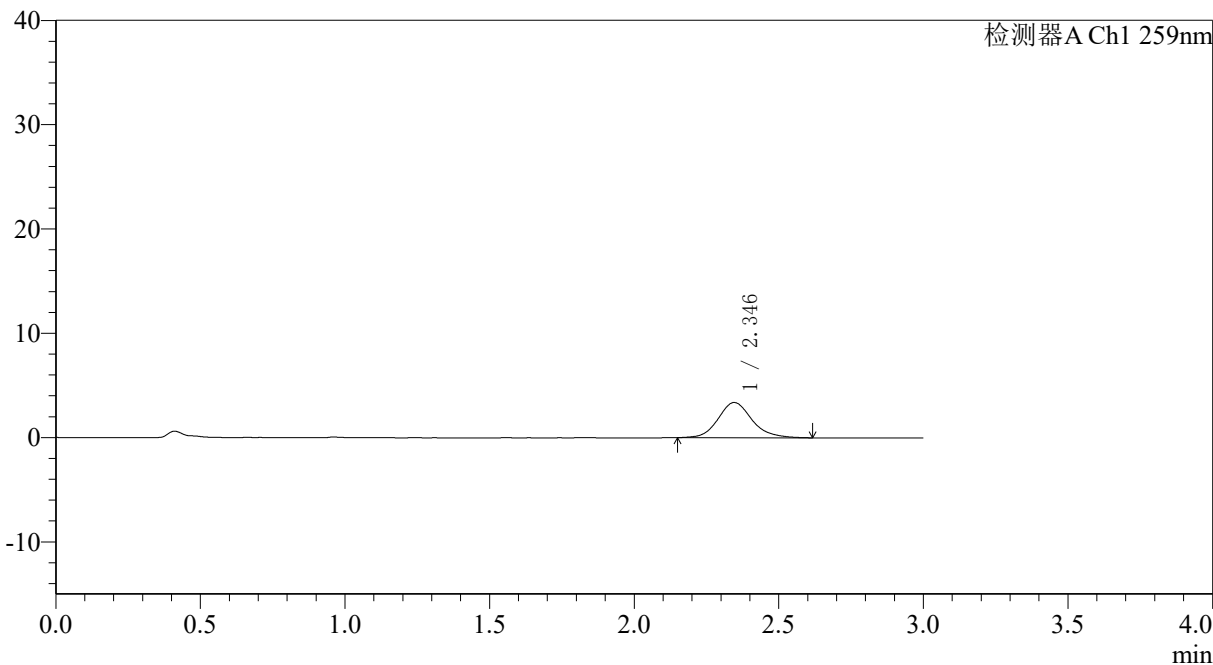
QTL-4125

<样品信息>

色谱柱: XB-C18(50*4.6mm,5μm) 流速: 1.5ml/min
柱温: 35°C 波长: 259nm
数据文件名: RC\$QTL-4125 - 0-61/11-1402-2 - zzp-2025051621p-rcqx-pH1.2jz-jf50z-1-p5-5min.lcd
方法文件名: RC\$QTL-4125 - QTL-4125-RC-FX260.lcm
批处理文件名: RC\$QTL-4125 - 20250701-RCQX-FX260.lcb
样品瓶号: 1-37 版本号: 6.115
进样体积: 20 μl 实验者: liuqihuizi
进样时间: 2025/07/01 17:39:33 处理者: liuqihuizi
处理时间 (V2): 2025/07/02 09:18:38
仪器型号: SHIMADZU LC-2050C(FX260)

<色谱图>

mV



<峰表>

检测器A Ch1 259nm

峰号	保留时间	面积	面积%	高度	理论塔板数(USP)	拖尾因子	分离度(USP)
1	2.346	27505	100.000	3374	2040	1.155	--
总计		27505	100.000	3374			



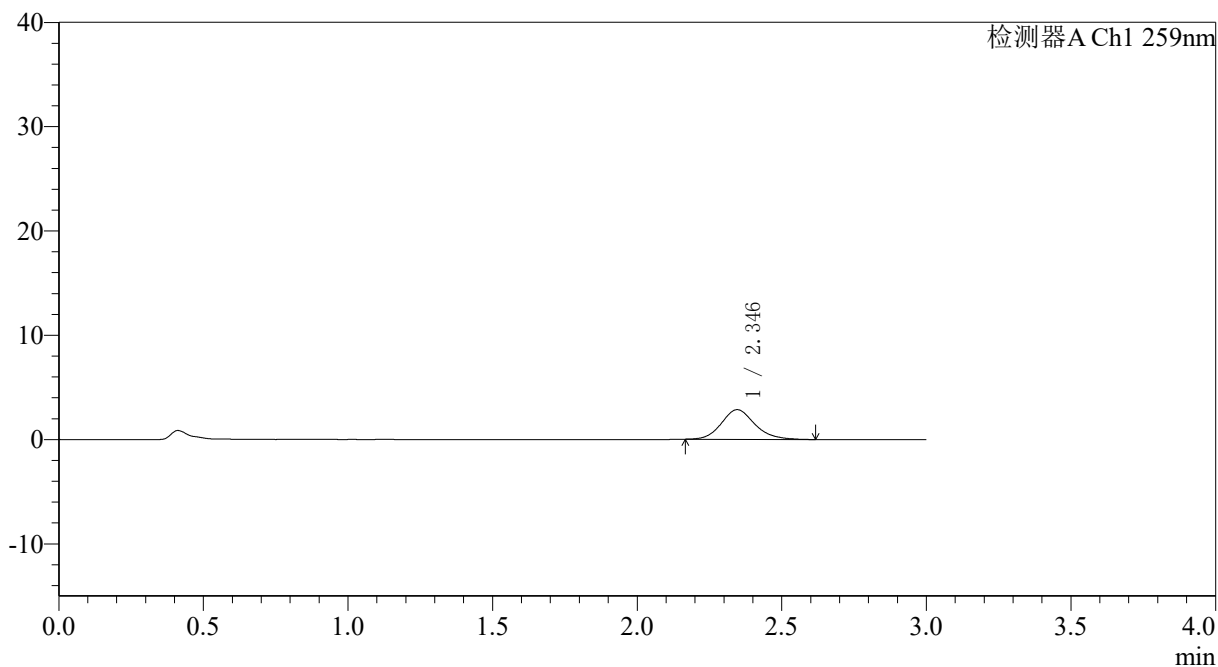
QTL-4125

<样品信息>

色谱柱: XB-C18(50*4.6mm,5μm) 流速: 1.5ml/min
 柱温: 35°C 波长: 259nm
 数据文件名: RC\$QTL-4125 - 0-61/11-1403-2 - zzp-2025051621p-rcqx-pH1.2jz-jf50z-1-p6-5min.lcd
 方法文件名: RC\$QTL-4125 - QTL-4125-RC-FX260.lcm
 批处理文件名: RC\$QTL-4125 - 20250701-RCQX-FX260.lcb
 样品瓶号: 1-46
 进样体积: 20 μl 版本号: 6.115
 进样时间: 2025/07/01 17:42:57 实验者: liuqihuizi
 处理时间 (V2): 2025/07/02 09:18:41 处理者: liuqihuizi
 仪器型号: SHIMADZU LC-2050C(FX260)

<色谱图>

mV



<峰表>

检测器A Ch1 259nm

峰号	保留时间	面积	面积%	高度	理论塔板数(USP)	拖尾因子	分离度(USP)
1	2.346	23007	100.000	2847	2040	1.153	--
总计		23007	100.000	2847			



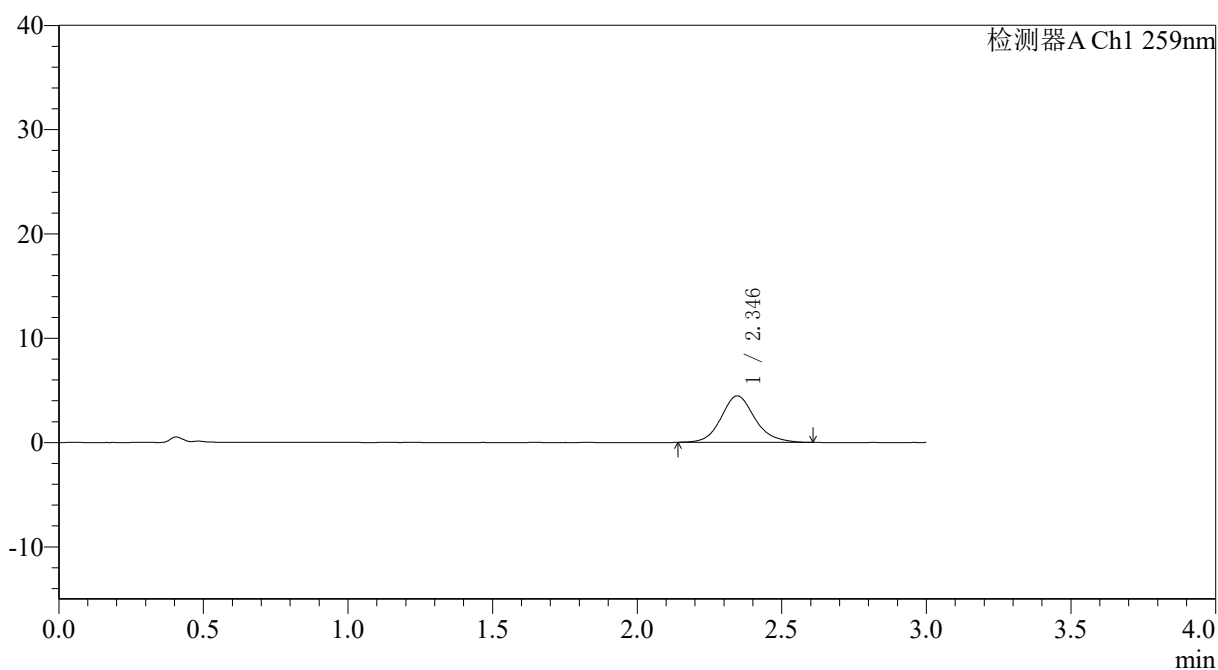
QTL-4125

<样品信息>

色谱柱: XB-C18(50*4.6mm,5 μ m) 流速: 1.5ml/min
柱温: 35 $^{\circ}$ C 波长: 259nm
数据文件名: RC\$QTL-4125 - 0-61/11-1404-2 - zzp-2025051621p-rcqx-pH1.2jz-jf50z-1-p1-10min.lcd
方法文件名: RC\$QTL-4125 - QTL-4125-RC-FX260.lcm
批处理文件名: RC\$QTL-4125 - 20250701-RCQX-FX260.lcb
样品瓶号: 1-2
进样体积: 20 μ l 版本号: 6.115
进样时间: 2025/07/01 17:46:21 实验者: liuqihuizi
处理时间 (V2): 2025/07/02 09:18:43 处理者: liuqihuizi
仪器型号: SHIMADZU LC-2050C(FX260)

<色谱图>

mV



<峰表>

检测器A Ch1 259nm

峰号	保留时间	面积	面积%	高度	理论塔板数(USP)	拖尾因子	分离度(USP)
1	2.346	36237	100.000	4459	2021	1.137	--
总计		36237	100.000	4459			



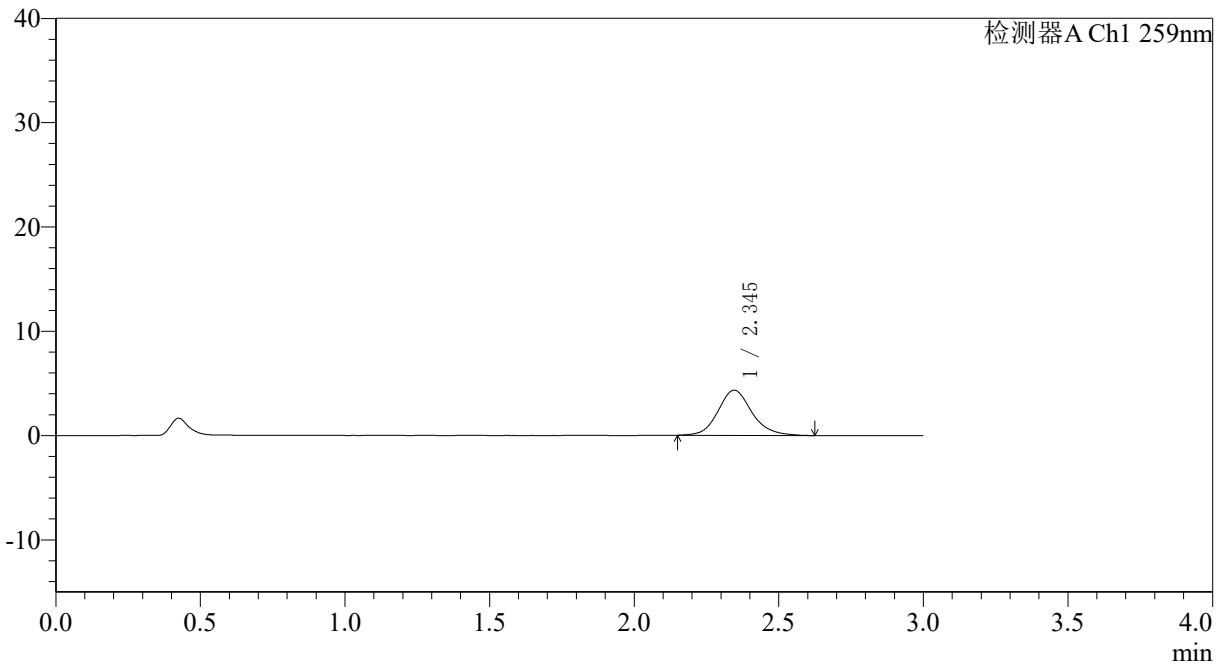
QTL-4125

<样品信息>

色谱柱: XB-C18(50*4.6mm,5μm) 流速: 1.5ml/min
 柱温: 35°C 波长: 259nm
 数据文件名: RC\$QTL-4125 - 0-61/11-1405-2 - zzp-2025051621p-rcqx-pH1.2jz-jf50z-1-p2-10min.lcd
 方法文件名: RC\$QTL-4125 - QTL-4125-RC-FX260.lcm
 批处理文件名: RC\$QTL-4125 - 20250701-RCQX-FX260.lcb
 样品瓶号: 1-11
 进样体积: 20 μl 版本号: 6.115
 进样时间: 2025/07/01 17:49:45 实验者: liuqihuizi
 处理时间 (V2): 2025/07/02 09:18:46 处理者: liuqihuizi
 仪器型号: SHIMADZU LC-2050C(FX260)

<色谱图>

mV



<峰表>

检测器A Ch1 259nm

峰号	保留时间	面积	面积%	高度	理论塔板数(USP)	拖尾因子	分离度(USP)
1	2.345	35371	100.000	4333	2011	1.143	--
总计		35371	100.000	4333			



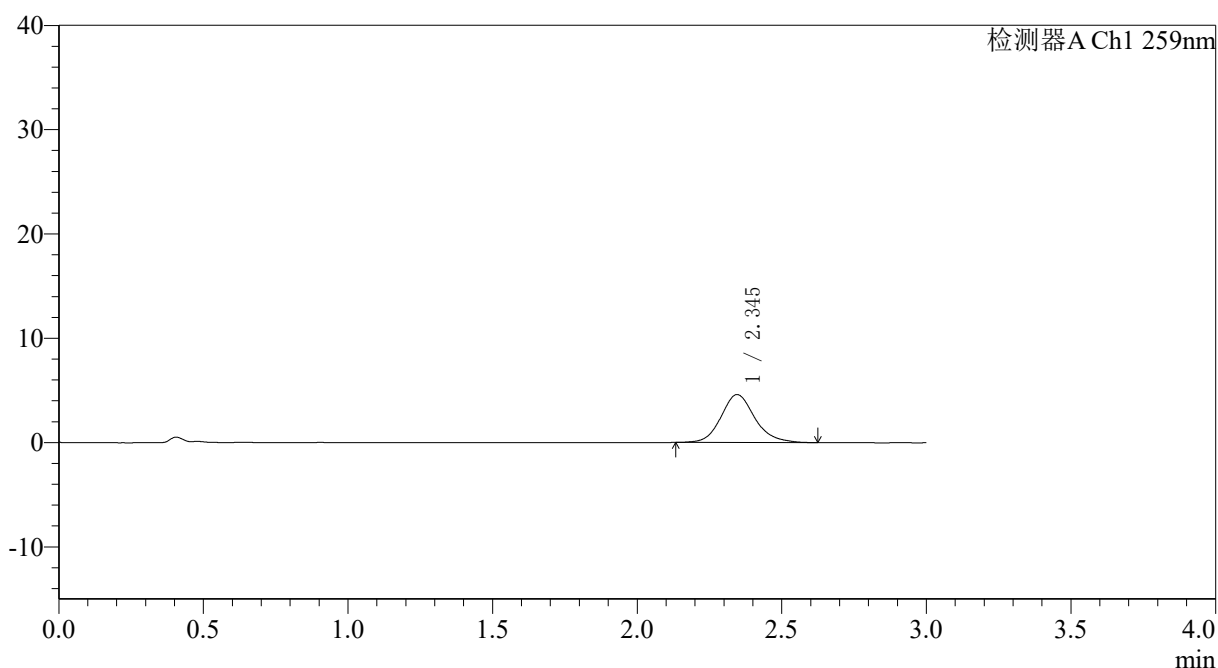
QTL-4125

<样品信息>

色谱柱: XB-C18(50*4.6mm,5 μ m) 流速: 1.5ml/min
 柱温: 35°C 波长: 259nm
 数据文件名: RC\$QTL-4125 - 0-61/11-1406-2 - zzp-2025051621p-rcqx-pH1.2jz-jf50z-1-p3-10min.lcd
 方法文件名: RC\$QTL-4125 - QTL-4125-RC-FX260.lcm
 批处理文件名: RC\$QTL-4125 - 20250701-RCQX-FX260.lcb
 样品瓶号: 1-20
 进样体积: 20 μ l 版本号: 6.115
 进样时间: 2025/07/01 17:53:08 实验者: liuqihuizi
 处理时间 (V2): 2025/07/02 09:18:49 处理者: liuqihuizi
 仪器型号: SHIMADZU LC-2050C(FX260)

<色谱图>

mV



<峰表>

检测器A Ch1 259nm

峰号	保留时间	面积	面积%	高度	理论塔板数(USP)	拖尾因子	分离度(USP)
1	2.345	37702	100.000	4602	2005	1.159	--
总计		37702	100.000	4602			



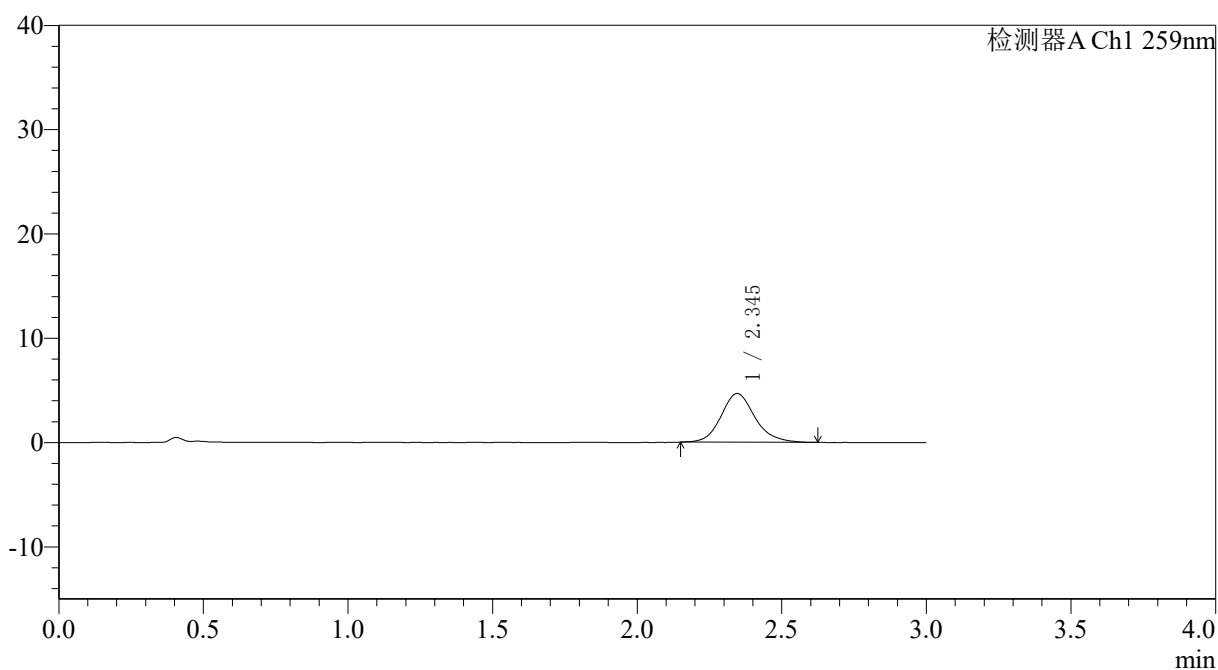
QTL-4125

<样品信息>

色谱柱: XB-C18(50*4.6mm,5μm)	流速: 1.5ml/min
柱温: 35°C	波长: 259nm
数据文件名: RC\$QTL-4125 - 0-61/11-1408-2 - zzp-2025051621p-rcqx-pH1.2jz-jf50z-1-p5-10min.lcd	
方法文件名: RC\$QTL-4125 - QTL-4125-RC-FX260.lcm	
批处理文件名: RC\$QTL-4125 - 20250701-RCQX-FX260.lcb	
样品瓶号: 1-38	版本号: 6.115
进样体积: 20 μl	实验者: liuqihuizi
进样时间: 2025/07/01 17:59:54	处理者: liuqihuizi
处理时间 (V2): 2025/07/02 09:18:54	
仪器型号: SHIMADZU LC-2050C(FX260)	

<色谱图>

mV



<峰表>

检测器A Ch1 259nm

峰号	保留时间	面积	面积%	高度	理论塔板数(USP)	拖尾因子	分离度(USP)
1	2.345	38220	100.000	4674	2015	1.150	--
总计		38220	100.000	4674			



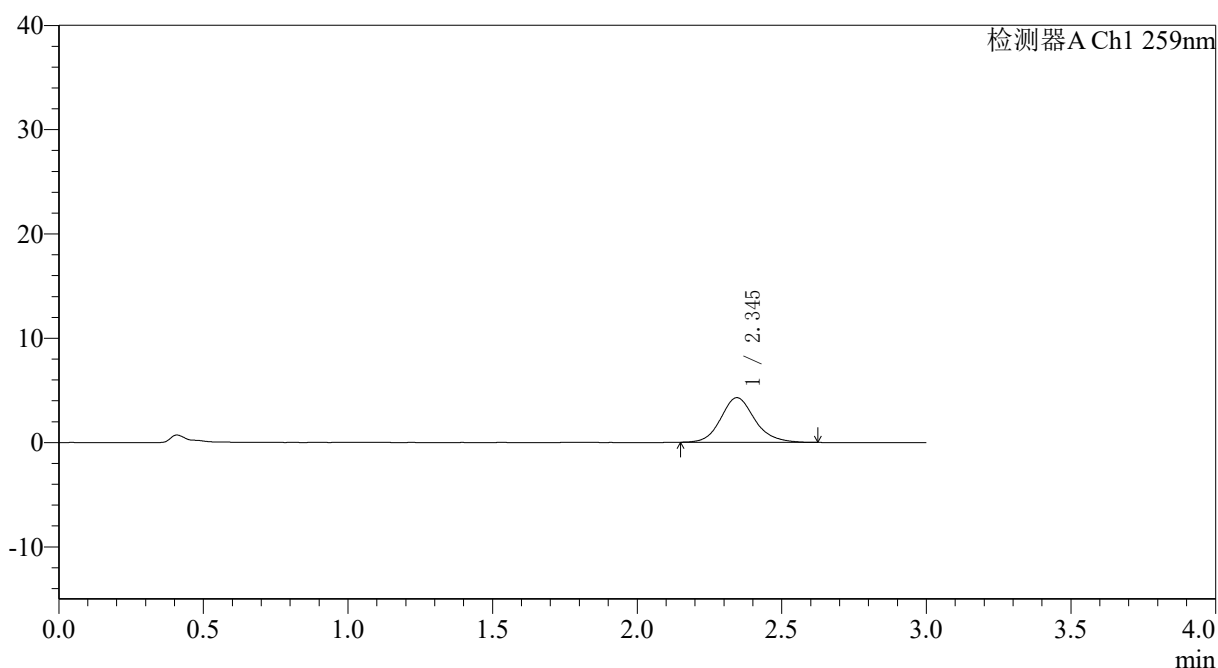
QTL-4125

<样品信息>

色谱柱: XB-C18(50*4.6mm,5μm) 流速: 1.5ml/min
 柱温: 35°C 波长: 259nm
 数据文件名: RC\$QTL-4125 - 0-61/11-1409-2 - zzp-2025051621p-rcqx-pH1.2jz-jf50z-1-p6-10min.lcd
 方法文件名: RC\$QTL-4125 - QTL-4125-RC-FX260.lcm
 批处理文件名: RC\$QTL-4125 - 20250701-RCQX-FX260.lcb
 样品瓶号: 1-47
 进样体积: 20 μl 版本号: 6.115
 进样时间: 2025/07/01 18:03:18 实验者: liuqihuizi
 处理时间 (V2): 2025/07/02 09:18:57 处理者: liuqihuizi
 仪器型号: SHIMADZU LC-2050C(FX260)

<色谱图>

mV



<峰表>

检测器A Ch1 259nm

峰号	保留时间	面积	面积%	高度	理论塔板数(USP)	拖尾因子	分离度(USP)
1	2.345	35060	100.000	4282	1993	1.149	--
总计		35060	100.000	4282			



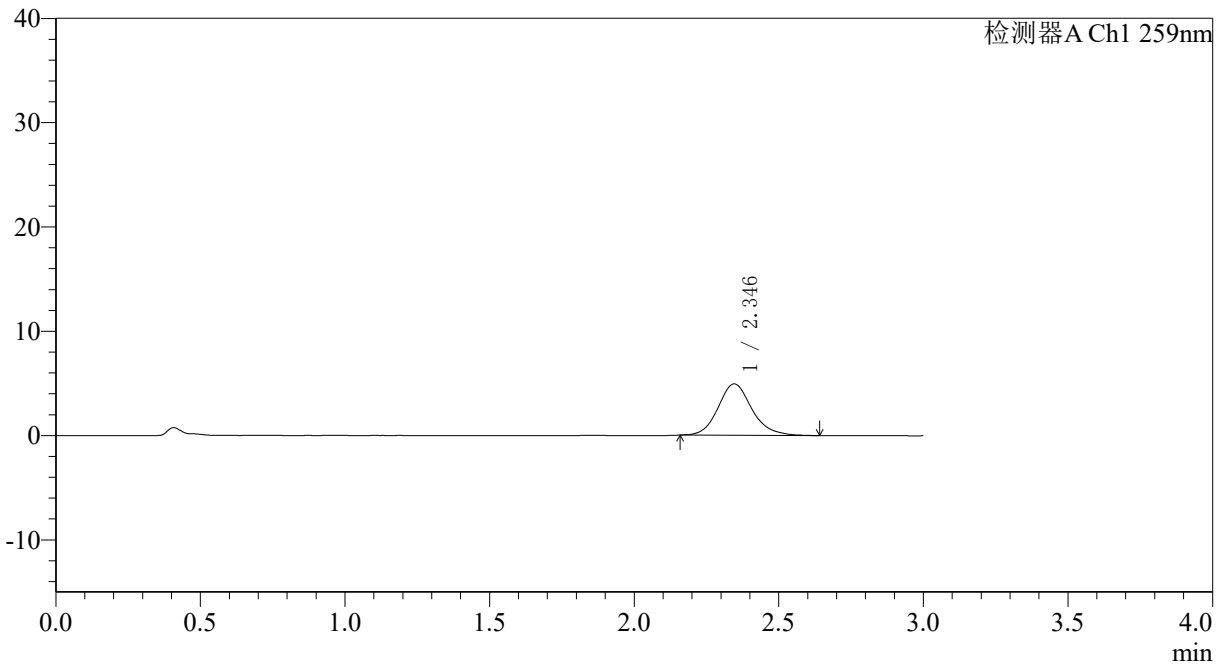
QTL-4125

<样品信息>

色谱柱: XB-C18(50*4.6mm,5 μ m) 流速: 1.5ml/min
 柱温: 35°C 波长: 259nm
 数据文件名: RC\$QTL-4125 - 0-61/11-1410-2 - zzp-2025051621p-rcqx-pH1.2jz-jf50z-1-p1-15min.lcd
 方法文件名: RC\$QTL-4125 - QTL-4125-RC-FX260.lcm
 批处理文件名: RC\$QTL-4125 - 20250701-RCQX-FX260.lcb
 样品瓶号: 1-3
 进样体积: 20 μ l 版本号: 6.115
 进样时间: 2025/07/01 18:06:41 实验者: liuqihuizi
 处理时间 (V2): 2025/07/02 09:19:01 处理者: liuqihuizi
 仪器型号: SHIMADZU LC-2050C(FX260)

<色谱图>

mV



<峰表>

检测器A Ch1 259nm

峰号	保留时间	面积	面积%	高度	理论塔板数(USP)	拖尾因子	分离度(USP)
1	2.346	40138	100.000	4929	2026	1.153	--
总计		40138	100.000	4929			



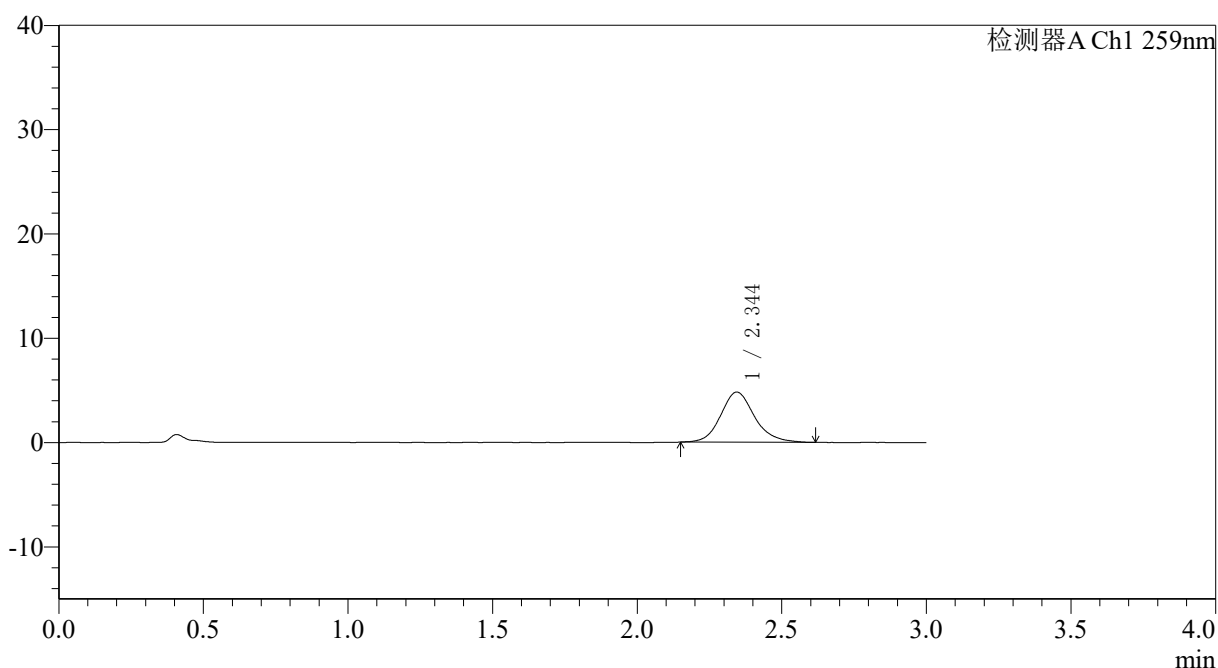
QTL-4125

<样品信息>

色谱柱: XB-C18(50*4.6mm,5μm) 流速: 1.5ml/min
 柱温: 35°C 波长: 259nm
 数据文件名: RC\$QTL-4125 - 0-61/11-1411-2 - zzp-2025051621p-rcqx-pH1.2jz-jf50z-1-p2-15min.lcd
 方法文件名: RC\$QTL-4125 - QTL-4125-RC-FX260.lcm
 批处理文件名: RC\$QTL-4125 - 20250701-RCQX-FX260.lcb
 样品瓶号: 1-12
 进样体积: 20 μl 版本号: 6.115
 进样时间: 2025/07/01 18:10:04 实验者: liuqihuizi
 处理时间 (V2): 2025/07/02 09:19:03 处理者: liuqihuizi
 仪器型号: SHIMADZU LC-2050C(FX260)

<色谱图>

mV



<峰表>

检测器A Ch1 259nm

峰号	保留时间	面积	面积%	高度	理论塔板数(USP)	拖尾因子	分离度(USP)
1	2.344	39314	100.000	4804	2012	1.150	--
总计		39314	100.000	4804			



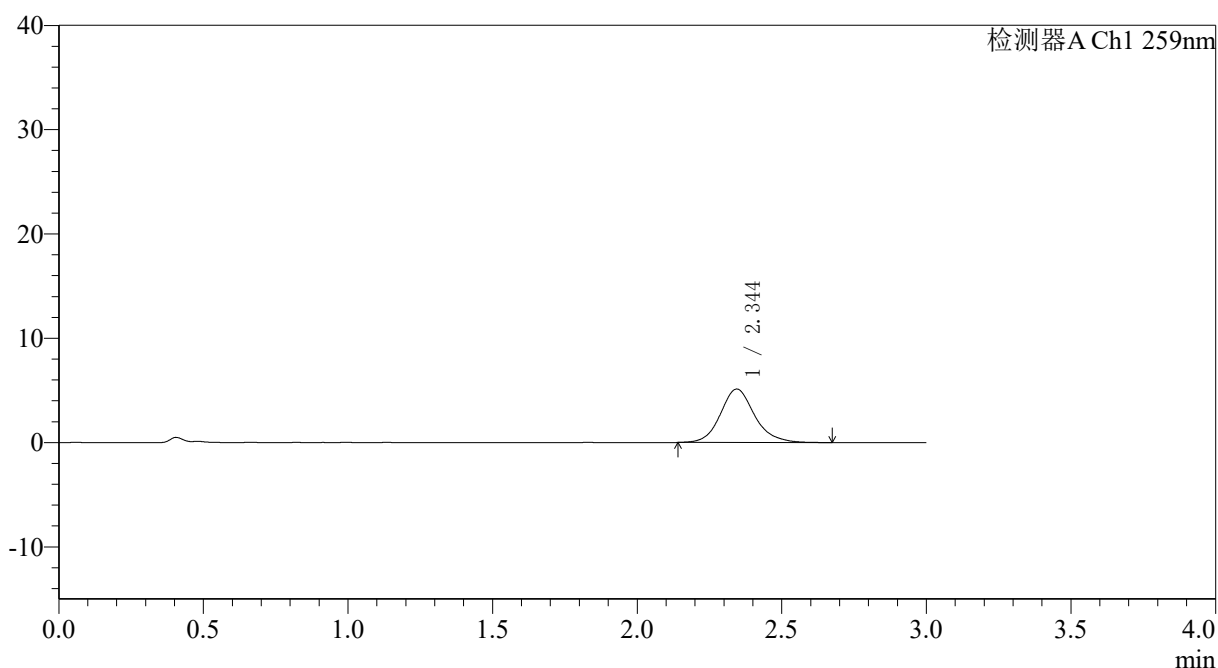
QTL-4125

<样品信息>

色谱柱: XB-C18(50*4.6mm,5μm) 流速: 1.5ml/min
 柱温: 35°C 波长: 259nm
 数据文件名: RC\$QTL-4125 - 0-61/11-1412-2 - zzp-2025051621p-rcqx-pH1.2jz-jf50z-1-p3-15min.lcd
 方法文件名: RC\$QTL-4125 - QTL-4125-RC-FX260.lcm
 批处理文件名: RC\$QTL-4125 - 20250701-RCQX-FX260.lcb
 样品瓶号: 1-21
 进样体积: 20 μl 版本号: 6.115
 进样时间: 2025/07/01 18:13:27 实验者: liuqihuizi
 处理时间 (V2): 2025/07/02 09:19:06 处理者: liuqihuizi
 仪器型号: SHIMADZU LC-2050C(FX260)

<色谱图>

mV



<峰表>

检测器A Ch1 259nm

峰号	保留时间	面积	面积%	高度	理论塔板数(USP)	拖尾因子	分离度(USP)
1	2.344	42482	100.000	5127	1995	1.149	--
总计		42482	100.000	5127			



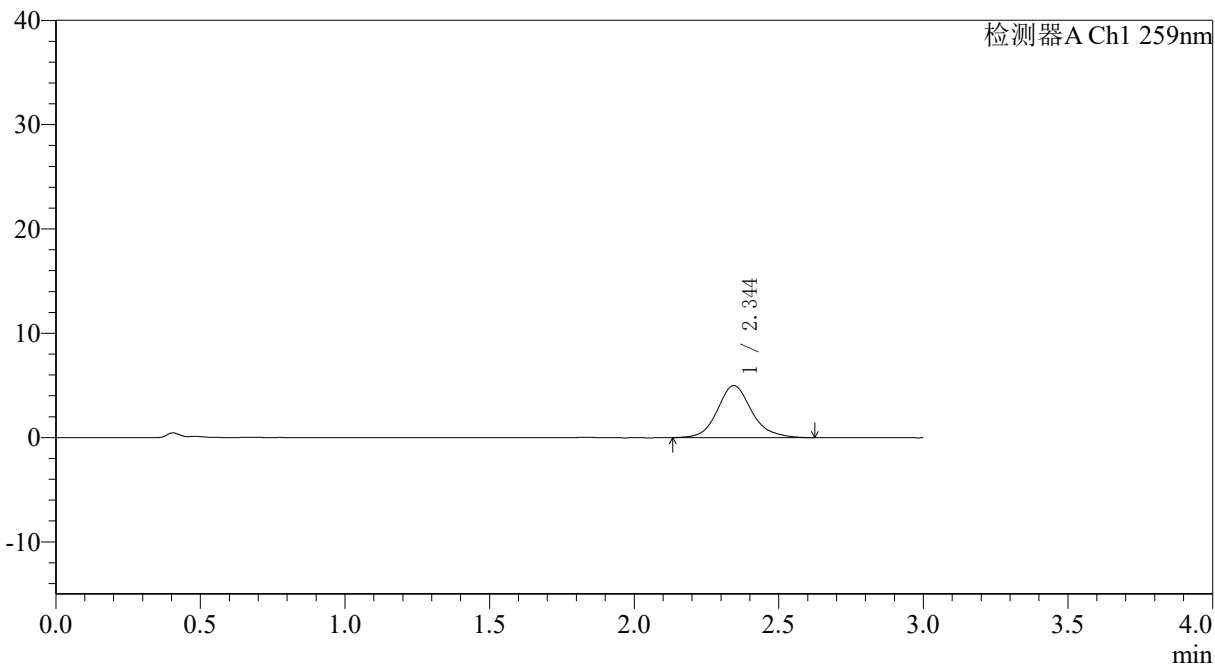
QTL-4125

<样品信息>

色谱柱: XB-C18(50*4.6mm,5 μ m) 流速: 1.5ml/min
柱温: 35 $^{\circ}$ C 波长: 259nm
数据文件名: RC\$QTL-4125 - 0-61/11-1413-2 - zzp-2025051621p-rcqx-pH1.2jz-jf50z-1-p4-15min.lcd
方法文件名: RC\$QTL-4125 - QTL-4125-RC-FX260.lcm
批处理文件名: RC\$QTL-4125 - 20250701-RCQX-FX260.lcb
样品瓶号: 1-30
进样体积: 20 μ l 版本号: 6.115
进样时间: 2025/07/01 18:16:50 实验者: liuqihuizi
处理时间 (V2): 2025/07/02 09:19:09 处理者: liuqihuizi
仪器型号: SHIMADZU LC-2050C(FX260)

<色谱图>

mV



<峰表>

检测器A Ch1 259nm

峰号	保留时间	面积	面积%	高度	理论塔板数(USP)	拖尾因子	分离度(USP)
1	2.344	41178	100.000	4993	2000	1.140	--
总计		41178	100.000	4993			



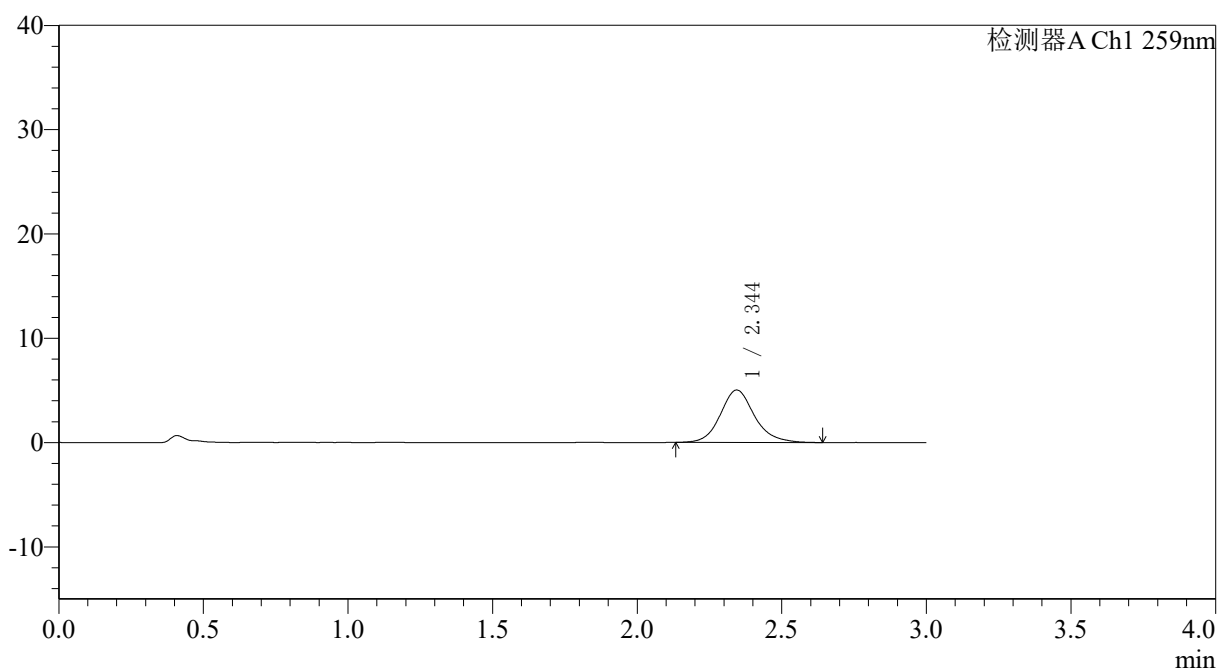
QTL-4125

<样品信息>

色谱柱: XB-C18(50*4.6mm,5μm) 流速: 1.5ml/min
 柱温: 35°C 波长: 259nm
 数据文件名: RC\$QTL-4125 - 0-61/11-1414-2 - zzp-2025051621p-rcqx-pH1.2jz-jf50z-1-p5-15min.lcd
 方法文件名: RC\$QTL-4125 - QTL-4125-RC-FX260.lcm
 批处理文件名: RC\$QTL-4125 - 20250701-RCQX-FX260.lcb
 样品瓶号: 1-39
 进样体积: 20 μl 版本号: 6.115
 进样时间: 2025/07/01 18:20:13 实验者: liuqihuizi
 处理时间 (V2): 2025/07/02 09:19:12 处理者: liuqihuizi
 仪器型号: SHIMADZU LC-2050C(FX260)

<色谱图>

mV



<峰表>

检测器A Ch1 259nm

峰号	保留时间	面积	面积%	高度	理论塔板数(USP)	拖尾因子	分离度(USP)
1	2.344	41449	100.000	5023	2012	1.146	--
总计		41449	100.000	5023			



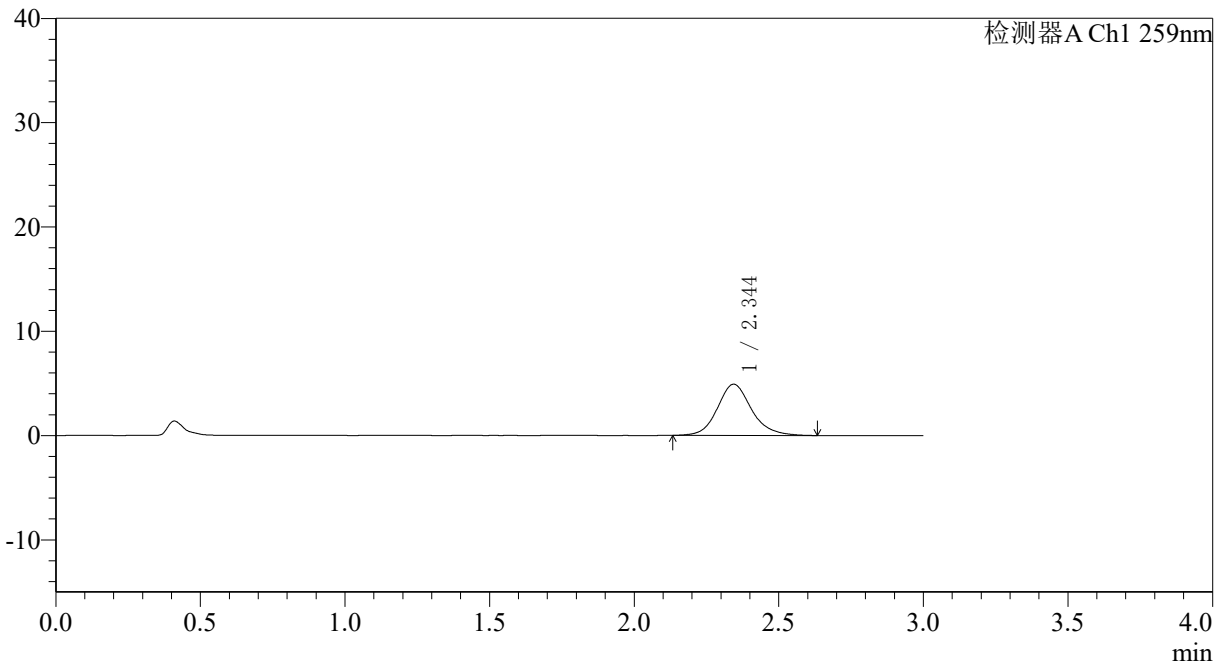
QTL-4125

<样品信息>

色谱柱: XB-C18(50*4.6mm,5μm) 流速: 1.5ml/min
 柱温: 35°C 波长: 259nm
 数据文件名: RC\$QTL-4125 - 0-61/11-1415-2 - zzp-2025051621p-rcqx-pH1.2jz-jf50z-1-p6-15min.lcd
 方法文件名: RC\$QTL-4125 - QTL-4125-RC-FX260.lcm
 批处理文件名: RC\$QTL-4125 - 20250701-RCQX-FX260.lcb
 样品瓶号: 1-48
 进样体积: 20 μl 版本号: 6.115
 进样时间: 2025/07/01 18:23:36 实验者: liuqihuizi
 处理时间 (V2): 2025/07/02 09:19:15 处理者: liuqihuizi
 仪器型号: SHIMADZU LC-2050C(FX260)

<色谱图>

mV



<峰表>

检测器A Ch1 259nm

峰号	保留时间	面积	面积%	高度	理论塔板数(USP)	拖尾因子	分离度(USP)
1	2.344	40432	100.000	4903	1996	1.145	--
总计		40432	100.000	4903			



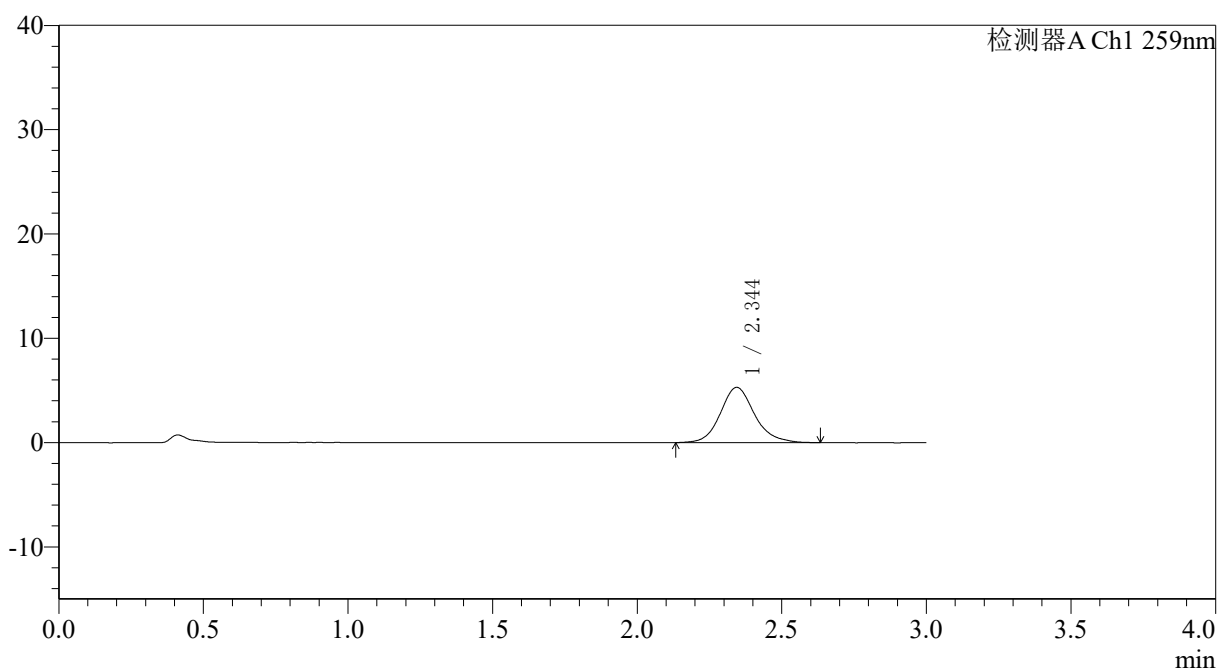
QTL-4125

<样品信息>

色谱柱: XB-C18(50*4.6mm,5μm) 流速: 1.5ml/min
 柱温: 35°C 波长: 259nm
 数据文件名: RC\$QTL-4125 - 0-61/11-1416-2 - zzp-2025051621p-rcqx-pH1.2jz-jf50z-1-p1-20min.lcd
 方法文件名: RC\$QTL-4125 - QTL-4125-RC-FX260.lcm
 批处理文件名: RC\$QTL-4125 - 20250701-RCQX-FX260.lcb
 样品瓶号: 1-4
 进样体积: 20 μl 版本号: 6.115
 进样时间: 2025/07/01 18:27:01 实验者: liuqihuizi
 处理时间 (V2): 2025/07/02 09:19:18 处理者: liuqihuizi
 仪器型号: SHIMADZU LC-2050C(FX260)

<色谱图>

mV



<峰表>

检测器A Ch1 259nm

峰号	保留时间	面积	面积%	高度	理论塔板数(USP)	拖尾因子	分离度(USP)
1	2.344	43824	100.000	5295	1988	1.156	--
总计		43824	100.000	5295			



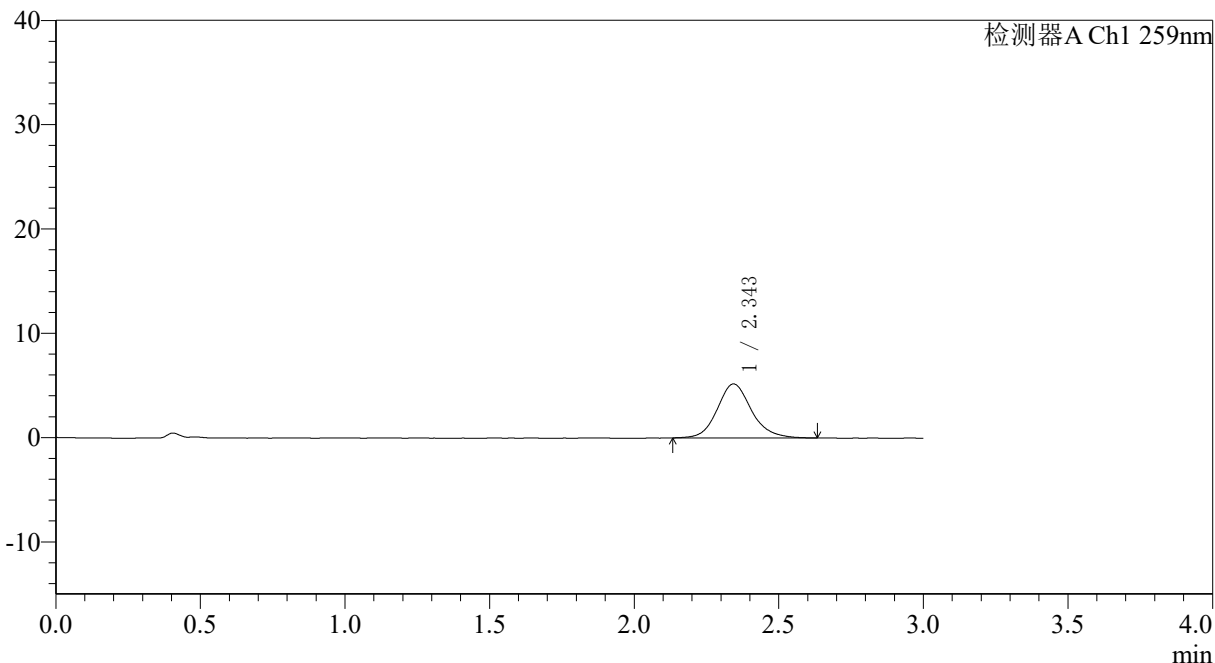
QTL-4125

<样品信息>

色谱柱: XB-C18(50*4.6mm,5µm) 流速: 1.5ml/min
 柱温: 35°C 波长: 259nm
 数据文件名: RC\$QTL-4125 - 0-61/11-1417-2 - zzp-2025051621p-rcqx-pH1.2jz-jf50z-1-p2-20min.lcd
 方法文件名: RC\$QTL-4125 - QTL-4125-RC-FX260.lcm
 批处理文件名: RC\$QTL-4125 - 20250701-RCQX-FX260.lcb
 样品瓶号: 1-13 版本号: 6.115
 进样体积: 20 µl 实验者: liuqihuizi
 进样时间: 2025/07/01 18:30:25 处理者: liuqihuizi
 处理时间 (V2): 2025/07/02 09:19:21
 仪器型号: SHIMADZU LC-2050C(FX260)

<色谱图>

mV



<峰表>

检测器A Ch1 259nm

峰号	保留时间	面积	面积%	高度	理论塔板数(USP)	拖尾因子	分离度(USP)
1	2.343	42636	100.000	5164	1987	1.146	--
总计		42636	100.000	5164			



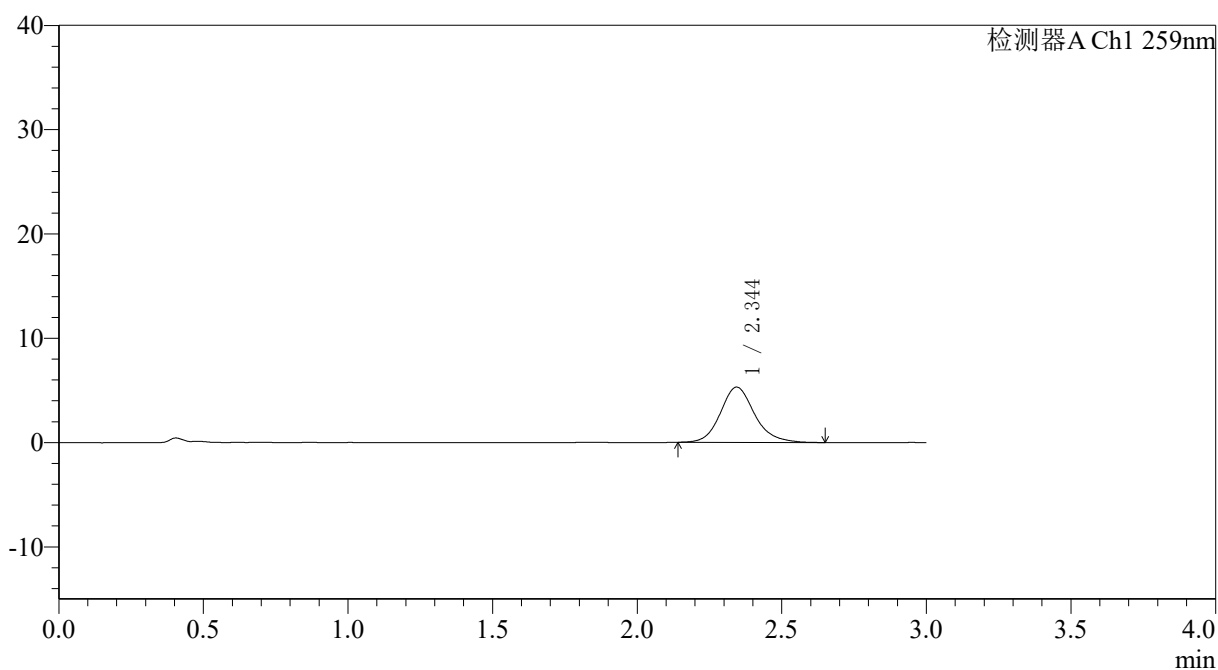
QTL-4125

<样品信息>

色谱柱: XB-C18(50*4.6mm,5 μ m) 流速: 1.5ml/min
柱温: 35°C 波长: 259nm
数据文件名: RC\$QTL-4125 - 0-61/11-1418-2 - zzp-2025051621p-rcqx-pH1.2jz-jf50z-1-p3-20min.lcd
方法文件名: RC\$QTL-4125 - QTL-4125-RC-FX260.lcm
批处理文件名: RC\$QTL-4125 - 20250701-RCQX-FX260.lcb
样品瓶号: 1-22
进样体积: 20 μ l 版本号: 6.115
进样时间: 2025/07/01 18:33:48 实验者: liuqihuizi
处理时间(V2): 2025/07/02 09:19:24 处理者: liuqihuizi
仪器型号: SHIMADZU LC-2050C(FX260)

<色谱图>

mV



<峰表>

检测器A Ch1 259nm

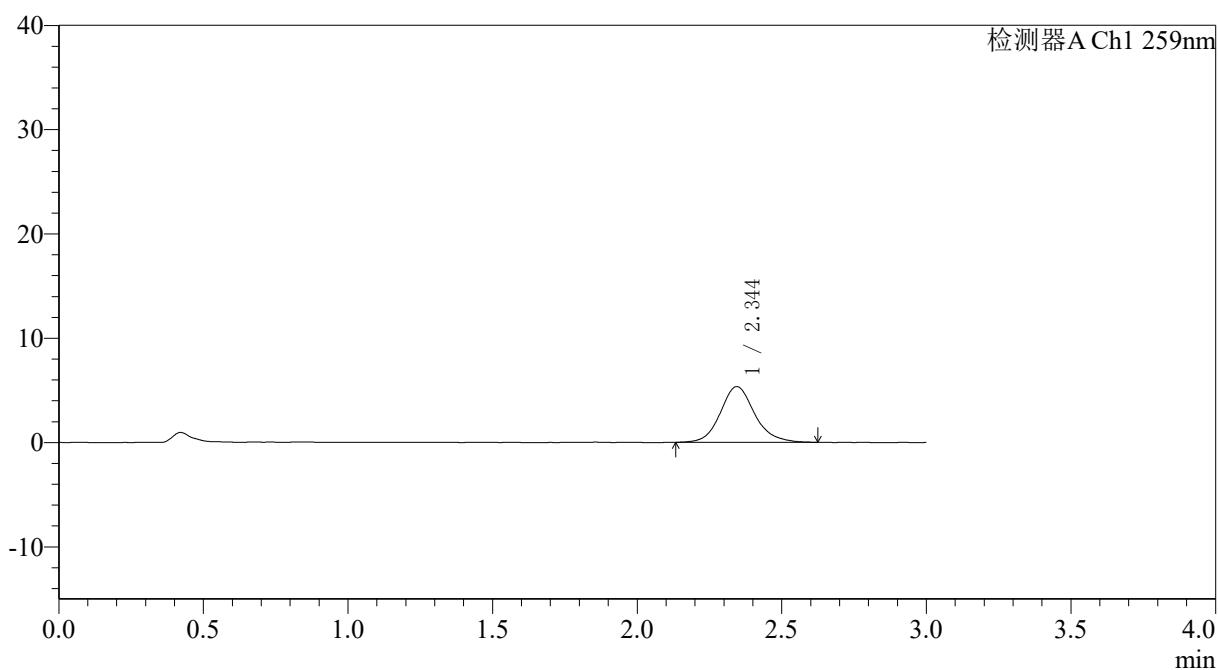
峰号	保留时间	面积	面积%	高度	理论塔板数(USP)	拖尾因子	分离度(USP)
1	2.344	43724	100.000	5296	1989	1.156	--
总计		43724	100.000	5296			

〈样品信息〉

色谱柱: XB-C18(50*4.6mm,5 μ m) 流速: 1.5ml/min
 柱温: 35°C 波长: 259nm
 数据文件名: RC\$QTL-4125 - 0-61/11-1419-2 - zzp-2025051621p-rcqx-pH1.2jz-jf50z-1-p4-20min.lcd
 方法文件名: RC\$QTL-4125 - QTL-4125-RC-FX260.lcm
 批处理文件名: RC\$QTL-4125 - 20250701-RCQX-FX260.lcb
 样品瓶号: 1-31
 进样体积: 20 μ l 版本号: 6.115
 进样时间: 2025/07/01 18:37:11 实验者: liuqihuizi
 处理时间 (V2): 2025/07/02 09:19:27 处理者: liuqihuizi
 仪器型号: SHIMADZU LC-2050C(FX260)

〈色谱图〉

mV



〈峰表〉

检测器A Ch1 259nm

峰号	保留时间	面积	面积%	高度	理论塔板数(USP)	拖尾因子	分离度(USP)
1	2.344	43972	100.000	5337	1999	1.137	--
总计		43972	100.000	5337			



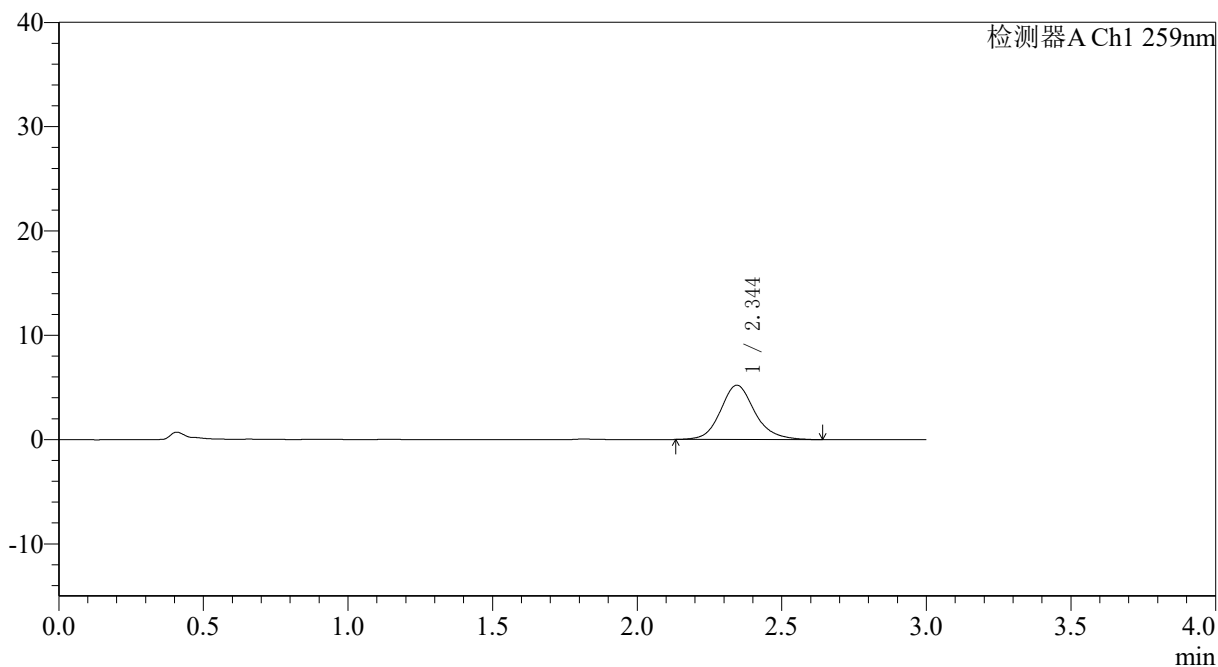
QTL-4125

<样品信息>

色谱柱: XB-C18(50*4.6mm,5μm) 流速: 1.5ml/min
 柱温: 35°C 波长: 259nm
 数据文件名: RC\$QTL-4125 - 0-61/11-1420-2 - zzp-2025051621p-rcqx-pH1.2jz-jf50z-1-p5-20min.lcd
 方法文件名: RC\$QTL-4125 - QTL-4125-RC-FX260.lcm
 批处理文件名: RC\$QTL-4125 - 20250701-RCQX-FX260.lcb
 样品瓶号: 1-40
 进样体积: 20 μl 版本号: 6.115
 进样时间: 2025/07/01 18:40:34 实验者: liuqihuizi
 处理时间 (V2): 2025/07/02 09:19:30 处理者: liuqihuizi
 仪器型号: SHIMADZU LC-2050C(FX260)

<色谱图>

mV



<峰表>

检测器A Ch1 259nm

峰号	保留时间	面积	面积%	高度	理论塔板数(USP)	拖尾因子	分离度(USP)
1	2.344	43131	100.000	5206	2003	1.151	--
总计		43131	100.000	5206			



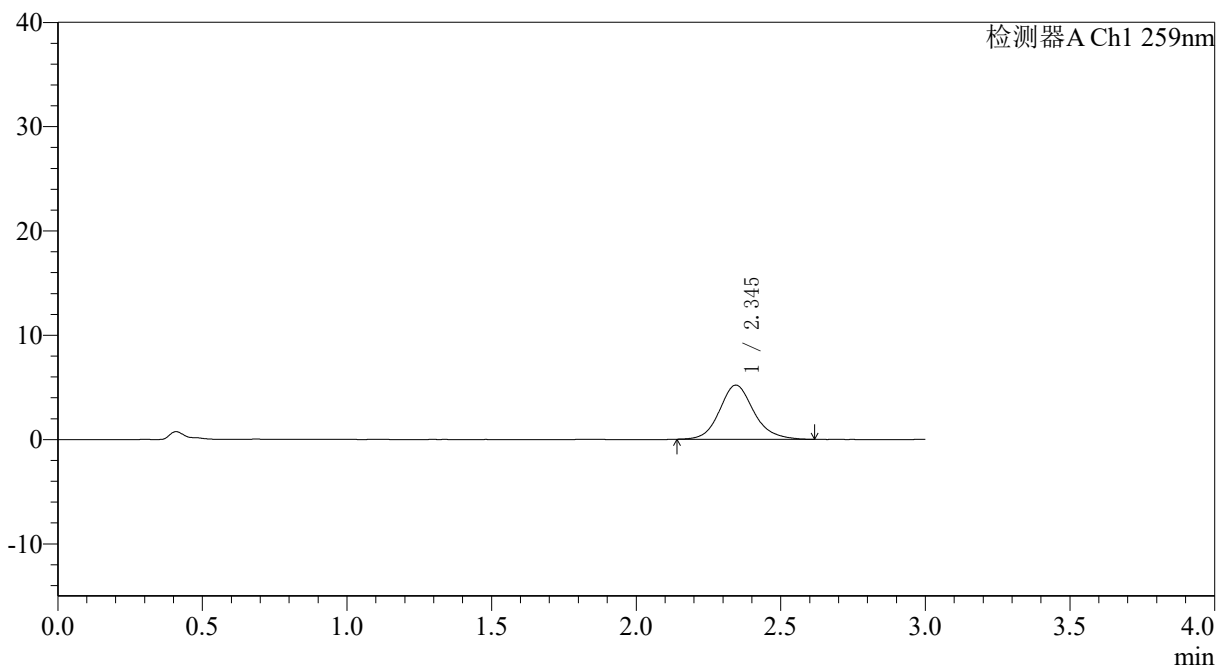
QTL-4125

<样品信息>

色谱柱: XB-C18(50*4.6mm,5μm) 流速: 1.5ml/min
 柱温: 35°C 波长: 259nm
 数据文件名: RC\$QTL-4125 - 0-61/11-1421-2 - zzp-2025051621p-rcqx-pH1.2jz-jf50z-1-p6-20min.lcd
 方法文件名: RC\$QTL-4125 - QTL-4125-RC-FX260.lcm
 批处理文件名: RC\$QTL-4125 - 20250701-RCQX-FX260.lcb
 样品瓶号: 1-49
 进样体积: 20 μl 版本号: 6.115
 进样时间: 2025/07/01 18:43:58 实验者: liuqihuizi
 处理时间 (V2): 2025/07/02 09:19:33 处理者: liuqihuizi
 仪器型号: SHIMADZU LC-2050C(FX260)

<色谱图>

mV



<峰表>

检测器A Ch1 259nm

峰号	保留时间	面积	面积%	高度	理论塔板数(USP)	拖尾因子	分离度(USP)
1	2.345	42686	100.000	5187	1977	1.140	--
总计		42686	100.000	5187			



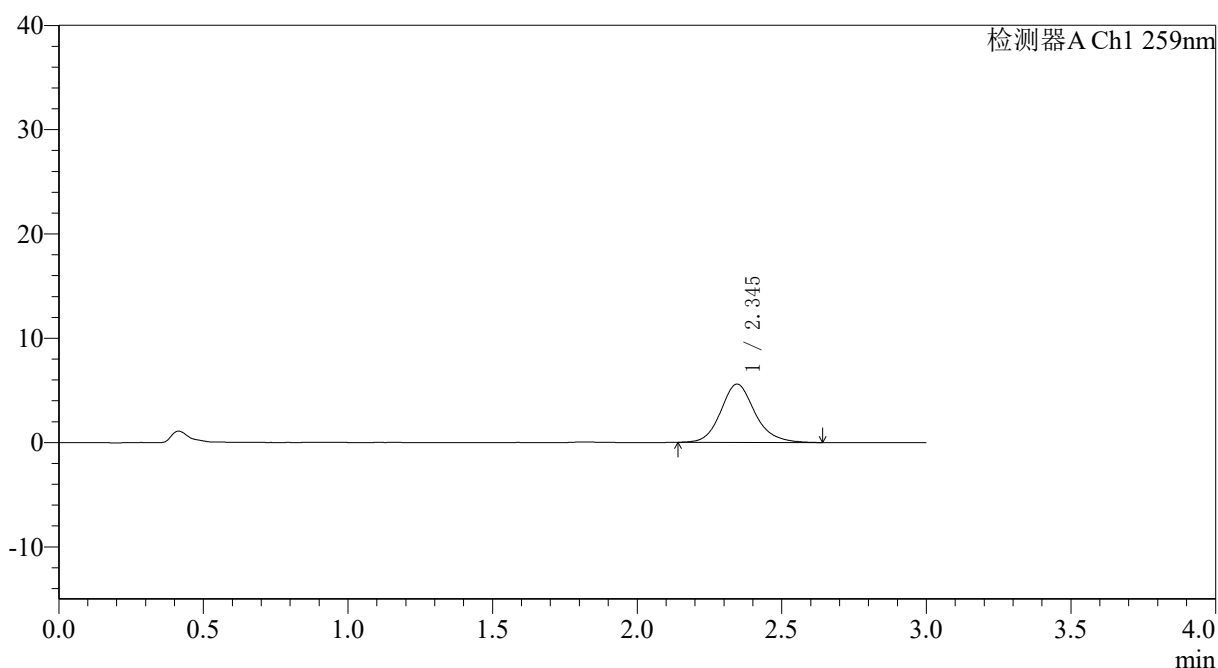
QTL-4125

<样品信息>

色谱柱: XB-C18(50*4.6mm,5μm) 流速: 1.5ml/min
 柱温: 35°C 波长: 259nm
 数据文件名: RC\$QTL-4125 - 0-61/11-1422-2 - zzp-2025051621p-rcqx-pH1.2jz-jf50z-1-p1-30min.lcd
 方法文件名: RC\$QTL-4125 - QTL-4125-RC-FX260.lcm
 批处理文件名: RC\$QTL-4125 - 20250701-RCQX-FX260.lcb
 样品瓶号: 1-5
 进样体积: 20 μl 版本号: 6.115
 进样时间: 2025/07/01 18:47:22 实验者: liuqihuizi
 处理时间 (V2): 2025/07/02 09:19:35 处理者: liuqihuizi
 仪器型号: SHIMADZU LC-2050C(FX260)

<色谱图>

mV



<峰表>

检测器A Ch1 259nm

峰号	保留时间	面积	面积%	高度	理论塔板数(USP)	拖尾因子	分离度(USP)
1	2.345	46192	100.000	5592	1981	1.153	--
总计		46192	100.000	5592			



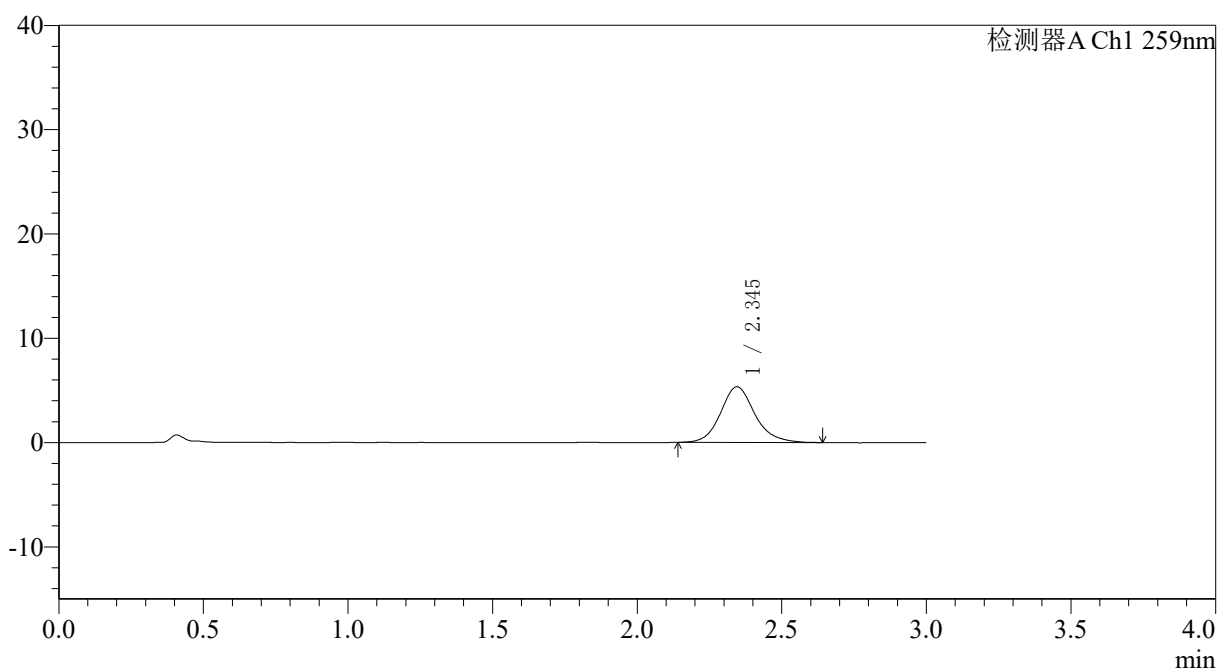
QTL-4125

<样品信息>

色谱柱: XB-C18(50*4.6mm,5μm) 流速: 1.5ml/min
 柱温: 35°C 波长: 259nm
 数据文件名: RC\$QTL-4125 - 0-61/11-1423-2 - zzp-2025051621p-rcqx-pH1.2jz-jf50z-1-p2-30min.lcd
 方法文件名: RC\$QTL-4125 - QTL-4125-RC-FX260.lcm
 批处理文件名: RC\$QTL-4125 - 20250701-RCQX-FX260.lcb
 样品瓶号: 1-14 版本号: 6.115
 进样体积: 20 μl 实验者: liuqihuizi
 进样时间: 2025/07/01 18:50:45 处理者: liuqihuizi
 处理时间 (V2): 2025/07/02 09:19:38
 仪器型号: SHIMADZU LC-2050C(FX260)

<色谱图>

mV



<峰表>

检测器A Ch1 259nm

峰号	保留时间	面积	面积%	高度	理论塔板数(USP)	拖尾因子	分离度(USP)
1	2.345	44055	100.000	5333	1982	1.146	--
总计		44055	100.000	5333			



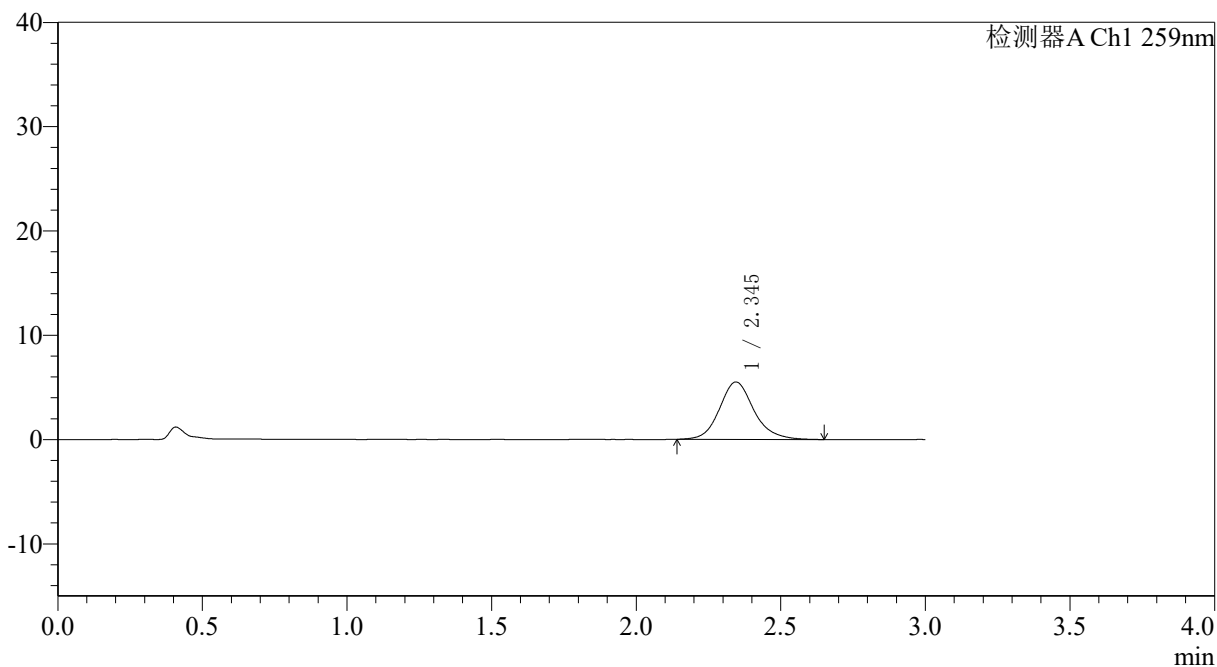
QTL-4125

<样品信息>

色谱柱: XB-C18(50*4.6mm,5μm) 流速: 1.5ml/min
 柱温: 35°C 波长: 259nm
 数据文件名: RC\$QTL-4125 - 0-61/11-1424-2 - zzp-2025051621p-rcqx-pH1.2jz-jf50z-1-p3-30min.lcd
 方法文件名: RC\$QTL-4125 - QTL-4125-RC-FX260.lcm
 批处理文件名: RC\$QTL-4125 - 20250701-RCQX-FX260.lcb
 样品瓶号: 1-23
 进样体积: 20 μl 版本号: 6.115
 进样时间: 2025/07/01 18:54:07 实验者: liuqihuizi
 处理时间 (V2): 2025/07/02 09:19:41 处理者: liuqihuizi
 仪器型号: SHIMADZU LC-2050C(FX260)

<色谱图>

mV



<峰表>

检测器A Ch1 259nm

峰号	保留时间	面积	面积%	高度	理论塔板数(USP)	拖尾因子	分离度(USP)
1	2.345	45793	100.000	5508	1973	1.150	--
总计		45793	100.000	5508			



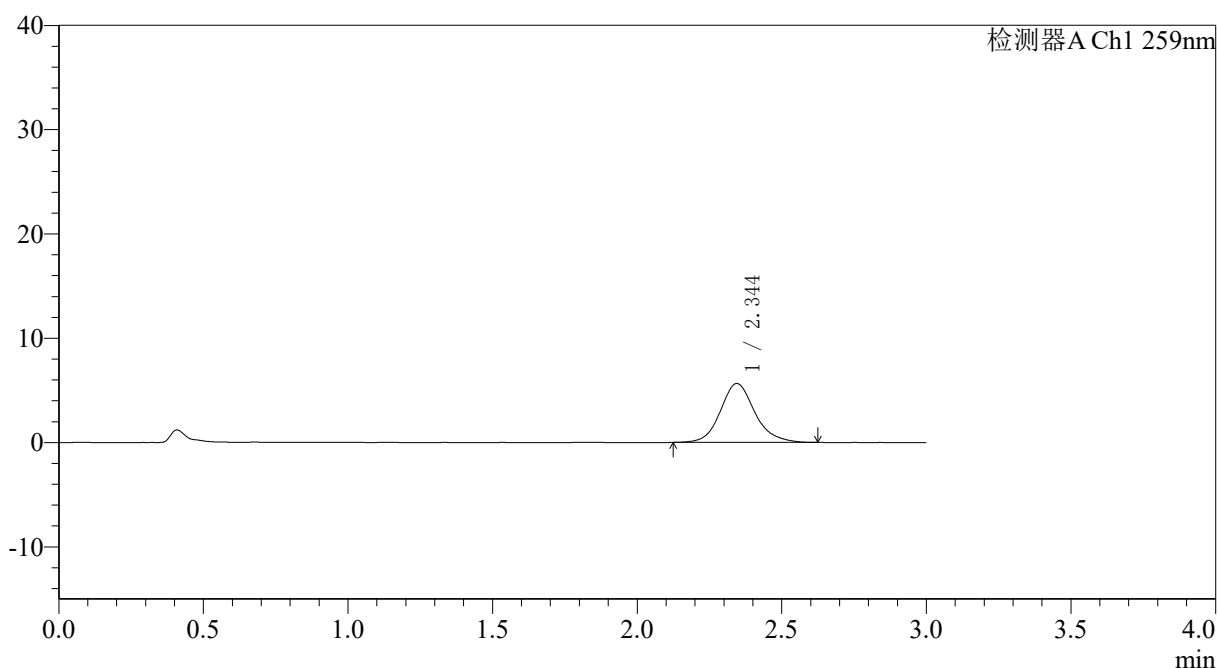
QTL-4125

<样品信息>

色谱柱: XB-C18(50*4.6mm,5μm) 流速: 1.5ml/min
 柱温: 35°C 波长: 259nm
 数据文件名: RC\$QTL-4125 - 0-61/11-1425-2 - zzp-2025051621p-rcqx-pH1.2jz-jf50z-1-p4-30min.lcd
 方法文件名: RC\$QTL-4125 - QTL-4125-RC-FX260.lcm
 批处理文件名: RC\$QTL-4125 - 20250701-RCQX-FX260.lcb
 样品瓶号: 1-32
 进样体积: 20 μl 版本号: 6.115
 进样时间: 2025/07/01 18:57:30 实验者: liuqihuizi
 处理时间 (V2): 2025/07/02 09:19:44 处理者: liuqihuizi
 仪器型号: SHIMADZU LC-2050C(FX260)

<色谱图>

mV



<峰表>

检测器A Ch1 259nm

峰号	保留时间	面积	面积%	高度	理论塔板数(USP)	拖尾因子	分离度(USP)
1	2.344	46826	100.000	5641	1959	1.142	--
总计		46826	100.000	5641			



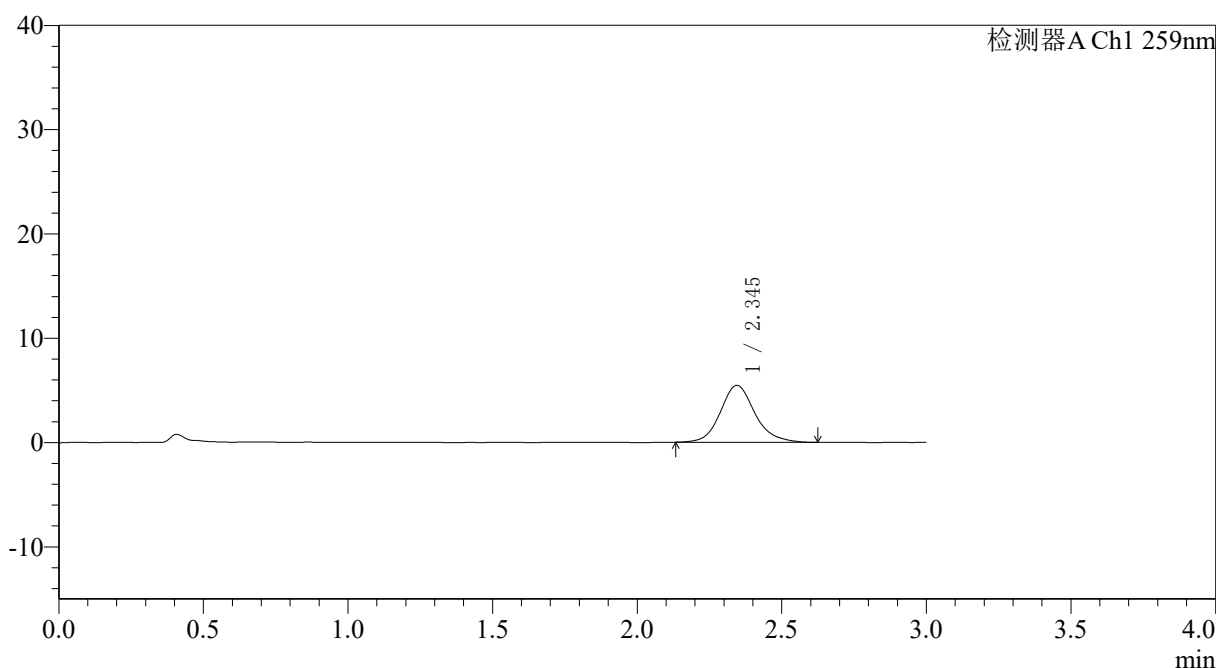
QTL-4125

<样品信息>

色谱柱: XB-C18(50*4.6mm,5μm) 流速: 1.5ml/min
 柱温: 35°C 波长: 259nm
 数据文件名: RC\$QTL-4125 - 0-61/11-1427-2 - zzp-2025051621p-rcqx-pH1.2jz-jf50z-1-p6-30min.lcd
 方法文件名: RC\$QTL-4125 - QTL-4125-RC-FX260.lcm
 批处理文件名: RC\$QTL-4125 - 20250701-RCQX-FX260.lcb
 样品瓶号: 1-50
 进样体积: 20 μl 版本号: 6.115
 进样时间: 2025/07/01 19:04:16 实验者: liuqihuizi
 处理时间 (V2): 2025/07/02 09:19:50 处理者: liuqihuizi
 仪器型号: SHIMADZU LC-2050C(FX260)

<色谱图>

mV



<峰表>

检测器A Ch1 259nm

峰号	保留时间	面积	面积%	高度	理论塔板数(USP)	拖尾因子	分离度(USP)
1	2.345	45348	100.000	5453	1957	1.147	--
总计		45348	100.000	5453			



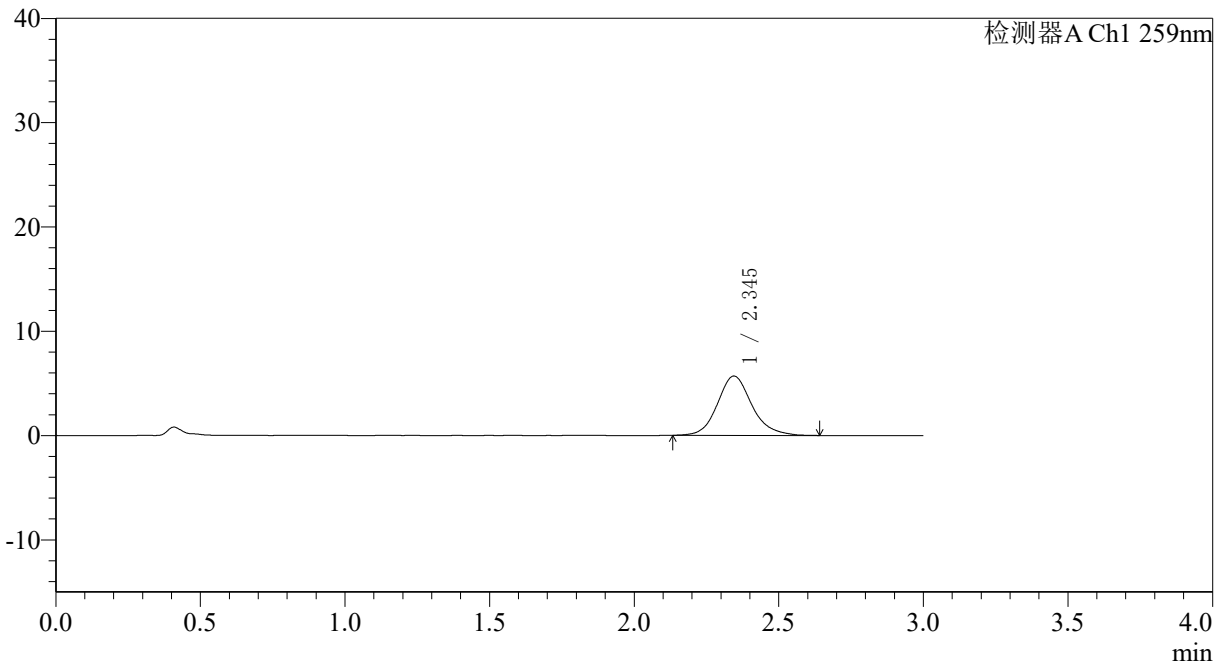
QTL-4125

<样品信息>

色谱柱: XB-C18(50*4.6mm,5μm) 流速: 1.5ml/min
 柱温: 35°C 波长: 259nm
 数据文件名: RC\$QTL-4125 - 0-61/11-1428-2 - zzp-2025051621p-rcqx-pH1.2jz-jf50z-1-p1-45min.lcd
 方法文件名: RC\$QTL-4125 - QTL-4125-RC-FX260.lcm
 批处理文件名: RC\$QTL-4125 - 20250701-RCQX-FX260.lcb
 样品瓶号: 1-6
 进样体积: 20 μl 版本号: 6.115
 进样时间: 2025/07/01 19:07:39 实验者: liuqihuizi
 处理时间 (V2): 2025/07/02 09:19:53 处理者: liuqihuizi
 仪器型号: SHIMADZU LC-2050C(FX260)

<色谱图>

mV



<峰表>

检测器A Ch1 259nm

峰号	保留时间	面积	面积%	高度	理论塔板数(USP)	拖尾因子	分离度(USP)
1	2.345	47266	100.000	5693	1967	1.147	--
总计		47266	100.000	5693			



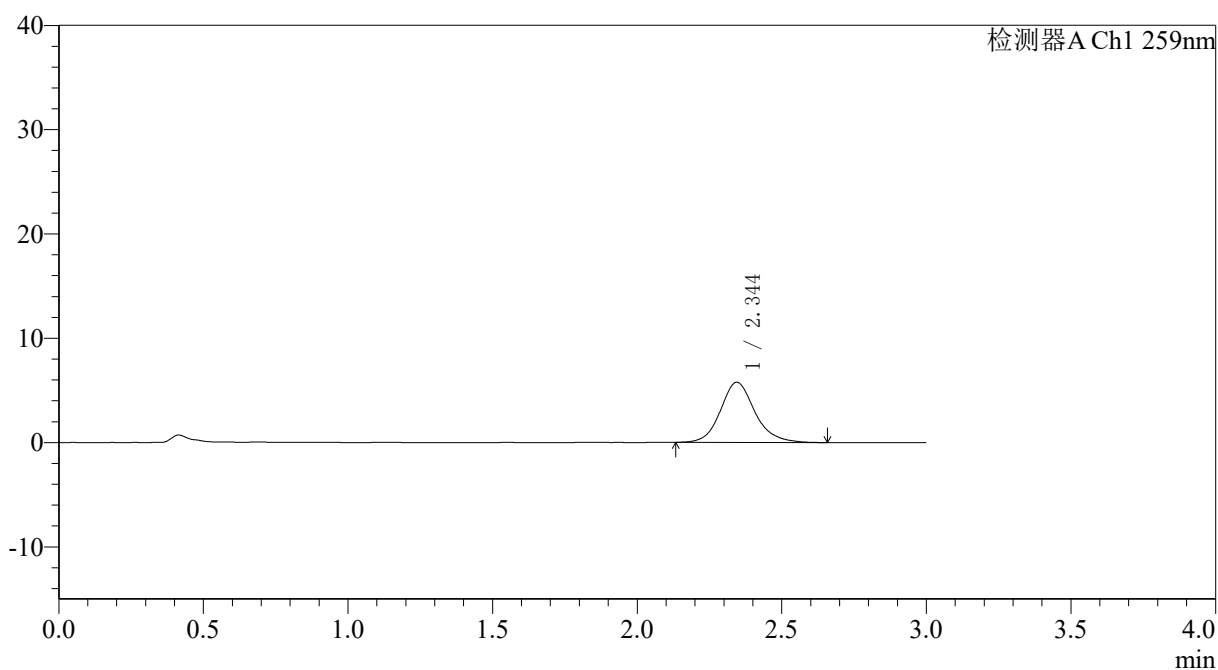
QTL-4125

<样品信息>

色谱柱: XB-C18(50*4.6mm,5 μ m) 流速: 1.5ml/min
柱温: 35 $^{\circ}$ C 波长: 259nm
数据文件名: RC\$QTL-4125 - 0-61/11-1429-2 - zzp-2025051621p-rcqx-pH1.2jz-jf50z-1-p2-45min.lcd
方法文件名: RC\$QTL-4125 - QTL-4125-RC-FX260.lcm
批处理文件名: RC\$QTL-4125 - 20250701-RCQX-FX260.lcb
样品瓶号: 1-15
进样体积: 20 μ l 版本号: 6.115
进样时间: 2025/07/01 19:11:03 实验者: liuqihuizi
处理时间 (V2): 2025/07/02 09:19:55 处理者: liuqihuizi
仪器型号: SHIMADZU LC-2050C(FX260)

<色谱图>

mV



<峰表>

检测器A Ch1 259nm

峰号	保留时间	面积	面积%	高度	理论塔板数(USP)	拖尾因子	分离度(USP)
1	2.344	48032	100.000	5773	1971	1.145	--
总计		48032	100.000	5773			



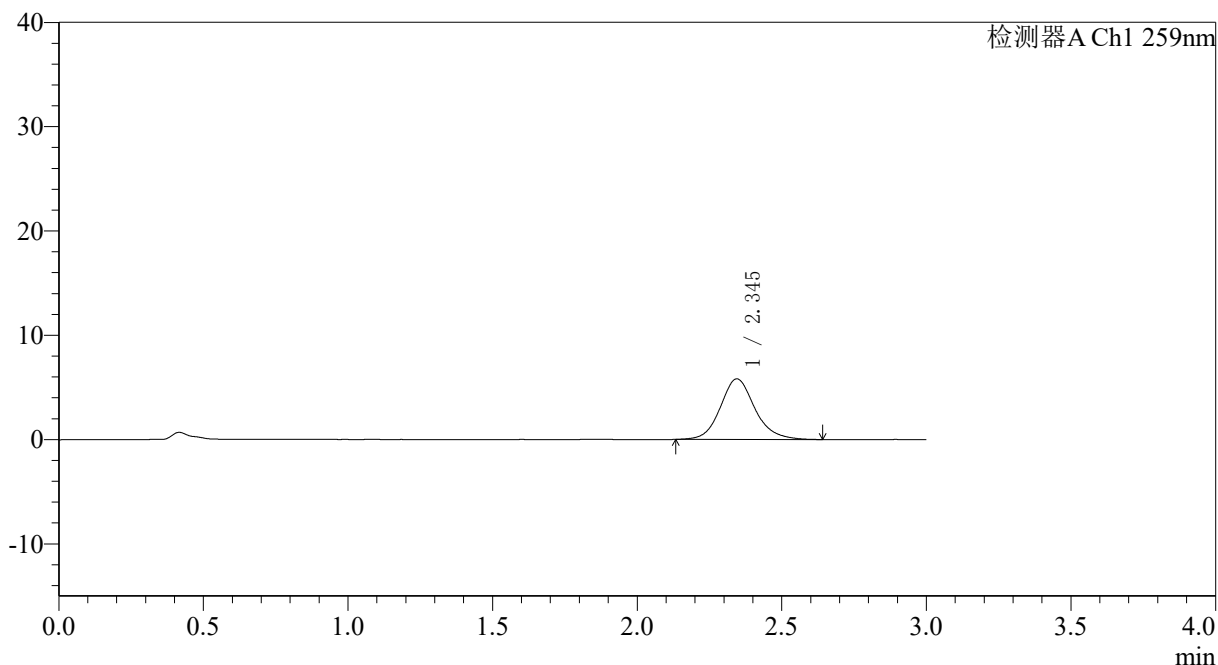
QTL-4125

<样品信息>

色谱柱: XB-C18(50*4.6mm,5μm) 流速: 1.5ml/min
 柱温: 35°C 波长: 259nm
 数据文件名: RC\$QTL-4125 - 0-61/11-1431-2 - zzp-2025051621p-rcqx-pH1.2jz-jf50z-1-p4-45min.lcd
 方法文件名: RC\$QTL-4125 - QTL-4125-RC-FX260.lcm
 批处理文件名: RC\$QTL-4125 - 20250701-RCQX-FX260.lcb
 样品瓶号: 1-33
 进样体积: 20 μl 版本号: 6.115
 进样时间: 2025/07/01 19:17:49 实验者: liuqihuizi
 处理时间 (V2): 2025/07/02 09:20:01 处理者: liuqihuizi
 仪器型号: SHIMADZU LC-2050C(FX260)

<色谱图>

mV



<峰表>

检测器A Ch1 259nm

峰号	保留时间	面积	面积%	高度	理论塔板数(USP)	拖尾因子	分离度(USP)
1	2.345	48431	100.000	5809	1949	1.137	--
总计		48431	100.000	5809			



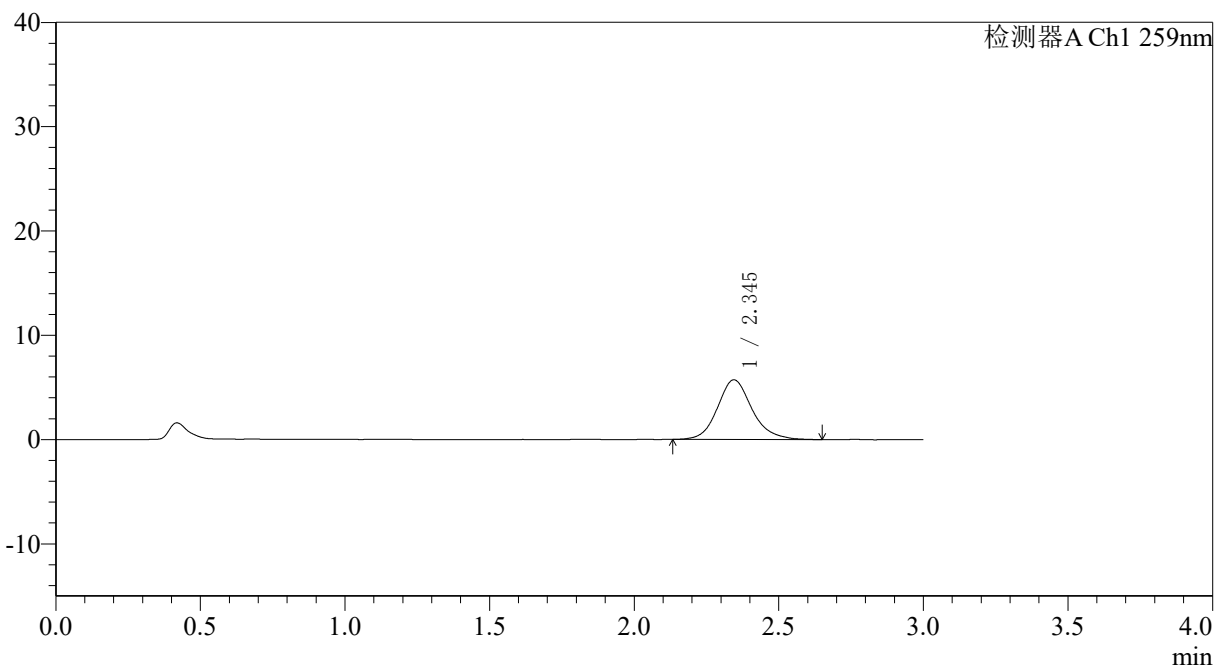
QTL-4125

<样品信息>

色谱柱: XB-C18(50*4.6mm,5µm)	流速: 1.5ml/min
柱温: 35°C	波长: 259nm
数据文件名: RC\$QTL-4125 - 0-61/11-1433-2 - zzp-2025051621p-rcqx-pH1.2jz-jf50z-1-p6-45min.lcd	
方法文件名: RC\$QTL-4125 - QTL-4125-RC-FX260.lcm	
批处理文件名: RC\$QTL-4125 - 20250701-RCQX-FX260.lcb	
样品瓶号: 1-51	版本号: 6.115
进样体积: 20 µl	实验者: liuqihuizi
进样时间: 2025/07/01 19:24:35	处理者: liuqihuizi
处理时间 (V2): 2025/07/02 09:20:07	
仪器型号: SHIMADZU LC-2050C(FX260)	

<色谱图>

mV



<峰表>

检测器A Ch1 259nm

峰号	保留时间	面积	面积%	高度	理论塔板数(USP)	拖尾因子	分离度(USP)
1	2.345	47665	100.000	5722	1947	1.151	--
总计		47665	100.000	5722			



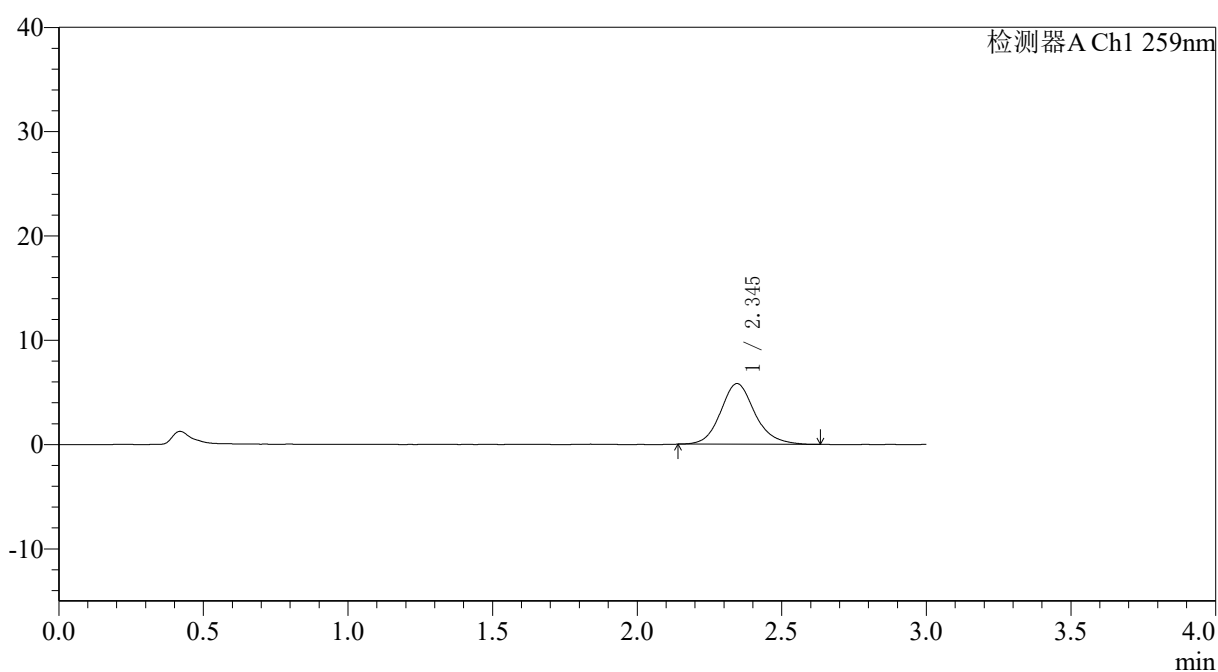
QTL-4125

<样品信息>

色谱柱: XB-C18(50*4.6mm,5 μ m) 流速: 1.5ml/min
柱温: 35 $^{\circ}$ C 波长: 259nm
数据文件名: RC\$QTL-4125 - 0-61/11-1434-2 - zzp-2025051621p-rcqx-pH1.2jz-jf50z-1-p1-60min.lcd
方法文件名: RC\$QTL-4125 - QTL-4125-RC-FX260.lcm
批处理文件名: RC\$QTL-4125 - 20250701-RCQX-FX260.lcb
样品瓶号: 1-7
进样体积: 20 μ l 版本号: 6.115
进样时间: 2025/07/01 19:27:59 实验者: liuqihuizi
处理时间 (V2): 2025/07/02 09:20:10 处理者: liuqihuizi
仪器型号: SHIMADZU LC-2050C(FX260)

<色谱图>

mV



<峰表>

检测器A Ch1 259nm

峰号	保留时间	面积	面积%	高度	理论塔板数(USP)	拖尾因子	分离度(USP)
1	2.345	48269	100.000	5821	1976	1.145	--
总计		48269	100.000	5821			



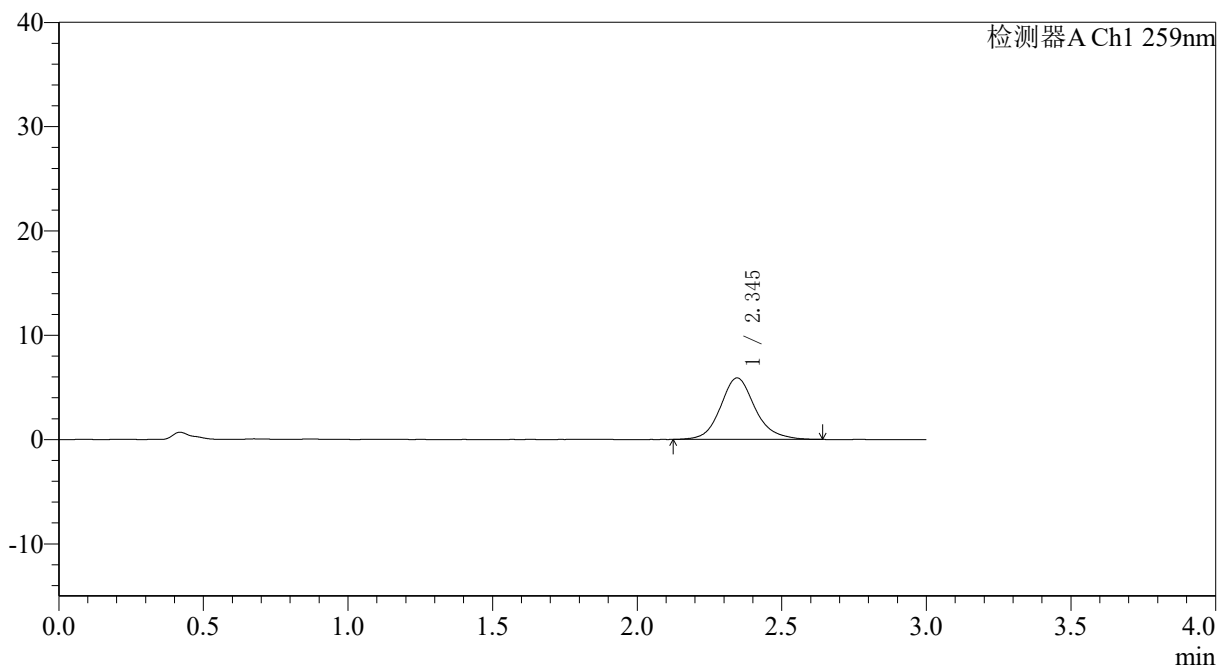
QTL-4125

<样品信息>

色谱柱: XB-C18(50*4.6mm,5 μ m) 流速: 1.5ml/min
 柱温: 35 $^{\circ}$ C 波长: 259nm
 数据文件名: RC\$QTL-4125 - 0-61/11-1436-2 - zzp-2025051621p-rcqx-pH1.2jz-jf50z-1-p3-60min.lcd
 方法文件名: RC\$QTL-4125 - QTL-4125-RC-FX260.lcm
 批处理文件名: RC\$QTL-4125 - 20250701-RCQX-FX260.lcb
 样品瓶号: 1-25
 进样体积: 20 μ l 版本号: 6.115
 进样时间: 2025/07/01 19:34:45 实验者: liuqihuizi
 处理时间 (V2): 2025/07/02 09:20:15 处理者: liuqihuizi
 仪器型号: SHIMADZU LC-2050C(FX260)

<色谱图>

mV



<峰表>

检测器A Ch1 259nm

峰号	保留时间	面积	面积%	高度	理论塔板数(USP)	拖尾因子	分离度(USP)
1	2.345	49241	100.000	5900	1961	1.145	--
总计		49241	100.000	5900			



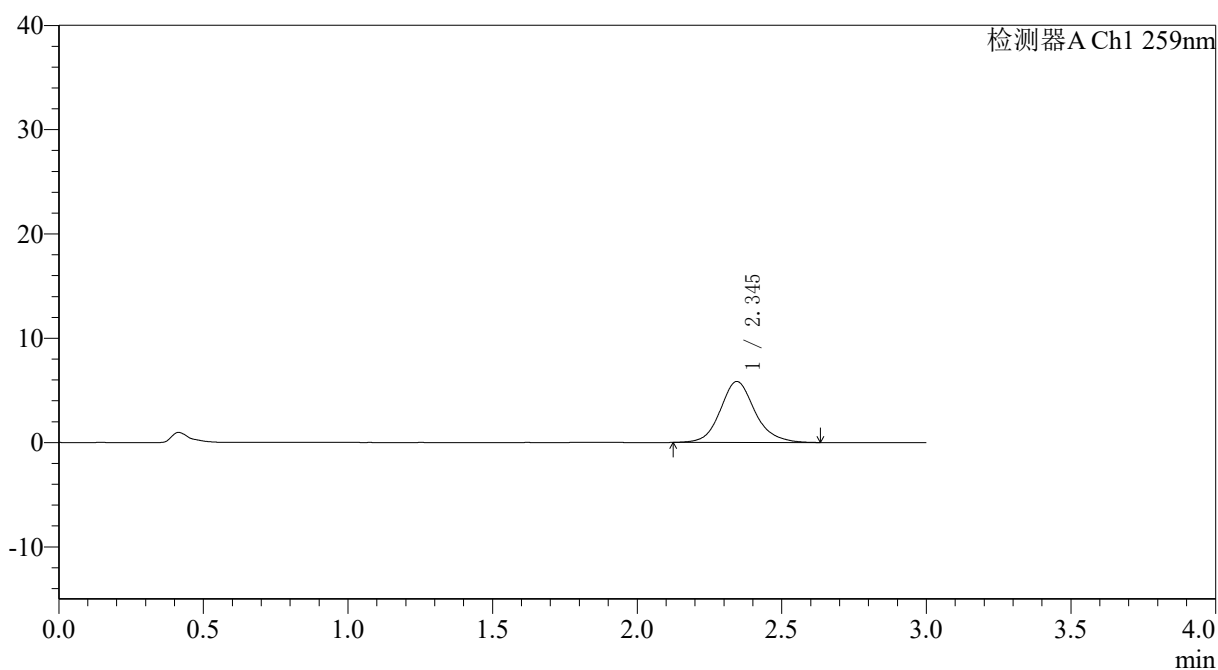
QTL-4125

<样品信息>

色谱柱: XB-C18(50*4.6mm,5μm) 流速: 1.5ml/min
 柱温: 35°C 波长: 259nm
 数据文件名: RC\$QTL-4125 - 0-61/11-1437-2 - zzp-2025051621p-rcqx-pH1.2jz-jf50z-1-p4-60min.lcd
 方法文件名: RC\$QTL-4125 - QTL-4125-RC-FX260.lcm
 批处理文件名: RC\$QTL-4125 - 20250701-RCQX-FX260.lcb
 样品瓶号: 1-34
 进样体积: 20 μl 版本号: 6.115
 进样时间: 2025/07/01 19:38:07 实验者: liuqihuizi
 处理时间 (V2): 2025/07/02 09:20:18 处理者: liuqihuizi
 仪器型号: SHIMADZU LC-2050C(FX260)

<色谱图>

mV



<峰表>

检测器A Ch1 259nm

峰号	保留时间	面积	面积%	高度	理论塔板数(USP)	拖尾因子	分离度(USP)
1	2.345	48771	100.000	5843	1945	1.140	--
总计		48771	100.000	5843			



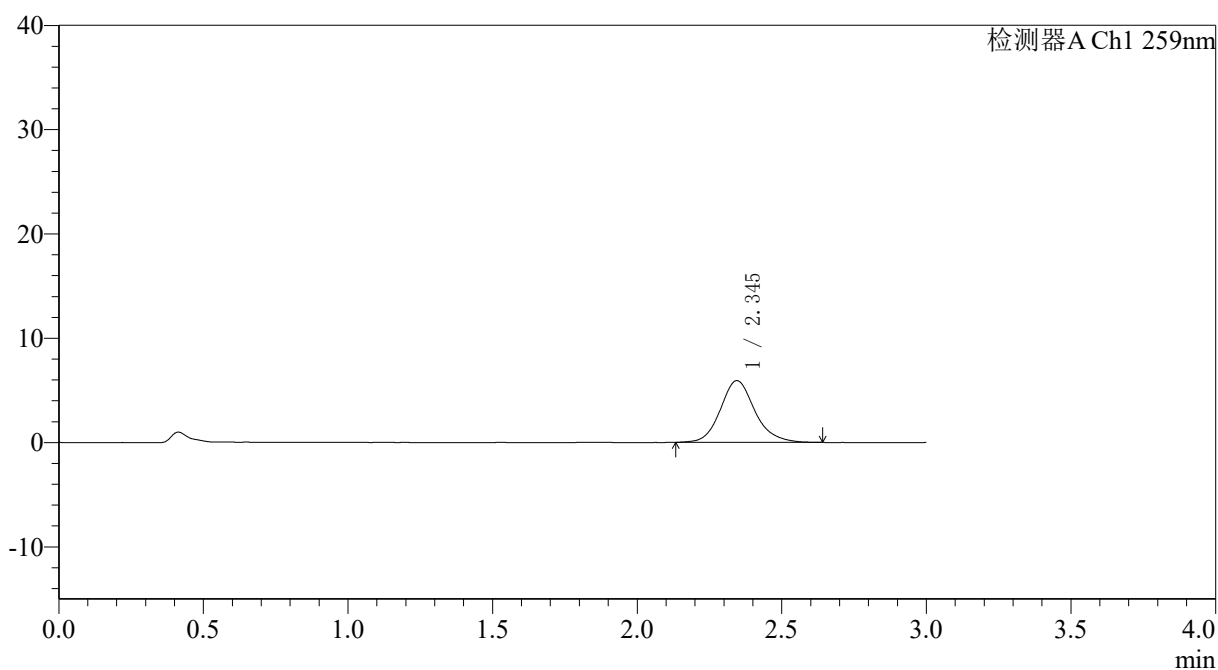
QTL-4125

<样品信息>

色谱柱: XB-C18(50*4.6mm,5 μ m) 流速: 1.5ml/min
 柱温: 35°C 波长: 259nm
 数据文件名: RC\$QTL-4125 - 0-61/11-1438-2 - zzp-2025051621p-rcqx-pH1.2jz-jf50z-1-p5-60min.lcd
 方法文件名: RC\$QTL-4125 - QTL-4125-RC-FX260.lcm
 批处理文件名: RC\$QTL-4125 - 20250701-RCQX-FX260.lcb
 样品瓶号: 1-43
 进样体积: 20 μ l 版本号: 6.115
 进样时间: 2025/07/01 19:41:30 实验者: liuqihuizi
 处理时间(V2): 2025/07/02 09:20:21 处理者: liuqihuizi
 仪器型号: SHIMADZU LC-2050C(FX260)

<色谱图>

mV



<峰表>

检测器A Ch1 259nm

峰号	保留时间	面积	面积%	高度	理论塔板数(USP)	拖尾因子	分离度(USP)
1	2.345	49220	100.000	5918	1955	1.144	--
总计		49220	100.000	5918			



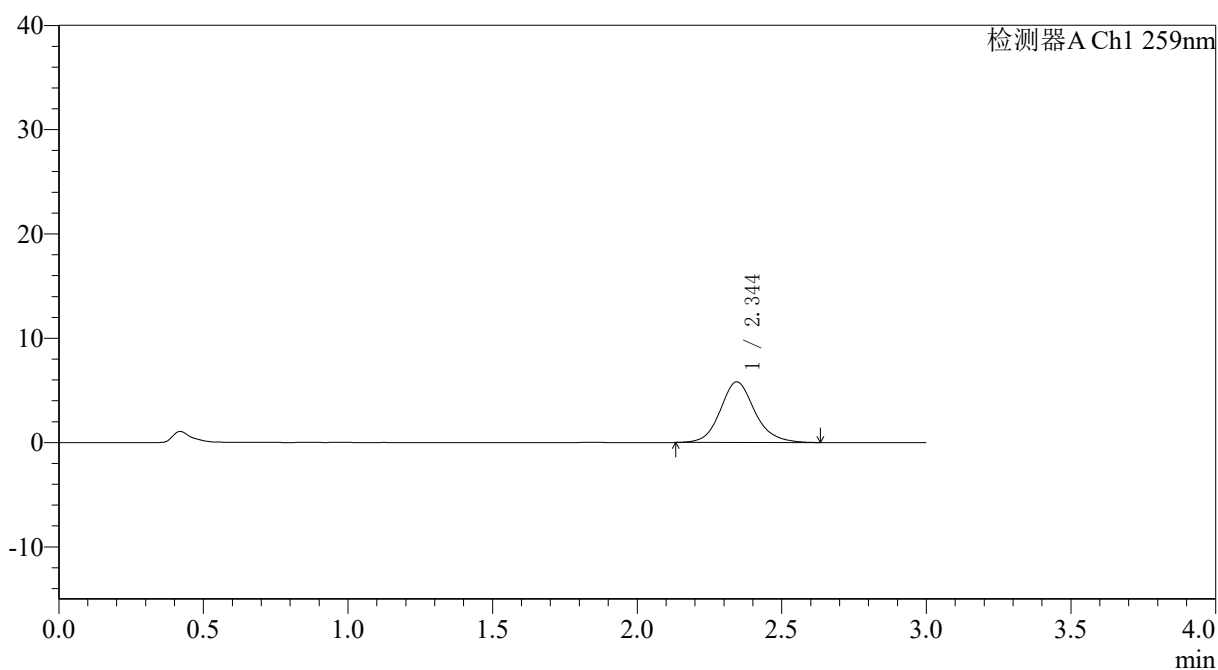
QTL-4125

<样品信息>

色谱柱: XB-C18(50*4.6mm,5 μ m) 流速: 1.5ml/min
柱温: 35°C 波长: 259nm
数据文件名: RC\$QTL-4125 - 0-61/11-1439-2 - zzp-2025051621p-rcqx-pH1.2jz-jf50z-1-p6-60min.lcd
方法文件名: RC\$QTL-4125 - QTL-4125-RC-FX260.lcm
批处理文件名: RC\$QTL-4125 - 20250701-RCQX-FX260.lcb
样品瓶号: 1-52
进样体积: 20 μ l 版本号: 6.115
进样时间: 2025/07/01 19:44:53 实验者: liuqihuizi
处理时间(V2): 2025/07/02 09:20:24 处理者: liuqihuizi
仪器型号: SHIMADZU LC-2050C(FX260)

<色谱图>

mV



<峰表>

检测器A Ch1 259nm

峰号	保留时间	面积	面积%	高度	理论塔板数(USP)	拖尾因子	分离度(USP)
1	2.344	48446	100.000	5810	1944	1.137	--
总计		48446	100.000	5810			



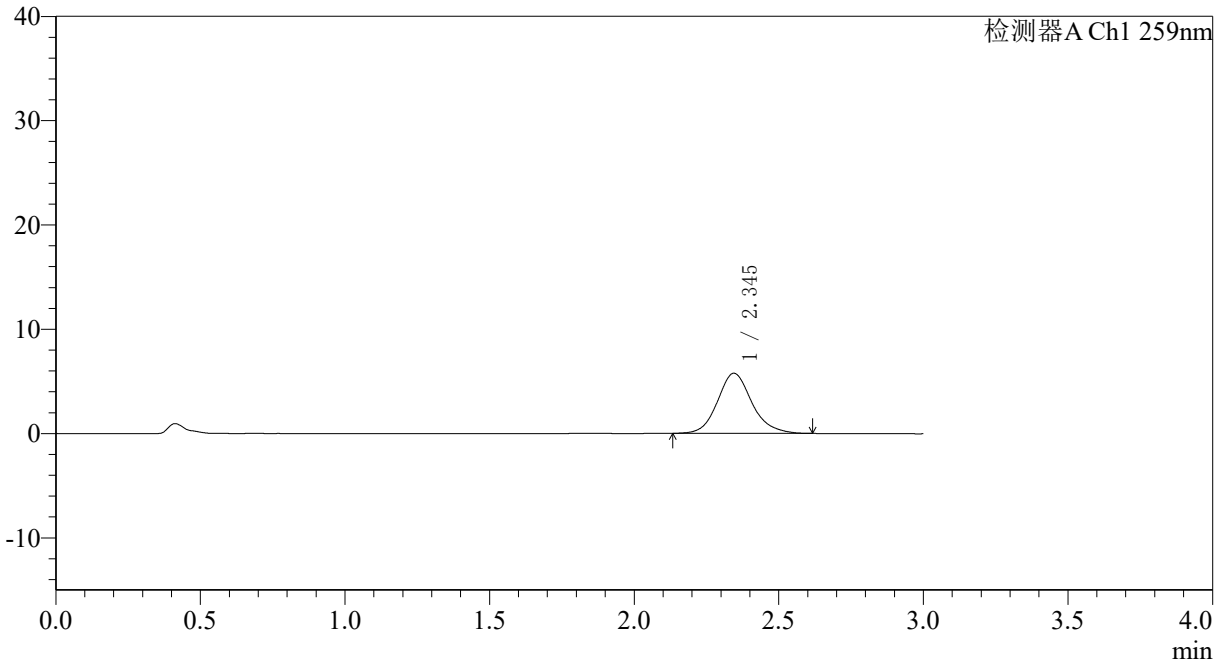
QTL-4125

<样品信息>

色谱柱: XB-C18(50*4.6mm,5 μ m) 流速: 1.5ml/min
柱温: 35°C 波长: 259nm
数据文件名: RC\$QTL-4125 - 0-61/11-1440-2 - zzp-2025051621p-rcqx-pH1.2jz-jf50z-1-p1-90min.lcd
方法文件名: RC\$QTL-4125 - QTL-4125-RC-FX260.lcm
批处理文件名: RC\$QTL-4125 - 20250701-RCQX-FX260.lcb
样品瓶号: 1-8
进样体积: 20 μ l 版本号: 6.115
进样时间: 2025/07/01 19:48:16 实验者: liuqihuizi
处理时间 (V2): 2025/07/02 09:20:27 处理者: liuqihuizi
仪器型号: SHIMADZU LC-2050C(FX260)

<色谱图>

mV



<峰表>

检测器A Ch1 259nm

峰号	保留时间	面积	面积%	高度	理论塔板数(USP)	拖尾因子	分离度(USP)
1	2.345	47709	100.000	5762	1952	1.145	--
总计		47709	100.000	5762			



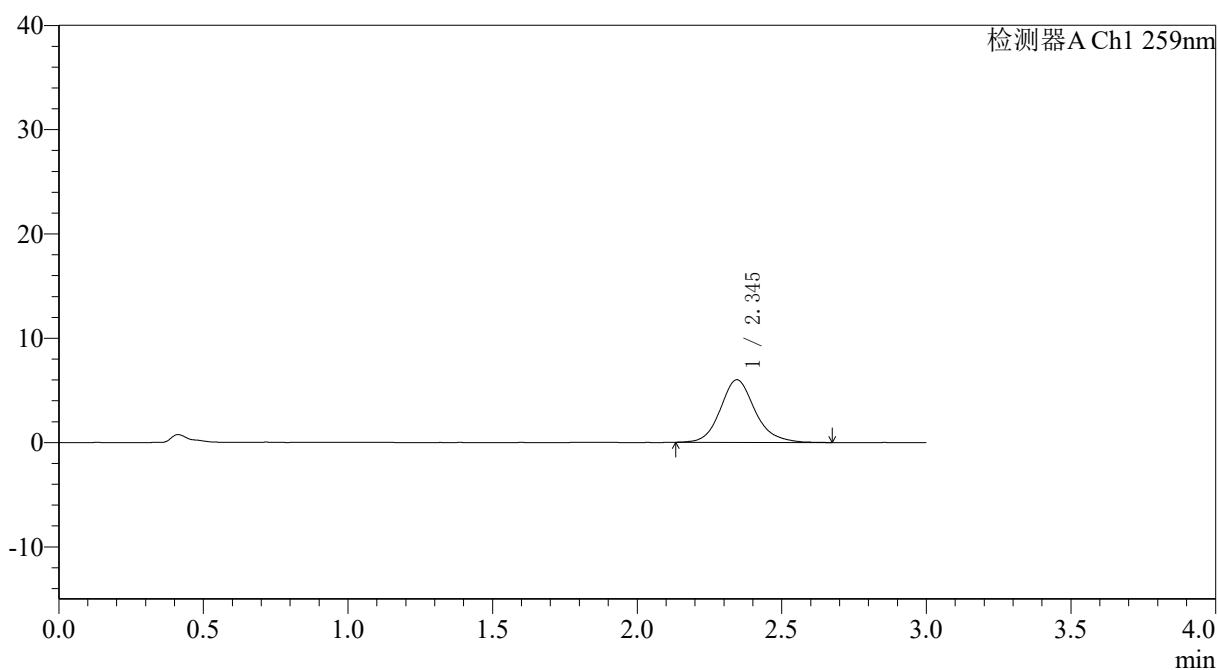
QTL-4125

<样品信息>

色谱柱: XB-C18(50*4.6mm,5 μ m) 流速: 1.5ml/min
柱温: 35°C 波长: 259nm
数据文件名: RC\$QTL-4125 - 0-61/11-1441-2 - zzp-2025051621p-rcqx-pH1.2jz-jf50z-1-p2-90min.lcd
方法文件名: RC\$QTL-4125 - QTL-4125-RC-FX260.lcm
批处理文件名: RC\$QTL-4125 - 20250701-RCQX-FX260.lcb
样品瓶号: 1-17
进样体积: 20 μ l 版本号: 6.115
进样时间: 2025/07/01 19:51:40 实验者: liuqihuizi
处理时间 (V2): 2025/07/02 09:20:30 处理者: liuqihuizi
仪器型号: SHIMADZU LC-2050C(FX260)

<色谱图>

mV



<峰表>

检测器A Ch1 259nm

峰号	保留时间	面积	面积%	高度	理论塔板数(USP)	拖尾因子	分离度(USP)
1	2.345	50139	100.000	6002	1951	1.155	--
总计		50139	100.000	6002			



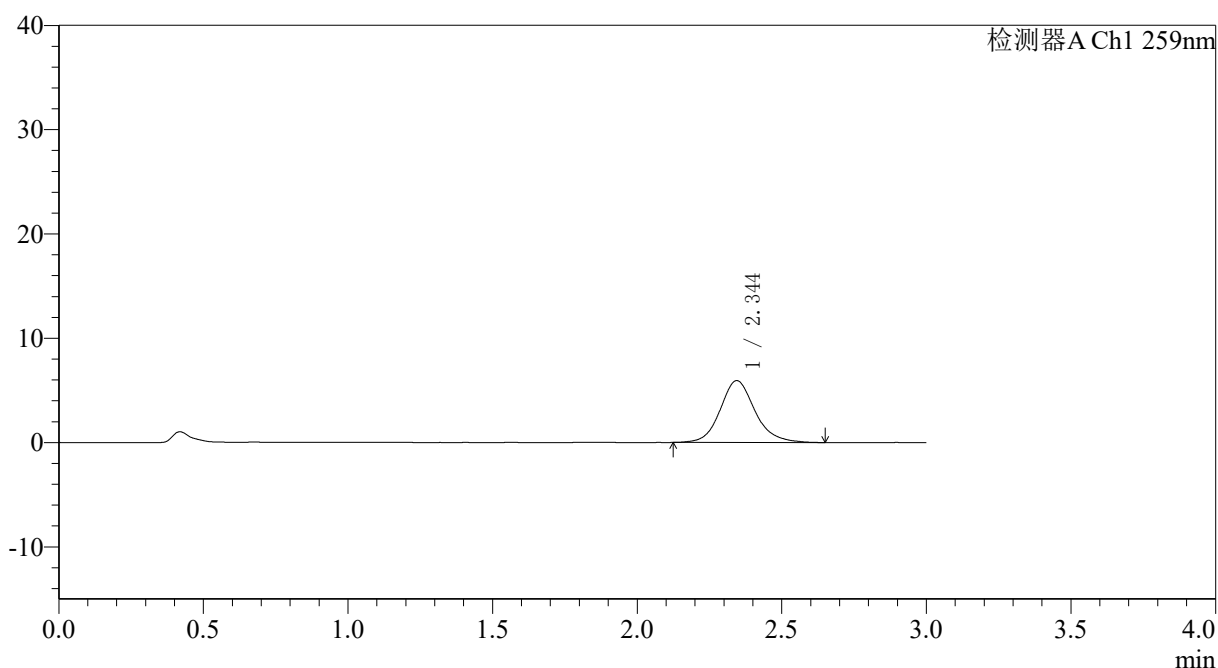
QTL-4125

<样品信息>

色谱柱: XB-C18(50*4.6mm,5μm) 流速: 1.5ml/min
 柱温: 35°C 波长: 259nm
 数据文件名: RC\$QTL-4125 - 0-61/11-1442-2 - zzp-2025051621p-rcqx-pH1.2jz-jf50z-1-p3-90min.lcd
 方法文件名: RC\$QTL-4125 - QTL-4125-RC-FX260.lcm
 批处理文件名: RC\$QTL-4125 - 20250701-RCQX-FX260.lcb
 样品瓶号: 1-26
 进样体积: 20 μl 版本号: 6.115
 进样时间: 2025/07/01 19:55:04 实验者: liuqihuizi
 处理时间 (V2): 2025/07/02 09:20:33 处理者: liuqihuizi
 仪器型号: SHIMADZU LC-2050C(FX260)

<色谱图>

mV



<峰表>

检测器A Ch1 259nm

峰号	保留时间	面积	面积%	高度	理论塔板数(USP)	拖尾因子	分离度(USP)
1	2.344	49796	100.000	5928	1925	1.141	--
总计		49796	100.000	5928			



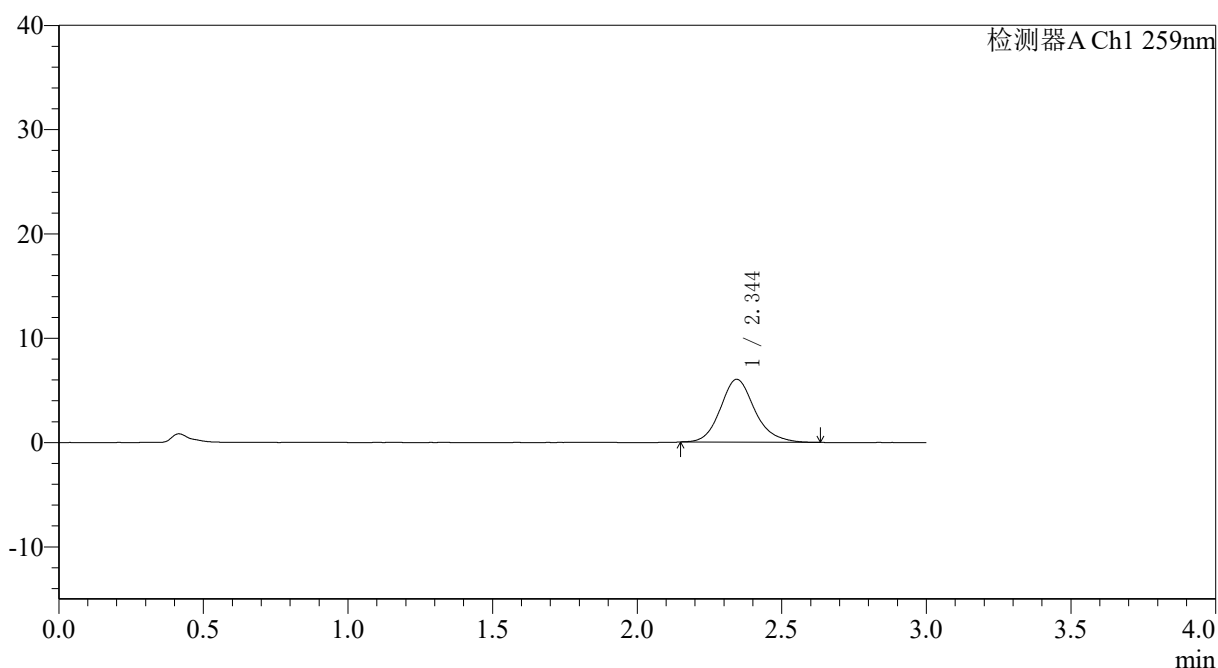
QTL-4125

<样品信息>

色谱柱: XB-C18(50*4.6mm,5μm) 流速: 1.5ml/min
 柱温: 35°C 波长: 259nm
 数据文件名: RC\$QTL-4125 - 0-61/11-1443-2 - zzp-2025051621p-rcqx-pH1.2jz-jf50z-1-p4-90min.lcd
 方法文件名: RC\$QTL-4125 - QTL-4125-RC-FX260.lcm
 批处理文件名: RC\$QTL-4125 - 20250701-RCQX-FX260.lcb
 样品瓶号: 1-35
 进样体积: 20 μl 版本号: 6.115
 进样时间: 2025/07/01 19:58:28 实验者: liuqihuizi
 处理时间 (V2): 2025/07/02 09:20:36 处理者: liuqihuizi
 仪器型号: SHIMADZU LC-2050C(FX260)

<色谱图>

mV



<峰表>

检测器A Ch1 259nm

峰号	保留时间	面积	面积%	高度	理论塔板数(USP)	拖尾因子	分离度(USP)
1	2.344	49920	100.000	6019	1962	1.159	--
总计		49920	100.000	6019			



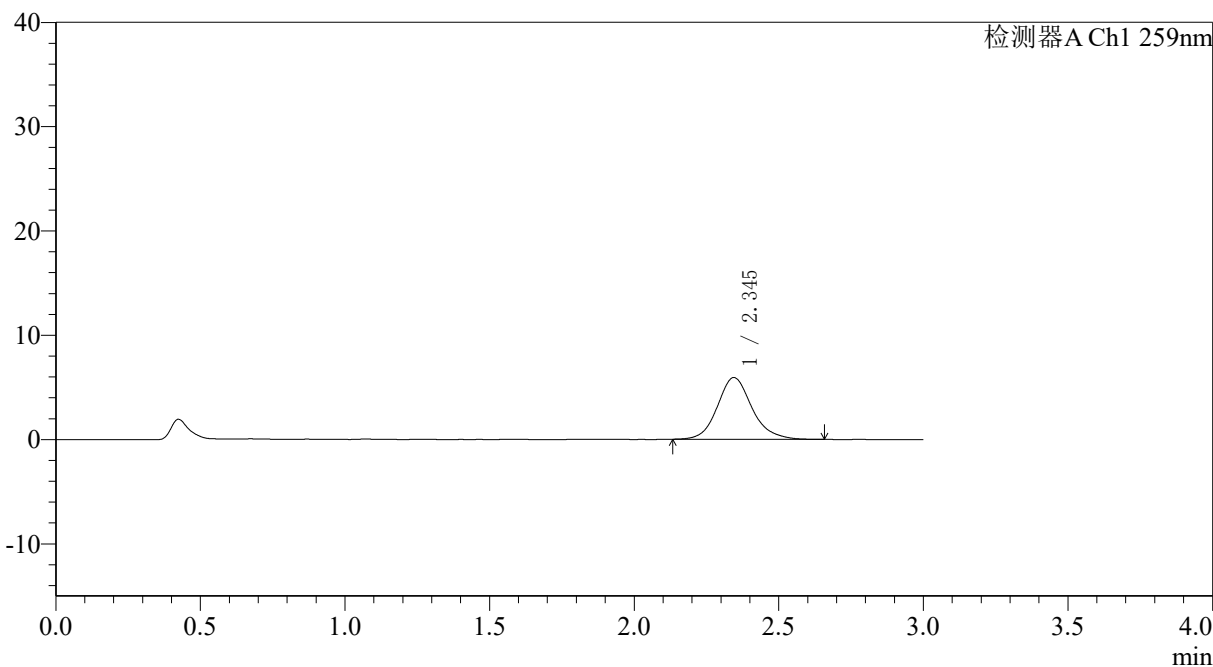
QTL-4125

<样品信息>

色谱柱: XB-C18(50*4.6mm,5μm) 流速: 1.5ml/min
 柱温: 35°C 波长: 259nm
 数据文件名: RC\$QTL-4125 - 0-61/11-1444-2 - zzp-2025051621p-rcqx-pH1.2jz-jf50z-1-p5-90min.lcd
 方法文件名: RC\$QTL-4125 - QTL-4125-RC-FX260.lcm
 批处理文件名: RC\$QTL-4125 - 20250701-RCQX-FX260.lcb
 样品瓶号: 1-44
 进样体积: 20 μl 版本号: 6.115
 进样时间: 2025/07/01 20:01:52 实验者: liuqihuizi
 处理时间 (V2): 2025/07/02 09:20:39 处理者: liuqihuizi
 仪器型号: SHIMADZU LC-2050C(FX260)

<色谱图>

mV



<峰表>

检测器A Ch1 259nm

峰号	保留时间	面积	面积%	高度	理论塔板数(USP)	拖尾因子	分离度(USP)
1	2.345	49283	100.000	5919	1946	1.144	--
总计		49283	100.000	5919			



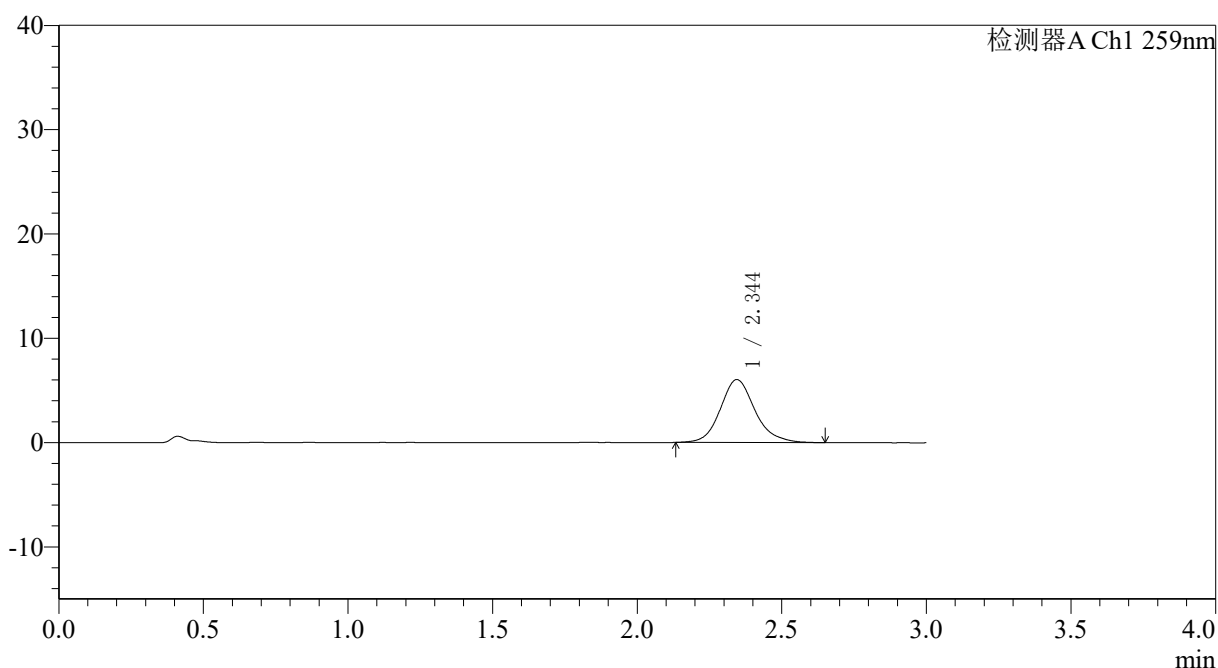
QTL-4125

<样品信息>

色谱柱: XB-C18(50*4.6mm,5μm) 流速: 1.5ml/min
 柱温: 35°C 波长: 259nm
 数据文件名: RC\$QTL-4125 - 0-61/11-1446-2 - zzp-2025051621p-rcqx-pH1.2jz-jf50z-1-p1-120min.lcd
 方法文件名: RC\$QTL-4125 - QTL-4125-RC-FX260.lcm
 批处理文件名: RC\$QTL-4125 - 20250701-RCQX-FX260.lcb
 样品瓶号: 4-1
 进样体积: 20 μl 版本号: 6.115
 进样时间: 2025/07/01 20:08:39 实验者: liuqihuizi
 处理时间 (V2): 2025/07/02 09:20:46 处理者: liuqihuizi
 仪器型号: SHIMADZU LC-2050C(FX260)

<色谱图>

mV



<峰表>

检测器A Ch1 259nm

峰号	保留时间	面积	面积%	高度	理论塔板数(USP)	拖尾因子	分离度(USP)
1	2.344	50413	100.000	6032	1923	1.147	--
总计		50413	100.000	6032			



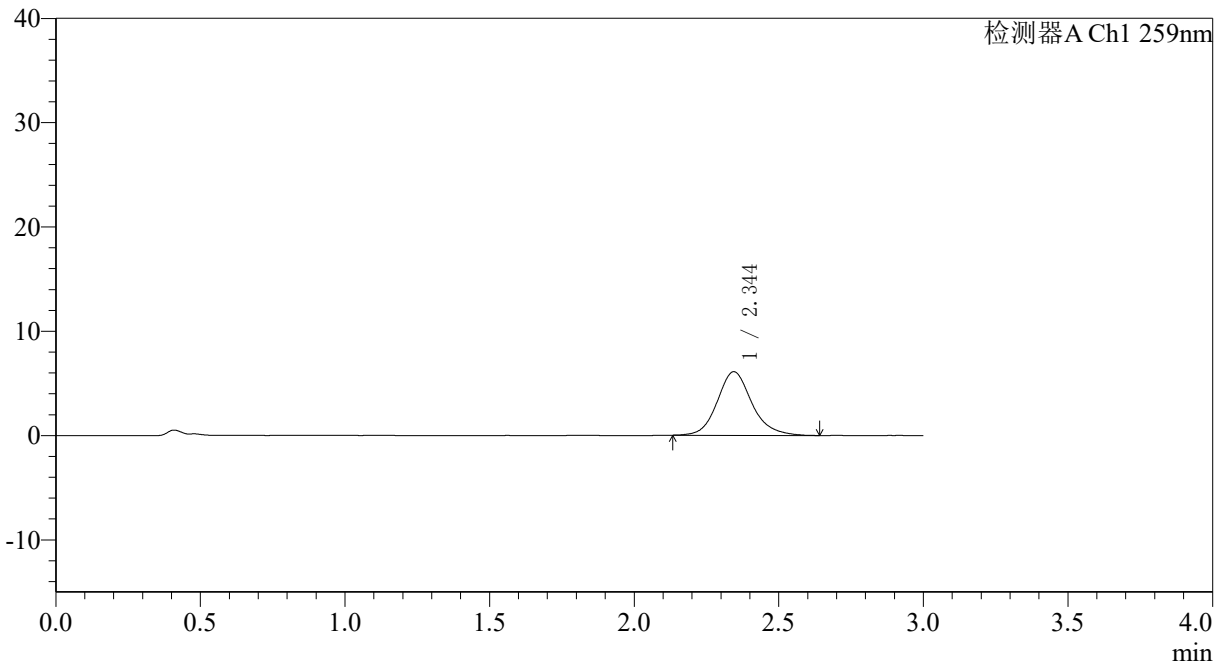
QTL-4125

<样品信息>

色谱柱: XB-C18(50*4.6mm,5μm) 流速: 1.5ml/min
 柱温: 35°C 波长: 259nm
 数据文件名: RC\$QTL-4125 - 0-61/11-1447-2 - zzp-2025051621p-rcqx-pH1.2jz-jf50z-1-p2-120min.lcd
 方法文件名: RC\$QTL-4125 - QTL-4125-RC-FX260.lcm
 批处理文件名: RC\$QTL-4125 - 20250701-RCQX-FX260.lcb
 样品瓶号: 4-10
 进样体积: 20 μl 版本号: 6.115
 进样时间: 2025/07/01 20:12:03 实验者: liuqihuizi
 处理时间 (V2): 2025/07/02 09:20:49 处理者: liuqihuizi
 仪器型号: SHIMADZU LC-2050C(FX260)

<色谱图>

mV



<峰表>

检测器A Ch1 259nm

峰号	保留时间	面积	面积%	高度	理论塔板数(USP)	拖尾因子	分离度(USP)
1	2.344	50899	100.000	6095	1943	1.151	--
总计		50899	100.000	6095			



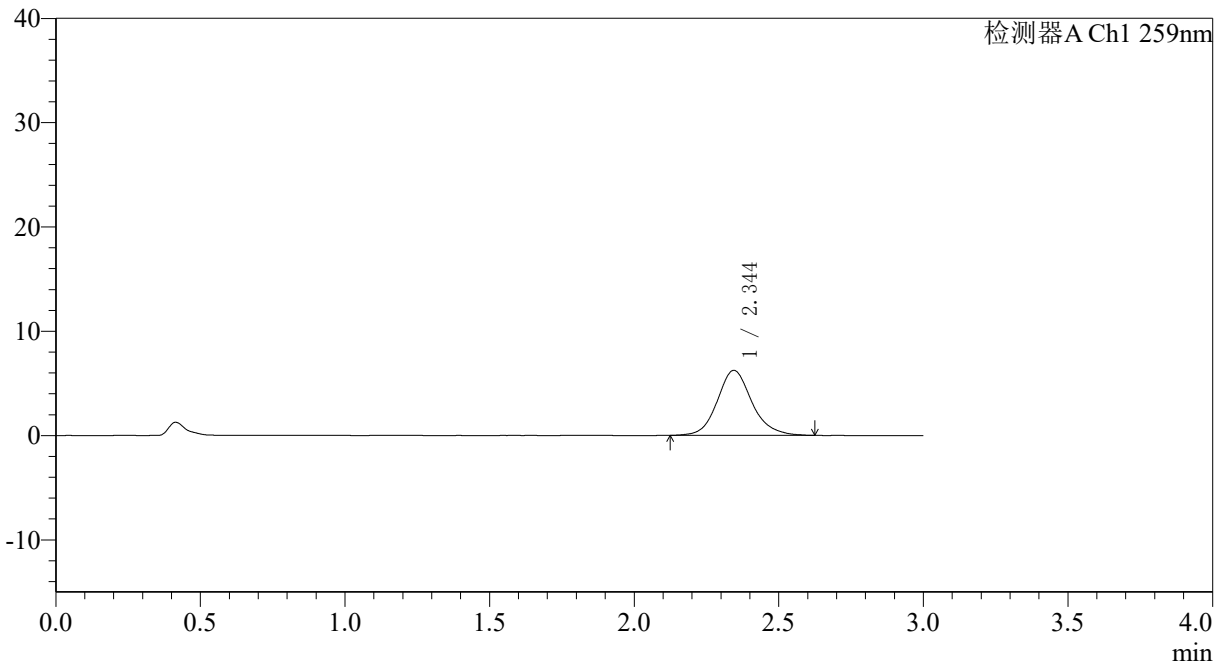
QTL-4125

<样品信息>

色谱柱: XB-C18(50*4.6mm,5μm) 流速: 1.5ml/min
 柱温: 35°C 波长: 259nm
 数据文件名: RC\$QTL-4125 - 0-61/11-1448-2 - zzp-2025051621p-rcqx-pH1.2jz-jf50z-1-p3-120min.lcd
 方法文件名: RC\$QTL-4125 - QTL-4125-RC-FX260.lcm
 批处理文件名: RC\$QTL-4125 - 20250701-RCQX-FX260.lcb
 样品瓶号: 4-19
 进样体积: 20 μl 版本号: 6.115
 进样时间: 2025/07/01 20:15:26 实验者: liuqihuizi
 处理时间 (V2): 2025/07/02 09:20:53 处理者: liuqihuizi
 仪器型号: SHIMADZU LC-2050C(FX260)

<色谱图>

mV



<峰表>

检测器A Ch1 259nm

峰号	保留时间	面积	面积%	高度	理论塔板数(USP)	拖尾因子	分离度(USP)
1	2.344	52087	100.000	6231	1938	1.141	--
总计		52087	100.000	6231			



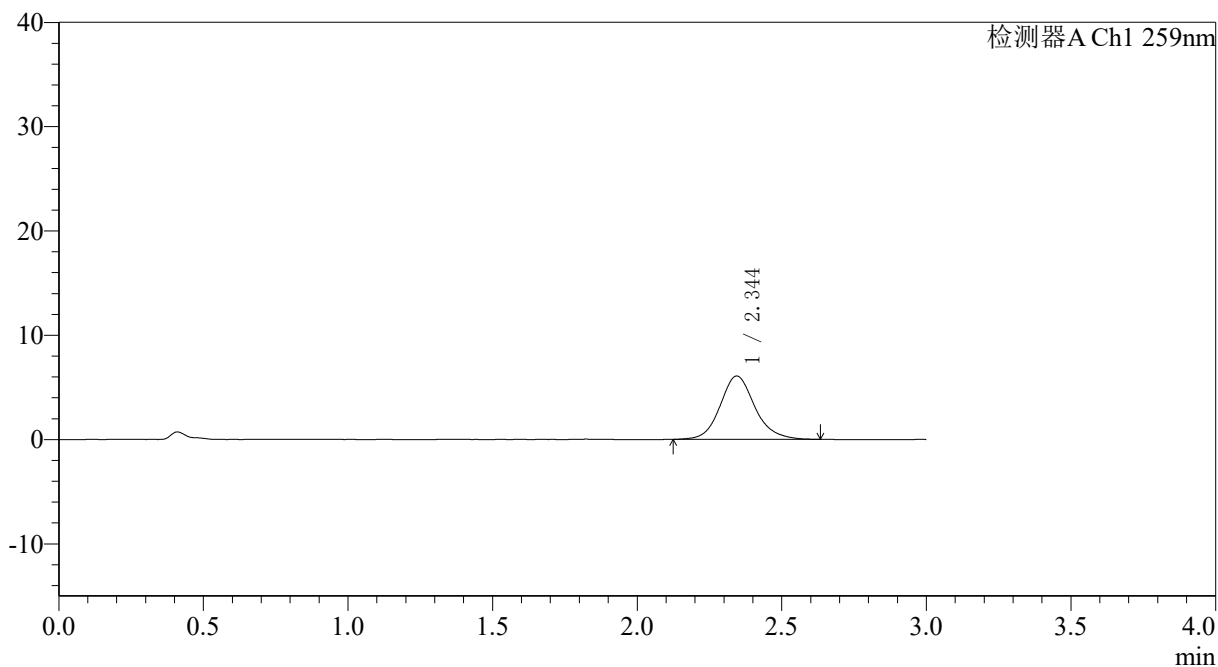
QTL-4125

<样品信息>

色谱柱: XB-C18(50*4.6mm,5μm) 流速: 1.5ml/min
 柱温: 35°C 波长: 259nm
 数据文件名: RC\$QTL-4125 - 0-61/11-1449-2 - zzp-2025051621p-rcqx-pH1.2jz-jf50z-1-p4-120min.lcd
 方法文件名: RC\$QTL-4125 - QTL-4125-RC-FX260.lcm
 批处理文件名: RC\$QTL-4125 - 20250701-RCQX-FX260.lcb
 样品瓶号: 4-28
 进样体积: 20 μl 版本号: 6.115
 进样时间: 2025/07/01 20:18:49 实验者: liuqihuizi
 处理时间 (V2): 2025/07/02 09:20:55 处理者: liuqihuizi
 仪器型号: SHIMADZU LC-2050C(FX260)

<色谱图>

mV



<峰表>

检测器A Ch1 259nm

峰号	保留时间	面积	面积%	高度	理论塔板数(USP)	拖尾因子	分离度(USP)
1	2.344	50837	100.000	6069	1924	1.132	--
总计		50837	100.000	6069			



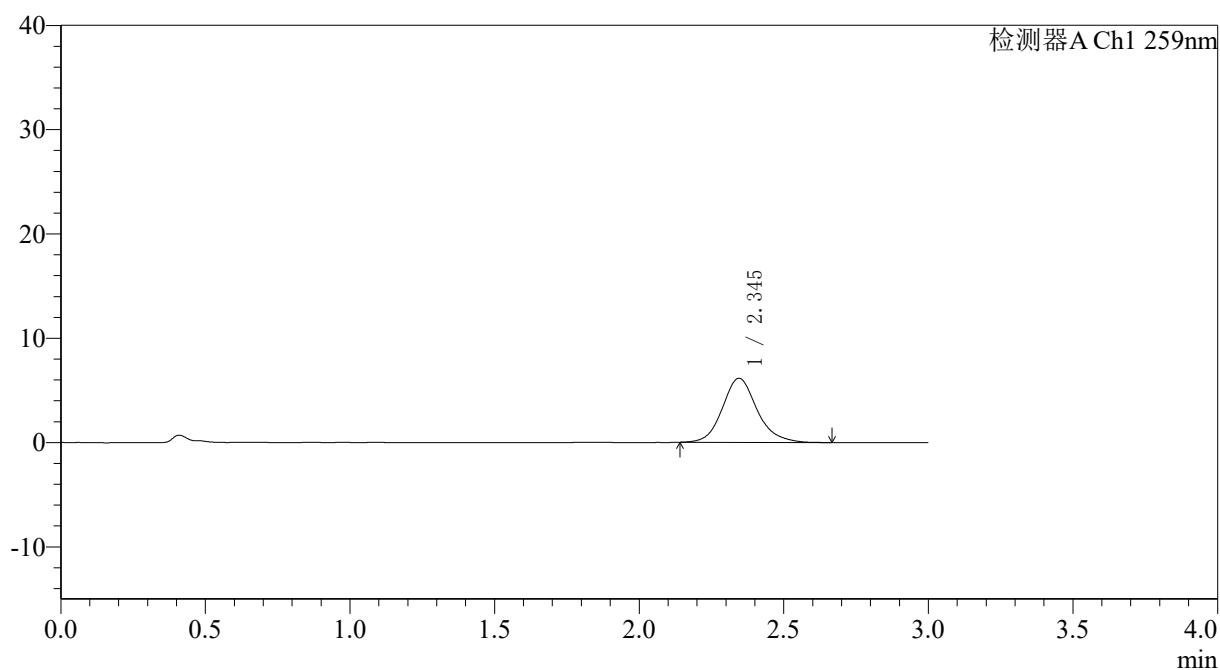
QTL-4125

<样品信息>

色谱柱: XB-C18(50*4.6mm,5 μ m) 流速: 1.5ml/min
柱温: 35 $^{\circ}$ C 波长: 259nm
数据文件名: RC\$QTL-4125 - 0-61/11-1450-2 - zzp-2025051621p-rcqx-pH1.2jz-jf50z-1-p5-120min.lcd
方法文件名: RC\$QTL-4125 - QTL-4125-RC-FX260.lcm
批处理文件名: RC\$QTL-4125 - 20250701-RCQX-FX260.lcb
样品瓶号: 4-37
进样体积: 20 μ l 版本号: 6.115
进样时间: 2025/07/01 20:22:11 实验者: liuqihuizi
处理时间 (V2): 2025/07/02 09:20:59 处理者: liuqihuizi
仪器型号: SHIMADZU LC-2050C(FX260)

<色谱图>

mV



<峰表>

检测器A Ch1 259nm

峰号	保留时间	面积	面积%	高度	理论塔板数(USP)	拖尾因子	分离度(USP)
1	2.345	51466	100.000	6147	1935	1.146	--
总计		51466	100.000	6147			



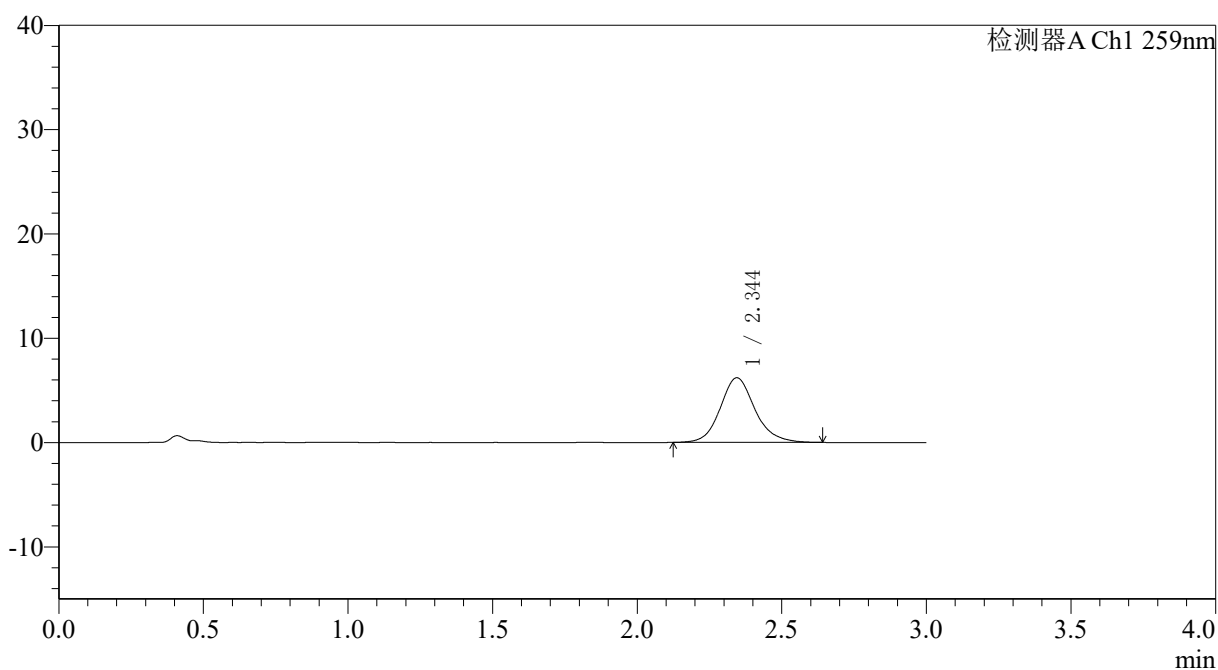
QTL-4125

<样品信息>

色谱柱: XB-C18(50*4.6mm,5μm) 流速: 1.5ml/min
 柱温: 35°C 波长: 259nm
 数据文件名: RC\$QTL-4125 - 0-61/11-1452-2 - zzp-2025051621p-rcqx-pH1.2jz-jf50z-1-p1-jx.lcd
 方法文件名: RC\$QTL-4125 - QTL-4125-RC-FX260.lcm
 批处理文件名: RC\$QTL-4125 - 20250701-RCQX-FX260.lcb
 样品瓶号: 4-2
 进样体积: 20 μl 版本号: 6.115
 进样时间: 2025/07/01 20:28:57 实验者: liuqihuizi
 处理时间 (V2): 2025/07/02 09:21:05 处理者: liuqihuizi
 仪器型号: SHIMADZU LC-2050C(FX260)

<色谱图>

mV



<峰表>

检测器A Ch1 259nm

峰号	保留时间	面积	面积%	高度	理论塔板数(USP)	拖尾因子	分离度(USP)
1	2.344	51777	100.000	6188	1927	1.138	--
总计		51777	100.000	6188			



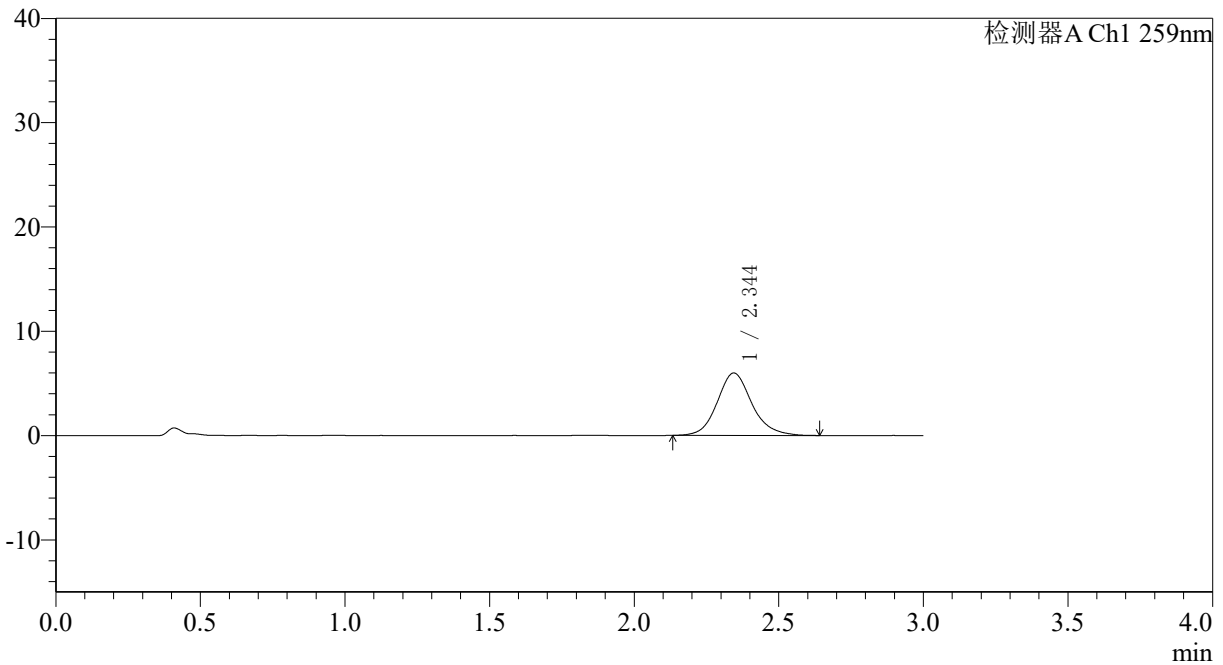
QTL-4125

<样品信息>

色谱柱: XB-C18(50*4.6mm,5μm) 流速: 1.5ml/min
 柱温: 35°C 波长: 259nm
 数据文件名: RC\$QTL-4125 - 0-61/11-1453-2 - zzp-2025051621p-rcqx-pH1.2jz-jf50z-1-p2-jx.lcd
 方法文件名: RC\$QTL-4125 - QTL-4125-RC-FX260.lcm
 批处理文件名: RC\$QTL-4125 - 20250701-RCQX-FX260.lcb
 样品瓶号: 4-11
 进样体积: 20 μl 版本号: 6.115
 进样时间: 2025/07/01 20:32:21 实验者: liuqihuizi
 处理时间 (V2): 2025/07/02 09:21:07 处理者: liuqihuizi
 仪器型号: SHIMADZU LC-2050C(FX260)

<色谱图>

mV



<峰表>

检测器A Ch1 259nm

峰号	保留时间	面积	面积%	高度	理论塔板数(USP)	拖尾因子	分离度(USP)
1	2.344	50084	100.000	5981	1935	1.138	--
总计		50084	100.000	5981			



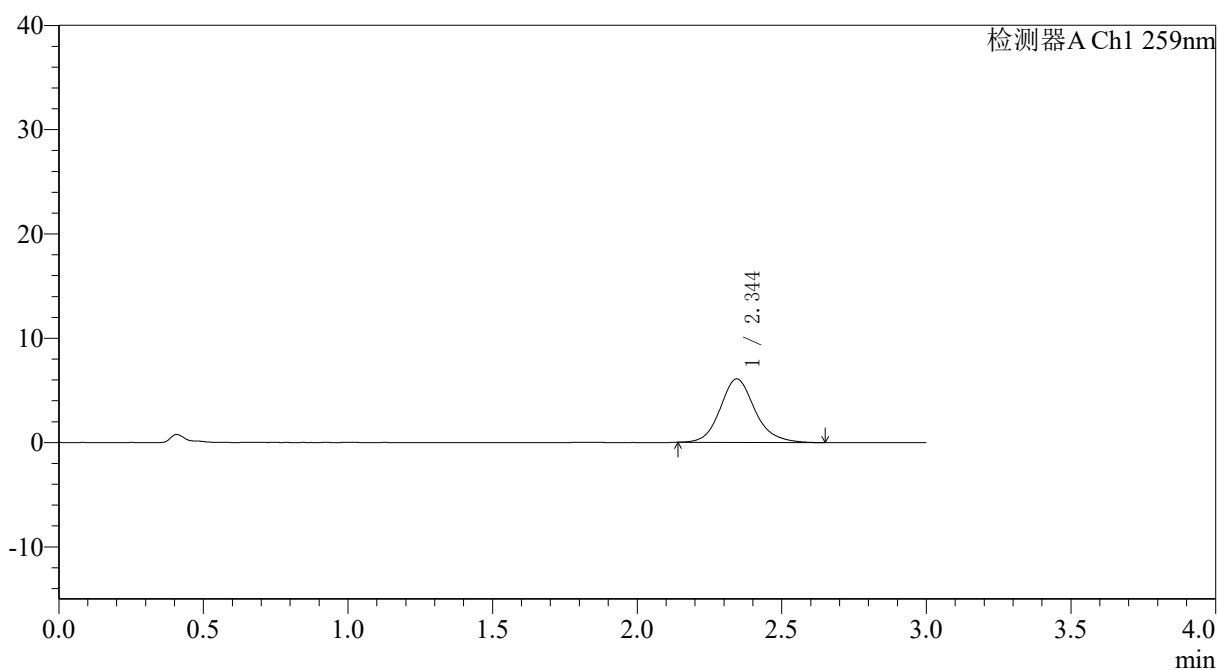
QTL-4125

<样品信息>

色谱柱: XB-C18(50*4.6mm,5 μ m) 流速: 1.5ml/min
 柱温: 35 $^{\circ}$ C 波长: 259nm
 数据文件名: RC\$QTL-4125 - 0-61/11-1454-2 - zzp-2025051621p-rcqx-pH1.2jz-jf50z-1-p3-jx.lcd
 方法文件名: RC\$QTL-4125 - QTL-4125-RC-FX260.lcm
 批处理文件名: RC\$QTL-4125 - 20250701-RCQX-FX260.lcb
 样品瓶号: 4-20
 进样体积: 20 μ l 版本号: 6.115
 进样时间: 2025/07/01 20:35:44 实验者: liuqihuizi
 处理时间 (V2): 2025/07/02 09:21:10 处理者: liuqihuizi
 仪器型号: SHIMADZU LC-2050C(FX260)

<色谱图>

mV



<峰表>

检测器A Ch1 259nm

峰号	保留时间	面积	面积%	高度	理论塔板数(USP)	拖尾因子	分离度(USP)
1	2.344	50905	100.000	6090	1923	1.150	--
总计		50905	100.000	6090			



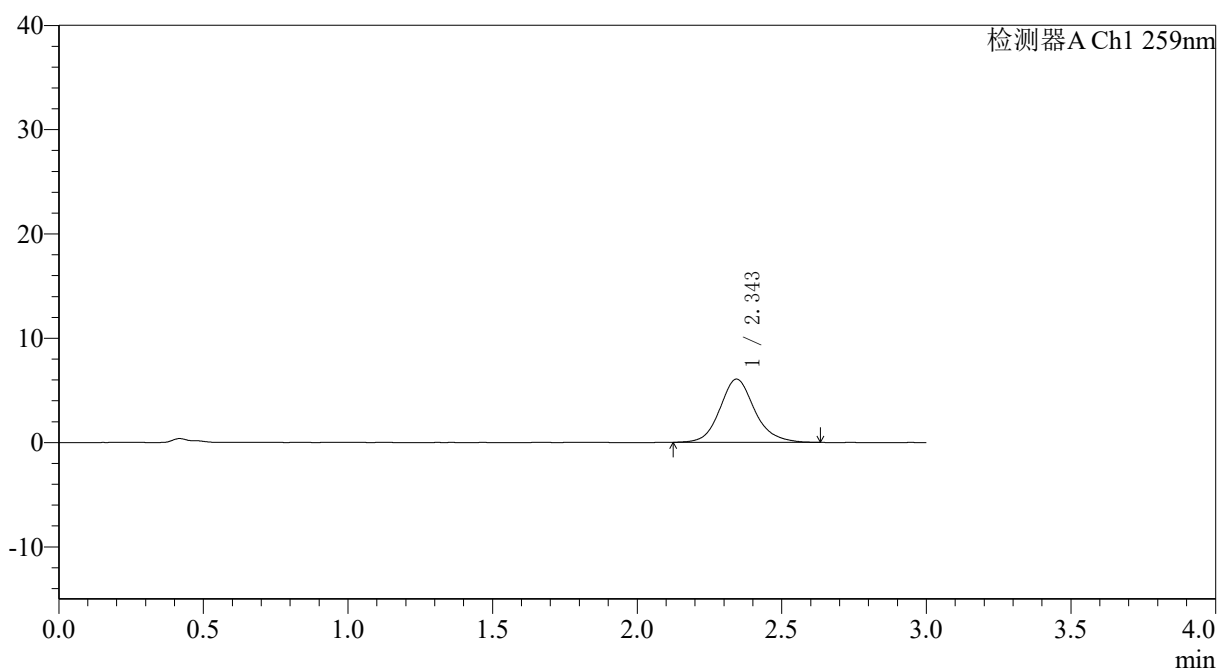
QTL-4125

<样品信息>

色谱柱: XB-C18(50*4.6mm,5µm)	流速: 1.5ml/min
柱温: 35°C	波长: 259nm
数据文件名: RC\$QTL-4125 - 0-61/11-1455-2 - zzp-2025051621p-rcqx-pH1.2jz-jf50z-1-p4-jx.lcd	
方法文件名: RC\$QTL-4125 - QTL-4125-RC-FX260.lcm	
批处理文件名: RC\$QTL-4125 - 20250701-RCQX-FX260.lcb	
样品瓶号: 4-29	版本号: 6.115
进样体积: 20 µl	实验者: liuqihuizi
进样时间: 2025/07/01 20:39:07	处理者: liuqihuizi
处理时间 (V2): 2025/07/02 09:21:13	
仪器型号: SHIMADZU LC-2050C(FX260)	

<色谱图>

mV



<峰表>

检测器A Ch1 259nm

峰号	保留时间	面积	面积%	高度	理论塔板数(USP)	拖尾因子	分离度(USP)
1	2.343	50805	100.000	6051	1921	1.144	--
总计		50805	100.000	6051			



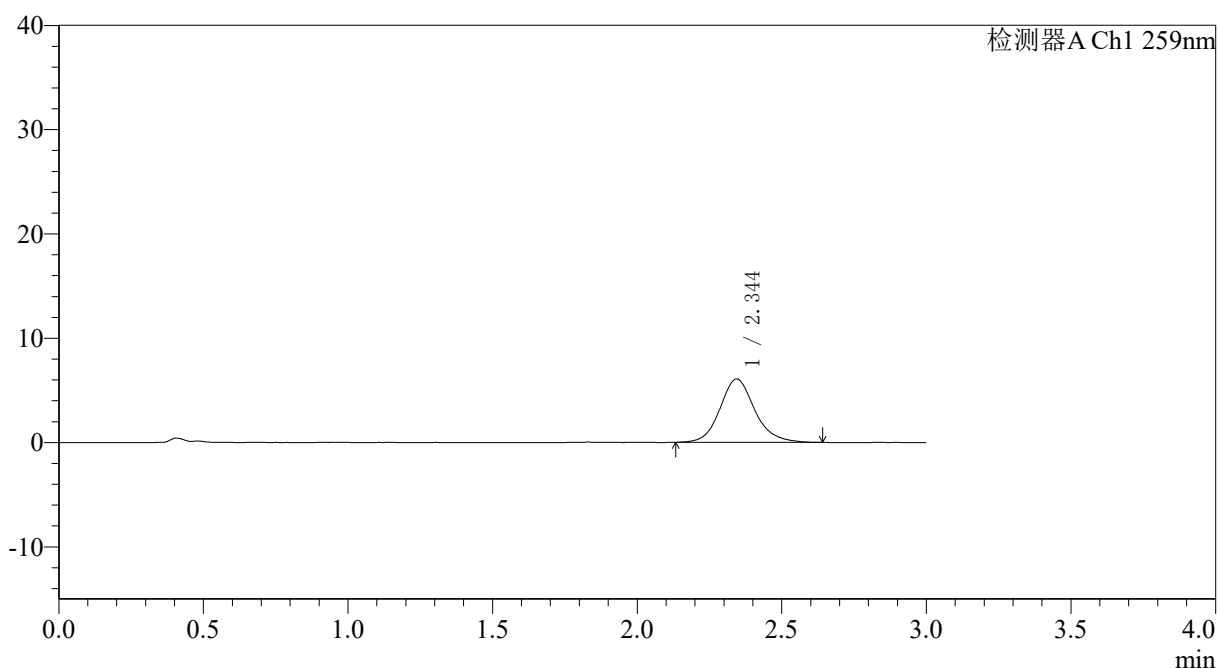
QTL-4125

<样品信息>

色谱柱: XB-C18(50*4.6mm,5μm) 流速: 1.5ml/min
 柱温: 35°C 波长: 259nm
 数据文件名: RC\$QTL-4125 - 0-61/11-1457-2 - zzp-2025051621p-rcqx-pH1.2jz-jf50z-1-p6-jx.lcd
 方法文件名: RC\$QTL-4125 - QTL-4125-RC-FX260.lcm
 批处理文件名: RC\$QTL-4125 - 20250701-RCQX-FX260.lcb
 样品瓶号: 4-47
 进样体积: 20 μl 版本号: 6.115
 进样时间: 2025/07/01 20:45:53 实验者: liuqihuizi
 处理时间 (V2): 2025/07/02 09:21:19 处理者: liuqihuizi
 仪器型号: SHIMADZU LC-2050C(FX260)

<色谱图>

mV



<峰表>

检测器A Ch1 259nm

峰号	保留时间	面积	面积%	高度	理论塔板数(USP)	拖尾因子	分离度(USP)
1	2.344	50875	100.000	6063	1921	1.141	--
总计		50875	100.000	6063			



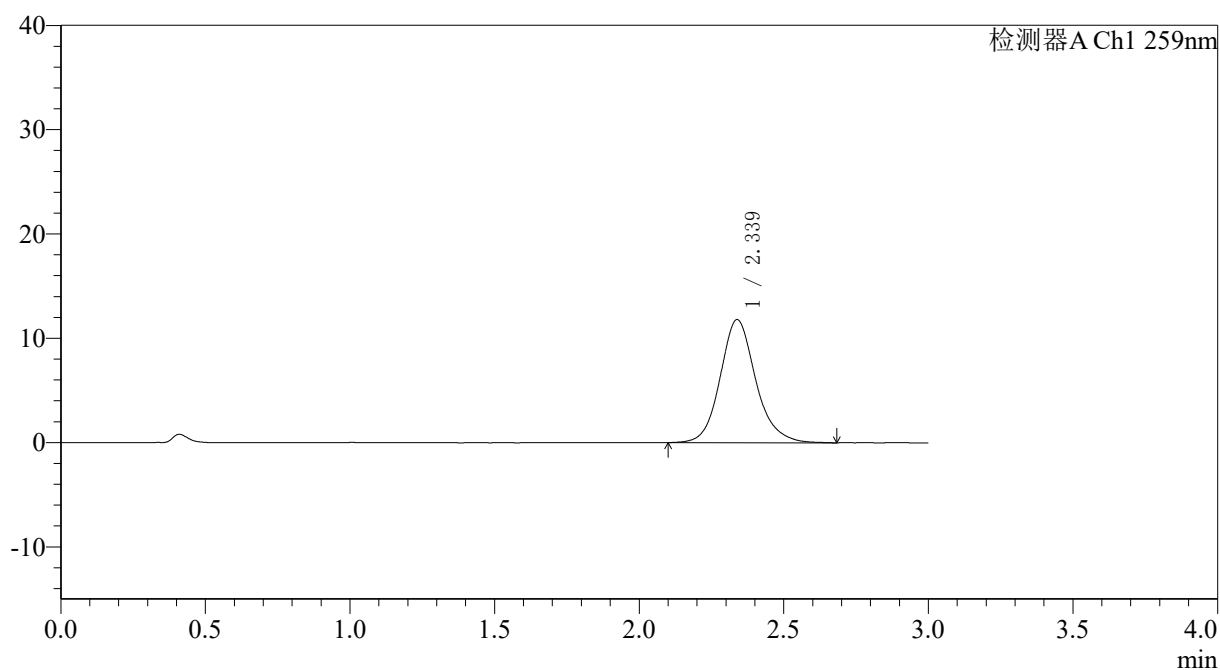
QTL-4125

<样品信息>

色谱柱: XB-C18(50*4.6mm,5 μ m) 流速: 1.5ml/min
柱温: 35 $^{\circ}$ C 波长: 259nm
数据文件名: RC\$QTL-4125 - 0-61/11-1458-2 - zzp-2025051621p-rcqx-pH1.2jz-jf50z-1-dz2-1.lcd
方法文件名: RC\$QTL-4125 - QTL-4125-RC-FX260.lcm
批处理文件名: RC\$QTL-4125 - 20250701-RCQX-FX260.lcb
样品瓶号: 1-27
进样体积: 20 μ l 版本号: 6.115
进样时间: 2025/07/01 20:49:18 实验者: liuqihuizi
处理时间 (V2): 2025/07/02 09:21:22 处理者: liuqihuizi
仪器型号: SHIMADZU LC-2050C(FX260)

<色谱图>

mV



<峰表>

检测器A Ch1 259nm

峰号	保留时间	面积	面积%	高度	理论塔板数(USP)	拖尾因子	分离度(USP)
1	2.339	101210	100.000	11804	1840	1.143	--
总计		101210	100.000	11804			

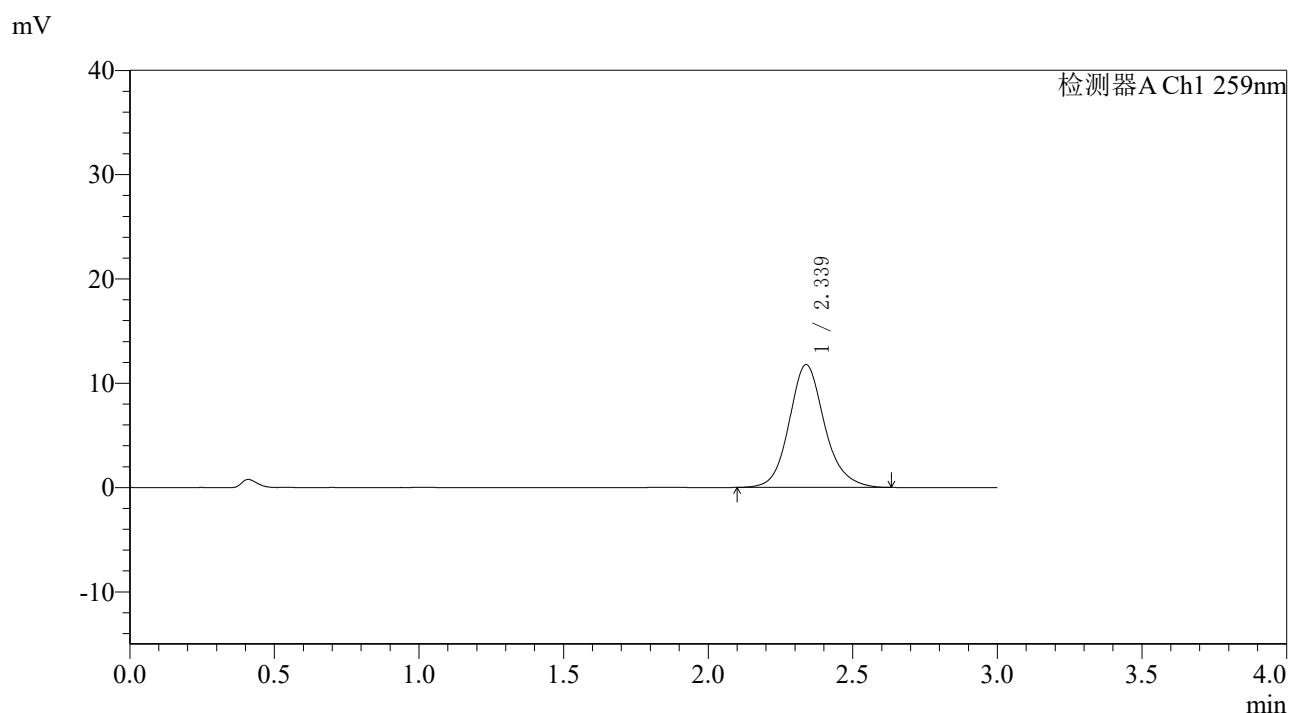


QTL-4125

<样品信息>

色谱柱: XB-C18(50*4.6mm,5μm) 流速: 1.5ml/min
 柱温: 35°C 波长: 259nm
 数据文件名: RC\$QTL-4125 - 0-61/11-1459-2 - zzp-2025051621p-rcqx-pH1.2jz-jf50z-1-dz2-2.lcd
 方法文件名: RC\$QTL-4125 - QTL-4125-RC-FX260.lcm
 批处理文件名: RC\$QTL-4125 - 20250701-RCQX-FX260.lcb
 样品瓶号: 1-27
 进样体积: 20 μl 版本号: 6.115
 进样时间: 2025/07/01 20:52:42 实验者: liuqihuizi
 处理时间 (V2): 2025/07/02 09:21:25 处理者: liuqihuizi
 仪器型号: SHIMADZU LC-2050C(FX260)

<色谱图>



<峰表>

检测器A Ch1 259nm

峰号	保留时间	面积	面积%	高度	理论塔板数(USP)	拖尾因子	分离度(USP)
1	2.339	100416	100.000	11774	1848	1.139	--
总计		100416	100.000	11774			