



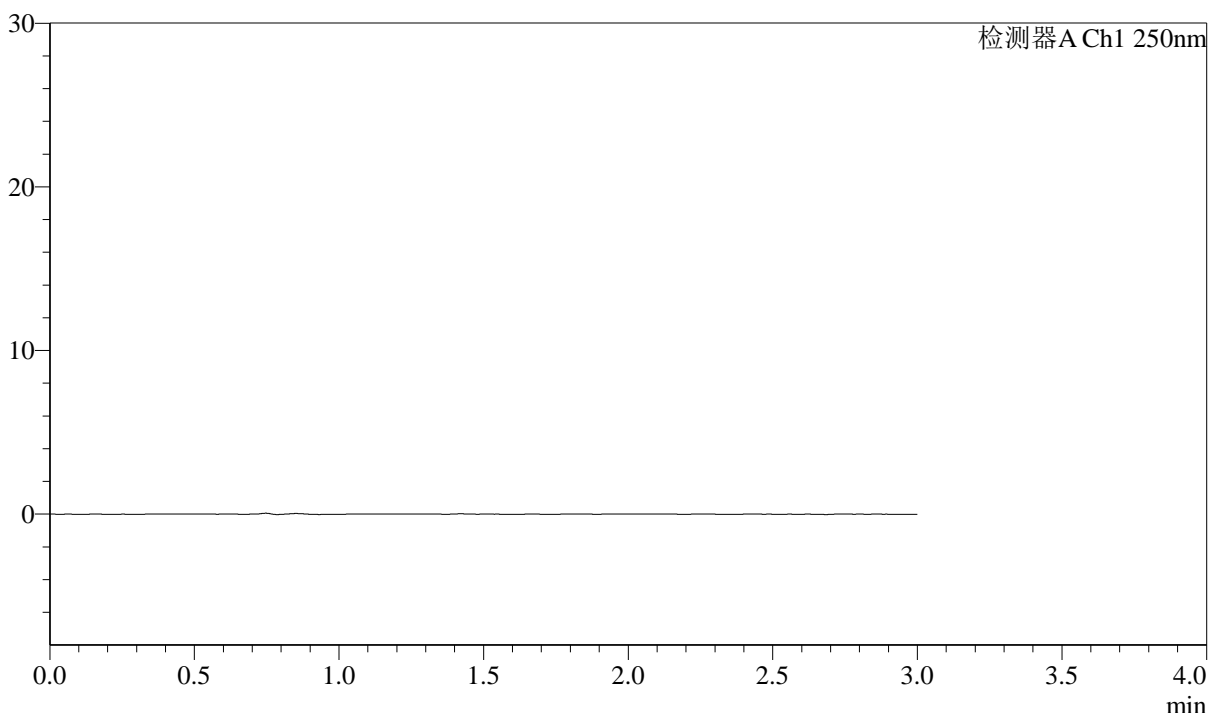
# J311

## <样品信息>

色谱柱: LP-C18(150mm\*4.6mm,5 $\mu$ m)      流速: 2.0ml/min  
 柱温: 30 $^{\circ}$ C      波长: 250nm  
 数据文件名: RC\$J311 - 31-43/31-1055-2 - zzp-2024041311p-yxys-10t-bzjs-rcd-pH6.8jz-rj.lcd  
 方法文件名: RC\$J311 - J311-rcd-FX280.lcm  
 批处理文件名: RC\$J311 - 20250722-FX280.lcb  
 样品瓶号: 2-9  
 进样体积: 20  $\mu$ l      版本号: 6.115  
 进样时间: 2025/07/22 13:12:00      实验者: xiexinhui  
 处理时间 (V2): 2025/07/23 09:12:14      处理者: xiexinhui  
 仪器型号: SHIMADZU LC-2050C(FX280)

## <色谱图>

mV



## <峰表>

检测器A Ch1 250nm

峰号	保留时间	面积	面积%	高度	理论塔板数(USP)	拖尾因子	分离度(USP)
总计							

图1 奥美沙坦酯口崩片溶出度影响因素10天包装加速测定HPLC图谱  
自制品-pH6.8介质  
溶剂



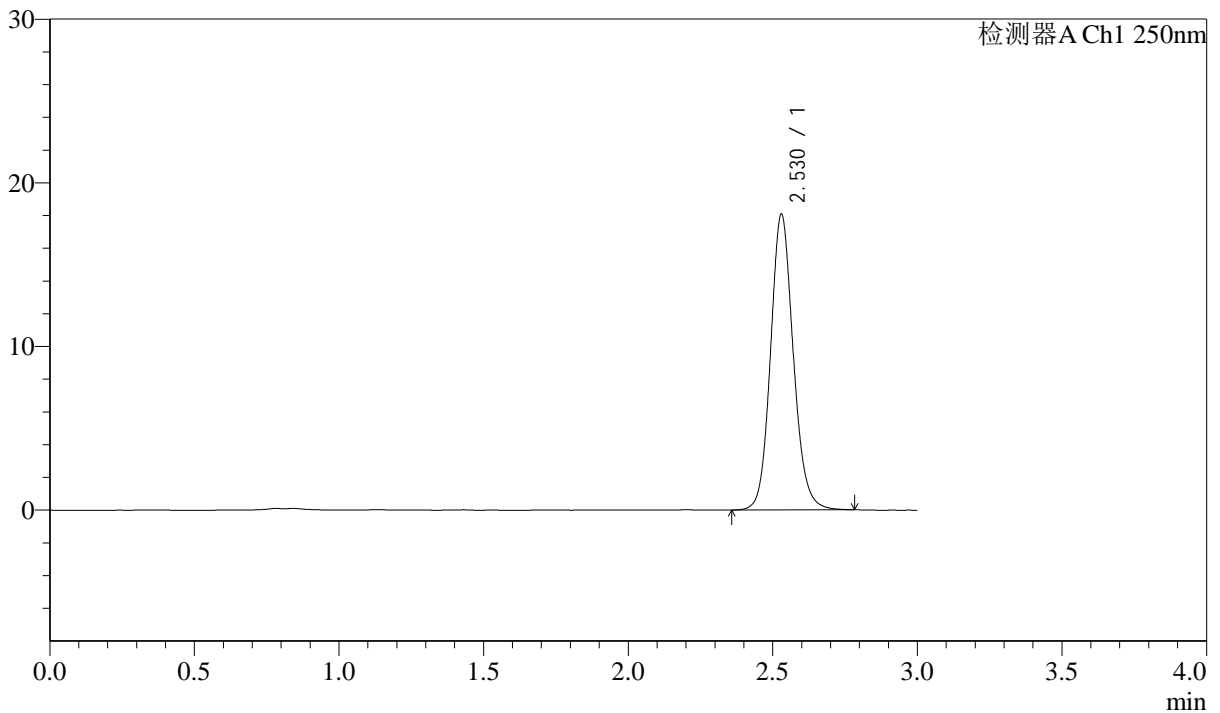
# J311

## <样品信息>

色谱柱: LP-C18(150mm\*4.6mm,5 $\mu$ m)      流速: 2.0ml/min  
 柱温: 30 $^{\circ}$ C      波长: 250nm  
 数据文件名: RC\$J311 - 31-43/31-1056-2 - zzp-2024041311p-yxys-10t-bzjs-rcd-pH6.8jz-dz1-1.lcd  
 方法文件名: RC\$J311 - J311-rcd-FX280.lcm  
 批处理文件名: RC\$J311 - 20250722-FX280.lcb  
 样品瓶号: 2-18  
 进样体积: 20  $\mu$ l      版本号: 6.115  
 进样时间: 2025/07/22 13:15:24      实验者: xiexinhui  
 处理时间 (V2): 2025/07/23 09:12:18      处理者: xiexinhui  
 仪器型号: SHIMADZU LC-2050C(FX280)

## <色谱图>

mV



## <峰表>

检测器A Ch1 250nm

峰号	保留时间	面积	面积%	高度	理论塔板数(USP)	拖尾因子	分离度(USP)
1	2.530	99165	100.000	18074	5086	1.119	--
总计		99165	100.000	18074			

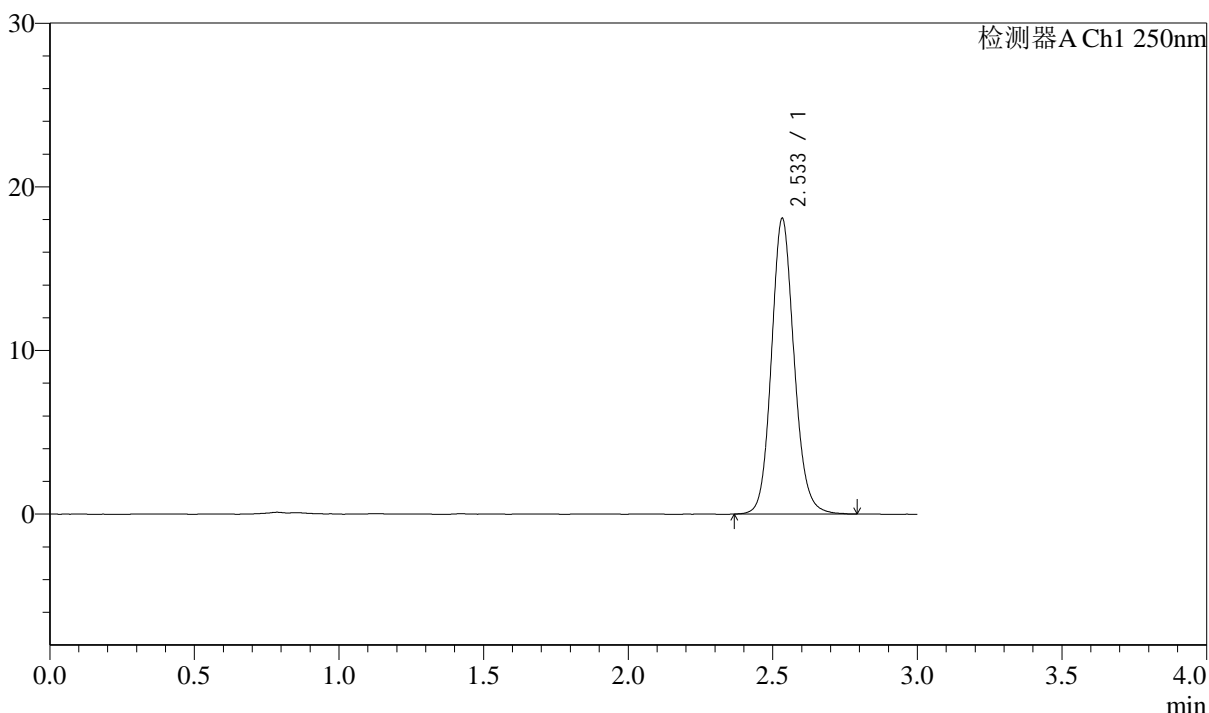
图2 奥美沙坦酯口崩片溶出度影响因素10天包装加速测定HPLC图谱  
 自制品-pH6.8介质  
 对照品溶液-1-1

<样品信息>

色谱柱: LP-C18(150mm\*4.6mm,5 $\mu$ m)      流速: 2.0ml/min  
 柱温: 30 $^{\circ}$ C      波长: 250nm  
 数据文件名: RC\$J311 - 31-43/31-1057-2 - zzp-2024041311p-yxys-10t-bzjs-rcd-pH6.8jz-dz1-2.lcd  
 方法文件名: RC\$J311 - J311-rcd-FX280.lcm  
 批处理文件名: RC\$J311 - 20250722-FX280.lcb  
 样品瓶号: 2-18  
 进样体积: 20  $\mu$ l      版本号: 6.115  
 进样时间: 2025/07/22 13:18:48      实验者: xiexinhui  
 处理时间 (V2): 2025/07/23 09:12:20      处理者: xiexinhui  
 仪器型号: SHIMADZU LC-2050C(FX280)

<色谱图>

mV



<峰表>

检测器A Ch1 250nm

峰号	保留时间	面积	面积%	高度	理论塔板数(USP)	拖尾因子	分离度(USP)
1	2.533	98705	100.000	18009	5148	1.121	--
总计		98705	100.000	18009			

图3 奥美沙坦酯口崩片溶出度影响因素10天包装加速测定HPLC图谱  
自制品-pH6.8介质  
对照品溶液-1-2



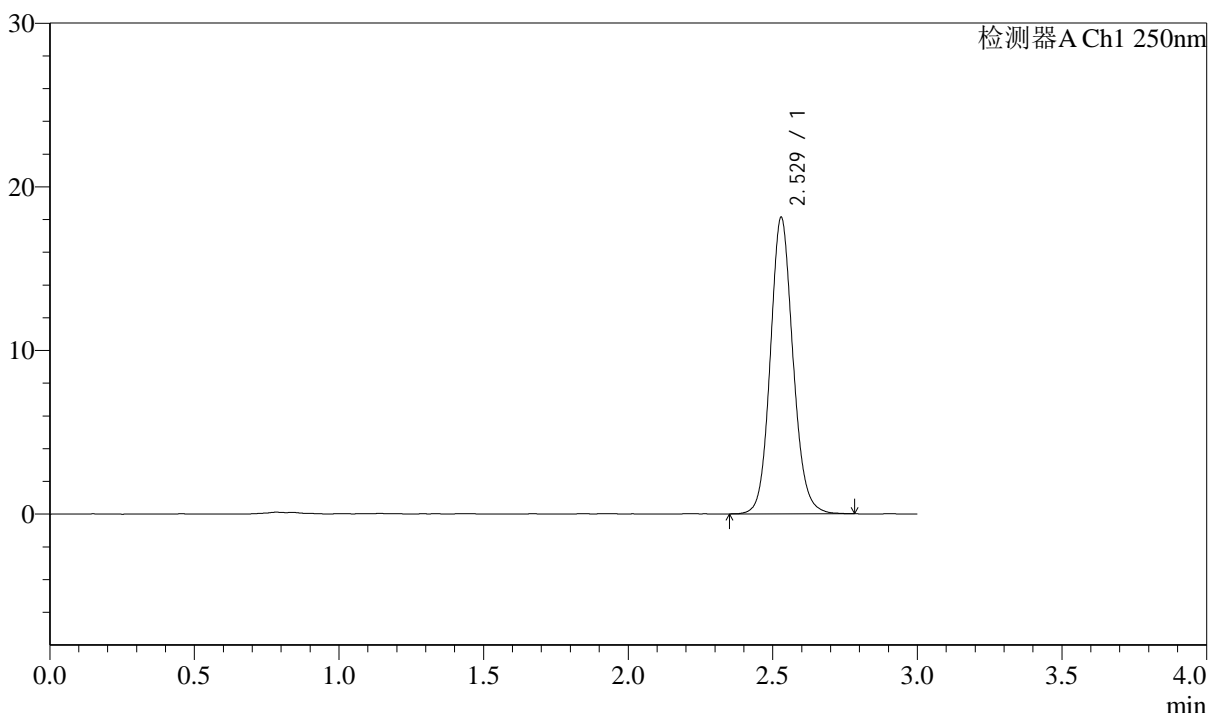
# J311

## <样品信息>

色谱柱: LP-C18(150mm\*4.6mm,5 $\mu$ m)      流速: 2.0ml/min  
 柱温: 30 $^{\circ}$ C      波长: 250nm  
 数据文件名: RC\$J311 - 31-43/31-1058-2 - zzp-2024041311p-yxys-10t-bzjs-rcd-pH6.8jz-dz1-3.lcd  
 方法文件名: RC\$J311 - J311-rcd-FX280.lcm  
 批处理文件名: RC\$J311 - 20250722-FX280.lcb  
 样品瓶号: 2-18  
 进样体积: 20  $\mu$ l      版本号: 6.115  
 进样时间: 2025/07/22 13:22:12      实验者: xiexinhui  
 处理时间 (V2): 2025/07/23 09:12:23      处理者: xiexinhui  
 仪器型号: SHIMADZU LC-2050C(FX280)

## <色谱图>

mV



## <峰表>

检测器A Ch1 250nm

峰号	保留时间	面积	面积%	高度	理论塔板数(USP)	拖尾因子	分离度(USP)
1	2.529	99005	100.000	18115	5113	1.110	--
总计		99005	100.000	18115			

图4 奥美沙坦酯口崩片溶出度影响因素10天包装加速测定HPLC图谱  
 自制品-pH6.8介质  
 对照品溶液-1-3



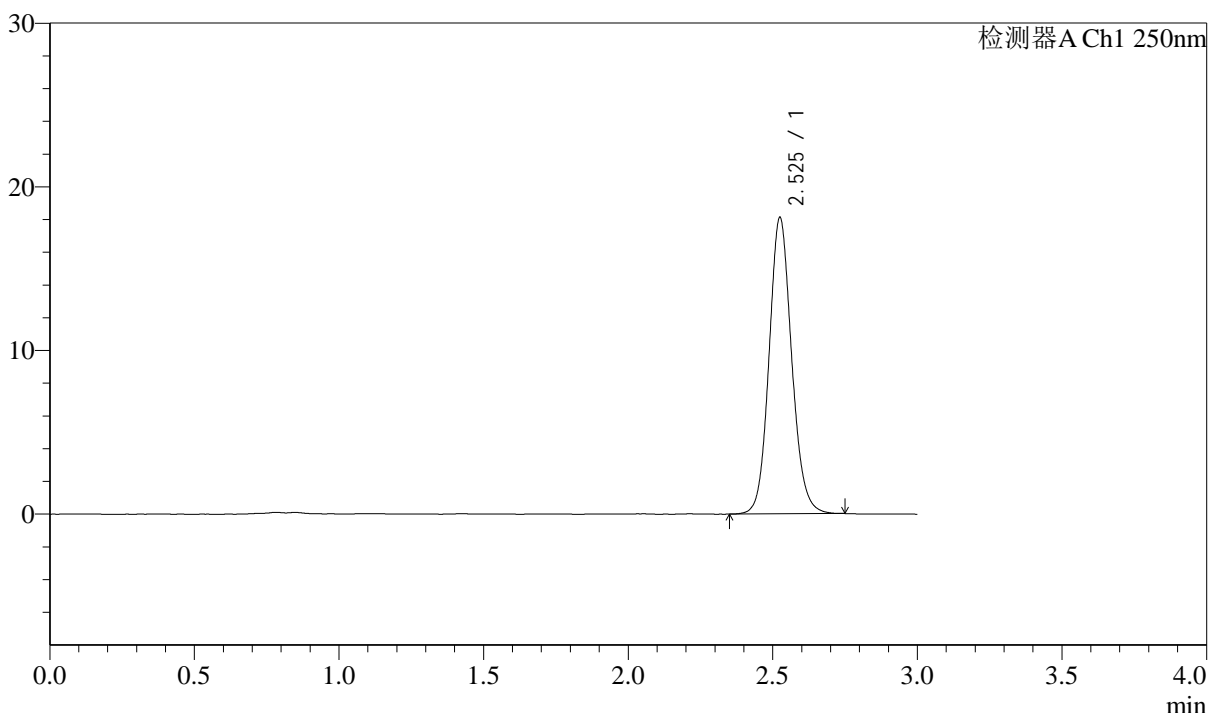
# J311

## <样品信息>

色谱柱: LP-C18(150mm\*4.6mm,5 $\mu$ m)      流速: 2.0ml/min  
 柱温: 30 $^{\circ}$ C      波长: 250nm  
 数据文件名: RC\$J311 - 31-43/31-1059-2 - zzp-2024041311p-yxys-10t-bzjs-rcd-pH6.8jz-dz1-4.lcd  
 方法文件名: RC\$J311 - J311-rcd-FX280.lcm  
 批处理文件名: RC\$J311 - 20250722-FX280.lcb  
 样品瓶号: 2-18  
 进样体积: 20  $\mu$ l      版本号: 6.115  
 进样时间: 2025/07/22 13:25:36      实验者: xiexinhui  
 处理时间 (V2): 2025/07/23 09:12:25      处理者: xiexinhui  
 仪器型号: SHIMADZU LC-2050C(FX280)

## <色谱图>

mV



## <峰表>

检测器A Ch1 250nm

峰号	保留时间	面积	面积%	高度	理论塔板数(USP)	拖尾因子	分离度(USP)
1	2.525	98613	100.000	18043	5105	1.111	--
总计		98613	100.000	18043			

图5 奥美沙坦酯口崩片溶出度影响因素10天包装加速测定HPLC图谱  
 自制品-pH6.8介质  
 对照品溶液-1-4



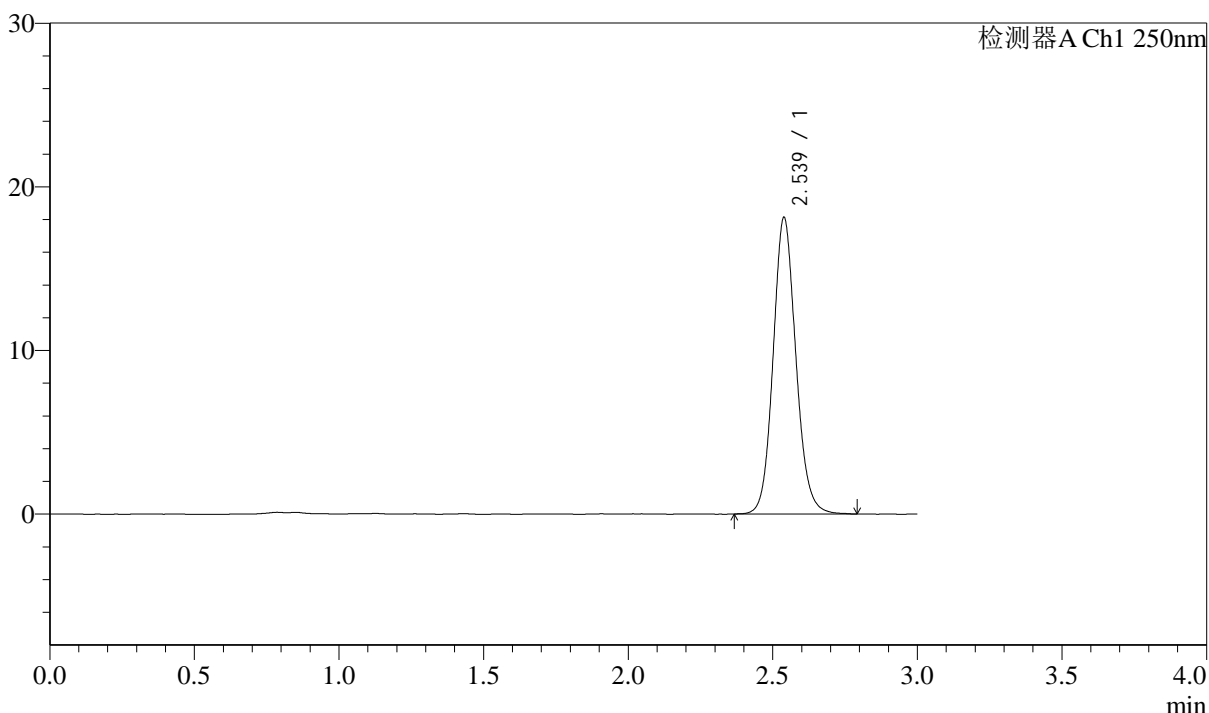
# J311

## <样品信息>

色谱柱: LP-C18(150mm\*4.6mm,5μm)      流速: 2.0ml/min  
 柱温: 30°C      波长: 250nm  
 数据文件名: RC\$J311 - 31-43/31-1060-2 - zzp-2024041311p-yxys-10t-bzjs-rcd-pH6.8jz-dz1-5.lcd  
 方法文件名: RC\$J311 - J311-rcd-FX280.lcm  
 批处理文件名: RC\$J311 - 20250722-FX280.lcb  
 样品瓶号: 2-18  
 进样体积: 20 μl      版本号: 6.115  
 进样时间: 2025/07/22 13:29:01      实验者: xiexinhui  
 处理时间 (V2): 2025/07/23 09:12:27      处理者: xiexinhui  
 仪器型号: SHIMADZU LC-2050C(FX280)

## <色谱图>

mV



## <峰表>

检测器A Ch1 250nm

峰号	保留时间	面积	面积%	高度	理论塔板数(USP)	拖尾因子	分离度(USP)
1	2.539	99204	100.000	18120	5131	1.110	--
总计		99204	100.000	18120			

图6 奥美沙坦酯口崩片溶出度影响因素10天包装加速测定HPLC图谱  
 自制品-pH6.8介质  
 对照品溶液-1-5



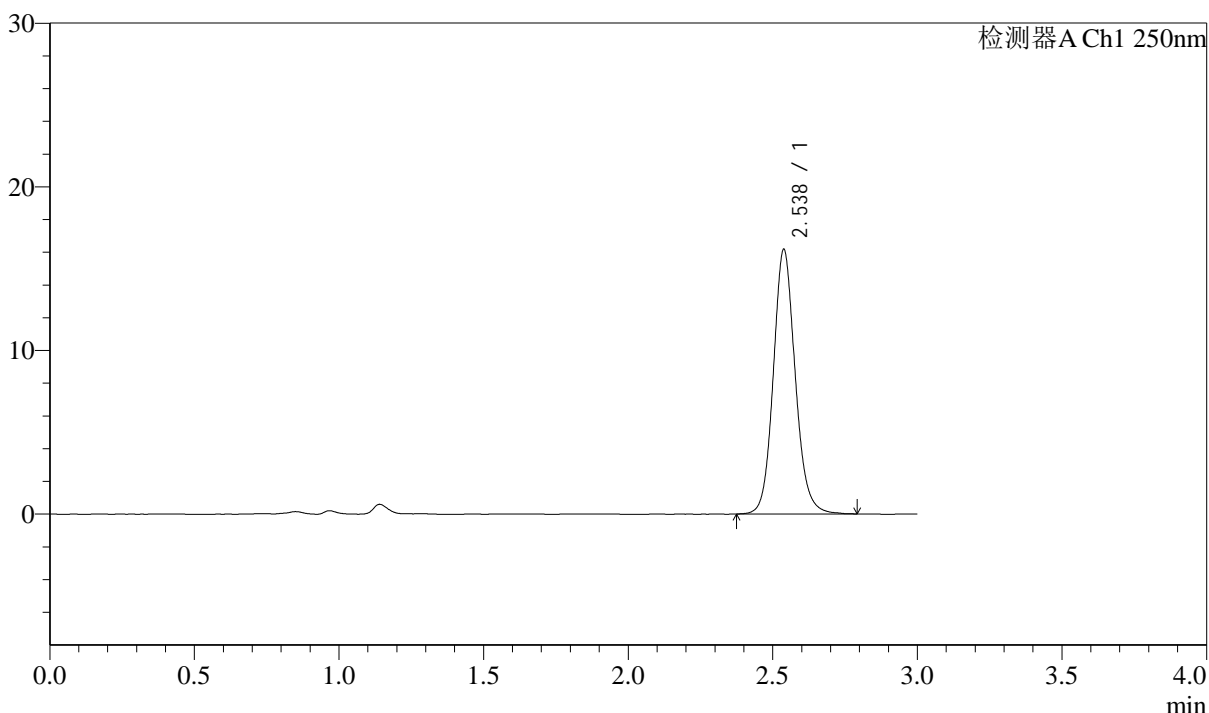
# J311

## <样品信息>

色谱柱: LP-C18(150mm\*4.6mm,5 $\mu$ m) 流速: 2.0ml/min  
 柱温: 30 $^{\circ}$ C 波长: 250nm  
 数据文件名: RC\$J311 - 31-43/31-1061-2 - zzp-2024041311p-yxys-10t-bzjs-rcd-pH6.8jz-P1-1.lcd  
 方法文件名: RC\$J311 - J311-rcd-FX280.lcm  
 批处理文件名: RC\$J311 - 20250722-FX280.lcb  
 样品瓶号: 2-1  
 进样体积: 20  $\mu$ l 版本号: 6.115  
 进样时间: 2025/07/22 13:32:25 实验者: xiexinhui  
 处理时间 (V2): 2025/07/23 09:12:30 处理者: xiexinhui  
 仪器型号: SHIMADZU LC-2050C(FX280)

## <色谱图>

mV



## <峰表>

检测器A Ch1 250nm

峰号	保留时间	面积	面积%	高度	理论塔板数(USP)	拖尾因子	分离度(USP)
1	2.538	85205	100.000	16164	5577	1.116	--
总计		85205	100.000	16164			

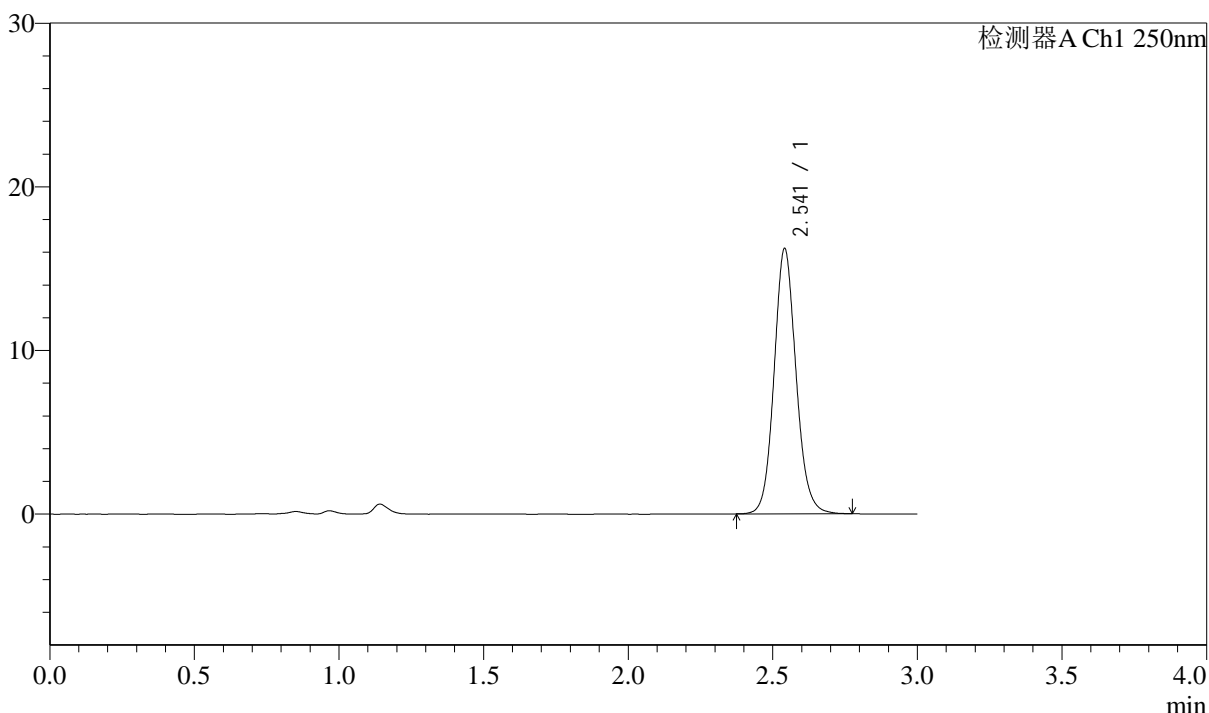
图7 奥美沙坦酯口崩片溶出度影响因素10天包装加速测定HPLC图谱  
 自制品(2024041311批)-pH6.8介质-片1  
 供试品溶液-1

<样品信息>

色谱柱: LP-C18(150mm*4.6mm,5μm)	流速: 2.0ml/min
柱温: 30°C	波长: 250nm
数据文件名: RC\$J311 - 31-43/31-1062-2 - zzp-2024041311p-yxys-10t-bzjs-rcd-pH6.8jz-P1-2.lcd	
方法文件名: RC\$J311 - J311-rcd-FX280.lcm	
批处理文件名: RC\$J311 - 20250722-FX280.lcb	
样品瓶号: 2-1	版本号: 6.115
进样体积: 20 μl	实验者: xiexinhui
进样时间: 2025/07/22 13:35:49	处理者: xiexinhui
处理时间 (V2): 2025/07/23 09:12:32	
仪器型号: SHIMADZU LC-2050C(FX280)	

<色谱图>

mV



<峰表>

检测器A Ch1 250nm

峰号	保留时间	面积	面积%	高度	理论塔板数(USP)	拖尾因子	分离度(USP)
1	2.541	85543	100.000	16154	5538	1.106	--
总计		85543	100.000	16154			

图8 奥美沙坦酯口崩片溶出度影响因素10天包装加速测定HPLC图谱  
自制品(2024041311批)-pH6.8介质-片1  
供试品溶液-2



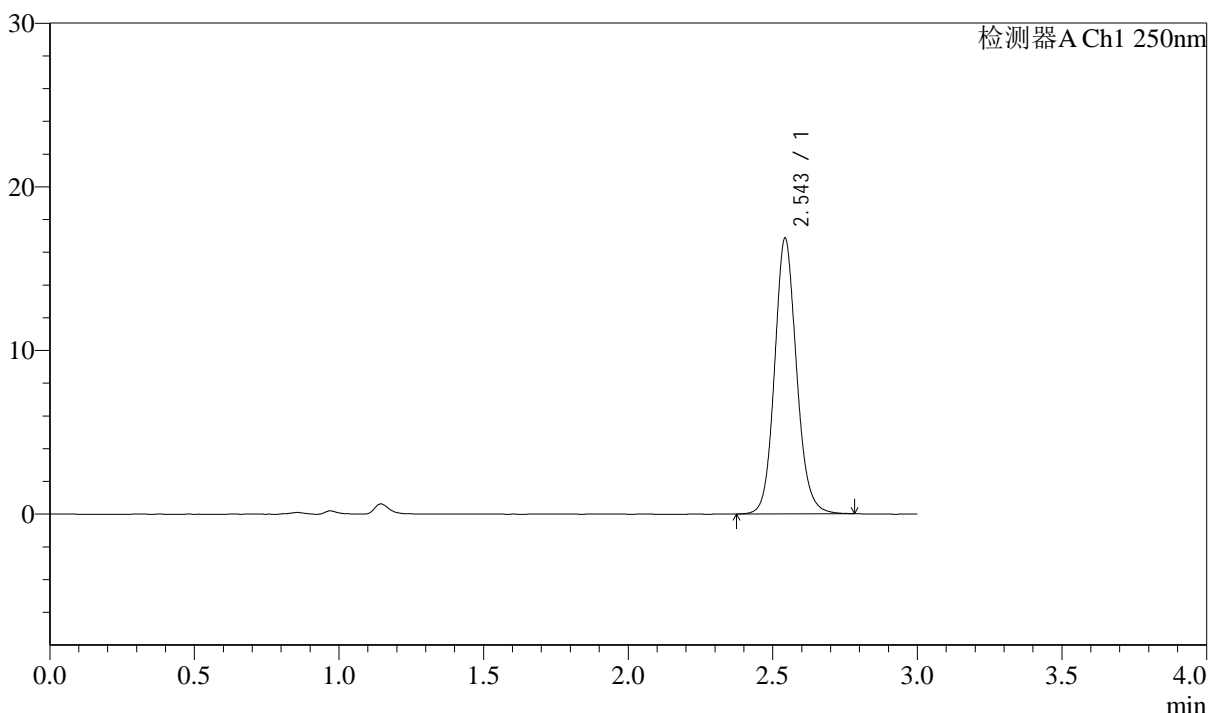
# J311

## <样品信息>

色谱柱: LP-C18(150mm\*4.6mm,5 $\mu$ m)      流速: 2.0ml/min  
 柱温: 30 $^{\circ}$ C      波长: 250nm  
 数据文件名: RC\$J311 - 31-43/31-1063-2 - zzp-2024041311p-yxys-10t-bzjs-rcd-pH6.8jz-P2-1.lcd  
 方法文件名: RC\$J311 - J311-rcd-FX280.lcm  
 批处理文件名: RC\$J311 - 20250722-FX280.lcb  
 样品瓶号: 2-10  
 进样体积: 20  $\mu$ l      版本号: 6.115  
 进样时间: 2025/07/22 13:39:13      实验者: xiexinhui  
 处理时间 (V2): 2025/07/23 09:12:35      处理者: xiexinhui  
 仪器型号: SHIMADZU LC-2050C(FX280)

## <色谱图>

mV



## <峰表>

检测器A Ch1 250nm

峰号	保留时间	面积	面积%	高度	理论塔板数(USP)	拖尾因子	分离度(USP)
1	2.543	88894	100.000	16718	5564	1.116	--
总计		88894	100.000	16718			

图9 奥美沙坦酯口崩片溶出度影响因素10天包装加速测定HPLC图谱  
 自制品(2024041311批)-pH6.8介质-片2  
 供试品溶液-1



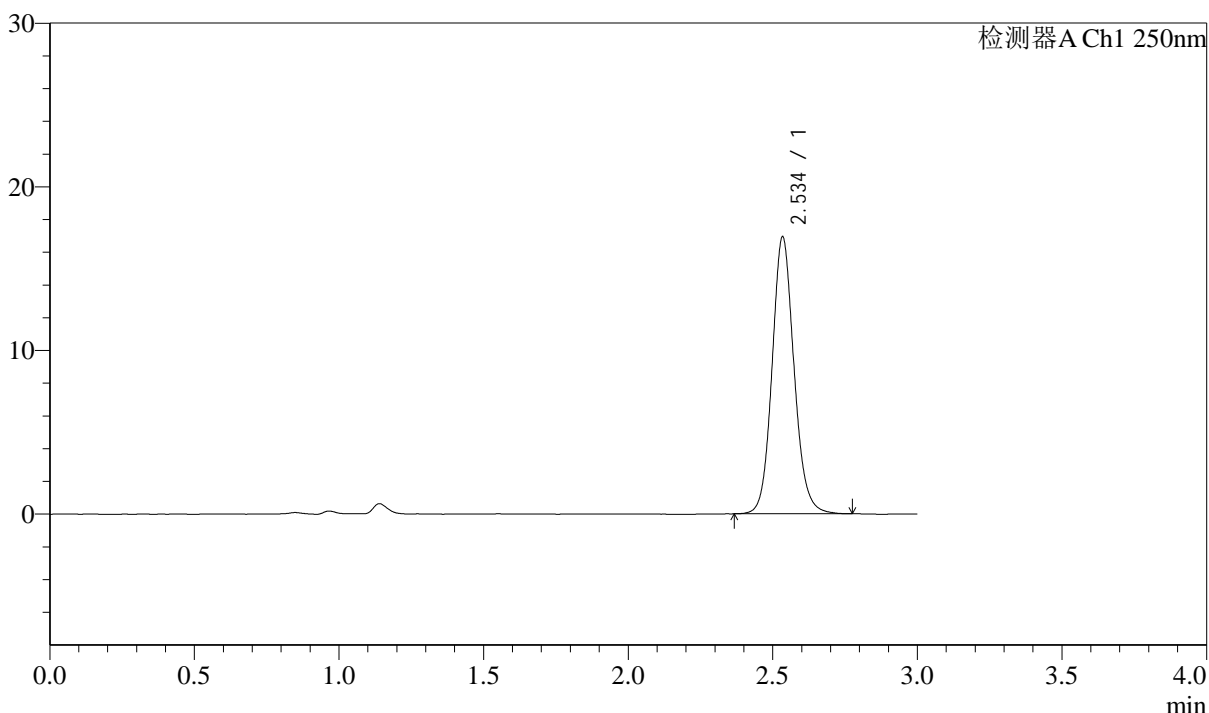
# J311

## <样品信息>

色谱柱: LP-C18(150mm\*4.6mm,5μm)      流速: 2.0ml/min  
 柱温: 30°C      波长: 250nm  
 数据文件名: RC\$J311 - 31-43/31-1064-2 - zzp-2024041311p-yxys-10t-bzjs-rcd-pH6.8jz-P2-2.lcd  
 方法文件名: RC\$J311 - J311-rcd-FX280.lcm  
 批处理文件名: RC\$J311 - 20250722-FX280.lcb  
 样品瓶号: 2-10  
 进样体积: 20 μl      版本号: 6.115  
 进样时间: 2025/07/22 13:42:37      实验者: xiexinhui  
 处理时间 (V2): 2025/07/23 09:12:37      处理者: xiexinhui  
 仪器型号: SHIMADZU LC-2050C(FX280)

## <色谱图>

mV



## <峰表>

检测器A Ch1 250nm

峰号	保留时间	面积	面积%	高度	理论塔板数(USP)	拖尾因子	分离度(USP)
1	2.534	89443	100.000	16801	5505	1.112	--
总计		89443	100.000	16801			

图10 奥美沙坦酯口崩片溶出度影响因素10天包装加速测定HPLC图谱  
 自制品(2024041311批)-pH6.8介质-片2  
 供试品溶液-2



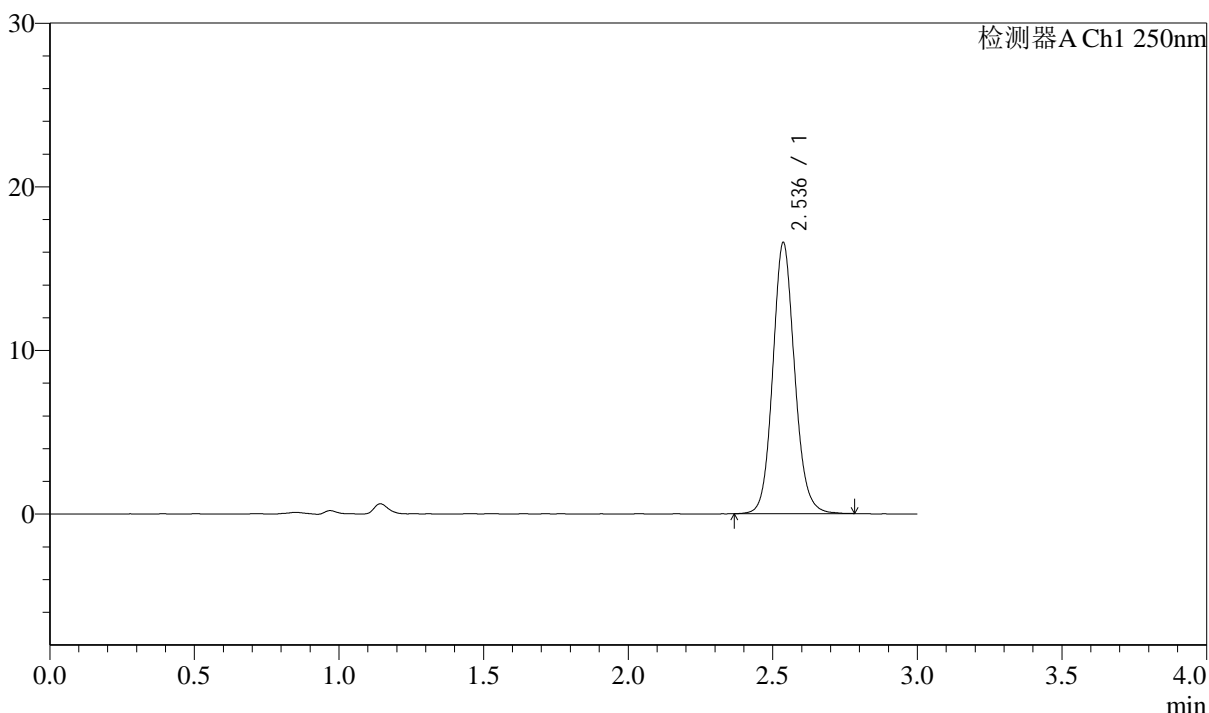
# J311

## <样品信息>

色谱柱: LP-C18(150mm\*4.6mm,5 $\mu$ m)      流速: 2.0ml/min  
 柱温: 30 $^{\circ}$ C      波长: 250nm  
 数据文件名: RC\$J311 - 31-43/31-1065-2 - zzp-2024041311p-yxys-10t-bzjs-rcd-pH6.8jz-P3-1.lcd  
 方法文件名: RC\$J311 - J311-rcd-FX280.lcm  
 批处理文件名: RC\$J311 - 20250722-FX280.lcb  
 样品瓶号: 2-19  
 进样体积: 20  $\mu$ l      版本号: 6.115  
 进样时间: 2025/07/22 13:46:00      实验者: xiexinhui  
 处理时间 (V2): 2025/07/23 09:12:40      处理者: xiexinhui  
 仪器型号: SHIMADZU LC-2050C(FX280)

## <色谱图>

mV



## <峰表>

检测器A Ch1 250nm

峰号	保留时间	面积	面积%	高度	理论塔板数(USP)	拖尾因子	分离度(USP)
1	2.536	87141	100.000	16536	5561	1.106	--
总计		87141	100.000	16536			

图11 奥美沙坦酯口崩片溶出度影响因素10天包装加速测定HPLC图谱  
 自制品(2024041311批)-pH6.8介质-片3  
 供试品溶液-1



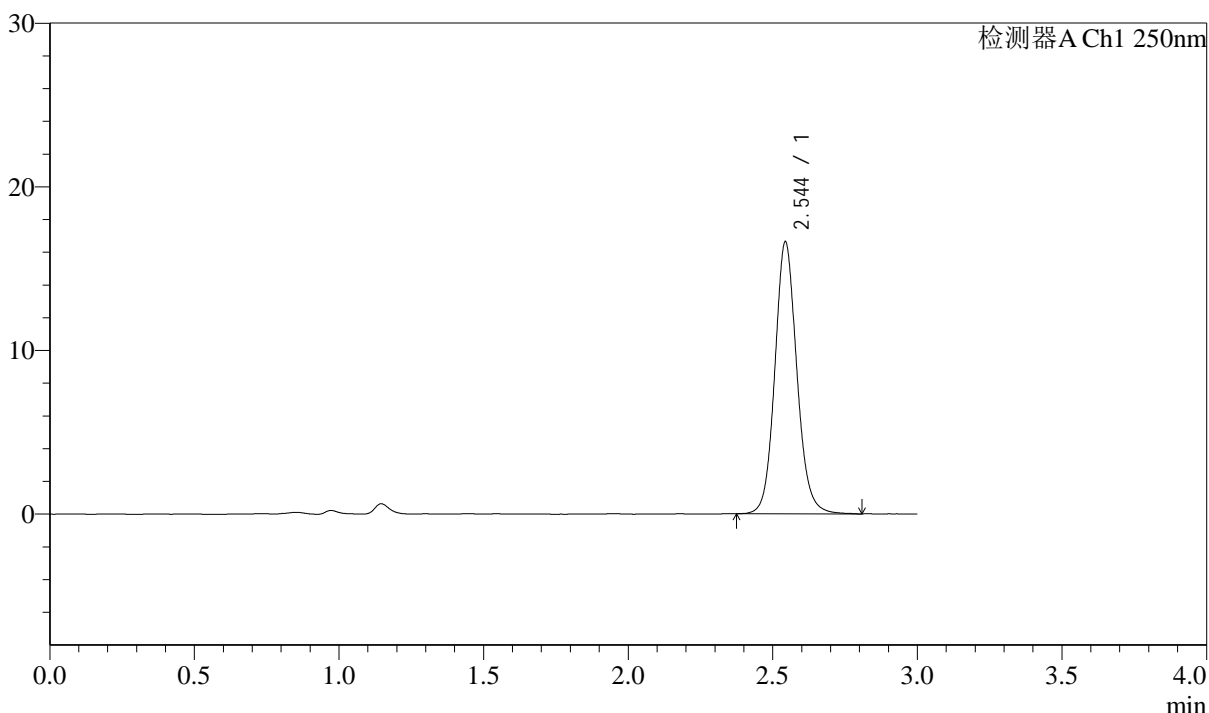
# J311

## <样品信息>

色谱柱: LP-C18(150mm\*4.6mm,5 $\mu$ m)      流速: 2.0ml/min  
 柱温: 30 $^{\circ}$ C      波长: 250nm  
 数据文件名: RC\$J311 - 31-43/31-1066-2 - zzp-2024041311p-yxys-10t-bzjs-rcd-pH6.8jz-P3-2.lcd  
 方法文件名: RC\$J311 - J311-rcd-FX280.lcm  
 批处理文件名: RC\$J311 - 20250722-FX280.lcb  
 样品瓶号: 2-19  
 进样体积: 20  $\mu$ l      版本号: 6.115  
 进样时间: 2025/07/22 13:49:24      实验者: xiexinhui  
 处理时间 (V2): 2025/07/23 09:12:42      处理者: xiexinhui  
 仪器型号: SHIMADZU LC-2050C(FX280)

## <色谱图>

mV



## <峰表>

检测器A Ch1 250nm

峰号	保留时间	面积	面积%	高度	理论塔板数(USP)	拖尾因子	分离度(USP)
1	2.544	88053	100.000	16553	5550	1.107	--
总计		88053	100.000	16553			

图12 奥美沙坦酯口崩片溶出度影响因素10天包装加速测定HPLC图谱  
 自制品(2024041311批)-pH6.8介质-片3  
 供试品溶液-2



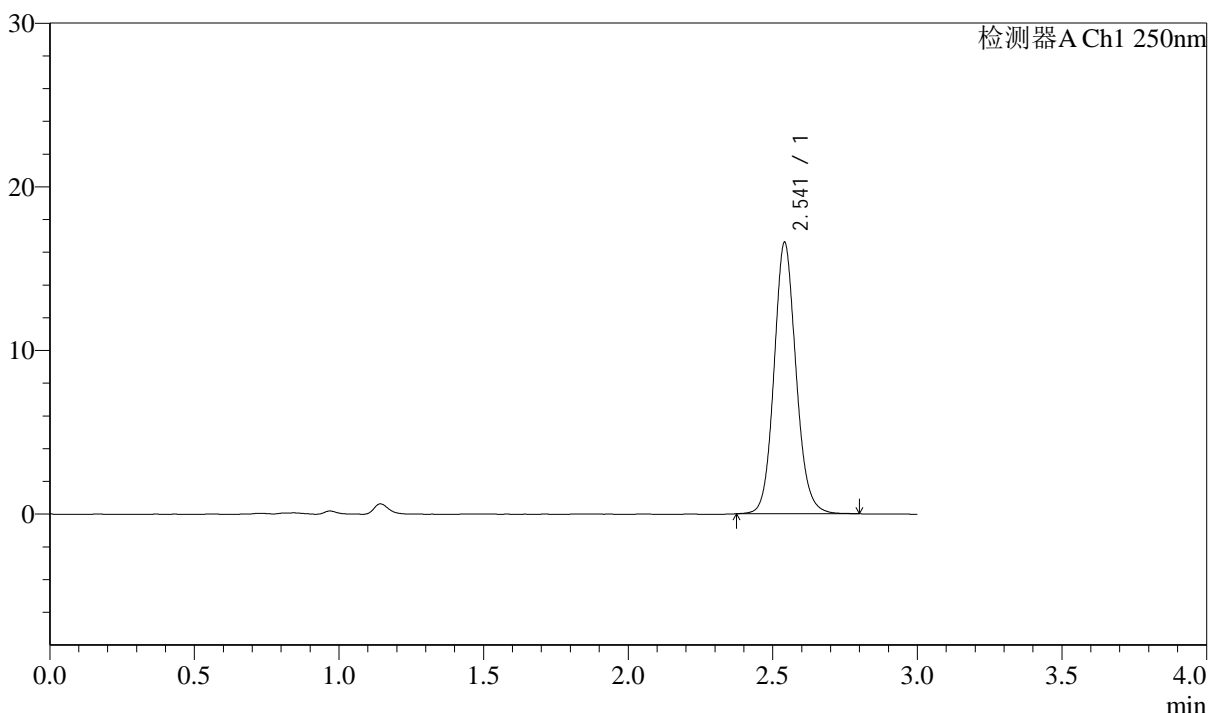
# J311

## <样品信息>

色谱柱: LP-C18(150mm\*4.6mm,5 $\mu$ m)      流速: 2.0ml/min  
 柱温: 30 $^{\circ}$ C      波长: 250nm  
 数据文件名: RC\$J311 - 31-43/31-1067-2 - zzp-2024041311p-yxys-10t-bzjs-rcd-pH6.8jz-P4-1.lcd  
 方法文件名: RC\$J311 - J311-rcd-FX280.lcm  
 批处理文件名: RC\$J311 - 20250722-FX280.lcb  
 样品瓶号: 2-28  
 进样体积: 20  $\mu$ l      版本号: 6.115  
 进样时间: 2025/07/22 13:52:47      实验者: xiexinhui  
 处理时间 (V2): 2025/07/23 09:12:44      处理者: xiexinhui  
 仪器型号: SHIMADZU LC-2050C(FX280)

## <色谱图>

mV



## <峰表>

检测器A Ch1 250nm

峰号	保留时间	面积	面积%	高度	理论塔板数(USP)	拖尾因子	分离度(USP)
1	2.541	87761	100.000	16537	5528	1.110	--
总计		87761	100.000	16537			

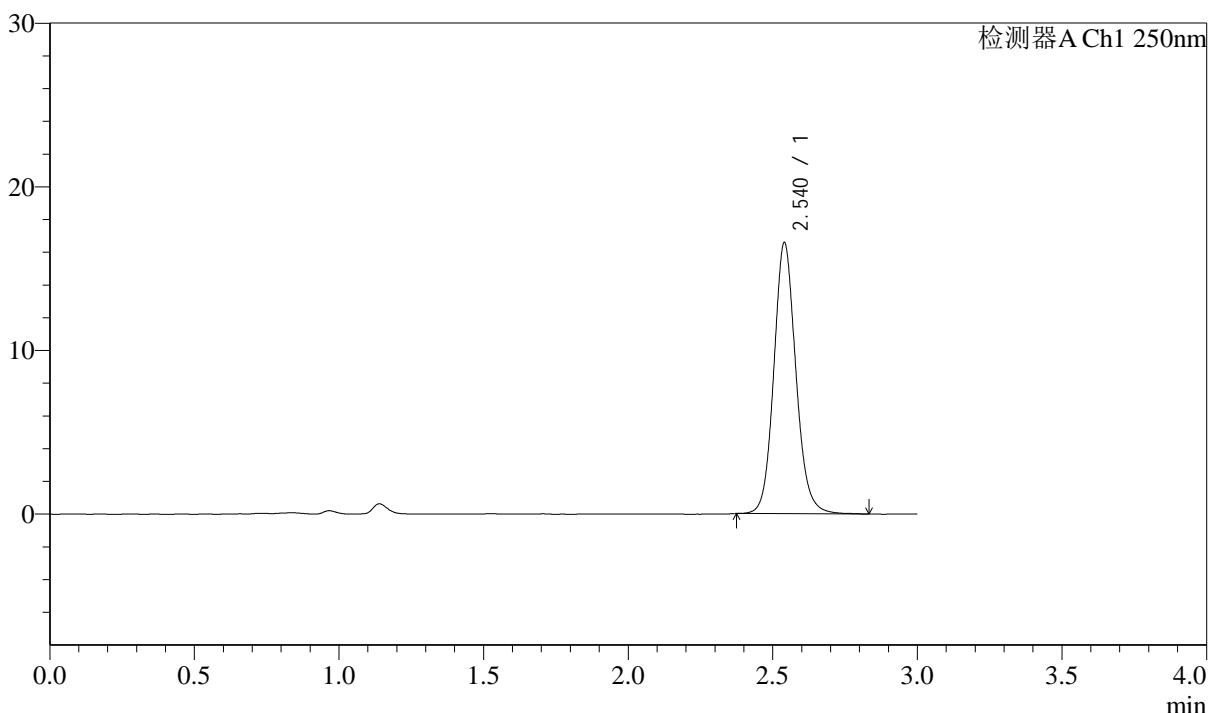
图13 奥美沙坦酯口崩片溶出度影响因素10天包装加速测定HPLC图谱  
 自制品(2024041311批)-pH6.8介质-片4  
 供试品溶液-1

<样品信息>

色谱柱: LP-C18(150mm*4.6mm,5μm)	流速: 2.0ml/min
柱温: 30°C	波长: 250nm
数据文件名: RC\$J311 - 31-43/31-1068-2 - zzp-2024041311p-yxys-10t-bzjs-rcd-pH6.8jz-P4-2.lcd	
方法文件名: RC\$J311 - J311-rcd-FX280.lcm	
批处理文件名: RC\$J311 - 20250722-FX280.lcb	
样品瓶号: 2-28	版本号: 6.115
进样体积: 20 μl	实验者: xiexinhui
进样时间: 2025/07/22 13:56:10	处理者: xiexinhui
处理时间 (V2): 2025/07/23 09:12:47	
仪器型号: SHIMADZU LC-2050C(FX280)	

<色谱图>

mV



<峰表>

检测器A Ch1 250nm

峰号	保留时间	面积	面积%	高度	理论塔板数(USP)	拖尾因子	分离度(USP)
1	2.540	87963	100.000	16542	5508	1.112	--
总计		87963	100.000	16542			

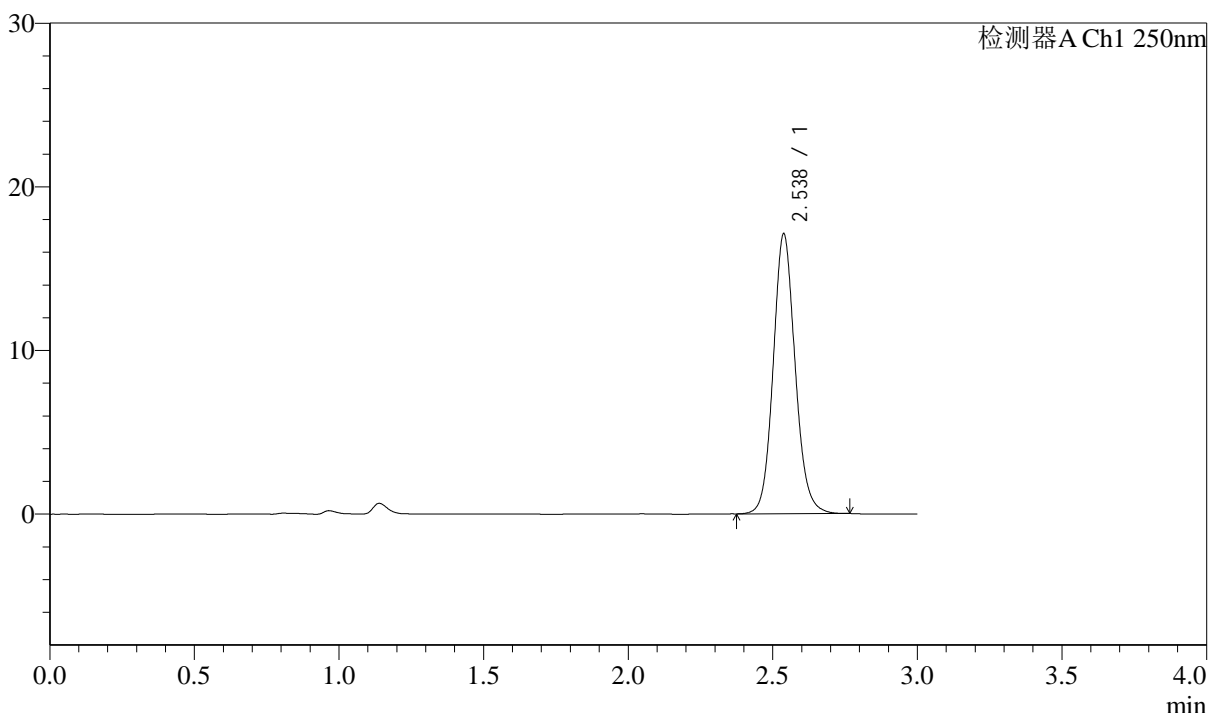
图14 奥美沙坦酯口崩片溶出度影响因素10天包装加速测定HPLC图谱  
自制品(2024041311批)-pH6.8介质-片4  
供试品溶液-2

<样品信息>

色谱柱: LP-C18(150mm*4.6mm,5μm)	流速: 2.0ml/min
柱温: 30°C	波长: 250nm
数据文件名: RC\$J311 - 31-43/31-1069-2 - zzp-2024041311p-yxys-10t-bzjs-rcd-pH6.8jz-P5-1.lcd	
方法文件名: RC\$J311 - J311-rcd-FX280.lcm	
批处理文件名: RC\$J311 - 20250722-FX280.lcb	
样品瓶号: 2-37	版本号: 6.115
进样体积: 20 μl	实验者: xiexinhui
进样时间: 2025/07/22 13:59:33	处理者: xiexinhui
处理时间 (V2): 2025/07/23 09:12:49	
仪器型号: SHIMADZU LC-2050C(FX280)	

<色谱图>

mV



<峰表>

检测器A Ch1 250nm

峰号	保留时间	面积	面积%	高度	理论塔板数(USP)	拖尾因子	分离度(USP)
1	2.538	90318	100.000	17101	5518	1.107	--
总计		90318	100.000	17101			

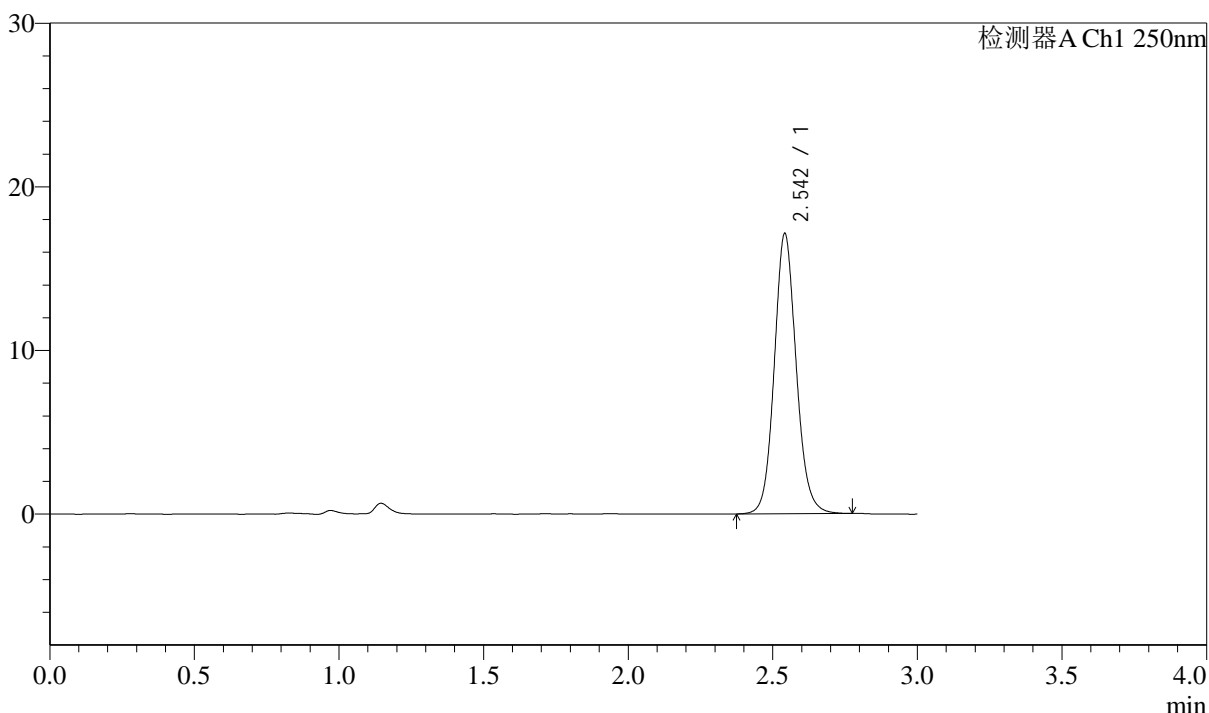
图15 奥美沙坦酯口崩片溶出度影响因素10天包装加速测定HPLC图谱  
自制品(2024041311批)-pH6.8介质-片5  
供试品溶液-1

<样品信息>

色谱柱: LP-C18(150mm*4.6mm,5µm)	流速: 2.0ml/min
柱温: 30°C	波长: 250nm
数据文件名: RC\$J311 - 31-43/31-1070-2 - zzp-2024041311p-yxys-10t-bzjs-rcd-pH6.8jz-P5-2.lcd	
方法文件名: RC\$J311 - J311-rcd-FX280.lcm	
批处理文件名: RC\$J311 - 20250722-FX280.lcb	
样品瓶号: 2-37	版本号: 6.115
进样体积: 20 µl	实验者: xiexinhui
进样时间: 2025/07/22 14:02:57	处理者: xiexinhui
处理时间 (V2): 2025/07/23 09:12:52	
仪器型号: SHIMADZU LC-2050C(FX280)	

<色谱图>

mV



<峰表>

检测器A Ch1 250nm

峰号	保留时间	面积	面积%	高度	理论塔板数(USP)	拖尾因子	分离度(USP)
1	2.542	90252	100.000	17035	5565	1.105	--
总计		90252	100.000	17035			

图16 奥美沙坦酯口崩片溶出度影响因素10天包装加速测定HPLC图谱  
自制品(2024041311批)-pH6.8介质-片5  
供试品溶液-2



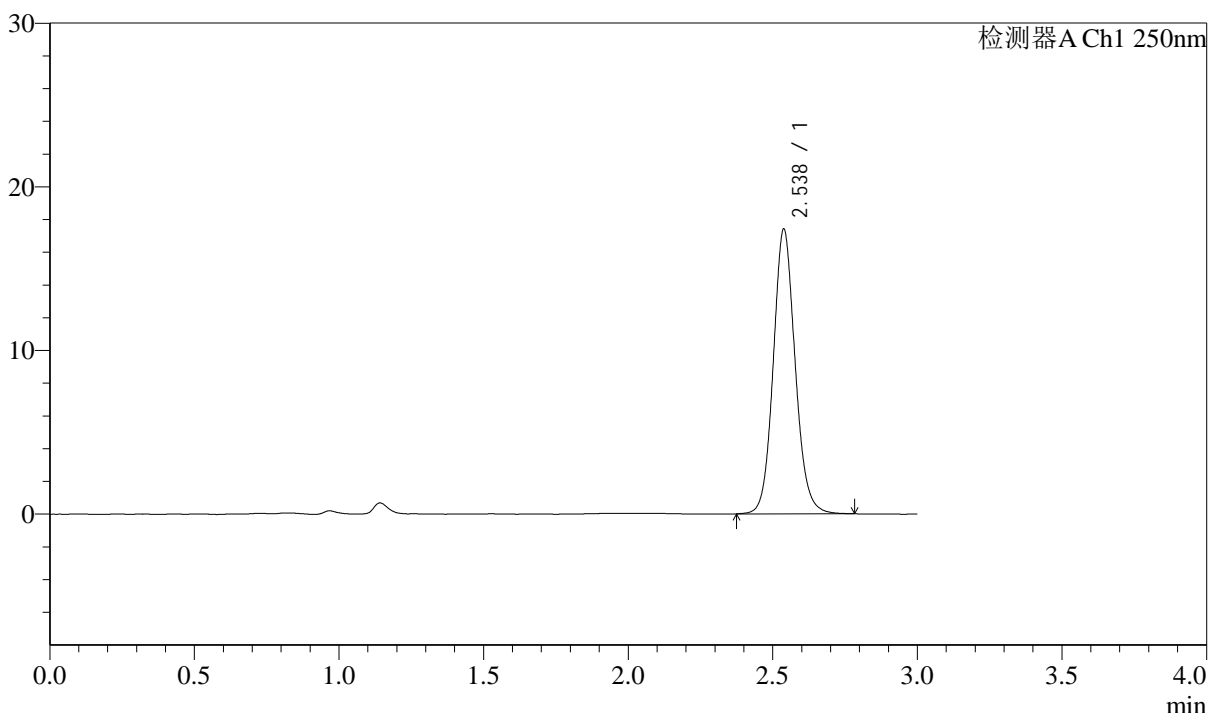
# J311

## <样品信息>

色谱柱: LP-C18(150mm\*4.6mm,5 $\mu$ m)      流速: 2.0ml/min  
 柱温: 30 $^{\circ}$ C      波长: 250nm  
 数据文件名: RC\$J311 - 31-43/31-1071-2 - zzp-2024041311p-yxys-10t-bzjs-rcd-pH6.8jz-P6-1.lcd  
 方法文件名: RC\$J311 - J311-rcd-FX280.lcm  
 批处理文件名: RC\$J311 - 20250722-FX280.lcb  
 样品瓶号: 2-46  
 进样体积: 20  $\mu$ l      版本号: 6.115  
 进样时间: 2025/07/22 14:06:20      实验者: xiexinhui  
 处理时间 (V2): 2025/07/23 09:12:54      处理者: xiexinhui  
 仪器型号: SHIMADZU LC-2050C(FX280)

## <色谱图>

mV



## <峰表>

检测器A Ch1 250nm

峰号	保留时间	面积	面积%	高度	理论塔板数(USP)	拖尾因子	分离度(USP)
1	2.538	91595	100.000	17396	5551	1.103	--
总计		91595	100.000	17396			

图17 奥美沙坦酯口崩片溶出度影响因素10天包装加速测定HPLC图谱  
 自制品(2024041311批)-pH6.8介质-片6  
 供试品溶液-1



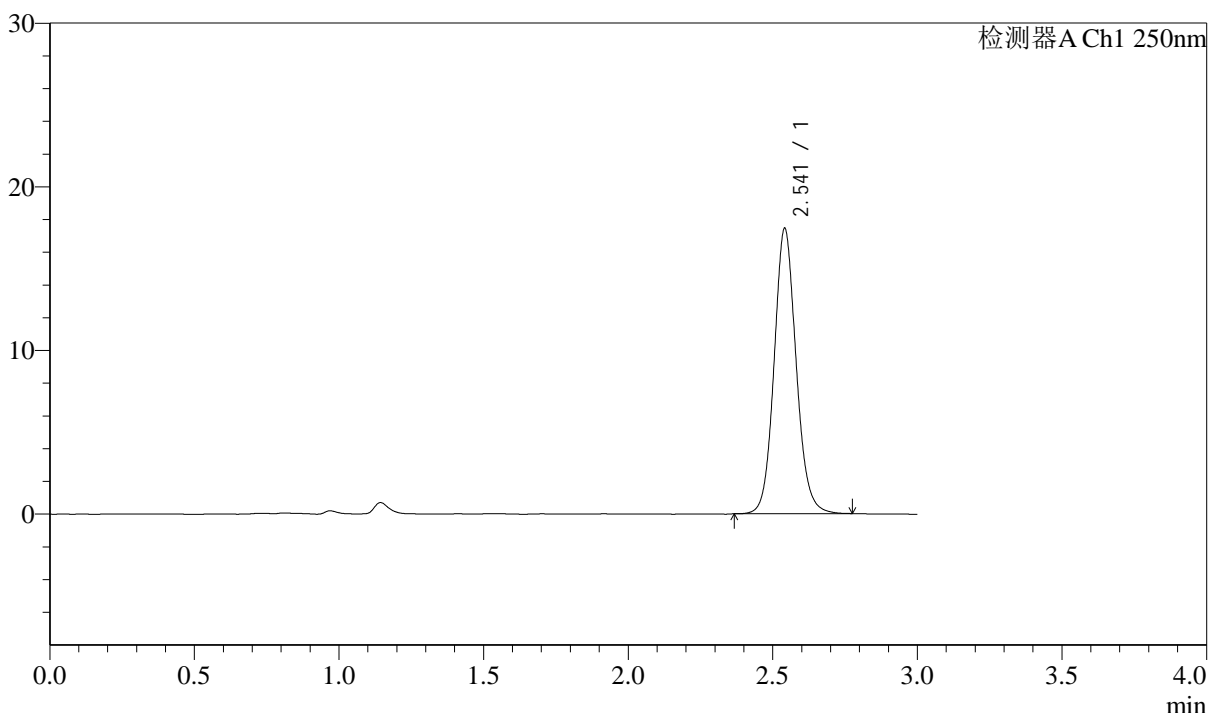
# J311

## <样品信息>

色谱柱: LP-C18(150mm\*4.6mm,5 $\mu$ m)      流速: 2.0ml/min  
 柱温: 30 $^{\circ}$ C      波长: 250nm  
 数据文件名: RC\$J311 - 31-43/31-1072-2 - zzp-2024041311p-yxys-10t-bzjs-rcd-pH6.8jz-P6-2.lcd  
 方法文件名: RC\$J311 - J311-rcd-FX280.lcm  
 批处理文件名: RC\$J311 - 20250722-FX280.lcb  
 样品瓶号: 2-46  
 进样体积: 20  $\mu$ l      版本号: 6.115  
 进样时间: 2025/07/22 14:09:43      实验者: xiexinhui  
 处理时间 (V2): 2025/07/23 09:12:57      处理者: xiexinhui  
 仪器型号: SHIMADZU LC-2050C(FX280)

## <色谱图>

mV



## <峰表>

检测器A Ch1 250nm

峰号	保留时间	面积	面积%	高度	理论塔板数(USP)	拖尾因子	分离度(USP)
1	2.541	92344	100.000	17360	5500	1.103	--
总计		92344	100.000	17360			

图18 奥美沙坦酯口崩片溶出度影响因素10天包装加速测定HPLC图谱  
 自制品(2024041311批)-pH6.8介质-片6  
 供试品溶液-2



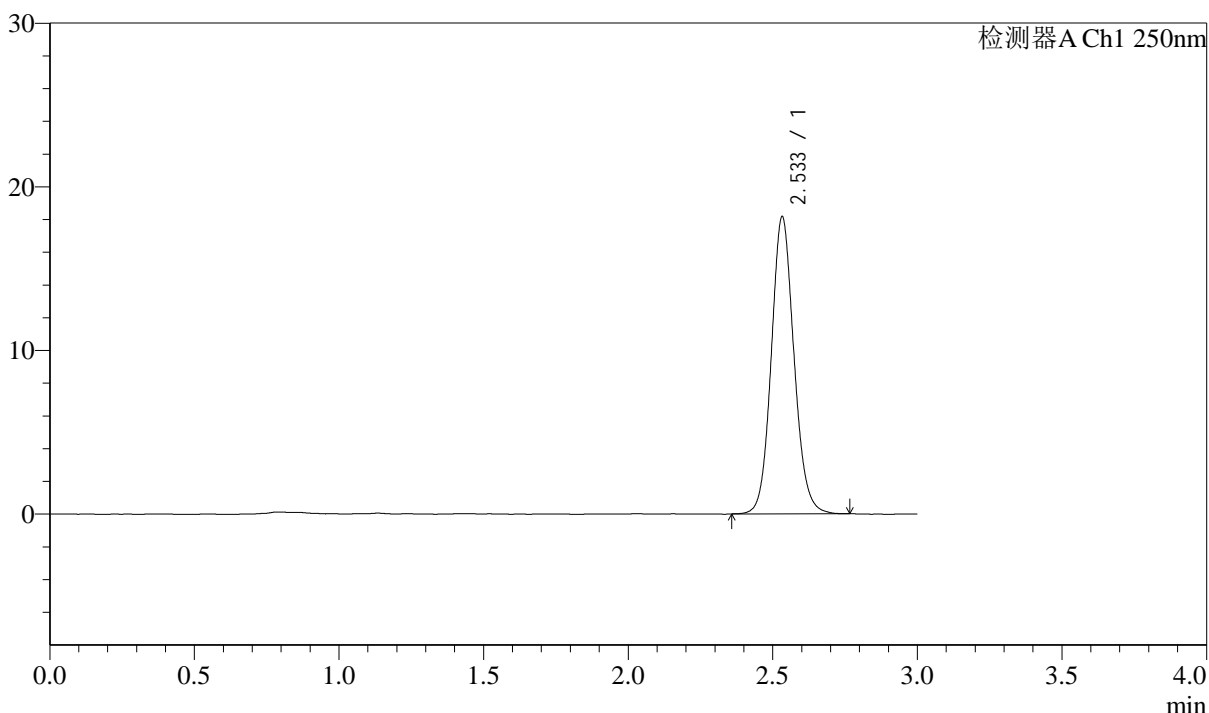
# J311

## <样品信息>

色谱柱: LP-C18(150mm\*4.6mm,5 $\mu$ m)      流速: 2.0ml/min  
 柱温: 30 $^{\circ}$ C      波长: 250nm  
 数据文件名: RC\$J311 - 31-43/31-1073-2 - zzp-2024041311p-yxys-10t-bzjs-rcd-pH6.8jz-dz2-1.lcd  
 方法文件名: RC\$J311 - J311-rcd-FX280.lcm  
 批处理文件名: RC\$J311 - 20250722-FX280.lcb  
 样品瓶号: 2-27  
 进样体积: 20  $\mu$ l      版本号: 6.115  
 进样时间: 2025/07/22 14:13:08      实验者: xiexinhui  
 处理时间 (V2): 2025/07/23 09:12:59      处理者: xiexinhui  
 仪器型号: SHIMADZU LC-2050C(FX280)

## <色谱图>

mV



## <峰表>

检测器A Ch1 250nm

峰号	保留时间	面积	面积%	高度	理论塔板数(USP)	拖尾因子	分离度(USP)
1	2.533	99264	100.000	18107	5097	1.102	--
总计		99264	100.000	18107			

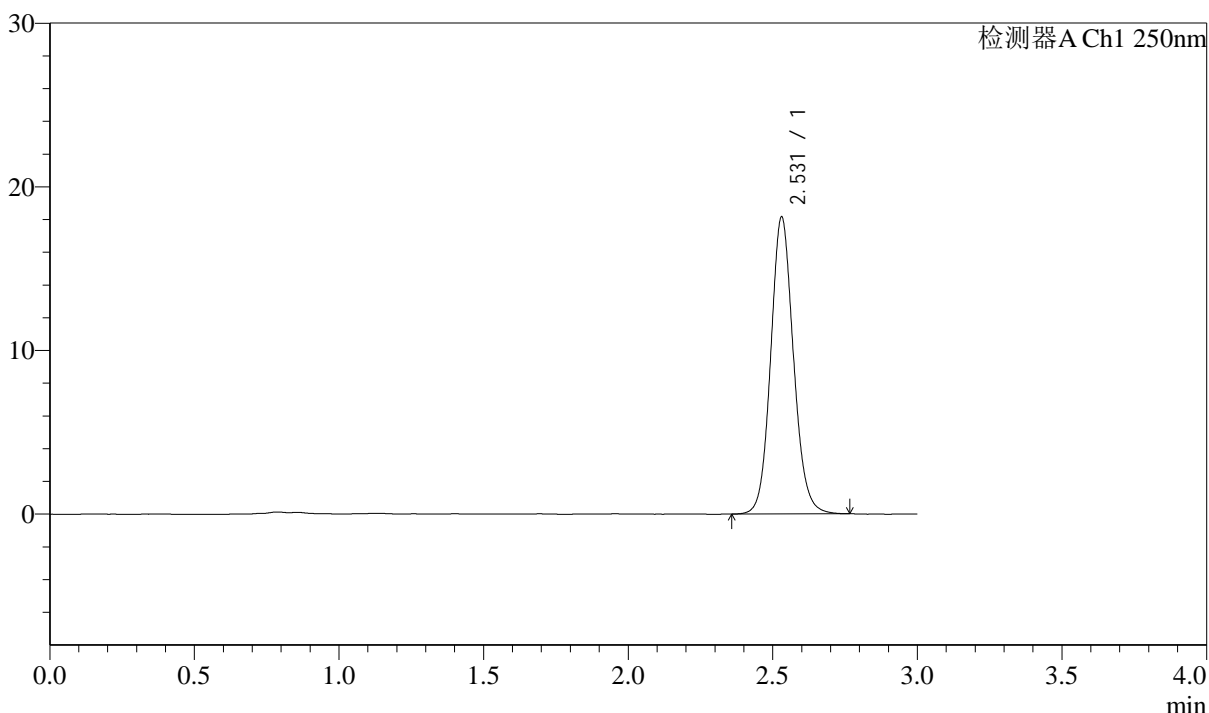
图19 奥美沙坦酯口崩片溶出度影响因素10天包装加速测定HPLC图谱  
 自制品-pH6.8介质  
 对照品溶液-2-1

<样品信息>

色谱柱: LP-C18(150mm*4.6mm,5μm)	流速: 2.0ml/min
柱温: 30°C	波长: 250nm
数据文件名: RC\$J311 - 31-43/31-1074-2 - zzp-2024041311p-yxys-10t-bzjs-rcd-pH6.8jz-dz2-2.lcd	
方法文件名: RC\$J311 - J311-rcd-FX280.lcm	
批处理文件名: RC\$J311 - 20250722-FX280.lcb	
样品瓶号: 2-27	版本号: 6.115
进样体积: 20 μl	实验者: xiexinhui
进样时间: 2025/07/22 14:16:32	处理者: xiexinhui
处理时间 (V2): 2025/07/23 09:13:01	
仪器型号: SHIMADZU LC-2050C(FX280)	

<色谱图>

mV



<峰表>

检测器A Ch1 250nm

峰号	保留时间	面积	面积%	高度	理论塔板数(USP)	拖尾因子	分离度(USP)
1	2.531	99473	100.000	18145	5068	1.104	--
总计		99473	100.000	18145			

图20 奥美沙坦酯口崩片溶出度影响因素10天包装加速测定HPLC图谱  
自制品-pH6.8介质  
对照品溶液-2-2